

VENTE DIMANCHE 28 AVRIL



Mobilier
Instruments de musique
Objets d'art



Info@oise-encheres.com
PASCAL DENOYELLE
03 44 57 50 00
Agrément 2010-743
www.oise-encheres.com
Commissaire-priseur
Didier LAFARGE



Paris Oise Enchères

Vente en ligne sur **Drouot Digital, Invaluable**

DROUOT.com
Live

invaluable

Informations au 03 44 57 50 00/ info@oise-encheres.com

Exposition à Chantilly :

**Jeudi 25, Vendredi 26, Samedi 27 Avril 10h-12h /14h-18h,
Dimanche 28 Avril 10h-12 h.**

Vous pouvez enchérir :

En SALLE à distance par ORDRE D'ACHAT ou par TÉLÉPHONE, en LIVE via internet sur www.oise-encheres.com, www.drouotonline.com et www.invaluable.com, catalogue et ordre d'achat via www.epailive.com.

Retrait des lots :

- les lots remportés sont remis après paiement
 - **sur rendez-vous uniquement**
 - A Chantilly 4, Avenue de Bourbon gratuitement pendant les 15 jours qui suivent la vente, Passé ce délai des frais de stockage de 5€ TTC/jour pour les objets & tableaux et 10€TTC/jour pour les meubles
- N'hésitez pas à nous contacter pour toute modalité de transport en France ou à l'étranger.

**Dimanche
28 Avril
2024
14h**

**4, Avenue de Bourbon
60500 Chantilly**

www.oise-encheres.com

N° d'Agrément 2010-743

INFORMATIONS

Les dimensions sont données dans le sens suivant :

H x L x P cm ou
H x L cm

Pb = Poids brut

Tdd = Tour de doigt



COMMODE LOUIS XVI, ESTAMPILLÉE DE JEAN-FRANCOIS LELEU (1729-1807)



Commode en acajou de fil blond de Cuba
d'époque Louis XVI.

Elle ouvre par trois tiroirs, le 1^{er} tiroir supérieur
est à façade basculante qui laisse découvrir
des tiroirs intérieurs

Les autres inférieurs sont plus larges et sans
traverse.

H : 90 cm L : 126 cm P : 58 cm

Cette commode est typique de la production
des années 1780 de Jean-François Leleu,
excellent ébéniste qui fit son apprentissage
dans l'atelier de Jean-François Oeben.

Lot 150
5 000 / 6 000 €



TRES IMPORTANT ET EXCEPTIONNEL LUSTRE EN BRONZE FIN XIXè

Bronze à patine dans le jus à nettoyer vers 1890

L'éclairage patte de verre signé "verre d'art de France" vers 1980

Comporte 13 éclairages, 8 éclairages extérieurs, 4 intérieurs, 1 au milieu en dessous

Inscription sur deux papiers dans la caisse "Casino La Baule"

H : 150 cm env.

Diam : 120 cm env.

Lot 139

6 000 / 8 000 €



TABLEAU "COMPOSITION" de ZHANG HUA (1898-1970)

Acrylique sur toile, signée en bas à droite "Zhang Hua"
Dim : 90 x 60cm.

Lot 179

1 500 / 1 800 €



POIGNÉES DE PORTE EN BRONZE par Diego GIACOMETTI (1902-1985)

Bronze à patine dorée

Poignées légèrement évasée ornée des deux côtés d'une suite de trois anneaux
L : 11,5 cm

Lot 299

2 500 / 3 000 €



SCULPTURE "BUSTE" EN BRONZE ET VERRE de Yves LOHE (1947)

Un torse nu féminin en verre coloré dans un décor de bronze sur un petit socle en métal.

H : 51 cm

Larg : 31 cm

Prof : 25 cm

Lot 288

1 000 / 1 500 €



EXCEPTIONNELLE PAIRE DE SCULPTURES EN BRONZE DE CERFS D'HERCULANUM XXè

Hauteur: 78 cm

Largeur: 70 cm

Lot 306

3 500 / 4 000 €



SCULPTURE "LE VAINQUEUR AU COMBAT DE COQS" par Alexandre FALGUIERE (1831-1900)

Bronze à patine verte
Signé sur la terrasse
Cachet de fondeur "Thiébaut frères paris"
H : 79 cm

Lot 92
2 500 / 3 000 €

TABLEAU "VUE DE VENISE"

S'agit d'une brave, école
Italienne de la 2ème moitié du
XVIIIè
Sur toile encadrée
56,5 x 76 cm



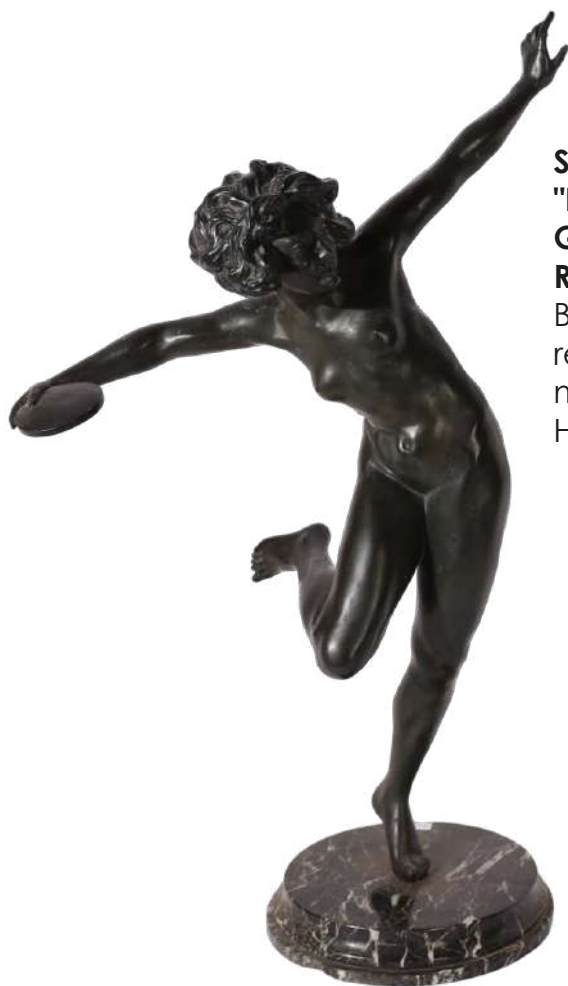
Lot 240
3 000 / 5 000 €

EXCEPTIONNELLE CENTRE DE TABLE AUX AMOURS EPOQUE EMPIRE

Dorure au mercure d'origine.
- Corbeille
H : 35,5 cm
Diam : 28,5 cm
- Coupes
H : 35,5 cm
Diam : 17 cm

Lot 148
12 000 / 14 000 €





**SCULPTURE EN BRONZE
"DISCOBOLE" DANS LE
GOÛT de Claire Jeanne
Roberte COLINET**

Bronze à patine verte
reposant sur un socle en
marbre vert
H : 76 cm

Lot 295

1 500 / 2 000 €



**TABLEAU "BAIGNADE DES DAMES DE LA COUR AU
XVIIIe" de FRANCOIS FLAMENG (1856-1923)**

Gravure réhaussée à la peinture par François
Flameng époque fin XIX^e, collée sur panneau en
acajou

On y joint un certificat d'expertise
56 x 74,5 cm

Lot 151

4 000 / 6 000 €



**BRONZE "FEMME GIRAFE"
attribué à Karl**

HAGUENAUER (1898-1956)

Bronze à double patine vert
antique et bronze doré.
H : 180,5 cm

Lot 128

3 500 / 4 000 €

Les Instruments de Musique



**TRÈS BEAU VIOLON
XVIIIème**
Avec une sacoche
L : 58 cm

Lot 53
2 000 / 5 000 €



**ARCHET LOUIS BAZIN EN
SON OS**
L : 73,5 cm

Lot 69
500 / 600 €



**ARCHET MALINE
MONTÉ ARGENT**
L : 73,5 cm

Lot 88
1 500 / 1800 €

**GUITARE
STRATOCASTER de
la marque FENDER
des années 1970**
Strato Sun Burst
Numéro de série
657921
correspondant à
l'année 1976
Avec son étui

Lot 80
1 800 / 2 200 €



Vente du 28/04/2024

- 1 MONNAIE 20F EN OR LEOPOLD 1875
Pb : 5,8 gr
Accident

250/300 €
- 2 MONTRE "CONSTELLATION" AUTOMATIQUE OMEGA
Cadran à index bâtons en or jaune 18 K, poinçon Hibou
Bracelet en cuire marron Omega, état d'usage
Diam : 34 mm
Pb : 46,7 gr
Long Bracelet : 23,5 cm

800 / 1200 €
- 3 BOUTONS DE MANCHETTE EN OR 18 K
Pb : 6,6 gr

150 / 180 €
- 4 PINCE A CRAVATTE EN OR 18 K
Pb : 12 gr

200 / 300 €
- 5 BAGUE EN OR GRIS AVEC UN EMERAUD CENTRAL DE 2,50 CT
L'émérald est entouré de 12 diamants, 4 de 0,15 ct et 8 de 0,10 ct
Avec un écrin et sa fiche d'expertise en date du 26 juin 2007 de CAPET
Tdd : 64
Pb : 7,4 gr

3500/4000 €



- 6 ALLIANCE AMERICAINE EN OR GRIS ORNEE DE DIAMANTS
Tdd : 54
Pb : 4,5 gr

200/300 €
- 7 BAGUE CABOCHON PAIN DE SUCRE EN OR BLANC 18 K DANS LE GOUT DE "FRED"
Pavée de diamants
Avec un écrin
Tdd : 56
Pb : 15,4 gr
Manque un diamants sur le sommet
Etat d'usage

500/600 €
- 8 BAGUE « SAPHIR » EN OR BLANC
Saphir ovale dans un entourage de diamants ronds taille brillant
Avec un écrin
Tdd. : 52
Pb. : 7,1 gr

1800 / 2200 €
- 9 BAGUE EN OR 18 K SERTIE D'UNE PIECE
Avec un écrin
Tdd : 56
Pb : 8,2 gr

200 / 300 €
- 10 ALLIANCE EN OR 18 K
Tdd : 60
Pb : 5 gr

150 / 200 €
- 11 BAGUE EN OR JAUNE 18 K AVEC PETIT SAPHIR CENTRAL
Tdd : 56
Pb : 3,4 gr

180 / 200 €



- 12 PAIRE DE BOUCLES D'OREILLES EN OR GRIS COMPOSEE DE 28
DIAMANTS CHACUNES
Très jolis diamants de Hong Kong
Avec un écrin
H : 26 mm env.
Pb : 4,4 gr
- 700/800 €



- 13 MONTRE DE DAME EB OR JAUNE "AM"
Cadran circulaire à index bâtons sur fond crème.
Bracelet en or jaune
Boitier et fermoir poinçonnés tête d'aigle
Diam : 8 mm
Pb : 16 gr
- 300 / 350 €



- 14 BRIQUET CARTIER EN EMAIL NOIR, MONTURES DOREES
Avec son écrin
- 120 / 150 €



- 15 MONTRE ETERNA-MATIC
Cadran circulaire à index avec affichage de la date, automatique
Bracelet en cuire noir
Etat d'usage
Diam : 35 mm
- 180 / 220 €



- 16 MONTRE DE POCHE EN OR CYLINDRE 8 RUBIS
Cadran aux chiffres romains sur fond blanc
Diam : 35 mm
Pb : 27,4 gr
Trace de choc, manque une aiguille
- 250 / 300 €



- 17 LOT DE 3 CANNES ANCIENNES À POMMEAU SCULPTÉ
Pommeau tête d'homme au bonnet en bronze, un crane en bronze
(avec plaque "Victoria collection") et une tête de faune
Futs en bois
L : 91 cm (la plus grande)
- 60 / 80 €



- 18 MALLE DE VOYAGE NOIRE POUR AUTOMOBILE
Avec son plateau intermédiaire
La face arrière oblique de la malle permettait de gagner du volume à l'intérieur et d'épouser au mieux la forme de la carrosserie du véhicule.
Les "malles automobiles" étaient faites en fonction des particularités du véhicule, notamment sa couleur, il s'agit donc d'un produit sur mesure.
37,5 x 80,5 x 44 cm
Dans son jus d'origine

150/200 €



- 19 ÉLÉGANTE MALLE DE VOYAGE BORDEAUX de la Maison LAVOLAILLE, fondée en 1845 à Paris
Armature en bois clair, poignées latérales
Étiquette du malletier Lavolaille, étiquettes anciennes de voyage
Avec son plateau intermédiaire aux sangles "malles Lavolaille"
34,5 x 100 x 59 cm
Dans son jus d'origine

300/500 €



- 20 SUCRIER OVALE LOUIS XV TRIPODE EN ARGENT
Originellement en vermeil, à décor repoussé de motifs végétaux et médaillons repris sur le couvercle
AUTRICHE HONGRIE XVIIIe siècle
Pb: 390 gr
Bel état d'usage

350/500 €



- 21 SUPERBE MÉNAGÈRE 204 PIÈCES EN ARGENT de PUIFORCAT
Modèle Louvois
Service pour 20 personnes comprenant grands et petits couteaux (lames en métal), grandes et petites fourchettes, grandes et petites cuillères, couverts à poissons, 8 cuillères à café, 9 cuillères à moka, 10 couteaux à beurre, 2 louches, 2 cuillères et 2 fourchettes de service, 2 couverts plats, 1 louche à bec verseur, 1 pelle à gâteaux, 2 cuillères à sauce, 1 couteau de service à poisson, 1 petit couteau, 1 pelle plate et des couverts à salade
Poinçon d'orfèvre "E.P"
Poinçon tête de Minerve
Lames marquées "Puiforcat"
Poids total brut : 16 kilogrammes (hors couteaux : 11,5 kg)
Très bel état de conservation

6000 / 8000 €



- 22 BOITE RONDE EN ARGENT DÉBUT Xxe PAR PUIFORCAT PARIS
1923-1948
Intérieur en vermeil
Poinçon minerve 1er titre
D : 9 cm
Pb : 248 gr

100/200 €



- 23 BOITE RONDE EN ARGENT
Intérieur en vermeil
Poinçon minerve 1er titre
H : 9 cm
Pb : 300 gr

200/300 €



- 24 BOITE RONDE EN ARGENT
Intérieur en vermeil
Poinçon minerve 1er titre
H : 10 cm
Pb : 400 gr

250/350 €



- 25 BOITE A CIGARE EN ARGENT
Intérieur en vermeil
Poinçon minerve 1er titre
Long : 15 cm
Larg : 9 cm
Pb : 300 gr
Accidents

200/250 €



- 26 BOITE A BIJOUX AVEC SON DESSUS EN AMBRE
boite bijoux dessus ambre, intérieur en vermeil
Marqué "F.Chiappe 900/"
Long : 13 cm
Larg : 9,5 cm

200/300 €



- 27 BOULENGER. MENAGERE 38 PIECES EN METAL ARGENTE.
Comprenant 12 grandes cuillères, 12 fourchettes, 12 petites cuillères,
2 louche,
Avec écrin.
Eta d'usage

150/200 €



- 28 MENAGERE 38 PIECES EN METAL ARGENTE.
Comprenant 12 grandes cuillères, 12 fourchettes, 12 petites cuillères,
une louche, un couteau à viande.
Avec écrin.
Etat d'usage

150/200 €



- 29 BOUJOIRE DOUBLE "SILVER PLATED OF ENGLAND"
H : 14 cm
L : 26 cm
40/50 €



- 30 COUPE EN ARGENT COUVERTE DE VERMEIL AVEC SON
PLATEAU (Bouillon)
La coupe sur piédouche est soulignée de frise de feuilles d'eau.
Sous le bord, une frise en assez fort relief sur fond amati, est
composée de pampres de vigne.
Le couvercle à large doucine, bordé d'un rang de perles, est surmonté
d'une prise en corbeille de fruits, entourée d'une terrasse rapportée de
feuilles de vigne et d'épis de blé.
Le plateau, circulaire, est orné d'une frise de feuilles d'eau
Poinçons :
- Grosse garantie, sur le couvercle, sur le bord du pied de la coupe,
sur le bord du plateau
- Vieillard 1er titre, sous le couvercle, dans la frise de la coupe, sous
le plateau
H : 13,5 cm
Diam : 17,5 cm (plateau), 15,5 cm (coupe)
Pb : 756 gr



200 / 300 €

- 31 SOUPIERE EN ARGENT
Prise en forme de pomme de pin
Poinçons :
- Grosse garantie sur les deux parties
- Vieillard 1er titre, sur les deux parties
- Poinçon de l'Association des Orfèvres sous le couvercle
H : 14 cm
Diam : 22 cm (coupe), 22,3 cm (couvercle)
Pb : 1094 gr



300 / 500 €

- 32 GRAND PLAT OVAL EN ARGENT
Le plat est orné d'une frise de feuilles d'eau
Poinçons :
- Vieillard 1er titre
- Poinçon de l'Association des Orfèvres
Long : 43 cm
Pb : 1283 gr



400 / 600 €

- 33 PAIRE DE PLAT EN ARGENT POINCON VIEILLARD 1er TITRE
Les plats sont ornés d'une frise de feuilles d'eau
Diam : 28 cm
Pb : 1582 gr total



300 / 400 €

- 34 GRAND PLAT EN ARGENT POINCON VIEILLARD 1er TITRE
Le plat est orné d'une frise de feuilles d'eau
Poinçons :
- Vieillard 1er titre
- Poinçon de l'Association des Orfèvres
Diam : 30 cm
Pb : 832 gr

200 / 300 €



- 35 MÉNAGÈRE BOULENGER
Comprenant 10 grands couteaux, 12 petits couteaux, 10 grandes fourchettes, 12 fourchettes, 10 grandes cuillères, 12 cuillères, 4 petites cuillères et 6 couverts de service
Métal argenté
Marqués "Boulenger"
Présentés dans un coffret à plateaux marrons
Bel état d'usage

220/300 €



- 36 VIOLON
Violon Français, Mirecourt.
Portant une étiquette 'Nicolas Lupot, luthier, à Paris l'an 1798'
Avec boîte
L : 35,8 cm
En l'état (trace de ver, manque, cassure à l'âme).

400/600 €



- 37 VIOLON
Violon Mirecourt
Portant une étiquette "Copie de F. Breton, breveté de S.M.G, Me la DUCHESSE D'ANGOULEME à Mirecourt 1824"
Estampillé "Breton"
Avec boîte
L : 36 cm
En l'état, bras détaché, casse au talon du manche.

120 / 150 €



- 38 VIOLON début XXe
Portant une étiquette "Léon Bernardel luthier à Paris"
Avec boîte étiquetée "Bernardel 40bis faubourg poissonnière Paris"
L : 33,4 cm
En l'état

100/150 €



- 39 VIOLON ALTO Mirecourt
Portant une étiquette "Marquis de l'air"
Estampillé
Avec boîte
L : 35,9 cm
En l'état, trace de ver

400/500 €



- 40 VIOLON
Début XXè
Portant une étiquette 'P.BEUSCHER, PARIS'
Avec boîte
L : 35,8 cm
En l'état

150/200 €
- 41 VIOLON
Fin XVIIIè/début XIXè
Portant une étiquette 'Jacobus Stainer, in Abfam, prope Oenipontum'
Avec boîte
L : 35,2 cm
En l'état

500 / 800 €
- 42 VIOLON
Portant une étiquette "Januaris Giuliano"
Avec boîte
L : 35,9 cm
En l'état (vernis retouché, cassure à la table)

300/400 €
- 43 ARCHET EN PERNAMBOUC
Signé au fer "Lemaire à Paris"
L : 73,5 cm

500/600 €
- 44 VIOLON
Portant l'étiquette "Josef Jan Duonah, hand crafted by Stuna, Luoy u
Cheou Czech Repuolic"
Avec un archet et sa boîte
L : 28 cm

130 / 150 €
- 45 VIOLON DANS UN ETUI
Violon portant une étiquette "Jo : Baptista Ceruti Cremonensis fecit
Cremonae An 1804 (GB)"
3/4
L : 60 cm
Corps : 36 cm
Bon état d'usage, petites griffures

1800/2500 €



- 46 ARCHET DE L'ÉCOLE DE PECATTE
Bois exotique
L totale : 73 cm

500/700 €



- 47 VIOLON D'ENFANT
Portant une étiquette avec des caractères chinois
Dans son étui et un archet
L : 27 cm
Très bon état d'usage

100 / 120 €



- 48 VIOLON
Portant l'étiquette "musikinstrumentenfabrie reghin n°1/2 made in romania"
L : 31 cm
Etat d'usage, manque mentonnière

100 / 120 €



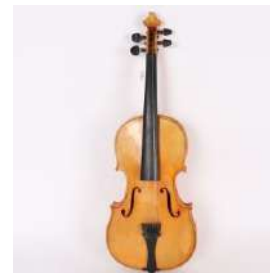
- 49 VIOLON
Portant l'étiquette "SUZUKI Established 1887 in Nagoya n°220 size 1/2
Anno 1992 Japan"
L : 31 cm
Etat d'usage, manque mentonnière

120 / 150 €



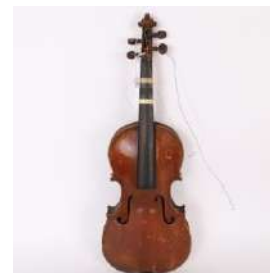
- 50 VIOLON XXè
Pas d'étiquette
L : 33 cm
Etat d'usage, manque mentonnière et cordes

120 / 150 €



- 51 VIOLON 3/4 DEBUT XXè
Pas d'étiquette
L : 33 cm
Etat d'usage, manque mentonnière

120 / 150 €



- 52 VIOLON D'ENFANT
Portant une étiquette avec des caractères chinois
Dans son étui avec deux archets
L : 26 cm
Très bon état d'usage, manque cordes
- 100 / 120 €



- 53 TRÈS BEAU VIOLON XVIIIème
Pas d'étiquette
Avec une sacoche
L : 58 cm
Fracture sur la table, Bon état d'usage
- 2000 / 5000 €



- 54 VIOLONCELLE FIN XIXème
Fracture sur la table bas de caisse accidentée
L : 122 cm
- 250 / 400 €



- 55 ARCHET DE VIOLONCELLE MARC THOMASSIN A PARIS
L : 67,5 cm
- 700 / 800 €



- 56 ARCHET DE VIOLONCELLE
Estampillé Louis Bazin
En pernambouc
L : 71,8 cm
- 800/1000 €



- 57 VIOLON D'ENFANT
Portant une étiquette avec des caractères chinois
Dans son étui avec un archet
L : 26 cm
Très bon état d'usage, manque cordes et mentonnière
- 100 / 120 €



58 VIOLON XIXe
Marque au fer "Nicolas Ainé"
Avec boîte
L : 36,3 cm
Traces de vers et usures
En l'état
Avec archet école Peccatte

500/600 €



59 VIOLON
Portant une étiquette Amati Mangenot 1931
Avec boîte
L : 35,6 cm
En l'état, manque la touche

600/700 €



61 ARCHET MONTÉ ARGENT
Porte la marque au fer "Sylvestre et Maucotel"
L : 73,5 cm

800/1000 €



62 VIOLON
Violon Mirecourt
Portant une étiquette "F.M. Bertucci et A. Gonzalez / FECERO IN
Roma nel 1928"
L : 35,9 cm
Usures

800/1000 €



63 VIOLON
Portant une étiquette "Bernardel, luthier, élève de Lupot, Paris 1865"
Violon signé à l'intérieur
Avec sa boîte
L : 35,8 cm
Belle patine d'usage

6000/7000 €



64 ARCHET LAVEST
L : 73,5 cm

500 / 600 €



- 65 VIOLON D'ENFANT
Portant une étiquette avec des caractères chinois
Dans son étui et un archet
On y joint une mentonnière
L : 26 cm
Très bon état d'usage, manque cordes

100 / 120 €



- 67 ARCHET MALINE OS ET BOUTON EN OS
L : 73,5 cm

600 / 800 €



- 68 VIOLON
Portant l'étiquette Giuseppe Scarpella fecit 1882 Firenze
L : 35,6 cm
Avec sa boîte

4000/6000 €



- 69 ARCHET LOUIS BAZIN EN SON OS
L : 73,5 cm

500 / 700 €



- 70 VIOLON D'ENFANT
Portant une étiquette avec des caractères chinois
Dans son étui
L : 26 cm
Très bon état d'usage, manque cordes et mentonnière

100 / 120 €



- 71 VIOLON
Portant l'étiquette "Pierre Hel luthier du conservatoire à Lille en l'an
1925"
estampille au fer sur le talon.
Signature apocryphe à l'intérieur.
L : 36 cm
Avec sa boîte

1500/2000 €



- 72 VIOLON
Violon Mirecourt
Portant l'étiquette "Stefano Scarampella fabricatore di strumenti ad Arco via Enrico Tazzoli n°3 Mantova"
L : 35,5 cm
Avec sa boîte

1200/1500 €



- 73 ARCHET DE VIOLON EN PERNAMBOUC
Portant l'estampille Gaulard
L : 73,5 cm

500/700 €



- 74 VIOLON
Violon allemand
Portant l'étiquette "Degani Giulio"
L : 35,9 cm
Cassure sur la table

800/1000 €



- 75 ARCHET ÉCOLE DE PAGEOT
Bois exotique
L : 73,5 cm totale

500/700 €



- 76 VIOLON
Étiquette "Pierre Hel luthier du conservatoire à Lille en l'an 1927"
Signature sur le fond et estampille à l'arrière
Dans sa boîte
L : 35,6 cm
Usures

2000/2500 €



- 77 VIOLON D'ENFANT
Portant une étiquette avec des caractères chinois
Dans son étui avec un archet
L : 26 cm
Très bon état d'usage, manque cordes

100 / 120 €



- 78 GUITARE CLASSIQUE ESPAGNOLE GOMEZ Y GOMEZ
Modèle C2 "guitarra de concierto"
Avec sa boîte
Très bel état d'usage
60/80 €
- 79 GUITARE BASSE de la marque GIBSON des années 1960
Acajou rouge, léger vernis
Numéro de série 115545 (1963?)
Avec son étui
Petits accidents d'usage
2000/2500 €
- 80 GUITARE STRATOCASTER de la marque FENDER des années 1970
Strato Sun Burst
Numéro de série 657921 correspondant à l'année 1976
Avec son étui
Pontets rajoutés, petits accidents d'usage, pas de cordes
1800/2200 €
- 81 GUITARE EPIPHONE JAZZ MODELE "BROADWAY"
Guitare électrique Hollow Body/Semi Hollow Body de la marque
Epiphone appartenant à la série Broadway
avec valise
300 / 400 €
- 82 GUITARE FERNANDES MODELE "MONTEREY"
Avec étuis
300 / 400 €
- 83 GUITARE FENDER STRATOCASTER "CORONA CALIFORNIA"
Avec son étuis
600 / 700 €



- 84 VIOLON D'ETUDE MIRECOURT
Portant une étiquette "Medio Fino"
Epoque XXème siècle
Etat d'usage, vernis usé.
L : 59 /35cm (table)
Joint un écrin en bois noirci.

100/150 €



- 85 ARCHET DE CONTREBASSE SIGNÉ MALINE
L : 65,5 cm

300 / 500 €



- 86 VIOLON DE NATALE NOVELLI
Fait à Milan en 1940
Signé Natale Novelli
L: 35,5 cm

600 / 700 €



- 87 VIOLON
Étiquette "Georges Cunault luthier rue Clauetzl, 6, Paris - an 1892"
L : 36 cm
Usures
Avec archet et sa boite.

1500 / 2500 €



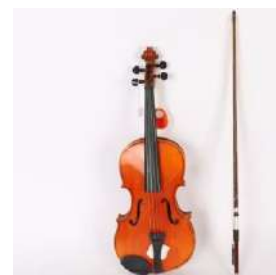
- 88 ARCHET MALINE MONTÉ ARGENT
L : 73,5 cm

1500 / 1800 €



- 89 VIOLON D'ENFANT
Portant une étiquette avec des caractères chinois
Dans son étui avec un archet
L : 26 cm
Très bon état d'usage

100 / 120 €



- 90 SCULPTURE "ENFANTS CHEVAUCHANT UNE TORTUE" de Louis Ernest BARRIAS (1841-1905)
Bronze à patine dorée, fonte Ferdinand BARBEDIENNE
Signé à l'arrière, nom du fondeur en-dessous
12,5 x 14,5 x 9 cm

1500/2000 €



- 91 TABLEAU "LE RETOUR DE L'ENFANT PRODIGUE", XIXe
Huile sur toile dans un cadre en bois doré
69 x 63,5 cm
Rentoilé, restaurations

1200/1500 €



- 92 SCULPTURE "LE VAINQUEUR AU COMBAT DE COQS" par
Alexandre FALGUIERE (1831-1900)
Bronze à patine verte
Signé sur la terrasse
Cachet de fondeur "Thiébaut frères paris"
H : 79 cm

2500/3000 €



- 93 LOT DE 40 GRAVURES DE DECORATIONS INTERIEURES MURALE
ET PLAFOND PAR E.MULIER
On y joint la page de garde.
Dim : 43 x 32 cm

20 / 30 €



- 94 MAX DEARLY EN TENUE DE JOCKEY AVEC SA CRAVACHE A LA
MAIN (PE.GOUREAU)
Sculpture en bronze à patine brune, signée sur la terrasse "Max Dearly
PE.Goureau)
H : 32 cm

260/280 €



- 95 LOT DE 11 CARTES
Rousseurs, salissures, coins émoussés

20 / 30 €



- 96 SCULPTURE "JEANNE D'ARC EN ARMURE"
Bronze à patine mordorée
Époque fin XIXe
31 x 13 x 12 cm

400/600 €
- 97 PAIRE DE BOUGEOIRS EN BRONZE DORÉ, XIXe
À 3 bras feuillagés et 4 lumières dont une centrale
Piétement tripode figurant des lions les pattes sur des balles
Fut orné de rinceaux terminé par trois têtes de béliers
H : 57 cm; Diam. : 23,5 cm

2500 / 3000 €
- 98 MIROIR DE STYLE LOUIS XVI EN BOIS DORÉ
Fronton orné d'un riche nœud ajouré
Époque début XXe
96,5 x 65,5 cm
Glacé :

130/150 €
- 99 COMMODE BORDELAISE GALBÉE EN MERISIER
Ouvrant par quatre tiroirs sur trois rangs, poignées en bronze doré
Plateau supérieur en bois
Pieds terminés par des volutes
Époque XVIIIe
85 x 131 x 70 cm
État d'usage et d'entretien

1500/2000 €
- 100 BUFFET LOUIS XVI EN ACAJOU MASSIF
Ouvrant par deux portes, montants droits à cannelures garnies de
laiton, pieds avants gaines à cannelures terminés par des sabots de
bronze
Époque fin XVIIIe
83 x 106 x 52 cm
État d'usage et d'entretien, clé à redresser légèrement

On y joint un certificat d'authenticité avec photo signé de Martine Duez
en date du 21 mai 2000

800/1200 €
- 101 GRAND BRONZE A PATINE BRUNE PUR SANG SIGNEE "Albert
HINRICH HUSSMANN" (1874-1946)
Vainqueur du Derby de Adbell-Toddington, du Grand Prix de
Hambourg et du Grand Prix de Milan.
Sculpture ancienne vers 1920, marque du fondeur "Heinze & Barth"
Sur le pourtour figure le nom de l'entraîneur "P.B Finn"
H : 41,5 cm
Long : 46 cm

2700/2800 €



102 TAPIS BOUCHARA ROUGE
Décor de motifs géométriques
283 x 179 cm
État d'usage

120/150 €



103 PASTEL "NATURE MORTE AUX FRUITS ET AU COUTEAU", XIXe
Encadré sous verre
Signature à déchiffrer en bas à droite
Étiquette au dos "à l'école moderne Edmond Golzard rue Vivienne 38 - Paris"
26 x 33,5 cm (à vue)

80/120 €



104 SCULPTURE "TROIS CHIENS CHASSANT AU TERRIER" de Pierre-
Jules MÈNE (1810-1879)
Bronze à patine brune
Signé sur la terrasse
20,5 x 37,5 x 19 cm

1500/2000 €



105 CAVE À LIQUEUR VITRÉE TOUTES FACES
Contenant 4 flacons et 16 verres à pied (dont 12 du même modèle)
29 x 39,5 x 29,5 cm

100/150 €



106 LOT DE 6 GRAVURES
Rousseurs, salissures, coins émoussés

120 / 150 €



107 COMMODE GALBÉE LOUIS XIV ESTAMPILLÉE Léonard BOUDIN
(maître en 1766) et Étienne LEVASSEUR (maître en 1767)
En chêne, placage de bois de rose et palissandre
Ouvrant par trois tiroirs sur deux rangs
Bronzes postérieurs
Marque de Jurande
85 x 99 x 84 cm
État d'usage et de restauration

1600/2000 €



- 108 SCULPTURE "LIONNE SUR SON ROCHER" de Charles VALTON (1851-1918)
Bronze à patine brune
Signé sur le rocher
12 x 22 x 11,5 cm

500/600 €



- 109 BRONZE "LE SETTER REGARDANT LE LIEVRE" PAR JULES MOIGNIEZ (1835-1894)
Bronze à patine noir français ancien du XIXè, signé sur la terrasse à droite "J.MOIGNIEZ"
H : 14 cm
Long : 22,5 cm env.

200/300 €



- 110 TABLE-BUREAU ATTRIBUÉE À GABRIEL VIARDOT
Ouvrant par deux tiroirs en ceinture, plateau relevé sur un bord, orné d'un décor d'incrustations d'oiseaux dans des feuillages sur fond de motifs gravés
Pieds sculptés figurant des animaux fantastiques reliés par une entretoise ajourée en H traversée en son centre d'un dragon en bronze
79,5 x 113 x 75 cm
État d'usage et d'entretien
Lot vendu sur désignation, à retirer à Chantilly

6000/8000 €



- 111 PAIRE DE FAUTEUILS MÉDAILLONS LOUIS XVI
Bois laqué blanc mouluré et sculpté
Dossiers médaillons plats légèrement inclinés, surmontés d'un nœud
Assise, dossier et manchettes garnies de tissu jaune à motifs
Époque fin XVIIIe
H : 94,5 cm
État d'usage et d'entretien

On y joint une facture descriptive avec photo par un antiquaire de Rouen en date du 6 novembre 1998

800/1200 €



- 112 BRONZE A PATINE NOIRE REPRESENTANT UN GUERRIER ANTIQUE GREC
H : 35 cm

150 / 200 €



- 113 TABLEAU "RETOUR DE PÊCHE", fin XIXe
Aquarelle sur papier encadré sous verre
Signature à déchiffrer en bas à droite
69,5 x 90,5 cm

300/500 €



- 114 SCULPTURE "LES VOIX DE JEANNE D'ARC" de Michel Léonard BÉGUINE (1855-1929)
Bronze à patine brune
Signé sur le côté
Fondeur "Boyer Frères à Paris"
H : 33 cm (hors socle en velours jaune)
- 300/500 €



- 115 TABLEAU "LA SORTIE DE BAIN" de Paul Désiré TROUILLEBERT (1829-1900)
Huile sur toile dans un cadre en bois doré
Signé et daté "1868" en bas à droite
40,5 x 30 cm
Restaurations anciennes, petits sauts de matière
- 1800/2200 €



- 116 DESSIN OVALE " PORTRAIT D'UNE FEMME" XIXè
Ecole française du début du XIXè siècle
Dim : 29 x 22 cm
- 800 / 1200 €



- 117 IMPORTANT BRONZE "CHIEN DE CHASSE EN ARRÊT" DE E.DELABRIERRE
Bronze à patine brune signé sur la terrasse "E.DELABRIERRE"
H : 40 cm
Long : 57 cm
- 1000 / 1500 €



- 118 SCULPTEUR "ELEGANTE A LA ROBE" DE LE FAUAYS & MAX LE VERRIER (fondeur-éditeur)
Rare et importante Sculpture éclairante en fonte d'art à patine verte à l'antique nuancée figurant une odalisque tenant une vasque éclairante en pâte de verre craquelée, elle repose sur un piédestal en marbre.
Signée LE FAGUAYS sur le coté et cachet de fondeur MAX LE VERRIER à l'arrière de la base .
H : 49 cm
Très légers éclats sur les verres
- 1000 / 1500 €



- 119 TABLEAU "PORTRAIT DE FEMME AUX BIJOUX" de BESNARD (XIXe)
Huile sur toile encadrée
Signé "A. Besnard" et daté "1843" en bas à gauche
59,5 x 48,5 cm
Dans son jus
- 200/300 €



- 120 TABLE DE SALON OVALE LOUIS XVI EN BOIS NATUREL
Ouvrant par un tiroir en ceinture
Reposant sur des montants arrondis terminés par des roulettes et réunis par une tablette d'entretoise.
Dessus de marbre blanc à galerie de cuivre ajourée
76 x 58 x 42 cm
État d'usage et d'entretien

400/600 €



- 121 TABLEAU "BORD DE PLAGE"
Huile sur toile, portant une signature en bas à gauche "Peské".
50 x 60 cm

1500 / 1800 €



- 122 TROPHEE DE CHASSE AU FAISAN SIGNEE "DUBUCAND" (1828-1874)
Bronze fixé sur un panneau de bois clair vers 1925.
H panneau : 31,5 x 24 cm

250/280 €



- 123 GRANDE TAPISSERIE "VERDURE" D'AUBUSSON XVIIIe
270 x 390 cm env. (un pan rabattu)
État d'usage et d'entretien

3500/4000 €



- 124 SCULPTURE "INNOCENCE" par Hippolyte MOREAU (1832-1926)
Bronze à patine brune signé "HIP. MOREAU" sur la terrasse
Cartel de titre à l'avant
H : 65 cm

2200/2500 €



- 125 TABLEAU "COUCHER DE SOLEIL À LA RIVIÈRE" par SAINT MARCEL (XIXe)
Huile sur toile dans un cadre en bois doré
Signé en bas à droite
Étiquette ancienne au dos "Saint Marcel peintre de Fontainebleau / acheté à la tante de Mlle Gomet 50"
46,5 x 38,5 cm
Trou et enfoncement

200/400 €



- 126 LOT DE 13 GRAVURES DE DECORATIONS INTERIEURES MURALE ET PLAFOND
Décorations intérieures de frises de plafond en marbre, de portes, de devantures.
On y joint 9 feuillets.

20 / 30 €



- 127 PAIRE DE CANDELABRES A 3 BRAS DE LUMIERE DE AUGUSTE NICOLAS CAIN (1821-1894)
Décor de tête de Bacchus et de trophée de renard, signé "A.CAIN"
H : 44 cm

1500 / 1800 €



- 128 BRONZE "FEMME GIRAFE" attribué à Karl HAGUENAUER (1898-1956)
Bronze à double patine vert antique et bronze doré, représentant une femme girafe africaine porteuse d'eau, parée d'une paire de grands anneaux en boucle d'oreille, d'un haut collier en spirale et d'un grand bracelet en spirale porté sur la cuisse droite.

Posé sur la tête, un vase en bronze coiffé d'une coupelle servant de réflecteur pour recevoir une ampoule.

Période entre 1940 et 1950

H : 180,5 cm

Non fonctionnel, électricité à revoir.

Patines et usures d'usage,

3500 / 4000 €



- 129 TABLEAUX "PORTRAIT D'UNE LECTRICE EN ROUGE" XVIIème
Huile sur toile, florentin du 17ème siècle, réentoilé 19ème et rehaussé
Dim : 81 x 65 cm
Restauration et accidents

500 / 800 €



- 130 COMMODE LOUIS XV PORTANT L'ESTAMPILLE DE MIGEON
Façade et côtés légèrement galbés en bois de placage marqueté en feuilles dans des encadrements
Ouvrant par trois tiroirs en façade
Pieds cambrés terminés par des sabots
Belle garniture de bronze doré
Plateau en marbre mouluré
Époque XVIIIe
85 x 89 x 52 cm
Dans son jus, en l'état

3000/3500 €



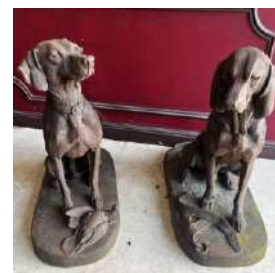
- 131 GRANDE SCULPTURE "ENFANT AU CHEVREAU" par Émile LAPORTE (1858-1907)
Bronze à patine brune signé sur la terrasse
Cartel de titre à l'avant
H : 100 cm

7000/8000 €



- 132 PAIRE DE STATUES D'EXTERIEUR EN FONTE PORTANT LA SIGNATURE D'HENRI ALFRED JACQUEMART (1824-1896)
Représente un braque avec sa becasse et l'autre un chien au collier
Cachet en bronze "fonderie du val d'osne 58 boulevard voltaire Paris"
Dim : 94 x 91 x 44 cm

10000 / 12000 €



- 133 SCULPTURE "SAINT PORTANT L'ENFANT JÉSUS"
Bois sculpté décoré d'une riche polychromie
Époque début XIXe
H : 48,5 cm (base carrée sculptée comprise)
Belle patine du temps

250/400 €



- 134 PENDULE ROMANTIQUE "ANGELOT À LA LYRE" EN BRONZE DORÉ par BAFSOT à Paris
Pendule en podium surmonté d'un angelot, une lyre, un carquois et un vase sur une colonne, décorée en façade d'une frise d'attributs militaire et motifs floraux
Reposant sur quatre pieds toupies
Cadran circulaire à fond émaillé blanc, aux chiffres romains et signé "Bafsot rue St Honoré à Paris" et numéroté "N° 252"
39,5 x 29,5 x 10 cm
Usures et restaurations d'entretien

1000/1200 €



- 135 CAVE À LIQUEUR XIXe
En bois noirci et incrustations de nacre et filets de laiton sur le dessus et en façade
Contenant 13 verres (deux modèles) et deux carafes
28 x 24,5 x 33 cm
En l'état, accidents et manques

200/250 €



- 136 SCULPTURE EN BRONZE "CRONOS & RHEA" VENISE FIN DU XVIème
Bronze ciselé et doré. Italie du Nord, Venise, fin du XVIe siècle.
Sur des socles en bois mouluré et noirci d'époque XIXème siècle.
H : 19,8 cm et 21,5 cm
Vendues sur désignation

7000 / 8000 €



- 138 PETIT TABLEAU ECOLE DE BARBIZON AU MOUTON XIXè
Huile sur panneau
32 x 40 cm

80 / 120 €



- 139 TRES IMPORTANT ET EXCEPTIONNEL LUSTRE EN BRONZE FIN
XIXè

Bronze à patine dans le jus à nettoyer vers 1890

L'éclairage patte de verre signé "verre d'art de France" vers 1980

Comporte 13 éclairages, 8 éclairages extérieurs, 4 intérieurs, 1 au milieu en dessous

Inscription sur deux papiers dans la caisse "Casino La Baule"

H : 150 cm env.

Diam : 120 cm env.

6000 / 8000 €



- 140 SCULPTURE "NAPOLÉON À CHEVAL" de Georges OMERTH
(act. 1895-1925)

Régule sur un socle en bois

Signé sur le rocher

H : 29 (tout compris)

Restauration à une patte

120/150 €



- 141 TABLEAU "MARINE HOLLANDAISE"

Huile sur panneau encadré

Attribution manuscrite au dos "Cornelis van de Velde - 1721"

41,5 x 62,5 cm

Salissures et petits accidents

1500/2000 €



- 142 PENDULE EN ONYX BLANC par DELAMARRE et MESNIER FILS
De forme mouvementée, surmontée d'une coupelle et reposant sur quatre pieds toupies dorés

Cadran aux chiffres romains signé "G. Delamarre à Liancourt"

Mouvement signé sur la patine arrière "Mesnier fils à Paris"

Avec son socle en bois et sa cloche de protection en verre

Époque fin XIXe, début XXe

H : 37,5 cm (horloge seule)

Usures d'usage et du temps

80/120 €



- 143 BAROMETRE A EAU EN VERRE SOUFLE FIN XVIIIè
En verre translucide incolore, décor travaillé à la pince. Anneau d'accroche pour le baromètre
H : 25,5 cm

120/150 €



- 144 FORÊT NOIRE
Grande pendule Forêt-Noire en bois sculpté vers 1900 décorée d'animaux de la ferme représentant deux poules et leurs poussins. Cadran émaillé indiquant les heures en chiffres romains.
Dimen : 50,5 x 44,5 x 24,5 cm
Manque une aiguille.

800/1000 €



- 145 TRES IMPORTANTE ET EXCEPTIONNELLE PAIRES DE SCULPTURES EN BOIS VENISE FIN DU XVIIème
Paire de sculptures dit "ALLÉGORIE DE DEUX SAINTES" en bois doré et polychromie. Dorure d'origine
La première est représentée, avec une figure féminine le visage levé vers le ciel, les mains serrées en forme de prière, vêtue d'un superbe voile en drapé .
La seconde sculpture , le visage dirigé vers le bas , posant une main sur son cœur, et l'autre main ouverte en direction de l'horizon
H : 180 cm
Larg : 60 cm et 70 cm
Prof : 50 cm et 60 cm
Quelques dommages, des défauts aux doigts et des petits manques à la dorure.
Fissures, anciennes réparations.
Vendues en l'état et sur désignation



Par opposition à l'allégorie courante et véritable, qui porte sur le langage, on introduit la notion d'allégorie de faits, afin d'assigner une vérité supérieure aux signes et miracles d'origine divine en montrant comment « des événements historiques en préfigurent d'autres ». Une allégorie est toujours constituée d'une « conjonction de symboles » : un symbole isolé n'est pas une allégorie
Ici nous retrouvons la posture du buste, la position des mains, la direction du regard.

14000 / 16000 €

- 146 ECOLE FRANCAISE DU XIXème "FRISE DE PUTTI" attribué à Piat-Joseph SAUVAGE
Crayon noir en trompe l'oeil à l'imitation d'un bas relief sculpté
Dim : 34 x 51 cm

800 / 1200 €



- 147 COMMODE LOUIS XVI A MARQUE DE CHATEAU DE FONTAINEBLEAU
En bois fruitier, ouvrant à cinq tiroirs sur trois rangs dont trois en ceinture, à montants antérieurs arrondis cannelés reposant sur des pieds toupies, dessus de marbre gris Sainte-Anne.
Marque de chateau de Fontainebleau au fer : FON surmonté de trois fleurs de lys et d'une couronne fermée.
Marques au pochoir à l'encre rouge F6924, à l'encre bleue F2655 et à l'encre noire F5839
Restaurations d'usage et d'entretien. Etat d'usage.
Epoque Louis XVI-XVIIIème siècle
H : 86; L : 122; P : 57 cm

3 000/4 000 €



- 148 EXCEPTIONNELLE CENTRE DE TABLE AUX AMOURS EPOQUE EMPIRE
Centre de table 3 pièces en bronze doré au mercure mat et brillant, finement ciselé.
Il se compose d'une paire de coupes en bronze doré et d'une corbeille centrale aux amours.
La paire de coupes de forme rondes en corbeilles ajourées, la partie inférieure en culot soutenue par des amours accroupis munis de leur arc, posé sur un socle décoré de guirlandes de fleurs, de fruits et de palmes sur une base à patins en chapiteaux corinthiens
Dorure au mercure d'origine.
- Corbeille
H : 35,5 cm
Diam : 28,5 cm
- Coupes
H : 35,5 cm
Diam : 17 cm
Vendu sur désignation



12000 / 14000 €

- 149 LIVRE D'HEURES AVEC TRES BELLE ENLUMINURES XIXe
Livre d'heures d'Angelique Coatgoureden pour son cousin germain Raoul Casimir comte Harscouët.
Avec son étui, belle reliure en cuir marron,
Encadrement fleurit, grandes initiales en rouge et bleu
Bon état général



500 / 800 €

- 150 COMMODE LOUIS XVI, ESTAMPILLEE DE JEAN-FRANCOIS LELEU (1729-1807)
Commode en acajou de fil blond de Cuba d'époque Louis XVI
De forme quadrangulaire rectangle à façade tripartite à ressaut central
Les montants arrondis cannelés à décrochement intérieur positionnés en retrait du profil de la façade et des côtés reposant sur pied rond à cannelure côté lisse avec montage à queue d'aronde.
Elle ouvre par trois tiroirs, le 1er tiroir supérieur est à façade basculante qui laisse découvrir des tiroirs intérieurs
Les autres inférieurs sont plus larges et sans traverse
L'ensemble du dessin est souligné de moulures saillantes à angles vifs, donnant toute sa personnalité à cette commode. Le tout coiffé d'un marbre d'Alep dont les contours moulurés à ressaut épousent ceux de la façade tripartite.
H : 90 cm L : 126 cm P : 58 cm



Jean-François Leleu est un excellent ébéniste qui fit son apprentissage dans l'atelier de Jean-François Oeben. Son style représente celui de la fin du Louis XV et du néoclassique Louis XVI avec des formes plus sévères et monumentales.
On retrouve par exemple des structures à pilastres cannelés aux angles, à frise d'entrelacs de lierre.

Cette commode est typique de la production des années 1780 de Jean-François Leleu. C'est probablement dans ses œuvres en acajou qu'apparaît le plus clairement le sens des proportions et de la ligne que manié avec génie Jean-François Leleu. Il utilisa très tôt l'acajou dont la mode fut lancée dès les années 1760, notamment par Madame de Pompadour, qui a son décès en 1764 possédait dix-sept commodes d'acajou, et se répandit dans les années 1770.

5000/6000 €

- 151 TABLEAU "BAIGNADE DES DAMES DE LA COUR AU XVIIIe" de FRANCOIS FLAMENG (1856-1923)
Gravure réhaussée à la peinture par François Flameng époque fin XIXè, collée sur panneau en acajou
On y joint un certificat d'expertise
56 x 74,5 cm



Fils du célèbre peintre et graveur Léopold Flameng, apprenant la peinture auprès de son père, il entre à l'École des beaux-arts de Paris dans l'atelier d'Alexandre Cabanel, puis dans ceux de Pierre Edmond Alexandre Hédouin et de Jean-Paul Laurens.
En 1875, il débute au Salon des artistes français avec sa toile Le Lutrin.
Apprécié par le tsar Alexandre III, qui lui a acheté le tableau intitulé : "Baignade des dames de la cour au XVIIIe siècle", il est invité durant l'année 1894 à Gatchina en Russie pour y exécuter une série de portraits de personnalités aristocratiques et de la cour impériale.
En 1900, il exécute le panneau décoratif Paris pour la grande salle du restaurant Le Train bleu de la gare de Lyon à Paris.
François Flameng est nommé professeur à l'École des beaux-arts de Paris en 1905 où il comptera de nombreux élèves. Il devient membre de l'Académie des beaux-arts cette même année, en remplacement de William Bouguereau

4000 / 6000 €

- 152 PAIRE DE CASSOLETTES "COUPLE DE FAUNES" EN BRONZE DORÉ
Au décor en ronde-bosse de faunes et en bas-reliefs d'angelots dans un cartouche, d'une tête d'homme en mascarone et de fruits, feuillages et drapés, reposant sur un piédestal
H : 64,5 cm



4500/5500 €

- 153 PETIT TAPIS RECTANGULAIRE EN SOIE
Décor de motifs stylisés un centre à fond rouge et bordure à fond noir
105 x 150 cm
Usures



80/120 €

- 154 LOT DE 18 GRAVURES DE DECORATIONS PEINTES D'INTERIEURES PAR CESAR DALY (1811-1894)
Dim : 45 x 32 cm
Rousseurs, salissures, coins émoussés



120 / 150 €

- 155 CANDELABRE EN BRONZE ARGENTE
Représentant un pied de vigne avec ses grappes de raisin posant sur une base de forme triangulaire décor de rocaille et d'acanthes
Comporte trois branches agrémentées de bobèches
L'ensemble se termine par une pluie de grappes de raisin et de feuilles de vigne.
H : 49,5 cm



400 / 600 €

- 156 GROUPE EN BISCUIT "ALLEGORIE DE L'AMOUR"
En biscuit, reposant sur une base ovale moulurée
Époque XIXe siècle.

H : 50 x L : 33 x P : 25 cm

1600 / 1800 €



- 157 GRANDE PAIRE DE VASES COUVERTS SUR PIEDOUCHE
Reposant sur une base en marbre
Décor de scènes galantes
Époque XXe
H : 165 cm

3000 / 3500 €



- 158 TRÈS IMPORTANTE PAIRE DE VASES COUVERTS
Reposant sur des socles en bronze
Décor de putti volant sur fond bleu et doré
Époque XXe
H : 190 cm

3000 / 3500 €



- 159 GRANDE PAIRE DE VASES SUR SELLETTES
Au riche décor de scènes galantes dans des cartouches sur fond
crème et doré
Les sellettes de section carrée décorées toutes faces et sur les
plinthes
Époque XXe
H sellette : 114 cm
H vase : 90 cm



- 160 CHARMANT PETIT BUSTE "ALLÉGORIE DE LA VIGNE" EN BRONZE
Bronze à patine médaille, reposant sur un piédoche laiton
Base en pierre veinée aux angles biseautés
H : 26,5 cm

100/150 €



- 161 PENDULE BORNE EN BRONZE DORÉ de la MAISON WURTEL
Au décor de mascarons latéraux de faunes, d'instruments de musique
et de feuillage en façade et surmonté d'une urne couverte aux anses
figurant des têtes de béliers
Cadran émaillé blanc marqué "Mson Wurtel Galerie Vivienne 38 & 40
Paris"
Platine arrière signée et numérotée
Pieds toupies
H : 36,5 cm
Cloche à rattacher

100/150 €



- 162 PAIRE DE VASES À L'ANTIQUE À DEUX ANSES EN REGULE
Décor d'une frise de personnage en fête
Métal repoussé socle en marbre veiné
H : 44,5 cm

200/300 €



- 163 BELLE GARNITURE TROIS PIÈCES EN IMARI ET BRONZE À DÉCOR FLORAL BLEU ET ROUGE SUR FOND BLANC, JAPON XIXe
Comprenant une grande coupe plate cerclée de perles et anses feuillagées et au piétement tripode en bronze doré et une paire de vases cornets, montés et cerclés de perles en bronze doré
Diam coupe : 34,5 cm (hors anses)
H vases : 39 cm
Très bel état d'usage, patine du temps

400/600 €



- 164 VASE AU LONG COL EN PORCELAINE DE CHINE ROUGE SANG DE BŒUF

Ancienne étiquette en chinois au-dessous
H : 38,5 cm
Discret fel au col

500/600 €



- 165 SCULPTURE "LE PÊCHEUR INDOCHINOIS"
Bronze à patine brune représentant un homme tenant un panier dans une main et son bâton dans l'autre
Époque début XXe
H : 19 cm environ
Bon état d'usage

200/300 €



- 166 GRAND TAPIS ORIENTAL EN LAINE ET SOIE
Riche décor géométrique d'oiseaux évoluant dans des végétaux stylisés sur fond bleu
Bordure de motifs végétaux sur fond beige
246 x 323 cm env.
Usures et quelques taches

220/250 €



- 167 SERVICE A THE A DECOR ASIATIQUE DANS SON COFFRET
Comprenant : 5 tasses en porcelaine avec leur anse en métal argenté, 2 coupes en porcelaine, 5 petits verres, 6 petites cuillères dont une dépareillée, 6 sous-coupe en métal argenté un petit plateau en métal argenté.

200/300 €



168 TAPIS IRANIEN NAÏN
Fait main en laine et soie
292 x 194 cm

300/500 €



169 SCULPTURE "BUDDHA"
Bronze patiné
H : 26 cm
Petits manques

400/600 €



170 SCULPTURE "LE VIEIL HOMME À LA CANNE", Japon
Bronze à patine brune
Cachet à trois caractères au dos
H : 38 cm

250/350 €



171 GRAND TAPIS CHINOIS à dominante jaune
Bordure saumon et motifs géométriques bleus
202 x 294 cm
Usures

300/400 €



172 SUITE DE 4 TABLES GIGOGNES À LA JAPONAISE
Bois patiné noir, décor en relief résine, plateaux protecteurs en verre
La plus petite ouvrant par un tiroir en façade
Époque première moitié XXe
63,5 x 53,5 x 35,5 cm (la plus grande)
Bon état d'usage

300/400 €



173 BRONZE "HOMME AU SOLEIL" DE MAGUY BANQ (XXe)
Signé à l'arrière "Banq" et numéroté "I/IV"
Dim : 17 x 18 x 13 cm

800 / 900 €



- 174 PAIRE DE VASE BALUSTRES EN PORCELAINE DE CHINE
Au décor de personnages dans des branchages fleuris
Époque début XXe
H : 25 cm
Restaurations

700 / 800 €



- 175 PAIRE DE VASES CRAQUELÉS AUX CANARDS
Anses figurant un col de canard
Travail asiatique des années 1930
Inscription à quatre caractères au-dessous
H : 25,5 cm
Petites égrenures

200 / 300 €



- 176 IMPORTANTE CONSOLE CHINOISE LAQUÉE NOIR ET OR
En bois mouluré et sculpté reposant sur quatre pieds
Plateau à décor dans des réserves d'un panier fleuri, de vases, pot à
pinceaux et d'une importante scène de la vie quotidienne dans un
paysage lacustre.
Époque XXe
94 x 208 x 44 cm
État d'usage et d'entretien

1700/1800 €



- 177 VASE EN PORCELAINE DE CHINE BLEU-BLANC
Au décor de guerriers partant au combat devant une forteresse
Marque à quatre caractères au-dessous
Époque XVIII-XIXe
H : 26 cm
En l'état, accidents

200/300 €



- 178 SALON INDOCHINOIS "AUX CHAUVES-SOURIS" EN BOIS
EXOTIQUE
Comprenant une canapé deux places et deux fauteuils
Dossiers mouvementés partiellement ajourés au décor de sauterelles
dans des roseaux et d'idéogrammes pour les fauteuils et de hérons en
vol ou près de roseaux pour le canapé
Pieds légèrement galbés
Canapé : 96,5 x 125 x 53 cm env.
Petits accidents d'usage, légers manques

1800/2200 €



- 179 TABLEAU "COMPOSITION" de ZHANG HUA (1898-1970)
Acrylique sur toile, signée en bas à droite "Zhang Hua"
Dim : 90 x 60cm.
- Zhang Hua, peintre et dessinateur né dans le Sud de la Chine et disparut à Lyon.
Un parcours proche d'artistes comme Pan Yüliang, Sanyu ou Tang Haiwen.
Zhang reçoit une formation qui privilégie son sens esthétique, par l'apprentissage de la peinture et de la calligraphie.
Après un séjour à Strasbourg, en 1937, Zhang s'installe à Paris, dans le quartier Montparnasse. Il habite rue Vercingétorix, zone où les ateliers d'artistes créent une communauté forte.
Il fait notamment la connaissance de Pan Yüliang et de Sanyu à la grande chaumière ou de Zao Wou-Ki qu'il visite régulièrement dans les années 60 à son atelier.
Il tisse des liens avec les grands noms de l'école de Paris : Van Dongen, Chagall, Braque, Kikoïne, Bissière, Tal Coat, Foujita.



1500 / 1800 €

- 180 PAIRE DE MAGOTS EROTIQUE EN BRONZE
Assis sur leurs coupelles
H : 10 cm chacun



100/150 €

- 181 ÉLÉGANT BUDDHA EN BRONZE À PATINE NOIRE, travail asiatique ancien
Assis en méditation sur une base architecturée et tenant une autre représentation de lui-même dans sa main gauche
H : 27 cm



200/300 €

- 182 TABLEAU ORIENTAL PANORAMIQUE
Dessin portant une signature en bas à droite "Samad"
Dim : 49 x 64 (a vu)



300 / 400 €

- 183 VASE EN PORCELAINE DE CHINE
De section carré, à décor bleu de paysages animés, oiseaux dans des branchages, fleur et idéogrammes
Anses figurant des visages
Marque au-dessous
H : 47,5 cm
Petit défaut de cuisson



200/300 €

- 184 PAIRE DE PERSONNAGES EN PORCELAINE DE CHINE
Figurant des vieillards, l'un appuyé sur sa canne, l'autre tenant un enfant dans les bras
Cachet au-dessous
H : 45 cm env.

120/150 €



- 185 TAPIS NAIM À FOND BLEU
Décor de motifs végétaux stylisés
En laine fait main
113 x 187 cm env.
Très bon état d'usage

100/150 €



- 186 VASE COUVERT EN PORCELAINE DE CHINE
De forme ogivale à six sections au décor de motifs floraux et géométriques sur fond coloré
Cachet rouge au-dessous
Prise du couvercle figurant une feuille
H : 37,5 cm

150/200 €



- 187 GRAND VASE EN PORCELAINE DE CHINE
Décor bleu d'oiseaux dans des branchages
Anses figurant des petits animaux fantastiques
H : 58,5 cm
Petits défauts de cuisson

150/250 €



- 188 PAIRE DE GRANDS VASES BALUSTRES EN BOIS LAQUÉ ASIATIQUE
Décor tournant polychrome de fleurs
Reposant sur une base ajourée
Époque XXe
H : 75 cm

80/120 €



- 189 GRANDE VITRINE INDOCHINOISE "PAGODE"
En bois exotique
S'ouvrant en façade par un tiroir en partie basse et une porte vitrée dévoilant trois étagères, flanquée de quatre tablettes de présentation
La partie supérieure, supportée par deux fines colonnes autour desquelles s'enroulent des dragons, figurant un temple asiatique fermée par une porte vitrée
L'ensemble reposant sur six pieds ornés de volutes
Riche décoration sculptée de dragons, animaux fantastiques, acrotères, fleurs et feuillages; les colonnes du temple ornées d'idéogrammes, la porte principale de frises de feuillages fleuris
Travail indochinois, première moitié du XXe siècle
225 x 113,5 x 46 cm env.

1800/2200 €



- 190 POMMEAU DE CANNE A DECORS CHINOIS EN ARGENT
Décor de 4 personnages asiatiques revenant des champs à la base et
de feuille de raisin et ses grappes au bout.
L : 26 cm
Pb : 95 gr
100 / 200 €



- 191 POT COUVERT EN PORCELAINE DE CHINE
Pot globulaire au col évasé à décor polychrome d'une scène de lecture
dans un jardin
Marque en rouge à 4 caractères au-dessous
H : 14 cm; Diam : 12,5 cm
Égrenures à l'intérieur du couvercle
100/150 €



- 192 GRAND TAPIS KARS
Riche décor de motifs géométriques et stylisés sur fond bleu dans un
encadrement beige
Bordure à frise bleue sur fond rouge
234 x 342 cm env.
Bel état d'usage
100/150 €



- 193 PAIRE DE HAUTS VASES BALUSTRES EN BOIS LAQUÉ ASIATIQUE
Au décor d'un paysage animé en dorure et grisaille et de quelques
caractères
Reposant sur une base ajourée
Époque XXe
H : 86,5 cm
Un pied accidenté
100/150 €



- 194 AMUSANT BAR "JAPONAIS" EN BOIS ET PANNEAUX DÉCORATIFS
D'INCRUSTATIONS
Ouverture par le dessus laissant découvrir un plan de travail dépliant
et des rangements, par l'avant, les côtés et les angles
Décor en panneaux de personnages en incrustations dans des
paysages polychromes peints sur fond noir
Époque XXe
100 x 83,5 x 40 cm (fermé)
Très bon état d'usage et d'entretien
700/1000 €



- 195 SCULPTURE "DIVINITÉ ASIATIQUE" EN BRONZE
Bronze à patine verte
Probablement Birmanie, XIXe
H : 28 cm
200/300 €



- 196 TAPIS CHIRAZ IRAN EN LAINE
Décor de motifs géométriques sur fond à dominante rouge
Avec son certificat d'origine en date du 5.10.1990
293 x 216 cm

200/300 €



- 197 COUPE AUX DRAGONS VERTS EN PORCELAINE DE CHINE
Trois dragons à 5 griffes, un dans le fond, deux sur l'extérieur
Marque en rouge au-dessous
Époque XXe
Diam : 17 cm

220/300 €



- 198 IMPRESSIONNANTE SCULPTURE "LE COMBAT DES DRAGONS"
EN QUARTZ ROSE
Pierre sculptée toutes faces représentant deux dragons au corps-à-
corps, une chimère au-dessus d'eux
38 x 16 x 19 cm (hors socle en bois)
Restauration ancienne

600/700 €



- 199 DEUX "DOUBLES CHEVAUX" ORIENTAUX
Sculptures en bois patiné représentant chacune deux têtes de
chevaux dos à dos aux gueules formant receptacles
Probablement des portant ou élément d'ornementation
Travail ancien oriental
L : 103 et 94 cm; H : 32 et 34 cm
Différence dans les poids
Petits manques et accidents

500 / 700 €



- 200 BUREAU DE PENTE DE STYLE TRANSITION EN BOIS DE PLACAGE
Ouvrant par un abattant au revers garni de cuir vert dévoilant quatre
 tiroirs, des niches et un secret en partie haute et trois tiroirs en partie
 basse
Pieds cambrés par des sabots de bronze (un manquant)
Époque fin XVIIIe - début XIXe
90 x 65 x 36 cm
Dans son jus, en l'état

700/1000 €



- 201 TRES IMPORTANT TABLEAU "LE VIOLONISTE" de RAOUL DUFY
(1877-1953)
Dessin au crayon noir, signé en bas à gauche et porte le cachet de
l'atelier en bas à droite, sous verre
Important cadre en bois avec décorations végétal doré et en relief
On y joint un certificat d'expertise
58,5 x 42,5 cm (à vue)

4000 / 6000 €



- 202 GRAND TAPIS CHOUBI
À décor de motifs végétaux stylisés rouges sur fond beige
Petite bordure rouge
230 x 380 cm
Bon état d'usage

300/400 €



- 203 TABLEAU "NATURE MORTE" de NATALIA GONTCHAROVA (1881-1962)
Huile sur toile Signée en bas à gauche N.G.TCHAROVA
46 x 38 cm

5000 / 6000 €



- 204 PAIRE DE TABLEAUX "RETOUR DE CHASSE" par Guillaume WINTZ (1823-1899)
Huiles sur toiles ovales
Signées et datées "1855" en bas
89 x 71 cm chacune
Dans leur jus

200/300 €



- 205 SCULPTURE "APHE" par Émile GUILLEMIN (1841-1907)
Buste en régule à plusieurs patines sur piédestal
Signé au dos
H : 53 cm
Petits frottements
Lot vendu sur désignation, à retirer à Chantilly

300/400 €



- 206 TABLEAU "L'ORDRE DE MISSION", XIXe
Huile sur toile encadrée présentant un homme d'arme brulant une lettre de mission
40,5 x 32 cm
Petit saut de matière

150/250 €



- 207 CHARMANTE PAIRE DE SCULPTURES "PUTTI CHASSANT DES OISEAUX" XIXe
Bronze à patine mordorée
Signés sur la terrasse
H : 23,5 cm

800/1000 €



207,1 IMPORTANT CENTRE DE TABLE EN MAJOLIQUE DE STYLE RENAISSANCE ATTRIBUE à HUGLO LONITZ
Centre de table richement décoré avec des personnages représentant deux sirènes, des feuilles d'acanthé, de corail et quatre coquillages en pied.
Peinture polychrome de type majolique
Marque du fabricant sous la base (deux poissons dans un ovale) et numéroté "14 65"
H : 43 cm
Petits éclats



1000 / 1200 €

209 TRES IMPORTANT TABLEAU "LA MADONE ET L'ENFANT ENTOURES D'ANGES" EPOQUE XVIème, ESPAGNOL
Huile sur panneau de chêne à trois planches avec renforts au dos de style haute époque-Renaissance-Louis XIII
Dim : 110 x 85 m
Sans encadrement, fissures aux jointures
Vendu sur désignation



6000 / 7000 €

211 DESSIN "AU BORD DU FLEUVE EN HOLLANDE" de Johan Barthold JONGKIND (1819-1891)
Aquarelle et crayon sur papier encadré sous verre
Signé en bas à gauche, daté "Sep 84" en bas au centre et numéroté "30-142" en bas à droite
16 x 24 cm (à vue)
Légères piqures



1000/1500 €

212 SUSPENSION NÉOGOTHIQUE À 6 BRAS DE LUMIÈRES
Décor polychrome de rinceaux feuillagés
Surmonté d'une couronne
Époque début XXe
H : 97 cm; Diam : 48 cm
Très bon état d'usage



120/150 €

213 VITRINE GALBÉE LOUIS XV EN BOIS DE PLACAGE À TIROIR À DOUCINE dans l'esprit de Léonard BOUDIN
Ouvrant par deux vantaux vitrés et un tiroir supérieur
Placage en frisage, pieds avants recouverts de sabots de bronze
Dessus de marbre gris Ste Anne
Époque XVIIIe
141,5 x 78 x 34,5 cm
État d'usage et d'entretien



4000/5000 €

214 GRAND PLATRE DE FONDERIE "L'ADOLESCENTE" attribué à Charles DESPIAU (1874-1946)
Sculpture représentant partiellement une jeune femme, reposant sur des barres métalliques
H : 186 cm; Larg : 53 cm env.
En l'état



4000/6000 €

- 215 LITHOGRAPHIE "OISEAU, 1967" de BRAQUE (1882-1963)
Lithographie en couleurs, signé en bas à droite et numéroté en bas à gauche "29/90"
Dim : 36 x 48 cm

300 / 500 €



- 216 TABLEAU "SAINT JEROME ET LE LION" ECOLE DU NORD
Huile sur panneau, circa 1600
Dim : 64 x 41 cm
Restauration
Vendu sur désignation

6000 / 8000 €



- 217 LAP ATTRIBUE A JOEL MARTEL (1896-1966)
Lap "les deux chats" sur béton
Dim : 17 x 21 cm

100 / 200 €



- 219 TABLEAU "PORTRAIT D'HOMME AU CALOT" attribué à Domenico FEDELI, dit MAGGIOTTO (1713-1794) rentoilé????
Huile sur toile dans un cadre en bois noirci et écaillé
50 x 40 cm
Griffures de vernis

2000/3000 €



- 220 DESSIN "3 VISAGES" de Charles HUARD (1874-1965)
Etude de visage signé du cachet en bas à droite
Dim : 27 x 38 cm (a vu)

80 / 120 €



- 221 TABLEAU "PLACE DE L'ÉGLISE ANIMÉE", XIXe
Huile sur toile encadrée
Étiquette ancienne au verso "école de Paul Bries?"
32,5 x 41 cm
Rentoilé, restaurations

80/120 €



- 222 LOT DE 46 GRAVURES DE MOTIFS DE PEINTURES DECORATIVES
PAR HYPOLLITE GRUZ
Peintre Décorateur à Paris
Planches lithographiées en couleurs ou monochromes, pour
appartement moderne.
Ch. Claesen Editeur Paris Liège Berlin, 1860
Rousseurs, salissures, coins émoussés
- 20 / 30 €



- 223 ENCRIER NAPOLEON III EN MARBRE VERS 1860
Surmonté d'une souris et de deux insectes en bronze.
H : 9 cm
Long : 15 cm
- 90/120 €



- 224 TABLEAU "ENFANT INFIRMIER" de FRANCOIS LOUIS LANFANT DE
METZ (1814-1892)
Huile sur panneau signée en bas à droite
Dim : 9,5 x 6,5 cm
- 80 / 100 €



- 225 PAIRE DE LAMPES NÉOGOTHIQUES
Fût tripode en laiton doré
Abat-jour hexagonal
Époque début XXe
H : 56,5 cm (hors abat-jour)
- 120/150 €



- 226 COMMODE À RESSAUT MARQUETÉE TRANSITION
Marqueterie de cubes dans des encadrements de filets à la grecque
Montants à pans coupés simulant des cannelures
Pieds cambrés, plateau de marbre mouluré brèche d'Alep
Époque XVIIIe
85 x 79 x 40 cm
Dans son jus, en l'état
- 1800/2200 €



- 227 TABLEAU "LES 3 MOUSQUETAIRES À LA TAVERNE" par Arthur
GAILLARD (actif entre 1878 et 1898)
Aquarelle rehaussée dans un cadre à vue ovale
Signé "A. Gaillard" et daté "86" en bas
18,5 x 14,5 cm
- 150/180 €



228 LOT DE 3 GRAVURES ET 1 AQUARELLE
Rousseurs, salissures, coins émoussés

20 / 50 €



229 GRAND TABLEAU "CHEMIN DE CAMPAGNE" de Jérémie DELSAUX
(1852-1927)

Huile sur toile encadrée
Signée en bas à gauche
65 x 100 cm

350/500 €



230 "ŒUVRES NOUVELLES DE GAVARNI" 100 SUJETS
"PAR-CI, PAR-LÀ" et "PHYSIONOMIES PARISIENNES"

MM. Aug, Marc et Cie éditeurs rue de Richelieu Paris
On y joint "Œuvres choisies de Gavarni, édition spéciale" Paris, au
bureau du Figaro 1864
Petites rousseurs pour le premier, usures au second, ouvrages non
collationnés

100/120 €



231 TABLEAU "VALLEE AUX BRUYERES EN FLEUR" de DIDIER-
POUGET (1864-1959)

Huile sur toile Signée en bas à gauche
46 x 55 cm
cadre accidenté

800 / 1000 €



232 TABLEAU "Vue du parc Monceau" De Émile René LAFONT (1853-
1916)

Huile sur toile signée en bas à gauche. Au dos, ancienne étiquette
d'exposition à Paris au Grand Palais en 1926 "1884-1914 : Trente ans
d'art indépendant".
51 x 66 cm

1500 / 1800 €



233 TABLEAU "CHAUMIERE"
Huile sur toile portant la signature en bas à droite "Corinth" et daté au
dos "1941"
46 x 61 cm
Détoilé

1500 / 1800 €



- 234 LOT DE 28 GRAVURES DE DECORATIONS D'INTERIEURE MURALE ET PLAFOND.
Rousseurs, salissures, coins émoussés

20 / 30 €



- 235 CHANTEUR FLORENTIN SIGNE P.DUBOIS 1865 (1829-1905)
Sculpture en bronze, Chanteur Florentin, estampillée "Réduction mécanique A. Collas breveté"
H 61 cm

1800/1900 €



- 236 TABLEAU "MARINE" de Claus BERGEN (1885 - 1964)
Huile sur isorel, encadré
Signé et date en bas à gauche 1946
55 x 122 cm (à vue)

2200/2500 €



- 237 BRONZE A PATINE BRUNE VERS 1930 MONOGRAMMEE "E.H"
(Professeur Erwin Hegemann 1924-1999)
Représente un ourse brun d'Europe dressé sur ses pattes postérieurs
H : 18,5 cm

380/390 €



- 238 DEUX FAUTEUILS À DOS PLAT LOUIS XVI AUX TAPISSERIES FORMANT PAIRE
Hêtre sculpté de frises géométriques
Dossier, assise et manchettes tapissées; le premier à décor d'instrument de musique et frises de nœuds, fleurs et gui; le second d'attributs guerriers entourés de branches fleuries
Époque début XIXe
H : 97 cm
État d'usage et d'entretien

300/500 €



- 239 BRONZE A PATINE NOIR D'UN CHIEN GRIFFON DU 19e SIECLE
SIGNE "FRATIN" (1801-1874)
H : 15,5 cm

550/650 €



- 240 TABLEAU "VUE DE VENISE"
S'agit d'une brave, école Italienne de la 2ème moitié du XVIIIè
Sur toile encadrée
56,5 x 76 cm

3000 / 5000 €



- 241 FORET NOIRE XIXè
Nature morte au lièvre et perdrix, école de Brienz vers 1880
H : 90 cm

1000 / 1300 €



- 242 LOT DE 15 GRAVURES DE LETTRES ET ENSEIGNES PAR
M.BORDERE
Editeur Dourdan Ch.Juliot
Rousseurs, salissures, coins émoussés

20 / 30 €



- 243 PAIRE DE VIDE-POCHES "ANGELOT À LA COQUILLE" par Auguste
MOREAU (1834-1917)
Bronze à patine dorée sur piédouche
Signé Aug. Moreau
14 ,5 x 14 x 11 cm

1500/2000 €



- 244 TABLEAU ENTREE DE PORT DE ST JEAN DE LUZ DANS LE GOÛT
DE VENARD CLAUDE (1913-1999)
Huile sur toile
46 x 38 cm

200/300 €



- 245 MIROIR "AUX GRIFFONS" EN BOIS NOIR ET DORÉ
Fronton orné de griffons se faisant face
Vitre probablement au mercure encadrée de raies de perles
Usure et petits accidents

120/150 €



- 246 BAS-RELIEF "ROI DES ANIMAUX" SIGNÉ BARYE
Plaqué en bronze sur panneau de bois
Signé en bas à gauche
18 x 36,5 cm (bronze)

300/500 €



- 247 BRONZE "LE BASSET" DE JULES MOIGNIEZ (1835-1894)
Belle épreuve en bronze à patine brune, signé sur la terrasse
Dim : 54 x 33 x 17cm

1600 / 2000 €



- 248 CHARMANTE VITRINE AUX PIEDS GALBÉS
En bois partiellement sculpté et plateaux de verre
Époque début XXe
178 x 63 x 35 cm
Dans son jus

100/200 €



- 249 TABLEAU DE POULES DANS LA BASCOURT DE W.BAIRD (1847-1917)
Huile sur panneau, signée en bas à droite W.BIARD
22,5 x 31 cm

100 / 150 €



- 250 IMPORTANT BRONZE D'UN COQ ET BELETTE SIGNE JULES
MOIGNIEZ (1835-1894)
Bronze à patine brune, signé sur la terrasse, vers 1880
Dim : 74 x 51 x 32 cm

2500 / 3000 €



- 251 TRES IMPORTANT ET EXCPTIONNEL TABLEAU "LE BOUFFON DU ROI" de ADRIEN DE BOUCHERVILLE (1829-1883)
Huile sur toile, signée en bas à mi-hauteur de la jambe gauche du bouffon en arrière-plan.
Dim : 130 x 80 cm
Vendu sur désignation



Boucherville se spécialise dans les scènes de genres anecdotiques dix-huitiémistes dépeignant des intérieurs bourgeois ou aristocratiques, scènes alors en vogue et non dénuées de mièvrerie. Il présente quelques-unes de ses œuvres dans divers salons et expositions parisiennes, notamment "La Vendange" au Salon de 1866, puis "Le dernier-né" et "Passe-temps" au Salon de 1879 au Palais des Champs-Élysées.
Il participe à pas moins de 16 expositions au musée des Beaux-Arts de Lyon de 1864 à 1882. Il envoya beaucoup de ses œuvres à diverses expositions en Amérique.

12000 / 14000 €

- 252 BRONZE "L'AMATEUR D'ART" DE PIERRE LOUIS DETRIER (1822-1897)
Bronze à patine brune, portant un titre "L'amateur salon 1888", signé "Détrier" sur le carton à dessin.
Dim : 43 x 34 x 18 cm



2500 / 3000 €

- 253 IMPORTANT TABLEAU "L'INCREDULITE DE SAINT THOMAS" XVIIème
Ecole Italienne dans l'entourage de Johann Karl Loth
Huile sur toile, réentoilée postérieure XIXème, soulèvement de couche picturale
Cadre en stuc postérieur.
Dim : 107 x 118 cm (à vue)
Restaurations
Vendu sur désignation



Johann Karl Loth dit aussi Carlo Lotti ou le Carlotto, né à Munich le 8 août 1632, mort le 6 septembre 1698 à Venise est un peintre baroque bavarois qui oeuvra une grande partie de sa vie à Venise. Il est possible qu'il se soit rendu à Rome où il s'imprègne de l'œuvre du Caravage et des Carrache, avant de s'installer à Venise vers 1655 à l'époque du "ténébrisme". Il est probablement l'élève de Pietro Liberi. Il dirigea jusqu'à sa mort un important atelier.

8000 / 10000 €

- 254 TABLE DE CHEVET LOUIS XV ESTAMPILLÉE
Bois de placage marqueté toutes faces
Ouvrant par trois tiroirs en façade
Plateau de marbre brèche
Pieds galbés réunis par une tablette d'entretoise
Portant une estampille apocryphe de Lardin (?) et poinçon de jurande
Époque fin XVIIIe - début XIXe
65 x 45 x 30 cm
Dans son jus, en l'état



500/800 €

- 255 LITHOGRAPHIE "LE CAROUSEL" de Kees VAN DONGEN (1877-1968)
Litho le Carrousel (Champs- Elysées) signé et numérotée 72/100
Dim : 55 x 46 cm
Bon état

100 / 200 €



- 256 MIROIR RECTANGULAIRE EN BOIS DORÉ
Décor de rais de perle
Travail ancien
66,5 x 87 cm
Bel état d'usage

120/150 €



- 257 IMPORTANTE SCULPTURE EN TERRE CUITE REPRESENTANT UN AIGLE, DEBUT XIXè
Ancienne trace de dorure à la feuille d'or
H : 80 cm
L : 95 cm
Prof : 40 cm
Petits accidents et anciennes restaurations d'usage
Vendu sur désignation

7000 / 8000 €



- 258 TABLEAU "PAYSAGE AVEC PECHEUR ET TOUR CARREE"
ATTRIBUE A CARLO BONAVIA (1740-1788)
Importante huile sur toile en format panorama
Dim : 61 x 130 cm
Vendu sur désignation

Peintre italien né à Rome, formé dans la tradition de l'Ecole Napolitaine de Salvatore Rosa et Leonardo Coccorante, il est également fortement influencé par l'œuvre de Claude Joseph Vernet qui vit également à Naples entre 1737 et 1746.

7000 / 8000 €



- 259 TABLEAU "PÊCHEUR EN FORÊT" de Maximilien LUCE
Huile sur carton
46 x 38 cm

400 / 600 €



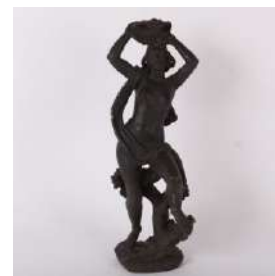
- 260 TABLE DESSERTTE FIN XVIIIè
En bois de placage marqueté en feuilles
Montants ajourés réunis par une entretoise
74 x 77 x 36 cm
État d'usage et d'entretien

300/500 €



- 261 TERRE CUITE "FEMME NUE ET SON COQUILLAGE" D'Antoine VRIENS (1902-1987)
Terre cuite peinte en noire, signée sous la base "A. VRIENS".
Dim : 43 x 16 x 16 cm.

300 / 400 €



- 262 TABLEAU "PETIT BOUQUET DE FLEURS ROSE DANS UN VASE"
de Maximilien LUCE (1858 - 1941)
Huile sur toile
33 x 25,5 cm

500 / 600 €



- 263 MARBRE "JEUNE FILLE À L'OISEAU"
Statue en marbre blanc représentant une jeune fille en pied pleurant son oiseau mort, reposant sur une base circulaire
XIXe siècle
H : 76 cm; Diam : 23 cm
État d'usage et d'entretien

800/1000 €



- 264 TABLEAU "PETITES MAISONS AU BORD DE RIVIERE" De A. LÉBOURG
Huile sur carton
27 x 41 cm

1000 / 1200 €



- 265 ICONE RUSSE "VIERGE À L'ENFANT", XIXe
Peinture sur bois surmontée d'une riza en argent décoré de motifs végétaux
Poinçons "84", "1860" et marque en caractères cyrilliques
29 x 22,5 cm
Petits accidents

120/150 €



- 266 CHARMANT TABLEAU "ÉTUDE POUR UN VEAU" de Friedrich Otto GEBLER (1838-1917)
Huile sur toile marouflée sur toile
Signé "O Gebler" en bas à droite
29 x 37 cm
Accidents

600/800 €



- 267 BILLET DOUX EN ACAJOU ET PLACAGE D'ACAJOU dans l'esprit de CANABAS, fin XVIIIe - début XIXe
"Meuble léger du XVIIIe" composé de deux parties amovibles
Le piétement formant écran avec tablette de marbre blanc aux montants réunis par une tablette d'entretoise
Le bureau amovible ouvrant par un abattant au revers garni d'une écritoire noire dévoilant deux niches et deux tiroirs
Bureau surmonté d'une tablette de marbre noir enrichi d'une galerie de laiton doré ajouré
98 x 50 x 27 cm
Dans son jus, en l'état



300/500 €

- 268 TABLEAU "VESTIGES DU XIe SIÈCLE EN AUVERGNE" par Lucien de CLEREAUVILLE (actif au XXe)
Huile sur toile encadrée
Signée en bas à gauche
Légué au dos sur le châssis
Époque début XXe
46 x 55 cm



600/800 €

- 269 BEAU TAPIS EN LAINE "BLEU ROYAL"
Décor d'entrelacs de motifs végétaux stylisés sur fond bleu; bordure à fond crème
Époque XXe
213 x 120 cm
Bel état d'usage



150/250 €

- 270 François BOUCHER (1703-1770)
La contadina
Sanguine
23 x 14,5 cm
Titre « Contadina » à la plume en bas
Dessin préparatoire à la gravure de Huquier comme onzième planche du Recueil de diverses figures étrangères.
Epidermures, manques en bas à droite



Expert : cabinet de Bayser, Paris
Nous remercions M. Alastair Laing qui nous a aimablement confirmé l'authenticité de ce dessin d'après une photographie.
Nous remercions Mme Françoise Joulie qui nous aimablement confirmée l'authenticité de ce dessin après un examen de visu

6000/8000 €

- 271 EAU FORT " LA FIN DE TOUT" d'Albert BESNARD (1849-1934)
Eau-forte et pointe sèche, signée en bas à droite
Dim : 33 x 26 cm
Bon état



120 / 150 €

- 272 ÉLÉGANTE COMMODE D'ÉPOQUE LOUIS XIV
Ouvrant à quatre tiroirs sur trois rangs en placage de palissandre dans des encadrements de bois clair
Dessus en bois restauré décoré d'une étoile en marqueterie
Côtés décorés de losange marqueté, montants arrondis
Époque XVIIIe
83,5 x 114 x 59 cm
Restaurations d'usage et d'entretien

4000/5000 €



- 273 TABLEAU "ÉTUDE DE VACHES" attribué à Jean-Baptiste COROT
(1796-1875)
Huile sur toile marouflée sur panneau de bois encadré
Signé en bas à gauche
Marqué au dos "vente atelier J.B. Corot en 1875"
22 x 22 cm

1800/2500 €



- 274 JEAN-MICHEL BASQUIAT
Lithographie, signée à l'impression en bas à droite et numéroté n bas à gauche
Dim : 60 x 42 cm (à vue)

300 / 500 €



- 275 TABLEAU "VU D'UN PORT" de ANDRE LHOTE (1885-1962)
Huile sur carton signée en bas à gauche "A. LHOTE."
Portant au dos le tampon "galerie du fleuve Bordeaux"
Dim : 55 x 72 cm

5000 / 6000 €



- 275,1 TABLEAU "716" de Claudine PENKALA (née en 1928)
Peinture et collage sur toile renforcée encadrée
Signé et numéroté au dos
83 x 67 cm

Artiste ayant cherché à s'éloigner du figuratif construit, Claudine Penkala est présentée comme membre de "L'école française du Pacifique" après avoir vécu à Tahiti et d'autres îles voisines. Sous l'influence de Pierre Soulages, elle est régulièrement exposée depuis les années 1960 à Paris et dans le sud (Antibes, St Tropez, Aix...)

1000/1200 €



- 276 Pierre GUARICHE (1926-1995)
DEUX FAUTEUILS MODELE "PREFACTO" MONSIEUR ET MADAME
Structure tubulaire métallique, dossier légèrement incliné à oreilles et réglable, accotoirs détachés à manchette en bois.
H : 94 cm
Larg : 65 cm
Prof : 85 cm
H en accoudoire : 58 cm
H assise : 32 cm
Vendu en carcasse a restauré
Ce modèle de paire de fauteuils a déjà été vendu auparavant pour un montant de 29 480 €, 32 000 € et un simple à 13 000 €



8000 / 10000 €

- 277 TABLEAU "DUNKERQUE" de L.P. LAVOINE (1916-1999)
Aquarelle réhaussée sur carton
Signé en bas à droite et localisé en bas à gauche
Contre-signé, titré "Le port de Dunkerque" et cachet des expositions de l'artiste (Europe, Japon) au dos
50 x 65 cm



100/120 €

- 277,1 TABLEAU "788" de Claudine PENKALA (née en 1928)
Peinture sur panneau encadré
Signé et titré au dos
98 x 60 cm

Artiste ayant cherché à s'éloigner du figuratif construit, Claudine Penkala est présentée comme membre de "L'école française du Pacifique" après avoir vécu à Tahiti et d'autres îles voisines. Sous l'influence de Pierre Soulages, elle est régulièrement exposée depuis les années 1960 à Paris et dans le sud (Antibes, St Tropez, Aix...)



1800/2200 €

- 278 SCULPTURE "VISAGE" EN BRONZE ET VERRE DE Yves LOHE (1947)
Un visage en verre coloré bleu et de bronze sur un petit socle en métal.
La sculpture est signée au dos du verre et sur la base en métal.
H : 40 cm
Larg : 19 cm
Prof : 10 cm

Yves Lohe est un artiste français, né en 1947, qui a étudié avec le célèbre Abel Bataillard, maître métallurgiste de Pigalle, et Werner Manesse, maître verrier. Ses œuvres préférées et bien connues sont les instruments de musique, les torsos, les visages, les animaux, etc. qui ont été conçus en partie en bronze massif, en métal, mélangés à de belles pâtes de verre colorées et façonnées.



500 / 1000 €

- 279 TRÈS BEAU TABLEAU "COMMUNIANTES, PLACE DE L'OBSERVATOIRE" de François Charles BAUDE (1880-1953)
Huile sur toile encadrée
Signé en bas à droite et titré et localisé au dos
89 x 116 cm
- Baude a étudié à l'École des Beaux-Arts, l'Académie Julian et l'Académie Marcel Baschet à Paris.
Il expose au Salon des artistes français et y obtient en 1908 une médaille d'argent puis en 1911 la médaille d'or. Il est mis en Hors-Concours à partir de cette date. En 1912, il reçoit une bourse de voyage et expose alors à Lille, Gand, Amsterdam et Bruxelles.
Ses œuvres sont conservées dans la collection de la Ville de Paris, à Armentières, au Ministère de l'Intérieur, dans la collection Wanamaker à New York et au musée Simu à Bucarest.



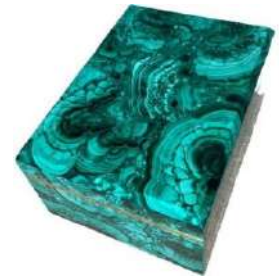
1400/1600 €

- 280 CHARMANT LOT DE 15 SUJETS PEINTS
Technique mixte sur papier épais représentant des portraits, nus, natures mortes, voiliers, bouquet, Arlequin...
Toutes signées et datées (80 ou 81)
Certaines fonctionnant par deux, la seconde étant le négatif de la première
50 x 35 cm



90/120 €

- 281 EXCEPTIONNELLE ET RARE JOLI COFFRE A CIGARES EN MALACHITE XXème
Coffre en malachite massif et plaquages.
Souligné d'une baguette en bronze .
Vendu sur désignation



600 / 800 €

- 282 VASE EN VERRE DE KOSTA BODA (XXè)
Décors d'oiseaux en vole, signé dessous.
H : 9,5 cm



300 / 400 €

- 283 TABLEAU "LE DÉPART DU VOILIER" par Émile GAUFFRIAUD (1877-1957)
Huile sur toile
Signé en bas à droite
60 x 73 cm
Léger manque de matière



200/300 €

- 284 EAU FORTE "MACHINE VOLLANTE II" d'Erik DESMAZIERES (1948)
Eau-forte numérotée 14/60, signée et datée 1973 à la mine de plomb
en bas à droite.
Dim : 47 x 65 cm
Bon état

200 / 300 €



- 285 SERVITEUR MUET "JUNGLE" de Jean BOGGIO (né en 1963) et des
ÉMAUX DE LONGWY

Faïence et bronze doré
Composé de 4 plats et une boîte ronde surmontée d'un oiseau
H : 62 cm, Diam. : 47 cm

1000/1500 €



- 286 Aurelio ZANOTTA (XX-XXI)
SUITE DE 4 CHAISES ET 2 FAUTEUILS ZANOTTA
2 fauteuils bout de table et 4 chaises, structure en métal garnie de
mousse et recouvert de cuir, piqure sellier (déhoussable)

Chaises :
H : 84 cm
Larg : 41 cm
Prof : 37 cm
H assise : 46 cm
Fauteuils :
H : 84 cm
Larg : 55 cm
Prof : 38 cm
H en accoudoir : 66 cm
H assise : 46 cm

600 / 800 €



- 287 TABLEAU "VILLERVILLE" de P. MOUTIER (XIXe)
Huile sur toile encadrée
Signé et daté "82" en bas à droite, localisé "Villerville" en bas à gauche
39 x 45,5 cm
Salissures et petits saut de peinture

80/120 €



- 288 SCULPTURE "BUSTE" EN BRONZE ET VERRE de Yves LOHE (1947)
Un torse nu féminin en verre coloré dans un décor de bronze sur un
petit socle en métal.

La sculpture est signée au dos du verre et sur la base en métal.
H : 51 cm
Larg : 31 cm
Prof : 25 cm
Bon état

Yves Lohe est un artiste français, né en 1947, qui a étudié avec le célèbre Abel Bataillard, maître métallurgiste de Pigalle, et Werner Manesse, maître verrier. Ses œuvres préférées et bien connues sont les instruments de musique, les torsos, les visages, les animaux, etc. qui ont été conçus en partie en bronze massif, en métal, mélangés à de belles pâtes de verre colorées et façonnées.

1000 / 1500 €



- 289 TABLEAU "CALVAIRE ET FONTAINE SUR LA PLACE DU VILLAGE"
d'Émile SIMON (1890-1976)
Huile sur toile encadrée
Signé en bas à droite
61 x 50 cm

Provenance : descendance familiale de Madeleine Fié-Fieux, intime de Simon.

100/150 €



- 290 TABLEAU "PORTRAIT D'HOMME" par John Lewis SHONBORN (1852-1931)
Huile sur toile
Signée en bas à droite
55 x 46 cm
Petits enfoncements, frottements sur les bords

80/120 €



- 291 GRANDE SCULPTURE "SAINTE BARBE" EN PLÂTRE PATINÉ, fin
XIXe début XXe
H : 81,5 cm
Petits accidents épars

200/300 €



- 291,1 LAMPE SAINT-SACREMENT EN LAITON ART DECO
Lampe en verre rouge posé sur sa colonne en laiton et maintenu par
trois anges stylisés
H : 121 cm
Fêlures sur la base du verre

600 / 800 €



- 292 APPLIQUES ART DECO EN VERRE MOULE PRESSE ART DECO.
Bases rectangulaires en métal chromé, sur lesquelles reposent les
appliques.
H : 29 cm
Long : 14 cm
Profondeur : 11 cm

600 / 800 €



- 293 TABLEAU "LA CORRIDA" de Constantin TERECHKOVITCH (1902-1978)
Gouache sur papier signée en bas à gauche
Présence d'une étiquette au dos de la galerie Paul Petrides, Paris.
Dim : 40 x 52 cm
Vendu sur désignation



Constantin (ou Kostia) Terechkovitch est un peintre français d'origine russe
Né en 1902, Kostia Terechkovitch présente un intérêt précoce pour le dessin, don encouragé par ses parents qui confient ses mains au peintre moscovite Constantin Youone et son regard au collectionneur Sergueï Chtchoukine.
Terechkovitch entre par la suite à l'École de peinture, de Sculpture et d'Architecture, équivalent russe de l'École des beaux-arts française.
En cette même année, 1917, la révolution russe éclate, désorganisant la société civile. Prenant cela comme une opportunité, il se décide à partir pour Paris, alors capitale des Arts, qu'il atteindra seulement en 1920 après de multiples péripéties et petits métiers.

8000 / 10000 €

- 294 ENSEMBLE DE VERRES EN CRISTAL par DAUM France (36 pièces)
-modèle "Kim" : 24 verres (12 flutes, 11 verres à apéritif et un verre à vin), une carafe avec son bouchon et un pichet à orangeade
-modèle "Boléro" : 8 verres à pied, signés "Daum France"
H : 13 cm le plus grand verre
Égrenures et rayures d'usage



120/150 €

- 295 SCULPTURE EN BRONZE "DISCOBOLE" DANS LE GOÛT de Claire Jeanne Roberte COLINET
Bronze à patine verte reposant sur un socle en marbre vert
H : 76 cm



1500 / 2000 €

- 296 DEUX TABLEAUX FORMANT PENDANT "BOUQUET DE FLEURS" de F ANDREUX (?)
Huile sur toiles
Signées en bas à droite
61 x 50 et 55 x 46 cm
Accidents



200/300 €

- 297 SERIGRAPHIE "BICUBES" de Victor VASARELY (1906-1997)
Œuvre signée et numéroté 93/225, édition Denis René 1976
Cadre en aluminium d'origine, sous verre .
Dim : 45 x 90 cm
Vendu sur désignation



1800 / 2000 €

- 298 PLAFONNIER EN LAITON ET DAUME EN VERRE MODELE
"NEMOURS" SIGNE LALIQUE
Verre moulé pressé opaque à décor de marguerites émaillées noire au
centre , signé à l'intérieur
Diam : 40 cm
1400 / 1600 €



- 299 POIGNÉES DE PORTE EN BRONZE par Diego GIACOMETTI (1902-
1985)
Bronze à patine dorée
Poignées légèrement évasée ornée des deux côtés d'une suite de trois
anneaux
L : 11,5 cm
Très belle patine d'usage
2500/3000 €



- 300 TABLEAU "CHEVAL DE COURSE", XXe
Huile sur toile dans un cadre en bois doré
40 x 50 cm
300/400 €



- 300,1 PETIT BUREAU MODERNE
Petit bureau modèle Aston en métal chromé et bois exotique
(mouillures), il ouvre à deux tiroirs, les quatre pieds réunis par une
entretoise en H.
La partie centrale du plateau gainée de cuir chocolat
Haut. : 75 cm - Larg. : 92 cm - Prof. : 46 cm
400 / 500 €



- 301 EAU FORTE "LA GRAND BATAILLE" d'Erik DESMAZIERES (1948)
Eau-forte numérotée 88/90, signée et datée 1978 à la mine de plomb
en bas à droite.
Dim : 47 x 65 cm
200 / 300 €



- 302 SCULPTURE EN BRONZE D'UNE DANSEUSE ESPAGNOL ART
DECO de MAURICE GUIRAUD RIVIERE
Bronze signé au dos sur le drapé "M.GUIRAUD.RIVIERE"
Repose sur un socle en marbre rouge.
H : 42 cm
400/600 €



- 302,1 PARE-FEU EN FER FORGE DANS LE GOÛT D'EDGAR BRANDT
Pare-feu en fer forgé martelé noir à décor de volutes stylisées, de feuillage et d'une femme dansant en son centre haut. Circa 1925
H : 82 cm, Larg : 74 cm, Prof : 19 cm

2500 / 3500 €



- 303 PAIRE DE TABLEAUX "BOUQUETS DE FLEURS EN VASE" de STELLA
Huile sur carton ovales dans des cadres dorés décorés de fleurs
Signés en bas "Stella"
Époque début XXe
60 x 33 cm

600/800 €



- 304 SCULPTURE "LE BON CHIEN", XXe
Bronze à patine brune
Non signé
H : 17,5 cm

80/120 €



- 305 TABLEAU "PARIS, MONTMARTRE, RUE D'ORCHAMPT" de L.P. LAVOINE (1916-1999)
Aquarelle réhaussée sur carton
Signé en bas à droite et localisé en bas à gauche
Contre-signé, titré et cachet des expositions de l'artiste (Europe, Japon) au dos
50 x 65 cm

100/120 €



- 306 EXCEPTIONNELLE PAIRE DE SCULPTURES EN BRONZE DE CERFS D'HERCULANUM XXe
Attribués à la maison Chiurazzi.
Bronze patiné de jeunes cerfs d'après l'antique
Bon état général
Hauteur: 78 cm
Largeur: 70 cm
Profondeur: 30 cm
Vendu sur désignation

Cette paire de jeunes cerfs est une reproduction de mêmes dimensions que les originaux conservés au musée archéologique de Naples sous le numéro d'inventaire 4888 et 4886. Ces sculptures romaines du 1er siècle après J.-C. ont été découvertes dans la villa des Papyrus dans le cadre d'une campagne d'exploration qui dura de 1750 à 1765 à l'extérieur du site d'Herculanum. Ils ont été reproduits par la fonderie Chiurazzi dès la fin du XIXe siècle et figurent dans leur catalogue.

3500 / 4000 €



- 307 TABLEAU "BÉNY SUR MER" de L.P. LAVOINE (1916-1999)
Aquarelle réhaussée sur carton
Signé en bas à droite et localisé en bas à gauche
Contre-signé, titré et cachet des expositions de l'artiste (Europe, Japon) au dos
50 x 65 cm

100/120 €



- 308 LITHOGRAPHIE "SANS TITRE" de KEITH HARING (1958-1990)
Lithographie numérotée 150/150 en bas à gauche et signature imprimée en bas à droite
Dim : 68 x 48 cm (à vue)

300 / 500 €



- 309 BOUQUETIN A L'ARRET, BRONZE VIENNOIS VERS 1920 FIXE SUR UN MARBRE ONYX VEINE BRUN
H : 15,5 cm

250/260 €



- 310 TABLEAU "MORET SUR LOING" de L.P. LAVOINE (1916-1999)
Aquarelle réhaussée sur carton
Signé en bas à droite et localisé en bas à gauche
Contre-signé, titré et cachet des expositions de l'artiste (Europe, Japon) au dos
50 x 65 cm

100/120 €



- 311 SCULPTURE EN BRONZE REPRESENTANT UN CHEVAL AU CRIN LONG A L'ARRET, SIGNEE "M.DOMAROWICZ"
Signature sous la base, édition du XXe et portant le numéro 3
H : 26,5 cm

220/230 €



- 312 TABLEAU "PORTRAIT D'UNE JEUNE FILLE" DANS LE GOÛT DE JACQUELINE MARVAL
Huile sur toile, portant une signature en bas à droite "Marval"
Dim : 55 x 38 cm

4500 / 5000 €



- 313 PAIRE DE GRANDS MÉDAILLONS "JUSTINIEN" ET "SOPHONISBA"
fin XIXe-début XXe
Fonte en métal de cuivre, patine brun
Justinien (482-565) et Sophonisba (235-203 av J.C.) sont tous deux
des figures princières de l'Antiquité.
La représentation de Justinien reprend le dessin de la monnaie
d'époque à son effigie
Diam : 75 cm
Petits accidents



400/600 €

- 314 TABLEAU "FAMILLE DE GITAN" DE LUCIENNE CAPDEVIELLE
(1885-1961)
Huile sur toile signée en bas à droite "L.Capdevielle"
Dim : 46 x 61 cm



400 / 500 €

- 315 TRÈS BELLE TABLE À THÉ À DOUBLE PLATEAU d'Émile GALLÉ
(1846-1904)
Elle repose sur quatre pieds courbés moulurés, les plateaux de forme
chantournée à pourtour mouluré
Décor en marqueterie de bois divers de glycines en fleurs pour le
plateau supérieur et de nèfliers pour le plateau d'entretoise
82 x 88,5 x 62 cm
État d'usage et d'entretien



1800/2000 €

- 316 TABLEAU "BORD DE RIVIÈRE" de DELAFONTAINE (XIX-XXe)
Pastel marouflé sur toile sous verre dans un cadre en bois doré (acc.)
Signé en bas à droite
38 x 46 cm
Petits accidents



80/120 €

- 317 IMPORTANTE SCULPTURE "OURS DRESSÉ SUR SES PATTES"
début XXe
Bois sculpté et cabochons noirs pour les yeux
Travail de la Forêt Noire
H : 151 cm
Petits frottements à la patine



3500/4500 €

- 318 TABLEAU " FUSION 4" DE DIDIER MOZZANINO (XXè)
Pastel gras et encre sur papier, signé en bas à gauche
Dim : 33 x 41 cm (a vu)



120 / 150 €

- 319 TABLEAU " FUSION 5" DE DIDIER MOZZANINO (XXè)
Pastel gras et encre sur papier, signé en bas à gauche
Dim : 48 x 38 cm (a vu)

120 / 150 €



- 320 LOT DE 3 PETITS VASES KOSTA BODA (XXè)
Signé dessous

250 / 300 €



- 321 TABLEAU " FUSION 3" DE DIDIER MOZZANINO (XXè)
Pastel gras et encre sur isorel, signé en bas à gauche
Dim : 31 x 39 cm (a vu)

150 / 200 €



- 322 TABLEAU " FUSION 1" DE DIDIER MOZZANINO (XXè)
Pastel gras et encre sur bois, signé en bas à gauche
Dim : 43 x 63 cm (a vu)

200 / 300 €



- 323 RAVISSANTE SCULPTURE "BUSTE DE JEUNE ALSACIENNE" de G
COLOMBO
Marbre blanc
Signé au dos "G Colombo Strasbourg"
Époque début XXe
H : 42,5 cm
Petits éclats

300/350 €



- 324 CHARMANT TABLEAU "BOUQUET À LA MODE FLAMANDE"
Huile sur toile
86,5 x 68 cm
Rentoilé

350/400 €



325 LOT DE 2 PETITS VASES KOSTA BODA (XXè)
Signé dessous

150 / 200 €



326 TABLEAU "DEUX FEMMES" de M.DE BOISSY
Huile sur panneau signée en bas à gauche
présence d'une feuille scotchée indiquant la bibliographie de l'artiste.
Dim : 60 x 73 cm (à vue)

500 / 800 €



327 TABLEAU "TRIPLE PORTRAIT A LA PLAGE" de M.DE BOISSY
Huile sur carton signé en bas à gauche
Dim : 44 x 53 cm (à vue)

500 / 800 €



328 EAU FORTE "GALERIE VERO-DODAT, PROJET
D'AGRANDISSEMENT" d'Erik DESMAZIERES (1948)
Eau forte aquatinte et roulette signée et datée 1989 en bas à droite et
numérotée 68/90.
Dim : 44 x 61 cm
Bon état

300 / 500 €



329 TABLEAU "LA MUSICIENNE" de MASOOD KOHARI (XXè)
Huile sur toile signée en haut à droite "KOHARI 69)
Dim : 100 x50 cm

800 / 1000 €



330 TABLEAU " PAYSAGE MIDI" de JACQUES HENRI GUYOT (1946)
Huile sur toile signée en bas à droite "Guyot"
Portant au dos un certificat d'authenticité avec le nom de l'artiste
"J.H.guyot", le nom du tabeau "Paysage midi" et le "n°27"
Dim : 73 x 92 cm

1000 / 1200 €



331 Georges MATHIEU (1921-2012)
LIVRE DEDICACE AVEC DESSIN
Dédicace sur un livre sous verre
dim : 48 x 59 cm (à vu)

4000 / 5000 €





Conditions de vente

Paris Oise Enchères Hôtel des Ventes de Chantilly est une société de ventes volontaires de meubles aux enchères publiques régie par la loi du 10 Juillet 2000 et agréée sous le numéro 2010-743.

En cette qualité Paris Oise Enchères agit comme mandataire du vendeur qui contracte avec l'acquéreur.

Les rapports entre Paris Oise Enchères, et l'acquéreur sont soumis aux présentes conditions générales. La vente se fera expressément au comptant.

La vente se déroule en français, Paris Oise enchères n'est pas responsable des éventuelles traductions automatiques. L'adjudicataire le plus offrant et dernier enchérisseur aura l'obligation de payer comptant et de remettre ses nom et adresse.

I/ Lorsque le bien est mis en vente :

1/ Pendant la durée de l'exposition, les acquéreurs potentiels sont invités à examiner les lots sur lesquels ils portent un intérêt. Paris Oise Enchères se tient à la disposition des potentiels acquéreurs pour fournir des rapports de conditions sur les lots présentés en vente.

2/ Les descriptions des lots inscrites dans le catalogue, les étiquettes et autres indications ou annonces verbales ne sont que l'expression par Paris Oise Enchères de sa perception du lot, mais ne constitue en aucun cas une quelconque preuve d'un fait.

3/ Les estimations sont communiquées à titre purement indicatif.

4/ Aucune réclamation ne sera admise pour les restaurations d'usage et de petits accidents, l'exposition publique ayant permis l'examen des œuvres proposées à la vente.

5/ D'éventuelles modifications aux descriptions du catalogue pourront être annoncées de façon verbale ou écrite pendant la vente et seront contresignées au Procès-Verbal de vente.

6/ Le commissaire-priseur et les experts se chargent d'exécuter gratuitement les ordres d'achat qui leur sont confiés, en particulier pour les amateurs ne pouvant assister à la vente. Les ordres d'achat sont une facilité pour les clients. Le commissaire-priseur et l'expert ne sont pas responsables pour avoir manqué d'exécuter un ordre par erreur ou pour toute autre cause.

7/ Les ENCHÈRES TÉLÉPHONIQUES sont ACCEPTÉES après avoir préalablement confirmé par ÉCRIT, 48 heures avant la vente et avoir décliné son identité. Toute personne qui demande une enchère par téléphone se porte obligatoirement acquéreur à l'estimation basse.

8/ Les acquéreurs potentiels sont invités à se présenter auprès de Paris Oise Enchères, avant la vente afin de permettre l'enregistrement de leurs coordonnées personnelles. Paris Oise Enchères se réserve le droit de demander à tout acquéreur potentiel de justifier de son identité ainsi que ses références bancaires ou de verser une garantie bancaire.

II/ Pendant la vente :

1/ Toute personne agissant pour le compte d'un tiers est invitée à se faire connaître avant la vente.

2/ Toute personne qui se porte acquéreur d'un lot s'engage à régler personnellement et immédiatement le prix d'adjudication augmenté des frais à la charge de l'acquéreur et de tous impôts ou taxes qui pourraient être exigibles. Le paiement se fait « au comptant ».

3/ L'acquéreur devra s'acquitter en sus du montant des enchères : 18 % TTC pour les véhicules, 28.8 % TTC pour les autres lots y compris pour les livres qui supportent une TVA à 5,50 %.

Pour les enchérisseurs via la plateforme Drouot Digital, il sera facturé 1,5% HT de commission en plus des frais de vente.

Pour les enchérisseurs via la plateforme Invaluable, il sera facturé 3% TTC de commission en plus des frais de vente.

4/ Dès l'adjudication prononcée, les objets sont sous l'entière responsabilité de l'adjudicataire.

5/ Toutes les formalités administratives concernant l'exportation d'un lot sont à la charge de l'adjudicataire (passeport, formalités douanières).

Il est conseillé aux adjudicataires d'assurer leurs lots sitôt l'adjudication prononcée et de procéder à l'enlèvement de leurs lots dans les meilleurs délais afin d'éviter les frais de manutention et de gardiennage, qui sont à leur charge.

6/ L'encaissement s'effectuera à l'issue de la vente.

7/ Aucun lot ne sera remis aux acquéreurs avant acquittement de l'intégralité des sommes dues. En cas de paiement par chèque par l'adjudicataire, le transfert de propriété de l'objet n'aura lieu qu'après encaissement du chèque. Rappel : le paiement par chèque ne permet pas une délivrance immédiate de vos lots. Le délai sera de 20 jours ouvrés après dépôt en banque.

- Règlement en espèces pour un montant maximum de 1 000 euros frais et taxes compris pour les ressortissants français et les commerçants.

10 000 euros frais et taxes compris pour les particuliers ressortissants étrangers accompagnés d'un justificatif de domiciliation.

- Règlement par virement bancaire ou via le site sécurisé Paris Oise enchères.

- Les règlements des bordereaux seront nets des frais bancaires.

- Aucun chèque étranger ne sera accepté.

8/ En cas de contestation au moment des adjudications, c'est-à-dire s'il est établi que deux ou plusieurs enchérisseurs ont simultanément porté une enchère équivalente, soit à haute voix, soit par signe, et réclament en même temps cet objet après le prononcé du mot «adjugé», le dit objet sera remis en adjudication au prix proposé par les enchérisseurs et tout le public présent sera admis à enchérir à nouveau. En cas de double enchère, priorité sera donnée à la salle. À défaut de paiement, l'objet pourra être remis en adjudication sur folle enchère, immédiatement ou à la première opportunité. Le fol enchérisseur s'expose à une action en responsabilité et à une inscription au fichier des mauvais payeurs.

9/ En cas de rupture de liaison internet, le commissaire-priseur est libre d'arrêter puis de relancer les enchères. L'OVV n'est pas responsable des incidents techniques.

Dimanche
28
AVRIL
2024
14h

4, Avenue de Bourbon
60500 Chantilly
(Oise)

III/ Retrait des achats :

1/ L'acquéreur sera lui-même chargé de faire assurer ses acquisitions, Paris Oise enchères décline toute responsabilité quant aux dommages que l'objet pourrait encourir et ceci dès son adjudication prononcée.

2/ Les objets sont à retirer sur rendez-vous au lieu de vente, en s'assurant au préalable des horaires d'ouvertures. La délivrance se fait sur rendez-vous auprès du responsable des lieux dont les coordonnées figurent sur le catalogue.

3/ Le magasinage n'engage pas la responsabilité de Paris Oise Enchères à quelque titre que ce soit.

4/ Les achats effectués dans cette vente bénéficient d'une gratuité d'entreposage de 15 jours. Après ce délai, des frais de stockage seront facturés aux acheteurs à raison de 5€ TTC par jour par objet ou tableau, de 10€ TTC par jour par meuble et 20€ TTC par véhicule

5/ Conformément à l'article L.321-14 du code de commerce, un bien adjugé ne peut être délivré à l'acheteur que lorsque la société en a perçu le prix ou lorsque toute garantie lui a été donnée sur le paiement du prix par son acquéreur. Une pièce d'identité sera demandée avant la délivrance des achats.

L'acquéreur peut donner procuration à des proches ou à un transporteur afin qu'ils retirent ses achats pour son compte. Dans cette hypothèse, l'acquéreur doit nous adresser un mail ou courrier avec copie de sa carte d'identité, indiquant l'identité de la personne mandatée et nous autorisant à lui délivrer ses achats. Cette dernière devra se présenter munie de sa propre pièce d'identité.

6/ Paris Oise Enchères peut communiquer à titre d'information les coordonnées de transporteurs qui traitent directement avec l'acquéreur. Paris Oise Enchères décline toute responsabilité sitôt les objets sortis du lieu de vente.

IV/ Bijoux :

Les bijoux, les diamants et pierres de couleur accompagnés de leur certificat sont certifiés.

Les pierres précieuses et fines sont décrites conformément au décret 200-65 du 14.1.2002 relatif au commerce des pierres gemmes et des perles.

Ainsi, les pierres modifiées par les pratiques lapidaires traditionnelles (tel le huilage ou le chauffage des pierres de couleur) sont décrites de la même manière que celles qui n'auraient pas été traitées (art 3) tandis que la désignation des pierres modifiées par d'autres procédés, est suivie de la mention « traitée » ou par l'indication du traitement subi (art 2).

V/ Automobiles :

1/ Les véhicules sont vendus en l'état. L'exposition avant la vente permet aux potentiels acquéreurs de prendre connaissance de l'état des véhicules.

Les renseignements fournis au catalogue sont donnés à titre indicatif et peuvent être corrigés au moment de la vente, en effet, l'état d'une voiture peut varier entre le moment de sa description au catalogue et celui de sa présentation à la vente. Après l'adjudication faite, il ne sera admise aucune réclamation.

2/ Pour des raisons administratives, les désignations des véhicules reprennent, sauf exception, les indications figurant sur les cartes-grises.

3/ Les potentiels acquéreurs ont pris soin de prendre connaissance des documents respectifs liés à chaque véhicule.

4/ Paris Oise Enchères se réserve le droit de modifier une description ou une estimation de véhicule le jour de la vente de façon verbale ou écrite.

5/ Le changement d'immatriculation des véhicules est à la charge de l'acheteur, notamment dans le respect des délais légaux.

6/ L'enlèvement des véhicules devra impérativement être réalisé dans les 15 jours suivant la vente.

Après ce délai, ils demeurent aux risques, frais et périls de leur propriétaire (vol, accident, incendie, vandalisme etc.). Les frais de garde seront facturés aux acheteurs à raison de 20€ TTC par jour.

VI/ Litige :

La loi française seule régit l'ensemble des relations contractuelles entre les parties. Le délai de prescription des actions en responsabilité civile à l'égard de l'OVV ou de l'expert est de 5 ans à compter de l'adjudication (3e alinéa art. L.321-17 Code de Cce).

Le Tribunal de Compiègne est seul compétent en cas de litige.

Il est possible de saisir le Commissaire du Gouvernement en vue de chercher une solution amiable à un litige.

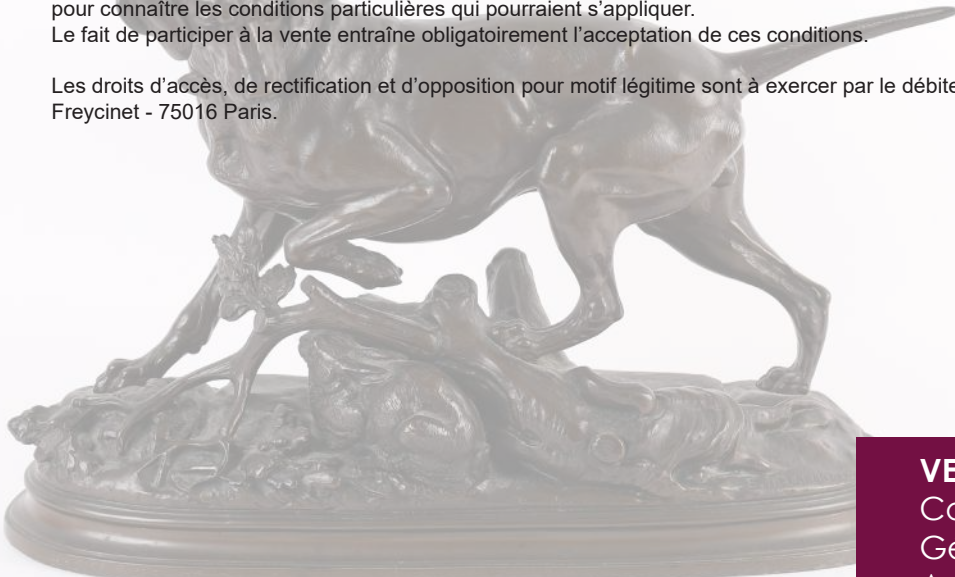
Le CVV édite un « Recueil des obligations déontologiques ».

L'opérateur de vente volontaire est adhérent au Registre central de prévention des impayés des Commissaires-priseurs auprès duquel les incidents de paiement sont susceptibles d'inscription.

Les présentes conditions étant variables selon chaque vente merci de bien vouloir prendre contact avec l'étude Paris Oise Enchères pour connaître les conditions particulières qui pourraient s'appliquer.

Le fait de participer à la vente entraîne obligatoirement l'acceptation de ces conditions.

Les droits d'accès, de rectification et d'opposition pour motif légitime sont à exercer par le débiteur concerné auprès du Symev 15 rue Freycinet - 75016 Paris.



VENTE DU 28 AVRIL 2024

Commissaire-priseur Didier Lafarge

Gérant Pascal Denoyelle

Agrément 2010-743