

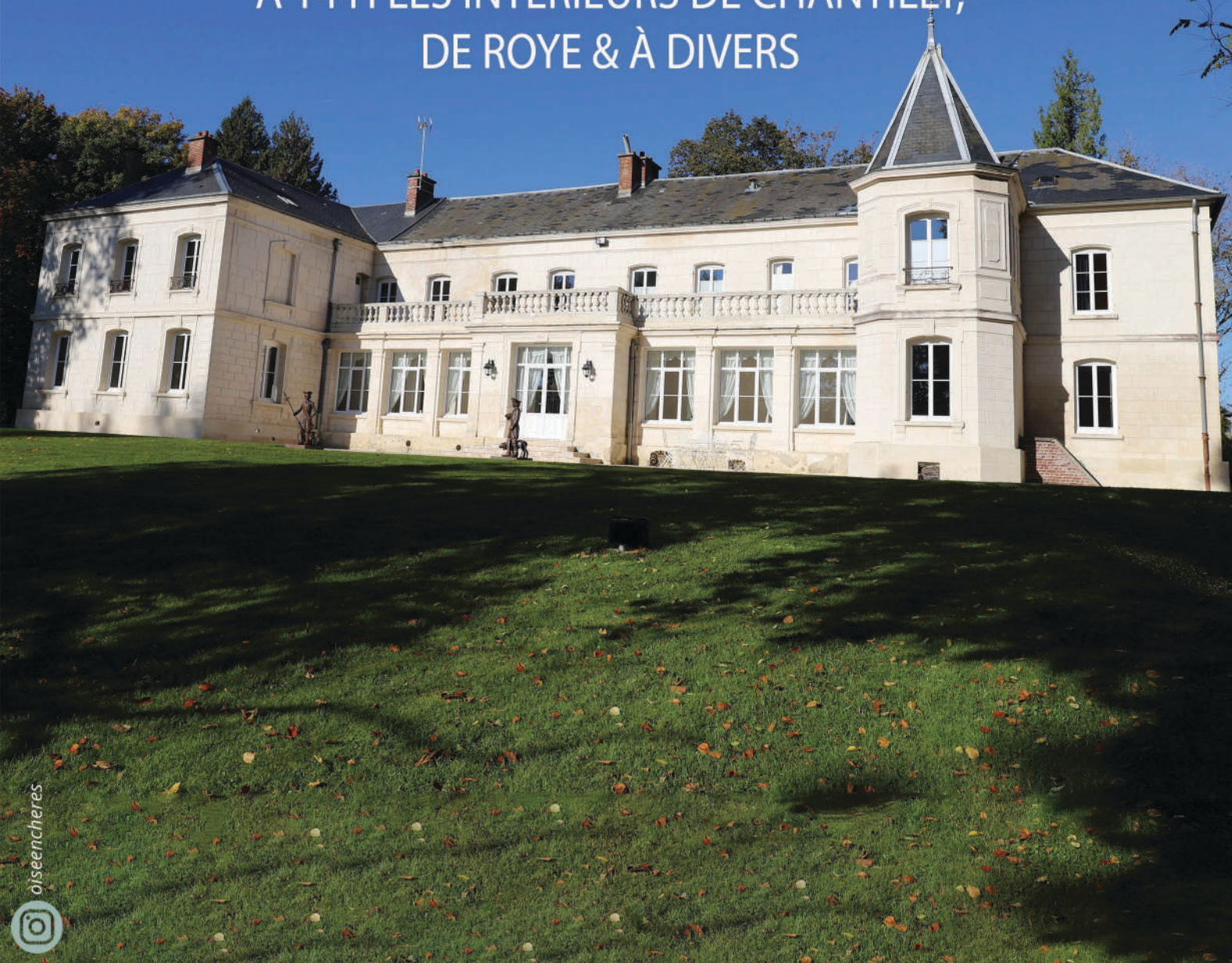
PARIS OISE ENCHÈRES



# VENTE PRESTIGE AU CHÂTEAU DE ROYE-SUR-MATZ

LE DIMANCHE 21 JANVIER 2024

À 14 H LES INTÉRIEURS DE CHANTILLY,  
DE ROYE & À DIVERS



Bijoux, sculptures, mobilier, tableaux anciens et époque moderne

**Expertise gratuite**  
**Pascal DENOYELLE - 06 07 47 27 17**  
**info@oise-encheres.com - 03 44 57 50 00**

Commissaire priseur habilité Didier Lafarge  
4, Avenue de Bourbon - 60500 CHANTILLY  
[www.oise-encheres.com](http://www.oise-encheres.com)







# Paris Oise Enchères

Vente Live sur **Drouot Digital**, et **Invaluable**

**DROUOT**.com  
Live

**invaluable**  
The world's premier auctions

Informations au 03 44 57 50 00/ [info@oise-encheres.com](mailto:info@oise-encheres.com)

## **Vous pouvez enchérir :**

- en SALLE
- à distance par ORDRE D'ACHAT ou par TÉLÉPHONE
- en LIVE via internet sur [www.drouotonline.com](http://www.drouotonline.com) et [www.invaluable.com](http://www.invaluable.com), catalogue et ordre d'achat [www.epailive.com](http://www.epailive.com).

## **Modalités de paiement :**

- Le règlement des lots s'effectue sur place,
- ou à distance par Carte Bancaire via notre formulaire sécurisé de paiement en ligne,
- ou par virement ou envoi de chèque.
- en espèce jusque 1000 € frais et taxes compris pour les professionnels et ressortissants Français, jusque 10 000 € frais et taxes compris pour les particuliers ressortissants étrangers accompagnés d'un justificatif de domiciliation.

## **Retrait des lots :**

- les lots remportés sont remis après paiement
  - **sur rendez-vous uniquement** durant 15 jours après la vente.
- Passé ce délai des frais de stockage de 5€ TTC/jour pour les objets & tableaux et 10€TTC/jour pour les meubles seront applicables.  
N'hésitez pas à nous contacter pour toute modalité de transport en France ou à l'étranger.

**Dimanche  
21  
Janvier  
2024  
14 h**

**Rue du Ponchelet  
60310 Roye-sur-Matz  
(Oise)**

## **INFORMATIONS**

Les dimensions sont données dans le sens suivant :  
H x L x P cm ou  
H x L cm

Pb = Poids brut  
Tdd = Tour de doigt

Env. = Environ

Expert Cabinet Turquin  
lot 231.1  
Expert Cabinet de Bayser  
lot 340



[www.oise-encheres.com](http://www.oise-encheres.com)

## Attribué à Willem Van HERP (1614 - 1677)



Attribué à Willem Van HERP (1614 - 1677)

*Le jugement de Cambyse*

Toile

Hauteur : 131 cm

Largeur : 179 cm

Restaurations anciennes et accidents

**Lot 231.1**

**6 000/8 000 €**

L'original de Rubens était autrefois conservé à l'Hôtel de ville de Bruxelles, incendié en 1695; une version d'atelier au château de Sans-souci, Postdam, (220 x 274 cm); une version par Beschey au musée de Bergues; une version par Hendrik (? sic) van Herp II, perdue (137 x 183 cm).

Une version de van Herp est passée en vente à Paris (Tajan) le 23 juin 1997, n°68 (toile 178 x 226 cm).

Le sujet est tiré d'Hérodote, V.25. Cambyse, roi des Mèdes et des Perses (VIe) punit de mort un juge corrompu. Son corps, écorché, est ensuite découpé en lanières et utilisé pour fabriquer le siège du trône de justice. Cambyse nomme le fils du juge à la place de son père, lui enjoignant de ne jamais oublier de quoi le siège était fait.

**Expert : cabinet Turquin, Paris**



# COLLECTION DE MONTRES & BIJOUX LOTS 1 À 65

3



43



12



13



28



48



45



4



**JEAN  
BOGGIO**  
(NÉ EN 1963)

joillier-orfèvre

contemporain

Français

35 ans de création

## BUREAU SIGNÉ VEUVE SORMANI



PETIT BUREAU DE STYLE RÉGENCE  
SIGNÉ VEUVE SORMANI  
En placage de palissandre  
Ouvrant par trois tiroirs en façade et  
reposant sur quatre pieds cambrés  
Riche ornementation de bronzes  
dorés et ciselés, et dessus de cuir  
rouge  
Signé Veuve Sormani et Fils 10 rue  
Charlot  
111 x 74,5 x 65 cm

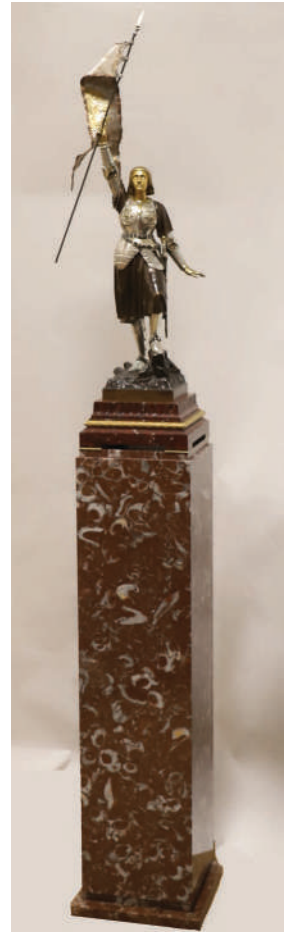
**Lot 307**  
8 000/12 000 €

## Charles François CHAMPIGNEULLE (1820-1882)

«JEANNE D'ARC À L'ÉTENDARD» SUR SA COLONNE  
Bronze à patines dorée et argentée  
Signé sur la terrasse «Champigneulle sculp»  
Reposant sur une base à gradins en marbre rouge  
griotte soulignée d'une ceinture de feuilles de  
lauriers en bronze doré; l'ensemble posé sur une  
colonne de section carrée en marbre rouge aux  
coquillages fossilisés  
H sculpture et base : 105 cm  
H colonne : 115,5 cm



**Lot 293**  
6 000/ 8 000 €





**Poul HENINGSSEN (1894-1967)**

**Lot 112**

5 000 / 6 000 €

LUSTRE «ARTICHOKE» pour Louis POULSEN,  
Travail des années 1970  
Signé.  
H : 55 x diam : 70 cm env.



**Lot 125**

20 000 / 25 000€

**ERRÓ (né en 1932)**

«TARGET PRACTICE»  
Peinture originale sur  
toile sans châssis  
Signé et daté 2018.  
196 x 158 cm  
Certificat d'authenticité  
de l'artiste



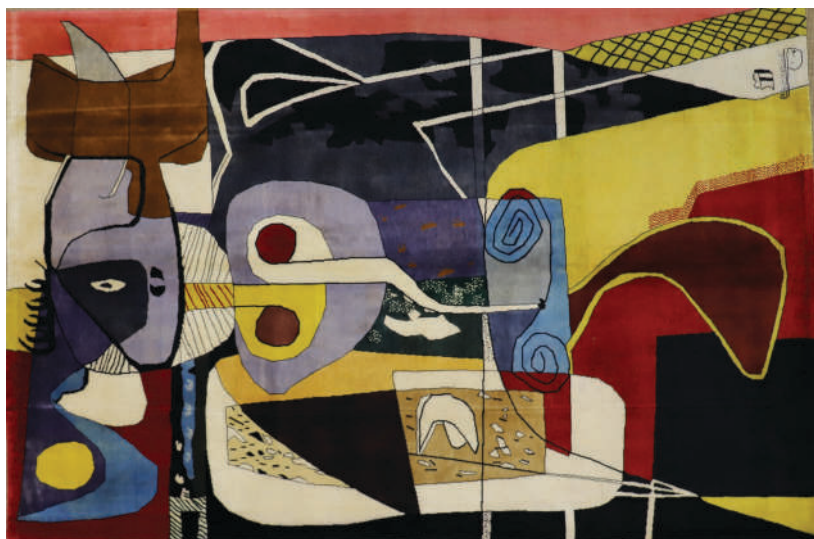
**LE CORBUSIER** d'après

**Lot 118**

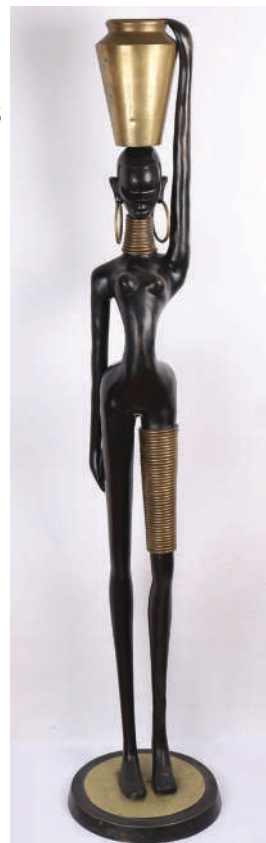
3 800 / 4 200€

**Karl HAGENAUER**  
**(1898-1956)** d'après

«FEMME GIRAFE»  
Grand modèle  
Bronze à double  
patine noire et  
dorée.  
Percé pour  
électrification  
H : 163,5 cm



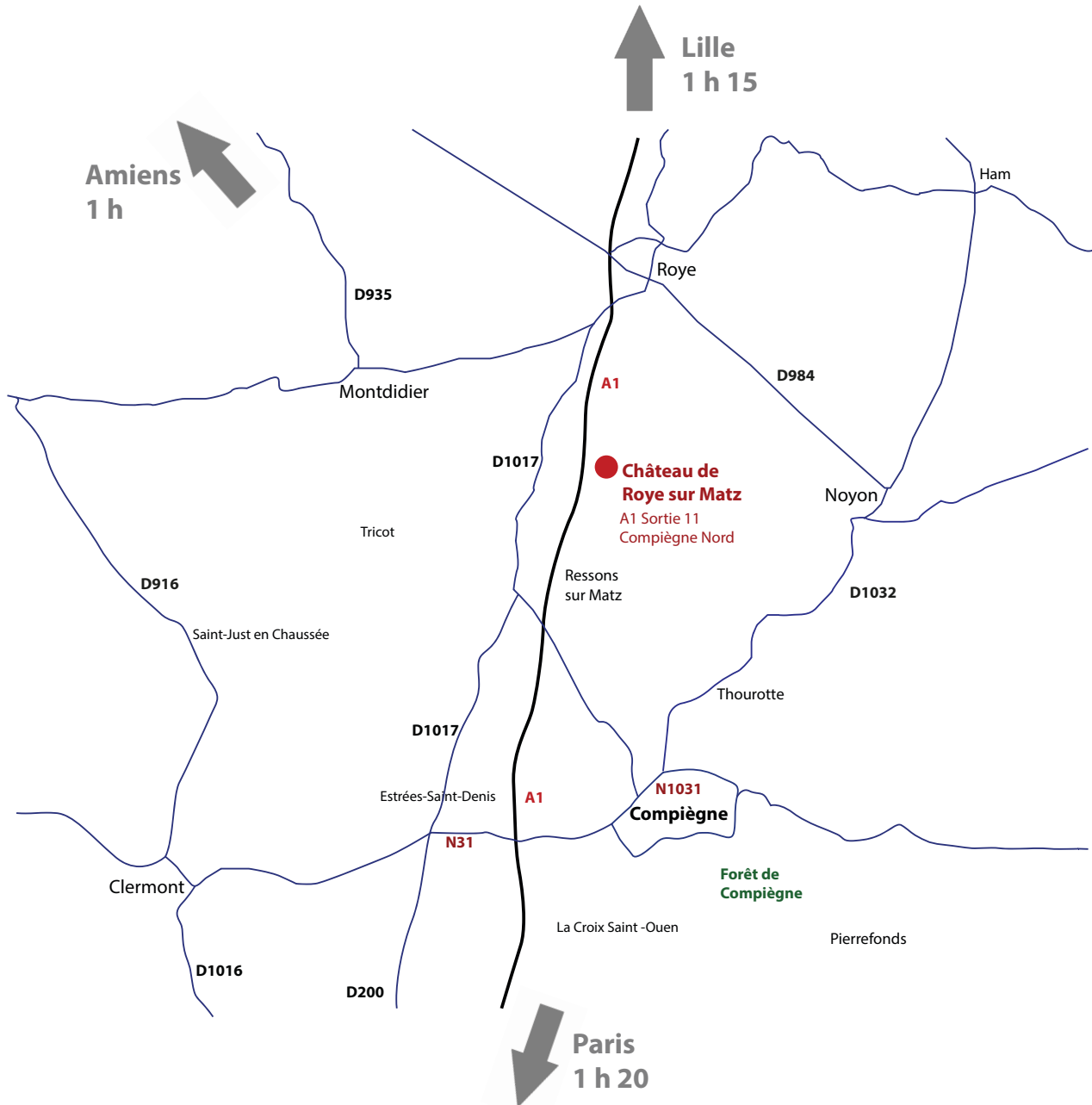
GRAND TAPIS dans le goût de LE CORBUSIER  
En laine mérinos fait main  
198 x 300 cm



**Lot 147**

2 000 / 3 000 €

# Plan d'accès



**VENTE AU CHÂTEAU DE ROYE  
«LES INTÉRIEURS DE CHANTILLY & À DIVERS»**

**Rue du Ponchelet, 60310 Roye-sur-Matz (Oise)**

## Vente du 21/01/2024

- 1 MONNAIE OR 40 FRANCS LOUIS-PHILIPPE 1833  
Un coup sur l'arête  
  
550/650 €
- 2 PIAGET MONTRE DE DAME 1970  
boitier en or jaune , cadran carré soutenu par un bracelet en cuir noir  
façon croco  
Verre saphir d'origine  
Cadran : 24 x 29 mm  
Pb : 42,7 g  
Etat de fonctionnement  
  
2600/2800 €
- 3 JAEGER LECOUTRE MONTRE REVERSO  
Montre de dame modèle Reverso bicolore en or et acier  
cadran à fond crème.  
Bracelet en autruche camel.  
Mouvement à quartz  
Cadran: 23 x 28 mm  
circa 1990  
Pb : 32,04 g  
Etat de fonctionnement  
  
4200/4400 €
- 4 ROLEX MONTRE OYSTERDATE 1981  
En acier, cadran à fond noir index bâton, fenêtre date, avec boucle  
déployante  
Bon état général, état de fonctionnement  
Mécanique manuel  
Vendue avec sa boîte  
Diamètre 31 mm  
  
2900/3100 €
- 5 OMEGA MONTRE ANNEES 1950  
Cadran rond , en or jaune, bracelet en cuir camel en très bon état  
Diamètre : 35 mm  
Pb : 37,35 g  
Mécanique automatique  
Etat de fonctionnement  
  
1700/1800 €





- 6 MONTRE EN OR JAUNE 18k PATEK PHILIPPE  
Bracelet à mailles guillochées  
Cadran circulaire index bâtons marqué "Patek Philippe Genève" sur fond doré  
Avec un certificat d'origine et de garantie établi par la marque  
Dans un écrin Patek Philippe  
Diam : 32 mm  
Pb : 74 gr
- 6500/7000 €
- 7 OMEGA MONTRE 1950  
Cadran d'origine rond en acier à fond bicolore, champagne et noir, à chiffres mixtes  
Bracelet en cuir noir  
Mouvement Mécanique à remontage manuel  
Diamètre 36 mm  
Pb: 44,37 g  
Etat de fonctionnement, usures
- 1200/1300 €
- 8 JAEGER LECOUTRE HERMES MONTRE DE DAME  
Modèle Etrier, Hermès en acier  
Mouvement mécanique remontage manuel  
Cadran en verre minéral : 15 x 23 mm  
Montre Pb: 15,23 g
- 1600/1800 €
- 9 JAEGER LECOUTRE MONTRE ANNEES 1960  
Montre, modèle MEMOVOX avec alarme  
Bracelet en cuir marron  
Mouvement mécanique automatique  
Diamètre : 36 mm  
Pb : 49,10 g  
Etat de fonctionnement
- 4600/4800 €
- 11 BAGUE SOLITAIRE EN OR BLANC  
Bague centrée d'un diamant taille brillant pesant 1,5 ct de qualité HSI 1  
Monture or gris, poinçon tête d'aigle et poinçon d'orfèvre  
Tdd : 54,5  
Pb : 3,7 gr
- 12000/13000 €
- 12 PAIRE DE BOUCLES D'OREILLES BULGARI  
Paire de boucles d'oreilles à clips, collection Astrale en or blanc 18 carat.  
Pb : 23 gr
- 3600/3800 €



- 13 BAGUE TANK EN DIAMANTS ET PIERRE ROUGE  
Bague deux ors, poinçon tête de cheval  
Tdd 53  
Pb : 2,35 gr  
  
1250/1350 €
- 14 PAIRE DE BOUCLES D'OREILLES FLEURS  
En or blanc 1g20 ornées de deux Rubis  
glass field calibrant 1 carat environ dans un entourage de 20 diamants  
ronds  
taille moderne pour 0.30 carat.  
Fermoirs poussettes belges.  
  
390/420 €
- 15 BRACELET CHAINE EN OR BLANC  
Bracelet agrémenté de 7 diamants en serti clos pour 0,18 carat  
L : 16,5 cm  
Pb : 1,6 gr  
  
950/1000 €
- 16 CROIX EN DIAMANTS  
Croix en or blanc 750°/(18K) 0g70 sertie de 12 diamants taille  
moderne  
calibrant 0.30 carat.  
Longueur : 2 cm  
Largeur : 1 cm  
  
400/420 €
- 17 BAGUE SAPHIR ROSE ET DIAMANTS  
Bague en or blanc 18 carats ajourée composée de deux lignes de  
diamants pour 0,2 carat et centrée d'un saphir rose pour 1,7 carat  
environ.  
Tdd : 57  
Pb : 9,2 gr  
  
1500/1600 €
- 18 COLLIER TRILOGIE  
En or blanc 750°/(18K) 1g70 sertie de 3 saphirs ronds calibrant 550  
0.51 carat dans un entourage de 39 diamants ronds taille moderne  
pour 0.20  
carat.  
Fermoir anneau ressort  
  
550/600 €





- 19 BAGUE OR JAUNE PERLE ET DIAMANTS  
Bague centrée d'une perle de culture entourée de deux diamants  
Tdd 54  
Pb : 8,1 gr

900/1000 €



- 20 COLLIER RUBIS ET DIAMANTS  
Collier en or blanc 750‰.(18K) 1g80 orné de 4 Rubis de taille ovale stylisant une fleur pour 2 carats et centré d'un diamant rond calibrant 0.10 carat.  
Fermoir anneau ressort

650/700 €



- 21 BAGUE TANK RUBIS  
Bague en or jaune 18 carats centrée de 10 brillants et rubis synthétiques  
Tdd : 55  
Pb : 9,5 gr

1100/1200 €



- 22 PAIRE DE BOUCLE D'OREILLES EN DIAMANTS  
dormeuses en or blanc 750‰.(18K) 5g65 serties de 10 diamants taille brillant pour un total calibrant 2 carats environ.  
Fermoirs Alpa  
Longueur : 2 cm

900/950 €



- 23 BAGUE EMERAUDE ET DIAMANTS  
Bague en or blanc 18 carats centrée d'une émeraude d'1,5 carat entourée de diamants pour 0,5 carat  
Tdd 52  
Pb : 3,54 gr

2000/2100 €

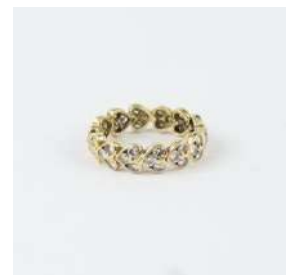


- 24 BAGUE TOI ET MOI  
En or Deux Tons 750‰.(18K) 5g25 sertie d'une Tsavorite calibrant 1.20 carat et d'une Rubellite d'un carat en forme de poires dans un entrelacs de 108 diamants ronds pour un total 0.65 carat.  
TDD : 53

1500/1600 €



- 25 **BAGUE OR DIAMANTS ET AIGUES-MARINES**  
Bague en or blanc 18 carats agrémentée de deux aigues-marines pour 0,6 carat et de diamants pour 1,2 carat  
Tdd 54  
Pb : 5,8 gr  
  
1500/1600 €
- 26 **BAGUE RUBIS BIRMAN**  
Bague or blanc 750‰.(18K) 6g20, sertie d'un Rubis Birman de taille ovale calibrant 1.97 carats dans un entourage de 24 diamants blancs taille baguette pour 1 carat environ  
TDD : 53.5  
CERTIFICAT GGT 7090213  
  
2800/3000 €
- 27 **BAGUE TOI ET MOI PERLES**  
En or jaune 18 carats, bague toi et moi de perles grise et blanche flanquées de deux diamants  
Tdd 57  
Pb : 2,65 gr  
  
400/4500 €
- 28 **BAGUE À LA BELLE ÉMERAUDE OCTOGONALE**  
Flanquée de deux fois 4 diamants barrettes et ceinte de 42 petits diamants  
Monture en or jaune 18k  
Poinçon tête d'aigle et poinçon d'orfèvre "AB" à la couronne  
Avec son rapport gemmologique du Gemmological Certification Services à Londres, en date du 03/11/23 détaillant un poids de 3 carats, des mesures de 9,3 x 9,1 x 4,9 mm approx et une origine COLOMBIE  
Tdd : 53  
Pb : 11,3 gr  
Légères égrisures d'usage  
  
8000/10000 €
- 29 **BAGUE EMERAUDE ET DIAMANTS**  
Jolie bague en or blanc 18 carats centrée d'une jolie émeraude carrée 1,35 carat et de diamants pour 0,6 carat  
Tdd : 54  
Pb : 6,24 gr  
  
2500/2600 €
- 30 **ALLIANCE CŒURS ET DIAMANTS**  
Alliance en or jaune 18 carats composée de cœurs en diamants pour 1,2 carat  
Tdd : 57  
Pb : 4,65 gr  
  
1900/2000 €





- 31 **BAGUE DIAMANTS ET PIERRE BLEUE EGRISÉE**  
Bague en or jaune centrée d'une pierre bleue rectangulaire entourée de 6 diamants  
Tdd : 53  
Pb : 12,38 gr  
1300/1400 €



- 32 **BAGUE LAPIS-LAZULI**  
En or jaune, diamants et lapis-lazuli  
Tdd : 51  
Pb : 4,81 gr  
800/900 €



- 33 **BAGUE MARGUERITE DIAMANTS**  
Bague en or blanc formant marguerite de diamants pour 0,34 carat  
Tdd : 53  
Pb : 3,17 gr  
1700/1800 €



- 34 **BROCHE 1900**  
Broche aux deux ors formant une couronne de perles fines alternées de fleurs stylisées  
Diamètre : 3 cm  
Pb : 4,88 gr  
600/700 €



- 35 **MICHAEL FREY PAIRE DE CLIPS D'OREILLES**  
En plaqué sur le thème Egyptien de forme géométrique et agrémenté d'émail  
120/150 €



- 36 **PAIRE DE BOUCLES D'OREILLES PANTHERES OR**  
Boucles d'oreilles en or jaune 18 carats, figurant une tête de panthère surmontée de diamants  
Pb : 13,9 gr  
1500/1600 €



- 37 BROCHE EN OR JAUNE ET PERLES  
De style floral, broche ajouré et décorée de perles  
30 x 32 mm  
Pb : 2,85 gr

300/350 €



- 38 COLLIER EN PERLES DE CORAIL  
Perles disposées en chute  
Fermoir or jaune  
Perles les plus importantes diam : 8 mm  
L : 45 cm  
Pb : 21,53 g

650/700 €



- 39 ALLIANCE AMÉRICAINE EN OR BLANC SERTIE DE MINI DIAMANTS  
Tdd : 49/50  
Pb : 3,9 gr

120/150 €



- 40 PAIRE DE BOUTONS D'OREILLES  
En or jaune 750°/(18K) 0g90 ornée de deux  
saphirs roses de taille ovales calibrant 0.40 carat dans des entourages de  
diamants taille modernes pour 0.10 carat.  
Fermoirs silicones A DEVISSER

330/350 €



- 41 BAGUE TANZANITE ET DIAMANTS  
En or blanc centrée d'une importante tanzanite pesant 1,7 ct entourée  
de diamant ronds pour 1,1 carat  
Monture or, poinçon tête d'aigle, poinçon d'orfèvre  
Tdd : 52  
Pb : 8,9 gr

6200/6500 €



- 42 PAIRE DE PENDANTS D'OREILLES  
En or blanc 750°/(18K) 3g15 ornée de deux perles de culture d'eau  
douce surmontées de 14 diamants ronds taille  
moderne pour 0.25 carat.  
Fermoirs silicones.

370/390 €





- 43 **IMPORTANT BRACELET BANDEAU CEINTURE OR ET DIAMANTS**  
Large bracelet en or jaune 18 carats figurant une ceinture, rehaussé de 6 diamants sur la boucle de qualité GH dont cinq VS et un SI estimé pour 1,2 carat  
Diamant en chute sur la pointe  
L : 22 cm  
Pb : 96,20 gr  
  
11000/11500 €



- 44 **PAIRE DE PENDANTS D'OREILLES AGATE**  
En or jaune 750%.(18K) 4g20 sertie d'agate surmontée de diamants taille moderne pour 0.15 carat.  
  
400/420 €



- 45 **CHAUMET PAIRE DE BOUCLES D'OREILLES**  
En or jaune 18 carats, épi de blé agrémentés de diamants pour 1,4 carat  
Numéroté et signé Chaumet.  
Pb : 21,7 gr  
  
9000/9400 €



- 46 **ÉLÉGANT COLLIER EN OR JAUNE**  
Orné de 5 petites fleurs centrées de pierre bleue de 0,05 cts env.  
Mailles anglaises  
L : 43 cm  
Pb : 13,7 gr  
  
400/600 €



- 47 **BRACELET EN OR JAUNE ET DIAMANTS**  
Bracelet en or jaune 18 carats centré d'une ligne de 18 diamants pour 0,3 carat.  
L : 16,5 cm  
Pb : 3,2 gr  
  
1200/1300 €



- 48 **PENDENTIF GOUTTE**  
En or blanc 750%. 2g15 orné en son centre d'une Emeraude 605 calibrant 0.30 carat dans un entourage de 20 diamants ronds taille moderne pour 0.25 carat.  
Fermoir anneau ressort.  
Longueur : 42 cm  
  
630/650 €



- 49 **BAGUE SAPHIRS NAVETTES ET DIAMANTS**  
 Bague en or blanc centrée d'une composition de saphirs et diamants  
 Tdd 51  
 Pb : 3,52 gr  
 Petit accident sur un saphir  
 700/800 €
- 50 **BAGUE DIAMANTS**  
 Bague or blanc 750°/(18K) 2g95, sertie de 15 diamants blancs taille moderne  
 calibrant 0.50 carat.  
 TDD : 54  
 780/800 €
- 52 **BAGUE SAPHIR**  
 En or blanc 750°/(18K) 7g10 ornée d'un saphir de taille ovale calibrant 1.50 carat environ dans un entourage de diamants ronds pour 0.30 carat environ.  
 TDD : 54  
 1250/1300 €
- 53 **ORIGINALE BAGUE MULTICOLORE**  
 Bague en or jaune 18 carats de forme géométrique ornée de pierres multicolores  
 Tdd : 58  
 Pb : 6,9 gr  
 800/850 €
- 54 **BAGUE EMERAUDE**  
 En or blanc 750°/(18K) 2g95 ornée d'une Emeraude de taille carrée calibrant 3.51 carats épaulée de 6 diamants taille baguette pour 0.20 carat.  
 TDD : 53  
 1600/1700 €
- 55 **BAGUE SAPHIR OVALE**  
 Bague en or blanc 750°/(18K) 8g40 orné d'un Important Saphir de taille ovale calibrant 14.60 carats épaulé de diamants taille baguettes pour 0.30 carat.  
 TDD : 53  
 2600/2800 €



- 56 BAGUE NŒUD EN DIAMANTS  
Bague en or jaune 18 carats centrée de diamants formant nœud pour  
1,4 carat  
Tdd 55,5  
Pb : 8,78 gr  
1200/1300 €



- 57 Jean BOGGIO (né en 1963)  
Bague "Architectura" en argent et pierres vertes et mauve  
Signée, datée 2007, poinçonnée et titrée  
Pièce unique  
H : 5 cm  
1000/1500 €



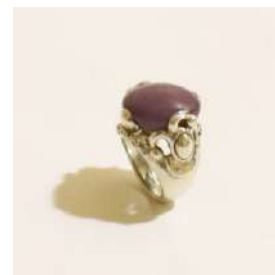
- 58 Jean BOGGIO (né en 1963)  
Bague "Architectura" en argent et pierres violettes  
Signée, datée 2007, numérotée 1/7, poinçonnée et titrée  
H : 5 cm  
1000/1500 €



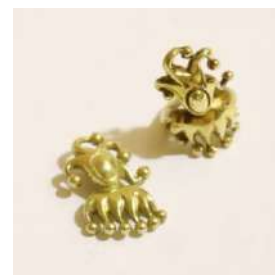
- 59 GRANDE BAGUE "AU FOU" par Jean BOGGIO (né en 1963)  
Argent et gros cabochon mauve  
Décorée sur les côtés de portraits de "fou du roi"  
800/1000 €



- 60 BAGUE "AU FOU" par Jean BOGGIO (né en 1963)  
Argent et gros cabochon mauve  
Décorée sur les côtés de portraits de "fou du roi"  
500/600 €



- 61 PARURE BAGUE ET PENDENTIF "AU FOU" de Jean BOGGIO (né en 1963)  
Vermeil  
Figurant des portraits de "fou du roi"  
100/150 €





62 Jean BOGGIO (né en 1963)  
Broche "Parade" en argent et cabochons  
Poinçonnée

1000/1500 €



63 Jean BOGGIO (né en 1963)  
Plaque pendentif "jungle" en argent serti de diamants, péridots et  
pierres semi-précieuses  
Signé, daté 2010 et poinçonné  
Pb : 90 gr

800/1000 €



64 BRACELET MANCHETTE "JUNGLE" de Jean BOGGIO (né en 1963)  
Bronze doré au motif de végétation exotique

400/500 €



65 BOUCLE DE CEINTURE "TÊTE DE MORT" de Jean BOGGIO (né en  
1963)  
Métal sculpté

250/300 €



66 BOITE TRIPODE "MARMOUSET" de Jean BOGGIO (né en 1963)  
Métal argenté  
Signé, daté 2019, poinçonnée et titrée au-dessous  
H : 21 cm

1000/1500 €



67 BOITE TRIPODE "MARMOUSET" de Jean BOGGIO (né en 1963)  
Métal argenté  
Signé, daté 2019, poinçonnée et titrée au-dessous  
H : 14 cm

1000/1500 €



- 68 LOT DE 4 PERSONNAGES par BACCARAT et Jean BOGGIO (né en 1963)  
Pierrot, Colombine, Pico et Puck en verre  
H : 25 cm (le plus grand)  
  
400/500 €
- 69 PAIRE DE LAMPES par Jean BOGGIO (né en 1963) en ÉMAUX DE LONGWY  
Dorées et rouges sur fonds crèmes  
Cachet de la manufacture  
H : 49 cm avec douille  
  
80/100 €
- 70 LAMPE par Jean BOGGIO (né en 1963) en ÉMAUX DE LONGWY  
Dorée et noire sur fond blanc  
Cachet de la manufacture  
H : 49 cm avec douille  
  
40/50 €
- 71 LOT DE 4 POTS À BOUGIES par Jean BOGGIO (né en 1963) en ÉMAUX DE LONGWY  
À dominante bleu, rouge, noire ou blanche  
Cachets au-dessous  
On y joint un certificat  
H : 11 cm  
  
80/120 €
- 72 DIFFUSEUR DE PARFUM "BOULE" par Jean BOGGIO (né en 1963) en ÉMAUX DE LONGWY  
À dominante noire au décor de cercles concentriques  
H : 15 cm; diam : 13 cm  
  
50/80 €
- 73 ENSEMBLE DE 5 BOITES "BOULES DE NOEL" par Jean BOGGIO (né en 1963) en ÉMAUX DE LONGWY  
3 rouges et 2 blanches, ornées de flocon  
2 avec fretel au couvercle  
Cachet au-dessous  
H : 10 cm (max)  
  
30/50 €



- 74 SUITE DE 3 POTS "TOURS ORIENTALES" par Jean BOGGIO (né en 1963) en ÉMAUX DE LONGWY  
Noire, rouge ou blanche agrémentés de dorures  
Cachet au-dessous  
H : 25 cm (le plus grand)

30/50 €



- 75 GRAND VASE BICOLORE par Jean BOGGIO (né en 1963) en ÉMAUX DE LONGWY  
DE LONGWY  
H : 48 cm

100/120 €



- 76 VASE BOULE "AUX PERSONNAGES" par Jean BOGGIO (né en 1963) en ÉMAUX DE LONGWY  
Sur fond rouge  
Cachet au-dessous  
H : 19 cm

100/150 €



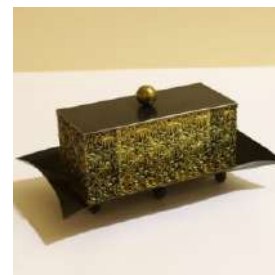
- 77 SUITE DE 4 BOITES "À LA FLAMME" par Jean BOGGIO (né en 1963) en ÉMAUX DE LONGWY  
Cachet de la manufacture au-dessous  
H : 22 cm

100/120 €



- 78 Jean BOGGIO (né en 1963)  
Brûle-parfum "jungle" en bronze doré et acier  
17 x 46 x 27 cm  
Pièce unique

1000/1500 €



- 79 SERVITEUR MUET "JUNGLE" de Jean BOGGIO (né en 1963) et des ÉMAUX DE LONGWY  
Faïence et bronze doré  
Composé de 4 plats et une boîte ronde surmontée d'un oiseau  
H : 62 cm, Diam. : 47 cm

1000/1500 €





- 80 PAIRE DE FAUTEUILS CLUB "PARADE" de Jean BOGGIO (né en 1963)  
Bois patiné argent, garniture "Tassinari Petrouschka"  
75 x 66,5 x 67 cm env.

800/1000 €



- 81 Jean BOGGIO (né en 1963)  
Service de verres "au Chinois" en cristal noir de Portieux  
Comprenant 12 verres à eaux, 12 verres à vin, 12 gobelets et deux carafes dont une avec bouchon  
H : 31 cm (la plus grande)

500/600 €



- 82 12 assiettes de présentation de Jean BOGGIO par HAVILAND pour le RITZ-PARIS  
Porcelaine émaillée blanche et or au décor ensoleillé  
Cachet au-dessous  
Diam : 31 cm

500/600 €



- 83 12 grandes assiettes de Jean BOGGIO par HAVILAND pour le RITZ-PARIS  
Porcelaine émaillée blanche et or au décor ensoleillé  
Cachet au-dessous  
Diam : 28 cm

500/600 €



- 84 12 assiettes à dessert de Jean BOGGIO par HAVILAND pour le RITZ-PARIS  
Porcelaine émaillée blanche et or au décor ensoleillé  
Cachet au-dessous  
Diam : 22 cm

400/500 €



- 85 12 assiettes à pain de Jean BOGGIO par HAVILAND pour le RITZ-PARIS  
Porcelaine émaillée blanche et or au décor ensoleillé  
Cachet au-dessous  
Diam : 16 cm

400/500 €



- 86 Jean BOGGIO (né en 1963)  
Suite de trois paires : salières, poivriers et bougeoirs  
Porcelaine blanche émaillée dorée  
H : 14 cm bougeoirs  
  
200/300 €
- 87 SERVICE "TEA TIME" de Jean BOGGIO (né en 1963) par HAVILAND pour le RITZ-PARIS  
Comprenant une coupe sur pied, un théière, un pot à lait et un sucrier en porcelaine au décor doré de soleils  
Cachet au-dessous  
Diam coupe : 31,5 cm  
  
500/600 €
- 88 LOT DE TROIS PLATS ET UNE SAUCIÈRE de Jean BOGGIO (né en 1963) par HAVILAND pour le RITZ-PARIS  
Porcelaine au décor doré de soleils  
Cachet au-dessous  
40 x 31 cm (le plus grand)  
  
400/500 €
- 89 VASE de Jean BOGGIO (né en 1963) édité par Haviland pour le RITZ-PARIS  
Porcelaine blanche et dorée  
H : 30 cm, diam : 29 cm  
  
300/400 €
- 90 Carafe en verre au bouchon "soleil" de Jean BOGGIO (né en 1963) pour le RITZ-PARIS  
Élégant bouchon argenté  
  
150/200 €
- 91 ENSEMBLE DE 6 ASSIETTES "LE VERGER DES DÉLICIES" de Jean BOGGIO (né en 1963) et HAVILAND  
Cachet au-dessous  
Dans leur boîte rouge  
  
80/120 €



- 92 MÉNAGÈRE DE 24 COUVERTS "PSYCHÉE" de Jean BOGGIO (né en 1963) pour le RITZ-PARIS  
Métal argenté  
12 couteaux et 12 fourchettes

400/500 €



- 93 MÉNAGÈRE DE 26 COUVERTS "CNOSSOS" de Jean BOGGIO (né en 1963) pour le RITZ-PARIS  
Métal argenté  
2 couverts de service, 8 couteaux, 8 fourchettes et 8 cuillères

400/500 €



- 94 LOT DE 3 BOUGEOIRS par Jean BOGGIO (né en 1963)  
Deux représentant des éléphants en numéro de cirque, le troisième reprenant le motif de l'artiste utilisé pour les couverts Cnossos  
Marqués au-dessous

60/80 €



- 95 SERVICE À CRÈME 14 PIÈCES EN MÉTAL ARGENTÉ  
comprenant une coupe avec louche à bec verseur et 6 coupes sur pied avec leur cuillers  
Diam : 20 cm

600/800 €



- 96 SUCRIER OVALE LOUIS XV TRIPODE EN ARGENT  
Originellement en vermeil, à décor repoussé de motifs végétaux et médaillons repris sur le couvercle  
AUTRICHE HONGRIE XVIIIe siècle  
Pb: 390 gr  
Bel état d'usage

350/500 €



- 97 LOT DE TROIS PIÈCES par CHRISTOFLE  
Rafraichissoir, timbale et présentoir en métal argenté

60/80 €





- 98 BOITE A DENT DE LAIT EN ARGENT MASSIF  
De forme ronde avec son couvercle et décorée d'une frise de perles et surmontée d'une prise en forme de canard  
Poinçon Minerve 1er titre  
D : 3,2 cm  
Pb : 39 g  
  
110/120 €



- 99 CACHET EN ARGENT MASSIF  
A décor de profil de Jésus et de vierge Marie  
Poinçon Minerve 1er titre  
H : 8,2 cm  
Pb : 65 g  
  
120/140 €



- 100 PETIT CHEVAL EN ARGENT MASSIF  
Poinçon Minerve 1er titre  
7 X 4,5 cm  
Pb : 85 gr  
  
130/150 €



- 101 LAPIN COUCHE EN ARGENT MASSIF  
Poinçon Minerve 1er titre  
5 X 2 cm  
Pb : 95 g  
  
130/150 €



- 102 CHAT ASSIS EN ARGENT MASSIF  
Poinçon Minerve 1er titre  
H : 5 cm  
Pb : 120 g  
  
180/200 €



- 103 CHIOT AU CHAPEAU EN ARGENT MASSIF  
Poinçon Minerve 1er titre  
9 x 4 cm  
Pb : 135 g  
  
220/240 €



104 BRAQUE EN ARGENT MASSIF  
Poinçon Minerve 1er titre  
9,5 X 4 cm  
Pb : 129 g

220/240 €



105 BECASSE EN ARGENT MASSIF  
Poinçon Minerve 1er titre  
7 x 5,2 cm  
Pb : 183 g

260/280 €



106 COQ EN ARGENT MASSIF  
Poinçon Minerve 1er titre  
H : 8,5 cm  
Pb : 224 g

330/350 €



107 CHAT JOUANT EN ARGENT MASSIF  
Chat avec une pelote de laine sur le dos  
Poinçon Minerve 1er titre  
6 x 4,5 cm  
Pb : 250 g

340/360 €



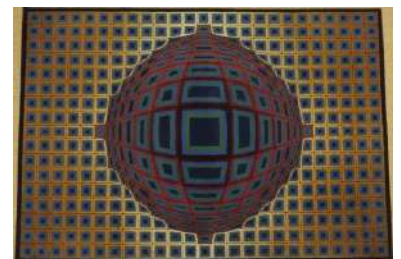
108 ELEPHANT A LA TROMPE LEVEE EN ARGENT MASSIF  
Poinçon Minerve 1er titre  
H : 4,5 cm  
Pb : 280 g

380/400 €



109 TAPIS "VEGA" d'après Victor VASARELY (1906-1997)  
Tapis mécanique en laine  
Époque XXe siècle  
288 x 201 cm  
Très propre

1000/1500 €



- 110 BANQUETTE QUATRE PLACES JOHN BEHRINGER pour HERMANN MILLER  
Skaï de couleur marron, piétement métal  
Seconde moitié XXe  
40 x 227 x 56 cm  
État d'usage, petits accidents  
  
1200/1500 €



- 111 SCULPTURE DÉCORATIVE dans le goût de Nikki DE SAINT PHALLE  
Résine polychrome  
Époque XXe  
H : 58 cm  
Lot vendu sur désignation  
  
600/800 €



- 112 LUSTRE "ARTICHOKE" par Poul HENINGSSEN (1894-1967) pour Louis POULSEN  
Travail des années 1970  
Signé  
H : 55 x diam : 70 cm env.  
  
5000/6000 €



- 113 TAPIS DE SALON COLORÉ dans le goût de Sonia Delaunay  
Laine tissée main  
261 x 192 cm  
Très bel état de conservation  
  
2800/3500 €



- 114 TABLEAU "PETIT TOTEM BLEU" de Claudine PENKALA (née en 1928)  
Peinture dans un cadre américain  
Signé en bas à gauche  
Contresigné, titré et numéroté "192" au dos  
118 x 29 cm



Artiste ayant cherché à s'éloigner du figuratif construit, Claudine Penkala est présentée comme membre de "L'école française du Pacifique" après avoir vécu à Tahiti et d'autres îles voisines. Proche de Pierre Soulages avec qui elle a collaboré, elle est régulièrement exposée depuis les années 1960 à Paris et dans le sud (Antibes, St Tropez, Aix...)

650/750 €

- 115 SCULPTURE DÉCORATIVE dans le goût de Nikki DE SAINT PHALLE  
Résine polychrome  
Époque XXe  
H : 63 cm  
Lot vendu sur désignation  
  
600/800 €



- 116 TABLEAU "YSSE. TED." par ERRÓ (Guðmundur Guðmundsson dit -  
né en 1932)  
Technique mixte et unique sur toile dans un cadre américain  
Signé et daté 2020 au dos  
51 x 74 cm  
Avec certificat d'authenticité de l'artiste  
3200/3500 €



- 117 PIED DE LAMPE ANTHROPOIDE par Albert TORMOS (XXe)  
Étiquette à l'arrière "Sculpteur Tormos Pierre naturelle"  
26 x 12 x 11,5 cm  
150/250 €



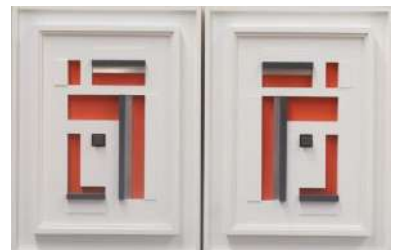
- 118 GRAND TAPIS dans le goût de LE CORBUSIER  
En laine mérinos fait main  
198 x 300 cm  
Très bon état d'usage et d'entretien  
3800/4200 €



- 119 SCULPTURE DÉCORATIVE dans le goût de Nikki DE SAINT PHALLE  
Résine polychrome  
Époque XXe  
H : 72 cm  
Lot vendu sur désignation  
600/800 €



- 120 PAIRE DE TABLEAUX "VILLA CAVROIS" de Philippe GARNIER DE  
LA BAUDINIÈRE (né en 1955)  
Compositions en léger relief, encadrée  
Signés en bas à gauche et titrés au dos  
1700/2000 €



- 121 TAPIS DE SALON COLORÉ dans le goût de Joan Miró  
Laine tissée main  
200 x 300 cm  
Très bel état de conservation  
3000/4000 €





- 122 SUITE DE 6 CHAISES MODÈLE "IRMA" par Achille CASTIGLIONI  
(1918-200) pour les éditions ZANOTTA (Milan)  
Structure tubulaire en métal laqué, assise et dossier zigzag recouvert  
de cuir gris  
Étiquettes sous certaines  
89,5 x 40 x 47 cm  
Belle patine d'usage  
  
400/600 €



- 123 TABLEAU "716" de Claudine PENKALA (née en 1928)  
Peinture et collage sur toile renforcée encadrée  
Signé et numéroté au dos  
83 x 67 cm

Artiste ayant cherché à s'éloigner du figuratif construit, Claudine Penkala est présentée comme membre de "L'école française du Pacifique" après avoir vécu à Tahiti et d'autres îles voisines. Proche de Pierre Soulages avec qui elle a collaboré, elle est régulièrement exposée depuis les années 1960 à Paris et dans le sud (Antibes, St Tropez, Aix...)

1000/1200 €



- 124 TAPIS DE SALON AUX MOTIFS COLORÉS CONTEMPORAINS  
En laine mérinos fait main  
268 x 196 cm  
Très bon état d'usage et d'entretien  
  
3200/3500 €



- 125 TABLEAU "TARGET PRACTICE" par ERRÓ (Guðmundur  
Guðmundsson dit - né en 1932)  
Peinture originale sur toile sans châssis  
Signé et daté 2018 au dos  
196 x 158cm  
Avec certificat d'authenticité de l'artiste  
  
20000/25000 €



- 126 SCULPTURE "PORSCHE COUPÉ CABRIOLET 356A"  
Bronze à patine dorée  
L : 59 cm  
  
1400/1600 €



- 127 GRAND TAPIS dans le goût de LE CORBUSIER  
En laine mérinos fait main  
292 x 253 cm  
Très bon état d'usage et d'entretien  
  
5500/6500 €



- 128 TABLEAU "DRAPEAU" de Philippe GARNIER DE LA BAUDINIÈRE  
(né en 1955)  
Composition en léger relief, encadrée  
Signé en bas à gauche et titré au dos

1200/1500 €



- 129 SCULPTURE "AÉROBOT" de Rémy LAURENT (né en 1982)  
Bombes aérosols, matières plastiques et peinture  
Titré et daté "Aérobot 2021" au-dessous  
Hauteur totale : 58,5 cm

Bibliographie: Christian Grisoni, "La peinture, les liens de sa vie et ses amis artistes" - Galerie des Grands Maîtres

1000/1200 €



- 130 TABLEAU "ADAM ET EVE" de Philippe NEUVILLE  
Huile sur panneau  
Signé en bas à gauche  
Titré au dos

500/800 €



- 131 TABLEAU "LA FELURE" de Claudine PENKALA (née en 1928)  
Peinture sur toile  
Numéroté 688 au dos  
81 x 116 cm

Artiste ayant cherché à s'éloigner du figuratif construit, Claudine Penkala est présentée comme membre de "L'école française du Pacifique" après avoir vécu à Tahiti et d'autres îles voisines. Proche de Pierre Soulages avec qui elle a collaboré, elle est régulièrement exposée depuis les années 1960 à Paris et dans le sud (Antibes, St Tropez, Aix...)

1400/1600 €



- 132 TABLEAU "GAIA" de Philippe NEUVILLE  
Huile sur panneau  
Signé et daté 2017 en bas au centre  
Titré au dos  
115 x 76 cm

500/800 €



- 133 SCULPTURE "PORSCHE 356 SPEEDSTER"  
Bronze à patine dorée  
L : 59 cm

1400/1600 €



- 134 TABLEAU "BDEEP" par ERRÓ (Guðmundur Guðmundsson dit - né en 1932)  
Peinture originale sur toile dans un cadre américain  
Signé et daté 2000 au dos  
99 x 123 cm  
Avec certificat d'authenticité de l'artiste  
  
10000/12000 €



- 135 SCULPTURE "ISIS" de Xavier ALVAREZ (né en 1949)  
Bronze à patine vert-brune  
Signé et numéroté "3/8" en bas  
H : 78 cm (socle compris)  
On y joint un certificat d'authenticité signé de l'artiste  
  
1400/1800 €



- 136 TABLEAU "LA CITÉ RADIEUSE, HOMMAGE À PIERRE JEANNERET ET LE CORBUSIER" de Philippe GARNIER DE LA BAUDINIÈRE (né en 1955)  
Composition en léger relief, encadrée  
Signé en bas à gauche et titré au dos  
  
1200/1500 €



- 137 TABLEAU "HOMMAGE À ANDRÉE PUTMAN" de Philippe GARNIER DE LA BAUDINIÈRE (né en 1955)  
Composition en léger relief, encadrée  
Signé en bas à gauche et titré au dos  
  
1200/1400 €



- 138 SCULPTURE "BUGATTI ATLANTIS"  
Bronze à patine dorée  
L : 60 cm  
  
1400/1600 €



- 139 TRÈS GRAND TAPIS dans le goût de LE CORBUSIER  
En laine mérinos fait main  
384 x 303 cm  
Très bon état d'usage et d'entretien  
  
9000/12000 €



- 140 PAIRE DE BERGÈRES ART DÉCO dans le goût de Paul FOLLOTT (1877-1942)  
Structure en bois patiné rouge et noir  
Dossier médaillon relié à des accoudoirs pleins  
Pieds avants fuselés cannelés, pieds arrière sabre  
Assise, dossier et accoudoirs recouverts de tissu rouge  
99 x 77 x 66 cm env.  
On y joint un pied de lampadaire du même goût au fût fuselé cannelé sur base circulaire tripode (H : 135 cm - hors douille) et un repose-pied circulaire quadripode  
Bel état d'usage



700/1000 €

- 141 VASE ART DÉCO EN CÉRAMIQUE "AUX SINGES"  
De forme ovoïde à décor en frise de singes et de palmiers bleus sur fond blanc  
Tampon sous la base "508-2 MC 6"  
Vers 1925  
H : 28 cm



100/150 €

- 142 PAIRE DE VASES "AUX PÉLICANS" de BOCH LA LOUVIÈRE  
En faïence craquelée polychrome  
Cachet "Boch la Louvière" au-dessous et référence décor "D 982"  
H : 29 cm  
Dans leur jus



600/800 €

- 143 VASE BALUSTRE EN VERRE MARMORÉEN "PLANTES TOMBANTES" par LE VERRE FRANCAIS  
En verre multicouche au décor stylisé dégagé à l'acide de plantes tombantes noires sur fond rouge  
H : 25 cm  
Quelques éclats et rayures d'usage



800/1000 €

- 144 "BUSTE DE JEAN MERMOZ" par Demeter Haralamb CHIPARUS (1886-1947)  
Terre cuite  
Signé sur la terrasse et mention "éditeurs REVEYROLS Paris" à l'arrière  
55 x 41 x 22 cm env.  
Petites égrures



700/1000 €

- 145 MILIEU DE TABLE FORMANT BOUGEOIR ART DÉCO de Vadim ANDROUSOV (1895-1975)  
Terre cuite représentant un cheval et un enfant  
Pouvant accueillir deux bougies  
Signé  
L : 32 cm; H : 19 cm



2000/2500 €



- 146 GRAND PLATRE DE FONDERIE "L'ADOLESCENTE" attribué à Charles DESPIAU (1874-1946)  
Sculpture représentant partiellement une jeune femme, reposant sur des barres métalliques  
H : 186 cm; Larg : 53 cm env.  
En l'état  
  
4000/6000 €
- 147 GRANDE SCULPTURE "FEMME GIRAFE" d'après Karl HAGENAUER (1898-1956)  
Bronze à double patine noire et dorée  
Percé pour électrification  
H : 163,5 cm  
  
2000/3000 €
- 148 GRANDE PLAQUE ÉMAILLÉE "LE BEAUVAISIS", XXe  
Superbe plaque de gare du nord de la France représentant la cathédrale de Beauvais  
82,5 x 110,5 cm  
Bel état d'usage, usures et patine du temps  
  
250/350 €
- 149 DESSIN "AU BORD DU FLEUVE EN HOLLANDE" de Johan Barthold JONGKIND (1819-1891)  
Aquarelle et crayon sur papier encadré sous verre  
Signé en bas à gauche, daté "Sep 84" en bas au centre et numéroté "30-142" en bas à droite  
16 x 24 cm (à vue)  
Légères piqures  
  
1000/1500 €
- 150 FLACON EN VERRE "AUX INSECTES" certainement des CRISTALLERIES DE GALLÉ  
Verre transparent décoré de frises montantes en reliefs de verre et d'insectes volants peints dans des feuillages passant à travers le flacon  
Non signé  
H : 20,5 cm  
Accident au bouchon  
  
1000/1200 €
- 151 GRAND VASE "ÉPIS DE BLÉ" des CRISTALLERIES DE GALLÉ  
Verre multicouche au décor végétal dégagé à l'acide sur fond vert  
Col quadrilobé  
Signé "Chez Gallé" en bas  
H : 45 cm  
  
10000/15000 €



- 152 ÉLÉGANTE ET TRÈS RARE TABLE À JEU GALLÉ  
Plateau décoré de deux lions fantastiques entourés de symboles (pique, cœur, carreau et trèfle) dépliant par deux panneaux dévoilant à leur revers des valets et dames  
Ouvrant par un tiroir sculpté comme les trois autres côtés de visages de face ou profil  
Pieds en superposition de toupies, chacun orné des quatre motifs de cartes  
Bois fruitier marqueté polychrome  
Signé Émile Gallé Nancy  
Vers 1900  
73,5 x 63 x 81 cm



1800/2000 €

- 153 SUITE DE QUATRE TABLE GIGOGNES MARQUETÉES "LA BRETAGNE" par Émile GALLÉ (1846-1904)  
Riche marqueterie sur les plateaux au décor d'une barque et d'une mouette, de voiliers rentrant du large, d'un village menant à la mer et d'un paysage côtier.  
Les quatre tables signées dans la marqueterie  
Piètement quadripodes en H  
Dim (la plus grande) : 70 x 58 x 38 cm  
Marques d'usage



1800/2200 €

- 154 TABLEAU "CHEMIN DU LITTORAL" par Henri SIÉ (né en 1936)  
Huile sur isorel encadré  
Signé en bas à droite  
Titré, localisé "St Tropez" et daté "07" au dos  
40 x 30 cm



600/700 €

- 155 VASE ART NOUVEAU de GALLÉ  
Vase en verre multicouche au décor floral mauve dégagé à l'acide sur fond clair  
Signé Gallé à l'étoile  
H : 18 cm  
Col retaillé



200/300 €

- 156 SCULPTURE "L'HALLALI DU SANGLIER" de Pierre-Jules MÉNE (1810-1879)  
Bronze à double patine brune  
Signé sur la terrasse  
24 x 47 x 19 cm  
Petites salissures



Un exemplaire similaire daté de 1846 est actuellement conservé au sein des collections du Musée Condé de Chantilly sous le numéro OA 817

1500/2000 €

- 157 TABLEAU "L'ADIEU À LA FAMILLE OU LE DÉPART DU CONSCRIT SOUS L'EMPIRE", ÉCOLE DEBUT XIXe  
Huile sur toile encadrée  
54 x 73,5 cm  
Restaurations d'usage et d'entretien

2000/2500 €



- 158 SCULPTURE "JUMENT JOUANT AVEC UN CHIEN" de Pierre-Jules MÈNE (1810-1879)  
Bronze patiné  
Signé sur la terrasse  
24,5 x 48 x 18cm

1000/1500 €



- 159 TABLEAU "PORTRAIT DE JEUNE FILLE" de Claude FIRMIN (1864-1944)  
Huile sur panneau de bois encadré  
Signé et daté "mai 1924" en haut à gauche  
33 x 41 cm

350/500 €



- 160 PETIT SALON 5 PIÈCES ROCAILLE, fin XIXe  
Comprenant canapé, paire de fauteuils et paire de chaises  
Canapé : 90 x 127 x 70 cm  
État d'usage et d'entretien

500/700 €



- 161 ÉLÉGANTE PETITE TABLE DE SALON OVALE TRANSITION par DUSSAUTOY (1719-1800)  
En acajou et placage d'acajou  
Ouvrant par un tiroir en ceinture  
Pieds cambrés terminés par des sabots de bronze doré réunis par une tablette d'entretoise de forme rognon  
Dessus de marbre blanc à galerie de cuivre ajouré.  
Portant l'estampille de J.P Dussautoy, reçu maître le 1er septembre 1779 et poinçon de jurande  
71 x 42 x 33 cm  
Dans son jus, en l'état

1200/1300 €



- 162 GRAND BRONZE "LA PAYSANNE ET L'OISEAU" de Mathurin MOREAU (1822-1912)  
Bronze à patine brun chaud  
Signé "Math Moreau" et marqué de la Compagnie des bronzes de Bruxelles  
H : 66,5 cm

2500/3000 €



- 163 BILLET DOUX EN ACAJOU ET PLACAGE D'ACAJOU dans l'esprit de CANABAS, fin XVIIIe - début XIXe  
"Meuble léger du XVIIIe" composé de deux parties amovibles  
Le piètement formant écran avec tablette de marbre blanc aux montants réunis par une tablette d'entretoise  
Le bureau amovible ouvrant par un abattant au revers garni d'une écritoire noire dévoilant deux niches et deux tiroirs  
Bureau surmonté d'une tablette de marbre noir enrichi d'une galerie de laiton doré ajouré  
98 x 50 x 27 cm  
Dans son jus, en l'état



300/500 €

- 164 PAIRE DE GRANDS MÉDAILLONS "JUSTINIEN" ET "SOPHONISBA"  
fin XIXe-début XXe  
Fonte en métal de cuivre, patine brun  
Justinien (482-565) et Sophonisba (235-203 av J.C.) sont tous deux des figures princières de l'Antiquité.  
La représentation de Justinien reprend le dessin de la monnaie d'époque à son effigie  
Diam : 75 cm  
Petits accidents



400/600 €

- 165 TABLEAU "PROVERBE DE MORALE MONETAIRE", ÉCOLE BRITANNIQUE, XVIIe  
Huile sur toile joliment encadrée présentant un père et son fils gérant leurs économies différemment sous la légende "what the father getts with the rake : that the sonne scattreth with the forke"  
Anciennes étiquettes au dos  
59,5 x 70 cm  
Rentoilé



3500/4000 €

- 166 LOT DE 4 GRAVURES SUR LES QUATRES SAISONS peintes par W.H. HOPKINS et gravées par W.T. DAVEY  
Encadrées sous verre  
77 x 104 cm (cadre compris)  
Accidents



400/600 €

- 167 GRANDE SCULPTURE "LE FAUCONNIER" de Pierre-Jules MÊNE (1810-1879)  
Bronze à patine mordorée  
Signé sur la terrasse  
Reposant sur un socle mouluré en marbre vert-de-mer aux pieds toupies en laiton  
90 x 78 x 34 cm (avec socle)



9000/11000 €

- 168 TABLEAU "NATURE MORTE AUX PÊCHES ET AU RAISIN"  
Huile sur toile d'origine encadrée  
50 x 60,5 cm  
Restaurations anciennes, trous, petits accidents



1500/2000 €



- 169 AQUARELLE "PAYSAGE DE BORD DE MER" de Jean FUSARO (né en 1925)  
Aquarelle sur papier encadré sous verre  
Signé en bas à droite  
30 x 49 cm (à vue)

600/800 €



- 170 BUREAU DE PENTE MARQUETÉ LOUIS XV  
Ouvrant par deux tiroirs en ceinture et un abattant laissant découvrir casiers et tiroirs  
Riche marqueterie toutes faces à décor de croisillons et en frisage  
Pieds cambrés  
Époque XVIIIe  
90 x 80 x 45 cm  
Dans son jus (accidents et manques)

300/400 €



- 171 BRONZE "LA JEUNE FILLE AU NID DE MOINEAUX" de Mathurin MOREAU (1822-1912)  
Bronze à patine brun chaud reposant sur un socle circulaire en marbre et métal doré  
Signé "Math Moreau" et marqué "Hors concours"  
H : 88 cm

4000/6000 €



- 172 TABLE TRAVAILLEUSE MARQUETÉE TRANSITION  
Riche marqueterie toutes faces de fleurs et d'attributs de musique sur fond noir  
Ouvrant sur le dessus par un abattant au revers marqueté dévoilant six casiers et en façade par un tiroir à compartiments  
Pieds galbés réunis par une tablette d'entretoise également marquetée et terminés par des sabots en bronze  
Époque XVIIIe  
76 x 47 x 31 cm  
Dans son jus, en l'état

1000/1500 €



- 173 GRANDE SCULPTURE "SAINTE BARBE" EN PLÂTRE PATINÉ, fin XIXe début XXe  
H : 81,5 cm  
Petits accidents épars

200/300 €



- 174 TABLEAU "LE MONTREUR DE MARIONNETTES" par Sylvestre BAPTISTE (1791-1859)  
Huile sur toile dans un cadre en bois doré (acc.)  
Signé en bas à gauche  
24 x 32 cm  
Restaurations et petits manques de matière

100/150 €



- 175 BELLE GARNITURE TROIS PIÈCES EN IMARI ET BRONZE À DÉCOR FLORAL BLEU ET ROUGE SUR FOND BLANC, JAPON XIXe  
Comprenant une grande coupe plate cerclée de perles et anses feuillagées et au piétement tripode en bronze doré et une paire de vases cornets, montés et cerclé de perles en bronze doré  
Diam coupe : 34,5 cm (hors anses)  
H vases : 39 cm  
Très bel état d'usage, patine du temps

400/600 €



- 176 TABLEAU DE MARINE "LA MER DÉCHAINÉE", XIX-XXe  
Huile sur toile encadrée  
Signature à déchiffrer en bas à droite  
35 x 65,5 cm  
Frottements et petits accidents

600/800 €



- 177 SUITE DE HUIT FAUTEUILS RUSSES EN ACAJOU DE GRANDE QUALITÉ, XIXe  
Légèrement galbés sur les côtés, accotoirs violonés, incrustations de marqueterie de bois clair  
Dossiers ajourés entre deux volutes d'inspirations végétales rehaussées de dorures se retrouvant sur les pieds avant  
Assises et dossiers recouverts de velours rouge  
Pieds avant fuselés, pieds arrières sabres  
99 x 69,5 x 66 cm  
Restaurations d'usage et de restauration

2000/4000 €



- 178 IMPORTANTE TABLE EN ACAJOU DE CUBA OVALE D'ÉPOQUE DIRECTOIRE À 8 PIEDS  
Pouvant accueillir 7 allonges; 3 en acajou et 4 en bois blanc postérieures sont fournies  
73 x 151 x 132 cm  
Dépliée, L : 480 cm  
Parfait état d'usage, revernée récemment

8000/10000 €



- 179 PAIRE DE TABLEAUX "BOUQUET DE FLEURS", XVIIe  
Huile sur toiles présentant des bouquets colorés dans de riches vases godronnés sur piédouche entourés d'une nature morte aux poires, cerises et pommes pour l'un et d'oignons de fleurs pour l'autre  
Numérotés "3" ou "4" au dos  
85,5 x 64,5 cm (chacun)  
Rentoilés

3000/4000 €



- 180 SCULPTURE "LES ENFANTS AU BOUQUET" par Auguste MOREAU (1834-1917)  
Bronze à patine mordorée sur un socle en marbre rouge  
Signé "auguste Moreau" sur la terrasse  
H : 53 cm (socle compris)

4000/5000 €



- 181 TABLEAU "LE BASSIN SAINTE-CATHERINE À HONFLEUR" de L.P. LAVOINE (1916-1999)  
Huile sur toile  
Signé en bas à droite et localisé en bas à gauche  
Contresigné et titré au dos  
54 x 65 cm  
  
130/150 €



- 182 Suite de douze chaises à châssis en acajou et placage d'acajou.  
Les dossiers en léger dévers sont ajourés d'un croisillon à rosette centrale, prolongée de fleurs de lotus.  
Pieds à enroulement de feuilles de lotus et pieds arrières sabres.  
Attribuées à Janselme (Repreneur de l'atelier de Jacob) Travail parisien - Circa 1830  
Haut. : 84,2 Larg. : 43,5 Prof. : 36,5 cm  
Petits décolllements et restaurations d'usage  
  
2600/3000 €



- 183 SCULPTURE ART DÉCO "HOMMES AU HALAGE" de Johannes DOMMISSE (1878-1955)  
Bronze à patine verte sur une base rectangulaire en marbre  
Signé sur la terrasse  
41 x 56 x 18 cm  
  
1000/1500 €



- 184 COMMODE À RESSAUT MARQUETÉE TRANSITION  
Marqueterie de cubes dans des encadrements de filets à la grecque  
Montants à pans coupés simulant des cannelures  
Pieds cambrés, plateau de marbre mouluré brèche d'Alep  
Époque XVIIIe  
85 x 79 x 40 cm  
Dans son jus, en l'état  
  
1800/2200 €



- 185 CARTEL NAPOLÉON III EN BRONZE DORÉ  
À décor en ronde-bosse d'un angelot conduisant son char dans les nuées tiré par deux oiseaux  
Cadran émaillé à fond blanc, aux chiffres romains pour les heures et arabes pour les minutes  
Platine arrière signée "H&P PARIS"  
H : 64, 5 cm  
Pas de balancier  
  
1200/1500 €



- 186 TABLEAU "MARINE HOLLANDAISE"  
Huile sur panneau encadré  
Attribution manuscrite au dos "Cornelis van de Velde - 1721"  
41,5 x 62,5 cm  
Salissures et petits accidents  
  
1500/2000 €



- 187 LAMPADAIRE EN BOIS SCULPTÉ ET DORÉ  
Fut cannelé, pied amovible  
H : 180 cm  
Accidents

150/200 €



- 188 TABLEAU "LA CHAUMIÈRE" par Octave LAFAY (1878-1937)  
Huile sur toile encadrée  
Signée en bas à gauche  
65 x 93 cm  
Restauration ancienne

1500/1800 €



- 189 GRANDE SCULPTURE "LA FONTAINE" par Émile CARLIER (1849-1927)  
Bronze à patine mordorée reposant sur un socle pivotant  
Signé "Carlier"  
H : 75 cm

4500/5500 €



- 190 Console d'applique à colonnes détachées en placage d'acajou flammé, ouvrant à un tiroir en bandeau.  
Elle repose sur une basse en plinthe.  
Ornementation de bronzes ciselés tel que chapiteaux et bagues.  
Marbre gris Saint Anne  
Au-dessous, tampon ancien "salle ventes Maubeuge Léon Geismar à Paris 9e"  
Époque Empire.  
Haut. : 89,5 Larg. : 82 Prof. : 48,6 cm env.

500/700 €



- 191 CHARMANT TABLEAU "ANGES RECEVANT LA VIERGE AU CIEL",  
XVIIe  
Huile sur panneau de cuivre dans un cadre en bois doré  
30,5 x 23,5 cm  
Usures du temps

1200/1500 €



- 192 TABLEAU "NU FÉMININ ALLONGÉ" de B. DREYFUSS (XXe)  
Huile sur toile dans un cadre en bois doré  
Signé et daté "64" en bas à droite

150/200 €

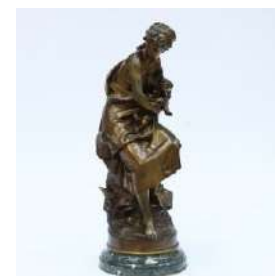




- 193 Grande torchère en bois sculpté et doré, le fût en trois sections à bulbes d'enroulements d'acanthes et reposant sur une grande base tripode à double consoles affrontées, intercalées de larges feuilles d'acanthes.  
Italie – XVIIIe siècle  
H : 146,5 cm  
Coupée et montée à l'électricité
- 1700/2000 €



- 194 IMPORTANT GROUPE EN BRONZE "JEUNE FEMME AU NOURISSON OU LA TEMPÊTE" de Mathurin MOREAU (1822-1912)  
Bronze patiné reposant sur une base circulaire en marbre vert-de-mer  
Signé sur la terrasse "Math. Moreau Hors-Concours"  
H : 89 cm
- 7000/8000 €



- 195 COMMODE LOUIS XV PORTANT L'ESTAMPILLE DE MIGEON  
Façade et côtés légèrement galbés en bois de placage marqueté en feuilles dans des encadrements  
Ouvrant par trois tiroirs en façade  
Pieds cambrés terminés par des sabots  
Belle garniture de bronze doré  
Plateau en marbre mouluré  
Époque XVIIIe  
85 x 89 x 52 cm  
Dans son jus, en l'état
- 3000/3500 €



- 196 SCULPTURE "ENFANT OISELEUR" de Jean-Baptiste PIGALLE (1714-1785)  
Bronze à la belle patine brune reposant sur un socle doré à décor d'une frise d'entrelacs  
Époque fin XVIIIe  
H : 20 cm
- 600/800 €



- 197 GRAND LUTRIN DOUBLE-FACE DE BIBLIOTHÈQUE  
Bois sculpté à patine noire et doré  
Piétement tripode décoré de poissons stylisés et rinceaux  
Italie du nord, fin XVIIIe - début XIXe  
213 x 67,5 x 67 cm  
État d'usage et d'entretien
- 2200/2500 €



- 198 LAMPE EN PORCELAINE DE BAYEUX  
Avec abat-jour  
H : 73 cm (tout compris)
- 150/250 €



- 199 PAIRE DE TABLEAUX "RETOUR DE CHASSE" par Guillaume WINTZ  
(1823-1899)  
Huiles sur toiles ovales  
Signées et datées "1855" en bas  
89 x 71 cm chacune  
Dans leur jus  
200/300 €



- 200 BEAU TABLEAU "ESMÉRALDA" par Louis OLLER  
Huile sur toile  
Signée et datée "Louis OLLER 1890" en bas à gauche  
80 x 55 cm  
Restauration ancienne et petits accidents  
2000/3000 €



- 201 Cadre aux atlantes en noyer mouluré et sculpté.  
Les montants présentent des pilastres, reposant sur des bases en ressaut.  
Le bandeau en partie haute est surmonté d'un fronton triangulaire et présente des têtes d'animaux satyriques, centré d'une tête d'ange stylisée encadrée d'enroulements.  
Florence XVIe siècle. (miroir postérieur, anciennement doré ou polychrome?)  
Haut. : 134,8 Larg. : 85,8 cm  
2600/3000 €



- 202 TABLEAU "SCÈNE PASTORALE À LA RIVIÈRE ET AU MOULIN"  
XVIIIe  
Huile sur toile dans un cadre en bois doré  
89,5 x 101,5 cm  
Restaurations anciennes  
1000/1500 €



- 203 TABLEAU "NATURE MORTE DANS UNE CUISINE COLORÉE" par  
Nicolas ISSAEV (1891-1977)  
Huile sur toile encadré  
Signée en haut à droite  
70 x 50 cm  
Toile un peu fatiguée  
200/300 €



- 204 TABLE ESPAGNOLE XVIIe  
Pied à décor de serpents  
Plateau en une planche  
Entretoise en fer gravé au burin  
Traces de polychromie sur les feuilles de chêne  
77 x 80 x 139 cm  
Accidents et restaurations d'usage  
1200/1500 €



- 205 EXCEPTIONNELLE SCULPTURE "FAUST ET MEPHISTOPHÉLÈS À CHEVAL" de Georges COLIN (1876-1917)  
Bronze à double patine présentant une très belle qualité de ciselure  
Signé sur la terrasse  
80 x 65 x 42 cm

9000/11000 €



- 206 TABLE DE SALON OVALE LOUIS XVI EN BOIS NATUREL  
Ouvrant par un tiroir en ceinture  
Reposant sur des montants arrondis terminés par des roulettes et réunis par une tablette d'entretoise.  
Dessus de marbre blanc à galerie de cuivre ajourée  
76 x 58 x 42 cm  
État d'usage et d'entretien

400/600 €



- 207 Table de chevet en noyer mouluré de forme mouvementée, elle présente une tablette bordée de moulures chantournée et une façade ouverte, reposant sur des pieds cambrés.  
Décor ajouré sur les côtés.  
Époque Louis XV.  
Petites tâches

400/600 €



- 208 FAUTEUIL DE BUREAU DIT "COUILLARD" LOUIS XV  
Bois à décor de fleurettes  
Bras et pieds cambrés  
Garniture pourpre  
Époque XVIIIe  
85 x 59 x 50 cm  
Dans son jus, en l'état

250/350 €



- 209 BELLE PAIRE DE CHAISES FLORENTINES, fin XVIe - XVIIe  
Bois de noyer sculpté  
Dossier droit à deux bandeaux dont un marqueté de rinceaux  
125,5 x 55,5 x 43 cm  
Belle patine d'usage

2000/2500 €



- 210 BEAU TABLEAU "COMPOSITION POST-CUBISTE", XXe  
Huile sur toile  
Monogrammée "JOLM" en bas à droite  
55 x 46 cm  
Légers manques

2000/3000 €



- 211 IMPORTANTE PAIRE DE VASES BLEUS DE FOUR SUR  
PIEDOUCHE AVEC COUVERCLES "STYLE SÈVRES" DÉCORATIFS  
Très joli décor de scènes galantes reprises dans des médaillons  
entourés par une paire de femme ailée en bronze formant anses  
L'ensemble reposant sur un piétement en bronze avec quatre supports  
Époque XXe  
H : 160 cm

3000/5000 €



- 212 Paire de bougeoirs en bronze ciselé et argenté.  
Les fûts à pans reposent sur des bases octogonales.  
Époque Louis XIV  
Haut. : 25,5 cm  
Usures

180/220 €



- 213 TABLEAU "PORTRAIT D'UNE ÉLÉGANTE" XIXe  
Huile sur toile dans un cadre en bois doré  
100 x 72,5 cm

1300/1500 €



- 214 TABLEAU "SCÈNE DE PLAGE AU BALLON ROUGE" par Henry  
SAINT CLAIR (1899-1990)  
Pastel et aquarelle sur papier encadré sous verre  
Signé en bas à gauche  
56,5 x 38 cm (à vue)  
Un trou

300/500 €



- 215 Chiffonnière en placage de merisier ouvrant à trois tiroirs, encadrés de  
pieds gainés réunis par une tablette d'entrejambe aux faces incurvées.  
Décor de filets noirs.  
Époque Directoire.  
Haut. : 76 Larg. : 54 Prof. : 38 cm

500/600 €



- 216 BRONZE "ARTISTE SCULPTANT" par Emmanuel VILLANIS (1858-  
1914)  
Bronze à patine dorée pour le personnage, porphyre pour le buste et  
brune pour le piédestal  
Signé sur le côté "E.Villanis"  
Cachet "Bronze garanti au titre L.V déposée" sur le socle  
H : 36 cm

600/800 €





- 217 TABLE DESSERTTE FIN XVIIIe  
En bois de placage marqueté en feuilles  
Montants ajourés réunis par une entretoise  
74 x 77 x 36 cm  
État d'usage et d'entretien  
  
300/500 €
- 218 TABLEAU ORIENTALISTE "CAMPEMENT DEVANT LA CHAÎNE DE L'ATLAS" par Eugène DESHAYES (1862/68-1939)  
Huile sur toile  
Signée en bas à gauche  
23 x 55 cm  
Très légers manques  
  
1200/1500 €
- 219 TABLE DE SALON OVALE ESTAMPILLÉE, ÉPOQUE TRANSITION  
Placage de marqueterie d'encadrement  
Ouvrant par trois tiroirs en façade, celui du haut formant écritoire coulissant (une serrure manquante)  
Pieds galbés terminés par des roulettes et reliés par une tablette d'entretoise de forme rognon  
Plateau supérieur de marbre gris veiné partiellement ceint d'une galerie (petits accidents)  
Estampille et trace d'estampille "CM" au-dessous  
69 x 43 x 32,5 cm  
État d'usage et d'entretien  
  
2000/2500 €
- 220 PAIRE DE COLONNES HEXAGONALES EN BOIS DÉCORÉES DE SCÈNES DE PAYSAGES ET ALLÉGORIES  
Entourées par des encadrements en bronze  
Dessus décorés façon marbre  
Époque XXe  
H : 118 cm x diam : 51 cm  
  
2000/2500 €
- 221 TABLE DE CHEVET LOUIS XVI EN BOIS DE PLACAGE  
Ouvrant par deux tiroirs en façade entre des montants à cannelures simulées  
Pieds fuselés terminés par une roulette réunis par une tablette d'entretoise  
Dessus marbre blanc à galerie de cuivre ajourée  
Époque fin XVIIIe - début XIXe  
75 x 51 x 36 cm  
Dans son jus, en l'état  
  
250/400 €
- 222 Cave à cigares en placage de bois de rose, à dessus bombé, de forme rectangulaire, ouvrant à une porte pivotante en découvrant des anneaux de rangement.  
Décor de moulures en laiton.  
Avec sa clé.  
Fin XIXe siècle  
Haut. : 16 Larg. : 18,5 Prof. : 11,5 cm  
Un petit manque  
  
380/420 €



223 TABLEAU "SCÈNE DE BASSE-COUR" XIXe  
Huile sur toile dans un cadre en bois doré  
77,5 x 141 cm  
Rentoilé

1400/1600 €



224 TABLEAU "SPECTATEURS DE RÉGATE" par Henry SAINT CLAIR  
(1899-1990)

Technique mixte sur carton encadré  
Signé en bas à gauche  
70 x 70 cm

400/600 €



225 COMMODE MARQUETÉE RÉGENCE EN PLACAGE EN FRISAGE

Ouvrant par trois tiroirs séparés par des traverses  
Montants arrondis aux cannelures dorées  
Poignées et entrées de serrure en bronze doré  
Plateau de marbre veiné rouge  
81 x 81 x 49 cm  
État d'usage et d'entretien

3000/4000 €



226 SPECTACULAIRE BRONZE "AUX URNES" de Jean-Louis  
GRÉGOIRE (1840-1890)

Bronze à patine brune  
Signé et daté "Grégoire 1887" sur la terrasse  
Présenté sur un socle à ressaut en marbre rouge royal de Belgique  
H : 96 cm  
Petites usures de patine

8000/10000 €



227 COMMODE BORDELAISE GALBÉE EN MERISIER

Ouvrant par quatre tiroirs sur trois rangs, poignées en bronze doré  
Plateau supérieur en bois  
Pieds terminés par des volutes  
Époque XVIIIe  
85 x 131 x 70 cm  
État d'usage et d'entretien

1500/2000 €



228 GRAND TABLEAU "LA SORTIE DU BAIN" par Albert FERNAND-  
RENAULT (1887-c.1939)

Huile sur toile encadrée  
Signée en bas à gauche  
130 x 96,5 cm  
Légers manques

3000/4000 €



- 229 TABLE DE SALON OVALE LOUIS XVI EN ACAJOU  
 Décor de cannelures  
 Ouvrant par trois tiroirs  
 Pieds légèrement fuselés terminés par des roulettes et reliés par une  
 tablette d'entretoise de forme rognon  
 Plateau de marbre blanc veiné partiellement ceint d'une galerie  
 73 x 44,5 x 32 cm  
 État d'usage et d'entretien

1200/1500 €



- 230 TRÈS IMPORTANTE PAIRE DE VASES BLEUS SUR PIEDOUCHE  
 AVEC COUVERCLES "STYLE SÈVRES" DÉCORATIFS  
 Très joli décor de scènes allégoriques reprises dans des médaillons  
 L'ensemble reposant sur un piétement en bronze  
 Anses et collerettes en bronze  
 Époque XXe  
 H : 200 cm

3000/5000 €



- 231 TABLE DE CHEVET LOUIS XV ESTAMPILLÉE  
 Bois de placage marqueté toutes faces  
 Ouvrant par trois tiroirs en façade  
 Plateau de marbre brèche  
 Pieds galbés réunis par une tablette d'entretoise  
 Portant une estampille apocryphe de Lardin (?) et poinçon de jurande  
 Époque fin XVIIIe - début XIXe  
 65 x 45 x 30 cm  
 Dans son jus, en l'état

500/800 €



- 231,1 attribué à Willem Van HERP (1614 - 1677)  
 Le jugement de Cambyse  
 Toile  
 Hauteur : 131 cm  
 Largeur : 179 cm  
 Restaurations anciennes et accidents

L'original de Rubens était autrefois conservé à l'Hôtel de ville de Bruxelles, incendié en 1695; une version d'atelier au château de Sans-souci, Postdam, (220 x 274 cm); une version par Beschey au musée de Bergues; une version par Hendrik (? sic) van Herp II, perdue (137 x 183 cm). Une version de van Herp est passée en vente à Paris (Tajan) le 23 juin 1997, n°68 (toile 178 x 226).



Le sujet est tiré d'Hérodote, V.25  
 Cambyse, roi des Mèdes et des Perses (VIe) punit de mort un juge corrompu. Son corps, écorché, est ensuite découpé en lanières et utilisé pour fabriquer le siège du trône de justice. Cambyse nomme le fils du juge à la place de son père, lui enjoignant de ne jamais oublier de quoi le siège était fait.

Expert : cabinet Turquin, Paris

6000/8000 €

- 232 Buffet à dessus bois à portes grillagées en hêtre et noyer.  
De forme rectangulaire, montants à sections carrés reposant sur des petits pieds gainés.  
L'intérieur découvre des étagères.  
XVIIIe siècle  
Haut. : 84, Larg. : 58,5 Prof. : 30 cm  
Déformation du montant arrière droit

650/750 €



- 233 TABLEAU " CORBEILLE DE FRUITS AUX OISEAUX GOURMANDS"  
de SUREAU (XIX-XX)  
Huile sur toile dans un cadre en bois et stuc doré  
Signé en bas à droite  
92 x 73 cm  
Restaurations anciennes

2600/3000 €



- 234 GRANDE SCULPTURE "DON JUAN" de Marcel DEBUT (1865-1933)  
Bronze à patine brune présentant Don Juan entouré de deux femmes  
Signé et titré sur la base  
80 x 57 x 29 cm env.

15000/20000 €



- 235 COMMODE MARQUETEE LOUIS XIV  
En marqueterie de bois de placage de prunier et bois indigènes à motif de damier.  
A façade légèrement arrondie ouvrant à trois rangs de tiroirs galbés dont deux dans le premier rang du haut, dessus de bois entouré d'une lingotière en bronze doré.  
A poignées basculantes et entrées de serrures en bronze doré.  
Restaurations d'usage et d'entretien.  
Epoque XVIIIème siècle.  
H : 82 ; L : 130 ; P : 65 cm

9 000/10 000 €



- 236 AMUSANT BRONZE "PIERROT" par Émile Antoine BOURDELLE  
(1861-1929)  
Sculpture en bronze à la cire perdue à patine verte nuancée de brun  
Signée et cachet de fondeur A.Valsuani et porte la mention © by Bourdelle.  
Justifié EA I  
H : 52 cm  
État d'usage et d'entretien

3500/4500 €





- 237 EXCEPTIONNELLE ET IMPORTANTE COMMODE MAZARINE EN MARQUETERIE D'ÉPOQUE LOUIS XIV  
 Attribué à Renaud GAUDRON (c. 1653-1727)  
 Ouvrant par quatre tiroirs sur trois rangs  
 Façade à deux cul-de-lampe, montants en arbalète terminés par des sabots de capridé  
 Riche marqueterie florale sur fond de bois noirci, ébène et palissandre sur trois faces et le plateau représentant au centre un vase fleuri sur un entablement flanqué de rinceaux, feuillages animés de mascarons, oiseau et papillon  
 Ornementation de bronze ciselé et doré, lingotière en frise d'ove, entrées de serrure aux mascarons  
 Époque XVIIIe  
 82,5 x 121,5 x 73 cm  
 Très bel état d'entretien



40000/50000 €

- 238 TRÈS BEAU ET INTÉRESSANT TABLEAU "SCÈNE D'ADIEU" - ÉCOLE FRANÇAISE XVIIIe siècle  
 Huile sur toile à décor d'une scène d'adieu, des voiles de navire à l'arrière-plan  
 87,5 x 78 cm  
 Restaurations d'usage et d'entretien



2200/2800 €

- 239 BUFFET DE CHASSE GALBÉ LYONNAIS EN NOYER XVIIIe  
 En bois fruitier sculpté à motifs d'arabesques et d'un blason couronné  
 La façade galbé ouvrant à deux vantaux, à montants arrondis, reposant sur plinthe  
 Dessus de marbre rose veiné.  
 Époque XVIIIe siècle  
 87 x 143 x 76 cm  
 Restaurations d'usage et d'entretien



7000/8000 €

- 240 CARTEL D'APPLIQUE DE STYLE LOUIS XV EN BRONZE DORÉ  
 Figurant un angelot sur son char tiré par des oiseaux dans des nuées et branchages  
 Cadran émaillé blanc signé "La gerbe d'or à Paris" aux chiffres romains pour les heures et arabes pour les minutes  
 Mouvement signé "Samuel Marti médaille d'or Paris 1900" et numéroté "6393 41"  
 H : 44 cm  
 État d'usage et d'entretien, oxydations de surface



1200/1500 €

- 241 IMPORTANT TABLEAU SYMBOLISTE "LES DEUX JEUNES MENDIANTES" ÉCOLE XIXe  
 Huile sur toile  
 Époque XIXe siècle  
 166 x 116 cm  
 Restaurations d'usage et d'entretien



1700/2000 €

- 242 Coffre en chêne sculpté, de forme rectangulaire à décor en façade d'un médaillon représentant une scène mythologique encadrée de griffons ailés, montants à colonnes aux chapiteaux corinthiens, moulures d'encadrements à motifs alternés.  
XVIe siècle  
Haut. : 79,8 Larg. : 120,8 Prof. : 57,4 cm  
Restaurations d'usage, pieds, façade en abattant et manque la serrure



350/450 €

- 243 TABLEAU "BEAU SOIR EN BRETAGNE" de Georges MARONIEZ (1865-1933)  
Huile sur toile  
Signé en bas à droite  
Au dos : ancienne étiquette manuscrite avec artiste et titre, fragments d'autres étiquettes et cachet "LF" à l'ancre et au caducée  
50 x 65 cm  
Une restauration ancienne, petits frottement d'un ancien cadre



800/1200 €

- 244 RARE ET IMPORTANTE TABLE BOUILLOTTE LOUIS XVI  
En acajou et placage d'acajou, ouvrant à deux tiroirs et à deux tirettes garnies de cuir havane, reposant sur quatre pieds fuselés rudentés.  
Dessus de marbre blanc entouré d'une galerie en bronze doré.  
Restauration d'usage et d'entretien  
Epoque XVIIIème siècle.  
H : 72 ; D : 112 cm



6800/7000 €

- 245 GROUPE ANIMALIER EN BRONZE "DEUX CHIENS JOUANT" de Thomas François CARTIER (1879-1943)  
En bronze patiné et doré, reposant sur une base ovale moulurée, signé sur la terrasse "T. CARTIER"  
Fonte ancienne.  
H : 39 x L : 39 x P : 25 cm



1200/1600 €

- 246 BONHEUR DU JOUR MARQUETÉ par Charles TOPINO (c.1742-1803)  
Ouvrant en façade par un tiroir et deux portes et en ceinture par un tiroir dévoilant un sous-main coulissant garni de cuir havane doré au fer  
Pieds galbés reliés par une tablette d'entretoise marquetée  
Riche marqueterie de fleurs en vase, bouteille, partitions, livres, pot à pinceaux...  
Estampillé "C Topino", reçu maître en 1773  
Époque XVIIIe  
92,5 x 60 x 36 cm  
Très bel état d'usage  
Lot vendu sur désignation



18000/22000 €

- 247 SÉRIE DE 4 GRANDS FLACONS DE PARFUMS ET LEUR BOUCHON EN CRISTAL  
Marqués "essence de myrte", "essence de lavande", "huile d'amande douce" et "essence de roses de France"  
H : 57 (x3) et 42 cm  
Accidents



800/1000 €

- 248 BUREAU PLAT DIT "DE MINISTRE" DOUBLE FACE MODÈLE LOUIS XV d'Antoine KRIEGER (1804-1869)  
En marqueterie en bois de placage, ouvrant à trois tiroirs en ceinture et trois tiroirs simulés côté visiteur, à plateau à lingotière en bronze doré garni d'un cuir havane, reposant sur quatre pieds galbés à sabots griffes  
Riche ornementation en bronze doré  
Estampillé sur le tiroir et sur la lingotière "KRIEGER"  
Époque XIXe siècle  
80 x 169 x 90 cm  
Restaurations d'usage et d'entretien



3000/5000 €

- 249 BELLE PENDULE EMPIRE "LA LECTRICE MUSICIENNE"  
En bronze doré présentant un riche décor sur le thème de la musique et de l'amour, cadran émaillé blanc aux chiffres romains pour les heures  
Époque XIXe  
42 x 35 x 12,5 cm  
État d'usage et d'entretien



1200/1600 €

- 250 TABLEAU "NU FÉMININ ALLONGÉ" de Maurice ASSELIN (1882-1947)  
Huile sur toile dans un cadre en bois doré  
Signée en bas à droite  
Circa 1940  
60,5 x 73 cm



1500/2000 €

- 251 RAFRAICHISSEUR EN ACAJOU ET PLACAGE D'ACAJOU FIN XVIIIe  
Ouvrant par un tiroir en ceinture. Montants arrondis terminés par des roulettes et réunis une tablette d'entretoise. Dessus de marbre blanc  
75 x 61 x 42 cm  
État d'usage et d'entretien



400/600 €

- 252 PORTE-COUVERTS D'APPLIQUE EN TERRE CUITE SAVOYARD  
Terre cuite vernissée à deux réceptacles ovoïdes percés en bas dans des tons marrons et beige  
Époque XIXe  
Diam : 34,5 cm  
Usures d'usage



100/150 €

- 253 BUREAU DE PENTE DE STYLE TRANSITION EN BOIS DE PLACAGE  
Ouvrant par un abattant au revers garni de cuir vert dévoilant quatre tiroirs, des niches et un secret en partie haute et trois tiroirs en partie basse  
Pieds cambrés par des sabots de bronze (un manquant)  
Époque fin XVIIIe - début XIXe  
90 x 65 x 36 cm  
Dans son jus, en l'état



700/1000 €

- 254 SCULPTURE "LA MOISSON"  
Marbre blanc de Carrare  
Époque XIXe siècle  
H : 69 cm  
Restaurations d'usage et d'entretien  
  
1800/2000 €
- 255 MIROIR PROVENÇAL LOUIS XV  
En bois doré et laqué à encadrement chantourné rocaille composé d'enroulements et de feuilles d'acanthos.  
Époque XVIIIe siècle  
191 x 106 cm  
Restaurations d'usage et d'entretien  
  
4000/7000 €
- 256 SCULPTURE "LE FAISAN" de Jules-Edmond MASSON (1871-1932)  
Bronze à patine dorée aux reflets irisés  
Signé dans les rochers avec mentions "bronze" et numéro "8"  
Cachet rond "JM8"  
H : 45,5 cm; L : 57,5 cm  
  
400/600 €
- 257 COMMODE EN ARBALÈTE EN NOYER, travail lyonnais époque XVIIIe  
Ouvrant par cinq tiroirs sur trois rangs séparés par des traverses  
Pieds terminés en volutes  
Épais plateau de marbre noir veiné (jusqu'à 5 cm)  
90 x 133,5 x 66,5 cm  
État d'usage et d'entretien  
  
800/1200 €
- 258 CHEVET EN BOIS DE SATINÉ LOUIS XV  
Décor toutes faces en frilage  
Ouvrant par trois tiroirs en façade, le premier dévoilant un écrioire amovible recouvert de cuir  
Plateau de marbre gris sur le dessus  
Pieds légèrement galbés réunis par une tablette d'entretoise  
Époque XVIIIe  
73 x 42 x 31,5 cm  
État d'usage et d'entretien  
  
1500/1800 €
- 259 PAIRE DE FAUTEUILS À LA REINE LOUIS XV  
En bois naturel mouluré et sculpté à motif de fleurettes, à dossier plat de forme chantournée, relié à l'assise par une paire d'accotoirs à manchettes galbés. Reposant sur quatre pieds galbés.  
Époque XVIIIe siècle  
H : 94 x L : 64 x P : 56 cm  
Restaurations d'usage et d'entretien  
  
1500/2500 €





- 260 **PENDULE EMPIRE "LA MUSIQUE ET LA GUERRE"**  
 En bronze doré à riche décor guerrier et floral, cadran émaillé blanc  
 marqué en chiffres romains pour les heures  
 Époque XIXe  
 50 x 33,5 x 13 cm  
 Manques et usures de la patine  
 800/1200 €
- 261 **TABLEAU "LA MARINA" de Willy MUCHA (1905-1995)**  
 Aquarelle et gouache sur papier encadrée sous verre  
 Signée en bas à droite  
 43,5 x 54 cm (à vue)  
 600/800 €
- 262 **PAIRE DE MÉDAILLONS EN BRONZE "PROFILS DU CHRIST ET DE LA VIERGE" d'après François GIRARDON (1628-1715)**  
 Bas-reliefs en bronze à patine brune  
 Époque début XIXe  
 H : 28,5 et 31 cm  
 Légères traces de frottements  
 2000/2500 €
- 263 **IMPORTANTE PARURE DE FOYER "ALLÉGORIE DE L'EAU"**  
 En bronze à double patine argentée et dorée, constituée d'une paire  
 de chenets reliés par une barre représentant une allégorie des eaux  
 symbolisée par deux figures féminine et masculine allongées au milieu  
 de branches, de feuilles, de fleurs et de roseaux  
 Époque fin XIXe siècle  
 Chenets H : 56 ; L : 36 cm  
 Barre L : 108 cm  
 3000/3500 €
- 264 **GRANDE SCULPTURE "LOUVE ET SON PETIT" de Thomas François CARTIER (1879-1936)**  
 Bronze à patine médaille reposant sur un socle en pierre  
 Signé sur le socle  
 32 x 46 x 20 cm  
 800/1200 €
- 265 **GRAND MIROIR EN BOIS SCULPTÉ ITALIEN, XVIIIe**  
 Bois sculpté polychrome rehaussé de dorures, une tablette de  
 présentation en partie basse  
 Miroir trilobé surmonté d'un fronton de style Louis XV présentant un  
 émail "Vierge à l'Enfant au panier de fruits" flanqué de deux putti en  
 bois peint  
 179 x 90 cm  
 Bel état d'usage, fronton et putti rapportés  
 500/700 €



- 266 TABLE DE CHEVET DE FORME OVALE LOUIS XVI EN ACAJOU ET PLACAGE D'ACAJOU  
Ouvrant par un rideau coulissant en façade  
Reposant sur des montants terminés par des roulettes et réunis  
tablette d'entretoise de forme rognon  
Plateau de marbre blanc à galerie de cuivre ajourée  
Époque fin XVIIIe - début XIXe  
76 x 49 x 36 cm  
État d'usage et d'entretien



350/500 €

- 267 TABLEAU "PORTRAIT D'UN ARISTOCRATE DU XVIIIe", XIXe  
Pastel sur papier sous verre dans un cadre en bois doré à vue ovale  
45 x 36 cm (à vue)



200/300 €

- 268 SCULPTURE "GROUPE DE LIONNES" EN BRONZE ARGENTÉ de José Maria DAVID (1944-2015)  
Signé "Jose Maria DAVID"  
Épreuve d'artiste, cachet du fondeur "Maromer Bronzier"  
24,5 x 52 x 19,5 cm



4000/6000 €

- 269 TABLEAU "LA VALLÉE D'ANDORRE" de Paule FOUSSIER-MAZEYRAC (1896-1973)  
Huile sur toile encadrée  
Signée en bas à droite  
Cachet du XVe Salon de la Société des Beaux-Arts de Béziers au dos  
73 x 60 cm



L'artiste a été récompensée par le Grand Prix du salon d'automne de Nice (1951), le Salon international d'Alger (1952) et le Grand Prix d'Oranie; témoignage et reconnaissance de son parcours en Orient.

120/150 €

- 270 RARE PAIRE DE SCULPTURES "HOMME ET FEMME FORMANT CARIATIDES" EN PIERRE TAILLÉE  
Époque XVIIIe  
H : 59 et 65 cm  
Restaurations anciennes, usures



2500/3000 €

- 271 PETITE COMMODE GALBÉE LOUIS XV ESTAMPILLÉE par André-Antoine LARDIN (1724-1790)  
En placage de bois de rose et d'amarante  
Décor de marqueterie en frisage  
Double estampille "Lardin" (reçu maître en 1750) et poinçon de jurande  
Ouvrant par deux tiroirs  
Riche garniture de bronze doré  
Plateau de marbre gris Ste Anne  
83,5 x 63 x 40 cm  
État d'usage et d'entretien



3500/4500 €

- 272 SCULPTURE "COUPLE DE LIONS ATTAQUANT UN PHACOCHÈRE"  
de Auguste CAIN (1821-1894)  
Bronze à patine brun-vert  
Signé sur la terrasse  
40 x 56 x 34 cm

2000/3000 €



- 273 GRAND TABLEAU "ABSTRACTION" de CERCHI  
Huile au peigne sur toile encadrée  
Signé et daté "91" au dos  
114 x 162 cm

700/1000 €



- 274 PAIRE DE GRANDS CANDÉLABRES EMPIRE EN BRONZE DORÉ  
attribués à Pierre-Philippe THOMIRE  
À six bras de lumières dont un central, en forme de colonne cannelée  
sur un piédestal carré décoré de guirlandes et feuilles d'acanthé  
Époque Empire  
H : 65 cm ; diam : 26 cm  
Restaurations d'usage et d'entretien

4000/5000 €



- 275 SCULPTURE "CHIEN S'ÉTIRANT" par Emmanuel FRÉMIET (1824-1910)  
Bronze à patine médaille  
Signé sur la terrasse  
9 x 20 x 5 cm  
Légères usures de la patine

180/220 €



- 276 TABLE CONSOLE ITALIENNE À QUATRE PIEDS RÉGENCE EN  
BOIS SCULPTÉ ET DORÉ ET PLATEAU  
DE MARBRE JAUNE DE SIENNE  
Décor de feuillages stylisés et mascarons central  
Italie, fin XVIIIe  
92 x 115 x 56 cm  
Usures et petits manques

1500/2000 €



- 277 BERGÈRE LOUIS XVI À DOSSIER PLAT  
Bois laqué gris  
Bras et pieds fuselés à cannelures  
Accotoirs pleins  
Époque fin XVIIIe - début XIXe  
94 x 64 x 52 cm  
État d'usage et d'entretien

400/600 €



- 278 SECRÉTAIRE DE STYLE LOUIS XVI EN BOIS DE PLACAGE  
Ouvrant en partie basse par deux vantaux et par un abattant et un tiroir en partie haute. L'abattant décoré d'une marqueterie de fleurs dans un médaillon découvrant deux caissons de chacun trois tiroirs et trois casiers de rangement  
Montants à pans coupés à décor de cannelures simulées  
Décor marqueté de filets et trophée de musique  
Plateau de marbre rose  
Époque fin XVIIIe - début XIXe  
136 x 74 x 40 cm  
État d'usage et d'entretien

2500/3000 €



- 279 TRÈS IMPORTANTE PENDULE PORTIQUE LOUIS XVI  
En marbre blanc et noir, à quatre colonnes corinthiennes surmontées d'une terrasse supportant le mouvement à quantième à cadran émaillé signé "Peligot" orné d'une lyre et de deux angelots. Reposant sur une base en haricot à quatre pieds toupies.  
Époque Louis XVI  
72 x 46 x 19 cm  
Restaurations d'usage et d'entretien

4000/6000 €



- 280 GRAND PLATEAU "TROIS LIONNES" EN BRONZE ARGENTÉ de José Maria DAVID (1944-2015)  
Signé "DAVID"  
Épreuve d'artiste, cachet du fondeur "Maromer Bronziers"  
13,5 x 63 x 37,5 cm

4000/6000 €



- 281 TABLEAU "LA CARTOMANCIENNE" de Paule FOUSSIER-MAZEYRAC (1896-1973)  
Huile sur toile encadré  
Signée en bas à gauche  
Ancienne étiquette d'exposition et cachet "Arts en Septimanie/Salon de Printemps/Salle des consuls/Narbonne" au dos  
65 x 54 cm  
Une restauration ancienne

L'artiste a été récompensée par le Grand Prix du salon d'automne de Nice (1951), le Salon international d'Alger (1952) et le Grand Prix d'Oranie; témoignage et reconnaissance de son parcours en Orient.

150/180 €



- 282 AMUSANT BOUGEOIR EN BRONZE AU SINGE LAQUAIS  
Bougeoir zoomorphe tripode pour une lumière en bronze à patine dorée  
Époque XIXe  
H : 17 cm

500/800 €





- 283 TABLEAU "PORTRAIT DE JEUNE FEMME EN BLEU" de Laure BROUARDEL (active 1890-1919)  
Huile sur panneau d'acajou dans un cadre doré  
Signé en haut à droite  
46,5 x 38 cm

200/300 €



- 284 RARE SUITE DE SIX FAUTEUILS LOUIS XVI ATTR. J.B. SENE (1748-1803)

En bois laqué, à dossier plat en chapeau de gendarme orné d'une paire de plumets, à accotoirs à manchettes, reposant sur des pieds fuselés rudentés. Garniture en coton et soie récente. Restaurations d'usage et d'entretien.  
Epoque XVIIIème siècle.  
H : 91 x L : 57 x P : 57 cm



Jean-Baptiste-Claude Sené (Paris 1748-1803), menuisier en sièges (chaise, chauffeuse, cabriolet, fauteuil, bergère, canapé, lit de repos) parisien.

Comme la plupart des menuisiers en sièges du XVIIIe siècle, Jean-Baptiste-Claude Sené est issu d'une famille appartenant depuis longtemps à la corporation : son grand-père Jean, son père Claude I (1724-1792) et son frère Claude II (maître en 1769), ont exercé la même profession.

Jean-Baptiste naît à Paris en 1748 et acquiert très jeune, la maîtrise, le 10 mai 1769. Six mois plus tard, il s'établit dans le quartier des menuisiers et sculpteurs sur bois, à l'enseigne du « Gros Chapelet », rue de Cléry à Paris. En 1784, sa réputation est telle qu'il compte avec Georges Jacob, Boulard et François II Foliot parmi les fournisseurs réguliers du Garde-Meuble. Il réalise quelques-uns des plus somptueux mobiliers en sièges destinés aux résidences royales. En 1789, il livra par exemple, sous la direction de l'architecte Jean-Jacques Huvé, l'ensemble du mobilier du château de Montreuil offert par Louis XVI à Madame Élisabeth, concevant notamment des chaises voyeuses particulièrement raffinées pour le salon turc.

Lit en niche (1787), Museum of Fine Arts, Boston  
Chaise voyeuse (1787), Museum of Fine Arts, Boston  
Écran à feu (1787), Museum of Fine Arts, Boston

Son fils Jean-Baptiste Sené lui succéda.

On peut voir des sièges de Sené au château de Versailles, musée du Louvre, au musée Nissim-de-Camondo, au château de Blois, au château de Morlanne, au musée d'Évreux (un fauteuil), au Metropolitan Museum of Art de New York, au Museum of Fine Arts de Boston.

7000/8000 €

- 285 SCULPTURE "FEMME AGENOUILLÉE AU COLLIER" par Paul PONSARD (1882-1915)  
Bronze à patine brune  
Signé sur la base  
30 x 19 x 19 cm

250/350 €



- 286 GRAND PUPITRE À PARTITIONS "LYRE"  
Bois sculpté et fer forgé  
Le pied imitant une colonne à cannelures surmontée d'un chapiteau ionique  
H : 180 cm x L : 70 cm  
État d'usage et d'entretien

100/150 €



- 287 PAIRE DE BOUGEOIRS EN BRONZE DORÉ, XIXe  
À 3 bras feuillagés et 4 lumières dont une centrale  
Piétement tripode figurant des lions les pattes sur des balles  
Fut orné de rinceaux terminé par trois têtes de béliers  
H : 57 cm; Diam. : 23,5 cm

3000/5000 €



- 288 RARE PETITE VITRINE RÉGENCE À MONTANTS DROITS EN  
PLAQUAGE D'AMARANTE ET DE SATINÉ, XVIIIe  
Ouvrant par deux portes  
Plateau de marbre gris sainte Anne  
84,5 x 78 x 35,5 cm  
État d'usage et d'entretien

2800/3200 €



- 289 PAIRE DE CHENETS EN BRONZE XVIIIe  
Représentant des anges aux bras levés reposant sur un socle à  
enroulements supporté par deux pieds galbés  
37 x 23 x 48 cm

1000/1500 €



- 290 TABLEAU "L'ÉLÉGANTE CURIEUSE", XIXe  
Huile sur toile encadrée  
81 x 45 cm  
Infimes accidents

200/300 €



- 291 PAIRE DE BOUQUETIÈRES EN FAIENCE DE NEVERS  
Pique-fleurs à 15 ouvertures imitant des commodes galbées  
Époque XVIIIe  
12,5 x 20,5 x 12 cm (chacune)  
Petites égrenures

800/1200 €



- 292 TABLEAU "NATURE MORTE À LA COUPE ET À LA CUILLÈRE" par Émile GRIFFAULD (XIX<sup>e</sup>)  
Huile sur toile dans un important cadre en bois sculpté et doré  
Signé en bas à droite  
38,5 x 55 cm

400/600 €



- 293 SCULPTURE "JEANNE D'ARC À L'ÉTENDARD" SUR SA COLONNE de Charles François CHAMPIGNEULLE (1820-1882)  
Bronze à patines dorée et argentée  
Signé sur la terrasse "Champigneulle sculp"  
Reposant sur une base à gradins en marbre rouge griotte soulignée d'une ceinture de feuilles de lauriers en bronze doré; l'ensemble posé sur une colonne de section carrée en marbre rouge aux coquillages fossilisés  
H sculpture et base : 105 cm  
H colonne : 115,5 cm

6000/8000 €



- 294 TABLEAU "SCÈNE DE COMBAT ENTRE DEUX ANDALOUS JALOUX" par Albrecht DILLENES (1844-1915)  
Huile sur toile marouflée sur panneau  
Signé et daté "1878" en bas à droite  
103 x 108 cm  
Accidents

800/1200 €



- 295 TRÈS BELLE ENCOIGNURE MARQUETÉE RÉGENCE attribuée à MIGEON  
En marqueterie de bois de placage ornée de larges baguettes d'encadrement chantournées en bronze doré, à façade à double galbe ouvrant par deux portes, reposant sur une plinthe chantournée  
Dessus de marbre  
Époque XVIII<sup>e</sup> siècle, bronzes postérieurs  
104 x 88 x 45 cm  
Restaurations d'usage et d'entretien

Les Migeon sont une célèbre dynastie d'ébénistes dont Pierre Migeon, reçu Maître en 1725, est l'un des plus appréciés au XVIII<sup>e</sup> et encore aujourd'hui pour ses créations de grande qualité.

De manière générale, il affectionne particulièrement les courbes et aime donner un caractère massif mais élégant à ses meubles. Il travaille pour une clientèle de renom dont le duc d'Orléans, le cardinal de Rohan ou la duchesse d'Épernon. Ses œuvres sont notamment exposées aux musées de Beauvais, du Petit Palais à Paris, de Fontainebleau et même de Washington.

5000/6000 €



- 296 GRAND LAVIS "LA DÉFENSE DE LA BARRIÈRE DE CLICHY, LE 30 MARS 1814"  
Lavis sur papier monogrammé HV en bas à droite encadré sous verre  
62,5 x 97,5 cm (à vue)  
Petites taches

Le tableau original d'Horace Vernet, daté de 1820, est aujourd'hui conservé au musée du Louvre sous la référence RF 126

1500/1800 €



- 297 SCULPTURE "LIONNE SUR SON ROCHER" de Charles VALTON (1851-1918)  
Bronze à patine brune  
Signé sur le rocher  
12 x 22 x 11,5 cm

500/600 €



- 298 BUREAU RESTAURATION EN ACAJOU ET BRONZE DORÉ  
Attribué à JACOB FRERES RUE MELEE  
Pieds enroulés terminés par des griffes reliés par une entretoise en H  
Ouvrant par 3 tiroirs en ceinture et 2 tablettes latérales  
Époque première moitié XIXe  
78 x 150 x 85 cm  
Bel état de conservation

4000/6000 €



- 299 DEUX FAUTEUILS À DOS PLAT LOUIS XVI AUX TAPISSERIES FORMANT PAIRE  
Hêtre sculpté de frises géométriques  
Dossier, assise et manchettes tapissées; le premier à décor d'instrument de musique et frises de nœuds, fleurs et gui; le second d'attributs guerriers entourés de branches fleuries  
Époque début XIXe  
H : 97 cm  
État d'usage et d'entretien

300/500 €



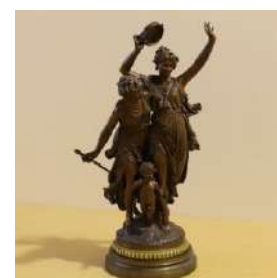
- 300 RAFRAÎCHISSOIR CONTENANT DEUX SEAUX À BOUTEILLE EN ACAJOU, modèle de CANABAS, XIXe  
Plateau de marbre blanc, poignées latérales et un tiroir  
Pieds reliés par deux tablettes d'entretoise et terminés par des roulettes  
79,5 x 60 x 45 cm  
État d'usage et d'entretien

2000/2500 €



- 301 SCULPTURE "LES DANSEUSES" DOUBLE PERSONNAGE de Léon GRÉGOIRE (XIX-XXe)  
Bronze à patine brune sur un socle pivotant  
Signé sur la terrasse "L. Grégoire" et portant un numéro "3765"  
H : 68 cm

3000/5000 €



- 302 PAIRE DE GOUACHES "DEUX VUES DU PORT DE NAPLES" :  
"VÉSUVIE FUMANT" et "VÉSUVIE EN ÉRUPTION"  
Gouaches sur papier portant une mention "Eruzione del 1868"  
Encadrées sous verre  
44,5 x 66,5 cm (à vue)

900/1200 €



- 303 TABLEAU "MUSIQUE MUSIQUE" de Roland CHANCO (1914-2017)  
Huile sur toile encadrée  
Signée en bas à gauche et datée "2014"  
Contresignée, titrée et datée au dos avec mention de la référence du catalogue raisonné de l'artiste "tome 5 n°522"  
73 x 92 cm  
  
800/1200 €



- 304 PARAVENT À 4 FEUILLES "SCÈNE DE CAMPAGNE", XIXe  
Décor peint sur toiles clouées de chasseurs à cheval suivant la meute traversant une route devant une calèche de passagers; au verso, des encadrements sur fond noir  
Feuilles rectangulaires en chapeau de gendarme  
176 x 45,5 cm (une feuille)  
État d'usage et d'entretien  
  
800/1200 €



- 305 TABLEAU "GONDOLE À VENISE" par Éloi-Noël BÉRAUD, dit Bouvard, dit Marc ALDINE (1875-1957)  
Huile sur toile encadrée  
Signé "Marc Aldine" en bas à droite  
38 x 55 cm  
Petite tache, frottements et marques d'usure; cadre accidenté  
  
2000/3000 €



- 306 TABLE A JEUX LOUIS XV DANS LE GOUT DES HACHE A GRENOBLE  
En placage de noyer et merisier, à plateau basculant à décor en marqueterie à motifs de deux coeurs dans des encadrements en losange encadrant un échiquier, découvrant une feutrine intérieure encadrée d'un cuir au fer doré d'une frise stylisée, reposant sur quatre pieds galbés.  
Travail grenoblois Epoque XVIIIème siècle  
75 x 77 x 38,5 cm  
Restaurations d'usage et d'entretien.  
  
2000/2500 €



- 307 PETIT BUREAU DE STYLE RÉGENCE SIGNÉ VEUVE SORMANI  
En placage de palissandre  
Ouvrant par trois tiroirs en façade et reposant sur quatre pieds cambrés  
Riche ornementation de bronzes dorés et ciselés, et dessus de cuir rouge  
Signé Veuve Sormani et Fils 10 rue Charlot  
111 x 74,5 x 65 cm  
  
8000/12000 €



- 308 SCULPTURE "DEUX CHIENS JOUANT AVEC UNE BALLE" de Pierre-Jules MÈNE (1810-1879)  
Bronze à patine dorée  
Signé sur la terrasse  
14,5 x 21 x 12,5 cm  
Accident  
  
500/800 €





- 309 IMPORTANTE COMMODE TRANSITION EN SAUTEUSE, XVIIIe  
 Comprenant trois rangs de tiroirs, le premier à trois tiroirs, les deux autres sans traverse  
 À ressauts en façade et sur les côtés, montants à pans coupés saillants  
 Placage de bois de rose, de palissandre et de filets composés  
 Bronzes dorés et dessus de marbre rouge royal de Belgique  
 85,5 x 131 x 63 cm  
 État d'usage et d'entretien
- 4000/5000 €
- 310 IMPORTANTE ET CONFORTABLE BERGÈRE D'ÉPOQUE LOUIS XV  
 dans le goût de NOGARET  
 Dossier en ogive supporté par une très jolie paire d'accoudoirs galbés  
 Tissu de soie  
 94 x 74 x 90 cm  
 Bel état de conservation et d'usage
- 800/1000 €
- 311 TABLEAU "PLACE DU MARCHÉ - PONT L'ABBÉ" de Pierre RAIGHASSE (1912-1960)  
 Huile sur toile encadrée  
 Signé en bas à droite  
 Titré sur une étiquette au dos  
 27 x 46 cm
- 120/150 €
- 312 COUPE EN BRONZE XIXe  
 En bronze patiné, à décor Renaissance, reposant sur une base circulaire en marbre rouge, dans le goût de VIOLLET LE DUC et BARBEDIENNE  
 Époque fin XIXe siècle  
 H : 35 ; P : 53 cm.
- 600/800 €
- 313 SCULPTURE "FRANÇOIS le À CHEVAL" de Louis Marie MORIS (1818-1883)  
 Bronze à patine brune  
 Signé sur la terrasse  
 83 x 87 x 40 cm
- 9000/12000 €
- 314 GLACE PROVENÇALE EN BOIS DORÉ ET LAQUÉ début XIXe  
 En bois doré et laqué, à encadrement richement sculpté à motifs d'agrafes et de coquilles  
 104 x 62 cm  
 État d'usage et d'entretien
- 1500/1800 €



- 315 SCULPTURE "TROIS CHIENS CHASSANT AU TERRIER" de Pierre-Jules MÈNE (1810-1879)  
Bronze à patine brune  
Signé sur la terrasse  
20,5 x 37,5 x 19 cm  
  
1500/2000 €
- 316 ÉLÉMENT DE TAPISSERIE "VERDURE"  
Époque XVIIIe  
235 x 120 cm  
Restaurations et usures  
  
800/1200 €
- 317 PAIRE DE COLONNES ANCIENNES EN BOIS SCULPTÉ ET DORÉ  
Fut cannelé, chapiteau corinthien, base décorée en relief d'un personnage ou de motifs végétaux  
H : 200 cm  
  
1000/1500 €
- 318 PETITE TABLE DE SALON EN MARQUETERIE estampillé de Martin CARLIN (vers 1730-1785), reçu maître le 30 juillet 1766  
Marqueterie de croisillons sur fond de citronnier soulignée de filet encadré d'amarante et de coins grecs  
Elle ouvre par deux rideaux en façade laissant découvrir un tiroir composé d'un nécessaire d'écriture  
Tiroir et intérieur en amarante massif  
Très grande qualité d'ébénisterie  
Ornementation de bronze ciselé et doré  
55,5 x 82 x 26 cm  
  
22000/25000 €
- 319 TABLE BUREAU DE DAME À SYSTÈME FORMANT COIFFEUSE, début XIXe  
Modèle Transition, galbé en façade et sur les côtés  
Tiroir en façade laissant découvrir une écritoire au revers en miroir flanqué de deux trappes de rangement sur les côtes, plateau coulissant  
Placage de bois de rose amarante et bois teinté à décor de nid d'abeille et marqueterie de bois de cube  
Modèle de BOUDIN  
77 x 66 x 44 cm  
Restaurations d'usage et d'entretien  
  
4000/5000 €
- 320 COMMODE RÉGENCE À FAÇADE GALBÉE À TROIS RANGS DE TIROIRS  
Placage de bois de rose et palissandre  
Très joli décor de marqueterie en réserves chantournées  
Dessus de marbre rouge royal de Belgique  
Époque XVIIIe  
87 x 112 x 63 cm  
Restaurations d'usage  
  
3000/4000 €



- 321 TABLEAU "PAYSAGE ANIMÉ À LA RIVIÈRE" par D'ORIGNY  
Aquarelle encadrée sous verre  
Signé "D'Origny" deux fois en bas  
Époque XIXe, début XXe  
21 x 32 cm  
  
200/300 €
- 322 GRANDE SCULPTURE "L'INSPIRATION" par Henri GREBER (1855-1941)  
Marbre de Carrare  
Signé "H. GREBER" sur la terrasse  
H : 70 cm  
Mauvaise restauration à un pied  
  
1400/1600 €
- 323 TABLEAU "LE DÉPART DU VOILIER" par Émile GAUFFRIAUD (1877-1957)  
Huile sur toile  
Signé en bas à droite  
60 x 73 cm  
  
200/300 €
- 324 BUSTE EN TERRE CUITE PATINÉE REPRÉSENTANT UNE FEMME AU SEIN DROIT DÉNUDÉ  
Monogrammé JC et daté 1770 ? au dos  
Sur un socle en marbre mouluré  
Époque XVIIIe siècle  
H Terre cuite : 47 cm  
Accident à la lèvre inférieure  
  
2000/2500 €
- 325 TABLEAU "PORTRAIT DU DIPLOMATE ESPAGNOL DOMINGO DE IRIARTE"  
Huile sur métal encadré sous verre  
Selon la tradition orale, ce diplomate (1739-1795) était le jumeau du savant Joseph de Iriarte et le frère du politicien Bernardo de Iriarte et du poète Tomas de Iriarte. Il signa à Bâle la paix entre l'Espagne et la France en 1795  
25 x 18 cm  
Restaurations à prévoir  
  
2000/2500 €
- 326 IMPORTANT ET TRÈS JOLI MIROIR EN BOIS DORÉ À PARCLOSES, mouluré et richement sculpté, de style Louis XIV  
À décor de chapeaux de gendarme renversés dominés par une coquille. Sur les côtés, quatre écoinçons en forme de rinceaux  
Miroir biseauté  
Belle qualité de dorure  
Époque XIXe siècle  
157 x 94 cm  
Restaurations d'usage et d'entretien  
  
3000/3500 €



- 327 SCULPTURE "JEUNE FILLE DÉBUT DE SIÈCLE" de J.M. REMO  
Bronze à patine brune  
Signé au dos  
Époque XXe  
H : 40,5 cm

400/600 €



- 328 PAIRE DE CHANDELIERS EN BRONZE DORÉ, XIXe  
Signé "R" au-dessous  
marbre blanc base  
H : 30 cm

800/1200 €



- 329 TRÈS BELLE PAIRE DE VASES DE FORME BALUSTRE EN  
PORPHYRE  
Ornementation en bronze doré, base en forme de couronne de  
lauriers, anses en cygne aux ailes déployées et collerette  
Reposant sur une base de forme carrée à quatre pieds en rinceaux  
Travail russe du XXe siècle  
58 x 30 cm

3500/5000 €



- 330 ÉLÉGANT BUREAU PLAT MARQUETÉ LOUIS XV, XIXe  
Marqueté toutes faces en placage de bois de rose et palissandre  
Ouvrant par un tiroir en façade et reposant sur quatre pieds galbés.  
Riche ornementation de bronze doré.  
Dessus de cuir havane et lingotière en bronze doré.  
Dans l'esprit de Migeon.  
Époque XIXe siècle  
76 x 145 x 84 cm  
Restaurations d'usage et d'entretien  
Lot vendu sur désignation

5500/6500 €



- 331 TRÈS JOLIE SUITE DE 4 FAUTEUILS CABRIOLETS EN BOIS DORÉ  
Recouverts d'une très belle tapisserie fleurie  
Modèle parisien  
Époque début XIXe  
90 x 61 x 62 cm  
État d'usage

1800/2200 €



- 332 TABLEAU "LES BOULEAUX" de Narcisse Virgile DIAZ DE LA PEÑA  
(1807-1876)  
Huile sur panneau encadré  
Signé en bas à droite "N. Diaz"  
Autre sujet au verso : "Femme de la Renaissance en forêt"  
30 x 21,5 cm

500/800 €



- 333 PAIRE DE CANDÉLABRES À TROIS BRAS DE LUMIÈRES EN BRONZE CISELÉ ET DORÉ  
En forme de lyre agrémentée de pampilles de cristal translucides et teintées  
Époque début XXe dans le goût Louis XVI  
H : 42 cm  
État d'usage et d'entretien, anciennement percés pour l'électricité



500/800 €

- 334 TABLEAU "VOILIERS À L'APPROCHE D'UN PHARE" par Edward GABÉ (1814-1865)  
Huile sur panneau d'acajou dans un cadre en bois doré  
Signé et daté "1850" en bas à droite  
41 x 61 cm



600/800 €

- 335 Émile Edmond PEYNOT (1850-1932)  
Femme se coiffant, peut-être la Pureté du Salon de 1896  
Sculpture en marbre blanc  
Signé « Peynot » et daté « 1902 » sur la base  
H : 82 cm  
Épaufrures



Littérature en rapport :

-Roland Conilleau, Emile Peynot, statuaire : Villeneuve-sur-Yonne 1850-1932, 2000 ;  
-Lydwine Saulnier-Pernuit, Émile Peynot 1850-1932 : un grand sculpteur sénonais, cat. exp., Sens, Orangerie des Archevêques, 26 juin-23 octobre 2011, Sens, Musées de Sens, 2011, modèle illustré p. 20.

Émile Edmont Peynot se forme dans l'atelier de Pierre Robinet avant d'intégrer celui de François Jouffroy en 1870 à l'École des beaux-arts de Paris. Lauréat du Prix de Rome en 1880, il remporte de nombreuses médailles au Salon des artistes français et aux Expositions universelles de 1889 et de 1900. Il répond à de nombreuses commandes de monuments publics. La littérature sur l'artiste signale, une figure en plâtre intitulée Pureté au Salon de 1896 (n°3748) que l'on pourrait rapprocher de notre marbre. Le musée de Sens conserve une photographie prise dans l'atelier de l'artiste dans laquelle on aperçoit en arrière-plan le modèle de notre œuvre.

2000/3000 €

- 336 TRÈS BELLE COMMODE GRENOBLOISE LOUIS XIV DANS LE GOÛT DES HACHE  
En marqueterie de bois indigènes : olivier en bois de fil et de bout, palissandre et filets en buis et en houx. Modèle de marqueterie dans l'esprit des célèbres ébénistes Hache à Grenoble. Façade légèrement galbée ouvrant à quatre tiroirs sur trois rangs, à montants arrondis. Plateau de bois orné d'une croix de Malte.  
Belle garniture de bronzes à poignées basculantes.  
Époque début XVIIIe siècle  
70 x 128 x 62,5 cm  
Restaurations d'usage et d'entretien dans les placages



9000/11000 €



- 337 SCULPTURE "JEANNE D'ARC EN ARMURE"  
Bronze à patine mordorée  
Époque fin XIXe  
31 x 13 x 12 cm

400/600 €



- 338 GRAND LUSTRE EN BRONZE XIXe  
À décor d'animaux volants  
Avec tulipes et tulipes de rechange  
106 x 90 x 55 cm

800/1200 €



- 339 CHARMANTE ENCOIGNURE EN NOYER, XIXe  
Ouvrant par deux portes aux motifs de rayures dans des encadrements  
Montants droits cannelés  
Trois pieds à l'avant  
71,5 x 55 x 55 cm  
État d'usage et d'entretien

300/500 €



- 340 François BOUCHER (1703-1770)  
La contadina  
Sanguine  
23 x 14,5 cm  
Titre « Contadina » à la plume en bas  
Dessin préparatoire à la gravure de Huquier comme onzième planche  
du Recueil de diverses figures étrangères.  
Epidermures, manques en bas à droite

Expert : cabinet de Bayser, Paris  
Nous remercions M. Alastair Laing qui nous a aimablement confirmé  
l'authenticité de ce dessin d'après une photographie.  
Nous remercions Mme Françoise Joulie qui nous aimablement  
confirmée l'authenticité de ce dessin après un examen de visu

6000/8000 €



- 341 GRAND MIROIR EN BOIS DORÉ  
Sud de la France  
Époque fin XVIIIe - début XIXe  
179 x 89 cm  
Restaurations d'usage et d'entretien, miroir postérieur

4000/6000 €



- 342 TABLEAU "LE CHAT BLANC" de Roland CHANCO (1914-2017)  
Huile sur toile encadrée  
Signée en haut à gauche  
Contresignée, titrée et datée 2007 au dos avec mention de la référence du catalogue raisonné de l'artiste "tome 4 n°898"  
92 x 73 cm
- 800/1200 €



- 343 GRANDE PAIRE DE CANDÉLABRES À SIX BRAS DE LUMIÈRE EN BRONZE CISELÉ DORÉ ET BRONZE PATINÉ  
À décor d'un jeune couple vêtu à l'antique tenant une corne d'abondance d'où partent les bras de lumières à décor de feuilles d'acanthes reposant sur un piétement tripode en griffes de lion et végétaux, base concave à ressauts.  
Porte l'inscription : "RETROUVÉ ET RESTAURÉ APRÈS L'INCENDIE DU CHÂTEAU de GESTEL 1 OCT. 1914" sur la base.  
Époque Restauration  
75 x 27 x 27 cm  
État d'usage et d'entretien



5000/8000 €

- 344 2 tableaux "River clyde Scotland" et "Evening Raddlan castle wales" par Hugh PATON (1853-1927)  
Huile sur panneaux de bois biseautés au dos  
Travail anglais  
Signé et titrés au dos  
22,5 x 17 cm
- 1200/1500 €



- 345 PETITE COMMODE SAUTEUSE LOUIS XV  
Ouvrant par deux tiroirs en façade à la marqueterie géométrique et de filets à la grecque en bois de rose et amarante  
Plateau de marbre rouge royal de Belgique  
Ferrures en bronze doré  
Époque XVIIIe  
81,5 x 100 x 52 cm  
Restaurations d'usage et d'entretien



3000/3500 €

- 346 CHARMANTE CONSOLE ROCAILLE en chêne mouluré et sculpté à décor d'acanthes, rinceaux, fleurettes et coquille ajouré reposant sur deux pieds cambrés.  
Plateau de marbre veiné  
Époque Régence  
81 x 65 x 43,5 cm  
État d'usage et d'entretien



2000/2500 €

- 347 TRÈS JOLIE PAIRE DE TABLEAUX "PORTRAITS DE SAINTE MARIE ET JÉSUS" - Entourage de Christian LUYCKX, ÉCOLE HOLLANDAISE du XVIIe siècle  
"Portraits en buste de la Sainte Vierge Marie et de Jésus à l'intérieur d'une composition florale"  
Cadres XIXe en bois sculptés et dorés à la feuille  
66 x 54 cm



5800/6200 €

- 348 SCULPTURE "OURS POLAIRE" de Pierre CHENET (XX-XXIe)  
Bronze à patine brune nuancée  
Signé sur le ventre et cachet de fondeur  
15 x 12 x 30 cm

400/600 €



- 349 MIROIR RÉGENCE EN BOIS DORÉ  
Fronton orné d'une fleur  
Époque XVIIIe  
88 x 58 cm  
Petits accidents d'usage

700/800 €



- 350 AMUSANT LOT DE DEUX SUJETS EN TERRE CUITE POLYCHROME  
Représentant des hommes du Moyen-âge assis sur des tabourets  
tripodes amovibles  
Travail ancien  
H : 29 et 30 cm  
Petites marques et légers manques

100/200 €



- 351 SCULPTURE "LAURENT LE MAGNIFIQUE" d'après Michel-Ange,  
XIXe  
Marbre blanc sur base carrée reprenant le modèle du maître italien  
réalisé pour le tombeau de Laurent de Médicis, mort en 1519, dans la  
basilique de San Lorenzo à Florence.  
H : 54,5 cm ; Base : 23 x 23 cm

1000/1500 €



- 352 PAIRE DE PETITES ENCOIGNURES D'APPLIQUES D'ANGLE EN  
MARQUETERIE DE CUBES  
Bois de placage indigène  
Ouvrant en bas par deux portes surmontées de 4 étagères en pyramide  
Époque fin XVIIIe  
H : 110,5 cm  
L : 41,5 cm  
Restaurations d'usage et d'entretien

2800/3200 €



- 353 GUÉRIDON "AUX FAVORITES" À 18 PLAQUES EN PORCELAINE  
DANS LE GOUT DE SÈVRES SUR LE POURTOUR ET UNE  
GRANDE PLAQUE CENTRALE  
Structure en bois et bronze  
Style Napoléon III  
Piétement tripode  
Époque XXe  
H : 86 cm; Diam : 110 cm  
Lot vendu sur désignation

4000/6000 €



- 354 TABLEAU "PROJET DE TISSUS", atelier de Sonia DELAUNAY (1885-1979)  
Aquarelle sur papier encadré sous verre  
Portant le monogramme "SD" en bas à gauche  
Cachet de provenance au dos par le fils Delaunay  
23,6 x 18 cm (à vue)
- 700/1000 €



- 355 GRANDE GARNITURE STYLE LOUIS XVI EN PORCELAINE  
COULEUR SÈVRES ET BRONZE DORÉ FINEMENT CISELÉ  
Anses en forme de tête de bélier, décors de guirlandes de fleurs et grappes de raisin  
Pendule aux putti surmonté d'un angelot voyeur  
Mouvement signé Japy Frères sur la platine arrière  
Cadran émaillé à fond blanc et chiffres arabes bleus  
Candélabres à 6 bras de lumière imitant un bouquet  
Époque fin XIXe - début XXe  
Pendule : 64 x 42 x 23,5 cm  
Candélabres : 68,5 x 41 x 29 cm  
État d'usage et d'entretien



2500/3000 €

- 356 TABLEAU "PORTRAIT DE JEUNE HOMME À L'OISILLON" par  
Edouard DUBUFFE (1820-1883)  
Huile sur toile dans un cadre en bois doré  
Le sujet un costume d'une grande élégance, son gilet est garni d'un plissé aux manches et sur le plastron et porte des boutons dorés. Le col de sa chemise blanche encadre son visage d'enfant attendri par l'oisillon posé sur son doigt.  
Daté en bas à gauche "1840"  
68 x 57 cm  
Lot vendu sur désignation



Dubufe se forme très tôt auprès de son père, le grand peintre Claude-Marie Dubufe, puis à l'école des beaux-arts de Paris, notamment avec Paul Delaroche dès 1834. Après avoir peint de nombreuses scènes religieuses et historiques, il devient portraitiste officiel du second Empire. Son portrait de Napoléon III et de l'Impératrice Eugénie est l'un des tableaux qui l'ont rendu célèbre.  
Il expose aux salons à partir de 1839 et à l'exposition universelle de 1878.  
On le retrouve aux musées de Dijon, Versailles, Orsay ou encore Compiègne.

2800/3200 €

- 357 IMPRESSIONNANT COFFRE EN FER RIVETÉ, XVIIe  
Serrure complexe dans le couvercle et en façade  
47 x 82,5 x 55 cm (hors socle en bois de présentation)  
État d'usage et d'entretien



3200/3500 €

- 358 SCULPTURE "LA VIERGE PRÉSENTANT L'ENFANT" DE STYLE BUGANDO-RHENANE  
Plâtre à la belle polychromie  
Époque XVIIIe, peut-être plus ancien  
H : 96,5 cm  
Belle patine du temps, petites restaurations



2200/2500 €

- 359 PANNEAU SCULPTÉ "RELIGIEUSES VISITANT LE PAPE"  
Bois doré  
École d'Ercole-Ferrata, Italie, fin XVIIe  
80,5 x 51 cm  
Usures du temps



3000/4000 €

- 360 AMUSANTE SCULPTURE "L'ÉVÊQUE" EN BOIS SCULPTÉ, ART POPULAIRE XVIIIe - XIXe  
Traces de polychromie  
H : 55,5 cm  
Belle patine du temps, manques et accidents



200/300 €

- 361 TRÈS BELLE SUITE DE QUATRE FAUTEUILS À LA REINE en bois doré mouluré et sculpté  
Pieds fuselés, cannelés, rudentés. Supports d'accotoirs à cavet décorés d'acanthes  
Dossier droit à rais de cœur  
Garniture des sièges en tapisserie d'époque en bon état à décor de bouquets et rinceaux  
Modèle d'après Jean-Baptiste Sené (1747-1803)  
Étiquette de garde-meuble et numéro d'inventaire  
Fin XVIIIe siècle  
95 x 65 x 59 cm  
État d'usage et d'entretien



7000/9000 €

- 362 SCULPTURE "CHIENS À L'ATTACHE" par Édouard DELABRIERRE (1829-1912)  
Bronze à patine verte  
Signé sur la terrasse  
36 x 36,5 x 19 cm



700/1000 €

- 363 6 FAUTEUILS DÉBUT XXe  
Dossier lyre en chapeau de gendarme, accoudoirs galbés, pieds avant droits, pieds arrière sabres  
102 x 52 x 56 cm  
État d'usure



600/800 €



- 364 CABINET INDO-PORTUGAIS DIT "CONTADOR", Espagne, XVIIIe  
Bois clair marqueté de motifs d'arabesques reposant sur quatre pieds boules  
Ouvrant par huit tiroirs et deux plateaux en façade, deux poignées latérales en métal  
Supporté par un piétement rapporté en bois sculpté à décor d'arcades rejoignant des colonnes torsées  
Cabinet : 64,5 x 85,5 x 50 cm  
Piétement : 90,5 x 104 x 54 cm  
État d'usage et d'entretien



800/1200 €

- 365 TRÈS JOLIE PETITE COMMODE RÉGENCE, XIXe  
En bois de placage, à décor de motifs géométriques  
Ouvrant par deux tiroirs en façade  
Belle garniture de bronzes dorés  
Travail ancien  
82 x 56 x 32 cm  
État d'usage et de restauration



800/1200 €

- 366 TABLEAU "PROJET DE TISSUS", atelier de Sonia DELAUNAY (1885-1979)  
Aquarelle sur papier encadré sous verre  
Portant le monogramme "SD" en bas à gauche  
Cachet de provenance au dos par le fils Delaunay  
28,5 x 20 cm



700/1000 €

- 367 GRANDE SCULPTURE "LA MUSICIENNE" EN MARBRE  
Époque XIXe  
H : 126 cm  
Accidents



6000/8000 €

- 368 RARE CARTEL EN LAQUE JAUNE LOUIS XV  
En bois laqué à fond jaune orné de fleurs peintes de couleur verte, reposant sur quatre pieds galbés  
Riche ornementation en bronze doré et ciselé à motifs de feuilles d'acanthé  
Cadran émaillé à chiffres romains surmontés de chiffres arabes indiquant les minutes, marqué GUEROULT CHARTRES  
Avec son cul de lampe au modèle  
Époque XVIIIe siècle  
Cartel H : 86 x L : 43 x P : 17 cm  
Cul de lampe H : 35 x L : 44 x P : 23 cm  
Restaurations d'usage et d'entretien



4000/6000 €

- 369 SCULPTURE "MASQUE DE SURPRISE" EN TERRE CUITE  
Présenté sur un socle tige  
Monogramme "AB" au dos  
H : 18,5 cm

1800/2000 €



- 370 BUREAU CYLINDRE À GRADIN LOUIS XVI EN ACAJOU ET  
PLACAGE D'ACAJOU  
Il ouvre à un tiroir en ceinture et un cylindre laissant découvrir un  
plateau coulissant garni d'un cuir vert et deux petits tiroirs. Il est  
surmonté d'un gradin encadré de montants à cannelures ouvrant à un  
tiroir et deux vantaux vitrés

Il repose sur quatre pieds fuselés terminés par de petits sabots de  
bronzes.

Système de serrures à trèfle.

Plateau de marbre entouré d'une galerie en laiton ajouré

138 x 66,5 x 44,5 cm

Restaurations d'usage et d'entretien

1500/2000 €



- 371 SCULPTURE "LE VAINQUEUR AU COMBAT DE COQS" par  
Alexandre FALGUIERE (1831-1900)

Bronze à patine verte

Signé sur la terrasse

Cachet de fondeur "Thiébaud frères paris"

H : 79 cm

2500/3000 €



- 372 PAIRE DE BRONZES "LES MINEURS" de KOSSOWSKI  
Signés

H : 25 cm

500/800 €



- 373 PRÉSENTOIR AU MIROIR EN BOIS SCULPTÉ ET DORÉ MODÈLE  
LOUIS XIV

Décoré de têtes de putti et de grappes de fruits

61 x 36,5 x 21,5 cm

État d'usage et d'entretien

200/300 €



- 374 MAJESTUEUSE ET IMPORTANTE CONSOLE D'APPUI LOUIS XVI À  
FOND DE GLACE

Aux feuilles d'acanthes moulurées et pieds à enroulement

Rechampi dans les tons beiges

Épais plateau de marbre mouluré bleu turquin

Époque fin XIXe

89 x 196 x 49 cm

Restaurations dans la patine

2500/3000 €



- 375 TABLEAU "PARIS MONTMARTRE, RUE DE L'ABREUVOIR" de L.P. LAVOINE (1916-1999)  
Huile sur toile  
Signé en bas à droite et localisé en bas à gauche  
Contresigné et titré au dos  
54 x 65 cm  
  
120/150 €



- 376 EXCEPTIONNELLE PAIRE DE CANDÉLABRES NAPOLÉON III  
Métal patiné et doré, représentant deux femmes supportant cinq bras de lumières, reposant sur un socle en marbre rouge veiné.  
Restaurations d'usage et d'entretien  
Époque XIXe siècle  
H: 95; L: 35 cm  
  
3000/4000 €



- 377 TRÈS IMPORTANT ET JOLI SECRÉTAIRE DE FORME RECTANGULAIRE LÉGÈREMENT GALBÉ SUR LES CÔTÉS, ESTAMPILLE de J.LEVER  
Décor en ailes de papillon en placage de bois de violette  
Ouvrant par deux vantaux coulissant en partie basse et un abattant en partie haute garni d'un cuir laissant découvrir deux caissons à trois tiroirs et huit casiers  
Plateau de marbre rouge royal de Belgique  
Travail parisien du XVIIIe siècle  
130 x 108 x 43 cm  
Restaurations d'usage et d'entretien  
  
5000/6000 €



- 378 SCULPTURE "IDYLLE" de Joaquim ANGLÉS CAÑÉ (1859-c.1911)  
Signé et titré sur la terrasse  
39,5 x 13,5 x 12,5 cm environ  
  
400/600 €



- 379 VITRINE "ARGENTIER" de style Louis XV début XXe  
Galbée sur trois côtés, marqueterie de fleurs  
Ornementation de bronze doré  
Pieds avants galbés  
170 x 80 x 45 cm  
État d'usage et d'entretien  
  
450/550 €



- 380 GRAND PLAT "SCÈNE DE CHASSE" EN FAIENCE ÉMAILLÉE, XIXe  
Faïence du pays de Bray, nord de la France  
Diam : 73 cm  
Petits éclats en surface  
  
150/200 €



- 381 BOITE À MUSIQUE À 6 AIRS  
En bois marquetée d'encadrements, fonctionnelle  
12,5 x 34,5 x 18,5 cm  
Usures d'usage

200/300 €



- 382 MAJESTUEUSE SCULPTURE EN PLÂTRE "DIANE AU BAIN  
VENERÉE PAR UN CERF"

Plâtre de fonderie original  
Scène mythologique à l'Antique  
140 x 107 x 73 cm  
Dans son jus d'origine, petites restaurations à prévoir

5000/7000 €



- 383 VOITURE DE MANÈGE, années 1950

68 x 149 x 63 cm  
Bois patiné, métal, plastique, coussins  
Petites usures

1000/1200 €



- 384 SUPERBE JOUET AUTO-POMPE CITROEN  
Véhicule en métal laqué rouge et beige, avec dévidoir mobile, échelle  
et 4 pompiers en tenue de protection

Dans sa boîte en carton  
48 x 24 x 15 cm (la boîte)  
Usures d'usage

1500/1800 €



- 385 EXCEPTIONNELLE ET TRÈS IMPORTANTE PENDULE "ALLÉGORIE  
DE LA VIE" NAPOLÉON III

Métal patiné représentant deux femmes supportant un putto, entourant  
le cadran en porcelaine à chiffres arabes, lunette dorée ciselée.  
Socle en onyx vert à ornementation de pieds griffes dorés.  
Restauration d'usage et d'entretien.  
Époque XIXe siècle  
H: 96; L: 40; P: 32 cm

2500/3500 €



- 386 IMPRESSIONNANTE MAQUETTE DE LOCOMOTIVE années 1950

Certainement un travail des usines Aston pour une maquette  
commande pour la ligne Dakar-Niger  
Métal patiné, posé sur un tronçon de rail  
65 x 160 x 43 cm (sans le rail)  
Belle patine du temps

2500/3000 €



- 387 RARE ET LONGUE COMMODE SAUTEUSE ITALIENNE GALBÉE AU DÉCOR MARQUETÉ RÉGENCE LOUIS XV  
En bois de violette, bois précieux et filets composés  
Ouvrant en façade par trois tiroirs sur deux rangs  
Poignées, sabots et entrées de serrure en bronze doré  
Plateau de marbre  
Époque XVIIIe  
82,5 x 126 x 62,5 cm env.  
Restaurations d'usage et d'entretien



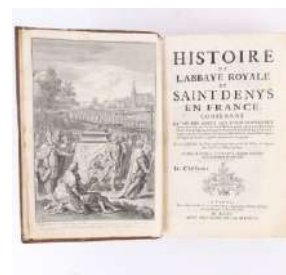
6000/7000 €

- 388 OUVRAGE ÉROTIQUE "THÉRÈSE PHILOSOPHE tomes premier et second Avec l'histoire de madame Bois-Laurier", Londres, 1796, attribué à ARGENS (Jean-Baptiste de Boyer d')  
Avec gravures  
Reiure en cuir, dos à 4 nerfs  
En l'état, non collationné



800/1200 €

- 389 "HISTOIRE DE L'ABBAYE ROYALE DE SAINT-DENIS EN FRANCE [...]"  
Enrichi de Plans, de Figures et d'une carte topographique  
Par Dom Michel Felibien, religieux bénédictin de la congrégation de saint Maur  
À Paris, chez Frédéric Léonard imprimeur ordinaire du Roy, rue Saint Jacques, à l'écu de Venise  
1706 avec privilège de sa Majesté"  
Nombreuses gravures (plan, vues, trésor...) dont doubles pour la "description de l'église de Saint Denys et de tout ce qu'elle contient"  
Frontispice gravé par J.-B. de Poilly d'après Boulogne le jeune montrant l'arrivée du corps de saint Louis à Saint-Denis porté par Philippe III  
Annotations "Ex libris De Chiffretot", Armes aux fleurs de lys imprimées à l'envers en page de titre  
Grand ouvrage au dos à 6 nerfs décoré à l'or  
Bon état général, accidents d'usage, non collationné



300/500 €

- 390 3 TOMES "LES DÉLICES DE L'ESPAGNE & DU PORTUGAL"  
Tomes second et quatrième, 1707; et "les délices de l'Espagne tome troisième"  
Par Don Juan Alvarez De Colmenar, à Leide chez Pierre Vander, avec privilège  
Avec nombreuses gravures (plans, vues, paysages animés...)  
Reiures à dos nervés décorés de dorures  
Ouvrages non collationnés, fatigués



120/150 €

- 391 Paire de stèles en pierre à dessus rond.  
Les fûts à plinthe, de forme octogonale, soulignent une large moulure d'une scotie sur un cavet.  
XVIIe siècle  
Haut. : 80 Larg. : 47 cm  
Petits accidents et fentes



3800/4200 €



- 392 Paire de vases en fonte de fer à décor émaillé de glaçure grise, de forme balustre au col mouluré et reposant sur une base à étranglement.  
Prises à tête de satyre soulignées d'enroulements.  
Époque Louis XIV  
Haut. : 39,8 Diam. : 30,5 cm plus prises  
Petits accidents et une fente de cuisson
- 4200/4500 €



- 393 IMPOSANTE SCULPTURE EN PIERRE RECONSTITUÉE "DIEU DU VIN"  
Ce grand homme à l'Antique est coiffé de vignes et tient une cruche et un verre en main  
Époque XXe  
180 x 70 x 54 cm
- 3000/4000 €



- 394 MONUMENTALE PAIRE DE CERFS EN BRONZE DÉCORATIFS SUR SOCLE EN PIERRE RECONSTITUÉE  
Belle qualité de ciselure  
Époque fin XXe  
Hauteur totale : 2,5 m env.  
Cerf : 180 x 195 x 60 cm env.  
Socle : 70 x 191 x 70 cm env.  
Lot vendu sur désignation
- 20000/25000 €



- 395 BRONZE MONUMENTAL "LE CHASSEUR ET SES CHIENS", fonte posthume, fin XXe  
Modèle d'Alfred JACQUEMART (1824-1896)  
Bronze à patine verte sur socle en pierre reconstituée, fonte posthume  
Portant la signature "A.Jacquemart"  
H : 175 cm; 300 cm env. avec base  
Lot vendu sur désignation
- 15000/20000 €



- 396 BRONZE MONUMENTAL "APOLLON DU BELVÉDÈRE"  
Bronze à patine verte, fonte posthume fin XXe  
H : 210 cm (tout compris)  
Lot vendu sur désignation
- 15000/20000 €



- 397 TRÈS IMPORTANTE STATUE "DIANE CHASSERESSE"  
Pierre reconstituée  
Époque fin XXe  
H : 195 cm plus socle 100 cm  
Lot vendu sur désignation
- 5000/6000 €



- 398 GRANDE PAIRE DE VASES EN MARBRE  
Marbre veiné sculpté en pétales  
Vases reposant sur des socles carrés en pierre bleue  
Époque XXe  
Hauteur totale : 170 cm  
Vases : 78 cm; Diam : 72 cm  
Lot vendu sur désignation

3800/4000 €



- 399 SCULPTURE "BUDDHA"  
Bronze patiné  
H : 26 cm  
Petits manques

400/600 €



- 400 PAIRE D'URNES COUVERTES EN AMBRE  
Riche décor de végétaux, dragons, masques taoïste, grecques, anses  
en tête de chiens de fô et d'éléphants, fretels à décor de singe  
Reposant sur des socles de bois ajourés  
Travail asiatique du XXe siècle  
H totale : 43 cm  
Restaurations et marques d'usage

3000/4000 €



- 401 PAIRE DE VASE BALUSTRES EN PORCELAINE DE CHINE  
Au décor de personnages dans des branchages fleuris  
Époque début XXe  
H : 25 cm  
Restaurations

800/1000 €



- 402 PAIRE DE VASES CRAQUELÉS AUX CANARDS  
Anses figurant un col de canard  
Travail asiatique des années 1930  
Inscription à quatre caractères au-dessous  
H : 25,5 cm  
Petites égrenures

300/500 €



- 403 VASE EN PORCELAINE DE CHINE BLEU-BLANC  
Au décor de guerriers partant au combat devant une forteresse  
Marque à quatre caractères au-dessous  
Époque XVIII-XIXe  
H : 26 cm  
En l'état, accidents

200/300 €



- 404 ÉLÉGANT BUDDHA EN BRONZE À PATINE NOIRE, travail asiatique ancien  
Assis en méditation sur une base architecturée et tenant une autre représentation de lui-même dans sa main gauche  
H : 27 cm

200/300 €



- 405 VASE EN PORCELAINE DE CHINE  
Au décor d'un dragon à 5 griffes et d'une chimère dans des nuées  
Époque XXe  
H : 38,5 cm

600/800 €



- 406 GRAND BOUGEOIR TRIPODE JAPONAIS EN BRONZE  
À deux plateaux décorés de motifs végétaux gravés, patine cuivrée  
Époque XIXe  
H : 59,5 cm  
Usures d'usage

400/600 €



- 407 CACHE-POT CHINOIS EN ÉMAIL CLOISONNÉ  
De forme balustre à trois anses, à décor d'immortels sur fond de lignes géométriques et col à motif hexagonal  
H : 24 ; Diam. : 32,5 cm  
En l'état

400/600 €



- 408 CACHE POT CARRÉ EN BRONZE  
À décor géométrique et de scènes mythologiques, reposant sur quatre pieds à volutes, col à décor de grecques et anses végétales stylisées  
29 x 34 x 28 cm  
État d'usage et d'entretien

500/700 €



- 409 POT À GINGEMBRE EN PORCELAINE DE CHINE  
Au décor d'un oiseau dans des pivoines et d'une suite de caractère au dos  
Avec son couvercle en bois  
H : 29 cm  
Défauts de cuisson dans la glaçure

500/600 €



- 410 VASE EN CÉRAMIQUE CRAQUELÉE  
 Décor de fleurs et rinceaux feuillagés roses sur fond blanc  
 H : 21 cm  
 En l'état, accidents et restaurations  
 150/250 €
- 411 BUDDHA ASSIS EN BRONZE  
 Fonte à la cire perdue à patine brune  
 Présentant Buddha dans la position de la prise de la Terre à témoin  
 Thaïlande, style de Sukhothai, circa 1900  
 34 x 22 x 11,5 cm  
 Belle patine du temps  
 500/800 €
- 412 BUDDHA ASSIS EN BRONZE  
 Fonte à la cire perdue à patine brune  
 Présentant Buddha dans la position de la prise de la Terre à témoin  
 Thaïlande, style U-Thong, circa 1900  
 36,5 x 13,5 x 28 cm  
 Belle patine du temps  
 500/800 €
- 413 BUDDHA ASSIS EN BRONZE  
 Fonte à la cire perdue à patine brune  
 Présentant Buddha dans la position de la prise de la Terre à témoin  
 Thaïlande, style U-Thong, circa 1900  
 30,5 x 15 x 10 cm  
 Belle patine du temps  
 500/800 €
- 414 BUDDHA BIRMAN ASSIS EN BRONZE  
 Fonte à la cire perdue à patine brune  
 Présentant Buddha dans la position de la prise de la Terre à témoin  
 Shan, Birmanie, style Jambupati, circa 1900  
 42 x 21 x 9,5 cm  
 Belle patine du temps  
 500/800 €
- 415 SCULPTURE "DIVINITÉ ASIATIQUE" EN BRONZE  
 Bronze à patine verte  
 Probablement Birmanie, XIXe  
 H : 28 cm  
 200/300 €



416 TABLEAU "L'HEUREUX PÊCHEUR CHINOIS", XXe  
Lavis sur papier encadré sous verre  
61,5 x 87 cm (à vue)  
Trou, tache, usures

300/500 €



417 COUPE CLOISONNÉE INTERIEUR ET EXTERIEUR  
Marque à 4 caractères au-dessous  
socle bois  
Diam : 26 cm  
accident sur le flanc

300/500 €





## Conditions de vente

Paris Oise Enchères est une société de ventes volontaires de meubles aux enchères publiques régie par la loi du 10 Juillet 2000 et agréée sous le numéro 2010-743. En cette qualité Paris Oise Enchères agit comme mandataire du vendeur qui contracte avec l'acquéreur.

Les rapports entre Paris Oise Enchères, et l'acquéreur sont soumis aux présentes conditions générales. La vente se fera expressément au comptant.

La vente se déroule en français, Paris Oise enchères n'est pas responsable des éventuelles traductions automatiques. L'adjudicataire le plus offrant et dernier enchérisseur aura l'obligation de payer comptant et de remettre ses nom et adresse.

I/ Lorsque le bien est mis en vente :

- 1/ Pendant la durée de l'exposition, les acquéreurs potentiels sont invités à examiner les lots sur lesquels ils portent un intérêt. Paris Oise Enchères se tient à la disposition des potentiels acquéreurs pour fournir des rapports de conditions sur les lots présentés en vente.
- 2/ Les descriptions des lots inscrites dans le catalogue, les étiquettes et autres indications ou annonces verbales ne sont que l'expression par Paris Oise Enchères de sa perception du lot, mais ne constitue en aucun cas une quelconque preuve d'un fait.
- 3/ Les estimations sont communiquées à titre purement indicatif.
- 4/ Aucune réclamation ne sera admise pour les restaurations d'usage et de petits accidents, l'exposition publique ayant permis l'examen des oeuvres proposées à la vente.
- 5/ D'éventuelles modifications aux descriptions du catalogue pourront être annoncées de façon verbale ou écrite pendant la vente et seront contresignées au Procès-Verbal de vente.
- 6/ Le commissaire-priseur et les experts se chargent d'exécuter gratuitement les ordres d'achat qui leur sont confiés, en particulier pour les amateurs ne pouvant assister à la vente. Les ordres d'achat sont une facilité pour les clients. Le commissaire-priseur et l'expert ne sont pas responsables pour avoir manqué d'exécuter un ordre par erreur ou pour toute autre cause.
- 7/ Les ENCHÈRES TÉLÉPHONIQUES sont ACCEPTÉES après avoir préalablement confirmé par ÉCRIT, 48 heures avant la vente et avoir décliné son identité. Toute personne qui demande une enchère par téléphone se porte obligatoirement acquéreur à l'estimation basse.
- 8/ Les acquéreurs potentiels sont invités à se présenter auprès de Paris Oise Enchères, avant la vente afin de permettre l'enregistrement de leurs coordonnées personnelles. Paris Oise Enchères se réserve le droit de demander à tout acquéreur potentiel de justifier de son identité ainsi que ses références bancaires ou de verser une garantie bancaire.

II/ Pendant la vente :

- 1/ Toute personne agissant pour le compte d'un tiers est invitée à se faire connaître avant la vente.
  - 2/ Toute personne qui se porte acquéreur d'un lot s'engage à régler personnellement et immédiatement le prix d'adjudication augmenté des frais à la charge de l'acquéreur et de tous impôts ou taxes qui pourraient être exigibles. Le paiement se fait « au comptant ».
  - 3/ L'acquéreur devra s'acquitter en sus du montant des enchères : 28.8 % TTC y compris pour les livres qui supportent une TVA à 5,50 %.
- Pour les enchérisseurs via la plateforme Drouot Digital, il sera facturé 1,5% HT de commission en plus des frais de vente. Pour les enchérisseurs via la plateforme Invaluable, il sera facturé 3% TTC de commission en plus des frais de vente.
- 4/ Dès l'adjudication prononcée, les objets sont sous l'entière responsabilité de l'adjudicataire.
  - 5/ Toutes les formalités administratives concernant l'exportation d'un lot sont à la charge de l'adjudicataire (passeport, formalités douanières). Il est conseillé aux adjudicataires d'assurer leurs lots sitôt l'adjudication prononcée et de procéder à l'enlèvement de leurs lots dans les meilleurs délais afin d'éviter les frais de manutention et de gardiennage, qui sont à leur charge.
  - 6/ L'encaissement s'effectuera à l'issue de la vente.
  - 7/ Aucun lot ne sera remis aux acquéreurs avant acquittement de l'intégralité des sommes dues. En cas de paiement par chèque par l'adjudicataire, le transfert de propriété de l'objet n'aura lieu qu'après encaissement du chèque. Rappel : le paiement par chèque ne permet pas une délivrance immédiate de vos lots. Le délai sera de 20 jours ouvrés après dépôt en banque. - Règlement en espèces pour un montant maximum de 1 000 euros frais et taxes compris pour les ressortissants français et les commerçants. 10 000 euros frais et taxes compris pour les particuliers ressortissants étrangers accompagnés d'un justificatif de domiciliation. - Règlement par virement bancaire ou via le site sécurisé Paris Oise Enchères. - Les règlements des bordereaux seront nets des frais bancaires. - Aucun chèque étranger ne sera accepté.
  - 8/ En cas de contestation au moment des adjudications, c'est-à-dire s'il est établi que deux ou plusieurs enchérisseurs ont simultanément porté une enchère équivalente, soit à haute voix, soit par signe, et réclament en même temps cet objet après le prononcé du mot « adjugé », ledit objet sera remis en adjudication au prix proposé par les enchérisseurs et tout le public présent sera admis à enchérir à nouveau. En cas de double enchère, priorité sera donnée à la salle. À défaut de paiement, l'objet pourra être remis en adjudication sur folle enchère, immédiatement ou à la première opportunité. Le fol enchérisseur s'expose à une action en responsabilité et à une inscription au fichier des mauvais payeurs.
  - 9/ En cas de rupture de liaison internet, le commissaire-priseur est libre d'arrêter puis de relancer les enchères. L'OVV n'est pas responsable des incidents techniques.

Dimanche  
21  
Janvier  
2024  
14 h

Rue du Ponchelet  
60310 Roye-sur-Matz  
(Oise)



### III/ Retrait des achats :

1/ L'acquéreur sera lui-même chargé de faire assurer ses acquisitions, Paris Oise enchères décline toute responsabilité quant aux dommages que l'objet pourrait encourir et ceci dès son adjudication prononcée.

2/ Les objets sont à retirer sur rendez-vous à Roye sur Matz pendant 15 jours après la vente en s'assurant au préalable des horaires d'ouvertures. La délivrance se fait sur rendez-vous auprès du responsable des lieux dont les coordonnées figurent sur le catalogue.

3/ Le magasinage n'engage pas la responsabilité de Paris Oise Enchères à quelque titre que ce soit.

4/ Les achats effectués dans cette vente bénéficient d'une gratuité d'entreposage de 15 jours à Roye Sur Matz.

Après ce délai, des frais de stockage seront facturés aux acheteurs à raison de 5€ TTC par jour par objet ou tableau, de 10€ TTC par jour par meuble et 20€ TTC par véhicule

5/ Conformément à l'article L.321-14 du code de commerce, un bien adjudgé ne peut être délivré à l'acheteur que lorsque la société en a perçu le prix ou lorsque toute garantie lui a été donnée sur le paiement du prix par son acquéreur. Une pièce d'identité sera demandée avant la délivrance des achats.

L'acquéreur peut donner procuration à des proches ou à un transporteur afin qu'ils retirent ses achats pour son compte. Dans cette hypothèse, l'acquéreur doit nous adresser un mail ou courrier avec copie de sa carte d'identité, indiquant l'identité de la personne mandatée et nous autorisant à lui délivrer ses achats.

Cette dernière devra se présenter munie de sa propre pièce d'identité.

6/ Paris Oise Enchères peut communiquer à titre d'information les coordonnées de transporteurs qui traitent directement avec l'acquéreur. Paris Oise Enchères décline toute responsabilité sitôt les objets sortis du lieu de vente.

### IV/ Bijoux :

Les bijoux, les diamants et pierres de couleur accompagnés de leur certificat sont certifiés.

Les pierres précieuses et fines sont décrites conformément au décret 200-65 du 14.1.2002 relatif au commerce des pierres gemmes et des perles.

Ainsi, les pierres modifiées par les pratiques lapidaires traditionnelles (tel le huilage ou le chauffage des pierres de couleur) sont décrites de la même manière que celles qui n'auraient pas été traitées (art 3) tandis que la désignation des pierres modifiées par d'autres procédés, est suivie de la mention « traitée » ou par l'indication du traitement subi (art 2).

### V/ Litige :

La loi française seule régit l'ensemble des relations contractuelles entre les parties. Le délai de prescription des actions en responsabilité civile à l'égard de l'OVV ou de l'expert est de 5 ans à compter de l'adjudication (3e alinéa art. L.321-17 Code de Cce).

Le Tribunal de Compiègne est seul compétent en cas de litige.

Il est possible de saisir le Commissaire du Gouvernement en vue de chercher une solution amiable à un litige.

Le CVV édite un « Recueil des obligations déontologiques ».

L'opérateur de vente volontaire est adhérent au Registre central de prévention des impayés des Commissaires-priseurs auprès duquel les incidents de paiement sont susceptibles d'inscription.

Les présentes conditions étant variables selon chaque vente merci de bien vouloir prendre contact avec l'étude Paris Oise Enchères pour connaître les conditions particulières qui pourraient s'appliquer.

Le fait de participer à la vente entraîne obligatoirement l'acceptation de ces conditions.

Les droits d'accès, de rectification et d'opposition pour motif légitime sont à exercer par le débiteur concerné auprès du Symev 15 rue Freycinet - 75016 Paris.

Commissaire-priseur Didier Lafarge

Gérant Pascal Denoyelle

Agrément 2010-743



**VENTE DU 21 JANVIER 2024**

Commissaire-priseur Didier Lafarge

Gérant Pascal Denoyelle

Agrément 2010-743