

f Oise enchères

oiseenchères

HÔTEL DES VENTES
DE CHANTILLY

4, AVENUE DE BOURBON - 60500 CHANTILLY



VENTE AUX ENCHÈRES

CAVES DE CHANTILLY

CURIOSITÉS & À DIVERS

SAMEDI 25 FÉVRIER

10 H & 14 H



Commissaire - priseur : Didier Lafarge
Gérant : P. Denoyelle
N° Agrément : 2010-743

Expertise gratuite de vos biens

info@oise-encheres.com - 03 44 57 50 00

Pascal Denoyelle - 06 07 47 27 17 www.oise-encheres.com



Oise Enchères

Vente en ligne sur **Drouot Digital, Acution.fr**



Informations au 03 44 57 50 00/ info@oise-encheres.com

Vous pouvez enchérir :

- en SALLE
- à distance par ORDRE D'ACHAT ou par TÉLÉPHONE
- en LIVE via internet sur www.drouotonline.com catalogue et ordre d'achat via www.auction.fr et www.epailive.com.

Modalités de paiement :

- Le règlement des lots s'effectue sur place,
- ou à distance par Carte Bancaire via notre formulaire sécurisé de paiement en ligne,
- ou par virement ou envoi de chèque.
- En espèce jusque 1000 € frais et taxes compris pour les professionnels et ressortissants Français, jusque 10 000 € frais et taxes compris pour les particuliers ressortissants étrangers accompagnés d'un justificatif de domiciliation.

Retrait des lots :

- les lots remportés sont remis après paiement
- **sur rendez-vous uniquement**
- Gratuitement à l'hotel des ventes de Chantilly jusqu'au 24 Mars 2023
- Passé ce délai des frais de stockage de 5€ TTC/jour pour les objets & tableaux et 10€TTC/jour pour les meubles seront applicables 1 mois après la date de vente.

N'hésitez pas à nous contacter pour toute modalité de transport en France ou à l'étranger.

**Samedi
25
Février
2023
10h & 14h**

**4, Avenue de Bourbon
60500 Chantilly**

www.oise-encheres.com

INFORMATIONS :

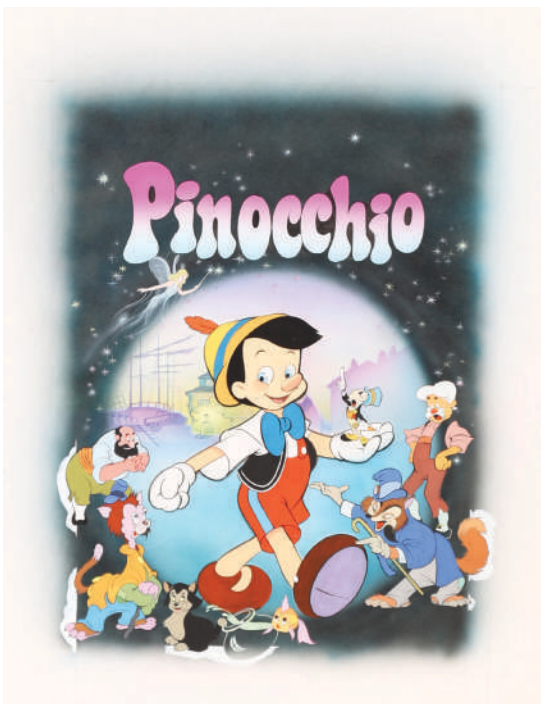
Pour le niveau des vins et l'état des bouteilles, merci de regarder les photos (tous les lots sont photographiés), de venir à l'exposition ou de demander des informations.

Les dimensions données dans le sens suivant :
H x L x P cm ou
H x L cm

Pb = Poids brut
Tdd = Tour de doigt



à 10h :
Affiches, Asie, Bijoux,
Bibliophilie, Porcelaine,
Objet de Collection



**ENSEMBLE
D'AFFICHES
DE FILMS,
DESSINS
ANIMÉS
LOTS
126 À 139**

à 14h :
Les Caves de Chantilly
Vins, Champagne & Alcools

ZOOM

MEUBLE LEGEND VINTAGE CONTENANT UN
ASSORTIMENT DE 18 LEGEND VINTAGE



MEUBLE LEGEND VINTAGE CONTENANT UN ASSORTIMENT
DE 18 LEGEND VINTAGE (MAURY et RIVESALTES)
AVEC SON SERVICE VERRE RIEDEL
Vins doux naturels d'excellence, des millésimes 1875
jusqu'à 1974
Plus d'un siècle d'histoire
Réalisé en seulement 10 Exemplaires et portant le
numéro 7/10

Lot 326
60 000/70 000 €

Vente du 25/02/2023

- 1 LOT DE SUJETS ANIMALIERS EN BRONZE
Comprenant une paire de coq, un héron, un lion, un phacochère stylisé
et une paire d'échassiers bouchon de bougeoirs
H : 14,5 cm (le plus grand)
Dans leur jus d'origine

50/80 €



- 2 LOT DE PERSONNAGES AFRICAINS EN BRONZE
Comprenant un cavalier armé, un porteur d'eau, un musicien
un chasseur et un paysan
H : de 8 à 20,5 cm
Dans leur jus d'origine

50/80 €



- 3 PAIRE DE STATUETTES LUBA "SAGES DU VILLAGE"
Dent de phacochère sculptée
H : 10,5 et 11 cm
Belle patine du temps

60/80 €



- 4 PAIRE DE BRACELETS ETHNIQUES "ÉTOILES" EN LAITON
En forme d'étoile à 10 branches
Diam : 10,5 cm

30/50 €



- 5 BELLE SCULPTURE EN BOIS D'ÉBÈNE " FEMME NUE UN GENOU
À TERRE"
Époque XXe
H : 53 cm

40/60 €



- 6 BUSTE-RELIQUAIRE (?) D'HOMME EN BOIS, AFRIQUE
En bois exotique sculpté, ouvrant par une niche dans le cou et une autre dans le crane
Époque XXe siècle
52 x 42 x 20 cm

70/100 €



- 7 TAPIS BERBÈRE
Décor de formes géométriques colorées sur fond orange et frise de fleurs stylisées sur fond crème
130 x 165 cm
Petites usures

120/150 €



- 8 PAIRE DE PETITS FLACONS À PARFUMS INDIENS
Corne de vache, monture argenté décorée de motifs végétaux,
bouchons coniques à vis
H : 10 cm
petites usures

40/60 €



- 9 ENSEMBLE DE TROIS PORTE-ENCENS EN PIERRE DURE
Sculptés de singe ou d'oiseau contre le pot au décor gravé
Travail asiatique
8,5 x 12,5 cm (le plus grand)

50/70 €



- 10 BUDDHA ASSIS EN BRONZE
Bronze à patine brune
Asie du sud-est, travail ancien
H : 16,5 cm

120/150 €



- 11 ENSEMBLE DE TROIS ASSIETTES IMARI DONT UNE PAIRE
Décor floral, une avec marque à 4 caractères au dos
Diam : 21,5 cm
Petites usures

40/60 €



- 12 CACHET CHINOIS "AU DRAGON" EN PIERRE DURE ROUGE
Pierre sculptée d'un dragon en ronde-bosse sur des vagues stylisées
H : 8,5 cm
Quelques rayures

40/60 €



- 13 MIROIR TRIPTYQUE DANS LE GOUT JAPONAIS
Encadrement façon bambou
30 x 30 cm (fermé)

35/50 €



- 14 PAYSAGE ASIATIQUE "VOILIER SUR LA RIVIÈRE, XXe
Dessin sur tissu dans un cadre en bois doré sous verre
76,5 x 53,5 cm
Rousseurs et usures

50/80 €



- 15 TAMPON SUR PAPIER "FRESQUE D'ANGKOR"
Représentant ASPARA, déesse de la danse, en bas-relief dans à
Angkor
Encadré sous verre
79 x 57,5 cm

50/70 €



- 16 GRAND TAPIS DANS LE GOÛT CHINOIS à dominante jaune
Bordure saumon et motifs géométriques bleus
202 x 294 cm
Usures

600/800 €



- 17 CHARMANT ENSEMBLE DE TROIS PETITES PORCELAINES
CHINOISES
Un vase bleu blanc, au décor de paysage animé, H : 13 cm
Un vase aux anses en forme de dragons, au décor de scènes de cour,
H : 14,5 cm
Un pot à épices au décor de scènes de vie, H : 10 cm
Petits accidents

80/120 €



- 18 PAIRE DE VASES CHINOIS AU DÉCOR DE PAONS DANS UN ENVIRONNEMENT VÉGÉTAL
Col orné d'une frise de fleurs, texte en idéogrammes sur la panse
Marque en rouge au-dessous
H : 38,5 cm

120/150 €



- 19 ORIGINALE PETITE VERSEUSE AUX TROIS ANSES, TROIS BECS VERSEURS ET TROIS PIEDS EN PORCELAINE DU JAPON
Décors d'oiseaux volants entre des fleurs
Pieds figurant de petits personnages
H : 16,5 cm

60/80 €



- 20 SCULPTURE "GARDIEN DU TEMPLE"
Fonte de fer polychrome
Travail asiatique ancien
H : 21,5 cm
Usures

100/150 €



- 21 ASSIETTE CREUSE EN PORCELAINE DE CHINE, XVIIIe
Décorée d'un paysage animé en rouge rehaussé de dorures sur fond blanc
Diam : 27,5 cm
Restaurations anciennes et petits accidents

100/150 €



- 22 PAIRE DE COMPOSITIONS "ÉLÉGANTES JAPONAISES", XXe
Collage de timbres découpés sur papier
Titre en japonais
Travail non signé encadré sous verres
44,5 x 27,5 cm (à vue)

30/50 €



- 23 PETIT SUJET ÉROTIQUE REPRÉSENTANT UN SAGE CHINOIS
Bronze à patine brune offrant deux points de vue
H : 5,5 cm

50/70 €



- 24 SCULPTURE "IMPÉRATRICE TRONANT"
Bois sculpté (socle postérieur)
Travail asiatique ancien
H : 21 cm
Manques, belle patine du temps
100/150 €



- 25 BRULE-PARFUM "CAGE" EN BRONZE AJOURÉ
À suspendre
Travail asiatique fin XIXe - début XXe
H : 44 cm, Diam : 25 cm
50/80 €



- 26 PLAT À ASPERGES ET SON SUPPORT EN FAIENCE POLYCHROME
10 x 35,5 x 28 cm
Etat d'usage
20/30 €



- 27 VASE MONOGRAMMÉ "MD"
Décor de roseaux stylisés
XXe
18 x 13 x 8 cm
20/30 €



- 28 PAIRE D'ASSIETTES AU DÉCOR EN RELIEF D'UNE POMME OU
D'UNE POIRE
Diam : 21,5 cm
Restaurations d'usage
10/15 €



- 29 ASSIETTE POLYCHROME
Dédicacée au dos par Jeanne VRILLOY
Diam: 23,5 cm
5/10 €



- 30 PETIT PLAT EN TERRE CUITE "AU POISSON" de Mary WURST
(XXe-XXIe)
Signé et daté "Wurst 79" au dos et référencé 1569
Diam : 24,5 cm

15/20 €



- 31 2 SERVICES DINETTES
1 blanc au décor floral comprenant 6 tasses et 8 soucoupes, 1 autre à
la petite fille comprenant 1 théière, 4 tasses et 4 soucoupes
En l'état

5/10 €



- 32 PAIRE DE PLATS CIRCULAIRES PEINTS "PAYSAGES DE
CAMPAGNES"
Diam: 40,5 cm
En l'état

15/20 €



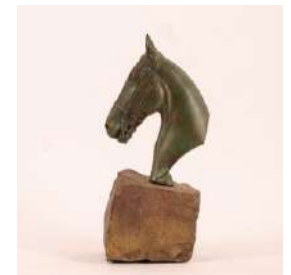
- 33 PETIT COFFRET DE BUREAU DÉCORÉ D'INCRUSTATION ET
FIBRE VÉGÉTALE
Décor à l'éléphant à l'intérieur du couvercle
15,5 x 37,5 x 26 cm

12/15 €



- 34 SCULPTURE "TÊTE DE CHEVAL"
Bronze à patine verte présenté sur un socle en pavé
H : 18,5 cm (bronze seul)

60/80 €



- 35 ŒIL DE BŒUF EN BOIS NOIRCI INCRUSTÉ DE NACRE
50,5 x 41 cm
En l'état

20/30 €



- 36 PLATEAU CHANTOURNÉ EN BOIS VERT ET DORÉ
 Décors de frises géométriques
 Usures
 45 x 30 cm
 10/15 €
- 37 AMUSANTE CLOCHE DE GLACIÈRE DE MARCHAND DE GLACES
 Métal patiné
 H : 25 cm; Diam : 22 cm
 En l'état
 40/60 €
- 38 BRIQUET DE TABLE "AUX LIONS" de LALIQUE FRANCE
 Verre poli, pied circulaire
 Signé à la pointe au dessous
 H : 12 cm
 35/50 €
- 39 CAVE À CIGARES en acajou et incrustations de nacre
 Tiroirs à 9 compartiments
 XIXe
 15,5 x 23,5 x 19 cm
 Un pied remplacé, petits accidents
 40/60 €
- 40 SUITE DE TROIS LITHOGRAPHIES ANCIENNES EN COULEURS
 SUR CHANTILLY
 "Vue de la chappelle gothique", "Vue prise sur les bords de la petite
 rivière" et "Vue prise dans le hameau"
 Dans un encadrement en verre églomisé (avec titre et frise en dorure)
 Cadres en bois doré
 21,5 x 29 cm env.
 Usures
 80/120 €
- 41 PETIT TAPIS RECTANGULAIRE EN SOIE
 Décor de motifs stylisés un centre à fond rouge et bordure à fond noir
 105 x 150 cm
 Usures
 80/120 €



- 42 PICHET EN TERRE CUITE ÉMAILLÉE
Marqué "Cretois Holland 224" au-dessous
H : 28,5 cm
En l'état

10/15 €



- 43 2 SACS À MAIN ET UN PORTE-MONNAIE
Un vert, un noir
État d'usage

5/10 €



- 44 LOT DE DEUX SACS DE VOYAGE À ROULETTES de LANCEL
Toile bleue, intérieur beige
L : 65 et 52 cm
Très bon état d'usage, une roue à restaurer

35/50 €



- 45 2 MAQUETTES D'ATTELAGES DE CANONS EN BOIS
Bois patiné vert et métal
En l'état
L: 61 cm pour le plus long

30/50 €



- 46 LOT DE 4 DAGUES ET POIGNARDS ORIENTAUX
44,5 cm (avec fourreau) pour la plus grande
En l'état

30/40 €



- 47 LOT DE 8 ARMES BLANCHES
Comprenant un fleuret d'escrime, une épée plate (L : 104,5 cm), 3
dagues dans leur fourreau (deux lames marquées de Tolède) et deux
petites armes pointues dont une au pommeau représentant une femme
au perroquet (L : 20,5 et 27 cm)
En l'état

80/120 €



- 48 LOT DE TROIS ARMES BLANCHES ASIATIQUES
 -Kriss dans son fourreau en cuir noir, L : 32,5 cm
 -sabre indonésien dans son fourreau en bois, manche en bois sculpté,
 L lame : 51,5 cm
 -dague birmane "Dha" dans son fourreau en argent, L lame : 16,5 cm
 (poids brut fourreau : 78 grs)
 Dans leur jus d'origine

50/80 €



- 49 LOT DE TROIS MÉDAILLES MILITARIA
 Ville de Lille, souvenir de la campagne de 1870/71 par Léon Hodebert
 et Alphée Dubois
 2 médailles "pro patria" non marquées
 Petites usures

30/40 €



- 50 LOT DE 4 MÉDAILLES POUR ACTIONS ENVERS LA JEUNESSE
 -JO 1924, Paris, Médaille Jeunesse et Sports offerte par le Ministre, en
 bronze, gravée par Pierre PRADEILHES, diam : 6,7 cm
 -2 x Union française de la jeunesse au professeur V, 1902-1907 et
 1910, gravées par BRENET, diam : 4 cm
 -Association polytechnique à M. V 1889/90, cours gratuits, en bronze
 avec anneau d'attache en lauriers diam : 4 cm

25/35 €



- 51 DEUX MÉDAILLES DU MÉRITE AGRICOLE
 1883
 Avec rubans et boîtes

20/30 €



- 52 LOT DE 5 MÉDAILLES
 -Honneur et travail, 1962, à M. D avec ruban tricolore
 -Profil d'athlète antique, offert par le ministre, en bronze, diam : 5 cm
 -Carte de visite Duval-Janvier "réduction et frappe de médailles à
 Paris", 60 x 52 mm
 -Ville d'Ivry, 22e prix Sarrazin, joutes sur l'eau, 1884, diam : 5 cm
 -Hommage aux reconstruteurs, congrès de Caen, 1963, diam : 67 mm

30/50 €



- 53 COFFRET DE MONNAIES EN ARGENT
 Souvenir des Jeux Olympiques de Montréal en 1976
 Complet de ses 28 pièces sous capsules plastique comprenant :
 14 pièces de 5 dollars et 14 pièces de 10 dollars à décor de sport,
 cartes et représentation du patrimoine canadien.
 Certaines capsules ouvertes, accident au coffret
 Poids supérieur à un kilo d'argent

250/350 €



- 54 TAPIS BOUCHARA ROUGE
Décor de motifs géométriques
283 x 179 cm
État d'usage

300/500 €



- 55 TAPIS CARRÉ EFFET FOURRURE BLANCHE
190 x 210 cm
Bon état d'usage

200/300 €



- 56 TAPISSERIE IMPRIMÉE "LE TAPAGEUR" d'après Jean LURCAT
Édition Corot, exemplaire numéroté 170
170 x 106 cm

70/100 €



- 57 FAUTEUIL "EMMANUELLE"
Fibre végétale ajourée
Époque XXe
134 x 90 x 68 cm

80/120 €



- 58 ENSEMBLE DE 3 BOUGEOIRS DONT 1 PAIRE EN LAITON DORÉ
On y joint un autre en étain
En l'état
H: 26,5 cm (le plus grand)

30/50 €



- 59 PENDULE À POSER EN VERRE DAUM France
Verre travaillé en profondeur via des effets sculptés au verso
Signé Daum France
Cadran à fond noir, index bâtons
H : 29,5 cm

100/150 €



- 60 BELLE ET GRANDE COUPE NAVETTE EN CRISTAL
Rehauts dorés en bordures
19 x 61 x 18 cm
État d'usage et d'entretien

35/50 €



- 61 GRAND CENDRIER À DEUX BECS EN CRISTAL XXe
Signé à la pointe au dessous "? France"
H : 10,5 cm
L : 18 cm

15/20 €



- 62 ENSEMBLE DE 12 VERRES À EAU ET D'UNE CARAFE EN CRISTAL
DE LORRAINE
À motif taillés de draperies et base de la carafe en godrons, dans leurs
coffrets, tampon d'origine et portant les mentions "taillé main" et
"soufflé bouche"
Époque XXe siècle
Hauteur verres : 18 cm
Hauteur carafe : 36,5 cm avec le bouchon
État d'usage et d'entretien

65/90 €



- 63 TAPISSERIE "SAINT PAUL ET SAINT BARNABÉ" par la
MANUFACTURE ROBERT FOUR À AUBUSSON
Tapisserie mécanique jacquard, XXe, d'après le tableau de Michel
Corneille de 1644, exposé au Louvre
200 x 140 cm

Provenance : acheté directement auprès de la manufacture Four en
2001

150/250 €



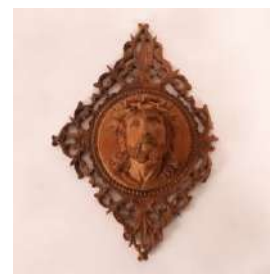
- 64 GRAND CANEVAS À DECOR BRODÉ "LE CHRIST PORTANT SA
CROIX"
Sans un entourage composé d'agrafes, rinceaux et fleurs, légendé en
bas "La sauveur du monde"
Fin XIXe - début XXe siècle
58 x 48 cm
État d'usage

60/80 €



- 65 TÊTE DE CHRIST EN BOIS SCULPTÉ
Dans un encadrement ajouré
Cachet AD-MS au dos
H : 25,5 cm
Petits manques

20/30 €



- 66 TABLEAU "ÂNE ET POULES À LA GRANGE" d'Alphonse MAZARD (1865-1939)
Huile sur toile d'origine encadré
Signé en bas à gauche
50 x 61 cm
Petite déchirure à la toile
180/220 €



- 67 BAS-RELIEF "MATERNITÉ À LA MODE RENAISSANCE"
Pierre reconstituée dans un cadre en bois doré
40,5 x 30 cm
70/100 €



- 68 BAS-RELIEF "SCÈNE MYTHOLOGIQUE AU CUPIDON"
Pierre reconstituée dans un cadre en bois doré
40,5 x 30 cm
70/100 €



- 69 CHARMANTE SCULPTURE "TÊTE DE FILLETTE", XXe
Plâtre
H : 38,5 cm
Petit éclat
60/100 €



- 70 TABLEAU "PARIS-LA SEINE" de Robert GIOVANNI (XIX-XXe)
Huile sur isorel encadré
Signé en bas à gauche
Porte au dos une étiquette avec titre et "par Robert Giovani Hors concours - Médaille d'Or"
27 x 34,5 cm
50/80 €



- 71 ENSEMBLE DE 6 PETITS CHEVAUX BLEUS EN CÉRAMIQUE
L : 7 cm env.
Petits accidents et restaurations
30/50 €



- 72 LAMPE DE SALON EN BRONZE ET ONYX
Plateau trilobé à mi-hauteur, piétement tripode
H : 129 cm (hors abat-jour)
Manque la vis de serrage de l'abat-jour

30/50 €



- 73 CHARMANT TABLEAU "BOUQUET À LA MODE FLAMANDE"
Huile sur toile
86,5 x 68 cm
Rentoilé

300/400 €



- 74 TABLEAU "MAISON AUX ARBRES" par Alexandre IVANOFF (1896-1958)
Huile sur toile dans un cadre en bois noir
Signé et daté 1955 en bas à droite
65 x 50 cm

50/70 €



- 75 TRIPLE DISQUE DE PLATINE "JOHNNY HALLYDAY MA VÉRITÉ"
Pièce encadrée, tirage limité numéroté 0082/1000
Universal
78 x 88 cm

170/200 €



- 76 TAPIS RECTANGULAIRE MAROCAIN
Décoré de motifs géométriques colorés
254 x 160 cm
Quelques traces d'usage

200/300 €



- 77 TABLEAU "CHAPELLE BRETONNE" de Paul ESCHBACH (1881-1961)
Huile sur toile
Signé en bas à droite "P.Eschbach"
40 x 80 cm

100/150 €



- 78 PAIRE DE VASES À L'ANTIQUE À DEUX ANSES
Décor d'une frise de personnage en fête
Métal repoussé socle en marbre veiné
H : 44,5 cm

200/300 €



- 79 GRAND DESSIN "UN DINER EN FAMILLE"
Encre sur papier encadré sous verre
Daté en bas à droite "29 juillet 1893"
40,5 x 50,5 cm
Pli ancien au milieu du papier, petites usures

60/80 €



- 80 LITHOGRAPHIE "L'ATELIER FLEURI" de Constantin
TERECHKOVITCH (1902-1978)
Sur Vélin d'Arches, encadrée sous verre
Signée en bas à droite et numérotée 124/125
58,5 x 45,5 cm
Avec son certificat d'authenticité de la Société Anonyme des Éditions
d'Art de Francony en date du 10 octobre 1973 et de la documentation
de l'éditeur

30/50 €



- 81 CANNE DE TAMBOUR-MAJOR
Hampe en bois enlacée d'un cordon tricolore terminé par un pompon à
franges
Pommeau métallique.
Le tambour-major est le sous-officier chargé de diriger une formation
musicale militaire lors d'un défilé
Début du XXe siècle
H : 120 cm
En l'état

120/150 €



- 82 TABLEAU "COUP DE VENT" de Rudolf BAERWIND (1910-1982)
Huile sur toile encadrée représentant une nature morte au drapé
Titre au dos sur le châssis
72 x 59 cm
Dans son jus d'origine

80/120 €



- 83 TABLEAU "ABSTRACTION AU GRAIN DE CAFÉ" de Rudolf
BAERWIND (1910-1982)
Pastel encadré sous verre
Signé et dédié "Pour Jeanette et Paul" au crayon en bas à gauche
48 x 61 cm (à vue)

100/150 €



- 84 GLOBE TERRESTRE TCHÈQUE SUR PIED VERS 1900
 "Globus S novym politickym rozdelenim", échelle 1 : 38 500 000, à
 Prague "Praha-Smichov"
 Pied tripode en bois noirci
 H : 59 cm
 Usures d'usage
 120/150 €
- 85 BOUSSOLE-COMPAS EN CUIVRE
 H : 20 cm
 Belle patine d'usage
 50/80 €
- 86 PETITE PENDULE EN LAITON AVEC POIDS ET BALANCIER
 Cadran circulaire aux chiffres romains
 Diam: 16 cm
 En l'état
 40/60 €
- 87 TABLEAU "AUTOMNE" de Valentin MARDON (XXe)
 Huile sur toile encadrée
 Signée et datée 1948 en bas à gauche
 Portant une étiquette au dos "Salon des Indépendants 1954"
 65 x 81 cm
 30/50 €
- 88 TABLEAU "MOULIN À EAU" de Valentin MARDON (XXe)
 Huile sur toile encadrée
 Signée et datée 1961 en bas à gauche
 65 x 54 cm
 30/50 €
- 89 PAIRE DE GRANDS VASES AU LONG COL TRILOBÉ
 Terre cuite vernissée, décor de feuilles de vignes réhaussé de dorure
 et d'argenture sur fond vert
 Première moitié XXe
 H : 66 cm
 300/400 €



- 90 GOUACHE MARINE "AU VOILIER" de Henry D'ANTY (1910-1998)
Gouache sur papier encadrée sous verre
Signée en bas à gauche et dédicacée "Pour ... Cordial souvenir - d'Anty" en haut à gauche
Époque XXe siècle
49 x 64 cm à vue

50/80 €



- 91 TRÈS BEAU DESSIN "COUPLE PRINCIER", ÉCOLE FRANÇAISE XIXe
Dessin aquarellé représentant le duc et la duchesse de Bourgogne entourés de pages, hérauts d'armes et soldats se promenant dans les rues d'une ville. Style troubadour
Signé en bas à droite
39,5 x 57 cm (à vue)

150/200 €



- 92 COFFRE EN BOIS MARQUETÉ LOUIS XVI (boite à argenterie ?)
Padouk, palissandre et filets de buis teinté sur âme en chêne
Élégant décor toutes faces en ailes de papillon et filets, poignées latérales en laiton
Époque fin XIXe, travail parisien
23,5 x 68 x 36 cm
Bel état d'usage, serrure restaurée

250/300 €



- 93 TABLEAU "NATURE MORTE AU BOUQUET" de Noël PASQUIER (né en 1941)
Huile sur toile encadré
Signé en bas à droite
63,5 x 49 cm

Provenance : acheté à l'actuel propriétaire directement à l'artiste vers 1968/70

80/120 €



- 94 GRAND SERVICE DE VAISSELLE 77 PIÈCES "AU CHEVAL" du restaurant LE TIPPERRARY à Chantilly
Comprenant soupière, plat long, plat creux, plat rond, saladier, service à thé et à café 4 pièces, 2 ravers ovales, 4 séries de 8 assiettes de diamètres différents, 5 grandes tasses, 4 tasses, 6 tasses à café, 6 soucoupes creuses et 13 soucoupes de trois diamètres différents
Décor stylisé "d'après une œuvre du peintre Raymond MORETTI"
Porcelaine de Limoges France
Édition exclusive par La Tisanière pour le restaurant le Tippéry à Chantilly
Toutes les pièces marquées au-dessous
Plat long : 29,5 x 41 cm
Très légers accidents d'usage

100/200 €



- 95 DEUX GRANDS PLATS CIRCULAIRE EN FAÏENCE DE ROUEN
Décors rayonnants à lambrequins à dominante bleue
Marqués "JL" au dos
Époque fin XVIIIe - XIXe
Diam. : 40,5 cm chacun
Bulles de cuisson sur l'un et très petites égrenures

40/60 €



- 96 TAPIS RECTANGULAIRE EN SOIE "AUX ANIMAUX"
Décor de biches, félins etc plus ou moins stylisés sur fond orangé
Bordure ornée d'une frise végétale
217 x 153 cm
Usures d'usage
200/300 €



- 97 TABLEAU "PAYSAGE CÔTIER", XXe
Huile sur toile
Signée en bas à droite Ginestas (?) peut-être pour Enrique Ginestas
(né en 1897)
50 x 84 cm
État d'usage et d'entretien
70/100 €



- 98 LAMPE AU PIED EN ÉMAIL CLOISONNÉ À DÉCOR DE FLEURS
H : 45 cm
En l'état
35/50 €



- 99 GRAND TAPIS KILIM AUX COULEURS VIVES
Décor de motifs géométriques colorés sur fond rouge, bleu et vert
297 x 199 cm
État d'usage
200/300 €



- 100 PETITE PENDULE SCHNEIDER
Verre à forme géométrique signé sur la base
Cadran beige avec chiffres arabes
H : 13 cm
Bon état d'usage
70/100 €



- 101 POUPÉE TÊTE EN PORCELAIN "DEP."
Yeux basculants
Avec robe et collier
L : 75 cm
200/300 €



102 FORT LOT DE 50 ALBUMS DE TIMBRES
Origines et époques diverses
Dans leur jus d'origine

500/700 €



103 FORT LOT DE 50 ALBUMS DE TIMBRES
Origines et époques diverses
Dans leur jus d'origine

500/700 €



104 FORT LOT DE 50 ALBUMS DE TIMBRES
Origines et époques diverses
Dans leur jus d'origine

500/700 €



105 FORT LOT DE TIMBRES en albums, oblitérés, et enveloppes premier jour

400/600 €



106 TRÈS BEAU LOT DE 5 BOITES DE TIMBRES
Origines et époques diverses
Dans leur jus d'origine

600/800 €



107 FORT LOT DE 43 ALBUMS DE TIMBRES
Origines et époques diverses
Dans leur jus d'origine

500/700 €



- 108 TRÈS RICHE CLASSEUR de CARTES POSTALES fin XIXe - début XXe
AFFAIRE DREYFUS ET AUTRES AFFAIRES JUDICIAIRES
-Environ 150 cartes sur l'affaire DREYFUS, caricatures par Enzo, illustrations du procès par STERNFELD, cartes en allemand sur l'affaire Zola-Esterhazy, série du Musée des horreurs (Victor Lenepveu), cartes Stella Paris, le procès de Rennes (clichés Gaston Maury), portraits caricaturaux par Orens...
-Environ 312 cartes "Affaires judiciaires et politiques" : Humbert-Daurignac, Humbert-Crawfort, affaire Notre-Dame du coffre-fort, reproduction d'autographes, portraits par La Vie Illustrée, caricatures AB Paris, Polja, Vignolo, Orens
Nombreuses cartes du Burin Satirique
Politique internationale, Russie, patriotisme, anticléricalisme, géopolitique européenne
Cartes par Myrra, Stella Paris, Marmunier, Trick
Pour un total de plus de 460 cartes postales
En l'état

150/250 €



- 109 Lot de CARTES POSTALES et photographies sur la guerre 14-18
10/15 €



- 110 Lot de CARTES POSTALES de Paris et divers
25/35 €



- 111 CARTES POSTALES - Album de plusieurs centaines de cartes de Paris, sa région et la Loire
100/150 €



- 112 Gros lot de CARTES POSTALES sur la Normandie (environ 250)
150/200 €



- 113 Lot de photographies sur les thèmes de la galante/danseuse et sur les animaux du jardin des plantes

10/15 €



- 114 ENSEMBLE D'UNE CINQUANTAINE DE TAMPONS D'IMPRIMERIE
Certains en cuivre
Représentant la tour Eiffel, des blasons, "République Française",
publicité, formes géométriques, "Uni-clubs", personnages de Guignol,
manoir...

100/150 €



- 115 LOT DE TROIS ALBUMS de BD DÉDICACÉS
-Frank Margerin, dessin à l'encre pleine page représentant Lucien en concert, 2008
-Marc N'Guessan, dessin à l'encre pleine page, 2007
-Runberg, dessin à l'encre pleine page, 2017
Tous trois avec envoi
Albums en bon état de lecture

25/35 €



- 116 LOT DE 4 ALBUMS TINTIN, DOS ROND
-Tintin au Congo
-Le crabe aux pinces d'or
-Le lotus bleu
-Objectif Lune
État de lecture

50/80 €



- 117 LOT DE 17 ALBUMS DES AVENTURES DE TINTIN par HERGÉ
Dont Tintin et les Picaros de 1976
Dos carrés
Bon état de lecture

60/80 €



- 118 "CYRANO de BERGERAC" par Edmond ROSTAND, illustré par Albert DUBOUT (1905-1976)
"Cyrano de Bergerac, comédie héroïque en cinq actes en vers, représentée à Paris, sur le Théâtre de la Porte Saint-Martin le 28 décembre 1897, illustré de compositions en couleurs de DUBOUT" Orléans, Maurice Rouam, 1947
Grand in-4 en feuilles de 274 pages, sous cartonnage
Exemplaire numéroté 561
Petites usures d'usage

70/100 €



- 119 HANSI [Jean-Jacques Waltz, dit] - HUEN - La merveilleuse histoire du bon St-Florentin d'Alsace racontée aux petits enfants avec beaucoup d'images par Hansi et Huen - Paris ; Librairie Floury, 1925 - 1 volume grand In-4°
 Reliure éditeur cartonnage polychrome sur fond beige imprimé aux 2 plats - Dos lisse titré - Tranches rouges
 Très bon exemplaire en édition originale, quelques salissures éparses



40/60 €

- 120 Quatre recueils d'illustrateurs
 GARRIZEY avec préface de Mac Orlan
 SENNEP avec préface de Léo Larguier et
 DUBOUT (2x) avec préface de Gabriel Chevallier



35/50 €

- 121 DESSIN CARICATURAL "LA FOIRE DE PARIS" par Emmanuel POIRÉ dit CARAN D'ACHE (1858-1909)
 Dessin à l'encre de Chine sur papier
 Signé en bas à droite
 37 x 54 cm (à vue)
 En l'état



Né à Moscou, Poiré est un dessinateur humoristique et caricaturiste qui émigre en France pour y faire son service militaire. Il adopte rapidement le pseudonyme de Caran d'Aché, directement transcrit du russe karandach (карандаш), signifiant «crayon».

À partir de 1886, il publie ses dessins dans Le Chat noir, Le Tout-Paris, La Vie militaire, la Caricature, le Journal, et également dans Psst, hebdomadaire antidreyfusard qu'il cofonde. Il s'essaie aussi à la bande dessinée en 1885, avec l'Histoire de Marlborough. Nouvelle activité en 1903 avec la création de jouets en bois, vendus dans les librairies.

200/300 €

- 122 DESSIN "LE GRAND VOYAGE" de Claude SERRE (1938-1998)
 Encre sur papier encadré sous verre
 Œuvre humoristique présentant De Gaulle après le "non" du référendum qui a entraîné son départ
 Signé et titré en bas à gauche, tampon du journal "Minute" au dos
 25 x 16 cm



60/80 €

- 123 DEUX DÉDICACES de Charles AZNAVOUR (1924-2018)
 Feutre sur papier encadré sous verre
 Les deux adressés à Gonzague Saint Bris



30/50 €

- 124 DESSIN HUMORISTIQUE "LA MÉTHODE OFTAR" par Georges Blondeaux dit GÉBÉ (1929-2004)
Encre sur papier blanc
Signé en bas à droite
Format A4
Une petite déchirure restaurée au dos à l'adhésif

150/200 €



- 125 DESSIN "LES BRONZÉS JOUENT LE PÈRE NOËL EST UNE ORDURE" de Jean-Marc REISER (1941-1983)
Dessin en couleurs sur papier encadré sous verre
Signé en bas à droite
Dédicacé au dos à l'actrice "bronzée" "Pour Marianne Chazel Mai 1981"
21 x 16 cm

300/500 €



- 126 MAQUETTE D'AFFICHE DU FILM "48h" par Jean MASCII (1926-2003)
Peinture sur carton
Signé en bas à gauche et tampon de l'artiste au dos
Étiquette "Jouineau Bourduge"
49,5 x 64,5 cm
Accidents sur les bords
Provenance : ancienne collection Guy Bourduge

D'origine italienne, Jean Mascii fut l'un des plus prolifiques affichistes de cinéma. Il débute au sortir de la seconde guerre mondiale et s'illustre notamment par des affiches pour les films de Sergio Leone ou avec Jean-Paul Belmondo.

Célèbre duo d'affichistes de cinéma, Guy Jouineau et Guy Bourduge ont créé ensemble de nombreuses affiches de films français et américains. Il convient de citer entre autres exemples "Les tontons flingueurs", "Un singe en hiver", "Barry Lindon" et bien sûr "Cinema paradiso" pour laquelle ils ont été récompensés du César de la meilleure affiche en 1990 !

180/220 €



- 127 MAQUETTE D'AFFICHE DU FILM D'ANIMATION "PINOCCHIO" par JOUINEAU et BOURDUGE pour WALT DISNEY
Technique mixte sur carton et annotations de colorimétrie sur calque
65 x 50 cm
Marques d'usures

Célèbre duo d'affichistes de cinéma, Guy Jouineau et Guy Bourduge ont créé ensemble de nombreuses affiches de films français et américains. Il convient de citer entre autres exemples "Les tontons flingueurs", "Un singe en hiver", "Barry Lindon" et bien sûr "Cinema paradiso" pour laquelle ils ont été récompensés du César de la meilleure affiche en 1990 !

150/200 €



- 128 BEL ENSEMBLE DE 12 AFFICHES DE FILM DE LA SAGA JAMES BOND
Joué par Sean Connery, Roger Moore, Timothy Dalton et Pierce Brosnan
80 x 60 cm (la plus grande)
Bon état général, quelques plis, usures

80/120 €



- 129 BEL ENSEMBLE DE 14 AFFICHES DE FILMS WALT DISNEY
Dont "La panthère rose", "La Coccinelle", "Mary Poppins",
"Condorman", "Les enfants du capitaine Grant" etc
76 x 101 cm (la plus grande); 55 x 40 cm env. pour les petites
Bon état général, quelques plis, usures

90/120 €



- 130 LOT DE 8 AFFICHES DE FILMS AMÉRICAINS
Dont "Certains l'aiment chaud", "Un tramway nommé Désir", "Orange
mécanique", "Guerre et amour", "Les dents de la mer 3"
Sont cités Marylin Monroe, Marlon Brando, Woody Allen, Stanley
Kubrick etc.
77 x 57 cm env. (les grandes)
Bon état général, quelques plis, usures

60/80 €



- 131 LOT DE 5 AFFICHES CINÉMA FRANÇAIS
Affiches des films "Sois belle et tais-toi", "Zorro", "La chambre verte" et
"La chamade" et du festival de Cannes 1985
Sont cités Alain Delon, Catherine Deneuve, François Truffaut, Nathalie
Baye, Michel Piccoli, Sagan
85 x 62 cm (la plus grande)
Bon état général, quelques plis, usures

35/45 €



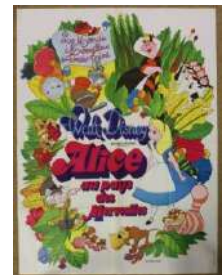
- 132 GRANDE AFFICHE DU FILM "BLAZING SADDLES (LE SHÉRIF EST
EN PRISON)"
Pliée
157 x 115 cm
Petites usures

15/25 €



- 133 GRANDE AFFICHE DU DESSIN ANIMÉ "ALICE AU PAYS DES
MERVEILLES" par WALT DISNEY
Pliée
160 x 120 cm env.
Petites usures

20/30 €



- 134 GRANDE AFFICHE DU FILM "LES JOYEUSES AVENTURES DE LA
PANTHÈRE ROSE"
Pliée
160 x 120 cm
Petites usures

20/30 €



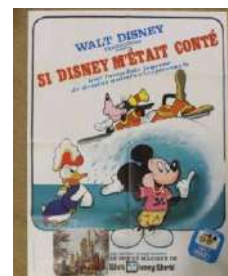
- 135 GRANDE AFFICHE DU DESSIN ANIMÉ "BRISBY ET LE SECRET DE NIMH"
Pliée
152x 57 cm
Petites usures

10/20 €



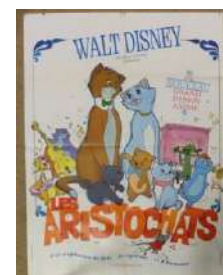
- 136 GRANDE AFFICHE "SI DISNEY M'ÉTAIT CONTÉ" avec Mickey, Dingo et Donald pour le 50e anniversaire des productions Disney
Pliée
160 x 120 cm
Petites usures

20/30 €



- 137 GRANDE AFFICHE DU DESSIN ANIMÉ "LES ARISTOCHATS" de WALT DISNEY
Pliée
160 x 120 cm env.
Déchirures

8/12 €



- 138 ICONIQUE GRANDE AFFICHE DU DESSIN ANIMÉ "CENDRILLON" de WALT DISNEY
Pliée
156 x 116 cm
Petites usures

20/30 €



- 139 GRANDE AFFICHE DU FILM "E.T L'EXTRATERRESTRE" de Steven Spielberg
Pliée
156 x 116 cm
Petites usures

20/30 €



- 140 BEL ENSEMBLE DE 12 AFFICHES DES DESSINS ANIMÉS "CLASSIQUES" DE WALT DISNEY
Dont Peter Pan, La belle au bois dormant, Rox et Rouky, Le livre de la jungle, Basil détective privé...
80 x 60 cm (la plus grande)
Petites usures, déchirure

70/100 €



- 141 ENSEMBLE DE 6 RARES AFFICHES SUR L'UNIVERS DISNEY
 Dont "Les chefs-d'œuvre de Walt Disney" présentant les 9 puis 11
 films récompensés aux Oscars (affiche par JOUINEAU BOURDUGE)
 et l'affiche de l'exposition "Collection Honoré Bostel Antiquités Mickey"
 au Printemps avec vente aux enchères en 1987
 78 x 57,5 cm (la plus grande)

60/100 €



- 142 LOT DE 5 AFFICHES DISNEY présentant DONALD et DINGO
 60 x 40 cm (la plus grande)
 Déchirures, petites usures

20/30 €



- 143 LE MAOUT Emmanuel
 Histoire naturelle des oiseaux suivant la classification de M. Isidore
 Geoffroy de Saint-Hilaire avec l'indication de leurs mœurs
 Paris, L. Curmer, 1853
 In-4, édition illustrée de planches couleurs, intégrant "Les Trois
 Règnes de la Nature"
 Cachet nominatif sec, petites usures

120/150 €



- 144 LE MAOUT Emmanuel
 Botanique. Organographie et Taxonomie. Histoire naturelle des
 familles végétales et des principales espèces suivant la classification
 de M. Adrien de Jussieu
 Paris, L. Curmer, 1852
 In-4, édition illustrée de planches couleurs, intégrant "Les Trois
 Règnes de la Nature"
 Usures

120/150 €



- 145 TRÈS BELLE SUITE DE 29 PLANCHES DE BOTANIQUE de Pierre-
 Joseph REDOUTÉ (1759-1840)
 Dont le gui, la salsepareille, le chevrefeuille, le houx, le tecoma de
 Virginie, le cyprès...
 Gravures sur papier encadrées sous verre (un angle brisé)
 36 x 25 cm
 Quelques jaunissements, rousseurs et salissures éparses

80/120 €



- 146 SUITE DE 4 ALMANACHS DU PIÉMONT RELIÉS
 "Il corso delle stelle osservato dal pronostico moderno PALMAVERDE"
 Pour les années 1783, 1781, 1788 et 1794
 On y joint "CALENDARIO PER LA REALE CORTE" 1778
 Reliures décorées de frises dorées, tranches dorées, 3 dos datés, 2
 décorés de motifs végétaux dorés
 Petites annotations manuscrites à la fin de certains livres, usures

70/100 €



- 147 OVIDE "LES MÉTAMORPHOSES", 4 tomes reliés
 À Paris, chez Desray, libraire, rue Hautefeuille n°4
 Imprimerie de Crapelet, 1808
 "Traduites en vers avec des remarques et des notes par M.
 Desaintange"
 Édition "ornée de 129 estampes"
 Quelques rousseurs et marques d'usage
 30/50 €
- 148 ALFRED RED & LOUIS FERON, HISTOIRE DU CORPS DES
 GARDIENS DE LA PAIX, Paris, 1896
 Grand in 8° relié en cuir à coins, gravures
 35/40 €
- 149 BORY de SAINT-VINCENT J. B. G. M. officier français
 Essai les Isles Fortunées et l'Antique Atlantide
 Paris, Baudouin, Germinal an XI
 Comprenant 3 cartes dépliantes et 6 planches
 Usures
 300/350 €
- 150 JULES DUVAL, LES COLONIES ET LA POLITIQUE COLONIALE DE
 LA FRANCE, Paris, 1864.
 Volume in 8° relié en demi chagrin rouge, carte dépliant
 Usures
 15/20 €
- 151 Carton de volumes divers XVIIIe/ XIXe et XXe siècle reliés et brochés
 dont :
 - A. BOYER, DICTIONNAIRE ROYAL FRANCOIS - ANGLOIS ET
 ANGLOIS - FRANCOIS, 2 tomes, Lyon, 1768
 - de CORTAMBERT, NOUVEL ATLAS DE GEOGRAPHIE MODERNE,
 Paris
 - L'ABBE MULLOIS, HISTOIRE DE LA GUERRE D'ITALIE, Paris, 1859
 - L'ABBE DUBOIS, LES HEROS CHRETIENS, Paris, 1818
 - PRIEUR de SOMBREUIL, LES PETITS VOYAGEURS EN RUSSIE,
 Paris
 - VICTOR HUGO, LES TRAVAILLEURS DE LA MER, Paris
 - GEORGES PRICE, LA MINE D'OR INFERNALE, Tours, 1927
 - GABRIEL FERRY, SCENES DE LA VIE MILIAIRE au mexique, Paris,
 1860
 - A. LEMERCIER, LES MARINS CELEBRES DE LA FRANCE, Tours,
 1872
 70/100 €



- 152 "LE COMTE DE MONTE-CRISTO" par Alexandre DUMAS publié par LE SIÈCLE
Supplément au Journal Le Siècle. 28 septembre 1845 - 1er février 1846. 1 vol. in-4 relié demi-cuir. 408 pp. Illustré de 30 planches hors texte. Table des chapitres reliée en début de volume et François PICAUD "Histoire Contemporaine" (pp. 404-408)
Rousseurs, taches et petits accidents

60/80 €



- 153 Lot de volumes divers en in 4° dont :
- M de LESCURE, HENRI IV, Paris, 1874
- QUATRELLES, A COUPS DE FUSIL, Paris, 1882
- J. J GRANDVILLE, CHOIX DE FABLES DE LA FONTAINE ALBUM POUR LES ENFANTS, Paris
- A. CHEVALIER, LES VOYAGEUSES AU XIXe SIECLE, TOURS, 1888
- Fascicules "Histoire et description" (Panthéon, chapelle expiatoire, Places, Squares et avenues de Paris...)
- Fables de La Fontaine
- Douze années comiques, 1000 dessins de CHAM, 1880
En l'état

40/50 €



- 154 GUERRE 14/18 - LES CHAMPS DE BATAILLE DE LA MARNE
In 4° relié en demi percaline. Nombreuses planches.

25/35 €



- 155 MECANIQUE/CHIMIE - Lot 9 volumes brochés XIXe/XXe siècle dont :
- F. M. M. NOVARIO, NOUVEAUX ELEMENTS DE CHIMIE, Paris, 1823
- P. de HEEN, PRODRÔME DE LA THEORIE MECANIQUE DE L'ELECTRICITE, BRUXELLES, 1903
- MARCEL GUICHARD, CHIMIE MINERALE, Paris, 1916
- RICHARD KISSLING, MANUEL DE LABORATOIRE POUR L'INDUSTRIE DU PETROLE, Paris & Liège, 1924

40/60 €



- 156 "MÉMOIRES DE MONSIEUR DE GOURVILLE"
Tomes I et II, à Paris, chez Estienne Ganeau, 1724, avec approbation et privilège du Roi
Et tomes premier et second, à Amsterdam, 1782, avec "Avis de l'éditeur sur cette nouvelle Édition"
Petites usures

50/80 €



- 157 VIOLLET-LE-DUC "HISTOIRE DE L'HABITATION HUMAINE" et "HISTOIRE D'UN HÔTEL DE VILLE ET D'UNE CATHÉDRALE"
Textes et dessins par Viollet-Le-Duc, Paris, Hetzel, imprimerie Lahure
Reliures à dos nervés aux armes de la ville de Paris en dorure sur le premier plat et "Prx municipal de dessin" pour l'"histoire de l'habitation"
On y joint "PARIS DEPUIS SES ORIGINES JUSQU'EN L'AN 3000" par Léo CLARETIE
"illustré de 200 dessins dans le texte par Kauffman et de 11 compositions"
Charavay frères et Cie, Paris
Reliure rouge à dos nervés décoré de dorures, "prix du 14 juillet offert par la caisse des écoles"
Usures d'usage



40/60 €

- 158 BARTHÉLÉMY Jean-Jacques & BARBIE DU BOCAGE Jean-Denis (pour les cartes)
Voyage du jeune Anacharsis en Grèce, dans le milieu du quatrième siècle avant l'ère vulgaire
Paris, librairie chez Philippe, 1837
Paris, librairie Garnery, 1819 pour l'Atlas in 4
7 volumes in 8 brochés reliure d'attente, cinquième édition
Usures



30/40 €

- 159 Corpus Iuris Civilis In IV partes distinctum, Dionysio Gothofredo JC Auctore
1628
Reliure estampée à froid, dos à nerfs, titre manuscrit
Porte à l'intérieur une étiquette armoriée de "Mr Charlet, Conseiller au Parlement"
Annotations anciennes manuscrites dans les marges
Nombreux signets
Premier plat et premières pages détachés, accidents divers



200/300 €

- 160 MALRAUX André
L'espoir. Lithographies originales de Walter SPITZER
Paris, 1961
Imprimerie nationale, Edit. Lidis
Un des 2500 exemplaires sur vélin filigrané Vercors, n°1620
Tampons nominatifs sur certaines pages



40/60 €

- 161 LOTS DE 9 VOLUMES (ART, GÉOGRAPHIE, LITTÉRATURE)
-Chef d'œuvre de la gravure moderne, Paris, Michel Levy, 1869
-Les chefs-d'œuvre des grands maîtres, Paris, Hachette, 1904
-Le siège moderne par Eugène Prignot décorateur à Paris, 24 planches
-La tenture moderne par Eugène Prignot, 3 recueils de planches
-Charles BRUN, Intérieurs rustiques, Ch. Moreau éditeur d'art, Paris
-L'illustration, recueil sur Chanteclerc d'Edmond Rostand
-Promenade autour du monde par M. le baron de Hubner, cinquième édition, 1877, illustré de gravures
Rousseurs, déchirures, tampon nominatif



50/80 €

- 162 Mémorial des Alliés
Société d'édition nationale les Fils de la Liberté, 1926
Dédicace de "l'auteur Charles Bertrand" du 1e mars 1926
Tampons et annotations aux premières pages, usures

25/30 €
- 163 Les Œuvres de Colette "Claudine"
Éditions du livre, Monte-Carlo, 1946
4 volumes sous emboitage
Non relié
Exemplaire n°1838/3000

25/35 €
- 164 DORÉ Gustave
La Sainte Bible selon la Vulgate, approuvée par monseigneur
l'archevêque de Tours
Tours, Alfred Mame, 1874
2 volumes in-folio, pleine percaline rouge fatiguée
Usures et tampons nominatifs

140/160 €
- 165 GALERIE HISTORIQUE de la Révolution Française, 1789-1793. Paris,
Librairie, rue Visconti, 22
In-4 de [4]-4 pp. et 50 pl. gravées
Album de 50 portraits en pied des personnages les plus remarquables
de cette grande époque, dessinés et gravés par les meilleurs artistes,
et accompagnés de leurs notices biographiques. Introduction de Thiers.
Rousseurs et usures

15/20 €
- 166 ENSEMBLE DE 6 VOLUMES (dont Religion)
-Louis Veuillot, Jésus-Christ avec une étude sur l'art chrétien de E
Cartier, 5e édition, Paris, Firmin-Didot, 1881
-Abbé Gayard, Explication du "Pater" et méditations sur le Sacré-
Cœur de Jésus, Paris, Librairie Poussielgue Frères
-Fustel de Coulanges, La cité antique, 23e édition, Paris, Hachette,
1916
-Henri Desportes, Le mystère du sang chez les juifs de tous les temps,
Paris, nouvelle librairie parisienne, 1890
-Armand Ravelet, Le bienheureux JB de la Salle, Tours, Alfred Mamé,
1888
-Arthur Loth, Saint Vincent de Paul et sa mission sociale, Paris,
Librairie Dumoulin, 1881
En l'état, annotations

25/35 €



- 167 MUSSET Alfred de
Rolla
Un volume in-folio
Textes et illustrations gravés à l'eau forte par Léon Courbouleix, 350 exemplaires, n°37, signature de Courbouleix au crayon
Feuilles légèrement gondolées non paginées avec chemise et étui
- 60/80 €
- 168 "LES CHATEAUX DE L'ILE DE FRANCE" par Vincent JEAN
In folio
1937
Numéroté 264/1950
En l'état
- 30/40 €
- 169 GRAND-CARTERET John
Les Mœurs et la Caricature en France
Paris, à la librairie illustrée, 1888.
Un volume, demi-reliure en cuir, orné de planches en hors-texte et d'illustrations dans le texte
Tampon nominatif et usures
On y joint
BAYARD Émile
La caricature et les caricaturistes
Paris, librairie Delagrave, circa 1900
Tampon nominatif et usures
- 15/20 €
- 170 FILLIS James
Principes de dressage et d'équitation
Paris, Flammarion, 1892
In 4, reliure noire, dos à 5 nerfs
Usures
- 40/60 €
- 171 JACOULET Jules & CHOMEL Claude
Traité d'hippologie
Saumur, Librairie Militaire, S. Milon Fils, Éditeur, 1894-1895
2 volumes in-8°, demi-marroquin bordeaux, dos lisse orné (reliure fin XXe s.)
Ouvrage récompensé par une médaille d'or en 1895 de la société des agriculteurs de France
Usures
- 40/60 €
- 172 "VOYAGE AU BOUT DE LA NUIT" de Louis-Ferdinand CÉLINE (1894-1961)
Paris, Denoël et Steele, 1932. In-12 broché, 623 pp
Avec la faute "maison du Pasteur" au lieu de "maison du passeur" p. 59, les "m" retournés à "moyen" p.150 et à "méthodiques" p.541
En l'état
- 80/120 €



- 173 "LES 120 JOURNÉES DE SODOME" par Donatien Alphonse François de SADE (1740-1816)
Éditions Jean-Jacques Pauvert, Sceaux, 1953
Trois volumes, exemplaire numéroté 247 d'une édition tirée à 475 réservée aux souscripteurs

50/80 €



- 174 GAUTIER Hippolyte
L'An 1789. Événements, mœurs, idées, œuvres et caractères. Avec 650 reproductions, par la photogravure sur cuivre, de vignettes d'estampes et de tableaux de l'époque
In 4
Paris, librairie Charles Delagrave, fin XIXe
Quelques rousseurs

25/30 €



- 175 LOUYS Pierre
SANGUINES
Paris, Dominique Wapler, 1945
Grand in-4, en feuilles, sous couverture rempliée, avec chemise et emboitage
Recueil de 10 contes illustrés de 20 pointes sèches de Lobel-Riche.
Un des 230 exemplaires comprenant l'état terminé des pointes sèches dans le texte, numéroté 73

50/70 €



- 176 MESNARD Jules
Les merveilles de l'Exposition Universelle de 1867. Arts - Industrie.
Paris, Lahure, 1867
In folio, 1 volume reprenant les deux tomes de l'ouvrage
Usures et tampons nominatifs

50/80 €



- 177 BROCHE BARRETTE EN OR BLANC ET PLATINE ORNÉE D'UN DIAMANT TAILLE ANCIENNE
2 poinçons d'état, numérotée 6103 avec poinçon de fabricant, fermeture par tube à glisser
DIAMANT 0,75 carats (sans dessertissage) qualité H P1, serti par un chaton de 8 griffes
L : 7 cm
Pb : 4,9 grs

200/250 €



- 178 LONGUE BROCHE "ANNÉES FOLLES AUX DIAMANTS"
Cinq diamants centraux flanqués de deux suites de 11 diamants rangés par ordre de taille
L : 9,3 cm
Pierres centrales : 0,20 carats env.

400/500 €



179 ÉLÉGANT COLLIER DE PERLES
Diam. : 8 mm (la plus grosse)
L : 50 cm

30/50 €



180 PENDENTIF EN OR JAUNE ORNÉ D'UNE PIERRE ROSE
Pb : 4,2 grs

80/120 €



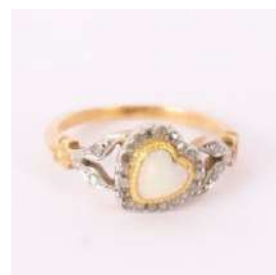
181 BROCHE DE SOIRÉE "ÉTOILE"
Formant une étoile à 8 branches alternées de pierres rouges
Diam : 3 cm

30/50 €



182 BAGUE "CŒUR" EN OR JAUNE ET CABOCHON IRISÉ
Tdd : 50
Pb : 2,7 grs

30/50 €



183 PAIRE DE CLIPS D'OREILLES "RAYONNANT" EN OR JAUNE
Pb : 4,4 grs

100/120 €



184 BAGUE ORNÉE D'UNE GROSSE PIERRE BLEUE
Entourage de pierres blanches
Pierres synthétiques
Tdd : 53

60/80 €



- 185 BAGUE AU DESIGN FUTURISTE EN OR JAUNE ORNÉE D'UNE
PIERRE AMBRÉE
Tdd : 47/48
Pb : 4,9 grs

80/120 €



- 186 DÉLICAT BRACELET EN OR JAUNE ET ALTERNANCE DE PERLES
BLEUES ET BLANCHES
L : 17,5 cm
Pb : 3,4 grs

50/80 €



- 187 PAIRE DE CLOUS D'OREILLES AUX DIAMANTS
Pierres de 0,45 carats env. chacune
Pb: 1,9 grs

70/100 €



- 188 BAGUE EN OR JAUNE "GRAPPE DE PERLES"
Tdd : 51
Pb : 5,3 grs

80/120 €



- 189 CHARMANTE PAIRE DE BOUCLES D'OREILLES "FLEURS" EN OR
JAUNE, PERLES ET PIERRE ROUGE
Pb : 2 grs







50/70 €



- 190 PAIRE DE CLOUS D'OREILLE AUX FLEURS STYLISÉES EN OR ET
PIERRES DE COULEURS
Pb : 1,9 grs

40/60 €



- 191 PENDENTIF EN OR JAUNE "AU FLOCON DE PERLES"
Pb : 3,6 grs
40/60 €
- 
- 192 AMUSANTE PARURE "À L'ÉGYPTIENNE" EN OR JAUNE ET CABOCHONS TURQUOISES
Comprenant une paire de boucles d'oreilles "Toutânkhamon" et un pendentif "Isis"
Pb : 8 grs
État d'usage, un cabochon à recoller
60/80 €
- 
- 193 BAGUE AJOURÉE À DOUBLE PATINE OR ET ARGENT ORNÉE D'UNE PERLE CENTRALE
Tdd : 48
Pb : 2,1 grd
50/80 €
- 
- 194 BROCHE DE STYLE ART NOUVEAU EN OR JAUNE
Décor aux fleurs centrées d'une perle ou d'une pierre rouge
3 x ,5 cm
Pb : 2,7 grs
60/80 €
- 
- 195 LOT DE 11 ÉPINGLES ORNÉES DE PERLES ET AUTRES
Avec un étui en cuir en forme de bouteille
En l'état
15/20 €
- 
- 196 PARURE COLLIER ET BRACELET AUX PERLES EN PLAQUÉ OR de DAUREAL
L bracelet : 18 cm
L collier : 58 cm
40/60 €
- 

- 197 LOT DE BIJOUX FANTAISIE PLAQUÉS OR comprenant
-une montre de dame Quantième
-une broche à 3 branches
-un bracelet aux cœurs

10/15 €



- 198 MONTRE POUR HOMME LOTUS
Cadran aux bords courbes, boîtier acier, bracelet caoutchouc noir
Usures, non révisée

80/120 €



- 199 MONTRE DE DAME A. BARTHELAY
Bracelet ajouré beige, cadran aux chiffres romains, Swiss made
Usures, fonctionnement non garanti

20/30 €



- 200 PETITE MONTRE DE POCHE ACIER
Cadran circulaire à fond blanc
Chiffres romains aux heures, arabes pour les minutes
Usures

20/30 €



- 201 ÉLÉGANTE MONTRE À GOUSSET SUISSE
Cadran à fond guilloché aux chiffres arabes
Diam : 50 mm
Usures

30/40 €



- 202 LOT DE 4 MONTRES DE POCHE EN ARGENT
Décors aux fleurs ou aux écusson
Deux cylindres huit rubis
Une montre avec bélière, clés de remontage et coque de protection
Diam : 24 à 46 mm
Manques et accidents

35/50 €



- 203 MONTRE EN MÉTAL DORÉ NORWICH WATCH ET UN
CHRONOMÈTRE AI MARQUE MODERNE
Diam : 50 mm
Accidents

20/30 €



- 204 MONTRE DE POCHE MODERNE SUISSE CYMA TAVANNES
Cadran circulaire à fond crème aux chiffres arabes
Aiguilles bleues
Petites usures d'usage

20/30 €



- 205 LOT DE DEUX MONTRES DE POCHE
Une GRANA en métal plaqué or laminé, cadran émaillé blanc
L'autre en argent, remontoir cylindre 10 rubis
Pour restauration ou pièces

30/50 €



- 206 MONTRE DE FEMME EN PLAQUÉ OR AIRAIN "INCABLOC"
Bracelet aux anneaux

25/35 €



- 207 MONTRE DE DAME LIP EN PLAQUÉ OR
Bracelet cuir noir
Usures

20/30 €



- 208 MONTRE DE DAME LIP EN OR JAUNE
Bracelet or à mailles ajourées
Poinçons tête d'aigle
Pb : 24,8 grs
Vitre brisée

80/120 €



- 209 MONTRE DE DAME LIP EN OR JAUNE
Bracelet or aux motifs de quadrillage
Poinçons tête d'aigle
Cadran circulaire aux index bâtons, fond nacré
Pb : 25,5 grs
Usures
- 90/120 €



- 210 MÉNAGÈRE 37 pièces de style Louis XVI par APOLLO
Comprenant 12 cuillères à soupe, 12 fourchettes, 12 cuillères à dessert et une louche
On y joint une paire de couverts à salade (manches en argent fourré), une cuillère et une fourchette en argent poinçonnés Minerve ainsi que 4 couvert dépareillés
Très bon état d'usage
- 100/150 €



- 211 MÉNAGÈRE 49 PIÈCES EN MÉTAL ARGENTÉ
Comprenant 12 cuoteaux, 12 fourchettes, 12 cuillères à soupe, 12 cuillères à dessert et une louche
Dans sa boîte de rangement d'origine (usures et salissures)
- 60/80 €



- 212 ÉLÉGANTE PARTIE DE MÉNAGÈRE 34 PIÈCES "AU FILET" EN MÉTAL ARGENTÉ
Comprenant 4 fourchettes et 5 cuillères à soupe ERQUIS
6 fourchettes et 6 cuillères à soupe ARGENTAL
6 fourchettes et 7 cuillères à soupe
Usures d'usage
- 40/60 €



- 213 PARTIE DE MÉNAGÈRE 16 COUVERTS par CHRISTOFLE
Comprenant 6 cuillères à soupe, 6 fourchettes et 4 petites cuillères
Métal argenté, toutes les pièces marquées "Christofle"
Usures d'usages
- 30/40 €



- 214 PARTIE DE MÉNAGÈRE 16 COUVERTS "ROCAILLE" ALFÉNIDE
Comprenant 7 fourchettes, 7 cuillères à soupe et un couvert (fourchette + cuillère) à entremets
On y joint 5 couteaux "Alfénide Paris" d'un modèle différent
Usures d'usage
- 20/30 €



- 215 SURTOUT DE TABLE CHANTOURNÉ de GALLIA
Métal argenté et miroir central
Poinçon de l'orfèvrerie Gallia, pour Christofle
70 x 48 cm

400/600 €



- 216 ÉLÉGANT SERVICE À THÉ 3 PIÈCES de SHEFFIELD
Comprenant théière, pot à lait, sucrier et un plateau ovale Elkington en
métal argenté
H : 12,5 (théière)
Plateau : 33 x 24 cm

70/100 €



- 217 ORIGINALES THÉIÈRE ET CAFETIÈRE DESIGN de PICQUOT WARE
Métal et anses en bois verni
Marquée au-dessous "Picquot Ware T6 made in England"
H : 13 et 18 cm

60/80 €



- 218 ENSEMBLE DE 7 USTENSILES DE SERVICE EN ARGENT
Deux paires de couverts en argent fourré, couteaux marqués "Paris"
sur la lame
Une fourchette de service et un manche à gigot (manque la vis) fourrés
Une pince à sucre en argent (accidentée)
Poinçons Minerve
Pb : 853 grs
Usures

80/120 €



- 219 SERVICE À THÉ ET À CAFÉ "THE CARLTON" par SWAN BRAN
Comprenant théière, cafetière, sucrier, pot à lait et plateau en métal au
décor gravé de motifs floraux
Marquées
H : 12,5 cm (théière)
Plateau : 30 x 39,5 cm
Usures

60/80 €



- 220 NÉCESSAIRE À DESSERT EN ARGENT comprenant
6 couteaux à fruits "Dordet à Paris"
2 cuillères à saupoudrer, une cuillère plate, une fourchette et une série
de 11 fourchettes d'un autre modèle
Pb : 548 grs
Pb hors couteaux : 295 grs
Usures

70/100 €



- 221 12 COUTEAUX AUX MANCHES EN ARGENT FOURRÉ
Lames marquées "manche argent contrôlé à Paris"
Pb : 658 grs
Usures

80/120 €



- 222 PARTYIE DE MÉNAGÈRE DÉPAREILLÉE DE 65 COUVERTS
Comprenant 12 grands couteaux manches en résine, 12 petits
couteaux manche en résine, un coffret de 12 fourchettes à dessert,
une paire de couverts de service, 11 couverts à poissons (couteaux
plus fourchettes), 6 cuillères à glace, deux cuillères à café (dont une en
argent) et un petit couteau à poisson
Bon état d'usage

20/30 €



- 223 GRANDE MÉNAGÈRE ERCUIS, 67 couverts modèle au filet et
Comprenant 12 grandes fourchettes, 15 grands couteaux, 12 grandes
cuillères, 12 petites cuillères, 12 couverts à poisson (fourchette plus
couteau), 1 fourchette à entremet, 1 louche, 1 manche à gigot, 1
couteau à fromage
On y joint (d'autres modèles) un écrin de 12 fourchettes à huitres, 12
couverts à dessert (couteau plus fourchette), 1 couteau à beurre et 6
cuillères à melon
Boites d'origine

100/150 €



- 224 AMUSANTE FLASQUE "GOLFEUR" de MULBERRY COMPANY
En métal au décor gravé sur une plaque d'un golfeur préparant son
swing
Signé en-dessous "Mulberry Co made in England"
Dans son écrin vert au nom de la marque
H : 10 cm
Choc

30/50 €



- 225 1 CARTON DE 6 BOUTEILLES DU CHÂTEAU MAYNE-LABORIE 2015

60/80 €



- 226 1 Btl POMMARD Charles Munier 1997

8/12 €



227 COFFRET 3 Btls Mayne Laborie 2015

35/50 €



228 1 Btl CHÂTEAU CHAUVIN St ÉMILION GRAND CRU CLASSÉ 1982

15/20 €



229 1 Caisse d'origine 6 Btls Château Le Mayne Turon, 2007

30/50 €



230 3 Btls BORDEAUX

-Château La Tour de Mons, Margaux 1981

-Château La Couspaude 1975

-Château Haute-Nauve 1976

Salissures aux étiquettes, variations dans les niveaux, une capsule percée (Couspaude)

30/40 €



231 6 Btls Château Le Bos - Bordeaux, 2010

40/60 €



232 3 Btls CHÂTEAU RAMAGE LA BATISSE HAUT MÉDOC 1976 (x2) et 1975

20/30 €



233 8 Btls Château Matalin, Bordeaux, 2015

25/35 €



234 4 Btls CROZES HERMITAGE, LES JALLET, Paul JABOULET AINÉ
2016

70/100 €



235 CARTON 6 Btls CHÂTEAU MAYNE-LABORIE 2018

50/70 €



236 COFFRET 3 Btls comprenant
-1 château MOINE-VIEUX St Émilion grand cru 2012
-1 château MEDOC SIGOGNAC 1967
-1 château BORDEAUX Les CAILLAUX 1976

45/55 €



237 3 Btls comprenant :
-Château la Tour de By, 2012
-Château Mayne Laborie, 2010
-St Émilion grand cru, Château Moine Vieux, 2012

50/70 €



238 Carton 6 Btls Château Saint Hubert Saint Émilion 2018

90/120 €



- 239 COFFRET 3 Btls comprenant
-Château Moine Vieux Saint Émilion grand cru 2012
-Château Saint Hubert Saint Émilion 2019
-Château Mayne Laborie 2015

45/60 €



- 240 CARTON 6 Btls L'R DE RIEN 2011
Vin confidentiel vérifié par François de LIGMERIE

70/90 €



- 241 2 Btls CHÂTEAU PIPEAU, St-ÉMILION GRAND CRU, 1978 et 1985
Médaille d'or au concours général de Paris 1980
Étiquettes usées, un niveau bas

18/25 €



- 242 COFFRET 3 Btls comprenant
-1 château MAYNE-LABORIE 2015
-1 château LA MOULEYRE St Émilion grand cru 2003
-1 bouteille L'R de Rien 2011

50/70 €



- 243 6 Btls Château Le Bos - Bordeaux, 2010

35/50 €



- 244 2 Btls CHÂTEAU RAUZAN-GASSIES, CRU CLASSÉ MARGAUX 1967
Étiquettes usées, un bas épaule et un bas goulot

50/60 €



245 2 Btls CHÂTEAU RAUZAN-GASSIES, CRU CLASSÉ MARGAUX 1971
Étiquettes usées, un niveau bas goulot

40/60 €



246 6 Btls Château Vieux Rolland, 2005 dans sa caisse en bois

25/35 €



247 COFFRET 3 Btls comprenant
-2 château MAYNE-LABORIE 2015
-1 château MAYNE-LABORIE 2018

50/70 €



248 COFFRET 3 MAGNUMS CHÂTEAU MAYNE-LABORIE 2018

50/70 €



249 6 Btls Montagne St Émilion, Château la Chapelle St Jean-Baptiste,
1994
Étiquettes abimées

45/55 €



250 6 Btls Château Mayne-Laborie, 2010

60/70 €



251 3 Btls Roc de Préjac, Cahors, 2008
Bouteilles numérotées

20/30 €



252 2 Btls MÉDOC MISE DE LA BARONNIE 1985
Par Baron Philippe de Rothschild
Salissures aux étiquettes

30/40 €



253 6 Btls BOURGOGNE RODET 1989
Pinot noir des vieilles vignes

30/40 €



254 1 Btl CORTON-PERRIÈRES GRAND CRU 2011
Domaine Michel Juiloot

40/50 €



255 12 Btls Château Haut Landon - Premières Côtes de Blaye, 2007

35/50 €



256 COFFRET 3 Btls comprenant
-1 château MOINE-VIEUX St Émilion grand cru 2012
-1 bouteille L'R de Rien 2011
-1 château MAYNE-LABORIE 2015

45/55 €



- 257 COFFRET 3 Btls comprenant
-Château Mayne-Laborie 2015
-Tempo Largo, Douro, cuvée confidentielle 2016
-Château Saint Hubert St Émilion 2019

45/55 €



- 258 1 Coffret unitaire bois Legend Vintage 1974 - RIVESALTES
Vin doux naturel.
Témoignage du temps qui passe et de nos souvenirs liés, chaque
Legend Vintage est unique

100/120 €



- 259 1 Caisse d'origine 6 Btls Château Le Mayne Turon, 2007

30/50 €



- 260 6 Btls CHÂTEAU LA CROIX CARDINAL, St-ÉMILION GRAND CRU
2006
Médaille d'or 2008 du concours de Bordeaux dans la catégorie Vin
d'Aquitaine
Étiquettes usées

80/120 €



- 261 6 Btls Château Moulin des Richards, Côte de Bourg, 2014 dans sa
caisse en bois

25/35 €



- 262 CARTON 6 Btls CHÂTEAU MAYNE-LABORIE 2015

60/80 €



- 263 3 Btls comprenant :
-2x Château Haut-Bages Averous Pauillac, 1984
-St Émilion, Château Laroze Puyblanquet, 2010
110/150 €



- 264 COFFRET 3 Btls comprenant
-Château Saint Hubert Saint Émilion 2019
-Château Mayne Laborie 2010
-Tempo Largo, Douro, cuvée confidentielle 2016
45/60 €



- 265 CARTON 6 Btls CHÂTEAU MAYNE-LABORIE 2018
50/70 €



- 266 3 Btls comprenant :
-2x Château Haut Bailly, 1977
-St Émilion grand cru, Château Cadet-Peychez, 1982
110/150 €



- 267 14 Btls Batturica Tarragona, Gran Reserv Espagne, 2002
35/50 €



- 268 4 Btls Ca'de Monaci Rubicane Sangrovese, 2014
20/30 €



269 1 Btl Alcamo Vauri - Italie, 2006

5/8 €



270 2 Btls Shiraz Cabernet Sauvignon, Sud Africa, 2008

8/12 €



271 3 Btls comprenant :
-St Estèphe, Château De Pez, 1986
-Margaux, Château Labegorce, 1994
-Haut-Brion, Château Larrivet, 2010

120/150 €



272 COFFRET 3 Btls comprenant
-Château Moine Vieux Saint Émilion grand cru 2012
-Château Lavalère 2018
-Clos du Marquis Léoville Las Cases 1984

90/120 €



273 1 COFFRET 3 Btl Clos du Temple 2021
AOP CABRIÈRES - Élu Meilleur vin rosé du monde, Rosé de haute
gastronomie et de garde.
Les vins de Cabrières étaient les préférés du roi Louis XIV

380/420 €



274 CARTON 6 Btls CHÂTEAU MAYNE-LABORIE 2019

50/70 €



- 275 1 Btl Clos du Temple 2021
AOP CABRIÈRES - Élu Meilleur vin rosé du monde, Rosé de haute
gastronomie et de garde.
Les vins de Cabrières étaient les préférés du roi Louis XIV

120/150 €



- 276 1 MAGNUM RIESLING 2011
Alsace Grand Cru, Altenberg de Bergheim, Gustave Lorentz

20/30 €



- 277 COFFRET 3 Btls comprenant
-1 château LAMARZELLE/FIGEAC St Émilion grand cru 1986
-1 château MAYNE-LABORIE 2015
-1 bouteille L'R de Rien 2011

60/80 €



- 278 1 Btl Clos d'Ora 2012
Cru Minervois La Livinière
Clos d'Ora révèle une philosophie dédiée à l'excellence et à
l'expression des terroirs du sud de la France.

160/180 €



- 279 COFFRET 3 Btls comprenant
-Château Haut Bages Averous Pauillac 1984
-Château Saint Hubert Saint Émilion 2019
-Château Mayne Laborie 2015

90/120 €



- 280 CARTON 6 Btls CHÂTEAU MOINE-VIEUX 2012
St Émilion grand-cru

90/120 €



- 281 COFFRET Hospitalet 2017 et Hospitalitas 2019
Vin rouge élu le meilleur du monde et son parcellaire, cuvée très confidentielle.

120/150 €



- 282 2 Btls PULIGNY-MONTRACHET 1957 et 1959
Clos de la Mouchère Henri BOILLOT

40/50 €



- 283 CARTON 6 Btls CHÂTEAU MAYNE-LABORIE 2019

50/70 €



- 284 3 Btls comprenant :
-Margaux, Château Grand Soussans, 2011
-St Émilion, Château Moine Vieux, 2012
-St Émilion, Château Sarpe-Grandjacques, 1998

70/100 €



- 285 6 Btls BEAUNE, HOSPICE DE BEAUNE 1981
Cuvée Nicolas-Rolin
Étiquettes usées, légères variations dans les niveaux

70/100 €



- 286 COFFRET Clos d'Ora 2019 et Clos du Temple 2021
Deux grandes cuvées d'excellence du Sud de la France

250/300 €



287 2 Btls CHÂTEAU RAUZAN-GASSIES, CRU CLASSÉ MARGAUX 1982
Étiquettes usées, un niveau bas goulot

55/70 €



288 CARTON 6 Btls CHÂTEAU MOINE-VIEUX 2012
St Émilion grand-cru

90/120 €



289 2 Btls St ÉMILION GRAND CRU LE PETIT CHEVAL 1999
Avec emballage papier d'origine

180/220 €



290 1 Btl CHEVAL BLANC 1986
1er grand cru classé Saint Émilion
Usures à l'étiquette

300/400 €



291 2 Btls ECHEZEAX 2012
Grand vin de Bourgogne
Petites salissures aux étiquettes

150/200 €



292 3 Btls comprenant :
-St Émilion grand cru, Château La Grâce Dieu, 1994
-Pomerol, Château Taillefer, 2000
-Pomerol, Château La Ganne, 1986

120/150 €



- 293 3 Btls comprenant :
-Château Moine Vieux, 2012
- 2x Clos du Marquis St Julien, 1984

120/150 €



- 294 3 Btls comprenant :
-Pomerol, Château L'Enclos de Haut-Mazère, 2009
-Château Haut-Bailly grand cru classé 1977 (cru exceptionnel)
-Château Haut-Bages Pauillac Averous Liberal, 1984

120/150 €



- 295 1 Btl Clos du Temple 2021
AOP CABRIÈRES - Élu Meilleur vin rosé du monde, Rosé de haute
gastronomie et de garde.
Les vins de Cabrières étaient les préférés du roi Louis XIV

120/150 €



- 296 1 MAGNUM Clos du Temple 2021
AOP CABRIÈRES - Élu Meilleur vin rosé du monde, Rosé de haute
gastronomie et de garde.
Les vins de Cabrières étaient les préférés du roi Louis XIV

260/300 €



- 297 1 Btl Clos d'Ora 2012
Cru Minervois La Livinière
Clos d'Ora révèle une philosophie dédiée à l'excellence et à
l'expression des terroirs du sud de la France.

180/200 €



- 298 6 Btls PAVILLON ROUGE CHÂTEAU MARGAUX 2005
En caisse bois d'origine

500/600 €



299 3 Btls PAUILLAC, CARRUADES DE LAFITTE 2008
Petites usures aux étiquettes

600/700 €



300 1 Btl VOSNE-ROMANÉE Maison Albert Bichot 1994

20/30 €



301 3 Btls BOURGOGNE

-VOLNAY "Clos des chênes" premier cru 1997
-POMMARD "Clos des Epenaux" 1999
-GEVREY-CHAMBERTIN "Mes favorites" domaine Alain Burguet 2001
Petites usures aux étiquettes

180/220 €



302 1 Btl de PETRUS POMEROL 2002
Bon niveau
Étiquette très propre
Dans une boîte individuelle en bois

1500/2000 €



303 1 Btl PETRUS POMEROL 1990
Niveau haut, petites usures à l'étiquette

2200/2500 €



304 3 Btls comprenant :
-St Émilion grand cru, Château Laroze, 1983
-Château Haut-Marbuzet, 1982
-St Émilion grand cru, Château Moine vieux, 2012

160/200 €



- 305 3 Btls comprenant :
-Pauillac, Château Haut Bages Libérat, 1984
-St Julien, Château Leoville Poyferre, 1992
-Château Coufran, 1984

140/180 €



- 306 3 Btls L'ANGELUS SAINT ÉMILION 1975
Grand cru classé
Une étiquette décollée, petites usures (capsules et étiquettes),
variations dans les niveaux

220/280 €



- 307 4 Btls L'ANGELUS SAINT ÉMILION 1976
Grand cru classé
Usures aux étiquettes et capsules, variations dans les niveaux

300/400 €



- 308 3 Btls L'ANGELUS SAINT ÉMILION 1977
Grand cru classé
Usures aux étiquettes (une décollée) et capsules, variations dans les
niveaux

250/350 €



- 309 1 Btl Clos d'Ora 2019
Cru Minervois La Livinière
Clos d'Ora révèle une philosophie dédiée à l'excellence et à
l'expression des terroirs du sud de la France.

130/140 €



- 310 1 Btl 300cl Clos d'Ora 2019
Cru Minervois La Livinière
Clos d'Ora révèle une philosophie dédiée à l'excellence et à
l'expression des terroirs du sud de la France.

650/700 €



- 311 3 Btls MAZIS-CHAMBERTIN, HOSPICE DE BEAUNE 1977
Cuvée Madeleine-Collignon
Étiquettes usées, un niveau faible

150/200 €



- 312 COFFRET Clos d'Ora 2019 et Clos du Temple 2021
Deux grandes cuvées d'excellence du Sud de la France

250/300 €



- 313 1 Btl CHARMES-CHAMBERTIN GRAND CRU 2011
Camus Père & Fils

40/50 €



- 314 COFFRET 3 Btls comprenant
-Château Moine Vieux Saint Émilion grand cru 2012
-Château Haut Bages Averous 1984
-Pont de Pierre Lussac Saint Émilion 2018

90/120 €



- 315 CARTON 6 Btls L'R DE RIEN 2011
Vin confidentiel vérifié par François de LIGMERIE

70/90 €



- 316 Caisse 12 Btls St Julien Médoc, Château Ducru-Beaucaillou, 2001

1100/1300 €



317 Carton 6 Btls Château Saint Hubert Saint Émilion 2019
90/120 €



318 1 Btl CHÂTEAU DE TESTE 1978
Monprinblanc appellation 1eres côtes de Bordeaux contrôlée, J Réglat
propriétaire
Étiquette salie
40/60 €



319 1 Btl CHÂTEAU D'YQUEM Lur Saluces 1959
Usures à l'étiquette et au bouchon
500/800 €



320 3 Btls CHÂTEAU d'YQUEM SAUTERNES 1987
Avec emballage papier d'origine
500/800 €



321 1 Btl CHÂTEAU D'YQUEM LUR-SALUCES 1995
Superbe état
200/300 €



322 1 Btl CHÂTEAU D'YQUEM SAUTERNES 2002
Très légères usures à l'étiquette
180/220 €



- 323 1 Btl Clos du Temple 2021
AOP CABRIÈRES - Élu Meilleur vin rosé du monde, Rosé de haute
gastronomie et de garde.
Les vins de Cabrières étaient les préférés du roi Louis XIV

120/150 €



- 324 1 Btl Clos d'Ora 2012
Cru Minervois La Livinière
Clos d'Ora révèle une philosophie dédiée à l'excellence et à
l'expression des terroirs du sud de la France.

180/200 €



- 325 1 Btl Clos d'Ora 2012
Cru Minervois La Livinière
Clos d'Ora révèle une philosophie dédiée à l'excellence et à
l'expression des terroirs du sud de la France.

160/180 €



- 326 MEUBLE LEGEND VINTAGE CONTENANT UN ASSORTIMENT DE
18 LEGEND VINTAGE (MAURY et RIVESALTES)
AVEC SON SERVICE VERRE RIEDEL
Vins doux naturels d'excellence, des millésimes 1875 jusqu'à 1974
Plus d'un siècle d'histoire
Réalisé en seulement 10 Exemplaires et portant le numéro 7/10

60000/70000 €



- 327 Rack de rangement d'environ 200 bouteilles pour cave à vin
Fermable par des portes
Métal patiné
110 x 100 x 154 cm

200/300 €



- 328 2 Btls CHAMPAGNE : POMMERY et VINCENT BROCHET

20/30 €



329 1 MAGNUM CHAMPAGNE MOËT ET CHANDON CUVÉE DOM
PÉRIGNON 1983
Boite d'origine en l'état

150/200 €



330 1 Btl de CHAMPAGNE CRISTAL ROEDERER
Millésime 1961

200/250 €



331 3 Btls + 1 demi Btl, de CHAMPAGNE MOËT & CHANDON
On y joint un coffret noir "Moet et Chandon" daté 1964

80/100 €



332 1 Btl de CHAMPAGNE DOM PÉRIGNON ROSÉ VINTAGE
Millésime 2000
Dans son coffret de présentation (petites usures)

200/300 €



333 1 Btl de CHAMPAGNE DOM RUINART
Millésime 2002
Coffret Ruinart

100/150 €



334 1 MAGNUM CHAMPAGNE ARMAND DE BRIGNAC
Bouteille dorée
Usures à la dorure

350/500 €



- 335 1 Btl de CHAMPAGNE DOM PÉRIGNON ROSÉ VINTAGE
Millésime 2004
Dans son coffret de présentation édition limitée par Bjork & Chris
Cunningham
Petites usures

200/300 €



- 336 1 Btl CHAMPAGNE ROSÉ LUMINEUSE VINTAGE BRUT DOM
PÉRIGNON 2006
Avec système d'éclairage

250/300 €



- 337 1 Btl CHAMPAGNE Veuve Clicquot Ponsardin, Vintage reserve 1998

40/60 €



- 338 COFFRET CHAMPAGNE LAURENT PERRIER ROSÉ
Contenant 1 Btl de champagne rosé et 2 flutes
Boite d'origine

50/80 €



- 339 COFFRET CHAMPAGNE LAURENT PERRIER BRUT
Contenant 1 Btl de champagne et 2 verres
Boite d'origine (petites usures)

30/50 €



- 340 COFFRET CHAMPAGNE LOUIS ROEDERER BRUT PREMIER
Contenant 1 Btl et 2 flutes
Boite d'origine (petites usures)

35/50 €



341 1 Btl CHAMPAGNE LAURENT PERRIER BLANC DE BLANCS
Brut nature
Boite d'origine

40/50 €



342 1 Magnum CHAMPAGNE CUVÉE WILLIAM DEUTZ 1998
Dans son coffret d'origine

160/200 €



343 1 Btl de CHAMPAGNE ROEDERER BRUT ROSÉ
Millésime 1976
Usures à l'étiquette

80/100 €



344 COFFRET CHAMPAGNE BRUT ROSÉ "PRINCESSE" CHARLES DE
VENOGE
Contenant 1 Btl et 2 verres
Emboitage d'origine

30/40 €



345 1 Btl de CHAMPAGNE NICOLAS FEUILLATTE
Cuvée spéciale Brut 1e cru
Millésime 1988

40/50 €



346 COFFRET CHAMPAGNE TAITTINGER
Contenant 1 Btl de champagne et 2 verres tulipe
Boite d'origine

30/50 €



347 COFFRET CHAMPAGNE BOLLINGER
Contenant 1 Btl de champagne et 2 verres
Boite d'origine

50/80 €



348 COFFRET CHAMPAGNE LAURENT PERRIER LA CUVÉE
Contenant 1 Btl de champagne et 2 verres
Boite d'origine

30/40 €



349 1 Btl CHAMPAGNE RUINART BRUT
Dans son coffret de présentation d'origine (petites usures)

30/40 €



350 1 Btl CHAMPAGNE PERRIER JOUËT "BELLE ÉPOQUE" 1998
Au décor traditionnel de la Maison à l'anémone dessiné par Gallé en
1902

100/150 €



351 1 Btl CHAMPAGNE DE VENOGE "CHAMPAGNE DES PRINCES" 1990
Dans son coffret bleu d'origine avec bouchon en verre

80/120 €



352 1 Btl CHAMPAGNE TAITTINGER "COMTES DE CHAMPAGNE" 1961
Blanc de blancs

150/200 €



353 1 Btl CHAMPAGNE TAITTINGER "COMTES DE CHAMPAGNE" 1999
Blanc de blancs

80/100 €



354 1 Btl de CHAMPAGNE DOM PÉRIGNON ROSÉ VINTAGE
Millésime 2002
Dans son coffret d'origine (petites usures)

200/300 €



355 4 Btls CHAMPAGNE HEIDSIECK
- 2 Btls Monopole HEIDSIECK & Co Premier cru
- 1 Btl Monopole HEIDSIECK & Co Cuvée prestige
- 1 Btl Brut réserve Charles HEIDSIECK

40/60 €



356 3 Btls de CHAMPAGNE IRROY
Brut de Reims

25/35 €



357 1 Btl CHAMPAGNE Ferrari Perlè Italie, pas de millésime

8/12 €



358 2 Btls CHAMPAGNE Charles Mignon - Brut, pas de millésime

10/15 €



359 8 Btls CHAMPAGNE Robert Moncuit - Blancs de blancs Premier, cru pas de millésime

50/70 €



360 4 Btls CHAMPAGNE Jean Marie Epernay, pas de millésime

25/35 €



361 11 Btls CHAMPAGNE Montaudom, 2007

40/60 €



362 1 Btl COGNAC FINE CHAMPAGNE VSOP REMY MARTIN
Amusante étiquette de "verre consigné 22 F"
Années 1950

70/100 €



363 1 Btl de COGNAC VSOP BISQUIT FINE CHAMPAGNE
Dans son emballage d'origine, années 90
70 cl

40/60 €



364 1 Btl COGNAC Bredon XO, vieilli en fût de chêne
Produit en France - Jarnac
50 cl

40/60 €



365 1 Btl COGNAC Bredon XO, vieilli en fût de chêne
Produit en France - Jarnac
50 cl

40/60 €



366 1 Btl COGNAC VSOP COURVOISIER "le cognac de Napoléon"
Mis en bouteille en 1986
Dans sa boîte d'origine

50/70 €



367 1 Btl ARMAGNAC LARRESSINGLE
Grand bas Armagnac 20 ans d'age, appellation contrôlée
Conservé dans un coffret en bois
Étiquette arrière effacée

15/20 €



368 1 Btl ARMAGNAC CASTELSEGUR
Bon état de conservation en boîte
Étiquette légèrement marqué

15/20 €



369 1 Btl BAS-ARMAGNAC Saint Martin, 150 cl, 1962
Dans son cartonnage d'origine

15/20 €



370 1 Btl RHUM VIEUX 20 ans d'age, 70 cl
La Caravelle, Martinique
Dans son cartonnage d'origine (petites usures)

200/300 €



371 175 cl ! 1 grande Btl RHUM VIEUX SAINT JAMES CUVÉE
D'EXCELLENCE
Avec son carton d'origine
35/45 €



372 1 Btl WHISKY JAPONAIS HIBIKI HARMONY
Dans son carton d'origine (très légères usures)
80/120 €



373 1 Btl WHISKY JAPONAIS HIBIKI 12
Dans son carton d'origine (très légères usures)
400/600 €



374 1 Btl WHISKY JAPONAIS HIBIKI 12
Dans son carton d'origine (très légères usures)
400/600 €



375 1 Btl WHISKY JAPONAIS HIBIKI 17
Dans son carton d'origine (très légères usures)
500/700 €



376 1 Btl WHISKY JAPONAIS HIBIKI 17
Dans son carton d'origine (très légères usures)
500/700 €



- 377 1 CARAFE EN GRÈS de WHISKY ÉCOSSAIS BALLANTINES
Daté 1975
75 cl
40/50 €



- 378 1 CARAFE EN PORCELAINE de WHISKY ÉCOSSAIS "77"
75 cl
50/60 €



- 379 1 CARAFE EN GRÈS de WHISKY ÉCOSSAIS OLD SMUGGLER
Daté 1976
75 cl
40/50 €



- 380 1 Btl CALVADOS BUSNEL VSOP VIEILLE RÉSERVE
Dans son carton d'origine
20/30 €



- 381 1 Coffret unitaire bois Legend Vintage 1977 - RIVESALTES
Vin doux naturel.
Témoignage du temps qui passe et de nos souvenirs liés, chaque
Legend Vintage est unique
90/100 €



- 382 1 Coffret unitaire bois Legend Vintage 1955 - RIVESALTES
Vin doux naturel.
Témoignage du temps qui passe et de nos souvenirs liés, chaque
Legend Vintage est unique
230/250 €



383 1 Btl COGNAC VSOP COURVOISIER "le cognac de Napoléon"
Mis en bouteille en 1986
Dans sa boîte d'origine

50/70 €



384 1 Btl COGNAC MARTELL MÉDAILLON VSOP

45/50 €



385 1 Btl COGNAC HENNESSY VSOP RESERVE

50/60 €



386 1 Btl COGNAC Bredon XO, vieilli en fût de chêne
Produit en France - Jarnac
50 cl

40/60 €



387 1 Btl COGNAC Bredon XO, vieilli en fût de chêne
Produit en France - Jarnac
50 cl

40/60 €



388 1 Btl COGNAC Bredon XO, vieilli en fût de chêne
Produit en France - Jarnac
50 cl

40/60 €



389 1 Btl COGNAC NAPOLÉON COURVOISIER
Cartonnage d'origine

40/50 €



390 1 Elixir de Cigalus 70cl
Eau de Vie de Fruit d'excellence venant des meilleurs Merlot du
domaine de Cigalus

60/80 €



391 1 Elixir de Cigalus 300cl
Eau de Vie de Fruit d'excellence venant des meilleurs Merlot du
domaine de Cigalus

300/350 €



392 9 Btls d'alcools divers:
- 1 Btl Eau-de-vie, VIEILLE-FRAMBOISE, Distillerie du Périgord
- 1 Btl Porto, TAWNY, Domaine de São Pedro Das Aguias
- 1 Btl Porto, "1979 CINTRA", de Warre &Co 1987
- 1 Btl Genièvre, JONGE BOKMA JENEVER" Holland
- 1 Btl Eau-de-vie de marc, CANTAGAS
- 1 Btl Bourbon, OLF FELLOW USA BOURBON WHISKEY, 1993
- 1 Btl Scotch, WHITE WALKER, Johnnie WALKER, édition limité
Game Of Thrones
- 1 Btl Mousseux, Charles VOLNER, Blanc de blanc
- 1 Btl Alto Douro Portwine, 1973

25/35 €



393 MAGNUM POUILLY-FUMÉ 1998
Les Logères
Étiquette salie

20/30 €



394 2 MAGNUMS CHÂTEAU SERGANT LANLANDE DE POMEROL 1970
Usures aux étiquettes et capsules, niveaux bas

40/60 €



395 2 MAGNUMS BOURGOGNE ROUGE 1997
Clos du château, Louis Chevallier
Un sans étiquette, étiquette décollée et usée
20/30 €



396 CARTON 3 MAGNUMS Château Mayne Laborie 2018
50/70 €



397 3 MAGNUMS CHÂTEAU LYONNAT 1975 et 1978 (x2)
Lussac Saint Émilion
Usures aux étiquettes
50/80 €



398 MAGNUM Clos de Vigneau 2004 - Saint Nicolas de Bourgueil
Boîte numérotée 1337/2000
Étiquette abimée
5/8 €



399 Grande bouteille (Bordeaux ?) de forme irrégulière
Étiquette illisible, capsule percée
3/5 €



400 1 MAGNUM Bordeaux, Pavillon les sept chênes, 2018
15/20 €



- 401 CARTON 3 MAGNUMS comprenant
-Château Barrail Saint André 2020
-Château Mayne Laborie 2018 (x2)

50/70 €



- 402 2 Btls CHÂTEAU SOCIANDO-MALLET HAUT-MÉDOC 1994

25/35 €



- 403 CARTON 6 Btls CHÂTEAU MAYNE-LABORIE 2015

60/80 €



- 404 CARTON 6 Btls L'R DE RIEN 2011
Vin confidentiel vérifié par François de LIGMERIE

70/90 €



- 405 1 Caisse d'origine 6 Btls Château Le Mayne Turon, 2007

30/50 €



- 406 COFFRET 3 Btls comprenant
-Château Mayne Laborie 2015
-Château Mayne Laborie 2019 (x2)

45/60 €



- 407 COFFRET 3 Btls comprenant
-Château Mayne Laborie 2015 (x2)
-Château Saint Hubert Saint Émilion 2019

50/70 €



- 408 1 Btl Clos d'Ora 2019
Cru Minervois La Livinière
Clos d'Ora révèle une philosophie dédiée à l'excellence et à
l'expression des terroirs du sud de la France.

130/140 €



- 409 2 Bts CHÂTEAU GLORIA St JULIEN 2001

25/35 €



- 410 6 Btls Crozes Hermitage, O. Marcelin, 1986

45/50 €



- 411 1 Btl Château La Pargaud -Médoc, 2003
Étiquette abîmée

18/22 €



- 412 6 Btls Château Mayne Laborie, 2010

60/70 €



- 413 COFFRET Hospitalet 2017 et Hospitalitas 2019
vin rouge élu le meilleur du monde et son parcellaire, cuvée très
confidentielle.

120/150 €



- 414 4 Btls BOURGOGNE :
- 2 Btls ALOXE-CORTON de Gaston RAVAUT 1970
- 1 Btl QUINCY Sauvignon domaine de CHEVILLY 2007
- 1 Btl CHASSAGNE MONTRACHET 1985

25/35 €



- 415 7 Btls BOURGOGNE :
- 4 Btls BEAUNE Domaine Thévenain 1976
- 3 Btls BEAUNE Les MEURGERS 2013

30/50 €



- 416 COFFRET 3 Btls comprenant
-1 château MAYNE-LABORIE 2015
-1 château MAYNE-LABORIE 2010
-1 bouteille L'R de Rien 2011

45/55 €



- 417 1 Btl NUITS-SAINT-GEORGES 1er CRU, après 1973
Déchirures et usures à l'étiquette

20/30 €



- 418 6 Btls Montagne St Émilion, Château la Chapelle St Jean-Baptiste,
1994
Étiquettes abimées

45/55 €



- 419 COFFRET 3 Btls comprenant
-Château Saint Hubert Saint Émilion 2019
-Château Mayne Laborie 2010
-Château Mayne Laborie 2019

45/60 €



- 420 3 Btls MEURSAULT 1970
Charles Dupré
Déchirures et salissures aux étiquettes, niveaux très variables

25/35 €



- 421 1 Coffret unitaire bois Legend Vintage 1979 - RIVESALTES
Vin doux naturel.
Témoignage du temps qui passe et de nos souvenirs liés, chaque
Legend Vintage est unique

80/100 €



- 422 5 Btls BROUILLY DOMAINE DE CHÊNE 2013

10/15 €



- 423 2 Btls POUILLY FUMÉ Paul CORNEAU 2007

10/15 €



- 424 5 Btls POUILLY FUMÉ CUVÉE CÔTE DE SAINT-ANDELAIN 2003

20/30 €



425 1 Caisse d'origine 6 Btls Château Le Mayne Turon, 2007
30/50 €



426 COFFRET 3 Btls comprenant
-Château Moine Vieux Saint Émilion grand cru 2012
-Château Mayne Laborie 2015
-Château de Vimont "la parcelle" 2018
42/50 €



427 COFFRET 3 Btls comprenant
-Château Mayne Laborie 2010 (x2)
-Château Mayne Laborie 2015
60/80 €



428 CARTON 6 Btls CHÂTEAU MAYNE-LABORIE 2015
60/80 €



429 7 Btls Côtes du Rhône - Réserve du Bailley, 2011
20/30 €



430 1 Coffret unitaire bois Legend Vintage 1969 - RIVESALTES
Vin doux naturel.
Témoignage du temps qui passe et de nos souvenirs liés, chaque
Legend Vintage est unique
120/150 €



- 431 8 Btls BORDEAUX :
- 1Btl Château HAUT -SARPE St Émilion grand cru 1985
- 1Btl Château TARNAS 2006
- 1Btl Château MALMAISON Listrac cru bourgeois 1977
- 1Btl Château BELLEVUE 2011
- 2 Btls La CROIX D'AUSTÉRIAN 2010
- 2 Btls Château SEMEILLAN Listrac 1976
- 45/60 €



- 432 COFFRET 3 Btls comprenant
-Château Saint Hubert Saint Émilion 2019 (x2)
-Château Mayne Laborie 2015
- 45/60 €



- 433 5 Btls CHÂTEAU LYONNAT 1976 et 1978 (x4)
Lussac Saint Émilion
Usures aux étiquettes, variations dans les niveaux
- 40/60 €



- 434 3 Btls CHÂTEAU SERGANT LANDE DE POMEROL 1976 (x2) et
1978
Usures aux étiquettes et capsules, niveaux faibles
- 25/35 €



- 435 1 Btl MONBAZILLAC 1961
DOMAINES DE THEULET & MARSALET
- 20/30 €



- 436 5 Btls BROUILLY DOMAINE DE CHÊNE 2012
- 20/30 €



- 437 6 Btls VINS D'ALSACE :
 - 2 Riesling GISSELBRECHT 1974
 - 1 Riesling GISSELBRECHT 1976
 - 1 Muscat PREISS-HENNY 1965
 - 1 Tokay PREISS-HENNY 1965
 - 1 Kitterle-Traminer SCHLUMBERGER 1969
- 20/30 €



- 438 17 Btls Château Les Arromans de Garde, 2009
- 50/80 €



- 439 1 Btl BORDEAUX, BARONS DE ROTHSCHILD, 1995
 Réserve Spéciale
 Étiquette usée
- 7/10 €



- 440 6 Btls Château Vieux Roland - Bordeaux, 2005
 Une étiquette abîmée
- 20/30 €



- 441 6 Btls de VIN:
 -1 Btl BEAUNE de Joël BEAUTERROIR 1976
 -1demi-Btl Château HAUT RIAN Premières côtes de Bordeaux 1990
 -1demi-Btl Château CHÊNE VIEUX Puisseguin St-Émilion
 -1demi-Btl BOURGOGNE Aloxe-Corton 1974
 -2demi-Btl BOURGOGNE Aligoté 1974
- 5/8 €



- 442 6 Btls de vins
 -Santi Bardolino (Italie) 1966
 -Grande réserve spéciale, Costa brava, pour le mariage de S.M. le roi Baudouin et Doña Fabiola, PERELADA 1959
 -MAURYDORÉ, vieux grenache, 1925
 -3 bouteilles Bordeaux (St Émilion?) étiquettes très peu lisibles
- 10/15 €



443 1 Caisse d'origine 6 Btls Château Le Mayne Turon, 2007
30/50 €



444 1 Caisse d'origine 6 Btls Château Le Mayne Turon, 2007
30/50 €



445 3 Btls GRANDS VINS DE BOURGOGNE 1972 (x2) et millésime illisible
Étiquettes usées, niveaux variables
10/15 €



446 9 Btls Les Hauts de Faste - Fitou, 2009
30/40 €



447 2 Btls Château Barat - Bordeaux, 2009
8/12 €



448 4 Btls BORDEAUX
-Château Recougne 1976
-Château Lartigue de Brochon Haut Médoc 1976
-Fleur Lalandière Lussac Saint Émilion 1988 (x2)
Étiquettes et capsules abimées, niveaux variables
16/20 €



449 10 Btls Château Calet - Blaye Côtes de Bordeaux, 2010
35/50 €



450 12 Btls Château Haut Landon - Premières Côtes de Blaye, 2007
35/50 €



451 5 Btls Château Les Moulins - Blaye Côtes de Bordeaux, 2012
une étiquette salie
15/25 €



452 12 Btls Château Haut Landon - Premières Côtes de Blaye, 2007
Niveau très légèrement bas
35/50 €



453 10 Btls Les Gaurries - Cuvée prestige Bordeaux, 2011
30/40 €



454 5 Btls Château L'Eglise - Bordeaux, 2018
15/25 €



455 MAGNUM Château Le Gardera 1993
Caisse bois d'origine
Etiquette abimée

3/5 €



456 4 Btls Château Les Aladeres - Corbières- Grenache, 2014

12/15 €



457 9 Btls Château Le Bos - Bordeaux - 2010
1 sans capsule

40/60 €



458 12 Btls Château Haut Landon - Premières Côtes de Blaye, 2007

35/50 €



459 10 Btls La Petite Chapelle, Bordeaux, 2012

30/40 €



460 9 Btls Château Jacquet - Cuvée Vieilles vignes - Bordeaux, 2007

25/30 €



461 8 Btls Château du Bergey Fronsac, 2002
2 Étiquettes déchirées

20/30 €



462 11 Btls Château Armurey, Bordeaux, 2012

30/40 €



463 11 Btls Château Marceau - Launay, 2005

25/35 €



464 6 Btls Château Jacquet - Cuvée Vieilles vignes - Bordeaux, 2007

25/35 €



465 8 Btls Baron de Saint Laurent - Bordeaux, 2018
Une étiquette abîmée

20/30 €



466 6 Btls Réserve des Tamaris - Fitou, 2011

12/15 €



467 6 Btls Château Jacquet - Cuvée Vieilles vignes - Bordeaux, 2007
15/20 €



468 8 Btls Blaissac, Bordeaux, 2012
1 étiquette abîmée
25/35 €



469 5 Btls Château La Forêt, Bordeaux, 2014
12/15 €



470 5 Btls Château Pinasse - Bordeaux, 2012
10/15 €



471 6 Btls Château Les Violettes - Bordeaux, 2008
25/35 €



472 9 Btls Les Moirets - Côtes du Rhône, 2009
Toutes les Btls sont numérotées
25/35 €



473 4 Btls Château Le Bos - Bordeaux, 2010
20/30 €



474 5 Btls Château Franc Couplet, Bordeaux, 2006
12/15 €



475 6 Btls Château Barat - Bordeaux, 2010
Une étiquette salie
25/35 €



476 9 Btls Château Spens - Bergerac, 2007
20/30 €



477 1 Btl Beaujolais, 2018
1 Btl Domaine de la Feuillarde - Bourgogne, 1992
4/6 €



478 2 Btls Bordeaux :
1x Château de Brie La Rose de Baron - Médoc, 2003
1x Le Fiefs du Coteau - Montagne Saint Emilion, 2018
4/6 €



479 2 Btls :
1x Tournepique - Cahors, 2008
1x Château Moulin La Mondière, Corbières, 2006
4/6 €



480 2 Btls Montagne Saint Émilion, Bordeaux, 2009
Bon niveau
8/12 €



481 3 Btls Mission St Vincent - Bordeaux, 2011
5/8 €



482 7 Btls Château Moulin de la Gravette - Bordeaux, 2014
12/15 €



483 1 Btl Arbrescence- Gaillac, 2009
3/5 €



484 2 Btls Bordeaux :
1x Château La Croix St Pierre, 1998
1x Château Lamargelle, 1997
5/8 €



485 2 Btls :
1x Château Haut Rozier, Côtes de Francs, 1988 Niveau Bas épaule
1x Château Font Blanche, Bordeaux, 1988

4/6 €



486 2 Btls Bordeaux :
1x Comte de Serac, 2000
1x Château Grand Picard, 2004
Étiquettes abimées

4/6 €



487 2 Btls Terre d'exception - Bordeaux, 2015

4/6 €



488 2 Btls Baron de Lestac - Médoc, 2011

4/6 €



489 2 Btls Château Perron de la Grave - Bordeaux, 2006

4/6 €



490 2 Btls L'Enclos des Tuilleries - Bordeaux, 2018

4/6 €



491 2 Btls Laroussie Beaucastel - Bordeaux, 2009
4/6 €



492 2 Btls Château Tour Chapoux - Bordeaux, 2002
4/6 €



493 2 Btls Château Les Moulins - Côtes de Blaye , 2012
Une étiquette tâchée
4/6 €



494 2 Btls Château Piton - Baron de Chansay - Bordeaux, 2002
Une étiquette déchirée
4/6 €



495 2 Btls Château les Bédats Bois Montet - Bordeaux, 2000
Une étiquette déchirée
6/8 €



496 3 Btls Château Pujos - Bordeaux, 2002
4/6 €



497 3 Btls Les Berthets - Blaye, 2013

4/6 €



498 3 Btls Marquis de Chasse - Bordeaux, 2016

6/8 €



499 3 Btls Château Le Mayne Cabanot, 2008

6/8 €



500 4 Btls Château Brandard - Bordeaux, 2000

10/15 €



501 4 Btls Château Saint Symphorien, 2005

8/12 €



502 4 Btls Bastiste de Vignac - Bordeaux, 2010

8/12 €





Conditions de vente

Oise Enchères Hôtel des Ventes de Chantilly est une société de ventes volontaires de meubles aux enchères publiques régie par la loi du 10 Juillet 2000 et agréée sous le numéro 2010-743.

En cette qualité Oise Enchères agit comme mandataire du vendeur qui contracte avec l'acquéreur.

Les rapports entre Oise Enchères, et l'acquéreur sont soumis aux présentes conditions générales. La vente se fera expressément au comptant.

L'adjudicataire le plus offrant et dernier enchérisseur aura l'obligation de payer comptant et de remettre ses nom et adresse.

I/ Lorsque le bien est mis en vente :

1/ Pendant la durée de l'exposition, les acquéreurs potentiels sont invités à examiner les lots sur lesquels ils portent un intérêt. Tous les lots sont photographiés. Oise Enchères se tient à la disposition des potentiels acquéreurs pour fournir des rapports de conditions sur les lots présentés en vente.

2/ Les descriptions des lots inscrites dans le catalogue, les étiquettes et autres indications ou annonces verbales ne sont que l'expression par Oise Enchères de sa perception du lot, mais ne constitue en aucun cas une quelconque preuve d'un fait.

3/ Les estimations sont communiquées à titre purement indicatif.

4/Aucune réclamation ne sera admise pour les restaurations d'usage et de petits accidents, l'exposition publique ayant permis l'examen des œuvres proposées à la vente.

5/ D'éventuelles modifications aux descriptions du catalogue pourront être annoncées de façon verbale ou écrite pendant la vente et seront contresignées au Procès-Verbal de vente.

6/ Le commissaire-priseur et les experts se chargent d'exécuter gratuitement les ordres d'achat qui leur sont confiés, en particulier pour les amateurs ne pouvant assister à la vente. Les ordres d'achat sont une facilité pour les clients. Le commissaire-priseur et l'expert ne sont pas responsables pour avoir manqué d'exécuter un ordre par erreur ou pour toute autre cause.

7/ Les ENCHÈRES TÉLÉPHONIQUES sont ACCEPTÉES après avoir préalablement confirmé par écrit, 48 heures avant la vente et avoir décliné son identité. Toute personne qui demande une enchère par téléphone se porte obligatoirement acquéreur à l'estimation basse.

8/ Les acquéreurs potentiels sont invités à se présenter auprès de Oise Enchères, avant la vente afin de permettre l'enregistrement de leurs coordonnées personnelles. Oise Enchères se réserve le droit de demander à tout acquéreur potentiel de justifier de son identité ainsi que ses références bancaires ou de verser une garantie bancaire.

II/ Pendant la vente :

1/ Toute personne agissant pour le compte d'un tiers est invitée à se faire connaître avant la vente.

2/ Toute personne qui se porte acquéreur d'un lot s'engage à régler personnellement et immédiatement le prix d'adjudication augmenté des frais à la charge de l'acquéreur et de tous impôts ou taxes qui pourraient être exigibles. Le paiement se fait « au comptant ».

25 % TTC y compris pour les livres qui supportent une TVA à 5,50 %. 15 % TTC pour les véhicules

Pour les enchérisseurs via la plateforme Invaluable et Auction, il sera facturé 3 % HT de commission en plus des frais de vente.

Pour les enchérisseurs via la plateforme Drouot Digital, il sera facturé 1,5 % HT de commission en plus des frais de vente.

4/ Dès l'adjudication prononcée, les objets sont sous l'entière responsabilité de l'adjudicataire.

5/ Toutes les formalités administratives concernant l'exportation d'un lot sont à la charge de l'adjudicataire. (passeport , formalités douanières)

Il est conseillé aux adjudicataires d'assurer leurs lots sitôt l'adjudication prononcée et de procéder à l'enlèvement de leurs lots dans les meilleurs délais afin d'éviter les frais de manutention et de gardiennage, qui sont à leur charge.

6/ L'encaissement s'effectuera à l'issue de la vente.

7/ En cas de paiement par chèque non certifié, la délivrance des objets pourra être différée jusqu'à l'encaissement. Aucun lot ne sera remis aux acquéreurs avant acquittement de l'intégralité des sommes dues. En cas de paiement par chèque par l'adjudicataire, le transfert de propriété de l'objet n'aura lieu qu'après encaissement du chèque. Rappel : le paiement par chèque ne permet pas une délivrance immédiate de vos lots. Le délai sera de 20 jours ouvrés après dépôt en banque.

**Samedi
25
Février
2023
10h & 14h**

- Règlement en espèces pour un montant maximum de 1 000 euros frais et taxes compris pour les ressortissants français, et les commerçants.

10 000 euros frais et taxes compris pour les particuliers ressortissants étrangers accompagnés d'un justificatif de domiciliation.

- Règlement par virement bancaire.

- Les règlements des bordereaux seront nets des frais bancaires.

- Aucun chèque étranger ne sera accepté.

8/ En cas de contestation au moment des adjudications, c'est-à-dire s'il est établi que deux ou plusieurs enchérisseurs ont simultanément porté une enchère équivalente, soit à haute voix, soit par signe, et réclament en même temps cet objet après le prononcé du mot adjudgé, le dit objet sera remis en adjudication au prix proposé par les enchérisseurs et tout le public présent sera admis à enchérir à nouveau. En cas de double enchère, priorité sera donnée à la salle. A défaut de paiement, l'objet pourra être remis en adjudication sur folle enchère, immédiatement ou à la première opportunité. Le fol enchérisseur s'expose à une action en responsabilité et à une inscription au fichier des mauvais payeurs.

9/ En cas de rupture de liaison internet, le commissaire-priseur est libre d'arrêter puis de relancer les enchères. L'OVV n'est pas responsable des incidents techniques.

III/ Retrait des achats :

1/ L'acquéreur sera lui-même chargé de faire assurer ses acquisitions, et Oise enchères décline toute responsabilité quant aux dommages que l'objet pourrait encourir et ceci dès son adjudication prononcée.

2/ Les objets sont à retirer à l'hotle des ventes de Chantilly sous un mois après la vente en s'assurant au préalable des horaires d'ouvertures du bureau. La délivrance se fait sur rendez-vous auprès du responsable des lieux dont les coordonnées figurent sur le catalogue.

3/ Le magasinage n'engage pas la responsabilité de Oise Enchères à quelque titre que ce soit.

4 / Les achats effectués bénéficient d'une gratuité d'entreposage de 1 mois pour les ventes cataloguées. Après ce délai des frais de stockage et de transport seront facturés aux acheteurs à raison de 5 € TTC par jour pour les objets et 10€ TTC par jour pour les meubles.

5/ Conformément à l'article L.321-14 du code du commerce, un bien adjudgé ne peut être délivré à l'acheteur que lorsque la société en a perçu le prix ou lorsque toute garantie lui a été donnée sur le paiement du prix par son acquéreur. Une pièce d'identité sera demandée avant la délivrance.

L'acquéreur peut donner procuration à des proches ou à un transporteur afin qu'ils retirent ses achats pour son compte. Dans cette hypothèse, l'acquéreur doit nous adresser un fax, mail ou courrier sur papier à entête ou avec copie de sa carte d'identité, indiquant l'identité de la personne mandatée et nous autorisant à lui délivrer ses achats. Cette dernière devra se présenter munie de sa propre pièce d'identité.

6/Oise-Enchères peut communiquer À titre d'informations les coordonnées de transporteurs qui traitent directement avec l'acquéreur.

Oise-Enchères décline toute responsabilité sitôt les objets sortis du lieu de vente.

IV/Bijoux :

Les bijoux, les diamants et pierres de couleur accompagnés de leur certificat sont certifiés.

Les pierres précieuses et fines sont décrites conformément au décret 200-65 du 14.1.2002 relatif au commerce des pierres gemmes et des perles.

Ainsi, les pierres modifiées par les pratiques lapidaires traditionnelles (tel le huilage ou le chauffage des pierres de couleur) sont décrites de la même manière que celles qui n'auraient pas été traitées (art 3) tandis que la désignation des pierres modifiées par d'autres procédés, est suivie de la mention « traitée » ou par l'indication du traitement subi (art 2).

V/Litige :

La loi française seule régit l'ensemble des relations contractuelles entre les parties. Le délai de prescription des actions en responsabilité civile à l'égard de l'OVV ou de l'expert est de 5 ans à compter de l'adjudication. 3ème alinéa art. L.321-17 Code de Cce.

Le Tribunal de Compiègne est seul compétent. en cas de litige.

Possibilité de saisir le Commissaire du Gouvernement en vue de chercher une solution amiable à un litige.

Le CVV édite un « Recueil des obligations déontologiques ».

L'opérateur de vente volontaire est adhérent au Registre central de prévention des impayés des Commissaires-priseurs auprès duquel les incidents de paiement sont susceptibles d'inscription.

Ces conditions étant variables selon chaque vente merci de bien vouloir prendre contact avec l'étude Oise Enchères pour connaître les conditions particulières qui pourraient s'appliquer.

Le fait de participer à la vente entraîne obligatoirement l'acceptation de ces conditions.

Les droits d'accès, de rectification et d'opposition pour motif légitime sont à exercer par le débiteur concerné auprès du Symev 15 rue Freycinet - 75016 Paris.