

· AL
PIL
LES
ENCHERES
CAM
ARG
UE ·



VENDREDI 2 JUIN 2023
EYGALIERES

VENTE AUX ENCHERES PUBLIQUES

Vendredi 2 juin 2023 à 14h

EXPOSITION PUBLIQUE

Vendredi 2 juin à 10h

MOBILIERS - CERAMIQUES - TABLEAUX

Retranscription sur Drouot Live

Maître Gaëtan DUCLOUX

assisté de Joël FOURNIER et Maxime SOHIER

ALPILLES CAMARGUE ENCHERES

Société de ventes volontaires

Agrément 2022 - 185

TVA Intracommunautaire FR86910492206 - Siret 910492206 RCS Tarascon

33 boulevard Georges Clemenceau

13200 Arles

Tél : 07 78 70 67 81 Tél : 06 89 44 65 58

contact@alpilles-camargue-encheres.com

Expositions et vente publiques sur site à Eygalières
Adresse communiquée le 01 juin 2023

SALON

1. Ensemble comprenant deux casses noix en fonte figurant un écureuil, et un porte bougie en bois et verre

5/10€



2. Ensemble comprenant deux cadres en bois rechargi, un bougeoir à deux feux en métal patiné, un gobelet en métal argenté

5/10€



3. Soupière en céramique émaillée polychrome à décors d'oiseaux, d'animaux fantastiques et de fleurs en appliquées. La prise en forme d'oiseau

(Accidents)

H. 26 L. 32 cm

5/10€



4. Console demi-lune en bois patiné et mouluré rechargi gris bleu, les pieds boules cannelés

H. 73 L. 92 P. 54 cm

20/30€



5. Bureau de pente en bois rechargi corail ouvrant par quatre tiroirs et un abattant découvrant cinq tiroirs des niches et un vantail. Les montants arrondis cannelés

H. 103,5 L. 100 P.46 cm

50/80€



6. Ensemble comprenant un crémier en céramique émaillé polychrome à décors de fleurs (12x23 cm), un gobelet en métal argenté, un encrier en porcelaine de limoges, une boîte couverte en laiton à décors d'un médaillon émaillé d'une scène persane, un vide poche en onyx, un presse papier, un vide poche en métal argenté

10/15€



7. Pendule d'officier en laiton et verre

H. 10 L. 7,3 P. 5,5 cm

50/60€



8. Ensemble en bois rechampi gris comprenant deux bougeoirs et un pied de lampe

10/20€



9. Ensemble comprenant deux vases Médicis en font à patine blanche, une poubelle en métal peint en polychromie or sur fond rouge, un cache pot en métal, deux oiseaux en céramique
Vases H. 33 cm

20/30€



10. Ensemble en métal patiné comprenant deux bougeoirs portes torchères, deux poules, deux cadres en bois rechampie, une lampe figurant un putti assis sur un vase tenant des raisins

20/30€



11. Console en bois rechampi crème et bleu, le plateau à décrochement, elle ouvre par un tiroir en ceinture chantournée, les pieds galbés. Décors de pot à feu et feuilles
Style Louis XV

H. 76 L. 116 P. 38,5 cm

60/80€



12. Coupe sur piédouche en métal et verre de couleurs à décors en pointe de diamants, pampres, les prises cannelés

H. 34 D. 31 cm

On joint un vase en verre teinté figurant un cœur

20/30€



13. Jacques ADNET (1900-1984)
Colombe
Sculpture en faïence blanche. Vers 1930
H. 21 L. 19 cm

20/30€



14. Ensemble de deux cadres en métal argenté à décors de nœuds et rubans (22x16,5cm) et deux cadres rond en bois

20/30€



15. Deux guerriers en terre cuite patinés
(Accidents)
Chine
H. 27 cm

5/10€



16. Paire de grands vases en terre cuites peints en polychromie de roses
H. 106 cm
80/100€



17. Miroir à décors ajourés et chevet en bois rechargé blanc
90x69 cm (miroir)
H. 65 cm (chevet)

20/30€



18. Bibliothèque en bois mouluré et rechargé crème ouvrant par quatre vantaux et deux tirettes en partie basse, la partie haute en retrait formant étagères
H. 230 L. 183 P. 48 cm

100/150€



19. Paire de fauteuils à haut dossiers en bois mouluré et rechapé gris, le dossier barrettes, les pieds terminés en boule
H. 104,5 cm

20/30€



20. D'après Fabrice de Villeneuve (né en 1954)
Ensemble de deux toiles et une pièce encadrée figurant des scènes de jardins

40/50€



21. Lanterne en verre à pans coupés et métal laqué blanc à décors rocailles
H. 80 cm

90/100€



22. Ecole Française. Xxème siècle
Marine
Huile sur toile.
59x119 cm

40/50€



23. Commode arbalète en bois mouluré et rechapé rouge ouvrant par trois tiroirs, les montants arrondis, les pieds à enroulements
H.91 L. 130 P. 54 cm

100/120€



24. Ensemble de trois mobiles en métal peint en polychromie figurant un coq, une cigogne et un chasseur
H. 53 cm
On joint deux sujets figurant un moineau et un canard

40/50€



25. Ecole Italienne Xxème siècle
Diane
Sculpture en céramique émaillée polychrome
(Accidents)
H. 45,5 cm
20/30€



26. Coupe en plâtre laqué blanc à décors de deux putto portant une coupe reposant sur une pilastre
H. 46 D. 26 cm
20/30€



27. Ensemble d'un profil de perdrix en métal polychrome, deux oiseaux, deux chiens et une cage
20/30€



28. Paire de candélabre en métal laqué blanc à cinq feux de lumières figurant des putto
H. 35 cm
20/30€



29. Ecole Française. Xxème siècle
Trompe l'œil à décors d'un olivier dans une niche
120x80 cm
50/80€



30. Nécessaire de cheminé comprenant une grille, un porte buche, deux chenets, pinces et supports et deux paniers en rotin
40/50€



32. Ecole Française. XXème siècle
Cheval
Sculpture en bronze
20x22 cm

20/30€



33. Meuble à hauteur d'appui en bois mouluré
et patiné ouvrant par deux tiroirs et deux
vantaux. Les montants en colonnes cannelées
H. 160 L. 128 P. 65 cm

40/50€



34. Ensemble comprenant trois sujets en résine
à décors de putto et deux pieds de lampes en
bois tournés

5/10€



35. Pendule en albâtre et régule figurant
l'allégorie de la musique
Fin XIXème siècle
H. 28,5 L. 39 cm

40/50€



36. Ecole Française. XXème siècle
Mer au clair de lune
Huile sur panneau
42x50 cm

50/60€



37. Ecole Française. XXème siècle
Saint
Reproduction

5/10€



38. Ensemble de cadres

20/30€



39. Tapis en coco
300x200 cm

5/10€

CUISINE

40. Ensemble comprenant un miroir, un meuble ouvrant par deux vantaux, deux chaises et deux tabourets en bois rechapés blanc
On joint deux chaises hautes pailés

20/30€



41. Ecole française. XXème siècle
Saint Joseph
Sculpture en bois
H. 36cm

20/30€



42. H. MANGOTTE (XXème siècle)
Provence
Aquarelle. Signé en bas à droite
43x63 cm (à vue)

10/20€



43. Ensemble en métal argenté comprenant un seau à champagne, deux portes bouteilles, un plateau, un petit sceau à glace et un pichet
On joint un sceau à glaçon en osier

40/50€



SALLE A MANGER

44. CLAMECY Service à chocolat en faïence émaillée polychrome à décors de fleurs comprenant une chocolatière, un sucrier un pot à lait, douze tasses et leurs sous tasses (Egrenures)

On joint un pot couvert en faïence de l'Est

40/50€



45. Partie de service à café en porcelaine émaillé polychrome à décors de scènes galantes comprenant cinq tasses et sous tasses, une cafetière, un sucrier, un bol, un pot à lait et une assiette

5/10€



46. Ensemble en cristal et verre comprenant quatre carafes, deux pichets et une cloche

40/50€



47. Ensemble en faïence émaillé polychrome comprenant deux assiettes à décors au chinois, et deux assiettes à décors de fleurs

20/30€



48. Paire de lampes en résine et bois figurant un gentilhomme et une élégante

10/20€



49. Paire de chevets en bois mouluré et rechargé crème ouvrant par quatre tiroirs, les montants terminés par des fleurs
H. 68 L. 50 P. 33 cm

20/30€



50. Meuble à hauteur d'appui formant desserte, il ouvre par deux vantaux et deux tiroirs, dessus de marbre brèche à tablette. Les montants en pilastre, pieds boules
H. 108,5 L. 114,5 P. 49,5 cm

60/80€



51. Miroir en bois mouluré et laqué blanc
74x135 cm

20/30€

52. Paire de panneaux en plâtre de forme ovale à décors d'angelots
H. 35 cm

20/30€

53. Paire d'appliques en laiton à décors d'angelots retenant un feu de lumière figurant une liane
H. 25 cm

20/30€



54. Ecole française. XXème siècle
Figues
Technique mixte sur toile
90x110 cm

50/60€



55. Lustre en métal laqué blanc à huit bras de lumières à décors rocailles et de putto dansant
37x46 cm

50/60€





56.

56. Table de salle à manger en bois mouluré et patiné rechargé gris à filet blanc, la ceinture à décors d'une plaque en laiton dentelée, les pieds galbés

Style Louis XV

H. 77 L. 128 P. 129 cm

On joint :

-deux allonges au modèle. L. 50 cm

-douze chaises dépareillées en bois sculpté mouluré et rechargé blanc, pieds galbés, dossiers ajourés, décors de fleurs

150/200€

ESCALIER

57. BOBERMAN (XXème siècle)

Saint Remy de Provence

Huile sur toile

Signé en bas à gauche

45x60 cm

20/30€

58. Ecole RUSSE. XIXème siècle

Saint Michel terrassant le dragon

Gravure

43x33 cm

20/30€



CHAMBRE

59. Secrétaire à abattant en bois mouluré et rechapé ouvrant à un abattant à décors de nœud et un tiroir, les pieds galbés
Style Louis XV
H. 95 L. 75 P. 38 cm

60/80€



60. Fauteuil d'enfant en bois mouluré et sculpté de fleurettes, les supports d'accotoirs et les pieds galbés
Style Louis XV
H. 69 cm

50/60€



61. Ensemble comprenant un bougeoir à deux bras en métal laqué, un miroir rond à décors de fleurs, un pied de lampe en métal à décors de branches d'olivier, un bougeoir à deux bras simulant des branches d'olivier, deux pieds de lampes

50/60€



62. Ensemble de six reproductions de fleurs et un plâtre à décors d'angelots

20/30€



63. Ensemble comprenant un jette habit, une chaise à barreau et une table basse

20/30€



64. Lustre en métal à décors de feuilles à cinq feux de lumières

5/10€



CHAMBRE

65. D'après Paul POTTER
Des bœufs près d'une chaumière
Gravure
27x36 cm (à vue)

10/20€



66. Ensemble comprenant un lustre en métal à trois feux de lumière à décors de feuille, deux appliques angelots en résine, deux lampes de chevet à décors d'un profil de voilier

10/20€



67. Ensemble comprenant une étagère en bois mouluré et sculpté à trois plateaux sur fond miroir, le fronton à décors de carquois (H. 78 cm), une étagère en rotin laqué blanc, un footstool et une chaise

20/30€



68. Ensemble de quatorze pièces encadrées à décors de scène de vie, poissons, mouette, fleurs

20/30€



69. Ensemble de bibelots comprenant une paire de bougeoir libellule, une chope, un miroir, une carafe et des voilages

10/20€



70. Console en bois mouluré et sculpté rechargé ouvrant par deux tiroirs, les pieds balustres
H. 75 L. 80 P. 34 cm On joint deux table pliante, plateau en verre et rotin (H. 45 cm)

40/50€



71. Centre de table en verre pressé moulé composé d'un candélabre à cinq feux de lumière à décors de pampilles (H. 58 cm) et deux bougeoirs (H. 27 cm)

150/200€



RESERVE

72. Table bois mouluré et laqué blanc, les pieds galbés

100/120€

73. Paire de double rideaux en coton blanc
230x270 cm

40/50€



ENTREE

74. Patère en bois sculpté et rechargé blanc à
décor de feuilles de chênes et châtaignier
59x20 cm

On joint un dessus de portes en bois sculpté,
mouluré et rechargé à décor de fruits
31x94 cm

20/30€



75. Porte parapluie en fonte peint en
polychromie à décor d'un coq dans un arbre
H. 67 L. 40 cm

80/100€



76. Console en bois mouluré et rechargé crème
ouvrant par deux tiroirs en ceinture, les pieds
galbés

H. 76 L.80 P. 35 cm

30/40€



CHAMBRE

77. Pouf et des coussins

20/30€



78. Ensemble de bibelots comprenant un pied de lampe en bois tourné, un putti musicien, une bonbonnière en faïence de Gien, un pied de lampe en métal

10/20€



79. Paire d'appliques en métal laqué blanc à décors rocaille à deux feux de lumière
H. 30 cm

20/30€



80. Paire de chevet en bois mouluré rechampi ouvrant par un abattant en façade
H. 54 cm

20/30€



81. Ensemble de gravures
(Tâches et accidents)

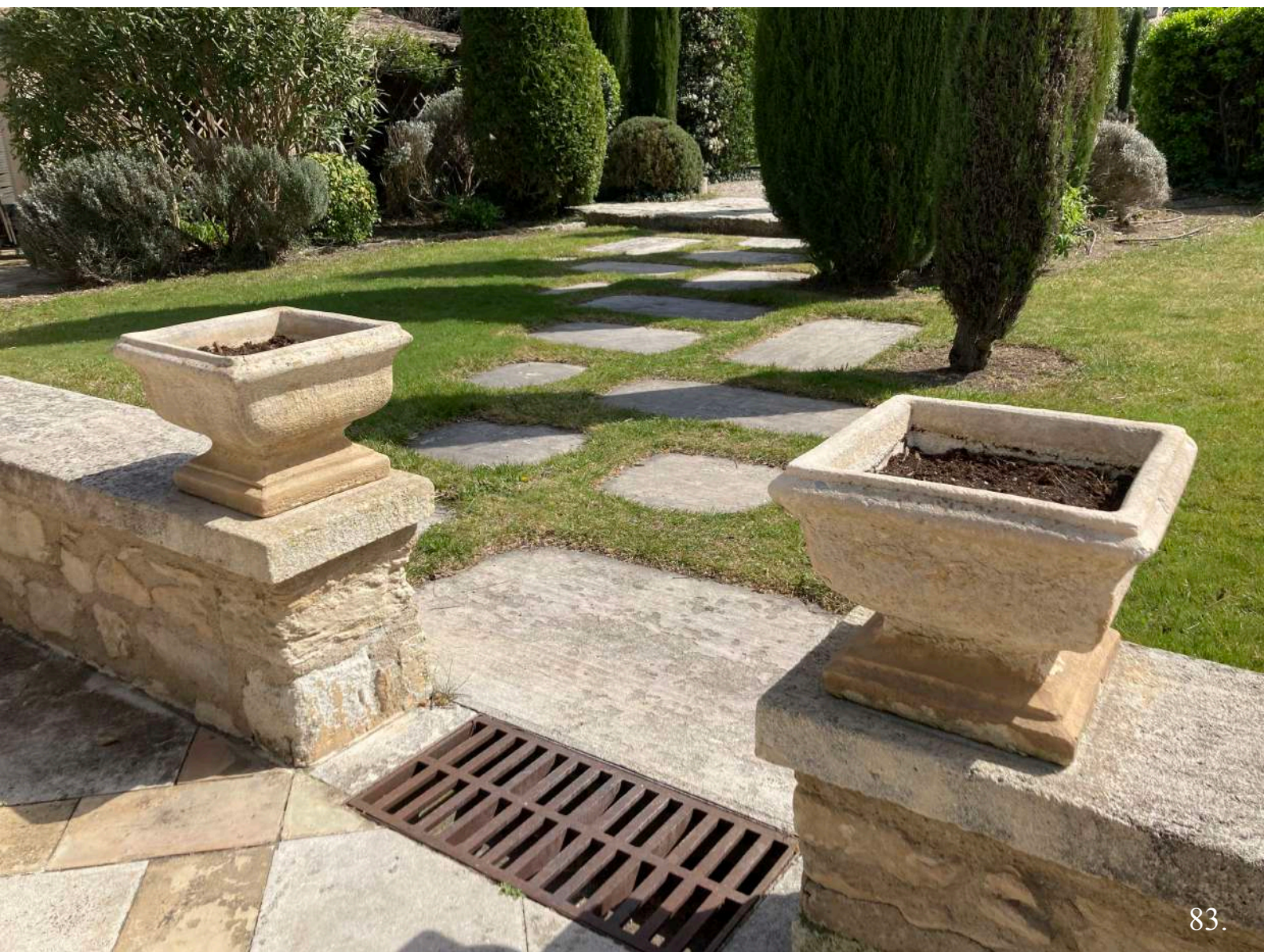
30/40€

82. Paire de double rideau en coton à fleurs
H. 225 cm

5/10€



TERRASSE



83.

83. Suite de quatre pots sur piédoche en pierre reconstitué carré

H. 33 L. 38 cm

On joint un pot en pierre reconstitué à pan coupé

H. 34 cm

80/100€

84. Coq en fonte laqué blanc
H, 54 cm

50/60€



85. Paire de panneaux décoratifs en métal et
acier rechargé brun imitant une fenêtre
80x47 cm

20/30€



86. Paire de bancs en pierre d'Alep sculpté,
mouluré et patiné, les supports cannelés
H. 44 L. 140 P. 35 cm

400/500€



87. Cruche en terre cuite à deux anses
(Fond recollé)
Travail Chypriote
H. 40 cm

50/60€



88. Canapé en fibre plastique tressé
H. 82 L. 207 P. 80 cm

100/150€

89. Ensemble comprenant une jardinière en
fonte laquée blanc (14x29 cm) et deux fruits en
ciment (H. 15 cm)

10/20€



90. Ensemble de bibelots comprenant un vase,
une coupe en verre, un pied de lampe en bois
tourné, des photophores, des oiseaux, une oie en
bois

40/50€



91. Ensemble en bois comprenant une
desserte roulante, une table avec des
chaises d'enfant, une table basse avec
plateau en verre

20/30€



92. Ensemble comprenant deux
candélabres en laiton à cinq feux (H. 61
cm), deux vases médicis (H. 31 cm) en
fonte laqué et deux photophores en métal
laqué noir

50/60€



93. Table de jardin en bois exotique et métal forgé avec sa desserte formant allonge
H. 76 L. 280 P. 120 cm (table)
H. 76 L. 60 P. 120 cm (desserte)

200/250€

94. Suite de douze chaises en acier et bois
H. 85 L. 42 cm

150/200€

CHAMBRE D'ETE

95. Paire de vases à l'antique sur piétement
tripode en plâtre laqué

H. 44 cm

(Accidents)

10/20€



96. Miroir en bois sculpté et rechargi gris le
fronton à décors de carquois et vase fleuris

94x55 cm

40/50€



97. Plaque en plâtre laqué à décors d'angelots
aillés jouant

61x79 cm

50/60€



98. Stéphane EBLING

Coucher de soleil

Aquarelle. Signé en bas à droite

23x32 cm (à vue)

40/50€



99. Nicolas MANUEL XXème siècle

Les cheveux du promoteur

Tirage argentique. Signé et numéroté 1/10. Titré
au dos et daté 92

18,5x24,5 cm

40/50€



100. Trois paires de store bateaux en coton rayé
gris et bleu

L'un : 179x146 cm

Deux : 160x110 cm

20/30€



101. Fabrice de Villeneuve
Un après midi provençal
Impression sur toile 100x81 cm
On joint une toile sur carton

5/10€



102. Banquette méridienne en coton
H. 80 L. 160 P. 126 cm

40/50€



103. Paire de chevet en bois mouluré et
rechampi ouvrant par un tiroir, les pieds galbés
H. 75 L. 50 P. 41 cm
On joint une table en bois patiné

20/30€



104. Ensemble comprenant une paire de lampe
de chevet à décors de putti, un footstool, un
pouf, un pliant avec plateau et une table à pied
griffe, le tout en bois rechampi blanc

20/30€



JARDIN

105. Table ronde en pierre sculpté et patiné
reposant sur un piétement balustre

H. 73 D. 118 cm

On joint deux bancs curves en pierre sculpté

H. 40 L. 146 cm

300/400€



106. Fabrice de Villeneuve

Nature morte

Deux Impressions sur toile

On joint deux gravures signées

10/20€

107. Ensemble de vaisselles dépareillées

20/30€

108. Ensemble en bois laqué blanc comprenant
une table à abattant, trois chaises, un dressoir et
une table ouvrant par un tiroir

30/40€



109. Ensemble en métal forgé comprenant une
suspension, un présentoir, des bougeoirs,
coupes...

On joint des bibelots

20/30€



ESCALIER

110. Pierre ACCHINAFF XXème siècle

Voiliers

Aquarelle. Signé en bas à gauche

20x30 cm (à vue)

20/30€

CHAMBRE

111. Miroir en bois laqué polychrome à décors de fleurs

5/10€



112. Ensemble de pièces encadrées

10/20€

113. Miroir en bois laqué blanc, le fronton à décors rocailles ajourés

On joint une sellette à trois plateaux et un pied de lampe

10/20€



114. Table basse en bois laqué blanc les pieds torsés

On joint une chaise et des voilages

5/10€



CHAMBRE

115. Ensemble de décorations de Noël

40/50€



116. Paire de chevets en bois laqué blanc à une tablette et un tiroir

On joint de voilages et un porte habit

20/30€



117. Ensemble de quatre pièce encadrées

10/20€



118. Ensemble de bibelots décoratifs

10/20€

119. MONTAGNANI XXème siècle

Eglise

Gouache. Signé en bas à droite

20/30€



VAISSELLE

119. Villeroy et Bosch

Partie de service de table en céramique émaillée
à décors de fleurs

120. COALPORT

Partie de service de table en porcelaine émaillé
polychrome à décors de frises d'angelots
comprenant six grandes assiettes, six assiettes
creuses, six assiettes à dessert, six assiettes
canapés, une soupière, une saucière, un crémier,
un bol
(egrennures)

30/40€



121. Ensemble en métal argenté comprenant un
légumier décor au filet, un coupe, une panier,
des saucières, vide poche, plateau...
(Certaines pièces désargenté)

80/120€



122. Partie de service de verres teinté rouge
comprenant 32 verres à vin 15 gobelets

60/80€



123. BIOT

Partie de service de verre comprenant 11 verres
à pieds et trois gobelets

30/40€



124. Partie de service de verre en cristal à
décors pointe de diamants comprenant 8 coupes
à champagne, 12 verres à vin, 12 verres à eau,
12 verres à vin blanc

20/30€



125. Ensemble comprenant neuf tasses et sous
tasses en porcelaine à filet bleu, 21 tasses et
sous tasses en porcelaine blanches, des petites
coupes

20/30€



126. Sceau à glaçon et shaker en métal argenté
20/30€



127. Partie de services de tables comprenant des assiettes carrés 10 sous assiettes, plates, 15 à desserts, 12 creuses, 6 bols
20/30€



128. Partie de service en verre de couleurs violettes comprenant douze assiettes à dessert, douze grandes assiettes
On joint 12 assiettes à dessert en porcelaine à fromages
20/30€

129. Lit d'une personne formant pouf, on joint un escabeau rechampi blanc
10/20

130. BOBERMAN (XXème siècle)
Paris
Huile sur toile. Signé en bas à gauche
20/30

131. Ensemble d'appareils électroménager dont Vaporetto, micro-onde ventilateur,

132. Ensemble de verres à pieds dont 6 mauves, 6 bleus, 4 verts
On joint 5 verres à pieds roses et 5 verres à perds verts en Biot
40/50

CONDITIONS DE VENTE

Frais de vente en sus des enchères de 24 % TTC (soit 20 % HT)

L'adjudicataire via la plateforme Drouot.com devra s'acquitter, en sus, des frais d'utilisation de la plateforme de 1,5% H.T., soit 1,8% TTC (ainsi 24% TTC + 1,8% TTC).

Récupérations des lots sur place dès règlement et gratuit pendant 7 jours.

La SVV SAS ALPILLES CAMARGUE ENCHERES agit comme opérateur de ventes volontaires de meubles aux enchères publiques régi par les articles L312-4 et suivants du Code de commerce et l'Arrêté ministériel du 21 février 2012 définissant les obligations déontologiques des opérateurs de ventes volontaires.

La SVV est mandataire du vendeur et ses rapports avec les enchérisseurs sont précisés par ces conditions de ventes qui pourront être amendées par des avis écrits ou oraux avant la vente et qui seront mentionnés au procès-verbal de vente. La participation aux enchères en salle, par

téléphone ou par internet implique l'acceptation inconditionnelle des présentes conditions.

Les ventes aux enchères en ligne sont effectuées sur le site Internet www.drouot.com, qui constitue une plateforme technique permettant de participer à distance par voie électronique aux ventes aux enchères publiques.

L'utilisateur souhaitant participer à une vente aux enchères en ligne via la plateforme [drouot.com](http://www.drouot.com) doit prendre connaissance et accepter, sans réserve, les conditions d'utilisation de cette plateforme (consultables sur www.drouot.com), qui sont indépendantes et s'ajoutent aux présentes conditions générales de vente. Il doit par conséquent s'inscrire avant le début de la vente sur la plateforme et fournir les pièces justificatives demandées. La SVV SAS ALPILLES CAMARGUE ENCHERES a la possibilité d'accepter ou de refuser les inscrits, leur participation sera confirmée avant la vente.

Les biens mis en vente : Les indications portées au catalogue engagent la responsabilité de la maison de vente et des experts qui l'assistent, compte tenu des rectifications annoncées au moment de la présentation de l'objet et portées au procès-verbal de la vente. L'absence de mention dans le catalogue, les rapports, les étiquettes, ou les annonces verbales d'une restauration, d'un accident ou d'un incident n'implique nullement que le lot soit en parfait état de conservation ou exempt de restauration, usures, craquelures, rentoilage ou autres imperfections. Le rentoilage, parquetage ou doublage sont considérés comme une mesure conservatoire et non comme un vice ; les dimensions, poids et estimations sont indicatifs. Les couleurs des œuvres portées au catalogue peuvent être différentes en raison des processus d'impression. Une information auprès de la Maison de Ventes peut être demandée avant la vente. Il ne sera admis aucune réclamation une fois l'adjudication prononcée. Les lots sont vendus en l'état. La SVV se tient à votre disposition pour tout renseignement, et invite chaque intéressé à se renseigner sur les lots. Les estimations sont fournies par la Maison de Ventes et l'Expert à titre purement indicatif et ne confèrent aucune garantie. Elles

ne peuvent être considérées comme impliquant la certitude que le bien sera vendu au prix estimé ou même à l'intérieur de la fourchette d'estimations.

Les enchères : L'adjudicataire sera le plus offrant et dernier enchérisseur inscrit et enregistré au préalable sur la plateforme Drouot.com.

Tout enchérisseur est censé enchérir pour son propre compte et est tenu pour seul responsable de l'enchère. Aucune modification ne pourra être faite après la vente.

Dans l'hypothèse où un prix de réserve aurait été stipulé par le vendeur, SAS ALPILLES CAMARGUE ENCHERES se réserve de porter des enchères pour le compte du vendeur jusqu'à ce que le prix de réserve soit atteint. Le prix de réserve ne pourra pas dépasser l'estimation basse figurant dans le catalogue ou modifiée publiquement avant la vente.

Paiement du prix : La vente est conduite en euros et se fait expressément au comptant. L'adjudicataire devra s'acquitter en sus du prix d'adjudication, des taxes et frais de vente de 24 % TTC (soit 20 % HT). Aucun lot ne sera remis aux acquéreurs avant acquittement de l'intégralité des sommes dues. Le règlement acheteur doit être effectué au maximum un mois après la clôture de la vente, à défaut des pénalités de retard à hauteur de 10% du prix d'achat seront appliquées ainsi que des frais de stockage.

Moyens de paiement :

-Les chèques ne sont pas acceptés. Pour cela il est conseillé aux acheteurs d'obtenir, avant la vente, une lettre accreditive de leur banque pour une valeur avoisinant leur intention d'achat, qu'ils transmettront à la Société de Vente.

-En espèces dans la limite de taxes et frais compris, 1 000 € pour les résidents français particuliers et les professionnels, de 15 000 € pour les particuliers étrangers sur justificatifs de leur identité, de la provenance des fonds et de leur déclaration des sommes auprès de l'administration des douanes, décret neme2010 - 662 du 16 juin 2010.

-Par virement en indiquant le numéro de bordereau

Nos coordonnées bancaires:

IBAN : FR76 3007 7048 6215 0665 0600 034 BIC : SMCTFR2A

-Par visa à l'étude au 33, boulevard Georges Clemenceau 13200 Arles, ou sur le site de l'étude, onglet paiement.

SAS Alpilles Camargue Enchères, Intermédiaire de vente, est assujettie aux obligations de lutte contre le blanchiment de capitaux et le financement du terrorisme en application de l'article L-561-2 du Code Monétaire et Financier.

TVA : La TVA incluse dans la marge pourra être remboursée aux acheteurs non-résidents de l'union européenne après envoi à la SVV du document douanier d'exportation, exemplaire neme3, visé par les douanes, et ce dans le délai de deux mois après la vente.

Aucun bordereau HT ne sera établi sans justificatif officiel d'exportation, le seul numéro de TVA intra-communautaire ne suffisant pas.

Défaut de paiement : A défaut de paiement par l'adjudicataire dans un délai de trois mois à compter de la date de l'adjudication et après mise en demeure restée infructueuse, le bien est remis en vente à la demande du vendeur sur folle enchère de l'adjudicataire défaillant.

Si le vendeur ne formule pas cette demande dans un délai de trois mois à compter de l'adjudication, la vente est résolue de plein droit, sans préjudice de dommages et intérêts dus par l'adjudicataire défaillant.

A défaut de paiement des sommes dues par l'adjudicataire dans le délai de trois mois ou en cas de nullité de la vente prononcée par une décision de Justice, les frais afférents à la vente annulée restent dus par l'adjudicataire.

Dans ce cas, SAS ALPILLES CAMARGUE ENCHERES est en droit d'encaisser le chèque remis à titre de garantie ou de prélever sur le compte bancaire de l'adjudicataire, la somme correspondant à la garantie exigée en application des conditions de vente.

Cette somme est acquise au prorata au vendeur du lot et à SAS ALPILLES CAMARGUE ENCHERES à titre d'indemnisation partielle de leurs préjudices et pertes causés par la défaillance et les fautes de l'adjudicataire, sans préjudice de dommages et intérêts complémentaires. Dans tous les cas SAS ALPILLES CAMARGUE ENCHERES se réserve le droit de réclamer à l'adjudicataire défaillant :

– des intérêts au taux directeur semestriel au 1er janvier et au

1er juillet (REFI) de la Banque Centrale européenne majoré de 10 points ;

– le remboursement des coûts supplémentaires engendrés par sa défaillance, y compris les frais de stockage, de transport, de catalogue, les frais de recouvrement forfaitaires légaux et complémentaires, etc...

– les frais d'adjudication restant dus sur la vente annulée et la perte soufferte par SAS ALPILLES CAMARGUE ENCHERES correspondant aux frais vendeur ;

– le paiement de la différence entre le prix d'adjudication

initial et :

- soit le prix d'adjudication sur folle enchère s'il est inférieur, ainsi que les coûts générés par les nouvelles enchères,
- soit, l'estimation basse, si la vente est résolue de plein droit.

SAS ALPILLES CAMARGUE ENCHERES se réserve également de procéder à toute compensation avec des sommes dues à l'adjudicataire défaillant. SAS ALPILLES CAMARGUE ENCHERES se réserve le droit d'exclure de ses ventes futures, tout adjudicataire qui aura été défaillant ou qui n'aura pas respecté les présentes conditions générales d'achat.

Retrait des lots :

-Aucun lot ne sera remis avant acquittement de la totalité de sommes dues. En cas de paiement par chèque non certifié, le retrait des objets pourra être différé jusqu'à encaissement.

Les lots sont à récupérer durant 7 jours après la vente à l'étude.

Ensuite, les lots seront stockés et des frais seront appliqués :

-Frais de stockage des lots :

5€ HT par objet et par jour

-Frais de stockage des meubles

: 10€ HT par meuble et par jour (y compris pour les lots comprenant plusieurs meubles)

Expédition des lots :

ATTENTION :

- AUCUN ENVOI NE SERA FAIT PAR LA MAISON de VENTES qui VOUS CONSEILLERA UNE LISTE DE TRANSPORTEURS avec l'envoi du bordereau SAS ALPILLES CAMARGUE ENCHERES ne procédera à aucun emballage.

Exportation des lots : L'exportation des lots peut être soumise à l'obtention d'autorisations, sous la responsabilité de l'acheteur.

L'obtention, le refus ou les délais d'obtention d'autorisations ne peuvent conditionner le délai de paiement ni motiver l'annulation de la vente.

Législation applicable aux biens culturels : L'Etat peut exercer, sur toute vente publique d'œuvres d'art ou sur toute vente de gré à gré d'œuvres d'art réalisée dans les conditions prévues par l'article L. 321-9 du code de commerce, un droit de préemption par l'effet duquel il se trouve subrogé à l'adjudicataire ou à l'acheteur. La déclaration, faite par l'autorité administrative, qu'elle entend éventuellement user de son droit de préemption, est formulée, à l'issue de la vente, entre les mains de l'officier public ou ministériel dirigeant les adjudications ou de l'opérateur habilité à organiser la vente publique ou la vente de gré à gré.

La décision de l'autorité administrative doit intervenir dans le délai de quinze jours après la vente publique ou après la notification de la transaction de gré à gré. La SAS ALPILLES CAMARGUE ENCHERES ne pourra être tenu pour responsable des conditions de la préemption par l'Etat français.

L'exportation de certains biens culturels est soumise à l'obtention d'un certificat de libre circulation pour un bien culturel. SAS ALPILLES CAMARGUE ENCHERES et/ou le vendeur ne sauraient en aucun cas être tenus responsables en cas de refus dudit certificat par les autorités.

Compétences législative et juridictionnelle : Conformément à l'article L 321- 17 du Code de Commerce, les actions en responsabilité civile engagées à l'occasion de prises et ventes volontaires et judiciaires de meubles aux enchères publiques se prescrivent par cinq ans à compter de l'adjudication ou de la prise.

Tous les litiges relatifs aux présentes conditions et aux ventes seront régis exclusivement par la Loi française et soumis au Tribunal compétent de Paris, quel que soit le lieu de résidence de l'acheteur ou du vendeur. Afin de mettre un terme à un litige survenu après la vente entre le Vendeur et l'Acquéreur, SAS ALPILLES CAMARGUE ENCHERES se réserve le droit discrétionnaire d'acquiescer de l'Acquéreur le(s) bien(s) et de le revendre pour son compte, y compris aux enchères publiques, selon les conditions prévues par l'article L 321-5 II du Code de Commerce. Pour tout litige avec un opérateur à l'occasion d'une vente volontaire une réclamation peut être formulée auprès de Madame le commissaire du Gouvernement près le Conseil des ventes volontaires de meubles aux enchères publiques soit par courrier (19 avenue de l'Opéra 75001 Paris), soit par internet (<http://www.conseildesventes.fr>). Conformément à la loi « informatique et libertés » du 6 janvier 1978 modifiée en 2004, vous bénéficiez d'un droit d'accès et de rectification aux informations qui vous concernent, que vous pouvez exercer en vous adressant à SAS ALPILLES CAMARGUE ENCHERES. Vous pouvez également, pour des motifs légitimes, vous opposer au traitement des données vous concernant.

· AL
PIL
LES
ENCHERES
CAM
ARG
UE ·

Maître Gaëtan DUCLOUX
ALPILLES CAMARGUE ENCHERES

33 boulevard Georges Clemenceau
13200 Arles

Société de ventes volontaires

Agrément 2022 - 185
TVA Intracommunautaire FR86910492206 - Siret 910492206 RCS Tarascon

Tél : 07 78 70 67 81 Tél : 06 89 44 65 58

contact@alpilles-camargue-encheres.com