



MOBILIER, OBJETS D'ART

JEUDI 30 NOVEMBRE 2023
174, rue du Faubourg Saint-Honoré - 75008 Paris

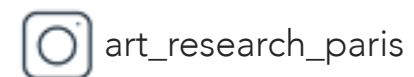


détail lot 120

COMMISSAIRES-PRISEURS habilités
Frédéric DELOBEAU
Pierre BORN



Catalogue visible sur
www.arp-auction.com
Enchérissez en direct via
www.drouot.com



**BIBLIOPHILIE ET LIVRES
SOUVENIRS HISTORIQUES AVIATION
TABLEAUX ANCIENS, OBJETS D'ART
ARTS DE LA TABLE, ARGENTERIE
ARTS D'ASIE : CHINE, JAPON, VIETNAM
ET VINS**

AUCTION 058

**JEUDI 30 NOVEMBRE 2023
14 h 00**

PREVIEW

Exposition publique partielle :
du 21 au 22 novembre
du 24 au 30 novembre
de 10 h à 18 h

DIRECTEUR DES DÉPARTEMENTS

Jean Jacques WATTEL

jjwattel@arp-auction.com

00 33 (0) 6 08 47 90 11

RESPONSABLE DE LA VENTE

Pierre BORN

pierre@arp-auction.com

00 33 (0) 6 66 71 85 36

ART RESEARCH PARIS

174, rue du Faubourg Saint-Honoré

75008 Paris

www.arp-auction.com



lot 108

EXPERTS

Ségolène Beauchamp

segolene@beauchamplivresanciens.com - 06 64 67 12 60

Maxime Charron

expert@maxime-charron.com - 06 50 00 65 51

Cabinet Turquin

philippine.motais@turquin.fr - 01 47 03 48 78

Elisabeth Maréchaux

info@cabinetmarechaux.com - 01 44 42 90 10

Linda Nataf-Goldman

lindagoldmann@gmail.com - 06 87 24 59 33

Cabinet Sculpture et Collection

a.lacroix@sculptureetcollection.com - 01 83 97 02 06

C2L Expertises

contact@c2lexpertises.fr - 01 45 72 01 89

Cyrille Froissart

froissart.expert@gmail.com - 01 42 25 29 80

Cabinet Ansas - Papillon - de Léry

ansaspasia@hotmail.com - 07 87 14 49 41

Romain Pingannaud

contact@pingannaud david.com - 06 84 05 08 82

Ambroise de Montigny

ambroisedemontigny.vins@gmail.com - 06 70 58 53 72

BIBLIOPHILIE ET LIVRES



46

Ensemble d'ouvrages reliés comprenant :

- DE NOLHAC (Pierre), Louis XV et Mme de Pompadour, Goupil et Cie, Paris, 1903
- DE NOLHAC (Pierre), Les Jardins de Versailles, Goupil et Cie, Paris, 1906
- DIDEROT, Le Neveu de Rameau, Piazza, Paris, 1925
- FARRERE (Claude), Les Civilisés, Collection les arts et le livre, 1926, Un des 925 exemplaire sur papier Rives, Reliure par J.E. Baudrillart
- THEURIET, Contes pour les soirs d'Hiver
- STRYIENSKI, La Mère des Trois Derniers Bourbons
- DE MUSSET (Paul), Le Dernier Abbet, Ferraud, Paris, 1891, Illustrations par Lalauze, Pleine reliure en cuir orange par J. Vignon
- MIRBAU (Octave), Le Calvaire, G. Cres, 1925
- GAUCHERY DE GROSSOUVRE, Notre Vieux Bourges, Desquand Éditeur, 1930
- FARRERE (Claude), La Bataille, Illustrations de Guy Arnoux, Chez Mornay, 1926, Exemplaire n°592, Reliure par Baudrillart

60 / 100 €

SOUVENIRS HISTORIQUES



89

COMPAS magnétique de la société anonyme d'exploitation et de représentation aéronautique (AERA), de type « CT ».

Ayant potentiellement servi lors de la traversée de l'Atlantique nord en 1929.

Fabrication parisienne, circa 1929-1931.

H. 7 x D. 6,5 cm

300 / 500 €

Provenance

-Collection personnelle d'Armand Lotti (1897-1993)

-Puis par descendance.

Historique

Armand Lotti (1897-1993) est un des aviateurs les plus célèbres de l'histoire aéronautique française, notamment pour un fait épique : celui d'avoir réussi à traverser, de l'Ouest à l'Est et pour la première fois, l'océan atlantique en 1929. Ce vol périlleux à bord de l'Oiseau Canari dura 29 heures et 22 minutes entre Boston et l'Espagne et reste, encore aujourd'hui, un véritable exploit.

SOUVENIRS HISTORIQUES



77

PLAQUE en vermeil 800 millièmes de l'« Aéro-club de Belgique à Armand Lotti vainqueur de l'Atlantique en souvenir de sa visite à Bruxelles le 30 août 1929 » et figurant sur l'avvers une allégorie titrée « les ailes de l'homme sous les ailes de la gloire ». Dans son écrin frappé de l'aéro-club royal de Belgique.

Fabrication belge, circa 1929.

L. 8 cm.

Poids : 160,0 g.

150 / 200 €

SOUVENIRS HISTORIQUES



80

MÉDAILLE en bronze commémorative du 50e anniversaire (1930-1980) de la traversée Paris-New York les 1 et 2 septembre 1930 et figurant sur l'avvers les profils des aviateurs M. Bellonte et D. Costes. Dans son écrin de la Monnaie de Paris. D'après un modèle d'Anie Mouroux. Fabrication française, circa 1980.

D. 7 cm

80 / 120 €

83

MÉDAILLE en bronze de l'association nationale des officiers de réserve de l'armée de l'air commémorative du cinquante-naire de l'ANORAA (1926-1976) et décernée à Armand Lotti. Inscrite « Armand Lotti 13-14 juin 1929 ». Dans une boîte. D'après un modèle de Debord. Fabrication française, circa 1976.

D. 8,4 cm

100 / 150 €

TABLEAUX ANCIENS



97

JULES DENNEULIN (Lille 1835-1904)

Retour de pêche

Toile d'origine, signée en bas à droite "Jules Denneulin"

Porte une étiquette ancienne sur le cadre avec le numéro "542"

Canvas, signed on lower right

H 97 x 127 cm (hors cadre) - H 38 1/4 x W 50 in.

3 000 / 5 000 €

TABLEAUX ANCIENS



96

ALEXANDRE FRANÇOIS CAMINADE (Paris 1789 - Versailles 1862)

« Le retour de l'enfant prodigue » (1806)

Troisième Grand Prix de Rome en 1806 avec ce tableau,

Tableau classé monument historique en 1997

Toile

Canvas

H 112,5 x L 146 cm (hors cadre) - H 44 1/2 x W 58 5/8 in

15 000 / 20 000 €

TABLEAUX ANCIENS



113
ADOLF CHWALA (Prague 1836 - Vienne 1900)
Paysage enneigé
Huile sur panneau
Hauteur : 22 cm ; Largeur : 30 cm
Signés en bas à droite et en bas à gauche "AChwala"
2 200 / 2 400 €

TABLEAUX ANCIENS



114
ADOLF CHWALA (Prague 1836 - Vienne 1900)
Paysage au moulin
Huile sur panneau
Hauteur : 22 cm ; Largeur : 30 cm
Signés en bas à droite et en bas à gauche "AChwala"
2 200 / 2 400 €

MOBILIER, OBJETS D'ART



124

ÉCOLE FRANÇAISE DE LA SECONDE MOITIÉ DU XIXÈME SIÈCLE

d'après Michelangelo Buonarroti, dit Michel Ange (1475-1564)

Laurent II de Médicis, dit le Magnifique (1492 -1519)

Bronze à patine brune, édition Barbedienne à partir de 1855, Porte la marque de l'éditeur F. BARBEDIENNE Fondateur

H. env. 45 cm

1 000 / 1 500 €

MOBILIER, OBJETS D'ART



127

ÉCOLE FRANÇAISE DU DÉBUT DU XIXE SIÈCLE

Hommage à Minerve

Groupe en bronze à patine brune

Porte une inscription « vie des peintres » sur le livre

3 000 / 5 000 €

MOBILIER, OBJETS D'ART



134

XIXE SIÈCLE, ÉPOQUE CHARLES X

Pendule oeil de boeuf de forme orthogonale à ressaut central en étoile en bois de placage d'amarante et de citronnier à décor de guirlandes florales. Cadran rond à chiffres romains, partie sommitale terminée avec une boule retenant un anneau d'accroche, mécanisme signé "FC". Cadran signé "Bolshy à Nancy".

Hauteur : 57 cm, Diamètre : 50 cm

300 / 500 €

MOBILIER, OBJETS D'ART



198

AUTRICHE OU ALLEMAGNE, CIRCA 1830

Grand canapé Biedermeier en bois de placage d'acajou et pin naturel. Les montants en forme de grandes volutes en "S" reposent sur des bases quadrangulaires en estrades à doucine. Le dossier mouvementé, l'assise et les accotoirs sont recouverts d'une garniture de soie champagne de la maison Pierre Frey à décor de fleurs et feuillages bordée d'un galon de passementerie dans le goût d'une indienne (usures et petits sauts de matière, derrière du dossier non plaqué en pin naturel).

H : 100 cm ; L : 190 cm ; P : 70 cm

2 500 / 3 000 €

MOBILIER, OBJETS D'ART



146

Éventail de type plié, les brins et panaches en nacre incrustés de fils d'argent et d'or, à décor ajouré d'une scène galante. La feuille peinte à l'huile représente sur une face une princesse apprêtée par ses servantes et au revers des médaillons floraux. Rivure tenue par un petit brillant (à tester) (usures et manques de matière sur la monture)

XVIIIe siècle

Diamètre : 49 cm

Dans un écrin de présentation en plexiglas.

400 / 500 €

MOBILIER, OBJETS D'ART



143

Éventail de type plié, les brins et panaches en nacre ajourés, à décor peint et rehaussé de dorure figurant des oiseaux dans des niches, un faisceau de licteur, des étendards et attributs guerriers. La feuille est peinte à l'huile et représente sous des traits féminins des allégories des arts libéraux dans une architecture à l'antique idéalisée. Le revers de la feuille porte un décor évoquant une scène de rencontre entre une élégante et un soldat, épiés par une femme à la corbeille de fruits.

Rivure tenue par un petit péricote (usures sur la monture, feuille déchirée par endroits et un brin désolidarisé de la feuille)

Fin du XVIIIe siècle / début XIXe siècle

Diamètre : 55 cm

Dans un écrin de présentation en plexiglas

300 / 400 €

ARGENTERIE



151
PAIRE D'AIGUIÈRES

en cristal et monture en argent, à décor gravé de fleurs et rinceaux. Riche ornementation Rocaille de volutes et coquilles.
Fin du XIXe siècle. Poinçon à la Minerve.

Poids brut : 2298 g
H : 30 cm
800 / 1 200 €

ARGENTERIE



153
ODIOT À PARIS

Paire de doubles salières en argent en forme de coquille Saint-Jacques retenues par deux dauphins enlacés et finement ciselés. Le plateau de forme rectangulaire et polylobé est souligné de filets, frises d'entrelacs et de perles reposant sur quatre pieds à attaches feuillagée à petites baies. Poinçon d'orfèvre et inscrit en toutes lettres "Odiot", poinçon à la tête de Vieillard. Modèle crée en 1806 par Charles Nicolas Odiot.

Poids : 827 g. Haut. 11 cm. Long. 16 cm. Larg. 10 cm.
2 000 / 2 500 €

ARTS DE LA TABLE



lot 165



lot 166



lot 167

165

PARIS, Fin du XVIIIe siècle

Tasse litron et sa soucoupe en porcelaine à décor polychrome de papillons et insectes encadrés de guirlandes de baies et feuillage et galons à fond jaune.

H. 6,5 cm, D. 12,5 cm

200 / 300 €

166

VINCENNES, XVIIIe siècle, vers 1750-1752

Gobelet Calabre et une soucoupe en porcelaine tendre, l'anse à enroulement, à décor polychrome de bouquets de fleurs, filet or sur les bords. Marqués : LL entrelacés et points en bleu

H. 7,5 cm, D. 13,5 cm.

Trois égrenures dont deux restaurées sur le bord supérieur du gobelet, cinq égrenures restaurées sur le bord de la soucoupe.

800 / 1 200 €

167

SEVRES, XVIIIe siècle, 1776

Tasse à toilette à deux anses et sa soucoupe en porcelaine dure à décor polychrome à limitation du tissu de guirlandes de feuillage et réserves à fond de treillage. Marquées : LL entrelacés et couronnés en rouge, lettre-date Y pour 1776, marque du peintre Thévenet.

H. 4 cm, D. 9,5 cm.

Quelques usures d'or au centre de la soucoupe.

300 / 500 €

ARTS DE LA TABLE



149

FROMENT-MEURICE (1873-1913)

Importante coupe à fruits composée d'un piètement en bronze argenté formé de quatre sphinges ailées reliées entre elles par la queue et des guirlandes de grenades éclatées. Le piètement reçoit un cerclage ajouré en treillage à l'imitation de la vannerie. L'ensemble porte une large coupe en cristal taillée à seize pans à bords ondulés (revers de la coupe rayé).

Base signée en toutes lettres : "FROMENT-MEURICE"

Hauteur totale : 19,5 cm, Largeur : 43,5 cm

4 000 / 6 000 €

ARTS D'ASIE



175

Chine, XVIII^e siècle

Vase en porcelaine émaillée bleu blanc de forme bulbe à décor de masques de taotie stylisés sur la panse, une frise de nuages reprenant la forme de têtes de ruyi sur la base du col. Le pourtour du col orné de frises géométriques archaïsantes.

Marque au double cercle sur la base

H. 29 cm

2 000 / 3 000 €

ARTS D'ASIE



185

Chine, deuxième moitié du XIX^e siècle,

Importante peinture verticale sur soie représentant un chat blanc tenant sa proie, entouré de branches de fleurs autour desquelles gravitent papillon et insecte.

Signée en haut à droite Ma Quan et datée 1866

Déchirures.

Dim. à vue. 110 x 51 cm

1 000 / 1 200 €

ARTS D'ASIE



188

Indochine, vers 1900

Groupe en terre cuite émaillée vert et rouge représentant un chien de fô.

Dim. 42 x 40 cm

Accidents et manques.

300 / 500 €

189

Indochine, vers 1900

Groupe en terre cuite émaillée bleu et vert représentant un chien de fô.

Dim. 48 x 50 cm

Accidents et manques.

300 / 500 €

ARTS D'ASIE



181

CHINE, XXe SIÈCLE

Important sujet en blanc de Chine représentant la déesse Guanyin debout sur un lotus.

Hauteur : 67 cm (un petit doigt cassé)

800 / 1 200 €

VINS



236
12 bouteilles Château CHASSE SPLEEN - Moulis en Médoc 2005
480 / 600 €

L'abus d'alcool
est dangereux
pour la santé,
à consommer
avec modération

VINS



210
Bouteille Château Yquem, 1937, Sauternes
1 200 / 1 500 €

L'abus d'alcool
est dangereux
pour la santé,
à consommer
avec modération



détail lot 149

Nom et Prénom	
Adresse	
Téléphone	
Mobile	
Mail	

La prise en compte de vos ordres d'enchères est obligatoirement soumise à la transmission :

- d'une copie de pièce d'identité et
- de références bancaires

à faire parvenir à :
bids@arp-auction.com

Après avoir pris connaissance des conditions de vente décrites dans ce catalogue, je déclare les accepter et vous prie d'enregistrer à mon nom les ordres d'achat ci-dessous aux limites indiquées en euros. Ces ordres d'achat seront exécutés au mieux de mes intérêts en fonction des enchères portées lors de la vente.

Numéro de lot	Désignation	Limite en Euros

● **ORDRE D'ACHAT**

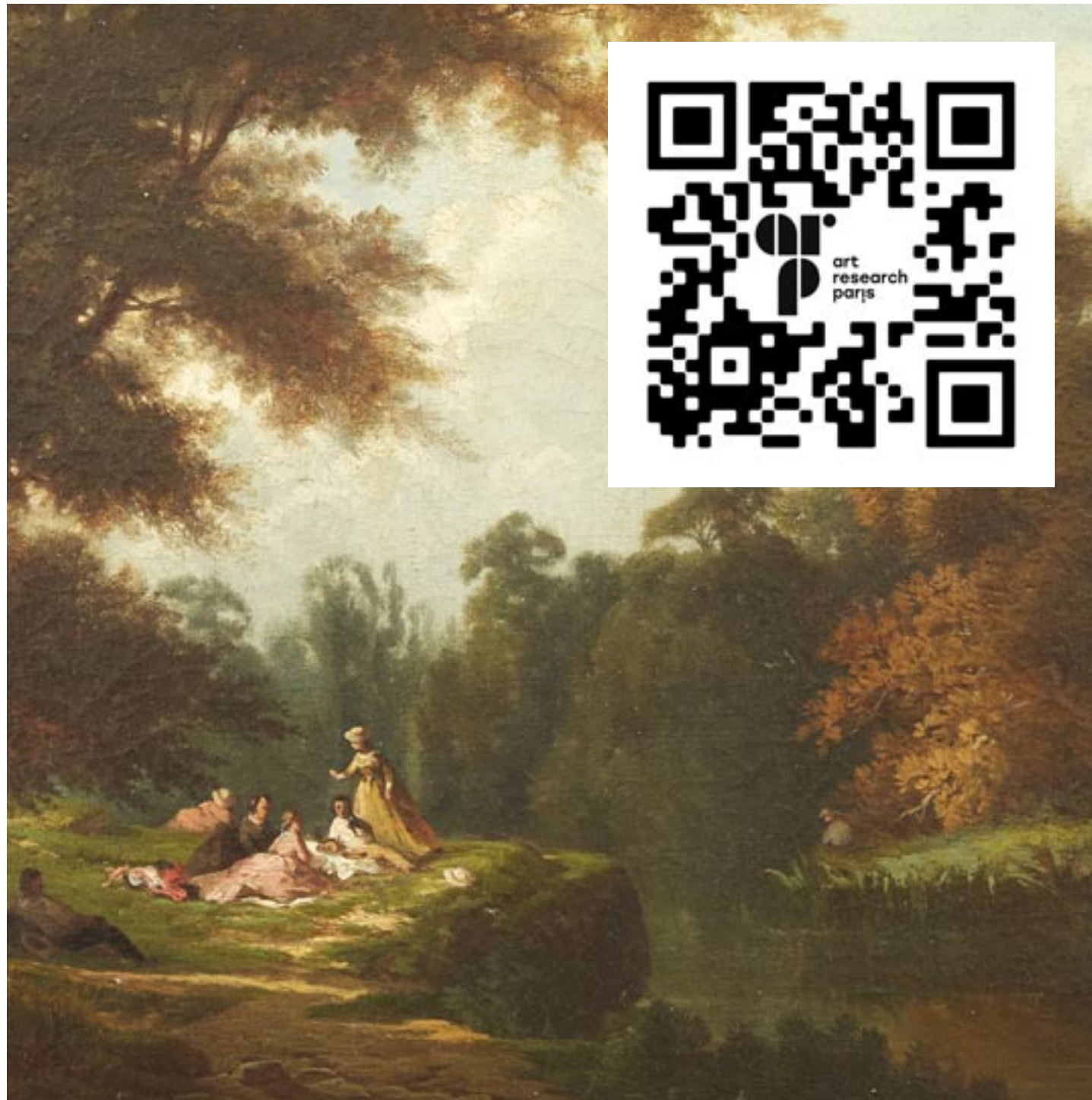
A mes limites seront rajoutées les frais légaux

● **ENCHERES PAR TELEPHONE**

Je souhaite plutôt enchérir par téléphone, merci de me joindre au :

Date	
Signature	

CONDITIONS GÉNÉRALES DE VENTE



détail lot 98



BUREAUX

PARIS

174, rue du Faubourg Saint-Honoré
75008 Paris

info@arp-auction.com
00 33 (0) 1 42 51 62 42

AMIENS

233, rue Jean Moulin
80000 Amiens

entrepot@arp-auction.com
00 33 (0) 7 70 08 50 04

BRUXELLES

Avenue Emile Duray, 68
1000 Bruxelles

belgique@arp-auction.com
tél.: 00 32 460 94 11 18

Crédits Photos :

© Laurent Gueneau

© Bruce Benson

© Studio Sebert

Graphisme :

© LV Agence

Aurore Pépinster

EQUIPE

jeanjacques@arp-auction.com

francois@arp-auction.com

benedicte@arp-auction.com

remi@arp-auction.com

pierre@arp-auction.com

Découvrez nos catalogues et
enchérissez en ligne sur
www.arp-auction.com

Faites expertiser vos œuvres d'art
et vos objets précieux :
estimation@arp-auction.com



Comment VENDRE chez ARP

CONTACTER

Vous souhaitez connaître la valeur d'une œuvre d'art, d'un objet précieux ou d'une collection entière pour expertise ou en vue d'une mise en vente aux enchères. N'hésitez pas à nous contacter pour que nous vous estimions ce lot grâce à nos spécialistes. Vous pouvez remplir notre formulaire en ligne : <http://arp-auction.com/estimation-en-ligne> ou nous envoyer une ou des photographies à l'adresse estimation@arp-auction.com. Pour les demandes par mail ou via le formulaire, les estimations sont données uniquement à titre d'information. Elles n'ont pas nature à être reproduites ou diffusées. Cet avis est donné à titre indicatif, avant expertise physique de l'œuvre. L'estimation finale ne sera confirmée qu'après examen de visu par notre équipe. Pour le contenu entier d'un appartement ou d'une maison, notre équipe se déplace à votre domicile pour dresser un inventaire complet. Observation de la qualité, datation, analyse, description, estimation et synthèse sont consignés dans un document officiel que nous vous remettons.

CONFIER

Si l'estimation vous agrée, vous pourrez alors nous confier ce lot afin que nous le mettions en vente selon un calendrier à votre convenance. Si vous le souhaitez nous pouvons organiser le transport et l'emballage dans les meilleures conditions. Nous pouvons également organiser pour vous des ventes de gré à gré en tant que spécialiste de l'intermédiation de biens d'exception.

SIGNER

Un mandat de vente vous sera alors communiqué par l'étude et, une fois signé, il permettra que votre objet soit mis en vente.

PRESENTER

Le lot sera alors photographié et intégré au catalogue de la vente la mieux adaptée pour lui dans des délais établis selon vos besoins. Le lot sera alors proposé à la vente aux enchères physique et en live ou en vente online only. En tant que tiers de confiance, ARP représente les intérêts du vendeur, nos stratégies de vente vous garantiront une visibilité internationale et vous permettront ainsi de vendre au meilleur prix.

LE REGLEMENT AUX VENDEURS

Le lendemain de la vente, vous recevrez un email ou un courrier de notre part vous informant des résultats obtenus. Le règlement se fera par chèque ou virement bancaire dans un délai maximum de deux mois après la vente, sous réserve de règlement par les acheteurs. Nous vous invitons à lire nos conditions générales de vente figurant au dos des mandats afin de connaître les dispositions légales qui régissent notre profession. En tant que tiers de confiance, les fonds perçus en provenance de l'acheteur sont consignés sur un compte de tiers séparé de notre compte de gestion. Les frais de vente constituent la rémunération d'ART RESEARCH PARIS. Ils figurent dans le mandat et sont prélevés sur le produit de la vente. Ces frais comprennent généralement, outre le service, les diverses dépenses engagées (assurances, expertises, photographies, catalogues, publicités, etc.). D'autres frais peuvent s'y ajouter, comme les expertises complémentaires, les frais de transport et de magasinage et, le cas échéant, les taxes, en particulier la plus-value et le droit de suite qui sont collectés par ART RESEARCH PARIS pour le compte du vendeur.



Comment ACHETER chez ARP

SUIVRE

S'abonner à notre newsletter et à nos catalogues, visiter notre site www.arp-auction.com, nous suivre sur les réseaux comme Twitter, Facebook, LinkedIn, Instagram [@art_research_paris](https://www.instagram.com/art_research_paris)

SOLLICITER

Avant la vente, demander des informations sur les lots qui vous intéressent, échanger avec le département concerné pour obtenir des rapports de conditions, des photos ou vidéos des informations complémentaires et éventuellement voir l'objet.

VISITER

Avant la vente, nous vous accueillons pour l'exposition des œuvres et vous pouvez aussi venir y assister hormis pour les ventes online only.

PARTICIPER

S'enregistrer sur le **live** pour pouvoir enchérir sur les sites partenaires, venir à la vente en enchérir en salle, envoyer un ordre d'achat dûment complété auprès de : bids@arp-auction.com.

MISSIONNER

Vous pourrez régler vos achats en ligne (via un **lien de paiement**) par carte ou virement, en espèces pour les particuliers jusqu'à un montant égal ou inférieur à 1 000 € frais et taxes compris ou par chèque bancaire certifié en présentation obligatoire d'une pièce d'identité en cours de validité. Les lots vous seront délivrés après leur règlement intégral. Les tableaux, meubles et objets volumineux adjugés seront à retirer sur rendez-vous à notre garde meuble où ils peuvent être enlevés dès le lendemain de la vente. Pour tout savoir sur les conditions de retrait et adresses de stockage, veuillez prendre connaissance des CGV. Notre service Shipping organise pour vous toutes les démarches administratives (transport, douane, importation temporaire...) à votre demande : shipping@arp-auction.com.

LA COMMISSION ACHETEUR

L'acheteur est redevable, en sus du prix d'adjudication « prix marteau », d'une commission d'achat de 25 % HT (soit 30 % TTC du prix d'adjudication) jusqu'à 200 000 €, 20 % HT (24 % TTC) de 200 001 € jusqu'à 2 500 000 € et de 12 % HT (14,40 % TTC) sur la tranche supérieure à 2 500 001 €. Les biens en admission temporaire en provenance d'un pays tiers à l'Union Européenne sont signalés par les symboles *f* et *ff*. *f* : Des frais additionnels de 5,5 % HT (6,6 % TTC) seront prélevés en sus des frais habituels à la charge de l'acheteur. *ff* : Des frais additionnels de 20 % HT (24 % TTC) seront prélevés en sus des frais habituels à la charge de l'acheteur. Dans certains cas, ces frais additionnels peuvent faire l'objet d'un remboursement à l'acheteur. Pour les acheteurs étrangers qui justifieront d'une exportation hors CEE de leur(s) achat(s), la TVA pourra être remboursable sous certaines conditions. Renseignements complémentaires auprès notre service règlement : remi@arp-auction.com Vous avez des questions concernant le règlement de vos achats ? N'hésitez pas à consulter directement nos CGV.



lot 123