



FREDERICK STEVENS ROCKWELL

MARDI 25JUN 2024

174, rue du Faubourg Saint-Honoré - 75008 Paris



détail lot 47

COMMISSAIRES-PRISEURS habilités
Frédéric DELOBEAU
Pierre BORN



FREDERICK STEVENS ROCKWELL

MARDI 25 JUIN 2024
15 h 00

PREVIEW
Exposition publique partielle :
du lundi 10 au lundi 24 juin
de 10 h à 18 h

DIRECTEUR DES DÉPARTEMENTS
Jean Jacques WATTEL
jjwattel@arp-auction.com
00 33 (0) 6 08 47 90 11

RESPONSABLE DE LA VENTE
Artémis WATTEL
artemis@arp-auction.com
00 33 (0) 6 43 84 43 28

Catalogue visible sur
www.arp-auction.com
Enchérissez en direct via
www.drouot.com et
www.liveauctioneers.com

 [art_research_paris](https://www.instagram.com/art_research_paris)

ART RESEARCH PARIS
174, rue du Faubourg Saint-Honoré
75008 Paris
www.arp-auction.com



FREDERICK STEVENS ROCKWELL

MARDI 25 JUIN 2024

15 h 00

PREVIEW

Exposition publique partielle :
du lundi 10 au lundi 24 juin
de 10 h à 18 h

EXPERT

POUR LES LOTS 1 à 114

Serge Plantureux

consigned@plantureux.it

00 33 (0) 6 50 85 60 74

ART RESEARCH PARIS

174, rue du Faubourg Saint-Honoré

75008 Paris

www.arp-auction.com

FREDERICK STEVENS ROCKWELL

Nous vivons dans une époque où l'information circule avec une abondance et une apparente facilité d'accès sans précédent. Nous sommes entourés de fleuves, d'océans de données et de datas. Imaginez alors la surprise, il y a environ un an, quand une américaine distinguée a franchi le seuil de la maison de ventes Art Research Paris pour demander de l'aide afin de comprendre le contenu d'une valise léguée par son père et concernant son grand-père, Frederick Stevens Rockwell.

Cette valise recelait un peu plus de 150 épreuves photographiques, capturant l'un des moments les plus emblématiques et sublimes de la mode parisienne au début des années 1930. Une révélation d'autant plus surprenante que personne dans la famille ne savait que le grand-père était l'auteur de ces photographies, et plus intrigant encore, qu'il était absent de toutes les bases de données existantes, de toutes les archives de sociétés professionnelles, des syndicats d'artistes ainsi que des correspondances avec d'autres photographes !

Notre mission devenait donc double : tenter de reconstituer la carrière d'un photographe américain à Paris, contemporain de Man Ray, et déterminer pourquoi il avait échappé à la reconnaissance historique.

Un premier indice disponible dans la valise offrait une piste sur sa formation technique en photographie : des tirages d'essai représentant une jeune femme, avec en fond l'adresse du studio photographique de mode de l'Anglais Talbot à Paris. Il était possible que Rockwell y ait fait son apprentissage, bien que cela reste à confirmer. Aucun élément ne précède son arrivée à Paris.

Frederick Stevens Rockwell est né le 19 avril 1903. Il a étudié dans une institution fondée par un prêcheur évangélique du Massachusetts, la Northfield Mount Hermon School, célèbre pour avoir toujours accueilli des enfants noirs et des Premières Nations. Selon la tradition familiale, le jeune homme était un sportif accompli.



Frederick Stevens Rockwell

Il épouse à Manhattan, le 12 juin 1925, la femme la plus élégante de New York : Grace Corson, née en 1897, qui est déjà une célèbre illustratrice et journaliste de mode (*Harper's Bazaar* pendant six ans et *Photoplay* à partir de 1924).

Grace Corson devient ensuite une importante rédactrice pour *Motion Picture Magazine* d'octobre 1926 à mai 1927, puis elle quitte l'univers des magazines de fans de cinéma. Elle écrit pour le *Ladies' Home Journal* et rejoint le *King Features Syndicate* créé par le magnat de la presse William Randolph Hearst. C'est ce célèbre groupe de presse qui la nomme correspondante, rédactrice et illustratrice de mode à Paris. Elle s'installe vers 1929 avec son jeune et séduisant mari dans une villa à peine construite de l'avenue Junot à Montmartre, non loin de la villa de Tristan Tzara. Le premier tampon de photographe

de Rockwell indique 19 villa Junot (aujourd'hui rebaptisée villa Léandre).

On comprend alors l'étonnante et fulgurante carrière de Stevens Rockwell entre 1929 et 1931. Il va composer des portraits des femmes les plus élégantes et aristocratiques de Paris, des Reines, des Princesses et des "real" Américaines. Et il va aussi faire un reportage pour une firme de boisson pétillante qui vient de s'installer en France, la première campagne de Coca-Cola sur la Tour Eiffel.

Bientôt, il réalise de magnifiques photographies de mode pour Elsa Schiaparelli et d'autres personnalités que vous découvrirez dans ce catalogue. Ses compositions rivalisent absolument avec les meilleurs photographes de son époque et de sa génération, et la persévérance avec laquelle les différentes maisons font appel à ses

services laisse penser qu'elles en étaient toutes très satisfaites. Les tirages sont soignés, les éclairages sont très étudiés et les décors sont dépouillés. Il évite en fait les prises de vue en extérieur, on n'en trouve que deux ou trois. Les tirages sont faits sur des papiers de qualité, des papiers épais que les Américains appellent « Double weight ».

On peut noter deux évolutions : tout d'abord, à partir de 1932, un changement d'adresse et un nouveau tampon avec une référence au 17, rue de la Trémoille puis, vers la fin de 1934, la qualité des papiers qui change pour des papiers plus fins, beaucoup moins extraordinaires. Ce second changement correspond au moment le plus grave de la crise économique qui a fini par toucher même les classes élégantes de la société française.

Le 10 juillet 1935, Frederick Stevens Rockwell abandonne la France, seul, sur un cargo au départ d'Anvers pour New York. Grace Corson part, à son tour, le 25 novembre. Dès le mois d'août 1935, à peine arrivé, il rencontre celle qui deviendra sa seconde épouse. Le divorce est prononcé le 16 décembre 1936, et quatre jours plus tard, il se remarie et s'installe comme employé d'une compagnie de gaz dans une petite ville de l'Ohio. Il ne fera plus jamais de photographies, il ne mentionnera plus jamais la France.

De cette brillante aventure de cinq ans de sa vie, il ne reste qu'une valise avec 150 tirages et un lourd silence. La présentation aux enchères de cette collection permettra, nous l'espérons, de redonner ses lettres de noblesse, au travail remarquable d'un photographe de mode des années 30.



1

FREDERICK STEVENS ROCKWELL

L'atelier des couturières, Paris, vers 1932

Épreuve argentique d'époque sur papier épais

16,5 x 22 cm

150 / 200 €



2

FREDERICK STEVENS ROCKWELL

Les employées de la maison de couture

Paris vers 1932, deux poses différentes pour les
mêmes six femmes

Deux épreuves argentiques d'époque sur papier
fort

16 x 22 cm et 16 x 19 cm

150 / 200 €





3

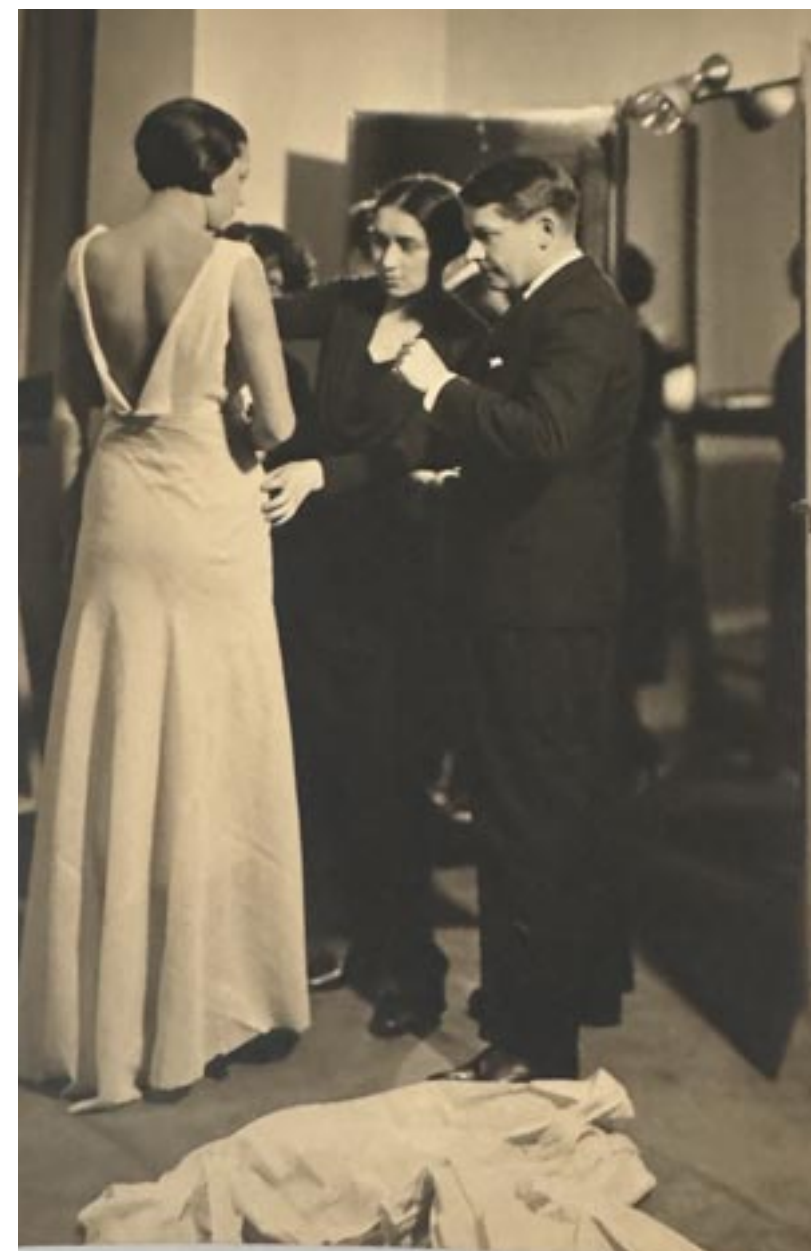
**FREDERICK STEVENS ROCKWELL
MAINBOCHER (1890-1976)**

Main Rousseau Bocher, fondateur de la maison
Mainbocher, dans une scène d'essayage

Papier mat,
22 x 16 cm

A noter au verso la mention par la secrétaire du
photographe « Mainbocher for an article for
Fortune Magazine »

200 / 300 €



4

**FREDERICK STEVENS ROCKWELL
MAINBOCHER (1890-1976)**

Main Rousseau Bocher, fondateur de la maison
Mainbocher, dans une scène d'essayage

Papier mat,
22 x 15 cm

Fait partie d'un reportage pour « Fortune
magazine »

200 / 300 €



5

FREDERICK STEVENS ROCKWELL

Le Champs de Mars vu en contre-plongée
depuis la Tour Eiffel

Campagne publicitaire pour Coca-Cola

Sur papier épais

16 x 22 cm

200 / 300 €

6

FREDERICK STEVENS ROCKWELL

Les peintres de la Tour Eiffel, vers 1931

Campagne publicitaire pour Coca-Cola

Sur papier épais

22 x 16 cm

Annotée au verso en anglais

« Coca cola ad Eiffel Tower »

600 / 800 €





7

FREDERICK STEVENS ROCKWELL
Mécanicien de locomotive,
Campagne publicitaire pour Coca-Cola
Sur papier épais,
21.5 x 16 cm
300 / 400 €

8

FREDERICK STEVENS ROCKWELL
Chauffeur de locomotive, le conducteur
Campagne publicitaire pour Coca-Cola
Sur papier épais,
19 x 16 cm, virage olive
300 / 400 €





9

FREDERICK STEVENS ROCKWELL

Coureur cycliste,
Campagne publicitaire pour Coca-Cola
Sur papier épais,
21.5 x 16 cm
150 / 200 €

10

FREDERICK STEVENS ROCKWELL

Mécanicien automobile, Citroën type C4
Campagne publicitaire non identifiée
Sur papier épais,
22.5 x 16.5 cm,
Numéro de négatif au verso : 75
150 / 200 €





11

FREDERICK STEVENS ROCKWELL

Ensemble de trois photographies

Epreuves originales avec interventions à l'encre
blanche

Corinne Griffith présente une robe

Sur papier épais,

22 x 14 cm, 22 x 16 cm et 22.5 x 14.5 cm

400 / 600 €



12

FREDERICK STEVENS ROCKWELL

Ensemble de deux photographies

Epreuves originales avec interventions à l'encre

blanche, Corinne Griffith présente une robe

Les traits blancs ont été fusionnés au décor

Même sujet que dans le lot précédent par

l'intermédiaire d'un inter négatif l'artiste à

intégré les éléments décoratifs qu'il avait tracé

au crayon blanc

Sur papier épais,

21.5 x 15 cm et 28.5 x 20 cm

200 / 300 €





13

**FREDERICK STEVENS ROCKWELL
ELSA SCHIAPARELLI**

Maquette de revue, épreuve originale avec interventions à l'encre blanche, un trait blanc souligne la silhouette

Sur papier épais,
22.5 x 15.5 cm
300 / 400 €



14

**FREDERICK STEVENS ROCKWELL
ELSA SCHIAPARELLI**

Bonnet « Mad hat » en laine bleu pâle
Maquette de revue, épreuve originale avec interventions à l'encre blanche, un trait blanc souligne la silhouette

Sur papier épais,
21.5 x 14.5 cm
Tampon Rockwell au verso et description des vêtements en anglais
300 / 400 €



15

**FREDERICK STEVENS ROCKWELL
MAINBOCHER**

Tenue de dîner

Deux épreuves sur papier épais,
22.5 x 12 cm et 22.5 x 13 cm,

Numéros de négatif au dos des épreuves

Publiée dans « The Sketck » le 12 Octobre 1932

300 / 400 €



16

**FREDERICK STEVENS ROCKWELL
CHANEL**

« La comtesse a choisi le modèle « Butterfly » »
Deux épreuves sur papier épais, avec pour modèle
La Comtesse de la Falaise
22.5 x 14 cm et 22.5 x 15 cm
La première est publiée dans « The Sketch » 1932
800 / 1 000 €





17

**FREDERICK STEVENS ROCKWELL
CHANEL**

La comtesse de La Falaise portant une robe de
velours de coton rose géranium

Deux épreuves montées sur carton

21.5 x 9.5 cm et 21.5 x 8 cm

Tampon Rockwell

Publiée dans « The Sketck » le 5 Octobre 1932

800 / 1 000 €



18

**FREDERICK STEVENS ROCKWELL
CHANEL**

Britta Hockauff et la Comtesse de la Falaise
vêtues pour la première, de velours de coton
bleu pâle et pour la seconde, de velours de
coton vert profond

Epreuve sur papier épais

23 x 15.5 cm,

Tampon Rockwell crédit et

Tampon à date 18 Novembre 1932

800 / 1 000 €



ARP

Photographies de Frederick Stevens Rockwell



19

**FREDERICK STEVENS ROCKWELL
MAGGY ROUFF**

« Passeport », ensemble de jersey à rayures

Sur papier épais,

22 x 14 cm,

Tampon please credit, longue légende à l'encre en anglais

300 / 400 €



20

**FREDERICK STEVENS ROCKWELL
GEORGETTE RÉNAL**

Modèle de tailleur qui préfigure un peu l'uniforme futur, en effet, c'est la maison de Couture Georgette Rénal, qui sera choisie par les hôtes d'Air France pour la mise au point des uniformes en 1945.

Sur papier fin,
22.5 x 13.5 cm,

Tampon Rockwell simple, vers 1935

300 / 400 €



21

**FREDERICK STEVENS ROCKWELL
GEORGETTE RÉNAL**

Ensemble de deux photographies du même
modèle

Sur papier fin,

22.5 x 12.5 cm et 22 x 12 cm

Tampon Rockwell et description au verso d'une
des deux, vers 1935

300 / 400 €



22

**FREDERICK STEVENS ROCKWELL
MAINBOCHER**

Robe du soir en crêpe de chine,
sur fond Art Déco

Sur papier épais,
22 x 14 cm

Tampon Rockwell, description au verso au
crayon à papier
600 / 800 €





23

**FREDERICK STEVENS ROCKWELL
MAINBOCHER**

Robe du soir en crêpe romain

Sur papier épais,

22.5 x 13.5 cm,

Tampon Rockwell credits, tampon négatif 263,
description au verso au crayon à papier

300 / 400 €

24

**FREDERICK STEVENS ROCKWELL
MAINBOCHER**

Robe du soir casual, sur fond Art Déco

Sur papier épais,

22 x 14 cm

Tampon Rockwell credits, description au verso
au crayon à papier

600 / 800 €





25

**FREDERICK STEVENS ROCKWELL
MAINBOCHER**

Tenue de début de soirée, ruban peau d'ange
(gros plan de la photo numéro 23)

Sur papier épais,

22 x 14.5 cm,

Tampon Rockwell please credit

200 / 300 €

26

**FREDERICK STEVENS ROCKWELL
MAINBOCHER**

Robe du soir en crêpe très épais,
sur fond Art Déco

Sur papier épais,

22 x 14 cm

Tampon Rockwell credits, description au verso

au crayon à papier, tampon négatif 264

300 / 400 €





27

**FREDERICK STEVENS ROCKWELL
MAINBOCHER**

L'hermine blanche

Sur papier épais,

22 x 15.5 cm,

Tampon please credit, légende au crayon à papier

Publiée dans le magazine londonien

« The Sphere », 15 Octobre 1932

400 / 600 €





28

**FREDERICK STEVENS ROCKWELL
MAINBOCHER**

Tenue de début de soirée en marocain avec et
sans veste

Sur papier épais,

22 x 13 cm

Tampon Rockwell, légendes ronéotypées

400 / 600 €





29

**FREDERICK STEVENS ROCKWELL
MAINBOCHER**

Pink blouse
Sur papier épais,
21.5 x 15.5 cm,
Tampon Rockwell crédit, légende ronéotypée
200 / 300 €

30

**FREDERICK STEVENS ROCKWELL
MAINBOCHER**

Robe de marocain noire et blouse à pois blancs
Polka
Ensemble sur papier épais,
22 x 15 cm
Tampon Rockwell crédit, une légende ronéotypée
200 / 300 €





31

**FREDERICK STEVENS ROCKWELL
MAINBOCHER**

Ensemble de 7 tirages comprenant des robes du
soir et des ensembles pour cocktail

Sur papier épais,

Environ de 21 x 14 cm à 22 x 15 cm

Tampon Rockwell, légendes

800 / 1000 €



32

**FREDERICK STEVENS ROCKWELL
AUGUSTA BERNARD**

Ensemble de deux photographies d'une robe
du soir de velours rouge vif

Sur papier épais,
22.5 x 14.5 cm,

Tampon Rockwell credits et tampon référence,
légende au crayon à papier

600 / 800 €



33

**FREDERICK STEVENS ROCKWELL
AUGUSTA BERNARD**

Robe du soir de velours rouge vif

La même que le lot précédent avec une cape de
renard argenté

Sur papier épais,
22.5 x 14.5 cm,

Tampon Rockwell please credit, tampon
référence 327, légende au crayon à papier

600 / 800 €





34

**FREDERICK STEVENS ROCKWELL
MARCEL ROCHAS**

« Taquin », ensemble en laine Purple Red,
chapeau Maria Guy, ensemble de deux
photographies de même format

Sur papier épais,
22 x 13 cm,

Tampon Rockwell, tampon ref
300 / 400 €

35

**FREDERICK STEVENS ROCKWELL
MARCEL ROCHAS**

« Bijou », robe du soir en lamé blanc et argent
Sur papier épais,
22.5 x 13 cm

Tampon Rockwell simple
300 / 400 €





36

FREDERICK STEVENS ROCKWELL
MARCEL ROCHAS

Ensemble comprenant trois photographies

22 x 13.5 cm et 21 x 14 cm

Deux tamponnées et légendes ronéotypées

Léger éclat de gélatine dans un angle d'une
épreuve

300 / 400 €



37

**FREDERICK STEVENS ROCKWELL
MARCEL ROCHAS**

Robe du soir en crêpe cloquée
Papier épais 22 x 14 cm,
Tampon Rockwell simple
300 / 400 €

38

**FREDERICK STEVENS ROCKWELL
MARCEL ROCHAS**

« Toupie », tailleur à ceinture et boutons de cuir
22 x 14.5 cm,
Tampon Rockwell simple, tampon ref et
légende ronéotypée
300 / 400 €





39

FREDERICK STEVENS ROCKWELL

MARCEL ROCHAS

Robe longue en crêpe de soie rose, verte et jaune

Ensemble de deux épreuves

22.5 x 12.5 cm et 21 x 14 cm

Léger éclat de gélatine dans un angle d'une épreuve

L'une est publiée pour le Parfum « Chat noir »

400 / 600 €



40

**FREDERICK STEVENS ROCKWELL
JEAN-CHARLES WORTH (1881-1962)**

Portrait de Jean-Charles Worth

Epreuve sur papier argentique mat

21.5 x 15.5 cm,

Tampon avec prénom Steven Rockwell credits,

ref 80, vers 1930

200 / 300 €



41

**FREDERICK STEVENS ROCKWELL
JEAN-CHARLES WORTH (1881-1962)**

Portrait de Jean-Charles Worth avec son chapeau

Epreuve sur papier argentique mat

22 x 15.5 cm

200 / 300 €



42

**FREDERICK STEVENS ROCKWELL
JEAN-CHARLES WORTH**

Ensemble de deux photographies

Tenue d'intérieur pour la Côte d'azur et

robe pour le thé en satin ciré

Epreuve sur papier épais

22 x 12 et 22.5 x 14 cm

200 / 300 €





43

FREDERICK STEVENS ROCKWELL

JEAN-CHARLES WORTH

Ensemble de deux photographies

« Keys », tenue de plage en crêpe flamand

Epreuve sur papier épais, légendes ronéotypées

16 x 18 cm et 21.5 x 14 cm

400 / 600 €



44

**FREDERICK STEVENS ROCKWELL
JEAN-CHARLES WORTH**

Ensemble de quatre photographies

Trois robes du soir et une tenue de cocktail

Quatre épreuves, deux sur papier argentique

normal et deux sur papier épais, deux légendes

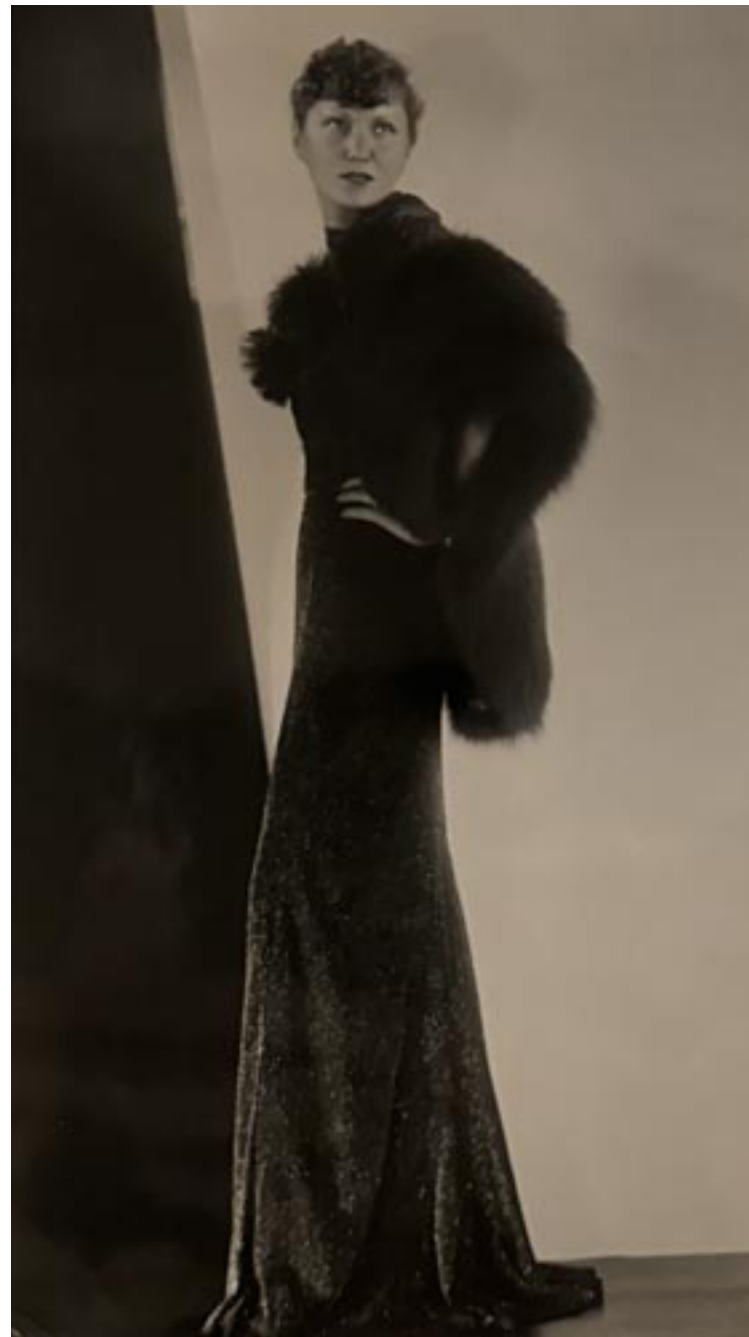
tapuscrites en rouge au dos et deux légendes

au crayon à papier

22.5 x 11.5 cm, 22.5 x 12.5 cm, 22 x 13.5 cm et

22.5 x 13 cm

400 / 600 €



45

**FREDERICK STEVENS ROCKWELL
JEAN-CHARLES WORTH**

Robe du soir à col de renard bleu,
Papier fin
22.5 x 12.5 cm
Tampon Rockwell simple
200 / 300 €

46

**FREDERICK STEVENS ROCKWELL
JEAN-CHARLES WORTH**

Robe en laine et cape en lynx
Epreuves sur papier épais
Tampons Rockwell simple et légendes
ronéotypées
300 / 400 €



47

FREDERICK STEVENS ROCKWELL
JEAN-CHARLES WORTH

Cape mauve avec ourlet de renard noir

Epreuves sur papier épais,

22.5 x 14.5 cm,

Tampons Rockwell credit, légende au crayon

300 / 400 €





48

**FREDERICK STEVENS ROCKWELL
MAGGY ROUF**

Ensemble de deux photographies

« Mélusine », robe du soir en bleu très pâle et
modèle de veste de soirée avec un col
spectaculaire

Epreuves sur papier épais, légendes ronéotypées,

tampon simple, ref, pli léger à un angle

22.5 x 13 cm et 22.5 x 12.5 cm

300 / 400 €





49

**FREDERICK STEVENS ROCKWELL
MAGGY ROUFF**

Ensemble de deux photographies

Robe du soir avec ou sans cape, la métamorphose
est impressionnante, vêtement à effet

Epreuves sur papier fin, légendes tapuscrites en
rouge, tampon simple

22.5 x 13 cm

400 / 600 €





50

**FREDERICK STEVENS ROCKWELL
MARIE-LOUISE BRUYERE**

Ensemble de quatre photographies
Manteau de voyage, ensemble en lainage et
lainage écossais

Epreuves sur papier épais, légendes au
crayon en français, tampon simple

21.5 x 15 cm, 21.5 x 14 cm, 22.5 x 12.5 cm et
22 x 14 cm

400 / 600 €





51

FREDERICK STEVENS ROCKWELL
EDWARD MOLYNEUX

Ensemble en laine rouge brique

Epreuve sur papier épais,

16 x 18.5 cm

Légende et tampon simple

300 / 400 €

ELSA SCHIAPARELLI PHOTOGRAPHIEE PAR FREDERICK STEVENS ROCKWELL



La créatrice Elsa Schiaparelli (1890-1973) est une figure incontournable de la mode des années 30. Née à Rome, la jeune fille découvre Paris en 1913 puis Londres, où elle rencontre le comte William de Wendt de Kerlor. Ils se marient en 1914. En 1920, Elsa rencontre Man Ray qui la photographie dans son studio et avec lequel elle se lie d'amitié. En 1922, la jeune femme déménage à Paris et y rencontre les dadaïstes qui vont beaucoup l'inspirer lui permettant d'ajouter un ton plus fantaisiste à ses créations. Mais surtout, elle tape dans l'œil du couturier Paul Poiret, dont les modèles lui donnent envie de devenir elle-même styliste et d'ouvrir sa propre maison de couture. Un rêve qu'elle réalise en 1927, en présentant sa



détail lot 65

première collection de pulls en maille tricotés à la main et ornés de nœuds et de cravates en trompe-l'œil. Cette collection immédiatement remarquée lance sa notoriété. Le style « Schiap » va bientôt témoigner du talent enjoué, malicieux et incomparable d'Elsa Schiaparelli. Dès 1932, elle réalise une première série d'accessoires, comme le « Mad Cap », un étonnant petit couvre-chef en maille se plaçant entre le bonnet, le tuyau et le tube, il est protéiforme et rencontre un succès international. Frédéric Stevens Rockwell l'a immortalisé dans ses photographies (voir lots 13, 14, 55, 56, 57, 58 et 63). Le « Mad Cap » est l'incarnation même du goût prononcé de Schiaparelli pour la création de chapeaux uniques et d'accessoires surréalistes.

En 1934, notre photographe va réaliser une prise de vue très importante d'Elsa Schiaparelli puisqu'elle va faire la couverture de « Time Magazine ». C'est la première femme designer à bénéficier de cet honneur. L'article la décrit comme « l'un des arbitres de la Haute Couture ultra-moderne ». Si la couturière a été

photographiée par Man Ray et d'autres grands photographes de son temps, il est très intéressant de noter que Frédéric Stevens Rockwell a, lui aussi photographié des modèles portant des tenues d'Elsa Schiaparelli mais aussi le créateur elle-même. Artiste à la pointe de la modernité, Elsa Schiaparelli a utilisé nombre de matières innovantes, à l'instar du cloqué « écorce d'arbre », (voir lots 56 et 57), ou des cloqués moins profonds (voir lots 59 et 60) ou encore des tissus comme la rayonne, le latex et la cellophane. Comme le souligne Olivier Gabet, Elsa Schiaparelli est « Énergique et créative, elle aura esquivé le rôle de muse, auquel on adore réduire les femmes, pour se concentrer sur les partitions les plus essentielles : être cliente, devenir créatrice, ne jamais abdiquer, être soi-même. On la perçoit piquante, elle sait l'être, parfaite « jolie laide », le comble du chic des femmes du monde, Diana Vreeland en tête (voir lots 97 et 98), mais elle est aussi travailleuse, visionnaire, tendre quand elle parle de l'enfant qu'elle fut, de ceux et celles qu'elle aime ... »

52

**FREDERICK STEVENS ROCKWELL
PORTRAIT D'ELSA SCHIAPARELLI (1890-1973)**

Vers 1930

Une variante de la même séance de pose a fait la
couverture de la revue américaine Time Magazine
du 13 août 1934

Epreuve sur papier chamois, virage brun

22.5 x 15 cm

200 / 300 €





53

**FREDERICK STEVENS ROCKWELL
ELSA SCHIAPARELLI**

« Les Feuilles », ensemble de soirée, jupe
bleu nuit

Epreuve sur papier épais,
22.5 x 12.5 cm

Tampon Rockwell credit, description au
crayon à papier

Publiée dans le magazine «The Sketch »,
le 21 Septembre 1932

400 / 600 €



54

**FREDERICK STEVENS ROCKWELL
ELSA SCHIAPARELLI**

Ensemble de tenue de soirée, veste dorée

Epreuve sur papier épais,
22.5 x 14 cm

Tampon simple, légende ronéotypée

400 / 600 €





55

**FREDERICK STEVENS ROCKWELL
ELSA SCHIAPARELLI**

Chapeau « Mad Hat » tricoté, le modèle est semblable à un clown triste

21.5 x 15.5 cm,

Tampon simple, légende ronéotypée, tampon ref 800 / 1 000 €

56

**FREDERICK STEVENS ROCKWELL
ELSA SCHIAPARELLI**

Robe de crêpe noire « Ecorce d'arbre » (tree bark) achetée par Fortnum & Mason, et « Mad Hat »

22 x 15.5 cm,

Tampon simple, légende au crayon à papier 400 / 600 €





57

**FREDERICK STEVENS ROCKWELL
ELSA SCHIAPARELLI**

Robe de crêpe noire « Ecorce d'arbre » (tree bark) achetée par Fortnum & Mason, et « Mad Hat », même modèle que le précédent en pied
23 x 13.5 cm,
Tampon simple, légendes au crayon à papier
et ronéotypée
400 / 600 €



58

**FREDERICK STEVENS ROCKWELL
ELSA SCHIAPARELLI**

Chapeau, « Mad Hat », en soie
21 x 15 cm,
Tampon simple, légende au crayon à papier
800 / 1 000 €



59

FREDERICK STEVENS ROCKWELL

Jeune femme à la fourrure

Sur papier épais,

22 x 15 cm

200 / 300 €



60

FREDERICK STEVENS ROCKWELL

Modèle souriant au béret

On retrouve le même modèle pour l'eau de
Cologne « Chat noir » publiée en Roumanie, 1933

21.5 x 15 cm

200 / 300 €



61

**FREDERICK STEVENS ROCKWELL
ELSA SCHIAPARELLI**

Modèle souriant

Ce modèle porte la même robe que pour la campagne publicitaire l'eau de Cologne « Chat noir » publiée en Roumanie, 1933

22.5 x 11 cm

200 / 300 €



62

**FREDERICK STEVENS ROCKWELL
ELSA SCHIAPARELLI**

Modèle souriant robe blanche ceinture kimono

22 x 13.5 cm

200 / 300 €





63

**FREDERICK STEVENS ROCKWELL
ELSA SCHIAPARELLI**

Lainage fantaisie brun foncé et béret coquille,

« Mad Hat », en laine bleue

22.5 x 15.5 cm,

Tampon simple et légende ronéotypée

600 / 800 €



64

**FREDERICK STEVENS ROCKWELL
ELSA SCHIAPARELLI**

Robe blanche et cape en crêpe, 1934 ou 1935

21.5 x 13 cm,

Tampons différents

400 / 500 €



65

**FREDERICK STEVENS ROCKWELL
PORTRAIT D'ELSA SCHIAPARELLI (1890-1973)**

Photo vers 1931-1932

La couverture de « Time Magazine »
du 13 août 1934

Belle épreuve sur papier épais,
22.5 x 16 cm

Tampon prénom

800 / 1000 €



66

FREDERICK STEVENS ROCKWELL
ELSA SCHIAPARELLI

Chapeau de laine noire

Publiée dans « The Sketch »

22 x 15.5 cm,

Tampon Rockwell, légende ronéotypée

800 / 1000 €





67

FREDERICK STEVENS ROCKWELL

Jockey club création lady

Les quatre roses de l'amour

Modèle aux quatre roses/les roses reçues, 1933

21.5 x 15 cm

Publiée pour une campagne publicitaire en Roumanie

avec le crédit « photo Rockwell Paris »

200 / 300 €





68

FREDERICK STEVENS ROCKWELL

Femme au parfum

Campagne publicitaire pour un parfum non identifié

21 x 16 cm

200 / 300 €



69

FREDERICK STEVENS ROCKWELL

Lingerie, deux épreuves sur papier fin, 1935

14.5 x 17 cm et 22.5 x 13.5 cm

150 / 200 €





70

**FREDERICK STEVENS ROCKWELL
ELSA SCHIAPARELLI**

Jockey club création lady

Publicité pour une eau de cologne sportive

Miss Jacqueline Jolly accompagnée de son bulldog français

Costume du maitre tailleur Petitdemenge à Saumur et
toilette Schiaparelli

21.5 x 15 cm

Publiée pour une campagne publicitaire en Roumanie

200 / 300 €





71

FREDERICK STEVENS ROCKWELL
MARIA GUY

Chapeau en lainage bleu clair

Légende au crayon à papier et un calcul de facture

Epreuve sur papier épais, 20.5 x 15 cm

200 / 300 €



72

FREDERICK STEVENS ROCKWELL
MARIA GUY

Un panama noir

Légende au crayon à papier

Epreuve sur papier épais, 20.5 x 15 cm

200 / 300 €



73

FREDERICK STEVENS ROCKWELL

MARIA GUY ET MARCEL ROCHAS

Ensemble de deux épreuves

Un chapeau en cuir noir pour accompagner un tailleur Marcel Rochas

Deux épreuves sur papier épais, 20.5 x 15 cm et 21.5x15

L'une comporte deux tampons Rockwell et légende au crayon à papier
et l'autre la référence

300 / 400 €



74

**FREDERICK STEVENS ROCKWELL
MARIA GUY ET MARCEL ROCHAS**

Ensemble de deux épreuves

Un tricorne en feutre bleu ceinturé de grosgrain gris de Maria
Guy accompagne une robe en Arabic rayé bleu et blanc de
Marcel Rochas

Illustration de René Bouët-Willaumez en 1934

Deux épreuves sur papier épais, 19 x 14.5 cm et 21 x 15 cm

L'une comporte un tampon Rockwell et étiquette ronéotypée

300 / 500 €



75

**FREDERICK STEVENS ROCKWELL
CHARLES CREED ET MARIA GUY**

Manteau en laine beige et un chapeau de paille brun foncé
Sur papier fin 22x15.5, tampon Rockwell, légende tapuscrite
en rouge, 1935
300 / 400 €



76

**FREDERICK STEVENS ROCKWELL
MAINBOCHER**

« Zig-Zag Stripes »
Robe et fourrure
Sur papier épais, 21 x 15 cm, tampon Rockwell,
300 / 400 €



77

**FREDERICK STEVENS ROCKWELL
MARJORIE DUNTON**

Chapeau à voilette en antilope noire
Sur papier épais, 21 x 15 cm,
légende au stylo plume bleu en français
150 / 200 €



78

FREDERICK STEVENS ROCKWELL

La Voilette
Sur papier épais, 22.5 x 16 cm
(référence : 395)
200 / 300 €



79

**FREDERICK STEVENS ROCKWELL
MARIE-LOUISE BRUYERE**

Chapeau en feutre bleu Roy
Sur papier épais, 21.5 x 14 cm,
Tampon Rockwell et légende au crayon à papier
100 / 150 €



80

**FREDERICK STEVENS ROCKWELL
MARIE-LOUISE BRUYERE**

Chapeau en feutre bleu nuit
Sur papier épais, 21 x 15 cm,
Tampon Rockwell et légende ronéotypée en rouge
100 / 150 €



81

**FREDERICK STEVENS ROCKWELL
ELSA SCHIAPARELLI**

Tailleur et béret en laine
Prise de vue en extérieur
Sur papier épais,
22.5 x 13 cm
300 / 400 €



82

**FREDERICK STEVENS ROCKWELL
MAINBOCHER**

Fourrure appliquée sur manteau, référence 257
Prise de vue en extérieur
Sur papier épais, 22 x 12.5 cm,
Tampon Rockwell credits
200 / 300 €



83

FREDERICK STEVENS ROCKWELL

Lot de deux photographies

Fourrure de gorille et une autre

Une sur papier épais, une sur papier fin,

16.5 x 18 cm et 16 x 17 cm

200 / 300 €



84

FREDERICK STEVENS ROCKWELL

Lot de deux photographies

Robe en lamé

Sur papier épais 15 x 16 cm et 15.5 x 16.5 cm,

les deux tamponnées Rockwell

200 / 300 €





85

FREDERICK STEVENS ROCKWELL

Lot de deux photographies du même modèle

en robe à pois assise puis en pied

Deux épreuves sur papier épais

22 x 15 cm et 22 x 12 cm

200 / 300 €





86

FREDERICK STEVENS ROCKWELL

Jeune femme avec une blouse à motifs
traditionnels d'Europe de l'Est

Publiée

Deux épreuves sur papier épais,

21 x 15 cm et 15 x 19 cm

200 / 300 €





87

FREDERICK STEVENS ROCKWELL

Robe du soir grecque

Epreuve non retournée par l'artiste, avec toutes ses marges

Sur papier épais 18 x 24 cm

200 / 300 €



88

FREDERICK STEVENS ROCKWELL

Ombre fantastique

Sur papier épais,

22 x 13 cm

200 / 300 €



89

FREDERICK STEVENS ROCKWELL

Veste à très grosses mailles

Sur papier, 15 x 21 cm,

100 / 150 €



90

FREDERICK STEVENS ROCKWELL

Jeune femme à la cigarette

Sur papier épais, 16.5 x 19 cm

200 / 300 €



91

**FREDERICK STEVENS ROCKWELL
LUCIEN LELONG, JACQUES HEIM,
CHARLES CREED, MARIE-LOUISE
BRUYERE ET MAINBOCHER**

Sept modèles assis, de 1932 à 1935

Cinq épreuves sur papier épais, les formats
d'environ 22 x 15 cm,

Six avec tampon Rockwell

600 / 800 €





92

**FREDERICK STEVENS ROCKWELL
LUCIEN LELONG ET CHARLES CREED**

8 modèles debout

Le fauteuil en forme de baignoire a été utilisé
pour des shootings de Schiaparelli et de
Mainbocher, 1932 à 1935

5 épreuves sur papier épais,
les formats d'environ 22 x 13 cm,

Trois avec tampon Rockwell

600 / 800 €





93

**FREDERICK STEVENS ROCKWELL
LA PRINCESSE CARAMAN DE CHIMAY (1891-1939)**

Il s'agit probablement de Marie, fille de Clara Ward

Photographie sur le green, vers 1930

Epreuve sur papier épais demi-mat

élégant montage sur feutre et carton,

identification au verso du montage, référence 13

22 x 16 cm

100 / 150 €



94

**FREDERICK STEVENS ROCKWELL
LA DUCHESSE DE NEMOURS (1869-1957)**

Marguerite Carrington Watson a épousé le 24 septembre 1928,

Charles-Philippe d'Orléans qui portait le titre de courtoisie de

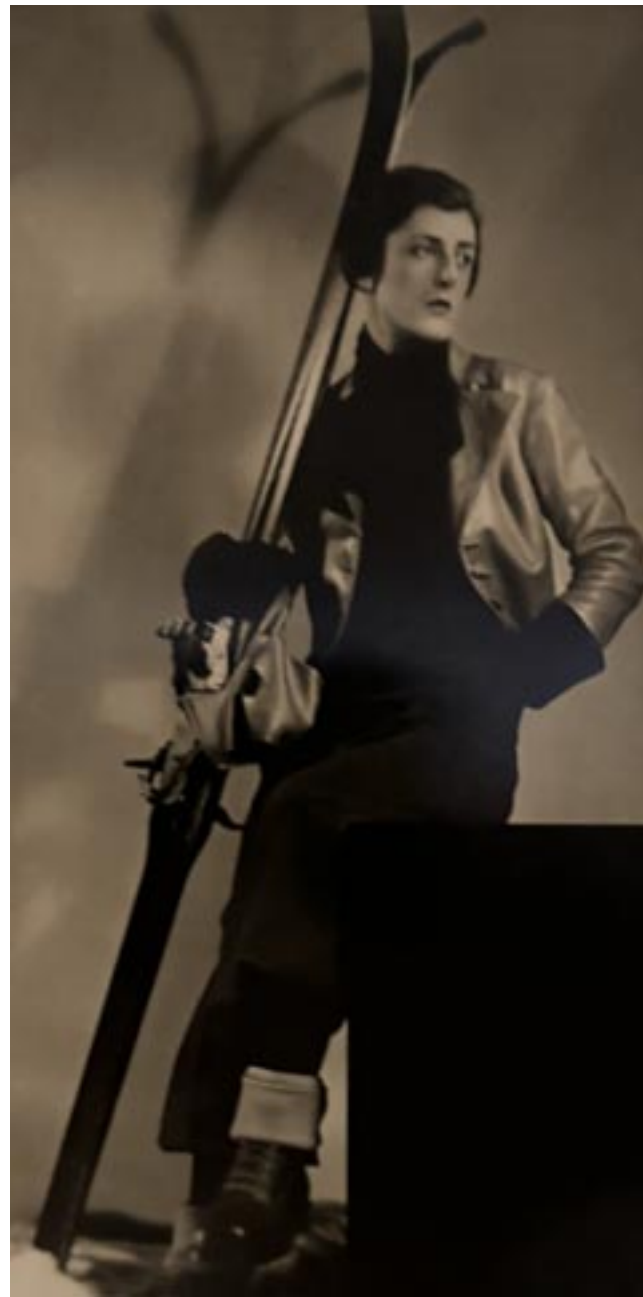
duc de Nemours. Son père, Emmanuel d'Orléans, chef des

Orléannistes, n'accepta jamais cette mésalliance.

Epreuve sur papier épais,

22 x 16.5 cm

100 / 150 €



95

**FREDERICK STEVENS ROCKWELL
JACQUES HEIM**

Costume de ski

Trois épreuves sur papier épais,
environ 22 x 12 cm,

légendes ronéotypées ou manuscrites au crayon
à papier, 2 tampons Rockwell

Le photographe a eu l'idée d'étendre une
couverture blanche pour imiter la neige

400 / 600 €





96

**FREDERICK STEVENS ROCKWELL
JEAN-CHARLES WORTH**

Robe de croisière

Les sandales de toile sont signées Julienne

Trois épreuves sur papier épais,

environ 22 x 13 cm,

légendes manuscrites au crayon à papier,

Un tampon Rockwell et deux Rockwell crédit

400 / 600 €



97

**FREDERICK STEVENS ROCKWELL
DIANA VREELAND (1903-1989)**

Future directrice d'Harper's Bazaar

Vers 1930, épreuve sur papier chamois mat, à

toutes marges,

18 x 24 cm

300 / 400 €





98

**FREDERICK STEVENS ROCKWELL
DIANA VREELAND (1903-1989)**

Future directrice d'Harper's Bazaar
Vers 1930, tirage 1933, épreuve sur papier épais,
à toutes marges,
22 x 15 cm,
Tampon Villa Junot et téléphone
300 / 400 €





99

**FREDERICK STEVENS ROCKWELL
LA PRINCESSE DE SERBIE**

Olga de Grèce (1903-1997), princesse de Grèce et de Danemark puis, par son mariage, princesse de Yougoslavie puis de Serbie. Petite-fille du roi Georges Ier de Grèce, elle est l'épouse du prince-régent Paul de Yougoslavie.

Deux épreuves, vers 1930, épreuve sur papier épais
27 x 17 cm et 27 x 13.5 cm
300 / 500 €





100

FREDERICK STEVENS ROCKWELL

Portrait d'homme, peut-être le Prince Albert,

Futur George VI (1895-1952)

Épreuve sur papier épais

100 / 150 €



101

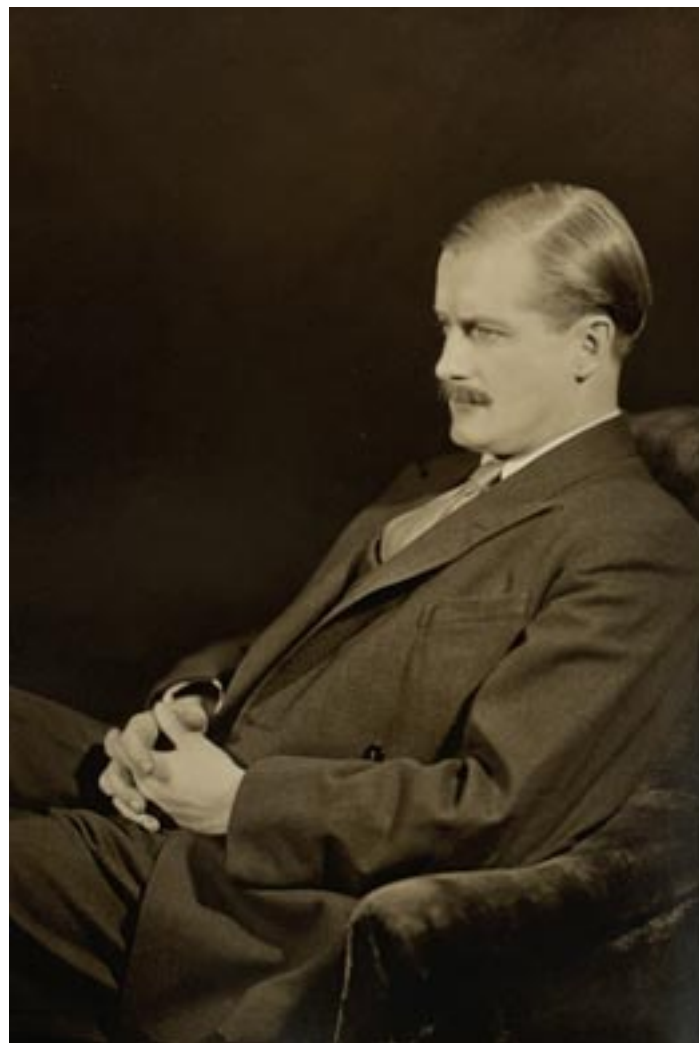
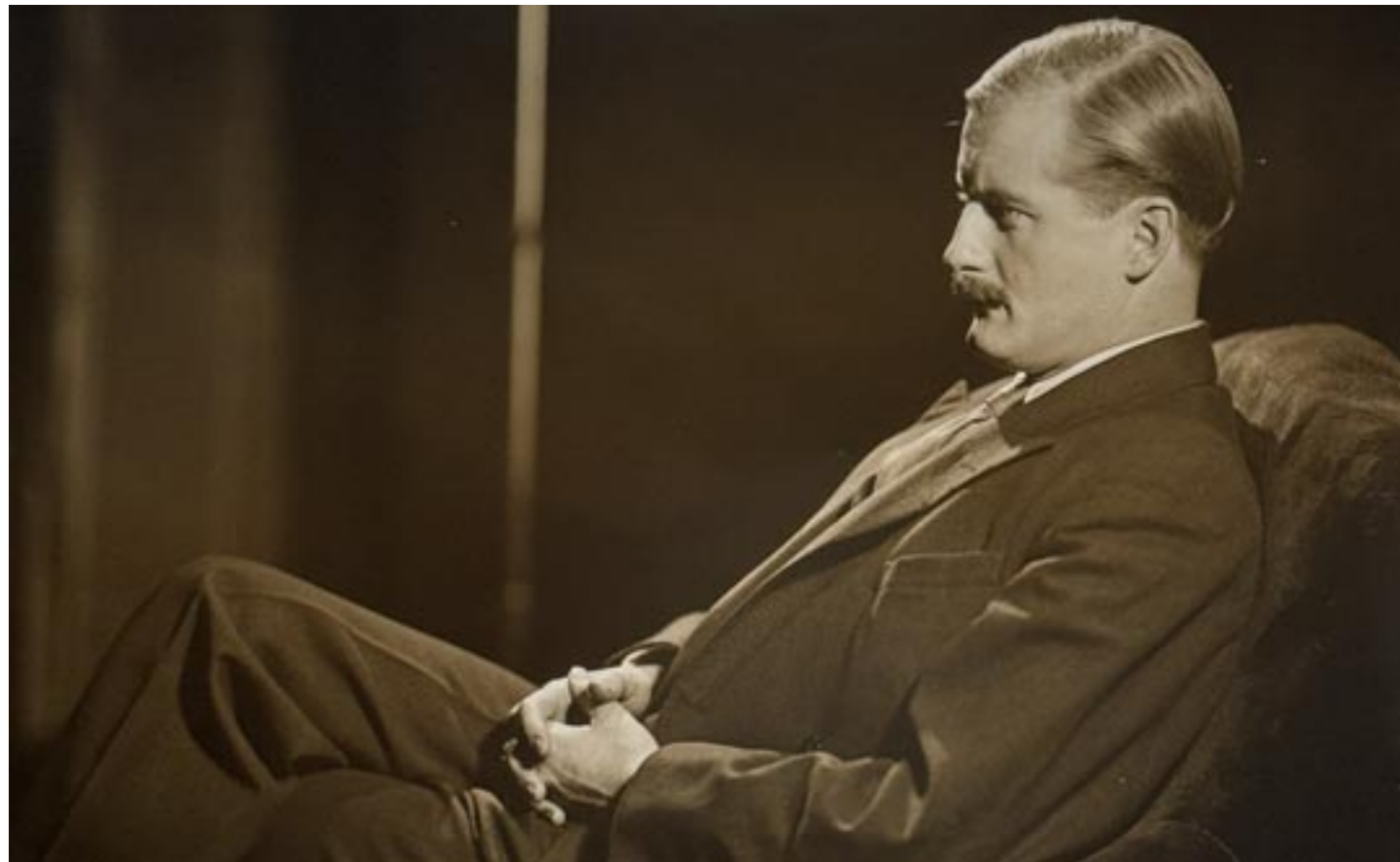
FREDERICK STEVENS ROCKWELL

Dame élégante et triste

Épreuve sur papier épais,

21.5 x 15 cm

100 / 150 €



102

FREDERICK STEVENS ROCKWELL

Randolph Frederick Edward Churchill
(1911-1968), le fils de Winston Churchill

Ensemble de deux photographies

21 x 15.5 cm et 15.5 x 20 cm

100 / 150 €



103

FREDERICK STEVENS ROCKWELL

Portrait d'homme

Epreuve sur papier chamois,

22 x 15.5 cm,

montée sur carton

100 / 150 €



104

FREDERICK STEVENS ROCKWELL

Portrait de femme

Visage net mais collier flou

Epreuve sur papier chamois mat,

22 x 15.5 cm,

montée sur carton, vers 1930

100 / 150 €



105

FREDERICK STEVENS ROCKWELL

Élégant profil de femme

Epreuve sur papier épais mat,

22 x 16 cm,

montée sur carton, vers 1930,

Tampon Steven Rockwell crédit au dos

100 / 150 €



106

FREDERICK STEVENS ROCKWELL

Deux élégants portraits de femme en robe du soir
dans la nuit

Sur papier épais

22.5 x 10.5 et 22 x 15 cm,

montée sur carton, vers 1930,

Tampons Steven Rockwell credit et Rockwell Villa Junot

200 / 400 €





107

FREDERICK STEVENS ROCKWELL

Quatre grands portraits de la même jeune femme

Deux avec béret, deux sans béret,

35 x 28 cm

Les épreuves sont toutes barrées d'un tampon "retournées au studio Talbot", ces documents nous donne une indication sur l'apprentissage qu'avait fait le photographe américain en arrivant à Paris

300 / 400 €



108

FREDERICK STEVENS ROCKWELL

Portrait de jeunes femmes assises

Cinq épreuves de formats divers

200 / 400 €



109

FREDERICK STEVENS ROCKWELL

Trois portraits,

Fillette, Jean-Charles Worth et children

Le portrait de la petite fille comporte 2 tampons

150 / 200 €



110

FREDERICK STEVENS ROCKWELL

Portrait d'homme

Deux tirages du même négatif

100 / 150 €





111

FREDERICK STEVENS ROCKWELL

Portrait en pied en extérieur

Deux femmes tenant un danois en laisse devant
une automobile

Sur papier mat,

16 x 22.5 cm

100 / 150 €



112

**FREDERICK STEVENS ROCKWELL
POLA NEGRI (1897-1987)**

L'actrice polonaise, Pola Negri (circa 1927/1929) avec son chien au château du Reuil à Séraincourt. Barbara Apolonia Chałupiec, star du cinéma muet polonais puis holywoodien, prend le pseudonyme de Pola Negri en hommage à la poétesse italienne Ada Negri. Entre 1927 et

1929, elle habite le château du Reuil où notre photographe a du l'immortaliser. Ensemble de deux photographies, petits manques aux angles inférieurs L'une sur papier mat chamois et l'autre sur papier fin, 22 x 14 cm 100 / 150 €



113

**FREDERICK STEVENS ROCKWELL
CORINNE GRIFFITH (1894-1979)**

Cape noire bordée de plumes d'aigle

Sur papier épais,

22.5 x 14 cm

Tampon Rockwell Villa Junot

400 / 600 €



114

FREDERICK STEVENS ROCKWELL
CORINNE GRIFFITH (1894-1979)

Cape noire bordée de plumes d'aigle (détail)

Sur papier mat,

22.5 x 14 cm

Tampon Rockwell Villa Junot

100 / 150 €



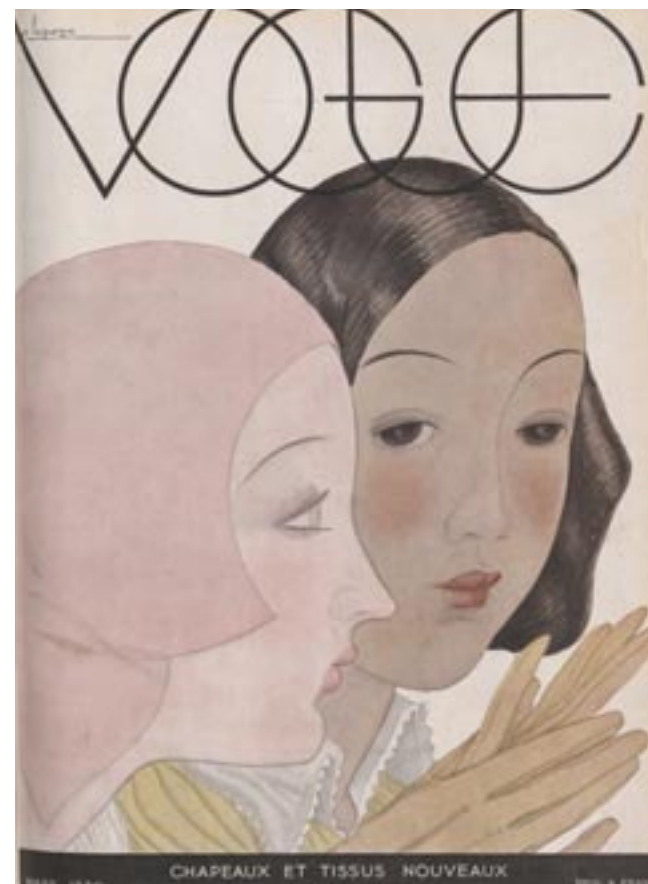


115

**ROGER-MILÈS
LES CRÉATEURS DE LA MODE,
DESSINS ET DOCUMENTS DE JUNGLUTH**

164 pages, nombreuses illustrations dont des photographies de Jacques-Gabriel François Agié (1871-1932), des dessins et des documents d'Alfred Jungbluth (1865-1914).
Broché.

Paris, Editions du Figaro, Ch. Eggimann, 1910
500 / 700 €



116

**VOGUE,
1ER MARS 1930**

102 pages, couverture par Georges Lepape (1887-1971) et nombreuses illustrations et publicités témoignant de la mode de cette période.

Extrait du sommaire :

Le point de vue de Vogue; chapeaux nouveaux; 1930, quel style ?; Weeks-ends; Pour la ville; Saint-Moritz; Rome; Le matin au bois; Jeunes filles; Chapeaux, gants et souliers ...

Paris, Editions Condé Nast, 1930
300 / 500 €

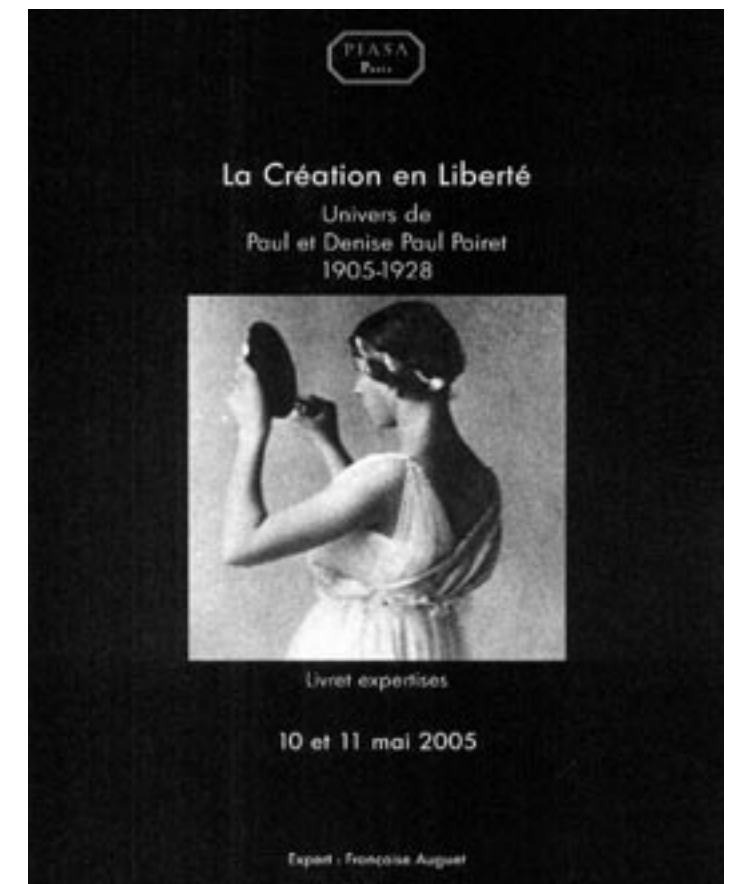


117

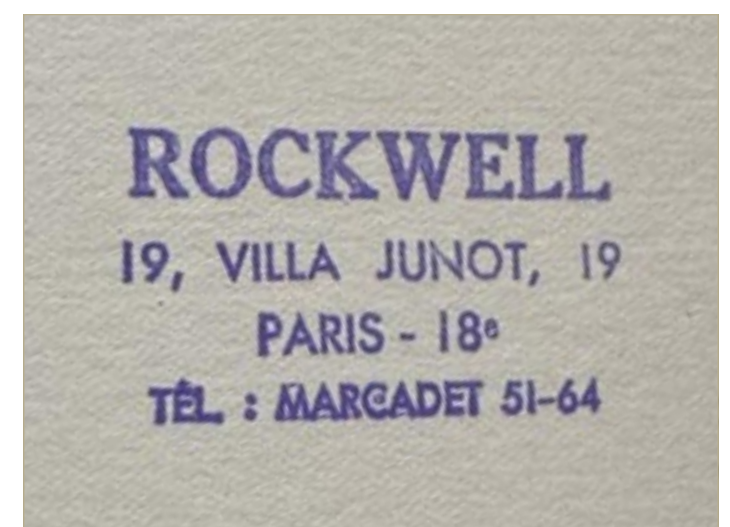
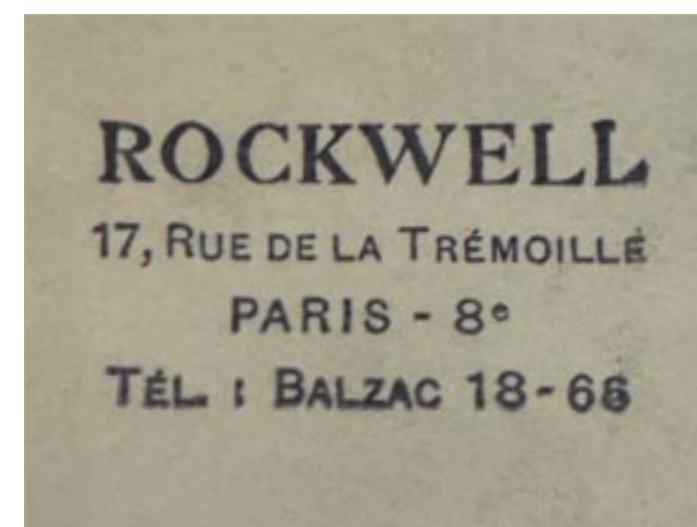
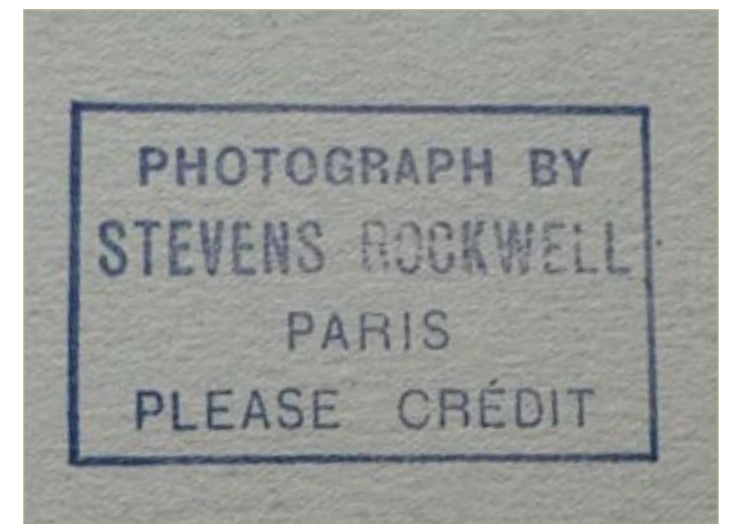
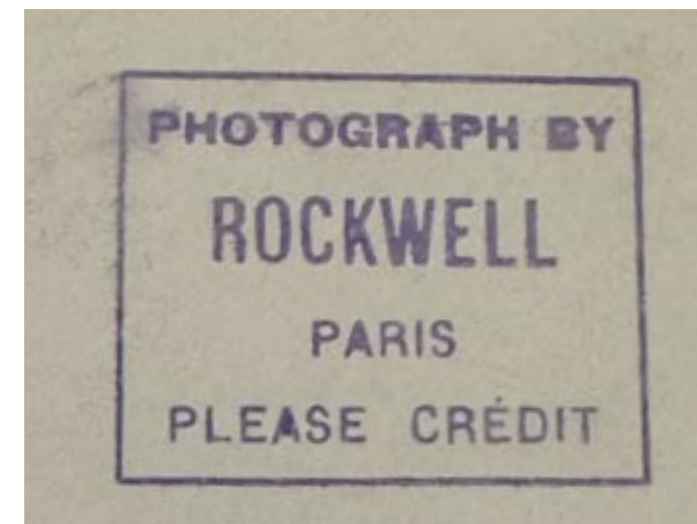
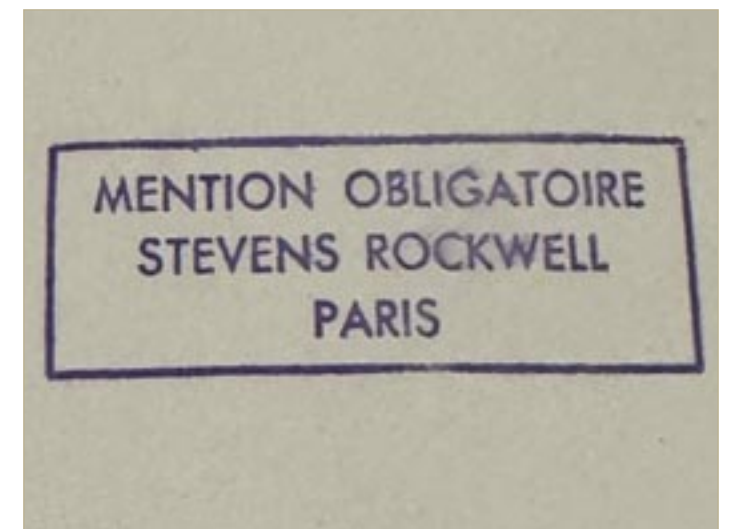
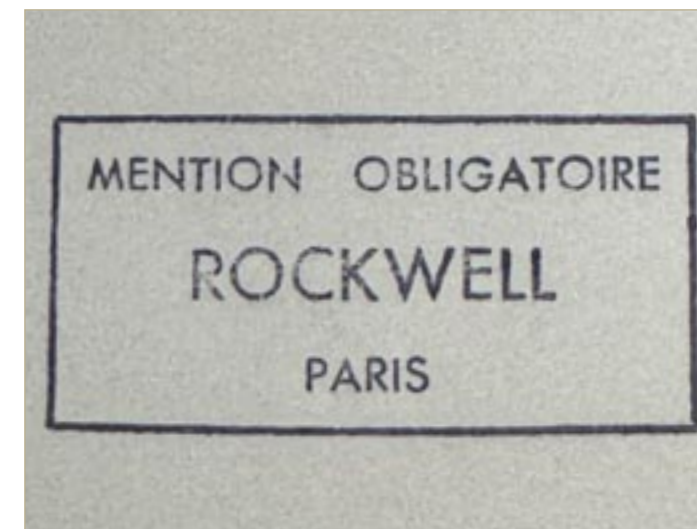
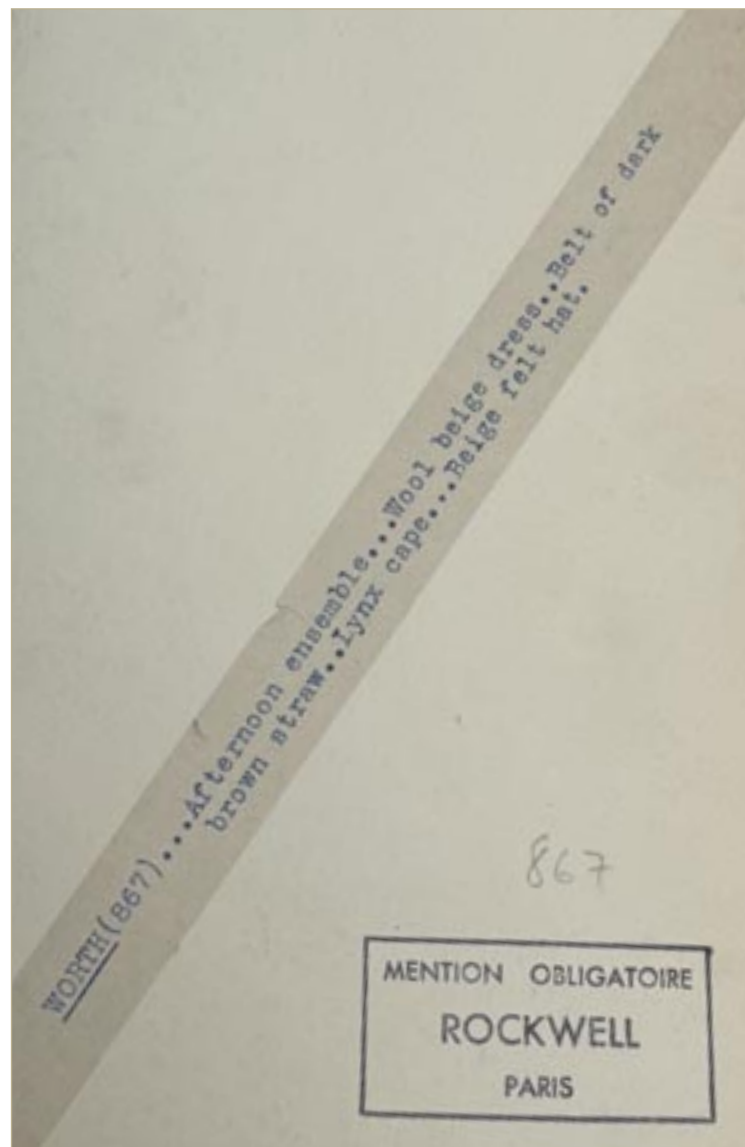
**FRANÇOISE AUGUET
LA CREATION EN LIBERTÉ, UNIVERS DE
PAUL ET DENISE POIRET, 1905-1928**

Catalogue de la vente aux enchères organisée par l'étude PIASA les 10 et 11 mai 2005 à Drouot sous l'expertise de Françoise Auguet. Deux volumes sous coffret, 512 notices, dvd sous pochette. Cet ensemble constitue une ressource documentaire de premier ordre quant à cette période charnière de la mode et aux créations de Paul Poiret.

Paris, Editions Piasa, 2005
300 / 500 €



FREDERICK STEVENS ROCKWELL TAMPONS





ORDRE D'ACHAT

FREDERICK STEVENS ROCKWELL

Mardi 25 Juin 2024

Nom et Prénom	
Adresse	
Téléphone	
Mobile	
Mail	

La prise en compte de vos ordres d'enchères est obligatoirement soumise à la transmission :

- d'une copie de pièce d'identité et
- de références bancaires

à faire parvenir à : ***bids@arp-auction.com***

Après avoir pris connaissance des conditions de vente décrites dans ce catalogue, je déclare les accepter et vous prie d'enregistrer à mon nom les ordres d'achat ci-dessous aux limites indiquées en euros. Ces ordres d'achat seront exécutés au mieux de mes intérêts en fonction des enchères portées lors de la vente.

Numéro de lot	Désignation	Limite en Euros

- **ORDRE D'ACHAT**

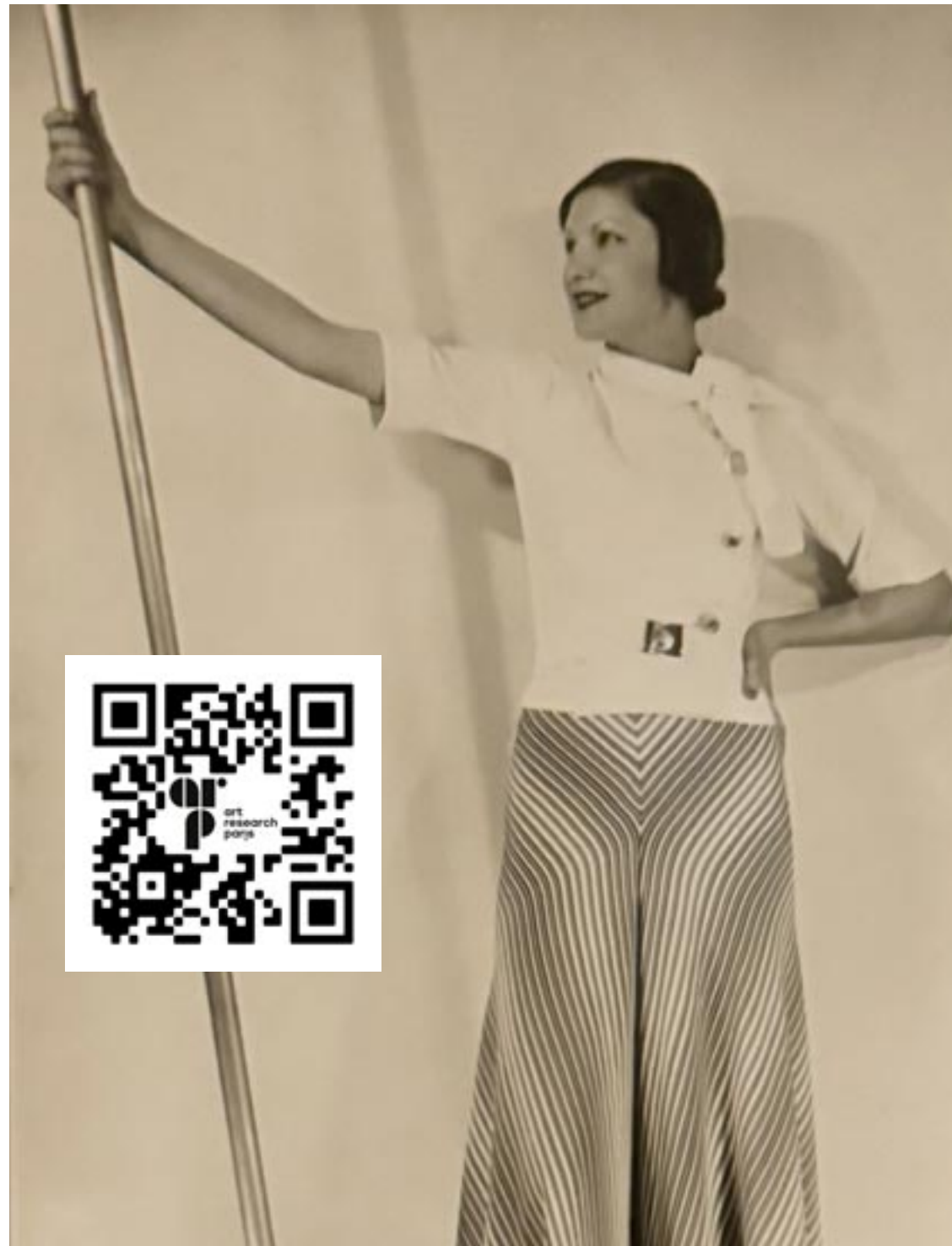
A mes limites seront rajoutées les frais légaux

- **ENCHERES PAR TELEPHONE**

Je souhaite plutôt enchérir par téléphone, merci de me joindre au :

Date	
Signature	

CONDITIONS GÉNÉRALES DE VENTE



détail lot 96

BUREAUX

PARIS

174, rue du Faubourg Saint-Honoré
75008 Paris
info@arp-auction.com
00 33 (0) 1 42 51 62 42

AMIENS

233, rue Jean Moulin
80000 Amiens
entrepot@arp-auction.com
00 33 (0) 7 70 08 50 04

BRUXELLES

Avenue Emile Duray, 68
1000 Bruxelles
belgique@arp-auction.com
tél.: 00 32 460 94 11 18

Crédits Photos :
© Waldec Tie-Benett

Graphisme :
© LV Agence
Aurore Pépinster

EQUIPE

jeanjacques@arp-auction.com

francois@arp-auction.com

benedicte@arp-auction.com

remi@arp-auction.com

pierre@arp-auction.com

artemis@arp-auction.com

Découvrez nos catalogues et
enchérissez en ligne sur
www.arp-auction.com

Faites expertiser vos œuvres d'art
et vos objets précieux :
estimation@arp-auction.com



Comment VENDRE chez ARP

CONTACTER

Vous souhaitez connaître la valeur d'une œuvre d'art, d'un objet précieux ou d'une collection entière pour expertise ou en vue d'une mise en vente aux enchères. N'hésitez pas à nous contacter pour que nous vous estimions ce lot grâce à nos spécialistes. Vous pouvez remplir notre formulaire en ligne : <http://arp-auction.com/estimation-en-ligne> ou nous envoyer une ou des photographies à l'adresse estimation@arp-auction.com. Pour les demandes par mail ou via le formulaire, les estimations sont données uniquement à titre d'information. Elles n'ont pas nature à être reproduites ou diffusées. Cet avis est donné à titre indicatif, avant expertise physique de l'œuvre. L'estimation finale ne sera confirmée qu'après examen de visu par notre équipe. Pour le contenu entier d'un appartement ou d'une maison, notre équipe se déplace à votre domicile pour dresser un inventaire complet. Observation de la qualité, datation, analyse, description, estimation et synthèse sont consignés dans un document officiel que nous vous remettons.

CONFIER

Si l'estimation vous agrée, vous pourrez alors nous confier ce lot afin que nous le mettions en vente selon un calendrier à votre convenance. Si vous le souhaitez nous pouvons organiser le transport et l'emballage dans les meilleures conditions. Nous pouvons également organiser pour vous des ventes de gré à gré en tant que spécialiste de l'intermédiation de biens d'exception.

SIGNER

Un mandat de vente vous sera alors communiqué par l'étude et, une fois signé, il permettra que votre objet soit mis en vente.

PRESENTER

Le lot sera alors photographié et intégré au catalogue de la vente la mieux adaptée pour lui dans des délais établis selon vos besoins. Le lot sera alors proposé à la vente aux enchères physique et en live ou en vente online only. En tant que tiers de confiance, ARP représente les intérêts du vendeur, nos stratégies de vente vous garantiront une visibilité internationale et vous permettront ainsi de vendre au meilleur prix.

LE REGLEMENT AUX VENDEURS

Le lendemain de la vente, vous recevrez un email ou un courrier de notre part vous informant des résultats obtenus. Le règlement se fera par chèque ou virement bancaire dans un délai maximum de deux mois après la vente, sous réserve de règlement par les acheteurs. Nous vous invitons à lire nos conditions générales de vente figurant au dos des mandats afin de connaître les dispositions légales qui régissent notre profession. En tant que tiers de confiance, les fonds perçus en provenance de l'acheteur sont consignés sur un compte de tiers séparé de notre compte de gestion. Les frais de vente constituent la rémunération d'ART RESEARCH PARIS. Ils figurent dans le mandat et sont prélevés sur le produit de la vente. Ces frais comprennent généralement, outre le service, les diverses dépenses engagées (assurances, expertises, photographies, catalogues, publicités, etc.). D'autres frais peuvent s'y ajouter, comme les expertises complémentaires, les frais de transport et de magasinage et, le cas échéant, les taxes, en particulier la plus-value et le droit de suite qui sont collectés par ART RESEARCH PARIS pour le compte du vendeur.



Comment ACHETER chez ARP

SUIVRE

S'abonner à notre newsletter et à nos catalogues, visiter notre site www.arp-auction.com, nous suivre sur les réseaux comme Twitter, Facebook, LinkedIn, Instagram [@art_research_paris](https://www.instagram.com/art_research_paris)

SOLLICITER

Avant la vente, demander des informations sur les lots qui vous intéressent, échanger avec le département concerné pour obtenir des rapports de conditions, des photos ou vidéos des informations complémentaires et éventuellement voir l'objet.

VISITER

Avant la vente, nous vous accueillons pour l'exposition des œuvres et vous pouvez aussi venir y assister hormis pour les ventes online only.

PARTICIPER

S'enregistrer sur le **live** pour pouvoir enchérir sur les sites partenaires, venir à la vente en enchérir en salle, envoyer un ordre d'achat dûment complété auprès de : bids@arp-auction.com.

MISSIONNER

Vous pourrez régler vos achats en ligne (via un **lien de paiement**) par carte ou virement, en espèces pour les particuliers jusqu'à un montant égal ou inférieur à 1 000 € frais et taxes compris ou par chèque bancaire certifié en présentation obligatoire d'une pièce d'identité en cours de validité. Les lots vous seront délivrés après leur règlement intégral. Les tableaux, meubles et objets volumineux adjugés seront à retirer sur rendez-vous à notre garde meuble où ils peuvent être enlevés dès le lendemain de la vente. Pour tout savoir sur les conditions de retrait et adresses de stockage, veuillez prendre connaissance des CGV. Notre service Shipping organise pour vous toutes les démarches administratives (transport, douane, importation temporaire...) à votre demande : shipping@arp-auction.com.

LA COMMISSION ACHETEUR

L'acheteur est redevable, en sus du prix d'adjudication « prix marteau », d'une commission d'achat de 25 % HT (soit 30 % TTC du prix d'adjudication) jusqu'à 200 000 €, 20 % HT (24 % TTC) de 200 001 € jusqu'à 2 500 000 € et de 12 % HT (14,40 % TTC) sur la tranche supérieure à 2 500 001 €. Les biens en admission temporaire en provenance d'un pays tiers à l'Union Européenne sont signalés par les symboles *f* et *ff*. *f* : Des frais additionnels de 5,5 % HT (6,6 % TTC) seront prélevés en sus des frais habituels à la charge de l'acheteur. *ff* : Des frais additionnels de 20 % HT (24 % TTC) seront prélevés en sus des frais habituels à la charge de l'acheteur. Dans certains cas, ces frais additionnels peuvent faire l'objet d'un remboursement à l'acheteur. Pour les acheteurs étrangers qui justifieront d'une exportation hors CEE de leur(s) achat(s), la TVA pourra être remboursable sous certaines conditions. Renseignements complémentaires auprès notre service règlement : remi@arp-auction.com Vous avez des questions concernant le règlement de vos achats ? N'hésitez pas à consulter directement nos CGV.

