

MAURICE { THE GOOD
OLD
DAYZ } AUCTION



DESIGN &
LIFESTYLE

VENTE LIVE
SAMEDI 22 OCTOBRE À 16H



@Pauline Guyon

MAURICE { } AUCTION

Pour toute demande concernant cette vente
veuillez contacter :

**For any query you may have about the auction
please contact:**

SALOMÉ PIRSON

CO-FONDATRICE & COMMISSAIRE-PRISEUR

spirson@mauriceauction.com
+33 (0)6.70.01.72.94

CONTACT

contact@mauriceauction.com
@maurice_auction
60, rue La Boétie
75 008 Paris
Tel : +33 (0)1 49 53 90 25



@Baudoin

Nous remercions chaleureusement notre ami Damien
Pierre, alias The Good Old Dayz, collectionneur
passionné et passionnant avec lequel nous sommes
ravies d'avoir collaboré à la préparation de
cette vente.
N'hésitez pas à suivre son compte.

THE GOOD OLD DAYZ

TOUTES LES PHOTOGRAPHIES DES LOTS ONT
ÉTÉ RÉALISÉES PAR MARC CHATELARD



MAURICE {

DESIGN & LIFESTYLE

} AUCTION

EXPOSITION OUVERTE AU PUBLIC
JEUDI 20 OCTOBRE DE 9H30 À 21H00
VENDREDI 21 OCTOBRE DE 9H30 À 21H00
SAMEDI 22 OCTOBRE DE 9H30 À 12H00

PUBLIC VIEWING:
THURSDAY 20TH OCTOBER- 9.30AM-9.00PM
FRIDAY 21TH OCTOBER- 9.30AM-9.00PM
SATURDAY 20TH OCTOBER- 9.30AM-9.00PM

VENTE LIVE LE SAMEDI 22 OCTOBRE À 16H
97 RUE DE TURENNE - PARIS 3ÈME

AUCTION:
SATURDAY 22TH OCTOBER AT 4.00PM
97 RUE DE TURENNE - PARIS 3ÈME

TOUS LES LOTS NE SERONT PAS EXPOSÉS LORS DE
L'EXPOSITION. RETROUVEZ L'INTÉGRALITÉ DES LOTS
DE LA VENTE EN LIGNE SUR : MAURICEAUCTION.COM

ALL THE LOTS WILL NOT BE EXHIBITED DURING
THE VIEWING. PLEASE FIND ALL THE LOTS ON OUR
WEBSITE : MAURICEAUCTION.COM



INFORMATIONS

- IL EST POSSIBLE DE SUIVRE ET PARTICIPER À LA VENTE :
- En Salle au 97 rue de Turenne, 75003 ème Paris
 - Par téléphone sur demande jusqu'à 1H avant la vente à contact@mauriceauction.com
 - En laissant des ordres d'achat jusqu'à 1H avant la vente par mail à contact@mauriceauction.com
 - Sur Drouot.com - Frais à la charge de l'acheteur
 - Sur Invaluable - Frais à la charge de l'acheteur

- It is possible to follow and participate to the sale :
- In the auction room at 97 rue de Turenne, 75003 Paris.
 - By telephone on request until 1 hour before the sale at contact@mauriceauction.com
 - By leaving purchase orders until 1 hour before the sale by email at contact@mauriceauction.com
 - On Drouot.com - Expenses at the charge of the buyer
 - On Invaluable - Expenses at the charge of the buyer

FRAIS EN SUS DES ENCHÈRES / BUYER'S PREMIUM

25% HT / 30% TTC

RÈGLEMENT / PAYMENT

- Par virement : FR69 3000 2004 3400 0044 6976 W09
By wire transfer
- En ligne dans l'onglet paiement du site : mauriceauction.com
Online in the payment tab of the mauriceauction.com website
- Par carte bleue
By credit card
- En espèces dans la limite autorisée
In cash within the authorized limit

TRANSPORT / SHIPPING

Pour la livraison de vos meubles, merci de contacter Socquet Vidal : contact@socquet-vidal.fr.
Pour l'expédition de vos petits achats, merci de contacter ThePackengers : hello@thepackengers.com.
Veuillez joindre votre bordereau réglé à votre demande.

**For the delivery of your furniture, please contact Socquet Vidal: contact@socquet-vidal.fr.
For the shipment of your purchase, please contact ThePackengers, hello@thepackengers.com.
Please join your paid invoice.**

STOCKAGE / STORAGE

Les lots pourront être récupérés sur rendez-vous une fois le règlement effectué.
Les petits objets seront à récupérer au 60 rue La Boétie - 75008 Paris.
Les meubles seront à récupérer chez Socquet Vidal, à Montreuil.

A compter du lundi suivant le 30e jour après la vente, le lot acheté réglé ou non réglé restant dans l'entrepôt, fait l'objet d'une facturation de 50 euros HT par semaine et par lot, toute semaine commencée étant due dans son intégralité au titre des frais d'entreposage et d'assurance.

**Lots can be picked up from Monday 24, by appointment once the payment has been done and confirmed.
The small lots and objects are located in our offices located at 60 rue La Boétie (75008 Paris).
The pieces of furniture are located in the storage of Socquet Vidal, in Montreuil.**

MAURICE { } AUCTION



1. **MART STAM (1899-1986)**
Paire de chaises, modèle S10
Circa 1930

Assise et dossier en bois noir, structure en métal chromé
81 x 41 x 46 cm (environ)

Accidents et patines légèrement différentes

A pair of chairs by Mart Stam

200 / 400 €



2. **TRAVAIL BAUHAUS**
Guéridon circulaire
Allemagne, circa 1930

Structure tubulaire en acier chromé
Plateau circulaire en bois laqué noir
H.: 68 - Diam.: 70 cm

A Bauhaus pedestal table

300 / 600 €



3. **MART STAM (1899-1986)**
Suite de quatre chaises, modèle S10
Circa 1930

Structure en métal chromé,
assise et dossier en bois marron
81 x 41 x 46 cm (environ)
Accidents et patines légèrement différentes

A set of four chairs by Mart Stam

400 / 600 €

4. **TRAVAIL BAUHAUS**
Allemagne, circa 1920
Ensemble de 3 tables gigognes

Structure tubulaire en métal chromé
Plateau en bois laqué crème
Dimensions de la plus grande: 48 x 50 x 33 cm
Hauteurs des deux autres: 44 et 40 cm

A set of three Bauhaus tables

400 / 600 €

5. **TRAVAIL CONTEMPORAIN DE STYLE BAUHAUS**
Deux tapis

En laine
A décor géométrique polychrome
300 x 200 cm
Photo sur notre site internet

Two Bauhaus style carpets

800 / 1200 €

[Photo du lot sur notre site](#)



6. **TRAVAIL DE STYLE BAUHAUS**
Tabouret moderniste
Circa 1950

Structure acier chromé tubulaire, assise simili
cuir carmin
Edition Mauser Werke Waldeck
46 X. 43 x 40,5 cm

A modernist stool

200 / 400 €



7. **TRAVAIL BAUHAUS**
Lit de repos
Allemagne, Circa 1920

Structure tubulaire en acier chromé
Recouvert en simili cuir beige
60 x 196 x 70 cm

A Bauhaus daybed

500 / 600 €



8.



8. TRAVAIL BAUHAUS
Tabouret moderniste
Allemagne, circa 1920

Structure tubulaire en acier chromé
assise en cuir havane
48 x 40 x 37 cm

A Bauhaus stool

200 / 400 €

9. HYNEK GOTTWALD
TRAVAIL MODERNISTE
Canapé trois places
République Tchèque
Circa 1930

Structure en acier tubulaire chromé
Garniture en laine noire
75 x 191 x 81 cm

A modernist sofa by Hynek Gottwald

600 / 800 €

9.



10. D'APRÈS UN DESSIN D'ALEXANDER RODCHENKO
(1929-1973)

Paire de lampes architecturées
Dessin de 1917, réalisation de 1995

Acier patiné
Edition Espace Lumière
50 x 21 x 32 cm

Provenance:
Galerie Espace Lumière, Paris - Après achat
d'une lampe, une copie de la facture d'achat
sera remise à l'acquéreur.

A pair of lamps, designed by Alexander Rodchenko

1800 / 2200 €



10.

10.



10.



11.

11. LE CORBUSIER, (1887-1965)
PIERRE JEANNERET (1896-1967),
CHARLOTTE PERRIAND (1903-1999)
Chaise-longue, modèle « LC4 »
Vers 1970, création 1928

Peau et cuir noir
Edition Cassina, vers 1970
Numéro 9113
69 x 160 x 57 cm

A lounge chair by Le Corbusier, Pierre Jeanneret,
Charlotte Perriand

1800 / 2200 €

12. FRANÇOIS CARUELLE
Table à système
Circa 1940

Piètement en acier chromé et
double plateau en bois
Étiquette de l'éditeur
Hauteur maximale : 70 cm

A system table by François Caruelle

100 / 200 €

[Photo du lot sur notre site](#)

13. DANS LE GOÛT DE JOSEF HOFFMAN
Paire de tabourets

Bois
H. : 45 - Diam. : 41 cm

A pair of stools

200 / 400 €



13.

14. TRAVAIL FRANCAIS ANNEES 1950
Paire de Chauffeuses

Structure en bois, garniture en raphia
tissé et passepoils cuirs

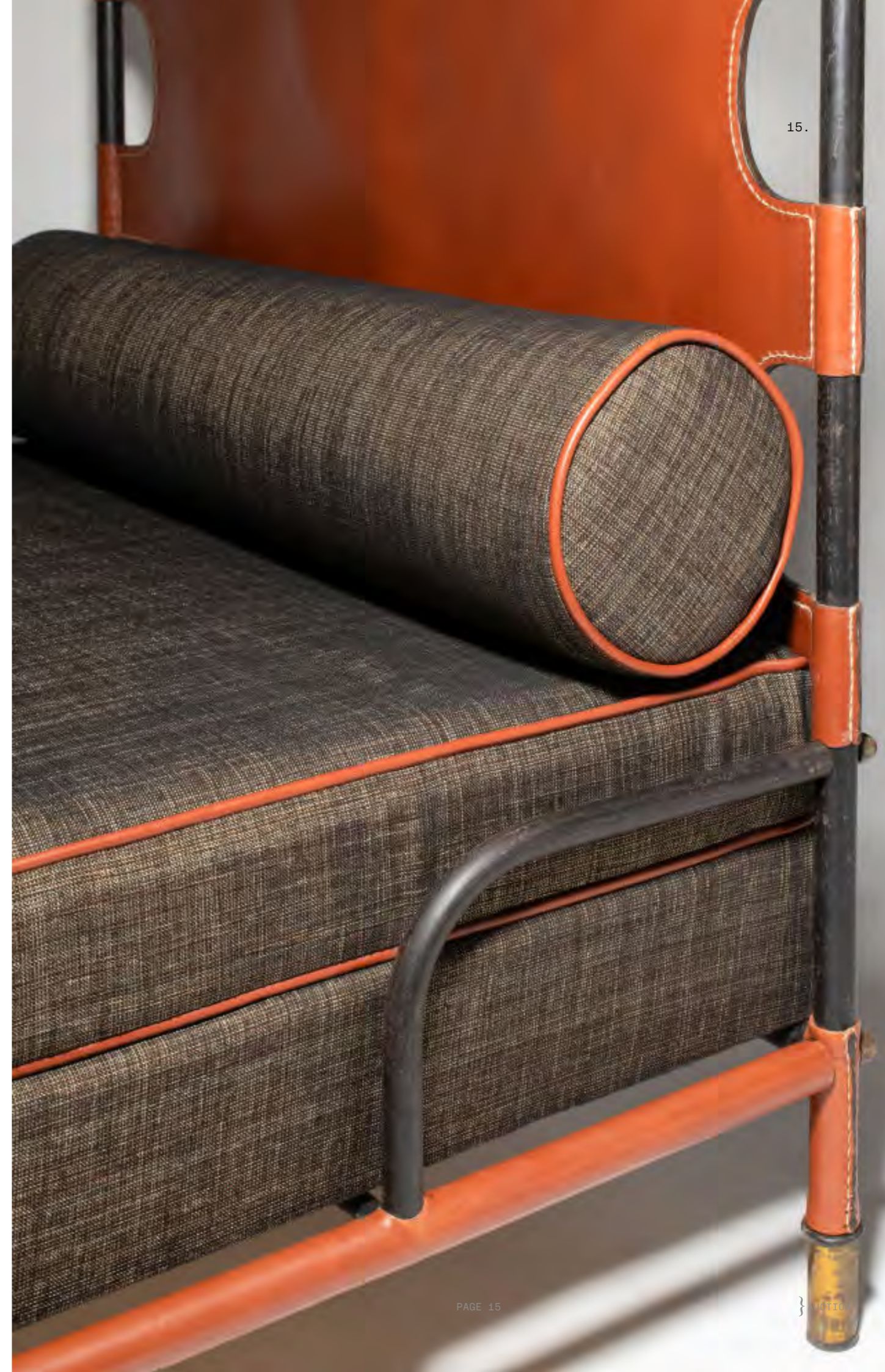
67x51x95cm

A pair of low chairs

600 / 800 €



14.



15.

15. JACQUES ADNET (1900-1984)
Lit de repos
Circa 1950

Structure en acier tubulaire noir et laiton
Toile coton en cuir fauve piqué sellier
85 x 197 x 87 cm

A daybed by Jacques Adnet

6000 / 8000 €



15.

16. ALFRED MULLER
Lampe de bureau, modèle Quick1500
Circa 1940

Métal laqué rouge
Étiquette de l'éditeur
Edition AMBA, Suisse
40 x 60 x 30 cm

A desk lamp by Alfred Muller

400 / 600 €



16.

17. JACQUES ADNET (1900-1984)
Fauteuil bas
Circa 1950

79 x 70 x 65 cm
En cuir noir sellier, piètement
en métal laqué noir et laiton

A low armchair by Jacques Adnet

3000 / 5000 €



17.

18. THEODOROS STAMOS (1922-1997)
Tapisserie murale
Circa 1970

En laine
Signée en bas à gauche
160 x 120 cm

A tapestry by Theodoros
Stamos

3000 / 3500 €



18.

19. NANNA DITZEL (1923-2005)
Fauteuil, modèle oeuf suspendu
Circa 1950

Siège en rotin
Structure portative en métal peint façon bambou
rapportée
H. : 190 cm - Largeur fauteuil osier: 85 cm

A rattan eggstyle chair by Nanna Ditzel

2500 / 3000 €



19.



20.



20.

20. ALVAR AALTO (1898-1976)
Plat
Circa 1950

En verre soufflé
Edition Iittala
Gravé Alvar Aalto (1928-1999)
38,5 x 35,5 cm

A glass dish by Alvar Aalto

600 / 800 €



21. PAAVO TYNELL (1890-1973)
Une applique
Création 1950

En métal laqué noir et blanc et laiton
Edition Idman
L: 25cm

A wall lamp by Paavo Tynell

500 / 600 €

[Photo du lot sur notre site](#)

22. SVEN MARKELIUS (1889-1972)
Suite de huit chaises empilables, modèle Orchestra
Création 1932

Bouleau laqué et contreplaqué
Edition Bodafors
80 x 45 x 42 cm

A set of 8 chairs by Sven Markelius

800 / 1000 €



22.

23. ROLAND WILHEMLSSON
Table ronde de salle à manger, modèle RW152
Circa 1960

Pin massif
H.: 70 - Diam.: 160 cm

A dining table by Roland Wilhemsson

4000 / 6000 €



23.



24. ARNE JACOBSEN (1902-1971)
Table rectangulaire
Création 1958

Piètement en aluminium, plateau mélaminé marron
Edition Fritz Hansen
Modèle créé pour le SAS Hotel Copenhagen
70,5 x 120 x 80 cm

A rectangular table by Arne Jacobsen

1000 / 1200 €

25. ARNE JACOBSEN (1902-1971)
Chaise, modèle Marteau n°3103
Création 1963

Assise bois, piètement métal chromé
Estampille de l'éditeur
Edition Fritz Hansen
78 x 41 X 46 cm

A chair by Arne Jacobsen

400 / 600 €



26. WILHELM WAGENFELD (1900-1990)
Deux paires d'appiques (deux modèles)
Circa 1950

Porcelaine blanche
Edition Lindner Leuchten Systral
Dans leurs boîtes d'origine avec ampoules
Diamètre 23 cm
Dimensions : 19,5 x 12,5 cm

Two pairs of wall lamps

1000 / 1500 €

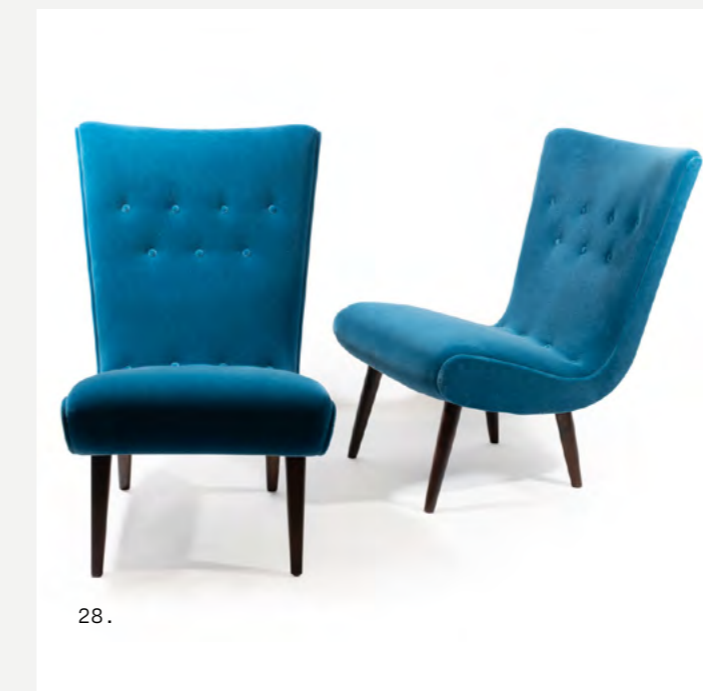
27. WILHELM WAGENFELD (1900 - 1990)
Dessin préparatoire
Circa 1950

Crayon rouge sur papier
Signé en haut vers la droite
29,5 x 21 cm
Encadré sous verre, quelques tâches

A sketch by Wilhelm Wagenfeld

300 / 500 €

[Photo du lot sur notre site](#)



28. TRAVAIL SCANDINAVE
Deux fauteuils
Circa 1950

Assise garniture de velours bleu, piètement bois noir

Two scandinavian low chairs

1800 / 2000 €



29.

29. **PIERRE PAULIN (1927-2009)**
Fauteuil Bridge, modèle CMI97

Assise et dossier en simili cuir carmin, accotoirs en simili cuir marron glacé, piètement métal laqué noir
77 x 56 x 56 cm

A Bridge armchair by Pierre Paulin

300 / 400 €



30.

30. **MAISON LE DAUPHIN**
Lampe à poser modèle Veronne
Circa 1970

Métal doré et résine carmin
Edition La Maison Dauphin
Hauteur du pied : 45 cm

A lamp by Maison Le Dauphin

180 / 220 €



31.

31. **JOSEPH-ANDRÉ MOTTE (1925-2013)**
Tabouret
Création 1954

Assise rotin, piètement métal laqué noir
Edition Rougier
47 x 51 x 38 cm

Bibliographie :
Modèle similaire reproduit in Patrick Favardin,
Les décorateurs des Années 50, Norma, Paris,
1999, page 250

A stool by Joseph-André Motte

1000 / 1500 €



31.

32. ANTOINE PHILIPPON (1930-1995)
& JACQUELINE LECOQ (NÉE EN 1932)
Table portefeuille
Circa 1955

Plateau en palissandre et piètement métal chromé
Edition J. Degorre
77 x 80 x 80 cm

Bibliographie:
Modèle similaire dans un autre format reproduit
in Meubles & Décors n°749 Décembre 1960, p. 31

A folding table by Antoine Philippon & Jacqueline Lecoq

1000 / 1200 €



33. GÉRARD GUERMONPREZ (XXÈME)
Suite de 8 chaises, modèle 1901
Circa 1950

Assise tissus gris, piètement métal
laqué noir
76 x 42 x 53 cm

A set of 8 chairs by Gérard Guermonprez

3000 / 3500 €





34. SIMONE PROUVE (NÉE EN 1931)
Tapisserie
1996

Pièce unique
Signée et datée du 5 Juillet 1996 à la main sur
une étiquette à l'arrière
Tissage en Clevyl avec barres en inox à décor
abstrait
235 x 233 cm

A tapestry by Simone Prouvé

4500 / 5500 €

35. CLAUDE VASSAL (1928-1965)
Bureau
Circa 1955

Bois et métal
Edition Magasins Pilotes
80 x 104 x 60 cm

A desk by Claude Vassal

800 / 1200 €



36. TRAVAIL FRANCAIS ANNEES 60
Suite de trois tables gigognes

Piètement métal noir, anneaux laiton et verre
noir
Hauteur: 43; 37 et 32 cm
Diamètre: 36 x 30 x 25 cm

A set of tree nesting tables

400 / 600 €



37. PREBEN FABRICIUS (1931-1984)
& JORGEN KASTHOLM (1931-2007)
Table basse, modèle BO 550

Plateau en ardoise
Piètement en acier nickelé à traverse latérale
Edition BO-EX 1965
44 x 100 x 100 cm

A coffee table by Preben Fabricius & Jorgen Kastholm

600 / 800 €



38. **PIERRE GUARICHE (1926-1995)**
Paire de chaises, modèle TULIPE
Création 1954

Assise fibre de verre, piètement métal laqué noir
Edition Steiner
Etiquette de l'éditeur
70 x 47 x 48 cm

Bibliographie :
Modèle similaire reproduit in
Pierre Guariche, Edition, Norma, Paris, 2020,
pages 107-113-138
Patrick Favardin, Les décorateurs des Années
50, Norma, Paris, 1999, page 224
Patrick Favardin, Steiner et l'aventure du
design, Norma, Paris, 2007, pages 45 et 51

A pair of chairs by Pierre Guariche

800 / 1200 €



39. **STUDIO BBPR**
Bureau série Arco
Création 1963

Métal peint, bois laminé, plastique.
Caisson ouvrant par trois tiroirs
Edition Olivetti Synthesis
78 x 160 x 80 cm

A desk by Studio BBPR

1000 / 1500 €

LA CÉRAMIQUE DE MITHÉ ESPELT



40.

40. MITHÉ ESPELT (1923-2020)
Miroir, modèle Pétales
Circa 1990

Céramique à décor de pétales, or mat et brillant
24,5 x 25,5 cm

Bibliographie:
Modèle similaire in Antoine Candau, Mithé Espelt, Le luxe discret du quotidien, Edition Odyssée, 2020, p. 192

A ceramic mirror by Mithé Espelt

800 / 1200 €

41.



41. MITHÉ ESPELT (1923-2020)
Miroir, modèle Cage 2
Création 1967

Céramique émaillée polychrome et dorée
31 x 20,5 cm

Bibliographie:
Modèle similaire, autres couleurs, in Antoine Candau, Mithé Espelt: Le luxe discret du quotidien, Édition Odyssée, 2020, p. 160

A ceramic mirror by Mithé Espelt

1000 / 1500 €

42.



42. MITHÉ ESPELT (1923-2020)
Miroir
Circa 1990

Céramique émaillée et verre cristallisé polychrome à décor de fruits
Diamètre : 30 cm

L'authenticité de ce miroir a aimablement été confirmée par Monsieur Antoine Candau que nous remercions chaleureusement.

A ceramic mirror by Mithé Espelt

800 / 1200 €

43.



43. MITHÉ ESPELT (1923-2020)
Miroir circulaire
Circa 1960

Céramique émaillée polychrome
Diamètre: 23,5 cm

Bibliographie :
Modèle similaire dans d'autres couleurs reproduit in Antoine Candau - Mithé Espelt, le luxe discret du quotidien - Éditions Odyssée, Graulhet, 2020, p. 132.

A ceramic mirror by Mithé Espelt

700 / 900 €

44.

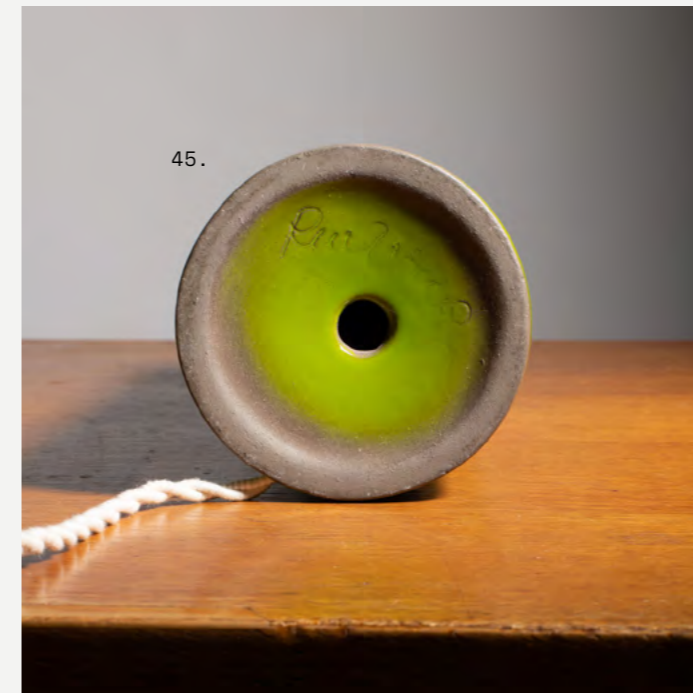


44. MITHÉ ESPELT (1923-2020)
Boite/Coffret à bijoux
Circa 1960

Céramique émaillée polychrome
Base en bois
6 x 9,3 x 9,5 cm

A ceramic box by Mithé Espelt

300 / 500 €



45. JACQUES (1926-2008) & DANI (1933-2010)
RUELLAND
Lampe
Circa 1955

Céramique émaillée vert pomme
Incisée «Ruelland» sous la base
H. : 53,5 cm

A ceramic lamp by Jacques & Dani Ruelland

4000 / 5000 €

46. FLORENCE KNOLL (1917-2019)
Enfilade bois
Circa 1960

Edition Knoll International
Piètement métal chromé
66 x 183 x 46 cm

A sideboard by Florence Knoll

2000 / 2500 €

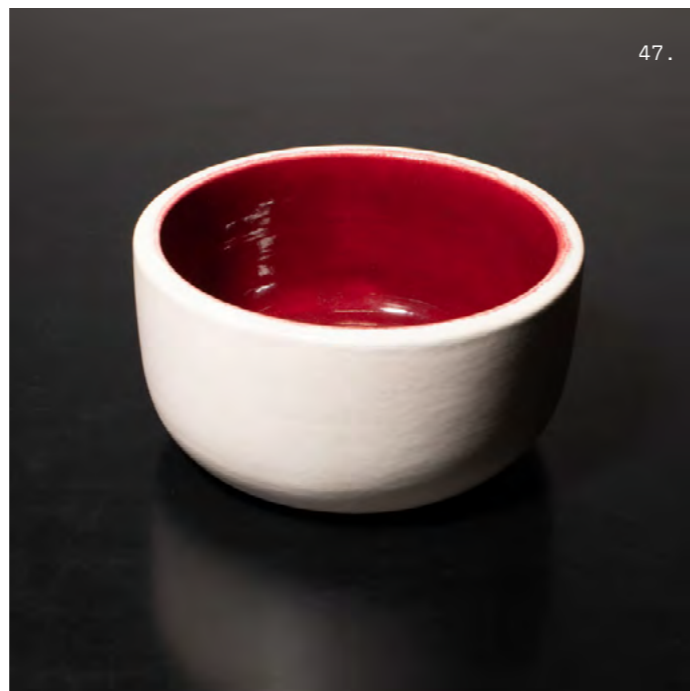


47. SEVRES - ATELIER KERAMOS
Petite coupe

En céramique blanche à l'extérieur, émaillé
intérieur cerise
Signature en creux
H.: 6,5 cm - Diam.: 12 cm

A ceramic cup by Keramos Studio in Sèvres

50 / 100 €



48. PIERRE GUARICHE (1926-1995)
Deux chaises, modèle Tulipe
Création 1954

Résine polyester laquée vert et rouge, piètement
en métal laqué noir
Edition Steiner
72 x 47 x 47 cm

Bibliographie :
Modèle similaire reproduit in
Pierre Guariche, Edition, Norma, Paris 2020,
pages 107-113-138
Patrick Favardin, Les décorateurs des Années
50, Norma, Paris, 1999, page 224
Patrick Favardin, Steiner et l'aventure du
design, Norma, Paris, 2007, pages 45 et 51

Two chairs by Pierre Guariche

600 / 800 €



49. A.R.P. - L'ATELIER DE RECHERCHE PLASTIQUE
FONDÉ PAR PIERRE GUARICHE (1926-1995),
JOSEPH-ANDRÉ MOTTE (1925-2013)
ET MICHEL MORTIER (1925-2015)
Grande Enfilade
Circa 1955

Six portes coulissantes
Bois, métal laqué noir, verre noir, jaune,
orange et rouge
70 x 218 x 46 cm

A sideboard by A.R.P.

1200 / 1600 €





50.

50. A.R.P. - L'ATELIER DE RECHERCHE PLASTIQUE
FONDÉ PAR PIERRE GUARICHE (1926-1995),
JOSEPH-ANDRÉ MOTTE (1925-2013)
ET MICHEL MORTIER (1925-2015)
Enfilade
Circa 1955

Ouvrant par un abattant et deux portes
coulissantes
Bois, métal laqué noir et verre rouge et noir
70 x 146 x 46 cm

A sideboard by A.R.P.

800 / 1200 €

51. MAURIZIO TEMPESTINI (1908-1960)
Paire de fauteuils
Circa 1950

Rotin rouge et métal laqué noir
Édition Salterini, Italie
77 x 76 x 65 cm

A pair of rattan chairs by Maurizio Tempestini

1800 / 2300 €



51.

MAURICE {

DESIGN & LIFESTYLE

52. TRAVAIL FRANCAIS ANNEES 50
Lampadaire

Piètement en laiton, abat-jour double
Hauteur : 170 cm

A floor lamp

800 / 1200 €



52.

PAGE 43

} AUCTION

53.



53. **CLAUDE CHAMPY (NÉ EN 1944)**
Très importante boîte

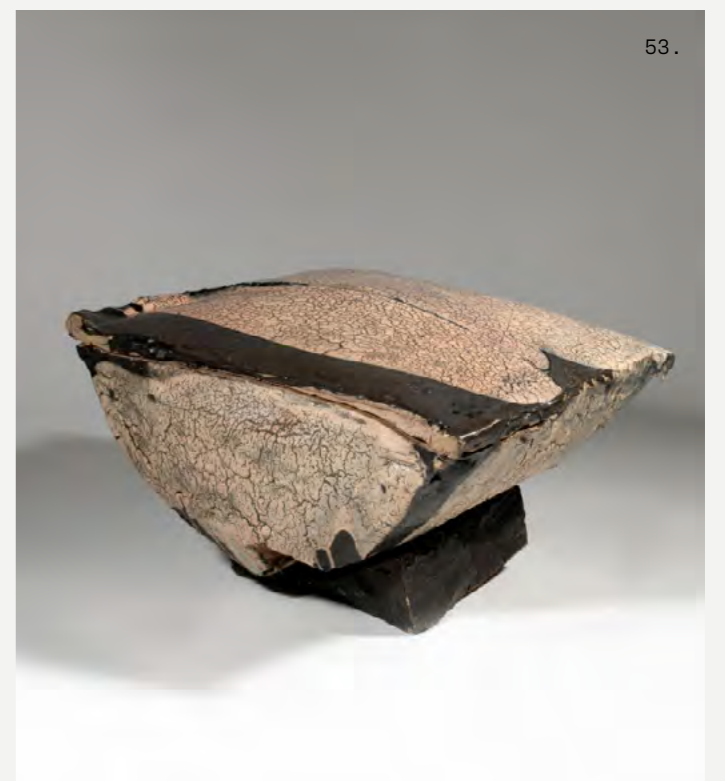
En grès raku à trois compartiments, partiellement émaillé
 Signée
 27 x 58 x 57 cm
 Socle d'origine sur mesure en céramique

An important ceramic box by Claude Champy

2000 / 4000 €



53.



53.

54. HARRY BERTOIA (1915-1978)
Banc, modèle «400 YC»
1952

Lattes de bois laqué noir,
piètement en métal laqué noir
Edition Knoll international
40 x 183 x 47,5 cm

Saut de peinture

A bench by Harry Bertoia,

1000 / 1500 €



55. PIERRE JEANNERET (1896-1967)
Banquette modèle Public Bench
1955

Assise coton teinté noir et pied en teck
83 x 139 x 72 cm

Provenance : Bâtiments
administratifs, Chandigarh, Inde

Bibliographie :
Modèle similaire reproduit in
- Le Corbusier Pierre Jeanneret, Chandigarh,
India, L. & P. Seguin, Galerie Patrick Seguin,
2014, p. 283
- Le Corbusier Pierre Jeanneret, L'Aventure
Indienne, E. Touchaleaume & G. Moreau, Ed.
Gourcuff Gradenigo, 2010, p. 566

A bench by Pierre Jeanneret

12000 / 15000 €



56. JEAN PROUVE (1901-1984)
ET CHARLOTTE PERRIAND (1903-1999)
Lit de repos, modèle Scal n°450 Antony
1954

En métal laqué noir, à tablette escamotable en bois
Matelas en coton noir et repose tête en cuir noir
38 x 191 x 80 cm
Hauteur sans matelas : 25 cm

Bibliographie:
Modèle similaire reproduit in Jean Prouvé,
Galerie Patrick Seguin, 2017, Vol. 1, p. 352
et 359.

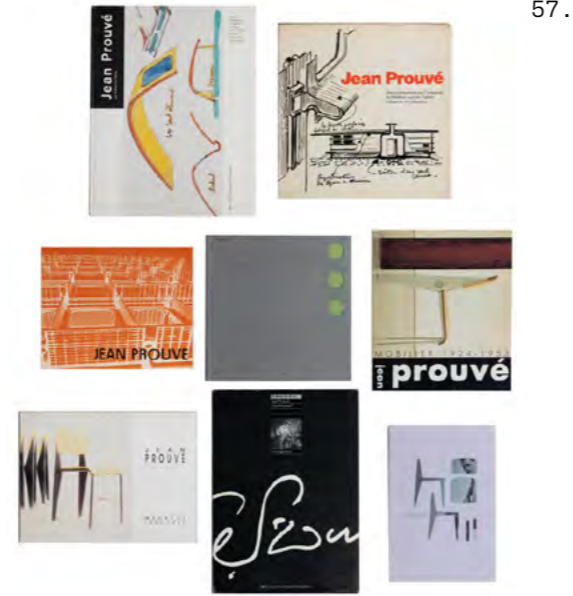
A day bed by Jean Prouvé et Charlotte Perriand

12000 / 15000 €

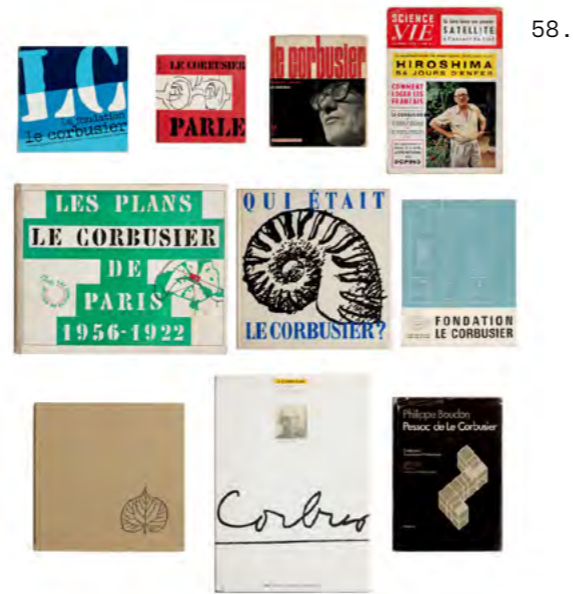


LIVRES

57. Ensemble de documentation sur Jean Prouvé
Documentation and books on Jean Prouvé
 500 / 600 €



58. Ensemble de documentation sur Le Corbusier
Documentation and books about Le Corbusier
 300 / 400 €



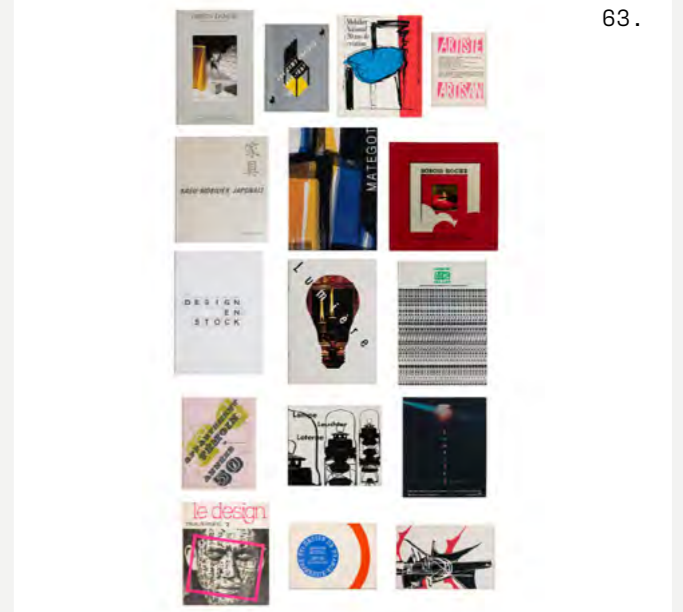
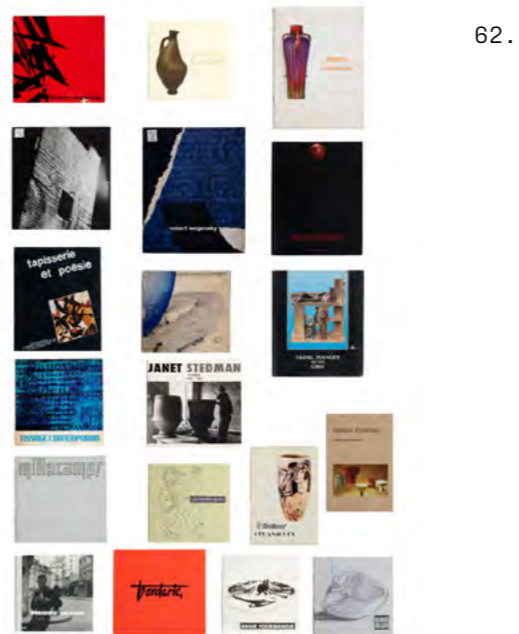
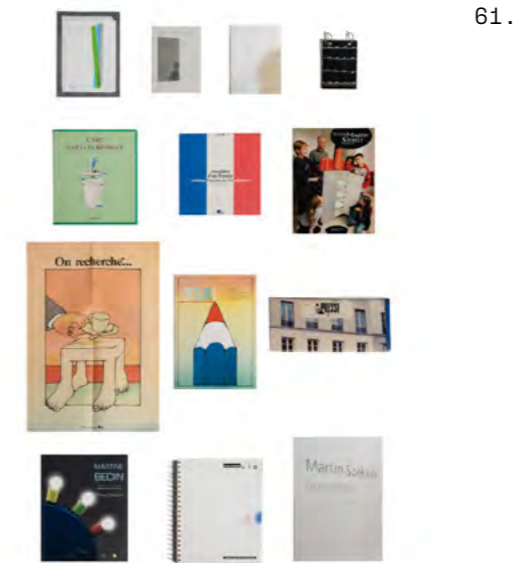
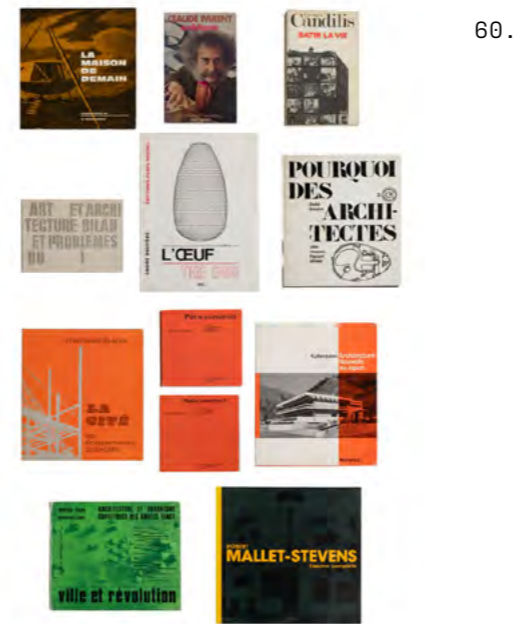
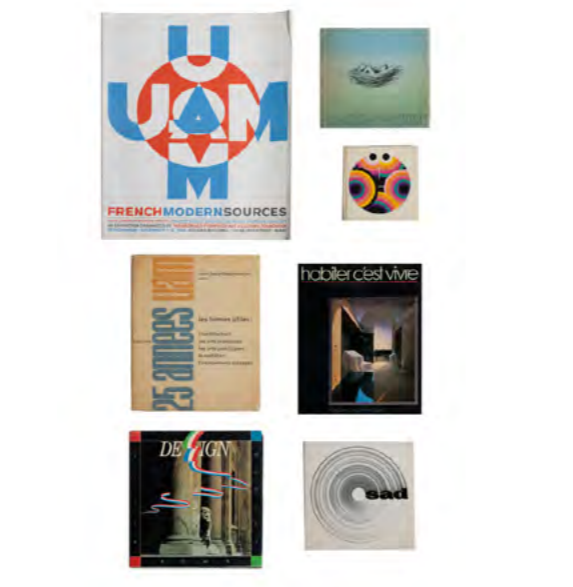
59. Ensemble de documentation sur l'UAM et la SAD
Documentation and books about UAM & SAD
 300 / 400 €

60. Ensemble de documentation sur l'architecture
Documentation and books about architecture
 400 / 500 €

61. Ensemble de documentation sur le design
Documentation and books about design
 300 / 400 €

62. Ensemble de documentation sur la céramique et la tapisserie
Documentation and books about Ceramics and Tapestry
 300 / 400 €

63. Ensemble de documentation sur les années 80/90
Documentation and books on the 80's and 90's
 300 / 400 €



Les descriptifs complets sont disponibles sur notre site internet
 Please find all information on our website

SUCCESSION

JEAN ET MADELEINE LE COUTEUR

Jean Le Couteur (1916-2010) est un architecte français dont le travail s'inscrit dans la tradition du travail d'Auguste Perret dont il a été l'élève.

Il est considéré comme un des grands architectes des Trente Glorieuses et a travaillé en France et en Afrique. Avec, puis sans son associé Paul Herbé, il est notamment à l'initiative de la basilique du Sacré-Coeur de Jésus à Alger, de l'université de Madagascar ou encore du plan d'urbanisme de Bamako au Soudan ou de Niamey au Niger et plus tardivement du Cap d'Agde.

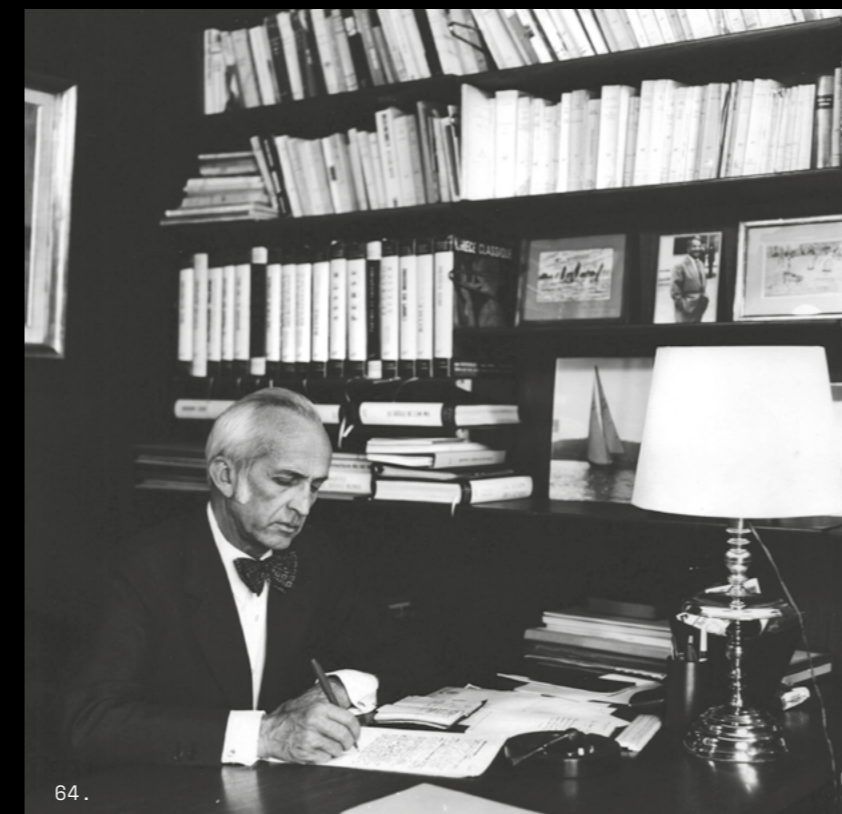
Son parcours l'amène à fréquenter et à collaborer avec un certain nombre d'artistes et ingénieurs de renom. Il est notamment très proche de Jean Prouvé et Charlotte Perriand, avec lesquels il réalise entre 1961 et 1982 le centre E.D.F. des Renardières à Ecuelles.

A la même époque, il construit l'immeuble

parisien situé au 29 rue Jean de Beauvais dans le cinquième arrondissement de Paris. Dès l'entrée, le visiteur doit pousser une porte composée de panneaux de Jean Prouvé. Le céramiste Jacques Lenoble réalise les panneaux et éléments de cheminée dans tout l'immeuble. L'architecte choisit d'installer son appartement personnel au dernier étage, avec une vue à couper le souffle sur Paris. Les photographies d'archives retrouvées dans le livret édité par l'agence dans les années 70 témoignent de l'esprit de cet appartement parisien exceptionnel d'où proviennent les meubles que nous proposons à la vente. Le bureau personnel de Jean Le Couteur, véritable témoin de l'époque, la table ronde faite sur mesure et la table commandée à Charlotte Perriand avec ses chaises et tabourets sont présents sur les plans d'origine de cet appartement familial exceptionnel.



66.



64.

64. JEAN LE COUTEUR (1916-2010) Bureau Personnel de Jean Le Couteur

Ensemble bureau et bibliothèque
démontable
Bureau très abîmé.
Ensemble vendu démonté sur désignation

Personnal desk and bookshelve
of Jean Le Couteur

400 / 600 €

SUCCESSION

JEAN ET MADELEINE LE COUTEUR

65. CHARLOTTE PERRIAND (1903-1999)
Table de salle à manger
Circa 1955

En pin, Edition Steph Simon
68 x 160 x 64 cm
Usures importantes

Provenance :
Table réalisée pour l'appartement familial de
Jean Le Couteur, 29 rue Jean de Beauvais, Paris.
Immeuble livré en 1953 pour lequel Jean Prouvé a
été appelé comme ingénieur constructeur.

Bibliographie :
La table est reproduite dans les photographies
d'archives de l'appartement en noir et blanc in
Atelier Herbé-Le Couteur, Edition Chiasso, 1974,
p.79
Modèle proche reproduit in Charlotte Perriand,
Laffanour, Galerie Downtown, Edition Skira,
Paris, p.349

A dining table by Charlotte Perriand

12000 / 15000 €



SUCCESSION JEAN ET MADELEINE LE COUTEUR



66. CHARLOTTE PERRIAND (1903-1999)
Ensemble de quatre tabourets n°17 et deux chaises n°19,
modèle dit «Bauche»
Circa 1955

Structure en bois massif, assise et dossier en
paille
Edition Steph Simon
Dimensions des tabourets: 46 x 38 x 38 cm
Dimensions des chaises : 83 x 42 x 40 cm

Provenance: Succession Jean et Madeleine Le
Couteur

A set of four stools and two chairs by Charlotte Perriand

2000 / 3000 €



66.



66.

SUCCESSION

JEAN ET MADELEINE

LE COUTEUR

67. EERO SAARINEN (1910-1961)
Suite de 8 chaises, modèle Conférence

Garniture tissus gris chiné, piètement métal laqué noir
Édition Knoll International
80 x 56 x 47 cm
Usures

Provenance: Succession Jean et Madeleine Le Couteur

A set of 8 chairs by Eero Saarinen

400 / 600 €



68. DESSIN DE JEAN LE COUTEUR
Table ronde de salle à manger
Circa 1955

Plateau en granite noir, piètement métal laqué noir
Hauteur: 70 cm
Diamètre : 130 cm
Table réalisée par Jean Le Couteur pour la salle à manger de l'appartement familial situé au 29 rue Jean de Beauvais.

Provenance: Succession Jean et Madeleine Le Couteur

A round dining table from a drawing by Jean Le Couteur

600 / 800 €



69. PAOLO PIVA (1950-2017)
Canapé trois places en cuir noir, «Alanda»

Dossier et accoudoirs ajustables
Édition B&B Italia

Provenance: Succession Jean et Madeleine Le Couteur

A sofa by Paolo Piva

600 / 800 €



70. D'APRÈS UN DESSIN D'EILEEN GRAY (1878-1976)
Tapis, modèle La Méditerranée

En laine polychrome
Édition Ecart International
354,5 x 185 cm
Tâches et usures importantes

Provenance: Succession Jean et Madeleine Le Couteur

A carpet from a design by Eileen Gray

600 / 800 €



70.

71.



71. ISAMU NOGUCHI (1904-1988)
Lampe Akari, modèle UF3-XN
Création 1951

Abat-jour originel en washi & nervures en bambou
Squelette & base en métal laqué noir
Forme réalisée à la main par Ozeki Company,
Gifu, Japon
Hauteur : 145 cm / Diamètre : 73 cm
Exemplaire ancien portant le logo iconique rouge
du Soleil et de la Lune suivi de la signature de
l'artiste « I. Noguchi »
Prise non présente.

An Akari lamp by Isamu Noguchi

4500 / 4800 €

72. ISAMU NOGUCHI (1904-1988)
Paire d'Akari modèle 4n
Création 1951

Abat-jour originel en washi & nervures en bambou
Squelette en métal laqué noir
Forme réalisée à la main par Ozeki Company,
Gifu, Japon
51 x 21 x 21 cm

Exemplaires portant le logo iconique rouge du
Soleil et de la Lune suivi de la signature de
l'artiste « I. Noguchi », et de la mention «
Japan »
Prises non présentes

A pair of Akari lamps by Isamu Noguchi

2000 / 4000 €



72.

73. ISAMU NOGUCHI (1904-1988)
Lampe Akari, modèle 1A
Création 1951

Abat-jour originel en washi & nervures en bambou
Squelette en métal laqué noir
Forme réalisée à la main par Ozeki Company,
Gifu, Japon
H.43 cm / Diam. : 26 cm
Exemplaire portant le logo iconique rouge du
Soleil et de la Lune suivi de la signature de
l'artiste « I. Noguchi »
Dans sa boîte d'origine
Prise américaine

An Akari lamp by Isamu Noguchi

1600 / 1800 €



73.

74. SORI YANAGI (1915-2011)
Paire de tabourets, modèle Eléphant
Création 1954

ABS blanc
Edition Habitat de 2001
H : 34 cm - Diam. : 36 cm

A pair of stools by Sori Yanagi

300 / 500 €



74.



75.



75.

75. VERNER PANTON (1926-1998)
Suspension, modèle Flower Pot
1968

Structure en métal laqué orange et blanc
Étiquette de l'éditeur
Édition Louis Poulsen
Diamètre: 22 cm
Boîte d'origine

A pendant lamp by Verner Pantton

600 / 800 €

76. PIERRE PAULIN (1927-2009)
Paire de chauffeuses, modèle F560 dit « Mushroom »
Création 1963

Structure en tube d'acier cintré, sangles et
mousse recouvertes de jersey noir
Edition Artifort
Étiquette de l'éditeur sur l'une
65 x 85 x 80 cm

Bibliographie :
Modèle similaire reproduit in Anne Chapoutot,
Pierre Paulin. Un univers de formes, Éditions
Du May, Paris, 1992. Similar model reproduced on
p. 38, 40-41, 46

A set of comfortable armchairs by Pierre Paulin

1500 / 2500 €



76.

77. PIERRE PAULIN (1927-2009)
Deux tables basses, modèle CM192
Circa 1960

Structure tubulaire métal noir, plateau stratifié
noir
Editeur Thonet Frères
37 X 60 X 60 cm

Two coffee tables by Pierre Paulin

1600 / 2000 €

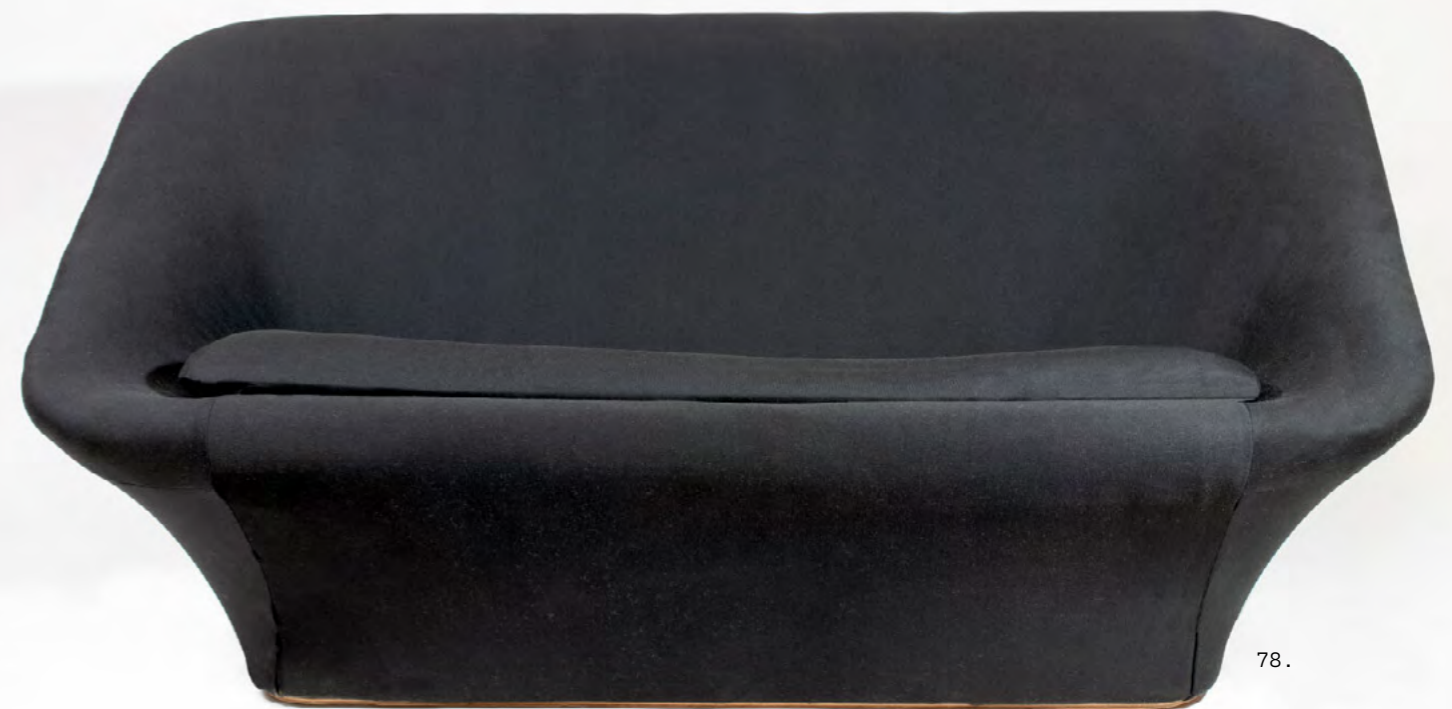


78. PIERRE PAULIN (1927-2009)
Canapé Mushroom, modèle C565
Création 1963

Structure en tube d'acier cintré, sangles
et mousse recouvertes de jersey noir
66,5 x 145 x 80 cm
Edition Artifort

A sofa by Pierre Paulin

8000 / 10000 €



79. ENSEMBLE DE CINQ AFFICHES

- SAD, 1940
- SAD, 1965
- SAD, L'art de vivre, 1967
- SAD, Habiter c'est vivre la ville aujourd'hui, 1981
- 60 x 40 cm
- Salon des Arts Ménagers, 1965
- 53 x 39 cm

A set of five posters

200 / 300 €



79.



81.

80. JEAN WIDMER (NÉ EN 1929)
Ensemble de trois affiches d'exposition lithographiées

- Nouveaux espaces
 - Préparation du repas, 1973
 - Design français, 1971
- Editées pour le centre de création industrielle, Pavillon de Marsan, Palais du Louvre
64,5 x 50 cm.

Three posters by Jean Widmer

600 / 800 €

81. JEAN-PAUL BARRY (1930-2012)
Paire de chauffeuses
Circa 1970

En vinyle jaune clair de Jean-Paul Barry
Dimensions fermées : 40 x 60 x 81 cm
Longueur ouvertes : 110 cm

A pair of low armchairs by Jean-Paul Barry

600 / 1000 €



80.

82.



83.

82. FRANÇOIS CANTE PACOS (NÉ EN 1946)
Affiche publicitaire
1970

Sérigraphie thermoformée sur ABS réalisée pour Palais des Expositions Porte de Versailles du 2 au 10 juin 1970
Réalisée pour «Plastiques & Art contemporain» Signée en haut a droite
85 x 47 cm

On joint :
- Jacques AURIAC (1922-2003), Affiches en relief, Affiche thermoformée sur ABS, 1989, 79,5 x 55,5 cm
- Une affiche thermoformée sur ABS, «The/Le Garage», 2004, 68 x 48 cm

Tinted and molded ABS advertising poster by François Cante Pacos together with two other advertising posters

500 / 600 €

83. CHARLES (1907-1978) & RAY (1912-1988) EAMES
Paire de chauffeuses, modèle LCM
Création 1945

Assise et dossier simili cuir marron glacé d'origine, piètement métal chromé
Edition Herman Miller
69 x 57 x 57 cm

A pair of lounge chairs by Charles & Ray Eames

1500 / 2000 €



84.

84. **MARC HELD (NÉ EN 1932)**
Soupière en porcelaine de Limoges
Circa 1970

H. : 16,5 cm - Diam. : 18 cm

A soup pot by Marc Held

150 / 200 €

85. **CHRISTOFLE**
Ménagère 8 personnes, modèle Concorde
Circa 1970

En métal argenté comprenant:
- Couverts de service
- 8 Petites cuillères
- 8 Cuillères à soupe
- 8 couteaux
- 8 fourchettes

A silver plated flatware set by Christofle

150 / 250 €

[Photo du lot sur notre site](#)



86.

86. **LELLA & MASSIMO VIGNELLI (NÉ EN 1931)**
Service de table pour quatre personnes
1979

En ABS beige
Composé de 12 pièces.
Signé, estampille de l'éditeur et date au revers
Edition Casigliani
Diam.: 19,5 et 3,51 cm.

A set of plates for 4 by Lella & Massimo Vignelli

150 / 250 €



87.

87. **JEAN-PIERRE VITRAC (NÉ EN 1948)**
Ensemble de six sets de pique-nique,
modèle Plack
1977

En plastique rouge
Signé et marque éditeur au dos
Edition Alfapac

Six picnic set by Jean-Pierre Vitrac

150 / 250 €

88. **GÉRARD SINGER (1929-2007)**
Thermoformage

Signé et numéroté 8/75
32 x 55 x 40 cm

An edition by Gerard Singer

700 / 800 €



88.

89.



89. TRAVAIL DES ANNÉES 70
Lampe à poser, modèle The Wave
Circa 1970

Inox et lampe liquide
22 x 45 x 18 cm

Inox & liquid lamp, 70's

900 / 1100 €

Lampe dans le style des lampes Lave et
Astro créées par Edward Craven Walker.

90.



90. PIERRE PAULIN (1927-2009)
Fauteuil et son ottoman modèle F.562
et P.561 dits « Mushroom »
Création 1963

Structure en tube d'acier cintré, sangles et
mousse recouvertes de velours légèrement mauve
Etiquette de l'éditeur
Édition Artifort
Fauteuil: 60 x 90 x 75 cm
Ottoman: 34 x 50 cm

Bibliographie :
Anne Chapoutot, Pierre Paulin. Un univers de
formes, Éditions Du May, Paris, 1992. Similar
model reproduced on p. 38, 40-41, 46

A sofa and its ottoman by Pierre Paulin

2000 / 2500 €

91. GABRIELLA CRESPI (1922-2017)
Table basse, serie Plurimi

En bois et laiton doré.
Signée Gabriella Crespi et N°BRE 58
Plaquette «Gabrielle Crespi Brev»
35 x 120 (fermée) x 90 cm

Provenance:
Galerie Gate 5, Monaco, acheté par l'actuel
propriétaire en 2018

Bibliographie:
- Modèle similaire reproduit in:
- Patrick Favardin and Guy Bloch-Champfort,
Les Décorateurs des Années 60-70, Paris,
2007, p. 140
- Gabriella Crespi: The Sign and the Spirit:
Multiple Furniture, Sculptures and Jewelry,
exh. cat., Palazzo Reale di Milano, Milan,
2011, pages 30, 63-65

An extendable coffee table by Gabriella Crespi

25000 / 35000 €



91.

92. **JOE COLOMBO (1930-1971)**
Cendrier, modèle rotocenere n°4630
1972

Méla miné rouge
Edition Kartell
Marque au dessous
H. : 10 cm - Diam. : 10 cm
Boite d'origine

Bibliographie :
Modèle similaire reproduit in
Joe Colombo, Cosmit, Milan, 1996, pages 94-95
Joe Colombo, L'Invention du Futur, Vitra Design
Museum & Les Arts Décoratifs, Paris, 2007, page
215

An ashtray by Joe Colombo

50 / 100 €

93. **FERRARI & MACCARRONE**
Cendrier, modèle 4633

ABS jaune et noir
Edition Kartell
Marque au-dessous
11 x 11 x 11 cm
Boite d'origine

An ashtray by Ferrari & Maccarone

50 / 100 €

94. **ENZO MARI (1932-2020)**

Vase Bambu
Création 1969
Estampille éditeur sous la base
Edition Danese, circa 2000
H.: 37 cm - Diam.: 12,5 cm
Boite d'origine

A vase by Enzo Mari

400 / 600 €

95. **JOE COLOMBO (1930-1971)**
Cendrier et Briquet de Table, modèle modèle Biglia
Création 1969

Métal argenté et cristal teinté violet
Edition Arnolfo di Cambio

Bibliographie :
Joe Colombo, Cosmit, Milan, 1996, pages 96-97
Joe Colombo, L'Invention du Futur, Vitra Design
Museum & Les Arts Décoratifs, Paris, 2007, page
215

An ashtray and lighter by Joe Colombo

300 / 500 €



95.

96. GINO SARFATTI (1912-1985)
Paire de plafonniers, modèle n°3001/20
Création 1950

Métal laqué noir
Étiquette de l'éditeur
Édition Arteluce
Diamètre: 22 cm

Bibliographie:
Modèle similaire reproduit in M. Romanelli & S. Severi, Gino Sarfatti: opere scelte 1938-1973, Edition Silvana, p. 479

A pair of ceiling lamps by Gino Sarfatti

800 / 1200 €



97. GINO SARFATTI (1912-1985)
Paire d'appliques orientables, modèle n°36
Circa 1950/55

Métal laqué noir
Étiquette de l'éditeur
Édition Arteluce
H. : 12 cm

Bibliographie:
Modèle similaire reproduit in M. Romanelli & S. Severi, Gino Sarfatti: opere scelte 1938-1973, Edition Silvana, p. 390

A pair of wall lamps by Gino Sarfatti

400 / 600 €





98.

98. GROUPE SUPERSTUDIO (FONDÉ EN 1966)
Lampe, modèle Gherpe
Création 1967

Réflecteurs en méthacrylate rose cintrés
Première édition Poltronova
Hauteur max: 42 cm
Largeur max: 29 cm

A pink resin lamp by Superstudio

3000 / 5000 €

99. GINO SARFATTI (1912-1985)
Applique, modèle n°226
Création 1959

Métal Chromé
Edition Arteluce
H.: 90 cm - Prof. : 30 cm

Bibliographie:
Modèle similaire reproduit in M. Romanelli & S. Severi, Gino Sarfatti: opere scelte 1938-1973, Edition Silvana, p. 412

A wall lamp by Gino Sarfatti

1200 / 1500 €



99.

100. MARTINE BEDIN (NÉE EN 1957)
Lampe de table, modèle Eastern
Création 1982

Acier tubulaire, chrome, fonte émaillée
Étiquette de l'éditeur sous la base
Lampe no 11 - un des premiers exemplaires produits
Edition Memphis, Milano
Hauteur : 60 cm
Hauteur max: 93 cm
Largeur maximale : 73 cm

Bibliographie :
Modèle similaire reproduit in Catalogue, Memphis Milano, 1986, page 48

A table lamp by Martine Bedin

2000 / 2500 €



100.

101.

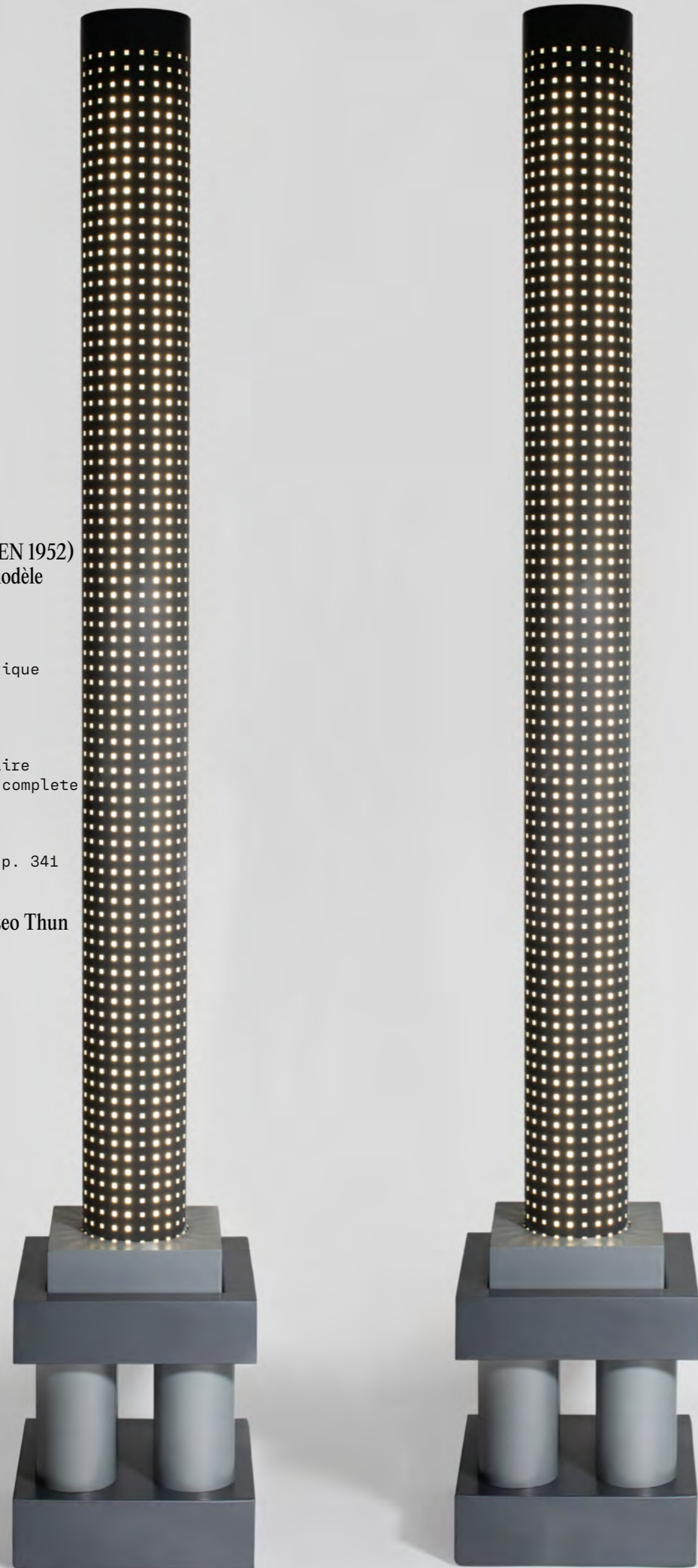
MATTEO THUN (NÉ EN 1952)
Paire de lampadaires, modèle
Chicago Tribune
Création 1984

Métal laqué et plastique
Edition Bieffeplast
190 x 30 x 30 cm

Bibliographie :
Un exemplaire similaire
reproduit in «The complete
designer lights
(1950-1990)»,
édition Clémence et
Didier Krzentowski, p. 341

A pair of lamps by Matteo Thun

2400 / 2600 €



101.

102.



102. SHIRO KURAMATA (1934 -1991)
Chiffonnier à 18 tiroirs, modèle Furniture in Irregular
Forms Side 2 dit aussi Side Two
Création 1970

Edition Capellini
Placage de bois, mélaminé blanc, métal et
roulettes
172 x 45 x 59,5 cm

Bibliographie :
Modèle similaire reproduit in Deyan Sudjic Shiro
Kuramata, Phaidon, Londres, 2013, p. 154

A chest of drawers by Shiro Kuramata

5000 / 6000 €



103. MAARTEN VAN SEVEREN (1956-2005)
Fauteuil de repos, modèle LC95A
Création 1993

Aluminium anodisé et caoutchouc
Edition Top Mouton
60 x 50 x 92 cm

An armchair by Maarten Van Severen

1800 / 2200 €





104.



105.

104. SHIRO KURAMATA (1934-1991)
Bureau « Ritz »
Création 1981

En bois laqué, métal laqué vert
Edition Memphis Milano
Tampon « 1981 Shiro Kuramata Made in Italy »
147,5 x 100,5 x 90 cm

Bibliographie :
Modèle similaire reproduit in Deyan Sudjic
Shiro Kuramata, Phaidon, Londres, 2013, p.133
et 310

A desk by Shiro Kuramata

5000 / 6000 €

105. ETTORE SOTTASS (1917-2007)
Table ronde, modèle Spyder
Création 1986

Plateau circulaire en verre, piètement acier
laqué rouge
Edition Flos
H.: 70 cm
Diam.: 135 cm

A table by Ettore Sottsass

800 / 1200 €



106.

106. **SHIRO KURAMATA (1934-1992)**
Guéridon, modèle Kyoto
Création 1983

En terrazzo et métal chromé
Ancienne édition Memphis, Milan
Marqué «Shiro Kuramata, Memphis»
au tampon au revers
Diamètre: 60 cm
Hauteur: 73 cm

Bibliographie :
Modèle similaire reproduit in Deyan Sudjic
Shiro Kuramata, Phaidon, Londres, 2013, p. 323

A pedestal table by Shiro Kuramata

2000 / 3000 €

107. **SERGIO ASTI (1926-2021)**
Vase, modèle Onda
Création 1969

Cristal teinté violet
Edition Arnolfo di Cambio
H.: 23 cm - Diam.: 14 cm

A vase by Sergio Asti

300 / 500 €

108. **ELISABETH GAROUSTE (NÉE EN 1949)
& MATIA BONETTI (NÉ EN 1953)**
Paire de lampes, modèle «Lune»
Création 1983

Base en bronze patiné et réflecteur en verre
satiné
Monogramme et cachet de l'éditeur
Edition En Attendant Les Barbares
Hauteur totale avec le réflecteur : 41 cm
Diamètre: 24 cm

Réflecteurs postérieurs
Système électrique refait sur l'une

A pair of lamps by Garouste & Bonetti

700 / 1000 €



107.



108.

109.



109. JEAN NOUVEL (NÉ EN 1945)
Bureau modèle CLM-BBDO
Circa 1990

Verre et métal laqué gris
Editions Unifor
73 X 100 X 100 cm

A desk by Jean Nouvel

1000 / 1200 €

110. JEAN NOUVEL (NÉ EN 1945)
Table basse rectangulaire, modèle l=2
Circa 1990

Plateau en verre opaque teinté mauve, piètement
en métal chromé
Edition Jean NOUVEL
40 x 155 x 50 cm

A coffee table by Jean Nouvel

200 / 300 €

110.



111.



111. PHILIPPE STARCK (NÉ EN 1949)
Cendrier, modèle Joe Cactus
Création 1997

En bakélite
Marqué Alessi au dessous
Edition Alessi
Hauteur: 20 cm -
Diamètre: 10 cm

An ashtray by Philippe Starck

50 / 100 €

112. PHILIPPE STARCK (NÉ EN 1949)
Six chaises, modèle Louis 20
Création 1992

Assise et pied avant en polypropylène moulé et
pied arrière en fonte d'aluminium cintré
Quatre de couleur rouille et deux de couleur
verte
Edition Vitra de 1994
Sticker et embossage de l'éditeur sous l'assise
83,5 x 48 x 55 cm

Bibliographie:
Modèle similaire reproduit in Charlotte et Peter
Fiell, Modern Chairs, Édition Taschen, 2002, p.
133

A set of six chairs by Philippe Starck

400 / 600 €

112.





113. **MARC NEWSON (NÉ EN 1963)**
Suite de 8 chaises, modèle TV Chair
Création 1993

Tube d'acier laqué, mousse expansée recouverte de jersey gris
Edition Moroso
88 x 44 x 41 cm

Bibliographie:
Modèle similaire, autres couleurs, in Cinzia Ferrara, Marc Newson design tra organicità e fantascienza, Édition Lupetti, 2005, p. 73

A set of 8 chairs by Newson

800 / 1200 €



114. **MARC NEWSON (NÉ EN 1963)**
Lampadaire, modèle Helice
Création 1993

Lampe en métal
Edition Flos
H. : 190 cm
Diamètre: 36 cm

Bibliographie:
Modèle similaire, autres couleurs, in Cinzia Ferrara, Marc Newson design tra organicità e fantascienza, Édition Lupetti, 2005, p. 70

A floor lamp by Marc Newson

1200 / 1600 €



115.

MAURICE {

DESIGN & LIFESTYLE

115. **MARC NEWSON (NÉ EN 1963)**
Fauteuil et repose-pied, modèle Gluon
Création 1993

Aluminium laqué gris et vinyle noir
Edition Moroso
Fauteuil : 90 x 68 x 70 cm
Repose pieds: 45 x 68 x 55 cm

Bibliographie:
Modèle similaire, autres couleurs, in Cinzia Ferrara, Marc Newson design tra organicità e fantascienza, Édition Lupetti, 2005, p. 69

An armchair and a footstool by Marc Newson

800 / 1200 €



115.

PAGE 98

{ AUCTION



{

JUST SIT DOWN

COLLECTION FRANCOIS CALLU-MERITE

}

JUST SIT DOWN

Marchand de tableaux, collectionneur de chaises. C'est comme ça que se décrit Monsieur François Callu Mérite qui nous a confié sa collection exceptionnelle de sièges réunie depuis plus de 20 ans.

Pourquoi a-t-il collectionné les chaises? Difficile pour lui de répondre à la première question que nous lui avons évidemment posée en pénétrant dans son univers. Mais finalement, peu importe la raison, c'est probablement le résultat qui compte.

Comme un mini musée privé de la chaise, la collection de Monsieur Callu Mérite est un témoin de l'histoire du design et de l'histoire sociale du XXème siècle: de la chaise d'école, à la chaise Standard de Prouvé, en passant par la chaise haute industrielle et à

la sculpture-chaise Bellevue d'André Bloc; toute l'histoire du design est présente à travers ces quelques lots. Un intérêt plus particulier pour les chaises composées essentiellement de bois et de métal a animé le collectionneur, peu attiré par les nouveaux matériaux postérieurs aux Trente Glorieuses mais plutôt par les possibilités offertes par le bois et le métal, deux matériaux très simples.

On le sait, la chaise est certainement la pièce de design par excellence. Le siège est à la fois sculptural, utilitaire et objet d'identification sociale. Les chaises suivent et continueront de suivre le style des pays et des époques dans lesquelles elles sont conçues. Ainsi la collection Just Sit Down nous invite à un voyage, de la France au Brésil en passant évidemment par les Etats-Unis ou les pays Scandinaves.
Salomé Pirson



116.



117.

MART STAM (1899-1986)
Chaise, modèle B 43
1935

Assise et dossier bois, structure métal tubulaire chromé
Edition Thonet
Pastille de l'éditeur
83 x 44 x 50 cm

Bibliographie:
Un modèle similaire reproduit in Deutsche Stahlrohrmöbel, Munich 1986, p. 131.

A modernist chair by Mart Stam

200 / 400 €

117. RENÉ HERBST (1891-1982)
Chaise, modèle C27

Assise bois, structure tubulaire à patine verte
Edition Mobilor
Tampon de l'éditeur sous l'assise
H.: 84,5 cm

A modernist chair by René Herbst

80 / 120 €

118. LOT DE CINQ CHAISES

Bois, plastique et métal
Dont la chaise, modèle Mullca 510 de Gaston CAVAILLON
Différentes tailles
En l'état

Ensemble of five chairs, one by Gaston Cavillon

250 / 350 €

[Photo du lot sur notre site](#)



116.

A la fin du 19ème siècle, le siège est traité comme un objet industriel. Michael Thonet, à travers la société Thonet Frères dépose les brevets du cintrage à la vapeur de lamellé de bois puis de bois massif. Ces procédés de fabrication vont entraîner une véritable révolution dans la conception du design.

119.



119. LOT DE DEUX CHAISES PIVOTANTES DONT :

- Odelberg & Olson
- Chaise industrielle pivotante
- Circa 1950
- Hauteur réglable de 77 cm à 100 cm x 40 x 40 cm
- Chaise pivotante bois
- Hauteur réglable de 81 à 100 cm x 60 x 60 cm

Two revolving chairs

200 / 300 €

120. FRISO KRAMER (1922-2019)

Suite de quatre chaises
Modèle Result

Assise bois, piètement métal laqué pistache
78,5 x 41,5 x 43 cm

Bibliographie:Modèle similaire reproduit in
Charlotte et Peter Fiell, 1000 chairs, Édition
Taschen, 2000, p. 282

A set of four chairs by Friso Kramer

300 / 500 €

121. PAUL COLLET (1889-1952)

Chaise, modèle Stabila
Création 1927

Cadre métallique monobloc, bois et cuir fauve
Estampille de l'éditeur à Stabila - Magny en
Vexin
76,5 x 40 x 51 cm

A chair by Paul Collet

400 / 600 €

Souvent mal attribuée à Armand-Albert Rateau, ces chaises sont produites à Magny-en-Vexin par Paul Collet. Paul Collet dépose le brevet de la chaise Stabila en 1927. Il s'agit d'une principe toujours similaire: un cadre métallique monobloc constitue la base de l'assise. Avec ce système il fabrique plusieurs modèles, du fauteuil de dactylo au tabouret haut. Il rencontre un vif succès mais est très vite confronté à des difficultés financières du fait d'une mauvaise gestion qui le font tomber dans l'oubli jusqu'au travail de réhabilitation récent effectué par Brigitte Durieux, experte en mobilier et journaliste. Le cuir de cette chaise est le même que celui utilisé sur les malles Louis Vuitton.



121.

120.





122. HANS BELLMANN (1911-1990)
Paire de chaises, modèle GA
Création 1955

Assise bois, piètement métal laqué noir
82 x 40 x 50 cm

Bibliographie:Modèle similaire reproduit in
Joan Billing & Samuel Eberli, Hans Bellmann:
Protagonist der Schweizer Wohnkultur, ed.
Scheidegger & Spies, Zurich, 2015, pages 83 à 87

A pair of chairs by Hans Bellmann

400 / 600 €

123. HANS BELLMANN (1911-1990)
Fauteuil, série GA
Création 1955

Bois et métal
78 x 66,5 x 45 cm

Bibliographie:Modèle similaire reproduit in
Joan Billing & Samuel Eberli, Hans Bellmann:
Protagonist der Schweizer Wohnkultur, ed.
Scheidegger & Spies, Zurich, 2015, pages 92
et 93

An armchair by Hans Bellmann

250 / 350 €

124. JEAN-RENÉ CAILLETTE (1919-2005)
Chaise diamant, modèle 57
Circa 1960

Bois, piètement en métal laqué noir.
Edition Steiner
80,5 x 45,5 x 43 cm

Bibliographie:Un modèle similaire reproduit in
- Patrick Favardin, «Les décorateurs des années
50», Édition Norma, Paris,2002, p. 188
- Pierre Kjellberg, «Le mobilier du XXe siècle»,
les éditions de l'amateur, Paris, 1994, p. 109

A chair by Jean-René Caillette

300 / 500 €



123.

124.





125. JEAN PROUVE (1901-1984)
Chaise Métropole n°305 dite Standard
Création 1950

Assise et dossier bois, piètement métal laqué noir
Ateliers Jean Prouvé
81 x 41,5 x 45 cm

Bibliographie :
Modèles similaires reproduit in:
- Jean Prouvé, Oeuvre Complète Vol. 3 : 1944-1954, P. Sulzer, Birkhäuser, 2005, pages 208 à 211
- Jean Prouvé, L. et P. Seguin, Galerie Patrick Seguin, 2017, pages 92 à 95, 99

A standard chair by Jean Prouvé

8000 / 12000 €

Une chaise n'est pas un objet simple, des fonctions parfois contradictoires (Stabilité/Confort) la rendent très complexe. Le grand architecte américain Frank Lloyd Wright ne s'y est pas trompé puisqu'il aurait dit qu'il était plus difficile de concevoir une chaise qu'un immeuble. Sa technicité n'est pas sa seule vertu, conçue avec talent, elle peut s'apparenter au plaisir intense ressenti devant la contemplation d'une sculpture. Assis tout est devant soi.
François CALLU-MÉRITE

125.



126. **ANDRÉ BLOC (1896-1966)**
Chaise, modèle Bellevue
Circa 1951

Structure en orme contreplaqué, piètement en métal laqué noir
79 x 40 x 50,5 cm

Provenance :
Galerie Jacques Lacoste, acquise par l'actuel propriétaire en 2013

Expositions :
Modèle similaire dans les collections permanentes du Centre Pompidou, Paris.

Bibliographie :
Exemplaire similaire reproduit in
- Patrick Favardin, Les décorateurs des années 50, Norma Editions Paris, 2002, p. 283
- Catalogue d'exposition, 100 Masterpieces from the Vitra Museum Collection, Weil am Rhein, 1996, p. 119
- Charlotte et Peter Fiell, 1000 chefs-d'oeuvre du design du XIXe siècle à nos jours, Édition de La Martinière, 2012, p. 363

A very rare Bellevue chair by André Bloc

6000 / 8000 €





127.

127. EGON EIERMANN (1904-1970)
Chaise, modèle SE 68
Création 1951

Assise et dossier bois, piètement métal laqué
noir
Edition WS
Etiquette de l'éditeur WS-Août 1979
73 x 44 x 47 cm

A chair by Egon Eiermann

150 / 250 €

128. EGON EIERMANN (1904-1970)
Paire de chaises tripodes, modèle Dreibeiniger, SE 69

Assise et dossier bois, piètement métal laqué
noir
1952
77 x 66 x 55 cm

A pair of chairs by Egon Eiermann

400 / 600 €



128.



129. OSVALDO BORSANI (1911-1985)
Chaise, modèle P31
Création 1963

Assise bois, piètement métal laqué noir
Edition Tecno
67,8 x 57 x 55 cm

A low armchair by Osvaldo Borsani

300 / 500 €

130. GÜNTER RENKEL (TRAVAIL ALLEMAND)
Paire de chaises
Création 1959

Assise bois, piètement métal laqué noir
Edition Rego Möbel
74 x 60 x 67,5 cm

A pair of low armchairs by Günter Renkel

1500 / 1800 €



130.

COLLECTION JUST SIT DOWN

131. CHARLES (1907-1978) & RAY (1912-1988) EAMES
Chaise basse, modèle DCM
Création 1946/1950

Assise et dossier bois, piètement métal chromé
Edition Evans, traces d'étiquette
73,5 x 49 x 52 cm

A low chair by Charles & Ray Eames

400 / 600 €

Eames est le premier designer à avoir bénéficié d'une exposition personnelle au MoMa à New York en 1946. C'est à la suite de cette exposition qu'il édita ensuite un certain nombre de mobilier avec Evans puis Herman Miller.



132. ROBIN DAY (1915-2010)
Fauteuil, modèle 675
Création 1952

Dossier bois, assise simili cuir carmin et piètement métal laqué noir
82 x 65 x 47 cm

Bibliographie:

Modèle similaire reproduit dans Les décorateurs des années 50 par Patrick Favardin, Édition Norma, 2002, p.301

An armchair by Robin Day

300 / 500 €



133.



133. ROBIN DAY (1915-2010)
Paire de fauteuils
Création 1959

Assise bois, piètement métal laqué noir
78 x 75 x 92 cm

A pair of low armchairs by Robin Day

1500 / 2500 €

COLLECTION JUST SIT DOWN

134. **DAVID ROWLAND (1924-2010)**
Chaise empilable, modèle No. GF 40/4
Création 1964

Assise et dossier bois, piètement métal chromé
76,5 x 41,5 x 49 cm

Bibliographie:
Modèle similaire reproduit in Charlotte et Peter
Fiell, 1000 chairs, Édition Taschen, 2000, p. 3

A chair by David Rowland

100 / 150 €

David Rowland reçu une médaille d'or lors de la Triennale de Milan de 1964 pour cette chaise de bureau empilable. Quatre chaises peuvent être empilées sans casser, sur un chariot spécialement conçu à ce titre.



134.

135. **PAGHOLZ (MANUFACTURE ALLEMANDE)**
Chaise empilable

Assise bois, piètement métal laqué noir
Estampille de l'éditeur Pagholtz.
77 x 41 x 50 cm

A Pagholtz chair

80 / 120 €



135.



136.



136.

136. CÉSAR JANELLO
Chaise, modèle W
Circa 1947

Assise et dossier bois, piètement
métal laqué blanc
81,5 x 45 x 46 cm

Bibliographie:
Modèle similaire autres couleurs
reproduit in
Alejandro Lapunzina, Le Corbusier's
Maison Curutchet, New York, 1997, p.
105
Wustavo Quirozo, «Historia de la silla
W,» Mapa del Diseño, May-July, 2013,
pp. 23, 25-26, 29, 31

A chair by César Janello

400 / 600 €

La chaise W de César Janello a été très publiée à l'époque dans les magazines de décoration argentins. Ce modèle de chaise a été utilisé dans la maison privée du Docteur Pedro Domingo Curutchet réalisée par Le Corbusier à La Plata en 1953. La chaise et la maison sont devenus des symboles du design des années 1950 en Amérique du Sud. La Maison Curutchet est le seul projet réalisé en Amérique du Sud par l'architecte suisse.



137.

137. SERGIO FAHRER - TRAVAIL CONTEMPORAIN
Paire de chaises, modèle Commo
2007

Méla miné, placage de bois et métal chromé
Numérotées 00121 et 00122
Estampille et numéro d'édition
94,5 x 57 x 65 cm

Une copie des certificats d'authenticité datant
de Novembre 2007 sera remise à l'acquéreur.

A pair of contemporary chairs by Sergio Fahrer

1000 / 1500 €

138. TRAVAIL ITALIEN ANNEES 70
Chaise aluminium et métal

Assise tissu à motif zébré
Étiquette Rinaldi Mario sur le piètement
76 x 45,3 x 40 cm

A aluminum and metal chair, Italian 70's

100 / 150 €

Photo du lot sur notre site



139.

139. **ROGER TALLON (1929-2011)**
Chaise, modèle Wimpy
Création de 1957

Assise en bois thermoformé laqué noir, piètement fonte d'aluminium
Edition Sentou
Traces de l'étiquette de l'éditeur
73 x 45 x 45 cm

Exposition:

Un modèle similaire présent dans les collection du Centre Pompidou et du Musée des Arts Décoratifs.

Bibliographie:

Modèle similaire reproduit in
P. Favardin & G. Bloch - Champfort «Les décorateurs des années 60 - 70» Editions Norma - Paris 2007, pages 179 et 183
Catalogue de l'exposition «Roger Tallon: Itinéraires d'un designer industriel» du 20 octobre 1993 au 20 février 1994 au Centre Georges Pompidou - Editions du Centre Georges Pompidou - Paris 1993, p. 97

A chair by Roger Tallon

1500 / 2500 €

Modèle crée pour les Wimpy, 1er Fast-Food français à la demande Robert Sentou, industriel du bois. Ces chaises peuvent se démonter très rapidement et donc être livrées en caisse de deux unités. Facilement stockage elle répond aux besoin de l'industrie et s'inscrit dans les recherches de l'époque. Relativement fragile elle est aujourd'hui rare sur le marché et est devenu un véritable objet de collection.



139.

«Le but du design est de trouver sinon la forme parfaite, du moins la forme-fonction parfaitement intégrée. Lorsqu'un objet réussit l'adéquation de la technologie et des données sociales et culturelles, il devient un symbole»
Roger Tallon 1987



140.

140. RAY KOMAI (ETATS-UNIS)
Chaise, modèle n°939
Création 1949

Assise bois, piètement métal laqué noir
Edition JG Furniture Systems, Quakertown
75 x 53 x 53 cm

Exposition :
Un exemplaire similaire présent dans les collections permanentes du MOMA, New-York
Un exemplaire exposé au Pavillon Américain de la Triennale de Milan en 1951

Bibliographie :
Modèle similaire reproduit in Charlotte et Peter Fiell, 1000 chairs, Édition Taschen, 2000, p. 282

A chair by Ray Komai

600 / 800 €

141 . A.R.P. - L'ATELIER DE RECHERCHE PLASTIQUE
FONDÉ PAR PIERRE GUARICHE (1926-1995),
JOSEPH-ANDRÉ MOTTE (1925- 2013) ET MICHEL
MORTIER (1925-2015)
Deux chaises, modèle Amsterdam
1954

Assise bois, piètement métal laqué noir
Edition Steiner, plaque de l'éditeur
Dont une assise en simili cuir carmin; 78 x 50 x 42 cm
Et une dont il manque l'assise; 71,5 x 50 x 42 cm

Bibliographie :
Modèle similaire reproduit in Pierre Guarich, Edition Norma 2020, pages 106-113-125
Patrick Favardin, Steiner et l'aventure du design, 2007 , pages 54 et 65

Two chairs by A.R.P.

300 / 500 €

142. LOT DE DEUX CHAISES

Assise en bois, piètement métal
62 x 52 x 45 cm
80 x 47 x 55 cm

A two different wood and metal chairs

200 / 400 €

Photo du lot sur notre site



141.

COLLECTION JUST SIT DOWN

143. **LÉON STYNEN (1899-1990)**
Chaise, modèle SL58
Création 1958

Assise bois, piètement métal
Edition Straatman, Loral et Cie
81 x 54 x 56 cm

Exposition:
Un exemplaire similaire est présente dans les collections du Design Museum de Belgique

A chair by Léon Stynen

150 / 250 €

La chaise SL58 de l'architecte et urbaniste Léon Stynen est un classique indémodable du design belge. C'est une chaise très simple composée d'une coque en multiplex courbe et de piètement en tubes d'acier. Sa simplicité la rend extrêmement élégante et fonctionnelle à la fois. Léon Stynen a notamment réalisé le casino de Knokke et le Conservatoire Royal de Musique d'Anvers.



144. **CARL JACOBS ET FRANK GUILLE**
Deux chaises, modèle Jason
Circa 1950

Assise en bois contreplaqué et piètement métal
Arrière des dossiers de couleurs différentes,
l'une restaurée
75 x 53 x 45 cm

Bibliographie:
Modèle similaire reproduit in Charlotte et Peter Fiell, 1000 chairs, Édition Taschen, 2000, p. 282

A pair of chairs by Carl Jacobs et Frank Guille

200 / 400 €



145. **SUITE DE CINQ CHAISES**

1955, Edition Tubauto
Assises bois et piètements métal
Dont une chaise, modèle Libellule
Par Jacques Hitier (1917-1999)
Dimensions différentes

A set of 5 chairs, one by Jacques Hitier

300 / 500 €

[Photo du lot sur notre site](#)

146. **TRAVAIL FRANCAIS ANNEES 50**
Paire de fauteuils

Assise et dossier bois, piètement et accotoirs
métal laqué noir
On joint un fauteuil d'un autre modèle
Assise et piètement bois
Manque patins
Tailles différentes

A pair of armchairs together with another one

200 / 400 €



COLLECTION JUST SIT DOWN

147. **RAOUL GUYS**
Chaise basse, modèle Antony
Création 1955

Assise et dossier bois, piètement métal
Edition Airborn
73 x 48 x 53 cm

On joint une chaise
Assise bois, piètement métal
79 x 50 x 49 cm

A chair by Raoul Guys, together
with another one

200 / 400 €



149. **TRAVAIL DES ANNEES 1960**
Suite de 4 chaises

Métal, simili cuir et formica
Dimensions différentes
En l'état

Fours different chairs, 60's

100 / 150 €

[Photo du lot sur notre site](#)

150. **GENEVIÈVE DANGLES (NÉE EN 1929)**
Chaise, modèle 18
Création 1957

Assise bois, piètement métal laqué noir
Édition Burov
80 x 45,5 x 46 cm
Eclats au placage restauré

A chair by Geneviève Dangles

80 / 120 €



148. **WILLY VAN DER MEEREN (1915-2010)**
Paire de fauteuils, modèle Radar/Tubax

Assise bois, structure métal
78 x 57 x 50 cm
Un pied accidenté

A pair of armchairs by
Willy Van der Meeren

200 / 400 €





151.

151. TRAVAIL SCANDINAVE

Lot de quatre chaises, modèle style Fourmi
Assises bois, piètements métal
Dimensions diverses
En l'état

A lot of scandinavian chairs

200 / 300 €



152. TRAVAIL SUEDOIS
Paire de chaises de style fourmi
Assise bois, piètement métal chromé
Estampille et étiquette de l'éditeur Ary/
Stalmobler
76 x 40 x 40 cm

A pair of swedish chairs

200 / 300 €

152.



153. ARNE JACOBSEN (1902-1971)
Paire de chaises tripodes, modèle Ant/Fourmi, n°3100
Création 1951-1952

Assise bois contreplaqué laqué noir, piètement
métal chromé
Edition Fritz Hansen
77 x 42 x 45 cm

Bibliographie:
Modèle similaire, autres couleurs, in Charlotte
et Peter Fiell, 1000 chairs, Édition Taschen,
2000, p. 282

A pair of ant chairs by Arne Jacobsen

400 / 600 €

153.



154. ARNE JACOBSEN (1902-1971)
Suite de six chaises, modèle Moustique, n°3105
Création 1955

Bois contreplaqué laqué noir (repeint),
piètement métal chromé
Approx: 76,5 x 41 x 45 cm

Bibliographie:
Modèle similaire, autres couleurs, in Charlotte
et Peter Fiell, 1000 chefs-d'oeuvre du design
du XIXe siècle à nos jours, Édition de La
Martinière, 2012, p. 360

A set of six chairs by Arne Jacobsen

400 / 600 €

154.

155. ARNE JACOBSEN (1902-1971)
Chaise, modèle Marteau

Assise bois, piètement métal chromé
Edition Fritz Hansen
Estampille de l'éditeur
78 x 41 X 46 cm

A chair by Arne Jacobsen

200 / 300 €



155.

«S'ASSEOIR EST UN SUJET QUI N'A JAMAIS
CESSÉ D'ATTISER MA CURIOSITÉ»
BRUNO MATTHSON

156.



156. **BRUNO MATHSSON (1907-1988)**
Structure de chaise longue, modèle Pernilla
Circa 1950

Bois contreplaqué et bande élastique verte
78 x 140 x 52 cm

Bibliographie:

Modèle similaire reproduit in Charlotte et Peter
Fiell, 1000 chairs, Édition Taschen, 2000, p.
166

Modèle similaire présent sur une photographie
d'archive in Charlotte et Peter Fiell, Modern
Chairs, Édition Taschen, 2002, p. 57

A lounge chair by Bruno Mathsson

800 / 1200 €



157. TRAVAIL NEERLANDAIS
Chaise à lattes
Circa 1960

Lattes de bois bicolores, piètement métal
Edition Rohé
81 x 51 x 57 cm

A chair from Netherlands

80 / 120 €

[Photo du lot sur notre site](#)

158. FAUTEUIL CORBEILLE DE JARDIN

En rotin teinté jaune, piètement métal laqué
blanc
74,5 x 74,5 x 68 cm

A yellow rattan outdoor armchairs

100 / 150 €

159. TRAVAIL ANNEES 50
FAUTEUIL

Structure en rotin, piètement en métal laqué
noir
80 x 69 x 55 cm

A rattan armchair, 50's

100 / 150 €

[Photo du lot sur notre site](#)

160. SUITE DE 5 CHAISES

Assises en osier, piètement en métal
Différentes tailles, dans l'état

A set of five rattan chairs and armchair

150 / 250 €

[Photo du lot sur notre site](#)



161. LOT DE DEUX CHAISES

Assise et dossier en osier, piètement métal
laqué noir
103 x 40 x 48 cm
90 x 38 x 51 cm

Two rattan chairs

200 / 300 €



162.

162. TRAVAIL ANNEES 50
Fauteuil

Assise en osier, piètement métal
75,5 x 57,5 x 49 cm

A rattan armchair, 50's

200 / 300 €



163.

163. TRAVAIL POPULAIRE
Fauteuil bas

Osier et bois
54 x 31 x 31 cm

A small wood and rattan armchair

80 / 120 €



164.

164. TRAVAIL POPULAIRE
Chaise en bois sculpté

100 x 40,5 x 32 cm

A wooden chair, popular arts and crafts

150 / 250 €



165.



165. TRAVAIL POPULAIRE
Important fauteuil à bascule

En osier et bois
113,5 x 60 x 80 cm

Légers accidents et restaurations

An important rattan rocking chair

300 / 500 €

166. TRAVAIL ART DECO
Deux fauteuils en bois sculpté

73 x 56 x 46 cm
84 x 56 x 63 cm

Two Art Deco armchairs

150 / 250 €

[Photo du lot sur notre site](#)



CONDITIONS GÉNÉRALES D’ACHAT

La société par actions simplifiée MAURICE AUCTION est un opérateur de ventes volontaires de meubles aux enchères publiques régi par les articles L. 321-4 et suivants du Code de commerce. En cette qualité MAURICE AUCTION SAS agit comme mandataire du vendeur qu'i contracte avec l'acquéreur par son intermédiaire. Les rapports entre MAURICE AUCTION SAS et l'acquéreur sont soumis aux présentes conditions générales d'achat qui peuvent être amendées par des avis écrits ou oraux avant la vente et qui sont mentionnés au procès-verbal de vente.

Les conditions générales d'achat de MAURICE AUCTION exposées ci-dessous sont acceptées en tant que contrat d'adhésion par toute personne portant une enchère, quel qu'en soit le moyen.

AVANT LA VENTE

1. Indications relatives aux lots

Les notices d'information contenues dans le catalogue sont établies, en l'état des connaissances au jour de la vente, avec toutes les diligences requises, par MAURICE AUCTION et l'expert qui l'assiste le cas échéant, sous réserve des notifications, déclarations, rectifications, annonces verbalement au moment de la présentation du lot et portées au procès-verbal de la vente.

1.1 État des lots

Les lots sont vendus dans l'état dans lequel ils se trouvent au moment de la vente et il relève ainsi de la responsabilité des futurs enchérisseurs d'examiner chaque lot avant la vente. L'absence de mention dans le catalogue n'implique aucunement que le lot soit en parfait état de conservation ou exempt de dommages, accidents, incidents ou restaurations. Seule l'existence de réparations, ainsi que de restaurations, manques et ajouts significatifs dont le lot peut avoir fait l'objet a vocation à être indiquée. Les dimensions et poids des lots sont donnés à titre indicatif. De même, la mention de défautsités n'implique pas l'absence d'autres défauts. Des constats d'état ou de conservation des objets peuvent être établis sur demande et par commodité pour tout lot supérieur à une valeur de trois-cents euros. Les couleurs des œuvres reproduites dans le catalogue peuvent différer des couleurs réelles.

1.2 Œuvres d'art et objets de collection
MAURICE AUCTION rappelle que l'emploi du terme «attribué à» suivi d'un nom d'artiste garantit que l'œuvre ou l'objet a été exécuté pendant la période de production de l'artiste mentionné et que des présomptions sérieuses désignent celui-ci ou celle-ci comme l'auteur vraisemblable. «Entourage de» signifie que le tableau est l'œuvre d'un artiste contemporain de l'artiste mentionné qui s'est montré très influencé par l'œuvre du maître. L'emploi des termes «atelier de» suivis d'un nom d'artiste garantit que l'œuvre a été exécutée dans l'atelier du maître cité mais réalisé par des élèves sous sa direction. Les expressions «dans le goût de», «style», «manière de», «genre de», «d'après», «façon de» ne confèrent aucune garantie particulière d'identité d'artiste, de date de l'œuvre ou d'école.

1.3 Bijoux
MAURICE AUCTION rappelle que les pierres précieuses de couleur (comme les rubis, les saphirs et les émeraudes) peuvent avoir été traitées pour améliorer leur apparence, par des méthodes telles que la chauffe ou l'huileage. Ces méthodes sont admises par l'industrie mondiale de la bijouterie mais peuvent fragiliser les pierres précieuses et/ou rendre nécessaire une attention particulière au fil du temps. Tous les types de pierres précieuses peuvent avoir été traités pour en améliorer la qualité. Tout enchérisseur peut solliciter l'élaboration d'un rapport de gemmologie pour tout lot, dès lors que la demande est adressée à MAURICE AUCTION au moins trois semaines avant la date de la vente, et que l'enchérisseur accepte de s'acquitter des frais. MAURICE AUCTION ne fait pas établir de rapport gemmologie pour chaque pierre précieuse mise à prix dans ses ventes aux enchères. Les estimations reposent sur les informations du rapport gemmologie ou, à défaut d'un tel rapport, partent du principe que les pierres précieuses peuvent avoir été traitées ou améliorées. Les techniques d'identification et les conclusions d'analyse concernant l'origine, la classification, le traitement, le niveau de traitement ou la permanence du traitement des pierres et perles peuvent varier d'un laboratoire à un autre et sont établies au regard des connaissances acquises au jour du rapport gemmologie. En conséquence, il est possible d'obtenir, dans certains cas, un résultat différent en fonction des laboratoires consultés. MAURICE AUCTION et ses experts ne sauraient en aucun cas en être tenus responsables.

1.4 Montres et horloges
MAURICE AUCTION rappelle que presque tous les articles d'horlogerie sont réparés à un moment ou à un autre et peuvent ainsi comporter des pièces qui ne sont pas d'origine. MAURICE AUCTION ne donne aucune garantie que tel ou tel composant d'une montre est authentique. Les bracelets dits « associés » ne font pas partie de la montre d'origine et sont susceptibles de ne pas être authentiques. Les horloges peuvent être vendues sans pendules, poids ou clés. Les montres de collection ayant souvent des mécanismes très fins et complexes, un entretien général, un changement de piles ou d'autres réparations peuvent s'avérer nécessaires et sont à la seule charge de l'acheteur. MAURICE AUCTION ne donne aucune garantie qu'une montre est en état de fonctionnement ou que l'état des cadres soit bon. La plupart des montres-bracelets ont été ouvertes pour connaître le type et la qualité du mouvement. Pour cette raison, il se peut que les montres-bracelets avec des bôtiers étanches ne soient pas waterproof et MAURICE AUCTION recommande à tout enchérisseur de les faire vérifier par un horloger compétent avant utilisation.

1.5 Provenance
MAURICE AUCTION rappelle que les mentions concernant la provenance d'un lot sont fournies sur indication du vendeur et ne sauraient entraîner la responsabilité de MAURICE AUCTION. Si le vendeur a requis la confidentialité ou si l'identité des précédents propriétaires est inconnue du fait de l'ancienneté du lot, aucune indication relative à la provenance n'est portée au sein de la notice d'information.

1.6 Modifications
Les informations figurant au catalogue peuvent faire l'objet de modifications ou de rectifications jusqu'au moment de la vente. Ces changements sont portés à la connaissance du public par une annonce faite par le commissaire-priseur habilité au moment de la vente et par un affichage approprié en salle. Ces modifications sont consignées au procès-verbal de la vente.

1.7 Lot suivi de *

Les lots suivis d'un signe * sont vendus par MAURICE AUCTION ou par un membre de la société MAURICE AUCTION ou encore par un expert sollicité par MAURICE AUCTION.

1.8 Illustration des lots
Les photographies des lots mis en vente figurant au catalogue et sur le site Internet de MAURICE AUCTION, ainsi que sur les plateformes des opérateurs intermédiaires de MAURICE AUCTION n'ont pas de valeur contractuelle supérieure à la description opérée dans le catalogue.

2. Estimations des lots

MAURICE AUCTION rappelle que les estimations sont fondées sur l'état, la rareté, la qualité et la provenance des lots et sur les prix récemment atteints aux enchères pour des biens similaires. Les estimations peuvent changer. Les estimations sont ainsi fournies à titre purement indicatif et elles ne peuvent être considérées comme impliquant la certitude que le lot soit vendu au prix estimé ou même à l'intérieur de la fourchette d'estimations. Les estimations ne sauraient ainsi constituer une quelconque garantie. Les estimations ne comprennent ni les frais de vente ni aucune taxe ou frais applicables.

3. Retrait de tout lot

MAURICE AUCTION peut librement retirer un lot à tout moment avant la vente ou pendant la vente aux enchères. Cette décision de retrait n'engage en aucun cas la responsabilité de MAURICE AUCTION à l'égard de tout enchérisseur.

LA VENTE

En vue d'une bonne organisation des ventes, les enchérisseurs sont invités à se faire connaître auprès de MAURICE AUCTION, avant la vente, afin de permettre l'enregistrement de leurs données personnelles. MAURICE AUCTION se réserve le droit de demander à tout enchérisseur de justifier de son identité, ainsi que de ses références bancaires et d'effectuer un dépôt de garantie, dont le montant est restitué dans les soixante-douze heures après la vente si le lot n'a pas été adjugé à l'enchérisseur. MAURICE AUCTION se réserve le droit d'interdire l'accès à la salle de vente de tout enchérisseur pour justes motifs.

L'enchérisseur est réputé s'inscrire et enchérir pour son propre compte. S'il enchérit pour autrui, l'enchérisseur doit indiquer à MAURICE AUCTION qu'il est dûment mandaté par un tiers pour lequel il communiquera une pièce d'identité et les références bancaires. Toute fausse indication engagera la responsabilité de l'enchérisseur. Si l'enchérisseur agit en tant qu'agent pour un mandant occulte il accepte expressément d'être tenu personnellement responsable de payer le prix d'achat et toutes autres sommes dues.

Les enchères peuvent être portées de plusieurs manières.

1. Enchères en salle

MAURICE AUCTION rappelle que le mode usuel pour enchérir consiste à être présent en salle pendant la vente, à moins que la vente ne soit réalisée de manière totalement dématérialisée.

2. Ordres d'achat

MAURICE AUCTION se propose d'exécuter les ordres d'achat selon les instructions de l'enchérisseur absent et s'engage à faire son possible pour acquérir dans les meilleures conditions le lot convoité. Dans le cas de plusieurs ordres d'achat identiques, la priorité sera donnée à celui reçu en premier. Dans certains cas, la prise en compte d'un ordre d'achat peut être conditionnée à un dépôt de garantie.

3. Enchères téléphoniques

MAURICE AUCTION accepte gracieusement de recevoir les enchères téléphoniques à condition que l'acquéreur potentiel se soit manifesté avant la vente. MAURICE AUCTION décline toute responsabilité en cas d'erreurs éventuelles, d'insuccès si la liaison téléphonique ne peut être établie ou de non réponse suite à une tentative d'appel. MAURICE AUCTION peut enregistrer les communications et peut les conserver jusqu'au règlement des éventuelles acquisitions. Dans certains cas, la prise en compte d'enchères téléphoniques peut être conditionnée à un dépôt de garantie.

4. Enchères en ligne par des plateformes tierces

MAURICE AUCTION peut proposer d'enchérir en ligne par le biais de tout site Internet de plateformes d'opérateurs intermédiaires relayant la vente. Ces sites Internet constituent des plateformes techniques permettant de participer à distance par voie électronique aux ventes aux enchères publiques ayant lieu dans des salles de ventes. L'utilisateur souhaitant participer à une vente aux enchères en ligne via ces sites Internet doit prendre connaissance et accepter, sans réserve, les conditions d'utilisation de ces plateformes, qui sont indépendantes et s'ajoutent aux présentes conditions générales d'achat, et notamment vérifier l'application de tout frais éventuel pour l'utilisation de ces sites Internet tiers.

DÉROULEMENT DE LA VENTE

Le commissaire-priseur habilité organise et dirige les enchères de façon discrétionnaire, la conduite de la vente suit l'ordre de la numérotation du catalogue et les paliers d'enchères sont à sa libre appréciation. Le commissaire-priseur habilité veille au respect de la liberté des enchères et à l'égalité entre les enchérisseurs. Il dispose de la faculté discrétionnaire de refuser toute enchère, de retirer un lot de la vente et de désigner l'adjudicataire, c'est-à-dire le plus offrant et le dernier enchérisseur sous réserve que l'enchère finale soit égale ou supérieure au prix de réserve et que le terme « adjugé » ait été prononcé. Les enchères en salle priment sur toute autre enchère.

Lots de la vente MAURICE AUCTION est en droit de déplacer des lots, de réunir ou de séparer des lots ou de retirer des lots de la vente. En cas de contestation au moment de l'adjudication, c'est-à-dire s'il est établi que deux ou plusieurs enchérisseurs ont simultanément porté une enchère équivalente, soit à haute voix, soit par signe, et réclament en même temps cet objet après le prononcé du mot « adjugé », ledit objet est immédiatement remis en vente au prix proposé par les enchérisseurs et tout le public présent est admis à enchérir à nouveau.

La vente se fait expressément au comptant et est conduite en euros. MAURICE AUCTION peut toutefois offrir, à titre indicatif, la retranscription des enchères en devises étrangères. En cas d'erreur de conversions de devises, la responsabilité de MAURICE AUCTION ne peut être engagée.

Prix de réserve

Sauf indication contraire, tous les lots sont soumis à un prix de réserve. MAURICE AUCTION signale les lots qui sont proposés sans prix de réserve par le symbole # à côté du numéro du lot.

Le prix de réserve s'entend du prix minimum confidentiel au-dessous duquel le lot ne sera pas vendu. Le prix de réserve ne peut dépasser l'estimation basse figurant au catalogue ou modifiée publiquement avant la vente et le commissaire-priseur habilité est libre de débiter les enchères en dessous de ce prix et de porter des enchères pour le compte du vendeur. En revanche, le vendeu ne peut porter aucune enchère pour son propre compte ou par le biais d'un mandataire.

Prémption

Les articles L. 123-1 et L. 123-2 du Code du Patrimoine autorisent, dans certains cas, l'État à exercer un droit de prémption, c'est-à-dire la faculté pour l'État de se substituer à l'acquéreur, sur les œuvres d'art mises en vente publique ou à l'occasion de ventes de gré à gré après une vente aux enchères publiques préalable infructueuse. Le représentant de l'État présent lors de la vacation formule sa déclaration auprès du commissaire-priseur habilité juste après la chute du marteau. La décision de prémption doit ensuite être confirmée dans un délai de quinze jours et MAURICE AUCTION ne peut assumer aucune responsabilité du fait des décisions administratives de prémption.

EXÉCUTION DE LA VENTE

L'adjudication réalise le transfert de propriété. Dès l'adjudication, les objets sont placés sous l'entière responsabilité de l'acquéreur qui doit les enlever dans les plus brefs délais. Le transport des lots doit être effectué aux frais et sous l'entière responsabilité de l'adjudicataire.

La vente est faite au comptant et est conduite en euros. Aucun lot n'est remis aux acquéreurs avant l'acquittement de l'intégralité des sommes dues.

En cas de paiement par virement, la délivrance des objets, pourra être différée jusqu'à l'encaissement. Les frais de dépôt sont, en ce cas, à la charge de l'adjudicataire.

1. Frais de vente

En sus du prix d'adjudication, c'est-à-dire du «prix marteau», l'adjudicataire doit acquitter des frais de 25% HT (soit 30% TTC), de 20% HT (soit 24% TTC) pour les ventes exclusives de vin et de 20% HT (soit 24,10% TTC) pour les ventes exclusives de livres. Ces frais peuvent être majorés pour certaines ventes particulières. Des frais additionnels peuvent être facturés lorsque l'enchère est portée par le biais de plateformes de ventes en ligne tierces.

Le paiement du lot par l'adjudicataire se fait immédiatement pour l'intégralité du prix d'achat, c'est-à-dire le prix d'adjudication, plus les frais et les taxes éventuelles. Cette condition s'applique également à l'adjudicataire souhaitant exporter le lot et même en cas de nécessité d'obtention d'une licence d'exportation.

MAURICE AUCTION étant sous le régime fiscal de la marge prévu à l'article 297A du Code général des impôts, elle ne peut délivrer aucun document faisant ressortir la TVA. Les lots en provenance d'une zone en dehors de l'Union européenne, et dont la présentation est précédée par le symbole ●, sont soumis à des frais additionnels pouvant être rétrocédés à l'adjudicataire sur présentation des documents douaniers d'exportation hors Union Européenne dans un délai de trois mois. Ces frais sont de 6,60% TTC (soit 8,50% HT) sur le prix de l'adjudication. Les lots dont la présentation est précédée par le symbole ★ sont soumis à des frais additionnels de 24% TTC (soit 20% HT) sur le prix de l'adjudication. L'adjudicataire justifiant d'un numéro de TVA intracommunautaire et d'un document prouvant la livraison dans son État membre de l'Union européenne peut obtenir le remboursement de la TVA sur les commissions.

La répartition entre prix d'adjudication et commissions peut être modifiée par convention particulière entre le vendeur et MAURICE AUCTION, sans conséquence pour l'adjudicataire.

2. Paiement

L'adjudicataire peut effectuer son règlement par les moyens suivants :

- en espèces : jusqu'à 1.000 euros frais et taxes compris pour les particuliers français et pour les commerçants, jusqu'à 10.000 euros frais et taxes compris pour les ressortissants étrangers non commerçants sur présentation de leur pièce d'identité avec une adresse à l'étranger**
- par carte bancaire Visa ou Mastercard ;**
- sur notre site en ligne dans la rubrique Paiement en ligne ;**
- par virement bancaire avec cet IBAN, les éventuels frais additionnels de transfert étant à la seule charge de l'adjudicataire :FR89 3000 2004 3400 0044 6976 W09**

Les règlements par chèque ne sont pas acceptés.

Le paiement doit être réalisé au seul nom de l'adjudicataire. MAURICE AUCTION rappelle qu'aucun paiement ne peut être réalisé pour un tiers et qu'aucune modification de l'identité de l'adjudicataire ne peut intervenir postérieurement à la vente aux enchères publiques.

Le transfert de propriété ainsi que le transfert des risques s'opérant au prononcé du terme « adjugé » par le commissaire-priseur habilité. MAURICE AUCTION rappelle à l'acquéreur qu'il est lui-même chargé de faire assurer ses acquisitions et décline toute responsabilité quant aux dommages que l'objet pourrait subir ou faire subir dans le cas où l'adjudicataire n'aurait pris aucune disposition.

3. Défaut de paiement

Conformément à l'article L. 321-14 du Code de commerce, à défaut de paiement par l'adjudicataire, après mise en demeure adressée à l'acquéreur par lettre recommandée avec accusé de réception, restée infructueuse, le bien est remis en vente à la demande du vendeur sur répétition des enchères ; si le vendeur ne formule pas cette demande dans un délai de trois mois à compter de l'adjudication, MAURICE AUCTION a mandat d'agir en son nom et pour son compte et peut : - soit notifier à l'adjudicataire défaillant la résolution de plein droit de la vente, sans préjudice des éventuels dommages-intérêts. L'adjudicataire défaillant demeure redevable des frais de vente ; - soit poursuivre l'exécution forcée de la vente et le paiement du prix d'adjudication et des frais de vente, pour son propre compte et/ou pour le compte du vendeur.

MAURICE AUCTION se réserve le droit d'exclure des ventes futures tout adjudicataire ou représentant de tout adjudicataire qui a été défaillant ou qui n'a pas respecté les présentes conditions générales d'achat.

MAURICE AUCTION est adhérente au Registre central de prévention des

impayés des commissaires-priseurs auprès duquel les incidents de paiement sont susceptibles d'inscription. Les droits d'accès, de rectification et d'opposition pour motif légitime sont à exercer par le débiteur concerné auprès du SYMEV 15, rue Freycinet – 75016 PARIS.

4. Délivrance des lots

Tout lot ne peut être délivré à l'acquéreur qu'après paiement intégral du prix, des frais et des taxes. A compter du lundi suivant le 30e jour après la vente, le lot acheté réglé ou non réglé restant dans l'entrepôt, fait l'objet d'une facturation de 50 euros HT par semaine et par lot, toute semaine commencée étant due dans son intégralité au titre des irais d'entreposage et d'assurance.

L'acquéreur est lui-même chargé de faire assurer ses acquisitions, et MAURICE AUCTION décline toute responsabilité quant aux dommages que le lot pourrait encourir, et ceci dès l'adjudication prononcée. Toutes les formalités et transports restent à la charge exclusive de l'acquéreur. MAURICE AUCTION peut recommander sur simple demande des entreprises de transport qui prennent alors en charge l'emballage et le transport des achats réalisés. Les sociétés de transport n'étant pas les préposées de MAURICE AUCTION, MAURICE AUCTION ne peut être responsable de leurs actes ou omissions. L'adjudicataire ayant opté pour un envoi de ses achats par une société de transport adhère aux conditions générales de ce prestataire et écarte la possibilité d'engager la responsabilité de MAURICE AUCTION en cas de préjudice subi dans le cadre de cette prestation de services.

CITES ET EXPORTATION DES BIENS CULTURELS

L'exportation hors de France ou l'importation dans un autre pays d'un lot, peut être affectée par les lois du pays vers lequel il est exporté ou importé. L'exportation de tout lot hors de France ou l'importation dans un autre pays peut être soumise à l'obtention d'une ou plusieurs autorisation(s) d'exporter ou d'importer. Certaines lois peuvent interdire l'importation ou interdire la revente d'un lot dans le pays dans lequel il a été importé. L'exportation de certains lots dans un pays de l'Union Européenne est subordonnée à l'obtention d'un certificat d'exportation délivré par les services compétents du Ministère de la Culture, dans un délai maximum de 4 mois à compter de sa demande.

La réglementation internationale du 3 mars 1973, dite Convention de Washington a pour effet la protection de spécimens et d'espèces dits menacés d'extinction. L'exportation ou l'importation de tout lot fait ou comportant une partie (quel qu'en soit le pourcentage) en ivoire, écailles de tortues, peau de crocodile, corne de rhinocéros, os de baleine, certaines espèces de corail et en palissandre, etc. peut être restreinte ou interdite. Il appartient, sous sa seule responsabilité, à l'acheteur de prendre conseil et vérifier la possibilité de se conformer aux dispositions légales ou réglementaires qui peuvent s'appliquer à l'exportation ou l'importation d'un lot, avant même d'enchérir.

Dans certains cas, le lot concerné ne peut être transporté qu'assorti d'une confirmation par expert, aux frais de l'acheteur, de l'espèce et ou de l'âge du spécimen concerné. MAURICE AUCTION peut, sur demande, assister l'acheteur dans l'obtention des autorisations et rapport d'expert requis. Ces démarches seront conduites aux frais de l'acheteur. Cependant, MAURICE AUCTION ne peut garantir que les autorisations seront délivrées. En cas de refus de permis ou de délai d'obtention de celui-ci, l'acheteur reste redevable de la totalité du prix d'achat du lot. Un tel refus ou délai ne saurait en aucun cas justifier le retard du paiement ou l'annulation de la vente.

PROPRIÉTÉ INTELLECTUELLE

MAURICE AUCTION est seule titulaire du droit de reproduction de son catalogue. Toute reproduction de celui-ci est interdite et constitue une contrefaçon à son préjudice. En outre MAURICE AUCTION dispose d'une dérogation lui permettant de reproduire sur son catalogue les œuvres mises en vente, alors même que le droit de reproduction produirait encore ses effets. Toute reproduction du catalogue de MAURICE AUCTION peut donc constituer une reproduction illicite d'une œuvre exposant son auteur à des poursuites en contrefaçon par le titulaire des droits d'auteur sur l'œuvre. La vente d'une œuvre n'emporte pas au profit de son nouveau propriétaire le droit de reproduction et de représentation de l'œuvre.

DONNÉES PERSONNELLES

MAURICE AUCTION est autorisée à reproduire sur le procès-verbal de vente et sur le bordereau d'adjudication les renseignements qu'a fournis l'adjudicataire avant la vente. Toute fausse indication engage la responsabilité de l'adjudicataire. Dans l'hypothèse où l'adjudicataire ne se serait pas fait enregistrer avant la vente, il doit communiquer les renseignements nécessaires dès l'adjudication du lot prononcée. Toute personne s'étant fait enregistrer auprès de MAURICE AUCTION dispose d'un droit d'accès et de rectification aux données nominatives fournies à MAURICE AUCTION dans les conditions de la loi du 6 juillet 1978 et dans celles rappelées par MAURICE AUCTION à l'adresse URL suivante relative aux données personnelles des enchérisseurs : https://mauriceauction.com/politique-confidentialite

LOI APPLICABLE ET ATTRIBUTION DE COMPÉTENCE JURIDICTIONNELLE

Conformément aux dispositions de l'article L. 321-17 du Code de commerce, l'action en responsabilité d'un opérateur de ventes volontaires se prescrit par cinq ans à compter de la prisee ou de la vente aux enchères publiques. MAURICE AUCTION rappelle à ses clients l'existence de codes de conduite applicables aux ventes volontaires aux enchères publiques, en l'espèce du Recueil des obligations déontologiques des opérateurs de ventes volontaires pris par arrêté ministériel du 21 février 2012. Ce recueil est disponible sur le site du Conseil des ventes volontaires. MAURICE AUCTION informe également ses clients de la possibilité de recourir à une procédure extrajudiciaire de règlement des litiges en saisissant le commissaire du Gouvernement près le Conseil des ventes volontaires, en ligne ou par courrier avec accusé de réception. Seule la loi française régit les présentes conditions générales d'achat. Toute contestation relative à leur existence, leur validité, leur opposabilité à tout enchérisseur et acquéreur, et à leur exécution est tranchée exclusivement par le Tribunal judiciaire de Paris.

MAURICE } } AUCTION

MAISON DE VENTE AUX ENCHÈRES

SAS AU CAPITAL DE 3000 EUROS
INSCRITE UR RCS SOUS LE NUMÉRO SIREN 4908241052
AGRÈMENT OVV N°182-2022

SIÈGE SOCIAL SITUÉ AU
60, RUE DE LA BOÉTIE, 75010, PARIS

GENERAL CONDITIONS OF PURCHASE

The sociétés par actions simplifiée MAURICE AUCTION is an operator carrying out voluntary sales of moveable property by public auction (opérateur de ventes volontaires de meubles) governed by articles L. 321-4 et seq. of the French Commercial Code. In this capacity, MAURICE AUCTION SAS acts as an agent of the seller who contracts with the buyer via MAURICE AUCTION SAS. The relationships between MAURICE AUCTION SAS and the buyer are subject to these general conditions of purchase which may be amended by written or oral notices prior to the auction and which are mentioned in the record of auction.

MAURICE AUCTION'S general conditions of purchase set out below are accepted as a pre-formulated standard agreement (contrat d'adhésion) by any person making a bid, whatever the means thereof.

BEFORE THE SALE

1. Indications concerning the lots

The information notices contained in the catalogue are drawn up, based on the available knowledge as at the date of the sale, with all the necessary diligences, by MAURICE AUCTION and, as the case may be, the expert assisting the latter, subject to the notifications, representations, rectifications outlined verbally at the time of the presentation of the lot and included in the record of sale.

1.1 Condition of the lots

The lots are sold "as is", i.e., in the condition in which they are at the time of the auction, and it is therefore the future bidders' responsibility to view each lot before the sale. Because the lots can be viewed before the sale, no claim as to their condition will therefore admissible upon the hammer having been struck. The absence of indication in the catalogue does not imply that the lot is perfectly preserved or free from damages, accidents, incidents or restorations. Only the existence of repairs, as well as of significant restorations, missing parts or additions to which the lot may have been subject should be indicated. The dimensions and weights of the lots are given for information only. Similarly, the indication of imperfections does not imply that there are no other defects. Condition or preservation reports may be drawn up upon request and for convenience with respect to any lot of a value exceeding three hundred euros. The colours of the works reproduced in the catalogue may differ from the actual colours.

1.2 Artworks and collectibles

MAURICE AUCTION notes that the use of the term "attributed to" followed by the name of an artist guarantees that the artwork or the object was made during said artist's production period and that serious pre-summptions designate the latter as the likely author. "Entourage of means that the painting is the work of an artist who lived at the same time as the artist referred to and who was very much influenced by the master's work. The use of the terms "studio of" followed by the name of an artist guarantees that the work was produced in the relevant master' studio but was made by students under said master's direction. The expressions "in the taste of", "style" "in the manner of", "kind of", "after", "in the way of" do not give any specific warranty as to the artist's identity or as to the date or school of the work.

1.3 Jewels

MAURICE AUCTION notes that coloured gemstones (such as rubies, sapphires and emeralds) may have been treated to improve their look, through methods such as heating or oiling. These methods are accepted by the global jewellery trade but may make the gemstones more fragile and/or require special care over time. All types of gemstones may have been improved by some method. Any bidder is entitled to request that a gemmological report be drawn up for any lot, if the request is made to MAURICE AUCTION at least three weeks before the date of the auction and if the bidders agree to bear the costs thereof. MAURICE AUCTION does not have a gemmological report drawn up for each gemstone sold at its auctions. The estimates are based on information contained in the gemmological report, or, in the absence of such report, assume that the gemstones may have been treated or improved. The identification techniques and analysis findings concerning the provenance, categorization, treatment, level of treatment or permanence of the treatment of the stones and pearls may vary from a laboratory to another and are established in light of the knowledge acquired as at the date of the gemmological report. As a result, in certain cases, a different result may be obtained depending on the laboratories which were consulted. The liability of MAURICE AUCTION and of its experts may not, under any circumstances, be incurred as a result thereof.

1.4 Watches and clocks

MAURICE AUCTION notes that almost all clocks and watches are repaired at some point and may therefore include parts which are not original. MAURICE AUCTION does not give any warranty that such or such component of any watch is authentic. Watchbands described as "associated" are not part of the original watch and may not be authentic. Clocks may be sold without pendulum, weights or keys. Collectors' watches often have very fine and complex mechanisms, a general service, change of batteries or further repair work may be necessary and are at the buyer's exclusive costs. MAURICE AUCTION does not give any warranty that a watch is in good working condition or that the condition of the frames is good. Most wristwatches have been opened to find out the type and quality of movement. For this reason, wristwatches with water resistant cases may not be waterproof and MAURICE AUCTION recommendation to any bidder is that he/she/it should have them checked by a competent watchmaker before use.

1.5 Provenance

MAURICE AUCTION notes that the indications relating to the provenance of a lot are provided based on the seller's indications and may not incur MAURICE AUCTION's liability. If the seller asked to remain confidential or if the former owners' identity is not known due to the lot's age, no indication relating to the provenance will be included in the information notice.

1.6 Amendments

The information included in the catalogue may be amended or corrected until the time of the auction. These amendments are brought to the attention of the public by way of a statement made by the authorized auctioneer at the time of the auction and via an appropriate display in the saleroom. These amendments are recorded in the record of sale.

1.7 Lot followed by *

The lots followed by a * are sold by MAURICE AUCTION or by an employee of the company MAURICE AUCTION or by an expert solicited by MAURICE AUCTION.

1.8 Illustration

The contractual value of the pictures of the lots for sale included in the catalogue and on MAURICE AUCTION'N's website, as well as on MAURICE AUCTION's intermediary operators' platforms, does not exceed that of the description made in the catalogue.

2. Estimates

MAURICE AUCTION notes that the estimates are based on the condition, scarcity, quality and provenance of the lots and on the prices recently paid at auction for similar property. Estimates can change. The estimates are thus provided for information only and may not be considered as implying the certainty that the lot will be sold for the estimate price or even within the range of estimates. Therefore, the estimates do not constitute any warranty whatsoever. The estimates include neither the auction costs nor any other applicable taxes or costs.

3. Withdrawals

MAURICE AUCTION may, at its discretion, withdraw any lot from auction at any time prior to, or during, the sale. MAURICE AUCTION will have no liability whatsoever to any bidder for any decision to withdraw.

THE SALE

For a smooth organisation of the auctions, bidders are invited to make themselves known to MAURICE AUCTION prior to the auction, so that their personal data can be registered. MAURICE AUCTION reserves the right to ask any bidder to justify his/her/its identity, as well as his/her/its banking details and to make a security deposit, the amount of which will be repaid within seventy-two hours following the auction if the lot has not been auctioned to the bidder. MAURICE AUCTION reserves the right to refuse access to the saleroom to any bidder for a just cause.

The bidder is deemed to register and bid for his/her/its own account. If the bidder bids for someone else, the bidder shall inform MAURICE AUCTION that the bidder is duly mandated by a third-party for which the bidder will provide an ID and banking details. Any false indication will incur the bidder's liability. If the bidder acts as an agent for an unknown principal, the bidder agrees to be personally liable to pay the purchase price and any other sums due.

Bids can be made by several means.

1. Bidding in-person

MAURICE AUCTION notes that the usual bidding mode consists in being present in the saleroom, except if the auction is carried out in a fully dematerialized manner.

2. Buy orders

MAURICE AUCTION proposes to execute the buy orders according to the absent bidder's instructions, and undertakes to do everything possible to acquire the coveted lot under the best possible conditions. In the event of several identical buy orders, priority will be given to the buy order received first. In certain cases, the taking into account of a buyer order may be subject to a security deposit.

3. Bids by phone

MAURICE AUCTION is willing to receive phone bids provided that the potential buyer has made himself/herself/itself known prior to the sale. MAURICE AUCTION assumes no responsibility in the event of errors, as the case may be, or failure if the call cannot go through or in the absence of answer to an attempted call. MAURICE AUCTION reserves the right to record the communications and to retain such recordings until the payment of the potential acquisitions. In certain cases, the taking into account of phone bids may be subject to payment of a security deposit.

4. Online bids via third-party platforms

MAURICE AUCTION can offer to bid online via any website of intermediary operators' platforms relaying the sale. These websites constitute technical platforms enabling to participate, remotely and by electronic means, to public auctions taking place in salerooms. Any user wishing to participate in an online auction via these websites shall review and accept, without any reservation, the conditions of use of such platforms, which are independent and are in addition to these general conditions of purchase, and shall notably check the application of any cost, as the case may be, for the use of these third-party websites.

CONDUCT OF THE SALE

The authorized auctioneer organises and directs the auction in a discretionary manner, the conduct of the sale follows the numbering order of the catalogue and the authorized auctioneer advances the bidding in bidding increments he/she considers appropriate. The authorized auctioneer ensures that the principles of freedom to make bids and of equality between the bidders are respected. The authorized auctioneer may, at his/her own discretion, refuse any bid, withdraw any lot from the auction and designate the successful bidder, i.e., the highest and last bidder, provided that the last bid shall be equal to, or exceed, the reserve and that the term «adjudgé» has been uttered. Live bids prevail over any other bid.

During the sale, MAURICE AUCTION can change the order of the lots, divide a lot, combine any two or more lots or withdraw any lot from the sale. In the event of a contestation at the time the lot is auctioned, that is, if it is established that two or more bidders have simultaneously made an equivalent bid, either aloud, or by a gesture, and claim at the same time this object after the word "adjudgé" has been uttered, said object is immediately put up for sale again for the price offered by the bidders, and all the persons present are allowed to bid again.

The sale is expressly made in cash and in euros. MAURICE AUCTION can nevertheless offer, for information, the transcript of the auctions in foreign currencies. MAURICE AUCTION's liability may not be incurred in the event of an error in the conversion of currencies.

Reserve

Unless otherwise indicated, all lots are subject to a reserve. MAURICE

AUCTION indicates the lots which are offered without reserve with the symbol # next to the lot number. The reserve means the confidential minimum price below which the lot will not be sold. The reserve cannot exceed the lot's low estimate set out in the catalogue or publicly amended prior to the sale, and the authorized auctioneer is free to start the auction below this price and to make bids on behalf of the seller. However, the seller cannot make any bid for his/her/its own account or via an agent.

Pre-emption

Articles L. 123-1 and L. 123-2 of the French Heritage Code authorizes, in certain cases, the State to exercise a pre-emption right, i.e., the right for the State to be substituted to the buyer, on the artworks put up for public auction or in the context of private sales after an unsuccessful prior public auction. The State's representative present during the session delivers his/her statement to the authorized auctioneer just after the strike of the hammer. The decision to pre-empt shall subsequently be confirmed within a period of fifteen days. MAURICE AUCTION will assume no liability resulting from any administrative decisions to pre-empt.

COMPLETION OF THE SALE

The auctioning of the lot completes the transfer of ownership. Upon the auctioning of the lot, the objects become the entire responsibility of the buyer who/which must remove them as soon as possible. The transportation of the lots must be carried out at the final buyer's costs and under his/he/its full responsibility.

The sale is made in cash and in euros. No lot can be handed to the final buyers before the sums due have been fully paid.

In the event of a payment by wire transfer, the delivery of the items may be deferred until full receipt of the payment. The deposit fees are to be borne by the final buyer.

1. Seller's commission

In addition to the final price, i.e., the "hammer price", the final buyer shall pay costs of 25%, Excluding Taxes (i.e., 30%, All Taxes Included), of 20%, Excluding Taxes (i.e., 24%, All Taxes Included) with respect to wine auctions, 20%, Excluding Taxes (i.e., 21.10%, All Taxes Included) with respect to book auctions. These costs can be adjusted for certain particular auctions. Additional costs may apply when the bid is made via third-party online sale platforms.

The payment of the lot by the buyer is made immediately for the full amount of the purchase price, i.e., the final price plus the costs and taxes, as the case may be. This condition also applies to the buyer who/which wish to export the lot and even in the event of the obligation to obtain an export license.

MAURICE AUCTION being subject to the French margin tax system provided for in article 297A of the French Tax Code, it cannot deliver any document showing VAT. The lots coming from a zone located outside the European Union and which presentation is preceded by the symbol ● , are subject to additional costs which may be passed on to the final buyer on presentation of the custom documents for exportations outside the European Union within a period of three months. These costs are equal to 6.60%, All Taxes Included (i.e., 5.50%, Excluding Taxes) of the final price. The lots the presentation of which is preceded by the symbol ♣ are subject to additional costs of 24%. All Taxes Included (i.e., 20%, Excluding Taxes) of the hammer price. The final buyer justifying an intracommunity VAT number and a document evidencing the delivery in his/her /its member State of the European Union can obtain the repayment of the VAT on the commissions.

The allocation between the final price and the commissions may be amended by specific agreement between the seller and MAURICE AUCTION, without any consequence for the final buyer.

2. Payment

The final buyer may make his/her/its payment via the following means:
• **in cash: up to EUR1,000, taxes and expenses included, for the French individuals and merchants, up to EUR 15,000, taxes and expenses included, for non-merchant foreign residents upon presentation of their ID with an address abroad;**
• **by Visa or Mastercard;**
• **by wire transfer with the following IBAN, being specified that the potential additional transfer costs shall be exclusively borne by the final buyer: FR89 3000 2004 3400 0044 8978 W09**

Payments by cheques are not accepted.

The payment shall be made in the sole name of the final buyer. MAURICE AUCTION notes that no payment may be made on behalf of a third party and that no change in the final buyer's identity can intervene after the public auction.

Because the transfer of ownership, as well as the transfer of the risks, take place as soon as the word "adjudgé" is uttered by the authorized auctioneer, MAURICE AUCTION brings to the buyer's attention the fact that the latter is responsible for having his/her/its acquisitions insured and assumes no liability as to damages which the item might suffer or impose should the final buyer fail to take necessary measures.

3. Default of payment

According to article L. 321-14 of the French Commercial Code, in the event of a default of payment by the final buyer, after a formal request to pay sent thereto by registered letter with acknowledgment of receipt remained without effect, the item is put up for sale again at the seller's request upon reiteration of the auction; in the absence of such a request from the seller within a period of three months as from the final sale, MAURICE AUCTION has a mandate to act in his/her/its name and on his/her/its behalf and can: - either notify to the defaulting final buyer the automatic rescission of the sale, without prejudice to any potential damages. The defaulting final buyer remains debtor of the seller's commission; - or request specific performance of the sale and payment of the final price and seller's commission, for its own account and/or on behalf of the seller. MAURICE AUCTION reserves the right to exclude from futures sales any final buyer or representative of the final buyer who has been in default or who failed to comply with these general conditions of purchase. MAURICE AUCTION is a member of the Registre central de prévention des impayés des commissaires-priseurs with which payment incidents may be registered. The right of access, rectification and opposition for a just

cause may be exercised by the relevant debtor with the SYMEV 15, rue Freycinet - 75016 PARIS.

4. Delivery of the lots

Any lot can be delivered to the buyer only after full payment of the price, costs and taxes. As from the Monday following the 30th day after the sale, any lot bought, whether paid or not, which remains in the warehouse gives rise to the charging of an amount of EUR50, excluding taxes, per week and per lot, being specified that any week started is due in its entirety for storage and insurance costs.

The buyer is personally responsible for having his/her/its acquisitions insured and MAURICE AUCTION assumes no liability as to any damages which the lot might suffer and this, as soon as the hammer is struck. All formalities and transportations remain to be borne exclusively by the buyer. MAURICE AUCTION can recommend, upon simple request, transportation companies which then ensure the packing and transportation of the purchases made. Because the transportation companies are not employees of MAURICE AUCTION, MAURICE AUCTION may not incur any liability for their actions or omissions. The final buyer who/which opted for the sending of his/her/its purchases via a transportation company accedes to this service provider's general conditions and rules out the possibility to incur MAURICE AUCTION's liability in the event of a damage suffered in the context of this provision of services.

CITES AND EXPORT OF CULTURAL GOODS

The export outside France or the import in another country of a lot may be impacted by the laws of the country towards which said lot is exported or imported. The export of any lot outside France or the import in another country may be subject to the obtaining of one or several authorization(s) to export or to import. Certain laws may ban the import or the resale of a lot in the country in which it has been imported. The export of certain lots in a country of the European Union is subject to the obtaining of an export license (certificat d'exportation) issued by the Ministère de la Culture's competent department, within a maximum period of 4 months as from the request thereof.

The international regulation of 3 March 1973, known as the "Washington Convention" aims at protecting species and specimens considered as endangered. The export or import of any lot made of, or comprising a part (whatever the percentage) in, ivory, tortoise flakes, crocodile skin, rhinoceros horn, whalebone or certain species of coral and rosewood, etc. may be limited or banned. It is the buyer' sole responsibility to seek advice and check the possibility to conform to the legal or regulatory provisions which may apply to the export or import of a lot, prior to bidding.

In certain cases, the relevant lot can be transported only if it is accompanied by a confirmation by an expert, at the buyer's costs, of the species or age of the relevant specimen. MAURICE AUCTION can, upon request, assist the buyer in obtaining the required authorizations and experts' reports. These formalities are carried out at the buyer's costs. However, MAURICE AUCTION cannot guarantee that the authorizations will be granted. In the event of a permit refusal or delay in obtaining said permit, the buyer will remain debtor of the purchase price of the lot. Such refusal or delay may not, under any circumstances, justify a late payment or the cancellation of the sale.

INTELLECTUAL PROPERTY

MAURICE AUCTION is the sole owner of the reproduction right of its catalogue. Any reproduction thereof is forbidden and constitutes an infringement to the detriment of MAURICE AUCTION. In addition, MAURICE AUCTION benefits from a derogation enabling it to reproduce in its catalogue the artworks put up for sale, even though the reproduction right would continue to be effective. Any reproduction of MAURICE AUCTION's catalogue can therefore constitute an illegal reproduction of an artwork exposing its perpetrator to an infringement action by the owner of the copyrights on the work. The sale of an artwork does not entail to the benefit of its new owner the right of reproduction and display of the work.

PERSONAL DATA

MAURICE AUCTION is allowed to reproduce on the record of the auction and on the auction sale slip (bordereau d'adjudication) the information provided by the buyer prior to the sale. Any false information incurs the buyer's liability. If the buyer failed to have himself/herself/itself registered prior to the sale, the buyer shall provide the necessary information as soon as the lot is auctioned. Any person who has had himself/herself/itself registered with MAURICE AUCTION has the right to access and rectify the nominative data provided to MAURICE AUCTION under the conditions of the law of 6 July 1978 and the conditions reminded by MAURICE AUCTION at the following URL address relating to the bidders' personal data: https://mauriceauction.com/politique-confidentialite

APPLICABLE LAW AND SETTLEMENT OF DISPUTES

According to the provisions of article L. 321-17 of the French Commercial Code, civil liability proceedings brought because of voluntary sales of movable property by public auction are subject to a statutory limitation period of 5 years from the date of the auction. MAURICE AUCTION brings to its clients' attention the existence codes of conduct which apply to voluntary sales by public auction, in this case, the Recueil des obligations déontologiques des opérateurs de ventes volontaires) adopted by the ministerial decree of 21 February 2012. This Recueil is available on the website of the Conseil des ventes volontaires. MAURICE AUCTION also informs its clients of the option to use an extra-judicial procedure for settling litigations by referring the matter to the commissaire du Gouvernement près le Conseil des ventes volontaires, online or by registered letter with acknowledgment of receipt. These general conditions of purchase are governed exclusively by French law. Any contestation relating to their existence, validity, enforceability against any bidder and buyer, and performance, shall be decided exclusively by the Tribunal judiciaire de Paris.

MAURICE } } AUCTION

MAISON DE VENTE AUX ENCHÈRES

SAS AU CAPITAL DE 3000 EUROS
INSCRITE AU RCS SOUS LE
NUMÉRO SIREN 4908241052
AGRÈMENT OVV N°182-2022

SIÈGE SOCIAL SITUÉ AU
60, RUE DE LA BOËTIE, 75010, PARIS

FORMULAIRE D'ORDRE D'ACHAT / ABSENTEE BIDS FORM

IMPORTANT

Maurice Auction pourra exécuter sur demande des ordres d'achat par écrit et par téléphone, sans supplément de coût et aux risques du futur enchérisseur. Maurice Auction s'engage à exécuter des ordres sous réserve d'autres obligations pendant la vente. Maurice Auction ne sera pas responsable en cas d'erreur ou d'omission quelconque dans l'exécution des ordres reçus, y compris en cas de faute.

Veillez noter que nous nous réservons le droit de demander des références de votre banque si vous êtes un nouveau client.

Merci de joindre au formulaire d'ordre d'achat :

- un Relevé d'Identité Bancaire

- copie d'une pièce d'identité avec photo

(carte d'identité, passeport...)

- une preuve d'adresse ou, pour une société, un extrait d'immatriculation au RCS.

Maurice Auction may execute written and telephone purchase orders upon request, at no additional cost and at the risk of the prospective bidder. Maurice Auction undertakes to execute orders subject to other obligations during the sale. Maurice Auction will not be responsible for any error or omission in the execution of orders received, including in the event of fault.

Please note that we reserve the right to request references from your bank if you are a new customer.

Please attach to the purchase order form :

- a bank statement

- a copy of a photo ID (ID card, passport...)

- a proof of address or, for a company, an extract of registration to the RCS.

LES ORDRES D'ACHAT ÉCRITS / ABSENTEE BIDS

• Ces ordres d'achat seront exécutés au mieux des intérêts de l'enchérisseur en fonction des autres enchères portées lors de la vente.

• Les offres illimitées, « d'achat à tout prix » et « plus une » ne seront pas acceptées. Veuillez inscrire vos ordres d'achat dans le même ordre que celui du catalogue.

• Les enchères alternées peuvent être acceptées à condition de mentionner « ou » entre chaque numéro de lots.

• Les ordres d'achat seront arrondis au montant inférieur le plus proche du palier des enchères donné par le commissaire-priseur.

• **These purchase orders will be executed in the best interest of the bidder based on the other bids placed at the sale.**

• **Unlimited, «buy at any price» and «plus one» bids will not be accepted. Please place your bidding orders in the same order as in the catalog.**

• **Alternate bids may be accepted as long as «or» is entered between each lot number.**

• **Bids will be rounded down to the nearest bidding level given by the auctioneer.**

LES ORDRES D'ACHAT TÉLÉPHONIQUES / TELEPHONE BIDS

• Veuillez indiquer clairement le numéro de téléphone où nous pourrions vous contacter au moment de la vente, y compris le code du pays. Nous vous appellerons de notre salle de ventes peu avant que votre lot ne soit mis aux enchères.

• **Please clearly indicate the phone number where we can contact you at the time of the sale, including the country code. We will call you from our auction room shortly before your lot goes up for auction.**

FORMULAIRE À RETOURNER PAR COURRIER OU VOIR POSTALE AU / FORM TO BE RETURNED BY MAIL OR POSTS TO : MAURICE AUCTION, 60 RUE DE LA BOÉTIE, PARIS 75008 OU PAR EMAIL CONTACT@MAURICEAUCTION.COM

J'accepte les Conditions Générales de vente de Maurice Auction telles qu'elles sont publiées dans le catalogue. ces dernières régissent tout achat lors des ventes chez Maurice Auction.

I accept the Terms and Conditions of Maurice Auction as published in the catalog. These terms conditions govern all purchases at Maurice Auction.

Je m'engage à régler à Maurice Auction en sus du prix d'adjudication une commission d'achat aux taux indiqués dans les Conditions Générales de Vente, la TVA aux taux en vigueur étant en sus. Je consens à l'utilisation des informations inscrites sur ce formulaire et de toute autre information obtenues par Maurice Auction, en accord avec le guide d'ordre d'achat et les Conditions Générales de Vente.

I agree to pay Maurice Auction, in addition to the hammer price, a buying commission at the rates indicated in the General Terms and Conditions of Sale, plus VAT at the applicable rates. I consent to the use of the information entered on this form and any other information obtained by Maurice Auction, in accordance with the Purchase Order Guide and the General Terms and Conditions of Sale.

THE GOOD OLD DAYZ X MAURICE AUCTION - 22/10/2022

CIVILITÉ (OU NOM DE L'ENTREPRISE) / TITLE (OR NAME - IF APPLICABLE)

NOM / FIRST NAME

PRÉNOM / LAST NAME

ADRESSE / ADDRESS

PAYS / COUNTRY

CODE POSTAL / POST CODE

N° DE COMPTE (SI EXISTANT) / CLIENT ACCOUNT

TÉL PORTABLE / CELLPHONE

EMAIL

Veillez inscrire lisiblement vos ordres d'achat et nous les retourner au plus tôt. En cas d'ordre d'achat identiques le premier réceptionnée aura la préférence. Les ordres d'achat devront nous être communiqués en euros au moins 24h avant la vente. **Please write your purchase orders legibly and return them to us as soon as possible. In case of identical orders the first one received will have preference. The purchase orders must be communicated to us in euros at least 24 hours before the sale.**

N° DE LOT

DESCRIPTION DU LOT

PRIX MAXIMUM EN EUROS (HORS FRAIS DE

LOT NUMBER

LOT DESCRIPTION

VENTE ET TVA) OU DEMANDE D'ENCHÈRES

TÉLÉPHONIQUES

MAXIMUM PRICE IN EUROS (EXCLUDING

SALES COSTS AND VAT) OR TELEPHONE

BIDDING REQUEST

€

€

€

€

€

€

€

N° DE TEL OÙ VOUS SEREZ JOIGNABLE PENDANT LA VENTE AVEC INDICATIF DU PAYS (POUR ENCHÈRE TÉLÉPHONIQUE UNIQUEMENT) TELEPHONE NUMBER WHERE YOU CAN BE REACHED DURING THE SALE WITH COUNTRY INDICATIVE (FOR TELEPHONE BIDS ONLY).

TEL 1

TEL 2

SIGNATURE

DATE



{ KERRY TAYLOR
chez MAURICE à Paris }

VENTE EN PRÉPARATION
17 NOVEMBRE 2022

Contactez nous
si vous souhaitez intégrer
des lots à cette vente



{ JOAILLERIE }

VENTE EN PRÉPARATION
1^{ER} DECEMBRE 2022

Contactez nous
si vous souhaitez intégrer
des lots à cette vente



MAURICE }

WWW.MAURICEAUCTION.COM
CONTACT@MAURICEAUCTION.COM
[@MAURICE_AUCTION](https://www.instagram.com/MAURICE_AUCTION)

} AUCTION