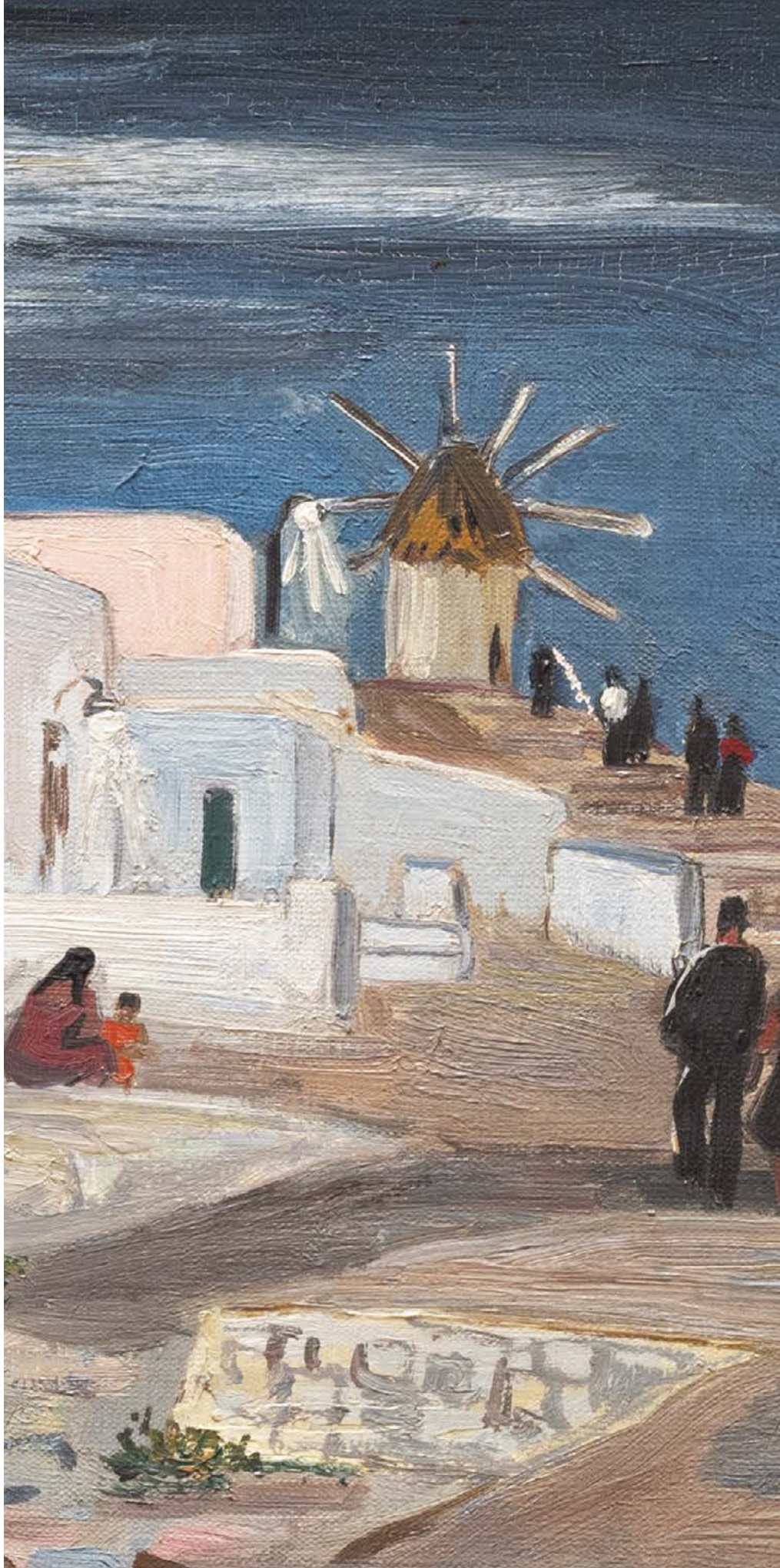


ART MODERNE
COLLECTION BARRIE-CHEVALIER
DESIGN
ART CONTEMPORAIN



LUNDI 24 JUIN 2024



EXPERTS

DESSINS ANCIENS

CABINET DE BAYSER

69, rue Sainte-Anne - 75002 Paris
+33 (0)1 47 03 49 87 - expert@debayser.com
A décrit les lots : 1 à 10, 12 à 19

TABLEAUX ANCIENS

CABINET ÉRIC TURQUIN

69, rue Sainte-Anne - 75002 Paris
+33 (0)1 47 03 48 78 - philippine.motais@turquin.fr
A décrit les lots : 20, 22 et 23

ALEXIS BORDES

4 Rue de la Paix, 75002 Paris
+ 33 (0) 1 47 70 43 30 - expert@alexis-bordes.com
A décrit les lots : 21 et 24

ART MODERNE

CABINET BRAME ET LORENCEAU

68, bd Malesherbes - 75008 Paris
+33 (0) 1 45 22 16 89 - thomas@bramelorenceau.com
A décrit le lot : 99

CABINET MARÉCHAUX

30, rue Vaneau - 75007 Paris
+ 33 1 44 42 90 10 - info@cabinetmarechaux.com
A décrit les lots : 11, 28 à 75, 79, 95, 119 à 123, 125,
128 à 130

MOBILIER & OBJETS D'ART

ANTOINE LESCOP DE MOY

21, avenue de Messine - 75008 Paris
+33 (0)1 42 25 19 63 - lescop-de-moy.antoine@wanadoo.fr
A décrit le lot : 26

TAPIS

ALEXANDRE CHEVALIER

10, rue du Bac - 75007 Paris
+33 (0)6 76 49 16 83 - contact@cabinet-alexandrechevalier.fr
A décrit les lots : 193, 194, 196 à 199

SCULPTURES

SCULPTURE & COLLECTION

Alexandre Lacroix et Élodie Jeannest De Gyvet
69, rue Sainte-Anne - 75002 Paris
+33 (0) 1 83 97 02 06 - contact@sculptureetcollection.com
A décrit le lot : 142



COMMISSAIRES-PRISEURS

VENTE AUX ENCHÈRES PUBLIQUES

LUNDI 24 JUIN 2024

Salle 1 - Hôtel Drouot

9 rue Drouot 75009 Paris

Vente à 14h

DESSINS ET TABLEAUX

ANCIENS ET MODERNES

COLLECTION BARRIE-CHEVALIER

SCULPTURES

DESIGN

ART CONTEMPORAIN

EXPOSITIONS

Samedi 22 juin de 11 à 18h

Lundi 24 juin de 11 à 12h

Salle 1 - Hôtel Drouot

9 rue Drouot 75009 Paris

Exposition privée à l'étude sur RdV

ENCHÉRISSEZ EN LIGNE SUR

DROUOT.com



MIRABAUD - MERCIER

MAISON DE VENTES AUX ENCHÈRES

Agrément O.V.V. 2010-736 du 8-4-2010

174, rue du Faubourg Saint Honoré - 75008 Paris - France

Tél. +33 (0)1 53 30 90 30 - Fax. +33 (0)1 53 30 90 31

contact@mirabaud-mercier.com - www.mirabaud-mercier.com



DESSINS



1 **École italienne du XVI^e siècle**
Sainte Famille en Egypte
 Crayon sur papier (manques, accidents et usures)
 35 x 25 cm

200 / 300 €



2 **BERCHEM Nicolaes (1620-1683), attribué à**
Paysage pastoral
 Crayon noir et pierre noire, annoté « Berchem » en bas à droite (rousseurs)
 24,5 x 36 cm

800 / 1 200 €



3

3 **École du nord du XVII^e siècle**
Mercur de dos
 Plume et encre noire, annotation en bas à droite « Collect Hamal », filigrane au papier (piqûres, manque)
 24,5 x 14,5 cm
 Anciennement attribué à Passarotti

500 / 600 €



4

4 **Ecole italienne du XVII^e siècle**
Vierge en gloire adorée par des saints, d'après Veronese
 Plume et encre brune, lavis brun
 25 x 18,5 cm
 Notre dessin est une copie du tableau de l'église Saint Sébastien

600 / 800 €



5

5 **BOUDEWYNS Frans (1682-1767)**
Paysage animé
 Sanguine, signée en bas à gauche
 30,5 x 41 cm
 Un dessin de même technique, lui aussi signé, est conservé à l'Albertina de Vienne (inv.10428)

600 / 800 €

- 6 École française du début du XVIII^e d'après le XVII^e siècle**
Portrait présumé de Jacques II de Crussol, duc d'Uzès
 Crayon, sanguine, mine sur papier (rousseurs)
 16 x 13 cm (à vue)



400 / 600 €



- 7 DUVIVIER Pierre Simon Benjamin (1730-1819), attribué à**
Portrait de fillette au turban
 Trois crayons (taches)
 20 x 15 cm

600 / 800 €

6

7



8

- 8 Ecole italienne du XVIII^e siècle**
Deux femmes et un messenger
 Plume et encre noire, lavis gris et rehauts blancs, porte un monogramme en bas à droite (rousseurs, déchirures)
 14 x 23,5 cm

200 / 300 €



9

- 9 Ecole française du XVIII^e siècle**
Etude d'homme en buste
 Sanguine
 14,5 x 9 cm
 Annoté postérieurement « Frago » en bas à gauche
 Provenance : ancienne collection Teodor de Wyzewa, son cachet au dos (L2471)

300 / 400 €

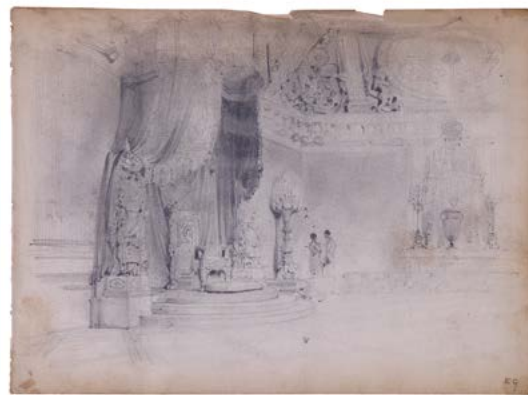


10

- 10 École française du XIX^e siècle**
Portrait de femme de profil
 Crayon, monogrammé JADJ et daté 1854
 15 x 10,5 cm

150 / 200 €

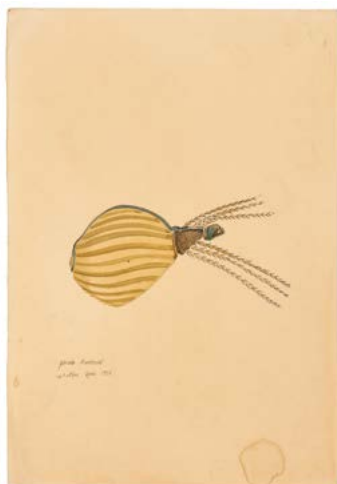
- 11 GIRARDET Karl (1813-1871)**
Sujets divers
 Ensemble de 53 dessins au crayon noir sur 52 pages de carnet toilé dont une vierge
 Entre 9 x 12 cm et 14 x 23,5 cm - le carnet :
 22 x 27 x 2 cm
 2 000 / 3 000 €



11



12



13



14



15



16



17



18



19

12 SPIES Walter (1895-1942)
Phalangium, Coenagrionidae, Ordo Coenagrionidae, études d'insectes (libellule et araignée)
Trois dessins à l'aquarelle, signés, titrés et datés 1923 et 1925 (papier taché et gondolé)
40 x 27 cm

1 200 / 1 600 €

13 SPIES Walter (1895-1942)
Ordo Ptinidae, pseudo Arachnei, ordo Gerridae, études d'insectes
Trois dessins à l'aquarelle, signés, titrés et datés 1924 et 1925 (papier taché et gondolé)
40 x 27 cm

1 200 / 1 600 €

14 SPIES Walter (1895-1942)
Ascalaphidae, Pynnisuma Nymphula, Onda Breronidae, études d'insectes, libellules
Trois dessins à l'aquarelle, signés, titrés et datés, 1922 et 1923 (papier taché et gondolé)
40 x 27 cm

1 200 / 1 600 €

15 SPIES Walter (1895-1942)
Melandryidae, Unique Culicidae, Syrphidae, Études d'insectes
Trois dessins à l'aquarelle, signés, titrés et datés 1923 et 1925 (papier taché et gondolé)
40 x 27 cm

1 200 / 1 600 €

16 SPIES Walter (1895-1942)
Ordo perlodidae, Bembix Rostratai, Aphis fabae, Ectemnius cephalotes, études d'insectes
Quatre dessins à l'aquarelle, signés, titrés et datés 1922 et 1925 (papier taché et gondolé)
40 x 27 cm

1 800 / 2 200 €

17 SPIES Walter (1895-1942)
Ordo Sialidae, Ordo Coleoptera, Libellulidae, études d'insectes
Trois dessins à l'aquarelle, signés, titrés et datés 1922 et 1925 (papier taché et gondolé)
40 x 27 cm

1 200 / 1 600 €

18 SPIES Walter (1895-1942)
Montispidae, Ordo Vespoideoi, Ordo Enallagma, études d'insectes
Trois dessins à l'aquarelle, signés, titrés et datés 1922 et 1925 (papier taché et gondolé)
40 x 27 cm

1 200 / 1 600 €

19 SPIES Walter (1895-1942)
Sumatran mantidii, Collo, Ordo Coleoptera, Mantidi Manti, Aquano colep, Colleoptera, Ordo Orthoptera, Ordo Mantida, Orthoptera puro, Ordo Coleoptera, études d'insectes
Dix dessins à l'encre de Chine et aquarelle, signés, titrés et datés 1922 (papier taché et gondolé)
40 x 27 cm

4 500 / 5 500 €

TABLEAUX



20 Ecole flamande du XVII^e siècle, suiveur de Pierre Paul Rubens

La conversion de Saint Bavon

Huile sur panneau de chêne, parqueté

83 x 56 cm

6 000 / 8 000 €

PROVENANCE :

Collection F. Kleinberger, Paris, 1927 ;
Chez Trotti and Co., Paris, 1928 (Rubens) ;
Acquis le 13 mars 1935 par Jacques Guerlain à
Jules Feral (Facture d'achat : Rubens, Esquisse
pour le tableau de la cathédral de Gand) ;
Collection Jacques Guerlain ;
Toujours resté dans la famille.

BIBLIOGRAPHIE :

H. Vlieghe, *Saints I*, Londres et New York, 1972, cité sous le n° 72a, reproduit fig. 124 (copie d'après Rubens, localisation inconnue).

Dans une lettre adressée à Monsieur Jacques Guerlain, en 1953, Ludwig Burchard précise que notre tableau est une copie d'une esquisse de Rubens (le document peut être remis à l'acquéreur).

Notre tableau est à rapprocher de la même composition attribuée à Abraham Van Diepenbeeck dans la RKD

(Panneau, 68,5 x 46 cm; RKD, Rijksbureau voor Kunsthistorische Documentatie permailien n°252590, panneau, 68.5 x 46 cm)



21

21 VAN OSTADE Isaac (1621-1649)
Cheval blanc devant une chaumière
 Huile sur toile, signée en bas à droite Isaac van Ostade
 (griffures et quelques restaurations anciennes)
 33,5 x 39,8 cm
 4 000 / 6 000 €

22 de MEIJER Hendrick (1620 ? ? 1689)
Cavaliers près d'un port
 Huile sur panneau parqueté (restaurations anciennes)
 52 x 78 cm
 Dans un cadre en chêne sculpté, travail français
 d'époque Louis XIV (recoupé)
 1 300 / 1 500 €



22

- 23 Ecole italienne du XVIII^e siècle, suiveur de Francesco ALBANI**
La Charité
 Huile sur toile (restaurations anciennes)
 65 x 80,5 cm
 Dans un cadre Louis XV (accidents)
 Reprise du tableau de l'Albane conservé au Louvre.

800 / 1 200 €



23

- 24 PONTUS-CIMIER Claude (1812-1885), attribué à**
Paysage d'Italie avec des moines discutant au premier plan
 Huile sur toile (usures et restaurations, manques, rentoilage)
 60.5 x 91 cm

600 / 800 €



24



- 25 de BERGUE Tony François (1820-1893)**
Marines
 Deux huiles sur toiles, la première signée en bas à gauche « Tony de Bergue » et la seconde signée en bas à droite « Tony de Bergue »
 38 x 60 cm

1 000 / 1 500 €

25



26 D'après Germain PILON

Buste d'enfant en ivoire et cuivre argenté. Sur un socle en bois cerclé d'une frise de feuillages en métal argenté (gerces, argenture usée)
XIX^e siècle

Hauteur du buste ; 25 cm - Hauteur du socle : 16 cm
Poids brut : 3695 g

NOTE : L'original en marbre de cette oeuvre est aujourd'hui conservé au Musée du Louvre.

Ce lot est accompagné d'un CIC délivré le 26/04/2024.

1 000 / 1 500 €

27 Pendule de forme chantournée en bronze doré et plaque de porcelaine peinte
Style Régence, XIX^e siècle
55 x 47 x 20 cm

600 / 800 €





COLLECTION BARRIÉ-CHEVALIER*

28 VERNET Horace (1789-1863)

L'arrestation

Dessin au fusain et gouache blanche (en partie oxydée), signé en bas au milieu
13,2 x 17,5 cm

200 / 300 €



28

29 LETUAIRE Pierre (1799-1884)

Paysage

Dessin au lavis, signé en bas au milieu
14,5 x 21,5 cm

EXPOSITION :

- « Trésors des collections privées », Musée Louis Senlecq, l'Isle-Adam, 1995. n°79

40 / 50 €

30 LETUAIRE Pierre (1799-1884)

Paysage

Dessin au lavis, signé en bas à droite
21,5 x 30 cm

40 / 50 €



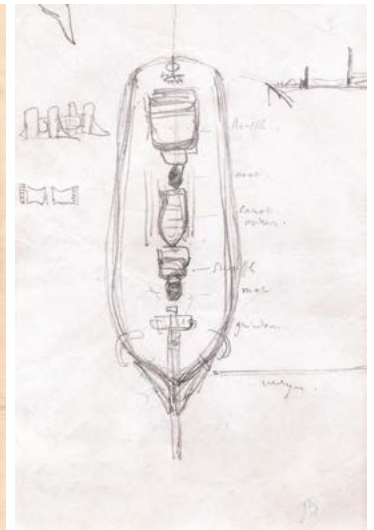
31



32



33



34

**31 ISABEY Eugène
Louis Gabriel
(1803-1886)**

*Rouen. Rue près
d'une église*
Dessin à la mine
de plomb, signé en
bas à droite et situé
en bas à gauche
21 x 14 cm

80 / 120 €

**32 LALANNE Maxime
(1827-1886)**

Rue à Barcelone
Dessin au crayon
noir, signé en bas à
gauche, situé et daté
en bas à droite « 26
avril 67 »
15 x 9,5 cm

120 / 150 €

**33 ISABEY Eugène
Louis Gabriel
(1803-1886)**

*Rouen. Vieille
maison normande*
Dessin à la mine de
plomb et rehauts de
gouache, signé en
bas à droite, situé en
bas à gauche
19,5 x 10,5 cm

80 / 120 €

34 BOUDIN Eugène (1824-1898)

*Structure de bateau, étude
de pont*
Dessin au crayon noir et
annotations : « rouffe », « mât »,
« canot », porte le cachet des
initiales vente en bas à droite
15 x 10 cm
- « Un certain regard 1850-
1890, Hôtel de Ville, Aulnay-
sur-Bois, 1994, n°24

500 / 800 €

*Tous les lots de la collection se sont vus apposer le cachet de la collection. L'intégralité des fiches avec provenances et expositions sont disponibles sur notre site internet.



35 ZUBER Henri (1844-1909)
A la lisière à Ferrette
 Aquarelle, fusain et craie, porte le cachet de la signature en bas à droite
 47,5 x 64 cm
 200 / 300 €



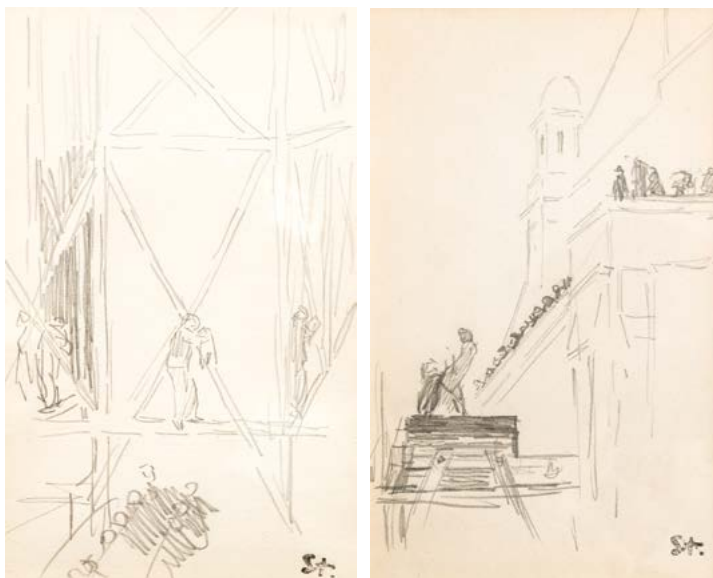
36 PRINS Pierre (1838-1913)
La falaise
 Pastel sur papier maroufflé sur toile, signé en bas à droite
 46 x 61 cm
 700 / 1 000 €



37 PRINS Pierre (1838-1913)
Coin de salon à Sceaux, vers 1910
 Pastel, signé en bas à droite et daté
 60 x 48 à vue - 61 x 50 cm
 EXPOSITIONS :
 - « Natures mortes par Pierre Prins », Galerie Georges Petit, Paris, 1910, n°2
 - « Iris, Impressions, Impressionnisme », Château Musée, Auvers-sur-Oise, 2002
 - « Pierre Prins. Un pastelliste impressionniste », Musée des Terres Neuvas, Fecamps, 2013, page 77
 1 000 / 1 500 €

37

38 STEINLEN Théophile Alexandre (1859-1923)
Les bâtisseurs du Sacré-Coeur
 Dessin double-face au crayon noir, porte le cachet des initiales en bas à droite au recto et au verso
 20,5 x 12,5 cm
 500 / 800 €



38



39



39

39 STEINLEN Théophile Alexandre (1859-1923)

Le couple - Feuille d'études

Dessin double-face au crayon noir, porte le cachet du monogramme en bas à droite
30,5 x 33,5 cm

EXPOSITIONS :

- « Camille Pissarro, sa famille, ses amis », Musée de Pontoise, 1976-1977, n°91
- « Th. A. Steinlen. Le bel héritage. Rétrospective », Musée de l'histoire vivante, Montreuil, 1987, n°288
- « Un certain regard. 1850-1950 », Galerie de l'Hôtel de Ville, Aulnay-sur-Bois, 1994, n°47
- « Théophile-Alexandre Steinlen (1859-1923). Un autre regard », Musée Daubigny, Auvers-sur-Oise, 2002, n°70

700 / 1 000 €



40

40 STEINLEN Théophile Alexandre (1859-1923)

Carnoy, ruines

Dessin au fusain et pastel, porte le cachet des initiales en bas à droite et situé en bas à gauche
11,5 x 20 cm

400 / 600 €

41 STEINLEN Théophile Alexandre (1859-1923)

Le pont des Arts et les tours de Notre-Dame

Dessin au crayon noir, porte le cachet du monogramme en bas à droite, annoté 8 arches en bas à gauche
11,5 x 18,5 cm

400 / 600 €



41



42



43

42 STEINLEN Théophile Alexandre (1859-1923)

Etude de modèle

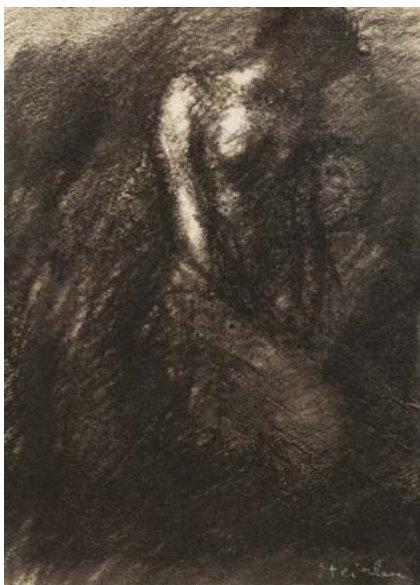
Dessin au fusain, porte le cachet des initiales en bas à droite et celui du monogramme en bas à gauche

49 x 26,5 cm

EXPOSITIONS :

- « Retrospective. Théophile-Alexandre Steinlen », palais des Beaux-Arts, Charleroi (Belgique), 1970, n°135
- « Le bel héritage. Th. A Steinlen. rétrospective 1885-1922 », Musée de l'histoire vivante, Montreuil, 1987, n°287
- « Trésors des collections privées. Regards de collectionneurs au XVI^e au XX^e siècle et oeuvres de l'Ecole du Val d'Oise », Musée Louis Senlecq, l'Isle d'Adam, 1995, n°121
- « Théophile-Alexandre Steinlen. Un autre regard », Musée Daubigny, Auvers-sur-Oise, 2002, n°71

1 000 / 1 500 €



44

43 STEINLEN Théophile Alexandre (1859-1923)

Les ormes de la route de Brest - Route bordée d'arbres

Dessin au fusain double-face sur une feuille de carnet, porte le cachet de la signature en bas à droite et annoté

25 x 17, 17 x 25 cm

400 / 600 €

44 STEINLEN Théophile Alexandre (1859-1923)

Le satyre

Dessin au fusain, signé en bas à droite

22,5 x 16,5 cm

400 / 600 €

45 STEINLEN Théophile Alexandre (1859-1923)

Militaire et fille - Etude de têtes - Couple - Feuille d'études

Deux dessins double-face dans un même montage, portent le cachet des initiales en bas à droite, l'un au recto, l'autre au verso

8 x 14,5 cm chaque

500 / 700 €



45



46



47

46 STEINLEN Théophile Alexandre (1859-1923)

Mère et enfant

Dessin à l'encre, porte le cachet de la signature en bas à droite et le cachet du monogramme au verso
26,5 x 20,5 cm

400 / 700 €

47 WILLETTE Adolphe Léon (1857-1926)

« J'aurais jamais cru ça d'ma sœur »

Dessin au crayon noir et bleu, signé au milieu, à droite et légendé en haut
22 x 16,5 cm

180 / 250 €

48 LUCE Maximilien (1858-1941)

Vapeur au quai de déchargement, Rotterdam, 1907

Dessin au fusain et crayons de couleur, signé en bas à droite
17,5 x 25,5 cm

400 / 600 €

49 LUCE Maximilien (1858-1941)

La violoniste

Dessin au fusain, signé en bas à gauche
31 x 17 cm

150 / 200 €

50 LUCE Maximilien (1858-1941)

Thuin. Belgique

Dessin au crayon noir, signé en bas à droite et situé en bas à gauche (rousseurs)
23 x 30 cm

200 / 300 €



48



49



50



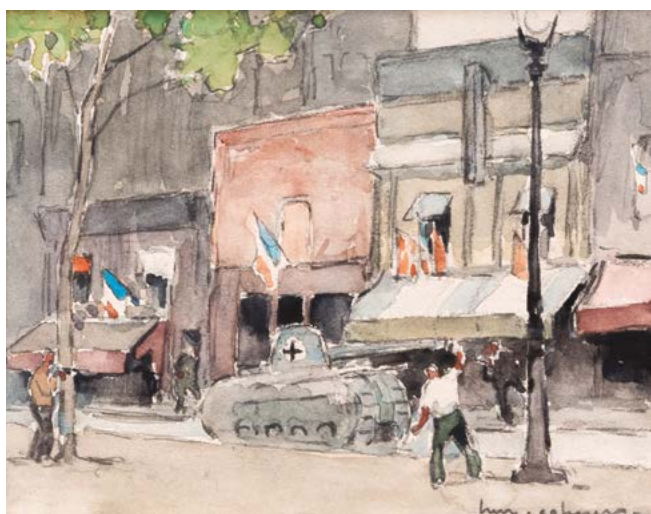
51



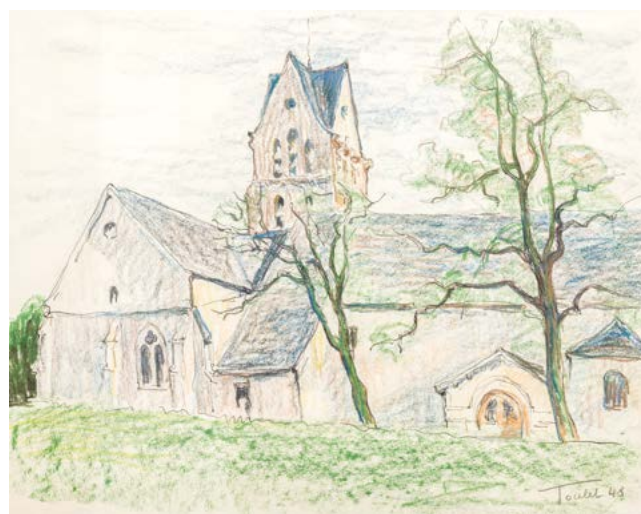
52

51 LUCE Maximilien (1858-1941)
Bord d'étang aux grands arbres. Bessy/Cure. 1906
 Dessin aux crayons de couleur, signé en bas à droite
 22 x 19 cm
 300 / 500 €

52 LUCE Maximilien (1858-1941)
Près du poêle
 Dessin au fusain, signé en bas à droite
 25,5 x 21 cm
 400 / 500 €



53



54

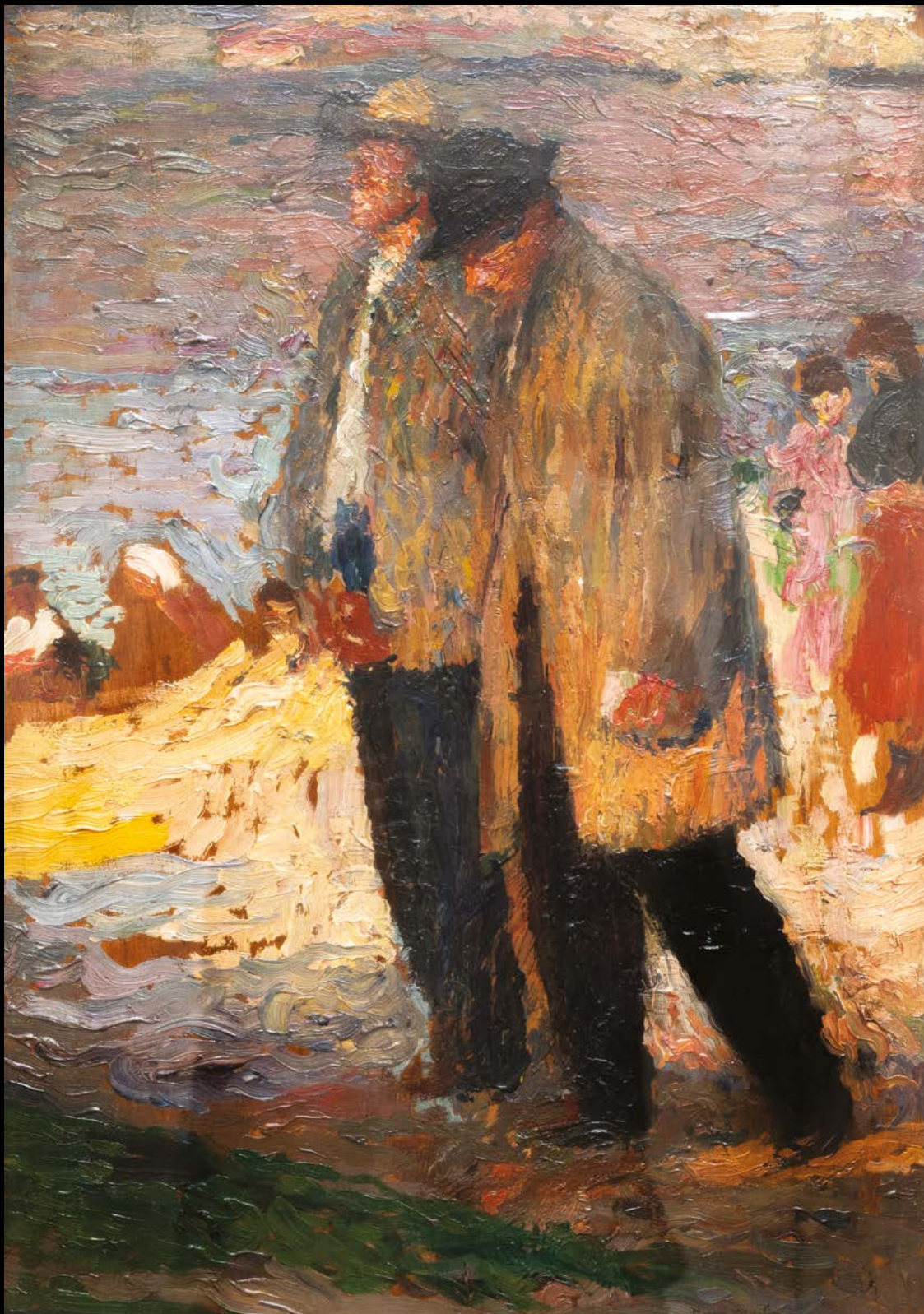
53 CAHOURS Henry Maurice (1889-1954)
Libération de Paris. 1944.
 Scène de rue avec un char d'assaut
 Aquarelle, signée en haut à droite
 10,5 x 13 cm
 120 / 150 €

54 TOULET Louis Édouard (1892-1962)
L'église
 Dessin à la plume et au pastel, signé en bas à droite et daté 48
 34,5 x 43,5 cm
 100 / 120 €



55

55 TOULET Louis Édouard (1892-1962)
Le hameau
 Aquarelle, signée en bas à droite et datée 49
 35,5 x 49 cm
 100 / 120 €



56 **MARTIN Henri (1860-1943)**
Promeneurs sur les quais
Huile sur panneau, signée en bas à droite
46 x 32 cm

20 000 / 25 000 €



57

57 de LA SERNA Ismaël Gonzalez (1897-1968)

Les deux amis

Dessin à la plume, signé en bas à droite
26,5 x 20 cm

120 / 180 €

58 de LA SERNA Ismaël Gonzalez (1897-1968)

Homme et cheval

Lavis, signé en bas à gauche
19,5 x 29 cm

120 / 180 €



58



59

59 JODELET Emmanuel Charles (1883-1969)

La bouquetière sur un banc

Aquarelle et lavis, signé en bas à droite
13,5 x 16 cm

50 / 80 €



60

60 LEPINE (milieu du XX^e siècle)

Bouquet

Aquarelle, signée en bas à droite
49 x 39 cm

80 / 100 €

61 DUPRE Jules (1811-1889)

L'étang

Huile sur panneau
16 x 22 cm

500 / 700 €



61

62 MARCKE Emile Van (1827-1890)
Les rochers : La reine blanche.
Forêt de Fontainebleau
 Huile sur toile, signée en bas à gauche
 50 x 70 cm

PROVENANCE :

Vente de l'atelier 11, 12, 13 mai 1891,
 galerie Georges Petit, Paris

EXPOSITIONS :

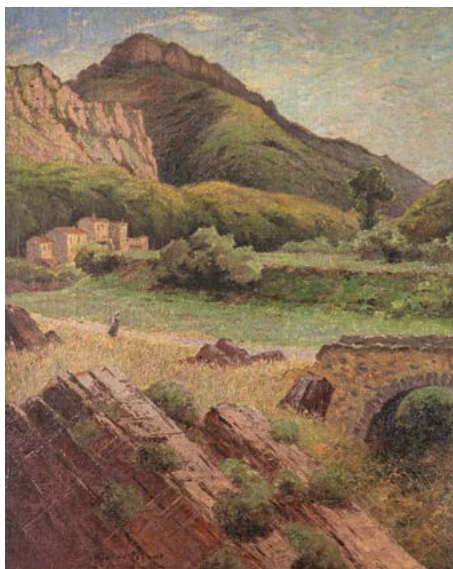
- « Portrait d'une forêt. Promenade en forêt de Fontainebleau avec les peintres de l'Ecole de Barbizon », Musée en herbe, Paris, 1988, n°62
- « Barbizon revisité. De Corot à Boudin. peintures, dessins. », Galerie de l'Hôtel de Ville, Aulnay-sur-Bois, 1992, n°53
- « L'arbre dans la peinture de paysage de Corot à Matisse », Musée Tavet, Pontoise, 2012, n°85
- « L'arbre dans le paysage de France entre 1850 et 1920 », Seigi Togo Memorial Sompo Art Museum of Art, Tokyo, Art Museum, Sapporo (Japon), The Museum of fine arts, Gifu (Japon), Prefectural Museum of Art, Yamanashi (Japon), 2016, n°27

700 / 1 000 €

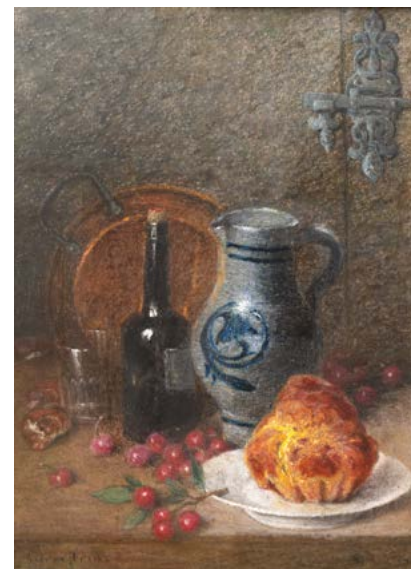


63 PRINS Pierre (1838-1913)
Paysage du Tarn, environs de Colombel, 1895
 Huile sur toile, signée en bas à gauche
 81 x 65 cm

500 / 800 €



63



64

64 PRINS Pierre (1838-1913)
Plat cuivre, cruche, grès et brioche
 Pastel, signé en bas à gauche
 60 x 44 cm

500 / 800 €



65

65 EIKELBERG Willem Hendrik (1845-1920)
Paysage d'hiver animé
 Huile sur panneau, signée des initiales en bas à gauche
 10 x 12,5 cm

300 / 400 €



66

66 FIRMIN GIRARD François-Marie (1838-1921)
Paysanne au panier près de la cascade à Crozet (Loire)
 Huile sur toile, signée en bas à droite, située au verso sur le châssis
 22,5 x 30 cm

EXPOSITION :
 - « Au bord de l'eau », Biennale des arts plastiques, Sisteron, 1988, n°25.

1 500 / 2 000 €



67

67 STEINLEN Théophile Alexandre (1859-1923)
Vase de fleurs. Les zinnias
 Huile sur toile, signée en haut à droite
 46 x 27 cm

EXPOSITION :
 - « Théophile-Alexandre Steinlen (1859-1923). Un autre regard », Musée Daubigny, Auvers-sur-Oise, 2002, N°81.

1 800 / 2 500 €



68

68 THORNLEY William ou Georges William (1857-1935)
Meules en été, à la ferme du bas. Osny
 Huile sur toile, signée en bas à droite et titrée au verso
 60 x 81 cm

400 / 500 €

69 LINET Octave (1870-1962)
Bouquet
 Huile sur panneau, signée en bas à droite
 27 x 35,5 cm

120 / 180 €



69



70



71



72

70 LINET Octave (1870-1962)
Le petit café à Neuville-sur-Oise
 Huile sur carton, signée en bas à droite
 36,5 x 31 cm

120 / 180 €

71 LINET Octave (1870-1962)
Vincelottes, l'Yonne
 Huile sur panneau, signée en bas à gauche
 26 x 32,5 cm

120 / 180 €

72 GARIN Paul J (1898-1963)
Le petit port, barques près de la jetée, Provence
 Huile sur carton, signée en bas à gauche
 13,5 x 21,5 cm

120 / 150 €



73



74

73 EKEIRT Jan (1907-1993)
Venise, San Giorgio, 1953
 Huile sur carton, signée en bas à gauche
 21 x 15 cm

150 / 200 €

74 EKEIRT Jan (1907-1993)
Le vallon, Provence
 Huile sur carton, signée en bas à gauche
 22,5 x 31,5 cm

120 / 180 €

DESSINS MODERNES



75



77



78



79

75 de NEUVILLE Alphonse (1836-1885)
 Projet de composition pour le tableau le Parlementaire
 Dessin à la plume sur panneau préparé, porte le
 cachet de la signature en bas à droite
 18,7 x 24,2 cm
 PROVENANCE :
 Vente Atelier Alphonse de Neuville, 6 mai 1886, n° 212
 300 / 500 €

76 Non venu

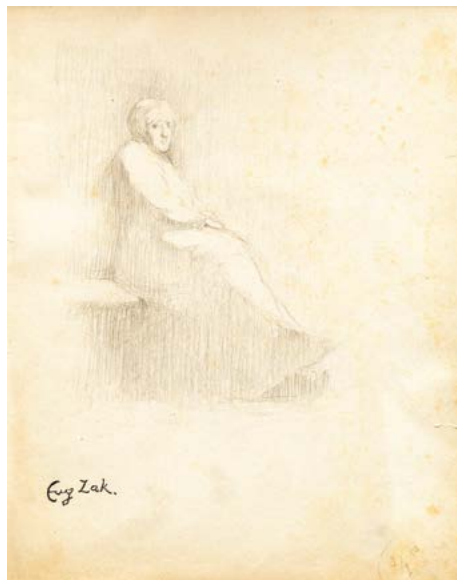
77 SAMSON Hugo (1843-1894)
 Portrait de paysanne de trois quart
 Pastel, signé en bas à droite
 93,5 x 58 cm (à vue)
 800 / 1 200 €

78 ZUBER Henri (1844-1909)
 Le Louvre et le pont des Arts vus de la Seine
 Aquarelle, mine de plomb, trace de signature en bas à
 droite (petites taches)
 35 x 50 cm
 500 / 700 €

79 GAUDIER-BRZESKA Henri (1891-1915)
 Cavalier
 Dessin à la plume, monogrammé et daté 13 en bas à
 gauche (insolé)
 25 x 37 cm
 200 / 300 €



80



81



82

- 80 TATTEGRAIN Francis (1852-1915)**
Pêcheur vu de dos
 Mine de plomb, porte le cachet de la vente en bas à gauche
 31 x 20 cm

80 / 100 €

- 81 ZAK Eugène (1884-1926)**
Personnage assis
 Mine de plomb, signée en bas à gauche du cachet de la signature (taches)
 21 x 16.5 cm
 PROVENANCE : femme de l'artiste

250 / 300 €

- 82 GALIEN LALOUE Eugène (1854-1941)**
Marseille, montée des Accoules
 Mine de plomb, titrée en bas à gauche, signée au dos du cachet de la signature et du cachet de la succession
 23 x 16 cm
 Figure dans les archives de Monsieur Willer

250 / 300 €

- 83 LABOUREUR Jean-Emile (1877-1943)**
« La Brière inondée », 1932
 Gravure originale sur papier vélin IVe état, n°462, signée au crayon en bas à gauche : Laboureur et numérotée en bas à droite : 39/42 ep.
 23 x 31,5 cm
 Référence Sylvain Laboureur n° 462.

300 / 600 €

- 84 MARQUET Albert (1875-1947)**
Palmier et villa
 Encre de Chine, signée au dos du timbre sec et du cachet de la vente d'atelier, situé Alger sur le montage
 14 x 20.5 cm
 PROVENANCE : Vente A Marquet, 2010, Aponem

250 / 300 €



83



84



85

85 de PORET Xavier (1894-1975)
Deux lièvres dans les hautes herbes
 Fusain et crayon de couleur, signé en bas à gauche
 19,7 x 26 cm (à vue)

800 / 1 200 €



86

86 DOMERGUE Jean-Gabriel (1889-1962)
Jeux d'enfants au parc
 Mine de plomb, signée en haut à droite, datée juin
 1904 au dos
 18 x 26,5 cm
 PROVENANCE : frère de l'artiste, figure dans les archives de
 Monsieur Willer

250 / 300 €



87 DUFY Raoul (1877-1953)
Roses Noires sur Fond Beige
 Gouache sur papier, vers 1912
 82,5 x 71,5 cm
 Droit de suite a la charge de l'acheteur.
 Nous remercions Fanny Guillon-Laffaille d'en
 avoir confirmé l'authenticité sur photographie.
 800 / 1 200 €



88 DUFY Raoul (1877-1953)
Losanges de Roses Bleus sur Fond Noir
 Gouache sur papier
 Vers 1912
 85 x 111 cm
 Droit de suite à la charge de l'acquéreur
 1 000 / 1 500 €

89 VALENSI Henry (1883-1960)
La Turbie
 Aquarelle sur papier, signée en bas à gauche, titrée et datée 1919
 31 x 23 cm
 600 / 800 €



89



90

90 VALENSI Henry (1883-1960)
Rythme des églises de Troyes
 Aquarelle sur papier, signée, titrée et datée 1918 (bordures abimées)
 28 x 22,5 cm (la feuille)
 400 / 600 €



91



91



91

91 BENOIS Nadia (1896-1975)
Projets de costumes pour La Princesse Endormie
 Ensemble de 3 dessins à l'aquarelle, gouache, annotations au crayon et fragments de tissus collés
 37 x 27 cm
 600 / 800 €

92 ERTE (1892-1990)
Femme en costume de chat
 Projet de décor de théâtre, au dos, cachet ERTE, Romain de Tiroff, composition originale
 Aquarelle et gouache, signée en bas à droite
 40.5 x 27 cm
 500 / 600 €



92

93 ERTE (1892-1990)
Femme au parasol
 Projet de décor de théâtre, au dos, cachet ERTE, Romain de Tiroff, composition originale.
 Aquarelle et gouache, signée en bas à droite
 37 x 24 cm
 600 / 800 €



93



94 ZIMIN Sergeï (1875-1942)
Femme, composition abstraite
 Crayon sur papier
 35 x 27 cm

200 / 300 €



95 DUNOIER de SEGONZAC André (1884-1974)
La Liseuse
 Dessin à la plume, signé en bas à gauche et dédié «
 pour le Docteur Bruker Très amicalement/ Segonzac »
 30 x 24 cm
 Nous remercions Monsieur Vladimir d'Ancezune d'avoir
 confirmé l'authenticité de ce dessin

120 / 180 €



96 LACASSE Joseph (1894-1975)
Composition abstraite
 Huile sur papier, signée en bas à droite
 (accidents et manques)
 32.8 x 22.5 cm (à vue)

400 / 600 €



97 MASSON André (1896-1987)
 « Love »
 Encre, cachet sec, signé en bas à droite et daté au dos 1970
 50 x 36,5 cm
 PROVENANCE : Louise LEIRIS

1 200 / 1 800 €

TABLEAUX MODERNES

- 98** **École anglaise du XIX^e siècle**
Paysage à la cascade, High Force River
Huile sur toile, monogrammée en bas à droite
et datée 1861
77 x 91 cm

800 / 1 200 €



- 99** **JONGKIND Johan-Barthold (1819-1891)**
Le port de Dordrecht au clair de lune, 1869
Huile sur toile, signée et datée en bas à droite :
Jongkind, 69 (restaurations)
38,3 x 46,5 cm

PROVENANCE :

- Edith Weil (acquis dans les années 50) ;
 - Collection particulière (par descendance).
- Cette œuvre sera reproduite dans le Supplément du Catalogue critique de l'œuvre peint de l'artiste en préparation par la Galerie Brame & Lorenceau et Janine Sinizergues.

10 000 / 15 000 €

98



99



100 Ecole de la fin du XIX^e siècle
Portrait de dandy assis
 Pastel, signé et daté (18)95 en bas à droite
 56 x 40 cm
 300 / 500 €



101 HERBO Léon (1850-1907)
Portrait de Jeanne Landrien à l'âge de deux ans
 Huile sur toile, signée à gauche, datée 1877
 54 x 40 cm
 400 / 600 €



102 LE NAIL Marie Joseph Ernest (1842-1927)
Cheval bai au pré
 Huile sur panneau, signée en bas à gauche (petits manques)
 33 x 24 cm
 300 / 400 €



103 GRILLON Roger (1881-1938)
Arbres dans un parc
 Huile sur toile, signée en bas à droite, localisée Tiffauges n°1 et datée VIII.20 au dos (usures et manques)
 69 x 69 cm
 300 / 400 €



104 NOZAL Alexandre (1852-1929)
Brouillard sur l'étang de Villeneuve
Huile sur toile, signée en bas à droite
51 x 73 cm

PROVENANCE : famille de l'artiste

300 / 600 €



105 NOZAL Alexandre (1852-1929)
Paysage au troupeau à Etretat
Pastel, signé en bas à gauche et situé
42 x 63 cm

PROVENANCE : famille de l'artiste

300 / 500 €



106 NOZAL Alexandre (1852-1929)
Paysage impressionniste à la barque
Huile sur toile, signée en bas à droite et
dédiacée « à M et Mme Joulot / amical souvenir
47 x 55 cm

PROVENANCE : famille de l'artiste

300 / 600 €



107 NOZAL Alexandre (1852-1929)
Paysage à la rivière et au pêcheur
Huile sur toile, signée en bas à gauche
28 x 41 cm

PROVENANCE : famille de l'artiste

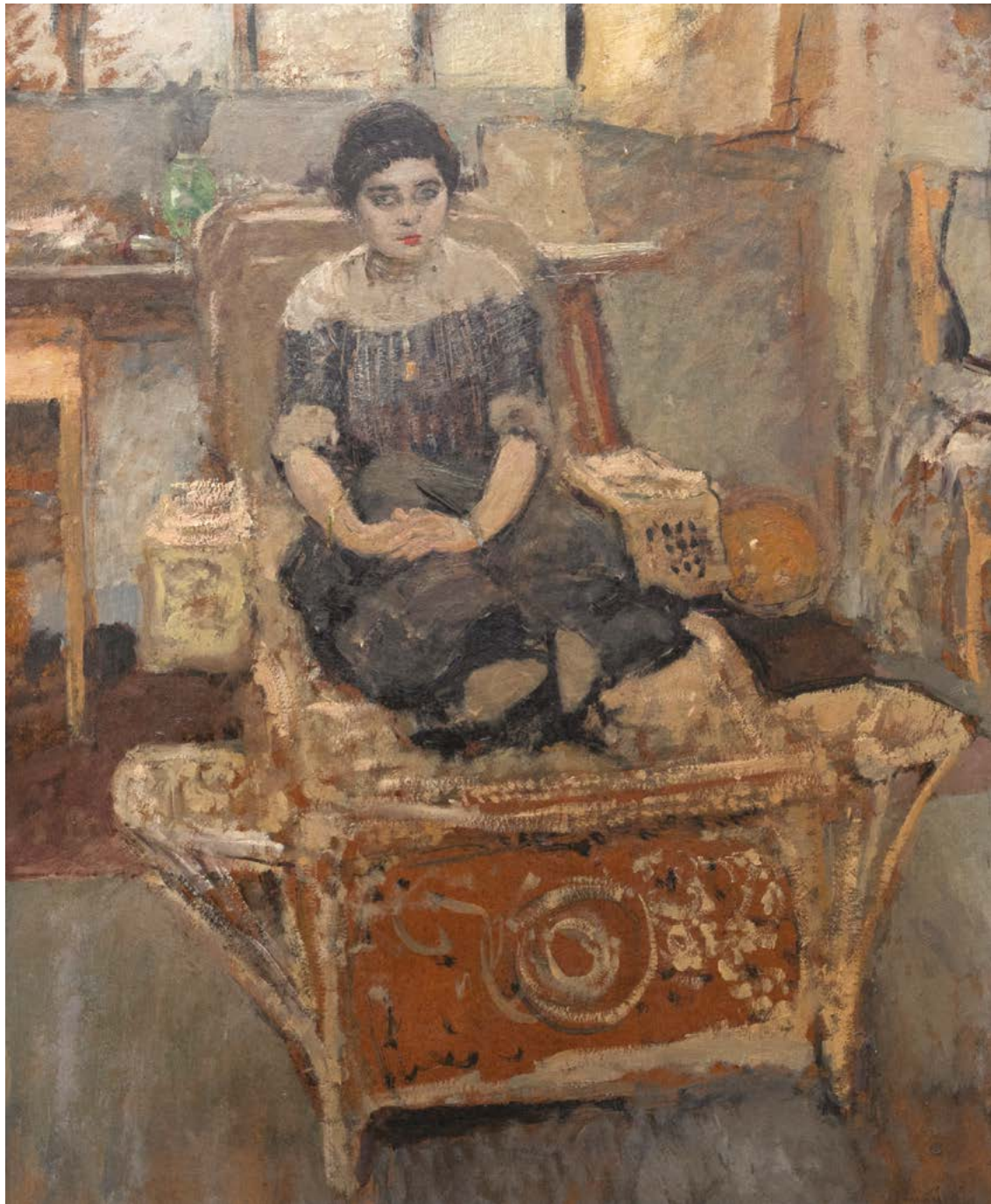
300 / 500 €

108 NOZAL Alexandre (1852-1929)
La Vallée
Pastel
21 x 47 cm (à vue)

PROVENANCE : famille de l'artiste

200 / 300 €





109 VUILLARD Édouard (1868-1940)

Maud Grandidier dans l'atelier du Boulevard Malesherbes, circa 1912

Huile sur carton sur panneau parqueté, cachet d'atelier en bas à droite
62,6 x 51 cm

PROVENANCE :

- collection du Comte Jean du Peuty, acquis dans les années 1950, puis par descendance

Cette œuvre sera incluse dans le supplément du catalogue raisonné des peintures et pastels d'Édouard VUILLARD en préparation par Monsieur Mathias Chivot.

50 000 / 80 000 €



110

110 MONTEZIN Pierre Eugène (1874-1946)

La calèche

Huile sur toile, signée en bas à droite
47 x 56 cm

2 000 / 3 000 €

111 Non venu



112

112 RENEFER Raymond (1879-1957)

Place de la Concorde animée, Paris, circa 1900

Huile sur panneau, signée en bas à droite
55.5 x 46.5 cm

600 / 800 €



113

113 FERNIER Robert (1895-1977)

La scierie du Pont-Rouge

Huile sur carton, signée en bas à droite, porte une étiquette au dos « Robert Fernier, médaille d'or, Salon de 1932, Hors-concours, 1 rue Chardin, Paris XVI, La scierie du Pont-Rouge »
22 x 26.5 cm

1 000 / 1 500 €



114 NOUFLARD André (1885-1968)
Paysage d'Italie, 1955
 Huile sur toile, signée et datée en bas à gauche A
 NOUFLARD 1955
 38 x 54,5 cm

200 / 400 €



115 LEFORT Jean Louis (1875-1954)
Portrait de femme de profil
 Huile sur panneau, signée en bas à droite
 33 x 24 cm

300 / 400 €



116 Ecole française du XIX^e siècle
Femmes à la fontaine
 Huile sur panneau
 27 x 21,5 cm

200 / 300 €



117 MELLI Roberto (1885-1958)
Retour de pêche
 Huile sur isorel, signée R. Melli en bas à gauche
 50 x 64 cm

600 / 800 €

118 KREMEGNE Pinchus (1890-1981)
Portrait de femme
Huile sur toile, signée en bas à droite
41,5 x 33 cm

2 000 / 3 000 €



119 OUDOT Roland (1897-1981)
Paysage
Huile sur toile, signée en bas à gauche
60 x 80 cm

EXPOSITION : Roland Oudot, Musée des Beaux Arts de Neuchâtel, 9 juin au 1 septembre 1963, n°39

500 / 800 €

120 BRAYER Yves (1907-1990)
Mykonos, le soir 1975
Huile sur toile
27 x 35 cm

BIBLIOGRAPHIE :

Lydia Harambourg, Hermione, Olivier et Corinne Brayer, Yves Brayer, catalogue Raisonné de l'Œuvre Peint, Editions de la Bibliothèque des Arts, Lausanne, tome 2, n° 3488

1 800 / 2 500 €





121

- 121 PIGNON Edouard (1905-1993)**
Paysage 1952
 Huile sur toile, signée et datée 52 en bas à droite
 81 x 116 cm
 Provenance :
 Collection particulière
 Atelier de l'artiste
 EXPOSITION :
 Palais des Beaux-Arts de Lille, 6 décembre -1er mars 1998, n° 39
 2 200 / 3 000 €

- 122 PIGNON Edouard (1905-1993)**
Le nu clair
 Huile sur toile, signée et datée 73 en haut à gauche, titrée contresignée et datée au verso
 54 x 65 cm
 PROVENANCE :
 Collection particulière
 Atelier de l'artiste

1 800 / 2 200 €



122



123

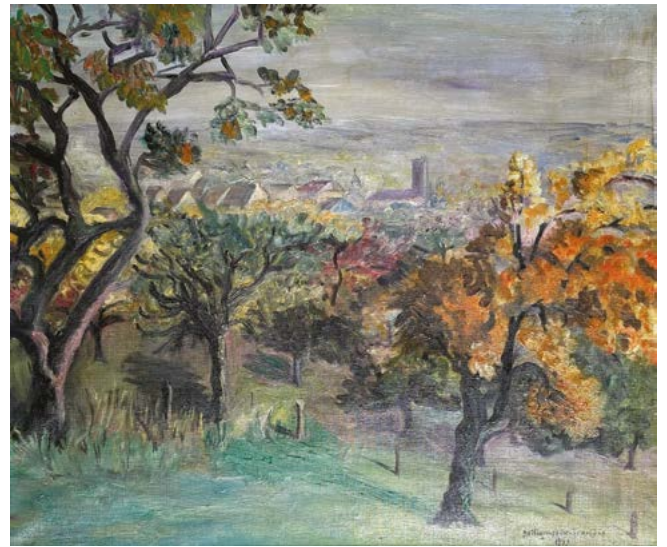
- 123 PIGNON Edouard (1905-1993)**
Visage vert, 1969
 Huile sur toile, signée et datée 69 en bas à droite
 60 x 81 cm
 PROVENANCE :
 Collection particulière
 Atelier de l'artiste
 1 800 / 2 200 €



124

124 CORNU Pierre (1895-1996)
Femme assise au turban violet
 Huile sur toile, signée en bas à droite
 46 x 32.5 cm

300 / 400 €



125

125 MINGASSON-TERRIERE Jane Marguerite (1909-1997)
L'automne
 Huile sur toile, signée en bas à droite et datée 1959
 46 x 55 cm

80 / 120 €



126

126 AGOSTINI Max (1914-1997)
Plage à Cassis le Bestouan
 Huile sur toile, signée en bas à droite, titrée au dos
 46.5 x 61 cm

500 / 600 €

127 TOFFOLI Louis (1907-1999)
Fleuriste
 Huile sur toile, signée en bas à droite, titrée au dos
 55 x 38 cm

1 200 / 1 800 €



127



128 ARBAS Avni (1919-2003)

Cavalier

Huile sur toile, signée en bas à gauche et datée 1969

46 x 38 cm

1 200 / 1 800 €

129 EL GLAOUI Hassan (1924-2018)

Tête de cheval blanc

Huile sur carton toilé, signée en bas à droite

46 x 38 cm

PROVENANCE :

Galerie Petrides Paris

5 000 / 7 000 €



130 JOUENNE Michel (1933-2021)

Vue de Bonnieux

Huile sur toile, signée en bas à gauche

54 x 73 cm

1 500 / 2 000 €

INDE

- 131 Poignard dit « Jambiya »,** la poignée sculptée en agate réhaussée de turquoises et cabochons de couleur rouge et vert, lame incurvée en acier damassé à double tranchant, le talon incisé à l'or et argent à deux cartouches ornés de calligraphies 'Mashallah' et 'Allah Ahmed' et rinceaux.

Inde, style Moghol
Longueur : 40 cm

600 / 800 €



131

- 132 Poignard dit « Khanjar »,** la poignée sculptée à tête de félin en agate incrusté d'un décor tapissant de bourgeons formés de cabochons turquoise et rouge, la lame damassée à arête médiane, le talon surmonté de deux médaillons polylobés gravés en koftgari d'un décor fleuroné

Inde, région du Rajasthan
Longueur : 38 cm

600 / 800 €



132

- 133 Pesh kabz - Zirah-buk dite « perce-armure »,** la poignée en crosse en agate incrustée de cabochons vert et rouge, la lame courbe à double tranchant ornée de deux médaillons gravés à l'or dessinant des rinceaux.

Inde, style Moghol
Longueur : 31 cm

400 / 600 €



133

- 134 Parure de bras dit « Bazuband »** composé de trois médaillons en cornaline serts de turquoises, insculpé d'inscriptions Nastaliq de versets coraniques, inscrit à droite « Yadollahi fawqa aydihim » par le fait que Allah sait tout, au centre extrait du Coran « Notre dieu pardonne nous de nos péchés, et de notre transgression. Ancrez nous fermement et donnez nous la force et la victoire sur les incroyables » à gauche « la main d'Allah est entre leurs mains ».

Travail indo-persan, région de Hyderabad, XIXe siècle
Longueur : 15 cm

500 / 600 €



134

- 135 Bague d'archer en néphrite blanc,** ornée de cabochons émaillés rouge et vert appliqués selon la technique Kundan formant un décor floral.

Inde du Nord, région du Mewar, style Moghol
Longueur : 5 cm

300 / 400 €



135

- 136 Pendentif talisman dit « Navratna »** en forme de feuille, en agate orné de neuf pierres en incrustation de pierres et verroterie symbolisant les neuf planètes dans un décor floral.

Inde
Hauteur : 5 cm

200 / 300 €



136

- 137 Pendentif talisman dit « Navratna »** en forme de feuille de Banian (arbre sacré en Inde) en jade céladon orné de neuf pierres (diamant, rubis, quartz, corail, pierre de lune, saphir, citrine, oeil de tigre, émeraude) symbolisant les neuf planètes formant un décor floral.

Inde
Hauteur : 5 cm

200 / 300 €



137

200 / 300 €



138



139



140



141

138 Coupe en jade verte sur talon à décor floral d'incrustations de cabochons de fils dorés
Inde
Hauteur : 6 cm - Diamètre : 13 cm

300 / 400 €

139 Grande coupe en cristal de roche sur talon et ornée sur la panse d'une frise de rinceaux de cabochons en pâte de verre de couleur rouge et vert sertis dans des filets damasquiné or. Inde.
Hauteur : 8 cm - Diamètre : 20 cm

400 / 600 €

140 Coupe sur talon en cristal de roche, la paroi ornée de festons composés de tiges florales en incrustation de cabochons en pâte de verre de couleur rouge sertis dans des filets dorés
Inde, région du Rajasthan
Hauteur : 6 cm - Diamètre : 12 cm

300 / 400 €

141 Cuillère en jade épinard et céladon, le cuilleron en forme de feuille de Banian (arbre sacré Indien) prolongé par un manche se terminant par un oiseau branché ajouré aux yeux incrustés de pierres couleur rubis
Inde, style Moghol
Longueur : 23 cm

300 / 400 €

142 **ROSSO Medardo (1858-1928)**

Tête de femme

Buste petite nature en cire, porte le nom de l'artiste « MEDARDO ROSSO » dans un cartouche en laiton sur un piédouche en bois
Hauteur : 35 cm dont un piédouche de 13 cm

60 000 / 80 000 €

LITTÉRATURE EN RAPPORT :

- Giovanni Lista, Medardo Rosso, Destin d'un sculpteur, 1858-1928, L'échoppe 1994, Luciano Caramel, Medardo Rosso. Le origini della scultura moderna, Skira, 2004
- Sharon Hecker, et alii, Finding lost wax : the disappearance and recovery of an ancient casting technique and experiments of Medardo Rossi, Leiden, Brill, 2020,
- Marco Fahioli, Lucia Minunno, Medardo Rosso : catalogo delle sculture, Florence, Opus Libri, 1993

Italien d'origine, Medardo Rosso étudie à Milan, voyage plusieurs fois à Paris avant de s'y installer en 1889 jusqu'en 1920. Peu de publications et de trop rares expositions on fait longtemps tomber dans l'oubli cet artiste majeur dont l'approche impressionniste de la sculpture va influencer Picasso et Brancusi et avoir un impact considérable sur toute une génération d'artistes. Son art singulier, à l'intersection de deux siècles, annonce le futurisme et les aspirations libertaires de l'art des années soixante. Fragiles et rares ses oeuvres sont en grande partie conservées au musée Medardo Rosso à Barzio près du lac de Côme ou en collections privées. Au tournant du siècle, à Paris où il côtoie Rodin et Eugène Carrière, Rosso va développer une technique unique et particulière de sculptures en cire.

Son projet est de traduire un instant, une impression entrevue. Pour obtenir cet effet tout à fait novateur le sculpteur ne modèle pas la cire comme le faisait Degas à la même époque mais utilise ce matériau comme du bronze et coule de la cire liquide dans des moules en plâtre ou en gélatine pris sur des originaux en terre. Il obtient ainsi des sculptures uniques dont il laisse volontairement apparaître les accidents, les coutures et les coulures. Ces petites sculptures translucides aux traces de mise en oeuvre visibles sont traversées par la lumière, elles laissent au spectateur l'impression d'un moment fugace et éphémère.



143 GALLE Émile (1846-1904)

Vase à corps obus et col à trois pointes étirées à chaud. Épreuve en verre vert d'eau à décor d'anémones gravé en réserve à l'acide entièrement rehaussé d'épais émaux polychromes au naturel et de dorure sur fond givré, signé à la roue et marqué déposé sous le pied, circa 1895, exemplaire original du vivant

Hauteur : 46,5 cm

BIBLIOGRAPHIE :

- Catalogue d'exposition, Nancy 1900, Jugendstil in LMothringer, Zwischen hisorismus und art décor, Muncher Stadtmuseum, Munich, 1980, oeuvre similaire illustrée sous le numéro 286, p. 290
- The Paris salons : 1895-1914, vol. IV : ceramics and glass, par Alastair duncan, Woodbridge, 1988, dessin du décor illustré p. 216
- Art Nouveau Glass & Jewelry collection - 2000, catalogue Matsuzakaya, Nagoya, 2000, modèle au décor similaire référencé et reproduit sous le n°43 (n.p.).

5 000 / 7 000 €



144 GALLE Etablissements

Suspension en verre multicouche à décor de feuilles d'érable, signée (manque un élément de la suspension).
Diamètre : 40 cm

1 200 / 1800 €

145 GEROME Jean-Léon (1824-1904)

Danseuse à la pomme

Bronze à patine dorée, signée sur la terrasse JL
Gérome et numérotée 1396 Siot Decauville fondeur,
sur une base en pierre dure rouge
Hauteur : 29,5 cm

BIBLIOGRAPHIE :

- Bronze du XIX^e siècle, de Pierre Kjelberg, les éditions de
l'amateur, illustré p. 358

1 500 / 2 000 €



146 D'après d'Edgar BRANDT (1880-1960)

La Tentation

Lampadaire en bronze patiné, à décor d'un cobra
dressé sur un panier de vannerie (sans sa vasque)
Hauteur : 157 cm

800 / 1 200 €



147 PICASSO Pablo (1881-1973)
Pichet gothique aux oiseaux,
 vers 1953
 Pichet pansu en terre de faïence à décor d'engobes brunes, beiges et noires sur fond blanc
 Marqué en dessous « Édition Picasso », justifié « 83/100 » et cachet en creux « Madoura »
 Hauteur : 29 cm
 8 000 / 12 000 €



148 LURCAT Jean (1892-1966), Poterie de SAINT-VICENS
 Plat en céramique émaillée polychrome à décor bleu et blanc de personnages et soleils
 Signé, marqué D.C et numéroté 28/50 au revers
 Hauteur : 52 - Largeur : 36 cm

600 / 800 €



149 PICASSO Pablo (1881-1973)
Visage
 Carreau de céramique peint, marqué au dos « Edition Picasso Madoura », justifié 13/300 (fêles)
 20 x 20 cm

1 500 / 2 000 €



150 CORMIER Joseph Emmanuel dit Joseph DESCOMPS (1869-1950)

L'aurore

Bronze à patine verte, signé à la base et cachet du fondeur « Cire perdue Leblanc Barbadienne Paris »
Hauteur : 69 cm

4 000 / 6 000 €



151 GUERVAL Andrée (1894-1995)

Danseuses au foulard, vers 1925

Bronze patiné, cachet du fondeur « SUSSE FRERES à PARIS »

Hauteur : 56,5 - Largeur : 48,5 cm

3 000 / 4 000 €



152 JAPON

Crapaud portant son crapelet sur le dos

Sculpture en bois (trace de laque blanche)

XXe siècle

30 x 70 x 55 cm

3 000 / 5 000 €



153 JAPON période MEIJI (1868-1912)

Tigre allongé rugissant

Bronze, signé au revers

Hauteur : 13 cm - Longueur : 30 cm

400 / 600 €

ART CONTEMPORAIN



154

154 BERMUDES Jonathan (né en 1968)

Double Marilyn On

Photographie argentique montée sous diasec, signée,
datée 2023 et numérotée 5/6 au dos
110 x 80 cm

On y joint un certificat et un catalogue de l'artiste

6 000 / 8 000 €

155 ROTELLA Mimmo (1918-2006)

Marilyn Monroe

Arrachage sur inox poli

Signé et numéroté 46 par l'artiste, œuvre unique.

150 x 45 cm

1 500 / 2 000 €



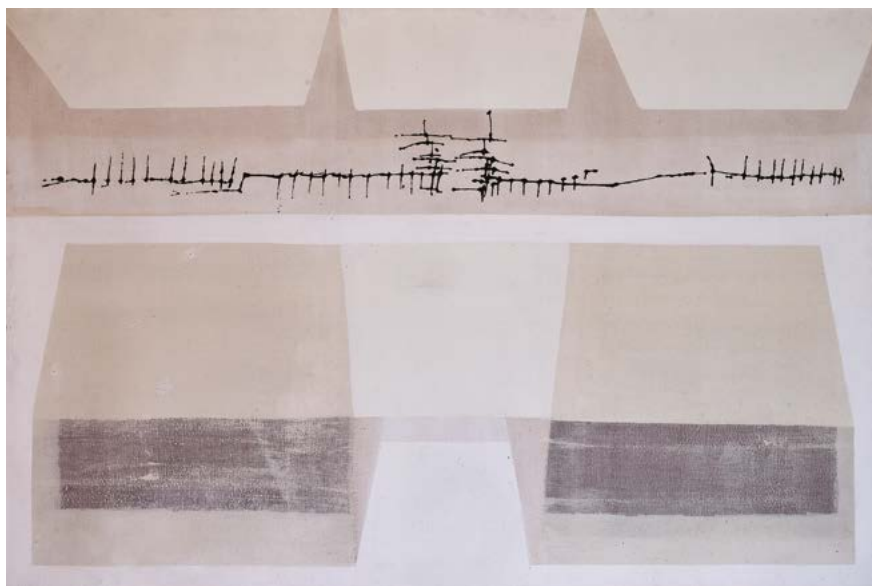
155



156

156 DEBRE Olivier (1920-1999)
Xian rouge, 1990
 Lithographie en couleurs, signée, datée 1990 et numérotée au crayon au dos
 101 x 76 cm

600 / 800 €



157

157 TORRES AGÜERO Leopoldo (1924-1995)
Composition abstraite
 Huile sur toile, signée, titrée et datée 1965 au dos
 131 x 196 cm

2 000 / 3 000 €



158

158 LOUCHANSKY Marcelle (1912-1988)
Composition abstraite
 Huile sur toile, contresignée et datée 1954 et numéroté au dos
 49.5 x 40 cm

800 / 1 200 €



159

159 ARMAN (1928-2005)
Naufrage d'un gant
 Composition, numérotée 86/225 en bas à gauche, signée en bas à droite
 Présentée dans un cadre portant une étiquette de la Galerie Plitzer, titrée, datée 1999 au dos
 22 x 24 cm

700 / 800 €



160

160 WARHOL Andy, d'après
« Black Rhinoceros »
Sérigraphie de la série « Endangered Species » de 1983
Cachet de l'Editeur Ronald Feldman
96,5 x 96,5 cm

700 / 900 €



161

161 WARHOL Andy, d'après
« Pine Barrens Tree Frog »
Sérigraphie de la série « Endangered Species » de 1983
Cachet de l'Editeur Ronald Feldman
96,5 x 96,5 cm

700 / 900 €



162

162 WARHOL Andy (1928-1987)
1 DOLLAR (George Washington)
sous cadre plexiglass
Signé en bleu Andy Warhol au recto et tampon Andy Warhol au verso
6,6 x 15,6 cm
Certificat d'authenticité par la galerie 32 en date du 17 octobre 2019

600 / 800 €



163

163 PANAFIEU Bruno de (1932-2020)
Totem, 2000
plâtre doré
Hauteur : 39 cm
Vendu au profit de l'Association 3D (Don pour un Développement Durable)
250 / 300 €



164

164 CURIE Parvine (née en 1936)
Personnage-Ascension, 2019
Gaufrage, signé, numéroté 11/65
70 x 50 cm
Vendu au profit de l'Association 3D (Don pour un Développement Durable)

1 500 / 2 000 €



165

165 PANAFIEU Bruno de (1932-2020)
Porte de coffre fort
Bronze, 2001
Hauteur : 20 cm
Vendu au profit de l'Association 3D (Don pour un Développement Durable)

500 / 800 €



166

166 BOUDREAULT Louis
(né en 1956)
Pablo Picasso enfant
 Technique mixte,
 crayon, gouache et
 papiers encollés sur
 bois
 180 x 132 cm
 6 000 / 8 000 €



167 SEGUI Antonio
(né en 1934)
Homme oiseau
 Pastel, signé en haut
 au centre
 32.5 x 24.5 cm
 1 000 / 1 500 €

167

168 SEGUI Antonio (né en 1934)
Buste d'homme et femme marchant
 Pastel, signé en bas à droite
 25 x 32 cm

1 000 / 1 500 €



168

169 SEGUI Antonio (né en 1934)
Vue de ville
 Pastel, signé et daté 07 en bas à gauche
 32 x 24 cm

1 800 / 2 200 €

170 SEGUI Antonio (né en 1934)
Miroir
 Signé au dos et numérotée 70/99
 Hauteur : 64 cm - Largeur : 76 cm

900 / 1 200 €



170



169



171 RAYSSE Martial (né en 1936)

Composition, 1977

Aquarelle, fusain et crayon gras sur papier, signé au dos
63,5 x 90 cm

4 000 / 6 000 €



172 KLEIN Yves (1928-1962)

« Petite vénus bleue »

Sculpture broche en bronze peint couleur IKB, feuille d'or, écrin en plexiglass.

Edition numérotée 385/500

Coffret : Hauteur : 12 cm - Longueur : 8.5 cm - Largeur : 7 cm

Un certificat sera remis à l'acquéreur

6 500 / 7 500 €



173

173 VOOS Jan (né en 1936)

Vase couvert à section carrée en céramique polychrome sur fond blanc
Signé et numéroté 7/8 au revers
Hauteur totale : 41 cm - Largeur : 28 cm
2 000 / 3 000 €



174

174 PIERRE et GILLES (né en 1950 et 1953)

« *Autoportrait dans un coeur* »
Tirage original contrecollé, cadre en résine teintée en forme de coeur, rétroéclairé et verre sans tain, numéroté 72/99
Hauteur : 70 cm - Largeur : 76 cm - Profondeur : 7 cm
1 500 / 2 000 €



175

175 OTHONIEL Jean-Michel (né en 1964)

Verre soufflé argenté et décoré à l'acide, 2004
Numéroté 70/99 et signé au dos, édition Stéphane Klein
78 x 58.5 cm

2 000 / 2 500 €



176

176 LABORIE Donald (né en 1963)

Sans-titre
Bronze, signé Donald Laborie et numéroté 5/5 sur la base
Hauteur : 38 cm

600 / 800 €



177

177 LABORIE Donald (né en 1963)

Sans-titre
Bronze, signé Donald Laborie et numéroté 5/5 sur la base
Hauteur : 38 cm

600 / 800 €

DESIGN



178

178 KLINT Esben Bredsdorff (1915-1969)
 Paire de lampadaires en bois, le fût cylindrique bague façon bambou sur une base circulaire, abat-jours postérieurs en coton blanc
 Édition Le Klint
 Vers 1960
 Hauteur : 139 cm

1 300 / 1 500 €



179

179 LYFA
 Paire de lampadaires, le fût fuselé en laiton, teck, et bois peint en noir, reposant sur une base circulaire dorée
 Vers 1960
 Hauteur : 147 cm

1 500 / 2 000 €

180 Edward J. Wormley (1907-1995)
 Modèle 5316 dit "New-York"
 Canapé
 Hêtre et textile
 Édition Ljungs Industrier
 Modèle créé en 1956
 75 x 228 x 76 cm

BIBLIOGRAPHIE :

- I. Henschen & S. Blomberg, Svenskt Möbelllexikon 1-3, Ed. Förlagshuset Norden, Malmö, 1961, modèle similaire p. 747
 - L. Piña et N. Safai, Dunbar, Fine Furniture of the 1950s, Ed. Schiffer Publishing Ltd, Atglen, 2000, modèle similaire p. 19

4 000 / 6 000 €



180



180 bis

180 bis **Table basse avec plateau en bois**
 Piètement en métal et plateau composé de deux
 planches de bois (épaisseur 3 cm)
 196,5 x 78 x 38 cm
 Provenance :
 Collection Ines Sastre - Vente Audap & Mirabaud du
 3 décembre 2018
 Acquis lors de la vente par l'actuel propriétaire
 200 / 300 €

181 **SORENSEN Svend Aage Holm (1913-2004)**
 Lampadaire à crémaillère
 Base formée de deux lames de métal laqué gris d'où
 s'élève un fût en teck cranté et rainuré accueillant
 un tube de laiton ajustable, soutenant un abat-jour
 (postérieur) en toile de lin écru.
 Edition Holm Sorensen & Co. vers 1960
 Hauteur : 141 cm
 1 000 / 1 500 €



181

182 **HARTMUT LOHMEYER 1960,**
Editeur Wilkhahn, Allemagne.
 Fauteuil, structure en teck, circa 1960
 Hauteur : 76 - Largeur : 72 - Profondeur : 76 cm
 (coussin manquant)
 250 / 500 €



182

183 VALENTINER Thomas Poul DINESEN

Lampadaire en laiton
Modèle THV-376
Vers 1960
Hauteur : 184 cm

2 000 / 3 000 €



183



184

184 VALENTINER Thomas (attribué à)

Lampadaire en laiton et métal laqué blanc, l'abat jour conique, le bras amovible, le fût reposant sur une base circulaire à trois pieds (restaurations)
Vers 1950
Hauteur du pied : 115 cm

1 000 / 1 500 €

185 SCHLEGEL Frits (1896-1965)

Banquette
Bois et cordelettes de coton, Edition Fritz Hansen
Date de création : vers 1960
Hauteur : 83 cm - Largeur : 130 cm
Profondeur : 57 cm

2 000 / 3 000 €



186



187



188

186 Maison PERZEL

Lampe de chevet modèle 1143 en métal doré, à cache pivotant pour adapter l'intensité lumineuse. Signé
18 x 13 cm

200 / 300 €

187 LAURITZEN Vilhelm pour Louis POULSEN (attribué à)

Paire d'appliques murales en métal doré
Début 1930
Longueur : 32 cm - Hauteur : 19 cm

1 500 / 2 000 €

188 Maison PERZEL

Plafonnier ovale modèle 2069 en verre et métal chromé.
Signé.
Longueur : 30.5 cm - Largeur : 15.5 cm - Hauteur : 6.6 cm

200 / 300 €

189 PAGHOLZ

4 Chaises Modèle 1507 de
Pagholz
Allemagne, 1950 à 1959
42 x 41 x 79 cm

200 / 400 €



189



190

190 MUNKEGAARD Arne Jacobsen pour Luis POULSEN

Ensemble de 2 paires d'appliques circulaires
Diamètre : 26 cm - Hauteur : 15 cm

500 / 800 €



191

191 MUNKEGAARD Arne Jacobsen pour Luis POULSEN

Ensemble de 2 paires d'appliques circulaires
Diamètre : 26 cm - Hauteur : 15 cm

500 / 800 €

192 UMEDA Masanori (né en 1941) - EDRA (éditeur)

Fauteuil modèle « Rose », garniture de velours fuschia,
à coussins pétiolés, reposant sur trois pieds coniques
en fonte d'aluminium
77 x 85 x 80 cm

600 / 800 €



192



193

193 Tapis contemporain

(bon état)

Le tapis reprend le décor
d'un tissu Africain. IL est
orné de losanges oranges
à motifs géométriques
sur fond ivoire

400 x 300 cm

4 500 / 5 500 €

194 Tapis Point Noué

Europe de l'Est probablement Roumanie, XXe siècle (bon état)

600 x 400 cm

Cet important tapis (par sa taille) est orné d'un grand médaillon central ovale rehaussé d'une rosace polychrome sur fond brun ou noir à rinceaux polychromes. L'ensemble est inscrit d'une étroite bordure ivoire à guirlande de fleurs. Une bordure à motifs géométriques cerne la composition

3 000 / 5 000 €



194



195 Tapis berbère blanc avec croisillon noir

320 x 220 cm (petit accident)

400 / 600 €

195

196 Dans le goût de Matisse

Tapis point noué (bon état)
250 x 200

3 800 / 4 200 €



196



197 Tapis point Noué
 Espagne, XXe siècle (bon état)
 650 x 495 cm
 Cet important tapis (par sa taille) est orné d'une rosace centrale ivoire à fleurs rouge entourée d'une guirlande de feuilles sur fond rouge rehaussée de rinceaux. Une large bordure ivoire à rinceaux de feuilles cerne la composition.
 3 000 / 5 000 €

197

198 Tapis de point
 France, XIXe siècle (usures, anciennes restaurations et petits accidents)
 100 x 650 m
 12 000 / 15 000 €



198



199 Dans le goût de Basquiat
Tapis Point Noué (bon état)
232 x 135 cm

3 200 / 4 000 €

LUNDI 24 JUIN 2024 - 14H



ORDRE D'ACHAT / ABSENTEE BID
ENCHÈRES PAR TÉLÉPHONE / BIDDING BY TELEPHONE

COMMISSAIRES - PRISEURS
174, rue du Faubourg Saint Honoré - Paris 8

À RENVoyer 24 H AVANT LA VENTE À

Please send, 24 hours prior to the sale to

Mirabaud Mercier
174, rue du Faubourg Saint-Honoré
75008 Paris - France
Tél. +33 (0)1 53 30 90 30
Fax. + 33 (0)1 53 30 90 31
contact@mirabaud-mercier.com

**Afin que votre demande soit traitée,
joindre impérativement à ce formulaire
une copie recto verso de votre pièce d'identité**
Please send together with this form a full copy of
your ID so that your absentee bid offer can be
dutly processed.

Nom et prénom
Name and first name _____
Adresse
Address _____
Téléphone domicile
Home phone _____
Téléphone bureau
Officephone _____
Portable
Cellphone _____
Mail _____

Banque / Bank	Adresse / Address
Personne à contacter Person to contact	
Téléphone / Telephone	
Numéro de compte Account number	
Code banque / Bank code	Code guichet / Branch code

* Les ordres d'achats par téléphone sont une facilité accordée sur demande uniquement. Mirabaud Mercier acceptera les enchères téléphoniques dans la limite des lignes disponibles et ne peut être tenu responsable en cas d'insuffisance de lignes. Dans cette hypothèse Mirabaud Mercier recommande les ordres d'achats fermes. Toute demande d'enchère par téléphone implique offre d'enchère à l'estimation basse du lot.

* Telephone bidding is a service offered to clients upon request only. Mirabaud Mercier will accept the telephone bids provided enough telephone lines are available and cannot be liable for any breach in service. Hence, Mirabaud Mercier highly recommend that buyers leave absentee bids instead. Any telephone bid implies a bid offer at the lower estimation of the item.

LOT N°	DESCRIPTION DU LOT / LOT DESCRIPTION	LIMITE EN € / LIMIT IN €	hors frais légaux hammer price
_____	_____	_____	
_____	_____	_____	
_____	_____	_____	
_____	_____	_____	
_____	_____	_____	
_____	_____	_____	
_____	_____	_____	
_____	_____	_____	
_____	_____	_____	

- J'ai pris connaissance des conditions générales, informations et avis imprimés dans le catalogue** et accepte d'être lié(e) par leur contenu ainsi que toute modification pouvant leur être apportée, soit par avis affiché dans la salle de vente, soit par annonce faite avant ou pendant la vente. Je vous prie d'acquiescer pour mon compte personnel, aux limites en euros, les lots que j'ai désignés ci-contre (les limites ne comprenant pas les frais à la charge de l'acheteur).
- I have read the terms and conditions of sale as printed in the catalogue** and agree to be bound by their contents as well as by any modification that may be made to them, indicated either by notice in the saleroom or as announced before or during the sale. Please bid on my behalf up to the limit stipulated in euros, for the lot(s) designated above (exclusive of buyer's premium).

DATE

SIGNATURE OBLIGATOIRE
REQUIRED SIGNATURE