

# nouvelle étude

MISSIKA · THELLIEZ



08 24  
03



VENTE AUX ENCHÈRES PUBLIQUES  
VENDREDI 8 MARS 2024

à 14h00

## Collection Louis-Robert de Boccachoses

**TABLEAUX**  
**ESTAMPES**  
**OBJETS D'ART**  
**& DE COLLECTION**  
**MOBILIER DESIGN**

### Experts :

Cabinet CHANOIT  
expertise@chanoit.com  
Lots 93, 94, 96 et 97

Romain COULET  
contact@couletcoulet.com  
Lots 106 à 108

Paul-Louis FLANDRIN  
plfg1@orange.fr  
Lots 203 à 216

Cabinet MARCILHAC  
info@marcilhacexpert.com  
Lots 1 à 6

Julien PAGANETTI  
jp.autographes@gmail.com  
Lots 121 à 122

Damien VOUTAY  
Damien.voutay@gmail.com  
Lot 86



Hôtel Drouot – Salle 2  
9, rue Drouot 75009 Paris

Expositions publiques  
Mercredi 6 mars de 11h à 18h  
Jeudi 7 mars de 11h à 20h  
Vendredi 8 mars de 11h à 12h

Téléphone exposition  
01 48 00 20 02

**DROUOT**.com  
Live



1



2



3

**1      ETABLISSEMENTS GALLE (1904-1936)**

Vase ovoïde épaulé à corps méplat et col renflé. Épreuve en verre multicouche brun vert et bleu clair sur fond jaune blanchâtre. Décor de la ligne bleue des Vosges gravé en camée à l'acide.

Signé dans le décor.

H. 15 cm

500/600 €

**2      DAUM – NANCY**

Vase obusale en verre poudré bleu et orangé sur fond marmoréen jaune et blanchâtre. Décor de branches de muriers gravé en camée à l'acide.

Signé dans le décor.

H. 12 cm

300/500 €

**3      CLAIN & PERRIER – PARIS**

Vase obusale en verre blanc. Décor de branchages fleuris et d'une toile d'araignée gravé en réserve à l'acide et rehaussé d'émaux polychromes et de dorures sur fond givré.

Signé et situé à l'or au revers.

H. 24 cm

200/300 €

4 Jules LELEU (1883-1961)

Suite de quatre chaises à haut dossier droit légèrement incurvé en partie haute. Piètement d'angle à jambes avant coniques baguées et arrière sabre. Fond de siège et dossier recouverts de tissu rouge et jaune.

H. 90 x L. 45 x P. 46 cm

Tache sur l'une

1 000/1 200 €





7

**5 Travail FRANÇAIS, 1960**

Chaise en bois vernissé à dossier droit et assise carrée recouverts de cordage tressé naturel et rouge.

H. 82 x L. 46 x P. 42 Cm

Une corde détachée

150/200 €

**6 Travail FRANÇAIS, 1970**

Paire de chauffeuses à petit dossier droit et assise carrée sur piètement latéral X en aluminium. Fond de siège et dossier recouverts de tissu beige.

H. 65 x L. 90 x P. 88 Cm

Taches

800/1 000 €

**7 Ingo MAURER (1932-2019)**

Lustre modèle "Birds, Birds, Birds", 1992

En plumes synthétiques formant ailes, fils de fer, métal tubulaire, la suspension en métal

H. 195 cm

2 000/3 000 €



9

**8 Ingo MAURER (1932-2019)**

Applique modèle "Lucelino", 1992

En plumes synthétiques formant ailes, fils de fer, le socle circulaire laqué blanc

H. 23 cm

150/200 €

**9 Michel DUMAS (XX-XXIe)**

Echiquier et ses pièces, vers 1970

En résine, acier et plexiglas

H. 60 x L. 60 cm

500/600 €



6



10 André BELLOSI (Né en 1944), Edition Studio Alchimia

Lampe modèle "Arc-en-Ciel", 1980

En marbre blanc veiné gris et métal laqué noir

H. 28 x L. 25 cm

Oxydations

1 500/2 000 €

11 Gao AULENTI (1927-2012), Edition KNOLL INTERNATIONAL

Table basse modèle "Jumbo"

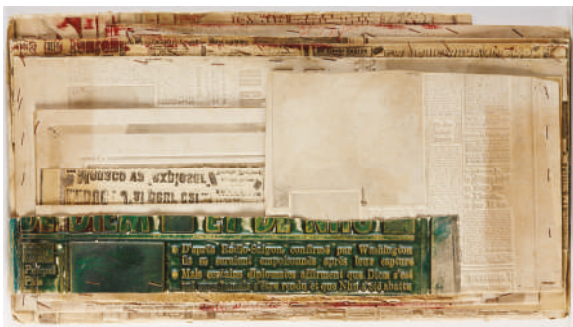
En marbre Calacatta ivoire veiné doré, le plateau carré reposant sur quatre pieds à double cylindres

Modèle créé en 1964

H. 36 x L. 110 x P. 110 cm

3 000/5 000 €





12

12 Jean KAPERA (1924-1986)

Sans titre

Technique mixte, flanc de presse sur carton agrafé et peint

H. 56 x L. 31 cm 200/300 €

13 Jean KAPERA (1924-1986)

PV N°42

Technique mixte, flanc de presse, carton agrafé et peint, sur panneau de bois

H. 66 x L. 39,5 cm 200/300 €



14

14 Jean KAPERA (1924-1986)

Nouveau crime à l'Alhambra, 1963

Technique mixte, flanc de presse, carton agrafé et peint

Signée en bas à droite

H. 250 x L. 105 cm 1 500/1 800 €

15 Jean KAPERA (1924-1986)

Sans titre

Technique mixte, flanc de presse, carton agrafé et peint

H. 17,5 x L. 27 cm 150/200 €



17

16 Jean KAPERA (1924-1986)

PV N°64

Technique mixte, flanc de presse, carton agrafé et peint, sur panneau de bois

H. 62 x L. 54 cm 200/300 €

17 Jean KAPERA (1924-1986)

The Gold Rush, Charlie Chaplin

Sculpture en résine

Signée et numérotée 1/8 en bas à gauche

H. 56 x L. 155 cm 500/800 €





18

18 Jean KAPERA (1924-1986)  
 Flan de personnages, 1962  
 Technique mixte, flanc de presse sur carton agrafé  
 et peint  
 Signée en bas à droite  
 H. 56 x L.155 cm 500/800 €

20 Jean KAPERA (1924-1986)  
 Sans titre, série des réseaux pièges, vers 1960  
 Technique mixte sur toile  
 Signée en bas à droite  
 H. 92 x L. 74 cm 300/400 €

19 Jean KAPERA (1924-1986)  
 Sans titre, série des réseaux pièges, vers 1960  
 Technique mixte sur toile  
 Signée en bas à droite  
 H. 102 x L. 82 cm 300/400 €

21 Vladimir VELICKOVIC (1935-2019)  
 La descente, 1989  
 Lithographie  
 Signée, datée et numérotée 37/90  
 H. 63,5 x L. 100 cm 200/300 €



19



20

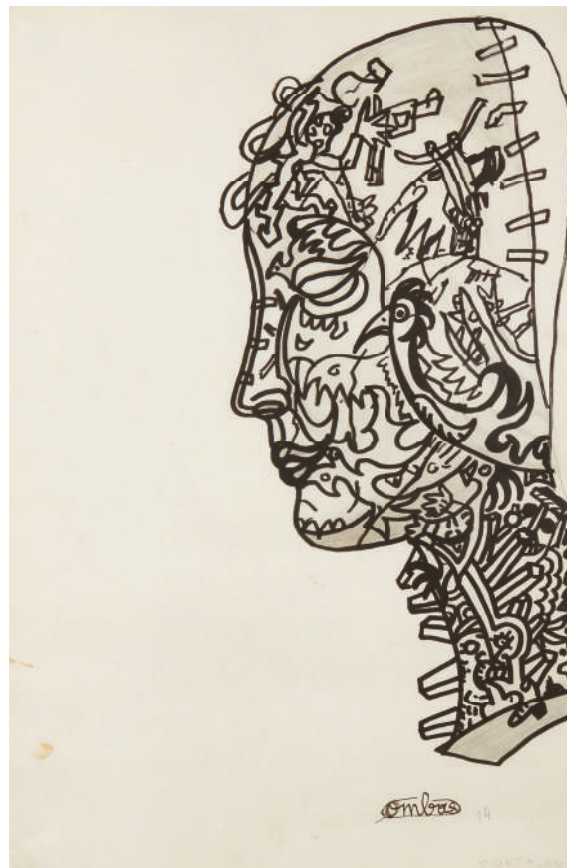


22

22 Robert COMBAS (Né en 1957)  
 Vivants, 2013  
 Ensemble de sérigraphies d'artistes  
 Collage, petit disque vinyle  
 Epreuve d'artiste numérotée 40/69, contresignée  
 par Robert COMBAS et Jean ATTALI sur le papier  
 de protection  
 H. 60 x L. 40 cm  
 Déchirures au papier de protection 500/800 €

23 Robert COMBAS (Né en 1957)  
 Affiche de peintre, 1993  
 Sérigraphie  
 Signée en bas à droite  
 H. 120 x L. 80 cm  
 Pliures et déchirures aux bords 500/800 €

24 Robert COMBAS (Né en 1957)  
 Les Contemporains, 1994  
 Affiche sérigraphiée recto-verso  
 H. 76 x L. 56 cm à vue 300/500 €

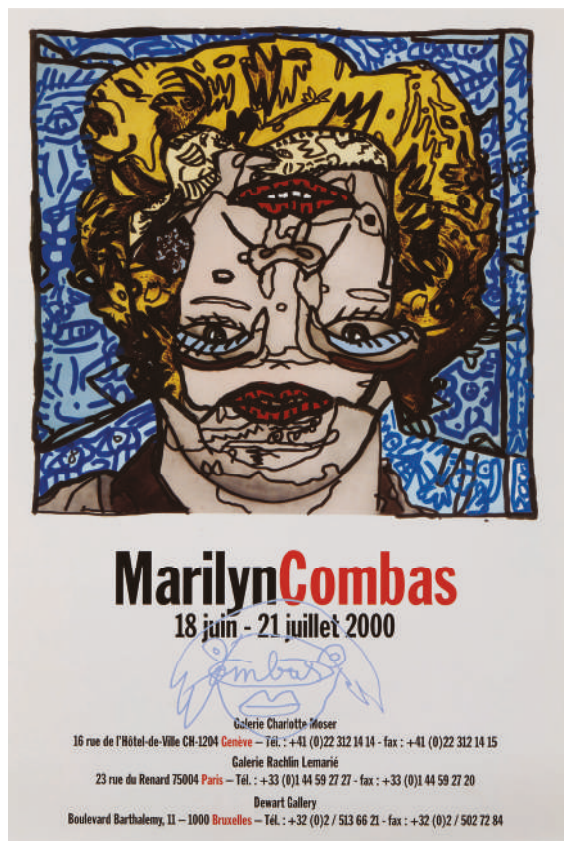


25

25 Robert COMBAS (Né en 1957)  
 Tatouage académique, 2014  
 Encre de Chine sur papier  
 Signée et datée en bas à droite  
 H. 62 x L. 44 cm  
 Une inscription "MONTALANT" en bas à droite  
 4 000/5 000 €

26 Robert COMBAS (Né en 1957)  
 Sans titre  
 Lithographie  
 Signée en bas à droite et numérotée 69/90 en bas à  
 gauche  
 H. 66 x L. 55 cm 300/500 €

27 Robert COMBAS (Né en 1957)  
 Nissan Micr'Art, 1977  
 Lithographie  
 Epreuve d'artiste numérotée 11/22 en bas à gauche,  
 signée et datée en bas à droite  
 H. 69 x L. 48 cm  
 Pliures et taches 100/150 €



30

28 Robert COMBAS (Né en 1957)  
 Sans titre  
 Dessin au marqueur sur l'affiche d'exposition "Nos Amis No !"  
 Signé en bas au centre  
 H. 60 x L. 40 cm 150/200 €

29 Robert COMBAS (Né en 1957)  
 Sans titre  
 Dessin au marqueur sur l'affiche d'exposition "Qu'es Aco?"  
 Signé à gauche  
 H. 60 x L. 40 cm  
 On y joint une affiche d'exposition  
 H. 38 x L. 53 cm 150/200 €

30 Robert COMBAS (Né en 1957)  
 Sans titre  
 Dessin au marqueur sur l'affiche d'exposition "Marilyn Combas"  
 Signé en bas au centre  
 H. 60 x L. 40 cm 150/200 €

31 Robert COMBAS (Né en 1957)  
 Sans titre  
 Dessin au marqueur sur l'affiche d'exposition "Saint-Louis 2005"  
 Signé en bas au centre  
 H. 51 x L. 35 cm 150/200 €

32 Robert COMBAS (Né en 1957)  
 Sans titre  
 Dessin au marqueur sur l'affiche d'exposition "JOKER"  
 Signé au centre  
 H. 51 x L. 35 cm 150/200 €

33 Robert COMBAS (Né en 1957)  
 Sans titre  
 Dessin au marqueur sur l'affiche d'exposition "Peindre à quatre mains"  
 Signé en bas à droite  
 H. 51 x L. 32 cm 100/200 €

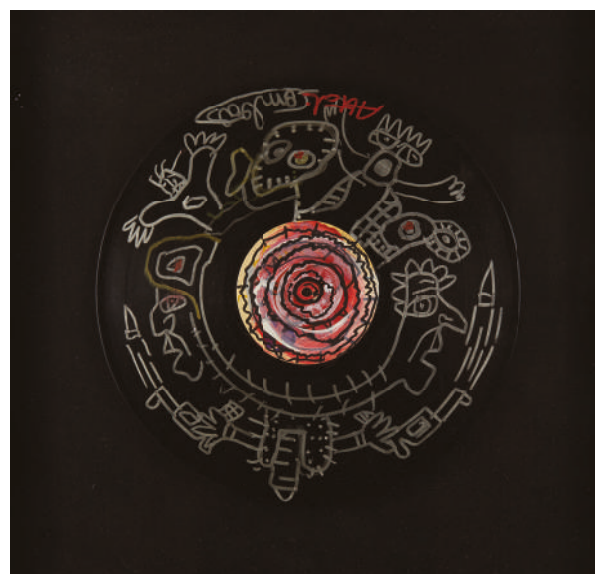
34 Robert COMBAS (Né en 1957)  
 Sans titre  
 Composition acrylique sur disque vinyle  
 Signée par Robert COMBAS et Jean ATTALI en bas au centre  
 D. 30 cm à vue 2 000/3 000 €

35 D'après Robert COMBAS (Né en 1957)  
 Rock, 1985  
 Lithographie  
 H. 76,5 x L. 76,5 cm 150/200 €

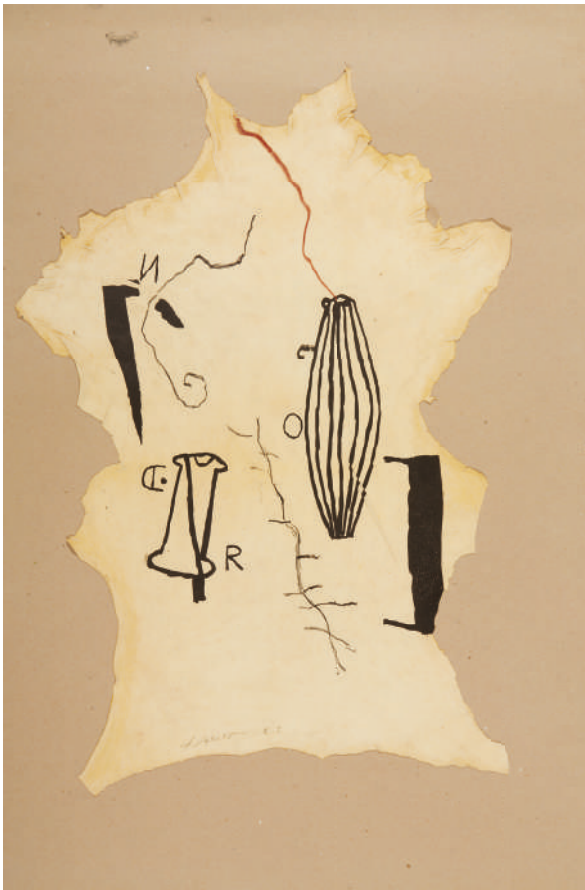
36 D'après Robert COMBAS (Né en 1957)  
 A fish de peintre  
 Affiche sérigraphique  
 H. 84 x L. 67 cm 100/150 €

37 D'après Marc COMBAS dit TOPOLINO (Né en 1967)  
 TIME FOR PEA..  
 Lithographie  
 Signée en bas à droite  
 H. 58 x L. 76 cm 150/200 €

38 David CHAMBARD (Né en 1950)  
 Tabourets, 1991  
 Estampe  
 Signée et datée en bas à droite  
 H. 76 x L. 57 cm 100/150 €



34



39 **Jean ATTALI (Né en 1937)**

Sans titre, 1996

Technique mixte sur papier

Signée et datée en bas à droite

H. 63 x L. 90,5 cm

500/800 €

40 **Jean ATTALI (Né en 1937)**

Composition abstraite

Technique mixte sur papier

H. 80,5 x L. 67 cm

500/800 €

41 **Jean ATTALI (Né en 1937)**

Le public

Pointe sèche

Epreuve d'artiste signée en bas à gauche

H. 78 x L. 64 cm

100/150 €

42 **Richard TEXIER (Né en 1955)**

Sans titre

Peau aquarellée marouflée sur papier cartonné

H. 119 x L. 79 cm

Taches et légères pliures sur le papier

500/800 €

43 **D'après Bernard BUFFET (1928-1999)**

L'agneau écorché

Lithographie

H. 45,5 x L. 38 cm

On y joint une affiche d'exposition de

Marc CHAGALL et une affiche aux inscriptions arabes

100/150 €

42

44 **Nam June PAIK (1932-2006)**

Untitled, for the suite Olympic Centennial, 1992

Lithographie

Epreuve d'artiste numérotée 22/50 en bas à gauche et signée en bas à droite, sigle des Jeux Olympiques en bas au centre

H. 63,5 x L. 89,5 cm

Pliures et taches

600/800 €

45 **Michel MACRÉAU (1935-1995)**

"Bonne année 1990 de la part de JB et de CB"

Dessin au feutre sur enveloppe, réhaussé à la gouache sur les côtés

Signé en bas à droite

H. 41 x L. 31 cm

500/800 €

46 **GILBERT & GEORGES (1943 et 1942)**

Fear

Carte postale contresignée par les artistes

H. 36 x L. 42 cm

200/300 €



44



47

**47**      **CHRISTO (1935-2020)**  
**& JEANNE-CLAUDE (1935-2009)**

Wrap Vestibule, 1990  
 Photographie argentique  
 Signée en haut à gauche  
 H. 85,5 x L. 88 cm

2 000/3 000 €

**48**      **Photographie de Francis Bacon dans son atelier**

Contresignée par l'artiste en haut à droite  
 Dans un cadre  
 H. 28,5 x L. 21 cm

100/150 €

**49**      **Michel ANDREENKO (1894-1982)**

Composition géométrique  
 Aquarelle sur papier  
 Signée en bas à droite  
 H. 20 x L. 28 cm

300/500 €

**50**      **Ensemble de vingt-trois autographes d'artistes**  
 sur cartes postales comprenant notamment les  
 signatures de :

CHRISTO (1935-2020) et JEANNE-CLAUDE  
 (1935-2009), Annette MESSEGER (Née en 1943),  
 Daniel SPOERRI (Né en 1930), Victor  
 VASARELY (1906-1997), Daniel BUREN (Né en  
 1938), Christian BOLTANSKI (1944-2021)

300/400 €

**51**      **Ensemble de vingt et un autographes**  
 d'artistes sur cartes postales comprenant :

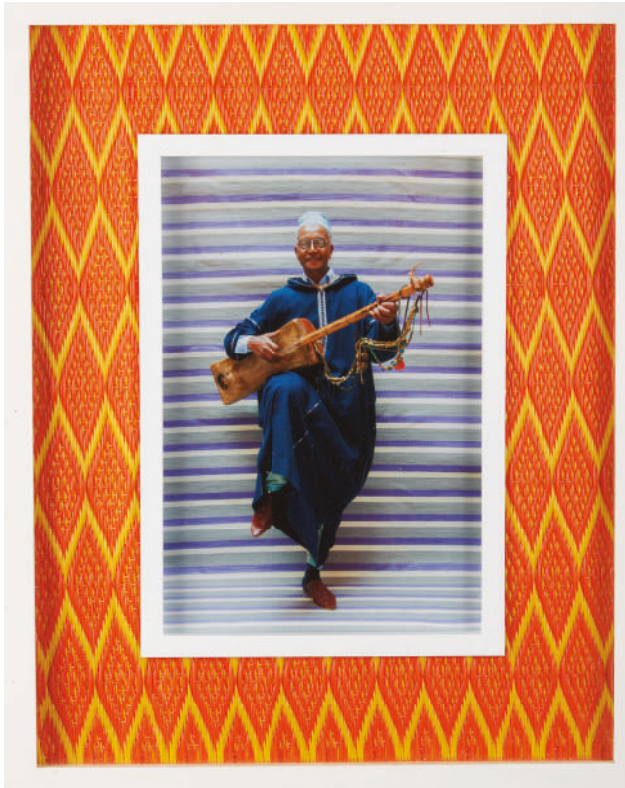
CHRISTO (1935-2020) et JEANNE-CLAUDE  
 (1935-2009), Jeff KOONS (Né en 1955), Gérard  
 GAROUSTE (Né en 1946), Gilbert (Né en 1943) et  
 George (Né en 1942), César BALDACCINI  
 (1921-1998)

250/300 €

**52**      **Ensemble de quinze autographes d'artistes**  
 sur cartes postales notamment par :

CHRISTO (1935-2020) et JEANNE-CLAUDE  
 (1935-2009), Claude VIALLAT (Né en 1936), Larry  
 RIVERS (1923-2002), Patrick RAYNAUD (Né en  
 1946)

200/300 €



53

**53 Hassan HAJJAJ (Né en 1961)**  
 Sans titre, issue de la série Colors of Gnaoua (2016)  
 Photographie entourée de plastique tissé coloré  
 polychrome à motifs de losanges  
 Signée au dos de l'encadrement  
 H. 46,5 x L. 37 cm 2 000/3 000 €



54

**54 Hassan HAJJAJ (Né en 1961)**  
 Sans titre, issue de la série Colors of Gnaoua (2016)  
 Photographie entourée de plastique tissé coloré  
 polychrome à motifs géométriques  
 Signée au dos de l'encadrement  
 H. 46,5 x L. 37 cm 2 000/3 000 €

**57 Didier THIBAUT (Né en 1959)**  
 Sans titre, 1989  
 Tirage cibachrome, collection Polaris  
 Signé, daté et numéroté 1/3 au dos  
 H. 90 x L. 61 cm 100/150 €

**55 Paella CHIMICOS (Née en 1962)**  
 Elle aurait aimé franchir d'un bond la fenêtre pour  
 s'envoler loin d'ici  
 Lithographie  
 Signée et numérotée 90/164 en bas à gauche  
 H. 100 x L. 78 cm 100/150 €

**58 Didier THIBAUT (Né en 1959)**  
 Sans titre, 1989  
 Technique mixte sur papier  
 H. 65 x L. 92 cm 200/300 €

**56 Paella CHIMICOS (Née en 1962)**  
 Il lui fallait absolument éviter tout contact avec le  
 plancher, 1991  
 Lithographie rehaussée au pastel  
 Signée et datée en bas à droite  
 H. 87 x L. 100 cm 200/300 €

**59 Joël DUCCOROY (Né en 1955)**  
 POLAROÏD, 1990  
 Plaque en métal, édition Polaris  
 Numérotée 7/8 en bas à gauche, signée en bas à  
 droite  
 H. 27 x L. 24 cm 150/200 €

**60 Fernando PUIG-ROSADO (1931-2016)**  
 La communication, 1999  
 Lithographie  
 Signée et datée en bas à droite, numérotée 1/1 en bas  
 à gauche  
 H. 93 x L. 135 cm 100/150 €

61 Alexandre FASSIANOS (1935-2022)

Sans titre

Diorama d'édition en bois et carton polychrome sous plexiglas

Epreuve d'artiste signée en haut à droite

H. 45 x L. 30,5 x P. 9 cm 2 000/3 000 €



61

62 Alexandre FASSIANOS (1935-2022)

La bonne pêche

Diorama d'édition en bois et carton polychrome sous plexiglas

Epreuve d'artiste signée en haut à droite

H. 43 x L. 29 x P. 11 cm 2 000/3 000 €

63 Alexandre FASSIANOS (1935-2022)

Le pêcheur de Pachis

Diorama d'édition en bois et carton polychrome sous plexiglas

Signé en haut à gauche, inscription "E.A" au dos

H. 61 x L. 41 cm 3 000/5 000 €

64 Alexandre FASSIANOS (1935-2022)

La récolte

Lithographie

Signée et numérotée 6/60 en haut à droite

H. 75 x L. 80 cm 200/300 €



62



63



65 **Jean-Jacques ARGUEYROLLE**  
 (Né en 1954)  
 Chaise en fer forgé, le dossier de forme circulaire sur disque ciselé, l'assise carrée ornée d'un carré patiné or, les pieds martelés  
 H. 110 x L. 45 x P. 45 cm 400/600 €

66 **Travail MODERNE (XXe)**  
 Applique  
 La structure en laiton surmontée de formes géométriques en verre teinté rouge  
 H. 35 cm 80/100 €

67 **Claire PICHAUD (1935-2017)**  
 Sans titre, 1983  
 Acrylique sur toile  
 Signée et datée  
 H. 247 x L. 213 cm 300/500 €

68 **Claire PICHAUD (1935-2017)**  
 Sans titre, 1983  
 Acrylique sur toile  
 Signée et datée  
 H. 158 x L. 185 cm 300/500 €

69 **Travail MODERNE (XXe)**  
 Paravent composé de deux portes en métal assemblées  
 H. 170 x L. 164 cm - 100/200 €

70 **Coffret en bois à décor marqueté dans le goût de Boulle de rinceaux et volutes feuillagés, les montants en laiton à motifs floraux et frises de perles**  
 Chiffré P.B  
 Epoque Napoléon III  
 H. 14 x L. 30 x P. 21 cm 400/500 €

71 **Travail MODERNE (XXe)**  
 Composition abstraite  
 Lithographie  
 Signée en bas à droite, numérotée 13/14 en bas à gauche  
 H. 24,5 x L. 22 cm 100/200 €





72 **Angel ALONSO (1923-1994)**  
 Composition abstraite, 1963  
 Huile sur isorel  
 Signée et datée au dos  
 H. 17,5 x L. 25,5 cm  
 Craquelures et manques 600/800 €

73 **D'après Maurice DE VLAMINCK (1876-1958)**  
 Autoportrait à la pipe  
 Ensemble de trois gravures  
 H. 19,5 x L. 28,5 cm 200/300 €

74 **Jean-Louis NARJEL (XXIe)**  
 Composition géométrique, 2022  
 Huile sur isorel  
 Signée et datée au dos  
 H. 40 x L. 30 cm 100/150 €

75 **Jean-Louis NARJEL (XXIe)**  
 Composition géométrique, 2011  
 Acrylique sur carton  
 Signée et datée au dos  
 H. 30 x L. 24 cm  
 Taches 100/150 €

76 **D'après Léonard Tsuguharu FOUJITA (1886-1968)**  
 Cartomancienne  
 Gravure sur bois  
 H. 44 x L. 28 cm 150/200 €

77 **Antonio SEGUI (1934-2022)**  
 Les grosses allemandes se musclent, 1972  
 Lithographie  
 Signée en bas à droite et numérotée 69/100 en bas à gauche  
 H. 72 x L. 56 cm 100/150 €

78 **Antonio SEGUI (1934-2022)**  
 Meds vous en donne trois, 1969  
 Lithographie  
 Signée et datée en bas au centre, numérotée 69/100 en bas à gauche  
 H. 57 x L. 72 cm 100/150 €

79 **Gilbert POILLERAT (1902-1988)**  
 Table basse en fer forgé, le piètement en arc de cercle réuni par une entretoise légèrement torsadée et dorée en son milieu  
 H. 47 x L. 77 x P. 47 cm  
 Le plateau rectangulaire en ardoise 2 500/3 000 €



79



80

**80 CHANOIR (Né en 1976)**

Sans titre

Peinture aérosol blanche sur une photo de Pierre et Gilles par Jean-Baptiste Mondino

H. 63 x L. 53 cm

500/800 €

**81 Travail CONTEMPORAIN (XXIe)**

Sculpture de forme libre en métal

Monogrammée "W"

H. 5,5 x L. 5,5 cm

300/500 €

**82 KRIKI (Né en 1965)**

Life Show, 1990

Lithographie

Epreuve d'artiste signée et datée en bas à gauche

H. 114 x L. 96 cm

300/500 €



83

**83 NASTY (Né en 1975)**

Deux bombes de peinture aérosol

Graffées et dédiacées

H. 18 et H. 15 cm

On y joint une photographie de l'artiste signée

H. 65 x L. 84 cm

150/200 €

**84 KRIKI (Né en 1965)**

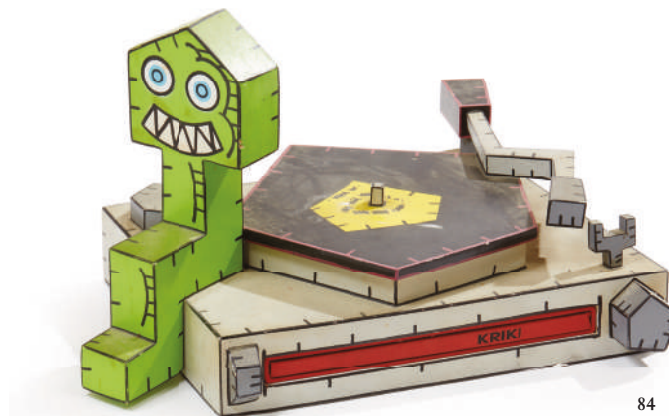
Tourne-Disque, 1991

Sculpture en bois polychrome

Datée, signée et numérotée 12/100, contenant le catalogue d'exposition de l'artiste

H. 45 x L. 26 cm

600/800 €



84



86

**85 SPEEDY GRAPHITO (Né en 1961)**

Le Jardin d'Eden, 1990  
Sculpture en plastique thermoformé polychrome et lacets  
Signée et datée à l'avant et numérotée 224/402 au dos  
H. 37 x L. 47 cm 100/200 €

**86 Pierre PINONCELLI (1929-2021)**

Ecce homo, [Urinoir renversé, d'après Marcel Duchamp] 1993-2008  
Acrylique jaune et noire sur urinoir en faïence de marque Roca, signé et daté 1993 sur la partie supérieure et agrémenté de la mention "R Mutt 1917", du nom de Richard Mutt le fabricant américain du premier urinoir de Duchamp conçu en 1917  
Notre exemplaire est titré dessous et porte la mention à l'acrylique rouge: "Ecce homo ! P.P ex Alan 2008"  
H. 25 x L. 40 x P. 27 cm 1 500/2 000 €  
Provenance : Alan Grizot, collectionneur, marchand et ami de Pierre Pinoncelli

**87 Jean ARP (1886-1966)**

Lot comprenant :  
Constellation  
Pochoir  
Squelette et moustache  
Pochoir  
H. 43 x L. 37 cm 200/300 €

**88 Gen PAUL (1895-1975)**

Le Moulin Rouge  
Lithographie  
Epreuve d'artiste signée en bas à droite  
H. 60 x L. 73 cm 100/200 €

**89 RAMON (Né en 1937)**

6 juin 1944  
Lithographie  
Epreuve d'artiste signée et numérotée 2/V en bas à droite  
H. 112 x L. 82 cm 150/200 €

**90 Charles LAPICQUE (1898-1988)**

Lot comprenant :  
Trois lithographies  
Signées en bas à droite et numérotées en bas à gauche  
H. 41 x L. 31 cm 100/150 €

**91 Mark BRUSSE (Né en 1937)**

Looking Up, 1992  
Lithographie  
Signée et datée en bas à droite, numérotée 2/20 en bas à gauche  
H. 120 x L. 92 cm 100/200 €

**92 Michel DEBIEVE (Né en 1931)**

Île Tudy, 1969  
Encre sur papier  
Signée et titrée en bas au centre  
H. 78,5 x L. 94 cm 150/200 €



90



93

**93 Jean COCTEAU (1889-1963)**

Portrait de l'acteur Albert Brasseur, circa 1906-1907  
Crayon et encre brune sur papier  
Monogrammé en bas à droite  
H.25 x L.18 cm (à vue) 1 500/2 000 €

Exposition : Paris, Galerie Dominique Bert, "Cocteau dessins", du 21/11/2015 au 30/01/2016 sous le n°3

Albert Brasseur (1860-1932) est un comédien et chanteur d'opérette célèbre dès 1880. Ce dernier appartient à la célèbre dynastie des Brasseur. Il est croqué ici par Jean Cocteau dans son premier style avant 1914.

**94 Hans HARTUNG (1904-1989)**

Sans titre, 1962  
Crayon de couleurs et crayon sur papier  
Dedicacé "à Bernadette, très amicalement", signé et daté 15/12/1962 en bas à droite sur la plaquette d'exposition présentant les 50 nouvelles oeuvres d'Hans Hartung à la Galerie de France du 26 octobre au 24 décembre 1962  
H.31,5 x L.31,5 cm  
(Taches d'humidité en bas à droite) 1 000/1 500 €



94

**95 André DERAÏN (1880-1954)**

Nu féminin  
Dessin à la sanguine  
Signé en bas à droite  
H. 60 x L. 42,5 cm  
Traits estompés 150/200 €

**96 Albert MARQUET (1875-1947)**

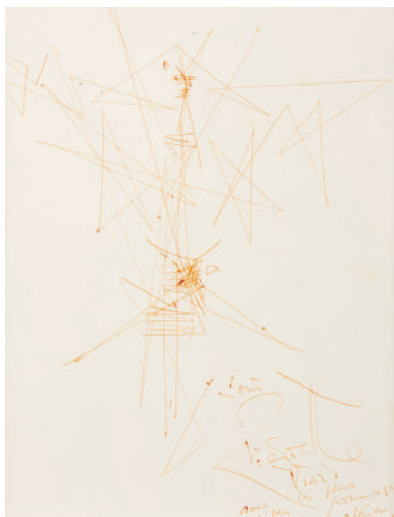
Autoportrait présumé de l'artiste  
Crayon sur papier  
Monogrammé en bas à droite  
15,5 x 10 cm  
Taches d'humidité 400/600 €

**97 Georges MATHIEU (1921-2012)**

Sans titre  
Stylo bille à encre orange sur papier.  
Signé, daté et dédié à "Pierrette Viard avec les plus sensibles hommages de Mathieu 1968".  
H.26 x L.20 cm 800/1 000 €

**98 CORNEILLE (1922-2010)**

Portrait de Gérard Voisin, 1997  
Encre et gouache sur papier  
Signée et datée en haut à droite  
H. 24 x L. 18 cm à vue 200/300 €  
Provenance :  
Vente "Collection Gérard Voisin" du 25-27 juin 2008, lot 155



97



98



99

99 Gérard VOISIN (Né en 1934)  
Composition anthropomorphe  
Epreuve en bronze à patine noire  
Signée et numérotée 2/8 sur la base  
H. 35 x L. 12 cm

800/1 000 €



100

100 Gérard VOISIN (Né en 1934)  
Composition anthropomorphe  
Epreuve en bronze à patine noire  
H. 57 x L. 39 x P. 29 cm 1 500/2 000 €

101 Gérard VOISIN (Né en 1934)  
Composition anthropomorphe, 1975  
Sculpture en bois  
Signée et datée  
H. 67 x L. 20 cm 1 500/2 000 €

102 Gérard VOISIN (Né en 1934)  
Composition anthropomorphe  
Epreuve en bronze à patine noire  
Epreuve d'artiste signée et numérotée II/IV sur la base  
H. 27 cm 1 000/1 200 €

103 Gérard VOISIN (Né en 1934)  
Composition anthropomorphe  
Epreuve en bronze à patine noire  
Signée et numérotée 5/8 sur la base  
H. 48 x L. 12 x P. 8 cm 1 000/1 500 €

104 Gérard VOISIN (Né en 1934)  
Composition anthropomorphe  
Epreuve en bronze à patine noire  
Signée et numérotée 3/8 sur la base  
H. 48 x L. 14 cm 1 000/1 500 €

105 Gérard VOISIN (Né en 1934)  
Composition anthropomorphe  
Epreuve en bronze à patine noire  
H. 67 x L. 26 cm 1 000/1 500 €



101



106

**106 YVES KLEIN (1928-1962)**

Table basse dite Bleu Klein™, à plateau rectangulaire en verre disposé sur une structure en plexiglas contenant des pigments IKB®, reposant sur 4 pieds de section rectangulaire en acier chromé

Cartel portant le numéro de série GTPD-GFR ainsi que la signature de Rotraut Klein-Moquay sous la table

(Griffures)

H. : 37 cm. - L. : 125 cm. - P. : 100 cm

12 000/ 15 000€

Commentaire :

- Cette table, réalisée d'après un modèle d'Yves Klein, fait partie d'une édition initiée en 1963 et supervisée par Madame Rotraut Klein-Moquay.

Référence :

- Jean-Paul Ledeur, Yves Klein-catalogues des éditions et des sculptures éditées, Guy Pieters 1999, modèle similaire reproduit p.186.



**107 Charlotte PERRIAND (1903-1999)**

Suite de deux appliques, circa 1980, dites CP1, en tôle de métal laqué noir intérieur blanc à abat jour volet articulé sur des platines de fixation à montants latéraux triangulaires, interrupteur en plastique.

H. : 16 cm. - L. : 12.5 cm. - P. : 6.5 cm.

(Griffures)

800/1 000 €

Références :

- Jacques Barsac, Charlotte Perriand l'œuvre complète volume 4, 1968 - 1999, Norma, 2015, modèle similaire reproduit p. 373.
- Carlos Mota, A touch of style, Assouline, 2015, n.p.
- Catalogue d'exposition Charlotte Perriand, Centre Georges Pompidou, 2005, modèle similaire reproduit p. 154.
- Patrick Favardin, Les décorateurs des années 50, Norma, 2002, modèle similaire reproduit p.137.
- Galerie Laffanour, Living with Charlotte Perriand, Skira, 2019, modèle similaire reproduit p. 316.

**108 Charlotte PERRIAND (1903-1999)**

Paire d'appliques, circa 1980, dites CP1, en tôle de métal laqué noir intérieur blanc à abat jour volet articulé sur des platines de fixation à montants latéraux triangulaires, interrupteur en plastique.

H. : 16 cm. - L. : 12.5 cm. - P. : 6.5 cm.

(Griffures)

800/1 000 €

Références :

- Jacques Barsac, Charlotte Perriand l'œuvre complète volume 4, 1968 - 1999, Norma, 2015, modèle similaire reproduit p. 373.
- Carlos Mota, A touch of style, Assouline, 2015, n.p.
- Catalogue d'exposition Charlotte Perriand, Centre Georges Pompidou, 2005, modèle similaire reproduit p. 154.
- Patrick Favardin, Les décorateurs des années 50, Norma, 2002, modèle similaire reproduit p.137.
- Galerie Laffanour, Living with Charlotte Perriand, Skira, 2019, modèle similaire reproduit p. 316.



108



**109 Michel DUCAROY (1925-2009)**

Ensemble de salon modèle "Togo"

Ensemble comprenant un modèle trois places, un modèle deux places et un élément d'angle

La garniture en tissu jaune

H. 70 x L. 175 x P. 90, H. 70 x L. 130 x P. 90

et H. 70 x L. 110 x P. 90 cm

Usures et taches

3 000/4 000 €

**110 Vitrine** formant comptoir de forme ovale, la structure en métal chromé, ouvrant par porte coulissante sur trois plateaux de verre, la base en bois laqué blanc

H. 88 x L. 152 x P. 66 cm

Accidents et usures

600/800 €



109



**111 KINKELDEY, vers 1970**

Lampe de parquet de style Space Age en métal chromé tubulaire, de forme géométrique et à neuf bras de lumière  
 H. 130 x L. 40 x P. 40 cm  
 Un pied manquant 300/400 €



**115 Dans le goût de Henri MATHIEU (XXe)**

Lampe de table en aluminium, les lamelles formant pétales, le socle circulaire  
 H. 53 x L. 55 cm 300/400 €

**116 Borek SIPEK (1949-2016)**

Paire de chandeliers modèle Simon, Edition DRIADE en métal argenté, à six bras de lumière de formes mouvementées, le fût formé par deux cônes dont un renversé et à trous  
 H. 47 x L. 38,5 cm 1 000/2 000 €

**112 Travail MODERNE (XXe)**

Table basse de style Space Age  
 Le plateau en verre de forme rectangulaire, le pied en métal brossé formant motifs géométriques  
 H. 40 x L. 55 x P. 55 cm 150/200 €

**113 Dans le goût de Jacques ADNET (1900-1984)**

Lampe de bureau en métal chromé, l'abat-jour formant berceau, le pied arqué, la base rectangulaire  
 H. 30 x L. 25 cm 200/300 €

**114 Travail MODERNE, vers 1970**

Dans le goût de la Maison Charles  
 Lampadaire en métal chromé et laqué blanc, de forme hélicoïdale  
 H. 146 x L. 24 cm  
 Manques au laque 150/200 €

**117 Maria PERGAY (Née en 1930)**

Boîte en métal argenté, à décor d'une corde à pompons en trompe l'œil  
 H. 25 x L. 9 x P. 2 cm  
 Restaurations 100/150 €





118 Miguel BERROCAL (1933-2006)

Mini Zoraïda, 1970

Epreuve en métal chromé sur socle

Signée et numérotée 36/79

H. 32 x L. 9 cm

Avec le mode d'emploi, dans sa boîte contresignée et numérotée 36/79

On y joint :

Travail moderne dans le goût de Berrocal

En métal chromé

H. 5 x L. 5 cm

300/500 €



118

119 Miguel BERROCAL (1933-2006)

Mini Cariatide, Opus 109, 1968-1969

Epreuve en métal poli

Numérotée 32/38 et signée à l'avant

H. 15 cm

300/500 €



119

120 Miguel BERROCAL (1933-2006)

Torse épigastrique, Opus 377, Edition Artcurial, 1989

En laiton poli

Signé et numéroté 2577/5000

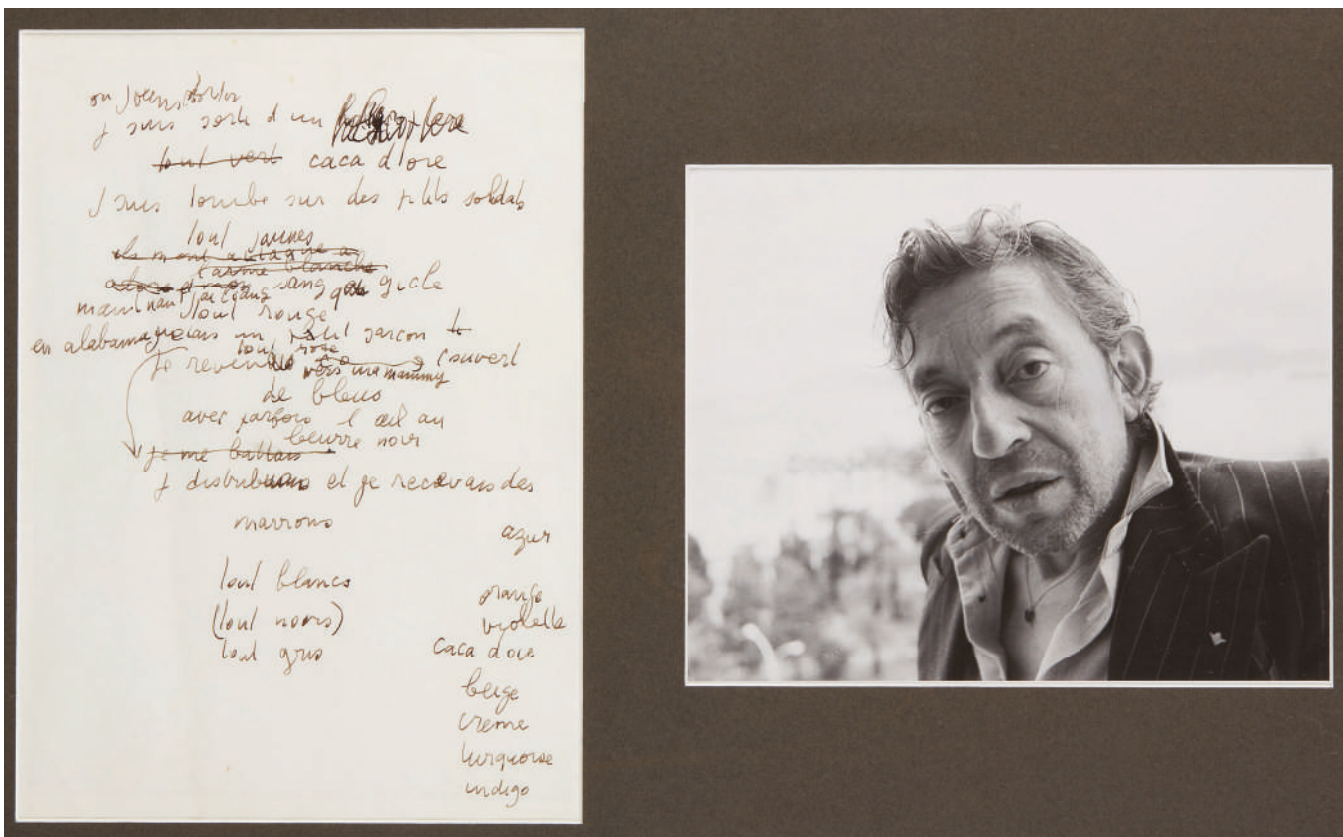
H. 15 x L. 7 x P. 5 cm

Dans sa boîte, avec son certificat

150/200 €



120



121

121 Serge GAINSBourg (1928-1991)

Manuscrit autographe – « L’œil au beurre noir »  
 Une page in-4° (18,50 x 26 cm à vue) à l’encre noire.  
 Quelques plis aux coins.  
 Sans lieu ni date [circa 1967-1968]

Monté dans un encadrement à double vue avec une photographie argentique (17 x 21 cm) figurant Gainsbourg au Midem, à Cannes, en 1986.

Très beau manuscrit, en premier jet, comportant bifures, renvois et corrections, d’une chanson restée inaboutie et inédite.

Gainsbourg évoque ici la guerre du Vietnam en décrivant les péripéties guerrières d’un jeune soldat américain [« En Alabama j’étais un p’tit garçon »] confronté à des « p’tits soldats tout jaunes ».

L’artiste décline sa narration à l’aide d’une palette de couleur : « caca d’oie / jaunes / blanches / rouge / rose / bleus / noir / marrons » pour dépeindre - avec une prosodie enfantine - le paysage du combat.

J’suis sorti d’un hélicoptère  
 tout vert caca d’oie  
 J’suis tombé sur des p’tits soldats  
 tout jaunes  
 Ils m’ont attaqué à l’arme blanche  
 Maint’nant j’ai l’sang qui gicle  
 Tout rouge  
 En Alabama j’étais un p’tit garçon  
 Tout rose  
 Je revenais vers ma mammy couvert  
 De bleus  
 Avec parfois l’œil au  
 Beurre noir  
 Je me battais  
 J’distribuais et je recevais des  
 Marrons

L’ébauche de paroles est suivie d’une liste de couleurs rédigée verticalement : « azur / orange / violette / caca d’oie / beige / crème / turquoise / indigo », et de trois variantes destinées aux vers pairs : « Tout blancs / (Tout noirs) / Tout gris ».

8 000/10 000 €



124

**129 Christine ANKAOUA (Née en 1945)**

Composition abstraite, 1988  
Lithographie  
Epreuve d'artiste numérotée V/X en bas à gauche,  
signée et datée en bas à droite  
Une dédicace au dos  
H. 90 x L. 70 cm

100/150 €

**122 Salvador DALÍ (1904-1989)**

Tirage photographique figurant une vue haute  
de la demeure de Dali à Port Lligat.  
Sans date.  
Format 29 x 38,50 cm à vue. Sous encadre-  
ment.  
Tirage légèrement gondolé.  
Enrichi d'une dédicace de Dali au feutre noir.  
« A Antonio Fuerte. Dali »  
Signature surmontée d'un dessin de couronne.  
1 000/1 500 €

**123 Deux exemplaires de la revue FAÇADE,**

1976  
Numéro 4 et numéro 6 avec en couverture  
Salvador Dalí et Andy Warhol  
H. 34,5 x L. 29 cm

100/200 €

**124 Seyni AWA CAMARA (Née en 1945)**

Divinité aux caméléons  
Sculpture en terre cuite  
H. 126 x L. 38 cm  
Légers manques

4 000/6 000 €

**125 Seyni AWA CAMARA (Née en 1945)**

Femme à la cruche  
Sculpture en terre cuite  
H. 63 x L. 20 x P. 20 cm  
Accidents et manques

3 000/5 000 €

**126 Seyni AWA CAMARA (Née en 1945)**

Paysan sur son âne  
Sculpture en terre cuite  
H. 47 x L. 38 cm  
Accidents et usures

3 000/5 000 €

**127 Dolorès LING (1932-1999)**

Lot comprenant deux compositions  
Encre de Chine et aquarelle sur papier  
Signées en bas à droite  
H. 49 x L. 30 cm à vue

150/200 €

**128 Haji WIDAYAT (1919-2002)**

Sans titre, 1992  
Huile sur toile  
Signée et datée en bas à droite  
H. 54 x L. 70 cm

500/800 €



125



126

**130 Helmut MIDDENDORF (Né en 1953)**

Sans titre, pour la série Olympic Centennial  
Lithographie  
Epreuve d'artiste numérotée 22/ 50 en bas à gauche,  
signée en bas à droite  
H. 97 x L. 70 cm

150/200 €



131

131 **Fernandez ARMAN (1928-2005)**  
 Etude pour la sculpture Long Term Parking, 1978  
 Encre et collage sur papier  
 Signée à la mine de plomb en bas à gauche  
 H. 20 x L. 26,5 cm à vue 800/1 000 €

132 **Fernandez ARMAN (1928-2005)**  
 "FULL-UP", 1960  
 Boîte de conserve scellée à "ouvrir avant le 25 octobre 1960"  
 Signée et numérotée 77/500  
 H. 6 x L. 10 x L 3,5 cm 800/1 000 €

133 **Fernandez ARMAN (1928-2005)**  
 Bague en argent 800‰, datée 1970  
 Signée, datée et numérotée 11/100  
 Poids : 15,14 g 100/150 €

134 **Ensemble de quatre photographies représentant ARMAN (1928-2005)**  
 H. 51 x L. 45 cm 100/150 €

135 **Fernandez ARMAN (1928-2005)**  
 Hommage à Bach  
 Lithographie  
 Epreuve d'artiste signée en bas à droite et numérotée 9/10 en bas à gauche  
 H. 78 x L. 59 cm 150/200 €

136 **Fernandez ARMAN (1928-2005)**  
 Violon  
 Lithographie  
 Signée en bas à droite et numérotée 1/100 en bas à gauche  
 H. 77 x L. 98 cm 150/200 €



139

137 **Fernandez ARMAN (1928-2005)**  
 Ecole de Nice, 1970  
 Lithographie et collage  
 Signée en bas à gauche et numérotée 39/100 en bas à droite  
 H. 85 x L. 71 cm  
 Sans verre, léger décollement 100/150 €



138

138 **ARMAN (1928-2005), BEN (Né en 1935) et CÉSAR (1921-1998)**  
 Boîte en carton simulant une malle Louis Vuitton, contenant :  
 - Une broche de type "Accumulation" par Arman  
 - Un pendentif mystère "Cette boîte contient peut-être un diamant" par Ben  
 - Une broche de type "Compression" par César  
 Porte la reproduction des signatures de Ben, Arman et César, numérotée 94/850 sur son certificat  
 H. 11,5 x L. 22 x P. 14 cm 1 000/1 500 €

139 **César BALDACCINI (1921-1998)**  
 & **DAUM France**  
 Vase modèle "Argos" pour Daum France, vers 1970  
 De forme libre, en cristal moulé teinté de bleu  
 Signé Daum France  
 H. 25,5 x L. 13 cm 300/400 €



140

**140 César BALDACCINI dit CÉSAR (1921-1998)**

Cœur éclaté, 1986  
Epreuve en bronze, métal et laiton  
Numérotée 523/1500 et signée sur le socle, marque  
du fondeur Bocquel  
H. 53 x L. 14 cm 1 000/1 200 €

**141 César BALDACCINI dit CÉSAR (1921-1998)**

Tête à têtes, 1973  
Livre-objet comprenant neuf plaques carrées et une  
couverture formant le masque de César en plastique  
thermoformé ainsi que des photographies cartonnées  
de l'artiste.  
H. 24 x L. 24 cm 500/800 €  
Usures d'usage, rayures

**142 Ensemble de sept photographies représentant**

CESAR (1921-1998) ou ses œuvres  
H. 28 x L. 20,5 cm 300/500 €

**143 Max PAPART (1911-1994)**

La rose des Galaxies Lointaines, 1992  
Plaque de bronze à patine brune  
Signée, datée et numérotée 34/100 au dos  
H. 31 x L. 20 cm 500/800 €  
Montée sur socle en plexiglas

**144 Travail MODERNE**

Table basse en métal laqué noir, le plateau rectangu-  
laire incurvé aux extrémités, pieds fuseaux, entretoise  
en X  
H. 110 x L. 35 x P. 39 cm 150/200 €  
Manques au laque, accident à l'entretoise



143

**145 Gino SEVERINI (1883-1966)**

Composition abstraite  
Lithographie  
H. 30,5 x L. 23 cm à vue 200/300 €

**146 Nissim MERKADO (Né en 1935)**

Fin d'un Rêve  
Ensemble de deux sculptures au papier journal et métal  
formant cage, l'une de forme rectangulaire à dessus de  
verre et l'autre de forme cylindrique  
H. 76x L. 20 et H. 40 x L. 30 x P. 17 cm 100/150 €



146

147 **Gio PONTI (1891-1979) pour CHRISTOFLE,**  
vers 1960

Bougeoir en métal argenté, à deux bras de lumière  
en cornes d'abondance entrelacées, sur une base  
circulaire

H. 20 x L. 20 cm 500/800 €

148 **Maria KEIKO KASAKA (XXe)**

Les parasols, 1975

Huile sur toile

Signée et datée en bas à droite

H. 27,5 x L. 22 cm 80/100 €

149 **Alessandro CIFFO (Né en 1968)**

Fauteuil modèle "Iperbolica Daniel Buren", 2013

De forme organique, en silicone noir et blanc

Epreuve d'artiste, signée, titrée et datée sous la base

H. 90 x L. 91 x P. 79 cm

Taches, usures, moisissures importantes

1 000/2 000 €



150

150 **Ettore SOTTASS (1917-2007) Edition**

**Memphis**

Lampe de bureau modèle "Bay", 1983

En plexiglas teinté orange et jaune, le pied de  
forme conique en céramique émaillée, la base  
circulaire en métal laqué blanc et noir

H. 53 x D. 35 cm 600/800 €



149



151

151 Verner **PANTON** (1926-1998)  
 Paire de chaises modèle Panton, Edition VITRA  
 En ABS laqué blanc  
 H. 84 x L. 50 x P. 42 cm 600/800 €

152 Arne **JACOBSEN** (1902-1971), Edition FRITZ  
**HANSEN**  
 Paire de chaises modèle "Fourmi" en bois laqué noir, les  
 pieds tubulaires  
 H. 75 x L. 40 x P. 35 cm  
 Importantes taches de peinture sur l'une 200/300 €

153 Charles **EAMES** (1907-1978) Edition Herman **MILLER**  
 Chaise de bureau modèle EA 205,  
 L'assise en léger devers, la garniture en tissu febrik  
 orange  
 H. 95 x L. 55 x P. 55 cm 300/500 €

154 Etienne **FERMIGIER** (1932-1973)  
 Cendrier sur pied, vers 1967  
 En aluminium et plastique ABS noir, de forme cylindrique  
 H. 56 x D. 10,5 cm 200/300 €

155 Giancarlo **PIRETTI** (Né en 1940)  
 Ensemble de quatre chaises pliantes modèle "Plia", le  
 dossier et l'assise en plastique, la structure en métal  
 tubulaire  
 Edition Castelli  
 H. 78 x L. 49 x P. 52 cm 200/300 €

156 Travail **MODERNE**, Dans le goût de Jean **ROYERE**  
 (1902-1981)  
 Paire d'appliques en laiton, de forme arquée, à deux  
 bras de lumière  
 H. 38 x L. 28 x P. 20 cm 150/200 €

157 Travail **MODERNE**  
 Bouteille en céramique émaillée blanc  
 Monogrammée "DB" sous la base  
 H. 32 cm 80/100 €



153

158 Œuf d'autruche

Monté sur pied en bronze formant dragons de mer  
sur un socle en bois

H. 28 cm 80/100 €

159 Travail MODERNE (XXe)

Sculpture en marbre de forme libre  
Monogrammée "PM"

H. 29 x L. 25 cm

Rayures 150/200 €

160 Centre de table en verre composé de quatre  
éléments dont deux rectangles et deux en arc

H. 37 x L. 23 cm

Rayures 80/100 €

161 Christian ASTUGUEVIEILLE (Né en 1946)

Pichet en cordes de coton peintes en bleu

H. 49 x L. 48 cm

Taches 3 000/4 000 €



161



162

162 Christian ASTUGUEVIEILLE  
(Né en 1946)

Divinité panneau d'écriture  
Sculpture antropomorphe à tête  
rectangulaire

En bois, textile et encre de Chine

H. 116 x L. 18 x P. 18 cm

Sur un socle en métal 2 000/3 000 €





162

163 Christian ASTUGUEVIEILLE (Né en 1946)  
 Console en cordes de coton peintes en noir et bois, à trois niveaux, les plateaux rectangulaires, les parties supérieures des montants terminées par des enroulements  
 H. 116 x L. 143 x P. 40 cm  
 Usures d'usage 4 000/6 000 €

164 Christian ASTUGUEVIEILLE (Né en 1946)  
 Chaise Moiste, 1989  
 En cordes de chanvre et bois, le dossier droit et ajouré surmonté par deux arcs, l'assise circulaire reposant sur quatre pieds réunis par une entretoise en X  
 H. 115 x L. 40 cm 2 000/3 000 €

165 Christian ASTUGUEVIEILLE (1946)  
 Eléphant, 2018  
 Sculpture en bronze à patine noire  
 Signée et numérotée 4/8 sur la base  
 H. 30 x L. 30 x P.15 cm 3 000/4 000 €



164



166

166 Travail CONTEMPORAIN, 2020 et 2021

Deux boîtes de conserve "Bougie de merde"  
Hommage à Pierre MANZONI (1947)  
Boîtes de conserve et liège  
D. 8,5 cm

50/80 €

167 Travail CONTEMPORAIN, 2021

Deux boîtes de conserve "Bougie de merde"  
Hommage à Pierre MANZONI (1947)  
Boîtes de conserve et liège  
D. 8,5 cm

50/80 €

168 Pierre-Yves DAYOT (XXe)

Mester Ben  
Technique mixte  
H. 33 x L. 33 x P. 11 cm

200/300 €

169 Pierre-Yves DAYOT (XXe)

Ben Laden  
Technique mixte  
H. 33 x L. 33 x P. 11 cm

200/300 €

170 Ensemble de cinq négatifs couleur représentant l'artiste BEN (Né en 1935) dans son appartement  
H. 6 x L. 6 cm

150/200 €

171 Travail MODERNE (XXe)

Femme au drapé  
Epreuve en bronze à patine brune  
H. 25 x L. 22 cm

400/600 €

172 Paire de pique-cierges en fer, le fût conique orné de sphères, la base en demi-sphère  
H. 15 x D. 21 cm

200/300 €

173 Dans le goût de Maison CHARLES

Seau à glaçons en bronze doré formant ananas  
H. 30 x L. 25 cm

150/200 €

174 Cadre à photo en métal doré, figurant fleurs et figure féminine

Travail moderne, dans le goût Art nouveau  
H. 24 x L. 18 cm

50/80 €

175 Travail MODERNE, vers 1980

Applique cobra royal formant bougeoir  
en bronze doré  
H. 80 cm

100/200 €



176

176 Pierre CASENOVE (Né en 1943)

Suite de deux bougeoirs dépareillés en bronze doré et ciselé, de formes abstraites  
Signés sur la base  
H. 13 et H. 15 cm

200/300 €

177 Travail MODERNE

Étagère en métal chromé, de forme rectangulaire, quatre plateaux de verre fumé  
H. 116 x L. 84 x P. 38 cm

150/200 €

178 Travail MODERNE, Italie, vers 1980

Porte-carte de forme rectangulaire, en verre et inox  
H. 5 x L. 10 cm

80/100 €

179 **Vase cloisonné émaillé vert à motifs floraux**  
 Japon, XXe siècle  
 H. 10 cm 50/80 €

180 **Travail MODERNE, 1920**  
 Mascotte "Thomas DIAFOIRUS, Médecin malgré lui", Edition R. Patrouilleau, vers 1920  
 Sculpture en bronze  
 H. 12 cm 800/1 000 €

181 **Jean-Louis VETTER (1934-2007)**  
 Epreuve en bronze de forme libre  
 Signée et numérotée 1/7 au dessous  
 H. 9 x L. 9 cm 150/200 €

182 **Mathieu MATEGOT (1910-2001)**  
 Etagère murale modèle "Dédal", Edition MATEGOT  
 Modèle créé en 1955  
 En fer et feuille de tôle perforée laquée noir  
 H. 50 x L. 90 x P. 20 cm 500/800 €

183 **Travail MODERNE, vers 1970**  
 Bureau d'écolier en bois et plastique moulé bleu  
 formant rangements et porte-crayons, les pieds  
 en métal tubulaire laqué bleu  
 H. 70 x L. 92 x P. 60 cm  
 Etat d'usage 150/200 €



182

184 **Roger TALLON (1929-2011), Edition Art & Bureau Corbeille**  
 En plastique thermoformé laqué crème  
 H. 52 x L. 23 cm  
 Usures d'usage, le couvercle basculant manquant 100/150 €

185 **Travail MODERNE, Italie, vers 1980**  
 Lampadaire en métal chromé, l'abat-jour formant  
 demi-sphère, le fût tubulaire, le socle circulaire  
 H. 152 x L. 32 cm 100/150 €

186 **Travail MODERNE (XXe)**  
 Ensemble de deux figures dansantes en bronze  
 Monogrammées "GR" sur la base  
 H. 39 x L. 25 x P. 7 cm et H. 35 x L. 22 x P. 7 cm  
 200/300 €

187 **Travail MODERNE dans le goût de JANSEN**  
 Table basse en métal laqué, de forme rectangulaire,  
 un plateau miroir surmonté par un plateau de verre, les  
 pieds fuseaux argentés  
 H. 150 x L. 50 x P. 48 cm  
 Rayures et usures d'usage 400/600 €



183



184



191

188 Franca STAGI (1935-2008)  
& Leonardo CESARE (1935-2021), Edition Lumenform  
Lampadaire modèle "Molla", 1971  
En métal tubulaire, à deux sphères en plastique noir  
et deux spots de lumière modulables sur roulettes  
H. 280 x L. 110 x P. 9 cm 400/600 €

189 CREATION MATHIAS, vers 1980/90  
Paire de miroirs formant pots de fleurs  
Signés en haut à droite  
H. 27 x L. 27 cm 100/150 €

190 Travail MODERNE, dans le goût de  
Michel DUMAS (XXe), vers 1970  
Porte-revue en plexiglas fumé  
H. 23 x L. 26 x P. 32 cm 50/80 €

191 Hubert LE GALL (Né en 1961)  
Vase modèle "Vice Verso"  
Sculpture en bronze à patine doré  
Signée et numérotée 55/99  
H. 20 x L. 14 cm  
Usures à la patine 1 500/2 000 €

192 Hubert LE GALL (Né en 1961)  
Vase dit "Vice-Verso"  
Sculpture en bronze argenté  
Signée et numérotée 56/99  
H. 20 x D. 14 cm 1 500/2 000 €

193 Hubert LE GALL (Né en 1961)  
Vase dit "Vice Verso"  
Sculpture en bronze à patine doré  
Signée et numérotée 77/99  
H. 48 x L. 36 cm  
Usures à la patine 2 000/3 000 €

194 Hubert LE GALL (Né en 1961)  
Vase dit "Vice-Verso"  
Sculpture en bronze doré  
Signée et numérotée 22/99  
H. 20 x D. 14 cm 1 500/2 000 €



192

193

194



196



198



199

195 **Travail MODERNE, 1981**  
Sculpture en bronze à patine dorée, de forme organique  
Sur un socle en bronze à patine noire  
Numérotée 30/30, monogrammée "HC"  
H. 30 x L. 18 cm 200/300 €

196 **Line VAUTRIN (1913-1997)**  
Boucle de ceinture en bronze doré, de forme libre  
Signée au revers  
H. 10 x L. 5,5 cm 500/800 €

197 **Lot comprenant :**  
- Bracelet en bronze doré et émaillé polychrome à décor de fleurs stylisées  
D. 7 cm  
- Broche en bronze doré de forme libre  
H. 5 x L. 10 cm 100/150 €

198 **François STAHLY (1911-2006)**  
Pendentif en bronze pour la Monnaie de Paris  
Signé et numéroté 29/75  
H. 7 x L. 5 cm 150/200 €

199 **Parvine CURIE (Né en 1936)**  
Pendentif en bronze doré pour la Monnaie de Paris  
Signé et numéroté 23/150  
H. 2 x L. 3,5 cm 150/200 €

200 **Roger BEZOMBES (1913-1994)**  
Hommage à César BALDACCINI  
Médaille en bronze doré figurant au recto un portrait stylisé de CESAR et au verso le pouce de CESAR  
Signé  
D. 10 cm 100/150 €

201 **Arik LEVY (Né en 1963)**  
Presse-papier "Lingot d'or Design Fortune",  
Edition ENO en métal doré  
Numéroté 260373  
H. 15 x L. 4 cm 100/150 €

202 **Jean DESPRES (1889-1980)**  
Petit seau à glaçons  
En métal argenté, l'anse quadrangulaire, la lèvre formant gourmette  
H. 21,5 x D. 10 cm  
Porte une signature en dessous 300/400 €



202

**203 ROLEX Oyster Date 1501.**

Montre de poignet en acier, de forme ronde, lunette rayonnante, cadran argenté, index et aiguilles droites luminescentes, trotteuse centrale, guichet date à 3h.

Mouvement mécanique à remontage automatique calibre 1570 en l'état (fonctionne).

Mouvement signé et numéroté D625XXX. Fond vissé.

Boîtier numéroté 2551XXX, vers 1970.

Diamètre du boîtier : 34 mm

Rayures, traces d'usage, Plexiglas sans loupe. Bracelet Oyster en acier 7205 à boucle à système déployant, siglée.

3 000/5 000 €



**204 LOT DE MONTRES comprenant :**

- Lip Nautic-ski

Montre de poignet en acier, de forme ronde, cadran noir, chiffres arabes dans les index et aiguilles battons luminescentes, trotteuse centrale, guichet dateur à 3h, double couronne. Mouvement électromagnétique en l'état (ne fonctionne pas). Bracelet en cuir à boucle à système déployant.

Diamètre du boîtier : 36 mm

Usée.

- Kelton

Montre de poignet en acier, de forme ronde, cadran noir, index et aiguilles battons luminescentes, trotteuse centrale. Mouvement mécanique à remontage manuel en l'état (semble fonctionner). Bracelet Tropic à boucle ardillon en métal.

Diamètre du boîtier : 38 mm

Usée.

- Royalty

Montre de poignet en acier, de forme ronde, cadran noir, chiffres arabes et aiguilles droite et triangulaire luminescentes, trotteuse à 6h. Mouvement mécanique à remontage manuel en l'état (semble fonctionner). Bracelet Tropic à boucle ardillon en métal.

Diamètre du boîtier : 37 mm

Usures.

500/800 €

**205 Louvic**

Montre de poignet en acier, de forme ronde, à système mystérieux, les heures, minutes et index sertis de pierres blanches.

Mouvement signé.

Bracelet en cuir marron à boucle ardillon en métal.

Boîtier numéroté 120162.

Diamètre du boîtier : 35 mm

Traces d'usage.

150/200 €

**206 MeisterSinger N°01**

Montre de poignet en acier, de forme ronde, cadran beige, chiffres arabes, aiguille unique. Mouvement mécanique à remontage manuel ETA calibre 2108-2 en l'état.

Boîtier numéroté 03498.

Bracelet en cuir vert à boucle ardillon en métal.

Diamètre du boîtier : 42 mm

Traces d'usage.

Boîte papier.

500/800 €

**207 Tudor Oyster, 7903.**

Montre de poignet en acier, de forme ronde, cadran argenté, index et aiguilles battons luminescentes, trotteuse centrale. Mouvement mécanique à remontage manuel en l'état (semble fonctionner). Bracelet en cuir noir à boucle ardillon en métal. Couronne et fond siglé Rolex. Boîtier numéroté 7903-126443

Diamètre du boîtier : 33 mm

Usures et accidents.

500/800 €

**208 LOT DE MONTRES comprenant :**

- Besançon, Réf 17.

Montre de poignet en acier, de forme ronde, cadran beige et rouge, chiffres arabes et trotteuse à 6h. Mouvement mécanique à remontage manuel en l'état (semble fonctionner). Bracelet en cuir noir à boucle ardillon en métal.

Diamètre du boîtier : 34 mm

Traces d'usage.

- SEIKO

Montre de poignet en acier, de forme coussin, cadran beige, index et aiguilles bâtons luminescente et trotteuse centrale, guichet date à 3h. Mouvement mécanique à remontage automatique en l'état (semble fonctionner). Bracelet en acier à boucle à système déployant.

Fond vissé, siglé L'Oréal parfumerie.

Boîtier numéroté 603314TL.

Diamètre du boîtier : 37 mm

Usure et rayures.

150/200 €

**209 ROLEX Oyster Datejust 1603.**

Montre de poignet en acier, de forme ronde, lunette cannelée or, cadran argenté, index et aiguilles droites luminescentes, trotteuse centrale, guichet date à 3h.

Mouvement mécanique à remontage automatique calibre 1570 en l'état (fonctionne).

Mouvement signé et numéroté D444XXX. Fond vissé.

Boîtier numéroté 3349XXX, vers 1973.

Diamètre du boîtier : 36 mm

Rayures, traces d'usage, Plexiglas fendu.

Bracelet Jubilé en acier 6251H à boucle à système déployant, siglée. 3 000/5 000 €



**210 OMEGA**

Montre de poignet pour homme en or jaune 18K 750‰, de forme ronde, cadran blanc, index droits et aiguilles lances, trotteuse centrale. Mouvement mécanique à remontage manuel calibre 284 en l'état (fonctionne).

Bracelet en cuir marron à boucle ardillon en or jaune 18K 750‰, siglée.

Mouvement signé et numéroté 15373392.

Boîtier numéroté 248829.

Diamètre du boîtier : 34 mm

Dans un écrin Omega en cuir bordeaux.

Traces d'usage, rayures.

Poids brut 39,80 g

500/800 €

**211 Jaeger LeCoultre, réserve de marche.**  
 Montre de poignet en acier de forme ronde, cadran argenté deux tons, chiffres arabes, aiguilles lances lumineuses, trotteuse centrale, guichet de réserve de marche à 12h.  
 Mouvement mécanique à remontage automatique à buttées, calibre 481, en l'état (fonctionne).  
 Bracelet en cuir noir à boucle ardillon en acier.  
 Boîtier à vis signé et numéroté 546390, vers 1950.  
 Diamètre du boîtier : 33 mm  
 Traces d'usage, rayures. 800/1 000 €

**212 Universal Genève.**  
 Montre de poignet pour homme en or rose 18K 750‰, de forme ronde, cadran crème, chiffres arabes, index et aiguilles lances, trotteuse à 6h. Mouvement mécanique à remontage manuel calibre 262 en l'état (fonctionne).  
 Bracelet en cuir marron à boucle ardillon en métal doré, siglée.  
 Mouvement signé.  
 Boîtier numéroté 4648486-112173.  
 Diamètre du boîtier : 37 mm  
 Traces d'usage.  
 Poids brut 41,90 g 500/800 €

**213 Eterna-Matic 3003**  
 Montre de poignet pour homme en or jaune 18K 750‰, de forme rectangulaire coussin, cadran doré, chiffres romains, aiguilles droite lumineuses, guichet date à 3h. Mouvement mécanique à remontage automatique calibre 1504K en l'état (fonctionne).  
 Bracelet en cuir noir à boucle ardillon en métal doré.  
 Mouvement signé.  
 Boîtier numéroté 710.  
 Dimensions du boîtier : 33 x 35 mm  
 Traces d'usage, rayures marquées.  
 Poids brut 37,80 g 400/600 €



215



213

**214 OMEGA Speedmaster Mark 2.**  
 Chronographe en acier, boîtier de forme coussin, cadran noir, échelle tachymétrique, trotteuse à 9h, cadrans totalisateurs à 12h et 6h, aiguilles lumineuses. Guichet jour et date à 3h.  
 Mouvement mécanique à remontage automatique calibre 1045 en l'état (fonctionne).  
 Bracelet 172 en acier à boucle ardillon siglée et gravée « Rudy ».  
 Mouvement signé et numéroté 39195277.  
 Boîtier numéroté 176.0012, fond vissé.  
 Diamètre du boîtier : 42 mm  
 Traces d'usage, rayures.  
 Poids brut 37,80 g 1 500/2 000 €

**215 CARTIER Pasha.**  
 Chronographe de poignet pour homme en acier, modèle Pasha, de forme ronde, lunette gravée de chiffres arabes, cadran blanc guilloché, chiffres romains, aiguilles lumineuses. Guichet jours et secondes à 6h, deux cadrans totalisateurs à 3h et à 9h. Poussoir sertis de pierres bleues, la couronne à vis. Mouvement mécanique à remontage manuel en l'état (fonctionne).  
 Bracelet en acier avec boucle à système déployant.  
 Boîtier numéroté : CC512218.  
 Diamètre du boîtier : 38 mm  
 Traces d'usage, rayures. 1 200/1 500 €

**216 Yema**  
 Montre de poignet en acier, de forme ronde, lunette tournante à chiffres arabes, index et aiguilles lumineuses, trotteuse centrale, guichet dateur à 3h.  
 Mouvement quartz en l'état.  
 Boîtier numéroté T2 055 6  
 Bracelet NATO.  
 Diamètre du boîtier : 37 mm  
 Usage marqué, rayures. 150/200 €

217 **OMEGA**

Pendule de forme octogonale reposant sur une base à gradins en bois laqué rouge à décor d'oiseaux sur branches de prunus dans le goût de l'Extrême-Orient. Le cadran signé émaillé blanc à chiffres arabes pour les heures. 200/300 €

218 **Théo TOBIASSE (1927-2012)**

Poème à trois voix au pied de la montagne, 1988  
Préface de Chaim POTOK. Nathan Galerie.  
Triptyque lithographique numéroté X/LXXV  
H. 73 x L. 63 cm 500/800 €

219 **Jean MARAIS (1913-1998)**

Cendrier en céramique émaillée noire, à décor de stries et formant visage au centre  
Signé sur la base  
D. 17 cm 150/200 €

220 **Jean MARAIS (1913-1998)**

Pied de lampe balustre en céramique émaillée brun  
Signé sous la base  
H. 85 cm 200/300 €

221 **Suzanne BONICHON (XXe)**

& Jacques ADNET (1900-1984)  
Lot comprenant deux lampes de bureau figurant soldats en bois polychrome  
H. 39 x D. 13 et H. 30 x D. 10 cm  
Usures et manques 400/600 €

222 **Louis VUITTON**

Pochette "Trapèze" en cuir épi noir, la fermeture coulissante en LV  
H. 23 x L. 37 cm 150/200 €

223 **Louis VUITTON**

Porte-habits en cuir naturel monogrammé, siglé "RR" à l'avant  
H. 70 x L. 57 cm  
Usures 300/500 €

225 **André VERDET (1913-2004)**

Picasso Blues, 1974  
Lithographie  
Epreuve d'artiste numérotée en bas à gauche, signée et datée en bas à droite  
H. 84 x L. 71 cm 100/150 €

226 **Ying Teh CHEN**

L'alchimiste  
Huile sur toile  
Signée en bas à gauche  
H. 119 x L. 90 cm 800/1 000 €

227 **Pierre FOLIE (1938-2020)**

Caoutchouc, 1995  
Technique mixte, collage de pneus  
Signée et datée au dos  
H. 100 x L. 125 cm 600/800 €



228 **Jean BORN dit ROBJ (XXe) & BOULOGNE (Manufacture de)**

Brûle-parfum pour ROBJ PARIS, vers 1920  
En porcelaine émaillée polychrome figurant Egyptienne en méditation, la base carrée  
Signé, marqué et numéroté 5/9 sous la base  
Epoque Art Déco, vers 1920  
H. 22 x L. 7 x P. 16 cm 300/500 €

229 **Travail MODERNE, vers 1980**

Sculpture en acier de forme hélicoïdale montée sur métal tubulaire  
H. 115 x L. 23 x P. 50 cm  
Le socle en pierre 200/300 €







230

**230 Jean BORN dit ROBJ (XXe) & BOULOGNE (Manufacture de)**

Bonbonnière pour ROBJ PARIS en porcelaine émaillée blanc et céladon figurant tête de femme casquée  
Signée et marquée sous la base  
Epoque Art Déco, vers 1920  
H. 20 cm 300/500 €

**231 Travail MODERNE, vers 1970**

Desserte en métal chromé, à deux plateaux en verre cerclés. Montée sur roulettes  
Usures, oxydations 200/300 €

**232 Sculpture en terre cuite patinée vert figurant porteur de jarre**

H. 30 x D. 20 cm  
Un pied accidenté et manquant 200/300 €

**233 Olivier DIAZ DE ZARATE (Né en 1965)**

La Joconde  
Huile sur cuivre  
H. 83 x L. 60 cm 800/1000 €

**234 Jean LURÇAT (1892-1966)**

Pichet de forme balustre, en terre cuite émaillée polychrome, à décor de feuillages et visage stylisé  
Signé et numéroté "Il Dessin, J. Lurçat, Sant-Vicens, B.N.A, 3/150"  
H. 36 x L. 24 cm 800/1000 €

**235 Karl-Erik EKSELIUS (1914-1988) Edition**

**CARLSSON**

Fauteuil modèle "Mondo",  
Modèle créé en 1965  
La structure en aluminium brossé, l'assise en cuir chocolat  
H. 80 x L. 68 x P. 57 cm  
Accident au cuir 300/500 €

**236 Travail MODERNE, vers 1970**

Porte-manteau lumineux à portants rétractables  
En métal laqué blanc  
H. 192 x L. 30 x P. 30 cm  
Manques au laque 200/300 €

**237 HERMÈS, Paris,**

Tire-bouchon étrier en métal argenté  
H. 13 x D. 12 cm 100/150 €



233

238 Dans le goût de Roger LECAL (XXe)  
Miroir dit "Lipstick" en plastique laqué noir  
H. 145 cm  
Manques au laque 200/300 €

239 Travail MODERNE, D'après Le CORBUSIER  
(1887-1965)  
Fauteuil club d'après le modèle "LC2"  
La structure en métal chromé, la garniture en cuir noir  
H. 68 x L. 75 x P. 65 cm  
Un trou au cuir de l'assise, taches, un patin manquant  
200/300 €



239



238

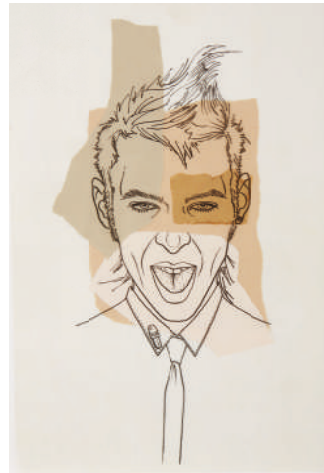
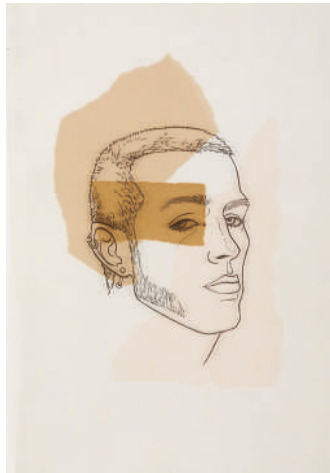
240 Georges HOT (1920-2005)  
Composition abstraite, 1963  
Huile sur toile  
Signée en bas à droite, datée et signée au dos  
H. 73 x L. 92 cm 200/300 €

241 Travail MODERNE  
Composition abstraite  
Huile sur papier  
H. 86 x L. 60 cm 100/150 €

242 Michel COLLET (XXIe)  
Sculpture en aluminium reprenant la forme du capot  
de la Ferrari 250 GTO  
Signée en bas à gauche  
H. 91 x L. 89 cm 1 500/2 000 €

243 Ecole CONTEMPORAINE  
Composition abstraite  
Gouache sur carton  
H. 13 x L. 18 cm 50/80 €

244 Stanley William HAYTER (1901-1988)  
Composition abstraite, 1953  
Encre et lavis sur velin  
Signée et datée en bas à droite  
H. 44 x L. 52 cm 300/500 €



245

**245 Dans le goût d'Andy WARHOL (1928-1987)**  
Portraits d'hommes pour une campagne publicitaire  
Ensemble de cinq celluloids encrés et collés sur carton  
H. 32 x L. 24 cm 150/200 €

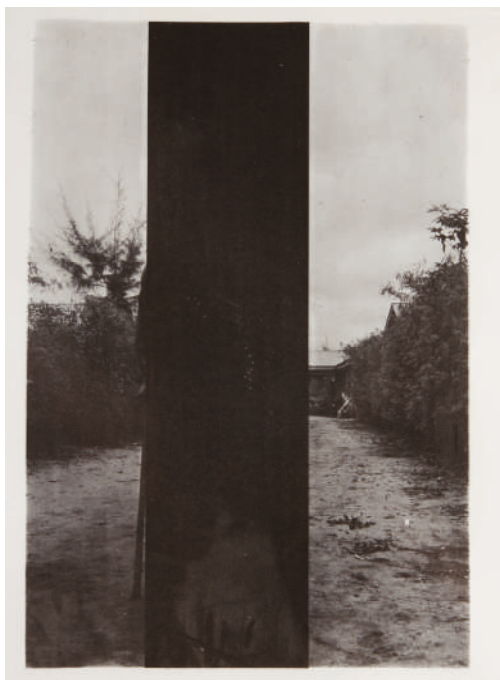
Provenance : Fond photographique du magazine Têtu

**246 Ecole MODERNE (XXe)**  
Sans titre, 1967  
Lithographie  
Epreuve d'artiste datée, numérotée IV/X et signée Michweld? en bas à droite  
H. 83 x L. 70 cm 150/200 €

**247 D'après Sacha SOSNO (1937-2013)**  
Lot de deux affiches  
H. 65 x L. 46 et H. 83 x L. 55 cm  
Encadrées 100/150 €

**248 Ferenc VARGA (1906-1989)**  
Composition abstraite, 1966  
Aquarelle sur papier  
Signée et datée en bas à droite, au dos une mention "Bonne et heureuse année 1967"  
H. 8 x L. 18 cm  
On y joint un dessin de l'artiste signé et daté 150/200 €

**249 Ferenc VARGA (1906-1989)**  
Composition abstraite, 1975  
Technique mixte sur carte de vœux portant la mention "Bonne et heureuse année 1976"  
Signée et datée en haut à droite, contresignée en bas à droite  
H. 13 x L. 17 cm 150/200 €



247



247

250 Ferenc VARGA (1906-1989)

Suite de trois assiettes en céramique émaillée polychrome  
Compositions géométriques et abstraites  
Signées, numérotées et datées  
D. 23 cm

150/200 €

251 Ferenc VARGA (1906-1989)

Composition abstraite, 1976  
Technique mixte sur isorel  
Signée en haut à droite, contresignée et datée en bas à droite  
H. 10 x L. 12 cm  
On y joint :  
Une dédicace et de la documentation sur l'artiste

300/500 €



250

252 Hiro ANDO (Né en 1973)

Samourai Cat, 2006  
En résine laquée blanc  
Signé, daté et numéroté 3/26  
H. 50 x L. 32 cm  
Tache

200/300 €

253 Olivier MOURGUE (Né en 1939) Edition Disderot

Lampe modèle "Fleur"  
Modèle créé en 1970  
Les abat-jour en plastique laqué blanc formant  
pétales, le pied et la base en métal chromé  
H. 78 x L. 27 cm

300/500 €



254

**254 Bernard GERBAL (XXe)**

Lot comprenant quatre huiles sur papier cartonné  
Signées en bas à droite  
H. 50 x L. 65 cm

200/300 €



255

**255 Bernard GERBAL (XXe)**

Lot comprenant quatre huiles sur papier cartonné  
Signées en bas à droite  
H. 50 x L. 65 cm

200/300 €

**256 Bernard GERBAL (XXe)**

Sans titre

Huile sur carton

Signée en bas à droite

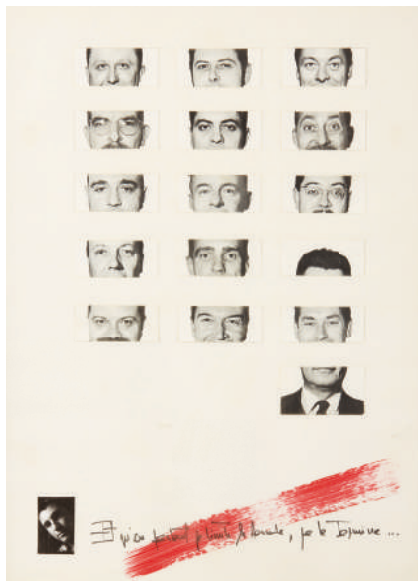
H. 56,5 x L. 71 cm

On y joint une reproduction d'une lettre de Jean DUBUFFET  
adressée à Bernard GERBAL

150/200 €



256



257

257

**257 Travail MODERNE (XXe)**

"Dire que les limites du langage"

Triptyque photographique de portraits découpés et collés, encre

H. 53 x L. 43 cm

200/300 €

**258 Henri GOETZ (1909-1989)**

Bon à tirer, composition abstraite

Aquatinte et eau-forte

H. 36 x L. 53 cm

100/150 €

**259 Henri GOETZ (1909-1989)**

Composition abstraite

Eau-forte

Signée en bas à droite

H. 55 x L. 71 cm

100/150 €

**260 Henri GOETZ (1909-1989)**

Composition abstraite

Eau-forte

Signée en bas à droite

H. 55 x L. 70 cm

100/150 €

**261 Henri GOETZ (1909-1989)**

Composition abstraite

Gravure sur papier

Signée en bas à droite, justifiée HC en bas à gauche

H. 24 x L. 31 cm

80/100 €



264

262 **Travail MODERNE (XXe)**  
 Ensemble de trois compositions surréalistes  
 Encre sur papier  
 H. 52 x L. 44,5 cm, H. 38 x L. 44, H. 45 x L. 52 cm  
 Portent une signature en bas à droite  
 150/200 €

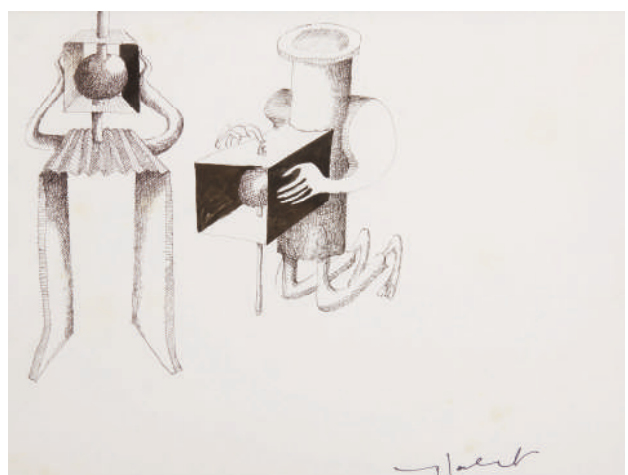
263 **Jacques PREVERT (1900-1977),**  
 Le Couple  
 Lithographie  
 Signée en bas à droite et numérotée 40/75 en bas à gauche  
 H. 74 x L. 60 cm  
 200/300 €

264 **Howard KANOVITZ (1929-2009)**  
 La fenêtre  
 Lithographie  
 Signée en bas à droite, numérotée 61/150 en bas à gauche  
 H. 98 x L. 68 cm  
 100/150 €

265 **S. PAPPAS (XX)**  
 Composition à la nature morte  
 Encre sur papier  
 Un cachet en bas à droite  
 H. 71 x L. 64 cm  
 150/200 €



262



262

# CONDITIONS DE VENTES

## DESCRIPTION DES LOTS

Les lots sont décrits par NOUVELLE ETUDE ou par un expert reconnu dans sa spécialité. Les acquéreurs sont invités à examiner les lots avant la vente, sur photos ou lors de l'exposition. Les lots sont décrits au catalogue ou au procès-verbal de la vente tels qu'ils se trouvent au moment du passage en vente. Nous signalons cependant aux acquéreurs que l'absence de réserve au descriptif d'un lot ne signifie pas que celui-ci soit en parfait état, exempt d'accidents, d'usures, de rayures d'usage, de restauration ou de défauts.

## DEROULEMENT DE LA VENTE

La vente aux enchères est publique. Les acquéreurs portent leurs enchères par les moyens de leur choix : en présentiel, par téléphone, par ordre d'achat ou en live sur internet. NOUVELLE ETUDE suit l'ordre du catalogue mais se réserve le droit de le changer, de réunir ou diviser les lots.

## ORDRES D'ACHAT ET ENCHERES TELEPHONIQUES

NOUVELLE ETUDE propose aux enchérisseurs de les assister pour porter leurs enchères ; soit en exécutant pour leur compte des ordres fermes confiés au préalable, soit en portant les enchères pour leur compte au téléphone. NOUVELLE ETUDE ne prend pas en compte les demandes reçues moins de 24h avant la vente. Il peut arriver qu'un ordre ou qu'une demande de téléphone ne soit pas exécuté pour quelconque raison, NOUVELLE ETUDE ne pourra être tenue pour responsable. Nous vous recommandons de nous faire parvenir vos demandes accompagnées de vos coordonnées complètes, coordonnées bancaires et pièce d'identité par mail à l'adresse [contact@nouvelleetude.fr](mailto:contact@nouvelleetude.fr) au moins 24h avant la vente.

## FRAIS A LA CHARGE DES ACHETEURS

Les acquéreurs paieront en sus des enchères les frais suivants :

- 24% HT (soit 28,8 % TTC)
- 11,9% HT (soit 14,28 % TTC) pour les lots judiciaires précédés d'un astérisque \*

Frais additionnels :

- 1,5 % HT soit 1,8 % TTC pour les achats réalisés via la plateforme Drouot.com

## PAIEMENT

La vente est faite au comptant et en euros. L'acheteur doit régler son bordereau immédiatement après la vente. Aucun lot ne sera délivré avant acquittement intégral des sommes dues.

Le paiement peut intervenir :

- En carte bancaire
- En espèces jusqu'à 1 000 euros pour les résidents français et 15 000 euros pour les résidents étrangers non professionnels
- En chèque (retrait des objets seulement après encaissement du chèque soit environ 10 jours après la remise du chèque à la banque)
- Par virement bancaire
- Directement sur notre site internet [www.nouvelleetude.fr/paiement](http://www.nouvelleetude.fr/paiement)

## DEFAUT DE PAIEMENT

- Après mise en demeure (par e-mail ou courrier) restée infructueuse auprès de l'adjudicataire, NOUVELLE ETUDE procédera à la résiliation de la vente.
- Un montant forfaitaire de 100€ TTC sera automatiquement prélevé à l'adjudicataire défaillant sans préjudice de la mise en œuvre des poursuites pour dommages-intérêts.
- Si une caution était exigée pour participer à la vente aux enchères, celle-ci sera définitivement et intégralement encaissée par NOUVELLE ETUDE.

## DELIVRANCE

L'acquéreur, après complet paiement, peut se voir délivrer son lot. La délivrance s'entend du retrait par le client ou la personne de son choix ou sa livraison. Une fois la délivrance effectuée et le bon de remise signé, l'acquéreur est réputé accepter le lot dans l'état dans lequel il se trouve et renonce à toute réclamation postérieure.

## RECLAMATION

Aucune réclamation ne sera admise une fois l'adjudication prononcée. Les acquéreurs ont eu sur photos et lors des expositions l'occasion de se familiariser avec l'état des objets. Nous rappelons aux acquéreurs que les lots judiciaires sont vendus sans garantie.

## ACHATS VOLUMINEUX

L'acquéreur d'un lot important (en taille, en poids, en quantité) devra impérativement récupérer son achat, après complet paiement du prix et dans les meilleurs délais, auprès du service du magasinage de l'hôtel Drouot.

Les lots volumineux et payés peuvent être enlevés gratuitement en salle jusqu'à 19h le soir de la vente et entre 8h et 10h le lendemain matin.

## MAGASINAGE

Les lots volumineux descendront au magasinage dès le lendemain de la vente après 10H. La descente au magasinage entraîne des frais à la charge de l'acquéreur.

Les frais sont communiqués à titre indicatif (sous réserve des évolutions tarifaires du service) :

- Frais de dossier TTC par lot : 5 € / 10 € / 15 € / 20 € / 25 €, selon la nature du lot\*. Les frais de dossier sont plafonnés à 100 € TTC par retrait.

- A partir du 5ème jour, frais de stockage TTC par lot : 1 € / 5 € / 10 € / 15 € / 20 €, selon la nature du lot. Nous vous invitons à vous renseigner sur toutes les conditions tarifaires du magasinage sur le site internet de l'hôtel Drouot : <https://www.drouot.com/>

Une réduction de 50% sur les frais de stockage est accordée aux clients étrangers et aux professionnels du marché de l'art hors Ile-de-France (sur présentation de justificatif).

Au-delà d'une année civile, les lots seront stockés hors du magasinage de l'Hôtel Drouot.

## RETOUR A L'ETUDE DES PETITS LOTS

A la demande de l'acquéreur, NOUVELLE ETUDE peut organiser le retour à l'étude, des petits lots. NOUVELLE ETUDE se réserve le droit d'accorder ou non le retour à l'étude d'un objet. Un objet très petit et très léger pourra être considéré comme un petit lot.

## RETRAIT DES LOTS A L'ETUDE

Le stockage l'étude des lots achetés à est gratuit pendant 15 jour. Au-delà, des frais de 1€ par jour et par lot seront dus à NOUVELLE ETUDE. Nous vous recommandons de prendre rendez-vous sur notre site internet pour récupérer votre lot. Nous vous demandons de prévoir de quoi transporter et emballer vos achats.

## EXPEDITION

NOUVELLE ETUDE ne se charge d'aucune expédition ni d'aucun emballage. NOUVELLE ETUDE vous communique sur simple demande une liste de transporteurs et prestataires susceptibles de vous expédier un lot. Nous vous recommandons de faire établir des devis avant la vente et l'achat.

## LIVRAISON

L'acquéreur peut mandater la personne ou l'entreprise de son choix pour organiser le retrait et la livraison de son lot. NOUVELLE ETUDE peut sur simple demande vous communiquer une liste de transporteurs et prestataires susceptibles de vous livrer un lot en camion. Nous vous recommandons de faire établir des devis avant la vente et l'achat.

## LIVRAISON A PARIS

Drouot a établi un partenariat avec ThePackengers qui propose des livraisons porte-à-porte à Paris et en région parisienne dès le lendemain de la vente. Nous vous recommandons de faire établir des devis avant la vente et l'achat.





# ne

Pierre MISSIKA  
Morgane THELLIEZ  
Commissaires-priseurs

VENTE AUX ENCHÈRES PUBLIQUES  
MARDI 26 MARS 2024

HÔTEL DROUOT - SALLE 2

## UNIVERS DU XX<sup>e</sup> SIÈCLE

Expositions publiques :  
Samedi 23 mars de 11h à 18h  
Lundi 25 mars de 11h à 18h  
Mardi 26 mars de 11h à 12h

**DROUOT.com**  
Live

SAS - SELAS NOUVELLE ETUDE  
18, rue de la Grange Batelière  
75009 Paris  
01 47 70 83 00  
contact@nouvelleetude.fr  
www.nouvelleetude.fr  
 nouvelleetude



Pierre MISSIKA  
Morgane THELLIEZ  
Commissaires-priseurs

VENTE EN PRÉPARATION  
AVRIL 2024

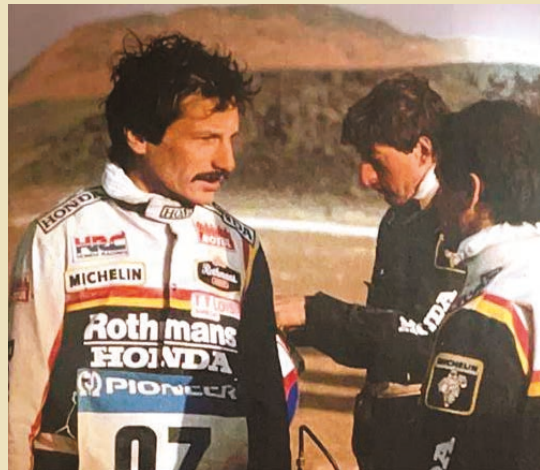
## PARIS-DAKAR

Ensemble exceptionnel  
de tenues de pilotes  
moto du Paris Dakar de  
1980 à 2000  
Paris-Dakar, Motocross,  
Supercross.

SAS - SELAS NOUVELLE ETUDE  
18, rue de la Grange Batelière  
75009 Paris  
01 47 70 83 00  
contact@nouvelleetude.fr  
www.nouvelleetude.fr  
 nouvelleetude



Combinaison de Marc Moralès, 3e au classement général moto lors du Rallye Paris - Tunis - Dakar édition 1989.



Pour inclure des lots, contactez-nous par email  
contact@nouvelleetude.fr  
ou par téléphone au 01.47.70.83.00

DROUOT.com



Pierre MISSIKA  
Morgane THELLIEZ

Crédit photo  
Mills Studio  
Maxime Champion

Graphisme  
Cp'com

Imprimeur  
Corlet



[www.nouvelleetude.fr](http://www.nouvelleetude.fr)

