

nouvelle étude

MISSIKA · THELLIEZ



07
11 23



Pierre MISSIKA
Morgane THELLIEZ
Commissaires-priseurs

SAS - SELAS
NOUVELLE ETUDE
Commissaires de justice

18, rue de la Grange Batelière
75009 Paris

01 47 70 83 00
contact@nouvelleetude.fr

www.nouvelleetude.fr

 nouvelleetude

En couverture - lot 55



Détail du lot 40

VENTE AUX ENCHÈRES PUBLIQUES
MARDI 7 NOVEMBRE 2023

à 14h00

Atelier Henri LE RICHE
TABLEAUX
MONNAIES
OBJETS D'ART
& DE COLLECTION
MOBILIER

Experts :

Cabinet CHANOIT
expertise@chanoit.com
Lots 1 à 96, 99 à 102, 104 à 109, 113, 115, 116,
119, 121, 122, 126 à 128, 131 à 138, 140 et 141

Maxime CHARRON
expert@maxime-charron.com
Lots 171 à 175

Marie-Margaux COHEN
Mariemargauxcohen@gmail.com
Lots 200 à 205

Cabinet LACROIX-JEANNIST
contact@sculptureetcollection.com
Lots 177, 206, 207, 220, 232, 238, 239, 254 et 255

Cabinet MARCILHAC
info@marcilhacexpert.com
Lots 157 à 170

Cabinet PORTIER
contact@cabinetportier.com
Lots 183 à 187, 189 à 195



Hôtel Drouot – Salle 2
9, rue Drouot 75009 Paris

Expositions publiques
Samedi 4 novembre de 11h à 18h
Lundi 6 novembre de 11h à 18h
Mardi 7 novembre de 11h à 12h

Téléphone exposition
01 48 00 20 02

DROUOT.com
Live

Atelier Henri LE RICHE (1866-1944)

lots 1 à 97



Cet ensemble provient d'un legs après successions et constituait le fonds de l'atelier au décès du peintre en 1944.

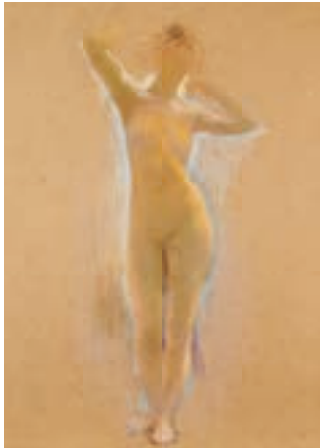
Le Riche, natif de Grenoble et élève de l'école des Beaux-Arts de cette même ville, entre à Paris dans les ateliers des maîtres académiques Bouguereau et Robert-Fleury. Il est lauréat du prix de Rome de gravure en 1888. Sa virtuosité dans la technique de l'eau-forte va lui permettre d'obtenir de très nombreuses commandes d'illustration d'ouvrages d'écrivains-voyageurs et de poètes. Son imaginaire l'entraîne vers l'orient et le monde colonial. Il expose à de nombreuses reprises à la Galerie Georges Petit à Paris. En 1913, il y expose soixante-et-un tableaux, gravures et dessins sur Canton, Hong-Kong, Shanghai, Pékin ainsi que des vues du Japon (Kyoto, Fuji-Yama, Nara). En 1923, il y expose à nouveau vingt-cinq tableaux sur Venise, les Indes et Angkor.

Ces expositions bénéficient d'un vif succès parisien, son style cursif, élégant et coloré témoignant à la fois du clacissisme Art Déco et s'inscrivant dans le long courant de la peinture orientaliste de voyage.

Principaux ouvrages illustrés par l'artiste :

- Thi-Bâ, fille d'Annam, de Jean d'Esme, Société des médecins bibliophiles, 1924.
- Les Civilisés de Claude Farrère, Paris, Romagnol, 1926.
- Fumeurs d'opium de Jules Boissière, Paris, J. Terquem, 1926.
- Nouvelles Asiatiques de Gobineau, Paris, Éditions Devambe, 1927, illustré de vingt-cinq eaux-fortes originales d'Henri Le Riche.
- Le Livre de Goha le simple d'Albert Adès et Albert Josipovici, Lyon, Association lyonnaise des Cinquante, "La Belle Cordière", 1930.
- Maroc 1932-1933, carnet de voyage, Neuilly-sur-Seine, auto-édition, 1933.
- Les Fleurs du Mal de Baudelaire -Neuilly-sur-Seine, auto-édition, 1936, illustré de 6 pointes sèches originales d'Henri Le Riche.
- Pages bibliques, compositions et gravures par Henri Le Riche, traduction nouvelle d'Edouard Dhorme, Neuilly-sur-Seine, auto-édition, 1938, avec des eaux-fortes et des lettrines gravées sur bois, inspirées de son voyage au Maroc





1

1 Nu debout en contre-jour
Pastel sur papier.
Cachet de l'atelier.
61 x 53 cm
(mouillures)

40/60 €



2

2 Nu étendu la main devant les yeux
Pastel sur papier.
Signée en bas à gauche.
26 x 40 cm

150/300 €



3

6 Femme visage déversé en arrière à la
couronne de fleurs
Pastel sur papier.
Signée en bas à gauche.
N° 346 sur le cadre.
65 x 48 cm

200/300 €

3 Nu roux assis
Pastel sur papier.
Signée et datée 1909 en bas à gauche.
73 x 60 cm

200/400 €

7 Jeune fille faisant la révérence
Pastel sur papier.
Signée en bas à gauche.
53 x 45 cm
(quelques petites mouillures)

100/200 €

4 La baigneuse à la cascade
Pastel sur papier.
Cachet de l'atelier.
40 x 26 cm

60/100 €

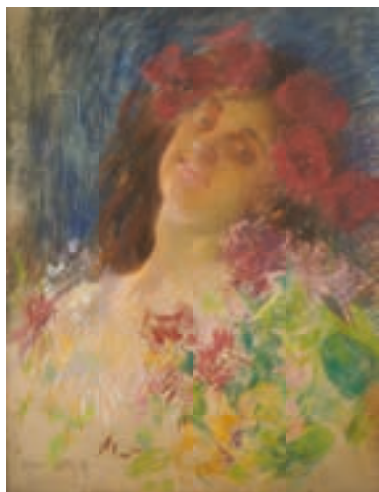
8 L'esclave et ses maitres.
Crayon et sanguine.
Cachet de l'atelier
56 x 43 cm
(Mouillures, épidermures et insolation)

9 Nu la main devant les yeux
Pastel sur papier.
Signé en haut à gauche.
54 x 43 cm

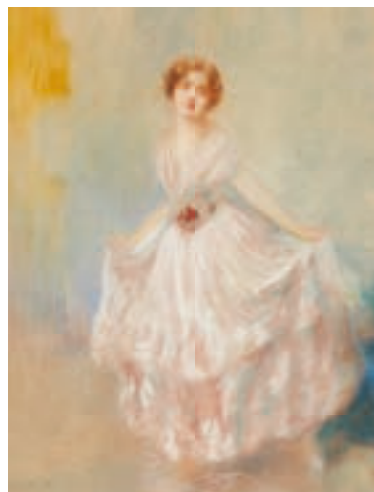
100/200 €

5 Les jonques au port en Chine
Pastel.
Signée et située illisiblement en bas à gauche.
27 x 35 cm

80/150 €



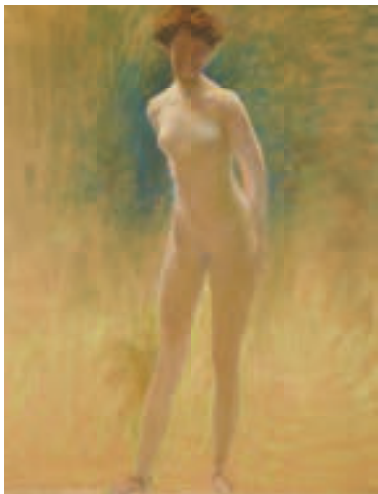
6



7



8



10

10 Nu debout les mains dans le dos
Pastel sur papier.
Cachet de l'atelier.
80 x 64 cm
(Mouillures dans la partie basse) 100/200 €

11 Petit pont à Venise
Pastel sur papier.
Cachet de l'atelier.
20 x 26 cm 80/120 €



12

12 Deux nus sur une gondole
Technique mixte sur toile.
Cachet de l'atelier.
75 x 85 cm 200/300 €

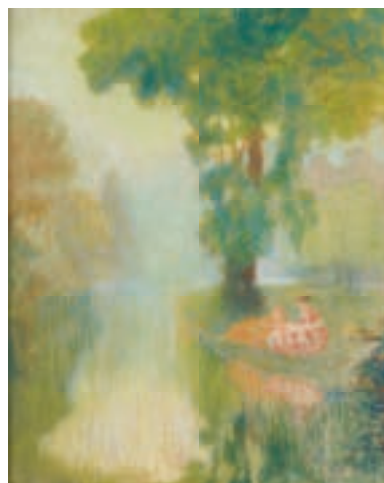
13 Sculptures dans le parc de Versailles
Pastel sur papier.
Signée en bas à gauche.
60 x 48 cm 150/300 €



14

14 Gondole et fête à Venise
Pastel sur papier.
Signée en bas à gauche.
32 x 40 cm 150/300 €

15 Vierge à l'enfant à Nazareth
Pastel sur papier.
35 x 50 cm
(vitre sous verre accidentée) 150/300 €



16

16 Deux jeunes femmes assises au bord de la rivière
Pastel sur papier.
Cachet de l'atelier.
52 x 41 cm 150/300 €

17 Portrait d'une élégante
Pastel sur toile ovale.
Signée et datée juin 1918 en bas à droite.
52 x 45 cm 80/120 €

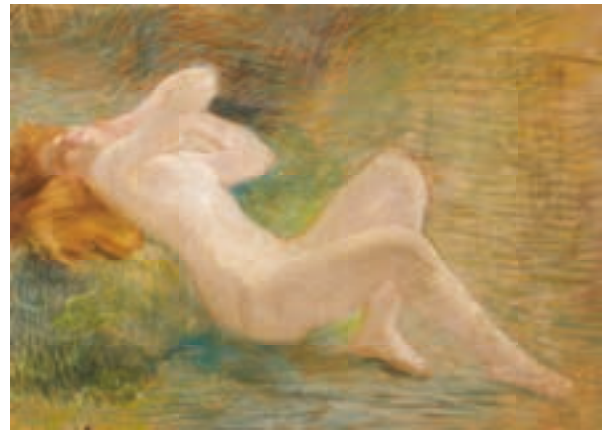


18

18 Fête vénitienne
Pastel sur papier marouflé sur toile.
Cachet de l'atelier.
65 x 81 cm
(déchirure dans le papier et mouillure) 200/300 €

19 Nu blond debout le bras replié sur la tête
Nu blond à la cascade
Pastel sur papier.
Cachet de l'atelier.
55 x 45 cm 100/300 €

20 Femme tricotant dans un intérieur
hollandais
Aquarelle sur papier.
Cachet de l'atelier.
34 x 40 cm 50/100 €

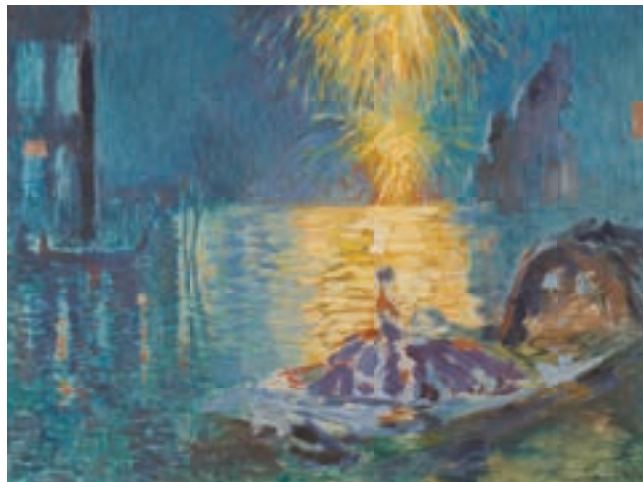


21

21 Nu la tête déversée
Pastel sur toile.
Cachet de l'atelier.
65 x 92 cm
(Toile déformée) 200/300 €

22 Orientale au voile noir
Pastel sur papier.
Non signée
33 x 21 cm 30/50 €

23 Feux d'artifices à Venise, 1928
Huile sur toile.
Signée et datée en bas à droite.
54 x 73 cm 400/700 €



23

24 Lot comprenant 7 autoportraits de l'artiste
dont quatre au crayon et trois à l'eau forte.
Format divers 100/200 €

25 Lot de 11 dessins divers, études
Le colin-maillard, sanguine
Ephèbe et ses lévriers
Algérienne
Formats divers 50/100 €

26 La dame rousse assise
Pastel sur papier.
Signée en haut à droite.

Femme les mains dans le cou
Crayon et sanguine
Signée en bas à droite.
42 x 27 cm

Femme orientale aux boucles d'oreilles les bras levés
Sanguine et crayon
Cachet de l'atelier.

La danse
Pastel
Monogrammé en bas à gauche.
36 x 35 cm

Formats divers

150/300 €



26

27 Lot de dessins
- Portrait d'homme au bicyclette
Crayon. 35 x 30 cm
- La déploration
Crayon sur papier. 36 x 27 cm
- Berbère aux grandes boucles d'oreille
Crayon noir. 36 x 27 cm
- Visage de Christ
Pastel. 34 x 23 cm
- Femme étendue
Sanguine. 15 x 22 cm
- Le troupeau de moutons
Pastel. 33 x 48 cm
- La prisonnière
Crayon. 37 x 48 cm

100/200 €

28 Forêt tropicale avec oiseaux exotiques
Huile sur toile
Cachet de l'atelier.
90 x 116 cm
(Trace de châssis, griffures)

200/300 €

29 Rochers en bord de mer
Paire d'huile sur carton. Et toile ?
Cachet de l'atelier.
15 x 39 cm
(Petits manques)

50/100 €

30 Vierge à l'enfant, 1942
Huile sur toile.
Signée et datée en bas à droite.
45 x 52 cm

50/100 €



28



31

31 Vieillard sous un arbre
Huile sur toile.
Signée en bas à gauche.
53 x 46 cm

50/100 €

32 Paysage du Jura
Huile sur toile.
Signée en bas à gauche.
33 x 55 cm

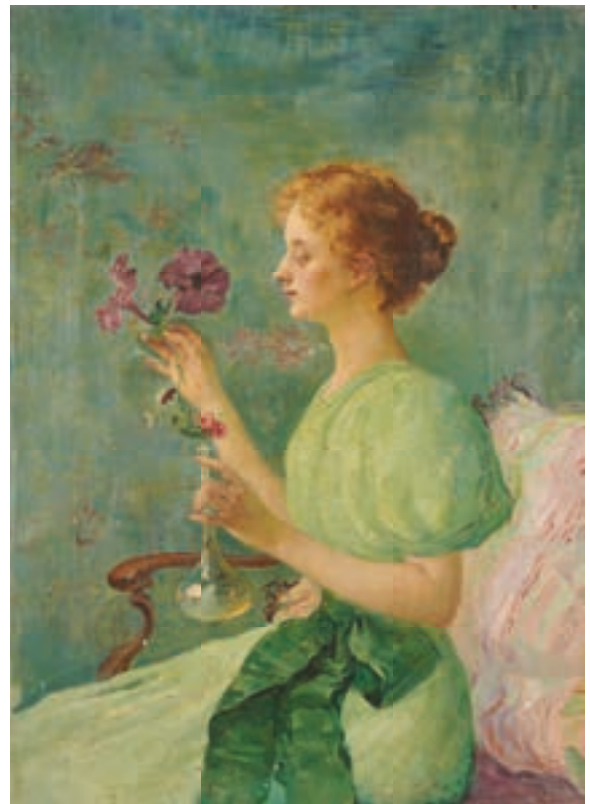
30/50 €

33 Jeune femme assise tenant un vase de fleurs
Huile sur toile.
Signée, située et datée Courtenay 1894 en haut à droite.
60 x 42 cm
(sans cadre)

300/500 €



34



33

34 Nu débout, les bras derrière la tête au bord d'une rivière
Huile sur toile.
Signée en bas à droite.
70 x 65 cm

200/400 €

35 Les deux amies endormies
Huile sur toile.
Signée en bas à droite.
32 x 45 cm

100/150 €

36 Bateau sur la Seine
Huile sur toile.
Cachet de l'atelier.
70 x 64 cm
(Grande déchirure)

50/100 €

37 Autoportrait du peintre à la barbe blanche
Huile sur toile.
Cachet de l'atelier.
55 x 46 cm

50/80 €

38 Le couple, Adam et Eve au Paradis terrestre
Huile sur toile.
Cachet de l'atelier.
46 x 52 cm

50/100 €

39 Crépuscule
Huile sur toile.
Cachet de l'atelier.
Etiquette ancienne de l'emballleur
45 x 53 cm

30/50 €



40 Nu debout dans un jardin fleuri
Huile sur toile.
Signée en bas à droite.
60 x 81 cm

300/500 €

40



41 Clair de lune sur un étang
Huile sur toile.
Signée en bas à droite.
54 x 73 cm
(Trace de châssis, petits accidents et manques)

100/200 €

42 Crépuscule sur un village italien
Huile sur carton.
Signée en bas à droite.
15 x 32 cm

30/50 €

43 Nu debout à l'étang, chutes de fleurs rouges
Huile sur toile.
Signée en bas à gauche.
65 x 52 cm

150/300 €

44 Jeune mendiante
Huile sur toile.
Signée en bas à droite.
55 x 43 cm

50/100 €

45 Clair de lune dans un paysage
Huile sur toile.
Signée en bas à droite.
65 x 92 cm
(Important manque dans la partie basse) 50/100 €



45

46 Côtes rocheuses, 1892
Huile sur carton entoilé.
Signée et datée en bas à droite.
25 x 42 cm 50/150 €



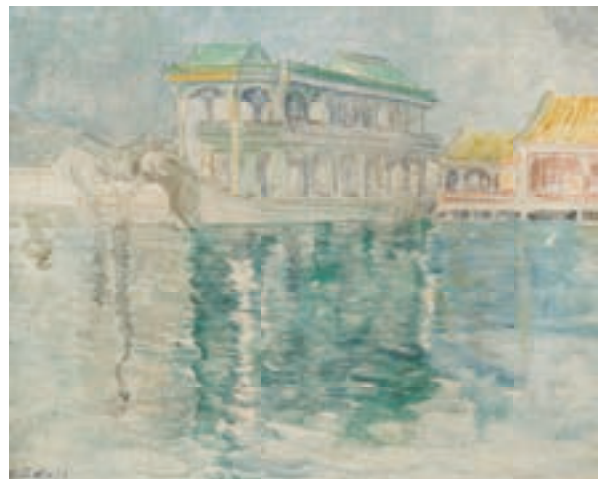
46



47

47 Cloître gothique
Intérieur d'église byzantine
Deux huiles sur panneau.
Cachet de l'atelier
Environ 35 x 22 cm chaque
(Petits accidents)

on y joint
Attribué à Henri LE RICHE (1868-1944)
D'après Filippo Lippi
Détail de la Crucifixion de Saint-Pierre
Deux huiles sur panneau.
23 x 34 cm et 20 x 30 cm environ 100/200 €



48

48 Le bateau de marbre, Palais d'Eté de Pékin
Huile sur carton toilé.
Signée en bas à gauche.
31 x 40 cm 100/200 €



49

49 Japonaises devant le Mont Fujiyama

Huile sur toile.

Signée en bas à gauche.

Etiquette d'exposition au dos.

52 x 46 cm

300/500 €

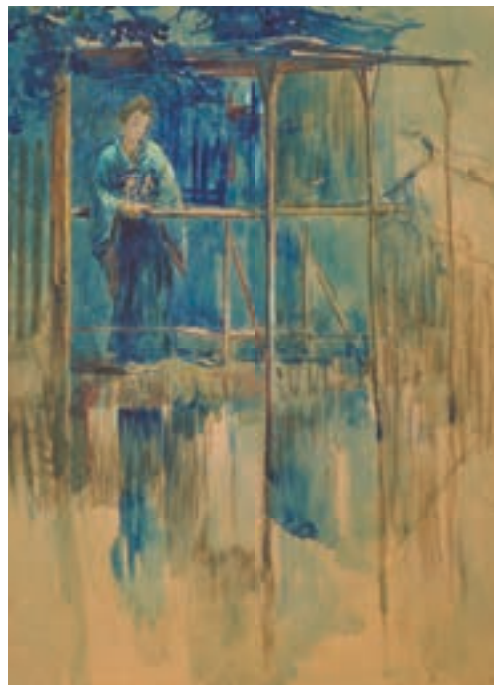
50 Japonaise en kimono

Aquarelle sur papier.

Signée en bas à droite.

40 x 28 cm

200/400 €



50

51 Indiennes en conversation sur une place ombragée

Huile sur toile.

Cachet de l'atelier.

60 x 81 cm

150/250 €

52 Porteuses d'amphore, Inde ?

Huile sur toile.

Cachet de l'atelier.

46 x 38 cm

100/200 €



53

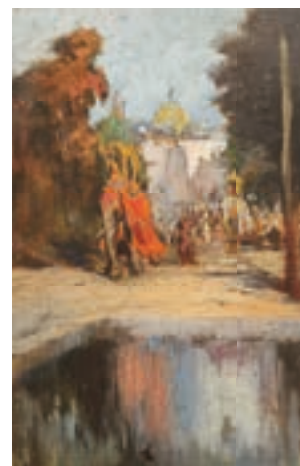
53 Porte et place animée, région de Yunnan, Chine

Huile sur toile marouflée sur carton.

Signée en bas à gauche.

33 x 41 cm

200/400 €



54

54 La sortie du Maharajah sur son éléphant

Huile sur panneau.

Cachet de l'atelier.

Panneau non rectangulaire.

33 x 21 cm

100/150 €



55

55 Marché près d'une porte, région de Yunnan, Chine
Huile sur toile.
Signée en bas à gauche.
52 x 45 cm 300/500 €



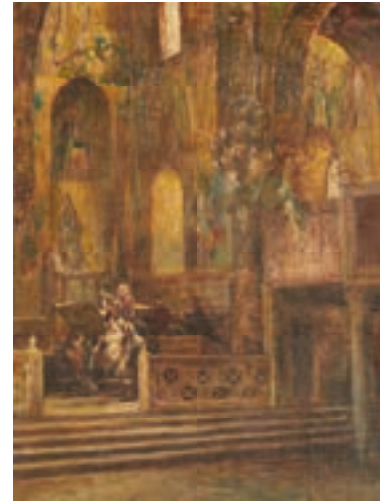
56

56 Vue de la cité interdite à Pékin
Huile sur panneau.
Située et datée "Pekin 29 mars 1911" en bas.
18,5 x 24 cm
(Fentes) 200/300 €

57 Le repos des éléphants aux Indes
Esquisse à l'huile sur toile.
Cachet de l'atelier.
47 x 37 cm
(rayures et grattages) 50/150 €

58 Le Gange à Bénarès
Technique mixte sur toile.
Cachet de l'atelier.
37 x 44 cm
(Griffures) 80/150 €

59 Marché de volatiles en Asie
Technique mixte sur toile.
Signée en bas à gauche. 50/100 €



60

60 Eglise byzantine
Huile sur carton entoilé.
Cachet de l'atelier.
38 x 30 cm 100/200 €

61 D'après Véronèse
Sainte en prière
Huile sur carton.
20 x 17 cm 50/100 €



62

62 Les souks, Tunisie avec babouches en premier plan et ruelle de Casbah avec voûte
Paire d'huiles sur carton.
Cachet de l'atelier.
32 x 20 cm 100/200 €



63

63 Ruelle avec voûte à Tunis

Huile sur carton.
Signée en bas à gauche.
Titrée au dos.
32 x 20 cm

Kairouan, le minaret
Huile sur carton.
Signée en bas à gauche.
32 x 20 cm



64

64 Voûte dans une rue de Tunis

Huile sur carton.
Signée en bas à gauche.
40 x 30 cm

150/300 €

200/400 €



66

66 Les souks de Tunis, colonne verte et rouge

Huile sur carton.
Cachet de l'atelier.

31 x 22 cm

200/400 €

67 La rue des étoffes à Tunis

Huile sur carton.
Signée en bas à gauche.

37 x 30 cm

200/300 €

68 Paysanne et moulin à vent aux Baléares

Huile sur carton.
Cachet de l'atelier.

Jeune fille au voile blanc
Technique mixte sur carton.
Cachet de l'atelier.
25 x 20 cm

Intérieur d'église gothique
Technique mixte sur carton.

Signée en bas à gauche.

32 x 20 cm

(Accidents)

80/150 €

65 Kouba parmi les collines

Huile sur carton.
28 x 40 cm
(Manques)

L'oasis
Huile sur carton.
28 x 40 cm

Les murailles de Kairouan

Huile sur carton.
28 x 40 cm

200/400 €



67



68



70

69 Paysage de campagne, Tunisie ?
Huile sur toile.
Signée en bas à droite.
27 x 40 cm 50/100 €

70 Paysage
Huile sur carton.
Signée en bas à gauche.
30 x 38 cm

Paysage de montagne
Huile sur panneau.
Cachet de l'atelier.
23 x 34 cm

Kouba en bord de mer
Huile sur toile.
Signée en bas à gauche.
27 x 39 cm 80/120 €

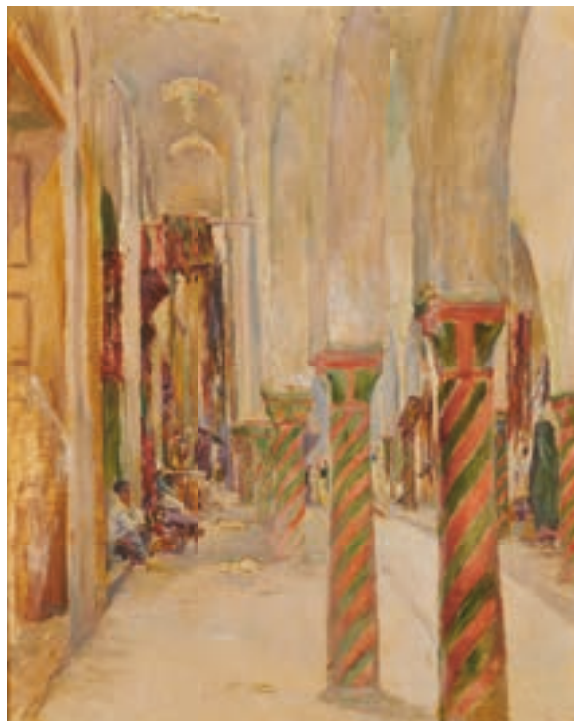
71 Jeune marchand dans les souk de Tunis
Huile sur panneau.
Cachet de l'atelier.
38 x 31 cm 200/400 €

72 Arabes et kouba dans l'oasis
Huile sur carton.
Signée en bas à gauche.
38 x 55 cm 100/200 €

73 Couple d'arabes dans un paysage
désertique
Huile sur toile
Signée en bas à droite.
38 x 55 cm 150/300 €

74 Henri LE RICHE (1868-1944)
Les femmes aux voiles
Huile sur toile.
Double signature en bas à gauche.
46 x 55 cm 50/150 €

75 Henri LE RICHE (1868-1944)
Arabe et son cheval dans la kasbah de Tunis
Huile sur toile.
Signée en bas à gauche.
Etiquette d'exposition au dos.
65 x 40 cm 500/600 €



71



75



76

76 Le marché de Kairouan

Huile sur carton.

Signée en bas à gauche.

Titrée au dos.

21 x 32 cm

100/200 €

77 Lot de 3

Ruelle aux escaliers. Huile sur carton.

Bateau devant un minaret, Tunisie

Huile sur carton. Non signée

Ruelle de Casbah. Huile sur carton.

Environ 31 x 18 cm

200/500 €

78 Lot de 3

Vue de Kairouan, le minaret. Huile sur carton

Titrée au dos. 20 x 30 cm

Crépuscule sur la Casbah

Huile sur carton. 18 x 41 cm

Campagne au environ de Kairouan

Huile sur carton. 18 x 41 cm

80/150 €

79 Une rue animée à Constantine

Huile sur toile.

Cachet de l'atelier.

44 x 32 cm

100/200 €

80 Lot de quatre toiles non montées sur châssis et toile sur châssis (accident restauré)

Scène de bal sous Louis XIV 38 x 70 cm

Les premiers pas 45 x 23 cm

Le baiser au prisonnier crayon 60 x 64 cm

Une fête costumée 35 x 52 cm

Paysage signée en bas à droite.

100/200 €

81 La Baie de Tunis

Huile sur carton.

Signée en bas à gauche.

17 x 38 cm

100/200 €

82 Marché à Meknès

Esquisse à l'huile.

Signé, située Meknès et datée 1938 en bas à gauche.

32 x 38 cm

(usures)

50/100 €



79

83 Ensemble de 13 huiles sur panneau représentant des scènes de la vie du Maroc : paysages, Marrakech, Fez, Azemmour et divers.

Formats divers 8 x 12 cm et 13 x 19 cm 200/300 €

84 Ensemble de huit huiles sur panneau représentant des espagnoles, paysages divers, paysages de Tunisie, paysage indien

Formats divers 200/400 €

85 Jeune femme à la cage à oiseaux

Aquatinte en couleurs.

Cachet de l'atelier.

Dimensions de la planche 53 x 43 cm

(Mouillures)

50/100 €

86 La sortie du Maharajah

Eau forte en couleurs et aquatinte en couleurs.

40 x 63 cm

Sortie du Maharaja

Pointe sèche sépia.

31 x 37 cm

30/60 €



83

87 Le Gange à Bénarès
Eau forte en couleurs.
Non signée.
30 x 35 cm 30/50 €

88 Les annamites
Eau forte.
Signée en bas à droite.
32 x 39 cm 10/20 €

89 Port annamite
Eau forte en brun.
Contresignée en bas à droite.
40 x 50 cm 10/20 €

90 Sortie du Maharajah
Pointe sèche en sépia.
46 x 60 cm
(insolation du papier) 10/20 €

91
Ensemble de gravures
Scènes orientales
Trois pointes sèches et aquatinte dans un même encadrement.
25 x 20 cm chaque
Les asiatiques
Pointe sèche en noire
32 x 20 cm

Jeune femme pointe sèche en noir 24 x 14 cm
Dans un même encadrement deux femmes en prière. Eau-forte
Adam et Eve. Eau-forte en noir
Trois eaux forte et aquatintes dans un même encadrement scène galante et paysage
Trois eaux forte et aquatinte dans un même encadrement scène du Maroc
Cinq gravures en manière de sanguines
Thi-ba fille d'Anam 100/200 €

92 Un ensemble de 7 carnets de dessins : études au crayon à l'aquarelle, portraits, animaux, scènes diverses, études personnages de la Belle époque 50/100 €

93 Important ensemble (environ 100) d'estampes, lithographies, eaux fortes et pointes sèches en noir, dont certaines montées sous verre et en couleurs par Henri Leriche représentant une partie importante de son œuvre gravée : Chine, Maroc, Nus symbolistes, Inde, Paris, illustrations diverses
Formats divers
carton à dessin et 9 sous verres 300/500 €



84

94 Eros et Psyché ou Aphrodite
Un important ensemble d'épreuves, de lithographies rehaussées et de maquettes d'Eros et Psyché de La Fontaine illustrés par Henri LE RICHE (1868-1944) et pour Aphrodite de Pierre Louÿs.
On y joint trois tirés à part des planches d'Aphrodite.

50/150 €

95 Un ensemble d'objets personnels ayant appartenu à l'artiste, courriers, nombreuses, photographies, certificats, pièces d'identité, palette, crayon, clés, catalogue exposition. 20/50 €

96 Quatre sculptures en plâtre dont un visage de faune par Puech, dédié à mon ami Leriche
Un visage de bébé, petit amour et scène aux nymphes

50/150 €

97 Epée d'académicien ayant appartenu à Monsieur Henri LE RICHE (1868-1944)

100/200 €



92



98

98 Ecole française méridionale du XVII^{ème} siècle
Jacob et Rachel au puit
Plume et encre brune sur traits de crayon noir
27 x 38,5 cm 200/300 €
Expert : Cabinet de Bayser



99

99 Ecole française début du XIX^{ème} siècle
Rome, monuments anciens
Crayon sur papier.
Non signé.
18,5 x 47 cm 50/100 €

100 Jean Bruno GASSIES (1786-1832)
Oreste tué par les Eurynies
Lavis d'encre de Chine et d'encre brune et rehaut de
gouache blanche.
Signé en bas à droite et datée 1813.
20 x 27 cm 100/200 €

101 Ecole du XIX^{ème} siècle
Maternité
Crayon et aquarelle sur papier.
25 x 20 cm
(Piqûres)

Laygnes (?)
Femme étendue
Crayon sur papier.
Trace de signature en bas à droite.
30 x 41 cm 30/50 €

102 Ludovic DAVID (XIX^{ème} siècle)
Forteresse en Italie
Crayon.
Signée et datée 22 en bas à droite.
15 x 23 cm 40/60 €



100

103 Ecole du début du XIX^{ème} siècle
Scènes de village animées
Deux petites aquarelles signées AM
13 x 13 cm (à vue)
Déchirures
Cadres en bois et stuc dorés 80/100 €

104 Pierre VIGNAL (1855-1925)
Le Forum
Gouache sur papier.
38 x 28 cm
(petits trous en haut au centre) 120/180 €

105 Pierre VIGNAL (1855-1925)
Personnage près d'un portique en bord de mer
Aquarelle sur papier.
Signée en bas à gauche.
Joli cadre
37,5 x 15 cm 80/150 €

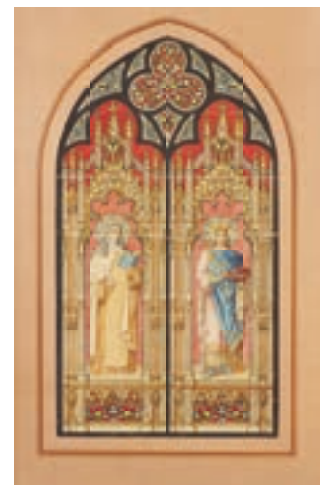
106 Ecole française milieu du XIX^{ème} siècle
Projet de vitrail ; Christ bénissant
Aquarelle et encre sur papier. 46 x 22 cm
On y ajoute un projet de vitrail, aquarelle et encre. Saint
Louis et Blanche de Castille (Pliures) 28 x 15 cm
60/120 €



104



105



106



107

107 Emanuel VON STÖCKLER (1819-1893)
Salla reggia, antichambre de la Chapelle Sixtine au Vatican
 Aquarelle signée en bas à droite.
 Titrée au dos sur une étiquette.
 56 x 52 cm

500/800 €

108 Emanuel VON STÖCKLER (1819-1893)
Intérieur de l'église Saint-Vitale de Ravenne
 Aquarelle signée en bas à droite.
 57 x 48 cm

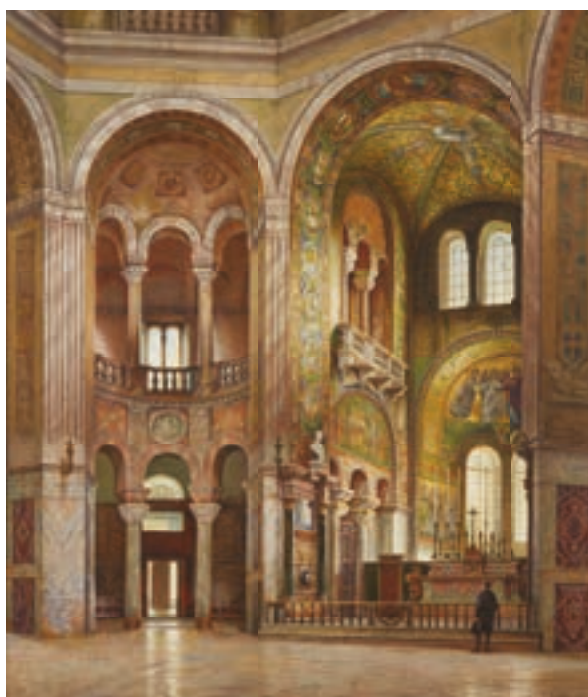
500/800 €

109 Ecole Romantique (circa 1830-1840)
Représentation d'un Mystère dans une salle gothique
 Pinceau et encres sur papier.
 20 x 29 cm

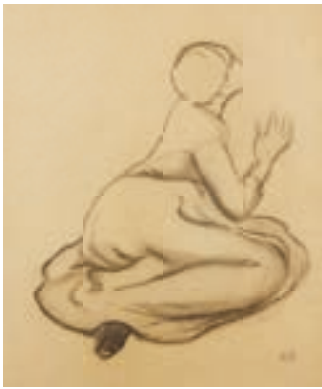
80/120 €

110 Jean MADOU (1796-1877)
La bonne bouteille, 1856
 Crayon sur papier monogrammé et daté à gauche
 du sujet
 29 x 23 cm
 Papier bruni, rousseurs, déchirure à gauche
 Dans un cadre en bois et stuc dorés

100/150 €



108



111

111 Augustin HANICOTE (1870-1957)
 Etude de femme agenouillée
 Fusain sur papier monogrammé AH
 en bas à droite
 31 x 26 cm (à vue)
 Papier jaune, feuille pliée en partie
 en haut à droite

120/180 €



112

112 Augustin HANICOTE (1870-1957)
 Etude de trois personnages en
 casquette
 Crayon et aquarelle sur papier
 monogrammé en bas à gauche
 au tampon
 14 x 16 cm

50/80 €



113

113 L. Parizot (XXe S)
 La place Pigalle
 Aquarelle.
 Signée, située, en bas à droite et
 datée 26.
 33 x 41 cm

80/100 €



114

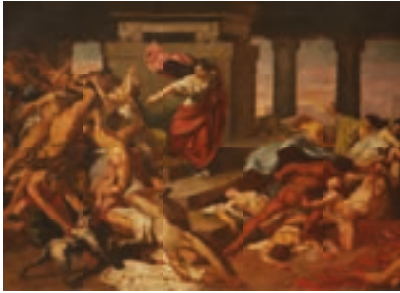
114 Juliette DUBUFE-WERHLE (1879-1918)
 Portrait en buste d'une femme en robe jaune et manteau de fourrure
 Pastel ovale sur papier marouflé sur carton
 Signé en bas à droite et daté 1905
 103,5 x 80,5 cm à vue
 Dans un cadre ovale en bois et stuc dorés

1 000/1 500 €

Juliette DUBUFE-WEHRLE est la fille de Guillaume-Edouard DUBUFE et de Cécile WAAG. Elle présente avec père en 1906 au salon de la Société Nationale des Beaux-Arts trois œuvres miniatures et pastels (n° 1383, 1384, 1385). Elle décore l'église Saint-Charles de Monceau en 1909. Elle expose aux salons de 107, 1908, 1910 et 1911.



115



116



117

115 École française du milieu du XIXe siècle

Scène biblique

Huile sur toile

Dim sujet 21 x 29 cm

150/200 €

116 Léon VERRON (XIXe) d'après SIGALON

Athalie faisant massacrer les enfants de son fils

Huile sur toile.

85 x 116 cm

Accidents et restaurations

étiquette d'identification au dos.

L'original de Sigalon est conservé au Musée d'Art de Nantes.

150/200 €

117 École Allemande du XVIIIe siècle

Le Christ et les pèlerins

Huile sur toile

70 x 90,5 cm

600/800 €

118 École flamande du XIXe siècle

Scène de fête villageoise

Huile sur panneau

18 x 22,5 cm

Taches, usures

300/500 €



119

119 D'après Jean Joseph Xavier BIDAULD (1758-1846)
 Paysanne dans des ruines
 Huile sur toile.
 Porte une signature J. Bidault en bas à gauche.
 37 x 46 cm
 Beau cadre à canaux

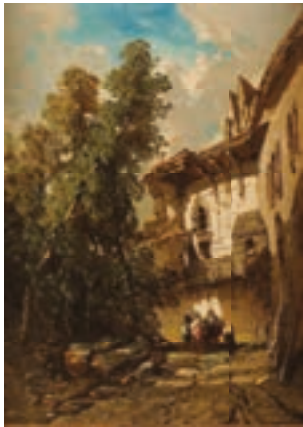
300/600 €



120

120 École HOLLANDAISE du XVIII^e, entourage
 d'Abraham Begeyn
 Troupeau au repos
 Panneau de chêne parqueté
 Hauteur : 47 cm - Largeur : 44 cm
 Restaurations anciennes
 Expert : Cabinet Turquin

700/900 €



121

121 Eugène CICÉRI (1813-1890)
 Paysannes au pied d'une fortification, Bretagne
 Huile sur panneau.
 Inscription au dos du panneau à l'encre "Bretagne,
 intérieur de cour, Bretagne".
 32 x 23 cm
 (Fente au panneau)

500/600 €



122

122 Attribué à Adolphe BACHMANN (XIX^e-XX^e siècle)
 Gondoles sur le quai de l'église de Santa Maria del
 Rosario (?) à Venise
 Huile sur toile (de la maison Belot).
 Non signée.
 24 x 32 cm

300/400 €

123 Ecole Française du XIX^e siècle
 Portrait d'homme assis

Pastel
 24,5 x 19 cm (à vue)

150/200 €

124 Suiveur d'Adolphe MONTICELLI (1824-1986)

Personnages près d'une fontaine
 Huile sur panneau
 41 x 29 cm

200/300 €

125 Ecole de la fin du XIX^e siècle

Bateau de pêcheur sur le sable
 Huile sur panneau signé en bas à droite
 16 x 22 cm
 Dans un cadre en bois et stuc dorés

200/300 €



125



126

126 Auguste POINTELIN (1839-1933)

Paysage

Huile sur panneau.

Signée en bas à gauche

23 x 16 cm

500/600 €



127

127 Ecole française vers 1820

Eglise romane dans la montagne, Italie (?)

Huile sur toile (rentoilage)

32 x 41 cm

200/400 €

128 Ecole française début XIXe siècle

Ermite dans un paysage antique

Huile sur toile d'origine de la maison Collomb- Bourgeois.

24 x 33 cm

150/250 €



128

129 Ecole française du XIXe siècle

Deux amours dans les nuées

Huile sur toile

33 x 24 cm

Rentoilage

300/400 €

130 Ecole française du XIXe siècle

Femmes au bain

Huile sur toile

41 x 33 cm

Dans un cadre en bois et stuc dorés 200/300 €



131

131 Georges SABBAGH (1887-1951)
 "Le Nil à Assouan", 1946
 Huile sur toile.
 Signée en bas à gauche, située et datée au dos
 23 x 35 cm 500/800 €



132

132 Jean Paul LAURENS (1838-1921)
 Reine mérovingienne
 Huile sur panneau.
 Monogrammée en haut à droite
 36 x 30 cm 400/600 €

133 Gilbert Auguste PRIVAT (1892-1969)
 Pomone, 1926
 Epreuve en terre cuite patinée.
 Signée sur la terrasse et inscrite "épreuve retouchée
 par l'artiste n°7/8".
 H : 92 x 30 x 24 cm
 Socle 27 x 24 cm

Provenance probable :
 Paris, Galerie Varine- Gincourt, 110 boulevard de Courcelles, 75017,
 exposition "Gilbert Privat, sculpteur et peintre", du 15/03 au
 15/04/2005

Bibliographie :
 Catalogue Raisonné par Odette Gilbert-Privat et Lefevre, ed. Musée
 des années 30, reproduit en noir et blanc n°30 p.68

(Petits éclats sur la terrasse, micro-accidents de cuisson et
 quelques taches de patine)

600/900 €



133



134

134 **Émile René MENARD (1861/62-1930)**

Baigneuses au bord du lac

Huile sur carton fort.

Signé en bas à droite.

50 x 73 cm

500/800 €



135

135 **Émile René MENARD (1861/62-1930)**

Troupeau et leurs gardiens dans un paysage antique

Pastel et technique mixte sur toile.

Signée en bas à gauche.

34 x 45 cm

300/500 €



136

136 **Attribué à Émile René MENARD (1861/62-1930)**

Bord de mer et montagnes enneigées

Huile sur toile.

Non signée.

65 x 81 cm

300/500 €



137

137 **Émile René MENARD (1861/62-1930)**

Baigneuses parmi les rochers

Huile sur carton.

Signé en bas à gauche.

32,5 x 41 cm

(Petite épidermures en haut à gauche)

300/500 €



138

138 **Henri-Jules GUINIER (1867-1927)**

Bord de mer

Pastel signé en bas à gauche.

23 x 31,5 cm

Important cadre en acajou

100/150 €



139

139 Maurice EHLINGER (1896-1981)
Sieste
 Huile sur toile signée en bas à droite
 46 x 55 cm
 Cadre en bois sculpté

Médaille d'or hors-concours du Salon des Artistes français.
 Sociétaire du salon d'Hiver. Lauréat de l'institut.

500/800 €



140

140 Entourage de Ker Xavier ROUSSEL (1867-1944)
 Scène antique dans la campagne
 Crayon et rehaut de pastel.
 Signature probablement apocryphe en bas à gauche.
 30 x 50 cm

150/200 €



141

141 Pierre Gilbert (XIX-XXe Siècle)
Le manège le soir
 Huile sur toile.
 Signée en bas à droite.
 65 x 92 cm
 (pièces au dos)

300/500 €



142

142 Ecole du XXe siècle
Pêcheurs au filet
 Huile sur panneau en trois parties
 50 x 60 cm

200/300 €



147



150

143 Lot comprenant :
3 pièces de 20 francs or
3 pièces de 10 francs or
1 000/1 200 €

144 10 pièces de 20 francs or
2 000/2 500 €

145 10 pièces de 20 francs or
2 000/2 500 €

146 Lot comprenant :
2 pièces de 20 francs or Louis XVIII
1 pièce de 20 francs suisse or
1 pièce de 20 francs or
1 pièce de 20 francs or belges
1 pièce de 20 francs hongrois
1 pièces de 50 francs or
1 600/1 800 €

147 Lingotin du Crédit Suisse
numéroté 207975
1 500/1 700 €

148 1 pièce de 20 francs or
270/300 €

149 Lot comprenant :
1 pièce de 1 rand sud-africain en or
1 pièce de 1 krugerrand sud-africain en or
Lot de deux pièces de monnaie en or 18K
1 400/1 600 €

150 1 pièce de 100 couronnes Franz Joseph 1er en or
800/900 €

151 2 pièces de 20 couronnes autrichiennes en or
400/450 €

152 1 pièce de 8 florins ou 20 francs or,
Franz Joseph 1er
400/450 €

153 2 pièces de 20 francs suisses
520/600 €

154 2 pièces de 1 thaler argent,
Marie-Thérèse, 1780.
80/100 €

155 3 pièces souverains or
850/950 €

156 4 pièces de 4 ducats en or,
Franz Joseph 1er
1 200/1 400 €

156A Gravures de timbre
Ensemble de dix-sept épreuves d'artistes
France et Afrique
80/120 €

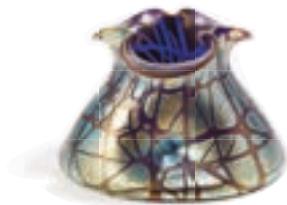
156B France divers dont semi-moderne, poste
aérienne dont numéros 14 et 15 sans charnière,
des coins datés et divers feuilles modernes,
divers Monaco, Andorre et Europe
2 000/2 800 €



156



158



163



159

157 Georges DE FEURE (1868 – 1943)

Vase cornet sur petit talon annulaire. Épreuve en verre brun violacé moulé pressé à décor en léger relief d'une frise de danseuses à l'antique (fêles).

Signé au revers.

Haut. 14,5 cm 60/80 €

158 René LALIQUE (1860-1945)

« Ambre antique », deux flacons coupés en vases. Épreuves en verre blanc moulé pressé (infimes égrenures en bordure de col).

Signés.

Haut. 11,5 cm 30/50 €

159 ETABLISSEMENTS GALLE (1904 – 1936)

Flacon à corps ovoïde aplati et bouchon à prise de tirage conique godronnée. Épreuves en verre doublé violet sur fond rose orangé. Décor d'anémones gravé en camée à l'acide (infimes égrenures au bouchon).

Signé et numéroté 3 sur le bouchon.

Haut. 11 cm 500/600 €

160 ETABLISSEMENTS GALLE (1904 – 1936)

Vase à corps piriforme sur piédouche et petit col tubulaire. Épreuve en verre doublé rouge sur fond jaune blanchâtre. Décor de fleurs de pommiers gravé en camée à l'acide.

Signé.

Haut. 14,5 cm
Col rodé 150/200 €

161 DAUM – NANCY

Coupe à col polylobé modelé à chaud. Épreuve en verre mélangé vert et rose nuagé. Décor de cyclamen en émaux polychromes au naturel sur fond givré.

Signé et situé dans le décor.

Haut. 7 cm – Diam. 12,5 cm 300/500 €

162 DAUM – NANCY

Vase cornet sur petit talon annulaire. Épreuve en verre mélangé blanc, rose et jaune orangé et poudre vert en partie basse. Décor d'œillets gravé en réserve à l'acide sur fond givré (éclat au col, bulles de cuisson éclatées dans le décor).

Signé et situé sous le pied.

Haut. 20,5 cm 800/1 000 €

163 LOETZ (attribué à)

Vase à corps conique et col trilobé modelé à chaud. Épreuve en verre bleu vert irisé sur fond bleu violacé à décor de serpents (petites bulles de cuisson éclatées dans le décor).

Haut. 10 cm 100/150 €



162



161



164

165

166

164 WÜRTTEMBERGISCHE METALLWARENFABRIK – ALLEMAGNE

Paire de montures de vases en métal argenté à corps tubulaire ajouré d'un décor de fleurs stylisées et orné d'un cartouche portant le monogramme MNH (légères déformations en partie haute). Piètement à quatre petites jambes galbées à godron. Marquées WMFB et AS (Alpacca Silber).
Haut. 11 cm

80/100 €

165 Pierre-Adrien DALPAYRAT (1844-1910)

Vase rouleau en grès émaillé bleu, vert et violette enchâssé dans une monture en vermeil ajouré à décor d'ombelles (cheveu en partie interne). Sans signature.

Haut. 20 cm

300/500 €

Bibliographie : Collectif, Adrien Dalpayrat – Céramique française de l'Art nouveau, Arnoldsche, Stuttgart, 1998, variante de notre modèle référencée sous le n°18 et reproduite p. 109.

166 LOETZ (dans le goût de)

Suite de trois petits vases à corps balustre et col tubulaire. Épreuves en verre violet et vert irisé à décor de fleurs stylisées rehaussées de dorure et d'argenterie.

Haut. 11 cm

80/100 €

167 SCHNEIDER

Vase à corps ovoïde sur petit talon. Épreuve en verre mélangé blanc et violet. Décor de trois cabochons de verre blanc en application et de lignes droites et concentriques gravées en camée à l'acide et givrées. Signé à l'acide.

Haut. 15 cm

150/200 €

168 Lot comprenant : - Aristide BEZARD (1876 - 1916) & Émile MOUSSEUX (1866-1941) - MARLOTTE

Vase en grès à corps conique et col renflé à quatre anses latérales détachées. Émaux bleu et beige sur fond brun verdâtre.

Signé des initiales BM, numéroté 752 et situé Marlotte SM (Seine-et-Marne).

Haut. 11 cm

- YOUGHAL POTTERY - IRELANDE

Bouteille en grès émaillé brun foncé sur fond brun clair. Percée postérieurement pour électrification.

Signée au revers.

Haut. 31,5 cm

60/80 €

169 DAUM - NANCY

Grand vase balustre à col conique évasé. Épreuve en verre brun fumé à décor de motifs géométriques gravé en réserve à l'acide sur fond givré (infimes égrenures au col).

Signé et situé.

Haut. 51 cm

400/600 €

170 Vase à corps ovoïde et col conique évasé.

Épreuve en verre brun légèrement fumé à décor de lignes horizontales parallèles gravées en réserve à l'acide sur fond givré.

Signé et situé.

Haut. 13,5 cm

80/120 €



169



170



171

171 Icône de la Nativité de la Mère de Dieu.
 Tempéra et or sur bois.
 Craquelures et manques en bordure.
 Russie, vers 1800.
 H. 34,5 x L. 26,5 cm. 200/300 €



172

175 Icône du Prophète Élie.
 Huile et or sur bois.
 Quelques usures.
 Grèce ou Proche-Orient, XIXe siècle.
 H. 19,5 x L. 14,5 cm. 300/500 €

172 Icône de l'Ascension du Prophète Élie.
 Huile sur panneau.
 Manques et restaurations. Encadrée.
 H. 24 x L. 19 cm.
 Proche-Orient, XIXe siècle. 200/400 €

176 Porte-épingles en bois nature mouluré et sculpté figurant un temple circulaire à six colonnes
 H. 24 cm
 Accidents, restauration à prévoir, manques
 120/150 €

173 Icône du Christ Pantocrator.
 Tempéra sur bois. Manques et une fente au panneau restaurée.
 Russie méridionale, XIXe siècle.
 H. 38 x L. 30,5 cm. 200/400 €

177 École espagnole fin du XVIème siècle
 Saint en prière
 Statuette en bois polychromé et doré
 H. 50,5 cm environ
 Étiquette fragmentaire au-dessous
 Accidents (partie supérieure du crâne refixée) et manques
 200/300 €

174 Panneau figurant l'apôtre Saint Thomas.
 Bas-relief sculpté, peinture polychrome et or sur un fond rouge. Usures de l'or et légers manques.
 Probablement Italie, XIXe siècle.
 H. 38 x L. 19 cm. 200/400 €

178 Ensemble de cinq sculptures en bois, certaines avec polychromie ancienne, saint, moines, Christ et Vierge.
 XIXe siècle
 H. 13,5 à 36 cm
 Accidents et manques 80/150 €



173



174



175



179

179 VIDEFONTAINE, XIXe siècle
Fontaine et son bouchon en terre vernissée marron à décor floral
H. 56 cm 500/800 €

180 Etau à pied ancien
Long. 100 cm 100/150 €



181

181 Coquillage sculpté en camée pouvant former lampe veilleuse à décor du Taureau Farnèse
Socle en bronze doré rapporté
Début du XXe siècle
H. 15 cm 150/200 €

182 Armoire à deux portes en bois naturel, chaque ventail est sculpté de deux arcatures gothiques dans des réserves et de frises.
XIXe siècle 200/300 €
Provenance : Atelier Henri Leriche



182



183

183 TIBET - XVIIIe siècle

Thangka représentant Suvarnabhadrā, un des huit bouddhas de médecine identifié dans le Sutra de Bhaishajyaguruviduryaprabharaja, entouré des patriarches de l'ordre Shākya. Il est assis sur un trône lotiforme et effectue le dharmachakra mudra. Il est encadré par deux bodhisattvas, Manjusri (byung sems pa legs) à sa droite et Merukuta (byung sems lhun po brtsegs) à sa gauche, et couronné par le stupa de la Descente du Ciel (lha bab mchod rten), dans lequel se tient Amitabha. Dans les nuées, six maîtres Shākya, parmi lesquels le Grand Précepteur Dishī Chenpo et Drakpa Pelzang.

Dans la partie inférieure, quatre gardiens. Cidala (gnod sbyin bsam 'dzin) et Mahala (gnod sbyin sgra 'dzin), deux des douze généraux célestes, tiennent des mangoustes, symbole d'abondance. Dans le coin inférieur gauche le gardien Yama (phyogs sKyong rLung lha) et dans le droit un yaksha monté sur un cheval (phyogs skyong gnod sByin). Ce thangka faisait sûrement partie d'un ensemble de huit peintures.

Au bas du thangka une inscription "Que la propagation du dharma détruise l'adversaire, la parole similaire à un vaste océan domine l'univers et éteint totalement les trois poisons (dug gsum) des êtres. Hommage au dharma résonant comme la voix de l'océan. Afin d'étendre le vaste autel des dieux, on fit produire ces huit peintures pour des aspirations pures, comme tentative vertueuse d'arrêter la souffrance".

3 000/4 000 €

184 TIBET - XIXe siècle

Thangka représentant Maning Mahakala, surnommé l'Eunuque Noir (Ma ning). Vêtu de longues robes retenues par une ceinture de soie, sa face courroucée aux yeux exorbités, aux lèvres retroussées et aux cheveux hérissés retenus par un diadème fait de kapalas, il piétine le corps d'un démon vaincu qu'il transperce du fer d'une large lance menaçante. Il est entouré de divinités gardiennes chevauchant leur vahana, dont Ganesha sur un chariot et Vaishravana sur le lion des neiges. Protecteur de l'ordre Nyingma, Maning Mahakala est également représenté au bas du thangka sous sa forme Vyaghra Vahana (chevauchant un tigre), iconographie originaire du monastère Thartse Labrang sous l'autorité de l'ordre Nyingmapa. (larges traces d'humidité et décolorations, usures).

Dim 70 x 50,5 cm.

300/500 €



184



185

185 THAILANDE - XXe siècle

Ceinture en or rose comportant vingt-huit plaques ajourées de fleurs stylisées. Comportant un poinçon chinois He Cheng Xing, un poinçon thaï, un poinçon à la pagode surmontant cinq étoiles.

Poids : 155 g

1 800/2 000 €

186 CHINE - XIXe siècle

Potiche en porcelaine à décor en émaux polychromes dans le style de la famille verte d'objets de lettrés et faisan et pivoines, sur fond de pivoines dans leur feuillage, l'épaule ornée de croisillons et objets bouddhiques (accidents au couvercle, montée en lampe, percée)

H. 34 cm

100/200 €

187 JAPON, Fours de Kutani - époque MEIJI (1868 - 1912)

Grande jarre en porcelaine à riche décor tournant animés de personnages

H. 63 cm

Nombreux accidents et restaurations 150/200 €



189

188 CHINE, XIXe siècle

Coupe creuse en porcelaine et émaux polychrome dans le goût de la Famille Rose

H. 10 cm - D. 30 cm

150/180 €

189 CHINE - XIXe siècle

Paire de vases cornets en porcelaine à décor polychrome en émaux dans le goût de la Famille Verte de scènes et paysages animés de personnages et pêches

H. 61 cm

600/800 €

190 JAPON - Epoque MEIJI (1868 - 1912)

Boîte de forme rectangulaire, âme en bois recouverte d'une feuille d'argent repoussée d'iris dans leur feuillage dans une mare.

Dim. 6 x 18,5 x 12 cm - Poids brut : 585 g

Accident, charnière à refaire

150/200 €



190



191

191 JAPON - Epoque EDO (1603 - 1868), XIXe siècle
 inrô à quatre cases en laque kinji à décor en taka maki-e de laque or, argent brun et rouge et incrustations d'os de Fugen assise sur son éléphant, tenant un rouleau dans sa main droite, un bouton de lotus dans la gauche, au revers, un pèlerin lui dédiant une prière, sa canne, son casque et son enkyu (coffre), l'intérieur en laque nashiji. Signé Tokei et cachet. (Egrenures, usures, choc)
 H. 8,5 cm 300/500 €

192 CHINE - Début XXe siècle
 Grand cong en néphrite verte et brune sculpté sur chaque côté de motifs d'entrelacs stylisés.
 H. 12,5 cm 300/500 €

193 CHINE - XXe siècle
 Pendentif en néphrite beige légèrement rouillé ajouré et incisé de deux oiseaux dos à dos autour d'une disque bi. H. 6,5 cm 150/200 €



192



193

194 CHINE - Vers 1900
 Encre et couleurs sur papier, représentant un dignitaire âgé assis dans un fauteuil recouvert de tissu vert, vêtu d'une robe de fonctionnaire brodée avec un carré de mandarin de sixième rang civil, portant un chapeau rouge d'hiver orné d'une décoration en tridacninae.
 Dim. à vue: 105 x 59 cm
 Encadrée sous verre 500/800 €

Provenance : Collection de Matthieu Ricard, œuvre vendue au profit de son association humanitaire Karuna-Shechen

195 BIRMANIE - Vers 1900
 Kammavaca birman, ou livre d'intronisation de moines, composé de deux plats de couvertures en bois laqué rouge et or ornés de vidyadharas et vyalas volant au milieu d'entrelacs et de seize feuilles de palmes laquées rouge et or inscrites recto-verso de six lignes de caractères "magyi-z" en laque noire. (usures).
 Dim. 61,8 x 15,5 cm 300/400 €



194



195



196

196 René-Théophile LAËNNEC (1781-1826) médecin, inventeur du stéthoscope. L.A.S., Nantes 18 nivôse VI (7 janvier 1798), à son père, le Citoyen Laennec, « juge au tribunal civil à Quimperlé » ; 1 page in-4, adresse (sous cadre).

Lettre de jeunesse à son père, lors de ses études de médecine à Nantes.

Il a reçu sa lettre et « vos espagnoles » ; il a touché également 450 livres de Van Berchen. « Faites, je vous prie, souvenir à maman la promesse qu'elle me fit en partant de me donner cinquante écus sur le premier argent qu'elle toucheroit de son oncle. J'ai actuellement assez peu d'occupations dans les hopitiaux, pour pouvoir joindre un peu de musique à mes études »...

Expert : Thierry Bodin 300/500 €

197 René-Théophile LAËNNEC (1781-1826) médecin, inventeur du stéthoscope. L.A.S., Nantes 9 ventôse IX (28 février 1801), à son père, le Citoyen Laennec, « homme de loi » à Port-Briec (Saint-Briec) ; 1 page et quart in-4, adresse (sous cadre).

Lettre de jeunesse à son père.

Il a reçu sa lettre. « Cent pistoles par an suffisent à mon frère. Ils me suffiront aussi [...] Il est cependant possible que les achats de livres que je serai obligé de faire, me forcent quelquefois de recourir à vous. Mais comme on a à Paris le secours des bibliothèques publiques », cela sera sûrement peu de chose. Il ajoute que « notre Marianne avait un peu besoin d'être dé-gourdie. Mais je pense qu'une femme [...] l'aurait plus formée dans un tête à tête de quelques mois, qu'elle ne le sera après des années de couvent »...

Expert : Thierry Bodin 300/500 €



197

199 Bol à décor calligraphique, Iran oriental, XIIe – XIIIe siècle

Bol sur petit pied circulaire en céramique siliceuse à décor incisé d'une inscription coufique agrémentée d'éléments floraux sous glaçure turquoise. Plusieurs étiquettes sous le talon : « V 925 », « Poterie Persane XIIIe siècle, Fouilles de Soultanabad » et inscription à l'encre « P 5088 ».

H. 13,5 cm - D. 19,5 cm

Restaurations, petits manques

Expert : Camille Céliér 300/400 €

200 Statuette figurant un oiseau Ba.

Bois, peint et reste de dorure. Manques visibles .

Hauteur : 10 cm

Provenance : par succession

Certificat de la galerie Serres 600/800 €



200



206

201 Osiris

Epoque ptolémaïque

7 cm

Oxydation très importante

50/80 €

202 Vase ovoïde à col resserré en albâtre

Dans le goût de l'Antique

H. 20 cm

50/80 €

203 Lot composé d'amulettes (Ptah, Bès, Fils d'Horus, Horus, trois yeux Oudjat). On joint une amulette de style

Faïence

Egypte, Basse époque (664-332 avant JC)

H: 7 à 1 cm

400/600 €

Provenance :

Collection de Madame A. née V. en 1906 en Egypte où elle a vécu jusqu'à dans les années 60.

204 Oushebti debout tenant ses instruments. On joint un Oushebti Basse époque en faïence accidenté au visage et cassé recollé.

Faïence bleu bicolore

Epoque ptolémaïque,

13 cm

On joint deux anneaux en bronzes et un en verre.

Verre bleu et aubergine. Accidents

Epoque romaine, II-IVème siècle

300/500 €

Provenance : Collection de Madame A. née V. en 1906 en Egypte où elle a vécu jusqu'à dans les années 60.

205 Lot composé d'une statuette d'ibex et d'un taureau.

Bronze . Manques aux extrémités.

Iran, art Amlash, circa 1er millénaire avant JC

Dimensions : 4.5 x 6 et 4 x 2.5 cm

Provenance : par succession

200/400 €

206 Louis Gossin (1846-1928)

Faune flûteur

Épreuve en terre cuite patinée

Signée sur la terrasse

H. 125 cm

600/800 €

Œuvres de référence :

-Italie, Satyre flûteur, 2ème moitié du 1er siècle ap. J.-C., marbre, H. 133 cm, Paris, musée du Louvre, inv. MR 187

Appuyé sur un tronc d'arbre, l'épaule recouverte d'une peau de panthère, un jeune faune achève son morceau de flûte. Inspiré d'un bronze original daté du I^{er} siècle avant J.C et s'inscrivant dans le sillage des créations de Praxitèle et Lysippe l'Antique, sa copie romaine conservée dans la Collection Borghèse connaît une grande renommée dès le XVII^{ème}, époque à laquelle elle est copiée pour le roi Louis XI. Elle est ensuite achetée en 1807 par Napoléon I^{er} et exposée au Museum Central en 1815. L'antique est largement admiré et est reproduit tout au long des XVIII^{ème} et XIX^{ème} siècles. Ici, Jules Gossin pour préserver la décence du XIX^{ème} siècle, a pris la liberté d'utiliser la peau de panthère comme voile de pudeur.



207

207 Jean-Jules Allasseur (1818-1903)

Moïse sauvé des eaux

Groupe en terre cuite

Signé « J ALLASSEUR »

Porte l'inscription « Propriété de l'artiste

H. 21 x L. 37 x P. 14 cm 1 500/2 500 €

Œuvres en rapport :

-Jean Jules Allasseur, Moïse sauvé des eaux, 1856, marbre, H. 51,5 x L. 81 x P. 36 cm, Lille, Palais des beaux-arts, inv. Sc. 262 ;

-Jean-Jules Allasseur, Moïse sauvé des eaux, vers 1853, plâtre patiné, 160 x 83 x 55 cm, Nemours, Château-Musée, inv. 1904.5.1.

Élève de David d'Angers, Jean-Jules Allasseur remporte une deuxième médaille pour son groupe en plâtre La découverte de Moïse au Salon de 1853 (conservé au château de Nemours) et une première médaille pour la version en marbre au Salon de 1859. Il expose une réduction en marbre au Salon de 1875. Au cours de sa carrière, il reçoit de nombreuses commandes publiques sous le Second Empire, notamment des sculptures pour le palais du Louvre et l'Hôtel de Ville de Paris

208 Fauteuil à la reine en bois laqué mouluré et sculpté de cannelures rudentées

XVIIIe siècle

91 x 112 x 50 cm 300/500 €

209 Commode à léger ressaut central en bois de placage marqueté de frises d'encadrement et cannelures simulées

Dessus de marbre

Epoque Louis XVI

86 x 112 x 50 cm

Un pied arrière accidenté à restaurer

600/800 €

210 Buffet deux corps en bois naturel mouluré et sculpté, la corniche surmontée d'une guirlande, ouvrant deux portes en partie hautes, deux tiroirs en ceinture et deux portes en partie basse.

XVIIIe siècle

200/300 €

Provenance : Atelier Henri Leriche



210



211 Paire de saupoudreuses balustres en argent 925/000 à décor de frises d'oves reposant sur un piédouche à frise de perles.
 H. 24 cm - Poids : 925 g
 Petites déformations 250/350 €

212 Jardinière de forme ovale, la monture en argent 950/000 à décor de rinceaux, feuilles d'acanthé, frise d'oves reposant sur quatre pieds toupie. Doublure en cristal.
 Poids : 352 g - 9,5 x 29 x 19 cm 300/400 €

213 Sucrier couvert en argent 925/000 à décor d'un lézard pierre dure verte, la prise du couvercle en malachite
 Travail mexicain
 H. 7,5 cm - Poids brut 160 g 80/150 €

214 Lot en argent 925/000 comprenant :
 - Timbale gravée "La règle et le progrès à Pierre Emmanuel 25 janvier 1988 Sagesse-Force-Beauté
 - Timbale chiffrée BM à décor d'une frise géométrique
 - Tasse et sous-tasse chiffrée à décor gravé rocaille
 - Deux passe-thés
 Poids : 370 g
 On y joint un passe-thé en métal 80/120 €

215 Lot en argent 925/000 comprenant des couverts dépareillés :
 - Huit fourchettes à poisson
 - Trois cuillers, trois modèles différents
 - Pince à sucre à pattes de lion
 Poids : 645 g
 On y joint une cuiller en métal 200/300 €

216 Verseuse en argent 925/000 sur piédouche à fond guilloché et à décor de médaillons armoriés. Couvercle, col et base à frises de perles.
 Orfèvre : Charles HARLEUX
 H. : 25 cm - Poids brut : 442,02 g
 Enfoncements 120/150 €

217 Lot en argent comprenant :
 - Paire de salerons en argent 1er titre à décor de bustes aillées, doublures en verre bleu. Province, 1819-1838. Poids : 145 g.
 - Saleron double en argent 1er titre à décor de dauphins, mascarons et frises, coupes en cristal. Paris, 1819-1838. Poids brut : 480 g. 100/150 €

218 Lot de dix flasques en verre et montures argent et métal gravées de monogrammes.
 Travail anglais.
 H. 13,5 cm à 16 cm
 On y joint une boîte en argent anglais et âme en bois.
 4,5 x 14 x 9 cm
 Poids brut : 497 g 50/80 €

219 Ensemble de couverts en argent 925/000, modèle à filet comprenant :
 - 10 couverts
 - 2 cuillères
 - Louche
 Différents orfèvres.
 On y joint d'un autre modèle : petite louche et cuiller à sauce.
 Poids : 2 350 g 400/600 €

220 Lucienne Heuvelmans (1881-1944)

La Jeunesse et L'Amour

Groupe en bronze à patine brun nuancé de rouge

Signé « L.HEUVELMANS »

Porte le cachet circulaire du fondeur « COLIN/ PARIS » à l'arrière sur la terrasse

H. 39,5 cm et terrasse : 28,6 x 12 ,8 cm,

sur une base : 3,5 x 30,5 x 14 ,3 cm

800/1 500 €

Ce bronze représente les deux personnages incarnant « La Jeunesse et l'Amour » du groupe monumental Les Illusions et le Regret de Lucienne Heuvelmans présenté à l'Exposition des Arts décoratifs de 1925.

Lucienne Heuvelmans se forme au dessin et à la sculpture dans l'atelier familial d'ébénisterie avant d'intégrer l'Académie Julian où elle suit les cours de Denys Puech puis les ateliers de Laurent Marqueste et d'Emmanuel Hannaux à l'École nationale supérieure des beaux-arts. En 1911, elle devient la première femme à obtenir le Grand Prix de Rome de sculpture ainsi que la première pensionnaire de la Villa Médicis. A son retour de la Ville éternelle, Lucienne Heuvelmans installe son atelier au sein de l'Hôtel de Rohan-Guémené à Paris, devient professeure de dessin et expose régulièrement au Salon des Artistes français et au Salon des artistes décorateurs. Lors de l'entre-deux-guerres, elle réalise plusieurs modèles pour la manufacture de Sèvres et son Œuvre se tourne vers une iconographie antique et religieuse.



220



221

221 Paire de chenets aux enfants en bronze patiné et bronze doré, les deux figures symbolisant les Arts et les Sciences, notamment la peinture et la sculpture, assises sur une base feuillagée à enroulements, feuilles de chêne, palette, buste, compas, livre et pinceaux ; (petits accidents et manques ; sans fers).

Dans le goût de Philippe Caffieri.

Style Louis XV, fin du XIXe siècle.

H : 38 cm, L : 44 cm

1 200/1 500 €

Plusieurs types de chenets similaires sont rapprochés aux XVIIIe siècle du bronzier Philippe Caffieri, certains sur des bases rocailles (ancienne collection J. Patino de Ortiz Linares, Sotheby's Parke Bernet, Monaco, le 8 février 1981, lot 224), d'autres plus nombreux reposant sur des bases néoclassiques.

Expert : Pierre-François Dayot

222 **Lustre** en bronze doré à douze bras de lumière, pampilles et poignards
Style Louis XV
H. 95 cm

800/1 200 €



222



223

223 **Paire de plaques** en bronze doré ciselé en bas-relief à décor du Bain de Diane et Amphitrite
XIXe siècle
Percées, manques, usures
24,5 x 28 cm

On y joint une plaque en métal doré à décor de l'Ecole d'Athènes - 8 x 14 cm

150/300 €

224 **Paire de fauteuils** en bois mouluré et sculpté de fleurettes laqué gris
Style Louis XV
92 x 70 x 60 cm

300/500 €



224

225 **Beau buffet** en bois de placage marqueté de losange ouvrant à deux portes et un tiroir, riche ornementation de bronze doré et dessus de marbre
Style Napoléon III
129,5 x 128 x 49 cm

500/800 €



225



226



227

227 Manufacture royale de Copenhague

Lot comprenant :

- d'après Bertel THORVALDSEN (1770 - 1844), Les Ages de l'Amour, bas-relief de forme rectangulaire en biscuit crème et bordeaux, marqué Budde-Lung au revers. 18,5 x 44,5 cm. Eclats et restaurations.

- Deux médaillons en biscuit crème et bordeaux présentant une allégorie de la Nuit et scène à l'Antique. D. 13,5 cm. Eclats. Marqués au revers, C-B-L pour l'un.

150/200 €

228 Commode de forme demi-lune en bois de placage marqueté de frises d'encadrement et quadrilobes, belle ornementation de bronze doré et dessus de marbre

Style Transition

88 x 88 x 35 cm

200/300 €



228

226 Beau lustre en bronze doré et pampilles à six bras de lumière dont deux double, le fût à cannelures aspergées

Style Louis XVI

H. 100 cm

800/1 200 €

229 Grand miroir en bois et stuc dorés surmonté d'un nœud de ruban

Style Louis XVI

H. 148 cm

Accidents

100/150 €

230 Bibliothèque en bois de placage marqueté, ornementation de bronze doré, ouvrant à deux portes pleines et une porte vitrée. Dessus de marbre.

Style Louis XVI

200/300 €



230



231

231 Lustre à six bras de lumière en bronze doré, fût central carquois
Style Louis XVI
H. 67 cm 300/500 €

232 D'après Eugène Alexandrovitch Lanceray (1848-1886)
Steeple-chase
Bronze à patine brun rouge, fonte ancienne
Porte une signature « LANCERAY »
H. 27 x 44 x 25,5 cm, repose sur une base en marbre vert de mer H. 4 cm

Littérature en rapport :
-Geoffrey Walden Sudbury, Evgueni Alexandrovitch Lanceray (1848-1886), Paris, Fauve, 2006, pp. 155-156.

6 000/8 000 €

233 Paire de chenets en bronze à double patine à décor de satyres et cassolettes fumantes
Style Louis XVI
Dim. : 22,5 x 25,5 x 10 cm 100/150 €



232

234 Important mobilier de salle à manger en acajou, placage d'acajou et belle ornementation de bronze doré. L'ensemble de style Louis XVI comprenant un buffet à quatre portes, un buffet à trois portes, table ovale, cinq chaises et deux fauteuils.
Usures et accidents.
Dimensions : du grand buffet 104 x 178 x 51 cm, du petit buffet 104 x 48 x 124 cm, table 74 x 129 x 115 cm, chaises 94 x 44 x 42 cm et fauteuils 95 x 58 x 50 cm 800/1 200 €

235 Lot de 96 volumes de la Pléiade avec emboitage dont 38 albums : Aragon, Aymé, Borges, Chateaubriand, Cocteau, Diderot, Du Graal, Diderot, Faulkner, Green, Lewis Carroll, Malraux, Maupassant, Molière, Nerval, Prévert, Queneau, Saint-Exupéry, Sartre, Simenon
Très bon état 300/500 €

236 Lot de 26 volumes de la Pléiade dont Stendhal, Sand, Baudelaire, Valéry... 100/200 €



234



237 LONGWY

Lot en émaux polychromes comprenant compotier à décor de cigognes dans une réserve H.15,5 cm - D. 30 cm et plaque circulaire à décor d'un arbre en fleurs et volatile D. 36 cm 80/100 €

238 José-Maria DAVID (1944-2015)

Lion chassant
Bronze à patine brun rouge
Signé « J M DAVID » sur la terrasse
Numéroté « 8/8 » et le cachet hexagonal « FONDERIE DE LA PLAINE »
H. 57 cm - L. totale 120 cm, terrasse : 46 x 24 cm
Provenance : Vente publique Osenat 23 décembre 2013
20 000/40 000 €



239 Antoine-Louis Barye (1795-1875)

Thésée et le centaure Biéonor
Modèle créé en 1849
Bronze à patine brune nuancée de vert
Signé « BARYE » sur le rocher sous la jambe arrière gauche
Porte la marque du fondeur « F. BARBEDIENNE. FONDEUR » sur le côté de la base
H. 57 x L. 39,5 x P. 15 cm

Littérature en rapport :

-Michel Poletti, Alain Richarme, Barye le catalogue raisonné des sculptures, Paris, Gallimard, 2000, modèle référencé sous le n° F 33, p. 109 ;
-Florence Rionnet, Les bronzes Barbedienne, l'œuvre d'une dynastie de fondeurs (1834-1954), Paris, Arthéna, 2016, modèle répertorié sous le n° Cat. 426, p. 272.

6 000/8 000 €





241



242



243

240 Ferdinand LEVILLAIN (1837-1905), BARBEDIENNE Fondateur

Coupe Tazza en bronze à double patine brune et or d'une scène à l'Antique animée de paysans menant les travaux agricoles avec leurs bêtes

Signée au centre et sous l'aile

H. 8 cm - D. 26 cm

200/300 €

241 Paire de girandoles en bronze et cristal à sept bras de lumières ornés de pampilles et poignards

Vers 1940

H. 64 cm

500/800 €

242 Aldo BARTELLETTI (1898-1976)

Profil d'homme

Sculpture en pierre calcaire signée et daté 1954

H. 38,5 cm

300/500 €

243 Deux sujets Paons en bronze à patine brune reposant sur des bases dans le goût de l'Extrême-Orient XIXe siècle

H. 47 cm

500/800 €



244

244 Baromètre thermomètre en bois laqué et doré

Le cadran circulaire, en partie haute une gaine cannelée incrustée d'un coffret rectangulaire, et surmontée d'un ruban noué et d'une guirlande de laurier tombante, le tout reposant en partie basse sur une gaine cannelée terminée par un bouton godronné

Fin de l'époque Louis XVI

102 x 30 cm

Accidents

300/500 €

245 Grand bureau plat en bois de marqueterie de frises d'encadrement ouvrant à trois tiroirs en ceinture, ornementation de bronze doré et fauteuil pivotant en bois mouluré à fond de canne

Style Louis XVI

76 x 161 x 84 cm

300/500 €

246 Lampe bouillotte en bronze doré à trois bras de lumière, abat-jour en tôle peinte à décor de rinceaux

Style Louis XVI

H. 73,5 cm

100/200 €



246

245

245



247

247 Sèvres

Déjeuner chinois réticulé en porcelaine à décor de filets en or, la paroi extérieure réticulée comprenant une théière couverte, un pot à sucre couvert, un pot à lait, deux tasses et leur soucoupe.

La théière marquée: S. 49 en vert, N couronné, doré à Sèvres 67 en rouge, Leroy en or.

Le pot à lait marqué: S. 65 en vert, N couronné, doré à Sèvres 66 en rouge.

Le pot à sucre marqué: S. 55 en vert, N couronné, doré à Sèvres 66 en rouge.

Les tasses marquées: S. 58 et S. 61 en vert, N couronné, doré à Sèvres 66 en rouge, Leroy en or.

Epoque Napoléon III, 1866-1867.

Les soucoupes marquées: S. 65 en vert, N couronné, doré à Sèvres 66 en rouge, Leroy en or.

Dans un coffret en cuir portant sous les armes impériales l'inscription en or :

Lot accordé par leurs majestés imperiales 1867.

Quelques usures au cuir du coffret.

4 000/6 000 €

Expert : Cyrille Froissart

248 Suite de douze couverts à dessert en métal doré, les manches en porcelaine à décor polychrome de branches de cerisier en fleurs

Travail du XXe siècle dans le goût de Meissen

Egrenures, cheveux et fêlures, quatre pièces restaurées ou à restaurer

200/300 €



248



249



250



251



252

249 D'après Pierre-Jules MENE (1810-1879)

Chien à l'arrêt

Epreuve en bronze à patine brune

H. 12 cm - Larg. 23 cm

150/200 €

250 Lévrier se grattant

Epreuve en bronze à patine brune reposant sur une terrasse circulaire

H. 7 cm - D. 6 cm

50/80 €

251 D'après Antoine-Louis BARYE (1795-1875)

Lapin avec un chou

Epreuve en bronze à patine brune (oxydation)

H. 5,5 cm - Long. 8 cm

50/80 €

252 André CITROËN, grand coupé B14 mécanique, bi-couleur rouge et brun, châssis noir, roue de secours à l'arrière, immatriculation 1513-R(D?)

Long. 41 cm

En état d'usage, manque la porte conducteur, pare-brise avant et arrière, le bouchon de radiateur, manques les phares avant, usures et oxydations

On y joint presse-papier en cristal figurant une Mercedes Benz 540K de 1938 6 x 12 x 4,5 cm

400/500 €

253 Tapis rectangulaire en laine à décor de rinceaux fleuris et d'un médaillon central sur fond bleu

Dans le goût de la Savonnerie

285 x 182 cm

150/300 €

254 École française du XXème siècle

Cheval au galop

Bronze à patine brune nuancée

Porte le monogramme MB ?

Porte un cachet du fondeur « BOZZOTA » ?

et le numéro 7/9

H. 44 cm, terrasse : 35,5 x 25 cm

et longueur totale : 67,5 cm

1 500/2 000 €



254



255

255 Honoré ICARD (1843-1917)
 Probablement Maximilien de Béthune, duc de Sully (1559-1641)
 Bronze à patine brun clair
 Signé « H. ICARD » sur la terrasse
 H. 64 cm 500/800 €

Littérature en rapport :
 -Toussaint Nigoul, « Honoré Icard », dans L'Ariège Pittoresque, 3 juillet 1913, n° 55,

Issu d'une famille de l'Ariège, Honoré Icard se forme à la menuiserie et à l'ébénisterie avant d'intégrer l'armée française lors de la guerre franco-prussienne. Emprisonné à Strasbourg, le jeune homme est libéré et s'installe à Paris où son talent pour la taille du bois l'amène à suivre les cours de modelage des ateliers d'Aimé Millet et d'Auguste Dumont à l'école des Beaux-Arts de Paris. Il se fait rapidement remarquer au Salon avec une figure de saint Jérôme pour laquelle il obtient une troisième médaille. Fréquentant les musées, les salons et les galeries, la Capitale lui offre une vie culturelle importante où il trouve son inspiration. À l'instar de notre statuette figurant vraisemblablement le duc de Sully, Honoré Icard réalise de nombreux portraits historicistes dont le Duc de Luynes, un monument en bronze à Pierre Bayle, un buste d'Armand-Gaston Camus, Laurent Coster ou encore Molière.

256 BACCARAT
 Lustre en bronze doré, pampilles verre et cristal
 H. 60 cm 500/800 €

257 Armoire en bois de rose, la façade mouvementée ouvrant à deux vantaux, le dessus de marbre brocatelle d'Espagne reposant sur des montants arrondis terminés par de petits pieds cambrés.
 De goût Louis XV.
 H. 126 cm - L. 136 cm - P. 50 cm 200/300 €



256

258 Table basse de forme rectangulaire, les montants en bronze doré à décor de têtes de buffle, plateau de marbre blanc
 XXe siècle
 45 x 107 x 53 cm 100/150 €

259 Partie de service en porcelaine à décor de filets orange et doré comprenant douze tasses et quatorze sous-tasse, théière, cafetière, pot à lait, sucrier couvert et bol 120/150 €

260 Bureau de dame de forme rognon en bois de placage marqueté de frises d'encadrement surmonté d'un gradin, ornementation de bronze doré
 Style transition
 95 x 110 x 60 cm 200/300 €



260

CONDITIONS DE VENTES

DESCRIPTION DES LOTS

Les lots sont décrits par NOUVELLE ETUDE ou par un expert reconnu dans sa spécialité. Les acquéreurs sont invités à examiner les lots avant la vente, sur photos ou lors de l'exposition. Les lots sont décrits au catalogue ou au procès-verbal de la vente tels qu'ils se trouvent au moment du passage en vente. Nous signalons cependant aux acquéreurs que l'absence de réserve au descriptif d'un lot ne signifie pas que celui-ci soit en parfait état, exempt d'accidents, d'usures, de rayures d'usage, de restauration ou de défauts.

DEROULEMENT DE LA VENTE

La vente aux enchères est publique. Les acquéreurs portent leurs enchères par les moyens de leur choix : en présentiel, par téléphone, par ordre d'achat ou en live sur internet. NOUVELLE ETUDE suit l'ordre du catalogue mais se réserve le droit de le changer, de réunir ou diviser les lots.

ORDRES D'ACHAT ET ENCHERES TELEPHONIQUES

NOUVELLE ETUDE propose aux enchérisseurs de les assister pour porter leurs enchères ; soit en exécutant pour leur compte des ordres fermes confiés au préalable, soit en portant les enchères pour leur compte au téléphone. NOUVELLE ETUDE ne prend pas en compte les demandes reçues moins de 24h avant la vente. Il peut arriver qu'un ordre ou qu'une demande de téléphone ne soit pas exécuté pour quelque raison, NOUVELLE ETUDE ne pourra être tenue pour responsable. Nous vous recommandons de nous faire parvenir vos demandes accompagnées de vos coordonnées complètes, coordonnées bancaires et pièce d'identité par mail à l'adresse contact@nouvelleetude.fr au moins 24h avant la vente.

FRAIS A LA CHARGE DES ACHETEURS

Les acquéreurs paieront en sus des enchères les frais suivants :

- 24% HT (soit 28,8 % TTC)
- 11,9% HT (soit 14,28 % TTC) pour les lots judiciaires précédés d'un astérisque *

Frais additionnels :

- 1,5 % HT soit 1,8 % TTC pour les achats réalisés via la plateforme Drouot.com

PAIEMENT

La vente est faite au comptant et en euros. L'acheteur doit régler son bordereau immédiatement après la vente. Aucun lot ne sera délivré avant acquittement intégral des sommes dues.

Le paiement peut intervenir :

- En carte bancaire
- En espèces jusqu'à 1 000 euros pour les résidents français et 15 000 euros pour les résidents étrangers non professionnels
- En chèque (retrait des objets seulement après encaissement du chèque soit environ 10 jours après la remise du chèque à la banque)
- Par virement bancaire
- Directement sur notre site internet www.nouvelleetude.fr/paiement

DEFAUT DE PAIEMENT

- Après mise en demeure (par e-mail ou courrier) restée infructueuse auprès de l'adjudicataire, NOUVELLE ETUDE procédera à la résiliation de la vente.
- Un montant forfaitaire de 100€ TTC sera automatiquement prélevé à l'adjudicataire défaillant sans préjudice de la mise en œuvre des poursuites pour dommages-intérêts.
- Si une caution était exigée pour participer à la vente aux enchères, celle-ci sera définitivement et intégralement encaissée par NOUVELLE ETUDE.

DELIVRANCE

L'acquéreur, après complet paiement, peut se voir délivrer son lot. La délivrance s'entend du retrait par le client ou la personne de son choix ou sa livraison. Une fois la délivrance effectuée et le bon de remise signé, l'acquéreur est réputé accepter le lot dans l'état dans lequel il se trouve et renonce à toute réclamation postérieure.

RECLAMATION

Aucune réclamation ne sera admise une fois l'adjudication prononcée. Les acquéreurs ont eu sur photos et lors des expositions l'occasion de se familiariser avec l'état des objets. Nous rappelons aux acquéreurs que les lots judiciaires sont vendus sans garantie.

ACHATS VOLUMINEUX

L'acquéreur d'un lot important (en taille, en poids, en quantité) devra impérativement récupérer son achat, après complet paiement du prix et dans les meilleurs délais, auprès du service du magasinage de l'hôtel Drouot.

Les lots volumineux et payés peuvent être enlevés gratuitement en salle jusqu'à 19h le soir de la vente et entre 8h et 10h le lendemain matin.

MAGASINAGE

Les lots volumineux descendront au magasinage dès le lendemain de la vente après 10H. La descente au magasinage entraîne des frais à la charge de l'acquéreur.

Les frais sont communiqués à titre indicatif (sous réserve des évolutions tarifaires du service) :

- Frais de dossier TTC par lot : 5 € / 10 € / 15 € / 20 € / 25 €, selon la nature du lot*. Les frais de dossier sont plafonnés à 100 € TTC par retrait.
- A partir du 5ème jour, frais de stockage TTC par lot : 1 € / 5 € / 10 € / 15 € / 20 €, selon la nature du lot. Nous vous invitons à vous renseigner sur toutes les conditions tarifaires du magasinage sur le site internet de l'hôtel Drouot : <https://www.drouot.com/>

Une réduction de 50% sur les frais de stockage est accordée aux clients étrangers et aux professionnels du marché de l'art hors Ile-de-France (sur présentation de justificatif).

Au-delà d'une année civile, les lots seront stockés hors du magasinage de l'Hôtel Drouot.

RETOUR A L'ETUDE DES PETITS LOTS

A la demande de l'acquéreur, NOUVELLE ETUDE peut organiser le retour à l'étude, des petits lots. NOUVELLE ETUDE se réserve le droit d'accorder ou non le retour à l'étude d'un objet. Un objet très petit et très léger pourra être considéré comme un petit lot.

RETRAIT DES LOTS A L'ETUDE

Le stockage l'étude des lots achetés à est gratuit pendant 15 jour. Au-delà, des frais de 1€ par jour et par lot seront dus à NOUVELLE ETUDE. Nous vous recommandons de prendre rendez-vous sur notre site internet pour récupérer votre lot. Nous vous demandons de prévoir de quoi transporter et emballer vos achats.

EXPEDITION

NOUVELLE ETUDE ne se charge d'aucune expédition ni d'aucun emballage. NOUVELLE ETUDE vous communique sur simple demande une liste de transporteurs et prestataires susceptibles de vous expédier un lot. Nous vous recommandons de faire établir des devis avant la vente et l'achat.

LIVRAISON

L'acquéreur peut mandater la personne ou l'entreprise de son choix pour organiser le retrait et la livraison de son lot. NOUVELLE ETUDE peut sur simple demande vous communiquer une liste de transporteurs et prestataires susceptibles de vous livrer un lot en camion. Nous vous recommandons de faire établir des devis avant la vente et l'achat.

LIVRAISON A PARIS

Drouot a établi un partenariat avec ThePackengers qui propose des livraisons porte-à-porte à Paris et en région parisienne dès le lendemain de la vente. Nous vous recommandons de faire établir des devis avant la vente et l'achat.



PARIS 17^e SQUARE SAINTE ODILE

Appartement traversant | terrasses | dernier étage | plein ciel

Situé au 8^e et dernier étage d'un immeuble de 1950 de très belle facture avec ascenseurs et gardienne, cet appartement traversant plein ciel s'ouvre sur quatre terrasses. Ce bien, à rénover entièrement, se compose d'un séjour sur rue, d'un bureau (chambre ou double séjour), d'une chambre donnant sur une vaste cour arborée, d'une cuisine indépendante et d'une salle de douche et de toilettes séparées. Une cave complète ce bien.

Classe énergie : G/G. **630 000€**



ILE DE FRANCE (94) NOGENT-SUR-MARNE

Maison de caractère | jardin | ensoleillement | calme

À quelques pas du bois de Vincennes, maison du début du XX^e siècle avec extension contemporaine, entourée d'un jardin arboré d'environ 700m². Le rez-de-chaussée ouvert sur le jardin se compose d'un salon ensoleillé, d'une bibliothèque, d'une chambre et d'un boudoir. Dans la partie moderne, une cuisine d'îlot aux volumes généreux est éclairée par des baies vitrées. Les deux étages comprennent quatre chambres et deux salles de bains. Cave et garage.

Classe énergie : E/E. **1 980 000€**



ILE DE FRANCE (77) CENTRE HISTORIQUE DE FONTAINEBLEAU

Maison | jardin | 5/6 chambres | ensoleillement | calme

Idéalement située dans le centre historique de Fontainebleau, élégante demeure bourgeoise au charme intemporel entourée d'un beau jardin arboré d'environ 300 m². Entièrement repensée et rénovée par architecte, cette maison se déploie sur quatre niveaux. Le rez-de-chaussée offre de vastes espaces de réception ouvert sur le jardin tandis que les cinq chambres et les salles de bains se trouvent aux étages. Très belles prestations, nombreux rangements, calme, à proximité des écoles et des commerces.

Classe énergie : C/C. **1 660 000€**



PARIS 7^e VANEAU

Appartement traversant | étage élevé | balcons | 2 chambres | parking

Au 5^e étage d'un immeuble de standing de la rue Vaneau, cet appartement traversant se compose, d'un double séjour ouvrant sur un large balcon de 8 m², de deux chambres donnant sur un balcon sans vis à vis de 5m², d'une cuisine séparée et d'une salle de bains. Appartement aux volumes généreux, lumineux et bénéficiant de nombreux rangements, situé dans un quartier très prisé de Paris. Travaux à prévoir. Deux emplacements de parking vendus 70 000 € et une cave complètent ce bien.

Classe énergie : D/D. **1 660 000€**



Pierre MISSIKA
Morgane THELLIEZ
Commissaires-priseurs

DÉCEMBRE
2023



Univers du XXe siècle

Couture

Bijoux

DATE LIMITE POUR INCLURE
DES LOTS : 6 NOVEMBRE 2023

CONTACTEZ-NOUS
POUR VOS INVENTAIRES
ET ESTIMATIONS AFIN D'INCLURE
VOS OBJETS DANS L'UNE DE
NOS PROCHAINES VENTES
01 47 70 83 00
contact@nouvelleetude.fr



Chu Teh-Chun



Gucci - Chanel



Pierre MISSIKA
Morgane THELLIEZ



Retrouvez la lampe d'André Borderie en vente
à Drouot en décembre

Crédit photo
Mills Studio

Graphisme
Cp'com

Imprimeur
Corlet



