

nouvelle étude

MISSIKA · THELLIEZ



29
03 22



Pierre MISSIKA
Morgane THELLIEZ
Commissaires-priseurs

Selas NOUVELLE ETUDE
Commissaires-priseurs Judiciaires

18, rue de la Grange Batelière
75009 Paris
01 47 70 83 00
contact@nouvelleetude.fr
www.nouvelleetude.fr
 nouvelleetude

En couverture - détail du lot 137



Détail du lot 132

VENTE AUX ENCHÈRES PUBLIQUES
Mardi 29 mars 2022 à 14h

BIJOUX
ORFÈVRE
DESSINS
TABLEAUX
OBJETS D'ART
MOBILIER
TAPISSERIE
TAPIS

Hôtel Drouot – Salle 16
9, rue Drouot 75009 Paris

Expositions publiques
Samedi 26 mars de 11h-18h
Lundi 28 mars de 11h-18h
Mardi 29 mars de 11h-12h

Téléphone exposition
01 48 00 20 16



détail lot 116

DROUOT.com

 **Live**

Experts :

Cabinet de BAYSER
Lots 135 et 137

Jacques BENELLI
Lot 185

Jean-Claude CAZENAVE
Lot 186

Camille CELLIER
Lot 225

Cabinet CHANOIT
Lots 161, 164, 168

Maxime CHARRON
Lots 114, 199 et 200

Axel LOUOT
Lot 188

Thierry PARSY
Lot 222

Cabinet PORTIER
Lots 217 à 219

SANCY EXPERTISE PARIS
Florian DOUX
Lots 106, 107 et 109





1 **Bracelet rigide en or jaune 18K 750/000 orné de deux grenats et marcassites**
 Poids brut : 12 g - D. 6 cm
 Chocs et petits accidents
 Dans un écrin Lunardi 400/600 €

2 **Broche ovale en argent et or jaune chiffrée SE sur fond de cheveux dans un entourage de feuilles de vigne et grenats**
 XIXe siècle
 Poids brut : 23 g - 5,5 x 5 cm 80/100 €

3 **Bracelet articulé en argent à décor de pastilles grenat et perles**
 XIXe siècle
 Poids brut : 34 g - Long. 17 cm
 Petits manques 60/80 €

4 **Bague en or jaune 18K 750/000 à décor d'un médaillon basculant présentant un chiffre en cheveux au recto et scène à l'antique au verso**
 Fin du XIXe siècle
 Poids brut : 5,5 g - TDD : 55
 Trace de mise à la taille 80/120 €

5 **Médaillon porte-photo en or jaune 18K 750/000 de forme ovale à décor en relief de pastilles et ligne de demi-perles**
 Poids brut : 11,4 g - 4 x 2,4 cm
 Enfoncement au revers 180/250 €

6 **Broche ronde en argent ornée d'un profil sur émail et petites perles**
 Poids brut : 7 g - D. 3 cm
 Usures 60/80 €

7 **Lot en or jaune 18K 750/000 comprenant :**
 - Débris de montre bracelet RAMONA
 - Lorgnon pliables
 Poids brut : 24,3 g 200/300 €



8



10



9

8 Bague en or jaune 18K 750/000 ornée d'une émeraude dans un entourage de diamants taillés en rose
 Poids brut : 3,4 g - TDD : 51
 Usures, accidents à l'émeraude
 Dans un écrin Chaumet 500/800 €

9 Ensemble de cinq épingles de col en or jaune 18K 750/000, l'une à motif d'une mouche, pierres de couleur, petites perles...
 Poids brut : 8,7 g
 Petits manques pour l'une 80/150 €

10 Dans le goût de Jules WIESE
 Belle broche en or jaune 18K 750/000 et émail travaillé en plique à jour à décor de dauphin et putto, feuilles et volutes
 Poids brut : 17 g - 3,2 x 3,3 cm
 Petites usures et petits manques à l'émail 500/800 €

11 Médaillon porte-photo de forme ovale en or jaune 18K 750/000
 Poids brut : 18,8 g - 6,3 x 3,9 cm 120/150 €

12 Deux broches camées à montures en or jaune 18K 750/000 l'une à décor d'un profil de femme, la seconde à décor de Léda et le cygne
 Poids brut : 32 g
 Accidents 60/100 €

13 Chaîne et pendentif en or jaune 18K 750/000, le pendentif de forme ronde à décor d'un camée présentant un profil de femme dans un entourage de demi-perles
 Poids brut : 12,5 g
 Petits manques au camée 300/400 €

14 Bague en or jaune et blanc 18K 750/000 à décor d'un médaillon ovale fleuri sur fond d'émail bleu épaulé de rinceaux et fleurs
 Poids brut : 4,9 g - TDD : 55 environ
 Accidents à l'émail 120/180 €

15 Bague en or jaune 18K 750/000 ornée d'un camée ovale figurant une femme vêtue à l'antique ceint d'une rangée de perles
 Poids brut : 3 g - TDD : 48/49 80/100 €



16



19



18



21



22



17

16 Alliance américaine en or jaune 18K 750/000 ornée de brillants
Poids brut : 4,7 g - TDD : 57/58 180/250 €

17 Paire de boucles d'oreilles en or jaune 18K 750/000 à pampilles ornées de citrines
Poids brut : 3,9 g 150/250 €

18 Broche barrette en or jaune 18K 750/000 à décor d'un médaillon central chiffré LL et ornée de demi-perles
Poids brut : 6,5 g - Long. 6,2 cm 150/200 €

19 Broche en or jaune 18K 750/000 à décor de rinceaux feuillagés affrontés, ceints d'une perle de part et d'autre
Poids brut : 8,5 g - Long. 5,6 cm 180/250 €

20 Lot de deux broches en or jaune 18K 750/000, l'une polylobée figurant un jeté de fleurs ciselé, l'autre représentant une fleur aux tiges entrelacées et ornée de pierres de couleurs
Poids brut : 7 g 150/300 €

21 Citrine sur papier
Poids : 3,5 ct 80/100 €

22 Rubellite sur papier
Poids : 3 ct 80/100 €

23 Nécessaire de couture en or jaune 18K 750/000 comprenant ciseaux, dé à coudre, étui à aiguilles et poinçon dans un écrin ovale (accidents) Deuxième moitié du XIXe siècle
Poids des pièces pesables : 8,8 g 200/300 €

24 Dé à coudre en or jaune et blanc 18K 750/000 à décor d'une frise de fleurs et blason chiffré
Poids : 4,9 g 80/100 €

25 Ensemble comprenant : nécessaire de couture en métal doré dans un écrin ovale, nécessaire de couture dans un écrin ovale chiffré, écrin de nécessaire en composition chiffré
Deuxième moitié du XIXe siècle
Poids étui aiguille en or jaune 18K 750/000 : 3,3 g - Poids brut poinçon or jaune 18K 750/000 : 3,2 g 80/100 €



24



23



26 Collier en or jaune 18K 750/000 à maillons articulés gourmette

Poids : 67 g - Long. 59 cm 1 300/2 000 €

27 Collier en or jaune 18K 750/000 à maillons articulés

Poids : 45,5 g - Long. 70 cm 800/1 200 €

28 Bracelet en or jaune 18K 750/000 à maillons articulés gourmette

Poids : 24 g - Long. 20,5 cm 500/700 €

29 Bracelet en or jaune 18K 750/000 à maillons articulés gourmette

Poids : 22,8 g - Long. 19 cm 450/600 €

30 Collier en or jaune 18K 750/000 à maillons articulés grains de café

Poids : 35,8 g - Long. 55 cm 700/900 €

31 Lot en or jaune comprenant :

- alliance en or jaune 18K 750/000

Poids : 2,4 g - Taille 53

- alliance gravée or jaune 18K 750/000

Poids : 3,2 g - Taille 54

- bague tressée en or jaune 14K 575/000

Poids : 3,9 g - Taille 62

- pendentif christ en or jaune 18K 750/000

Poids : 5,9 g 300/400 €

32 Bracelet en or jaune 18K 750/000 à maillons articulés gourmette

Poids : 22,6 g - Long. 19,5 cm
Fermoir défectueux 450/600 €

33 ELVIA cadran de montre en or jaune 18K 750/000

Poids brut : 23,9 g sans le verre 200/300 €

34 Lot comprenant :

Cadran de montre en or jaune 18K 750/000

Poids brut : 6,4 g

- Chaîne et pendentif en argent Poids : 10 g

- Élément de chaîne en métal doré

- Élément de broche de forme ovale en métal doré 60/80 €

35 Alliance en or jaune 18K 750/000

Poids : 2 g 40/50 €

36 Collier de perles de culture, fermoir en or blanc 18K 750/000 orné de trois pierres d'imitation

Poids brut : 34 g - Long. 60 cm 50/80 €

37 Montre bracelet en or jaune 18K 750/000, cadran à fond champagne, index bâton, bracelet souple

Poids brut : 53 g

Usures et taches au cadran 500/800 €

38 Bague chevalière en or jaune 18K 750/000

Poids : 17,2 g 300/400 €

39 Lot en or jaune 18K 750/000 comprenant deux chaînes et pendentifs, l'un présentant un camée et l'un portant une aigüe-marine

Poids brut : 13 g 200/300 €

40 Lot en or jaune 18K 750/000 comprenant : broche barrette à décor de demi-perles et grenat, deux bagues ornées de pierres de couleur et brillants

Poids brut : 9 g 180/250 €

41 Deux alliances en or jaune 18K 750/000

Poids : 6 g 150/200 €

42 Paire de boutons de manchette en or jaune 18K 750/000

Poids : 3,1 g 80/120 €



44



45



47



46



43

43 Bracelet en or jaune 18K 750/000 orné d'un demi rang de perles cloisonnées et serti de trois pierres bleu

Poids brut : 12,5 g - D.: 7 cm 300/500 €

44 Broche en or jaune amati 18K 750/000 présentant un motif floral à pétales et perles

Travail étranger
Poids brut : 22 g - 5,2 x 4,8 cm 500/600 €

45 Pendentif en or jaune 18K 750/000 et pierre semi-précieuse rose

Poids brut : 1,1 g 80/100 €

46 Bague marguerite en or jaune et blanc 18K 750/000 ornée de brillants taillés en rose dans un entourage de saphir calibrés

Poids brut : 2,4 g - TDD : 50
Accidents, anciennes traces de soudure pour remise à la taille, à refaire 60/80 €

47 Broche ronde en or blanc et jaune 18K 750/000 ornée de petites perles et motifs de frises de branches et fleurs

Poids brut : 10,2 g - D. 3,2 cm 80/100 €

48 Montre de col en or jaune 18K 750/000, le cadran émaillé blanc, guilloché au revers

Poids brut : 13 g 100/150 €

49 Montre de gousset en or jaune 18K 750/000, le cadran émaillé blanc à chiffres romains pour les heures et arabes pour les minutes. Le revers décoré d'un cartouche vide.

Etat de marche non garanti
Poids brut : 74,5 g 600/800 €



48



49



50 Collier en or blanc et jaune 18K 750/000 à décor de maillons articulés figurant des étriers alternés de maillons ovales
 Poids : 82 g - Long. 45 cm 2 000/2 500 €

51 Bague dôme en or jaune 18K 750/000 et neuf brillants
 Poids brut : 9,5 g - TDD : 56 environ 150/300 €

52 Alliance américaine en or rose 18 K 750/000 pavée de brillants
 Poids brut : 2,1 g - TDD : 50 200/300 €

53 Bague solitaire en or blanc 18 K 750/000 ornée d'un diamant de taille brillant pesant 0,31 carat, couleur G, pureté SI1
 Poids brut : 2,2 g - TDD : 50
 Accompagné d'un certificat du GIA 300/500 €

54 Bracelet jonc demi-ouvert et articulé en or jaune à décor d'une tête d'éléphant
 Travail italien
 Poids : 20,7 g - D. 7 cm environ 600/800 €



55 Alliance américaine en or blanc 18K 750/000 sertie de diamants calibrés taille brillant
Poids brut : 9 g - TDD : 46 environ 300/500 €

56 MAUBOUSSIN

Bague solitaire en or blanc 18K 750/000 ornée d'un diamant taille brillant pesant environ 0,25 carat épaulé de six petits brillants
Signée et numérotée AJ9358
Poids brut : 2,8 g - TDD : 48 environ 400/600 €

57 Collier de style Art Nouveau en argent orné d'une aigle-marine
Poids brut : 9,3 g 50/80 €

58 Bague dôme en or blanc 18K 750/000 ornée au centre de petits brillants taillé en rose et saphir
Poids brut : 4,6 g - TDD : 53 600/800 €

59 Bague en or jaune et blanc 18K 750/000 de style Art Déco ornée d'un diamant central dans un entourage losangique de huit diamants taillés en rose, quatre pierres noires aux écoinçons
Poids brut : 3,4 g - TDD : 57 120/180 €

60 Chaîne en or blanc 18K 7500/000 et pendentif en or blanc et jaune 18K 750/000 et platine 950/000
Poids brut : 6,3 g 150/200 €

61 Diamant de forme losange pesant environ 3 carats dans un serti en platine
L. 15 mm x l. 9 mm x h. 4 mm environ (éclat et manque) - Poids brut : 2,3 g 4 000/7 000 €

62 Bague solitaire en or blanc 18K 750/000 ornée d'un diamant de taille brillant d'environ 0,75 carat
Poids brut : 2,3 g - TDD : 49 600/800 €



63 ROLEX

Montre bracelet en acier modèle Oyster Perpetual Précision Air-King (ref. 114200) à fond bleu, chiffres arabes et index lumineux, bracelet à boucle déployante (raccourcie pour petit poignet), mouvement mécanique à remontage automatique. Boîte et papiers (2014).

Diam. 34 mm.

Bon état général, infimes rayures d'usage

5 400/6 000 €



64

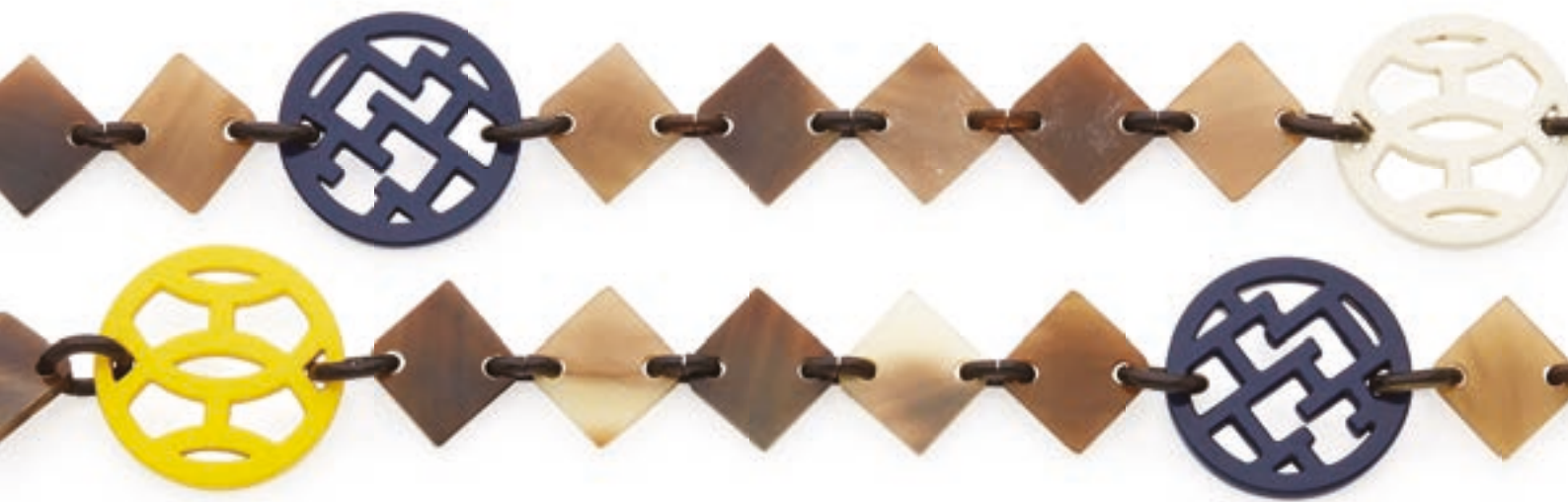
64 MONTBLANC

Stylo Meisterstück édition spéciale Solitaire Tribute to the Mont Blanc

Long. 13,5 cm

Dans un étui de protection en cuir (manque la pastille étoilée)

400/600 €



détail lot 69

65 Bague or jaune 18K 750/000 et diamant serti clos
Poids : 2,2 g 50/80 €

66 Lot de trois bagues et montures en or jaune et blanc 18K 750/000
Poids brut : 9,8 g
Accidents et manques 120/180 €

67 Ensemble comprenant :
- 20 francs suisse or (1930)
- 20 dollars américain or (1910, Liberté)
Poids total : 40 g 1 000/1 500 €

68 HERMES Paris
Bracelet Jumbo en cuir et métal argenté
Dans une pochette en tissu beige de la maison Hermès 80/100 €

69 HERMES Paris
Sautoir en corne et laque composé de maillons losangiques et maillons ronds siglés H
Signé
Long. 75 cm
Dans un pochon velours de la maison Hermès 400/600 €

70 CELINE paris
Sac à main modèle Phantom en cuir grainé noir
Larg. 55 cm
Très bon état, infimes usures
Accompagné de son dust bag 1 000/1 200 €



70

- 71 Lot comprenant une alliance en or jaune 18K 750/000 et une monture de bague en or jaune 18K 750/000 et platine 950/000
Poids : 10,5 g 250/400 €
- 72 Chaîne et pendentif en or jaune 18K 750/000 présentant une perle de culture
Poids brut : 8,4 g 180/250 €
- 73 Pendentif médaillon photo et chaîne or jaune 18K 750/000
Poids brut : 18 g 350/450 €
- 74 Broche camée or jaune 18K 750/000 à décor d'un profil de femme couronnée
Poids brut : 6,5 g - 3,7 x 3,1 cm 100/120 €
- 75 Monture de bague en or blanc 18K 750/000 et petits brillants
Poids brut : 3 g 60/80 €
- 76 Lot en or jaune 18K 750/000 comprenant :
- 4 boutons de manchette
- Une médaille religieuse
- Une paire de boucles d'oreilles ornées de perles de culture
- Deux chaînes
Poids brut : 48,3 g 700/900 €
- 77 Lot de débris d'or jaune 18K 750/000
Poids : 25,2 g 350/450 €
- 78 MONVIS Chronographe Suisse
Boitier de montre chronographe en or jaune 18K 750/000
Manque les boutons poussoirs, le verre et une aiguille
Vendu en l'état
Poids brut : 35 g
Cuvette intérieure en métal 100/200 €
- 79 FLEURUS Genève
Montre bracelet, boitier or jaune 18K 750/00 de forme rectangulaire
Poids brut : 25 g
Usures, chocs 200/300 €
- 80 Trois médailles religieuses en or jaune 18K 750/000
Poids : 5,6 g
On y joint un médaillon porte-photo en métal doré
100/120 €
- 81 Chaîne de montre et épingle en or jaune 18K 750/000
Poids : 29 g 650/800 €
- 82 Deux alliances en or jaune 18K 750/000
Poids : 6,5 g 120/180 €
- 83 Lot comprenant gourmette et médaille en or jaune 18K 750/000 et deux bris d'or
Poids total : 11,9 g 280/350 €
- 84 Bracelet rigide en or jaune 18K 750/000 ajouré de stries
Poids brut : 25 g - D. 6,5 cm
Accidents 800/1 000 €
- 85 Chaîne et pendentif circulaire en or jaune 18K 750/000 figurant des corbeilles de fleurs ceints d'une couronne de laurier (fermoir défectueux) et deux chaînes en or jaune 18K 750/000 (l'une avec une épingle en métal au fermoir)
Poids total brut : 12,5 g 250/400 €
- 86 Montre bracelet en or jaune 18K 750/000
Poids brut : 19,5 g
Accident ; bracelet cassé, révision nécessaire, mouvement non garanti 500/800 €
- 87 Ensemble en argent 925/000 comprenant :
- Plateau rectangulaire à deux anses, chiffré, style Rocaille, 29 x 18 cm
- Sucrier couvert à décor de style Louis XVI, quelques déformations, H. 7,5 cm - D. 11,5 cm
- Pince à glace, Long. 17 cm
Poids : 680 g 80/100 €



88

88 Miroir à chevalet en métal argenté à décor de cinq rosaces
50 x 35 cm 200/400 €

89 PUIFORCAT

Service à thé et café en argent 925/000 à décor de frises rubanées et frises de perles, feuilles d'acanthé et frises de feuilles de laurier comprenant cafetière, théière, sucrier couvert et pot à lait
H. 17 à 28 cm
Poids brut : 2, 360 kg 300/500 €

90 Ensemble comprenant

- deux verseuses en argent 925/000, fond plat, prises gainées de rotin tressé, l'une Guerchet-Roussel, H. 12 et 14,5 cm, déformations
- Flacon en cristal taillé, monture argent 925/000, H. 13 cm, déformations
- Flacon en cristal taillé, monture guillochée en argent 925/000, H. 13,5 cm (manque le bouchon intérieur)

Poids total brut : 770 g

150/200 €



89



93



94



95



91 Curon en argent, modèle à filets
XVIIIe siècle
Poids : 75 g - H. 5 cm - D. 6,4 cm
Chocs, déformations, réparation 80/100 €

92 Suite de dix couteaux à fruits, lame argent
925/000, les en manches bois
Poids total brut : 310 g - Long. 19,5 cm 100/150 €

93 Partie de ménagère en argent 925/000, modèle uniplat, chiffré GN dans un médaillon ovale comprenant :
Douze couverts de table
Douze couverts à entremets
Dix petites cuillers
Orfèvre : Queille
Poids : 2,9 g 1000/1200 €

94 Partie de ménagère en argent 925/000, modèle uniplat, chiffré CS dans un médaillon comprenant :
trois cuillers de table, neuf fourchettes de table, trois couverts à entremets, sept petites cuillers
Orfèvre : Queille
Poids : 1,320 kg 400/600 €

95 Ensemble en argent 925/000 comprenant :
- Deux cuillers à sauce, modèle uniplat chiffré HS
- Louche et cuiller à sauce à décor de rinceaux et écailles
- Cinq cuillers à moka, modèle à filet et coquille (quatre en vermeil)
Poids : 690 g

On y joint cinq cuillers à thé en argent 800/000.
250/400 €

96 Lot en argent 925/000 comprenant :
- Saupoudreuse à motif de rinceaux feuillagés comportant un blason aux lions affrontés sur le manche, modèle à filets - Long. 21 cm
- Saupoudreuse à motif végétal, poinçonnée CHRISTOFLE, modèle à filets - Long. 20,5 cm
- Bol à bords chantournés et quatre lèvres à débordements, reposant sur trois pieds boules H. 6,5 cm - Poids total : 227 g
On y joint : Petite cuillère à bouillie, manche en argent fourré - Poids brut : 20 g Long. 16 cm
Pot à lait en argent 800/000, à motif rocaille floral - Poids : 30,1 g - H. 6 cm 230/350 €

97 Samovar en métal à décor de palmettes et tête de cygne
Style empire
H. 45 cm
Manques 80/120 €



99

98 Suite de quatre carafes en cristal taillé, les montures en argent 925/000 à décor de frises, guirlandes, cannelures surmontées d'un bouton
H. 23 cm - Poids brut : 2,550 kg 500/800 €

99 Saucière casque en argent 925/000 à décor de godrons et col tête de cygne et plateau adhérent à bords contours à décor de frise rubanée et fleurs quadrilobées dans des médaillons
Orfèvre : Bointaburet
Poids : 920 g - H. 20 cm - Long. 29,5 cm - Larg. 19 cm
200/300 €

100 Sucrier couvert quadripode en argent 925/000 à riche décor rocaille, chiffré HS dans un cartouche
Orfèvre : Llapar
Poids : 560 g - H. 14 cm 80/100 €



98

101 Sucrier couvert en argent 925/000 à décor de godrons reposant sur une base carrée, les prises surmontées de fleurs, couvercle surmonté d'un bouton
Orfèvre : Puiforcat
Poids : 380 g - H. 18 cm
Enfoncement au piédouche 100/120 €

102 Légumier couvert en argent 925/000, les prises à décor de cornes et feuilles d'acanthé
Poids : 770 g - H. 6 cm - Long. 28 cm
Usures 150/200 €

103 Ensemble comprenant deux boîtes en argent reposant sur quatre pieds monogrammées sur le couvercle
Travail Anglais
Poids : 86 g et Poids brut : 65 g - 4 x 10 x 6 cm et 3,5 x 8,5 x 5 cm 150/280 €



102



103



101



107



106



104 Cafetière égoïste en argent, au bec verseur cannelé, au manche en ébène, au corps uni, reposant sur trois pied-sabots
Paris (1819-1838)
Poids brut : 108,2 g - H. 14,5 cm 150/300 €

105 Suite de quatre salerons en argent à décor de filets et leur doublure
Paris 1819-1838
Poids : 250 g - H. 6 cm
On y joint quatre petites pelles à sel en argent 925/000 (Poids : 25 g) 80/100 €

106 Couvert en argent modèle à filets, la spatule gravée du chiffre GD dans un cartouche rocaille sous un heaume.
Maître-orfèvre: Antoine Chayé reçu en 1747.
Paris, 1750-1756.
Poids : 181,7 g. 100/120 €

107 Louche en argent modèle à filets, le bord du cuilleron souligné également de filets.
Maître-orfèvre: Antoine Lardillon.
Beaune, 1785.
L. 33,3 cm.
Poids : 241,6 g. 120/150 €

108 Paire de salerons en argent avec coupes en verre bleu
Style néoclassique
Paris 1819-1838
Poids : 95,5 g - H. 6,5 cm
Accident, élément à ressouder 50/80 €

109 Paire de petits flambeaux en argent (800°/°°) de forme circulaire, ornés aux parties renflées de la base, du fût et du binet de godrons creux posés à l'oblique. Les bobèches sont décorées en suite.
Poinçon : [?].P surmonté du lion ailé de saint Marc, répété sur toutes les parties de l'objet.
Venise, fin du XVIIIe siècle.
H. 19,5 cm.
Poids : 776 g 400/600 €



109



110

110 Service à glace en argent 800/000 à décor gravé et ciselé comprenant une grande pelle de service et douze cuillers à glace
 Poids : 240 g
 Dans un écrin à la forme

200/300 €



111

111 Service à bonbon en vermeil à riche décor de macarons, guirlandes, vases fleuris, chiffré HS
 Orfèvre : Grandvigne
 Poids : 190 g

300/400 €

112 ERCUIS

Casserole en métal argenté, chiffrée CG, manche en bois noirci
 Signée
 H. 7 cm - D. 11,7 cm - Long. 24,7 cm

60/80 €

113 ERCUIS

Douze couverts à poisson en métal argenté, modèle à frise de perles
 Orfèvre : Ercuis
 Dans un écrin de la maison

150/200 €



113



112



114

114 Service à thé complet en vermeil quatre-vingt quatre zolotniks (875 millièmes) à décor émaillé polychrome cloisonné de rinceaux fleuris sur fond amati, dans un entourage bordé de perles turquoises, comprenant : une théière couverte, un sucrier couvert, un pot à lait, une pince à sucre, une fourchette à citron, une pelle à thé, un passe-thé et une cuillère à crème. Quelques sauts d'émail, les deux prises des couvercles accidentées (à ressouder).

Moscou, vers 1890.

Orfèvre : Mikhaïl TIMOFEEV.

Poids brut total : 1085,25 g.

Théière : H. 11 x L. 18,5 cm

3 000/5 000 €

115 Attribué à Maison BAGUES

Plateau en métal argenté et son piétement à fût cannelé terminé par des griffes

Dimensions du plateau : 7 x 61 x 42 cm

Dimensions du piétement : 36 x 39,5 x 31 cm

Usures

150/200 €



115



116

116 PUIFORCAT Paris

Partie de ménagère en argent 925/000 et métal argenté, modèles ROYAN et NORMANDIE

La ménagère est composée pour les pièces en argent de :

- Onze fourchettes de table, douze couteaux de table , douze fourchettes à dessert, douze cuillers à dessert, douze couteaux à dessert.

Et pour les pièces en métal argenté de :

- Huit fourchettes à poisson, huit couteaux à poisson, couvert de service, couvert de service à poisson, couvert de service à salade, couteau à fromage, pelle à tarte

Poids des pièces pesables : 2 110 g - Poids brut des pièces sur manche : 2 200 g

Total de quatre-vingt trois pièces.

Rayures d'usage

Les modèles ROYAN et NORMANDIE dessinés par Jean PUIFORCAT sont identiques, le premier est en argent massif et le second en métal argenté.

4 000/6 000 €





117 LALIQUE France

Ensemble de cinq vases en verre moulé
Signés
H. 8 à 13 cm

400/600 €

118 LALIQUE France

Carafe piriforme et son bouchon à décor central d'un dragon dans un médaillon
Signée et numérotée
H. 32 cm

100/200 €

119 Paire de vases en verre à fond jaune et décor multicolore, les bords ourlés
Venise, XXe siècle
H. 31 cm

200/400 €

120 Partie de service de verres en cristal taillé à décor de pastilles, les jambes reposant sur des bases carrées comprenant :

- Douze verres à eau
- Douze verres à vin blanc
- Douze verres à vin rouge
- Neuf coupes de champagne

200/400 €

121 JAEGER

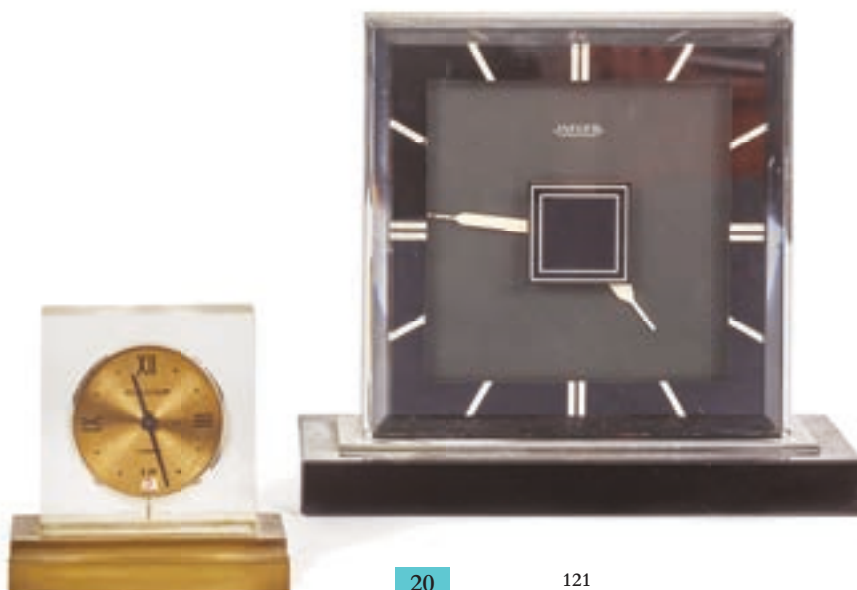
Pendule double face. Cadran de forme carré, chiffres romains, encadrement en métal chromé reposant sur un socle en marbre noir
19,5 x 22 x 8 cm

400/600 €

122 JAEGER LE COULTRE pour HERMES

Pendule de bureau en altuglas et bronze, avec guichet dateur à 6 heures
9 x 10 x 5 cm

200/300 €



122

20

121



123 HERMES & Rena DUMAS (1937-2009)

Paire de tabourets nomades "Pippa" à structure pliante en poirier formant un X, assise en cuir

Signés et numérotés 957 et 977

46 x 50 x 45 cm

Taches sur le cuir

3 000/5 000 €



125



124

124 VENINI

Vase boule à col resserré en verre rouge et incolore

Signé sous la base

H. 19 cm

On y joint deux vases modernes

80/100 €

125 Elisabeth GAROUSTE & Mattia BONETTI

Lampe de table " Civa " en bronze doré

Signée et numérotée

31,5 x 34 x 7 cm

800/1 200 €

126 Régis LIVENEAU (Né en 1954)

Totem

Sculpture accumulation clés et serrures

H. 220 cm

500/1 000 €



126

128 Ensemble comprenant cinq boîtes de nécessaire à couture (sans les intérieurs) en bois de placage marqueté de nacre et laiton
Epoque Napoléon III
Long. 12 cm environ
Usures

200/300 €

129 Ensemble comprenant cinq porte-monnaie en écaille et incrustations à décor de blasons et armoiries, une bourse en cotte de maille et deux lorgnons
Epoque Napoléon III
Usures et accidents

250/400 €

130 Ensemble en marqueterie de paille comprenant une boîte à gants rectangulaire reposant sur quatre pieds, vers 1900, 10 x 23 x 12 cm et une boîte ronde à décor floral
XVIIIe, 4,5 x 8 cm
Usures

50/80 €

131 Élément de bracelet composé de trois médaillons figurant des portraits de femmes dont Diane Chasse-resse
H : 3,5 cm - Long : 9 cm

50/80 €





133

132 Neufs boutons ronds à décor peint de scènes animées de personnages à l'antique, monture en métal doré
 Fin du XVIIIe siècle
 D. 3,5 cm 300/500 €
 Lot illustré en 2ème de couverture

133 Ensemble comprenant huit flacons en verre et cristal taillé dont une paire de burettes et des petits vases des XVIIIe et XIXe siècles
 H. 9 à 14 cm
 Accidents 500/800 €

134 Paul GAVARNI (1804-1866)
Femme attablée fumant une cigarette
 Crayon et rehauts de gouache sur papier monogrammé PG en bas à gauche
 19,5 x 15 cm (à vue) 100/150 €



134



135 École Française du XVIIIe siècle

Femme au miroir et femme endormie

Trois crayons et pastel

Forme ovale

32 x 24 cm

Dans des montages anciens du XVIIIe siècle

800/1 500 €



136 Paire de boucles de soulier en argent et strass ayant appartenu à l'Abbé Charles-Vincent Duplaquet (1730-1811) accompagnées de deux portraits gravés de ce dernier et d'écrits du XIXe siècle attribué à un descendant de l'abbé rédigés comme une notice de sa vie.

150/200 €

137 Maurice Quentin de LA TOUR (Saint-Quentin 1704- 1788)

Portrait présumé de Madame Catherine Masse (vers 1724-1793)

Pastel sur papier bleu passé

32 x 24 cm

20 000/30 000 €

Provenance :

Sans doute succession de l'abbé Duplaquet, lié aux ascendants des actuels propriétaires
Vente anonyme, Paris, Hôtel Drouot, Piasa, le 21 novembre 2001, n°111, repr.

Bibliographie :

N. Jeffares, Dictionary of Pastellists before 1800, London, 2006, ed. Unicorn Press, p.297, repr.
Edition par le même auteur en ligne, sous le n°J46 2351.

Œuvres en rapport :

- Un portrait fini à mi-corps, collection particulière (voir A. Besnard, La Tour, ed. Les Beaux-Arts, Paris, 1928, n°336, repr. Fig.177)
- Une préparation du visage, musée de Saint-Quentin, Inv LT59
- Une autre préparation, passée en vente chez Sotheby's à Monaco le 16 juin 1989, n°566

L'abbé Duplaquet, ami de La Tour, est député du Tiers Etat du baillage de Saint-Quentin aux Etats Généraux de 1789. Il est l'auteur de L'éloge historique de Maurice Quentin de La Tour, prononcé à l'Hôtel de Ville de Saint Quentin en 1788 lors du décès de l'artiste, publié en 1789. Il composa également l'inscription gravée sur sa pierre tombale.

Catherine Massé, née Dufloquet de Réals, était une cousine de La Tour (si l'on se réfère à une mention figurant sur un premier testament de La Tour daté de 1768). Elle épousa en 1752 Grégoire Nicolas René Masse, marchand-orfèvre et bourgeois de Paris, nommé secrétaire du Roi en 1732.

L'expression de ce visage souriant est un hommage à la bienveillance. Les Goncourt se plaisaient à dire que La Tour « se montre le dessinateur le plus exquis de la plus fine expression féminine : de la bouche » (voir C. Debrie, Maurice Quentin de La Tour, Saint-Quentin, 1991, ed. de l'Albaron, p.142).





138



139



140



141

138 Ecole française du XIXe siècle

Portrait d'homme barbu portant un col d'hermine

Huile sur toile

36 x 30 cm

Restaurations 150/200 €

139 Ecole Française du XIXe siècle

Vierge à l'enfant

Huile sur toile

28,9 x 25,6 cm

Rentoilage 100/150 €

140 Ecole Italienne du XIXe siècle, dans le goût de Jacopo LIGOZZI (1547-1627)

Extase de Saint François

Huile sur panneau

23,5 x 18 cm

300/600 €

141 Ecole Française du XVIIIe siècle

Portrait de femme dans un ovale

Huile sur toile

74 x 59 cm

Accidents et manques 300/500 €

142 Ecole FRANÇAISE du XIXe

Portrait présumé de Claude-René Bellanger, de trois quart, sur fond de paysage

Huile sur panneau, porte une inscription au dos

15 x 13 cm (à vue)

Accidents 150/200 €

143 Ecole FRANCAISE du XIXe

Les cavaliers

Huile sur toile

23 x 31,5 cm (à vue)

Restaurations 150/200 €



144

144 École française dans le goût du XVIIIe siècle, suiveur de Lancret

Scène galante animée de quatre personnages devant ruine antique

Huile sur toile

78 x 100 cm

Restaurations, trou

1 500/2 000 €



145

145 Frank Moss BENNETT (1874-1952)

The Early Rise

Huile sur toile signée et datée 1934 en bas à droite

38,5 x 51 cm

Dans un cadre en bois et stuc dorés

3 000/4 000 €



146

146 Frank Moss BENNETT (1874-1952)

Couple attablé

Huile sur toile signée et datée 1923 en bas à droite

25,5 x 36 cm

Dans un cadre en bois et stuc dorés

1 200/1 500 €



147



147

147 Ecole Flamande du XIXe siècle dans le goût du XVIIIe siècle

Deux scènes de village animées

Huiles sur panneau

37 x 56 cm et 37,5 x 55,5 cm

Cadres en bois doré

300/500 €

148 Ecole Hollandaise du XIXe siècle

Paysage de campagne animé

Huile sur panneau de chêne

33 x 40 cm

Panneau fissuré et manques

200/300 €



148



149

149 Ecole française du XIXe siècle

Nature morte au bouquet de fleurs et insectes

Huile sur toile signature illisible en bas à droite et datée 1852

39 x 31 cm

Dans un cadre en bois sculpté

300/400 €



150

150 Ecole française du XIXe siècle

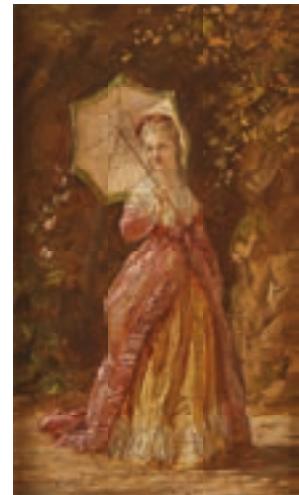
Berger faisant sortir son troupeau de la bergerie

Huile sur toile

24 x 18,5 cm

Restaurations

80/100 €



151

151 Ecole française du XIXe siècle

Femme à l'ombrelle

Huile sur toile

20 x 12 cm

300/400 €



152

152 Ecole Française du XIXe siècle
Portrait de jeune femme portant un foulard rouge
Huile sur toile
61 x 50,5 cm
Restaurations 200/300 €



153

153 Ecole Française du XIXe siècle
Portrait de fillette tenant un bouquet
Huile sur toile, signature illisible en bas à droite
52 x 41,5 cm
Restaurations 200/300 €



154

154 Ecole Française du début du XIXe siècle
Portrait du général de Vrandeville
Huile sur toile
86,5 x 73 cm
Restaurations
Dans un cadre en bois noirci 300/400 €



155

155 Ecole française du XIXe siècle
Portrait d'homme
Huile sur toile
33 x 25 cm
Craquelures
Dans un cadre en bois et stuc dorés 100/150 €



156

156 Ecole française du XIXe siècle
Portrait de jeune homme
Huile sur toile à châssis octogonal
Petits trous
55 x 46 cm
Dans un cadre en bois et stuc dorés à vue ovale 200/300 €



157

157 François de MESGRIGNY (1836-1884)

Pont et village près d'un cours d'eau

Huile sur toile signée en bas à gauche

36 x 56 cm

500/600 €



158

158 Ecole Française de la fin du XIXe siècle

Lavandières au bord d'un canal

Huile sur toile signée et datée SA 07 en bas à gauche

30 x 53 cm

Restaurations

200/300 €



159

159 Ecole française du XIXe siècle, B LOUVERE (?)

Marine

Huile sur toile signée en bas à gauche

27 x 35 cm

Restaurations

150/200 €



160

160 Ecole Française du début du XXe siècle

Marine

Huile sur panneau signée Matteo (?) en bas à gauche

18 x 31 cm

Cadre en bois et stuc doré

150/200 €



161

161 Charles François DAUBIGNY (1817-1878)

Vaches au pré devant le hameau, 1867

Huile sur panneau.

Signée et datée en bas à droite. Numérotée 12097 et 702/4 au dos du panneau.

28,3 x 29,5 cm

2 000/4 000 €



162

162 Ecole du XIXe siècle

La cueillette

Huile sur toile, signature illisible en bas à droite

39 x 61 cm

Dans un cadre en bois et stuc dorés

200/400 €



163

163 Ecole anglaise du XIXe siècle

Promenade au port

Huile sur panneau

25 x 31 cm

Dans un cadre en bois et stuc dorés (éclats)

400/500 €



164

164 Jean-Charles MILLET (1892-1944)

Les Lavandières

Fusain sur papier signé

en bas à gauche

48 x 39 cm (à vue)

100/200 €

165 Ecole Française de la fin du XIXe siècle

Profil de jeune femme rousse

Huile sur toile signée (illisible) en bas à gauche

54 x 46,5 cm

54 x 46,5 cm

Bandes de tension au dos de la toile

Dans un cadre en bois et stuc dorés

250/400 €



165



166

166 Léonce Joseph V. DE JONCIERES (1871-1947)

Bureau de l'appartement de Monsieur Edouard Fonvane

Huile sur toile signée en bas à droite et datée 1929

46 x 55 cm

Dans un cadre en bois et stuc dorés

à motifs de fleurs

500/800 €

167 Léonie de BAZELAIRE (1857-1926)

Marine

Huile sur panneau de forme ovale signée en bas à droite

24 x 32 cm

Dans un cadre à frise de perles en bois

et stuc dorés

300/500 €



167



168 Théodore FRÈRE (1814-1888)

Rue animée au Caire

Huile sur panneau

Signée et située en bas à gauche

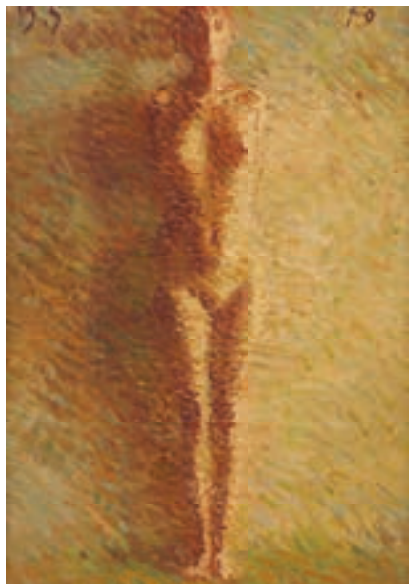
32,5 x 20,5 cm

Quelques usures sur les bords

2 000/3 000 €

Pierre BECHON-SAUZEAU (1924-2006)

Pierre Bechon-Sauzeau, artiste reconnu, dont plusieurs œuvres sont conservées dans les musées de la Ville de Paris, Rochefort et Poitiers. Exposé à de nombreuses reprises à la Galerie Durand-Ruel, notre artiste est également connu pour avoir participé à des projets de fresques et peintures murales avec Jean Cocteau.

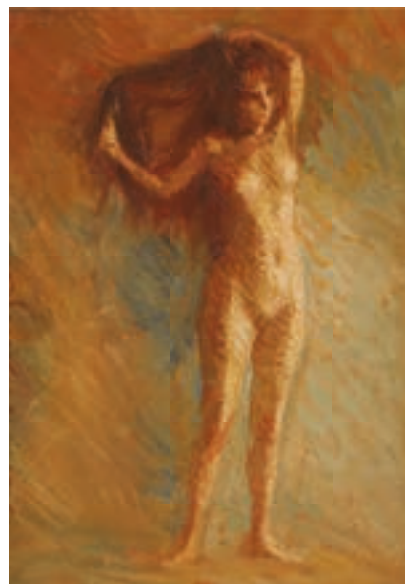


169

169 *Nu debout de face*

Huile sur toile monogrammée en haut à droite et datée 70, contresignée et titrée au dos, numérotée 832
22 x 16,5 cm

80/120 €



170

170 *Femme se coiffant*

Huile sur toile signée verticalement en bas à gauche, titrée et datée Sept. 70 et numérotée 836
24 x 19 cm

80/120 €

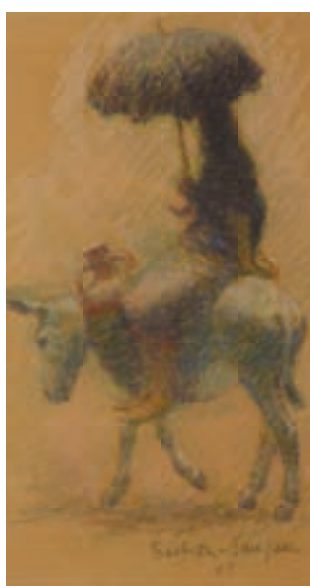


171

171 *Personnage assis à dos d'âne*

Fusain sur papier signé en bas à gauche

60/100 €

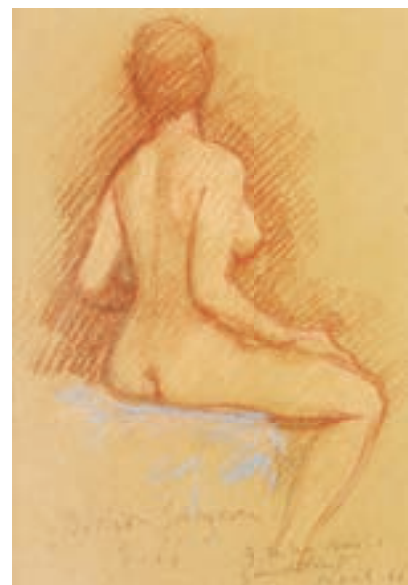


172

172 *Personnage sous une ombrelle à dos d'âne*

Crayon gras sur papier signé et daté 63 en bas à droite
38 x 21 cm

80/120 €



166

173 *Nu de dos assis*

Crayon gras sur papier signé et daté 3. 66 et dédié
30 x 21 cm (à vue)

80/100 €



174

174 *Cheval*

Crayon gras sur papier signé et daté 65 (?) en bas à droite

18 x 25 cm (à vue)

60/100 €



175

175 *Maison dans les amandiers*

Huile sur toile signée en bas à gauche et datée 62

46 x 55 cm

100/150 €



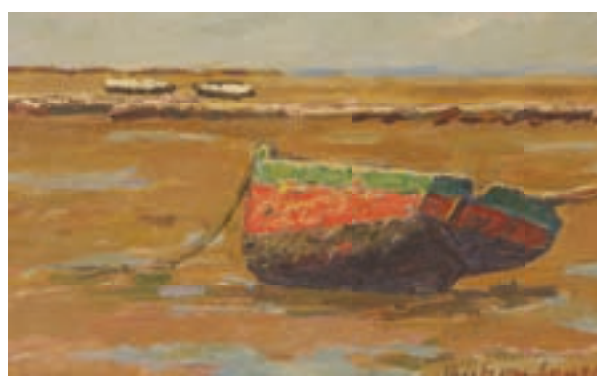
176

176 *Barques sur une plage*

Huile sur toile signée en bas à droite et datée 61, titrée sur une étiquette au dos

38 x 61 cm

100/150 €



177

177 *Barque sur la plage*

Huile sur toile signée en bas à droite

22 x 36 cm

80/100 €



178

178 *Aubergines, melon, tomate*

Huile sur toile signée en bas à gauche, titrée au dos, datée 30.7.83 et porte le numéro 1099, tampon du peintre sur le châssis

27 x 41 cm

80/100 €



179

179 *Paysage animé de ruines*

Encre sur papier signé et daté 88 en bas à droite

31 x 45 cm

40/80 €



180

180 Lucien MIGNON (1865-1944)

Notre-Dame de Paris

Huile sur toile signée en bas à droite et datée (19)43

54 x 65 cm

Dans un cadre en bois et stuc dorés

150/300 €

181 A. DELSUC (?)

Les sables d'Olonne

Huile sur toile signée et située en bas à gauche

27 x 40 cm

Renforts

Dans un cadre en bois et stuc dorés

200/400 €

182 A. DELSUC (?)

Femme au panier sous les arbres

Huile sur toile signée en bas à gauche

55 x 46 cm

Renforts

Dans un cadre baguette doré

150/300 €



181



182



166

183 Gabrielle GUILLOT DE RAFFOUILLAC

Neige au soleil à Presles (Seine et Oise)

Huile sur toile signée en bas à gauche et située au dos sur une étiquette

50 x 61 cm

Restaurations

Porte une étiquette au dos

150/200 €



184

184 Ecole du XXe siècle, L. DUMAS

Les Martigues

Huile sur toile signée en bas à droite

73 x 92 cm

Restaurations

150/200 €



185 Manuscrits italiens 101 à 118 d'Overture ou de Sinfonia orchestrales du XVIIIe siècle

Ensemble de dix-huit œuvres orchestrales italiennes du milieu du XVIIIe siècle, au moins dix sont inédites, de douze compositeurs tels que Giovanni Battista Sammartini, Baldassare Galuppi Detto Il Buranello, Nicolo Jommelli, Mattia Vento, Giuseppe Sarti, Giacomo Marchetti, Giorgio Giulini et Guiseppino Ruge. Certains de ces compositeurs sont connus pour avoir souvent participé à l'organisation des festivités des cours et opéras étrangers ; King's Theatre à Londres, à la cour de Catherine II de Russie à St-Petersbourg, au service de l'Empereur Frédérique V à Copenhague ou encore à la cour de Stuttgart.

Etui de rangement du XVIIIe siècle : plat et pièce de titre sur le dos de la couverture.

Les manuscrits d'ouverture et symphonies italiennes sont en partition d'orchestres et en partie séparées pour trois d'entre eux, seulement en partition d'orchestre pour le manuscrit 118 et seulement en parties séparées pour les quatorze autres manuscrits. Quatre manuscrits ont des parties manquantes. Tous les folios des dix-huit manuscrits sont au format à l'italienne mais probablement sur du papier français. Les dix-huit manuscrits correspondent à 54 folios en partition d'orchestre et 264 folios en partie séparées, soit un total de 318 folios.

Un dossier de recherche complet de 45 pages est disponible sur demande.

Nous remercions monsieur Jacques Benelli et madame Audrey Levassort pour leur travail et leurs recherches.

2 000/3 000 €



186

186 Très belle Limousine française, en tôle peinte rouge à filets or attribuée à :

Eugène PINARD 21, rue Charlot – 75003 PARIS

Elle date de 1900-1910, a conservé sa garniture capitonnée et sa galerie à bagages, et est conduite par un chauffeur en ciré et casquette d'origine, avec tête en biscuit, sa passagère est une jeune femme portant un bébé dans ses bras.

L'habitacle arrière est abrité par une toile cirée repliable et l'équipement est constitué par un avertisseur, deux manches de freins et deux lanternes avant dont l'une est manquante.

Les roues sont à pneus et les jantes peintes en rouge sont à 8 rayons.

Le moteur à clé se situe entre les deux arrières mais le ressort est décroché.

Dimensions : 47 x 26 x 18 cm

L'ensemble est d'origine et dans un très bel état de conservation.

L'automobile de luxe des années 1900 pouvait avoir un chauffeur et sa taille lui réservait la primeur d'une place de garage appelée aussi « GRANDE REMISE »

Ce qualificatif était réservé aux voitures de tourisme de luxe conduites par son propriétaire ou son préposé. Il existe aussi le terme « PETITE REMISE » pour les véhicules mis à disposition d'une clientèle moyennant paiement dans certains territoires où l'offre de taxis est faible ou inexistante.

Il y avait à proximité du Louvre sous l'Ancien Régime, une « GRANDE REMISE » et une « PETITE REMISE » en fonction de l'importance des voitures et de la qualité des personnes transportées.

Le modèle présenté ici fait partie de ceux intitulés « GRANDE REMISE » .

3 000/5 000 €



186

187 Pile de poids à godets dite "Charlemagne" en bronze dans son coffret
Comprend quatre godets empilables et un poids
XVIIIe siècle
H. des godets : 1, 2, 2,5 et 3 cm
H. du coffret : 6,5 cm

On y joint une cloche surmontée d'un personnage et deux pots couverts hexagonaux en cuivre
H. 18 et 13 cm

50/80 €

188 Poignard de Marine, modèle 1833, poignée en bois, garde en laiton, poinçonnée d'une ancre marine et du poinçon du contrôleur, lame poinçonnée au talon d'un B étoilé, fourreau en cuir
Première moitié du XIXe siècle
Long. 32,5 cm

300/500 €



187

188



191



189



190



192



189



189 Ensemble comprenant :

- Paire de petits miroirs en tondo, en bois doré, à décor de volutes feuillagées ajourées. Italie, XVIIe siècle. H. 24 cm. Eclats, accidents

- Profil d'homme, encadré de volutes feuillagées en bois doré, reposant sur du velours. XVIIe siècle. 8 x 5,5 cm. Eclats, petits accidents

130/200 €

190 Reliquaire en bois doré, à feuilles d'acanthé ajourées, surmonté d'un petit miroir ovale

Italie, XVIIIe siècle

H.26 cm

250/400 €

191 Broderie en soie peinte, brodée de fils polychromes et or, figurant une religieuse sous un dais, à décor floral et fruitier

XVIIIe siècle

24 x 17,5 cm (à vue)

Dans un cadre en bois et stuc dorés

80/150 €

192 Médailon sculpté de forme ovale présentant un gentilhomme de profil, reposant sur fond de velours, dans un cadre en bois noirci et doré, orné de volutes feuillagées, surmonté d'une palme

XVIIIe siècle

37 x 23,5 cm

Eclats

300/500 €

193 Paire de petites consoles d'applique, de forme demi-lune, en bois doré mouluré, sculpté d'une volute feuillagée, soutenant un plateau à bord godronné

XIXe siècle

14,5 x 16,5 x 10,5 cm

150/300 €

194 Lutrín double face, en acajou et placage d'acajou, à décor de fleurs et feuillages en bronze doré, doté de deux bougeoirs, reposant sur un fût colonne autour duquel s'enroule un décor de feuilles, se terminant par un piètement tripode à décor d'étoiles

XIXe siècle

120 x 44,5 x 43,5 cm

150/300 €



194



195 Vierge en prière sur des nuées en bois sculpté et stuc dorés
 XIXe siècle
 H. 56,5 cm
 Usures, petits éclats 200/300 €

196 Suite de trois allégories en bois sculpté et stuc dorés
 Travail Italien du XVIIe siècle
 Sur des socles en bois peint rapportés
 H. 21, 22 et 35 cm 150/300 €

197 Venise
 Vase de forme hexagonale à décor gravé de rinceaux et oiseaux près d'une fontaine
 XIXe siècle
 H. 34,5 cm
 Petit éclat au col 200/300 €

198 Commode à façade mouvementée ouvrant à trois tiroirs sur trois rangs en bois de placage à décor de réserves
 Riche ornementation de bronzes dorés
 Dessus de marbre (repeints)
 Style Régence
 82 x 130 x 61 cm 500/800 €

199 Rare icône de Saint Jean l'Évangéliste.

Tempera et or sur bois, dans un entourage architectural, faisant partie d'une iconostase.

Bon état général, légers manques et restaurations.

Grèce ou îles grecques, XVII^e siècle.

H. 62 x L. 33,5 cm

800/1 200 €



199



200

200 Icône de voyage de la Mère de Dieu de Kazan.

Peinture sur bois.

Dans un oklad en argent 84 zolotniks (875 millièmes).

Moscou, 1852.

H. 13,5 x L. 11,3 cm.

Poids brut : 120,28 g.

150/200 €



201

201 Miroir à parclose, en bois doré, à décor de palmes et de volutes feuillagées et fleuries
 Italie, XVIIIe siècle
 73 x 48 cm
 Eclats, manques de dorure 300/500 €

202 Gondolier nubien porte-torchère, en bois sculpté, doré et polychrome, présenté sur une colonne drapée.
 H. 147 cm
 Restaurations 800/1 200 €

203 Secrétaire en bois de placage ouvrant par un tiroir en partie haute, un abattant et trois tiroirs en partie basse
 Epoque Louis XV
 144 x 81 x 36 cm 300/500 €

204 Miroir de forme rectangulaire en bois et stuc dorés à décor de cartouches et coquilles stylisés
 93 x 147 cm 200/300 €



202



205 Ange ou diacre en bois naturel
 XVIe siècle
 H. 55 cm
 Accidents, manques et restaurations 400/600 €

206 Sainte Agathe ou Agathe de Catane, au plateau, en bois naturel
 XVIIe siècle
 H. 40 cm 200/300 €

207 Moine en bois naturel sculpté tenant sa robe d'une main
 Espagne, XVIIe siècle
 H. 36 cm
 Accidents et manques 100/200 €

208 Ecole Française vers 1700
Vierge à l'enfant
 Bois polychrome et traces de dorure
 H. 44 cm
 Accidents et manques
 Etiquette manuscrite sous la base : " Vierge antique prevenant, croit-on, de l'Eglise de St Gervais (Isère) - autrefois Armieu - où elle servait aux processions portée sur un trône par les "Enfants de Marie" et qui se trouvait à l'école communale de filles lors de la laïcisation scolaire. Son exclusion devenant obligatoire elle a été offerte à la baronne de Malus, née Heurard d'Armieu, d'une vieille famille du pays par l'institutrice en fonction Melle Mourret en 1883..." 300/400 €

209 Commode en arbalète en bois naturel mouluré de réserves ouvrant par quatre tiroirs sur trois rangs, ornementation de bronze aux poignées et entrées de serrure
 Époque Louis XV
 82 x 126 x 58 cm 600/800 €





210

210 Tapisserie en laine et soie à décor d'une chasse à l'ortolan, frise d'encadrement
Aubusson, XIXe siècle
190 x 192 cm
Accidents et restaurations
XIXe siècle 500/1 000 €

211 Cartel en bronze doré, le cadran flanqué de deux cariatides en terme, surmonté d'un vase fleuri
XIXe siècle
39,5 x 35 x 12 cm 300/500 €

212 Suite de six chaises en bois naturel mouluré, assise et dossier cannés
Style Louis XV
97 x 54 x 48 cm 600/800 €

213 Commode tombeau en bois de placage marqueté de frises d'encadrement et réserves ouvrant à cinq tiroirs sur trois rangs. Dessus de marbre
Epoque Louis XV
83 x 130 x 55 cm
Accident au marbre, morceau à recoller, tous les bronzes sont manquants 400/600 €



212



214

214 Cheval arabe

Bronze à double patine noire et or, reposant sur un socle en marbre vert de mer

Vers 1900

17 x 18 x 5 cm

150/300 €

215 Régulateur en bois naturel sculpté.

Le cadran est signé et daté "P Caenen tot hondschoots 1846"
Europe du Nord, milieu du XIXe siècle

282 x 53 x 36 cm

400/600 €

216 Porte estampe en bois naturel à décor sculpté d'une coquille

75 x 55 x 50 cm

150/200 €



216



215



217

217 CHINE - Moderne

Encre et couleur sur papier, paysage montagneux et cascade, monté en rouleau vertical, signé en haut à droite et cachet, dim. 127 x 31 cm. Encadrée sous verre
150/200 €

218 CHINE - Vers 1900

Encre et couleurs sur soie, branches de fleurs variées dont pivoines, lycoris, rose et capucine, monté en rouleau vertical, cachet en bas à gauche, (déchirures) dim. 99 x 40 cm
Encadrée sous verre 300/500 €

219 JAPON - XIXe siècle

Partie de rouleau emaki, encre et couleurs sur papier, samourai et dames de cour dans des barques voguant près de la côte où se trouve un sanctuaire parmi les pins. Dim. 31 x 150 cm. 200/300 €

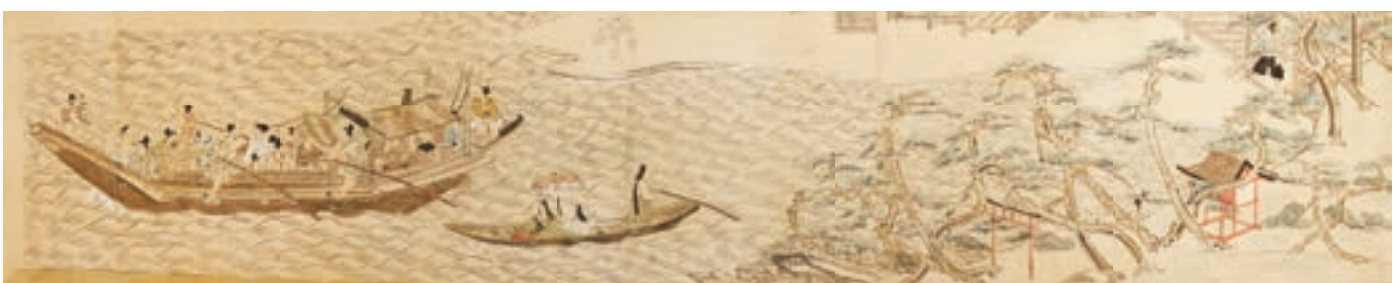


218

220 Lampe en bronze à patine verte, le fût à l'imitation d'un bambou à décor d'oiseaux reposant sur une base à décor de mufle
Chine, vers 1900
H. 180 cm 200/300 €

221 CHINE

Tabatière en verre peint à décor de scène de bataille
H. 16,5 cm
XXe siècle 50/100 €





222

222 JAPON : Koban or N.D (1837-1858) 11,17 g K.M 22b
Fr. 15 TTB à Superbe (présence du poinçon de garantie français) 400/600 €

223 JAPON

Lot comprenant neuf tsubas en fer à motif animal, végétal et floral
D. 7 à 8,5 cm, en l'état
On y joint : Chine et Japon - Bol couvert et petit vase en porcelaine peinte de femmes et cerisiers en fleurs (Fêlures) 100/150 €

224 CHINE

Pêche de longévité en jade sculptée d'un décor végétal et d'une chauve-souris, et fleur ronde en jade sculptée et ajourée
H. 8 cm et D. 5,5 cm 80/100 €

225 Tenture suzani, Asie Centrale, Ouzbekistan, début XXe siècle

Toile de coton brodée de fils de coton polychromes sur fond écru formant une composition tapissante de fleurs stylisées inscrites dans une résille de losanges, et ceinte d'une bordure végétale alternant disques solaires et feuillages.

167 x 122 cm

Petits accrocs, quelques taches, une bordure décousue, absence de doublure. 300/500 €

226 Chine

Trois assiettes en porcelaine à décor en bleu sous couverte

XIXe siècle

D. 23,5 cm

60/80 €



227 Canton

Deux vases en porcelaine à décor polychrome de scènes de palais dans des réserves, dragon en relief au col
 XIXe siècle
 H. 43 et 43,5 cm

400/800 €

228 Chine

Pot à gingembre en porcelaine à décor de scènes de palais en émaux dans le goût de la Famille Rose
 XIXe siècle
 H. 23 cm
 Eclat au couvercle
 Repose sur un socle en bois sculpté.
 H. 6,5 cm

100/200 €

230 Chine

Paire de vases ovoïdes en porcelaine à décor de scènes de palais animées de personnages en émaux dans le goût de la Famille Rose
 XIXe siècle
 H. 19 cm
 Reposant sur des socles en bois sculpté, couvercles ajourés accidentés

300/400 €

231 Chine

Grand vase de forme balustre en porcelaine à décor en émaux polychrome de fleurs et volatiles dans des réserves
 H. 42,5 cm
 Percé et monté en lampe

150/200 €

229 Chine

Vase balustre en porcelaine céladon
 Marque apocryphe Kangxi
 XIXe siècle
 H. 17 cm

600/800 €





232

233

232 Paul SORMANI 114, rue du Temple

Coffret en cabinet, en bois de placage marqueté à décor de filets de réserves, ouvrant par un abattant, le chiffre surmonté d'une couronne comtale et deux vantaux en façade, découvrant des tiroirs. L'intérieur est garni de deux flacons à monture en métal doré, les bouchons présentant des vues de la place Vendôme et d'un Arc de triomphe. Signé.

Epoque Napoléon III

21,5 x 36,5 x 26 cm

Intérieur incomplet, manque un petit bouton, usures
150/300 €

233 SUSSE Frères à Paris

Coffret de forme rectangulaire en placage de loupe d'Amboine marqueté sur fond de bois noirci d'un cartouche, à décor de pampres en laiton et nacre avec au centre du couvercle un médaillon ovale nacré, intérieur en tissu bleu capitonné

Epoque Napoléon III

8 x 29 x 11,5 cm

Petites usures

80/100 €



235

234 Trumeau en bois naturel mouluré présent un miroir de forme rectangulaire surmonté d'une toile présentant une allégorie du messager de l'Amour signature illisible en bas à droite

87 x 44,5 cm

Restaurations

200/300 €

235 Baromètre en bois sculpté et stuc dorés surmonté d'un fronton à décor de panier fleuri et guirlande de feuilles

Le cadran signé Rosier, Quai de l'horloge 37 bis à Paris

Epoque Louis XVI

87 x 46 cm

Usures, manques

300/400 €

236 Mobilier de salon en bois et stuc dorés, mouluré composé d'un canapé, deux fauteuils en cabriolet et deux chaises (d'un autre modèle)

Style Louis XVI

Eclats

Dimensions : Canapé 90 x 130 x 58 cm,

Fauteuil 86 x 58 x 50 cm,

Chaise 88 x 50 x 44 cm

350/450 €



236



237



238

237 **Ecritoire** en bois de placage marqueté de cubes sans fond
XIXe siècle
9 x 35 x 26 cm

80/100 €

238 **Lot** comprenant cinq boîtes et écrins à décor géométrique marqueté et incrustations de nacre
XIXe siècle
Usures et manques

100/120 €

239 **Paire d'appliques** en bronze doré et patine noire, à deux bras de lumière, représentant un ange agrippé à la platine feuillagée
Style Régence
XIXe siècle
H.50 cm

50/80 €

240 **Commode** demi-lune en acajou et placage d'acajou ouvrant par trois tiroirs et deux vantaux latéraux
Dessus de marbre blanc
Style Louis XVI, vers 1800
87 x 98 x 46 cm
Usures

2 000/3 000 €

241 **Elégante vitrine** de présentation en bois de placage et ornementation de bronze doré, reposant sur quatre pieds galbés réunis par une tablette d'entretoise
Dessus de marbre rapporté
Epoque Napoléon III
159 x 67 x 35 cm
Restaurations au placage

300/500 €



240



241



242



243



244

242 **Baromètre** en bois stuc dorés surmonté d'un noeud de ruban
Époque Louis XVI
83 x 59 cm
Quelques éclats

200/300 €

243 **Jacob PETIT (1796-1868)**

Paire de caisses à fleurs évasées, en porcelaine polychrome et or, sur fond vert, décorées de médaillons fleuris, dotées de quatre pieds griffes à têtes de lion reposant sur une base carrée à doucine
Monogrammée
Vers 1830
16,5 x 15 cm

150/300 €

244 **Pied de lampe**, de forme balustre, en opaline bulle de savon, monture en bronze
Style restauration
H.35 cm

50/80 €

245 **Suite de quatre fauteuils** à dossier à la reine en bois laqué vert et or mouluré et sculpté de feuilles d'acanthé, frises d'oves et cannelures. Recouverts d'une garniture tapisserie décor floral
Style Louis XVI
102 x 66 x 54 cm

500/800 €



245



246

246 Paire d'appliques en bronze doré, à deux bras de lumière, à décor de nœuds et guirlandes, orné d'une tête cornue, surmonté d'un pot à feu
XIXe siècle, style Louis XVI
H. 30 cm

200/300 €



248

247

247 D'après CLODION (1738-1814).

Buste de jeune femme aux seins nus

Sujet en bronze à patine dorée sur piédouche reposant sur une base en marbre veiné

H. 25 cm

200/400 €

248 D'après Alexandre Auguste CARON (1857-1932)

Frileuse

Sujet en bronze patiné signé sur la terrasse

H. 47 cm

400/600 €

249 Commode de forme demi-lune en placage d'acajou et en acajou mouluré et sculpté, ouvrant à trois tiroirs et deux vantaux, reposant sur quatre pieds

Dessus de marbre blanc

Style Louis XVI, XIXe siècle

85 x 107 x 45 cm

500/800 €

250 Mobilier de salon à dossier à la reine en bois laqué vert et doré mouluré et sculpté de rubans noués, frises de perles, cannelures et feuilles d'acanthé, piètement fuselé comprenant canapé et quatre fauteuils

Style Louis XVI, époque Napoléon III

Le canapé : 104 x 131 x 55 cm

Fauteuil : 100 x 55 x 54 cm

2 000/3 000 €



249



250



255

251 Important cartel en bronze doré et argenté à riche ornementation de cartouches et volutes, le cadran est surmonté d'une cloche dans une arcature
95 x 44 x 20 cm 500/800 €

252 D'après CLAUDION

Deux médaillons en marbre en relief et haut-relief présentant des bustes de nymphes, dans un cadre peint à l'imitation de la malachite
27 x 24 cm
Accidents 200/300 €



252

253 Vitrine bibliothèque en acajou et laiton doré ouvrant à deux vantaux vitrés en partie haute et pleins en partie basse
Style Louis XVI
110 x 127 x 45 cm
Usures 300/400 €

254 Élegante table à volets en acajou marqueté de filet de bois clair, deux tiroirs en ceinture, piètement lyre réuni par une entretoise
XIXe siècle
Dimensions fermée : 71,5 x 100,5 x 60 cm
Dimensions ouverte : 71,5 x 162,5 x 60 cm
300/500 €



253



254

255 **Miroir** à fronton de forme rectangulaire en bois et stuc dorés à décor de frises de perles et feuilles, surmonté d'un vase, fleurs et feuillages
 Style Louis XVI
 169 x 110 cm
 Eclats et manques 1 200/1 500 €

256 **Meuble** en bois de placage, à porte grillagée, reposant sur quatre pieds ; dessus de marbre vert
 Style Louis XVI
 XIXe siècle
 88,5 x 59 x 28 cm
 Usures 150/300 €

257 **Bonheur du jour** en bois marqueté figurant les fables de La Fontaine, un tiroir en ceinture dévoile une écritoire, un rideau dévoile de nombreux tiroirs, reposant sur quatre pieds réunis par une tablette
 XIXe siècle, style Transition
 94 x 74,5 x 44 cm 2 000/3 000 €



257





258

258 **Baromètre** de forme losangique en verre églomisé à décor de palmettes
Signé Robin à Paris
XIXe siècle
98 x 66 cm
Petits manques

500/700 €



259

259 **Somno** en acajou et placage d'acajou, il repose sur une base octogonale, plateau supérieur mouluré orné en son centre d'un plateau de marbre.
XIXe siècle
H. 73 cm - D. 37 cm
Usures, petits accidents

200/300 €



260

260 **Table à jeux** en bois de placage marqueté de bouquets et fleurs dans des réserves, ornementation de bronze doré, repose sur quatre pieds galbés
Epoque Napoléon III
77 x 81 x 59 cm
Usures, accidents au placage

300/500 €



261



262

261 ISPAHAN

Paire de tapis en laine, chaînes, trame et franges en soie décor de paradis terrestre sur fond bleu

XXe siècle

160 x 97 cm

Usures

1 500/2 500 €

262 AFSHAR

Tapis laine à décor de deux losanges sur un semi de boteh

200 x 150 cm

Usures

200/300 €

263 Portail en deux parties en fer forgé doré à riche décor de volutes, feuillages, fers de lance, fleurs de lys. Deux parties fixes latérales.

H. 2,03 m - Larg. Totale : 2,02 m

Larg. d'un ventail 78 cm

Larg. d'un montant : 23 cm

800/1 200 €

264 Paire de fauteuils en bois relaqué à dossier rectangulaire renversé

Directoire

90 x 59 x 50 cm

Usures

80/120 €



263

265 KASHAN

Tapis en laine et soie, à décor géométrique au centre sur fond bordeaux, frises d'encadrement, la principale sur fond bleu

XXe siècle

328 x 205 cm

Usures

400/500 €

266 TABRIZ

Tapis en laine et soie à décor de rosaces et fleurs stylisées sur fond rose, quatre écoinçons sur fond beige, bordure

Xxe siècle

155 x 101 cm

Usures

400/500 €

267 Secrétaire en bois de placage marqueté de fleurs et volutes dans des réserves, riche ornementation de bronze doré

Dessus de marbre

Epoque Napoléon III

136 x 75 x 39 cm

400/600 €



267

268 Bureau plat ouvrant à trois tiroirs en ceinture, en bois de placage marqueté et bronze doré

Style Louis XV, époque Napoléon III

75 x 112 x 75 cm

300/500 €

269 ISPAHAN, Chahreza

Grand tapis en laine et soie à décor de rosaces et rinceaux sur fond rose, bordure d'encadrement sur fond bleu

Milieu du XXe siècle

300 x 200 cm

Usures

800/1 200 €



268

CONDITIONS DE VENTES

DESCRIPTION DES LOTS

Les lots sont décrits par NOUVELLE ETUDE ou par un expert reconnu dans sa spécialité. Les acquéreurs sont invités à examiner les lots avant la vente, sur photos ou lors de l'exposition. Les lots sont décrits au catalogue ou au procès-verbal de la vente tels qu'ils se trouvent au moment du passage en vente. Nous signalons cependant aux acquéreurs que l'absence de réserve au descriptif d'un lot ne signifie pas que celui-ci soit en parfait état, exempt d'accidents, d'usures, de rayures d'usage, de restauration ou de défauts.

DEROULEMENT DE LA VENTE

La vente aux enchères est publique. Les acquéreurs portent leurs enchères par les moyens de leur choix : en présentiel, par téléphone, par ordre d'achat ou en live sur internet. NOUVELLE ETUDE suit l'ordre du catalogue mais se réserve le droit de le changer, de réunir ou diviser les lots.

ORDRES D'ACHAT ET ENCHERES

TELEPHONIQUES

NOUVELLE ETUDE propose aux enchérisseurs de les assister pour porter leurs enchères ; soit en exécutant pour leur compte des ordres fermes confiés au préalable, soit en portant les enchères pour leur compte au téléphone. NOUVELLE ETUDE ne prend pas en compte les demandes reçues moins de 24h avant la vente. Il peut arriver qu'un ordre ou qu'une demande de téléphone ne soit pas exécuté pour quelconque raison, NOUVELLE ETUDE ne pourra être tenue pour responsable. Nous vous recommandons de nous faire parvenir vos demandes accompagnées de vos coordonnées complètes, coordonnées bancaires et pièce d'identité par mail à l'adresse contact@nouvelleetude.fr au moins 24h avant la vente.

FRAIS A LA CHARGE DES ACHETEURS

Les acquéreurs paieront en sus des enchères des frais de 24% HT (soit 28,8 % TTC) et 11,9% HT (soit 14,28 % TTC) pour les lots judiciaires précédés d'un astérisque *.

PAIEMENT DES LOTS

La vente est faite au comptant et en euros. L'acheteur doit régler son bordereau immédiatement après la vente. Aucun lot ne sera délivré avant acquittement intégral des sommes dues.

Le paiement peut intervenir :

- En carte bancaire
- En espèces jusqu'à 1 000 euros pour les résidents français et 15 000 euros pour les résidents étrangers non professionnels
- En chèque (retrait des objets seulement après encaissement du chèque soit environ 10 jours après la remise du chèque à la banque)
- Par virement bancaire
- Directement sur notre site internet : www.nouvelleetude.fr/paiement

DELIVRANCE

L'acquéreur, après complet paiement, peut se voir délivrer son lot. La délivrance s'entend du retrait par le client ou la personne de son choix ou sa livraison. Une fois la délivrance effectuée et le bon de remise signé, l'acquéreur est réputé accepter le lot dans l'état dans lequel il se trouve et renonce à toute réclamation postérieure.

RECLAMATION

Aucune réclamation ne sera admise une fois l'adjudication prononcée. Les acquéreurs ont eu sur photos et lors des expositions l'occasion de se familiariser avec l'état des objets. Nous rappelons aux acquéreurs que les lots judiciaires sont vendus sans garantie.

ACHATS VOLUMINEUX

L'acquéreur d'un lot important (en taille, en poids, en quantité) devra impérativement récupérer son achat, après complet paiement du prix et dans les meilleurs délais, auprès du service du magasinage de l'hôtel Drouot.

MAGASINAGE

Les lots volumineux descendront au magasinage dès le lendemain de la vente après 10H. La descente au magasinage entraîne des frais à la charge de l'acquéreur. Les frais sont communiqués à titre indicatif :

- Frais de dossier TTC par lot : 5 € / 10 € / 15 € / 20 € / 25 €, selon la nature du lot*
- A partir du 5ème jour, frais de stockage TTC par lot : 1 € / 5 € / 10 € / 15 € / 20 €, selon la nature du lot*. Nous vous invitons à vous renseigner sur toutes les conditions tarifaires du magasinage sur le site internet de l'hôtel Drouot : <https://www.drouot.com/>

RETOUR A L'ETUDE DES PETITS LOTS

A la demande de l'acquéreur, NOUVELLE ETUDE peut organiser le retour à l'étude, des petits lots. NOUVELLE ETUDE se réserve le droit d'accorder ou non le retour à l'étude d'un objet. Un objet très petit et très léger pourra être considéré comme un petit lot.

RETRAIT DES LOTS A L'ETUDE

Le stockage des lots achetés à l'étude est gratuit pendant 15 jours. Au-delà, des frais de 1€ par jour et par lot seront dus à NOUVELLE ETUDE. Nous vous recommandons de prendre rendez-vous sur notre site internet pour récupérer votre lot. Nous vous demandons de prévoir de quoi transporter et emballer vos achats.

EXPEDITION

NOUVELLE ETUDE ne se charge d'aucune expédition ni d'aucun emballage. NOUVELLE ETUDE vous communique sur simple demande une liste de transporteurs et prestataires susceptibles de vous expédier un lot. Nous vous recommandons de faire établir des devis avant la vente et l'achat.

LIVRAISON

L'acquéreur peut mandater la personne ou l'entreprise de son choix pour organiser le retrait et la livraison de son lot. NOUVELLE ETUDE peut sur simple demande vous communiquer une liste de transporteurs et prestataires susceptibles de vous livrer un lot en camion. Nous vous recommandons de faire établir des devis avant la vente et l'achat.

LIVRAISON A PARIS

Drouot a établi un partenariat avec ThePackengers qui propose des livraisons porte-à-porte à Paris et en région parisienne dès le lendemain de la vente. Nous vous recommandons de faire établir des devis avant la vente et l'achat.

TARIFS LIVRAISON EXPRESS PARIS

	Prix adjudication 1 - 1 500 €	Prix adjudication 1 501 - 5 000 €
	90 €	130 €
Petite pièce 'chaise, tapis, miroir, ...) 80 kg max.	• prix TTC, ass. incluse • jusqu'à 3e étage, (+20€ par étage sup.) • remise en mains sur le trottoir : 60€	• prix TTC, ass. incluse • jusqu'à 3e étage, (+20€ par étage sup.) • remise en mains sur le trottoir : 90€
	160 €	230 €
Grande pièce 'table, bibliothèque, buffet ...) 80 kg max.	• prix TTC, ass. incluse • jusqu'à 3e étage, (+20€ par étage sup.) • remise en mains sur le trottoir : 100€	• prix TTC, ass. incluse • jusqu'à 3e étage, (+20€ par étage sup.) • remise en mains sur le trottoir : 160€

*prix d'adjudication de plus de 5000 € devis sur demande Tarif livraison express Paris

nouvelle étude

MISSIKA - THELLIEZ

VENTE AUX ENCHÈRES PUBLIQUES
Vendredi 25 mars 2022 à 14h

Hôtel Drouot – Salle 16
9, rue Drouot 75009 Paris

BUDDHA BAR HÔTEL PARIS

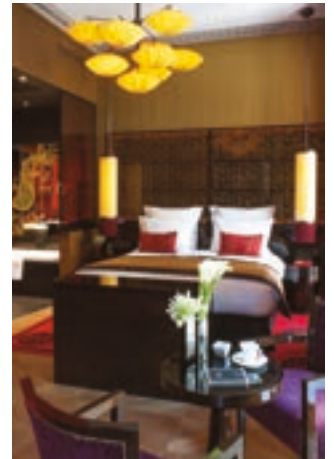
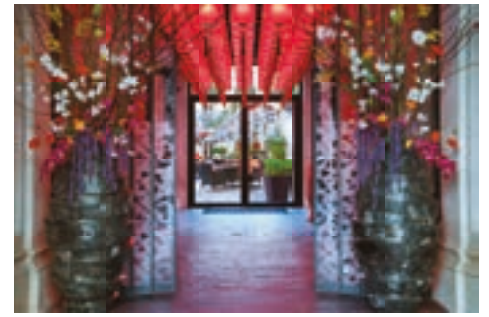
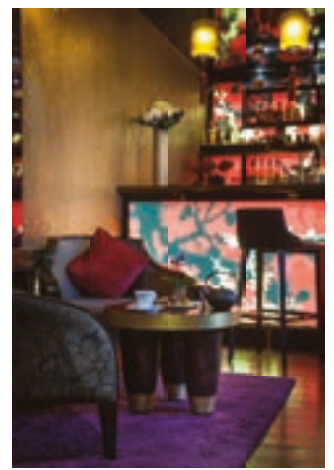
**OBJETS D'ART
DÉCORATION
LUMINAIRES
TEXTILE
MOBILIER
TERRASSE**

Expositions publiques
4 rue d'Anjou : samedi 19 mars
et lundi 21 mars
Salle 16 - Jeudi 24 mars de 11h à 20h
pour une sélection de lots

Tous les achats seront à retirer
au Buddha Bar Hôtel
4, rue d'Anjou
avant le 31 mars 2022

Pierre MISSIKA
Morgane THELLIEZ
Commissaires-priseurs

SAS - SELAS NOUVELLE ETUDE
18, rue de la Grange Batelière
75009 Paris
01 47 70 83 00
contact@nouvelleetude.fr
www.nouvelleetude.fr
 nouvelleetude



nouvelle étude

MISSIKA · THELLIEZ



25
03 22

nouvelle étude

MISSIKA · THELLIEZ

VENTE AUX ENCHÈRES PUBLIQUES
Mardi 17 mai 2022 à 14h

Hôtel Drouot – Salle 5
9, rue Drouot 75009 Paris

DESSINS
TABLEAUX
OBJETS D'ART
& DE COLLECTION
MOBILIER

Expositions publiques
Samedi 14 mai de 11h à 18h
Lundi 16 mai de 11h à 18h
Mardi 17 mai de 11h à 12h

Téléphone exposition
01 48 00 20 05

DROUOT.com
Live

Pierre MISSIKA
Morgane THELLIEZ
Commissaires-priseurs

SAS - SELAS NOUVELLE ETUDE
18, rue de la Grange Batelière
75009 Paris
01 47 70 83 00
contact@nouvelleetude.fr
www.nouvelleetude.fr
 nouvelleetude



DROUOT PARIS



Pierre MISSIKA
Morgane THELLIEZ



Détail du lot 69

Crédit photo
Jon Mills
Thomas Hennocque

Graphisme
Cp'com

Imprimeur
Corlet



www.nouvelleetude.fr

ne