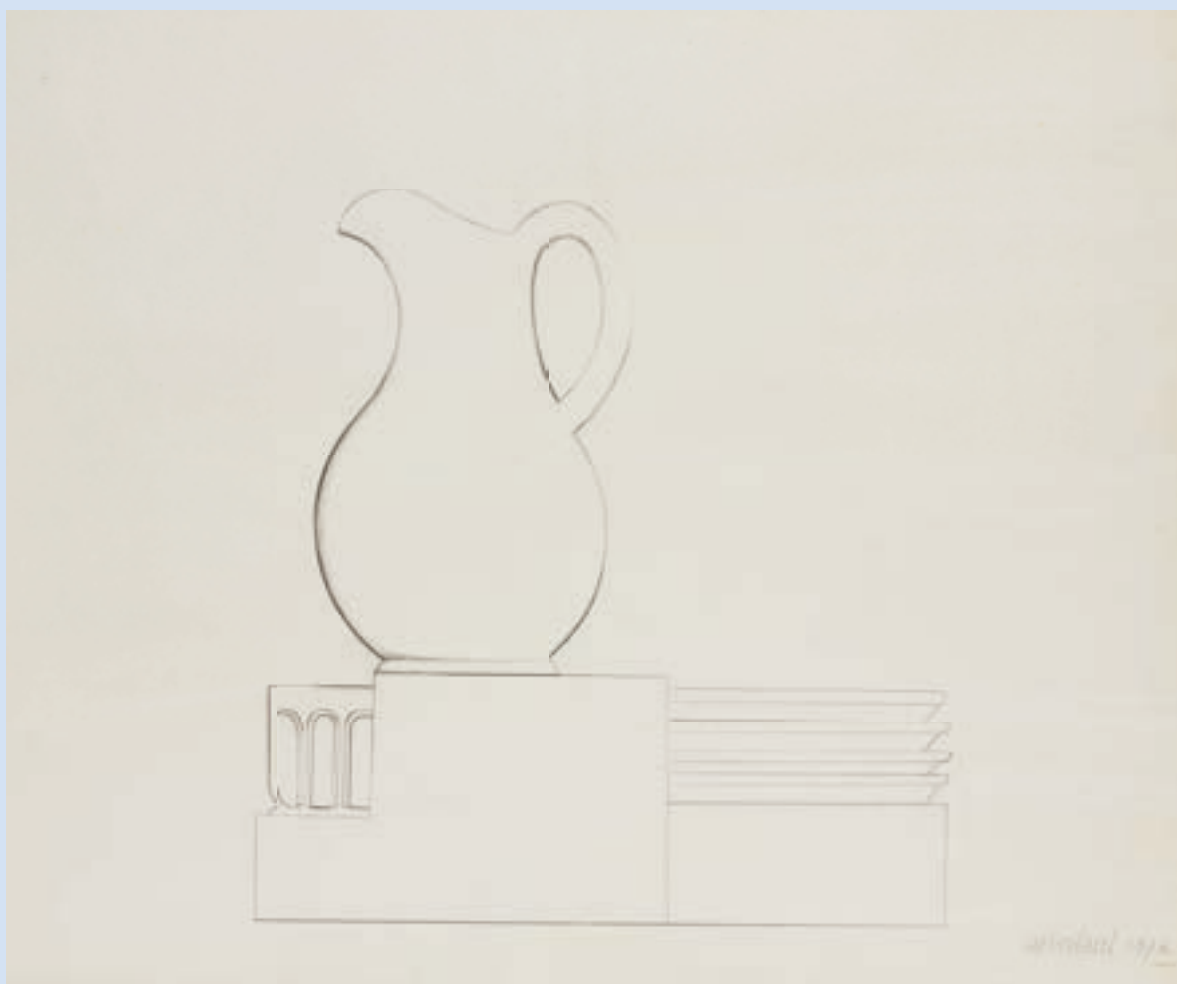


# nouvelle étude

MISSIKA · THELLIEZ



09  
11 **21**



Pierre MISSIKA  
Morgane THELLIEZ  
Commissaires-priseurs

SAS et SELAS NOUVELLE ETUDE  
18, rue de la Grange Batelière  
75009 Paris  
01 47 70 83 00  
contact@nouvelleetude.fr  
www.nouvelleetude.fr  
 nouvelleetude  
CVV 170-2021

En couverture - lot 16

**DROUOT**  
DIGITAL  
Live



**DROUOT**  
PARIS

Détail lot 155

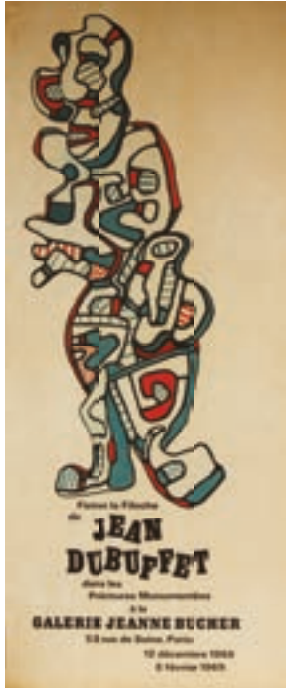
VENTE AUX ENCHÈRES PUBLIQUES  
Mardi 9 novembre 2021 à 14h

ART MODERNE  
& CONTEMPORAIN  
DESIGN  
BIJOUX  
OBJETS D'ART &  
D'AMEUBLEMENT  
TABLEAUX ANCIENS

Hôtel Drouot - Salle 16  
9, rue Drouot 75009 Paris

Exposition publique  
Samedi 6 novembre de 11h à 18h  
Lundi 8 novembre de 11h à 18h  
Mardi 9 novembre de 11h à 12h

Téléphone exposition  
01 48 00 20 16



1



1

1 \* D'après Jean DUBUFFET

Deux affiches d'exposition contrecollées sur panneau  
 - Jean DUBUFFET, Painted Sculptures, The Palace Gallery  
 New York, April 13 - May 18 1968  
 - Fiston la Filoche de Jean DUBUFFET dans les peintures  
 monumentées, Galerie Jeanne BUCHER 53, rue de Seine à  
 Paris, 12 décembre 1968 - 8 février 1969  
 62,5 x 47 cm et 98,5 x 43,5 cm  
 Papier jauni, tâches, usures, accidents 100/150 €

2 \*\* Marcel LEMAR (1892-1941)

*Lièvre et coq*

Deux bois gravés.

Le lièvre est signé et numéroté 11/25 dans la  
 marge, monogrammé L dans la planche. Dimen-  
 sions de la feuille : 14 x 19,5 cm rousseurs

Le coq est signé et numéroté 6/10 dans la marge,  
 monogrammé L dans la planche. 13,5 x 9 cm (à  
 vue) rousseurs

50/100 €

3 \* Ecole Contemporaine

*Composition*

Estampe annotée EA et signée au crayon

31 x 24 cm (à vue)

20/30 €

4 \* Ecole Contemporaine

*Poisson tropical*

Estampe signée, justifiée et datée 1976 au  
 crayon dans la marge

Dimensions de la feuille 49 x 62 cm (à vue)

20/30 €

5 \* Ensemble de cinq pièces encadrées dont

deux plans : régions lyonnaise et Rhône et Loire  
 et caractères chinois 30/50 €

6 \* Michel GRANGER (Né en 1992)

*Paris*

Estampe signée en bas à droite au crayon dans  
 la marge et numérotée 142/150

69,5 x 43,5 cm

20/30 €



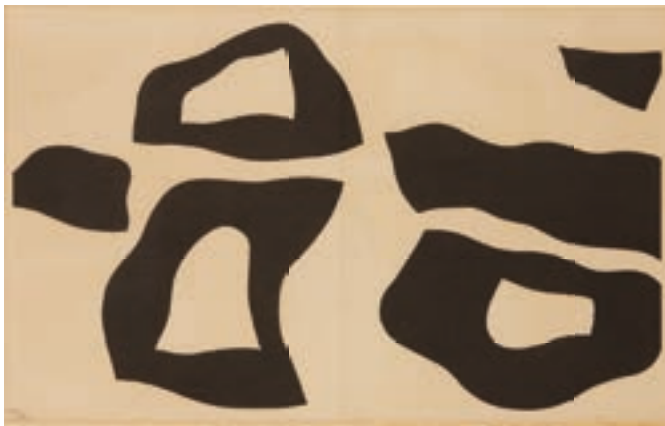
7 \* Max ERNST (1891-1976)

*Printemps du ciel. 1963.*

Eau-forte et aquarelle en couleurs sur vélin.  
Epreuve signée en bas à droite, numérotée  
44/51. Légèrement jaunie, décoloration  
blanche dans le haut, infimes rousseurs et plis  
de manipulation. (Spiess Leppien, 92).  
19,5 x 13,7 cm. Feuillet : 37 x 27,5 cm. Cadre.  
Expert : Sylvie Collignon 300/400 €



7



8

8 \* Jean ARP ou Hans ARP (1886-1966)

*Poems and projects*

Estampe numérotée 169/320 et signée  
"Jean Arp" au crayon sur l'encadrement  
28,5 x 45 cm  
Bas de la feuille déchiré, taches et feuille  
jaunie

150/300 €

9 André LANSKOY (1902-1976)

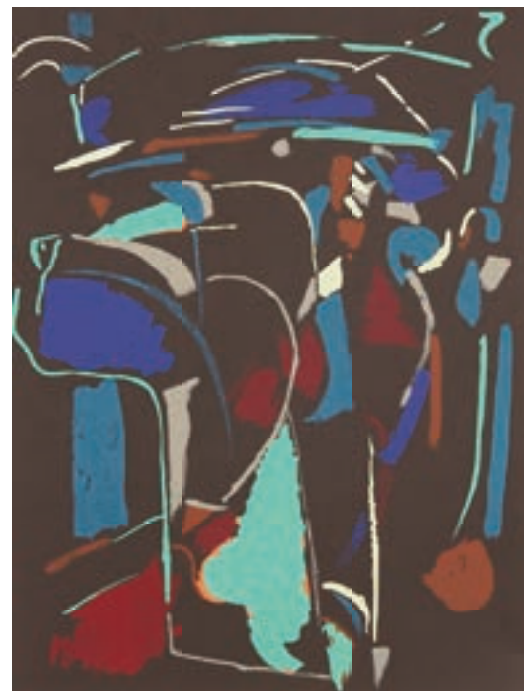
*Sans titre*

Important lot de lithographies telles que :  
- Dix tirages sur papier japon justifiés sur XX  
- Dix-huit tirages Epreuve d'Artiste non justifiés  
- Vingt-deux tirages justifiés sur 120  
Nombreuses feuilles jaunies, coins cornés.  
1 200/1 500 €

10 André LANSKOY (1902-1976)

*Sans titre*

Lithographie en couleurs  
Signée en bas à droite au crayon dans la marge,  
justifiée EA VIII/XX en bas à gauche  
77 x 56 cm  
Papier jauni, coins cornés, usures et taches  
80/120 €



9

11 **Henri NOUVEAU** (1901-1959)

*Quatre figures*

Encre et aquarelle sur papier monogrammé en bas à droite

36 x 30 cm

Petits manques aux coins

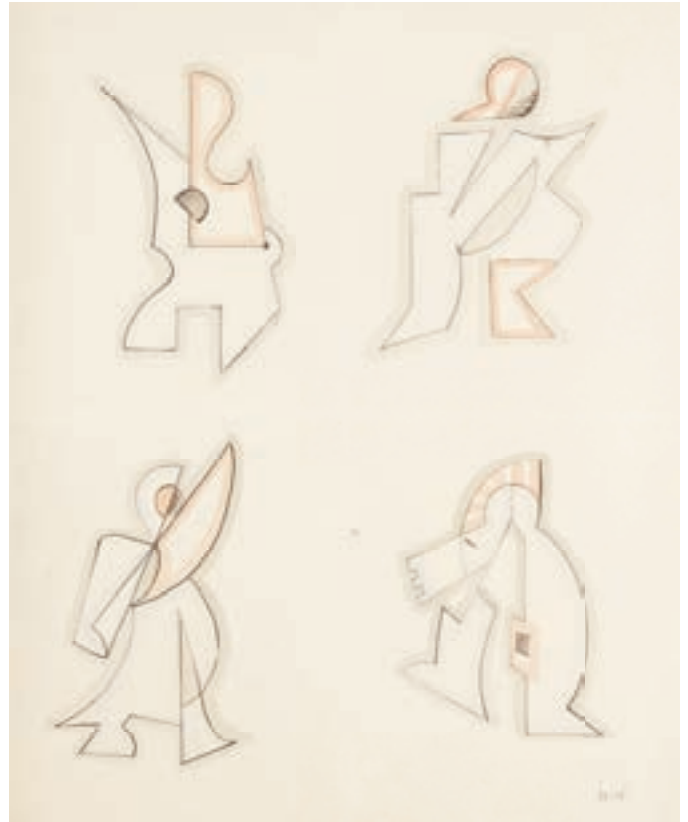
Dans un bel encadrement

Provenance :

- Galerie Franka BERNDT

- Vente ARTCURIAL, 24 mars 2011, lot 344

800/1 000 €



11



12

12 **Georges BAQUIER** (1910-1997)

*Nature morte au chapeau*

Crayon gras sur papier

61 x 43 cm (à vue)

Provenance :

- Vente ARTCURIAL, 2 avril 2014, lot 59

200/300 €



13

13 **Georges BAQUIER** (1910-1997)

*Femme au vase*

Dessin au crayon gras sur papier

signé en bas à droite

27,3 x 31 cm (à vue)

Provenance :

- Famille de l'artiste

- Vente ARTCURIAL, 2 avril 2014, lot 63

200/300 €



14

14 **Georges BAQUIER** (1910-1997)

*Etude de branches*

Crayon gras sur papier

45,5 x 36 cm (à vue)

Provenance :

- Vente ARTCURIAL, 2 avril 2014, lot 56

150/200 €



15

**15 Yves TANGUY (1900-1955)**

*Composition*

Encre sur papier signé en bas à droite  
22,5 x 17,5 cm

Provenance :

- Galerie ZLOTOWSKI à Paris

- Vente ART RICHELIEU, Maître DEBURAUX, 30 avril 2014, lot 47 3 000/4 000 €



16

**16 Amédée OZENFANT (1886-1966)**

*Nature morte au pichet, 1926*

Crayon sur papier signé et daté en bas à droite  
49 x 61 cm (à vue)

Provenance :

- Don de l'artiste à Marcelle MOULIN
- Puis par descendance

3 000/5 000 €





19



20

17 \* *Composition en couleurs*

Estampe signée en bas à droite au crayon et  
annotée "avec mes meilleurs Vœux pour 1978"  
18 x 24 cm (à vue) 20/30 €

18 \* *Composition en noir*

Estampe signée en bas à droite au crayon,  
numérotée 35/75 et annotée "Meilleurs Vœux"  
26 x 20 cm (à vue) 30/50 €

19 \* *Divertissement n°4, "Au Clair de la lune"; Ovale 3*

*Figure, 1980*

Huile sur papier marouflé sur panneau signé en  
bas au centre  
22 x 27 cm

Bibliographie : Marie-Madeleine Bierge & Maurice Monge,  
Catalogue raisonné de l'oeuvre peint 1936-1991, 2019,  
Gourcuff-Gradenigo, page 282

200/300 €

20 \* *Sans titre, 1976*

Huile sur papier marouflé sur panneau signé en  
haut à gauche, signé au dos, numéroté 1.386 et  
daté Avril 76  
27 x 32 cm  
Manque de peinture 200/300 €

21 \* *Composition*

Huile sur papier marouflé sur panneau signé en  
bas à droite, contresigné au dos, daté 7 mars 76 et  
numéroté 1385  
25 x 29 cm 80/100 €



21



22

22 \* *Poire sur fond rouge, 1961*

Huile sur toile signée en bas à droite,  
contresignée au dos et numérotée 411  
14 x 22 cm

Bibliographie : Marie-Madeleine Bierge & Maurice Monge,  
Catalogue raisonné de l'oeuvre peint 1936-1991, 2019,  
Gourcuff-Gradenigo, page 99

60/80 €

## René GUIETTE (1893-1976)

### 23 \* *Composition abstraite*

Encre sur papier signé en bas à droite et daté  
Septembre 1968 en bas à gauche au crayon  
72 x 40 cm (à vue)  
Papier très jaune

200/300 €

### 24 \* *Composition à l'oiseau*

Technique mixte sur papier  
50 x 40 cm

300/400 €



23



25

### 25 \* *Composition*

Encre sur papier signé et daté 14/7/68 en bas à droite  
20 x 17 cm (à vue)  
Papier très légèrement gondolé

150/200 €

### 26 \* *Composition en jaune et noir*

Technique mixte signée en bas à droite et datée  
6.12.56  
50 x 40 cm

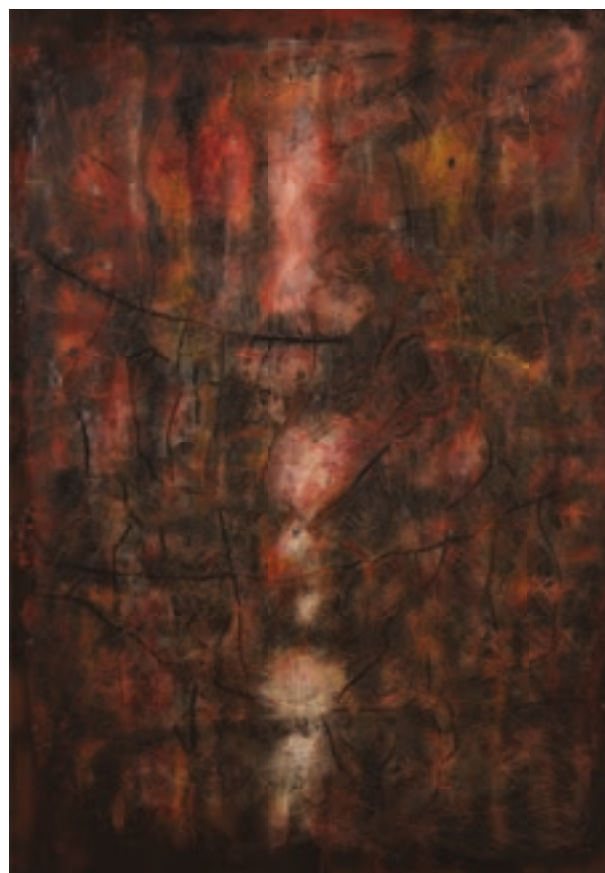
300/400 €

### 27 \* *Other side, 1958*

Huile sur toile datée en bas à gauche 11/2/58 et signée en bas à droite, titrée et datée au dos du châssis  
162 x 114 cm

Porte au dos une étiquette de l'exposition Rétrospective René GUIETTE du 25 novembre au 11 décembre 1966 à la "Société Auxiliaire des expositions du Palais des Beaux-Arts" 10 rue Royale - Bruxelles. Collection : New Smith Gallery, 7 rue Camille Lemonnier Bruxelles

800/1 000 €



27

### 28 \* *Composition en rouge*

Technique mixte signée en bas à droite et datée  
29.8.56  
39,5 x 49,5 cm

Papier gondolé et trous de punaise aux angles

300/400 €



30



31

29 \* Ecole Contemporaine

*Vanité*

Sculpture en carton sous vitrine cylindrique en plexiglass  
H. 70 cm - D. 40 cm  
Accidents 200/300 €

30 \* Sandrine HAYAT (XX-XXIe)

*Sans titre*

Technique mixte sur toile  
130 x 162 cm 200/300 €

31 \* David SCHORR (1947-2018)

*Portrait d'homme*

Technique mixte sur papier signé en bas à droite et daté 1971  
79 x 45 cm  
Taches, décolorations, feuille jaunie 30/50 €

32 \* POLTRONA FRAU

Deux fauteuils confortables en cuir rouge et rose  
83 x 69 x 48 cm  
Usures, taches, petits accidents 100/150 €

33 \* Ensemble comprenant :

- *Sellette* en bois de placage réunie par une tablette d'entretoise à décor marqueté d'une fleur stylisée et filets d'encadrement  
108 x 28 x 28 cm  
Accidents
- *Petite table* ronde en bois de placage à tablette Piétement tripode terminé par des roulettes  
60 x 60 cm
- *Fauteuil* d'angle en bois naturel à assise cannée  
67 x 47 cm 80/100 €

34 Jacques DUVAL-BRASSEUR (Né en 1934)

Table basse en bronze doré et corne de bovidé figurant un animal fantastique  
H. 45 cm - Long. 172 cm  
(Dimensions du plateau de verre : 210 x 110 cm)  
1 500/2 000 €



34





**35 \* Paul MILET à SEVRES**

Vase de forme ovoïde en porcelaine vert et noir à décor de trois gradins au col  
Cachet sous la base  
H. 28 cm 50/80 €

**36 \* LACHENAL**

Vase pansu en faïence émaillée jaune, vert et ocre à motif de réserve géométrique  
Signé sous la base  
H. 18,5 cm 100/150 €

**37 \* LACHENAL**

Vase en faïence de forme ovoïde à deux anses à décor de bambous marron sur fond crème  
Signé sous la base  
H. 32 cm 120/150 €

**38 \* LACHENAL**

Ensemble comprenant deux tasses et soucoupes en faïence émaillée turquoise et frises noires et plateau de service en composition reprenant le même décor  
Eclats 80/100 €

**39 \* Paire de chaises longues de jardin en bois et toile**

(décolorée)  
80 x 170 x 50 cm  
En l'état 30/50 €

**40 \* Paire de fauteuils de jardin, assises en rotin,**

piètement métal  
H. 81 cm - D. 92 cm  
Usures, en l'état 50/100 €

**41 \* Table basse de forme rectangulaire à piètement**

métal et plateau recouvert de carreaux de céramique rouge et brun  
36 x 91 x 41 cm 100/150 €

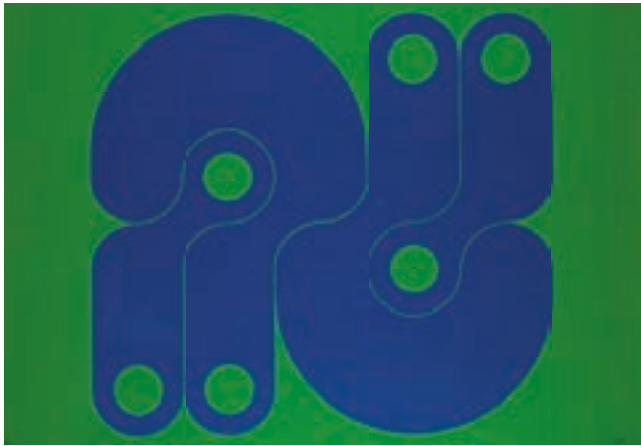
**42 \* Bergère en bois naturel à accotoirs en colonnes**

détachées cannelées surmontées d'ogives  
Style Art Déco  
Garniture recouverte de tissu à motif de fleurs stylisées (très décolorée)  
74,5 x 72 x 62 cm 50/80 €

**43 Desserte roulante en laiton doré et deux plateaux**

en verre fumé  
82 x 74 x 52 cm 80/120 €





44

44 \* **TUAN** (XXe siècle)

*Composition en bleu et vert*

Estampe signée en bas à droite et numérotée 5/60

68,5 x 99 cm

Verre accidenté

30/50 €

45 \* **TUAN** (XXe siècle)

*Composition en orange et violet*

Estampe signée en bas à droite et numérotée 58/120

99 x 69 cm

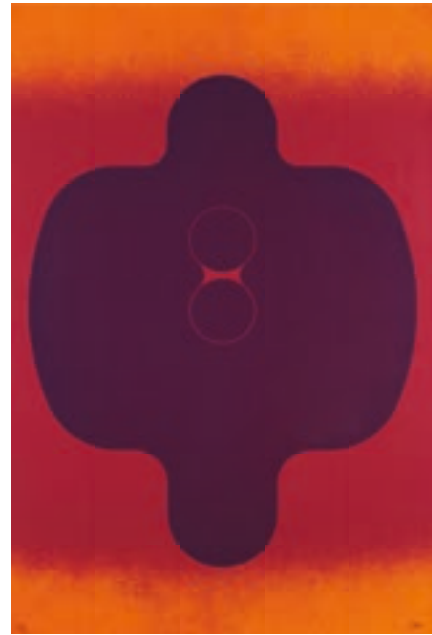
30/50 €

46 \* **Anna CASTELLI** pour KARTELL

Componibili 2 portes à plateau rouge en ABS

45 x 42 cm

150/200 €



45

47 \* **Anna CASTELLI** pour KARTELL

Componibili deux portes à plateau noir en ABS

45 x 42 cm

150/200 €

48 **Joe COLOMBO** (1930-971)

Desserte multifonction "Boby" en ABS à trois roulettes

Signée

74 x 41 x 43 cm

200/300 €

49 \* **Eero SAARINEN** pour Knoll International

Guéridon à piétement tulipe et plateau de marbre noir

H. 51,5 cm - D. 41 cm

Usures, plateau marqué et auréolé

300/500 €



47



46



49





57

50 \* Terry HAASS (1923-2016)

*Constellation*

Sculpture lumineuse signée en plexi, miroir et base  
54 x 33 x 10 cm environ 80/100 €

51 \* Terry HAASS (1923-2016)

Ensemble de lithographies et matrices. 50/150 €

52 \* Terry HAASS (1923-2016)

*La route du pétrole*

Eau forte signée en bas à droite, titrée en bas à gauche et numérotée 4/25  
75 x 55 cm (à vue)  
Papier jauni 50/100 €

53 \* Terry HAASS (1923-2016)

*Gare du Nord*

Estampe signée au crayon dans la marge en bas à droite et signée en bas à gauche  
39 x 47 cm (à vue) 40/60 €

54 \* Ron ARAD pour MOROSO

Fauteuil Little Albert en mousse recouvert de tissu noir  
75 x 74 x 60 cm 150/200 €

55 \* Meuble de rangement à quatre compartiments en bois, panneaux coulissants en verre  
Travail moderne  
108 x 154 x 45 cm  
Usures 100/150 €

56 \* Jan van LIERDE pour ARTEMIDE

Lampadaire ECHOS gris  
H. 180 cm

On y joint une lampe de parquet en métal chromé et laqué gris à trois lumières orientables  
H. 163 cm 100/200 €

57 \* LE CORBUSIER (1887-1965)

Fauteuil modèle LC1, structure tubulaire, peau de vache tendue, dossier basculant, accoudoirs en cuir  
Signé et numéroté 253  
65 x 64 x 59,5 cm  
Usures à la peau, rayures et piqures au piètement, cuir usé  
200/300 €

58 \* Important lot de rayonnage style String, armatures en métal laqué noir, étagères laquées blanc (en l'état)  
100/300 €



59

59 \* Philippe PASQUA (Né en 1965)

*Tête aux papillons*

Résine, plexiglass, papillons naturalisés

185 x 40 x 50 cm 1 800/2 000 €

60 Richard ORLINSKI (Né en 1966)

*Wild Kong Oil, 2012*

Sculpture en résine noir mat numérotée 1/8  
accompagnée d'un certificat d'authenticité

110 x 60 x 30 cm 8 000/10 000 €



60



64

61 \* Jerzy CZERNIAWSKI (né en 1947)

*Tête de cheval*

Affiche, série CYRK  
92,5 x 66 cm (à vue)

30/50 €

62 \* D'après Jan MLODOZENIEC (1929-2000)

*Clown et lance-pierre*

Affiche, série CYRK  
95 x 65 cm (à vue)

30/50 €

63 \* D'après Marian STACHURSKI (1931-1980)

*Clown musicien*

Affiche, série CYRK  
95 x 65 cm (à vue)

30/50 €

64 \* D'après Hubert HILSCHER (1924-1999)

*Tigre, 75*

Affiche, série CYRK  
95 x 65,5 cm (à vue)

30/50 €

65 \* D'après Waldemar SWIERZY (1931-2013)

*Eléphant gymnaste*

Affiche, série CYRK  
69 x 66 cm (à vue)

30/50 €



65

66 \* D'après Jan MLODOZENIEC (1929-2000)

*Cheval de parade*

Affiche, série CYRK  
97 x 67 cm (à vue)

30/50 €

67 Canapé en tissus jacquard blanc

Travail modène  
70 x 165 x 90 cm

200/300 €

68 \* Dans le goût d'Isamu NOGUCHI (1904-1988)

*Table basse*

Bois laqué et plateau de verre  
40 x 104 x 112 cm

100/200 €

69 \* Charles & Ray Eames pour VITRA

Aluminium Chair EA 124 en acier chromé et son re-  
pose pieds

Garniture de tissu gris  
Modèle de 1958

98 x 64 x 48 cm et 37 x 53 x 54 cm

Traces d'humidité

300/600 €



69

70 \* **VITALIS** (Né en 1964)

*Eléphant*

Sculpture en bois, fil de fer et divers éléments polychrome

Signée sous la base.

H. 30 cm 100/200 €

71 \* **VITALIS** (Né en 1964)

Grande sculpture composée de multiples personnages

Sculpture composite signée sous la base

H. 104 cm 300/500 €

72 **Luminaire** style spot industriel à piètement laqué gris

Travail moderne 80/120 €

73 **Bibliothèque** sur trois niveaux à portes coulissantes en verre teinté orange, noir, rouge, bleu

Travail moderne

90 x 94 x 22 cm 200/400 €

74 **Charles GHOST** pour KARTELL

Paire de tabourets de bar empilables en plastique gris

H. 75 cm - D. 29 cm

Usures 80/120 €

75 **Enzo MARI** pour DRIADE

Table de salle à manger modèle FRATE de 1973

Chêne, verre, métal

Le piètement : 72 x 130 x 67 cm

Le plateau en verre : 200 x 80 cm

1 000/1 500 €



71

76 **Roberto BARBIERI**, Edition ZANOTTA

Suite de six chaises modèle Kate en plastique blanc

80 x 53 x 46 cm

Usures, petits accidents et taches 400/600 €



75





77



78



79



80

77 Dans le goût de Charles & Ray EAMES

pour HERMAN MILLER

Banquette trois places à structure en métal chromé,  
galettes et accoudoirs en cuir noir  
72 x 173 x 60 cm 400/600 €

78 Canapé en velours bleu nuit reposant sur un piè-  
tement en métal laqué noir et petits pieds dorés  
Travail italien des années 50  
82 x 216 x 89 cm  
Usures, accidents, taches 300/500 €

79 Table basse style industriel de forme rectangulaire à  
structure IPN sur quatre roues, plateau de verre  
50 x 146 x 95 cm 200/400 €

80 \* Dans le goût de Eero SAARINEN pour KNOLL  
INTERNATIONAL (d'après un modèle de)  
Paire de chaises tulipes en métal laqué blanc crème,  
assises amovibles en velours noir (usagé et taché).  
80 x 50 x 50 cm  
Eclats 300/500 €

81 \* Gabriele-Aldo BERTOZZI (XXe)

Lampe et son abat-jour. Signés. H. totale 33 cm (abat-jour  
en l'état - en partie décollée)

On y joint : Portfolio "Scrittura con eclissi di luna" trois  
photos signées et datées (30 x 20 cm)  
Exemplaire 13/30.

Portfolio "Dark skinned women with colorful  
writing on their faces" onze photos dont cinq rehaussées  
de dessins par l'artiste (30 x 20 m) Les photos sont  
signées. Epreuve d'artiste. 100/200 €

82 \*\* BACCARAT

Important vase en cristal taillé.  
Signé sous la base. Infimes égrenures.  
H. 30,5 cm 20/30 €

83 \* Mario BELLINI pour B&BITALIE et  
ATELIER INTERNATIONAL LIMITED

Deux éléments du canapé modèle CAMALEONDA en  
tissu beige  
65 x 96 x 91 cm pour chaque élément  
Nombreuses taches 300/500 €

84 \* MOBILIER INTERNATIONAL

Canapé modulaire en trois éléments dont un d'angle  
Garniture de tissu orange  
62 x 82 x 80 et 62 x 69 x 80 cm  
Longueur totale : 220 cm 200/400 €



83



84





90

87

88

Détail du 91

**87 BACCARAT**

Collier Médicis en cristal teinté vert d'eau et argent  
925/000  
Signé  
Long. 39 cm - Poids brut : 235 g (fermoir de sécurité)  
Bon état, dans son écrin 300/500 €

**88 BACCARAT**

Pendentif, modèle "Hortensia" en cristal teinté rubis  
et or jaune 18K 750/000  
Signé  
Poids brut : 5 g  
Présenté sur un cordon en velours et vendu dans son  
écrin  
On y joint : BACCARAT presse-papier en cristal  
rouge en forme de cœur. Signé. 7 x 7 cm. Dans une  
boîte 100/150 €

**89 Inès de LA FRESSANGE**

Bracelet en métal doré à maillons figurant des  
feuilles trilobées.  
Long. 20 cm  
Usures  
On y joint Cécile JEANNE - Bracelet en métal doré à  
pastilles émaillées rouge. Long. 21 cm 20/30 €

**90 HERMÈS**

Bracelet jonc ouvert en métal doré à décor géo-  
métrique en couleur de marqueterie de cuir  
Signé  
Dans une boîte Hermès 150/200 €

**91 \* Lot de sept stylos dont WATERMAN stylo  
plume (la plume en or) et deux CARTIER (mine à  
compléter pour l'un) 80/100 €**

**92 DUPONT**

- Briquet en métal doré  
- Stylo bille en métal doré. Dans un écrin.  
On y joint un style plume WATERMAN en métal  
doré 80/100 €

**93 \*\* WATERMAN - Stylo bille en métal doré  
laqué corail.  
Très bon état. Dans l'écrin. 20/30 €**

**94 \* Lot de cinq briquets dont un briquet en  
métal doré laqué bleu DUPONT et un briquet  
ZIPPO 30/50 €**

**95 Christian DIOR**

Saddle bag 27 cm porté main ou épaule en cuir fauve  
Quelques usures 300/500 €

**96 GUCCI**

Sac de forme rectangulaire à rabat en toile et cuir.  
Fermoir siglé. Bandoulière amovible en métal doré.  
16 x 25 cm  
Légères usures aux coins 80/100 €

**97 Christian DIOR**

Pochette de forme rectangulaire en cuir bleu marine  
et toile siglée.  
16,5 x 22,5 cm 60/80 €

**98 HERMES Paris**

Sac type gibecière en cuir fauve à surpiqure beige,  
métal doré.  
20 x 21 cm  
Usures et griffures  
Dustbag 400/600 €

**99 Salvatore FERRAGAMO**

Elégant sac du soir en velours noir, fermoirs en métal  
doré siglés, anse et bandoulière.  
28 x 20 cm  
Quelques légères traces d'usures 80/100 €

**100 Débris d'or dentaire**

Poids : 8 g 150/200 €

**101 \* Lot de débris d'or et or jaune 18K 750/000.**

Poids : 15,5 g 200/300 €

**102 Ensemble en or jaune 18K 750/000 :**

- Chaîne en or jaune. Poids : 6,2 g - Long. 57 cm  
- Gourmette "Denise" en or jaune et émail  
(manque), deux breloques en métal.  
Poids brut : 6,8 g - Long. 17 cm 150/200 €

**103 Chaîne à maillons articulés et pendentif**

crucifix en or jaune 18K 750/000  
Poids : 18,2 g  
Long. De la chaîne : 51,5 cm 400/500 €

**104 \* Ensemble comprenant :**

Pendentif en or jaune 18K 750/000 orné d'un  
camée présentant un profil de femme.  
Poids brut : 7,2 g  
Deux broches en métal doré : biche et camée 60/80 €

**105 \* Ensemble comprenant :**

Monture de bague en or blanc 18k 750/000.  
Poids net : 1,9 g  
Bourse cotte de maille en argent (poignon sanglier).  
Poids net : 42,7 g 30/40 €

**106 \* Ensemble comprenant :**

Cinq pendentifs en or jaune 18k 750/000 : fer à  
repasser, coeur, étrier, médaille poisson et une  
sirène, on y joint paire de boucles d'oreille en or  
jaune 18k 750/000  
Poids net : 10 g  
Médaillon ovale en or jaune 18k 750/000 orné  
d'une petite pierre de couleur.  
Poids brut : 0,9 g 200/300 €



**107 \* Lot comprenant :**

Débris d'or. Poids brut : 2,8 g  
Débris d'or dentaire. Poids brut : 21 g  
On y joint : Trois montres de poche en argent.  
Poids brut : 90 g, solitaire en métal pierre imitation.  
200/400 €

**108 Lot comprenant :**

- Paire de puces d'oreille en or jaune 18K 750/000 ornées de deux perles (transformations)  
Poids brut : 1,7 g  
- Boucle d'oreille en or jaune 18 K 750/000 en forme d'une demi rosace ornée d'une perle.  
Poids brut : 3,6 g  
- Pendentif croix de malte en or jaune 9K 375/000.  
Poids : 1 g 100/150 €

**109 Ensemble comprenant :**

- Porte-plume en partie en or jaune 14K 585/000 à côtes torsées orné de quatre pierres.  
Poids brut : 11 g - La plume en métal  
- Débris de broche (une épingle) en or jaune.  
Poids 0,8 g  
- Chaîne de montre en or jaune 18K 750/000.  
Poids : 24 g  
- Pendentif chinois en métal doré et jade.  
Poids brut : 9,6 g  
- Montre de col en or jaune 18K 750/000, le cadran à fond irisé guilloché à chiffres arabes dans un entourage de demi-perles, à décor émaillé d'un profil de gitane (accidents à l'émail) dans un entourage de demi-perles.  
Poids brut : 13,6 g. Manque le verre. 400/800 €

**110 \* Ensemble comprenant :**

Alliance en or jaune 18k 750/000. Poids net : 2,9 g  
Bague en or jaune 18K 750/000 ornée d'un brillant.  
Poids brut : 4,4 g  
Bague en or jaune 18K 750/000 ornée d'une ligne de pierres blanches et deux lignes de pierres de couleur. Poids brut : 3,9 g 100/150 €

**111 Jonc articulé en or jaune 18K 750/000** (nombreux chocs et déformations)  
Poids : 9,8 g 180/220 €

**112 \* Ensemble comprenant :**

Bague en or jaune 18K 750/000 ornée de deux lignes de brillants alternés de pierres de couleur calibrées. Poids brut : 4,8 g  
Alliance américaine en platine ornée de saphirs calibrés. Poids brut : 3,3 g  
Broche ornée de deux lignes de pierres de couleurs, l'épingle en or jaune 18K 750/000.  
Poids brut : 2,4 g  
On y joint pendentif bicyclette en métal doré et huit pièces de 100 francs argent (Poids : 235 g)  
200/300 €



116



115

**113 \* Bague chevalière en or jaune 18K750/000** ornée d'un brillant pesant environ 0,25 carat.  
Poids brut : 13 g

300/500 €

**114 Bague à monture en or jaune 18K 750/000** ornée d'une intaille de forme rectangulaire figurant un profil de soldat casqué  
Poids brut : 3,1 g 100/120 €

**115 A. H. RODANET**

Montre de gousset en or jaune 18K 750/000, le cadran émaillé blanc à chiffres arabes, cadran des secondes à 6h  
Poids brut : 61,2 g  
Quelques usures et petits accidents au cadran  
Dans son écrin de la Maison A. H. RODANET, Constructeur de Chronomètres pour la Marine de l'Etat, 36, rue Vivienne à Paris 600/800 €

**116 PATEK PHILIPPE Genève**

Montre bracelet de dame en or jaune 18K 750/000, cadran rond à fond champagne, bracelet à maillons articulés, gravée JP au revers du cadran.  
Poids brut : 49,6 g 800/1 000 €



117



118



119

**117 MUST de CARTIER**

Montre bracelet Tank, le boîtier en vermeil, le cadran à fond crème et chiffres romains. Boucle ardillon siglée en métal doré (usures). Mouvement Quartz. Bracelet en cuir marron façon croco.

28 x 24 mm - Poids brut : 22,8 g

Dans son écrin 500/800 €

**118 BOUCHERON**

Montre bracelet en or jaune 18K 750/000, modèle Reflet, le cadran rectangulaire à fond champagne orné de quatre brillants. Bracelet cuir marron.

Numérotée AJ 408640

Poids brut : 26,5 g

Dans son écrin 1 200/1 500 €

**119 BOUCHERON**

Montre bracelet en acier, modèle Reflet, le cadran rectangulaire à fond gris. Bracelet cuir d'autruche marron.

Numérotée AD 23977

Dans son écrin à tiroir

On y joint : sept bracelets BOUCHERON en cuir naturel, lézard et python (certains avec usures)

800/1 000 €

**120 BREITLING**

Montre bracelet en acier, modèle Superocean 41 mm, mouvement automatique mécanique, guichet date à 3h. Bracelet acier.

Boîte BREITLING (manque le coussin)

Quelques usures 800/1 000 €

**121 Montre de gousset en or jaune 18 K 750/000, le cadran émaillé blanc à chiffres romains, cadran des secondes à 6h.**

P. Marchand à Paris, 17 rue Boissy d'Anglas

Poids brut : 68,1 g

Aiguille détachée 400/600 €

**122 Montre bracelet en or jaune 18K 750/000, le cadran rond à fond crème (légèrement piqué), index bâtons, le bracelet à maillons lisses et amatis**

Poids brut : 31, 6 g

400/500 €



120





détail 127

123 **Bracelet articulé en or jaune 18K 750/000**, les maillons articulés à motifs d'oves, volutes encordées et perles  
 Poids : 92,8 g - Long. 19,2 cm 2 000/2 500 €

124 \* **Bague bandeau en or jaune 18K 750/000** ornée de neuf brillant. Poids brut : 16g  
 300/500 €

125 **Bague solitaire à monture en or blanc 18K 750/000** ornée d'un diamant de taille brillant  
 Poids brut : 4,5 g  
 Accompagné d'un rapport d'analyse du LFG n°384192 (12/10/2021) précisant :  
 - Masse : 5,63 ct - Couleur : J - Pureté : SI2  
 - Fluorescence : Aucune  
 - Dimensions : 11.86 - 12.01 x 6,72 mm  
 - Egrisures et ébréchures 24 000/30 000 €

126 **Boucle d'oreille dormeuse en or jaune 18K 750/000** ornée de deux diamants ; le principal pesant environ 1,3 cts (éclats) et le deuxième environ 0,3 cts  
 Poids brut : 2,5 g 600/800 €

127 **VAN CLEEF AND ARPELS**  
 Collier à maillons articulés en or jaune 18K 750/000.  
 Signé et numéroté : VCA750B4521R2  
 Poids : 85,4 g - Long. 40,5 cm 1 500/2 000 €



123



124



125



126

127





**128 Ensemble** en argent 925/000 comprenant : casserole en argent uni à décor de fleurettes gravé "Hélène 26 avril 1913", le manche en bois noirci (Poids brut : 275 g), tasse en argent uni chiffré, l'anse à décor de volutes et petite assiette, modèle à frise de raies de coeur, chiffrée sur l'aile et gravée au dos "Marie 12 avril 1838 24 janvier 1905" (D. assiette 14 cm, poids : 238 g) 150/250 €

**129 Paire de tasses à thé** et leur sous-tasse en argent 925/000 à décor de frise de branches de laurier, chiffrées, les intérieurs vermeillés  
Orfèvre : Paul TALLOIS à Paris  
Poids : 835 g 50/80 €

**130 Suite de six coupes** en cristal à pans coupés, les talons adaptés d'une monture en argent 925/000  
Orfèvre : AF  
Poids total brut : 1350 g 200/400 €

**131 \*\* Ensemble** en argent 800 et 925/000 comprenant :  
Deux piques à brochette en argent 800/000  
Louche en argent 925/000  
Cuiller table en argent 925/000, modèle à filet  
Poids : 385 g 100/120 €

**132 \* Ménagère de couverts** en argent 800/00 à décor de filets et agrafes feuillagées chiffrée ML comprenant :

- Onze fourchettes à entremet et douze cuillers à entremet
- Douze couverts de table
- Douze couteaux à entremet, les manches en argent fourré, les lames en métal
- Douze couteaux de table, les manches en argent fourré, les lames en métal
- Douze cuillers à moka
- Couvert à salle, les manches en argent fourré
- Couvert de service à poisson
- Couvert de service à découper, les manches en argent fourré, les parties en métal rapportées
- Cuiller à sauce

Travail Tunisien  
Poids total des pièces pesables : 3 750 g  
Poids total brut des pièces sur manches en argent fourré : 2 600 g 800/1 200 €

**133 Ensemble** en argent 925/00 comprenant : assiette à pain, modèle à filet rubané chiffré (D. 18 cm), paire de dessous de bouteille, modèle à frise de feuilles de laurier (D. 13 cm), coquetier chiffré (H. 6,7 cm, jambe légèrement désaxée)  
Poids : 458 g 150/200 €



132

134 Ensemble en argent 925/000 comprenant : service à bonbons quatre pièces, les manches en argent fourré à décor de fleurs sauvages (Poids brut : 120 g) et couvert à décor de rinceaux et frise d'entrelacs gravé "Hélène", Orfèvre : Paul TALLOIS (Poids : 103 g) 80/120 €

135 Suite de douze couteaux à entremet, les manches en argent fourré 800/000 à décor de noeuds gordiens Poids brut : 460 g Chocs, usures, un manche très accidenté 50/80 €

136 Suite de douze couteaux à fruits, lame argent et manche en argent fourré 925/000, les manches à cannelures et palmettes Poids brut : 310 g 100/150 €



136



141

137 Ensemble comprenant : saupoudreuse en argent 925/000 à décor de coquilles et cartouches, le cuilleron vermeillé, chiffrée (poids : 71 g) et pelle à gâteau, le manche en argent fourré 925/000, lame acier (poids brut : 160g) 40/60 €

138 Suite de douze petites cuillers en argent 925/000 à décor de filets, coquille et cartouche  
Orfèvre : CARON  
Poids : 230 g 50/60 €

139 Coupe tripode en verre givré pressé moulé à décor d'animaux marins. Monture en argent 925/000  
Poids brut : 1100 g - D. 25 cm 50/80 €

140 Service à bonbons en argent 925/000 composé de trois pièces à décor finement gravé et ciselé  
Orfèvre : GC  
Poids : 89 g 30/50 €

141 Suite de douze couverts en argent 925/000 modèle uniplat, chiffrés dans un médaillon sur la spatule  
Orfèvre : ROUSSEL  
Poids : 1795 g 300/500 €



140



**142 \* Veduta di Campo Vaccino**

*Veduta del Porto di Rippa Grande*

Deux gravures en noir

53 x 72 cm et 54 x 73,5 cm

Feuilles jaunies

50/100 €

**143 D'après GREUZE**

*L'accordée de village*

Gravure en noir sur papier signature de Greuze au dos de la feuille

55 x 66 cm

Coins déchirés, feuille tachée

80/100 €

**144 \* D'après Laurent de LA HYRE**

*Le sacrifice de Gédéon*

Gravure en noir (deux feuilles collées)

36,5 x 82 cm

Feuille jaunie

40/80 €

**145 Ensemble trois gravures :**

*Femme devant un miroir accompagnée de deux putti*

Gravure en noir, signée Georges Profit au crayon dans la marge, 48 x 40 cm (à vue), feuille gondolée, dans un cadre baguette doré moderne

*Le retour du milicien*

Gravure en noir, 35 x 42 cm (à vue), dans un cadre en bois et stuc doré

*Le Visiteur*

Gravure en noir, 40 x 29 cm (à vue), dans un cadre baguette en bois et stuc doré

50/60 €



146

**146 \* Ecole du XIXe siècle**

*Etude main*

Dessin au crayon, fusain, sanguine

22,5 x 15 cm

Quelques usures

80/100 €

**147 \* Ecole du XIXe siècle**

*Paysage animé de personnages*

Lavis d'encre, signé en bas à droite Gué (?)

12 x 19 cm

Quelques rousseurs

50/80 €



147





148

**148 Ecole FRANÇAISE de la fin du XVIème siècle**

*Portrait d'homme en buste*

Panneau, une planche, non parqueté

Hauteur : 28,5 cm

Largeur : 21,5 cm

Inscription au revers du panneau "Henri III"

Restaurations

Provenance :

Vente collection Jean Gilardi, Paris, Hôtel Drouot (Tajan),  
27 novembre 1996, n° 317, reproduit (5 000).

Expert : Cabinet Turquin

600/800 €

**149 Ecole du XIXe siècle dans le goût de CORNEILLE DE LYON**

*Portrait d'homme au chapeau*

Huile sur panneau

16 x 15,5 cm

100/200 €

**150 \* Ecole du XXe siècle**

*Anges musiciens*

Deux huiles sur panneau en forme d'arcature

42 x 16 cm

Accident à l'un

50/80 €



149



151

**151 Ecole SUISSE, 1643**

*Portrait présumé de Jacobus Brandenburg à l'âge de 69 ans*

Toile

Hauteur : 49 cm

Largeur : 31,5 cm

Le nom du modèle est inscrit en haut à gauche "Iacobus Brandenburg / An: 1626 Electus Praefectus / utriusque Turgoniae / An: 1638 Electus Praefectus / Lugani in Italia"

Daté en haut à droite "Aetatis sue 69. / An: 1643"

Porte deux anciennes attributions sur le châssis à Bartholomeus van der Helst et Dietrich Mayer (1572-1658)

Inscriptions sur une ancienne étiquette "... rarissimo ... famiglia trovonsi opere di questo man-tresi aplico a fare ritratti di personagi riguardevoli ... VIII Aldobrandini di Francese ... ultimo duco di Ferrara e di Paolo V ... 1639"

Usures et restaurations

Provenance :

Vente collection Jean Gilardi, Paris, Hôtel Drouot (Tajan), 27 novembre 1996, n° 361.

Expert : Cabinet Turquin

1 200/1 500 €



152

**152 Ecole FLAMANDE du XVIIème siècle**  
*Paysage avec un berger et un voyageur*  
 Panneau de chêne, trois planches, renforcé  
 (marque au revers)  
 Hauteur : 48 cm  
 Largeur : 63,5 cm

Provenance :  
 Vente anonyme, Paris, Hôtel Drouot (Maître Kohn), 5 mars 1997,  
 n° 11 (Joos Goemare, 35 000 fr).  
 Expert : Cabinet Turquin

2 000/3 000 €

**153 Ecole flamande du XVIIème siècle,**  
**entourage de Frans Francken**  
*Les Noces de Cana*  
 Panneau de chêne, quatre planches, doublé d'un  
 contreplaqué  
 Hauteur : 71 cm - Largeur : 104 cm  
 Restaurations

Provenance :  
 Vente anonyme, Saint Germain en Laye (Mes Loiseau, Schmitz, Digard),  
 26 mars 1995, n° 93 (école flamande  
 du XVIIe, atelier de F. 35 000)  
 Expert : Cabinet Turquin

2 000/3 000 €



153





155

**154 Suiveur de VAN OSTRADE, Ecole du XIXe siècle**

*Les joueurs de Tric-Trac*

Huile sur panneau

19 x 21 cm

Provenance : Mes LOISEAU, SCHMITZ, DIGARD, 26/03/1995, lot 51  
150/200 €

**155 Ecole HOLLANDAISE du XVIIème siècle, entourage de Dirck van DELEN**

*Les arcades*

Panneau de chêne, parqueté

Hauteur : 47 cm - Largeur : 61,5 cm

Fente au panneau et restaurations

Provenance :

Vente anonyme, Paris, Hôtel Drouot (Maître Kohn), 5 mars 1997, n° 50 (Attribué à Rutger Verburgh, 60 000 fr).

Expert : Cabinet Turquin

2 000/3 000 €





156



157



158



159

**156 J. SERREPUY, Ecole Française de la fin du XIXe siècle**

*Paysage au clair de Lune*

Huile sur toile signée en bas à gauche

27 x 35 cm

Petit trou à la toile

150/200 €

**157 Ecole du XVIIIe siècle**

*Les ruines du château*

Huile sur panneau

34,5 x 46,5 cm

Fentes et restaurations

Dans un cadre en bois et stuc doré style Louis XV,

accidents et manques

500/800 €

**158 \*\* ECOLE FRANÇAISE du XIXe siècle,**

**Ecole de Barbizon**

*Paysage de forêt*

Huile sur panneau

27 x 34 cm

Dans un cadre en bois et stuc doré à décor de feuilles de laurier et canaux (éclats)

150/200 €

**159 Ladislaus BAKALOWICZ (1833-1903)**

Scène de campagne

Huile sur toile

33 x 46 cm

300/400 €



160

**160 Ferdinand Loyen DU PUIGAUEAU (1864-1930)**

Hameau breton près de la mer  
Crayons de couleur et aquarelle sur papier signé en bas à droite  
24,5 x 40,5 cm (à vue)

Provenance :  
- Vente SGL Enchères, Maître de RUMMEL, 9 février 2014, lot 50

Cette œuvre figure dans les archives du catalogue raisonné de l'artiste en cours de préparation par Monsieur Antoine LAURENTIN.

800/1 200 €

**161 Henri-Edmond CROSS (1856-1910)**

*Le Louvre et le Pont du Carrousel*  
Crayons de couleur et mine de plomb  
sur papier, cachet en bas à gauche  
11,5 x 22 cm (à vue)

Provenance : Vente Enchères Côte d'Opale,  
Maîtres DEBACKER RICHMOND, 13 mai 2013, lot 122  
400/600 €



161



162

**162 Henry MORET (1856-1913)**

*Quimper, Vallée du Jet*

Fusain sur papier, cachet d'atelier en bas à droite  
 Numéro d'archives Durand Ruel HM 637  
 23,5 x 17,5 cm (à vue)

Provenance : Maître OSENAT, 17 avril 2016, lot 35

400/600 €



164

**164 Léopold SURVAGE (1879-1968)**

*Etude de femme*

Mine de plomb sur papier, cachet et signature en bas à droite  
 30 x 23 cm (à vue)  
 Taches, traces de pliures

Provenance :

- Atelier de l'artiste
- Vente ADER, 11 avril 2013, lot 243

200/300 €



163

**163 Suzanne VALADON (1865-1938)**

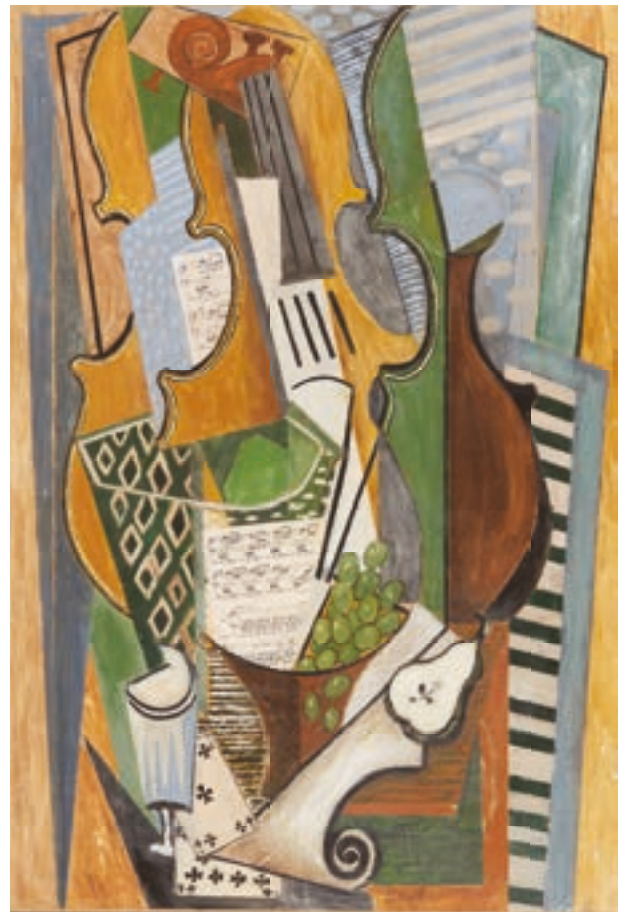
*Catherine s'épongeant*

Vernis mou, signé au crayon dans la marge  
 Tirage à 75 exemplaires. Référence : petrides E12.  
 23 x 20 cm (à vue)  
 Quelques rousseurs

Provenance :

Maîtres KAPANDJI MORHANGE, 26 novembre 2014, lot 71

300/400 €



165

**165 PETROFF (Né en 1954)**

*Composition cubiste*

Technique mixte sur panneau signé en bas à droite  
 75,5 x 51 cm

700/800 €





166

**166 Emile OTHON FRIESZ (1879-1949)**

*Nature morte au bouquet de roses rouges*

Huile sur toile signée en bas à gauche

92 x 65 cm

Légères manques et toile distendue 800/1 000 €

**167 Jean LAPERDRIX (1912-2005)**

*Marine*

Huile sur toile signée en bas à droite, contresignée  
au dos du châssis

46 x 61 cm

200/300 €



167



168

**168 Elisée MACLET (1881-1962)**

*Vue animée de Paris*

Huile sur panneau

Signée en bas à gauche

22,5 x 31,5 cm

500/600 €



169

**169 Jef FRIBOULET (1919-2003)**

*Le petit port (Le Havre)*

Huile sur toile signée en bas à droite, porte une éti-  
quette de l'atelier de l'artiste au dos du châssis

38 x 46 cm

200/300 €





170

170 Ecole Française dans le goût du XVIIIe siècle, vers 1900

*Scène galante, peintre et musicien*

Suite de trois huiles sur toile

143 x 45 cm chaque toile - 164,5 x 180 cm le montage

Accidents, trous, manques 200/300 €



173

171 Paire de pique-cierges d'église en laiton doré montés en lampe.

Style du XVIIIe siècle.

H. 36 cm

80/100 €

172 Grand miroir en bois sculpté et doré à motif de feuillages, attributs de musique

Style Louis XV

215 x 106 cm

800/1200 €

173 Petite table en bois de placage formant vitrine reposant sur quatre pieds réunis par une tablette.

Style Louis XV

Dimensions : 73 x 52 x 36 cm

Manque un sabot

200/300 €



174

**174** Vase en porcelaine bleue turquoise à décor en incisé de bambous.

Adapté d'une monture en bronze doré.

Dans le goût de Deck. Vers 1900.

H. 40 cm

Vase évidé de sa base

80/150 €

**175** Petite table ronde en acajou et placage d'acajou, ornementation de bronze doré, quatre pieds galbés réunis par une tablette d'entretoise

Style louis XV, XIXe siècle

H. 72 cm - D. 44,5 cm

Accidents

150/200 €



176

**176** Table à écrire à deux volets formant plateau de forme violonée à décor floral marqueté, reposant sur quatre pieds cambrés.

Style Louis XV, XIXe siècle

73 x 120 x 58 cm (73 x 74 x 58)

Usures

200/300 €

**177** Paire de fauteuils à la Reine en bois mouluré et sculpté, accotoirs à manchette, pieds cambrés

Style Louis XV, XIXe siècle

94 x 47 x 52 cm

150/300 €



177

178 **Lustre corbeille** en bronze doré orné de cristaux et pampilles  
H. 100 cm 200/400 €

179 **Chauffeuse** en bois naturel, dossier à barreau, pieds avant fuselés cannelés, pieds arrières sabre  
Style Louis XVI, vers 1900  
68 x 34 x 32 cm 80/150 €

180 **Chauffeuse** en bois noirci, dossier à barreau stylisé  
Epoque Napoléon III  
67 x 45 x 42 cm  
Usures, restaurations 80/150 €

181 **Mobilier de salon** à dossier à la reine en bois laqué vert et doré mouluré et sculpté de ruban noué, frises de perles, cannelures et feuilles d'acanthé, piètement fuselé comprenant canapé et quatre fauteuils  
Style Louis XVI, époque Napoléon III  
Le canapé : 104 x 131 x 55 cm  
Fauteuil : 100 x 55 x 54 cm 3 000/5 000 €



178



181



182 Ecran de cheminée en bois mouluré et stuc doré à décor de frises de perles, guirlandes de fleurs et cannage, les montants à frises d'entrelacs et cannelures. Le médaillon central pivotant à vue ovale présente un trophée de musique et iris peints en aquarelle sur soie.

Style Louis XVI, XIXe siècle.

115 x 59 x 33 cm

500/800 €

183 Jardinière en acajou et placage d'acajou reposant sur quatre pieds réunis par une tablette d'entretoise

Style Louis XVI

72 x 60 x 27,5 cm

50/80 €

184 Grand plat de service ovale en porcelaine blanche à décor du chiffre de Louis-Philippe

Sèvres, 1853

60 x 44 cm

Usures, rayures

100/300 €

185 Colonne tronquée en bois peint à l'imitation du marbre, le fût cannelé

Style Louis XVI

60 x 30 x 30 cm

200/300 €



182



181





187

187 Garniture de cheminée en placage d'acajou, bronze doré et porcelaine comprenant pendule borne cadran émaillé blanc signé G. DETOUCHE à Paris, paire de candélabres et paire de vases balustre Style Louis XVI, vers 1900  
La pendule 34 x 23,5 x 15 cm, H. paire de candélabres 44,5 cm, H. paire de vases 29 cm 600/800 €

189 Table de salon en bois de placage et décor de marqueterie  
Le plateau découvrant un tiroir  
Pieds fuselés réunis par une entretoise en X  
XIXème siècle  
76 x 61 x 41 cm 200/400 €

188 Table à volets en acajou et placage d'acajou reposant sur six pieds à roulettes  
XIXe siècle  
70 x 112 x 113 cm  
Petit manque, usures  
Une allonge rapportée en acajou Larg. 40 cm - Et deux allonges en bois Larg. 40 cm 300/500 €

190 Commode de forme demi-lune en bois de violette et amarante, ouvrant à deux tiroirs et deux vantaux, reposant sur des pieds en gaine ; dessus de marbre gris Sainte-Anne ; (accidents et restaurations)  
Epoque Louis XVI.  
79 x 96 x 44 cm 800/1 200 €



190

**191 J. AURICOSTE**

Pendule cage en bronze doré à décor de frises de raies et colonnes à chapiteaux corinthiens. Le cadran émaillé blanc à chiffres arabes. Balancier au mercure.  
Fin du XIXe siècle  
31 x 20 x 13 cm 300/500 €

**192 D'après Auguste PARIS (1850-1915)**

Buste de faune en bronze à patine médaille reposant sur un socle en marbre vert signé au dos sur l'épaule  
H. 24 cm 50/80 €

**193 Paire de flambeaux en bronze à double patine noir et or, le fût cannelé reposant sur un piètement tripode**  
Style Restauration, fin du XIXe siècle  
H. 28, 5 cm 80/100 €

**194 Petit canapé corbeille en bois mouluré et sculpté de frises d'entrelacs reposant sur des pieds fuselés à cannelures**  
Style Louis XVI, vers 1900  
93 x 142 x 70 cm 150/300 €

**195 Table de forme demi-lune en acajou et placage d'acajou à pieds fuselés et cannelés**  
En partie d'époque - Fin XVIIIème siècle  
78 x 123 x 62 cm  
Accident et restauration 200/400 €



191

**196 Table de milieu en bois noirci, bronze doré et incrustation de laiton, le plateau de forme rectangulaire à ressaut reposant sur quatre pieds fuselés réunis par une entretoise**  
Style Louis XVI, fin du XIXe siècle  
75 x 100 x 60 cm  
Accidents, manques, plateau gondolé 400/600 €

**197 Lampe à pétrole en athénienne stylisée reposant un piètement tripode en griffes de lion**  
Vers 1900  
H. 70 cm 50/80 €



194



196



198



199



200

198 Lot composé de deux statuettes représentant un dieu Mars casqué 11.5 cm et un personnage barbu et nu 11 cm. Bronze.  
Art romain d'après l'antique. 200/300 €

199 \* Heraklès portant la dépouille du lion de Némée  
H. 7.5 cm  
Provenance : Galerie Kevorkian  
Art étrusque 80/100 €

200 \* Statuette sur une base rectangulaire représentant un capridé stylisé au long cou, la tête légèrement tournée vers la gauche. Bronze. Oxydation verte et très belle patine lisse.  
Caspienne, Amlash, début du 1er millénaire av. J.C.  
H. 8.5 cm.  
Provenance : Galerie Kevorkian. 400/600 €

201 \* Lot composé d'un grelot 2.7 cm, d'une amulette pendentif représentant un capridé, 3 cm et d'un pendentif en forme d'oiseau stylisé orné de deux vases pendeloques 6 cm  
Provenance :  
Galerie Kevorkian Bronze. Iran, 1er Millénaire av. J.C.  
300/500 €



201



202

202 \* Lot composé d'une coupelle creuse peinte d'un décor géométrique de zig-zags, de vagues et de motifs en étoile. Argile. Afrique du Nord diam. 22 cm ; D'une statuette représentant un âne portant deux jarres d'après l'antique L. 8.5 cm et de 5 fragments probablement précolombiens. Argile. 200/400 €

203 \* Lot composé d'un vase plastique zoomorphe. Argile. Restaurations visibles. Travail antique L. 18 cm ; d'un taureau à bosse en terre cuite, Vallée de l'Indus, c. 1<sup>er</sup> millénaire av. J.C., L.7.5 cm Provenance : Galerie Kevorkian.; et d'un aryballe piriforme italo-corinthien, Vie s. av. J.C. Provenance : Galerie Kevorkian. 400/600 €



203

204 \* Idole féminine stylisée assise. Elle est ornée d'un décor peint de lignes parallèles. Argile et pigments. Mésopotamie, Tell Halaf, Ve millénaire av. J.C. H. 5.5 cm. 800/1 500 €

205 \* Idole miniature stylisée de type Kusura-Beycesultan. Marbre. Anatolie, milieu du III<sup>e</sup> Millénaire av. J.C. H. 3.5 cm. Provenance : Galerie Kevorkian. 600/900 €

206 \* Idole oiseau stylisée parée d'un collier. Argile. Art Syro-Hittite, II<sup>e</sup> millénaire av. J.C. H. 11.5 cm. Provenance : Galerie Kevorkian. 300/500 €

207 \* Statuette représentant un cavalier stylisé. Argile. Chypre, VII<sup>e</sup> s. av. J.C. H. 8.5 cm. Provenance : Galerie Kevorkian. 300/600 €



204



205



206

207

Expert : Antoine Tarantino





208

**208 Jules MOIGNIEZ (1835-1894)**

*Faisan et lézard sur une terrasse*

Bronze à patine brune et médaille signé sur la terrasse

27 x 52 x 18 cm

400/600 €

**209 \* Thomas François CARTIER (1879-1943)**

*Panthère rugissant*

Epreuve en bronze à patine brune et verte signée sur la terrasse

18 x 35 x 20 cm

Elle repose sur un socle en marbre 300/400 €

**210 Paire de flambeaux en bronze à patine dorée figurant des dragons**

Style néogothique, fin du XIXe siècle

H. 16 cm

30/50 €

**211 Paire de candélabres à quatre feux en bronze argenté. Le fût en balustre cannelé retient des bras de lumière aux binets et coupelles feuillagés. Base à doucine, chantournée.**

Style Transition, début du XXe siècle

H. 38 cm

200/300 €

**212 Baigneuse sur une terrasse**

Epreuve en marbre blanc signée I. BATIGLIA Firenze

H. 77 cm

Accidents, manques, restaurations 100/120 €

**213 Paire de colonnes ioniques en marbre vert et bronze doré reposant sur des bases quadrangulaires**

115 x 34 x 34 cm

800/1 000 €



213

214 D'après Daniele DA VOLTERRA (1509-1566)

*Michel-Ange*

Epreuve en bronze à patine brune, cachet de fondeur VALSUANI

H. 25 cm

Repose sur une base cubique en marbre noir  
14 x 14 x 14 cm (éclat)

OEuvres en rapport :

- Un buste similaire portant le cachet du fondeur Adrien HEBRARD figure dans les collections Jacques DOUCET

- Un buste de Michel-Ange attribué à Daniele DA VOLTERRA figure dans les collections du Louvre sous le numéro d'inventaire RF 2385

1 500/2 000 €



214



216

215 Lot comprenant lettres et vieux papiers dans une boîte.  
100/150 €

216 Jules MOIGNIEZ (1835-1894)

*Braque au faisan*

Epreuve en bronze à patine médaille signée sur la terrasse

40 x 50,5 x 20 cm  
400/800 €

217 Ecole Française de la fin du XIXe siècle

*L'oiseleur*

Epreuve en bronze à patine brune signée Goyeau sur la terrasse

H. 17 cm  
80/150 €

218 \*\* Poussette d'enfant en bois exotique  
75 x 95 x 41 cm  
50/80 €

219 Gaine en placage de marbre gris, rouge et blanc, à décor de réserves néoclassiques  
Style Louis XVI  
108 x 36,5 x 21 cm  
Accidents et manques  
800/1 200 €



219



220

220 \* Ecole du XXe siècle

*Elégante*

Epreuve en laiton reposant sur une base circulaire

H. 45 cm

150/200 €

221 Felix-Maurice CHARPENTIER

(1858-1924)

*Jeanne d'Arc*

Epreuve en bronze à patine dorée signée sur la terrasse, cachet de fondeur Jollet Cie Fondeur (Ancien Ets Colin)

H. 28 cm

Usure à la dorure

80/150 €

222 Tête de roi gothique

Reproduction en pierre reconstituée dans le goût du XIIIe siècle

H. 28 cm avec le socle

50/80 €

223 Albert MARIONNET (1852-1910)

Grand coupe papier en bronze à patine dorée à décor d'une tête de faune et feuilles de vigne

Long. 33 cm

80/150 €



225



224

224 Suite de quatre chaises et un fauteuil en bois marqueté de fleurettes et filets, à dossier à barreaux surmontés de médaillon tissu

Angleterre, style Liberty, vers 1900

Chaise : 89,5 x 42 x 39 cm

Fauteuil : 97 x 50 x 45 cm

300/500 €

225 Colonne tronquée en marbre vert reposant sur une base cylindrique et un socle quadrangulaire en marbre rouge

H. 116,5 cm

800/1 200 €



226 Paire de sellettes en grès émaillé à décor de volatiles et bambous dans des réserves  
 Vietnam, vers 1880  
 H. 85 cm  
 Accidents, restaurations, manques 600/800 €

227 \* Tapis Caucase à fond rouge à décor de motifs géométriques  
 183 x 126 cm 50/80 €

228 Sabre de type Katana à lame légèrement courbe en acier, tsuba en bronze à décor de fleurs, le manche en ivoire à décor en relief de guerriers. Fourreau en cuir rouge.  
 Japon, début du XXe  
 L. 72 cm  
 Usures 100/150 €

229 Ensemble comprenant :  
 - Sabre d'officier  
 - Deux poignards Algérien 150/200 €



226



227



230

230 \* Paire de fauteuils, Proche-Orient, début du XXe siècle

Fauteuils en bois à décor géométrique marqueté d'os, de bois d'essences colorées et de nacre, à dossier en gondole sommé d'un fronton pyramidal et flanqué de colonnettes, et à assise à pans coupés reposant sur quatre pieds dessinant des arcatures polylobées.

84 x 55 x 48 cm

Petits accidents et manques

Expert : Camile Celier

400/600 €

231 \* Table à jeux dite « mouchoir », Proche-Orient, début XXe siècle

Table pliante en bois à plateau pentagonal constitué de cinq abattants découvrant un plateau de jeu en feutre vert moderne et reposant sur cinq pieds réunis par une entretoise pentagonale. Décor marqueté de bois d'essences variées, nacre et os dessinant un pentagramme sur le plateau.

H. 82 cm - D.57 cm

Petits accidents et manques

Expert : Camile Celier

300/500 €



231



232

*Personnage assis Veracruz*

Dans le style de la culture Veracruz au Mexique

H. 47 cm - L. 26 cm - Ep. 21 cm

Cassé - collé avec restaurations 200/300 €

233

*Joueur de flûte*

Terre cuite

Dans le style de la culture Colima au Mexique

H. 40 cm - L. 15 cm - Ep. 10 cm

Cassé en plusieurs morceaux 200/300 €

234

*Vase tripode oiseau*

Dans le style Précolombien

H. 18 cm - Diam. 13 cm

50/100 €

235

**Important temple** à quatre colonnes. Il s'organise sur la base d'une plateforme munie d'un escalier central. Quatre colonnes se dressent, couronnées par un entablement sur lequel sont placés deux personnages assis. Leur position ramassée, la tête levée vers le ciel leur doit la dénomination de « Stargazers ».

Pierre verte veinée à patine brune. Traces d'oxyde de manganèse et de calcaire.

Dans le style de la culture Mezcala au Mexique

H. 40 cm - L. 21 cm - Ep. 5 cm 300/500 €

236

*Vase tripode Oiseau rouge*

Terre cuite

Style de l'Art Précolombien

H. 20 cm - L. 17 cm - Ep. 13,5 cm

Cassé - collé 200/300 €

237

*Grand Guerrier Colima*

Dans le style de la culture Colima au Mexique

H. 50 cm - L. 27 cm - Ep. 15 cm

Cassé - collé Massif 200/300 €

238

*Maternité Nayarit*

Dans le style de la Culture Nayarit au Mexique

H. 25 cm - L. 18 cm - Ep. 12 cm

200/300 €



# CONDITIONS DE VENTES

## DESCRIPTION DES LOTS

Les lots sont décrits par NOUVELLE ETUDE ou par un expert reconnu dans sa spécialité. Les acquéreurs sont invités à examiner les lots avant la vente, sur photos ou lors de l'exposition. Les lots sont décrits au catalogue ou au procès-verbal de la vente tels qu'ils se trouvent au moment du passage en vente. Nous signalons cependant aux acquéreurs que l'absence de réserve au descriptif d'un lot ne signifie pas que celui-ci soit en parfait état, exempt d'accidents, d'usures, de rayures d'usage, de restauration ou de défauts.

## DEROULEMENT DE LA VENTE

La vente aux enchères est publique. Les acquéreurs portent leurs enchères par les moyens de leur choix : en présentiel, par téléphone, par ordre d'achat ou en live sur internet. NOUVELLE ETUDE suit l'ordre du catalogue mais se réserve le droit de le changer, de réunir ou diviser les lots.

## ORDRES D'ACHAT ET ENCHERES

### TELEPHONIQUES

NOUVELLE ETUDE propose aux enchérisseurs de les assister pour porter leurs enchères ; soit en exécutant pour leur compte des ordres fermes confiés au préalable, soit en portant les enchères pour leur compte au téléphone. NOUVELLE ETUDE ne prend pas en compte les demandes reçues moins de 24h avant la vente. Il peut arriver qu'un ordre ou qu'une demande de téléphone ne soit pas exécuté pour quelque raison, NOUVELLE ETUDE ne pourra être tenue pour responsable. Nous vous recommandons de nous faire parvenir vos demandes accompagnées de vos coordonnées complètes, coordonnées bancaires et pièce d'identité par mail à l'adresse [contact@nouvelleetude.fr](mailto:contact@nouvelleetude.fr) au moins 24h avant la vente.

## FRAIS A LA CHARGE DES ACHETEURS

Les acquéreurs paieront en sus des enchères des frais de 24% HT (soit 28,8% TTC et 25,32% TTC pour les livres) et 11,9% HT (soit 14,28 % TTC et 12,55 % TTC pour les livres) pour les lots judiciaires précédés d'un astérisque \*.

## PAIEMENT DES LOTS

La vente est faite au comptant et en euros. L'acheteur doit régler son bordereau immédiatement après la vente. Aucun lot ne sera délivré avant acquittement intégral des sommes dues.

Le paiement peut intervenir :

- En carte bancaire
- En espèces jusqu'à 1 000 euros pour les résidents français et 15 000 euros pour les résidents étrangers non professionnels
- En chèque (retrait des objets seulement après encaissement du chèque soit environ 10 jours après la remise du chèque à la banque)
- Par virement bancaire
- Directement sur notre site internet : [www.nouvelleetude.fr/paiement](http://www.nouvelleetude.fr/paiement)

## DELIVRANCE

L'acquéreur, après complet paiement, peut se voir délivrer son lot. La délivrance s'entend du retrait par le client ou la personne de son choix ou sa livraison. Une fois la délivrance effectuée et le bon de remise signé, l'acquéreur est réputé accepter le lot dans l'état dans lequel il se trouve et renonce à toute réclamation postérieure.

## RECLAMATION

Aucune réclamation ne sera admise une fois l'adjudication prononcée. Les acquéreurs ont eu sur photos et lors des expositions l'occasion de se familiariser avec l'état des objets. Nous rappelons aux acquéreurs que les lots judiciaires sont vendus sans garantie.

## ACHATS VOLUMINEUX

L'acquéreur d'un lot important (en taille, en poids, en quantité) devra impérativement récupérer son achat, après complet paiement du prix et dans les meilleurs délais, auprès du service du magasinage de l'hôtel Drouot.

## MAGASINAGE

Les lots volumineux descendront au magasinage dès le lendemain de la vente après 10H. La descente au magasinage entraîne des frais à la charge de l'acquéreur. Les frais sont communiqués à titre indicatif :

- Frais de dossier TTC par lot : 5 € / 10 € / 15 € / 20 € / 25 €, selon la nature du lot\*
- A partir du 5ème jour, frais de stockage TTC par lot : 1 € / 5 € / 10 € / 15 € / 20 €, selon la nature du lot\*. Nous vous invitons à vous renseigner sur toutes les conditions tarifaires du magasinage sur le site internet de l'hôtel Drouot : <https://www.drouot.com/>

## RETOUR A L'ETUDE DES PETITS LOTS

A la demande de l'acquéreur, NOUVELLE ETUDE peut organiser le retour à l'étude, des petits lots. NOUVELLE ETUDE se réserve le droit d'accorder ou non le retour à l'étude d'un objet. Un objet très petit et très léger pourra être considéré comme un petit lot.

## RETRAIT DES LOTS A L'ETUDE

Le stockage des lots achetés à l'étude est gratuit pendant 15 jour. Au-delà, des frais de 1€ par jour et par lot seront dus à NOUVELLE ETUDE. Nous vous recommandons de prendre rendez-vous sur notre site internet pour récupérer votre lot. Nous vous demandons de prévoir de quoi transporter et emballer vos achats.

## EXPEDITION

NOUVELLE ETUDE ne se charge d'aucune expédition ni d'aucun emballage. NOUVELLE ETUDE vous communique sur simple demande une liste de transporteurs et prestataires susceptibles de vous expédier un lot. Nous vous recommandons de faire établir des devis avant la vente et l'achat.

## LIVRAISON

L'acquéreur peut mandater la personne ou l'entreprise de son choix pour organiser le retrait et la livraison de son lot. NOUVELLE ETUDE peut sur simple demande vous communiquer une liste de transporteurs et prestataires susceptibles de vous livrer un lot en camion. Nous vous recommandons de faire établir des devis avant la vente et l'achat.

## LIVRAISON A PARIS

Drouot a établi un partenariat avec ThePackengers qui propose des livraisons porte-à-porte à Paris et en région parisienne dès le lendemain de la vente. Nous vous recommandons de faire établir des devis avant la vente et l'achat.

### TARIFS LIVRAISON EXPRESS PARIS

	Prix adjudication 1 - 1 500 €	Prix adjudication 1 501 - 5 000 €
	<b>90 €</b>	<b>130 €</b>
Petite pièce 'chaise, tapis, miroir, ...) 80 kg max.	• prix TTC, ass. incluse • jusqu'à 3e étage, (+20€ par étage sup.) • remise en mains sur le trottoir : 60€	• prix TTC, ass. incluse • jusqu'à 3e étage, (+20€ par étage sup.) • remise en mains sur le trottoir : 90€
	<b>160 €</b>	<b>230 €</b>
Grande pièce 'table, bibliothèque, buffet ...) 80 kg max.	• prix TTC, ass. incluse • jusqu'à 3e étage, (+20€ par étage sup.) • remise en mains sur le trottoir : 100€	• prix TTC, ass. incluse • jusqu'à 3e étage, (+20€ par étage sup.) • remise en mains sur le trottoir : 160€

\*prix d'adjudication de plus de 5000 € devis sur demande Tarif livraison express Paris

\*\* signale un lot vendu par la SAS NOUVELLE ETUDE, par l'un des membres de son personnel ou par l'un de ses prestataires.

Les lots composés en tout ou en partie d'ivoire sont conformes au règlement CE 338-97 du 9/12/1996 art.2-w antérieurs au 01/06/1947.

L'ensemble des formalités administratives à accomplir après la vente

## CALENDRIER

VENTE AUX ENCHÈRES PUBLIQUES  
1er Semestre 2022

BIJOUX  
DESSINS & TABLEAUX  
OBJETS D'ART  
& D'AMEUBLEMENT  
PHOTOGRAPHIES



CONTACTEZ-NOUS POUR VOS INVENTAIRES  
ET ESTIMATIONS AFIN D'INCLURE VOS OBJETS  
DANS L'UNE DE NOS PROCHAINES VENTES

DROUOT  
PARIS

Hôtel Drouot  
9, rue Drouot  
75009 Paris

DROUOT  
PARIS



Pierre MISSIKA  
Morgane THELLIEZ

Crédit photo  
Jon Mills

Graphisme  
Cp'com

Imprimeur  
Corlet



[www.nouvelleetude.fr](http://www.nouvelleetude.fr)

ne