

# nouvelle étude

MISSIKA · THELLIEZ



02  
07 21



Pierre MISSIKA  
Morgane THELLIEZ  
Commissaires-priseurs

18, rue de la Grange Batelière  
75009 Paris  
01 47 70 83 00  
contact@nouvelleetude.fr  
www.nouvelleetude.fr  
 nouvelleetude  
CVV 170-2021

En couverture - lot 96

**DROUOT**  
DIGITAL  
Live

Experts :

Camille CELIER  
Lots 235, 237 à 239, 242

Cabinet CHANOIT  
Lots 1, 5, 89, 90, 96

Cabinet d'expertises MARCILHAC  
Lots 37 à 47, 52, 55 à 58, 61, 64,  
68, 70, 71, 177, 181, 182

Cabinet PORTIER  
Lots 153 et 155

Cabinet TURQUIN  
Lot 97

Sylvie COLLIGNON  
Lots 20, 84 à 87

Pierre-François DAYOT  
Lots 119, 224, 138, 142, 146, 149, 150,  
188, 189, 192, 196 à 198, 200, 201,  
204, 210, 224

Béatrice LOEB-LAROCQUE  
Lot 88

Jean-Christophe PALTHEY  
Lots 109 à 113

ROUMET Philatélie  
Lots 114 à 116

SCULPTURE & COLLECTION  
Lots 126, 151, 152, 209, 211, 213 à 215

**DROUOT**  
PARIS

VENTE AUX ENCHÈRES PUBLIQUES  
Vendredi 2 juillet 2021 à 14h

DESSINS  
TABLEAUX  
OBJETS D'ART  
& D'AMEUBLEMENT

Hôtel Drouot – Salle 2  
9, rue Drouot 75009 Paris

Expositions publiques  
Mercredi 30 juin 11h-18h  
Jeudi 1<sup>er</sup> juillet 11h-18h  
Vendredi 2 juillet de 11h-12h

Téléphone exposition  
01 48 00 20 02



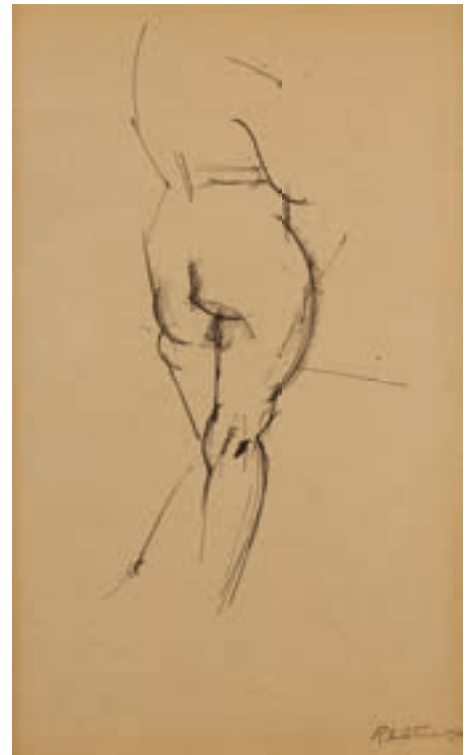
1

1 \* **BALTHUS** (1908- 2001)  
*Nu étendu, 1969*  
Crayon et rehaut de gouache sur papier  
Signé et daté en bas en gauche  
29 x 39 cm (à vue)

3 000/5 000 €

2 \* **Roger DE LA FRESNAYE** (1885-1925)  
*Nu de dos*  
Encre sur papier signé d'un cachet en bas à droite  
32 x 19 cm (à vue)  
Papier jauni, rousseurs

300/400 €



2



4

3 **M. VALLANCIENNE** (XXe siècle)  
*Bouquet*  
Aquarelle signée en bas à gauche  
94 x 45 cm  
Rousseurs

60/80 €

4 **André BARBIER** (1883-1970)  
*Vue de Venise*  
Aquarelle signée en bas à gauche  
24 x 28,5 cm (à vue)  
Papier légèrement gondolé

100/120 €

5 \* **Albert MARQUET** (1875-1947)  
*Rue animée en Algérie*  
 Plume et encre brune sur papier  
 Monogrammée bas droite  
 10,3 x 15,2 cm (à vue) 300/400 €



5



6 \* **Augustin HANICOTTE** (1870-1957)  
*Etude de paysans*  
 Crayon et lavis sur papier monogrammé en  
 bas à droite  
 14 x 17 cm  
 Papier légèrement jauni 100/150 €

6

7 **Ecole Moderne**  
*Etude de trois figures allongées*  
 Crayon et lavis sur papier, timbre sec  
 "Collection C.F."  
 20,5 x 26,5 cm  
 Taches 80/100 €



7



9



10

8 *Vue de la Forêt de Saint-Germain en Laye*  
Huile sur toile signée en bas à droite, située au dos  
du châssis  
24 x 33 cm 80/100 €

9 *La Plage, 1969*  
Huile sur toile signée en bas centre, contresignée et  
datée au dos  
38,5 x 46 cm 150/200 €

10 *Baigneurs à la plage*  
Huile sur toile signée en bas à gauche  
22 x 12 cm 50/80 €

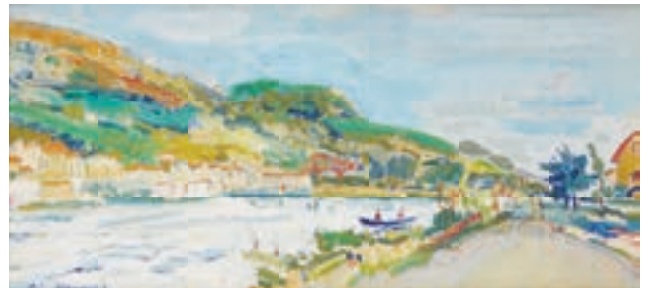
11 *Les Voiliers*  
Huile sur toile signée en bas à gauche  
25 x 59,5 cm 80/100 €

12 *L'Isère, 1962*  
Huile sur toile signée en bas à gauche  
20 x 40 cm 60/80 €

13 *Portrait de femme assise dans un fauteuil*  
Aquarelle sur papier signée en bas à droite  
64 x 48,5 cm (à vue) 200/300 €



11



12

**14 Paul CHARAVEL (1877-1961)**

*Baigneuses, 1927*

Huile sur carton signée et datée en bas à gauche  
73 x 54 cm 100/150 €



14

**15 Ecole Moderne**

*Nature Morte à la poire*

Huile sur toile signée en bas à droite SINAI

46 x 55 cm

Restaurations 80/100 €

**16 Ecole Moderne**

*Plage de Trouville*

Huile sur toile signée en bas à droite

21,5 x 53 cm

80/100 €



15



17

**17 Vincent SPINAZZOLA**

*Calanque à Marseille*

Huile sur toile signée en bas à gauche

42 x 51 cm

Restaurations 100/150 €

**18 Madeleine Marie AIMÉ (Fin du XIXe siècle)**

*Le Pont Marie à Paris*

Huile sur toile signée Mad Aimé en bas à droite,

contre signée Aimé au dos

38 x 55 cm

100/150 €



18



19



19

19 **Albert DECARIS (1901-1988)**  
*Vues du Louvre et Notre-Dame de Paris*  
Deux gravures signées au crayon et numérotées  
44 x 58 cm  
Papier jauni 100/150 €



20

20 \* **Jacques VILLON (1875-1963)**  
*L'Aventure. 1935.*  
Eau-forte et pointe sèche. Epreuve signée et numérotée 107/108, éditée par la Société des Peintres Graveurs (avec le timbre sec). Bonnes marges. Cadre. (Ginestet et Pouillon E 387).  
31,6 x 21 cm. 150/200 €



21

21 **Antoni CLAVÉ (1913-2005)**  
*Point vert*  
Gravure au carborundum signée au crayon en bas à droite et numérotée 14/74  
76,5 x 57 cm 150/200 €





22

22 \* Olivier MASMONTEIL (Né en 1973)  
*Horizon*  
 Huile sur toile signée au dos et datée Mai 2019  
 64,5 x 80,5 cm 3 000/5 000 €



23

23 \* Patrick HUGHES (Né en 1939)  
*Sculpture optique*  
 Multiple numéroté 13/50  
 45 x 100 x 16 cm 800/1200 €

24 PETROFF (Né en 1954)  
*Composition à l'Arlequin*  
 Technique mixte sur panneau  
 73 x 51 cm 500/700 €

## Roland BIERGE (1922-1991)

### 25 \* *Composition*

Lithographie, épreuve d'artiste signée au crayon en bas à droite, dédiée à "Monsieur et Madame Gaudon, avec ma sympathie"

75 x 55 cm (à vue)

Papier jauni 50/100 €

### 26 \* *Composition sur fond vert*

Lithographie signée au crayon en bas à droite et numérotée 119/125 en bas à gauche

75 x 57 cm (à vue)

Papier jaunie 50/100 €

### 27 \* *Composition sur fond rose*

Lithographie signée au crayon en bas à droite et numérotée 99/100

66 x 47 cm (à vue)

Feuille jaunie 50/100 €

28 \* Lot comprenant environ quatorze lithographies la plupart signées et numérotées

200/300 €



25



29

### 29 \* *Maremma*

Dessin au fusain signé en bas à droite, titré et contresigné au dos de l'encadrement

61 x 47 cm

100/150 €

### 30 \* *Composition bordure violette*

Huile sur papier marouflé sur panneau, contresigné au dos du panneau, titré, numéroté 1071 et daté juillet 71

Dédiacé à "Jean Gaudon avec le témoignage de ma très profonde amitié. Paris, le 24-9-76"

34 x 28 cm (à vue)

80/100 €

### 31 \* *Composition abstraite*

Huile sur papier marouflé sur panneau signé en bas à droite, contresigné au dos, numéroté 1435 et daté Août 76

27 x 32 cm

80/100 €

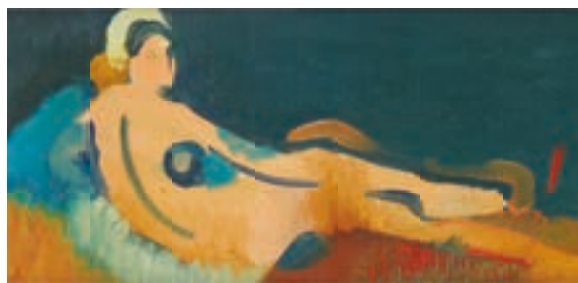
## Roland BIERGE (1922-1991)



32

### 32 \* *L'Amirauté*

Huile sur papier contrecollé sur panneau signé en bas à droite, contresigné au dos, titré, daté 20 XII 74 et numéroté 1317. Dedicacé à Sheila Gaudon.  
19,5 x 23,5 cm 80/100 €



33

### 33 \* *Odalisque*

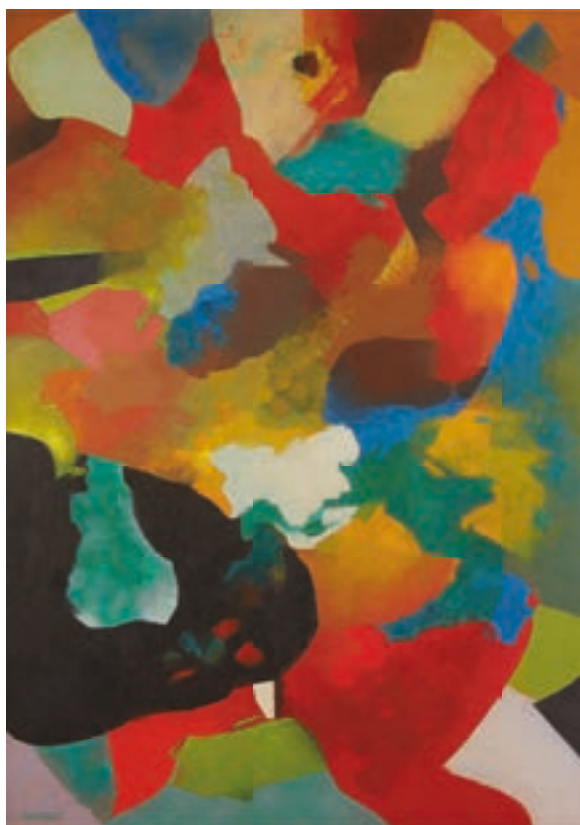
Huile sur toile, signée au dos, titrée, numérotée 1067 et datée 22.6.71  
20 x 40 cm 80/100 €



35

### 35 \* *Du côté de chez Swann*

Huile sur toile signée en bas à gauche, contresignée au dos, titrée, datée 22.7.71 et numéroté 1079  
80 x 100 cm 200/300 €



34

### 34 \* *Syberis*

Huile sur toile signée en bas à gauche, contresignée au dos, titré, datée 21.22.23.24 nov. 83 et numérotée 1852  
100 x 73 cm 300/400 €



36

### 36 \* *Plateau de fruits à la table bleue*

Huile sur toile signée en bas à droite  
Titrée au dos de la toile, numérotée 429, contresignée et datée 11-2.1962  
62 x 74 cm 150/200 €

37 \* ETABLISSEMENTS GALLE

Vase ovoïde conique épaulé sur talon annulaire. Épreuve en verre doublé rouge rosé sur fond blanc rosé orangé. Décor de baies gravé en camée à l'acide. Signé.

Haut. 7 cm 120/150 €

38 ETABLISSEMENTS GALLE

Soliflore à base ovoïde aplatie et col tubulaire (rodé). Épreuve en verre doublé violet sur fond rose orangé blanchâtre. Décor de véroniques gravé en camée à l'acide. Signé.

Haut. 10 cm 150/200 €

39 ETABLISSEMENTS GALLE

Vase à corps conique légèrement aplati et col ouvert sur talon annulaire. Épreuve en verre multicouche brun et bleu sur fond blanchâtre. Décor de paysage forestier lacustre gravé en camée à l'acide. Signé.

Haut. 18 cm 300/500 €



43 \* D'ARGENTAL

Coupe à corps conique et col polylobé modelé à chaud sur talon annulaire. Épreuve en verre multicouche rouge et violet sur fond jaune. Décor de nénuphars gravé en camée à l'acide (infimes égrenures au col). Signé.

Haut. 10 cm – diam. 16 cm 120/150 €

40 \* ETABLISSEMENTS GALLE

Pied de lampe à corps balustre et petite encoche meulée au talon. Épreuve en verre doublé violet sur fond jaune. Décor d'iris des marais gravé en camée à l'acide. Système d'électrification en laiton. Signé.

Haut. 23,5 cm 300/400 €

41 \* ETABLISSEMENTS GALLE

Vase balustre à panse ovoïde renflée et long col étiré conique sur piédouche. Épreuve en verre doublé violet sur fond jaune blanchâtre. Décor de clématites simples gravé en camée à l'acide. Signé.

Haut. 38 cm 400/600 €

Bibliographie : Alastair Duncan & Georges de Bartha, Glass by Gallé, Harry N. Abrams Publishers, Tokyo, 1984, forme similaire à notre modèle reproduite p. 84.

42 \* LEGRAS

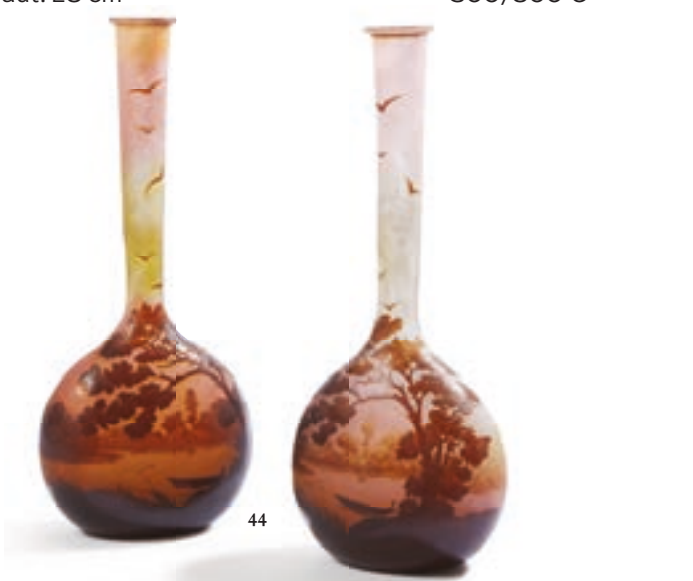
Vase tubulaire en verre blanc. Décor d'une jeune femme au panier avec ses animaux sur fond de paysage forestier et montagnard gravé en réserve à l'acide et entièrement rehaussé d'émaux polychromes au naturel (infimes égrenures au col). Signé.

Haut. 12 cm 120/150 €

44 ETABLISSEMENTS GALLE (1904-1936)

Deux vases au modèles à long col cylindrique légèrement conique et col plat sur panse ovoïde aplatie. Épreuves en verre multicouche brun et violet sur fond rosé et jaune. Décor d'une barque au large d'un sous-bois et d'oiseaux en vol gravé en camée à l'acide. Signés.

Haut. 28 cm 500/800 €





45



46

**45 F. ELO ou FLO ?**

« *Femme aux bras levés* ». Miroir de table en métal patiné doré, vert antique et brun enchâssant un miroir demi-lune galbé en partie haute.

Signé.

Haut. 49 cm

80/100 €

**46 REVERNAY**

Paire de vases en céramique à corps sphérique renflé en partie haute et col conique. Décor de fleurs et de feuilles en émaux polychromes sur fond beige et bleu.

Signé sous chaque pièce, daté 1896 et marqué 95.

Haut. 25 cm

100/200 €

**47 Louis MAJORELLE (1859-1926)**

Armoire aux clématites en noyer et marqueterie de bois d'essences différentes à corps quadrangulaire ouvrant en partie gauche par deux portes pleines surmontant un tiroir en ceinture basse et en partie droite par une étagère ouverte, un casier, une porte pleine et un tiroir en ceinture basse. Décor sculpté de clématites en haut relief en partie haute et basse du meuble. Piètement plein à jambes galbées rainurées sculptées. Prise de tirage en bronze doré (oxydé) à décor floral.

Haut. 247 cm – long. 134 cm – prof. 50 cm

Bibliographie : Alastair Duncan, Louis Majorelle Master of the Art Nouveau design, Thames et Hudson, Londres, 1991, modèle à trois corps de notre armoire référencé et reproduit p. 111.

1 500/2 000 €



47



48

48 \* **Lustre** à six bras de lumière en fer forgé noir et globes mille-fleurs en verre de Murano  
H. 75 cm - D. 50 cm  
On y joint paire d'appliques à trois bras de lumière et un globe 1 500/2 000 €

49 **Fauteuil** en placage de bois exotique, garniture en cuir jaune (usures et taches)  
Dans le goût de la Maison Chevalier 100/150 €



49



50

50 **Sellette** en bois exotique reposant sur quatre pieds à deux tablettes  
Style Art Déco  
H. 117 cm - D. 34 cm 150/200 €

51 **Guéridon** rond en placage de palmier marqueté en rayons reposant sur cinq pieds formant le fût central  
Style Art Déco  
Manques au placage, taches et décolorations  
H. 74,5 cm - D. 110,5 cm 300/400 €

52 \* HETTIER & VINCENT

Lampe de table à base ovoïde et abat-jour conique renflé sur talon en bronze doré. Épreuves en verre blanc moulé pressé à décors de palmes et de baies

Signée

Haut. 31 cm

Accidents et manques au col, fêlures à l'abat-jour

200/300 €



52

53 Bureau de style moderniste à piètement tubulaire et bois naturel

75 x 107 x 66 cm

Usures, en l'état

150/200 €

54 \* Fauteuil de bureau à piètement tubulaire en velours rouge

Ligne Roset

85 x 59 x 50 cm

50/80 €

55 TRAVAIL ART DECO

Bar en placage de noyer flammé à corps quadrangulaire arrondi en partie avant à plateau à la forme en léger rehaut et bar de métal chromé en partie haute et basse. Piètement plein à découpe centrale

Haut. 113 cm - long. 117 cm - prof. 57 cm

1 500/2 000 €



55



56

56 \* Robert DEBIEVE (d'après un carton de) & Maison COROT (éditeur)

« L'Oliveraie ».

Ornemur en laine polychrome imprimé à la main.

Signé dans la trame, bolduc au revers, numéroté O33.

Haut. 99 cm – Long. 137 cm

100/200 €



57

57 \* Jean LURCAT (d'après un carton de) & Maison COROT (éditeur)

« La Table ».

Ornemur en laine polychrome imprimé à la main.

Edition de 500 exemplaires

Signé dans la trame, bolduc au revers, justificatif n°486/500.

Haut. 115 cm – Long. 188 cm

Bibliographie : Le Décor d'aujourd'hui, n°98, 1955.

300/500 €



58

58 \* Travail Italien

Soliflore et vase à trois corps au modèle figurant des poissons gueules ouvertes et queues remontées. Épreuves en verre tacheté rose et bleu et blanc, application de verre blanc à oxydes métalliques dorées figurant les queues, les écailles, les nageoires et la base conique collés à chaud.

Haut. 31 cm – 20,5 cm

80/100 €

59 Eero SAARINEN & KNOLL

Table basse à piètement tulipe et plateau ovale en marbre blanc

37 x 104 x 70 cm

Usures, rayures et plateau jauni

200/300 €



59



60 \* **Travail Contemporain**

Lampe présentant un globe en verre opalin doublement concave reposant sur une base ronde en aluminium brossé

H. 29 cm

150/200 €



60

61 **Jean LELEU (1910-1982)**

Étagère en métal chromé et bois laqué, créé en 1972, à quatre corps composé chacun d'un caisson en partie basse ouvrant par deux portes pleines et d'étagères en verre à hauteur variable, un caisson suspendu supplémentaire pour trois d'entre elles (éclats, rayures, usures).

Haut. 240 cm - long. 308 cm - prof. 50 cm

2 000/4 000 €

62 \* **Luminaire** en métal laqué noir, le fût quadrangulaire ajouré

Travail Italien

H. 185 cm

50/100 €

63 \* **Paire de bouts de canapé** à structure tubulaire en aluminium et deux plateaux en verre fumé

47 x 31 x 31 cm

50/80 €

64 \* **Eero SAARINEN** (d'après un modèle de) Suite de six chaises tulipes en métal laqué blanc crème à assises amovibles en velours beige (usagé et taché).

Haut. 80 cm – long. 50 cm – prof. 50 cm

400/600 €



64

65 **Marc BATIFOL** (Né en 1931)

*Sans titre*

Epreuve en bronze à patine dorée, signée et numérotée 2/8

H. 13,5 cm

150/200 €



65

66 \* **WEDGWOOD**

Partie de service de table en porcelaine à fond céladon et bordures blanches comprenant dix-huit assiettes de table, dix-huit assiettes à dessert, six-bols.

Quelques éclats.

50/100 €

67 **Borne d'arcade ; jeu de Fléchettes**

219 x 51 x 65 cm

Système de mise en tension à réviser 200/300 €

68 \* **Gianfranco FRATTINI** (1926-2004)

& **ARTEMIDE** (éditeur)

Lampadaire halogène Megaron, modèle créé en 1979, en métal laqué crème sur base circulaire (usures et petits accidents).

Haut. 182 cm

80/120 €



69

69 **Grande affiche de Vladimir HOROWITZ**

probablement pour les récitals parisiens donnés au Théâtre des Champs Elysées les 26 octobre et 2 novembre 85.

Dans un bel encadrement en bois sculpté et laqué jaune à motif de touches de clavier aux coins.

137,5 x 108,5 cm

300/500 €

70 \* **Gianfranco FRATTINI** (1926-2004)

& **CASSINA** (éditeur) pour **ATELIER INTERNATIONAL**

Quatre guéridons emboîtables, modèle 780 du référencier de l'artiste créé en 1966, à plateaux circulaires en stratifié (un manquant) et piètement tripode plein en hêtre teinté vernissé (taches, à vernir)

Haut. 39 cm - diam. 39 cm

200/300 €

71 \* **Hans WEGNER** (1914-2007) &

**Fritz HANSEN** (éditeur)

Chaise tripode en bois exotique, modèle Heart ou FH4103 du référencier de l'artiste, créé en 1952. Edition Fritz Hansen.

Marque au pochoir sous l'assise.

Haut. 72 cm - long. 49 cm - prof. 45 cm 100/150 €



67



71

72 \*\* Alicia PENALBA (1913-1982)  
 Pendentif « *Cygne* »  
 Pendentif et chaîne en bronze doré  
 Edition Artcurial numérotée 39/100 et signé du  
 monogramme de l'artiste  
 Longueur de la chaîne 50 cm  
 Pendentif 6 x 3,5 cm environ  
 Vendu sans la boîte et sans le certificat Artcurial  
 300/500 €

73 \* Franck DUBARRY  
 Montre bracelet d'homme, modèle Crazy Wheel à  
 mouvement automatique, nombreuses complications  
 Etat neuf, boîte 1 500/2 000 €

74 \* LIP  
 Montre bracelet d'homme, Himalaya, mouvement  
 mécanique, guichet date à 3h 50/100 €

75 \* LIP  
 Montre bracelet d'homme, Mariner GMT, couronne  
 bicolore, guichet date à 3h 50/100 €

76 \* LIP  
 Lot de trois montres bracelets, bracelets acier et cuir  
 Vendues avec trois présentoirs 50/100 €

77 \* Ensemble comprenant :  
 - Médaillon ovale en or rose 9k 375/000 formant  
 broche avec camée présentant un profil de femme à la  
 couronne de fruits (fêlures).  
 Poids brut : 18 g  
 - Bague en or jaune 9K 375/000 ornée d'une pierre  
 noire, Poids brut : 3,8 g  
 - Bague tourbillon en or jaune 18K 750/000 et émail,  
 Poids brut : 4,6 g  
 - Broche feuillage et fleurs en or rose 9K 375/000 et  
 marcassites, Poids brut : 7,6 g 150/300 €

78 Bague solitaire en or blanc 18 K 750/000 orné  
 d'un diamant de taille brillant pesant 0,31 carat,  
 couleur G, pureté SI1  
 Poids brut : 2,2 g  
 Taille 50 environ  
 Accompagné d'un certificat du GIA 300/500 €

79 Alliance américaine en or rose 18 K 750/000  
 pavée de brillants.  
 Poids brut : 2,1 g  
 Taille 50 environ 200/300 €

80 Alliance en or deux tons, jaune et blanc,  
 18 K 750/000.  
 Poids : 5,1 g 150/200 €

81 \* Pièce de 40 francs de 1830 et pièce  
 10 francs de 1859  
 Poids : 15,9 g 500/600 €



72



72 (détail)

82 \* Deux pièces en or 50 pesos  
 1945 et 1947  
 Poids : 83,3 g 3 000/4 000 €



84

84 \* **Pierre BONNARD** (1867-1947)  
*Femme debout dans sa baignoire. 1925*  
 Lithographie sur Japon. Epreuve signée en bas à droite, numérotée 4/25. Cachet sec de l'éditeur la Galerie des Peintres Graveurs. Petites taches, légers plis ondulés, bonnes marges. (Bouvet 94,III/IV) 29,5 x 19 cm. 300/500 €

85 \* **Pierre BONNARD** (1867-1947)  
*Le Parc Monceau.*  
 Eau-forte parue dans le livre « Paris 1937 » par J.Daragnès. Traces de plis ondulés. Cadre. (Bouvet 114).  
 33,2 x 25,5 cm. 100/150 €

86 \* **Félix BRACQUEMOND** (1833 - 1914)  
*La Seine au Bas-Meudon.*  
 Eau-forte et pointe sèche. Deux épreuves avant la mention « Gazette des Beaux-Arts » et le nom de l'imprimeur dans le bas. (Béraldi 187, lie et IIIe/IV) 15,5 x 22,5cm. Petites marges. 200/300 €



85

87 \* **Israël SILVESTRE** (1621-1691)  
*Fontaine de la Villa d'Este à Tivoli (deux sujets), Villa d'Este à Tivoli, Fontaine des Dragons à Tivoli.*  
 Eau-forte. Très belles épreuves, filet de marge. Ensemble 4 planches. (Fauchoux 6-2, 6-6, 6-7, 6-12) 9,2 x 12,3 cm. 100/150 €

88 **BLAEU, G.** Ducatus andegavensis, auctore Licimo Guÿeto Andegavense. Amsterdam, ca. 1640. Beau col. d'époque. Papier un peu brun. Encadré (non examiné hors du cadre). 380 x 500 mm. Carte en coloris d'époque figurant la vallée de la Loire, Angers et Saumur. Orné d'armoiries, d'une échelle et d'un cartouche orné d'attributs relatifs au vin. 50/100 €



89

89 \* Eugène DELACROIX (1798-1863)  
*Quatre études de croupes de chevaux*  
 Crayon sur papier.  
 Cachet (Lugt 838a) en bas à droite.  
 17,8 x 23,5 cm (à vue) 400/600 €

91 \* Attribué à Fleury EPINAT (1764-1830)  
*Paysage animé de personnages*  
 Dessin au crayon et lavis  
 22 x 25 cm  
 Papier jauni et légères rousseurs 50/80 €

90 \* Paul HUET (1803-1869)  
*Paysage lacustre*  
 Crayon sur papier  
 Cachet en bas à droite.  
 8,5 x 13,5 cm (à vue) 50/100 €



91



92

92 Ecole de la fin du XIXe siècle  
*Nature morte au grand bouquet sur une table*  
 Huile sur toile signée en bas à droite  
 Ed. Mansion (?)  
 92 x 65 cm  
 Accidents et restaurations 200/300 €

93 **Andrée JOUBERT (1894-1959)**  
*Bouquet de dahlias*  
 Huile sur toile signée en bas à droite  
 60 x 73 cm  
 Restaurations 60/80 €

94 Ecole Française du XIXe siècle, Michel LEVY  
*Nature morte aux Dahlias*  
 Huile sur toile signée en haut à droite et daté 74  
 46 x 56 cm 80/120 €

95 Ecole Française du XIXe siècle, Michel LEVY  
*Nature morte au Lilas*  
 Huile sur toile signée en bas à droite  
 46 x 32 cm 60/80 €



95

“Wilhem Uhde est le critique d'art allemand qui révèle le génie de Rousseau à l'Avant-Garde et au public. Dans sa monographie datée de 1911, il déclare que « Rousseau est en face de la nature comme un enfant... Il y a à ses yeux derrière les phénomènes quelque chose d'invisible qui en est pour ainsi dire l'essentiel ». ”



96 LE DOUANIER ROUSSEAU (1844-1910)

*Vase de fleurs*

Huile sur toile

Signée en bas à gauche

48 x 38 cm

30 000/50 000 €

(Rentoilage. Petits manques sur les bords droit et gauche)

Exposition :

- Kunsthalle Bâle, juillet-septembre 1957, n°239

- Gattlen Galerie, "de Monet à Picasso", 6 juillet - 8 juillet 1963, n°21 (étiquette d'exposition)

Bibliographie :

- Jean Bouret "Henri Rousseau, monographie, Neuchâtel", Editions Ides et Calendes, 1961, n°50 p 159.

- Jean Bouret, "Henri Rousseau", Editions Oldbourne Press, Londres, n°50 p159

- Douglas Cooper, "Henri Rousseau" Editions Braun & Cie, Paris, 1951, reproduit n°39215

- Dora Vallier "Rousseau il Doganiere", reproduit sous le n°16

97 Ecole Rhénane – Autour du XVème siècle  
*Christ aux outrages*  
 Huile sur panneau  
 Dimensions : 55,5 x 37,5 m  
 Nombreux repeints, manques 1 500/2 000 €



97

98 Ecole Française de la fin du XVIIIe siècle  
*Portrait d'homme*  
 Huile sur panneau  
 23 x 19 cm 100/150 €



99

99 Ecole Française du XIXe siècle  
*Portrait présumé d'Alix de Wismes*  
 Huile sur toile (rentoilée)  
 53,5 x 51,5 cm  
 Inscription : "Alix de Wismes par sa .... Polignac "  
 au dos de la toile visible avant le rentoilage  
 200/300 €



100

101 Ecole Française du XIXe siècle  
*Nature Morte au saumon sur la table de la cuisine*  
 Huile sur toile signée en bas à droite  
 "AM LEFEVRE"  
 60,5 x 80 cm  
 Restaurations 200/300 €

100 Ecole Française  
*Portrait de Berthe de Polignac*  
 Huile sur toile (rentoilée)  
 53,5 x 51,5 cm  
 Inscriptions au dos du châssis : "à Berthe de  
 Polignac par Sogo 1917", "Berthe de Polignac  
 1917", "Berthe de Polignac par Geranic de  
 Polignac 1917"  
 200/300 €

102 Ecole Française du XIXe siècle  
*Portrait d'homme*  
 Huile sur toile signée Cadeau en bas à gauche et  
 daté 1833  
 65 x 54 cm  
 Restaurations et rentoilage 100/150 €





103



107



106



108

**103 Ecole Française de la fin du XVIIIe siècle**

*Portrait de femme en déshabillé*

Miniature signée "Mally" en bas à droite

D. 7,4 cm à vue

Dans un cadre à miniature

80/100 €

**104 Ensemble de deux tableautins :**

- *Femme à l'éventail et son chien dans une loge*

Crayon 5,4 x 8,9 cm à vue

- *Nature morte au bouquet,*

Huile sur cuivre, D. 11,6 cm

Chocs

80/100 €

**105 Ecole française du XIXe siècle :**

- *Portrait de femme à l'antique*

- *Portrait de femme au fichu blanc*

Deux miniatures

D. 5 cm à vue

Dans des cadres à miniatures

100/150 €

**106 Ecole Française du XIXe siècle**

*Portrait de femme à la coiffé en dentelle et collier de perles*

Miniature signée Dupré en bas à gauche

8 x 5,9 cm (à vue)

Dans un cadre à miniature à vue ovale

80/100 €

**107 Ecole Française du XIXe siècle**

*Femme dans un intérieur brochant*

Miniature signée à droite "Oliveti ?"

D. 7,5 cm

Dans un cadre à miniature

80/100 €

**108 Ecole Française du XIXe siècle**

*Portrait d'une élégante en robe jaune et parure de perles*

Miniature signée "A. Lorain"

D. 7,6 cm

Dans un cadre à miniature

80/100 €



109 \* France - Lot de deux miniatures : une étoile de chevalier de la Légion d'honneur, IIIe République en argent, le centre en or en trois parties, la bélière sertie de cinq roses de diamants, poinçon tête de sanglier (poids brut : 2,8g) , ruban ; une palme d'officier de l'Instruction publique en or, sertie de cabochon de rubis, la bélière ornée d'une rose de diamant, poinçon de cheval, ruban à rosette (poids brut : 1,7 g). France début du XXe siècle.

TTB 40/60 €

110 \* France - Lot de cinq médailles : une étoile de l'ordre national du Mérite en argent et émail, poinçon crabe (poids brut : 22,7 g) ; une croix de la Valeur militaire en bronze patiné ; une médaille commémorative d'Afrique du Nord en bronze patiné, agrafes "ALGERIE" et "MAROC" ; une croix du Combattant en bronze doré ; une médaille d'Afrique du Nord en bronze doré, toutes avec ruban.

France, dernier tiers du XXe siècle.

TTB 30/40 €

111 \* Croix-Rouge - Lot de deux : une médaille de l'Union de Femmes de France et une de la Société de Secours aux Blessés militaire, métal argenté, rubans avec barrettes.

France, début XXe siècle.

TTB 30/40 €

112 \* Algérie - Diocèse de Constantine Hippone, croix du Mérite diocésain figurant saint Augustin, en bronze patiné et émaillé, ruban.

France, première moitié du XXe siècle.

TTB 30/40 €

113 \* Italie - Ordre de la Couronne d'Italie, fondé en 1868, croix d'officier en or et émail, ruban à rosette. Avec une miniature en vermeil et émail.

Diamètre : 35 et 13 mm, poids brut : 7 et 1,4 g

Italie, début du XXe siècle.

TTB 60/80 €

114 Deux albums de timbres de France, colonies françaises et anglaises et étrangers

Entre 1910 et 1950 300/500 €

115 \* Collection de timbres du monde des origines à 1920 1930. Feuilles de France années 60 80 en feuilles complètes dans neuf cahiers à feuilles

700/1 000 €

116 \* Lot de timbres principalement Premiers Jours, feuilles, et divers dont jersey

200/400 €

117 **Buffet** deux corps en chêne mouluré et sculpté ouvrant à quatre vantaux contournés. XVIIIe siècle.

Trous de vers, restaurations.

H. 242 cm - Larg. 126 cm - Prof. 57 cm 300/500 €

118 **Paire de fauteuils** en bois naturel mouluré et sculpté d'agrafes et feuillages. Recouverts d'une tapisserie à décor d'une harpe dans un médaillon à guirlandes de fleurs.

Style Louis XIV.

H. 108 cm - Larg. 68 cm - Prof. 70 cm 120/180 €

119 **Lutrin** en fer forgé, le pupitre reposant sur un fût torsadé terminé par un piétement en enroulement à étoiles ; (traces de dorure).

XIXe siècle.

H : 149 cm 300/400 €

120 **Fragment de tapisserie** du XVIIe siècle

*Bacchus*

83 x 68 cm

Dans un cadre en bois et stuc dorés 100/150 €

121 **Armoire** en bois naturel mouluré et sculpté de cannelures et rosaces ouvrant à deux vantaux évidés et vitrés en partie haute.

XVIIIe siècle,

H. 207 cm - Larg. 144,5 cm - Prof. 55 cm 150/200 €

122 **Fontaine** et son bassin en laiton doré présentés sur un meuble en bois naturel

XIXe siècle

177 x 54 x 31 cm 80/100 €



119



124

123 **Siège d'église** en bois naturel mouluré et sculpté, assise basculante avec console en applique formant miséricorde. Plaque en laiton gravé "Monseigneur Beuvelet".

En partie du XVIIIe siècle, transformations.

H. 93 cm - Larg. 72 cm - Prof. 39 cm

300/500 €

124 **Commode** en noyer sculpté de forme mouvementée, ouvrant à quatre tiroirs sur trois rangs, le plateau (en partie refait) reposant sur des montants arrondis terminés par des pieds cambrés réunis par un tablier festonné ; (accidents et restaurations).

Milieu du XVIIIe siècle.

H : 108 cm, L : 137 cm, P : 66 cm

500/800 €

125 Paire de flambeaux en métal argenté, le fût en balustre reposant sur une base ronde chantournée.  
Style Régence, XIXe siècle  
H. 25 cm 200/300 €

126 Ecole italienne de la fin du XVIIIème, début du XIXème siècle d'après un modèle de Guglielmo Della Porta (1500-1577)  
*Christ en croix*  
Bronze à patine brun clair  
H. 25 cm x L. 26 cm  
Fixé sur une croix en plexiglass sur un socle circulaire,  
H. 37 cm  
Doigts manquants, défauts de fonte 600/800 €



126

127 Ensemble comprenant une paire de pique-cierges d'église en bronze doré H. 37 cm, un bougeoir à main monté en lampe et adapté d'un abat-jour, partie de mouchette et éteignoir H. 32 cm et lampe tempête H. 19 cm  
Usures, en l'état 100/120 €

129 Paire de candélabres à quatre feux en bronze argenté. Le fût en balustre cannelé retient des bras de lumière aux binets et coupelles feuillagés. Base à doucine, chantournée.  
Style Transition, début du XXe siècle  
H. 38 cm 200/300 €



128

128 Suite de six chaises en noyer sculpté à dossier plat de forme mouvementée à décor de cartouches, rocailles et feuillages reposant sur des pieds cambrés terminés par des volutes ; recouvertes de tapisserie au point (anciennement peintes).  
Style Louis XV, composées en partie d'éléments anciens.  
H. 95 cm - Larg. 54 cm 800/1 200 €

130 Ensemble de boiserie en bois naturel mouluré et sculpté de coquilles comprenant :  
panneau 280 x 104 cm, panneau 280 x 167 cm,  
deux panneaux 280 x 69 cm, encadrement de miroir 130 x 280 cm, deux alcôves à une porte pleine 280 x 91 x 40 cm, porte 240 x 71,5 cm, porte 240 x 71 cm, porte 210 x 74 cm, buffet à deux portes 91 x 111 x 48 cm surmonté d'un alcôve formant vitrine 190 x 103 x 34 cm  
Cet ensemble sera vendu sur désignation 500/800 €

131 **Pendule de parquet** bois naturel richement sculpté de gerbes de blé et bouquets, frises d'entrelacs et feuilles  
XVIIIe siècle  
228 x 40 x 34 cm 150/200 €

132 **Paire de flambeaux** en bronze doré, le fût cannelé reposant sur trois pieds griffes  
Style de l'Empire, fin du XIXe siècle  
H. 31 cm 80/120 €

133 **Armoire** en bois naturel mouluré et sculpté de bouquets et guirlandes, frises de feuilles de laurier  
XVIIIe siècle  
209 x 122 x 50 cm 150/200 €

134 **Lustre** en bronze doré et pampilles à douze bras de lumière sur deux rangs à décor de volutes et feuillages  
H. 70 cm - D. 80 cm 100/200 €

135 **Lustre cage** en bronze doré à six bras de lumière à décor de volutes feuillagées  
H. 70 cm 50/100 €



136

136 **Johann Christian August BEUTHE** (XIXe siècle)  
*La Visitation*  
Plaque en porcelaine émaillée signée au dos de la plaque  
46 x 27 cm (à vue)  
Dans un cadre en bois et stuc dorés 300/500 €

137 **Paire de candélabres** en bronze argenté de style Rocaille.  
H. 33 cm  
Désargentés en partie 30/50 €

138 **Table de chevet** en acajou, à deux plateaux de marbre, les montants arrondis terminés par des pieds fuselés réunis par une tablette d'entretoise ; (accidents et restaurations).  
Fin du XVIIIe siècle.  
H : 75 cm, L : 46 cm, P : 32 cm 100/150 €

139 **Suite de quatre chaises** en bois naturel mouluré et sculpté de coquilles, assise recouverte de velours rouge et dossier cannés.  
Style Rocaille.  
H. 96 cm - Larg. 40 cm - Prof. 40 cm 120/180 €



133



140

**140** Lustre en bronze doré et pampilles à dix bras de lumière sur deux rangs  
H. 110 cm - D. 75 cm 200/300 €

**141** Buffet de présentation en bois mouluré et sculpté composé en partie basse d'un confiturier surmonté d'un pupitre et d'une vitrine à une porte en partie haute.  
Composé d'éléments anciens, transformations.  
H. 184 cm - Larg. 53 cm - Prof. 70 cm 100/150 €

**142** Buffet de chasse en chêne mouluré ouvrant à deux vantaux double évolution reposant sur une plinthe.  
Dessus de marbre.  
Milieu du XVIIIe siècle.  
H. 90 cm - Larg. 114 cm - Prof. 61 cm 2 000/3 000 €

**143** Armoire en bois naturel mouluré et sculpté de réserves et médaillons.  
XVIIIe siècle.  
H. 228 cm - Larg. 150 cm - Prof. 58 cm 150/200 €

**144** Paire de fauteuils en bois naturel mouluré et sculpté de coquilles.  
Style Rocaille.  
H. 98 cm - Larg. 62 cm - Prof. 56 cm 200/300 €

**145** Petite pendule en bois sculpté polychrome à décor de volutes, vase fleuri sur une base  
Vers 1900  
H. 37,5 cm  
Eclats, usures 100/150 €



146

**146** Grand encrier en vernis parisien, porcelaine de Chine et bronze doré de forme mouvementée, à trois godets et décor de guirlandes, agrafes et feuillages.  
Première moitié du XIXe siècle.  
L : 48 cm, P : 35 cm 800/1 000 €

**147** Paire de grilles en fer forgé en forgé partiellement doré à décor de volutes terminées par des feuilles  
XIXe siècle  
Dimensions pour chaque grilles :  
Hauteurs : 211 et 188 cm - Largeur 89 cm 200/300 €



142



151

148 **Petit lustre en bronze doré à décor de feuillages, et oiseaux et fleurs en porcelaine**  
H. 45 cm  
Manques 50/100 €

149 **Paire de tabourets en bois redoré de forme carrée, à décor de treillages, feuillages, agrafes et coquilles, reposant sur des pieds cambrés à volutes ; (restaurations, nombreux éclats à la dorure). Italie, seconde moitié du XVIIIe siècle.**  
H : 48 cm, L : 39 cm, P : 39 cm 1 000/1 200 €

150 **Petit tabouret en bois redoré de forme carrée à décor de feuillages et rocailles, reposant sur de petits pieds cambrés.**  
Style Louis XV, XIXe siècle.  
H : 16 cm, L : 31 cm, P : 31 cm 100/120 €

151 **Ecole du Sud de la France vers 1880**  
*Mise au tombeau du Christ*  
Bas-relief ovale en terre cuite  
H. 32 cm x L. 43,8 cm 1 000/1 500 €



152

152 **D'après Claude Michel dit Clodion**  
*Jeune fille au vase à la tête de bélier*  
Terre cuite  
H. 52 cm  
Accident et manque 1 000/1 500 €



149

**153 TIBET - XVe siècle**

Statuette de bouddha Akshobya en bronze doré assis sur un socle en forme de double lotus inversé, la main droite en bhumisparsa mudra, la main gauche tenant initialement le kalasa. La chevelure finement bouclée et peinte en bleu. (Accident à un bras, manque, enfoncement).

H. 17 cm.

4 000/6 000 €



153

**154 \* JAPON - Epoque MEIJI (1868 - 1912)**

Ensemble comprenant trois okimonos en ivoire, trois hommes avec leurs outils

Signés

H. 13,5 cm

150/300 €



156

**155 JAPON - Epoque MEIJI (1868 - 1912)**

Netsuke en ivoire, deux musiciens debout, l'un tenant un tambour, l'autre un éventail. Signé Minkoku.

H. 5 cm.

Poids : 10.82g

150/200 €

**156 Tête de Bouddha en pierre dans le style des grès du Vietnam du XIIIe siècle sur une base cubique en bois**

H. totale 47 cm

300/400 €





157

159

158

**157 Paire de vases** en porcelaine de Canton à décor polychrome de scènes de palais  
Chine, XIXe siècle

H. 36 cm - Eclats aux cols

D. 24 cm - Usures au décor

150/200 €

**158 Bol** en porcelaine polychrome Canton adapté d'une monture en bronze doré

XIXe siècle

H. 18,5 cm

80/100 €

**159 CHINE**

Paire de vases couverts en porcelaine de Canton à décor polychrome de scènes de Palais adaptés d'une monture en bronze doré de style Rocaille

XIXe siècle

Montés en lampes à pétrole.

H. 40 cm

150/200 €

**160 CHINE**

Ensemble en porcelaine à décor en bleu sous couverte comprenant deux coupelles et une tasse à décor de volatiles.

Six caractères sous la plus grande (un éclat en bordure)

D. 15,5 cm et 19 cm et H. 7,5 cm

100/200 €

**161 JAPON**

Garniture comprenant deux vases et vase couvert à décor de personnages dans des réserves sur fond bleu  
Début du XXe siècle

H. 31 cm

80/100 €

**162 CHINE et JAPON**

Deux plats ronds en porcelaine à décor en émaux polychrome de coq sous un arbre en fleurs et bleu sous couverte d'un sage et une grue

XIXe siècle

D. 43 et 36 cm

(Éclat restauré pour l'un)

100/200 €



**163** Gobelet dit cul rond en argent uni, filets au col, chiffré M I G

Maître orfèvre : René FOREST, reçu en 1717  
Orléans, milieu du XVIIIe siècle  
H. 5 cm - Poids : 70 g 100/200 €

**164** Chocolatière tripode en argent uni, prise latérale (manque le manche)

Paris, 1781-1782  
H, 20,5 cm - Poids : 490 g 400/600 €

**165** Ensemble en argent comprenant deux cuillers à ragoût et deux louches, modèle à filet et uniplat

Début du XIXe siècle  
Poids : 735 g 150/200 €

**166** Ensemble en argent comprenant cinq fourchettes de table et trois cuillers

Paris 1er titre 1819-1838  
On y joint cuiller de table en argent 925/000, orfèvre : Puiforcat  
Poids total : 740 g 200/300 €

**167** Partie de ménagère en argent 925/000, modèle à filet comprenant quinze couverts de table et une cuiller.

Monogrammes dépareillés, trois couverts non chiffrés  
Poids : 2 530 g 600/800 €

**168** Ensemble en argent 925/000 comprenant environ dix-sept petites cuillers, modèles dépareillés

Poids : 370 g  
En l'état 80/100 €

**169** \*\* Ensemble en argent 800 et 925/000 comprenant :

Deux piques à brochette en argent 800/000  
Louche en argent 925/000  
Fourchette et cuiller table en argent 925/000, modèle à filet  
Poids : 470 g 100/120 €

**170** Ensemble en argent 925/000 comprenant : cinq cuillers de table, deux fourchettes de table, trois ronds de serviette, cuiller à saupoudrer.

On y joint en argent 800/000, une pelle, le manche en argent fourré.  
Poids brut : 730 g 150/300 €

**171** Ensemble comprenant :

- Couvert de service à glace en vermeil, lame et cuilleron en argent 925/000, manches en argent fourré. Orfèvre Puiforcat. (Poids brut : 250 g)
- Trois couverts de service en argent 925/000, manches en argent fourré. (Poids brut : 300 g)
- Rond de serviette en argent 925/000 et trois bases rondes à filet en argent 925/000. (Poids : 110 g)

On y joint : Métal argenté plat, verseuse, passe-thé.  
200/300 €

**172** \* Ménagère de couverts en argent 800/00 à décor de filets et agrafes feuillagées chiffrée ML comprenant :

- Onze fourchettes à entremet et douze cuillers à entremet
- Douze couverts de table
- Douze couteaux à entremet, les manches en argent fourré, les lames en métal
- Douze couteaux de table, les manches en argent fourré, les lames en métal
- Douze cuillers à moka
- Couvert à salle, les manches en argent fourré
- Couvert de service à poisson
- Couvert de service à découper, les manches en argent fourré, les parties en métal rapportées
- Cuiller à sauce

Poids total des pièces pesables : 3 750 g  
Poids total brut des pièces sur manches en argent fourré : 2 600 g 800/1 200 €



173

**173 Importante ménagère en argent et vermeil 925/000, modèle à filet rubané et nœud de ruban présenté dans un meuble à cinq tiroirs.**

Dans un tiroir ; dix-huit couverts de table, six fourchettes de table, dix-huit couverts à entremet ; dans un tiroir : douze couverts à poisson, douze petits cuillers, douze fourchettes à gâteau, cuiller à sauce, pelle à poisson, service à hors-d'œuvre ; dans un tiroir : louche, couvert de service et couvert à salade ; dans un tiroir : douze cuillers à glace, douze petites cuillers, douze fourchettes à dessert, quatre pelles de service, deux petites pelles, petit couvert de service, paire de ciseaux à raisin et cuiller à saupoudrer ; dans un tiroir ; douze couteaux de table, douze couteaux à entremet, douze couteaux à fruit lame argent, manche à gigot, couvert à découper la viande, couteau à beurre. Soit environ 211 pièces.

Orfèvre Combeau. Poinçon Minerve.

Poids total des pièces pesables : 9 825 g

Poids total brut des pièces sur manches en argent fourré : 2 000 g

4 000/6 000 €



174

**174 Ensemble** comprenant douze petites tasses et trois verseuses en cristal taillé et monture en vermeil à décor de frises de palmettes et réserves fleuries  
 H. d'une carafe 14,5 cm - Poids brut d'une carafe 440 g  
 H. d'une tasse 4 cm - Poids brut d'une tasse 44 g  
 300/500 €

**176 \* LALIQUE France**  
 Partie de service de verres comprenant :  
 six coupes à champagne (deux avec petits éclats)  
 huit verres à vin (deux avec petits éclats)  
 sept verres à eau (trois avec éclats)  
 Signés Lalique France  
 200/300 €

**175 Ensemble** comprenant huit verres à liqueur en cristal taillé du rhin violet et carafe en cristal taillé du rhin rouge. Adaptés d'une monture en argent doré (manque la monture au pied pour l'un des verres)  
 H. d'un verre 14 cm - Poids brut d'un verre : 74 g  
 H. de la carafe 46 cm - Poids brut de la carafe : 1150 g  
 200/300 €



176

177 \* **BAGUES** (dans le goût de)

Paire d'applique en bronze doré à deux bras de lumière à corps de volute et patine de fixation circulaire à motif floral ornémenté de petites fleurs en cristal blanc et de cache-ampoule corolle en cristal blanc moulé pressé (un manquant).

Haut. 50 cm

400/600 €

178 **Bout de Canapé** à montants en bronze doré à l'imitation du bambou surmontés de pommes de pin deux tablettes en bois laqué dans le goût de l'Extrême-Orient

Travail dans le goût de la Maison Baguès

59 x 40 x 40 cm

80/100 €

179 **Table basse** en bronze doré à décor de volutes et feuilles d'acanthé

59 x 103 x 85 cm

150/200 €

180 **Dessus de porte** en bois et stuc laqués et dorés surmonté d'un vase et guirlandes de feuilles de lauriers, deux scènes galantes

Style Louis XVI, XIXe siècle

73 x 119 cm environ

En l'état, quelques accidents et manques 150/200 €



177



179



181

181 \* VENNINI (dans le goût de)  
Lustre en bronze doré à corps circulaire ornémenté de quatre rangées de tubes de cristal blanc et de pastilles à corps en pans coupés (quelques pampilles manquantes).  
Haut. 70 cm - diam. 72 cm 400/600 €

182 TRAVAIL FRANÇAIS 1940  
Desserte roulante en métal laqué vert et doré à deux plateaux rectangulaires en verre blanc, intégrant un casier à bouteille en partie basse et reposant sur quatre petites roulettes.  
Haut. 71 cm - long. 90 cm - prof. 53 cm 200/300 €



182

183 \* Clavecin B. VVR 1971 en bois laqué vert et or  
Style Louis XVI  
93 x 234 x 93 cm 200/300 €

184 \* Tabouret de piano en bois sculpté, système à crémaillère  
Style Rocaille  
58 x 45 x 37 cm 50/100 €



183

185 Lustre en bronze doré à cinq bras de lumière en "c" torse et feuillagé, retenu par une platine bombée aux pommes de pin inversées. Chaînes à maillons rectangulaires à angles arrondis soutenues sur un diabolos feuillagé.

Style Louis XVI

H. 60 cm - D. 35 cm

200/300 €

186 Petite pendule en bronze doré et marbre blanc surmontée d'un pot à feu

Style Louis XVI

H. 35 cm

Élément à refixer

100/150 €

187 Élégante bergère à oreilles en bois mouluré et sculpté et stuc doré. Recouverte d'une soie beige.

Style Transition.

150/180 €



188 Commode en acajou mouluré ouvrant à cinq tiroirs sur trois rangs, le dessus de marbre blanc reposant sur des montants arrondis terminés par des pieds fuselés.

Estampille de Pierre Desjardins, ébéniste reçu maître en 1774.

Epoque Louis XVI.

H : 86 cm, L : 113 cm, P : 58 cm

1 000/2 000 €



189

**189** Petite commode à gradin en acajou moucheté et mouluré (toutes faces), ouvrant à deux vantaux à miroir, quatre tiroirs et une tablette rabattable, reposant sur des pieds fuselés ; dessus de marbre blanc à galerie.  
Epoque Louis XVI.  
H : 110 cm, L : 65 cm, P : 38 cm

800/1 200 €



190

**190** Lustre en bronze à patine verte et doré, de forme circulaire, à six lumières et décor de feuillages, palmettes et col de cygne  
Milieu du XIXe siècle  
H. 100 cm - D. 55 cm

500/800 €

**191** Ecran de cheminée en bois mouluré et stuc dorés à décor de frises de perles, guirlandes de fleurs et cannage, les montants à frises d'entrelacs et cannelures. Le médaillon central pivotant à vue ovale présente un trophée de musique et iris peints en aquarelle sur soie.  
Style Louis XVI, XIXe siècle.  
H : 115 cm, L : 59 cm, P : 33 cm

800/1 500 €



191

**192** Table bouillote en acajou (décoloré) ouvrant à deux tiroirs et deux tablettes coulissantes, le dessus de marbre blanc à galerie reposant sur des pieds fuselés à cannelures.  
Epoque Louis XVI.  
H : 70 cm, D : 64 cm

600/800 €



192



**193 Pendule portique** à colonnes torsadées en bois noirci à décor floral incrusté de laiton et couleurs. Ornementation de laiton et bronze doré. Balancier à décor d'une coquille. Epoque Napoléon III. Le cadran signé Charlier à Paris. Le Mouvement signé DUMOULINNEUF AH MOLLE PARIS.  
H : 52 cm, L : 25 cm, P : 14 cm 150/300 €



193

**194 Table chiffonnière** en acajou et bois de placage à décor marqueté de réserves à filets d'encadrement ouvrant à deux tiroirs. Montants et pieds en gaine réunis par une tablette d'entretoise. Dessus de marbre blanc veiné gris. Travail de l'Est, époque Louis XVI.  
75 x 46 x 34 cm 300/500 €

**195 Trumeau** de forme rectangulaire à encadrement en bois et stuc dorés présentant une scène galante peinte sur une toile en partie haute surmontant une glace. Fin du XIXe siècle.  
H. 130 cm - Larg. 72,5 cm 120/150 €

**196 Suite de quatre fauteuils** en hêtre mouluré et peint à dossier médaillon en cabriolet, reposant sur des pieds fuselés à cannelures rudentées ; on y joint un fauteuil cabriolet d'un modèle différent ; (accidents et restaurations). Epoque Louis XVI.  
H : 89 cm, L : 55 cm 400/600 €



196



197

197 Cinq fauteuils en hêtre mouluré et peint à dossier médaillon en cabriolet, reposant sur des pieds fuselés à cannelures rudentées ; (restaurations).  
Trois fauteuils de style Louis XVI.  
Deux fauteuils d'époque Louis XVI.  
H : 88 cm, L : 57 cm 200/300 €

198 Table à volet en acajou, le plateau rabattable reposant sur des pieds fuselés à cannelures ; (manques).  
Fin du XVIIIe siècle.  
H : 73 cm, L : 88 cm, P : 42 cm 200/300 €

199 \* Vitrine de présentation de forme galbée en bois de placage à décor marqueté de réserves fleuries XIXe siècle  
H : 166 cm, L : 57 cm, P : 34 cm  
Accidents, éclats, manques, un verre accidenté sur un coté 150/200 €



199



200

200 Commode de forme demi-lune en bois de violette et amarante, ouvrant à deux tiroirs et deux vantaux, reposant sur des pieds en gaine ; dessus de marbre gris Sainte-Anne ; (accidents et restaurations).  
Epoque Louis XVI.  
H : 79 cm, L : 96 cm, P : 44 cm 1 000/1 500 €

201 **Trumeau** en bois et composition, peint et doré, à décor de Renommées et allégorie de l'Abondance.

Première moitié du XIXe siècle.

H : 193 cm, L : 79 cm

400/600 €

202 **Commode** en bois de placage marqueté de frises d'encadrement et rosaces ouvrant à cinq tiroirs sur trois rangs

Vers 1800

H : 81 cm, L : 120 cm, P : 53 cm

200/300 €

203 **Miroir** de forme rectangulaire en bois et stuc dorés à décor d'un frise de perles

Style Louis XVI

H : 130 cm, L : 84 cm

80/120 €

204 **Meuble d'appui** en acajou mouluré ouvrant à deux vantaux et un tiroir, le dessus de marbre blanc (restauré) reposant sur des montants arrondis à cannelures reposant sur des pieds fuselés.

Estampille de Nicolas Henry et JME, ébéniste reçu maître en 1773.

Epoque Louis XVI.

H : 100 cm, L : 69 cm, P : 38 cm

800/1 200 €



201

205 **Table à volet** en acajou et placage d'acajou reposant sur six pieds à roulettes

XIXe siècle

H : 70 cm, L : 112 cm, P : 113 cm

Petit manque, usures

Une allonge rapportée larg. 40 cm

400/600 €

206 **Encoignure** en bois naturel mouluré ouvrant à un vantail.

XIXe siècle.

H. 112 cm - larg. 57 cm - Prof. 81 cm

60/100 €

207 **Lustre** en bronze doré à six bras de lumière, le fût central à décor d'un carquois, les bras à décor de feuilles d'acanthé

Style Louis XVI

H. 54 cm - D. 53 cm

Manques des pampilles

300/500 €



204



208

208 Console en bois naturel sculpté ouvrant par deux tiroirs en ceinture reposant sur quatre pieds à décor de têtes de gargouille réunis par une entretoise en H reposant sur des griffes  
H : 77 cm, L : 130 cm, P : 70 cm 300/500 €

209 Daniel Joseph BACQUÉ (1874-1947)

*Tête de ménade ou Tête de jeune femme*

Bronze à patine brun vert

Signé « D BACQUE » au revers

Porte la marque de l'éditeur « LA STELE » et le monogramme de l'artiste « DB »

H. : 35 cm

Daniel Joseph Bacqué est l'élève de Léopold Bernstamm (1859-1929) et d'Augustin Fumadelles (1844- ?). Il expose au Salon de 1900 à 1922. Le visage souriant représenté ici reprend celui de la figure en pied de la Jeune femme dansante 500/800 €



209

210 Table console en bois sculpté et peint, le dessus de marbre bleu Turquin reposant sur une ceinture à décrochement reposant sur des pieds fuselés à cannelures rudentées.

Fin du XVIIIe siècle.

H : 83 cm, L : 116 cm, P : 59 cm

500/800 €



210



211

211 Ecole française du XXème siècle,  
d'après Pierre-Jules MÈNE (1810 - 1879)  
*Combat de cerfs*

Bronze à patine brun clair  
Porte une signature « PJ Mêne » sur la terrasse  
H : 29 cm, L : 55 cm, P : 22 cm 400/600 €

Littérature en rapport :

Alain Richarme et Michel Poletti, Pierre Jules Mêne, catalogue raisonné, Paris, Univers du Bronze, 2007, p.161, modèle répertorié sous le n°CER22

212 Georges GRADET (1863-1939)  
*Chien à l'arrêt*

Epreuve en bronze à patine brune reposant sur une terrasse en pierre  
H : 30 cm, L : 59 cm, P : 15 cm 200/300 €



213

213 Rosa BONHEUR (1822 - 1899)

*Taureau meuglant*

Bronze à patine brune  
Signé « ROSA B » sur la terrasse  
H. : 15 et terrasse 21,5 x 10 cm

Œuvre en rapport :

-Rosa Bonheur, Un taureau, bronze, H. : 15 ; L. : 21 ; P. : 10 cm, Bordeaux, musée des Beaux-Arts, n°inv. Bx E 1443/7 ; Bx M 12416  
Rosa Bonheur, célèbre pour ses peintures, se distingue également par ses sculptures qu'elle produit jusque dans les années 1850. Formée auprès de son père et de Léon Cogniet, elle apprécie particulièrement les animaux domestiques observés dans les foires. La grande majorité de ses sculptures sont éditées en bronze par le fondeur Hippolyte Peyrol (1856-1929), l'époux de Juliette Bonheur, jeune sœur de l'artiste.  
200/300 €



212

214 Amédée Charles LOYSEAU (1867-1925)  
*Sanglier*

Bronze à patine brune  
Signé « A. Loyseau » sur la terrasse  
H. : 15 cm terrasse 19,8 x 10 cm 500/800 €



214

215 J. CSADEK (XXème siècle)

*Couple de bécasses*

Bronze à patine brune  
Signé « J Csadek » et le n°28/100 et porte la  
marque du fondeur Cire Perdue F.Paumelle  
H. 5,5 cm 80/100 €



215

217 Ecole du XXème siècle

*Profil*

Médaille en bronze à patine brune signé

D KAEPPÉLIN

D. 23 cm

80/150 €

218 Suite de quatre tables gigognes en bois de placage marqueté de losanges et frises d'encadrement

XIXe siècle

72 x 58 x 38 cm

100/120 €

219 Vitrine composée d'un dessus de pendule en acajou à colonnes semi-détachées ouvrant à un vantail.

XIXe siècle.

H. 62 cm - Larg. 50 cm - Prof. 30 cm

80/100 €

220 Suite de quatre chaises à dossier ajouré en bois naturel mouluré recouvertes d'une garniture au trophées de musique.

Style Louis Philippe.

H. 88 cm - Larg. 47 cm - Prof. 44 cm

80/100 €

221 Régulateur de parquet en acajou et placage d'acajou. La Cadran émaillé blanc signé à Paris. Première moitié du XIXe siècle.

Petites usures et restaurations, éclats au cadran.

H. 211 cm - Larg. 36 cm - Prof. 61,5 cm 500/800 €



217

222 Petite table à plateau en cabaret en acajou et placage d'acajou

XIXe siècle

67 x 47 x 32 cm

50/100 €

223 Fauteuil de bureau en acajou, garniture en cuir usagée

XIXe siècle

Usures, en l'état

80/100 €

224 Table à écrire en acajou mouluré ouvrant à deux tiroirs, le plateau à rebord et les pieds en gaine ; (accidents et restaurations ; décolorations).

Epoque Louis XVI.

H : 74 cm, L : 96 cm, P : 54 cm

400/600 €



224



231

225 Ecole française du XVIIIe siècle, dans le goût de Clodion

*Bacchanale d'enfant*

Epreuve en bronze à patine verte

H. 19 cm

300/500 €

226 Ensemble d'objets de vitrine comprenant des pipes en écume et paire de jumelles en laiton émaillé de style Art Nouveau

Eclats, accidents

80/100 €

227 Petite étagère de présentation en bois sculpté, les montants à l'imitation du bambou.

XIXe siècle.

H. 89 cm - Larg. 60 cm - Prof. 15 cm

60/100 €

228 Paire de pique-cierges d'église en laiton doré montés en lampe

Style du XVIIIe siècle

H. 36 cm

80/100 €

229 Miroir à fronton de forme rectangulaire en bois et stuc dorés à décor de coquilles, rinceaux et volutes

H. 108 cm - Larg. 74 cm

Eclats, usures, petits accidents

100/150 €

230 Deux manches d'ombrelle en or jaune. L'un à décor de guirlandes et côtes torses, poinçons du XVIIIe siècle. Sur une ombrelle.

H. 4,5 cm - D. 3,2 cm. Poids brut : 430 g

L'un à fond guilloché et décor de deux guirlandes de feuilles. Chiffré RJ. H. 4,3 cm. Poinçon tête d'aigle.

Poids brut : 30 g

200/300 €



230

231 Ecole Moderne

*Panthère*

Epreuve en bronze sur un socle en marbre noir

18 x 65 x 20 cm

200/300 €

232 Statuette de marchande fleurs en ivoire sculpté

Dieppe, fin du XVIIIe siècle

H. 8,5 cm

80/150 €

233 Violon et un archet faits par Eugène Marchand à Paris.

357 mm.

500/800 €

234 Orgue contenu dans un meuble à colonnes semi-détachées.

XIXe siècle.

En l'état.

H. 72 cm - Larg. 46,5 cm - Prof. 35 cm

300/400 €



233



235

**235 \* Lampadaire et son abat-jour en alliage cuivreux, Proche-Orient, début XXe siècle**  
Lampe au long fût cylindrique aux extrémités balustres, reposant sur un pied concave et coiffé d'un abat-jour bulbeux achevé d'une grande pointe. Décor géométrique et végétal ajouré sur l'ensemble. Lampadaire électrifié.  
H. 185 cm

150/300 €

**236 Lanterne de style oriental en laiton et verre teinté rouge**  
XXe siècle  
H. 55 cm

80/100 €

**237 \* Deux guéridons, Proche-Orient, début XXe siècle**

En bois à pans coupés et plateau octogonal et pieds en arcatures. Le premier à décor sculpté rehaussé d'incrustations de nacre et ajouré de paires d'arcatures outrepassées sur chaque montant ; le plus grand à décor géométrique marqueté d'os, de bois d'essences colorées et de nacre.

H. 42 et 61 cm

Accidents et manque

400/600 €



238

**238 \* Table à jeux dite « mouchoir », Proche-Orient, début XXe siècle**

Table pliante en bois à plateau pentagonal constitué de cinq abattants découvrant un plateau de jeu en feutre vert moderne et reposant sur cinq pieds réunis par une entretoise pentagonale. Décor marqueté de bois d'essences variées, nacre et os dessinant un pentagramme sur le plateau.

H. 82 cm - D.57 cm

Petits accidents et manque

400/600 €





239

**239 \* Mobilier de salon, Proche-Orient, fin XIXe - début du XXe siècle**

Comprenant une banquette, un fauteuil et un fauteuil d'angle, en bois à décor géométrique marqueté d'os, de nacre et de bois d'essences variées. Quelques panneaux ajourés en moucharabiehs sur la banquette. Les trois pièces ont un dossier en gondole et une assise reposant sur des pieds formant des arcatures. La banquette : 78 x 139 x 52 cm  
Le fauteuil : 78 x 72 x 50 cm  
Le fauteuil d'angle : 76 x 65 x 55 cm  
Petits accidents et manques 1 000/1 200 €

**240 Paire de pistolets "Manufacture du Roy à Charleville", crosse en bois gravée Chatel et numérotée**  
Fin du XVIIIe siècle  
Long. 36 cm 200/300 €

**241 Paire de pistolets à platine gravée**  
XIXe siècle  
Long. 35 cm 150/200 €

**242 \* Paire de fauteuils, Proche-Orient, début du XXe siècle**  
Fauteuils en bois à décor géométrique marqueté d'os, de bois d'essences colorées et de nacre, à dossier en gondole sommé d'un fronton pyramidal et flanqué de colonnettes, et à assise à pans coupés reposant sur quatre pieds dessinant des arcatures polylobées.  
84 x 55 x 48 cm  
Petits accidents et manque 500/700 €



242

# CONDITIONS DE VENTES

## DESCRIPTION DES LOTS

Les lots sont décrits par NOUVELLE ETUDE ou par un expert reconnu dans sa spécialité. Les acquéreurs sont invités à examiner les lots avant la vente, sur photos ou lors de l'exposition. Les lots sont décrits au catalogue ou au procès-verbal de la vente tels qu'ils se trouvent au moment du passage en vente. Nous signalons cependant aux acquéreurs que l'absence de réserve au descriptif d'un lot ne signifie pas que celui-ci soit en parfait état, exempt d'accidents, d'usures, de rayures d'usage, de restauration ou de défauts.

## DEROULEMENT DE LA VENTE

La vente aux enchères est publique. Les acquéreurs portent leurs enchères par les moyens de leur choix : en présentiel, par téléphone, par ordre d'achat ou en live sur internet. NOUVELLE ETUDE suit l'ordre du catalogue mais se réserve le droit de le changer, de réunir ou diviser les lots.

## ORDRES D'ACHAT ET ENCHERES TELEPHONIQUES

NOUVELLE ETUDE propose aux enchérisseurs de les assister pour porter leurs enchères ; soit en exécutant pour leur compte des ordres fermes confiés au préalable, soit en portant les enchères pour leur compte au téléphone. NOUVELLE ETUDE ne prend pas en compte les demandes reçues moins de 24h avant la vente. Il peut arriver qu'un ordre ou qu'une demande de téléphone ne soit pas exécuté pour quelconque raison, NOUVELLE ETUDE ne pourra être tenue pour responsable. Nous vous recommandons de nous faire parvenir vos demandes accompagnées de vos coordonnées complètes, coordonnées bancaires et pièce d'identité par mail à l'adresse [contact@nouvelleetude.fr](mailto:contact@nouvelleetude.fr) au moins 24h avant la vente.

## FRAIS A LA CHARGE DES ACHETEURS

Les acquéreurs paieront en sus des enchères des frais de 24% HT (soit 28,8 % TTC) et 11,9% HT (soit 14,28 % TTC) pour les lots judiciaires précédés d'un astérisque \*.

## PAIEMENT DES LOTS

La vente est faite au comptant et en euros. L'acheteur doit régler son bordereau immédiatement après la vente. Aucun lot ne sera délivré avant acquittement intégral des sommes dues.

Le paiement peut intervenir :

- En carte bancaire
- En espèces jusqu'à 1 000 euros pour les résidents français et 15 000 euros pour les résidents étrangers non professionnels
- En chèque (retrait des objets seulement après encaissement du chèque soit environ 10 jours après la remise du chèque à la banque)
- Par virement bancaire
- Directement sur notre site internet : [www.nouvelleetude.fr/paiement](http://www.nouvelleetude.fr/paiement)

## DELIVRANCE

L'acquéreur, après complet paiement, peut se voir délivrer son lot. La délivrance s'entend du retrait par le client ou la personne de son choix ou sa livraison. Une fois la délivrance effectuée et le bon de remise signé, l'acquéreur est réputé accepter le lot dans l'état dans lequel il se trouve et renonce à toute réclamation postérieure.

## RECLAMATION

Aucune réclamation ne sera admise une fois l'adjudication prononcée. Les acquéreurs ont eu sur photos et lors des expositions l'occasion de se familiariser avec l'état des objets. Nous rappelons aux acquéreurs que les lots judiciaires sont vendus sans garantie.

## ACHATS VOLUMINEUX

L'acquéreur d'un lot important (en taille, en poids, en quantité) devra impérativement récupérer son achat, après complet paiement du prix et dans les meilleurs délais, auprès du service du magasinage de l'hôtel Drouot.

## MAGASINAGE

Les lots volumineux descendront au magasinage dès le lendemain de la vente après 10H. La descente au magasinage entraîne des frais à la charge de l'acquéreur. Les frais sont communiqués à titre indicatif :

- Frais de dossier TTC par lot : 5 € / 10 € / 15 € / 20 € / 25 €, selon la nature du lot\*
- A partir du 5ème jour, frais de stockage TTC par lot : 1 € / 5 € / 10 € / 15 € / 20 €, selon la nature du lot\*. Nous vous invitons à vous renseigner sur toutes les conditions tarifaires du magasinage sur le site internet de l'hôtel Drouot : <https://www.drouot.com/>

## RETOUR A L'ETUDE DES PETITS LOTS

A la demande de l'acquéreur, NOUVELLE ETUDE peut organiser le retour à l'étude, des petits lots. NOUVELLE ETUDE se réserve le droit d'accorder ou non le retour à l'étude d'un objet. Un objet très petit et très léger pourra être considéré comme un petit lot.

## RETRAIT DES LOTS A L'ETUDE

Le stockage des lots achetés à l'étude est gratuit pendant 15 jours. Au-delà, des frais de 1€ par jour et par lot seront dus à NOUVELLE ETUDE. Nous vous recommandons de prendre rendez-vous sur notre site internet pour récupérer votre lot. Nous vous demandons de prévoir de quoi transporter et emballer vos achats.

## EXPEDITION

NOUVELLE ETUDE ne se charge d'aucune expédition ni d'aucun emballage. NOUVELLE ETUDE vous communique sur simple demande une liste de transporteurs et prestataires susceptibles de vous expédier un lot. Nous vous recommandons de faire établir des devis avant la vente et l'achat.

## LIVRAISON

L'acquéreur peut mandater la personne ou l'entreprise de son choix pour organiser le retrait et la livraison de son lot. NOUVELLE ETUDE peut sur simple demande vous communiquer une liste de transporteurs et prestataires susceptibles de vous livrer un lot en camion. Nous vous recommandons de faire établir des devis avant la vente et l'achat.

## LIVRAISON A PARIS

Drouot a établi un partenariat avec ThePackengers qui propose des livraisons porte-à-porte à Paris et en région parisienne dès le lendemain de la vente. Nous vous recommandons de faire établir des devis avant la vente et l'achat.

## TARIFS LIVRAISON EXPRESS PARIS

	Prix adjudication 1 - 1 500 €	Prix adjudication 1 501 - 5 000 €
	<b>90 €</b>	<b>130 €</b>
Petite pièce 'chaise, tapis, miroir, ...) 80 kg max.	• prix TTC, ass. incluse • jusqu'à 3e étage, (+20€ par étage sup.) • remise en mains sur le trottoir : 60€	• prix TTC, ass. incluse • jusqu'à 3e étage, (+20€ par étage sup.) • remise en mains sur le trottoir : 90€
	<b>160 €</b>	<b>230 €</b>
Grande pièce 'table, bibliothèque, buffet ...) 80 kg max.	• prix TTC, ass. incluse • jusqu'à 3e étage, (+20€ par étage sup.) • remise en mains sur le trottoir : 100€	• prix TTC, ass. incluse • jusqu'à 3e étage, (+20€ par étage sup.) • remise en mains sur le trottoir : 160€

\*prix d'adjudication de plus de 5000 € devis sur demande Tarif livraison express Paris

CALENDRIER

VENTE AUX ENCHÈRES PUBLIQUES  
Septembre 2021

COLLECTION JEAN GAUDON

*Victor Hugo*

Correspondances  
Dessins  
Livres



Pierre MISSIKA  
Morgane THELLIEZ



ne