

ASTRID
GUILLON

MAISON DE VENTES AUX ENCHÈRES

Vente n°37

N° d'ordre : Clé de montre en or jaune 14K, l'extrémité figurant une chouette
PB. 1,5 g. L. 28,4 mm

1

50/80 €



N° d'ordre : Trois clés de montres en or jaune 18K dont une déformée
PB. 6 g

2

180/250 €



N° d'ordre : Trois clés de montres en or jaune 18K dont deux à l'extrémité en métal
PB. 7,4 g

3

200/300 €



N° d'ordre : Ensemble de deux clés de montres en or jaune 18K, dont une de forme rouleau,
l'autre à l'extrémité cassée (inutilisable)

4

PB.8,7 g. 40,2 et 38,1 mm

300/400 €



N° d'ordre : Montre de col en or jaune 18K, cadran blanc à chiffres noirs et rouge,
mouvement mécanique, double fond en or 18K, fond décoré de guirlandes en or
3 tons

5

PB. 14,6 g. D. 25 mm

120/150 €



N° d'ordre : Montre savonnette en or jaune 18K, double fond en métal, cadran blanc à chiffres romains, secondes à 6h, mouvement mécanique
6
D. 52 mm. PB. 90,1 g
(Petits chocs à la boîte)

550/700 €



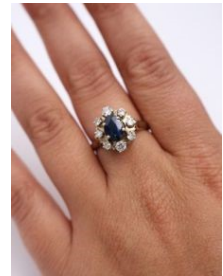
N° d'ordre : Montre de col en or jaune 18K, cadran blanc à index chiffres romains, mouvement mécanique signé C. Crettiez, fond à décor de fleurs brillantées, double fond en or
7
D. 25 mm. PB. 14,9 g
(Semble fonctionner, révision à prévoir)

200/300 €



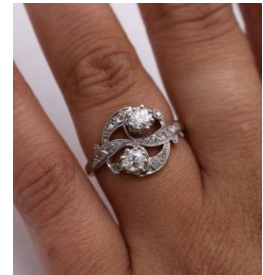
N° d'ordre : Bague marquise en or gris 750, ornée d'un saphir taillé en ovale, entouré de huit diamants taille brillant
8
Tour de doigt 57. PB. 4,5 g. Motif 0,8 x 0,7 cm environ
(Choc à un diamant)

200/250 €



N° d'ordre : Bague toi et moi en or jaune et or gris 18K, centrée d'un motif ajouré serti de diamants taille ancienne et centré de deux diamants plus importants
9
Tour de doigt 54,5. PB. 4,5 g

400/600 €



N° d'ordre : Montre de dame d'époque Art Déco, en or gris 18K, le boîtier rectangulaire ciselé de colombes et feuillages, à lunette sertie de diamants, cadran crème, index chiffres arabes mouvement mécanique suisse, bracelet à mailles rectangulaires ajourées serties de diamants de taille 8x8, fermoir à chaîne de sécurité
10
PB. 27,6 g. Boîtier 11,6 x 15,5 mm. Bracelet L. 15 cm. Larg. 11,6 mm
Poinçon tête d'aigle
(Mouvement à réviser)
Avec un écrin Jaeger-Lecoultré gainé de cuir et velours

900/1100 €



N° d'ordre : Bourse et chaîne en argent, avec un carnet de bal
11
PB. 60,5 g

20/30 €



N° d'ordre : LEROY & Cie n° 19953 TS
12 Montre de bord en argent fabriquée pour la Marine Nationale, cadran émaillé blanc à index chiffres romains noirs, secondes à 6h, mouvement mécanique signé L. Leroy & Cie et numéroté 19953, fond et double fond en argent numérotés 19953, la boîte gravée "L. Leroy & Cie Service Hydrographique de la Marine A 19953 TS"
PB. 183,1 g. D. 58 mm
(Aiguille des minutes cassée, petits chocs à la boîte, à réviser)

700/900 €



N° d'ordre : Ensemble de deux montres de poche :
13 Sam, montre à boîtier chromé, (usures au cadran)
Pop, montre à boîtier chromé

20/30 €



N° d'ordre : Ensemble de quatre montres de poche dont une montre XIXe (mauvais état), une montre chronomètre Félix, une Shock Proof, une sans marque
14

20/40 €



N° d'ordre : Ensemble de montres de dame vers 1940 dont une montre en or jaune, bracelet en plaqué (fonctionne), deux montres à boîtier chromé (à réviser)
15

100/150 €



N° d'ordre : Montre dite d'infirmière à boîtier chromé, cadran patiné, index chiffres noirs, secondes à 6h, mouvement mécanique, le boîtier ceint d'un cordon tressé en cuir, attache épingle à nourrice
16 D. 26 mm
(Fonctionne, à réviser, cadran patiné)

30/50 €



N° d'ordre : Ensemble de quatre montres de col et deux montres de poche en argent, une gravée Marie Pernot
17 D. 30 à 39 mm. PB. 156 g
(En l'état)

50/80 €



N° d'ordre : Ensemble de trois montres de poche dont deux en argent et une Régulateur, cadran à 24h
18
PB. 163,7 g. D. la plus grande 53,5 mm, la plus petite 45 mm
(En l'état)

40/60 €



N° d'ordre : Ensemble de quatre montres de poche en métal chromé ou doré, dont une Record Watch, une Albet, une Kienzle
19
(Manque un verre, en l'état)

40/60 €



N° d'ordre : Montre de poche en or jaune 14K, fin du XIXe siècle, double fond en or jaune 14K, mouvement mécanique, cadran émaillé blanc à chiffres arabes, secondes à 6h, double fond gravé "Courses de Belfort, 28 juillet 1895 1er Prix", fond gravé d'un cartouche
20
D. 49 mm. PB. 77,8 g
(Fonctionne, à réviser)

550/700 €

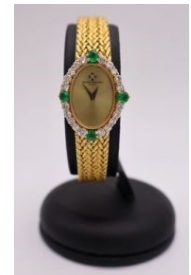


N° d'ordre : PATEK PHILIPPE & Co, Genève, vers 1916
21
Montre savonnette en or jaune 18K, cadran émaillé blanc à chiffres arabes noirs, secondes à 6h, mouvement mécanique signé Patek Philippe & Cie, Genève et n°141933, double fond en or jaune gravé Patek Philippe & Cie Genève et N°141933, boîte unie
D. 48,5 cm. PB. 91,5 g
Avec son écrin d'origine, et son certificat d'origine daté de décembre 1916
(A réviser, remontoir bloqué, petits chocs à la boîte)
Avec une chaîne de montre cassée en or jaune, PB. 24,6 g

3000/4000 €



N° d'ordre : VACHERON CONSTANTIN Genève, vers 1979
22
Montre bracelet en or jaune 18K, boîtier ovale à lunette sertie d'une ligne de diamants entrecoupée de quatre émeraudes, mouvement mécanique, fond gravé 504906 P, bracelet maille tressée souple à fermoir à clapets, siglé de la croix
PB. 45,1 g. Boîtier 20 x 27 mm
Avec son livret de garantie Vacheron Constantin et sa date d'achat en 1979
(A réviser, remontoir bloqué)



N° d'ordre : JAEGER
23
Réveil de voyage en acier brossé doré et laqué vert métallisé, cadran crème, mouvement mécanique
Avec un écrin en cuir vert à la forme

80/120 €



N° d'ordre : JAEGER-LECOULTRE
24 Montre bracelet à boîtier rond en or jaune 18K, cadran crème, index bâtons et chiffres or, mouvement mécanique signé Jaeger-LeCoultre, bracelet en cuir vert crocodile (état d'usage)
D. 33 mm. PB. 39,8 g (avec bracelet)
(Bel état, quelques traces au verre, fonctionne, à réviser)

700/900 €



N° d'ordre : JAEGER Incabloc
26 Montre bracelet à boîtier carré en or jaune 18K, cadran crème, index bâtons or, dateur à 3h, mouvement mécanique, bracelet en cuir noir (état d'usage)
Boîtier 28 mm. PB. 32,5 g (avec bracelet)
(Cadran à nettoyer, marques au verre, fonctionne, à réviser)
Avec un écrin brun Jaeger-LeCoultre (état d'usage)

300/400 €



N° d'ordre : JAEGER-LECOULTRE
27 Montre bracelet à boîtier carré en or jaune 18K, cadran crème, index bâtons or, mouvement mécanique, fond à vis, bracelet cuir brun style lézard (état d'usage)
Boîtier 27 mm. PB. 26,3 g (avec bracelet)
(Bel état, verre plexiglas à refixer, fonctionne, à réviser)
Avec un écrin rigide Jaeger Paris gainé bleu.

250/300 €



N° d'ordre : JAEGER-LECOULTRE, vers 1974
28 Montre bracelet à boîtier rond et plat en or jaune 18K, cadran doré, index bâtons noirs, mouvement mécanique, couronne siglée JL, fond numéroté 1234709, bracelet en cuir brun (état d'usage)
D. 33 mm. PB. 30,9 g (avec bracelet)
(Quelques marques au verre, fonctionne, à réviser)
Avec son certificat de garantie Jaeger-LeCoultre, et un écrin gainé bleu velours Jaeger Paris.

800/1200 €



N° d'ordre : JAEGER-LECOULTRE Reverso Duo Face 272.8.54, vers 2004
29 Montre bracelet à boîtier rectangulaire réversible en acier, à deux cadrans, l'un à fond noir "Night & Day" à index chiffres et bâtons blancs, secondes à 6h, l'autre gris argent en partie guilloché à index chiffres noirs, secondes à 6h, bracelet Jaeger-LeCoultre en cuir noir alligator à surpiqûres, boucle déployante Jaeger-LeCoultre en acier
Avec deux bracelets neufs Jaeger-LeCoultre en cuir de crocodile marron (deux tonalités différentes), et une boucle déployante Jaeger-LeCoultre
Avec son écrin, son coussin, son certificat de garantie et sa notice, et sa surboîte
Boîtier 42 x 26 mm
(Très bel état, fonctionne, à réviser)



Note : en cas d'exportation hors de l'U.E. par l'acquéreur, un permis CITES est nécessaire.

6000/8000 €

N° d'ordre : ZENITH, années 1960
30 Montre bracelet à boîtier rond et plat en or jaune 18K, cadran pailleté, index bâtons or, dateur à 3h, mouvement mécanique Zénith Swiss Made calibre 2532 C, n° 5589361, couronne siglée, bracelet en cuir noir d'autruche
D. 34 mm. PB. 30,1 g (avec bracelet)
(Bel état si ce n'est rayures au verre et marques d'usage, fonctionne, à réviser)

400/600 €



N° d'ordre : ZENITH, vers 1970
31 Montre bracelet à boîtier rond en acier, cadran crème, index chiffres argent, dateur à 3h, mouvement mécanique Zenith 2572C, bracelet en cuir box brun à surpiqûres
D. 35 mm
(Bel état, fonctionne, à réviser)

200/300 €



N° d'ordre : CHRONOGRAPHE SUISSE
32 Chronographe en or jaune 18K, cadran cuivré à deux compteurs, index chiffres et pointes dorés, mouvement mécanique, bracelet en cuir noir (état d'usage)
D. 36 mm. PB. 43,8 g (avec bracelet)
(Usure au remontoir, enfoncements au fond et attaches, fonctionne, à réviser)

300/400 €



N° d'ordre : BREITLING, vers 1950
33 Chronographe à boîtier chromé et fond acier, cadran noir à deux compteurs, index chiffres et pointes légèrement dorés, mouvement mécanique, couronne dorée siglée Breitling, fond n° 1193, bracelet en cuir usé (à remplacer)
D. 33 mm
(Usures et piqûres au boîtier, semble fonctionner, à réviser)

500/700 €



N° d'ordre : CHRONOGRAPHE SUISSE
34 Chronographe en or jaune 18K, cadran légèrement doré à deux compteurs, index chiffres arabes or, mouvement mécanique, bracelet en cuir noir de lézard Maurice Lacroix (état d'usage)
D. 34 mm. PB. 40 g (avec bracelet)
(Usures au remontoir et poussoirs, taches au cadran, nettoyage du mouvement à prévoir, semble fonctionner, à réviser)

280/350 €



N° d'ordre : DULCIA Chronographe Suisse
35 Chronographe en or jaune 18K, cadran légèrement cuivré à deux compteurs, index chiffres dorés, aiguille des secondes rouge, mouvement mécanique, bracelet en cuir de crocodile gris verni
D. 36 mm. PB. 43,1 g (avec bracelet)
(Bel état, usure au remontoir, fonctionne, à réviser)

300/400 €



N° d'ordre : LONGINES Fab. Suisse, vers 1950
36
Boîtier de montre de type militaire en acier, cadran à chiffres arabes, indiquant heures et secondes, aiguilles en acier bleui et luminescentes, fine trotteuse centrale bleue, mouvement mécanique à remontage manuel Longines n°7614388 calibre 12.68 N
Diamètre : 33 mm
(Cadran taché ou oxydé, sans bracelet, fonctionne, à réviser)

200/300 €



N° d'ordre : LONGINES Fab. Suisse
37
Montre bracelet à boîtier carré en or jaune 18K, cadran doré, index chiffres arabes noirs, mouvement mécanique Longines calibre 1162 N, bracelet en cuir rouge façon crocodile
Boîtier 27 mm. PB. 35,4 g avec bracelet dont fond or 7,4 g
(Etat d'usage, marques au verre, usure au remontoir, fonctionne, à réviser)
Avec un écrin Longines gainé de cuir brun (accidents et déchirures)

350/450 €



N° d'ordre : OMEGA
38
Montre de poche en argent, cadran émaillé blanc à chiffres arabes noirs, secondes à 6h, mouvement mécanique
D. 48 mm
(Fonctionne, à réviser, accident et tache au cadran, petites usures)

80/120 €



N° d'ordre : OMEGA
39
Montre de poche en argent, cadran en partie guilloché à index chiffres arabes noirs, secondes à 6h, mouvement mécanique Oméga, fond gravé d'un chiffre stylisé, double fond en argent
D. 50 mm. PB. 84,2 g
Dans un écrin Maison V. Richard, Troyes gainé (usures)

80/150 €



N° d'ordre : OMEGA
39,01
Montre savonnette en plaqué, cadran émaillé blanc à index chiffres arabes noirs (accident), mouvement mécanique ; avec une chaîne de montre en plaqué
MGBM Genève
D. 50 mm
(Fonctionne, à réviser, usures au boîtier, accident au cadran)

80/120 €



N° d'ordre : OMEGA, vers 1940
40
Montre bracelet à boîtier légèrement bombé rectangulaire, plaqué (importantes usures), cadran à chiffres arabes noirs, secondes à 6h, mouvement mécanique Oméga calibre 23,7 S T2, fond gravé Oméga, bracelet cuir noir
Boîtier 36 x 26 mm
(Usures, fonctionne, à réviser)

120/150 €



N° d'ordre : OMEGA
41 Montre bracelet à boîtier rond mouluré en acier, cadran crème (jauni et taché), index chiffres arabes, mouvement mécanique Oméga calibre 23.4 SC, fond vissé gravé Oméga Swiss, bracelet en cuir box brun
D. 30 mm
(Usures au cadran, fonctionne, à réviser)
Avec un écrin Oméga gainé rouge

180/250 €



N° d'ordre : OMEGA Automatic, années 1960
42 Montre bracelet à boîtier rond en or jaune, cadran doré, index bâtons or, mouvement automatique Oméga 552, bracelet en cuir brun à surpiqûres (neuf)
D. 33 mm. PB. 36,1 g (avec bracelet)
(Très bel état, petites marques au boîtier, fonctionne, à réviser)
Avec un écrin Oméga gainé rouge (rayures, usures)

400/600 €



N° d'ordre : OMEGA, années 1960
43 Montre bracelet à boîtier rond en acier, cadran argent, index bâtons argent, mouvement mécanique, bracelet en cuir noir de lézard (état d'usage)
D. 35 mm
(Marques au cadran, marques au verre, fonctionne, à réviser)

200/300 €



N° d'ordre : OMEGA, vers 1960
44 Montre bracelet en acier, cadran crème (piqué), index chiffres et pointes or, secondes à 6h, mouvement mécanique, couronne siglée, bracelet en cuir noir

D. 35 mm

150/200 €



N° d'ordre : OMEGA Fab. Suisse
45 Montre bracelet en or 18K, lunette plate, grandes attaches, cadran gris clair, index pointes or, secondes à 6h, mouvement mécanique Oméga, bracelet en cuir lézard brun

D. 35 mm. PB. 42 g (avec bracelet)
(Marques d'usage, fonctionne, à réviser)

350/450 €



N° d'ordre : OMEGA Genève, années 1960
46 Montre bracelet à boîtier rond en or jaune 18K, cadran crème, index bâtons noir et or, mouvement mécanique, bracelet style galuchat rouge

D. 33 mm. PB. 31,6 g
(Bel état, quelques marques au verre, fonctionne, à réviser)

300/500 €



N° d'ordre : OMEGA Seamaster Cosmic Automatic, réf. 166036, années 1970
47
Montre bracelet à boîtier tonneau monobloc plaqué or, double dateur à 3h, mouvement automatique, couronne siglée (usures), fond siglé et gravé Seamaster, bracelet en cuir noir
Boîtier 38 x 35 mm
(Usures au dos du boîtier, fonctionne, à réviser)

200/300 €



N° d'ordre : OMEGA Seamaster Cosmic Automatic, réf. 166036, années 1970
48
Montre bracelet à boîtier tonneau monobloc en acier, double dateur à 3h, cadran légèrement métallisé, index bâtons noir et argent, mouvement automatique, couronne siglée, bracelet Oméga en cuir noir lisse à boucle ardillon siglée Oméga
Boîtier 38 x 35 mm
(Rayures au verre, marques d'usage, fonctionne, à réviser)

200/300 €



N° d'ordre : OMEGA Speedmaster Professional, réf. 145.022, 3The First Watch Worn On The Moon", années 1980
49
Chronographe en acier, cadran noir à trois compteurs, index bâtons luminescents, mouvement mécanique Oméga calibre 1861 et n° 77214991, fond siglé Oméga et Speedmaster, bracelet en acier à boucle déployante signé Oméga Speedmaster Professionnal
Boîtier 42 mm, Lunette 40 mm
(Bel état, petites marques au verre et sur la boucle, fonctionne, à réviser)
Avec un écrin cubique siglé Oméga gainé rouge

4200/4800 €



N° d'ordre : REGLIA Antichoc, mod. Hourriez, années 1960
50
Montre bracelet à boîtier coussin en plaqué or, mouvement mécanique Jeambrun 27d, cadran argenté à décor de spirale et planètes, dateur à 5h, bracelet cuir brun
Boîtier 31 mm
(Fonctionne, à réviser, salissures et oxydations au cadran et au dos du cadran à nettoyer)

200/300 €



N° d'ordre : REGLIA, années 1960
51
Chronographe en or jaune 18K à attaches à pans, cadran crème à deux compteurs, index chiffres arabes or, échelles noire et rouge, mouvement mécanique Reglia calibre 22, poussoirs rectangulaires, bracelet en cuir brun (état d'usage)
D. 37 mm. PB. 54,7 g (avec bracelet)
(Bel état, légères marques au verre, petit nettoyage à prévoir, fonctionne, à réviser)

900/1200 €



N° d'ordre : REGLIA, années 1960
52
Montre bracelet à boîtier rond en or jaune 18K, cadran champagne, index bâtons or, dateur à 3h, mouvement mécanique, bracelet en cuir brun style lézard
D. 32 mm. PB. 27,4 g

350/450 €



N° d'ordre : UTI Pronto Automatic, fin des années 1950
53 Montre bracelet à boîtier rond en or jaune 18K à large lunette; cadran guilloché gris clair, index chiffres et pointes or, aiguille des secondes flèche, mouvement automatique calibre AS 1361N, fond numéroté D 580 et 11441, bracelet en cuir de veau lisse fauve (état d'usage)
D. 34 mm. PB. 42,9 g (avec bracelet)
(Bel état, nettoyage du cadran à prévoir, fonctionne, à réviser, remontoir à réviser, tige de la boucle ardillon tordue)

450/550 €



N° d'ordre : MOVADO Fab. Suisse
54 Montre bracelet à boîtier rond chromé, cadran cuivré, index bâtons argent, secondes à 6h, mouvement mécanique Movado Suisse cal. 75, bracelet en cuir brun
D. 27 mm
(Taches ou oxydations au cadran, piqûres au boîtier, à réviser, ne fonctionne pas)

80/120 €



N° d'ordre : SATO
55 Montre bracelet à boîtier en acier doré brossé à pans, cadran crème, index rayonnant, mouvement mécanique calibre FHF 63, bracelet en cuir noir
Boîtier 34 x 23 mm
(Bel état, petit choc au boîtier, fonctionne, à réviser)

60/80 €



N° d'ordre : Trois montres vintage : dont Butex à boîtier chromé, Jean Herber à mouvement automatique (chocs et rayures au verre), Foresta Automatic (cadran taché)
56 (Fonctionnent, à réviser)

40/60 €



N° d'ordre : NEFIREUS Watch Co. Fab. Suisse
57 Montre bracelet à boîtier rond en or jaune 18K, cadran légèrement irisé, index chiffres noirs, secondes à 6h, mouvement mécanique, bracelet en veau grainé brun
D. 32 mm. PB. 33,3 g (avec bracelet)
(Petites usures ou rayures au cadran, semble fonctionner, problème de remontoir, à réviser)

300/400 €



N° d'ordre : iSa Automatic
58 Montre bracelet à boîtier rond en or jaune 18K à large lunette, anses cornes, cadran crème, index chiffres et flèches or, mouvement automatique calibre AS 1382, fond vissé, bracelet en cuir style lézard (usé)
D. 34 mm. PB. 42,6 g (avec bracelet)
(Fonctionne, à réviser, usure au remontoir, rayures au cadran et petites taches)

300/400 €



N° d'ordre : ELVIA Incabloc, années 1960
59 Montre bracelet à boîtier rond et plat en or jaune 18K, cadran crème, index bâtons, secondes à 6h, mouvement mécanique, bracelet en cuir noir (état d'usage)
D. 36 mm. PB. 30,2 g (avec bracelet)
(Marques au verre, nettoyage à prévoir, ne fonctionne pas, à réviser)

250/300 €



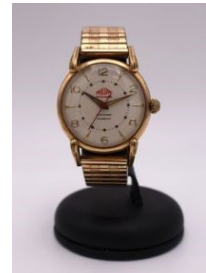
N° d'ordre : SUJA Genève, années 1960
60 Montre bracelet à boîtier rond extra plat en or jaune 18K, cadran champagne, index creux dorés, mouvement mécanique Peseux 320, bracelet Fleurus en cuir d'autruche brun
D. 33 mm. PB. 25,8 g (avec bracelet)
(Très bel état, fonctionne, à réviser)

200/300 €



N° d'ordre : PHILIPPE Précision, années 1960
61 Montre bracelet à boîtier rond plaqué or à grandes attaches, cadran crème, index chiffres et flèches dorés, mouvement mécanique, bracelet extensible en métal doré
D. 34 mm
(Etat d'usages, fonctionne, à réviser)

70/100 €



N° d'ordre : LORA Incabloc, années 1960
62 Montre bracelet à boîtier rond plaqué or à attaches droites, cadran toilé crème, index bâtons or, mouvement mécanique, bracelet style nubuck noir
D. 33 mm
(Neuve de stock, ne fonctionne pas, à réviser, petit nettoyage à faire)
Avec un écrin en carton d'époque "Mod"

50/80 €



N° d'ordre : SALAX Antichoc, années 1960
63 Montre bracelet à boîtier rond plaqué or, cadran champagne, index bâtons, mouvement mécanique, bracelet en simili cuir noir
D. 33 mm
(Neuve de stock, fonctionne, à réviser)
Avec une boîte cartonnée "Bijouterie A la Renaissance"

60/80 €



N° d'ordre : SARCAR Genève, années 1960
64 Montre bracelet à boîtier rond plaqué or, cadran irisé, index bâtons, dateur à 12h, secondes à 6h, mouvement mécanique suisse FHF 71, bracelet en cuir brun
D. 33 mm
(Bel état, petites taches au cadran, fonctionne, à réviser)

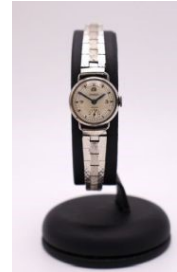
60/80 €



N° d'ordre : DERMONT Automatique, années 1960
65 Montre bracelet à boîtier rond plaqué or, cadran irisé, index bâtons or et laqués noir, dateur à 4h, mouvement automatique, bracelet en cuir brun
D. 34 mm
(Usures aux arêtes du boîtier, fonctionne, à réviser)



N° d'ordre : MOVADO Chronomètre Fab. Suisse
66 Montre de dame à boîtier rond chromé, cadran gris, index chiffres et bâtons argent, secondes à 6h, mouvement mécanique Movado, bracelet articulé en métal
D. 19 mm
(Petites marques au boîtier, fonctionne, à réviser)



N° d'ordre : Ernest Borel Neuchâtel, Suizex et Fanex-Watch, vers 1960
67 Trois boîtiers de montres, deux chromés et un plaqué, mouvement mécaniques
(Fonctionnent, à réviser)



N° d'ordre : MABEL, années 1960
68 Chronographe à boîtier rond plaqué or à grandes attaches, cadran crème à deux compteurs, index chiffres dorés, mouvement mécanique, bracelet en cuir noir style lézard
D.
(Fonctionne, à réviser, petites marques au verre)



N° d'ordre : MILCA Anti-Dust
70 Montre bracelet à boîtier rond deux tons chromé et doré, cadran cuivré, index chiffres et flèches or, cadran décoré de phases de lune, mouvement mécanique, bracelet en cuir brun
D. 35 mm
(Bel état mais corrosion au fond du boîtier, fonctionne, à réviser)



N° d'ordre : POLJOT
71 Montre bracelet à boîtier rond et plat plaqué or, cadran crème, index bâtons et chiffres stylisés, mouvement mécanique calibre 2609, bracelet articulé en acier doré
D. 36 mm
(Bel état, fonctionne, à réviser)



N° d'ordre : HANHART, années 1960
72 Montre bracelet à boîtier doré et acier (usures), mouvement mécanique, cadran crème à index chiffres et pointes, bracelet en cuir fauve
D. 32 mm
(Usures à la couronne, fonctionne, à réviser)



N° d'ordre : RICHARD Genève
73 Montre bracelet de dame en métal chromé, boîtier rectangulaire, index bâtons argent, mouvement mécanique, bracelet intégré rigide articulé
Boîtier 12 x 25 mm
(Marques et petites piqûres notamment à l'intérieur du bracelet, à réviser, remontoir bloqué)



N° d'ordre : YEMA, années 1970
74 Montre bracelet à boîtier rectangulaire à pans, cadran à aiguilles décentrées, verre bleu, mouvement mécanique, bracelet en cuir verni
Boîtier 24 x 42 mm
(Bel état, fonctionne, à réviser)



N° d'ordre : JAZ Derby Swissonic, années 1970
75 Boîtier de montre bombé chromé, cadran rectangulaire à heures sautantes, mouvement quartz
Boîtier 39 x 29 x 16 mm
(Bel état, à réviser, sans bracelet)



N° d'ordre : JAZ Derby Swissonic, années 1970
76 Boîtier de montre bombé doré, cadran rectangulaire à heures sautantes, mouvement quartz
Boîtier 39 x 29 x 16 mm
(Bel état, à réviser, sans bracelet)



N° d'ordre : Ensemble de montres vintage, en l'état dont
76,01 Le Royal, montre bracelet de dame à boîtier carré chromé et bracelet articulé, cadran rouge (mouvement à vérifier)
Elbon Montre à boîtier chromé (usures)
Dylux, montre à boîtier plaqué, cadran noir, mouvement mécanique (aiguille à refixer)



N° d'ordre : RUHLA Sumatic
77 Réveil à pile
(Sans pile, non testé)
Dans un étui en cuir signé Ruhla Sumatic
53 x 38 x 19 mm

10/20 €



N° d'ordre : BULOVA ACCUTRON
78 Montre bracelet à boîtier en acier doré, cadran brun métallisé, double dateur à 3h, index bâtons noir et or, mouvement quartz calibre 2313, bracelet cuir marron
D. 35 mm
(Bon état, petites marques au boîtier, sans pile, non testée)

80/120 €



N° d'ordre : VOSTOK Yuri Gagarine
79 Montre bracelet à boîtier rond en acier, cadran blanc imprimé, mouvement mécanique, remontoir à 2h, bracelet en cuir noir (état d'usage)
D. 37 mm
(Bel état, remontoir bloqué, à réviser)

100/150 €



N° d'ordre : BEDAT & Co. Genève n°8, réf. 800
80 Montre bracelet à boîtier rond en acier, cadran rayonnant guilloché de vaguelettes, index chiffres romains, dateur à 3h, mouvement quartz, fond gravé Bedat & Co. Genève, réf. 800 et n° 034, bracelet cuir noir verni de crocodile à boucle déployante signée Bedat & Co.
D. 36 mm
(Bel état, guichet date à replacer)

200/300 €



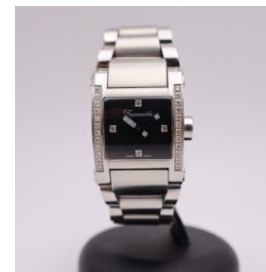
N° d'ordre : S+ARCK With FOSSIL (Philippe Starck), PH 5016
81 Montre bracelet à bracelet intégré en acier, cadran carré noir, mouvement quartz, bracelet métal à boucle déployante.
Largeur 32 mm
(Petites marques au verre et au bracelet, fonctionne)
Avec son écrin, son fascicule et trois maillons supplémentaires

40/60 €



N° d'ordre : Façonnable Diamond Hands
82 Montre bracelet de dame en acier et diamants, cadran noir, index diamants aux points cardinaux, aiguilles diamantées, mouvement automatique, fond en partie squelette, bracelet souple en acier à boucle déployante siglée
Boîtier 24 x 32 mm aux attaches
(Bel état, fonctionne)

250/400 €



N° d'ordre : Georges FLEURY (Né en 1954)
83 Mon cœur fait bling bling
Technique mixte et collage sur toile, signé et daté en bas à droite
116 x 88,8 cm
(Petites salissures sur les bords)



300/500 €

N° d'ordre : LIP
84 Montre de poche en or jaune 18K, cadran émaillé blanc à index chiffres romains, secondes à 6h, mouvement mécanique, double fond en or
Poinçons tête de cheval
D. 48 mm. PB. 73,5 g
(Fonctionne, à réviser)



700/900 €

N° d'ordre : Chronomètre LIP
85 Montre de poche en en or jaune 18K, à double fond en or, le cadran crème à chiffres romains, secondes à 6h, mouvement mécanique, et une chaîne en or jaune 18K à mailles losanges ajourées
PB. 91,2 g (dont chaîne seule 18 g). D. 48 mm
(Divers chocs à la boîte, semble fonctionner, à réviser)



1200/1400 €

N° d'ordre : LIP T18
86 Montre bracelet à boîtier chromé, cadran argent, index chiffres noirs (en partie effacés), mouvement mécanique T18, bracelet en cuir brun rouge
Boîtier 31,7 x 20,8 mm
(Marques d'usage, usures au cadran, fonctionne, à réviser)



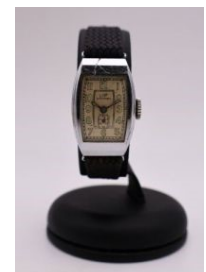
40/60 €

N° d'ordre : LIP, vers 1930
87 Montre bracelet à boîtier rond chromé, cadran clair, index chiffres arabes, secondes à 6h, mouvement mécanique calibre 26 4, bracelet nato rouge (usé)
D. 31 mm
(Etat d'usage, usures au boîtier, au verre et au cadran, fonctionne, à réviser)



40/60 €

N° d'ordre : LIP Standard, vers 1930
88 Montre bracelet à boîtier rectangulaire renflé chromé, cadran argenté, index chiffres arabes vert d'eau, secondes à 6h, mouvement mécanique probablement T20, bracelet tressé noir (état d'usage)
Boîtier 31 x 20 mm
(Petite corrosion et rayures au boîtier, verre fendu, à nettoyer, semble fonctionner, à réviser)



70/100 €

N° d'ordre : LIP vers 1941, calibre I.24, seul mouvement Français d'horlogerie conçu et
89 manufacturé pendant la Seconde Guerre Mondiale !
Montre bracelet à boîtier rond en nickel, cadran argenté, chiffres arabes noirs,
secondes à 6h, mouvement mécanique I 24 en aluminium, bracelet nato tressé
rouge (état d'usage)
D. 29 mm
(Fond et boîtier oxydé, usures, à nettoyer, fonctionne, à réviser)



Le calibre I (pour Issoudun) 24 (son diamètre) a été mis au point pendant la Seconde Guerre mondiale et commercialisé à partir de 1941.

80/100 €

N° d'ordre : LIP Incabloc, vers 1950
90 Montre bracelet à boîtier chromé à lunette large, cadran crème, index chiffres et
points cuivrés, secondes à 6H, mouvement mécanique R25, fond vissé gravé Lip
et armoiries de Besançon, bracelet nato orange et noir (état d'usage)
D. 35 mm
(Boîtier piqué, verre rayé, fonctionne, à réviser)



40/60 €

N° d'ordre : LIP Carrosse, années 1950
91 Montre bracelet de dame à boîtier plaqué or rectangulaire bombé à grandes
attaches, cadran doré, index chiffres arabes, mouvement mécanique T15, fond
gravé Lip et armoiries de Besançon, bracelet en cuir brun ajouré (état d'usage)
Boîtier 23 x 18 mm hors attaches
(Patinée, semble fonctionner, à réviser)



Reproduit dans : Marie-Pia Coustans et Daniel Galazzo, Lip, Des heures à conter, éd. Glénat, 2017, p. 93

80/120 €

N° d'ordre : LIP Elgiloy Pare-choc, années 1950
92 Montre bracelet à grand boîtier rond en acier, à moulure, et grandes attaches,
cadran crème, index chiffres et flèches dorés, secondes à 6h, mouvement
mécanique, fond gravé Lip et armoiries de Besançon, bracelet en cuir noir (état
d'usage)
D. 38 mm
(Fonctionne, à réviser)



150/200 €

N° d'ordre : LIP Type 939, années 1950
92,01 Comparateur 1/100 mm
D. 60 mm
(Fêle au verre, fonctionne, à réviser)



40/60 €

N° d'ordre : LIP Chronomètre Elgiloy, années 1950
93 Montre bracelet à boîtier rond mouluré en or jaune 18K à grandes attaches,
cadran crème, index chiffres et flèches or, mouvement mécanique, secondes à
6h, fond gravé des armoiries de Besançon et aiguilles de montre, bracelet en
cuir brun (état d'usage), boucle ardillon en or jaune 18K
D. 33 mm. PB. 38,9 g (avec bracelet)
(Bel état, fonctionne, à réviser)
Dans un écrin Lip rigide gainé de tissu (quelques taches)



500/700 €

N° d'ordre : LIP Pare-choc, années 1950 ?
94 Montre bracelet à grand boîtier rond plaqué or et grandes attaches, cadran crème, index chiffres et pointes dorés, secondes à 6h, mouvement mécanique R25, fond en acier gravé Lip et armoiries de Besançon, bracelet en cuir noir style lézard (état d'usage)
D. 36 mm
(Semble fonctionner, à réviser)

150/200 €



N° d'ordre : LIP Elgiloy, années 1950
95 Montre bracelet à boîtier plaqué or à anses moulurées, cadran crème, index chiffres et pointes or, secondes à 6h, mouvement mécanique R25, fond gravé Lip et armoiries de Besançon, bracelet Lip en cuir noir style lézard neuf d'époque
D. 35 mm
(Bel état, cadran patiné, marques au fond, fonctionne, à réviser)

120/150 €



N° d'ordre : LIP Pare-choc, années 1950
96 Montre bracelet à boîtier tout acier, cadran argent, index chiffres cuivrés, secondes à 6h, mouvement mécanique R25, bracelet en cuir brun style lézard neuf (marques à une extrémité)
D. 36 mm
(Bon état, cadran patiné, remontoir bloqué, à réviser)

100/150 €



N° d'ordre : LIP Incabloc, années 1950
97 Montre bracelet à boîtier rond plaqué à anses "cornes", cadran crème, index chiffres et bâtons or, secondes à 6h, mouvement mécanique R25, bracelet Lip en cuir noir style lézard neuf d'époque
D. 34 mm
(Bel état, oxydations au boîtier à nettoyer, marques au verre, fonctionne, à réviser)

100/150 €



N° d'ordre : LIP Elgiloy, vers 1955
98 Montre bracelet à boîtier en acier, lunette moulurée, cadran crème, index chiffres cuivrés, secondes à 6h, mouvement mécanique R25, fond gravé Lip et armoiries de Besançon, bracelet en cuir rouge neuf
D. 34 mm
(Bel état, fonctionne, à réviser)

100/150 €



N° d'ordre : LIP Soleil Incabloc, années 1950
99 Montre bracelet à boîtier rond plaqué, cadran à décor rayonnant, index chiffres arabes or, secondes à 6h, mouvement mécanique R25, bracelet en cuir brun
D. 33 mm
(Neuve de stock, fonctionne, à réviser, quelques traces au bracelet, quelques marques au boîtier)

120/150 €



N° d'ordre : LIP, années 1950
100 Montre bracelet à boîtier rond plaqué à anses "goutte d'eau", cadran crème, index chiffres or, secondes à 6h, mouvement mécanique R25, bracelet en cuir noir neuf
D. 33 mm
(Bel état, cadran patiné/taché, fonctionne, à réviser)

80/150 €



N° d'ordre : LIP Souveraine, années 1950
101 Montre bracelet à boîtier tout acier, cadran gris clair, index chiffres et pointes or, secondes à 6h, mouvement mécanique R25, bracelet en cuir brun souple neuf
D. 34 mm
(Neuve de stock, fonctionne, à réviser)

130/150 €



N° d'ordre : LIP, années 1950
102 Montre bracelet à boîtier chromé et acier à anses "cornes de bœuf", cadran gris, index chiffres arabes, secondes à 6h, mouvement mécanique R25, bracelet cuir souple brun rouge neuf
D. 33 mm
(Bel état, fonctionne, à réviser)

80/120 €



N° d'ordre : LIP Elgiloy Pare-choc, années 1950
103 Montre bracelet à boîtier en acier, cadran guilloché argent, index chiffres et pointes or, secondes à 6h, mouvement mécanique R25, fond clippé gravé Lip et armoiries de Besançon, bracelet en cuir brun
D. 36 mm
(Bel état, remontoir bloqué, à réviser, quelques taches au bracelet)

120/150 €



N° d'ordre : LIP Panoramic, réf. 1213, milieu des années 1950
104 Montre bracelet à boîtier rond plaqué, cadran champagne, index bâtons or, mouvement mécanique R23, fond gravé des armoiries de Besançon, bracelet en cuir grainé noir (neuf)
D. 34 mm
(Neuve de stock, fonctionne, à réviser, légères marques au verre)

Reproduit dans : Marie-Pia Coustans et Daniel Galazzo, Lip, des heures à conter, 2017, éd. Glénat, p. 157

150/200 €



N° d'ordre : LIP Incabloc, années 1960 ?
105 Montre bracelet à boîtier rond plaqué or à grandes attaches moulurées, cadran crème, index triangles or, mouvement mécanique R23, fond gravé Lip et armoiries de Besançon, bracelet en cuir noir (état d'usage)
D. 33 mm
(Fonctionne, à réviser, tache dans le cadran)

100/150 €



N° d'ordre : LIP Incabloc, réf. 2139, années 1950
106 Montre bracelet à boîtier en acier, cadran crème, index chiffres argent, secondes à 6h, mouvement mécanique R25, fond gravé Lip et armoiries de Besançon, bracelet en cuir noir neuf
D. 33 mm
(Neuve de stock, légères marques au dos, fonctionne, à réviser)
Reproduit dans : Marie Pia Coustans et Daniel Galazzo, Lip, Des heures à conter, éd. Glénat, 2017, p. 153

100/150 €



N° d'ordre : LIP Dauphine, années 1960
107 Montre bracelet de dame à boîtier coussin plaqué, cadran gris à index chiffres arabes, dateur à 3h, mouvement mécanique Cupillard 233, bracelet en cuir noir style lézard
D. 30 mm
(Boîtier à nettoyer (oxydations), choc au verre, fonctionne, à réviser)

60/80 €



N° d'ordre : LIP Electronic, vers 1968
108 Montre bracelet à boîtier rond plaqué, cadran doré, index bâtons or et noir avec chiffres arabes, dateur à 3h, mouvement électromécanique R184, bracelet en cuir brun (neuf)
D. 34 mm
(Marques au cadran, bloquée, à réviser)

80/120 €



N° d'ordre : LIP Elgiloy Anti-choc, années 1960
109 Montre bracelet à boîtier rond en acier chromé, cadran gris argent, index chiffres arabes, secondes à 6h, mouvement mécanique R25, bracelet en verni brun bordeaux (neuf)
D. 33 mm
(Fonctionne, , à réviser, marques au boîtier, oxydations au cadran et aux aiguilles)

120/150 €



N° d'ordre : LIP, vers 1960
110 Montre de dame à boîtier rond plaqué or gris, mouvement mécanique, bracelet intégré métal argenté à boucle déployante
D. 15 mm
(A réviser, petites usures au bracelet)

50/70 €



N° d'ordre : LIP Himalaya, années 1960
111 Montre bracelet à boîtier tout acier, cadran gris à index chiffres et pointes or, secondes à 6h, mouvement mécanique R25, fond gravé Lip et armoiries de Besançon, bracelet en cuir brun neuf
D. 35 mm
(Cadran patiné, oxydations aux index, fonctionne, à réviser)

100/150 €



N° d'ordre : LIP Elgiloy, années 1960
112 Montre bracelet à boîtier rond plaqué or, cadran guilloché doré, index bâtons et chiffres or, mouvement mécanique R25, fond gravé Lip et armoiries de Besançon, bracelet en cuir brun neuf
D. 32 mm
(Bel état, fonctionne, à réviser)

120/150 €



N° d'ordre : LIP, vers 1965
113 Montre bracelet de dame à boîtier rond doré, cadran or, index chiffres romains noirs, mouvement mécanique T13, fin bracelet en cuir noir neuf d'époque
D. 21 mm
(Bel état, fêles ou marques au verre, fonctionne, à réviser)

Reproduit dans : Marie Pia Coustans et Daniel Galazzo, Lip, Des heures à conter, éd. Glénat, 2017, p. 204 (cadran vert)

60/80 €



N° d'ordre : LIP Dauphine, 1960
114 Montre bracelet de dame à boîtier plaqué, cadran crème index chiffres arabes, secondes à 6h, mouvement mécanique
D. 33 mm
(Corrosion à l'arrière du boîtier, à réviser)
Avec son Bulletin de garantie Lip daté de 1960

70/100 €



N° d'ordre : LIP Incabloc, années 1960
115 Montre bracelet à boîtier rond plaqué or, cadran crème, index bâtons or, mouvement mécanique, fond gravé Lip et armoiries de Besançon, bracelet articulé et ajouré en métal plaqué
D. 32 mm
(Fonctionne, à réviser, bel état, petites taches autour du cadran)

100/150 €



N° d'ordre : LIP Electronic, années 1960
116 Montre bracelet à boîtier rond plaqué or, cadran crème, index chiffres stylisés et bâtons émaillés or et noir, mouvement électromécanique R184, fond gravé Lip et armoiries de Besançon
D. 34 mm
(A réviser, fonctionnement non garanti, joint désagrégé à nettoyer)

40/60 €



N° d'ordre : LIP Dauphine, réf. 41505?, années 1960
117 Boîtier carré plaqué or, cadran crème, index bâtons et chiffres or, dateur à 4h, mouvement mécanique R17, fond gravé Lip
Boîtier 28 mm
(Fonctionne, à réviser notamment au niveau du remontoir, sans bracelet, petites usures au boîtier)

Reproduit dans : Marie-Pia Coustans et Daniel Galazzo, Lip, Des heures à conter, éd. Glénat, 2017, p. 161 (sans dateur)

50/80 €



N° d'ordre : LIP, années 1960
118 Boîtier rond plaqué or, cadran crème, index chiffres stylisés et bâtons émaillés, dateur à 3h, mouvement mécanique
D. 33 mm
(Fonctionne, à réviser, état d'usage, cadran taché, corrosion au fond de boîte, sans bracelet)

50/80 €



N° d'ordre : LIP Electronic, années 1960
119 Montre bracelet à boîtier rond plaqué or, cadran crème, index rayonnants plots or et émaillés noir, mouvement électromécanique R148, fond gravé Lip Electronic et armoiries de Besançon
D. 34 mm
(A réviser, fonctionnement non garanti, sans bracelet)

Reproduit dans : Marie Pia Coustans et Daniel Galazzo, Lip, Des heures à conter, éd. Glénat, 2017, p. 182, en boîtier or : Lip Faraday réf. 42564

70/100 €



N° d'ordre : LIP, années 1960
120 Montre bracelet à boîtier rond chromé, cadran crème, index chiffres et bâtons argent, dateur à 3h, mouvement R571/ Durowe 7425, bracelet cuir marron motif lézard neuf
D. 34 mm
(Très bel état, fonctionne, à réviser)
Avec son écrin Lip gainé vert (usures)

120/150 €



N° d'ordre : LIP, années 1960
121 Montre bracelet de dame à boîtier rond en plaqué, cadran champagne, index chiffres et bâtons or, mouvement mécanique, fond gravé Lip et armoiries de Besançon, bracelet en cuir verni bordeaux (neuf)
D. 18 mm
(Fonctionne, à réviser, taches à l'écrin)

70/100 €



N° d'ordre : LIP Calendrier, vers 1960
122 Montre bracelet à boîtier rond en plaqué, index chiffres stylisés or, dateur à 3h, mouvement mécanique, fond gravé des armoiries de Besançon, bracelet en cuir brun neuf
D. 34 mm
(Petites marques au verre, petites usures au boîtier, à réviser)

80/120 €



N° d'ordre : LIP Himalaya, années 1960
123 Montre bracelet à boîtier rond plaqué, cadran guilloché crème, index chiffres et bâtons or, secondes à 6h, mouvement mécanique
D. 34 mm
(Usures au boîtier, fonctionne, à réviser, sans bracelet)

80/120 €



N° d'ordre : LIP Squelette, réf. 42592, vers 1965
124 Montre bracelet à boîtier rond doré, mouvement électromécanique R148, cadran et fond squelette, index bâtons sérigraphiés sur le plexi, bracelet cuir noir neuf d'époque Lip Corfam décoré aux attaches du sigle électronique doré, avec son tag Lip
D. 34 mm
(Neuve de stock, fonctionne, à réviser)

Reproduit dans : Marie-Pia Auschitzky-Coustans, Lip, des heures à conter, éd. Libris, 2000, p. 123

300/400 €



N° d'ordre : LIP Stop, réf. 42632, vers 1968-70
125 Boîtier de montre rond en plaqué or, mouvement mécanique R870, cadran argenté à guichet disque rouge, index appliqués
D. 34 mm
(légère griffure sur le fond du boîtier, fonctionne, à réviser)

400/600 €



N° d'ordre : LIP Automatic, années 1970
126 Montre bracelet à boîtier rond plaqué, cadran mordoré, index bâtons or, dateur à 3h, mouvement automatique Durowe 7525 2, bracelet en cuir brun (état d'usage)
D. 35 mm
(Usures au boîtier et au verre, fonctionne, à réviser)

100/150 €



N° d'ordre : LIP Romaine
127 Montre bracelet à boîtier rond chromé, cadran argenté, index chiffres romains noirs, mouvement mécanique, bracelet souple en acier à boucle déployante
D. 35 mm
(Rayures au verre et au boîtier, à réviser)

70/100 €



N° d'ordre : LIP, vers 1968
128 Montre bracelet de dame à boîtier étiré rectangulaire en argent, cadran argenté, index chiffres romains étirés, mouvement mécanique T13, bracelet en cuir brun neuf (petite tache)
Boîtier 20 x 41 mm. PB. 24,6 g (avec bracelet)
(Boîtier à nettoyer, quelques marques au verre, fonctionne, à réviser)

100/150 €



N° d'ordre : LIP, milieu des années 1970
129 Montre bracelet de dame à boîtier hexagonal en acier brossé doré, lunette à rivets, cadran noir, chemin de fer et index bâtons or, mouvement mécanique T13, bracelet articulé en acier brossé doré et acier doré
Boîtier 29 mm
(Neuve de stock, fonctionne, à réviser)

80/120 €



N° d'ordre : LIP, réf. 41642, années 1970
130 Montre bracelet de dame à boîtier coussin chromé, cadran gris, index bâtons argent, mouvement mécanique T13, bracelet Lip en cuir noir
Boîtier 28 mm
(Usures au boîtier, griffures et référence scotchée sur le bracelet, fonctionne, à réviser)

50/80 €



N° d'ordre : LIP, réf. 42394, années 1970
131 Montre bracelet de dame à boîtier en argent, cadran bleu nuit, index chiffres blancs, mouvement mécanique T13, bracelet en nubuck bleu nuit neuf d'époque
Boîtier 21 x 30 mm. PB. 20,3 g (avec bracelet)
(Neuve de stock, quelques marques au verre, boîtier à nettoyer, fonctionne, à réviser)

100/150 €



N° d'ordre : LIP, réf. 43162, 1975
132 Montre bracelet de dame à boîtier rectangulaire brossé plaqué, cadran TV chocolat, index bâtons dorés, mouvement mécanique T13, bracelet Lip en cuir verni
Boîtier 20 x 28 mm
(Neuve de stock, fonctionne, à réviser)

Reproduit dans : Lip Magazine, 1975 (cadran crème)

100/150 €



N° d'ordre : LIP, 1971
133 Montre bracelet de dame à boîtier carré en plaqué, attaches à pans, cadran chocolat et or, index chiffres romains, mouvement mécanique T13, bracelet style nubuc chocolat
Boîtier 21 mm
(Bel état, fonctionne, à réviser, boîtier à nettoyer)

80/120 €



N° d'ordre : LIP Diamant, réf. 43168, 1975
134 Montre bracelet à boîtier carré en acier brossé doré, verre biseauté, mouvement mécanique T13, bracelet cuir fauve neuf
Boîtier 26 x 24 mm
(Neuve de stock, remontoir bloqué, à réviser)

Reproduit dans : Lip Magazine, 1975.
Et dans : Marie Pia Coustans et Daniel Galazzo, Lip, Des heures à conter, éd. Glénat, 2017, p. 197, p. 98

150/200 €



N° d'ordre : LIP, vers 1970
135 Montre de poche en métal doré guilloché, cadran crème, index bâtons or, dateur à 6h, mouvement mécanique R136
D. 41 mm
(Neuve de stock, boîte à nettoyer, fonctionne, à réviser)

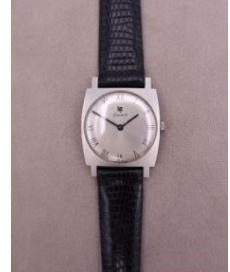
50/80 €



N° d'ordre : LIP Etrier, vers 1970
136 Montre bracelet de dame à boîtier dit étrier chromé, cadran noir, index 4 chiffres arabes, mouvement mécanique T13, bracelet verni jaune à surpiqûres D. 23 mm
(Corrosion au boîtier, fonctionne, à réviser, salissures au bracelet, marques au verre)
80/120 €



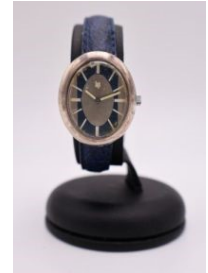
N° d'ordre : LIP Genève extra-plate, réf. 43526 ?, années 1970
137 Montre bracelet à boîtier carré légèrement bombé en acier brossé, cadran argent, index chiffres romains, mouvement mécanique R161, bracelet Lip en cuir et simili cuir noir neuf
Boîtier 30 mm
(Neuve de stock, légères marques au cadran, fonctionne, à réviser)
150/200 €



N° d'ordre : LIP Genève Stylroc Automatic, 1968
138 Montre bracelet à boîtier monobloc en acier, cadran bleu, index chiffres romains, double dateur à 3h, mouvement automatic ETA 2836, bracelet Cobra Caraïbes bleu neuf
D. 37 mm
(Boîtier patiné, choc à la lunette, fonctionne, à réviser)
130/170 €



N° d'ordre : LIP, années 1970
139 Montre de dame à boîtier ovale en argent, cadran deux tons bleu et argent, index bâtons blanc, mouvement mécanique, bracelet en cuir bleu et noir neufs 29 x 24 mm
(Fonctionne, à réviser, chocs et rayures au verre, aiguilles craquelées)
50/70 €



N° d'ordre : LIP Genève Chronograph, réf. 43520, vers 1970
140 Chronographe à boîtier carré plaqué or, mouvement mécanique Valjoux 7730 ?, cadran argenté à deux compteurs, échelle tachymétrique, index appliqués, aiguilles lances, fond gravé Lip Genève et armoiries de Besançon, bracelet cuir noir (état d'usage)
Boîtier 37 mm
(Chocs au bord du verre, marques d'usage, semble fonctionner, à réviser)
300/500 €



N° d'ordre : LIP, années 1970
141 Montre bracelet de dame à boîtier chromé, cadran ovale crème, index carrés argent, mouvement mécanique, bracelet style nubuck (petites usures et arrachements)
Boîtier 28 x 21 mm
(Usures au boîtier, à réviser)
Avec un écrin Lip Genève Besançon blanc bombé
60/80 €



N° d'ordre : LIP, années 1970
142 Montre de dame à boîtier rectangulaire plaqué, cadran chocolat, index bâtons dorés, mouvement mécanique T13, bracelet cuir marron neuf
Boîtier 24 x 19 mm
(Marques au boîtier, fonctionne, à réviser)

40/60 €



N° d'ordre : LIP Soucoupe , années 1970
143 Montre de dame à boîtier rond en acier, lunette plate brossée, cadran deux tons noir et bleu, mouvement mécanique, index bâtons argentés, bracelet en cuir bleu neuf
D. 31 mm
(Neuve de stock, fond à nettoyer, fonctionne, à réviser)

80/100 €



N° d'ordre : LIP R50, réf. 42436
144 Montre bracelet de dame à boîtier rond en métal brossé, cadran et index bâtons argent, mouvement électromécanique R50, bracelet en cuir noir (état d'usage)
D. 29 mm
(Boitier piqué, nettoyage à faire, ne fonctionne pas)

(Bel état, fonctionnelle, à réviser)



Reproduit dans : Marie-Pia Auschitzky-Coustans Daniel Galazzo, Lip, des heures à conter, éd. Glénat, 2017, p. 208

20/40 €

N° d'ordre : LIP Electronic, réf. 42951 ?, vers 1970
145 Boîtier rond en acier, cadran argenté, index bâtons appliqués et chiffres émaillés, dateur à 3h, mouvement électromécanique R184
D. 33 mm
(A réviser, fonctionnement non garanti, sans bracelet)

60/80 €



N° d'ordre : Lip Quartz, réf. 43390 ?, années 1970
146 Montre bracelet à boîtier ovale en acier doré, cadran or, mouvement quartz T20 ?, bracelet Lip neuf d'époque en cuir brun style lézard
Boîtier 28 x 25 mm
(Neuve de stock, pile à remplacer, fonctionnement non garanti)

Reproduit dans : Marie Pia Coustans et Daniel Galazzo, Lip, Des heures à conter, éd. Glénat, 2017, p. 123 (boîtier chromé)

40/60 €



N° d'ordre : ELECTRA Incabloc, vers 1970
147 Montre bracelet à boîtier tonneau à lunette brossée, cadran bleu et gris, index bâtons luminescents, dateur à 6h, mouvement mécanique, bracelet en buffle bleu
Boîtier 35 mm
(Bel état, légères marques au verre et au fond, fonctionne, à réviser)

Installée à Besançon, la fabrique Electra a produit entre 1966 et 1971.

100/150 €



N° d'ordre : ELECTRA Brevet LIP Electronic, 1966
148 Montre bracelet à boîtier tonneau en acier brossé, cadran bleu nuit à chemin de fer blanc, dateur à 3h, mouvement électromécanique R184, bracelet Tropic sport bleu
Boîtier 38 mm
(Très bel état, légères marques au dos, non testée, à réviser, fonctionnement non garanti)

220/250 €



N° d'ordre : ELECTRA Electronic, vers 1966-1971
149 Montre bracelet à épais boîtier coussin en acier, cadran argent, index plots argent et émaillés noirs, double dateur à 3h, mouvement électromécanique, bracelet en cuir brun ajouré neuf d'époque, avec son étiquette Electra en carton
Boîtier 40 mm
(Neuve de stock, semble fonctionner, à réviser)

100/150 €



N° d'ordre : LIP Nautic Electronic, vers 1960
150 Montre bracelet à boîtier en acier, cadran noir, index bâtons et chiffres luminescents, mouvement électromécanique R148, fond gravé Lip et armoiries de Besançon en relief, bracelet en acier à boucle déployante siglée Lip Electronic D. 34,7 mm
(Marques d'usage, verre rayé, semble repartir au mouvement, à réviser, fonctionnement non garanti)

70/100 €



N° d'ordre : LIP Marin Super Datomatic, fin des années 1960
151 Montre de plongée à boîtier en acier, lunette tournante, cadran noir à index chiffres luminescents, dateur à 3h, mouvement mécanique, fond gravé Lip et armoiries de Besançon, bracelet en caoutchouc noir style Tropic D. 36 mm
(Marques au verre, marques d'usage, fonctionne, à réviser, possible réemboîtement)

200/300 €



N° d'ordre : LIP Nautic-Ski Electronic, vers 1972/74
152 Montre bracelet à boîtier en acier, cadran bleu à lunette tournante intégrée, index plots argent, dateur à 3h, mouvement électromécanique R184, bracelet cuir bleu Cobra neuf
D. 36 mm
(Bel état, à réviser, fonctionnement non garanti)

400/500 €



N° d'ordre : LIP Formule 2 Rallye, années 1970
153 Montre bracelet à boîtier coussin en acier, lunette tournante blanche, cadran noir et bleu, mouvement mécanique, bracelet Tropic star blanc
Boîtier 37 mm
(Cadran et aiguilles en partie repeints, usures aux index, corrosion au fond, fonctionne, à réviser)



N° d'ordre : LIP Plongeuse Automatic, réf. 43111, années 1970
154 Montre bracelet de dame ou enfant à boîtier coussin en acier, cadran orange, index bâtons argent, dateur à 3h, lunette tournante intégrée, mouvement automatique ETA, bracelet caoutchouc blanc
Boîtier 31 mm
(Marques d'usage, fonctionne, à réviser, salissures au bracelet)

Reproduit dans : Marie Pia Coustans et Daniel Galazzo, Lip, Des heures à conter, éd. Glénat, 2017, p. 204



N° d'ordre : LIP Sportville, années 1970
155 Montre bracelet de dame à boîtier et fond acier, cadran argenté, index bâtons argent et noir, mouvement électromécanique R50, bracelet simili cuir rouge neuf D. 31 mm
(Bel état, marques au fond, à réviser, fonctionnement non garanti)



N° d'ordre : LIP Electronic, réf. 43759, vers 1975
156 Montre bracelet tout acier, cadran argenté, index bâtons argent et noir, dateur à 3h, mouvement électromécanique R184, bracelet acier à boucle déployante
Boîtier 37 mm
(Neuve de stock, à réviser, fonctionnement non garanti)

Reproduit dans : Marie Pia Coustans et Daniel Galazzo, Lip, Des heures à conter, éd. Glénat, 2017, p. 166 avec petite variante au cadran
Et dans : Lip Magazine, 1975



N° d'ordre : LIP Automatic, réf. 43760, vers 1975
157 Montre bracelet à boîtier en acier, cadran bleu nuit, index bâtons argent et luminescents, dateur à 3h, mouvement automatique R573, bracelet en acier à boucle déployante
Boîtier 38 mm
(Bon état, marques d'usages au boîtier et au verre, fonctionne, à réviser)

Reproduit dans : Marie Pia Coustans et Daniel Galazzo, Lip, Des heures à conter, éd. Glénat, 2017, p. 166
Et dans : Lip Magazine, 1975.



N° d'ordre : LIP Plongeuse Electronic, vers 1970
158 Montre de plongée à épais boîtier en acier, lunette tournante bleu, cadran gris métallisé à index bâtons, plots argent et luminescents, dateur à 3h, mouvement électromécanique R184, bracelet Tropic bleu canard
D. 40 mm
(Chocs au verre et à la lunette, marques d'usage, semble repartir au mouvement, à réviser, fonctionnement non garanti)

180/250 €



N° d'ordre : LIP Genève, vers 1971
159 Montre bracelet à boîtier rectangulaire plaqué, cadran gris clair, index chiffres romains, dateur à 3h, mouvement mécanique Felsa 4125, fond gravé Lip Genève et armoiries de Besançon, bracelet Lip en box brun neuf d'époque
Boîtier 25 x 30 mm
(Petites marques et salissures, fonctionne, à réviser)

100/150 €



N° d'ordre : LIP Genève, vers 1971
160 Montre bracelet à boîtier rectangulaire plaqué, cadran doré gaufré, index bâtons, dateur à 6h, mouvement mécanique Felsa 4125, fond gravé Lip Genève et armoiries de Besançon, bracelet en cuir verni bordeaux
Boîtier 25 x 30 mm
(Bel état, marques d'usage, fonctionne, à réviser)

120/150 €



N° d'ordre : LIP, réf. 43624, vers 1971
161 Montre bracelet à boîtier tonneau en acier brossé bombé, cadran toilé gris, index bâtons argent et luminescents, dateur à 3h, mouvement électromécanique R184, bracelet cuir noir neuf
Boîtier 41 x 37 mm
(Bel état, marques d'usage, semble repartir au mouvement, à réviser, fonctionnement non garanti)

150/200 €



N° d'ordre : LIP Automatic, réf. 43631, vers 1972-73
162 Montre bracelet à boîtier coussin en acier, cadran gris velouté à chemin de fer, index argent guillochés, dateur à 3h, mouvement automatique R573, bracelet en cuir noir perforé neuf
D. 39 mm
(Marques d'usage, rayures au fond, fonctionne, à réviser)

Reproduit dans : Marie Pia Coustans et Daniel Galazzo, Lip, Des heures à conter, éd. Glénat, 2017, p. 167

150/200 €



N° d'ordre : LIP TV Automatic, réf. 42868, 1972
163 Montre bracelet à épais boîtier en acier, cadran bleu gris, index chiffres arabes, double dateur à 3h, mouvement automatique R197, bracelet en simili cuir noir perforé à surpiqûres neuf
Boîtier 42 mm
(Bel état, fonctionne, à réviser, quelques marques au boîtier)

Reproduit dans : Marie-Pia Auschitzky-Coustans, Lip, des heures à conter, éd. Libris, 2000, p. 125 (version plaqué)

150/200 €



N° d'ordre : LIP Tempest Electronic Blue, vers 1972
164 Montre bracelet à boîtier tonneau en acier brossé, cadran bleu nuit, index plots argent et luminescents, dateur à 3h, mouvement électromécanique R184, bracelet cuir bleu style autruche (neuf)
Boîtier 35 mm
(Neuve de stock, fonctionnement non garanti, à réviser, quelques marques au verre)

120/150 €



N° d'ordre : LIP Candide, by Michel BOYER, réf. 43412, 1975
165 Montre bracelet à boîtier rond en hostaform rouge, cadran blanc à chiffres rouges, mouvement mécanique T13, bracelet verni rouge neuf
D. 32 mm
(Neuve de stock, fonctionne, à réviser)

200/300 €



N° d'ordre : LIP Les Industries de Palente, Candide, réf. 43413, by Michel BOYER, 1975
166 Montre bracelet à boîtier rond en hostaform bleu, cadran bleu à chiffres blancs, mouvement mécanique T13, bracelet Lip en nubuck noir neuf
D. 32 mm
(Neuve de stock, fonctionne, à réviser)

200/300 €



N° d'ordre : LIP by Michel Boyer, réf. 43308, 1975
167 Montre bracelet à boîtier rond en hostaform blanc, cadran blanc grillagé brun, mouvement mécanique T13, bracelet verni blanc neuf (à refixer)
D. 30 mm
(Lunette un peu jaunie, marques au verre, taches au bracelet, fonctionne, à réviser)

Reproduit dans : Pieter DOESEN, Watch, History of the modern wrist watch Design 1950-1983, Snoeck-Ducaju Zoon, 1994, p. 26

150/200 €



N° d'ordre : LIP by Michel Boyer, réf. 43279, vers 1976
168 Montre bracelet à boîtier rond en hostaform blanc, mouvement mécanique T13, cadran jaune et blanc, bracelet en cuir blanc neuf d'époque
D. 30 mm
(Neuve de stock mais taches au cadran et manque d'émail en haut à droite, fonctionne, à réviser)

Reproduit en couverture de : Pieter DOESEN, Watch, History of the modern wrist watch Design 1950-1983, Snoeck-Ducaju Zoon, 1994.
Et dans : Marie Pia Coustans et Daniel Galazzo, Lip, Des heures à conter, éd. Glénat, 2017, p. 199

180/250 €



N° d'ordre : LIP Candide, réf. 43306, by Michel BOYER, 1975
169 Montre bracelet à boîtier en hostaform rouge, cadran rouge quadrillé blanc, mouvement mécanique T13, bracelet Lip en simili cuir verni rouge à surpiqûres rouges neuf d'époque
D. 27 mm
(Bel état, petit nettoyage à faire, boucle piquée, à réviser)

Reproduit dans : Pieter DOESEN, Watch, History of the modern wrist watch Design 1950-1983, Snoeck-Ducaju Zoon, 1994, p. 26

200/300 €



N° d'ordre : LIP Candide, réf. 43308, by Michel BOYER, 1975
170 Montre bracelet à boîtier en hostaform blanc, cadran blanc quadrillé marron, mouvement mécanique T13, bracelet Lip en simili cuir verni blanc à surpiqûres blanches, neuf d'époque, avec son tag LIP et sa réf. 43308
D. 27 mm
(Neuve de stock, fonctionne, petit nettoyage à faire, à réviser)

Reproduit dans : Pieter DOESEN, Watch, History of the modern wrist watch Design 1950-1983, Snoeck-Ducaju Zoon, 1994, p. 26

200/300 €



N° d'ordre : LIP, réf. 43802 ou 43867, by Roger TALLON, 1976
171 Montre bracelet à boîtier écusson en métal anodisé argent, cadran gris à chiffres arabes, double dateur à 3h, mouvement quartz Lip 33, bracelet articulé en acier
Boîtier 44 mm
(Neuve de stock, fonctionne, à réviser, petites usures au remontoir boule)

Reproduit dans : Marie-Pia Auschitzky Coustans, LIP Des heures à conter, éditions Libris, 2000, p. 160

250/350 €



N° d'ordre : LIP by Roger TALLON, réf. 43331, vers 1975
172 Montre bracelet à boîtier rectangulaire en métal anodisé gris, cadran anthracite, index orange et blanc, mouvement électromécanique R50, remontoir boule, bracelet en acier non signé
Boîtier 30 x 24 mm
(Petites marques au verre et au boîtier, usures au remontoir boule, à réviser, fonctionnement non garanti)

Reproduit dans : Marie-Pia Coustans Daniel Galazzo, Lip des heures à conter, éd. Glénat, 2017, p. 194

70/100 €



N° d'ordre : LIP Ecusson, by Roger Tallon, réf. 43311/2, 1975
173 Montre bracelet à boîtier en alliage anodisé brun, cadran argenté disque brun, mouvement mécanique T13, remontoir boule brun, bracelet cuir brun neuf d'époque
Boîtier 29 mm
(Neuve de stock, petite usure au remontoir, semble fonctionner, à réviser)

Reproduit dans : Marie-Pia Auschitzky-Coustans, Lip, Des heures à conter, éd. Libris, 2000, p. 158

150/200 €



N° d'ordre : LANOR par LIP, by Roger TALLON, 1976
174 Rare montre bracelet à boîtier écusson en métal anodisé argent, cadran gris à chiffres arabes, double dateur à 3h, mouvement quartz Lip 33, bracelet articulé en acier
Boîtier 44 mm
(Neuve de stock, pile à remplacer, non testée, petites usures au remontoir boule)

250/350 €



N° d'ordre : LIP Electronic, vers 1975
175 Montre bracelet à épais boîtier coussin en acier, cadran bleu, index bâtons argent et luminescents, dateur à 3h, mouvement électromécanique R184, bracelet maille milanaise
Boîtier 37 mm
(Marques au boîtier, taches au cadran, à réviser, fonctionnement non garanti)

150/200 €



N° d'ordre : LIP, réf. 42889, 1975
176 Montre bracelet à boîtier ovale rhodié brossé, cadran bleu nuit soleillé, index bâtons argent et luminescents, dateur à 3h, mouvement mécanique R571, fond acier, bracelet Tropic bleu canard
Boîtier 40 mm
(Fonctionne, à réviser, marques au boîtier, salissures au bracelet)

150/200 €



N° d'ordre : LIP Automatic, vers 1977
177 Montre bracelet de dame à boîtier rond plaqué à large lunette, cadran blanc à chiffres arabes et chemin de fer, dateur à 3h, mouvement automatique ETA2671, bracelet Tropic blanc
D. 33 mm
(Fonctionne, à réviser, petites marques au dos boîtier, scotch ancien sur le bracelet)

120/150 €



N° d'ordre : LIP, réf. 42931 ?, 1975/1976
178 Montre bracelet à boîtier rectangulaire à bords arrondis en plaqué, cadran crème à chiffres arabes, dateur à 3h, mouvement mécanique R571, bracelet en cuir brun grainé
Boîtier 30 x 35 mm
(Neuve de stock, fonctionne, à réviser)

Reproduit dans : Marie-Pia Auschitzky Coustans, LIP Des heures à conter, éditions Libris, 2000, p. 152 (boîtier chromé)

250/350 €



N° d'ordre : LIP by Rudi Meyer, réf. 43850 ?, 1976
179 Montre bracelet à boîtier carré en métal plaqué doré riveté, cadran gris et noir, dateur à 3h, mouvement électromécanique R52, bracelet cuir noir
Boîtier 31 mm
(Bel état, légères marques, à réviser, fonctionnement non garanti)

Reproduit dans : Marie-Pia Auschitzky Coustans, LIP Des heures à conter, éditions Libris, 2000, p. 144

180/250 €



N° d'ordre : LIP, par Rudi MEYER, réf. 43840, 1976
180 Montre bracelet à boîtier carré en alliage anodisé gris mat, cadran noir, index bâtons blancs, mouvement électromécanique R52, dateur à 3h, verre plexiglas octogonal, bracelet Lip en cuir noir
Boîtier 32 mm
(Légères marques, semble fonctionner, à réviser)

Reproduit dans : Marie-Pia Auschitzky Coustans, Lip, des heures à conter, 2000, éd. Libris, p. 144

180/250 €



N° d'ordre : LIP, par Rudi MEYER, réf. 43840, 1976
180 Montre bracelet à boîtier carré en alliage anodisé gris mat, cadran noir, index bâtons blancs, mouvement électromécanique R52, dateur à 3h, verre plexiglas octogonal, bracelet Lip en cuir noir
Boîtier 32 mm
(Légères marques, semble fonctionner, à réviser)

Reproduit dans : Marie-Pia Auschitzky Coustans, Lip, des heures à conter, 2000, éd. Libris, p. 144

180/250 €



N° d'ordre : LIP Comète ou Galaxie, by Rudi Meyer, réf. 43766, vers 1975
181 Montre bracelet à boîtier rond bombé en alliage anodisé noir mat, cadran noir, index boules argent, dateur à 3h, mouvement automatique R573, bracelet en cuir noir
D. 39 mm
(Quelques marques au boîtier et aux attaches, marques au verre, fonctionne, à réviser, bracelet à refixer)

Reproduit dans : Pieter DOENSEN, Watch, History of the modern wrist watch Design 1950-1983, Snoeck-Ducaju Zoon, 1994, p. 63
Et dans : Marie Pia Coustans et Daniel Galazzo, Lip, Des heures à conter, éd. Glénat, 2017, p. 197 (cadran argent)

280/350 €



N° d'ordre : LIP by Rudi MEYER, réf. 43847, vers 1976
182 Montre bracelet à boîtier carré en alliage anodisé noir, mouvement électromécanique R52, cadran bleu, index bâtons, dateur à 3h, bracelet Lip cuir noir d'origine
Boîtier 34 mm
(Neuve de stock, quelques marques au boîtier au bord du verre et à l'attache, semble repartir au mouvement, à réviser, fonctionnement non garanti)

Reproduit dans : Marie-Pia Auschitzky-Coustans, Lip, Des heures à conter, éd. Libris, 2000, p. 144
Et dans : Pieter DOESEN, Watch, History of the modern wrist watch Design 1950-1983, Snoeck-Ducaju Zoon, 1994, p. 63

250/300 €



N° d'ordre : LIP by Rudi Meyer, réf. 43850, 1976
183 Montre bracelet à boîtier carré en métal plaqué doré riveté, mouvement électromécanique R50, dateur à 3h, bracelet Lip en cuir noir, avec son tag Lip et sa référence
Boîtier 32 mm
(Neuve de stock, boîtier à nettoyer, à réviser, fonctionnement non garanti)

Reproduit dans : Marie-Pia Auschitzky Coustans, LIP Des heures à conter, éditions Libris, 2000, p. 144
Et dans : Pieter DOENSEN, Watch, History of the modern wrist watch Design 1950-1983, Snoeck-Ducaju Zoon, 1994, p. 63

220/250 €



N° d'ordre : LIP Les Ateliers de Palente, Galaxie Automatic, by Rudi Meyer, réf. 43767, vers 1980
184 Montre bracelet à boîtier en alliage anodisé noir, mouvement automatique R573, cadran rhodié, indication des heures par billes d'acier noires, dateur à 3h, bracelet maille milanaise
D. 40 mm
(Neuve de stock, griffure au cadran sous le dateur, rayures au fond, fonctionne, à réviser)

Reproduit dans : Marie-Pia Auschitzky Coustans, LIP Des heures à conter, éditions Libris, 2000, p 127

250/300 €



N° d'ordre : LIP & DUGENA, Comète ou Galaxie, by Rudi Meyer, vers 1975
185 Montre bracelet à boîtier rond chromé mat, cadran noir, index boule argent, dateur à 3h, mouvement automatique R573 / Durowé 7525, bracelet en nubuck noir ajouré
D. 40 mm
(Fonctionne, à réviser, usures ou marques au cadran notamment à 12h sinon bel état)

Reproduit dans : Marie Pia Coustans et Daniel Galazzo, Lip, Des heures à conter, éd. Glénat, 2017, p. 197 (cadran argent)
Et dans : Lip Magazine, 1975

280/350 €



N° d'ordre : LIP, by Isabelle HEBEY, réf. 43420, 1975
186 Montre bracelet à boîtier rectangulaire à décrochement en alliage anodisé noir, cadran noir, index chiffres arabes, mouvement mécanique T13, bracelet Lip en cuir et simili cuir noir neuf
Boîtier 34 x 23 mm
(Usures aux arêtes du boîtier, fonctionne, à réviser)

150/200 €



N° d'ordre : LIP & DUGENA, by Isabelle HEBEY, réf. 43362, 1976
187 Montre bracelet à boîtier rectangulaire en alliage chromé mat, cadran décentré, index points, mouvement mécanique T13, bracelet en cuir noir neuf
Boîtier 28 x 23 mm
(Neuve de stock, fonctionne, à réviser)

Reproduit dans : Marie-Pia Auschitzky-Coustans, Lip, Des heures à conter, éd. Libris, 2000, p. 159
Et dans : Pieter DOESEN, Watch, History of the modern wrist watch Design 1950-1983, Snoeck-Ducaju Zoon, 1994, p. 50

200/300 €



N° d'ordre : LIP by Michel KINN, réf. 43853, 1976
188 Montre bracelet à boîtier rectangulaire à bords arrondis en acier brossé doré, cadran argenté, index bâtons noir, mouvement mécanique T13, bracelet en cuir noir neuf
Boîtier 38 x 31 mm
(Usures à la dorure du boîtier, fonctionne, à réviser)

Reproduit dans : Marie Pia Coustans et Daniel Galazzo, Lip, Des heures à conter, éd. Glénat, 2017, p. 201

120/150 €



N° d'ordre : LIP TV Quartz, réf. 43845, vers 1975
190 Montre bracelet à épais boîtier bombé en acier poli, cadran gris et noir, index chemin de fer, double dateur à 3h, mouvement quartz R33, bracelet en cuir brun gris Lip neuf d'époque
Boîtier 39 x 38 mm
(Neuve de stock, à réviser, fonctionnement non garanti)

Reproduit dans : Marie Pia Coustans et Daniel Galazzo, Lip, Des heures à conter, éd. Glénat, 2017, p. 122

280/350 €



N° d'ordre : DUGENA Tropica Automatic, vers 1976
191 Montre bracelet tout acier à cadran anthracite, index bâtons argent et blancs, double dateur à 3h (en allemand), mouvement automatique R573, bracelet acier à boucle déployante siglée Dugena
Boîtier 37 mm
(Bel état, patine d'usage, fonctionne, à réviser)

150/200 €



N° d'ordre : LIP Design, réf. 42965, vers 1975
192 Montre à boîtier rectangulaire tout acier, cadran argent à chemin de fer peint, dateur à 6h (guichet avec chiffres horizontaux), mouvement mécanique R562, bracelet à boucle déployante
Boîtier 37 x 25 mm
(Neuve de stock, fonctionne, à réviser, petits soulèvements au cadran et légère marque au verre, disque dateur imprimé dans le mauvais sens)

200/300 €



N° d'ordre : LIP Quartz, vers 1976
193 Montre bracelet à boîtier tonneau en acier, lunette brossée, cadran argent, index bâtons argent, double dateur à 3h, mouvement quartz R33, bracelet cuir noir neuf, et avec un bracelet acier à boucle déployante
Boîtier 35 mm
(Marques d'usage, petites rayures au verre, corrosion au dos du boîtier, ne fonctionne pas, pile à remplacer)

Reproduit dans : Marie-Pia Auschitzky-Coustans, Lip, Des heures à conter, éd. Libris, 2000, p. 97 et 160

70/100 €



N° d'ordre : LIP, réf. 43327, 1975
194 Montre bracelet de dame à boîtier rond bombé plaqué, cadran champagne, index chiffres or, mouvement mécanique T13, bracelet verni noir
D. 28 mm
(Neuve de stock, fonctionne, à réviser)
Reproduit dans : Lip Magazine, 1975

100/150 €



N° d'ordre : LIP, réf. 43325, 1975
195 Montre bracelet de dame à boîtier rhodié, cadran argent, index chiffres argent, mouvement électromécanique R50, bracelet Lip en cuir noir neuf d'époque
D. 28 mm
(Neuve de stock, à réviser, fonctionnement non garanti)

70/100 €



N° d'ordre : LIP, vers 1972-75
196 Montre bracelet de dame à boîtier tonneau en acier, cadran argent, index bâtons argent, mouvement électromécanique R50, bracelet nubuck perforé neuf d'époque (taché)
Boîtier 28 mm
(Neuf de stock, à réviser, fonctionnement non garanti)

60/80 €



N° d'ordre : LIP, réf. 43350, vers 1976
197 Montre bracelet de dame à boîtier rectangulaire en acier doré, côtés brossés, lunette à godrons, cadran strié, index 4 chiffres, verre teinté, mouvement mécanique T13, bracelet en nubuck brun
Boîtier 18 x 30 mm
(Neuve de stock, fonctionne, à réviser)

80/120 €



N° d'ordre : LIP, réf. 43351, vers 1976
198 Montre bracelet de dame à boîtier rectangulaire en acier, côtés brossés, lunette à godrons, cadran strié, index 4 chiffres, mouvement mécanique T13, bracelet en cuir noir
Boîtier 18 x 30 mm
(Neuve de stock, remontoir bloqué, à réviser)

70/100 €



N° d'ordre : LIP Quartz, réf. 43399, 1976
199 Montre bracelet à boîtier rectangulaire bombé en acier brossé, cadran nacré, mouvement ESA Y2 9240, bracelet en cuir noir
Boîtier 23 x 28 mm
(Neuve de stock, bracelet marqué, à réviser)

Reproduit dans : Marie-Pia Auschitzky-Coustans, Lip, des heures à conter, éd. Libris, 2000, p. 160 (boîtier plaqué)

80/120 €



N° d'ordre : LIP Quartz, réf. 43398 (?), 1976
200 Montre bracelet à boîtier rectangulaire bombé en acier brossé doré, cadran noir, index bâtons blancs, mouvement ESA Y2 9240, bracelet en cuir noir
Boîtier 23 x 28 mm
(Etat d'usage, à réviser)

Reproduit dans : Marie-Pia Auschitzky-Coustans, Lip, des heures à conter, éd. Libris, 2000, p. 160 (cadran blanc)

70/100 €



N° d'ordre : LIP Chronographe
201 Chronographe contemporain en acier, cadran blanc à trois compteurs, mouvement quartz, bracelet en cuir brun
D. 39 mm
(Pile à remplacer)

60/80 €



N° d'ordre : LIP Contemporaines
202 Ensemble de trois montres en acier, dont une montre d'homme à important cadran rectangulaire, une montre ronde, une montre de dame rectangulaire

50/80 €



N° d'ordre : Ensemble de trois montres de dame : Deux Lip contemporaines, mouvement quartz (dont une Lip Classics Damart) et une montre Waterman Quartz
203

15/20 €



N° d'ordre : LIP Contemporaines
204 Trois montres bracelet à boîtier doré à mouvement quartz, dont un chronographe, bracelet cuir, une montre en acier et acier doré, une montre dorée

30/40 €



N° d'ordre : SEIKO réf. V743 9009
205 Montre bracelet à boîtier rond en acier doré, cadran légèrement argenté, index bâtons noirs, double dateur à 3h, mouvement quartz, bracelet Seiko à boucle déployante
D. 37 mm
(Fonctionne, état proche du neuf, avec un écrin Seiko et des maillons supplémentaires)

80/120 €



N° d'ordre : VUILLEMIN REGNIER Buffalo
206 Montre bracelet d'homme à boîtier coussin noir mat, cadran noir à grands chiffres camel, mouvement quartz, bracelet en cuir camel à surpiqûres
Boîtier 43 mm
(Neuve, pile à remplacer)
Avec une boîte en carton Vuillemin Régnier

40/60 €



N° d'ordre : VUILLEMIN REGNIER
207 Chronographe en acier, cadran noir à trois compteurs, aiguilles argent blanc et rouge, mouvement quartz, bracelet articulé en acier à boucle déployante
D. 41 mm
(Neuve, pile à remplacer)
Avec une boîte en carton Vuillemin Régnier

40/60 €



N° d'ordre : VUILLEMIN REGNIER
208 Chronographe en acier, cadran noir à trois compteurs, index argent, dateur à 4h, mouvement quartz, bracelet en cuir noir
D. 41 mm
(Neuve, pile à remplacer)
Avec une boîte en carton Vuillemin Régnier

40/60 €



N° d'ordre : Lot de cinq montres dont deux montres de dame années 1960 en plaqué dont Jaz et MidaWatch, une montre tonneau Jaz en plaqué, mécanique, une montre Shivas quartz, une montre Romox en acier, mécanique
En l'état

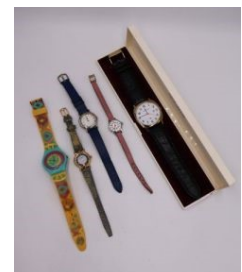
40/60 €



N° d'ordre : Ensemble de neuf montres fantaisie dont Swatch, Maty
210 30/50 €



N° d'ordre : Ensemble de huit montres fantaisie dont deux Aktéo, et un réveil à écran LCD Guerlain
210,01 20/40 €



N° d'ordre : Ensemble de quatre bagues en argent, serties de pierres de couleur
211 PB. 18,1 g.
(Deux anneaux coupés)
On joint deux pendentifs sertis d'onyx

60/80 €



N° d'ordre : HERMES Paris, vers 1985
212 Carré en soie à motifs de carrosses, bordure rouge, décor bleu et rouge
Avec une pochette Hermès en papier

80/100r €



N° d'ordre : BALLY
213 Petit sac besace en cuir verni noir, plaqué gravée Bally dorée, fermoir à pression,
intérieur à soufflets avec une poche zippée
20,5 x 18 cm
Très bon état

20/30 €



N° d'ordre : LONGCHAMP
214 Sac Pliage en cuir de vachette à surpiqûres blanches, anses en cuir brun grainé
L. environ 38 cm. H. 25 cm hors anses
Avec un pochon de protection Longchamp

60/80 €



N° d'ordre : LONGCHAMP
215 Sac en cuir brun clair texturé style crocodile, fermoir style bambou, anse fine
porté épaule, doublure en toile logotée Longchamp
L. 28,5 cm. H. 23 cm hors anse
Avec un pochon Longchamp

50/70 €



N° d'ordre : LACOSTE
216 Sac en toile de coton, anses sangles à rayures
L. 37 cm
Avec un pochon Lacoste
(Petites taches)

20/30 €



N° d'ordre : 1 bouteilles Château Margaux 1988

217 230/270€ €



N° d'ordre : 2 bouteille Château Latour 1986

218 500/600€ €



N° d'ordre : 1 bouteille Château Mouton Rothschild 1981

219 230/270€ €



N° d'ordre : 3 bouteilles Chevalier-Montrachet 1987 Domaine Leflaive

221 2700/3500€ €



N° d'ordre : 1 bouteille Puligny-Montrachet 1988 Clavoillon Domaine Leflaive :

222 90/130€ €



N° d'ordre : 2 bouteilles Château Haut-Brion 1958

223 400/500€ €



N° d'ordre : 1 bouteille Château d'Yquem 1967

224 600/900€ €



N° d'ordre : 1 bouteille Batard-Montrachet 2017 Grand Cru Domaine de la Vougeraie

225 150/200€ €

ASTRID
GUILLON
MAISON DE VENTES AUX ENCHÈRES

N° d'ordre : 12 bouteilles Château Gloria 1995

226 220/270€ €



N° d'ordre : 12 bouteilles Mouton Baronne 1976

227 220/270€ €



N° d'ordre : 12 bouteilles Château Belgrave 1989

228 90/120€ €



N° d'ordre : 12 bouteilles Château Grand-Pontet 1995

229 200/250€ €



N° d'ordre : 12 bouteilles Château Clerc Million 1989
230 430/470€ €



N° d'ordre : 6 bouteilles Montrachet 2017 Grand Cru Olivier Leflaive
231 4200/4700€ €



N° d'ordre : 6 bouteilles Bienvenue Batard Montrachet 2017 Grand Cru Olivier Leflaive
232 3200/3700 € €



N° d'ordre : 6 bouteilles Corton-Charlemagne 2019 Grand Cru Olivier Leflaive
233 900/1000 € €



N° d'ordre : 24 demi-bouteilles de Château Haut-Batailley 1989 Pauillac
234 570/650€ €



N° d'ordre : 1 bouteille Champagne Dom Ruinart 1981 Blanc de Blancs
235 200/250€ €



N° d'ordre : 12 bouteilles de Malartic-Lagravière 1988 CC Pessac-Leognan
236 190/230€ €



N° d'ordre : 1 bouteille de Corton-Charlemagne 1982 Pierre Bitouzet
237 40/70€ €



N° d'ordre : 2 bouteilles Cognac Napoléon Godet Frères
238 170/250€ €



N° d'ordre : 1 bouteille Grand Armagnac 1934 Ducastaing
239 500/700€ €



N° d'ordre : 1 bouteille CHARTREUSE (1956-1964) Jaune, liqueur fabriquée par les Pères Chartreux (Voiron)
241 (Forme de la bouteille : goulot renflé caractéristique, cartouche en relief) (niveau haute épaule/mi-épaule, bouteille poussiéreuse, étiquette abimée, léger déchirée, marquée)

Expert : Louise Adélaïde Sainderichin, LAÏS Wine & Spirit Expertise

1100/1300 €



N° d'ordre : 1 bouteille CHARTREUSE (1966-1982) Jaune, liqueur fabriquée par les Pères Chartreux
242 (Forme de la bouteille : goulot renflé caractéristique, capsule à visse, cartouche globe et croix en relief) (bouteille poussiéreuse, étiquette abimée, marquée)

Expert : Louise Adélaïde Sainderichin, LAÏS Wine & Spirit Expertise

700/900 €



N° d'ordre : Robert FERNIER (Pontarlier, 1895 - Goux-les-Usiers, 1977)
243
L'hiver au Crouzet ou l'hiver dans le Jura
Huile sur toile signée en bas à droite, titrée au crayon sur une étiquette de
l'artiste et titrée au dos de la toile
79,5 x 63,5 cm à vue
8000/12000 €



N° d'ordre : Gaston ROBBE (1900-1954)
244
Le Russey, Neige grise, 1946
Huile sur toile, signée et datée en bas à gauche, titrée sur le châssis
78,5 x 58,7 cm
2000/3000 €



N° d'ordre : Pierre BERTIN (1926-2006)
244,01
Vieux Moulin à Métabief
Aquarelle sur papier signé en bas à gauche
22 x 27 cm à vue
70/100 €



N° d'ordre : André CHARIGNY (1902-2000)
245
La branche de cerises
Huile sur carton signé en bas à droite, titré sur une étiquette de l'artiste à l'encre
27 x 22 cm
250/350 €



N° d'ordre : André CHARIGNY (1902-2000)
246
Plaques de neige sur les monts, ou Vers le Sancy (Puy-de-Dôme), 1956
Huile sur carton signé en bas à gauche, titré sur une étiquette de l'artiste à
l'encre et sur le carton
22 x 27 cm
200/300 €



N° d'ordre : Gaston ROBBE (1900-1954)
246,01
Route des Aliés, 1934
Huile sur toile signé et daté en bas à droite, titré au dos sur le panneau
26 x 21,2 cm
250/350 €



N° d'ordre : Pierre HOURIET (Né à Besançon en 1933)
247 Ferme sous la neige
Huile sur toile signée en bas à droite
39,8 x 25,4 cm à vue

250/300 €



N° d'ordre : Ecole moderne, Roberta ?
248 Côte animée de bateaux et personnages
Huile sur panneau signée en bas à droite
19 x 23,5 cm
(Petits manques)

50/80 €



N° d'ordre : Dans le style de l'école flamande
249 Scène d'hiver animée de patineurs
Panneau laqué et verni
28,5 x 29 cm à vue

70/100 €



N° d'ordre : Ecole du début du XXe siècle, dans la suite de Michele Marieschi (1710-1743)
250 Vue animée avec la Salute à Venise
Huile sur toile ovale
100 x 81 cm

1600/2000 €



N° d'ordre : M. Stoffel
251 Hussard à cheval
Huile sur toile, réentoilée
22 x 30 cm à vue

70/100 €



N° d'ordre : Ecole moderne, C. Patin
252 Paysage avec une bergère et une vache
Huile sur toile signée en bas à droite
48,5 x 38 cm à vue

60/80 €



N° d'ordre : Ecole moderne, Bouchez
253 Bord de mer
Huile sur panneau signée en bas à droite
24 x 38,5 cm à vue

70/100 €



N° d'ordre : Pantomètre ou équerre d'arpenteur en laiton
253,01 Avec une boîte en bois

40/60 €



N° d'ordre : M. Pertuis
254 Bateaux au port
Huile sur toile signée en bas à droite, datée 1908 ?
45 x32 cm à vue
(Craquelures, griffures)

150/200 €



N° d'ordre : Ecole du XIXe siècle
255 Le peintre d'enseigne
Huile sur toile
25,6 x 20, 5 cm
(Frottements au niveau du cadre)

70/100 €



N° d'ordre : Ecole de la deuxième moitié du XIXe siècle
256 Campement de soldats
Huile sur toile, monogrammée en bas à droite A.B ?
24, 5 x 38 cm à vue

100/150 €



N° d'ordre : Miroir à fronton dans le style du XVIIe siècle, à encadrement en métal doré
257 embouti
58 x 32 cm

60/80 €



N° d'ordre : Cartel d'époque Louis XV, en bronze ciselé et doré et écaille verte, le cadran signé Berthet à Brest, composé d'une console et d'une pendule
258
H. totale environ 105 cm
(Bronzes redorés, accidents au cadran, mouvement vendu en l'état)

1500/2000 €



N° d'ordre : Grand miroir rectangulaire à pares-closes en bois et stuc doré à décor de trophée de musique, acanthes et agrafes
259
125 x 98 cm
(Accidents recollés, petits manques)
Environ 87 x 104 cm

150/200 €



N° d'ordre : Petite commode de style Transition, en placage, ouvrant à trois tiroirs, dessus de marbre veiné blanc et vert
260
76n3 x 63 x 35 cm
(Marques et petits chocs)

80/120 €



N° d'ordre : Ecole flamande dans le style du XVIIe siècle
261
Vaches s'abreuvant
Huile sur panneau
59,5 x 81 cm
(Chocs, à nettoyer)

150/200 €



N° d'ordre : Th. Linsyer
262
Paysage à la chaumière, fermière et poules
Huile sur toile signée en bas à gauche
38,3 x 46 cm
(Manque en haut à gauche)

30/50 €



N° d'ordre : Alexandre DEFAUX (1826-1900)
263
L'étang aux canards
Huile sur toile, signée en bas à gauche, réentoilée
56 x 82,4 cm à vue
Dans un cadre de style Louis XV à décor de coquilles et agrafes

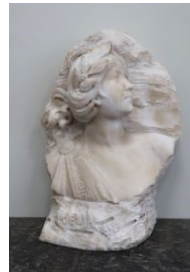
600/900 €



N° d'ordre : Miroir de trumeau de style Louis XV, en bois et stuc doré, à fronton, à décor de frises rocailles, agrafes et feuillages
264
165 x 108 cm
(Quelques accidents et manques)
(Quelques éclats et manques)
200/300 €



N° d'ordre : Ecole vers 1900
265
Poesia
Buste de jeune femme de profil en albâtre, en partie laissé brut
H. 52 cm environ
L. 40 cm environ
200/300 €



N° d'ordre : Vaste ensemble d'environ 380 plaques stéréoscopiques, différents lieux dans le monde
266
200/300 €



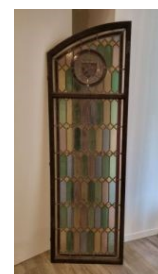
N° d'ordre : Meuble en bois sculpté, Indochine, vers 1900, à étagères, ouvrant à deux portes en partie basse à décor de personnages en relief en partie doré, sur des panneaux en bois veiné
267
183 x 92 x 41,5 cm
(Taches, poussières, à nettoyer)
120/150 €



N° d'ordre : Paire de vases en faïence émaillée, vers 1900, à décor d'iris, rehauts de dorure
268
H. 48 cm
70/100 €



N° d'ordre : Paire de vantaux de fenêtre à vitraux, vers 1900, en verres colorés, à décor de blason dans la partie supérieure, châssis en bois
269
H. la plus haute 187 cm
H. montant bas 166,5 cm
L. 59,8 cm
150/200 €



N° d'ordre : INDE
270 Sculpture en bronze doré figurant Shiva Nataraja, debout sur un personnage à quatre pattes, sur une base rectangulaire
H. 22,5 cm

60/80 €



N° d'ordre : Trois statuettes de gardiens en grès émaillé vert et brun
271 Représentés debout sur des bases rectangulaires, vêtus de longues robes, portant des chapeaux, dont une avec la polychromie rouge; restauration à la main de l'une
H. 30,5, 24 et 30 cm
(éclats à la base, quelques manques de peinture)



Expert: Qinghua Yin, Cabinet Philippe Delalande Expertises

120/150 €

N° d'ordre : Deux vases en porcelaine bleu blanc, Chine, première moitié du XXe siècle
272 La panse renflée, surmontée d'un col tubulaire, à décor de pruniers en fleurs, marque apocryphe Kangxi à la base
H. 26 cm
(Restauration au col de l'un, différences de traitement des fonds bleus)



Expert : Cabinet Philippe Delalande Expertises, Madame Qinghua YIN

150/200 €

N° d'ordre : Charles BECLARD (XIXe siècle)
273 Coqs et poules
Deux huiles sur toile, signées
20,7 x 26 cm
Dans des cadres en stuc doré



150/200 €

N° d'ordre : Ecole du XIXe siècle
274 Christ en croix
Huile sur panneau
53,3 x 43,3 cm
Dans un cadre mouluré doré



100/150 €

N° d'ordre : Ecole du XIXe ou XXe siècle
275 Portrait de magistrat
Huile sur toile, rentoilée
62,5 x 50,5 cm
(Accidents et restaurations)



50/80 €

N° d'ordre : Albert REGAGNON (1874-1961)
276 Bord de rivière, 1912
Huile sur toile signé en bas à droite
42,4 x 34 cm à vue

150/200 €



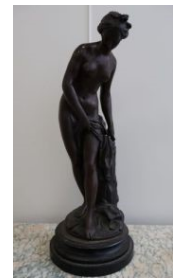
N° d'ordre : Albert GUILMET (c.1879-c.1922)
277 Marine, 1891
Huile sur toile signée en bas à gauche et daté
25 x 43 cm

80/120 €



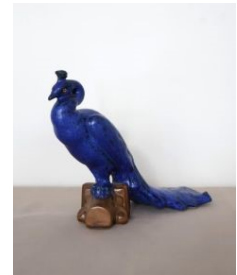
N° d'ordre : Baigneuse en bronze à patine brune, trace de cachet de fondeur sur la base, sur
278 un socle en bois patiné
H. 51 cm hors socle

120/150 €



N° d'ordre : Paon en céramique émaillée bleu
279 H. 20 cm. L. environ 24 cm
(Petits éclats à l'extrémité)

10/20 €



N° d'ordre : Commode, XIXe siècle, en noyer, ouvrant à deux tiroirs, dessus de marbre gris
280 veiné, posant sur des pieds gainé
84 x 92,5 x 46 cm
(Manquent les poignées de tirage du bas)

80/120 €



N° d'ordre : Pendule d'époque fin XIXe siècle, à base en marbre noir surmontée d'un sujet
281 féminin et d'une fillette en régule
H. totale 65 cm
On joint une boîte à tabac en bois noirci à incrustation de filets de laiton
14 x 23 x 12 cm (en l'état)

60/80 €



N° d'ordre : Grand miroir à angles arrondis en bois et stuc doré, à frise de perles
282 131 x 104 cm
(Quelques accidents et manques)

80/150 €



N° d'ordre : Garniture de style baroque en métal doré, constituée d'une paire de pique-
283 cierges et d'un crucifix, posant sur des bases tripodes à décor de Sainte-Trinité
H. 69,8 cm

70/100 €



N° d'ordre : Ensemble comprenant une coupe trophée en métal argenté, à frises de perles, la
284 panse gravée "Offert par la brasserie Meteor et les vins Lamboley" sur une base
en bois noirci (H. 30,9 cm) et un vase en métal argenté Gallia de forme évasée à
pans (H. 31,8 cm)

30/50 €



N° d'ordre : Paire de lampes à pétrole, fin du XIXe siècle, les porcelaines de style Imari,
285 monture en métal doré
H. porcelaine 24 cm

100/150 €



N° d'ordre : Couronne de mariée en cire et tissu figurant des fleurs d'oranger, sous globe
286 Cadre 36,5 x 30,5 cm

20/40 €



N° d'ordre : Crucifix formant bénitier en porcelaine blanc et or, dans un cadre à fond de
287 velours (usé), mouluré noir et or
Cadre 45 x 30 cm

10/20 €



N° d'ordre : Buffet Crampon
288 Clarinette dans son étui gainé de velours, avec deux becs

60/80 €



N° d'ordre : Miroir rectangulaire de style Louis XV en bois et stuc doré ajouré de feuillages
289 113 x 90 cm
(Eclats divers)

70/100 €



N° d'ordre : Table basse chinoise laquée rouge et or, à décor de trois sujets féminins
290 44 x 90,5 x 53,5 cm
(Quelques éclats, chocs aux montants)

30/50 €



N° d'ordre : Lampe en métal doré, le fût fuselé à décor de godrons
291 H. 44,5 cm
(Avec trois angelots en résine, rapportés)

30/50 €



N° d'ordre : Raymond QUENCE (Né en 1932)
292 Loguivy de la Mer
Huile sur toile signée en bas à gauche
98,5 x 63,5 cm à vue
Avec son certificat d'authenticité de l'artiste

200/300 €



N° d'ordre : Ecole contemporaine, BRUNEAU
293 Mimosas
Huile sur toile signée en bas à gauche
44,6 x 36,8 cm à vue
Avec son certificat d'authenticité de l'artiste

30/40 €



N° d'ordre : Jean-Baptiste VALADIE (né en 1933)
294 Nu au piano et au bouquet
Lithographie en couleur sur papier signé en bas à droite

60/80 €



N° d'ordre : CITROEN C3 bluehdi 100 feel
295 VP
DATE M.E.C. : 21/05/2019
Energie : GO
Puissance : 5
Carrosserie : Blanc
KM : 85478 (non certifié)
Places :
Type MINES : M10CTRVP071G416
Equipements ?



(Rayures et chocs à la carrosserie, taches aux garnitures de sièges, à nettoyer)

Frais de vente pour ce lot : 12% HT soit 14,4% TTC

4000/6000 €