



ARTEAL
expertise & auctions





- 1** Max INGRAND pour FONTANA ARTE, Lampe de table modèle "1853 moyenne" en verre opalin blanc
haut. 54.5 cm



150 / 200

- 2** B&B Italia - MAXALTO, Buffet modèle Alcor, ouvre par deux portes, placage chêne fumé
haut. 144.5 cm, larg. 90 cm, prof. 46 cm



200 / 300

- 3** Tom DIXON, Suspension modèle Trio Round Copper
diam. 45 cm et 25 cm



200 / 300

- 4** Achille CASTIGLIONI pour ZANOTTA, Cendrier sur pied modèle Servofumo, en métal laqué noir



60 / 80

- 5** Michele DE LUCCHI & Giancarlo FASSINA pour ARTEMIDE, plafonnier un bras en aluminium modèle "Tolomeo decentrata", manque l'abat-jour
haut. 105 cm



50 / 70

- 6** Marc SADLER pour FOSCARINI, Suspension modèle Tress Media en fibre de verre noire
haut. 110 cm , diam. 26cm



100 / 150

- 7** Angelo MANGIAROTTI pour DANESE, Deux cendriers modèle Barbados crée en 1964, en céramique émaillée rouge, marque de l'éditeur au revers
haut. 5.5 cm, diam. 20.5 cm











40 / 60



- | | | | |
|----|---|--|-----------|
| 8 | NENDO pour FLOS, Lampe modèle Gaku Wireless noir, avec Gaku bowl noir, marque de l'éditeur
35.5 cm x 35.5 cm | | 40 / 60 |
| 9 | BELUX, Suspension modèle U-Turn noir
haut. 118 cm, réglable en hauteur | | 50 / 70 |
| 10 | SEGNO, Applique modèle Line 20
19 cm x 10 cm x 3.5 cm | | 15 / 20 |
| 11 | Carlos TISCAR pour GIRSBERGER, Salon modèle Otto composé d'un petit canapé, d'un fauteuil et d'un tabouret, assise tissu feutrine brune, piètement en métal chromé, assise du canapé légèrement marquée, quelques taches canapé haut. 78 cm, larg. 118 cm, prof. env. 64 cm
fauteuil haut. 81 cm, larg. 52 cm, prof. 49 cm
tabouret haut. 36 cm, larg. 42 cm, prof. 42 cm | | 150 / 200 |
| 12 | Paolo RIZZATO et Alberto MEDA pour LUCEPLAN, Lampe de bureau modèle Bérénice à bras articulé, verre diffuseur rouge
haut. max 104 cm | | 60 / 80 |
| 13 | FLOS, Luminaire modèle Shade, composé d'un abat-jour en papier et d'un spot de sol, papier à recoller sur le cercle inférieur
diam. 70 cm | | 40 / 60 |
| 14 | Enzo MARI (né en 1932) pour Danese, Vase modèle Pago-Pago, en mélamine bleu nuit, quelques usures
haut. 30 cm | | 80 / 100 |
| 15 | Charles (1907-1978) et Ray (1912-1989) EAMES pour VITRA, Table basse modèle "Surf-board" créé en 1951, plateau ovale en contreplaqué mélaminé, piètement «Tour Eiffel» en métal chromé
haut. 25 cm, long. 230 cm, prof. 75 cm | | 500 / 700 |



- | | | | |
|----|---|---|-----------|
| 16 | <p>CATELLANI & SMITH, Applique Full Moon Parete, 5 tiges Led sur disque blanc, une fixation abimée, quelques salissures, étiquette de l'éditeur
diam. 50 cm</p> |  | 40 / 60 |
| 17 | <p>Patricia URQUIOLA pour B&B Italia - Maxalto, Fauteuil modèle Crinoline outdoor, tressage blanc et noir avec coussins d'assise et dossier assortis, plaque de l'éditeur
haut. 77.5 cm</p> |  | 100 / 150 |
| 18 | <p>CATELLANI & SMITH, Paire d'appliques modèle Lucenera 202, usures d'usage
haut. ajustable totale 105 cm</p> |  | 30 / 40 |
| 19 | <p>Alexander GIRARD pour VITRA, Doll n°14, étiquette sous la base, avec boîte
haut. 26 cm</p> |  | 30 / 40 |
| 20 | <p>Rodolfo DORDONI pour FOSCARINI,, Applique fluo Lumiere XXS en verre blanc
diam. 24.5 cm</p> |  | 30 / 40 |
| 21 | <p>Nani MARQUINA pour NANIMARQUINA, Tapis modèle Folk en laine tuftée
300 x 200 cm</p> |  | 100 / 150 |
| 22 | <p>Enzo CALABRESE pour DAVIDE GROPPi, Suspension modèle Miss 2, noir mat rosace à encastrer, étiquette de l'éditeur
tube haut. 75 cm, diam. 2.5 cm</p> |  | 40 / 60 |
| 23 | <p>Eero SAARINEN (1910-1961), Edition KNOLL INTERNATIONAL, Table ronde dite tulipe en fonte d'aluminium laqué blanc et plateau en stratifié blanc, quelques marques et usures
haut. 73 cm, diam. 91 cm.</p> |  | 400 / 600 |



- | | | | |
|----|---|---|-----------|
| 24 | <p>CATELLANI & SMITH, Lustre modèle Postkrisi 0044, en fibre de verre laquée bleu, plaque de l'éditeur
diam. 10 cm, haut. 33 cm</p> |  | 30 / 40 |
| 25 | <p>Eero SAARINEN (1910-1961) pour KNOLL STUDIO, Suite de 3 chaises dites "Tulipe", coque en fibre de verre, piètement en métal laqué blanc, usures et taches aux coussins
haut. 80.5 cm</p> |  | 400 / 600 |
| 26 | <p>BELUX, Deux Suspensions modèle Updown en aluminium, tube fluo, quelques marques et rayures
haut. 126 cm</p> |  | 100 / 150 |
| 27 | <p>Marc SADLER pour FOSCARINI, Lampadaire halogène modèle Twice as Twiggy en fibre de verre rouge
haut. 220 cm, larg. 180 cm</p> |  | 300 / 400 |
| 28 | <p>CATELLANI & SMITH, Applique modèle Lucenera 203, deux bras de lumière, usures d'usages
haut. totale 113 cm</p> |  | 40 / 60 |
| 29 | <p>Pierre D'AVESN (1901-1990), Vase en verre pressé moulé et satiné noir, décor floral, signé sous la base, quelques usures
haut. 21 cm</p> |  | 200 / 300 |
| 30 | <p>CATELLANI & SMITH, Suspension modèle Postkrisi 0053, en fibre de verre laquée bleue, plaque de l'éditeur
diam. 38.5 cm</p> |  | 30 / 40 |
| 31 | <p>Stéphane BUSCHAUER pour MDF Italia, Banc modèle Link en placage de feuilles de laiton, légères traces de frottements
haut. 45 cm, long. 240 cm, larg. 48 cm</p> |  | 300 / 400 |
| 32 | <p>CATELLANI & SMITH, Applique Full Moon Parete modèle A1
diam. 17 cm</p> |  | 20 / 30 |



33 Tom DIXON, Suspension modèle Void Pendant Brass en laiton poli, étiquette de l'éditeur
diam. 32 cm



80 / 100

34 IP44, Applique outdoor carrée modèle Antonn, en verre et inox, spot mobile
10 x 10 x 10 cm



5 / 10

35 Paola LENTI, Fauteuil d'extérieur modèle Ami rose fuchsia, piètement acier, avec coussin, assise marquée
haut. 64 cm, 65 cm x 50 cm



200 / 300

36 Paola LENTI, Table d'appoint modèle outdoor Strap, en métal émaillé fuchsia
haut. 40 cm, diam. 45 cm



60 / 80

37 Tom DIXON, Shaker en cuivre poli, avec boîte, marque de l'éditeur
haut. 28.5 cm



20 / 30

38 Meuble bas à deux caissons style USM, en métal chromé et laqué blanc, deux trappes laissant passer les fils, traces et oxydations
haut. 42.5 cm, larg. 148.5 cm, prof. 38.5 cm



20 / 30

39 CLASSICON, Applique modèle Paia, en acier chromé, avec 2 ampoules E27 miroitées, petites traces d'oxydations
larg. 12.5 cm, diam. 9 cm



30 / 40

40 BELUX, Lampe modèle U-Turn noir avec pince de fixation
haut. 16 cm



30 / 40

41

Fernando & Humberto CAMPANA pour EDRA, Table d'appoint modèle Brasilia, plateaux en méthacrylate et aluminium à effet mosaïque de miroirs, reposant sur trois pieds divergents en acier chromé, usures et petits accidents
haut. 44.5 cm, larg. 62 cm



80 / 100

42

Tom DIXON, Suspension complète modèle "Beat Stout Pendant" en métal noir intérieur or, avec 2ème câblage, à monter
haut. du lustre 51 cm



100 / 150

43

Ernesto GISMONDI pour ARTEMIDE, Lampadaire modèle "Tebe", gris métallisé et verre, réédition hors commerce



80 / 100

44

LE CORBUSIER (1887-1965), Pierre JEANNERET (1896-1967) & Charlotte PERRIAND (1903-1999), Chaise longue LC4, modèle créé en 1928, édition Cassina, structure en métal tubulaire chromé reposant sur une base en métal laqué noir, garniture en peau de poulain noir et blanche, appui-tête en cuir, signée et numérotée LC4 40476
haut. 65 cm, long. 158 cm, prof. 47 cm



1 000 / 1 500

45

Tom DIXON, Suspension modèle Beat Tall Pendant Grey, gris mat, étiquette de l'éditeur
abat-jour haut. 43 cm



80 / 100

46

Enzo CALABRESE pour DAVIDE GROPPPI, Suspension modèle Miss 1, blanc mat rosace standard, étiquette de l'éditeur
tube diam. 2.5 cm, haut. 75 cm



40 / 60

47

Rodolfo DORDONI pour MINOTTI, Table basse ou desserte modèle Raymond avec rangements, structure chromée surmontée d'un plateau laqué violet brillant
haut 41 cm, larg. 61 cm



150 / 200

48

Ronan & Erwan BOURoullec pour FLOS, Suspension Aim
Small Fix, blanc mat
longueur ajustable, diam. 15 cm



40 / 60

49

Jean PROUVE pour VITRA, Table modèle Solvay en noyer massif, piètement divergent réuni par une entretoise, étiquette de l'éditeur, état neuf
73.5 cm x 180 cm x 90 cm



900 / 1 200

50

Antonio CITTERIO pour VITRA, Fauteuil modèle Grand Conference Low, piètement en aluminium poli, assise en cuir taupe, étiquette de l'éditeur
haut. 99 cm



400 / 600

51

Sybilla pour NANIMARQUINA, Tapis modèle Mélange Stripes 1, tissage kilim, étiquette de la marque
300 x 200 cm



200 / 300

52

Tom DIXON, Deux suspensions modèle Pipe Pendant Light, noir intérieur or
diam 20 cm, haut. de la suspension 74 cm
hauteur réglable



100 / 150

53

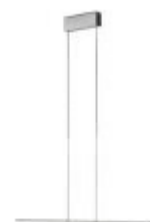
Rodolfo DORDONI pour MINOTTI, Side table modèle Leger, en fer plain noir, plateau gainé de cuir sellier noir, petites usures
haut. 55 cm, 49.5 x 49.5 cm



100 / 150

54

BALENSWEILER, Suspension LET D 100 standard en aluminium éloxé avec 2 x 4 leds,
haut. 80 cm, larg. 100 cm



80 / 100



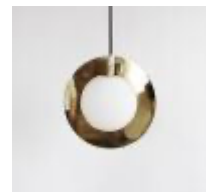


55 Tom DIXON, Candelabre modèle Spin Candelabra haut en fonte noire, à 5 bras de lumière
haut. 160 cm, larg. 61 cm



200 / 300

56 Tom DIXON, Suspension modèle Plane Round pendant, en laiton poli et verre blanc, quelques rayures, usures d'usage
haut. ajustable max 105 cm, diam. env. 26 cm



80 / 100

57 STEPEVI, Tapis en laine teintée bleue, assemblage style patchwork, taché
207 x 207 cm



40 / 60

58 Tom DIXON, Lot de pièces Floor fitting pour Mirror Ball, prise anglaise



30 / 40

59 Victor CARRASCO pour VIBIA, Plafonnier modèle 45° 8250 blanc; on y joint une capsule intérieur interchangeable orange
haut. 25 cm



50 / 70

60 Gio PONTI pour MOLteni, Paire de chaises modèle "Aluminium Chair D.235.1", quelques rayures
haut. 87 cm



400 / 600

61 BELUX, Lampe modèle U-Turn blanc avec pince de fixation
haut. 16 cm



30 / 40

62 Kaspar WETLI, édition originale, Table en acier brut plateau en linoleum noir, légères traces d'usage
haut. 73 cm, 200 x 75 cm



200 / 300



- 63** Michele DE LUCCHI & Giancarlo FASSINA pour ARTEMIDE,
Lampe de table modèle "Tolomeo", en aluminium avec abat-
jour satin, bras articulé avec déflecteur orientable
haut. max 115 cm



40 / 60

- 64** Charles EAMES pour VITRA, Chaise modèle Aluminium Group
101, piétement chromé et Hopsack warmgrey/ivoire
haut. 48.5 cm



250 / 350

- 65** Alexander GIRARD pour VITRA, Doll n°15, étiquette sous la
base, avec boîte
haut. 15 cm



30 / 40

- 66** Michele DE LUCCHI & Giancarlo FASSINA pour ARTEMIDE,
Suspension modèle "Tolomeo", en aluminium deux bras de
lumière, usures d'usages
haut. env. 140 cm



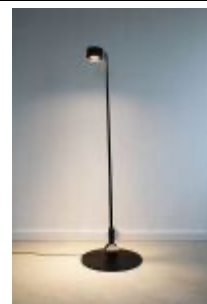
40 / 60

- 67** Christophe DELCOURT pour MINOTTI, Paire de chevets, droit
et gauche, modèle Lou, en mélèze brossé "tourterelle", ouvre
par deux tiroirs, dessus garni d'un plateau marbre Calacatta,
légères traces de frottement
haut. 43. 5 cm, 72.5 cm x 50 cm



400 / 600

- 68** Enzo CALABRESE pour Davide Groppi, Luminaire Sampei
260, fibre de verre et métal peint en noir
haut. max 260



250 / 350

- 69** Tom DIXON, Suspension modèle Beat Wide Pendant Grey,
gris mat, étiquette de l'éditeur
diam. 36 cm



80 / 100

70

Arik LEVY pour Vibia, Suspension modèle Wireflow Led simple freeform 0348 avec prise



50 / 70

71

Alexander GIRARD pour VITRA, Doll n°17, étiquette sous la base, avec boîte
haut. 14 cm



30 / 40

72

Tobias GRAU, Suspension modèle Tai Up 20 en bronze, à monter, état neuf



60 / 80

73

LE CORBUSIER (1887-1965), Pierre JEANNERET (1896-1967) & Charlotte PERRIAND (1903-1999), édition CASSINA
Paire de fauteuils LC2 petit confort, en cuir noir, structure tubulaire en acier chromé
haut. 69 cm, larg. 72 cm, prof. 68 cm



1 500 / 2 500

74

LE CORBUSIER (1887-1965), Pierre JEANNERET (1896-1967) & Charlotte PERRIAND (1903-1999), édition CASSINA
Canapé LC3, trois places, en cuir noir, structure tubulaire en métal chromé, cuir marqué sur un côté
haut. 69 cm, long. 181 cm, prof. 69 cm



2 000 / 3 000

75

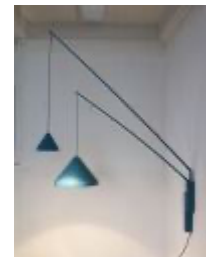
Angelo MANGIAROTTI pour DANESE, Deux cendriers modèle Barbados crée en 1964, en céramique émaillée rouge, marque de l'éditeur au revers
haut. 5.5 cm, diam. 25 cm



40 / 60

76

Arik LEVY pour VIBIA, Grande applique murale modèle North double 5635, laquée bleu turquoise, quelques usures
haut. 175 cm ajustable



200 / 300



77

Jean-Marie MASSAUD pour MDF ITALIA, Mange-debout
modèle Rock, base béton et plateau en bois laqué blanc
haut. 110 cm, diam. 80 cm



150 / 200

78

Ross LOVEGROVE pour LUCEPLAN, Applique modèle Goggle
en polypropylène blanc et iridescent
haut. 32.5 cm



30 / 40

79

Jean-Pierre MASSAUD pour MDF Italia, Tabouret de bar
modèle Flow, en chêne naturel et assise polyuréthane blanc,
léger manque
haut. 91 cm



80 / 100

80

Victor CARRASCO pour VIBIA, Plafonnier 45° 8251 couleur
imitation ébène, quelques usures
haut. 45 cm



60 / 80

81

Fritz HALLER (né en 1924) et Paul SCHÄRER (né en 1933) -
Éditeur USM Haller, Grande bibliothèque en acier chromé et
métal laqué gris foncé, une vantail vitré, manque un fond,
usures
haut. 180 cm, larg. 228 cm, prof. 36.5 cm.



400 / 600

82

Tom DIXON, Paire de Suspensions modèle Flask Pendant,
verre clair et verre fumé, étiquette de l'éditeur
diam. env. 17 cm



80 / 100

83

LE CORBUSIER (1887-1965) & PIERRE JEANNERET (1896-
1967) & CHARLOTTE PERRIAND (1903-1999)
Fauteuil LC1, Paire de fauteuils en acier chromé, accotoir en
cuir et peau de poulain au dossier et à l'assise, usure à l'assise
pour un
haut. 66, larg. 59 cm, prof. 63 cm



800 / 1 200

84

René LALIQUE (1860-1945), Coupe "Lys" en verre moulé-
pressé légèrement irisé, à décor de fleurs épanouies, les tiges
formant quatre pieds, signé R. Lalique France dans le fond et
numéroté 382, deux ébréchures
haut. 12 cm, diam. 24 cm



200 / 300



85 Marcel WANDERS pour Flos, Suspension modèle Skygarden 1, abat-jour blanc brillant, intérieur en plâtre blanc à décor floral en léger relief, petits manques au plâtre
diam. 60 cm



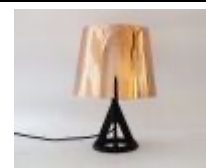
150 / 250

86 Rodolfo DORDONI pour MINOTTI, Fauteuil modèle Hopper, piétement en métal laqué blanc, assise et accotoirs garnis de cuir brun, housse en feutrine bleu ciel
haut. 76 cm, prof. 94 cm



400 / 600

87 Tom DIXON, Lampe de table modèle Base Table Light Copper cuivre brillant pour l'abat-jour et pieds en fonte teintée noire, très légères traces d'oxydation
haut. 39 cm, diam. 21 cm



60 / 80

88 Antoni AROLA pour METALARTE, Applique modèle Dojo, en aluminium éloxé naturel et Plexiglass, manque une plaque
haut. 22 cm, larg. 25 cm, prof. 15 cm



60 / 80

89 Rodolfo DORDONI pour FOSCARINI,, Plafonnier fluo Lumière XXS en verre blanc
diam. 30.5 cm



40 / 60

90 Fritz HALLER (né en 1924) et Paul SCHÄRER (né en 1933) - Éditeur USM Haller, Caisson en acier chromé et métal laqué gris foncé, ouvre par trois tiroirs, avec deux clefs
haut. 67 cm, larg. 42 cm, prof. 52 cm



100 / 150

91 Tom DIXON, Applique modèle Base Wall Light Brass, en fonte noire et abat-jour en laiton doré
haut. 30 cm, larg. 50 cm, prof. 27 cm



80 / 100



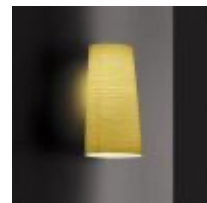


92 Tom DIXON, Lampe sur pied modèle Bell Floor, en métal chromé, avec interrupteur wifi
haut. 173 cm



200 / 300

93 Marc SADLER pour FOSCARINI, Applique modèle Kite, en fibre de verre et kevlar jaune, à monter
haut. 42.5 cm



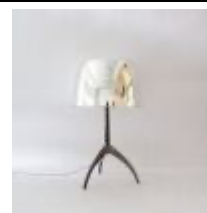
40 / 60

94 Daniel KLÜBER pour Ribag Licht, Trois plafonniers Led modèle Arva, avec anneau, diffuseur et base pour plafonnier Arva
diam. 44 cm, haut. 5.5 cm



80 / 100

95 Rodolfo DORDONI pour Foscarini, Lampe de table Lumiere grande 25th, piétement en aluminium, abat-jour en verre métallisé
haut. 48 cm, diam. 26 cm



150 / 250

96 VIBIA, Lampe d'extérieur modèle Meridiano, en acier Polyuréthane de couleur beige
haut. 46 cm, diam. 62 cm



150 / 200

97 Enzo CATELLANI pour CATELLANI & SMITH, Applique Led modèle Wa Wa B
prof. 32.5 cm

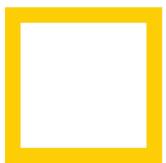


20 / 30

98 Fritz HALLER (né en 1924) et Paul SCHÄRER (né en 1933) - Éditeur USM Haller, Table desserte, structure tubulaire en acier chromé, plateau verre et métal gris foncé, sur roulettes
haut. 44 cm, 52 x 52 cm



100 / 150



99 WEVER & DUCRE, Applique modèle Box III avec diffuseurs en verre satiné, dont un supplémentaire
10 cm x 10 cm x 10 cm



20 / 30

100 Philippe STARK pour FLOS, applique en acier et abat-jour en verre transparent moulé Modèle Roméo Babe W
haut. 17 cm, diam. 11 cm,



30 / 40

101 Fritz HALLER (né en 1924) et Paul SCHÄRER (né en 1933) - Éditeur USM Haller, Meuble de rangement, en acier chromé et métal laqué gris, ouvre par un tiroir, avec deux clefs, usures
haut. 74 cm, 76 cm, prof. 51.5 cm



100 / 150

102 Philippe STARK pour FLOS, Suspension modèle Romeo Soft S2, en aluminium et verre, abat-jour en tissu plissé, marque de l'éditeur
haut. 23 cm, diam. 33.5 cm



40 / 60

103 Fritz HALLER (né en 1924) et Paul SCHÄRER (né en 1933) - Éditeur USM Haller, Meuble de rangement, en acier chromé et métal laqué gris, ouvre par un tiroir, avec deux clefs, usures
haut. 74 cm, 76 cm, prof. 51.5 cm



100 / 150

104 Marc SADLER pour FOSCARINI, Suspension modèle Tite 1, en fibre de verre et kevlar jaune
haut. 115 cm, diam. 21 cm



80 / 100

105 Mange-debout et deux chaises hautes en cuir crème
dimensions et photo à venir

20 / 30

106 BELUX, Applique modèle Zirko, en aluminium laqué blanc et verre
diam. 37 cm



40 / 60

107 Joe COLOMBO pour OLUCE, Lampe de table Acrilica 281, en métal émaillé noir et acrylique transparent, manque à la peinture
23 x 24 x 24 cm



600 / 800



108 Pablo PICASSO (1881-1973), Christian ZERVOS, éditions cahiers d'art Paris, 33 volumes édition complète H.C XIX / CL, version anglaise, sous blister à l'état de neuf



4 000 / 6 000

109 Raymond QUENEAU, Mario PRASSINOS, Bonjour Monsieur Prassinos, La Chaux sur Cossonay, Parisod, 1972, Édition originale tirée à 180 exemplaires, tous sur vélin de Rives, numéroté 26 et signé par les auteurs



80 / 100

110 JOLLIET BOEHLER, Bex une cathédrale sous terre, Galerie de Ballens, 1987 ouvrage composé de lithographies originales des deux artistes, toutes signées et numérotées 7/100, Tirage à 110 exemplaires numéroté 7.
Gilbert Jolliet et Jean-Marie Boehler ont vécu, fin 1986, une semaine de réclusion volontaire, par 450 m de fond, dans les mines de sel de Bex.



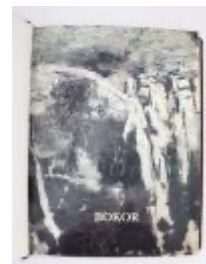
80 / 100

111 RACINE Jean - BOSSHARD Rodolphe-Théophile. Phèdre, 1943, Editions Gonin à Paris-Lausanne. Illustré de lithographies originales de l'artiste, exemplaire numéroté 146 sur vélin à la forme, signé par l'artiste et l'éditeur



100 / 150

112 Miklos BOKOR (1927-2019), Peintures et dessins, Catalogue d'exposition Musée Jenisch Vevey et Galerie Ditesheim Neuchâtel, 1993, accompagné d'une lithographie sur papier Arches, signé par l'artiste dans la marge et numéroté 13/50



80 / 100

113 Lot de deux ouvrages
Charles BAUDELAIRE, E. BRACQUEMOND, Femmes damnées. Paris, Kieffer, 1946, ouvrage composé d'une série de gravures sur lino, Tirage à 350 exemplaires, numéroté 109
Louis BERTHOMMÉ SAINT-ANDRÉ & Guy de MAUPASSANT, La maison Tellier. Monaco, Les documents d'art, 1946, Tirage à 900 exemplaires, numéroté 159



80 / 100

114 François-René de CHATEAUBRIAND, Lot de deux ouvrages
- Combourg années de jeunesse, Paris, la tradition 1949, illustré d'une série d'eaux-fortes par Paulette Humbert, exemplaire numéroté 288 et signé par Paulette Humbert
- L'ambassade de Rome, La Tradition, 1949, Burins originaux de C.-P Josso, un des 391 exemplaires sur grand Vélin de Lana, numéroté 287 et signé par Josso, rousseurs



100 / 150

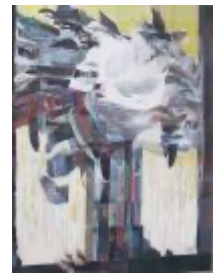


-
- 115** SALZMANN Gottfried "New York , Brumes", aquarelle sur papier, signé en bas au crayon et numéroté 118567 encadré sous verre
46.5 x 29.5 cm
Provenance : Galerie Paul Vallotton, Lausanne
- 
- 1 000 / 1 500
-
- 116** d'après Pablo PICASSO (1881-1973), 26 lithographies (carnet 1), toutes datées dans la planche, tiré de l'ouvrage "Le gout du bonheur", normalement constitué de Trois carnets d'Atelier. Texte de Jean Marcenac. P., Cercle d'Art, 1970
Picasso a personnellement participé à la mise en oeuvre de cet ouvrage constitué par 3 carnets de travail de l'artiste datant de 1964
feuille : 33 x 26 cm
- 
- 200 / 300
-
- 117** Fernandez ARMAN (1928 - 2005), "le Rocher Chexbres", lithographie rehaussée au crayon, signé en bas à gauche et numéroté 8/45 crayon dans la marge, signé et daté 12.7.67 dans la planche, pliures
feuille : 76 x 56 cm
- 
- 150 / 200
-
- 118** Attribué à André TOMMASINI (1931-2011), sculpture en plomb haut. 12 cm
- 
- 40 / 60
-
- 119** Pierre ALESCHINSKY (1927-), Trois par trois, lithographie couleur, numéroté 11/40 et signé au crayon gris à gauche au centre, titré au crayon gris en bas à gauche, planche tirée du catalogue de l'exposition Pierre Alechinsky en 2000 au Musée Jenish de Vevey
27 x 47 cm
- 
- 100 / 150
-
- 120** Jean-Marc BESSON (1939-), Etagère aux pots de couleurs, tempera à l'oeuf sur isorel, titré et signé au dos, 27 x 21 cm
encadré sous verre 29 x 23 cm

Provenance : Galerie Plexus, Chexbres
- 
- 50 / 70



121 Denise VOITA (1928 - 2008), Sans titre, découpage et collage sur papier, signé en bas à droite et daté 1998
75 x 56 cm
encadré sous plexi 98.5 x 75 cm



100 / 150

122 André EVRARD (1936-2021), Composition, eau-forte, numéroté 33/40 en bas à gauche, signé et daté (19)99 en bas à droite
cuvette 16 x 14 cm
feuille 26 x 21 cm
encadré sous verre 31.5 x 25.5 cm



60 / 80

123 Jacques PAJAK (1930-1965), Composition, technique mixte sur papier, signé et daté 2010 en bas à droite,
15 x 21.5 cm
encadré sous verre 22.5 x 31 cm



Provenance : Galerie Claudine Planque, Lausanne

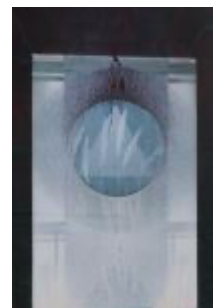
50 / 70

124 Denise VOITA (1928 - 2008), "Evenement en 1990 I", gouache sur papier, signé en bas à droite et daté (19)90,
46 x 64 cm
encadré sous verre 90.5 x 70 cm
Provenance : Galerie Alice Pauli puis collection privée suisse



100 / 150

125 Denise VOITA (1928 - 2008), "La terre", signé en bas à droite, gouache et crayon sur papier, signé en bas à droite et daté 1985 - 87
39 x 59 cm
encadré sous verre 93 x 70 cm
Provenance : Galerie Alice Pauli puis collection privée suisse



100 / 150

126 Jean-Michel FOLON (1934 - 2005), Lointains, 1987, lithographie couleur, signé et numéroté 8/95,
29.5 x 40.5 cm à la cuvette
encadré sous verre 61x 75 cm
Provenance : Galerie Alice Pauli, puis collection privée suisse



100 / 150

127 Hans Joachim BZEUSTEDT (1901-1984), Composition abstraite, encre de Chine et aquarelle sur papier, monogrammé et daté en bas à droite (19)77
11 x 17.5 cm
encadré sous verre 24 x 34 cm



50 / 70

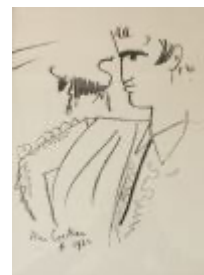


128 Jean Pierre LERMITE (1920-1977), Deux Litographies sur papier rives, signé en bas à droite dans la marge et numéroté 5/25, papier jauni. On y joint du même artiste une estampe sur papier japon, Marché Concours, signé au crayon dans la marge et numéroté 21/39, feuilles 50 x 65.5 cm et 30 x 47 cm



80 / 100

129 COCTEAU Jean (1889-1963), Le Torero, 1962, lithographie, signé et daté dans la planche, numéroté 16/16 au crayon en bas à gauche, papier légèrement jauni à vue 37 x 27.5 cm encadré 40 x 30 cm



40 / 60

130 COCTEAU Jean (1889-1963), La prière du torero, 1962, Lithographie, signé et daté dans la planche, justifié E.A au crayon à vue 37 x 27 cm encadré 40 x 30 cm



40 / 60

131 Marc CHAGALL (1885-1985), Le Roi David, lithographie, numéroté 37/650, carte de vœux de l'année 1981, Association des amis du Musée National message biblique Marc Chagall, 14 x 22 cm



Provenance : Galerie Arenthon, Paris

50 / 70

132 d'après BANKSY (né en 1974), Girl with balloons, Sculpture Walled Off Hotel, technique mixte sur socle en bois, avec ticket d'achat tamponné. haut. 10 cm avec socle



Sculpture souvenir représentant le mur séparant Jérusalem des territoires palestiniens, provenant de la boutique du « The Walled Off Hotel », un hôtel financé et décoré par Banksy en 2017, et faisant face à ce mur de séparation

400 / 600

133 Fernandez ARMAN (1928-2005), Sans titre, Tubes de peinture sur toile, signé sous la toile sur un côté à vue 29 x 19 cm, encadré sous verre 51 x 40 x 7 cm Etiquette des archives Durand-Ruel, numéro d'archive 7243



3 000 / 4 000

134 Jacques ENGEL (1940-1982) "Contradiction en Y", Sérigraphie couleur, numéroté 19/100, signé en bas à droite encadré sous verre 104 x 75 cm.



Provenance : Galerie Cour-du-Cygne, Genève

60 / 80



135 Nus féminins, crayon et crayon gras sur papier, signé illisible en bas à gauche
à vue 65.5 x 52 cm
encadré sous verre 91 x 71 cm



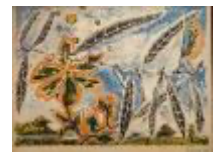
40 / 60

136 Pierre SKIRA (1938), Nature morte au livre, 1984, pastel sur papier, signé en bas à droite
80 x 60 cm
encadré sous verre 85.5 cm x 64 cm
Provenance : Galerie Ditesheim, Neuchâtel puis collection privée suisse



700 / 900

137 Jean LURCAT (1892-1966), Paysage, lithographie couleur, numéroté 23/150 au crayon gris dans la marge en bas à gauche, signé au crayon gris dans la marge en bas à droite
47 x 60 cm
encadré sous verre 49 x 63 cm



30 / 40

138 Nus féminins, lithographie couleur, numéroté 61/300, signé illisible en bas à droite, papier jauni
à vue 52 x 37 cm
encadré sous verre 75 x 61 cm



20 / 30

139 Jean-Pierre SCHMIDT dit LERMITE (1920-1977), lithographie, signée et daté (19)61 en bas à droite, numéroté 5/25, papier jauni
20 x 28 cm
encadré sous verre 30 x 35 cm



60 / 80

140 Jean-Pierre SCHMIDT dit LERMITE (1920-1977), "La cuisine enchantée", Crayon sur papier, signé en haut à gauche et daté 44, pliures
à vue 13 x 14 cm
encadré sous verre 31 x 43 cm



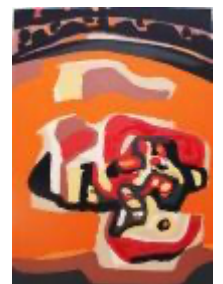
150 / 250

141 Aimé MONTANDON (1913-1985), lithographie, signé au crayon dans la marge, épreuve d'artiste, papier jauni
motif 24 x 32 cm
feuille 38 x 50 cm



20 / 30

142 Henry LE CHENIER, deux lithographies couleur, signées au crayon dans la marge et numérotées 16/49 pour les deux feuilles 38 x 28 cm



20 / 30



143

Gido WIEDERKEHR (1941), Sans titre, sérigraphie couleur sur papier cartonné, signé en bas à droite au crayon dans la marge et numéroté 70/71 et X/X
motif 40 x 40 cm
feuille 70 x 50 cm



80 / 100

144

Gaston TEUSCHER (1903-1986), Composition aux visages, technique mixte sur papier, monogrammé TG en bas à droite, 15 x 11 cm
encadré sous verre 39 x 32 cm



150 / 200

145

Pierre ALECHINSKY (né en 1927), «Tiens!», 2007, lithographie couleur, signé au crayon dans la marge en bas à droite, numéroté 85/99 et intitulé au crayon dans la marge à vue 27.5 cm x 21.5 cm
encadré 40.5 x 34 cm



200 / 300

146

ACE VI, acrylique sur bois, signé Bosser au dos et daté 1989 et titré au dos
32 x 31 x 11 cm



200 / 300

147

Attribué à Wladyslaw LOPUSZNIAK (1904 - 1995), Sans titre, circa 1950, huile sur carton, manque à la peinture
40 x 50 cm
encadré 43 x 53 cm



200 / 300

148

d'après Joan MIRO (1893 - 1983), Pieds et Mains (1956), deux lithographies couleur
38 x 27.5 cm
encadrées sous verre 53 x 43 cm



200 / 300

149

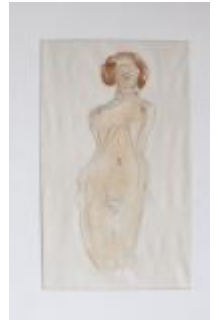
Hans NUSSBAUMER (1920-1985), La gravière, huile sur toile marouflée sur panneau, signé au dos, petit manque de matière
98 x 98 cm



400 / 600



-
- 150** d'après Paul JOUVE (1878-1973), Lithographies sur vélin BFK, suite de 18 planches tirée de l'ouvrage "Le livre des bêtes que l'on appelle sauvages, par André Demaison, Gonin Frères, Paris et Lausanne 1934. Très belles épreuves, très légères déchirures et pliures, dans un carton à dessins
feuille : 45 x 59.5 cm 250 / 350
-
- 151** Reproductions lithographiques de nus féminins d'après Auguste RODIN, 12 planches format in-folio montées sous passe-partout et issues de l'ouvrage "aquarelles de Rodin" Chez Georg Cie, Paris Genève, 1920, Cachet sec de l'éditeur sur chaque planche, publiées 3 ans après la mort de l'artiste.
Dans un carton à dessins
38 x 28 cm 80 / 100
-
- 152** BARRAUD Maurice (1889-1954), Couple enlacé, encre sur papier, tampon d'atelier n° 2104, papier jauni, petites éraflures, manque au papier non visible à l'encadrement
à vue 19.5 x 17 cm
encadré 38 x 34.5 cm
Provenance: Galerie Paul Vallotton SA, Lausanne, N° 70.874 150 / 200
-
- 153** COCTEAU Jean (1889-1963), Dans le berceau des cornes, 1963, lithographie couleurs, signé et daté dans la planche, justifié E.A. au crayon dans la marge, papier légèrement jauni
à vue 37 x 27.5 cm
encadré 40 x 30 cm 60 / 80
-
- 154** Hella DEHAAS (1926-2006), Sans titre, sculpture en bronze à patine dorée, monogrammé et numéroté 184
dimension de l'élément principal 12 x 26 cm 400 / 600
-
- 155** Andy WARHOL (1928-1987), Billet de 2 dollars à l'effigie de Thomas Jefferson, 1976 présenté sous plexiglas
Signature manuscrite au feutre acrylique en noir au recto
Sur un billet de 2 DOLLARS
Numéro de série : G21882451A
Année : 1976
Au verso : Timbré et Estampillé par la Poste américaine
Tampon de la "Factory Warhol" au verso
Avec un certificat de la Galerie 32 à Nice, en date du 21 octobre 2019.
16 x 20.5 cm 400 / 600
-
- 156** Mimmo ROTELLA (1918-2006), John WAYNE, sérigraphie couleur, signé au crayon bas droite et numéroté 29/125
à vue 99 x 69 cm,
encadré sous verre 103 x 73 cm 200 / 300
-





157

Andy WARHOL (1928-1987), Billet de 2 dollars à l'effigie de Thomas Jefferson, 1976 présenté sous plexiglas
Signature manuscrite au feutre acrylique en bleu au recto
Sur un billet de 2 DOLLARS
Numéro de série : D022219955A
Année : 1976
Au recto : Timbré et Estampillé par la Poste américaine
Tampon de la "Factory Warhol" au verso
Avec un certificat de la Galerie 32 à Nice, en date du 21 octobre 2019.
16 x 20.5 cm



500 / 700

158

Elio MARIANI (1943), sans titre, technique mixte sur toile, (photomontage contre-collé sur toile) signé et daté 2008 en bas à droite
20 x 30 cm
avec certificat



180 / 220

159

Salvador DALI (1904-1989), "Les dix commandements sataniques", 1975 Suite de dix médailles en argent illustrées sur chaque face de motifs érotiques, chaque médaille signé et daté 1975, réunies dans un emboîtement en plexiglas transparent désigné du nom de l'artiste, rayures sur l'emboîtement diam. 10 cm; Emboîtement, haut. 40 cm, larg. 29 cm, prof. 4.5 cm



300 / 400

160

Yvan MOSCATELLI (1944) pour DEVAUD, "Contexte situe" sculpture en terre cuite émaillée, décor abstrait en bleu et rouge, signé sous la base
haut. 64 cm
Provenance Galerie Marie-Louise MULLER, Cormondrèche



80 / 100

161

Roy LICHTENSTEIN (1923-1997), Affiche d'exposition "That's the way -- It should have begun! Hopeless!" Roy Liechtenstein Kunsthalle Bern, 23 février - 31 mars 1968", 1968, sérigraphie couleurs, Albin Uldry, Berne, quelques pliures
130 x 91 cm



200 / 300

162

Juan MIRO (1893-1983), Lot de trois affiches d'exposition
- Miro, l'oeuvre graphique, Musée d'art moderne de la ville de Paris, Arte Paris, 73 x 55cm
- Fondation Maeght du 23 juillet au 30 septembre 1968, Saint-Paul, Maeght éditeur - Arte Paris, 74 x 51cm
- Sculptures en montagne 1973, Arte Paris, 85,5 x 55cm



80 / 100



163

Edouard MUNCH (1863-1944), Affiche offset en couleur réduite d'après l'affiche lithographique de l'exposition à Prague 1905
82.5 x 53.5 cm



80 / 100

164

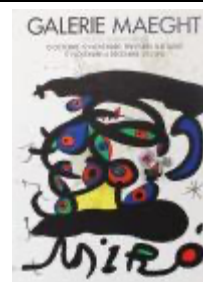
Andy WARHOL (1928-1987), Affiche Red Cow -Andy Warhol - Musée d'Art Moderne de la Ville de Paris 1971, Mazarine Paris, très bon état
66 x 47 cm



400 / 600

165

Juan MIRO, Lot de deux affiches d'exposition
- San Lazzaro et ses amis, Musée d'art moderne de la ville de Paris, 1976, Arte Paris, 78 x 54 cm
- Galerie Maeght, Arte Paris, 80 x 56 cm



80 / 100

166

Franciszek STAROWIEYSKI (1930-2009), affiche F. Durrenmatt, Frank V, Opéra de Banku
91,5 x 67 cm



30 / 40

167

Juan MIRO (1893-1983), Lot de trois affiches d'exposition
- Louisiana 9.11.74 - 13.1.75, Arte Paris, 66 x 49 cm
- Galerie Maeght, peintures murales, Maeght éditeur imprimeur, 67 x 49 cm
- Galerie Maeght, montcala, 25. barcelona, 10 de maig - 30 de juny 1978, 73 x 45 cm



80 / 100

168

Fernand LEGER (1881-1955), lot de deux affiches d'exposition
- Galerie Beyeler Basel, 1969, 76 x 52cm
- Museum Biot, 1967, 84 x 59cm



30 / 40

169

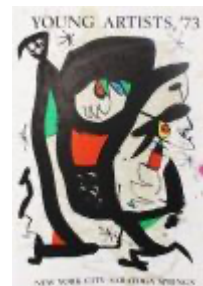
Le CORBUSIER (1887-1965), Affiche d'exposition, Vingt peintres et sculpteurs de Suisse Romande, Sion Musée de la Marjorie, 1969, imprimerie Etienne Braillard Genève, légèrement piquée, petites pliures
100 x 65 cm



80 / 100

170

Juan MIRO (1893-1983), lot de 3 affiches d'exposition
- Young Artists 73, New York City - Saratoga Springs, Arte Paris, 89.5 cm x 61 cm
- Unesco droits de l'homme, Arte Paris, 73 x 54 cm
- Société des autoroutes 85, Arte, 63.5 x 39.5 cm



80 / 100

