



—
PARTIE 2
—

— **18 MARS À 14H** —
DU LOT N°87 À N°391



87

88



89



90

87.

Eero SAARINEN (1910-1961),
édition KNOLL INTERNATIONAL.
Table de salle à manger circulaire
modèle « Tulip » à piétement en fonte
d'aluminium gainé de rilsan blanc.
Le plateau de marbre blanc veiné.
Signature moulée sous la base et
numérotée 172,173.
H_71 cm D_91 cm
1 400 / 1 800 €

88.

Eero SAARINEN (1910-1961),
édition KNOLL INTERNATIONAL.
Suite d'un fauteuil et de deux chaises
modèle « Tulip » à piétements en fonte
d'aluminium gainés de rilsan blanc.
Les assises recouvertes de leur coton
rouge d'origine.
Non signés, édition ancienne.
H_81 cm L_67 cm P_60 cm (fauteuil),
H_81cm L_49 cm P_55 cm (chaises),
légères rayures sur les pieds.
500 / 700 €

89.

Eero SAARINEN (1910-1961),
édition KNOLL INTERNATIONAL.
Tabouret modèle « Tulip », à piétement
en fonte gainé de rilsan blanc.
Avec sa galette de textile rouge.
Signature moulée sous le pied.
H_44 cm D_40 cm, petites rayures sur
le pied, bon état général.
200 / 300 €

90.

Eero SAARINEN (1910-1961),
édition KNOLL INTERNATIONAL.
Table d'appoint circulaire modèle
« Tulip » à piétement en fonte
d'aluminium gainé de rilsan blanc.
Le plateau de marbre blanc.
Non signée, édition ancienne.
H_36,5 cm D_51 cm
600 / 800 €



91

91.
EDITIONS BERRY TAPIS.
Tapis «Painting».
Acrylique noire ornée de traces de
peinture en couleurs.
Signé avec bolduc, indiquant
«crocheté à la main».
L_140 L_200 cm
120 / 180 €

92.
George NELSON (1908-1986),
d'après & VITRA éditeur.
Réunion de deux pendules murales
modernes colorées, modèles
«Sunburst Clock» et «Ball Clock».
Signées avec étiquettes au revers.
D_33 cm à D_47 cm
200 / 300 €

93.
Philippe STARCK (né en 1949),
d'après & ALESSI éditeur.
Seau à champagne en acier et laiton,
modèle «Max le chinois», avec son
intérieur en PVC noir.
Signé au col.
H_30 cm
80 / 120 €

94.
Mario TRIMARCHI (né en 1958),
d'après & ALESSI éditeur.
Corbeille ajourée en acier inoxydable à
décor de motifs géométriques.
Signée sous la base.
D_23,5 cm
Modèle issu de la famille d'objets
pour la cuisine et le séjour «La Stanza
dello Scirocco» dessinés par le
designer italien.
30 / 50 €

95.
Matteo THUN,
pour MARIAGE FRÈRES.
Deux théières et leurs tasses
empilables en porcelaine polychrome
dans le style de MEMPHIS, modèle
«Tea for One».
Signées sous la base.
H_12,5 cm, bon état général.
60 / 80 €

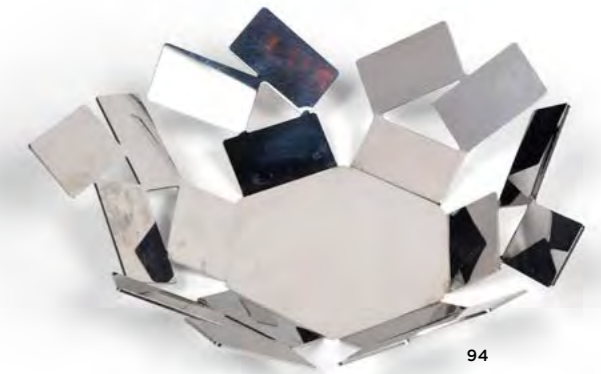
96.
KING-KONG (Stefano GIOVANNONI et
Guido VENTURINI) & ALESSI éditeur.
Coupe à fruits en acier inoxydable à
décor de personnages,
modèle «Girotondo».
Signée sous la base.
H_5,8 cm D_18 cm
60 / 80 €



92



93



94



95



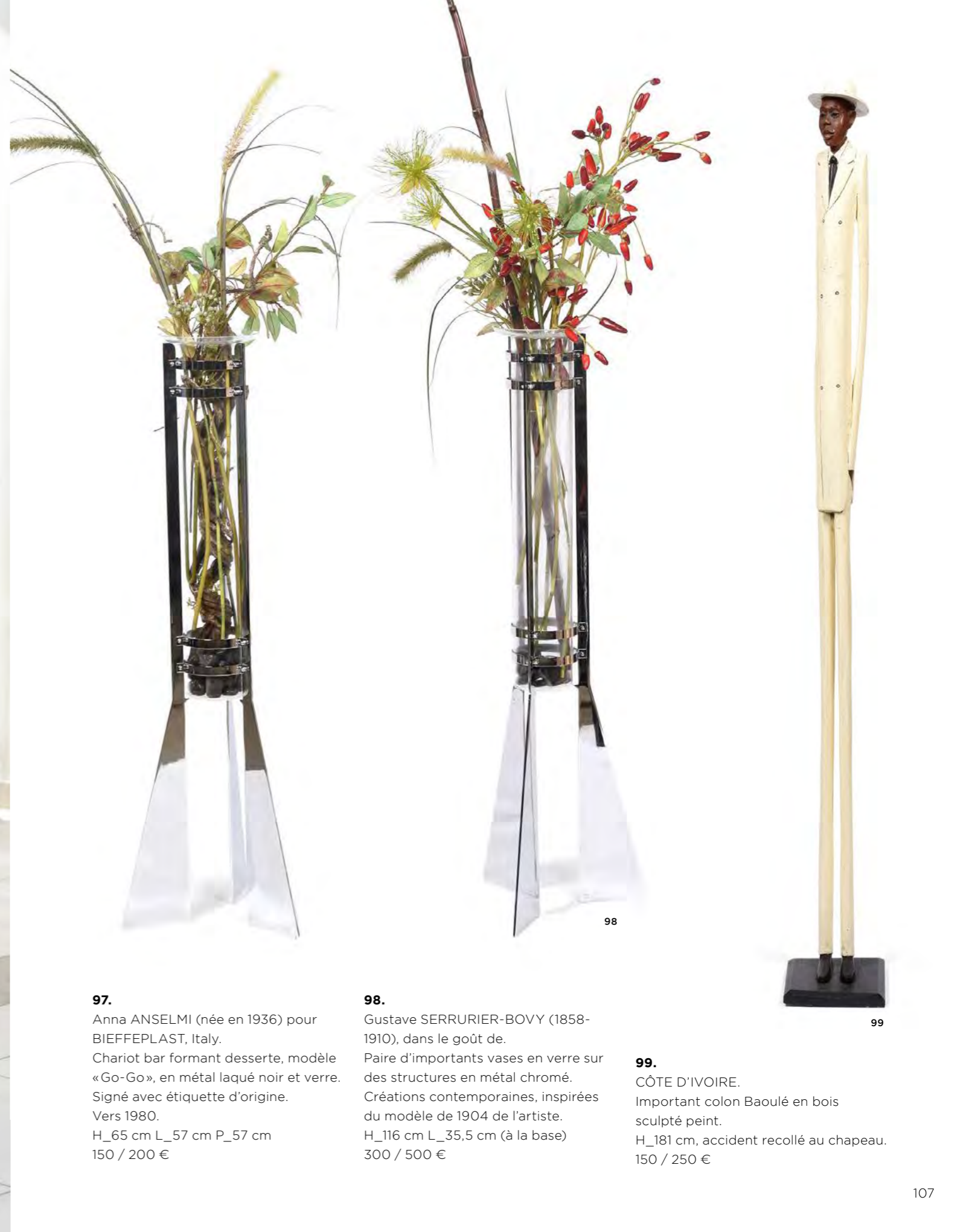
96





97

97.
 Anna ANSEMI (née en 1936) pour
 BIEFFEPLAST, Italy.
 Chariot bar formant dessert, modèle
 «Go-Go», en métal laqué noir et verre.
 Signé avec étiquette d'origine.
 Vers 1980.
 H_65 cm L_57 cm P_57 cm
 150 / 200 €



98

98.
 Gustave SERRURIER-BOVY (1858-
 1910), dans le goût de.
 Paire d'importants vases en verre sur
 des structures en métal chromé.
 Créations contemporaines, inspirées
 du modèle de 1904 de l'artiste.
 H_116 cm L_35,5 cm (à la base)
 300 / 500 €



99

99.
 CÔTE D'IVOIRE.
 Important colon Baoulé en bois
 sculpté peint.
 H_181 cm, accident recollé au chapeau.
 150 / 250 €



100



101



102

100.
BACCARAT,
attribué à, pour NINA RICCI, Paris.
Service de verres en cristal taillé à
décor de trèfles à quatre feuilles et
frises or, comprenant :
- six verres à whisky,
- une carafe,
- un broc.
Soit 8 pièces au total.
Signées Nina Ricci sous la base.
H_3,2 à 34 cm
100 / 150 €

101.
NINA RICCI, Paris.
Suite de six verres old fashioned
et leur carafe en cristal teinté vert,
partiellement taillé.
Les verres signés sous la base.
H_9,2 cm (verres)
H_31,5 cm (carafe)
100 / 150 €

102.
SAINT-LOUIS.
Service de verres en cristal taillé et
orné à l'or de chardons,
modèle « Thistle », comprenant :
- six verres à eau, H_17,7 cm
- six verres à vin rouge, H_16,2 cm
- huit flûtes à champagne, H_18,8 cm
- une carafe et son bouchon,
H_38,5 cm.
Soit 21 pièces au total.
Marque au cachet.
1 500 / 2 000 €



103

103.
Jean-Louis COQUET, Limoges.
Petit service de table en porcelaine
bleu et or, modèle « Chemin d'or bleu »
et forme « styling », comprenant :
- quatre assiettes creuses, D_19,6 cm
- quatre petites assiettes plates,
D_21,5 cm
- quatre grandes assiettes, D_27,5 cm
Soit 12 pièces au total.
Marque sous la base.
100 / 150 €



104

104.
Jean-Louis COQUET, Limoges.
Partie de service à thé et à glace en
porcelaine blanche et or, modèle
« Hémisphère » comprenant :
- une théière et son support réchaud
ajouré, H_29 cm,
- un seau à sorbet et son dormant,
H_27 cm,
- six assiettes creuses, D_17,5 cm,
- quatre tasses sorbets et leurs
sous-tasses,
- un plat circulaire, D_26,5 cm.
Soit 19 pièces au total.
Signées sous la base.
150 / 250 €

105.
Charles FIELD HAVILAND, Limoges.
Suite de huit assiettes de présentation
en porcelaine polychrome et or, à
décor d'oiseaux dans des réserves, sur
fond bleu pâle, modèle « Bengalis ».
Signées à l'or sous la base.
D_27 cm
150 / 250 €



105



106

106.
HERMÈS, Paris.
Suite de huit assiettes de présentation en porcelaine polychrome, modèle «Africa», à bordures orange et jaune. Le bassin et l'aile figurant des animaux de la savane en noir. Signées sous la base.
D_27,5 cm
1 000 / 1 500 €



107

107.
HERMÈS, Paris.
Cinq assiettes carrées en porcelaine polychrome, modèle «Paris sur scène». Signées et titrées sous les bases.
L_15,2 cm P_15,2 cm
Dans leur boîte d'origine en carton bleu.
250 / 350 €



108

108.
ARTE STAR,
New-York by LIGNE BLANCHE - d'après Jean-Michel BASQUIAT.
Deux assiettes en porcelaine à décor de deux œuvres de 1988, sur fond bleu. Signées au revers.
D_21 cm
Dans leurs boîtes d'origine.
160 / 200 €



109

109.
LALIQUE France.
Cendrier en verre moulé pressé et satiné, modèle «Cannes», à décor de tentacules. Signé à la pointe sous la base.
H_5,5 cm D_19 cm
100 / 150 €



110

110.
R. LALIQUE France.
Coupe creuse en verre moulé pressé partiellement patiné de pointes noires, modèle «Nemours». Signée dans le fond.
H_9 cm D_25 cm
300 / 500 €



111

111.
LALIQUE France.
Réunion de deux carafes à décanter en cristal uni et taillé :
- l'une à bouchon en forme de grappe de raisins, modèle «Clos Vougeot»,
- l'autre à bouchon lisse, taillé à l'intérieur.
Signatures à la pointe, sous les bases.
H_29,5 cm et H_24,5 cm
120 / 180 €

112.
BACCARAT.
Service de verres en cristal taillé, modèle «Harcourt», comprenant :
- douze verres à eau, H_15,5 cm
- douze verres à vin rouge, H_13,5 cm
Soit 24 pièces au total. Marque au cachet. un verre avec accident au pied.
600 / 800 €



112



113



114



115



116



117

113.
LALIQUE France.
Bol à caviar à décor d'esturgeons, en verre moulé pressé, partiellement satiné, modèle «Igor».
Complet de son couvercle, la prise formée d'un poisson.
Le bol central dans un support en métal argenté.
Signé à la pointe.
H_25,5 cm
Bibliographie : Catalogue commercial de la Maison Lalique, Paris, 1977, modèle référencé et reproduit planche L3.
300 / 400 €

114.
LALIQUE France.
Vase à décor de moineaux en cristal moulé pressé et partiellement satiné, modèle «Dampierre».
Signé à la pointe sous la base.
H_12,5 cm D_11,7 cm
Bibliographie : Catalogue commercial de la Maison Lalique, Paris, 1977, modèle référencé sous le n°12230 et reproduit planche N7-N8.
100 / 150 €

115.
LALIQUE France, d'après un modèle de Marc LALIQUE (1900-1977).
Coupe baguier en verre moulé pressé et partiellement satiné, modèle «Nogent».
Signée à la pointe.
H_8,5 cm L_14 cm
Bibliographie : Catalogue commercial Cristal Lalique, Paris, mars 1977, modèle référencé sous le n°11051 et reproduit planche E21.
50 / 70 €



118



119



120

116.
BACCARAT.
Carafe et son bouchon en cristal taillé, modèle «Harcourt».
Non signée, avant 1950.
H_28,5 cm, deux éclats aux arêtes du bouchon.
40 / 60 €

117.
Service à thé et café quatre pièces en argent à prises en bois tourné noirci, l'intérieur vermeillé, comprenant :
- une théière, H_19 cm,
- une cafetière à manche droit, H_24 cm,
- un pot à lait, H_15,5 cm,
- un sucrier couvert (un choc).
Poinçon : Minerve et poinçon de la société d'orfèvrerie.
Poids brut : 2650 grammes, 950°/00.

On y joint : un plateau en métal argenté mouvementé, modèle à filets et médaillons.
L_54 cm P_37 cm
1 000 / 1 500 €

118.
Hélène MACHEREY (née en 1955).
Main et Portrait d'homme.
Sculptures en plâtre à patine lustrée, à l'imitation du bronze.
H_27 cm L_27 cm
600 / 800 €

119.
CHRISTOFLE.
Deux oiseaux décors de table, en métal argenté ajouré.
Signés du poinçon de la maison sous les plumes.
H_5 cm L_9 cm
60 / 80 €

120.
JAEGER-LECOULTRE.
Pendule «Atmos» en laiton doré et plexiglas.
Modèle à cage brossée, à pans coupés, le cadran signé.
En état de fonctionnement (non garanti).
H_23,3 cm L_21 cm P_16 cm
700 / 1 000 €



121



122



123



124



125



126



127



128



129



130



131



132



133



134



135



136

121.
CHRISTIAN DIOR,
Paris & STUDIO AHUS, Sweden.
Oiseau stylisé en verre étiré teinté
rouge, noir et blanc.
Signature gravée sous la base, daté
2010 et numéroté 302070.
H_12 cm L_26 cm
80 / 120 €

122.
Oiva TOIKKA (1931-2019), Verrerie
de NUUTAJÄRVI (Finlande) pour
CHRISTIAN DIOR.
Oiseau en verre teinté polychrome
à bec noir.
Signature gravée sous la base.
H_21 cm L_37 cm
100 / 150 €

123.
Oiva TOIKKA (1931-2019),
Verrerie de NUUTAJÄRVI.
Réunion de trois oiseaux en verre
teinté blanc et brun.
Signés à la pointe, le plus grand
numéroté 83/3000.
H_14 cm à H_11,5 cm et L_29 cm
à L_14 cm
250 / 350 €

124.
Oiva TOIKKA (1931-2019),
Verrerie de NUUTAJÄRVI.
Réunion de quatre petits oiseaux en
verre teinté de couleurs.
Signés à la pointe sous la base.
H_5 cm à H_5,5 cm
60 / 100 €

125.
Oiva TOIKKA (1931-2019),
Verrerie de NUUTAJÄRVI.
Canard marin, modèle «Haahka»
en verre polychrome.
Signé à la pointe.
H_8 cm L_22,5 cm
50 / 70 €

126.
MURANO, Venise.
Réunion de trois oiseaux en verre
moulé à inclusions de paillons or,
verre teinté bleu et blanc laiteux.
L'oiseau doré portant une signature
gravée.
H_7,5 cm L_8 cm
60 / 80 €

127.
DAUM France.
Oiseau en cristal incolore et
cristal bleu bullé.
Signé à la pointe sur un flanc
de la base.
H_10,5 cm L_15 cm
20 / 30 €

128.
LALIQUE France.
Réunion de trois perdrix en cristal
moulé pressé partiellement satiné.
Signées à la pointe.
H_17,5 cm L_13 cm, H_13 cm L_13 cm
et H_8 cm L_15,5 cm
120 / 150 €

129.
LALIQUE France.
Suite de trois moineaux en verre
moulé pressé et satiné.
Signés à la pointe.
H_9 cm L_13,5 cm (maximum),
l'un avec éclat à l'arrière de la base.
120 / 180 €

130.
LALIQUE France.
Presse-papier en cristal moulé pressé
partiellement satiné figurant une
perdrix.
Signé à la pointe.
H_6,4 cm
20 / 30 €

131.
LALIQUE France.
Statuette en cristal moulé pressé
partiellement satiné figurant
une perdrix.
Signée à la pointe.
H_5 cm
20 / 30 €

132.
LALIQUE France.
Oiseaux.
Deux sculptures en verre moulé pressé
partiellement dépoli.
Signés à la pointe.
H_23,5 cm et H_25,5 cm
120 / 180 €

133.
LALIQUE France.
Statuette ou presse-papier en cristal
moulé pressé partiellement satiné
figurant une chouette.
Signée à la pointe.
H_5,5 cm
50 / 80 €

134.
LALIQUE France.
Statuette en cristal moulé pressé et
satiné figurant un couple d'oiseaux
se bécotant.
Signée à la pointe.
H_3,6 cm L_7,1 cm
30 / 50 €

135.
BACCARAT.
Couple d'oisillons en cristal moulé
pressé satiné.
Marque au cachet et signature
à la pointe.
H_6,5 cm et H_5,5 cm
30 / 50 €

136.
BACCARAT.
Petit oiseau en cristal moulé pressé
et satiné.
Marque au cachet.
H_6,5 cm
20 / 30 €



137



138



139



140



141

137.
BACCARAT.
Statuette en cristal teinté rouge
figurant deux colombes, modèle
« Les Colombes Amoureuses ».
Marque au cachet et signature
Baccarat.
H_7 cm L_10,5 cm
50 / 80 €

138.
Jaime HAYON (né en 1974)
pour BACCARAT.
Presse-papier oiseau en cristal teinté
bleu, modèle « Faunacrystopolis ».
Marque au cachet et signature sous la
base.
H_11,5 cm
50 / 80 €

139.
Jacquet ADNET (1900-1984).
Pigeon ramier en faïence couleur
ivoire.
Signature en pied sous couverte.
Vers 1930-1940.
H_20 cm, L_17 cm, un petit éclat au
sommets de la queue.
100 / 150 €

140.
Daniela PUPPA (née en 1947) pour
FONTANA ARTE.
Lampe de table, modèle « 3064 »
en verre opalin jaune et base en fonte
d'aluminium.
H_60,5 cm L_38 cm
300 / 400 €

141.
Achille CASTIGLIONI (1918-2002)
Designer pour FLOS, Made in Italy.
Lampe à poser moderniste en métal et
PVC, modèle « Gibigiana 950-960 »
à réflecteur miroir.
Signée sous la base.
H_41,5 cm
120 / 150 €

142.
Travail italien des années 1970-1980.
Vitrine d'exposition colonne lumineuse
en mélaminé bicolore et verre.
Les cinq étagères soutenues par une
monture en bois.
H_194 cm L_53 cm P_37 cm.
200 / 300 €



142



143



144



145



146

143.

LALIQUE France.
Suite de six verres à eau sur pied en verre moulé pressé partiellement satiné, modèle «Roxane».
Signés à la pointe.
H_20 cm
Avec leur boîte d'origine.
Provenance : Bénito et fils,
109 rue d'Antibes, Cannes.
300 / 400 €

144.

LALIQUE France.
Suite de six flûtes à champagne, modèle « Ange au sourire ».
Signées à la pointe.
H_20,5 cm
Dans leur boîte d'origine.
300 / 500 €

145.

LALIQUE France.
Suite de six verres à dégustation sur pied en verre moulé pressé partiellement satiné, modèle «Roxane».
Signés à la pointe.
H_21,3 cm
Avec leur boîte d'origine.
Provenance : Bénito et fils,
109 rue d'Antibes, Cannes.
300 / 400 €

146.

Ludwig MIES VAN DER ROHE (1886-1969), pour KNOLL INTERNATIONAL.
Paire de tabourets bas ou ottomans modèle «Barcelona» créé en [1929], acier chromé et cuir noir capitonné sur des sangles de suspension.
Non signés.
H_36 cm L_60 cm P_55 cm
1 000 / 1 500 €





148



147

147.

HERMÈS, Paris.
Baromètre holostérique à pourtour en métal doré et entourage de cuir d'autruche marron.
Signé sur la vitre.
H_21,5 cm L_17 cm
600 / 800 €

148.

CHINE, XIX^e siècle.
Important vase rouleau formant porte-parapluies en porcelaine et émaux de la Famille Verte à décor polychrome de scènes de vie et guerriers.
H_61,5 cm
Provenance : Antiquités et Art d'Asie, Léone Scialom, 4, avenue Bugeaud - 75116 Paris, acquis le 8 octobre 1985.
500 / 700 €

149.

JAPON, fin du XIX^e siècle.
Panthère noire.
Importante sculpture en bronze à patine noire, le poil richement travaillé.
H_64 cm L_53 cm
400 / 600 €

150.

CARTIER, Paris.
Pendulette de table, modèle «Pasha» le boîtier en métal doré et laque noire, le mouvement à quartz.
Cadran à quatre compteurs (24h, jour, date et phases de lune).
Gravée d'un numéro de série : «8913 01989».
Les remontoirs ornés de cabochons saphirs bleus.
H_5,5 cm L_11 cm P_12,5 cm
400 / 600 €

151.

VERSACE.
Important cendrier modèle «Gorgona» en porcelaine à décor de grecques argentées et rehauts or.
Édité par Rosenthal.
Signé sous la base.
D_25 cm
80 / 120 €



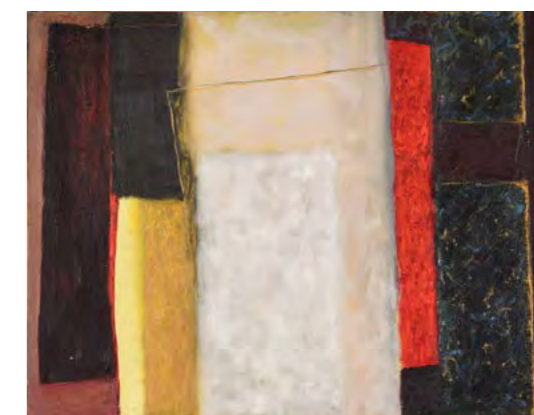
149



150

151

152



153

152.

VERSACE.
Réunion d'un cendrier de table et d'un vide-poches modèle «Médusa» en porcelaine polychrome et or.
Édité par Rosenthal.
Signés sous la base.
L_14 cm et L_18 cm
80 / 120 €

153.

François PAGE (né en 1962).
Composition «Soleil couchant».
Huile sur toile, non signée.
H_50 cm L_65 cm
200 / 300 €



154



155



156



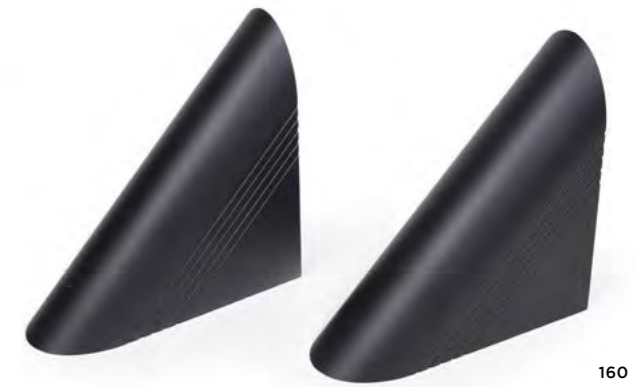
157



158



159



160



161

154.

Elie BLEU, tabletier à Paris.
Cave à cigares rectangulaire en placage de loupe verni et laiton doré, flanquée de poignées latérales. Complète de son intérieur et de sa clé. Signée sur l'hygromètre et gravée «Boutique 22» sous le couvercle. H_15 cm L_40 cm P_22,7 cm, infimes rayures. 150 / 200 €

155.

LEMAIRE, Paris.
Cave à cigares rectangulaire en placage de ronce vernie et métal argenté. Intérieur en PVC blanc complet de son compartiment amovible en bois. Complète de ses deux clés. Signée sur l'hygromètre. H_13 cm L_32,4 cm P_22,5 cm 80 / 120 €

156.

CHRISTIAN DIOR, Paris.
Boîte à cartes à jouer en métal argenté, métal doré et cuir à décor d'un cœur. La boîte signée d'une étiquette en cuir dorée et marquée Made in Italy. Contenant deux jeux neufs, l'un à tranches partiellement dorées signé Baptiste Paul GRIMAUD (maître cartier à Paris depuis 1848). H_4,5 cm L_16 cm P_11,5 cm 30 / 50 €

157.

HERMÈS, Paris.
Cendrier vide-poches rectangulaire en porcelaine polychrome et or, modèle «Léopard». Signé à l'or. H_4 cm L_19,8cm P_16 cm 120 / 180 €

158.

CARTIER, Paris.
Cendrier en porcelaine brun et argentée. Signé sous la base et marqué Limoges. L_19,3 cm l_16,5 cm 80 / 120 €

159.

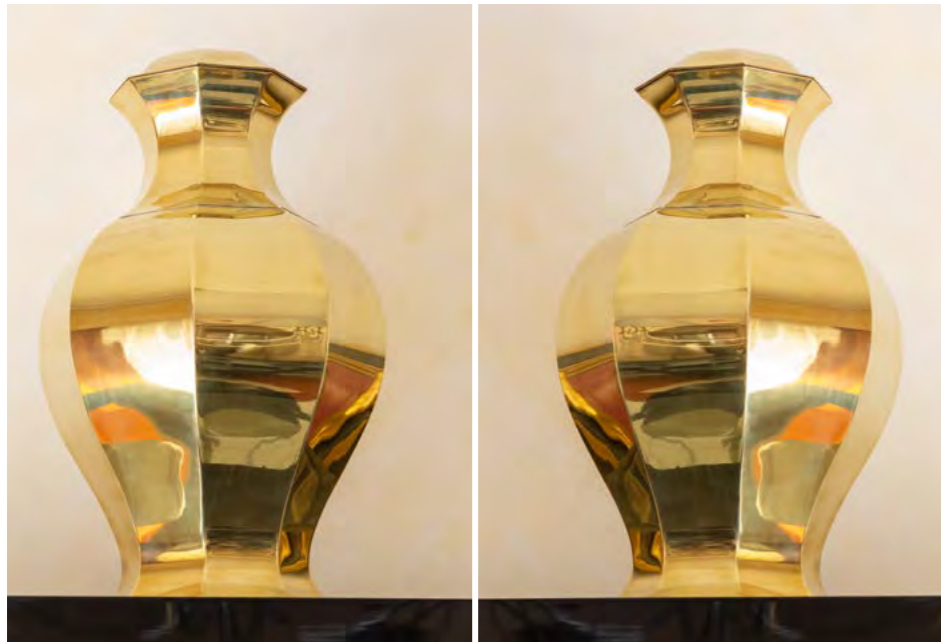
Dan CHRISTENSEN (1942-2007) pour Georg JENSEN.
Paire de jeux de dés, modèle «Dice Shaker». Signés sous la base des boîtes. H_6 cm D_8 cm 30 / 50 €

160.

Georg JENSEN.
Paire de serre-livres en acier patiné noir à décor de lignes modernistes. Signés près de la base. H_15 cm L_15 cm P_6 cm 120 / 180 €

161.

Georg JENSEN.
Deux boîtes circulaires en métal noirci à patine canon de fusil. L'une avec compartiment intermédiaire formant cendrier. H_12 cm D_13,5 cm H_6 cm D_13,5 cm, quelques infimes chocs 60 / 80 €



162



163



167



164

165



166

162.
GALERIE MAISON ET JARDIN,
rue du Faubourg Saint-Honoré, Paris.
Paire de vases balustres couverts à
pans coupés en laiton doré.
Non signés.
H_45 cm D_27 cm
120 / 180 €

163.
GALERIE MAISON ET JARDIN,
rue du Faubourg Saint-Honoré, Paris.
Tête d'Apollon en résine laquée noire
sur une base en aluminium à
section carrée.
H_42 cm (totale)
60 / 80 €

164.
PUIFORCAT, France.
Paire de bougeoirs à deux lumières
modernistes en métal argenté,
modèle « ruban ».
Le modèle créé en [1927].
Époque Art Déco.
H_7,4 cm L_24 cm
300 / 500 €

165.
Davorin HORVAT (XX^e siècle)
pour ZEPTER.
Vase moderniste en métal argenté de
forme pincée, le corps orné de
trois pastilles.
H_31 cm L_27,8 cm P_8,8 cm
50 / 80 €

166.
Miguel BERROCAL (1933-2006).
Mini Cristina, 1969-70.
Sculpture ou presse-papier en bronze
argenté et émail.
Signée et numérotée 2059 au dos.
H_15 cm L_8 cm
400 / 600 €

167.
Maria PERGAY (née en 1930).
Porte-revues - création [1968].
Structure en acier inoxydable.
Editeur : Production Uginox.
H_27 cm L_42 cm
400 / 600 €

168.
Jacques DAIBEHESSÉ (né en 1948).
Composition géométrique.
Huile sur toile, non signée.
H_81 cm L_60 cm
Dans un cadre en bois mouluré laqué
noir et doré,
encadrement de tissu beige.
Provenance : acquis directement
auprès de l'artiste dans l'Yonne,
le 21 juin 2003.
300 / 500 €







169

169.
CHINE, XX^e siècle.
Paravent à quatre feuilles en laque de Coromandel à décor de grues dans des nuées et parmi les pins.
H_175 cm L_50 cm (feuille).
L_200 cm (totale)
Provenance : Galerie Regency, 45 rue du Bac, Paris 16e.
400 / 600 €

170.
Camille HILAIRE (1916-2004).
Nu à l'éventail.
Aquarelle et crayon sur papier, signée en bas à gauche.
H_46 cm L_53 cm (à vue)
Provenance : Garden Gallery, 4 avenue de Suède, Nice, acquis le 24 novembre 1986.
500 / 700 €

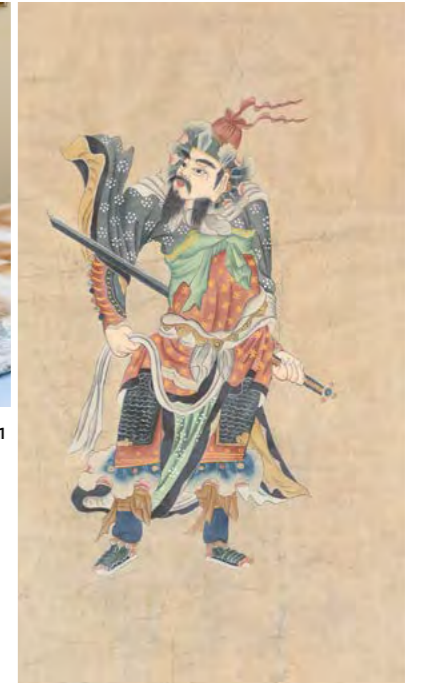
171.
NINA RICCI, Paris.
Couverture en fourrure de guanaco beige et marron.
Signée avec étiquette.
L_210 cm
150 / 250 €



170



171



172



173



174

172.
CHINE, XIX^e siècle.
Guerrier.
Encre et couleurs sur papier.
H_74 cm L_44 cm (à vue)
Sous verre dans un cadre moderne effet bambou argenté.
Provenance : Antiquités Chine et Corée, Nicole Delorme « Les Nadauds » - 24310 Brantome, acquis le 21 juillet 1981.
150 / 250 €

173.
CHINE XIX^e siècle.
Petite table basse en bois laqué et incrustations de nacre à décor d'écureuils et de grappes de fruits.
Le plateau protégé par une dalle de verre moderne.
H_24 cm L_58 cm P_34 cm, petits chocs principalement aux pieds.
100 / 150 €

174.
HERMÈS, Paris.
Paire de coussins en coton polychrome à décor de panthères affrontées.
Signés.
H_28 cm L_44 cm, légères taches.
60 / 80 €



175.
TAI PING, Hong Kong.
Tapis à décor abstrait polychrome en laine.
H_195 cm L_198 cm
200 / 300 €



176

176.
 CARTIER, Paris.
 Pendulette de table réveil modèle «Colisée», en métal doré.
 Remontoirs ornés de boutons à cabochons verre saphir.
 Signée au dos et numérotée 0564376.
 H_9,5 cm D_8 cm,
 cache de la pile à refixer.
 250 / 350 €



177

177.
 LONGWY pour LOUIS VUITTON, Paris.
 Vide-poches en faïence bicolore à l'imitation de la toile monogram.
 Signé sous la base et marqué, «Spécialement édité pour Louis Vuitton par les Émaux de Longwy»
 D_13,5 cm, bel état général.
 400 / 600 €



178

178.
 LOUIS VUITTON, Paris.
 Vide-poches en cuir grainé vert anglais, fermé aux angles par quatre boutons poussoirs.
 Signé.
 H_3 cm L_13,5 cm P_13,5 cm,
 légères traces d'usages.
 40 / 60 €



179

179.
 [MAISON LOUIS VUITTON] - PASOLS (Paul-Gérard).
 Louis Vuitton.
 Paris, Éditions de la Martinière, 2005.
 Fort volume grand in-4, comprenant de nombreuses illustrations in et hors texte en noir et en couleurs.
 Reliure éditeur toile havane frappée à froid du signe LV et titrée au dos, sous jaquette illustrée.
 50 / 80 €



180

180.
 LOUIS VUITTON, Paris.
 Couverture en laine et cachemire bicolore marron et noir, modèle «Karakoram».
 L_140 cm l_160 cm
 150 / 250 €



181

181.
 CARTIER, Paris.
 Pendulette de table réveil modèle «Santos», en métal doré et argenté.
 Signée au dos et numérotée 7508 21432.
 Remontoirs ornés de boutons à cabochons verre saphir.
 H_8 cm L_7,2 cm
 80 / 120 €



182

182.
 CARTIER.
 Coupe-papier montre en acier imitation platine, le cadran émaillé indiquant les heures en chiffre romains.
 Edition limitée, celui-ci numéroté 01J6/2000.
 L_23 cm
 500 / 700 €



183

183.
 LOUIS VUITTON, Paris.
 Paire de vide-poches en cuir grainé aubergine, fermés aux angles par quatre boutons poussoirs.
 Signés.
 H_3 cm L_13,5 cm P_13,5 cm,
 l'un avec taches au fond.
 100 / 150 €



184



185



186



187



188



190



191



192



193



196



194



195



197

184.

LOUIS VUITTON, Paris.
Sac weekend modèle « Keepall », en toile monogram et cuir marron à surpiqûres jaune.
Fermeture zippée en métal doré.
Complet de son étiquette à bagage.
L_61 cm, traces de ports et usures aux poignées, rivets légèrement piqués, toile en bon état général.
400 / 600 €

185.

LOUIS VUITTON, Paris.
Important sac fourre-tout en toile monogram, œillets de métal doré et cuir marron à surpiqûres jaunes.
H_87,5 cm L_65,5 cm
300 / 500 €

186.

LOUIS VUITTON, Paris.
Vanity en toile monogram et cuir marron à surpiqûres jaunes.
Fermeture zippée et anneaux de métal doré.
Complète de son cadenas, clé et étiquette à bagage.
H_30 cm L_40,5 cm L_22 cm, bel état général, légères traces de port et petits frottements sous la base.
150 / 250 €

187.

LOUIS VUITTON, Paris.
Boîte à chapeaux rigide en toile monogram, bordures et lanière en cuir marron.
Garniture en laiton doré siglée.
Complète de son étiquette à bagage en cuir surpiqué.
Monogrammée AC.
H_18,3 cm L_42 cm P_39 cm, quelques usures aux angles, bel état général.
400 / 600 €

188.

LOUIS VUITTON, Paris.
Boîte à bijoux rectangulaire en toile monogram, fermant par deux boutons-pressoirs.
Intérieur façon velours brun compartimenté.
H_4 cm L_21,6 cm P_17,2 cm
200 / 300 €

189.

LOUIS VUITTON, Paris.
Sac besace en toile damier ébène et cuir marron surpiqué.
Fermée par deux boutons pression et une fermeture éclair en métal doré.
Bandoulière marron.
H_26 cm L_30 cm P_13,5 cm, état proche du neuf, légères usures aux angles.
150 / 250 €

190.

LOUIS VUITTON, Paris.
Cartable à soufflets et armature dépliant en toile monogram et cuir marron à surpiqûres, serrures et bijoux de métal doré.
L'intérieur en cuir grainé marron.
H_27,5 cm L_40 cm, quelques usures aux angles et aux surpiqûres, poignée patinée, traces d'adhésif à l'intérieur.
300 / 500 €

191.

LOUIS VUITTON, Paris.
Cartable à soufflets et armature dépliant en toile monogram et cuir marron à surpiqûres, serrures et bijoux de métal doré.
L'intérieur en cuir grainé marron.
H_27,5 cm L_40 cm, fort usagé aux angles inférieurs, traces d'usures, à rénover.
150 / 250 €

192.

LOUIS VUITTON, Paris.
Sac sport de forme seau en toile monogram et cuir marron à surpiqûres jaune.
Signature estampée dans le montant de cuir marron.
Cordon de serrage au col en cuir, lanière complète de son étiquette à bagage.
H_45,5 cm L_29 cm, quelques griffures et traces d'usages.
150 / 250 €

193.

LOUIS VUITTON, Paris.
Housse de raquette de tennis en toile monogram et extrémités gainées de cuir marron et fermeture zippée.
H_39 cm L_27 cm, légères usures.
On y joint :
COCHET SPORTS, Paris.
Raquette de tennis « Davis-Cup », garantie frêne renforcé laminé fibre.
H_67,5 cm, L_23,3 cm
80 / 120 €

194.

LOUIS VUITTON, Paris.
Sac weekend en toile monogram et cuir marron, à double poignée.
Rivets et anneaux de métal doré.
L_43 cm, traces d'usures aux anses, chocs aux coins sous la base.
300 / 400 €

195.

LOUIS VUITTON, Paris.
Important sac à linge de forme cartable en toile monogram et cuir marron à surpiqûres jaunes.
Complet de son cadenas (sans clé), étiquette à bagage et poignée de transport amovible en laiton.
H_58 cm L_45 cm P_20,5 cm, frottements aux coins sous la base, bon état général.
150 / 250 €

196.

LOUIS VUITTON, Paris.
Pochette porte-documents en toile monogram, zippée.
Intérieur de cuir marron patiné.
H_28,5 cm L_37,5 cm, traces d'usures principalement à l'intérieur.
120 / 180 €

197.

LOUIS VUITTON, Paris.
Sac gibecière modèle « micro Chantilly » en toile monogram et cuir marron à surpiqûres jaunes.
Signé.
L_21 cm, bel état général, dans son dust bag.
100 / 150 €



198



199



200



201



202



203



204



205



206



207

198.

LOUIS VUITTON, Paris.
Coffret à bijoux en toile monogram, cuir marron à surpiqûres jaunes. Intérieur en cuir grainé marron avec compartiment baguier et velours brun. Serrures et garniture de laiton doré. H_9,3 cm L_22cm P_14,5 cm, très bel état général, légères traces d'usage. 300 / 500 €

199.

LOUIS VUITTON, Paris.
Trousse de toilette rectangulaire en toile monogram. Fermeture zippée et intérieur de cuir grainé beige. H_16 cm L_28,5 cm P_8,5 cm 100 / 150 €

200.

LOUIS VUITTON, Paris.
Sac weekend modèle « Keepall », en toile monogram, cuir marron à surpiqûres et métal doré. Complet de son étiquette à bagage. H_28 cm L_55 cm, fortes traces d'usure, zip accidenté, probablement avec reprises. 100 / 150 €

201.

LOUIS VUITTON, Paris.
Paire de vide-poches en cuir grainé vert anglais, fermé aux angles par quatre boutons poussoirs. Signé. H_3 cm L_13,5 cm P_13,5 cm, légères traces d'usage. 100 / 150 €

202.

LOUIS VUITTON, Paris.
Porte-monnaie cuvette de forme demi-lune en toile monogram et cuir marron. H_17,5 cm L_17 cm, petites griffures, bon état général. 80 / 120 €

203.

LOUIS VUITTON, Paris.
Pochette à main en cuir épi bleu de forme trapèze. Signature estampée. Fermeture bouton-pressoir Schaeffer. L_27 cm, état proche du neuf, avec son dust bag. 60 / 80 €

204.

LOUIS VUITTON, Paris.
Trousse cylindrique en toile monogram et cuir marron. Fermeture zippée. L_20,5 cm D_6,8 cm 50 / 80 €

205.

LOUIS VUITTON, Paris.
Porte-cartes en toile damier ébène enduite, intérieur en cuir grainé brun. Dans une boîte Louis Vuitton en carton grainé marron. H_13,5 cm L_9,5 cm, intérieur légèrement déformé, traces d'usage, bel état général. 50 / 80 €

206.

LOUIS VUITTON, Paris.
Porte-monnaie à rabat en toile damier ébène et fermoir en métal doré inspiration malle. Intérieur en cuir grainé rouge. Dans une boîte Louis Vuitton en carton grainé marron. H_10 cm L_12,5 cm, très bel état général, infimes traces d'usage. 40 / 60 €

207.

LOUIS VUITTON, Paris.
Porte-photo double grand format en toile monogram et cuir marron. H_19,8 cm L_15,4 cm, bel état général, petits chocs aux angles. 40 / 60 €



208



209



210



211



212



213



214



215



216



217



218

208.

LOUIS VUITTON, Paris.
Porte-clés ovale en toile monogram et cuir marron.
Fermeture par bouton pressoir.
L_11 cm
40 / 60 €

209.

LOUIS VUITTON, Paris.
Porte-bristol format enveloppe en toile monogram, avec fermoir pression.
H_13,5 cm L_10,2 cm, un trait de stylo à l'intérieur, bel état général.
40 / 60 €

210.

LOUIS VUITTON, Paris.
Porte-cartes à rabat en cuir grainé noir, estampé du monogramme de la maison.
Signature argentée à l'intérieur.
H_9 cm L_11,5 cm, traces d'usages, légères pliures.
40 / 60 €

211.

LOUIS VUITTON, Paris.
Pochette à lunettes semi-rigide en toile monogram.
Intérieur en skaï marron avec compartiment à lingettes.
H_4,5 cm L_17 cm P_7,5 cm, traces d'usages.
40 / 60 €

212.

LOUIS VUITTON, Paris.
Porte-chéquier en toile monogram, intérieur en cuir grainé marron avec compartiment à cartes.
H_18,5 cm L_11 cm, légères griffures intérieures, bel état général.
40 / 60 €

213.

LOUIS VUITTON, Paris.
Porte-cartes à rabat, format carré, en toile monogram surpiquée.
Intérieur en cuir grainé avec compartiment transparent.
H_10 cm L_9,5 cm, état proche du neuf.
40 / 60 €

214.

LOUIS VUITTON, Paris.
Etui à lunettes en toile monogram et intérieur de feutre brun.
H_16 cm L_7,7 cm, traces d'usages.
40 / 60 €

215.

LOUIS VUITTON, Paris.
Portefeuille rectangulaire avec poche porte-monnaie et emplacement pour carte d'identité, en toile monogram à surpiqûres.
H_13 cm L_9,5 cm, quelques usures aux angles.
30 / 50 €

216.

LOUIS VUITTON, Paris.
Réunion de deux porte-photos en toile monogram, cuir marron et plastique transparent.
H_14 cm L_10 cm, l'un fort usé avec manques aux coins, l'autre avec usures et bouton pressoir non fonctionnel.
30 / 50 €

217.

LOUIS VUITTON, Paris.
Réunion de sept boîtes à petites maroquineries et bougie en carton gainé de carton grainé marron et papier vergé orange.
Signées.
L11,5 cm à 19 cm
50 / 80 €

218.

CHANEL, Photographies de Karl LAGERFELD.
Deux catalogues Chanel Boutique printemps-été 1997 et 1998.
30 / 50 €



219



220



221



222



223



224



225



226



227



228



229

219.
CHANEL, Paris.
Grande écharpe en cachemire rouge
brique, ornée du nom de la marque en
grands caractères.
Avec son étiquette «Made in Great
Britain 100% cachemire».
L_185 cm l_140 cm
100 / 150 €

220.
CHANEL, Paris.
Large ceinture en cuir marron à boucle
pleine couleur bronze gravée
de la signature.
L_95 cm (totale), très légères traces
de port, bel état général.
50 / 80 €

221.
CHRISTIAN DIOR, Paris -
sous la direction artistique de John
GALLIANO (né en 1960).
Sac à main modèle «Malice» en
jean, broderie de perles multicolores
formant des motifs géométriques et
tissage bleu foncé.
Fermoir en métal argenté découvrant
la signature.
Bandoulière en cuir rose orné
de perles.
Années 2000.
Avec son dust bag.
H_15 cm (hors anse) L_27 cm
500 / 700 €

222.
CHRISTIAN DIOR, Paris.
Portefeuille en cuir matelassé noir,
collection «Cannage».
Fermoir pression.
Signé à l'or à l'intérieur.
H_9,5 cm L_16,5 cm (fermé),
des usures, notamment sur le pourtour
et aux coins.
120 / 180 €

223.
YVES SAINT LAURENT, Paris.
Sac gibecière arrondi porté épaule en
fourrure noire, coton et daim.
Bandoulière chaîne à grands maillons
en métal irisé.
Signé à l'intérieur.
H_24,5 cm L_23 cm, petite tache de
colle à l'intérieur, bel état général.
120 / 180 €

224.
YVES SAINT LAURENT, Paris.
Sac bourse «Love»,
en toile nylon polychrome.
La bandoulière en coton noir et
garniture de métal doré.
H_31,5 cm L_22 cm
100 / 150 €

225.
YVES SAINT LAURENT, Paris.
Sac bourse rigide à pans coupés en
daim rouge et noir, siglé sur le rabat.
Fermoir pression en métal doré.
Bandoulière corde satinée terminée
par des fusées de métal doré.
H_27 cm L_17,5 cm, bon état général,
infimes traces d'usage.
50 / 80 €

226.
CELINE, Paris.
Sac besace à triple soufflet en cuir
marron et bijouterie de métal doré.
Poche zippée intérieure et deux
compartiments en partie centrale,
le fermoir à décor d'étrier.
Signé à l'or à l'intérieur.
Bandoulière de cuir.
H_20 cm L_26 cm, un soufflet
légèrement décousu, une trace de
stylo sur le soufflet, quelques traces
d'usage, bon état général.
80 / 120 €

227.
FENDI, Made in Italy.
Sac à main modèle
«Fan Di Crossbody», en toile soyeuse
saumon et cuir bleu.
Fermoir gainé de cuir bleu et jaune et
bijouterie de métal doré.
Bandoulière en cuir bleu surpiqué.
Avec son étiquette d'origine à
l'intérieur.
Dans son dust bag satiné blanc, avec
une pochette de voyage satinée
noire Fendi.
L_21,5 cm, état proche du neuf.
50 / 80 €

228.
GUCCI, Italy.
Portefeuille en cuir grainé blanc
surpiqué et métal doré. Fermoir
déployant orné du monogramme dans
un médaillon fumé.
Signé à l'intérieur et numéroté à l'or
035.381.0029.
H_9,5 cm L_13,5 cm
30 / 50 €

229.
BOTTEGA VENETTA.
Sac besace en cuir intrecciato
blanc cassé.
Bandoulière en cuir surpiqué et
fermetures zippées sur les extérieurs
du sac.
Intérieur en cuir marron.
Avec son dust bag.
H_27 cm L_43 cm, pompon usagé.
180 / 220 €



230



233



231



232

230.
Michel EKNO (né en 1970).
Composition abstraite cubiste.
Huile sur panneau,
signée en bas à gauche.
H_72 cm L_60 cm
Dans un beau cadre en bois sculpté et
doré à décor de feuillages
(légèrement petit).
Provenance : Galerie Delorme,
21 rue de Miromesnil - 75008 Paris,
acquis le 10 juillet 2007.
300 / 500 €

231.
Tony AGOSTINI (1916-1990).
La Grappe.
Huile sur toile, signée en bas à droite,
contresignée et titrée au dos.
H_30 cm L_30 cm
150 / 200 €



234



235



236

232.
Marc LANDOWSKI (né en 1944).
Les chaises musicales.
Huile sur toile, signée en bas à droite.
H_80 cm L_80 cm
Dans un cadre en bois mouluré
argenté de la maison L'ABBAYE,
à Nogent-le-Roi.
200 / 300 €

233.
Gaston HAUCHECORNE (1880-1945),
dans le goût de.
Sage assis.
Sculpture en céramique partiellement
couverte d'émail blanc craquelé.
Non signée.
H_36 cm
150 / 250 €

234.
Jean-Michel FOLON (1934-2005).
Paysage à l'arc-en-ciel ;
Violon arc-en-ciel.
Paire d'aquatintes, signées au crayon
en bas à droite et numérotées 45/90.
Avec tampon sec « Augé édition ».
H_51 cm L_66 cm (feuille, à vue).
Dans deux beaux cadres baguettes
noirs sous verre.
200 / 300 €

235.
Perry A. KING (1938) & Santiago
MIRANDA (1947) & Gianluigi ARNALDI
(XX^e siècle), pour ARTELUCE éditeur.
Lampadaire halogène modèle « Wall »,
avec cache-ampoule ovale
en verre dépoli.
Le fût en métal laqué gris foncé
reposant sur une base circulaire en
verre dépoli.
Signé.
H_193 cm
200 / 300 €

236.
Miroir en verre églomisé à décor de
baies et feuillages sur fond blanc et or.
Les bordures dans une cornière de
laiton.
Style Restauration.
H_100 cm L_78 cm
500 / 800 €





237

237.
Baromètre de forme losangique en verre églomisé à décor or et imitant l'écaille.
Complet de son aiguille et tube de verre.
Époque Charles X.
H_97 cm L_64,5 cm
400 / 600 €

238.
KOUUM, IRAN.
Tapis en laine noué main à décor de jardin dans des caissons, dit « Garden design ».
L_217 cm l_142 cm
200 / 300 €



238

239.
CAMBODGE.
Fragment de tête de Bouddha Khmer en pierre sculptée sur un fond de plâtre doré postérieur.
Sur un socle de PVC noir poursuivant le modèle.
H_23,5 cm L_18 cm (pierre)
H_27 cm L_33 cm P_15 cm (totale)
300 / 500 €



239

240.
MURANO, Venise.
Lustre à six bras de lumière en verre teinté de trois couleurs à riche décor de fleurs et palmettes.
H_70 cm
400 / 600 €

241.
GALERIE MAISON ET JARDIN, rue du Faubourg Saint-Honoré, Paris.
Suite de quatre fauteuils à accotoirs à crosse.
Style anglo-indien.
H_85 cm L_56,5 cm P_50,5 cm, un léger choc à l'un des pieds.
200 / 300 €

242.
LALIQUE France.
Coupe à fruits en verre moulé pressé et partiellement satiné à décor de feuilles de choux, modèle « Capucine ».
D_31 cm
Bibliographie : Catalogue commercial de la Maison Lalique, Paris, 1977, modèle référencé et reproduit planche E3.
200 / 300 €



240



242



241



243



244

243.
DAUM France. Cendrier en cristal moulé et partiellement satiné à décor de cercles concentriques, modèle « Roc ».
Complet de sa bille de verre bleue.
Vers 1970.
Signé à la pointe.
D_18,5 cm
40 / 60 €

244.
LALIQUE France.
Cendrier en verre moulé pressé satiné figurant une frégate.
Signé à la pointe.
D_17,3 cm
40 / 60 €

245.
LALIQUE France.
Suite de huit porte-couteaux en cristal moulé, pressé et partiellement satiné, modèle « Vague ».
Signés à la pointe.
L_8,5 cm P_5 cm
250 / 350 €



245



246

246.
CHINE, XIX^e siècle.
Paire de gouaches sur papier de riz
à décor de personnages affairés à la
fabrication du thé.
H_19 cm L_ 31 cm (à vue)
Dans deux cadres en bois argenté
gravés modernes, sous verre.
400 / 600 €

247.
HOUR LAVIGNE, Paris.
Petite pendule de table à colonnes en
métal doré et argenté.
Le cadran arrondi à chiffres romains,
signé.
Mouvement quartz.
H_21 cm L_17 cm P_4,5 cm
60 / 80 €

248.
CHINE, XX^e siècle.
Statuette figurant Shoulao tenant une
pêche de longévité en porcelaine et
émaux polychromes et or.
H_31 cm, un petit éclat sur le fruit tenu
dans sa main.
500 / 700 €

249.
GALERIE MAISON ET JARDIN,
rue du Faubourg Saint-Honoré, Paris.
Desserte moderniste en laiton doré à
plateau amovible.
Piètement en X.
H_69 cm L_86,5 cm P_50,7 cm
100 / 150 €

250.
LEMAIRE, Paris.
Cave à cigares en placage de loupe
verni et métal argenté.
Complète de son intérieur amovible et
de sa clé, contient trois coupes cigares
et deux briquets.
Signée sur l'hygromètre.
H_14,5 cm L_34 cm P_25 cm
120 / 180 €



249



252

251.
INES DE LA FRESSANGE, Paris.
Service à thé en porcelaine à décor de
pois sur fond bleu, comprenant :
- une théière H_17 cm,
- quatre tasses à thé et leurs
sous-tasses,
- un pot à lait H_11 cm,
- un sucrier couvert,
- un plat à viennoiseries D_25,8 cm.
Signé sous les bases.
Soit 12 pièces au total.
80 / 120 €

252.
Philippe STARCK (né en 1949), d'après
& ALESSI éditeur.
Seau à champagne en acier et laiton,
modèle « Max le chinois ».
Signé au col.
H_30 cm
80 / 120 €



250



251



253

253.
LALIQUE France.
Cendrier circulaire en verre moulé
pressé, partiellement satiné, à décor
de fougères, modèle « Jamaïque ».
Signé à la pointe.
D_14 cm
Bibliographie : Catalogue commercial
de la Maison Lalique, Paris,
2005/2006, modèle référencé et
reproduit p. 28.
60 / 100 €



247



248



254



255

255.
INES DE LA FRESSANGE, Paris.
Vase ovoïde en céramique orange à
décor de zigzag.
Signé à l'or sous la base.
H_23 cm
80 / 120 €



256

256.
Fritz BERMANN (?-1967).
Bronze de Vienne polychrome figurant
une peau de tigre.
Signé d'un monogramme au revers.
L_12,5 cm P_8 cm
40 / 60 €

257.
Support de coupe de jardin en pierre
reconstituée à décor d'une ronde de
cinq putti reposant sur un socle.
H_71 cm D_36 cm
200 / 300 €

258.
CHRISTIAN DIOR, Made in Italy.
Important cache-pot en terre cuite
partiellement émaillée blanche à décor
de têtes de lion aux anses.
Signé sous la base en noir et cachet en
creux «Italy».
H_31 cm L_45 cm
300 / 500 €

259.
GALERIE MAISON ET JARDIN,
rue du Faubourg Saint-Honoré, Paris.
Paire de tables d'appoint en
contreplaqué laqué jaune, sur
piètement sabre entretoisé.
H_40 cm L_55 cm P_45 cm
100 / 150 €



257



258



259



260

260.

HEINRICH Germany, pour VILLEROY & BOCH. Partie de service de table et à thé-café en porcelaine à décor de palmiers et cannage en camaïeu de vert, modèle « Caribic », comprenant :

- douze assiettes plates D_26 cm,
- douze assiettes creuses D_22,5 cm,
- vingt assiettes à dessert D_20,5 cm,
- deux saladiers de deux tailles,
- six ravers L_20 cm,
- une saucière à plateau adhérent,
- une théière L_24,5 cm,
- une cafetière H_24 cm,
- neuf tasses à thé et douze sous-tasses,
- douze tasses à café et leurs sous-tasses,
- un sucrier couvert H_11 cm,
- un pot à lait,

Soit 102 pièces au total.
Signées sous la base.
250 / 400 €

261.

CHRISTOFLE. Ménagère de couverts et couteaux en métal argenté, modèle « uniplat » comprenant :

- douze fourchettes de table,
- douze cuillères de table,
- douze grands couteaux,
- douze fourchettes à entremets,
- vingt-quatre cuillères à entremets,
- douze couteaux à fromage,
- douze fourchettes à poisson,
- douze couteaux à poisson,
- douze fourchettes à huîtres,
- douze fourchettes à gâteau,
- douze pelles à glace,
- douze cuillères à café,
- un couteau à servir le fromage,
- dix grands couverts de service.

Soit 167 pièces au total.
Dans un coffret à tiroirs gainé de papier vert de la maison Christofle.
400 / 600 €

262.

GIOVANNA AMORUSO MANZARI et GDA Limoges, pour NINA RICCI. Partie de service de table et à thé en porcelaine à décor polychrome de fleurs au naturel, comprenant :

- six grandes assiettes D_26,5 cm,
- dix assiettes à dessert D_21 cm,
- une coupe creuse D_21,5 cm,
- un plateau D_30,5 cm,
- une théière,
- un pot à lait,
- quatre tasses et sous tasses
- une coupe à sucre

Soit 29 pièces au total.
Signées sous la base.
400 / 600 €

263.

ORFEVREURIE DE FRANCE, et DIVERS. Partie de ménagère de couverts et couteaux recomposée en métal argenté modèle Uniplat comprenant :

- douze fourchettes de table,
- douze cuillères de table,
- douze grands couteaux,
- douze fourchettes à entremets,
- vingt-quatre cuillères à entremets de deux modèles,
- douze couteaux à fromage,
- douze fourchettes à poisson,
- douze couteaux à poisson,
- douze pelles à desserts,
- six fourchettes à huîtres,
- trente-six cuillères à café de trois modèles,
- onze cuillères à moka modèle filet,
- trois tartineurs,
- un couvert à servir la salade,
- deux couverts à servir le poisson de deux modèles,
- une fourchette à lever les filets de poisson,
- une pelle à tarte,
- une cuillère à sauce,
- trois louches.

L'ensemble dans un coffret de la maison Christofle.
Soit 184 pièces au total.
300 / 500 €



261



262



263



264

264.
Robert SAVARY (1920-2000).
Plage rose, 1963.
Huile sur toile, signée en bas à droite,
contresignée,
titrée et datée 1963 au dos.
H_60 cm L_73,5 cm
Dans un cadre en bois mouluré,
sculpté doré et noirci (manques).
400 / 600 €



265

265.
GALERIE MAISON ET JARDIN,
rue du Faubourg Saint-Honoré, Paris.
Paire de fauteuils en rotin, et garniture
de tissu polychrome capitonné.
H_84,5 cm L_80 cm P_70 cm
200 / 300 €



266



268

266.
HERMÈS, Paris.
Plat de présentation à pans coupés
en porcelaine polychrome, modèle
«L'Etrier Perchoir - mésange bleue,
sur pommier et sizerin flamme sur
mûrier».
Signé et titré sous la base.
D_34 cm
80 / 120 €



269

267.
HERMÈS Paris.
Pot à lait en porcelaine,
modèle «Toucan».
Signé sous la base.
H_9 cm
60 / 80 €

268.
HERMÈS, Paris.
Cendrier en porcelaine polychrome,
modèle «Toucan».
Signé à l'or.
H_3,5 cm L_19,5 cm P_16 cm
120 / 180 €

269.
HERMÈS, Paris.
Coussin rectangulaire,
modèle «Toucan».
H_30 cm L_40 cm
30 / 50 €



270

270.
Tommaso CIMINI (1947-1997)
pour LUMINA.
Lampe de bureau orientable modèle
«Daphine» en métal laqué noir, le bras
articulé sur un socle circulaire.
Signée sur le déflecteur.
H_143 cm (max).
100 / 150 €



271

271.
VALENTINO, Made in Italy.
Plateau de présentation en céramique émaillée marron, dans un entourage d'osier tressé partiellement teinté.
La céramique signée.
L_38 cm P_44 cm
50 / 80 €



272

272.
VALENTINO, Made in Italy.
Service de table en faïence polychrome, à décor géométrique, comprenant :
- huit assiettes de présentation D_32 cm,
- huit grandes assiettes D_26,5 cm,
- huit assiettes à dessert D_20,8 cm.
Soit 24 pièces au total.
Signées sous la base.
un éclat en bordure sur une assiette de présentation.
150 / 200 €



273

273.
VALENTINO, Made in Italy.
Service de table en faïence polychrome à décor de fruits et légumes, comprenant :
- quatre grandes assiettes D_27 cm,
- quatre assiettes creuses D_25,5 cm,
- quatre petites assiettes,
- un plat ovale L_40,5 cm,
- un saladier,
- une soupière.
Soit 15 pièces au total.
Signées sous la base.
120 / 180 €



274

274.
VALENTINO, Made in Italy.
Ménagère de couverts à manches en faïence marron, lames et fourchons inox, comprenant :
- dix fourchettes de table,
- dix cuillères de table,
- dix couteaux,
- dix fourchettes à entremets,
- dix cuillères à entremets,
- dix couteaux à fromages
- dix cuillères à café.
Soit 70 pièces au total.
Non signées.
100 / 150 €



275

275.
VALENTINO, Made in Italy.
Suite de huit assiettes creuses en céramique émaillée polychrome.
Signées sous la base.
D_20,5 cm
70 / 100 €



276

276.
MAISON MORETTI à MURANO, pour VALENTINO.
Suite de dix-neuf verres à eau, les pieds à cannelures polychrome et cristal incolore.
Non signés.
H_13,2 cm à 13,8 cm (légères variantes de dimensions)
200 / 300 €



277

277.
VALENTINO, Made in Italy.
Ensemble de quatre boîtes en forme de cœur en céramique émaillée de quatre couleurs.
Signées sous la base.
H_7 cm L_10 cm
30 / 50 €



278

278.
VALENTINO, Made in Italy.
Deux coupes et leurs couvercles de deux tailles en faïence polychrome à la manière des jobbanas marocains.
La partie supérieure à décor géométrique.
Signées.
H_16 cm à 24 cm
30 / 50 €



279

279.
CHRISTIAN DIOR, Paris.
Plateau de service rectangulaire en métal argenté, les anses à décor naturaliste et bakélite cannelée façon ivoire.
Signé sous l'aile.
L_60 cm P_41,5 cm, petits manques de bakélite.
50 / 80 €



280

280.
CHRISTIAN DIOR, Paris.
Présentoir à crudités en faïence polychrome à décor de légumes.
Signé sous la base et marqué «J.P.F Made in Italy».
D_43,5 cm, bel état général.
50 / 80 €



281

281.
CHRISTIAN DIOR, Paris
Coupe circulaire en céramique à décor de poisson-chat corail sur fond émaillé noir.
Signée sous la base.
D_37,5 cm
40 / 60 €



282

282.
CHRISTIAN DIOR, Paris.
Coupe en forme de feuille en métal argenté.
Signée au revers.
L_23 cm P_17 cm
50 / 80 €



283

283.
CHRISTIAN DIOR, Made in Italy.
Broc en faïence à décor en camaïeu blanc et brun mat, le corps orné de cannelures.
Signé en noir sous la base et marqué en creux PUGI-ITALY.
H_16,5 cm L_22,5 cm
30 / 50 €

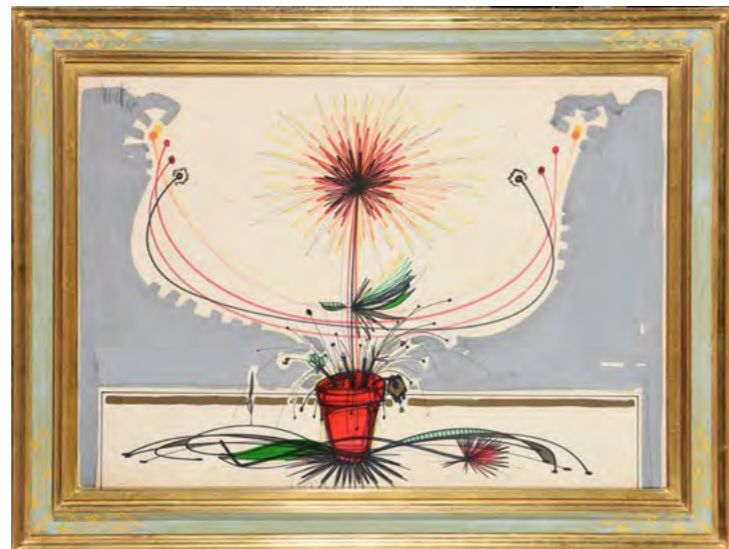


284

284.
CHRISTIAN DIOR, Paris.
Plateau rectangulaire en plexiglas incolore, contenant des épis de blé séchés.
Signé d'une étiquette.
H_4 cm L_39,5 cm P_29,8 cm
30 / 50 €



285



287



286



288

285.
Georges BRAQUE (1882-1963),
d'après.
La Colombe d'Or.
Encrage de couleur or sur papier
gauffré, non signé.
H_36 cm L_52,5 cm (à vue)
Dans un cadre doré sous verre.
120 / 180 €

286.
Camille HILAIRE (1916-2004).
Nu de dos.
Lithographie, signée au crayon en bas
à droite et justifiée 214/250.
H_61 cm L_47 cm (à vue)
Dans un cadre sous verre doré.
80 / 120 €

287.
Raymond MORETTI (1931-2005).
Fleur en pot, 1964.
Crayon et aquarelle sur papier, signé et
daté en haut à gauche.
H_72,5 cm L_103 cm, quelques
rousseurs en partie basse.
Dans un beau cadre moderne a
cassetta laqué or et bleu.
400 / 600 €



289



290



291



292



293



294

288.
Alexandre FALGUIERE (1831-1900).
La Source.
Sculpture en bronze à patine verte,
reposant sur un socle en onyx.
Épreuve posthume, signée sur la base.
H_44 cm (totale)
600 / 800 €

289.
HERMÈS, Paris.
Drap de bain à décor de bateaux
et parasols.
L_140 cm L_95 cm,
légères taches jaunes.
60 / 80 €

290.
HERMÈS, Paris.
Serviette invité en éponge à décor de
quatre poissons sur fond vert.
L_99 cm L_65 cm, taches au centre
50 / 80 €

291.
HERMÈS, Paris.
Drap de bain en éponge, modèle à
fleurs jaunes.
L_155 cm L_90 cm
80 / 120 €

292.
GUERLAIN, Paris.
Paire de flacons de parfum en verre
et rehauts d'or à décor d'abeilles.
Monogrammés.
Le flacon de Monsieur contenant de
l'eau de Cologne impériale, d'une
contenance de 490 ml.
H_20 cm et H_20,5 cm
50 / 80 €

293.
LALIQUE France, pour NINA RICCI.
Flacon en verre moulé pressé et
partiellement satiné,
modèle «Fille d'Eve» grand format.
Création de la Manufacture pour NINA
RICCI par Marc Lalique en 1952.
Signé à la pointe sous la base.
H_14,5 cm
150 / 300 €

294.
LALIQUE France.
Pendentif en verre moulé pressé
satiné, modèle «Chèvrefeuille».
La bélière en métal doré.
Signé à la pointe.
H_3 cm L_5,2 cm
30 / 50 €



295

295.
GALERIE MAISON ET JARDIN,
rue du Faubourg Saint-Honoré, Paris.
Paire d'éléments d'applique en tôle
peinte polychrome et or,
à décor de vases à fleurs.
H_55 cm L_45 cm
120 / 180 €



296

296.
GALERIE MAISON ET JARDIN,
rue du Faubourg Saint-Honoré, Paris.
Miroir octogonal en marqueterie de
bois de rose teinté imitant la paille.
Dans des baguettes finement
moulurées.
H_72 cm L_72 cm
150 / 200 €



297

297.
INDE, fin du XVII^e-début du XVIII^e
siècle.
Shiva et sa jeune épouse Parvati,
sur le dos du taureau sacré Nandi.
Miniature à l'encre et peinture sur
papier, à couleurs minérales et rehauts
d'or.
H_34 cm L_24 cm
Provenance : Antiquités et Art d'Asie
Léone Scialom,
4 avenue Bugeaud, Paris 16^e.
Avec son certificat d'authenticité du 4
janvier 1989.
1 000 / 1 500 €



298

298.
Jean OLIN (1894-1972).
Christ victorieux.
Crucifix en bronze patiné poli.
Signé d'un cachet «CHERET Paris»
au revers.
H_18 cm L_12 cm
60 / 80 €



299

299.
Bibliothèque en bois mouluré relaqué
vert, ouvrant à deux portes grillagées
en partie haute et ornées de réserves
carrées en partie basse.
La corniche en chapeau de gendarme.
Provence, XVIII^e siècle.
H_240 cm L_154 cm P_50 cm
300 / 400 €



300

300.
Vittorio LIVI (né en 1944) pour
FIAM ITALIA.
Vitrine modèle «Palladio» ovale en
verre et métal noir complète de ses
quatre étagères et de sa clé.
Signée en partie basse.
H_166 cm L_62,5 cm P_37,5 cm
200 / 300 €



301



302



303



304



305



306



307



308



309



310



311



312



313



314



315



316

301.

VITRA DESIGN MUSEUM.
Fauteuil pivotant miniature modèle
«Heart Cone Chair»,
d'après Verner PANTON.
H_15,5 cm L_16 cm P_10 cm
Dans une boîte d'origine Vitra.
50 / 80 €

302.

VITRA DESIGN MUSEUM.
Fauteuil miniature modèle «Diamond»,
d'après Harry BERTOIA.
H_12 cm L_18,5 cm P_10 cm
Dans une boîte d'origine Vitra.
50 / 80 €

303.

VITRA DESIGN MUSEUM.
Chaise miniature modèle «Wiggle Side
Chair», d'après Frank GEHRY.
H_14,5 cm L_6,5 cm P_8,5 cm
Dans une boîte d'origine Vitra.
40 / 60 €

304.

VITRA DESIGN MUSEUM.
Fauteuil miniature modèle «B 35»,
d'après Marcel BREUER.
H_14 cm L_10 cm P_13 cm,
un accotoir à refixer.
Dans une boîte d'origine Vitra.
30 / 50 €

305.

VITRA DESIGN MUSEUM.
Chaise miniature modèle «DCW»,
d'après Charles & Ray EAMES.
H_12,5 cm L_8 cm P_9 cm
Dans une boîte d'origine Vitra.
30 / 50 €

306.

VITRA DESIGN MUSEUM.
Fauteuil miniature modèle «Rood
Blauwe», d'après Gerrit RIETVELD.
H_14,5 cm L_10 cm P_10,5 cm
Dans une boîte d'origine Vitra.
50 / 80 €

307.

VITRA DESIGN MUSEUM.
Chaise miniature modèle «Spine
Chair», d'après André DUBREUIL.
H_14,5 cm L_8,5 cm P_10 cm
Dans une boîte d'origine Vitra.
30 / 50 €

308.

VITRA DESIGN MUSEUM.
Chaise miniature modèle «Tulip Chair»,
d'après Eero SAARINEN.
H_13,5 cm L_8 cm P_7 cm
Dans une boîte d'origine Vitra.
50 / 80 €

309.

VITRA DESIGN MUSEUM.
Fauteuil miniature modèle «MR 20»,
d'après Ludwig MIES VAN DER ROHE.
H_13 cm L_9 cm P_12 cm
Dans une boîte d'origine Vitra.
60 / 80 €

310.

VITRA DESIGN MUSEUM.
Chaise miniature à haut dossier
modèle «Robie»,
d'après Frank Lloyd WRIGHT.
H_22 cm L_6,5 cm P_7 cm
Dans une boîte d'origine Vitra.
40 / 60 €

311.

VITRA DESIGN MUSEUM.
Chaise miniature modèle «Louis 20»,
d'après Philippe STARCK.
H_14 cm L_8 cm P_9 cm
Dans une boîte d'origine Vitra.
60 / 100 €

312.

VITRA DESIGN MUSEUM.
Chaise miniature modèle «DKR Wire
Chair», d'après Charles & Ray EAMES.
H_13,5 cm L_8 cm P_6 cm
Dans une boîte d'origine Vitra.
30 / 50 €

313.

VITRA DESIGN MUSEUM.
Chaise miniature modèle «Arm Chair
RAR», d'après Charles & Ray EAMES.
H_12 cm L_10,5 cm P_11,5 cm
Dans une boîte d'origine Vitra.
50 / 80 €

314.

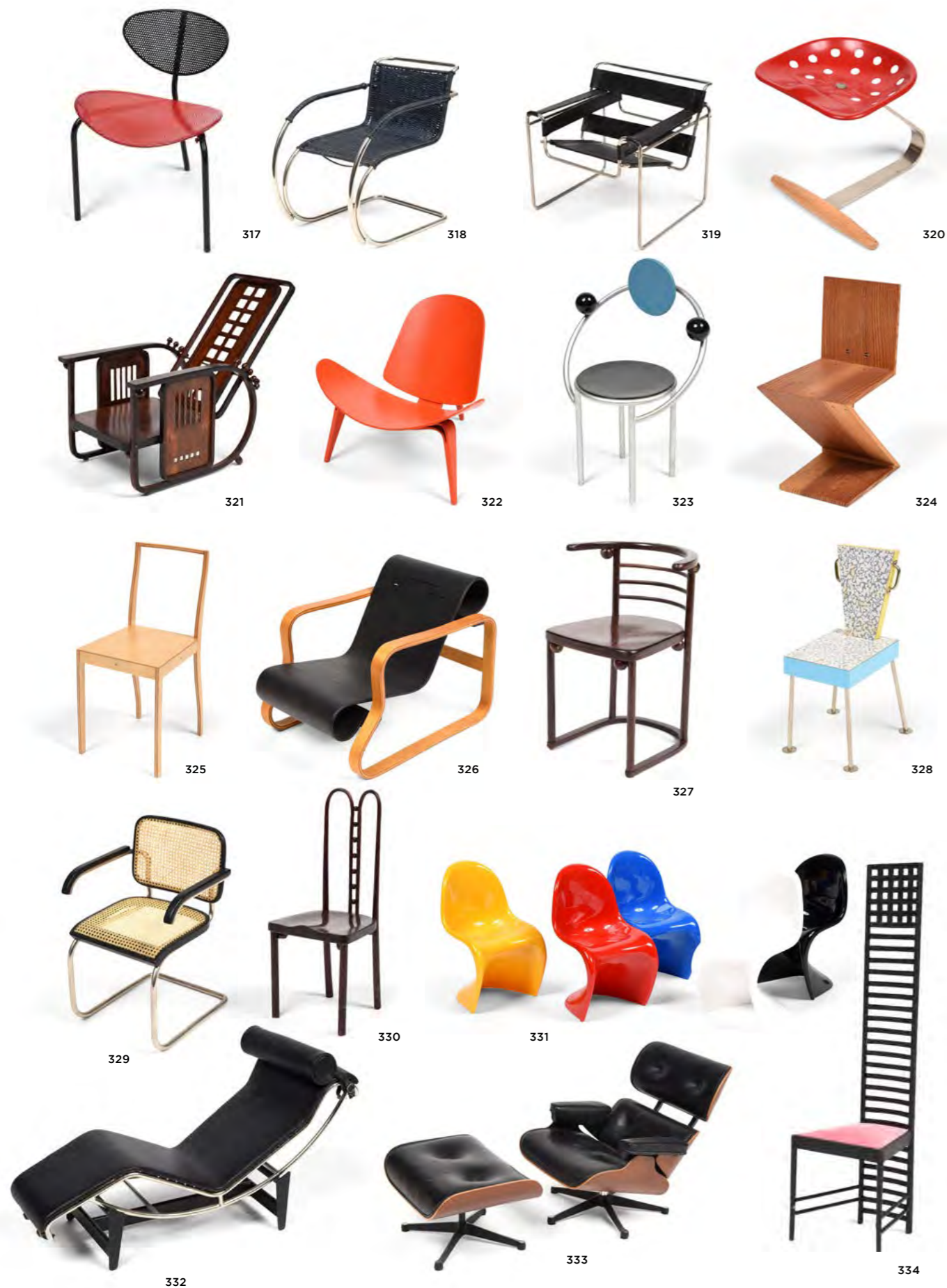
VITRA DESIGN MUSEUM.
Chaise miniature modèle «Plastic Side
DSR», d'après Charles & Ray EAMES.
H_13,5 cm L_7,5 cm P_6,5 cm
Dans une boîte d'origine Vitra.
40 / 60 €

315.

VITRA DESIGN MUSEUM.
Chaise miniature modèle «Stuhl»,
d'après KOHN et THONET.
H_15,5 cm L_7 cm P_7 cm
Dans une boîte d'origine Vitra.
30 / 50 €

316.

VITRA DESIGN MUSEUM.
Chaise miniature modèle «Well
Tempered Chair», d'après Ron ARAD.
H_12,5 cm L_15,5 cm P_13 cm
Dans une boîte d'origine Vitra.
100 / 150 €



317.
VITRA DESIGN MUSEUM.
Chaise miniature modèle «Nagasaki»,
d'après Mathieu MATEGOT.
H_12,5 cm L_9,5 cm P_8,5 cm
Sans boîte.
30 / 50 €

318.
VITRA DESIGN MUSEUM.
Fauteuil miniature modèle «MR 20» en
corde tressée,
d'après Ludwig MIES VAN DER ROHE.
H_13,5 cm L_10 cm P_12 cm
Dans une boîte d'origine Vitra.
60 / 80 €

319.
VITRA DESIGN MUSEUM.
Fauteuil miniature modèle «Vassily
Chair», d'après Marcel BREUER.
H_12 cm L_13 cm P_11 cm
Dans une boîte d'origine Vitra.
80 / 120 €

320.
VITRA DESIGN MUSEUM.
Tabouret miniature modèle
«Mezzadro», d'après Achille & Pier
Giacomo CASTIGLIONI.
H_8,5 cm L_8,5 cm P_8 cm
Dans une boîte d'origine Vitra.
30 / 50 €

321.
VITRA DESIGN MUSEUM.
Fauteuil relax miniature modèle
«Sitzmaschine»,
d'après Josef HOFFMANN.
H_15 cm L_11 cm P_14 cm
Dans une boîte d'origine Vitra.
70 / 100 €

322.
VITRA DESIGN MUSEUM.
Fauteuil miniature modèle «Shell Chair
CH-07», d'après Hans WEGNER.
H_12,5 cm L_15 cm P_12,5 cm
Dans une boîte d'origine Vitra.
40 / 60 €

323.
VITRA DESIGN MUSEUM.
Chaise miniature modèle «First Chair»,
d'après Michele DE LUCCHI.
H_14,5 cm L_10 cm P_6,5 cm
Dans une boîte d'origine Vitra.
30 / 50 €

324.
VITRA DESIGN MUSEUM.
Chaise miniature modèle «Zig Zag
Stoel, 1934», d'après Gerrit Thomas
RIETVELD.
H_12 cm L_6 cm P_6,4 cm
Dans une boîte d'origine Vitra.
30 / 50 €

325.
VITRA DESIGN MUSEUM.
Chaise miniature modèle «Ply Chair»,
d'après Jasper MORRISON.
H_14 cm L_6,5 cm P_6,5 cm
Dans une boîte d'origine Vitra.
30 / 50 €

326.
VITRA DESIGN MUSEUM.
Fauteuil miniature modèle «Paimio
n°41», d'après Alvar AALTO.
H_10 cm L_10 cm P_13 cm
Dans une boîte d'origine Vitra.
40 / 60 €

327.
VITRA DESIGN MUSEUM.
Fauteuil miniature modèle «728»,
d'après Josef HOFFMANN.
H_12 cm L_9 cm P_7,6 cm
Dans une boîte d'origine Vitra.
40 / 60 €

328.
VITRA DESIGN MUSEUM.
Chaise miniature modèle «Seggiolina
da Pranzo», d'après Ettore SOTTsass.
H_14 cm L_5,5 cm P_7 cm
Dans une boîte d'origine Vitra.
30 / 50 €

329.
VITRA DESIGN MUSEUM.
Fauteuil miniature modèle «Cesca B
64», d'après Marcel BREUER.
H_13 cm L_7,5 cm P_9 cm
Dans une boîte d'origine Vitra.
40 / 60 €

330.
VITRA DESIGN MUSEUM.
Chaise miniature modèle
«371 dite Sevenballs»,
d'après Josef HOFFMANN.
H_18 cm L_7 cm P_7 cm
Dans une boîte d'origine Vitra.
40 / 60 €

331.
VITRA DESIGN MUSEUM.
Suite cinq chaises miniatures de cinq
couleurs laquées modèle «Panton»,
d'après Verner PANTON.
H_14 cm L_8 cm P_8 cm
Dans leur boîte d'origine Vitra.
80 / 120 €

332.
VITRA DESIGN MUSEUM.
Chaise longue miniature modèle
«LC4», d'après Edouard JEANNERET
dit LE CORBUSIER.
H_14 cm L_26 cm P_10 cm
Dans une boîte d'origine Vitra.
200 / 300 €

333.
VITRA DESIGN MUSEUM.
Fauteuil miniature et son ottoman
modèle «Lounge Chair», d'après
Charles & Ray EAMES.
H_13 cm L_12,5 cm P_12 cm (fauteuil)
H_7 cm L_11 cm (ottoman)
Dans une boîte d'origine Vitra.
40 / 60 €

334.
VITRA DESIGN MUSEUM.
Chaise à haut dossier modèle «Hill
House» d'après Charles Rennie
MACKINTOSH.
H_23,5 cm L_6,5 cm P_5,5 cm
Dans une boîte d'origine Vitra.
40 / 60 €





335

335.
FLOS, dans le goût de.
Petit lampadaire en métal laqué noir et déflecteur de verre bleu opalin.
Vers 1980-1990.
H_158 cm
150 / 200 €

336.
Jacques DESPIERRE (1912-1995).
Saint-Tropez.
Aquarelle sur traits de crayon, signée en bas à droite.
H_30,5 cm L_48 cm (à vue)



336

Dans un superbe cadre en bois et stuc doré à décor de feuilles d'acanthes et coquilles.
200 / 300 €

337.
Ludwig KLIMEK (1912-1992).
Nymphes à la cascade.
Aquarelle et encre sur papier, signée en bas à gauche.
H_29 cm L_23 cm (à vue)
Provenance : Galerie La Chèvre d'Or, 18 rue Grande, Saint-Paul-de-Vence, acquis le 21 novembre 1986.
150 / 250 €



337

338.
A. THIERRY (XX^e siècle).
Venise, effet de l'aube.
Huile sur toile, signée en bas à droite.
H_50,5 cm L_65,5 cm
Dans un cadre moderne en bois noirci et doré.
400 / 600 €

339.
Umberto ASNAGO (né en 1949), pour Edition GIORGETTI.
Paire de fauteuils en bois laqué noir et tissu à motif géométrique, inspirés des créations de Josef HOFFMANN.
H_68 cm L_52 cm P_51 cm
600 / 800 €



339



341

340.
HERMÈS, Paris.
Cendrier en porcelaine à décor de cigognes en vol.
Signé à l'or.
H_3,5 cm L_19,5 cm P_16 cm
120 / 180 €

341.
LALIQUE France.
Garniture de toilette cinq pièces, modèle «Dahlia», en verre moulé pressé et dépoli, partiellement émaillé noir.
Signée à la pointe.
H_9 cm à 20,5 cm, bouchon et cols du flacon médian accidentés.
150 / 300 €



340



342

342.
LALIQUE France.
Chat assis en verre moulé pressé satiné.
Signé à la pointe.
H_21 cm
Bibliographie : Félix Marcilhac, R. Lalique, Catalogue raisonné de l'œuvre de verre, Les Éditions de l'Amateur, Paris, 4^e édition de 2011, modèle référencé et reproduit p. 491 sous le n°1208 repris sous le n°11-603 après 1951.
300 / 500 €



343

343.
SYLL.
Beau coffret à stylos en placage de bois noirci et damier. Il contient de nombreux stylos balles principalement de grands hôtels (Hôtel Martinez Cannes, Hôtel du Cap Eden Roc Antibes, Bulgari Hôtel Avenue Georges V, La Demeure Montaigne, Le Meurice Paris, Hôtel Plaza Athénée, Hôtel Métropole Monte-Carlo, Hôtel Belles Rives, Hôtel Le Bristol 114 Faubourg, Oetker Collection...)
H_10 cm L_31 cm P_19,5 cm
80 / 120 €



344



352



353

344.
Jean-Charles DE CASTELBAJAC
(né en 1949).
Couvre-lit en laine polychrome à décor
de portraits et objets dans
des caissons.
Porte une étiquette au dos.
L_188 cm l_150 cm, petites taches
au dos.
150 / 250 €

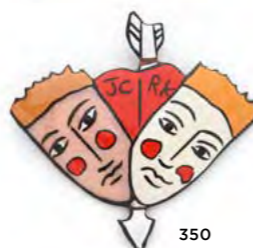
345.
Jean-Charles DE CASTELBAJAC
(né en 1949).
Broche losange en émaux de Limoges
polychromes à décor blanc et bleu à
décor de soleil.
Signée M. BETOURNE LIMOGES et
numérotée 4/100.
H_5,5 cm L_6 cm
50 / 70 €



345



347



350



348



349



354

346.
Jean-Charles DE CASTELBAJAC
(né en 1949).
Broche en émaux de Limoges
polychromes, modèle «King».
Signée M. BETOURNE LIMOGES
et numérotée 16/100.
H_7,5 cm L_6,2 cm
50 / 70 €

347.
Jean-Charles DE CASTELBAJAC
(né en 1949).
Broche en losange en émaux de
Limoges polychromes à décor d'un
voilier.
Signée M. BETOURNE LIMOGES et
numérotée 4/100.
H_6,5 cm L_6 cm
50 / 70 €



346



351



355

348.
Jean-Charles DE CASTELBAJAC
(né en 1949).
Broche croix en émaux de Limoges
polychromes à décor d'une croix
couronnée, modèle «Cross».
Signée M. BETOURNE LIMOGES.
H_10,5 cm L_6,3 cm
50 / 70 €

349.
Jean-Charles DE CASTELBAJAC
(né en 1949).
Broche en émaux de Limoges
polychromes figurant un matelot, le
chapeau à décor de navire.
Signée M. BETOURNE LIMOGES,
datée 90 et numérotée 2/100.
H_9,5 cm L_7,7 cm
50 / 70 €

350.
Jean-Charles DE CASTELBAJAC
(né en 1949).
Broche en émaux de Limoges
polychromes à décor de deux visages,
modèle «JC/RK».
Signée M. BETOURNE LIMOGES et
numérotée 2/100.
H_6 cm L_6,5 cm, deux sauts d'émail.
50 / 70 €

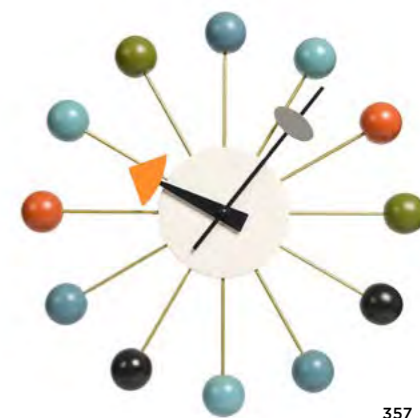


356

351.
Jean-Charles DE CASTELBAJAC
(né en 1949).
Collier à seize maillons circulaires
en métal doré et émaux de Limoges
polychromes.
Signé sur certains médaillons.
Fermoir cliquet en métal doré.
L_42,5 cm
80 / 120 €

352.
Jean-Charles DE CASTELBAJAC
(né en 1949), d'après Keith HARING.
Femme Hiver 1990-1991.
Affiche sérigraphiée.
Imprimerie Dixsept.
L_63 cm l_63 cm, trous de punaises
au pourtour et dans les coins, pliures.
250 / 350 €

353.
Jean-Charles DE CASTELBAJAC
(né en 1949).
Femme en robe poisson
«Si reine si femme».
Sculpture en métal et émaux de
Limoges polychromes.
Signature de l'artiste et signée M.
BETOURNE LIMOGES, numérotée
4/100.
H_43 cm, accidents d'émail au cou
et poignet.
200 / 300 €



357

354.
Jean-Charles DE CASTELBAJAC
(né en 1949).
Paris, Michel Aveline Editeur, 1993.
Un volume avec reliure de l'éditeur.
40 / 60 €

355.
Salvador DALI (1904-1989), d'après.
La Divine Comédie.
Lithographie en couleurs
(probablement sur papier Arches),
signée au crayon en bas à droite et
numérotée 45/240.
H_28 cm L_22 cm (à vue).
Provenance : Centre d'Art Chaillot,
22-24 avenue Raymond Poincaré -
75116 Paris, acquis le 10 juin 1977.
120 / 150 €

356.
Luis Vidal MOLNÉ (1907-1970).
Portrait de femme.
Encre sur papier,
signée en bas à droite.
H_16,5 cm L_11 cm (à vue).
Dans un cadre baguette doré
sous verre.
80 / 120 €

357.
George NELSON (1908-1986),
d'après & VITRA éditeur.
Pendule murale moderne colorée,
modèle «Ball Clock».
D_33 cm
80 / 120 €



358

358.
Robert RIGOT (1929-2023)
pour BACCARAT.
Presse-papier en verre moulé figurant
une jeune fille accroupie.
Signature gravée et
étiquette d'origine.
H_13 cm P_12,5 cm
Dans sa boîte d'origine.
80 / 120 €



359

359.
GIOVANNA AMORUSO MANZARI,
pour NINA RICCI.
Suite de six coupes à champagne en
cristal et verroterie,
le pied boule satiné.
Signées sous la base.
H_8,5 cm D_10,5 cm
120 / 180 €



360

360.
BACCARAT, attribué à.
Deux suites de huit verres à whisky et
huit verres tumbler, en cristal taillé
et doré.
Soit 16 pièces au total.
Non signées.
H_10,3 et H_15,8 cm
80 / 120 €



361

361.
HOLMEGAARD pour LA MAISON
SCANDINAVE & Bent SEVERIN
(1925-2012), Designer.
Service de verres en cristal modèle
«Princess», le pied bullé, comprenant :
- six verres à eau,
- six flûtes à champagne,
- six verres à vin blanc,
Soit 18 pièces au total.
Non signées.
H_10,6 cm à H_16,5 cm
120 / 180 €

362.
RAYNAUD, Limoges.
Deux suites de huit assiettes de
présentation et huit assiettes plates en
porcelaine polychrome et or, modèle
«Traviata».

Soit 16 pièces au total.
Marque au revers.
D_27,4 cm et D_30,8 cm
150 / 200 €

363.
Charles Field HAVILAND, Limoges.
Service de table en porcelaine et émail
blanc, bleu et jaune, modèle «Claude
Monet à Giverny», comprenant :
- six assiettes de présentation
D_30,5 cm,
- huit assiettes D_25,5 cm,
- six coupes creuses D_17 cm.
Soit 20 pièces au total.
Signées sous la base et marquées
«décoré à la main».
180 / 250 €

364.
LAFARGE à Limoges, pour LA
MAISON DU CHOCOLAT.
Service à chocolat en porcelaine
comprenant :
- quatre tasses à chocolat et leurs
sous-tasses,
- une chocolatière
(avec son mousoir),
- deux pots à lait,
- un sucrier couvert.
Soit 12 pièces au total.
Signées sous la base.
H_6 cm à H_22,5 cm
50 / 80 €

365.
PHILIPPE DESHOULIERES, Limoges,
pour la maison LENÔTRE.
Service tête à tête en porcelaine
polychrome, modèle «Jardin Royal»,
comprenant :
- deux tasses à thé et deux
sous-tasses,
- deux tasses à café et trois
sous-tasses,
- deux assiettes à viennoiseries,
- un sucrier couvert,
- un pot à lait.
Soit 13 pièces au total.
Signées sous la base.
H_6,3 cm à H_11 cm
30 / 50 €



362



363



364



365



366

366.
 PHILIPPE DESHOULIERES, Limoges,
 le modèle dessiné par
 Umberto BANCHELLI.
 Partie de service en porcelaine
 polychrome, modèle «Florian»,
 comprenant :
 - six assiettes à dessert D_18 cm,
 - six tasses à café H_6 cm,
 - douze sous-tasses,
 - deux sucriers couverts.
 Soit 26 pièces au total.
 Signées sous la base.
 50 / 80 €



367

367.
 Alessandro MENDINI (1931-2019)
 pour ALESSI.
 Réunion de trois tire-bouchons à
 décor de personnages,
 dont modèle «Anna».
 H_19 cm à 29 cm
 30 / 50 €



368

368.
 ASTA, pour MAXIM'S DE PARIS.
 Deux cocottes et une poêle tout feux
 en fonte émaillée bleue et or.
 Signées.
 H_14 cm à 21 cm, très bon état.
 50 / 80 €



369

369.
 Matteo THUN,
 pour MARIAGE FRÈRES.
 Deux théières et leurs tasses
 empilables en porcelaine polychrome
 dans le style de MEMPHIS, modèle
 «Tea for One».
 Signées sous la base.
 H_12,5 cm, bon état général.
 60 / 80 €



370



371

370.
 Pascal MORABITO, ALESSI, STELLA
 COLLECTION, MARIAGE FRERES,
 BREDEMEIJER, STELTON & à divers.
 Collection de vingt-trois cafetières
 et théières en acier inoxydable,
 porcelaine, fonte et PVC de divers
 modèles modernistes.
 La majorité signées
 H_4,7 cm à 28 cm
 La majorité signées.
 400 / 600 €



372

372.
 GIOVANNA AMORUSO MANZARI,
 pour NINA RICCI.
 Suite de six assiettes en porcelaine
 à décor polychrome et or de roses,
 modèle «Rosa Antica».
 Signées sous la base.
 D_25,5 cm
 70 / 100 €



373

373.
 LAZEYRAS, pour NINA RICCI.
 Suite de huit tasses à café et leurs
 sous-tasses, en porcelaine à décor
 cachemire en camaïeu de rouge et filet
 vert sur le pourtour.
 Signées sur la base.
 H_5,8 cm D_12 cm
 50 / 80 €

374.

Michael GRAVES (1934-2015)
pour ALESSI.
Plateau de service ovale en acier
inoxydable à poignées en PVC noir,
modèle «MG 09».
Marque sous la base.
L_45,5 cm P_58 cm
60 / 80 €

375.

Timo SARPANEVA (1926-2006) pour
ROSENLEW, Finlande et COPCO,
Denmark.
Deux cocottes en fonte émaillée rouge
et corail.
H_17,5 cm et 15,5 cm L_29,6 et 36 cm,
légères traces d'usages.
50 / 80 €

376.

COPCO, Denmark.
Batterie de cuisine moderniste
comprenant six cocottes ou plats
de cuisson et une théière, en fonte
émaillée rose-beige.
Signée sous la base.
H_10 cm à H_16 cm L_22,5 cm à L_56
cm, bon état général.
80 / 120 €

377.

HAVILAND Limoges, pour LA PALME
D'OR (Hôtel Martinez, Cannes).
Assiette de présentation en porcelaine
polychrome, la bordure à décor
Art Déco.
Le bassin dédié par le chef
Christian VILLERS et son équipe
en 2002.
D_30,5 cm
20 / 30 €

378.

PHILIPPE DESHOULIERES, Limoges.
Suite de huit assiettes de présentation
en porcelaine, modèle
«Saumon et vert».
D_30 cm
50 / 80 €

379.

Per LUTKEN (1916-1998) pour
LA MAISON SCANDINAVE.
Partie de service de verres sur pied en
cristal moulé, modèle
«Holmegaard Tivoli», comprenant :
- douze verres à eau, L_15,6 cm,
- douze verres à vin, L_11,6 cm,
Soit 24 pièces au total.
Non signées.
120 / 180 €

380.

LA MAISON SCANDINAVE.
Suite de six assiettes à saumon
fumé et six assiettes à pain en verre
partiellement patiné à décor
d'écaillés stylisées.
Non signées.
D_6,5 cm et D_16 cm
120 / 180 €



374

381.

LALIQUE France.
Plateau à fromage carré en verre
moulé pressé à décor de marguerites
sur quatre petits pieds métalliques en
olives, modèle «Aster».
Signé à la pointe.
H_2,5 cm L_28,8 cm P_28,8 cm
Dans sa boîte d'origine, marquée
«Lalique 11 rue Royale Paris».
Bibliographie : Catalogue commercial
de la Maison Lalique, Paris, 1977,
modèle référencé sous le n°11708 et
reproduit planche P5.
40 / 60 €

382.

ALESSI.
Présentoir à hors-d'œuvre circulaire en
inox et cinq compartiments
de verre.
Signé.
D_32,5 cm
20 / 30 €

383.

Crachoir à vin en métal argenté.
H_14,5 cm D_31 cm
60 / 80 €

384.

Flemmind DIGSMED Designer pour
NISSEN, Danemark.
Plateau de présentation pivotant en
teck et wengé parquetés.
Estampillé au revers.
Vers 1960.
D_37,5 cm
40 / 60 €

385.

Mario BOTTA (né en 1943) & ALESSI,
éditeur.
Verseuse en acier inoxydable et PA
noir, modèle «Tua».
H_29 cm
50 / 80 €

386.

ALESSI.
Porte-gressins en inox, à décor ajouré
de personnages, modèle «Girotondo».
H_15 cm D_9 cm
15 / 20 €



375



376



377



378



382



384



379



380



381



383



385



386



387



390



388



389



391

387.
Giancarlo PIRETTI (1940)
pour CASTELLI.
Suite de trois chaises en PVC et métal
chromé, modèle «Pli».
H_76 cm L_47 cm P_41 cm
50 / 80 €

388.
Etienne FERMIGIER (1932-1973)
pour MIRIMA.
Siège télescopique en métal patiné,
modèle «Faucheuse».
H_88 cm
70 / 100 €

389.
Verner PANTON (1926-1998).
Chaise «276 S» en fibre de verre
laquée jaune.
Signée sur le pied.
H_82 cm L_49 cm P_57 cm, deux
petits chocs en partie gauche.
150 / 200 €

390.
EUROCAVE.
Grande cave à vin de service.
Modèle «Compact» encastrable,
multi-températures.
Porte vitrée à cadre noir.
H_176,5 cm L_59,5 cm P_52,5 cm
150 / 250 €

391.
Sam LEBOWITZ, pour COPCO, Japan.
Bouilloire en métal émaillé à décor
de Stijl.
Editeur Copco Japan.
H_17 cm
40 / 60 €

