

Consultez
le catalogue COMPLET sur :
www.kahnetassociés.com



MERCREDI 7 DÉCEMBRE 2016
DROUOT-RICHELIEU
SALLE 10 - 13H 30

KAHN & ASSOCIÉS

Commissaire-Preneur

KAHN & ASSOCIÉS

Commissaire-Preneur





VINS VENDUS SUR DÉSIGNATION

1	1 bouteille CHAMPAGNE «Dom Pérignon», Moët & Chandon 1982 (coffret ab)	150/180 €
2	1 bouteille CHAMPAGNE «Dom Pérignon», Moët & Chandon 1985 (coffret ab)	100/120 €
3	1 bouteille CHAMPAGNE «Dom Pérignon», Moët & Chandon 1990 (coffret ab)	100/120 €
4	Ensemble de 3 bouteilles : 1 bouteille CHAMPAGNE «Louise», Pommery 1989 (coffret ab) 2 bouteilles CHAMPAGNE «Grand Siècle», Laurent-Perrier (coffret ab)	130/160 €
5	Ensemble de 2 bouteilles : 1 bouteille CHAMPAGNE «Grande année», Bollinger 1997 1 bouteille CHAMPAGNE «Grande année», Bollinger 1995 (coffret ab)	90/110 €
6	Ensemble de 3 bouteilles : 1 bouteille CHAMPAGNE Charles Heidsieck 2 bouteilles CHAMPAGNE Laurent Perrier	50/60 €
7	Ensemble de 2 magnums : 1 magnum CHAMPAGNE Claude Prieur 1 magnum CHAMPAGNE Clément Renaudin	40/50 €
8	Ensemble de 12 bouteilles : 1 bouteille EAU DE VIE FOLLE BLANCHE Tariquet (blanche) 1 bouteille EL PISCO DE CHILE Capel 1 bouteille ALCOOL DE RIZ ????? 1 bouteille AQUAVITE «Prime Uve», cb 1 bouteille BRANDY Gran Duque d'Alba 1 bouteille TEQUILA «2 ans d'âge», Porfidio 33cl ARAK Kfifane 1 bouteille ARAK Ksara 1 bouteille ARAK El Massaya 1 bouteille PX DULCE GONGORA Pedro Ximenez 1 bouteille COGNAC «VSOP, Numéro 1», Landy 1 demi-bouteille GROOT CONSTANTIA Noble late Harvest 1991	50/80 €
9	8 bouteilles CACHACA (divers producteurs)	40/50 €
10	Ensemble de 5 Bouteilles : 1 bouteille CONDRIEU Delas 1991 1 bouteille CONDRIEU «La Doriane», Guigal 2005 1 bouteille CONDRIEU A. Perret 2006 1 bouteille HERMITAGE «Chevalier de Sterimberg», P. Jaboulet 1989 1 bouteille CÔTES DU RHÔNE Guigal 1991 (blanc, es)	70/90 €
11	2 bouteilles SAVENNIERES «Coulée de Serrant», A. Joly 1976 (ets, 1 TLB)	80/100 €
12	9 bouteilles VIN DE TABLE «Vert de l'Or», Baumard	30/40 €
13	Ensemble de 11 bouteilles : 5 bouteilles JULIENAS «Escuissain», M. Bouchacourt 1979 (2 ets, eta, LB) 2 bouteilles JULIENAS «Escuissain», M. Bouchacourt 1978 (ets, TLB) 2 bouteilles JULIENAS «Escuissain», M. Bouchacourt (SM., TLB) 1 bouteille JULIENAS «Escuissain», M. Bouchacourt 1976 (eta, ets) 1 bouteille SAINT-AMOUR Les Côtes de la Roche 2010	40/50 €
14	Ensemble de 12 bouteilles : 3 bouteilles JURANÇON «Croix du Prince», Cave des Producteurs de Jurançon 2006 2 bouteilles JURANÇON «Château Les Astqus», Cave des Producteurs de Jurançon 2007 2 bouteilles JURANÇON «Cru Crouzeilles», MJ Hours 1991(1 LB, 1 TLB) 1 bouteille JURANÇON «Privilège d'Automne, VT», Cave des Producteurs de Jurançon 2010 1 bouteille JURANÇON Château les Astous 2007 1 bouteille BANYULS «Cuvée du Docteur Camou», Domaine de la Rectorie (Hors d'Age, et) 1 bouteille BANYULS «Collita, VT», Mas Blanc 1982 1 bouteille VDP OC «Chardonnay», Les Yeuses 2002	40/50 €
15	Ensemble de 12 bouteilles : 4 bouteilles ALSACE «Comte d'Andlau-Hombourg, Grande Réserve», Château d'Ittenwiller 2004 2 demi-bouteilles GEWURZTRAMINER «Clos Saint-Landelin, Grand Cru Vorbourg», René Muré 1996 (es) 2 bouteilles RIESLING «Comte d'Andlau-Hombourg, Grande Réserve», Château d'Ittenwiller 2004 1 bouteille RIESLING «Cuvée Réserve», Khur-Stoecklé 1995 1 bouteille RIESLING Les viticulteurs réunis de Bennwihr et Environs 1974 (ets, LB) 1 bouteille PINOT NOIR «Rosé», Les viticulteurs réunis de Bennwihr et Environs (ets, TLB) 1 bouteille PINOT «Restaurant de l'Ange», Boxler (ets, MB)	70/90 €
16	10 bouteilles Alsace divers (niveaux moyens)	20/30 €
17	Ensemble de 9 bouteilles : 8 bouteilles VINS DE L'HERAULT Mas de Daumas Gassac 1996 (blanc, es) 1 bouteille VDP HERAULT, Domaine Magellan 2007	100/120 €
18	Ensemble de 7 bouteilles : 3 bouteilles GEWURZTRAMINER «Vorbourg», R. Muré 1996 (elt) 1 bouteille PINOT GRIS R. Muré 1998 (elt) 1 bouteille RIESLING «Kabinett», 1981 (LB) 1 bouteille Domaine Farjon 2010 (blanc) 1 bouteille 1986 (SE, Rouge)	30/40 €
19	3 bouteilles CHÂTEAU-CHALON , Macle, Tissot 2004 et 2005	120/150 €
20	Ensemble de 11 bouteilles : 2 bouteilles SANCERRE Domaine Guérin 1995 (ets) 1 bouteille SANCERRE «Génération XIX», La Moussière 1996 (rouge) 1 bouteille SANCERRE «D'Antan», Henri Bourgeois 1993 (blanc) 2 bouteilles SANCERRE Domaine Guérin (1 de 1995, 1 de 1996; es) 1 bouteille CHINON «Cuvée du Clos de la Cure», C. Joguet 1988 (LB, es) 2 bouteilles VOUVRAY R. Vauissourd 1985 (es, 1 LB) 2 bouteilles VOUVRAY R Bienvenu (SM, 1 V, 1 MB; caps a)	60/80 €
21	Ensemble de 8 bouteilles : 2 bouteilles CÔTES DE GASCOGNE «Chardonnay, Tête de Cuvée», Tariquet 1998 (ets) 4 bouteilles CÔTES DE GASCOGNE «Cuvée Bois», Tariquet 1997 (es) 2 bouteilles CÔTES DE GASCOGNE «Gros Manseng- Premières Grives», Tariquet 1998 (es, ea)	20/30 €
22	Ensemble de 10 bouteilles : 8 bouteilles CÔTES DE GASCOGNE Domaine de Rieux 2001 (blanc, 2 ets, 1 coul évoluée) 2 bouteilles CÔTES DE GASCOGNE «Soleil d'Automne», Chiroulet 2007 (blanc, 1 caps découpée)	20/30 €
23	Ensemble de 12 bouteilles : 1 bouteille CÔTES DU JURA «Poulsard», Grand Frères 2002 (et) 1 bouteille CÔTES DU JURA Rolet 1998 (ea, es) 1 bouteille CÔTES DU JURA Domaine de Lahaye 2008 (blanc) 1 bouteille CÔTES DU JURA JP & G Tissot 2008 1 bouteille CÔTES DU JURA «Cuvée Prestige», Fruitière Viticole de Voiteur 2004 1 bouteille BONNEZEAUX Domaine des Petits Qarts (sans caps) 1 bouteille BOURGUEIL «Cuvée Prestige», Domaine de Chesnaies 1981 (LB, ets) 1 bouteille SAVENNIERES «Clos Saint Yves», Domaine des Beaumard 1999 1 bouteille TOURAINE «Sauvignon», Domaine Bouton 2009 1 bouteille MADIRAN «Folie du Roi, Douceur d'Automne», Pacherenc du Vic-Bilh 1999 1 bouteille MAURY Vignerons de Maury 1974 1 bouteille CÔTEAUX DU LAYON Joulin (ets, eta)	50/60 €
24	11 bouteilles CÔTEAUX DU LAYON SGN Château des Rochettes [6 de 1985 eta, 1 de 1987 eta, 4 SM eta dont 1 TLB]	130/180 €
25	Ensemble de 10 bouteilles : 1 bouteille TOSCANE «Torniello», Castello di Volpala 1993 (Sauvignon) 2 bouteilles TOSCANE «Sauvignon», Castello di Farnetella 1997 1 bouteille TOSCANE «Balifico», Castello di Volpala 1987 (TLB, ea, es) 1 bouteille TOSCANE «Villa Antinori», Antinori 2004 (blanc) 3 bouteilles FLACCIANELLO DELLA PIEVE Azienda Agricola Fontodi (2 de 1999, 1 de 2003) (Toscane) 2 bouteilles ORVIETO CLASSICO «Castagnolo», Barberani (1 de 1991, MB; 1 de 1998, et, J)	80/100 €
26	Ensemble de 4 bouteilles : 1 bouteille TOSCANE «Rapace», Uccelliera 2003 2 bouteilles CHIANTI «Castiglioni», Frescobaldi 2004 1 bouteille BRUNELLO DI MONTALCINO Uccelliera 2001	40/50 €
27	Ensemble de 6 bouteilles : 2 bouteilles RIOJA «Gran Reserva», Herederos del Marqués de Riscal 1983 2 bouteilles RIOJA «Reserva», Herederos del Marqués de Riscal 1987 (LB) 1 bouteille RIOJA «Reserva, Glorioso», Bodegas Palacio 1981 (TLB) 1 bouteille RIBERA DEL DUERO Valduero 1995	60/80 €
28	Ensemble de 12 bouteilles : 5 bouteilles VINS D'ARGENTINE 2 bouteilles SYRAH ONCV (Algérie) 1 bouteille STELLENBOSCH CLASSIC «Laroche», L'avenir 2010 (Afrique du Sud) 1 bouteille SAUVIGNON BLANC «Valle del Maule, Concha Y Toro», Late Harvest 2 bouteilles FENDANT DU RAVIN Nouveau Salquenen 1989 (1 ets) 1 bouteille CÔTEAUX DE TLEMCCEN Domaine de Serba (Algerie)	40/60 €
29	Ensemble de 12 bouteilles : 1 bouteille CABERNET-SAUVIGNON «Murphy-Good», Alexander Valley 1999 1 bouteille CABERNET-SAUVIGNON «Fisher Vineyard», Lamb Vineyard 1995 (Napa Valley) 1 bouteille CABERNET-SAUVIGNON «Turnbull», Oakville 1998 (Napa Valley) 1 bouteille CHARDONNAY «Casablanca Valley, Barrel Fermented Barrel», Villard 1995 2 bouteilles Château des Anges . «Syrah, Côteaux de Botrys», Eddé Wineby 2001 (Liban) 1 bouteille MARSALA VERGINE «Terre Arse», Florio 1988 1 bouteille MERLOT «Réserve», Havens 1995 (Napa Valley) 1 bouteille MERLOT «Estancia», Alexander Valley 1994 1 bouteille MOSCATO DI PANTELLERIO «Malika», C de Barone 1 bouteille NEW ZELAND «Chardonnay», Martinborough Vineyard 1997 1 bouteille GRAN SINGANI Casa Réal (Bolivie)	30/40 €

30
Ensemble de 12 bouteilles :
1 bouteille AOC VALAIS «Humagne Rouge», Biollaz 2009
1 bouteille APFEL Hofgut fremers Berg (SM, MB, Blanc)
1 bouteille CABERNET D'ANJOU Nicolas Verdier 1998 (Rosé)
1 bouteille AU BON CLIMAT XX ANNIVERSARY Santa Maria Valley Chardonnay «Passant des Nuis Blanches au Bouge» 2000
1 bouteille VDP VAUCLUSE «Les Ribes du Vallat», Château Juvénal 2012
7 bouteilles SOAVE Tamellini 2005 (blanc) 30/40 €

31
12 bouteilles vins chiliens, algériens 20/30 €

32
12 bouteilles vins bulgares, californiens, algériens 20/30 €

33
12 bouteilles vins espagnols, californiens, italiens, australiens, Chiliens 20/30 €

34
12 bouteilles vins argentins, algériens, américains, italiens (dont 1 Cervaro della Sala, Castello Sala, Antinori 1997) 20/30 €

35
Ensemble de 2 bouteilles :
1 bouteille CHABLIS «Les Clos», R. Dauvissat 1976 (ets, LB, cire cassée)
1 bouteille CHABLIS «Les Preuses», R. Dauvissat 1975 (ets) 150/170 €

36
3 bouteilles CORTON CHARLEMAGNE, Chevalier 1997 (es) 90/105 €

37
4 bouteilles MEURSAULT Faiveley 2009 cb 100/120 €

38
Ensemble de 10 bouteilles :
1 bouteille BEAUNE «Clos des Mouches», J. Drouhin 2001
3 bouteilles MEURSAULT «Clos de Mazeray», J. Prieur 2007
1 bouteille CHABLIS «Fourchaume», La Chablisienne 1988 (es)
1 bouteille MEURSAULT «Les Grands Charrons», Boisson-Vadot 2008
1 bouteille CHASSAGNE-MONTRACHET Chapelle & fils 1979 (es, ea, LB)
1 bouteille CHABLIS «Beauroy», R. Simonot 1986
1 bouteille MEURSAULT «Les Vireuils», Domaine de la Canière 1993 (es)
1 bouteille CHASSAGNE-MONTRACHET «Les Caillerets», Amiot-Bonfils 1992 (et) 150/200 €

39
2 bouteilles BONNES-MARES, Comte de Vogüe 1966 (ets, MB) 260/320 €

40
2 bouteilles CLOS DE LA ROCHE, Dujac 1970 (elt, 1 TLB, 1 LB) 360/400 €

41
2 bouteilles CLOS VOUGEOT, C. Noëllat [1 de 1971 MB, 1 de 1972 LB] 220/260 €

42
3 bouteilles VOSNE-ROMANEE «Les Beaumonts», C. Noëllat 1972 (ets, 2 MB, 1 B, cire cassée) 210/240 €

43
Ensemble de 4 bouteilles :
1 bouteille VOSNE-ROMANEE «Les Beaumonts», C. Noëllat 1971 (ets, V, cire cassée)
2 bouteilles NUITS-ST-GEORGES «Les Lavières», C. Noëllat 1972 (es, 1 B, 1 V)
1 bouteille NUITS-ST-GEORGES «Les Lavières», C. Noëllat 1971 (es, MB, cire cassée) 100/125 €

44
2 bouteilles CLOS SAIT-DENIS, Dujac 1973 (elt, LB) 360/400 €

45
Ensemble de 11 bouteilles :
4 bouteilles CHASSAGNE-MONTRACHET, Roux P&F 1973 (ea, TLB)
7 bouteilles SAINT AUBIN Roux P&F 1973 (ea, TLB) 70/80 €

46
6 bouteilles CLOS DE LA ROCHE, Arlaud 1974 (ela, 3 TLB) 240/300 €

47
4 bouteilles CHAMBOLLE-MUSIGNY Comte de Vogüe 1975 (ets, elt, 2 TLB) 120/140 €

47 bis
1 bouteille MOREY-ST-DENIS «Clos de la Bussière», G. Roumier 1976 (ela, es) 80/90 €

48
Ensemble de 4 bouteilles :
2 bouteilles BONNES-MARES, Moine-Hudelot 1976 (ets)
1 bouteille BONNES-MARES, Moine-Hudelot (SM)
1 bouteille BONNES-MARES, Moine-Hudelot 1975 (ets) 270/310 €

49
2 bouteilles CHAMBOLLE-MUSIGNY «Les Amoureuses», Moine-Hudelot 1976 (es) 220/260 €

50
Ensemble de 5 bouteilles :
1 bouteille CHAMBOLLE-MUSIGNY «Charmes», Moine-Hudelot 1976 (es, TLB)
1 bouteille CHAMBOLLE-MUSIGNY «Charmes», Moine-Hudelot 1977
2 bouteilles CHAMBOLLE-MUSIGNY «Charmes», Moine-Hudelot 1978 (es)
1 bouteille CHAMBOLLE-MUSIGNY Moine-Hudelot 1976 (es) 120/150 €

51
3 bouteilles CLOS VOUGEOT, Moine-Hudelot 1976 (es) 300/360 €

52
1 bouteille MUSIGNY, Moine-Hudelot (SM) 100/120 €

53
1 bouteille MUSIGNY, Moine-Hudelot (SM) 100/120 €

54
Ensemble de 11 bouteilles :
2 bouteilles GEVREY-CHAMBERTIN Camus (1 SM, B; 1 de 1975)
1 bouteille CHAMBERTIN, Camus (mill ill., LB)
2 bouteilles MAZOYERES-CHAMBERTIN, Camus 1971 (es, 1 LB, 1 MB)
2 bouteilles MAZIS-CHAMBERTIN, Camus 1977 (es, LB/MB, 1 SM)
1 bouteille CHAMBERTIN, Camus 1973 (TLB)
1 bouteille CHARMES-CHAMBERTIN, Camus (SM, B)
1 bouteille MAZIS-CHAMBERTIN Camus
1 bouteille LATRICIERES-CHAMBERTIN, Camus 1979 (es, V) 250/300 €

55
4 bouteilles CHARMES-CHAMBERTIN, Arlaud 1976 (es, 1 LB) 320/360 €

56
2 bouteilles MOREY-ST-DENIS Dujac 1976 (es, 1 LB, 1 MB) 80/100 €

57
Ensemble de 12 bouteilles :
1 bouteille VOSNE-ROMANEE «Les Suchots», M. Noëllat 1981 (LB)
1 bouteille VOSNE-ROMANEE J. Grivot 1976
1 bouteille CORTON «Clos du Roi», Sichel (eta, SM, LB)
2 bouteilles CORTON Savour Club 1980 [1 TLB)
1 bouteille BEAUNE «Vigne de l'Enfant Jésus, Grèves», Bouchard P & F 1974
1 bouteille VOLNAY «Taillepieds», F. de Montille 1973 (es, MB)
1 bouteille BOURGOGNE F. de Montille 1973 (es, LB)
1 bouteille VOSNE-ROMANEE Jaboulet-Vercherre 1974 (LB)
1 bouteille POMMARD Derats-Dumay 1983
1 bouteille SAVIGNY-LES-BEAUNE Dufour 1988 (els)
1 bouteille NUITS-ST-GEORGES «Les Allots», Jean-Pierre (SM) 200/240 €

58
6 bouteilles NUITS-ST-GEORGES «Les Lavières», C. Noëllat 1976 (es, 2 LB) 420/480 €

59
3 bouteilles VOSNE-ROMANEE «Les Suchots», C. Noëllat 1976 (es, elt) 420/480 €

60
1 bouteille VOSNE-ROMANEE «Genevrières», C. Noëllat 1976 (es, elt) 140/160 €

61
3 bouteilles VOSNE-ROMANEE «Les Beaumonts», C. Noëllat 1976 (ets) 420/480 €

62
2 bouteilles MUSIGNY, Moine-Hudelot 1976 (ets) 400/480 €

63
1 bouteille CLOS VOUGEOT, Moine-Hudelot 1978 (ets) 130/160 €

64
1 bouteille LATRICIERES-CHAMBERTIN, Louis Trapet 1979 40/50 €

65
Ensemble de 7 bouteilles :
1 bouteille NUITS-ST-GEORGES «Clos des Porêts-St-Georges», H. Gouges 1991
1 bouteille GEVREY-CHAMBERTIN J. Drouhin 2008
3 bouteilles POMMARD M. Bossetti 1986
1 bouteille NUITS-ST-GEORGES «Clos St-Marc», Bouchard P & F 2005
1 bouteille FIXIN «Clos de la Perrière», Philippe Joliet 1980 100/125 €

66
Ensemble de 11 bouteilles :
2 bouteilles NUITS-ST-GEORGES J. Confuron 1976 (ets)
2 bouteilles SANTENAY «Clos de Tavannes», Philippe-le-Hardi 1992 (ea)
1 bouteille CORTON «Clos des Meix», Comte Sénard 1997
1 bouteille BEAUNE «Grèves», Tollot-Beaut 1986 (ea)
4 bouteilles BOURGOGNE «Pinot Noir», Jaboulet-Vercherre 1987 (tasteviné)
1 bouteille ALOXE-CORTON Tollot-Beaut 1986 (ela) 100/120 €

67
1 magnum HAUTE COTE DE BEAUNE Gabriel Demongeot 2003 10/20 €

68
Ensemble de 7 bouteilles et 1 demie :
1 bouteille CH. SUDUIRAUT, 1° cru Sauternes 1970 (es, J)
1/2 bouteille CH. CAILLOU, 2° cru Barsac 1981
1 bouteille CH. SIGALAS-RABAUD, 1° cru Sauternes 1983 (es, TLB)
1 bouteille LES PLANTIERS DU HAUT-BRION, Pessac-Léognan 1992 (es)
1 bouteille CH. CARBONNIEUX, Pessac-Léognan 1983 (es)
1 bouteille CH. LA TOUR MARTILLAC, Pessac-Léognan 2006
1 bouteille CH. PAJOT, Sauternes 1981 (elss, ela) 130/160 €

69
12 bouteilles CH. BASTOR-LAMONTAGNE, Sauternes 1986 (es) 180/240 €

70
9 bouteilles CH. SUDUIRAUT 1988 (ets, 1 J) 270/320 €

71
12 bouteilles CH. BASTOR-LAMONTAGNE, Sauternes 1989 (es) 300/360 €

72
12 bouteilles CH. BASTOR-LAMONTAGNE, Sauternes 1989 (es) 300/360 €

73
Ensemble de 3 bouteilles :
1 bouteille CH. LA TOUR MARTILLAC, Pessac-Léognan 1982 blanc
2 bouteilles CH. LA TOUR MARTILLAC, Pessac-Léognan 1989 blanc 40/50 €

74
1 bouteille CH. AUSONE, 1° Grand Cru St-Emilion 1958 (ets, elt, MB) 120/140 €

75
1 magnum CH.LATOUR, 1° cru Pauillac 1964 (J/TLB) 600/700 €

76
Ensemble de 11 bouteilles :
1 bouteille CH. POMYS, Saint-Estèphe 1975 (MB, es)
2 bouteilles CH. CAPBERN-GASQUETON, Saint-Estèphe 1978 (MB, es)
7 bouteilles CH. DE SAINT-ESTEPHE, Saint-Estèphe 1975 (es, 5 LB/ MB, 1 J, 1MB/B)
1 bouteille CH. TOUR COUTELIN, Saint-Estèphe 1993 (els) 80/100 €

77
Ensemble de 12 bouteilles :
4 bouteilles CH. LASCOMBES, 2° cru Margaux 1975 (es)
1 bouteille CH. LASCOMBES, 2° cru Margaux 1984 (es)
1 bouteille CH. RAUZAN-GASSIES, 2° cru Margaux 1961 (MB)
1 bouteille CH. BRANE-CANTENAC, 2° cru Margaux 1970 (LB)
1 bouteille CH. KIRWAN, 3° cru Margaux 2004
2 bouteilles CH. PALMER, 3° cru Margaux 1977
1 bouteille CH. BOYD-CANTENAC, cru Margaux 1980 (es)
1 bouteille CH. SIRAN, Margaux 1980 (J, ets) 250/300 €

78
1 bouteille CH. LA MISSION HAUT-BRION, Pessac-Léognan 1962 (ets, MB) 100/120 €

79
1 bouteille CH. AUSONE, 1° Grand Cru St-Emilion 1970 (ea, LB) 150/180 €

80
Ensemble de 2 bouteilles :
1 bouteille CH. L'EVANGILE, Pomerol 1970 (es, LB)
1 bouteille LES FORTS DE LATOUR, Pauillac 1971 (es, elt, TLB) 140/160 €

81
1 double-magnum CH. SIRAN, Margaux 1978 cb 100/120 €

82
Ensemble de 6 bouteilles :
1 bouteille CH. PICHON-BARON, 2° cru Pauillac 1981
1 bouteille CH. DUCRU-BEAUCAILLOU, 2° cru Saint-Julien 1973 (J)
1 bouteille CH. COS-D'ESTOURNEL, 2° cru Saint-Estèphe 1970 (LB)
1 bouteille CH. DUHART-MILON, 4° cru Pauillac 1970 (ets, LB/MB)
1 bouteille CH. LEOVILLE-LAS-CASES, 2° cru Saint-Julien 1962 (Mise Nicolas, B)
1 bouteille CH. CALON-SEGUR, 3° cru Saint-Estèphe 1977 (es) 215/360 €

83
1 bouteille CH. MARGAUX, 1° cru Margaux 1970 110/130 €

84
1 bouteille CH. MARGAUX, 1° cru Margaux (TLB, ea fânée, SM) 70/80 €

85
Ensemble de 9 bouteilles :
2 bouteilles CH. PEDESCLAUX, 5° cru Pauillac 1984
1 bouteille DOMAINE DE CHEVALIER, Pessac-Léognan 1977 (es)
2 bouteilles CH. LA LOUVIERE, Pessac-Léognan 1981
1 bouteille CH. CARBONNIEUX, Pessac-Léognan 1993
1 bouteille CH. BROWN, Pessac-Léognan 1997
1 bouteille CH. LA TOUR-HAUT-BRION, Pessac-Léognan 1999
1 bouteille CH. DE FRANCE, Pessac-Léognan 2002 130/160 €

86
7 bouteilles CH. SMITH-HAUT LAFITTE, Pessac-Léognan 1970 (es. On joint un Fonplégade 1983) 200/250 €

87
Ensemble de 8 bouteilles :
3 bouteilles CH. GLORIA, Saint-Julien 1970 (es, 2 B, 1 V)
1 bouteille CH. GLORIA, Saint-Julien 1974 (es)
2 bouteilles CH. SAINT-PIERRE, 4° cru Saint-Julien 1975 (es, TLB)
2 bouteilles CH. DU GLANA, Saint-Julien 1970 (ets, 1 LB) 100/120 €

88
6 bouteilles CH. DESTIEUX, St-Emilion [4 de 1975, 2 de 1978 (fânée) 120/150 €

89
Ensemble de 12 bouteilles :
3 bouteilles CLOS DE L'ORATOIRE, St-Emilion 1976 (es)
1 bouteille CH. LAROZE, Grand Cru St-Emilion 1976
1 bouteille COUVENT DES JACOBINS, Grand Cru St-Emilion 1979
1 bouteille CH. SOUTARIA, Grand Cru St-Emilion 1974 (ets, B)
2 bouteilles CH. LARMANDE, Grand Cru St-Emilion 1983
2 bouteilles CH. FOMBRAUGE, St-Emilion 1970 (ea, LB)
1 bouteille CH. FOMBRAUGE, St-Emilion 1976
1 bouteille CH. HAUT-ROCHER, St-Emilion 1986 (TLB) 180/220 €

90
Ensemble de 12 bouteilles :
3 bouteilles CH. DU TERTRE, 4° cru Margaux 1973 (es, 1 LB, 1 MB, 1 B)
3 bouteilles CH. DU TERTRE, 4° cru Margaux 1981 (es)
4 bouteilles CH. PRIEURE-LICHINE, 4° cru Margaux 1977 (es)
2 bouteilles CH. LARRUAU, Margaux 1985 150/180 €

91
12 bouteilles CH. GRAND PUY-DUCASSE, 5° cru Pauillac 1986 cb 450/500 €

92
Ensemble de 6 bouteilles :
1 bouteille CH. LA TOUR DE MONS, Margaux 1989 (ets)
1 bouteille CH. SEGONNES, Margaux 1990 (els)
1 bouteille CH. LA TOUR DE BESSAN, Margaux 1989 (ett)
1 bouteille CH. HAUT TAYAC, Margaux 1988 (SE)
1 bouteille CH. CAZAUVIEL, Margaux 1991
1 bouteille CH. LAUDEY, Margaux 1989 (SE, LB) 80/90 €

93
1 bouteille CH. MOUTON-ROTHSCHILD, 1° cru Pauillac 1980 (elt, J) 130/150 €

94
Ensemble de 6 bouteilles :
1 bouteille CLOS FOURTET, 1° Grand Cru St-Emilion 1974 (ea tachée)
1 bouteille CLOS FOURTET, 1° Grand Cru St-Emilion 1979
1 bouteille CH. CANON-LA-GAFFELIERE, Grand Cru St-Emilion 1996
3 bouteilles CH. GRAND CORBIN-DESPAGNE, Grand Cru St-Emilion 1982 (es) 140/170 €

95
10 bouteilles CH. LA TOUR MARTILLAC, Pessac-Léognan [8 de 1982, 1 de 1984 & 1 de 1989] 150/180 €

96
1 bouteille LES FORTS DE LATOUR, Pauillac 1983 (ea, TLB) 70/80 €

97
Ensemble de 12 bouteilles :
3 bouteilles GRAVES (Bel-Air 2005, d'Eyran 1990, La Garde 1981)
4 bouteilles BANDOL Vannières 1983 (ets)
1 bouteille CH. LARMANDE, Grand Cru St-Emilion 1985
4 bouteilles CH. LA CLARE, Médoc (eta, SM) 50/60 €

98 8 bouteilles CH. TAILLEFER, Pomerol 1985 cb	120/150 €
99 1 bouteille CH. LA CONSEILLANTE, Pomerol 1985	120/140 €
100 Ensemble de 9 bouteilles : 1 bouteille CH. CHANTALOUETTE, Pomerol 2008 1 bouteille CH. LA FLEUR-PETRUS, Pomerol (es, V) 1 bouteille VRAYE CROIX DE GAY, Pomerol 1979 (ets, MB) 1 bouteille CH. LA COMMANDERIE, Pomerol 1975 (LB) 1 bouteille VIEUX CH. CERTAN, Pomerol 1970 (B) 1 bouteille CH. LA COMMANDERIE, Pomerol 1976 (J) 2 bouteilles VIEUX CH. BOURGNEUF, Pomerol 1975 (ets, ea) 1 bouteille LE BENJAMIN DE BEAUREGARD, Pomerol 1993	150/180 €
101 1 double magnum CROIX SAINT MARTIN 1990 cb	70/90 €
102 Ensemble de 12 bouteilles : 2 bouteilles CH. TOUR-SAINT-JOSEPH, Haut-Médoc 1982 (1 J) 1 bouteille CH. LA CARDONNE, Médoc 1981 (es) 1 bouteille CH. TOUR DU HAUT-MOULIN, Haut-Médoc 1995 3 bouteilles CH. BELGRAVE, Haut-Médoc 1984 (2 J/TLB, 1 LB) 1 bouteille CH. PONTAC-LYNCH, Margaux 1978 (LB, ets) 1 bouteille CH. LA BECASSE, Pauillac 1970 (LB, es) 2 bouteilles CH. Pauillac 1974 (présumée CH. LA BECASSE ets, ea) 1 bouteille CH. LES ORMES-SORBET, Médoc 1990 (ett)	180/220 €
103 5 bouteilles CH. HANTEILLAN, Haut-Médoc 1997	50/60 €
104 Ensemble de 12 bouteilles : 2 bouteilles CH. COUFRAN, Haut-Médoc 1985 (es, TLB) 1 bouteille CH. SOCIANDO MALLET, Haut-Médoc 1989 (TLB) 2 bouteilles CH. LAROSE-TRINTAUDON, Haut-Médoc 1982 (SE) 1 bouteille CH. HANTEILLAN, Haut-Médoc 1979 (ea, ets) 3 bouteilles LES HAUTS DE PONTET, Pauillac 1991 (elt, es) 1 bouteille CH. ANTHONIC, Haut-Médoc 1986 (es, TLB) 2 bouteilles CH. CROIZET-BAGES, 5° cru Pauillac 1995 (1 ét surchargée)	120/150 €
105 12 bouteilles CH. HAUT BAILLY, Pessac-Léognan 1998 cb	600/720 €
106 Ensemble de 12 bouteilles : 7 bouteilles CH. CHAUVIN, Grand Cru St-Emilion 1973 (ets fânées, très bons niveaux) 1 bouteille CH. GRAND BARRAIL LAMARZELLE FIGEAC, Grand Cru St-Emilion 1970 (es, TLB) 2 bouteilles CH. LARCIS-DUCASSE, Grand Cru St-Emilion 1988 (eta) 2 bouteilles CH. BALESTARD-LA-TONNELLE, Grand Cru St-Emilion 1998	120/150 €
107 4 bouteilles CH. LE SARTRE, Pessac-Léognan 1998	50/60 €
108 Ensemble de 7 bouteilles et 1 magnum : 1 bouteille CH. HAUT BERTINERIE, 1° Côtes de Blaye 1994 (ets) 3 bouteilles MOUTON CADET Bordeaux (1 de 1988, J; 2 de 2008) 1 bouteille CH. LA MOTHE DU BARRY, Bordeaux 1999 (rosé) 1 bouteille CH. BOIS NOIR, Bordeaux Supérieur 2004 1 magnum MOULIN DE ROUILLAC, Pessac-Léognan 1996 1 bouteille BARON DE BRANE, Margaux 2007	30/40 €
109 6 magnums CH. LA COUSPAUDE, Grand Cru St-Emilion 1998	360/420 €
110 12 bouteilles CH. BEAUSEJOUR-DUFFAU, 1° Grand Cru St-Emilion 1998 cb	650/720 €
111 12 bouteilles CLOS DE L'ORATOIRE, St-Emilion 1998 cb	450/480 €
112 5 magnums CH. LA COUSPAUDE, Grand Cru St-Emilion 1998	
113 12 bouteilles CH. TROPLONG-MONDOT, Grand Cru St-Emilion 1999 cb	480/540 €
114 Ensemble de 6 bouteilles : 3 bouteilles CH. GLORIA, Saint-Julien 1998 2 bouteilles CH. LAGRANGE, 3° cru Saint-Julien 1991 1 bouteille CH. SAINTE-ANNE, Pauillac 1988 (ea)	150/180 €
115 6 bouteilles CH. TROPLONG-MONDOT, Grand Cru St-Emilion 2000	240/270 €
116 Ensemble de 6 magnums : 3 magnums CH. LA TOUR MARTILLAC, Pessac-Léognan [1 de 1976 J, 1 de 1969 es LB, 1 de 1986 elt] 1 magnum DOMAINE LA MARIANOTTE, Pessac-Léognan 1996 (elt) 2 magnums CH. LE TERTRE, Graves de Vayres 1996	110/130 €
117 6 bouteilles CH. TROPLONG-MONDOT, Grand Cru St-Emilion 2000	540/600 €
118 Ensemble de 5 magnums : 3 magnums LA CROIX DE BEUCAILLOU, Saint-Julien 2001 2 magnums LES FIEFS DE LAGRANGE, Saint-Julien [1 de 1998, 1 de 2001]	180/210 €
119 12 bouteilles CH. TALBOT, 4° cru Saint-Julien 2003 cb	540/600 €
120 12 bouteilles CH. LA DOMINIQUE, Grand Cru St-Emilion 2008 cb	300/360 €
121 12 bouteilles CH. LA DOMINIQUE, Grand Cru St-Emilion 2008 cb	300/360 €

Expert : VINS

A. DE CLOUET :
35 Rue des Morillons, 75015 Paris
Téléphone : 01 45 31 75 45 - 06 15 67 03 73 - aymeric@de-clouet.fr
Présente les lots 1 à 121



128 - Henri - François RIESENER (1767-1828)

Portrait de Madame Soustras, dame de compagnie de l'Impératrice Joséphine. Huile sur toile. Châssis à écharpe. H. 64,5 - L. 54 cm

3 000/4 000 €

Sur le cadre un cartouche avec le nom de David.

Présenté conjointement par Patrice Dubois et Alexis Bordes

128



122 AEGIDIUS SADELER (1570-1629)

Vierge et l'enfant dans un paysage. d'après A. Durer. [Hollstein 72] 34,5 x 24, 5 cm.

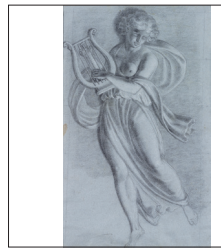
100/150 €



130 ECOLE FRANCAISE Première Moitié du XIX^e siècle

Portrait de Mathilde Ducos enfant en robe blanche. Huile sur toile. H. 55,5 - L. 45,5 cm

300/400 €



123 École française du XIX^e siècle

Étude d'un nu féminin Trois crayons, estompe sur un fond préparé en bleu 32,5 x 22,5 cm

150/200 €



131 Ecole XVIII^e siècle

Portrait d'un gentilhomme Pastel ovale 43 x 35 cm. à vue (accident à la vitre)

200/400 €



124 École française néoclassique

Étude pour une muse lyrique Crayon noir, rehauts de craie blanche 40,5 x 26 cm

150/200 €



132 Belle et rare icône post crétoise,

représentant La Vierge Galaktotrophousa, ou Virgo Lactans, Début du XVII^e siècle. 55.5 x 44 cm

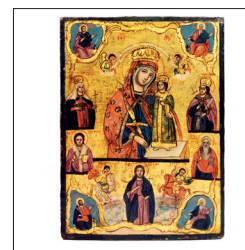
4 000/6 000 €



125 Simon VOUET (1590-1649) Ecole de

La déploration sur le Christ mort Gouache H. 41 - L. 32 cm

800/1 000 €



133 Icône d'origine roumaine circa 1800

représentant la Vierge de la Passion entourée des quatre Evangélistes, en bas St George 43 x 31,5 cm

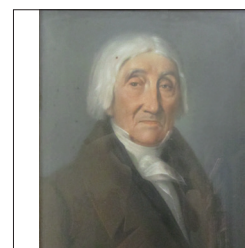
400/500 €



126 W. K. KOOL

Barque animée devant une ville Huile sur panneau ovale signée en bas à droite 61 x 46 cm

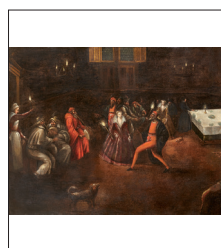
1 200/1 500 €



134 Ecole française du XIX^e siècle

Portrait d'homme Pastel daté 1835 52 x 42 cm

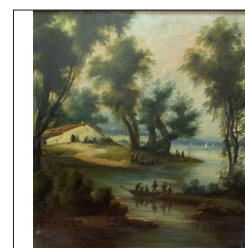
150/200 €



127 ECOLE FRANCO - FLAMANDE

Fin XVI^e siècle Début du XVII^e siècle Le pas de danse à la lueur des flambeaux Huile sur toile H. 87 - L. 130 cm

2 000/3 000 €



135 Ecole du XIX^e siècle

« Les barques » Huile sur toile 70 x 67 cm. (rentoilage, restaurations)

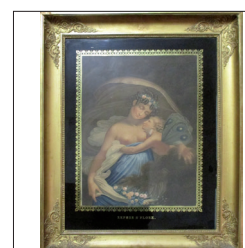
150/200 €



128 Henri - François RIESENER (1767-1828)

Portrait de Madame Soustras, dame de compagnie de l'Impératrice Joséphine. Huile sur toile. H. 64,5 - L. 54 cm

3 000/4 000 €



136 Paire d'aquatintes polychrome représentant

Zéphir et Flore et Eri-gone entourées de fixé sous-verre noir. Epoque Restauration 59 x 45 cm

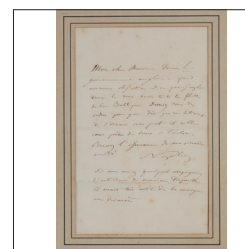
300/500 €



129 ECOLE FRANCAISE Seconde Moitié du XVIII^e siècle

1 - Portrait d'homme de qualité... H. 64,5 - L. 53,5 cm
2 - Portrait de femme H. 64,5 - L. 53,5 cm

2 000/3 000 €



137 LAS NAPOLEON III

Lettre envoyée à son ministre de la Marine Théodore DUCOSSE concernant la guerre de Crimée

100/200 €



137 Attribué à Barthelemy LAUVERGNE (1805-1871)
NAPOLÉON
 Huile sur toile, non signée. Important cadre en bois noir-ci et doré, orné d'un couronnement en bois sculpté et doré à décor de coquille et ancre de marine parmi des roseaux, avec inscription « Donnée par S.M. L'Empereur à S.E. Mr Théodore Ducos ».
 100 x 160 cm 3 000/5 000 €
 (Accidents et soulèvements)

Provenance :
 - S.E. Théodore DUCOS, ministre de la Marine et des Colonies de Napoléon III
 - Dans sa descendance.

Œuvre en rapport :
 - Barthelemy LAUVERGNE (1805-1871), Arrivée à bord du vaisseau Le Napoléon du Prince Président Louis-Napoléon Bonaparte à Toulon en 1852.

158
Eugène PECHAUBES (1890-1967)
Le galop
 Huile sur panneau signée en bas à droite 30 x 72,5 cm.
 300/500 €

159
Vera ROCKLINE (1896-1934)
Couple au café
 Huile sur toile, signée en bas à droite. 61 x 50 cm
 15 000/20 000 €

160
Yves DIEY (1892-1984)
Jeune fille au châle
 Fusain, aquarelle, signé en bas à droite. 66 x 44 cm
 150/250 €

161
Yves BRAYER (1907-1990)
Chevaux en Camargue
 Huile sur toile, signée en bas à droite. 27 x 35 cm
 1 000/1 500 €

138
Gustave BOULANGER (1824-1888)
La marchande de couronnes de fleurs, à Pompéi
 Huile sur panneau, SBG et datée 1865. 42 x 30 cm
 1 500/1 800 €

145
Charles LEANDRE (1862-1934)
Couple sur un chemin.
 Lithographie, signée en bas à droite. Lithographie signée en bas à droite. 44 x 28 cm
 80/100 €

153
Toshio BANDO (1895-1973)
Nu se mettant un peigne dans les cheveux
 Huile sur toile. 22 x 16 cm
 800/1 000 €

162
Roland OUDOT (1897-1981)
Voiliers en mer
 Huile sur toile, signée en bas à gauche. 27 x 42 cm
 100/200 €

139
Ecole du XIX^e siècle d'après Pierre MIGNARD
Vierge à l'enfant aux raisins
 Huile sur toile, petites restaurations. 68 x 50 cm
 250/400 €

146
Louis ICART (1888-1950)
Jeune fille éduquant son chien
 Vue ovale. Pointe sèche et aquarelle en couleurs. 45 x 32 cm. à vue
 100/200 €

154
Toshio BANDO (1895-1973)
Nu assis
 Huile sur toile et fond doré, signée en haut à gauche. 24 x 19 cm
 700/1 000 €

163
Pierre DE BELAY (1890-1947)
Enfants au jardin du Luxembourg
 Huile sur carton, signée en bas à gauche. 20 x 24 cm
 300/600 €

140
Etienne Auguste MAYER (1805-1890)
Portrait de Jérôme Bonaparte (1784-1860)
 Gouache, signée au crayon. 16 x 11,5 cm
 300/500 €

147
Ferdinand BAC (1859-1952)
Talleyrand et l'abbé Joseph
 2 dessin satyriques au crayon sur papier, signés et datés. 30 x 23 cm et 28 x 19 cm
 50/100 €

155
ELLIS Gérald (1917-1998)
Le trotteur bleu, 1960
 Huile sur toile Signée en bas à droite 55 x 65 cm
 200/400 €

164
Michel KORO-CHANSKY (1866-1925)
Le Moulin
 Huile sur toile, signée en bas à gauche. 27 x 35 cm
 300/500 €

141
FRIEDENSREICH HUNDERTWASSER (1928-2000)
Columbus Rainy day in India.
 44 x 64 cm. Sérigraphie N° 6 numérotée 1500/3000, timbrée.
 1 500/ 1 800 €

148
FRANK-BOGGS (1855-1926)
Le pont neuf à Paris
 Aquarelle, signée en bas à gauche et située Paris. 40 x 52 cm.
 100/200 €

156
CHALOIN Léon (1920-1982)
Nu assis
 Huile sur toile Signée en bas à gauche 50 x 61 cm
 150/200 €

165
Emile GIRAUD (1850-1918)
Buste de femme
 Marbre blanc, signé sur la terrasse. Hauteur : 41 cm
 200/300 €

142
POLIAKOFF Serge (1906-1969) d'après
Composition
 Lithographie signée dans la planche en bas à droite. 73 x 50 cm.
 700/800 €

149
FRANK-BOGGS (1855-1926)
Notre-Dame de Paris
 Aquarelle, signée en bas à gauche. 37 x 45 cm.
 100/200 €

150
Jules DUPRE (1811-1889)
Barque sur l'étang
 Pastel, signé en bas à gauche. 70 x 100 cm
 3 000/5 000 €



143
Gustave LE GRAY
Portrait de Charles de CHAUVEAU DUCOS
 Tirage rehaussé de couleurs, Cachet rouge de la signature en bas à gauche 25 x 18 cm.
 100/120 €

151
Ecole française fin XIX^e siècle
Portrait de petite fille
 Huile sur toile (réentoilée), signée (?) en bas à droite. 45 x 38 cm
 100/200 €

144
DUNOYER DE SEGONZAC André (1884-1974)
Bouquet de fleurs
 Huile sur toile, signée en bas à droite et datée 1900 46 x 55 cm
 600/800 €

152
Attribué à Victor CHARRETON (1864-1936)
Le pont sous la neige
 Huile sur carton. 13 x 10 cm
 200/300 €

150 - Jules DUPRE (1811-1889)
Barque sur l'étang
 Pastel, signé en bas à gauche. - 70 x 100 cm
 3 000/5 000 €



170

170 - Amédéo GENNARELLI (1881-1943)
Bas relief en marbre blanc sculpté d'une jeune femme agenouillée de profil, signée
H. : 12 L. : 22 cm.

400/600 €



179 PIERREFONDS (Manufacture de)
Vase en grès à corps ovoïde à corps épaulé et col légèrement ourlé. Signé.
Haut. 17 cm

100/200 €



180 LACHENAL Raoul (1885-1956)
Petit vase en céramique à corps sphérique aplati et col annulaire. Signé.
Haut. 2,5 cm

100/200 €



181 MASSIER Clément (1857-1933)
Vase en grès à corps ovoïde et col trilobé. Signé.
Haut. 13 cm

200/300 €



187 Paul MILLET - SEVRES
Vase ovoïde épaulé en porcelaine à émaux bleu et vert à trace jaune.
Signé.
H. : 16,5 cm

50/80 €



188 BOCH LA LOUVIERE
Vase balustre en céramique à corps épaulé. Emaux bleu ciel tacheté bleu dur.
Signé du cachet.
H. : 19 cm

80/100 €



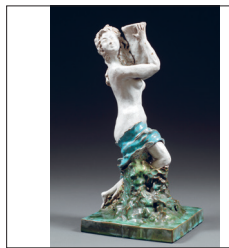
189 MASSIER Clément (1857-1933)
Assiette en céramique à bords polylobés étiés. Signé.
H. : 4 cm - D. : 20 cm

200/300 €



166 Jean CARTON (1912-1988) d'après
Médaille en bronze en l'honneur d'André DU-NOYER DE SEGONZAC avec son profil sur une face et sur l'autre une femme nue accroupie.
D. : 11,5 cm.

60/80 €



174 BUTHAUD René (1886-1986) attribué à
Sculpture représentant une jeune femme dénudée tenant un vase sur l'épaule gauche, sur un tertre rectangulaire.
H. : 34 cm

400/600 €



182 MASSIER Clément (1857-1933)
Petit vase en céramique irisée à corps cabossé. Signé.
Haut. 6,5 cm

100/120 €



190 Edmond LACHENAL
Pichet en céramique à corps toupie, anse latérale détachée et bec verseur. Signé.
H. : 18 cm

200/400 €



167 Luis DOMENECH (1873-?) d'après
Le messager de la Paix
Sculpture en bronze patiné médaille signée sur la terrasse
H. : 52 cm.

400/500 €



175 BOCH & Cie - LA LOUVIERE
Deux pots couverts de forme ovoïde en pans coupés.
Haut. : 32 cm (totale)

300/500 €



183 Clément MASSIER Guy DHURMER
Vase en grès à corps conique et petit col annulaire. Email rose rehaussé de dorure. Signé.

200/300 €



191 MAYODON Jean (1893-1967)
Vase en céramique à corps sphérique à double cloison sur talon annulaire.
H. : 13 cm.

600/800 €



168 Jules MOIGNEZ (1835-1894) d'après
Bécasse attrapant un poisson
Sculpture en bronze patine marron, signée sur la terrasse
H. : 20 L. : 30 cm.

400/500 €



176 Pierre-Adrien DALPAYRAT
Grand vase en grès à corps ovoïde. Signature manuscrite en creux, numéroté 920.
Haut. 30 cm

1 500/2 000 €



184 PIERREFONDS
Vase en céramique à corps ovoïde épaulé et col ourlé. Signé.
H. : 35 cm

200/300 €



192 METTHEY André (1871-1920)
Coupe tronconique en grès sur talon. Cachet monogramme
H. : 12 cm - D. : 19 cm.

500/700 €



169 Alfred Louis HABERT (1824-1893) d'après
L'Amour aveuglé
Sculpture en bronze patine marron signée et datée 1857 sur le tabouret
H. : 26 cm

300/500 €



177 GIREL Jean (1947-)
Coupe en céramique à corps galbé sur talon annulaire à large bord ouvert. Email crème rosé. Signée.
Haut. 16 cm

100/200 €



185 BOCH-LA LOUVIERES
Vase en faïence vernissée bleu craquelé de forme pyramidale. Forme 1024. Cachet BOCH LA LOUVIERES
H. : 25 cm.

100/150 €



193 MAYODON Jean (1893-1967)
Bol en grès sur talon annulaire. Décor de personnages antiques.
H. : 11,5 cm - D. : 14,5 cm

500/700 €



170 Amédéo GENNARELLI (1881-1943)
Bas relief en marbre blanc sculpté d'une jeune femme agenouillée de profil, signée
H. : 12 L. : 22 cm.

400/600 €



178 LACHENAL Raoul (1885-1956)
Vase en céramique à corps ovoïde et panse aplatie. Email bleu craquelé (fêlé). Signé.
Haut. 19 cm

100/200 €



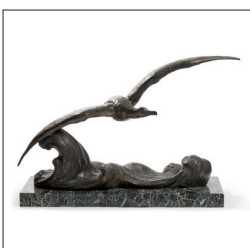
186 G. PARISI
vase en grès émail vert, bordure rattachée aux angles
daté 1999
H. : 18 cm

30/40 €



194 MAYODON Jean (1893-1967)
Bol en céramique à corps demi-sphérique galbé sur talon rond. Signé.
H. : 10 cm - D. : 16 cm.

400/600 €



171 OULINE
Le Goéland.
Epreuve en bronze argenté, signée et numérotée 51.
H. : 36,5 - L. : 58 - P. : 16,5 cm.

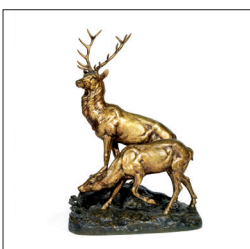
600/800 €



172 Louis CHAVIGNIER (1922-1972)
Visage
Epreuve en bronze à patine brune, cachet du fondeur de BUSATO, n° 5/10.
H. : 37 cm

300/500 €

196 BESNARD Jean (1889-1958)
Coupe en céramique à corps conique ouvert. Email bleu craquelé or. Signée.
H. : 7,5 cm - D. : 29 cm. 600/800 €



173 Jules Edmond MASSON (1871-1932) d'après
Cerf et biche sur un rocher
Sculpture en bronze doré
H. : 56 L. : 38 cm.

300/500 €

197 BESNARD Jean (1889-1958)
Coupe circulaire sur base-talon en céramique D. : 29,7 cm. 600/800 €



197

196



195
MAYODON Jean
(1893-1967)
Assiette décorative en
céramique.
Monogrammée
D : 23 cm.

200/400 €



208
René LALIQUE
(1860-1945)
Vase « Druides » (1924).
Epreuve en verre
opalescent moulé
pressé.
Signé dans la masse.
Haut. 18,5 cm

300/400 €



219
Line VAUTRIN
(1913-1997)
Miroir soleil en talosel
et miroir doré (acci-
dents).
Signé Line Vautrin XII.
Diam. 37 cm

2 000/3 000 €



222
**Pied de lampe tubu-
laire en métal doré,**
années 70.
H. : 28 cm

30/50 €



198
MASSIER Clément
(1857-1933)
Vase en grès à corps
sphérique cabossé et
col cylindrique. Email
vert et bleu. Signé.
Haut. 20 cm

100/200 €



209
CRISTAL LALIQUE
Service à orangeade se
composant d'un pichet
et de sept gobelets.
Signé sur chaque
pièce.
Haut. 19 - 13,3 cm

200/300 €



220
TRAVAIL ITALIEN
Paire de lustre en pas-
tille de verre ambré et
blanc translucide monté
en gradin....

300/400 €



223
Colonne lampe à trois
lumières orientable en
métal laqué noir doré,
années 70.
H. : 270 cm

90/120 €



199
ROBJ
Service à café en céra-
mique se composant
d'une cafetière, un pot
à lait, un sucrier et huit
tasses. Haut. 17 - 14 - 8 - 6 cm

150/200 €



210
René LALIQUE
(1860-1945)
Saint-Christophe
(1943).
Epreuve en verre blanc
moulé pressé satiné.
Diam. 10,3 cm

200/300 €



221
MURANO
Lustre en rubans de
verre blanc enchâssés
en serpent et montés
en gradin sur une
structure en métal
tubulaire argenté.
Haut. 44 cm

150/200 €



224
TRAVAIL FRANCAIS
1950
Lampe de parquet à
une lumière en métal
tubulaire de laiton.
Haut. : 170 cm

200/300 €

André MAUNY (1909-1990)

Né en 1909 à Paris, André Mauny fait ses études aux Arts Décoratifs puis entre en stage chez Jansen pour parfaire son apprentissage. En 1933 il ouvre sa boutique de décoration et tissus d'ameublement dans l'un des plus beaux bâtiments réalisés par Perret et Bigot au 25 bis rue Benjamin Franklin.

Dès l'année suivante il gagne le concours aéronaval pour la décoration des premiers hydravions, puis il réalisera l'aménagement intérieur de l'hydravion Breguet « Saigon ».

Après quelques décors de paquebots, c'est Air France qui fait appel à lui notamment pour ses tissus et papiers peints, comme pour la moquette de son Concorde. Il travaille également pour le chemin de fer français et réalisera des aménagements et des tissus pour la SNCF. Il entre au

tribunal de commerce de Paris en 1969, et il préside un grand nombre de commissions et associations de magistrats et experts. Il décède le 3 novembre 1990, la boutique reprise par son fils jusqu'à la fin des années 90 continuant surtout les papiers-peints dans la technique ancienne du XVIIIème.



200
Emile LENOBLE
(1902-1967)
Vase en céramique à
corps cylindrique légè-
rement épaulé.
Signé.
Haut. 15 cm

120/150 €



211
CRISTAL LALIQUE
Vase « Epis ». Epreuve
en cristal blanc moulé
pressé (éclat au talon).
Signé.
Haut. 16,5 cm

120/150 €



201
HERMES PARIS
Service « Toucans » en
porcelaine comprenant
12 assiettes, 1 saladier,
1 ravier, 1 centre de
table.
Très bon état général.

600/ 800 €



212
BACCARAT
Cendrier à corps carré.
Signé.
Haut. 3 cm
coté : 17,8 x 17,8 cm
Paire de bougeoirs à
corps biconique.
Haut. 15,5 cm

80/100 €



202
DAUM
Berluze à col conique
légèrement renflé en
partie basse. Epreuve
en verre marmoréen
bleu violet et jaune.
Signée.
Haut. 31 cm

100/120 €



213
Amalric WALTER
(1870-1959)
& **Henri BERGE**
(1870-1937)
Vase aux bernard l'her-
mite à corps conique
sur talon en doucine.
Haut. 20 cm

300/400 €



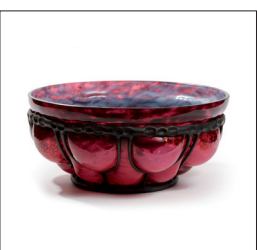
225
MAUNY DECORATEUR
Grand vaisselier, 1964,
en merisier teinté noir
à cinq corps quadran-
gulaire en décroche-
ment...
Haut. 248 - long. 160 +
167 - prof. 43 cm

500/600 €



231
RAMSAY (attribué à)
Table console à plateau
rectangulaire et pié-
tement d'angle en laiton
à corps feuillagé réuni
en partie basse par une
entretourne croisée.
H : 55,5, L : 63,5, P : 36 cm

300/400 €



203
DAUM
& **Louis MAJORELLE**
(1859-1926)
Coupe hémisphérique
à corps polylobé en
verre marmoréen rose
violette.
Haut. 12 - diam. 27 cm

200/300 €



214
TRAVAIL FRANÇAIS
Service de table en
cristal blanc moulé
pressé satiné mat et
brillant se composant
de trois carafes...

300/400 €



226
MAUNY DECORATEUR
Lot de dessins, aqua-
relle et gouache sur
papier représentant
différents intérieurs ...
Dimensions diverses.

200/300 €



232
Canapé deux places
en un fauteuil en cuir
blanc grainé
Canapé : H. : 80,
L. : 170, P. : 95
Fauteuil : H. : 80,
L. : 105, P. : 95 cm

150/200 €



204
DAUM
Important vase à corps
balustre et col ourlé.
Epreuve en verre mar-
moréen jaune, vert,
orangé et marron...
Haut. 59 cm

800/1 000 €



215
André THURET
(1898-1965)
Vase à corps cylin-
drique galbé légè-
rement torsadé.
Signé.
Haut. 12 cm

300/400 €



227
MAUNY DECORATEUR
Lot de dessins, aqua-
relle et gouache sur
papier de meubles et
aménagements pour
des intérieurs privés.
Dimensions diverses.

150/200 €



233
Willy RIZZO
(1928-2013)
Table basse jardinière
rectangulaire laquée
noir et métal chromé,
années 70.
H. : 32, L. : 170,
P. : 80 cm

200/300 €



205
DAUM NANCY
Important vase évasé
en cristal à attaches en
relief, signé.
H : 21 cm.

100/150 €



216
TRAVAIL FRANCAIS
Vase ovoïde épaulé
à col cylindrique sur
base en léger déborde-
ment. Epreuve en verre
vert à décor émaillé
polychrome.
Haut. 30 cm

40/60 €



228
MAUNY DECORATEUR
Lot de dessins au
feutre noir, calque et
projet en couleurs pour
le Mobilier National, la
SNCF...
Dimensions diverses.

120/150 €



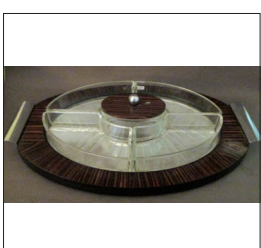
234
TRAVAIL FRANÇAIS
Commode à trois corps
en bois vernissé ouvrant
par trois portes pleines
décorées d'un médaillon
de tête de femme. Pla-
teau rectangulaire débor-
dant et piétement plein
sur socle en doucine.
H. : 95 - L. : 205 - P. : 52 cm

600/800 €



206
René LALIQUE
(1860-1945)
Vase « Lierre ». Epreuve
en verre blanc moulé
pressé, signé
H : 16,5 cm.

200/300 €



217
TRAVAIL FRANCAIS
Centre de table à pla-
teau ovalisé en placage
d'ébène de Macassar.
Haut. 8,5 - long. 43 -
prof. 28 cm

80/100 €



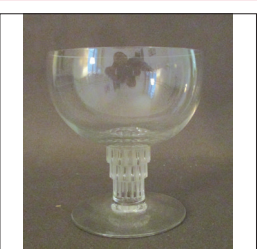
229
MAUNY DECORATION
Lot de documentations
se composant d'un
carton à dessins avec
de nombreux projets
sur papier.
Dimensions diverses.

100/120 €



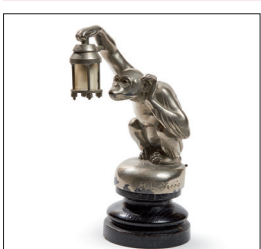
235
RAMSAY (attribué à)
Desserte roulante à
double plateaux dont un
en verre blanc à mon-
ture formant piétement
d'angle en laiton à corps
feuillagé sur roulette.

200/300 €



207
LALIQUE
Partie de service de
verre en cristal modèle
Bambou comprenant
3 verres à cognac, 11
verres à eau, 11 verres
à vin rouge,...

400/600 €



218
LE VERRIER Max
« Boubou, le singe à la
lanterne »
Epreuve en régule
chromé, signée avec la
mention « France ».
Hauteur totale : 19 cm.

150/200 €



230
Mobilier de chambre
à coucher en merisier
et incrustations d'ivoi-
rine, à décor marqueté
de lions ailés sur fond
de palmettes et filets
d'ivoirine.

500/800 €



236
**Table basse rectangu-
laire** ton wenge à deux
plateaux réunis ar deux
pieds d'angle.
H. : 40 L. : 178
P. : 75 cm

120/150 €



239



238

239 - Archet de violon de Hippolyte LAMY, vers 1930-1940
 Marque au fer « A. LAMY à PARIS »
 Bague ronde en bois de pernambouc.
 Housse en ébène montée en argent.
 Bon état. Pds brut : 59,5 g. 4 000/5 000 €

238 - Violon de l'école française, seconde partie du XVIII^e siècle.
 Divers accidents dont une fente d'âme de fond
 L. : 354 mm. 4 000/6 000 €



237 Canapé en cuir taupe trois places, travail contemporain
 H. : 60 L. : 250 P. : 90 cm.
 400/500 €



242 Pot couvert en porcelaine et émaux céladon et bleu à décor de personnages.
 Chine, vers 1900.
 H. : 30 cm
 50/100 €



247 CHINE :
 Vase balustre en porcelaine à décor polychrome.
 Frise stylisée à la base.
 XVIII^e siècle.
 Monté en lampe
 H. : 27 cm.
 300/400 €



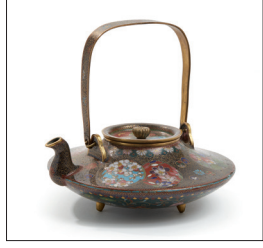
258 Grande armoire en bois naturel ouvrant à deux portes.
 Chine, XIX^e.
 H. : 213, L. : 113, P. : 61 cm
 800/1 000 €



248 Vase de forme balustre en porcelaine et émaux de la famille rose, à décor de pivonières en fleurs.
 Chine, 2^e moitié du XIX^e siècle.
 H. : 25,5 cm.
 50/60 €



259 Armoire ouvrant à deux portes en bois laqué à décor d'enfants.
 Chine, fin du XIX^e.
 H. : 192 - L. : 102 P. : 51 cm
 500/800 €



249 JAPON :
 Théière plate à décor émaillé polychrome en cloisonné.
 Circa 1900.
 H : 6 cm - D : 15 cm.
 (accident à la base)
 200/300 €



260 Armoire en bois naturel ouvrant à deux portes.
 Chine, XIX^e siècle.
 H. : 141,5 - L. : 92 - P. : 52 cm
 200/300 €



238 Violon de l'école française, seconde partie du XVIII^e siècle.
 Divers accidents dont une fente d'âme de fond
 L. : 354 mm.
 4 000/6 000 €



243 Quatre sorbets et un présentoir en porcelaine bleu/blanc à décor « imari chinois » et corail.
 Chine, XVIII^e.
 Diam : 5,5 à 6 cm
 30/50 €



250 Pied de lampe en porcelaine à décor polychrome aux émaux de la famille verte de Dames de cour...
 XIX^e siècle.
 H : 28,5 cm.
 200/300 €



261 Lot de trois fauteuils à dossier cabriolet en bois naturel mouluré et sculpté et fleurettes.
 Pieds cambrés.
 Époque Louis XV.
 H : 86 cm.
 200/300 €



239 Archet de violon de Hippolyte LAMY, vers 1930-1940
 Marque au fer « A. LAMY à PARIS »
 Bague ronde en bois de pernambouc.
 Pds brut : 59,5 g.
 4 000/5 000 €



244 CHINE :
 Vase balustre en porcelaine à décor polychrome de dragons parmi les nuages...
 Époque fin du XIX^e siècle
 H. : 45 cm.
 150/200 €



251 Godet de peintre en quartz fumé reprenant la forme d'un fruit.
 Chine, vers 1900.
 Diam : 12 cm
 50/100 €



262 Glace rectangulaire en bois sculpté, laqué gris et redoré...
 Fin XVIII^e - début XIX^e siècle.
 H : 74 cm - L : 46 cm.
 100/150 €



240 Violon ? MIRECOURT 1920/1930
 De JTL 265 millimètres
 Avec boîte et Archet
 200/300 €



245 CHINE (Canton) :
 Vase cornet en porcelaine à décor polychrome et or de personnages de Cour dans des réserves, ...
 H. : 45 cm.
 Circa 1900.
 150/200 €



252 Groupe en corail rouge représentant une déesse du printemps accompagnée de trois enfants.
 Chine, vers 1940.
 H. : 21,5 cm.
 1 000/1 500 €



263 Paire de fauteuils en bois sculpté et redoré à dossier cabriolet, à décor de fleurettes. Pieds cambrés.
 Époque Louis XV.
 H : 88 cm
 200/300 €



241 Archet de violon de Emile MIQUEL vers 1895-1900
 Marque au fer « E. MIQUEL »
 Bague ronde en bois de pernambouc. Bon état. Pds brut : 52,7 g.
 400/800 €



246 CHINE :
 Vase balustre en porcelaine à décor polychrome de pivonières dans des réserves en accolade ; XIX^e siècle.
 Monté en lampe.
 H. : 43 cm.
 200/300 €



253 Panneau en albâtre peint en polychromie à décor représentant Zhoulao...
 Chine, XIX^e siècle.
 Dim à vue : 32 x 31,5 cm.
 200/300 €



264 Vierge à l'enfant en bois sculpté et relaqué polychrome.
 Époque XVI^e siècle.
 H : 63 cm.
 400/600 €



269

269 - Commode tombeau galbée toutes faces en placage de palissandre et bois de violette dans des encadrements de filets, ouvrant par quatre tiroirs sur trois rangs. Ornementation de bronzes dorés.
 Plateau de marbre brun brèche à bec de corbin.
 En partie d'époque Régence.
 (Soulèvements).
 84 x 133 x 66 cm. 2 000/3000 €



254 Boîte couverte en bois laqué à décor floral.
 Japon, vers 1900.
 17 x 16 cm
 20/30 €



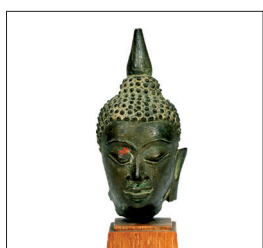
265 Baromètre de forme octogonale en bois stucqué et redoré...
 Époque début du XIX^e siècle.
 H : 86 cm - L : 52 cm.
 100/120 €



255 Masque de théâtre no en laque et yeux incrustés en sulfure, représentant un Oni.
 Japon, vers 1900.
 H. : 12,5 cm
 30/50 €



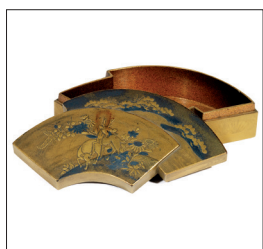
266 Petite commode dite sauteuse à décor marqueté de losanges en bois de rose dans des encadrements...
 Style Louis XV.
 H : 84 cm. L. : 78 cm. P. : 47 cm.
 400/600 €



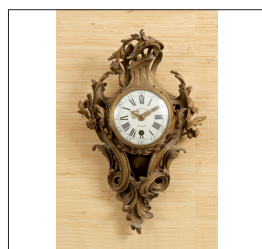
256 Tête de Bouddha en bronze.
 Siam, Ayutthaya, XVII^e siècle.
 H. : 8,5 cm. (une oreille manquante et petits accidents).
 50/80 €



267 Cartel de forme violonée et une console d'applique à décor marqueté en première et contrepartie de laiton...
 Style Régence, éléments anciens.
 H : 77 cm
 500/700 €



257 Boîte en forme de double éventail à décor au laque hira et takamaki-e de daïms...
 Japon, période Meiji.
 L. : 11,5 cm.
 200/300 €



268 Cartel d'applique en bronze à patine naturelle...
 Cadran signé JAVELOT à Paris.
 Époque Louis XV.
 H : 52 cm - L : 32 cm.
 800/1 000 €



269
Commode tombeau galbée toutes faces en placage de palissandre et bois de violette... En partie d'époque Régence.
84 x 133 x 66 cm.

2 000/3000 €



270
Secrétaire en pente à décor marqueté de fleurs, l'abattant découvrant trois petits tiroirs... Époque Louis XV. (accident à l'abattant)

800/1000 €



271
Pendule borne en marbre blanc et bronze doré, flanquée de colonnettes... Style Louis XVI, XIX^e siècle.
H : 33 cm. L : 18 cm. P : 9,5 cm.

400/600 €



272
Porte de retable en bois sculpté et redoré à décor sculpté en bas-relief d'un calice parmi des nuées. Époque XVIII^e siècle.
44 x 25 cm.

80/100 €



273
Petite glace rectangulaire, l'encadrement en bois sculpté et doré. Époque Louis XIV.
H : 49 cm - L : 41 cm. (Petits éclats).

80/100 €



274
Ensemble comprenant une commode à quatre tiroirs sur quatre rangs et un secrétaire à abattant...
H : 96 L : 126 P : 56 cm.
H : 146 L : 92 P : 42 cm.

400/600 €



275
Garniture de cheminée en marbre blanc et bronze doré... Style Louis XVI. Circa 1900.
H : 43 cm (pendule).
H : 20 cm (flambeaux).

500/700 €



276
Paire de flambeaux en marbre blanc et bronze doré à décor de putti... Époque Restauration.
H : 25 cm. (Manque un pied).

300/500 €



277
Somno en acajou et placage d'acajou ouvrant par un vantail. Plateau de marbre gris veiné à cuvette. Époque XIX^e siècle.
H : 76 cm - D : 41 cm.

200/300 €



278
Pendule portique en marbre noir et bronze doré. Cadran émaillé blanc à chiffres romains. Époque Directoire.
H : 94 cm.

300/500 €



279
Pendulette au taureau en bronze doré et bronze à patine brune, reposant sur une base ajourée rocaille. Style Louis XV.
H : 28 cm.

300/500 €



280
Paire de candélabres en bronze doré et bronze à patine brune à quatre bras de lumière. [Avec un éteignoir]. Époque Louis Philippe.
H : 56 cm.

200/300 €



281
Pendule portique à décor marqueté de pampres de vigne sur fond de palissandre. Époque Charles X.
H : 51 cm.

100/200 €



282
Table à jeux de forme demi-lune, à décor marqueté au centre d'un damier... Hollande, XIX^e siècle. Dimensions déployées :
H : 71 cm - D : 83 cm.

300/500 €



283
Vitrine rectangulaire à armature métallique, ouvrant par un large vantail. Circa 1900.
H : 122,5 cm. L : 89 cm. P : 59 cm.

500/600 €



284
CARTIER : Petit baromètre de bureau en argent à décor émaillé... Signé et numéroté. Circa 1910.
H : 14,5 cm.

500/800 €



285
Pendulette de voyage à décor polychrome en cloisonné d'échassiers. Mouvement signé LE ROY et fils, Palais royal, 13-15. Époque fin du XIX^e siècle.
H : 8 cm.

150/200 €



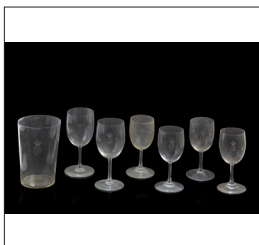
286
Cadre photo en maroquin vert et liseret doré chiffré B sous couronne princière
28,5 x 23,5 cm

80/100 €



287
Suite de vingt-cinq assiettes à dessert et un bol à bouillon en porcelaine... [Usures d'or].
D : 23 cm

150/200 €



288
Ensemble en cristal comprenant trois verres à eau, quatre verres à vin et un gobelet, à décor gravé du chiffre « Wagram - de Broglie ».
H : 11,5 cm

80/100 €

292 - Buffet à hauteur d'appui ouvrant par deux vantaux ornés de panneaux de laque de Coromandel à décor polychrome de lettrés dans des pagodes. Encadrement de bois de rose et palissandre. Ornementation de bronzes dorés rocailles. Plateau de marbre fleur de pêche à bec de corbin. Style Louis XV, époque fin du XIX^e siècle.
H. : 130 - L. : 157 - P. : 41 cm.

3 000/4 000 €

284 - CARTIER :

Petit baromètre de bureau en argent à décor émaillé, le chevalet souligné de deux opales. Signé et numéroté. Circa 1910.
H : 14,5 cm.
500/800 €



284



289
DANS le goût de HÖCHST : Bouillon couvert et son présentoir en faïence fine à décor polychrome...
H : 11 - D : 18 cm.

60/80 €



294
Lustre en métal verni à six bras de lumière et trois lumières zénithales, orné de pendoques en verre blanc, améthyste et fumé. Style Louis XV.
H. : 90 cm.

200/300 €



290
SAXE : Statuettes en porcelaine à décor polychrome représentant un orchestre de neuf singes musiciens.
H : 17 cm. (Accidents).

500/800 €



295
Paire de petites commodes demi-lunes à décor marqueté de bouquets de fleurs sur fond de bois de rose. Style Transition Louis XV-Louis XVI. -
H. : 83 - L. : 50 - P. : 26 cm

150/200 €



291
ALLEMAGNE : Lot de quatre statuettes en porcelaine dont une plus importante... Époque fin du XIX^e siècle.
H : 18,5 cm.

200/300 €



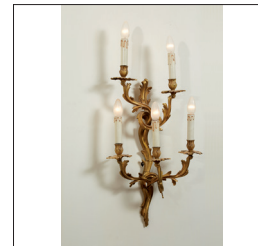
296
Cartel à poser de forme cintrée à décor marqueté de rinceaux, vrilles... Style Régence. (Manque).
H. : 50 cm.

200/300 €



292
Buffet à hauteur d'appui ouvrant par deux vantaux ornés de panneaux... Style Louis XV, époque fin du XIX^e siècle.
H. : 130 - L. : 157 - P. : 41 cm.

3 000/4 000 €



297
Suite de quatre appliques à cinq bras de lumière en bronze verni, modèle rocaille. Style Louis XV.
H. : 64 - L. : 39 - P. : 18 cm.

500/800 €



293
Cartel d'applique en bronze doré, le cadran émaillé blanc à chiffres romains... Style Transition Louis XV-Louis XVI.
H. : 70 - L. : 28 cm.

400/400 €



298
Petite pendule à poser comprenant un magot en porcelaine, assis et tenant un vase. Style Louis XV, circa 1900.
H. : 27,5 cm.

200/300 €

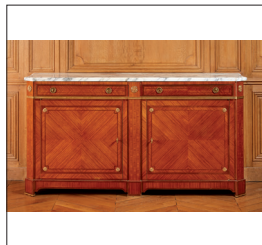




299
Petite table volante de forme rectangulaire à bords contournés, ouvrant par trois tiroirs sur trois rangs sans traverse. Elle présente sur le plateau un décor marqueté de fleurs et brindilles fleuries en bois de violette découpé en bois de bout sur fond de bois de rose. Les côtés à décor marqueté en amarante de cartouches et filets. Pieds cambrés. Ornementation de bronzes dorés. Serrure signée « P. Sormani Paris - 10, r. Charlot ».
 Style Louis XV.
 (Deux clefs).
 H. : 74 - L. : 55,5 - P. : 38 cm.
 800/1 200 €



307
Secrétaire à cylindre à décor marqueté d'un treillage en bois de tabac et bois jaune...
 Style Louis XVI, circa 1900.
 H. : 109 - L. : 120
 P. : 62 cm.
 4 000/6 000 €



308
Enfilade à décrochements en placage de bois de rose disposé en frisure...
 Style Louis XVI.
 H. : 96 - L. : 180 -
 P. : 48 cm.
 400/500 €



309
Pendule à poser en bronze ciselé et doré au mat et au brillant représentant le char de l'Aurore...
 Epoque Empire.
 H. : 46,5 - L. : 49,5
 P. : 16 cm.
 1 500/2 000 €



310
Paire de pots couverts de forme ovoïde en porcelaine à décor polychrome...
 Montés en brûle-parfums en bronze doré.
 H. : 42 cm.
 150/200 €



311
Suite de quatre appliques à trois bras de lumière en bronze verni...
 Style Louis XVI.
 H. : 46 - L. : 39 -
 P. : 24 cm.
 200/300 €



312
Partie de salon en bois laqué gris-vert et doré, comprenant un canapé corbeille...
 Style Louis XVI.
 Dim. du canapé :
 H. : 95 - L. : 136
 P. : 70 cm.
 400/600 €



313
Ensemble en bronze ciselé et doré comprenant un cartel...
 Style Louis XVI, circa 1900.
 H. : 51 cm.
 500/800 €



314
Paire de petits flambeaux formant cassolettes en bronze doré, ...
 Style Louis XVI, circa 1900.
 H. : 19 cm.
 30/50 €



315
Guéridon circulaire en bois laqué gris-vert et doré à décor sculpté et ajouré...
 Style Louis XVI.
 H. : 80 cm.
 Diamètre : 75 cm.
 80/100 €



316
Lustre corbeille en métal à décor de perles facettées, gouttes et sphère en verre moulé. XX^e siècle.
 H. : 100 cm.
 Diamètre : 60 cm.
 150/200 €



317
Chiffonnier en acajou et placage d'acajou. Il ouvre de haut en bas par deux petits vantaux...
 Style Louis XVI, circa 1900.
 800/1 000 €



318
Rare ensemble de mobilier de chambre à coucher en bois laqué vert et doré...
 800/1 200 €



319
Garniture de cheminée trois pièces. Epoque Napoléon III.
 Dim. de la pendule :
 H. : 35 - L. : 32 cm.
 Dimension de chaque candélabre :
 H. : 26 - L. : 31 cm.
 800/1 000 €



320
Bureau à gradin en placage de loupe de thuya dans des encadrements de palissandre...
 Epoque Napoléon III.
 H. : 108 - L. : 71 -
 P. : 45 cm.
 250/300 €



321
Pendule en bronze redoré en forme de bouclier antique romain et de trophées d'armes.
 Epoque Empire.
 H. : 43,5 - L. : 24 -
 P. : 13,5 cm.
 400/500 €



322
Pendulette d'officier en bronze et métal doré, le cadran à décor d'oiseaux...
 Circa 1900.
 H. : 17,5 cm.
 300/500 €



323
Paire d'appliques en bronze patiné ; la platine en forme de lyre sommée d'un nœud de ruban...
 H. : 54 cm
 150/200 €

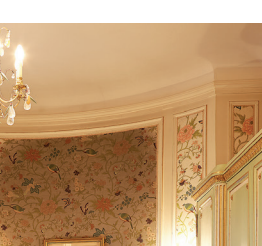


324
Guéridon tripode de forme circulaire en placage de poirier noir-ci, incrustations de laiton, ...
 Epoque Napoléon III.
 H. : 82 - D. : 51 cm.
 150/200 €



325
Pendule dite des Maréchaux en bronze doré, marbre blanc et bronze à patine médaille.
 Epoque Empire.
 H. : 52 - L. : 69
 P. : 15 cm.
 1 500/2 000 €

318
Rare ensemble de mobilier de chambre à coucher en bois laqué vert et doré.
 Style Louis XVI, circa 1910.
 800/1 200 €



326
Lustre à huit bras de lumière en métal verni, orné de pendeloques en cristal de roche...
 Travail moderne.
 H. : 60 cm.
 Diamètre : 60 cm.
 200/300 €

327
Pendule à poser de forme ovale, à décor de deux cygnes soutenant un cylindre...
 Epoque Restauration.
 H. : 43 - L. : 49
 P. : 13 cm.
 400/600 €

328
Paire de coupes corbeilles ajourées en bronze guilloché et doré, reposant sur des colonnes tronquées.
 Epoque Restauration.
 H. : 26 cm.
 200/300 €

329
OPTAT MILLET (SEVRES) :
 Paire de vases balustres en faïence à décor polychrome...
 H. : 32 cm.
 120/150 €

330
Pendule de cheminée en bronze anciennement doré et marbre blanc...
 Epoque Napoléon III.
 H. : 53,5 - L. : 57
 P. : 18,5 cm.
 200/250 €





331
Petite pendule lyre en bronze ciselé et doré au mat et au brillant, dans laquelle est inclus le mouvement ...
 Epoque Charles X.
 H. : 39, 5 cm.

250/300 €



337
Commode scribe surmontée d'une bibliothèque en acajou mouluré et sculpté.
 Bordeaux, XVIII^e siècle, circa 1760.
 H. : 273 - L. : 135
 P. : 64 cm.

2 000/4 000 €



343
Glace rectangulaire en bois sculpté doré à fronton à décor de corbeilles fleuries et trophées.
 Epoque XVIII^e siècle.
 81 x 43 cm. (accidents)

80/120 €



349
Deux buffets formant pendant en chêne mouluré...
 H. : 97 - L. : 117
 P. : 47 cm et
 H. : 97 - L. : 114
 P. : 48 cm.

800/1 000 €



332
Petit lustre en verre pailleté or à six bras de lumière en enroulement, alternés de fleurs et de longues feuilles.
 Travail vénitien.
 H. : 75 cm.

200/300 €



338
Paravent composé de trois feuilles de tapisserie de Beauvais en laine et soie à décor polychrome...
 Epoque début du XVIII^e siècle.
 H. : 213 - L. : 57 cm.

800/1 200 €



344
Cadran solaire en marbre blanc signé WAUQUIER SOLEIL à PARIS passage Vi- vienne 23
 D : 24,5 cm.

80/100 €



350
Paire de chaises can- nées à dossier plat en hêtre mouluré et sculpté...
 Epoque Louis XV.
 H. : 90 cm. - L. : 49
 P. : 49 cm.

60/80 €



333
Pendule borne en bronze ciselé et doré au mat...
 Epoque Restauration.
 H. : 36 - L. : 31
 P. : 11 cm.

600/800 €



339
Pendule borne en bronze à décor d'Apo- lon jouant de la Lyre, Epoque Restauration

600/800 €



345
Paire de chaises can- nées à dossier médaillon en cabriolet, en noyer mouluré et sculpté.
 Travail lyonnais d'époque Louis XVI.
 H. : 97, 5 - L. : 49
 P. : 48 cm.

150/200 €



351
Table rectangulaire composée d'un plateau en marbre noir, à décor peint polychrome...
 Italie, XIX^e siècle.
 H. : 71 cm. L. : 117 cm.
 P. : 68 cm.

300/500 €



334
Importante pendule lyre en placage d'ébène et bronze doré, les bras terminés par des fleurs...
 Epoque Restauration.
 H. : 53, 5 - L. : 29, 5
 P. : 17, 5 cm

250/300 €



340
Bureau cylindre sur- monté d'une vitrine en bois de placage et mar- queté de filets.
 Fin XVIII^e - début XIX^e siècles

1 200/1 500 €



346
Commode sauteuse à façade arbalète en chêne mouluré, ou- vrant par quatre tiroirs sur deux rangs.
 Travail rustique
 H. : 81 - L. : 104
 P. : 52 cm.

500/800 €



352
AUBUSSON :
 Fragment de tapisserie en laine et soie...
 Epoque XVIII^e siècle.
 (Adaptée en portière, galon moderne).
 H. : 264 - L. : 82 cm.

200/300 €



335
Service à liqueur en cristal émaillé et doré à décor de fleurs com- prenant une carafe et neuf verres

100/120 €



341
Bureau plat de forme rectangulaire en pla- cage d'acajou flam- mé...
 Epoque Louis-Philippe.
 H. : 73 - L. : 159
 P. : 82 cm.

800/1 000 €



347
Fauteuil à dossier plat légèrement incliné en hêtre mouluré et sculpté de feuillages.
 Epoque Régence.
 H. : 103 - L. : 71
 P. : 78 cm.

120/150 €



353
PERSE :
 Grand tapis en laine à décor polychrome de compositions en arabesques.
 Bordures à décor floral.
 L. : 530 - L. : 420 cm.

500/600 €



336
CAIN, Auguste- Nicolas (1821-1894) :
 Coffret à bijoux en bronze à patine brune...
 Signé.
 H. : 21 - L. : 25
 P. : 12, 5 cm.

200/300 €



342
Piano demi-queue en bois de placage, ERARD, cadre en bois (accidenté).

50/80 €



348
Baromètre-thermomètre ovale selon Réaumur, en bois sculpté, doré et laqué noir...
 Epoque Louis XVI.
 H. : 82 - L. : 53 cm

200/300 €



354
Paire de rideaux en tissu à décor de bran- chages sur fond bleu

60/80 €



337

337 - Commode scribe surmontée d'une bibliothèque en acajou mouluré et sculpté. De forme galbée toutes faces, elle ouvre par quatre tiroirs sur trois rangs séparés par des traverses. L'abattant découvre douze petits tiroirs de forme chan- tournée et une niche à vantail ainsi qu'un compartiment secret. La partie supérieure à fond panneauté en chêne ouvre par deux portes vitrées, surmontées d'une corniche en chapeau de gendarme.
 Tablier à décor sculpté de fleurs et petits pieds cambrés.
 Bordeaux, XVIII^e siècle, circa 1760.
 (Quelques fentes, glace probablement rapportée).
 H. : 273 - L. : 135 - P. : 64 cm.

2 000/4 000 €



338

338 - Paravent composé de trois feuilles de tapisserie de Beauvais en laine et soie à décor polychrome de vases tripodes brûle-parfum, oiseaux exotiques et passementer- ies parmi des guirlandes de fleurs.
 Epoque début du XVIII^e siècle.
 (Parties insolées).
 Encadrements en bois doré.
 Dimensions de chaque feuille :
 H. : 213 - L. : 57 cm.
 Il s'agit de remplois de bordures de tapisserie.

800/1 200 €



132 - Belle et rare icône post crétoise, représentant La Vierge Galaktotrophousa, ou Virgo Lactans, D'époque du début du XVIIème s.

Cette icône est originaire des Îles Ioniennes où nombre de peintres crétois ont fui et de sont installés après la prise de la Crète par les Turcs.

La facture est de style post crétois classique.

La Vierge est représentée de manière frontale, au premier plan, elle porte le Christ et lui présente son sein. Sa main droite désigne l'enfant, d'un geste identique à celui de l'Hodigitria, elle montre la Voie, celle du Christ.

Au second plan, elle est entourée de Saint Joseph et de Sainte Anne, sa mère.

Cette représentation date de l'époque byzantine, il apparaît dans l'iconographie vers le VIIIème s.

Il est lié à l'épisode de la Fuite en Egypte, selon les Evangiles et l'Apocalypse de Saint Jean, où Marie et Joseph ont fui dans le désert pour échapper aux soldats d'Hérode.

Malgré des usures et des manques bien visibles, l'icône est en excellent état de conservation.

55,5 x 44 cm. 4 000/6 000 €



159 - Vera ROCKLINE (1896-1934) - Couple au café. Huile sur toile, signée en bas à droite. 61 x 50 cm. 15 000/20 000 €



303 - Petite table volante en acajou et placage d'acajou, à décor marqueté sur le plateau d'attributs de la musique dans un encadrement de filet. Elle ouvre par un tiroir sur l'un des petits côtés et repose sur des pieds cambrés réunis par une tablette d'entrejambe, soulignée d'une galerie ajourée.

Signée « Henry Dasson 1882 ».

Style Louis XV.

(Insolée, petits manques).

H. : 70 - L. : 35 - P. : 27 cm.

600/800 €

Une table identique fut adjugée à Londres le 15 mars 2012 (Christie's, lot 83).



303



307



Les conditions générales de vente et le formulaire d'ordre d'achat sont visibles sur le site www.kahnetassocies.com

EXPOSITIONS PUBLIQUES

MARDI 6 DÉCEMBRE 2016 de 11 h à 18 h

MERCREDI 7 DÉCEMBRE 2016 de 11 h à 12 h

Téléphone exclusivement durant l'exposition et la vente :

01 48 00 20 10

Frais de vente : 26 % TTC

307 - Secrétaire à cylindre à décor marqueté d'un treillage en bois de tabac et bois jaune dans de encadrements d'amarante. Le cylindre présente en son centre un médaillon à décor marqueté de livres, partitions et instruments de musique parmi des fleurs. Il ouvre en ceinture par deux tiroirs et un tiroir secret au centre, actionné par un poussoir. Le cylindre découvre cinq cavités et quatre tiroirs. Pieds en gaine.

Ornementation de bronzes ciselés et dorés tels que entrées de clefs, poignées de tirage, sabots, moulures, lingotière, galerie ajourée. Des plaques à décor en bas-relief d'amours en bronze doré ornent la ceinture sur trois côtés.

Les serrures signées « Ct LINKE ».

Style Louis XVI, circa 1900.

H. : 109 - L. : 120 - P. : 62 cm.

4 000/6 000 €

Ce secrétaire (index n°100) est reproduit en schéma et annoté sur un croquis exécuté au crayon de papier (cf. bibliographie).

Une variante de ce modèle existe et fut commandée à Linke par le marchand de diamants Elias Meyer, pour son appartement londonien de Grosvenor Square. Le meuble diffère légèrement par l'ajout de bras de lumière en bronze doré de part et d'autre du cylindre.

Ce secrétaire est la copie presque servile du célèbre secrétaire à cylindre exécuté par Jean-Henri Riesener en 1784 pour la reine Marie-Antoinette. Il appartenait au cabinet intérieur de l'appartement de nuit de la Reine au château des Tuileries.

Bibliographie :

C. Payne, François Linke 1855-1946, p. 475 et 488 pour les reproductions des dessins au crayon.

D. Ledoux-Lebard, Le Mobilier Français du XIX Siècle, pp. 435-444.

C. Payne, 19th Century European Furniture, pp. 39-40

D. Alcouffe- A. Lefebure, Le mobilier du musée du Louvre, éditions Faton, 1998, Vol. I, p. 283-285, pour une illustration du secrétaire à cylindre de Riesener.

Commissaires-Priseurs habilités : David KAHN - Isabelle MAROTTE

EXPERTS : TABLEAUX ANCIENS ET MODERNES - SCULPTURES : P. DUBOIS - Tél. : 01 45 23 12 50 - Email : patrice.p.dubois@free.fr - Lots n° : 125-127-128 à 131-135 - **Cab. F. CHANOIT** - Tél. : 01 47 70 22 33 - Email : frederic.chanoit@wanadoo.fr - Lots n° 137 à 140 , 147 à 156, 159 à 164, 166, 172 • **ICÔNES - L. MANIC** - Tél. : 06 07 75 10 77 - Email : lydiamanic21@gmail.com - Lots n° : 132, 133 • **GRAVURES - S. COLLIGNON** - Tél. : 01 42 96 12 17 - Email : collignonsylvie@cegetel.net - Lots n° : 122, 141, 145, 146 • **EXTRÊME-ORIENT - P. ANSAS - A. PAPILLON** - Tél. : 01 42 60 88 25 - Lots 242, 243, 248, 251 à 260 • **ART NOUVEAU-ART DÉCO - Cab. MARCILHAC** - Tél. : 01 43 26 00 47 - Email : info@marcilhacexpert.com - Lots 174 à 229, 231 à 237 • **VIOLON - Y. ULLERN** - Tél. 01 42 93 54 90 - Email : yanullern@wanadoo.fr - Lots n° : 238 à 241 • **MOBILIER - OBJETS D'ART - M. BLAISE** Tél. : 06 78 62 87 55 - Email : morgana.blaise@gmail.com - Lots n° : 165, 171, 215, 230, 244 à 247, 249, 261 à 354.

15, rue de Tocqueville - 75017 PARIS - Tél. : 01 47 70 82 66 - Fax : 01 47 70 82 64 - E-mail : contact@kahnetassocies.com

SAS au capital 37 000 € - OVV agrément n° 2002 449 - SIRET 444 721 641 000 33 - N° INTRA FR : 66 444 721 641