

KAHN & ASSOCIÉS

Commissaire-Priseur

Vanseem

21 VENDREDI
OCTOBRE
2016
14 h

KAHN & ASSOCIÉS

Commissaire-Priseur

DROUOT RICHELIEU - SALLE 1
9 RUE DROUOT - 75009

Vanseem

21 VENDREDI
OCTOBRE
2016
14h

15, rue de Tocqueville - 75017 PARIS - Tél. : 01 47 70 82 66 - Fax : 01 47 70 82 64

E-mail : contact@kahn-dumousset.com

SAS au capital 74 000 € - OVV agrément n° 2002 449 - SIRET 444 721 641 000 33 - N° INTRA FR : 66 444 721 641

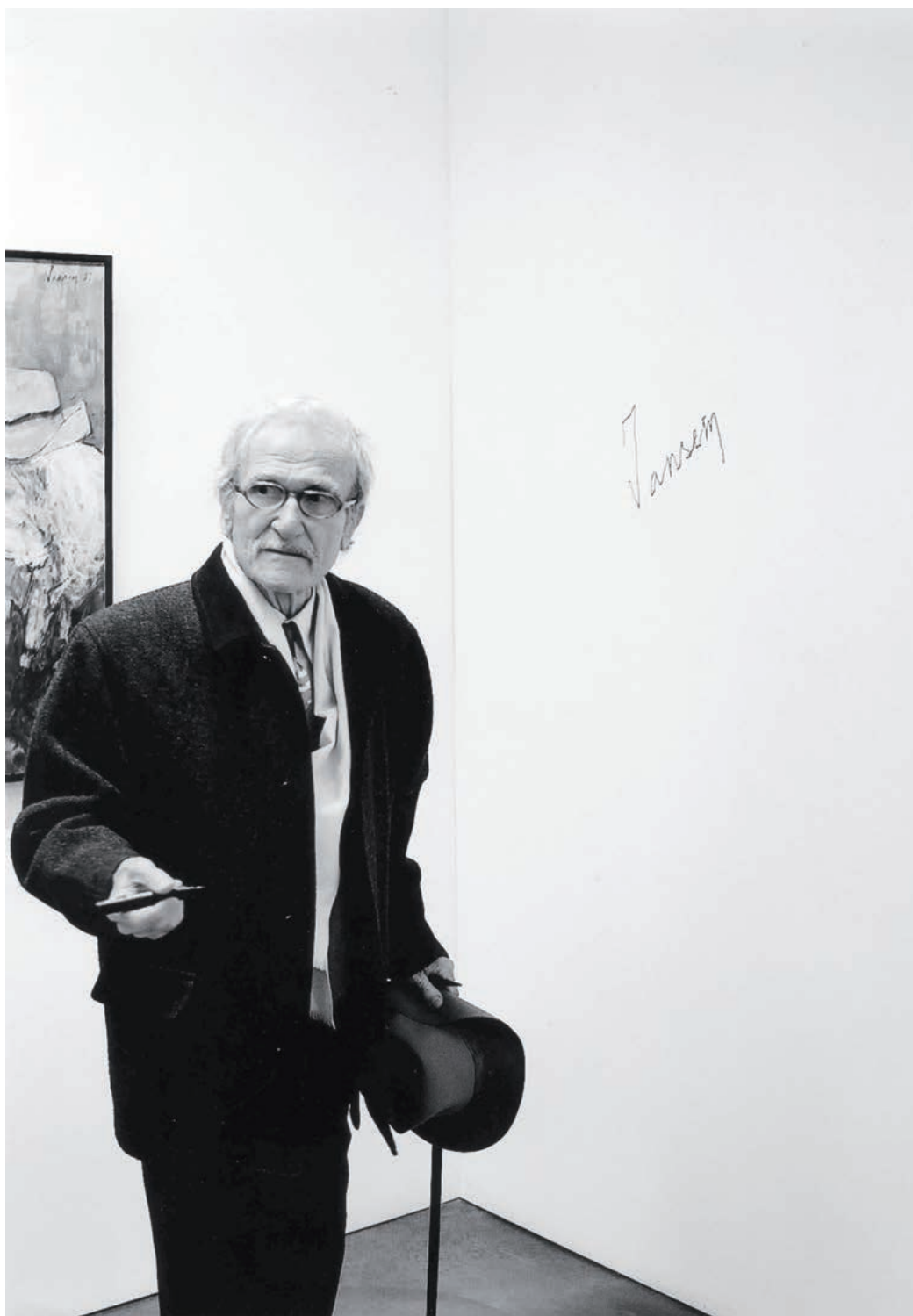


Photo © Jany Jansem

EXPOSITIONS PUBLIQUES

JEUDI 20 OCTOBRE 2016 _ 11 H À 21 H
VENDREDI 21 OCTOBRE 2016 _ 11 H À 12 H
Téléphone exclusivement durant l'exposition
et la vente 01 48 00 20 01

DAVID KAHN - ISABELLE MAROTTE

Personnes habilitées à diriger les ventes
aux enchères publiques

Catalogue visible sur
www.kahn-dumousset.com

Drouot LIVE³⁶⁰

JEAN JANSEM

1920 - 2013

BIOGRAPHIE

- 1920** Naissance de Ohannes Semerdjian, dit Jean Jansem, dans une famille arménienne de Sölöz, Turquie.
- 1923-1930** Enfance à Salonique, Grèce.
- 1930** Arrivée à Paris, France. À quatorze ans, il suit des cours de peinture à Montparnasse, Paris.
- 1936-1938** École des Arts Décoratifs, Paris. Diplômé en 1938.
- 1939** Première participation au Salon des indépendants, Paris.
- Années 40** Fréquente l'atelier de La Grande Chaumière, à Montparnasse, Paris.
- 1942** Epouse Hripsimé (Simé) Karadjian (née en 1923 à Sölöz, Turquie dans une famille arménienne).
- 1943** Naissance de sa fille Flora.
- 1949** Naissance de son fils Jany.
- Années 50** Expositions en France : Galerie Doucet, Galerie Hervé, Paris.
- 1951** Remporte le Prix Populiste, France.
- 1953** Remporte le Prix Antral, France.
- 1954** Reçoit la Bourse Nationale de France pour son œuvre.
- 1957** Début des expositions internationales : Galerie Hervé, New York ; La Feluca, Rome ; Musée Municipal de Palerme, Italie.
- 1958** Remporte le Prix de la Biennale de Bruges, Belgique. Remporte le Prix du Salon Comparaison, Mexico, Mexique.
- 1959** Fait le portrait de Fidel Castro à Cuba en pleine révolution.
- Années 60** Expositions en France (Paris, Nantes, Avignon, Marseille) et en Italie ; en Suisse (64) ; aux États-Unis (New York 65, Palm Beach 66, Chicago 68) ; en Angleterre (Londres 66 et 68) ; en Belgique (Bruxelles 67).
- 1961** Naissance de sa fille Sophie.
- 1969** Rétrospective de ses œuvres au Japon, chez Mitsukoshi, Tokyo, Japon.
Simé Jansem crée la galerie Gravure Matignon, située au 14 avenue Matignon à Paris.
- Années 70** Expositions en France, aux États-Unis (Chicago, Palm Beach, New York, 70), au Canada (Montréal 70), au Japon (Tokyo et Osaka 71), en Belgique (Knokke le Zout 71, Bruxelles 72), au Liban (Beyrouth 72) et en Angleterre (Londres 72).
- 1977** La galerie Gravure Matignon change de nom pour devenir Galerie Matignon. Elle s'installe au 18, avenue Matignon à Paris. Depuis le début 1977, Jansem y expose en permanence.
- 1992** Ouverture du Musée Jansem, Tokyo Ginza, Japon.
- 1993** Ouverture du Musée Azumino Jansem, Nagano-Ken, Japon.
- 1997** Nomination au grade de Chevalier des Arts et des Lettres, France.
- 2002** Voyage en Arménie, inauguration officielle de son exposition « Massacres » au Musée du Génocide, Erevan, le 24 avril 2002. Il reçoit alors la distinction « Mesrop Mashtots » du Président de la République d'Arménie. Il est également nommé Docteur Emeritus par l'Académie des Sciences d'Arménie.
- 2003** Nomination au grade de Chevalier de la Légion d'Honneur.
- 2003** Une série de 4 films documentaires gravés sur DVD est produite sur son œuvre.
- 2009** Décès de son épouse SImé.
- 2010** Remise de la Médaille d'honneur pour sa contribution au renforcement de l'amitié franco-arménienne par le Président de la République d'Arménie.
- 2013** Jean Jansem décède le 27 août 2013 dans sa résidence du Loir-et-Cher.

PRINCIPALES EXPOSITIONS PERSONNELLES

Principales expositions personnelles (sauf autrement indiqué)
Les œuvres de Jansem sont exposées en permanence à la Galerie Matignon, Paris.

- 2014** *Jansem – 75 ans de peinture.* Rétrospective peintures, dessins, sculptures. Galerie Matignon, Paris. 25 septembre au 31 octobre.
Jansem d'après nature, Maison des arts d'Antony, France. Peintures et dessins de paysages. 9 avril au 1^{er} juin.
- 2013** *Hommage à Jansem*, Galerie Matignon, Paris, France. Rétrospective de l'œuvre d'une vie.
- 2012** *L'univers de l'atelier*, Galerie Matignon, Paris, France, dans le cadre de la Nocturne Rive Droite 2012.
Nature Reloaded / Nature revisitée, exposition collective : Jansem, Eveline Boulva, Martin Bureau, Pierre Henri Chauveau, Erohe du Azac, Valérie Exposito, Claude Gaspari, Francis Giacobetti, Jean Guichard, Arik Levy, Pascal Teffo, Muriel Moreau, Zoé Ouvrier, Julien Perenet, Joy de Rohan Chabot, présentée à la Galerie Matignon.
Art Paris/Art Fair 2012 au Grand Palais, Paris, France, présenté par la Galerie Matignon.
- 2011** *Jansem – Artiste humaniste*, Beyrouth, Liban.
100 % dessin, exposition collective : Jansem, Arthur Aeschbacher, Bernard Buffet, Emile Gillioli, Julio Gonzalez, Eric Lepoureau, Aristide Maillol, Pablo Picasso, Roland Topor, Joachim Torres-Garcia, Galerie Matignon, Paris, France.
Gravures, exposition collective : Bernard Buffet, Salvador Dali, Jansem, Eric Lepoureau, Georges Rouault, Pascal Teffo, Galerie Matignon, Paris, France.
- 2010** *Prenez la plume*, exposition collective : Jansem, Eric Lepoureau, Philippe Ségéral, Pascal Teffo, Reuven Zahavi, Galerie Matignon, Paris, France.
Participation au Salon européen d'Art Contemporain, Saint-Brisson sur Loire, France.
Paysages, Galerie l'Art Ancien, Orléans, France.
Jansem, Château de la Barbinière, Galerie Viviane Henwood, Cholet, France.
- 2009** *Paysages 1933-2009*, peintures et dessins, Galerie Matignon, Paris, France.
Jansem, Galerie Catherine et Frédéric Portal, Saint-Jean de Luz, France.
- 2008** *Ballerines 1968-2007*, dessins, aquarelles, pastels, Galerie Matignon, Paris, France.
Jansem, Humanist Expressionist, peintures et dessins, Everard Read Gallery, Johannesburg, Afrique du Sud.
Dessins érotiques, Galerie Matignon, Paris, France.
- 2007** *Jansem, expressionniste humaniste, Œuvres choisies 1989-2003*, peintures, Galerie Matignon, Paris, France.
Hommage à Jean Jansem, peintures, Moulins Albigeois, Albi, France.
Lithographies originales, rétrospective, Galerie Matignon, Paris, France.
L'œuvre graphique 1951-2006, dessins, Villa Tamaris, La Seyne-sur-Mer, France.
Visages, 1947-2006, dessins, Galerie Matignon, Paris, France.
Jansem, Galerie Catherine et Frédéric Portal, Saint-Jean de Luz, France.

- 2006** *Œuvres récentes*, peintures, Galerie Matignon, Paris, France.
Jansem, Galerie des Remparts, Bordeaux, France.
Œuvres récentes, peintures, Galerie Marcel Billy, La Baule, France.
- 2005** *Œuvres choisies*, Cri d'Art, Amnéville les Thermes, France.
Œuvres choisies, Espace Riquet, Béziers, France.
Œuvres choisies, Galerie Christiane Vallé, Clermont-Ferrand, France.
- 2004** *Les Murs*, peintures, Galerie Matignon, Paris, France.
Rétrospective Jansem, Château de Vascoeuil, Eure, France.
- 2003** *Les Mariages*, peintures, Galerie Matignon, Paris, France.
Peintures des années 1980, exposition collective, Galerie Rienzo, New York, États-Unis.
- 2002** *Jansem, peintures et dessins*, Printemps Ginza, Tokyo, Japon.
Exposition itinérante *Jansem*, en galeries au Japon.
Massacres, peintures, Musée National du Génocide, Erevan, Arménie.
- 2001** *Jansem*, peintures, Galerie l'Ami des Lettres, Bordeaux, France.
Jansem, peintures et dessins, Musée Ludwig von Saarlouis, Allemagne.
Massacres, peintures, Galerie Matignon, Galerie Flora J., Paris, France.
Natures mortes de maîtres modernes, exposition collective, Galerie Rienzo, New York, États-Unis.
- 2000** *Jansem, dessins et pastels*, Musée Azumino Jansem, Azumino, Nagano-Ken, Japon.
Mythologies, peintures, Galerie Matignon et Galerie Flora J., Paris, France.
Jansem, peintures et dessins, Galerie Rienzo, New York, États-Unis.
Œuvres choisies, Galerie Christiane Vallé, Clermont-Ferrand, France.
- 1999** *Dessins*, Musée Azumino Jansem, Azumino, Nagano-Ken, Japon.
Œuvres choisies, Galerie Christian Dazy, Dijon, France.
Rétrospective Jansem, Presbytère Saint-Jacques, Bergerac, France.
Rétrospective Jansem, Centre culturel et Médiathèque, Cavalaire-sur-Mer, France.
- 1998** *Jansem*, Printemps Ginza, Tokyo Japon.
Grands formats, peintures et dessins, Galerie Matignon, Paris, France.
Saga Fiac Edition, Galerie Flora J., Paris, France.
- 1997** *Œuvres choisies*, Le Compa, Musée de l'Agriculture, Chartres, France.
Rétrospective Jansem, Musée Navio, Osaka, Japon.
Œuvres sur papier, dessins, Galerie Matignon, Paris, France.
Jansem, peintures, Yea Sung Gallery, Séoul, Corée du Sud.
Atelier, peintures, Galerie Matignon, Paris, France.
Jansem, Hôtel de Ville d'Issy-les-Moulineaux, France.
Natures mortes, peintures, Galerie Flora J., Paris, France.
- 1996** *Jansem, peintures*, Exposition itinérante, Mainichi Communications, Printemps Ginza, Tokyo; Aichi, Kobe, Kurume, Nasu, Niigata, Nagano, Kouchi, Chiba, Japon.
Rétrospective Jansem, peintures, Azumino Jansem Museum, Azumino; Daimaru Museum, Tokyo, Japon.
- 1995** *Œuvres sur papier*, dessins, Galerie Flora J., Paris, France.
Jansem, peintures, dessins, lithographies, Printemps Ginza, Tokyo; Matsuzakaya, Nagoya, Japon.
- 1994** *100 dessins*, La Maison des Arts, Antony, France.
- 1993** *Carnavals*, peintures, Galerie Matignon, Paris, France.
Jansem, rétrospective des lithographies, Printemps Ginza, Tokyo, Japon.
- 1992** *Œuvre gravé*, Galerie Flora J. Paris, France.
- 1991** *Hommages*, dessins et pastels, Galerie Flora J., Paris, France.
- 1989** *Jansem, pastels, gouaches, dessins*, Galerie Flora J., Paris, France.
- 1988** *Processions*, peintures, Galerie Lacydon, Marseille, France.
- 1986** *Rétrospective Jansem*, peintures, Château de Sédières, Clergoux, Limousin, France.
Jansem, peintures et aquarelles, Galerie Christiane Vallé, Clermont-Ferrand, France.
Processions, peintures, Galerie Matignon, Paris, France.
- 1985** *Rétrospective Jansem, Œuvre lithographié*, Galerie Matignon, Paris, France.
Œuvre lithographié, Galerie de Francony, Japon.
Jansem, peintures, Galerie Moyon-Avenard, Nantes, France.
- 1984** *Œuvres récentes*, peintures, Galerie Tamenaga, Tokyo, Japon.
Œuvres récentes, peintures, Galerie Mitsukoshi, Tokyo et Osaka, Japon.
- 1983** *Œuvres récentes*, peintures, Galerie Matignon, Paris, France.
Jansem, peintures, Everard Read Gallery, Johannesburg, Afrique du Sud.
Œuvres récentes, peintures, Galerie de la Prévôté, Aix-en-Provence, France.
- 1982** *Jansem : 30 années de dessin*, Galerie Matignon, Paris, France.
- 1981** Art Expo, Galerie Matignon, New York, États-Unis.
- 1980** *Jansem, peintures*, Galerie Lutetia, Koenigstein, Allemagne.
Rétrospective Jansem, peintures, Château de Val, Bort les Orgues, Auvergne, France.
Masques, peintures, Galerie Matignon, Paris, France.
Art Expo, Galerie Matignon, New York, Los Angeles, États-Unis.
- 1979** *Jansem, peintures*, Galerie Marbach, Mulhouse, France.
Rétrospective Jansem, Château des Papes, Châteauneuf du Pape, France.
Jansem, peintures, Everard Read Gallery, Johannesburg, Afrique du Sud.
- 1978** *Mascarade*, peintures, Mitsukoshi, Tokyo, Japon.
Mascarade, peintures, Galerie Matignon, Paris, France.
Œuvres récentes, peintures, Galerie Moyon-Avenard, Nantes, France.
Œuvres récentes, peintures, Manoir du Mad, Bayonville, France.
Mascarade, peintures, Galerie Lacydon, Marseille, France.
- 1977** *Lithographies*, Galerie Ducastel, Avignon, France.
Paysages d'Italie : dessins et aquarelles, Galerie Maurice Garnier, Paris, France.
Aquarelles, Galerie Jardim Das Artes, Sao Paulo, Brésil.
- 1976** *Œuvres récentes*, peintures, Galerie Marbach, Mulhouse, France.
Œuvres récentes, peintures, Galerie du Carlton, Cannes, France.
Œuvres récentes, peintures, Galerie Ducastel, Avignon, France.
Paysages, peintures, Galerie Maurice Garnier, Paris, France.
- 1975** *Dessins, aquarelles et lithographies*, Galerie Guérin-Vié, Nantes, France.
Jansem, Galerie Art-Club, Toulouse, France.
Dessins, aquarelles et huiles, Galerie du Carlton, Cannes, France.
Le temps qui passe, peintures, Galerie Maurice Garnier, Paris, France.
- 1974** *Rétrospective Jansem*, peintures, Galerie Mitsukoshi, Tokyo, Japon.
Œuvres récentes, peintures, Galerie Tamenaga, Osaka, Japon.
Œuvres récentes, peintures, Galerie Moyon-Avenard, Nantes, France.
Hommage à Jansem, peintures, dessins, lithographies, Fondation Alec Manoukian, Beyrouth, Liban.
Gravures, dessins et aquarelles, Galerie Present Art, Paris, France.
- 1973** *Dessins et aquarelles*, Wally Findlay Galleries, Palm Beach, États-Unis.
Œuvres récentes, peintures, Galerie Chantal Waynberg, Nancy, France.
Œuvres récentes, peintures, Galerie Maurice Garnier, Paris, France.
Œuvres récentes, peintures, Galerie Ducastel, Avignon, France.

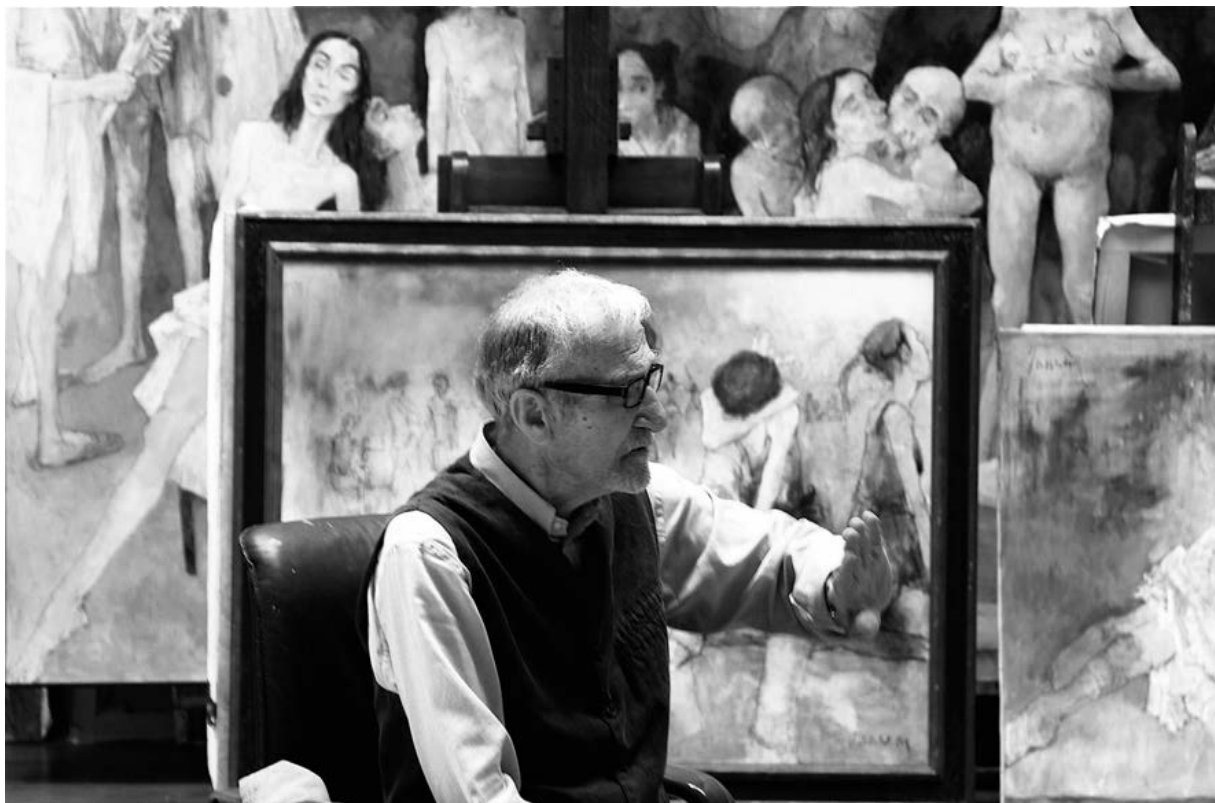


Photo © Jany Jansem

- 1972** *Lithographies*, Galerie Modulart, Beyrouth, Liban.
Œuvres récentes, peintures, Galerie Isy Brachot, Bruxelles, Belgique.
Dessins et aquarelles, Galerie Maurice Garnier, Paris, France.
Œuvres récentes, Galerie Multiple, Marseille, France.
Œuvres récentes, peintures, The Lefevre Gallery, Londres, Angleterre.
- 1971** *Œuvres récentes*, peintures, Galerie Ducastel, Avignon, France.
Corridas, peintures, Galerie Maurice Garnier, Paris, France.
Lithographies, Galerie Gravure Matignon, Paris, France.
Nus, peintures, Galerie Isy Brachot, Knokke le Zout, Belgique.
- 1970** *La Danse*, peintures, Wally Findlay Galleries, Chicago, Palm Beach, New York, États-Unis.
La Danse, peintures, Galerie Tamenaga, Tokyo, Osaka, Japon.
Œuvres récentes, peintures, Galerie Martal, Montréal, Canada.
- 1969** *La Danse*, peintures, Galerie Maurice Garnier, Paris, France.
- 1968** *Œuvres récentes*, Galerie Moyon-Avenard, Nantes, Paris, France.
Nus, peintures, The Lefevre Gallery, Londres, Angleterre.
Œuvres récentes, peintures, Galerie Ducastel, Avignon, France.
Gravures, dessins et lithographies, La Gravure, Paris, France.
Œuvres récentes, Galerie Merenciano, Marseille, France.
The Ballet Backstage, peintures, Wally Findlay Galleries, New York, États-Unis.
- 1967** *Village de pêcheurs, Burano*, peintures, Wally Findlay Galleries, Palm Beach, États-Unis.
Venise, peintures, Galerie David et Garnier, Paris, France.
Rétrospective Jansem, peintures, Galerie Isy Brachot, Bruxelles, Belgique.
- 1966** *Œuvres récentes*, peintures, The Lefevre Gallery, Londres, Angleterre.
Village de pêcheurs, Burano, peintures, Wally Findlay Galleries, New York, Chicago, États-Unis.
- 1965** *Les personnages*, peintures, Wally Findlay Galleries, New York, Palm Beach, Chicago, États-Unis.
Marchés, peintures, Galerie David et Garnier, Paris, France.
- 1964** *Œuvre gravé*, Galerie La Gravure, Lausanne, Suisse.

- 1963** *Processions et cortèges*, peintures, Galerie Hervé, Paris, France.
Gouaches et dessins, Galerie Reichenbach, Paris, France.
- 1959** *Œuvres récentes*, peintures, Galerie Hervé, Paris, France.
- 1957** *Dessins*, La Feluca, Rome, Italie.
Peintures, Centro per la Cooperazione Mediterranea, Palerme, Sicile, Italie.
- 1956** *Œuvres récentes*, peintures, Galerie Hervé, Paris, France.
- 1955** *Jansem*, peintures, Galerie Charrier, Amiens, France.
- 1954** *Visages d'Espagne*, peintures, Galerie Hervé, Paris, France.
- 1951** *Œuvres récentes*, peintures, Galerie Doucet, Paris, France.

COLLECTIONS MUSÉALES

FRANCE

Musée d'Art Moderne de Paris.
 Musée de Poitiers.
 Musée de Fontainebleau.
 Musée d'Ennery, Paris.

JAPON

Musée Jansem, Tokyo.
 Musée Azumino Jansem, Nagano-Ken.

RUSSIE

Musée Pouchkine, Moscou.

ARMÉNIE

Musée National, Erevan.
 Musée du Génocide Arménien, Erevan.



Photo © Jany Janssen



1
« Au vestiaire »

Crayon et pastel signé en bas à droite.
Titre et daté 2007 au dos.
65 x 50 cm.

800/1 000 €

2
« Ballerine en tutu »

Mine de plomb sur fond lithographié signée en haut à droite.
56 x 78 cm.

600/700 €



3
« Tunique et bas rayés ocres »

Crayon et pastel signé en bas à gauche.
Titre et daté 2006 au dos.
65 x 50 cm.

800/1 000 €





4

« Tunique rouge et bas noir 2007 »

Crayon et pastel signé en haut à gauche.
Titre et daté au dos.

65 x 50 cm.

800/1000 €

5

« Tunique rouge sur le dos 2007 »

Crayon et pastel signé en bas à gauche.
Titre et daté au dos.

50 x 65 cm.

800/1 000 €





6

« Femme nue assise »

Sculpture en bronze signée, fonte de VALSUANI, cire perdue.

H. : 18 cm.

Elle repose sur un socle cubique en marbre noir.

500/600 €



7

« Chausson rose »

Crayon et pastel signé en bas à droite.

Titré et daté 2006 au dos.

50 x 65 cm.

800/1 000 €





8
« La répétition »

Tapisserie réalisée par l'Atelier 3 Paris.
Signée, numérotée 1/6 sur le Bolduc
200 x 250 cm.

2 000/3 000 €

9
« A l'exercice »

Crayon et pastel signé en bas à droite.
Titré et daté 2007 au dos.
65 x 50 cm.

800/1 000 €

10
« *En tricotant sa jambière 2006* »
Crayon et pastel signé en bas à droite.
Titre et daté au dos.
65 x 50 cm.
800/1 000 €



11
« *Danseuse assise* »
Sculpture en bronze à patine noire signée n° 11/16,
fonte de VALSUANI.
H. : 21 cm.
600/800 €



12
« Arevig en violet 2006 »

Crayon et pastel signé en bas à gauche.
Titre et daté au dos.

65 x 50 cm

800/1 000 €

13
« Le dos violet »

Crayon et pastel signé en bas à gauche.
Titre et daté 2006 au dos.

65 x 50 cm

800/1 000 €

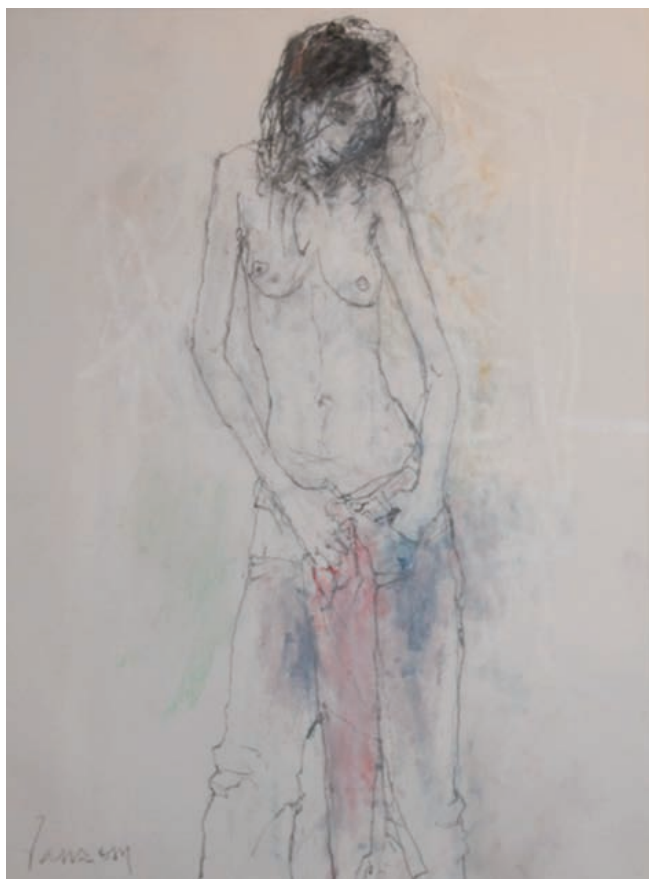


13 bis
« La serviette rouge »

Crayon et pastel signé en bas à gauche.
Titre et daté 2006 au dos.

65 x 50 cm.

800/1 000 €





14

« Etude pour ballet 3 »

Mine de plomb et pastel signé en bas à gauche
et titré en bas à droite.

Titré au dos.

65 x 50 cm

800/1 000 €

15

« Ballerine accroupie 2008 »

Crayon et pastel signé en bas à droite.

Titré et daté au dos.

50 x 65 cm.

800/1 000 €





16

« Visage sur fond rouge »

Huile sur toile signée en haut à gauche.
Contresignée au dos, titrée et datée 2005.
22 x 16 cm.

500/600 €

17

« Maternité »

Crayon et pastel.
Signé en bas à droite, daté au dos 97.
65 x 50 cm.

600/800 €





18
« Nu assis à la chaise »
Huile sur toile signée en haut à gauche.
46 x 33 cm.
1 000/1 200 €



19
« Femme assise »
Sculpture en bronze.
Signée n° 3/6 fonte de VALSUANI.
H. : 30 cm.
800/900 €



20

« *Modèle à la robe dégrafée* »

Encre et aquarelle signée en bas à droite.
65 x 50 cm.

800/1 000 €



21

« *Sylvie* »

Fusain sur toile signé en haut à gauche.
Titre et daté 2008 au dos.
92 x 65 cm.

600/700 €



22

« Portrait de jeune fille »

Huile sur toile signée en haut à gauche.
Titrée et datée au dos 2001.
22 x 14 cm.

500/600 €



23

« Portrait de femme de face »

Huile sur toile signée en haut à gauche.
22 x 15,5 cm.

500/600 €

24

« Adelita au profil »

Aquarelle, mine de plomb et pastel signé
en bas à gauche.
Titré et daté 2004 au dos.
65 x 50 cm.

800/1 000 €





25

« Danseuse arménienne Cristina I »

Crayon et pastel, signé en bas à gauche.
64 x 50 cm.

600/700 €

26

« Arévig »

Huile sur toile signée en bas à droite.
Titrée et datée 2003 au dos.
195 x 97 cm.

3 500/4 000 €

(voir reproduction page ci-contre)

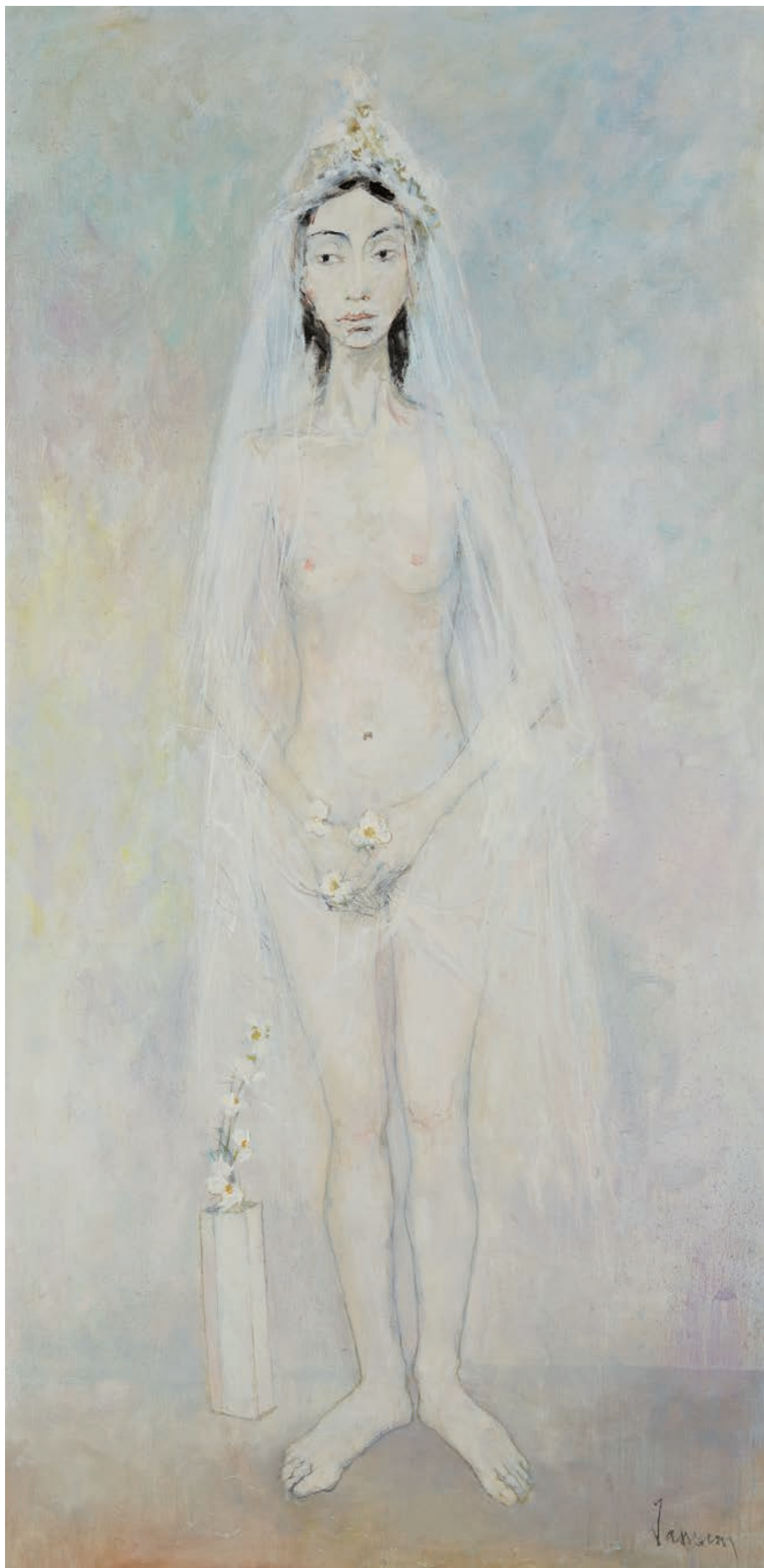


27

« Fiancée yougoslave »

Huile sur toile signée en bas à gauche.
Titrée et datée au dos 94.
130 x 97 cm.

3 000/3 500 €





28

« *Outrage du temps* »

Huile sur toile signée en haut à droite.

Titrée au dos.

130 x 89 cm.

3 500/4 000 €

29

« *Sans titre n° 9 : portrait de femme au châle* »

Crayon et pastel signé en bas à droite.

65 x 50 cm.

800/1 000 €





30

« La femme enceinte »

Huile sur toile signée en bas à droite.

100 x 81 cm.

3 000/3 500 €



31
« Tête sur socle cubique »
Sculpture en bronze à patine noire.
H. : 9 cm.
300/400 €



32
« Don Quichotte »
Sculpture en bronze à patine noire signée n° 4/8,
GODARD fondeur.
H. : 16 cm.
400/500 €



33
« Pierrot »
Sculpture en bronze à patine noire
signée n° 4/8, fondeur GODARD.
H. : 20 cm.
400/500 €



34
« Portrait de Mme MARSAL »
Huile sur toile signée en bas à gauche.
116 x 81 cm.
4 000/5 000 €



35

« *Portrait de femme* »

Huile sur toile signée en bas à gauche.
46 x 33 cm.

1 000/1 200 €



36

« *Femme au fichu* »

Sculpture en bronze à patine noire signée n° 4/8,
socle cubique en marbre noir.
Hauteur sans le socle : 10 cm.

300/400 €

37

« *Femme au fichu de profil* »

Huile sur toile signée en haut à gauche.
50 x 66 cm.

600/700 €





38

« Femme au châle noir », circa 66.

Huile sur papier signée en bas à gauche.
35 x 24 cm.

800/1 000 €



39

« Femme au panier »
ou « Femme des Abruzes »

Huile sur toile signée en bas à gauche.
Titree au dos sur une étiquette
et étiquette sur le côté.
Étiquette de la Galerie TAMENAGA.
116 x 89 cm.

3 000/4 000 €



40

« Femme au tablier »

Huile sur toile signée en bas à gauche.

Titrée et datée au dos 2002.

92 x 73 cm.

3 000/4 000 €



41

« Vieille femme assise »

Huile sur toile signée en bas à droite.

Titré au dos.

130 x 89 cm.

3 000/4 000 €



42

« Femme à la cape noire »

Huile sur toile, signée en bas à droite, datée 57.
100 x 60 cm.

3 000/4 000 €



43

« Jeune fille aux grenades »

Huile sur toile, signée en bas à droite.
Titree et datée 2002 au dos.
92 x 65 cm.

1 500/2 000 €



44

« Femme à la canne »

Lavis d'encre de Chine, signé en bas à gauche, circa 65.
23,5 x 19,5 cm.

200/300 €

45

« La fileuse »

Encre de Chine, signée en bas à gauche.
69 x 50 cm.

300/400 €



46

« Vieille dame de profil »

Encre de Chine, signée en bas à droite.
60 x 42 cm (à vue)

300/400 €



47
« Le porteur d'eau »
Encre de Chine, signée en haut à gauche.
49 x 31 cm.
200/300 €

48
« Scène de marché »
Encre de Chine, signée en bas à droite.
32 x 49 cm.
200/300 €





49
« L'épouvantail »

Tapisserie signée, réalisée par l'Atelier 3 Paris,
matricule 91 numérotée 4/6 sur le bolduc.
160 x 130 cm.

800/1 000 €



50

« Marchande de légumes »

Huile sur toile signée en haut à gauche.

Titrée et datée 1995 au dos.

65,5 x 93 cm.

2 500/3 000 €

51
« Scène de marché aux deux gamins »
Huile sur toile signée en haut à gauche.
Titre au dos.
39 x 46 cm.
1 500/2 000 €



52
« Les trois vieilles »
Huile sur toile signée en bas à gauche.
97 x 146 cm.
3 000/4 000 €



53
« Il sugo »
Huile sur toile signée en bas à droite.
Titrée au dos et datée 1987.
35 x 27 cm.
1 200/1 500 €



54
« Mise en bouteille »
Huile sur toile signée en haut à droite.
Titrée au dos et datée 1996.
97 x 130 cm.
3 000/4 000 €





55

« Repas des forains »

Huile sur toile signée en haut à gauche.
38 x 46 cm

1 500/2 000 €

56

« Couple attablé »

Huile sur toile.

Titrée au dos.

Etiquette Galerie TAMENAGA.

73 x 92 cm

2 500/3 000 €





57

57

« Sur le passage de la procession »

Huile sur toile signée en haut à droite.
Contresignée, titrée et datée au dos 88.
38 x 46 cm.

1 500/2 000 €

58

« Marché en Arménie »

Huile sur toile signée en haut à gauche.
Titrée et contresignée au dos.
38 x 46 cm.

1 500/2 000 €



58



59

59
 « Chapeau journal »
 Huile sur toile.
 Titrée et datée 1989 au dos.
 32 x 46 cm.
 1 500/2 000 €

60
 « Scène de marché à la femme en bleu »
 Huile sur toile signée en bas à gauche.
 Titrée et datée au dos 89.
 33 x 46 cm.
 1 500/2 000 €



60



61

« Marchande de légumes »

Huile sur toile signée en bas à gauche.
130 x 89 cm.

3 000/4 000 €



62

« Femme assise à la chemise bleue »

Huile sur toile signée en haut à gauche.

73 x 92 cm.

2 500/3 000 €





63

« Le séchoir »

Huile sur toile signée en bas à droite,
titrée et datée au dos 2003.
97 x 195 cm.

4 000/6 000 €

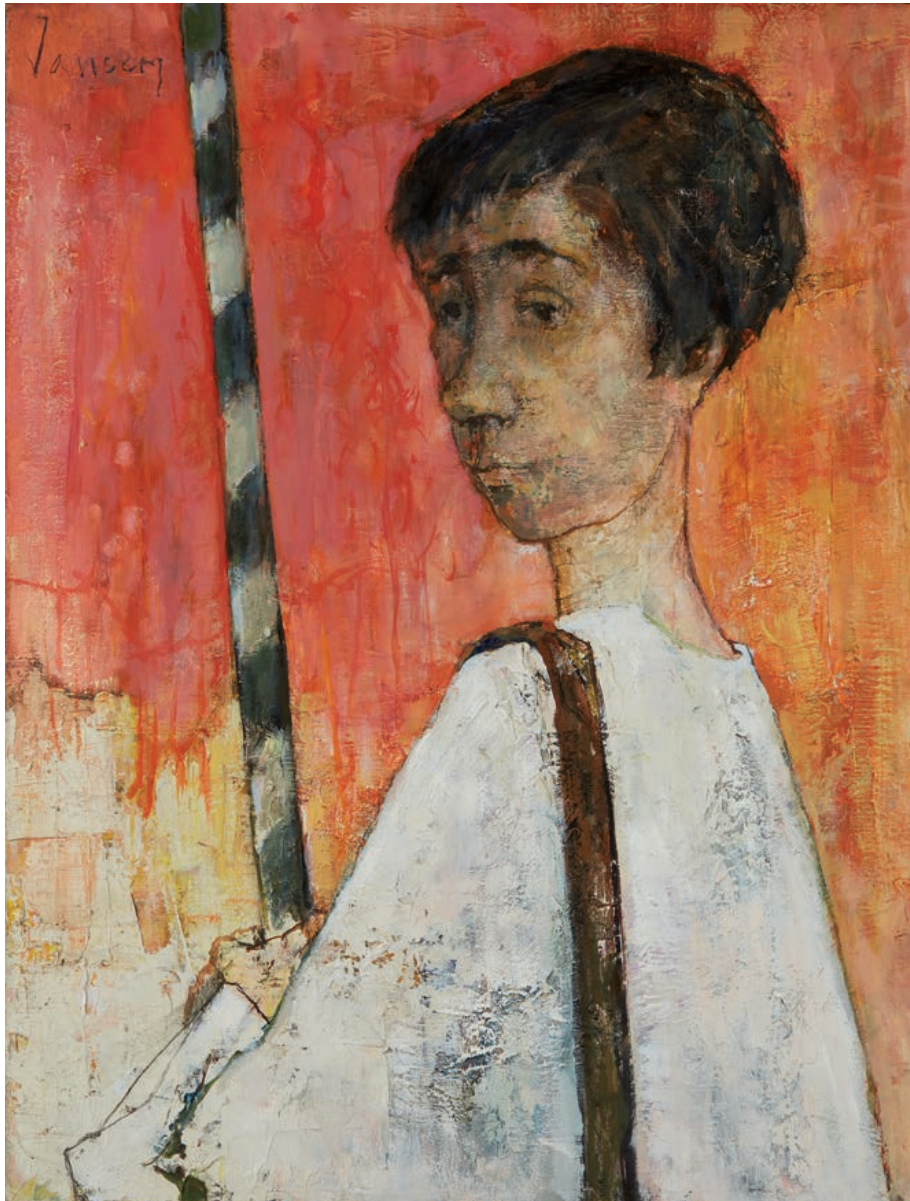


64

« Femme à la mantille »

Huile sur toile signée en bas à gauche.
116 x 81 cm.

4 000/5 000 €



65

« *Enfant de chœur sur fond rouge* »

Huile sur toile signée en haut à gauche.

Titrée au dos.

65 x 50 cm

2 500/3 000 €



66

« Femmes aux cierges »

Huile sur toile signée en bas à gauche et datée 86.

Titrée et datée au dos.

114 x 146 cm.

3 800/4 000 €



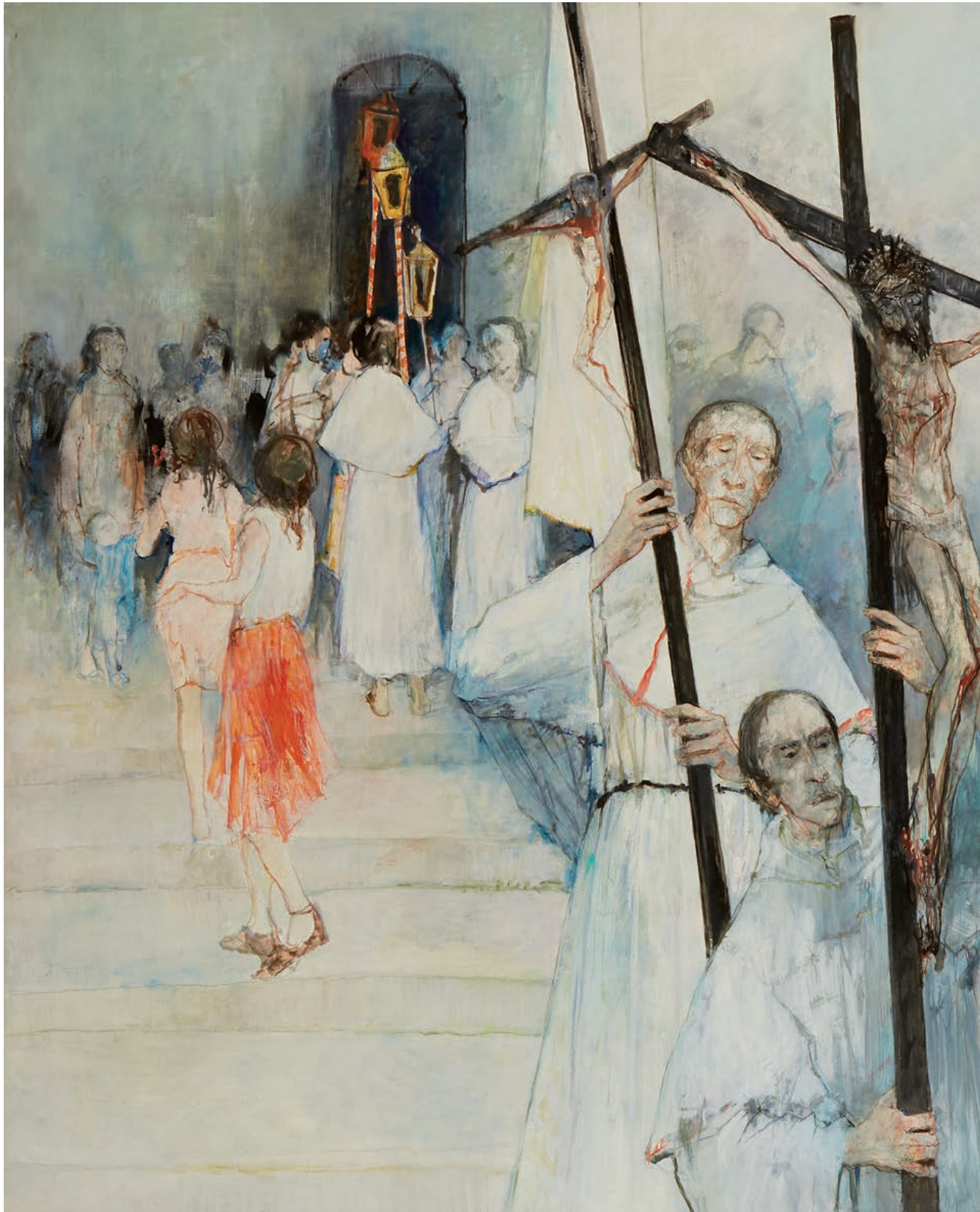
67

« Les cinq tabliers fleuris »

Huile sur toile, signée en haut à droite et datée 84, reprise à la signature, titrée au dos sur le châssis, datée 1986 et marquée repeint 4 tabliers 2 signatures.

97 x 130 cm

3 000/4 000 €





68

« Les deux croix »

Huile sur toile signée en bas à droite et datée 86.

Titrée et datée au dos.

195 x 300 cm.

6 000/8 000 €



69

« Les marches »

Huile sur toile signée en haut à droite et datée 86,
titrée plusieurs fois au dos sur le châssis et datée 86.
130 x 162 cm.

4 000/5 000 €



70

« Procession du Christ en croix »

Huile sur toile signée en haut à droite.

Titrée au dos.

33 x 46 cm.

1 200/1 500 €



71

« Le porte étendard »

Huile sur toile signée en bas à gauche.

Titrée et datée 1988 au dos.

36 x 48 cm.

1 200/1 500 €



72

« La crucifixion »

Huile sur papier marouflé sur toile signée en bas
à gauche.

50,5 x 32,5 cm.

500/600 €



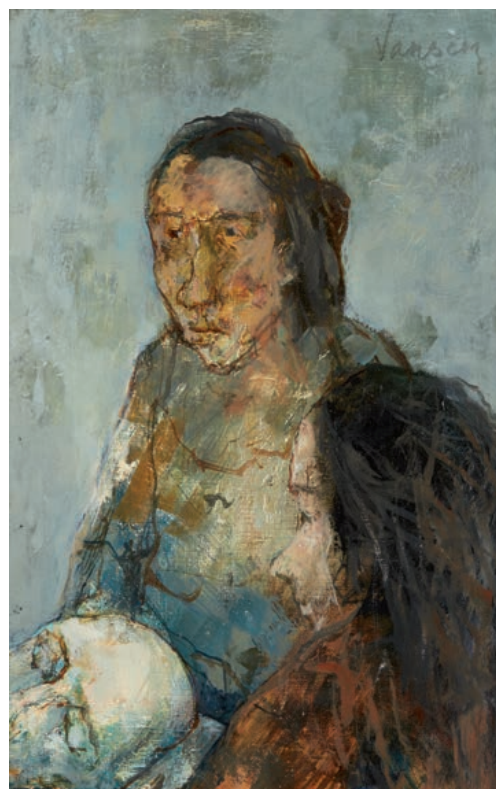
73

« il faut des Hommes »

Huile sur toile signée en haut à gauche, titrée au dos.
Etiquette Galerie Maurice GARNIER et Galerie Isy Brachot,
Bruxelles.

97 x 195 cm.

3 000/4 000 €



74
 « Résurrection de Lazare »
 Huile sur toile signée en bas à droite.
 55,5 x 45,5 cm.
 800/1 000 €

75
 « Les deux sœurs »
 Huile sur toile signée en haut à droite.
 Titrée au dos.
 46 x 27 cm.
 400/500 €

76
 « Descente de croix »
 Huile sur toile signée en bas à gauche.
 Titrée et datée au dos 1989.
 38 x 46 cm.
 800/1 000 €



77

« Les justes l'accusateur »

Huile sur toile signée en bas à gauche.

Titrée au dos.

46 x 38 cm.

1 000/1 200 €





78

« Le bûcher »

Huile sur toile signée en bas à gauche.
46 x 38 cm.

1 000/1 200 €



79

« La consolation »

Huile sur toile signée en bas à gauche.
Titrée au dos.
46 x 38 cm.

1 000/1 200 €



80

« Quatre personnages et cheval sur fond rouge »

Huile sur toile signée en bas à gauche.
65 x 55 cm.

1 300/1 500 €

81

« Les compagnons d'Ulys »

Huile sur toile signée en bas à gauche,
titrée au dos et marquée (Circé).
114 x 162 cm.

4 000/5 000 €





82

« Femme nue allongée »

Huile sur toile signée en haut à droite.

33,5 x 55 cm.

1 200/1 500 €

83

« Orphée aux Enfers »

Huile sur toile signée en bas à gauche et datée 99.

Titrée et datée 1998-1999 au dos.

130 x 195 cm.

4 000/5 000 €





84

« Saint Maxent »

Huile sur toile signée en bas à droite.

Titrée au dos.

200 x 300 cm.

8 000/10 000 €





85

« La fille de Laocoon I »

Huile sur toile signée en haut à gauche.

92 x 73 cm.

2 500 / 3 000 €



86

« La fille du Laocoon II »

Huile sur toile signée en bas à droite.

92 x 73 cm.

2 500/3 000 €



87

« L'ivresse de Loth »

Huile sur toile signée en bas à droite.
73 x 92 cm.

2 500 / 3 000 €



88

« *L'ivresse de Loth* »

Huile sur toile signée en bas à droite.
73 x 92 cm.

2 500 / 3 000 €



89

« Loth et ses filles »

Huile sur toile signée en bas à droite et datée 99.

Titrée au dos sur le châssis.

130 x 162 cm.

4 000/5 000 €



90

« St Antoine aux trois Grâces »

Huile sur toile signée en bas à droite et datée 97.

Titrée et datée au dos.

200 x 150 cm

5 000/6 000 €



91

« Judith »

Huile sur toile signée en haut à droite et datée 2000.

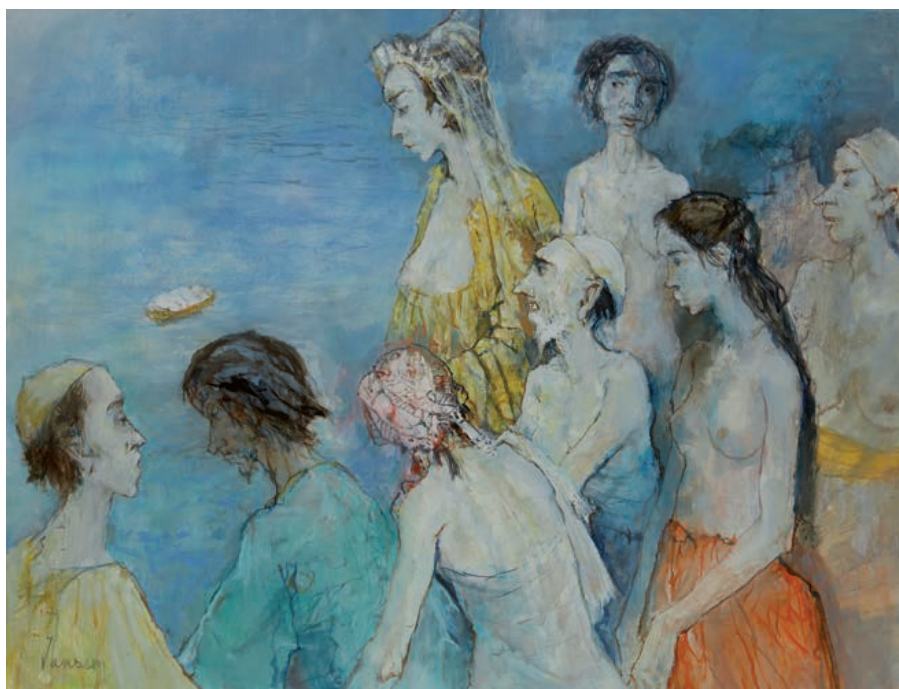
Titrée au dos et datée.

130 x 89 cm.

2 800/3 000 €



92
« Sylvie assoupie au jupon blanc »
Huile sur toile signée en bas à droite.
Titrée au dos et datée 2008.
24 x 35 cm.
500/800 €



93
« Moïse sauvé des eaux »
Huile sur toile signée en bas à gauche.
Titrée et datée 1999 au dos.
89 x 116 cm.
2 500/3 000 €



94

« Lupanar »

Huile sur toile signée en bas à gauche,
titrée au dos et datée 2000-2001 sur le châssis.

114 x 162 cm

4 000/5 000 €

95

« Les âges de la vie »

Huile sur toile signée en bas à droite et datée 99.

Titrée au dos.

150 x 200 cm.

5 000/6 000 €







96

« Autoportrait en famille »

Huile sur toile signée en bas à gauche et datée 96.
160 x 300 cm.

12 000/15 000 €

KAHN & ASSOCIES

Commissaire-Preneur

CALENDRIER DES VENTES

VIN, TABLEAUX,
MOBILIER ET OBJETS D'ART

Drouot Richelieu - salle 14



17 JEUDI
NOVEMBRE
2016
14h

HOMMAGE À ROGER BUSSEMEY
ILLUSTREUR ET PEINTRE - 1920-1988
et divers

Drouot Richelieu



JANVIER
2017

KAHN & ASSOCIÉS

Commissaire-Preneur

15, rue de Tocqueville - 75017 PARIS - Tél. : 01 47 70 82 66 - Fax : 01 47 70 82 64 - E-mail : contact@kahn-dumousset.com



21 VENDREDI
OCTOBRE
2016
14h

Je soussigné

Nom et prénom/Full name : _____

Adresse/Address : _____

Tél. bureau/Tel (office) : _____

Tél. domicile/Tel (home) : _____

Email. : _____

- Vous prie d'acheter à la vente mentionnée ci-dessus les numéros suivants aux limites indiquées
Please bid on my behalf for the following lots up to the prices below at the above sale
- Vous prie de me faire participer aux enchères par téléphone, à la vente mentionnée ci-dessus, en vue de l'achat des lots suivants :
I wish to bid by telephone for the following lots :

N° de lot	Désignation	Limite à l'enchère (en euros)

L'opérateur de vente volontaire est adhérent au Registre central de prévention des impayés des Commissaires priseurs auprès duquel les incidents de paiement sont susceptibles d'inscription.

Les droits d'accès, de rectification et d'opposition pour motif légitime sont à exercer par le débiteur concerné auprès du Symev 15 rue Fressinet 75016 Paris.

J'ai pris bonne note que je devrai acquitter en sus des enchères le montant de 26 % TTC du montant adjudgé.

I understand that if the bid is successful, a premium of 26% of the hammer price will be added.

En cas d'enchères par téléphone, j'accepte de me porter acquéreur à l'estimation basse si je ne suis pas joignable.

J'accepte les conditions générales de la vente imprimées au catalogue. / *I accept the conditions of the sale printed in the catalogue.*

L'ordre d'achat ou l'enchère téléphonique ne sera pris en compte qu'après remise d'un des moyens suivant garantissant le paiement de l'achat éventuel / *A payment guarantee is asked for the registration of absentee or telephone bids, such as :*

- Chèque

- Carte bancaire Visa ou Mastercard/Credit Card (no AMEX) :

Numéro de carte : _____ Date d'expiration : _____ Cryptogramme : _____ CVV2-CVC2 code : _____

Après avoir pris connaissance des conditions de vente, je déclare les accepter et vous pris d'acquiescer pour mon compte personnel aux limites indiquées en euros, les lots que j'ai désignés ci-dessus. (Les limites ne comprenant pas les frais légaux). Je donne mon accord pour être débité du montant adjudgé, augmenté des frais, **si je suis adjudicataire.** / *I have read the conditions of sale and the guide to buyers and agree to abide by them. I grant you permission to purchase on my behalf the following items within in euros. (These limits do not include buyer's premium and taxes). I allow Kahn & Associés OUV ou David Kahn SCP to debit my account of the amount due plus taxes and fees, if 'm a successful bidder only.*

Date Signature obligatoire /
Required signature

CONDITIONS DE LA VENTE

La vente sera faite au comptant et conduite en euros. Les acquéreurs paieront des frais en sus des enchères de 21,67 % HT plus TVA, soit 26 % TTC.

GARANTIES - Les attributions faites dans les catalogues de vente ont été établies compte tenu des connaissances scientifiques et artistiques à la date de la vente. L'ordre du catalogue sera suivi. Une exposition préalable permettant aux acquéreurs de se rendre compte de l'état des biens mis en vente, il ne sera admis aucune réclamation une fois l'adjudication prononcée.

Les reproductions aux catalogues des œuvres sont aussi fidèles que possible, une différence de coloris ou de tons est néanmoins possible. Les dimensions ne sont données qu'à titre indicatif. Les éventuelles modifications aux conditions de vente ou aux descriptions du catalogue seront annoncées verbalement pendant la vente et notées sur le procès-verbal. Une estimation en euros du prix de vente probable, figure à la suite de chaque lot. Il ne s'agit que d'une indication, le prix d'adjudication résultant des enchères peut varier, bien sûr, en plus ou en moins de cette estimation. Les informations recueillies sur les formulaires d'enregistrement sont obligatoires pour participer à la vente puis pour la prise en compte et la gestion de l'adjudication. Vous pouvez connaître et faire rectifier les données vous concernant, ou vous opposer pour motif légitime à leur traitement ultérieur, en adressant une demande écrite accompagnée d'une copie de votre pièce d'identité à l'opérateur de vente par courrier ou par e-mail. L'opérateur de vente volontaire est adhérent au Registre central de prévention des impayés des Commissaires-priseurs auprès duquel les incidents de paiement sont susceptibles d'inscription. Les droits d'accès, de rectification et d'opposition pour motif légitime sont à exercer par le débiteur concerné auprès du Symev, 15, rue Fressinet - 75016 Paris.

ENCHÈRES - L'adjudicataire sera le plus offrant et dernier enchérisseur, et aura pour obligation de remettre ses nom et adresse. Aucun lot ne sera remis aux acquéreurs avant acquittement de l'intégralité des sommes dues. En cas de paiement par chèque ou par virement, la délivrance des objets, pourra être différée jusqu'à l'encaissement. En cas de contestation au moment des adjudications, c'est-à-dire s'il est établi que deux ou plusieurs enchérisseurs ont simultanément porté une enchère équivalente, soit à haute voix, soit par signe, et réclament en même temps cet objet après le prononcé du mot « adjudgé », le dit objet sera immédiatement remis en adjudication au prix proposé par les enchérisseurs et tout le public présent sera admis à enchérir à nouveau.

ORDRE D'ACHAT - Un enchérisseur ne pouvant assister à la vente devra remplir le formulaire d'ordre d'achat inclus dans ce catalogue. KAHN & ASSOCIÉS agira pour le compte de l'enchérisseur, selon les instructions contenues dans le formulaire d'ordre d'achat, ceci afin d'essayer d'acheter le ou les lots au prix le plus bas possible et ne dépassant, en aucun cas, le montant maximum indiqué par l'enchérisseur. Les ordres d'achat écrits ou les enchères par téléphone sont une facilité pour les clients. Ni KAHN & ASSOCIÉS, ni ses employés ne pourront être tenus responsables en cas d'erreurs éventuelles ou omission dans leur exécution comme en cas de non exécution de ceux-ci. Lorsque deux ordres d'achat sont identiques, la priorité revient au premier ordre reçu. Nul ne sera admis à laisser un ordre d'achat sans avoir remis préalablement avant la vente publique, soit une carte bancaire, soit un chèque garantissant le paiement de son achat.

PRÉEMPTION DE L'ÉTAT FRANÇAIS - L'État français dispose d'un droit de préemption des œuvres vendues conformément aux textes en vigueur. L'exercice de ce droit intervient immédiatement après le coup de marteau, le représentant de l'État manifestant alors la volonté de ce dernier de se substituer au dernier enchérisseur, et devant confirmer la préemption dans les 15 jours. KAHN & ASSOCIÉS ne pourra être tenu pour responsable des conditions de la préemption par l'État français.

PAIEMENT - La vente étant conduite en euros, le règlement des objets, ainsi que celui des taxes s'y appliquant, sera effectué dans la même monnaie. Le paiement doit être effectué immédiatement après la vente. L'adjudicataire pourra s'acquitter par les moyens suivants :

- Par carte bancaire en salle : VISA et MASTERCARD.
- Par chèque bancaire certifié en euros avec présentation obligatoire d'une pièce d'identité en cours de validité.

- Par virement bancaire en euros : Code SWIFT : HSBC - Numéro de compte bancaire international (IBAN) : FR 76 3005 6009 1709 1700 0569 935

- BIC (Bank identification Code) : ccfrfrpp
- Code banque : 30056 - Code guichet : 00917
- Numéro de compte Clé - 09170005699 35

- En espèces : - jusqu'à 1 000 euros frais et taxes comprises pour les ressortissants français et les professionnels. - jusqu'à 15 000 euros frais et taxes comprises pour les ressortissants étrangers et non professionnels sur présentation de leur domiciliation fiscale.

DÉFAUT DE PAIEMENT - À défaut de paiement du montant de l'adjudication et des frais, une mise en demeure sera adressée à l'acquéreur par lettre recommandée avec avis de réception aux frais de l'acquéreur. À l'expiration du délai d'un mois après cette mise en demeure restée infructueuse, le bien peut être remis en vente à la demande du vendeur sur folle enchère de l'adjudicataire défaillant. Si le vendeur ne formule par cette demande, KAHN & ASSOCIÉS est habilitée soit à se prévaloir de la résolution de plein droit de la vente, soit à poursuivre l'acquéreur en paiement. Dans tous les cas, il sera perçu sur l'acquéreur un montant qui représentera 10 % du prix d'adjudication avec un minimum de 250 euros. L'application de cette clause ne fait pas obstacle à l'allocation de dommages-intérêts et aux dépens de la procédure qui serait nécessaire.

RETRAIT DES ACHATS - Les lots adjudgés, non retirés le soir de la vente ou le lendemain avant 10 h seront entreposés aux frais de l'adjudicataire au garde meubles de l'Hôtel Drouot. - Pour les lots ramenés à la SVV KAHN & ASSOCIÉS, des frais de transport seront à la charge de l'acquéreur. Un coût de garde meuble de 3 euros par jour sera appliqué après 15 jours de dépôt.

ASSURANCE - Dès l'adjudication prononcée, les objets adjudgés sont placés sous l'entière responsabilité de l'acheteur. Il lui appartiendra de faire assurer les lots dès l'adjudication. Les biens non retirés seront entreposés aux frais, risques et périls de l'acheteur. KAHN & ASSOCIÉS ne sera tenue d'aucune garantie concernant ces dépôts.

Photographe :
Jon Mills
06 14 76 01 41

Conception graphique - Réalisation :
Planète Graphique Studio - Paris 17
01 42 67 67 90

KAHN & ASSOCIES
Commissaire-Priseur