

KAHN & ASSOCIES

Commissaire-Priseur

MB ART EXPERTISES
MORGAN BLAISE

VENTE DE L'ENTIER MOBILIER D'UNE MAISON DE SAINT-MAUR-DES-FOSSÉS

VENTE EN LIVE

JEUDI 19 OCTOBRE 2023
14H00

DROUOT.com
Live



ENCHÉRISSÉZ EN LIVE SUR
INTERENCHERES
WWW.INTERENCHERES.COM

KAHN & ASSOCIES

Commissaire-Preneur

MB ART EXPERTISES
MORGAN BLAISE

VENTE DE L'ENTIER MOBILIER
D'UNE MAISON DE
SAINT-MAUR-DES-FOSSÉS
JEUDI 19 OCTOBRE 2023 14H00

Monsieur Morgan BLAISE
14, Avenue de l'Opéra - 75001 PARIS - Tél.: 06 78 62 87 55
morgan.blaise@gmail.com

Aymeric DE CLOUET
Expert en vins - Expert près la Cour d'Appel de Paris
113, rue de l'Abbé Groult - 75015 PARIS - Tél.: 06 15 67 03 73

PAS D'EXPOSITION POUR CETTE VENTE

VENTE LIVE : Les frais d'inscription sont compris dans les frais de l'étude.
VENTE À L'ETUDE : réserver votre place en téléphonant au 01.47.70.82.66 (jauge maximum 6 personnes)

RÉCUPÉRATION DES LOTS :

La récupération des lots se fera les vendredi 03 et le samedi 04 novembre 2023 à SAINT-MAUR-DES-FOSSÉS.
L'Adresse sera donner aux acheteurs après le paiement de leur bordereau.
Passé ces deux dates les lots seront jetés et aucune réclamation ni aucun remboursement ne seront possible.
Pour plus d'informations : 01.47.70.82.66

Retrouvez toutes nos conditions de vente sur kahnetassocies.com

26, rue Jouffroy d'Abbans - 75017 PARIS - Tél. : 01 47 70 82 66
E-mail : contact@kahnetassocies.com

SAS au capital 37 000 € - OVV agrément n° 2002 449 - SIRET 444 721 641 000 41- N° INTRA FR : 66 444 721 641

KAHN & ASSOCIES

Commissaire-Priseur

Vente du jeudi 19 octobre 2023 MOBILIER D'UNE MAISON DE ST MAUR DES FOSSES, 14H00

- 1 3 bouteilles RIOJA "Grand Reserv", Faustino I 1976 (es, 2 TLB, 1 LB)
Estimation : 45/60 €



- 2 1 bouteille PORTO "40 ans", Graham's cb
Estimation : 60/70 €



- 3 1 bouteille PORTO "Colheita", Reak companhia Velha 1944
Estimation : 50/60 €



- 4 1 bouteille PORTO "Colheita", Andresen 1910
Estimation : 120/140 €



5 1 bouteille LIQUEUR "triple orange", Grand Marnier (vieux)

Estimation : 20/30 €



6 3 bouteilles ALSACE "V.T.", Hugel (2 Rieling LB, dont 1 de 1978, l'autre SM, 1 Gewurztraminer "SGN" 1976 MB)

Estimation : 30/40 €



7 5 bouteilles ALSACE (2 demi-litres Gewurztraminer "Pfersigberg VT" 2008 Scherer, 1 Riesling Pfersigberg 2007 JL F Mann, 1 Muscat Bonner 2002, 1 Gewurz Rangen 2007 Schoffit)

Estimation : 40/50 €



8 4 bouteilles VIN AUTRICHIEN (3 Riesling, 1 Grüner Veltliner, on y joint 1 Riesling luxembourgeois)

Estimation : 30/40 €



9 2 bouteilles RIESLING "Merler Königslay-Terrassen Spätlese", Weingut Hallenbach 2003 (demi-sec, Mosel-Saar-Ruwer, 1 ea)

Estimation : 20/30 €



10 2 bouteilles RIESLING Hattenheimer Wisselbrunnen Auslese", Schloss Rheinhathshausen 1990 (es, ela)

Estimation : 30/40 €



11 5 bouteilles BONNEZEAUX "La Chapelle", Château de Fesles 1989 (ets)

Estimation : 75/100 €



- 12 6 bouteilles BONNEZEAUX "La Chapelle", Château de Fesles (ets, 3 de 1989, 2 de 1987, 1 de 1988)
Estimation : 90/120 €
- 13 5 bouteilles BONNEZEAUX "La Chapelle", Château de Fesles 1990 (ea, ets)
Estimation : 150/175 €
- 14 6 bouteilles SAVENNIÈRES "trie spéciale", Domaine des Baumard 1997
Estimation : 90/120 €
- 15 2 bouteilles SAVENNIÈRES "Clos de la Coulée de Serrant", N. Joly 1999 (es)
Estimation : 60/80 €
- 16 6 bouteilles VINS DE LOIRE liquoreux (Quarts de Chaume, Bonnezeaux)
Estimation : 30/60 €
- 17 7 bouteilles VINS DE LOIRE divers (Quincy, Savennières-la Roche aux Moines, Jasnières, Vouvray demi-sec Huet)
Estimation : 40/70 €
- 18 1 bouteille HERMITAGE "Chevalier de Sterimberg", Jaboulet 2006
Estimation : 30/40 €



19 1 bouteille ERMITAGE "de l'Orée", M. Chapoutier 1991 (ea, TLB)
Estimation : 50/60 €



20 1 bouteille CÔTE-RÔTIE "cuvée réservée la Viaillère", Dervieux-Thaize 197? probablement 78, ea, TLB)
Estimation : 50/60 €



21 1 bouteille CÔTE-RÔTIE C. Mussel (millésime tombé)
Estimation : 20/30 €



22 4 bouteilles CHABLIS "Les Pierres Blanches", W. Fèvre 2007
Estimation : 30/40 €



23 6 bouteilles MÂCON-CLESSÉ Domaine de la Bongran (1 "Botrytis" 1989, 1 "Tradition Sélection Thévenet" 1996, 3 eta inconnues)
Estimation : 60/90 €



24 1 bouteille BOURGOGNE JF Coche-Dury 2004
Estimation : 80/100 €



25 2 bouteilles CHASSAGNE-MONTRACHET "Morgeot 1er cru", Verget 1996
Estimation : 50/60 €



26 1 bouteille PULIGNY-MONTRACHET "Les Referts", L. Carillon (très vieux, SM, TLB)

Estimation : 20/30 €



27 3 bouteilles BOURGOGNE (R. Arnoux 1986 LB, Macon St-Véran)

Estimation : 15/30 €



28 3 bouteilles BOURGOGNE (Chamirey La Mission 2005, Vougeot Bertagna 2009, Beaune Labet 2007)

Estimation : 60/75 €



29 13 bouteilles VINS BLANCS DIVERS (dont 3 Oremus dry 2006, 1 Simone 2006, 1 Ruepert Rothschild 2007, 1 Oliver Conti 2003...)

Estimation : 130/200 €



30 1 bouteille MADEIRA "reserva boal", d'Oliveiras 1958

Estimation : 40/50 €



31 1 bouteille VIN DE MASSANDRA "Porto", (15,03,2011)

Estimation : 40/50 €



32 14 bouteilles VINS DIVERS (années 70, Roumanie, Allemagne, Hongrie, etc.)

Estimation : 70/140 €



33 11 bouteilles VINS LIQUOREUX (Maury Mas Amiel, Porto, Jerez dont PX...)

Estimation : 110/160 €



34 19 bouteilles VINS BLANCS DIVERS (de France et du monde)

Estimation : 60/80 €



35 1 bouteille CH. SUDUIRAUT, 1° cru Sauternes 1929 (eta, lisible sur le bouchon, LB)

Estimation : 100/120 €



36 2 bouteilles LIQUOREUX (inconnu, années de guerre, MB)

Estimation : 20/30 €



37 3 bouteilles CH. CLIMENS, 1° cru Barsac 1975 (es, 2 TLB, 1 MB)

Estimation : 120/135 €



38 1 bouteille CH. COUTET, 1° cru Barsac 1961 (ela, sale, J)

Estimation : 40/50 €



39 2 bouteilles CH. COUTET, 1° cru Barsac 1975 (ets, ela, 1 J, 1 LB)

Estimation : 70/80 €



40 2 bouteilles CH. SIGALAS-RABAUD, 1° cru Sauternes 1967 (ela, ets, 1 TLB, 1 LB)

Estimation : 60/80 €



41 4 bouteilles CH. SIGALAS-RABAUD, 1° cru Sauternes 1975 (eta, MB)

Estimation : 60/80 €



42 4 bouteilles CH. SIGALAS-RABAUD, 1° cru Sauternes 1976 (eta en lambeaux,, 2 TLB, 1 LB, 1 B bouchon tombant)

Estimation : 80/100 €



43 4 bouteilles CH. RAYNE-VIGNEAU, 1° cru Sauternes (ea, ets, 1 de 1975, 3 de 1976, 1 MB)

Estimation : 120/140 €



44 4 bouteilles CH. DE MALLE, 2° cru Sauternes 1986 (es, elt, 2 TLB, 1 LB, 1 B)

Estimation : 60/80 €



45 13 bouteilles LIQUOREUX (Sauternes, Ste-Croix-du-Mont...)

Estimation : 65/130 €



46 1 bouteille CH. COS D'ESTOURNEL, 2° cru Saint-Estèphe 1955 (mise Nicolas, MB/B)

Estimation : 20/30 €



47 1 bouteille CH. NÉNIN, Pomerol 1959 (ets)

Estimation : 60/70 €



48 2 bouteilles CH. LYNCH-BAGES, 5° cru Pauillac 1950 (eta, lambeaux d'étiquettes, B/V)

Estimation : 60/80 €



49 1 bouteille CH. LAFITE-ROTHSCHILD, 1° cru Pauillac 1970 (ets, ela, LB)

Estimation : 200/250 €



50 1 bouteille CH. LA MISSION HAUT BRION Pessac-Léognan 1970 (es, V, capsule sale, comportant des traces de coulure)

Estimation : 50/80 €



51 1 bouteille COGNAC "très vieux", Albert Robin (MB)

Estimation : 40/60 €



52 1 bouteille VOUVRAY "Clos du Bourg", Huet 1969 (moëlleux)

Estimation : 30/40 €



53 2 bouteilles VOUVRAY "Clos du Bourg", Huet 1959 (ea, ets, moëlleux, 1 TLB, 1 LB)

Estimation : 80/100 €



54 6 bouteilles VINS DIVERS (Monbazillac, possiblement Vouvray moëlleux 1959, divers)

Estimation : 12/18 €



55 14 bouteilles VINS DIVERS (et 1 magnum)

Estimation : 28/42 €



56 14 bouteilles ANJOU rouge

Estimation : 40/50 €



57 8 bouteilles VINS DIVERS (dont Algérie)

Estimation : 16/24 €



58 11 bouteilles VINS DIVERS (dont Miraval blanc)

Estimation : 22/30 €



59 17 bouteilles VINS DIVERS (dont liqueux)

Estimation : 34/50 €



60 Lecteur de cassettes NAKAMICHI et deux lecteurs de cassettes LUXMAN.

On y joint :
Lot de disques vinyles.

Estimation : 30/40 €



- 61 FOCA
Ensemble de trois objectifs photos, dans leurs boites d'origine.
Estimation : 20/40 €



- 62 Lot :
CANON
Appareil photo modèle QL, obj. CANON SE 45 mm 1 :1,9.
CAMEX caméra.
FOCA appareil photo (accidents).
DERLUX appareil photo.
Estimation : 5/10 €



- 63 LOGA CALCULATOR.
Suisse, XXème siècle.
Estimation : 30/40 €



- 64 Lot :
- Pendulette ELECTRO BOY.
- Lampe de bureau en métal laqué orange et noir.
- Calculatrice BRUNSVIGA Allemagne, vers 1920.
Estimation : 50/100 €



- 65 JEP
Locomotive BB 8101, trois wagons voyageurs dont un Orient Express,
lot de rails.
(Accidents, manques)
On y joint un lot de JOUEF HO dépareillés, accidentés, passage à
niveau HORNBY HO
Estimation : 20/30 €



- 67 WALT DISNEY PRODUCTION :
Nain de Blanche Neige en plastique polychrome, daté 1963.
H : 23 cm.
Estimation : 10/20 €



- 68 SPIROU
Vingt-cinq albums reliés des années 50-60.
(Accidents)
Estimation : 20/30 €



70 Lot de treize gravures divers.

Estimation : 80/100 €



71 Trois gravures polychromes : la Main chaude, la Bouillotte, les Oublies.

Estimation : 20/30 €



72 Lot d'environ une vingtaine de gravures dépareillées.

Estimation : 100/150 €



73 Lot de quatre gravures anglaises en couleur.
Epoque XIXe siècle.

Estimation : 5/10 €



74 Domenico ROSSI (1657-1737) et Giacomo CANTELLI da VIGNOLA
(1643-1695)

Parte orientale del Governo generale d'Orleans

Gravure en italien, 1692.

61 x 87 cm. (deux parties collées)

Estimation : 10/20 €



75 Jean-Louis FORAIN (1852-1931)

Rue Laffite

Gravure en noir signée et contresignée en bas à droite, numérotée 13.

Timbre à sec Imprimerie Belfond & Cie.

27 x 21 cm.

Estimation : 80/100 €



76

Alfred SISLEY (1839-1899) :

Bords Du Loing près de Saint Mammés, 1897

Gravure sépia à l'imitation de la sanguine, signée en bas à gauche. □

24 x 32 cm (à vue).(insolée)

Estimation : 30/40 €



- 77 Albert MARQUET (1875-1947) :
La Seine à Illiers, (circa 1925-1930)
Eau-forte numérotée 30/75, signée.
21, 5 x 26 cm.
Provenance : Maurice Rousseau, Paris 9e.



Estimation : 100/200 €

- 78 Marie LAURENCIN (1883-1956)
Christine ou l'Amazone, 1930 □
Lithographie signée et numérotée VI/X.
32 x 41 cm.
Provenance : Maurice Rousseau, Paris 9e.



Estimation : 120/150 €

- 79 Henri de TOULOUSE-LAUTREC (1864-1901)
Berçeuse, 1895
Gravure signée au cachet en bas à gauche
35 x 25, 5 cm.



Estimation : 400/600 €

- 80 Henri de TOULOUSE-LAUTREC (1864-1901)
Luce Myrès, de profil, 1895
Lithographie tirée à 20 exemplaires, signée.
Delteil 124.
40 x 30, 5 cm.



Provenance : Maurice Rousseau, Paris 9e.

Estimation : 1000/1200 €

- 81 Henri de TOULOUSE-LAUTREC (1864-1901)
Répétition aux Folies-Bergères, n°43
Gravure en noir.
38 x 27 cm.



Estimation : 500/800 €

- 82 Henri de TOULOUSE-LAUTREC (1864-1901)
Souper à Londres
Estampe signée en bas à gauche et marqué en bas à droite En
cabinet particulier
Delteil 147.
33 x 46 cm. (plieurs dans les angles)



Provenance : Maurice Rousseau, Paris 9e.

Estimation : 1200/2000 €

- 83 Henri de TOULOUSE-LAUTREC (1864-1901)
Elles : femme au plateau, petit déjeuner, 1896
Estampe numérotée 74 et cachet GP en bas à droite.
39 x 51 cm.



Estimation : 1500/2000 €

- 84 Honoré DAUMIER (1808-1879) dans le goût de
Deux personnages conversant
Aquarelle monogrammée.
18 x 25 cm

Estimation : 0 €
- 85 Ecole du XXe siècle
Village
Encre de Chine sur papier, monogrammée, datée (19)73 en bas à
droite.
21 x 29 cm.

Estimation : 5/10 €
- 86 PLAETSE (XXème s.)
Ensemble de trois dessins à l'encre sur papier, signés et datés 81 en
bas à droite.
28 x 22 cm.

Estimation : 5/10 €
- 87 Caroline de GRANDVAL (XIXème siècle)
Les Voyageurs
Aquarelle sur papier signée en bas à droite.
16, 5 x 22 cm.

Estimation : 40/60 €
- 88 Ecole du XIXe siècle :
Militaires dans les douves d'un château
Aquarelle sur papier.
12 x 17 cm.

Estimation : 40/60 €
- 89 Eugène Louis LAMI (1800-1890) :
Hussard
Aquarelle sur papier signé en bas à gauche.
32, 5 x 21 cm.

Estimation : 600/800 €
- 90 Edouard DETAILLE (1848-1912) :
Cavalier
Aquarelle et gouache sur papier signé et daté 1881 en bas à droite,
dédié au Lieutenant-Colonel Guerrier.
48 x 34 cm. (Taches d'humidité)

Estimation : 500/600 €



- 91 Jean Baptise LE PRINCE (1734-1781) :
Paysage animé au pont
Aquarelle sur papier signé en bas à droite.
14 x 22 cm.

Estimation : 500/600 €



- 92 Ecole française
Jeux d'enfants
Quatre petites huiles sur toiles marouflées sur panneaux.
7, 5 x 12, 5 cm. (Restaurations).

Estimation : 100/120 €



- 93 A. DEPLANCHES (XXe siècle) :
Les Pêcheurs
Huile sur carton signé en bas à droite.
17 x 29 cm.

Estimation : 20/30 €



- 94 Ecole du XXe siècle
Avenue parisienne
Huile sur panneau signé en bas à gauche.
26 x 45,5 cm.
On y joint :
Bas-relief moulé à décor d'une scène villageoise. □
8 x 11 cm.

Estimation : 30/40 €



- 95 Catherine LOPES-CURVAL, (1954-)
Le Pont (1993)
Huile sur toile.
41 x 33 cm.

Estimation : 60/80 €



- 96 Mario TAPIA (1939-)
Solitudiru
Huile sur toile.
49 x 49 cm.

Estimation : 10/20 €



- 97 Ecole du XXe siècle :
Bidonville
Huile sur toile, signature (illisible) en bas à gauche.
46 x 55 cm.

Estimation : 10/20 €



- 98 Ecole du début du XXe siècle :
Trois femmes dans un paysage
Huile sur panneau.
10,5 x 22 cm.

Estimation : 60/80 €



- 99 Italo GIORDANI (1882-1956) :
La côte italienne
Huile sur carton signé en bas à droite.
91 x 119 cm.

Estimation : 100/120 €



- 100 Ecole contemporaine
Forme libre
Epreuve en bronze à patine brune, monogrammée JC et numérotée
2/12.
H : 8 cm.
Socle en marbre bleu

Estimation : 80/100 €



- 101 Ecole contemporaine
Buste de femme
Sculpture en armature métallique entourée de plastique
H : 85 cm.

Estimation : 20/40 €



- 102 Sculpture en granit représentant un Saint breton.
Epoque XXe siècle.
H : 70 cm.

Estimation : 30/40 €



- 103 Pierre LE FAGUAYS (1892-1962) :
Lanceur de javelot
Epreuve en bronze à patine brun vert, signée sur la terrasse.
61 x 96 x 15 cm.

Estimation : 1000/1500 €



- 104 Importante sculpture en terre cuite peinte, représentant une Sainte, les
bras croisés.
Circa 1900.
(Accidents).
H : 155 cm.

Estimation : 100/120 €



- 105 Lot :
 - Quatre réveils de voyage dont un signé LANCEL Paris,
 - une montre de gousset en métal signée REXA
 - cinq bracelets-montres en métal.

Estimation : 20/30 €



- 106 Lot comprenant :
 Une médaille en bronze : La Gastronomie, signée Charpente.
 Diamètre : 8, 5 cm.
 Deux soucoupes en bronze.
 Deux répliques de médailles en bronze argenté, n° XXI/500. Diamètre : 6 cm.
 Une médaille de confiance de 5 sols en cuivre, datée 1792.
 Une médaille commémorative du centenaire de la mort du roi Saint-Louis en argent (950/1000e). Poids : 46, 35 g. Avec un écrin.

Estimation : 50/80 €



- 107 Lot de briquets en métal doré.

Estimation : 10/20 €



- 108 Lot de stylos, stylos plumes dont un signé Waterman, dans son étui d'origine. □
 On y joint quatre étuis à pièces.

Estimation : 10/20 €



- 109 Etui en écaille de tortue à décor incrusté en or et orné d'une miniature illustrant le Palais Brongniart à Paris.
 Epoque Napoléon III.
 9,5 x 6,5 cm. (Accidents à l'intérieur).

Estimation : 60/80 €



- 110 Lot de médailles en bronze, croix de guerre.
 XXème siècle.

Estimation : 30/40 €



- 111 Lot de bijoux fantaisies et de bijoux ethniques.

Estimation : 20/40 €



- 112 Anthony JONES (1962-) - Le médailleur FRANKLIN
Bas-relief en argent 925°/°° représentant des éléphants, sur un
panneau en acajou.
Pds brut : 824 g.
17, 5 x 18 cm.

Estimation : 30/40 €



- 113 Lot en argent :
- un coupe-papier mexicain 925°/°°, pds : 32 g.
- deux coupelles italiennes 925°/°° dont l'une martelée, pds : 21-11
g.
- un taste-vin 950°/°°, signé Cardeilhac, pds : 116 g.

Estimation : 50/60 €



- 114 Lot en argent 800°/°° :
- Bracelet à décor de motifs stylisés, pds : 200 g.
- Bourse maille, pds : 26 g.

Estimation : 20/30 €



- 115 Lot en argent 925°/°° :
- Quatre ronds de serviette, pds : 22-26-46-17 g.
- Petite cuillère à moutarde, pds : 11 g.
Pds TOTAL : 122 g.

Estimation : 20/30 €



- 116 ODIOT Paris
Ensemble de neuf ornements de table représentant des animaux en
bronze argenté ou doré, signés.
L : de 7, 5 à 11 cm.

Estimation : 200/300 €



- 117 ODIOT Paris
Angelot à la cruche
Presse-papier en bronze doré, signé.
7, 5 x 9 x 5 cm.

Estimation : 80/100 €



- 118 Lot en métal argenté comprenant une coupe circulaire, un plateau à
pampres de vigne, un porte huilier-vinaigrier, un pichet à orangeade et
son rafraichissoir, un shaker, un plat creux à pans coupés, une panière
imitant la vannerie (Ravinet-Denfert orfèvre), une coupe semi-
sphérique à quatre compartiments.

Estimation : 40/60 €



- 119 Ménagère en métal argenté, modèle coquille, comprenant :
12 grands couteaux.
11 couteaux à entremets.
12 grands couverts.
11 couverts à entremets et une fourchette.
12 couverts à poisson.
6 cuillères à moka.
4 fourchettes à gâteaux.
On y joint 12 fourchettes à huitres d'un modèle différent.

Estimation : 60/80 €



- 120 Rare nécessaire de fumeur en forme de bouteille en métal argenté, chiffré.
H : 21 cm.

Estimation : 30/40 €



- 121 ODIOT
Saleron de table en métal patiné et doré représentant un nubien debout sur un tapis, signé.
H : 8 cm.

Estimation : 40/80 €



- 122 Lot :
- Rafrichissoir à bouteille en étain en forme de hibou.
Italie, XXe siècle.
- Deux seaux à bouteilles et un seau à glace en métal et plexiglass.
H : 23 – 22 – 19 cm.

Estimation : 50/100 €



- 123 Service en étain comprenant une aiguière casque et huit timbales sur piédouche.
Epoque XXe siècle.
H de l'aiguière : 28, 5 cm. □
H de la timbale : 11 cm.

Estimation : 10/20 €



- 124 ERCUIS
Ménagère en métal argenté, modèle moderniste, signée comprenant :
12 grands couverts.
12 couverts à poisson.
12 couverts à entremets.
Avec trois écrins dont deux de la maison Erccuis.

Estimation : 50/100 €



- 125 Lot en étain comprenant :
1 vase balustre (hauteur : 28, 5 cm).
1 vase moderniste à panse aplatie en loupe et étain.
1 gobelet tronconique.
1 écuelle à oreilles.
1 cendrier.
1 couvert.

Estimation : 20/40 €



- 126 Porte bûche en verre et métal chromé.
Travail moderniste, XXe siècle.
H : 26 L : 42, 5 P : 38 cm.

Estimation : 10/20 €



- 127 Lot de petites poupées régionales.

Estimation : 5/10 €



- 128 Lot de dix reproductions de la RMN et divers.

Estimation : 30/40 €



- 129 Lot de jeux de cartes, jeux de hasard, jeux de société, ...

Estimation : 5/10 €



- 130 LANCEL
Cartel formant baromètre-thermomètre en laiton doré.
Signé.
13 x 40, 5 cm.

Estimation : 20/30 €



- 131 BANCELIN Paris
Pendulette de bureau formant baromètre-thermomètre en métal
nickelé et doré, signée.
H : 9 L : 18 P : 2, 5 cm.
On y joint :
Thermomètre mural de la Banque Régionale de l'Ain.

Estimation : 100/120 €



- 131,1 Lot comprenant :
Un pot à tabac en chêne verni, la prise du couvercle en forme de
teckel (manque un œil). □
Une boîte à cigarettes à décor marqueté.
Un lot de six coupe-papiers.

Estimation : 20/30 €



132 Fossile.
L : 22 cm. (Cassé et recollé).

Estimation : 20/40 €



133 Reproduction moderne d'un pistolet du XVIIIe siècle. □
L : 36 cm. (Oxydations).

Estimation : 5/10 €



134 Ensemble de deux trébuchets en bois et laiton, avec leurs poids.
XVIIIème siècle.
L : 12 et 18 cm. (manques)

Estimation : 40/60 €



135 Lot comprenant :
- neuf boites en carton laqué russes,
- quatre boites en pierres dures
- dix-huit boites dans divers matériaux.

Estimation : 60/80 €



136 RMN & MMA :
Ensemble de cinq reproductions de musées en métal doré, signées.

Estimation : 20/30 €



137 Lot en pierres dures comprenant 1 coupe en agate, 1 grappe de raisin,
1 coupe navette, 3 animaux en malachite.

On y joint :
1 œuf sur un socle. □
L. de la grappe : 17 cm.
H. de la coupe : 9 cm.

Estimation : 30/40 €



138 Ensemble comprenant :
1 boîte pomme en verre.
1 cendrier signé Ph. DESHOULIERES.
-3 cendriers La Tour d'Argent. □
1 calendrier des Millésimes.
1 cendrier Grand Marnier.
-1 soucoupe La Tour d'Argent, signée Haviland. □
1 assiette croissant.
Epoque XXe siècle.

Estimation : 20/40 €



- 139 Sculpture en pierres dures représentant un perroquet posé sur une branche.
Travail probablement italien, XXe siècle.
(Petits éclats).
H : 25 L : 20 P : 21 cm.
Estimation : 120/200 €



- 140 Lampe à pétrole en régule et verre teinté vert.
Circa 1900.
H : 58, 5 cm (avec le tube).
Estimation : 2/5 €



- 141 Lot de cannes et parapluies.
Estimation : 10/20 €



- 142 Collection de salières poivrières en métal, céramique, verre et divers.
Moderne.
Estimation : 80/100 €



- 144 Bas-relief en pierre calcaire.
Dans le goût Précolombien.
28 x 33, 5 cm.
Estimation : 40/50 €



- 145 Lampe à huile en terre cuite patinée.
L : 10 cm.
Dans le goût de l'antique.
Estimation : 5/10 €



- 145,1 Lot comprenant :
 Le pêcheur à la mouche, une épreuve en bronze, signée avec un monogramme, numérotée 218. Cachet de fondeur. H : 15, 5 cm.
 Le faune dansant de Pompéi, épreuve en bronze à patine vert antique. H : 15 cm.
 Masque de satyre grimaçant en bronze à patine verte. H : 9 cm.
 -Presse-papier en bronze à patine vert antique, reproduction d'une monnaie numérotée 364/500. Diamètre : 6, 5 cm.
 Deux grenouilles et un lion en bronze.
 Un chat et un scarabée égyptiens en résine (égrenures). Hauteur du chat : 11 cm.
 4 pile de poids en bronze à patine naturelle.



Estimation : 50/80 €

- 146 Lot de sculptures africaines en bois patiné et pierre sculptée.
 Travail moderne.
 Hauteur de la statuette la plus importante : 33 cm



Estimation : 30/40 €

- 146,1 Lot comprenant :
 Deux statuettes en bois.
 Un coupe-papier crocodile.
 Un peigne tribal en bois sculpté.
 Une statuette en bois patiné, parée de perles de couleurs. H : 30 cm.
 Une clochette en bronze verni. (Accidents).
 Une statuette en résine patinée, signée Guyot, numérotée 6/100 et datée (19)89



Estimation : 30/50 €

- 147 Mousquet en bois et métal.
 Afrique du Nord.
 L : 162 cm.



Estimation : 40/60 €

- 148 CHAPUIS France :
 Etui à fusil de chasse en cuir marron, signé Express Progress Chapuis France 1980.
 On y joint un étui à fusil de chasse en cuir marron avec bandes de couleurs jaunes et rouges.



Estimation : 50/100 €

- 149 CHINE
 Dame de Cour en terre cuite.
 H : 21, 5 cm. (Tête cassée et recollée).



Estimation : 50/60 €

- 150 CHINE
 Paire de brûle-parfums en bronze à patine brune, reposant sur un piétement quadripode. Les prises des couvercles en forme de chien de Fö.
 XIXème siècle.
 H : 19 cm.

Estimation : 30/40 €



- 151 JAPON Satsuma
 - Coupe en faïence fine à cotes pincées, marquée.
 - Coupe à bords polylobés, marquée.
 Période Meiji.
 H : 7,5 D : 18 et 21,5 cm. (Un éclat repris).

Estimation : 40/60 €



- 152 TIBET
 Lot comprenant :
 2 boîtes en métal. L : 8 cm.
 1 bouddha assis. H : 10 cm.
 1 cloche. H : 14 cm.
 1 divinité. H : 7,5 cm.

Estimation : 80/100 €



- 153 CHINE
 Ensemble comprenant :
 -1 tabatière en verre, 1 tabatière à l'imitation du réalgar (accidents, manque les bouchons).
 1 couvercle en argent. pds : 116 g.
 1 couvercle en cuivre émaillé.
 2 coupes en cuivre émaillé en forme de pêche de longévité (accidents).
 Epoque XIXe siècle.
 On y joint des bijoux en métal et turquoises.

Estimation : 70/80 €



- 154 CHINE
 Lot comprenant :
 1 verreuse couverte (petit éclat).
 1 vase balustre.
 1 pot à gingembre et son couvercle.
 1 sucrier couvert.
 1 dignitaire en biscuit et porcelaine.
 H : 29 cm.
 1 flacon à thé et son bouchon en porcelaine et rotin.
 Un vase (un éclat).
 Une assiette.
 Un vase en céramique.
 H : 25 cm.

Estimation : 30/50 €



- 155 CHINE Canton
 Panneau en laque
 XIXème siècle.
 116 x 61 cm.

Estimation : 60/80 €



- 156 C. MUGUET (XXe siècle)
Masque en terre cuite, signé et numéroté 1/6.
Hauteur totale : 25 cm.

Estimation : 20/30 €



- 157 VIARD GREULER, France :
Masques africains
Deux épreuves en plâtre patiné, signées.
H : 39 cm.

Estimation : 30/40 €



- 158 LONGWY
Plat rond en faïence fine à décor et or aux émaux polychromes d'un oiseau sur une branche en fleurs. Les champs sur fond bleu, marqué.
D : 31,5 cm.

Estimation : 30/40 €



- 159 Lot en céramique comprenant deux plats circulaires, une grande coupe creuse, quatre bols, un petit ravier rectangulaire et deux petits plats, un pichet (petits éclats) et un vase.
Epoque XXe siècle.
D : pour le plus important : 37 cm.

Estimation : 10/20 €



- 160 LE TALLEC pour PUIFORCAT
Bouillon couvert et un présentoir en porcelaine à décor polychrome et or de fleurs. Monture en métal argenté, signés.
H : 13 D : 18 cm. (Fêlure étoilée sur le présentoir).

Estimation : 40/60 €



- 161 Lot comprenant :
1 boîte ovale, 1 bouillon couvert et son présentoir en porcelaine signée Herendt.
1 vase et 1 boîte couverte en porcelaine (accidents et restaurations).
1 boîte en faïence fine.
1 vase en faïence de Gien, marqué.
H : 13,5 cm.
1 verreuse couverte.
1 pichet à décor imprimé.
H : 20 cm.
Epoque XXe siècle.

Estimation : 30/40 €



- 161,1 Lot en faïence comprenant :
 Un saladier en terre vernissée polychrome (fêlures). Diamètre : 25 cm.
 Une assiette creuse en faïence, XIXe siècle (un éclat). Diamètre : 20 cm.
 Une assiette creuse en faïence, XIXe siècle (fêlures). Diamètre : 23 cm.
 Deux assiettes en faïence de Moustiers, moderne. Diamètre : 25 cm.

Estimation : 20/30 €



- 162 ROYAL COPENHAGUE Danemark
 Suite de trois ornements de table composés d'un saumon, un esturgeon et d'une truite en porcelaine à décor polychrome au naturel, m, marqués.
 L : 19, 5 – 12, 5 – 11, 5 cm. □
 On y joint :
 1 coupe circulaire à décor polychrome et or de poissons, marquée.
 D : 15 cm.
 1 boîte en porcelaine signée Villeroy & Boch.
 1 boîte et un cendrier en porcelaine de Limoges.

Estimation : 40/60 €



- 163 A. VIGNAUD Limoges :
 Service en porcelaine à décor or, signé comprenant :
 11 bouillons et 12 soucoupes (1 soucoupe avec un éclat).
 12 assiettes à dessert (petits éclats).
 25 grandes assiettes (petits éclats).
 2 plats ovales.
 2 plats creux circulaires.
 1 saladier.
 1 saucière (accidents).
 Soit un total de 54 pièces.

Estimation : 60/80 €



- 164 RAYNAUD & Cie Limoges
 Service de table en porcelaine, à décor imprimé polychrome, signé comprenant :
 18 grandes assiettes.
 24 assiettes creuses.
 13 assiettes à dessert.
 2 terrines couvertes.
 2 saucières et leurs présentoirs.
 2 rapiers.
 2 plats ovales.
 1 présentoir à gâteaux.
 1 plat creux.
 Soit un total de 65 pièces.

Estimation : 120/150 €



- 165 HERMES
 Partie de service à dessert, modèle L'Etrier Perchoir, comprenant un plat à gâteaux et six assiettes en porcelaine de Limoges, marqués.
 D du plat : 34 cm.
 D des assiettes : 21, 5 cm.

Estimation : 300/500 €



- 166 HERMES
 Petite assiette, modèle Cheval d'Orient, en porcelaine à décor polychrome et or, marquée.
 D : 17 cm.

Estimation : 40/60 €



- 167 GIEN
Partie de service de table en faïence fine à décor imprimé, modèle Toscane, marqué comprenant :
6 grandes assiettes.
5 assiettes creuses.
7 assiettes à dessert.
1 plat rond.
1 plat creux.
Epoque XXe siècle.
(Petits éclats, 2 grandes assiettes fêlées).

Estimation : 30/40 €



- 168 GIEN
Partie de service, modèle Caraïbes, marqué comprenant :
4 grandes assiettes.
5 assiettes creuses.
1 assiette à entremets.
6 assiettes à dessert.
Epoque XXe siècle. (Eclats).
On y joint une assiette à entremets, modèle Magellan

Estimation : 40/60 €



- 169 RAYNAUD Limoges pour PUIFORCAT
Ensemble comprenant une paire de bols et une coupe polylobée, marquées.
D : 12,5 et 15,5 cm.

Estimation : 20/40 €



- 170 GIEN et Jean BERTHOLLE (1909-1996)
Partie de service en faïence fine, modèle Rambouillet, marqué comprenant :
6 grandes assiettes.
1 plat (un éclat dans un angle).
1 cendrier.
1 couvercle.
Epoque XXe siècle.

Le modèle Rambouillet a été créé en 1955 pour les chasses présidentielles.

Estimation : 80/100 €



- 171 WEDGWOOD
Partie de service en porcelaine, modèle Wild Strawberry, marqué comprenant :
2 grandes assiettes.
2 assiettes à dessert.
4 petites assiettes.
1 saucière et son présentoir.
On y joint un couvercle.
Epoque XXe siècle.

Estimation : 30/40 €



- 172 Christian DIOR
Terrine en forme de tête de sanglier en faïence fine à décor polychrome au naturel.
Signée.
H : 24 L : 40 P : 24 cm.

Estimation : 50/100 €



- 173 Lot comprenant :
 1 plat berbère en céramique
 D : 41 cm.
 1 vase en albâtre
 H : 26 cm.
 1 grand plat de service berbère en cuivre étamé
 D : 63 cm.

Estimation : 20/40 €



- 173,1 Lot en céramique, comprenant :
 Un pichet et trois gobelets signés ELCHINGER. (Petits éclats).
 Hauteur du pichet : 25,5 cm.
 Trois vases à visages en terre vernissée polychrome, signés Caty BIEUVILLE.
 H : de 8 à 18 cm.
 Partie de service en céramique à engobe grise de forme libre,
 comprenant deux tasses et leurs sous-tasses, une verreuse, deux
 ravers et un crémier.
 (Egrenures).
 Hauteur de la verreuse : 12 cm

Estimation : 50/80 €



- 174 SEVRES
 Tout en fleurs
 Epreuve en biscuit de porcelaine, signée L. TISNE, datée 1908.
 H : 47 cm. (un petit éclat)

Estimation : 200/300 €



- 175 MANUFACTURE EMILE MULLER Ivry
 Élément d'architecture à tête de faune en terre-cuite émaillée bleu
 turquoise.
 28 x 18 cm.

Estimation : 40/60 €



- 176 LA TOUR D'ARGENT
 Suite de six canards en verre soufflé, signés
 H : 15 L : 16 cm. (1 canard accidenté).
 On y joint :
 Quatre canards en bois peint et un canard en porcelaine.

Estimation : 200/300 €



- 177 LALIQUE France
 Vase en verre moulé pressé, signé.
 H : 22,5 L : 21 cm.

Estimation : 150/200 €



- 178 DAUM - BACCARAT
Deux vases en cristal, signés.
H : 13 - 15 cm.

Estimation : 60/80 €



- 179 Lot de vases en cristal.
Hauteur pour le plus important : 31 cm.
On y joint un vase à bec verseur Villeroy & Boch et deux vases tubulaires en verre teinté.

Estimation : 20/30 €



- 180 MOSER :
Lot de deux vases :
-Un vase en cristal à décor taillé d'un oiseau en vol, signé. □
H : 15 cm.
-Un vase en cristal teinté Cognac, signé R. WOLDRICH, 1971.
H : 27 cm. (Accidents).

Estimation : 20/40 €



- 181 Christian DIOR
Suite douze verres à orangeade, dans des étuis en métal chromé gainés de tissu polychrome, signés.
H : 16 cm.

Estimation : 80/100 €



- 182 Wendy TAYLOR (1945-)
Gisèle, 1988
Epreuve en verre polychrome, signée.
H : 14 cm.
L : 15 cm.

Estimation : 20/40 €



- 183 BACCARAT
Suite de onze porte-couteaux en cristal, signés. (Egrenures).
Avec deux boîtes d'origine.

Estimation : 10/20 €



- 184 LALIQUE France
Ensemble de quatre perdrix en verre moulé pressé, signées.
H : 17,5 L : 13 cm. (Accidents).
On y joint :
Un canard en verre ambré
H : 9 cm. (accidents)

Estimation : 30/40 €



- 185 BACCARAT
Deux statuettes en cristal représentant un sanglier et une panthère, signées.
H : 11 et 15 cm. (Un petit éclat).
On y joint :
Une plaque en bas-relief à décor d'une panthère couchée sur une branche, traces de signature.
16 x 14 cm.

Estimation : 30/40 €



- 186 BACCARAT
Suite de quatre grands verres à dégustation en cristal, marqués.
H : 17 cm.

Estimation : 40/50 €



- 187 BIOT
Service à punch en verre bullé, teinté violine, marqué, comprenant :
1 grand bol à punch (H : 13 D : 27 cm).
1 cuillère de service.
8 coupes.

Estimation : 10/20 €



- 187,1 Grand flacon conique et un bouchon en verre teinté orange.
H : 67 cm.

Estimation : 30/50 €



- 188 Lot en cristal comprenant :
6 coupes rince-doigts (D : 11 cm).
12 coupes en cristal facetté (Eclats) (D : 14,5 cm).

Estimation : 10/20 €



- 189 BACCARAT
Lampe rocher en cristal de forme libre, signée et numérotée 1967-34,
socle en laiton doré.
Travail des années 60.
H : 15 L : 14 P : 10 cm.

Estimation : 150/200 €



- 190 Important lot en cristal comprenant :
- 2 cendriers.
 - 3 coupes creuses.
 - 1 drageoir.
 - 1 coupe signé Cristal de Lorraine.
 - H : 9, 5 cm.
 - 1 paire de ravier.
 - 1 vase boule.
 - 1 vase goute signé Baccarat.
 - H : 13, 5 cm.
 - 1 verneur.
 - 1 vase cubique.
 - 1 bougeoir.
 - 1 verre à eau.
 - 1 vase double gourde.
- Epoque XXe siècle.

Estimation : 50/80 €



- 191 Lot comprenant :
- 1 pichet en verre bullé, teinté vert.
 - H : 28, 5 cm.
 - 1 vase fuseau en verre marmoréen violine.
 - H : 25 cm.
 - 1 flacon et son bouchon en verre teinté.
 - H : 14 cm.
 - 1 vase en verre opalin.
 - H : 21 cm.
 - 1 verre à décor polychrome de bonbons.
 - H : 10 cm.
 - 1 vase en verre bleu irisé.
 - H : 14 cm.
- Epoque XXe siècle.

Estimation : 20/40 €



- 192 LALIQUE France
Suite de dix ornements de table en verre teinté et satiné représentant des poissons, signés.
- H : 4, 2 cm.

Estimation : 120/150 €



- 193 Lot en verre comprenant :
- 1 coupe vide-poche en verre jaune signée KOSTA BODA.
 - D : 10, 5 cm.
 - 1 coupe vide-poche en verre bleu.
 - D : 13 cm.
 - 2 presse-papiers en verre.
 - 1 verre irisé jaune.
 - 1 escargot (restaurations)
 - 4 porte-couteaux en forme de bonbons polychromes, 1 cygne, 1 personnage stylisé.
- Epoque XXe siècle.

Estimation : 40/60 €



- 194 BACCARAT
Deux carafes et leurs bouchons, l'une du modèle Harcourt, la seconde à décor de motifs taillés, signées.
- H : 34-31 cm. (1 col avec éclat).
- On y joint :
- 2 carafes et leurs bouchons, 1 verreuse, 1 coupe et une bouteille en cristal.

Estimation : 30/40 €



- 195 Service à punch en verre, comprenant :
 - 1 grande coupe à punch. (H : 20 – D : 23 cm).
 1 cuillère de service.
 11 tasses.
 Epoque XXe siècle.
 Estimation : 20/40 €
- 197 Véronique MONOD (1954-)
 Suite de cinq verres à vin sur pied, en verre soufflé teinté orange, signés.
 H : 19 cm.
 Estimation : 40/80 €
- 198 BACCARAT
 Partie de service de verres en cristal, signée comprenant :
 2 grands verres à eau.
 2 verres à vin.
 8 verres de tailles intermédiaire.
 9 petits verres à Porto.
 (1 éclat).
 H. pour les grands verres : 21 cm.
 Estimation : 100/120 €
- 199 Seau à bouteilles en cristal facetté et son présentoir de table en laiton verni or.
 Travail moderne.
 H totale : 80 cm.
 Estimation : 40/60 €
- 200 LALIQUE France - BACCARAT :
 - Oiseau en verre moulé pressé, signé.
 H : 8 L : 12 cm.
 - Canard en cristal signé.
 H : 4 L : 12, 5 cm.
 Estimation : 40/60 €
- 200,1 BACCARAT
 Service à caviar en cristal et métal doré, modèle Polignac, signé.
 H : 12 D : 17 cm.
 Estimation : 80/100 €
- 201 Lustre à huit bras de lumière en laiton patiné, orné de grappes de raisin, fruits et gouttes en verre améthyste.
 Travail moderne.
 H : 100 D : 55 cm. (manques)
 Estimation : 100/150 €



202 Lanterne en laiton verni à quatre bras de lumière.
XXème siècle.
78 x 34 cm.

Estimation : 5/10 €



203 Lustre à six bras de lumière en métal patiné, orné de pendeloques en verre facetté.
H : 80 D : 43 cm.

Estimation : 10/20 €



204 Lustre à six bras de lumière en laiton, orné de pendeloques en verre facetté.
Style Louis XV, XXe siècle.
H : 85 D : 45 cm.

Estimation : 40/60 €



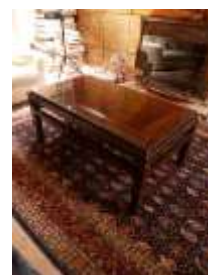
206 Fauteuil à dossier plat.
Style Louis XV, moderne.
H : 93 L : 68 P : 70 cm.

Estimation : 10/20 €



207 Table basse en bois peint polychrome à décor de fleurs.
Epoque XXe siècle.
H : 42 L : 100 P : 57 cm.

Estimation : 20/30 €



208 Petite table sellette en bois noirci.
Epoque XXe siècle.
H : 69 L : 32 P : 31 cm.

Estimation : 10/20 €



209 Paire de chauffeuses en bois tourné et teinté.
Epoque Napoléon III.
H : 99 L : 45 P : 43 cm.

Estimation : 20/40 €



- 210 Paire d'encoignures de forme chantournée à décor marqueté. Plateaux en marbre gris veiné.
Travail étranger dans le goût du XVIIIème s.
H : 94 L : 59 P : 41 cm.
Estimation : 150/200 €



- 211 CHINE
Armoire laquée à décor de personnages, entourage incrusté de nacre.
Epoque XXe siècle.
H : 195 L : 118 P : 61 cm.
Estimation : 150/200 €



- 212 Bibliothèque à hauteur d'appui en bois teinté. □
Style néoclassique.
Epoque XIXe siècle.
H : 109 L : 152 P : 35 cm.
Estimation : 20/40 €



- 213 Coffre en sapin à décor peint polychrome, daté 1841.
Allemagne ou Suisse.
H : 80 L : 158 P : 59 cm.
Estimation : 70/80 €



- 214 Console d'appui en acajou verni ouvrant par un tiroir en ceinture. □
(Rayures).
H : 75 L : 77 P : 40 cm.
Estimation : 10/20 €



- 215 Table à jeux en placage de merisier et palissandre reposant sur des pieds droits.
XXème siècle. (Manque un sabot).
H : 77 L : 82 P : 82 cm.
Estimation : 50/80 €



- 216 Pupitre formant écritoire en bois peint polychrome.
Moderne.
H : 14 L : 37 P : 31 cm.
Estimation : 10/20 €



- 217 Lot comprenant :
1 classeur à partitions en bois laqué noir
H : 120 L : 49 P : 35 cm.
1 table à ouvrages en placage de bois noirci
H : 73 L : 60 P : 42 cm.
1 petite chaise cannée de style Louis XVI
H : 90 L : 39 P : 41 cm.

Estimation : 40/50 €



- 218 Armoire à deux vantaux en laque polychrome, les champs en placage de bois de rose, style Louis XV, XXe siècle.
(Accidents).
H : 170 L : 170 P : 50 cm.

Estimation : 5/10 €



- 219 Paire de fauteuils à dossier cabriolet en bois mouluré, pieds cambrés.
Style Louis XV.
H : 87 L : 64 P : 60 cm.

Estimation : 20/40 €



- 220 Paire de tables volantes à décor marqueté, ouvrant par un tiroir en ceinture.
Style Louis XV, XXe siècle.
H : 65 L : 49 P : 39 cm.

Estimation : 30/40 €



- 221 Lit double, les montant tubulaires en laiton et sa literie usagée
Circa 1900.
115 x 145 x 210 cm. (manques)

Estimation : 10/20 €



- 222 Table de chevet d'époque Louis-Philippe et une petite table à ouvrages à décor marqueté de cubes.

Estimation : 20/30 €



- 223 Banquette de piano cannée (cannage accidenté).

Estimation : 5/10 €



- 224 Armoire en sapin à décor peint polychrome.
Datée 1844 avec l'inscription Magdalena. □
Est de la France, époque XIXe siècle.

Estimation : 300/400 €



- 225 Ensemble comprenant une petite table en merisier ouvrant par un tiroir et un pied de lampe à trois bras de lumière réglables.
On y joint un petit bureau en bois de placage ouvrant par quatre tiroirs.
Piétement en ailes de fuselage d'avion. (Insolé). □
Epoque XXe siècle.

Estimation : 40/60 €



- 225,1 Canapé d'angle en tissu crème à motif floral. □
Moderne.
(Usures et taches).
70 x 31 x 240 cm.

Estimation : 10/30 €



- 226 Fauteuil dit Voltaire en noyer et placage de noyer.
Epoque XIXe siècle.
H : 118 L : 66 P : 70 cm.

Estimation : 5/10 €



- 226,1 Paire de poufs en velours corail.
(Usures).
34 x 60 x 60 cm.
On y joint un pied de lampe liseuse en métal chromé à double interrupteur.
(Petite déformation à l'angle de l'abat-jour). □
H : 114 cm.

Estimation : 30/50 €



- 227 Ecran de foyer en verre, piétement en laiton doré.
Travail moderniste, XXe siècle.
61 x 95 cm.

Estimation : 50/60 €



- 228 Suite de trois flambeaux modernistes en métal chromé, hauteurs en dégradé.
H : 32/ 42/ 52 cm.

Estimation : 30/40 €



- 229 Enfilade en bois laqué noir, ouvrant par quatre vantaux.
Travail des années 80
H : 75 L : 200 P : 55 cm.

Estimation : 10/20 €



- 230 Console en métal chromé partiellement doré composée de deux plateaux en verre fumé.
H : 70 L : 125 P : 40 cm.

Estimation : 50/80 €



- 231 Pied de lampe en plexiglass et métal verni or, signé LE DAUPHIN.
H : 27 cm (sans l'abat-jour).

Estimation : 5/10 €



- 232 Chariot de service en plexiglass et laiton doré pourvu de quatre roulettes.
Moderne, années 80

H : 76 L : 63 P : 40 cm.

Estimation : 50/100 €



- 233 Ensemble de salle à manger laqué noir, comprenant une table rectangulaire à pans coupés, piétement central et une suite de six chaises en métal laqué noir.

Travail des années 80

Table : H : 71 L : 200 P : 112 cm.

Chaise : H : 88 L : 42 P : 51 cm.

Estimation : 50/100 €



- 234 LEUCHTEN WOFI ed.
Pied de lampe en métal nickelé et verre, signé.
H : 156 cm.

Estimation : 100/150 €



- 235 MAISON CHARLES (XXe siècle) :
Paire d'appliques, modèle Orchidées, en laiton verni. □
Signées et numérotées 022 et 023.
Travail des années 80.
H : 23 L : 30 cm.

Estimation : 400/600 €



- 236 Anna CASTELLI (Née en 1920) – KARTELL éd. : □
Module de rangement cylindrique en ABS orange, sur roulettes.
H : 65 D : 43 cm.

Estimation : 30/40 €



- 237 Bergère en tissu chiné noir, piètement tubulaire en métal doré.
Travail des années 60.
H : 83 L : 75 P : 83 cm.

Estimation : 50/100 €



- 238 Ingo MAURER (1932-2019) – Dorothee BECKER (1938-). : □
Panneau de rangement mural Uten Silo 1 en ABS crème.
68 x 51 cm. (usures, autocollant, insolé)

Estimation : 50/100 €



- 239 RAYMOND pour PRISUNIC
Penderie en métal tubulaire laqué vert et toile écrue, passe-poil rouge.
H : 168 L : 97 P : 53 cm.

Estimation : 50/100 €



- 240 Lampe de parquet en métal chromé et laqué orange à deux lumières pivotantes.
Années 60.
H : 150 cm.

Estimation : 10/20 €



- 241 Ensemble de porte-monnaie, portefeuilles, porte-cartes dont l'un signé MORABITO 1 place Vendôme, Paris.

Estimation : 20/30 €



- 242 Cachemire. (Doublé).
153 x 161 cm.

Estimation : 50/80 €



- 243 HERMES Paris - Carl de PARCEVAUX
Carré en soie modèle Auteuil en mai à décor polychrome sur fond noir,
signé.
88 x 88 cm.

Estimation : 50/100 €



- 244 HERMES Paris - Philippe LEDOUX
Carré en soie modèle Equipages à décor polychrome sur fond blanc et
bordure orange, signé.
88 x 88 cm. (Tâches).

Estimation : 40/80 €



- 245 HERMES Paris - Henri d'ORIGNY
Carré en soie modèle Grande tenue à décor polychrome sur fond vert
émeraude, signé.
88 x 88 cm.

Estimation : 40/80 €



- 246 HERMES Paris - Michel DUCHENE
Carré en soie modèle Rêve d'espace à décor polychrome sur fond
orange et bordure rouge, signé.
88 x 88 cm.

Estimation : 50/100 €



- 247 HERMES Paris - Hugo GRYGKAR
Carré en soie modèle Brides de Gala à décor polychrome sur fond
blanc et bordure noire, signé.
88 x 83 cm. (Petites tâches)

Estimation : 40/80 €



- 248 HERMES Paris - Jean-Charles HALLO et Christiane VAUZELLES
Carré en soie modèle Le Débouché à décor polychrome à bordure
noire, signé.
86 x 86 cm. (Infimes taches).

Estimation : 50/100 €



- 249 HERMES Paris - Vladimir RYBALTCHENKO
Carré en soie modèle Ramsès à décor polychrome sur fond blanc et
bordure bleue, signé.
89 x 86 cm. (Petites taches).

Estimation : 50/100 €



- 250 HERMES Paris - Christiane VAUZELLES
Carré en soie modèle Cheval Turc à décor polychrome sur fond et
bordure marron, signé.
88 x 88 cm.

Estimation : 50/100 €



- 251 HERMES Paris - Cathy LATHAM
Carré en soie modèle Frontaux et Cocardes à décor polychrome sur
fond blanc et bordure marron, signé.
90 x 86 cm. (Quelques fils tirés).

Estimation : 40/80 €



- 252 Ensemble comprenant :
1 pochette en cuir marron signée LANCEL.
1 pochette en feutre signée CELINE.
1 pochette en toile tissée et siglée, signée Christian DIOR.
1 serviette en cuir marron signée YVES SAINT LAURENT.
1 serviette en cuir noir signée LANCEL.
(Etat d'usage).

Estimation : 60/80 €



- 253 Louis VUITTON
Sac à double soufflet en cuir naturelle et toile enduite monogrammée
LV, signé.
H : 51 L : 63 cm. (Etat d'usage, taches d'encre).

Estimation : 60/80 €



- 254 CELINE
- Vanity en toile imprimée et tissée, signé.
H : 21 L : 32 P : 25 cm.
- Valise souple, signée

Estimation : 20/30 €



- 255 HERMES Paris
Coussin en soie à décor imprimé, modèle Brazil, signé.
(Petites taches).
41 x 41 cm.

Estimation : 40/60 €



- 256 YVES SAINT LAURENT Variation
Veste et jupe en laine vierge rouge, signées.
Taille 38.

Estimation : 30/40 €



257 HERMES Paris
Chemisier en soie à décor imprimé polychrome, signé.
Taille 42.

Estimation : 30/40 €



258 UNGARO
Manteau en laine teintée noire et mauve, signé.
Taille 38.

Estimation : 30/40 €



259 UNGARO Paris - LEONARD
- Chemisier en soie à décor imprimé polychrome, signé.
- Robe en soie à décor de fleurs sur fond noir

Estimation : 20/30 €



260 Lot :
TORRENTE Paris
Robe en tissu marron, signée.
NINA RICCI Paris (Sportswear) :
Veste à poches en velours marron, brodée au dos NINA RICCI, signée.
KENZO City :
Robe à décor de fleurs polychromes sur fond noir, signée.
Taille 36.
UNGARO Paris :
Veste en tissu marron et une jupe à fleurs, signées.
UNGARO Paris :
Veste en tissu polychrome à décor d'un treillage de roses, signée. □
Taille 40.
UNGARO Paris :
Robe à fleurs signée.
Taille 8.
UNGARO :
Robe à manches courtes en tissu noir à décor stylisé de fleurs polychromes, signée.
Taille 42.
UNGARO Paris :
Chemisier en soie verte, signé.
Taille 10.

Estimation : 20/30 €



261 CHANEL Boutique
Veste, jupe, ceinture et écharpe en soie rose, signée.

Estimation : 50/60 €



262 HERMES Paris
Chemisier en laine et soie polychrome, signée.
Taille 42.

Estimation : 20/30 €



263 CHANEL Boutique :
T-shirt en coton noir, brodé CHANEL PARIS en doré, signé.
Taille S

Estimation : 20/30 €



264 Christian DIOR Boutique
Veste sans manche en coton noir.

Estimation : 10/20 €



265 Jean HERCEY Paris
Robe du soir en tissu noir à bordure de velours noir et un manteau en
tissu rouge.

Estimation : 30/40 €



266 BURBERRYS' □
Imperméable en coton et polyester beige.
Taille : XXL ?
(Taches).

Estimation : 50/100 €



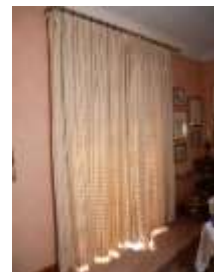
267 Pochette et sac du soir.

Estimation : 10/20 €



267,1 Trois paires de rideaux en tissu à décor polychrome d'un semis de
fleurs sur fond crème.
Dimensions de chaque rideau : h : 270 cm – l : 200 cm.

Estimation : 60/80 €



268 Bernard FORTIN (XXe siècle) :
Doré comme le Cognac
Epreuve tissée par l'artiste, numérotée 1/1. □
55 x 45 cm.

Estimation : 20/40 €



269 Lot de trois tapis :
Un tapis
207 x 396 cm
Un tapis
168 x 226 cm.
Un tapis HEREKE
183 x 260 cm.
On y joint un petit tapis (158 x 95 cm) (usures).

Estimation : 100/120 €



