



KAHN & ASSOCIES

Commissaire-Priseur

*Succession de
Mme Joëlle Bellon*

MARDI 13 OCTOBRE 2020

DROUOT RICHELIEU

SALLE 1 à 14h

KAHN & ASSOCIES

Commissaire-Priseur

MARDI 13 OCTOBRE 2020 À 14H

DROUOT-RICHELIEU - SALLE 1

9, RUE DROUOT - 75009 PARIS

*Succession de
Mme Joëlle Bellon
et à divers*

EXPOSITIONS PUBLIQUES

SAMEDI 10 OCTOBRE DE 11 H À 18 H

LUNDI 12 OCTOBRE DE 11 H À 18 H

MARDI 13 OCTOBRE DE 11 H À 12 H

Téléphone exclusivement durant l'exposition
et la vente : 01 48 00 20 01

DROUOT
DIGITAL
Live

Catalogue visible sur
www.kahnetassocies.com

15, rue de Tocqueville - 75017 PARIS - Tél. : 01 47 70 82 66
E-mail : contact@kahnetassocies.com

Experts de la vente

BIJOUX

Annabelle CUKIERMAN

Expert Joaillier
11, rue de Provence
75009 Paris
Tel: +33(0)1 42 46 64 62
Email : annabelle.cukierman@gmail.com

LIVRES

Maurice IMBERT

0686576732
Maurice.imbert@yahoo.fr

GRAVURES

Sylvie COLLIGNON

45 Rue Sainte-Anne, 75001 Paris
Tél. : 01 42 96 12 17
Email : collignonsylvie@cegetel.net

TABLEAUX ET DESSINS ANCIENS

Laurent CALES

37 rue Davioud, 75016 Paris
Tél. : 06 84 13 18 71
Email : laurent.cales@hotmail.com

ICÔNE

Lydia MANIC

Tél. 06 07 75 10 77
lydiamanic21@gmail.com

TABLEAUX MODERNES

Cabinet d'expertise

Frédéric CHANOIT

12 Rue Drouot, 75009 Paris
Tél : 01 47 70 22 33
Email : frederic.chanoit@wanadoo.fr

EXTRÊME-ORIENT

Pierre ANSAS

assisté de Anne PAPILLON

3 rue Geoffroy Marie 75009 PARIS
Tel : 01 45 65 48 19
email : ansaspasia@hotmail.com

MOBILIER OBJETS D'ART - TAPIS TAPISSERIE

Morgan BLAISE

14 avenue de l'Opéra - 75001 paris
Tél : 01 47 70 22 33
Tél. : 06 78 62 87 55
Email : morgan.blaise@gmail.com

ART-NOUVEAU ART DÉCO - DESIGN

Cabinet d'expertises MARCILHAC **Membre du SFwEP**

8, rue Bonaparte - 75006 PARIS
Tél. : 01 43 26 00 47
E-mail : info@marcilhacexpert.com

TAPIS :

FRANK KASSAPIAN

Expert agréé près le Crédit Municipal
de Paris
4 quai d'Orléans 75004 PARIS
0658685226
Frank.kassapian@yahoo.fr

BIJOUX

- 1 Lot en métal** comprenant un collier « trois cœurs », une paire de clips d'oreilles et une paire de boutons de manchettes, de pierres de couleur d'imitation.
10/30 €
- 2 Collier** composé de six rangs de perles de culture grises d'eau douce et de pierres noires tubulaires, retenant sept motifs amovibles. Fermoir en argent (925 ‰) serti d'un cabochon d'onyx de forme ovale. Diam. des perles : 6 à 6,7 mm. Long. : 44,5 cm. Poids brut : 164,9 g. 50/80 €
- 3 Paire de clous d'oreilles** en or gris (750 ‰) serti d'un diamant taille brillant. Poids brut : 1,1 g. 200/300 €
- 4 Collier et paire de pendants d'oreilles** en or jaune (750‰) ajouré, serti de rubis cabochons, diamants et composés de perles de culture blanches, espacés par des coulants brillantés. Travail français, vers 1980. Long. : 42,5 cm et 4 cm. Poids brut total : 49,4 g 700/900 €
- 5 Paire de clous d'oreilles** « fleurettes » en or gris (750‰) serti d'un saphir rose, dans un entourage de diamants taille brillant. Long. : 0,9 cm. Poids brut : 1,2 g. 300/400 €
- 6 Collier** composé d'un rang de perles de culture blanches, en chute. Fermoir en platine (min. 800 ‰) et or gris (750 ‰) serti de diamants taille brillant et deux saphirs calibrés. Diam. des perles : 6,1 à 9,9 mm. Long. : 49,5 cm. Poids brut : 34,3 g. 100/200 €
- 7 Importante bague** « goutte » en or gris (750 ‰) ajouré serti de diamants taille brillant et baguette et saphirs foncés taille navette. Egrisures. Vers 1970. Doigt : 56. Poids brut : 10,9 g. 300/400 €
- 8 Importante bague** « goutte » en or gris (750‰) ajouré serti de diamants taille brillant et baguette et saphirs foncés taille navette. Egrisures. Vers 1970. Doigt : 56. Poids brut : 10,9 g. 60/80 €
- 9 Deux pendentifs** en or jaune (750 ‰) : une croix ornée d'une perle de culture et une cloche (accident). Poids brut total : 3,8 g. 70/80 €
- 10 Lot de bijoux** et bracelets montres et deux montres de poche en métal, et divers. 15/30 €
*On y joint un pendentif « Shiva » en argent (min. 800 ‰) ajouré, filigrané, niellé et ciselé.
Long. : 6,5 cm. Poids brut : 13,5 g*
- 11 Collier** en or jaune (585 ‰) tressé et noué serti de pierres roses montées sur paillons retenant en pampille un motif « cœur » en suite. Transformation, accidents. Long. : 44 cm. Poids brut : 30,8 g 300/400 €
- 12 Deux porte-clefs** violon en argent (800 ‰). Poids brut total : 19,7 g. 10/20 €
- 13 Large bague d'homme** « ancre marine » en or jaune (585 ‰) 14 carats, ajouré, à motifs de serpents et deux cœurs monogrammés, serti de trois pierres vertes. Usures, égrisures. Doigt : 64. Poids brut : 14,3 g. 250/300 €
Voir reproduction p. 4
- 14 Deux pendentifs** « bouddha » en or jaune (750 ‰) chacun orné d'une plaque de jade jadéite sculptée. Long. : 4,2 et 4,6 cm. Poids brut total : 20,5 g. 80/100 €
Voir reproduction p. 4
- 15 Demi-parure** « guirlande » en or jaune (585 ‰) 14 carats et argent (min. 800 ‰) composé d'un Collier et d'une paire de pendants d'oreilles ajourés, à motifs de feuilles stylisées, sertis de diamants taille brillant et d'alignements d'émeraudes rondes et piriformes. Manque un petit diamant, fermoir en or jaune (750 ‰) Fermoirs des pendants d'oreille à vis. Long. Collier : 42,5 cm. Long. BO : 4,9 cm. Poids brut total : 50,4 g. 400/600 €
Voir reproduction p. 4
- 16 Sautoir** composé de dix rangs torsadés de petites perles de culture blanches. Fermoir « obus » en or jaune (750 ‰) partiellement guilloché, serti de diamants taille brillant, orné d'émail vert translucide guilloché. Long. : 83 cm. Long. fermoir : 4 cm. Poids brut : 107,6 g. 300/500 €
Voir reproduction p. 4
- 17 Légion d'Honneur** miniature en or jaune (750 ‰) et argent (min. 800 ‰) serti de diamants taillés en rose et émeraudes (égrisures). Long. : 4,2 cm. Poids brut : 4,5 g. 80/100 €
Voir reproduction p. 4
- 18 Importante paire de clips d'oreilles** fleurs en or jaune (585 ‰) 14 carats et argent (min. 800‰) ajouré, serti de douze émeraudes (égrisures) et diamants taille brillant. Long. : 3 cm. Poids brut : 17,6 g. 500/700 €
Voir reproduction p. 4



16



18



15



17



13



20



14



19



28



27



26



25



21



23



22



24

- 19 Broche** « plaque » rectangulaire en platine (950 ‰) ajouré et stylisé, entièrement serti de diamants taille ancienne, 8/8 et taillés en rose. Epingle en or gris (750 ‰).
Vers 1930, époque Art Déco.
Dim. : 5,5 x 2,5 cm. Poids brut : 17,4 g. 600/800 €
Voir reproduction p. 4
- 20 Paire de Clips d'oreilles** juponnés en or gris (750 ‰) orné d'une perle de culture blanche entourée de diamants taille brillant et baguette. Vers 1970.
Long. : 2,5 cm. Diam. des perles : 9,5 mm. Poids brut : 16,3 g. 800/1 000 €
Voir reproduction p. 4
- 21 Bague en or jaune** (750 ‰) torsadé et boulé, surmontée d'une intaille sur cornaline représentant deux personnages de profil.
Doigt : 52-53. Poids brut : 4,6 g. 50/100 €
Voir reproduction p. 5
- 22 Longue Broche** « barrette » en or jaune (750 ‰) serti d'un alignement de diamants taille ancienne en chute. Vers 1900.
Long. : 9,8 cm. Poids brut : 10,3 g. 500/800 €
Voir reproduction p. 5
- 23 OMEGA**
Bracelet montre ovale de dame, modèle « Constellation » en or gris (750 ‰). Lunette sertie de diamants taille brillant et trois émeraudes calibrées (égrisures, manque une émeraude). Cadran vert et paillettes d'or, index appliqués.
Mouvement mécanique. Large bracelet souple en or gris (légères traces de restaurations).
Vers 1970.
Signée OMEGA.
Cal. : 26 x 30 mm. Long. : 17 cm. Poids brut : 61,6 g. 1 000/1 500 €
Voir reproduction p. 5
- 24 MELLERIO**
Broche « inséparables sur leur branche » en or jaune (750 ‰) orné de perles de chrysoprase et rubis. Travail Français.
Signée MELLERIO, Paris, et numérotée.
Travail français, vers 1950.
Long. : 3,5 cm. Poids brut : 6,3 g. 600/800 €
Voir reproduction p. 5
- 25 Sautoir** composé d'un rang de perles de corail peau d'ange, en chute. Fermoir « navette » en or gris (750 ‰) ajouré serti d'un diamant central taille émeraude épaulé de diamants ronds, et souligné de diamants calibrés. Travail français.
Diam. des perles : 6 à 15,5 mm.
Long. : 95 cm. Poids brut : 106,5 g. 500/800 €
Voir reproduction p. 5
- 26 Paire de clips d'oreilles** circulaires en or gris (750‰) orné d'un cabochon de corail peau d'ange entouré de diamant taille brillant. Vers 1970.
Diam. : 2 cm. Poids brut : 13,5 g. 200/400 €
Voir reproduction p. 5
- 27 Collier** composé d'un rang de perles godronnées de corail peau d'ange, centré de deux motifs navettes retenant un pendentif goutte en or jaune (750‰) pavés de diamants taille brillant et ornés de corail peau d'ange godronné et torsadé.
Manque un diamant, petit accident aux attaches.
Vers 1970.
Long. : 43 cm. Long. Totale du pendentif : 7,8 cm.
Poids brut : 109,4 g. 1 500/2 000 €
Voir reproduction p. 5
- 28 Paire de pendants d'oreilles** en or jaune et or gris (585 ‰) 14 carats et argent (min 800 ‰), bombé et cranté, serti de diamants taille 8/8, retenant un anneau godronné en cristal de roche dépoli amovible.
Long. : 5,3 cm. Poids brut : 19,7 g. 20/40 €
Voir reproduction p. 5
- 29 PIAGET**
Collier « ancre marine » composé d'un sautoir en or jaune (750 ‰) torsadé, retenant un pendentif ovale orné d'une plaque de corail (accidents) flanqué d'une ancre en or. Travail Suisse, vers 1970.
Sautoir et pendentif signés PIAGET.
Long. motif : 6,7 cm. Long. sautoir : 68,5 cm.
Poids brut : 110,6 g. 2 200/3 000 €
- 30 Paire de clips/pendants d'oreilles** en or jaune (750‰) finement guilloché à motifs de feuilles, orné d'un cabochon ovale de corail rouge entouré de onze diamants taille brillant, retenant en pampille une goutte de corail en suite.
Long. : 5,5 cm. Poids brut : 24,2 g. 500/800 €
- 31 MELLERIO**
Sautoir composé d'un rang de perles de corail rouge en chute. Fermoir rectangulaire en or gris (750‰) serti de diamants calibrés et 8/8.
Fermoir signé MELLERIO, et numéroté.
Poinçon de Maître du joaillier parisien SOUBRENIE & BOIS.
Diam. des perles : 6,9 à 13 mm.
Long. : 96 cm. Poids brut : 90,5 g. 600/800 €
- 32 Demi-parure « fleurs »** composée d'un Collier en or rose (375 ‰ et 750 ‰) 9 et 18 carats et d'une paire de clips d'oreilles en or (750‰) ajouré, sertis de rubis, émeraudes, demi perles, et retenant en pampille des perles de culture d'eau douce et gouttes vertes formant pompons.
Travail indien moderne. La partie postérieure du Collier est composée d'un chaînette rapportée en or jaune (travail français).
Long. Collier : 42 cm. Long. BO : 5 cm.
Poids brut total : 113,9 g. 2 000/3 000 €



32



29



30



31

- 33 Clip de corsage « fleur »** en platine (950‰) et or jaune (750‰) ajouré, torsadé, serti de diamants taille brillant dont un au centre plus important (petite égrisure), saphirs ronds, et 24 turquoises cabochons de forme ovale.
Travail français, vers 1960-70.
Long. : 4,5 cm. Poids brut : 32,2 g. 1 000/1 500 €
- 34 Bague en or gris (750‰)** ajouré serti de diamants taille brillant dont un plus important au centre, orné de dix turquoises cabochons de forme navette. Manque deux turquoises. Vers 1970.
Doigt : 53-54. Poids brut : 7,5 g. 500/800 €
- 35 CAPLAIN**
Collier en or jaune (750‰) à maille plate, retenant un motif bombé et incurvé, pavé de diamants taille brillant et centré d'une pierre rouge (choc sur la culasse). Travail français. Signé CAPLAIN, Paris.
Long. : 42 cm. Poids brut : 70,5 g. 1 000/1 200 €
- 36 Clips de revers – montre « Coucou Suisse »** en platine (min. 800‰) et or jaune (750‰) serti de diamants taille 8/8, retenant des chaînes « tubogaz » terminée par des boules. Montre au cadran doré dissimulée par une petite porte ouvrant à charnières en tirant sur une chaînette. Mouvement mécanique. Vers 1940.
Dim. : 7,2 x 2,1 cm. Poids brut : 26,1 g. 350/500 €
- 37 CARTIER**
Demi-parure composée d'une Bague et d'une paire de clips d'oreilles en or jaune (750‰) torsadé, ajouré, et serti d'émeraudes (égrisures et chocs ; petit accident sur un clip). Travail français, vers 1960.
La bague et un clip d'oreille signés Cartier, Paris, et numérotés.
Doigt : 49. Long. clips : 2,3 cm. Poids brut : 26,6 g. 2 000/3 000 €
- 38 Bague en or jaune (750‰)** ajouré à motif de volutes, serti d'une pierre bleue rectangulaire taillée à degrés (égrisures).
Doigt : 54. Poids brut : 13,3 g. 180/200 €
- 39 Epingle à cravate** en or jaune (750‰) orné d'une perle piriforme légèrement bouton, non testée. Chocs. Travail français, vers 1900.
Dim. de la perle : 10 x 8-8,9 mm. Poids brut : 2,1 g. 20/50 €
On y joint de petites perles probablement fines, et deux boutons de col en platine serti chacun d'une perle non testée. Poids brut : 2,7 g.
- 40 BOUCHERON**
Demi-parure « nœud » composée d'un clip de corsage et d'une paire de clips d'oreilles en suite, en or jaune (750‰) ajouré et perlé, serti de diamants taille brillant, 8/8 et rubis ronds alternés.
Manquent deux diamants et un rubis.
Travail français, vers 1950.
Le clip de corsage signé BOUCHERON, Paris ; les clips d'oreilles non signés.
Dim. clip: 4,5 x 3,2 cm. Long. BO : 2,9 cm.
Poids brut total : 32,9 g 900/1 200 €
Voir reproduction p. 10
- 41 VAN CLEEF & ARPELS**
Paire de boutons de manchettes en or jaune (750‰), à bâtonnets interchangeable en or finement godronné, serti d'alignements de rubis calibrés.
Signée VAN CLEEF & ARPELS, et numérotée.
Porte le poinçon de Maître du joaillier. Dans un écrin.
Poids brut : 11,3 g. 500/800 €
Voir reproduction p. 12
- 42 Bague en platine (min. 800‰)** et fil d'or jaune (750‰) ajouré, serti d'un rubis de forme coussin (égrisures) entouré de douze diamants taille brillant.
Doigt : 50-51. Poids brut : 8,8 g. 800/1 000 €
Voir reproduction p. 12
- 43 Bracelet en or gris (750‰)** articulé, composé de deux alignements de diamants taille brillant et rubis, en chute, rehaussés au centre d'une « guirlande » de diamants taillés en poire et navette. Chaînette de sécurité.
Long. : 18,5 cm. Poids brut : 34,9 g. 3 000/4 000 €
Voir reproduction p. 12
- 44 Important clip de corsage « fleur »** en or gris et or jaune (750‰). Les pétales pavés de diamants taille brillant, le pistil bombé pavé de rubis, la tige serti d'un alignement de diamants baguettes, retenant une feuille ornée d'émail plique-à-jour rouge.
Travail français. Poinçon de Maître du joaillier parisien Buee Gendreau Levasseur.
Dim. : 8,5 x 6,5 cm. Poids brut : 42,8 g. 2 500/3 000 €
Voir reproduction p. 12
- 45 CARTIER**
Important sautoir « Chapelet musulman » en or jaune (750‰) composé d'une succession de boules unies et godronnées alternées, de tailles différentes, retenant par trois fois, trois entrelacs s'échappant de boules côtelées, terminé par un important pendentif piriforme ajouré, torsadé et perlé.
Gravé « Allah » en arabe sur une goutte d'or.
Travail français, vers 1970.
Signé Cartier, Paris et numéroté.
Long. sautoir : 70 cm env. Long. pendentif : 16,5 cm env. Poids brut : 201,5 g. 4 000/8 000 €
Voir reproduction p. 12
Ce modèle apparaît chez Cartier en 1947 et portera deux noms : « Chapelet musulman » puis « Sautoir Arabe » vers 1970.
Bibliographie : « Etourdissant Cartier, la création depuis 1937 », Nadine Coleno, Editions du Regard, page 157-158, reproduit en pleine page



35



36



38



33



37



34

46 M. GERARD

PARURE collection MEDICIS composée d'un COL-
LIER « volutes », partiellement transformable en
BRACELET, d'un CLIP de CORSAGE « goutte » trans-
formable en PENDENTIF et d'une paire de CLIPS
d'OREILLES « grappe », en suite.

La monture en or jaune (750‰) serti de diamants
taille brillant et rubis ronds, soulignés d'alignements
de diamants baguettes.

Signée M. GERARD et numérotée, commande spé-
ciale. Dans un étui M. GERARD.

Travail français, vers 1980. Poinçon de Maître du joaillier
parisien André VASSORT.

Long. collier : 32,3 cm(court).

Long. bracelet : 15,3 cm (court).

Dim. clip : 5,2 x 3,3 cm.

Long. BO ajustable : 3,2 et 4,2 cm.

Poids brut total : 158,6 g.

Poids total approximatif des diamants et rubis :

DIAMANTS taille brillant : 40 carats environ.

DIAMANTS taille baguette : 20 carats environ.

RUBIS : 40 carats environ. 25 000/40 000 €

*Louis GERARD, après avoir travaillé pour Van Cleef
& Arpels, a fondé M. GERARD en 1968 au 8 avenue
Montaigne à Paris. Très vite il fut considéré comme le
joaillier français exportant le plus de pièces de haute
joaillerie. En Novembre 1985, il vend sa société à
un groupe d'investisseurs américains mais continua
à travailler jusqu'à la fermeture de l'entreprise. En
septembre 1988, il ré-ouvre au 16 avenue Montaigne
sous le nom Louis GERARD, Joaillier International,
jusqu'en décembre 1991.*

*Ses créations sont exceptionnelles pour la qualité
des gemmes, la complexité des volumes et la délica-
tesse de la fabrication. Il conçoit le bijou comme une
entité, la parure complète est toujours au centre de
ses créations.*

Archives personnelles de
M. Christian SICARD,
avec les remerciements
d'Annabelle CUKIERMAN.

47 CARTIER

Importante bague modèle « Boule » en platine
(950 ‰) et or jaune (750‰) godronné, à moitié pavée
de diamants taille brillant et l'autre moitié ornée d'un
lapis lazuli godronné et bombé.

Travail français, vers 1969.

Signée Cartier, Paris et numérotée. Porte le poinçon
de Maître du joaillier.

Doigt : 53. Poids brut : 22,3 g. 2 000/3 000 €

*Bibliographie : pour le même modèle en corail,
« Etourdissant Cartier, la création depuis 1937 », Na-
dine Coleno, Editions du Regard, page 164 reproduit
en pleine page.*



Autres exemples de pièce unique formant l'exceptionnelle collec-
tion Médicis créée en 1980 par M. GERARD.





46



47





45



42



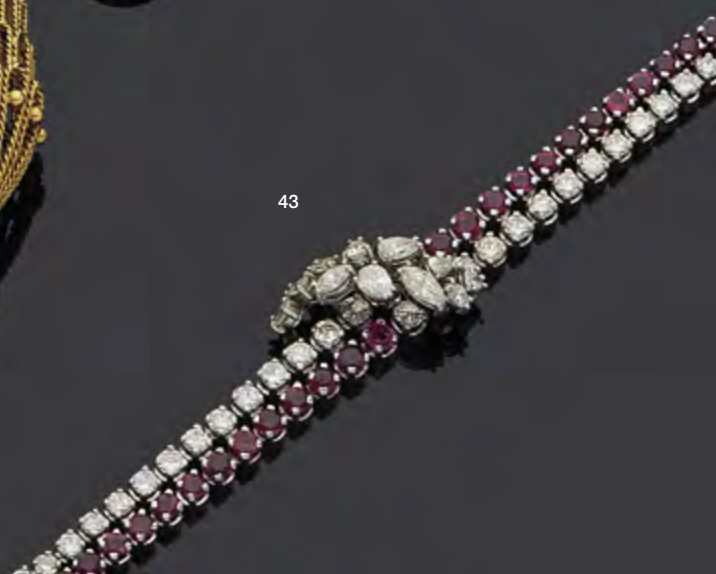
44



40



41



43



57



58



52



53



51



55



56



59



54



48

- 48 Alliance en or gris (750 ‰)** serti de vingt diamants taille brillant. A rhodier.
Doigt : 53. Poids brut : 6,5 g. 200/300 €
Voir reproduction p. 13
- 49 Paire de clous d'oreilles « fleurettes »** en or gris (750 ‰) serti de 16 diamants taille brillant.
Diam. : 0,80 cm. Poids brut : 1,2 g. 600/800 €
- 50 Bague circulaire** en or gris (750 ‰) pavé de diamants de taille baguette et taille brillant.
Doigt : 53-54. Poids : 2,3 g. 500/600 €
- 51 Bague en or gris (750‰)** serti d'un saphir de Ceylan pesant 3,08 carats de forme ovale, épaulé de six diamants taille baguette en chute.
Le saphir est accompagné d'un rapport d'analyse gemmologique du laboratoire CGL datant d'Avril 2019 attestant son poids 3,08 carats, sa couleur « bleu intense », sa provenance Ceylan (Sri Lanka), chauffé.
Doigt : 53. Poids brut : 5,4 g. 5 200/5 500 €
Voir reproduction p. 13
- 52 Bague marguerite** ovale or jaune et gris (750‰) serti d'un rubis, pesant 2,34 carats, entouré et épaulé de diamants taille brillant.
Le rubis est accompagné d'un rapport d'analyse gemmologique du laboratoire AIGS datant du 4/9/2013, attestant son poids 2,34 carats, chauffé.
Doigt : 55. Poids brut : 9,2 g. 2 200/2 500 €
Voir reproduction p. 13
- 53 MAUBOUSSIN**
Bague en platine (950‰) serti d'une émeraude carrée taillée à degrés (égrisures), épaulée de deux diamants taille brillant et deux diamants taille navette.
Travail français, vers 1970.
Signée Mauboussin, Paris et numérotée. Dans son écrin.
Doigt : 50. Poids brut : 5,3 g. 1 500/2 000 €
Voir reproduction p. 13
- 54 Longue Broche** barrette oblongue en or jaune (750‰) et argent (min. 800‰) ajouré, serti d'alignements de diamants taille ancienne.
Vers 1900.
Long. : 11,4 cm. Poids brut : 18 g. 200/300 €
- 55 Paire de Boucles d'oreilles** circulaires en or gris (585‰) 14 carats ajouré serti de diamants taille brillant.
Diam. : 2,5 cm. Poids brut : 6 g. 1 000/1 200 €
Voir reproduction p. 13
- 56 Bague en or gris (750‰)** ajouré, serti d'un saphir de Ceylan pesant 3,5 carats, de forme coussin, épaulé et entouré de diamants taille brillant.
Le saphir est accompagné d'un rapport d'analyse gemmologique du laboratoire Carat Gem Lab, datant de mai 2019, attestant sa provenance Ceylan (Sri Lanka), sa couleur « Bleu intense », chauffé.
Doigt : 53. Poids brut : 7,6 g. 5 000/6 000 €
Voir reproduction p. 13
- 57 Collier en or jaune (750‰)**, à maille ponts, retenant un diamant taillé en cœur, en serti clos, cerné de trois godrons. Vers 1980.
Long. : 43 cm. Poids brut : 37,3 g. 2 000/3 000 €
Voir reproduction p. 13
- 58 Bague en or gris (750‰)** ajouré centré d'un saphir rose ovale pesant 2 carats env., entouré et épaulé de diamants taille brillant.
Doigt : 54. Poids brut : 6 g. 1 500/2 000 €
Voir reproduction p. 13
- 59 Paire de boutons de manchettes** circulaires « serpents » en platine (min. 800‰) et or jaune (750 ‰) ajouré, et ciselé serti de deux diamants taille ancienne, un saphir et un rubis taille coussin. Vers 1920.
Diam. : 1,2 cm. Poids brut : 17,7 g. 350/400 €
Voir reproduction p. 13
- 60 Paire de CLOUS d'OREILLES** en or gris (750 ‰) serti d'un saphir de forme coussin. Poids brut : 1,3 g. 400/500 €
- 61 BRACELET MONTRE** ronde de dame en or jaune (750‰). Lunette sertie de diamants taille brillant. Cadran doré, index appliqués. Mouvement à quartz. Bracelet or à maille brique.
Cal. : 20 mm. Poids brut : 38,9 g. 600/800 €
- 62 AUREUS**
Bracelet montre carrée de dame en or jaune (750‰). Lunette et cadran pavés de diamants taille brillant. Index sertis de rubis. Mouvement à quartz. Bracelet or à maille brique, boucle déployante. Accident au verre. Signée Aureus.
Cal. : 22 mm. Poids brut : 53 g. 1 000/1 200 €
- 63 CARTIER**
Bracelet montre en acier et or jaune 18k modèle Panthère Vendôme, chiffres romains sur fond beige, remontoir formé d'un saphir à cabochon, dateur à 3h, pds brut : 600/800 €
- 64 BREITLING**
Bracelet montre chronographe modèle « 1884 » en acier. Lunette graduée tournante unidirectionnelle bi-tons. Cadran blanc, trois compteurs bleus, index appliqués, guichet dateur à 3h. Mouvement automatique. Bracelet cuir, boucle ardillon. Manque deux vis. Signée Breitling, numérotée.
Cal. : 37 mm 500/800 €



61



62



63



64



65



66



67



68

65 PIAGET
 Bracelet montre modèle « Upstream » en or jaune et rose (750‰). Lunette déployante formant fermoir. Cadran satiné, index appliqués, chiffres arabes, guichet dateur à 6h. Mouvement automatique. Bracelet cuir réglable.
 Intérieur de la lunette gravé Upstream.
 Dans son écrin. - Signée Piaget, numérotée.
 Cal. : 33 x 40 mm. Poids brut : 93,6 g. 800/1 000 €
Voir reproduction p. 15

66 POIRAY
 Montre de dame Ma première Mini en or jaune 18k, fond blanc, chiffres romain, bracelet cuir usagé.
 Pds brut : 22 g.
 Avec son écrin et son certificat de garantie.
 600/800 €
Voir reproduction p. 15

67 AUDEMARS PIGUET
 Montre à boîtier tonneau en or jaune 18k, chiffres romains sur fond doré, remontoir formé d'un saphir en cabochon, bracelet en cuir à boucle déployante en or jaune 18k de chez Cartier, signée et numérotée, pds brut : 39,6 g.
 1 000/1 800 €
Voir reproduction p. 15

68 CARTIER
 Montre de dame baignoire en or jaune 18k, chiffres romains, remontoir formé d'un saphir en cabochon, bracelet en cuir à boucle déployante en or jaune 18k, signée et numérotée,
 pds brut : 32 g. 1 200/1 800 €
Voir reproduction p. 15

69 *JAEGER LECOULTRE
 Bracelet montre ronde en acier. Attaches cornes stylisées, lunette lisse, cadran crème, chiffres arabes et index pointes alternés.
 Mouvement mécanique. Bracelet cuir. Vers 1945-50. Mouvement, boîtier et cadran signés JAEGER LECOULTRE, numérotée.
 Cal.: 35 mm. 400/700 €

ARGENTERIE - METAL ARGENTÉ

70 Plat rond en argent uni à filets contours.
 PARIS, 1761 (lettre X)
 Maître Orfèvre : Jean-Guillaume VÉALLE reçu en 1754.
 D. : 28,5 cm - P. : 690 g.
 (Rayures d'usages, armoiries dégravées sur l'aile)
 350/450 €
Lot présenté par le Cabinet E. & S. Portier
 17, rue Drouot - 75009 Paris - Tél. : 01 47 70 89 82



71 COMPERE orfèvre
 Douze cuillers à dessert en argent 950‰ à décor de médaillon, style Louis XVI.
 Pds : 285 g.
 On y joint une pince à sucre en argent 950‰ d'un modèle proche griffes de lion, pds : 55 g. 70/100 €

72 CARDEILHAC Amélie orfèvre
 Neuf couverts de table (pds : 1610 g.) et neuf fourchettes de table (pds : 804 g.) en argent 950‰ à décor de feuilles d'acanthe, chiffrées.
 Pds : 2414 g. 650/800 €

73 Plat ovale mouvementé en argent 950‰ à filets contours
 Pds : 851 g. 240/300 €

74 WOLFERS orfèvre
 Partie de ménagère en argent 835‰ à filets contours comprenant cinq couverts de table (pds : 760 g.), deux fourchettes de table (pds : 148 g.), sept couteaux de table (pds brut : 652 g.), cinq couverts à entremets (pds : 481 g.), deux fourchettes à entremets (pds : 79 g.), cinq couteaux à entremets (pds brut : 313 g.), deux couverts à poisson (pds : 213 g.), trois fourchettes à gateaux (pds : 92 g.), dix-sept cuillers à dessert (pds : 521 g.), douze cuillers à glace (pds : 342 g.), deux couteaux à beurre (pds : 38 g.), quatorze fourchettes à crustacés (pds : 623 g.), treize couverts de service (pds : 1311 g.).
 Pds total : 4608 g.
 Pds brut total : 965 g. 1 300/1 500 €

75 Tastevin en argent 950‰, anse serpent.
 Pds : 105 g. 30/50 €



76 Cafetière tripode en argent 950°/°°, attaches à palmette, bec verseur zoomorphe, manche en ébène
Pds brut : 455 g. 130/200 €

77 Petite coupe en argent niellé 875°/°° à décor de rinceaux, travail russe, Moscou 1882.
Pds : 24 g. 20/40 €

78 Encrier navette double, quadripode en argent 925°/°° ajouré, encriers en verre à bouchons et montures en argent 925°/°°.
Pds brut : 403 g.
Travail anglais (léger enfoncement sur le couvercle d'un encrier 60/80 €

79 CARDEILHAC orfèvre
Plat rond mouvementé en argent 950°/°° à filets contours rubannés, feuilles d'acanthé en argent.
Pds : 929 g. (rayures) 270/300 €

80 Ecuelle couverte à deux anses en argent 925°/°° gravée de frises feuillagées, guirlandes stylisés, prise rocaille, anses ajourées à décor de carquois fleuris, feuilles d'acanthé, bordures à cotes torsées, travail italien.
Pds : 1513 g. 450/600 €

81 Service thé-café (quatre pièces) en argent 950°/°° sur piédouche à décor en relief de rinceaux de feuilles d'acanthé et coquilles, poinçon d'exportation Hermes.
Pds : 2492,2 g. 600/800 €





- 82 HENIN & Cie orfèvre**
 Timbale et hanap sur piédouche avec son support en vermeil 950°/°° à décor de médaillons de fleurs, coquilles et frise d'oves.
 H : 12 et 19 cm
 Pds : 173-788 g. (usures) 250/300 €
- 83 Emile PUIFORCAT**
 Saupoudreuse sur piédouche en vermeil 950°/°° à décor de vagues, frise de branchages, chiffrée.
 H : 19,5 cm
 Pds : 257 g. (usures) 70/100 €
- 84 ODIOT orfèvre**
 Plateau à cartes en argent 950°/°° à filets contours rubannés, chiffré sous couronne comtale.
 Pds : 292 g. 80/100 €
- 85 CESA GALLERY**
 Groupe de trois singes musiciens en argent 800°/°° émaillé, numéroté 85/999, travail italien.
 H : 14 cm, pds brut : 330-427-349 g.
 Pds brut total : 1 106 g. (usures) 300/350 €
- 86 HENIN & Cie orfèvre**
 Timbale sur piédouche godronné en vermeil 950°/°° à décor de cannelures.
 H : 10 cm
 Pds : 145 g. (usures) 40/50 €
- 87 Vasque sur piédouche en argent 950°/°° à deux anses retournée à tête de cygne, frises de palmettes, Paris 1819-1838.**
 Pds : 664 g. (enfoncelements, accidents, bosses) 180/200 €
- 88 Neuf couverts et une cuiller à entremets en vermeil à décor rocaille**
 Pds : 1004 g. 250/300 €
- 89 Théodore B. STARR orfèvre**
 Partie de ménagère en argent 925°/°° et argent fourré, travail américain comprenant douze couverts de table (pds : 1661 g.), douze couteaux de table (pds brut : 1063 g.), vingt-trois fourchettes à entremets (pds : 1278 g.), douze couteaux à fromage (pds brut : 773 g.), douze couverts à poisson (pds : 1189 g.), douze cuillers à dessert (pds : 448 g.), douze fourchettes à gateaux (pds : 277 g.), douze fourchettes à hors-d'œuvres (pds : 215 g.)
 Pds : 4568 g - Pds brut : 1836 g. 1 500/1 800 €
- 90 Coupe à deux anses sur piédouche en argent 925°/°° gravée « A.B.C. primer torneo internacional de bridge de Venezuela Pro-Am-Rancunion Ganador ».**
 H : 25 cm
 Pds : 481,5 g. (léger enfoncelement) 100/150 €
- 91 Harpe miniature en argent 800°/°°, vermeil et malachite.**
 H : 14 cm - Pds brut : 189 g. 50/80 €
- 92 MAPPIN & WEBB orfèvre**
 Plat rond polylobé en argent 925°/°° à bordure à côtes torsées et filets contours, signé, travail anglais Sheffield 1922.
 D : 26,5 cm - Pds : 558 g. (légère bosse, rayures) 100/150 €
- 93 BERWICK Mexico**
 Plat rond polylobé en argent à bordure à côtes torsées et filets contours, signé.
 D : 28,5 cm, pds : 598 g. (rayures)
 Assiette ronde polylobée en argent.
 D : 22,5 cm, pds : 217 g. (rayures) 200/250 €

- 94 Plat tripode rond** polylobé en argent 833°/°°, la bordure ajourée à décor en relief de feuilles d'acanthé et fleurs, l'intérieur gravé de branches fleuries, travail portugais.
Porto 1886-1938.
D : 33,5 cm
Pds : 296 g 80/100 €
- 95 ATKIN BROS - Harry ATKIN et divers**
Partie de ménagère en argent 925°/°° à décor de coquilles, palmettes, chiffrée, travail anglais comprenant six couverts de table (pds : 1158 g.), six cuillers de table, 658 g.), deux fourchettes à entremets (pds : 126 g.), deux cuillers à dessert (pds : 69 g.), sept fourchettes à gateaux en métal et manches en argent fourré (pds brut : 246 g.), quatre couteaux à entremets (pds brut : 209 g.), cinq couteaux de table (pds brut : 384 g. (deux manches dessertis), une louche (pds : 318 g.)
On y joint d'un modèle proche en argent 925°/°° :
Huit fourchettes de table (pds : 691 g.), une cuiller à dessert (pds : 37 g.)
On y joint d'un modèle proche en métal argenté :
Six cuillers à entremets et trois cuillers à dessert
Pds total : 3057 g.
Pds brut total : 839 g. 900/1 000 €
- 96 Paire de sculptures et une sculpture représentant des chevaux** en argent 830°/°° représentant un cheval, travail allemand
H : 17 - L : 27 cm, pds : 630-644 g.
H : 5,5 - L : 9 cm, pds : 76 g.
Pds total : 1 350 g. 300/500 €
- 97 Lot de couverts en argent 800°/°°** d'un modèle proche, travail belge :
- Cinq couverts de table, pds : 573 g.
- Sept couverts de table, pds : 776 g.
- Trois couverts de table chiffré, travail belge 1831-1868, pds : 298 g.
- Une fourchette de table, pds : 51 g.
- Une cuiller à dessert et quatre cuillers à café chiffrés, XIX^{ème} siècle, pds : 55 g.
Pds total : 1753 g. 400/500 €
- 98 Louche en argent 950°/°°** à filets contours, chiffrée.
Pds : 187 g. 50/80 €
- 99 Cuillère à sauce en argent 950°/°°** uniplat gravée d'armoiries double sous couronne comtale, Paris 1819-1838.
Pds : 130 g. 40/60 €
- 100 Cuiller à saupoudrer en argent 950°/°°** à filets contours gravée d'armoiries double sous couronne comtale, Paris 1819-1838.
Pds : 63 g. 20/40 €
- 101 Verseuse sur piédouche en argent 950°/°°** guilloché.
Pds : 429 g. (accidents à l'anse) 100/130 €
- 102 Sept cadres photos** à monture en argent 925°/°° , pds brut : 131-148-353-127-129-356-273 g.
Un cadre photo à monture en argent martelé 950°/°° ,. Pds brut : 614 g.
Pds brut total : 2131 g. 120/150 €
- 103 Plateau mouvementé** à deux anses rocaille en argent 900°/°° guilloché, chiffré au centre.
Turquie.
Pds : 2580 g. (rayures) 750/800 €
- 104 Boite à bessamin en argent 875°/°°** en forme de globe supporté par trois rabbins sur une base ronde tripode, travail russe Saint Petersburg, 1894.
Pds : 77 g., H : 10 cm 80/100 €
- 105 Lot de couverts en argent 800°/°°** à filets contours chiffrés d'un modèle proche :
- Deux couverts de table, 1831-1868, pds : 255 g.
- Une cuiller à entremets, pds : 48 g.
- Douze cuillers à dessert, pds : 234 g.
Pds total : 537 g. 150/160 €
- 106 Partie de ménagère en en argent 800°/°°** à décor rocaille, travail belge comprenant :
un couvert de table (pds : 141 g.), douze couverts à entremets (pds : 713 g.), douze cuillers à café (pds : 154 g.), douze couverts à poisson (pds : 1345 g.), douze fourchettes à crustacé (pds : 477 g.)
On y joint neuf couverts de table et deux cuillers de table d'un modèle proche (pds : 1474 g.)
Pds total : 4304 g. 1 200/1 500 €
- 107 Douze couverts à entremets** et une cuiller à bouillie à spatule violoné filets contours rocaille.
Pds brut : 1170 g. 350/400 €
- 108 Six couverts de table en argent 950°/°°** à filets contours marqués AD, Paris 1819-1838.
Pds : 1049 g.
On y joint une cuiller de table et trois fourchettes de table en argent 950°/°° à filets contours, Minerve.
Pds : 333 g. 400/500 €



109 Emile PUIFORCAT orfèvre et autre

Partie de ménagère en argent 950°/°° modèle Noailles à filets contours
chiffrés comprenant dix-huit couverts de table (pds : 3269 g.), six four-
chettes de table, (pds : 536 g.), dix-huit couverts à entremets (pds : 1755
g.), douze couverts à poisson (pds : 1478 g.)
Pds Total : 6612 g. 2 000/3 000 €

- 110 Partie de ménagère en argent 800°/°° et argent
fourré à spatule évasée, décor en relief de feuillage,
travail étranger comprenant six couverts de table
(pds : 876 g.), six couteaux de table (pds brut : 599 g.,
deux manches légèrement détachés), six fourchettes
à entremets (pds : 270 g.), six couteaux à fromage
(pds brut : 351 g., un manche légèrement détaché),
douze couverts à poisson (pds : 693 g.), six cuillers à
dessert (pds : 160 g.), une louche (pds : 210 g.)
Pds total : 2209 g. 650/800 €
Pds brut total : 950 g.**
- 111 Verseuse sur piédouche en argent 925°/°° chiffrée
G, travail étranger.
Pds : 463 g. 130/150 €**
- 112 Paire de bougeoirs tripodes formant candélabre à
trois lumières en argent 925°/°° gravée de feuillage et
surmontée d'un oiseau, travail autrichien.
Pds : 1152 g. (une bobèche détachée) 330/350 €**
- 113 Plat rectangulaire à bordure bosselée et assiette
creuse à côtes torsées en argent 800°/°°, travail portu-
gais ?.
Pds : 383-286 g. 180/200 €**

- 114 Douze couteaux à fruits, manches en vermeil
950°/°° à décor de cuir, palmettes, lames en vermeil
800°/°°, pds brut : 452,4 g.
Dans son coffret d'origine en placage d'acajou, filets
de laiton et marqué couteaux sur le dessus.
H : 4 - L : 23 - P : 22 cm
(usures, soulèvements à la boîte) 100/150 €**
- 115 Dix huit couteaux de table et un service à découper,
manches en ivoire sculpté chiffré, montures à tête de
renard en métal argenté, fin XIXème s.
Deux coffrets (manque un coffret pur 6 couteau, deux
couteaux accidentés, fentes) 40/80 €**
- 116 COMPERE Léontine et Ernest orfèvres
Neuf couverts de table, trois cuillers de table, trois
cuillers à dessert en argent 950°/°° à spatule violon-
née, chiffrée.
Pds : 1784 g. 500/550 €**
- 117 BOINTABURET orfèvre
Porte-condiments en argent 950°/°° à décor rocaille.
Pds : 477,6 g.
H : 15 cm 100/150 €**

118 Lot en argent :

- Matthew John JESSOP orfèvre

Petit coupelle ovale 925°/°° à bordure ajourée et frise en repoussé de fleurs et feuilles d'acanthé, travail anglais, pds : 40 g.

- MAPPIN & WEBB orfèvre

Petit coupelle polylobée ajourée 925°/°°, travail anglais, pds : 95 g.

- BORGILA orfèvre

Petit dessous de bouteille tripode 830°/°° à décor de feuillage ajouré, travail suédois, pds : 55 g.

50/80 €

119 TETARD Frères Orfèvre

Garniture de toilettes à montures en argent 950°/°°, travail Art Déco comprenant une glace à main (pds brut : 276 g.(éclats à la glace), quatre brosses à main (pds brut : 565 g. (léger accident à un manche) et deux brosses (pds brut : 273 g.) 100/150 €

120 SHEFFIELD

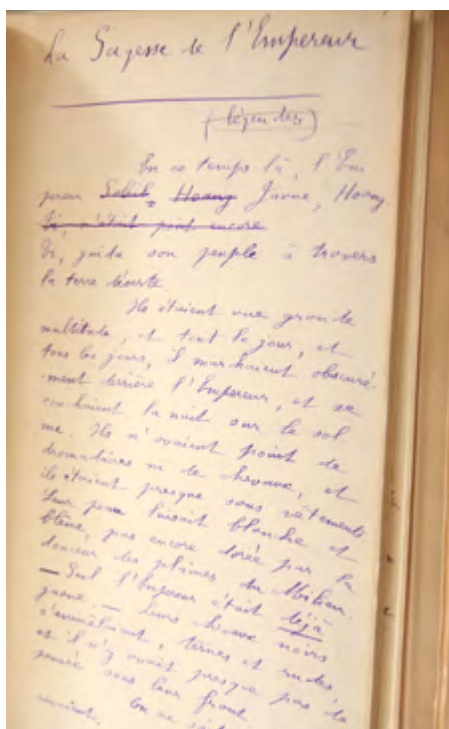
Centre de table rond sur pied tournant à trois anses en résine supportant un bol à punch couvert, trois bouillons couverts, trois saucières, trois salières, trois saupoudreuses.

H : 59 D : 67 cm

500/800 €



LIVRES



121

121 Claude FARRERE

Contes, 1902
Ensemble de six vol. in-folio manuscrits en
demi-parchemin à coins 500/800 €

122 ROBERT BRASILLACH.

Écrit à Fresnes. Journal d'un homme occupé, les
frères ennemis, lettre à un soldat de la classe 60,
Lettres écrites en prison, Poèmes de Fresnes, Le
procès de Robert Brasillach, Le jugement des juges,
Chénier.
Plon, 1967.
É. O. collective. Un des 50 sur reliure plein maro-
quin, étui bordé, tête dorée. [Miguet] 150/200 €



122

123 JULIEN GREEN.

Ce qu'il faut d'amour.
Plon, 1968.
É. O. collective. Un des 50 sur hollandaise van gelder,
reliure plein maroquin, chemise, étui bordé, tête do-
rée. [Miguet] 150/200 €

124 FRANÇOISE SAGAN.

Un peu de soleil dans l'eau froide.
Flammarion, 1969.
É. O. Un des exemplaires numérotés sur alfa, demi
maroquin à coins 100/150 €

125 Ensemble d'une cinquantaine de volumes bien re-
liés : littérature et divers. 200/500 €

126 ROMAIN GARY

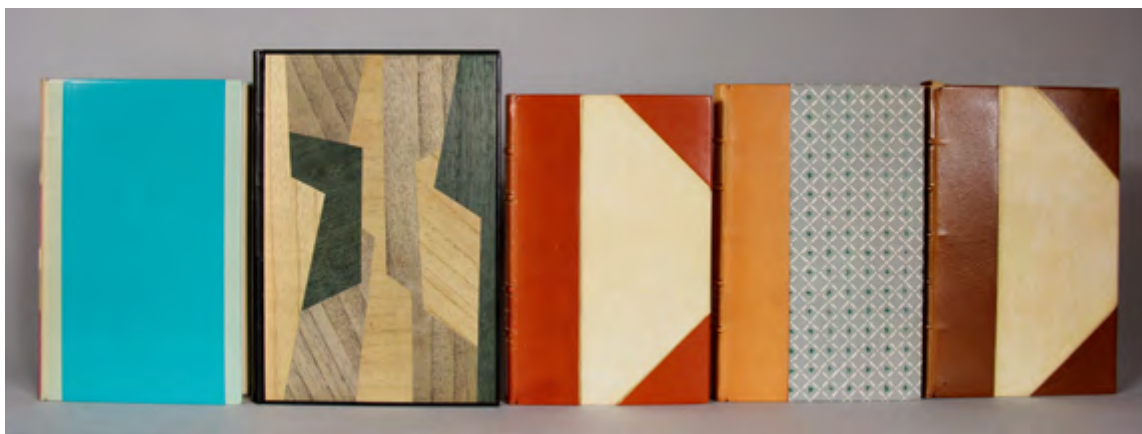
Charge d'âme
Gallimard, 1977. É. O. sur vélin d'Arches. In 12, plein
maroquin, étui [Saint-Seine]. 400/500 €

127 HENRI FRANÇOIS REY.

La Barbaresse.
Laffont 1972. É. O. Un des 20 exemplaires sur alfa,
demi maroquin à bandes, étui bordé [Miguet].
Halleluyah ma vie.
Robert Laffont, 1970. É. O. Un des 20 exemplaires
sur alfa, demi maroquin à bandes, étui bordé
[Miguet].
Les Chevaux masqués.
Robert Laffont, 1965. Un des 30 exemplaires sur alfa,
demi maroquin à coins, étui bordé [Miguet].
Le Rachdingue.
Robert Laffont, 1967. É. O. Un des 30 exemplaires
sur alfa, plein maroquin, étui bordé [Miguet].
Les 4 volumes. 200/300 €



127



129

129 Ensemble de volumes reliés par J. P. Miguet.

JACQUES PERRY.

Vie d'un Païen.

Robert Laffont, 1965-1967. 3 volumes.

Édition originale. Un des 20 premiers exemplaires numérotés du tirage sur vélin pur-fil du Marais. Demi maroquin.

Joint

Roger Peyrefitte.

Propos secrets.

Albin-Michel, 1977.

Ê. O. Un des 24 Hollande. Reliure veau glacé décorée de Miguet.

L'Enfant de cœur.

Albin-Michel, 1979.

Ê.O. Un des 10 Hollande. Reliure veau glacé décorée de Miguet.

Jules Roy.

Les Âmes interdites. Les Chevaux du soleil.

Grasset, 1972. Reliure de Miguet.

Jean Orieux. Souvenirs de campagne.

Flammarion, 1978. Reliure de Miguet.

Les sept volumes reliés par J. P. Miguet. 200/300 €

128 ANDRE MALRAUX.

Les Chênes qu'on abat.

Gallimard, 1971. Ê. O. un des exemplaires numérotés sur vélin pur fil. In 12, demi chagrin à coins.

Joint

Jean GIONO. Ennemonde.

Gallimard, 1968. Ê. O. un des exemplaires numérotée sur vélin pur fil. In 12, demi chagrin à coins.

Roger VAILLAND. Un Jeune homme seul.

Corréa, 1951. Ê. O. Ê. O. In 12, demi chagrin à coins.

Eric OLLIVIER. L'Escalier des heures glissantes

Robert Laffont. Ê. O. un des 20 numérotée sur pur fil. In 12, plein veau, étui bordé [Miguet].

Jacques PERRY. Les Fruits de la passion.

Albin-Michel, 1977. Ê. O. un des 20 numérotée sur pur fil. In 12, plein veau, étui bordé [Miguet].

Les 5 volumes.

200/300 €



128

130 MARCEL PROUST.

Ensemble sous reliure uniforme, demi chagrin à coins, tête dorée.

Œuvres complètes.

16 volumes. Tome 1 (en deux volumes) : Du côté de chez Swann, 1929, 303 pp. et 286 pp.

Tome 2 (en trois volumes) : A l'ombre des jeunes filles en fleurs, 1929, 236 pp., 227 pp. et 250 pp.,

Tome 3 (en trois volumes) : Le côté de Guermantes, 1930, 242 pp., 275 pp. et 287 pp.,

Tome 4 (en deux volumes) : Sodome et Gomorrhe, 1930, 357 pp. et 362 pp.,

Tome 5 (en deux volumes) : La Prisonnière, 1931, 272 pp. et 284 pp.,

Tome 6 (en un volume) : Albertine disparue, 1932, 368 pp.,

Tome 7 (en deux volumes) : Le Temps retrouvé, 1932, 233 pp. et 254 pp.,

Tome 8 : Pastiche,

Tome 9 : Les plaisirs et les jours

Tome 10 : Chroniques 254 pp. 1936

Gallimard, « à la gerbe », 1929-1933.

In-8, sur chiffon de Bruges, demi chagrin à coins, tête dorée.

Jean Santeuil.

3 volumes. Gallimard, 1952.

E. O., reliure demi chagrin à coins tête dorée.

Les Plaisirs et les jours.

Gallimard, 1952.

Reliure demi chagrin à coins tête dorée.

Correspondance avec sa mère.

Lettres inédites présentées et annotées par Philip Kolb.

Plon, 1953. É. O. reliure demi chagrin à coins tête dorée.

Correspondance avec Jacques Rivière. 1914-1922.

Présentée et annotée par Philip Kolb. Préface de Jean Mouton.

Gallimard, 1976. É. O. reliure demi chagrin à coins tête dorée.

L'ensemble. 700/800 €

131 FRANÇOIS MAURIAC.

Le fils de l'homme.

Grasset 1958. É. O. Un des exemplaires sur alfa, demi chagrin à coins.

É. O. Un des exemplaires numérotés sur alfa, demi maroquin à coins.

Nouveaux mémoires intérieurs.

Flammarion, 1965.

É. O. Un des exemplaires numérotés sur alfa, demi maroquin à coins.

Nouveaux bloc notes.

Flammarion, 1968.

É. O. Un des exemplaires numérotés sur alfa, demi maroquin à coins.

Un adolescent d'autrefois.

Flammarion, 1969.

É. O. Un des exemplaires numérotés sur alfa, demi maroquin à bandes.

Nouveaux bloc notes.

Flammarion, 1970.

É. O. Un des exemplaires numérotés sur alfa, demi maroquin à coins.

Maltaverne.

Flammarion, 1972.

É. O. Un des exemplaires numérotés sur alfa, demi maroquin à coins.

Les 6 volumes

200/300 €

132 ANDRE MAUROIS.

Mémoires.

Flammarion, 1970. É. O. Un des 5 premiers numérotés en romain, celui ci, IV/V. In 12, plein maroquin étui bordé. [Miguet]

La Vie de Disraeli.

Grasset, 1927. É. O. In 12, demi maroquin à coins.

L'Instinct du bonheur.

Grasset, 1934. É. O. In 12, demi ch. à coins.

Les trois Dumas.

Hachette, 1957. É. O. In 12, plein maroquin, étui [Saint-Seine].

Trois portraits de femme.

Hachette, 1967. É. O. In 12, demi chagrin à coins.

Les 5 volumes.

300/400 €





133

133 Émile Zola. Nana.

Javal et Bourdeaux, 1933.
In 4, demi maroquin à bandes, plats décorés.
Tirage à 60 ex. sur Japon Impérial, celui-ci n° 42, avec un état en couleur colorié à la main et un état en noir, auquel il a été ajouté pour celui-ci un dessin original signé de l'artiste ayant servi à l'illustration de l'ouvrage.

300/400 €

134 Ensemble de 16 volumes en É. O. bien reliés dont :

HENRI TROYAT.
Les Eygletière.
Flammarion, 1966. É. O. 3 volumes. Édition originale du cycle romanesque complet des Eygletière, un des exemplaires numérotés sur vélin. Demi chagrin.
La Lumière des justes.
Flammarion, 1960-61. É. O. 5 volumes. Édition originale du cycle romanesque complet de La Lumière des justes : Les compagnons du coquelicot ; La barynia ; La gloire des vaincus ; Les dames de Sibérie ; Sophie ou la fin des combats.
Gogol.
Flammarion 1971. É.O.
Un des 55 exemplaires sur pur fil des papeteries d'Arches.
Relié demi maroquin à coins.
Tolstoï.
Fayard, 1965. É. O.
L'un des 350 exemplaires sur vélin du Marais. Relié demi chagrin.
Les 16 volumes.

150/200 €

135 CHARLES DE GAULLE.

Discours et messages.
Plon, 1970.
Cinq volumes in-8. É. O. numérotée sur pur fil Lafuma. Plein maroquin, étui bordé, couv.
Cons. [Miguet].

1 000/1 500 €

136 HENRY DE MONTHERLANT.

Les Garçons.
Gallimard, 1969. É. O. numérotée sur pur fil. In 12, plein maroquin, étui [Saint-Seine].
Le Chaos et la nuit.
Gallimard, 1963. É. O. numérotée sur pur fil. In 12, demi maroquin à coins.
La Rose de Sable.
Gallimard, 1968. É. O. numérotée sur pur fil. In 12, demi chagrin à coins.
La Ville.
Illustré de photos en noir. Plon, 1952.
Joint :
Jan DUTOURD.
Le Crépuscule des loups.
Flammarion, 1971.
In-12, un des premiers sur Hollande. Maroquin à bande.
Mascareigne ou le schema.
Julliard, 1977.
In-12, un des 15 premiers sur Hollande. Maroquin à bande.
Les 6 volumes.

150/200 €

137 Ensemble de 18 volumes en É. O. bien reliés dont :

Roger PEYREFITTE.
Des Français.
Flammarion, 1970. É. O. Un des 95 exemplaires numérotés sur pur fil d'Arches.
Les Américains. Flammarion, 1968. Édition originale, un des exemplaires numérotés sur alfa.
La Coloquinte. Flammarion, 1971. Édition originale, un des exemplaires numérotés sur alfa.
Les Juifs. Flammarion, 1965. Édition originale, un des exemplaires numérotés sur alfa.
Joint
Jacques ISORNI. Pour Dire et juger.
La table ronde, 1966. Édition originale, un des exemplaires numérotés sur pur fil.
André MAUROIS.
Prométhée ou la vie de Balzac.
Hachette, 1965. Édition originale, un des exemplaires numérotés sur alfa.
Adrienne ou la vie de Mme de La Fayette. Hachette, 1968. É.O.
Les 18 volumes

120/150 €



137

DESSINS & TABLEAUX ANCIENS

138 La Vierge de Tendresse (Glykotrophoussa)

Belle icône d'origine grecque, datée en bas à gauche 1862.

La Vierge est représentée enlaçant le Christ, ce type de Vierge est une des plus belles représentations de la maternité.

En arrière plan, Saint Jean le Précurseur, dans les angles, les symboles des quarts évangélistes.

L'icône est peinte à tempéra sur panneau recouvert d'une feuille d'or.

Le panneau présente deux fentes verticales, ainsi que quelques usures d'usage, l'ensemble est en bon état de conservation général.

45 x 36 cm 300/400 €



138

139 École vénitienne vers 1700

La Visitation

Plume, encre brune, lavis de gris sur papier contrecollé sur carton, cintré dans la partie supérieure. (Légèrement insolé, piqures et taches).

32 x 17,3 cm 600/800 €



139



140

140 Ecole hongroise, vers 1700

Portrait posthume du héros Dessew, premier ancêtre connu de la famille Dessoffy de Csernek et Tarko, devant Nandorfehervar, forteresse de Belgrade.

Huile sur toile (sur sa toile d'origine, restaurations anciennes).

150 x 126,5 cm

Inscriptions en latin mentionnant les origines de la maison Dessoffy de Csernek et Tarko et les faits d'armes de Dessew, le blason de la famille est en bas à droite.

Sans cadre. 600/800 €



141

141 Vital d'HONT (actif à Bruxelles en 1848)

Le mangeur d'huitres

Huile sur panneau. (Retouches).

Signé et daté en bas à droite : « v D'hont / an 1848 ».

42,5 x 32,2 cm 400/600 €

142 Dans le goût de RUBENS

Les Trois Grâces

Huile sur toile.

119 x 99 cm 1 500/2 000 €

D'après le tableau conservé à Vienne, Gemäldegalerie der Akademie der Bildenden Künste inv. cat. Nr 646.



142

143 Eugène François de BLOCK (1812-1893).

Maternité

Huile sur panneau. (Craquelures, repeint sous l'enfant).

Signé, daté et dédié au revers : « aen mijnen Vriend / Karel Gevers / Eug. De Block. 1843 ». (A mon ami / Karel Gevers / Eug. De Block. 1843).

20,7 x 18,5 cm 200/300 €

144 Ecole flamande du XIX^e siècle.

Paysage animé

Huile sur panneau. (Fentes, usures, restaurations).

Au revers, une inscription « C. Huy ».

24,5 x 32,7 cm 150/200 €

145 Pietro Maria BORGNI (1739/43-1810)

Portrait d'homme au chien

Huile sur toile. (Restaurations, non rentoilée).

Signée et datée en haut à gauche : « Borgnis Pinxit / 1774 ». Inscription en haut à droite : « Je suis bien l.. ».

61,5 x 51 cm 200/300 €

146 Dans le goût de BOUCHER

Léda et le cygne

Huile sur toile.

122 x 79,5 cm 1 500/2 000 €

Reprise de l'estampe de Ryland d'après tableau de François Boucher, Léda et le cygne, conservé au Nationalmuseum de Stockholm (voir A. Ananoff, François Boucher, tome I, Lausanne – Paris, 1976, n° 222, reproduit fig. 670 et 672).



146

SCULPTURES & TABLEAUX MODERNES



147 Paul Désiré TROUILLEBERT (1829-1900)

Personnage marchant le long de la rivière

Huile sur toile.

Signée en bas à droite.

63 x 79 cm (Manques)

8 000/10 000 €

148 Ecole flamande

Les bateaux de pêche

Huile sur toile signée en bas à droite.

70,5 x 100 cm

100/200 €

150 Léon VOGUET (1879-?)

La table de jardin à Castagné

Huile sur carton monogrammée en bas à droite, situé à la craie au dos.

33 x 33 cm

80/150 €

149 Yves LEVEQUE (1937-)

Il reste un épouvantail

Huile sur toile signée, titrée et datée 1980-83 au dos.

80 x 58 cm

100/200 €

151 Gina PELLON (1926-2014)

Monologue des cendres

Huile sur toile signée en bas à droite, signée, titrée et datée 86 au dos.

80 x 66 cm

1 000/2 000 €



152 Maurice DE VLAMINCK (1876-1958)

Nature morte au panier de cerises, circa 1925

Huile sur toile signée en bas à droite.

54 x 65 cm

15 000/20 000 €

Vente Palais Galliera, Paris, Maître Binoche, 20 mars 1971.

Un certificat du Wildenstein Institute en date du 3 octobre 2006 sera remis à l'acquéreur.

Maurice de Vlaminck, peintre fauve historique bascule vers 1912-1913 vers un classicisme cézannien. S'il est essentiellement paysagiste, les natures mortes sont également déterminantes dans son œuvre.

Dans cette composition simple, si traditionnelle dans l'histoire de la peinture, l'artiste renonce à la couleur pure des fauves. Les camaïeux de bruns, qui témoignent de l'âme sombre et tourmentée de l'artiste, sont cependant éclairés par un blanc pur, ponctué du rouge des cerises et de l'ocre du panier. Mais le tableau est aussi un hymne aux plaisirs simples de la vie.

On y décèle le déséquilibre subtil des compositions de Cézanne suggéré par la stabilité du plan de la table, la verticalité de l'anse et du verre et le basculement et la distorsion du panier.

Cette œuvre de la maturité de l'artiste peut être rapprochées d'œuvres majeures telles que la Nature morte au pain (1927) et la Côte de bœuf (1926) des collections du Musée d'Art Moderne de la ville de Paris.

153 Harry ELIOTT (1882-1959)
Scènes d'intérieurs
 Quatre gouaches signées. 800/1 000 €

154 Ecole moderne
Lutte de chiens et sangliers
 Huile sur toile.
 Signée en bas à gauche Tavernier.
 55 x 68 cm 100/200 €

155 Victor HUGUET (1835-1902)
Le passage de la caravane sur le pont
 Huile sur panneau signée en bas à gauche.
 37 x 46 cm 1 000/1 500 €



155



**156 Bruno CASSINARI (1912-1992)
 et Miguel BERROCAL (1933-2006)**
Le Cheval
 Sculpture en bronze signée, numérotée
 1071/2000.
 H : 39 - L : 33 - P : 13 cm 800/1 000 €

156

157 Georges ROUAULT (1871-1958)
La chevauchée, 1910
 Lithographie en couleurs sur Japon. Epreuve
 datée signée numérotée N° 11 et annotée.
 Un peu jaunie et pâlie, oxydée, traces de plis
 ondulés et quelques autres plis, petites taches.
 Petits trous de pointes. Cadre.
 (I. Rouault 305)
 Sujet : 33 x 44, 5cm.
 Feuillet : 42,5 x 52 cm. 1 000/1 500 €



157



158 Fernando BOTERO (1932-)

Cavalier

Encre brune et lavis sur papier.

Non signée.

35 x 42,5 cm

6 000/9 000 €

*Nous remercions l'artiste qui a bien voulu
confirmer l'authenticité de cette œuvre d'après
une photographie.*



159

159 Jean ENDERS (1862-1936)
Le nid à Cancans
 Huile sur toile signée en bas à droite, datée 1900
 152 x 185 cm
 Médaille d'argent à l'Exposition Universelle de Paris
 en 1900 5 000/7 000 €

161 Isaac ANTCHER (1899-1992)
Bouquet de fleurs
 Huile sur toile signée.
 55 x 46 cm 200/400 €

160 Abbas MOAYERI (1939-)
Femme assise
 Aquarelle gouachée signée, titrée au dos.
 40 x 28 cm 500/600 €

162 Emmanuel MANE-KATZ (1894-1962)
Jeune garçon
 Pastel signé en bas à droite
 65 x 47 cm 600/1 000 €



160



162



163

163 Nicolaï MAKAROV (1952-)
Sans titre, 2000
 Technique mixte sur toile signée en bas à gauche
 200 x 140 cm 800/1 500 €
Provenance : Galerie MIMI FERZT à New York

164 Igor MITORAJ (1944-2014) - ARTCURIAL éd.
Articulation
 Médaille en bronze signée, numérotée 119/500, dans sa boîte d'origine avec son certificat.
 D : 9 cm 50/100 €

165 Igor MITORAJ (1944-2014)
Centurion II
 Sculpture en bronze à patine bleue signée, numérotée HC 1292/1500, dans sa boîte d'origine avec son certificat.
 H : 19 cm 300/500 €

166 Victor VASARELY (1906-1997)
Hexagone, 1988
 Quatre ouvrages sous plexiglas signé et numéroté 1253/1500, dans sa boîte d'origine.
 26 x 30 cm 150/200 €



168

168 Jean CHAUVIN (1889-1976)

Oiseau d'or

Epreuve en bronze à patine or.

Signée et porte le cachet du fondeur « E. Godard fondeur » numérotée 3/5.

H: 77,5 cm x L: 9 cm x P: 17 cm

Reposant sur un socle en marbre noir (petits accidents sur le socle).

Hauteur du socle : 12 cm

6 000/8 000 €

Bibliographie : Paul Mas, Paul Louis Rinuy, « Chauvin sculpteur », édition Gourcuff-Gradenigo, 2016, reproduit sous le numéro 62.

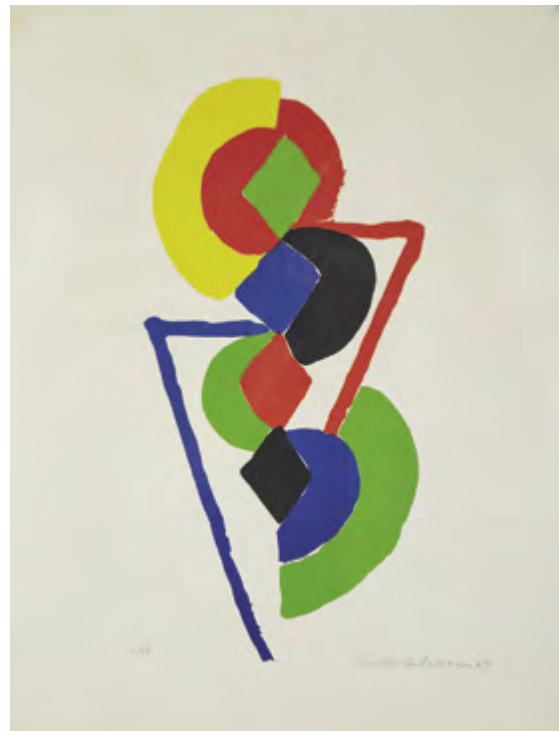
Nous remercions Paul Mas qui nous a aimablement confirmé l'authenticité de cette œuvre.

169 Sonia DELAUNAY (1885-1979)

Composition

Lithographie signée, numérotée 9/75.

600/800 €



169

167 Sonya DELAUNAY (1885-1979) d'après

Vase en porcelaine polychrome de Limoges modèle Hélice. Cachet de la signature, numérotée 349/900, édition Artcurial.

H : 28,5 - L : 33 cm

300/700 €



167

- 170 Shepard FAIREY dit OBEY (1970)**
Make art no war
 Sérigraphie en couleur signée au crayon en bas à droite
 90,5 x 61,5 cm 100/200 €
- 171 Shepard FAIREY dit OBEY (1970)**
Liberté Egalité Fraternité
 Sérigraphie en couleur signée au crayon en bas à droite
 90,5 x 61,5 cm 100/200 €
- 172 Shepard FAIREY dit OBEY (1970)**
Voting rights are human rights
 Sérigraphie en couleur signée au crayon en bas à droite
 90.5 x 61.5 cm 100/200 €
- 173 Shepard FAIREY dit OBEY (1970)**
American rage
 Sérigraphie en couleur signée au crayon en bas à droite
 90.5 x 61.5 cm 100/200 €
- *174 Duilio BARNABE (1914-1961)**
Bouquet de fleurs
 Huile sur toile signée en bas à droite.
 73 x 54 cm 1 000/1 500 €



174



176

- *176 Duilio BARNABE (1914-1961)**
Deux buveurs attablés
 Huile sur toile signée en bas à droite.
 24 x 35 cm 600/800 €

- *175 Duilio BARNABE (1914-1961)**
Deux danseuses assises
 Huile sur toile signée en bas à droite.
 24 x 35 cm 600/800 €



175

EXTRÊME ORIENT



177

177 CHINE (Compagnie des Indes) :

Plat en porcelaine de forme chantournée à décor polychrome et or aux émaux de la famille rose d'un mandarin assis, entouré d'enfants et de serviteurs. L'aile ornée de cartouches à décor de paysages en camaïeu pourpre sur fond de rinceaux or.

Epoque Qianlong.

(Egrenures).

L : 36 cm

80/100 €

178 CHINE :

Paire de potiches balustres et leur couvercle en porcelaine à décor polychrome sur fond bleu nuit de citrons digités, pivoines, grenades, fleurs, insectes et phénix en vol.

Fin de la période Qing.

(Un éclat, un couvercle accidenté).

H : 46 cm

300/400 €



178



179

179 CHINE

Cache-pot en porcelaine à décor polychrome aux émaux de la famille rose de dames de Cour dans un parc, entourées de tables et d'objets usuels.

Période Qing, XIX^e siècle.

(Chocs étoilés).

H : 35 cm

Diamètre : 41 cm

200/300 €

- 180 Paire de vases de formes balustres** en faïence de Satsuma rehaussé d'or, à décor de coqs parmi des pivoines en fleurs, la base du col ornée de pétales de lotus stylisés et feuilles de bambous.
Japon, vers 1900.
H. 51 cm 800/1 500 €



180

- 181 Okimono en ivoire**, représentant un jardinier accompagné de son fils tenant une ombrelle.
Japon, période Meiji
H. : 16,5 cm
Pds : 155,30 g
(Ombrelle à refixer) 200/300 €

- 182 Okimono en bois et ivoire**, représentant un lettré rédigeant des notes sur un jardin miniature. Signature d'atelier en cachet rouge.
Japon, période Meiji.
H. 15 L. 17 cm - Pds brut : 289,06 g.
(Petits manques) 200/300 €



182

- 184 Chapelle votive tori en os et ivoire**, ouvrant à deux portes sur le Bouddha Amida, la base ornée de pétales de lotus et le toit décoré de phénix et nuages stylisés.
Japon, vers 1900
H. 30 cm
Poids brut : 718,15 g
200/300 €



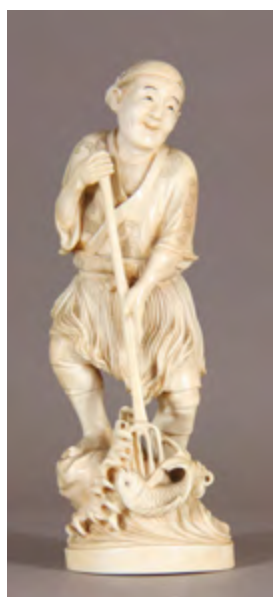
184

- 185 Okimono en ivoire**, représentant des personnages accompagnés d'oiseaux tengu.
Japon, vers 1900-1920
L. : 23 cm - Pds brut : 242,60 g
(Eclat à la partie centrale, collé à son socle) 60/80 €

- 183 Okimono en ivoire**, représentant une scène de dévotion devant la divinité Fudomiyo.
Japon, période Meiji
H. 13 cm - Pds : 318,79 g
(Petit manque) 300/400 €



183



186

- 186 Okimono en ivoire**, représentant un pêcheur au trident. Signé au cachet rouge.
Japon, période Meiji.
H. 20 cm
Pds brut : 435,51 g.
(Petit manque à la prise du trident) 200/300 €

- 187 Okimono en ivoire**, représentant un paysan sur son cheval accompagné d'enfants.
Japon, période Meiji
H. 9 cm
Pds : 132,91 g
(Petit Bouddha rapporté) 200/300 €

188 Deux okimono en ivoire, l'un représentant un paysan tenant un sabre, l'autre représentant un personnage portant son enfant qui tient une ombrelle.
Japon, période Meiji
H. 11,3 et 13 cm - Pds. 298,51 g
(Petit accident au manche de l'ombrelle) 100/200 €

189 Lot de quatre okimono en ivoire, représentant des paysans et un prêtre présentant une image de Kannon.
Japon, période Meiji
H. 11 ; 12 ; 13 cm - Pds. 400,26 g
(Manques) 100/150 €

190 Lot comprenant deux okimono en ivoire, représentant un personnage portant une nasse, l'autre tenant un instrument aratoire.
Japon, période Meiji.
H. 11 et 11,5 cm - Poids : 173,91 g
On y joint un okimono en ivoire marin, représentant un pêcheur.
H. 14,5 cm 60/80 €

191 Lot de deux okimono en ivoire, représentant un paysan assis tenant un oiseau, et une jeune fille près d'un bassin.
Japon, vers 1900
H. 7 et 8 cm - Pds. 172,64 g
(Accidents) 50/60 €



195

192 Lot de douze netsuke en ivoire représentant des personnages, et deux statuette représentant des loups, et une petite natte sur laquelle se trouve un coquillages, et un petit socle.
Japon, vers 1930
H. : 3 à 7,5 cm
Pds brut : 185,66 g 200/300 €

193 Lot de douze netsuke en ivoire représentant des personnages, et deux statuette représentant des loups, et une petite natte sur laquelle se trouve un coquillages, et un petit socle.
Japon, vers 1930
H. : 3 à 7,5 cm
Pds brut : 185,66 g 200/300 €

194 Statuette en ivoire, représentant Zhoulao, debout accompagné d'un échassier. La divinité tient un rouleau et un bâton noueux, auquel est accroché une coloquinte.
Chine, vers 1940
H. 22 cm - Poids. 445,36 g
On y joint un étui à carte en ivoire, à décor de personnages.
Dim. 6,5 x 10,5 cm Poids. 40,54 g
(accidents) 150/200 €

195 Importants panneaux en laque brun, à décor en applications de bois, nacre et ivoire, représentant Shoki poursuivant un Oni, et Shoki terrassant des Oni. Cachets Japon, vers 1900.
75,7 x 45,5 cm
(Manque à un glaive) 500/800 €

196 Important pare feu en bois de rose, à motifs de dragons déployés, le panneau central à décor d'application d'os représentant une jardinière fleurie. Le revers est orné d'un vol d'oiseaux.
Japon, période Meiji.
H : 137 - L : 131 - P : 46 cm
(accidents, manques) 800/1 200 €



196

INSTRUMENTS DE MUSIQUE



197

- 197 STEINWAY & SONS**
Piano à queue en laque noire modèle **M 170**
numéroté 444625 et son tabouret.
L. : 170 cm
(manques de placage, problèmes de vernis)
5 000/8 000 €

- 198 STEINWAY & SONS**
Piano à queue en laque noire modèle **D 274**
numéroté 429400 et son tabouret.
L. : 274 cm
(petits accidents, deux éléments de protection en
bois laqué noir sur le côté gauche)
10 000/15 000 €



198

MOBILIER & OBJETS D'ART



200

201



199

- 199 Suite de quatre fauteuils** à dossier cabriolet en anse de panier, en bois relaqué crème et redoré. Pieds fuselés à cannelures rudentées.

Epoque Louis XVI.

(Equerres de renfort, petits accidents, écaillures et usures à la laque).

H : 92 - L : 60 - P : 52 cm 400/600 €

- 200 Paire d'épis de faitage** en métal montés en lampe.

H : 88 cm (accidents) 40/80 €

- 201 Table basse en bois** laqué noir à décor de scène lacustre, Chine, piètement moderne.

(accidents) 60/80 €

- 202 Commode à façade cintrée** en placage de palissandre dans des encadrements de filets, ouvrant par trois tiroirs sur trois rangs séparés par des traverses. Les montants arrondis à cannelures foncées de laiton reposent sur des pieds droits. Plateau de marbre brun brèche à bec de corbin.

Epoque Régence.

(Bronzes rapportés).

(Soulèvements et petits manques au placage).

H : 82 - L : 82 - P : 45 cm 800/1 000 €



202



203

203 Important lustre en bronze et pampilles à vingt-quatre bras de lumière.

H : 150 D : 100 cm

800/1 500 €

204 Paire de petites encoignures en placage de bois de rose dans des encadrements d'amarante et palissandre. Chacune ouvre par un vantail et repose sur de petits pieds droits.

Plateaux de marbre brèche à bec de corbin.

Style Louis XV.

(Un plateau de marbre fracturé et recollé, un plateau de marbre collé au bâti).

H : 86 - L : 48 - P : 35 cm

100/150 €

205 Triptyque en ivoire sculpté à décor en bas-relief du baptême du Christ.

Epoque XIX^e siècle.

H. : 24 - L. : 12 cm.

150/200 €

206 Bibliothèque en armoire en placage de satiné, à décor marqueté de losanges sur les côtés.

Elle ouvre par deux vantaux en partie vitrés, les montants arrondis à cannelures simulées reposent sur des pieds droits. La base est composée d'une plinthe. Corniche en doucine.

Epoque Régence.

(Panneaux inférieurs en façade rapportés).

(Manques et soulèvements).

H : 194 - L : 136 - P : 44 cm

600/800 €



206

207 Important lustre en bronze et pampilles à vingt-quatre lumières.

H : 130 D : 100 cm 800/1 000 €

208 Sculpture en ivoire représentant un pêcheur polletais, tenant sa pipe dans sa main droite.

Dieppe, XIX^e siècle.
H.: 13 cm 60/80 €

209 Sculpture en ivoire représentant un personnage barbu tenant une clé sur laquelle il s'appuie.

Epoque XIX^e siècle.
(Manques).
H. : 7 cm 40/60 €



207



210

210 Secrétaire à abattant de dame en placage de bois de rose dans des encadrements de palissandre et satiné. Il ouvre de haut en bas par un tiroir, un abatant découvrant cavités et tiroirs et deux vantaux. Petits pieds cambrés.

Plateau de marbre brèche d'Alep.

Estampillé I.M.CHEVALLIER et marque de la Jurande des Menuisiers Ebénistes.

Epoque Louis XV.

(Quelques restaurations au placage).

H : 134 - L : 63 - P : 33, 5 cm 700/1 000 €

Jean-Mathieu CHEVALLIER fut reçu maître ébéniste à Paris le 5 mars 1743.



211

- 211 Pendule cage en bronze** ciselé et doré, sommée d'une urne à décor de têtes de bélier, retenant des guirlandes de fruits. Le cadran émaillé blanc à chiffres arabes signé Maison Marquis à Paris, est surmonté d'un nœud de ruban et flanqué de rameaux. Base rectangulaire mouluré, en partie guillochée, reposant sur quatre pieds patins. Style Louis XVI, époque fin du XIX^e siècle. H : 58 - L : 28 - P : 17 cm 700/900 €



212

- 212 Paire de petits candélabres** en bronze doré et bronze à patine brune, représentant un couple de jeunes faune et Bacchante tenant chacun deux bras de lumière à décor de fleurs bourgeonnantes. Socles rectangulaires ornés de frises de rinceaux. Style Louis XVI, époque fin du XIX^e siècle. H : 60 cm (manque deux bobèches) 400/600 €

- 213 Commode à ressaut central** en placage de bois de rose disposé en ailes de papillons, dans des encadrements d'amarante et filets de bois jaune formant des grecques, ouvrant par cinq tiroirs sur trois rangs, dont deux tiroirs sans traverse. Les montants arrondis reposent sur des pieds cambrés à arêtes vives. Plateau de marbre gris veiné à cavet renversé. Epoque Transition Louis XV-Louis XVI. Estampille apocryphe de Pierre ROUSSEL et marque de la Jurande des Menuisiers Ebénistes. (Certains bronzes rapportés, quelques petits manques au placage). H : 89 - L : 126 - P : 58 cm 1 200/1 500 €



213



214

- 214 Fauteuil à dossier plat** épaulé en hêtre mouluré et sculpté à décor de coquilles asymétriques flanquées de palmes et cuirs. Les consoles d'accotoirs en retrait reposent sur des pieds cambrés terminés en enroulement.
Epoque Louis XV.
(Renforts, pieds postérieurs refaits, restaurations, anciennement laqué).
Garniture en cuir noir.
H : 104 - L : 70 - P : 70 cm 120/150 €



215

- 215 Petite table volante** en placage de bois exotique, ouvrant par un tiroir et une tirette en ceinture. Elle repose sur des pieds cambrés réunis par une tablette d'entrejambe. Plateau de marbre brèche d'Alep encastré à galerie.
Epoque Louis XV. (Petits manques au placage).
H : 70 - L : 56 - P : 41 cm 700/1 000 €

- 216 Paire de fauteuils** en hêtre mouluré et sculpté, le dossier épaulé est sommé d'une agrafe. Consoles d'accotoirs en coup de fouet et pieds cambrés terminés par des bouchons coniques. Estampillés C.SENE. Garniture au petit point.
Epoque Louis XV.
(Equerres de renfort, anciennement laqués).
H : 93 cm - L : 66 cm - P : 55 cm 700/1 000 €
Claude SENE fut reçu maître menuisier à Paris le 20 juillet 1743.



216

217 Cartel d'applique en bois sculpté et doré à décor de cartouches, feuillages déchiquetés, coquilles et enroulements. Le cadran en métal patiné est gravé de chiffres romains, au centre d'une plaque en métal repoussé dans l'esprit rocaille.

Travail étranger du XVIII^e siècle.

(Mouvement rapporté).

(Petits manques, anciennement laqué, manque la vitre).

H : 107 - L : 70 - P : 16 cm 800/1 000 €

218 Porte-torchère en bois sculpté, anciennement patiné et peint en trompe-l'œil à l'imitation du marbre. Pieds griffes.

Epoque fin du XVIII^e-début du XIX^e siècle.

(Fentes, trous de vers).

H : 143 cm 180/200 €



217



218

219 Chaise ponteuse cannée en hêtre mouluré et sculpté à décor de cartouches et fleurettes.

Elle repose sur des pieds cambrés sommés de feuillages.

Estampille apocryphe de Jean-Baptiste LE ROUGE.

Style Louis XV.

(Nombreuses restaurations).

H : 84 - L : 34 - P : 48 cm

On y joint : **une chaise cannée** à dossier cabriolet en bois laqué blanc, d'époque Louis XV (accidents et restaurations).

H : 85 - L : 46 - P : 59 cm

150/200 €



219



221

221 CHINE (Canton)

Paravent en laque composé de huit feuilles, à décor or sur fond noir de pagodes dans un parc, animé de personnages conversant près de rivières, ponts et cervidés.

Période Qing, XIX^e siècle.

(Manques et soulèvements).

Dimensions pour chaque feuille :

H : 214 - L : 55 cm

600/800 €



220

220 Glace rectangulaire en bois sculpté et doré, sommée d'un fronton à pareclozes à décor de volutes, les montants ornés de feuillages en enroulement. Travail étranger du XXI^e siècle. (restaurations, accidents et manque).
113 x 66 cm

250/300 €

222 Bergère à dossier plat en bois laqué gris, à décor mouluré. Les consoles d'accotoirs en balustre et en retrait reposent sur des pieds fuselés et cannelés.

Epoque Directoire.

(Petits accidents et usures).

H : 93 - L : 68 - P : 70 cm

200/400 €



222

Collection de la Princesse Astrid von Liechtenstein



223

223 Glace à parcloles de forme rectangulaire, l'encadrement composé de deux baguettes dans le goût de Berain, et d'agrafes dans les écoinçons. Elle est sommée d'un fronton à décor de volutes, flanqué d'oiseaux exotiques et surmonté d'une coquille.

En partie du XVIII^e s. (transformations, restaurations)

120 x 97 cm

1 500/2 000 €

224 Autel d'église en bois sculpté, peint polychrome et doré.

Epoque XVIII^e siècle.

(Eclats, côtés rapportés).

H : 101 - L : 205 - P : 39 cm

400/800 €



224

- 225 Paire d'appliques au cerf et au sanglier à deux bras de lumière, la platine ornée de feuilles de chêne et glands, les bras en enroulement.**
Style Louis XV.
H : 54 - L : 33 cm 300/500 €



225



227

- 226 Importante console de forme chantournée en bois sculpté et redoré à fond relaqué bleu et à décor ajouré de feuilles d'acanthes déchiquetées, jetée de fleurs, pieds cambrés à double évolutions réunis par une entretoise.**
Travail étranger du milieu du XVIII^e s. (plateau peint en trompe-l'œil à l'imitation du marbre probablement rapporté, petits accidents et reprises à la dorure.
H : 100 - L : 181 - P : 47 cm 3 000/6 000 €

- 227 Glace rectangulaire à parcloses en bois sculpté et doré, surmontée d'un fronton à décor d'un trophée d'armes et d'oiseaux exotiques parmi des feuilles d'acanthé en enroulement.**
Epoque XVIII^e siècle pour le fronton.
Glace rectangulaire d'époque postérieure.
(Reprises à la dorure, petits éclats).
H : 160 - L : 86 cm 1 500/3 000 €



226

227 bis Encadrement concave en bois sculpté et redoré à décor de volutes affrontées, guirlandes de fleurs, coquille et fleurons.
 Travail étranger du XVIII^e siècle.
 (Eclats, manques).
 Plinthe rapportée.
 H : 157 - L : 97 cm 300/500 €



227 bis



228

228 Guéridon circulaire en bois laqué blanc et rechargé bleu, pieds fuselés et cannelés réunis par une entretoise en X, plateau en bois peint en noir.
 Style Louis XVI, travail moderne.
 H : 72 - D : 64 cm (restaurations) 80/150 €

229 Paire de grandes consoles rectangulaires en bois sculpté laqué blanc et doré à décor d'une guirlande de laurier et d'un nœud de ruban au centre, pieds fuselés à cannelures rudementées réunis par une entretoise ornée d'une urne. Plateau de marbre vert de mer.
 Travail Néoclassique dans le goût Nordique.
 H : 102 - L : 152 - P : 60 cm 3 000/5 000 €



229



230 Eventail aux brins en nacre à décor ajouré et doré, la feuille peinte d'une scène troubadour à la gouache. Epoque XIX^e s., dans un cadre en stuc doré
H : 42 - L : 70 cm 300/500 €



231 Table bouillotte en bois rechargi blanc et re-doré, elle ouvre par deux tiroirs en ceinture et repose sur des pieds fuselés et cannelés, époque Louis XVI.
Plateau de marbre noir veiné blanc rapporté à galerie laiton ajourée.
H : 68 - D : 64 cm 200/400 €



229



232

232 Petit canapé à dossier enveloppant en bois sculpté et doré à décor de frises de raies de cœur, pieds fuselés à cannelures rudentées à asperges et dés de raccordement sculptés de rosaces.

Epoque Louis XVI. (nombreuses restaurations et reprises à la dorure).

H : 92 - L : 97 - P : 77 cm

600/1 200 €

233 Petite table rectangulaire en bois sculpté et doré à décor de feuilles d'acanthé, cartouches et coquilles sur fond de croisillons, reposant sur quatre pieds cambrés terminés par des sabots.

Plateau de marbre brèche d'Alep à bec de corbin.

Style Louis XV.

(Petits éclats, marbre restauré, un pied fragilisé).

H : 72, 5 - L : 46 - P : 70 cm

300/600 €



233



234

- 234 Vitrine en bois relaqué gris et redoré** ouvrant par une porte vitrée dans sa partie supérieure, piètement souligné par une frise de grecques en ceinture, repose sur quatre pieds fuselés et cannelés.
Travail d'Europe du Nord, fin XVIII^e s. (restaurations, serrure rapportée).
H : 159 - L : 62 - P : 39 cm 600/1 000 €



235

- 235 Paire de fauteuils** à dossier médaillon en cabriolet en bois relaqué blanc à décor mouluré, pieds fuselés cannelés rudentés et dés de raccordement sculptés de rosaces, estampillé pour l'un M. JULLIEN.
Epoque Louis XVI.
H : 91 - L : 60 - P : 59 cm (petits accidents et restaurations).

400/800 €

- 236 Guéridon ovale en bois** relaqué gris clair et redoré à décor d'une guirlande de lauriers retenue par des nœuds de rubans, pieds fuselés cannelés réunis par une entretoise, plateau de marbre rose veiné (fracturé, restauré).
Travail étranger composé d'éléments anciens.
H : 71 - L : 66 - P : 50,5 cm
(manques et petits accidents) 300/500 €



236

TAPIS - TAPISSERIE



237

237 AUBUSSON

Le jeu du cheval fondu, d'après Jean-Baptiste HUET

Tapisserie en laine.

Époque Louis XV. (déchirures)

H : 225 - L : 347 cm (Coupée, manque les bordures).

1 000/2 000 €

238 KIRMAN, VEZD vers 1980.

Grand tapis en laine à décor de médaillons sur fond rouge,
signé

295 x 400 cm

800/1 000 €



ART NOUVEAU - ART DECO



239

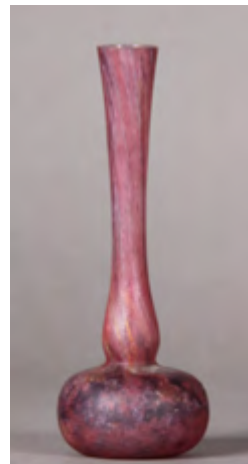
***239 GALLE**

Vase gourde à panse aplatie épaulée et col conique étiré aux angles. Épreuve en verre doublé violet sur fond blanchâtre. Décor de baies de sureau gravé en camée à l'acide.

Signé.

H. : 13,5 cm

200/300 €



240

240 DAUM

Berluze miniature à long col galbé sur base bulbeuse. Épreuve en verre marmoréen rose violacé (col très légèrement meulé).

Signée.

H. : 13 cm

60/80 €

241 Louis MAJORELLE (Toul 1859 - 1926 Nancy) et DAUM - Nancy

Vase en verre jaune à décor intercalaire de feuilles d'or éclatées, soufflé dans une armature en fer forgé à deux anses latérales, signé à l'acide Daum # Nancy et L. Majorelle sous la base.

H : 18,5 - D : 30 cm (éclat à la lèvre)

400/600 €



241



242

242 MULLER FRERES – LUNEVILLE

Vase ovoïde épaulé à col conique. Épreuve en verre blanc opalescent et jaune en partie supérieure. Décor de paysage lacustre gravé en réserve à l'acide et entièrement rehaussé d'émail noir, vert et de grisaille.

Signé.

H. : 32 cm

300/400 €

243 Emile GALLE (1846-1904)

Etagère en bois de placage marquetée de fleurs, signée

H : 140 - L : 61 - P : 41 cm

600/800 €



243

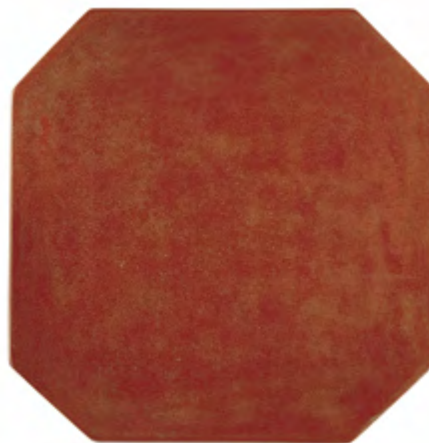


244

244 Katsu HAMANAKA (1895-1982)

Plateau en bois à corps octogonal et bords plats légèrement inclinés en laque rouge chamois (éclats).

H : 2 – 55,5 x 55,5 cm 100/200 €



245

245 Katsu HAMANAKA (1895-1982)

Panneau octogonal laqué rouge orangé et or. 33 x 33 cm

100/200 €

246 Jacques-Émile RUHLMANN (1879-1933)

Miroir de table en placage d'acajou et pastilles d'ivoire incrustées, c. 1922, à platine rectangulaire sur quatre pieds d'angle à sphère argentée. Miroir circulaire amovible à tenons latéraux en épis et placage rayonnant au verso (éclat au miroir et sauts de placage à l'acajou).

Marqué de l'estampille à chaud.

H. : 34 - D. : 27 - Platine : 35 x 12 cm

2 000/3 000 €

Historique : modèle référencé sous le n°3764 dans les archives Ruhlmann conservées au Musée des Années 30 à Boulogne.

Bibliographie : Marie Dormoy, « Miroirs et psychés », Art & Décoration, juillet-décembre 1921, modèle identique référencé et reproduit p. 56.

Florence Camard, Jacques Emile Ruhlmann, Éditions Monelle Hayot, Saint-Rémy-en-l'eau, 2009, modèle identique p. 114 chez Ruhlmann et p. 140 sur la table basse 'japonaise' chez Madame Cabanel.



246



247

***247 Line VAUTRIN (1913-1997)**

Miroir à vue ovalisée en talosel et entourage de petites lames de miroir rosé (petits accidents).

Signé au dos.

D. : 59 cm

1 500/2 000 €

***248 Line VAUTRIN (1913-1997)**

Lampe de chevet à corps diabolos entièrement recouvert de talosel rose monté de biais (petits accidents).

Signée.

H. : 30 cm

1 500/2 000 €



248



249

***249 Maison CHARLES**

Pied de lampe en bronze doré en forme de corail, socle cubique, signé. Abat-jour ovale en laiton.

H : 58 - L : 32 - P : 17 cm (piqûres) 200/500 €

250 Travail contemporain

Deux coupes à bordure mouvementée en verre jaune irisé à décor de lignes mouvementées marrons, numérotées, datées 81.

H : 10 - D : 23 cm 50/100 €



250

***251 Camille THARAUD (1878-1956)**

Vase balustre en porcelaine à décor de feuillage vert sur fond moucheté, signé

H : 31 cm 100/200 €

***252 Camille THARAUD (1878-1956)**

Vase globulaire en porcelaine à décor de fleurs mauves, signé.

H : 24 cm 100/200 €



251

***253 Pied de lampe** en bronze orné d'une sculpture ajourée, signée, socle cubique en laiton.
Abat-jour rond en laiton doré et argenté.
H : 71 D : 36 cm 80/100 €

254 Travail contemporain

Deux vases en verre jaune irisé à décor de lignes mouvementées vertes, numérotées, datées 1980-81.

H : 11-13 cm

On y joint une verseuse en verre irisé rose à décor de lignes ondulées vertes, anse en verre transparent, signée, datée 1991.

H : 18 cm

50/100 €



254



253



252

***255 Deux paires d'obélisques** en résine marron et bleu veiné . 80/120 €
H : 35 cm

***256 SONY**

Radio modèle Solid State à corps cubique en bakélite blanche et jaune découvrant un intérieur en bakélite noir.

9 x 9 cm

30/40 €



257

***257 Baptistin SPADE (1891-1969)**

Suite de deux fauteuils et deux chauffeuses au modèle entièrement recouverts de tissu bleu (usagé). Fauteuil à dossier droit légèrement incliné, accotoirs pleins à manchettes plates et piètement d'angle à jambes tubulaire conique en métal laqué noir. Chauffeuse basse à haut dossier droit légèrement incliné et piètement d'angle à jambes tubulaires coniques en métal laqué noir.

Signé sous chaque pièce.

Fauteuils : H. : 73 - L. : 76 - P. : 73 cm

Chauffeuse : H. : 74 - L. : 57 - P. : 72 cm

200/300 €

***258 Baptistin SPADE (1891-1969)**

Table basse d'appoint à deux plateaux carrés dont le supérieur en léger gradin. Piètement d'angle à jambes tubulaires sur petits patins sphériques (petits manques de placage).

H. : 45 - Plateau : 45 x 45 cm

200/400 €



258



259

***259 Baptistin SPADE (1891-1969)**

Paire de tables d'appoint à deux plateaux rectangulaires dont le supérieur en léger gradin.

Piètement d'angle à jambes tubulaires sur petits patins sphériques.

H. : 53 - L. : 58,5 - P. : 27 cm 400/600 €

***260 TRAVAIL FRANÇAIS**

Porte parapluie mural en métal perforé laqué noir à deux compartiments coniques.
H. : 70 - L. : 28 - P. : 20 cm 100/200 €



260



261

***261 PHILIPS**

Meuble à musique, radio et tourne-disque en plaquage de bois vernissé à caisson quadrangulaire ouvrant en partie gauche par un abattant sur le tourne-disque et partie gauche intégrant la radio. Piètement d'angle à jambes tubulaire conique en bois vernissé

façon acajou sur patin métallique.

Signé en façade.

H. : 72 - L. : 109 - P. : 38 cm

120/150 €

***262 Baptistin SPADE (1891-1969)**

Trois éléments de longueurs différentes à plateau rectangulaire en marbre portor noir et beige. Piètement en léger retrait à croisillons en métal laqué noir et pastille circulaire en bronze doré sur lame plate inférieure en bronze doré.

Signé à la craie sous les marbres.

Élément 1 : H. : 42 - L. : 79 - P. : 30 cm

Élément 2 : L. : 107 cm

Élément 3 : L. : 140 cm

1 000/2 000 €



262



263

***263 Jacques ADNET (1900-1984)**

Desserte roulante à deux plateaux rectangulaires en verre blanc aux angles arrondis et structure tubulaire entièrement gainée de cuir noir à piqûres selliers formant casier ouvert en partie haute, petite ceinture haute pour le plateau inférieur et piètement d'angle sur roulettes.

H. : 70 - L. : 70 - P. : 49 cm

800/1 000 €



264

***264 Jacques ADNET (1900-1984)**

Table de fumeur à structure en métal tubulaire gainé de cuir noir à piqûres sellier, petit plateau carré en partie haute en épaisse dalle de verre (éclats), plateau inférieur rectangulaire en cuir noir. Piètement compas.

H. : 61 - L. : 28 - P. : 25,5 cm

800/1 000 €



265

***265 Jacques ADNET (1900-1984)**

Table basse à plateau circulaire en verre blanc ceinturé de lame de métal gainé de cuir noir à piqûres sellier. Piètement tripode à jambes plates gainées de cuir noir à piqûres sellier et entretoise basse galbée à petite étoile centrale. Ceinture du plateau ornementée de trois anneaux en bronze doré.

H. : 45,5 - D. : 62 cm

1 000/2 000 €

Bibliographie : « Ensembles Mobiliers Vol.11 », Éditions d'Art Charles Moreau, Paris, 1951, modèle référencé et reproduit pl. 41. Alain René Hardy & Gaëlle Millet, Jacques Adnet, Les Éditions de l'Amateur, Paris, 2009, modèle similaire référencé et reproduit p. 210.

***266 Jacques ADNET(1900-1984)**

Lampadaire à une lumière et structure tubulaire gainé de cuir à piqûres selliers et bague de laiton façon bambou sur piètement tripode. Abat-jour circulaire en rhodoïd blanc (usures et déchirures).

H. : 139 cm

800/1 500 €



266



267

***267 Jacques ADNET (1900-1984)**

Fauteuil bas à dossier droit légèrement incliné et accotoirs plats détachés formant piètement. Assise et dossier amovible recouvert de tissu jaune (usures, déchirures).

H. : 74 - L. : 70 - P. : 63 cm 1 000/2 000 €

Historique : modèle présenté pour la première fois au 35^{ème} Salon des Artistes.

Décorateurs à Paris en 1949.

Bibliographie : Mobilier et Décoration, n°6, 1949, modèle référencé et reproduit p.1 et p. 33.

Alain René Hardy & Gaëlle Millet, Jacques Adnet, Les Éditions de l'Amateur, Paris, 2009, modèle similaire référencé et reproduit p. 131.

***268 Jacques ADNET (1900-1984)**

Petit bureau d'angle à plateau en bois noirci à léger gradin et angles arrondis souligné d'un petit casier ouvert. Piètement latéral gauche plein en bois vernissé à angles arrondis et piètement droit à une jambe conique en métal laqué noir. Fauteuil de bureau entièrement gainé de cuir noir à piqures sellier (usures et déchirures) à dossier enveloppant et accotoirs pleins, piètement compas.

Bureau : H. : 73 - L. : 116 - P. : 64 cm

Fauteuil : H. : 75 - L. : 51 - P. : 53 cm

2 000/3 000 €

Bibliographie : « Ensembles Mobiliers Vol.17 », Éditions d'Art Charles Moreau, Paris, 1957, modèle du fauteuil référencé et reproduit pl. 5.



268



269

***269 Jacques ADNET (1900-1984)**

Miroir à corps carré à structure en laiton enchâssant un cuir molletonné de petits clous.

76 x 76 cm

1 000/2 000 €

***270 Jacques ADNET (1900-1984)**

Corbeille à corps conique en bois gainé de cuir noir (accidenté) sur base à la forme en léger débordement.

H. : 29 coté : 25 x 25 cm

100/200 €

***271 Jacques ADNET (1900-1984)**

Mobilier de salle à manger se composant d'une table à plateau rectangulaire en épaisse dalle de verre blanc aux angles arrondis supporté par une ceinture plate gainée de cuir noir à piqûres selliers et cinq chaises au modèle en cuir noir à piqûres selliers à dossier droit et assise rectangulaire. Table à piètement d'angle à jambes tubulaires gainées de cuir noir et entretoise basse en X (déchirures, accidents, une assise refaite à l'identique).

Table : H. : 73 - L. : 148,5 - P. : 88,5 cm

Chaises : H. : 83 - L. : 45,5 - P. : 47 cm

3 000/5 000 €



271



272

272 VENINI

Grande paire d'appliques modèle triade en verre transparent et jaune

H : 45 cm 300/600 €

273 VENINI

Paire d'appliques modèle triade à éléments trilobés en verre transparent et jaune.

H : 34 cm 180/300 €



273

***274 Baptistin SPADE (1891-1969)**

Commode gainé de cuir marron clair à corps quadrangulaire supporté par des petites sphères en ceinture basse, caisson légèrement bombé ouvrant par six tiroirs en façade à prises de tirage circulaire en bronze doré, ornementée de deux baguettes de laiton.

Piètement d'angle à jambes coniques en métal noir sur patins sphériques. Plateau supérieur à dalle de verre blanc à la forme (cuir usagé).

H. : 80 - L. : 140 - P. : 44 cm 1 000/2 000 €



274



***275 Baptiste SPADE (1891-1969)**

Mobilier de chambre à coucher se composant de deux chevets et un lit.

Paire de chevet à petite liseuse intégrée en métal noirci sur rotule pivotante et abat-jour conique.

Chevet gainé toute face de cuir marron clair à caisson quadrangulaire ouvrant par un tiroir en ceinture et un plateau inférieur carré.

Piètement d'angle à jambes tubulaires coniques sur patins sphériques.

Prise de tirage en bronze doré et plateau de verre supérieur à la forme (une lampe accidentée).

Lit deux places à tête de lit entièrement gainée de cuir marron clair (usagé) à léger gradin, structure basse du lit à quatre pieds cubiques gainés de cuir marron clair (accidenté) souligné d'un jonc de laiton.

Chevets : H. : 56 à 90 - L. : 45 - P. : 45 cm

Lit : H. : 95 - L. : 160 - P. : 200 cm

600/800 €





276 Canapé deux places et un fauteuil tournant en cuir rouge et bois naturel, style années 30 (usures, rayures)
Canapé : H : 83 - L : 182 - P : 95 cm
Fauteuil : H : 76 - L : 73 - P : 73 cm 200/300 €





277

277 Jean LURCAT

Sans titre

Tapiserie signée en bas à droite, datée 1928, intérieur doublé

H : 335 - L : 230 cm (insolée)

800/1 200 €

278 Pascal MAGIS (1955-2011)

Sans titre

Composition en laine

L. : 3,70 m - H. : 2,10 m - P. : 40 cm

800/1 000 €

CONDITIONS DE VENTE

La vente sera faite au comptant et conduite en euros. Les acquéreurs paieront des frais en sus des enchères de 25 % HT plus TVA, soit 30 % TTC.

Les lots précédés (*) sont rendus sur le procès verbal de David Kahn Commissaire Priseur Judiciaire avec des frais de 12 % HT soit 14,40 % TTC.

GARANTIES - Les attributions faites dans les catalogues de vente ont été établies compte tenu des connaissances scientifiques et artistiques à la date de la vente. L'ordre du catalogue sera suivi. Une exposition préalable permettant aux acquéreurs de se rendre compte de l'état des biens mis en vente, il ne sera admis aucune réclamation une fois l'adjudication prononcée. Les reproductions aux catalogues des œuvres sont aussi fidèles que possible, une différence de coloris ou de tons est néanmoins possible. Les dimensions ne sont données qu'à titre indicatif. Les éventuelles modifications aux conditions de vente ou aux descriptions du catalogue seront annoncées verbalement pendant la vente et notées sur le procès-verbal. Une estimation en euros du prix de vente probable, figure à la suite de chaque lot. Il ne s'agit que d'une indication, le prix d'adjudication résultant des enchères peut varier, bien sûr, en plus ou en moins de cette estimation. Les informations recueillies sur les formulaires d'enregistrement sont obligatoires pour participer à la vente puis pour la prise en compte et la gestion de l'adjudication. Vous pouvez connaître et faire rectifier les données vous concernant, ou vous opposer pour motif légitime à leur traitement ultérieur, en adressant une demande écrite accompagnée d'une copie de votre pièce d'identité à l'opérateur de vente par courrier ou par e-mail. L'opérateur de vente volontaire est adhérent au Registre central de prévention des impayés des Commissaires-priseurs auprès duquel les incidents de paiement sont susceptibles d'inscription. Les droits d'accès, de rectification et d'opposition pour motif légitime sont à exercer par le débiteur concerné auprès du Symev, 15, rue Fressinet - 75016 Paris.

ENCHÈRES - L'adjudicataire sera le plus offrant et dernier enchérisseur, et aura pour obligation de remettre ses nom et adresse. Aucun lot ne sera remis aux acquéreurs avant acquittement de l'intégralité des sommes dues. En cas de paiement par chèque ou par virement, la délivrance des objets, pourra être différée jusqu'à l'encaissement. En cas de contestation au moment des adjudications, c'est-à-dire s'il est établi que deux ou plusieurs enchérisseurs ont simultanément porté une enchère équivalente, soit à haute voix, soit par signe, et réclament en même temps cet objet après le prononcé du mot « adjugé », le dit objet sera immédiatement remis en adjudication au prix proposé par les enchérisseurs et tout le public présent sera admis à enchérir à nouveau.

ORDRE D'ACHAT - Un enchérisseur ne pouvant assister à la vente devra remplir le formulaire d'ordre d'achat inclus dans ce catalogue. KAHN & ASSOCIÉS agira pour le compte de l'enchérisseur, selon les instructions contenues dans le formulaire d'ordre d'achat, ceci afin d'essayer d'acheter le ou les lots au prix le plus bas possible et ne dépassant, en aucun cas, le montant maximum indiqué par l'enchérisseur. Les ordres d'achat écrits ou les enchères par téléphone sont une facilité pour les clients. Ni KAHN & ASSOCIÉS, ni ses employés ne pourront être tenus responsables en cas d'erreurs éventuelles ou omission dans leur exécution comme en cas de non exécution de ceux-ci. Lorsque deux ordres d'achat sont identiques, la priorité revient au premier ordre reçu. Nul ne sera admis à laisser un ordre d'achat sans avoir remis préalablement avant la vente publique, soit une carte bancaire, soit un chèque garantissant le paiement de son achat.

PRÉEMPTION DE L'ÉTAT FRANÇAIS - L'État français dispose d'un droit de préemption des œuvres vendues conformément aux textes en vigueur. L'exercice de ce droit intervient immédiatement après le coup de marteau, le représentant de l'État manifestant alors la volonté de ce dernier de se substituer au dernier enchérisseur, et devant confirmer la préemption dans les 15 jours. KAHN & associés ne pourra être tenu pour responsable des conditions de la préemption par l'État français.

PAIEMENT - La vente étant conduite en euros, le règlement des objets, ainsi que celui des taxes s'y appliquant, sera effectué dans la même monnaie. Le paiement doit être effectué immédiatement après la vente. L'adjudicataire pourra s'acquitter par les moyens suivants :

- Par carte bancaire VISA et MASTERCARD en salle et à distance sur notre site www.kahnetassocies.com
- Par chèque bancaire certifié en euros avec présentation obligatoire d'une pièce d'identité en cours de validité.
- Par virement bancaire en euros : Code SWIFT : HSBK - IBAN : FR 76 3005 6009 1709 1700 0569 935 - BIC (Bank identification Code) : CCFRFRPP
- En espèces : - jusqu'à 1 000 euros frais et taxes comprises pour les ressortissants français et les professionnels. - jusqu'à 15 000 euros frais et taxes comprises pour les ressortissants étrangers et non professionnels sur présentation de leur domiciliation fiscale.

DÉFAUT DE PAIEMENT - À défaut de paiement du montant de l'adjudication et des frais, une mise en demeure sera adressée à l'acquéreur par lettre recommandée avec avis de réception aux frais de l'acquéreur. À l'expiration du délai d'un mois après cette mise en demeure restée infructueuse, le bien peut être remis en vente à la demande du vendeur sur folle enchère de l'adjudicataire défaillant. Si le vendeur ne formule par cette demande, KAHN & ASSOCIÉS est habilitée soit à se prévaloir de la résolution de plein droit de la vente, soit à poursuivre l'acquéreur en paiement. Dans tous les cas, il sera perçu sur l'acquéreur un montant qui représentera 10 % du prix d'adjudication avec un minimum de 250 euros. L'application de cette clause ne fait pas obstacle à l'allocation de dommages-intérêts et aux dépens de la procédure qui serait nécessaire. **RETRAIT DES ACHATS** - Les lots adjugés, non retirés le soir de la vente ou le lendemain avant 10 h seront entreposés aux frais de l'adjudicataire au garde meubles de l'Hôtel Drouot. - Pour les lots ramenés à la SWV KAHN & ASSOCIÉS, des frais de transport seront à la charge de l'acquéreur. Un coût de garde meuble de 3 euros par jour sera appliqué après 15 jours de dépôt.

ASSURANCE - Dès l'adjudication prononcée, les objets adjugés sont placés sous l'entière responsabilité de l'acheteur. Il lui appartiendra de faire assurer les lots dès l'adjudication. Les biens non retirés seront entreposés aux frais, risques et périls de l'acheteur. KAHN & ASSOCIÉS ne sera tenue d'aucune garantie concernant ces dépôts.



KAHN & ASSOCIES

Commissaire-Priseur

15, rue de Tocqueville - 75017 PARIS - Tél. : 01 47 70 82 66 - E-mail : contact@kahnetassocies.com