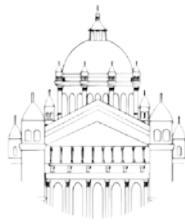


Honfleur Enchères

Maison de ventes depuis 1968



DIMANCHE 1^{er} AVRIL 2018



Honfleur Enchères

S.V.V.

HÔTEL DES VENTES

Agrément n°2002-049

7 rue Saint-Nicol, 14600 HONFLEUR - Tél. 02 31 89 01 06 - Fax : 02 31 89 10 63

email : francis.dupuy3@wanadoo.fr - www.interencheres.com/14006

Bernard BRUNET & **Francis DUPUY**
Commissaire Priseur Habilité Commissaire Priseur Habilité

DIMANCHE 1^{er} AVRIL A 14H30

BIJOUX, MONTRES & ARGENTERIE - PARFUMS - OBJETS D'ART
TABLEAUX ANCIENS, MODERNES ET CONTEMPORAINS
MOBILIER ANCIEN & DE STYLE



Christian VION

Expert diplômé de l'Institut National de Gemmologie - Expert près Le Crédit Municipal de Paris de 2000 à 2015

Vice-président de l'Alliance Européenne des Experts.

Assisté de Xavier LAFOSSÉ, Expert agréé à l'AEE. - Responsable du Département Bijoux et Horlogerie,

Diplômé de l'Institut National de Gemmologie,

Olivier POMEZ pour l'argenterie.

25, rue Drouot - 75009 Paris - Tél. 01 42 46 80 86 - Fax : 01 42 46 80 88

Mail : contact@vendome-expertise.com - Internet : www.vendome-expertise.com

Tous les lots de cette vente sont visibles sur le site www.vendome-expertise.com

EXPERTS : **FRÉDÉRIC LEMAITRE** - Expert en flacons de parfum
Tél : 06 08 55 63 55 - E.mail : spirit_of_guerlain@yahoo.fr

DAVID AUGER - Expert en livres anciens (lot n°65)
Tél : 06 81 71 33 01 - E.mail : david.auger14@gmail.com

STÉPHANE PINTA DU CABINET TURQUIN (lots n°90 et 91)
Tél : 01 47 03 48 78 - E.mail : stephane.pinta@turquin.fr

GALERIE BRAME & LORENCEAU en collaboration avec le Cabinet Turquin (lot n°91)
Tél : 01 45 22 16 89 - E.mail : fantin@gbl.fr

EXPOSITIONS PUBLIQUES

VENDREDI 30 MARS de 10h à 12h et de 14h30 à 18h30 - **SAMEDI 31 MARS** de 9h30 à 12h30 et de 14h30 à 18h30

DIMANCHE 1^{er} AVRIL de 9h30 à 12h30



Tous les lots de cette vente sont visibles sur le site www.interencheres.com/14006



1
Paire de pendants d'oreilles

en or 750 millièmes, composés d'attaches habillées d'un cabochon de corail retenant une goutte de corail en pampille.
Poids brut: 6.20 g. Haut: 3.2 cm
250/300 €

2
Pendentif

cœur en or gris 750 millièmes, ornée d'une émeraude taille cœur en serti griffe entourée de diamants brillantés. Il est retenu par une chaîne en or gris 750 millièmes, maille forçat, agrémentée d'un fermoir anneau ressort. Ce bijou est accompagné d'un certificat Stalwart Gem Laboratory n° 12634221 du 16.01.2018, attestant origine Colombie et imprégnation constatée pour l'émeraude. Poids brut: 2.40 g. Long: 39.5 cm
280/320 €

3
Élégant collier

souple en or 750 millièmes, maillons articulés, centré d'un motif de nœud. Il est agrémenté d'un fermoir invisible à cliquet avec chaînette de sécurité. Travail français vers 1940/50. Poids: 45.10 g. Long: 44 cm
400/500 €

4
Bracelet

en or 750 millièmes, retenant 7 pièces de 20 francs à l'effigie de Napoléon III. Il est agrémenté d'un fermoir à cliquet avec huit de sécurité. Pièces datées: 1854, 1855, 1859, 1860, 1864, 1865, 1868.
Poids brut: 54.60 g. Long: 20.5 mm
700/800 €

5
Bague

jonc en or 750 millièmes martelé, centrée d'un rubis ovale facetté en serti clos, posé sur un décor perlé. Travail probablement indien.
Poids du rubis: 1.20 ct env.
Poids brut: 14.10 g. TDD: 53
750/850 €

6
Bague

en or gris 750 millièmes, ornée d'un cabochon d'opale en serti griffe dans un double entourage de diamants brillantés et de saphirs ronds facettés. La monture ajourée à décor de volutes.
Poids de l'opale: 4 cts env.
Poids brut: 5.40 g. TDD: 54.5
1700/2000 €

6-7
Bague

en or rhodié 750 millièmes, décorée d'un nœud ponctué de diamants brillantés.
Poids brut: 7.90 g. TDD: 55
200/250 €

7
Bague

or en gris 750 millièmes, stylisant un flocon, ponctuée de diamants brillantés et taille baguette. Poids brut: 5.30 g. TDD: 54
800/900 €

8
Bague

or gris 750 millièmes, ornée d'un diamant rond brillanté en serti griffe. La monture finement ajourée à décor perlé, rehaussée de petits diamants.
Poids brut: 4.10 g TDD: 52.5
900/1000 €

9
VAN CLEEF & ARPELS
Bracelet

en or 750 millièmes, maille gourmette anglaise. Il est agrémenté d'un fermoir à cliquet. Signé, numéroté 59002. Vers 1950. Il est accompagné d'un écrin de la maison Van Cleef & Arpels.
Poids brut: 96,80 g. Long: 20 cm
4000/5000 €

10
CARTIER Paris
Clip de revers

en or 750 et platine 850 millièmes, de forme rectangulaire galbée, orné d'un camaïeu de citrines et de citrines madère rectangulaires à pans coupés en serti griffe dont une plus importante, rehaussé d'une ligne de diamants taille ancienne dans un décor géométrique. Signé, numéroté 05702. Vers 1935/40. Il est accompagné de son écrin. (petit manque de matière). Poids brut: 15.10 g. Dim: 3.4 x 1.8 cm
4000/6000 €





11
Diamant
rond brillanté sur papier. Il est accompagné de son scellé de la société Belamco p.v.b.a.
Poids du diamant: 1.03 ct env.
3000/4000 €

12
Bague
en or gris 750 millièmes, ornée d'un rubis taille coussin rectangle en serti griffe, entouré de diamants taille navette.
Poids du rubis: 4.03 cts. (égrisures)
Il est accompagné d'un certificat SLP Gem Laboratory n° 17031701, attestant rubis naturel, pas de modification thermique constatée.
Poids brut: 5.50 g. TDD: 54
4600/5000 €

13
Paire de pendants d'oreilles
en or gris 750 millièmes, composés d'une chenille articulée ponctuée de diamants brillantés en serti clos, retenant en pampille une importante perle de culture en goutte d'environ 13 mm.
Poids brut: 10.90 g. Haut: 3.8 cm
900/1000 €

14
Bague
en or gris 750 millièmes, ornée d'un grenat tsavorite ovale facetté en serti griffe, dans un entourage ajouré et rehaussé de diamants brillantés.
Poids du grenat: 6.10 cts.
Il est accompagné d'un certificat Chanthaburi Gemological Laboratory Co Ltd n° A25131, du 16.06.2017, attestant grenat tsavorite naturel
Poids brut: 7.60 g. TDD: 54
4500/5000 €

15
Bague
en or 750 millièmes, ornée d'un important cabochon de calcédoine dans un décor mouvementé de lignes de diamants brillantés blancs et de couleur cognac.
Poids brut: 18.50 g. TDD: 54
2200/2500 €

16
Bague
bandeau en or rhodié 750 millièmes, ornée d'un pavage de diamants princesses bordé de diamants baguettes en serti barrette.
Poids brut: 11.10 g. TDD: 53.5
750/800 €

17
Montre de poche
en or 750 millièmes, cadran doré avec chiffres arabes peints, chemin de fer pour les minutes, petite trotteuses à 6 heures, carrure cannelée. Mouvement mécanique, échappement à ancre. Elle est accompagnée d'une chaîne de montre en or 750 millièmes, maillons ovales ajourés avec fermoirs anneau ressort et mousqueton. Travail français, vers 1930 pour la montre.
Poids brut de l'or 750: 64.40 g.
On y joint un porte-mine en métal doré
200/300 €

18
Montre de poche
savonnette en or 750 millièmes, cadran émaillé blanc avec chiffres arabes peints, petite trotteuse à 6 heures. Mouvement mécanique, échappement à ancre, spiral Breguet, balancier bimétallique compensé. Cadran et mouvement signés Breguet, numérotés 2750. Elle est accompagnée d'une chaîne de montre en or 750 millièmes, agrémentée de fermoirs anneau ressort et mousqueton. Travail français vers 1900. (légères bosses sur la carrure).
Poids brut: 131.80 g.
600/800 €

19
BULGARI. Montre bracelet
d'homme en acier, cadran carré gris ardoise avec chiffres arabes et index appliqués, affichage de la date par guichet à 3 heures. Mouvement quartz. Bracelet cuir avec boucle ardillon en acier signée.
On y joint un porte-mine en métal doré.
400/500 €

20
Ménagère
en argent de 143 pièces comprenant couverts de table, couteaux, fourchettes à huitres, couverts à poisson, couverts à entremets, cuillers à dessert et 14 pièces de service; modèle à filet, les spatules légèrement évasées à agrafe terminale gravées d'un mavelot.
Par Odier, poinçon Minerve (950°/°°).
Poids brut : 8.910 g.
Dans son coffret à 4 plateaux de la même maison.
1500/2000 €

20-1
Une pièce de 50 pesos
37,5 gr d'or
900/1000 €

20-2
Une pièce de 50 pesos
37,5 gr d'or
900/1000 €

20-3
Une pièce de 50 pesos
37,5 gr d'or
900/1000 €

20-4
Une pièce de 50 pesos
37,5 gr d'or
900/1000 €

20-5
Une pièce de 50 pesos
37,5 gr d'or
900/1000 €

20-6
Un lot de trois pièces
1931-1911-1912
Souverain Georges V
600/800 €

20-7
Un lot de deux pièces
1899-1891
Souverain Victoria
400/500 €

PARFUMS

21
Ensemble de 3 flacons de décoration
Bon état
20/30 €

22
Ensemble de 8 flacons vides ou factices
dont Guy Laroche,
Lancôme, De la Renta...
Bon état
20/30 €

23
Ensemble de 6 flacons vides ou factices
Paloma Picasso, Thierry Mugler,
Leonard et Giorgio Beverly Hills.
A noter un choc dans la masse pour le flacon
Paloma Picasso transparent
et la partie centrale ne tient pas,
probablement un modèle d'exposition.
Bon état pour les autres flacons
30/40 €

24
Ensemble de 5 flacons vides ou factices
dont Givenchy,
Lancôme, Cacharel.
Bon état
20/30 €

25
Ensemble de 3 flacons factices
Paco Rabanne, Van Cleef & Arpels,
Guy Laroche.
Bon état
20/30 €

26
Ensemble de 4 flacons vides ou factices
Hermès.
Bon état
40/50 €

27
Ensemble de 5 flacons pleins ou entamés
parfum d'origine, dont Molyneux, Balenciaga
20/30 €



28
Ensemble de 3 flacons pleins
parfum d'origine. L'insolent Charles Jourdan,
Escada, Bal à Versailles Jean Desprez.
Bon état
40/60 €

29
Ensemble de 2 grands flacons factices
Rochas. Bon état
30/40 €



30
Ensemble de 4 flacons pleins ou entamés
parfum d'origine. Van Cleef & Arpels, Balmain,
Caron, Boucheron. Bon état
40/60 €

31
Coffret ancien Christian Dior
en état moyen contenant un flacon Dolce Vita
entamé et un vaporisateur de sac en métal
doré. On y joint 2 flacons vides en bon état
30/40 €



32
Diorama par Christian Dior
rare flacon lancé en 1949 en overlay blanc
réalisé par la cristallerie Baccarat, logo Baccarat
sous la base, même numéro à la douille du
flacon et sous la base. En état quasi neuf, un
petit manque de dorure sur le D de Diorama
et 2 infimes manques sur le décor. Superbe.
600/700 €

33
Rare flacon 100ml Eau de Toilette
Champagne de Yves Saint-Laurent
entamé, parfum d'origine. Bon état
30/40 €

34
Ensemble de 4 flacons pleins
parfum d'origine, dont Nina Ricci. Bon état
60/80 €

35
Ensemble de 4 flacons pleins ou entamés
parfum d'origine, Capucci, Fontana, Issey
Miyake. Bon état
30/40 €



36
Ensemble de 4 flacons pleins ou entamés
parfum d'origine, dont Laura Ashley, Gotha...
Bon état
30/40 €

37
Ensemble de 4 flacons entamés
parfum d'origine, dont Fabergé
(bouchon décollé), Agatha, Mury. Bon état
10/20 €



38
Ensemble de 2 grands flacons Guerlain
factices
Chant d'Arômes et Jardins de Bagatelle.
Bon état.
60/80 €



39
Grand flacon
Parure de Guerlain
factice
en verre coloré.
Bon état
50/60 €



40
Ensemble de 3 flacons Guerlain vides et factices

Chamade vide et verre teinté, Mitsouko factice scellé étiquette abimée. L'instant vapo vide. Bon état
40/50 €

41
Ensemble de 2 flacons Shalimar de Guerlain

Le premier factice en verre teinté, bon état. Le second vide en coffret, étiquette passée et coffret défraîchi. On y joint la miniature Shalimar entamée en coffret défraîchi.
60/80 €

42
Ensemble de 2 anciens flacons Lalique

en verre transparent pour la maison Worth. Bouchons émeris. Bon état.
60/80 €



43
Ensemble de 3 anciens flacons R

Lalique en verre bleu pour la maison Worth. Bouchons émeris. Le flacon bleu foncé comporte un bouchon à tige façon testeur. Bon état
180/200 €



44
Ensemble de 2 anciens flacons R

Lalique en verre moulé. L'un en format tube pour Forvil «Chypre», bouchon bloqué. L'autre en format boule pour D'orsay «Chypre», bouchon mal ajusté.
200/250 €



45
Rare flacon 1912 R

Lalique en verre moulé patine brune pour D'Orsay « Les Roses d'Orsay ». A noter un accident au col et bouchon mal ajusté.
300/350 €



46
KENZO «King Kong»
rare flacon factice 25cm de 1978, bouchon en métal doré, très bel état
200/250 €



47
GIVENCHY «L'interdit»

très rare flacon en cristal pour les 40 ans du parfum en 1997, numéroté sur 250 exemplaires, scellé avec son parfum 30ml d'origine, coffret recouvert de tissu rouge aux motifs or en parfait état, accompagné de sa sur-boîte en très bel état
180/200 €

48
GUERLAIN «Secret Intention»

rare flacon en tirage limité non numéroté datant de 2001, flacon plein 30ml, Eau de Toilette d'origine, dans son coffret cubique à glissière avec légère usure
80/100 €



49
Christian DIOR «Dune»

flacon de sac en édition de luxe rechargeable, plein 7.5ml d'extrait d'origine, dans son coffret accompagné de sa pochette en suédine noire et de la notice, flacon en parfait état, coffret en très bel état
60/80 €

50
Christian DIOR «Eau Sauvage»

flacon géant 23cm, vide
15/20 €

51
GIVENCHY «Organza» et «Ysatys»
deux flacons vides 100ml, boîtes abimées
10/15 €



52

52
GIVENCHY
«Organza»
flacon luxe 30ml extrait tirage limité n°5/400 exemplaires, tirage spécial 40ème Congrès des Parfumeurs, dans son superbe coffret cylindrique, plein en état neuf
120/150 €



53

53
LUBIN
«Nuit de Longchamp»
rare coffret flacon plein 30ml + savon, parfait état
60/80 €

54
LUBIN
«Nuit de Longchamp»
très rare présentation de Noël années 40, vide sur son socle d'origine
60/80 €



55

55
L. T. PIVER
«Réves d'Or»
rare boîte à poudre en aluminium aux décors rouges, vide en très bel état, accompagné d'un flacon lotion «Pompeïa» vide en boîte défraîchie
30/50 €



56

56
RIGAUD
«Près de Vous»
très rare flacon scellé, plein 2/3 dans son joli coffret, à noter une tâche en face arrière
100/120 €

57
COTY
rare flacon à talc, l'un en métal titré des années 30 avec son étiquette, on y joint un flacon en verre pour l'eau de Cologne «L'aimant», en état d'usage pour l'ensemble
50/60 €



58

58
Jean PATOU
«Sublime»
rare flacon luxe plein, édition limitée Or, 30ml Eau de Parfum, dans sa pochette en suédine bleue et sa boîte or, accompagné du dépliant de la gamme des produits
80/100 €

59
D'ORSAY
«Trophée»
flacon vide dans son coffret
20/30 €

60
GUERLAIN
Deux pots en verre bleu, très bel état
20/30 €



61

61
GUERLAIN
«Champs-Élysées»
flacon atomiseur Eau de Toilette 50ml plein en coffret rose à rubans spécial promotion de lancement, la coque interne est abîmée
30/40 €

62
CARON
Trois flacons dont «Infini» Parfum de toilette d'origine, 2/3 plein, bouchon cassé, H : 11cm, «Fleurs de Rocaille» grand modèle factice, H : 7cm et «Bain de Champagne Royal» vide
30/50 €

63
Cinq boîtes à poudre
dont P. GIRAUD «Cœur de France» scellée en très bel état, CARON «Peau Fraîche» vide, usures à noter, CHANEL «Poudre N°5» années 40, défraîchie, GRENOVILLE «Sûre d'elle» vide et Harriet HUBBARD AYER vide en état d'usage
40/50 €

64
NINA RICCI
«Mademoiselle Ricci»
flacon Lalique factice, grande étiquette papier ronde salie, années 60, H : 14.7cm
50/80 €



65
L'Abbé De Vertot
 Histoire des chevaliers Hospitaliers de S. Jean de Jérusalem.
 1726, quatre volumes, plein veau d'époque, 5 cartes et 71 portraits dont un Frontispice. Restaurations sur un dos et quelques mors, petites galeries de ver dans deux volumes. Quelques tâches à l'intérieur, menus défauts sur le plats.
 600/800 €

66
Dague de Venerie
 et son fourreau, manche en corne, L 34 cm
 60/80 €



67
Pistolet à silex de cocher
 XVIIIème, platine et ponté gravé
 200/300 €

68
Canne en argent fourré
 Epoque Art Déco
 60/80 €

69
Sabre d'officier et sa dragonne
 dans son fourreau
 200/300 €

70
Hallebarde
 Style médiéval
 100/150 €

71
Ensemble de treize médailles
 en bronze, dans un tableau MEDAILLIERS, manque globe
 50/60 €

72
Deux vases
 «Médicis»
 en fonte, H : 58 cm
 300/400 €



73
Marie-Paule DEVILLE CHABROLLE
 «Lila»
 sculpture en terre cuite, année 2000, H : 35,5cm, un certificat sera remis à l'acquéreur
 1000/1500 €

74
RUSSO
 «Napoléon debout bras croisés»
 en bronze en patine brune, H : 22,5 cm
 150/200 €



75
F. Rollard
 «Le fendeur d'échalas»
 en bronze à patine brune, signé sur le socle, cachet de la société des fendeurs de Paris, H : 60cm
 600/800 €

76
Ecole Française XXème
 «Ours tenant dans sa gueule un poisson»
 en bronze, pas de signature, socle en marbre, H : 12 cm avec socle, (accident au marbre)
 100/150 €

77
Ecole Française XXème
 «Guépard»
 en bronze, pas de signature, socle en marbre, H : 18 cm avec le socle, accident au socle
 100/150 €

78
Attribué à BITTER
 «Eléphant»
 en bronze, pas de signature, socle en marbre, H : 20cm avec le socle, accident au socle
 80/150 €



79
BARYE
 «Panthère de Tunis»
 en fonte de Barbedienne, SBG, H : 9,5cm, L : 19cm, reproduit au catalogue raisonné Paul Elie Richarmé A85 page 222
 1000/1200 €



80
BARYE
 «Le cerf de Gange»
 en fonte de Barbedienne, SBG, H : 14cm, L : 16,5cm, reproduit au catalogue raisonné Paul Elie Richarmé A168 page 312
 800/1000 €

81
Pendule en bronze doré XIXème
 Estelle et Némorin (fable de Florian), H : 51,5cm, P : 18cm
 400/500 €

82
Lot de deux pièces
 comprenant un globe terrestre armillaire, fin XIXème, début XXème, H : 56cm (petits manques) et deux longue vues, H : 25cm et H : 40 cm
 150/300 €

83
Dans le goût de TIFFANY
lampe champignon, à décor de vitraux multicolores, H : 46cm
150/200 €

84
Lot comprenant une paire de pique-cierges argenté
on y joint un pique-cierge, en bronze, à décors de tête d'angelot, trace de poinçon
80/100 €

85
Lot comprenant une paire de vases et une coupe à fruits
en cristal, soufflée à la bouche, taillée à la main, bleu transparente avec motifs fleurs et grappes de raisin, vases H : 39,5cm et coupe H : 21cm
150/200 €

86
Lot comprenant un plat et deux sous-verres en émaux de Longwy
à décors de fleurs sur fond bleu, décoré à la main, diam : 35,5cm
80/100 €

87
Lot comprenant un vase et un panier en faïence de Longwy
décoré à la main, vase H : 17cm et panier H : 21cm
100/150 €

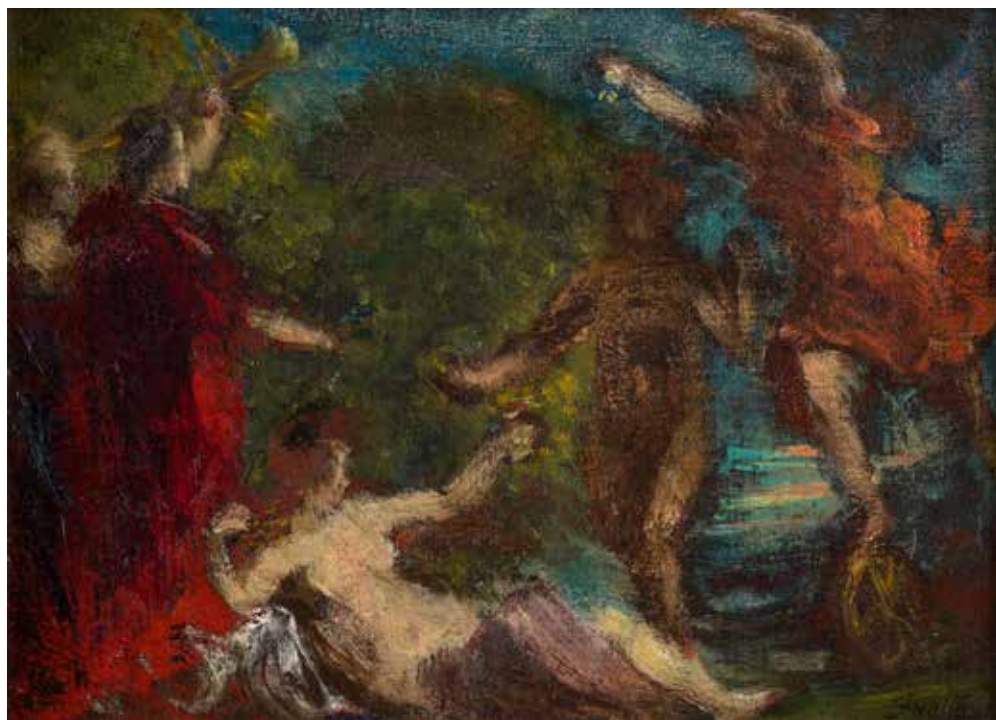
88
Lot de cinq pièces
comprenant une mouchette, une verseuse en étain du monastère de la visitation de Metz monogrammée H.G, une boîte à pilules en buis, 2 sulfures aérostatiques modernes Saint Jean Baptiste en bois sculpté H 22 cm.
50/60 €

89
Lot de vingt-une pièces
comprenant huit assiettes, Auxerre, Quimper, Strasbourg, Delft, Nevers Montagnon (copie), Moustiers (fêles), un vase en porcelaine de Chine H : 18 cm (manque couvercle), un pique fleurs (petits accidents), on y joint dix assiettes en faïence de Creil Montereau
100/120 €

TABLEAUX ANCIENS, MODERNES ET CONTEMPORAINS



90
D'après Dirk BOUTS
«Portrait d'Homme»
HSP, 42x28cm, (fente en milieu)
800/1200 €



91
Henri Théodore FANTIN-LATOUR
1836-1904
«L'Homme entre le Vice et la Vertu»

huile sur papier marouflée sur toile, SBD, 21x28.5cm, cette œuvre sera reproduite au Catalogue Raisoné des peintures et pastels de Fantin-Latour actuellement en préparation à la Galerie Brame & Lorenceau, un certificat sera remis à l'acquéreur, Provenance d'une Collection particulière, œuvre en rapport : L'Homme entre le Vice et la Vertu, vers 1885, crayon noir sur papier, 24x32,6cm, Musée de Grenoble (Mme Fantin-Latour, Catalogue de l'œuvre complet de Fantin-Latour, Flourey Editeur, Paris, 1911, N°2400, p.256), Le Musée du Louvre conserve deux dessins préparatoires à notre tableau (RF 12515 et RF 12516)

7000/8000 €

92
PELLEGRIN DE MARSEILLE
milieu XIXème
«Loano Comandato Dal Cap»
aquarelle, 43x58.5 cm,
petit manque
100/150 €

93
Jean GERIN
XVIII-XIXème
«Trois mâts au mouillage»
pastel, SBD, 39x48.5 cm,
quelques rousseurs
80/100 €

94
D'après Hyacinthe Rigaud
«Portrait de Louis XIV»
Devret rue Saint Jacques,
57.5 x 44cm
Cadre abimé
60/80 €



95
Gaston BALANDE
1880-1971
«Paysage»
HST, SBG et datée 51, 60x61cm
1500/2000 €



96
Charles MOZIN
1809-1862
«Marée basse»
HSP, SBG, 30.5x35.5cm
1200/2000 €



97
Alexandre DUBOURG
1821-1891
«Le Marais»
huile sur bois, 16.5x33.5cm, exposée du 9 juin
au 8 octobre 2001 au Musée Eugène BOUDIN
à Honfleur
1000/1500 €



99
Alexandre DUBOURG
1821-1891
«Promenade sur le pont»
huile sur panneau, SBD, 31.5x22cm,
photographie au catalogue page 168, exposée
du 9 juin au 8 octobre 2001 au Musée Eugène
BOUDIN à Honfleur
4000/6000 €

97
Alexandre DUBOURG
1821-1891
«L'estuaire à Honfleur»
HST, SBD, 29.5x46cm,
exposée du 9 juin
au 8 octobre 2001
au Musée Eugène BOUDIN
à Honfleur
3000/4000 €

100
Alexandre DUBOURG
1821-1891
«Le rocher pointe de la Roque»
huile sur bois, fente en bas à droite,
23x14.5cm
1000/1500 €

101
Alexandre DUBOURG
1821-1891
«Honfleur, Le Poudreux»
huile sur panneau, 13.5x22cm, photographie
au catalogue page 156, exposée du 9 juin
au 8 octobre 2001 au Musée Eugène BOUDIN
à Honfleur
3000/4000 €

102
Alexandre DUBOURG
1821-1891
«Nature morte aux cuivres»
HST, 24.5x35.5cm, exposée aux Musée
et Château de Saint Germain de Livet
de juillet à septembre 1991
600/800 €



101



103

Alexandre DUBOURG
1821-1891

«*Voilier dans le vieux bassin*»
HSC, SBD, 31.5x22.5cm, exposée du 9 juin au 8 octobre 2001
au Musée Eugène BOUDIN à Honfleur
6000/7000 €

103



104

104

Alexandre DUBOURG
1821-1891

«*Vieille cour*»
HST, SBD, 46.5x33cm, photographie au catalogue
page 90, exposée du 9 juin au 8 octobre 2001
au Musée Eugène BOUDIN à Honfleur
2000/3000 €



105

105

Alexandre DUBOURG
1821-1891

«*Saint Siméon, la grande cour*»
HST, SBD, 27x47cm, photographie au catalogue page 162, exposée du 9 juin au 8 octobre 2001
au Musée Eugène BOUDIN à Honfleur

15000/20000 €

106

Alexandre DUBOURG

1821-1891

«Le compotier de prunes»

HST, 11x31cm, photographie au catalogue page 76, exposée du 9 juin au 8 octobre 2001 au Musée Eugène BOUDIN à Honfleur
600/800 €

107

Alexandre DUBOURG

1821-1891

«Nature morte aux fleurs et aux abricots»

HSP, trace de signature à droite, 41x33cm, exposée du 9 juin au 8 octobre 2001 au Musée Eugène BOUDIN à Honfleur
700/800 €

109

André HAMBOURG

1909-1999

«La barque et le cabestan à Etretat»

HSP, SBD, 27x35cm, reproduit page 22 réf : GP91 du tome II du catalogue raisonné de l'œuvre peinte d'AH
800/1000 €

110

André HAMBOURG

1909-1999

«A marée haute»

aquarelle et crayon, SBD, 10,5x13,5cm, au dos certificat de la galerie FINLAY 16 août 1968
400/500 €

111

André HAMBOURG

1909-1999

«Quartier animé au Maroc»

HST, SBD, 27x35cm, reproduit page 153 réf : MG84 du tome I du catalogue raisonné de l'œuvre peinte d'AH
600/800 €

112

André HAMBOURG

1909-1999

«Tipaza 1934»

HST, SBG, datée 1934 et située au dos, 22x27cm, reproduit page 129 réf : MG8 du tome I du catalogue raisonné de l'œuvre peinte d'AH
800/1000 €



113

André HAMBOURG

1909-1999

«Au Maroc»

HST, SBG, titrée et datée 1938 au dos, 3,8x55cm, reproduit page 157 réf : MG97 du tome I du catalogue raisonné de l'œuvre peinte d'AH
1000/1500 €

COLLECTION DANIEL MARTIN (n°108 à 152)



108

André HAMBOURG

1909-1999

«Tipaza»

HST, SBD, datée 1964 et située au dos, 27x41,5cm, reproduit page 129 réf : MG9 du tome I du catalogue raisonné de l'œuvre peinte d'AH.
1500/2000 €



114

André HAMBOURG

1909-1999

«La Tour Eiffel»

HST, SBG, 38x55cm, reproduit page 12 réf : PA72 du tome II du catalogue raisonné de l'œuvre peinte d'AH
2000/3000 €

115

André HAMBOURG

1909-1999

«Portrait de Monsieur MARLAIS ?»

HSP, SBG, 23,5x19cm
500/600 €

116

André HAMBOURG

1909-1999

«Nu assis»

HSP, SBG, 26,5x21,5cm, reproduit page 58 réf : NU15 du tome I du catalogue raisonné de l'œuvre peinte d'AH
600/800 €

117

André HAMBOURG

1909-1999

«Portrait de femme au collier ?»

HST, SBD, 55,5x46,5cm, reproduit page 85 réf : PO44 du tome I du catalogue raisonné de l'œuvre peinte d'AH
600/800 €

118

André HAMBOURG

1909-1999

«Modèle de nu»

suite de deux HST contre collé sur panneau, SBG, datée 1934 24x22cm et datée 1937, 20,5x21cm, reproduit page 74 du tome I du catalogue raisonné de l'œuvre peinte d'AH
400/500 €



119

André HAMBOURG

1909-1999

«Jeune femme au voile et aux seins nus»

HST, SBG, 21,5x16,5cm
2000/3000 €



120

André HAMBOURG

1909-1999

«Le Pont Suspendu»

HST, SBD, 38x55cm, reproduit page 177 réf : GU9 du tome I du catalogue raisonné de l'œuvre peinte d'AH
2000/3000 €



121

André HAMBOURG

1909-1999

«Berchtesgaden»

HST, SBD située et datée 1945, petits éclats à gauche, 50x72.5cm, reproduit page 180
Réf : GU20 du tome I du catalogue raisonné de l'œuvre peinte d'AH

1000/1500 €

122

Fernand HERBO

1905-1995

«Les voiliers dans le port»

HST, SBG, 50x100cm

800/1000 €

123

Paul Elie GERNEZ

1888-1948

Suite de six études aquarelles et crayon, recto verso, 16x24cm

600/800 €

124

André HAMBOURG

1909-1999

«La tannerie»

technique mixte, SBG, 23x47cm

150/200 €

125

André HAMBOURG

1909-1999

«En pensant à Venise...»

quadriptyque encre et aquarelle, SBG, 13x41cm

400/500 €

126

André HAMBOURG

1909-1999

«Au pavillon d'or souvenir de Honfleur 2 août 1949»

lithographie, dédicacée au Général et Madame BANK, SBG, 19x26cm

60/80 €

127

André HAMBOURG

1909-1999

«L'arbre»

dessin à l'encre sur papier de l'Hôtel Ivoire, SBD, dédicacée «Toutes mes pensées à Dominique, bien fidèlement à toi», 25.5x20.5cm

200/300 €

128

André HAMBOURG

1909-1999

«... La Paix !...»

encre, SBG, «Pour le 24/12/73», 10x17cm

80/100 €

129

André HAMBOURG

1909-1999

«Le Fort de la Légion»

pastel, SBG, 28x21cm

150/200 €

130

André HAMBOURG

1909-1999

«St Germain des Prés»

encre et gouache, monogrammée en bas à gauche, 26,5x14cm, reproduit dans le livre

150/200 €

131

André HAMBOURG

1909-1999

«Saint Rémy»

technique mixte, SBD et datée 1.1.1987, 16.5x21.5cm

100/150 €

132

André HAMBOURG

1909-1999

«Sous-bois»

encre et lavis, SBG et datée 20.12.73 à droite, 13x16cm

80/100 €

133

André HAMBOURG

1909-1999

«Villa Glanum St Rémy»

dessin au crayon gras, SBD, titrée et située, 13x20cm

100/150 €

134

André HAMBOURG

1909-1999

«La Mairie de Paris»

encre et lavis, SBG, «En écoutant Raymond Babar c'est marrant!!!», datée 30/1/77 en haut à droite, 26.5x19.5cm

200/250 €

135

André HAMBOURG

1909-1999

«Eglise St Marc, San Marco»

encre et pastel, SBG et datée 1960, 21x26cm

100/150 €

136

André HAMBOURG

1909-1999

«Sous le Réale, dîner du 27 mai 1997»

aquarelle et encre, monogrammée et datée 97 en bas à gauche, 29x21cm

150/250 €

137

André HAMBOURG

1909-1999

«Lettre à Daniel»

encre et lavis sur papier Mas de la Brune à Eygalieres, datée 8/11/75, 25.5x16.5cm

100/150 €

138

André HAMBOURG

1909-1999

«Esquisse pour Terre des Hommes»

pastel, monogrammée en bas à gauche et titrée en bas droite et datée 1968, 30.5x22.5cm

150/200 €

139

André HAMBOURG

1909-1999

«Portrait de femme»

encre et pastel, SBD et datée 8.4.1976, 28.5x22.5cm

100/150 €

140

André HAMBOURG

1909-1999

«Le marché aux moutons, Côte d'Ivoire»

encre et aquarelle, SBD, dédicacée «Toute mon amitié et mes compliments», 13x22cm

150/200 €

141

André HAMBOURG

1909-1999

«Le vieux olivier»

encre sur papier des jardins de St Paul, SBM et datée 13/6/80, 28.5x19.5cm

100/150 €

142

André HAMBOURG

1909-1999

«St Rémy»

encre, datée 24/1/76 en haut à gauche, 20x28.5cm

120/150 €

143

André HAMBOURG

1909-1999

«Au Palais de l'Elysée»

technique mixte, SBD, 31x48cm

200/300 €

144

André HAMBOURG

1909-1999

«Venezia»

technique mixte, SBD, 57x40cm

150/200 €

145

André HAMBOURG

1909-1999

«Composition de lettre»

crayon, SHG et datée 10/5/89 en haut à droite, 29.5x21cm

80/100 €

146

André HAMBOURG

1909-1999

«sans titre»

crayon, SBD, 20x22.5cm

100/150 €

147

Ecole Américaine

«L'américaine»

HST, 74x60cm

300/500 €

148

Ecole Américaine

«L'américain»

HST, 74x61cm

300/500 €

149

M. MICHAUX

«Femme sur un cheval de bois»

fusain sur papier, SHG et daté 58, 106.5x74cm

200/300 €

150
André HAMBOURG

1909-1999
«Moret sur Loing»

lithographie, Epreuve d'Artiste, SBG et datée 58, dédicacée à Monsieur LAFITTE, 81x55cm
400/500 €

151
M. MICHAUX
«L'araignée»

fusain, SBG et datée 62, 106.5x73cm
300/400 €

152
André HAMBOURG
1909-1999

«A Jérusalem Janvier 1967»

lithographie, Epreuve d'Artiste, SBG, dédicacée pour Toutonne et Roger LECLAY et monogrammée et datée 1969 en bas à droite, 40x61cm
300/400 €

153
René DE SAINT DELIS
1873-1958

«Le grenier»

peinture sur panneau, SBD, 39x55.5cm
500/600 €

154
Bernard LORiot
1925-1998

«Ciel d'orage à Deauville»

aquarelle, SBG, 46x59cm
400/500 €

155
Gaston GIRAULT
1913-1974

«Le chantier naval de Honfleur»

HST, SBG, 50,5x61cm, accident au cadre
200/300 €

156
Henri DE SAINT DELIS
1878-1949

«Le port de Honfleur»

bois gravé, SBD, 31.5x24 cm
100/150 €

157
Jean PESKE
1870-1949

«Colline de Saint Clair dans le Var»

HSP, SBD, 36x52cm
600/700 €



158

Pierre MONTEZIN
1874-1946

«Bord de rivière»

HST, SBG, 33x41cm
2500/3000 €



159

159
Albert LEBOURG
1849-1928

«La Seine en aval de Rouen»

HST, SBD, 38x55cm, un certificat sera remis à l'acquéreur
8000/10000 €



160

160
GEN PAUL
1895-1975

«Longchamps»

aquarelle, gouache, encre, SBG, 47x61.5cm
3000/4000 €



161

162
Arthur VAN HECKE
1924-2003

«Rosendale»

HST, SBD et datée 6/07/78, 24.5x35cm
400/500 €

163
Robert BOUQUILLON
1923

«Venise au manteau rouge»

HST, SBD, datée au dos 1993, 65x92cm
300/400 €

164
Piet VAN OST
XX-XXIème

«Marine»

HST, SBG, 46.5x55cm
500/600 €

161
Constantin TERECHKOVICH
1902-1978

«Aux courses»

aquarelle, SBD, 44x58cm
1000/1500 €

165
René BIGOT
XXème

«Le rapace»

aquarelle, SBD, 64x47cm
500/600 €



166
Celso LAGAR
1891-1966
«Moulin de la Galette»
aquarelle, SBD, 32x21cm
1800/2000 €



167
Henri DE SAINT-DELIS
1878-1949
«Retour de pêche à Honfleur»
aquarelle, SBD, 20x25cm
1800/2000 €

168
Ecole Française
«Scène de chevaux au galop»
HST, trace de signature en bas à droite,
72x60cm
300/400 €

169
Pierre HAVRET
1913-?
«Composition abstraite»
HST, SBG et datée 65,
98x130cm
400/500 €



170
Henri DE SAINT DELIS
1878-1949
«Jardin public»
aquarelle, SBD, 47x60cm
1800/2000 €



171
Gervais LETERREUX
1930-2003
«Honfleur 1996»
HST, SBD, 54x65cm
600/800 €

172
Léonard BORDES
1898-1969
«Sous la neige»
peinture sur carton, SBG, 48.5x55cm
400/500 €



173
Paul-Émile PISSARRO
1884-1972
«Clécy dans l'Eure»
HST, SBG, 53x43,5cm
3500/4500 €



174
Fernand MAILLAUD
1863-1948
«Le chariot»
HSP, SBG, 33x41cm
700/800 €

175
Maurice ASSELIN
1882-1947
«Nature morte
au lièvre»
HST, SBD, 53x73cm
300/400 €

176
Gervais LETERREUX
«Honfleur»
HST, SBD, datée 1995
au dos, 55x46cm
400/500 €

177
Fred LETERREUX
1959
«Trouville le marché»
HST, SBD, titrée
et datée 15 en bas
au milieu,
50x61cm
250/300 €

178
Fred LETERREUX
1959
«Les grandes voiles
du Havre»
acrylique, SBD,
titrée et datée 17
en bas au milieu,
39x49cm
150/200 €



179
Fred LETERREUX
1959
«Gros temps sur le port du Havre»
HST, SBG et datée 08, 90x70cm
400/600 €

180
André HAMBourg
1909-1999
«Personnages à la barque»
lithographie, VI / XXX ex., SBD, 19.5x19.5cm
80/100 €

181
André HAMBOURG

1909-1999

«Bateau à quai»

lithographie, VI / XXX ex., SBD, 31.5x21.5 cm,
cadre abimé.

80/100 €

182
Léon HEYMANN

XXème

«Dame au Viaduc»

pastel, SBD, 30x46.5cm

80/100 €

183
Ramon DILLEY

1932

«Planches à Deauville»

lithographie, 313/600 ex., SBD, 39.5x59.5cm,
un certificat d'authenticité au dos

80/100 €

184
Yves BRAYER

1907-1990

«Le port»

lithographie, Epreuve d'Artiste, SBD, 41x53cm

100/150 €

185
Yves BRAYER

1907-1990

«Le Sud»

lithographie, Epreuve d'Artiste, 1/5 ex., SBD,
48x62.5cm

100/150 €

186
Ramon DILLEY

1932

«Normandie Hôtel»

lithographie, 24/125 ex., SBG, 54.5x44cm

80/100 €

187
André HAMBOURG

1909-1999

«La plage»

lithographie, Epreuve d'Artiste, SBG,
15.5x27cm

120/150 €



188

LALLEMAND
«Sérénade»

technique mixte sur toile, SBD, 91x72cm,
accident en haut à droite et gauche,

cadre abimé
500/600 €

189
LALLEMAND

«Loiseau mort»

technique mixte sur
toile, SBD, 72.5x92cm,
(déchirure
dans le milieu)

500/600 €

190
**D'après Albert
DURER**

«La jalousie
d'Hercule»

gravure, 31.5x21.5cm,
cadre abimé et cassé

80/100 €

191
André HAMBOURG
1909-1999

«Le château»

lithographie
sur papier japon,
2/64ex., 20x20cm

60/80 €

192
ADLER
«Notre Dame
de Paris»

HSP, SBD, 55x46cm
150/200 €



193

193
SHART

«Marée basse

au Conquet»
HST, SBD, 91x69cm
400/500 €

194
André HAMBOURG
1909-1999

«Jardin du
Luxembourg»

lithographie,
monogrammée
en bas à gauche
et dédiée

en bas à droite,
29.5x23cm

80/100 €

195
Gaston CHAISSAC
1910-1964

«Notre Dame de la
Tranchère et son
divin enfant»

encre, SBG
et datée 22,5,59,
20.5x26.5cm

150/200 €



197

197
Maurice BOMPARD
1857-1936

«Venise»

HST, SBD, 65x54cm
800/1000 €



198

198
Marcel COSSON
1878-1956

«Les danseuses»

HST, SBD, 36x29cm
600/800 €



199

199
Paul Elie GERNEZ
1888-1948

«Honfleur la nuit»

HSP, SHD
et datée 1912,
panneau à l'arrière
parqueté,
34.5x26.5cm

1000/1200 €

200
BRICK
«Honfleur»

HST, SBD,
41x33cm

400/500 €

201
Paul Elie GERNEZ
1888-1948

«Pennedepie»

fusain, SBD,
21.5x29.5cm

100/150 €

202
Ecole Française
XXème

«Grue portuaire»

pastel, SBG,
19x12.5cm

150/200 €

203
SADIKI
«Paysage
du Maghreb»

HST, SBD,
33x24cm

80/150 €



196

196
Jacques BOUYSSOU
1926-1997

«Eglise de St Etienne à Honfleur»

HST, SBG, 55x64cm
800/1000 €



204

Théo VAN RYSSELBERGHE
1862-1926

«Portrait de jeune fille»
peinture et gouache,
monogrammée à gauche, 13x10cm,
achetée à Honfleur n°66
le 19/12/99
800/1500 €

Jean DRIES
1905-1973

«Chemin à Florence»
aquarelle, SBD, datée 57, 22x28.5cm,
réf A1362-6
200/300 €

Jean DRIES
1905-1973

«Sienne, la ferme»
aquarelle, SBG, datée 37, 40x28.5cm,
réf A 1362-15
250/300 €

Jean DRIES
1905-1973

«Nu de dos demi couché»
sanguine, SBD, 21.5x29.5cm,
quelques pliures en haut,
réf S 5520-13
150/200 €

Jean DRIES
1905-1973

«Italie»
sanguine, SBD, vers 1937,
10.5x16cm
réf : S1362-13
80/100 €

Edmond CERIA
1884-1953
«Le Port de Saint Pierre»
HST, SBG, 65x50cm, Provenance Galerie
ROMANET, PARIS, CERIA n°76 15F
400/500 €

Camille HILAIRE
1916-2004
«Nu de dos dans la chambre rouge»
lithographie, SBD, 21/75 ex., 39x54cm
150/200 €

Bernard CONTE
1931-1995
«Les Calanques»
HST, SBG, 54x65cm
400/500 €



214

Vadim KORNILOFF
XX-XXIème
«Invitation»
HST, monogrammée VK à gauche,
129.5x100cm
1500/1800 €



215

Camille HILAIRE
1916-2004
«Venise la Salute»
HST, SBD, titrée et datée 1953 au dos, 50x73cm
2500/3000 €



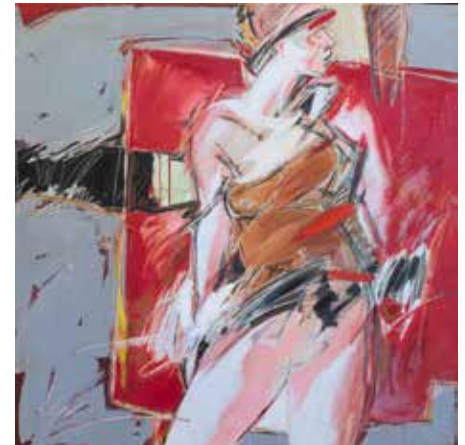
216

Camille HILAIRE
1916-2004
«Nu Rouge»
HST, SBD, titrée et datée 1953 au dos, 73x92cm
2800/3500 €



217

Camille HILAIRE
1916-2004
«L'orchestre de Jazz»
HST, SBD, 60x72cm
3000/4000 €



218

Michel FOUR
1945
«Nu rouge»
HST, SBG, 130x130cm
1000/1500 €

Jean-Claude DAUGUET
1939-2002
«Les Chevaux»
HST, SBG et datée 2008, 130x162cm
700/800 €



220

220
Victor HASCH
1945-2012
«La Rochelle»
HST, SBD, 130x195cm
1500/2000 €



221

221
Gérard LE CLOAREC
1945
«Dans un espace libre»
HST, titrée et datée avril 84 au dos
130x194,5cm
4000/5000 €

222
Jules NOEL
1810-1881
«Paysage Normand»
dessin, SBD et cachet d'atelier, 37x46,5cm
600/800 €

223
Paul AMBILLE
1930-2010
«Cavalier seul»
HST, SBD et datée 1976, titrée au dos, 65x54cm
400/500 €

224
Victor HASCH
1945-2010
«Les deux portraits»
HST, SBG, 40x40cm
300/500 €



225

225
Frank WILL
1900-1951
«Le Palais Garnier»
aquarelle gouachée, SBG et située «PARIS» à droite, 23x29,5cm
600/800 €

226
Gaston BALANDE
1880-1971
«Paysage»
HST, SBG et datée 51, 33x41cm
800/1500 €



227

227
Jean-Jacques RENE
1943
«Régate»
HST, SBD, 27x35cm,
Provenance Galerie MARTIN-CAILLE
1500/2000 €

228
Peter TEN CATE
1869-1937
«Manoir»
aquarelle gouachée sur papier, SBD, située et datée 1992, 28,8x41,5cm
1000/1500 €

229
Peter TEN CATE
1869-1937
«Basse Cour»
aquarelle sur carton, SBD, (rousseurs sur la marie louise)
150/200 €

230
Alex BERDAL
1945
«La Flûtiste»
HST, SBD, 65x81cm
500/600 €

231
Pierre LELONG
1908-1984
«Le Modèle dans son fauteuil»
HST, SBD, 46x38cm
300/400 €



226



232

232
Jean-Jacques RENE
1943
«L'Arc de Triomphe du Carrousel du Louvre»
HST, SBG, titrée et datée 14 avril 1976 au dos, Provenance Galerie MARTIN-CAILLE, 38x55cm
1000/1500 €

233
Claude TABET
1924-1979
«Autour de la place»
HST, SBG, titrée au dos, 46x55cm
300/400 €

234
Claude SCHURR
1921-2014
«Personnage»
HST, SBD, 38x46cm
700/800 €

235
Marion DE CHAMP
1914
«La violoniste»
HST, SBD, 73x54cm
400/500 €

236
Alex BERDAL
«Jeune femme au chapeau»
HST, SBG, 33x41cm
500/600 €

237
Frédéric VIDALENCE
1925-2004
«Les escargots»
HST, SBD, 27x41cm
400/500 €

238
Gaston BALANDE
1880-1971
«Le port de la Rochelle»
aquarelle, SBD, 23,5x31cm
400/500 €



234



240

239
Camille HILAIRE
 1916-2004
 «Le Cirque»
 suite de quinze lithographies originales
 sur Vélin d'Arches en coffret
 4000/5000 €

240
Gérard STINSKI
 1929
 «Les trois pommes»
 HST, SBD,
 76 x 38 cm,
 800/1200 €



241

241
Henri DE SAINT DELIS
 1878-1949
 «Paysage de Leysin en Suisse»
 HST, SBG, 73.5x92cm

10000/15000 €

242
Jean-louis BOUCHEZ Houm Souk DJERBA
«*Mosquée des étrangers*»
vers 1949, HST, SBG, 53.5x63.5cm
150/200 €

243
Ensemble de deux gravures aquarellées
«*Vue d'optique de l'île saint Louis*»
29 x 42 cm et «*Vue d'optique du château des Tuileries*», 28 x 40 cm
200/300 €

244
Affiche réentoilée de MANOLETE à l'occasion de sa mort le 28 août 1947, (plieuses)
200/300 €

245
Gravure anglaise
«*Provoking fidellety*»
31 x 23 cm, on y joint deux gravures «*Le grand portail de la cathédrale de Rouen et de Tours*»
50/60 €

246
Francis VOELCKER
«*Le cadre noir de Saumur Tours 1892*»
20.5x27cm
60/80 €

247
Lot comprenant trois aquarelles sous verre
à décor de scène galante, dans un cadre de forme écusson., accident au verre, on y joint quatre photos sur plaque encadrée «*Voiliers*»
100/150 €

248
Jean QUEMERE
«*La Risle à Pont-Audemer*»
HST, SBD, 46x61.5cm
150/200 €

249
Jean QUEMERE
«*La Lieutenance à Honfleur*»
HST, SBD, 53,5x64cm
250/400 €

250
Jean COCTEAU
1889-1963
«*Adam et Eve*»
crayon gras, SBD,
36.5x27cm
300/400 €

251
Georges BERGER
1908-1934
«*Sous-bois au bord de la mare*»
pastel, SBG, 57x41cm
300/400 €

252
Emile OTHON FRIESZ
1879-1949
«*Nu allongé*»
aquarelle, SBG, 38x27cm
600/800 €

253
René Jacques LERNON
1921
«*Mer et ciel*»
HST, SBD, titrée au dos,
71x58cm
300/400 €

254
Claude ALACIO
XXème
«*Campagne*»
HST, SBD, titrée au dos,
17x12.5cm
100/200 €

256
RAFFIN
«*Les pierres chaudes*»
HST, SBG, titrée et datée 1997 au dos, 72x59cm
500/600 €



257

257
Frank WILL
1900-1951
«*La Seine à Paris*»
aquarelle, SBG et située Paris,
27.5x21.5cm
800/1000 €

258
Georges BERGER
1908-1934
«*Quartier animé à Paris*»
HST, SBG,
38x46cm
300/400 €



255

255
Jacques BOUYSSOU
1926-1997
«*Bateau de pêche à Honfleur*»
HST, SBD, 40x31cm
500/600 €



259

259
Henri DE SAINT DELIS
«*Sortie du port de Honfleur*»
HSP, SBG, 30x44cm

10000/12000 €



260
Alexandre DUBOURG
 1821-1891
 «Portrait d'enfant»
 HSP, SBD, 46x37cm
 6000/8000 €

260



261
Raymond BIGOT
 1872-1953
 «L'aigle»
 pastel et crayon, SBG et datée
 1929 et dédicacée
 «à Mr LE METAYER amical
 souvenir»,
 photo de mariage au dos,
 44x29cm
 800/1000 €

261



264
Joël HUBAUT
 1947
 «Accident»
 HST, SBD et datée 1973, 97x130cm
 600/800 €

265
Jacques PASQUIER
 1932
 «Danse sauvage»
 gouache, SBD et datée 74, 47x50cm
 500/600 €

269
Flore BARDY
 «Bretagne à marée basse»
 HST, SBG,
 46x55cm
 400/500 €

270
Henri TURON LAGAU
 1905-1997
 «Port en Bessin»
 HST, SBG,
 50x60.5cm
 100/150 €



266

271
XAM
 1915-2001
 «Le village endormi»
 aquarelle sur papier,
 SBD, 78x54cm
 100/150 €

266
Jean-Pierre LAURENT
 1920
 «Grue à quai»
 lithographie, SBD,
 42.5x60cm
 800/1000 €

272
STEEL
 «Maison de Campagne»
 HSP, SBD, 46x64,5cm
 150/200 €

267
Lucien JONAS
 «Les grandes vertus Françaises»
 vingt-trois lithographies,
 tirées sur Japon Impérial, Patriotisme,
 Abnégation, Dévouement, Résignation,
 (1914-1918)
 150/200 €

273
Paul DENARIE
 dit **Jean SORLAIN**
 1859-1942
 «Marché Place Sainte-Catherine
 à Honfleur, 1931»
 HST, SBD et datée août 1931,
 46x55cm
 700/800€



263

268
Christian OCCELLI
 «Le rendez-vous manqué»
 HST, SBD, 60x60cm
 500/600 €

274
Marcel PARTURIER
 1901-1976
 «Port de Douarnenez»
 HST, SBG,
 46x55cm
 700/800€

263
Joël HUBAUT
 1947
 «Les artistes»
 HST, SBD et datée 47, 89x116cm
 600/700 €



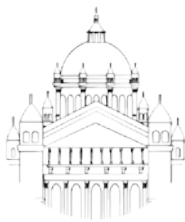
275
Belle armoire Normande
dite de mariage moulurée et sculptée,
à décor de colombes, ouvrant deux portes
300/500 €



276
Armoire
en bois, ouvrant à deux portes à glaces
200/300 €

277
Salle à manger
comprenant une table,
une suite de six chaises, une bibliothèque,
un buffet bas ouvrant à cinq portes et cinq tiroirs
300/400 €

278
Lot comprenant une chaise rustique
et un petit coffre à anses
60/80 €



Honfleur Enchères

S.V.V.

CONDITIONS DE VENTE

La vente a lieu aux enchères publiques.
La vente est faite expressément au comptant.

Les acquéreurs paieront par lot, en sus des enchères :
23.40 % T.T.C.

Le règlement en espèces est autorisé jusqu'à 1 000 euros, frais et taxes compris. Possibilité de paiement par carte bleue.

En cas de paiement par chèque non certifié ou en absence de lettre d'engagement bancaire, la délivrance des lots pourra être différée jusqu'à l'encaissement. L'adjudicataire sera le plus offrant et dernier enchérisseur. En cas de contestation au moment de l'adjudication, c'est-à-dire si deux ou plusieurs enchérisseurs ont porté simultanément une enchère, soit à haute voix, soit par un signe, et réclament en temps ce lot, après le prononcé de l'adjudication, ledit lot sera immédiatement remis en adjudication et tout le public présent sera admis à enchérir à nouveau. Une exposition préalable permettra aux acquéreurs de se rendre compte de l'état des objets mis en vente, il ne sera admis aucune réclamation une fois l'adjudication prononcée. Le transfert de propriété s'effectue aussitôt "adjudgé", en conséquence l'adjudicataire devient responsable de son lot après adjudication.

Les ordres d'achats par téléphone est un service que l'étude rend aux acheteurs.

L'étude pourra accepter gracieusement d'exécuter les ordres d'achats qui lui auront été transmis 24 heures avant le début de la vente par écrit et accompagné d'un R.I.B.

L'enlèvement et le transport sont à la charge de l'adjudicataire.

Les adjudicataires seront tenus, après paiement, de prendre livraison de leurs lots, le plus rapidement possible. Le stockage de ceux-ci étant aux frais, risques et périls des adjudicataires.

L'étude n'est pas responsable des incidents imputables au mode de communication.

Les clients non résidents en France ne pourront prendre livraison de leurs achats qu'après un règlement bancaire par SWIFT.

En cas d'exportation, l'acheteur sera remboursé de la T.V.A sur honoraires, sur présentation d'un bordereau d'exportation délivré par la douane, dans un délai d'un mois.

Aucune réclamation ne sera admise une fois l'adjudication prononcée. L'ordre du catalogue sera suivi.

L'Etat français dispose du droit de préemption des lots vendus, conformément aux textes en vigueur. L'exercice de ce droit intervient immédiatement après le mot « adjudgé », le représentant de l'Etat se substituant au dernier enchérisseur et devant confirmer la préemption dans les 15 jours.

Les indications données par Honfleur Enchères S.V.V. sur l'existence d'une restauration, d'un accident ou d'un état incomplet sont données pour faciliter son appréciation par l'acquéreur et restent soumises à l'appréciation de l'expert. L'absence d'indication d'une restauration, d'un accident ou d'un état incomplet dans le catalogue ou donnée verbalement, n'implique nullement qu'un lot soit exempt de tout défaut présent ou passé.

En cas de montants d'enchères identiques pour un même lot, c'est l'ordre le plus ancien qui sera retenu.

« L'opérateur de vente volontaire est adhérent au Registre central de prévention des impayés des Commissaires priseurs auprès duquel les incidents de paiement sont susceptibles d'inscription.

Les droits d'accès, de rectification et d'opposition pour motif légitime sont à exercer par le débiteur concerné auprès du Symev 15 rue Freycinet 75016 Paris. »

