



Honfleur Enchères

Maison de ventes depuis 1968



LUNDI 1^{er} JANVIER 2018

Honfleur Enchères

S.V.V.

Bernard BRUNET & **Francis DUPUY**
Commissaire Priseur Habilité Commissaire Priseur Habilité

BIJOUX - MONTRES - ARGENTERIE

VENTE AUX ENCHERES PUBLIQUES

HONFLEUR ENCHÈRES S.V.V - HÔTEL DES VENTES - Agrément n°2002-049
7 rue Saint-Nicol, 14600 HONFLEUR - Tél. 02 31 89 01 06 - Fax : 02 31 89 10 63

email : francis.dupuy3@wanadoo.fr
www.interenchères.com/14006

LUNDI 1^{ER} JANVIER A 14H30



Christian VION

Expert diplômé de l'Institut National de Gemmologie - Expert près Le Crédit Municipal de Paris de 2000 à 2015
Vice-président de l'Alliance Européenne des Experts.
Assisté de Xavier LAFOSSÉ, Expert agréé à l'AEE. - Responsable du Département Bijoux et Horlogerie,
Diplômé de l'Institut National de Gemmologie,
Olivier POMEZ pour l'argenterie.

25, rue Drouot - 75009 Paris - Tél. 01 42 46 80 86 - Fax : 01 42 46 80 88
Mail : contact@vendome-expertise.com - Internet : www.vendome-expertise.com

Tous les lots de cette vente sont visibles sur le site
www.vendome-expertise.com

EXPOSITIONS PUBLIQUES

DIMANCHE 31 DECEMBRE 2017 de 9h30 à 12h et de 14h30 à 18h30
LUNDI 1^{ER} JANVIER 2018 de 9h30 à 12h

Les pierres précieuses et fines peuvent avoir fait l'objet de traitements destinés à les mettre en valeur. Exemple : huilage des émeraudes, traitement thermique des rubis et saphirs, blanchissement des perles, etc.... Ces traitements sont traditionnels et admis sur le marché international du bijou. Vu la recrudescence des nouveaux traitements, les pierres présentées sans certificats sont vendues sans garantie quant à un éventuel traitement. Il est précisé que l'origine des pierres et la qualité (couleur et pureté des diamants) reflètent l'opinion du laboratoire qui émet le certificat. Il ne sera admise aucune réclamation si un autre laboratoire émet une opinion différente et ne saurait engager la responsabilité de la société de vente et de l'expert.

Concernant les montres : les restaurations, les modifications, les caractéristiques techniques, les numéros de séries, les dimensions, le poids sont notifiés dans la mesure de nos moyens. Ils ne sont donnés qu'à titre indicatif pour faciliter l'inspection de l'acquéreur potentiel et restent soumises à son appréciation personnelle. La responsabilité du commissaire-priseur et de l'expert ne saurait être mise en cause en cas d'omissions pouvant subsister malgré les précautions prises. L'absence d'indication n'implique nullement qu'une montre soit exempt de défaut. Aucune garantie n'est faite sur l'état des montres et des bracelets. Les révisions, réglages et l'étanchéité restent à la charge de l'acquéreur. Il ne sera admise aucune réclamation une fois l'adjudication prononcée.



1

BAGUE

en or 750 millièmes ornée d'une améthyste ovale facettée en serti griffe posée sur un décor ajouré. Travail français vers 1950/60. (égrisures), Poids brut: 9 g. TDD: 54. **300€ / 400€**

2

BRACELET DE MONTRE

en or 750 millièmes, maille gourmette américaine. Il est agrémenté d'un fermoir à cliquet avec huit de sécurité. Travail français vers 1950. Poids: 36.20 g. **400€ / 600€**

3

BROCHE NŒUD

en or 750 millièmes ciselé. Travail français vers 1960. Poids brut: 9.80 g. Long: 5 cm. **200€ / 300€**

4

CHAÎNE

en or 750 millièmes, composée de maillons jaseron, agrémentée d'un fermoir anneau ressort accompagné d'une chaînette de sécurité. Poids: 17.60 g. Long: 104 cm. **300€ / 350€**

5

PENDENTIF CROIX

en or 750 millièmes, rehaussée de demi-perles. Travail français de la fin du XIX^e, début XX^e siècle. Poids brut: 3 g. Dim: 4.5 x 2.8 cm. **150€ / 200€**

6

BAGUE

en or gris 750 millièmes, ornée d'un saphir taille coussin en serti double griffe, épaulé de diamants trôida. Poids du saphir: 2.50 cts env. Poids brut: 3.20 g. TDD: 51.5. **1800€ / 2200€**

7

BRACELET JONC OUVRANT

en or estampé 750 millièmes, Il est agrémenté d'un fermoir à vis. Poids: 20.40 g. Dim int: 6.5 x 6 cm. **300€ / 400€**

8

BAGUE JONC

en or gris 750 millièmes, ornée d'un saphir rond facetté en serti clos. Poids du saphir: 1.50 ct env. (petites égrisures). Poids brut: 7.40 g. TDD: 48. **750€ / 850€**

9

SAUTOIR

en or rose 750 millièmes, composé de maillons filigranés. Il est agrémenté de fermoirs mousqueton et anneau ressort. Travail français. Poids: 28.50 g. Long: 100 cm. **500€ / 600€**

10

BAGUE

en or gris 750 millièmes, stylisant une fleur, ornée d'une perle de culture d'environ 11.2 mm, entourée et épaulée de diamants brillantés et taille baguette. Poids brut: 5.40 g. TDD: 55.5. **700€ / 800€**

11

PENDENTIF

en or 750 millièmes retenant un médaillon ajouré et monogrammé SB. (légère déformation). Poids: 16.90 g. Diam: 3.7 cm. **250€ / 300€**

12

CHAÎNE

en or 750 millièmes, composée de maillons stylisés décorés d'une perle de calcédoine teintée. Elle est agrémentée d'un fermoir anneau ressort. Travail français vers 1900. Poids brut: 33 g. Long: 80 cm. **1400€ / 1600€**

13

BARICHELLA BAGUE JONC

en or gris 750 millièmes godronné, ornée d'une topaze bleue ovale facettée en serti clos. Signée. Poids brut: 18.10 g. TDD: 52. **600/800 €**

14

LOT EN OR 750 MILLIÈMES

composé de 2 barrettes décorées d'une aigle marine, d'un saphir et de diamants brillantés. Travail français vers 1930. Poids brut: 8.50 g l'ensemble. Long: 7 et 6 cm. **150€ / 200€**

15

SAUTOIR

en or 750 millièmes, maille forçat ponctué de perles d'émeraudes polies. Il est agrémenté d'un fermoir anneau ressort. (givres ouverts, égrisures). Poids brut : 10.90 g. Long: 76.5 cm. **300€ / 400€**

16

CACHET PENDENTIF

en or 750 millièmes ciselé, le sceau en jaspe gravé en intaille des armoiries probablement de la famille Budé de Verace sous couronne de marquis (petit éclat). Début du XIX^e siècle. Poids brut : 10.90 g. L. 2.2 cm. **180€ / 220€**

17

BROCHE ÉPINGLE À NOURRICE

en or 750 millièmes, décorée d'un soufflure sur nacre représentant une tête de cheval, entourée de calibrés de rubis et de roses diamantées. Travail vers 1900. (égrisures). Poids brut: 9.40 g. Long: 5.6 cm. **350€ / 450€**

18

BRACELET ARTICULÉ

en or 750 millièmes, agrémenté d'un fermoir anneau ressort décoré de 7 pampilles. Poids: 23.50 g. Long: 18.5 cm. **350€ / 400€**

19

BAGUE OUVERTE

en or gris 750 millièmes ajouré, ornée d'un saphir taille coussin en serti griffe, épaulé de lignes de diamants brillantés. Poids du saphir: 2.45 cts. Il est accompagné d'un certificat AGGL n°023512 du 20.01.2016, attestant origine Sri Lanka, pas de modification thermique constatée. Poids brut: 6.60 g. TDD: 55. **1300€ / 1500€**

20

BRACELET ARTICULÉ

composé de maillons godronnés. Il est agrémenté de 2 fermoirs à cliquet accompagnés d'une chaînette de sécurité. Travail français vers 1950/60. Poids : 90.80g. Long: 18.5 cm. Larg: 3.2 cm. **1400€ / 1500€**

21

ENSEMBLE 2 TONS D'OR 750 COMPOSÉ DE 2 BAGUES SOLITAIRES

ornées d'un diamants brillanté en serti griffe. Travail français. Poids des diamants: 0.60 ct env l'ensemble. Poids brut: 9.10 g. l'ensemble **600€ / 800€**

22

BRACELET RUBAN

en or 750 millièmes, maille fantaisie bordée de maille colonne, de forme légèrement galbée. Il est agrémenté d'un fermoir invisible à cliquet avec huit de sécurité. Vers 1950/60. Poids: 55.80 g. Long: 19 cm. **1000€ / 1200€**

23

BAGUE

en or gris 750 millièmes, ornée d'un saphir ovale facetté en serti griffe, entouré et épaulé de diamants ronds brillantés et tapers. Poids du saphir: 4.50 cts env. Poids brut: 4.80 g. TDD: 52.5. **4500€ / 5000€**

24

PENDENTIF OUVRANT

en or 750 millièmes, décoré d'une pierre rouge en serti clos entourée de diamants taille ancienne. Travail français. Travail français. Poids brut: 12.40 g. Long: 5.2 cm. **250€ / 300€**

25

BAGUE CHEVALIÈRE

en or 750 millièmes, partiellement torsadé, ornée d'un diamant taille ancienne en serti griffe. Travail français vers 1940/50. (égrisures). Poids brut: 7.40 g. TDD: 52.5. **200€ / 300€**

26

BROCHE STYLISÉE

en or 750 millièmes, décorée de 2 belles perles de culture des mers du sud d'environ 9.9 mm. Travail français. Poids brut: 11.70 g. Long: 5.5 cm. **250€ / 350€**

27

DÉLICATE PETITE BAGUE D'ENFANT

en or 750 millièmes, centrée d'un cabochon d'opale en serti clos encadré de diamants taille ancienne dans un entourage émaillé. Travail de la fin du XIX^e siècle. Poids brut: 3 g. TDD: 48. **300€ / 400€**

28

PENDENTIF

en or 750 millièmes, décoré d'un paon faisant la roue, le corps ponctué de perles, les ailes habillées de cabochon de corail. Poids brut: 35.10 g. Dim: 7 x 5.2 cm. **500€ / 700€**

29

BRANAR BAGUE BANDEAU

en or gris 750 millièmes, habillée de diamants brillantés dans un décor floral perlé finement ajouré. Signée. Poids brut: 5.90 g. TDD: 53. **1300€ / 1500€**

30

BAGUE JUPE

en or gris 750 millièmes ornée d'un saphir ovale facetté de très belle couleur en serti double griffe épaulé de diamants tapers et entouré de diamants ronds brillantés. Poids du saphir: 6.15 cts. Poids brut: 9 g. TDD: 52. **5000€ / 6000€**

31

COLLIER

composé d'une chute de perles de culture d'environ 6.8 à 3.2 mm, agrémenté d'un fermoir à cliquet avec chaînette de sécurité en argent 800 millièmes. Poids brut: 12.90 g. Long: 52 cm. **100€ / 150€**

32

BAGUE

en or gris 750 millièmes, ornée d'un rubis ovale facetté de belle couleur en serti griffe entouré de diamants brillantés. Travail français. Poids du rubis: 1.50 ct env. Poids brut: 5.30 g. TDD: 51. **1800€ / 2000€**

33

PAIRE DE CLOUS D'OREILLES

en or gris 750 millièmes ornés de diamants brillantés. Poids des diamants: 0.70 ct env l'ensemble. Poids brut: 1.80 g. **800€ / 1000€**

34

DÉLICAT BRACELET JONC RIGIDE OUVERT

en or gris 750 millièmes, les embouts pavés de saphirs ronds facettés en serti grain ponctué de diamants brillantés. Poids brut: 4.60 g. **850€ / 950€**

35

BAGUE FLEUR

en or gris 585 millièmes, décorée d'un rubis ovale facetté de belle couleur en serti griffe entouré de diamants poires, baguettes et ronds brillantés. Poids du rubis: 4.13 cts. Il est accompagné d'un certificat GEM Paris n°20161972296 du 12.01.2016, attestant origine Myanmar (anciennement Birmanie), pas de modification ou traitement observés. Poids brut: 9.70 g. TDD: 51. **5000€ / 6000€**

36

PAIRE DE PENDANTS D'OREILLES ARTICULÉS

en or gris 750 millièmes, composés d'un élément piriforme ajouré ponctué de diamants brillantés. Poids brut: 24.90 g. Long: 8.5 cm. **3000€ / 4000€**

37

BAGUE

en or 750 et platine 850 millièmes, ornée d'une émeraude poire de taille ancienne de belle couleur dans un entourage perlé rehaussé de diamants taille ancienne. Travail français. Poids de l'émeraude: 6 cts env. (léger manque de matière). Elle est accompagnée d'un certificat GEM Paris n°20171973503-1 du 28.11.2017, attestant origine Colombie, modification par faible imprégnation d'huile n'affectant pas sensiblement l'aspect de la pierre. Poids brut: 6.70 g. TDD: 52.5. **7000€ / 7500€**

38

PAIRE DE PENDANTS D'OREILLES

en or 750 et platine 850 millièmes, retenant en pampille une goutte d'émeraude, la calotte rehaussée de roses diamantées. L'attache ponctué d'un diamant taille ancienne en serti clos perlé. Travail du début du XX^e siècle. Les poussettes en métal. (remontage, égrisures) Poids brut: 5.10 g. Haut: 3.5 cm. **600€ / 800€**

34



30



31



35



42



32



36



38



33



47



40



45



44



46



43



39

BRACELET

en or gris 585 millièmes, composé d'anneaux alternés de motifs galbés, partiellement rehaussés de diamants brillantés. Il est agrémenté d'un fermoir invisible à cliquet avec chaînette de sécurité en or 750 millièmes. Poids brut: 24.60 g. Long: 18.5 cm
600€ / 800€

40

BAGUE JONC

en platine 850 millièmes, ornée d'un diamant brillanté en serti griffe épaulé de godrons diamantés. Travail français vers 1940. (léger choc sur la monture) Poids du diamant: 2.20 cts env. Poids brut: 9.60 g. TDD: 55.
7000€ / 8000€

41

PAIRE DE BOUCLES D'OREILLES

en or 750 millièmes rhodié, ornées d'émeraudes carrées à pans coupés en serti griffe, entourées et rehaussées de diamants brillantés. Elles sont accompagnées d'un certificat Stalwart Gem Laboratory, n° 12631942 du 07.07.2017, attestant pour les émeraudes, origine Colombie, pas de modification thermique constatée. Poids brut: 9.90 g. Haut: 2.7 cm.
2000€ / 2500€

42

BELLE BAGUE

en or gris 750 millièmes, ornée d'un saphir ovale facetté en serti griffe dans un double entourage de diamants brillantés, épaulé de diamants baguette en chute. Travail français. Poids du saphir: 3.70 cts env. Poids des diamants: 2 cts env. Poids brut: 8.40 g. TDD: 54.
5000€ / 6000€

43

PAIRE DE CLIPS DE D'OREILLES

en or gris 750 et platine 850 millièmes à décor de gerbe habillée de diamants taille ancienne, 8/8 et baguette. Travail français vers 1940. Poids brut: 23.40 g. Diam: 2.7 cm.
2500€ / 3000€

44

BAGUE JONC

en or gris 750 millièmes, ornée d'un saphir rectangulaire à pans coupés de belle couleur en serti griffe dans un pavage de diamants brillantés. Poids du saphir: 3.26 cts. Il est accompagné d'un certificat LFG n° 310932 du 23/06/2015, attestant origine Thaïlande, pas de modification thermique constatée. Poids brut: 13.50 g. TDD: 52.
3000€ / 5000€

45

ÉLÉGANTE BAGUE

en or 750 et platine 850, ornée d'un rubis ovale facetté de belle couleur en serti clos posé sur un double entourage de diamants brillantés. Vers 1930. Poids du rubis: 2.16 cts. Il est accompagné d'un certificat Carat Gem Lab n°CGL14342 Mai 2017, attestant provenance Myanmar (anciennement Birmanie), pas de modification thermique constatée. Poids brut: 5.50 g. TDD: 52.5.
3000€ / 3500€

46

PAIRE DE PENDANTS D'OREILLES

en or gris 750 millièmes, composés d'une chenille ponctuée de diamants brillantés en serti clos retenant une perle de corail sculptée agrémentée de rondelles d'onyx. Travail dans le goût des années 1930. Poids brut: 13.90 g. Long: 5.5 cm.
1800€ / 2000€

47

BAGUE

en or gris 750 millièmes, ornée d'un saphir ovale facetté en serti griffe entouré de diamants taille ancienne. Travail français. Poids du saphir: 2 cts env. Poids brut: 4.20 g. TDD: 54.
1500€ / 1800€

48

BROCHE GERBE

en or gris 750 millièmes, ornée de 3 perles de culture, rehaussée de petits rubis et de diamants taille 8/8. Elle est accompagnée d'un certificat Stalwart Gem Laboratory n° 12631944 du 07.07.2017, attestant authentiques perles de culture, origine Myeik, Myanmar (anciennement Birmanie) Poids brut: 16.80 g. Dim: 7.5 x 3 cm.
700€ / 800€

49

LONGINES MONTRE BRACELET DE DAME

en or gris 750 millièmes, cadran argenté avec index appliqués, lunette diamantée. Mouvement mécanique signé, numéroté 12348702. Bracelet en or gris 750 millièmes, maillons articulés, rehaussé d'un ligne de diamants brillantés en serti griffe, agrémenté d'un fermoir à cliquet en or gris 750 millièmes. Vers 1960/65, (manque un diamant, nécessite un révision d'entretien pour le mouvement) Poids brut: 35.60 g.
1000€ / 1500€

50

ÉLÉGANTE COLLIER DRAPERIE

en argent 800 millièmes doublé or 750 millièmes, centré d'un motif articulé à décor feuillagé ponctué de pierres blanches dont une en pampille, rehaussé de perles. Tour de cou composé de maillons articulés habillés de diamants taille ancienne, de roses diamantées et de perles. Il est accompagné de son écrin monogrammé, contenant des éléments en or 750 millièmes et métal, lui permettant de se porter en broche, en barrette ou en pendentif. Bijou transformable agrémenté d'un outil de montage. Travail français de la fin du XIX^e siècle. Numéroté. Poids brut: 60.60 g l'ensemble. Poids brut du collier: 54.40 g. Long: 40 cm.
1000€ / 1500€

51

BAGUE SOLITAIRE

en platine 850 millièmes, ornée d'un diamant brillanté en serti griffe. Poids du diamant: 3.02 cts. I/V/S1 Il est accompagné d'un certificat LFG n° 325826 du 11/07/2017. Poids brut: 4.40 g. TDD: 53.5.
22000€ / 25000€

52

BEAU PENDENTIF

en argent 800 doublé or 375 millièmes, stylisant une croix ornée de diamants taille ancienne en serti rabattu. La bélière rehaussée de roses diamantées. Travail du milieu du XIX^e siècle. Poids des diamants: 4.50 cts env l'ensemble Poids brut: 6.60 g. Dim: 4.4 x 2.8 cm.
1500€ / 2000€

53

BAGUE

en or gris 750 millièmes, ornée d'un diamant demi-taille en serti griffe, épaulé de diamants plus petits. Poids du diamant: 1.10 ct env. Poids brut: 4.10 g. TDD: 49.5.
3500€ / 4000€

54

PAIRE DE BOUCLES D'OREILLES DORMEUSES

en or 750 millièmes, ornées de diamants taille ancienne en serti griffe. Travail français du début du XX^e siècle. Poids des diamants principaux: 0.90 ct env. l'ensemble. (petites égritures). Poids brut: 3.60 g. Haut: 1.5 cm.
1100€ / 1300€

55

BOÎTE OVALE

en vermeil 800 millièmes, à décor guilloché, le couvercle s'ouvrant à charnière émaillé violet est orné au centre d'un camée ovale à profil de femme cerclé de roses diamantées probablement rapporté. Usures à l'émail. Travail français de la fin du XIX^e siècle. Poids brut: 77 g. L. 6 cm. Expert: Maxime Charron.
350€ / 400€

56

BAGUE BANDEAU GODRONNÉE

en or jaune 750 millièmes rhodié, ornée d'un saphir ovale facetté posé sur un pavage de diamants brillantés. Poids brut: 17 g. TDD: 49.5.
1400€ / 1600€

57

CHOPARD "HAPPY SPIRIT" PENDENTIF CIRCULAIRE

en or 750 millièmes, composé de 3 anneaux retenant un diamant mobile en serti clos dans un cadre transparent. Il est accompagné de sa double chaîne en or 750 millièmes, maille forçat limée, agrémentée d'un fermoir mousqueton. Signés, pendentif numéroté 797700-3243282. Poids brut: 15.70 g. Long: 42 cm. Diam pendentif: 20 mm.
800/1200 €

58

BAGUE POMPADOUR

en or 750 millièmes rhodié, ornée d'un rubis taille coussin rectangle en serti griffe, entouré et épaulé de diamants brillantés. Poids du rubis: 4 cts env. (égritures) Poids brut: 7.60 g. TDD: 50.5.
5000€ / 6000€

59

ARFAN PARIS PENDENTIF

en or 750 millièmes, stylisant du mimosa décoré d'une belle perle de culture d'environ 10.30 mm et de baguettes de saphir jaune. Signé et accompagné d'un cordon jaune. Poids brut: 19.10 g.
600€ / 800€

60

COLLIER ARTICULÉ

en or 750 millièmes, composé de maillons marines tressés. Il est agrémenté d'un fermoir bâtonnet. Travail français. Poids: 160.50 g. Long: 45.5 cm.
2800€ / 3000€

61

PAIRE DE CLIPS D'OREILLES

en or 750 millièmes, composés d'un maillon marine tressé. Travail français. Poids: 12 g.
200€ / 250€

62

BRACELET ARTICULÉ

en or 750 millièmes, composé de maillons marines tressés. Il est agrémenté d'un fermoir bâtonnet. Travail français. Poids: 69.10 g. Long: 19 cm.
1200€ / 1500€

63

BAGUE JONC

en or 750 millièmes, ornée de 3 diamants taille ancienne en demi serti clos. Travail français. Poids des diamants: 1 ct env l'ensemble. Poids brut: 6.80 g. TDD: 46.
400€ / 600€

64

R. MAYER BROCHE

2 ors 750 millièmes, stylisant une danseuse, sa robe ajourée ponctuée de pierres rouges. Signée. Poids brut: 21.80 g. Dim: 5.6 x 3.4 cm.
900€ / 1000€

65

BAGUE

en or rose 750 millièmes, composée de 3 anneaux décorés de 3 fleurs ponctuées de diamants navettes et ronds brillantés en serti griffe. Poids des diamants: 4.50 cts env l'ensemble. Poids brut: 11.90 g. TDD: 51.
2800€ / 3000€

66

PENDENTIF

en or 750 millièmes retenant un logotin en or 999.9 millièmes entouré de diamants brillantés. Poids brut: 29.70 g
500€ / 700€

67

PENDENTIF

en or 750 millièmes retenant un logotin en or 999.9 millièmes. Poids brut: 33.60 g
500€ / 600€

68

BAGUE CHEVALIÈRE

en or 750 millièmes, décorée d'une pastille en lapis lazuli en serti hexagonal. Travail français. Poids brut: 9.30 g. TDD: 60.
200€ / 300€

69

BRACELET JONC RIGIDE OUVRANT

en or 750 millièmes, orné d'un cabochon de rubis de belle couleur en serti clos, épaulé d'une ligne de calibrés de rubis et de 2 cabochons plus petits. L'ensemble posé sur un pavage de diamants brillantés en serti grain. Il est agrémenté d'un fermoir invisible à cliquet avec huit de sécurité. Travail français. Poids brut: 26 g. Dim: 5.4 x 4.7 cm.
4000€ / 5000€

70

DE BEERS "SECRETS OF THE ROSE" BAGUE BANDEAU

en or rose 750 millièmes doublée d'un anneau mobile en platine 850 millièmes ajouré à décor d'entrelacs rehaussés de diamants brillantés dont un plus important en serti clos. Signée, numérotée A39183. Elle est accompagnée de sa boîte contenant son écrin et de son certificat. Poids brut: 22.30 g. TDD: 54.5.
3500€ / 4000€

71

BAGUE

2 tons d'or 750 millièmes, ornée d'un cabochon de rubis en serti griffe dans un double entourage godronné rehaussé de diamants brillantés. Corps de bague ciselé à décor géométrique. Travail français Poids brut: 17.20 g. TDD: 52.
6000€ / 8000€

57



59



61



71



60



62



63



68



65



66



67



64



69



72 MAUBOUSSIN BAGUE JONC
en or 750 millièmes, décorée de 3 facettes habillées d'un pavage de diamants brillants en serti grain. Signée, numérotée.
Poids brut: 22.10 g. TDD: 53.
1200€ / 1500€

73 BAGUE POMPADOUR
en or 750 millièmes rhodié, ornée d'un saphir ovale faceté en serti griffe, entouré et épaulé de diamants brillants. Poids du saphir: 6 cts env. Poids brut: 8.70 g. TDD: 50.5.
5000€ / 6000€

74 CHOPARD "HAPPY SPIRIT" PENDENTIF
en or 750 millièmes, composé de 4 coeurs dont 3 mobiles dans un cadre transparent, le plus petit retenant un diamant mobile en serti clos. Il est accompagné de sa triple chaîne en or 750 millièmes, maille forçat limée, agrémentée d'un fermoir mousqueton. Signés, pendentif numéroté 2278793.
Poids brut: 40.40 g. Long: 51 cm. Dim pendentif: 41 x 35 mm.
1000€ / 1200€

75 BAGUE JONC
en or gris 750 millièmes, centrée d'un péridot rectangulaire à pans coupés en serti clos épaulé de diamants brillants. Travail français.
Poids brut: 13.90 g. TDD: 62.
500€ / 600€

76 COLLIER
composé de 11 rangs de perles d'hématite ponctuées de petite perles d'or décoré d'un fermoir à cliquet en or 750 millièmes centré d'un rubis ovale faceté en serti clos épaulé de diamants brillants. Travail français.
Poids brut : 138.70 g. Long: 44 cm.
500€ / 700€

77 BROCHE PENDENTIF EN MÉTAL DORÉ
représentant un masque Chaman-L'homme oiseau. Elle est accompagnée d'une photocopie d'un certificat de la Galiera Museo de Oro daté 1993.
100€ / 120€

77 bis BROCHE PENDENTIF
en métal doré représentant un triangle. Elle est accompagnée d'une photocopie d'un certificat de la Galiera Museo de Oro daté 1993.
100€ / 120€

78 BAGUE TRANSFORMABLE EN PENDENTIF
en or gris 750 millièmes, ornée d'un saphir taille coussin en serti griffe dans un double entourage de diamants brillants, la bélière et l'épaulement diamantés. Poids du saphir: 0.90 ct env. Elle est accompagnée d'un certificat Stalwart n°12631935 de juillet 2017, attestant pour le saphir : origine Myanmar (anciennement Birmanie), pas de modification thermique constatée.
Poids brut: 6.90 g. TDD: 52.
1300€ / 1500€

79 BAGUE
en or 750 millièmes rhodié, ornée d'une émeraude rectangulaire à pans coupé en serti griffe, entourée et épaulée de lignes de diamants brillants dans un décor ajouré et de volutes. Poids de l'émeraude: 2.30 cts env. Elle est accompagnée d'un certificat Stalwart Gem Laboratory n° 12631940 du 07.07.2017, attestant pour l'émeraude, origine Colombie, pas de modification constatée.
Poids brut: 9.60 g. TDD: 53.5.
2200€ / 2500€

80 BRACELET ARTICULÉ
en or gris 750 millièmes, composé d'une ligne de diamants ronds brillants en serti griffe. Il est agrémenté d'un fermoir à cliquet avec double huit de sécurité. Il est accompagné d'un certificat E.G.L. South Africa, attestant poids approximatif des diamants 7.68 cts env, couleur I-J, pureté VS-Si, vu non desserti. Poids brut: 12.80 g. Long: 18.3 cm.
3500€ / 4000€

81 FRED BAGUE
en or rose 750 millièmes, ornée d'un quartz rose taillé en pain de sucre en serti clos. Signée, numérotée. Elle est accompagnée de son écrin.
Poids brut: 5.70 g. TDD: 53.
600€ / 800€

82 MONTRE BRACELET DE DAME
en or 750 millièmes, cadran ivoire caché avec chiffres arabes et index appliqués. Mouvement mécanique signé. Bracelet articulé en or 750 millièmes ajouré, décoré de pastilles portant des caractères asiatiques, ainsi que le couvercle, fermoir à cliquet avec chaînette de sécurité. Cadran et mouvement signés HEBE. Vers 1950. (usures).
Poids brut: 32.60 g.
400€ / 500€

83 PAIRE DE BOUTONS DE MANCHETTE
en or 750 millièmes, de forme étrier à décor de stries.
Poids: 8.80 g.
200€ / 250€

84 CHAUMET "DANDY" PAIRE DE BOUTONS DE MANCHETTES EN ACIER
de forme stylisée, décorés de rayures bayadères en laque noire. Signés, numérotés 1288511. Ils sont accompagnés de leur écrin. Dim: 1.5 x 1.5 cm.
150€ / 200€

85 MONTBLANC ENSEMBLE EN MÉTAL ET RÉSINE COMPOSÉ DE 2 STYLOS À BILLE ET D'UN STYLO PLUME. (EN L'ÉTAT)
On y joint un encrier carré en cristal, le bouchon et l'encolure en métal doré, cette dernière marquée "Mont Blanc Germany".
350€ / 400€

86 JUVENIA "SPORT" MONTRE DE VOYAGE
en argent 800 millièmes et laque, cadran ivoire caché avec chiffres arabes appliqués. Couvercle à charnière à décor "clous de Paris". Mouvement mécanique. Vers 1940. (en l'état pour le mouvement).
Poids brut: 78.90 g. Dim: 49 x 36 mm.
50€ / 100€

87 ASPREY MONTRE BRACELET D'HOMME RÉVERSIBLE
en or 750 millièmes brossé, cadran blanc avec chiffres romains peints, lunette partiellement rainurée. Mouvement quartz. Bracelet cuir avec boucle ardillon en métal doré, siglée. Elle est accompagnée de son écrin. Poids brut: 44.90 g. Dim: 35.5 x 23 mm.
1500€ / 2000€

88 CHANEL "J12" MONTRE BRACELET D'HOMME
en céramique blanche et acier, cadran blanc avec chiffres arabes appliqués et index luminescents, chemin de fer pour les minutes, affichage de la date par guichet à 4 heures 30, lunette tournante graduée. Mouvement automatique. Bracelet céramique, maillons articulés avec boucle déployante papillon en acier, signée. Diam: 39 mm.
1500€ / 2000€

89 MONTRE BRACELET DE DAME
en or 750 millièmes, cadran doré avec chiffres arabes et index bâtons peints, verre épais bombé. Boîtier à décor de réverbère stylisé. Mouvement mécanique suisse. Bracelet en or 750 millièmes, maillons tubogaz avec fermoir à cliquet sécurisé. Cadran signé J. LACLOCHE. Boîte et fond de boîte numérotés. Travail français vers 1940/50. Elle est accompagnée d'un écrin de la maison Jacques LACLOCHE.
Poids brut: 61.50 g. Long: 17.5 cm.
1000€ / 1200€

90 CARTIER "SANTOS DEMOISELLE" PM MONTRE BRACELET DE DAME EN ACIER
cadran ivoire avec chiffres romains peints. Mouvement quartz. Bracelet or 750 millièmes et acier, maillons articulés 2 rangs d'or avec boucle déployante papillon en acier, signée. Elle est accompagnée de son écrin. Poids brut: 51.80 g.
1400€ / 1500€

91 ORIS MONTRE DE PLONGÉE
en acier brossé, cadran bleu ardoise avec index bâtons luminescents, affichage de la date par guichet à 6 heures, lunette tournante graduée émaillée. Fond de boîte transparent dévoilant son mouvement automatique. Bracelet caoutchouc avec boucle déployante réglable en acier, signée.
1000€ / 1200€

92 OMEGA MONTRE BRACELET D'HOMME
en or 750 millièmes, cadran argenté avec index bâtons appliqués, petite trotteuse à 6 heures. Mouvement mécanique signé, numéroté 19195037. Bracelet cuir avec boucle ardillon en métal doré. Vers 1960/65. Poids brut: 37.40 g. Diam: 35 mm.
1100€ / 1200€

93 PIAGET MONTRE BRACELET D'HOMME
en or 750 millièmes; cadran doré rayonnant avec chiffres romains peints. Mouvement mécanique, signé, numéroté 6901578, calibre 9P. Bracelet cuir avec boucle ardillon en métal doré. (en l'état) Poids brut: 22 g. Dim: 29 x 23 mm.
900€ / 1000€

94 ASPREY MONTRE BRACELET DE DAME RÉVERSIBLE
en or 750 millièmes brossé cadran blanc avec chiffres romains peints, lunette partiellement rainurée. Mouvement quartz. Bracelet cuir avec boucle ardillon en métal doré. Elle est accompagnée de son écrin.
Poids brut: 28.10 g. Dim: 28 x 17 mm.
800€ / 1000€

95 OMEGA MONTRE BRACELET D'HOMME
en or 750 millièmes, cadran ivoire légèrement tâché avec chiffre arabe et index épis appliqués, petite trotteuse à 6 heures. Mouvement mécanique signé, numéroté 14382166. Bracelet cuir avec boucle ardillon en métal doré. Vers 1950/55. (petites usures)
Poids brut: 40.40 g. Diam: 36 mm.
500€ / 600€

96 CARTIER "ROADSTER" MONTRE BRACELET D'HOMME
en acier, cadran argenté stylisé avec chiffres romains peints, affichage de la date par guichet à 3 heures avec loupe. Mouvement automatique signé. Bracelet acier, maillons articulés avec boucle déployante papillon en acier, signée. Dim: 44 x 37 mm.
1200€ / 1500€

97 MONTRE BRACELET DE DAME
en or 750 millièmes, cadran argenté avec chiffres arabes et index appliqués, attaches stylisées. Mouvement mécanique. Bracelet probablement rapporté en or 750 millièmes, maillons briquettes articulées avec fermoir à cliquet en or 750 millièmes. Cadran et mouvement signés Alex Huning. Travail français pour la boîte et le bracelet, suisse pour le mouvement, vers 1950. Poids brut: 35.90 g.
400€ / 500€

98 OMEGA MONTRE BRACELET D'HOMME
en or 750 millièmes, cadran argenté tâché avec index bâtons appliqué, chemin de fer pour les minutes, trotteuse centrale. Mouvement automatique signé, numéroté 10256685. Bracelet cuir avec boucle ardillon en métal doré. Vers 1945/50. Elle est accompagnée de son écrin.
Poids brut: 36.70 g. Diam: 32.5 mm.
200€ / 300€

99 SAUPOUDROIR
en argent; à piedouche chantourné, le corps à côtes plates et creuses et ressaut central, le dôme en ogive surmonté d'un motif en cassolette. Par Mappin et Webb, Londres 1909 (925°/°°). Poids : 129 g. Haut.: 18,5 cm.
80€ / 100€

100 SUCRIER EN ARGENT
à piedouche, le corps à côtes rondes. Birmingham 1908 (925°/°°). Poids : 173 g.
100€ / 150€

87



93



94



95



88



86



89



83

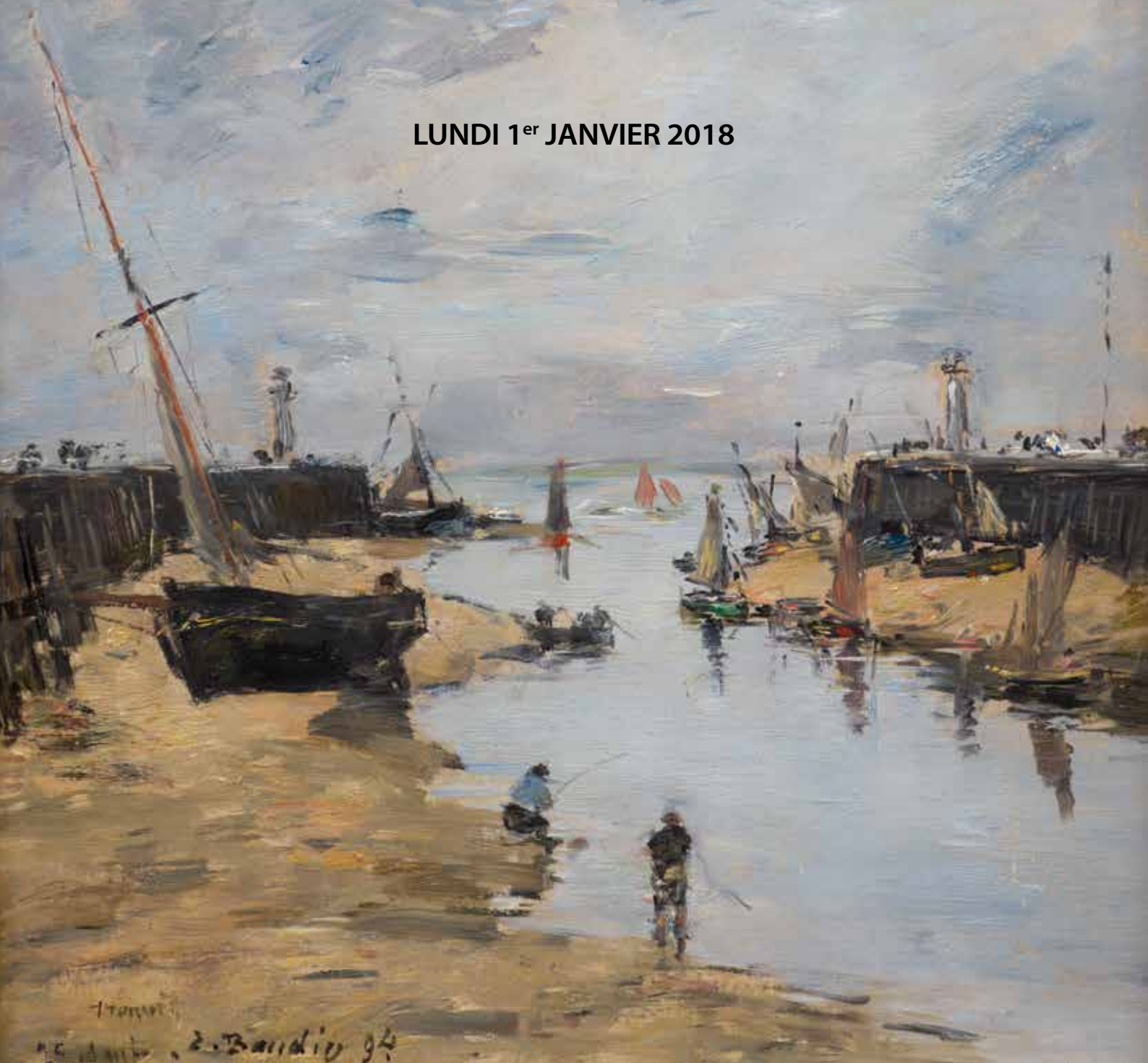




Honfleur Enchères

Maison de ventes depuis 1968

LUNDI 1^{er} JANVIER 2018



Honfleur Enchères

S.V.V.

HÔTEL DES VENTES

Agrément n°2002-049

7 rue Saint-Nicol, 14600 HONFLEUR - Tél. 02 31 89 01 06 - Fax : 02 31 89 10 63

email : francis.dupuy3@wanadoo.fr

www.interencheres.com/14006

Bernard BRUNET & **Francis DUPUY**
Commissaire Priseur Habilité Commissaire Priseur Habilité

LUNDI 1^{ER} JANVIER A 14H30

LIVRE ANCIEN - OBJETS D'ART
TABLEAUX ANCIENS, MODERNES ET CONTEMPORAINS

EXPERTS : **LIVRE ANCIEN :** (lot n°101)

ISABELLE DELAUNAY - Consultante en manuscrits enluminés
Tél : 07 82 34 06 66 - E.mail : isabelledelaunay75@hotmail.fr

DAVID AUGER - Expert en livres anciens
Tél : 06 81 71 33 01 - E.mail : david.auger14@gmail.com

TABLEAUX ANCIENS : (lots n°328 et 329)

STÉPHANE PINTA DU CABINET TURQUIN
69 rue Sainte-Anne - 75002 PARIS - Tél : 01 47 03 48 78 - E.mail : stephane.pinta@turquin.fr

EXPOSITIONS PUBLIQUES

VENDREDI 29 DECEMBRE 14h30 à 18h30

SAMEDI 30 DECEMBRE de 9h30 à 12h et de 14h30 à 18h30

DIMANCHE 31 DECEMBRE 2017 de 9h30 à 12h et de 14h30 à 18h30

LUNDI 1^{ER} JANVIER de 9h30 à 12h

 **interencheres-live.com**
Enchères LIVE et ordres d'achat secrets

Tous les lots de cette vente sont visibles sur le site
www.interencheres.com/14006

Catalogue imprimé par Imprimerie Marie à Honfleur

Photographies Julien Boisard - Tél. 06 07 64 05 69

JULIEN BOISARD



101



101

Livre d'heures à l'usage de Bayeux

12 ff. +189 pp. , 188 x 128 mm. , calendrier justification 108 x 88 mm. , 17 longues lignes écriture textura à l'encre rouge et noire, texte justification 110 x 78 mm. , 17 longues lignes, 111, 188-189 blancs, p. 170 trou dans le parchemin. I – II6-III6-IV6-V8-VI8+1-VII8-VIII6-1 lacune entre 71 et 72 -IX6- X8- XI6-XII à XIV8- XV6- XVI8. P. 170 trou dans le parchemin Reliure XVIIe siècle estampé au nom de Coisse, « effacé », dos refait, restaurations anciennes à la reliure.

Rouen Vers 1470

Ff. 1-12 Calendrier le 14 juillet s. Exupere en rouge translation évêque de Bayeux, 9 juillet s. Romain évêque de Rouen, le 11 juillet s. Taurin évêque d'Evreux, le 3 septembre la translation de s. Regnobert évêque de Bayeux, le 18 octobre s. Melon évêque de Rouen, le 19 octobre s. Romain évêque de Rouen, le 22 octobre s. Amant évêque de Rouen, le 7 décembre s. Gerbot évêque de Bayeux

Pp. 2-10 Péricopes des 4 évangiles

Pp. 10-13 O intemerata

Pp. 14-83 Heures à l'usage de Bayeux, les heures de la Croix et les heures du Saint-Esprit sont intercalées à partir de laudes. Lacune du début de none manque la Présentation au Temple.

Pp. 84-87 Obsecro te rédigé au féminin « et michi famule tue N ».

Pp. 88-110 Suffrages du saint Esprit, de la Trinité, de la Sainte Croix, de s. Michel, de s. Jean-Baptiste, de ss. Pierre et Paul, de s. Thomas, de s. Laurent, de s. Nicolas, de s. Georges, de s. Sébastien, de s. Christophe, de s. Denis, de s. Gratiens, de s. François, de s. Antoine , des martyrs, de s. Amator, de ss. Cir et Julite, de s. Gatien, de s. Fiacre, de s. Antoine, de sainte Suzanne, Vierge douce vierge benigne Vierge sainte Vierge très digne, de sainte Suzanne, de sainte Barbe, de sainte Avoie, de sainte Elisabeth, de sainte Ragonde, de sainte Basile, pour la peste.

Pp. 112-137 Psaumes de la pénitence suivis des litanies avec s. Ravenne martyr de Bayeux, s. Rasiphe martyr de Bayeux, s. Loup évêque de Bayeux, s. Vigor évêque de Bayeux, s. Regnobert évêque de Bayeux.

Pp. 170-187 Office des morts à l'usage de Bayeux Explicit

MINIATURES 14 grandes miniatures et une petite

P. 2 Saint Jean sur l'île de Patmos, l'encrier posé à ses côtés, l'aigle lui fait face. Paysage de fleuve et de ville, citadelle à l'arrière-plan. Des bateaux flottent sur l'eau.

p. 10 Pietà, le Christ mort repose sur les genoux de la Vierge en prière, à gauche de la Croix une dame vêtue d'une robe rouge, un hennin sur la tête, prie.

P. 14 Annonciation la Vierge est surprise dans sa lecture par l'ange Gabriel. Un vase avec une fleur de lys les sépare. La scène se déroule dans une église devant une tenture. La Vierge est abritée par un dais.

P. 29 Visitation dans une initiale vignettée

P. 43 Crucifixion, le Christ ruisselle de sang, saint Jean retient la Vierge qui s'évanouit. A droite le centurion est suivi de ses soldats. Paysage de collines.

P. 46 Pentecôte : la Vierge prie au centre d'une église devant une tenture. Les auréoles sont particularisées par un trait circulaire noir.

P. 48 Nativité : Joseph tient une chandelle, l'Enfant Jésus git au sol nu. L'âne et le boeuf sont peints derrière la Vierge. Collines.

P. 56 Annonce aux bergers. Deux bergers tiennent une houlette, un troisième joue de la cornemuse, une femme bergère tresse une couronne de fleurs. Un chien est peint au premier plan. Paysage de colline avec une ville fortifiée aux toits rouge.

P. 62 Adoration des mages. Les mages apportent leurs offrandes. L'Enfant Jésus plonge ses mains dans une coupe d'or. Joseph salue d'un geste de la main derrière la Vierge.

P. 67 Fuite en Egypte avec les miracles du champ de blé à l'arrière-plan. L'Enfant est emmaillotté. Collines et ville fortifiée.

P. 75 Couronnement de la Vierge, l'ange et la Vierge sont vêtus d'une robe rouge-orangé. Un ange joue de la harpe derrière la Vierge. La scène se déroule dans une église devant une tenture. Dieu est abrité par un dais gothique.

P. 84 Vierge à l'Enfant dans une église devant une tenture, à gauche une femme en prière coiffée d'un hennin, à droite un ange joue de la harpe, il est vêtu d'une robe rouge-orangé.

P. 112 David en prière sa harpe posée devant lui, sur une terrasse séparé du paysage par une

tenture. Derrière lui un autel où repose son chapeau. Ville avec des toits rouges.

P. 138 Deux hommes mettent en terre un homme dans un linceul. Des prêtres officient et des moines pleurent. La scène se déroule devant des bâtiments au toit rouge.

Initiales vignettées et champies.

Bordures sur fond or p. 14 avec une femme en prière coiffée d'un hennin, bordure sur fond de parchemin avec feuillettes d'or et acanthes, avec paons, pots de fleurs, guerrier monté sur un hybride, sirène.

Charmant manuscrit rouennais réalisé pour une femme de qualité de Bayeux sur commande à Rouen dans les années 1470 à l'époque du Maître de l'échevinage de Rouen (C. Rabel, « Artiste et clientèle à la fin du Moyen Age : les manuscrits profanes du Maître de l'échevinage de Rouen », Revue de l'art, n°84, 1989, p. 48-60). On retrouve des éléments rouennais comme la tenture devant une église dans les scènes d'intérieur, les pots de fleurs dans les marges (Rabel, fig. 11), le David en prière sur une terrasse, le dais gothique dans le Couronnement de la Vierge. Des toits rouge sont peints dans les Heures Playfair au mois de décembre, manuscrit réalisé vers 1480 (R. Watson, The playfair hours : a late fifteenth century illuminated manuscript from Rouen (V. A. L 475-1918), Londres, 1984). Le même dais gothique est peint dans le Couronnement de la Vierge des Heures Playfair. Des auréoles similaires doublées d'un trait circulaire sont employées dans l'Assomption de la Vierge des Heures Playfair, dans Edimbourg National Library of Scotland ms. 6129 (Watson, f. 92, fig. 20, f. 13 fig. 22, f. 25 fig. 26) et dans Cambridge University Library Add. Ms. 4099 (Watson, f. 29, fig. 25). Le hanneton dans l'Annonciation rappelle celui du livres d'heures à l'usage de Rouen proche du Maître de l'échevinage (Arsenal, ms. 1190, f. 19).

Les visages ont été embrassés et sont partiellement effacés dans quelques miniatures. L'enlumineur est naïf mais attendrissant. Une autre main est intervenue dans l'Annonce aux bergers et le David en prière.

Provenance : les Coisse

Petites traces d'usage sur deux enluminures

25000/30000€



102

102

Par Lucie DELARUE-MARDRUS

«Lumières de Honfleur»

un coffret de lithographies originales de André HAMBOURG
et un coffret suite de lithographies originales de
André HAMBOURG avec un dessin signé André HAMBOURG
2000/3000 €

103

Neuf emboîtages modernes sur les grands peintres

Nouvelles éditions françaises (vers 1955)
80/100 €



104

104

Salvador DALÍ

1904-1989

«La Menorah»,

«le chandelier de la paix»

chandelier à sept branches

en bronze doré,

Editeur, Fondateur David MODAI

1980, 73/250ex.

3000/4000 €



105

105

Jean-Pierre

LARTISIEN - SCULPTURE

«Femme au sac à main»

assemblage en métal et teck,

H : 124 cm

2500/3500 €



106

106

Pablo PICASSO

1881-1973

Grand plat rond

à décor de scène de tauromachie

Terre de faïence,

cachet creux Madoura plein feu,

coloration ivoire et noire,

23/100 ex.,

diam. 42,5 cm

3500/4000 €

107

Grand plat en céramique

«Etretat»

Ecole Française fin XIXème-début XXème

vernissée, monogrammée au dos LR 1880,

diam. 37cm

200/300 €

108

Calice

couvert en bronze et émaux cloisonnés à

décor de dragons sur fond noir. H : 22 cm

80/100 €



109

Adolphe Félix CALS
1810-1880

«*Les enfants pauvres*»

dessin, SHD, 29x40cm

Galerie René DROUIN, Exposition A.F. CALS au Musée Eugène BOUDIN du 7 juillet au 30 septembre 1990, catalogue n° 131.

Provenance : Ancienne Collection du comte Doria, Collection de Monsieur X

3000/4000 €



111

Adolphe Félix CALS
1810-1880

«*Rue des matelots*»

dessin réhaussé de gouache, daté 1862, SBG, 9.5x11 cm et «*Charette à cheval*» dessin, daté 1861, SBG, 8.5x12.5cm

Provenance : Ancienne Collection du comte Doria, Collection de Monsieur X

1500/2000 €



113

Adolphe Félix CALS
1810-1880

«*Saint Valéry en Caux*»

dessin, signé et titré en bas à gauche, 11x14cm

Provenance : Ancienne Collection du comte Doria, Collection de Monsieur X

500/600 €



110

Adolphe Félix CALS
1810-1880

«*Madame DORIA et sa fille Lucie*»

dessin réhaussé de gouache, daté 1862, ovale : 26x22cm

Exposition A.F. CALS au Musée Eugène BOUDIN du 7 juillet au 30 septembre 1990, catalogue n° 109.

Porte une étiquette d'inventaire n°327

Provenance : Ancienne Collection du comte Doria, Collection de Monsieur X

3000/4000 €



112

Adolphe Félix CALS
1810-1880

«*De notre fenêtre à Honfleur*»

dessin, SBM, diam 9cm et «*Fourville*» dessin, SBG daté 1892, 8.5x13.5cm

Provenance : Ancienne Collection du comte Doria, Collection de Monsieur X

1500/2000 €



114

Adolphe Félix CALS
1810-1880

«*Portrait de Lucie DORIA*»

HST, SHG, datée 1869, 41x33cm
Exposition au Musée Eugène BOUDIN, A.F. CALS du 7 juillet au 30 septembre 1990, Catalogue n°45

Provenance : Ancienne collection du comte DORIA n°224, Collection de Monsieur X

3000/4000 €



115

Adolphe Félix CALS
1810-1880

«*Nature morte aux fleurs et aux fruits*»

Adolphe Félix CALS 1810-1880 «*Nature morte aux fleurs et aux fruits*» HST, SHD et datée Honfleur 1877, 36x25.5cm
Provenance : Ancienne collection du comte DORIA, Collection de Monsieur X

2000/2500 €



118

Adolphe Félix CALS
1810-1880

«*Nature morte au pichet d'étain*»

HST, SHG et datée «Honfleur 1876», 31x39cm
Reproduit dans le catalogue en pleine page, Exposition au musée de Vire en 2007.
Inscription au dos, Vente CALS n° 260 et portant une étiquette 958
Provenance : Ancienne collection du comte DORIA, Collection de Monsieur X

5000/6000 €



119

Adolphe Félix CALS
1810-1880

«*Le repos du paysan*»

HST, SHD et datée Honfleur 1872, 39.5x32.5cm
Provenance : Ancienne collection du comte DORIA, Collection de Monsieur X

7000/8000 €



116

Adolphe Félix CALS
1810-1880

«*Portrait de Jeanne*»

HSP, SBD et datée 1865, 31x27.5cm
Provenance : Ancienne collection du comte DORIA, Collection de Monsieur X

4000/5000 €



117

Adolphe Félix CALS
1810-1880

«*Femme assise*»

dessin, SBG, 22x16cm
Provenance :
Collection de Monsieur X

500/600 €



121

Adolphe Félix CALS
1810-1880

«*Le vieux pêcheur*»

HST, SBG, 26.5x35cm
Exposition au musée Eugène BOUDIN, étude préparatoire «Du Vieux pêcheur» de 1873, exposé au Centenaire de l'impressionnisme 1974 au Grand Palais, référence : Alexandre ARSENE «Cals ou le bonheur de peindre»
Provenance : Ancienne collection du comte DORIA, Collection de Monsieur X

15000/20000 €

122
Adolphe Félix CALS
 1810-1880
 «Femme et enfant», «Portrait d'homme»
 et «L'homme à la barbe»
 Trois dessins, SBG, 9x6.5cm
 Provenance : Collection de Monsieur X
 500/600 €

123
Adolphe Félix CALS
 1810-1880
 «Femme face à la table»
 dessin, SBG, 22x17cm
 Provenance : Collection de Monsieur X
 500/600 €



124

124
Adolphe Félix CALS
 1810-1880
 «L'enfant jouant»
 dessin réhaussé de gouache, SBG, 24x28.5cm
 Provenance : Collection pde Monsieur X
 600/700€

125
Adolphe Félix CALS
 1810-1880
 «Homme dans son lit»
 dessin, SBG, 15.5x24.5cm
 Provenance : Collection de Monsieur X
 500/600 €

126
Adolphe Félix CALS
 1810-1880
 «Le couple à table»
 dessin, SBG, 13.5x16.5cm
 Provenance : Collection de Monsieur X
 500/600 €



127

127
Adolphe Félix CALS
 1810-1880
 «La mère et le nouveau né», «Femme assise»
 «La mère et l'enfant»
 Trois dessins, SBG, 7x7cm et 7x9.5cm
 Provenance : Collection de Monsieur X
 500/600 €

128
Adolphe Félix CALS
 1810-1880
 «La femme assise au livre»
 dessin, SBG, 24x16.5cm
 Provenance : Collection de Monsieur X
 600/700 €

129
Adolphe Félix CALS
 1810-1880
 «Homme dans son lit»
 dessin, SBG, 16x25cm
 Provenance : Collection de Monsieur X
 500/600 €



130

130
Adolphe Félix CALS
 1810-1880
 «Portrait de femme»
 fusain, SBM, 21x18.5cm
 Provenance : Collection de Monsieur X
 500/600 €

131
Adolphe Félix CALS
 1810-1880
 «Deux hommes assis»
 deux encres, SBG, 21x13cm
 Provenance : Collection partielle
 de Monsieur X
 500/600 €



132

132
Adolphe Félix CALS
 1810-1880
 «L'homme au coin de table»
 encre, SBG, 16x13.5cm
 Provenance : Collection de Monsieur X
 500/600 €

133
Adolphe Félix CALS
 1810-1880
 «Femme au landau»
 dessin réhaussé de gouache, SBG, 23x26.5cm
 Provenance : Collection de Monsieur X
 600/700€



134

134
Adolphe Félix CALS
 1810-1880
 «Femme nourrissant son enfant»
 dessin réhaussé de gouache
 et crayon de couleur, SBG, 24.5x31cm
 Provenance : Collection de Monsieur X
 600/700€

135
Adolphe Félix CALS
 1810-1880
 «Personnages à la fenêtre»
 et «Deux personnages assis»
 Deux encres, SBG, 10x10cm et 10x12.5cm
 Provenance : Collection de Monsieur X
 500/600 €

136

Adolphe Félix CALS

1810-1880

«Femme assise»

dessin, SBG, 28x36cm

Provenance : Collection partielle de Monsieur X

500/600 €



137

Adolphe Félix CALS

1810-1880

«L'enfant dans un fauteuil»

crayon et réhauts de gouache, 38x28cm

Provenance : Collection de Monsieur X

600/700 €



138

Adolphe Félix CALS

1810-1880

«Portrait de femme», «La mère et l'enfant» et «La mère et le nourrisson»

trois dessins, SBG, 6x5cm, 6,5x9cm, 7x8,5cm

Provenance : Collection de Monsieur X

500/600 €



139

139

Adolphe Félix CALS

1810-1880

«Femmes assises»

encre et réhauts de gouache, SBG, 20x12,5cm

Provenance : Collection de Monsieur X

500/600 €

140

Adolphe Félix CALS

1810-1880

«Trois visages»

encre et réhauts de gouache, SBG, 19x11,5cm

Provenance : Collection de Monsieur X

450/500 €



141

141

Adolphe Félix CALS

1810-1880

«Scènes d'intérieur»

crayon et réhauts de gouache, SBG, 10,5x16cm

Provenance : Collection de Monsieur X

500/600 €



142

142

Adolphe Félix CALS

1810-1880

«L'enfant assis»

crayon et réhauts de gouache, SBG, 27x33,5cm

Provenance : Collection de Monsieur X

600/700 €

143

Adolphe Félix CALS

1810-1880

«Femme au travail»

encre et réhauts de gouache, SBG, 13x20,5cm

Provenance : Collection de Monsieur X

500/600 €

144

Adolphe Félix CALS

1810-1880

«Femme au berceau»

encre et réhauts de gouache, SBG, 8,5x10cm

Provenance : Collection de Monsieur X

450/500 €

145

Adolphe Félix CALS

1810-1880

«Fermière dans les prés»

HST, SBG datée 1875, 35,5 x48cm

5000/6000 €



145



146

146
Alexandre DUBOURG
1821-1891
«Retour de pêche dans l'Estuaire»
HST, SBD, 77x48.5cm
45000/55000 €



147

Henri DE SAINT DELIS
1878-1949
«La lieutenance»
aquarelle, SBG, 29x39cm
1000/1500 €



150

Charles MOZIN
1806-1862
«Pêcheurs sur la grève»
HST, SBD, 65.5x92cm
3500/5000 €



151

Jean Francis AUBURTIN
1866-1930
«Etretat»
1898, aquarelle, monogrammée «A98»
et cachet d'atelier, 31x45cm
2000/2500 €



148

Henri DE SAINT DELIS
1878-1949
«Promeneurs sur les quais»
aquarelle, SBG, 22.5x30.5cm
600/800 €



152

Albert Fernand RENAULT
1887-1939
«Un dimanche à Maisons-Alfort»
HST, SBD, titrée au dos,
98x136cm
4000/6000 €



149

Charles MOZIN
1806-1862
«Village au pied de la falaise»
HST, SBD, 65.5 x 91cm
3500/5000 €



153

Jacques BOUYSSOU
1926-1997
«Le port de Honfleur»
1956, HST, SBD, titré au dos, 72x92cm
1500/2500 €



154

154

Eugène BOUDIN

1824-1898

«La jetée de Trouville»

HSP, SBG et datée 25.08.1894, 35x26.5cm

R Schmitt, Eugène Boudin 1824-1898, catalogue raisonné de l'œuvre peint, premier supplément, Paris, n°3834 (illustré p.80)

70000/80000 €



155

155
Jules NOEL
1810-1881
«Paysage Normand»
dessin, SBD et cachet d'atelier, 37x46.5cm
600/800 €



157

157
Henri DE SAINT DELIS
1878-1949
«Voiliers dans le port»
aquarelle, SBD, 23x30cm
1500/2000 €



156

156
Henri DE SAINT DELIS
1878-1949
«Attelage»
aquarelle, SBD, 23.5x31cm
1200/1500 €



158

158
Henri DE SAINT DELIS
1878-1949
«Bateaux de pêche»
aquarelle, SBG, 29.5x41cm
2000/2500 €



159

159
Henri DE SAINT DELIS
1878-1949
«Paysage de neige»
HST, SBD, 65.5x54cm



159

et au dos «Autoportrait»
HST, 54x65.5cm
35000/40000 €



160
Charles MOZIN
1806-1862
 «Retour de pêche en Hollande»
 HST, SBG, située
 à Scheveningen,
 37x55.5cm
20000/30000 €

160



161
André HAMBOURG
1909-1999
 «L'orage pour ce soir»
 HST, SBD, datée juin 1989, 22x27cm
5000/6000 €

161



163
André HAMBOURG
1909-1999
 «Dans les jardins du Luxembourg»
 HST, SBG, datée 1961, 20x50cm. Provenance : Galerie PETRIDES
6000/8000 €

163



162
Charles PECRUS
1826-1907
 «Le Havre»
 HST, SBD, située Le Havre, 38x46cm
10000/12000 €

162



164
Victor GILBERT
1847-1933
 «Bateau échoué»
 HST, SBG, 28x45cm
3000/4000 €

164



165

165
Charles PECRUS
 1826-1907
 «Bateaux au port»
 HST, SBG, 41x51.5cm

10000/12000 €



166

166
Charles PECRUS
 1826-1907
 «Port de Dordrecht»
 HST, SBD, (cachet au dos), 30,5x55cm

10000/12000 €



167

167
Pierre Eugène MONTEZIN
 1874-1946
 «Bord de rivière»
 aquarelle gouachée, SBD, 22.4x36cm

2000/3000 €



168

168
Emile Othon FRIESZ
 1879-1949
 «Dieppe»
 HST, SBG et datée 1930 au dos, 53 x 65 cm

18000/20000 €

169

Paul Elie GERNEZ
1888-1948
«Plage de Honfleur»
HSP, SBD, 50x73 cm
5000/7000 €

169-1

Paul Elie GERNEZ
«Cléville»

Dessin aquarellé situé en bas à gauche et signé en bas à droite, 47x26cm
800/1000 €

169-2

Paul Elie GERNEZ
«Honfleur»

Aquarelle située et signée en bas à droite, 29,5x46,5cm
800/1000 €



170

Georges KARS
1882-1945

«Scène d'intérieur»

HSP, SBD, (petit accident en haut au milieu), 23,5x33cm
1500/2000 €

171

Jules ADLER
1865-1952

«Le paysan»

pastel, SBD et datée 1914, 29x23cm
600/800 €

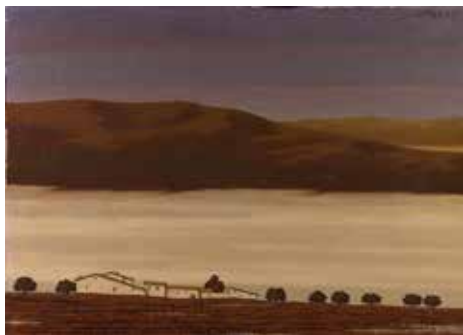
172

Jean PICART-LEDOUX

1902-1982

«Le rocher de la Vierge, Biarritz»

HST, SBG, (accident en bas à droite), 38x55cm
500/600 €



173

Georges SOTERAS
1917-1990

«La Provence»

HST, SHD, 54x73cm
600/800 €

174

Henri ESPINOUZE

1915-1982

«Nu à l'atelier»

HST, SBD, 46x55cm
400/500 €



175

Nicolas EEKMAN
1889-1973

«La chevauchée des gerbes»

HST, SBD, 57x75cm
4000/5000 €

175



180

180

Charles LACOSTE
1870-1959

«Port»

peinture sur isorel, SBG et datée 1937, 23,5x34,5cm
800/1000 €

181

Philippe RINGLET
«Nature morte»

HSP, SBD, 30x30cm
100/200 €



176

André BARBIER
1883-1970

«Pont à Paris»

HST, SBD, 60x73cm
1000/1500 €

176



182

182

Jean LAUNOIS
1898-1942

«Nu de dos»

aquarelle, SBD, exposition Jean Launois au musée de Narbonne, 64x49cm
1500/2000 €

177

Pierre LAPRADE
1875-1932

«Fleur»

HST, SBD, 12x18cm
300/400 €

178

Maurice VERDIER
1919-2003

«Venise»

HST, SBG, 14x22,5cm
200/300 €

179

Jean CLUSEAU-LANAUVE
1914-1997

«L'estuaire par temps gris»

HST, SBD, titrée et datée 1966 au dos, 12,5x22cm
200/300 €



183

183

Abel BERTRAM
1871-1954

«Nu»

HST, fait à l'atelier Léon BONNAT, 25x52cm
1500/2000 €



184

184
Henry DE WAROQUIER
1881-1970
«Nature morte aux citrons»
HSP, SBG, 38x46cm
600/700 €



190

190
Pierre BRUNE
1887-1956
«Coupe de fruits»
HST, SBD, 27x35cm
500/600 €



192

192
Maurice LOUTREUIL
1909-1925
«Le cours de dessin»
technique mixte, SHD, 37.5x51.5cm
600/800 €

185
Adolphe FEDER
1886-1943
«Fleurs»
HST, SBG, 41x33cm
600/700 €



186

186
Charles MALFROY
1862-1918
«Nu de dos»
HST, SBD, 33x24cm
600/700 €



191

191
Jean CARZOU
1907-2000
«La ferme»
pastel, SBD, 40.5x49cm
500/600 €



193

193
Jean PUY
1876-1960
«Nature morte à la statue»
HST, SBG, 61x50cm
2500/3000 €

187
Pierre LAPRADE
1875-1932
«La Cathédrale»
aquarelle, SBD, 38x30cm
500/600 €

188
Jean Marie GOUTTIN
1925-1989
«Les chardons»
HSP, SBG, 54x38cm
100/200 €

189
Louise HERVIEU
1878-1954
«Scène intime»
fusain, SBG, 44.5x36.5cm
200/300 €



194

194
Henri HAYDEN
1883-1970
«Le port du midi»
HST, SBG, 60x73cm
20000/30000 €



195
Georges DUFRENOY
 1870-1943
 «Les grands boulevards»
 peinture sur panneau, SBD, 89x72cm
 3000/4000 €



196
Pierre ROUX
 1932
 «Provence»
 HST, SBD, 54x65cm
 800/1000 €



197
René LEVREL
 1900-1981
 «Bord de Seine»
 HST, SBG, 54x65cm
 500/600 €

198
Richard MAGUET
 1896-1940
 «Vase de fleurs»
 HST, SBG, (petites éclats de peinture), 65x50cm
 200/300 €



199
Auguste CHABAUD
 1882-1955
 «Chemin dans le midi»
 HST, SBD, 38x55cm
 3000/4000 €

200
Gérard COCHET
 1888-1969
 «Bouquet de légumes»
 HST, SBD, 50x65cm
 300/400 €



201
Abel BERTRAM
 1871-1954
 «Vase de fleurs»
 HST, SBG, 81x65cm
 1500/2000 €

202
Maurice ASSELIN
 1882-1947
 «Paysage sous la brume»
 HST, SBD, 33x41cm
 500/600 €

203
Maurice SAVIN
 1894-1973
 «Dans l'atelier»
 HST, SBD, 46x55cm
 500/600 €

204
François QUELVEE
 1884-1967
 «Falaise»
 HST, SBG, 54x65cm
 400/500 €

205
Pierre PERON
 1905-1988
 «Péniche sur la Seine»
 peinture sur isorel, SBD,
 60.5x73cm
 400/600 €

206
Georges DUFRENOY
 1870-1943
 «Nature morte aux Pies»
 HSP, SBG, 73x92cm
 500/600 €



207
Georges DUFRENOY
 1870-1943
 «La statue»
 HSP, SBD, 92x73cm
 1000/1500 €



208
Roland OUDOT
 1897-1981
 «Paysage de Provence»
 HST, SBG, 46x55.5cm
 1000/1200 €



209

Robert DELPOMDOR

1947

«Nu»

technique mixte et collage, SBD,
79x41.5cm

1000/1500 €

210

Georges SOTERAS

1917-1990

«Luberon»

HST, SBG, (petit manque),
60x92cm

600/800 €



211

Pierre ROUX

1932

«Nature morte aux bouteilles»

HST, SBD, 81x60cm

500/600 €

212

Philippe BERGERAT

1926

«La Seine»

HST, SBD, 73x54cm

200/300 €

213

Roger HUGUENIN

1906-1990

«Méditerranée»

HST, SBG, 73x60cm

200/300 €



214

214

Pierre ROUX

1932

«Village du midi»

HST, SBD, 60x73cm

1000/1500 €



215

215

Jean SOUVERBIE

1891-1981

«Nu allongé»

HSP, SBD, 11x18cm

1500/2000 €

216

Henry DE WAROQUIER

1881-1970

«Pont à Paris»

aquarelle, SBM, (accidents à droite), 11x14.5cm

200/300 €

217

Maurice ASSELIN

1882-1947

«Nature morte à la pipe»

HST, SHD, 24x35cm

500/600 €



218

218

Jules PASCIN

1885-1930

«Sur le banc»

dessin aquarellé, SBD, 22x17cm

800/1000 €



219

219

Roger DE LA FRESNAYE

1885-1925

«Portrait»

dessin, SBD et daté 1921,
22x17cm

800/1000 €

220

Léon BONHOMME

1870-1924

«Nu»

lavis, monogrammé en haut
à gauche, 27x14.5cm

500/600 €

221

Henry DE WAROQUIER

1881-1970

«Venise»

aquarelle, SBG, 15.5x20.5cm

300/400 €



222

222

Charles GUERIN

1875-1939

«Les courtisanes»

HST, monogrammée en bas à droite, 54x65cm

800/1000 €



223

Charles CAMOIN
«Nu endormi»

HSP, SBG, 37.5x32.5cm
Sera reproduit dans le catalogue raisonné
par Madame GRAMMONT-CAMOIN,
petite-fille de Charles CAMOIN,

18000/20000 €



226

Roger BEZOMBES
«Roi en hamac Dehomey»
aquarelle et gouache, SBG,
titrée en bas à droite, 22x34cm
4000/5000 €



227

Roger BEZOMBES
1913-1994
«Chef Gourmontché, Niger»
aquarelle, SBG et titrée en bas à droite, 27x35cm
4000/5000 €



228

Fernand HERBO
1905-1995
«Le Normandie
dans le port du Havre»
HST, SBG, 60x81cm,
sans cadre
4000/5000 €

228



224

Arsène CHABANIAN
1864-1949
«Plage à marée basse»
HST, SBD, 46x61cm
3000/4000 €



229

Robert PINCHON
1886-1943
«Paysage»
sanguine et gouache, SBD, 32x43cm
2000/3000 €



231

Paul MADELINE
1863-1920
«Marine»
HST, SBG, datée 1906, 34x46cm
8000/9000 €



225

Eugène BOUDIN
1824-1898
«Vue de Hollande»
aquarelle, monogrammée, localisée
et datée en haut à gauche, 12x18cm
4000/5000 €



230

Henri DE SAINT DELIS
1878-1949
«Entrée du port de Honfleur»
aquarelle, SBG, 23x30cm
2000/3000 €



232

Henri DE SAINT DELIS
1878-1949
«Nature morte à la bouteille de Cointreau»
HST, signée sur la pipe, 27x35cm
4000/5000 €



233

233
Othon FRIESZ
1879-1949
«L'olivier»
HST, SBG, 55x65cm
9000/10000 €



236

236
Pierre DUMONT
1920-1987
«Nature morte à la brioche»
HST, SBG, 65x80cm, sans cadre
3000/4000 €



234

234
Marcel COUCHAUX
1877-1939
«Les canards»
HST, SBD, 60x80cm
5000/6000 €



237

237
Adrien VOISARD MARGERIE
1867-195
«La Lieutenance à Honfleur»
HSP, SBG, datée 1936, 54x65cm
5000/6000 €



235

235
Victor Edouard ADAM
1868-1938
«Marine»
HST, SBD, petit accident à droite, 60x94cm
4000/5000 €



238

238
Alexis VOLLON
1865-1945
«La Bretonne»
HST, SBG, 150x110cm
7000/8000 €

239

Johan BARTHOLD JONGKIND
1819 - 1891
«Paysage animé»
aquarelle portant le cachet de la vente en bas à droite, 24x43cm.
Figurera sous le N ° 002141 du catalogue raisonné de l'artiste en préparation par le comité Jongkind Paris-La Haye
2500/3000 €

240

Henri HARPIGNIES
1819 - 1916
«Sortie d'école»
HST, SBG et datée 1853, 22x27 cm
2000/3000 €

241

William WYLD
1806 - 1889
«Venise»
aquarelle, SBG, 20x29cm
1000/1500 €

242

Eulalie de BRIDIEU
«Bouquet de fleurs»
aquarelle signée et datée 1833,
Elève de Redouté
800/1000 €

243

Charles Amable LENOIR
1860-1926
«En forêt de Fontainebleau»
HST, SBG située au dos
par son épouse,
33 X 41 cm
100/150 €

244

William THORNLEY d'après Degas
1857-1935
«Départ des jockeys»
planche de l'album Quinze lithographies (Boussod-Valadon édit.Paris) Lithographie sur chine appliquée sur velin gris-vert 236 mm x 282 mm (rousseurs)
Edit. à 100 ex. Provenance : Succession Berger, descendants de Stanislas Henri Rouart et Ernest Rouart
500/600 €

245

William THORNLEY d'après Degas
1857-1935
«A la barre»
planche de l'album Quinze lithographies (Boussod-Valadon édit.Paris) Lithographie sur chine appliquée sur velin gris-vert 236 mm x 282 mm (rousseurs)
Edit. à 100 ex. Provenance : Succession Berger, descendants de Stanislas Henri Rouart et Ernest Rouart
500/600 €

246

Gervais LETERREUX
1930-2003
«La Rochelle»
HST, SBD et datée au dos 1966,
33x41cm
600/800 €



247
Gervais LETERREUX
 1930-2003
 «Honfleur, le phare»
 HST, SBD,
 datée 1978,
 100x81cm

1000/1500 €

247



248
Emile OTHON FRIESZ
 1879 - 1949
 «Honfleur, le port à marée basse»
 HST, SBD, 54 x 65 cm
 Certificat de Madame Odile Aittourès délivré en date du 30 janvier 2014.
 Cette œuvre sera reproduite dans le Tome II du catalogue de l'œuvre peint.

6000/8000 €

248

249
SARO PUMA
 «Pagine»
 peinture sur toile de jute, SBD, 40x33cm
 200/300 €

250
Paul Elie GERNEZ
 1888-1948
 «Paysage au puits»
 suite de deux aquarelles, SBG et datée en bas à droite 24 mai 1926, 13.5x20.5cm et 13.5x17.5cm
 100/150 €

251
Charles POLLACI
 1907-1989
 «Honfleur, quai Sainte Catherine»
 HST, SBD, 19x24cm
 300/400 €

252
Charles POLLACI
 1907-1989
 suite de deux aquarelles, «Honfleur, Eglise Sainte Catherine» SBG, 21x16cm et «Le port de Honfleur» SBD, 17x20.5cm
 300/400 €

253
Robert L.P. LAVOINE
 1916-1999
 «Trouville»
 HST, SBD, titrée en bas à gauche, 38x55cm (restaurations)
 300/400 €

254
Robert L.P. LAVOINE
 1916-1999
 «Honfleur»
 HST, SBD, titrée en bas à gauche, 38x55cm (restaurations)
 300/400 €

255
André DUNOYER DE SEGONZAC
 1884-1974
 «Le pressoir»
 lithographie, E.A., monogrammée ADS en bas à gauche, 28.5x24cm
 80/100 €

256
André HAMBourg
 1909-1999
 «La plage»
 aquarelle, SBD 24,5x45cm
 1500/2000 €

257
Gen PAUL
 1895-1975
 «Deauville»
 crayon et aquarelle, titrée et SBG, 29x38.5cm
 300/400 €

258
Pierre GAILLARDOT
 1910-2002
 «Les joueurs de Polo»
 aquarelle, SBD, 46x63cm
 600/700 €

259
Pierre GAILLARDOT
 1910-2002
 «Deauville, le port»
 aquarelle, SBD, 54x69.5cm
 500/600 €

260
Pierre GAILLARDOT
 1910-2002
 «Le Dic»
 aquarelle, SBD, 48x62.5cm
 700/800 €

261
André HAMBourg
 1909-1999
 «Vu du Mont Joly»
 lithographie, non signé, 34x49.5cm
 100/150 €

262
Bernard LORIOT
 1925-1998
 «Fête de la mer à Deauville»
 aquarelle, SBG, 19x27cm
 600/700 €

263
Antoine BORREL
 1743-1810
 «Crinolines»
 HST, SBD, 19x27cm
 100/150 €

264
Augustin ZWILLER
 1950-1939
 «Nu assis»
 HST, SBD, 22x26.5cm
 800/900 €



256



265

265
Albert LEBOURG
 1849-1928
 «Bateaux de pêche à quai»
 HST, SBD, 55x33cm, Vente à Enghien les Bains, le 16 juin 1985. Certificat de la Fondation Wildenstein du 24 février 1987

10000/15000 €



268-1
Lucio PERINOTTO
 1949
 «Le Bourget 1938»
 aquarelle, crayon et gouache, SBD,
 26.5x48.5cm Représente une scène de
 ravitaillement au Bourget en 1938, peintre
 officiel de l'air en 1992
 500/800 €

269
Paul LENGELLE
 1908-1993
 «Alpes Provence»
 affiche, SBD, imp. de l'indicateur marseillais,
 125 Rue Sainte, Marseille, 79x59cm
 600/900 €

269-1
Robert FALCUCCI
 1900-1989
 «EUROPE Air France»
 affiche, SBD, environ 1960, 58x95cm
 500/700 €

265-1
Jacques BOUYSSOU
 1926-1997
 «La lieutenance à Honfleur»
 HST, SBG, 62.5x79.5cm, Vente à Enghien
 les Bains, le 28 juin 1987, n°117
 4000/5000 €



266
Roland OUDOT
 1897-1981
 «Conversation dans la cour de ferme»
 HSC, SBD, 22x33cm
 2500/3500 €

266-1
Pierre DE BELAY
 1890-1947
 «Village du midi»
 HST, SBD, 59x48.5cm
 7000/10000 €

267
P. BONNET
 «Visitez Rouen, ville Musée»
 circa 1910, affiche, SBD, porte le timbre
 d'affichage oblitéré du syndicat d'initiative,
 imprimerie Lucien Wolf à Rouen,
 118x78cm
 1200/1800 €

267-1
Anonyme
 «Les Véhicules Industriels RENAULT 1939.
 De 250 Kgs à 10 Tonnes, moins de dépenses,
 plus de rendement !»
 affiche promotionnelle Renault pour sa gamme
 de véhicules industriels, datée 1939. Imprimerie
 spéciale des usines Renault, référence P.L. 322-
 389, 114x80cm
 700/1000 €

268
Anonyme
 «Les cycles et motos Alcyon sillonnent le monde»
 affiche destinée aux concessions de la marque
 des Cycles et Motos Alcyon. Publicité Wall à
 Paris, 79x119cm (petites pliures)
 500/800 €



270
Lucien GENIN
 1894-1953
 «La cathédrale de Rouen et son parvis»
 HST, SBD, 92.5 x 65cm
 6000/8000 €

270-1
André NEVIL
 «La course»
 lithographie, E.A, SBD, environ 1920, 41x71cm
 600/800 €

271
Raymond BIGOT
 1872-1953
 «Le coq» pastel et crayon, SBD, 41.5x45cm et
 «La poule» pastel et crayon, SBG, 29.5x37cm
 800/900 €

271-1
Henri DE SAINT DELIS
 1878-1949
 «Vue de Saint Léonard»
 aquarelle, SBD, 30.5x48cm
 1500/2000 €

272
Jules Benoit LEVY
 1866-1952
 «Hollande Volendam»
 peinture sur panneau, SBG, datée 1901,
 26.5x36cm
 600/700 €



272-1
Emile René MENARD
 1862-1930
 «L'orage»
 HST, SBG, 105x121cm
 3000/4000 €

273
G. M. RENARD
 1899-1964
 «Bord de l'Huisne, Sarthe»
 peinture sur panneau,
 SBG, 27x35cm
 500/600 €

274
Ecole Provençale
 «Voiliers en mer»
 HST, trace de
 signature en bas à
 droite, 85x65cm
 200/300 €

275
Louis Edouard GARRIDO
 1893-1982
 «Vaches au pâturage»
 peinture sur carton,
 SBD, 27x19cm
 500/600 €



276
Henri DE SAINT DELIS
 1878-1949
 une pochette
 «Honfleur»
 22 reproductions
 à l'encre de Chine,
 400 exemplaires
 300/400 €

277
Roland OUDOT
 1920-2004
 «Paysage»
 HST, SBD, datée 1928,
 33x41cm
 1000/1200 €

278
Henri DE SAINT DELIS
 1878-1949
 une pochette
 «Honfleur»
 22 reproductions
 à l'encre de Chine,
 400 exemplaires
 300/400 €

279
René LERNON
 1921
 «Rouen, le pré
 aux loups»
 HST, SBD, 24x41cm
 200/300 €



280

280
Paul Elie GERNEZ
1888-1948
«*Nature morte au bouquet de fleurs*»
HSP, SBD, 37.5x45cm (datée 1914 période
pointilliste pour ce grand peintre de
l'Ecole de Honfleur
3000/4000 €

281
Gervais LETERREUX
1930-2003
«*Honfleur*»
HST, SBD, daté 92 au dos, 22x27cm
500/600 €



283

283
Narcisse GUILBERT
1878-1942
«*Bateaux à vapeur
dans le port de Rouen*»
HST, SBG, 38x55cm
2000/3000 €



284

284
André HAMBOURG
1909-1999
«*Le parasol bleu
à contre-jour*»
HST, SBG,
27x34,5cm
5000/6000 €



282

282
Henry OTTMANN
1877-1927
«*La vallée de la Seine*»
HSP, SBD, 41x32cm
1000/1500 €

285
Paul SCORTESCO
1895-1976
«*Paysage printemps*»
HST, SBD, 79.5x58.5 cm (cadre accidenté)
600/800 €

286
Paul SCORTESCO
1895-1976
«*La fleuriste*» HST, SBD, 45x37cm (cadre
accidenté) et «*Le parasol vert*» HST, SBG,
45x37cm (cadre accidenté)
800/1000 €

287
Albert MARQUET
1875-1947
«*Les voiliers*»
encre de Chine, SBD, 22x15cm
1000/1500 €

288
ARNOLD
1891-1946
«*Rue de Paris*»
aquarelle, SBD, 48x38cm
400/500 €

289
Léon DETROY
1857-1955
«*Paysage*»
HST, SBD, 71,5x52.5cm
500/600 €

290
EPKO
1928
aquarelle, SBG, 46x44.5cm.
100/150 €

291
Losif ISER
1881-1958
«*Carte postale*»
aquarelle, SBD, 14x9cm
500/600 €



292

292
Henri MANGUIN
«*Nu de dos*»
1874-1949
aquarelle, SBD
1500/2000 €



287



293 293

Adolphe Félix CALS
1810-1880

«L'enfant endormi»

HST, SHG, datée 4 octobre 1875, 54x45cm
Provenance : Ancienne collection de Pierre MICHAEL, Vente Rossini n°302 du 29 mars au 3 avril 2004
1500/2000 €

294
Albert LEBOURG
1849-1928

«La Seine au Petit Quevilly»

encre sur papier contrecollée sur carton,
20x30,5cm
300/400 €

295
Albert LEBOURG
1849-1928

«L'île Rollet»

encre et lavis d'encre sur papier, SHD datée 72 pour 1872 en haut à droite, localisé sur le passe-partout, en bas à droite, rousseurs, 20,5x31cm
Bibliographie : Marc-Henri Tellier, François Depeaux (1853-1920), le charbonnier et les impressionnistes, 2010, ill. p. 180
300/400 €



296 296

Adolphe Félix CALS
1810-1880

«Jeune fille au foulard rouge»

HST, SBG Honfleur 1874, 37.5x32.5cm
Exposition à Paris LP ART «BOUDIN et les peintres à Honfleur» N°51
Exposition : Ville de Senlis, exposition CALS, 23 septembre 1991 n°40
Exposition au Musée Eugène BOUDIN à Honfleur du 7 juillet au 30 septembre 1990 n° 57
Porte au dos une étiquette d'inventaire n° 829
4000/6000 €

297
Attribué à Georges Philippe MARONIER
1865-1933
«Gréements à quai en Bretagne»
HST, SBG, 50x65cm
600/800 €

298
Pierre LETELLIER
1928-2000
«Les marais»
HST, SBG, Restauration, 45x60cm
100/150 €

299
Renée LUBAROV
1923-2017
suite de deux lithographies «La mécanique de l'envol» SBD, 80/99 ex., 42.5x33cm et «Le cavalier de Bruine» SBD, 99/100 ex., 48.5x38cm
200/300 €

300
Roger MÜHL
1929-2008
«Paysage vallonné»
lithographie SBD, 49,5x52,5cm
80/120 €

301
Jacques HUET
1937
«Mongargan»
HST, SBG, 58x71cm
300/400 €

302
Pierre LETELLIER
1928-2000
«Nature morte aux fleurs»
HST, SBG, datée 69, 65x92cm
400/500 €

303
Fred LETERREUX
«Les grandes voiles du Havre»
acrylique sur toile, SBD, datée 17, 29x59cm
300/400 €

304
Fred LETERREUX
«Les grandes voiles du Havre»
acrylique sur carton, SBD, 39x59cm
200/300 €

305
Fernand HERBO
1905-1995
«Le petit puits de Querqueville»
HST, SBD, 50x64cm
300/400 €

306
Frank WILL
1900-1951
«Notre dame de Paris»
aquarelle, 48x62cm
500/600 €

307
Fernand HERBO
1905-1995
«La pointe du Raz»
peinture sur carton, SBD, 100x50cm
600/800 €

308
Attribué à Fernand LEGOUT-GERARD
1856-1924
«Les lavandières Bretonnes»
pastel, 22x27cm
200/300 €



308-1 308-1
Constantin Ismaïlovitch HAGONDOKOFF
1934

«Vue d'Honfleur»
HST, SBD, 73x92 cm
300/500 €

309
Frank-Will
1900-1951
«Notre Dame de Paris, Rue des Quais»
aquarelle, 32x39cm
400/500 €

310
Fernand HERBO
1905-1995
«Conflans Sainte Honorine»
aquarelle, SBG et titrée, 50x65cm
300/400 €

311
Fernand HERBO
«Barques échouées près du rivage sur la Manche»
aquarelle et fusain, SBD, 50x65cm
300/400 €

312
Fernand HERBO
«Le remorqueur»
aquarelle et fusain, SBD, 50x65cm
300/400 €

313
Fernand HERBO
«Un marin rentre au port à la Godille»
aquarelle et fusain, SBD et titrée
«Honfleur», 50x65cm
300/500 €

314
Fernand HERBO
«Honfleur, bateau à l'entrée du port»
Pavillon Français, aquarelle, SBD, 50x65cm
300/500 €

315
Fernand HERBO
«Rouen»
aquarelle, SBG et situé en bas à droite, 50x65cm
400/500 €

316
Fernand HERBO
«Honfleur»
aquarelle et fusain, 50x65cm
500/600 €

317
Fernand HERBO
«Bord de mer»
aquarelle, SBD, 63x48cm
400/500 €

318
Fernand HERBO
«Honfleur, bateaux au port»
aquarelle, SBG, 50x65cm
400/500 €



319
PAUL-ELIE GERNEZ
 1888-1948
 «Nature morte aux papillons»
 pastel, 51.5x145cm,
 Mme Caroline Victor-Ullern, certifie que «la nature morte
 aux papillons» est une œuvre authentique de Paul-Elie Gernez.

3000/4000 €



320
Paul LE MORE
 1863-1914
 «Cavalière dans la cour de ferme»
 aquarelle et gouache, SBG, 48.5x37cm, Deauville
 Auction vente du 27/08/1999
 800/900 €

321
Frank-WILL
 1900-1951
 «Le Havre»
 aquarelle, SBD, titrée et située en bas à droite,
 59.5x45cm
 1400/1800 €

322
Frank-WILL
 1900-1951
 «Le Tréport»
 aquarelle, SBG, située en bas à droite,
 40x52cm
 800/900 €

323
Jacques BOUYSSOU
 1926-1997
 «Le Port de la Rochelle»
 HST, SBD, titré au dos, 37x45cm
 800/1200 €

324
Henri DE SAINT DELIS
 1878-1949
 «Le port de Honfleur»
 aquarelle, SBG, 23x30cm
 1000/1500 €

325
Henri DE SAINT DELIS
 «Honfleur»
 HST, SBD, 15.5x21.5cm
 1000/1500 €

326
André HAMBOURG
 1909-1999
 «Léa»
 HST, SBD, 66x81cm
 6000/8000 €

327
André HAMBOURG
 «Le verger fleuri»
 lithographie, E.A., SBG, 35x55cm
 150/200 €

328
C. COUTURIER
 «Nature morte aux fruits»
 HST, SBD, 34.5x46.5cm
 800/1000 €

329
Ecole Italienne
 «Autoportrait de Raphaël»
 28x20.5cm
 1000/1200 €

330
Henri DE SAINT DELIS
 1878-1949
 «Port de Honfleur»
 aquarelle, SBD, 24.5x35.5cm
 600/800 €

331
Guy FONTAINE
 «Deauville un jour de vent»
 HST, SBD, 68x48.5cm
 250/300 €



328



329

332
Guy FONTAINE
 «Deauville belle journée d'été»
 HST, SBD, 53x36cm
 150/180 €

333
Emilio GRAU SALA
 1911-1975
 «Trouville»
 HST, SBD, titrée et datée 1953 au dos,
 38x61cm
 5000/6000 €

334
Krikard BEDIKIAN
 1908-1981
 «Le Clown»
 HST, SBG, datée 1957, 65x54cm
 2000/3000 €

335
Michel HENRI
 1928-2016
 «Cristal et anémone»
 HST, SBD, 49x59.5cm
 1200/1500 €

336
Jean-Jacques MARIETTA
 1945
 «Handicap»
 HST, SBG, 66x81.5cm
 500/600 €



337
Paul HEMERY
 1921-2006
 «Avant jour»
 peinture sur toile, SBD, 81x100cm
 1500/2000 €

338
Jean-Jacques MARIE
 «Composition n°494»,
 acrylique sur panneau de bois,
 61x41cm
 400/500 €

339
Jean-Jacques MARIE
 «Composition n°675»
 acrylique sur panneau de bois,
 83x61cm
 600/700 €

340
Jean-Jacques MARIE
 «Composition n°1057»
 acrylique sur panneau de bois,
 83x61cm
 600/700 €

341
Jean-Jacques MARIE
 «Composition n°1652»
 acrylique sur toile, 61x50cm
 500/600 €

Honfleur Enchères

S.V.V.

CONDITIONS DE VENTE

La vente a lieu aux enchères publiques.
La vente est faite expressément au comptant.

Les acquéreurs paieront par lot, en sus des enchères :
23.40 % T.T.C.

Le règlement en espèces est autorisé jusqu'à 1 000 euros, frais et taxes compris. Possibilité de paiement par carte bleue.

En cas de paiement par chèque non certifié ou en absence de lettre d'engagement bancaire, la délivrance des lots pourra être différée jusqu'à l'encaissement. L'adjudicataire sera le plus offrant et dernier enchérisseur. En cas de contestation au moment de l'adjudication, c'est-à-dire si deux ou plusieurs enchérisseurs ont porté simultanément une enchère, soit à haute voix, soit par un signe, et réclament en temps ce lot, après le prononcé de l'adjudication, ledit lot sera immédiatement remis en adjudication et tout le public présent sera admis à enchérir à nouveau. Une exposition préalable permettra aux acquéreurs de se rendre compte de l'état des objets mis en vente, il ne sera admis aucune réclamation une fois l'adjudication prononcée. Le transfert de propriété s'effectue aussitôt "adjudgé", en conséquence l'adjudicataire devient responsable de son lot après adjudication.

Les ordres d'achats par téléphone est un service que l'étude rend aux acheteurs.

L'étude pourra accepter gracieusement d'exécuter les ordres d'achats qui lui auront été transmis 24 heures avant le début de la vente par écrit et accompagné d'un R.I.B.

L'enlèvement et le transport sont à la charge de l'adjudicataire.

Les adjudicataires seront tenus, après paiement, de prendre livraison de leurs lots, le plus rapidement possible. Le stockage de ceux-ci étant aux frais, risques et périls des adjudicataires.

L'étude n'est pas responsable des incidents imputables au mode de communication.

Les clients non résidents en France ne pourront prendre livraison de leurs achats qu'après un règlement bancaire par SWIFT.

En cas d'exportation, l'acheteur sera remboursé de la T.V.A sur honoraires, sur présentation d'un bordereau d'exportation délivré par la douane, dans un délai d'un mois.

Aucune réclamation ne sera admise un fois l'adjudication prononcée. L'ordre du catalogue sera suivi.

L'Etat français dispose du droit de préemption des lots vendus, conformément aux textes en vigueur. L'exercice de ce droit intervient immédiatement après le mot « adjudgé », le représentant de l'Etat se substituant au dernier enchérisseur et devant confirmer la préemption dans les 15 jours.

Les indications données par Honfleur Enchères S.V.V. sur l'existence d'une restauration, d'un accident ou d'un état incomplet sont données pour faciliter son appréciation par l'acquéreur et restent soumises à l'appréciation de l'expert. L'absence d'indication d'une restauration, d'un accident ou d'un état incomplet dans le catalogue ou donnée verbalement, n'implique nullement qu'un lot soit exempt de tout défaut présent ou passé.

En cas de montants d'enchères identiques pour un même lot, c'est l'ordre le plus ancien qui sera retenu.

« L'opérateur de vente volontaire est adhérent au Registre central de prévention des impayés des Commissaires priseurs auprès duquel les incidents de paiement sont susceptibles d'inscription.

Les droits d'accès, de rectification et d'opposition pour motif légitime sont à exercer par le débiteur concerné auprès du Symev 15 rue Freycinet 75016 Paris. »