

MYTIKA

VENTES AUX ENCHÈRES

LUNDI 1^{er} JANVIER 2024



VENDÔME - EXPERTISE
Expert



1ère de couverture : 115.
4ème de couverture : 195.

Photographies : Camille Bessard.
Conception du catalogue :
Arllys - Tél. : 01 34 53 62 69 - Christian Vion

VENDÔME EXPERTISE

MYTIKA

VENTES AUX ENCHÈRES

7 Rue Saint-Nicol 14600 HONFLEUR - Tél. 02.31.89.01.06 - Fax : 02.31.89.10.63

www.mytika.com / contact@honfleur-encheres.fr

Agrément n° O.V.V N° 096-2017

Bernard Brunet – Commissaire Priseur Habilité - Honfleur - Lisieux

Lundi 1^{er} janvier 2024 à 13h30

BIJOUX & MONTRES



Christian VION

*Expert diplômé de l'Institut National de Gemmologie - Vice-président de l'Alliance Européenne des Experts
Expert agréé près le Crédit Municipal de Paris de 2000 à 2015 - Membre du Conseil Scientifique EIG Monaco*

Assisté de

*Xavier LAFOSSE, Expert agréé. Responsable du Département Bijoux et Horlogerie
Diplômé de l'Institut National de Gemmologie*

25, rue Drouot - 75009 Paris - Tél. +33 (0)1 42 46 80 86 - Fax : +33 (0)1 42 46 80 88

www.vendome-expertise.com / contact@vendome-expertise.com

Les pierres précieuses et fines peuvent avoir fait l'objet de traitements destinés à les mettre en valeur. Exemple : huilage des émeraudes, traitement thermique des rubis et saphirs, blanchissement des perles, etc... Ces traitements sont traditionnels et admis sur le marché international du bijou. Vu la recrudescence des nouveaux traitements, les pierres présentées sans certificats sont vendues sans garantie quant à un éventuel traitement. Il est précisé que l'origine des pierres et la qualité (couleur et pureté des diamants) reflètent l'opinion du laboratoire qui émet le certificat. Il ne sera admis aucune réclamation si un autre laboratoire émet une opinion différente et ne saurait engager la responsabilité de la société de vente et de l'expert.

Concernant les montres : les restaurations, les modifications, les caractéristiques techniques, les numéros de séries, les dimensions, le poids sont notifiés dans la mesure de nos moyens. Ils ne sont donnés qu'à titre indicatif pour faciliter l'inspection de l'acquéreur potentiel et restent soumises à son appréciation personnelle. La responsabilité du commissaire-priseur et de l'expert ne saurait être mise en cause en cas d'omissions pouvant subsister malgré les précautions prises. L'absence d'indication n'implique nullement qu'une montre soit exempt de défaut. Aucune garantie n'est faite sur l'état des montres et des bracelets. Les révisions, réglages et l'étanchéité restent à la charge de l'acquéreur. Il ne sera admis aucune réclamation une fois l'adjudication prononcée.

EXPOSITIONS PUBLIQUES

Dimanche 31 décembre de 10h à 12h et de 14h30 à 17h30

Lundi 1^{er} janvier de 10h à 11h30





1

Lingot d'or 995,4 millièmes n°598988. Estampé des "Fondeurs Affineurs de la Compagnie des Métaux Précieux Paris" et de l'essayeur "J.Voisin". Il est accompagné de son bulletin d'essai de la compagnie des métaux précieux du 7 octobre 1965.

Poids brut : 1 000 g.

40 000 / 50 000 €

[Vente sur désignation](#)



2

Lingot d'or 999,9 millièmes n°484555. Estampé des "Fondeurs Affineurs de la Compagnie des Métaux Précieux Paris" et de l'essayeur "S.Leygues". Il est accompagné de son bulletin d'essai de la compagnie des métaux précieux du 2 avril 1974.

Poids brut : 999,6 g.

40 000 / 50 000 €

[Vente sur désignation](#)



3

Lingot d'or 995 millièmes n°332.359. Estampé des "Anc.Ets.Léon Martin" fondeur affineur Bagneux près Paris et de l'essayeur "Pierre Perrot". Il est accompagné de son bulletin d'essai de la compagnie des métaux précieux du 27 août 1975.

Poids brut : 1004,0 g.

40 000 / 50 000 €

[Vente sur désignation](#)



3.1

Bracelet articulé en or 750, maille gourmette, agrémenté d'un fermoir mousqueton.

Travail français.

Poids : 9,60 g. - Long : 20 cm.

180 / 220 €



3.2

Lot en or 750 millièmes composé d'une **chaîne** accompagnée d'un **pendentif** représentant le signe de la balance.

Poids : 4.70 g. - Long : 53 cm.

80 / 100 €

3.3

Bague chevalière en or 585 millièmes décorée aux initiales VB.
Vers 1950.

Poids brut : 7.20 g. - TDD : 57.

150 / 200 €



3.4

Demi-parure en or 750 millièmes, composée d'une paire de **boucles d'oreilles** et d'un **pendentif** ornés de saphirs, rehaussés de pierres blanches.

Poids brut : 6.60 g.

40 / 50 €



3.5

Lot en or 750 millièmes composé de **2 bagues** chevalières, l'une ornée de roses diamantées, poinçon français, l'autre chiffrée.

Poids brut total : 6.30 g l'ensemble. - TDD : 54 et 57. 100 / 150 €



3.6

Bracelet articulé or 750 millièmes, maille anglaise, agrémenté d'un fermoir mousqueton.

Travail français. (légers chocs)
Poids : 8.30 g. - Long : 17.5 cm.

100 / 150 €



3.7

Bague chevalière en or 750 millièmes partiellement godronné rehaussée des initiales GB sur fond noir émaillé.

Travail français vers 1950.

Poids brut : 10.40 g. - TDD : 58.

200 / 250 €





3.8

Lot en or 750 millièmes composé de **3 pendentifs** stylisant une croix.
Travail français en grande partie.
Poids : 9,80 g l'ensemble.

180 / 220 €



3.9

Lot en or 750 millièmes composé d'une **demi-alliance** habillée de roses couronnées et d'une **chaîne** de cou retenant le prénom Janine.
Travail français.

Poids brut total : 4.60 g. - Long : 40 cm. TDD : 54.

80 / 100 €



4

Petite **broche** en or 750 millièmes partiellement amati, formant une abeille, l'abdomen ponctué d'une perle de culture en goutte.
Poids brut : 2.80 g. - Dim : 2.2 x 1.6 cm.

20 / 30 €



4.1

Lot en or 750 et 585 millièmes, composé de **7 petits pendentifs**, l'un rehaussé d'émail, un autre orné d'une topaze taille poire.

Poids brut or 750 : 6.50 g - Poids brut or 585 : 2.20 g.

120 / 150 €



4.2

Bracelet articulé en or 750 millièmes, maille gourmette américaine. Il est agrémenté d'un fermoir invisible à cliquet avec huit de sécurité.
Travail français vers 1950.

Poids : 13.80 g. - Long : 19 cm.

250 / 300 €



4.3

Bracelet gourmette en or 750 millièmes gravé "Gerard", agrémenté d'un fermoir à cliquet avec huit de sécurité.

Travail français.

Poids : 19.80 g. - Long : 21 cm.

400 / 500 €



4.4

Bracelet articulé en or 750 millièmes, maille gourmette partiellement ciselée, décoré de 3 pièces de 20 francs en pampille. Il est agrémenté d'un fermoir à cliquet avec huit de sécurité.

Travail français vers 1950.

Poids : 60.90 g. - Long : 18.7 cm.

1 500 / 2 000 €



4.5

Pendentif en or 750 millièmes centré d'une pièce de 20 francs.

Poids : 10 g. - Diam : 3.6 cm.

250 / 300 €



4.6

Collier en or 750 millièmes ponctué de perles de culture, retenant un médaillon en émail polychrome. Il est agrémenté d'un fermoir anneau ressort avec chaînette de sécurité.

Poids brut : 10.30 g l'ensemble. - Long : 47 cm.

100 / 120 €



4.7

Ensemble en or 750 millièmes composé d'un **pendentif** circulaire figurant le profil de Néfertiti dans un décor rayonnant ciselé et ajouré, il est retenu par un **collier** maille serpent avec fermoir anneau ressort et chaînette de sécurité.

Poids : 27.50 g l'ensemble.

400 / 600 €



4.8

Collier en or 750 millièmes, maillons tubogaz, retenant un pendentif à décor géométrique ponctué d'un diamant taille ancienne en serti clos et de roses couronnées.

Vers 1940/50.

Pendentif pouvant se porter en clips de revers. Collier accidenté.

Poids brut : 43.30 g. - Long : 45 cm env

800 / 1 000 €



4.9

Lot en or 750 millièmes composé d'une **chaîne** et de **5 pendentifs**. Travail français pour la plupart.

Poids : 4.90 g l'ensemble.

80 / 100 €



5

Lot en or 750 millièmes composé d'une **chaîne**, de **7 pendentifs** à décor de dauphin, d'éléphant, d'une clé et divers ponctué de pierres blanches et d'une **épingle à cravate** ornée d'une perle

Poids brut : 27.20 g.

400 / 500 €



5.1

Lot en or 750 millièmes, composé d'une paire de **boutons de manchettes** ornés de pièces de 10 francs or, de **2 paires de boucles d'oreilles** créoles, d'une **bague** ponctué d'un diamant brillanté, d'une **alliance** et de **débris** dont un débris dentaire. (en l'état)

Poids brut : 25.90 g. l'ensemble.

400 / 600 €



5.2

Petite **bague** en or gris 750 et platine 850 millièmes ornée d'un diamant 8/8.

Travail français vers 1930.

Poids brut : 1.80 g. - TDD : 54.

20 / 40 €



5.3

Lot en or 750 millièmes, composé de **2 bagues**, d'une **pince à cravate** et de **2 pendentifs** stylisant un lingot et une **croix** en ambre. Poids brut d'or 750 : 15.70 g. l'ensemble.

On y joint une paire de **clips** en vermeil 800 millièmes à décor de pastilles émaillées, ainsi qu'un goutte d'ambre montée en pendentif, la bélière en métal. (en l'état)

Poids brut de vermeil 800 : 10.80 g.

200 / 250 €

5.4

Amusant **pendentif** en or 585 millièmes, stylisant un sombrero mexicain.

Poids : 5.20 g. - Diam : 2.7 cm.

60 / 80 €



5.5

Lot en or 750 millièmes, composé de **6 médailles** religieuses et zodiacales, **2 chaînes** et un **bracelet** gourmette.

Poids brut : 59.40 g. l'ensemble.

1 000 / 1 200 €

5.6

Paire de **boutons de manchettes** en or 585 millièmes, les pastilles rectangulaires figurant un cèdre ciselé en relief sur fond guilloché.

Poids : 7.90 g.

80 / 120 €



5.7

Lot en or 750 et 585 millièmes composé de **puces d'oreilles**, de **3 bagues**, et de **2 pendentifs**, l'ensemble habillé de petits diamants brillantés, pierres bleues et perle de culture grise baroque.

Poids brut : 19.90 g l'ensemble.

On y joint un lot de **bijoux fantaisies**, de **montres** en métal, **pièces** en argent, **horloges** et **cachet**.

250 / 300 €

5.8

Bague en or 750 millièmes, ornée d'un cabochon de corail. La monture à décor stylisé, rehaussée de diamants brillantés.

Poids brut : 6.20 g. - TDD : 52.5.

150 / 200 €



5.9

Lot composé de **2 colliers** de perles de lapis lazuli et de rondelles en corail teinté. Ils sont agrémentés de fermoirs stylisés en vermeil 800 millièmes. (un rang à renfiler pour le collier corail, en l'état).

Poids brut : 265,50 g. l'ensemble.

40 / 50 €



6

Paire de **boucles d'oreilles** en or 750 millièmes et corail à décor stylisé.

Vers 1960.

Poids brut : 18.70 g.

500 / 600 €



6.1

Lot en or 750 millièmes comprenant **2 alliances**, un **fermoir** et une paire de **boucles d'oreilles**. (en l'état)

Poids brut : 11.80 g l'ensemble.

250 / 300 €



6.2

Paire de **boucles d'oreilles** en or 750 millièmes habillées de pierres de couleur suiffées rehaussées d'une grappe de perles.

Poids brut : 9.40 g.

80 / 100 €





6.3

Alliance américaine en or gris 750 millièmes, ornée d'une ligne de diamants brillantés en serti grain.

Poids brut : 2.50 g. - TDD : 51.

80 / 100 €



6.4

Paire de **boucles d'oreilles** en or 585 millièmes ornées de perles de culture, de diamants brillantés et baguettes et d'émeraudes.

Poids brut : 4.10 g.

100 / 150 €



6.5

Bague stylisée en or rose 375 millièmes habillée d'une émeraude d'un rubis et de diamants.

Poids brut : 4.40 g. - TDD : 56.

150 / 200 €



6.6

Chaîne en or 585 millièmes, maillons stylisés, agrémentée d'un fermoir mousqueton.

Poids : 18 g. - Long : 50 cm.

400 / 500 €



6.7

Pendentif en or 750 millièmes, orné d'un quartz fumé taille émeraude en serti griffe.

Poids brut : 12 g. - Dim : 4.5 x 2.9 cm.

100 / 200 €



6.8

Paire de **boucles d'oreilles** en or 585 millièmes, ornée de cabochons de pierre imitant la turquoise dans un décor filigrané. Travail du début du XX^e siècle.

Poids brut : 5.30 g. - Haut : 2.9 cm.

100 / 200 €



6.9

Paire de **boucles d'oreilles** en or 585 millièmes, ornées de cabochon piriforme de lapis lazuli teinté retenu dans un décor feuillagé.

Poids brut : 5 g. - Dim : 2 x 1.1 cm.

50 / 100 €



7

Bracelet en or 750 millièmes, maille gourmette. Il est agrémenté d'un fermoir invisible à cliquet avec huit de sécurité.

Poids : 19.10 g. - Long : 19.2 cm.

500 / 600 €



7.1

Broche en métal argenté décorée d'un grappe de perles de culture.

40 / 60 €



7.2

Bague en or 585 millièmes filigrané, ornée d'une pierre violette. Vers 1950. (usures)

Poids brut : 9.50 g. - TDD : 55.

50 / 100 €

7.3

Lot en vermeil 800 millièmes composé d'une **broche** et d'une paire de **boucles d'oreilles** habillés de grenats facettés.

Poids : 12.60 g l'ensemble.

30 / 50 €



8

Bague toi et moi en argent martelé 900 millièmes habillée de 2 cabochons de turquoise facettée.

Poids brut : 17.30 g. - TDD : 49.

80 / 120 €



8.1

Broche barrette en platine 850 millièmes habillée de pierres blanches en serti griffe imitant le diamant, l'épingle en or gris 750 millièmes.

Poids brut : 10.80 g. - Long : 6 cm.

100 / 150 €



8.2

Pendentif en or 750 millièmes retenant un morceau de corail blanc.

Poids brut : 6.50 g.

50 / 60 €



8.3

Lot en or 750 et 585 millièmes composé de **2 bagues**, l'une franc-maçonnique.

Poids brut 750: 5.70 g. - TDD : 63. Travail français.

Poids brut 585: 7.70 g. bague franc-maçonnique.

100 / 150 €



8.4

Pendentif en or 750 millièmes retenant une croix à décor filigrané.
Poids brut : 2.80 g. - Dim : 4.8 x 2.7 cm. 40 / 60 €



8.5

Bague tank en or 750 et platine 850 millièmes, à décor géométrique incurvé et de rouleaux, ornée d'un diamant taille ancienne, rehaussée de roses diamantées et de calibrés de pierre rouge.
Vers 1940. (manque une rose)
Poids brut : 10.70 g. - TDD : 52.5. 200 / 300 €



9

Collier en or 750 millièmes, retenant un pendentif coulissant stylisant un trèfle ponctué de diamants brillantés. Tour de cou maille forçat limée avec fermoir mousqueton.
Poids brut : 3.70 g. - Long : 42 cm. 60 / 80 €



10

Bague en or 750 millièmes, ornée d'un quartz fumé taille coussin en serti griffe.
Vers 1950. (égrisures)
Poids brut : 8.30 g. - TDD : 54. 150 / 180 €



11

Large **bague** jonc ajouré en or 750 millièmes.
Poids : 11.50 g. - TDD : 60 env. 400 / 450 €



12

Paire de **boucles d'oreilles** en or 750 et platine 850 millièmes, ornées de diamants brillantés.

Poids brut : 1.90 g.

150 / 150 €



13

Bague dôme en or 750 millièmes godronné, à décor tressé légèrement ajouré, ponctuée de diamants brillantés en serti clos.

Poids brut : 14.40 g.

550 / 600 €



14

Pendentif en or 750 millièmes décoré d'une aigle-marine taillée en cœur.

Travail français.

Poids brut : 2 g.

80 / 110 €



15

Paire de **boucles d'oreilles** en or gris 750 millièmes, retenant des perles de culture percées légèrement baroquées en pampille, les attaches habillées de calibrés de saphir.

Poids brut : 8.90 g. - Long : 2.8 cm.

550 / 600 €



16

Broche en argent 950 millièmes et émail, centrée d'un motif ajouré stylisant un cerf dans un décor boisé. Travail de la fin du XIX^e siècle. (en l'état)

Poids brut : 6.80 g. - Dim : 4.8 x 2.6 cm.

80 / 100 €





16.1

Broche ajourée en argent 850 millièmes stylisant un oiseau. Cela nous rappelle le travail de Georg Jensen.

Poids : 21.20 g. - Diam : 4,5 cm.

80 / 100 €

16.2

Ensemble en métal argenté composé d'une paire de **boutons de manchettes** rehaussés de perles de culture et d'un **pin's** à l'identique avec sa **chaînette**.

30 / 50 €



17

Collier articulé en argent 800 millièmes, ornée d'un motif floral habillé de saphirs ovales facettés en serti griffe rehaussé de pierres blanches.

Poids brut : 17.30 g. - Long : 38.5 cm.

150 / 200 €



17.1

GUCCI Réf 127.5

Montre bracelet de dame en acier, boîtier de forme rectangulaire, cadran miroir muet, verre saphir biseauté. Mouvement quartz. Bracelet acier, maillons articulés avec boucle déployante papillon en acier, signée. Elle est accompagnée de sa boîte contenant son écrin et de sa notice.

Dim : 34 x 14 mm.

80 / 120 €



17.2

Bracelet en argent 925 millièmes, maille torsadée, agrémenté d'un fermoir bâtonnet.

Poids : 122.90 g. - Long : 24 cm.

50 / 60 €

17.3

Lot composé de **2 cabochons** de lapis-lazuli.
On y joint une **pierre** bleue ovale facettée.

20 / 30 €



17.4

Collier articulé en argent 900 millièmes, maillons marines, agrémenté d'un fermoir bâtonnet.

Poids : 125.60 g. - Long : 40 cm.

150 / 200 €



17.5

Bague en argent 800 millièmes, ornée d'une perle fantaisie entourée de pierres blanches.

Travail français vers 1930.

Poids brut : 2.40 g. - TDD : 54.5.

30 / 50 €



17.6

Bague en argent 800 millièmes ornée d'une pierre bleue égrisée imitant le saphir posée sur un double entourage de pierres blanches.

Travail français vers 1930.

Poids brut : 3.90 g. - TDD : 53.

50 / 80 €



18

Bague solitaire en or 750 et platine 850 millièmes, ornée d'un diamant taille ancienne en serti griffe.

Travail français du début du XX^e siècle.

Poids brut : 2.90 g. - TDD : 55.

700 / 800 €





19

Œuf pendentif en or 750 millièmes, ponctué de diamants brillantés ainsi que la bélière. Il est retenu par une **chaîne** en or 750 millièmes, maille forçat limée avec fermoir anneau ressort.

Poids brut : 5.90 g. - Long : 41.5 cm.

600 / 800 €



20

Bracelet en or 750 millièmes, retenant un diamant brillanté en serti clos sur cordon en tissu de couleur jaune. Il est agrémenté d'un fermoir mousqueton en or 750 millièmes.

Poids brut : 0.80 g. - Long : 15 cm.

200 / 300 €



21

Lot en or gris 750 millièmes composé de **2 alliances**. (l'intérieur chiffré)

Poids : 6 g. - TDD : 50 et 57.

150 / 200 €



22

Bague en or gris 750 millièmes décorée de pierres blanches.

Poids brut : 3.40 g. - TDD : 51.

120 / 150 €



23

Pendentif en or 750 millièmes retenant une croix stylisée. Travail français.

Poids : 5.20 g. Dim : 5 x 2.7 cm.

100 / 150 €



24

Collier en or gris 750 millièmes retenant un diamant brillanté en serti grain. Il est agrémenté d'un fermoir anneau ressort.

Poids brut : 2.10 g. - Long : 41 cm avec rallonge.

300 / 350 €

25

Bague en or 750 millièmes ornée d'une tourmaline ronde facettée en serti clos.

Poids brut : 9 g. - TDD : 51.

150 / 200 €



26

Lot en or 750 millièmes composé d'un **pendentif** retenant un cœur stylisé ponctué de diamants brillantés accompagné d'une **chaîne** agrémentée d'un fermoir anneau ressort. (légère déformation)

Poids brut : 3.50 g. - Long : 39 cm.

100 / 150 €



27

Bague chevalière en or 750 millièmes chiffrée.

Poids : 7.90 g. - TDD : 48.

150 / 200 €



28

Broche pendentif en or 750 millièmes à décor de fleurs habillées de demi-perles et de diamants taille ancienne.

Travail de la fin du XIX^e siècle.

Poids brut : 7.30 g. - Dim : 4 x 2.5 cm.

100 / 200 €



29

Bracelet en or rose 750 millièmes, retenant un diamant brillanté en serti clos sur cordon en tissu de couleur parme. Il est agrémenté d'un fermoir mousqueton en or rose 750 millièmes.

Poids brut : 0.80 g. - Long : 15 à 16 cm.

200 / 300 €



30

Alliance américaine en or gris 750 millièmes, ornée d'une ligne de diamants brillantés en serti grain.

Poids brut : 1.40 g. - TDD : 53.

150 / 200 €



31

Lot en or 750 millièmes, composé d'une **épingle de cravate** rehaussée de roses diamantées et de pierres rouges, de **2 médailles** et de petits **débris**.

Vers 1900. (en l'état)

Poids brut : 5 g.

On y joint une **épingle de cravate** en métal, ponctuée d'une goutte de corail et de demi-perles.

80 / 100 €



32

Bracelet en or 750 millièmes, retenant un diamant brillanté en serti clos sur cordon en tissu de couleur verte. Il est agrémenté d'un fermoir mousqueton en or 750 millièmes.

Poids brut : 0.80 g. - Long : 15 cm.

150 / 200 €



33

Bague en or 585 millièmes habillée de calibrés de saphir épaulés de diamants brillantés.

Poids brut : 3.70 g. - TDD : 52.

150 / 200 €





34

Bracelet articulé en or rose 750 millièmes, centré d'un anneau ponctué de diamants brillantés. Il est agrémenté d'un fermoir anneau ressort.

Poids brut : 2.60 g. - Long : 17.2 cm.

350 / 450 €



35

Délicate **bague** excentrée de petit doigt en or 750 millièmes habillée de calibrés de saphir, ponctuée de petits diamants brillantés.

Poids brut : 3.90 g. - TDD : 43 avec boules.

250 / 350 €



36

Collier en or rose 750 millièmes, composé d'une fine chaîne maille forçat limée retenant un pendentif ornée d'un rubis rond facetté en serti clos.

Poids brut : 2.40 g. - Long : 37.5 à 42 cm.

400 / 500 €



37

Collier en argent 800 millièmes, maille gourmette, agrémenté d'un fermoir à cliquet avec double huit de sécurité.

Poids : 280 g.

150 / 200 €



38

Bracelet articulé en argent 800 millièmes composé d'important maillons maille forçat. Il est agrémenté d'un fermoir à cliquet. Travail français.

Poids : 83.80 g. - Long : 21 cm.

80 / 120 €



39

CHRISTOFLE

Collier jonc rigide ouvert en argent 925 millièmes. Signé.

Il est accompagné de son écrin.

Poids : 74.60 g. - Dim int : 13.5 x 13 cm.

150 / 250 €



40

ARTHUS-BERTRAND

Paire de **clips d'oreilles** en argent 925 millièmes stylisant une vasque.

Signés. Ils sont accompagnés d'un pochon.

Poids : 10.80 g.

120 / 180 €



41

HERMÈS "CLIPPER"

Montre en acier, cadran rond argenté avec chiffres arabes peints,

affichage de la date par guichet à 3 heures. Mouvement quartz.

Bracelet articulé en acier à décor de H avec boucle déployante, signée. Elle est accompagnée de son écrin. (rayures)

400 / 500 €



42

HERMÈS "HEURE H"

Montre bracelet de dame en métal plaqué or, cadran blanc émaillé

avec chiffres arabes peints. Mouvement quartz. Long bracelet cuir

avec boucle ardillon en métal doré, signée. Elle est accompagnée de son écrin.

400 / 500 €



43

HERMÈS "CHAÎNE D'ANCRE"

Bracelet articulé en argent 800 millièmes, maille marine, agrémenté d'un fermoir bâtonnet. Signé, numéroté. Il est accompagné de son écrin.

Poids : 51.40 g. - Long : 18. cm.

500 / 600 €



41



42



45



43



46



44



44

HERMÈS "CLIPPER"

Montre de dame en acier et métal doré, cadran rond couleur ivoire avec chiffres arabes peints, affichage de la date par guichet à 3 heures. Mouvement quartz. Bracelet articulé en acier et métal doré à décor de H avec fermoir à cliquet réglable, siglé. Elle est accompagnée de son écrin. (rayures et légères usure à la dorure). 400 / 500 €



45

HERMÈS "MÉTÉORE"

Élégant **bracelet** jonc articulé en argent 925 millièmes, les embouts à décor pyramidal. Signé. Créé en 2012. Poids : 130.60 g. - Dim int : 6 x 4 cm. 300 / 500 €



46

HERMÈS

Bague "Croisette" en argent 925 millièmes. Elle est accompagnée de son écrin. Signée, numérotée. Poids brut : 14.60 g. - TDD : 55. 100 / 150 €



47

JEAN-PAUL GAULTIER

Bague en métal, stylisant un lucane cerf-volant, la carapace habillée d'émail mauve et jaune, retenant dans ses mandibules une pierre verte taillée en rose. Signée. TDD : 52 (anneau ouvert). 200 / 300 €



48

POIRAY "MA PREMIERE" GM

Montre bracelet de dame en acier, de forme rectangulaire à angles arrondis, cadran nacré avec chiffres arabes peints, chemin de fer pour les minutes, lunette godronnée dorée. Mouvement quartz. Bracelet interchangeable en cuir. Elle est accompagnée de son écrin. Dim : 29.5 x 24.5 mm. 1 400 / 1 600 €



49
CERTINA

Montre bracelet de dame en or 750 millièmes, boîtier de forme ronde, cadran doré avec chiffres arabes et index bâtons appliqués, affichage de la date par guichet à 3 heures. Anses godronnées. Fond vissé. Mouvement quartz. Bracelet cuir avec boucle ardillon en métal doré.

Poids brut : 20.80 g. - Diam : 27 mm.

120 / 150 €



50
BAUME ET MERCIER "CATWALK"

Montre bracelet de dame en acier, cadran argenté avec index brillantés. Mouvement quartz signé. Bracelet acier, maillons articulés avec boucle déployante papillon en acier, signée. Elle est accompagnée de son écrin et de 2 maillons supplémentaires. (rayures)

Dim : 23.5 x 21 mm.

500 / 600 €



51

Bague en or 750 millièmes, ornée d'un saphir ovale facetté en serti griffe, épaulé de ligne de diamants brillantés en serti rail. Travail français.

Poids du saphir: 2.20 cts env - Poids brut : 8.50 g. - TDD : 54.5.

800 / 1 000 €



52

Délicat **bracelet** articulé en or 750 millièmes ponctué de diamants brillantés en serti griffe. Il est agrémenté d'un fermoir anneau ressort avec chaînette de sécurité.

Poids brut : 3.50 g. - Long : 19 cm.

600 / 800 €



53

Bague en or 750 millièmes, décorée d'une gerbe rehaussée de diamants brillantés et de saphirs taille poire en serti griffe.

Travail français.

Poids brut : 5.70 g. - TDD : 61.5.

300 / 400 €



54

O.J PERRIN

Pendentif en or 750 millièmes ajouré retenant un cœur ponctué de diamants brillantés. Signé.

Poids brut : 13.50 g. - Dim : 3.5 x 3 cm.

700 / 800 €



55

Bague en or 750 et platine 850 millièmes, ornée d'un cabochon de lapis-lazuli dépoli en serti clos épaulé de diamants brillantés.

Travail français.

Poids brut : 4 g. - TDD : 49.5.

450 / 500 €



56

Pendentif 2 tons d'or 750 millièmes, orné d'une importante aigue-marine taille émeraude en serti griffe. Panier ajouré à décor de volutes.

Vers 1935.

Poids de l'aigue-marine : 75 cts env. - Poids brut : 31.10 g. - Haut : 4.3 cm. (avec la bélière).

3 500 / 4 000 €



57

Bague en or 750 et platine 850 millièmes ornée d'une importante aigue-marine rectangulaire à pans coupés en serti griffe épaulée de diamants taille ancienne.

Poids de l'aigue-marine : 35 cts env. - Poids brut : 16 g. - TDD : 53.5.

2 500 / 3 000 €



58

Bracelet souple en or 750 millièmes, maille torsadée rehaussée de 2 rangs de perles de culture et de perles de turquoises. Il est agrémenté d'un fermoir à cliquet avec huit de sécurité. (légers chocs)

Poids brut : 32.40 g. - Long : 20.4 cm.

1300 / 1 500 €



59

Bracelet en or 750 millièmes et émail, maille gourmette finement rainurée retenant 5 jolies breloques en pampille. Il est agrémenté d'un fermoir à cliquet avec double huit de sécurité.

Travail vers 1950/60.

Poids brut : 78.50 g. - Long : 19.5 cm.

1 800 / 2 000 €



60

Bague 2 tons d'or 750 millièmes, ornée d'un saphir ovale facetté en serti griffe dans un entourage festonné rehaussé de diamants brillantés.

Travail français.

Poids du saphir : 3.70 cts env. (choc, petit manque de matière). - Poids brut : 7.20 g. - TDD : 53. (avec élément de mise à grandeur).

3 000 / 4 000 €



61

STERLE PARIS

Paire de **clips d'oreilles** en or 750 millièmes, à décor de fleur stylisée, le pistil orné d'une perle de culture d'environ 8 mm, les pétales pavés de diamants brillantés en serti grain. Système pour oreilles non percées.

Vers 1960/65. Signés, numérotés.

Poids brut : 14.60 g. - Diam : 1.9 cm.

3 000 / 4 000 €



62

Collier ras de cou en or 750 millièmes, maille souple stylisée, centré en pendentif d'un cabochon de rubis en serti clos dans un entourage de diamants brillantés et de godrons. Tour de cou ponctué de 2 petits motifs diamantés, agrémenté d'un fermoir à cliquet avec huit de sécurité.

Travail français.

Poids brut : 45.10 g. - Long : 38.7 cm.

1 500 / 2 000 €



63

Belle **bague** en or 750 millièmes, habillée et bordée d'un pavage de diamants brillantés en serti grain.

Poids brut : 18.30 g. - TDD : 54.5.

1 500 / 2 000 €



64

Délicate paire de **pendants d'oreilles** en or 750 millièmes habillés de diamants brillantés, ponctués de rubis.

Poids brut : 4.50 g. - Long : 3.8 cm.

900 / 1 000 €



65

Collier composé d'une chute de perles fines d'environ 2.4 à 6.3 mm. Il est agrémenté d'un fermoir navette à cliquet en platine 850 millièmes pavé de diamants taille ancienne en serti grain, avec chaînette de sécurité.

Travail français vers 1930.

Il est accompagné d'un certificat LFG n° 406270 du 11.12.2023, attestant 127 perles fines d'eau de mer, couleur doré clair, pas d'indication de traitement.

Poids brut : 10.80 g. - Long : 47 cm.

300 / 400 €



66

Élégante **bague** de petit doigt en platine 850 millièmes, composée d'un motif stylisé habillé d'un pavage de saphirs ronds facettés en serti clouté, bordé de diamants brillantés. Poinçon de maître Vacheron & Constantin.

Poids brut : 18.50 g. - TDD : 46.5.

2 000 / 2 500 €



67

BAUME ET MERCIER "CATWALK" GM

Montre bracelet de dame en acier, cadran argenté avec index brillantés. Mouvement quartz signé. Bracelet acier, maillons articulés avec boucle déployante papillon en acier, signée. (rayures).

Dim : 26 x 24 mm.

200 / 300 €



68

Long **collier** composé d'une chute de perles de culture d'environ 3.8 x 7.7 mm. Il est agrémenté d'un fermoir à cliquet en or 750 millièmes à décor feuillagé rehaussé de diamants brillantés en serti griffe, avec chaînette de sécurité. (manque)

Poids brut : 30.50 g. - Long : 78.8 cm.

120 / 150 €



69

Collier composé d'une chute de perles probablement fines d'environ 1.6 à 5.4 mm. Il est agrémenté d'un fermoir à cliquet en or gris 750 millièmes habillé de roses diamantées, avec chaînette de sécurité.

Travail français, vers 1920/30.

Poids brut : 4.80 g. - Long : 44 cm.

800 / 1 000 €



70

Bracelet en or gris 750 millièmes, composé de maillons articulés à décor géométrique ajouré, habillé de diamants princesses et ronds brillantés. Il est agrémenté d'un fermoir invisible à cliquet avec huit de sécurité.

Poids brut : 19.70 g. - Long : 17.2 cm.

2 800 / 3 000 €



71

MELLERIO "MONTEROSA"

Bague en or gris 750 millièmes composée de 3 fleurs habillées de diamants brillantés. Signée, numérotée.

Poids brut : 10 g. - TDD : 48.

1 000 / 1 500 €



72

Bague chevalière en or 750 et platine 850 millièmes à décor géométrique, habillée de diamants taille ancienne.

Vers 1940.

Poids des 2 diamants principaux : 1.50 ct env l'ensemble - Poids brut : 8.40 g. - TDD : 54.

3 000 / 3 500 €



73

Bague en or gris 750 millièmes ornée d'un rubis ovale facetté de belle couleur en serti griffe épaulé de diamants troidias. Travail français.

Poids du rubis: 2.83 cts.

Bijou accompagné d'un certificat GIA n°1323548635 du 23.04.2019, attestant pour le rubis, origine Thailand, chauffé.

Poids brut : 4.70 g.

10 000 / 12 000 €



74
FRED "FORCE 10"

Bracelet en or gris 750 millièmes modèle "Manille" habillé partiellement de diamants brillantés avec bracelet torsadé bleu marine. Il est accompagné de son écrin contenant un bracelet supplémentaire en acier. Signé, numéroté.

Poids brut : 4.30 g. Long câble: 14.

800 / 1 200 €



75
BOUCHERON - PARIS

Montre bracelet de dame en or 750 millièmes rhodié, boîtier rectangulaire, cadran argenté guilloché avec index appliqués. Attaches articulées à décor de rouleaux, pavées de diamants taille ancienne en serti grain sur platine 850 millièmes. Mouvement mécanique, signé **OMEGA Watch C°**, calibre 480, numéroté 14367930. Bracelet en or 750 millièmes rhodié, maille serpent 2 brins avec fermoir à cliquet en or 750 millièmes sécurisés. Dos de boîte signé, numéroté 479.356. Vers 1950/55.

Poids brut : 40.70 g.

1 300 / 1 500 €



76

Bague tank en platine 850 millièmes centrée d'un diamant taille émeraude légèrement cognac en serti clos épaulé de baguettes de rubis facetté. La monture habillée d'un pavage de diamants brillantés. Travail français vers 1940.

Poids brut : 9.90 g. - TDD : 54

3 500 / 4 000 €



77

Bague en or gris 750 millièmes ornée d'un saphir ovale facetté en serti griffe épaulé de diamants tróidias. Travail français.

Poids du saphir: 3.01 cts.

Il est accompagné d'un certificat Carat Gem Lab n°CGL29540 du 20.06.2023, attestant couleur Bleu intense, provenance Sri Lanka (anciennement Ceylan), pas de modification thermique constatée.

Poids brut : 4.90 g. - TDD : 52.5.

9 000 / 10 000 €



78

Bague jonc en platine 850 millièmes décorée d'une chute de diamants taille ancienne en serti griffe. Travail français vers 1935/40. (égrisures)

Poids des diamants : 2.60 cts env l'ensemble. - Poids brut : 11.80 g.

750 / 900 €



71



70



72



73



78



77



74



75



79



80



76



81



79

CARTIER

Bracelet articulé en or 750 millièmes composé d'une ligne de diamants brillantés en serti clos. Il est agrémenté d'un fermoir à cliquet avec double huit de sécurité. Signé, numéroté.

Poids des diamants : 5 cts env l'ensemble. - Poids brut : 11.80 g. - Long : 18 cm. 4 000 / 5 000 €



80

Bague 2 ors 750 millièmes ornée d'une émeraude taille coussin de très belle couleur en serti griffe épaulée de diamants troïdias.

Travail français.

Poids de l'émeraude : 4,59 cts.

Elle est accompagnée d'un certificat GRS n°2018-041433 du 10.04.2018, attestant origine Colombie, couleur "vivid green", CE(O) : Minor to Moderate.

Poids brut : 5.90 g. - TDD : 52. 28 000 / 30 000 €



81

Bague chevalière en platine 850 millièmes à décor géométrique habillée de diamants ronds brillantés, et carré et de 2 pierres bleues taille carrée.

Vers 1940/50.

Poids brut : 8.70 g. - TDD : 55. 1 200 / 1 500 €



82

Élégante **barrette** en or gris 750 millièmes habillée de 2 perles mabé rehaussées de roses couronnées.

Poids brut : 11.50 g. - Long : 6.6 cm. 900 / 1 000 €



83

Bague en or gris 750 et platine 850 millièmes, ornée d'une perle de culture d'environ 8.9 mm entourée de diamants brillantés.

Travail français vers 1950.

Poids brut : 5.40 g. - TDD : 53. 400 / 500 €



84

Paire de **pendants d'oreilles** en or gris 750 millièmes, retenant en pampille un motif géométrique ajouré orné de diamants brillantés dont un plus important au centre en serti clos perlé et de calibrés de saphir.

Travail dans le goût Art Déco.

Poids brut : 18.80 g. - Haut : 6 cm.

2 500 / 3 000 €



85

Délicate **bague** en platine 850 millièmes, à décor géométrique finement ajouré, ornée d'un saphir ovale facetté en serti clos perlé, rehaussée de diamants taille 8/8 et de calibrés de pierre bleue.

Travail français vers 1920. (petit manque, égrisures)

Poids brut : 3 g. - TDD : 48.5.

1 600 / 1 800 €



86

Bracelet en or gris 750 millièmes centré d'un smiley habillé d'un pavage de diamants brillantés. Il est agrémenté d'un fermoir mousqueton.

Poids brut : 3.10 g. - Long : 16 cm.

500 / 600 €



87

Bague marquise en or gris 750 millièmes habillée de saphirs et de diamants brillantés.

Travail français.

Poids brut : 5.30 g. - TDD : 51.

600 / 800 €



88

Lot composé de **6 aigues-marines** et d'une **topaze** sur papier de différentes tailles.

Poids des aigues-marines : 25.41 cts. Poids de la topaze ronde facettée : 13 cts.

400 / 500 €



89

Bague en or gris 750 millièmes, ornée d'un rubis ovale facetté en serti griffe, épaulé et rehaussé de lignes de diamants taille baguette et ronds brillantés. Travail français.

Poids du rubis : 1.41 ct.

Il est accompagné d'un certificat Carat Gem Lab n° CGL26387 d'avril 2022, attestant rubis naturel, couleur "rouge intense", provenance Mozambique, pas de modification thermique constatée.

Poids des diamants: 1 ct env l'ensemble.

Poids brut : 8.70 g. - TDD : 53.5.

3 500 / 4 000 €



90

Pendentif en or gris 750 millièmes à décor géométrique habillé de diamants baguettes et ronds brillantés, ponctué de rubis, retenant en pampille un diamant poire. Il est accompagné d'une chaîne en or gris 750 millièmes agrémentée d'un fermoir mousqueton.

Travail dans le goût Art Déco.

Poids brut : 7.50 g l'ensemble. - Long : 42 cm.

1 600 / 1 800 €



91

Bague 2 tons d'or 750 millièmes, ornée d'un diamant taille ancienne en serti clos perlé dans un triple entourage rehaussé de roses diamantées et de calibrés de pierre rouge. Panier finement repercé de volutes.

Travail français. (petit manque)

Poids brut : 4.20 g. - TDD : 59.

1 600 / 1 800 €



92

Délicat **bracelet** articulé en or gris 750 millièmes, retenant 6 charms, dont un renard, un bateau, un dromadaire, un lapin, un cavalier et une tortue habillés de diamants brillantés certains de couleur, de saphirs et de rubis. Il est agrémenté d'un fermoir mousqueton.

Travail dans le goût des années 30.

Poids brut : 14 g. - Long : 18 cm.

2 000 / 3 000 €



93

Bague en platine 850 millièmes, ornée d'un saphir taille coussin en serti griffe dans un entourage rehaussé de diamants taille navette.

Poids du saphir : 7 cts env - Poids des diamants : 1.90 cts env l'ensemble. - Poids brut : 10.90 g. - TDD : 53.

3 500 / 4 000 €



94

Bague en or gris 750 millièmes, le plateau centré d'un diamant brillanté en serti griffe encadré de cabochons de saphir et de calibrés de rubis, la monture épaulée de diamants brillantés.

Poids du diamant central : 0.80 ct env. - Poids brut : 7.90 g. - TDD : 53.
1 900 / 2 000 €



95

Bague jonc or gris 750 millièmes satiné à décor matelassé ponctué de diamants brillantés.

Travail français.

Poids brut : 9.40 g. - TDD : 54.

800 / 1 000 €



96

Collier en or gris 750 millièmes retenant un pendentif formant une cercle ajouré orné de diamants brillantés. Tour de cou maille forçat limée avec fermoir anneau ressort.

Poids brut : 2.60 g. - Long : 37.5 à 41.5 cm.

400 / 500 €



97

Bague toi et moi en or gris 750 millièmes, ornée de 2 diamants taille ancienne en serti griffe épaulés de lignes de calibrés de saphir.

Poids des diamants : 0.60 ct et 0.67 ct env. - Poids brut : 4.40 g. - TDD : 53.
2 200 / 2 500 €



98

Bague en platine 850 millièmes, à décor de volutes entrelacées, centrée d'une ligne de 3 diamants taille ancienne en serti griffe, rehaussée de diamants taille 8/8.

Travail français.

Poids brut : 6.30 g. - TDD : 59.

900 / 1 000 €



99

Broche en platine 850 et or gris 750 millièmes, stylisant 2 poissons en cristal de roche, les nageoirs et la tête pavés de roses diamantées, les yeux ponctués de cabochons de rubis.

Vers 1920/30. (petits éclats au cristal de roche)

Poids brut : 14.20 g. - Dim : 4.6 x 2 cm.

1 600 / 1 800 €



100

Bague en or 750 millièmes rhodié, de forme octogonale, ornée d'un pavage de diamants taille baguette entouré de diamants brillantés. L'épaulement pavé de diamant jaunes taille poire.

Travail français.

Poids brut : 7.20 g. - TDD : 52.5.

2 500 / 3 000 €



101

Montre bracelet de dame en or gris 750 et platine 850 millièmes, cadran ivoire avec chiffres arabes appliqués, chemin de fer pour les minutes, les attaches rehaussées de diamants taille 8/8. Mouvement mécanique, échappement à ancre. Le bracelet en or gris 750 et platine 850 millièmes composé de maillons articulés ornés de diamants taille ancienne et de roses diamantées, terminé par une maille serpent et agrémenté d'un fermoir à cliquet réglable. Cadran et mouvement signés Benda.

Travail français pour la montre vers 1930, suisse pour le mouvement.

Poids brut : 22.20 g.

800 / 1 000 €



102

Bague en platine 850 millièmes, ornée d'une aigle-marine taille émeraude en serti double griffe.

Poids de l'aigle-marine : 22 cts env. - Poids brut : 10.60 g. - TDD : 48. (avec boules)

1 600 / 1 800 €



103

Bague en or gris 750 millièmes, ornée d'un saphir taille coussin en serti double griffe, entouré et épaulé de diamants brillantés et taille baguette.

Travail français.

Poids du diamant : 2.54 cts.

Il est accompagné d'un certificat Carat Gem Lab n° CGL29539/2 du 28.06.2023, attestant couleur Bleu intense, provenance Sri Lanka, pas de modification thermique constatée.

Poids brut : 6.90 g. - TDD : 53.

6 500 / 7 000 €

104

Bague en or rhodié 750 millièmes, ornée d'un saphir ovale facetté en serti griffe, entouré et épaulé de diamants brillantés.

Poids du saphir : 2.80 cts env. - Poids des diamants : 1.30 ct env l'ensemble.

Poids brut 5.90 g. - TDD : 53 env (avec boules de mise à grandeur)

2 500 / 3 000 €



105

Bracelet en or gris 750 millièmes, composé de maillons articulés, à décor de fleurettes habillées de diamants brillantés et taille princesse, séparé par des liens rehaussés de diamants baguettes. Il est agrémenté d'un fermoir invisible à cliquet avec huit de sécurité.

Poids brut : 30 g. - Long : 18.2 cm.

4 000 / 5000 €



106

Bague 2 tons d'or 750 millièmes, ornée d'une émeraude taille coussin de belle couleur en serti griffe épaulée de diamants demi-lune brillantés.

Poids de l'émeraude: 3.15 cts.

Bijou accompagné d'un certificat GIA N°1399277816 du 06.06.2021, attestant pour l'émeraude origine Colombie, "Clarity Enhanced"

Poids brut : 4.90 g. - TDD : 52.

15 000 / 20 000 €



107

Branche de corail sculpté représentant un buste de femme coiffée de pampres de vigne.

Poids : 36.20 g. - Dim : 7.6 x 3.2 cm.

350 / 450 €



108

Collier articulé composé d'un rang de perles de corail d'environ 8.5 à 9 mm, agrémenté d'un fermoir mousqueton en métal.

Poids brut : 44.20 g. - Long : 45 cm.

300 / 400 €





109

Bracelet articulé composé d'un rang de perles de corail d'environ 9 mm, agrémenté d'un fermoir mousqueton en métal.
Poids brut : 20.40 g. - Long : 19 cm.

150 / 200 €



110

Bague en or 375 millièmes, ornée d'une tête de bouddha en corail sculpté en serti griffe.
Travail asiatique.
Poids brut : 7.90 g. - TDD : 57.

700 / 800 €



111

Bracelet articulé composé d'un rang de perles de corail d'environ 8.5 mm, agrémenté d'un fermoir crochet en métal.
Poids brut : 16.90 g. - Long : 19 cm.

150 / 200 €



112

Bague 2 tons d'or 750 millièmes, ornée d'un rubis ovale facetté en serti griffe épaulé de diamants taille baguette en chute. Travail français.
Poids du rubis : 3.51 cts.
Bijou accompagné d'un certificat GIA n° 2324548684 du 23.04.2019, attestant pour le rubis Origine Mozambique, pas de modification thermique constatée.
Poids brut : 5.20 g. - TDD : 52.5.

12 000 / 15 000 €



113

Collier articulé en or 750 millièmes composé d'une tresse habillée de cabochons de rubis. Il est agrémenté d'un fermoir crochet. Travail indien. (manques des cabochons)
Poids brut : 83.90 g. - Long : 43 cm.

1 000 / 1 500 €



114

Superbe **bague** de petit doigt en or 750 et platine 850 millièmes, composée d'une sphère posée sur une vasque, l'ensemble habillé d'un pavage de diamants brillantés en serti grain. La monture géométrique est agrémentée de diamants brillantés en serti étoilé. Vers 1940-50.

Poids brut : 18.50 g. - TDD : 46.5.

3 000 / 4 000 €



115

Beau **clip de revers** en or 750 millièmes finement ciselé, stylisant une anémone, son pistil habillé de 4 cabochons d'opale en serti griffe rehaussés de diamants brillantés. Il est agrémenté d'une chaînette de sécurité.

Travail français vers 1950.

Poids brut : 33 g. - Diam : 4.6 mm.

3 500 / 4 500 €



116

Broche trembleuse en argent 800 et or 750 millièmes, habillée d'un diamant taille ancienne, de roses couronnées et d'une pierre bleue. Travail français de la fin du XIX^e siècle.

Poids brut : 14 g. - Dim : 6 x 2.5 cm.

500 / 600 €



117

Bague torsadée en or noirci 750 millièmes, habillée de pierres fines ovales facettées rehaussées de diamants brillantés.

Travail français. (égrisures)

Poids brut : 14.80 g. - TDD : 54.

900 / 1 000 €



118

Bracelet jonc en bois d'amourette habillé de 4 motifs en argent vermeillé 800 millièmes ornés d'un cabochon de turquoise.

Poids brut : 28.10 g. - Diam int : 6.6 cm.

550 / 600 €



119

Bague jonc en bois ornée d'une citrine ronde facettée enchâssée et agrémentée d'un cerclage en or 750 millièmes.

Poids brut : 15.30 g. - TDD : 51.

900 / 1 000 €



120

Beau **bracelet** jonc ouvrant en or 750 et argent 800 millièmes, décoré d'une tête de dauphin agrémentée d'une feuille habillée de roses couronnées, l'œil ponctué d'un diamant taille ancienne. Il est agrémenté d'un fermoir à cliquet avec chaînette de sécurité.

Travail français de la seconde moitié du XIX^e siècle.

Poids brut : 42.70 g. - Dim int : 5.5 x 4.5 cm.

2 000 / 3 000 €



121

Bague en or 750 et argent 800 millièmes, décorée d'une miniature représentant le buste d'une élégante au chapeau dans un entourage habillé de demi-perles.

Travail français de la fin du XIX^e début du XX^e siècle. (traces de soudure)

Poids brut : 5.50 g. - TDD : 54.

450 / 500 €



122

Bel ensemble en pomponne composé de **2 étuis à cire** à section ovale dans un décor ciselé de style rocaille agrémenté de guirlande de fleurs en relief, dont un accompagné de son **étui** en galuchat vert en l'état.

Travail du XVIII^e siècle.

On y joint un **étui** en vernis martin. (en l'état)

Long : 11.5 cm et 11.8 cm.

300 / 500 €



123

Broche en argent 800 et or 375 millièmes, stylisant un papillon les ailes déployées habillées de roses couronnées, de rubis, de saphirs et de perles fines dont une en pampille. L'épingle en or 375 millièmes.

Travail de la fin du XIX^e siècle.

Poids brut : 7.60 g. - Dim : 3.6 x 3 cm.

400 / 500 €



120



119



121



122



138



140



123



124

Bague en or gris 750 millièmes, ornée d'une émeraude ovale facettée serti griffe, entourée et épaulée de diamants brillantés. (égrisures)
Poids de l'émeraude: 1.60 ct env. - Poids brut : 3.90 g. - TDD : 52.5

1 200 / 1 500 €



125

Bague solitaire en or gris 750 millièmes ornée d'un diamant brillanté en serti griffe perlé épaulé de calibrés d'émeraude et de diamants brillantés.

Poids du diamant : 0.90 ct env. - Poids brut : 5 g. - TDD : 54.

2 300 / 2 500 €



126

Paire de **clips d'oreilles** en or gris 750 millièmes, à décor de flocons stylisés rehaussés de diamants brillantés et taille 8/8. Vers 1960/70. Système pour oreilles non percées.

Poids brut : 8.80 g. - Diam : 1.3 cm.

350 / 450 €



127

Bague toi et moi en or 750 et platine 850 millièmes, ornée d'un diamant taille ancienne et d'une émeraude taille coussin en serti griffe, épaulés de roses couronnées.
Travail français vers 1910.

Poids brut : 3.80 g. - TDD : 58.

1 300 / 1 500 €



128

Délicat **collier** articulé en or 750 millièmes estampé à décor floral ponctué de petites perles fines dont une en pampille. Il est agrémenté d'un fermoir anneau ressort.

Travail français d'époque Art Nouveau.

Poids brut : 4.10 g. - Long : 47 cm.

200 / 300 €



129

Bague en or 750 et platine 850 millièmes, ornée d'une pierre rouge entourée et épaulée de roses diamantées.

Travail français vers 1900. (en l'état)

Poids brut : 3.70 g. - TDD : 56.

250 / 300 €



130

Broche en or 750 millièmes finement ciselé et émail stylisant un sphinx ailé. Épingle en métal doré.

Poids brut : 7.20 g. - Dim : 3 x 2.5 cm.

350 / 450 €



131

Bague en or gris 750 millièmes ornée d'un rubis ovale facetté en serti griffe entouré de diamants brillantés.

Travail français.

Poids du rubis : 1.54 ct.

Il est accompagné d'un certificat LFG n°309445 du 31.03.2015, attestant caractéristiques compatibles avec celles des gisements de Myanmar (anciennement Birmanie), pas de modification thermique constatée.

Poids brut : 5.70 g. - TDD : 55,5.

3 500 / 4 000 €



132

Diamant rond brillanté sur papier.

Poids du diamant: 0.73 ct.

650 / 700 €



133

Broche pendentif en or 750 millièmes rainuré à décor floral ponctué de petites perles fines dont une en pampille et de roses couronnées.

Elle est accompagnée d'une chaîne agrémentée d'un fermoir anneau ressort.

Travail français d'époque Art Nouveau.

Poids brut : 7.10 g. - Long : 39.5 cm.

300 / 400 €



134

FREY

Bague en or 750, ornée d'une améthyste taille coussin en serti double griffe, dressée sur un décor encadré de motifs floraux. Signée. (petites usures)

Poids brut : 9.70 g. - TDD : 57.

900 / 1 000 €



135

Bague en or gris 750 millièmes ornée d'une émeraude rectangulaire à pans coupés de belle couleur en serti griffe entourée de diamants baguettes et ronds brillantés.

Travail français.

Poids brut : 6.80 g. - TDD : 53.

1 500 / 1 800 €



136

Bague en or gris 585 millièmes, ornée d'un cabochon de turquoise morte dans un entourage festonné rehaussé de diamants brillantés. (manques)

Poids brut : 7.80 g. - TDD : 54.5.

300 / 400 €



137

Bel ensemble composé de **3** importants **camées** coquille non montés.

Dim : 9.5 x 7.5 cm. 8.1 x 6 cm. 7.8 x 5.8 cm.

500 / 600 €



138

Lot composé d'une **pièce de 100 francs** en or 750 millièmes, datée 1908.

Poids : 32.10 g.

800 / 100 €

[Vente sur désignation](#)



139

Lot en or 750 millièmes composé d'une **bague** et d'une paire de **boutons de manchettes** habillés de pièces de 10 et 20 francs.

Poids : 21.10 g l'ensemble. - TDD : 54.

400 / 600 €

140

Lot en or 750 millièmes, composé d'une **pièce de 20 dollars or US**, datée 1924.

Poids : 33.40 g.

1 200 / 1 500 €

[Vente sur désignation](#)



141

Pendentif en or 750 millièmes, retenant une pièce de 10 dollars américain datée 1897.

Poids : 22.30 g.

600 / 700 €



142

Lot composé de **2 pièces de 20 francs** en or 750 millièmes, datées 1857 et 1878.

Poids : 12.80 g.

500 / 600 €

[Vente sur désignation](#)



143

Lot composé de **2 pièces de 10 florins** en or 750 millièmes, à l'effigie de Wilhelmina Reine des Pays-Bas, datées 1912 et 1917.

Poids : 13.40 g.

200 / 300 €

[Vente sur désignation](#)





144

Pièce de 20 francs en or 750 millièmes, à l'effigie de Louis XVIII, datée 1819.

Poids : 6.30 g.

250 / 350 €

[Vente sur désignation](#)



145

Pièce de 20 francs en or 750 millièmes, datée 1878.

Poids : 6.40 g.

200 / 300 €

[Vente sur désignation](#)



146

Pièce de 20 francs en or 750 millièmes, datée 1913.

Poids : 6.40 g.

200 / 250 €

[Vente sur désignation](#)



147

Lot composé de **2 pièces de 10 florins** en or 750 millièmes, une à l'effigie de Wilhelmina Reine des Pays-Bas, datée 1917 et l'autre à l'effigie de Willem III, datée 1875.

Poids : 13.40 g l'ensemble.

200 / 300 €

[Vente sur désignation](#)



148

Pièce d'un Souverain en or 750 millièmes, à l'effigie de Georges V, datée 1911.

Poids : 7.90 g.

250 / 350 €

[Vente sur désignation](#)



149

Lot composé de **2 pièces de 10 florins** en or 750 millièmes, à l'effigie de Wilhelmina Reine des Pays-Bas, datées 1912 et 1933.

Poids : 13.40 g.

200 / 300 €

Vente sur désignation



150

Lot composé de **2 pièces de 10 florins** en or 750 millièmes, à l'effigie de Wilhelmina Reine des Pays-Bas, datées 1925 et 1926 et d'**une pièce de 10 florins** à l'effigie de Willem III, datée 1875.

Poids : 20 g l'ensemble.

300 / 400 €

Vente sur désignation



151

Lot composé de **2 pièces de 10 florins** en or 750 millièmes, une à l'effigie de Wilhelmina Reine des Pays-Bas, datées 1912 et l'autre à l'effigie de Willem III, datée 1876.

Poids : 13.40 g l'ensemble.

200 / 300 €

Vente sur désignation



152

Lot en argent composé de **5 pièces de 100 francs**.

Poids : 74.90 g l'ensemble.

80 / 100 €



153

Ceinture en argent 84 zolotniks (875 millièmes) et cuir composée de maillons rectangulaires stylisés. Bon état.

Géorgie, 1884.

Poids brut : 568.10 g. - Long : 75 cm. Larg: 3.5 cm.

200 / 300 €



154

Grand **régulateur** en acier bruni et laiton avec calendrier, cadran émaillé blanc avec chiffres romains peints, chemin de fer pour les minutes, 4 cadrans auxiliaires indiquant le jour, la date, le mois, et la phase de Lune avec petite trotteuse. Mouvement mécanique, échappement à ancre, spiral Breguet.

Vers 1900. (usures)

Elle est accompagnée d'une chaîne de montre et d'un porte montre en laiton. (en l'état) 100 / 150 €



155

Montre chronographe de poche en or 750 millièmes, cadran émaillé blanc avec chiffres arabes peints, petit compteur totalisant les minutes avec vitesse calculée, petite trotteuse à 6 heures. Cuvette intérieure en or 750 millièmes. Mouvement mécanique, échappement à ancre, spiral Breguet, roue à colonne. Cadran signé "**AURAL - J. Auricoste**". Travail français vers 1910/20. (en l'état)

Poids brut : 82.50 g. - Diam : 50 mm.

400 / 500 €



156

OMEGA

Montre chronographe de poche en or 750 millièmes, cadran émaillé blanc avec chiffres arabes peints, chemin de fer pour les minutes, totalisateur 30 minutes pour le chrono à 12 heures. Dos de boîte monogrammé dans un décor finement ciselé de rinceaux feuillagés. Cuvette intérieure en or 750 millièmes, gravée d'une inscription. Mouvement mécanique, remontage au pendent, échappement à ancre, spiral Breguet, balancier bimétallique compensé. Cadran, cuvette et mouvement signés. (en l'état)

Poids brut : 94.10 g. - Diam : 52 mm.

500 / 600 €



157

Montre de poche en or 750 millièmes, cadran émaillé blanc avec chiffres arabes peints, chemin de fer pour les minutes, petite trotteuse à 6 heures. Dos de boîte monogrammé dans un décor finement ciselé de rinceaux feuillagés. Cuvette intérieure en or 750 millièmes. Mouvement mécanique, remontage au pendent, échappement à ancre.

Travail français du début du XX^e siècle. (bosses, rayures)

Poids brut : 85.70 g. - Diam : 49 mm.

400 / 500 €



158

Petite **montre de poche** en or 750 millièmes, cadran émaillé blanc avec chiffres romains peints. Boîte guillochée. Dos centré d'un cartouche entouré d'une frise floral légèrement émaillée noir. Cuvette intérieure en or 750 millièmes. Mouvement mécanique, remontage à clef, échappement à cylindre.

Travail français de la seconde moitié du XIX^e siècle. (usures)

Poids brut : 31.80 g.

On y joint une **clef de montre** en métal.

150 / 200 €



153



154



155



156



158



157



159

Montre de poche en or 750 millièmes, cadran émaillé blanc avec chiffres romains peints, chemin de fer pour les minutes, petite trotteuse à 6 heures. Dos de boîte centré d'un cartouche entouré de feuillage finement ciselé sur fond guilloché rayonnant. Cuvette intérieure en or 750 millièmes. Mouvement mécanique, remontage à clef, échappement à ancre, spiral Breguet, ligne droite, balancier bimétallique compensé. Travail suisse de la seconde moitié du XIX^e siècle. (léger fêlé au cadran, rayures)

La cuvette porte une inscription gravée, daté de 1867. Cette montre a été offerte au **Docteur Joseph Roussel**, précurseur de la transfusion sanguine et parmi les fondateurs de la Croix Rouge.

Poids brut : 77 g. - Diam : 46.5 mm.

On y joint une **clef de montre** en métal

500 / 600 €



160

Petite **montre de col** en or 750 millièmes cadran émaillé blanc avec chiffres arabes peints, petite trotteuse à 6 heures, cache poussière en or 750 millièmes. Mouvement mécanique signé Longines.

Travail français de la fin du XIX^e début XX^e siècle. (bélière en métal, en l'état)

Poids brut : 20.50 g.

80 / 100 €



161

Lot en métal composé de **2 montres pendentifs**, mouvements mécaniques avec fonds transparents. L'une signé "**UTI**", l'autre "**Chausson**".

Travail suisse vers 1940/50. (usures)

30 / 40 €



162

Montre de col en or 750 millièmes finement ciselé et émail, cadran émaillé blanc avec chiffres romains peints, cache poussière en or 750 millièmes. Mouvement mécanique.

Travail français de la fin du XIX^e début XX^e siècle. (en l'état)

Poids brut : 22.40 g.

100 / 120 €



163

LEMANIA, "105"

Montre chronographe en or 750 millièmes, cadran argenté 2 compteurs avec chiffres arabes et index flèches appliqués, échelle tachymétrique. Mouvement mécanique signé, numéroté. Bracelet cuir usagé avec boucle ardillon en métal doré. Vers 1950/55.

Poids brut : 37.90 g. - Diam : 34.5 mm.

250 / 300 €



168



163



164



165



166



167



164

Montre chronographe en or 750 millièmes, cadran argenté 2 compteurs avec chiffres arabes et index flèches appliqués, échelle tachymétrique et télémétrique. Cuvette intérieure en métal doré. Mouvement mécanique suisse Landron calibre 51. Bracelet cuir avec boucle ardillon en métal doré. Cadran signé "SUPERIO Chronographe Suisse".

Vers 1950. (en l'état)

Poids brut : 45.10 g. - Diam : 37.5 mm.

150 / 200 €



165

LIP

Montre bracelet d'homme en métal doré, boîtier rectangulaire, petit cadran guichet avec affichage de l'heure par disques. Mouvement automatique, calibre AS 1900/01. Bracelet cuir intégré usagé avec boucle ardillon en métal doré. (rayures)

Montre designée en 1972/74 par **François de Baschmakoff**.

Dim : 35 x 34.5 mm.

60 / 80 €



166

LOUIS VUITTON "TAMBOUR"

Montre bracelet de dame en acier, boîtier de forme ronde, cadran argenté guilloché stylisé avec chiffres arabes et index bâtons appliqués, affichage de la date par guichet à 3 heures. Tranche de boîte gravée "Louis Vuitton". Attaches pavées de diamants brillants. Mouvement quartz. Bracelet en cuir vernis accidenté avec boucle ardillon en acier, signée. (rayures)

Diam : 34 mm.

1 500 / 2 000 €



167

ROLEX "OYSTER PERPETUAL DATEJUST"

Montre bracelet d'homme en or 750 millièmes et acier, cadran doré rayonnant avec index bâtons appliqués, affichage de la date par guichet à 3 heures avec loupe, lunette crantée. Mouvement automatique signé, numéroté. Bracelet en or 750 millièmes et acier, maillons jubilé légèrement détendus avec boucle déployante réglable en acier, signée.

Vers 1975/80. (rayures)

Poids brut : 97.60 g. - Diam : 36 mm.

3 000 / 4 000 €



168

OMEGA "SEAMASTER"

Montre bracelet d'homme en métal plaqué or, boîtier de forme ronde, cadran ivoire légèrement taché avec chiffres arabes et index bâtons appliqués, trotteuse centrale. Fond de boîte vissé en acier. Mouvement mécanique signé, numéroté 18409938, calibre 285. Bracelet rapporté en cuir avec boucle ardillon en métal doré.

Vers 1960/65. (rayures)

150 / 200 €



169

AQUASTAR Genève, "REGATE"

Montre bracelet d'homme en acier pour course nautique, boîtier de forme tonneau, cadran argenté rayonnant avec index appliqués. Compte à rebours 5 minutes avec guichets rouge de défilement, trotteuse centrale rose. Mouvement automatique. Bracelet cuir avec boucle ardillon en métal doré.

Vers 1970. (rayures)

Diam : 37.5 mm

80 / 120 €



170

IWC SCHAFFHAUSEN "PORTUGUAISE"

Montre chronographe en acier, cadran noir 2 compteurs avec chiffres arabes appliqués, petite trotteuse à 6 heures, totalisateur 30 minutes pour le chrono à 12 heures. Mouvement automatique. Bracelet cuir avec boucle ardillon en acier brossé, signée. (rayures)

Diam : 41 mm.

3 000 / 3 500 €



171

LECOULTRE

Montre bracelet d'homme en métal plaqué or 10 microns, cadran ivoire bicolore avec chiffres arabes peints et index bâtons appliqués, chemin de fer pour les minutes. Mouvement mécanique avec fonction alarme, signé, numéroté 765600. Bracelet cuir avec boucle ardillon en métal doré.

Travail vers 1950 pour le marché américain. (une couronne pas d'origine)

Diam : 32 mm.

600 / 700 €

172

JAEGER LECOULTRE "TÜRLER"

Montre bracelet de dame en or 750 millièmes, cadran doré avec index bâtons appliqués, lunette guillochée. Mouvement mécanique signé **LeCoultre C°**. Bracelet souple en or 750 millièmes, maillons tressés avec fermoir à cliquet en or 750 millièmes, siglé.

Poids brut : 45.90 g. - Diam : 23 mm.

1 400 / 1 800 €



173

JAEGER-LECOULTRE

Montre bracelet de dame en or 750 millièmes, cadran ivoire avec chiffres arabes peints, index flèches appliqués. Attaches stylisées ajourées. Mouvement mécanique, remontage au dos, signé, numéroté. Bracelet rapporté en or 750 millièmes, mailles palmier en chute avec fermoir à cliquet et chaînette de sécurité en or 750 millièmes. Boîte française.

Vers 1940/50. (en l'état pour le mouvement)

Poids brut : 26.80 g.

700 / 800 €



174

Montre bracelet de dame en or 750 millièmes, cadran ivoire avec chiffres arabes et index flèches appliqué. Attaches godronnées à décor de rouleaux. Mouvement mécanique. Bracelet cordonnet en cuir accidenté avec boucle ardillon en métal, agrémenté de petite médaille religieuse en métal et émail.

Travail Suisse vers 1940. (en l'état)

Poids brut : 12.10 g.

40 / 60 €



175

Lot composé de **2 montres chronographes** en métal, de marques **FOSSIL** et **LOTUS**, mouvements quartz, bracelet cuir avec boucles ardillon en métal. (en l'état).

100 / 150 €



176

Lot en métal composé de **4 montres bracelets** de dame et d'une montre bracelet d'homme, mouvements quartz.

On y joint un **bracelet** en acier bicolore signé **FESTINA**. (en l'état pour les montres)

70 / 100 €



177

FESTINA

Lot en acier, composé d'une **montre bracelet** de dame, cadran avec index rehaussés de pierres blanches, bracelet articulé avec maillons en céramique blanche, et d'une **montre chronographe**, cadran 3 compteurs et date par guichet, bracelet cuir usagé avec boucle ardillon en acier. Mouvements quartz. (en l'état)

100 / 150 €



178

Paire de **boutons de manchettes** en or 585 millièmes, ornés de pastilles de forme rectangulaire et navette, rehaussées de diamants demi-taille, brillantés et taille 8/8.

Poids brut : 13.30 g.

1 000 / 1 200 €



179

Paire de **boutons de manchettes** en or gris 585 millièmes, les pastilles rectangulaires à décor satiné et guilloché, ponctuées de 2 diamants brillantés.

Travail probablement espagnol, vers 1960/70. Ils sont accompagnés d'un écrin.

Poids brut : 9.50 g.

300 / 400 €



180

Lot en or 750, 585 et platine 850 millièmes, composé de **2 paires de boutons de col** ornées de cabochons de pierre de lune et de petits diamants brillantés en serti clos.

Travail du début du XX^e siècle.

Poids brut de l'or 750 et platine 850 : 2.60 g. - Poids brut de l'or 585 : 5.30 g. 200 / 300 €



181

DUNHILL

Briquet en métal argenté finement ciselé. Il est accompagné de son écrin.

Long : 7.2 cm.

100 / 150 €



182

DUPONT

Briquet à gaz en métal argenté, à décor godronné. Signé, numéroté.

Dim : 4.7 x 3.5 x 1.3 cm.

60 / 80 €



183

Lot en métal argenté et doré composé de **3 bagues** et d'un **bracelet** gourmette.

40 / 60 €





184
YVES SAINT LAURENT

Broche en métal argenté composée de 3 anneaux habillés de strass jaunes. Signée.
Dim : 5.3 x 2.7 cm.

30 / 50 €



185

Beau **collier** composé de perles de pierres dures teintées imitant le lapis-lazuli agrémenté d'un fermoir mousqueton en métal argenté habillé de pierres blanches imitant le diamant.
Long : 44 cm.

60 / 80 €



186
EMPORIO ARMANI

Broche fantaisie stylisant un papillon. Signée.
Dim : 10 x 8 cm.

30 / 50 €



187
CHRISTIAN DIOR

Élégante **broche** en métal argenté martelé à décor d'arabesques. Signée.
Dim : 9 x 5 cm.

50 / 80 €



188

Importante **broche** stylisée en métal argenté et pierres dures. Travail d'artiste.
Poids brut : 53.30 g. - Dim : 17 x 5 cm.

30 / 50 €



189

Lot composé d'un **collier** en métal doré orné de pierres en pâte de verre imitant la turquoise.

On y joint un **collier** de perles fantaisies. (en l'état)

30 / 40 €

190

LANVIN

Broche en métal argenté habillée de pierres bleues facettées et de couleur cognac. Signée.

Dim : 4.8 x 3.8 cm.

On y joint un **élément** en métal maille tressée avec boules. 30 / 50 €



191

Bague jonc en or 750 millièmes ornée d'un diamant brillanté en serti clos posé sur un pavage de saphirs.

Poids du diamant : 0.50 ct. - Poids brut : 5.60 g. - TDD : 52.

600 / 800 €



192

Montre bracelet de dame en or 750 millièmes, cadran ivoire rayonnant avec index bâtons peints. Mouvement mécanique. Bracelet souple en or 750 millièmes, maillons tressés avec fermoir à cliquet en or 750 millièmes.

Travail Suisse, cadran et mouvement signés RODANIA.

Poids brut : 14.60 g.

200 / 250 €



193

GOOSSENS PARIS

Ensemble en métal doré composé d'un **collier** torque retenant un **pendentif** amovible habillé de pastilles en cristal de roche et bois ainsi qu'un porte-clefs ponctué de perles de grenat. Les 3 pièces signées.

Diam. collier : 11.7 cm. - Haut. pendentif : 11.2 cm.

200 / 300 €



194
CARTIER "Must de"

Paire de lunettes de vue en métal doré. Signée, numérotée. Elle est accompagnée de sa boîte contenant son écrin et ses papiers. (petites usures)

40 / 60 €



195
CARTIER "Must de"

Pendulette réveil de voyage en métal doré et laque, de forme carrée, cadran argenté, lunette avec chemin de fer pour les minutes et chiffres romains gravés émaillés. Mouvement quartz.
Dim : 6.3 x 5 cm.

150 / 200 €



196
CHANEL "Les gouaches de Chanel"

Coffret en métal contenant un **nécessaire** à rouge à lèvres composé de 6 tubes façon tube de peinture ainsi que de 2 pinceaux. (en l'état)

30 / 40 €



197
Paire de jumelles en plastique, à décor des anneaux olympiques. Dans un étui en tissu synthétique. (en l'état)

10 / 20 €



198
CHRISTOFLE

Coupe papier en métal argenté, le manche à décor stylisé sur fond amati, la lame gravée d'une inscription. Signé.
Long : 24 cm.

150 / 200 €





199

Pelle à poisson en argent. Dans son écrin. (en l'état)

Poinçon Minerve (950°/°°).

Poids brut : 107.30 g. - Long : 31 cm.

20 / 30 €



200

Louis VUITTON Paris

Ceinture homme en cuir noir damier, la boucle en laiton avec finition brillante accompagnée d'un double passant gravé "Louis Vuitton". Signée et numérotée. (en l'état)

Dim : 3.5 x 128 cm. - Taille 44.

80 / 100 €



CONDITIONS DE VENTE

La vente a lieu aux enchères publiques.

La vente est faite expressément au comptant.

Les acquéreurs paieront par lot, en sus des enchères **24 % T.T.C.**

Le règlement en espèces est autorisé jusqu'à 1 000 euros, frais et taxes compris. Possibilité de paiement par carte bleue.

En cas de paiement par chèque non certifié ou en absence de lettre d'engagement bancaire, la délivrance des lots pourra être différée jusqu'à l'encaissement. L'adjudicataire sera le plus offrant et dernier enchérisseur. En cas de contestation au moment de l'adjudication, c'est-à-dire si deux ou plusieurs enchérisseurs ont porté simultanément une enchère, soit à haute voix, soit par un signe, et réclament en temps ce lot, après le prononcé de l'adjudication, ledit lot sera immédiatement remis en adjudication et tout le public présent sera admis à enchérir à nouveau. Une exposition préalable permettra aux acquéreurs de se rendre compte de l'état des objets mis en vente, il ne sera admis aucune réclamation une fois l'adjudication prononcée. Le transfert de propriété s'effectue aussitôt "adjudgé", en conséquence l'adjudicataire devient responsable de son lot après adjudication.

Les ordres d'achats par téléphone est un service que l'étude rend aux acheteurs.

La S.V.V. pourra accepter gracieusement d'exécuter les ordres d'achats qui lui auront été transmis 24 heures avant le début de la vente par écrit et accompagné d'un R.I.B.

L'enlèvement et le transport sont à la charge de l'adjudicataire.

Les adjudicataires seront tenus, après paiement, de prendre livraison de leurs lots, le plus rapidement possible. Le stockage de ceux-ci étant aux frais, risques et périls des adjudicataires.

La S.V.V. n'est pas responsable des incidents imputables au mode de communication.

Les clients non résidents en France ne pourront prendre livraison de leurs achats qu'après un règlement bancaire par SWIFT.

En cas d'exportation, l'acheteur sera remboursé de la T.V.A sur honoraires, sur présentation d'un bordereau d'exportation délivré par la douane, dans un délai d'un mois.

Aucune réclamation ne sera admise une fois l'adjudication prononcée. L'ordre du catalogue sera suivi.

L'Etat français dispose du droit de préemption des lots vendus, conformément aux textes en vigueur. L'exercice de ce droit intervient immédiatement après le mot « adjudgé », le représentant de l'Etat se substituant au dernier enchérisseur et devant confirmer la préemption dans les 15 jours.

Les indications données par Honfleur Enchères S.V.V. sur l'existence d'une restauration, d'un accident ou d'un état incomplet sont données pour faciliter son appréciation par l'acquéreur et restent soumises à l'appréciation de l'expert. L'absence d'indication d'une restauration, d'un accident ou d'un état incomplet dans le catalogue ou donnée verbalement, n'implique nullement qu'un lot soit exempt de tout défaut présent ou passé.

En cas de montants d'enchères identiques pour un même lot, c'est l'ordre le plus ancien qui sera retenu.

« L'opérateur de vente volontaire est adhérent au Registre central de prévention des impayés des Commissaires priseurs auprès duquel les incidents de paiement sont susceptibles d'inscription.

Les droits d'accès, de rectification et d'opposition pour motif légitime sont à exercer par le débiteur concerné auprès du Symev 15 rue Freycinet 75016 Paris. »

Dans le cadre de nos activités de ventes aux enchères, notre maison de ventes est amenée à collecter des données à caractère personnel concernant le vendeur et l'acheteur. Ces derniers disposent dès lors d'un droit d'accès, de rectification et d'opposition sur leurs données personnelles en s'adressant directement à notre maison de ventes. Notre OVV pourra utiliser ces données à caractère personnel afin de satisfaire à ses obligations légales, et, sauf opposition des personnes concernées, aux fins d'exercice de son activité (notamment, des opérations commerciales et de marketing). Ces données pourront également être communiquées aux autorités compétentes dès lors que la réglementation l'impose.



MYTIKA

HÔTEL DES VENTES DE HONFLEUR

LUNDI 1^{ER} JANVIER 2024



Lundi 1^{er} janvier 2024 à 13h30

Vente aux enchères à l'hôtel des ventes de Honfleur et en Live

BIJOUX ET MONTRES
TABLEAUX ANCIENS, MODERNES & CONTEMPORAINS
LIVRES ANCIENS & MODERNES
OBJETS D'ART & MILITARIA
MOBILIER ANCIEN & DE STYLE

EXPOSITIONS PUBLIQUES

| | |
|-------------------------------------|----------------------------------|
| VENDREDI 29 DECEMBRE | de 14h30 à 18h |
| SAMEDI 30 DECEMBRE | de 10h à 12h30 et de 14h30 à 18h |
| DIMANCHE 31 DECEMBRE | de 10h à 12h et de 14h30 à 17h30 |
| LUNDI 1^{ER} JANVIER | de 10h à 11h30 |



VENDÔME EXPERTISE

CHRISTIAN VION

EXPERT DIPLÔMÉ DE L'INSTITUT NATIONAL DE GEMMOLOGIE - EXPERT PRÈS LE CRÉDIT MUNICIPAL DE PARIS DE 2000 À 2015
VICE-PRÉSIDENT DE L'ALLIANCE EUROPÉENNE DES EXPERTS
25 rue Drouot - 75009 Paris - Tél : 01 42 46 80 86
Mail : contact@vendome-expertise.com - internet : www.vendome-expertise.com

EXPERT EN SCULPTURES DES XIX^{ÈME} ET XX^{ÈME} SIÈCLES - MARIE-CLAIRE COTINAUD

Membre de la C.E.C.O.A - 21 bis rue Molière - 75001 Paris
Tél : 01 42 60 34 84 - Mail : marieclaire.cotinaud@wanadoo.fr
(Lots N° 239, 243, 447, 452)

EXPERTE POUR JEAN COCTEAU - ANNIE GUÉDRAS

8 rue de la Garenne Saint-Lazare - 60300 Senlis
(Lot N° 212)

EXPERT EN ARCHÉOLOGIE CLASSIQUE - ANTOINE TARANTINO

38 rue Saint-Georges - 75009 Paris
(Lot N° 451)

Catalogue en ligne sur notre nouvelle plateforme mytika.com

Enchérissez en Live sur  interencheres et sur 

TABLEAUX ANCIENS, MODERNES & CONTEMPORAINS



201

201
Albert LEBOURG
«Voiliers à la Rochelle»
HST, SBD, 36x68cm
12000/15000€



202

202
E.LEMETAYER
«Retour de pêche, Honfleur 1922»
HSP, SBD, 26.5x39cm
1000/1500€



203

203
Jean MIOTTE (1926-2016)
«Composition»
HST, SBM, 130x97cm
13000/15000€



204

204
UTAMARO (1753-1806)
Titre de la série dans le cartouche :
«Onkyoku hiyoku no bangumi» : programme
de musique de couples : Sankatsu et Hankichi
Signature vers le bas à gauche : Utamaro Hitsu
Sceau de l'éditeur sous cette signature
Enomotoya Kichibei
Estampe, 31x21,5cm
8000/10000€



205
Daniel THERASSE
«*Marché de pommes*»
Technique mixte, SBG, 60x60cm
1000/1500€

205



206
Gérard Schlosser
1964
HST, 65x81cm
25000/30000€

206



207
Charles MOZIN (1806-1862)
«*La plage de Scheveringen, 1850*»
HST, SBG, 37x56cm
14000/18000€

207



208
Constant PAPE
 «Voiliers au port»
 HST, SBG, 80,5x60cm
 1500/2000€

209
Jacques BOUYSSOU (1926-1997)
 «Honfleur 1963»
 HST, SBD, 35x27cm
 1200/1300€



210
Fernand HERBO (1905-1995)
 «Le café Leroy à Marsaueux»
 HST, SBD, voir livre Fernand HERBO
 (1905-1995) du 20/10/1987
 «Elisabeth Morisseau et Jean-Louis Vergeade»
 page 152/153.
 Le tableau était un hommage
 à son ami Vlaminck.
 65x81.5cm
 1500/2000€

213
Albert LEBOURG
 «Le quai Voltaire sous la neige»
 HST, SBG, 76x46.5cm
 Exposé à la galerie Jean DE RUAZ
 31 Avenue de Friedland Paris 8^{ème}
 du 17 avril au 13 mai 1964
 12000/14000€



211
Patrick PIETROPOLI
 «L'entrée du canal»
 peinture sur toile, SBG, datée 2022,
 163x131cm
 8000/10000€

212
Jean COCTEAU (1889-1909)
 «L'aigle patineur»
 dessin, SBD. Exposé en 2010 à la galerie
 Michel BROOMHEAD JUNKER,
 daté 1957, 34x26cm
 On y joint le certificat de Annie Guedras
 3000/4000€



213



214
PECRUS CHARLES
 «Marine sortie du port du Havre»
 HST, SBD, 41x30cm
 1200/1500€

214



218
Charles PASQUA (1927-2015)
 «Portrait»
 Technique mixte, SBD, 79x123cm
 5000/6000€

218

215
Emile Othon FRIESZ (1879-1949)
 «Grand bouquet»
 HST, SBD, exposé en 1913 à la galerie du
 Carlton à Cannes, 93x72cm
 3000/4000€



215



216
Jean-Marie ZACCHI (1944-)
 «Nature morte sur fond jaune»
 HST, SBD, 116x89cm
 1000/1500€

216

219
G. GALLARD LEPINAY
 (1842-1885)
 «Barque de pêche
 et voiliers en mer»
 HST, SBD, 38,5x53,5cm
 4500/5000€



219



217
J. RUSTON
 «Suite de deux élégantes»
 HSP, SHG, 12x30cm chacune
 1500/2000€

217



220
CHAPAGRE
 «Rêve nocturne»
 acrylique sur toile,
 SBD, 2014,
 116x81cm
 1000/1200€

220



221
Jean Louis Amédée BEAUJOUAN
 «Portrait d'une jeune noble devant sa cheminée»
 HST, SBD, daté 1837, 185x128cm, tableau avec restaurations
 3000/4000€



222
Daniel THERASSE
 «La vie au port»
 technique mixte, SBG, 100x100cm
 3000/4000€

223
Léo LECLERC (1866-1930)
 «Les moulières»
 HST, SBG, 41x27,5cm
 1000/1500€



224
Andrei Belichenko (1974-)
 «L'élégante dans le pré»
 HST, SBD, 92x73cm
 2000/3000€



225
Max AGOSTINI (1914-1997)
 «Le pichet»
 HST, SBD,
 46,5x56cm
 1000/1200€

226
Entourage de Winterhalter
 «Portrait de jeune femme»
 HST, cadre ovale doré à décor de roses.
 97x80cm
 Restauration au dos
 3000/4000€

227
Eugène BOUDIN (1824-1898)
 «Scène de marché»
 lavis et aquarelle, cachet monogramme «EB» en bas à droite, cachet «Lugt 828», provenance Galerie d'art contemporain boulevard Raspail à Paris. Quelques piqures
 13,5x8,5cm
 2500/3500€

228
Daniel THERASSE
 «Après-midi de pétanque»
 Technique mixte, SBG, 80x80cm
 2000/3000€



229
Noé TWO
 «Gorillaz»
 HST, SBD, 100x100cm
 8500/9500€



230
Karl DAUBIGNY (1846-1886)
 «Autour de Villerville»
 HST. Non signée, 44,5x73,5cm. Figure au catalogue Musée Boudin année 2020. On y joint un certificat de Mme Lannoy Dupontel du 4 janvier 2001. Reproduit dans le livre «Les couleurs de la mer» page 120.
 1800/2500€

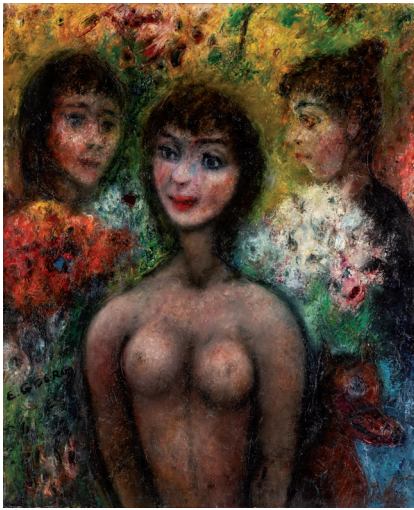


231
Marcel DYF (1899-1985)
 «Bouquet de fleurs»
 HST, SBD
 2000/3000€



232
Jean-Claude QUILICI (1941-)
 «Descente dans Mykonos»
 HST, SBD, 65x81
 1000/1500€

233
Max TOURET
 1909
 «L'hôtel Henri IV à Caudebec en Caux»
 Huile sur bois, non signé, 23x28cm
 exposition au musée Eugène BOUDIN du 10/05/2023 au 17/09/2023
 2000/3000€



234
Edouard GOERG (1893-1969)
«Le nu au bouquet blanc et au bouquet rouge»
 HST, SBG, titrée et datée «dec 57-janv 58»
 au dos. 73x60cm
 1500/2000€

235
André Hambourg
«Le phare à Honfleur»
 HST, SBG, 35x27cm
 2000/3000€



236
Jean RIGAUD
«Honfleur 1967»
 HST, SDG, titré et daté au dos, 33x55cm
 1500/2000€



237
Emile Othon FRIESZ (1879-1949)
«Nature morte»
 HST, signé en bas à droite, 54x64cm
 6000/7000€

OBJETS D'ART & BRONZES



238
Yves GROS
Totem hippique polychrome, inspiration Haïda
 H190x19x18.5cm
 en tilleul peint.
 (A été exposé dans le village exposant du champ de courses de la Touques, à Deauville, en août 2023)
 4000/5000€



239
Théodore GECHTER
«Charles Martel combattant Abdelram roi des Sarrasins 1842»
 Epreuve en bronze patine brune, signée et datée en creux à l'arrière sur la terrasse et titrée sur le devant.
 Le modèle en plâtre fut exposé au Salon de 1833 sous le n°2589, puis édité par la suite en de nombreuses éditions. Un exemplaire au Musée du Louvre et dans différents musées.
 39 x 34,5 x 18,5cm
 3000/4000€



240
Michel TANCELLIN
«La femme contrebasse»
 Résine poudre de marbre, bleu outremer, verre pillé, socle en marbre rose du Portugal, 53x23cm
 Michel Tancellin est aussi le créateur du trophée des «Dicos d'or» récompensant les vainqueurs des championnats d'orthographe initié par Bernard Pivot jusqu'en 2006.
 2000/3000€



241

Alfredo PINA
 «*Homme portant des fruits*»
 Épreuve en bronze, patine brun sombre signée sur la terrasse cachet de fondeur Pannini cire perdue. H. 51cm
 (Expert : Marie-Claire COTINAUD)
 1500/2000€



242

Alfredo PINA
 «*Femme noire portant une charge sur la tête*»
 Épreuve en bronze, patine brun sombre, signée sur la terrasse et portant le cachet du fondeur Pannini cire perdue. Une épreuve en bronze au Musée de Grenoble. 58,5 x16x28cm
 1500/2000€



243

Marie Paule DEVILLE CHABROLLE (1952-)
 «*La Florentine*»
 Bronze à patine verte, cachet de fondeur, 32x31cm environ. Épreuve en bronze à patine bleu-vert, signée et datée 2000, cachet de fondeur Delval, 32x30cm
 1500/2000€

LIVRES ANCIENS & MODERNES

244
 «*Office de la semaine sainte*»
 Paris, Mazières, 1 vol in-8, 1728, reliure en maroquin à la fanfare aux armes, nombreux ex-libris, gravures. Reliure en état d'usage.
 200/400€

245
Roger Bordier
 Monochromes blancs, ill Albert Aymé, 1 vol in-4 en feuille sous coffret plexi, tirage à 100 ex, ex n 1 contenant le manuscrit original de l'auteur (hommage à Malevitch) et deux épreuves d'artiste, joint le carton invitation de la galerie Edouard Loeb, ex en bonne condition
 200/300€

246
Charles Cochelet
 Naufrage du Brick français la Sophie perdu, le 30 mai 1819...Paris, Mongie, 1821, 2 vol in-8 en pleine basane d'époque, comprenant 10 planches et une grande carte dépliant, Piques interieure
 200/300€

247
l'Abbe de Bellegarde
 «*L'office de la semaine sainte*»
 Paris, Jacques Collombat, 1741, 1 vol in-8 en plein maroquin aux armes royale, défauts d'usage sur la reliure, vendu en l'état
 120/150€

248
Marguerite d'Angouleme(Reine de Navarre),
 Heptéméron Français, Berne, Chez la société Typographique, 3 vol in-8 en plein maroquin rouge, 1 frontispice gravé et 73 planches HT d'après Freudenberg (petits frottements sur une reliure) ex restant en bonne condition
 300/500€



249

249
 Amatus Lusitanus [Rodrigues de Castelo Branco, João] (1511-68). Amati Lusitani, medici physici praestantissimi, curatiorum medievalium centuriae quatuor. . . in-Folio, en plein veau d'époque, [16], 406, [34] pp. Bâle : Froben, 1556, page de titre avec restauration, mouillures interieures, restauration à la reliure, notes manuscrite, ex libris... vendu en l'état . Amatus Lusitanus (également connu sous le nom de João Rodrigues de Castelo Branco) était probablement le médecin juif le plus important du XVIe siècle, bien qu'il reste l'un des auteurs médicaux les moins connus de cette époque.
 400/600€

250

BRISEUX (Charles Étienne)

Art de bâtir des maisons de campagne. Où l'on traite de leur distribution, de leur construction, & de leur décoration. À Paris, Chez Prault, 1743.

2 vol in-4 en plein veau d'époque.)

- frontispice, XVI-162 pages et 136 planches ;

XII-196 pages et 124 planches

Les planches sont gravées par Moreau, Mutel,

de la Marquade et Babel d'après Briseux.

Les 170 premières planches représentent

des vues et des plans de bâtiments. Les

planches 171 à 260, proposent des détails

d'ornementations intérieurs de style Louis

XV qui peuvent parfaitement rivaliser avec

celles de Blondel, l'autre grand architecte de

l'époque. Ensemble bien complet des 260

planches, petits manques sur les coiffes,

ex restant en bonne condition

400/600€

251

Jean Lescure

La saint-Jean d'été, Paris, Galanis, 1963, 1 vol

in-4 en feuillets sous coffret, illustré de 11

gravures de Léon Gischia, 1 des 20 ex d'artiste

avec une suite des gravures signées par

l'artiste, ex en bonne condition

150/200€

252

BLONDEL (J.-Fr.)

De la distribution des maisons de plaisance et

de la décoration des édifices en général. Paris,

Charles-Antoine Jombert, 1737-1738, 2 vol.

in-4°, veau marbré, dos à nerfs ornés,

tranches rouges (reliure de l'époque).

ÉDITION ORIGINALE, Illustrations dessinées par

l'auteur et en partie gravées par lui-même.

155 planches, en partie doubles, représentant

des façades, coupes et perspectives de

bâtiments, ainsi que des jardins et des

fontaines, des cheminées, des colonnades,

des boiseries et de nombreux détails

d'ornementation. L'illustration se complète

d'un frontispice d'après Cochin et de vignettes

et lettrines gravées par Cochin.

400/600€

253

Pierre Albert Biro

«*La belle histoire*»

Veilhes, Gaston Puel, 1 vol in-4, 1966, en demi

chagrin à coins, illustrations de Staritsky, tirage

à 80 ex, celui ci étant le numéro 14 sur vélin

avec les signatures de l'auteur, de l'artiste,

et l'éditeur, ex en bonne condition

150/200€

254

KEATE (George)

Relation des îles Pelew, situées dans la partie

occidentale de l'océan Pacifique ; Composée

sur les journaux et les communications du

Capitaine Henri Wilson, et de quelques-uns

de ses Officiers, qui, en août 1783, y ont

fait naufrage sur l'Antelope, paquebot de la

Compagnie des Indes orientales. Paris, Le

Jay, Maradan, 1788. 2 volumes in-8, en plein

veau (rel avec restaurations et petits défauts

d'usage)

Première édition au format in-8 de la

traduction française, illustrée de 17 planches

gravées en taille-douce

(portraits, vues et figures d'objets),

L'UNE DES PLUS IMPORTANTES DESCRIPTIONS

DE CETTE REGION DE LA MICRONESIE.

Vendu en l'état

200/300€

255

CERVANTES SAAVEDRA (Miguel de)

Histoire de l'admirable Don Quichotte de

la Manche. Lyon, Amable Leroy 1781, 6 vol.

in-12 ornés de 28 gravures hors texte de

Saint-Aubin. Rel. d'époque plein veau Ex-libris

Blanche de Chateaumorand,

ex en bonne condition

150/250€

256

Gemelli Careri

«*Voyage autour du monde*»

Chez Etienne Ganeau, à Paris. 6 vol in-8

en plein veau, 1727.

Voyage de 1693 à 1698 avec de nombreuses

descriptions et de nombreuses planches sur la

Chine, les Philippines et la Nouvelle-Espagne,

61 planches

300/500€

257

Pluche

Le spectacle de la nature ou entretiens sur

les particularités de l'histoire naturelle...

Paris, Estienne, 1752, 9 vol in-12 en plein

veau d'époque, comprenant de nombreuse

planches (non collationné),

vendu en l'état

300/500€

258

Lepautre

Recueil de planches 17^{eme}, miroirs,

éléments de décors, boiseries...

Plus de 200 gravures dans un vol in-folio

en plein veau,

reliure en état d'usage

600/800€

259

Matthias Mesange

Traité de charpenterie... Paris, Jombert, 1753,

2 vol in-8 en plein veau d'époque,

23 planches

300/400€

260

JJ Rousseau

Les confessions suivies a des rêveries

du promeneur solitaire, A Geneve, 1782,

2 vol in-8 en demi veau (reliure en état

d'usage). Rare édition originale de JJ Rousseau

400/600€

261

Lot architecture Jules Gailhabaud comprenant

Monuments anciens et modernes...Paris,

Firmin, 1857, 4 tomes en 2 vol grand in-4 en

demi chagrin -2/l'architecture du V^{eme} au

XVIII^{eme} siècle...Paris, Gide, 1858, 4 vol in-4 en

demi chagrin, ensemble avec de nombreuses

gravures H.T ensemble vendu en l'état

300/500€

262

l'Abbé Delaporte,

Le voyageur Français ou connaissance de

l'ancien et du nouveau monde, Paris, Vincent,

1766, 12 vol in-12 en plein veau d'époque,

petits défauts de reliures

300/400€



263

Valmont de Bomare

Dictionnaire raisonné universel d'histoire naturelle

Paris. Chez LACOMBE. 1768. 6 vol, plein veau,

in-12. Exemplaire aux armes de la Duchesse

d'Orléans, provenant de la bibliothèque du Roi

(cachet sur la page de titre Bibliothèque du

Roi, Neuilly). Frottements sur les coiffes.

600/800€

264

Livre les ballets Russes

Paris 1917

80/100€

265

Jean COCTEAU (1889-1909)

Lettre manuscrite à l'encre sur une page

25x18cm, datée du 24 Juin 1954 à Milly,

signature de Jean COCTEAU (1889-1909),

la lettre parle de Wells, plis dans la lettre.

Certifiée authentique par Annie Guedras

200/300€

266

Molière

œuvres, Paris, J Lemonnier, 1882-1896, 32

volumes reliés en 12 volumes grand in-4,

reliure en demi maroquin à coins de Pagnant,

un des 125 ex numérotés sur japon auquel est

ajouté 4 états des figures sur chine pour les

frontispice, illustrations de M Leloir,

Bel exemplaire, quelque coins avec usures et

petits accros aux dos

600/800€

267

Jean COCTEAU (1889-1909)

Lettre autographe signée à mon Frantz

(Thomassin), Milly, décembre 1949,

sur une page A4,

acheté a la librairie de l'abbaye.

Certifié par Annie Guédras

400/500€

268

Pierre Louys

Poèmes manuscrit erotique, Nlni rentre à

9H20, 24 lignes manuscrites sur une page à 4,

(pas de signature)

200/300€

269

Jean COCTEAU (1889-1909)

Lettre autographe signée à Roger Nimier,

Saint Jean Cap Ferret en 1954, format A4, plis

dans la lettre, acheté chez Alain Nicolas à Paris

300/400€

270

T Gautier

Fortunio, Ex. unique, illustrations de Bertholommé Saint André. 2 vol grand in-4 en feuilles sous coffrets ex unique avec les aquarelles originales à l'intérieur de l'ouvrage, les 22 dessins préparatoire, les divers états et décomposition de planches ainsi que la maquette avec corrections et essais de couleur, un coffret à restaurer.

300/1000€

271

Madame Sévigné

Lettres de sa famille et de ses amis, Paris, librairie Hachette, 1862, tirage à 100 ex, 16 vol en plein maroquin marron grand in-8, rel de Petit succ.. Simier, piqures sur les reliures et à l'intérieur, rel en l'état

300/500€

272

Molière

Le théâtre, 8 vol en plein maroquin rouge in-4, reliure de Paul Vie, ex de F de Sarcey avec un envoi autographe de Jouaust à Sarcey, volume contenant 31 Pl gravées à l'eau fortes par Flameng d'après Leloir et 1 épreuve sur chine du portrait ex en bonne condition avec des frottements et un accroc sur un plat

500/800€

273

Molière**Monsieur de Pourceaugnac**

comédie-ballet en trois actes, Paris, René KIEFFER, 1921, 1 vol in-8, en plein maroquin bleu orné, illustrations de Joseph Hemard, tirage à 560 ex, celui-ci un des 20 de tête sur japon enchiri d'une aquarelle originale inédite et d'une suite supplémentaire des illustrations, ex libris Jacques André

300/500€

274

Claude Farrère

Lot de 2 vol, dix -sept histoires de Marins, 1 vol in-12 en plein chagrin à décor asiatique, ex imprimé pour l'auteur, bel autographe de l'auteur à L Barthou en pleine page- Claude Farrère, les petites alliées, éditions de l'intermédiaire du Bibliophile, 1927, 1 vol in-4 en plein chagrin à décor de Marine, ill de Pierre Brissaud, ex imprimé pour l'auteur, signature sur la page de faux titre et joint une lettre tapuscrits de l'auteur avec sa signature

300/400€

275

Kamil Major éditeur, Haute tension, danger de mort, 1 vol in-4 en feuilles sous coffret, illustrations en sérigraphies de Gabor Palotai, 1984, Jean-luc Henning, Bergquist, Adzack Ragon, Charton.... la plupart des sérigraphies porte la signature des artistes, tirage à 75 ex (ex 11)

100/150€

276

Villon François**«Les Ballades du grand testament»**

chez l'artiste, sd, (vers 1945), in folio, plein maroquin rouge sous coffret, ill de Courbouleix, et imprimées sous la presse à bras de l'artiste, tirage à 210 ex, celui-ci étant un ex d'artiste sur japon, avec une suite de 21 gravures en sanguines, 5 dessins signés, un original à l'encre de chine, une épreuve unique d'une des illustrations, 1 cuivre inséré dans la reliure (piques dans le texte)

500/600€

MILITARIA



277

277

Grande Arbalète de tir

en bois et métal daté 1862 avec dédicace à Mr Félix DE BOURQUENEY Baron (1794-1879), longueur 152cm, très bel état toutes les parties métal décorées de Rinceau et de feuilles de vigne, présence de la corde d'origine, milieu XIXème

1 200/1 500€

278

Bouclier Indo-Persan

en métal avec des incrustations polychrome D.36,5cm, fin XIXème

200/300€

279

Hache de sapeur époque second Empire

éclats sur le tranchant de la Hache, manche en bois noirci avec embout laiton

150/200€

280

Couteau Indo-Persan époque milieu XIXème

plaquettes en os avec ciselures en métal blanc, lame à gorge 17cm, fourreau en cuir en maroquin rouge avec incrustations, longueur complète 27cm

300/400€

281

Épée de Chambellan second empire

aux armes papales (tiare et clés de St-Pierre), poignée en nacre, lame gravée avec son fourreau

200/300€

282

Couteau poignard Indo-Persan époque manche avec incrustations de nacre et pierres lame à double gorge de 21cm, fourreau en bois avec garniture en métal blanc. Longueur complète 31cm, fin XIXème

200/300€

283

283

Armure de Samourai Japon Epoque EDO

comprenant un casque orné de bois de chevreuil sans intérieur, armure se composant de la cuirasse ventrale dorsale avec jupe, deux jambières, deux épaulières et deux protections de bras. Le tout métal laqué. Manque de laque sur l'ensemble

2 200/2 500€

284

284

Casque d'Officier de sapeur pompier modèle 1821

plaque au coq de la ville de Saint Vrain, complet avec intérieur plumet et chenille de crains noir. intérieur plumet et chenille reconditionné

600/700€

285

Travail d'art populaire Napoléon III représentant

une aigle couronnée de la garde Impériale fait avec des aiguilles à coudre ainsi que les instruments, le tout dans une caisse encadrée 65 x 50cm

600/800€

286

Couteau stylet Corse

poignet en os avec incrustations de métal, fourreau en cuir gaufré, lame 17cm longueur complète 28cm, milieu XIXème

150/200€

287

287

Sabre d'Officier de cavalerie légère

époque 1er Empire du type An 11 à la chasseur, lame gravé fabrication G HEBBERGER, fourreau métal à deux bracelets laiton, bon état

700/800€

288

Casque de pompier modèle 2155

bon intérieur, visière non amovible, grand plumet et chenille reconditionné, bon état

600/700€

289

Tricorne de chasse pour femme

époque début XIXème, bouton fleur de lys avec gance et cocarde blanche

150/200€

TABLEAUX ANCIENS, MODERNES & CONTEMPORAINS

290

Fernand HERBO (1905-1995)

«*Les falaises du Tréport*»

HST, SBD,
60,5x81cm, sans cadre
600/700€

291

Carlo WOSTRY (1865-1943)

«*Élégantes*»

Pastel, SBG, 28,5x38,5cm
600/800€

292

Charles Lapicque (1898-1988)

«*Deux visages*»

Aquarelle, SBD, 35x25cm
600/800€

293

Camille BRYEN (1907-1977)

«*Composition abstraite*»

Dessin à la plume, SBD, Avril 1958, 31,5x49cm
600/800€

294

Narcisse GUILBERT

«*Composition florale*»

HST, SBG, 31,5x25cm
500/700€

295

Gaston SEBIRE

«*Monmartre*»

HST, Signé en bas à droite,
55x38cm
600/800€

296

Adrien SEGERS

«*Les pommiers en fleurs*»

HST, SBG, 65x51cm
600/800€

297

Lucie DELARUE-MARDRUS (1874-1945)

«*Portrait de la cantatrice,*

Germaine de CASTRO»

HST, monogrammé en haut à droite,
restaurations au dos, daté 1933,
65x46cm
600/800€

298

Blasco MENTOR

«*Le cavalier au violon*»

Pastel, SBD, dessin autographe
au dos représentant un cheval, daté 92,
37x26cm
500/600€

299

Lucie DELARUE-MARDRUS (1874-1945)

«*Portrait de femme*»

HST, monogramme en haut à droite,
réentoilé, daté 1920,
46x65cm
500/600€

303

Gabriel DAUCHOT (1927-2003)

«*Sous la neige*»

HST, SBD 80x40cm
600/800€



304

Fernand HERBO (1905-1995)
«*La maison blanche au bord de l'eau (Cotentin)*»

HST, SBD, sans cadre, 60,5x81cm
600/700€

305

Ecole Bretonne

«*Moulières sur la plage*»

Huile sur panneau (incurvé), non signée,
29x40cm
600/900€

306

André DIGNIMONT (1891-1965)

«*Femme dévêtue allongée*»

pastel, technique mixte, SBD, circa
(38x60cm, à vue)
600/800€



307

CALCAGNO

«*Composition abstraite*»

HST, SBD, 60x120cm
600/800€

308

Emmanuelle LAMOTTE (1916-1998)

«*Le cheval blanc*»

aquarelle, SBD, 50x64cm
600/700€

309

Charles Lapicque (1898-1988)

«*Composition au visage*»

pastel, SBD, 63x47cm
600/800€

310

Franck BRIERE

«*Le France à quai*»

HST, SBD, 70x90cm
600/800€

311

Ernest KOSMOWSKI (1900-1985)

«*Deux élégantes à l'ombrelle*»

HST, SBG, 46x38cm
600/800€



312

Jacques BOUYSSOU

«*Le phare à Honfleur*»

HST, SBD, titré au dos, cachet de la galerie
du théâtre à Genève au dos,
27x22cm
600/800€

313

Attribué à Maxime NOIRE (1861-1927)

«*Les portes de fer en Algérie*»

HST, SBD,
30x46cm
600/800€

314

Jean CLUSEAU-LANAUVÉ (1914-1997)

«*Les plongeurs au spinaker*»

HST, daté à l'arrière, 1980,
64x53cm
500/600€

315

Mai Thu

«*Femme nue aux oiseaux*»

Impression sur soie, SBG, cachet à gauche,
SBD, dans la planche. Tirage 19/450.
Signature de l'artiste,
36x67,5cm
500/600€



316

Antonucci VOLTI (1915-1989)

«*Jeune femme allongée*»

Dessin au crayon, SBD, 28,5 x19cm
500/800€

317

Victor SPAHN (1949-)

«*Les jockeys sur la plage*»

HST, SBD, 64,5x65cm
500/600€

318
Jacques BOUYSSOU (1926-1997)
«*Ile de France*»
HST, SBG, sans cadre, 65x54.5cm
500/700€

319
Paul Elie GERNEZ (1888-1948)
«*L'Hôtel du Cheval Blanc à Honfleur*»
Aquarelle, SBD, datée 1938, 33.5x55.5cm,
petites rousseurs
500/700€

320
André DRAIN (1880-1954)
«*Nu assis*»
Dessin crayon
cachet de l'atelier en bas à droite, 18x27cm
500/600€

321
Léon LECLERC (1866-1930)
«*Honfleur rue Brûlée*»
HST, SBD, 38,5x46cm
500/800€

322
Maxime
«*Foret les Orgues 1977*»
HSP, SBD, 35x15cm
600/800€

323
Bernard LORIENT (1925-1998)
«*Honfleur*»
HST, SBG, 24x33cm
200/300€

324
Joël HUBAUT (1947-)
«*Ogive Erik Satie*»
Dessin à l'encre, signé sur les 4 cotés,
daté 1947, 65x50,5cm
300/400€

325
Pierre Bosco (1909-1993)
«*Le Rugby*»
HST, SBD, 27x22cm
150/200€

326
Jacques Pasquier (1932-)
«*En couleur*»
Encre de chine et aquarelle, SBD, daté mai
2010, 47x47cm
300/500€

327
Henri de Saint-Delis (1878-1949)
«*Les quais à Honfleur*»
Dessin au crayon, SBG, 24,5x17cm
200/300€

328
Hyppolyte LAZERGES
«*La jeune endormie*»
HSP, SBD, 12.5x13cm
300/400€

329
Ecole française
XIX^{ème}
«*Les gardiens de troupeaux*»
Aquarelle, non signée, quelques rousseurs,
33x45cm
200/300€

331
Robert L.P. LAVOINE (1916-1999)
«*Le port de Trouville*»
HST, SBD, 24x33cm
200/300€

332
Empi Maurice
«*Sanary la plage*»
HST, SHG, 65x50cm
300/500€

333
Cluseau LANAUVE (1914-1997)
«*Le rocher au banc de sable*»
HST, SBD, daté 1973, 41x33cm
400/500€

334
Jacques DESPIERRE (1912-1995)
«*Lumière attique*»
HST, SBD, 41x27cm
400/500€

335
Bernard LORIENT (1925-1998)
«*Bouquet de fleurs*»
Pastel, SBG, 57x48cm
150/200€

336
Jean DRIES (1905-1973)
«*Maisons en bord de mer*»
Aquarelle sur traits de crayon, SBD, 26x20cm
150/200€

337
Frédéric LETERREUX
«*Mouillage nocturne au Tréport*»
Huile et acrylique sur panneau, SBD, 81x100cm
300/400€

338
Dubuc
«*Paris Notre-Dame*»
HST, SBD, 61x50, exposé à la galerie Vilain
en 1991 N° 20 du catalogue
300/400€

339
Emmanuel LAMOTTE (1916-1998)
«*Nature morte aux fleurs*»
HSC, SBD, daté à l'arrière 1991, 65x50cm
200/300€

340
Pierre CORNU (1895-1996)
«*Couple*»
Dessin au crayon, SBD, 37,5x27cm,
quelques rousseurs
200/300€

341
Lardeur atelier
«*Composition abstraite*»
HST, cachet au dos, 27,5x25,5cm
200/300€

342
École Hollandaise
XVIII^{ème}
«*Le cheval de trait*»
HSP, non signée, quelques éclats
400/500€

343
Gervais LETERREUX
«*Honfleur 1993*»
Aquarelle, SBD, 20x30cm
150/200€

344
Gervais LETERREUX
«*Nature morte*»
Huile sur toile sous verre, SBG, circa 1950,
30x40cm
300/400€



345

Bernard LORIENT (1925-1998)
«*Le pont Rialto à Venise*»
Aquarelle, SBG, 59x68cm
300/400€

346
Simon CHAYE
«*Vue du cheval blanc*»
Aquarelle, SBD, 49x39cm
300/500€

347
Ecole française
«*Coucher de soleil sur la rivière*»
HST, SBD, Réentoilé, daté 1915, 46.5x28.5cm
200/300€

348
Louis Michel HADENGUE (1851-1893)
«*Promeneurs au bord des falaises*»
HSP, SBD, 14x23,5cm
300/500€

349
Priking
«*L'homme et son cheval*»
Aquarelle, provenant de la galerie Vendôme
expo 1976 ayant servi pour faire l'affiche
de l'expo sur l'artiste, 48x63,5cm
300/400€

350
Bernard LORIENT (1925-1998)
«*Bouquet de fleurs*»
Pastel, SBG, 47x58cm, exposition à la galerie
Boudin à Honfleur en 1989
150/200€

351
Raymond BIGOT (1872-1953)
«*Le canard*»
Aquarelle, SBG, des rousseurs, 47x61cm
300/400€

352
Pierre Julien GILBERT (1783-1860)
«*Bord de mer*»
HSP, SBG, 36x18cm
400/600€

353
Gervais LETERREUX
1990
«*Barfleur*»
Aquarelle, SBD, 20x30cm
150/200€

354
Yvette ALDE (1911-1967)
«*Place de la concorde*»
HST, SBD, 38x61cm
150/200€



355 355

Lagrué
«L'hôtel du cheval blanc»
HST, SBG, restauration au dos,
hommage à E.Boudin, 65x54cm
400/500€

356
Charles MARTIN-SAUVAIGO (1881-1970)
«Coucher de soleil à Venise»
HST, SBD, sans cadre, 65x47cm
200/300€

357
Paul-Elie GERNEZ (1888-1948)
«Vue d'Honfleur du Mont-Joli»
Encre, monogramme en bas à droite, 20x29cm
200/300€



358 358

Jean Luc BLANPAIN
«Avant la course,
Hippodrome de la Touques à Deauville»
HSP, SBD, 50x65.5cm
400/500€

359
Jean Macé
«Sacré cœur en hiver»
HSP, SHD, 81x100cm
150/250€

360
GEN-PAUL (1895-1975)
«Scène d'orchestre»
Pastel, SBD, 41x32cm
300/400€

361
Bernard LORIENT (1925-1998)
«Venise 1988»
HST, SBD, 61 x39cm
400/600€



362 362

Ecole orientaliste
«Indiscrétion»
HST, non signé, réentoilé,
petit manque au milieu en bas, 24x32.5cm
200/300€

363
Albert MALET
«Lac aux cygnes»
Aquarelle, SBG, 29x20cm
150/200€

364
Frédéric LETERREUX
«Régate dans la brise»
Huile et acrylique sur papier, SBD, 28.5x38.5cm
150/200€

365
Frédéric LETERREUX
«Chanel race»
Huile et acrylique sur papier, SBD 28.5x38.5cm
150/200€



366 366

366
Fernand HERBO (1905-1995)
«Sortie du port d'Honfleur»
Aquarelle, SBD, daté 1937, petites pliures,
23,5x33,5cm
250/350€

367
CHAPAGRE
«L'espoir»
Encre de chine, SBD, daté 2020, 35x42cm
400/500€

368
R Le Persan
«Les marins au port»
toile tendue sur panneau, SHD, 13x21cm
300/400€

369
Jean DRIES (1905-1973)
«Paysage au château»
HSP, SBG, daté 1939, 16x27cm
150/200€

370
Pierre GAILLARDOT (1910-2002)
«Cyclistes en baie de Cannes»
Aquarelle, SBD. Daté 89,
45.5x60cm
150/200€

371
André Hambourg
«La promenade»
Encre et aquarelle, SBD,
37,5x27,5cm
80/150€

372
Fernand HERBO (1905-1995)
«Saint Valéry le Hourdel»
Aquarelle, SBD,
48.5x61.5cm
400/500€

373
Yvette Alde (1911-1967)
«La plaine de Calamyajor»
HST, SBD, 50x65cm
150/200€

374
Irène BARSIN (1917/2004)
«Marine»
HSC, 33x24cm
100/120€

375
GEN-PAUL (1895-1975)
«Le musicien à la Trompette»
Lithographie, SBD, EA. 51x39cm
120/180€

376
Gervais LETERREUX
«L'avant port d'Honfleur 2002»
Aquarelle, SBD, 62x30cm
150/200€

377
Bernard Lachèvre
«Le phare à Honfleur»
Aquarelle, SBD, 51x33cm
300/400€

378
Camille BRYEN (1907-1977)
«Composition abstraite»
Lithographie, Signé au crayon en bas à droite,
Cachet de l'éditeur en bas à gauche,
tirage 59/75, 50,5x65,5cm
150/200€

379
Paul-Elie GERNEZ (1888-1948)
«Route de campagne»
Aquarelle, SBD, daté en bas à droite 1939,
31.5x49.5cm à vue
400/600€

380
Ferrando ?
«La femme en prière dans un effet de Lumière»
HST, SBG, 73x60cm
200/300€

381
Jacques DESPIERRE (1912-1995)
«Les baigneuses»
HST, SBG, 41x27,5cm
400/500€

382

R.Oudot

«*La plage de Trouville*»

HST, SBD, 46x33cm, ce tableau a été exposé au musée de Honfleur en 2009, expo Grenier à sel à Honfleur en 1982.
200/400€

383

Pierre GAILLARDOT (1910-2002)

«*Scène d'orchestre*»

Aquarelle, SBD, 26x19cm
200/300€



384

Eugène BOUDIN (Attribué à)

«*Pêcheur sur la Grève*»

Dessin au crayon avec annotations de couleurs, cachet de la collection Louveau Honfleur en bas à droite. Piqûres, 11x16cm
400/500€



385

Rémy LEGRAND

«*Bateaux à quai à Rouen sous la neige*»

HSC, SBG, 45.5x37.5cm
400/500€



386

Fernand HERBO (1905-1995)

«*Le quai et le cheval blanc à Honfleur*»

Aquarelle, SBD, daté 1930, 49x31cm
300/500€

387

Yves LE DANTEC

«*La fête des marins à Honfleur*»

HSP, SBD, 81x60cm
200/300€

388

Tony BULLER (1938-)

«*Composition florale*»

HST, SBD, 41x33cm sans cadre
150/200€



389

André SUREDA

«*La fumeuse*»

Dessin au fusain, SBD, cachet de l'Atelier en bas à gauche, 14.5x22cm
400/500€

389

390

Fred Zeller

«*En attendant Godot*»

HSC, SBD, 54x45cm.

On y joint une bibliographie de l'artiste
400/500€

391

Fernand HERBO (1905-1995)

«*L'ancien hôpital et l'estuaire*»

Aquarelle, SBG, 47x64cm
400/600€



392

Valentine PRAX

«*Repas familial*»

HST, SBD, 46x38cm
300/400€



393

Jacques BOUYSSOU

«*Honfleur par temps gris*»

HSP, SBD, 27x22cm
400/500€

394

GEN-PAUL (1895-1975)

«*Le musicien au violoncelle*»

Lithographie, EA 19/25 SBD, 35x27cm
100/150€

395

Jean DANNET

«*Le manège*»

HST, SBD, 22x27cm
200/300€

396

Pierre LETELLIER (1928-2000)

«*Les immortels*»

HST, SBD, 26.5x19cm
100/150€

397

G Braque(d'après)

«*L'atelier de Braque*»

Affiche de 1962 au musée du Louvre, imprimée par Mourlot, non signée non numérotée, 73x50cm
200/250€

398

Gervais LETERREUX

«*Le port devant la Lieutenance*»

HST, SBG, 55x46cm
200/300€

399

Louise Renée LACROIX

«*Déjeuner sous un pommier en fleurs*»

HST, SBD, 65x54cm, restauration en haut
400/500€

400

Raymond BIGOT (1872-1953)

«*L'oiseau*»

Gouache/aquarelle, 48x61,5cm
400/500€

401

Fred Zeller

«*Les vieux amoureux*»

HST, SBD, 41x33cm
300/400€

402

Frédéric LETERREUX

«*Honfleur, fête des marins*»

Acrylique sur papier, SBD, 28.5x38.5cm
150/200€

403

Empi Maurice

«*Le Chatelet à Paris*»

HST, SHD, daté 1965, 65x55cm
300/500€

404

Ramon Dille

«*Deauville - La Mechetilde*»

HST, SBG, daté 97
300/500€

405

Bernard LORiot (1925-1998)

«*Plage de Deauville*»

Aquarelle, SBD, 32x23cm
200/250€



406

Ecole Italienne

«*Vue de Venise*»

Traces de signature, HST, SBD, 55x38,5cm
400/500€

407
Pierre LETELLIER (1928-2000)
 «Le tamaris au lever du soleil»
 HST, SBG,
 54,5x73,5cm
 300/500€

408
Fred ZELLER
 «Les Cotes et le passant»
 Suite de deux panneaux, SBD,
 (24x14cm et 22x16cm)
 150/200€

409
Yves Brayer
 «Paysage provençal»
 Lithographie, SBD, tirage 8/30 ex,
 76x54cm
 100/150€

410
Gervais LETERREUX
 «Nature morte»
 HST, SBG, daté 1949 à l'arrière sur le châssis,
 55x46cm
 200/300€

411
Fernand HERBO (1905-1995)
 «La belle Gitane»
 Aquarelle, SBD, 47,5x61,5cm,
 quand Fernand HERBO (1905-1995)
 demeurait 42 rue de Capucins à HONFLEUR
 300/400€

412
Emile Othon FRIESZ (1879-1949)
 «Nu accroupi»
 Fusain, SBD
 37x28cm
 300/400€

413
Gaston GIRAULT
 «La Lieutenance Honfleur»
 Aquarelle, SBG,
 28x38cm
 200/300€



414
Victor SPAHN (1949-)
 «Le golfeur»
 HSC, SBG, 50x70cm
 400/500€

415
Ecole orientale
 «Scène de marché»
 Aquarelle, SBD, 25,5x35cm
 200/300€

416
Roger CHAPELAIN-MIDY (1904-1992)
 «Composition»
 Lithographie, ex 41/200, rousseurs, 89x61cm
 150/200€

417
École française
 XXème
 «Composition abstraite»
 Deux dessins à l'encre, circa 60/70,
 31,5x49cm chacun
 300/500€



418

419
Paul-Elie GERNEZ (1888-1948)
 «Paysage de campagne»
 Aquarelle, cachet de la signature
 en bas à gauche, 20,5x31cm
 200/300€

420
Henri HAYDEN (1883-1970)
 «Port d'Honfleur»
 HST, SBG, 65x54cm
 200/300€

421
Fred ZELLER
 «Femme dans son bain»
 HSP, 43x34cm
 300/500€

422
Fernand HERBO (1905-1995)
 «Le port à Honfleur»
 Gouache et aquarelle, SBG, 49x64cm
 300/500€



423

423
Camillo INNOCENTI (1871-1971)
 «Au coin du feu»
 HSC, SBG, 35,5x25cm
 400/500€

424
Adolphe Felix CALS (1810-1880)
 «Etude de personnages»
 Plume, porte le cachet rouge CALS
 en bas à gauche, 15x10,5cm
 120/180€



425
Victor SPAHN (1949-)
 «Voiliers»
 HSC, SBD, 56x76cm
 400/500€

425

426
CAVELIER
 «La Hague»
 Gouache, SBD, 65,5x81cm
 250/400€

427
Ramon Dilley
 «La toilette»
 HST, SHG, daté 96, 33x41cm
 Petites restaurations
 300/500€

428
Fred ZELLER
 «Ah mon beau château»
 HST, SBD, 55x46cm
 200/300€

429
Ecole Française
 XXème
 «Le port de St Strozpez»
 HST, SBG, 50x65cm
 200/300€

430
Robert L.P. LAVOINE (1916-1999)
 «Honfleur»
 Aquarelle, SBD, titrée et datée 57 à gauche,
 17,5x31,5cm
 150/200€



431

431
Jori DURAN
 «Confidences»
 HST, SBG, 33x41cm
 400/500€



432

Anne MARGERIE
«Bar du soleil»
Tirage photographique argentique.
66x46cm
400/500€

433
Michel TREHET
«Bains glacés»
Tirage numérique, exemplaire 7/7,
signé au dos, SBD, 40x56cm
700/800€



434

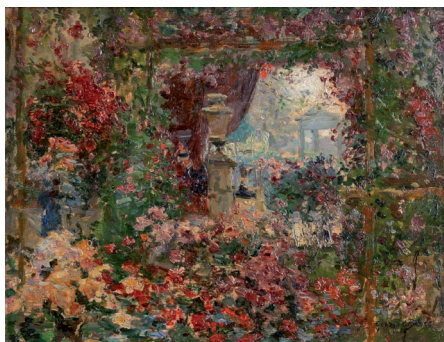
Pierre Julien GILBERT (1783-1860)
«Élégantes sur les planches à Trouville»
HSP, SBD, 41x21.5cm
700/800€

435
DE VADER
«Marine»
HST, SBD, 27x22.5cm
700/800€



436

Jori DURAN
«Survie Spirituelle»
HST, SBG, 65x81,5cm
800/1000€



437

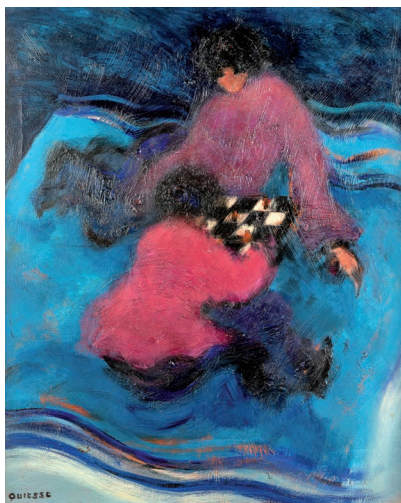
Georges BINET
«Le jardin fleuri»
HSP, SBD, 35x27cm
800/900€

438
GEN-PAUL (1895-1975)
«La partie de cartes au cabaret»
Pastel sur papier, SBD, 28x37cm
800/900€



439

Blasco MENTOR
«Portrait d'homme»
HST, SBD, 73x92cm
900/1100€



440

Claude QUIESSE
«Le jeu de dames»
HST, SBG, 81x100cm
800/1200€



441

Madeleine LUKA (1894-1989)
«Bouquet printanier»
HST, SBG, circa 1937,
35x27cm
600/800€

442
J.LIEVIN
«Sortie de voiliers»
HST, SBD, 46x27cm
600/700€

443
Ramon Dilley
«Du côté de Guermantes»
Le Paris Hôtel - Monaco. HST,
Signé au milieu, datée 79,
92x65cm
600/800€

444
Franck INNOCENT
«La Chapelle de Notre Dame de Grâce»
HST, SBD,
99x73.5cm
700/800€



445

445
Attribué à Joseph François Gilbert (1792-1855)
«Vache au repos»
HSP, 32.5x22.5cm
800/1000€

446
Roland DUBUC (1924-1998)
«Les Clowns»
Aquarelle gouachée, SBD,
55x74cm
800/1000€

447
Épreuve en bronze
patine brune mordorée signée en creux sur la base circulaire. H. 32 cm
100/150€

448
Maison CHRISTOPHLE
Ménagère en coffret de 51 couverts en métal argenté
300/400€

449
Cardeilhac
Plat rond en porcelaine de chine à décor de pans, entourage laiton, fêle sous le laiton, (D30,5cm)
400/500€

450
D'après FALCONNET
«Vénus sortant du bain»
Terre cuite monté sur socle en marbre, hauteur 42,5cm
80/100€

451
Fragment en bois polychrome de sarcophage
Stuqué et peint d'une divinité féminine debout d'époque Ptolémaïque. H 33,5cm
700/800€



452

452
BASSI
Danseuse orientale
Épreuve en bronze patine brune signée à la base et reposant sur un socle en marbre, Hauteur 30 x 10 x 17cm hors socle (Expert : Marie-Claire COTINAUD)
200/300€

453
Vase dans le goût asiatique
Monture bronze, accident à une anse (un morceau dans un sachet). H. 90cm, D. 43cm au plus large, vendu en l'état
800/1000€

454
Gallé (dans l'esprit de)
Une paire de vases à décor de plantes, col meulé. H 40,5cm
800/1000€

455
Picault
«L'aviation»
Régule, signé sur la routule. H 83cm
400/500€

456
ROGER CAPRON
Vase à décor en dégradé de couleur
Signé sous la base. H 31,5cm
300/400€

457
RICHARD (1932-1997)
«L'envol»
Torse féminin «L'envol», Épreuve en bronze patine sombre nuancée de vert, signée en creux sur la cuisse gauche et numérotée 2 / 8 , 90x35x32cm
6000/8000€

458
Déesse tenant un bâton sur un éléphant
En bronze et émaux cloisonnés (avec une marque dessous).
H41xL30cm
500/600€

459
Tête de déesse birmane
En bronze (incomplète).
H25xL22cm
300/400€

460
Tapiserie d'Aubusson
Allégorie de la musique.
L404xH240cm.
État d'usage
3000/4000€

461
LALIQUE France
Coupe sur piedouche
En partie dépolie à décor en relief d'oiseaux dans un entourage de rinceaux feuillagés.
H13,5cm (dans sa boîte)
150/200€



462

462
Paire de nubiens
En bois doré et polychrome, 6 bras de lumières. Travail XXème, H 164cm (sans bougies), vendu en l'état.
3000/4000€



463

463
Suite de 10 chaises
Mesa de Heerenhuis
En fer poli
1000/1500€

464
Canapé Classic
Design Italien
Made MILANO, Inspiré par le Corbusier
400/500€

465
Dans le goût de la Maison BAGUES
Table de salle à manger piétement métal en forme d'escalier, plateau verre 220x110cm x H 73cm, griffures sur le plateau
1000/1500€



466

466
Console de style Louis XVI
En bois peinte, à décor sculpté aux allégories de la musique. Avec son marbre blanc (petits éclats). L182xP73xH95cm, de style Louis XVI
4000/5000€

467
Table à jeux en bois fruitier
À décor de marqueterie sur le plateau (cartes de jeux, dès...) L95xP95xH76cm
400/500€

468
Table basse plateau
En verre et piétement métal carré à forme géométrique. 100 x 100 x 37cm (éclat en bordure de plateau en verre)
300/400€

469
BAGUES
Table de salle à manger ronde
Piétement en métal chromé et doré. Plateau en verre. D100 x H72cm, vendu en l'état (usures au chrome, rayures d'usages au verre)
400/500€

470
Un demi-ascenseur
Ouvrant à deux portes avec à l'intérieur un petit siège se rabattant provenant d'un ancien hôtel hauteur environ 240cm, largeur environ 97cm, profondeur environ 70cm, XXème
400/500€

471
Armoire 2 portes
H 260cm, longueur 175cm, profondeur 71cm environ, XVIIIème
500/600€

472
Tapis Bakthari Royal
370x300cm
800/1000€

CONDITIONS DE VENTE

La vente a lieu aux enchères publiques.
La vente est faite expressément au comptant.

Les acquéreurs paieront par lot, en sus des enchères :
24 % T.T.C.

Le règlement en espèces est autorisé jusqu'à 1 000 euros, frais et taxes compris. Possibilité de paiement par carte bleue.

En cas de paiement par chèque non certifié ou en absence de lettre d'engagement bancaire, la délivrance des lots pourra être différée jusqu'à l'encaissement. L'adjudicataire sera le plus offrant et dernier enchérisseur. En cas de contestation au moment de l'adjudication, c'est-à-dire si deux ou plusieurs enchérisseurs ont porté simultanément une enchère, soit à haute voix, soit par un signe, et réclament en temps ce lot, après le prononcé de l'adjudication, ledit lot sera immédiatement remis en adjudication et tout le public présent sera admis à enchérir à nouveau. Une exposition préalable permettra aux acquéreurs de se rendre compte de l'état des objets mis en vente, il ne sera admis aucune réclamation une fois l'adjudication prononcée. Le transfert de propriété s'effectue aussitôt "adjudgé", en conséquence l'adjudicataire devient responsable de son lot après adjudication.

Les ordres d'achats par téléphone est un service que l'étude rend aux acheteurs.

La S.V.V. pourra accepter gracieusement d'exécuter les ordres d'achats qui lui auront été transmis 24 heures avant le début de la vente par écrit et accompagné d'un R.I.B.

L'enlèvement et le transport sont à la charge de l'adjudicataire.

Les adjudicataires seront tenus, après paiement, de prendre livraison de leurs lots, le plus rapidement possible. Le stockage de ceux-ci étant aux frais, risques et périls des adjudicataires.

La S.V.V. n'est pas responsable des incidents imputables au mode de communication.

Les clients non résidents en France ne pourront prendre livraison de leurs achats qu'après un règlement bancaire par SWIFT.

En cas d'exportation, l'acheteur sera remboursé de la T.V.A sur honoraires, sur présentation d'un bordereau d'exportation délivré par la douane, dans un délai d'un mois.

Aucune réclamation ne sera admise un fois l'adjudication prononcée. L'ordre du catalogue sera suivi.

L'Etat français dispose du droit de préemption des lots vendus, conformément aux textes en vigueur. L'exercice de ce droit intervient immédiatement après le mot « adjudgé », le représentant de l'Etat se substituant au dernier enchérisseur et devant confirmer la préemption dans les 15 jours.

Les indications données par Honfleur Enchères S.V.V. sur l'existence d'une restauration, d'un accident ou d'un état incomplet sont données pour faciliter son appréciation par l'acquéreur et restent soumises à l'appréciation de l'expert. L'absence d'indication d'une restauration, d'un accident ou d'un état incomplet dans le catalogue ou donnée verbalement, n'implique nullement qu'un lot soit exempt de tout défaut présent ou passé.

En cas de montants d'enchères identiques pour un même lot, c'est l'ordre le plus ancien qui sera retenu.

« L'opérateur de vente volontaire est adhérent au Registre central de prévention des impayés des Commissaires priseurs auprès duquel les incidents de paiement sont susceptibles d'inscription.

Les droits d'accès, de rectification et d'opposition pour motif légitime sont à exercer par le débiteur concerné auprès du Symev 15 rue Freycinet 75016 Paris. »

Dans le cadre de nos activités de ventes aux enchères, notre maison de ventes est amenée à collecter des données à caractère personnel concernant le vendeur et l'acheteur. Ces derniers disposent dès lors d'un droit d'accès, de rectification et d'opposition sur leurs données personnelles en s'adressant directement à notre maison de ventes. Notre OVV pourra utiliser ces données à caractère personnel afin de satisfaire à ses obligations légales, et, sauf opposition des personnes concernées, aux fins d'exercice de son activité (notamment, des opérations commerciales et de marketing). Ces données pourront également être communiquées aux autorités compétentes dès lors que la réglementation l'impose.

