

MYTIKA

HÔTEL DES VENTES DE HONFLEUR



MERCREDI 14 JUILLET 2021

Mercredi 14 juillet 2021 à 14h

Vente aux enchères à l'hôtel des ventes de Honfleur et en Live

PIÈCES DE COLLECTION – ART POPULAIRE
ART BRUT ET CONTEMPORAIN – ART AFRICAIN
OBJETS D'ART ET PEINTURES AFRICAINES CONTEMPORAINES
EXTRÊME ORIENT
TABLEAUX ANCIENS ET MODERNES
SCULPTURES CONTEMPORAINES – OBJETS D'ART ET DE DÉCORATION
AUTOMOBILES
MILITARIA – MOBILIER ANCIEN ET DE STYLE

EXPOSITIONS PUBLIQUES

SAMEDI 10 JUILLET	de 10h à 12h et de 14h à 18h
DIMANCHE 11 JUILLET	de 10h30 à 12h et de 14h30 à 18h
LUNDI 12 JUILLET	de 10h à 12h et de 14h30 à 18h
MARDI 13 JUILLET	de 10h à 12h et de 14h30 à 18h
MERCREDI 14 JUILLET	de 10h à 12h

Dans le respect des règles sanitaires en vigueur.

EXPERTS

LAURENCE SOUKSI ET FRANZT FRAY (ESPACE 4) EXPERT C.N.E.S. – EXPERTS EN EXTRÊME-ORIENT

9 rue Mazarine – 75006 PARIS – Tél : 01 75 00 54 62 – Email : espace4@espace4.com
(Lots N°105, 106, 107, 112, 113, 114, 115, 116, 119, 120, 121, 122, 123, 124, 125)

JEAN-PIERRE LACOSTE EXPERT EN ART PRIMITIF

2 Avenue Général Paul BALFOURIER – 75016 PARIS – Tél : 06 61 43 63 46 – Email : jeanpierre.lacoste75@gmail.com
(Lots n°42 au n°85 inclus)

STÉPHANE PINTA DU CABINET TURQUIN – EXPERT EN TABLEAUX ANCIENS

Tél : 01 47 03 48 78 – Email : stephane.pinta@turquin.fr
(Lots N°26 et 13)

Catalogue en ligne sur notre nouvelle plateforme mytika.com/vente/116426

Enchérissez en Live sur  **interencheres** encheres.live/il4721

ou sur  **DROUOT DIGITAL** encheres.live/dl4721

Agrément n°096-2017

7 rue Saint-Nicol, 14600 HONFLEUR – Tél. 02 31 89 01 06 – Fax : 02 31 89 10 63 – email : contact@honfleur-encheres.fr

PIÈCES DE COLLECTION



1
**Une pièce or de 20 dollars
1904**
500/600€



2
**Une pièce or de 50 pesos
1821-1945**
600/800€



3
**Une pièce or de 20 dollars 1899
et une pièce de 20 dollars 1897 1904**
1000/1500€



4
**Une pièce or de 50 pesos 1821-1947
et une pièce or de 50 pesos 1821-1946**
1000/1500€

ART POPULAIRE

5
Egouttoir en terre cuite et glaçure verte
en Pré d'Auge, Diam : 23cm
50/90€

6
Déjeuner en terre cuite et glaçure verte
à l'intérieur en Pré d'Auge,
H : 15,5cm et H : 12cm
100/150€

7
Deux cruches en terre cuite à glaçure verte en
Pré d'Auge, H : 24cm et H : 20cm on y joint un
ensemble composé d'une cruche, une tasse
et un pot, en terre cuite et glaçure marron
80/100€

8
Cuit pomme en terre cuite et glaçure verte
en Pré d'Auge, Larg 27cm.
60/80€

9
Corne de chasse en terre cuite
de Martincamp
80/120€



10
Chaufferette en terre cuite et glaçure
verte en Pré d'Auge, H23cm on y joint
cuit pomme en Martincamp,
glaçure marron
120/180€

11
Cruche en terre cuite et glaçure verte en
Pré d'Auge, de forme ovoïde, H : 18,5cm
et Gourde en terre cuite et glaçure verte
en Pré d'Auge, H : 25cm.
100/150€



12
Deux gourdes a anses double en terre cuite et
glaçure verte en Pré d'Auge, H21 et 18,5cm
on y joint deux cruches en terre cuite et
glaçure verte à l'intérieur en Pré d'Auge,
H21 et 14,5cm
100/150€

13
Cuit pomme tripode en terre cuite et glaçure marron, Larg : 21cm
70/100€

14
Cruche tripode en terre cuite et glaçure verte en Pré d'Auge, H : 17cm on y joint déjeuner pieds tripode en terre cuite et glaçure verte en Pré d'Auge, H : 12cm
80/120€

15
Trois cruches, terre cuite vernissé, H : 26cm, H : 22,5cm et H : 15cm on y joint cruche terre cuite glaçure verte en Pré d'Auge, H : 24cm
100/150€

16
Un lèche frite à glaçure marron, en terre cuite, Long : 33cm
80/150€

17
Moule à gâteau en terre cuite et glaçure verte en Pré d'Auge, Diam : 14,5cm
50/80€

18
Déjeuner en terre cuite et glaçure verte et marron en Pré d'Auge (accidents)
H : 12,5cm et H : 10cm
80/120€

19
Un ensemble comprenant six pièces dont une verseuse à décor géométrique, un porte dîner à glaçure marron foncé, H : 26cm et 22cm, deux pichets, une bouteille et une cruche, en terre cuite, H : 16cm et H : 16,5cm, H : 22cm, H : 11cm
80/100€

20
Gourde en terre cuite et glaçure verte en Pré d'Auge, H : 29,5cm et un pichet trois pied avec prise de pouce, glaçure marron tigré, H : 12,5cm
80/150€

21
Cruche en terre cuite et glaçure verte en Pré d'Auge, H : 28cm
80/100€

22
Ensemble composé d'un cuit pomme en terre cuite à glaçure marron, Largeur 22,5 et d'une cruche en terre cuite, H23,5cm on y joint une cruche en terre cuite et glaçure noire, H16cm
100/150€

23
Chaufferette en terre cuite et glaçure verte en Pré d'Auge, Diam : 22 cm
60/80€

24
Infreville un ensemble composé de un pichet et une assiette en terre cuite et glaçure polychrome en Pré d'Auge, Diam assiette 22,5cm H : 10,5cm
60/100€



25
Passoire en terre cuite, Diam : 22,5cm on y joint deux cruches en terre cuite et glaçure verte en Pré d'Auge, H : 26,6 et H : 20cm.
100/150€

ART BRUT ET CONTEMPORAIN

26
John HAMON
«Affiche exposition»
SBD, 60,5x41cm
100/200€



27

27
Raphaëlle RICOL
«Damne 5»
HST, signé, titré et daté 2016 au dos, 33x46cm
2500/3000€

28
ROBILLARD
«La planète Saturne»
dessin au feutre, Circa 2000, SBD, 20x29cm
500/600€



29

29
J. DUBUFFET
«Vernissage à 18 Heures»
Dessin sur une affiche de Daniel Cordier, dédicacé.
5000/10000€



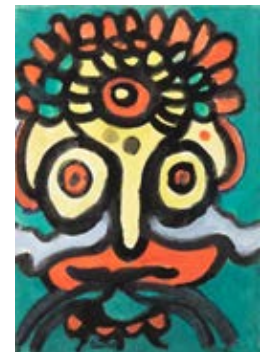
33

30
T. VUILLE dit MONSIEUR CHAT
«Le chat»
Signé et daté, 50x40cm on y joint un vinyle
«La tête dans les nuages».
400/500€

31
Ronan BARROT
«Crânes»
HST, signé et daté au dos, 27x22cm
3000/4000€

32
JABER dit le roi de Beaubourg
«Sculpture»
plâtre, signé et daté sur l'œuvre 2008, H26 cm
300/400€

33
André ROBILLARD
«Fusée»
sculpture et technique mixte, Circa 2000, 121cm
1000/2000€



34

34
Bernard COUTANT
«Masques africains 1»
gouache sur papier, signé et daté 2004 au dos, 51x36cm
650/850€



35

Michel NEDJAR
«Figure»

signé, situé et daté «Paris Belleville 07' 1994»
au dos du dessin,
20,5x27cm
500/600€

36

Bernard COUTANT
«Masques africains 2»

gouache sur papier,
signé et daté 2004 au dos,
51x36cm
650/850€

37

Paul CALLEWOERT

«Colombe»
signé et daté au dos 2020,
30x30cm
200/400€



38

Edgar SARIN
«Autoportrait»

œuvre double, dessin au verso, 52x42cm
500/1000€

38

39

Fabian CERREDO et Denis MONFLEUR
«Bovin»

aquarelle, monogrammé des deux artistes :
6FC, 13x21cm
500/1000€

40

RACKET, Collectif Paris rue Ordener
«Pull serpillière»

101x71cm
250/350€



41

Pierre CARDIN
«Orphée»

dessin du costume réalisé au crayon
et feutre, tampon en haut à gauche,
39x17,5cm
800/900€

41

ART AFRICAIN

42

BAOULE R.COTE D'IVOIRE

Peigne Décor géométrique et masque portrait.
Erosions. Patine brune, 7 dents.
Hauteur: 13,5cm Collection
rouennaise, constituée in situ
dans les années 1950/1970.

250/300€



43

43

BAOULE R.COTE D'IVOIRE

Peigne décor géométrique et deux
minuscules masques portraits.
Patine brune, 5 dents. Hauteur: 14cm
Collection rouennaise, constituée in situ
dans les années 1950/1970.

250/300€

44

BAOULE R.COTE D'IVOIRE

Peigne Sculpté d'un d>cor géométrique
avec clous de tapisserie. Patine brune,
5 dents. Hauteur: 18,5cm
Collection rouennaise,
constituée in situ
dans les années 1950/1970.

250/300€

45

BAOULE R.COTE D'IVOIRE

Très beau peigne sculpté d'un masque
portrait. Un clou de tapisserie orne le front.
Patine brune, 2 dents.
Hauteur: 20,5cm Collection
rouennaise, constituée in situ
dans les années 1950/1970.

300/400€

46

SENOUFO R.COTE D'IVOIRE

Poulie de métier à tisser.
Décorée d'un bec de calao finement décoré.
Petit rebouchage «indigène».
Collection S.K.Paris.

400/500€



47

47

VERRE NIGERIA

Très belle statue à la
patine brune de grande
utilisation décorée de
graines d'abras. Petites
cassures recollées
aux deux mains.
Collection S.K.Paris.

2500/300€



48

48

MONTOL NIGERIA

Belle statue utilisée par
la société initiatique
«KOMTIN» pour rendre
la justice et guérir
certaines maladies.
Manque la main droite.
Collection S.K.Paris.

1500/2500€

49

KOTOKO TCHAD

Lot de 5 cavaliers Ces cavaliers nommés PUTCHU GUINADJI en bronze (4) ou fer (1) sont des talismans protecteurs contre la possession et les mauvais sorts. Entourés de cuir il sont portés en ceinture. 2 cavaliers sont encore dans leur gangue de cuir. Hauteur: 69cm Collectés in situ entre 1980 et 1984. Pierluigi Peroni, «putchu guinadji», Smithsonian Libraries, 2012.
300/400€

50

MOSSI BURKINA FASO

Poupée de fertilité. De grande taille, patine noire végétale.. Hauteur: 35cm
250/400€



51

51

GOURO R.COTE D'IVOIRE

Poulie de métier à tisser. Très bel étrier de métier à tisser sculpté d'un personnage agenouillé, les mains sur les cuisses. elle patine végétale noire lustrée. Hauteur: 17cm Collection rouennaise, constituée in situ dans les années 1950/1970.
500/600€

52

AKAN/ASHANTI GHANA

Poupée de fertilité Appelée «Akwa Ba». Belle patine végétale noire. Boucles d'oreille en perles de verre. Hauteur: 32cm Collection rouennaise, constituée in situ dans les années 1950/1970.
300/400€



53

53

LOBI BURKINA FASO

Tête protectrice Traits féminins «Yuo», cette représentation stylisée fait partie des «TI BALA» ou personnes extraordinaires qui veillent sur le bonheur et le bien-être de la communauté. Hauteur: 28cm Largeur: 15cm Collection rouennaise, constituée in situ dans les années 1950/1970.
500/800€

54

EWETO GO

Couple de statuette en bois à patine brune recouverte de kaolin. La statuette féminine présente une ceinture et un collier de perles. Hauteur: 21,5cm
250/400€

55

WURKUN NIGERIA

Poteau de divination Représentatif d'un ancêtre clanique. Belle sculpture minimaliste cubisante en bois d'acacia, patine brun rouge, piquet de fichage en fer. Hauteur: 45cm Collecté in situ, 1986. Col. Dr L. Paris. Col. Dr D. Paris. Col. A.B. Paris/Cannes. J. Adelberger, «art of the Benue River valley», UCLA, 2013, p.417.
400/800€

56

LOBI BURKINA FASO

Statuette «Bateba» représentant un génie protecteur familial. Patine noire. Hauteur: 23cm
250/300€



57

57

YORUBA NIGERIA

Statuette «IBEDJI» pour le culte des jumeaux. Très belle patine brune recouverte par endroits de poudre de camwood «Osun». Quadruple scarification des joues. Bracelets en bronze, collier, cheville et ceinture en perles. Style de OYO. Hauteur: 22cm, Collection rouennaise, constituée in situ dans les années 1950/1970.
400/500€

58

GOURO R.COTE D'IVOIRE

Poulie de métier à tisser Sculptée d'un buste de dignitaire à long cou et haute coiffure (cassure recollée). Patine végétale noire. Hauteur : 20cm
300/500€

59

BAOULE R. COTE D'IVOIRE

Statuette masculine «Blolo bla» (époux de l'au-delà), recouvert de peinture européenne noire et beige. Appelé communément «colon», ces statuette ne sont pas sculptées pour le marché colonial mais pour usage personnel en empruntant des détails de l'apport colonial (peinture, casque colonial...), Hauteur: 26,5cm
300/500€

60

SENOUFO R.COTE D'IVOIRE

Poulie de métier à tisser. Curieusement sculptée d'une tête et d'un bec de calao. riche patine d'utilisation. Hauteur: 14,5cm Largeur: 7,5cm
300/400€

61

BAOULE R.COTE D'IVOIRE

Lot de 4 lance pierres. Décorés de personnages. Hauteurs: 13,16,5 et 16cm
200/400€

62

SENOUFO R.COTE D'IVOIRE

Poulie de métier à tisser. Surmontée d'une tête d'oiseau serpentère. Belle patine d'usage brune. Hauteur: 17,5cm
300/500€



63

63

ADIOUKROU R.COTE D'IVOIRE

Couple de statuette Rare couple de statuette de ce peuple lagunaire apparenté aux Agni. Patine brune de grande ancienneté, classique scarification ventrale, coiffure en tiare. Ceinture et baudrier de perles de verre. Hauteur: 23cm Collection rouennaise, constituée in situ dans les années 1950/1970. B.Goy, C.de Fabry, J.Schoffel, «Cote d'ivoire, premiers regards sur la sculpture», 2012, p.44 et p.45 (Col.Arman).
600/1000€



64

64

DAN R.COTE D'IVOIRE

Masque miniature dit «masque passeport» à très belle patine noire granuleuse. Hauteur: 9cm Collection rouennaise, constituée in situ dans les années 1950/1970.
300/500€



65

PUNU/LUMBO GABON/CONGO

Masque féminin de danse, de style «TSANGUI», visage blanchi au kaolin, scarifié, coiffure trilobée noire. Usures. Hauteur : 27cm Collection du professeur Gaetano Speranza, 1970. Vente Ader, Paris, juin 2011. Col. Crehalet, Paris. **700/1500€**

KIRDI CAMEROUN

Superbe cache sexe en fer, cuir et cordelettes. Hauteur: 37cm **150/200€**

NEWAR NEPAL

Masque chamanique en aluminium, récupération de vieille casserole. Petites moustaches de crin collées sur de la poix. Hauteur: 20cm Largeur: 20,5cm Collecté in situ, 1970. Col. particulière, Paris. **300/500€**



68

KONGO/VILI R.D.CONGO

Fétiche à clous Important «NKISI NKONDI» à fonctions magiques et thérapeutiques. Homme debout, bras droit levé vers la tête, le gauche ramené vers le ventre. Tête puissante aux yeux incrustés de miroir. Sur le dessus du crâne charge magique plantée de plumes. Le thorax est plantés de nombreux clous. Nombriil à cavité fermée par un miroir. Sur les épaules et le dos clous plantés sur des charges disparues par dessiccation. Pagne en peau de reptile. Epaisse patine croûteuse, pigments précontact rouge et bleu. Fétiche appartenant à un devin Nganga, le nombres de clous étant le corollaire de sa puissance et de son efficacité thérapeutique. Hauteur: 69cm Ancienne collection G.Wahl Boyer, Paris, 2005. Col. particulière, Paris, 2011. Col. A.B. Paris, 2017. **6000/10000€**

NEWAR NEPAL

Grande cuillère pour le lait ou le beurre en forme de S finement décorée. Belle patine foncée de grande utilisation. Cassure restaurée et recollée. Longueur: 45cm Collectée in situ, 1970. Col. particulière, Paris. **150/300€**



70

IGBO NIGERIA
Autel rituel «OFO» Les OFO sont les objets cultuels les plus importants du peuple Igbo, égalant en puissance les Byeri des Fang et les fétiches à clous des peuples du Congo. Corps en bois, sans membres, serré dans un maillage de fer, étirement vers le visage pour se libérer en auréole. Patine sacrificiel. Hauteur: 80cm Collecté in situ en 1978. Col. Itzikowicz, Paris. Galerie Monbrison, Paris. Col. particulière, Neuilly/Seine. Al. Espenel, R. Hondart, «Ofo Anam», galerie l'Acrosonge, Paris, 2001. **4000/6000€**



71

KOM CAMEROUN

Masque «DJUO KUNG» de la société initiatique «MEKONTUO» de grands notables. Bouche ouverte laissant apparaître de grandes dents d'hippopotame. Patine luisante brun foncé de grande ancienneté (1er tiers du 20e siècle). N) de collection 78NCL629 Hauteur: 33cm, Collecté in situ en 1978, village de Njinikom, vassal du royaume de Kol Col. particulière, Paris. **1500/2500€**

DAN R. COTE D'IVOIRE

Belle chaise en bois, belle patine brune. Hauteur: 34cm Largeur: 36,5cm Collection rouennaise, constituée in situ dans les années 1950/1970. **300/400€**

TIKAR CAMEROUN

Tambour à fente Petit tambour décoré à chaque extrémité d'une petite tête anthropomorphe. Patine foncée, usures d'utilisation. Longueur: 63cm Hauteur: 32cm Collecté in situ dans la région de Kumbo, 1960. Collection Ibrahim Makoki, Foumban. Col. particulière, Bordeaux. **500/600€**



74

BAMILEKE CAMEROUN

Masque de la société secrète «KU N'GAN» utilisé lors d'épreuves de purifications publiques. Masque très expressionniste correspondant au caractère violent de cette société, utilisé dans la lutte contre la sorcellerie. Restes de coiffe avec tresses de fibres et tissus. La plupart de ces masques ont été détruits ou brûlés, suite à des troubles politiques. Hauteur: cm Collecté in situ, région de la chefferie de Bafong, 1980. Col. Dr L. Paris Col. particulière, Paris, 2010 P. Harter, « les rois sculpteurs », Paris, musées nationaux, 1993, p.159. P. Harter, « arts anciens du Cameroun », 1986, p.262. figure 295. **1800/2000€**

MAMBILA NIGERIA

Tabouret en bois sculpté aux extrémités de 2 têtes de crocodiles. Les 4 pieds sont en bambou. Attaches en fibres. Très belle patine de grande ancienneté. Longueur: 48cm Hauteur: 22cm **300/500€**



76

BANGWA CAMEROUN

Rare masque de style naturaliste de la société secrète «TROH» (dite société de la nuit). Transmis de père en fils, il n'y a que neuf masques par chefferie et sept pour les sous-chefferies soumises. Symbole de puissance il n'est pas posé sur la tête mais seulement porté sur l'épaule. Entrepris au dessus du plafond de la case du chef il est imprégné d'une épaisse couche de suie. Exposé exceptionnellement lors des grandes funérailles et successions. Coiffure des chefferies Bamiléké. Petits rebouchages «indigènes». Hauteur: 34cm, Diamètre: 27cm **2500/5000€**



77

77
YOROUBA NIGERIA

Importante statue gardienne du temple de SHANGO, dieu de la foudre et du tonnerre, une des divinités les plus puissantes du panthéon yorouba. Les OSHE représentant la divinité étaient déposés dans la coupe avec des noix de kola pour maintenir toute leur puissance. Hauteur: Collectée à Okuku, état d'Osun auprès du roi Koro 1er, 2003. Col. particulière, Paris, 2006. H 77 cm
1500/2500€



78

78
BAOULE R.COTE D'IVOIRE

Couteau Magnifique fourreau en cuir décoré de 10 coquillages spondylus, lame en fer de forme foliacé, belle poignée en bois à patine noire. Longueur: 48,5cm Collection rouennaise, constituée in situ dans les années 1950/1970. W.Fischer, M.Zirngibl» African weapons», Verlag, 1978, p.19.
400/800€

79

BAOULE R.COTE D'IVOIRE

Instrument de musique. Appelé «Lawlé», formé d'un gong en fer forgé et d'un marteau en bois sculpté d'une panthère, attribut royal, à coussinet pour adoucir la percussion. Longueur: 23cm marteau. Collection rouennaise, constituée in situ dans les années 1950/1970.
300/500€

80

GOURO R.COTE D'IVOIRE

Eléments de métier à tisser. Peigne à dents en nervures de feuilles de palmes. Navette et bobine de fil. Poulie en étrier et roulette. Collection rouennaise, constituée in situ dans les années 1950/1970.
400/800€

81

NUNA/MARKA BURKINA FASO

Grande flûte De très grande taille, elle était utilisée lors des combats de lutte traditionnelle et était considérée comme flûte de guerre. Très ancienne patine noire. Hauteur: 69cm Galerie Maine Durieu, Paris. 1990. Col. Dr L. Paris. Col. particulière, Paris. 2000.
150/200€



82

82

BAMANA MALI

Très beau masque lion «Jaraw» pour l'initiation au «Koré» destiné à construire l'identité masculine. Belle patine ancienne brune, décorée de points imitant le pelage du lion. Petit recollage sur un bord. Collection S.K. Paris.
2000/3000€

83

LOBI BURKINA FASO

Très beau tabouret sculpté d'une tête et d'une queue d'animal (tortue?). Superbe patine «téléphone» de grande utilisation. Longueur: 57cm Hauteur: 20cm Collection rouennaise, constituée in situ dans les années 1950/1970.
400/500€

84

IGBO NIGERIA

Porte de case Porte de chefferie décorée de motifs géométriques. Belle patine brune. Hauteur: Largeur: Galerie Pierre Robin, Paris, 1988. Col. particulière, Paris, 1988.
300/400€



85

85

MASA/MOUGOUM CAMEROUN

Bouclier «Marayda» en forme de pique, en fibres, cuir et bois. Cette forme particulière correspond au gabarit des entrées de cases obus de l'état de la Logone, le bouclier d'«fendant l'entrée du dédale de cases en cas d'attaque. Hauteur: 129 cm «Cameroun world», Caroline Mount collection, C.U.N.Y., 2007, p.192.
150/300€

OBJETS D'ART ET PEINTURES AFRICAINES CONTEMPORAINES

86

Modé Mpané IMOTAY

1976

«Vanité 4»

métal recyclé sur socle, année 2020,
poids 2 kgs, Dim: 40/50cm
1 200/1 300€



87

87

Modé Mpané IMOTAY

1976

«Vanité 3»

métal recyclé sur socle, année 2020,
poids 2 kgs, Dim: 40/50cm
1 200/1 300€



89

89

Nathalie DJAKOU KASSI

«Souvenir de Sarah Baartman»

argile polie, H 60cm, signé en dessous,
année 2017
1 800/2 000€



90

90

Modé Mpané IMOTAY

1976

«Regard sur nos origines»

poids d'une sculpture 1/2 kgs taille 20/30cm,
année 2020, sans cadre
9 500/10 000€

91

Alfred TSHIKAMA

«Mianda»

SBD, année 2018, 80x100cm, sans cadre
900/1 000€



92

92

Vancy LUSADISU

1990

«Atandele Mokili Ekobaluka»

acrylique sur toile, signé au dos, année 2020,
sans cadre, 66x135cm
3 500/4 000€

93

Christian SHULA

«La joie»

HST, SBD, année 2019, 90x120cm, sans cadre
950/1 100€



94

94

Lionel YAMADJAKO

1984

«La ménagère»

technique mixte média et acrylique, SBD,
année 2019, 120x100cm, sans cadre
1 500/2 000€



95

95

William TAGNE

«Enfance volée 1993 B02»

SBD, année 2021, 100x81cm, sans cadre
4 000/4 500€

96

MAFOLO

1977

«Mode de vie 3B»

technique mixte, SBD, 70x90cm,
année 2015, sans cadre
700/800€



97

97

Patrick LOMOLIZA

acrylique sur toile, SBG, année 2020, 58x58cm
1 200/1 500€

98
Nana Moké Massengo
 «Le marché de Fufu»
 SBD, année 2020, 70x70cm, sans cadre
 600/800€



99

Amedo MODIKI
 «Le nu sur plateau»
 HST, SBD, 60x90cm, sans cadre
 800/1000€

100
Beni KAPESA
 «Sous la pluie»
 HST, signé au milieu à droite, année 2020,
 100x70cm, sans cadre
 500/700€

101
Nga Deybor Emile
 «The Mask of Africa»
 acrylique sur toile, SBD, et daté 2021,
 30x50cm, sans cadre
 500/700€



102

102
Nga DEYBOR
 «Le regard du sculpteur sur la femme»
 acrylique sur toile, SBD, année 2017,
 110x80cm, sans cadre
 1200/1500€

103
Ngay Emile Deybor
 «Enfant d'Afrique»
 acrylique sur toile, SBD, année 2021,
 sans cadre
 500/700€



104

104
Abdias Ngateu
 1990
 «Bâchement 1»
 acrylique sur toile, année 2020, SBD,
 150x140cm, sans cadre
 2500/3000€

EXTRÊME ORIENT

105
 Un lot comprenant : une pipe à eau en paktong, une paire de petits vases en porcelaine polychrome avec des socles en bois - Chine XIX-XXème siècle, une théière en porcelaine polychrome de Kutani, Japon, époque Meiji, un bol en porcelaine à décor polychrome de fleurs, Maison Samson (accidenté)
Ancienne collection de Lü Xianguang
 300/400€

106
 Porcelaine en blanc de chine représentant un sage ou un lettré. XXe (accidents), H 26cm
Ancienne collection de Lü Xianguang
 40/80€

107
 Vase rond à décor de fleurs, XXème, H 32cm
 40/80€

108
 Une boîte en porcelaine de Chine
 200/250€

109
 Chine : Paire de pot pourris en porcelaine à décors de scène de Palais et cartouche à décors floral en réserve, début XXème, H 24cm, marque apocryphe en dessous
 700/1000€

110
 Vase balustre en porcelaine blanche décorée d'émaux polychrome d'une délicate scène familiale dans un décor de montagne d'un côté et de l'autre poèmes. Prise latérale ajourées. Chine. H42cm.
 300/400€



111

111
 Chine Canton:
 Grand vase de forme balustre en porcelaine décoré en émaux de la famille Rose de scène de cour dans les palais encadrées de fleurs, oiseaux, papillons. Anses figurants de chien sde Fô, quatre kilins traités en léger relief, H 61cm, fin du XIXème
 700/800€



113

112
 Un vase balustre, H52cm, Diam 17.5cm
 100/150€

113
 Vase balustre, Chine, signé d'un double cercle, H 50cm, Diam 15cm
 800/1000€

114
 Vase balustre monté en lampe à décor de fleurs, Chine, H 54cm.
 50/80€



116

115
 Lampe épis de faitage, socle en bois, H : 45cm
 150/200€

116
 Lampe rouleau, porcelaine de Chine, H 55cm
 800/1000€

116-1
 Paire de lampe bleu et blanche de forme octogonale à paons coupés et à décor de personnage, Chine, (petits éclats), H 80 cm
 800/1000€



117

117
 Vase bouteille a long col en porcelaine à glaçure Céladon, frise de feuilles de banianer au col et ruyri. Panse ornée de Pivoines porte la marque sous couvertes des fours de Jingdezhen Chine fin XIXème, H 34cm
 1200/1500€

118
Grand vase balustre en bronze doré à décor de Grues, frise autour de marques de Taoties, col entouré d'une frise de ruyi et d'un côté un dragon et de l'autre un phœnix, marque en relief en dessous, Japon XXème, H 46cm
600/800€

119
Tigre en bronze (début du XXème siècle), Le bronze à double patine brune, signé dans un cartouche carré. Les yeux en verre, l'un rapporté. H : 28cm, L : 65cm , Japon, époque Meiji
700/800€



120
Grande sculpture en bois couvert de feuilles d'or et laqué représentant un dignitaire taoïste debout, Chine, XIXème siècle, Restauration aux mains et manques autour du cou, H : 102cm
Ancienne collection de Lü Xianguang
1000/1500€

120



121

121
Grande sculpture en racine représentant Shou Lao, l'un des huit Immortels taoïstes et dieu de la longévité, assis sur un rocher et tenant un bâton dans la main droite, Chine, XIXème, Ancienne collection de Lü Xianguang H : 115 et 118 cm, on y joint Grande sculpture en racine représentant Liu Hai, immortel taoïste symbole de la richesse, debout et tenant un bâton dans la main droite, son crapaud à trois pattes à ses pieds, Chine, XIXème, **Ancienne collection de Lü Xianguang**. H : 115 et 118 cm
3000/3600€



122
Grande sculpture en bois laqué or et rouge représentant Wei Tuo Pucha debout sur un socle quadrangulaire sculpté de nuages stylisés. Il porte un casque surmonté d'un plumet et une armure de général ornée d'une tête de dragon et d'une partie de l'écharpe céleste sur le devant. Connu sous le nom de Skanda, il est le protecteur des enseignements du bouddhisme et le chef des vingt-quatre gardiens célestes mentionnés dans le sutra de la lumière dorée. Chine, XIXème siècle, **Ancienne collection de Lü Xianguang**.
H : 130 cm, Manque l'épée, manques aux mains, manque de laque (à compléter)
2000/3000€

122



123
Ensemble de trois lances de cérémonie à hampes en bambou dont les lames sont inspirées de modèles de lances de guerre de l'époque Ming. Chine, XIXème siècle. **Ancienne collection de Lü Xianguang**. H : env 221 cm
200/300€

123



124

124
Ensemble de trois lances de cérémonie à hampes en bois noirci terminées par des têtes de dragons dans les gueules desquelles sont fichés des représentations d'objets bouddhiques : la double-gourde, le vase fleuri et la conque, elles-mêmes surmontées d'animaux fantastiques chevauchés par des divinités. Chine, XIXème siècle, **Ancienne collection de Lü Xianguang**. H : 238 cm environ
300/400€

125
Grand meuble en bois exotique ouvrant en façade par une porte sculptée de pivoines, deux tiroirs sculptés de pampres et raisins avec des boutons de préhension, et six niveaux d'étagères sculptées et ajourées de motifs de fleurs, rinceaux, coloquintes, et bambous. Il est surmonté d'un fronton ajouré sculpté d'un « fenghuang » parmi des pivoines, entouré de petites doubles-gourdes et leurs feuillages. Il repose sur quatre pieds sculptés. Chine, vers 1900, Dim 190 x 94 x 36,
Ancienne collection de Lü Xianguang
1000/1500€



125

TABLEAUX ANCIENS ET MODERNES



126 126

Ecole Anglaise

«Portrait d'une jeune femme de cour»

XVIe, Dos parqueté, Cadre époque fin de renaissance, pareil au Christ de Salvator Mundi de Vinci, 78 x 62cm
2300/4000€

127

Attribué à Henry COND'AMIN

«Portrait de gentilhomme»

peinture sur panneau, 16,5x11cm
200/300€

128

Attribué à Philippe WOUVERMAN

1620-1688

HST, 33x25,5cm

800/1000€



129

129

Ecole XIXème

«Portrait d'un religieux âgé de 54 ans»

HSP, 45x37,5cm, copie du tableau attribuée à Velasquez qui est au Musée du Louvre dont l'historique remonte jusqu'au XVII à Tolède et on peut noter que Manet en a fait une copie. Copies de 1851 à 1859 de l'Ecole Italienne et Espagnol, registre inventaire 942 registre 556.
2000/3000€



130

Georg Gillis VAN HANNEN

«Marché aux poissons à la chandelle sur une plage»

HSP, 42x52,5cm

12000/15000€

130



131

Alexandre-Evariste FRAGONARD

1780-1850

«Deux époux relisant leur correspondance amoureuse»

HST, SBD, 50x61cm

(petit trou en bas au milieu). Il figurera dans la monographie de Rebecca DUFFEIX à paraître chez Arhena. Etiquette au dos TURQUIN 101538
10000/15000€

131



132

Marius GRANET

1775-1849

«La galerie autour d'un cloître d'un couvent Romain»

SBD, dans son cadre d'origine et panneau en noyer, 39,5x32,5cm
8000/9000€

132

133
Ecole Hollandaise XVIIème siècle
 «Bateaux de guerre hollandais devant un port»
 HSP, signature illisible en bas à gauche,
 signé au dos, 71.1x110.2cm. Un certificat
 d'authenticité de Madame Jean-Paul DE
 VOLDERES sera remis à l'acquéreur.
 3000/4000€



134
Jean Francis AUBURTIN
 1866-1930
 «Normandie Varengeville»
 «Pins au bord de la mer»
 pastel, monogrammé en bas à gauche,
 36x60,5cm
 6000/7000€

135
Nicolaas RIEGEN
 (1827-1889)
 «Embouchure du port avec jetée 1847»
 HST, 55x68, signé au dos et inscription
 «Ma première peinture»
 1200/1500€

136
Ecole Hollandaise du IXIème siècle
A.BUNNING
 «Devant l'entrée du port»
 HSP, SBG, 10x36cm
 500/600€

137
Jacques BOUYSSOU
 «Marbella Espana»
 HSP, SBD, titré et daté au dos, 65x81cm
 400/600€



138
EPSYLON POINT
 «Face à face»
 Bombe aérosol et pochoir sur toile, datée de 2021,
 80x100cm
 4000/5000€

139
Ecole Française
 «Scène galante»
 dans le goût du XVIIIème,
 HST, SBG, 45x55cm
 400/500€



140
Daniel AUTHOUART
 «Samo»
 lithographie, ex.17/35,
 160x112cm
 3000/4000€



141
Bernard BUFFET
 «Intérieur»
 crayon, signé en haut à droite, 65x50cm,
 Au dos dédié de Bernard Buffet. Noël 1997
 17000/20000€



142
VASARELY
 «Composition»
 HST, SBD, signé au dos, 28x25cm
 30000/40000€



143

143

Bernard BUFFET

«*Maison dans un carrefour*»

HST, signé en haut à gauche et daté 1951.

Certificat de Céline Lévy, directrice de la galerie Maurice Garnier et directrice du Fond de dotation Bernard Buffet, daté du 10 octobre 2018.

114x146cm. Reproduit au catalogue raisonné de l'œuvre peint volume 1 (1941-1953) page 240.

85000/120000€



144

Bernard LORJOU
«Ananas»
HST, SBD, 65x46cm (vu par le Comité Lorjou)
6000/8000€

145
Jacques BOUYSSOU
«Barneville»
HSP, SBD, et daté 46, 46,5x38cm.
200/300€

146
Ecole française XXème
«Repos en forêt»
HST, 25x31cm, sous verre.
(petits manque en bas)
400/500€

147
L.GAMBIER
«Le massacre au Pont de Sèvre»
HST, SBG, titré au dos, 73,5x100cm.
300/500€

148
Jacques BOUYSSOU
«L'église de Gonnevile»
HST, SBD, titré au dos église de Gonnevile,
54x65cm.
300/400€

149
Jacques BOUYSSOU
«Herblay, la côte»
HST, SBG, 61x73cm.
600/800€

150
Jacques BOUYSSOU
«Haute-Savoie»
HST, SBD, titré au dos, 54,5x65cm. (sans cadre)
600/800€

151
K. BERNACE
«Les patineurs»
HSP, SBG, 19x24cm
300/400€

152
Emmanuel LAMOTTE
«Les trois prostituées»
HST, marouflé sur carton, SBG, 44,5x60cm.
150/200€

153
Ecole française
«Portrait d'une petite fille et son chat»
pastel, 25x20cm.
80/100€

154
Celso LAGAR
«Scène de Tauromachie»
HST, SBD, 21x34cm
500/600€

155
Isidore ROSENSTOCK
«Honfleur, rue de la prison»
aquarelle, SBD, 35,5x55cm
100/150€

156
André INGLOT
«Honfleur sous la pluie»
aquarelle, SBD, 25,5x33cm
80/100€

157
P.SCHOUTEN
1860-1922
«Coq avec quatre poules à la mangeoire»
HST, SBG, 40x60cm
500/700€



158

158
PECRUS
1826-1907
«Le mousquetaire»
HSP, SBD, 25,5x33cm (accident au cadre)
1500/2000€

159
DUCHAMP
«Le pont de Brooklyn»
HST, SBD
80/100€

160
Charles PECRUS
1826-1907
«Vaches s'abreuvent à l'étang»
HST, SBD, 98,4x130,5cm (restaurations)
1500/2000€

161
Bernard BUFFET
1928-1999
«La route»
1961 lithographie datée et signée dans la
planche. Signée au crayon en bas à droite
.Encadrée sous verre. 75 x 55 cm
120/150€

162
Ecole russe
«Coucher de soleil»
HST, SBD, titrée au dos et datée 92, 63x84cm
traduction : NEPYANOV.V. «La soirée rose»
La ville de PENZA l'année 1992
500/600€

163
Jean Jacques RENE
«La tente rayée»
HST, SBD, 54x65cm
300/400€

164
Luis DIAZ
«Nu de dos»
pastel, SBD, 36x23cm
400/600€

165
Luis DIAZ
«Femme s'habillant»
pastel, signé au milieu bas à gauche, 39x25cm
400/600€

166
GOUTRIK
«La clarinette»
HSP, SBD, 46x55cm
200/300€

167
LEBOURGEOIS
«Trouville»
HST, SBG, 38x46cm
500/600€

168
DUCHAMP
«Moulin Rouge»
HST, marouflé, SBG, 50x70cm
500/700€

169
DUBORD
«Les vieux gréements dans le port de Caen»
HST, SBD, 45x53,5cm
300/400€



170

170
R.BERENSTEIN
«Face à la rivière»
HSP, SBG, 50x60cm
1200/1500€

171
LEBOURGEOIS
«Le Crotoy»
HST, SBD, 27x46cm
500/600€

172
Emmanuel LAMOTTE
«L'entrée du Port de Honfleur»
fusain, SBG, 48,5x63cm.
100/150€

173

Paul Elie GERNEZ

«Nu de dos»

fusain et mine de plomb, SBD, 62.5x47.5cm
3000/4000€

174

Atelier de JEAN GABRIEL DOMERGUE

1889-1962

«Jeune femme assise»

cachet d'atelier en bas à droite, 38x29cm.
(petites rousseurs).
1000/1200€

175

Jacques BOUYSSOU

«Paris rue des Morvains»

dessin à l'encre, titré en bas à gauche,
21x13cm.
80/100€

176

Jacques BOUYSSOU

«Paris le pont»

dessin à l'encre, SBD, 12x19cm.
200/300€



177

Jacques BOUYSSOU

«Le moulin rouge»

HST, SBG, 41x33cm
800/1000€



178

DUBORD

«Le vieux bassin à Honfleur»

HST, SBD, 23.5x33.5cm
500/600€

179

Jacques BOUYSSOU

«L'été à Conflans»

HST, SBG, 97x130cm
2500/3000€

179-1

Jacques BOUYSSOU

«Grue au port»

aquarelle, SBG, 23x29cm
200/300€



180

Jean Francis AUBURTIN

1866-1930

«Normandie, Les falaises de Pourville»

pastel, monogrammé à gauche, 29x73cm
4000/4500€



181

Jean-Philippe RIGOTTI

«Forever gold»

gravure à la feuille d'or 23.6 carats,
SBD, signé et daté 2020 au dos,
36x53cm
5000/6000€

182

Gaston SEBIRE

«Balade sur la plage»

aquarelle, SBG, 11x19cm.
80/100€



183

Jean-Philippe RIGOTTI

«Around the clock»

mécanisme de montre suisse)
gravure à la feuille d'or 23.6 carats,
SBD, signé et daté 2020 au dos,
36x53cm
5000/6000€

184

Alexandre DUBOURG

«Etude, dessin»

signé au dos, dessin sur carton, 9x13,5cm
100/150€

185

Fred PAILHES

«Le Havre??»

Suite de deux aquarelles, 44x59cm
250/300€

186

Jean Jacques RENE

«Marée basse»

HST, SBD, 65x81cm
400/500€

187

Jacques BOUYSSOU

«Nemours»

dessin à l'encre, SBD, 13x19.5cm.
60/100€

188
Jacques BOUYSSOU
ensemble de huit dessins à l'encre
représentant Honfleur, initiale en bas à droite
de chaque oeuvre.
150/200€

189
G.BRONWER
«Bateaux de pêche avant le port»
HSP, SBD, 40x50cm
800/1000€

190
LP.LAVOINE
«La Capitainerie à Honfleur»
aquarelle, SBD, 31,5x48,5cm situé à Honfleur
et daté 1846 (quelques rousseurs)
100/200€

191
Michel LIENARD
dessin à l'encre, 28.5x21cm
100/150€



192
Gervais LETERREUX
«Quillebeuf 1976»
HST, SBD, 60x72,5cm.
600/700€

193
Alexandre R.KERR
«Navire en haute mer»
HST, SBD, 31x46cm
500/700€

194
Frederic LETERREUX
«Estuaire couché de soleil 2018»
HST, SBD, 100x81cm
500/600€

195
Michel LIENARD
dessin à l'encre sur papier encadré, 27x18cm
100/150€

196
Michel LIENARD
8 lithographies 37/100, 34/100, 34/100 verre
cassé, 36/100, 34/100 verre carré, 41/100,
37/100, 34/100 SBD, sous verre.
150/200€

197
W.KIRBY
«Marché aux fleurs»
HST, SBD, 60x90cm
200/300€

198
Emmanuel LAMOTTE
«La prostituée»
peinture sur carton, SBG, 41x33cm.
(petits manques en haut à droite)
80/100€

199
Eau forte «Scène à Venise» 60,5x80cm
(quelques rousseurs) on y joint Eau forte
«Léonard De Vinci qui peint La Joconde»
60,5x80cm
400/600€



200
Johannes Joseph DESTREE
(1827-1888)
«Plage près de Scheveningen»
HSP, SBD, et daté en bas à droite 1881,
27x66cm
1500/2000€

201
Michel LIENARD
dessin à l'encre, 28.5x21cm.
100/150€

202
Michel LIENARD
dessin à l'encre, 28.5x21cm.
100/150€

203
Marise ALEXANDROWSKI
1948-2012
«Les anges musiciens»
technique mixte, SBG,
30x40cm
200/400€

204
P.E.S
«Arbre roux»
peinture sur carton, SBD,
10x17cm
100/150€

205
FOUJITA
«Femme allongée»
bois gravé, 9x13cm
200/300€

206
Emmanuel LAMOTTE
«Au café»
technique mixte sur carton, SBD,
65x50cm.
150/200€

207
Marise ALEXANDROWSKI
1948-2012
«Citadelle»
acrylique sur toile montée sur carton, SBD,
50x70cm
300/400€

208
Marguerite DARBOUR
«La promenade au jardin du Luxembourg»
crayon, SBD, 19x26cm.
400/500€

209
SURVAGE
1879-1968
«Nu de dos»
crayon, SBD et daté 25, cachet d'atelier en bas
à gauche, 41.5x25.5cm.
300/400€

210
Jacques BOUYSSOU
ensemble de quatre dessins à l'encre
représentant Honfleur, initiale en bas à droite
de chaque oeuvre.
100/180€

211
Michel LIENARD
dessin à l'encre sur papier encadré, 27x18cm
100/150€

212
M.AUBERT
«Oranges et pommiers»
HST, SBG, 46x60cm
300/400€

213
William THORNLEY
(1857-1935)
«Moulins au bord de la rivière en Hollande»
aquarelle, SBD, 35x25cm
500/700€

214
Michel LIENARD
dessin à l'encre, 28.5x21cm.
100/150€

215
«Clowns»
Suite de deux peintures sur panneau 33x12cm
160/200€

216
Gaston SEBIRE
«Le bouquet de violette»
aquarelle sur papier, SBD, 8x18.
80/100€

217
M.AUBERT
«La palombe»
daté 76, HST, Signé en bas à gauche et
monogrammé, 32x39cm
300/400€

218
ATARALASS
«Cavalières»
HST, SBD, daté 1956, 53,5x37cm
300/500€

219
PAD
«Le cirque»
peinture sur panneau, SBD, 22,5x32cm
100/150€

220
A.MATHIOT
«Cerises»
HST, SBD, 16x24cm
150/200€

221
André Alfred DEBERGUE
«Honfleur, Vue du Mont Joly»
situé au dos, SBG, 65x92cm
200/300€

222
Pierre POIRIER
1926
«Notre Dame de Paris»
HST, SBD, 33x41cm
200/300€

223
Emmanuel LAMOTTE
«Vue du Havre»
HST, SBG, 50x65cm.
150/200€

224
Ecole Russe XIX Attribué à **Mikhail POMOMARENKO**
 HST, 79x59cm
 300/400€



225

225
Henri DE SAINT DELIS
 «*Honfleur*»
 HSP, en milieu en bas, craquelures,
 20,5x33cm
 2000/2500€

226
Marise ALEXANDROWSKI
 1948-2012
 «*Caverne*»
 technique mixte et acrylique
 sur toile montée sur carton, SBD,
 50x70cm
 300/400€



227

227
Luis DIAZ
 «*Les deux amies*»
 pastel, 39x32,5cm, dans le goût de Jules Pascin
 800/1000€

228
Martin VAN BEEKUM
 «*Port de Rotterdam*»
 HST, SBD, 55x100cm (accident)
 500/700€

229
Alfred CHÂTEAU
 «*La porteuse d'eau*»
 HST, SBD, 28x45cm (orientalisme)
 800/1000€

230
R.DUBUC
 «*Montmartre*»
 aquarelle, SBG, 49x63cm
 100/150€

231
DUBORD
 «*La descente à la mer*»
 HST, SBD, 60x49cm
 600/700€

232
Michel LIENARD
 Triptyque contemporain,
 3 panneaux en bois de 30x81cm
 800/1000€

233
D.GUICHARD
 «*Château Hautefort*»
 HST, SBG, Dordogne, 54x65cm
 50/60€

234
Ecole Française XIXème
 «*La joueuse de flûte*»
 pastel, 30x24.5cm.
 120/150€

SCULPTURES CONTEMPORAINES



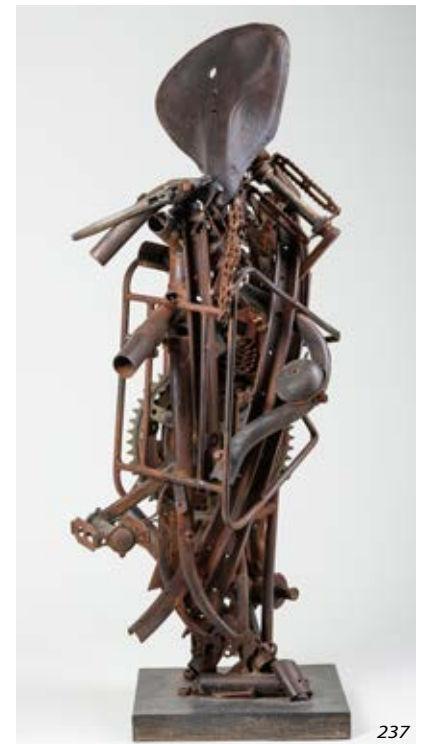
235

235
Xavier BERTIN
 «*Cœur Totem*»
 en fibre de verre, H53 cm,
 1500/1800€



236

236
Julien GUDEA
 XXIème siècle Pomme encore plus croquée
 (rouge), alliage en multi résine, polyester,
 polyuréthane, finition double texture, édition
 2020 (/8) signée
 1400/2000€



237

237
Franck TORDJMAN
 XXIème siècle Vélo, déstructuration,
 sculpture métal patiné, PIÈCE UNIQUE,
 signée, H80cm
 8000/10000€



238

Franck TORDJMANN
«La forêt»

XXIème siècle, déstructuration, sculpture
alliage acier et laiton, PIÈCE UNIQUE, signée,
H50cm, L30cm, P20cm
5000/6000€



239

Franck TORDJMANN
«Pomme sphère»

XXIème siècle, sculpture alliage acier et laiton,
PIÈCE UNIQUE, signée, H11cm, L30cm, P20cm
3000/4000€

240
Xavier BERTIN
«Emiscoeur Totem»
en fibre de verre, H90cm
800/1000€

241
Eric POTTIER
«Pomme fermeture éclair rouge»
XXIème siècle, Les Chroniques d'Anna 21 (D13),
résine, 2020, 14x14x13cm, (7/24) signée
700/900€

242
Valentin BIVILLE
(Fondeur de Bronze) XXème siècle ELIETTE,
bronze à patine bleu foncé, fonte à la cire
perdue (2/8) 2020, H7cm, signée
300/500€



243

Julien GUDEA
«Trognon géant
parapluie»

XXIème siècle,
alliage en multi
résine, polyester,
polyuréthane,
 finition double
 texture,
PIECE UNIQUE,
H180cm,
L&P 80cm, (2020),
signée (sur une
branche du haut,
petite éraflure
sur la peinture)
3000/4000€

244
Eric POTTIER
«Pomme Magritte»
XXIème siècle rouge mat,
résine signée non numérotée,
H12cm
200/300€



245

245
Eric POTTIER
«Pomme puzzle»
XXIème siècle, Les Chroniques d'Anna 17
(D13), résine, 2020, 13x13x30cm, signée
800/1000€

OBJETS D'ART



246

246
Suite de deux paires d'appliques en bronze
à décor de têtes de Nubien pour une paire
et à décor d'une main de Nubien tenant une
corne d'abondance en bronze. Année 1930
600/800€

248
Groupe de barbotine représentant
Roméo et Juliette.
500/600€

249
Pichet en cristal orné d'un couvercle et d'une
pignée en Bronze doré à décor de feuillage
et putti dans les réserves, complet avec son
rafraichisseur, fin XIX début XXème, H26,5cm
150/200€



250

250
Buste de femme en bronze par J. LIBIG.,
Hauteur avec le socle 47 cm
500/600€

251
Chouette
 bronze, estampillé M, H. 18cm.
 150/200€



252
Maurice GUILLAUME
 «Cheval»
 Bronze, 99, 23x21cm.
 500/600€



253
 Candélabre à
 décor de Nubien
 tenant une
 torchère à sept
 branches, en
 bois polychrome,
 Travail Italien,
 H : 205cm
 1500/2000€

253-1
LEMIRE
 «Cupidon réparant son arc»
 Bronze, signé, H : 42 cm
 500/600€

253-2
R. ADAM
 «Piqueux avec ses chiens»
 Bronze, XXème, signé, H : 70 cm
 700/800€



254
L. FELLI
 «Jeune femme
 au bain»
 en marbre blanc,
 signé sur la terrasse,
 Travail Italien, XIXème
 (manques 4 doigts
 H : 82cm
 600/800€

255
J. GARNIER encrier
 «Jeune femme au vase»
 en bronze, sur socle marbre,
 signé sur le bronze, vers 1900, H : 32cm
 400/600€

256
 Christ en bois peint, H 95cm
 400/500€

257
Attribué à Jean-Antoine HOUDON
 1741-1828
 «François-Marie AROUET dit Voltaire»
 en bronze, socle marbre, H : 24cm
 150/200€

258
AIZELIN
 «Buste de femme»
 en bronze, sur socle marbre,
 signé sur le coté, H : 34cm
 400/600€



258-1
BARYE
 «Cheval N°2 Turc»
 moulage en plâtre, épreuve avant bronze,
 H : 34cm, L 35cm (manques), cachet d'atelier
 600/800€

259
Anatole Jean GUILLOT
 «La mendicité»
 bronze, fondeur BERNOUX, H 51cm
 600/700€

260
Angélica KAUFFMANN
 «Allégorie de l'amour»
 en biscuit en relief, SBD, 22.5x32.5cm
 600/800€



261
Mathurin MOREAU (1822-1912)
 «Sculpture allégorique»
 bronze, SBD, H96.6cm, L39.5cm, Prof37.5cm.
 La Paix Victorieuse de la Tempête, groupe
 allégorique circa 1897. Épreuve en bronze
 à patine brun -foncé, signée en creux en bas
 à droite. Math. Moreau, sous la signature,
 Hors Concours et dans un cercle Médaille
 d'Honneur, à l'intérieur de la fonte la lettre
 M. H. 96,6 x 39,5 x 37,5 cm. Groupe sculpté
 allégorique représentant un personnage ailé
 élevant une jeune femme tenant des épis de
 blé dans la main droite et une branche de
 lauriers dans la main gauche. Léger manque
 à la pointe du laurier. Provenance : Collection
 privée France. OEuvres en rapport Musée de
 Reims épreuve similaire en bronze doré, de
 mêmes dimensions. Collection Alfred Brouette,
 N° Inv. 933.23.2. Autre épreuve en bronze
 H. 94 cm Drouot Richelieu 24 Juin 2013. Autre
 épreuve H. 90cm sous le titre Allégorie de la
 Paix vente. Aguttes Lyon 19 Octobre 2018.
 Marbre blanc H. 90 cm, vente Ader 29 Avril 1990.
 6000/8000€



262
Chantal CUVELIER
 «Le Korigan»
 personnage en pâte de bois, vêtement fait
 main, pièce unique, 1mx70cm. D'après dessin
 du monde imaginaire de Pierre POIRIER.
 450/500€

Expert en
 sculptures
 XIX et XXème
 Marie-Claire
 Cotinaud
 mail :
 marieclaire.
 cotinaud@
 wanadoo.fr



263

263

BMW SERIE 2 (218i)

immatriculée EH-899-DD, 1ère date de mise en circulation 30/11/2016, 24.441 kms, clé, carte grise et contrôle technique, essence, 7cv

10000/15000€



264

264

MATRA BAGHEERA

immatriculée 6834 TA 14, 1ère mise en circulation 17/07/1974? 7 CV, remise en route nécessaire car ce véhicule a été arrêté depuis 2005. Ce véhicule fait l'objet de restauration extérieur protection anti-corrosion sous caisse. Petit manque à l'aile avant droite et absence du ciel de toit. Ce véhicule est d'origine. Absence de roue de secours. Apparue en 1973, la Matra-Simca Bagheera est un modèle d'automobile française, fruit de la première collaboration entre Matra et Simca sous la marque Matra Simca. La Bagheera a été produite de 1973 à 1980 à 47 796 exemplaires. Carrosserie en composite polyester et fibre de verre, La Bagheera fut présentée officiellement à la presse le 14 avril 1973. Les premières livraisons eurent lieu en juillet 1973, à la suite de la deuxième victoire de Matra Sports au 24 Heures du Mans face à Ferrari. 29530 kms au compteur. Clé et carte grise.

8000/10000€



MILITARIA

265
1 porte carte d'officier d'infanterie, époque 14/18, on y joint une cartouchière pour fusil Lebel on y joint Lot de buffleterie (ceinturons, bretelle à fusil, porte giberne, porte épée), on y joint une longue vue (manque lentille et capuchon)
100/120€

266
Une boîte en fer blanc porte carte, on y joint une boîte comprenant une trousse et différents ustensiles de médecin dans sa boîte d'origine, étui en cuir on y joint Une petite boîte contenant brassard, épaulette de médecin officier guerre de 14/18
60/80€

267
Shako d'officier chasseur à cheval, époque 1874
230/250€

268
Un calot de dragon époque second empire (état moyen) et un pompon pour shako, une paire de raquettes pour coiffure second empire et épaulette de sapeur pompier.
80/100€

269
1874
Casque de dragon
(manque jugulaires), état intérieur moyen
180/200€



270
1858
Casque de dragon
Crinière dégarinée, complet (Etat moyen)
380/400€

271
Maquette de petit canon en bronze, très bon état, Long 40cm
380/400€

272
képi d'officier médecin colonial, avec un plumé rouge d'apparat, époque 14/18
70/80€

273
Pistolet an 13 T de cavalerie, platine marqué «Manufacture Impériale de Saint Etienne», canon avec marquage» M an 13» daté 1811 ou 1810, manque la baguette
250/350€

274
Fusil d'infanterie type 1763, platine à silex complète, Long de canon 99cm, léger éclat de bois près de l'embouchoir
300/400€

275
Fusil d'infanterie sur le model 1763, Long du canon 87cm, platine sans marquage, état grenier, garniture laiton
300/400€

276
Pistolet an 13 de cavalerie, canon raccourci à 16,5cm, platine à silex, manque le serre pierre et sa vis, vis de chien non conforme
200/250€

277
Fusil an 9 pour pièce, (mauvais état)
80/100€

278
Pistolet an 13 de cavalerie, longueur du canon 20cm, platine à silex, marqué «Manufacture Impériale de Saint Etienne», manque le serre pierre et sa vis, (vis de chien non conforme)
350/450€

279
Pistolet an 13 T de cavalerie, platine marqué» Manufacture Impériale de Charleville», canon 1822 T Bis, manque la baguette
250/350€

280
Fusil d'infanterie model 1777, Long du canon 106cm, platine marqué «Manufacture royale de Musing» état grenier
300/400€

MOBILIER ANCIEN ET DE STYLE

281
Banc d'église
80/150€

282
Grand coffre banc en bois naturel, (travail artisanal), L : 137cm, H : 107 cm, XXème
800/1500€

283
Paire fauteuils Louis XVI à médaillon
150/200€

284
Paire de fauteuils anciens pieds gainés en sabre, accotoirs à crosse, dossier droit. Epoque : XIXe
200/250€

285
Banquette style Louis XVI cannée, pieds fuselés cannelés
100/150€

286
Bergère Louis XV en velours vert pieds galbés
180/200€

287
Paire de fauteuils directoire, dossier droit, accotoir à têtes de dauphins
250/300€

288
Paire de fauteuils style Louis XVI, dossiers à la reine XIXe
150/200€



289
Bureau plat en bois marqueter en bois de placage, bois de rose et palissandre, un tiroir en façade, riche ornementation en bronze doré, dessus cuir, restauration d'usage, époque XIXème, H 76cm, L 143cm, Prof 84cm.
1500/2000€

289

290
Paire de cabriolets style Louis XVI en velours rose
100/120€

291
Paire de deux canapés en tissu damassé à fleurs et à rayures, XXème
100/200€

292
Buffet en bois deux portes et un tiroir, H 101cm, L 132cm, Prof 60cm. XXème
80/100€

293
Meuble TV en Merisier 4 portes. Hauteur 161cm Longueur 112cm Largeur 60.5cm, XXème
100/150€

294
Une table dessus verre et pied en plexiglas, diam 130cm H 74cm.
150/200€

CONDITIONS DE VENTE

La vente a lieu aux enchères publiques.
La vente est faite expressément au comptant.

Les acquéreurs paieront par lot, en sus des enchères :
23.40 % T.T.C.

Le règlement en espèces est autorisé jusqu'à 1 000 euros, frais et taxes compris. Possibilité de paiement par carte bleue.

En cas de paiement par chèque non certifié ou en absence de lettre d'engagement bancaire, la délivrance des lots pourra être différée jusqu'à l'encaissement. L'adjudicataire sera le plus offrant et dernier enchérisseur. En cas de contestation au moment de l'adjudication, c'est-à-dire si deux ou plusieurs enchérisseurs ont porté simultanément une enchère, soit à haute voix, soit par un signe, et réclament en temps ce lot, après le prononcé de l'adjudication, ledit lot sera immédiatement remis en adjudication et tout le public présent sera admis à enchérir à nouveau. Une exposition préalable permettra aux acquéreurs de se rendre compte de l'état des objets mis en vente, il ne sera admis aucune réclamation une fois l'adjudication prononcée. Le transfert de propriété s'effectue aussitôt "adjudgé", en conséquence l'adjudicataire devient responsable de son lot après adjudication.

Les ordres d'achats par téléphone est un service que l'étude rend aux acheteurs.

La S.V.V. pourra accepter gracieusement d'exécuter les ordres d'achats qui lui auront été transmis 24 heures avant le début de la vente par écrit et accompagné d'un R.I.B.

L'enlèvement et le transport sont à la charge de l'adjudicataire.

Les adjudicataires seront tenus, après paiement, de prendre livraison de leurs lots, le plus rapidement possible. Le stockage de ceux-ci étant aux frais, risques et périls des adjudicataires.

La S.V.V. n'est pas responsable des incidents imputables au mode de communication.
Les clients non résidents en France ne pourront prendre livraison de leurs achats qu'après un règlement bancaire par SWIFT.

En cas d'exportation, l'acheteur sera remboursé de la T.V.A sur honoraires, sur présentation d'un bordereau d'exportation délivré par la douane, dans un délai d'un mois.

Aucune réclamation ne sera admise un fois l'adjudication prononcée. L'ordre du catalogue sera suivi.

L'Etat français dispose du droit de préemption des lots vendus, conformément aux textes en vigueur. L'exercice de ce droit intervient immédiatement après le mot « adjudgé », le représentant de l'Etat se substituant au dernier enchérisseur et devant confirmer la préemption dans les 15 jours.

Les indications données par Honfleur Enchères S.V.V. sur l'existence d'une restauration, d'un accident ou d'un état incomplet sont données pour faciliter son appréciation par l'acquéreur et restent soumises à l'appréciation de l'expert. L'absence d'indication d'une restauration, d'un accident ou d'un état incomplet dans le catalogue ou donnée verbalement, n'implique nullement qu'un lot soit exempt de tout défaut présent ou passé.

En cas de montants d'enchères identiques pour un même lot, c'est l'ordre le plus ancien qui sera retenu.

« L'opérateur de vente volontaire est adhérent au Registre central de prévention des impayés des Commissaires priseurs auprès duquel les incidents de paiement sont susceptibles d'inscription.

Les droits d'accès, de rectification et d'opposition pour motif légitime sont à exercer par le débiteur concerné auprès du Symev 15 rue Freycinet 75016 Paris. »

Dans le cadre de nos activités de ventes aux enchères, notre maison de ventes est amenée à collecter des données à caractère personnel concernant le vendeur et l'acheteur. Ces derniers disposent dès lors d'un droit d'accès, de rectification et d'opposition sur leurs données personnelles en s'adressant directement à notre maison de ventes. Notre OVV pourra utiliser ces données à caractère personnel afin de satisfaire à ses obligations légales, et, sauf opposition des personnes concernées, aux fins d'exercice de son activité (notamment, des opérations commerciales et de marketing). Ces données pourront également être communiquées aux autorités compétentes dès lors que la réglementation l'impose.

