

CASTOR-HARA

COMMISSAIRES-PRISEURS ASSOCIÉS



EXPERT :
ANNABELLE CUKIERMAN

DROUOT RICHELIEU
MARDI 23 AVRIL 2024 - PARIS



MODELE UNIQUE

(38) JEWELS

THIRTY-FIVE

SWISS

2006

Au 750

N°47375

351



CASTOR-HARA

COMMISSAIRES-PRISEURS ASSOCIÉS - CVV 2009-690

SCP LIBERT HARA SEJOURNANT

TABLEAUX ANCIENS, ART CONTEMPORAIN BIJOUX ANCIENS ET MODERNES

Vente aux enchères publiques :

Mardi 23 Avril 2024 - 14h00

Drouot Richelieu - Salle 7

9, Rue Drouot - 75009 Paris

EXPOSITIONS PUBLIQUES :

Samedi 20 et lundi 22 avril de 11h à 18h

Mardi 23 avril de 11h à 12h

Téléphone pendant les expositions : 01 48 00 20 7

EXPERTS :

BIJOUX ET MONTRES

Annabelle CUKIERMAN

Tél. : +33 (0)1 42 46 64 62

Info@cukierman.fr

www.cukiermanauktion.com

TABLEAUX

Alexis BORDES

Tél. : +33 (0)1 47 70 43 30

expert@alexis-bordes.com

Catalogue et photos visibles sur www.castor-hara.com

Estimations gratuites et confidentielles sur demande à l'étude

25, rue le Peletier 75009 Paris - Tél. 01 48 24 30 77 Télécopie 01 48 00 91 07
www.castor-hara.com - etude@castor-hara.com

DROUOT.com
Live



A.
Ecole italienne du XVIII^e siècle, suiveur de Sebastiano Ricci (1659-1734)

La France, sous les traits de Minerve, terrasse l'Ignorance et protège les Arts

Huile sur toile (rentoilage)

114 x 91 cm

Porte une signature S. Ricci en bas au centre

Reprise de l'œuvre de Ricci conservée à Paris, Musée du Louvre (inv. 562)

4 000/6 000 €

L'œuvre présentée ici est une reprise du tableau de Sebastiano Ricci conservée au Musée du Louvre à Paris, envoyé par le peintre à Paris le 28 mai 1718 comme morceau de réception à l'Académie royale de peinture grâce à laquelle il sera reçu membre la même année. Le sujet représente la Sagesse sous les traits de Minerve, piétinant l'Ignorance, sous les traits d'un démon, protégeant les Arts, symbolisés par la jeune femme ailée. Certains spécialistes y avaient même vu, plus que la France triomphante, la personnification de l'Académie elle-même récompensant l'Excellence.



B.
Atelier de Hyacinthe Rigaud (1659-1743)

Portrait de Louis XIV en costume de sacre

Huile sur toile (rentoilage)

81 x 65,5 cm

8 000/10 000 €

Provenance : collection du duc D'Uzès, Château de Bonnelles (étiquette ancienne sur le châssis)

Le portrait que nous vous présentons est une réduction de l'œuvre originale par Hyacinthe Rigaud, réponse à la commande du monarque en 1701, considéré comme le portrait officiel du Roi Soleil. L'atelier prolifique de l'artiste permit de multiplier les effigies royales et d'en produire des réductions exécutées avec brio, présentant parfois de légères variations, telle qu'ici dans le mouvement de tête de la figure de Thémis sur le bas-relief à l'arrière-plan.



- 1.**
BRACELET MONTRE ronde de dame en or jaune (750‰). Cadran doré, index bâtonnets appliqués. Mouvement à quartz. Bracelet en or jaune articulé et ajouré, fermoir godronné.
 Cadran signé OREINTEX.
 Cal. : 23 mm. Poids brut : 36,1 g. 700 / 900 €
- 2.**
 LOT en or jaune et or gris (750‰) comprenant :
 - paire de BOUTONS de MANCHETTES hexagonaux, ciselée. Long. motif : 1,5 x 1,3 cm. Poids : 5,8 g.
 - quatre BOUTONS de COL « profils de femme », ciselé. Poids : 7,1 g.
 - deux MEDAILLES religieuses. Diam. : 1,5 et 1,8 cm. Poids : 2,4 g.
 - PORTE-MEDAILLE « ceinture » composé d'un tissu noir et garnitures en or. Long. : 13 cm. Poids brut : 6,3 g.
 Poids brut total : 21,6 g. 370/400 €
- 3.**
BRACELET rigide ouvrant en argent (min. 800‰) ciselé à décor floral.
 Usures, chaîne de sécurité (accident).
 Long. : 16,5 cm. Larg.: 1,9 cm. Poids : 26,6 g. 10/20 €
- 4.**
LARGE BRACELET manchette rigide ouvrant en or jaune (750‰) repercé, ciselé à motif de volutes, frises et pastilles. Fermoir tige, chaînette de sécurité.
 Long. : 18 cm. Larg. : 4,6 cm. Poids : 64,4 g. 1 800/2 000 €
- 5.**
BAGUE « JONC » en or rose (750‰) centré d'un diamant taille ancienne en serti clos. Egrisures.
 Doigt : 51 (mise à taille). Poids brut : 5,7 g. 300/400 €
- 6.**
MONTRE DE POCHE savonnette à SONNERIE minute, en or jaune (750‰) uni. Cadran émail blanc, chiffres arabes, trotteuse à six heures. Cuvette intérieure monogrammée et datée 1904.
 Très légers chocs (verre et boîtier).
 Travail français, vers 1900.
 Cal. : 51 mm. Poids brut : 106,5 g. 1 000/1 200 €
- 7.**
 LOT DE BIJOUX en métal comprenant un BRACELET « têtes de béliers » jonc ouvert, un PENDENTIF retenant une sulfure et sa chaînette, deux BAGUES sertis de pierres de couleur blanche et verte. 10/20 €
- 8.**
PENDENTIF circulaire et sa chaîne en or jaune (750‰) guilloché, à motifs torsadé et rayonnant, serti d'une pièce 20FF Napoléon III (datée 1867) en or (900‰).
 Travail français.
 Long. : 4,7 cm. Poids : 29,5 g. 800/900 €
- 9.**
BAGUE en or jaune et or gris (750‰) serti de diamants taille brillant et centré d'un saphir de forme cœur en serti clos.
 Doigt : 53. Poids brut : 4,8 g. 400/500 €
- 10.**
LARGE BAGUE « JONC » en or rose (750‰) serti d'un saphir ovale foncé, épaulé de deux diamants taille baguette.
 Travail français.
 Doigt : 46. Larg. : 1,2 cm. Poids brut : 16,8 g. 400/600 €
- 11.**
IMPORTANTE PAIRE DE PENDANTS D'OREILLES en vermeil et argent noirci (min. 800‰) ajouré, serti d'une citrine gravée à motif de feuille, de tourmalines « melon d'eau » et petits diamants.
 Dim. : 5,4 x 2,5 cm. Poids brut : 18,6 g. 470/500 €
- 12.**
COLLIER en argent et argent noirci (min. 800‰) serti de 53 saphirs ovales entourés de petits diamants taille 8/8.
 Poids approximatif des saphirs : 30 carats environ.
 Long. : 48 cm. Poids brut : 34,4 g. 1 800/2 000 €
- 13.**
COLLIER en or jaune et or gris (585‰) 14 carats, à maille plate, centré d'un motif géométrique serti de petits diamants et saphirs calibrés.
 Long. : 43 cm. Dim. Motif: 3 x 1,6 cm. Poids brut : 16,8 g. 300/400 €



8

13

10

9

12

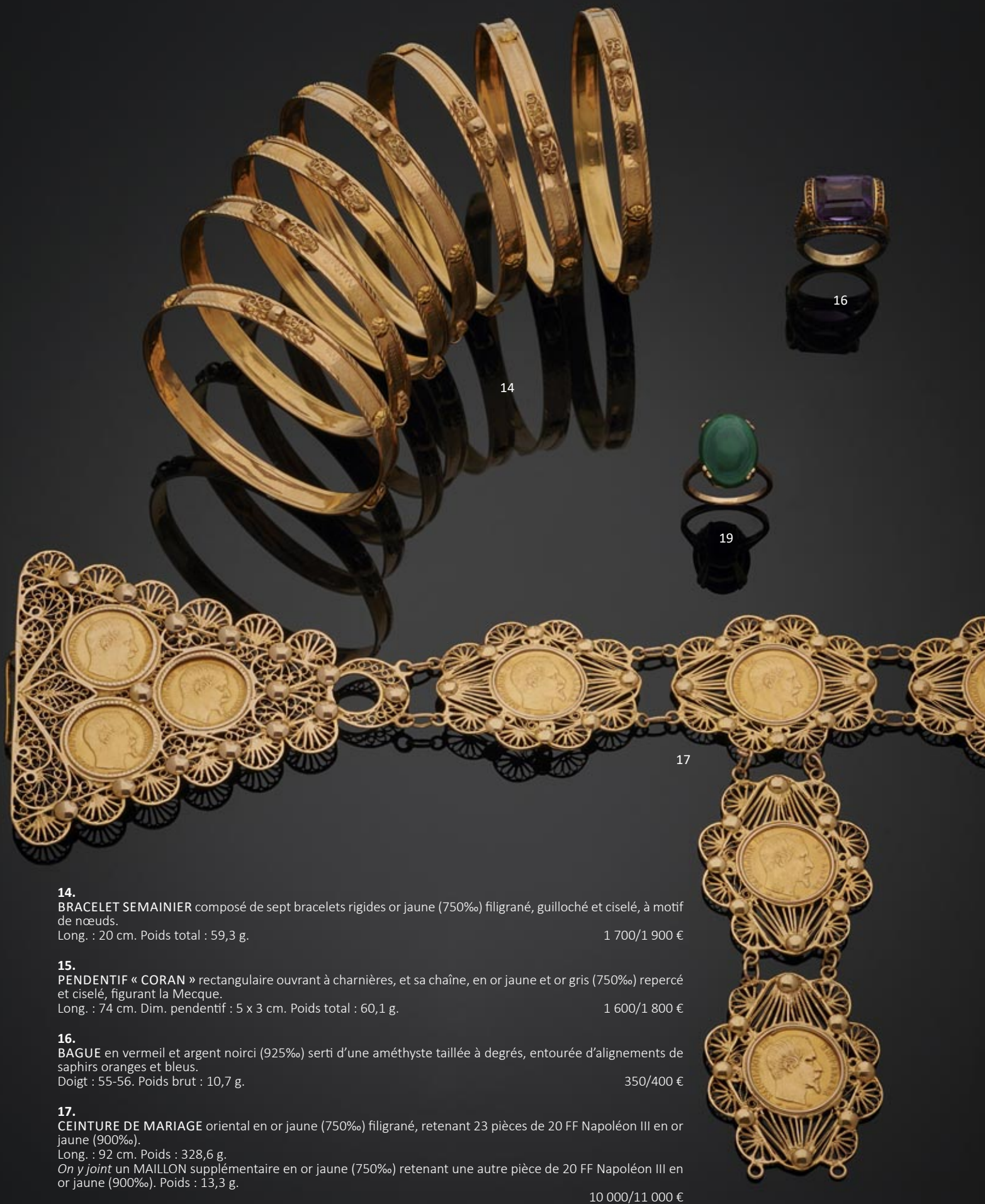
5

11

7

6

4



14.
BRACELET SEMAINIER composé de sept bracelets rigides or jaune (750‰) filigrané, guilloché et ciselé, à motif de nœuds.
 Long. : 20 cm. Poids total : 59,3 g. 1 700/1 900 €

15.
PENDENTIF « CORAN » rectangulaire ouvrant à charnières, et sa chaîne, en or jaune et or gris (750‰) repercé et ciselé, figurant la Mecque.
 Long. : 74 cm. Dim. pendentif : 5 x 3 cm. Poids total : 60,1 g. 1 600/1 800 €

16.
BAGUE en vermeil et argent noirci (925‰) serti d'une améthyste taillée à degrés, entourée d'alignements de saphirs oranges et bleus.
 Doigt : 55-56. Poids brut : 10,7 g. 350/400 €

17.
CEINTURE DE MARIAGE oriental en or jaune (750‰) filigrané, retenant 23 pièces de 20 FF Napoléon III en or jaune (900‰).
 Long. : 92 cm. Poids : 328,6 g.
 On y joint un MAILLON supplémentaire en or jaune (750‰) retenant une autre pièce de 20 FF Napoléon III en or jaune (900‰). Poids : 13,3 g. 10 000/11 000 €



22



15

18.
PAIRE DE CLOUS D'OREILLES circulaires en or jaune (375‰) 9 carats, et vermeil (min. 800‰) orné de corail cabochon entouré de petits diamants taille 8/8.
Diam. motif : 1 cm. Poids brut : 2,4 g. 250/300 €

19.
BAGUE en or rose (750‰) serti d'une malachite ovale de taille cabochon.
Travail français.
Doigt : 53. Poids brut : 7,5 g. 50/70 €

20.
BAGUE «MARQUISE STYLISÉE» en or jaune (750‰) ajouré de volutes, serti d'une émeraude octogonale de COLOMBIE, taillée à degrés, entourée de diamants taille brillant.
Doigt : 55. Long. motif: 2,8 cm. Poids brut : 5,5 g.
La bague est accompagnée d'un rapport d'analyse gemmologique du laboratoire GCI, datant du 25/5/2023 attestant la provenance de l'émeraude correspondant à COLOMBIE, imprégnation d'huile MINEURE. 1 000/1 200 €

21.
BAGUE géométrique en or jaune (750‰) ajouré, serti de deux émeraudes octogonales de COLOMBIE, taillées à degrés et diamants taille brillant.
Doigt : 53. Long.: 2,2 cm. Poids brut : 4,6 g.
La bague est accompagnée d'un rapport d'analyse gemmologique du laboratoire GFCO datant du 9/4/2022, attestant le poids total des émeraudes 1,21 carat, couleur VIVID GREEN, provenance COLOMBIE, imprégnation d'huile MINEURE. 1 000/1 500 €

22.
PAIRE DE PENDANTS D'OREILLES « orientaux » en or jaune (750‰) repercé, ciselé et guilloché, à motif de fleurettes et cœurs en pampille.
Travail français.
Long. : 7,7 cm. Poids : 12,4 g. 300/500 €

23.
DEUX BRACELETS « gourmettes » en or jaune (750‰) ajouré.
Nombreux chocs.
Long. : 19,5 et 20 cm. Poids : 12,8 g. 300/400 €



18



20

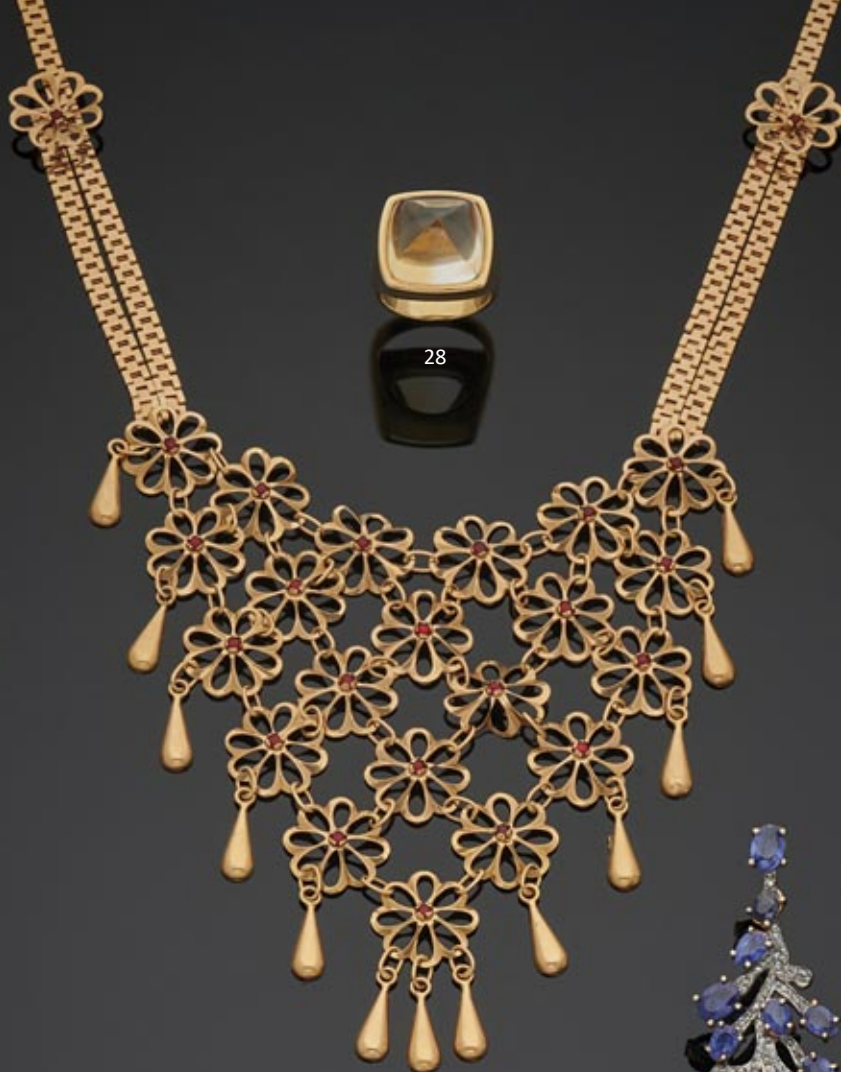


21

- 24.**
BAGUE «CROISÉE» en or jaune, gris et or noirci (750‰) pavé de diamants blancs et noirs.
Doigt : 54. Poids brut : 3 g. 300/400 €
- 25.**
COLLIER en or jaune (750‰) ajouré, à motif de fleurettes, orné de pierres rouges d'imitation. Travail français.
Long. : 48,5 cm. Larg. : 8,5 cm env. Poids : 24,5 g. 600/800 €
- 26.**
IMPORTANTE BAGUE « volutes » en or gris (750‰) ajouré, serti de six alignements de diamants taille brillant et trois alignements de diamants taille bague.
Doigt : 54. Poids brut : 10,5 g. 2 500/2 700 €
- 26 bis.**
LARGE BAGUE en vermeil (925‰) centré d'un zircon incolore en serti clos, entouré topazes blanches.
Doigt : 56. Larg. : 1,6 cm. Poids brut : 17,5 g. 300/400 €
- 27.**
LONG COLLIER composé d'un double rang de perles de culture de couleur crème. Fermoir circulaire or gris (585‰) 14 carats, serti de diamants taille brillant et de rubis.
Diam. perles : 7,4 à 7,9 mm. Long. : 72 cm env. Poids brut : 116 g. 180/200 €
- 28.**
IMPORTANTE BAGUE CHEVALIÈRE carrée en vermeil (925‰) ornée d'une citrine taillée en pain de sucre.
Doigt : 53. Larg.: 1,6 cm. Poids brut : 11,2 g. 320/380 €
- 29.**
BRACELET SEMAINIER en or gris et or jaune (750‰) composé de sept bracelets rigides à motifs de godrons.
Long. : 20,5 cm. Poids total : 84,7 g. 2 300/2 500 €
- 30.**
COLLIER ET BRACELET en or jaune (750‰) à maillons gourmette limée.
Long. bracelet : 20 cm. Long. collier : 42 cm. Poids total : 69,2 g.
On y joint des MAILLONS supplémentaires pesant : 2,3 g. 2 000/2 200 €
- 31.**
PAIRE DE PENDANTS D'OREILLES « feuillages » en vermeil et argent noirci (min. 800‰) SERTI d'une opale cabochon, de petits diamants taillés en rose et de saphirs ovales et piriformes.
Dim. : 5,8 x 2,2 cm. Poids brut : 15,6 g. 600/800 €
- 32.**
PAIRE DE BOUCLES D'OREILLES en or jaune (750 ‰) uni et bombé.
Long. : 2 cm. Poids brut : 10,8 g. 300/400 €
- 33.**
COLLIER en or jaune (750‰) à maillons ajourés et perlés.
Travail français.
Long. : 36,5 cm. Poids : 7,6 g. 180/200 €
- 33 B**
COLLIER en or jaune (750‰) à maillons ovales godronnés.
Travail français.
Long. : 45 cm. Larg. : 1,4 cm. Poids : 73,7 g. 2 000/2 200 €
- 33 C**
BRACELET manchette en or jaune (750‰) ajouré, articulé, à maillons ovales godronnés, serti de grenats de forme ovale. Chaînettes de sécurité. Maillons supplémentaires.
Travail français.
Long. : 16,5 cm. Larg. : 2,4 cm. Poids brut : 46,6 g. 1 000/1 500 €



27



28



29



32



24



26



31



26BIS



33



30





- 34.**
COLLIER composé de pierres précieuses facettées (topazes, tourmalines, citrines, améthystes) de forme ogives. Le fermoir sphérique aimanté en vermeil rose (925‰) amati.
Long. : 55 cm. Poids brut : 150,5 g. 1 200/1 300 €
- 35.**
PAIRE DE PENDANTS D'OREILLES rectangulaires en argent (min. 800‰) serti chacun de deux prasiolites taillées à degrés.
Dim. : 3 x 1,3 cm. Poids brut : 14 g. 200/300 €
- 36.**
IMPORTANTE BAGUE en or jaune (750‰) filigrané, serti d'une citrine rectangulaire taillée à degrés (égrisures).
Doigt : 54. Poids brut : 14,7 g. 200/300 €
- 37.**
BAGUE « LION » en argent et vermeil (925‰) ciselé, les yeux sertis de zircons rouges.
Doigt : 54 (taille ajustable). Poids brut : 16,4 g. 140/180 €
- 38.**
BROCHE « FEUILLES » en platine (850‰) et fil d'or jaune (750‰) partiellement torsadé, serti de treize petits diamants taille 8/8.
Vers 1950-60.
Dim. : 5,7 x 2,5 cm. Poids brut : 12,8 g. 300/400 €
- 39.**
DOUBLE COLLIER comprenant deux rangs de perles de culture blanches de longueur différente.
Fermoir « fleur » en argent.
Long. : 60,5 et 82,5 cm env. Poids brut : 153,7 g. 150/200 €



42



43

40. PENDENTIF en or gris (585‰) 14 carats, pavé de diamants taille brillant, retenant une importante perle de culture grise de TAHITI, piriforme, légèrement baroque.

Diam. perle : 15 mm env.

Long. : 2,8 cm. Poids brut : 7,2 g.

200/300 €

41. PAIRE DE CLOUS D'OREILLES circulaires en vermeil (min. 800‰) orné d'une opale cabochon entourée de turquoises rondes.

Diam. motif : 1,4 cm. Poids brut : 3,2 g.

150/200 €

42. DEMI PARURE comprenant une BAGUE et une paire de PENDANTS d'OREILLES en or gris et or noirci (750‰) orné de turquoises cabochons de forme ovale, entourées de diamants taille brillant.

Doigt : 56. Dim. bague : 3,1 x 2,2 cm. Long. BO : 6 cm. Poids brut total : 47,1 g.

3 000/3 500 €

43. PENDENTIF « navette » et sa chaînette en or gris (585‰) 14 carats, serti de deux saphirs orange et jaune taillés en poire entourés de diamants taille brillant.

Dim. : 2,2 x 0,9 cm. Long. : 41 cm. Poids brut : 3,5 g.

Dans son écrin et sa sur boîte.

Le pendentif est accompagné d'un rapport d'analyse gemmologique du laboratoire GWLAB datant du 25/11/2020.

800/1 200 €



40



41

- 44.**
MONTRE DE COL en or jaune (750‰) ornée de demi-perles non testées de taille différentes (usures, petits manques). Cadran émail blanc, chiffres arabes. Taches.
 Travail français, vers 1900.
 Cal. : 24 mm Poids brut : 14,6 g. 150/300 €
- 45.**
IMPORTANTE BAGUE « marguerite » en or gris (750‰) serti d'une émeraude taillée à degré entourée de diamants taillés en poire.
 Doigt : 54. Poids brut : 7,1 g. 5 300/5 500 €
- 45 bis.**
BAGUE en platine (min. 800‰) orné d'une perle de culture baroque de couleur gris clair, épaulée de trois diamants taille ancienne en chute, de chaque côté.
 Travail français, début du XXème siècle.
 Dim. perle : 17,4 x 14,5 x 12,7 mm env. Doigt : 55. Poids brut : 6,4 g. 400/600 €
- 46.**
BAGUE « marguerite » en or platine (min. 850‰) et or gris (750‰) serti d'un saphir ovale entouré de diamants taille brillant et saphirs calibrés (égritures).
 Doigt : 52 (mise à taille). Poids brut : 3,4 g. 400/600 €
- 47.**
IMPORTANTE BAGUE en vermeil (925‰) orné d'une opale cabochon entourée d'émeraudes rondes et quatre diamants taille brillant.
 Doigt : 54. Poids brut : 5,7 g. 600/800 €
- 48.**
BRACELET MONTRE géométrique de dame rectangulaire en platine (min. 850‰). Attaches et lunette serties de diamants ancienne en chute et taille 8/8. Cadran silver (taches) chiffres arabes, chemin de fer. Mouvement mécanique. Bracelet en cordon noir, le fermoir en or gris (750‰).
 Epoque ART DECO. Vers 1930.
 Cal. : 10 x 23 mm. Long. : 17 cm. Poids brut : 20,8 g. 1 300/1 500 €
- 49.**
PAIRE DE CLOUS D'OREILLES circulaires en platine (min. 850‰) ciselé, centré d'onix entouré de petits diamants taille brillant. Fermoirs à vis en or gris (375‰) 9 carats.
 Diam. : 1 cm. Poids brut : 2,2 g. 20/40 €
- 50.**
BAGUE « fleur » en platine (950‰) serti d'un diamant taille brillant, entouré de douze diamants taille baguette.
 Vers 1970.
 Doigt : 49. Poids brut : 6,2 g. 500/700 €
- 51.**
IMPORTANTE BAGUE rectangulaire en or gris (750‰) ajouré, serti d'une aigüe-marine rectangulaire taillée à degrés, entourée et épaulée de diamants taille brillant. Egritures.
 Poids approx. de l'aigüe-marine : 10 carats env.
 Doigt : 55. Poids brut : 8,9 g. 1 800/2 000 €
- 52.**
QUADRI
BRACELET en or jaune et or gris (750‰) à maillons géométriques.
 Signé QUADRI.
 Long. : 21 cm. Poids : 7,9 g. 200/300 €
- 53.**
S.T. DUPONT
DEUX BRIQUETS en métal doré et argenté, ciselé et guilloché, l'un orné de laque noire.
 Signés S.T. DUPONT Paris et numérotés. Manques et usures.
 On y joint une paire de BOUTONS de MANCHETTES et quatre BOUTONS en métal. 60/100 €
- 53 B**
PAIRE DE CLOUS D'OREILLES en or jaune (750‰) d'un diamant taille brillant, retenant une perle de culture grise amovible. Diam. des perles : 6,3 mm.
 Poids brut : 2,9 g. 30/ 50 €
- 53 C**
ALLIANCE en or gris (750‰) serti de diamants taille brillant.
 Doigt : 54. Poids brut : 2,2 g. 100/150 €
- 53 D**
COLLIER composé de deux rangs de perles de culture de couleur crème en chute. Fermoir rectangulaire en or jaune (750‰) guilloché à « pointes de diamants ».
 Diam. des perles : 3,9 x à 8,3 mm. Poids brut : 41,1 g. 80/100 €



48



46



49



50



45



47



51



44

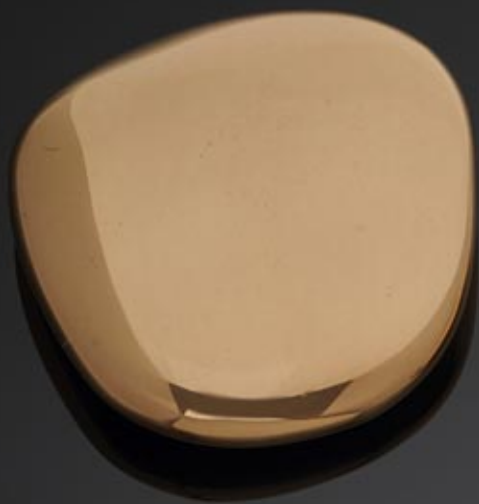
- 54.**
IMPORTANTE BROCHE « bouquet de pivoines » en or jaune (750‰) et argent (min. 800‰) ajouré, serti de diamants taillés en rose sur paillons, de forme diverses (ronde, coussin, poire), dont certains plus importants.
 Attaches au dos permettant de suspendre des pampilles, ou évoquant un bijou à transformation.
 XIXème siècle.
 Dim. : 7,3 x 6,3 cm. Poids brut : 59,1 g. 3 500/4 500 €
- 55.**
BAGUE en platine (950‰) serti d'un important saphir de forme coussin, CEYLAN, NON CHAUFFE.
 Poids estimatif du saphir : 15 carats environ (non pesé).
 Travail français.
 Doigt : 52. Poids brut : 9,1 g.
La bague est accompagnée d'un rapport d'analyse gemmologique du laboratoire GEM Paris datant du 25/2/2020 attestant la provenance du saphir CEYLAN (Sri Lanka), NON CHAUFFE. 15 000/20 000 €
- 56.**
LOT en argent et vermeil (min. 800‰) ciselé comprenant :
 - un ETUI à CIGARETTES à motifs carrés. Dim. : 12,6 x 8 x 1 cm. Poids : 185,8 g.
 - une paire de BOUTONS de MANCHETTE « pelotes de laine ». Signés CHARVET. Dim. : 3 x 0,9 cm. Poids : 17,5 g.
 Poids total : 203,3 g. 70/100 €
- 57.**
BAGUE « jonc » en or jaune (750‰) serti d'un rubis ovale. Egrisures.
 Travail français.
 Doigt : 51. Poids brut : 6,2 g. 200/300 €
- 58.**
DEUX BAGUES en vermeil (min. 800‰), l'une chevalière, l'autre à côtes torsées godronnées, serties de pierres de couleur bleue, rouge et verte.
 Doigts : 52-54. Poids brut total : 23,3 g.
 10/20 €
- 59.**
BRACELET rigide ouvrant torsadé en or jaune (750‰). Légers chocs.
 Long. : 18 cm. Poids : 6 g. 150/200 €
- 60.**
BRACELET en or jaune (750‰) ciselé et godronné, à maillons stylisés carrés. Légers chocs.
 Long. : 16,5 cm. Poids : 8,9 g. 200/300 €
- 61.**
LOT en or jaune (750‰) comprenant :
 - une BARRETTE à cheveux ornée de petites perles de culture. Poids brut : 3,1 g.
 - une fine CHAINETTE. Poids : 1,8 g.
 - un BRACELET d'enfant à maille gourmette. Poids : 3 g.
 Poids brut total : 7,9 g.
On y joint un PENDENTIF porte-souvenir « goutte » en métal. 160/300 €
- 62.**
TROIS COLLIERS chacun composé d'un rang de perles de culture de couleur crème, l'un alterné de six perles de culture grises (usures) et coulant torsadé en or jaune (750‰).
 Un fermoir en platine (850‰) et or jaune (750‰) serti de petits diamants taillés en rose et deux fermoirs en argent (925‰). Un collier à réenfiler (accident).
 Diam. des perles : 5,1 à 9,5 mm. Long. : 42 (accident), 46,5 et 78 cm.
 Poids brut total : 110,1 g. 100/150 €
- 63.**
ALLIANCE en or jaune (750‰). Intérieur gravé et daté 72.
 Doigt : 62-63. Poids : 3,7 g. 70/90 €
- 64.**
MONTURE DE BAGUE en or jaune (750‰). Manque la pierre centrale. Chocs.
 Doigt : 57. Poids : 2,8 g. 80/100 €
- 65.**
BRACELET double gourmette en or jaune (750‰) ciselé. Chocs.
 Travail français.
 Long. : 17 cm. Larg. : 1,2 cm. Poids : 13,5 g. 280/300 €
- 66.**
DUNHILL
BRIQUET rectangulaire en métal doré guilloché.
 Signé DUNHILL et numéroté.
 Dim. : 6,4 x 2,3 x 1,2 cm 30/50 €



55



54



- 67.**
MONIQUE GERBER
DEUX PRESSE-PAPIERS « galets » en bronze poli.
Signés M.G.
Dim. : 5,5 x 5 x 1,3 cm et 7,5 x 4,5 x 2 cm env. 70/100 €
- 68.**
S.T. DUPONT
BRIQUET rectangulaire en métal doré guilloché, gravé « LH ».
Signé S.T. DUPONT et numéroté.
Dim. : 4,6 x 3,4 x 1,3, cm. 30/50 €
- 69.**
PAIRE DE CLOUS D'OREILLES circulaires en or jaune et or gris (750‰)
ciselé, serti de petits diamants taille brillant.
Diam. : 1 cm. Poids brut : 3,2 g. 40/60 €
- 70.**
PAIRE DE PENDANTS D'OREILLES en or gris (750‰) articulé serti d'un
saphir rose taillés en poire, de diamants taille brillant en chute, et rete-
nant une tourmaline verte de forme rectangulaire taillée à degrés.
Poids des saphirs roses : 2,6 carats env.
Long. : 4,4 cm. Poids brut : 9,3 g. 2 200/2 400 €
- 71.**
BAGUE « marguerite » en or gris (750‰) serti d'une tourmaline verte
de forme ovale, entourée de diamants taille brillant.
Poids approx. tourmaline : 2 carats env.
Doigt : 55. Poids brut : 5,6 g. 700/800 €
- 72.**
PENDENTIF en or jaune (585‰) 14 carats, ajouré, serti de petits dia-
mants taille brillant retenant une plaque jade gravée et repercée, figurant
un papillon.
Dim. : 4,6 x 4,8 cm. Poids brut : 13,7 g. 100/200 €
- 73.**
BAGUE en or jaune (750‰) serti d'un rubis BIRMAN ovale épaulé de dia-
mants taille brillant et rubis calibrés.
*La bague est accompagnée d'un rapport d'analyse gemmologique du la-
boratoire GEM PARIS, datant d'avril 2024, attestant sa provenance BIR-
MANIE (Myanmar).*
Doigt : 54. Poids brut : 7,4 g. 6 000/6 500 €
- 74.**
BOUCHERON - OMEGA
BRACELET MONTRE « tonneau » de dame en platine (950‰) et or jaune
(750‰). Montre dissimulée sous un couvercle ouvrant à charnières,
ajouré, serti de diamants taille brillant et émeraudes rondes.
Cadran doré, chiffres arabes index points peints en noir (usures). Mou-
vement mécanique.
Bracelet articulé en or tressé et torsadé. Manque le verre.
Travail français, vers 1960.
Cadran, boîtier signés BOUCHERON Paris Ω, numérotée.
Poinçon de Maître du joaillier VERGER Frères.
Mouvement signé OMEGA Watch Co, et numéroté 3 000/4 000 €
Cal. : 23 mm. Long. : 16 cm. Poids brut : 69,4 g.
- 75.**
PAIRE DE BOUTONS DE MANCHETTES « circulaires et navettes » en or
jaune (750‰) godronné, orné de lapis lazuli flanqué de saphirs cabochon
en serti clos.
Chocs.
Poids brut : 6,1 g. 300/500 €
- 76.**
VITA
PAIRE DE BOUTONS DE MANCHETTES « cartes à jouer » en or gris
(750‰) orné d'émail polychrome figurant « les 4 As ».
Signée VITA.
Poids brut : 14,2 g. 500/700 €
- 77.**
PAIRE DE BOUTONS DE MANCHETTES « sphères interchangeables »
en or gris (750‰) composés de perles de culture blanches d'eau douce,
grises, lapis lazuli ou onyx partiellement flanqués de rubis cabochons ou
facettés en serti clos.
Système à bâtonnets basculant.
Dans son écrin.
Poids brut total : 24,3 g. 500/700 €
- 78.**
BRACELET articulé en or jaune (750‰) ajouré, à maillons ovales, orné
d'émail vert translucide guilloché (très légère usure).
Travail français.
Long. : 18 cm. Larg. : 1,4 cm. Poids brut : 43,3 g. 1 100/1 300 €
- 79.**
PAIRE DE PENDANTS D'OREILLES en or jaune (375‰) 9 carats et ver-
meil (925‰) serti d'améthystes, citrines, topazes bleues, de forme ronde
et poire, alternés de petits diamants.
Long. : 5,5 cm. Poids brut : 10,4 g. 230/300 €



78



74



75



77

77



73



71



76



72



70

80.
BRACELET MONTRE rectangulaire en or jaune (750‰). Cadran satiné, index bâtonnets appliqués, trotteuse à six heures. Nombreux manques (aiguilles, couronne), rayures, accidents. Bracelet cuir. Cadran signé AUREOLE, numérotée. Ne fonctionne pas. Vendue en l'état.
 Cal. : 34 x 25 mm. Poids brut : 21,1 g. 100/200 €

81.
MONTRE DE DAME en or jaune (750‰), lunette facettée. Cadran crème, chemin de fer, chiffres arabes. Mouvement mécanique. Manque le bracelet. Début du XXème siècle.
 Cal. : 21 mm. Poids brut : 7,8 g. 50/80 €

82.
LONGINES
BRACELET MONTRE octogonale en acier et métal doré, lunette vissée. Cadran émail blanc, chemin de fer, guichet dateur à trois heures. Mouvement à quartz. Signée LONGINES.
 Cal. : 24 mm. 20/30 €

83.
BAGUE « vagues » en or gris et or noir (750‰) serti de pavages bombés de diamants blancs et noirs.
 Doigt : 50. Poids brut : 2,6 g. 350/400 €

84.
LARGE BAGUE légèrement bombée en or gris et or noir (750‰) serti de seize alignements de diamants blancs et noirs alternés.
 Doigt : 47. Poids brut : 5,8 g. 700/800 €

85.
PAIRE DE PORTES-CLEFS multifonctions « pièces de 5 FF Louis Philippe, Roi des Français » découpées, en argent (min. 800‰) chacun ouvrant sur un couteau, une paire de ciseaux et une lime. Un fermoir en métal.
 Poids brut total : 68,3 g. 20/50 €

86.
MOVADO
BRACELET MONTRE ronde à quantième en or jaune (750‰) ciselé. Cadran bi-tons, chiffres arabes, chemin de fer, trotteuse à six heures, guichet jour/mois à trois heures et neuf heures. Mouvement mécanique. Bracelet en cuir. Usures, chocs, couronne rapportée. Cadran, et mouvement signés MOVADO, vers 1940. Dans son écrin. Ne fonctionne pas. Vendue en l'état.
 Cal. : 34 mm. Poids brut : 41,6 g. 500/800 €

87.
UNIVERSAL
BRACELET MONTRE ronde extra plate en or jaune (750‰). Cadran gris satiné, aiguilles et index dorés. Mouvement mécanique. Bracelet cuir. Cadran et mouvement signés UNIVERSAL GENEVE, vers 1960.
 Cal. : 31 mm. Poids brut : 24,8 g. 400/600 €

88.
JAEGER LECOULTRE
BRACELET MONTRE rectangulaire curvex en acier. Cadran bi-tons, chiffres arabes, chemin de fer, trotteuse à six heures. Mouvement mécanique. Bracelet cuir. Usures. Cadran et mouvement signés JAEGER LECOULTRE, numérotée. Vers 1940.
 Cal. : 22 x 28 mm. 500/700 €

89.
CHOPARD
BRACELET MONTRE rectangulaire de dame en or gris (750‰). Cadran blanc, chiffres romains, chemin de fer. Mouvement à quartz. Bracelet cuir, boucle ardillon en or gris (750‰). Cadran, boîtier et boucle signés CHOPARD. Photocopie du certificat CHOPARD. Vers 2000.
 Dim. : 36 x 24 mm. Poids brut : 51,1 g. 1 000/1 500 €

90.
BAUME & MERCIER
BRACELET MONTRE de dame modèle « Linéa » en or jaune (750‰). Index chiffres arabes gravés sur la lunette. Cadran nacre blanche. Mouvement à quartz. Bracelet en or jaune (750‰) articulé, boucle déployante. Cadran et boîtier signés BAUME & MERCIER, bracelet siglé, et numérotée.
 Cal. : 20 mm. Long. : 16,5 cm env. Poids brut : 52,5 g. Deux maillons supplémentaires en or. Poids : 1,5 g. 1 200/1 400 €

91.
BAUME & MERCIER
BRACELET MONTRE ronde en acier et métal doré, lunette facettée. Cadran émail blanc, guichet dateur à trois heures. Mouvement à quartz. Bracelet métal (détendu). Usures. Signée BAUME & MERCIER, numérotée.
 Cal. : 25 mm. 20/50 €

92.
BELL & ROSS
BRACELET MONTRE ronde chronographe, deux compteurs, modèle « Geneva 126 », en acier. Cadran crème, double minuterie, chiffres arabes, trotteuse à neuf heures, guichet dateur à cinq heures. Couronne vissée. Mouvement automatique, fond squelette. Bracelet en acier, boucle déployante. Cadran, boîtier, mouvement et bracelet signés BELL & ROSS, vers 2005.
 Cal. : 40 mm. Long. : 19 cm env. 700/1 000 €



85



86



87



88



89



90



91



92

93.

VAN CLEEF & ARPELS

BRACELET MONTRE carrée de dame en or jaune (750‰) et acier. Lunette « rouleaux », serti de quatre saphirs cabochons. Cadran silver strié. Mouvement à quartz. Bracelet cuir, fermoir coulissant dissimulé dans le boîtier.

Signée VCA© et numérotée, vers 1990.

Poinçon de Maître du joaillier André VASSORT.

Cal. : 27 x 30 mm. Poids brut : 21,7 g. 1 000/1 500 €

94.

MATHEY - TISSOT

BRACELET MONTRE « à secret » ronde en or jaune (750‰) figurant une pièce de monnaie Louis d'or « Tête nue » ouvrant sur la montre, cadran cuivré, chiffres romains peints en noir, aiguilles bleuies. Mouvement mécanique. Bracelet cuir.

Mouvement signé MATHEY- TISSOT.

Travail français, vers 1960.

Cal. : 32 mm. Poids brut : 35,8 g. 1 000/1 500 €

95.

CHAUMET

BRACELET MONTRE ronde, modèle « Class One » en or rose (750‰) et acier. Lunette en or partiellement sertie de diamants. Cadran silver gaufré, chiffres arabes, index brillantés, trotteuse centrale, guichet dateur à six heures. Bracelet caoutchouc noir, boucle déployante en acier. Mouvement à quartz.

Boîtier et bracelet signés CHAUMET.

Long. : 15,5 cm. Cal. : 33 mm. Poids brut : 84,1 g. 1 700/2 000 €

96.

PAIRE DE BOUTONS DE MANCHETTES circulaires en or jaune (750‰) à godrons plats.

Diam. : 1,1 cm. Poids : 15,9 g. 400/500 €

97.

BROCHE « fleur de lys » en or jaune (750‰) ajouré, orné de trois demi-perles. Chocs et traces de restauration.

Travail français, vers 1900.

Dim. : 2,5 x 2,1 cm. Poids brut : 2,1 g. Poids brut total : 5,8 g. 100/150 €

98.

DE À COUDRE en or rose (750‰) finement ciselé, guilloché et monogrammé.

Travail français.

Poids : 3,7 g. 80/120 €

99.

PAIRE DE BOUTONS DE MANCHETTES en or jaune (750‰) guilloché. Usures (système).

Travail français.

Poids brut : 11,7 g. 250/300 €

100.

PAIRE DE BOUCLES D'OREILLES « créoles » en or jaune (750‰) ajouré, perlé.

Travail français.

Long. : 2,6 cm. Poids brut : 1,5 g. 30/40 €

101.

PENDENTIF circulaire en or jaune (750‰) gravé « Comune Rio nell Elba Livorno ».

Long. : 3,9 cm. Poids : 12,2 g.

300/400 €

102.

BROCHE « chapeau à plume » en or jaune (750‰) ajouré, ciselé, serti d'un alignement de rubis ronds (petites égritures).

Travail français, vers 1950-60.

Poinçon de Maître du joaillier BILBAUT.

Dim. : 3,5 x 2,5 cm. Poids brut : 9,4 g. 300/400 €

103.

OMEGA

BRACELET MONTRE modèle « Speedmaster » chronographe, trois compteurs, en acier. Lunette graduée tachymètre. Cadran noir. Mouvement mécanique. Bracelet acier (légèrement détendu), boucle déployante. Gravée au dos « Flight-qualified by NASA for all manned space missions- The first watch worn on the moon ».

Cadran, boîtier, mouvement et bracelet signés OMEGA, verre siglé Ω. Papiers datant de 1985.

Usures.

Cal.: 42 mm. Long.: 16 cm env. 3 000/4 000 €

103 B

CARTIER

BRACELET MONTRE modèle « Tortue » en or jaune (750‰). Cadran émail blanc, chiffres romains, chemin de fer. Mouvement mécanique. Bracelet or, boucle déployante.

Maillon supplémentaire.

Signée CARTIER, numérotée. Ni boîte, ni papier.

Cal. : 34 x 26 mm Long. : 17 cm. Poids brut : 65,9 g. 3 000/4 000 €

103 C

BULOVA

BRACELET MONTRE rectangulaire en or jaune (585‰) 14 carats. Cadran crème, chiffres romains, index carrés, trotteuse à six heures. Mouvement mécanique. Bracelet en cuir bordeaux.

Cadran, boîtier et mouvement signés BULOVA, numérotée.

Cal. : 25 x 23 mm. Poids brut : 22,5 g. 200/300 €

103 D

MAUBOUSSIN

BRACELET MONTRE modèle « Fouga » en acier. Lunette godronnée. Cadran gaufré à « pointes de diamants », chiffres arabes, guichet dateur à six heures. Mouvement à quartz. Bracelet cuir, boucle déployante.

Cadran, boîtier, bracelet et boucle signés MAUBOUSSIN, numérotée.

Cal. : 43 x 30 mm. 200/300 €

103 E

BOUCHERON

BRACELET MONTRE ronde chronographe, modèle « Reflet Solis Chronogolf » en acier. Boîtier et attaches godronnés, lunette gravée « albatros eagle birdie par bogey double triple ». Cadran bleu nuit, deux compteurs, chiffres arabes et romains, guichet dateur à six heures. Mouvement à quartz. Bracelet cuir noir. Accompagnée d'un bracelet supplémentaire cuir noir signé.

Boîte et papiers.

Cadran, boîtier, bracelet signés BOUCHERON, numérotée.

Cal. : 39 mm. 600/1 000 €



103



93



94



95



96



97



102



98



99



107

104.

JAEGER LECOULTRE

BRACELET MONTRE rectangulaire de dame, modèle « Reverso », en or jaune (750‰). Lunette partiellement guillochée. Cadran bi-tons, chiffres arabes, chemin de fer. Mouvement mécanique. Bracelet cuir, boucle déployante en or.

Cadran, boîtier, bracelet et boucle signés JAEGER LECOULTRE, numérotée. Dans sa boîte et surboîte.

Poids brut : 42,2 g. 1 500/2 000 €

105.

CARTIER

BRACELET MONTRE carrée, modèle « Santos », en or jaune (750‰) et acier. Lunette à vis. Cadran émail blanc, chiffres arabes, chemin de fer, trotteuse centrale, guichet dateur à trois heures. Mouvement automatique. Bracelet en or et acier, boucle déployante en acier.

Dans sa boîte. Cadran, boîtier et bracelet signés CARTIER, vers 1980.

Cal. : 29 mm. Long. : 18 cm. Poids brut : 86,7 g. 800/1 200 €

106.

AUDEMARS PIGUET

BRACELET MONTRE octogonale de dame, modèle « Royal Oak », en or jaune (750‰) et acier. Lunette à vis. Cadran anthracite gaufré, index bâtonnets, guichet dateur à trois heures. Mouvement à quartz. Bracelet or et acier, boucle déployante acier.

Cadran, boîtier et bracelet signés AUDEMARS PIGUET, vers 2000. Dans sa boîte.

Cal. : 24 mm. Poids brut : 50,7 g. 1 500/2 000 €

107.

ALLIANCE en or gris (750‰) serti de diamants taillés en poire. Manque deux diamants.

Poids total initial des diamants : 4,09 carats (gravé sur la monture). Doigt : 54. Poids brut : 5,9 g. 1 000/1 500 €

108.

COLLIER en or gris (750‰) retenant neuf motifs de forme coussin, chacun serti de diamants taille brillant.

Long. motif : 4,7 cm. Poids brut : 6,2 g. 700/1 000 €

109.

BAGUE en or gris (375‰) 9 carats, serti d'une importante émeraude de forme ovale (légères égrisures).

Poids approximatif de l'émeraude : 11 carats env. Doigt : 55. Poids brut : 5,7 g. 500/1 000 €

110.

BAGUE ovale en or jaune (585‰) 14 carats, ajouré et torsadé, serti d'un plaque d'onyx flanqué d'un diamant taille 8/8.

Début du XXème siècle. Doigt : 52. Poids brut : 2,4 g. 50/100 €

111.

BAGUE « marquise » en platine (950‰) serti d'un saphir foncé taille navette (égrisures) entouré de diamants taille brillant.

Travail français, vers 1970.. Doigt : 56-57. Long. motif : 2 cm. Poids brut : 8,5 g. 400/500 €

112.

LARGE BAGUE en or jaune (750‰) finement ajouré, dépoli, et perlé serti d'un diamant taille brillant, rubis, émeraudes et saphirs.

Travail français, vers 1980. Doigt : 51-52. Poids brut : 9,3 g. 280/320 €

113.

COLLIER composé d'une chaînette en or jaune (750‰) retenant un important motif « fleur » en argent (min. 800‰) ajouré serti de cabochons de jade et tourmalines roses. Egrisures.

Dim. motif : 4,4 x 3 cm. Poids brut : 9,1 g. 100/200 €

114.

FRED

PORTE CLES « Hôtel George V » en métal, gravé « Le plus parisien des hôtels, FRED – Paris ». Long. : 8 cm. 10/20 €

114 B

LOT en métal doré comprenant :

- trois BRACELETS MONTRES dont une signée OMEGA modèle « De Ville », mouvement automatique (ne fonctionne pas, vendue en l'état).
- un PENDENTIF – MONTRE signé LEHMAN, mouvement mécanique squelette. Dim. : 3,3 x 1,3 cm. 400/500 €

115

PETITE OFFRANDE votive sculpturale « tsatsa » sino-tibétaine en or jaune (750‰) ciselé, orné de bois sculpté, d'une demi-perle de culture et d'une demi-perle de corail.

Utilisé dans le bouddhisme tibétain, il s'agit normalement de petites plaques décorées en relief, réalisées dans des moules, ici représentant des chauve-souris (symbole de bonheur et longévité) et des dragons stylisés.

Travail sino-tibétain, XIXe siècle.

Dim. : 7,2 x 4,1 cm. Poids brut : 22,2 g.
On y joint un DEBRIS en or jaune (585‰) 14 carats, anciennement BRELOQUE ornée de demi-perles de culture et améthystes. Poids brut : 2,4 g. 300/400 €



105



104



106

Suite à la liquidation judiciaire de PFD - Parmigiani Fleurier – distribution France

Frais judiciaires : 14,28%TTC (sans frais de live)

Vendu par le Ministère de la SCP Damien Libert – Laurent Hara – Bruno Sejournant



116
MONTRE PARMIGIANI FLEURIER modèle :
PERSHING 005 STEEL SILVER, N° de série
34044
Boitier Acier, Diam. 42mm
Cadran Argent, Finition « Côtes de Genève »
Fonctions : Chronographe, date, Etanche100m
Mouvement Automatique, Bracelet Caout-
chouc
Boucle déployante (bracelet cassé)
1 500/3 000 €



117
MONTRE PARMIGIANI FLEURIER modèle :
PERSHING 005 ROSE GOLD SILVER, N° de série
36082
Boitier Or rose, Diam. 42mm
Cadran Argent, Mouvement Automatique
Bracelet Caoutchouc
Poids brut : 192,30 grs

5 000 / 6 000 €



118
MONTRE PARMIGIANI FLEURIER modèle :
TORIC HEMISPHERES RETROGRADE STEEL
BLACK, N° de série86233
Boitier Acier, Diam. 43mm
Cadran noir, Finition Opalin
Fonctions : Heures, minutes, Petite seconde,
Indicateur jour/nuit, Second fuseau, Date ré-
trograde
Etanche30M, Mouvement Automatique
Bracelet Alligator Hermès, Boucle Ardillon
NB : Fond de boîte ouvert sur finitions à la
mains (côte de Genève, perlage, anglage)
Second fuseau horaire réglable à la minute
près avec couronne indépendante.
Date rétrograde

2 000/3 000 €



119
MONTRE PARMIGIANI FLEURIER modèle :
TONDA METROGRAPHE STEEL BLACK SUPER-
LUMINOVA®, N° de série58476
Boitier Acier, Diam. 40mm
Cadran Noir
Fonctions : Heures, minutes, petites secondes,
date, chronographe
Etanche 30M
Mouvement Automatique, Bracelet Cuir Her-
mès, Boucle Déployante
NB : Fond de boîte ouvert sur finitions à la
mains (côte de Genève, perlage, anglage)
boutons poussoirs intégrés dans la corne
1 000 / 2 000 €



120
MONTRE PARMIGIANI FLEURIER modèle :
TONDA METROGRAPHE STEEL BLACK SUPER-
LUMINOVA®, N° de série 65594
Boitier acier, Diam. 40mm
Cadran Noir
Fonctions : Heures, minutes, petites se-
condes, date, chronographe
Etanche 30M
Mouvement Automatique, Bracelet Métal,
Boucle Déployante
NB : Fond de boîte ouvert sur finitions à la
mains (côte de Genève, perlage, anglage)
boutons poussoirs intégrés dans la corne

1 000 / 2 000 €



121
MONTRE PARMIGIANI FLEURIER modèle :
TONDA HEMISPHERES STEEL SET IVORY, N° de
série 62020
Boitier Acier, Diam. 42mm
Cadran Ivoire
Fonctions : Heures, Minutes, Petites se-
condes, Date, Double fuseau horaire, Indica-
tion jour/nuit pour les 2 fuseaux horaires
Etanche 30M
Mouvement Automatique, Bracelet Veau Her-
mès, Boucle Ardillon
NB : Fond de boîte ouvert sur finitions à la
mains (côte de Genève, perlage, anglage)
Second fuseau horaire réglable à la minute
près avec couronne indépendante.

2 500 / 3 000 €



122
MONTRE PARMIGIANI FLEURIER modèle :
 TONDA 1950 ROSE GOLD SLATE, N° de série
 74284
 Boitier Or rose, Diam. 39mm
 Cadran Ardoise, Finition Grené
 Fonctions : heures, minutes, petite seconde.
 Etanche 30m
 Mouvement Automatique, Bracelet Alligator
 Hermès, Boucle Déployante
 Poids brut : 76,20 grs
 NB : Fond de boîte ouvert sur mouvement
 extra-plat avec micro-rotor. Finitions côtes de
 Genève, perlage, anglages main.
 1 500 / 3 000 €



123
MONTRE PARMIGIANI FLEURIER modèle :
 KALPA GRANDE STEEL SILVER SMALL SECOND
 MJF 2018, N° de série 18461
 Boitier Acier de forme « Tonneau »
 Cadran Argent. Fonctions : heures, minutes,
 petite seconde, date
 Mouvement Automatique, Bracelet Alligator
 Hermès, Boucle Déployante
 NB : Edition Spéciale Montreux Jazz Festival
 1 000 / 2 000 €



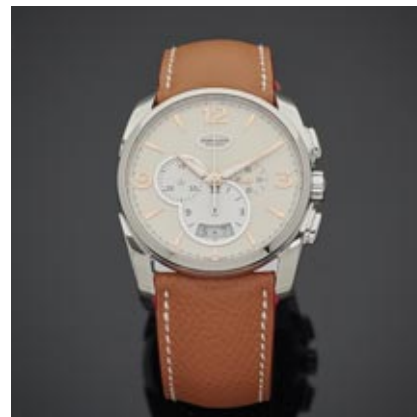
124
MONTRE PARMIGIANI FLEURIER modèle :
 TONDA CALENDRIER ANNUEL WHITE GOLD
 BLACK, N° de série 53083
 Boitier Or blanc, Diam. 40mm
 Cadran Noir
 Fonctions : heures, minutes, secondes, calen-
 drier annuel, phase de lune, indication héli-
 sphères, date rétrograde, étanche 30M
 Mouvement Automatique, Bracelet Alligator
 Hermès, Boucle Ardillon
 Poids brut : 116,40 grs
 NB : Fond de boîte ouvert sur finitions à
 la mains (côte de Genève, perlage, anglage),
 fond de phase de lune en façon aventurine.
 3 000 / 4 000 €



125
MONTRE PARMIGIANI FLEURIER modèle :
 TONDA METROGRAPHE STEEL GRAINED
 WHITE, N° de série 66814
 Boitier Acier, Diam. 40mm
 Cadran Blanc, Finition Grené
 Fonctions : Heures, minutes, petites secondes,
 date, chronographe, étanche 30M
 Mouvement Automatique, Bracelet Cuir Her-
 mès, Boucle Déployante
 NB : Fond de boîte ouvert sur finitions à la
 mains (côte de Genève, perlage, anglage)
 boutons poussoirs intégrés dans la corne
 1 000 / 2 000 €



126
MONTRE PARMIGIANI FLEURIER modèle :
 TORIC CHRONOMETRE RED GOLD GRAINED
 WHITE, N° de série 73561
 Boitier Or rouge, Diam. 41mm
 Cadran Blanc, Finition grené
 Fonctions : heures, minutes, secondes, date,
 étanche 30M
 Mouvement Automatique, Bracelet Alligator
 Hermès, Boucle Ardillon
 Poids brut : 82,25 grs
 NB : Mouvement certifié COSC, Masse oscil-
 lante en or rose 22ct
 2 000 / 3 000 €



127
MONTRE PARMIGIANI FLEURIER modèle :
 TONDA METROGRAPHE STEEL GRAINED
 WHITE, N° de série 65629
 Boitier Acier, Diam. 40mm
 Cadran Blanc, Finition Grené
 Fonctions : Heures, minutes, petites secondes,
 date, chronographe, étanche 30M
 Mouvement Automatique, Bracelet Cuir Her-
 mès, Boucle Déployante
 NB : Fond de boîte ouvert sur finitions à la
 mains (côte de Genève, perlage, anglage)
 boutons poussoirs intégrés dans la corne
 1 000 / 2 000 €



128
MONTRE PARMIGIANI FLEURIER modèle :
 TONDA HEMISPHERES ROSE GOLD GRAINED
 WHITE, N° de série 51174
 Boitier Or rose, Diam. 42mm
 Cadran Blanc, Finition Grené
 Fonctions : Heures, Minutes, Petites secondes,
 Date, Double fuseau horaire, Indication
 jour/nuit pour les 2 fuseaux horaires, étanche
 30M
 Mouvement Automatique, Braclet Alligator
 Hermès, Boucle Ardillon
 Poids brut : 124,45 grs
 NB : Fond de boîte ouvert sur finitions à la
 mains (côte de Genève, perlage, anglage)
 Second fuseau horaire réglable à la minute
 près avec couronne indépendante.
 3 000 / 4 000 €



129
MONTRE PARMIGIANI FLEURIER modèle :
 TONDA 1950 WHITE GOLD WHITE «NEW-
 YORK» «COLETTE 2», N° de série 61211
 Boitier Or blanc, Diam. 39mm
 Cadran Blanc, Finition Email, inscription «New-
 York»
 Braclet cuir
 Poids brut : 68,12gr
 1 500 / 3 000 €



130
MONTRE PARMIGIANI FLEURIER modèle :
 TORIC QUALITE FLEURIER WHITE GOLD SILVER
 GUILLOCHE, N° de série 85770
 Boitier Or blanc, Diam. 41mm
 Cadran Argent, Finition Guilloché, Etanche
 30M
 Mouvement Automatique, Braclet Alligator
 Hermès, Boucle Ardillon
 Poids brut : 84,80 grs
 2 000 / 4 000 €



131
MONTRE PARMIGIANI FLEURIER modèle :
 TONDA 1950 ROSE GOLD SET GRAPHITE, N° de
 série 67551
 Boitier Or rose, Diam. 39mm
 Cadran Ardoise
 Fonctions : Heures, minutes, petites secondes,
 étanche 30m
 Mouvement Automatique, Braclet Alligator
 Hermès, Boucle Ardillon
 Poids brut : 68,20 grs
 2 000 / 3 000 €



132
MONTRE PARMIGIANI FLEURIER modèle :
 TONDA HEMISPHERES STEEL BLACK SUPER-LU-
 MINOVA®, N° de série 66246
 Boitier Acier, Diam. 42mm
 Cadran Noir
 Fonctions : Heures, Minutes, Petites secondes,
 Date, Double fuseau horaire, Indication
 jour/nuit pour les 2 fuseaux horaires, étanche
 30M
 Mouvement Automatique, Braclet Alligator
 Hermès
 NB : Fond de boîte ouvert sur finitions à la
 mains (côte de Genève, perlage, anglage)
 Second fuseau horaire réglable à la minute
 près avec couronne indépendante.
 2 000 / 3 000 €



133
MONTRE PARMIGIANI FLEURIER modèle :
 TONDA 1950 WHITE GOLD BLUE «LOVE» «CO-
 LETTE 8», N° de série 61509
 Boitier Or blanc, Diam. 39mm
 Cadran Bleu, Finition Email, inscription «Love»
 Braclet cuir
 Poids brut : 69 grs
 1 500 / 2 000 €



134
MONTRE PARMIGIANI FLEURIER modèle :
TONDA 1950 TOURBILLON WHITE GOLD JADE
WHITE, N° de série 67242
Boitier Or blanc, Diam. 40mm
Cadran Jade blanc
Fonctions : Heures, minutes, Tourbillon 60
secondes, étanche 30M
Mouvement Automatique, Bracelet Alligator
Hermès, Boucle Ardillon
Poids brut : 83,70 grs
NB : Fond de boîte ouvert sur finitions à la
mains (côte de Genève, perlage, anglage)
Tourbillon avec mouvement extraplat
10 000 / 20 000 €



135
MONTRE PARMIGIANI FLEURIER modèle :
TONDA METROPOLITAINE STEEL WHITE MOP,
N° de série 54036
Boitier Acier, Diam. 33mm
Cadran BLANC, finition NACRE
Fonctions : Heures, Minutes, Petites secondes,
date, étanche 30M
Mouvement Automatique, bracelet Cuir Hermès,
boucle Ardillon

800 / 1 200 €



136
MONTRE PARMIGIANI FLEURIER modèle :
TONDA METROPOLITAINE SELENE ROSE GOLD
SET WHITE MOP, N° de série 86815
Boitier Or rose, Diam. 33mm
Cadran BLANC, Finition NACRE
Fonctions : Heures, Minutes, Petites secondes,
date, étanche 30M
Mouvement Automatique, Bracelet cuir,
boucle Ardillon
Poids brut : 60,30 grs

3 000 / 4 000 €



137
MONTRE PARMIGIANI FLEURIER modèle :
TORIC QUALITE FLEURIER RED GOLD SILVER
GUILLOCHE, N° de série 86547
Boitier Or rouge, Diam. 41mm
Cadran Argent, Finition Guilloché main
Fonctions : heures, minutes, secondes, date,
étanche 30M
Mouvement Automatique, bracelet Alligator
Hermès, boucle Ardillon
Poids brut : 82,65 grs

2 000 / 3 000 €



138
MONTRE PARMIGIANI FLEURIER modèle :
TONDA METROPOLITAINE STEEL BLUE ABYSS,
N° de série 69593
Boitier Acier, Diam. 33mm
Cadran BLEU
Fonctions : Heures, Minutes, Petites secondes,
date, étanche 30M
Mouvement Automatique, bracelet cuir,
Boucle Ardillon

600 / 800 €



139
MONTRE PARMIGIANI FLEURIER modèle :
TONDA 1950 ROSE GOLD ABYSS, N° de série
56477
Boitier OR ROSE, Diam. 39mm
Cadran BLEU
Fonctions : heures, minutes, petite seconde,
étanche 30m
Mouvement Automatique, Bracelet alligator
Hermès, Boucle Déployante
Poids brut : 78 grs
NB : Fond de boîte ouvert sur mouvement
extra-plat avec micro-rotor. Finitions côtes de
Genève, perlage, anglages main.

1 500 / 2 000 €



140
MONTRE PARMIGIANI FLEURIER modèle :
KALPA CHRONOR ROSE GOLD BLACK COSC, N°
de série 85496
Boitier Or rose forme « Tonneau », Diam.
48mm
Cadran noir, Finition OR ROSE
Fonctions : Heures, minutes, petite seconde,
date, chronographe rattrapant, réserve de
marche 8 jours, étanche 30M
Mouvement Automatique, bracelet Alligator
Hermès, Boucle Déployante
Poids brut : 197,75gr
NB : Fond de boîte ouvert sur finitions à la
mains (côte de Genève, perlage, anglage)
Chronographe intégré, certifié COSC, Mouve-
ment en massif

8 000 / 10 000 €



141
MONTRE PARMIGIANI FLEURIER modèle :
TONDA 1950 WHITE GOLD SET GRAINED
WHITE, N° de série 61731
Boitier OR BLANC, Diam. 39mm
Cadran Blanc, Finition Grené
Fonctions : Heures, minutes, petites secondes,
étanche 30m
Mouvement Automatique, Bracelet Alligator
Hermès, Boucle Ardillon
Poids brut : 68 grs

2 000 / 3 000 €



142
MONTRE PARMIGIANI FLEURIER modèle :
TONDA 1950 WHITE GOLD SET GRAPHITE, N°
de série 61652
Boitier Or blanc, Diam. 39mm
Cadran GRIS
Fonctions : Heures, minutes, petites secondes,
étanche 30m
Mouvement Automatique, bracelet Alligator
Hermès, boucle Ardillon
Poids brut : 69 grs

2 000 / 3 000 €



143
MONTRE PARMIGIANI FLEURIER modèle :
TONDA TOURBILLON ROSE GOLD SILVER, N° de
série 31622
Boitier OR ROSE, Diam. 42mm
Cadran Argent, Finition Côtes de Genève
Fonctions : Heures, minutes, secondes, Tour-
billon 60 secondes, réserve de marche 8jrs,
étanche 30M
Mouvement Automatique, Bracelet Alligator
Hermès, Boucle Ardillon
Poids brut : 112,10 grs
NB : Fond de boîte ouvert sur finitions à la
mains (côte de Genève, perlage, anglage)
Tourbillon avec mouvement hebdomadaire

15 000 / 30 000 €



144
MONTRE PARMIGIANI FLEURIER modèle :
TONDA TOURBILLON PLATINUM SLATE EL 100,
N° de série 31613
Boitier PLATINE, Diam. 42mm
Finitions Côtes de Genève
Fonctions : Heures, minutes, secondes, Tour-
billon 60 secondes, réserve de marche 8jrs,
étanche 30M
Bracelet Alligator Hermès, Boucle Ardillon
Poids brut : 125 grs
NB : Fond de boîte ouvert sur finitions à la
mains (côte de Genève, perlage, anglage)
Tourbillon avec mouvement hebdomadaire

15 000 / 20 000 €



145
MONTRE PARMIGIANI FLEURIER modèle :
TONDA METROPOLITAINE STEEL BLUE ABYSS,
N° de série 69529
Boitier Acier, Diam. 33mm
Cadran BLEU
Fonctions : Heures, Minutes, Petites secondes,
date, étanche 30M
Mouvement Automatique, Bracelet cuir,
boucle Ardillon

800 / 1 200 €



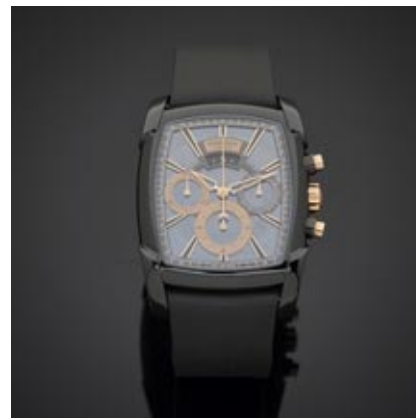
146
MONTRE PARMIGIANI FLEURIER modèle :
TONDA METROPOLITAINE SELENE STEEL SET
WHITE MOP, N° de série 70595
Boitier Acier, Diam. 33mm
Cadran Blanc, Finition NACRE
Fonctions : Heures, Minutes, Petites secondes,
date, étanche 30M
Mouvement Automatique, Bracelet Métal,
Boucle Ardillon

2 000 / 3 000 €



147
MONTRE PARMIGIANI FLEURIER modèle :
KALPAGRAPHE STEEL BLACK, N° de série 29835
Boitier Acier forme « Tonneau », Diam.
44,5mm
Cadran noir
Fonctions : Heures, minutes, petites secondes,
date, chronographe, étanche 30M
Mouvement Automatique, Bracelet Cuir Her-
mès, Boucle Déployante

1 500 / 3 000 €



148
MONTRE PARMIGIANI FLEURIER modèle :
KALPAGRAPHE STEEL ADLC 5N GREY SAP-
PHIRE, N° de série 29755
Boitier Acier forme « Tonneau », Cadran noir
Fonction : Heures, minutes, petites secondes,
date, chronographe, étanche 30M
Mouvement Automatique

2 000 / 3 000 €



149
MONTRE PARMIGIANI FLEURIER modèle :
KALPA DONNA ROSE GOLD SET IVORY SET, N°
de série 62098
Boitier OR ROSE forme « Tonneau », Diam.
34,8mm
Cadran IVOIRE, Finition Guilloché
Fonctions : Heures, Minutes, étanche 30M
Mouvement QUARTZ, Bracelet Alligator Her-
mès, boucle Ardillon
Poids brut : 54,50 grs

1 500 / 2 000 €



150
MONTRE PARMIGIANI FLEURIER modèle :
TONDA 1950 WHITE GOLD SET GRAPHITE, N°
de série 61601
Boitier Or blanc, Diam. 39mm
Cadran GRIS
Fonctions : Heures, minutes, petites secondes,
étanche 30m
Mouvement Automatique, Bracelet Alligator
Hermès, Boucle Ardillon
Poids brut : 70,45 grs

1 800 / 3 500 €



151
MONTRE PARMIGIANI FLEURIER modèle :
TONDA METROPOLITAINE STEEL SET CREME
DE MENTHE E.S, N° de série 67095
Boitier Acier, Diam. 33mm
Cadran VERT MENTHE, Finition Guilloché
Fonctions : Heures, Minutes, Petites secondes,
date, étanche 30M
Mouvement Automatique, bracelet Métal,
boucle Ardillon

1 000 / 2 000 €



152
MONTRE PARMIGIANI FLEURIER modèle :
 TONDA 1950 TOURBILLON WHITE GOLD SET
 GREY MOP, N° de série 67197
 Boitier Or blanc, Diam. 40mm
 Cadran NACRE NOIRE
 Fonctions Heures, minutes, Tourbillon 60 secondes, étanche 30M
 Mouvement Automatique, Bracelet cuir Hermès,
 Boucle Ardillon
 Poids brut : 84,60 grs
 NB : Fond de boîte ouvert sur finitions à la
 mains (côte de Genève, perlage, anglage)
 Tourbillon avec mouvement extraplat
 10 000 / 20 000 €



153
MONTRE PARMIGIANI FLEURIER modèle :
 TONDA 1950 WHITE GOLD GRAINED WHITE,
 N° de série 61394
 Boitier Or blanc, Diam. 39mm
 Cadran BLANC, Finitions Grené
 Fonctions Heures, minutes, petites secondes,
 étanche 30m
 Mouvement Automatique, Bracelet Alligator
 Hermès, Boucle Ardillon
 Poids brut : 70,20 grs

1 500 / 2 000 €



154
MONTRE PARMIGIANI FLEURIER modèle :
 TONDA 1950 TITANIUM WHITE METEORITE
 SPECIAL EDITION, N° de série 71949
 Boitier TITANE, Diam 39
 Cadran Blanc, Finitions « météorite »
 Fonctions : heures, minutes, petite seconde,
 étanche 30m
 Mouvement Automatique, Bracelet Alligator
 Hermès, Boucle Ardillon
 NB : Fond de boîte ouvert sur mouvement
 extra-plat avec micro-rotor. Finitions côtes de
 Genève, perlage, anglages main.
 2 000 / 3 500 €



155
MONTRE PARMIGIANI FLEURIER modèle :
 TONDA HEMISPHERES STEEL BLACK SUPER-LU-
 MINOVA®, N° de série 61974
 Boitier Acier, Diam. 42mm
 Cadran Noir
 Fonctions : Heures, Minutes, Petites secondes,
 Date, Double fuseau horaire, Indication
 jour/nuit pour les 2 fuseaux horaires, étanche
 30M
 Mouvement Automatique, bracelet Alligator
 Hermès
 NB : Fond de boîte ouvert sur finitions à la
 mains (côte de Genève, perlage, anglage)
 Second fuseau horaire réglable à la minute
 près avec couronne indépendante.
 2 500 / 4 500 €



156
MONTRE PARMIGIANI FLEURIER X Colette X
 André modèle :
 TONDA 1950 WHITE GOLD WHITE «NEW-
 YORK» «COLETTE 4», N° de série 61451
 Boitier Or blanc, Diam. 39mm
 Cadran blanc
 Mouvement Automatique, bracelet cuir
 Poids brut : 68 grs

1 500 / 3 000 €



157
MONTRE PARMIGIANI FLEURIER X Colette X
 André modèle :
 TONDA 1950 WHITE GOLD WHITE «PARIS»
 «COLETTE 5», N° de série 61474
 Boitier Or blanc, Diam. 39mm
 Cadran Blanc
 Mouvement Automatique, Bracelet cuir
 Poids brut : 67 grs

1 500 / 3 500 €



158
MONTRE PARMIGIANI FLEURIER modèle :
 TORIC HEMISPHERES RETROGRADE STEEL
 BLACK, N° de série 73781
 Boitier Acier, Diam. 43mm
 Cadran Noir, Finitions Opalin
 Fonctions : Heures, minutes, Petite seconde,
 Indicateur jour/nuit, Second fuseau, Date rétrograde, étanche 30M
 Mouvement Automatique, bracelet Alligator
 Hermès, Boucle Ardillon
 NB : Fond de boîte ouvert sur finitions à la
 mains (côte de Genève, perlage, anglage)
 Second fuseau horaire réglable à la minute
 près avec couronne indépendante.
 Date rétrograde

1 500 / 3 000 €



159
MONTRE PARMIGIANI FLEURIER modèle :
 TONDA 1950 WHITE GOLD GRAINED WHITE,
 N° de série 61371
 Boitier Or blanc, Diam. 39mm
 Cadran BLANC, Finitions Grené
 Fonctions : Heures, minutes, petites secondes,
 étanche 30m
 Mouvement Automatique, Bracelet Alligator
 Hermès, Boucle Ardillon
 Poids brut : 70,40 grs
 NB : Fond de boîte ouvert sur finitions à la
 mains (côte de Genève, perlage, anglage)

1 200 / 2 500 €



160
MONTRE PARMIGIANI FLEURIER modèle :
 KALPA HEBDOMADAIRE ROSE GOLD BLACK, N°
 de série 85288
 Boitier Or rose forme « Tonneau »
 Cadran Noir
 Fonctions : Heures, minutes, petite seconde,
 réserve de marche 8 jours, étanche 30M
 Mouvement Manuel, bracelet Alligator Hermès
 Poids brut : 112,20 grs
 NB : Fond de boîte ouvert sur finitions à la
 mains (côte de Genève, perlage, anglage)

3 000 / 6 000 €



161
MONTRE PARMIGIANI FLEURIER modèle :
 TONDA METROPOLITAINE STEEL WHITE MOP,
 N° de série 57717
 Boitier Acier, Diam. 33mm
 Cadran Blanc, Finitions Nacre blanche
 Fonctions Heures, Minutes, Petites secondes,
 date, étanche 30M
 Mouvement Automatique, Bracelet cuir
 NB : Fond de boîte ouvert sur finitions à la
 mains (côte de Genève, perlage, anglage)

600 / 1 500 €



162
MONTRE PARMIGIANI FLEURIER modèle :
 TONDA METROPOLITAINE STEEL BLUE ABYSS,
 N° de série 69587
 Boitier Acier, Diam. 33mm
 Cadran Bleu
 Fonctions : Heures, Minutes, Petites secondes,
 date, étanche 30M
 Mouvement Automatique, Bracelet cuir,
 Boucle Ardillon
 NB : Fond de boîte ouvert sur finitions à la
 mains (côte de Genève, perlage, anglage)

600 / 800 €



163
MONTRE PARMIGIANI FLEURIER modèle :
 KALPAGRAPHE STEEL BLACK, N° de série 30339
 Boitier Acier, Forme « Tonneau » 44mm
 Cadran Noir
 Fonctions : Heures, minutes, petites secondes,
 date, chronographe, étanche 30M
 Mouvement Automatique, Bracelet Cuir Hermès,
 Boucle Déployante
 NB : Fond de boîte ouvert sur finitions à la
 mains (côte de Genève, perlage, anglage)

800 / 1 200 €



164
MONTRE PARMIGIANI FLEURIER modèle :
 KALPA DONNA ANNIVERSAIRE STEEL SET GA-
 RANCE MOP, N° de série 71629
 Boitier Acier, forme « Tonneau », 34,8mm
 Cadran ROUGE, Finitions Nacre Guillochée
 Fonctions Heures, Minutes, étanche 30M
 Mouvement QUARTZ, Bracelet cuir, Boucle Ar-
 dillon
 NB : Fond de boîte ouvert sur finitions à la
 mains (côte de Genève, perlage, anglage)
 1 200 / 2 400 €



165
MONTRE PARMIGIANI FLEURIER modèle :
 KALPA DONNA ANNIVERSAIRE STEEL SET LILLA
 MOP, N° de série 71527
 Boitier Acier, forme « Tonneau », 34,8 x
 24,8mm
 Cadran LILAS, Finitions Nacre guillochée
 Fonctions : Heures, Minutes, étanche 30M
 Mouvement QUARTZ, bracelet Cuir, Boucle Ar-
 dillon
 NB : Fond de boîte ouvert sur finitions à la
 mains (côte de Genève, perlage, anglage)
 1 000 / 2 100 €



166
MONTRE PARMIGIANI FLEURIER modèle :
 TONDA 1950 WHITE GOLD SET GRAPHITE, N°
 de série 61594
 Boitier Or blanc, Diam. 39mm
 Cadran GRIS
 Fonctions : Heures, minutes, petites secondes,
 étanche 30m
 Mouvement Automatique, Bracelet Alligator
 Hermès, Boucle Ardillon
 Poids brut : 68 grs
 NB : Fond de boîte ouvert sur finitions à la
 mains (côte de Genève, perlage, anglage)
 2 000 / 3 000 €



167
MONTRE PARMIGIANI FLEURIER modèle :
 TONDA 1950 WHITE GOLD SET GRAINED
 WHITE, N° de série 61663
 Boitier Or blanc, Diam. 39mm
 Cadran Blanc, Finitions Grené
 Fonctions : Heures, minutes, petites secondes,
 étanche 30m
 Mouvement Automatique, Bracelet Alligator
 Hermès, Boucle Ardillon
 Poids brut : 68,20 grs
 NB : Fond de boîte ouvert sur finitions à la
 mains (côte de Genève, perlage, anglage)
 2 000 / 3 000 €



168
MONTRE PARMIGIANI FLEURIER modèle :
 TONDA METROGRAPHE STEEL BLACK SUPER-
 LUMINOVA®, N° de série 65649
 Boitier Acier, Diam. 40mm
 Cadran NOIR
 Fonctions : Heures, minutes, petites secondes,
 date, chronographe, étanche 30M
 Mouvement Automatique, Bracelet Cuir Her-
 mès, Boucle Déployante
 NB : Fond de boîte ouvert sur finitions à la
 mains (côte de Genève, perlage, anglage)
 1 000 / 2 000 €



169
MONTRE PARMIGIANI FLEURIER modèle :
 TONDA 1950 WHITE GOLD SET DIAL SET «CLA-
 RITY», N° de série 67363
 Boitier Or blanc, Diam. 39mm
 Cadran serti diamants
 Fonctions : Heures, Minutes, étanche 30m
 Mouvement Automatique, Bracelet Cuir Hermès,
 Boucle Ardillon
 Poids 70 grs
 NB : Fond de boîte ouvert sur finitions à la
 mains (côte de Genève, perlage, anglage)
 5 000 / 10 000 €



170
MONTRE PARMIGIANI FLEURIER modèle :
TONDA METROGRAPHE STEEL CREME DE
MENTHE E.S, N° de série 65958
Boitier Acier, Diam 40mm
Cadran VERT MENTHE
Fonctions : Heures, minutes, petites secondes,
date, chronographe, étanche 30M
Mouvement Automatique, Bracelet Métal,
Boucle Déployante
NB : Fond de boîte ouvert sur finitions à la
mains (côte de Genève, perlage, anglage)
1 500 / 3 000 €



171
MONTRE PARMIGIANI FLEURIER modèle :
TORIC CHRONOMETRE WHITE GOLD BLACK,
N° de série 73588
Boitier Or blanc, Diam. 41mm
Cadran Noir
Fonctions : heures, minutes, secondes, date,
étanche 30M
Mouvement Automatique, Bracelet Alligator
Hermès, Boucle Ardillon
Poids brut : 85 grs
NB : Fond de boîte ouvert sur finitions à la
mains (côte de Genève, perlage, anglage)
2 000 / 4 500 €



172
MONTRE PARMIGIANI FLEURIER modèle :
TONDA 1950 WHITE GOLD SET GRAPHITE, N°
de série 45554
Boitier Or blanc, Diam. 39mm
Cadran GRIS
Fonctions : Heures, minutes, petites secondes,
étanche 30m
Mouvement Automatique, Bracelet Alligator
Hermès, Boucle Ardillon
Poids brut : 70,20 grs
NB : Fond de boîte ouvert sur finitions à la
mains (côte de Genève, perlage, anglage)
1 800 / 3 500 €



173
MONTRE PARMIGIANI FLEURIER modèle :
KALPA DONNA ANNIVERSAIRE STEEL SET
WHITE MOP, N° de série 71532
Boitier Acier, forme « Tonneau », 34,8 x
24,8mm
Cadran Blanc, Finition Nacre Guillochée
Fonctions : Heures, Minutes. Etanche 30M
Mouvement QUARTZ, bracelet cuir, Boucle Ar-
dillon
NB : Fond de boîte ouvert sur finitions à la
mains (côte de Genève, perlage, anglage)
600 / 1 500 €



174
MONTRE PARMIGIANI FLEURIER modèle :
TONDA 1950 TITANIUM WHITE METEORITE
SPECIAL EDITION, N° de série 71920
Boitier TITANE, Diam. 39mm
Cadran Blanc, Finition météorite
Fonctions : heures, minutes, petite seconde,
étanche 30m
Mouvement Automatique, Bracelet Alligator
Hermès, Boucle Ardillon
NB : Fond de boîte ouvert sur finitions à la
mains (côte de Genève, perlage, anglage)
2 000 / 4 500 €



175
MONTRE PARMIGIANI FLEURIER modèle :
KALPA HEBDOMADAIRE ROSE GOLD BLACK, N°
de série 8529
Boitier OR ROSE, forme « Tonneau »
Cadran NOIR
Fonctions : Heures, minutes, petite seconde,
réserve de marche 8 jours, étanche 30M
Mouvement Manuel, Bracelet Alligator Her-
mès
Poids brut : 113 grs
NB : Fond de boîte ouvert sur finitions à la
mains (côte de Genève, perlage, anglage)
3 500 / 6 500 €



176
MONTRE PARMIGIANI FLEURIER modèle :
 TONDA METROPOLITAINE SELENE STEEL
 WHITE MOP, N° de série 74739
 Boitier Acier, Diam. 33mm
 Cadran BLANC, Finitions NACRE
 Fonctions : Heures, Minutes, Petites secondes,
 date, étanche 30M
 Mouvement Automatique, Bracelet cuir,
 Boucle Ardillon
 NB : Fond de boîte ouvert sur finitions à la
 mains (côte de Genève, perlage, anglage)
 1 000 / 2 500 €



177
MONTRE PARMIGIANI FLEURIER modèle :
 TONDA METROPOLITAINE STEEL SET BLACK, N°
 de série 64500
 Boitier Acier, Diam. 33mm
 Cadran NOIR, Finitions Guilloché
 Fonctions : Heures, Minutes, Petites secondes,
 date, étanche 30M
 Mouvement Automatique, Bracelet Cuir Hermès,
 Boucle Ardillon
 NB : Fond de boîte ouvert sur finitions à la
 mains (côte de Genève, perlage, anglage)
 1 000 / 2 500 €



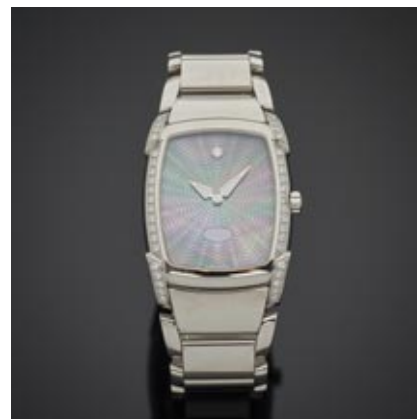
178
MONTRE PARMIGIANI FLEURIER modèle :
 TONDA 1950 TITANIUM WHITE METEORITE
 SPECIAL EDITION, N° de série 71921
 Boitier TITANE, Diam. 39mm
 Cadran Blanc, Finitions météorite
 Fonctions : heures, minutes, petite seconde,
 étanche 30m
 Mouvement Automatique, Bracelet Alligator
 Hermès, Boucle Ardillon
 NB : Fond de boîte ouvert sur finitions à la
 mains (côte de Genève, perlage, anglage)
 2 000 / 3 500 €



179
MONTRE PARMIGIANI FLEURIER X Colette X
 André modèle :
 TONDA 1950 WHITE GOLD SET WHITE «PARIS»
 «COLETTE 7», N° de série 67377
 Boitier Or blanc, Diam. 39mm
 Cadran Blanc, Finition Email
 Fonctions : Heures, Minutes.
 Mouvement Automatique
 Poids brut : 70 grs
 NB : Fond de boîte ouvert sur finitions à la
 mains (côte de Genève, perlage, anglage)
 1 500 / 3 000 €



180
MONTRE PARMIGIANI FLEURIER modèle :
 TONDA METROPOLITAINE STEEL WHITE MOP,
 N° de série 69475
 Boitier Acier, Diam. 33mm
 Cadran BLANC, Finitions NACRE
 Fonctions : Heures, Minutes, Petites secondes,
 date, étanche 30M
 Mouvement Automatique, Bracelet Cuir Hermès,
 Boucle Ardillon
 NB : Fond de boîte ouvert sur finitions à la
 mains (côte de Genève, perlage, anglage)
 800 / 1 200 €



181
MONTRE PARMIGIANI FLEURIER modèle :
 KALPA DONNA ANNIVERSAIRE STEEL SET TA-
 HITI MOP, N° de série 71528
 Boitier Acier, Forme « Tonneau » 34,8 x
 24,8mm
 Cadran Noir, finitions Nacre Guilloché
 Fonctions : Heures, Minutes, étanche 30M
 Mouvement QUARTZ, Bracelet Acier, Boucle
 Ardillon
 NB : Fond de boîte ouvert sur finitions à la
 mains (côte de Genève, perlage, anglage)
 800 / 1 200 €



182
MONTRE PARMIGIANI FLEURIER modèle :
TONDA 1950 WHITE GOLD SET GRAINED
WHITE, N° de série 59599
Boitier Or blanc, Diam. 39mm
Cadran BLANC, Finitions Grené
Fonctions : Heures, minutes, petites secondes,
étanche 30m
Mouvement Automatique, Bracelet Alligator
Hermès, Boucle Ardillon
Poids brut : 68 grs
NB : Fond de boîte ouvert sur finitions à la
mains (côte de Genève, perlage, anglage)
2 000 / 3 500 €



183
MONTRE PARMIGIANI FLEURIER modèle :
TONDA 1950 WHITE GOLD SET TAHITI MOP, N°
de série 59621
Boitier OR BLANC, Diam. 39mm
Cadran NACRE NOIRE
Fonctions : Heures, minutes, petites secondes,
étanche 30m
Mouvement Automatique, Bracelet Cuir Hermès,
Boucle Ardillon
Poids brut : 68 grs
NB : Fond de boîte ouvert sur finitions à la
mains (côte de Genève, perlage, anglage)
2 000 / 4 500 €



184
MONTRE PARMIGIANI FLEURIER modèle :
TONDA METROGRAPHE STEEL GRAINED
WHITE, N° de série 65154
Boitier Acier, Diam. 40mm
Cadran BLANC, Finitions Grené
Fonctions : Heures, minutes, petites secondes,
date, chronographe, étanche 30M
Mouvement Automatique, Bracelet Cuir Hermès,
Boucle Déployante
NB : Fond de boîte ouvert sur finitions à la
mains (côte de Genève, perlage, anglage)
1 000 / 2 500 €



185
MONTRE PARMIGIANI FLEURIER modèle :
TONDA 1950 ROSE GOLD SET GRAPHITE, N° de
série 67589
Boitier OR ROSE, Diam. 39mm
Cadran GRIS
Fonctions Heures, minutes, petites secondes,
étanche 30m
Mouvement, Automatique, Bracelet Alligator
Hermès, Boucle Ardillon
Poids brut : 68 grs
NB : Fond de boîte ouvert sur finitions à la
mains (côte de Genève, perlage, anglage)
2 000 / 3 500 €



186
MONTRE PARMIGIANI FLEURIER modèle :
TORIC QUAESTOR PLATINUM PEGASE, N° de
série 42073
Boitier PLATINE
Cadran PLATINE, étanche 30M
Mouvement Manuel, Bracelet Alligator Her-
mès, Boucle Ardillon
Poids brut : 156 grs
NB : Fond de boîte ouvert sur finitions à la
mains (côte de Genève, perlage, anglage)
15 000 / 45 000 €



187
MONTRE PARMIGIANI FLEURIER modèle :
TONDA METROPOLITAINE STEEL SET BLUE
ABYSS, N° de série 64249
Boitier Acier, Diam. 33mm
Cadran BLEU
Fonctions : Heures, Minutes, Petites secondes,
date, étanche 30M
Mouvement Automatique, Bracelet Tissu,
Boucle Ardillon
NB : Fond de boîte ouvert sur finitions à la
mains (côte de Genève, perlage, anglage)
800 / 2 000 €



188
MONTRE PARMIGIANI FLEURIER modèle :
 TONDA METROPOLITAINE STEEL SET CREME
 DE MENTHE E.S, N° de série 67090
 Boitier Acier, Diam. 33mm
 Cadran VERT MENTHE, Finitions Guilloché
 Fonctions : Heures, Minutes, Petites secondes,
 date, étanche 30M
 Mouvement Automatique, Braclet Métal,
 Boucle Ardillon
 NB : Fond de boîte ouvert sur finitions à la
 mains (côte de Genève, perlage, anglage)
 1 000 / 2 000 €



189
MONTRE PARMIGIANI FLEURIER modèle :
 TONDA METROGRAPHE STEEL BLACK SUPER-
 LUMINOVA®, N° de série 65539
 Boitier Acier, Diam. 40mm
 Cadran NOIR
 Fonctions : Heures, minutes, petites secondes,
 date, chronographe, étanche 30M
 Mouvement Automatique, Braclet Cuir Her-
 mès, Boucle Déployante
 NB : Fond de boîte ouvert sur finitions à la
 mains (côte de Genève, perlage, anglage)
 1 200 / 2 800 €



190
MONTRE PARMIGIANI FLEURIER modèle :
 TONDA METROPOLITAINE STEEL BLUE ABYSS,
 N° de série 69563
 Boitier Acier, Diam. 33mm
 Cadran BLEU
 Fonctions : Heures, Minutes, Petites secondes,
 date, étanche 30M
 Mouvement Automatique, Braclet cuir,
 Boucle Ardillon
 NB : Fond de boîte ouvert sur finitions à la
 mains (côte de Genève, perlage, anglage)
 800 / 1 000 €



191
MONTRE PARMIGIANI FLEURIER modèle :
 TONDA 1950 TOURBILLON ROSE GOLD GRAI-
 NED WHITE, N° de série 70039
 Boitier OR ROSE, Diam. 40mm
 Cadran Blanc, finitions Grené
 Fonctions : Heures, minutes, Tourbillon 60 se-
 condes, étanche 30M
 Mouvement Automatique, Braclet Alligator
 Hermès, Boucle Ardillon
 Poids brut : 85 grs
 NB : Fond de boîte ouvert sur finitions à la
 mains (côte de Genève, perlage, anglage)
 Tourbillon avec mouvement extraplat
 12 000 / 15 000 €



192
MONTRE PARMIGIANI FLEURIER X Colette X
 André modèle :
 TONDA 1950 WHITE GOLD BLUE «NEW-YORK»
 «COLETTE 9», N° de série 61517
 Boitier OR BLANC, Diam. 39mm
 Cadran Bleu, Finitions Email
 Fonctions : Heures, Minutes.
 Mouvement Automatique, Braclet cuir,
 Boucle Ardillon
 Poids brut : 71 grs
 NB : Fond de boîte ouvert sur finitions à la
 mains (côte de Genève, perlage, anglage)
 1 500 / 3 000 €



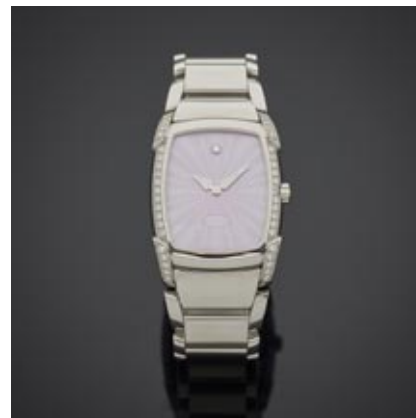
193
MONTRE PARMIGIANI FLEURIER modèle :
 TONDA 1950 LUNE ROSE GOLD SET WHITE
 MOP, N° de série 72051
 Boitier OR ROSE
 Cadran NACRE BLANCHE
 Mouvement Automatique, Braclet Alligator
 Hermès
 Poids brut : 73,30 grs
 NB : Fond de boîte ouvert sur finitions à la
 mains (côte de Genève, perlage, anglage)
 3 000 / 4 500 €



194
MONTRE PARMIGIANI FLEURIER modèle :
 TONDA 1950 TITANIUM WHITE METEORITE
 SPECIAL EDITION, N° de série 71947
 Boitier TITANE, Diam. 39mm
 Cadran Blanc, Finitions météorite
 Fonctions : heures, minutes, petite seconde,
 étanche 30m
 Mouvement Automatique, Bracelet Alligator
 Hermès, Boucle Ardillon
 NB : Fond de boîte ouvert sur finitions à la
 mains (côte de Genève, perlage, anglage)
 1 800 / 2 200 €



195
MONTRE PARMIGIANI FLEURIER modèle :
 TONDA 1950 WHITE GOLD SET WHITE MOP, N°
 de série 61727
 Boitier Or blanc, Diam 39mm
 Fonctions : Heures, minutes, petites secondes,
 étanche 30m
 Mouvement Automatique, Bracelet Alligator
 Hermès, Boucle Ardillon
 Poids brut : 69 grs
 NB : Fond de boîte ouvert sur finitions à la
 mains (côte de Genève, perlage, anglage)
 2 000 / 2 500 €



196
MONTRE PARMIGIANI FLEURIER modèle :
 KALPA DONNA ANNIVERSAIRE STEEL SET GA-
 RANCE MOP, N° de série 71539
 Boitier Acier, forme « Tonneau » 34,8 x
 24,8mm
 Cadran Rouge, finitions Guilloché
 Fonctions : Heures, Minutes, étanche 30M
 Mouvement QUARTZ, Bracelet Acier, Boucle
 Ardillon
 NB : Fond de boîte ouvert sur finitions à la
 mains (côte de Genève, perlage, anglage)
 1 000 / 2 000 €



197
MONTRE PARMIGIANI FLEURIER modèle :
 TONDA 1950 TOURBILLON WHITE GOLD SET
 GREY MOP, N° de série 67208
 Boitier Or blanc, Diam. 40mm
 Cadran NACRE NOIRE
 Fonctions : Heures, minutes, Tourbillon 60 se-
 condes, étanche 30M
 Mouvement Automatique, Bracelet Alligator
 Hermès, Boucle Ardillon
 Poids brut : 83 grs
 NB : Fond de boîte ouvert sur finitions à la
 mains (côte de Genève, perlage, anglage)
 Tourbillon avec mouvement extraplat
 10 000 / 15 000 €



198
MONTRE PARMIGIANI FLEURIER modèle :
 TONDA METROPOLITAINE STEEL BLACK, N° de
 série 57634
 Boitier Acier, Diam 33mm
 Cadran NOIR, Finitions Guilloché
 Fonctions : Heures, Minutes, Petites secondes,
 date, étanche 30M
 Mouvement Automatique, Bracelet Métal,
 Boucle Ardillon
 NB : Fond de boîte ouvert sur finitions à la
 mains (côte de Genève, perlage, anglage)
 800 / 1 200 €



199
MONTRE PARMIGIANI FLEURIER modèle :
 TONDA 1950 WHITE GOLD SET GRAINED
 WHITE, N° de série 61751
 Boitier Or blanc, Diam. 39mm
 Fonctions : Heures, minutes, petites secondes,
 étanche 30m
 Mouvement Automatique, Bracelet, Alligator
 Hermès, Boucle Ardillon
 Poids brut : 69,20 grs
 NB : Fond de boîte ouvert sur finitions à la
 mains (côte de Genève, perlage, anglage)
 2 000 / 4 500 €



200
MONTRE PARMIGIANI FLEURIER modèle :
 TONDA HEMISPHERES STEEL BLUE STEEL, N°
 de série 60182
 Boitier Acier, Diam. 42mm
 Cadran BLEU, Finitions Côtes de Genève
 Fonctions : Heures, Minutes, Petites secondes,
 Date, Double fuseau horaire, Indication
 jour/nuit pour les 2 fuseaux horaires, étanche
 30M
 Mouvement Automatique, Bracelet Alligator
 Hermès
 NB : Fond de boîte ouvert sur finitions à la
 mains (côte de Genève, perlage, anglage)
 Second fuseau horaire réglable à la minute
 près avec couronne indépendante.
 Date rétrograde

2 000 / 4 500 €



201
MONTRE PARMIGIANI FLEURIER modèle :
 TONDA 1950 WHITE GOLD SET WHITE MOP, N°
 de série 61591
 Boitier Or blanc, Diam. 39mm
 Cadran NACRE BLANCHE
 Fonctions : Heures, minutes, petites secondes,
 étanche 30m
 Mouvement Automatique, Bracelet, Alligator
 Hermès, Boucle Ardillon
 Poids brut : 68 grs
 NB : Fond de boîte ouvert sur finitions à la
 mains (côte de Genève, perlage, anglage)

2 000 / 4 500 €



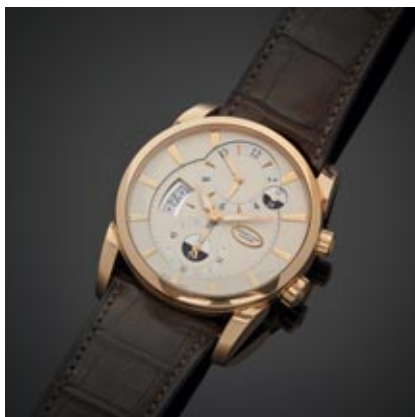
202
MONTRE PARMIGIANI FLEURIER modèle :
 TORIC HEMISPHERES RETROGRADE ROSE
 GOLD GRAINED WHITE, N° de série 86373
 Boitier OR ROSE, Diam. 43mm
 Cadran BLANC, Finitions Grené
 Fonctions : Heures, minutes, Petite seconde,
 Indicateur jour/nuit, Second fuseau, Date ré-
 trograde, étanche 30M
 Mouvement Automatique, Bracelet Alligator
 Hermès, Boucle Ardillon
 Poids brut : 123 grs
 NB : Fond de boîte ouvert sur finitions à la
 mains (côte de Genève, perlage, anglage)
 Second fuseau horaire réglable à la minute
 près avec couronne indépendante.
 Date rétrograde

3 500 / 5 000 €



203
MONTRE PARMIGIANI FLEURIER modèle :
 TONDA 1950 WHITE GOLD SET GRAINED
 WHITE, N° de série 61651
 Boitier OR ROSE, Diam. 39mm
 Fonctions : Heures, minutes, petites secondes,
 étanche 30m
 Mouvement Automatique, Bracelet Alligator
 Hermès, Boucle Ardillon
 Poids brut : 70 grs

2 000 / 4 500 €



204
MONTRE PARMIGIANI FLEURIER modèle :
 TONDA HEMISPHERES ROSE GOLD GRAINED
 WHITE, N° de série 51534
 Boitier OR ROSE, Diam. 42mm
 Cadran Blanc, Finitions Grené
 Fonctions : Heures, Minutes, Petites secondes,
 Date, Double fuseau horaire, Indication
 jour/nuit pour les 2 fuseaux horaires, étanche
 30M
 Mouvement Automatique, Bracelet Alligator
 Hermès
 Poids brut : 123 grs

NB : Fond de boîte ouvert sur finitions à la
 mains (côte de Genève, perlage, anglage)
 Second fuseau horaire réglable à la minute
 près avec couronne indépendante.

3 500 / 4 000 €



205
MONTRE PARMIGIANI FLEURIER modèle :
 TONDA 1950 TOURBILLON ROSE GOLD ABYSS,
 N° de série 67340
 Boitier OR ROSE, Diam. 40mm
 Cadran Bleu, Finitions Côtes de Genève
 Fonctions Heures, minutes, Tourbillon 60 se-
 condes, étanche 30M
 Mouvement Automatique, Bracelet Alligator
 Hermès, Boucle Ardillon
 Poids brut : 96,60 grs
 NB : Fond de boîte ouvert sur finitions à la
 mains (côte de Genève, perlage, anglage)
 Tourbillon avec mouvement extraplat

10 000 / 15 000 €



206
MONTRE PARMIGIANI FLEURIER modèle :
TONDA 1950 WHITE GOLD WHITE «NEW-YORK» «COLETTE 3», N° de série 61334
Boitier Or blanc, Diam. 39mm
Cadran Blanc, Finition Email
Mouvement Automatique, Bracelet cuir
Poids brut: 69 grs

1 800 / 2 000 €



207
MONTRE PARMIGIANI FLEURIER modèle :
TORIC CHRONOMETRE WHITE GOLD BLACK,
N° de série 73317
Boitier Or blanc, Diam. 41mm
Cadran Noir
Fonctions heures, minutes, secondes, date,
étanche 30M
Mouvement Automatique, Bracelet Alligator
Hermès, Boucle Ardillon
Poids brut : 83,90 grs
NB : Mouvement certifié COSC, Masse oscil-
lante en or rose 22ct

2 000 / 3 000 €



208
MONTRE PARMIGIANI FLEURIER modèle :
TONDA METROPOLITAINE STEEL BLACK, N° de
série 57734
Boitier Acier, Diam 33mm
Cadran NOIR, Finition Guilloché
Fonctions : Heures, Minutes, Petites secondes,
date, étanche 30M
Mouvement Automatique, Bracelet Métal,
Boucle Ardillon

800 / 1 200 €



209
MONTRE PARMIGIANI FLEURIER modèle :
TONDA 1950 TOURBILLON WHITE GOLD
ABYSS, N° de série 67234
Boitier OR BLANC, Diam. 40mm
Cadran Bleu, Finitions Côtes de Genève
Fonctions : Heures, minutes, Tourbillon 60 se-
condes, étanche 30M
Mouvement Automatique, Bracelet Alligator
Hermès, Boucle Ardillon
Poids brut : 87,30 grs
Fond de boîte ouvert sur finitions à la mains
(côte de Genève, perlage, anglage)
Tourbillon avec mouvement extraplat

10 000 / 15 000 €



210
MONTRE PARMIGIANI FLEURIER modèle :
TONDA 1950 WHITE GOLD GRAINED WHITE,
N° de série 61377
Boitier Or blanc, Diam. 39mm
Fonctions Heures, minutes, petites secondes,
étanche 30m
Mouvement Automatique, Bracelet Alligator
Hermès, Boucle Ardillon
Poids brut : 68 grs

1 800 / 2 000 €



211
MONTRE PARMIGIANI FLEURIER modèle :
TONDA 1950 WHITE GOLD GRAPHITE, N° de
série 61236
Boitier Or blanc, Diam. 39mm
Fonctions : Heures, minutes, petites secondes,
étanche 30m
Mouvement Automatique, Bracelet Alligator
Hermès, Boucle Ardillon
Poids brut : 69,40 grs

1 500 / 3 000 €



212
MONTRE PARMIGIANI FLEURIER modèle :
TORIC QUAESTOR WHITE GOLD RIPPLE, N° de
série 47375
Boitier Or blanc
Mouvement Manuel, Bracelet Alligator Her-
mès, Boucle Ardillon
Poids brut : 132 grs

20 000 / 30 000 €



213
MONTRE PARMIGIANI FLEURIER modèle :
TONDA 1950 WHITE GOLD BLACK «NEW-
YORK» «COLETTE 10», N° de série 61498
Boitier Or blanc, Diam. 39mm
Cadran Noir, Finitions Email
Mouvement Automatique
Poids brut : 69,20 grs

1 500 / 3 000 €



214
MONTRE PARMIGIANI FLEURIER modèle :
TONDA METROGRAPHE STEEL BLACK SUPER-
LUMINOVA®, N° de série 65658
Boitier Acier, Diam. 40mm
Cadran NOIR
Fonctions : Heures, minutes, petites secondes,
date, chronographe, étanche 30M
Mouvement Automatique, Bracelet Cuir Her-
mès, Boucle Déployante
NB : Fond de boîte ouvert sur finitions à la
mains (côte de Genève, perlage, anglage)
boutons poussoirs intégrés dans la corne

1 000 / 2 000 €



215
MONTRE PARMIGIANI FLEURIER modèle :
TORIC CHRONOMETRE RED GOLD GRAINED
WHITE, N° de série 72917
Boitier Or rouge, Diam. 41mm
Cadran BLANC, Finitions Grené
Fonctions : heures, minutes, secondes, date,
étanche 30M
Mouvement Automatique, Bracelet, Alligator
Hermès, Boucle Ardillon
Poids brut : 82,60 grs
NB : Mouvement certifié COSC, Masse oscil-
lante en or rose 22ct

2 000 / 3 000 €



216
MONTRE PARMIGIANI FLEURIER modèle :
TONDA 1950 STEEL ABYSS, N° de série 85038
Boitier Acier, Diam. 39mm
Cadran BLEU
Fonctions : heures, minutes, petite seconde,
étanche 30m
Mouvement Automatique, Bracelet Alligator
Hermès, Boucle Déployante
NB : Fond de boîte ouvert sur mouvement
extra-plat avec micro-rotor. Finitions côtes de
Genève, perlage, anglages main.

1 200 / 2 500 €



217
MONTRE PARMIGIANI FLEURIER modèle :
TONDA METROGRAPHE STEEL BLACK SUPER-
LUMINOVA®, N° de série 65897
Boitier Acier, Diam. 40mm
Cadran NOIR
Fonctions : Heures, minutes, petites secondes,
date, chronographe, étanche 30M
Mouvement Automatique, Bracelet Métal,
Boucle Déployante
NB : Fond de boîte ouvert sur finitions à la
mains (côte de Genève, perlage, anglage)
boutons poussoirs intégrés dans la corne

1 200 / 2 500 €



218
MONTRE PARMIGIANI FLEURIER modèle :
KALPA PICCOLA ROSE GOLD SET IVORY SET, N°
de série 66130
Boitier OR ROSE, Forme « Tonneau »
Cadran Ivoire
Mouvement Quartz, Braclet Alligator Hermès
Poids brut : 37 grs

1 500 / 2 000 €



219
MONTRE PARMIGIANI FLEURIER modèle :
KALPA PICCOLA ANNIVERSAIRE STEEL SET
LILLA MOP, N° de série 71381
Boitier Acier, forme « Tonneau »
Cadran LILAS
Mouvement QUARTZ, Braclet cuir

1 000 / 3 000 €



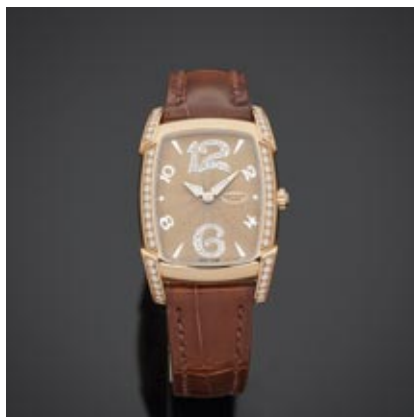
220
MONTRE PARMIGIANI FLEURIER modèle :
TONDA METROPOLITAINE STEEL SET CREME
DE MENTHE E.S, N° de série 67150
Boitier Acier, Diam. 33mm
Cadran VERT MENTHE, Finition Guillochée
Fonctions : Heures, Minutes, Petites secondes,
date, étanche 30M
Mouvement Automatique, Braclet Métal,
Boucle Ardillon

1 000 / 2 000 €



221
MONTRE PARMIGIANI FLEURIER modèle :
TONDA METROPOLITAINE STEEL SET BLACK, N°
de série 64464
Boitier Acier, Diam. 33mm
Cadran NOIR, Finition Guillochée
Fonctions : Heures, Minutes, Petites secondes,
date, étanche 30M
Mouvement Automatique, Braclet Cuir Hermès,
Boucle Ardillon

1 000 / 2 000 €



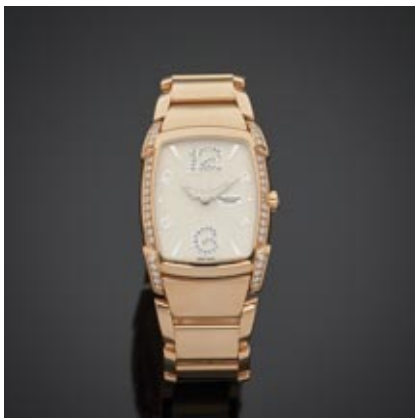
222
MONTRE PARMIGIANI FLEURIER modèle :
KALPA PICCOLA ROSE GOLD SET CHAMPAGNE
SET, N° de série 66096
Boitier OR ROSE, forme « Tonneau »
Cadran CHAMPAGNE
Mouvement QUARTZ, Braclet Alligator Hermès
Poids brut : 38,10 grs

1 500 / 2 000 €



223
MONTRE PARMIGIANI FLEURIER modèle :
TONDA HEMISPHERES STEEL BLACK SUPER-LU-
MINOVA®, N° de série 61890
Boitier Acier, Diam. 42mm
Cadran Noir
Fonctions : Heures, Minutes, Petites secondes,
Date, Double fuseau horaire, Indication
jour/nuit pour les 2 fuseaux horaires, étanche
30M
Mouvement Automatique, Braclet Alligator
Hermès
NB : Fond de boîte ouvert sur finitions à la
mains (côte de Genève, perlage, anglage)
Second fuseau horaire réglable à la minute
près avec couronne indépendante.

1 500 / 2 000 €



224
MONTRE PARMIGIANI FLEURIER modèle :
 KALPA DONNA ROSE GOLD SET IVORY SET, N°
 de série 62049
 Boitier OR ROSE, Forme « Tonneau » 34,8 x
 24,8mm
 Cadran IVOIRE, Finition Guillochée
 Fonctions : Heures, Minutes, étanche 30M
 Mouvement QUARTZ, Bracelet Or, Boucle Ar-
 dillon
 Poids brut : 119,40 grs

2 800 / 3 200 €



225
MONTRE PARMIGIANI FLEURIER modèle :
 KALPAGRAPHE STEEL SILVER, N° de série
 24034
 Boitier Acier, forme « Tonneau » 44,5 x
 39,2mm
 Cadran Argent
 Fonctions : Heures, minutes, petites secondes,
 date, chronographe, étanche 30M
 Mouvement Automatique, Bracelet Cuir Hermès,
 Boucle Dépliante

1 800 / 2 200 €



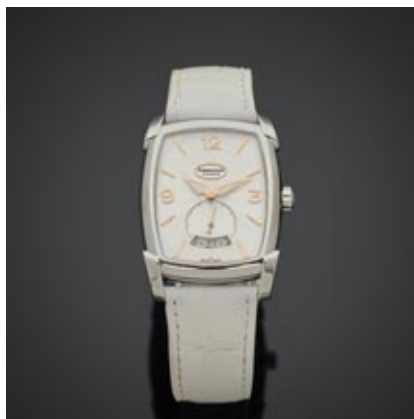
226
MONTRE PARMIGIANI FLEURIER modèle :
 TONDA METROPOLITAINE STEEL SET CREME
 DE MENTHE E.S, N° de série 64801
 Boitier Acier, Diam. 33mm
 Cadran VERT MENTHE, Finition Guillochée
 Fonctions : Heures, Minutes, Petites secondes,
 date, étanche 30M
 Mouvement Automatique, Bracelet Métal,
 Boucle Ardillon

1 200 / 2 400 €



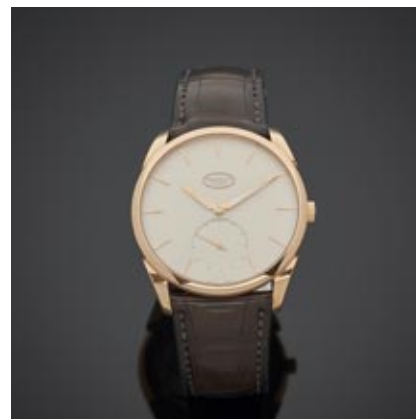
227
MONTRE PARMIGIANI FLEURIER modèle :
 TONDA 1950 TOURBILLON WHITE GOLD JADE
 BLACK, N° de série 67251
 Boitier Or blanc, Diam. 40mm
 Cadran JADE NOIR
 Fonctions : Heures, minutes, Tourbillon 60 se-
 condes, étanche 30M
 Mouvement Automatique, Bracelet Alligator
 Hermès, Boucle Ardillon
 Poids brut : 87 grs
 NB : Fond de boîte ouvert sur finitions à la
 mains (côte de Genève, perlage, anglage)
 Tourbillon avec mouvement extraplat

10 000 / 20 000 €



228
MONTRE PARMIGIANI FLEURIER modèle :
 KALPARISMA STEEL IVORY, N° de série 67742
 Boitier Acier, Forme « Tonneau »
 Cadran IVOIRE, Finition Guillochée
 Mouvement Automatique, Bracelet cuir

1 200 / 2 500 €



229
MONTRE PARMIGIANI FLEURIER modèle :
 TONDA 1950 ROSE GOLD GRAINED WHITE, N°
 de série 60711
 Boitier OR ROSE, Diam. 39mm
 Cadran BLANC, Finition Grené
 Fonctions : heures, minutes, petite seconde,
 étanche 30m
 Mouvement Automatique, Bracelet Alligator
 Hermès, Boucle Ardillon
 Poids brut : 67 grs
 NB : Fond de boîte ouvert sur mouvement
 extra-plat avec micro-rotor. Finitions côtes de
 Genève, perlage, anglages main.

2 000 / 4 500 €



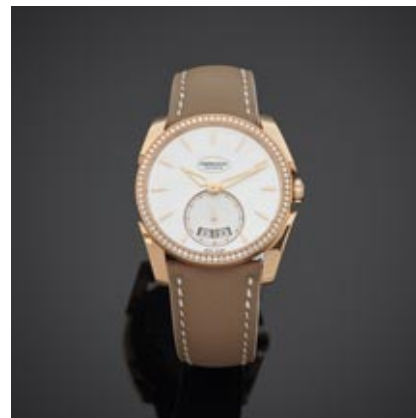
230
MONTRE PARMIGIANI FLEURIER modèle :
KALPA PICCOLA ROSE GOLD SET IVORY SET, N°
de série 69074
Boitier OR ROSE, forme « Tonneau »
Cadran IVOIRE, Finition Guilloché
Mouvement Automatique
Poids brut : 38 grs

3 000 / 4 000 €



231
MONTRE PARMIGIANI FLEURIER modèle :
TONDA METROGRAPHE STEEL BLACK SUPER-
LUMINOVA®, N° de série 66420
Boitier Acier, Diam 40mm
Cadran NOIR
Fonctions : Heures, minutes, petites secondes,
date, chronographe, étanche 30M
Mouvement Automatique, Bracelet Cuir Her-
mès, Boucle Déployante
NB : Fond de boîte ouvert sur finitions à la
mains (côte de Genève, perlage, anglage)
boutons poussoirs intégrés dans la corne

1 000 / 2 000 €



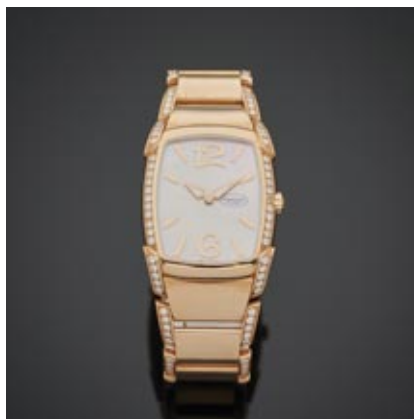
232
MONTRE PARMIGIANI FLEURIER modèle :
TONDA METROPOLITAINE ROSE GOLD SET
WHITE MOP, N° de série 87466
Boitier OR ROSE, Diam. 33mm
Cadran BLANC, Finition NACRE
Fonctions : Heures, Minutes, Petites secondes,
date, étanche 30M
Mouvement Automatique, Bracelet Cuir Hermès,
Boucle Ardillon

2 800 / 3 200 €



233
MONTRE PARMIGIANI FLEURIER X Colette X
André modèle :
TONDA 1950 WG BLACK «PARIS» «COLETTE
11», N° de série 61501
Boitier OR BLANC, Diam. 39mm
Cadran NOIR, Finition émail, inscription
«Paris»
Mouvement Automatique, Bracelet cuir
Poids brut : 68 grs

1 800 / 2 200 €



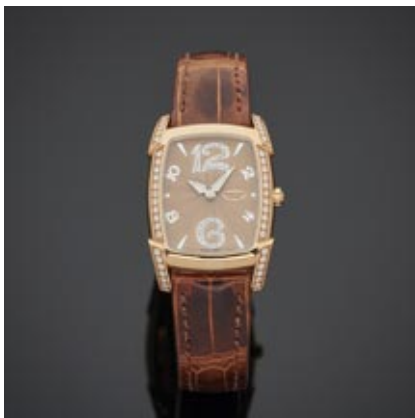
234
MONTRE PARMIGIANI FLEURIER modèle :
KALPA DONNA ROSE GOLD SET CHAMPAGNE
MOP, N° de série 26666
Boitier OR ROSE, forme « tonneau » 34,8 x
24,8mm
Cadran CHAMPAGNE, Finition Guillochée
Fonctions : Heures, Minutes, étanche 30M
Mouvement QUARTZ, Bracelet Or serti, Boucle
Ardillon
Poids brut : 116 grs

3 500 / 4 000 €

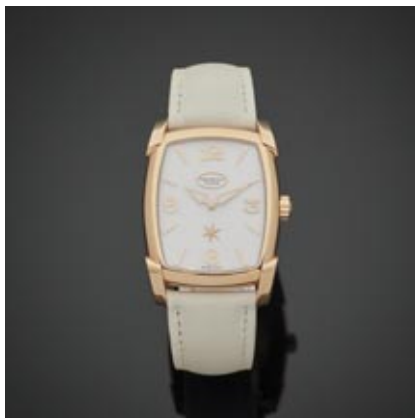


235
MONTRE PARMIGIANI FLEURIER modèle :
TONDA 1950 WHITE GOLD SET GRAINED
WHITE, N° de série 61744
Boitier OR BLANC, Diam. 39mm
Cadran BLANC, Finition Grené
Fonctions : Heures, minutes, petites secondes,
étanche 30m
Mouvement Automatique, Bracelet Alligator
Hermès, Boucle Ardillon
Poids brut : 70,10 grs

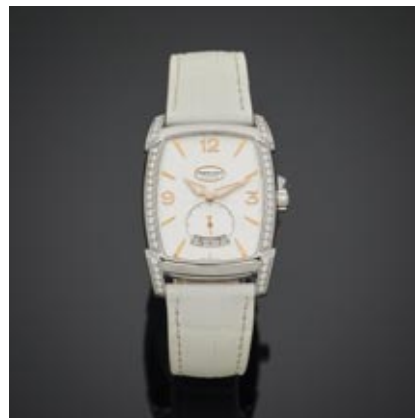
2 000 / 3 000 €



236
MONTRE PARMIGIANI FLEURIER modèle :
KALPA PICCOLA ROSE GOLD SET CHAMPAGNE
SET, N° de série 66143
Boitier OR ROSE forme « Tonneau »
Cadran CHAMPAGNE, Finition Guillochée
Mouvement QUARTZ, Bracelet Alligator Hermès
Poids brut : 38 grs
1 500 / 2 000 €



237
MONTRE PARMIGIANI FLEURIER modèle :
KALPARISMA NOVA ROSE GOLD IVORY, N° de
série 66382
Boitier OR ROSE, Forme « Tonneau »
Cadran IVOIRE, Finition Guilloché
Mouvement Automatique, Bracelet Cuir Hermès
Poids brut : 68 grs
2 000 / 3 000 €



238
MONTRE PARMIGIANI FLEURIER modèle :
KALPARISMA NOVA ROSE GOLD IVORY, N° de
série 66382
Boitier OR ROSE, Forme « Tonneau »
Cadran IVOIRE, Finition Guilloché
Mouvement Automatique, Bracelet Cuir Hermès
Poids brut : 53 grs
2 000 / 3 000 €



239
MONTRE PARMIGIANI FLEURIER modèle :
TONDA 1950 WHITE GOLD GRAPHITE, N° de
série 61367
Boitier OR BLANC, Diam. 39mm
Cadran GRIS
Finition : Heures, minutes, petites secondes,
étanche 30m
Mouvement Automatique, Bracelet Alligator
Hermès, Boucle Ardillon
Poids brut : 70,20 grs
1 800 / 2 000 €



240
MONTRE PARMIGIANI FLEURIER modèle :
TONDA 39 QUALITE FLEURIER WHITE GOLD
SILVER, N° de série 67791
Boitier OR BLANC, Diam. 39mm
Cadran Argent
Mouvement Automatique, Bracelet Alligator
Hermès
Poids brut : 84,70 grs
1 800 / 2 000 €



241
MONTRE PARMIGIANI FLEURIER modèle :
TONDA METROPOLITAINE STEEL SET BLACK, N°
de série 63903
Boitier Acier, Diam. 33mm
Cadran NOIR, Finition Guillochée
Finitions : Heures, Minutes, Petites secondes,
date, étanche 30M
Mouvement Automatique, Bracelet Cuir Hermès,
Boucle Ardillon
1 000 / 2 000 €



242
MONTRE PARMIGIANI FLEURIER modèle :
TONDA METROGRAPHE STEEL BLACK SUPER-
LUMINOVA®, N° de série 65582
Boitier Acier, Diam. 40mm
Cadran NOIR
Fonctions : Heures, minutes, petites secondes,
date, chronographe, étanche 30M
Mouvement Automatique, Bracelet Cuir Hermès,
Boucle Déployante

1 000 / 2 000 €



243
MONTRE PARMIGIANI FLEURIER modèle :
KALPA DONNA STEEL SET OURANOS WHITE
MOP, N° de série 26513
Boitier Acier, Forme « Tonneau » 34,8 x
24,8mm
Cadran BLANC, Finition Guillochée
Fonctions : Heures, Minutes, étanche 30M
Mouvement QUARTZ, Bracelet Acier, Boucle
Ardillon

1 200 / 1 500 €



244
MONTRE PARMIGIANI FLEURIER modèle :
TONDA 1950 WHITE GOLD GRAINED WHITE,
N° de série 61366
Boitier OR BLANC, Diam. 39mm
Cadran BLANC, Finition Grené
Fonctions : Heures, minutes, petites secondes,
étanche 30m
Mouvement Automatique, Bracelet Alligator
Hermès, Boucle Ardillon
Poids brut : 68 grs

1 800 / 2 200 €



245
MONTRE PARMIGIANI FLEURIER modèle :
TONDA 1950 WHITE GOLD GRAPHITE, N° de
série 59761
Boitier OR BLANC, Diam. 39mm
Cadran GRIS
Fonctions : Heures, minutes, petites secondes,
étanche 30m
Mouvement Automatique, Bracelet Alligator
Hermès, Boucle Ardillon
Poids brut : 68 grs

1 500 / 2 000 €



246
MONTRE PARMIGIANI FLEURIER modèle :
TONDA 1950 WHITE GOLD SET TAHITI MOP, N°
de série 59589
Boitier OR BLANC, Diam. 39mm
Cadran NACRE NOIRE
Fonctions : Heures, minutes, petites secondes,
étanches 30m
Mouvement Automatique, Bracelet Cuir Hermès,
Boucle Ardillon
Poids brut : 67,80 grs

2 000 / 3 000 €



247
MONTRE PARMIGIANI FLEURIER modèle :
TONDA 1950 WHITE GOLD GRAINED WHITE,
N° de série 61461
Boitier OR BLANC, Diam. 39mm
Cadran BLANC, Finitions Grené
Fonctions : Heures, minutes, petites secondes,
étanche 30m
Mouvement Automatique, Bracelet Alligator
Hermès, Boucle Ardillon
Poids brut : 68,90 grs

1 800 / 2 200 €



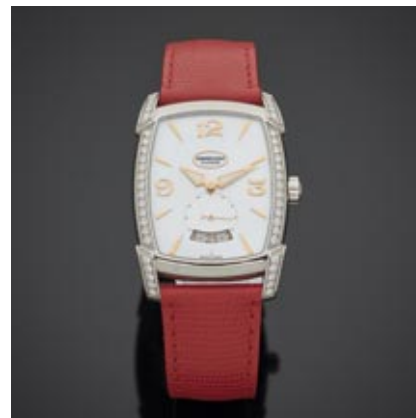
248
MONTRE PARMIGIANI FLEURIER modèle :
 KALPA PICCOLA ANNIVERSAIRE STEEL SET GA-
 RANCE MOP, N° de série 71289
 Boitier Acier, forme « Tonneau »
 Cadran NACRE ROUGE, Finition Guillochée
 Mouvement quartz

1 000 / 2 000 €



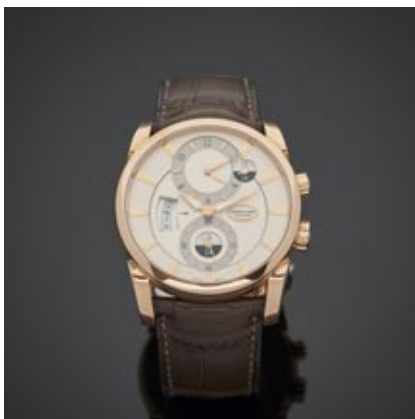
249
MONTRE PARMIGIANI FLEURIER modèle :
 KALPA PICCOLA ANNIVERSAIRE STEEL SET
 LILLA MOP, N° de série 71284
 Boitier Acier, forme « Tonneau »
 Cadran LILAS, Finition Guillochée
 Mouvement quartz, Bracelet Acier

1 000 / 2 000 €



250
MONTRE PARMIGIANI FLEURIER modèle :
 KALPARISMA STEEL SET WHITE MOP, N° de
 série 70211
 Bracelet cuir, forme « tonneau »
 Cadran NACRE BLANCHE
 Mouvement Automatique

1 200 / 1 500 €



251
MONTRE PARMIGIANI FLEURIER modèle :
 TONDA HEMISPHERES ROSE GOLD GRAINED
 WHITE, N° de série 46334
 Boitier OR ROSE, Diam. 42mm
 Cadran Blanc, Finition Grené
 Fonctions : Heures, Minutes, Petites secondes,
 Date, Double fuseau horaire, Indication
 jour/nuit pour les 2 fuseaux horaires, étanche
 30M
 Mouvement Automatique, Bracelet Alligator
 Hermès

Poids brut : 123,80 grs
 NB : Fond de boîte ouvert sur finitions à la
 mains (côte de Genève, perlage, anglage)
 Second fuseau horaire réglable à la minute
 près avec couronne indépendante.

3 500 / 4 000 €



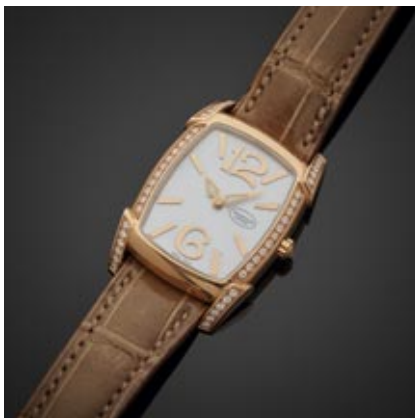
252
MONTRE PARMIGIANI FLEURIER modèle :
 TONDA 1950 LUNE STEEL BLACK, N° de série
 72468
 Boitier Acier, Diam. 39mm
 Cadran NOIRE
 Fonctions : Heures ; minutes ; Petite seconde
 ; Date ; Phase de lune
 Mouvement automatique
 Accident au remontoir

1 200 / 1 500 €



253
MONTRE PARMIGIANI FLEURIER modèle :
 TONDA 1950 WHITE GOLD SET WHITE MOP, N°
 de série 61600
 Boitier OR BLANC, Diam. 39mm
 Cadran NACRE BLANCHE
 Fonctions : Heures, minutes, petites secondes,
 étanche 30m
 Mouvement Automatique, Bracelet Alligator
 Hermès, Boucle Ardillon
 Poids brut : 69 grs

2 000 / 3 000 €



254
MONTRE PARMIGIANI FLEURIER modèle :
KALPA PICCOLA ROSE GOLD SET WHITE MOP,
N° de série 66132
Boitier OR ROSE, forme « Tonneau »
Cadran NACRE BLANCHE
Mouvement QUARTZ, Bracelet Alligator Hermès
Poids brut : 38 grs

1 500 / 2 000 €



255
MONTRE PARMIGIANI FLEURIER modèle :
TONDA 1950 WHITE GOLD GRAINED WHITE,
N° de série 56853
Boitier OR BLANC, Diam. 39mm
Cadran BLANC, Finition Grené
Fonctions : Heures, minutes, petites secondes,
étanche 30m
Mouvement Automatique, Bracelet Alligator
Hermès, Boucle Ardillon
Poids brut: 67 grs

1 800 / 2 200 €



256
MONTRE PARMIGIANI FLEURIER modèle :
TONDA 1950 WHITE GOLD GRAPHITE, N° de
série 61238
Boitier OR BLANC, Diam 39mm
Cadran GRIS
Fonctions : Heures, minutes, petites secondes,
étanche 30m
Mouvement Automatique, Bracelet Alligator
Hermès, Boucle Ardillon
Poids brut : 69 grs

1 500 / 2 000 €



257
MONTRE PARMIGIANI FLEURIER modèle :
KALPAGRAPH STEEL SILVER, N° de série
30650
Boitier Acier, forme « Tonneau » 44,5 x
39,2mm
Cadran Argent
Fonctions : Heures, minutes, petites secondes,
date, chronographe, étanche 30M
Mouvement Automatique, Bracelet Métal,
Boucle Déployante

1 800 / 2 200 €



258
MONTRE PARMIGIANI FLEURIER modèle :
TONDA 1950 WHITE GOLD SET GRAPHITE, N°
de série 61625
Boitier OR BLANC, Diam. 39mm
Cadran GRIS
Fonctions : Heures, minutes, petites secondes,
étanche 30m
Mouvement Automatique, Bracelet Alligator
Hermès, Boucle Ardillon
Poids brut : 68 grs

2 000 / 3 000 €



259
MONTRE PARMIGIANI FLEURIER modèle :
TONDA 1950 WHITE GOLD GRAPHITE, N° de
série 61346
Boitier OR BLANC, Diam. 39mm
Cadran GRIS
Fonctions : Heures, minutes, petites secondes,
étanche 30m
Mouvement Automatique, Bracelet Alligator
Hermès, Boucle Ardillon
Poids brut : 69,80 grs

1 500 / 2 000 €



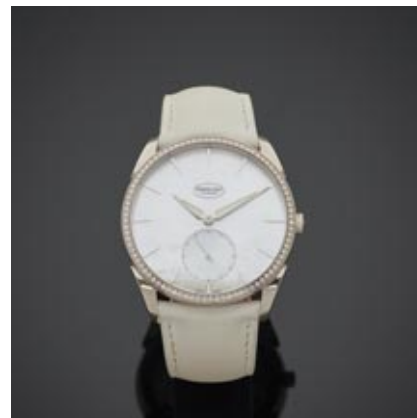
260
MONTRE PARMIGIANI FLEURIER modèle :
 TONDA 1950 ROSE GOLD SET TAHITI MOP
 «Spécial & Limited Edition for Arije», N° de
 série 60536
 Boîtier OR ROSE, Diam. 39mm
 Cadran NACRE NOIRE
 Mouvement Automatique, Bracelet acier
 Poids brut : 139,80 grs

4 000 / 5 000 €



261
MONTRE PARMIGIANI FLEURIER modèle :
 TONDA 1950 WHITE GOLD SET GRAPHITE, N°
 de série 61608
 Boîtier OR BLANC, Diam. 39mm
 Cadran GRIS
 Fonctions : Heures, minutes, petites secondes,
 étanche 30m
 Mouvement Automatique, Bracelet Alligator
 Hermès, Boucle Ardillon
 Poids brut : 69 grs

2 000 / 3 000 €



262
MONTRE PARMIGIANI FLEURIER modèle :
 TONDA 1950 WHITE GOLD SET WHITE MOP, N°
 de série 61582
 Boîtier OR BLANC, Diam 39mm
 Cadran NACRE BLANCHE
 Fonctions : Heures, minutes, petites secondes,
 étanche 30m
 Mouvement Automatique, Bracelet Alligator
 Hermès, Boucle Ardillon
 Poids brut : 68,90 grs

2 000 / 3 000 €



263
MONTRE PARMIGIANI FLEURIER modèle :
 TONDA 1950 WHITE GOLD GRAPHITE, N° de
 série 61331
 Boîtier OR BLANC, Diam. 39mm
 Cadran GRIS
 Fonctions : Heures, minutes, petites secondes,
 étanche 30m
 Mouvement Automatique, Bracelet Alligator
 Hermès, Boucle Ardillon
 Poids brut : 69,80 grs

1 500 / 2 000 €



264
MONTRE PARMIGIANI FLEURIER modèle :
 TONDA 1950 WHITE GOLD GRAINED WHITE,
 N° de série 61390
 Boîtier OR BLANC, Diam. 39mm
 Cadran BLANC, Finitions Grené
 Fonctions : Heures, minutes, petites secondes,
 étanche 30m
 Mouvement Automatique, Bracelet Alligator
 Hermès, Boucle Ardillon
 Poids brut : 68 grs

2 000 / 3 000 €



265
MONTRE PARMIGIANI FLEURIER modèle :
 TONDA TOURBILLON ROSE GOLD SILVER, N° de
 série 40778
 Boîtier OR BLANC, Diam 42mm
 Cadran Argent, Finitions Côtes de Genève
 Fonctions : Heures, minutes, secondes, Tour-
 billon 60 secondes, réserve de marche 8jrs,
 étanche 30M
 Bracelet Alligator Hermès, Boucle Ardillon
 Poids brut : 112,80 grs
 NB : Fond de boîte ouvert sur finitions à la
 mains (côte de Genève, perlage, anglage)
 Tourbillon avec mouvement hebdomadaire

14 000 / 15 000 €



266
MONTRE PARMIGIANI FLEURIER modèle :
 TONDA 1950 TOURBILLON WHITE GOLD JADE
 BLACK, N° de série 67270
 Boitier OR BLANC, Diam. 40mm
 Cadran JADE NOIR
 Fonctions : Heures, minutes, Tourbillon 60
 secondes, étanche 30M
 Mouvement Automatique, Bracelet Alligator
 Hermès, Boucle Ardillon
 Poids brut : 86,7 grs
 NB : Fond de boîte ouvert sur finitions à la
 mains (côte de Genève, perlage, anglage)
 Tourbillon avec mouvement extraplat
 10 000 / 12 000 €



267
MONTRE PARMIGIANI FLEURIER modèle :
 TONDA 1950 TOURBILLON WHITE GOLD JADE
 BLACK, N° de série 67288
 Boitier OR BLANC, Diam. 40mm
 Cadran JADE NOIR
 Fonctions : Heures, minutes, Tourbillon 60
 secondes, étanche 30M
 Mouvement Automatique, Bracelet Alligator
 Hermès, Boucle Ardillon
 Poids brut : 84,7 grs
 NB : Fond de boîte ouvert sur finitions à la
 mains (côte de Genève, perlage, anglage)
 Tourbillon avec mouvement extraplat
 10 000 / 12 000 €



268
MONTRE PARMIGIANI FLEURIER modèle :
 TONDA 1950 TOURBILLON WHITE GOLD JADE
 BLACK, N° de série 67266
 Boitier OR BLANC, Diam. 40mm
 Cadran JADE NOIR
 Fonctions : Heures, minutes, Tourbillon 60
 secondes, étanche 30M
 Mouvement Automatique, Bracelet Alligator
 Hermès, Boucle Ardillon
 Poids brut : 86,2 grs
 NB : Fond de boîte ouvert sur finitions à la
 mains (côte de Genève, perlage, anglage)
 Tourbillon avec mouvement extraplat
 10 000 / 12 000 €



269
MONTRE PARMIGIANI FLEURIER modèle :
 KALPA DONNA ROSE GOLD SET CHAMPAGNE
 MOP, N° de série 20095
 Boitier OR ROSE, 34,8 x 24,8mm
 Cadran CHAMPAGNE, Finitions Guillochée
 Fonctions : Heures, Minutes, étanche 30M
 Mouvement QUARTZ, Bracelet or rose, Boucle
 Ardillon
 Poids brut : 119,5 grs
 2 500 / 3 000 €



270
MONTRE PARMIGIANI FLEURIER modèle :
 TONDA METROGRAPHE STEEL BLACK SUPER-
 LUMINOVA®, N° de série 65669
 Boitier Acier, Diam. 40mm
 Cadran NOIR
 Fonctions : Heures, minutes, petites secondes,
 date, chronographe, étanche 30M
 Mouvement Automatique, Bracelet Cuir Her-
 mès
 NB : SANS BOUCLE
 Fond de boîte ouvert sur finitions à la mains
 (côte de Genève, perlage, anglage)
 boutons poussoirs intégrés dans la corne
 1 000 / 2 000 €



271
PARMIGIANI FLEURIER X LALIQUE,
FRANCE :
 PENDULETTE 15 JOURS ARGENT LALIQUE
 TRANSLUCIDE, N° de série 63325
 Argent et cristal
 Mouvement Manuel
 6 000 / 7 000 €



272
MONTRE PARMIGIANI FLEURIER modèle :
TONDA 1950 WHITE GOLD SET TAHITI MOP, N°
de série 59675
Boitier OR BLANC, Diam. 39mm
Cadran NACRE NOIRE
Finitions : Heures, minutes, petites secondes,
étanche 30m
Mouvement Automatique, Bracelet Cuir Hermès,
Boucle Ardillon
Poids brut : 67,4 grs

2 000 / 3 000 €



273
MONTRE PARMIGIANI FLEURIER modèle :
TONDA METROGRAPHE STEEL BLACK SUPER-
LUMINOVA®, N° de série 66429
Boitier Acier, Diam.40mm
Cadran NOIR
Fonctions : Heures, minutes, petites secondes,
date, chronographe, étanche 30M
Mouvement Automatique, Bracelet Métal,
Boucle Déployante
NB : Barrette de bracelet manquante
Fond de boîte ouvert sur finitions à la mains
(côte de Genève, perlage, anglage)
boutons poussoirs intégrés dans la corne

1 000 / 2 000 €



274
MONTRE PARMIGIANI FLEURIER modèle :
TONDA METROGRAPHE STEEL GRAINED
WHITE, N° de série 66809
Boitier Acier, Diam. 40mm
Cadran BLANC, Finitions Gréné
Fonctions Heures, minutes, petites secondes,
date, chronographe, étanche 30M
Mouvement Automatique, Bracelet Métal,
Boucle Déployante
NB : Barrette de bracelet manquante
Fond de boîte ouvert sur finitions à la mains
(côte de Genève, perlage, anglage)
boutons poussoirs intégrés dans la corne

1 000 / 2 000 €



275
PARMIGIANI FLEURIER X LALIQUE,
FRANCE :
PENDULETTE 15 JOURS ARGENT LALIQUE
BLEUE, N° de série 63362
Argent et cristal
Mouvement Manuel

6 000 / 7 000 €



276
MONTRE PARMIGIANI FLEURIER modèle :
KALPA DONNA STEEL SET IVORY SET, N° de
série 67860
Boitier Acier, 34,8 x 24,8mm
Cadran IVOIRE, Finition Guillochée
Fonctions : Heures, Minutes, étanche 30M
Mouvement QUARTZ, Boucle Ardillon

1 000 / 3 000 €



277
MONTRE PARMIGIANI FLEURIER modèle :
TONDA 1950 TOURBILLON WHITE GOLD JADE
WHITE, N° de série 67272
Boitier OR BLANC, Diam. 40mm
Cadran Jade Blanc
Fonctions : Heures, minutes, Tourbillon 60 se-
condes, étanche 30M
Mouvement Automatique, Bracelet Alligator
Hermès, Boucle Ardillon
Poids brut : 85,9 grs
NB : Fond de boîte ouvert sur finitions à la
mains (côte de Genève, perlage, anglage)
Tourbillon avec mouvement extraplat

10 000 / 20 000 €

278
ENSEMBLE DE BRACELETS en acier ou caout-
chouc (différentes tailles, différents coloris)

200 / 300 €

280
DEUX BRACELETS en or rose
Poids : 158 grs

4 000 / 5 000 €

279
ENSEMBLE DE DIFFÉRENTES BOUCLES et
« Kit Barrettes »

80 / 200 €

281
ENSEMBLE DE BOUCLE EN OR
Poids : 220 grs

6 500 / 7 000 €

CONDITIONS DE VENTE ET ENCHERES

La vente se fera expressément au comptant et les prix s'expriment en euros (€)

L'adjudicataire devra acquitter en sus du montant des enchères : 29% TTC
Pour les adjudicataires enchérissant sur le site drouotonline.com frais additionnels à la charge de l'acquéreur de 1,5%HT soit 1,80%TTC

Dès l'adjudication prononcée, les objets sont sous l'entière responsabilité de l'acquéreur. Il est conseillé aux adjudicataires de procéder à l'enlèvement de leurs lots dans les meilleurs délais afin d'éviter les frais de manutention et de gardiennage qui sont à leur charge. Le retour des lots à l'étude est une facilité pour les clients celui-ci n'engage pas la responsabilité du Commissaire-Preneur à quelque titre que ce soit.

En cas de paiement par chèque, la délivrance des objets pourra être différée jusqu'à l'encaissement. Aucun lot ne sera remis aux acquéreurs avant acquittement de l'intégralité des sommes dues.

Règlement en espèces pour un montant maximum de 1 000 € ou 15 000 € lorsque l'acquéreur peut justifier que son domicile fiscal n'est pas en France.

En cas de contestation au moment des adjudications, c'est-à-dire s'il est établi que deux ou plusieurs enchérisseurs ont simultanément porté une enchère équivalente et réclament cet objet après le prononcé du mot adjudgé, le dit objet sera remis en adjudication au prix proposé par les enchérisseurs et tout le public présent sera admis à enchérir à nouveau.

A défaut de paiement, l'objet pourra être remis en adjudication sur folle enchère, immédiatement ou à la première opportunité.

L'ordre du catalogue sera suivi, toutefois le commissaire-priseur se réserve le droit de réunir ou de diviser des lots.

Les indications figurant au catalogue sont établies par la Sarl Castor Hara l'expert, qui l'assiste le cas échéant, avec toutes la diligence requise par une Ovv de meubles aux enchères publiques, sous réserve des notifications, déclarations, rectifications, annoncées au moment de la présentation de l'objet et portée au procès verbal de la vente.

Ces informations, y compris les indications de dimension figurant dans le catalogue sont fournies pour faciliter l'inspection de l'acquéreur potentiel et restent soumises à son appréciation personnelle.

Les proportions et les couleurs des œuvres portées au catalogue peuvent être différents en raison du processus d'impression.

L'absence d'indication d'une restauration d'usage, d'accidents, retouches ou de tout autre incident dans le catalogue, sur des rapports de conditions ou des étiquettes ou encore lors d'une annonce verbale n'implique nullement qu'un bien soit exempt de défaut. En outre, le ré-entoilage, le parquetage ou le doublage ou tout autre mesure de conservation du bien ne sont pas signalés.

En cas de contestations notamment sur l'authenticité ou l'origine des objets vendus, la Sarl Castor Hara tenue par une obligation de moyens ; sa responsabilité éventuelle ne peut être engagée qu'à la condition expresse qu'une faute personnelle et prouvée soit démontrée à son encontre. Les mentions concernant le bien sont fonction de l'état des connaissances à la date de la vente et toute erreur ou omission ne saurait entraîner la responsabilité de

la Sarl Castor Hara. Les mentions concernant la provenance et/ou l'origine du bien sont fournies sur indication du vendeur et ne sauraient entraîner la responsabilité de la Sarl Castor Hara

Nous invitons donc les acquéreurs à juger par eux-mêmes ou assistés de l'expert qu'ils estiment compétent, de la qualité des œuvres présentées à la vente. Cela durant la durée des expositions publiques. Aucune réclamation ne sera recevable dès l'adjudication prononcée

L'exportation de tout bien hors de France peut être soumise à l'obtention d'une autorisation d'exporter que ce soit dans un Etat membre ou hors de l'Union Européenne. Il est de la responsabilité de l'acquéreur d'obtenir l'autorisation d'exportation. Le fait qu'une autorisation d'exporter requise soit refusée ou tardive, ne pourra pas justifier l'annulation de la vente, ni aucun retard de paiement du montant total dû.

La Maison de Ventes se charge d'exécuter gratuitement les ordres d'achat qui lui sont confiés. Ils sont une facilité pour les clients. La Maison de Ventes n'est pas responsable pour avoir manqué d'exécuter un ordre par erreur ou pour tout autre cause.

Dans l'hypothèse de deux ordres d'achat identiques, c'est l'ordre le plus ancien qui aura la préférence. En cas d'enchères dans la salle pour un montant équivalent à un ordre d'achat, l'enchérisseur présent aura la priorité.

Les enchères téléphoniques sont acceptées pour les lots dont l'estimation est supérieure à 1 000 €

Retrait des achats : les meubles et les objets volumineux seront à retirer au magasinage de l'Hôtel Drouot, les frais de stockage sont à la charge de l'acheteur. Le magasinage des objets n'engage pas la responsabilité de la Maison de Ventes.

Les tableaux et objets d'art peuvent être retirés sur rendez-vous à l'étude. Après un délai de quinze jours de stockage gracieux, ce dernier sera facturé 50 € TTC par semaine et par lot. Toute semaine commencée est réputée due.

Règlementation CITES pour les cuirs Hermès

Au sein de l'UE, « il a été établi que toutes les peaux utilisées par Hermès pour la fabrication de ses Bracelets sont issues de populations ou espèces inscrites à l'annexe II ou, s'agissant de l'annexe I, qu'elles proviennent d'élevages enregistrés auprès du Secrétariat CITES (code source D). En conséquence, les peaux Hermès sont exemptées de CIC, soit de par leur statut annexe B, soit par l'article 62.4 du règlement (CE) n° 865/2006 de la Commission du 4 mai 2006 »

Pour une sortie de l'UE, un certificat de réexportation est nécessaire. Un permis d'importation peut être nécessaire dans le pays tiers de destination si la réglementation nationale de ce pays le prévoit. Ces documents restent à la charge et sous la surveillance de l'acquéreur

Le fait de participer à la vente entraîne obligatoirement l'acceptation de ces conditions.



RÉSERVE DE MARCHE
HEBDOMADAIRE

PARMIGIANI
FLEURIER

SWISS MADE



No. 47375

SWISS MADE

ROLEX

DROUOT
PARIS