

CASTOR-HARA

COMMISSAIRES-PRISEURS ASSOCIÉS



EXPERT :
ANNABELLE CUKIERMAN

DROUOT RICHELIEU
LUNDI 27 NOVEMBRE 2023 - PARIS

CASTOR-HARA

COMMISSAIRES-PRISEURS ASSOCIÉS - CVV 2009-690

BIJOUX ANCIENS ET MODERNES TABLEAUX ANCIENS MOBILIER ET OBJETS D'ART

Lot 1 à 43 inclus seront présentés par la SCP Libert – Hara – Sejournant
Frais judiciaires : 14,28%TTC

Vente aux enchères publiques :

Lundi 27 novembre 2023 à 14h Drouot Richelieu - Salle 13

9, Rue Drouot - 75009 Paris

EXPOSITIONS PUBLIQUES :

SAMEDI 25 NOVEMBRE DE 11H à 18H ET LUNDI 27 NOVEMBRE DE 11H à 12H

Téléphone pendant les expositions : 01 48 00 20 13

EXPERTS :

Annabelle CUKIERMAN
Tél. : +33 (0)1 42 46 64 62
Info@cukierman.fr
www.cukiermanauktion.com

Alexis BORDES
Tél. +33 (0)1 47 70 43 30
expert@alexis-bordes.com
Lot 210 à 229

Catalogue et photos visibles sur www.castor-hara.com
Estimations gratuites et confidentielles sur demande à l'étude

25, rue le Peletier 75009 Paris - Tél. 01 48 24 30 77 Télécopie 01 48 00 91 07
www.castor-hara.com - etude@castor-hara.com

DROUOT.com
 Live

- 1.**
LOT en or jaune et or gris (750‰) comprenant :
- un **PENDENTIF** orné d'une pierre blanche. Poids brut : 1 g.
- un **FERMOIR**. Poids : 2,9 g.
400 / 500 €
- 2.**
LOT de MONTURES de collier et bracelet en or gris (750‰) (manquent pierres centrales) :
Poids total : 9,4 g.
On y joint des DEBRIS. Poids : 4,3 g.
Poids total : 13,7 g.
200 / 300 €
- 3.**
FERMOIR « huit » en or jaune (750‰). Poids : 3,5 g.
On y joint un FERMOIR barrette guilloché. Long. : 3,2 cm. Poids : 2,9 g.
140 / 160 €
- 4.**
SAUTOIR composé d'un rang de 233 perles de culture de couleur crème, en chute. Fermoir rectangulaire en or gris (750‰) serti de trois diamants taille brillant.
Long. : 154,5 cm. Diam. perles : 3,5 à 9 mm. Poids brut : 72,1 g.
100 / 300 €
- 5.**
COLLIER composé d'un rang de perles de culture de couleur crème, en chute. Fermoir cylindrique guilloché et chaînette de sécurité en or rose (750‰).
Long. : 54 cm. Diam. perles : 5 à 9,5 mm. Poids brut : 28,6 g.
50 / 100 €
- 6.**
BRACELET chaînette en or gris (750‰) serti de six diamants taille brillant.
Long. : 17 cm. Poids brut : 1,5 g.
300 / 500 €
- 7.**
BRACELET chaînette en or gris (750‰) centré d'un diamant taille brillant en serti clos.
Long. : 17 cm. Poids brut : 0,9 g.
200 / 400 €
- 8.**
Deux paires de CLOUS d'OREILLES en or gris (750‰) serti d'un diamant taille brillant.
Poids brut total : 2,1 g.
50 / 100 €
- 9.**
Deux PENDENTIFS et leur chaînette respective en or gris (750‰), un serti d'un diamant taille brillant, d'un diamant taillé en poire.
Long. : 41 cm. Poids brut total : 5 g.
On y joint une BAGUE solitaire en or gris (750‰) serti d'un diamant taille brillant.
Doigt : 54. Poids brut : 2,1 g.
200 / 400 €
- 10.**
LOT de deux **CHAINETTES** en or gris (750‰).
Long. : 34,5 et 48 cm. Poids total : 5,8 g.
100 / 150 €
- 11.**
Paire de CLOUS d'OREILLES en or gris (750‰) serti d'un diamant taille brillant.
Poids total des diamants : 0,8 carat env.
Long. : 1,2 cm. Poids brut : 1,8 g.
400 / 500 €
- 12.**
Paire de CLOUS d'OREILLES circulaires en or jaune (750‰) serti d'un diamant taille brillant.
Poids total des diamants : 0,5 carats env.
Diam. : 0,6 cm. Poids brut : 1,9 g.
200 / 400 €
- 13.**
Deux COLLIERS chacun composé d'une chaînette en or gris (750‰) retenant un diamant taille brillant.
Poids total des diamants : 0,9 carat env.
Long. : 37 – 39 cm. Poids brut total : 4,4 g.
300 / 500 €
- 14.**
LOT de MONTURES (bagues, clous d'oreilles) et chaînettes en or jaune et or gris (750‰), manquent les pierres centrales.
Poids total : 14,6 g.
250 / 300 €
- 15.**
Lot de BAGUES en argent et vermeil (min. 800‰) serti de pierres d'imitation.
Poids brut total : 202,8 g.
30 / 80 €
- 16.**
Lot d'ALLIANCES en argent et vermeil (min. 800‰).
On y joint un DEBRIS en métal.
Poids total : 41,5 g.
10 / 20 €
- 17.**
Lot de BIJOUX en argent et vermeil (min. 800‰) ornés de pierres d'imitation.
Poids brut total : 107,6 g.
20 / 50 €
- 18.**
Lot de BAGUES en argent et vermeil (925‰) ornés de pierres d'imitation.
Poids brut total : 273,8 g.
50 / 100 €
- 19.**
CHANTELOUP
CLIP de CORSAGE « bouquet de deux fleurs » en platine (950‰) et or gris (750‰) serti de diamants taille brillant et taille baguette sur les tiges.
Signé CHANTELOUP, Paris.
Dim. : 5 x 4 cm. Poids brut : 28,4 g.
1 000 / 2 000 €
- 20.**
BAGUE « volutes » en or jaune (750‰) serti de diamants taille brillant et 8/8, deux émeraudes de taille poire et ronde.
Travail français.
Doigt : 55. Poids brut : 5,2 g.
150 / 300 €



21



27



20



37



41

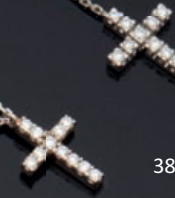


23

39



23



38



22

- 21.**
ALLIANCE en or gris (750‰) serti de 17 diamants taille brillant.
Doigt : 55-56. Poids brut : 3,7 g.
500 / 1 000 €
- 22.**
ALLIANCE en or gris (750‰) serti de 18 diamants taille brillant.
Doigt : 56. Poids brut : 2,9 g.
300 / 500 €
- 23.**
BAGUE en or gris (750‰) serti de six diamants taille brillant, quatre diamants taille baguette et d'un rubis de forme coussin.
Doigt : 55. Poids brut : 5 g.
600 / 1 000 €
- 24.**
JABES
Importante BAGUE « coquelicot » en or gris-jaune (750‰) sculpté, ciselé, ajouré, et perlé. Le pistil, les pétales et le corps sertis de diamants taille brillant.
Signée JABES Paris.
Doigt : 54. Poids brut : 29,9 g.
800 / 1 200 €
- 25.**
JABES
Importante BAGUE « coquelicot » en or jaune (750‰) sculpté, ciselé, ajouré et perlé. Le pistil, les pétales et le corps sertis de diamants taille brillant.
Signée JABES Paris.
Doigt : 54. Poids brut : 20,8 g.
600 / 900 €
- 26.**
JABES
Importante BAGUE « rose » en or gris-jaune (750‰) sculpté, ciselé, et ajouré. Le pistil, les pétales pivotants et le corps sertis de diamants taille brillant blancs et un brun taille ancienne, au centre, plus important.
Signée JABES Paris.
Doigt : 56. Poids brut : 29,7 g.
700 / 1 200 €
- 27.**
JABES Paris
BAGUE « jonc » en or gris (750‰) serti de quatre diamants taille brillant formant un motif carré.
Signée JABES Paris.
Doigt : 52. Poids brut : 8,5 g.
200 / 300 €
- 28.**
BAGUE « jonc » en or jaune (750‰) serti d'un diamant taille brillant.
Doigt : 49. Poids brut : 7,2 g.
150 / 300 €
- 29.**
BAGUE « jonc » en or jaune (750‰) orné de trois pierres blanches.
Doigt : 52. Poids brut : 7,3 g.
100 / 200 €
- 30.**
LOT de pierres et perles comprenant : quartz, agate, jade, cornaline, cristal de roche, nacre, lapis lazuli, ...et divers.
100 / 300 €
- 31.**
LOT de perles d'onyx, de formes différentes, et divers...
On y joint un **LOT de perles** de culture d'eau douce.
30 / 50 €
- 32.**
LOT comprenant :
- des **bijoux** divers en métal.
- des **pierres** synthétiques.
10 / 30 €
- 33.**
Ecrin de présentation professionnelle comprenant de PIERRES PRÉCIEUSES : saphir, rubis, aigue marine, topaze, grenat, améthystes, tourmaline rose, intailles, citrines...
100 / 300 €
- 34.**
LOT en argent (min. 800‰) comprenant :
- **quatre BOUTONS « galets »**. Signées JABES Paris. Long. : 1,5 cm (x3) ; 2,4 cm. Poids total : 9,9 g.
- **deux PENDENTIFS « galets »**. Long. : 2,6 cm. Poids : 16,7 g. Poids total : 26,6 g.
10 / 20 €
- 35.**
PENDENTIF « étoile de mer » et sa chaînette boulée en or jaune (750‰) orné d'une petite perle de culture.
Long. : 39 cm. Poids brut : 4,7 g.
100 / 150 €
- 36.**
PENDENTIF « étoile de mer » et sa chaînette boulée en or jaune (750‰) ciselé, serti d'un diamant de taille brillant,
Long. : 38 cm. Poids brut : 8,1 g.
200 / 300 €



24

5

36



26



28



40

- 37.**
ALLIANCE en or gris (750‰) serti de diamants taille brillant, serti style « Chirol ».
Doigt : 52. Poids brut total : 3 g.
500 / 1 000 €
- 38.**
BRACELET et PENDENTIF « croix » et leur chaînette respective, en or gris (750‰)
serti de diamants taille brillant. Long. : 40,5 cm et 17,5 cm. Poids
brut total : 4,4 g.
100 / 300 €
- 39.**
BRACELET composé d'une chaînette en or gris (750‰) et douze
diamants taille brillant en serti clos.
Long. : 17 cm. Poids brut : 1,8 g.
200 / 300 €
- 40.**
Lot de DIAMANTS comprenant :
- un **DIAMANT noir** traité, taille brillant pesant 3,05 carats.
Accompagné de son rapport d'analyse gemmologique du laboratoire
IGI datant du 22/2/2021.
- un **DIAMANT noir** traité taillé en perle noire. Poids : 0,68 carat.
- un **LOT de DIAMANTS** taille brillant. Poids total : 1,5 carat.
- un **LOT de DIAMANTS bruns** à blancs pesant 2,35 carats. Egrisures.
- un **LOT de DIAMANTS** taille brillant et taille ancienne. Poids total : 1,99 ct.
500 / 800 €
- 41.**
EMERAUDE octogonale taillée à degrés pesant 1,21 carat.
*Accompagnée d'un rapport d'analyse gemmologique du laboratoire CGL
datant de Décembre 2020 attestant son poids 1,21 carat, couleur VIVID
GREEN, provenance COLOMBIE, imprégnation d'huile MINEURE.*
600 / 1 000 €
- 42.**
ALLIANCE en or gris (750‰) serti de diamants taille brillant,
Doigt : 54. Poids brut total : 3,1 g.
100 / 200 €
- 43.**
JABES
BOITE à MUSIQUE « La danse de diamants » en bois de loupe ouvrant
à charnières, sur un décors peint théâtral, trois miroirs et une
danseuse escamotable dissimulant l'appareil à musique.
Les garnitures en or gris et or rose (750‰) partiellement serti de
diamants taille brillant.
Signée JABES Paris, numérotée, titrée. Dans son coffret en cuir et daim
beige.
Etat neuf.
Dim. : 18 x 12 x 7,5 cm.
100 / 300 €
- 44.**
SET de SMOKING « fleurs » en or jaune (750‰) ciselé et ajouré,
comprenant une paire de BOUTONS DE MANCHETTES et deux
BOUTONS DE COL.
Travail français, vers 1900.
Poids total : 10,1 g.
250 / 300 €
- 45.**
Deux BROCHES circulaires en or jaune (750‰) :- l'une « rosace »
ciselée, sertie de diamants taille ancienne et taillés en rose (égrisures).
- l'autre ornée de petites perles (non testées).
Travail français, fin du XIXème siècle.
Dim. : 2,3 et 2,7 cm. Poids brut total : 9,5 g.
200 / 300 €
- 46.**
LOT en argent (min. 800‰) comprenant :
- une « **petite rose** » en corail sculpté. Dim. : 2,4 cm. Poids brut : 1,9 g.
- une **BROCHE « fleur »** ornée de sept perles boutons de corail. Dim. :
3 cm. Poids brut : 14 g.
- une **BROCHE « feuille »** ornée de demi-perles et une perle d'imitation
au centre. Dim. : 4 cm. Epingle et fermoir en métal.
Poids brut : 6,8 g.
On y joint une **MONTRE de POCHE** et une **CHAINE en « métal gun »**.
Cadran noir, chiffres arabes et romains, chemin de fer, rehaussée d'un
monogramme en or jaune (750‰).
Mouvement mécanique. Cal. : 34 mm.
50 / 100 €
- 47.**
Deux PENDENTIFS et leur chaînette respective comprenant:
- une boule en or jaune (750‰) ciselé et guilloché. Poids : 8,6 g.
- l'autre en or gris (585‰) 14 carats, orné d'une perle de culture
blanche piriforme cerclée.
Diam. perle : 9,4 mm env. Poids brut : 3,1 g.
200 / 300 €



4



19



25



50



49



48

48.
Deux CHAINES GILETIERES en or jaune (750‰) à mailles géométriques. L'une retenant une CLEF de MONTRE « bâtonnet ». Travail français, vers 1900.
Long. : 33 et 35,5 cm env. Poids total : 60,4 g.

1 200 / 1 500 €

49.
MONTRE de COL en or jaune (750‰) ciselé et finement guilloché. Cadran émail blanc, chiffres arabes et romains. Travail français, vers 1900.
Cal. : 19 mm. Poids brut : 21,9 g.

100 / 200 €

50.
DIAMANT taille brillant sous scellé pesant 0,66 carat. Accompagné de deux rapports d'analyse gemmologique de l'Union des Diamantaires datant du 9/1/1980 et de la Chambre de Commerce et de l'industrie, du 25/5/1984 attestant son poids 0,66 carat, couleur F, pureté VVS2, ainsi que d'une lettre de Mr J.P. POIROT, directeur du laboratoire, datant du 25/5/1984 attestant qu'il s'agit bien de la même pierre.

400 / 600 €

51.
LIP

BRACELET MONTRE carrée en or jaune (750‰). Cadran crème, chiffres arabes, index bâtonnets appliqués, guichet dateur à trois heures. Mouvement mécanique. Bracelet en cuir vernis noir. Cadran, boîtier et bracelet signés LIP, numérotée.
Dans son écrin.

Cal. : 24 mm. Long. : 21 cm.

Poids brut : 34,4 g.

400 / 500 €

52.
BRACELET « grains de café » en corail reperlé et en or rose (585‰) 14 carats, serti d'alignements de diamants bruns à jaunes de forme coussin.
Long. : 20 cm. Larg. : 1 à 1,3 cm. Poids brut : 21,5 g.

3 000 / 3 100 €

53.
BRACELET en or jaune (585‰) 14 carats, serti d'un alignement de diamants taille brillant dont un plus important au centre. Choc. Poids total des diamants : 6,5 carats env.
Long. : 19 cm. Poids brut : 12,9 g.

3 300 / 3 500 €

54.
Paire de BOUCLES d'OREILLES « créoles » en or jaune (375‰) 9 carats, ciselé, orné de perles de corail.
Dim. : 4,5 x 4 cm env. Poids brut : 24,3 g.

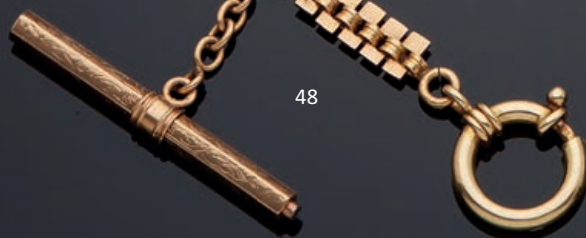
850 / 1 000 €

55.
BROCHE circulaire en or jaune (750‰) ciselé figurant une miniature « putto et papillon », émaillé serti de sept diamants taillés en rose. Très légères usures.
Dim. : 2,8 x 2,8 cm. Poids brut : 7,1 g.

750 / 900 €

56.
Large BAGUE chevalière en or jaune et or gris (750‰) à motifs géométriques serti de diamants taille brillant.
Doigt : 56. Poids brut : 10 g.

900/1100 €



48



51



54



55



53



52



56

- 57.**
BROCHE circulaire en or rose (750‰) orné d'un camée en onyx figurant un buste de femme de profil, entouré de huit diamants taille ancienne de forme coussin, de taille différentes (égrisures). Travail français, XIXème siècle.
 Diam. : 2,9 cm. Poids brut : 8,7 cm.
 500 / 700 €
- 58.**
Deux BRACELETS rigides ouvrant en or jaune (750‰) ciselé et guilloché. Accidents et chocs. Travail français, vers 1900.
 Long. : 18 cm et 15,5 cm env. Poids : 15,8 g et 10,4 g.
 600 / 700 €
- 59.**
BROCHE BARRETTE « mouche » en or jaune (750‰) et argent (min. 800‰) serti d'un cabochon de quartz-cœur-de-tigre, six diamants taillés en rose et orné de deux petites perles blanches (non testées). Travail français, vers 1900.
 Long. : 5,7 cm. Poids brut : 5,3 g.
 100 / 300 €
- 60.**
BAGUE « marguerite » de forme légèrement navette en or jaune et or gris (750‰) serti de onze diamants taille ancienne. Egrisures, et chocs au serti. Travail français vers 1900.
 Doigt : 52. Poids brut : 4,6 g.
 400 / 600 €
- 61.**
BAGUE octogonale en or gris (750‰) orné d'onix flanqué d'un diamant taille brillant, entouré et épaulé de rubis calibrés et petits diamants.
 Doigt : 54. Poids brut : 4,5 g.
 1 000 / 1 200 €
- 62.**
BAGUE octogonale en platine (min. 800‰) et or jaune (750‰) ciselé orné d'une perle (non testée), entourée et épaulée de diamants taillés en rose. Début du XXème siècle.
 Diam. de la perle : 4,8 mm.
 Doigt : 52. Poids brut : 3,4 g.
 150 / 300 €
- 63.**
COLLIER composé d'un rang de perles probablement fines (non testés) de couleur crème en légère chute. Fermoir ogive en or jaune (750‰). Diam. des perles : 2,3 à 4 mm.
 Long. : 48,5 cm. Poids brut : 3,8 g.
 200 / 300 €
- 64.**
BROCHE ovale en or jaune (750‰) ajouré et ciselé serti d'un grenat entourée de petits diamants taillés en rose et demi-perles. Légers chocs et traces de soudure au dos. Travail français, XIXème siècle.
 Dim. : 3,7 x 3,4 cm. Poids brut : 11,3 g.
 150 / 300 €
- 65.**
PENDENTIF « croix de Provence » en or jaune (585‰) 14 carats, ajouré à motifs de volutes, flanqué de diamants taillés à degrés sur paillon. Chocs et traces de soudure. XIXème siècle.
 Dim. : 6 x 5,7 cm. Poids brut : 10,2 g.
 200 / 400 €
- 66.**
Paire de CLIPS d'OREILLES en or jaune (750‰) orné d'un camée de corail sculptée figurant « un portrait de jeune femme », entourée de diamants taille brillant.
 Dim. : 1,6 x 1,2 cm. Poids brut : 5,2 g.
 850 / 900 €
- 67.**
SAUTOIR en or jaune (750‰) serti de pierres précieuses multicolores ovales alternées, en serti clos (améthystes, grenats, topazes, citrines, péridots).
 Long. : 75 cm. Poids brut : 14,2 g.
 1 100 / 1 300 €
- 68.**
LOT en or jaune et or rose (750‰) comprenant :
 - **une CHAÎNE** giletère. Chocs au fermoir. Poids : 10,4 g.
 - **deux PENDENTIFS** religieux (croix gravée et médaille). Poids : 3,4 g.
 Poids total : 13,8 g.
 200 / 300 €
- 69.**
Deux COLLIERS « égyptiens » en or jaune (750‰) représentant la déesse Isis et des hiéroglyphes.
 Long. : 54 cm. Poids : 7,3 g et 3,3 g.
 250 / 300 €
- 70.**
CHAINETTE en or jaune (750‰) torsadé.
 Long. : 66 cm. Poids : 10,4 g.
 200 / 300 €
- 71.**
S.T. DUPONT BRIQUET en métal doré godronné. Usures. Dans son écrin. Signé S.T. DUPONT.
 Dim. : 5,7 x 3,4 x 1,3 cm.
 20 / 40 €
- 72.**
LOT comprenant :
 - **deux MÉDAILLES DU TRAVAIL** en métal. Dans leur écrin respectif de la Monnaie de Paris.
 - **deux DÉCORATIONS** en or jaune et or gris (750‰) serti de diamants. Poids brut : 7,2 g.
 - **douze DÉCORATIONS** en argent et vermeil (min. 800‰) et émail (légers manques), serti de pierres d'imitation ou diamants. Poids brut : 30,3 g.
 On y joint une rosette Grand-Croix en métal. Poids brut : 1,9 g.
 200 / 400 €



65



62



59

63



57



66



61



58



64



60



67

- 73.**
BRACELET trois ors (750‰) à maille « grains de café ».
Long. : 20 cm. Poids : 9,3 g.
200 / 300 €
- 74.**
MEDAILLE « + qu’hier – de demain » en or jaune (750‰) serti de cinq diamants taillés en rose et trois pierres rouges calibrées. Signée A. AUGIS.
Long. : 3,2 cm. Poids brut : 5,6 g.
100 / 200 €
- 75.**
PENDENTIF « coccinelle » et sa chaînette en or jaune (750‰) orné d’émail rouge et noir.
Long. pendentif : 2 cm. Poids chaîne : 3,5 g. Poids brut total : 4,2 g.
80 / 100 €
- 76.**
Deux BAGUES en or jaune (750‰) serti de deux citrines de forme ovale (égrisures).
Doigt : 58 et 59. Poids brut : 20,1 g.
100 / 300 €
- 77.**
BAGUE « fleur » en vermeil et argent noirci (925‰) serti d’une améthyste ovale, entourée et épaulée de petits saphirs et rubis.
Doigt : 53. Poids brut : 8,1 g.
300 / 400 €
- 78.**
BRACELET en or jaune (750‰) à maille gourmette limée oblongue.
Long. : 20 cm. Larg. : 0,7 cm. Poids : 33,1 g.
700 / 900 €
- 79.**
BAGUE « entrelacée » en vermeil et argent noirci (925‰) pavée de saphirs oranges.
Doigt : 54-55. Poids brut : 8,7 g.
350 / 500 €
- 80.**
Importante BAGUE « Camélia » en or jaune (750‰) ajouré, serti de diamants taille brillant.
Poids des diamants : 2,6 carats env.
Doigt : 54. Long. motif : 2,8 cm. Poids brut : 12,9 g.
2 600 / 2 800 €
- 81.**
COLLIER souple en or jaune (750‰) à maille torsadée partiellement ciselée.
Long. : 42 cm. Poids : 5,6 g.
100 / 150 €
- 82.**
MONTRE de POCHE en or rose (750‰) ciselé et guilloché à décor de volutes et fleurs. Cadran blanc, chiffres arabes, trotteuse à six heures. Petits chocs.
Travail français, vers 1900.
Dans son écrin.
Cal. : 42 mm. Poids brut : 70,4 g.
500 / 700 €
- 83.**
BAGUE ovale en or rose (750‰) serti d’un rubis pesant 2,27 carats, entouré de rubis taille baguette et de huit diamants taille baguette.
Doigt : 54. Poids brut : 5,1 g.
Le rubis est accompagné d’un rapport d’analyse gemmologique du laboratoire GGT datant du 2/9/2016 attestant son poids 2,27 carats, chauffé, résidus modérés, couleur « Pinkish Red ».
1 600 / 1 800 €
- 84.**
Paire de CLOUS d’OREILLES en or jaune (750‰) ornée d’une perle de culture Gold des Philippines, de forme bouton. Fermoir silicone.
Diam. des perles : 10,2 mm. Poids brut : 3,2 g.
300 / 500 €
- 85.**
LOT en or jaune (750‰) comprenant :
- un **BRACELET** à maille gourmette. Long. : 18,5 cm. Poids : 8,4 g.
- un **BRACELET** gourmette, gravé « Claude ». Long. : 13,5 cm. Poids : 1,5 g.
- une **CHAINETTE**. Long. : 42 cm. Poids : 2,7 g.
- un **BRACELET « trèfles »**. Long. : 17 cm. Poids : 8 g.
- un **DEBRIS**. Poids : 1,4 g.
Poids total : 22 g.
500 / 600 €
- 86.**
LOT en or jaune (750‰) comprenant :
- deux **BAGUES « chevalières »** ciselées et guillochées, monogrammées. Doigt : 54 et 61-62. Poids : 2,2 g et 14,9 g.
- une **ALLIANCE** gravée. Doigt : 59. Poids : 2 g.
- une **BAGUE « canard »**. Doigt : 53. Poids : 3,9 g.
- deux **MEDAILLES** religieuses ciselées et guillochées, l’une gravée.
Poids : 1,4 g.
Poids total : 24,4 g.
500 / 600 €
- 87.**
BAGUE trois anneaux trois ors (750‰).
Doigt : 52-53. Poids : 4,3 g.
80 / 120 €
- 88.**
Quatre COLLIERS en or jaune et or gris (750‰) serti de diamants, saphirs, rubis et émeraudes de tailles diverses.
Poids brut total : 23,7 g.
400 / 500 €
- 89.**
LOT en or jaune (750‰) comprenant :
- un **COLLIER** chaînette alternée de maillons navettes, cinq turquoises matrix et quatre perles de culture baroques d’eau douce. Travail français. Long. : 32,5 cm. Poids brut : 11 g.
- un **BRACELET** composé de 38 turquoises cabochons (manque une pierre). Travail français. Long. : 18,5 cm. Poids brut : 12,8 g.
Poids brut total : 23,8 g.
200 / 300 €



76

75

79

83

77

82

81

80

74

84

73

78

- 90.**
PENDENTIF « papillon » en or gris (750‰) ajouré, serti de diamants taille brillant.
 Dim. : 2 x 2 cm. Poids brut : 2,8 g.
 550 / 600 €
- 91.**
BAGUE "tourbillon" en or gris (750‰) ajouré, orné d'une opale cabochon, soulignée de diamants taille brillant.
 Doigt : 53. Poids brut : 8,6 g.
 1 400 / 1 600 €
- 92.**
ALLIANCE en or gris (750‰) serti de 24 diamants taille brillant.
 Travail français.
 Doigt : 59. Poids brut : 4,3 g.
 300 / 500 €
- 93.**
BAGUE géométrique en or gris (750‰) serti de neuf émeraudes de forme ronde et calibrée, soulignées de diamants taille brillant.
 Doigt : 52. Poids brut : 6,1 g.
 1 300 / 1 500 €
- 94.**
ECLIPSO
MONTRE de VOYAGE carrée en métal guilloché et ciselé. Cadran crème, chiffres arabes, chemins de fer. Mouvement mécanique. Boîtier losangique à décors géométriques dissimulant la montre.
 Vers 1940.
 Cadran, boîtier et écrin signés ECLIPSO, numérotée. Dans son écrin.
 Cal. : 30 mm. Dim. : 34 x 34 mm.
 50 / 80 €
- 95.**
Paire de PENDANTS d'OREILLES en or gris (750‰) et argent (min. 800‰), serti d'une topaze blanche, péridot, tanzanite, diamants taille brillant et retenant un important diamant noir piriforme.
 Partie inférieure amovible.
 Long. : 1 et 4,4 cm. Poids brut : 9,6 g.
 400 / 800 €
- 96.**
ALLIANCE en or gris (750‰) serti de 24 diamants taille brillant.
 Travail français.
 Doigt : 53. Poids brut : 3,9 g.
 300 / 500 €
- 97.**
BAGUE "volutes" en or gris (750‰) ajouré, serti d'un saphir pesant 3,02 carats, de forme coussin, entouré de diamants taille brillant, dont quatre plus importants.
 Doigt : 53. Poids brut : 6,8 g.
Accompagnée d'un rapport d'analyse gemmologique du laboratoire GFCO Gem Lab datant du 11/10/2021 attestant la couleur du saphir "Cornflower blue", sa provenance SRI LANKA, chauffé.
 2 700 / 3 000 €
- 98.**
BAGUE en or gris (750‰) ajouré, serti d'une aigie-marine de forme ovale épaulée de quatre diamants taille baguette.
 Poids de l'aigie marine (gravé à l'intérieur du corps de la bague) : 5,71 carats.
 Doigt : 53. Poids brut : 5,8 g.
 1 200 / 1 300 €
- 99.**
Paire de BOUCLES d'OREILLES « créoles » en or gris (750‰) serti d'un alignement de diamants taille brillant.
 Long. : 2,7 cm. Poids brut : 2,7 g.
 1 300 / 1 500 €
- 100.**
Paire de PENDANTS d'OREILLES "fleurettes" en or gris (750‰) serti de diamants taille brillant et deux taille ancienne plus importants.
 Long. : 2,5 cm. Poids brut : 6,5 g.
 1 800 / 2 000 €
- 101.**
POMMEAU d'OMBRELLE en vermeil (min. 800‰) orné d'émail polychrome translucide guilloché rehaussé de guirlandes de fleurs et souligné de filets bleus.
 Dans son écrin chiffré G.G. signé BREANT, 5, rue Royale, Paris.
 Long. : 6,2 cm. Poids brut : 21,2 g.
 20 / 50 €
- 102.**
Deux BRACELETS en or jaune (750‰), l'un serti de saphirs foncés de forme ovale, l'autre composé de cinq breloques en perles de verre.
 Long. : 17,5 cm. Poids brut total : 12,1 g.
 100 / 200 €
- 103.**
LOT comprenant :
 - un **BRACELET** trois ors (750‰) à maille tressée. Long. : 18,5 cm. Poids : 7,4 g.
 - un **BRACELET** en or jaune (750‰). Long. : 18 cm. Poids : 9 g.
 Poids total : 16,4 g.
 300 / 400 €
- 104.**
LOT en or jaune (750‰) orné de pierres blanches, comprenant :
 - un **PENDENTIF « croix »** ajouré. Long. : 5 cm. Poids brut : 5,1 g.
 - une **BAGUE « sinieuse »**, ciselée. Doigt : 57. Poids brut : 3,3 g.
 Poids brut total : 8,4 g.
 150 / 200 €



100



99



94



90



97



98



93



92



96



95



91



101

- 105.**
CLIP de CORSAGE « volutes » en platine (950‰) et gris (750‰) ajouré, serti de diamants taille brillant, ancienne, bague et 8/8, en chute.
 Travail français, vers 1950.
 Dim. : 4,5 x 3,9 cm. Poids brut : 19,3 g.
 1 000 / 2 000 €
- 106.**
Paire de CLOUS d'OREILLES "trèfles" en or gris (750‰) serti chacun de cinq diamants taille ancienne.
 Poids total diamants : 1,7 carats env.
 Long. : 0,8 cm. Poids brut : 4,9 g.
 1 800 / 2 000 €
- 107.**
BAGUE circulaire en or gris (750‰) ajouré, centrée d'un diamant taille ancienne en serti clos, entouré d'émeraudes calibrées, épaulé de deux alignements de diamants taille brillant.
 Doigt : 54. Poids brut : 5 g.
 1 200 / 1 500 €
- 108.**
BAGUE en platine (min. 800‰) ajouré, serti d'une émeraude rectangulaire taillée à degrés épaulée de douze diamants taille 8/8.
 Poids de l'émeraude (gravé à l'intérieur du corps de la bague): 2,33 carats.
 Doigt : 53. Poids brut : 4,9 g.
 3 200 / 3 500 €
- 109.**
BAGUE à motifs géométriques en platine (950‰) ajouré serti d'un saphir ovale pesant 13,32 carats BIRMAN, NON CHAUFFE, entouré de diamants taille 8/8 et taille ancienne.
 Travail français, vers 1930. Epoque ART DECO.
 Doigt : 54. Poids brut : 9,8 g.
Le saphir est accompagné d'un rapport d'analyse gemmologique du laboratoire SSEF datant du 19/6/2020 attestant son poids de 13,32 carats, provenance BIRMAN, NON CHAUFFE.
 66 000 / 68 000 €
- 110.**
BROCHE « plaque » géométrique en platine (950‰) et or gris (750‰) ajouré, serti de diamants taille ancienne et taillés en rose.
 Travail français, vers 1930. Epoque ART DECO.
 Poids brut : 7,3 g.
 400 / 500 €
- 111.**
Paire de BOUCLES d'OREILLES en or gris (750‰) serti de diamants taille bague soulignés de diamants taille brillant.
 Long. : 1,2 cm. Poids brut : 4 g.
 4 200 / 4 500 €
- 112.**
BAGUE en or gris (750‰) serti d'une tourmaline rose de forme coussin, épaulée de six diamants taille bague.
 Doigt : 54. Poids brut : 3,7 g.
 1 000 / 1 300 €
- 113.**
Large BAGUE en or gris (750‰) ajouré, orné d'une opale cabochon et serti de six alignements de diamants taille brillant.
 Doigt : 55. Larg. : 1,8 cm. Poids brut : 8,3 g.
 2 200 / 2 500 €
- 114.**
BAGUE solitaire en platine (950‰) et or gris (750‰) serti d'un diamant taille brillant pesant 1,51 carat.
 Doigt : 53. Poids brut : 3,2 g.
Le diamant est accompagné d'un rapport d'analyse gemmologique du laboratoire CGL datant du 26/09/2023 attestant son poids de 1,51 carat, couleur H, pureté Si1, sans fluorescence.
 2 400 / 2 800 €
- 115.**
BRACELET fin en or gris (750‰) serti d'un alignement de 100 diamants taille brillant.
 Long. : 17,7 cm. Poids brut : 5,1 g.
 1 200 / 1 300 €
- 116.**
Deux BAGUES :
 - en or jaune (750‰) serti d'une topaze bleue de forme ovale. Doigt : 54. Poids brut : 5,2 g.
 - en or jaune (375‰) 9 carats serti d'une pierre orange de forme ovale. Doigt : 56. Poids brut : 5,2 g.
 100 / 300 €
- 117.**
BRACELET en or jaune (750‰) à maille gourmette (fermoir accidenté, manque chaînette de sécurité).
 Long. : 18 cm. Poids : 8 g.
 150 / 200 €
- 118.**
MARITIME
BRACELET MONTRE en acier. Cadran noir, trois compteurs.
 Ne fonctionne pas. Signée MARITIME.
 Cal. : 43 mm.
 10 / 20 €
- 119.**
DIOR
PORTE CLEF « abeille » en métal. Signé DIOR. Dans sa boîte.
 10 / 30 €
- 120.**
PENDENTIF « pastilles » en or jaune (750‰).
 Long. : 2,6 cm. Poids : 3 g.
On y joint une CHAINETTE en métal.
 50 / 80 €



111



107



112



105



108



114



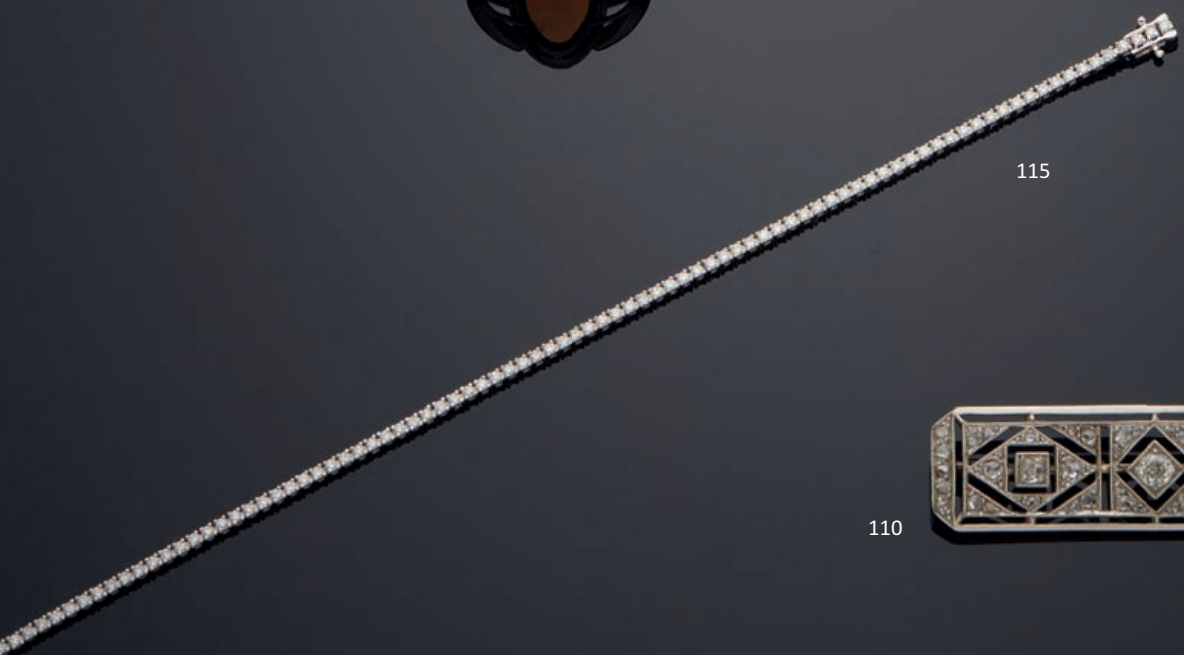
109



113



106



115



110

- 121.**
PENDENTIF « croix » et sa chaînette en argent (925‰) serti de onze améthystes de taille poire et ronde.
 Long. : 4,9 g. Poids brut : 7,1 g.
 80 / 100 €
- 122.**
Paire de PENDANTS d'OREILLES « fleurs » en or gris (750‰) ajouré, serti de diamants taille brillant et taepers.
 Long. : 2,2 cm. Poids brut : 5,9 g.
 1 300 / 1 500 €
- 123.**
Importante BAGUE sinueuse ovale en or gris (750‰) serti d'un topaze bleue naturelle pesant 7,53 carats dans un double entouragement de diamants taille brillant.
Accompagnée d'un rapport d'analyse gemmologique du laboratoire GRA datant du 31/3/2021, attestant la couleur de la topaze « London Blue » naturelle.
 Doigt : 54. Poids brut : 7,6 g.
 1 400 / 1 600 €
- 124.**
BAGUE en or gris (750‰) serti de diamants taille brillant soulignés de saphirs calibrés, en chute.
 Doigt : 54. Poids brut : 4,8 g.
 1 000 / 1 200 €
- 125.**
Large BAGUE légèrement bombée en or gris et or noirci (750‰) serti de seize alignements de diamants blancs et noirs alternés.
 Doigt : 53. Poids brut : 5,7 g.
 680 / 800 €
- 126.**
Paire de CLIPS d'OREILLES "flammes" en or gris (750‰) orné d'une perle Mabé blanche, soulignée de diamants taille brillant et trois de forme navette.
 Travail français.
 Long.: 3,2 x 2 cm. Poids brut : 16,9 g.
 900 / 1 200 €
- 127.**
BAGUE circulaire en platine (min. 800‰) ajouré, orné d'une perle de culture (non testée) de couleur crème, entourée de diamants de taille brillant et baguette. Monture coupée.
 Travail français, vers 1970.
 Diam. perle : 7,9 mm. Doigt : 51. Poids brut : 9 g.
 1 500 / 1 800 €
- 128.**
Paire de BOUCLES d'OREILLES en or gris (750‰) orné d'une perle de culture blanche surmontée de petits diamants en serti « illusion ».
 Diam. perles : 9 mm env.
 Long. : 1,2 cm. Poids brut : 4,4 g.
 550 / 600 €
- 129.**
Important CLIP de CORSAGE « fleur stylisée » en platine (950‰) et or gris (750‰) ajouré, torsadé, serti de sept rubis cabochon, diamants taille brillant, baguette et 8/8.
 Travail français, vers 1950.
 Dim. : 6 x 3,4 cm. Poids brut : 31,9 g.
 1 000 / 2 000 €
- 130.**
BAGUE en or gris (750‰) ajouré, serti d'un rubis ovale, épaulé de deux diamants taille brillant et de 18 diamants taille baguette.
 Doigt : 53. Poids brut : 3,7 g.
Le rubis est accompagné d'un rapport d'analyse gemmologique du laboratoire GGT datant du 18/2/2016 attestant son poids 3,60 carats, chauffé, résidus modérés, sa couleur « Pinkish Red ».
 1 500 / 1 700 €
- 131.**
Paire de CLOUS d'OREILLES "trèfles" en or gris (750‰) serti de quatre rubis taille poire soulignés de diamants taille brillant.
 Dim. : 1,1 x 1,1 cm. Poids brut : 1,6 g .
 500 / 800 €
- 132.**
Petite MONTRE de POCHE en or jaune (750‰) finement ciselé et guilloché. Cadran émail blanc (fêles), chiffres romains.
 Travail français, XIXème siècle.
 Cal. : 33 mm. Poids brut : 26,7 g.
 100 / 200 €
- 133.**
MONTRE de COL en or jaune (750‰) ciselé de cousonnes de feuilles et monogrammé. Cadran émail blanc (fêles), chiffres arabes, double minuterie rouge et noire, trotteuse à six heures et chemins de fer. Bélière ovale rapportée en or.
 Travail français, vers 1900.
 Cal. : 24 mm. Poids brut : 19,9 g.
 100 / 200 €
- 134.**
COLLIER en or jaune (750‰) à maillons imbriqués et géométriques alternés.
 Long. : 71 cm. Poids : 16,5 g.
 300 / 400 €
- 135.**
Paire de BOUTONS de MANCHETTES carrés en or jaune (750‰) guilloché.
 Dim. : 1,5 x 1,5 cm. Poids brut : 10,7 g.
 200 / 300 €



128



121



126



130



131



125



113

129



127



123



124



122

- 136.**
COLLIER « trèfles » en or jaune (750‰).
 Long. : 45,5 cm. Poids : 11 g.
 200 / 300 €
- 137.**
BRACELET en or rose (375‰) 9 carats, serti de pierres précieuses multicolores alternées, de forme poire et ovale, en serti clos.
 Long. : 18 et 19 cm. Poids brut : 2,1 g.
 300 / 500 €
- 138.**
BRACELET double gourmette en or jaune (750‰).
 Long. : 17,5 cm. Poids : 15,3 g.
 300 / 400 €
- 139.**
Importante BAGUE chevalière carrée en vermeil (925‰) ornée d'une citrine taillée en pain de sucre.
 Doigt : 53. Long. motif : 1,6 cm. Poids brut : 11,2 g.
 320 / 380 €
- 140.**
Importante BAGUE cocktail « rubans » en or jaune (750‰) ciselé, serti d'alignements de diamants, saphirs, rubis et émeraudes. Légères traces d'oxydation.
 Travail français, vers 1950-60.
 Doigt : 49-50. Poids brut : 21,9 g.
 1 300 / 1 600 €
- 141.**
Large BAGUE d'HOMME trois ors (750‰) serti d'un rubis, un diamant et une émeraude taille poire.
 Doigt : 61. Poids brut : 8,9 g.
 1 000 / 1 200 €
- 142.**
Large BAGUE en or jaune (750‰) pavé de diamants taille brillant. Petit choc sur le corps de la bague.
 Doigt : 49. Larg. : 1 cm. Poids brut : 11 g.
 800 / 900 €
- 143.**
COLLIER « panthères » en or jaune et or gris (750‰) serti de diamants, saphirs et rubis.
 Long. : 40 cm. Poids brut : 10,4 g.
 200 / 300 €
- 144.**
BAGUE « marguerite » carrée en platine (950‰) et or gris (750‰) serti d'une émeraude taillée à degrés pesant approx. 5,5 carats (inclusions), entourée de quatorze diamants taille brillant.
 Doigt : 50-51 (anneau intérieur). Poids brut : 8,8 g.
 1 500 / 2 000 €
- 145.**
Importante BAGUE ovale en or jaune (750‰) ajouré et guilloché centrée d'un rubis cabochon et serti de diamants taille brillant, à motif cruciforme ou fleur.
 Doigt : 45-46 (boules intérieures). Long. motif : 3 cm. Poids brut : 15,5 g.
 900 / 1 200 €
- 146.**
BAGUE en or gris (750‰) serti d'une émeraude taillée à degrés (choc), épaulée de quatre diamants taille brillant.
 Doigt : 48. Poids brut : 2,9 g.
 300 / 500 €
- 147.**
Large BAGUE en vermeil et argent noirci (925‰) partiellement pavé de saphirs jaunes.
 Poids des saphirs jaunes : 4,6 carats env.
 Doigt : 56. Larg. : 1,8 cm. Poids brut : 11,9 g.
 350 / 400 €
- 148.**
Large ALLIANCE plate en or jaune (750‰) gravé à l'intérieur. Travail français.
 Doigt : 60. Poids : 7,9 g.
 180 / 220 €
- 149.**
CHAINE GILETIERE en or jaune (750‰) à maille navette.
 Travail français, vers 1900.
 Long. : 32 cm. Poids : 7,4 g.
 180 / 220 €
- 150.**
Trois BROCHES en or jaune et or gris (750‰) ciselé et ajouré à motifs de fleurs, feuillages et volutes, l'une est ornée de pierres rouges, vers 1940.
 Dim : 2,8 cm ; 5,8 cm ; 6,5 cm. Poids brut total : 15,4 g.
 350 / 450 €



143



142



147



144



146



138



139



140



137



145



141



136

- 151.**
MONTRE de POCHE en or jaune (750‰) uni. Cadran blanc, chiffres arabes noirs et rouges, trotteuse à six heures. Chocs.
 Travail français, vers 1900.
 Cal. : 41 mm. Poids brut : 63,2 g.
 400 / 600 €
- 152.**
MONTRE de POCHE en or jaune (750‰) ciselé et guilloché à motif rayonnant et cartouche. Cadran émail blanc (fêles), chiffres arabes et romains, double minuterie, trotteuse à six heures. Chocs.
 Numérotée, dans son écrin.
 Travail français vers 1900.
 Cal. : 39 mm.
 Retient une petite médaille religieuse en or jaune (750‰).
 Poids brut total : 62,8 g.
On y joint un écrin de montre de poche en bois teinté et intérieur gravé.
 400 / 600 €
- 153.**
Paire de PENDANTS d'OREILLES en or gris (750‰) serti d'un alignement de diamants taille brillant retenant une citrine piriforme.
 Long.: 2,1 cm. Poids brut : 2,7 g.
 400 / 600 €
- 154.**
BRACELET en or jaune et or gris (750‰) composé de deux chaînes torsadées, l'une en perles d'or. Faiblesse au fermoir.
 Long. : 19 cm. Poids : 18 g.
 500 / 600 €
- 155.**
BAGUE « goutte » en vermeil et argent noirci (min. 800‰) serti d'une émeraude cabochon de forme poire (égrisures), entourée de saphirs.
 Doigt : 55. Poids brut : 7,7 g.
 320 / 380 €
- 156.**
Importante BAGUE « chevalière » en or jaune (750‰) à godrons plats, motifs rayonnant, serti d'un diamant taille ancienne, et monogrammée.
 Travail français, vers 1940.
 Doigt : 69. Poids brut : 29,9 g.
 800 / 1 000 €
- 157.**
Deux PENDENTIFS en or jaune (750‰) figurant « des femmes de profil », l'un orné d'un camée coquille, l'autre d'une miniature en émail de Limoges signée R. PHILIPPON.
 Dim. : 3,6 et 3 cm. Poids brut total : 7,5 g.
 100 / 200 €
- 158.**
Charmante BROCHE en or jaune (750‰), ajouré et ciselé, centrée d'une miniature circulaire en porcelaine peinte figurant « une jeune fille et un animal » en grisaille sur fond rose, entourée de quatre perles blanches (non testées).
 Epingle en or (585‰) 14 carats.
 XIXème siècle.
 Dim. : 2,7 x 1,9 cm. Poids brut : 5 g.
 100 / 200 €
- 159.**
Deux BAGUES :
 - une en or jaune (750‰) ajouré et ciselé serti de pierres de couleur (égrisures et chocs). Vers 1900. Doigt : 47. Poids brut : 1,6 g.
 - l'autre en or jaune (750‰) et argent (min. 800‰), serti d'un saphir cabochon et quatre diamants carrés. Début du XXème siècle. Doigt : 49. Poids brut : 5,6 g.
 100 / 200 €
- 160.**
Une BOUCLE d'OREILLE « dormeuse » dépareillée en platine (800‰) et or jaune (750‰) serti de deux diamants taille ancienne dont un plus important de forme coussin (très légères égrisures).
 Poids brut : 2,2 g.
 400 / 600 €
- 161.**
SAUTOIR en vermeil rose (925‰) composé d'une chaînette alternée de soufflures de perles d'eau douce, trois citrines facettées en serti clos et motifs boules et "pelotes".
 Long.: 95 cm. Poids brut : 35,3 g.
 230 / 250 €
- 162.**
BAGUE en fil d'or jaune (750‰) serti d'une citrine rectangulaire taillée à degrés.
 Travail français, vers 1950.
 Doigt : 56. Poids brut : 11,1 g.
 80 / 120 €
- 163.**
Deux PENDENTIFS en or jaune et or gris (750‰) figurant une « locomotive » et des paysages « au cerf et moulins ».
 Long. : 2,4 et 3,5 cm. Poids total : 9 g.
 200 / 300 €
- 164.**
BAGUE « fleur stylisée » en or jaune (750‰) godronné, surmontée d'un diamant taille brillant.
 Travail français, vers 1950.
 Doigt : 54. Poids brut : 7,1 g.
 150 / 200 €
- 165.**
BRACELET MONTRE ronde de dame en or jaune (750‰). Lunette guillochée. Cadran satiné, index pointes, chiffres arabes. Mouvement mécanique. Bracelet or plat et souple, tressé. Retenant une médaille religieuse en or.
 Cadran signé REGLIA, numérotée.
 Cal. : 14 mm. Long. : 16 cm. Poids brut : 19,8 g.
 400 / 500 €
- 166.**
LOT en or jaune (750‰) comprenant :
 - **une paire de BOUCLES d'OREILLES « fleurs »**, orné d'une perle de culture blanche. Poids brut : 3,4 g.
 - **une BROCHE « fleur »** ornée de demi-perles et un diamant taillé en rose. Travail français, vers 1900. Diam. : 2,7 cm. Poids brut : 5,8 g.
 - **une fine BAGUE** ornée d'une perle (non testée). Doigt : 59. Poids brut : 1,4 g.
 - **une EPINGLE à CRAVATE** ornée d'une perle de culture blanche. Poids brut : 1,6 g.
 Poids brut total : 12,2 g.
 200 / 300 €



158

127

160

157

151

152

156

153

161

159

155

163

154

162



167

167.

CHAUMET

BRACELET MONTRE modèle « Class One » en acier. Lunette tournante pavée de diamants taille brillant. Cadran nacre blanc-rose, chiffres romains, index diamants, guichet dateur à six heures. Mouvement à quartz. Bracelet caoutchouc noir, boucle déployante.

Cadran, boîtier et bracelet signés CHAUMET, numérotée. Etui en suédine.

1 000 / 1 300 €



170



168



171



169

168.

BAGUE carrée en or gris (750‰) serti d'une émeraude taillée à degrés, entourée de diamants taille poire et brillant.

Poids approx. émeraude : 1,8 carat env.

Doigt : 57. Poids brut : 4,6 g.

3 000 / 3 300 €

170.

BAGUE en or gris et or rose (750‰) serti d'une aigue-marine ovale entourée et épaulée de diamants taille brillant.

Poids de l'aigue-marine : 5,5 carats env.

Doigt : 54-55. Poids brut : 5,4 g.

2 200 / 2 400 €

169.

DIAMANT taille brillant pesant 1,01 carat.

Accompagné d'un rapport d'analyse gemmologique du laboratoire Carat Gem Lab datant de février 2023, attestant son poids 1,01 carat, couleur F, pureté Si1, sans fluorescence.

2 000 / 3 000 €

171.

BAGUE rectangulaire en or gris (750‰) serti de diamants taille brillant, taepers et saphirs.

Doigt : 54. Poids brut : 2,7 g.

900 / 1 000 €

172.

PIAGET

BRACELET MONTRE ronde extra-plate en or gris (750‰). Lunette lisse, cadran silver satiné, chiffres romains. Mouvement automatique « 12P ». Bracelet souple en or à maille plate (très légère déformation).

Cadran, mouvement, boîtier et bracelet signés PIAGET, fermoir siglé, numérotée.

Cal. : 34 mm. Long. : 16,5 cm. Poids brut : 60,9 g.

2 200 / 2 500 €



172



174



175



173

173.

BAGUE en or gris (750‰) ajouré, serti d'un rubis ovale pesant 3,05 carats, épaulé de deux diamants taille brillant.

Doigt : 55. Poids brut : 4,1 g.

Le rubis est accompagné d'un rapport d'analyse gemmologique du laboratoire BGL datant du 28/2/2020, attestant son poids de 3,05 carats, sa couleur « Purplish Red », NON CHAUFFE.

4 100 / 4 500 €

174.

Importante BAGUE « cocktail » en or jaune (750‰) ajouré, serti d'un saphir de forme ovale, entouré de neuf diamants taille navette et 17 diamants taille brillant.

Doigt : 52. Poids brut : 9,7 g.

2 500 / 3 500 €

175.

BAGUE « cocktail » en or jaune (750‰) serti d'une importante émeraude taillée à degrés, épaulée de dix diamants taille navette.

Doigt : 53-54. Poids brut : 9,3 g.

Accompagnée d'un rapport d'analyse gemmologique du laboratoire LFG datant du 4/10/2002 attestant sa provenance COLOMBIE, imprégnation d'huile MODEREE.

6 000 / 8 000 €



179

176

178

177

176.

Large BAGUE articulée en or jaune (750‰) serti de saphirs multicolores et diamants.
Doigt : 50. Poids brut : 7,7 g.

3 000 / 3 500 €

177.

BROCHE « fleur » en or jaune (750‰) orné d'émail plique-à-jour de couleur rose.
Long. : 3,8 cm. Poids brut : 6,8 g.

500 / 700 €

178.

BRACELET en or jaune (750‰) serti d'un alignement d'émeraudes rondes.
Poids des émeraudes : 6,3 carats env.
Long. : 18,5 cm. Poids brut : 12,5 g.

3 000 / 3 200 €

179.

CARTIER

CLIP de CORSAGE « double C » en or jaune (750‰).
Signé CARTIER et numéroté, avec certificat.
Dim. : 3,5 x 2,5 cm. Poids brut : 20,6 g.

2 200 / 2 500 €



183



181



184



185



182



180

180.
BAGUE en or jaune (750‰) serti d'une pierre orange rectangulaire taillée à degrés.
Travail français.
Doigt : 55. Poids brut : 7,9 g.

50 / 100 €

181.
Large ALLIANCE en or jaune (750‰) à motifs « briques ».
Doigt : 62. Poids : 6,2 g.

150 / 200 €

182.
BOITE ouvrant à charnières en vermeil (min. 800‰) chantourné et ciselé de volutes et scénettes bucoliques de putti. Usures.
Travail français, Paris, 1759.
Dim. : 6,5 x 5,2 x 2,3 cm. Poids : 83,1 g.

100 / 200 €

183.
BRACELET gourmette en or jaune (750‰) retenant une breloque « oiseau » en émeraude sculptée et gravée flanquée de pierres roses (manque). Chocs.
Travail Kundan Indien, pour l'émeraude.
Travail français, pour la gourmette.
Long. : 15,5 cm. Poids brut : 6,5 g.
Provenance : Ecrin de Madame HERZ.

200 / 300 €

184.
KIRBY BEARD & CO - UTI
BRACELET MONTRE rectangulaire de dame en or jaune (750‰) stylisé. Attaches et bracelet serts de saphirs calibrés. Cadran doré. Mouvement mécanique. Bracelet « Tank » géométrique en or articulé, finement ajouré. Usures au verre.
Boîtier signé KIRBY BEARD & Co. Mouvement signé UTI Watch Co. Numérotée.
Long. : 16 cm. Cal. : 12 mm. Poids brut : 27,1 g.
Provenance : Ecrin de Mme HERZ

700 / 900 €

185.
BROCHE en or jaune (750‰) ajouré, amati et ciselé, à motifs de volutes et feuillages, orné de demi-perles, et une petite perle baroque (choc) retenue en pampille.
Travail français, vers 1900. Epoque ART NOUVEAU.
Dim. : 3,7 x 3,4 cm. Poids brut : 2,5 g.

50 / 100 €



186.

CARTIER

BRACELET MONTRE "Baignoire" en or jaune (750‰). Lunette pavée de diamants taille brillant. Cadran crème, chiffres romains. Mouvement mécanique Duoplan. Bracelet noir (à remplacer), boucle déployante en or jaune.

Travail français.

Cadran, boîtier, bracelet et boucle signés CARTIER, numérotée.

Cal.: 28 x 20 mm. Poids brut : 26,7 g.

5 000 / 6 000 €

187.

Paire de PENDANTS d'OREILLES « gouttes » en or rose et or gris (750‰) ajouré, serti de diamants taille brillant, deux aigues-marines de forme cœur et poire, et émeraudes rondes.
Long. : 3 cm. Poids brut : 5,2 g.

1 300/1 600 €

187. BIS

CARTIER

Paire de PENDANTS d'OREILLES modèle « Calame » en or gris (750‰) ajouré, orné d'émail noir, serti de diamants taille brillant, retenant deux demi-perles de turquoises et émeraude cabochon.
Signée CARTIER, numérotée.
Dans son écrin.
Long. : 4,7 cm. Poids brut : 19,2 g.

8000 / 10 000 €



187



187 bis

188.

LOT de 56 diamants taille brillant pesant au total 3,7 carats.

800 / 1 000 €

189.

Importante BAGUE « volutes » en or gris (750‰) ajouré, serti de six alignements de diamants taille brillant et trois alignements de diamants taille baguette.
Doigt : 54. Poids brut : 10,7 g.

2 500 / 2 800 €

190.

Large BAGUE en vermeil et argent noirci (925‰) pavé de saphirs.
Doigt : 52. Larg. : 1,5 cm. Poids brut : 8,8 g.

300 / 400 €

191.

Importante BAGUE en vermeil et argent noirci (925‰) pavé de tourmalines roses, surmontée d'un quartz rose laiteux cabochon et épaulé de deux aigues-marines cabochons plus petites.
Doigt : 52-53. Larg. : 2,5 cm. Poids brut : 25,8 g.

300 / 400 €



192



193

192.

PAIRE de BOUCLES d'OREILLES en or gris (750‰) serti de trois rubis ovales entourés de diamants taille brillant.
Long. : 1,7 cm. Poids brut : 6,7 g.

2 300 / 2 500 €

193.

BAGUE en or gris (750‰) serti de trois rubis ovales entourés de diamants taille brillant.
Doigt : 55. Poids brut : 4 g.

1 300 / 1 500 €

194.

BAGUE « croisée » en or gris (750‰) partiellement pavé de diamants taille brillant.
Doigt : 53-54. Poids brut : 7,2 g.

700 / 800 €

195.

BAGUE « écrou » en vermeil et argent noirci (925‰) pavé de saphirs.
Doigt : 52-53. Larg. : 1 cm. Poids brut : 13 g.

300 / 400 €



196

196.

VAN CLEEF & ARPELS - NITON

BRACELET MONTRE rectangulaire de dame en platine (950‰), lunettes et attaches géométriques serties de diamants taille baguette. Chiffres arabes, aiguilles acier bleui. Mouvement mécanique. Bracelet en platine articulé et ajouré, entièrement serti de diamants taille 8/8 et baguette, maillons « haricots », fermoir « agrafe » circulaire.

Cadran et boîtier signés VAN CLEEF & ARPELS, numérotée.

Mouvement signé NITON.

Travail français, vers 1930. Epoque ART DECO.

Cal. : 23 x 8 mm. Long. : 15,5 cm. Poids brut : 24,9 g.

Provenance : Ecrin de Madame HERZ.

3 000 / 4 000 €



197

197.

BAGUE « Marguerite » en or jaune (750‰) serti d'une émeraude de COLOMBIE pesant 6,17 carats, taillée à degrés, de forme carrée, entourée de diamants taille poire et taille brillant. Légères égrisures. Doigt : 51. Poids brut : 9,7 g.

Accompagnée d'un rapport d'analyse gemmologique du laboratoire SSEF et GRS datant de 2015 et 2023, attestant son poids de 6,17 carats, la provenance de l'émeraude COLOMBIE, imprégnation d'huile MINEURE.

16 500 / 18 000 €



197 BIS.

(Monture) CARTIER

BROCHE « négligé » en platine (950‰) et or gris (750‰) articulé et festonné, serti de diamants taille ancienne et 8/8, retenant deux gouttes d'émeraudes godronnées (égrisures) (probablement fournies à CARTIER par le commanditaire). Manque deux diamants, chocs.

Travail français, vers 1955.

Poinçon de Maître du joaillier René MOUSEL.

Signée Monture CARTIER.

Dim. : 6,9 x 3,2 cm. Poids brut : 14,2 g.

Accompagnée d'un rapport d'analyse gemmologique du laboratoire GGL datant du 20/09/2023 attestant le poids approximatif des émeraudes de 12 carats chacune, couleur vert intense, provenance COLOMBIE, imprégnation d'huile MINEURE.

Accompagnée d'une expertise de Monsieur Olivier BACHET, IAJA, n°XP1385-031023, attestant CARTIER, vers 1955, dans le style Art Déco.

Provenance : Descendance du Général ASSEF ASSEF KHAN, vice-roi d'Afghanistan.

25 000 / 30 000 €

198.

Importante paire de CLIPS-PENDANTS d'OREILLES « Cascades » en platine (950‰) et or gris (750‰) composé de cinq alignements de diamants taille baguette, se terminant par des diamants taille brillant. Travail français, vers 1950.

Le fermoir clip, typique, modifié par Madame Suzanne BELPERRON.

Long. : 5 cm. Poids brut : 37,8 g.

Provenance : Ecrin de Madame HERZ.

4 000 / 6 000 €



198



199

199.

COLLIER composé d'un rang de 41 perles de culture, de couleur crème, en chute. Fermoir perle.

Diam. des perles : 8,7 à 5,3 mm.

Long. : 32 cm (court, longueur typique de l'écrin de Madame HERZ). Poids brut : 17,5 g.

Provenance : Ecrin de Madame HERZ.



200

200.

Suzanne BELLPERRON (1900-1983)

BAGUE « toi et moi » en or gris (750‰) orné de deux perles fines de forme bouton, de couleur grise foncée et légèrement crème.

Travail français, vers 1942-55.

Poinçon de Maître du joaillier GROENE & DARDE.

Doigt : 47. Poids brut : 5,5 g.

Accompagnée d'un rapport d'analyse gemmologique du laboratoire LFG datant du 30/10/2023 attestant deux perles fines d'eau de mer, de forme bouton, demi-percées, de couleur légèrement crème et gris foncé, lustre bon, non traitées.

Accompagnée d'un certificat d'origine de Monsieur Olivier BAROIN confirmant qu'il s'agit d'une création de Suzanne BELLPERRON, vers 1942-1955.

Dim. perle blanche : 11,7-11,8 x 9,1 mm env.

Dim. perle grise : 12,0-12,2 x 9,9 mm env.

Provenance : Ecrin de Madame HERZ.

200 / 300 -€



201

201.

Suzanne BELLPERRON (1900-1983)

BAGUE en or gris (750‰) orné d'une perle fine de forme bouton, de couleur gris foncé.

Travail français, vers 1942-55.

Poinçon de Maître du joaillier GROENE & DARDE.

Doigt : 47. Poids brut : 3,5 g.

Accompagnée d'un rapport d'analyse gemmologique du laboratoire LFG datant du 30/10/2023 attestant perle fine d'eau de mer, de forme bouton, demi-percée, de couleur gris foncé, lustre bon, non traitée.

Accompagnée d'un certificat d'origine de Monsieur Olivier BAROIN confirmant qu'il s'agit d'une création de Suzanne BELLPERRON, vers 1942-1955.

Dim. perle: 11,9-12,1 x 9,9 mm env.

Provenance : Ecrin de Madame HERZ.

2 000 / 3 000 €

202.

Importante paire de PENDANTS d'OREILLES en platine (850‰) et or gris (750‰) ajouré de volutes, serti de diamants taille ancienne et taillés en rose, retenant deux perles fines de forme goutte. Fermoir à vis.

Vers 1900.

« Attaches oreilles » composées de chaînettes en platine (850‰) et crochets en or gris (375‰) 9 carats.

Long. : 8,3 cm. Poids brut : 24 g.

Accompagnée d'un rapport d'analyse gemmologique du laboratoire LFG datant du 30/10/2023 attestant deux perles fines de forme goutte, demi-percées, de couleur blanche à légèrement crème, lustre bon.

Dim. perles : 9,7-10,2 x 14,6 mm env. et 9,5-10 x 13,4 mm env.

35 000 / 40 000 €



202

203.

COLLIER « draperie » composé de sept rangs de perles de culture, de couleur crème, en chute. Fermoir rectangulaire en or gris (750‰). Manque motif CLIP du fermoir.

Diam. des perles : 3,5 à 6,6 mm

Long. : 33,5 cm. Poids brut : 70,3 cm.

Provenance : *Ecrin de Madame HERZ.*

300 / 500 €

204.

Suzanne BELLERON (1900-1983)

BRACELET manchette composé de sept rangs de perles de culture de couleur crème. Fermoir bombé en or gris (750‰) orné d'un alignement de six perles de culture, chacune flanquée d'un diamant taille 8/8 en serti clos.

Travail français, vers 1955-70.

Poinçon de Maître du joaillier DARDE & Fils.

Accompagné d'un certificat d'origine de Monsieur Olivier BAROIN confirmant qu'il s'agit d'une création de Suzanne BELLERON, vers 1955-1970.

Diam. des perles : 6,7 à 7,1 mm.

Long. : 16,5 cm. Larg. : 4,4 à 4,8 cm. Poids brut : 83,5 g.

Provenance : *Ecrin de Madame HERZ.*

6 000 / 9 000 €

205.

Suzanne BELLERON (1900-1983)

BAGUE composée d'un corps en citrine, surmonté d'une citrine rectangulaire taillée à degrés, en serti clos. Corps ouvert, partie manquante.

Réalisée par le lapidaire Adrien LOUART vers 1940, pour Suzanne BELLERON.

Accompagnée d'un certificat d'origine de Monsieur Olivier BAROIN confirmant qu'il s'agit d'une création de Suzanne BELLERON, vers 1940.

Poids brut : 5,7 g.

Provenance : *Ecrin de Madame HERZ.*

1 500 / 2 000 €



203



204



205

206.

Suzanne BERPERRON (1900-1983)

BROCHE « fleur stylisée » en or jaune (750‰) serti d'une citrine rectangulaire taillée à degrés et cinq citrines de forme ronde, en dégradée de couleur et de taille.

Travail français, vers 1942-55.

Poinçon de Maître (partiel) du joaillier GROENE et DARDE.

Accompagnée d'un certificat d'origine de Monsieur Olivier BAROIN confirmant qu'il s'agit d'une création de Suzanne BERPERRON, vers 1942-1955.

Dim. : 3,5 x 1,8 cm. Poids brut : 7,6 g.

Provenance : Ecrin de Madame HERZ.

5 000 / 7 000 €



207.

Suzanne BELLERON (1900-1983)

Paire de CLIPS d'OREILLES « Égyptiens » en or jaune (750‰) à motif de goutte bombée, bordée d'un alignement de saphirs, rubis et émeraudes, calibrés, alternés.

Travail français, vers 1937-42.

Poinçon de Maître du joaillier GROENE et DARDE.

Accompagnée d'un certificat d'origine de Monsieur Olivier BAROIN confirmant qu'il s'agit d'une création de Suzanne BELLERON, vers 1937-1942.

Dim. : 2,7 x 1,7 cm. Poids brut : 11,9 g.

Provenance : Ecrin de Madame HERZ.

6 000 / 8 000 €

208.

Suzanne BELLERON (1900-1983)

CLIP de CORSAGE « Groseilliers » en platine (950‰) et or jaune (750‰) orné de perles d'émeraudes (égrisures et chocs) chacune flanquée d'un diamant taille 8/8, les feuilles festonnées serties d'un alignement de diamants taille 8/8.

Poinçon de Maître du joaillier GROENE et DARDE.

Travail français, vers 1937.

Accompagnée d'un certificat d'origine de Monsieur Olivier BAROIN confirmant qu'il s'agit d'une création de Suzanne BELLERON, vers 1937.

Dim. : 4,5 x 4 cm. Poids brut : 28,4 g.

Provenance : Ecrin de Madame HERZ.

8 000 / 10 000 €

209.

Suzanne BELLERON (1900-1983)

BAGUE « double corps » en or jaune (750‰) serti d'un saphir et d'une émeraude (légères égrisures) taillés en pain de sucre.

Travail français, vers 1950.

Doigt : 44-45. Poids brut : 11,1 g.

Accompagnée d'un certificat d'origine de Monsieur Olivier BAROIN confirmant qu'il s'agit d'une création de Suzanne BELLERON, vers 1950.

Provenance : Ecrin de Madame HERZ.

6 000 / 8 000 €



208



209



207

CASTOR-HARA

Dans la continuité de la partie « Bijoux »
Vente de mobilier et objets d'art



210.
Atelier de Pierre Subleyras (Saint-Gilles, 1699 - Rome, 1749)
Portrait du pape Benoît XIV (1675-1758)
Huile sur toile
74,2 x 61 cm

3 000 / 4 000 €

211.

Atelier de Jan van KESSEL II (1654-1708)

Chat, renard et son trophée de canard, lapins et écureuil dans un paysage

Huile sur cuivre (petites restaurations) 15,8 x 21,9 cm

2 000 / 3 000 €



211

212. Non venu

213.

École hollandaise du vers 1680

Entourage de Rachel Rusych (1664-1750)

Nature morte au melon, raisins, pêche, prunes, escargots et papillons sur un entablement de bois

Huile sur toile

Trace de signature en bas à gauche 41 x 34 cm

1 500 / 3 000 €



213

214.

École hollandaise vers 1680

Nature morte à la coupe de porcelaine de chine, coing, cerises, verre rohmer et drapé sur un entablement de pierre

huile sur toile 34,6 x 26 cm

4 000 / 6 000 €



214



216

215. Non venu

216.

Attribué à Karel Breydel (1678-1744)

Scène de bataille, choc de cavalerie

huile sur toile (usures), 38 x 56 cm

Signé en bas à droite "B...FT", cadre en bois doré à palmettes (66x85cm)

3 000 / 4 000 €



217

217.

École française du XIXe siècle

Le départ des cavaliers pour la chasse Huile sur toile (usures, craquelures et restaurations)

57,5 x 81 cm

200 / 300 €



219

218. Non venu

219.

École italienne du XVIIe siècle

Marie-Madeleine repentante au pied d'une grotte

Huile sur cuivre (restaurations anciennes) 36,3 x 29 cm

300/400 €



220



220.
École italienne du XVIIIème siècle
Estuaire au clair de lune animé de personnages
Paysage montagneux italianisant
 Deux huiles sur toile formant pendant (usures)
 Dimension 49x66cm

1 200 / 1 500 €

221.
École italienne du XIXème siècle
Estuaire animé d'une barque et personnages au soleil couchant
 Huile sur toile 75x100cm

600 / 800 €



221



222

222.
École napolitaine du XIXe siècle
Vue de Capodimonte animée de personnages
 Gouache
 Annotée sur le montage *Strada Nuova di Capodimonte*
 27 x 40,3 cm

200/400 €

222. BIS
École napolitaine du XIXe siècle
Vue du lac Averno
 Gouache (petits manques)
 Annotée sur le montage *Lago di Averno*
 27 x 41 cm

150/200 €

223.
École napolitaine du XIXe siècle
Vue de la Villa Reale dans la baie de Naples animée de personnages
 Gouache
 Annotée sur le montage *Villa Reale*
 27,5 x 41 cm

200/400 €

224.
École napolitaine du XIXe siècle
Vue du Casino de la Favorite animée de personnages avec le Vésuve en arrière-plan
 Gouache (griffures et manques)
 Annotée sur le montage *Real Casino della Favorita*
 36 x 49,8 cm

150/200 €



227



224

225.
École napolitaine du XIXe siècle
Vue de Pozzuoli
 Gouache (petites oxydations) Annotée sur le montage *Pozzuoli*
 26,8 x 40,5 cm

200/400 €

226.
École napolitaine du XIXe siècle
Vue du Palais de Caserte
 Gouache (légères pliures et traces de poussière) Annotée sur le montage *Real Casino di Castera*
 36,8 x 50 cm

200/400 €

227.
École napolitaine du XIXe siècle
Vue du Castello animé de personnages avec le Vésuve en arrière-plan
 Gouache
 Annotée sur le montage *Largo del Castello*
 27 x 40,5 cm

200/400 €

228.
École napolitaine du XIXe siècle
Vue du Palais Royal de Portici
 Gouache (mouillures et petits manques) Annotée sur le montage *Real Casino di Portici*
 29 x 46,5 cm

229.
École napolitaine du XIXe siècle
Vue de la place avec le Casino de Cardito
 Gouache (légères pliures et traces de poussière) Annotée sur le montage *Real Casino di Cardito*
 36,8 x 50 cm

200/400 €



229

230.

Constantin MEUNIER (Etterbeek, 1831 - Ixelles, 1905)

Tête de mineur 1893

Fonte au sable, bronze à patine brune nuancée

Signé en haut à droite et daté en haut à gauche 32,9 x
28,3 cm

Provenance : France, collection particulière

8 000/10 000 €



230

231.

Aimé Jules DALOU (Paris, 1838 - 1902)

Le Paysan relevant sa manche (Grand Paysan)

Projet pour le Monument aux ouvriers 1902-1910

Bronze à patine brune nuancée, fonte à cire perdue

Signé à l'arrière DALOU Scip Susse Freres Edts cachet de
fondeur

Cartouche sur la base : à Edouard NADOT LA CLASSE DU
CONSERVATOIRE 1919 Numéroté M

H. 43 cm

Provenance : Collection Édouard Nadaud (1862-1928),
Paris, puis par descendance

3 000/4 000 €



231



232



233



234

232.

Rare paire de bandeaux OUZBEKISTAN, vers 1860

Broderie de mariage en vue de dot (après la nuit de noce), très belle polychromie
300 x 032cm
290 x 033cm

1500/2500 €

233.

DAGHESTAN (Caucase), fin XIXème siècle, forme prière

Champ jaune pâle à mirghab, orné de semis de botchs en forme de becs d'oiseaux beige, bleu ciel et vieux rose
7 bordures dont la principale rappelant le champ central
140 x 095cm

800/1 500 €

234.

CHIRVAN-HILLA (Caucase), fin XIXème siècle

Champ tête de nègre à semis de botchs géométriques couronnés ivoire, bleu ciel, lilas et vert bronze encadrant un médaillon central cruciforme bleu ciel
4 écoinçons bleu azur à semis d'œillets stylisés
3 bordures à torsades et fleurettes (Oxydation naturelle)
130 x 093cm

800/1 500 €

235.

ISPAHAN-NADJAFABAD (Perse), 1ère partie du XXème siècle, forme prière

Fond beige rosé à rivière à plantes aquatiques d'où naît l'arbre de vie bleu ciel et rubis (les fleurs du bleu du mirghab rappelle le ciel par leur bleu), orienté à fleurs en forme de paon faisant la roue
Deux écoinçons bleus de prusse à gerbes de fleurs
8 bordures dont la principale fond rubis, orné de palmettes encadrées de couronnes fleuries (Bon état), (belle polychromie)
212 x 145cm

400/800 €



235

CONDITIONS DE VENTE ET ENCHERES

La vente se fera expressément au comptant et les prix s'expriment en euros (€)

L'adjudicataire devra acquitter en sus du montant des enchères : 29% TTC
Pour les adjudicataires enchérissant sur le site drouotonline.com frais additionnels à la charge de l'acquéreur de 1,5%HT soit 1,80%TTC

Dès l'adjudication prononcée, les objets sont sous l'entière responsabilité de l'acquéreur. Il est conseillé aux adjudicataires de procéder à l'enlèvement de leurs lots dans les meilleurs délais afin d'éviter les frais de manutention et de gardiennage qui sont à leur charge. Le retour des lots à l'étude est une facilité pour les clients celui-ci n'engage pas la responsabilité du Commissaire-Preneur à quelque titre que ce soit.

En cas de paiement par chèque, la délivrance des objets pourra être différée jusqu'à l'encaissement. Aucun lot ne sera remis aux acquéreurs avant acquittement de l'intégralité des sommes dues.

Règlement en espèces pour un montant maximum de 1000€ ou 15 000€ lors que l'acquéreur peut justifier que son domicile fiscal n'est pas en France.

En cas de contestation au moment des adjudications, c'est-à-dire s'il est établi que deux ou plusieurs enchérisseurs ont simultanément porté une enchère équivalente et réclament cet objet après le prononcé du mot adjudgé, le dit objet sera remis en adjudication au prix proposé par les enchérisseurs et tout le public présent sera admis à enchérir à nouveau.

A défaut de paiement, l'objet pourra être remis en adjudication sur folle enchère, immédiatement ou à la première opportunité.

L'ordre du catalogue sera suivi, toutefois le commissaire-preneur se réserve le droit de réunir ou de diviser des lots.

Les indications figurant au catalogue sont établies par la Sarl Art Richelieu – Castor Hara l'expert, qui l'assiste le cas échéant, avec toutes la diligence requise par une Ovv de meubles aux enchères publiques, sous réserve des notifications, déclarations, rectifications, annoncées au moment de la présentation de l'objet et portée au procès verbal de la vente.

Ces informations, y compris les indications de dimension figurant dans le catalogue sont fournies pour faciliter l'inspection de l'acquéreur potentiel et restent soumises à son appréciation personnelle.

Les proportions et les couleurs des œuvres portées au catalogue peuvent être différents en raison du processus d'impression.

L'absence d'indication d'une restauration d'usage, d'accidents, retouches ou de tout autre incident dans le catalogue, sur des rapports de conditions ou des étiquettes ou encore lors d'une annonce verbale n'implique nullement qu'un bien soit exempt de défaut. En outre, le ré-entoilage, le parquetage ou le doublage ou tout autre mesure de conservation du bien ne sont pas signalés.

En cas de contestations notamment sur l'authenticité ou l'origine des objets vendus, la Sarl Art Richelieu – Castor Hara tenue par une obligation de moyens ; sa responsabilité éventuelle ne peut être engagée qu'à la condition expresse qu'une faute personnelle et prouvée soit démontrée à son encontre. Les mentions concernant le bien sont fonction de l'état des connaissances à la date de la vente et toute erreur ou omission ne saurait entraîner la responsabilité de la Sarl Art Richelieu – Castor Hara. Les mentions concernant la provenance et/ou l'origine du bien sont fournies sur indication du vendeur et ne sauraient entraîner la responsabilité de la Sarl Art Richelieu – Castor Hara

Nous invitons donc les acquéreurs à juger par eux-mêmes ou assistés de l'expert qu'ils estiment compétent, de la qualité des œuvres présentées à la vente. Cela durant la durée des expositions publiques. Aucune réclamation ne sera recevable dès l'adjudication prononcée

L'exportation de tout bien hors de France peut être soumise à l'obtention d'une autorisation d'exporter que ce soit dans un Etat membre ou hors de l'Union Européenne. Il est de la responsabilité de l'acquéreur d'obtenir l'autorisation d'exportation. Le fait qu'une autorisation d'exporter requise soit refusée ou tardive, ne pourra pas justifier l'annulation de la vente, ni aucun retard de paiement du montant total dû.

La Maison de Ventes se charge d'exécuter gratuitement les ordres d'achat qui lui sont confiés. Ils sont une facilité pour les clients. La Maison de Ventes n'est pas responsable pour avoir manqué d'exécuter un ordre par erreur ou pour tout autre cause.

Dans l'hypothèse de deux ordres d'achat identiques, c'est l'ordre le plus ancien qui aura la préférence. En cas d'enchères dans la salle pour un montant équivalent à un ordre d'achat, l'enchérisseur présent aura la priorité. Les enchères téléphoniques sont acceptées pour les lots dont l'estimation est supérieure à 1 000 €

Retrait des achats : les meubles et les objets volumineux seront à retirer au magasinage de l'Hôtel Drouot, les frais de stockage sont à la charge de l'acheteur. Le magasinage des objets n'engage pas la responsabilité de la Maison de Ventes.

Les tableaux et objets d'art peuvent être retirés sur rendez-vous à l'étude. Après un délai de quinze jours de stockage gracieux, ce dernier sera facturé 50€ TTC par semaine et par lot. Toute semaine commencée est réputée due.

Le fait de participer à la vente entraîne obligatoirement l'acceptation de ces conditions.

