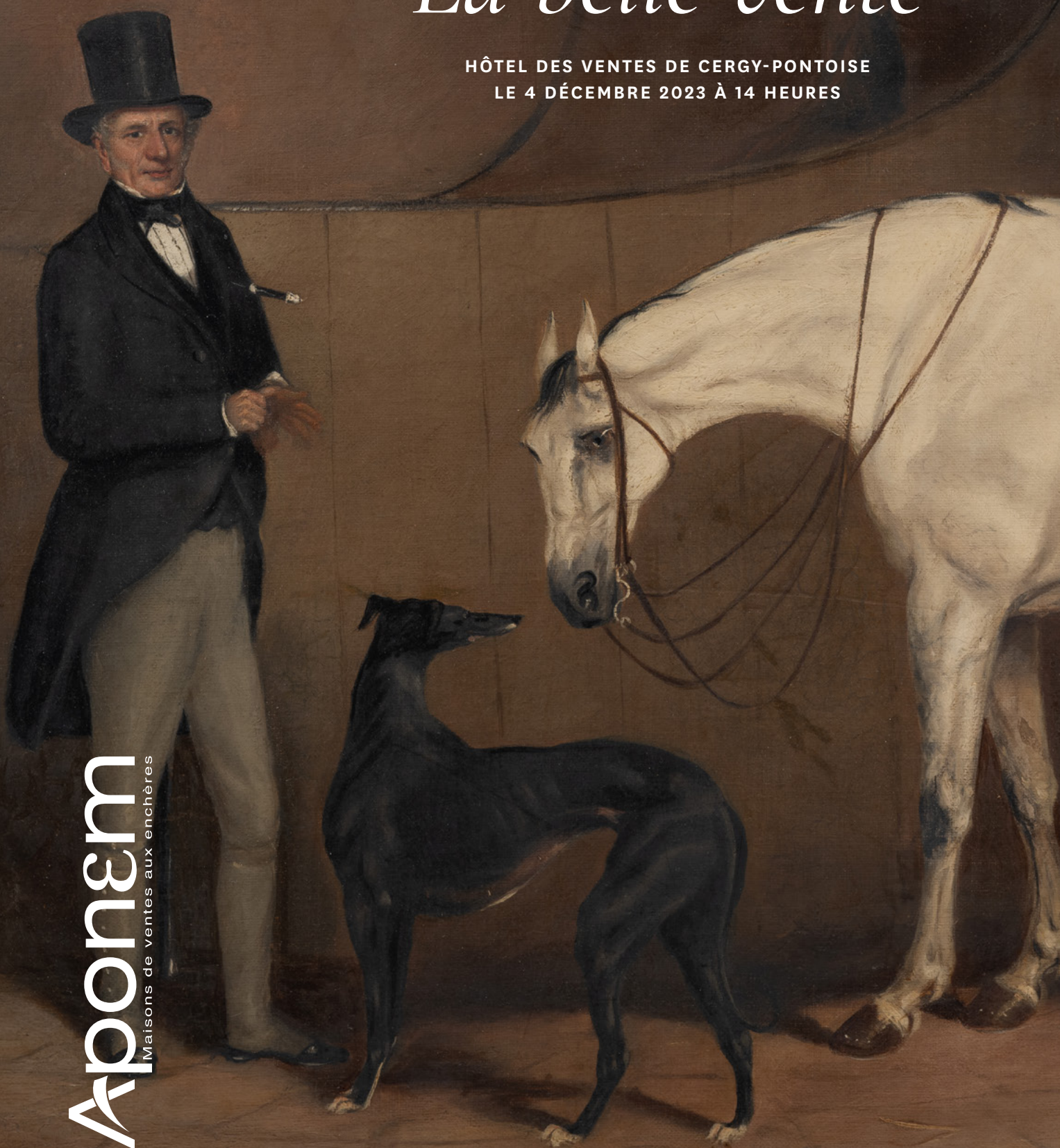


La belle vente

HÔTEL DES VENTES DE CERGY-PONTOISE
LE 4 DÉCEMBRE 2023 À 14 HEURES

Aponem
Maisons de ventes aux enchères





La belle vente

**APONEM – HÔTEL DES VENTES DE CERGY-PONTOISE
LE 4 DÉCEMBRE 2023 À 14 HEURES**

41, RUE DES FOSSETTES
95650 GÉNICOURT

EXPOSITION À L'ÉTUDE

Judi 30 novembre : 10 h – 14 h
Vendredi 1^{er} décembre : 10 h – 14 h
Lundi 4 décembre : 10 h – 12 h
(En dehors de ces horaires sur RDV)

Dépôt des ordres d'achat –
téléphones : minimum 24 h
avant la vente

EXPERTS DE LA VENTE

ARTS D'ASIE ET DU JAPON
Lot 72
Alice Jossaume, Cabinet Portier

BIJOUX ET MONTRES

Lot 17
Émeric et Stephen Portier

TABLEAUX ANCIENS

Lots 109, 111, 144 à 155
Cabinet Turquin

TABLEAUX XIX^e-XX^e SIÈCLE

Lots 164, 184 et 289
Cabinet Maréchaux

SCULPTURES XIX^e-XX^e SIÈCLE

Lots 176, 213, 214, 215 et 217
Jean-Christian Daveau

ESTAMPES

Lots 100, 262 et 263
Sylvie Collignon

CATALOGUE DISPONIBLE SUR

www.aponem.com

RENSEIGNEMENTS ÉTUDE

Aurélien Lechertier
Baptiste Renié
contact@aponem.com

COMMISSAIRES-PRISEURS

HABILITÉS À DIRIGER LA VENTE

M^e Olivier Valmier
M^e Éric Dumeyniou

TROIS ASSOCIÉS

COMMISSAIRES-PRISEURS



Éric Dumeyniou,
commissaire-priseur



Tristan Favreau,
commissaire-priseur



Olivier Valmier,
commissaire-priseur

ENCHÉRISSEZ EN LIVE PENDANT LA VENTE SUR

DROUOT.com
Live

ENCHÉRISSEZ EN **LIVE** SUR
INTERENCHERES
WWW.INTERENCHERES.COM

Pour connaître votre devis de transport, contactez : hello@thepackengers.com

Aponem Géricourt
41 rue des Fossettes – 95650 Géricourt
+33 (0)1 34 42 14 50
contact@aponem.com

Aponem Paris
3, cité Rougemont – 75009 Paris
(uniquement sur rendez-vous)

Les rapports de conditions ne sont pas indiqués dans le catalogue/pdf.

Merci de vous rapprocher des experts ou de l'étude.

Agrément du Conseil des Ventes Volontaires de Meubles aux Enchères Publiques OVV n°2002-115



Lot 213

Sommaire

3

Informations sur la vente

6

Bijoux et Horlogerie : lots 1 à 49

Argenterie, Instruments de musique, Minéraux & Instruments scientifiques : lots 50 à 67

Orient : lots 68 à 82

Céramiques, Tapisseries & Tapis : lots 83 à 97

Estampes & Dessins anciens : lots 98 à 107

Tableaux anciens : lots 108 à 112

Mobiliers & Objets d'art : lots 113 à 143

XIX^e siècle & Mobilier anglais : lots 144 à 157

Tableaux & Sculptures du XIX^e et début XX^e siècle : lots 158 à 184

Arts décoratifs, fin XIX^e et début XX^e siècle & Vins : lots 1 à 49

Dessins & Tableaux modernes : lots 224 à 243

Arts du XX^e siècle : lots 244 à 296

40

Informations importantes destinées aux acheteurs

APRÈS LA VENTE

Les acheteurs sont invités à régler et à récupérer leurs achats sous 1 semaine ;

Au-delà, des frais de stockage hebdomadaires seront facturés.

Quand ? Du mardi au vendredi 9h00-11h30 et 14h00-17h30

Où ? Aponem 41, rue des fossettes 95650 Génicourt

Combien ? 7 € HT (objet/bijoux/vin), 14 € HT (dessin/tableau) et 21 € HT (meubler, tableaux grands formats)

Les bijoux n'étant pas stockés à l'étude, pour la récupération de votre/vos bijou(x),

merci de prendre RDV auprès de notre responsable bijoux – montre – orfèvrerie.

Christelle Journo : cj@aponem.com – 01 34 42 14 50

La délivrance s'opère du mardi au vendredi uniquement.

Merci de la prévenir 24H avant votre passage.

TRANSPORTEURS AGRÉÉS APONEM

Après la vente, récupérez en quelques jours seulement vos achats.

Obtenez un devis en quelques minutes.

Rien de plus simple : joignez votre demande accompagnée de votre Bordereau par email à :

The Packengers : hello@thepackengers.com ou à MBE : mbe007@mbefrance.fr

POUR LES PETITS OBJETS – CITÉ ROUGEMONT PARIS 9^e

Aponem livre vos achats de petite taille dans notre antenne parisienne sur simple devis auprès de l'étude :

3, cité Rougemont, 75009 Paris (service payant, devis sur comptaclient@aponem.com)

Bijoux & Horlogerie



21

1

Collier maille gourmette en or 750 millièmes

Poinçon hibou
L. 44 cm ; P. 14,8 g

400 – 500 €

2

Collier ouvert maille ovale en or 750 millièmes

se terminant par 2 attaches pour retenir un ornement, fermoir avec attache de sécurité, incomplet, marqué 18k.

L. 36 cm ; P. 27,2 g

800 – 900 €

3

Sautoir en or rose 750 millièmes

orné d'un coulisseau serti de petits rubis érodé et de fleurettes en or jaune. Poinçon tête d'aigle.

L. 87 x 2 cm ; PB. 27,4 g

800 – 900 €

4

Bracelet jonc spirale fermoir à 2 boules

Poinçon hibou.
D. env. 17 cm ; P. 75,8 g

2 200 – 2 600 €

5

Bracelet maille rondes alternées de maille à effet cordage en or 750 millièmes

avec chaîne de sécurité. Poinçon hibou.

D. 18 cm ; P. 91,7 g

2 700 – 3 000 €

6

Bracelet maille plate en or 750 millièmes

agrémenté de 13 breloques en or 750 millièmes (Arc de Triomphe, moulin à café, coupe, chaussure, niche, locomotive, chapeau, grille, athénienne...) et un char et un clown en or 585 millièmes accidenté. Poinçons hibou et coquille.

D. 16 cm ; PB. 49 g

1 400 – 1 700 €

7

Bracelet à 4 gros maillons ovales en or amati strié

retenu par 4 demi maillons en or poli 750 millièmes. Poinçon hibou.

L. 3,5 cm ; l. env. 19 cm ; P. 89,7 g

2 600 – 3 000 €

8

Bracelet torsade articulé en or 750 millièmes

Poinçon hibou.
D. 17,5 g ; P. 95,5 g

2 800 – 3 200 €

9

Bracelet articulé en or 750 millièmes

maillons en forme de fleurs à pétales ajourées, centre orné d'une perle de turquoise, chaque pétale agrémenté d'un petit diamant taillé en rose, lame du fermoir cassée, peut tenir fermé par 2 attaches de sécurité, incomplet, marqué 750.

D. env. 17,5 cm ; PB. 48 g

1 500 – 2 000 €

10

Paire de clips d'oreille de style étrusque en or 875 millièmes

à motifs floral filigranés ornés au centre d'un cabochon en céramique bleu turquoise, marquées 875. Poinçon hibou.

D. 3,5 cm ; PB. 42,2 g

800 – 1 200 €

11

Collier maille forçat en or gris

anneau fermoir en argent. Poinçon hibou.

PB. 46 g

1 300 – 1 500 €

12

Collier Draperie en or gris

orné d'un motif central serti de diamants taille brillant et de rubis taille poire et ovale.

L. 40,5 cm ; PB. 19,3 g

700 – 1 000 €

13

Pendentif en or 375 millièmes doublé argent

orné d'une importante perle baroque d'env. 1,5 cm surmontée d'un nœud, monture sertie de diamants taille brillant et roses. Poinçon trèfle.
H. 5 cm ; PB. 7,2 g

On y joint une chaîne en platine 850 millièmes agrémentée de diamants taille brillant.

L. 45 cm ; PB. 4,2 g ; PBT. 11,4 g

300 – 400 €

14

Broche circulaire en platine et or gris 750 millièmes

sertie d'une ligne de diamants taille brillant formant un nœud et 3 lignes dans la partie basse se terminant par un diamant taille navette. Poinçons mascaron et hibou.

D. 3,2 cm ; PB. 8,7 g

400 – 600 €

15

Importante bague en or gris 750 millièmes

pavée de diamants taille brillants en façade et en retour. Poinçon hibou.

TDD. 54 ; PB. 34,8 g

2 500 – 3 000 €

16

Large bague en or gris 750 millièmes

pavée de diamants taille brillant sur un ruban enroulé. Poinçon hibou.

TDD. 50 ; PB. 24 g

1 800 – 2 300 €

17

Collier articulé en or gris 750 millièmes et platine 850

le centre orné d'une ligne de quarante-deux diamants ronds de taille brillant ou de taille ancienne en chute.

L. 38 cm ; PB. 19,9 g

PROVENANCE

Collection Particulière de l'Ouest de Paris, puis par successions.

Expert Cabinet E&S. Portier

3 500 – 5 000 €



33



40



42

18

Collier en or 585 millièmes

maille gourmette ornée d'un pendentif en or 750 millièmes serti de 4 diamants taille coussin et brillant de taille ancienne légèrement jaune d'environ 0,70 ct, 0,15 ct et 0,10 ct x 2. Poinçon coquille sur la chaîne et tête d'aigle sur le pendentif.

PB. 8,7 g

500 – 800 €

19

Bague en or 750 millièmes

serties d'un diamant taille brillant central d'environ 0,8 ct au calibre épaulé de 3 rangées de 5 petits diamants taille brillant de part et d'autres. Poinçon hibou.

TDD. 57 ; PB. 6,9 g

1 500 – 2 000 €

20

Collier à maille enchâssée en dégradé en or 750 millièmes

orné d'une pièce de 50 pesos en or pur de 37,5 g, entourage de la pièce et extrémités du collier en or 3 tons serties de diamants taille brillant. Poinçon hibou.

L. 48 cm ; PB. 137,6 g

4 000 – 4 500 €

21

AMSTERDAM SAUER PARURE

Collier en or 750 millièmes

maille gourmette à motif central géométrique formé de 5 importantes émeraudes taille baguette de 3,2 à 1,3 cm alternées de L serties de diamants taille brillant. Signé AS. Poinçon hibou.

PB. 87,5 g

Paire de boucles d'oreille assorties serties d'une émeraude taille baguette de 2 cm entourées de diamants taille brillant. Poinçon hibou. PB. 14,7. Dans son écrin.

PBT. 102,2 g

4 000 – 5 000 €

22

Bracelet Jonc articulé en or 860 millièmes

orné de 4 fleurs en diamant taille brillant alternées 5 émeraudes taille émeraude, avec 2 attaches de sécurité, marqué 860. Poinçon hibou.

D. env. 17 cm ; PB. 25,3 g

1 000 – 1 500 €

23

Bracelet Jonc en or 750 millièmes

serti d'une ligne de diamants taille brillants en dégradé, diamant central d'environ 0,60 cts (glace et inclusions) épaulé diamants de 0,25 à 0,05 cts, rehaussée d'une deuxième ligne de diamants (taille moderne et ancienne, inclusions, égrenures), chaînette de sécurité en or 585 millièmes. poinçon hibou.

D. env. 15,5 cm ; PB. 21,9 g

2 000 – 3 000 €

24

Paire de clips d'oreille forme drapé en or 750 millièmes

pavées de diamants taille brillant et baguette. Poinçon hibou.

5 x 3,5 cm ; PB. 32,4 g

1 500 – 2 000 €

25

Paire de pendants d'oreille en or 750 millièmes

à décor ajouré de fleurs et pampilles pavées de diamants taille brillant et poire, une pampille accidentée, manque un maillon. Poinçon hibou.

8,7 x 2,5 cm ; PB. 38,7 g

2 500 – 3 000 €

26

Paire de clips d'oreille en or jaune 750 millièmes

ornés d'un lampion surmonté de 2 anneaux pavés de diamants taille brillants. Poinçon hibou.

H. 4 cm ; PB. 16,5 g

1 000 – 1 500 €

27

Bague en or jaune 750 millièmes

serties de 3 lignes croisées de diamants taille brillant encadrées de brillants plus petits. Poinçon hibou.

TDD. 50,5 ; PB. 11,5 g

1 000 – 1 500 €

28

Bague en or jaune et gris 750 millièmes

serties d'une émeraude centrale en cabochon épaulée de 2 saphirs en cabochon cœur sur un pavage de diamants taille brillant. Poinçon tête d'aigle.

TDD. 48 ; PB. 13,9 g

1 500 – 2 000 €

29

Paire de clips d'oreille en or jaune et gris 750 millièmes

serties d'un saphir en cabochon centré sur une ligne de diamants taille baguette épaulée de 2 lignes de diamants taille brillant. Poinçon hibou.

H. 2,2 cm ; PB. 16,2 g

1 500 – 2 000 €

30

Rubis sur papier

de taille ovale d'1,39 cts selon certificat SPC-DPFPR N°5227 du 8 juin 1977, sous scellées.

PB. enveloppe 6,2 g

1 000 – 1 300 €

31

Collier en or 750 millièmes

orné d'un motif central serti d'un saphir cabochon épaulé de 2 rubis cabochons entouré de diamants taille brillant, chaîne alternée de rubis et saphirs en cabochons entourés de diamants taille brillant.

L. 41 cm ; PB. 53,1 g

1 800 – 2 500 €

32

Pendentif en or 750 millièmes

serti d'une rubellite ovale de 5,78 cts entourée de diamants taille brillant. Poinçon hibou.

PB. du pendentif : 4 g

Et sa chaîne maille forçat en or 750 millièmes. Poinçon hibou. P. 6,4 g

PBT. 10,4 g

Certificat du LFG pour la rubellite, n° 405274, en date du 8/11/2023

12,29 x 10,14 x 6,68 mm

1 000 – 1 500 €

33

Broche poisson en or 750 millièmes

serties sur le corps de 18 saphirs roses cabochons ciselés et un diamant taille brillant pour son œil. Poinçon hibou.

6,5 x 4,7 cm ; PB. 24,7 g

700 – 1 000 €



23



29



28



25





38



39



37



41

34

Paire de clips d'oreille stylisant une flamme en or jaune 750 millièmes

sertie de diamants taille brillant et de 2 lignes de pierres roses (saphirs roses ?). Poinçon tête d'aigle.

H. 3 cm ; PB. 19,6 g

800 – 1 300 €

35

Pendentif en or 750 millièmes

serti d'une aigue-marine entourée de diamants taille brillant. Poinçon hibou. Aigue-marine

Env. 1,2 x 1 cm PB. 3,9 g

Et sa chaîne maille Venise en or 750 millièmes. Poinçon hibou.

P. 3,3 g ; PBT. 7,2 g

300 – 350 €

36

Collier en or 750 millièmes

serti d'une importante aigue-marine surlignée de diamants taille brillant. Poinçon hibou. Aigue-Marine

Env. 1,8 x 1,5 cm ; L. 39 cm ; PB. 17 g

500 – 600 €

37

AMSTERDAM SAUER

Paire de clips d'oreille octogonaux en or 750 millièmes

sertis d'une aigue-marine taille émeraude entouré de diamants taille brillant. Poinçon hibou. Signés AS. Aigue-marine

Env. 1,6 x 1,2 cm ; PB. 39,5 g

1 200 – 2 000 €

38

AMSTERDAM SAUER

Paire de clips d'oreille en or 750 millièmes composés de 2 motifs ovales

sertis d'une topaze ovale et une autre de taille émeraude dans un double et triple entourage de diamants taille brillant espacés de diamants taille navette. Signés AS.

Env. 5,3 x 2 cm ; PB. 41,4 g

1 700 – 2 500 €

39

TIFFANY

Bracelet diagonal en or jaune 750/00 à diagonale traversante.

Travail italien. Signé. Poinçon hibou (contrôlé)

TDP. 15 cm ; P. 41,1 g

2 500 – 3 000 €

40

ZOLOTAS

Bague collection Heritage en or 750 millièmes et argent

à enroulement de côtes torsos se terminant par une tête de bélier, signée ZOLOTAS. Double poinçon charançon pour l'or et pour l'argent.

TDD. 46 ; P. 12,1 g

500 – 600 €

41

ZOLOTAS

Collier torque collection Heritage en or 750 millièmes et argent à côtes torsos extrémités

ornées de deux têtes de béliers s'affrontant. Signé Zolotas. Poinçons cygne et hibou.

TDC. 37 cm ; P. 57,9 g

2 000 – 3 000 €

42

Broche en or gris 750 millièmes

ornée d'une importante perle de culture baroque en forme d'escargot entourée de lignes de diamants taille baguette, de saphirs bleus taille navette et de pierres roses (saphirs roses ?) taille brillant. Poinçon hibou.

3,5 x 4 cm ; PB. 13,4 g

600 – 1 000 €

43

Bracelet Jonc articulé en or 750 millièmes

orné d'une ligne de petites perles baroques. Poinçon hibou.

D env. : 18 cm ; PB. 9,7 g

280 – 350 €

44

Collier formé de 41 demi perles grises d'eau douce

D. 1 cm, fermoir en argent. L. 48 cm ; PB. 56,4 g

On y joint 16 autres perles identiques, probablement d'un bracelet cassé.

50 – 80 €

45

Importante broche camée en or gris sertie de diamants taille rose et navette à décor d'une jeune fille au cheveux détachés, craquelures. Poinçon hibou.

6,5 x 5 cm ; PB. 33,3 g

700 – 1 000 €

46

Collier en perles d'ambre en chute, chaîne, boules et fermoir en or 750 millièmes

PB. 201,8 g

200 – 300 €

47

Montre bracelet de dame en or 750 millièmes

cadran à chiffres arabes dissimulé sous un couvercle à gradins, mouvement mécanique à remontage manuel, bracelet turbogaz en or. Vers 1940-1950. Poinçon têtes de rhinocéros, d'aigle et de chien.

D. 16,5 cm ; PB. 80,3 g

1 000 – 1 500 €

48

CHAUMET

Montre bracelet de dame, modèle Khésis en acier

Cadran : rectangulaire fond noir, index des heures en oxyde de zirconium.

Mouvement : quartz.

Bracelet : grain de riz en acier à boucle déployante, signée Chaumet.

On y joint un élément de bracelet pour l'agrandir

200 – 300 €

49

CARTIER COUGAR

Montre bracelet de dame en acier

cadran à chiffres romains dateur à 3 h, mouvement à quartz, remontoir orné d'un saphir cabochon.

Bracelet en acier à maille panthère et à boucle déployante

Signée au cadran, au revers et à la boucle.

Diam. boîtier 2,5 cm

300 – 500 €

Argenterie, Instruments de musique, Minéraux & Instruments scientifiques



54

50

Partie de ménagère en argent 800 millièmes, modèle filet années 30, comprenant :

- 10 cuillères de table. P. 801 g
- 11 fourchettes de table. P. 867 g
- 12 cuillères à dessert. P. 349 g
- 12 fourchettes à dessert. P. 468 g
- Pelle à tarte. P. 156 g
- Cuillère à sauce. P. 77 g
- Couvert à salade. P. 232 g
- Couvert à servir. P. 226 g

Poinçon cygne
PT. 3.176 g

On y joint :

- Couverts à découper (service à découper et un manche à gigot) . PB. 524 g
- 11 couteaux de table, lame acier inoxydable. PB. 857 g
- 12 couteaux à dessert lame acier inoxydable. PB. 618 g

Poinçon cygne. PB. 1999 g

PBT. 5.175 g

1 500 – 2 000 €



55

51

Partie de ménagère en argent 800 millièmes, modèle filet années 30, comprenant :

- 12 cuillères à entremets. P. 756 g
- 12 fourchettes à entremets. P. 663 g
- Pince à asperges. P. 183 g
- Petite louche. P. 163 g
- 12 fourchettes à poisson. P. 593 g
- Couvert à poisson. P. 280 g
- Couvert à poisson. P. 280 g
- 10 piques à escargot. P. 272 g
- 12 fourchettes à huître. P. 434 g
- 12 cuillères à glace. P. 417 g
- Couteau et pelle à glace. P. 293 g
- 4 couverts à petits fours. P. 185 g
- 12 cuillères à cocktail. P. 526 g

Poinçon cygne

PT. 3.457 g

1 200 – 1 600 €

52

MAISON BOULENGER, VERS 1930

Service à thé et café en argent comprenant une cafetière, une théière, un pot à lait, un pot à sucre

Modèle Art Déco à pans coupés, prises en palissandre.

H. 21 cm (cafetière) ; 17 cm (théière) ; 12 cm (pot à sucre) et 9 cm (pot à lait)

Poinçon : Minerve

M. O. : Boulenger

PB. 2,059 g

800 – 1 200 €

53

CHARLES-SALOMON MAHLER (MAITRE ORFÈVRE INSCULPÉ EN 1824 ET BIFFÉ EN 1841 À PARIS)

Partie de ménagère en argent Poinçon Vieillard

8 fourchettes, 4 cuillères, 2 cuillères de service. Aux Armes de Cassagne-Beaufort de Miramon.

P. 1422 g

400 – 500 €

54

ODIOT

Couverts en vermeil

à décor de joncs rubanés aux armes de comprenant 4 couverts (4 fourchettes et 4 cuillères) et 4 couteaux. Aux Armes de Cassagne-Beaufort de Miramon. Poinçon Minerve.

P. 677 g

On y joint 4 couteau du même modèle avec une lame inox et manque de dorure. PB. 215 g

200 – 300 €

55

TIFFANY & CO

Chope en argent

commémorant le naufrage du bateau *Mohawk* sur les îles Caribou, le 25 septembre 1856. Elle est gravée sur une face du nom de *Mohawk* et de l'autre d'un navire à roue entre 2 frises de d'ancres de marine stylisées rehaussées de cordage, elle est surmontée d'un naufragé sur une barque tenant une corde dans une main et pointant l'autre vers le large, bec verseur en forme de bénitier agrémenté d'un cordage. Poinçon cygne.

H. 28,5 cm, D. 14 cm ; P. 1410 g

2 000 – 2 500 €



57

56

Carafe en cristal monté argent

Poinçon Minerve.

H. 29,5 cm ; PB. 992 g (sans le bouchon)

30 – 50 €

57

Violon

copie d'Amati à tête entourée et couronne ébène au talon.

Signé Paul Bailly, 1920-1930

Caisse : 35,8 cm

1 500 – 2 500 €

58

Archet de violon de François-Nicolas Voirin

Signé F.N. Voirin à Paris en pernambouc et à coulisse Vuillaume

Hausse en ébène et monture argent.

P. 51 g ; L. 741 mm

(Fente à la tête)

3 000 – 4 000 €

59

Grand cristal de roche sur socle métallique

70 x 70 cm sans le socle.

300 – 500 €

60

Tranche de pierre dure sur un socle en métal

H. 78 cm avec le socle.

150 – 300 €

61

Grande tranche de bois pétrifié

30 x 34 cm

50 – 80 €

62

Épaisse tranche de bois pétrifié

Diam. 25 cm

50 – 80 €

63

Trois tranches de bois pétrifié

L. 18, 18 et 20 cm

50 – 80 €



59

64

Deux tranches de bois pétrifié

L. 27 cm ; Diam. 18 cm environ

50 – 80 €

65

ERNST LEITZ, WETZLAR N°70886.

Microscope en laiton et bronze

avec accessoires. Dans sa boîte.

On y joint deux mode d'emploi.

150 – 200 €

66

XIX^e SIÈCLE

Lunette astronomique en laiton

sur un piétement balustre tripode à pieds repliables. On y joint un élément de lunette terrestre

150 – 200 €

67

XIX^e SIÈCLE

Kaléidoscope en tôle

laiton et bois sur pied. 30 x 23 cm

150 – 200 €



65

Orient



71

68

PAKISTAN, VALLÉE DE L'INDUS, III^e MILLÉNAIRE AVANT J.-C., CULTURE DE MEHRGARH

Deux personnages en terre cuite debout

H. 15 et 13 cm

PROVENANCE

Ancienne collection particulière française, depuis la moitié du XX^e siècle.

100 – 150 €

69

CIRCA MOYEN ORIENT

Colombe en métal

ciselé de motifs rayonnant. Le bec mobile.

H. 17 cm ; L. 22 cm

Déformation.

50 – 80 €

70

CHINE, STYLE ARCHAÏQUE

Brûle parfum rectangulaire sur socle

La panse à décor de feuilles de palmier stylisées. frise de leïwen. Anses ajourées de dragons stylisés (l'une accidentée)

H. 38 cm

100 – 200 €

71

CHINE OU VIETNAM, XIX^e SIÈCLE

Brûle parfum en céladon figurant un éléphant

H. 13 cm ; L. 17cm

80 – 120 €

72

CHINE, XIX^e-XX^e SIÈCLE

Ensemble de sept flacons tabatières

deux en verre peint d'enfants et paysage, un en jaspe brun, un en porcelaine à couvercle verte, les anses zoomorphes moulées, un en verre teinté, un en verre grenat sculpté d'un chameau et porte de ville, un en verre overlay rouge sur fond bullé de crapaud à trois.

200 – 300 €

73

CHINE, XIX^e SIÈCLE

Grand lit à opium

en orme laqué mouluré et sculpté recouvert de tressage en rotin.

48 x 208 x 112 cm

200 – 300 €

74

STYLE CHINE XIX^e SIÈCLE, TRAVAIL MODERNE

Console rectangulaire en bois exotique

Ceinture découpée et reposant sur quatre pieds droits

83 x 149 x 38 cm

400 – 600 €

75

DANS LE GOÛT DE LA CHINE, XVIII^e SIÈCLE

Paire de cache-pots ou rafraîchissoirs en tôle peinte

à décor de scène animées de personnages et d'animaux

H. 17 cm

150 – 200 €

76

JAPON, XIX^e-XX^e SIÈCLE

Vase en bronze cloisonné (monté en lampe)

H. 30 cm

100 – 150 €

77

JAPON, XIX^e SIÈCLE

Paire de petits vase en bronze sur socle tripode

La panse richement décorée de couple d'oiseaux, anses en forme de dragons

H. 18,6 cm

60 – 80 €

78

JAPON, XIX^e SIÈCLE

Paire de grands vases en bronze de forme balustre

à décor de 4 scènes polylobées d'oiseaux. Sur socle. Sans fond.

H. 56,5 cm

300 – 500 €

79

JAPON

Vase en bronze

à décor de deux scènes dans des encadrements polylobés. Monté en lampe.

H. 25 cm

60 – 80 €

80

JAPON, TRAVAIL MODERNE

Hibachi en placage de bois fruitier retenant un bassin en son centre

H. 35 cm ; L. 80,5 cm ; l. 58 cm

200 – 300 €

81

THAÏLANDE, XIX^e SIÈCLE

Paire d'éléments d'architecture dit *Chofa* servant d'ornement de faitage, en bois sculpté.

Traces de polychromie sur socle éclairés.

H. 183 cm (sans le socle) ; 225 cm (avec socle)

400 – 600 €

82

BIRMANIE, XIX^e SIÈCLE

Adorant birman en bois laqué polychrome et incrustation de verroterie

H. 57 cm

300 – 500 €

Céramiques, Tapisseries & Tapis

83

DÉBUT XX^e SIÈCLE

Faune soutenant une conque

Barbotine polychrome.

H. 39 cm

60 – 80 €

84

LYON, NEVERS ET LUNEVILLE, XVIII^e-XIX^e SIÈCLE

Trois assiettes au chinois en faïence

60 – 80 €

85

BORDEAUX, MONTAUBAN ET DIVERS

4 assiettes et plat

à décor de fleurs et lièvre

50 – 80 €

86

PARIS, SAINT OUEN, CHARTRES, VINCENNES, MOUSTIER ET DIVERS, XVIII^e-XX^e SIÈCLE

6 assiettes, 1 plat ovale

50 – 80 €

87

STRASBOURG (HANNONG ?), MARSEILLE

Deux assiettes et un plat ovale

à décor floral.

50 – 80 €



92



96

88

XVIII^e ET XIX^e SIÈCLE

Faïence de L'est dont les Islettes

Deux plats ronds et deux assiettes à décor de roses.

On y joint 5 plats ovales en faïence de Montpellier, Rouen, et Quimper.

50 – 80 €

89

LILLE, BOULOGNE, PARIS, LA ROCHELLE, NEVERS, XVIII^e-XIX^e SIÈCLE

8 assiettes en faïence

à décor de fleurs.

50 – 80 €

90

ROUEN, MOUSTIERS, LILLE, AUXERRE, LYON ET DIVERS

8 assiettes en faïence

à décor de papillons et divers

50 – 80 €

91

NANTEUIL ET ROUEN, XVIII^e-XIX^e SIÈCLE

4 plats ronds en faïence

On y joint trois plats ovales dont un à décor à la Berain

80 – 120 €

92

DANS LE GOÛT DE ROUEN

Gourde en Faïence monté en lampe. Une face présentant Daphné se transformant.

Porte la mention "ROUS"

H. 36,5 cm

100 – 200 €

93

AUBUSSON, XVII^e SIÈCLE

Tapisserie dite portière

à décor d'une colonne torse ornée de putti et motifs feuillagés.

329 x 52 cm (Usures)

400 – 600 €

94

AUBUSSON, XVII^e SIÈCLE

Tapisserie en laine

à décor d'une scène de chasse sur fond de verdure et de cité fortifiée. Bordures ornée de carquois et ornements stylisés.

321 x 215 cm (Usures)

1 000 – 1 200 €

95

ATTRIBUÉ À AUBUSSON, XVIII^e SIÈCLE

Fragment de tapisserie représentant un homme en habit romain, portant une couronne de lauriers discourant entouré de ses soldats

216 x 162 cm (Restaurations)

1 000 – 1 200 €

96

ATTRIBUÉ À AUBUSSON, XVIII^e SIÈCLE

Fragment de tapisserie *Alexandre Pôros blessé* d'après un modèle de Charles Lebrun

207 x 174 cm (restaurations)

COMPARATIF

Tapisserie des gobelins, N° d'inventaire GMTT-89-000

2 000 – 3 000 €

97

Tapis Boukhara à fond rouge

190 x 130 cm

150 – 250 €

Estampes & Dessins anciens



101

102

**ÉCOLE FLAMANDE
DU XVII^e SIÈCLE**

Le Massacre des Innocents

Encre et lavis d'encre sur papier

Porte la marque du collectionneur Lucien Rouzé-Huet

19 x 29 cm

(Manque aux angles, déchirures, mouillures)

300 - 400 €

103

COPIE D'APRÈS UN MAÎTRE

Enlèvement d'Amphitrite

Encre sur papier.

15,8 x 30,5 cm

(Mouillures, trace d'humidité en bas à gauche)

100 - 150 €

104

ÉCOLE DU XVIII^e-XIX^e SIÈCLE

Maison à l'orée des bois

Lavis sur papier

Non signé

23 x 35,4 cm (à vue)

200 - 300 €

105

**NICOLAS TOUSSAINT CHARLET
(1792-1845)**

Enfant soldat, 1841

Crayon et craie, signé en bas à droite et daté

42 x 32 cm

100 - 120 €

106

ÉCOLE DU XIX^e SIÈCLE

Paysage urbain

Encre et lavis d'encre sur papier

24,5 x 17 cm

(Trous d'insectes xylophages, rousseurs)

200 - 300 €

107

ÉCOLE DU XIX^e SIÈCLE

Campagne aux environs d'Aix, village animé

Lavis et encre sur papier

Porte une signature Granet en bas à gauche

24 x 32 cm

400 - 600 €

100

D'APRÈS REMBRANDT

On y joint une reproduction d'un portrait d'homme

30 - 50 €

101

**ÉCOLE ITALIENNE
DU XVIII^e SIÈCLE**

La présentation du jeune enfant

Encre et lavis d'encre sur papier

22 x 19 cm

200 - 300 €

98

**ÉCOLE FRANCAISE
DU XVIII^e SIÈCLE**

Paysage

Sanguine sur papier signée en bas à droite

Porte la marque du collectionneur Lucien Rouzé-Huet

20 x 15 cm (Encollée sur papier)

100 - 150 €

99

D'APRÈS FRANÇOIS BOUCHER

Deux amoureux assis au pied d'un grand arbre, surpris par deux jeunes filles

Dessin au crayon

39 x 27,5 cm

300 - 500 €

Tableaux anciens



108

108

**ÉCOLE FLAMANDE DU
XVIII^e SIÈCLE,
SUIVEUR DE JAN MASSYS**

Joyeuse compagnie, joueurs de cartes et musiciens

Panneau de chêne

50 x 66 cm

(2 planches renforcées, non parqueté (50 x 66), manques et soulèvements)

NOTE

Une autre version a été vendue à Vienne le 30/04/2019, lot n° 323 comme de Jan Massys et atelier

3 000 - 4 000 €

109

ÉCOLE HOLLANDAISE DE
LA FIN DU XVII^e OU DU DÉBUT
DU XVIII^e SIÈCLE

Intérieur d'Église

Huile sur toile

88 x 108 cm

Cadre à l'imitation de l'écaille

Rentoilé. Repeints

2 500 – 3 000 €

110

ÉCOLE NAPOLITAINE
DU XVIII^e SIÈCLE

*Baie de Naples vue de l'Ermitage
de Camaldoli*

Gouache sur papier

42,5 x 63 cm

300 – 500 €

111

ÉCOLE HOLLANDAISE DU
XVIII^e SIÈCLE, SUIVEUR D'ADRIAN
VAN DER WERFF

Adam et Eve

Panneau de chêne, une planche, non parqueté

57,3 x 44 cm

Restaurations anciennes

800 – 1 200 €

112

ÉCOLE DU XVIII^e SIÈCLE

Charité romaine

Huile sur toile

105 x 126 cm

(Rentoilé, Petits accidents et soulèvements)

2 000 – 4 000 €



109



111

Mobiliers & Objets d'art



116

113

STYLE LOUIS XIV

Tabouret Repose pieds

En bois sculpté, les pieds en gaine cannelée réunis par une entretoise en H, garniture de tissu en velours jaune

41 x 53 x 52 cm

200 – 300 €

114

ÉPOQUE LOUIS XV

Console d'applique en bois mouluré et sculpté

à décor de coquilles et de feuillages, reposant sur un pied galbé à décor de feuillage et d'enroulements, plateau en marbre brèche mouluré et chantournée

74 x 58 x 36 cm

600 – 800 €

115

STYLE LOUIS XV

Élégante table à transformation en marqueterie et plateau amovible découvrant un écritoire

72,5 x 63 x 41 cm

Accidents

200 – 300 €



115

118

FRANCE, XVIII^e SIÈCLE

Élégant miroir à parecloses en bois doré et sculpté

79 x 58,5 cm

500 – 800 €

119

ÉPOQUE LOUIS XVI

Paire de fauteuils à la Reine en hêtre mouluré et sculpté

dossier dit à *chapeau de gendarme*, garniture vieux velours moutarde.

H. 92 cm

250 – 350 €

116

STYLE LOUIS XV

Commode galbée en marqueterie

à décor d'un cartouche aux attributs des lettres entouré de treillis.

Dessus de marbre en brèche d'Alep

88 x 126 x 52 cm

400 – 600 €

117

STYLE LOUIS XV

Petite table rognon en placage de bois de rose et galerie ajourée

H. 74 cm

180 – 220 €



125



120

ANCIEN TRAVAIL DE STYLE LOUIS XVI

Jardinière ovale en acajou et placage d'acajou, garniture en laiton doré

Le plateau supérieur à poignées découvrant la jardinière.

H. 67 cm ; L. 65 cm ; P. 40 cm

250 – 300 €

121

STYLE LOUIS XVI, XIX^e SIÈCLE

Paire de fauteuils médaillons en bois mouluré et sculpté doré

Dossier et ceinture à décor de frises d'entrelacs surmonté d'un nœud rubané. Support d'accotoirs à décor de frise de trèfles en chute. Ils reposent sur des pieds cannelés rudentés.

Garniture du tissu rose.

H. 95 cm

200 – 250 €

122

ANCIEN TRAVAIL DE STYLE LOUIS XVI

Paire de consoles en placage d'acajou et de bois clair

H. 86 cm ; L. 101 cm ; P. 37 cm

200 – 300 €

123

ÉPOQUE DIRECTOIRE

Fauteuil en bois naturel mouluré et sculpté

Support d'accotoirs et piétement balustre

Garniture au petit point jaune à décor de bouquets de fleurs

H. 85 cm (usures)

50 – 80 €

124

SUSSE FONDEUR, XIX^e SIÈCLE

Paire d'urnes couvertes en marbre des Pyrénées montée bronze

Chaque urne à décor deux médaillons représentants Louis XVI et Marie-Antoinette de profil, frise de laurier, guirlandes en chute en putti. Bronze signé.

H. 46 cm

Une prise à ressouder

500 – 800 €

125

TRAVAIL XIX^e SIÈCLE, DE STYLE LOUIS XVI

Paire de sujets dit *aux chinois* en bronze ciselé et doré sur une base circulaire mouluré

à décors de guirlande de fleurs.

H. 20 cm

300 – 500 €

126

Victoire ailée en bronze doré reposant sur un socle en marbre

Monté en lampe

H. 31 cm

50 – 70 €

127

XIX^e SIÈCLE

Petite figure de proue en bois sculpté polychrome terminée par un enroulement et roses

H. 67 cm

Manques.

100 – 150 €

128

ÉPOQUE EMPIRE

Fauteuil de bureau curule en acajou à pieds *jarret et sabre*

H. 80 cm

150 – 200 €

129

ÉPOQUE EMPIRE

Garniture de cheminée en bronze doré comprenant une pendule borne à cadran émaillé signé Lesieur Paris (H. 41 cm) et paire de vases en bronze doré sur socle (H. 28,5 cm) (accidents)

400 – 600 €



134

130

ÉCOLE HISPANO-AMÉRICAIN DU XVII^e SIÈCLE

Vierge à l'enfant

Huile sur toile marouflée sur panneau

49 x 39 cm (à vue)

300 – 400 €

131

ÉCOLE HISPANO-AMÉRICAIN DU XX^e SIÈCLE

La fuite en Egypte

Huile sur panneau

Cachet en bas à droite

34 x 49 cm (à vue)

100 – 150 €

132

ÉCOLE HISPANO-AMÉRICAIN

Saint-Isidore le Laboureur

Huile sur toile marouflée sur panneau

67 x 53,5 cm

Cadre en bois sculpté.

90 x 61 cm (avec cadre)

300 – 500 €

133

ÉCOLE DE CUZCO, DANS LE GOÛT DU XVIII^e SIÈCLE

Archange à l'arquebuse

Huile sur toile et son cadre

73 x 50 cm et 114 x 70 cm hors tout

200 – 400 €



132

134

ÉPOQUE EMPIRE

Élégant petit bureau rectangulaire en acajou flammé à pieds griffes en bronze doré

71 x 111 x 61 cm

(Accidents et manques)

150 – 300 €

135

ÉPOQUE EMPIRE

Suite comprenant une paire de fauteuils et une bergère en acajou

Garniture au petit point, d'après Oudry, *Fables de La Fontaine et Enfants paysans*.

Dim. de la bergère : 92 x 60 x 58 cm

(Usures)

300 – 500 €

136

Paire de chaises en acajou

le dossier ajouré, l'assise à garniture de tissu vert, les pieds arrières sabre, les pieds avant griffes

H. 87 cm

(tissu taché)

50 – 80 €

137

ÉPOQUE RESTAURATION, XIX^e SIÈCLE)

Console en placage d'acajou flammé

ouvrant à un tiroir en ceinture, dessus de marbre noir et ornementation de bronze

H. 87 cm ; L. 113 cm ; P. 43 cm

300 – 500 €

138

XX^e SIÈCLE

Élégante table à manger en marbre à plateau de marbre marron

reposant sur un piètement à quatre consoles en pierre reconstituée de style rocaille.

76 x 220 x 120 cm

1 500 – 2 000 €

139

DÉBUT XIX^e SIÈCLE

Manufacture GRUBER (attribué à)

Carreau de vitrail représentant

Saint-Arbogast (Évêque de Strasbourg, VI^e siècle)

Verre polychrome et rehauts or, enchâssé dans une armature de plomb.

38 x 28 cm

600 – 700 €

140

TRAVAIL D'ÉPOQUE XIX^e SIÈCLE MANUFACTURE ALBERT GERRER (ATTRIBUÉ À)

Carreau de vitrail à décor historiciste d'un heaume de chevalier

Verre polychrome enchâssé dans une armature de plomb

28 x 31 cm

500 – 600 €

141

TRAVAIL D'ÉPOQUE XIX^e SIÈCLE MANUFACTURE ALBERT GERRER (ATTRIBUÉ À)

Suite de 4 vitraux *vignerottes*

Familles KOEHLIN, BUNDGAU, HARPF et HARTMANN

Vitrail polychrome enchâssé dans une armature de plomb

Diam. 29 cm

300 – 500 €

142

FIN XIX^e-DÉBUT XX^e SIÈCLE

Paire de jardinières en faïence

à décor de paysages en camaïeu vert dans des entourages de piastres et guirlandes dorés.

Marque dorée (sans intérieur).

23 x 13 x 13 cm

Accidents, restauration

150 – 200 €

143

COALPORT, ENGLAND

Partie de service en faïence Chinese willow comprenant

- 12 assiettes à dessert

- plat ovale

- légumier couvert et son plateau rond

- 7 tasses à double anses et 12 soucoupes

- 5 assiettes plates

- 11 assiettes à pain

- 3 tasses à café et 12 soucoupes

- 11 soucoupes creuses

- saucière

- 1 théière

- 1 pot à lait

Fêles et manques

6 à 39,5 cm

200 – 300 €

XIX^e siècle & Mobilier anglais

144

E. BRISTOW

Trois chiens

panneau, une planche, non parqueté

18 x 25,8 cm

180 – 220 €

145

ÉCOLE ANGLAISE DU XIX^e SIÈCLE

Biches et daims ; Renards

Paire de panneaux

20 x 25 cm

150 – 300 €

146

S. B. HUTCHINSON

Le dandy dans l'écurie avec son cheval blanc, vers 1840

Toile, signé en bas à droite *SB HUTCHINSON*

71 x 90,5 cm

2 000 – 3 000 €

147

ÉCOLE ANGLAISE DU XIX^e SIÈCLE

Chiens

Paire de toiles (Manque en haut à droite sur l'un)

30,5 x 41 cm

100 – 150 €

148

E. C. COOPER

La Diligence

Toile (trou)

46 x 61,5 cm

300 – 400 €

149

H. F. GONES

Les Diligences

Paire papiers collés sur toiles

Signé en bas à droite sur l'une et en bas à gauche sur l'autre

31 x 47 cm

200 – 300 €

150

JAMES WARD

Portrait présumé de J. Barwick, 1843

Toile

63 x 73 cm

1 200 – 1 500 €

151

ÉCOLE ANGLAISE DU XIX^e SIÈCLE

Chienne et ses petits ; La chasse au renard

Paire de panneaux

18 x 22,5 cm et 17,8 x 22,5 cm

80 – 120 €

152

ÉCOLE ANGLAISE XIX^e SIÈCLE

Courses hippiques

Paire de panneaux

24 x 33 cm

200 – 300 €

153

JAMES WARD

La chèvre et l'âne

Toile

35,5 x 44 cm

400 – 600 €



154

154

JAMES LADEN OF BATH

Chasseur et ses deux chiens

Toile

61 x 51,5 cm

Rentoilé.

400 – 600 €

155

ANGLETERRE, XIX^e SIÈCLE

Deux petites tables carrées d'appoint en bois clair à roulettes

58 x 47 x 47 cm

40 – 60 €

156

ANGLETERRE, XIX^e SIÈCLE

Paire de fauteuils en bois mouluré et sculpté à dossier ajouré d'une arcature

H. 93 cm

90 – 100 €

157

ANGLETERRE, XIX^e SIÈCLE

Guéridon octogonal en acajou ouvrant en ceinture à huit tiroirs, piètement quadripode

H. 76 cm ; Plateau : 84 x 84 cm

60 – 80 €



138

Tableaux & Sculptures du XIX^e siècle et début XX^e siècle



160

158

ÉMILE GODCHAUX (1860-1938)

Bord de falaise

Huile sur toile

44 x 61 cm

200 – 300 €

159

ALEXANDRE VÉRON (1826-1897)

Vacher et sa vache

Huile sur toile

29,5 x 50 cm

600 – 800 €

160

ALEXANDRE RENÉ VÉRON (1826-1897)

La moisson sur le plateau d'Auvers-sur-Oise

Huile sur toile, signée en bas à droite

24 x 32 cm

3 000 – 3 500 €

161

PONTHUS-CINIER (1812-1885)

Paysage de forêt

Huile sur toile, cadre de bois doré

43 x 36 cm

800 – 1 200 €

162

CHARLES-ÉMILE JACQUE (1813-1894)

Berger et son troupeau à Barbizon

Huile sur toile

Signée en bas à gauche *Ch Jaque*. Porte le cachet du marchand Paul Voisinot au verso

81 x 65 cm

6 000 – 8 000 €

163

ÉMILE GODCHAUX (1860-1938)

Rivière en montagne

Huile sur toile

44 x 61 cm

150 – 200 €



162



169

G. KLOBUKOWSKA (XIX^e SIÈCLE)

Les deux amies sur une balancelle

Huile sur toile, signée en bas à gauche et datée 1870

162 x 130,5 cm

Accident, déchirures et réparation.

Cadre en stuc doré (accidents et manques)

1 000 – 1 500 €

170

CHARLES-HENRI WILLEMS (C. 1865-?)

Portrait d'Edmond Aron

Huile sur toile, signée en bas à droite

120 x 100 cm

Restaurations

150 – 200 €

171

FRANÇOIS-JOSEPH GIROT (1873-1916)

Vue de village et rivière

Aquarelle

Signé en bas à droite

43 x 35 cm

150 – 200 €

172

ÉPOQUE NAPOLÉON III

cave à liqueur en bois laqué noir, placage et filets de laiton

Comprend un assortiment de seize verres et carafes taillées à décor doré.

27 x 32 x 22 cm

Façade voilée

300 – 400 €

173

STYLE EMPIRE

Élément de candélabre en bronze deux tons au Putto

H. 53,5 cm

Manque la partie sommitale

50 – 60 €

174

D'APRÈS GUILLAUME COUSTOU

Cheval de Marly

Sujet en bronze à patine deux tons

H. 31 cm

200 – 300 €

175

ADOLPHE-JEAN LAVERGNE (ACT. 1863-1928)

Le jeune charmeur de serpent

Épreuve en bronze signé sur la terrasse. Socle en marbre rouge veiné.

H. 53 cm (sans le socle)

800 – 1 200 €

176

ALEXANDRE OULINE (1887-1965) (ACTIF ENTRE 1918 ET 1940)

Homme élevant un rocher ou Sisyphe, vers 1935

Épreuve en bronze à patine vert antique à fond brun clair. Fonte au sable sans marque de fondeur. Signé en façade de terrasse et frappé Bronze.

H. 51,5 cm ; L. 57 cm ; P. 17 cm

L'œuvre d'Ouline était aussi bien dédiée à l'effort physique de l'homme dans sa profession difficile, dont Jean Mermoz était son idole, que dans les oiseaux marins et les félins dont il exprimait la puissance de leurs vies sauvages.

500 – 600 €

177

G. ALIBERT (XX^e SIÈCLE)

La Galante paysanne

Huile sur toile

Signée en bas à droite

91,5 x 56 cm

700 – 800 €

178

HENRI LEROLLE (1848-1929)

La gardienne de moutons

Huile sur toile

65,5 x 97 cm ; 98 x 118 cm (cadre en bois)

COMPARATIF

L'esquisse de cette toile a été vendue le 03/12/2006 chez M^e Deburaux.

2 000 – 3 000 €

180

AMÉDÉE PAUL GREUX (XIX^e SIÈCLE)

Suite de 4 gouaches

Papier encadré sous verre

11 x 15 cm

600 – 800 €

181

SEPTIME LE PIPPRE (1833-1871)

Zouaves au repos

Aquarelle et encre sur papier

Signée en bas à gauche

22 x 34 cm (à vue)

300 – 500 €

182

SEPTIME LE PIPPRE (1833-1871)

Zouaves à dos d'âne dans la montagne

Aquarelle et encre

Signé en bas à gauche

27,8 x 40,2 cm (à vue)

350 – 500 €

183

DANS LE GOÛT DE SEPTIME LE PIPPRE

Les cavaliers ; La garde

Deux aquarelles encadrées, l'une monogrammée

7 x 12,5 cm (à vue) ; 11,2 x 6,7 cm (à vue)

30 – 50 €

184

ÉCOLE MODERNE

Hameau au-dessus de la baie

Huile sur toile, porte une signature non déchiffrée en bas à droite

38 x 55 cm

Trace de mouillure au dos. Eclats et manques

120 – 180 €

169

164

J. VAN DER HEYDEN

Les ramasseuses de fagots

Huile sur toile

Signée en bas à gauche

44 x 29 cm

200 – 300 €

165

ÉCOLE MODERNE

Ramasseuse de fagots au bord de la mare

Huile sur toile, porte une signature *N Diaz* visible seulement à la lampe de Wood

57 x 41 cm

(Rentoilée)

500 – 700 €

166

CHARLES-JOSUAH CHAPLIN (1825-1891)

Paysage

Huiles sur toile signées en bas à droite et datées 1850

21,5 x 27 cm ; 18 x 28,5 cm

100 – 200 €

167

ATTRIBUÉ À CHARLES-JOSUAH CHAPLIN (1825-1891)

Jeune Femme

Portrait ovale

Huile sur toile

52 x 37 cm

PROVENANCE

Descendance de Chaplin.

500 – 600 €

168

ÉCOLE FIN DU XIX^e SIECLE

Fille au collier de perles

Huile sur toile

58 x 40 cm

700 – 800 €



178

Arts décoratifs, fin XIX^e siècle et XX^e siècle & Vins



188



205



216



201



210

185

GOYARD

Malle de voyage en toile enduite,
bois cuir et laiton

46 x 85 x 49 cm

2 000 – 3 000 €

186

6 bouteilles Château Cheval Blanc,
Saint Emilion, 1^{er} grand cru classé.
2009. Rouge

Caisse bois d'origine. Caisse carton

4 000 – 4 500 €

187

BACCARAT

Service de verres en cristal modèle
Harcourt. comprenant :

12 verres à eau (1 avec égrenure)

11 verres à vin

12 verres à vin blanc

12 flutes.

700 – 1 000 €

188

FIN DU XIX^e SIÈCLE

Vase en verre

orné d'un garniture de laiton à motif de muguet

H. 12 cm

150 – 200 €

189

ATTRIBUÉ À BACCARAT

Paire de grands candélabres à trois
bras de lumières

Le fût de cariatides en cristal givré reposant
sur une base à larges godrons. Bobèches
ornées de pampilles

H. 64 cm

300 – 500 €

190

BACCARAT

Carafe en cristal, modèle Harcourt

H. 30 cm environ

50 – 80 €

191

BACCARAT

Vase de forme mouvementée
reposant sur une base carrée

H. 25 cm

50 – 100 €

192

BACCARAT

Vase de forme mouvementée
à pans coupés

H. 26 cm

100 – 120 €

193

BACCARAT

Vase en cristal à col polylobé
dans le goût de la Chine.

H. 31 cm

100 – 150 €

194

BACCARAT

Suite de huit salerons en cristal taillé

Diam. 7,5 cm

60 – 80 €

195

SAINT LOUIS

Carafe en cristal taillé

Marqué sous la base.

H. 26 cm

60 – 80 €

196

LALIQUE, FRANCE

Vase à pans coupés en verre moulé
pressé satiné

orné sous le col d'une frise de roses.

Signé sous la base Lalique France.

H. 16,5 cm

80 – 120 €

197

RENÉ LALIQUE (1860-1945)

Carafe et 5 gobelets *Gouttes d'eau*
(modèle créé en 1932)

Épreuve en verre blanc soufflé-moulé,
le bouchon en verre blanc moulé-pressé.

Chaque pièce signée *R. LALIQUE France* en
lettres cursives, à la pointe sous la base.

H. carafe : 30,5 cm (avec bouchon)

H. gobelets : 6 cm

(deux gobelets accidentés)

250 – 350 €

198

Vase en verre vert irisé

à décor doré et émaillé de branches de gui,
vers 1900

Signé Blanchet sous la base.

H. 13 cm

Usures.

80 – 120 €

199

**ÉTABLISSEMENTS GALLÉ
(1904-1936)**

Vase soliflore à long col en verre
multicouche

à décor dégagé à l'acide de feuilles d'eau
sur fond mauve.

H. 18 cm

180 – 200 €

200

**ÉTABLISSEMENTS GALLÉ
(1904-1936)**

Grand vase tubulaire à panse aplatie
en verre soufflé multicouches

à décor dégagé à l'acide de grappes feuillagées
en vert tendre sur fond se dégradant du blanc
rosé au rose, signature en camée sur le corps.

H. 45 cm

PROVENANCE

Collection Particulière de l'Est,
puis par successions.

300 – 500 €

201

ÉMILE GALLÉ (1846-1904)

Suite de quatre tables gigognes en
hêtre teinté mouluré et placage

à décors marquetés sur les plateaux de Fleurs,
Paysage de bord de mer et chats buvant du
lait. La plus grande signée.

70 x 58 x 38 cm

taches

600 – 800 €

202

**MULLER FRÈRES LUNÉVILLE,
DÉBUT XX^e SIÈCLE**

Coupe octogonale en verre flammé
oranger monté sur un pied en fer forgé

à décor de roses.

Signée.

H. 27 cm

100 – 150 €

203

MOSER, DÉBUT XX^e SIÈCLE

Vase soliflore

à décor doré de branches fleuries et nœud.

Signé sous la base.

H. 24 cm

50 – 80 €

204

MOSER

Paire de soliflores en verre violet

à décor doré de rubans et branches fleuries.

H. 15,5 cm

On y joint une jardinière au modèle.

Fêle.

L. 19,5 cm

80 – 120 €

205

SÈVRES

Vase en verre, vers 1900

à décor floral dégagé à l'acide

H. 39,5 cm

Étiquette au vase étrusque sur la base.

100 – 150 €

206

ATTRIBUÉ À LEGRAS, DÉBUT XX^e SIÈCLE

Paire de vase

à décors de paysages d'hiver peints et émaillés.

Col pincé à chaud.

H. 42 cm

200 – 250 €

207

LEGRAS

Vase boule

à décor peint et émaillé d'un paysage d'hiver, signé.

H. 13 cm environ.

80 – 100 €

208

LEGRAS

Vase soliflore en verre gravé à l'acide

à décor de bergère et troupeau au crépuscule.

H. 18 cm

100 – 120 €

209

DAUM NANCY, XX^e SIÈCLE

Vase conique en verre gravé à l'acide et émaillé d'un paysage d'hiver

Signé sous la base.

H. 6,1 cm

200 – 300 €

210

VERS 1900

Étagère-vitrine en bois à multiples niveaux d'étagères ouvrant par un portillon vitré et un portillon laqué

à décor d'oiseau dans un paysage. Ornaments, animaux fantastiques et sculpture dans le goût japonais, à la manière de Perret & Vibert ou de Viardot.

H. 183 cm ; L. 64 cm ; P. 30 cm

300 – 400 €

211

VERS 1900

Etagère-vitrine en bois à multiples niveaux d'étagères ouvrant par un portillon vitré et deux tiroirs.

Ornements, animaux fantastiques et sculpture dans le goût japonais, à la manière de Perret & Vibert ou de Viardot.

H. 183 cm ; L. 79 cm ; P. 35 cm

300 – 400 €

212

VERS 1900

Sellette en bois sculpté et ornement de laiton dans le goût japonais.

Rognure à un pieds.

H. 79 cm ; Diam. 50 cm

80 – 120 €

213

MARCEL-ANDRÉ BOURAINE (1886-1948)

Danseuse à l'éventail, vers 1925

Grande édition en bronze à patine brun clair anciennement argenté

Fonte au sable éditée par Etling-Paris

Socle en empiècement en Marbre Portor d'origine

Signé sur le plateau du marbre, gravé à la pointe, *BOURAINE*

Petit défaut mineur à l'assemblage d'une jambe

H. 61 cm; L. 26 cm ; P. 16 cm

Un modèle similaire est répertorié page 49 du répertoire *Art Déco and other Figures* de Brian Catley. Edition Antique Collectors' Club

Tâches. Fente.

1 000 – 1 200 €

214

MARCEL ANDRÉ BOURAINE (1886-1948)

Danseuse à l'éventail, vers 1925

Petite édition en bronze à patine brun clair et peinte à froid partiellement sur l'éventail décoré d'oiseaux.

Socle en tronc de pyramide, en marbre Portor d'origine, à champs abattus.

Il existe deux tailles de ce modèle. L'un en 61 cm et l'autre en 40 cm (voir même modèle ci-dessus du même artiste).

H. 40 cm ; L. 15 cm ; P. 8.5 cm

Egrénures au socle.

500 – 600 €

215

ABEL R. PHILIPPE (1898-1978)

Baigneuse, vers 1925

Belle édition en bronze partiellement argenté

Fonte au sable par la fonderie *Les Neveux de Jules Lehmann*

Frappé du cachet rond *LNJL Paris* et du cachet rond *Made in France* au dos de la plinthe.

Signé en façade

Il existe deux modèles de cette baigneuse. L'un de 27 cm et l'autre de 53 cm.

Un modèle similaire est répertorié page 258 du *Art Déco and other figures* de Brian Catley.

Édition Antique Collectors' Club

H. 27 cm ; L. 18,1 cm ; P. 6 cm

2 000 – 3 000 €

216

ATELIER HAGENAUER (DÉBUT XX^e SIÈCLE)

Tête de jeune asiatique en bois sculpté et métal

H. 16,5 cm

120 – 150 €

217

ANONYME

Main gauche, vers 1925-1935

Épreuve en bronze, dans la tendance Rodinienne, à patine brun à fond vert

Fonte de *LEBLANC BARBEDIENNE*

Porte la marque du fondeur C.P. L. BARBEDIENNE & fils et gravé *Bronze* à l'arrière et base du poignet

Soclage en marbre vert veiné

H. sans le socle 23 cm ; L. 14 cm ; P. 13 cm

350 – 400 €

218

XIX^e SIÈCLE

Lutrin en acier riveté et boulonné

Il repose sur quatre pieds terminés par des enroulements.

H. 149,5 cm

200 – 400 €



220



221



223

219

DANS LE GOÛT DE MARCEL BREUER

Bureau moderniste

en placage de bois exotique et métal tubulaire ouvrant par un tiroir.

75 x 105 x 55 cm

400 – 500 €

220

ALBERT CHEURET (1884-1966)

Paire d'appliques en bronze argenté et tulipes en albâtre

Signées

H. 27 cm

(fentes tulipes)

2 000 – 2 500 €

221

MARIUS ERNEST SABINO (1878-1961)

L'idole

Statuette en verre opalescent titré sur le devant signée *Sabino France* sur le coté.

H. 16.5 cm ; L. 12.5 cm ; P. 10 cm

400 – 600 €

222

LE VERRE FRANCAIS ET CHADER [SCHNEIDER CHARLES (1881-1953) DIT]

Vase sur piédouche en verre

gravé à l'acide de motifs floraux stylisés dans les tons violets.

Signé *Le Verre Français – Chader* sur la base.

H. 39 cm

300 – 500 €

223

CRISTALLERIE DE PANTIN

Vase aux grenouilles en verre

à décor dégagé à l'acide, émail et rehauts d'or.

H. 45 cm

1 800 – 2 000 €

Dessins & Tableaux modernes



227



233

226

ÉCOLE FIN XIX^e SIÈCLE -
DÉBUT DU XX^e SIÈCLE

La ronde
Huile sur toile
35 x 41 cm
120 - 150 €

227

MARCEL ROCHE (1890-1959)

Le guitariste
Huile sur carton signée en bas à droite
27 x 38 cm
200 - 300 €

228

SOLANGE MONVOISIN (1907-1985), ÉCOLE ORIENTALISTE

Marrakech
Huile sur toile signée en bas à droite
35 x 62 cm. Écaillures
300 - 500 €

229

ÉCOLE DU XX^e SIÈCLE

Le voilier
Huile sur panneau. Signé du monogramme
AF en bas à droite
ca. 25 x 15 cm
80 - 120 €

230

ROBERT-ANTOINE PINCHON
(1886-1943)

Bord de Seine
Crayon, signé du cachet encre.
12,5 x 16 cm
150 - 200 €

231

BENITO QUINQUELA MARTIN
(1890-1977)

Étude de bateau
Crayon sur papier signé
14 x 22 cm
300 - 400 €

232

LÉON ZEYTLINE (1885-1962)

*Paysage de côte rocheuse ;
Sentier de campagne*
Paire d'huiles sur toile, cadres modernes
15 x 22 cm
400 - 500 €

233

LÉON ZEYTLINE (1885-1962)

Temps orageux Bretagne
Huile sur toile (grand format)
73 x 110 cm
600 - 800 €

234

LÉON ZEYTLINE (1885-1962)

Mer agitée en Bretagne
Huile sur toile
27 x 35 cm
200 - 300 €

235

LÉON ZEYTLINE (1885-1962)

Temps gris l'hiver
Huile sur toile
27 x 35 cm
200 - 300 €

236

JULES-RENÉ HERVÉ (1887-1981)

Danseuses au salon
Huile sur toile signée en bas à droite et
contresignée.
22 x 27 cm
800 - 1 000 €

237

ROBERT-LOUIS-RAYMOND
DUFLOS (1898-C. 1929)

Nue couchée
Pastel, signé en bas à droite et titré au dos.
90 x 55 cm
500 - 800 €

238

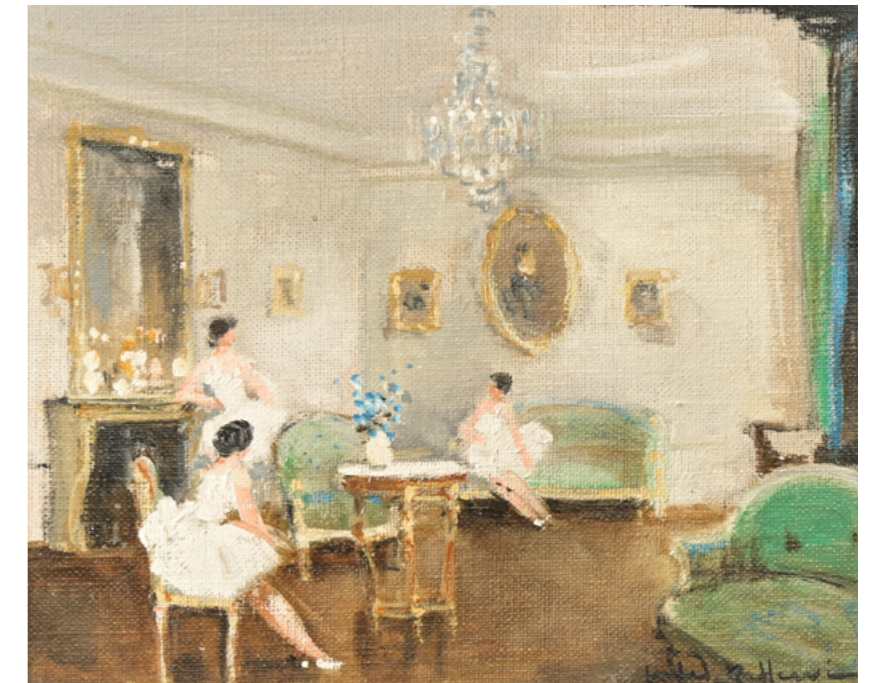
ALFRED-ARTHUR BRUNEL
DE NEUVILLE (1852-1941)

Nature morte aux fruits
Huile sur toile signée
65 x 54 cm
400 - 600 €

239

LOUIS SUIRE (1899-1987)

La maison du peintre - île de Ré, 1934
Huile sur panneau signée en bas à gauche et
daté
21 x 25 cm à vue
300 - 500 €



236

240

LOUIS SUIRE (1899-1987)

Marais Poitevin, 1984
Huile sur panneau, signé en bas à gauche
et daté
37 x 45 cm
300 - 400 €

241

LOUIS SUIRE (1899-1987)

Marais Poitevin, 1984
Huile sur toile, signée en bas à droite et datée
17 x 24 cm
200 - 300 €

242

PAUL LEROY (1860-1942)

Sentier de pierre
Huile sur toile, signée en bas à gauche
46 x 38 cm
400 - 500 €

243

ATTRIBUÉ À FRANCISCO
HOHENLEITER (1889-1968)

Torero saluant
Huile sur panneau signée en bas à gauche
24 x 16,5 cm
Écaillures
300 - 400 €

224

CHARLES CARL GESMAR
(1900-1928)

Jeune femme à la robe noire, 1916
gouache et crayon sur papier, signé en bas à
gauche et daté
27,5 x 36 cm
300 - 500 €

225

ANDRÉ-ÉDOUARD MARTY
(1882-1974)

Femme et enfant à la robe rouge
Aquarelle sur papier signé en bas à gauche
14 x 21,5 cm
Quelques rousseurs
300 - 500 €

Arts du XX^e siècle

Lot 272



244

SAINT-CLÉMENT, FIN XIX^e OU DÉBUT XX^e SIÈCLE

Grand pichet en barbotine polychrome figurant un coq

H. 42 cm
(Fêle de cuisson)

80 - 100 €

245

SAINT-CLÉMENT FRANCE, DÉBUT XX^e SIÈCLE

Pichet en barbotine polychrome figurant un ara

H. 33,5 cm

50 - 80 €

246

Grande fontaine en faïence vernissée à décor de putti et végétaux

H. 90 cm

150 - 200 €

247

Tête de poupée, moule en fonte

H. 14,5 cm

50 - 80 €

248

XX^e SIÈCLE, ITALIE

Cache-pot en céramique noir et blanc affectant la forme d'une tête de page enturbanné

H. 35 cm

50 - 80 €

249

XX^e SIÈCLE, ITALIE

Paire de cache-pots en céramique noir et argenté affectant la forme d'une tête de page enturbanné.

H. 35 cm

100 - 120 €

250

JACQUES SAGAN (1927)

Masque

Céramique et plastique, signé au dos et marqué Vallauris.

H. 20,5 cm

300 - 500 €

251

JACQUES RUELLAND (1926-2008) & DANI RUELLAND (1933-2010)

Coupe

Épreuve en céramique émaillée noir signée sur le pourtour

H. 22 cm ; Diam. 33 cm

500 - 800 €

252

JACQUES (1926-2008) ET DANI (1933-2010) RUELLAND

Vase soliflore en céramique émaillé gris bleu

Signé sous la base

H. 48 cm

200 - 300 €



251



263

253

CHRISTIAN CHENARD (1918-2002)

Sans titre

Aquarelle, gouache

Signée e bas à droite et datée III 63

56,5 x 76,5 cm

50 – 100 €

254

YVES CHAIX (1936)

Portrait de femmes

Huile sur toile

27 x 22 cm

80 – 120 €

255

ALFRED ABERDAM (1894-1963)

Déportation

Lavis et encre sur papier

63 x 48,5 cm (à vue)

200 – 300 €

256

HENRY-MAURICE D'ANTY (1910-1998)

Nature morte à la nappe blanche

Huile sur toile

Signée en bas à gauche

Titrée au dos

46 x 61 cm

PROVENANCE

Collection particulière d'un amateur
Val d'oisien.

250 – 300 €

257

SERGEY YAKUTOVICH (1952-2017)

Ami, le cosaque en Hollande

Huile sur toile

54 x 70 cm

600 – 800 €

259

ANDRÉ SANDEL (NÉ EN 1950)

Ours Polaire, 2006

Taille directe en pin rouge massif

Socle indépendant tourillonné

Pièce unique

Signé à l'arrière à la base du dos et daté

H. 210 cm

BIOGRAPHIE

André Sandel né en 1950 à Hyères-les-Palmiers dans le Var (83). Il est père de cinq enfants. C'est un artiste professionnel statuaire, depuis longtemps inscrit à la Maison des Artistes, à Paris. Entré aux Beaux-arts d'Avignon en 1965, sélectionné et récompensé par de nombreux prix nationaux et internationaux (Autriche, USA, Canada, Québec, Chine, etc.), il a représenté la France aux Jeux Olympiques d'hiver de Nagano (Japon) avec une monumentale sculpture sur neige (7 mètres), spécialité qu'il affectionne tout particulièrement.

Sillonant la planète pour ses activités d'art plastique, entre autres les concours, les salons et les symposiums de sculptures (bois, marbre, granit, glace, etc.) André Sandel s'est investi dans des réalisations de haut niveau, il a notamment participé à la restauration de l'Hôtel des Invalides à Paris, et de la sculpture de la ville de Lille sur la place de la Concorde à Paris.

2 500 – 3 000 €

260

MARCEL DELMOTTE (1901-1984)

La caravelle fleurie

Huile sur panneau

Signée M. DELMOTTE en bas à droite

92 x 123 cm

800 – 1 200 €

261

MARCEL DELMOTTE (1901-1984)

Les trois Grâces

Huile sur panneau

Signée M. DELMOTTE en bas à gauche

88 x 118 cm (à vue)

800 – 1 200 €

262

BERNARD BUFFET (1928-1999)

Le Hibou. Planche des Voyages Fantastiques, 1958

Pointe sèche sur vélin. Quelques traces de plis, petites marges. (M. Rheims 326)

39 x 29,7 cm ; Feuillet : 46 x 37 cm

200 – 400 €

263

MARC CHAGALL (1887-1985)

Le Cirque planche de Celui qui dit les choses sans rien dire. Louis Aragon.

Eau-forte en couleurs sur Japon, ni signée ni numérotée. Pliures dans l'angle inférieur droit, petites marges, frottements au verso. (Cramer N° 99)

39,2 x 29,8 cm ; Feuillet : 43 x 34 cm

400 – 600 €

264

JEAN-MICHEL BASQUIAT (1960-1988)

Red Skull

Sérigraphie offset en couleurs sur papier

Signée dans la planche en bas à gauche et numérotée 74 en bas à droite

50 x 70 cm

150 – 200 €

265

CAMILLE-FRANÇOIS SEYS (1914-1993)

Abstraction, 1963

Huile sur papier

Signé et daté en bas à gauche et daté 20,5 x 26,4 cm (à vue)

100 – 200 €

266

CAMILLE-FRANÇOIS SEYS (1914-1993)

Abstraction

Huile sur papier, non signé

ca 37,4 x 47,4 cm

100 – 200 €

267

LUCIEN LECLERC (1895-1955)

Jeune fille à la robe verte

Huile sur toile

78 x 63,5 cm

300 – 400 €

268

CORNEILLE (1922-2010)

Colombe et navire

Lithographie hors commerce en couleur sur papier signé et daté 86.

61 x 47 cm ; Feuillet : 69 x 51 cm

150 – 200 €

269

ANDY WARHOL (1928-1987)

Billet de 2 Dollars (Thomas Jefferson),
1976

Signature manuscrite au feutre acrylique en noir

Timbré et Estampillé par la Poste américaine en date du 13 Avril 1976

Tampon de la *Factory Warhol* au verso

Numéro de série : D06694744A

Un certificat d'authenticité Galerie 32 sera remis à l'acquéreur.

400 – 600 €

270

ANDY WARHOL (1928-1987)

Billet de 2 Dollars (Thomas Jefferson),
1976

Signature manuscrite au feutre acrylique en noir

Timbré et Estampillé par la Poste américaine en date du 13 Avril 1976

Tampon de la *Factory Warhol* au verso

Numéro de série : J00185760A

Un certificat d'authenticité Galerie 32 sera remis à l'acquéreur.

400 – 600 €

271

HOM NGUYEN (1972)

Portrait de femme

Technique mixte sur toile signée et datée 2001 en bas à droite

200 x 200 cm

15 000 – 20 000 €

272

HOM NGUYEN (1972)

Buste de femme

Technique mixte sur toile

Signée en bas à droite

170 x 140 cm

12 500 – 15 000 €

273

HOM NGUYEN (1972)

Tigre

Technique mixte sur toile

Signée en bas à droite

205 x 164 cm

15 000 – 20 000 €

274

HOM NGUYEN (1972)

Portrait de jeune fille

Technique mixte sur toile sur toile

Signée en bas à droite

200 x 138 cm

12 500 – 15 000 €

275

ADA LOUMANI (NÉ EN 1959)

Vase en verre multicolore

reflets métalliques et décor mouvementé en relief.

Signé sous la base.

H. 29 cm

300 – 500 €

276

GEORGES MATHIEU (1921-2012)
MANUFACTURE DE SÈVRES

Assiette en porcelaine dure à décor doré

Signée au dos *Mathieu 67*

Diam. 22 cm

100 – 150 €

277

VILLEROY ET BOCH

Partie de service de table en faïence émaillée modèle Acapulco à décor imprimé de fleurs et d'oiseaux comprenant :

- 16 assiettes (2 avec éclats)
- 16 assiettes à dessert (2 avec éclats)
- 6 tasses et 6 sous tasses à chocolat (1 sous tasse avec éclat)
- 2 tasses et 3 sous tasses à café
- 1 petite verseuse et sa soucoupe
- 4 bols (1 avec éclat)
- 1 ramequin
- 1 soucoupe (éclat)
- 2 théières (dont une sans bouchon)
- 1 pichet (cassé-collé)
- 1 ravier
- 2 assiettes de présentations (usées)
- 1 planche à découper
- 1 fait tout

250 – 300 €

278

MILO VOJIC (1923-2004)

Oiseaux

Gouache et encre sur papier

Signé en bas à droite

50 x 69,5 cm

PROVENANCE

Atelier de l'artiste.

1 500 – 2 000 €

279

MILO VOJIC (1923-2004)

Face à face

Gouache et encre sur papier

Signé en bas à droite

50 x 69,5 cm

PROVENANCE

Atelier de l'artiste.

1 500 – 2 000 €

280

MILO VOJIC (1923-2004)

Visage au poisson

Gouache et encre sur papier.

Monogrammé.

50 x 69,5 cm

1 500 – 2 000 €

281

GIANCARLO PIRETTI (1940)
POUR CASTELLI

chaise pliante, modèle *Plia*

structure métal chromé, assises et dossiers en plexiglas fumé, marqué *CASTELLI* sur la traverse arrière

200 – 300 €

282

ESTHER HESS (1919-2016)

Fauteuil

de forme galbé en plexiglas translucide signé et numéroté 0003. Création de 1967 limitée à 100 exemplaires.

81 x 78 x 32 cm

Usures.

On y joint un second fauteuil à entretoise signé et numéroté 003 et fortement rayé sur le côté.

66 x 78 x 49cm

200 – 300 €



Lot 271



283

MAX BAGUARA (XX^e SIÈCLE)

Lampadaire modèle *Laser Uplighter*
en laiton doré et plaque de verre.

H. 176 cm

Usures au piètement

80 – 120 €

284

ATTRIBUÉ À GRETE JALK (1920-2006), DANEMARK, ANNÉES 1960

Paire de fauteuils et canapé en teck,
garniture de tissu orangé

une lanière de l'assise manquante.

Fauteuil L. 78 cm ; P. 76 cm ; H. 66 cm

Canapé L. 193 cm ; P. 75 cm ; H. 70 cm

800 – 1 200 €

285

**VICO MAGISTRETTI (1920-2006)
ÉDITION CASSINA**

Canapé trois places et fauteuil
modèle *Maralunga* en velours brun

Canapé L. 235 cm ; H. 70 cm ; P. 76 cm

Fauteuil L. 98 cm ; H. 70 cm ; P. 76 cm

(canapé insolé)

200 – 400 €

286

**INDIA MAHDAVI (NÉE EN 1962)
POUR MONOPRIX**

Tabouret modèle *Pico* en métal
laqué noir

H. 45 cm

Dans son carton d'origine

120 – 150 €

287

Table basse de salon en bronze

(sans le plateau)

46 x 168 x 71 cm

280 – 300 €

288

PHILIPPE HELENON (1958)

Portrait d'homme

Huile sur papier

32,5 x 24,5 cm

50 – 80 €

289

ÉCOLE MODERNE

Sans titre

Encres et gouache sur papier

Porte une signature non identifiée et
la date 58 en bas à droite

50 x 32 cm

50 – 80 €

290

LÉA LUBLIN (1929-1999)

Profils

Technique mixte sur un panneau
d'altuglass, signé.

49,5 x 63,5 cm

Accidents, manque une attache métallique.

300 – 500 €

291

Ensemble de 5 lithographies tirée du
Cadaqués portfolio three comprenant :

ALVARO ALONSO (1963)

Tâche

Lithographie signée en bas à droite dans la
marge, numérotée 1/38 et datée de 1991

50 x 50 cm

ANNA MIQUEL ANDREU (1949-2015)

Tournesol

Lithographie signée en bas à droite dans la
planche et numérotée 38/75

50 x 50 cm

IGNASI CASANOVA (XX^e SIÈCLE)

Composition verte sur bleue

Lithographie signée en bas à droite dans la
planche, numérotée 38/75 et datée de 1991

50 x 50 cm

XAVIER CORBERO OLIVELLA (1935-2017)

La cerise verte

Lithographie signée en bas à droite et
numérotée 38/75

50 x 50 cm

DARIO GROSSI (XX^e SIÈCLE)

Graphisme rouge

Lithographie signée en bas à droite, numérotée
38/75 et datée de 1991

50 x 50 cm

200 – 250 €

292

ISABELLE DURET-DUJARRIC

Vieux cuivres, 1990

Huiles et technique mixte sur papier

Signé, daté et titré en haut à droite

63 x 48 cm

PROVENANCE

Hôtel des ventes de l'Isle-Adam dans
les années 1990.

Collection particulière d'un amateur
Val d'oisien.

500 – 700 €

293

ZVI MILSHEIN (1934-2020)

Visages

Technique mixte et collage sur papier journal,
signé en bas à gauche et daté 5.1.79

78,5 x 59 cm

200 – 300 €

294

ANDRÉ BRASILIEN (1929)

L'été à Loupeigne, vers 1970

Lithographie couleurs/arches

Épreuve d'artiste

76 x 56,5 cm

(rousseurs)

100 – 200 €

295

ANTOINE REVAY (1952)

Nu sous le ciel

Huile sur toile

Signée et titrée au dos

29,8 x 29,9 cm

100 – 200 €

296

ANTOINE REVAY (1952)

Portrait d'homme

Huile

22 x 10 cm

100 – 200 €

RÈGLEMENT

La vente sera faite au comptant. Les acquéreurs paieront en sus des enchères :

Frais volontaires de 26,4 % TTC.

Le dernier enchérisseur sera considéré comme adjudicataire et responsable du paiement. Il est tenu de déclarer son nom et adresse aussitôt l'adjudication prononcée.

Toute personne qui se porte enchérisseur s'engage à régler personnellement et immédiatement le prix d'adjudication augmenté des frais à la charge de l'acquéreur et de tous impôts ou taxes qui pourraient être exigibles.

Si l'enchérisseur agit pour le compte d'autrui, il devra présenter un document d'identité, un mandat pour agir et les documents identifiant son mandataire. En cas de défaillance de son mandataire il restera redevable de l'intégralité du prix.

Les lots ne seront délivrés aux adjudicataires qu'après encaissement du règlement et sur présentation de deux pièces d'identité.

Le règlement pourra s'effectuer :

- par Carte Bancaire

- par virement bancaire (voir RIB ci-dessous)

- en espèces selon les limites légales en vigueur : 1 000 euros maximum lorsque l'acquéreur a son domicile fiscal en France ou agit pour les besoins d'une activité professionnelle (français, UE ou étranger) et 15 000 euros maximum pour un particulier dont le domicile fiscal est à l'étranger.

Si l'acquéreur achète plusieurs lots dans la même vente, le plafond s'entend pour l'ensemble de ces lots, frais compris.

Il est précisé que les poids et tailles de pierres des bijoux sont donnés à titre indicatif.

Les désignations des objets et bijoux d'or et d'argent pour lesquels il n'est mentionné aucun titre sont des objets et bijoux d'or et d'argent de premier titre et en règle.

Les matières d'or, de platine, d'argent seront vendues sans garantie de fourrage, de titre, ni de bris et celles non revêtues des marques de contrôle de la Garantie devront être soumises au contrôle de ladite Administration ou brisées de suite au choix des acquéreurs.

Dans tous les cas, ces matières ne pourront être enlevées qu'après accomplissement des formalités voulues par les lois et règlements, et acquittement des frais et droits par les adjudicataires, le tout sous leur propre responsabilité.

Il en sera de même pour les vins, alcools, spiritueux, boissons et tous autres objets ou produits soumis à des règlements et perceptions administratifs et fiscaux.

Il en sera de même pour les armes à feu, après examen et contrôle conformément à la législation et la réglementation en vigueur et inscription sur le livre des armes.

GARANTIES

Les attributions des œuvres mises en ventes ont été établies compte tenu des connaissances scientifiques et artistiques à la date de la vente. Le commissaire-priseur se réserve la possibilité de rectifier les désignations du catalogue. Ces rectifications seront annoncées au moment de la présentation de l'objet et portées au procès-verbal de la vente.

Une exposition préalable permettant aux acquéreurs de se rendre compte de l'état des biens mis en vente, il ne sera admis aucune réclamation une fois l'adjudication prononcée.

Il est vivement conseillé aux acheteurs potentiels d'examiner le ou les biens pouvant les intéresser avant la vente aux enchères, pendant nos expositions, la photographie sur internet sur description liminaire ne pouvant pas remplacer un examen visuel et tactile.

Les indications données sur l'existence d'une restauration, d'un accident ou d'un incident affectant le lot, sont exprimées pour faciliter son inspection par l'acquéreur potentiel et restent soumises à son appréciation personnelle.

En matière de vente de biens d'occasion, l'absence d'indication d'une restauration d'un accident ou d'un incident dans le catalogue, les rapports, les étiquettes ou verbalement, n'implique nullement qu'un bien soit exempt de tout défaut présent, passé ou réparé.

Les estimations sont fournies à titre purement indicatif et elles ne peuvent être considérées comme impliquant la certitude que le bien sera vendu au prix estimé ou même à l'intérieur de la fourchette d'estimations. Les estimations ne sauraient constituer une quelconque garantie.

Les reproductions au catalogue des œuvres sont aussi fidèles que possible, une différence de coloris est néanmoins possible.

Les dimensions ne sont données qu'à titre indicatif.

Les actions en responsabilité civile engagées à l'occasion des prisées et des ventes volontaires et judiciaires de meuble aux enchères publiques se prescrivent par cinq ans à compter de l'adjudication ou de la prisée. (Art. L 321-17 du Code de Commerce).

ENCHÈRES

L'ordre du catalogue sera suivi. Le commissaire-priseur pourra diviser ou réunir les lots s'il le juge nécessaire.

APONEM dirige et organise les enchères de la façon la plus appropriée en respectant les usages établis.

Seul le commissaire-priseur fixe les « pas des enchères » et se réserve de refuser de manière discrétionnaire toute enchère qui ne serait pas appropriée.

Sous réserve de la décision de la personne dirigeant la vente, l'adjudicataire sera la personne qui aura porté l'enchère la plus élevée pourvu qu'elle soit égale ou supérieure au prix de réserve.

Le coup de marteau matérialisera la fin des enchères et le prononcé du mot « Adjugé » ou tout autre équivalent entraînera la formation du contrat de vente entre le vendeur et le dernier enchérisseur retenu.

Dans l'hypothèse où deux personnes auront porté des enchères identiques par la voix, le geste, ou par téléphone et réclament en même temps le bénéfice de l'adjudication après le coup de marteau, le bien sera immédiatement remis en vente au prix proposé par les derniers enchérisseurs, et tout le public présent pourra porter de nouvelles enchères.

L'adjudicataire ne pourra obtenir la livraison du lot qu'après règlement de l'intégralité du prix, frais et taxes.

ORDRE D’ACHATS

Si vous souhaitez faire une offre d'achat par écrit, vous pouvez utiliser le formulaire à votre disposition sur demande à l'étude. Celui-ci doit nous parvenir au plus tard deux jours avant la vente accompagné de vos coordonnées bancaires et d'une pièce d'identité. Si l'enchère proposée dans la salle est du même montant que votre ordre, priorité sera donnée à la salle. Au cas où plusieurs ordres d'achat seraient fixés au même montant sur un même lot, il ne sera tenu compte que du premier d'entre eux reçu par l'OVV*.

ENCHÈRES PAR TELEPHONE

Si vous souhaitez enchérir par téléphone, veuillez en faire la demande par écrit en utilisant le formulaire à votre disposition sur demande à l'étude, accompagné de vos coordonnées bancaires ainsi que d'une pièce d'identité, au plus tard deux jours avant la vente. L'OVV* ne pourra être tenu pour responsable au cas où vous ne seriez pas joint par téléphone au moment de la vente, pour quel que motif que ce soit.

Aucun ordre téléphonique ne pourra être pris en compte pour les lots dont l'estimation basse est inférieure à 200 euros. La demande d'une ligne téléphonique implique que l'enchérisseur se porte acquéreur du lot à l'estimation basse.

RETRAIT DES ACHATS

Le lot ne sera délivré à l'acquéreur qu'après paiement intégral et irrévocable du prix, des frais et des taxes après rendez-vous pris avec l'étude.

Dès l'adjudication, l'objet sera sous l'entière responsabilité de l'adjudicataire. L'acquéreur sera lui-même chargé de faire assurer ses acquisitions, et l'OVV* décline toute responsabilité quant aux dommages que l'objet pourrait encourir, et ceci dès l'adjudication prononcée.

La formalité de licence d'exportation peut requérir un délai de cinq à dix semaines, celui-ci pouvant être sensiblement réduit selon la rapidité avec laquelle l'acquéreur précisera ses instructions à l'étude.

A défaut de paiement par l'adjudicataire, après mise en demeure restée infructueuse, le bien est remis en vente à la demande du vendeur sur folle enchère de l'adjudicataire défaillant ; si le vendeur ne formule pas cette demande dans un délai d'un mois à compter de l'adjudication, la vente est résolue de plein droit, sans préjudice de dommages intérêts dus par l'adjudicataire défaillant.

En outre, APONEM et SELARL DUMEYNIOU FAVREAU se réserve de réclamer à l'adjudicataire défaillant :

- le remboursement des coûts supplémentaires engendrés par sa défaillance,

- le paiement de la différence entre le prix d'adjudication initial et le prix d'adjudication sur folle enchère s'il est inférieur, ainsi que les coûts générés par les nouvelles enchères.

APONEM se réserve d'exclure de ses ventes futures, tout adjudicataire qui aura été défaillant ou qui n'aura pas respecté les présentes conditions générales d'achat.

CONDITIONS DE VENTE SPÉCIFIQUES INTERENCHERES.COM

Enchères en direct via le service Live du site interencheres.com

Si vous souhaitez enchérir en ligne pendant la vente, veuillez vous inscrire sur www.interencheres.com et effectuer une empreinte carte bancaire (ni votre numéro de carte bancaire, ni sa date d'expiration ne sont conservés). Vous acceptez de ce fait que www.interencheres.com communique à APONEM et SELARL DUMEYNIOU FAVREAU tous les renseignements relatifs à votre inscription ainsi que votre empreinte carte bancaire. APONEM et SELARL DUMEYNIOU FAVREAU se réservent le droit de demander, le cas échéant, un complément d'information avant votre inscription définitive pour enchérir en ligne.

Toute enchère en ligne sera considérée comme un engagement irrévocable d'achat.

Si vous êtes adjudicataire en ligne, vous autorisez APONEM et SELARL DUMEYNIOU FAVREAU, si elles le souhaitent, à utiliser votre empreinte carte bancaire pour procéder au paiement, partiel ou total, de vos acquisitions y compris les frais habituels à la charge de l'acheteur.

Ces frais sont majorés :

• Pour les lots volontaires, majoration de 3 % HT du prix d'adjudication (soit +3,60 % TTC).

• Pour les véhicules volontaires, majoration de 20 EUR HT par véhicule (soit +24 EUR TTC par véhicule).

• Pour les ventes judiciaires, pas de majoration des frais habituels.

• Pour les ventes caritatives, pas de majoration des frais habituels.

APONEM et SELARL DUMEYNIOU FAVREAU ne peuvent garantir l'effcience de ce mode d'enchères et ne peuvent être tenues pour responsables d'un problème de connexion au service, pour quelque raison que ce soit.

ORDRES D’ACHAT SECRETS VIA INTERENCHERES.COM

APONEM et SELARL DUMEYNIOU FAVREAU n'ont pas connaissance du montant maximum de vos ordres secrets déposés via interencheres.com. Vos enchères sont formées automatiquement et progressivement dans la limite que vous avez fixée.

L'exécution de l'ordre s'adapte au feu des enchères en fonction des enchères en cours.

Si vous êtes adjudicataire via un ordre d'achat secret, vous autorisez APONEM et SELARL DUMEYNIOU FAVREAU, si elles le souhaitent, à utiliser votre empreinte carte bancaire pour procéder au paiement, partiel ou total, de vos acquisitions y compris les frais habituels à la charge de l'acheteur.

Ces frais sont majorés :

• Pour les lots volontaires, majoration de 3 % HT du prix d'adjudication (soit +3,60 % TTC).

• Pour les ventes judiciaires, pas de majoration des frais habituels.

APONEM et SELARL DUMEYNIOU FAVREAU ne peuvent garantir l'effcience de ce mode d'enchères et ne peuvent être tenues pour responsables d'un problème de connexion au service, pour quelque raison que ce soit.

COMMENT VENDRE AUX ENCHÈRES CHEZ APONEM ?

RIEN DE PLUS SIMPLE, IL VOUS SUFFIT DE CONTACTER APONEM SUR CONTACT@APONEM.COM OU PAR TÉLÉPHONE AU 01 34 42 14 50.

- En nous envoyant des photographies de votre bien contact@aponem.com ou en vous rendant à l'étude sans rendez-vous (du lundi au vendredi de 9h30 à 12H30 et de 13H30 à 17H) chez Aponem, 41, rue des Fossettes à Génicourt (95650). Un rdv est aussi possible sur Paris sur RDV uniquement au 3 Cité Rougemont (75009).

- Chez Aponem, le stockage est gratuit pour les vendeurs. C'est notre atout ! Nous pouvons vendre tous types de biens, mobilier, bijoux, or et objets d'art. Dans le cadre d'une succession, nous vidons l'intégralité de votre habitation et notre transporteur peut même assurer le débarras. Nous vous proposons ainsi une solution clé en main de A à Z.

- Vos biens seront alors intégrés dans l'une de nos ventes hebdomadaires qui se tiennent chaque lundi à 13H après avoir été expertisés, photographiés, catalogués, exposés et diffusés sur internet et sur les réseaux sociaux (Interençhères, Drouot, Auction.fr, Artprice, Facebook, Instagram, Linkedin...). Pour les bien de grande valeur, nous recourons à notre réseau d'experts pour vous assurer le meilleur résultat possible.

- La vente aux enchères est live (elle est animée par l'un de nos commissaires-priseurs dans notre salle des ventes). Elle est retransmise en vidéo en direct auprès d'acheteurs du monde entier sur Interencheres/drouot.com. Nous présentons chaque objet au public.

- Nous vous réglons par virement dès 30 jours après la vente. Cela peut être plus rapide si les fonds sont encaissés et que vous nous le demandez.

Le saviez vous ? En grec ancien, Aponem signifie « j'adjuge » !

LES RAPPORTS DE CONDITIONS

Les rapports de conditions ne sont pas indiqués dans le catalogue.

LES PHOTOGRAPHES ET LE GRAPHISME



Photographes : © Marc Chatelard, © Frantz Gautier

Graphisme : Élise de Terlikowski



Aponem
Maisons de ventes aux enchères