

ENCANTAR



Encantar, une ode à la vie et à sa magie. Un mot qui chante la féerie de l'existence. Il faut imaginer une étendue infinie qui marie sans rupture le beau, le rêve, le vivant, et le merveilleux. Enchanter quelqu'un, c'est agir sur lui au moyen d'interventions insaisissables. Lulu gomme le réel et le fusionne à l'irréel. Il y a bien un voile mais il est translucide. Le rêve et la réalité se transpercent. L'un et l'autre s'assimilent. L'enchantement naît d'une histoire de frontière qui n'existe pas. On lève le voile: un paon endormi et l'éventail de ses couleurs, un zèbre libre, fleuri, et l'infinité de ses bizarreries. On ressent l'omniprésence onirique des éléments du vivant. Un halo bienfaiteur nous caresse. On se trouve imprégnés de toute cette harmonie. Elle diffuse. Envoûtés, on se laisse aller. C'est intense et doux, flottant et puissant. La féerie nous contamine. On entre dans l'espace fantastique de lulu, enchantés.

Encantar, an ode to life and its magic. A word where one can listen to the enchantment of existence. Imagine an infinite place where beauty, dreams, life and the supernatural blend in harmony. To enchant someone is to act on them through elusive and imperceptible interventions. Lulu rubs out reality and merges it with unreality. There's a veil, but it's translucent. Dreams and reality pierce each other. Both integrate together. Enchantment is born thanks to a border that does not exist. We lift the veil: a sleeping peacock and the range of its colours, a free and flowered zebra and the infinity of its oddities. We feel the omnipresence of living things. A soothing halo embraces us. We soak up all this harmony. It spreads. Captivated, we let ourselves go. It's intense and gentle, buoyant and powerful. Fairy spreads. We enter Lulu's fantastic space, enchanted.

ENCHÈRES EN LIGNE ONLINE AUCTION SALE

www.drouot.com

Clôture **SAMEDI 25 NOVEMBRE 2023 à 18H, heure de Paris ***
*Closing SATURDAY 25 NOVEMBER 2023 at 6PM, Paris time **

* Il est fortement recommandé de s'inscrire à la vente au moins 24 heures avant la clôture de celle-ci, particulièrement pour les collectionneurs résidant à l'étranger pour lesquels la validation d'inscription peut prendre plus de temps. En cas de difficulté au moment de l'inscription, n'hésitez pas à contacter Elsa Joly-Malhomme, Commissaire-Priseure en charge de la vente, au +33 6 84 52 72 77 ou par mail elsa.joly-malhomme@ader-ep.com.

* *It is highly recommended to register for the auction sale at least 24 hours before its closing, especially for Collectors bidding from abroad as the registration process could be longer. Should you face any difficulties during the registration process, please contact the auctioneer leading this sale : Elsa Joly-Malhomme +33684527277 or elsa.joly-malhomme@ader-ep.com. She and her team will be happy to help.*



01.

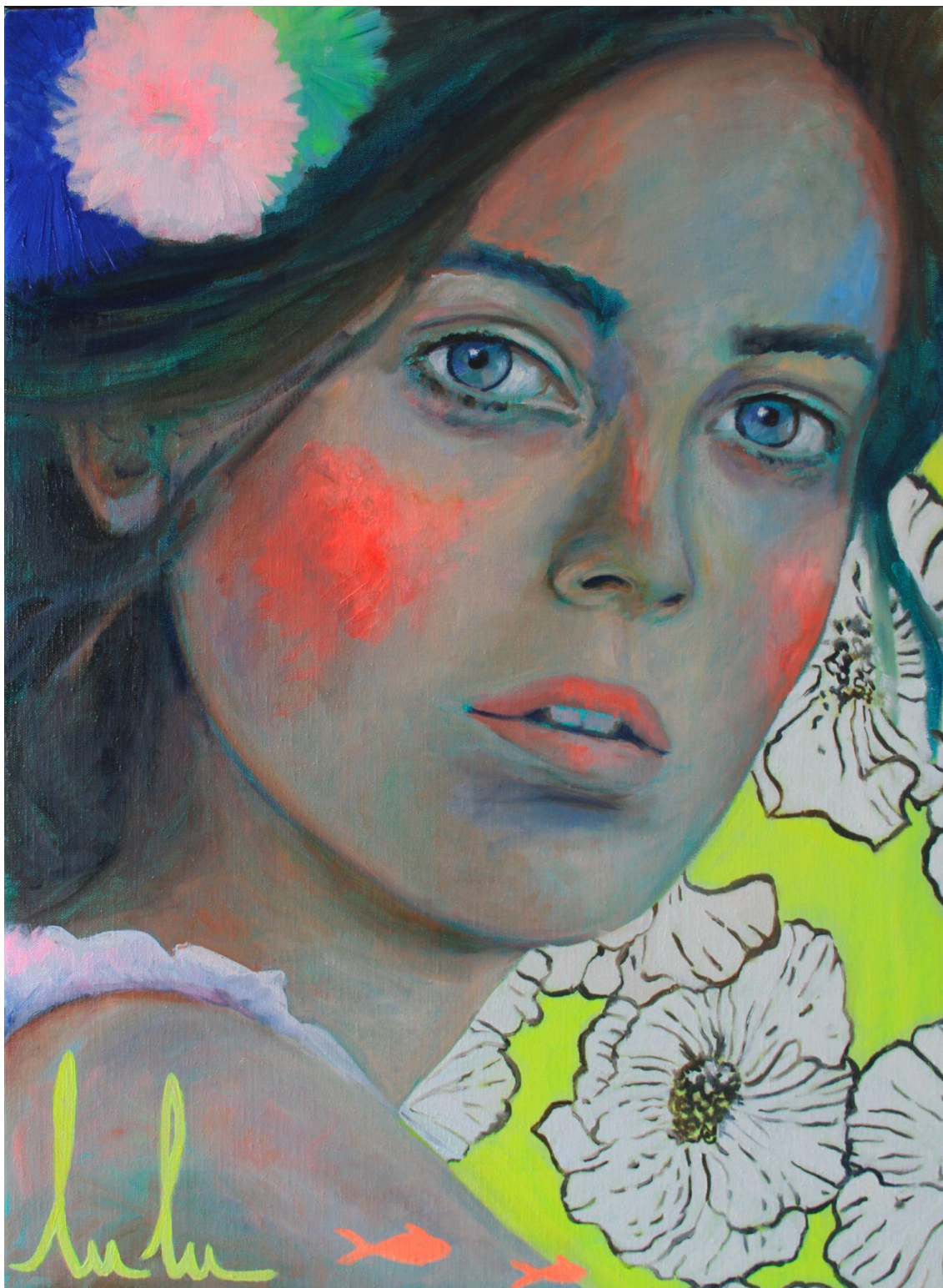
BRUNE

2023

Huile sur toile de lin / *Oil on linen canvas*

70 X 60 cm

2000 € - 4500 €



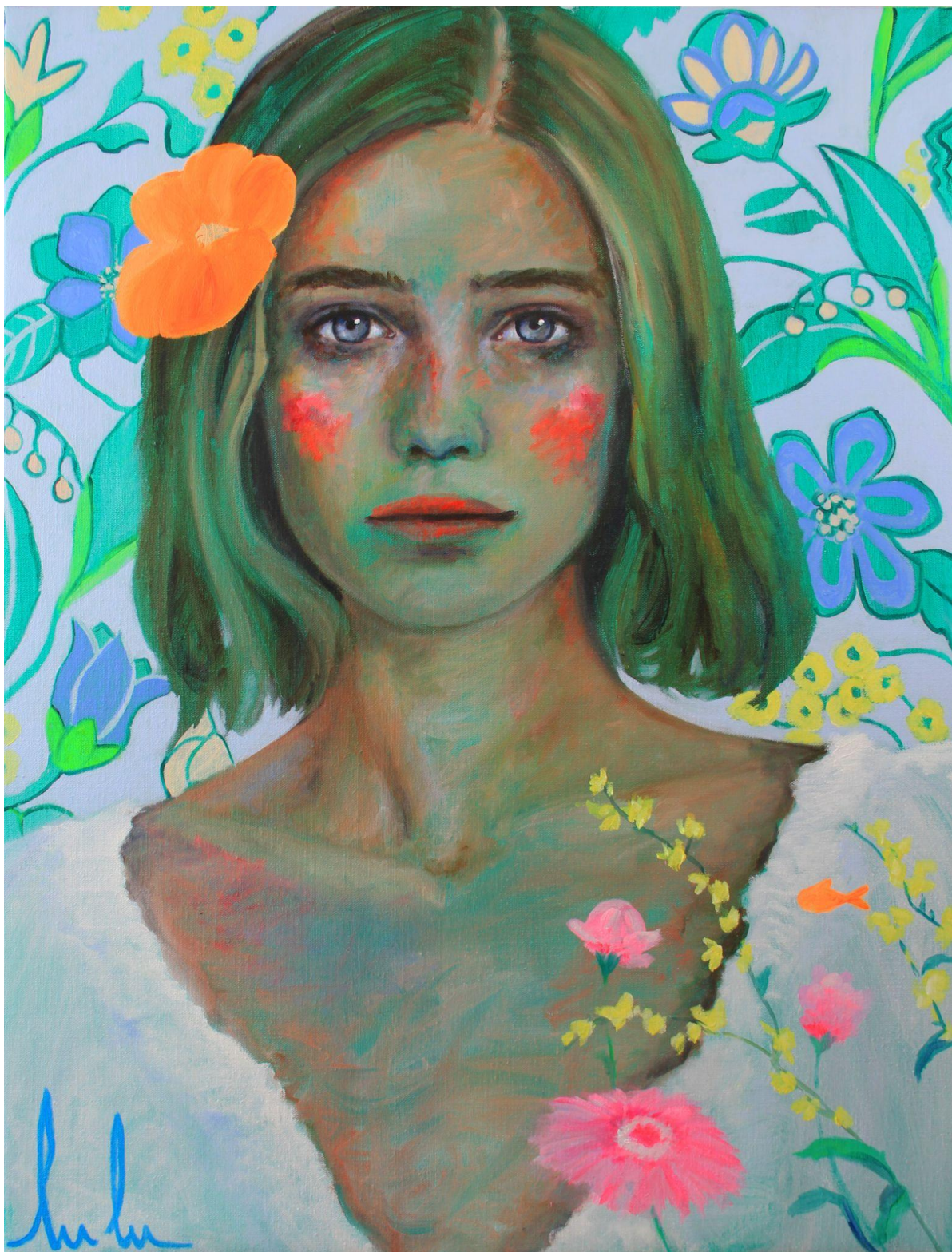
02.
AUGUSTINE
2023
Huile sur toile de lin / *Oil on linen canvas*
70 X 50 cm
2000 € - 4500 €



03.
AZUL
2023
Huile sur toile de lin / *Oil on linen canvas*
80 X 60 cm
2000 € - 4500 €



04.
HÉLIA
2023
Huile sur toile de lin / *Oil on linen canvas*
80 X 60 cm
2000 € - 4500 €



05.

ATTIMITI

2023

Huile sur toile de lin / *Oil on linen canvas*

80 X 60 cm

2000 € - 4500 €



06.
TOSCA
2023
Huile sur toile de lin / *Oil on linen canvas*
100 X 70 cm
2500 € - 5000 €



07.

MATHILDE ET GRETA

2023

Huile sur toile de lin / *Oil on linen canvas*

100 X 100 cm

2500 € - 5000 €



08.

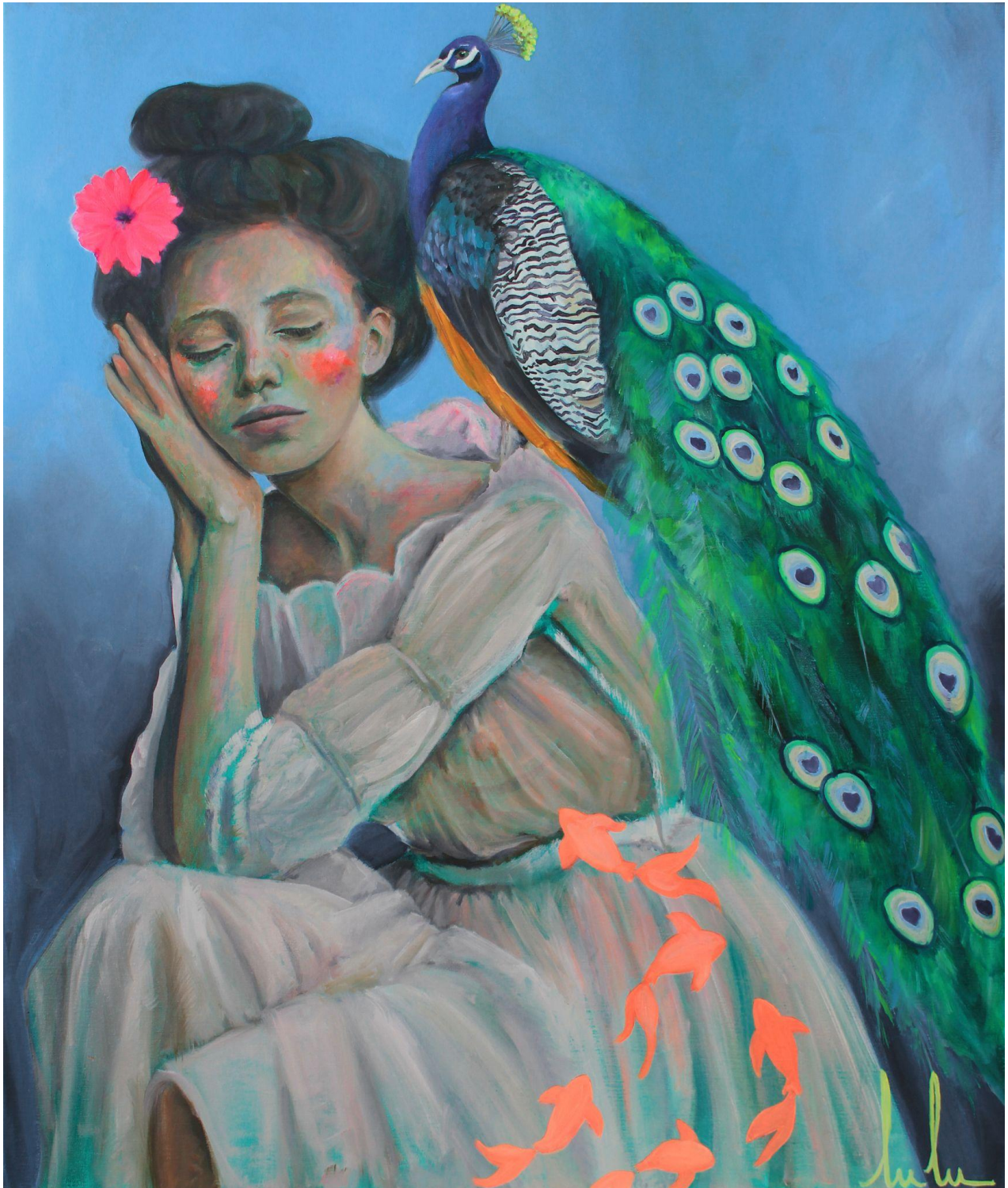
UTOPIA

2023

Huile sur toile de lin / *Oil on linen canvas*

120 X 100 cm

3000 € - 7000 €



09.
FORMOSA
2023
Huile sur toile de lin / *Oil on linen canvas*
120 X 100 cm
3000 € - 7000 €



10.
LES CAVALIÈRES

2023

Huile sur toile de lin / *Oil on linen canvas*

100 X 160 cm

3000 € - 8000 €

LULU

Les toiles de Lulu célèbrent une féminité assumée, libre et chic. Des femmes douces et puissantes réalisées à la peinture à l'huile. Lumineux, vitaminé, rock ou loufoque, son univers témoigne d'un imaginaire audacieux et de multiples influences : l'optimisme si propre au Brésil où elle a longtemps vécu, la mode, un univers reçu en héritage, la nature avec laquelle elle ressent une connexion si particulière. Le travail de Lulu a été exposé dans plusieurs galeries d'art de São Paulo au Brésil. En novembre 2019, Lulu réalise un format inédit d'exposition-vente aux enchères à la galerie Molière à Paris. Cet événement l'amène aujourd'hui à présenter son travail au travers d'expositions *capsules* de façon régulière, ses toiles étant alors présentées aux enchères en partenariat avec Ader Entreprises & Patrimoine et Drouot.

Lulu's paintings celebrate women embracing their femininity with style and independence. Gentle and empowered women painted in oils. Bright, vibrant, rock or zanny, her universe demonstrates a daring imagination and multiple influences: the bold optimism of Brazil where she has lived for a long time, fashion, a taste inherited from her family, nature with which she feels a deep connection. Lulu's work has been exhibited in several art galleries in São Paulo. In November 2019, Lulu showed her work through an innovative exhibition-auction format at the Molière gallery in Paris. This event, much appreciated by her collectors, has led her to present her work through capsule exhibitions on a regular basis with her paintings being offered for sale at auction in partnership with Ader Entreprises & Patrimoine and Drouot in Paris.

Vente réalisée par Maître Elsa JOLY-MALHOMME,
commissaire-priseuse, maison de ventes ADER Entreprises & Patrimoine.

*Auction sale by **Maître Elsa JOLY-MALHOMME**
ADER Entreprises & Patrimoine auction house*

elsa.joly-malhomme@ader-ep.com

Frais de vente réduits de **15,6% TTC**
*Buyer's premium rate **15,6% Tax incl.***

Merci de consulter le document "informations pratiques" disponible [ici](#).
Vous y trouverez tous les détails pour enchérir en ligne.

*To find out how to take part in the upcoming auctions, please read
carefully the document "how to bid" [here](#).*



CURATRICE / *CURATOR*


Tiphaine des Déserts

tiphaine@artwidespread.com

www.artwidespread.com

 /lulu.artiste |

www.artlulu.com |

 /lulusbar |

contact@artlulu.com