



AIRELLES



En provenance de six Maisons Les Airelles

Courchevel
Val d'Isère
Château de la Messardière
Hôtel Aman le Mélézin
Pan Deï Palais
Bastide de Gordes

Mobilier et Objets d'Art

Vente aux enchères en ligne
Clôture le
mardi 26 septembre 2023
à partir de 11h



VAL D'ISÈRE

COURCHEVEL

AMAN LE MÉLÉZIN

CHÂTEAU DE
LA MESSARDIÈRE

PAN DEI
PALAIS

BASTIDE
DE GORDES

AIRELLES



En provenance des six Maisons les Airelles

Courchevel, Val d'Isère, Château de la Messardière, Aman le Mélézin, Pan Dei Palais, Bastide de Gordes

Mobilier et Objets d'Art

Clôture le mardi 26 septembre 2023 à partir de 11h
Vente en ligne sur drouot.com

Frais acheteurs : **25% TTC**
Auxquels s'ajoutent les frais Drouot Online :
3,6% TTC du prix d'adjudication
Soit un total de **28,6% TTC**
TVA récupérable pour les assujettis

Exposition des lots sur rendez-vous :
• **Lundi 25 septembre, de 11h à 15h**
378, avenue de l'Industrie,
69140 Rillieux la Pape

Délivrance des lots sur rendez-vous :
• **Lundi 2 octobre, de 8h à 17h**
• **Mardi 3 octobre, de 8h à 12h**

L'enlèvement des lots aura lieu au
378, avenue de l'Industrie,
69140 Rillieux la Pape,
uniquement sur rendez-vous préalable :
nous vous adresserons un mail avec toutes
les informations nécessaires dès que votre
bordereau d'adjudication sera réglé.

Responsable de la vente
Elsa JOLY-MALHOMME
elsa.joly-malhomme@ader-ep.com
+33 (0)6 84 52 72 77

Pour toute information
Inès del VALLE
ines.delvalle@ader-ep.com
+33 (0)6 73 14 03 59

ADER Entreprises & Patrimoine
Maison de Ventes aux Enchères
Agrément 142-2019
6 rue Picot – Paris 16^e
+(33) 1 83 64 11 70





LE GROUPE DES AIRELLES ET SES SIX MAISONS D'EXCEPTION

Airelles crée pour ses hôtes les expériences les plus extraordinaires au sein de ses propriétés, toutes reconnues pour leur emplacement unique et leur histoire en lien avec le riche patrimoine français. La générosité de la marque se retrouve dans un hébergement élégant et chaleureux, des offres culinaires exceptionnelles, des expériences de bien-être sur-mesure et des activités inédites.

La prestigieuse collection Airelles comprend notamment Aman le Mélézin et Les Airelles (Courchevel), Airelles Val d'Isère, La Bastide (Gordes), Château de la Messardière (Saint-Tropez), Pan Dei Palais (Saint-Tropez). Le groupe renove régulièrement ces espaces d'exception pour offrir une expérience unique à ses clients.

Par la vente aux enchères du mobilier qui ne sera pas réutilisé dans la rénovation de ses hôtels, le groupe des Airelles réaffirme sa volonté de respecter les principes de l'économie circulaire, et de limiter ainsi une surproduction coûteuse à notre environnement.





AIRELLES COURCHEVEL, LES AIRELLES

Les Airelles à Courchevel est la maison mère d'Airelles et l'inspiration derrière le nom de la collection.

Situé en plein cœur du prestigieux Jardin Alpin à Courchevel 1850, il est l'hôtel de luxe le plus historique de la station et dispose d'un accès direct aux pistes du domaine.

Grâce à des aménagements et décorations somptueuses inspirés des châteaux austro-hongrois du XIX^e siècle, chaque détail est un mélange harmonieux d'intimité et d'authenticité.





1

EN PROVENANCE DES AIRELLES - COURCHEVEL

Une paire de fauteuils confortables, garniture de tissu fond tabac à motifs cachemire.

H : 83cm - L : 90cm - P : 90cm

Etat d'usage.

100€/200€



2

EN PROVENANCE DES AIRELLES - COURCHEVEL

Une paire de fauteuils confortables, garniture de tissu fond tabac à motifs cachemire.

H : 83cm - L : 90cm - P : 90cm

Etat d'usage.

Petites tâches et petites déchirures - un pied cassé et un pied à refixer sur un fauteuil.

100€/200€



3

EN PROVENANCE DES AIRELLES - COURCHEVEL

B & B Italia, un fauteuil à haut dossier, garniture déhoussable de velours rouge.

H : 110cm - L : 80cm - P : 80cm

Etat d'usage - Traces de salissures.

400€/800€





AIRELLES SAINT-TROPEZ, CHÂTEAU DE LA MESSARDIÈRE

Le Château de la Messardière est un Palace de quatre-vingt-dix-neuf clés situé au cœur d'un domaine de plus de douze hectares, perché au sommet d'une colline surplombant Saint-Tropez.

L'histoire du Château de la Messardière remonte à 1904, lorsque le palais a été construit comme cadeau de mariage pour le célèbre cavalier Henry Brisson de la Messardière et la jeune artiste Louise Dupuy d'Anjeac.





4

EN PROVENANCE DU CHÂTEAU DE LA MESSARDIÈRE

Philippe HUREL Paris, grand fauteuil confortable, garniture de tissu en camaieu de beiges, effet chenillé.
Piètement mélaminé noir, section carrée. Avec deux coussins.

H : 72cm - L : 120cm - P : 92cm

Etat d'usage - taches - pieds à refixer.

150€/300€



5

EN PROVENANCE DU CHÂTEAU DE LA MESSARDIÈRE

Philippe HUREL Paris, grand fauteuil confortable, garniture de tissu en camaieu de beiges, effet chenillé.
Piètement mélaminé noir, section carrée. Avec deux coussins.

H : 72cm - L : 120cm - P : 92cm

Etat d'usage - taches - pieds à refixer.

150€/300€



6

EN PROVENANCE DU CHÂTEAU DE LA MESSARDIÈRE

Philippe HUREL Paris, grand fauteuil confortable, garniture de tissu en camaieu de beiges, effet chenillé.
Piètement mélaminé noir, section carrée. Avec deux coussins.

H : 72cm - L : 120cm - P : 92cm

Etat d'usage - taches - pieds à refixer.

150€/300€



7

EN PROVENANCE DU CHÂTEAU DE LA MESSARDIÈRE

Philippe HUREL Paris, grand fauteuil confortable, garniture de tissu en camaieu de beiges, effet chenillé.
Piètement mélaminé noir, section carrée. Avec un seul coussin.

H : 72cm - L : 120cm - P : 92cm

Etat d'usage - taches - pieds à refixer.

150€/300€



8

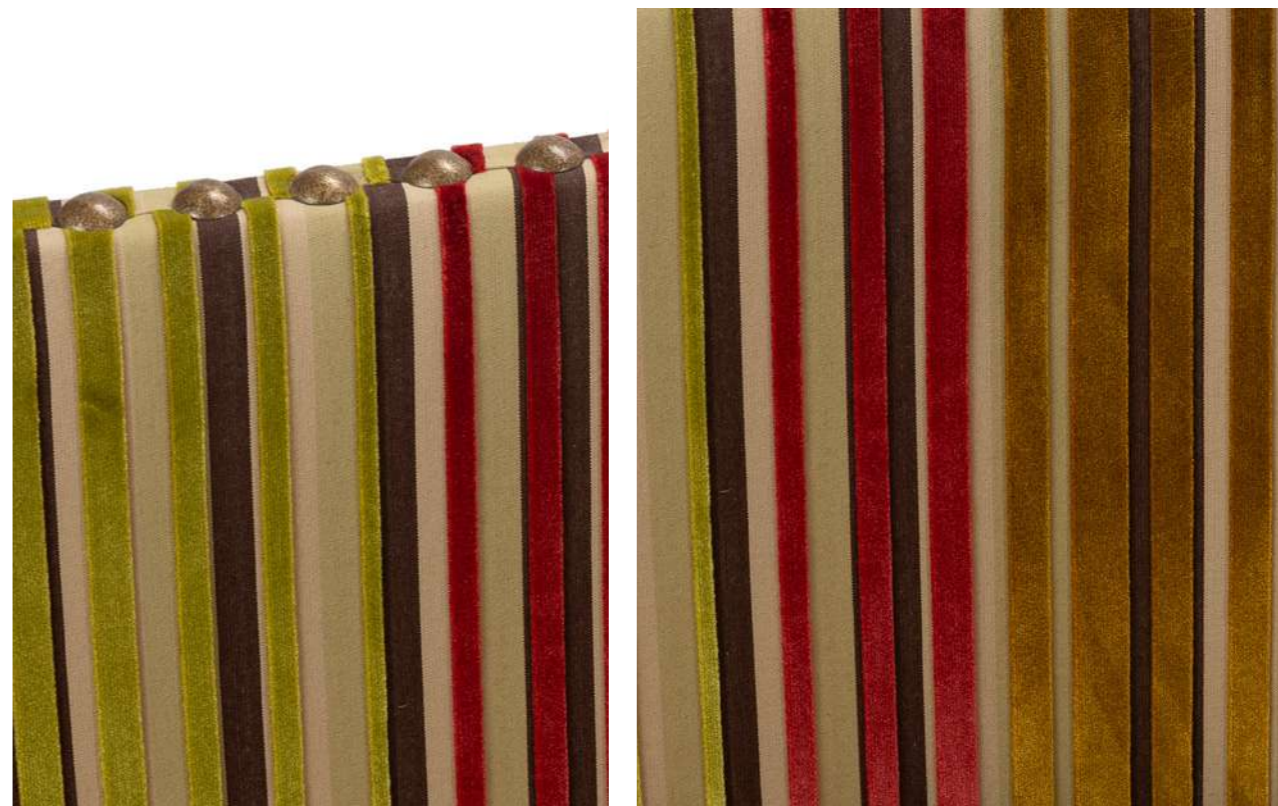
EN PROVENANCE DES AIRELLES - COURCHEVEL

Lot de dix chaises dossier à la reine, en bois mouluré et sculpté, rechromi crème.
Style Louis XV.
Les quatre pieds reliés par une entretoise.
Toutes les galettes sont manquantes.

H : 97cm - L : 47cm - P : 40cm

Manques et usures à la peinture (hauts des dossiers).

100€/200€



9

EN PROVENANCE DES AIRELLES - COURCHEVEL

Banquette modulable en deux parties, dossiers à pans coupés, piètement en bois garniture cloutée de velours à rayures dans les tons framboise et camaieu de vert.

H : 76cm - Largeur totale : 230cm (chaque partie L : 115cm) - P : 75cm

Etat d'usage - petits trous à l'arrière d'un dossier.

100€/200€



10

EN PROVENANCE DES AIRELLES - COURCHEVEL

Banquette modulable en deux parties, dossiers à pans coupés, piètement en bois garniture cloutée de velours à rayures dans les tons framboise et camaieu de vert.

H : 76cm - Largeur totale : 200cm (chaque partie L : 100cm) - P : 75cm

Etat d'usage - petits trous à l'arrière d'un dossier.

100€/200€



11

EN PROVENANCE DES AIRELLES - COURCHEVEL

Banquette, le piètement en bois garniture cloutée de velours à rayures dans les tons framboise et camaieu de vert, deux pieds terminés par des roulettes.

H : 49cm - Largeur totale : 135cm - P : 70cm

Etat d'usage - petites taches.

40€/80€







13

EN PROVENANCE DU CHÂTEAU DE LA MESSARDIÈRE

Philippe HUREL
Banquette, piètement en bois mélaminé noir reposant sur six pieds section carrée sabre, garniture de toile enduite argentée.

H : 80cm - L : 240cm - P : 57cm

Etat d'usage - Déchirures au tissu.

300€/600€



14

EN PROVENANCE DU CHÂTEAU DE LA MESSARDIÈRE

Philippe HUREL
Banquette modulable en deux parties, dossier arrondi, pieds en mélaminé laqué noir, section carrée, garniture de velours beige et gris.
On y joint neuf coussins du même tissu, tous déhoussables (50x50cm)

H : 72cm - L : 173cm - P : 100cm

Etat d'usage.

300€/600€



15

EN PROVENANCE DU CHÂTEAU DE LA MESSARDIÈRE

Philippe HUREL

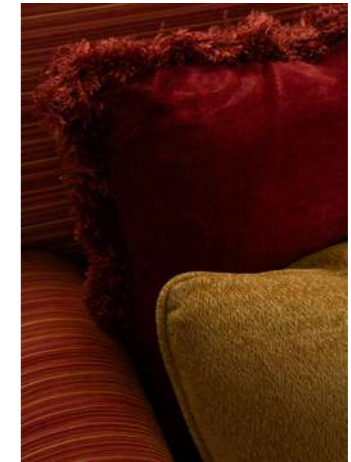
Banquette d'angle modulable en trois parties, dossier arrondi, pieds en mélaminé laqué noir, section carrée, garniture de velours bleu gris.

On y joint huit coussins du même tissu, tous déhoussables (50x50cm).

H : 72cm - L : 330cm - P : 215cm

Etat d'usage.

400€/800€



16

EN PROVENANCE DES AIRELLES - COURCHEVEL

Canapé-lit convertible deux places. AMCOR.

Garniture cloutée de tissu rayé dans les tons oranges et rouges. On y joint quatre coussins couleur brique et moutarde. Mécanisme LAMPOLET.

Matelas 140cm

H : 76cm - L : 170cm - P : 210cm (ouvert)

H : 76cm - L : 170cm - P : 97cm (fermé)

Taches de rouille sur le matelas, à remplacer - Un montant latéral manquant.

100€/200€



17

EN PROVENANCE DES AIRELLES - COURCHEVEL

Vierge à l'Enfant, sur une nuée, en bois naturel sculpté, signé sur la base DECO LANGE et daté 99.
Artisanat local montagnard.

H : 83cm

20€/40€



18

EN PROVENANCE DES AIRELLES - COURCHEVEL

Canapé-lit convertible deux places. AMCOR.
Garniture cloutée de velours dans les tons olive et grenat. On y joint quatre coussins couleur bordeaux dont deux à franges couleur olive.
Mécanisme LAMPOLET.

Matelas 140cm
H : 76cm - L : 170cm - P : 210cm (ouvert)
H : 76cm - L : 170cm - P : 97cm (fermé)

150€/300€



AIRELLES VAL D'ISÈRE

Situé sur le front de neige en plein centre du village et disposant d'un accès skis aux pieds, cet hôtel spacieux offre des vues panoramiques sur les montagnes.

Son architecture brute et raffinée plongera les hôtes dans une atmosphère propice au lâcher prise et à la reconnexion à la nature. Ce lieu emblématique à Val d'Isère dispose de quarante et une chambres dont neuf suites et cinq appartements privés avec majordome privé.





19

EN PROVENANCE DES AIRELLES -VAL D'ISÈRE

Grand banquette de forme arrondie, piètement en bois naturel tournée reposant sur huit pieds réunis par des entretoises; garniture de velours bleu canard et tissu beige.

H : 110cm - L : 260cm - P : 145cm

Etat d'usage - nombreuses taches.

100€/200€



20

EN PROVENANCE DES AIRELLES -VAL D'ISÈRE

Grand banquette de forme arrondie, piètement en bois naturel tournée reposant sur huit pieds réunis par des entretoises; garniture de velours bleu canard et tissu beige.

H : 110cm - L : 260cm - P : 145cm

Etat d'usage - déchirures au niveau de l'assise.

100€/200€



AIRELLES GORDES, LA BASTIDE

Datant du XVIII^e siècle, La Bastide est le joyau du plus beau village au monde, Gordes. Abrisant plus de deux mille tableaux, des meubles d'époque et des antiquités provenant des marchands les plus prestigieux de France, chacune des quarante suites et chambres dispose d'une décoration et d'une histoire qui lui est propre.





23

EN PROVENANCE DE LA BASTIDE DE GORDES

Lot de trois fauteuils bergères en bois naturel mouluré et sculpté rechargé blanc, garniture de tissu en lin beige à motifs floraux blancs et gris. Style Louis XVI.

H : 92cm - L : 56cm - P : 59cm

Etat d'usage et taches.

200€/400€



24

EN PROVENANCE DE LA BASTIDE DE GORDES

Lot de trois fauteuils bergères en bois naturel mouluré et sculpté rechargé blanc, garniture de tissu en lin beige à motifs floraux blancs et gris. Style Louis XVI.

H : 92cm - L : 56cm - P : 59cm

Etat d'usage et petites taches.

200€/400€



25

EN PROVENANCE DE LA BASTIDE DE GORDES

Paire de chauffeuses en bois naturel mouluré et sculpté rechargé blanc, garniture de tissu chenillé couleur abricot, reposant sur quatre pieds galbés.
Style Louis XV.

H : 96cm - L : 70cm - P : 70cm

Etat d'usage et petits sauts de laques.

150€/300€



26

EN PROVENANCE DE LA BASTIDE DE GORDES

Paire de chauffeuses en bois naturel mouluré et sculpté rechargé blanc, garniture de tissu chenillé couleur abricot, reposant sur quatre pieds galbés.
Style Louis XV.

H : 96cm - L : 70cm - P : 70cm

Etat d'usage, sauts de laques et petites taches.

150€/300€



27

EN PROVENANCE DE LA BASTIDE DE GORDES

Fauteuil de bureau, dossier gondole en bois naturel mouluré et sculpté rechargé blanc, jaune et gris, garniture de tissu chenillé couleur bleu gris, reposant sur quatre pieds fuselés cannelés. Style Louis XVI.

H : 82cm - L : 60cm - P : 53cm

Etat d'usage, assise insolée.

80€/160€



28

EN PROVENANCE DE LA BASTIDE DE GORDES

Fauteuil de bureau, dossier gondole en bois naturel mouluré et sculpté rechargé blanc, jaune et gris, garniture de tissu chenillé couleur bleu gris, reposant sur quatre pieds fuselés cannelés. Style Louis XVI.

H : 82cm - L : 60cm - P : 53cm

Etat d'usage, assise insolée.

80€/160€



29

EN PROVENANCE DE LA BASTIDE DE GORDES

Fauteuil de bureau, dossier gondole en bois naturel mouluré et sculpté rechargé blanc, jaune et gris, garniture de tissu chenillé couleur bleu gris, reposant sur quatre pieds fuselés cannelés. Style Louis XVI.

H : 82cm - L : 60cm - P : 53cm

Etat d'usage, assise insolée.

80€/160€



30

EN PROVENANCE DE LA BASTIDE DE GORDES

Fauteuil de bureau, dossier gondole en bois naturel mouluré et sculpté rechargé blanc, jaune et gris, garniture de tissu chenillé couleur bleu gris, reposant sur quatre pieds fuselés cannelés. Style Louis XVI.

H : 82cm - L : 60cm - P : 53cm

Etat d'usage, assise insolée, traces d'humidité.

80€/160€



31

EN PROVENANCE DE LA BASTIDE DE GORDES

Fauteuil de bureau, dossier gondole en bois naturel mouluré et sculpté rechargé blanc et brique, garniture de tissu couleur abricot, reposant sur quatre pieds fuselés cannelés. Style Louis XVI.

H : 82cm - L : 60cm - P : 53cm

Etat d'usage, assise insolée, taches, manquent quelques clous de tapissier.

80€/160€



32

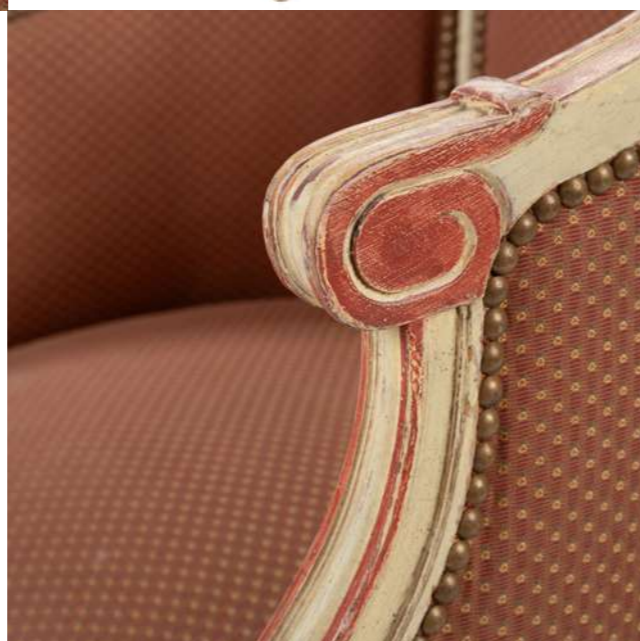
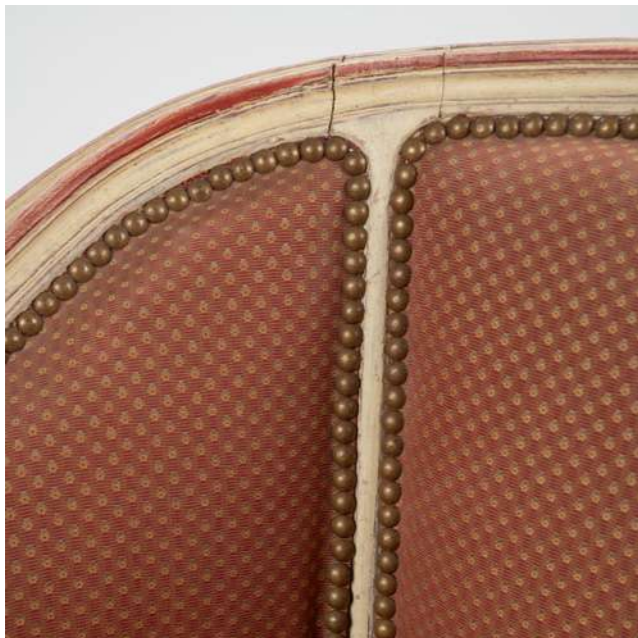
EN PROVENANCE DE LA BASTIDE DE GORDES

Fauteuil de bureau, dossier gondole en bois naturel mouluré et sculpté rechargé blanc et brique, garniture de tissu couleur abricot, reposant sur quatre pieds fuselés cannelés. Style Louis XVI.

H : 82cm - L : 60cm - P : 53cm

Etat d'usage, assise insolée, taches, traces d'humidité, fissures du montant de la traverse supérieure.

80€/160€



33

EN PROVENANCE DE LA BASTIDE DE GORDES

Fauteuil de bureau, dossier gondole en bois naturel mouluré et sculpté rechargé blanc et rouge, garniture de tissu couleur rouge à décor de fleurettes dorées, reposant sur quatre pieds fuselés cannelés. Style Louis XVI.

H : 82cm - L : 60cm - P : 53cm

Etat d'usage, assise insolée.

80€/160€



34

EN PROVENANCE DE LA BASTIDE DE GORDES

Fauteuil de bureau, dossier gondole en bois naturel mouluré et sculpté rechargé blanc et rouge, garniture de tissu couleur rouge à décor de fleurettes dorées, reposant sur quatre pieds fuselés cannelés. Style Louis XVI.

H : 82cm - L : 60cm - P : 53cm

Etat d'usage, assise insolée.

80€/160€



35

EN PROVENANCE DE LA BASTIDE DE GORDES

Fauteuil de bureau, dossier gondole en bois naturel mouluré et sculpté rechargé blanc et rouge, garniture de tissu chiné ocre et rouge, reposant sur quatre pieds fuselés cannelés. Style Louis XVI.

H : 82cm - L : 60cm - P : 53cm

Etat d'usage.

80€/160€



36

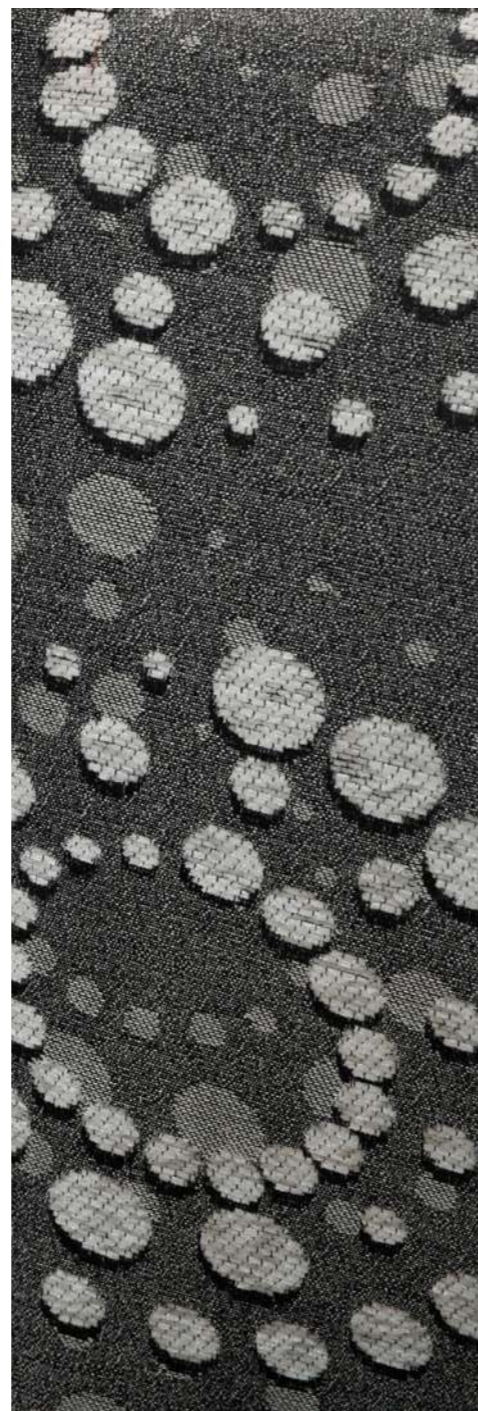
EN PROVENANCE DE LA BASTIDE DE GORDES

Fauteuil de bureau, dossier gondole en bois naturel mouluré et sculpté rechargé blanc et rouge, garniture de tissu chiné ocre et rouge, reposant sur quatre pieds fuselés cannelés. Style Louis XVI.

H : 82cm - L : 60cm - P : 53cm

Etat d'usage.

80€/160€



37

EN PROVENANCE DE LA BASTIDE DE GORDES

Fauteuil de bureau, dossier gondole en bois naturel mouluré et sculpté rechargé en jaune et gris, garniture de tissu gris à décor géométrique circulaire, reposant sur quatre pieds fuselés cannelés. Style Louis XVI.

H : 82cm - L : 60cm - P : 53cm

Etat d'usage.

80€/160€



38

EN PROVENANCE DE LA BASTIDE DE GORDES

Fauteuil de bureau, dossier gondole en bois naturel mouluré et sculpté rechargé en jaune et gris, garniture de tissu gris à décor géométrique circulaire, reposant sur quatre pieds fuselés cannelés. Style Louis XVI.

H : 82cm - L : 60cm - P : 53cm

Etat d'usage.

80€/160€



39

EN PROVENANCE DE LA BASTIDE DE GORDES

Fauteuil en bois naturel mouluré et sculpté rechargé jaune et blanc, le dossier en médaillon, les accotoirs en enroulements garnis de manchettes, garniture de tissu brique cloutée, reposant sur quatre pieds fuselés cannelés. Style Louis XVI.

H : 101cm - L : 65cm - P : 53cm

Etat d'usage, manques à la peinture, un accotoir à refixer.

40€/80€



40

EN PROVENANCE DE LA BASTIDE DE GORDES

Paire de fauteuils en bois naturel mouluré et sculpté rechargé crème, le dossier canné, les accotoirs en enroulements garnis de manchettes, garniture de tissu brique cloutée, reposant sur quatre pieds galbés réunis par une entretoise. Style Louis XV.

H : 101cm - L : 65cm - P : 53cm

On y joint une chaise au modèle. H : 100cm - L : 50cm - P : 40cm

Etat d'usage, manques à la peinture, trou dans le cannage.

150€/300€



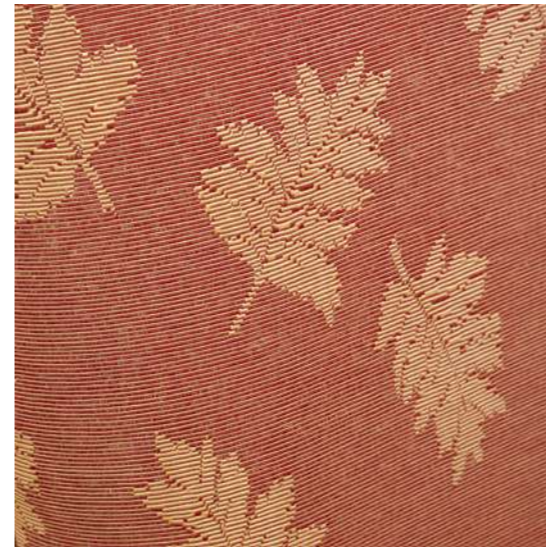
41

EN PROVENANCE DE LA BASTIDE DE GORDES

Fauteuil cabriolet en bois mouluré et sculpté rechargé crème, le dossier en médaillon, orné d'une frise de rubans, les accotoirs en enroulements ornés d'une frise d'entrelacs garnis de manchettes, reposant sur quatre pieds fuselés cannelés, garniture de soie à rayures jaunes et blanches à motifs de fleurettes. Style Louis XVI.

H : 93,5cm - L : 62cm - P : 53cm

40€/80€



42

EN PROVENANCE DE LA BASTIDE DE GORDES

Lot de trois sièges comprenant une paire de chauffeuses en bois naturel mouluré et sculpté rechargé blanc, garniture de tissu briqué à décor de feuilles jaunes, reposant sur quatre pieds galbés et une troisième chauffeuse avec le coussin d'assise manquant. Style Louis XV.

H : 96cm - L : 70cm - P : 70cm

Etat d'usage et petits sauts de laques.

200€/400€





43

EN PROVENANCE DE LA BASTIDE DE GORDES

Une paire de chauffeuses en bois naturel mouluré et sculpté rechargé blanc, garniture de tissu briques à décor de feuilles jaunes, reposant sur quatre pieds galbés, dossier galette capitonné.
Style Louis XV.

H : 96cm - L : 70cm - P : 70cm

Etat d'usage et petits sauts de laques.

150€/300€



44

EN PROVENANCE DE LA BASTIDE DE GORDES

Une paire de fauteuils en bois naturel mouluré et rechargé crème, assise paillée.

H : 89cm - L : 58cm - P : 55cm

On y joint un repose-pied au modèle. H : 40cm - L : 56cm - P : 60cm

Etat d'usage et petites taches.

80€/160€



45

EN PROVENANCE DE LA BASTIDE DE GORDES

Suite de deux fauteuils en bois naturel mouluré et rechapé rose pâle pour l'un et jaune pour l'autre, assise paillée.

H : 89cm - L : 58cm - P : 55cm

Etat d'usage et petits sauts de laques.

80€/160€



46

EN PROVENANCE DE LA BASTIDE DE GORDES

Chaise en bois naturel mouluré et rechapé blanc, jaune, vert et doré, garniture de tissu ocre à motif géométrique pour l'assise.

H : 91cm - L : 70cm - P : 67cm

Etat d'usage et sauts de laques et petits enfoncements sur le châssis.

60€/120€



47

EN PROVENANCE DE LA BASTIDE DE GORDES

Fauteuil crapaud, piètement en bois naturel mouluré, garniture de velours vert capitonné.
Style Napoléon III.

H : 76cm - L : 60cm - P : 65cm

50€/100€





49

EN PROVENANCE DE L'HÔTEL AMAN LE MÉLÉZIN - COURCHEVEL

Canapé deux places en tissu bleu marine chiné.

H : 76cm - L : 165cm - P : 84cm

Etat quasi neuf.

400€/800€



50

EN PROVENANCE DE L'HÔTEL AMAN LE MÉLÉZIN - COURCHEVEL

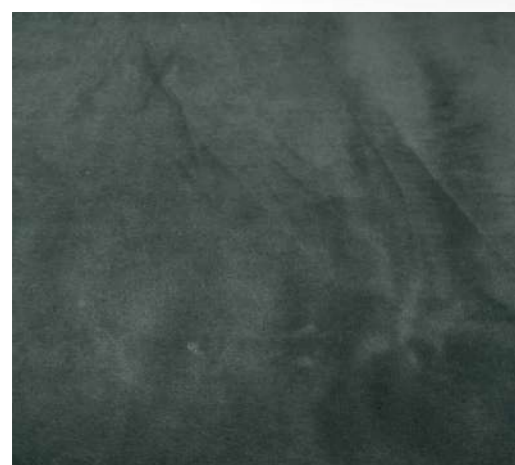
Canapé deux places en tissu bleu marine chiné.

H : 76cm - L : 165cm - P : 84cm

Etat quasi neuf.

400€/800€





51

EN PROVENANCE DES AIRELLES - VAL D'ISÈRE

Grande banquette à dossier droit, polylobé en partie supérieure, piètement en bois naturel tournée reposant sur quatre pieds réunis par des entretoises, garniture de velours bleu canard et tissu beige. Un accotoir sur un seul côté.

H : 106cm - L : 190cm - P : 72cm

Etat d'usage - quelques taches.

100€/200€



52

EN PROVENANCE DES AIRELLES - VAL D'ISÈRE

Grande banquette à dossier droit, polylobé en partie supérieure, piètement en bois naturel tournée reposant sur quatre pieds réunis par des entretoises, garniture de velours bleu canard et tissu beige. Sans accotoir.

H : 106cm - L : 186cm - P : 72cm

Etat d'usage - quelques taches. Agrafes au niveau des accotoirs.

100€/200€







53

EN PROVENANCE DES AIRELLES - VAL D'ISÈRE

Grande table basse en bois naturel, piètement lyre, relié par une entretoise en fer forgé à enroulements.

H : 50cm - L : 180cm - P : 89cm

Etat d'usage

100€/200€



54

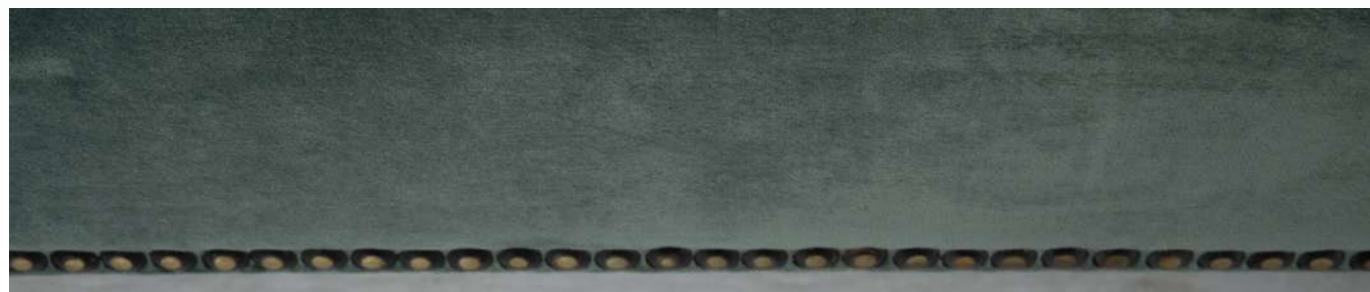
EN PROVENANCE DES AIRELLES - VAL D'ISÈRE

Grand banquette à dossier droit, polylobé en partie supérieure, piètement en bois naturel tournée reposant sur quatre pieds réunis par des entretoises, garniture de velours bleu canard et tissu beige. Sans accotoir.

H : 106cm - L : 186cm - P : 72cm

Etat d'usage - quelques taches. Agrafes au niveau des accotoirs.

100€/200€



55

EN PROVENANCE DES AIRELLES - VAL D'ISÈRE

Grande banquette à dossier droit, polylobé en partie supérieure, piètement en bois naturel tournée reposant sur quatre pieds réunis par des entretoises, garniture de velours bleu canard et tissu beige. Avec deux accotoirs.

H : 106cm - L : 277cm - P : 72cm

Etat d'usage - taches et enfoncements.

100€/200€



56

EN PROVENANCE DES AIRELLES - VAL D'ISÈRE

Table basse de forme carrée en bois naturel, reposant sur quatre pieds torsadés, réunis par une entretoise en X.

H : 50cm - L : 140cm - P : 140cm

Etat d'usage - Petit manque à un angle.

70€/140€



57

EN PROVENANCE DES AIRELLES - VAL D'ISÈRE

Table basse de forme carrée en bois naturel, reposant sur quatre pieds torsadés, réunis par une entretoise en X.

H : 50cm - L : 140cm - P : 140cm

Etat d'usage - Petit manque à un angle.

70€/140€



58

EN PROVENANCE DES AIRELLES - VAL D'ISÈRE

Banc en bois naturel laqué foncé, reposant sur deux pieds en X réunis par une entretoise.

H : 45cm - L : 136cm - P : 30cm

Etat d'usage, un pied fissuré.

20€/40€





59

EN PROVENANCE DES AIRELLES - VAL D'ISÈRE

Une paire de fauteuils à haut dossier en bois naturel sculpté et tourné, les accotoirs en enroulements reposant sur des balustres, les pieds tournés réunis par une entretoise, garniture de tissu vert chiné cloutée à gros clous, l'arrière est garnie d'un velours vert.
Style Louis XIII.

H : 120cm - L : 65cm - P : 60cm

Etat quasi-neuf.

200€/400€



60

EN PROVENANCE DES AIRELLES - VAL D'ISÈRE

Une paire de fauteuils à haut dossier en bois naturel sculpté et tourné, les accotoirs en enroulements reposant sur des balustres, les pieds tournés réunis par une entretoise, garniture de tissu vert chiné cloutée à gros clous, l'arrière est garnie d'un velours vert.
Style Louis XIII.

H : 120cm - L : 65cm - P : 60cm

Etat quasi-neuf.

200€/400€



61

EN PROVENANCE DES AIRELLES - VAL D'ISÈRE

Une paire de fauteuils à haut dossier en bois naturel sculpté et tourné, les accotoirs en enroulements reposant sur des balustres, les pieds tournés réunis par une entretoise, garniture de tissu beige façon tweed, cloutée à gros clous, l'arrière est garnie d'un velours vert.
Style Louis XIII.

H : 120cm - L : 65cm - P : 60cm

Etat quasi-neuf.

200€/400€



62

EN PROVENANCE DES AIRELLES - VAL D'ISÈRE

Une paire de fauteuils à haut dossier en bois naturel sculpté et tourné, les accotoirs en enroulements reposant sur des balustres, les pieds tournés réunis par une entretoise, garniture de tissu beige façon tweed, cloutée à gros clous, l'arrière est garnie d'un velours vert.
Style Louis XIII.

H : 120cm - L : 65cm - P : 60cm

Etat quasi-neuf.

200€/400€



63

EN PROVENANCE DES AIRELLES - VAL D'ISÈRE

Une paire de fauteuils à haut dossier en bois naturel sculpté et tourné, les accotoirs en enroulements reposant sur des balustres, les pieds tournés réunis par une entretoise, garniture de tissu beige façon tweed, cloutée à gros clous, l'arrière est garnie d'un velours vert.
Style Louis XIII.

H : 120cm - L : 65cm - P : 60cm

Etat quasi-neuf.

200€/400€



64

EN PROVENANCE DES AIRELLES - VAL D'ISÈRE

Un Fauteuil à haut dossier en bois naturel sculpté et tourné, les accotoirs en enroulements reposant sur des balustres, les pieds tournés réunis par une entretoise, garniture de tissu beige façon tweed, cloutée à gros clous, l'arrière est garnie d'un velours vert.
Style Louis XIII.

H : 120cm - L : 65cm - P : 60cm

Etat quasi-neuf - Manque un gros clou.

100€/200€





65

EN PROVENANCE DES AIRELLES - VAL D'ISÈRE

Grande banquette à dossier droit, polylobé en partie supérieure, piètement en bois naturel tournée reposant sur quatre pieds réunis par des entretoises, garniture de velours bleu canard et tissu beige. Un accotoir sur un seul côté.

H : 106cm - L : 190cm - P : 72cm

Etat d'usage - quelques taches.

66

EN PROVENANCE DES AIRELLES - VAL D'ISÈRE

Grand banquette à dossier droit, polylobé en partie supérieure, piètement en bois naturel tournée reposant sur quatre pieds réunis par des entretoises, garniture de velours bleu canard et tissu beige. Un accotoir sur un seul côté.

H : 106cm - L : 190cm - P : 72cm

Etat d'usage - quelques taches.



80€/160€



80€/160€





67

EN PROVENANCE DES AIRELLES - VAL D'ISÈRE

Grande banquette à dossier droit, polylobé en partie supérieure, piètement en bois naturel tournée reposant sur quatre pieds réunis par des entretoises, garniture de velours bleu canard et tissu beige. Un accotoir sur un seul côté.

H : 106cm - L : 190cm - P : 72cm

Etat d'usage - quelques taches.

80€/160€



68

EN PROVENANCE DES AIRELLES - VAL D'ISÈRE

Table plateau circulaire en bois naturel, reposant sur deux pieds, réunis par une barre d'entretoise.

H : 68cm -D : 113cm

Etat d'usage - piètement anciennement pliable mais vissé.

40€/80€



69

EN PROVENANCE DES AIRELLES - VAL D'ISÈRE

Présentoir rafraichissoir en métal argenté à deux niveaux, dont un laissant place à quatre seaux à champagne.

H: 60cm - D : 56cm

Taches d'oxydation.

40€/80€



70

EN PROVENANCE DES AIRELLES - VAL D'ISÈRE

Petite table d'appoint en bois naturel mouluré et sculpté reposant sur quatre pieds colonnes réunis par une entretoise, ouvrant à un tiroir en ceinture.

H : 68cm - L : 70cm - P : 49cm

Petits manques - fentes au plateau - Mauvais état.

40€/80€



73

EN PROVENANCE DES AIRELLES - VAL D'ISÈRE

Paire de mange-debouts en bois naturel et fer forgé, fabrication artisanale, emploi d'éléments industriels.

H : 110cm - Diamètre : 80cm

Etat d'usage.

60€/120€



74

**EN PROVENANCE
DES AIRELLES - VAL D'ISÈRE**

Paire de mange-debouts en bois naturel
et fer forgé, fabrication artisanale,
emploi d'éléments industriels.

H : 110cm - Diamètre : 80cm

Etat d'usage.

60€/120€



75

EN PROVENANCE DES AIRELLES - VAL D'ISÈRE

Table de vigneron dite table bourguignonne, pliante, en bois naturel reposant sur deux pieds réunis par une entretoise en V.

H : 73cm - Diamètre : 109cm

Etat d'usage - Petits éclats au plateau.

40€/80€



76

EN PROVENANCE DES AIRELLES - VAL D'ISÈRE

Table à rallonges, le plateau ovale à rabats, en bois naturel reposant sur quatre pieds tournés et terminés par des roulettes.
Allonges de plateau manquantes.

H : 71cm - P : 130cm - L : 105cm (repliée)

H : 71cm - P : 130cm - L : 170cm (ouverte)

Etat d'usage - Petits éclats au plateau.

60€/120€



77

EN PROVENANCE DES AIRELLES - VAL D'ISÈRE

Console en bois naturel laqué noir, piètement à décor de volutes réunis par une entretoise mouvementée.

H : 80cm - 160cm - P : 42cm

Etat d'usage - petits manques de peinture et rayures.

100€/200€



78

EN PROVENANCE DES AIRELLES - VAL D'ISÈRE

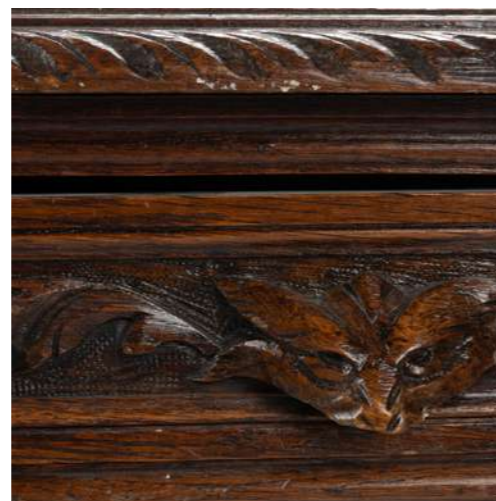
Lot de dix pièces encadrées, reproductions sur le thème des Vues des Chateaux de France : “Brissac”, “Château Guillaume à Lignac”, “Parc du château de Karadec”, “Château de Courtenvaux”, “Château de Trecesson”, “Château de Kerouzéré”, “Château de Tournalville”, “Château de Bonnelles”, “Château de Villandry”, “Château de Chazelet”, “Château de l’Ofrasière”.

On y joint une reproduction d’une estampe de Benjamin RABIER.

32 x 43cm (avec cadre)

Quelques traces d’humidité - un verre cassé.

100€/200€



79

EN PROVENANCE DES AIRELLES - VAL D'ISÈRE

Bureau en bois naturel mouluré, sculpté, reposant sur quatre pieds et une entretoise torsadée, ouvrant à deux tiroirs en ceinture à décor de têtes de félins.

H : 74cm - L : 130cm - P : 66cm

Manque à un angle.

60€/120€



80

EN PROVENANCE DES AIRELLES - VAL D'ISÈRE

Paire de cache-pots en lattes de bois naturel sculptées d'une rosace.

H : 92cm - Diamètre : 45cm - P : 29cm

Etat d'usage.

100€/200€



81

EN PROVENANCE DES AIRELLES - VAL D'ISÈRE

Paire de cache-pots en lattes de bois naturel sculptées d'une rosace.

H : 92cm - Diamètre : 45cm - P : 29cm

Etat d'usage.

100€/200€



82

EN PROVENANCE DES AIRELLES - VAL D'ISÈRE

Paire de cache-pots en lattes de bois naturel sculptées d'une rosace.

H : 92cm - Diamètre : 45cm - P : 29cm

Etat d'usage.

100€/200€



83

EN PROVENANCE DES AIRELLES - VAL D'ISÈRE

Buffet à hauteur d'appui en pin, ouvrant à deux vantaux et deux tiroirs en façade.

H : 99cm - L : 198cm - P : 36cm

Etat d'usage.

100€/200€



84

EN PROVENANCE DES AIRELLES - VAL D'ISÈRE

Buffet à hauteur d'appui en pin laqué blanc à décor polychrome d'arabesques et faux marbre, ouvrant à deux vantaux en façade.

H : 76cm - L : 140cm - P : 48cm

Etat d'usage - Petits manques de peinture.

400€/800€



85

EN PROVENANCE DES AIRELLES - VAL D'ISÈRE

Table d'appoint en bois naturel mouluré et sculpté reposant sur quatre pieds sculptés réunis par une entretoise.

H : 60cm - L : 60cm - P : 50cm

Petits manques et traces d'insectes xylophages.

30€/60€



86

EN PROVENANCE DES AIRELLES - VAL D'ISÈRE

Table basse, plateau carré en bois naturel, piètement en métal découpé.

H : 49cm - L : 45cm - P : 45cm

Petites traces de peinture.

30€/60€



87

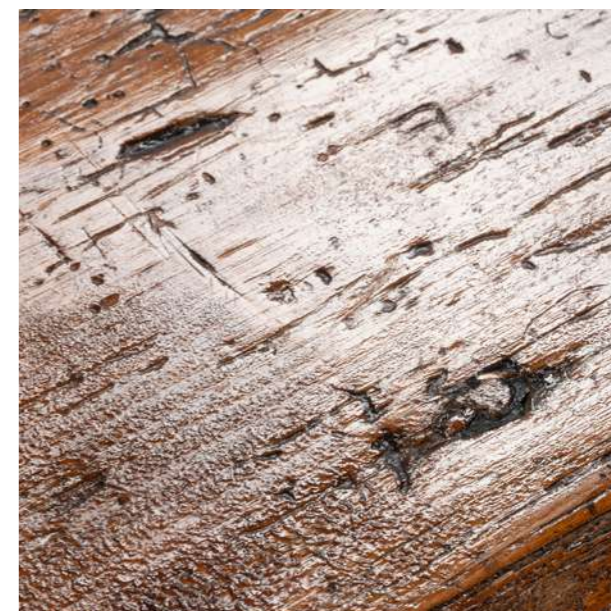
EN PROVENANCE DU CHÂTEAU DE LA MESSARDIÈRE - ST TROPEZ

Suite de deux tables bout de canapés en résine laquée gris et bleu canard, plateau circulaire, piètement cylindrique.

H : 47cm - Diam : 37cm

H : 55cm - Diam : 37cm

100€/200€



88

EN PROVENANCE DES AIRELLES - COURCHEVEL

Console en bois naturel sculpté reposant sur deux pieds réunis par une entretoise.

H : 77cm - L : 120cm - P : 40cm

50€/100€



89

EN PROVENANCE DES AIRELLES - COURCHEVEL

Table basse en bois laqué brique à décor géométrique et de feuillages, reposant sur quatre pieds gaine.

H : 50cm - L : 91cm - P : 91cm

60€/120€



92

EN PROVENANCE DES AIRELLES - VAL D'ISÈRE

Suite de deux tables d'appoint en bois naturel mouluré et sculpté reposant sur quatre pieds sculptés réunis par une entretoise. Piètements différents.

H : 48cm - L : 120cm - P : 60cm

H : 47cm - L : 120cm - P : 59cm

Petits manques et traces d'insectes xylophages.

100€/200€



93

EN PROVENANCE DES AIRELLES - COURCHEVEL

Suite de deux tables d'appoint en bois naturel mouluré et sculpté reposant sur quatre pieds sculptés réunis par une entretoise. Piètements différents.

H : 48cm - L : 120cm - P : 60cm

H : 43cm - L : 116cm - P : 50cm

Petits manques et traces d'insectes xylophages.

60€/120€



94

EN PROVENANCE DES AIRELLES - COURCHEVEL

Grand coffre savoyard en bois naturel, mouluré en façade, ouvrant par un abattant en partie supérieure découvrant cinq compartiments. Présence d'une serrure décorative en façade.

H : 83cm - L : 174cm - P : 59cm

Etat d'usage - traces d'insectes xylophages - traces d'humidité.

100€/200€



95

EN PROVENANCE DES AIRELLES - VAL D'ISÈRE

Suite de deux tables d'appoint en bois naturel mouluré et sculpté, le plateau rectangulaire à bord arrondi, la ceinture ouvrant par un tiroir, reposant sur quatre pieds tournés réunis par une entretoise. Piètements légèrement différents.

H : 54cm - L : 120cm - P : 60cm

H : 54cm - L : 120cm - P : 70cm

Frottements - rayures - enfoncements- traces d'insectes xylophages.

100€/200€





96

EN PROVENANCE DU CHÂTEAU LA MESSARDIÈRE

Philippe HUREL

Grande table basse, le plateau carré en mélaminé blanc enduit, reposant sur quatre pieds en bronze patiné à décor de vagues stylisées, la patine cuivrée. Les quatre pieds sont marqués d'un H et du numéro 04 2017/05.

H : 37cm - L : 150cm - P : 150cm

Etat d'usage - Eclats au plateau.

400€/800€





97

EN PROVENANCE DU CHÂTEAU LA MESSARDIÈRE

Philippe HUREL

Grande table basse, le plateau carré en mélaminé blanc enduit, biseauté sur deux cotés, reposant sur quatre pieds en bronze patiné à décor de vagues stylisées, la patine cuivrée. Les quatre pieds sont marqués d'un H et du numéro 02 2017/05.

H : 37cm - L : 150cm - P : 150cm

Etat d'usage - Nombreux éclats au plateau.

400€/800€



98

EN PROVENANCE DES AIRELLES - COURCHEVEL

Suite de deux tables d'appoint en bois naturel mouluré et sculpté reposant sur quatre pieds sculptés réunis par une entretoise.

H : 59cm - L : 60cm - P : 50cm

H : 59cm - L : 70cm - P : 60cm

Etat d'usage - Griffures - Petits manques et traces d'insectes xylophages.

60€/120€



99

EN PROVENANCE DE LA BASTIDE DE GORDES

Table en bois naturel, le plateau circulaire à quatre abattants, reposant sur un piètement quadripode en bois laqué vert tilleul, en balustre à silhouettes.

H : 76cm - Diamètre (dépliée) : 125cm - 90x90cm (repliée)

Etat d'usage - griffures au plateau - manque une tirette sous un abattant.

100€/200€



100

EN PROVENANCE DES AIRELLES - COURCHEVEL

Suite de deux banquettes, le piétement en bois naturel mouluré et sculpté reposant sur quatre pieds sculptés réunis par une entretoise, garniture de velours à rayures vertes, rouge et marron.

H : 59cm - L : 60cm - P : 50cm

H : 59cm - L : 70cm - P : 60cm

Etat d'usage - Griffures - Petits manques et traces d'insectes xylophages.

100€/200€



101

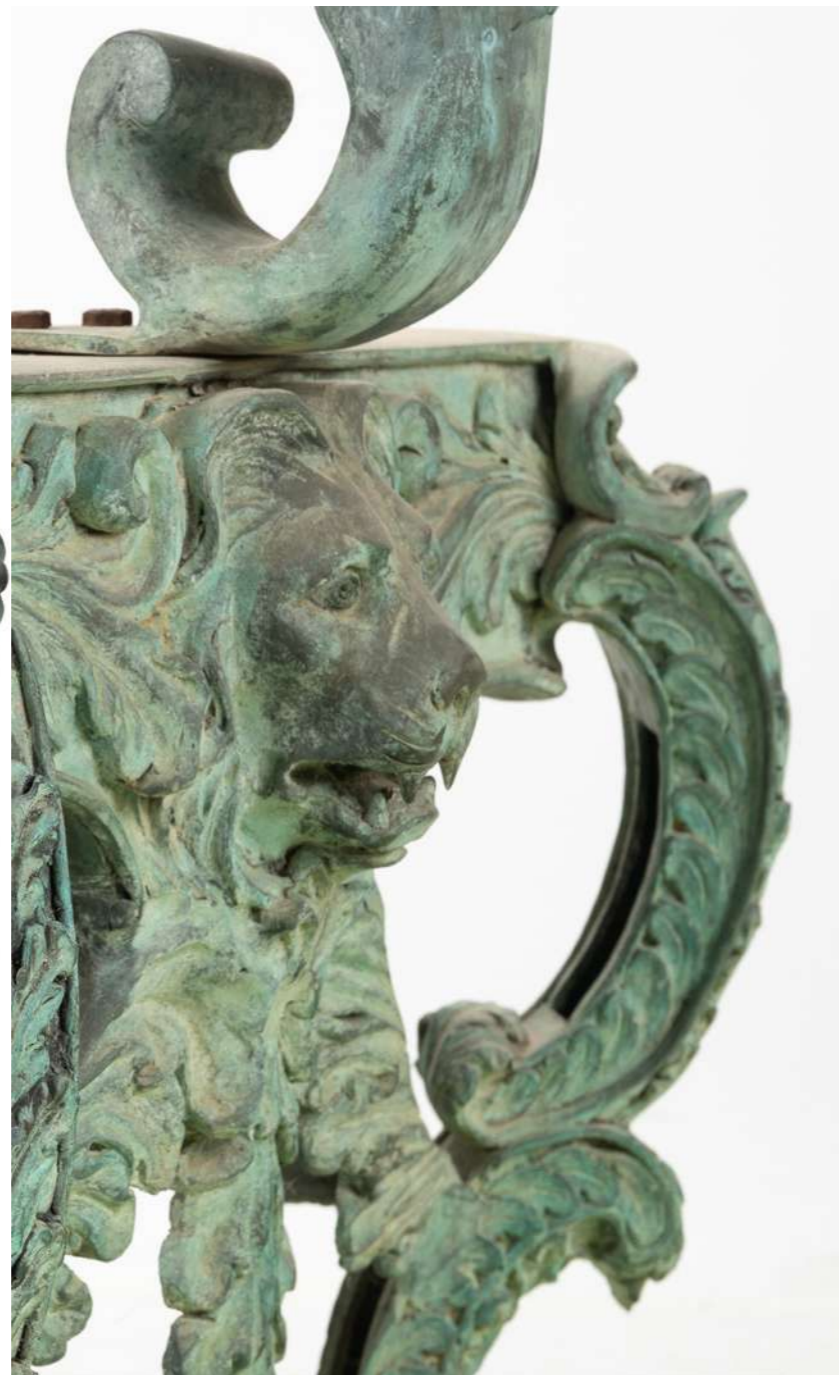
EN PROVENANCE DU PANDEÏ PALAIS - ST TROPEZ

Paire de fauteuils chauffeuse, reposant sur quatre pieds en bois naturel tournés, garniture de velours ivoire.

H : 75cm - L : 80cm - P : 75cm

Etat d'usage - Petites déchirures à l'arrière.

100€/200€



102

EN PROVENANCE DU CHÂTEAU DE LA MESSARDIÈRE

Important élément décoratif, Lion portant un blason à décor de soleil, en tôle à patine bronze vert de gris, reposant sur une table à pieds galbés, terminant par des pattes de lion.

H : 150cm - L : 95cm - P : 55cm

400€/800€



103

EN PROVENANCE DES AIRELLES - COURCHEVEL

Commode scriban en bois laqué à décor de rinceaux et de fleurs ouvrant à deux tiroirs sans traverse et un abattant découvrant une niche et des étagères. Garniture en laiton doré. Percé à l'arrière pour l'électricité.

H : 109cm - L : 110cm - P : 50cm (fermé) et P : 65cm (abattant ouvert)

Etat d'usage - Manque une clé - une entrée de serrure à refixer.

400€/800€





104

EN PROVENANCE DES AIRELLES - COURCHEVEL

Une table en bois résineux, reposant sur quatre pieds à section carrée, ouvrant à un tiroir en ceinture.

H : 77cm - L : 120cm - P : 70cm

Etat d'usage -Traces d'insectes xylophages.

40€/80€



106

EN PROVENANCE DES AIRELLES - COURCHEVEL

Importante table basse en bois naturel moulurée, sculptée, reposant sur quatre pieds réunis par une entretoise.

H : 46cm - L : 150cm - P : 160cm

Etat d'usage -Traces d'insectes xylophages - manque le tiroir en ceinture.

200€/400€



107

**EN PROVENANCE DU CHÂTEAU DE LA MESSARDIÈRE
SALLE CINÉMA**

Pièce encadrée, collages, reproduction “Bouquet de tulipes avec papillons, oiseaux et grenouilles”

H totale (avec cadre) : 73cm - L : 62cm

Manque le verre

10€/20€



108

EN PROVENANCE DU CHÂTEAU DE LA MESSARDIÈRE

Victoire de la Messardière (née en 1944).

“Nature morte aux tomates”, pastel, signé en bas au milieu.

Encadrement entre deux verres - Cadre en bois sculpté doré.

Cachet Messardière St Tropez.

H : 78cm - L : 98cm (dimensions totales, avec cadre)

100€/200€



109

EN PROVENANCE DU CHÂTEAU DE LA MESSARDIÈRE

Victoire de la Messardière (née en 1944).
 "Arbre solitaire", peinture sur soie, signée en bas au milieu, titrée au dos.
 Encadrement entre deux verres cassé - Cadre en bois sculpté doré.
 Cachet Messardière St Tropez.

H : 88cm - l : 75cm (dimensions totales, avec cadre)

100€/200€



110

EN PROVENANCE DU CHÂTEAU DE LA MESSARDIÈRE

Victoire de la Messardière (née en 1944).
 "Forêt de l'intérieur", pastel et collages, signé en bas à droite.
 Encadrement entre deux verres - Cadre en bois sculpté doré.
 Cachet Messardière St Tropez.

H : 96cm - L : 104cm (dimensions totales, avec cadre)

100€/200€



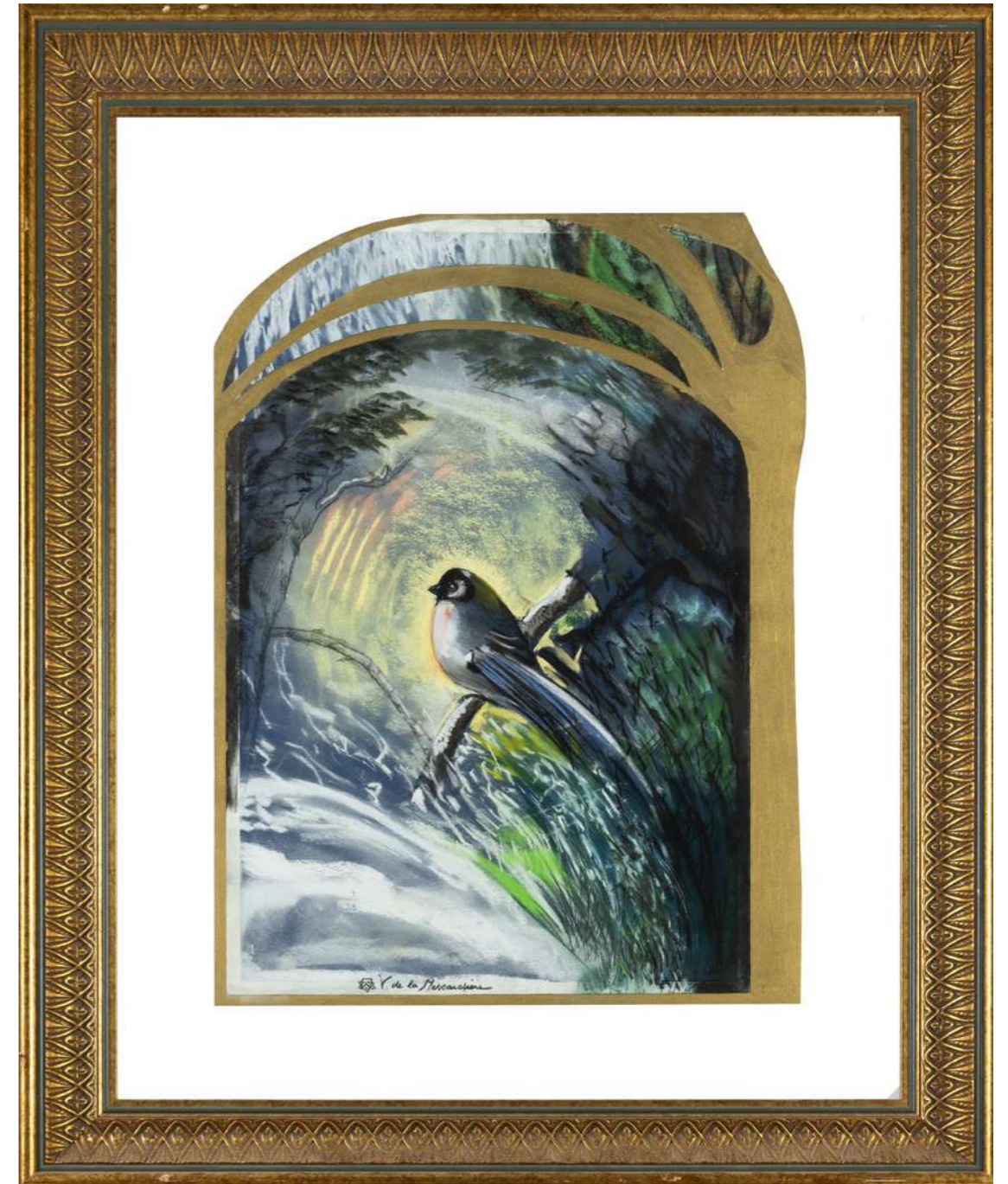
111

EN PROVENANCE DU CHÂTEAU DE LA MESSARDIÈRE

Victoire de la Messardière (née en 1944).
 "Ignorance", pastel, signé en bas à droite et daté 9/02.
 Encadrement entre deux verres - Cadre en bois sculpté doré.
 Cachet Messardière St Tropez.

H : 105cm - L : 114cm (dimensions totales, avec cadre)

100€/200€



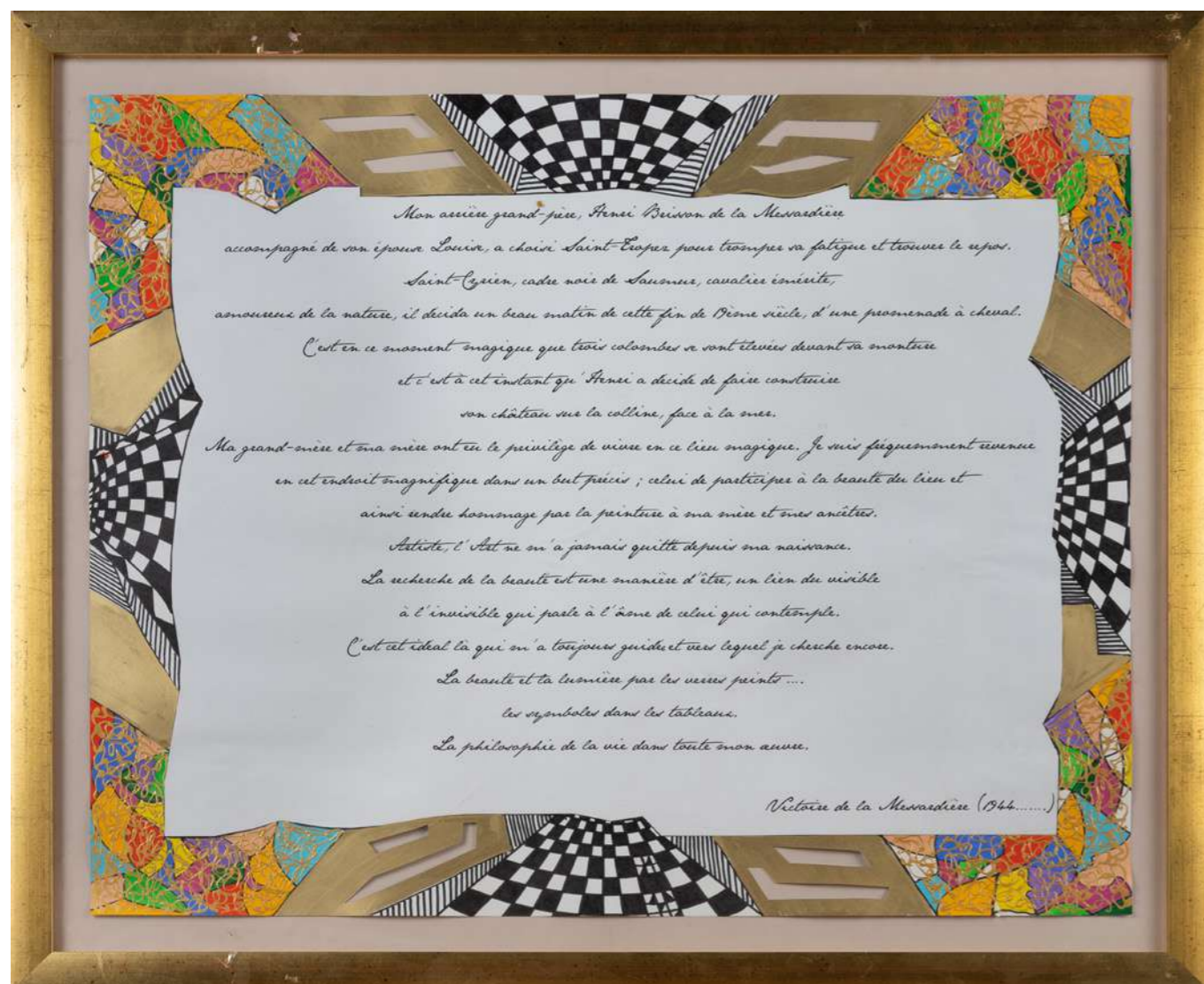
112

EN PROVENANCE DU CHÂTEAU DE LA MESSARDIÈRE

Victoire de la Messardière (née en 1944).
 "Froid et Solitude de l'Oiseau", pastel et collages, signé en bas à gauche et titré au dos.
 Encadrement entre deux verres - Cadre en bois sculpté doré.
 Cachet Messardière St Tropez.

H : 110cm - L : 92cm (dimensions totales, avec cadre)

100€/200€



113

EN PROVENANCE DU CHÂTEAU DE LA MESSARDIÈRE

Victoire de la Messardière (née en 1944).
 “Mon arrière-grand-père Henri Brisson de la Messardière”,
 technique mixte, signé en bas à droite.
 Cadre en bois sculpté doré.

H : 90cm - L : 110cm (dimensions totales, avec cadre)

100€/200€



114

EN PROVENANCE DU CHÂTEAU DE LA MESSARDIÈRE

Victoire de la Messardière (née en 1944).
 “Vue du Château de la Messardière et du Golfe de St Tropez”,
 peinture sur soie et collages, signé et datée 2000 en bas à droite.
 Cadre en bois sculpté doré.

H : 72cm - L : 80cm (dimensions totales, avec cadre)

100€/200€



115

EN PROVENANCE DU CHÂTEAU DE LA MESSARDIÈRE

Victoire de la Messardière (née en 1944).
"Composition abstraite", encre de chine, fusain et collages, signé et datée 2010 en bas à droite.
Encadrement entre deux verres - Cadre en bois argenté.

H : 55cm - L : 87cm (dimensions totales, avec cadre)

50€/100€



116

EN PROVENANCE DU CHÂTEAU DE LA MESSARDIÈRE

Victoire de la Messardière (née en 1944).
"Composition abstraite", technique mixte, peinture vitrail polychrome et collages sur résine et plaque de verre,
de forme tondo, signé en bas au milieu.

Diam : 60cm

150€/300€



117

EN PROVENANCE DU CHÂTEAU DE LA MESSARDIÈRE

Victoire de la Messardière (née en 1944).
 “Composition abstraite, à décor d’une rosace centrale”, technique mixte, peinture vitrail polychrome et collages sur résine et plaque de verre, de forme tondo, signé en bas au milieu.

Diam : 100cm

Traces d’humidité - légèrement gondolée.

150€/300€



118

EN PROVENANCE DU CHÂTEAU DE LA MESSARDIÈRE

Victoire de la Messardière (née en 1944).
 “Composition abstraite”, technique mixte, peinture vitrail polychrome et collages sur résine et plaque de verre, de forme tondo, signé en bas au milieu.

Diam : 80cm

Traces d’humidité - décolllements et manques.

150€/300€



119

EN PROVENANCE DU CHÂTEAU DE LA MESSARDIÈRE

Victoire de la Messardière (née en 1944).
“Composition abstraite à l’arbre”, technique mixte, peinture vitrail polychrome et collages sur résine et plaque de verre, de forme tondo, signé en bas au milieu.

Diam : 60cm

100€/200€



120

EN PROVENANCE DU CHÂTEAU DE LA MESSARDIÈRE

Victoire de la Messardière (née en 1944).
“Composition abstraite au scarabée”, technique mixte, peinture vitrail polychrome et collages sur résine et plaque de verre, de forme tondo, signé en bas au milieu.

Diam : 80cm

150€/300€



121

EN PROVENANCE DU CHÂTEAU DE LA MESSARDIÈRE

Victoire de la Messardière (née en 1944).
"Composition abstraite aux soleils et lunes", technique mixte, peinture vitrail polychrome et collages sur résine et plaque de verre, de forme tondo, signé en bas au milieu.

Diam : 100cm

Petits éclats.

150€/300€



122

EN PROVENANCE DU CHÂTEAU DE LA MESSARDIÈRE

Victoire de la Messardière (née en 1944).
"Composition abstraite au soleil", technique mixte, peinture vitrail polychrome et collages sur résine et plaque de verre, de forme tondo, signé en bas au milieu.

Diam : 100cm

150€/300€



123

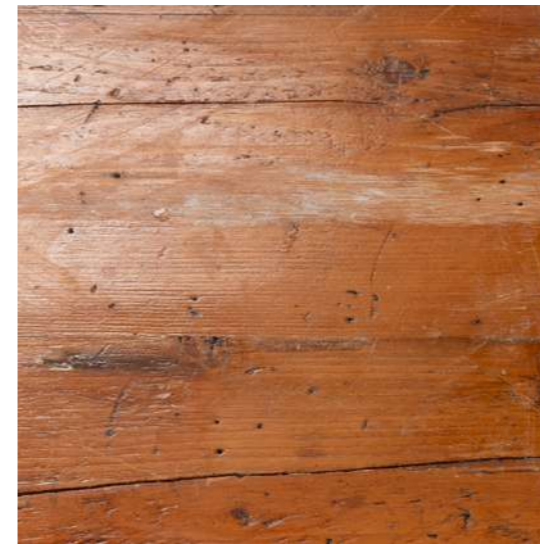
EN PROVENANCE DU CHÂTEAU DE LA MESSARDIÈRE

Victoire de la Messardière (née en 1944).
"Composition abstraite au soleil et aux fleurs", technique mixte, peinture vitrail polychrome et collages sur résine et plaque de verre, de forme tondo, signé en bas au milieu.

Diam : 180cm

Petits éclats.

150€/300€



124

EN PROVENANCE DES AIRELLES - COURCHEVEL

Importante table basse en bois naturel moulurée, plateau rectangulaire aux coins arrondis, sculptée, reposant sur quatre pieds tournés réunis par une entretoise.

H : 51cm - L : 139cm - P : 160cm

Etat d'usage - Rayures - Enfoncements - Traces d'insectes xylophages - Manque un pied.

100€/200€



125

EN PROVENANCE DES AIRELLES - COURCHEVEL

Table en bois naturel, plateau ovale avec deux abattants, reposant sur quatre pieds tournés.

H : 73cm - L : 100cm - P : 85cm

Etat d'usage - Manques - Taches - Rayures - Enfoncements -
Traces d'insectes xylophages - Manque une tirette.

40€/80€



126

EN PROVENANCE DES AIRELLES - COURCHEVEL

Paire de tables d'appoint en bois naturel, plateau carré à pan arrondi, reposant sur quatre pieds tournés réunis par des barres d'entretoise.

H : 60cm - L : 60cm - P : 60cm

Etat d'usage - Taches - Rayures - Traces d'insectes xylophages.

80€/160€



127

EN PROVENANCE DES AIRELLES - COURCHEVEL

Suite de trois tables d'appoint en bois naturel, plateau rectangulaire à pan arrondi, reposant sur quatre pieds tournés réunis par des barres d'entretoise, dimensions différents.

H : 59cm - L : 69cm - P : 59cm

H : 59cm - L : 60cm - P : 50cm

H : 59cm - L : 60cm - P : 40cm

Etat d'usage - Taches - Rayures - Traces d'insectes xylophages.

100€/200€



128

EN PROVENANCE DES AIRELLES - COURCHEVEL

Suite de deux tables basse en bois naturel sculpté, plateau rectangulaire, reposant sur quatre pieds réunis par une entretoise.

H : 45cm - L : 120cm - P : 57cm

H : 47cm - L : 120cm - P : 59cm

Etat d'usage - Taches - Traces d'insectes xylophages - Légers manques.

80€/160€



129

EN PROVENANCE DES AIRELLES - COURCHEVEL

Suite de deux tables d'appoint en bois naturel sculpté, plateau rectangulaire à coins arrondis, reposant sur quatre pieds tournés réunis par une entretoise.

H : 59cm - L : 71cm - P : 60cm

H : 60cm - L : 60cm - P : 50cm

Etat d'usage - Rayures - Taches - Traces d'insectes xylophages.

80€/160€



130

EN PROVENANCE DES AIRELLES - COURCHEVEL

Suite de deux tables basses en bois naturel sculpté, plateau rectangulaire aux bords arrondis :

la première avec un tiroir en ceinture, reposant sur quatre pieds tournés réunis par une entretoise.
H : 55cm - L : 120cm - P : 69cm

la deuxième plateau rectangulaire aux bords arrondis orné d'une marqueterie de fleurs stylisés, reposant sur quatre pieds tournés réunis par une entretoise.
H : 50cm - L : 120cm - P : 70cm

Etat d'usage - Enfoncements et taches - Traces d'insectes xylophages.

80€/160€



131

EN PROVENANCE DES AIRELLES - COURCHEVEL

Table basse en bois naturel moulurée, plateau circulaire, reposant sur quatre pieds tournés réunis par des barres d'entretoise.

H : 45cm - Diam : 80cm

Etat d'usage -Rayures et frottements -Petites traces d'insectes xylophages.

30€/60€



132

EN PROVENANCE DES AIRELLES - COURCHEVEL

Suite de deux tables comprenant :
une table basse en bois naturel, plateau rectangulaire, reposant sur deux pieds réunis par une barre d'entretoise.

H : 51cm - L : 133cm - P : 51cm

Etat d'usage -Rayures - Fente au plateau -Importantes traces d'insectes xylophages.

une table d'appoint en bois naturel sculpté, plateau rectangulaire à bords moulurés, reposant sur quatre pieds tournés réunis par une entretoise.

H : 63cm - L : 40cm - P : 35cm

Rayures - Traces d'insectes xylophages.

80€/160€



133

EN PROVENANCE DE LA BASTIDE DE GORDES

Lit bateau en fer forgé laqué blanc, à décor de volutes feuillagées, reposant sur quatre pieds terminés par des roulettes.

H : 95cm - L : 195cm - P : 98cm
Pour un matelas 175cm x 93cm

Etat d'usage, sauts de peinture.

80€/160€



134

EN PROVENANCE DES AIRELLES - COURCHEVEL

Suite de deux tables basses en bois naturel sculptée, la première avec un plateau rectangulaire aux bords arrondis, orné d'une marqueterie de fleurs de lys aux quatre coins, centrée d'une étoile dans un médaillon, reposant sur quatre pieds balustre réunis par une entretoise.

H : 50cm - L : 141cm - P : 90cm
Etat d'usage - Fentes au piètement - Enfoncements et Rayures - Traces d'insectes xylophages

la deuxième plateau carré aux bords arrondis orné d'une marqueterie de fleurs stylisés centré d'une marguerite, reposant sur quatre pieds balustre réunis par des barres d'entretoise.

H : 50cm - L : 80cm - P : 80cm
Etat d'usage - fentes au piètement - Manques - rayures et frottements - Traces d'insectes xylophages

80€/160€



135

EN PROVENANCE DES AIRELLES - COURCHEVEL

Suite de deux tables basses en bois naturel, plateau rectangulaire à bords arrondis, reposant sur quatre pieds tournés réunis par des barres d'entretoise.

H : 50cm - L : 120cm - P: 102cm

H : 50cm - L : 120cm - P: 89cm

Etat d'usage - Rayures et frottements - Taches et manques - Traces d'insectes xylophages.

80€/160€



136

EN PROVENANCE DES AIRELLES - COURCHEVEL

Paire de tables basses en bois naturel, plateau rectangulaire à bords arrondis, un tiroir en ceinture, reposant sur quatre pieds tournés réunis par des barres d'entretoise.

H : 56cm - L : 120cm - P: 69cm

Etat d'usage - Importantes fentes aux plateaux - Rayures et taches - Traces d'insectes xylophages.

80€/160€



137

EN PROVENANCE DES AIRELLES - COURCHEVEL

Table de milieu, en bois naturel, le plateau circulaire mouluré reposant sur un piètement tripode.

H : 76cm - Diamètre : 90cm

Etat d'usage - Fente au piètement - Rayures et taches - Traces d'insectes xylophages.

20€/40€



138

EN PROVENANCE DU CHÂTEAU DE LA MESSARDIÈRE

Deux hauts de garde-corps décoratifs en fer forgé laqué gris, rouge et doré, à décor de fleurs et de godrons, l'extrémité inférieure se terminant par un pas de vis.
Ferrerieries BETEMPS

H totale : 99cm

50€/100€



139

EN PROVENANCE DU CHÂTEAU DE LA MESSARDIÈRE

Fort lot d'environ 25 éléments, parties démontées d'une verrière en fer forgé, laqué gris, rouge et doré.
Style Art Nouveau
Ferrermeries BETEMPS

Le plus petit H : 60cm
Le plus grand H : 160cm

100€/200€





140

EN PROVENANCE DES AIRELLES - COURCHEVEL

Bureau à caissons en bois naturel, à plateau mouvementé, ouvrant par trois tiroirs de part et d'autre d'une niche en façade. Style Louis XV.

H : 70cm - L : 130cm - P : 59cm

Etat d'usage - Traces sur le plateau.

60€/120€



141

EN PROVENANCE DE L'HÔTEL AMAL MÉLÉZIN

Important lit de repos type "Sun Bed" en bois naturel et bois de placage, matelas garniture de tissu beige déhoussable, orné d'une tablette sur un côté.

H : 59cm - L : 135cm - P : 200cm

Etat d'usage - Petites rayures.

200€/400€





142

EN PROVENANCE DE L'HÔTEL AMAL MÉLÉZIN

Important lit de repos type "Sun Bed" en bois naturel et bois de placage, matelas garniture de tissu beige déhoussable, orné d'une tablette sur un côté.

H : 59cm - L : 135cm - P : 200cm

Etat d'usage - Petites rayures.

200€/400€



143

EN PROVENANCE DE LA SUITE 400 DES AIRELLES - COURCHEVEL

Grande table basse en bois laquée ivoire à décor de fleurs et d'un texte en latin "Hortus Eystettensis" d'après l'ouvrage catalogue des espèces contenus dans le jardin botanique créé par Basilius Besler en 1613 sur l'herboristerie, sur fond de faux marbres, reposant sur quatre pieds gaine section carrée.

H : 45cm - L : 180cm - P : 180cm

Etat d'usage - Rayures.

200€/400€





144

**EN PROVENANCE DU CHÂTEAU DE LA MESSARDIÈRE
TERRASSE PAMPELONNE**

Suite de huit éléments décoratifs extérieurs en fer forgé laqué gris, doré et rouge, en forme de nénuphars : ils ornaient la partie supérieure des pilastres de la terrasse.
Ferrermeries BETEMPS.

H : 15cm - L : 55cm - P : 44cm

100€/200€



145

EN PROVENANCE DU CHÂTEAU DE LA MESSARDIÈRE

Paire de chapiteaux, éléments décoratifs de la verrière, en fer forgé laqué gris, rouge et doré, à décor de volutes et de fleurs.
Ferrermeries BETEMPS.

H : 35cm - L : 24cm

60€/120€





146

EN PROVENANCE DU CHÂTEAU DE LA MESSARDIÈRE

Fort lot d'éléments décoratifs en fer forgé laqué gris, rouge et doré, à décor de volutes et de fleurs, comprenant 7 grandes appliques et deux petites appliques.
Ferrermeries BETEMPS.

H : 46cm - L : 31cm (grandes)

H : 26cm - L : 20cm (petites)

Deux appliques avec éléments manquants - Traces de peinture blanche.

100€/200€



147

EN PROVENANCE DU CHÂTEAU DE LA MESSARDIÈRE

Lot en fer forgé laqué rouge comprenant trois poteaux avec butée de portail et deux éléments décoratifs style Art Nouveau.
Ferrermeries BETEMPS.
On y joint un linteau métallique au modèle.

H : 111cm (poteaux)

L : 182cm (linteau)

H : 208cm (éléments décoratifs)

100€/200€





148

EN PROVENANCE DU CHÂTEAU DE LA MESSARDIÈRE

Paire de lampes en métal laqué brun et doré, à deux bras de lumière, à décor de feuilles.

H : 84cm

60€/120€



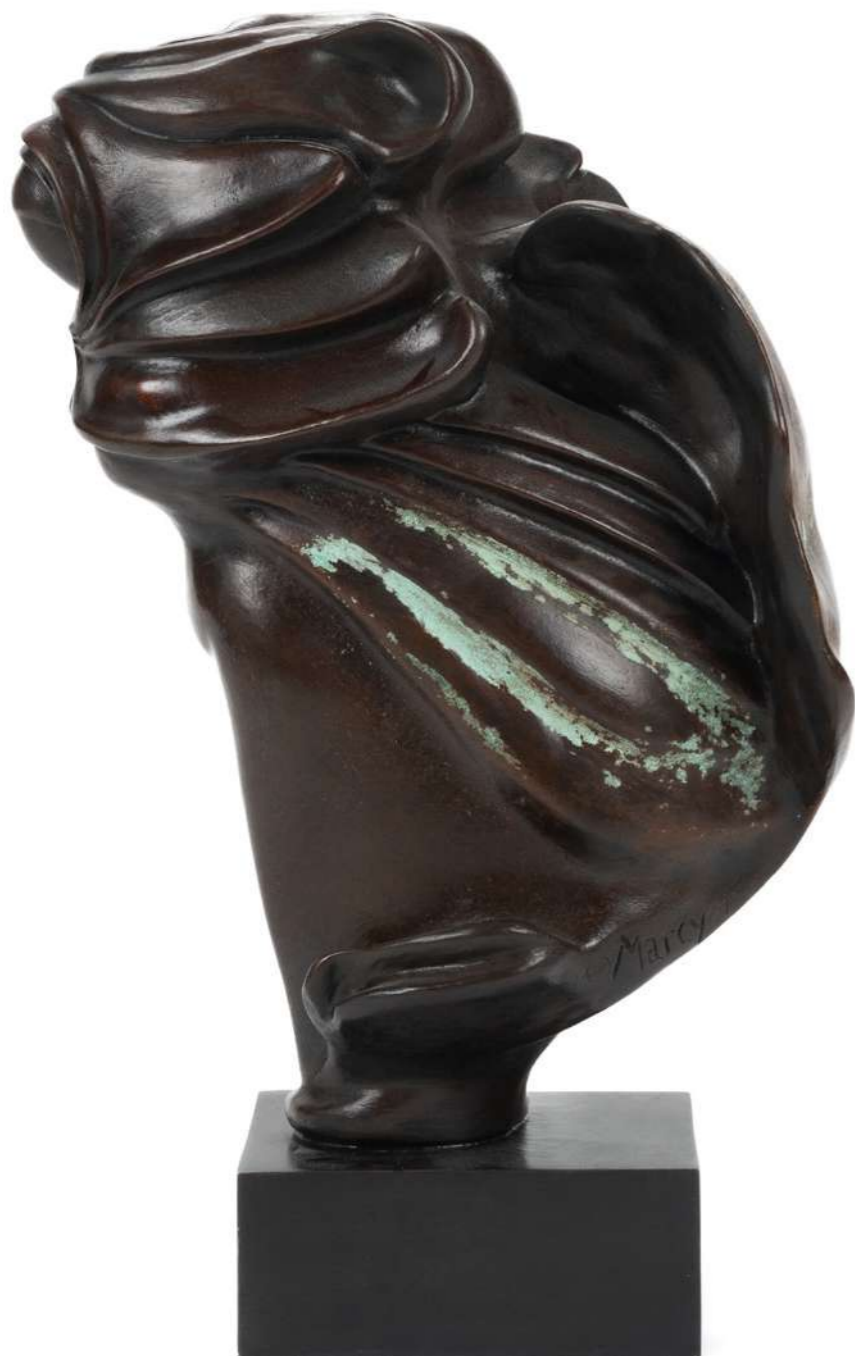
149

**EN PROVENANCE
DU CHÂTEAU
DE LA MESSARDIÈRE**

Paire de lampes en métal laqué
brun et doré, à deux bras de
lumière, à décor de feuilles.

H : 84cm

60€/120€



150

EN PROVENANCE DU CHÂTEAU DE LA MESSARDIÈRE

MARC.
Femme drapée. Epreuve en bronze. Signée à l'arrière et justifiée 1/8. Cachet de fondeur Fonderia DP

H : 50cm - L : 17cm - P : 12cm

Traces d'oxydations sur la patine.

100€/200€



151

EN PROVENANCE DU CHÂTEAU DE LA MESSARDIÈRE

Matthieu Lustrerie.
Paire d'appliques en bronze doré et verre teinté bleu, à deux bras de lumières à décor de mascarons, ornés de pampilles en cristal, bougies simulées.
Marquées Matthieu.

H : 157cm

Manque une pampille.

400€/800€



152

EN PROVENANCE DU CHÂTEAU DE LA MESSARDIÈRE

Matthieu Lustrerie.
 Applique en bronze doré et verre teinté bleu, à deux bras de lumières à décor de mascarons,
 ornés de pampilles en cristal, bougies simulées.
 Marquées Matthieu.

H : 157cm

200€/400€



153

EN PROVENANCE DU CHÂTEAU DE LA MESSARDIÈRE

Matthieu Lustrerie.
 Paire d'appiques en bronze doré et verre teinté bleu, à deux bras de lumières à décor de mascarons,
 ornés de pampilles en cristal, bougies simulées.
 Marquées Matthieu.

H : 157cm

Manques et accidents.

400€/800€



154

EN PROVENANCE DU CHÂTEAU DE LA MESSARDIÈRE

Matthieu Lustrerie
Lot de trois appliques en bronze doré et verre teinté bleu, à deux bras de lumières à décor de mascarons, ornés de pampilles en cristal, bougies simulées.
Marquées Matthieu.

H : 157cm

Manques et accidents.

600€/1200€

CONDITIONS GÉNÉRALES DE VENTE

En provenance des six Maisons les Airelles

Courchevel, Val d'Isère, Château de la Messardière,
Aman le Mélézin, Pan Dei Palais, Bastide de Gordes

Mobilier et Objets d'Art

Clôture le mardi 26 septembre 2023 à partir de 11h
Vente en ligne sur drouot.com

Frais acheteurs : 25% TTC
Auxquels s'ajoutent les frais Drouot Online : 3,6 % TTC
du prix d'adjudication
Soit un total de 28,6% TTC
TVA récupérable pour les assujettis

Exposition des lots sur rendez-vous :
• Lundi 25 septembre, de 11h à 15h
378, avenue de l'Industrie, 69140 Rillieux la Pape

Délivrance des lots sur rendez-vous :
• Lundi 2 octobre, de 8h à 17h
• Mardi 3 octobre, de 8h à 12h
L'enlèvement des lots aura lieu au
378, avenue de l'Industrie, 69140 Rillieux la Pape,
uniquement sur RDV préalable : nous vous adresserons
un mail avec toutes les informations nécessaires dès que
votre bordereau d'adjudication sera réglé.

La SVV ADER Entreprises & Patrimoine agit comme
opérateur de ventes volontaires de meubles aux enchères
publiques régi par les articles L 312-4 et suivants du
Code de commerce et l'Arrêté ministériel du 21 février
2012 définissant les obligations déontologiques des
opérateurs de ventes volontaires. La SVV est mandataire
du vendeur et ses rapports avec les enchérisseurs sont
précisés par ces conditions de vente qui pourront être
amendées par des avis écrits ou oraux avant la vente et
qui seront mentionnés au procès-verbal de vente. La
participation aux enchères en salle, par téléphone ou
par interne implique l'acceptation inconditionnelle des
présentes conditions.

La vente aux enchères est réalisée via le site Internet
«www.drouot.com» qui constitue une plateforme
technique permettant de participer à distance par voie
électronique aux ventes aux enchères publiques.
L'utilisateur souhaitant participer à une vente aux
enchères via cette plateforme doit prendre connaissance
et accepter, sans réserve, ses conditions d'utilisation
(consultables en ligne), qui sont indépendantes et

s'ajoutent aux présentes conditions générales de vente.
Il doit par conséquent s'inscrire avant le début de la
vente sur la plateforme et fournir les pièces justificatives
demandées. La SVV ADER Entreprises & Patrimoine a
la possibilité d'accepter ou de refuser les inscrits ; leur
participation sera confirmée avant la vente.

LES ENCHÈRES

L'adjudicataire sera le plus offrant et dernier enchérisseur
inscrit et enregistré au préalable sur la plateforme
drouot.com

Tout enchérisseur est censé enchérir pour son propre
compte et est tenu pour seul responsable de l'enchère.
Aucune modification ne pourra être faite après la vente.
Dans l'hypothèse où un prix de réserve aurait été stipulé
par le vendeur, ADER EP se réserve de porter des
enchères pour le compte du vendeur jusqu'à ce que le
prix de réserve soit atteint.
Le prix de réserve ne pourra pas dépasser l'estimation
basse figurant dans le catalogue ou modifiée publiquement
avant la vente.

PAIEMENT DU PRIX

La vente est conduite en euros et se fait expressément
au comptant. L'adjudicataire devra s'acquitter en sus du
prix d'adjudication, des taxes et frais de vente de
25% TTC. Aucun lot ne sera remis aux acquéreurs
avant acquittement de l'intégralité des sommes dues.
Le règlement acheteur doit être effectué au maximum
un mois après la clôture de la vente, à défaut des
pénalités de retard à hauteur de 10% du prix d'achat
seront appliquées ainsi que des frais de stockage.
Les lots sont vendus en l'état : aucune réclamation ne
sera recevable dès l'adjudication prononcée.
L'adjudicataire sera le plus offrant et dernier enchérisseur
et aura pour obligation de remettre ses nom et adresse.
Les images sont propriété exclusive d'ADER Entreprises
et Patrimoine. Toute reproduction ou diffusion nécessite
une autorisation écrite de la Maison de Vente.

FRAIS DE VENTE ET PAIEMENT

L'adjudicataire devra acquitter, en sus du montant de
l'enchère, par lot, les frais et taxes suivants : 25% TTC
Auxquels s'ajoutent les frais Drouot Online : 3,6% TTC
du prix d'adjudication
Soit un total de 28,6% TTC

Le paiement devra être effectué immédiatement après la
vente : - par carte bancaire (Visa, Mastercard) sur le site
www.ader-ep.com (onglet "Paiement en ligne") - par
virement bancaire en euros, à l'ordre de :
ADER Entreprises et Patrimoine BRED VICTOR
HUGO (Compte ADER Entreprises et Patrimoine Dépôt
Clients) Numéro de compte bancaire international
(IBAN) : FR76 1010 7001 2400 1190 6391 914

DROUOT.COM

Toute personne sera admise à participer à la vente en ligne
selon les modalités reportées sur le site www.drouot.com
cette plateforme étant un service indépendant, nous
déclinons toute responsabilité en cas de dysfonction-
nement.

DÉLIVRANCE DES LOTS

Dès l'adjudication prononcée, les achats sont sous
l'entière responsabilité de l'adjudicataire. Aucun lot ne
sera remis aux acquéreurs avant acquittement de
l'intégralité des sommes dues. Le bordereau d'adjudication
est dû intégralement.
L'enlèvement des lots sera à la charge de l'acheteur : il
sera à organiser sur rendez-vous une fois que le
bordereau d'adjudication sera acquitté.

DÉFAUT DE PAIEMENT

À défaut de paiement par l'adjudicataire de la totalité
des sommes dues, dans le mois qui suit la vente, et
après une seule mise en demeure restée infructueuse,
ADER Entreprises et Patrimoine entamera une
procédure de recouvrement. L'acheteur sera inscrit au
fichier centralisé d'incidents de paiement du SYMEV
(www.symev.org) et l'ensemble des dépens restera à sa

charge. À compter d'un mois après la vente et à la
demande du vendeur, la vente pourra être annulée sans
recours possible.

DONNÉES PERSONNELLES

Dans le cadre de nos activités de ventes aux enchères,
ADER Entreprises & Patrimoine est amené à collecter
des données à caractère personnel concernant le
vendeur et l'acheteur. Ces derniers disposent dès lors
d'un droit d'accès, de rectification et d'opposition sur
leurs données personnelles en s'adressant directement
à notre maison de ventes. ADER Entreprises et
Patrimoine pourra utiliser ces données à caractère
personnel afin de satisfaire à ses obligations légales, et,
sauf opposition des personnes concernées, aux fins
d'exercice de son activité (notamment, des opérations
commerciales et de marketing). Ces données pourront
également être communiquées aux autorités compétentes
dès lors que la réglementation l'impose.

Responsable de la vente

Elsa JOLY-MALHOMME
elsa.joly-malhomme@ader-ep.com
+33 (0)6 84 52 72 77

Pour toute information

Inès del VALLE
ines.delvalle@ader-ep.com
+33 (0)6 73 14 03 59

ADER Entreprises & Patrimoine
Maison de Ventes aux Enchères
Agrément 142-2019
6 rue Picot – Paris 16^e
+(33) 1 83 64 11 70

AIRELLES

