



MOBILIER ANCIEN, MOBILIER DESIGN, OBJETS D'ART

Le Corbusier, Charlotte Perriand,
Mario Bellini, Frank Lloyd Wright,
Marcel Breuer, Charles & Ray Eames,
Florence Knoll, Mies Van der Rohe,
Christian Liaigre, Charles Pollock,
Matteo Grassi, etc.

Vente aux enchères en ligne
Clôture le mercredi 6 septembre 2023
à partir de 14h



MOBILIER ANCIEN, MOBILIER DESIGN, OBJETS D'ART

Vente aux enchères en ligne sur drouot.com
Clôture le mercredi 6 septembre 2023 à partir de 14h

Frais acheteurs : 25% TTC
Auxquels s'ajoutent les frais Drouot Online : 3,6% TTC
du prix d'adjudication
Soit un total de 28,6% TTC

Exposition publique :
59 rue de Courcelles, 75008 Paris
Mardi 5 septembre 2023, de 14h à 18h

Délivrance des lots sur rendez-vous :
59 rue de Courcelles, 75008 Paris

- **Vendredi 8 septembre, 8h30 - 16h30**
- **Samedi 9 septembre, 9h - 16h30**
- **Lundi 11 septembre, 8h30 - 12h**

Uniquement sur RDV préalable : nous vous adresserons un mail avec toutes les informations nécessaires dès que votre bordereau d'adjudication sera réglé.

Si les lots ne peuvent pas être retirés à l'une des dates indiquées ci-dessus, ils seront transférés dans les entrepôts de la société DMAX
8-10 Rue Gustave Eiffel, 92110 Clichy
à partir du lundi 11 septembre à 12h,
et des frais de stockage seront facturés en conséquence, aux tarifs suivants :

- Transfert des lots non récupérés vers garde-meuble :
30 € HT/m³
- Loyer garde-meuble mensuel :
10 € HT/m³

EXPERT

Cyrille FROISSART - lot n°179
Expert en céramique ancienne
16, rue de la Grange Batelière,
75009 Paris
Tel : +33 (0)1.42.25.29.80
www.cyrillefroissart.com

RESPONSABLE DE LA VENTE

Elsa JOLY-MALHOMME
elsa.joly-malhomme@ader-ep.com
+33 (0)6 84 52 72 77

POUR TOUTE INFORMATION

Inès del VALLE
ines.delvalle@ader-ep.com
+33 (0)6 73 14 03 59

ADER Entreprises & Patrimoine
Maison de Ventes aux Enchères
Agrément 142-2019
6 rue Picot - Paris 16^e
+33(0)1 83 64 11 70



4

LE CORBUSIER (1887-1965) et Charlotte PERRIAND (1903-1999)
Designers pour CASSINA Éditeur.
Modèle « LC10 » créé en 1929. Table basse, plateau en cristal transparent, cadre en profilé d'acier peint en noir, piètement en acier tubulaire finition chromé poli, patins en feutre. Numéro 6205. Edition moderne.

H : 33 cm - Dim. du plateau : 70 x 70 cm

État d'usage. Rayures et marques sur le plateau. Usures et rayures sur le piètement.

400 € | 600 €



5

CAMIF
Canapé deux places, dossier, assise, ceinture et accoudoirs en coussins rembourrés et garnis de cuir noir, piètement en bois.

H : 85 cm - L : 177 cm - P : 86 cm

100 € | 200 €



6

MARIO BELLINI (Né en 1935) DESIGNER pour CASSINA Éditeur.
Cab 413, le modèle conçu en [1977]. Paire de fauteuils. La structure métallique entièrement recouvert de cuir brique.
Marqué CASSINA sous l'assise. Edition moderne.

H. 82 cm - L. 60 cm - P. 45 cm

État d'usage.

400 € | 600 €



7

MARIO BELLINI (Né en 1935) DESIGNER pour CASSINA Éditeur.
Cab 413, le modèle conçu en [1977]. Canapé deux places. La structure métallique entièrement recouvert de cuir brique.
Marqué CASSINA sur et sous l'assise. Edition moderne.

H : 82 cm - L : 160 cm - P : 71 cm

État d'usage.

400 € | 600 €



10

Dans le goût des tables de la collection Mood par Michael H. NIELSEN (né en 1958) pour BOLIA Editeur.
Lot de trois tables basses rondes en bois reposant sur un piètement tripode en bois.

H : 41 et 32 cm - Diamètre : 70 cm (X2) et 45 cm (X1)

État d'usage.

100 € | 200 €



11

CAMIF
Paire de fauteuils cabriolet une place, en mousse polyuréthane garnie de cuir noir, surpiqûres selliers, pieds en bois.
Marque Camif.

H : 79 cm - L : 71 cm - P : 74 cm

Légères traces et taches.

100 € | 200 €



13

POLTRONA FRAU.

Table de conférence rectangulaire pouvant accueillir dix fauteuils, plateau en bois aux arêtes biseautées et gainées de cuir marron, emplacement central pour passage de cables et connectiques, reposant sur six pieds tubulaires gainés de cuir marron et terminés par des pieds toupies en métal.

H : 70 cm - L : 315 cm - P : 160 cm

État d'usage. Griffures sur le cuir et le plateau.

800 €
500 €



14

KRAGELUND EDITION, Design Danois, Depuis 1978. Modèle Ebeltoft .
Canapé trois places en polyester garni de tissu rouge, à dossier et accotoirs enveloppant et piétement en chêne.
Design scandinave.

H : 70 cm - L : 240 cm - P : 87 cm

État d'usage.

200 € | 400 €



15

KRAGELUND EDITION, Design Danois, Depuis 1978. Modèle Ebeltoft .
Canapé trois places en polyester garni de tissu rouge, à dossier et accotoirs enveloppant et piétement en chêne.
Design scandinave.

H : 70 cm - L : 240 cm - P : 87 cm

État d'usage.

200 € | 400 €



16

Ensemble de deux fauteuils en bois mouluré et sculpté, dossier droit, accotoirs colonnes pour l'un et demi-tubulaires pour l'autre, consoles d'accotoirs à décor sculpté de palmettes et fleurettes formant piètement avant droit, ceinture cintrée, pieds sabre à l'arrière. Garniture de velours vert à motif de fleurettes. XIX^e siècle.

H : 89 cm - L : 57 cm - P : 50 cm

H : 87 cm - L : 57cm - P : 56 cm

État d'usage. Éclats au piètement et rayures sur la structure

200 € | 400 €



17

Attribué à CHRISTIAN LIAIGRE (1943-2020).
Paire de fauteuils cabriolet, dossier enveloppant en bois noir et tressage, piètement à quatre pieds gainé.
Assise en cuir taupe.

H : 77 cm - L : 57 cm - P : 63 cm

400 € | 600 €



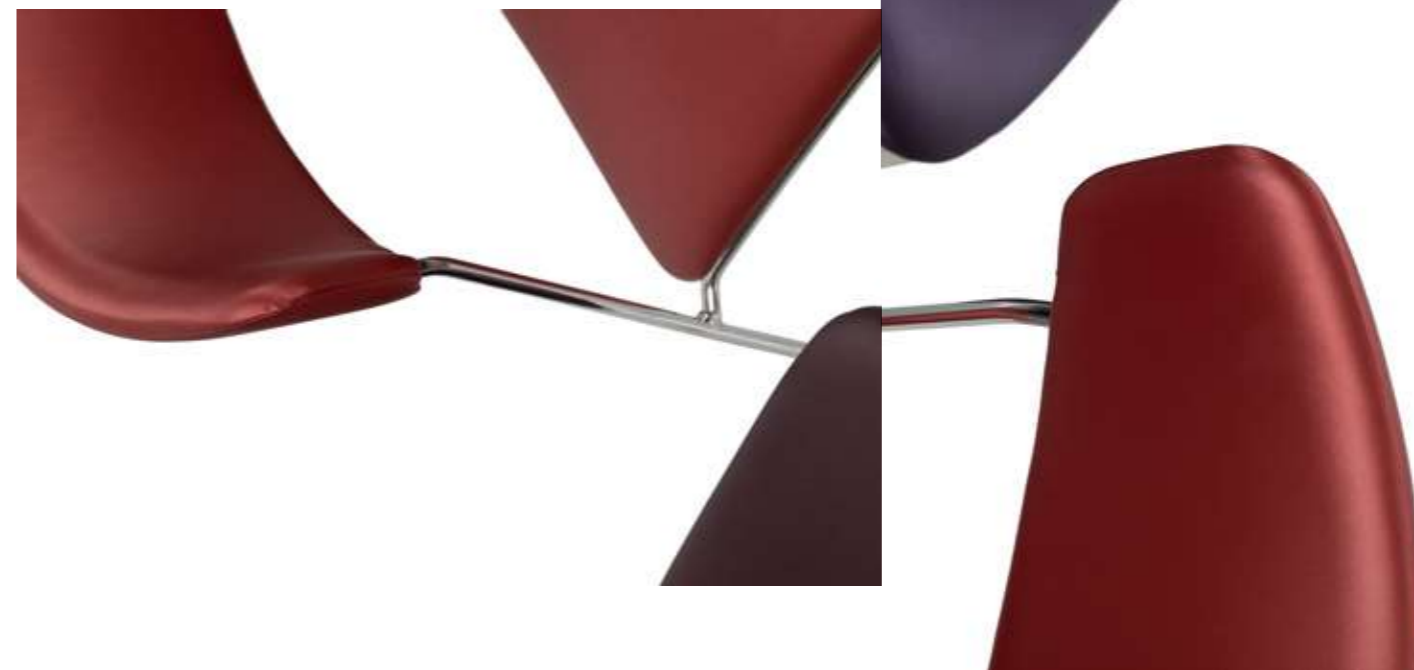
18

Dans le goût de la table Yo par Romano MARCATO (né en 1951) pour LAPALMA.
Table d'appoint, plateau de table circulaire réglable en hauteur en métal noir, montant et piétement de type Yo en métal noir.

H : 70 cm - Diamètre : 50 cm

Bon état.

100 € | 200 €



23

Luca NICETTO (Né en 1976) Designer pour FORNASARIG Editeur. Modèle Wolfgang Metal Seat 102 (WMS102).
Lot de quatre chaises, assises et dossiers en contreplaqué plié rembourré et garni de couleurs violet, rouge et prune, piétement luge en métal éco-chromé.

H : 80 cm - L : 51 cm - P : 50 cm

État d'usage. Petits trous.

100 € | 200 €



24

Luca NICETTO (Né en 1976) Designer pour FORNASARIG Editeur. Modèle Wolfgang Metal Seat 102 (WMS102). Lot de six chaises, assises et dossiers en contreplaqué plié rembourré et garni de couleurs rouge (X3) et prune foncé (X1), prune claire (X2), piètement luge en métal éco-chromé.

H : 80 cm - L : 51 cm - P : 50 cm

État d'usage. Petits trous.

150 € | 300 €



25

Luca NICETTO (Né en 1976) Designer pour FORNASARIG Editeur. Modèle Wolfgang Metal Seat 102 (WMS102). Lot de six chaises, assises et dossiers en contreplaqué plié rembourré et garni de couleurs rouge (X1) et prune foncé (X4), violet (X1), piètement luge en métal éco-chromé.

H : 80 cm - L : 51 cm - P : 50 cm

État d'usage. Petits trous.

150 € | 300 €





26

Nadia ARRATIBEL (XXIe) Designer pour ONDARRETA Editeur. Modèle Aia H30.
Lot de quatre poufs triangulaires en polyuréthane à mémoire de forme, structure en bois, garnis de tissu vert (X2)
et tissu jaune (X2).

H : 42 cm - L : 63 cm - P : 60 cm

Très tachés.

100 € | 200 €



27

Piero LISSONI (Né en 1956) pour VICCARBE Editeur. Modèle Season Mini.
Lot de deux poufs carrés, garnis de tissu Gabriel Step Melange orange (X1) et gris (X1).
Avec anses intégrées en tissu haute résistance. Etiquette de l'éditeur cousue.

H : 45 cm - L : 51 cm - P : 51 cm

Très tachés.

50 € | 100 €



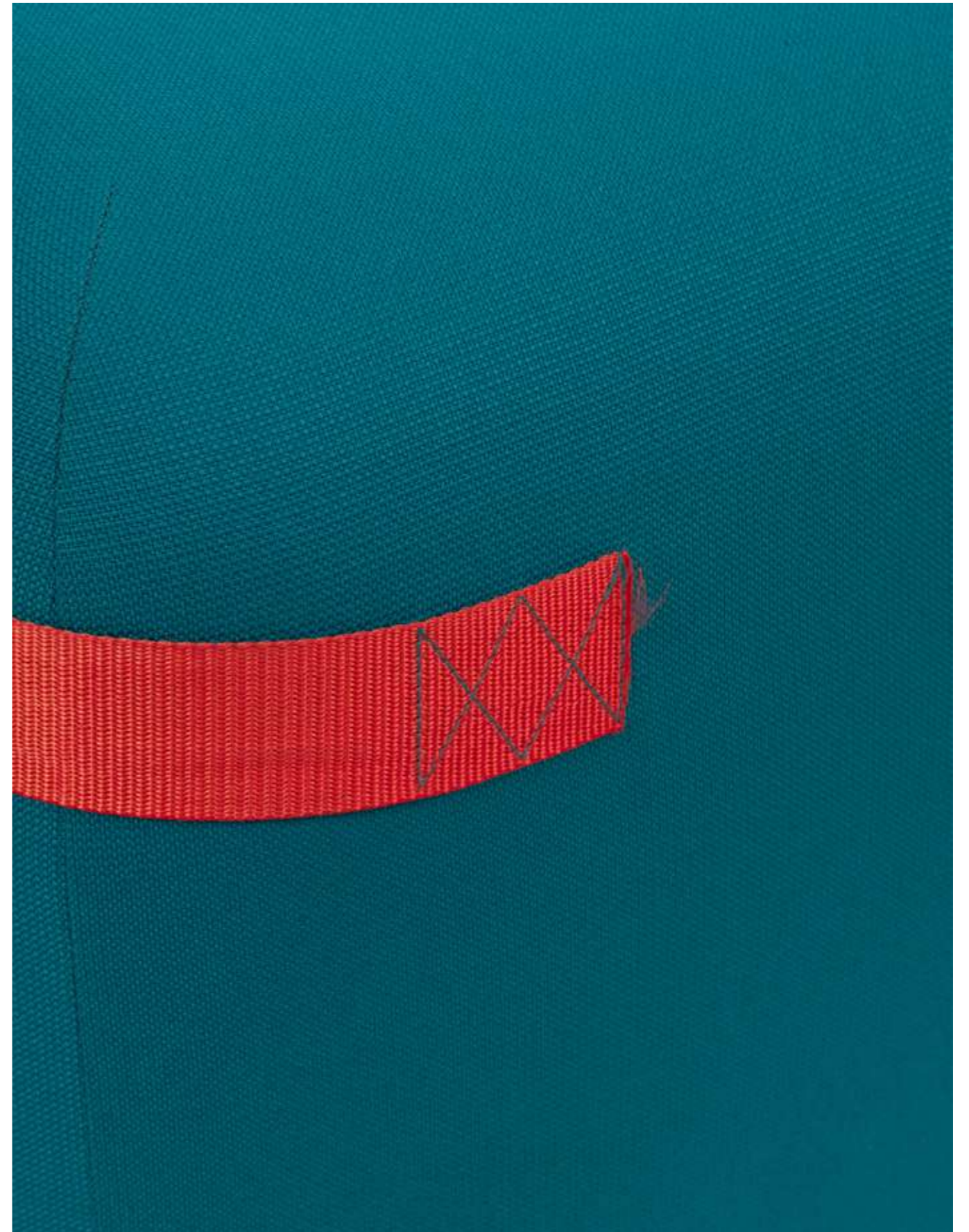
28

Piero LISSONI (Né en 1956) pour VICCARBE Editeur. Modèle Season Mini.
Lot de deux poufs carrés, garnis de tissu Gabriel Step Melange orange (X1) et bleu canard (X1).
Avec anses intégrées en tissu haute résistance. Etiquette de l'éditeur cousue.

H : 45 cm - L : 51 cm - P : 51 cm

Très tachés.

50 € | 100 €



30

Florence KNOLL (1917-2019) Designer pour KNOLL International Editeur.
Modèle 2480/96 dit aussi Oval 96 , conçu vers [1961].
Table ovale, plateau en marbre rouge veiné, piètement terminé cruciforme
en métal chromé.

H : 70 cm - L : 200 cm - P : 122 cm

2500 € | 3500 €





31

Florence KNOLL (née en 1917) Designer pour KNOLL International Éditeur.
Modèle 67A créé en 1958.
Canapé trois places avec accotoirs, piètement en métal chromé, pieds de section carrée.
Garni de tissu sable Tanger capitonné. Marque de l'éditeur sur un pied. Edition moderne.

H : 82 cm - L : 235 cm - P : 87 cm

2000 €

3000 €

Florence KNOLL (née en 1917) Designer pour KNOLL International Éditeur.
Modèle 67A créé en 1958.
Fauteuil avec accotoirs, piètement en métal chromé, pieds de section carrée.
Garni de tissu sable Tanger capitonné.
Marque de l'éditeur sur un pied.
Edition moderne.

H : 77 cm - L : 83 cm - P : 83 cm

1000 € | 2000 €





33

Florence KNOLL (1917-2019) Designer pour KNOLL International Editeur.
Modèle «Cristal».
Table basse, plateau en cristal, piètement métal chromé.

H : 35 cm - L : 115 cm - P : 57 cm

500 € | 800 €





34

Charles (1907-1978) & Ray (1912-1988)
EAMES Designer pour VITRA Editeur.
Modèle EA219 dit Soft Pad, créé en [1969].
Fauteuil de bureau pivotant et
sur roulettes, accotoirs étrier et piètement
en fonte d aluminium, assise et dossier
en cuir noir.

H : 103 cm - L : 51 cm - P : 53 cm

1000 € | 2000 €



35

Florence KNOLL (1917-2019)
Designer pour KNOLL International Editeur.
Modèle Dining Table.
Table rectangulaire, plateau en chêne
et placage de chêne noir,
piètement en acier poli chromé.

H : 73 cm - L : 200 cm - P : 90 cm

1000 € | 2000 €

36

Florence KNOLL (1917-2019) Designer pour KNOLL International Editeur.
Buffet en bois laqué noir à quatre portes, piètement en tube d'acier chromé. Dessus de marbre rouge veiné blanc.

H : 68 cm - L : 190 cm - P : 46 cm

État d'usage.

2000 €
1000 €





37

Florence KNOLL (1917-2019) Designer pour KNOLL International Editeur.
Buffet en bois laqué noir à deux portes, piètement en tube d'acier chromé. Dessus de marbre rouge veiné blanc.

H : 64 cm - L : 95 cm - P : 46 cm

État d'usage.

500 € | 1000 €



38

Marcel BREUER (1902-1981) et Mart STAM (1899-1986)
pour Mattéo GRASSI Editeur.
Modèle S34.
Ensemble de huit fauteuils, assise en cuir marron,
piètement luge tubulaire en métal chromé.
Réédition pour Matteo GRASSI.

H : 78 cm - L : 60 cm - P : 52 cm

400 € | 800 €



39

Canapé en cuir noir, dossier, accoudoirs et assise en coussins rembourrés garni de cuir, piètement bois naturel.

H : 87 cm - L : 190 cm - P : 89 cm

État d'usage.

100 € | 200 €



42

Charles (1907-1978) & Ray (1912-1988) EAMES Désigner pour Herman MILLER Éditeur.
Modèle Lobby Chair ES 104, créé en 1960.

Fauteuil de bureau pivotant, dossier et assise en coussins recouverts de cuir noir, accotoirs en étriers latéraux en aluminium chromé munis de manchettes en cuir noir, piètement à cinq branches en aluminium injecté chromée à roulettes. Plaque de l'éditeur Herman Miller.

H : 91 cm - L : 70 cm - P : 76 cm

Usures et rayures au piètement, griffures au cuir.

400 € | 800 €



43

Charles (1907-1978) & Ray (1912-1988) EAMES Désigner pour VITRA Éditeur.

Modèle Lobby Chair ES 104, créé en 1960.

Fauteuil de bureau pivotant, dossier et assise en coussins recouverts de cuir noir, accotoirs en étriers latéraux en aluminium chromé munis de manchettes en cuir noir, piètement à cinq branches en aluminium injecté chromé à roulettes. Étiquette de l'éditeur sous l'assise.

H : 91 cm - L : 70 cm - P : 76 cm

Usures et rayures au piètement, griffures au cuir.

300 € | 600 €





44

Charles (1907-1978) & Ray (1912-1988) EAMES Désigner pour VITRA Éditeur.
Modèle Lobby Chair ES 104, créé en 1960.
Fauteuil de bureau pivotant, dossier et assise en coussins recouverts de cuir noir, accotoirs en étriers latéraux en aluminium chromé munis de manchettes en cuir noir, piètement à cinq branches en aluminium injecté chromé, à patins. Étiquette de l'éditeur Vitra.

H : 91 cm - L : 70 cm - P : 76 cm

Usures et rayures au piètement, griffures au cuir.

500 € | 1000 €



45

Charles (1907-1978) & Ray (1912-1988) EAMES Désigner pour VITRA Éditeur.
 Modèle Lobby Chair ES 104, créé en 1960.
 Fauteuil de bureau pivotant, dossier et assise en coussins recouverts de cuir noir, accotoirs en étriers latéraux en aluminium chromé munis de manchettes en cuir noir, piètement à cinq branches en aluminium injecté chromé, à patins. Étiquette de l'éditeur Vitra.

H : 91 cm - L : 70 cm - P : 76 cm

Usures et rayures au piètement, griffures au cuir. **1000 €**

500 €





47

Thorsten FRANCK (XXI^e) pour WILKHAHN.
Modèle Stand-Up.

Tabouret en tissu polyester orange, structure en polypropylène expansé et capitonnage mousse, le dessous à revêtement antidérapant et lestage d'aplomb. Étiquette cousue.

H : 67 cm - Diamètre : 30 cm

50 € | 100 €



48

Lot de deux chaises hautes de bar, assise en coque garnie de tissu beige et cuir prune à l'intérieur, piètement en métal gris et noir, entretoise en H. Travail Italien. XX^e-XXI^e siècle.

H : 99 cm - L : 50 cm - P : 45 cm

Une chaise légèrement bancale.

100 € | 200 €



49

Lot de trois chaises hautes de bar, assise en coque garnie de tissu beige et cuir prune à l'intérieur, piètement en métal gris et noir, entretoise en H. Travail Italien. XX^e-XXI^e siècle.

H : 99 cm - L : 50 cm - P : 45 cm

Une chaise légèrement bancale.

100 € | 200 €



50

Chaise haute de bar, piètement en métal gris et noir, assise en cuir marron et dossier en tissu vert. Travail Italien.

H : 99 cm - L : 50 cm - P : 45 cm

50 € | 100 €



51

WALDMANN.
Lot de 20 lampadaires avec détecteur de présence, variateur, fluocompacte. Éclairage naturel - basse consommation.

H : 195 cm - L : 66 cm

État d'usage..

2000 € | 4000 €



52

Tito AGNOLI (1931-2012) Designer pour Matteo GRASSI (1927-2001) Editeur.
Modèle Coral.

Suite de vingt-cinq chaises entièrement gainées de cuir noir surpiqué.
Une prise en métal laqué noir
au dos de chaque dossier.

H : 82 cm - L : 45 cm - P : 46 cm

2000 € | 3000 €



53

Ludwig Mies VAN DER ROHE Designer (1886-1969) pour KNOLL Éditeur.
Modèle « Brno » créé en 1930 pour la chambre à coucher de la Villa Tugendhat à BRNO (République Tchèque).
Paire de fauteuils, piètement luge tubulaire en métal chromé, garniture de tissu gris. Avec son certificat d'authenticité.

H : 80 cm - L : 58 cm - P : 60 cm

400 € | 800 €



54

Fauteuil de bureau pivotant, dossier et assise en coussins recouverts de cuir noir, accotoirs en plastique noir, piètement à cinq branches en métal chromé, à patins.

H : 86 cm - L : 61 cm - P : 68 cm

100 € | 200 €



57

Petite console en acajou et placage d'acajou, ceinture droite, montants en gaine surmontées de buste antique en bronze doré, fond miroir, réunis par une tablette d'entretoise et pieds en plinthes. Dessus de marbre gris. Style Empire. XIX^e siècle.

H : 83 cm - L : 68 cm - P : 46 cm

400 € | 600 €



59

Paire de fauteuils dit « Voltaire » en bois mouluré et sculpté, accoudoirs évasés, consoles d'accotoirs galbés feuillagés, ceinture cintrée, pieds balustre à l'avant, pieds sabre à l'arrière, munis de roulettes. Garniture en tissu motif brodés de quarte-feuilles et losanges. XX^e siècle.

H : 107 cm - L : 67 cm - P : 68 cm

100 € | 200 €



60

Lot de trois fauteuils en acajou, mouluré et sculpté, dossier barrette, accoudoirs concaves reposant sur des consoles balustres, ceinture droite, pieds fuselés bagués à l'avant, pieds sabre à l'arrière. Garniture de cuir cloutée. Un des fauteuils présentant un décor sculpté de fleurettes sur les dés de raccordement. Style Directoire, d'après un modèle de Georges JACOB, XIX^e siècle.

H : 89 cm - L : 56 cm - P : 49 cm

État d'usage.

200 € | 400 €



62

Lot de six chaises en bois mouluré, sculpté et laqué blanc, dossier et assise violonés, pieds fuselés, cannelés et rudentés. Garniture en cuir beige clouté. Style Louis XV. XIX^e-XX^e.

H : 94 cm - L : 49 cm - P : 50 cm

État d'usage.

300 € | 600 €



63

Lot de six chaises en bois mouluré, sculpté et laqué blanc, dossier et assise violonés, pieds fuselés, cannelés et rudentés. Garniture en cuir beige clouté. Style Louis XV. XIX^e-XX^e.

H : 94 cm - L : 49 cm - P : 50 cm

État d'usage.

300 € | 600 €



64

EDITION MATTEO GRASSI 1880. Canapé deux places en cuir beige, accoudoirs droits, piètement en métal chromé. Étiquette cousue sous l'assise.

H : 80 cm - L : 174 cm - P : 92 cm

État d'usage, taches.

200 € | 400 €



65

EDITION MATTEO GRASSI 1880 Canapé deux places en cuir beige, accoudoirs droits, piètement en métal chromé. Étiquette cousue sous l'assise.

H : 80 cm - L : 174 cm - P : 92 cm

État d'usage, taches.

200 € | 400 €



66

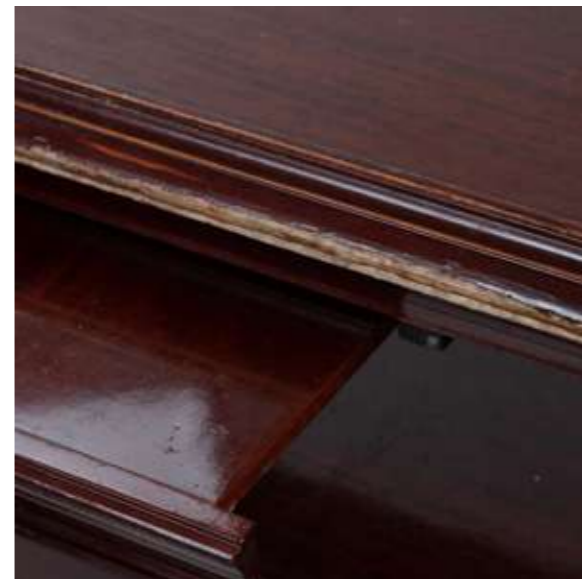
EDITION MATTEO GRASSI 1880 Canapé trois places en cuir beige, accoudoirs droits, piètement en métal chromé. Étiquette cousue sous l'assise.

H : 80 cm - L : 248 cm - P : 94 cm

État d'usage, taches.

400 € | 800 €





70

Desserte roulante en bois et placage façon acajou, avec plateau présentoir coulissant, deux poignées de tirage à double balustre en bois noirci, reposant sur quatre montants à colonnes cannelés et bagués en bois noirci, table d'entretoise, soutenu par quatre roulettes.

H : 83 cm - L : 112 cm - P : 49 cm

État d'usage.

200 € | 400 €



71

Paire de dessertes roulantes en bois et placage façon acajou, avec plateau présentoir coulissant, deux poignées de tirage à double balustre, reposant sur quatre montants à colonnes cannelés et bagués, à deux tablettes d'entretoise, soutenues par quatre roulettes.

H : 83 cm - L : 112 cm - P : 49 cm

État d'usage.

400 € | 800 €



74

Denis SANTACHIARA (né 1950) pour BALERI ITALIA Editeur.
Modèle ovoïde « Tato ».
Lot de cinq poufs ovoïdes en tissu synthétique rembourré
de diverses couleurs (bleu, orange, rouge, jaune x2).

100 € | 200 €



75

Denis SANTACHIARA (né 1950) pour BALERI ITALIA Editeur.
Modèle ovoïde « Tato ».
Lot de cinq poufs ovoïdes en tissu synthétique rembourré de diverses couleurs (bleu, orange, rouge, jaune x2).

100 € | 200 €



76

Denis SANTACHIARA (né 1950) pour BALERI ITALIA Editeur.
Modèle ovoïde « Tato ».
Lot de quatre poufs ovoïdes et un pouf sphérique en tissu synthétique rembourré de diverses couleurs (violet, orange x2, bleu marine, bleu ciel).

100 € | 200 €



77

Denis SANTACHIARA (né 1950) pour BALERI ITALIA Editeur.
Modèle ovoïde « Tato ». Lot de cinq poufs de formes diverses en tissu synthétique rembourré de diverses couleurs (rose, fuchsia x2, bleu marine, bleu ciel).

100 € | 200 €



78

Denis SANTACHIARA (né 1950) pour BALERI ITALIA Editeur.
Modèle ovoïde « Tato ».
Lot de cinq poufs de formes diverses en tissu synthétique rembourré de diverses couleurs
(vieux rose, bleu ciel x2, fuchsia, bleu marine).

100 € | 200 €



79

Denis SANTACHIARA (né 1950) pour BALERI ITALIA Editeur.
Modèle ovoïde « Tato ».
Lot de cinq poufs de formes diverses en tissu synthétique rembourré de diverses couleurs
(vieux rose, jaune x2, fuchsia, bleu marine).

100 € | 200 €



80

Denis SANTACHIARA (né 1950) pour BALERI ITALIA Editeur.
Modèle ovoïde « Tato ».
Lot de cinq poufs de forme sphérique en tissu synthétique rembourré de diverses couleurs (saumon, violet, orange, fuchsia, bleu ciel).

100 € | 200 €



82

Ronan (né en 1971) & Erwan BOUROULLEC (né en 1976) Designer pour VITRA Éditeur.
Modèle « Soft Shell Chair » créé en 2008.
Ensemble de trois fauteuils, coque de l'assise et du dossier en polyamide renforcé de fibres de verre, accoudoirs intégrés à la coque d'assise, rembourrage de l'assise et du dossier en mousse polyuréthane, garnie de tissu gris avec deux coutures sur les côtés du dossier, piètement en polyamide couleur basic dark sur patins.
Marque moulée sous l'assise [Soft Shell Chair. Design Ronan & Erwan Bouroullec. Vitra].
Étiquette LGA et étiquette de l'éditeur VITRA collées sous l'assise [79576 Weil am Rhein, Germany, 21646811 / 00800 / 42300600 / 20.05.2014].
Édition récente. Années 2000.

H : 81 cm - L : 60 cm - P : 50 cm

État d'usage. Usures, frottements.

200 € | 400 €



83

Ronan (né en 1971) & Erwan BOUROLLEC (né en 1976) Designer pour VITRA Éditeur.
Modèle « Soft Shell Chair » créé en 2008.

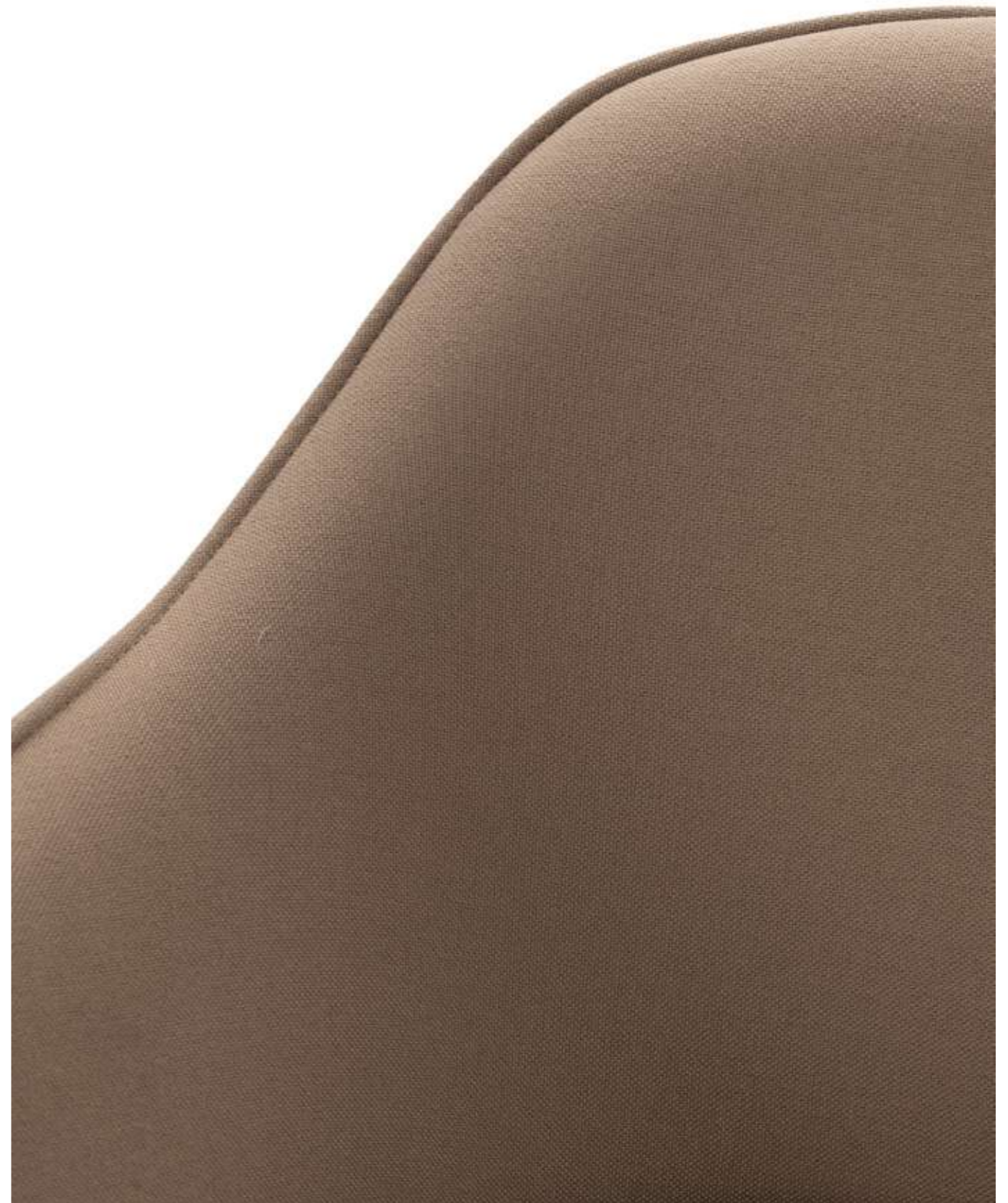
Paire de fauteuils, coque de l'assise et du dossier en polyamide renforcé de fibres de verre, accoudoirs intégrés à la coque d'assise, rembourrage de l'assise et du dossier en mousse polyuréthane, garnie de tissu gris avec deux coutures sur les côtés du dossier, piètement en polyamide couleur basic dark sur patins.

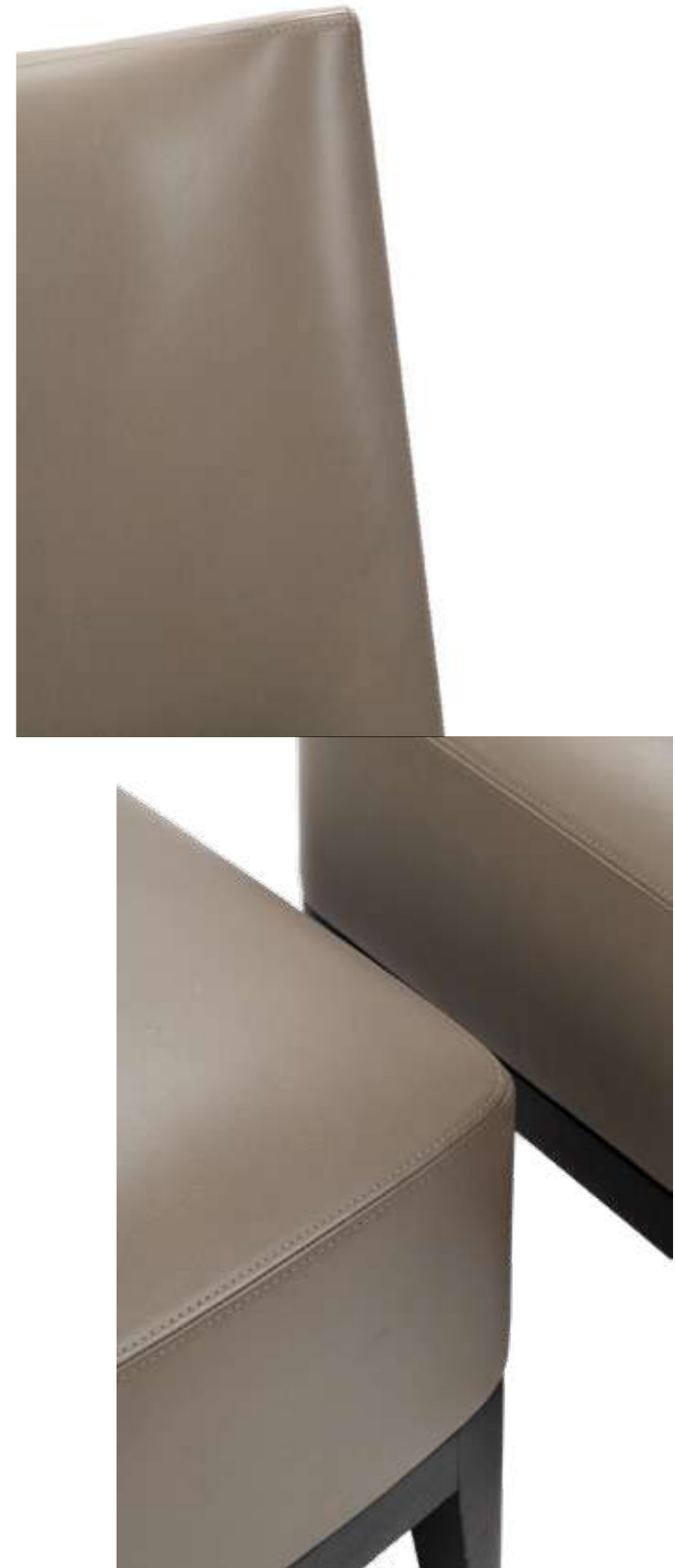
Edition récente. Années 2000. Marque moulée sous l'assise [Softshell Chair. Design Ronan & Erwan Bouroullec. Vitra].
Étiquette LGA et étiquette de l'éditeur VITRA collées sous l'assise.

H : 81 cm - L : 60 cm - P : 50 cm

Usures, chocs au piètement, frottements, rayures et taches à la garniture.

150 € | 300 €





84

CHRISTIAN LIAIGRE (1943-2020).
Modèle « Mandarin » créé en 1998.
Paire de chauffeuses, dossier incurvé et assise rembourrés garnis de cuir gris taupe, piètement en bois teinté, pieds droit à l'avant et pieds sabres à l'arrière. Monogramme insculpé sous la traverse inférieure de la ceinture.

H : 78 cm - L : 76 cm - P : 60 cm

Usures, chocs au piètement, frottements, rayures et taches à la garniture.

800 € | 1200 €



85

CHRISTIAN LIAIGRE (1943-2020).

Modèle « Vélín » créé en 1998 pour son ancien appartement dans le quartier parisien du Marais.

Lot de quatre chaises, dossier ajouré légèrement renversé et assise droite, rembourrés et garnis de cuir gris taupe surpiqué, piètement en bois teinté, pieds droit à l'avant et pieds légèrement sabrés à l'arrière.

Monogramme insculpé sous la traverse inférieure de la ceinture.

H : 48 cm - L : 55 cm - P : 82 cm

Usures, chocs au piètement, frottements, rayures et taches à la garniture.

1000 € | 2000 €



86

CHRISTIAN LIAIGRE (1943-2020).
Modèle « Vélin » créé en 1998 pour son ancien appartement dans le quartier parisien du Marais.
Lot de trois chaises, dossier ajouré légèrement renversé et assise droite, rembourrés et garnis de cuir gris taupe surpiqué, piètement en bois teinté, pieds droit à l'avant et pieds légèrement sabres à l'arrière.
Monogramme insculpé sous la traverse inférieure de la ceinture.

H : 48 cm - L : 55 cm - P : 82 cm

Usures, chocs au piètement, frottements, rayures et taches à la garniture.

800 € | 1200 €



87

CHRISTIAN LIAIGRE (1943-2020).
Modèle Boke.
Table basse rectangulaire, plateau en frisage d'ébène de Macassar, piètement en bois exotique teinté à quatre pieds droits. Monogrammée.

H : 39 cm - Dim. plateau : 120 x 90 cm

Frottements, usures et rayures au plateau. Usures et chocs au piètement.

200 € | 400 €



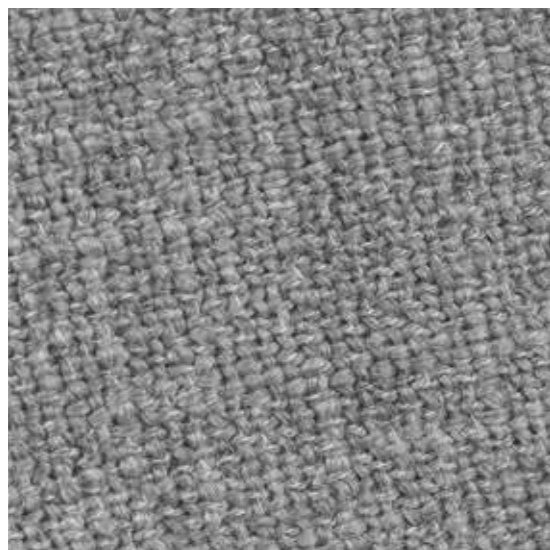
88

Dans le goût du canapé modèle « Mousson » par Christian LIAIGRE (1943-2020).
Canapé trois places, dossier droit légèrement incliné, accoudoirs droits, assise à trois coussins amovibles rembourrés, garni de cuir fauve surpiqué, piètement en bois probablement en noyer américain sur plinthe et quatre petits pieds coniques. Piètement différent du modèle Mousson .

H : 80 cm - L : 226 cm - P : 88 cm

Usures taches et rayures au cuir de la garniture, légers chocs et frottement au piètement.

800 € | 1200 €



89

Norman FOSTER (né en 1935) pour WALTER KNOLL [Germany] Editeur.
 Modèle « Foster 503 ».
 Paire de fauteuils, dossier carré enveloppant et assise à coussins rembourrés, garnis de cuir, piètement en acier brossé.
 Tissu noir siglé sous l'assise. Plaque d'éditeur sous la structure et étiquette cousue dans la couture de la garniture de l'accoudoir gauche.

H : 60 cm - L : 87 cm - P : 90 cm

Usures au piètement.

500 € | 1000 €



92

Attribué à YOMEI Editeur.
 Modèle « Minimize round size table ».
 Table basse ronde, plateau en verre teinté pantex laque noire, ceinture et piètement en acier inoxydable poli brillant, entretoise en X.

H : 40 cm - Diam. du plateau : 100 cm

Usures, rayures au plateau.

400 € | 600 €



93

Martin BERGMANN (né en 1963), Gernot BOHMANN (né en 1968)
et Harald Gründl (né en 1967) & EOOS Designer pour Walter KNOLL Éditeur.
Modèle « Eclipse ».

Table d'appoint, à deux plateaux ronds en verre blanc et noir amovibles et pivotants,
montant et socle circulaire en acier, patins. Trace d'étiquette. H : 64 cm - Diam. des plateaux : 35 cm Usures.

150 € | 300 €





94

Charles (1907-1978) et Ray EAMES (1911-1978) pour VITRA Éditeur.
Modèle EA 108, créé en 1958.

Lot de quatre fauteuils de conférence, dossier mi-haut, assise en tissu Mesh, profilés latéraux et étriers de tension en aluminium injecté, avec finition chromée, piètement à quatre branches en aluminium injecté avec finition chromée. Étiquette collée sous le piètement pivotant [79578 Weil and Rhein, Germany].

H : 83 cm - L : 42 cm - P : 48 cm

État d'usage.

1000 € | 2000 €



95

Charles (1907-1978) et Ray EAMES (1911-1978) pour VITRA Éditeur.
Modèle EA 108 créé en 1958.

Lot de quatre fauteuils de conférence, dossier mi-haut, assise en tissu Mesh, profils latéraux et étriers de tension en aluminium injecté, avec finition chromée, piètement à quatre branches en aluminium injecté avec finition chromée. Étiquette collée sous le piètement pivotant [79578 Weil and Rhein, Germany].

H : 83 cm - L : 42 cm - P : 48 cm

État d'usage.

1000 € | 2000 €



96

Norman FOSTER (né en 1935) pour VITRA Éditeur.
Modèle Nomos, créé à l'origine pour TECNO Editeur.
Table ronde, plateau rond en bois et placage de bois blond,
piètement en métal chromé à quatre pieds hauts,
patins ronds noir ajustables.
Étiquette de l'éditeur sous la table. Achat 2014.

H : 72 cm - Diam. : 120 cm

Bon état.

400 € | 800 €





97

Norman FOSTER (né en 1935) pour WALTER KNOLL [Germany] Editeur.
Modèle Foster 502 Sofa.
Canapé trois places, dossier à structure carré enveloppante à trois coussins rembourrés,
assise à trois coussins rembourrés, garnis de tissu gris, piètement en métal chromé et patins noirs.

H : 73 cm - L : 215 cm - P : 90 cm

État d'usage.

1000 € | 2000 €





98

Fauteuil cabriolet en bois mouluré et sculpté, dossier arrondi à décor sculpté d'une agrafe fleurie et garni de rotin, accotoirs en enroulements munis de manchettes de cuir fauve, ceinture violonée à décor sculpté de fleurs, pieds galbés à moulurations et fleurettes sculptées à l'avant, légèrement incurvés à l'arrière. Garniture de cuir fauve cloutée. Style Louis XV. XIX^e-XX^e siècle.

H : 92 cm - L : 58 cm - P : 50 cm

Usures, fentes et rayures à la garniture (abîmée).

100 € | 200 €



100

Bibliothèque vitrine à deux corps, la partie supérieure ouvrant par deux portes vitrées découvrant trois rangées d'étagères, reposant sur un plateau d'entre-deux, la partie inférieure ouvrant par deux vantaux vitrés découvrant six étagères, munis de deux voilages blancs. XIX^e-XX^e siècle.

H : 193 cm - L : 135 cm - P : 50 cm

Usures, rayures, chocs, petits accidents, importantes insulations, une seule clef.

400 € | 800 €



101

Bibliothèque vitrine en acajou et placage d'acajou ouvrant par deux portes, découvrant trois étagères, à décor en applique d'encadrements en laiton et entrées de serrure écusson en laiton, piètement plinthe à petits pieds. XIX^e-XX^e siècle.

H : 169 cm - L : 106 cm - P : 35 cm

Usures, frottements, chocs et rayures.

400 € | 800 €



102

Grande armoire en acajou à deux corps, corniche droite mouluré, montants à décor sculpté de cannelures, partie supérieure trois portes vitrées, ceinture ouvrant à trois tiroirs, partie basse à trois vantaux, ferrures et poignées en métal doré. Voilage vert. XIX^e-XX^e siècle.

H : 230 cm - L : 182 cm - P : 50 cm

État d'usage, chocs et rayures.

400 € | 800 €



104

Secrétaire à cylindre en noyer mouluré et sculpté, dessus en noyer à encadrement mouluré, fronton incurvé à décor sculpté d'une rosace, un cylindre découvrant six tiroirs en gradins et un compartiment souligné d'un tiroir, la ceinture ouvrant par trois tiroirs. Pieds galbés, ornés en partie haute de motifs feuillagés sculptés, tirettes sur les côtés. Entrées de serrures et poignées de tirage en laiton. XIX^e avec quelques éléments probablement d'époque fin XVIII^e siècle.

H : 110 cm - L : 118 cm - P : 60 cm

Usures, rayures, chocs, décolorations du bois et insolation, trace de galeries d'insectes xylophages, poignées de tirage en laiton branlantes, restaurations.

1000 € | 2000 €





106

Grand bureau plat en acajou et placage d'acajou, ornementation en laiton doré, plateau gainé de cuir brun doré à la roulette, ceinture ouvrant par trois tiroirs en ceinture de chaque côté, reposant sur des pieds en accolades à sabots en laiton muni de roulettes. Travail anglais de style Regency, XIX^e-XX^e siècle.

H : 77 cm - L : 182 cm - P : 103 cm

Usures, frottements, chocs, insulations au piètement. Taches, usures, rayures, insolation au cuir.

500 € | 800 €



107

Christian LIAIGRE (1943-2020).
Modèle Asie.
Buffet bas probablement en wengé teinté noir, ouvrant à deux tiroirs, deux vantaux découvrant une étagère, pieds section carré.

H : 75 cm - L : 80 cm - P : 50 cm

Usures, chocs, rayures.

200 € | 400 €



108

Miroir en bois mouluré, sculpté et doré à décor de frise de palmettes, feuilles d'eau, étoiles et rosaces. Style Louis XVI, XX^e siècle.

Dim. : 150 x 110 cm

État d'usage, éclats à la dorure.

200 € | 400 €



110

Table de salon circulaire en acajou et placage d'acajou blond, plateau circulaire gainé de cuir brun doré à la roulette de frises de postes, montant central tourné à motif de vase balustre, piètement tripode à sabots griffes léonines en laiton. XX^e siècle.

H : 76 cm - Diam. : 110 cm

Usures, rayures, chocs, taches, insulations, éclats. usures, rayures et taches à la garniture en cuir, un sabot désolidarisé.

100 € | 200 €



111

Guéridon en acajou et placage d'acajou, trois montants colonnes munies de bague en bronze ciselé et doré à motif de torsades et frises de flots, réunis par une entretoise triangulaire à bords incurvés concaves, pieds galettes. Plateau rond en marbre noir granité. Style Empire. XX^e siècle.

H : 72 cm - L : 80 cm

Usures et rayures au plateau. Usures, frottements et chocs au piètement.

100 € | 200 €



112

Paire de lampadaires, réflecteur en coupe à godrons en métal chromé souligné d'un godron de marbre noir veiné blanc, montant en métal chromé, base en marbre veiné. XX^e siècle.

H : 180 cm - Diam. de la base : 30 cm

État d'usage..

200 € | 400 €



113

Christian LIAIGRE (1943-2020).
Modèle « Celtic ».
Table rectangulaire, plateau en placage de frêne et piètement en chêne teinté noir. Monogrammée sous le plateau.

H : 73 cm - L : 229 cm - P : 110 cm

État d'usage. Usures, frottements, chocs et éclats au piètement.

1500 € | 3000 €



114

Pupitre en plexiglas.

H : 127 cm - P : 40 cm

Usures et rayures.

100 € | 200 €



115

Attribué à YOMEI EDITEUR.

Modèle « Smart Console ».

Console en métal chromé, à trois plateau en composition et pantex laqué blanc.

H : 90 cm - L : 156 cm - P : 40 cm

200 € | 400 €



116

Table de conférence en bois et placage de bois clair, deux piètements solidaires, entretoise sous le plateau.

H : cm - L : cm - P : cm

Usures, frottements rayures au plateau. Usures, frottements, rayures au piètement.

200 € | 400 €





117

Christian LIAIGRE (Né en 1945).
Modèle « Asie ».
Buffet en wengé teinté ouvrant par cinq tiroirs et cinq vantaux découvrant une étagère pour chaque compartiment,
pieds de sections carré.

H : 80 cm - L : 300 cm - P : 50 cm

État d'usage. Usures et frottements.

1200 € | 1500 €



118

Norman FOSTER (né en 1935) pour VITRA Éditeur.
Modèle Nomos, créé à l'origine pour TECNO Editeur.
Bureau, plateau en bois et placage de bois blond, reposant sur quatre pieds chromés à patins noirs ajustable.
Avec une allonge rectangulaire reposant sur un pied et un cache en métal sous la ceinture. Etiquette de l'éditeur VITRA sous le bureau [Vitra 79576 Weil am Rhein Germany, 21646811 000100 838103HK, 20.05.2014]. Etiquette de l'éditeur VITRA sous l'allonge [21646811 001405 838111EH 20.05.2014].

Dimensions du bureau : H : 72 cm - L : 200 cm - P : 90 cm et 170 cm (avec l'allonge)
Dimensions de l'allonge : H : 72 cm - L : 80 cm - P : 60 cm Usures, frottements et Insolation.

800 € | 1200 €



119

Table rectangulaire en métal laqué gris métallisé.

H : 71 cm - L : 241 cm - P : 90 cm

Usures et rayures.

500 € | 1000 €





120

Bureau en métal chromé et plateau en composition gris, pieds de section triangulaire.

Dimensions du bureau : H : 73 cm - L : 221 cm - P : 100 cm et 200 cm (avec l'allonge d'angle).
Dimensions de l'angle : H : 73 cm - L : 60 cm - P : 100 cm

500 € | 1000 €



121

Paire de pots en métal brossé.

H : 41 cm et 140 cm (avec plante). - Diam. : 50 cm

État d'usage.

100 € | 200 €



122

Pot en métal brossé.

H : 41 cm et 140 cm (avec plante). - Diam. : 50 cm

État d'usage.

50 € | 100 €



123

STEELCASE.
Modèle Brody Privacy Lounge avec extension.
Box acoustique individuel, muni d'une cloison isolante et insonorisante enveloppant, d'un fauteuil et tablette de travail pivotante ajustable.

État d'usage.

400 € | 600 €



124

ALU TRUSS.
Système de traverse trois points universel en aluminium, tube porteur de 35 mm, contrôlé par Reizinger, certifié TUV sud.

H : 19,5 cm - L : 200 cm - P : 22 cm

On joint huit spots d'éclairage à ailettes.

300 € | 500 €



125

STEELCASE.
Modèle Brody Privacy Lounge avec extension.
Box acoustique individuel, muni d'une cloison isolante et insonorisante enveloppant,
d'un fauteuil et tablette de travail pivotante ajustable.

État d'usage.

400 € | 600 €



126

Florence KNOLL (1917-2019) Designer pour KNOLL Éditeur.
Modèle « Cristal ».
Table basse, plateau en cristal, piètement métal chromé.

H : 42 cm - Dim. du plateau : 60 x 60 cm

État d'usage. Accident au verre sur l'un des angles.

400 € | 600 €



127

TITO AGNOLI (né en 1931) pour POLTRONA FRAU Editeur.
Modèle « THF ».

Ensemble de trois fauteuils, châssis en bois, assise avec rembourrage en mousse de polyuréthane ignifugé indéformable, garniture en cuir de couleur marron à agrafe invisibles, piètement à roulettes. Plaque métallique sous l'assise.

H : 84 cm - L : 61 cm - P : 64 cm

État d'usage.

300 € | 600 €

128

TITO AGNOLI (né en 1931) pour POLTRONA FRAU Editeur.
Modèle « THF ».

Ensemble de trois fauteuils, châssis en bois, assise avec rembourrage en mousse de polyuréthane ignifugé indéformable, garniture en cuir de couleur marron à agrafe invisibles, piètement à roulettes. Plaque métallique sous l'assise.

H : 84 cm - L : 61 cm - P : 64 cm

État d'usage.

300 € | 600 €



129

TITO AGNOLI (né en 1931) pour POLTRONA FRAU Editeur.
Modèle « THF ».
Ensemble de trois fauteuils, châssis en bois, assise avec rembourrage en mousse de polyuréthane ignifugé indéformable, garniture en cuir de couleur marron à agrafe invisibles, piètement à roulettes. Plaque métallique sous l'assise.

H : 84 cm - L : 61 cm - P : 64 cm

État d'usage.

300 € | 600 €



130

Charles POLLOCK (1930-2013) Designer pour KNOLL INTERNATIONAL Éditeur.
Modèle « 12A1 » dit aussi « Pollock », créé en [1965], issu de la série Executive chair initiée en [1963].
Fauteuil de bureau pivotant, la coque en plastique thermoformé recevant l'assise et le dossier tapissés d'origine de cuir foncé et soulignés chacun, en pourtour, par un profil en aluminium extrudé chromé.
Le pied cruciforme et réalisé en fonte d'aluminium, en partie chromée.

H : 92 cm - L : 60 cm - P : 60 cm

État d'usage

300 € | 600 €



131

CHARLES POLLOCK (1930-2013) Designer pour KNOLL INTERNATIONAL Éditeur.
 Modèle « 12A1 » dit aussi « Pollock », créé en [1965], issu de la série Executive chair initiée en [1963].
 Fauteuil de bureau pivotant, la coque en plastique thermoformé recevant l'assise et le dossier tapissés d'origine de cuir foncé et soulignés chacun, en pourtour, par un profil en aluminium extrudé chromé.
 Le pied cruciforme et réalisé en fonte d'aluminium, en partie chromée.

H : 92 cm - L : 60 cm - P : 60 cm

État d'usage

300 € | 600 €



132

LE CORBUSIER (1887-1965) ET PIERRE JEANNERET (1896-1967) ET CHARLOTTE PERRIAND (1903-1999) Concepteurs pour CASSINA Editeur.

Modèle « LC10 » créé en 1929.
 Table basse, plateau en cristal transparent, cadre en profilé d'acier peint en noir, piètement en acier tubulaire finition chromé poli, patins en feutre. Marqué LE CORBUSIER façon signature, CASSINA et porte le numéro 6205 et la référence LC10.

H : 33 cm - Dim. du plateau : 70 x 70 cm

400 € | 600 €



133

LE CORBUSIER (1887-1965) ET PIERRE JEANNERET (1896-1967) ET CHARLOTTE PERRIAND (1903-1999) Concepteurs pour CASSINA Éditeur.

Modèle « LC6 » créé vers 1928.

Table rectangulaire, plateau en verre, structure en métal laqué noir. Marqué LE CORBUSIER façon signature, CASSINA et porte le numéro 43245 et la référence LC6.

H. 73 cm - L : 225 cm - P : 84,5 cm

Usures, frottements et manques sur le piètement et entretoise. Usures et petits éclats en dessous du plateau de verre.

800 € | 1200 €



134

Ludwig Mies VAN DER ROHE Designer (1886-1969) pour KNOLL Éditeur.
Modèle « Brno » créé en 1930 pour la chambre à coucher de la Villa Tugendhat à BRNO (République Tchèque).
Paire de fauteuils, piètement luge en métal chromé, garniture de cuir marron.

H : 80 cm - L : 58 cm - P : 60 cm

État d'usage. Usures et frottements au piètement. Enfoncements et usures au cuir.

400 € | 800 €



135

Ludwig Mies VAN DER ROHE Designer (1886-1969) pour KNOLL Éditeur.
Modèle « Brno » créé en 1930 pour la chambre à coucher de la Villa Tugendhat à BRNO (République Tchèque).
Paire de fauteuils, piètement luge en métal chromé, garniture de cuir marron.

H : 80 cm - L : 58 cm - P : 60 cm

Usures et frottements au piètement. Enfoncements et usures au cuir.

400 € | 800 €



136

Ludwig Mies VAN DER ROHE Designer (1886-1969) pour KNOLL Éditeur.
Modèle « Brno » créé en 1930 pour la chambre à coucher de la Villa Tugendhat à BRNO (République Tchèque).
Paire de fauteuils, piètement luge en métal chromé, garniture de cuir marron.

H : 80 cm - L : 58 cm - P : 60 cm

Usures et frottements au piètement. Enfoncements et usures au cuir.

400 € | 800 €



137

HABITAT.
Canapé droit deux places, assise enveloppante garnie de cuir noir, dossier à deux coussins rembourrés,
assise à deux coussins rembourrés, piètement en bois et métal chromé.

H : 83 cm - L : 190 cm - P : 87 cm

Usures et frottements du cuir.

150 € | 300 €



139

Meuble en acajou et placage d'acajou, plateau à angles, ouvre quatre tiroirs, piètement plinthe. XIX^e siècle.

H : 76 cm - L : 73 cm - P : 40 cm

Usures, rayures, accidents et soulèvements au plateau. Chocs et accidents.

150 € | 300 €



140

Bureau en acajou et placage d'acajou, dessus en bois garni de cuir vert doré à la roulette, ceinture ouvrant par deux tiroirs, pieds gaines. XIX^e siècle.

H : 74 cm - L : 100 cm - P : 60 cm

200 € | 400 €



141

Paire de chaises en acajou et placage d'acajou, dossier ajouré à traverse centrale à décor d'un vase et tiges stylisées, assise trapézoïdale, garnie de tissu à croisillons et fleurettes brodés, galon cousu, ceinture droite, pieds balustre et bagués à l'avant, pieds sabre à l'arrière. Style Directoire, XIX^e siècle.

H : 87 cm - L : 46 cm - P : 40 cm

Usures, chocs, frottements au piètement.

150 € | 300 €



142

Paire de chaises en bois clair, dossier arrondi à poignée ajourée, décor ajourée d'un croisillon orné au centre d'une marguerite sculptée, assise trapézoïdale, garnie de tissu à croisillons et fleurettes brodés, galon cousu, ceinture cintrée, pieds balustre et bagués à l'avant, pieds sabre à l'arrière. Style Directoire, XIX^e siècle.

H : 87 cm - L : 46 cm - P : 40 cm

Usures, chocs, frottements au piètement.

150 € | 300 €



143

Meuble vitrine bas en acajou et placage d'acajou, ouvrant à deux vantaux vitrés, munis de voilage et reposant sur une plinthe. XIX^e - XX^e.

H : 98 cm - L : 126 cm - P : 40 cm

Insolation, usures, et chocs et rayures.

200 € | 400 €



144

KNOB CREEK.
Console, plateau en bois et placage de bois en frisage, montants en acier chromé. Marque au fer sous le plateau.

H : 68,5 cm - L : 153 cm - P : 41 cm

Plateau cintré et déformé, usures rayures et taches au piètement, éclats.

400 € | 800 €



146

Secrétaire à cylindre, tablette en marbre gris turquin muni d'une galerie à colonnade en laiton, soulignée de trois tiroirs, un cylindre découvrant trois casiers, trois tiroirs séparé par des montants cannelés, dont un muni d'une compartiment encier, une tablette à tirage d'écritoire garnie de cuir doré à la roulette d'une frise de flots, la ceinture ouvrant par quatre tiroirs (deux tiroirs assemblés en partie droite), pieds fuselés, cannelé et rudentés, munis de sabots en laiton. Entrées de serrure tréflées. XIX^e.

H : 125 cm - L : 159 cm - P : 80 cm

Accidents à la galerie, chocs et accidents, rayures au marbre.
Éclats, rayures au marbre. Usures, frottements, insulations, taches, enfoncements, chocs.

1000 € | 2000 €





147

Dans le goût de Madeleine CASTAING (1984-1992).
Table basse en bois teinté, plateau en acajou et placage d'acajou, plateau rectangulaire à pan coupés, piétement bois teinté à huit montants à colonnettes multiples massées de forme bambous, réunis par des entretoises sinueuses curules entrelacées, terminés par des pieds balustres. Circa 1950.

H : 47 cm - L : 150 cm - P : 90 cm

À partir des années 1930, ses choix de décoratrice ont un impact sur le monde de l'art, créant ainsi le style Castaingo. Mais ce n'est que pendant la Seconde Guerre Mondiale, qu'elle ouvre une boutique d'antiquités, dans le 15^e arrondissement de Paris. Elle devient rapidement célèbre.

500 € | 1000 €



148

Gianfranco FRATTINI (1926-2004)
pour ARTEMIDE Éditeur.
Modèle « Megaron ».
Lampe de sol en aluminium anodisé noir poli, base en acier
revêtue de résine thermoplastique. Etiquette collée.

H : 182 cm

Traces de scotch au milieu du montant.

200 € | 400 €



149

Enrico TONUCCI (né en 1946) pour FIAM, Italie.
Modèle « Elementare », conçu en 1970.
Console en verre cintré.

H : 76 cm - L : 117 cm - P : 36 cm

Usures, rayures.

200 € | 400 €



151

Cartonnier en acajou et placage d'acajou, tiroirs en cuir cartonné vert, reposant sur une plinthe.

H : 100 cm - L : 140 cm - P : 43 cm

Usures, rayures, chocs, accidents, insolation. Ce cartonnier aurait appartenu au Baron Mallet

400 € | 800 €



152

Ensemble de 12 sellettes en bois dont une avec sa cloche de présentation en plexigla.

Hauteurs diverses : 80, 100, et 120 cm

Dimensions des plateaux : 25 x 25 cm, 60 x 30 cm, 70 x 45 cm, 118 x 40 cm

État d'usage, chocs, traces d'humidité.

400 € | 800 €



153

Lampadaire en métal noir, base demi lune. XX^e siècle.

H : 190 cm

État d'usage.



100 € | 200 €



154

WALDMANN Lampadaire de bureau en métal, réflecteur en prisme arrondi, à un montant et socle en doucine.

H : 184 cm

État d'usage.

100 € | 200 €



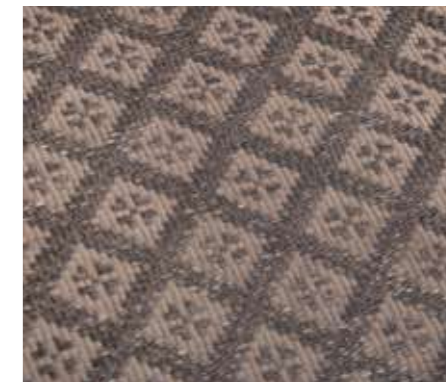
156

Semainier en acajou et placage d'acajou, à sept casiers en cuir cartonné doré à la roulette, ouverture clapet, montants amovibles sur glissière, reposant sur une plinthe. XIX^e siècle.

H : 138 cm - L : 48 cm - P : 42 cm

Usures, rayures, frottements, éclats à la plinthe.

400 € | 800 €



160

Six chaises en acajou et placage d'acajou, dossier ajouré à traverse centrale ornée d'un vase et tiges stylisés sculptés, assise trapézoïdale garnie de tissu à croisillons et fleurettes brodés, galon cousu, pieds balustre à l'avant, pieds sabre à l'arrière. Style Directoire. XIX^e siècle.

H : 87 cm - L : 46 cm - P : 40 cm

Usures, chocs, frottements au piètement.

300 € | 600 €



162

Paire de bougeoirs en laiton doré à décor rocaille. Style Louis XV.

H : 23 cm

100 € | 200 €



163

Fauteuil dit « Voltaire », en bois mouluré et sculpté, dossier arrondi, accoudoirs munis de manchettes, consoles d'accotoirs en enroulement feuillagé, ceinture violonée, pieds balustre à l'avant et pieds sabre à l'arrière munis de roulettes. Garniture de tissu à croisillons et fleurettes brodés, galon cousu. XX^e siècle.

H : 103 cm

Usures, rayures et chocs.

100 € | 200 €



164

Paire de tables de présentation vitrées, dessus en verre, structure en bois, piètement en métal peint en blanc.

H : 82 cm - L : 307 cm - P : 56 cm

Usures, chocs.

400 € | 800 €



165

Lot de trois chaises en acajou mouluré et tourné comprenant : deux chaises à dossier arrondi ajouré de barreaux, ceinture droite, pieds balustres bagués à l'avant, pieds sabre à l'arrière. Garniture de tissu à croisillons et fleurettes brodés, galon cousu. Une chaise à dossier arrondi ajouré à traverse latérale centrale à décor sculpté d'un quartefeuille, ceinture cintrée, pieds tournés balustre bagués à l'avant et pieds sabre à l'arrière.

H : 85 et 90 cm

Usures, rayures, frottements et chocs.

150 € | 300 €



166

Buffet en acajou et placage d'acajou, à décor en filets de bois noirci losangés, la ceinture ouvrant par deux tiroirs en façade, deux tiroirs arrondis aux angles et deux vantaux découvrant une étagère, montants à cannelures simulées par des filets de marqueterie, reposant sur cinq pieds fuselés cannelés munis de sabots en laiton. Dessus de marbre blanc. Style Louis XVI. XIX^e siècle.

H : 105 cm - L : 218 cm - P : 55 cm

Usures, frottements, chocs, accidents et insolation. Usures et rayures au marbre.

400 € | 800 €



167

Table de salle à manger, le plateau composé de huit allonges en cuir clouté et agrafé, reposant sur seize pieds fuselés munis de roulettes

H : 70 cm - L : 490 cm

Insulations, chocs, usures, éclats.

400 € | 800 €



168

WALDMANN Paire de lampadaires en métal. Signé.

H : 195 cm

100 € | 200 €



169

Buffet en acajou et placage d'acajou, la ceinture ouvrant par deux tiroirs en façade, deux tiroirs arrondis aux angles, quatre vantaux, montant cannelés, reposant sur six pieds balustres. Dessus de marbre brèche. Style Louis XVI. XIX^e siècle.

H : 107 cm - L : 190 cm - P : 60 cm

Usures, rayures, insulations, chocs. Entrées de serrures manquantes.

400 € | 800 €



170

Paire de tables basses, dessus en verre, piètement en métal. Travail moderne.

H : 23 cm - Dim. des plateaux : 120 x 80 cm

Usures et rayures au verre, usures et rayures au piètement.

400 € | 600 €



171

FIAM Italie, E-LL.
Table guéridon, plateau circulaire en verre, montant torsadé en verre, socle rond en plastique noir. Marque au piètement.

H : 80 cm - Diam. : 65 cm

100 € | 200 €





172

Matteo GRASSI (1927 - 2001).
Modèle « Corium ou Derby DYO2P » créé vers 2000.
Ensemble de quatre fauteuils en cuir beige, piètement en métal brossé. Etiquette tissu cousue sous l'assise.

H : 76 cm - L : 63 cm - P : 57 cm

État d'usage.

400 € | 800 €



173

Matteo GRASSI (1927 - 2001). Modèle « Corium ou Derby DYO2P » créé vers 2000.
Ensemble de quatre fauteuils en cuir beige, piètement en métal brossé. Etiquette tissu cousue sous l'assise.

H : 76 cm - L : 63 cm - P : 57 cm

État d'usage.

400 € | 800 €



174

Matteo GRASSI (1927 - 2001). Modèle « Corium ou Derby DYO2P » créé vers 2000.
Ensemble de trois fauteuils en cuir beige, piètement en métal brossé. Etiquette tissu cousue sous l'assise.

H : 76 cm - L : 63 cm - P : 57 cm

État d'usage.

400 € | 800 €





175

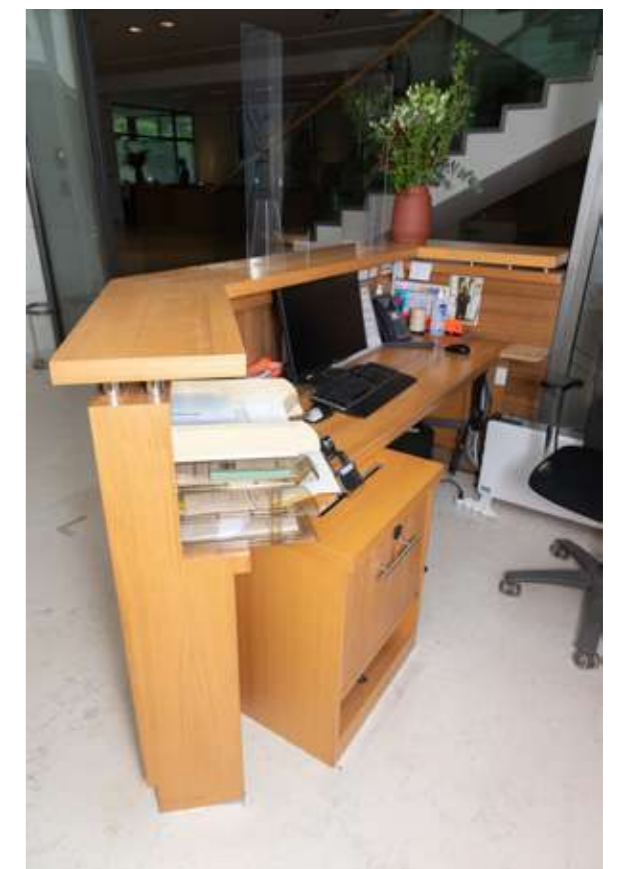
Comptoir d'accueil moderne en bois naturel, aménagé à l'intérieur d'un bureau avec un caisson amovible percée sur le dessus pour glissière à enveloppe et ouvrant par un tiroir.

H : 111 cm - L : 220 cm - P : 86 cm

État d'usage. Enlèvement sur place à la charge de l'acheteur.

Voir frais de démontage DMAX.

500 € | 1000 €





176

Matteo GRASSI (1927 - 2001) Designer pour CASSINA Editeur.
Banquette carrée, assise à quatre coussins rembourrés. Piètement métal réglable. Etiquette cousu pour les coussins.
Tissu sous l'assise monogrammé.

H : 153cm - L : 153cm

200 € | 400 €



177

Matteo GRASSI (1927 - 2001) Designer pour CASSINA Editeur.
Banquette carrée, assise à quatre coussins rembourrés. Piètement métal réglable. Etiquette cousu pour les coussins.
Tissu sous l'assise monogrammé.

H : 153 cm - L : 153 cm

200 € | 400 €



178

Lella (1934-2016) and Massimo VIGNELLI (1931-2014) pour POLTRONA FAU.

Modèle « C.E.O Cube round meeting table 150 ».

Table de réunion, plateau circulaire supérieur rembourré de mousse et gainé de cuir beige, structure porteuse inférieure en métal peint en noir, avec passage de câble, pieds cylindriques en métal tubulaire, légèrement rembourrés et revêtus de cuir. Etiquette collée sous la pied [082190/0005/001/28/06/2011].

H : 74 cm - Diam. : 121 cm

État d'usage.

500 € | 800 €



179

SÈVRES, Manufacture Impériale. Corbeille ajourée évasée en porcelaine blanche, rehauts de dorures et chiffrée. Marque à l'aigle impériale légendée Manufacture Impériale Sèvres, posée à la vignette rouge sous couverte, utilisée entre 1810 et 1814. Lettres dates dorées TZ pour 1813. Lettres TT en creux sous couverte.

H : 21 cm - Diam. 26 cm

Ebréchures à la base.

500 € | 800 €



180

Table guéridon en bois, garni de cuir rouge.

H : 73 cm - Diam. : 120 cm

150 € | 300 €



181

Norman FOSTER (né en 1935) pour VITRA Éditeur.
Modèle Nomos, créé à l'origine pour TECNO Editeur.
Bureau d'angle. Etiquette de l'éditeur [Vitra 21646811, 001200, 838101HP, 20.05.2014].

H : 72 cm - L : 160 cm - P : 80 cm et 160 cm (avec angle)
Dimensions de l'angle : 60 x 80 cm

400 € | 800 €



182

Norman FOSTER (né en 1935) pour VITRA Éditeur. Modèle Nomos , créé à l'origine pour TECNO Editeur. Bureau d'angle. Etiquette de l'éditeur [Vitra 21646811, 001200, 838101HP, 20.05.2014].

H : 72 cm - L : 160 cm - P : 80 cm et 160 cm (avec angle)
Dimensions de l'angle : 60 x 80 cm

400 € | 800 €



183

Design Corinne RIBETTI.
Table porte-liqueurs, le dessus muni d'un plateau de service amovible et muni de poignées latérale, la ceinture à caisson ajouré de barreau, reposant sur quatre montants droits terminés par des roulettes.

H : 109 cm - L : 61 cm - P : 43 cm

400 € | 800 €



184

Design Corinne RIBETTI.
Chaire d'orateur en bois ajouré et à deux marches de hauteur.

H : 102 cm - L : 102 cm - P : 50 cm

400 € | 800 €





185

Frank LLOYD WRIGHT (1867-1959) Designer pour CASSINA Editeur.
 Modèle « Barrel » créé en 1937 sur la base d'un design original datant de 1904, relancée en 1986.
 Fauteuil en forme de tonneau, dossier enveloppant légèrement incurvé et ajouré, composé de 37 pièces
 en merisier massif, galette d'assise en polyuréthane rouge. Marque [Frank LOYD façon signature cursive, numéroté 33361,
 Cassina]. Marque Cassina sous le tissu de l'assise.

H : 80 cm - L : 55 cm - P : 39 cm

500 € | 1000 €





186

Frank LLOYD WRIGHT (1867-1959) Designer pour CASSINA Éditeur.
Modèle « 619, Meyer May desk » créé initialement en [1908], l'édition par Cassina initiée en [1966].
Bureau à gradin en cerisier, le gradin organisé en casier, la ceinture ouvrant par deux tiroirs, piètement quadrupède à tablette d'entretoise. Marque sous l'entretoise [Frank LOYD façon signature cursive, numéroté n°0546, Cassina].

H : 89 cm - L : 115 cm - P : 62 cm

1000 € | 2000 €





187

Lella (1934-2016) and Massimo VIGNELLI (1931-2014) pour POLTRONA FAU.
Modèle « Intervista ».
Fauteuil enveloppant à structure en acier avec avec rembourrage en mousse de polyuréthane moulée,
garniture de cuir jaune.

H : 83 cm - L : 71 cm - P : 68 cm

État d'usage, traces.

100 € | 200 €



188

Matteo GRASSI (1927-2001).
Modèle « Coral ».
Chaise entièrement gainées de cuir de couleur rouge bordeaux.
Édition Matteo Grassi, vers 1980.

H : 83 cm - L : 53 cm - P : 48 cm

État d'usage.

100 € | 200 €



189

Psyché en bois et placage de bois blond, piètement à profilés latéraux en bois munis de roulette, vis de serrage en laiton pour réglage de l'inclinaison du miroir.

H : 167 cm - L : 60 cm - P : 54 cm

État d'usage.

400 € | 800 €



190

Antonio CITTERIO (1950) pour VITRA Editeur.
Modèle ID Trim L.

Fauteuil de bureau, dossier haut à support lombaire réglable à revêtement plano ivoire, appuie-tête en cuir ivoire, accoudoirs ED F en aluminium revetus d'époxy, piètement pneumatique en étoile à cinq branches en métal chromé et roulettes. Étiquette [Vitra Stabilus Vitra NR 943-470, 521500], marque moulée Vitra.

H : 134 cm - L : 67 cm - P : 50 cm

300 € | 600 €

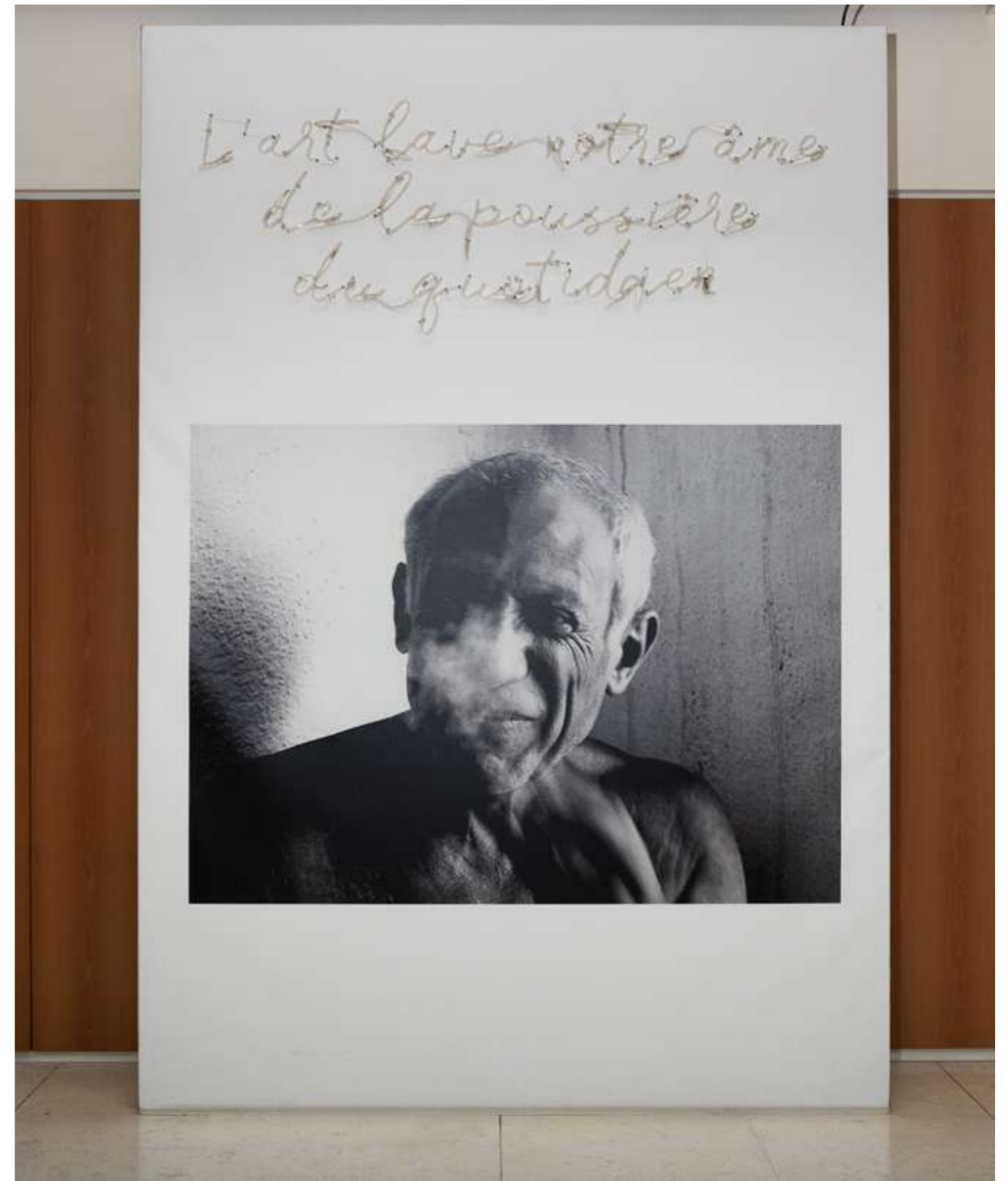


191

LIEVORE ALTHERR MOLINA (créé en 1991) Designers pour ARPER Editeur, SILVERA Revendeur. Alberto LIEVORE (Né en 1948), Jeannette ALTHERR (Né en 1965) et Manel MOLINA (Né en 1963). Modèle Catifa 60 Lounge Remix Paire de chaises chauffeuse, assise à coque large en polypropylène, revêtue de tissu noir, piètement central pivotant en aluminium. Etiquette Silvera cousue. Marque Arper sous le piètement.

H : 69 cm - L : 80 cm - P : 51 cm

400 € | 800 €



201

Cloison en bois ornée d'une citation du peintre Pablo PICASSO en néon surmontant une impression de son portrait en noir et blanc.

H : 334 cm - L : 230 cm - 57 cm

200 € | 400 €



202

Vestiaire roulant tissu gris avec étagères.

État d'usage.

300 € | 500 €



205

TITO AGNOLI (né en 1931) pour POLTRONA FRAU Editeur.
Modèle « THF ».

Ensemble de quatre fauteuils, châssis en bois, assise avec rembourrage en mousse de polyuréthane ignifugé indéformable, garniture en cuir de couleur marron à agrafe invisibles, piètement à roulettes.
Plaque métallique sous l'assise.

H. : 84 cm - L. 61 cm - P.: 64 cm

État d'usage.

400 € | 800 €



206

TITO AGNOLI (né en 1931) pour POLTRONA FRAU Editeur.
Modèle « THF ».

Ensemble de quatre fauteuils, châssis en bois, assise avec rembourrage en mousse de polyuréthane ignifugé indéformable, garniture en cuir de couleur marron à agrafe invisibles, piètement à roulettes.
Plaque métallique sous l'assise.

H. : 84 cm - L. 61 cm - P.: 64 cm

État d'usage.

400 € | 800 €



207

POLTRONA FRAU.

Table de réunion, plateau carré en placage de bois, à bords biseautés gainés de cuir beige, avec passage de câble, pieds cylindriques en métal tubulaire, légèrement rembourrés et revêtus de cuir.

H.: 74 cm - L.: 120 cm - P.: 120 cm

État d'usage.

500 € | 800 €



208

ÉDITION MATTEO GRASSI 1880.
Canapé trois places en cuir beige, accoudoirs droits, piètement en métal chromé. Etiquette cousue sous l'assise.

H : 80 cm - L : 248 cm - P : 94 cm

État d'usage, taches.

400 € | 800 €

209

ÉDITION MATTEO GRASSI 1880.
Canapé trois places en cuir beige, accoudoirs droits, piètement en métal chromé. Etiquette cousue sous l'assise.

H : 80 cm - L : 248 cm - P : 94 cm

État d'usage, taches.

400 € | 800 €



210

Richard SAPPER (1932-2015) Designer pour KNOLL Editeur.
Lot de dix fauteuils de bureau en cuir à haut dossier renversé et piètement réglable. Garniture en cuir marron.

H : 110 cm - L : 65 cm - P : 50 cm

État d'usage. Griffures, taches, rayures et frottements.

1000 € | 2000 €



211

Richard SAPPER (1932-2015) Designer pour KNOLL Editeur.
Lot de dix fauteuils de bureau en cuir à haut dossier renversé et piètement réglable. Garniture en cuir marron.

H : 110 cm - L : 65 cm - P : 50 cm

État d'usage. Griffures, taches, rayures et frottements.

1000 € | 2000 €





212

Richard SAPPER (1932-2015) Designer pour KNOLL Editeur.
 Paire de fauteuils de bureau en cuir à haut dossier renversé et piètement réglable. Garniture en cuir marron.

H : 110 cm - L : 65 cm - P : 50 cm

État d'usage. Griffures, taches, rayures et frottements.

400 € | 800 €



213

Richard SAPPER (1932-2015) Designer pour KNOLL Editeur.
 Paire de fauteuils de bureau en cuir à haut dossier renversé et piètement réglable. Garniture en cuir marron.

H : 110 cm - L : 65 cm - P : 50 cm

État d'usage. Griffures, taches, rayures et frottements.

400 € | 800 €



214

Richard SAPPER (1932-2015) Designer pour KNOLL Editeur.
Paire de fauteuils de bureau en cuir à haut dossier renversé et piètement réglable. Garniture en cuir marron.

H : 110 cm - L : 65 cm - P : 50 cm

État d'usage. Griffures, taches, rayures et frottements.

400 € | 800 €



215

Tito AGNOLI (1931-2012) Designer pour Matteo GRASSI (1927-2001) Editeur.
Modèle Coral.

Suite de quatre chaises entièrement gainées de cuir noir surpiqué.
Une prise en métal laqué noir au dos de chaque dossier.

H : 82 cm - L : 45 cm - P : 46 cm

200 € | 400 €



216

Tito AGNOLI (1931-2012) Designer pour Matteo GRASSI (1927-2001) Editeur.
Modèle Coral.
Canapé deux places, entièrement gainés de cuir marron surpiqué.
Une prise en métal laqué noir au dos de chaque dossier.

H : 84 cm - L : 150cm - P : 67 cm

200 € | 400 €



217

Tito AGNOLI (1931-2012) Designer pour Matteo GRASSI (1927-2001) Editeur.
Modèle Coral.
Ensemble de trois fauteuils, entièrement gainés de cuir marron surpiqué.
Une prise en métal laqué noir au dos de chaque dossier.

H : 84 cm - L : 79 cm - P : 67 cm

200 € | 400 €



218

Tito AGNOLI (né en 1931) pour POLTRONA FRAU Editeur.
Modèle « THF ».

Ensemble de seize fauteuils, châssis en bois, assise avec rembourrage en mousse de polyuréthane ignifugé indéformable, garniture en cuir de couleur marron à agrafe invisibles, piètement à roulettes. Plaque métallique sous l'assise.

H : 84 cm - L : 79cm - P : 64 cm

État d'usage.

1600 € | 3200 €





219

POLTRONA FRAU.
Table de réunion, plateau carré en placage de bois, à bords biseautés gainés de cuir beige, avec passage de câble, pieds cylindriques en métal tubulaire, légèrement rembourrés et revêtus de cuir.

H : 74 cm - L : 160 cm - P : 160 cm

État d'usage

500 € | 800 €



220

Lot de quatre fauteuils en bois, garniture de cuir bleu canard.

H : 84 cm - L : 56 cm - P : 53 cm

État d'usage. Griffures, rayures et frottements.

100 € | 200 €



221

Enrico TONUCCI (né en 1946) pour FIAM, Italie.
Modèle « Elementare » conçu en 1970.
Console en verre cintré.

H : 76 cm - L : 117 cm - P : 36 cm

Usures, rayures.

200 € | 400 €



222

POLTRONA FRAU.
Table de réunion, plateau carré en placage de bois, à bords biseautés gainés de cuir beige,
pieds cylindriques en métal tubulaire, légèrement rembourrés et revêtus de cuir.

H : 74 cm - L : 120 cm - P : 120 cm

État d'usage.

500 € | 800 €



223

TITO AGNOLI (né en 1931) pour POLTRONA FRAU Editeur.
Modèle « THF ».

Ensemble de six fauteuils, châssis en bois, assise avec rembourrage en mousse de polyuréthane ignifugé indéformable, garniture en cuir de couleur marron à agrafe invisibles, piètement à roulettes. Plaque métallique sous l'assise.

H : 84 cm - L : 61 cm - P : 64 cm

État d'usage.

600 € | 1200 €



224

FIAM Italie, E-LL.
Table guéridon, plateau circulaire en verre, montant torsadé en verre, socle rond en plastique noir.
Marque au piètement.

H : 80 cm - Diam. : 65 cm

100 € | 200 €



225

FIAM Italie, E-LL.
Table guéridon, plateau circulaire en verre, montant torsadé en verre, socle rond en plastique noir.
Marque au piètement.

H : 80 cm - Diam. : 65 cm

100 € | 200 €





226

POLTRONA FRAU.

Table de réunion, plateau carré en placage de bois, à bords biseautés gainés de cuir beige, avec passage de câble, pieds cylindriques en métal tubulaire, légèrement rembourrés et revêtus de cuir.

H : 74 cm - L : 160 cm - P : 160 cm

État d'usage.

500 € | 800 €



227

TITO AGNOLI (né en 1931) pour POLTRONA FRAU Editeur.

Modèle « THF ».

Ensemble de six fauteuils, châssis en bois, assise avec rembourrage en mousse de polyuréthane ignifugé indéformable, garniture en cuir de couleur marron à agrafe invisibles, piètement à roulettes. Plaque métallique sous l'assise.

H : 84 cm - L : 61 cm - P : 64 cm

État d'usage.

600 € | 1200 €



228

TACCHINI.
Fauteuil en tissu gris avec son coussin, collection Montevideo.

100 € | 200 €



229

POLTRONA FRAU.
Table de réunion, plateau carré en placage de bois, à bords biseautés gainés de cuir beige, pieds cylindriques en métal tubulaire, légèrement rembourrés et revêtus de cuir.

H : 74 cm - L : 120 cm - P : 120 cm

État d'usage

500 € | 800 €



230

TITO AGNOLI (né en 1931) pour POLTRONA FRAU Editeur.
Modèle « THF ».

Ensemble de quatre fauteuils, châssis en bois, assise avec rembourrage en mousse de polyuréthane ignifugé indéformable, garniture en cuir de couleur marron à agrafe invisibles, piètement à roulettes.
Plaque métallique sous l'assise.

H : 84 cm - L : 61 cm - P : 64 cm

État d'usage.

400 € | 800 €



231

Console en bois, ouvrant en partie centrale par deux vantaux et un abattant découvrant une tablette.

H : 100 cm - L : 200 cm - P : 40 cm

Frais de démontage (100€) à la charge de l'acheteur.

100 € | 200 €



232

1 téléviseur SAMSUNG SMARTTV 46D6200.

Diagonale : 115 cm

Frais de démontage (95€) à la charge de l'acheteur.

200 € | 400 €



233

POLTRONA FRAU.

Table de réunion, plateau carré en placage de bois, à bords biseautés gainés de cuir beige, pieds cylindriques en métal tubulaire, légèrement rembourrés et revêtus de cuir.

H : 74 cm - L : 120 cm - P : 120 cm

État d'usage.

500 € | 800 €



234

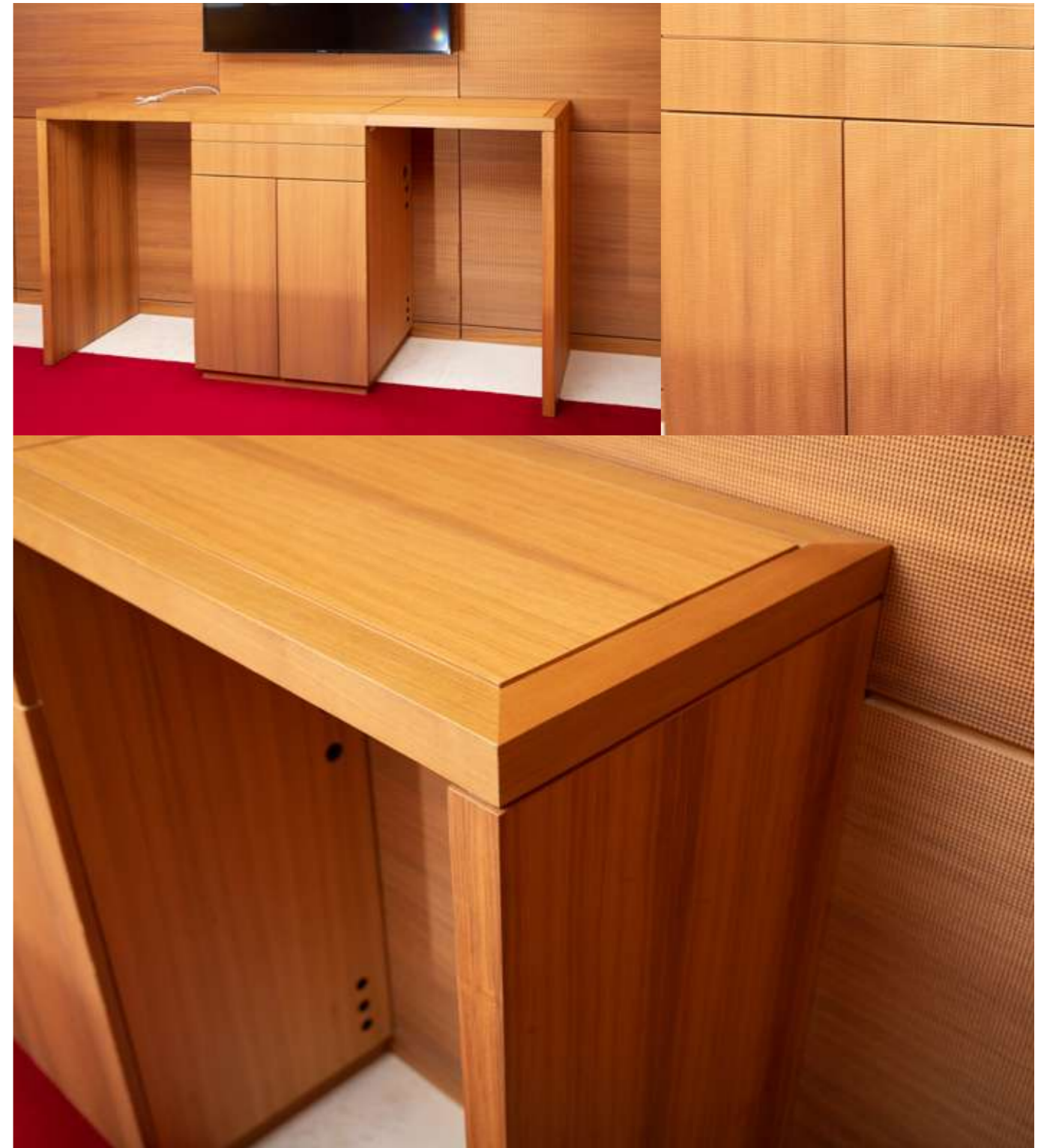
TITO AGNOLI (né en 1931) pour POLTRONA FRAU Editeur.
Modèle « THF ».

Ensemble de quatre fauteuils, châssis en bois, assise avec rembourrage en mousse de polyuréthane ignifugé indéformable, garniture en cuir de couleur marron à agrafe invisibles, piètement à roulettes.
Plaque métallique sous l'assise.

H : 84 cm - L : 61 cm - P : 64 cm

État d'usage.

400 € | 800 €



235

Console en bois, ouvrant en partie centrale par deux vantaux et un abattant décourant une tablette.

H : 100 cm - L : 200 cm - P : 40 cm

Frais de démontage (100€) à la charge de l'acheteur.

100 € | 200 €



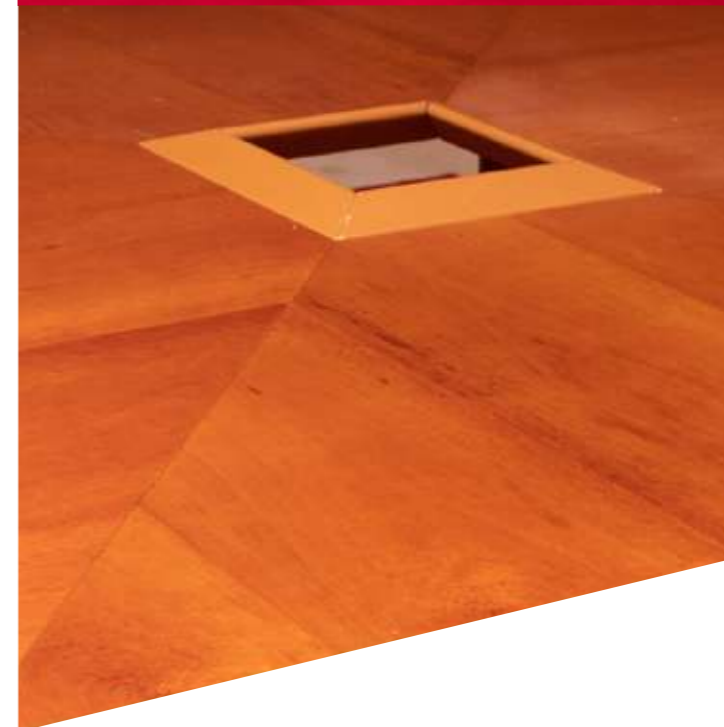
236

1 téléviseur SONY LWL48W705C.

Diagonale : 120 cm

Frais de démontage (95€) à la charge de l'acheteur.

100 € | 200 €



237

POLTRONA FRAU.
Table de réunion, plateau carré en placage de bois,
à bords biseautés gainés de cuir beige, avec passage de câble,
pieds cylindriques en métal tubulaire, légèrement rembourrés
et revêtus de cuir.

H : 74 cm - L : 160 cm - P : 160 cm

État d'usage.

500 € | 800 €



238

TITO AGNOLI (né en 1931) pour POLTRONA FRAU Editeur.
Modèle « THF ».

Ensemble de quatre fauteuils, châssis en bois, assise avec rembourrage en mousse de polyuréthane ignifugé indéformable, garniture en cuir de couleur marron à agrafe invisibles, piètement à roulettes.
Plaque métallique sous l'assise.

H : 84 cm - L : 61 cm - P : 64 cm

État d'usage.

400 € | 800 €



239

Console en bois, ouvrant en partie centrale par deux vantaux et abattant découvrant une tablette.

H : 100 cm - L : 200 cm - P : 40 cm

Frais de démontage (100€) à la charge de l'acheteur.

100 € | 200 €



240

1 téléviseur SONY FWL48W705C.

Diagonale : 120 cm

Frais de démontage (95€) à la charge de l'acheteur.

100 € | 200 €



241

Ensemble de quatre fauteuils aux accotoirs et assises rabattables, rembourrage en mousse, garniture en cuir de couleur rouge.

H : 60 cm - L : 41 cm - P : 80 cm

État d'usage.

100 € | 200 €



242

POLTRONA FRAU.

Table de réunion, plateau carré en placage de bois, à bords biseautés gainés de cuir beige, avec passage de câble, pieds cylindriques en métal tubulaire, légèrement rembourrés et revêtus de cuir.

H : 74 cm - L : 160 cm - P : 160 cm

État d'usage.

500 € | 800 €



243

TITO AGNOLI (né en 1931) pour POLTRONA FRAU Editeur.

Modèle « THF ».

Ensemble de quatre fauteuils, châssis en bois, assise avec rembourrage en mousse de polyuréthane ignifugé indéformable, garniture en cuir de couleur marron à agrafe invisibles, piètement à roulettes.

Plaque métallique sous l'assise.

H : 84 cm - L 61 cm - P : 64 cm

État d'usage.

400 € | 800 €



244

Console en bois, ouvrant en partie centrale par deux vantaux et abattant découvrant une tablette.

H : 100 cm - L : 200 cm - P : 40 cm

Frais de démontage (100€) à la charge de l'acheteur.

100 € | 200 €



245

1 téléviseur SONY FWL48W705C et son système de vidéo conférence POLY.

Diagonale : 120 cm

Frais de démontage (135€) à la charge de l'acheteur.

100 € | 200 €



246

POLTRONA FRAU. Table de réunion, plateau carré en placage de bois, à bords biseautés gainés de cuir beige, avec passage de câble, pieds cylindriques en métal tubulaire, légèrement rembourrés et revêtus de cuir.

H : 74 cm - Dim. plateau : 240 x 160 cm

État d'usage.

500 € | 800 €



247

TITO AGNOLI (né en 1931) pour POLTRONA FRAU Editeur.
Modèle « THF ».

Ensemble de huit fauteuils, châssis en bois, assise avec rembourrage en mousse de polyuréthane ignifugé indéformable, garniture en cuir de couleur marron à agrafe invisibles, piètement à roulettes. Plaque métallique sous l'assise.

H : 84 cm - L 61 cm - P : 64 cm

État d'usage.

800 € | 1600 €





248

Console en bois, ouvrant en partie centrale par deux vantaux et abattant découvrant une tablette.

H : 100 cm - L : 200 cm - P : 40 cm

Frais de démontage (100€) à la charge de l'acheteur.

100 € | 200 €



249

1 téléviseur SAMSUNG UE55D6500 et système de vidéo conférence POLY STUDIO X50.

Diagonale : 140 cm

Frais de démontage (135€) à la charge de l'acheteur.

100 € | 200 €



250

POLTRONA FRAU.

Table de réunion, plateau carré en placage de bois, à bords biseautés gainés de cuir beige, avec passage de câble, pieds cylindriques en métal tubulaire, légèrement rembourrés et revêtus de cuir.

H : 74 cm - L : 160 cm - P : 160 cm

État d'usage.

500 € | 800 €



251

TITO AGNOLI (né en 1931) pour POLTRONA FRAU Editeur.

Modèle « THF ».

Ensemble de cinq fauteuils, châssis en bois, assise avec rembourrage en mousse de polyuréthane ignifugé indéformable, garniture en cuir de couleur marron à agrafe invisibles, piètement à roulettes. Plaque métallique sous l'assise.

H : 84 cm - L : 61 cm - P : 64 cm

État d'usage.

500 € | 1000 €



252

Console en bois, ouvrant en partie centrale par deux vantaux et abattant découvrant une tablette.

H : 100 cm - L : 200 cm - P : 40 cm

Frais de démontage (100€) à la charge de l'acheteur.

100 € | 200 €



253

1 téléviseur SONY FWL48705C et système de vidéo conférence POLY.

Diagonale : 120 cm

Frais de démontage (135€) à la charge de l'acheteur.

100 € | 200 €



254

POLTRONA FRAU.

Table de réunion, plateau carré en placage de bois, à bords biseautés gainés de cuir beige, avec passage de câble, pieds cylindriques en métal tubulaire, légèrement rembourrés et revêtus de cuir.

H : 74 cm - L : 160 cm - P : 160 cm

État d'usage.

500 € | 800 €



255

TITO AGNOLI (né en 1931) pour POLTRONA FRAU Editeur.

Modèle « THF ».

Ensemble de cinq fauteuils, châssis en bois, assise avec rembourrage en mousse de polyuréthane ignifugé indéformable, garniture en cuir de couleur marron à agrafe invisibles, piètement à roulettes. Plaque métallique sous l'assise.

H : 84 cm - L : 61 cm - P : 64 cm

État d'usage.

500 € | 1000 €



256

Console en bois, ouvrant en partie centrale par deux vantaux et abattant découvrant une tablette.

H : 100 cm - L : 200 cm - P : 40 cm

Frais de démontage (100€) à la charge de l'acheteur.

100 € | 200 €

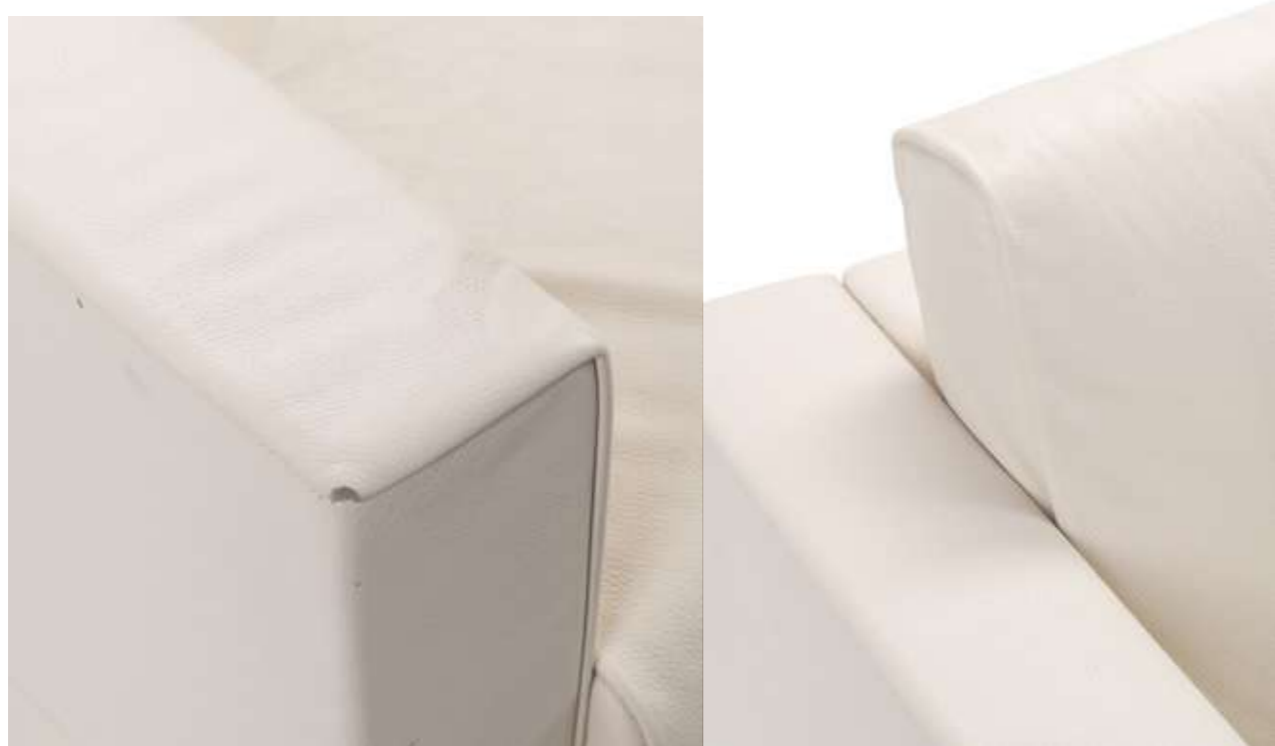


257

1 téléviseur SAMSUNG UE46F6400 et système de vidéo conférence POLY.

Frais de démontage (135€) à la charge de l'acheteur.

100 € | 200 €



258

ÉDITION MATTEO GRASSI 1880.
Canapé deux places en cuir beige, accoudoirs droits, piètement en métal chromé. Étiquette cousue sous l'assise.

H : 80 cm - L : 174 cm - P : 94 cm

État d'usage, taches.

400 € | 800 €



259

ÉDITION MATTEO GRASSI 1880.
Canapé deux places en cuir beige, accoudoirs droits, piètement en métal chromé. Étiquette cousue sous l'assise.

H : 80 cm - L : 174 cm - P : 94 cm

État d'usage, taches.

400 € | 800 €



260

ÉDITION MATTEO GRASSI 1880.
Canapé deux places en cuir beige, accoudoirs droits, piètement en métal chromé. Étiquette cousue sous l'assise.

H : 80 cm - L : 174 cm - P : 94 cm

État d'usage, taches.

400 € | 800 €



261

Table basse en verre, piètement en métal.

H : 23 cm - Dim : 120 x 80 cm

Usures et rayures au verre, usures et rayures au piètement.

200 € | 400 €



263

TITO AGNOLI (né en 1931) pour POLTRONA FRAU Editeur.
Modèle « THF ».

Ensemble de huit fauteuils, châssis en bois, assise avec rembourrage en mousse de polyuréthane ignifugé indéformable, garniture en cuir de couleur marron à agrafe invisibles, piètement à roulettes. Plaque métallique sous l'assise.

H : 84 cm - L : 61 cm - P : 64 cm

État d'usage.

800 € | 1600 €



264

TITO AGNOLI (né en 1931) pour POLTRONA FRAU Editeur.

Modèle « THF ».

Ensemble de huit fauteuils, châssis en bois, assise avec rembourrage en mousse de polyuréthane ignifugé indéformable, garniture en cuir de couleur marron à agrafe invisibles, piètement à roulettes. Plaque métallique sous l'assise.

H : 84 cm - L : 61 cm - P : 64 cm

État d'usage.

800 € | 1600 €





266

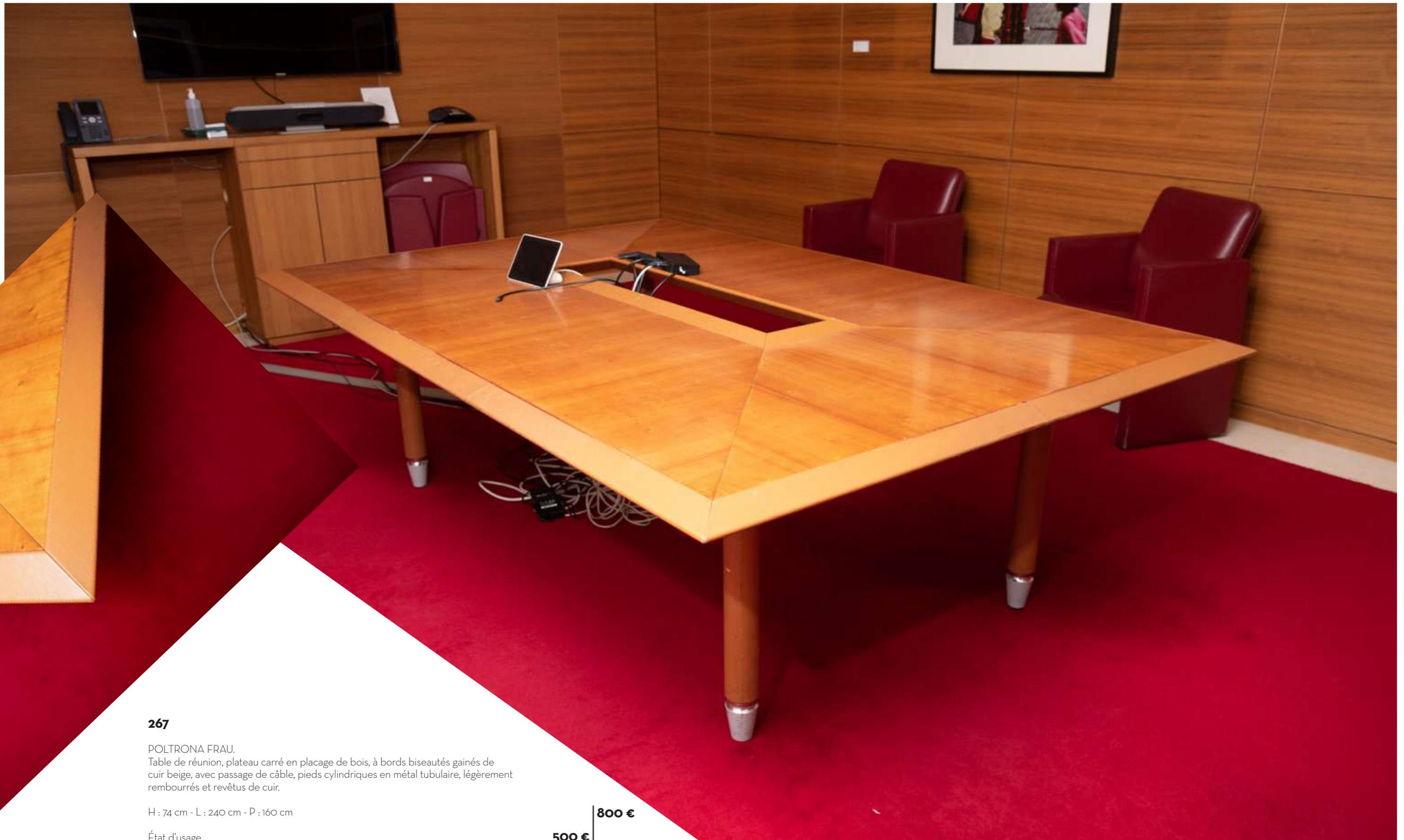
LE CORBUSIER (1887-1965) Designer pour CASSINA Editeur LC2, le modèle conçu en [1928].
Paire de fauteuils modernistes. La structure en métal tubulaire chromé. Coussins tapissés de cuir noir.
Marqués LE CORBUSIER façon signature, CASSINA et la référence LC2 sur la structure avec leurs numéros de série.

H : 67cm - L : 76cm - P : 70cm

Usures, chocs au piètement, frottements, rayures et taches à la garniture.

2000 €

4000 €



267

POLTRONA FRAU.

Table de réunion, plateau carré en placage de bois, à bords biseautés gainés de cuir beige, avec passage de câble, pieds cylindriques en métal tubulaire, légèrement rembourrés et revêtus de cuir.

H : 74 cm - L : 240 cm - P : 160 cm

État d'usage.

500 € | 800 €



268

TITO AGNOLI (né en 1931) pour POLTRONA FRAU Editeur.

Modèle « THF ».

Ensemble de dix fauteuils, châssis en bois, assise avec rembourrage en mousse de polyuréthane ignifugé indéformable, garniture en cuir de couleur marron à agrafe invisibles, piètement à roulettes. Plaque métallique sous l'assise.

H : 84 cm - L : 61 cm - P : 64 cm

État d'usage.

1000 € | 2000 €



269

1 téléviseur Samsung.

Diagonale : 140 cm

Frais de démontage (95€) à la charge de l'acheteur.

100 € | 200 €



270

POLTRONA FRAU.

Table de réunion, plateau carré en placage de bois, à bords biseautés gainés de cuir beige, pieds cylindriques en métal tubulaire, légèrement rembourrés et revêtus de cuir.

H : 74 cm - L : 120 cm - P : 120 cm

État d'usage.

500 € | 800 €



271

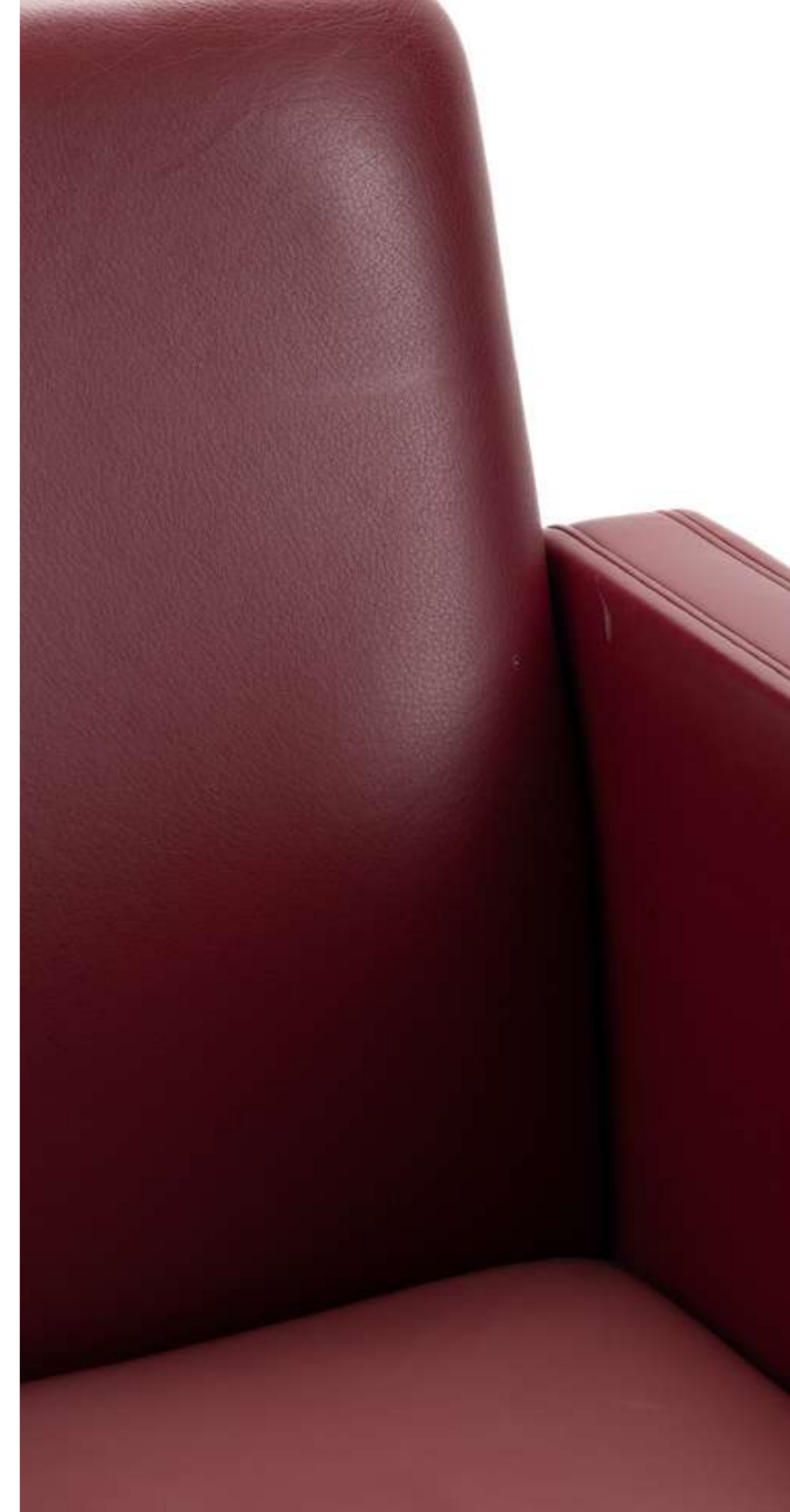
TITO AGNOLI (né en 1931)
pour POLTRONA FRAU Editeur.
Modèle « THF ».

Ensemble de cinq fauteuils, châssis en bois,
assise avec rembourrage en mousse de
polyuréthane ignifugé indéformable, garniture
en cuir de couleur marron à agrafe invisibles,
piètement à roulettes. Plaque métallique sous
l'assise.

H : 84 cm - L : 61 cm - P : 64 cm

État d'usage.

500 € | 1000 €





272

1 téléviseur Samsung.

Diagonale : 127 cm

Frais de démontage (95€) à la charge de l'acheteur.

100 € | 200 €



273

POLTRONA FRAU.

Table de réunion, plateau carré en placage de bois, à bords biseautés gainés de cuir beige, avec passage de câble, pieds cylindriques en métal tubulaire, légèrement rembourrés et revêtus de cuir.

H : 74 cm - L : 160 cm - P : 160 cm

État d'usage..

500 € | 800 €



274

TITO AGNOLI (né en 1931) pour POLTRONA FRAU Editeur.
Modèle « THF » Ensemble de cinq fauteuils, châssis en bois, assise avec rembourrage en mousse de polyuréthane ignifugé indéformable, garniture en cuir de couleur marron à agrafe invisibles, piètement à roulettes.
Plaque métallique sous l'assise.

H : 84 cm - L 61 cm - P : 64 cm État d'usage.

500 € | 1000 €



275

1 téléviseur Samsung.

Diagonale : 120 cm

Frais de démontage (95€) à la charge de l'acheteur.

100 € | 200 €



276

POLTRONA FRAU.

Table de réunion, plateau carré en placage de bois, à bords biseautés gainés de cuir beige, avec passage de câble, pieds cylindriques en métal tubulaire, légèrement rembourrés et revêtus de cuir.

H : 74 cm - L : 160 cm - P : 160 cm

État d'usage.

500 € | 800 €



277

TITO AGNOLI (né en 1931) pour POLTRONA FRAU Editeur.

Modèle « THF ».

Ensemble de six fauteuils, châssis en bois, assise avec rembourrage en mousse de polyuréthane ignifugé indéformable, garniture en cuir de couleur marron à agrafe invisibles, piètement à roulettes. Plaque métallique sous l'assise.

H : 84 cm - L : 61 cm - P : 64 cm

État d'usage.

600 € | 1200 €





278

1 téléviseur SONY.

Diagonale : 140 cm

Frais de démontage (95€) à la charge de l'acheteur.

100 € | 200 €



279

POLTRONA FRAU.

Table de réunion, plateau carré en placage de bois, à bords biseautés gainés de cuir beige, avec passage de câble, pieds cylindriques en métal tubulaire, légèrement rembourrés et revêtus de cuir.

H : 74 cm - L : 240 cm - P : 160 cm

État d'usage.

500 € | 800 €



280

TITO AGNOLI (né en 1931) pour POLTRONA FRAU Editeur.
Modèle « THF ».
Ensemble de neuf fauteuils, châssis en bois, assise avec rembourrage en mousse de polyuréthane ignifugé indéformable, garniture en cuir de couleur marron à agrafe invisibles, piètement à roulettes. Plaque métallique sous l'assise.

H : 84 cm - L : 61 cm - P : 64 cm

État d'usage.

900 € | 1800 €



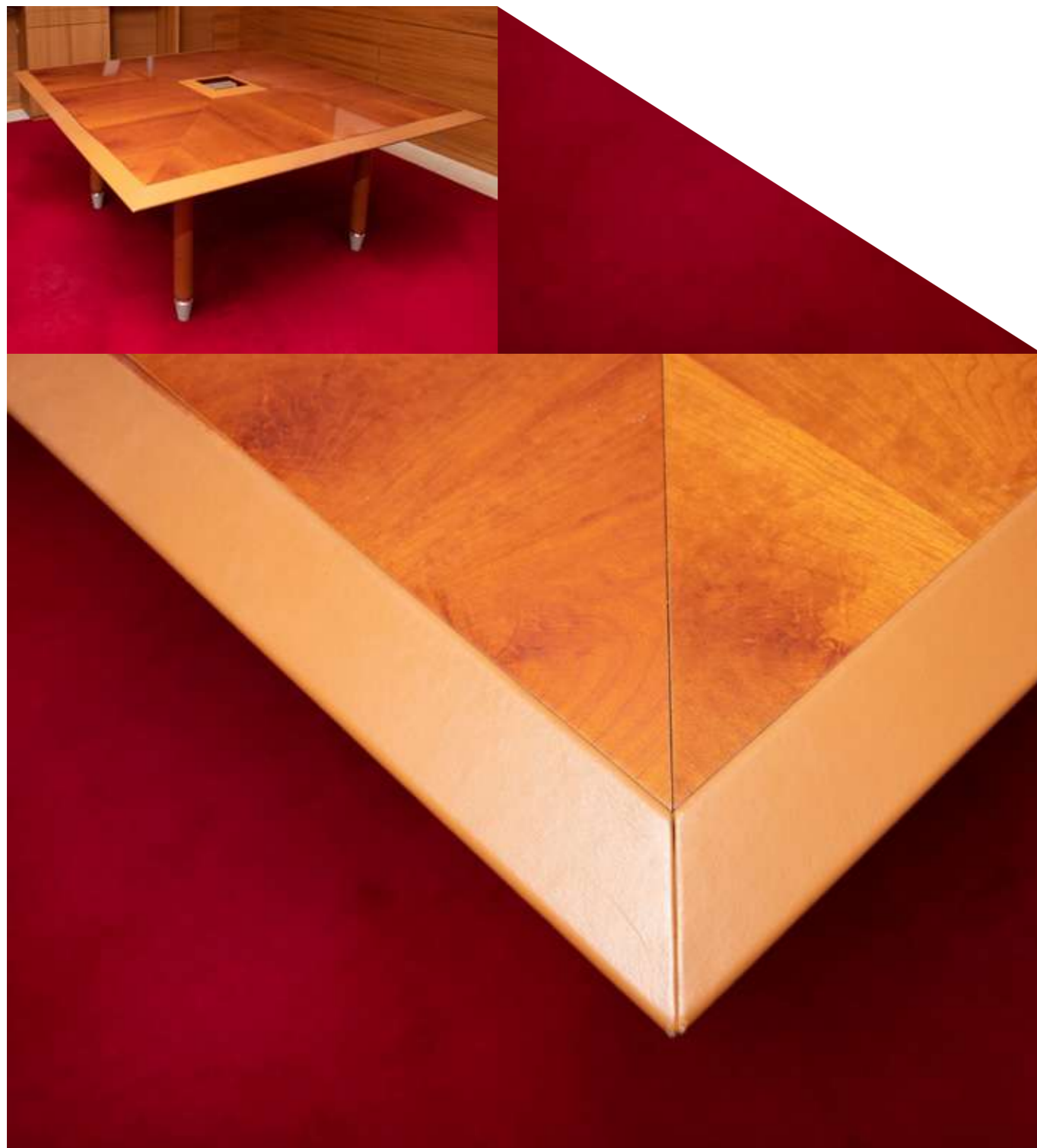
281

1 téléviseur SAMSUNG et système de vidéo-conférence.

Diagonale : 140 cm

Frais de démontage (135€) à la charge de l'acheteur.

100 € | 200 €



282

POLTRONA FRAU.

Table de réunion, plateau carré en placage de bois, à bords biseautés gainés de cuir beige, avec passage de câble, pieds cylindriques en métal tubulaire, légèrement rembourrés et revêtus de cuir.

H : 74 cm - L : 160 cm - P : 160 cm

État d'usage.

500 € | 800 €



283

TITO AGNOLI (né en 1931) pour POLTRONA FRAU Editeur.

Modèle « THF ».

Ensemble de cinq fauteuils, châssis en bois, assise avec rembourrage en mousse de polyuréthane ignifugé indéformable, garniture en cuir de couleur marron à agrafe invisibles, piètement à roulettes. Plaque métallique sous l'assise.

H : 84 cm - L : 61 cm - P : 64 cm

État d'usage.

500 € | 1000 €



284

1 téléviseur SAMSUNG.

Diagonale : 120 cm

Frais de démontage (95€) à la charge de l'acheteur.

200 € | 400 €



285

Chaises haute de bar, piètement en métal gris, garniture de cuir bleu gris et dossier de tissu vert.
Travail Italien.

H : 99 cm - L : 50 cm - P : 45cm

100 € | 200 €





286

Lella (1934-2016) and Massimo VIGNELLI (1931-2014) pour POLTRONA FAU.

Modèle « Intervista ».

Paire de fauteuils gondoles à structure en acier avec avec rembourrage en mousse de polyuréthane moulée, garniture de cuir bleu.

H : 83 cm - L : 71 cm - P : 68 cm

200 € | 400 €



287

Table basse carrée, en mélaminé et bois de placage, piètement plinthe gainé de velours couleur bronze.

H : 42 cm - L : 72 cm

État d'usage. Éclats aux angles et sauts au placage.

100 € | 200 €



288

Lella (1934-2016) and Massimo VIGNELLI (1931-2014) pour POLTRONA FAU.

Modèle « Intervista ».

Fauteuil gondole à structure en acier avec avec rembourrage en mousse de polyuréthane moulée, garniture de cuir beige.

H : 83 cm - L : 71 cm - P : 68 cm

100 € | 200 €



289

Lella (1934-2016) and Massimo VIGNELLI (1931-2014) pour POLTRONA FAU.

Modèle « Intervista ».

Canapé gondole deux places à structure en acier avec avec rembourrage en mousse de polyuréthane moulée, garniture de cuir jaune. Marque Poltrona Frau sous l'assise et estampée dans le cuir.

H : 89 cm - L : 123 cm - P : 80 cm

État d'usage. Griffures et rayures. Taches.

200 € | 400 €



290

LE CORBUSIER (1887-1965) et Charlotte PERRIAND (1903-1999) Designers pour CASSINA Éditeur.
Modèle « LC10 » créé en 1929.
Table basse, plateau en cristal transparent, cadre en profilé d'acier peint en noir, piètement en acier tubulaire finition chromé poli, patins en feutre. Edition moderne. Marque incisée sur le montant du plateau n°6867.

H : 33 cm - Dim. du plateau : 70 x 70 cm

État d'usage.

400 € | 600 €



291

Lella (1934-2016) and Massimo VIGNELLI (1931-2014) pour POLTRONA FRAU.
Modèle « Intervista ».
Canapé gondole deux places à structure en acier avec avec rembourrage en mousse de polyuréthane moulée, garniture de cuir noir. Marque Poltrona Frau sous l'assise et estampée dans le cuir.

H : 89 cm - L : 123 cm - P : 80 cm

État d'usage. Griffures et rayures. Taches.

300 € | 600 €



292

Lella (1934-2016) and Massimo VIGNELLI (1931-2014) pour POLTRONA FAU.
Modèle « Intervista ».

Ensemble de trois fauteuils gondoles à structure en acier avec avec rembourrage en mousse de polyuréthane moulée,
garniture de cuir bleu canard.

H : 83 cm - L : 71 cm - P : 68 cm

300 € | 600 €



293

Lella (1934-2016) and Massimo VIGNELLI (1931-2014) pour POLTRONA FRAU.
Modèle « Intervista ».

Canapé gondole deux places à structure en acier avec rembourrage en mousse de polyuréthane moulée,
garniture de cuir bleu canard. Marque Poltrona Frau sous l'assise et estampée dans le cuir.

H : 89 cm - L : 123 cm - P : 80 cm

État d'usage. Griffures et rayures. Taches.

200 € | 400 €



294

Table basse carrée, en mélaminé et bois de placage, piètement plinthe gainé de velours couleur bronze.

H : 42 cm - Dim. plateau : 72 x 72 cm

État d'usage. Éclats aux angles et sauts au placage.

100 € | 200 €



295

Canapé deux places en cuir marron, les montants en bois peint noir.

H : 70 cm - L : 151 cm - P : 78 cm

État d'usage, taches.

150 € | 300 €



296

STEELCASE pour ARCHITECTONIC Modèle Brody Privacy Lounge avec extension.
Box acoustique individuel, muni d'une cloison isolante et insonorisante enveloppant,
d'un fauteuil et tablette de travail pivotante ajustable.

État d'usage.

400 € | 600 €



297

BALERI ITALIA.
Lot de quatre fauteuils, deux garnis de tissu bleu canard et eux garnis de tissu bleu marine,
reposant sur deux pieds métalliques en façade et trois pieds munis de roulettes à l'arrière. Marque sous l'assise.

H : 81 cm - L : 56 cm - P : 50 cm

État d'usage, griffures et taches.

200 € | 400 €



298

Norman FOSTER pour TECNO Modèle Nomos créée en 1986.
Bureau de direction Nomos, structure en métal chromé, plateau de verre (accidenté à faire refaire).
Marque de l'éditeur sur la structure, numéroté 350TT.16.

H : 72 cm

Rayures, oxydations. Plateau accidenté remplacé par un plateau non d'origine, manques ventouses d'accroche.

600 € | 800 €



299

Mies VAN DER ROHE (1886-1969) Designer pour KNOLL Editeur.
Modèle Brno créé en 1930.

Fauteuil, piètement luge tubulaire en métal chromé, assise et dossier gainé de cuir noir. Marque gravée sur le piètement et tissu siglé.

H : 78 cm - L : 55 cm - P : 60 cm

100 € | 200 €



300

STEELCASE pour ARCHITECTONIC.
Modèle Brody Privacy Lounge avec extension.
Box acoustique individuel, muni d'une cloison isolante et insonorisante enveloppant,
d'un fauteuil et tablette de travail pivotante ajustable.

État d'usage.

400 € | 600 €



301

RICHARD SAPPER (1932-2015) Designer pour KNOLL Editeur.
Paire de fauteuils de bureau en cuir à haut dossier renversé et piètement réglable. Garniture en cuir marron.

H : 110 cm - L : 65 cm - P : 50 cm

État d'usage. Griffures, taches, rayures et frottements.

400 € | 800 €



302

RICHARD SAPPER (1932-2015) Designer pour KNOLL Editeur.
Paire de fauteuils de bureau en cuir à haut dossier renversé et piètement réglable. Garniture en cuir marron.

H : 110 cm - L : 65 cm - P : 50 cm

État d'usage. Griffures, taches, rayures et frottements.

400 € | 800 €



303

RICHARD SAPPER (1932-2015) Designer pour KNOLL Editeur.
Paire de fauteuils de bureau en cuir à haut dossier renversé et piètement réglable. Garniture en cuir marron.

H : 110 cm - L : 65 cm - P : 50 cm

État d'usage. Griffures, taches, rayures et frottements.

400 € | 800 €





304 - 205 - 306 - 307 - 308

RICHARD SAPPER (1932-2015) Designer pour KNOLL Editeur.
 Paire de fauteuils de bureau en cuir à haut dossier renversé et piètement réglable. Garniture en cuir marron.

H : 110 cm - L : 65 cm - P : 50 cm

État d'usage. Griffures, taches, rayures et frottements.

400 € | 800 €





309 - 310 - 311 - 312

RICHARD SAPPER (1932-2015) Designer pour KNOLL Editeur.
Paire de fauteuils de bureau en cuir à haut dossier renversé et piètement réglable. Garniture en cuir marron.

H : 110 cm - L : 65 cm - P : 50 cm

État d'usage. Griffures, taches, rayures et frottements.

800 €
400 €

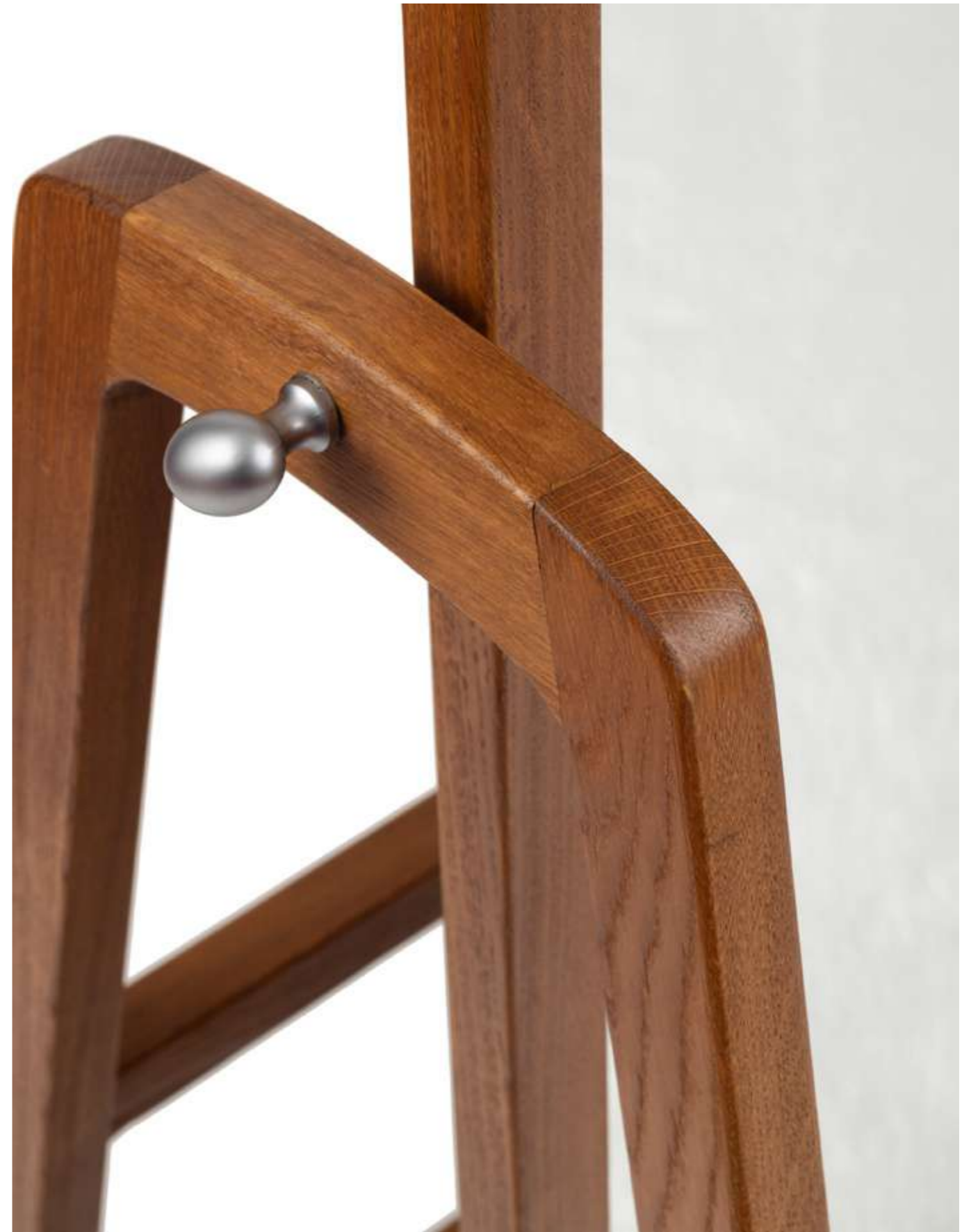


313

Psyché en bois et placage de bois blond, piètement à profilés latéraux en bois munis de roulette, vis de serrage en laiton pour réglage de l'inclinaison du miroir.

H : 167 cm - L : 60 cm - P : 54 cm État d'usage.

400 € | 800 €





314

Frank LLOYD WRIGHT (1867-1959) Designer pour CASSINA Éditeur.
Modèle « 619, Meyer May desk » créé initialement en [1908], l'édition par Cassina initiée en [1966].
Bureau à gradin en cerisier, le gradin organisé en casier, la ceinture ouvrant par deux tiroirs, piètement quadrupède à tablette d'entretoise. Marque sous l'entretoise [Frank LOYD façon signature cursive, numéroté n°0555, Cassina].

H : 89 cm - L : 115 cm - P : 62 cm

État d'usage.

1000 € | 2000 €



315

Frank LLOYD WRIGHT (1867-1959) Designer pour CASSINA Éditeur.
 Modèle « 619, Meyer May desk » créé initialement en [1908], l'édition par Cassina initiée en [1966].
 Bureau à gradin en cerisier, le gradin organisé en casier, la ceinture ouvrant par deux tiroirs, piètement quadrupède à tablette d'entretoise. Marque sous l'entretoise [Frank LOYD façon signature cursive, numéroté n°542, Cassina].

H : 89 cm - L : 115 cm - P : 62 cm

1000 € | 2000 €





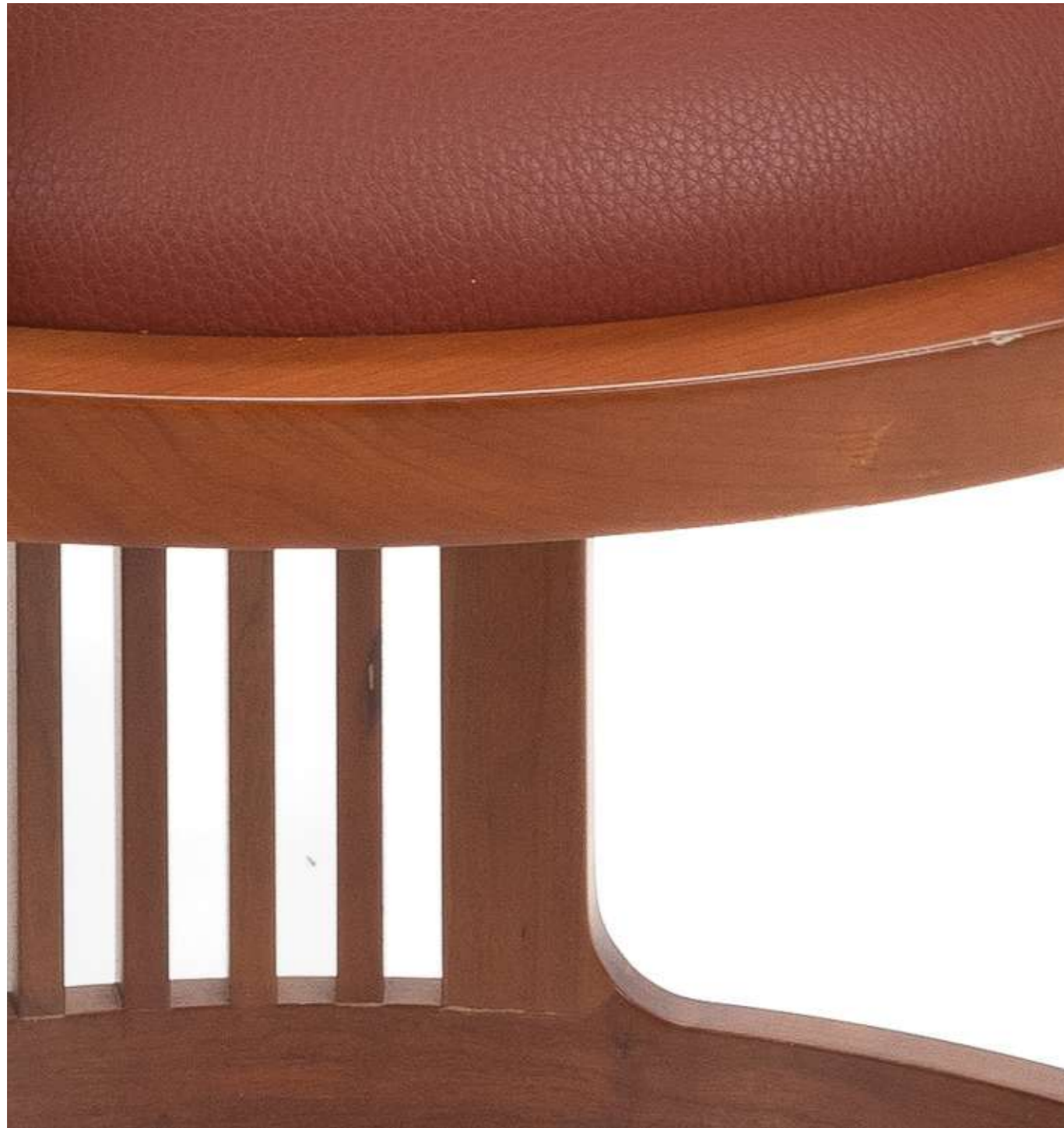
316

Corinne RIBETTI.
Chaire d'orateur en bois ajouré et à deux marches de hauteur.

H : 102 cm - L : 102 cm - P : 50 cm

400 € | 800 €





317

Frank LLOYD WRIGHT (1867-1959) Designer pour CASSINA Editeur.
Modèle « Barrel » créé en 1937 sur la base d'un design original datant de 1904 relancée en 1986.
Paire de fauteuils en forme de tonneau, dossier enveloppant légèrement incurvé et ajouré, composé de 37 pièces
en merisier massif, galette d'assise en polyuréthane rouge. Marque [Frank LOYD façon signature cursive,
numéroté n°33359 et 33381, Cassina]. Marque Cassina sous le tissu de l'assise.

H : 80 cm - L : 55 cm - P : 39 cm

1000 € | 2000 €





318

Frank LLOYD WRIGHT (1867-1959) Designer pour CASSINA Editeur.
Modèle « Barrel » créé en 1937 sur la base d'un design original datant de 1904 relancée en 1986.
Paire de fauteuils en forme de tonneau, dossier enveloppant légèrement incurvé et ajouré, composé de 37 pièces en merisier massif, galette d'assise en polyuréthane rouge. Marque [Frank LOYD façon signature cursive, numéroté n°33380 et 33383, Cassina]. Marque Cassina sous le tissu de l'assise.

H : 80 cm - L : 55 cm - P : 39 cm

1000 € | 2000 €



319

Frank LLOYD WRIGHT (1867-1959) Designer pour CASSINA Editeur.
Modèle « Barrel » créé en 1937 sur la base d'un design original datant de 1904 relancée en 1986.
Paire de fauteuils en forme de tonneau, dossier enveloppant légèrement incurvé et ajouré, composé de 37 pièces en merisier massif, galette d'assise en polyuréthane rouge. Marque [Frank LOYD façon signature cursive, numéroté n°33367 et 33342, Cassina]. Marque Cassina sous le tissu de l'assise.

H : 80 cm - L : 55 cm - P : 39 cm

1000 € | 2000 €



320

Frank LLOYD WRIGHT (1867-1959) Designer pour CASSINA Editeur.
Modèle « Barrel » créé en 1937 sur la base d'un design original datant de 1904 relancée en 1986.
Fauteuil en forme de tonneau, dossier enveloppant légèrement incurvé et ajouré, composé de 37 pièces en merisier massif, galette d'assise en polyuréthane rouge. Marque [Frank LOYD façon signature cursive, numéroté n°33378, Cassina]. Marque Cassina sous le tissu de l'assise.

H : 80 cm - L : 55 cm - P : 39 cm

500 € | 1000 €



321

Frank LLOYD WRIGHT (1867-1959) Designer pour CASSINA Editeur.
Modèle « Barrel » créé en 1937 sur la base d'un design original datant de 1904 relancée en 1986.
Fauteuil en forme de tonneau, dossier enveloppant légèrement incurvé et ajouré, composé de 37 pièces en merisier massif, galette d'assise en polyuréthane rouge. Marque [Frank LOYD façon signature cursive, numéroté n°33384, Cassina]. Marque Cassina sous le tissu de l'assise.

H : 80 cm - L : 55 cm - P : 39 cm

500 € | 1000 €



322

Frank LLOYD WRIGHT (1867-1959) Designer pour CASSINA Editeur.
Modèle « Barrel » créé en 1937 sur la base d'un design original datant de 1904 relancée en 1986.
Fauteuil en forme de tonneau, dossier enveloppant légèrement incurvé et ajouré, composé de 37 pièces en merisier massif, galette d'assise en polyuréthane rouge.
Marque [Frank LOYD façon signature cursive, numéroté n°33373, Cassina].
Marque Cassina sous le tissu de l'assise.

H : 80 cm - L : 55 cm - P : 39 cm

500 € | 1000 €



323

Table basse en bois et bois de placage, le plateau ovale, le fût en colonne, reposant sur un piètement en X, les quatre pieds munis de roulettes.

H : 52 cm - L : 57 cm - P : 79 cm

État d'usage. Griffures, rayures, insulations

50 € | 100 €



324

Lot de cinq poubelles carrées en bois ajouré rainuré.

H : 30 cm - L : 20,5 cm

État d'usage. Griffures et taches.

30 € | 60 €



325

Lot de cinq poubelles carrées en bois ajouré rainuré.

H : 30 cm - L : 20,5 cm

État d'usage. Griffures et taches.

30 € | 60 €



326

Lampadaire en métal, le pied tubulaire.

H : 195 cm - L : 30 cm P : 66 cm

200 € | 400 €



327

Fauteuil gainé de cuir noir.

H : 77 cm - L : 67 cm - P : 70 cm

État d'usage. Griffures et rayures. Taches.

100 € | 200 €



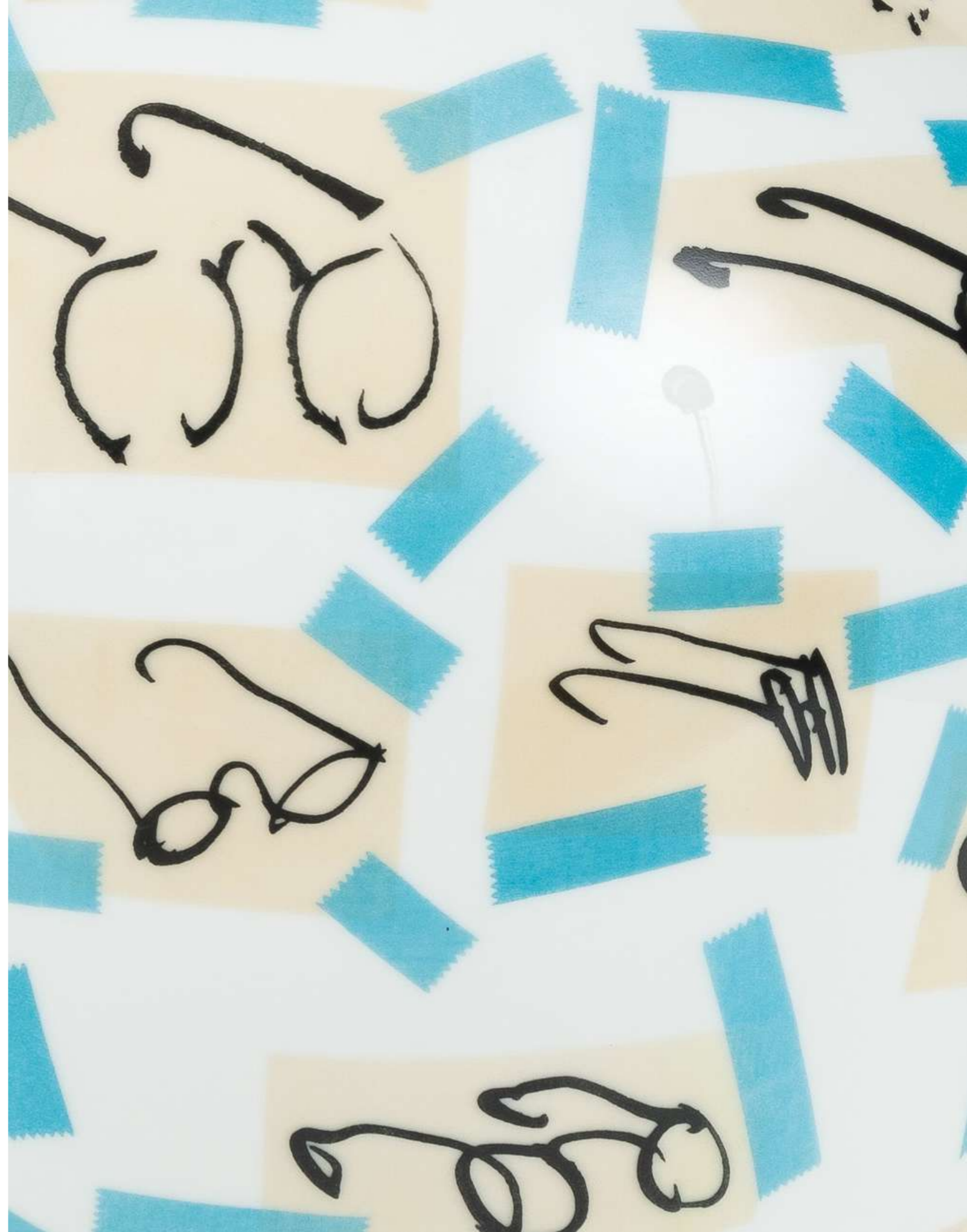
328

Pierre ALECHINSKY (né en 1927) pour la Manufacture de Sèvres.
Vase Lunettes en porcelaine, marque sous la base de Sèvres A98, un cachet manufacture nationale doré
et décoré à Sèvres, signature de Pierre Alechinsky, numéroté 5, marqué 997PN.

H : 37 cm - D : 32 cm

Dans sa boîte d'origine.

800 € | 1600 €





329

RICHARD SAPPER (1932-2015) Designer pour KNOLL Editeur.
Lot de six fauteuils de bureau en cuir à haut dossier renversé et piètement réglable. Garniture en cuir marron.

H : 110 cm - L : 65 cm - P : 50 cm

État d'usage. Griffures, taches, rayures et frottements.

1000 € | 2000 €



330

Paire de pieds de lampes en métal doré et patiné, sommés d'un aigle, le fût en colonne cannelée, la base circulaire ornée de palmettes, reposant sur un socle de bois noirci.

H : 80 cm - L : 17 cm - P : 17 cm

Une douille manquante. Usures, rayures. État d'usage.



100 € | 200 €



331

Flight case régie à un grand couvercle.

H : 100 cm - L : 128 cm - P : 60 cm

État d'usage.

200 € | 400 €

CONDITIONS GÉNÉRALES DE VENTE

Frais acheteurs :
25% TTC, auxquels s'ajoutent les frais Drouot Online :
3,6% TTC du prix d'adjudication
Soit un total de **28,6%** TTC

Une exposition des lots est prévue sur place au 59, rue de Courcelles - 75008 Paris, le mardi 5 septembre 2023 de 14h à 18h.

L'enlèvement des lots vendus aura lieu au 59, rue de Courcelles - 75008 Paris, sur rendez-vous (créneau de 30mn), nous vous adresserons un mail avec toutes les informations nécessaires dès que votre bordereau d'adjudication sera réglé. Trois dates sont fixées :

- **Vendredi 8 septembre, 8h30 - 16h30**
- **Samedi 9 septembre, 9h - 16h30**
- **Lundi 11 septembre, 8h30 - 12h**

Si les lots ne peuvent pas être retirés à l'une des dates indiquées ci-dessus, ils seront transférés dans les entrepôts de la société DMAX (8-10 Rue Gustave Eiffel, 92110 Clichy) à partir du lundi 11 septembre à 17h, et des frais de stockage seront facturés en conséquence, aux tarifs suivants :

- Transfert des lots non récupérés vers garde-meuble : 30 € HT/m³
- Loyer garde-meuble mensuel : 10 € HT/m³

La SVV ADER Entreprises & Patrimoine agit comme opérateur de ventes volontaires de meubles aux enchères publiques régi par les articles L 312-4 et suivants du Code de commerce et l'Arrêté ministériel du 21 février 2012 définissant les obligations déontologiques des opérateurs de ventes volontaires. La SVV est mandataire du vendeur et ses rapports avec les enchérisseurs sont précisés par ces conditions de vente qui pourront être amendées par des avis écrits ou oraux avant la vente et qui seront mentionnés au procès-verbal de vente. La participation aux enchères en salle, par téléphone ou par interne implique l'acceptation inconditionnelle des présentes conditions.

Vente en ligne Clôture le mercredi 6 septembre 2023 à partir de 11h

La vente aux enchères est réalisée via le site Internet «www.drouot.com» qui constitue une plateforme technique permettant de participer à distance par voie électronique aux ventes aux enchères publiques. L'utilisateur souhaitant participer à une vente aux enchères via cette plateforme doit prendre connaissance et accepter, sans réserve, ses conditions d'utilisation (consultables en ligne), qui sont indépendantes et s'ajoutent aux présentes conditions générales de vente. Il doit par conséquent s'inscrire avant le début de la vente sur la plateforme et fournir les pièces justificatives demandées. La SVV ADER Entreprises & Patrimoine a la possibilité d'accepter ou de refuser les inscrits ; leur participation sera confirmée avant la vente.

LES ENCHÈRES

L'adjudicataire sera le plus offrant et dernier enchérisseur inscrit et enregistré au préalable sur la plateforme drouot.com

Tout enchérisseur est censé enchérir pour son propre compte et est tenu pour seul responsable de l'enchère. Aucune modification ne pourra être faite après la vente. Dans l'hypothèse où un prix de réserve aurait été stipulé par le vendeur, ADER EP se réserve de porter des enchères pour le compte du vendeur jusqu'à ce que le prix de réserve soit atteint.

Le prix de réserve ne pourra pas dépasser l'estimation basse figurant dans le catalogue ou modifiée publiquement avant la vente.

PAIEMENT DU PRIX

La vente est conduite en euros et se fait expressément au comptant. L'adjudicataire devra s'acquitter en sus du prix d'adjudication, des taxes et frais de vente de 28,6% TTC. Aucun lot ne sera remis aux acquéreurs avant acquittement de l'intégralité des sommes dues. Le règlement acheteur doit être effectué au maximum un mois après la clôture de la vente, à défaut des pénalités de retard à hauteur de 10% du prix d'achat seront appliquées ainsi que des frais de stockage.

Les lots sont vendus en l'état : aucune réclamation ne sera recevable dès l'adjudication prononcée. L'adjudicataire sera le plus offrant et dernier enchérisseur et aura pour obligation de remettre ses nom et adresse.

Les images sont propriété exclusive d'ADER Entreprises et Patrimoine. Toute reproduction ou diffusion nécessite une autorisation écrite de la Maison de Vente.

FRAIS DE VENTE ET PAIEMENT

L'adjudicataire devra acquitter, en sus du montant de l'enchère, par lot, les frais et taxes suivants : 28,6% TTC

Le paiement devra être effectué immédiatement après la vente :
- par carte bancaire (Visa, Mastercard) sur le site www.ader-ep.com (onglet « Paiement en ligne »)
- par virement bancaire en euros, à l'ordre de : ADER Entreprises et Patrimoine BRED VICTOR HUGO (Compte ADER Entreprises et Patrimoine Dépôt Clients) Numéro de compte bancaire international (IBAN) : FR76 1010 7001 2400 1190 6391 914

DROUOT.COM

Toute personne sera admise à participer à la vente en ligne selon les modalités reportées sur le site www.drouot.com cette plateforme étant un service indépendant, nous déclinons toute responsabilité en cas de dysfonctionnement.

DÉLIVRANCE DES LOTS

Dès l'adjudication prononcée, les achats sont sous l'entière responsabilité de l'adjudicataire. Aucun lot ne sera remis aux acquéreurs avant acquittement de l'intégralité des sommes dues. Le bordereau d'adjudication est dû intégralement. L'enlèvement des lots sera à la charge de l'acheteur : il sera à organiser sur rendez-vous une fois que le bordereau d'adjudication sera acquitté.

DÉFAUT DE PAIEMENT

À défaut de paiement par l'adjudicataire de la totalité des sommes dues, dans le mois qui suit la vente, et après une seule mise en demeure restée infructueuse, ADER Entreprises et Patrimoine entamera une procédure de recouvrement. L'acheteur sera inscrit au fichier centralisé d'incidents de paiement du SYMEV (www.symev.org) et l'ensemble des dépens restera à sa

charge. À compter d'un mois après la vente et à la demande du vendeur, la vente pourra être annulée sans recours possible.

DONNÉES PERSONNELLES

Dans le cadre de nos activités de ventes aux enchères, ADER Entreprises & Patrimoine est amené à collecter des données à caractère personnel concernant le vendeur et l'acheteur. Ces derniers disposent dès lors d'un droit d'accès, de rectification et d'opposition sur leurs données personnelles en s'adressant directement à notre maison de ventes. ADER Entreprises et Patrimoine pourra utiliser ces données à caractère personnel afin de satisfaire à ses obligations légales, et, sauf opposition des personnes concernées, aux fins d'exercice de son activité (notamment, des opérations commerciales et de marketing). Ces données pourront également être communiquées aux autorités compétentes dès lors que la réglementation l'impose.

EXPERT

Cyrille FROISSART - lot n°179
Expert en céramique ancienne
16, rue de la Grange Batelière, 75009 Paris
Tel : +33 (0)1.42.25.29.80
www.cyrillefroissart.com

RESPONSABLE DE LA VENTE

Elsa JOLY-MALHOMME
elsa.joly-malhomme@ader-ep.com
+33 (0)6 84 52 72 77

POUR TOUTE INFORMATION

Inès del VALLE
ines.delvalle@ader-ep.com
+33 (0)6 73 14 03 59

ADER Entreprises & Patrimoine
Maison de Ventes aux Enchères
Agrément 142-2019
6 rue Picot - Paris 16e
+33 (0)1 83 64 11 70

