

# marie claire



**EN  
PROVENANCE  
DES ANCIENS  
BUREAUX  
DU GROUPE  
MARIE CLAIRE  
MOBILIER DESIGN**

**VENTE AUX  
ENCHÈRES EN LIGNE  
CLÔTURE LE  
MERCREDI 10 MAI  
À PARTIR DE 11H**

**ANDRÉE  
PUTMAN  
ET EVELYNE  
PROUVOST,  
HOMMAGE À  
DEUX PIONNIÈRES  
DE LA MODERNITÉ**



# ANDRÉE PUTMAN ET EVELYNE PROUVOST : HOMMAGE À DEUX PIONNIÈRES DE LA MODERNITÉ

**marie claire**



**EN PROVENANCE DES  
ANCIENS BUREAUX DU GROUPE  
MARIE CLAIRE**

**MOBILIER DESIGN**

**Au profit de la Fondation des Femmes  
Clôture le mercredi 10 mai à partir de 11h  
Vente en ligne sur drouot.com**



Frais acheteurs : 25% TTC  
Auxquels s'ajoutent les frais Drouot Online : 3,6% TTC  
du prix d'adjudication. **Soit un total de 28,6% TTC**

Exposition publique sur rendez-vous : **Mardi 9 mai, de 9h à 12h  
au 10, boulevard des Frères Voisin 92130 Issy-Les-Moulineaux**  
Pour prendre rendez-vous, merci d'envoyer un mail à  
contact@ader-ep.com

Délivrance des lots sur rendez-vous :  
**mercredi 17 mai, de 8h30 à 16h**  
Tous les lots seront à récupérer sur place,  
**au 10 boulevard des Frères Voisin 92130 Issy-Les-Moulineaux**

Uniquement sur RDV préalable :  
nous vous adresserons un mail avec toutes les informations  
nécessaires dès que votre bordereau d'adjudication sera réglé.

**Expert**  
**Arts décoratifs du XX<sup>e</sup> siècle :**  
Emmanuel EYRAUD  
Tél. : +33 1 45 54 97 51  
Mail : eyraud.expert@free.fr  
*Lots 1 à 29 - lots 34 à 37 - lots 50 à 56  
Lot 58 - lots 64 à 73 - lots 77 à 79  
Lot 82 - lots 92 à 113 - lot 117 - lot 118  
Lots 122 à 125*

**Responsable de la vente :**  
Elsa JOLY-MALHOMME  
elsa.joly-malhomme@ader-ep.com  
+33 (0)6 84 52 72 77

**Pour toute information :**  
Inès del VALLE  
ines.delvalle@ader-ep.com  
+33 (0)6 73 14 03 59

ADER Entreprises & Patrimoine  
Maison de Ventes aux Enchères  
Agrément 142-2019  
6 rue Picot - Paris 16<sup>e</sup>  
Tél : 01 83 64 11 70

# LE GROUPE marie claire

En 1937, Jean Prouvost et Marcelle Auclair créent le magazine Marie Claire qui devient très vite le premier quotidien du siècle avec 1700 000 exemplaires vendus en 1939. Pour développer la formule éditoriale qui fait le succès de Marie Claire, Jean Prouvost s'inspire des méthodes de journalisme américaines et britanniques. Dès sa création, Marie Claire est un magazine en avance sur son temps et résolument contemporain grâce à la combinaison d'une offre mode et beauté mais également d'un journalisme sérieux et engagé. Le premier magazine de mode féminine moderne s'adresse à toutes les femmes.

En 1976, Evelyne Prouvost - la fille de Jean Prouvost - prend les rênes du groupe Marie Claire qui se compose de plusieurs titres féminins dont notamment Marie Claire et Cosmopolitan - lancé en 1972 sous licence. Par la suite, le groupe Marie Claire initie son développement international avec le lancement de Marie Claire Japon en 1982.

En 2004, Evelyne Prouvost cède sa place à son fils, Arnaud de Contades, qui devient PDG du groupe Marie Claire. Depuis sa nomination, Arnaud de Contades s'est concentré sur la conduite de la diversification et l'amplification de la transformation numérique du groupe. Avec des lancements réussis dont Stylist et Magicmaman - la première marque média parentale en France - et un portefeuille premium de marques féminines, parentales et lifestyle, le groupe Marie Claire touche désormais une audience influente et connectée de plus de 12 millions de personnes.

Aujourd'hui, le groupe 100% indépendant et 100% français, est présent dans 35 pays et capte une audience de 100 millions de femmes à travers ses 10 marques médias print, digital et social : Avantages, Cosmopolitan Cuisine et Vins de France, Magicmaman, Marie Claire, Marie Claire Enfants, Marie Claire Idées, Marie Claire Maison, La Revue du Vin de France et Stylist. Ces marques engagent des audiences féminines puissantes et qualifiées au travers de contenus de qualité et d'expériences fortes.

En 2023, le groupe Marie Claire continue d'accélérer son développement international avec le lancement de Marie Claire Serbie au printemps 2023. Son titre amiral, Marie Claire, est désormais présent sur 27 marchés à travers le monde et touche 50 millions de visiteurs uniques sur le web, une participation active de plus de 38 millions de followers sur les réseaux sociaux et 12 millions de lecteurs imprimés.



# ANDRÉE PUTMAN ET EVELYNE PROUVOST, PIONNIÈRES DU GOÛT

La commande du décor des bureaux du siège par Evelyne Prouvost à Andrée Putman s'impose presque comme une évidence. Incarnant la femme moderne et entrepreneuse, Andrée Putman est dans les années 90 l'icône au féminin du design alors que, tout comme Evelyne Prouvost, rien ne semblait la destiner à prendre cette place dans le monde de cette époque. Le siège de Marie Claire réunit parmi les pièces les plus prestigieuses réalisées par Andrée Putman. Du banc Eléphant conçu pour l'entrepôt Laîné aux lampadaires créés pour le CAPC - musée d'Art contemporain de Bordeaux, en passant par le bureau hémisphérique designé pour le ministre Jack Lang, le décor des bureaux de Marie Claire est une véritable traversée dans l'œuvre d'Andrée Putman. Dans ces lieux, elle met également à l'honneur les réalisations de ses décorateurs fétiches, qu'elle réédita au sein de sa galerie Ecart International, tels que Mallet-Stevens ou encore Michel Dufet. La vente du mobilier issu de l'ancien siège de Marie Claire est donc une occasion incontournable d'acquérir une pièce de design marquée par la modernité de ces deux personnalités, qui ont incarné une idée résolument audacieuse de la femme tout au long de leur carrière.

**LE PRODUIT DE LA VENTE EN PARTIE REVERSÉ À LA FONDATION DES FEMMES**



La Fondation des Femmes est la structure de référence en France pour la liberté et les droits des femmes, et contre les violences dont elles sont victimes. Grâce aux dons qu'elle reçoit, elle apporte un soutien financier, juridique et matériel aux initiatives associatives à fort impact, sur tout le territoire.

Ainsi, depuis la création de la Fondation en 2016, plus de 900 projets associatifs ont été soutenus, permettant à des centaines de milliers de femmes victimes de violences ou en situation de précarité d'être aidées et accompagnées par des expertes.





1

**Robert MALLET STEVENS (1886 - 1945) Designer (d'après un modèle de) & ECART INTERNATIONAL Éditeur**

Le modèle initialement créé en [1927].  
Paire de fauteuils en acier laqué gris, tapissés de tissu blanc.  
Éditions modernes, après 1980.  
Chaque siège marqué ECART RMS gravé sous l'assise.

H : 70cm - L : 65 cm - P : 65cm

État d'usage.

600€ 1000€



2

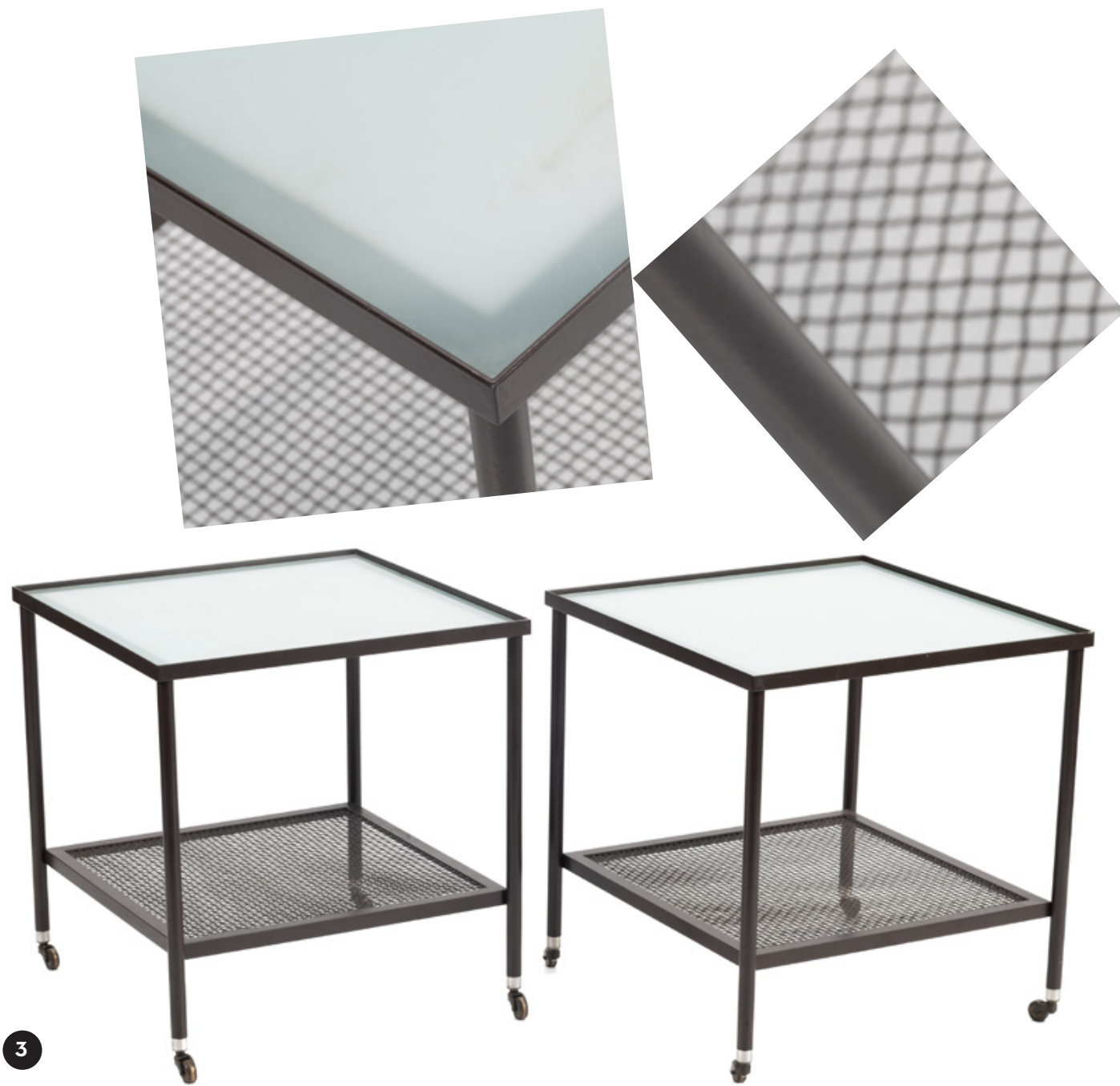
**Robert MALLET STEVENS (1886 - 1945) Designer (d'après un modèle de) & ECART INTERNATIONAL Éditeur**

Le modèle initialement créé en [1927].  
Paire de fauteuils en acier laqué gris, tapissés de tissu blanc.  
Éditions modernes, après 1980.  
Chaque siège marqué ECART RMS gravé sous l'assise.

H : 70cm - L : 65 cm - P : 65cm

État d'usage.

600€ 1000€



3

**TRAVAIL MODERNE DE DÉCORATEUR**

Paire de bouts de canapé carrés.  
 Les structures en métal laqué gris.  
 Les pieds reçus chacun par une roulette.  
 Les plateaux d'entrejambe grillagés.  
 Les plateaux supérieurs en verre opaque.

H : 52 cm. - L : 50 cm.

État d'usage.

100€ 200€



4

**Andrée PUTMAN (1925 - 2013) Designer pour ECART INTERNATIONAL Editeur (maison fondée par l'artiste)**

"Lune CAPC" modèle créé en [1984].  
 Lampadaire à lumière indirecte en métal laqué.  
 Le fût et la base traités mates, le réflecteur laqué brillant.  
 Marque ECART gravée sous l'abat-jour et étiquette collée sous la base.

H : 200cm - D : 50cm (base) - D : 60cm (abat-jour)

État d'usage.

500€ 700€





5

**Andrée PUTMAN (1925 - 2013) Designer pour ECART INTERNATIONAL Editeur (maison fondée par l'artiste)**

"Lune CAPC" modèle créé en [1984].  
Lampadaire à lumière indirecte en métal laqué.  
Le fût et la base traités mates, le réflecteur laqué brillant.  
Marque ECART gravée sous l'abat-jour et étiquette collée sous la base.

H : 200cm - D : 50cm (base) - D : 60cm (abat-jour)

État d'usage.

500€  
700€



6

**Andrée PUTMAN (1925 - 2013) Designer pour ECART INTERNATIONAL Editeur (maison fondée par l'artiste)**

"Lune CAPC" modèle créé en [1984].  
Lampadaire à lumière indirecte en métal laqué.  
Le fût et la base traités mates, le réflecteur laqué brillant.  
Marque ECART gravée sous l'abat-jour et étiquette collée sous la base.

H : 200cm - D : 50cm (base) - D : 60cm (abat-jour)

État d'usage.

500€  
700€



7

**Andrée PUTMAN (1925 - 2013) Designer pour ECART INTERNATIONAL Editeur (maison fondée par l'artiste)**

"Lune CAPC" modèle créé en [1984].  
Lampadaire à lumière indirecte en métal laqué.  
Le fût et la base traités mates, le réflecteur laqué brillant.  
Marque ECART gravée sous l'abat-jour et étiquette collée sous la base.

H : 200cm - D : 50cm (base) - D : 60cm (abat-jour)

État d'usage.

500€ 700€



8

**Robert MALLET STEVENS (1886 - 1945) Designer (d'après un modèle de) & ECART INTERNATIONAL Éditeur**

Le modèle initialement créé en [1927].  
Paire de fauteuils en acier laqué gris, tapissés de tissu bleu marine.  
Éditions modernes, après 1980.  
Chaque siège marqué ECART RMS gravé sous l'assise.

H : 70cm - L : 65 cm - P : 65cm

État d'usage.

600€ 1000€





9

**Robert MALLET STEVENS (1886 - 1945) Designer (d'après un modèle de) & ECART INTERNATIONAL Éditeur**

Le modèle initialement créé en [1927].  
 Paire de fauteuils en acier laqué gris, tapissés de tissu bleu marine.  
 Éditions modernes, après 1980.  
 Chaque siège marqué ECART RMS gravé sous l'assise.

H : 70cm - L : 65 cm - P : 65cm

État d'usage.

600€ 1000€



10

**TRAVAIL MODERNE DE DÉCORATEUR**

Grande table basse carrée sur roulettes.  
 La structure métallique laquée gris.  
 Les pieds munis de roulette.  
 Le plateau d'entrejambe grillagé.  
 Le plateau du dessus en verre.

H : 43cm - P : 105cm

État d'usage.

200€ 400€





11

### STUDIO PUTMAN DÉCORATION

Tapis circulaire.  
Laine vierge.  
Les motifs en bordure et sur fond bleu marine.

D : 310cm

État d'usage.

100€  
200€



12

### TRAVAIL MODERNE DE DÉCORATEUR

Paire de fauteuils tapissés de tissu bleu.  
Le piètement reposant sur des roulettes.

H : 83cm - L : 65cm - P : 60cm

État d'usage.

100€  
200€





13

### TRAVAIL MODERNE DE DÉCORATEUR

Paire de fauteuils tapissés de tissu bleu.  
Le piètement reposant sur des roulettes.

H : 83cm - L : 65cm - P : 60cm

État d'usage.

100€ 200€



14

### TRAVAIL MODERNE DE DÉCORATEUR

Paire de fauteuils tapissés de tissu bleu.  
Le piètement reposant sur des roulettes.

H : 83cm - L : 65cm - P : 60cm

État d'usage.

100€ 200€



15

**TRAVAIL MODERNE DE DÉCORATEUR**

Paire de fauteuils tapissés de tissu bleu.  
Le piètement reposant sur des roulettes.

H : 83cm - L : 65cm - P : 60cm

État d'usage.

100€

200€



16

**TRAVAIL MODERNE DE DÉCORATEUR**

Paire de fauteuils tapissés de tissu bleu.  
Le piètement reposant sur des roulettes.

H : 83cm - L : 65cm - P : 60cm

État d'usage.

100€

200€



17

**TRAVAIL MODERNE DE DÉCORATEUR**

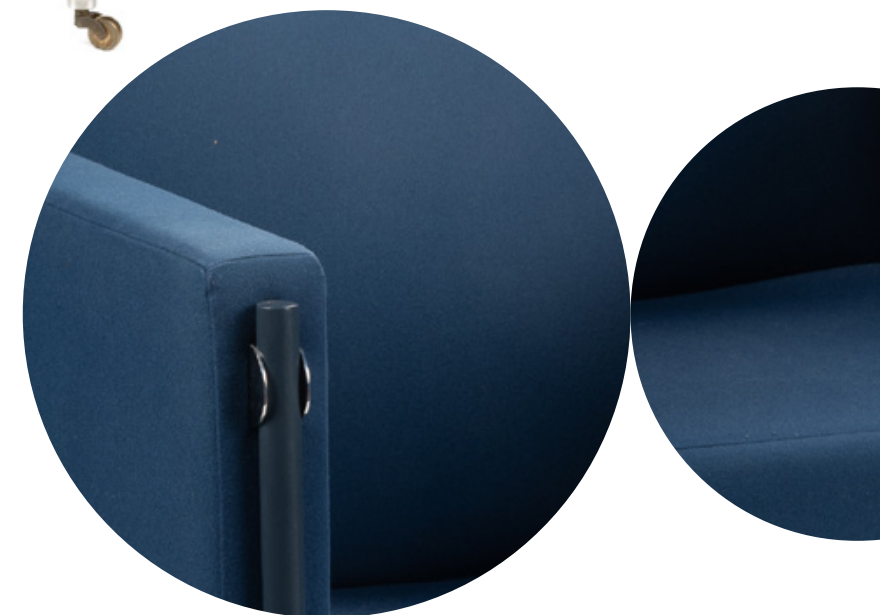
Paire de fauteuils tapissés de tissu bleu.  
Le piètement reposant sur des roulettes.

H : 83cm - L : 65cm - P : 60cm

État d'usage.

100€

200€











18

**Michel DUFET (1888-1985) Designer (d'après un modèle de) & ECART INTERNATIONAL Éditeur**

Modèle dit communément "Sandows" conçu vers [1931].  
Paire de chaises en métal tubulaire nickelé.  
Chaque assise tendue de trente-et-un sandows.  
Éditions modernes ; après 1980.

H : 93cm - L : 45cm - P : 40cm

État d'usage. Usures importantes.

200€  
400€



19

**Michel DUFET (1888-1985) Designer (d'après un modèle de) & ECART INTERNATIONAL Éditeur**

Modèle dit communément "Sandows" conçu vers [1931].  
Paire de chaises en métal tubulaire nickelé.  
Chaque assise tendue de trente-et-un sandows.  
Éditions modernes ; après 1980.

H : 93cm - L : 45cm - P : 40cm

État d'usage. Usures importantes.

200€  
400€



20

**Michel DUFET (1888-1985) Designer  
(d'après un modèle de)  
& ECART INTERNATIONAL Éditeur**

Modèle dit communément "Sandows"  
conçu vers [1931].  
Paire de chaises en métal tubulaire nickelé.  
Chaque assise tendue de trente-et-un  
sandows.  
Éditions modernes ; après 1980.

H : 93cm - L : 45cm - P : 40cm

État d'usage. Usures importantes.

200€

400€

21

**Michel DUFET (1888-1985) Designer  
(d'après un modèle de)  
& ECART INTERNATIONAL Éditeur**

Modèle dit communément "Sandows"  
conçu vers [1931].  
Paire de chaises en métal tubulaire nickelé.  
Chaque assise tendue de trente-et-un  
sandows.  
Éditions modernes ; après 1980.

H : 93cm - L : 45cm - P : 40cm

État d'usage. Usures importantes.  
Un sandow manquant.

200€

400€

22

**Michel DUFET (1888-1985) Designer  
(d'après un modèle de)  
& ECART INTERNATIONAL Éditeur**

Modèle dit communément "Sandows"  
conçu vers [1931].  
Paire de chaises en métal tubulaire nickelé.  
Chaque assise tendue de trente-et-un  
sandows.  
Éditions modernes ; après 1980.

H : 93cm - L : 45cm - P : 40cm

État d'usage. Usures importantes.

200€

400€





23

**Michel DUFET (1888-1985) Designer  
(d'après un modèle de)  
& ECART INTERNATIONAL Éditeur**

Modèle dit communément "Sandows"  
conçu vers [1931].  
Paire de chaises en métal tubulaire nickelé.  
Chaque assise tendue de trente-et-un  
sandows.  
Éditions modernes ; après 1980.

H : 93cm - L : 45cm - P : 40cm

État d'usage. Usures importantes.

200€

400€

24

**Michel DUFET (1888-1985) Designer  
(d'après un modèle de)  
& ECART INTERNATIONAL Éditeur**

Modèle dit communément "Sandows"  
conçu vers [1931].  
Paire de chaises en métal tubulaire nickelé.  
Chaque assise tendue de trente-et-un  
sandows.  
Éditions modernes ; après 1980.

H : 93cm - L : 45cm - P : 40cm

État d'usage. Usures importantes.

200€

400€

25

**Michel DUFET (1888-1985) Designer  
(d'après un modèle de)  
& ECART INTERNATIONAL Éditeur**

Modèle dit communément "Sandows"  
conçu vers [1931].  
Paire de chaises en métal tubulaire nickelé.  
Chaque assise tendue de trente-et-un  
sandows.  
Éditions modernes ; après 1980.

H : 93cm - L : 45cm - P : 40cm

État d'usage. Usures importantes.

200€

400€





26

**Mario BELLINI (né en 1935) Designer & VITRA Éditeur - Le fauteuil d'Evelyne PROUVOST**

"Figura" le modèle conçu en [1984].  
 Fauteuil de bureau sur roulettes.  
 Les cinq pieds en étoile et en métal chromé munis de roulettes.  
 L'assise tapissée de cuir blanc.  
 Porte une plaque de métal gravée des mentions Vitra - Mario Bellini - Bellini Collection et trois étiquettes VITRA et Mario Bellini.

Réglable - H (Max) : 95cm - L : 75cm - P : 50cm

État d'usage.

50€

100€



27

**TRAVAIL MODERNE**

Paire de fauteuils.  
 Les piétements de type Luge en métal chromé.  
 Assises et dossiers tapissés de cuir noir surpiqué.  
 Chaque siège daté au pochoir 6 avril 1995 sous l'assise.

H : 95cm - L : 60cm - P : 60cm

État d'usage.

100€

200€





28

Jean-Michel FRANK et Adolphe CHANAUX (D'après un modèle de) & ECART INTERNATIONAL Éditeur

Suite de quatre chaises.  
Les structures de bois recouvertes de tressage de coton beige et gris.  
Amortisseurs en métal.

H : 95cm - L : 43cm - P : 47cm

État d'usage.

200€ 400€



29

Jean-Michel FRANK et Adolphe CHANAUX (D'après un modèle de) & ECART INTERNATIONAL Éditeur

Suite de trois chaises.  
Les structures de bois recouvertes de tressage de coton beige et gris.  
Amortisseurs en métal.

H : 95cm - L : 43cm - P : 47cm

État d'usage.

150€ 300€





30

Reproduction de la couverture du magazine Marie Claire de juillet 2014. Impression sur toile sur châssis.

H : 116cm - L - 88,8cm

50€

100€



31

Reproduction de la couverture du magazine Marie Claire d'octobre 2016, N°488. Impression sur carton mousse.

H : 160cm - L - 119cm

50€

100€





32

Reproduction de la couverture du magazine Marie Claire de mars 2020. Impression sur carton mousse.

H : 200cm - L : 150cm

50€

100€



33

RADIAN

Lampadaire halogène modèle dit Bémol 20.  
La base en demi-lune en fonte laquée grise, le fût en aluminium, abat-jour en aluminium perforé, sommé d'une plaque de verre, étiquette sur l'abat-jour.

H : 190cm - L : 60 cm

État d'usage.

100€

200€







# ANDRÉE PUTMAN, LA GRANDE DAMÉ DU DESIGN

Andrée Putman (1925-2013), surnommée la grande dame du design, était une architecte d'intérieur de renommée internationale. À l'origine musicienne, elle se tourne vers le design et donne un renouveau au chic parisien. Elle commence par rédiger des articles dans la revue L'Œil, puis fait ses premiers pas dans le design en 1958 pour Prisunic. Mais c'est véritablement dans les années 70 qu'Andrée Putman se lance dans le design pour incarner dans les années 80 la French Touch à l'international. Elle est sollicitée pour décorer des hôtels de luxe, des boutiques comme celles de Balenciaga ou Karl Lagerfeld, mais elle a aussi créé des modèles pour des marques comme Christofle ou encore Louis Vuitton, jusqu'à élaborer le décor de l'avion Concorde. Son damier cinétique conçu pour les salles de bain de l'hôtel Morgans à New York en 1984 l'a rendue mondialement célèbre. Elle puise ses inspirations de son enfance dans une abbaye romane à Fontenay mais aussi des lignes élégantes et épurées des grands ensembliers Art Déco tels que Jean Michel Frank, Pierre Chareau ou encore Eileen Grey.

Elle crée en 1978 la galerie Ecart International dans le quartier de Saint-Germain-des-Prés cher à son cœur et réédite de nombreuses créations du début du XX<sup>e</sup> siècle, telles que les chaises de Michel Dufet que l'on retrouve dans l'ameublement du siège de Marie Claire. En 1982, Jack Lang, alors ministre de la Culture, lui offre une reconnaissance institutionnelle en lui confiant la décoration de son bureau. Elle crée le célèbre bureau à plateau hémisphérique, dont un des rares modèles se trouve aujourd'hui dans les locaux de Marie Claire.

Andrée Putman est aujourd'hui reconnue comme une icône du design français. Par son style à la fois intemporel et classique, elle s'est imposée comme un modèle d'élégance à la parisienne. Cette vente représente une occasion unique d'acquérir des pièces emblématiques de son design.





34

**Andrée PUTMAN (1925 - 2013) Designer pour ECART INTERNATIONAL Editeur (maison fondée par l'artiste)**

"Lune CAPC" modèle créé en [1984].  
Lampadaire à lumière indirecte en métal laqué.  
Le fût et la base traités mates, le réflecteur laqué brillant.  
Marque ECART gravée sous l'abat-jour  
et étiquette collée sous la base.

H : 200cm - D : 50cm (base) - D : 60cm (abat-jour)

État d'usage.

500€ 700€



35

**TRAVAIL MODERNE - Bureau d'Arnaud de Contades**

Un grand bureau en placage de chêne à deux caissons latéraux ouvrant chacun par une série de quatre tiroirs.  
La partie centrale gainée de cuir brun formant sous-main et ouvrant par trois tiroirs en ceinture.

H : 72cm - L : 220cm - P : 100cm

État d'usage.

500€ 700€





36

### TRAVAIL MODERNE DE DÉCORATEUR

Grand canapé à six places.  
Les encadrements des dossiers en placage de Wengé  
Les jonctions en métal.  
Les assises et les dossiers tapissés de tissu écru.

H : 90cm - L : 370cm - P : 60 cm

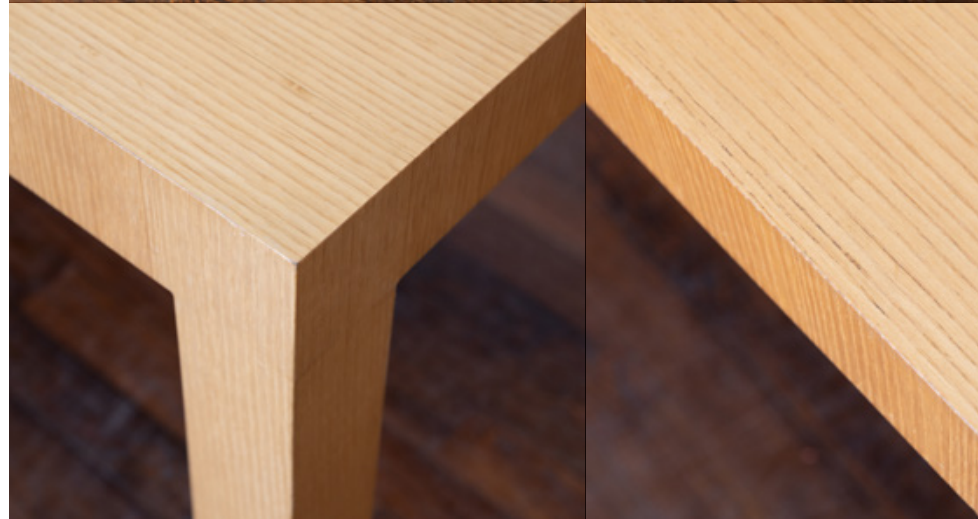
État d'usage.

2000€

3000€







37

**TRAVAIL MODERNE DE DÉCORATEUR**

Table rectangulaire à quatre pieds d'angle.  
En bois clair et placage de bois clair.

H : 74,5cm - L : 210cm - P : 100cm

État d'usage.

200€ 300€



39

Lot comprenant une table octogonale et cinq chaises en teck, les chaises et la table avec un piétement en x, les chaises pliables.

Table - H : 73cm - L : 101cm  
Chaises : H : 90cm - L : 47cm - P : 45

État d'usage.

150€ 250€





43

Lot comprenant un banc et une table circulaire en bois naturel.

Banc - H : 97cm - L : 150cm - P : 61cm

Table - H : 45cm - D : 50cm

État d'usage.

100€

150€



45

Un chariot de service en bois naturel à deux plateaux et un support range bouteille, équipé de deux roulettes.

H : 93,5cm - L : 64,5 cm - P : 80 cm

État d'usage.

50€

100€





46

### RADIAN

Lampadaire halogène modèle dit Bémol 20.

La base en demi-lune en fonte laquée grise, le fût en aluminium, abat-jour en aluminium perforé, sommé d'une plaque de verre, étiquette sur l'abat-jour.

H : 190cm - L : 60 cm

État d'usage.

200€

400€



47

### RADIAN

Lampadaire halogène modèle dit Bémol 20.

La base en demi-lune en fonte laquée grise, le fût en aluminium, abat-jour en aluminium perforé, sommé d'une plaque de verre, étiquette sur l'abat-jour.

H : 190cm - L : 60 cm

État d'usage.

200€

400€



48

**RADIAN**

Lampadaire halogène modèle dit Bémol 20.  
La base en demi-lune en fonte laquée grise, le fût en aluminium,  
abat-jour en aluminium perforé, sommé d'une plaque de verre,  
étiquette sur l'abat-jour.

H : 190cm - L : 60 cm

État d'usage.

200€

400€

49

**RADIAN**

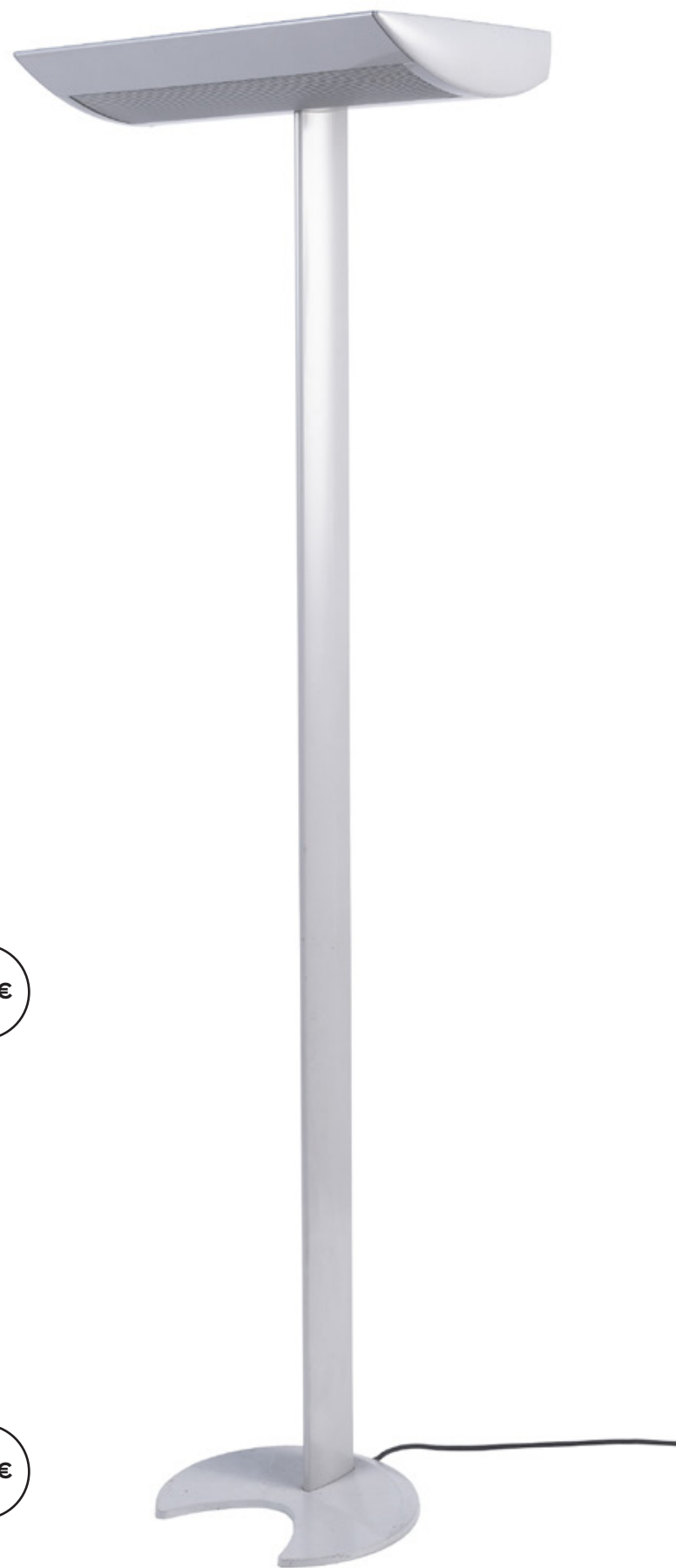
Lampadaire halogène modèle dit Bémol 20.  
La base en demi-lune en fonte laquée grise, le fût en aluminium,  
abat-jour en aluminium perforé, sommé d'une plaque de verre,  
étiquette sur l'abat-jour.

H : 190cm - L : 60 cm

État d'usage.

200€

400€



50

**Mario BELLINI (né en 1935) Designer & CASSINA Éditeur**

"Cab 412" le modèle conçu en [1977].

Paire de chaises.

Les structures métalliques entièrement recouvertes de cuir bleu.  
Chacune marquée CASSINA sous l'assise.

H. 81 cm - L. 47 cm - P. 42 cm

État d'usage.

**Bibliographie :**

Giuliana Gramina - *Repertorio del Design italiano 1950-2000 per l'arredamento domestico, volume I -*  
Éditions Umberto Allemandi & Cie, Turin, 2003. Modèle identique reproduit et décrit page 247.

100€

200€







51

**Mario BELLINI (né en 1935) Designer & CASSINA Éditeur**

"Cab 412" le modèle conçu en [1977].

Paire de chaises.

Les structures métalliques entièrement recouvertes de cuir bleu. Chacune marquée CASSINA sous l'assise.

H. 81 cm - L. 47 cm - P. 42 cm

État d'usage.

**Bibliographie :**

Giuliana Gramina - *Repertorio del Design italiano 1950-2000 per l'arredamento domestico, volume I* - Éditions Umberto Allemandi & Cie, Turin, 2003. Modèle identique reproduit et décrit page 247.

100€  
200€



52

**Mario BELLINI (né en 1935) Designer & CASSINA Éditeur**

"Cab 412" le modèle conçu en [1977].

Paire de chaises.

Les structures métalliques entièrement recouvertes de cuir bleu.

Chacune marquée CASSINA sous l'assise.

H. 81 cm - L. 47 cm - P. 42 cm

État d'usage.

**Bibliographie :**

Giuliana Gramina - *Repertorio del Design italiano 1950-2000 per l'arredamento domestico, volume I* - Éditions Umberto Allemandi & Cie, Turin, 2003. Modèle identique reproduit et décrit page 247.

100€  
200€

53

**Mario BELLINI (né en 1935) Designer & CASSINA Éditeur**

"Cab 412" le modèle conçu en [1977].

Paire de chaises.

Les structures métalliques entièrement recouvertes de cuir bleu.

Chacune marquée CASSINA sous l'assise.

H. 81 cm - L. 47 cm - P. 42 cm

État d'usage.

**Bibliographie :**

Giuliana Gramina - *Repertorio del Design italiano 1950-2000 per l'arredamento domestico, volume I* - Éditions Umberto Allemandi & Cie, Turin, 2003. Modèle identique reproduit et décrit page 247.

100€  
200€







54

**Robert MALLET STEVENS (1886 - 1945) Designer (d'après un modèle de) & ECART INTERNATIONAL Éditeur**

Le modèle initialement créé en [1927].  
Paire de fauteuils en acier laqué gris, tapissés de tissu bleu marine.  
Éditions modernes, après 1980.  
Chaque siège marqué ECART RMS gravé sous l'assise.

H : 70cm - L : 65 cm - P : 65cm

État d'usage.

600€  
1000€





55

**Robert MALLET STEVENS (1886 - 1945) Designer (d'après un modèle de) & ECART INTERNATIONAL Éditeur**

Le modèle initialement créé en [1927].  
Fauteuil en acier laqué gris, tapissé de tissu bleu marine.  
Édition moderne, après 1980.  
Marque ECART RMS gravée sous l'assise.

H : 70cm - L : 65 cm - P : 65cm

État d'usage.

300€

500€



56

**Robert MALLET STEVENS (1886 - 1945) Designer (d'après un modèle de) & ECART INTERNATIONAL Éditeur**

Le modèle initialement créé en [1927].  
Fauteuil en acier laqué gris, tapissé de tissu bleu marine.  
Édition moderne, après 1980.  
Marque ECART RMS gravée sous l'assise.

H : 70cm - L : 65 cm - P : 65cm

État d'usage.

300€

500€



# marie claire

AVRIL 1975 5F

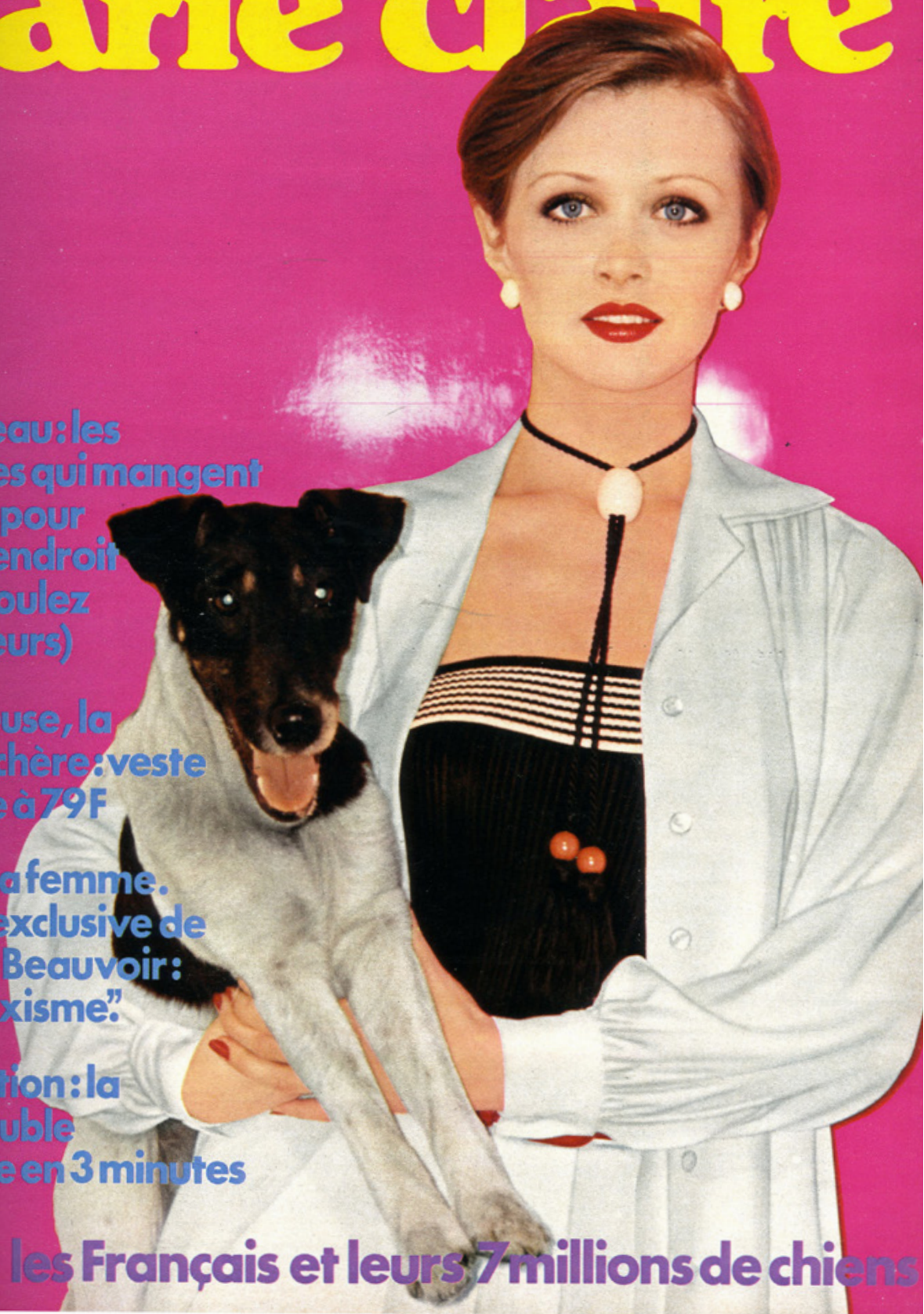
Tout nouveau: les  
mini piqûres qui mangent  
la cellulite, pour  
maigrir à l'endroit  
que vous voulez  
(et pas ailleurs)

Gaie, radieuse, la  
mode pas chère: veste  
à 48 F, robe à 79F

Année de la femme.  
Interview exclusive de  
Simone de Beauvoir:  
"Non au sexisme."

Contraception: la  
pastille soluble  
qui protège en 3 minutes

Spécial: les Français et leurs 7 millions de chiens



# MARIE CLAIRE

JUIN

Ce numéro  
est consacré à  
**VOS VACANCES**



N° 9 • JUN 1955

PRIX **70** FR.  
BELGIQUE 15 FR. SUISSE 1 FR. 30





57

**ÉDITION HERGE MOULINSART 2011 - TINTIN.  
Le crabe aux pinces d'or**

Case (non parue dans le Soir) extraite de la planche 35 de l'album en couleur.  
Édition à 1000 exemplaires, tirée à part et numérotée sur une étiquette au revers 469/1000.

Dimensions avec cadre : 37 x 37 cm

20€ 40€



58

**ECART INTERNATIONAL - LE STUDIO ECART CONCEPTEUR DU MODÈLE**

"Damier(s)"  
Deux tables gigognes en chêne, placage de chêne et marqueterie.  
Chacune reposant sur six pieds terminés par des bases en bois peint à l'imitation du métal.  
Les plateaux en marqueterie aux motifs géométriques.

Petite - H : 48cm - L : 28cm  
Grande - H : 55cm - L : 42cm

État d'usage.

100€ 150€





59

Reproduction en résine patinée de la "Chouette" de François Pompon (1855 - 1933) conservée au Musée d'Orsay. Portant le cachet de la Réunion des Musées Nationaux.

H : 18cm

40€

60€



60

Reproduction en résine patinée de "l'Oie" de François Pompon (1855 - 1933) conservée au Musée d'Orsay. Portant le cachet de la Réunion des Musées Nationaux.

H : 19cm

40€

60€





61

Presse-papier en plexiglas.  
Reproduction de la couverture  
du magazine Marie Claire  
de novembre 2001.

H : 12cm - L : 8,5cm - P : 14cm

20€ 40€

62

Presse-papier en plexiglas.  
Reproduction de la couverture  
du magazine Marie Claire  
de novembre 2001.

H : 12cm - L : 8,5cm - P : 14cm

20€ 40€

63

Presse-papier en plexiglas.  
Reproduction de la couverture  
du magazine Marie Claire  
de novembre 2001.

H : 12cm - L : 8,5cm - P : 14cm

20€ 40€



64

**TRAVAIL MODERNE**

Lot de six chaises reposant sur des pieds gaine en bois clair.  
Tapissées de cuir bleu.

H : 93cm - L : 40cm - P : 45cm

État d'usage.

100€ 200€





65

### TRAVAIL MODERNE

Lot de six chaises reposant sur des pieds gaine en bois clair.  
Tapisées de cuir bleu.

H : 93cm - L : 40cm - P : 45cm

État d'usage.



100€

200€



66

### TRAVAIL MODERNE

Lot de huit chaises reposant sur des pieds gaine en bois clair.  
Tapisées de cuir bleu.

H : 93cm - L : 40cm - P : 45cm

État d'usage.

150€

250€







67

### TRAVAIL MODERNE DE DÉCORATEUR

Table ronde à quatre pieds cylindriques en retrait.  
La structure métallique.  
Le plateau en bois recouvert d'un vernis incrusté de fragments de papier journal.

H : 74 cm - D : 200 cm

Très importantes altérations au plateau.

100€  
200€



68

### TRAVAIL MODERNE DE DÉCORATEUR

Table oblongue modulable et en trois parties.  
En bois clair et placage de bois clair. Les pieds cylindriques et reposant sur des bases à gradins.  
La partie centrale percée d'un passe-câble.  
On y joint un pied pouvant cacher les câbles

H : 73,5cm - L : 410cm - P : 120cm  
Partie gauche - H : 73,5 - L : 100cm - P - 120cm  
Partie droite - H : 73,5 - L : 100cm - P - 120cm  
Partie centrale - H : 73,5cm - P : 100cm - L : 120cm

État d'usage. Fentes aux pieds.

400€  
600€





69

**TRAVAIL MODERNE DE DÉCORATEUR**

Table rectangulaire ; les pieds cylindriques en retrait.  
Le plateau en bois recouvert d'un vernis incrusté de fragments de papier journal.

H : 75cm - L : 200 cm -P : 110cm

Altérations au plateau.

100€ 150€



70

**TRAVAIL MODERNE DE DÉCORATEUR**

Table rectangulaire ; les pieds cylindriques en retrait.  
Le plateau en bois recouvert d'un vernis incrusté de fragments de papier journal.

H : 75cm - L : 200 cm -P : 110cm

Altérations au plateau.

100€ 150€





71

**TRAVAIL MODERNE DE DÉCORATEUR**

Console en bois clair et placage de bois clair.  
Les parties latérales en quart-de-cercles et soulignées de rainures.

H : 90cm - L : 210cm - P : 45cm

État d'usage.

200€ 400€



72

**Charles POLLOCK (1930-2013) Designer & KNOLL INTERNATIONAL Éditeur**

Série « Pollock Executive Chair » créée en [1963].  
Fauteuil pivotant.

La coque en plastique thermoformé recevant l'assise et le dossier tapissés d'origine de cuir noir et soulignés chacun, en pourtour, par un profil en aluminium extrudé chromé.

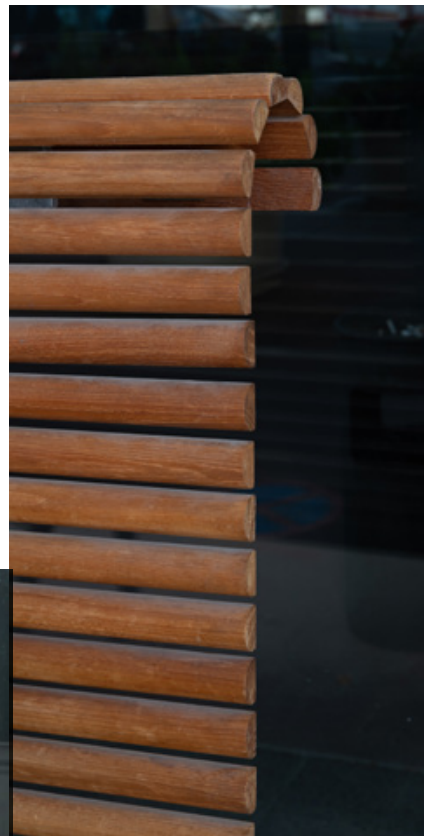
Le pied cruciforme et réalisé en fonte d'aluminium, en partie, chromée.  
Étiquette Knoll sous le piètement

H : 92cm - L : 60cm - P : 60cm

État d'usage.

200€ 400€





73

**Andrée PUTMAN (1925 -2013) Designer & TECTONA Fabricant-Éditeur**

De la série "Éléphant" conçue pour les Entrepôts Laine en [1992].  
Banc.

Le piétement en fonte d'aluminium. Les lattes en teck naturel d'Asie.

Deux plaques métalliques TECTONA, marque de la fonderie DACHEVILLE NICOL.

H : 133cm - L : 240cm - P : 70cm

État d'usage.

500€

1000€





74

Lot de six chaises reposant sur quatre pieds en métal chromé, l'assise en bois ajouré d'un cercle.

H : 86cm - L : 42cm - P : 40cm

État d'usage.

120€

300€



75

Lot de six chaises reposant sur quatre pieds en métal chromé, l'assise en bois ajouré d'un cercle.

H : 86cm - L : 42cm - P : 40cm

État d'usage.

120€

300€





76

Lot de six chaises reposant sur quatre pieds en métal chromé, l'assise en bois ajouré d'un cercle.

H : 86cm - L : 42cm - P : 40cm

État d'usage.

120€ 300€



77

Michèle DE LUCCHI et Giancarlo FASSI Designers & ARTEMIDE Éditeur

"Tolomeo tavolo".  
Lampe articulée en métal.  
Étiquette sur le piètement, et marque sous la base.

H : 125cm - D : 23cm

100€ 200€









78

TRAVAIL MODERNE

Cabinet sur pieds en bois clair et placage de bois clair. Les quatre pieds réunis par une entretoise en H. La partie haute ouvrant par deux portes pleines découvrant un intérieur muni de six étagères et deux tiroirs.

H : 157,5cm - L : 90cm - 38cm

État d'usage.

150€ 250€



80

SMEG

Petit réfrigérateur laqué orange, à une poignée, inscrit SMEG en lettres chromées.

H : 95cm - L : 50cm - P : 60cm

État d'usage.

100€ 200€





81

**SMEG**

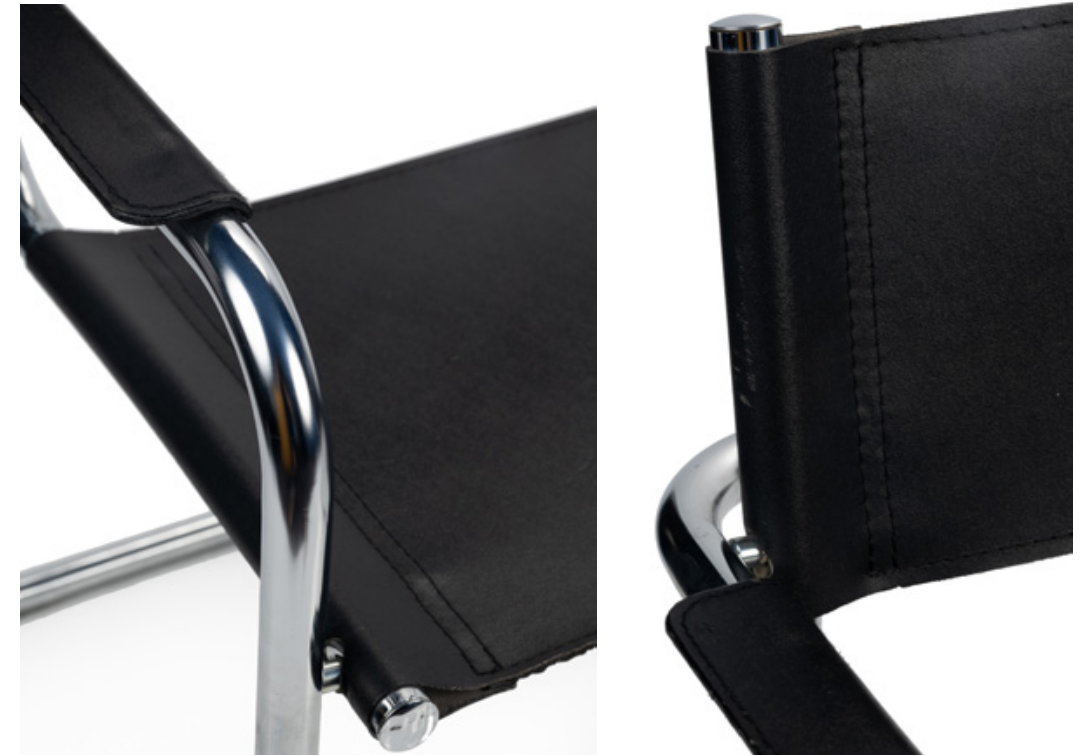
Petit réfrigérateur laqué de couleur blanc cassé, à une poignée, inscrit SMEG en lettres chromées.

H : 95cm - L : 50cm - P : 60cm

État d'usage.

100€

200€



82

**D'après Marcel BREUER (1902 - 1981).**

Paire de fauteuils en métal tubulaire chromé et cuir noir.

H : 80cm - L : 59cm - P : 55cm

État d'usage.

100€

200€





83

**BOCONCEPT**

Paire de chaises pivotantes bordeaux modèle dit Adélaïde. Coque en résine et piètement quadripode en métal chromé, marque BoConcept sous l'assise.

H : 84cm - L : 44cm - P : 40cm

État d'usage.

100€

240€



84

Canapé trois places reposant sur six pieds en bois et garniture de coton moutarde, avec trois grands coussins et deux petits coussins.

H : 74cm - L : 178cm - P : 90cm

État d'usage.

100€

150€





85

**BOCONCEPT**

Pouf triangulaire.  
Garniture de feutre gris, reposant sur quatre petits pieds, avec un dossier, étiquette BoConcept et marque BoConcept sous l'assise.

H : 68cm - L : 100cm - P : 90cm

50€ 100€



86

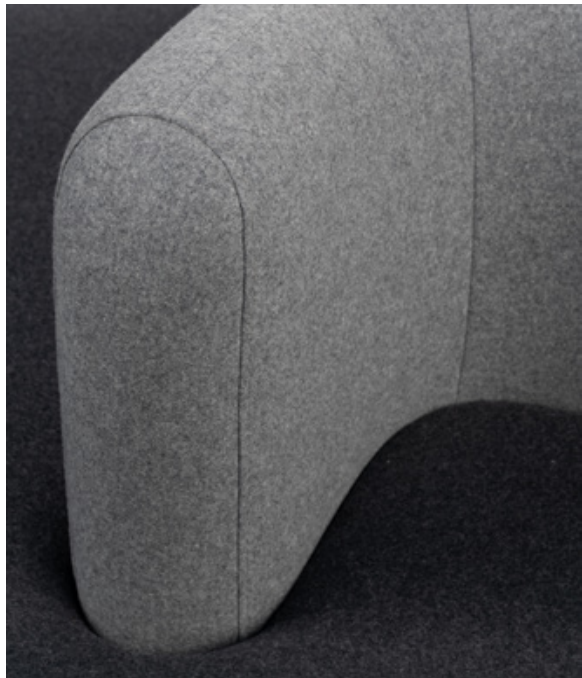
**BOCONCEPT**

Pouf triangulaire.  
Garniture de feutre gris, reposant sur quatre petits pieds, avec un dossier, étiquette BoConcept et marque BoConcept sous l'assise.

H : 68cm - L : 100cm - P : 90cm

50€ 100€





88

**BOCONCEPT**

Banquette triple.  
Garniture de feutre gris clair et gris foncé, reposant sur quatre petits pieds, étiquette BoConcept et marque BoConcept sous la base.

H : 73cm - L : 120cm - P : 105cm

50€ 100€



89

**BOCONCEPT**

Pouf triangulaire.  
Garniture de feutre gris foncé reposant sur quatre petits pieds, étiquette BoConcept et marque BoConcept sous la base.

H : 40cm - L : 81cm - P : 65cm

50€ 100€





90

**BOCONCEPT**

Pouf triangulaire avec plateau intégré.  
Garniture de feutre gris clair reposant sur quatre pieds, étiquette BoConcept et marque BoConcept sous la base.

H : 40 cm - L : 108cm - P : 90cm

50€ 100€



92

**Eero SAARINEN (1910-1961) Designer & KNOLL INTERNATIONAL Éditeur**

"Tulip" le modèle créé en [1956].  
Paire de fauteuils.  
Les piètements en fonte d'aluminium gainés de Rilsan blanc.  
Les coques en fibre de verre thermoformée et laquées blanc ; entièrement tapissées de natté en parties intérieures.

H : 81cm - L : 68cm - P : 40cm

État d'usage. Usures importantes.

200€ 400€





93

**Eero SAARINEN (1910-1961) Designer & KNOLL INTERNATIONAL Éditeur**

« Tulip » le modèle créé en [1956].

Paire de fauteuils pivotants.

Les piètements en fonte d'aluminium gainés de Rilsan blanc.

Les coques en fibre de verre thermoformée et laquées blanc ; entièrement tapissées de nappé en parties intérieures.

H : 81cm - L : 68cm - P : 40cm

État d'usage. Usures importantes.

200€

400€



94

**Eero SAARINEN (1910-1961) Designer & KNOLL INTERNATIONAL Éditeur**

« Tulip » le modèle créé en [1956].

Fauteuil pivotant.

Le piètement en fonte d'aluminium gainé de Rilsan blanc.

La coque en fibre de verre thermoformée et laquée blanc ; entièrement tapissée de nappé en partie intérieure.

H : 81cm - L : 68cm - P : 40cm

État d'usage. Usures importantes.

100€

200€





95

**Eero SAARINEN (1910-1961) Designer & KNOLL INTERNATIONAL Éditeur**

"Tulip" le modèle créé en [1956].

Paire de chaises.

Les piètements en fonte d'aluminium gainés de Rilsan blanc.

Les coques en fibre de verre thermoformée et laquées blanc ; entièrement tapissées de nappé en parties intérieures.

H : 81cm - L : 50cm - P : 40cm

État d'usage. Usures importantes.

200€

400€



96

**Eero SAARINEN (1910-1961) Designer & KNOLL INTERNATIONAL Éditeur**

"Tulip" le modèle créé en [1956]

Chaise.

Le piètement en fonte d'aluminium gainé de Rilsan blanc.

La coque en fibre de verre thermoformée et laquée blanc ; entièrement tapissée de nappé en partie intérieure.

H : 81cm - L : 50cm - P : 40cm

État d'usage. Usures importantes.

100€

200€





97

**Eero SAARINEN (1910-1961) Designer & KNOLL INTERNATIONAL Éditeur**

"Tulip" le modèle créé en [1956]

Chaise.

Le piètement en fonte d'aluminium gainé de Rilsan blanc.

La coque en fibre de verre thermoformée et laquée blanc ; entièrement tapissée de natté en partie intérieure.

H : 81cm - L : 50cm - P : 40cm

État d'usage. Usures importantes.

100€

200€



98

**TRAVAIL MODERNE DE DÉCORATEUR**

Table rectangulaire reposant sur des pieds cylindriques accueillis chacun par une base moulurée.  
En bois clair et placage de bois clair.

H : 74cm - L : 210cm - P : 120cm

État d'usage. Fentes aux pieds.

200€

400€





99

**Charles POLLOCK (1930-2013) Designer & KNOLL INTERNATIONAL Éditeur**

Série « Pollock Executive Chair » créée en [1963]  
Fauteuil pivotant.

La coque en plastique thermoformé recevant l'assise et le dossier tapissés de tissu noir et soulignés chacun, en pourtour, par un profil en aluminium extrudé chromé.

Le pied cruciforme et réalisé en fonte d'aluminium, en partie, chromée.  
Étiquette Knoll sous le piètement.

H : 92cm - L : 60cm - P : 60cm

État d'usage. Usures importantes.

100€

200€



100

**Charles POLLOCK (1930-2013) Designer & KNOLL INTERNATIONAL Éditeur**

Série « Pollock Executive Chair » créée en [1963].  
Chaise pivotante.

La coque en plastique thermoformé recevant l'assise et le dossier tapissés d'origine de cuir noir et soulignés chacun, en pourtour, par un profil en aluminium extrudé chromé.

Le pied cruciforme et réalisé en fonte d'aluminium, en partie, chromée.  
Étiquette Knoll sous le piètement.

H : 87 cm - L : 60cm - P : 60cm

État d'usage. Usures importantes.

100€

200€





101

**Robert MALLET STEVENS (1886 - 1945) Designer (d'après un modèle de) & ECART INTERNATIONAL Éditeur**

Le modèle initialement créé en [1927].  
Paire de structures de fauteuil en acier laqué gris.  
Éditions modernes, après 1980.  
Vendues sans coussins.  
Chaque siège marqué ECART RMS gravé sous l'assise.

H : 70cm - L : 65 cm - P : 65cm

État d'usage.

600€  
1000€





102

**Robert MALLET STEVENS (1886 - 1945) Designer (d'après un modèle de) & ECART INTERNATIONAL Éditeur**

Le modèle initialement créé en [1927].  
Paire de structures de fauteuil en acier laqué gris.  
Éditions modernes, après 1980.  
Vendues sans coussins.  
Chaque siège marqué ECART RMS gravé sous l'assise.

H : 70cm - L : 65 cm - P : 65cm

État d'usage.

600€  
1000€



103

**Robert MALLET STEVENS (1886 - 1945) Designer (d'après un modèle de) & ECART INTERNATIONAL Éditeur**

Le modèle initialement créé en [1927].  
Paire de structures de fauteuil en acier laqué gris.  
Éditions modernes, après 1980.  
Vendues sans coussins.  
Chaque siège marqué ECART RMS gravé sous l'assise.

H : 70cm - L : 65 cm - P : 65cm

État d'usage.

600€  
1000€





104

**Robert MALLET STEVENS (1886 - 1945) Designer (d'après un modèle de) & ECART INTERNATIONAL Éditeur**

Le modèle initialement créé en [1927].  
Une structure de fauteuil en acier laqué gris.  
Édition moderne, après 1980. Vendues sans coussins.  
Marque ECART RMS gravée sous l'assise

H : 70cm - L : 65 cm - P : 65cm

État d'usage.

300€

500€



105

**Robert MALLET STEVENS (1886 - 1945) Designer (d'après un modèle de) & ECART INTERNATIONAL Éditeur**

Le modèle initialement créé en [1927].  
Paire de fauteuils en acier laqué gris, tapissés de tissu blanc.  
Éditions modernes, après 1980.  
Chaque siège marqué ECART RMS gravé sous l'assise.

H : 70cm - L : 65 cm - P : 65cm

État d'usage.

600€

1000€





106

**Oswaldo BORSANI (1911 - 1985) Designer & TECNO Éditeur**

Chaise pivotante et réglable en hauteur.  
Le piètement quadripode métallique.  
L'assise et le dossier tapissés de cuir brun.  
Label d'éditeur sous l'assise.

H : 80cm - L : 52cm - 44cm

État d'usage.

100€

200€



107

**D'après Marcel BREUER**

Paire de fauteuils en métal tubulaire chromé et cuir noir.  
H : 80cm - L : 59cm - P : 55cm

État d'usage.

100€

200€





# marie claire

JANVIER 1975 5F

**La nouvelle médecine  
des hormones:  
comment elle embellit  
la peau, les seins,  
les cheveux... et la vie**

**L'horoscope de  
vos surprises  
amoureuses en 75**

**Spécial tricot et  
modèles à faire soi-même:  
soyez à la mode  
en dépensant le minimum**

**Divorce: ce que la loi  
va changer pour  
les femmes**

**La cuisine gastronomique  
qui fait maigrir:  
des recettes de grand chef  
à réaliser chez vous**







108

**Tito AGNOLI (1931-2012) Designer & Matteo GRASSI (1927-2001) Éditeur**

Modèle "Coral".  
Suite de quatre chaises entièrement gainées de cuir fauve surpiqué.  
Une prise en métal laqué noir au dos de chaque dossier.

H : 96cm - L - 66cm - P : 42cm

État d'usage. Tâches et usure.

200€  
400€



109

**Tito AGNOLI (1931-2012) Designer & Matteo GRASSI (1927-2001) Éditeur**

Modèle "Coral".  
Suite de quatre chaises entièrement gainées de cuir fauve surpiqué.  
Une prise en métal laqué noir au dos de chaque dossier.

H : 96cm - L - 66cm - P : 42cm

État d'usage. Tâches et usure.

200€  
400€





110

**Tito AGNOLI (1931-2012) Designer & Matteo GRASSI (1927-2001) Éditeur**

Modèle "Coral".  
Suite de trois chaises entièrement gainées de cuir fauve surpiqué.  
Une prise en métal laqué noir au dos de chaque dossier.

H : 96cm - L : 66cm - P : 42cm

État d'usage. Tâches et usure.

150€

300€



111

**Eero SAARINEN (1910-1961) Designer & KNOLL INTERNATIONAL Éditeur**

"Tulip" le modèle créé en [1956].  
Fauteuil pivotant.  
Le piètement en fonte d'aluminium gainé de Rilsan blanc.  
La coque en fibre de verre thermoformée et laquée blanc. L'intérieur tapissé de natté.

H : 81cm - L : 68cm - P : 40cm

État d'usage. Usures importantes.

100€

200€





112

**Ettore SOTTASS (1917-2007) Designer & ARTEMIDE Editeur**

"Callimaco" le modèle créé en [1982].  
Lampadaire à éclairage halogène.  
Le fût en métal laqué noir ; la poignée en métal chromé.  
Étiquette d'éditeur sous la base.

H : 200cm - D, (base) : 40cm

État d'usage.

400€

600€



# EVELYNE PROUVOST, ET ANDRÉE PUTMAN, INCARNATIONS DE LA FEMME MODERNE

Evelyne Prouvost, à l'instar d'Andrée Putman, naît d'une famille bourgeoise entre la province et Paris. Petite fille de Jean Prouvost, homme de presse et fondateur de Paris Match, Télé 7 jours et Marie Claire, elle ne semble pas destinée à devenir la femme puissante qui portera pourtant le groupe familial vers la modernité. Mariée à dix-neuf ans à Arnold de Contades, elle donne naissance à trois enfants, Anne, Elisabeth et Arnaud. Une vie de femme bourgeoise attachée aux tâches domestiques s'impose à elle.

Mais résolue à prendre son destin en main, elle divorce de l'homme que son grand père destinait à prendre sa suite et amorce son ascension dans l'entreprise familiale. Dans un premier temps rédactrice à Parents, elle prend rapidement la tête du magazine Cosmopolitan, dans lequel elle va affirmer ses positions féministes et libérées. À force de travail et de talent, elle fait de ce magazine, en qui personne ne croyait, une référence pour les femmes des années 70 et 80. Mais c'est également au tournant des années 80 que Jean Prouvost doit vendre le groupe, alors acquis par Hachette pour l'essentiel. C'est sans compter Evelyne Prouvost qui, par sa ténacité et sa vision, prend une place incontournable à la tête de Marie Claire, et bâtit au fil des années la presse de l'avenir, ancrée dans les évolutions technologiques et sociétales de son époque. L'entreprise familiale devient : Marie Claire, Avantages, Cuisine et Vins de France, Cosmopolitan, Marie Claire Idées, Marie Claire Maison et Stylist. Même après avoir confié la direction de Marie Claire à son fils Arnaud de Contades, elle ne cessera jamais d'apporter son regard visionnaire pour faire vivre cette presse avec son temps.





113

**Andrée PUTMAN (1925-2013) Designer & ECART INTERNATIONAL Éditeur - Bureau d'Évelyne PROUVOST**

Modèle créé pour le Ministère de la Culture, Jack Lang ministre, vers [1982].

Important bureau à caissons et à plateau hémisphérique en placage de bois clair.

Le dessus reçoit des tirettes éventail et un sous-main gainé de cuir.

Chaque caisson s'ouvre par une série de tiroirs.

Le pourtour de la ceinture du plateau, les façades basses de tirette et les prises de tiroir en métal époxy gris.

Édition, réputée limitée, par Écart International.

H : 73 - L : 250 - P : 100 cm

1000€

2000€





T14

FOBA

Camera stand mobile en métal tripode laqué noir.

H : 360cm - L : 140cm

La rotule n'est pas comprise dans le lot.

État d'usage.

300€

500€



T15

FOBA

Camera stand mobile en métal tripode laqué noir.

H : 360cm - L : 140cm

La rotule n'est pas comprise dans le lot.

État d'usage.

300€

500€







116

**FOBA**

Camera stand mobile en métal tripode laqué noir.

H : 360cm - L : 140cm

La rotule n'est pas comprise dans le lot.

État d'usage.

300€

500€



117

**TRAVAIL MODERNE dans le goût de Florence KNOLL (1917 - 2019)**

Canapé trois places en cuir noir capitonné reposant sur 4 pieds.

H : 73cm - L : 214cm - P : 98cm

État d'usage.

100€

200€





118

**TRAVAIL MODERNE dans le goût de Florence KNOLL (1917 - 2019)**

Canapé trois places en cuir noir capitonné reposant sur 4 pieds.

H : 73cm - L : 214cm - P : 98cm

État d'usage.

100€

200€



119

**TECTONA**

Parasol rectangulaire en teck, toile et base métallique.  
On y joint la housse de protection.

H : 260cm - L : 350cm - P : 250cm

Base carrée : 60cm x 60cm

État d'usage.

100€

200€





121

**SMEG**

Grand réfrigérateur laqué vert, à une poignée, inscrit SMEG en lettres chromées.

H : 150cm - L : 60cm - P : 70cm

État d'usage.

150€

200€



122

**TRAVAIL MODERNE**

Lot de 22 sièges de cinéma, 11 par rangée.  
Les assises rabattables, les tablettes déployantes dans les accotoirs gauches.  
Tapissés de tissu noir.

H : 95cm - L : 53cm - P : 44 cm

Frais de démontage de 335 euros (HT), VASSE Transport, à la charge de l'acheteur.

250€

350€





123

**TRAVAIL MODERNE**

Lot de 22 sièges de cinéma, 11 par rangée.  
Les assises rabattables, les tablettes déployantes dans les accotoirs gauches.  
Tapissés de tissu noir.

H : 95cm - L : 53cm - P : 44 cm

Frais de démontage de 335 euros (HT), VASSE Transport, à la charge de l'acheteur.

250€  
350€



124

**TRAVAIL MODERNE**

Lot de 18 sièges de cinéma, 9 par rangée.  
Les assises rabattables, les tablettes déployantes dans les accotoirs gauches.  
Tapissés de tissu noir.

H : 95cm - L : 53cm - P : 44 cm

Frais de démontage de 275 euros (HT), VASSE Transport, à la charge de l'acheteur.

100€  
200€





125

### TRAVAIL MODERNE

Lot de neuf sièges de cinéma.  
L'assise déployante, une tablette déployante dans l'accotoir gauche, garniture de tissu noir.

H : 95cm - L : 53cm - P : 44 cm

Frais de démontage de 135 euros (HT), VASSE Transport, à la charge de l'acheteur.

50€  
100€



126

Epson EB-G5300 vidéo-projecteur 4000 ANSI lumens LCD XGA (1024x768).

État d'usage.

50€  
100€



# CONDITIONS GENERALES DE VENTE

## Vente en ligne

**Clôture le mercredi 10 mai 2023 à partir de 11h**

Frais acheteurs :  
25% TTC, auxquels s'ajoutent les frais Drouot Online :  
3,6% TTC du prix d'adjudication  
Soit un total de 28,6% TTC

La TVA est récupérable sur la vente pour les assujettis

Exposition publique sur rendez-vous :  
Mardi 9 mai, de 9h à 12h  
Au 10, boulevard des Frères Voisin  
92130 Issy-Les-Moulineaux  
Pour prendre rendez-vous, merci d'envoyer un mail à [contact@ader-ep.com](mailto:contact@ader-ep.com)

**L'enlèvement des lots vendus aura lieu sur place, au 10 boulevard des Frères Voisin 92130 ISSY LES MOULINEAUX, sur rendez-vous** (créneau de 30mn), nous vous adresserons un mail avec toutes les informations nécessaires dès que votre bordereau d'adjudication sera réglé. Une date est fixée : **mercredi 17 mai, de 8h30 à 16h**

La SVV ADER Entreprises & Patrimoine agit comme opérateur de ventes volontaires de meubles aux enchères publiques régi par les articles L 312-4 et suivants du Code de commerce et l'Arrêté ministériel du 21 février 2012 définissant les obligations déontologiques des opérateurs de ventes volontaires. La SVV est mandataire du vendeur et ses rapports avec les enchérisseurs sont précisés par ces conditions de vente qui pourront être amendées par des avis écrits ou oraux avant la vente et qui seront mentionnés au procès-verbal de vente. La participation aux enchères en salle, par téléphone ou par interne implique l'acceptation inconditionnelle des présentes conditions.

La vente aux enchères est réalisée via le site Internet « [www.drouot.com](http://www.drouot.com) » qui constitue une plateforme technique permettant de participer à distance par voie électronique aux ventes aux enchères publiques. L'utilisateur souhaitant participer à une vente aux enchères via cette plateforme doit prendre connaissance et accepter, sans réserve, ses conditions d'utilisation (consultables en ligne), qui sont indépendantes et s'ajoutent aux présentes conditions générales de vente. Il doit par conséquent s'inscrire avant le début de la vente sur la plateforme et fournir les pièces justificatives demandées. La SVV ADER Entreprises & Patrimoine a la possibilité d'accepter ou de refuser les inscrits ; leur participation sera confirmée avant la vente.

## LES ENCHERES

L'adjudicataire sera le plus offrant et dernier enchérisseur inscrit et enregistré au préalable sur la plateforme [drouot.com](http://drouot.com). Tout enchérisseur est censé enchérir pour son propre compte et est tenu pour seul responsable de l'enchère. Aucune modification ne pourra être faite après la vente. Dans l'hypothèse où un prix de réserve aurait été stipulé par le vendeur, ADER EP se réserve de porter des enchères pour le compte du vendeur jusqu'à ce que le prix de réserve soit atteint.

Le prix de réserve ne pourra pas dépasser l'estimation basse figurant dans le catalogue ou modifiée publiquement avant la vente.

## PAIEMENT DU PRIX

La vente est conduite en euros et se fait expressément au comptant. L'adjudicataire devra s'acquitter en sus du prix d'adjudication, des taxes et frais de vente de 28,6% TTC. Aucun lot ne sera remis aux acquéreurs avant acquittement de l'intégralité des sommes dues. Le règlement acheteur doit être effectué au maximum un mois après la clôture de la vente, à défaut des pénalités de retard à hauteur de 10% du prix d'achat seront appliquées ainsi que des frais de stockage.

Les lots sont vendus en l'état : aucune réclamation ne sera recevable dès l'adjudication prononcée. L'adjudicataire sera le plus offrant et dernier enchérisseur et aura pour obligation de remettre ses nom et adresse.

Les images sont propriété exclusive d'ADER Entreprises et Patrimoine. Toute reproduction ou diffusion nécessite une autorisation écrite de la Maison de Vente.

## FRAIS DE VENTE ET PAIEMENT

L'adjudicataire devra acquitter, en sus du montant de l'enchère, par lot, les frais et taxes suivants : 25% TTC, auxquels s'ajoutent les frais Drouot Online (3,6% TTC du prix d'adjudication)

Soit un total de 28,6% TTC

Le paiement devra être effectué immédiatement après la vente :

- par carte bancaire (Visa, Mastercard) sur le site

[www.ader-ep.com](http://www.ader-ep.com) (onglet "Paiement en ligne")

- par virement bancaire en euros, à l'ordre de :

ADER Entreprises et Patrimoine BRED VICTOR HUGO  
(Compte ADER Entreprises et Patrimoine Dépôt Clients)  
Numéro de compte bancaire international (IBAN) : FR76 1010 7001 2400 1190 6391 914

## DROUOT.COM

Toute personne sera admise à participer à la vente en ligne selon les modalités reportées sur le site [www.drouot.com](http://www.drouot.com) cette plateforme étant un service indépendant, nous déclinons toute responsabilité en cas de dysfonctionnement.

## DÉLIVRANCE DES LOTS

Dès l'adjudication prononcée, les achats sont sous l'entière responsabilité de l'adjudicataire. Aucun lot ne sera remis aux acquéreurs avant acquittement de l'intégralité des sommes dues. Le bordereau d'adjudication est dû intégralement. L'enlèvement des lots sera à la charge de l'acheteur : il sera à organiser sur rendez-vous une fois que le bordereau d'adjudication sera acquitté.

## DÉFAUT DE PAIEMENT

À défaut de paiement par l'adjudicataire de la totalité des sommes dues, dans le mois qui suit la vente, et après une seule mise en demeure restée infructueuse, ADER Entreprises et Patrimoine entamera une procédure de recouvrement. L'acheteur sera inscrit au fichier centralisé d'incidents de paiement du SYMEV ([www.symev.org](http://www.symev.org)) et l'ensemble des dépens restera à sa charge. À compter d'un mois après la vente et à la demande du vendeur, la vente pourra être annulée sans recours possible.

## DONNÉES PERSONNELLES

Dans le cadre de nos activités de ventes aux enchères, ADER Entreprises & Patrimoine est amené à collecter des données à caractère personnel concernant le vendeur et l'acheteur. Ces derniers disposent dès lors d'un droit d'accès, de rectification et d'opposition sur leurs données personnelles en s'adressant directement à notre maison de ventes. ADER Entreprises et Patrimoine pourra utiliser ces données à caractère personnel afin de satisfaire à ses obligations légales, et, sauf opposition des personnes concernées, aux fins d'exercice de son activité (notamment, des opérations commerciales et de marketing). Ces données pourront également être communiquées aux autorités compétentes dès lors que la réglementation l'impose.

Responsable de la vente :  
Elsa JOLY-MALHOMME  
[elsa.joly-malhomme@ader-ep.com](mailto:elsa.joly-malhomme@ader-ep.com)  
+33 (0)6 84 52 72 77

Pour toute information :  
Inès del VALLE  
[ines.delvalle@ader-ep.com](mailto:ines.delvalle@ader-ep.com)  
+33 (0)6 73 14 03 59

ADER Entreprises & Patrimoine  
Maison de Ventes aux Enchères – Agrément 142-2019  
6 rue Picot – Paris 16<sup>e</sup> – Tél : 01 83 64 11 70



hors-série

# marie claire

Couple  
Mode  
Féminisme  
Stars  
Beauté



50 ans de la  
vie des femmes



8€



# 1954-2004

**marie claire**

 **ADER**  
Entreprises & Patrimoine