

**En provenance  
du bureau du  
Président de la FIA**

Mobilier Design

**Vente en ligne  
Clôture le vendredi 5 mai 2023  
à partir de 11h**



## En provenance du bureau du Président de la FIA Mobilier Design

**Clôture le vendredi 5 mai 2023  
à partir de 11h**

**Vente en ligne sur [drouot.com](https://www.drouot.com)**

**Frais acheteurs : 25% TTC**

Auxquels s'ajoutent les frais Drouot Online :  
3,6% TTC du prix d'adjudication  
Soit un total de **28,6% TTC**  
*TVA récupérable pour les personnes assujetties*

**Exposition des lots sur rendez-vous :**

Jeudi 4 mai de 9h à 12h  
À la FIA : 8, place de la Concorde – 75008 Paris

**Pour prendre RDV, merci de cliquer ici**

**Délivrance des lots sur rendez-vous :**

Mercredi 10 mai 2023, de 8h30 à 14h  
À la FIA : 8, place de la Concorde – 75008 Paris

Uniquement sur RDV préalable :  
nous vous adresserons un mail avec toutes  
les informations nécessaires dès que votre  
bordereau d'adjudication sera réglé.

**EXPERT**

Emmanuel Eyraud

**Responsable de la vente**

Elsa JOLY-MALHOMME  
elsa.joly-malhomme@ader-ep.com  
+33 (0)6 84 52 72 77

**Pour toute information**

Inès del VALLE  
ines.delvalle@ader-ep.com  
+33 (0)6 73 14 03 59

Mathilde RIVIERE  
mathilde.riviere@ader-ep.com  
+33 (0)6 34 53 32 96

**ADER Entreprises & Patrimoine  
Maison de Ventes aux Enchères  
Agrément 142-2019  
20 avenue Mozart – Paris 16<sup>e</sup>  
Tél : 01 76 21 26 41**



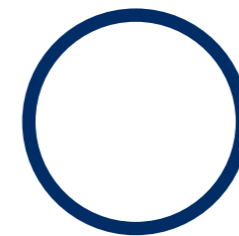




# FIA : QUAND PASSION RIME AVEC VITESSE

La FIA est l'organe directeur du sport automobile mondial et la fédération des principales organisations automobiles mondiales. Fondée en 1904, la Fédération Internationale de l'Automobile (FIA), dont le siège est à Paris, est une association sans but lucratif. Elle regroupe 243 organisations nationales automobiles et sportives de 146 pays sur les cinq continents. Ses clubs membres représentent des millions d'automobilistes et leurs familles.

Au terme de son troisième mandat à la tête de la FIA, Jean Todt a laissé sa place à la présidence de la Fédération fin 2021. Après plus de 10 ans à la tête de l'organisation, l'ancien co-pilote a donc quitté son bureau du 8, place de la Concorde : la vente aux enchères du mobilier qui l'occupait est l'occasion pour la FIA de tourner cette page de son histoire, en l'inscrivant dans une logique d'économie circulaire conforme aux initiatives engagées par la FIA en faveur du développement durable. Dessiné par l'architecte Jean-Michel Wilmotte en 2009, ce mobilier saura attirer amateurs de design aussi bien que passionnés du monde automobile.



# J.-M. WILMOTTE : à la croisée du **DESIGN** et de **L'AUTOMOBILE**

Jean-Michel Wilmotte est à la fois architecte, urbaniste et designer. Il crée son agence à Paris en 1975. Elle s'illustre depuis dans différents domaines tels que l'architecture, le design d'intérieur, la muséographie, l'urbanisme et la création de mobilier. Ses créations vont du plus petit détail d'un ameublement à des réflexions globales autour de projets d'envergure tels que l'Eglise Russe ou le stade Allianz Riviera. Aujourd'hui son agence est structurée en deux pôles, une agence d'architecture et un studio de design. Le mobilier que l'on retrouve dans le bureau de Jean Todt pour la FIA est issue de cette deuxième entité.

Jean-Michel Wilmotte a conçu ce mobilier spécialement pour ce bureau présidentiel avec vue sur la Place de la Concorde. Il y reprend les codes du monde de l'automobile en se servant du carbone des carrosseries les plus avancées pour les plateaux de la table de réunion ainsi que du bureau du Président. On retrouve également sa sensibilité d'architecte dans l'armature structurée et élégante de ce mobilier. Les piètements harmonieusement composés d'un squelette métallique donnent une impression à la fois de légèreté et de solidité.

Le bureau du Président de la FIA comporte également d'autres grands noms du design comme Arne Jacobsen ou encore les éditeurs Fritz Hansen et Walter Knoll. Cette vente en ligne est donc une exceptionnelle occasion de se porter acquéreur d'un mobilier à la fois emblématique par ses créateurs, mais également par celui qui les a possédés.

1

Arne JACOBSEN (1902-1971) Designer pour Fritz HANSEN Éditeur

Paire de fauteuils, modèle 3317 dit Egg Chair.

Le piètement en métal et tapissé de cuir crème.

Modèle créé en [1958], à l'origine conçu pour le SAS Royal Hôtel, Copenhague, Danemark.

Édition moderne.

H : 100cm - L : 83cm - P : 65cm

État d'usage. Légères salissures au cuir et frottements.



6000€ 8000€

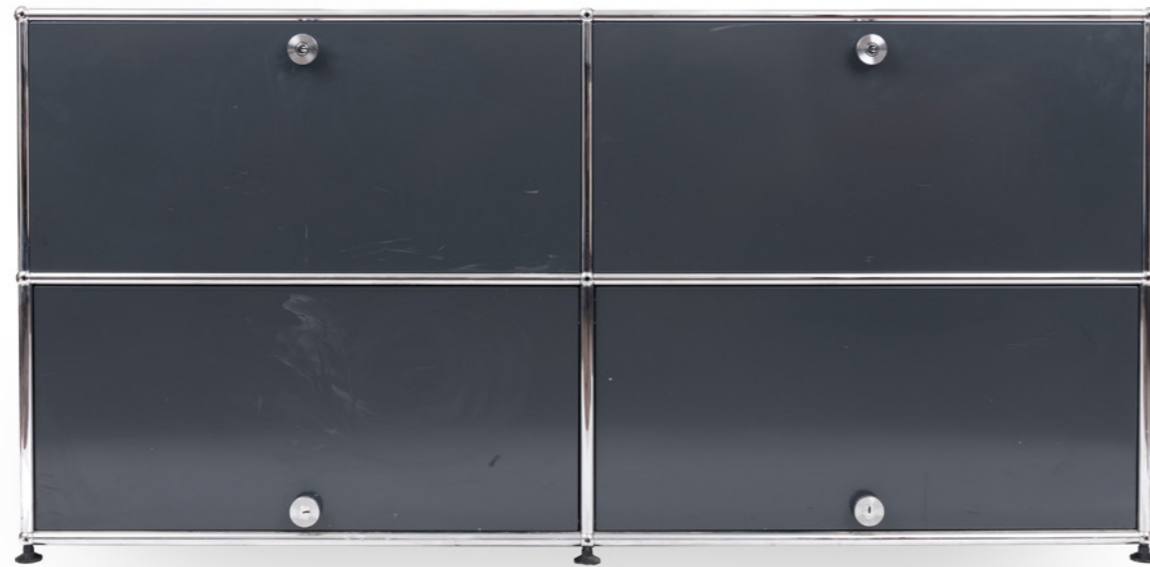
Vente en ligne



En provenance de la  Mobilier Design

Vente en ligne

11



**2**

**CONCEPT USM HALLER - Paul SCHARER (né en 1933) et Fritz HALLER (1924-2012) concepteurs pour USM U. SCHARER SOEHNE Éditeur**

Meuble à quatre caissons.

Structure en tube de métal et panneaux en métal laqué gris anthracite.

Le système initialement conçu vers [1963].

H : 74cm - L : 155cm - P : 51cm

État d'usage. Rayures et frottements. Clefs manquantes. Un tiroir fermé.

600 € 800 €



**3**

**CONCEPT USM HALLER - Paul SCHARER (né en 1933) et Fritz HALLER (1924-2012) concepteurs pour USM U. SCHARER SOEHNE Éditeur**

Petit meuble à caissons, ouvrant à deux tiroirs, structure en tube de métal et panneaux en métal laqué gris anthracite, sur roulettes.

Le système initialement conçu vers [1963].

H : 70cm - L : 52cm - P : 43cm

État d'usage. Rayures et frottements. Présence d'adhésifs en façade sur le premier tiroir.

300 € 500 €







4

Jean-Michel WILMOTTE (né en 1948)

Meuble à hauteur d'appui, 2009 en bois de placage et noyer, ouvrant à quatre portes et piètement en inox.

Modèle créé pour le bureau du Président de la Fédération Internationale de l'Automobile.

H : 92cm - L : 200cm - P : 40cm

Bon état général. Accidents et manques au placage particulièrement au niveau des angles, côtés et prises.

1000€ 2000€



**5**

**Jean-Michel WILMOTTE (né en 1948)**

Meuble à hauteur d'appui, 2009 en bois de placage et noyer, ouvrant à quatre portes et piètement en inox.

Modèle créé pour le bureau du Président de la Fédération Internationale de l'Automobile

H : 92cm - L : 200cm - P : 40cm

Bon état général. Accidents et manques au placage particulièrement au niveau des angles, côtés et prises. Trois trous de vis sur un côté.

1000€ 2000€



**6**

**Jean-Michel WILMOTTE (né en 1948)**

Meuble à hauteur d'appui, 2009 en bois de placage et noyer, ouvrant à quatre portes et piètement en inox.

Modèle créé pour le bureau du Président de la Fédération Internationale de l'Automobile.

H : 92cm - L : 200cm - P : 40cm

Bon état général. Accidents et manques au placage particulièrement au niveau des angles, côtés et prises. Trois trous de vis de part et d'autre

1000€ 2000€



**7**

**Jean-Michel WILMOTTE (né en 1948)**

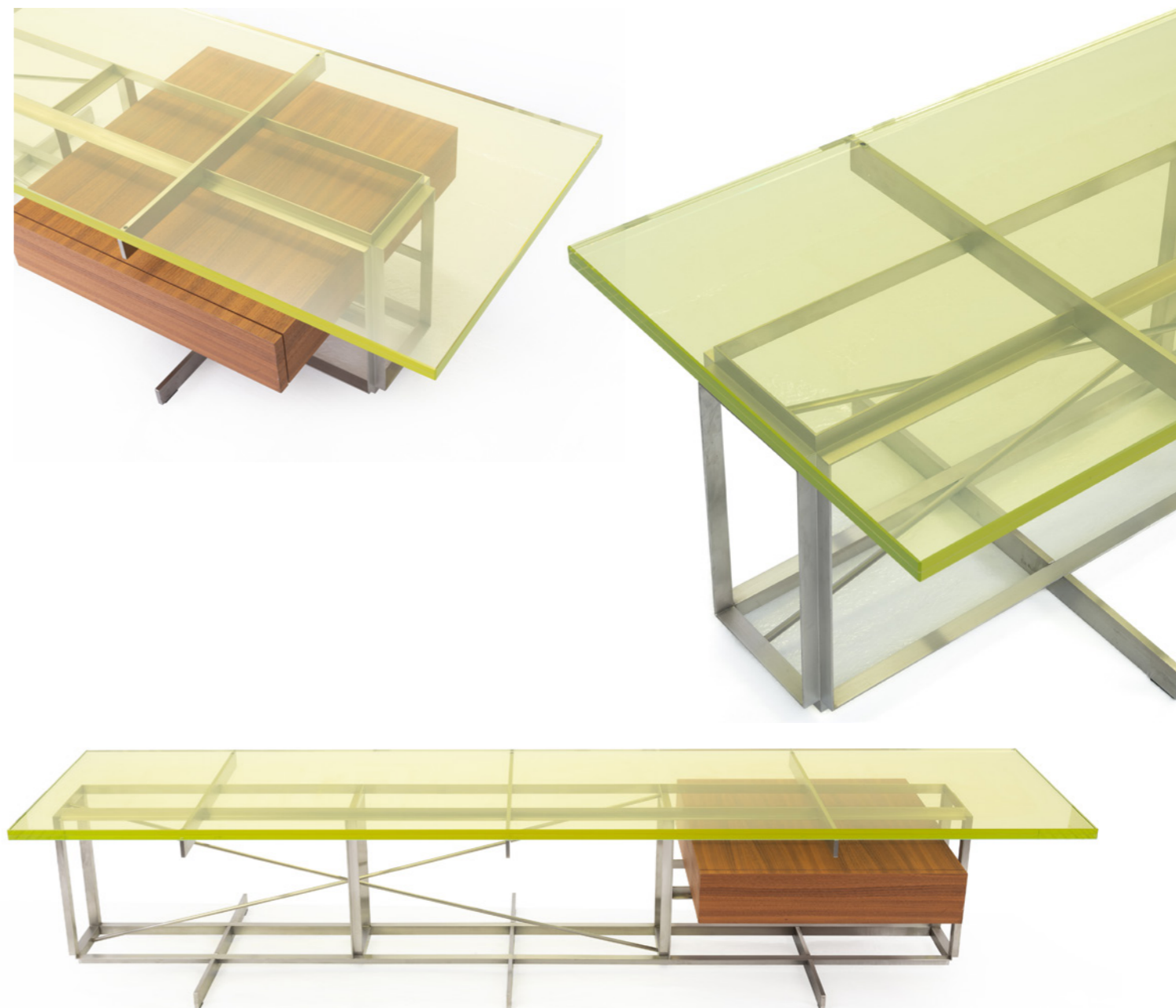
Meuble à hauteur d'appui, 2009 en bois de placage et noyer, ouvrant à quatre portes et piètement en inox.

Modèle créé pour le bureau du Président de la Fédération Internationale de l'Automobile.

H : 92cm - L : 200cm - P : 40cm

Bon état général. Accidents et manques au placage particulièrement au niveau des angles, côtés et prises. Trois trous de vis d'un côté.

1000€ 2000€



**8**

**Jean-Michel WILMOTTE (né en 1948)**

Table basse rectangulaire, 2009.

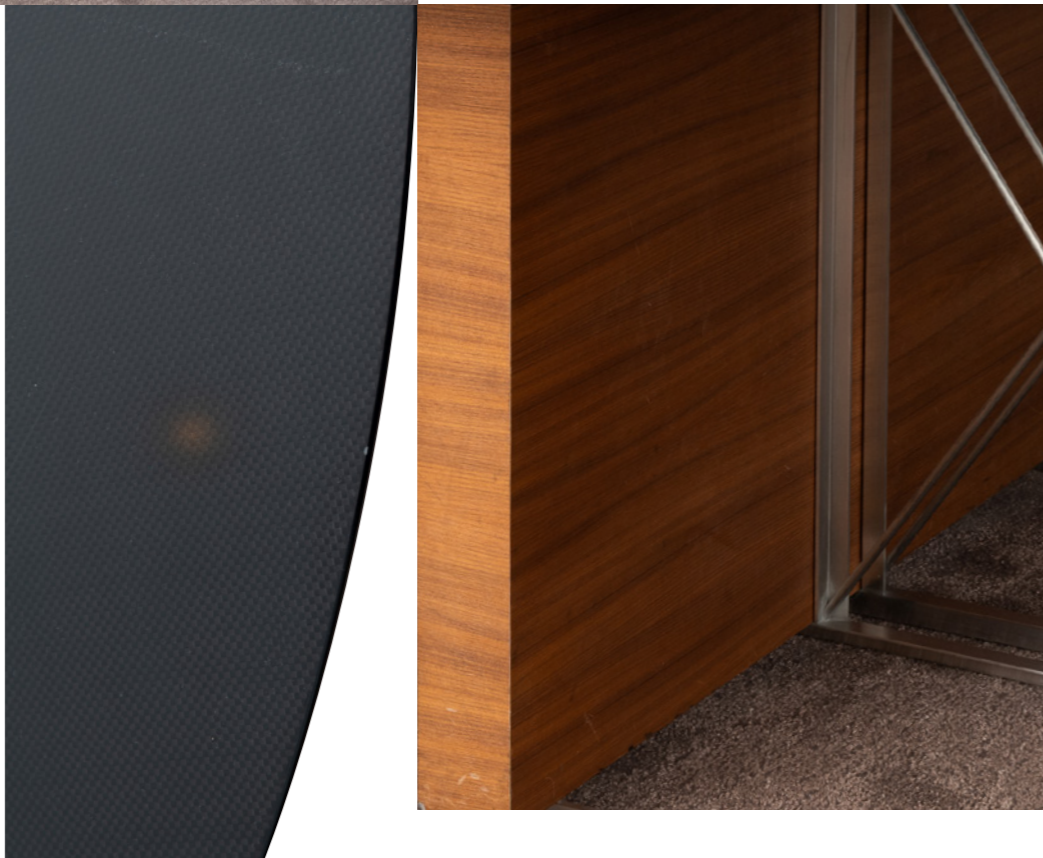
Double plateau en verre teinté jaune, un tiroir en placage de noyer sous le plateau, piètement en inox brossé.

Modèle créé pour le bureau du Président de la Fédération Internationale de l'Automobile

H : 36cm - L : 200cm - P : 50cm

Bon état général. Accidents et manques au placage particulièrement au niveau du piètement, légères rayures au plateaux de verre.

1000€ 2000€



9

Jean-Michel WILMOTTE (né en 1948)

Table, 2009.

Le plateau en carbone, piètement en placage de noyer, bois naturel et inox.

Modèle créé pour le bureau du Président de la Fédération Internationale de l'Automobile.

H : 73cm - D : 160cm

Bon état général. Accidents et manques au placage particulièrement au niveau du piètement, légères rayures aux plateaux. Un léger manque au plateau.

1000€ 2000€





10

Jean-Michel WILMOTTE (né en 1948)

Buffet bas, 2009.

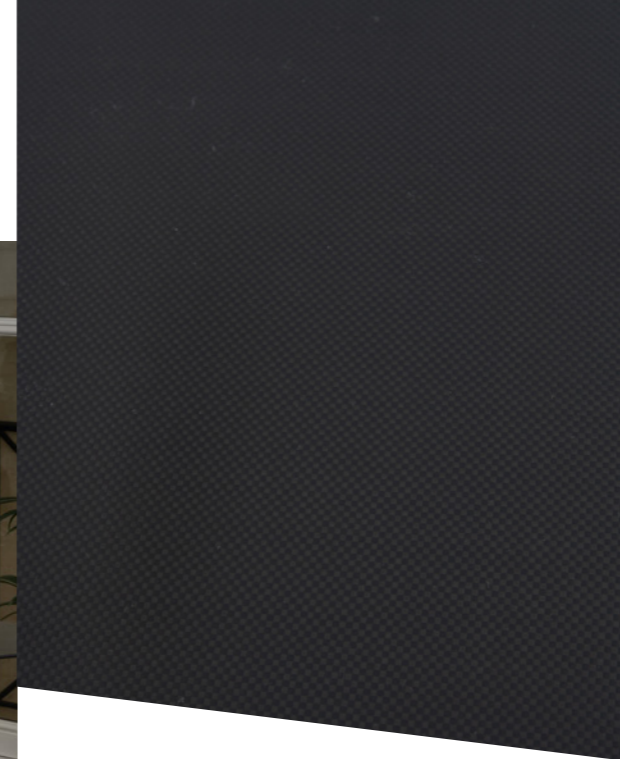
En placage de noyer et plateaux de verre teinté jaune, ouvrant à six portes, trois tiroirs et trois casiers, piètement en inox, entouré de deux tablettes en corian blanc rapportées.

Modèle créé pour le bureau du Président de la Fédération Internationale de l'Automobile.

H : 64cm - L : 520cm - P : 42cm

Bon état général. Accidents et manques au placage particulièrement au niveau du dessus, des angles, côtés et prises, légères rayures aux plateaux de verre.

2000€ 4000€



11

Jean-Michel WILMOTTE (né en 1948)

Bureau avec retour, 2009.

Le plateau en carbone, placage de noyer avec deux caissons latéraux ouvrant par trois tiroirs et une porte, piètement en inox.

Modèle créé pour le bureau du Président de la Fédération Internationale de l'Automobile.

H : 92cm - L : 200cm - P : 40cm

Bon état général. Accidents et manques au placage particulièrement au niveau du piètement.

2000€ 4000€



**12**

**Preben FABRICIUS (1931-1984) et Jørgen KASTHOLM (1931-2007) Designers  
pour Walter KNOLL Éditeur**

Fauteuils de bureau à haut dossier, modèle dit FK 6725,  
à hauteur réglable reposant sur cinq pieds en aluminium équipés de roulettes et tapissé de cuir noir.

Modèle créé en [1964].

H : 106cm - L : 69cm - P : 60cm

État d'usage. Légères griffures au cuir et légères traces de salissures.

600 € 800 €



**13**

**Preben FABRICIUS (1931-1984) et Jørgen KASTHOLM (1931-2007) Designers  
pour Walter KNOLL Éditeur**

Paire de fauteuils de bureau à bas dossier, modèle dit FK 6725.

Piètement tripode en aluminium et tapissé de cuir crème.

Modèle créé en [1964].

H : 89cm - L : 70cm - P : 59cm

Etat d'usage. Légères griffures au cuir et traces de salissures.

800 € 1 000 €







14

Preben FABRICIUS (1931-1984) et Jørgen KASTHOLM (1931-2007) Designers pour Walter KNOLL Éditeur

Suite de six fauteuils de bureau à bas dossier, modèle dit FK 6725.

Piètement tripode en aluminium et tapissé de cuir noir.

Modèle créé en [1964].

H : 89cm - L : 70cm - P : 59cm

Etat d'usage. Légères griffures au cuir et légères traces de salissures.

4000€ 4500€



15

Antonio CITTERIO (né en 1950) & Paolo NAVA (né en 1943) Designers pour FLEXFORM Éditeur

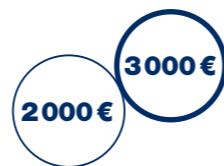
Canapé modèle dit Magister.

Piètement métallique et tapissé de tissu blanc, partie arrière en métal perforé permettant de régler la profondeur de l'assise, avec deux coussins d'accotoirs cylindriques.

Modèle créé en 1982.

H : 80cm - L : 213cm - P : 92cm

État d'usage. Traces de salissures sur le tissu.





**16**

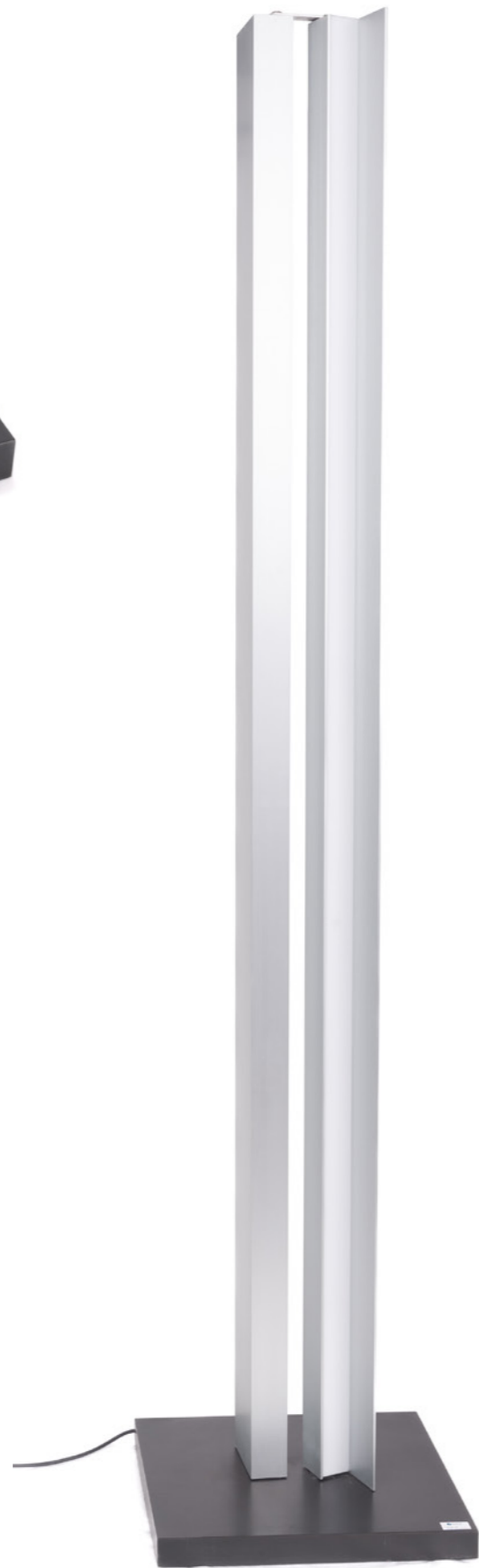
**Travail moderne.**

Lampadaire.

En aluminium brossé.

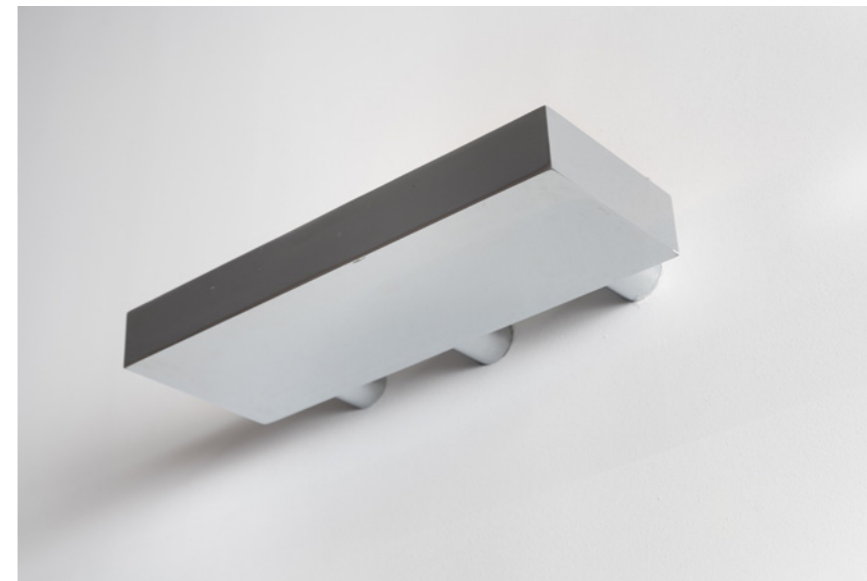
H : 210cm - L : 46cm

Bon état général.



500 € 800 €

**Vente en ligne**



**17**

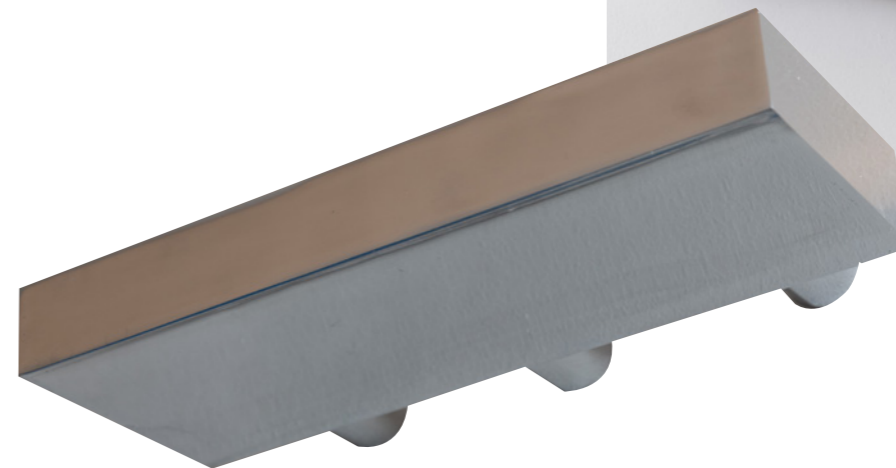
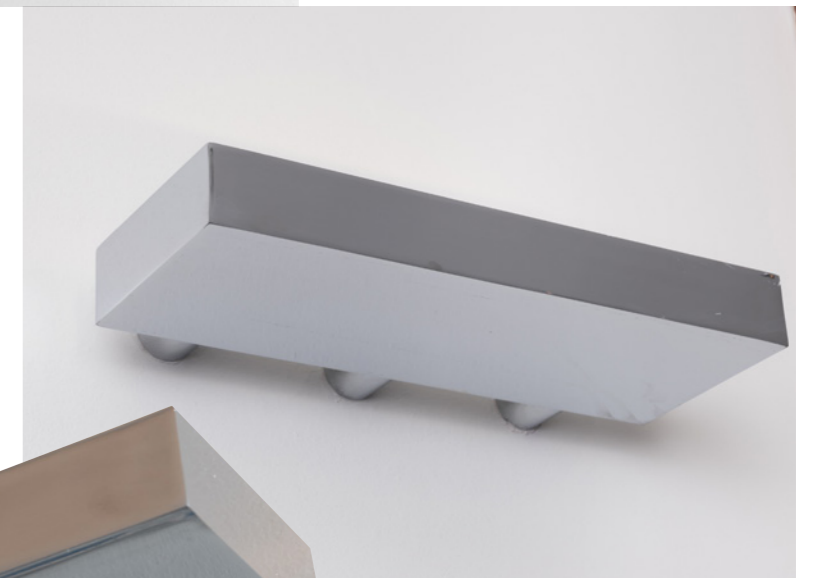
**Travail Moderne.**

Suite de trois appliques murales.

En métal.

H : 5cm - L : 38cm - P : 20cm

Bon état général.



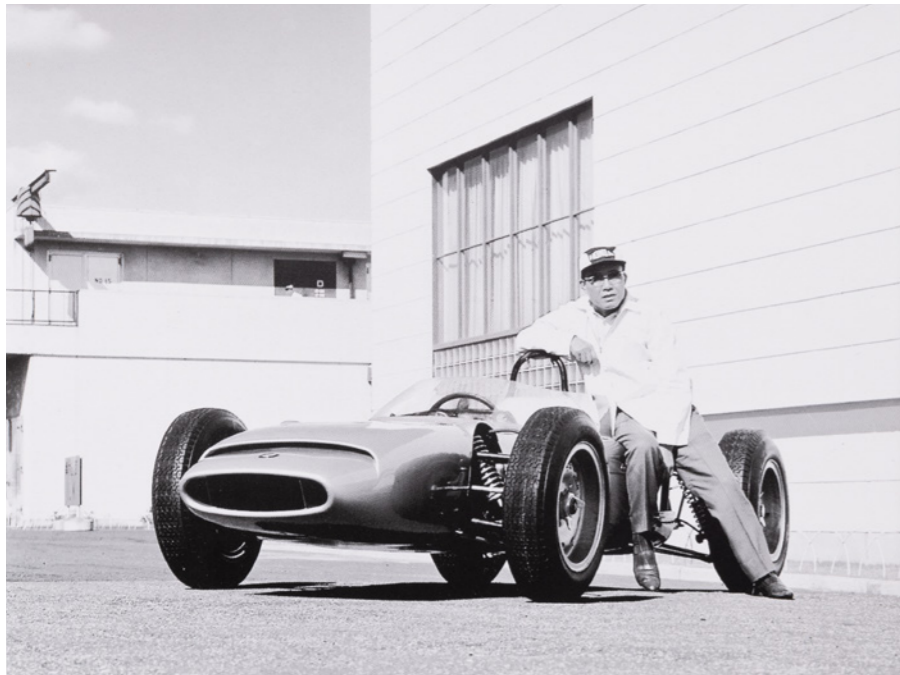
500 € 800 €

En provenance de la  Mobilier Design

**Vente en ligne**

**37**





*This Kanji character means "Dream" and is based on the actual hand writing of Mr. Sotchiro Honda. Our challenge in Formula One, which began as a dream of Mr. Honda, this year reaches its 40th year.*



18

Photo et un élément inscrit d'un caractère voulant dire «rêve», 2004

Contenu dans un coffret en bois.

H : 8cm - L : 35cm - P : 29,5cm

Bon état général.

50€ 100€



19

Coupe de l'Automóvel & Touring Club de Mozambique en l'honneur de Jean Todt

En métal argenté sur un socle de marbre.

H : 26cm - D : 33,5cm

Bon état général.

50€ 100€



**20**

**INTERSTUHL**

Paire de chaises de conférence, dossier bas dynamique, modèle Silver 101S.

À hauteur réglable, piètement quadripode en aluminium brossé, tapissé de cuir blanc.

H : 80cm

État d'usage. Frottements, taches et traces de salissures.

300 €

400 €



**21**

**INTERSTUHL**

Fauteuil pivotant, dossier haut, modèle Silver 362S.

À hauteur réglable, reposant sur cinq pieds munis de roulettes en aluminium brossé, tapissé de cuir blanc.

H : 130cm

État d'usage. Frottements, taches et traces de salissures. Accotoirs avec traces de salissures importantes.

300 €

400 €



**22**

Bureau laqué blanc.

H : 73cm - P : 95 cm

État d'usage. Importantes rayures, manques à la laque.

100€

120€



**23**

**INTERSTUHL**

Paire de chaises de conférence, dossier bas dynamique, modèle Silver 101S.

À hauteur réglable, piètement quadripode en aluminium brossé, tapissé de cuir blanc.

H : 80cm

État d'usage. Frottements, taches et traces de salissures.

300€

400€



**24**

**INTERSTUHL**

Fauteuil pivotant, dossier haut, modèle Silver 362S.

À hauteur réglable, reposant sur cinq pieds munis de roulettes en aluminium brossé, tapissé de cuir blanc.

H : 130cm

État d'usage. Frottements, taches et traces de salissures.

300 €

400 €



**25**

Bureau laqué blanc avec un plateau écriture gainé de « similicuir ».

H : 73cm - L : 160cm - P : 160 cm

État d'usage. Importantes rayures, manques à la laque.

100 €

120 €





**26**

**INTERSTUHL**

Siège pivotant, dossier moyen, modèle Silver 262S.

À hauteur réglable, reposant sur un cinq pieds équipés de roulettes, en aluminium brossé et cuir blanc.

H : 100cm - L : 60cm - P : 60cm

État d'usage. Frottements, taches et traces de salissures.

200 € 300 €



**27**

Bureau avec un retour laqué blanc.

Bureau – H : 73cm - L : 202cm - P : 70cm  
Retour – H : 73cm - L : 100cm - P : 70cm

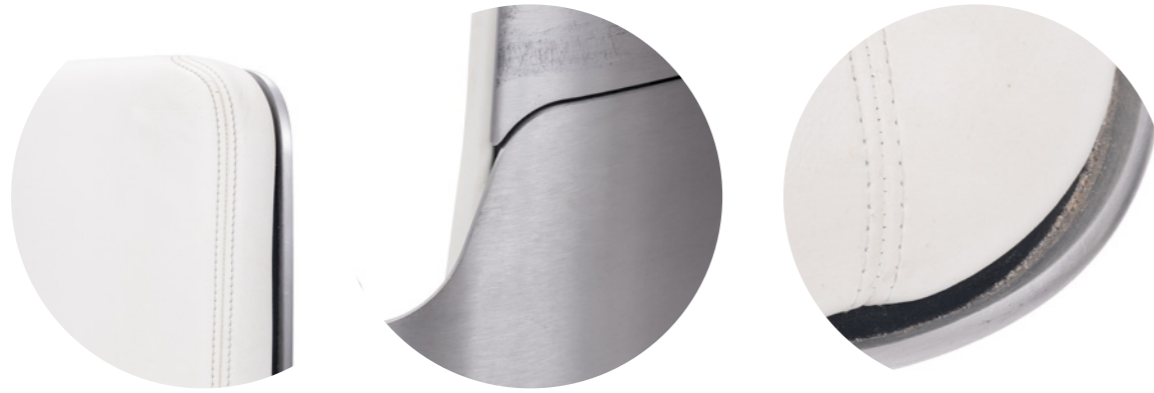
État d'usage. Importantes rayures, manques à la laque.

On y joint un caisson de bureau de la marque JG Group ouvrant à trois tiroirs.

H : 57cm

État d'usage. Clef manquante.

50 € 100 €



**28**

**INTERSTUHL**

Siège pivotant, dossier moyen, modèle Silver 262S.

À hauteur réglable, reposant sur un cinq pieds équipés de roulettes, en aluminium brossé et cuir blanc.

H : 100cm - L : 60cm - P : 60cm

État d'usage. Frottements, taches et traces de salissures. Importantes traces d'usure sur les accotoirs. Rayures au dossier.

200 € 300 €



**29**

Bureau en métal laqué blanc.  
H : 73cm - L : 175cm - P : 80cm  
État d'usage. Importantes rayures, marques à la laque.

On y joint un caisson de bureau de la marque JG Group ouvrant à trois tiroirs  
H : 57cm  
État d'usage. Clefs manquantes.

On y joint également un petit meuble de rangement laqué blanc, ouvrant à deux portes.  
H : 70cm - L : 180cm - P : 47cm  
État d'usage.

100 € 150 €



**30**

**Mikko LAAKKONEN** (né en 1965) Designer pour COVO Éditeur

Porte manteau modèle dit Latva en métal laqué noir.

Modèle créé en 2006.

H : 180cm

Bon état général. Légères traces d'usage.



100 €

150 €

**31**

**Markus JEHS** (né en 1965) et **Jurgen LAUB** (né en 1964) Designers pour Fritz HANSEN Éditeur

Petite table ronde, série « Space ».

Le piètement en métal laqué noir et plateau de verre.

H : 46cm - D : 75cm

État d'usage. Légères rayures sur le plateau.



300 €

500 €



32

Table roulante à trois plateaux en bois façon acajou à quatre roulettes avec une poignée en laiton.

H : 76cm - L : 95cm - P : 50cm

État d'usage. Rayures et frottements particulièrement aux angles et côtés du meuble.

80€ 100€



33

Scène en résine représentant des attelages du mausolée de Qin Shi Huang sur un socle en bois noirci quadripode.

Résine – H : 3cm - L : 28,5cm - P : 11cm

Socle – H : 3,5cm - L : 22cm - P : 11cm

Bon état général. Légères rayures à la résine et au socle.

40€ 60€



34

Ecusson du Jordan Traffic Institute.

En métal sur fond de bois.

H : 20cm - L : 15,5cm

Bon état général.

40€ 60€

Vente en ligne



35

Ecusson métallique IMI Ikatan Motor Indonesia pour la FIA, 2015.

Contenu dans un coffret en bois.

H : 4,5cm - L : 16cm - P : 20,5cm

Bon état général.

40€ 60€

En provenance de la  Mobilier Design

Vente en ligne 57



36

**Hands across the Divide.**

Sculpture en bronze sur un socle de bois.

Sans le socle – H : 25cm - L : 23cm - P : 17cm

Avec socle – H : 29,5cm - L : 28,5cm - P : 21cm

Bon état général.

100 € 150 €



37

**Ensemble de récompenses.**

Trophée de forme circulaire en métal de couleur argenté, sur un fond tissu.

Ensemble – H : 22,5cm - L : 22,5cm

Bon état général

Certificat sur la sécurité routière émanant de la police de Tanzanie, 2013 sur papier, encadré.

Avec cadre – H : 29cm - L : 37 cm

Bon état général

Attestation pour la sécurité routière, Indonésie, 2013 sur papier, encadré.

Avec cadre – H : 23,5cm - L : 35cm

Bon état général

50 € 100 €





38

Affiche commémorant les cinquante ans du Championnat du Monde des Rallyes de la FIA 1973-2022.

Cadre en bois noirci.

Avec cadre – H : 75cm - L : 55cm

Hors cadre – H : 68,5cm - L : 48,5cm

Bon état général.

20€ 40€



39

Carte du Kazakhstan, impression sur papier, encadrée, rehauts d'or.

À vue – H : 20cm - L : 28cm

Avec cadre – H : 42cm - L : 51cm

Bon état général.

50€ 100€







Automóvil Club Dominicano  
Agosto, 2012



50€

100€

40

Coffret contenant deux statuettes.

Les statuettes en matière composite et le coffret en bois noirci.

Avec cadre - H : 29cm - L : 36cm - P : 9,5cm

Bon état général.



41

HUTTON Ray

Fédération Internationale de l'Automobile, 2004.

Livre dans un coffret gainé de maroquin bleu, reliure de maroquin bleu et de tissu beige, vignette métallique avec le logo FIA.

Éditeur : MRP publishing LTD, Angleterre.

Langue : français

Collation : 256 pages

Dédiacé en couverture par Max Mosley, Président de la FIA.



50€

100€



42

HUTTON Ray

Fédération Internationale de l'Automobile, 2004.

Livre dans un coffret gainé de maroquin bleu, reliure de maroquin bleu et de tissu beige, vignette métallique avec le logo FIA.

Éditeur : MRP publishing LTD, Angleterre.

Langue : anglais

Collation : 256 pages

Dédicacé en couverture par Max Mosley, Président de la FIA.



43

HUTTON Ray

Fédération Internationale de l'Automobile, 2004.

Livre dans un coffret gainé de maroquin bleu, reliure de maroquin bleu et de tissu beige, vignette métallique avec le logo FIA.

Éditeur : MRP publishing LTD, Angleterre.

Langue : espagnol

Collation : 256 pages

Dédicacé en couverture par Max Mosley, Président de la FIA.





44

HUTTON Ray

Fédération Internationale de l'Automobile, 2004.

Livre dans un coffret gainé de maroquin bleu, reliure de maroquin bleu et de tissu beige, vignette métallique avec le logo FIA.

Éditeur : MRP publishing LTD, Angleterre.

Langue : français

Collation : 256 pages

Dédiacé en couverture par Max Mosley, Président de la FIA.



45

HUTTON Ray

Fédération Internationale de l'Automobile, 2004.

Livre dans un coffret gainé de maroquin bleu, reliure de maroquin bleu et de tissu beige, vignette métallique avec le logo FIA.

Éditeur : MRP publishing LTD, Angleterre.

Langue : anglais

Collation : 256 pages

Dédiacé en couverture par Max Mosley, Président de la FIA.





**46**

**HUTTON Ray**

Fédération Internationale de l'Automobile, 2004.

Livre dans un coffret gainé de maroquin bleu, reliure de maroquin bleu et de tissu beige, vignette métallique avec le logo FIA.

Éditeur : MRP publishing LTD, Angleterre.

Langue : espagnol

Collation : 256 pages

Dédicacé en couverture par Max Mosley, Président de la FIA.

50€ 100€

Vente en ligne



**47**

**HUTTON Ray**

Fédération Internationale de l'Automobile, 2004.

Livre dans un coffret gainé de maroquin bleu, reliure de maroquin bleu et de tissu beige, vignette métallique avec le logo FIA.

Éditeur : MRP publishing LTD, Angleterre.

Langue : français, anglais et espagnol

Collation : 256 pages

Dédicacé en couverture par Max Mosley, Président de la FIA pour les exemplaires anglais et français pas espagnol.

100€ 200€

Vente en ligne



48

**Monnaie de Paris**

Médaille Action for Road Safety.

Poinçon come d'abondance, dans son coffret avec le certificat et le socle en plastique.

H : 0,5 cm - L : 9cm - P : 6cm

Bon état général.

100€ 150€



## CONDITIONS GENERALES DE VENTE

### Vente en ligne

**Clôture le vendredi 5 mai 2023 à partir de 11h**

#### Frais acheteurs :

**25% TTC, auxquels s'ajoutent les frais Drouot**

**Online : 3,6 % TTC du prix d'adjudication**

Soit un total de 28,6% TTC

*TVA récupérable pour les personnes assujetties*

#### L'enlèvement des lots vendus aura lieu à la FIA :

**8, place de la Concorde – 75008 Paris** (créneau de 30mn), nous vous adresserons un mail avec toutes les informations nécessaires dès que votre bordereau d'adjudication sera réglé. Une date est fixée pour l'enlèvement des lots vendus :

• **Mercredi 10 mai 2023 de 8h30 à 14h**

La SWV ADER Entreprises & Patrimoine agit comme opérateur de ventes volontaires de meubles aux enchères publiques régi par les articles L 312-4 et suivants du Code de commerce et l'Arrêté ministériel du 21 février 2012 définissant les obligations déontologiques des opérateurs de ventes volontaires. La SWV est mandataire du vendeur et ses rapports avec les enchérisseurs sont précisés par ces conditions de vente qui pourront être amendées par des avis écrits ou oraux avant la vente et qui seront mentionnés au procès-verbal de vente. La participation aux enchères en salle, par téléphone ou par interne implique l'acceptation inconditionnelle des présentes conditions.

La vente aux enchères est réalisée via le site Internet «www.drouot.com» qui constitue une plateforme technique permettant de participer à distance par voie électronique aux ventes aux enchères publiques. L'utilisateur souhaitant participer à une vente aux enchères via cette plateforme doit prendre connaissance et accepter, sans réserve, ses conditions d'utilisation (consultables en ligne), qui sont indépendantes et s'ajoutent aux présentes conditions générales de vente. Il doit par conséquent s'inscrire avant le début de la vente sur la plateforme et fournir les pièces justificatives demandées. La SWV ADER Entreprises & Patrimoine a la possibilité d'accepter ou de refuser les inscrits ; leur participation sera confirmée avant la vente.

### LES ENCHÈRES

L'adjudicataire sera le plus offrant et dernier enchérisseur inscrit et enregistré au préalable sur la plateforme drouot.com

Tout enchérisseur est censé enchérir pour son propre compte et est tenu pour seul responsable de l'enchère. Aucune modification ne pourra être faite après la vente. Dans l'hypothèse où un prix de réserve aurait été stipulé par le vendeur, ADER EP se réserve de porter des enchères pour le compte du vendeur jusqu'à ce que le prix de réserve soit atteint.

Le prix de réserve ne pourra pas dépasser l'estimation basse figurant dans le catalogue ou modifiée publiquement avant la vente.

### PAIEMENT DU PRIX

La vente est conduite en euros et se fait expressément au comptant. L'adjudicataire devra s'acquitter en sus du prix d'adjudication, des taxes et frais de vente de 28,6% TTC. Aucun lot ne sera remis aux acquéreurs avant acquittement de l'intégralité des sommes dues. Le règlement acheteur doit être effectué au maximum un mois après la clôture de la vente, à défaut des pénalités de retard à hauteur de 10% du prix d'achat seront appliquées ainsi que des frais de stockage.

Les lots sont vendus en l'état : aucune réclamation ne sera recevable dès l'adjudication prononcée. L'adjudicataire sera le plus offrant et dernier enchérisseur et aura pour obligation de remettre ses nom et adresse.

Les images sont propriété exclusive d'ADER Entreprises et Patrimoine. Toute reproduction ou diffusion nécessite une autorisation écrite de la Maison de Vente.

### FRAIS DE VENTE ET PAIEMENT

L'adjudicataire devra acquitter, en sus du montant de l'enchère, par lot, les frais et taxes suivants : 25% TTC, auxquels s'ajoutent les frais Drouot Online (3,6 % TTC du prix d'adjudication), soit un total de 28,6% TTC

Le paiement devra être effectué immédiatement après la vente :

– par carte bancaire (Visa, Mastercard) sur le site [www.ader-ep.com](http://www.ader-ep.com) (onglet « Paiement en ligne »)

– par virement bancaire en euros, à l'ordre de :

ADER Entreprises et Patrimoine BRED VICTOR HUGO

(Compte ADER Entreprises et Patrimoine Dépôt Clients)

Numéro de compte bancaire international (IBAN) :

FR76 1010 7001 2400 1190 6391 914

### DROUOT.COM

Toute personne sera admise à participer à la vente en ligne selon les modalités reportées sur le site [www.drouot.com](http://www.drouot.com) cette plateforme étant un service indépendant, nous déclinons toute responsabilité en cas de dysfonctionnement.

### DÉLIVRANCE DES LOTS

Dès l'adjudication prononcée, les achats sont sous l'entière responsabilité de l'adjudicataire. Aucun lot ne sera remis aux acquéreurs avant acquittement de l'intégralité des sommes dues. Le bordereau d'adjudication est dû intégralement.

L'enlèvement des lots sera à la charge de l'acheteur : il sera à organiser sur rendez-vous une fois que le bordereau d'adjudication sera acquitté.

### DÉFAUT DE PAIEMENT

À défaut de paiement par l'adjudicataire de la totalité des sommes dues, dans le mois qui suit la vente, et après une seule mise en demeure restée infructueuse, ADER Entreprises et Patrimoine entamera une procédure de recouvrement. L'acheteur sera inscrit au fichier centralisé d'incidents de paiement du SYMEV ([www.symev.org](http://www.symev.org)) et l'ensemble des dépens restera à sa charge. À compter d'un mois après la vente et à la demande du vendeur, la vente pourra être annulée sans recours possible.

### DONNÉES PERSONNELLES

Dans le cadre de nos activités de ventes aux enchères, ADER Entreprises & Patrimoine est amené à collecter des données à caractère personnel concernant le vendeur et l'acheteur. Ces derniers disposent dès lors d'un droit d'accès, de rectification et d'opposition sur leurs données personnelles en s'adressant directement à notre maison de ventes. ADER Entreprises et Patrimoine pourra utiliser ces données à caractère personnel afin de satisfaire à ses obligations légales, et, sauf opposition des personnes concernées, aux fins d'exercice de son activité (notamment, des opérations commerciales et de marketing). Ces données pourront également être communiquées aux autorités compétentes dès lors que la réglementation l'impose.

### EXPERT

Emmanuel Eyraud

### RESPONSABLE DE LA VENTE

Elsa JOLY-MALHOMME

[elsa.joly-malhomme@ader-ep.com](mailto:elsa.joly-malhomme@ader-ep.com)

+33 (0)6 84 52 72 77

### POUR TOUTE INFORMATION

Inès del VALLE

[ines.delvalle@ader-ep.com](mailto:ines.delvalle@ader-ep.com)

+33 (0)6 73 14 03 59

Mathilde RIVIERE

[mathilde.riviere@ader-ep.com](mailto:mathilde.riviere@ader-ep.com)

+33 (0)6 34 53 32 96

### ADER Entreprises & Patrimoine

**Maison de Ventes aux Enchères**

**Agrément 142-2019**

**20 avenue Mozart – Paris 16<sup>e</sup>**

**Tél : 01 76 21 26 41**

