

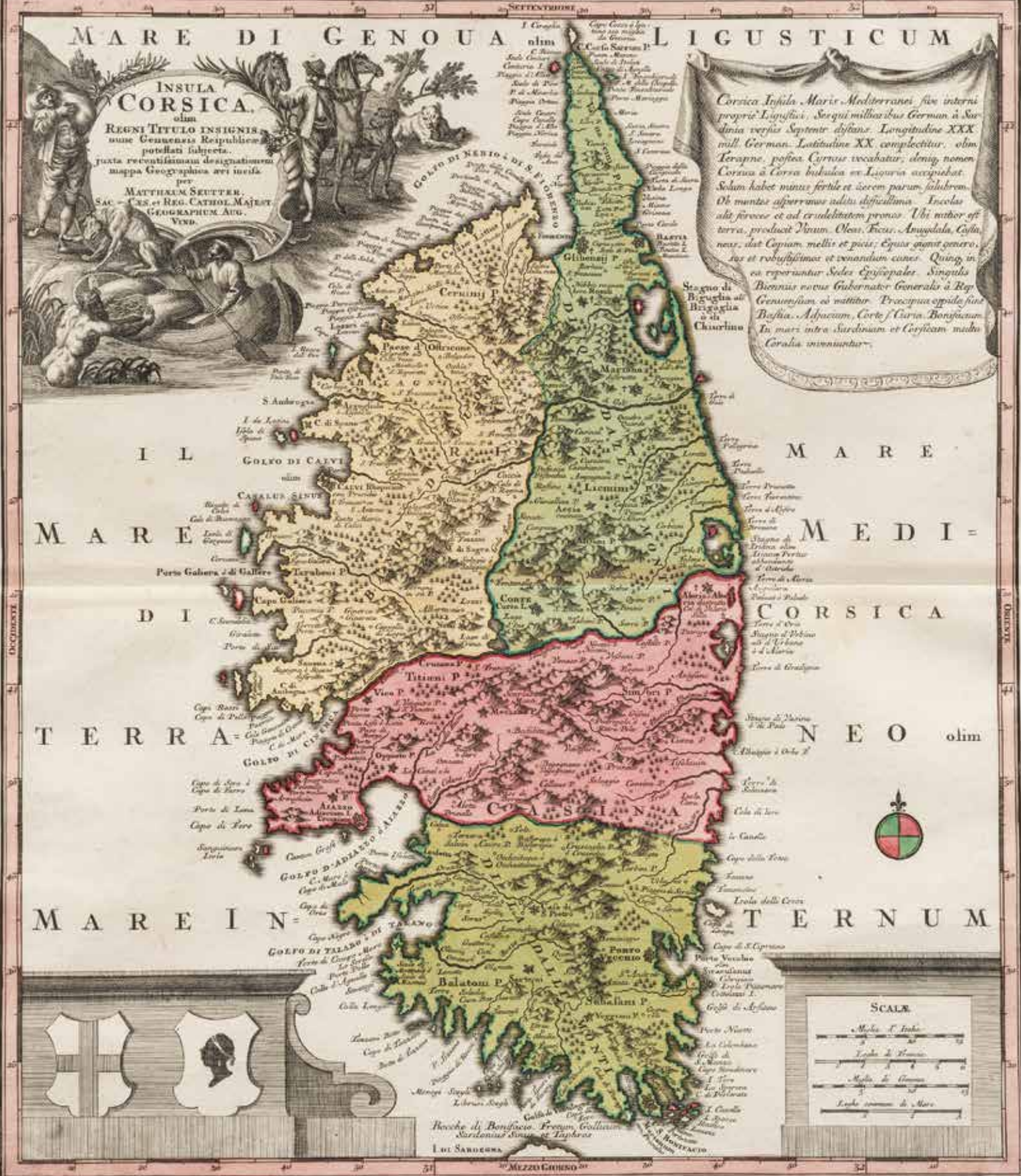
BOULOGNE ENCHÈRES

COMMISSAIRES PRISEURS



INTÉRIEURS
SAMEDI 1^{er} JUIN 2024





MARE DI GENOVA LIGUSTICUM

INSULA CORSICA

olim REGNI TITULO INSIGNIS, nunc Gemensium Reipublicae potestati subiecta.

MATTHEAM SEUTTER, SAC. CAES. ET REG. CATHOL. MAJEST. GEOGRAPHUM AUV. VIND.

Corsica Insula Maris Mediterranei sive interni proprie Ligustici, Sequi millibus German. à Sardinia versus Septentr. distans. Longitudine XXX. mill. German. Latitudine XX. complectitur. olim Terapne, postea Cyruis vocabatur, deniq. nomen Corsica à Corra hibernica ex Liguria accepit. Solam habet manus fertile et ceterum parum salubrem. Ob montes asperos aditu difficilissima. Incolas aut feroces et ad crudelitatem prouos. Ubi nator est terra, producit Vinum, Olea, Ficus, Amygdala, Cylia, nec, dat Copiam mellis et picis; Equos gnam generos, sax et roburissimos et onandum canes. Quing. in ea exorantur Sedes Episcopales. Singulis Biennis vocat Gubernator Generalis à Reg. Genensium, eò mittitur Praecipua oppida sunt Bastia, Ajacium, Corte, Curia, Bonifacium. In mari intra Sardiniam et Corsicam multi Carales inueniuntur.



BOULOGNE ENCHÈRES

COMMISSAIRES PRISEURS



INTÉRIEURS

Tableaux, Mobilier et Objets d'Art des XVIII^e au XXI^e siècles
Collection de cartes représentant la Corse et divers.

VENTE AUX ENCHÈRES PUBLIQUES

Samedi 1^{er} juin 2024 à 14h

à la Voz'Galerie

41 rue de l'Est - 92100 Boulogne-Billancourt

EXPOSITIONS PUBLIQUES

Vendredi 31 mai de 11h à 18h

Samedi 1^{er} juin de 10h à 11h30

et sur rendez-vous avant la vente

Gwenola LE CLOIREC

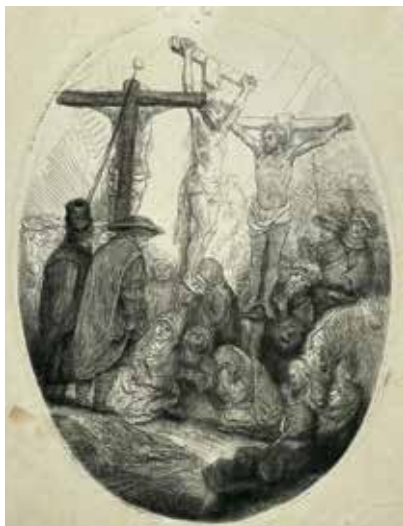
Commissaire-Preneur
habilité

BOULOGNE ENCHÈRES

44 rue d'Aguesseau
92100 BOULOGNE-BILLANCOURT
+33 (0) 1.41.31.41.43
contact@boulogne-encheres.com
OVV 132-2019

CATALOGUE EN LIGNE ET POUR TOUS RENSEIGNEMENTS:

WWW.BOULOGNE-ENCHERES.COM



1

Rembrandt VAN RIJN

*LE CHRIST CRUCIFIÉ ENTRE LES DEUX
VOLEURS*

PLAQUE OVALE

Eau-forte et pointe sèche sur papier

13,6 × 10,1 cm (planche)

15,7 × 12,1 cm (feuille)

(fins trous au dessus de la composition hors de la
planche, tâche, papier légèrement gondolé, pliure
centrale)

400 / 600 €

2

Jean-Jacques WALTZ dit HANSI

QUAIS DE LA POSSONNERIE A COLMAR

Eau-forte sur papier signé en bas à droite hors de la planche

Dessin à l'encre d'un petit personnage à droite de l'estampe

28 × 37 cm

(mouillures)

50 / 80 €



3

J.M MURAZ

PROJET ARCHITECTURAL

Lavis sur papier signé en bas au centre

31,5 × 45,5 cm

80 / 120 €



4

ÉCOLE FRANCAISE DU XIX^e siècle

«VEDUTA DEL TORO ROMANO»

Gouache sur papier annoté au dos: «in Roma
Piero Cietro Cado Montagnani»

52 × 72 cm

(déchirures, pliures, trous de punaises)

200 / 300 €



5

**Dans le goût de Giovanni Francesco BARBIERI
dit LE GUERCHIN**

Plume et encre sur papier

24,5 × 33,5 cm

(Rousseurs, pliure au centre)

250 / 300 €

6

Henry NARADA

PORTAIT DE JEUNE

FILLE AU CHAPEAU

Sanguine sur papier

de forme ovale

47 × 36 cm

20 / 30 €

7

Alfred-Philippe ROLL

NU FÉMININ

Sanguine et craie sur papier

signé en bas à gauche

48 × 28 cm

(découpé sur toute la longueur
en partie haute)

250 / 300 €





8

ÉCOLE AMÉRICAINE

A MOUNTAIN GROUP

Encre et lavis d'encre sur papier titré en bas à gauche

27 × 37 cm à vue

(pliure en diagonal en haut à droite, rousseurs et usures)

100 / 120 €



9

Paul ROSSERT (1851-1918)

LES BLANCHISSEUSES

Aquarelle sur papier signé en bas à droite

23 × 31,5 cm

(rousseurs)

100 / 150 €

10

Eugène BERMAN

ÉTUDE DE PERSONNAGES, 1933

Lavis d'encre sur papier rose

signé en bas à droite

51 × 40,5 cm

180 / 200 €



11

Attribué à Philippe JULLIAN

SCENE GALANTE

Aquarelle sur papier

Porte l'ex-libris Ghislain de Diesbach

au dos sur l'encadrement

17,5 × 14,5 cm

30 / 60 €



12

ÉCOLE FRANÇAISE DU XIX^e siècle

ÉTUDE HOMME DE DOS

Lavis d'encre et graphite sur papier

15 × 25 cm

200 / 300 €

13

ÉCOLE FRANÇAISE Fin XVIII^e- début XIX^e siècle

PORTRAIT DE JEUNE HOMME, 1809

Crayon sur papier trace de signature

et daté en bas à droite

Inscription au dos: Le Mesre de Pas (1788-1841),

Père de la Comtesse Xavier de Diesbach

H: 9,5 cm

40 / 60 €



14

GIVISY

TROIS SOLDATS

Mine de plomb sur papier signé en bas au centre et daté en bas à droite
29 x 19 cm
(mouillures)

20 / 30 €



15

ÉCOLE FRANÇAISE du XIX^e siècle

**PORTRAIT DU PRINCE
EUGÈNE DE BEAUHARNAIS**

Huile sur papier cartonné
de forme ovale
14,5 x 12 cm
(usures)

20 / 30 €

16

Attribué à Eugène-Louis LAMI

CUIRASSIER ET SA MONTURE

Lavis d'encre sur papier
16 x 18,5 cm
(papier gondolé, piqué, rousseurs et pliures)
Porte un ex-Libris de Ghislain de
Diesbach

150 / 200 €



17

CHAFFON

PORTRAIT D'HOMME, 1809

Pastel sur papier signé
et date à gauche vers le milieu
52 x 43 cm
(Piqûres)

30 / 60 €

18

ÉCOLE FRANÇAISE DU XIX^e siècle

**PORTRAIT DE JOSEPH ALPHONSE
VALANTIN**

Mine de plomb sur papier
18,7 x 13,2 cm (à vue)
(usures)

30 / 60 €

19

Ferdinand BAC

**PORTRAIT DE LORDS
BEACONSFIELD, 1949**

Encre et mine de plomb sur papier
signé et daté
31 x 23 cm

20 / 30 €

20

Attribué à Ferdinand BAC

PORTRAIT D'HOMME

Fusain et rehaut de gouache blanche
sur papier
44 x 30 cm

30 / 60 €



21

Attribué Philippe JULLIAN

HOMME ASSOUPI

Aquarelle sur papier
24 x 14 cm

40 / 60 €



22

Ferdinand BAC

Ensemble de gravures et dessins

80 / 120 €



23

Philippe JULLIAN (1919 – 1977)

LOT COMPRENANT D'ŒUVRES SUR PAPIER COMPRENANT :

- Un carton à dessin d'œuvres sur papier
- Crayons, aquarelle, gouaches, (en partie brûlé)
- Livret d'une suite d'eaux-fortes illustrant « Les grandes Espérances » de Charles Dickens
- Deux grands carnets de croquis de dessins aux crayons, à l'aquarelle, figurant des scènes orientalistes ; et un petit carnet de croquis divers.
- Les meubles équivoques, livre comprenant des dessins de l'artiste et une préface de Léon-Paul Fargue, Edition Grasset

800 / 1 000 €



24

BILL

FALAISE AU BORD DE MER, 1947

Aquarelle sur papier signé en bas à gauche et daté en bas à droite

21 × 26,5 cm

60 / 80 €

25

BILL

COUPLE : FILEUSE ET BUVEUR

Deux aquarelle sur papier signé

21 × 10,5 cm - 27 × 16 cm

80 / 120 €

26

Mario VENZO

VASE DE FLEURS

Aquarelle sur papier

signé en bas à droite

33,5 × 44 cm

100 / 150 €

27

Ferdinand BAC

ENSEMBLE DE GRAVURES ET DESSINS

80 / 120 €



28

Jacques SULTANA

DIES IRAE

Dessin au crayon sur papier

signé en bas à droite

46 × 32 cm

100 / 150 €

29

**Attribué à Michiel CARRÉE
(1657 - 1727)**

JEUNE FEMME

ET SON TROUPEAU

Toile Hauteur: 50 cm

Largeur: 63 cm

Restaurations anciennes

600 / 800 €



30

ÉCOLE ORIENTALISTE du XIX^e siècle

VUE DE VILLAGE

Huile sur papier trace de signature
et date en bas à gauche (1881)

32 x 44,5 cm

60 / 80 €



31

**Dans le gout
du XVII^e siècle**

PORTRAIT

DE VIEIL HOMME

Huile sur panneau
portant une trace
de signature en bas
à gauche

25,6 x 19,2 cm

(craquelures, légers
manques)

100 / 200 €



32

ÉCOLE FRANÇAISE de la fin du XIX^e

TROUPEAU DE VACHE

Huile sur toile

60 x 73 cm (restaurations et usures)

400 / 600 €



33

ÉCOLE HOLLANDAISE du XVII^e siècle,
entourage d'Egbert van HEEMSKERCK
LES FUMEURS

H 43 cm L : 39 cm (Toile)
Restaurations anciennes

800 / 1 000 €



34

ÉCOLE HOLLANDAISE dans le gout du XVI^e siècle
SCENE D'INTERIEUR

Huile sur toile
43 x 39 cm
(restaurations)

300 / 400 €



35

François Alfred DELOBBE (Paris 1835 - 1915)
MARIE JEANNIC

Toile d'origine (Soler)
Hauteur: 117 cm Largeur: 89 cm
Signé et daté à gauche «A. Delobbe . 1874»
Porte une étiquette sur le cadre «577»

Exposition:
- Salon de 1874, n° 577 (Marie Jeannic).

2 000 / 2 500 €

36

D'APRÈS ÉCOLE FRANÇAISE du XIX^e

PORTRAIT DE QUESNEL

Huile sur toile

35 × 27 cm

40 / 80 €



38

École Française de XIX^e siècle, D'après Gérard

PORTRAIT D'OFFICIER

(PRÉSUME DU PREMIER MARI DE MADAME DE STAEL

Huile sur toile

47 × 37,5 cm

(réentoilée)

150 / 180 €



37

ÉCOLE FRANÇAISE du XIX^e siècle

PORTRAIT PRÉSUMÉ D'ALEXANDRE LENOIR

Huile sur toile

49 × 59 cm

(restaurations et réentoilage)

Historique : Alexandre Lenoir était le fondateur du Musée des Monuments français

150 / 180 €

39

ÉCOLE AUTRICHIENNE du XIX^e siècle

PORTRAIT DE MADAME CASANOVA,

1882 ou 1889

Huile sur carton daté en bas à gauche, signature « RUHLER? » en bas à gauche

25 × 20 cm

(craquelures, restaurations)

30 / 50 €

40

ÉCOLE FRANÇAISE du XVIII^e siècle

PORTRAIT DE JEUNE HOMME A LA

VESTE BLEUE

Huile sur toile

60 × 49,5 cm

(Restauration, rentoilage)

40 / 80 €



41

Attribué à DAUBIGNY

PAYSAGE

Huile sur panneau signé et daté en bas à droite

26 × 41 cm

2 000 / 2 500 €



42

ÉCOLE SUISSE de la Fin du XIX° -Début XX°

VUE DU MONT CERVIN ET CHAPELLE DE TELLE

Deux huile sur panneau

20 × 29 cm

800 / 1 200 €

10



43

École FRANCAISE vers 1900

PAYSAGE DE FORÊT

Toile

Hauteur: 35 cm Largeur: 46 cm

Inscription en bas à gauche 'E Galien Laloue' et en bas à droite 'Lo Rodo 1906' (?).

PORTE DES INSCRIPTIONS RÉCENTES AU REVERS DU CHÂSSIS

600 / 800 €



44

Louis Alexandre DUBOURG

COIN DU MARAIS VERNIER

Huile sur panneau signé en bas à droite, titrée au dos 31 × 47,5 cm

(légères restaurations)

300 / 500 €

45

ÉCOLE FRANÇAISE du XIX^e siècle

PORTRAIT DE JEUNE HOMME

EN TENUE D'OFFICIER

Pastel sur papier

52,5 × 44 cm

(usures)

30 / 40 €



46

Jacques-Emile BLANCHE

PORTRAIT DE CAVALIER, 1892

Huile sur toile signée en bas à droite

41 × 32,5 cm

(Rentoilage)

1 000 / 1500 €



47

Roger ROUX

CROMWELL (CHEVAL)

Huile sur panneau signé et dédié en bas à droite

«Au capitaine Chambon, Hommage respectueux», titré en haut à gauche - Porte l'ex-libris Ghislain de Diesbach au dos 20 × 26 cm

80 / 120 €



48

ÉCOLE ANGLAISE de la Fin du XIX^e siècle
MARINE

Huile sur toile portant une trace de signature
en bas à droite

47 x 60 cm

(Toile gondolée, restaurations)

40 / 60 €



50

ÉCOLE DU NORD, dans le goût du XVIII^e siècle,
PORTRAIT DE NOTABLE AU SAINT-SANG DE BRUGES
ET AU BLASON

100,5 x 81,5 cm

(Restaurations)

800 / 1 000 €



49

ÉCOLE FRANÇAISE du XIX^e siècle
REVUE DES GARDES SUISSES DANS LA PLAINE DES
SABLONS

Huile sur toile

60,5 x 83,5 cm

(restaurations, rentoilage, toile gondolée, traces d'humidité)

60 / 80 €



51

Dans le goût de Monticelli
VUE DE VILLE

Huile sur panneau

43 x 62 cm

(Restaurations importantes, repeints, très encrassé, rentoilé)

80 / 120 €

52

P. De GESLIN

*PORTRAIT DE GENTILHOMME
EN MÉDAILLON*

Huile sur toile
signée en bas à droite
46 × 38 cm

40 / 80 €

53

**ÉCOLE FRANÇAISE
du XIX^e siècle**

*PORTRAIT DE FABASSE
(MÉDECIN DE L'ARMÉE
IMPÉRIALE, ANCÊTRE DE
P.JULLIAN)*

Huile sur toile
54 × 45 cm
(réentoilage)

80 / 120 €

54

**École FRANÇAISE
de la Fin du XVIII^e siècle**

CAVALIER ET SA MONTURE

Huile sur panneau portant un
monogramme et daté 1794 en
bas vers la droite
19 × 15 cm

30 / 40 €



55

Isidore PILS

*PORTRAIT DU
COLONEL RAINEVILLE*

Huile sur toile dédicacée au dos « Joseph Pils des guides
de Lamoricière, armée Pontificale »
67 × 49,5 cm
(Restaurations importantes, craquelé, rentoilée)

40 / 80 €



56

Antoon VAN YSENDYCK

DALILA COUPANT LES CHEVEUX DE SAMSON

Huile sur panneau signé en bas à droite
49 × 59 cm
(éraflures, légères craquelures du bois)

2 000 / 2 500 €



57

ÉCOLE FRANÇAISE du XIX^e siècle

PORTRAIT PRESUME DE FELINE BISSON

Huile sur toile marouflée sur carton
50 × 43 cm

100 / 150 €



58

Eduard CHARLEMONT

PORTRAIT D'ÉTIENNE EDOUARD BOREL À L'AGE DE 24 ANS

Huile sur panneau signé et daté 1882 en haut à droite,
titré sur une étiquette au dos

26 × 20 cm

(Eclats et accidents)

Dans un cadre en bois et stuc doré richement sculpté

400 / 800 €



62

Alfred FIGUERAS

JEUNE MAROCAINE À LA ROBE BLEUE

Huile sur carton monté sur châssis, signé
en bas à droite

Esquisse de l'œuvre au dos du carton

54,5 × 45,3 cm

(deux petits trous, éraflures)

1 500 / 2000 €



59

Roger REBOUSSIN

PANTHÈRE DÉVORANT UNE BICHE, 1949

Huile sur toile signée et datée en bas à gauche,
titrée au dos sur le châssis

55 × 106 cm

(usures et restaurations)

150 / 300 €

60

J. LAM

ASSEMBLÉE DE PERSONNAGES

Huile sur toile signée en bas à droite

40 × 50 cm

200 / 300 €

61

Antoine PELLEJA

SOLEIL COUCHANT

SUR L'ATLAS, 1958

Huile sur carton signé
et daté en bas à droite

30 × 22 cm (à vue)

100 / 150 €



63

Lou ALBERT-LASARD

PORTRAIT DE JEUNE HOMME, 1940

Huile sur toile doublement signé et daté
en haut à droite

53 × 42 cm

(renetoilée)

150 / 200 €

64

École FRANÇAISE du XIX^e siècle

LES LAVANDIERES

Huile sur toile portant une signature

en bas à gauche

50 × 70 cm

150 / 300 €



66

Sergueï TOUTOUNOV (1958)

PETIT PONT EN AUTOMNE

Issu de la série du petit pont

du Bois de Boulogne

Huile sur panneau signé en bas

à gauche

13,5 × 33 cm

50 / 80 €

65

Malgonde STERN

LAVANDIÈRE

Huile sur toile signée en bas droite

126 × 140 cm

(restaurations et usures)

600 / 800 €



67

Adolphe Martial POTEFONT

FEMMES AU JARDIN

Huile sur toile signée en bas à droite

18,7 × 23 cm

(accident à la toile)

200 / 300 €

68

Derek HILL

PORTRAIT DE PHILIPPE JULIAN ASSIS, 1976

Huile sur toile monogrammée en bas à gauche,

contre signé et titré au dos

34,5 × 34,5 cm

200 / 400 €



69

Pierre-Eugène MONTEZIN

FENAIISON

Huile sur toile signée en bas à gauche

82 × 100,5 cm

10 000 / 12 000 €

*« Il faut toujours chercher
toujours s’y prendre
d’une façon différente
et toujours fuir la routine... »
Pierre -Eugène Montézin*



70

ÉCOLE MODERNE

VUE DE PONT

Huile sur toile trace de signature en bas à droite

39 × 55 cm

(traces de mouilles au dos, petits manques en parties basse dans l'eau)

200 / 400 €



72

Jean OBERLE

PORTRAIT D'HOMME ASSIS

Huile sur isorel dédicacé

en bas à gauche à « Gabriel »

46 × 37 cm

100 / 150 €



71

Attribué à Nicolai VELITCHKO

LES TROIS GENERATIONS, 1977

Huile sur toile trace de signature au dos et

étiquette en cyrillique

91 × 73 cm

150 / 250 €



73

M. PERINE

SANS TITRE, 1907

Huile sur toile signée et datée en bas à droite

47 × 65 cm

(manques et usures)

100 / 200 €



74

CONSOLE

en bois sculpté et argenté de rinceaux et feuillages

Époque Louis XV

H: 88 cm L: 100 cm – P: 50 cm

Dessus de marbre noir rapporté

2 000 / 2 500 €



75

COMMODE

à léger rehaut central en bois de placage marqueté en feuilles et filets de bois clairs et foncé. Angles arrondis à cannelures simulées terminés par des pieds cambés.

Elle ouvre à trois tiroirs.

Dessus de marbre à gorge

Style Transition Louis XV

150 / 300 €

76

PAIRE DE FAUTEUILS

en bois mouluré et sculpté relaqué blanc reposant sur des pieds fuselés cannelés

Style Louis XVI

H: 87 cm - L: 55 cm - P: 48 cm

(accidents, manques et restaurations)

200 / 300 €



77

CANAPE

en hêtre mouluré et sculpté de feuilles d'acanthé reposant sur six petits pieds fuselés cannelés

Époque Louis XVI

H: 103 cm – L: 157 cm -P:71 cm

(restaurations)

1 000 / 1 500 €





78

PLATEAU DIT EN PIERRA DURA

à décor de rinceaux

Style italien

75,5 x 118 cm

(sans piétement- usures)

600 / 800 €



79

BOITE À JEUX

en loupe d'orme orné d'un dessin au crayon et à l'aquarelle figurant un palais viennois HOFBURG,

Travail Autrichien, XX^e siècle

59,5 x 40 cm

(usures)

20 / 30 €

80

SAMSON

PLAT EN PORCELAINE

à décor floral et doré

Marque sous la base

D: 20,5 cm

(manques à la dorure)

30 / 40 €



81

SCULPTURE DANS LE GOÛT MÉDIÉVAL

H: 16 cm

(collé sur la base)

80 / 120 €



82

CASTELLI

PETITE ASSIETTE

en faïence à décor en plein de

paysage polychrome

XVIII^e siècle

D: 17 cm

(usures)

200 / 300 €



83

CHANTILLY

POT A SUCRE

en porcelaine à décor de fleurs

polychromes

XVIII^e siècle

Marque à la trompe de chasse et initiale A

H: 12,5 - L: 14,5 cm

200 / 300 €



84

CUILLERE

en porcelaine décor floral et filet doré

SAXE

L: 21 cm

60 / 80 €



85

MIROIR

en bois sculpté et doré chantourné
Style rocaille, parties anciennes
H: 115 cm - L: 76 cm
(glace rapportée, éclats, manques,
restaurations)

200 / 300 €

86

PAIRE DE GIRANDOLES

GIRANDOLES en laiton et
pendeloques
Style Régence
H : 39 cm – L : 31 cm
(électrifiées)

50 / 80 €



87

VASE DIT «WARWICK»

en bronze patiné cuivre et doré à frise
d'oves, feuilles de vigne, bacchante et
mascarons, les anses arboriées
Avec vasque en métal doré
Cachet de réduction mécanique
COLLAS
XIX^e siècle
H: 27 cm - D: 44 cm
(manques à la dorure, oxydations, usures)

Modèle d'après l'Antique de la
Villa Lante, attribué à Ferdinand
BARBEDIENNE

300 / 500 €

88

COFFRET

en acajou et plaquage d'acajou et
laiton doré orné d'un cartouche
monogrammé P T, poignées latérales
de portage en laiton
Probablement coffret de duel
avec clé
H:11 cm L:51 cm P:32 cm
(usures et rayures)

80 / 120 €

89

CABINET

en bois noirci et bois naturel mouluré
et gravé ouvrant à deux portes
découvrant
Dans le goût de la Renaissance,
parties anciennes
H: 81 cm – L: 90 cm – P: 47 cm
(accidents, sauts aux placages, restaurations et
manques)

Il repose sur un socle en bois noirci
à piétement torsadé réuni par
entretoise en H

XIX^e siècle

H: 80 cm – L: 117 cm – P: 52 cm
(usures, accidents et restaurations)

2 000 / 3 000 €





90

CARTEL

en bronze doré et ciselé surmonté d'un putto musicien, flanqué de motifs rocaille et reposant un socle rocaille
Le cadran émaillé et marqué
JOLLET ET CIE

XIX^e siècle

(usures, mécanisme non testé, sans clef)

H : 34 cm - L : 24 cm - P : 14 cm

200 / 400 €



91

PENDULE BORNE

en bronze ciselé et doré flanquée de deux colonnes cannelées. Elle est ornée de plaques de porcelaine à décor floral dans des cartouches sur fond bleu et surmontée de deux femmes et un vase flammé. Le cadran émaillé blanc à chiffres romains et arabes signé Paul Garnier à Paris
XIX^e siècle

H : 55 cm – L : 39 cm – P : 17,5 cm

(usures et mouvement à revoir)

400 / 600€



92

LUSTRE

en bronze doré et patiné noir à décor d'un aigle tenant une branche de chêne à trois lumières

XIX^e siècle

H : 40 cm – L : 50 cm

200 / 400€



93

ARMOIRE

en bois naturel et bois de placage à façade architecturée, mouluré et sculpté de coquille, feuilles d'acanthe et rinceaux.

Elle est flanquée de demi-colonnes et ouvre à une porte et un tiroir en partie basse ;
Style Alsacien

Fin XIX^e siècle – Début XX^e siècle

H : 205 cm – L : 123 cm – P 73 cm

(accidents, manques et restaurations)

500 / 800€





96

PLAQUE

et cadre en métal patiné noir bas-relief bataille napoléonienne dit « les français à Waterloo »
23,5 × 23,5 cm

30 / 60 €

97

SCEAU

en bronze patiné argenté représentant Vercingétorix, monogrammé « P R »
H : 8 cm
Dans un écrin

50 / 80 €



100

LANTERNE

en verre galbée mat et translucide à décor rayonnant dans un cadre en bronze et métal doré
Début du XX^e siècle
H : 75 cm

300 / 400 €

94

Pierre-Eugène-Emile HEBERT (1828-1893)

ET TOUJOURS!! ET JAMAIS!!

Plâtre patiné terre cuite
H : 45 cm

(restaurations, fêle, manques)

Un exemplaire de 1863 au musée des Beaux-Arts de Montréal.

Œuvre originale présentée au Salon de 1859 qui marque Baudelaire.

400 / 600 €



95

ENCOIGNURE

en acajou et placage d'acajou orné d'une scène galante imprimée. Elle ouvre à une porte et angles cannelés reposant sur des pieds toupie.

Ornementation de bronze doré
Dessus de marbre veiné à gorge
Maple & Co London

H : 100 cm – L : 67 cm – 47 cm
(usures et restaurations)

400 / 600 €

98

IMPORTANT MIROIR

en bois naturel mouluré et sculpté d'angelots et rinceaux en bas-relief et surmonté d'un cartouche
XIX^e siècle

H : 170 × 104 cm
(accidents et restaurations)

400 / 600 €



99

MIROIR À FRONTON

en bois et stuc doré décor feuillagé
Début XIX^e siècle
79 × 39 cm

(accidents et restaurations)

80 / 120 €





101

PAIRE DE VASES À L'ANTIQUE

en métal et tôle à décor végétal sur socle en marbre et bronze doré
Début XX^e siècle
H: 40 cm
(usures, rayures)

200 / 400 €

102

BUREAU CYLINDRE

en acajou et placage d'acajou ouvrant à trois tiroirs en partie haute, un cylindre découvrant tiroirs et niches et quatre tiroirs en partie basse, tirettes latérale dessus de cuir. Il repose sur des pieds gaine terminé par des sabots - Dessus de marbre gris veiné
H: 122 cm - L: 150 - P: 68 cm
XIX^e siècle
(restaurations et manques)

1 000 / 1 200 €



103

BAROMÈTRE-THERMOMÈTRE

selon Beaumont en bois doré et sculpté surmonté d'un aigle dans une couronne de chêne Fin du XVIII^e siècle
H: 87 cm - L: 47 cm
(sans son mercure, accidents, manques et restaurations)

100 / 150 €



104

TABLE À THÉ

en bois naturel mouluré et sculpté reposant sur quatre pieds galbés à tête de putti à plateau d'entrejambe rocaille
Dans le goût italien, XIX^e siècle
H: 76 cm - L: 67 cm - P: 46 cm
(restaurations, usures)

300 / 500 €



105

Albert-Ernest CARRIER-BELLEUSE

*JEUNE FEMME AU CHAPEAU
ORNÉ D'ÉPIS DE BLÉ*

Sculpture en terre cuite patinée
signée au dos « A CARRIER-BELLEUSE »

Repose sur une céramique
émaillée turquoise

sur piédouche en bois noirci

H totale : 65 cm

(usures à la patine, fêle au piédouche)

Un exemplaire est conservé
dans les collections du musée d'Orsay

2 000 / 3 000 €

107

BAROMÈTRE

en bois naturel d'après Toricelli à
Bordeaux

H : 103 cm

(manque mercure, accidents et manques)

50 / 80 €



106

GARNITURE DE CHEMINÉE

en bronze et métal comprenant une pendule borne surmonté d'un
buste de Diane et monogramme DC. Le cadran en métal à chiffres
romains doré avec trace de signature (H. xxxDEBINE) est flanqué
deux nymphes et mascarons en dessous ; et deux bougeoirs à
femme à ailes déployées

Style néoclassique

Fin XIX^e siècle – Début XX^e siècle

H : 56 cm – L : 38 cm – P : 14 cm (pour la pendule)

H : 31 cm (pour les bougeoirs)

(usures et mouvement à revoir)

300/ 600€

108

**D'après Albert-Ernest
CARRIER-BELLEUSE**

BUSTE DE H. REGNAULT

en terre cuite signée

Albert-Ernest CARRIER-BELLEUSE

H : 42 cm

(usures)

600 / 800 €





109

BUREAU

en acajou et placage d'acajou flammé.

Il ouvre à un tiroir en ceinture et deux superposés de chaque côté. Il repose sur des pieds cambrés terminés par des griffes. Plateau chantourné.

Style Chippendale - Fin XIXe

H : 74 cm – L : 104 cm - P : 64 cm

(accidents, manques et restaurations)

200 / 300 €



110

SUITE DE SIX CHAISES

en acajou et placage d'acajou

Style Chippendale

H : 99 cm – L : 53,5 cm – P : 43,5 cm

150 / 300 €



111

CIMIER TJI WARA BAMBARA, MALI

Bois à patine brune, cauris, métal, fils de laine
H. 96,5 cm

800 / 1 200 €

Cimier représentant une antilope mâle à la crinière formée de trois arcs, les espaces intercalaires ornés de chevrons ou tenons. La tête allongée est surmontée de longues cornes torsadées plaquées, comme la tête, de métal. Le corps, de plus petites dimensions, repose de ses quatre pattes fermes sur le cimier hémisphérique.



115

COLLIER VERE, CAMEROUN

Alliage de cuivre, tissu
L. 27 cm

Bandeau de tissu sur lequel sont passés de petits anneaux de métal. Peu fréquent sur le marché

80 / 100 €



112

PORTE DE MARIAGE, NIGÉRIA,

en cuir et coquillage
135 x 60 cm

100 / 120 €



113

FIGURE DE TYPE RELIQUAIRE KOTA

Mahongwe, Gabon
Bois à patine brune, alliage de cuivre, restaurations
H. 46,5 cm

1000 / 1 200 euros

Visage concave traversé par un bandeau de métal vertical sur lequel sont figurés à mi-hauteur regard et nez. De part et d'autre, un réseau de fils de laiton plaqués et également agrafés.



114

POUPÉE NAMJI

en bois, perles et coquillage
300 / 400€



116

D'AUBIGNY (d'après) - François-Denis NÉE (graveur)
 « VUE DE LA VILLE DE BASTIA CAPITALLE DE L'ISLE DE CORSE, PRISE DU PIED DE LA TOUR DE TOGA, SUR LE CHEMIN CAP CORSE »

Gravure sur papier signé dans la planche et numéroté 1
 28,5 × 41 cm (feuille à vue)- 24,5 × 36,5 cm (planche)
 (mouillures et usures)

40 / 60 €



117

Thomaso PORCACCHI

« DESCRITTIONE DELL'ISOLA DI CORSICA », 1572

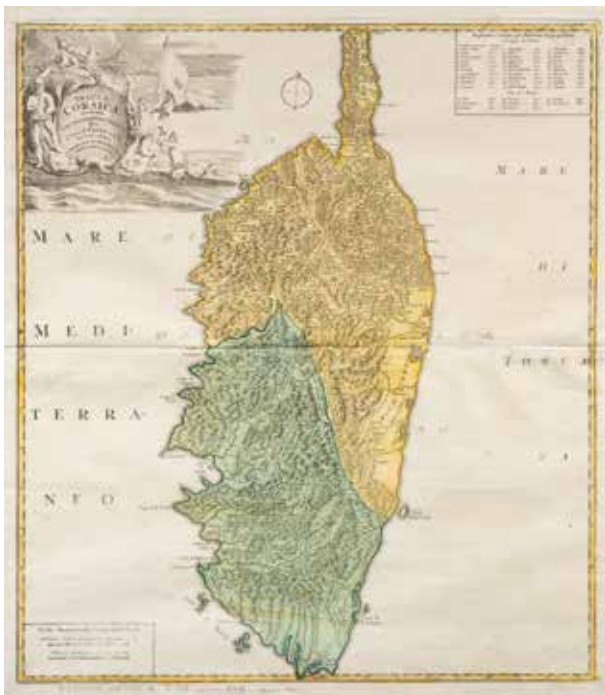
Carte de la Corse et texte

Gravure sur papier

25,5 × 16,5 cm (à vue)

(mentions manuscrites au crayon, légères usures)

150 / 200 €



118

J. VOGT et HOMANN Héritiers

« INSULA CORSIA », 1735

Gravure réhaussée

50 × 55 cm (à vue)

(pliures, rousseurs, mentions manuscrites au crayon)

150 / 250 €



119

MAXIMINUS

« *PROVINCIA INSULAE CORSICAE F. CAPUCINORU* », 1643
 Carte de la Corse tirée de l'Atlas des Capucins
 Gravure sur papier
 21,5 × 31,5 cm (planche)



Au dos:

PROVINCIA DI CORSICA
 Cartouche cerné de décors de rinceaux
 Gravure sur cuivre sur papier vergé
 19 × 27 cm (planche)
 (frottements, pliures, usures, mentions manuscrites)

200 / 250 €

120

Jacques-Nicolas BELLIN (1703-1772)

« *PLAN DE LA VILLE DE CORTE DANS L'ISLE DE CORSE* »
 Gravure réhaussée sur papier, tirée du Petit Atlas maritime
 Tome IV, numéroté 91
 31 × 22,5 cm (feuille à vue) - 22,5 × 18 cm (planche)
 (insolation, usures, mentions manuscrites au crayon)

100 / 150 €

123

Nicolas SANSON (1600-1667)

« *ISLE DE CORSE* »
 Gravure réhaussée sur papier
 39,2 × 25,7 (à vue)
 (piqûres, usures, mentions manuscrites)

80 / 120 €

121

Giovanni Antonio MAGINI (1557-1617)

« *CORSICA ISOLA OLIM CYRNUM* »
 Gravure sur papier, tirée de l'ouvrage
 « L'Italia »
 37,5 × 51 cm (feuille à vue)
 34 × 44 cm (planche)
 (mentions manuscrites, pliure, mouillures)

300 / 500 €

122

Giovanni (Joannis) MONTECALERIO (1578-1654)

« *PROVINCIA INSULAE CORSICAE MILLIARIA ITALICA* »
 Gravure sur cuivre sur papier, tiré de « l'Atlas des Capucins »
 24 × 34,6 cm (feuille à vue)
 22,3 × 33,2 cm (planche)
 (rousseurs, piqûres, mentions manuscrites)

200 / 300 €



124

Réunion de trois estampes comprenant:

- **M. A. LENOIR (d'après) - WHITEHEAD (graveur)**
VUE D'AJACCIO
Estampe sur papier
12,3 × 16,5 cm
- **PORTRAITS DE PAOLI ET MADAME LAETITIA**
Page de la FRANCE PITTORESQUE
Estampe sur papier
18 × 12 cm
- **André DESPOIS (d'après) - Charles RAUCH (dessinateur) - SKELTON (graveur)**
LAC NINO
Estampe sur papier
10 × 14 cm

20 / 30 €

125

Réunion de cinq estampes comprenant:

- **André DESPOIS (d'après) - Charles RAUCH (dessinateur) - BISHOP (graveur)**
L'ILE ROUSSE
Estampe sur papier
- **André DESPOIS (d'après) - Charles RAUCH (dessinateur) - BISHOP (graveur)**
ENTREE DU PORT DE BASTIA
Estampe sur papier
- **André DESPOIS (d'après) - Charles RAUCH (dessinateur) - BISHOP (graveur)**
VUE DE CALVI
Estampe sur papier
- **ANDRÉ DESPOIS (D'APRÈS) - CHARLES RAUCH (DESSINATEUR) - BISHOP (GRAVEUR)**
CITADELLE DE BASTIA
Estampe sur papier
- **COUCHÉ FILS (graveur) - CATTANEO (d'après)**
AJACCIO
Estampe sur papier issue de la France Pittoresque
(rousseurs, taches, piqûres)

30 / 50 €

126

ERHARD (graveur)

«CORSE PAR V. A. MALTE-BRUN»
Carte topographique issue de l'Atlas de la France illustrée, J. Rouff éditeur, Erhard imprimeur
Estampe rehaussée sur papier
34 × 27 cm (à vue)
(pliure, papier jauni, mouillures)

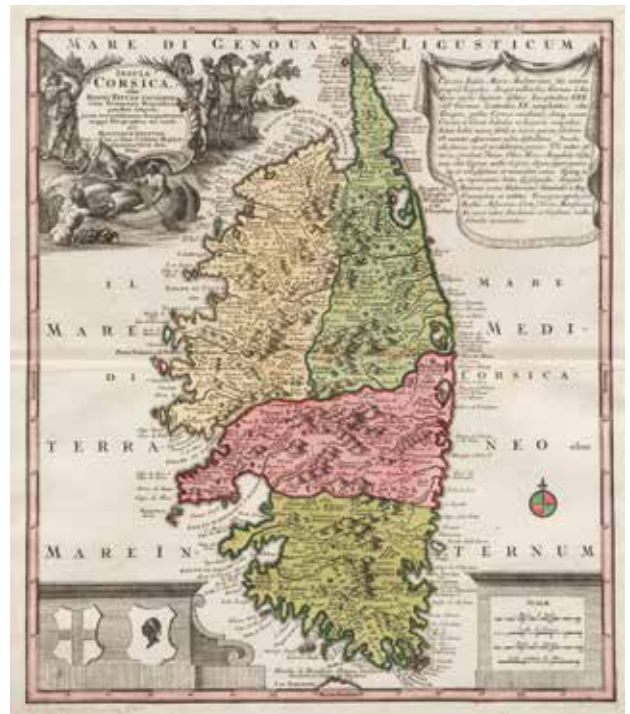
30 / 50 €

127

Thomas KITCHEN (1718-1784)

"A NEW MAP OF THE ISLAND OF CORSICA"
Estampe sur papier
25,5 × 18,5 cm (à vue)
(pliures, rousseurs, mentions manuscrites au crayon)

100 / 150 €



128

Matthaeus SEUTTER (1700-1799)

«INSULA CORSICA OLIM REGNI TITULO INSIGNIS»
Gravure réhaussée sur papier
62 × 53,5 cm (à vue) - 58,5 × 49,5 cm (planche)
(pliure centrale, usures, mentions manuscrites au crayon)

300 / 500 €

129

Sebastian MUNSTER (1488-1552)

CORSICA
Carte de la Corse et illustration dans le texte
Gravure sur papier
29 × 19,5 cm (feuille à vue)
(mentions manuscrites anciennes et récentes, papier jauni)

60 / 80 €

130

Fra Leandro ALBERTI (1479-1552)

«L'ISOLA DI CORSICA»
Gravure sur papier, tiré de l'ouvrage «Isole appartenenti alla Italia»
25,5 × 18 cm (feuille à vue)
(pliure, papier jauni, rousseurs, mentions manuscrites au crayon)

150 / 250 €

131

ALÈS (graveur)

CARTE DE LA CORSE TIRÉE DU «PETIT ATLAS NATIONAL»
Estampe réhaussée sur papier et numéroté 19
25 × 20,5 cm (à vue)
(frottements, pliures)

30 / 50 €

132

**Gérard MERCATOR (1512-1594) -
Jocodus HONDIUS (1563-1612)**
"CORSICA SARDINIA"

Gravure sur papier
16 × 19,5 cm (feuille à vue) - 14 × 18 cm
(planche)
(mentions manuscrites au crayon, rousseurs)

200 / 300 €

133

J.N BELLIN

« CARTE DE L'ISLE DE CORSE », 1764
Gravure sur papier, tiré du Tome IV n° 89
41 × 24 cm (à vue)
(mentions manuscrites au crayon, légères usures)

50 / 80 €



134

**Franz Johann Joseph von REILLY
(1766-1820)**
"DAS KOENIGREICH CORSICA NRO
458"

Carte de la Corse
Gravure réhaussée sur papier
30,5 × 34 cm (feuille à vue)
27x 31,5 cm (planche)
(piqûres, mentions manuscrites au crayon)

80 / 120 €

135

**LECOCQ, BARBIER, WALTNER
(graveurs)**
CARTE DE LA CORSE AVEC NAPOLÉON
ET PASCAL PAOLI

Estampe réhaussée sur papier
J. Migeon éditeur, texte A. Bizet
28,5 × 24,5 cm (à vue)
(papier jauni)

100 / 150 €

136

**Victor LEVASSEUR (d'après) - George
et CH. SMITH (graveurs)**

« DEPARTEMENT DE LA CORSE »
Carte de la Corse tirée de « l'Atlas
national illustré », Dupuich imprimeur
Estampe réhaussée sur papier
52 × 35 (à vue)

60 / 80 €



137

Mathias QUAD - Janus BUSSEMACHER

« CORSICA », 1596

Carte de la Corse tirée de l'ouvrage « Europae totius terrarum orbis partis
praestantissimae »

Gravure sur papier
23,6 × 32,1 cm
(piqûres, rousseurs, mentions manuscrites)

Historique :

Cette carte est l'une des premières figurant le profil de Maure comme
emblème de la Corse

300 / 400 €

138

Réunion de trois estampes comprenant :

- Alexandre VUILLEMIN

AJACCIO

Estampe sur papier

4 × 8 cm

(détail découpé d'une plus grande estampe)

- André DESPOIS (d'après) - Charles RAUCH (dessinateur) - SKELTON (graveur)

LAC NINO

Estampe sur papier

8,5 × 11 cm

- André DESPOIS (d'après) - Charles RAUCH (dessinateur) - BISHOP (graveur)

CASERNE RETRANCHEE DE PONTE NORO

Estampe sur papier

8,5 × 11, cm

(rousseurs, mouillures)

30 / 50 €

139

Claude PTOLÉMÉE (cartographe) - Michel SERVET (graveur)

« TABULA NOVA SICILIAE, SARDINIAE & CORSICAE »

Carte réalisée d'après les textes de Ptolémée

Gravure sur papier

25,6 × 18,4 cm (feuille à vue)- 13,2 × 17,2 cm

(planche)

(pliure, mentions manuscrites, papier jauni)

100 / 150 €

140

Giovanni Antonio MAGINI (1557-1617)

« TAVOLA SESTA DELL'EUROPA TABULA EUROPAE VI »

Estampe sur papier

12,5 × 17 cm (planche)

(taches, rousseurs)

100 / 150 €

141

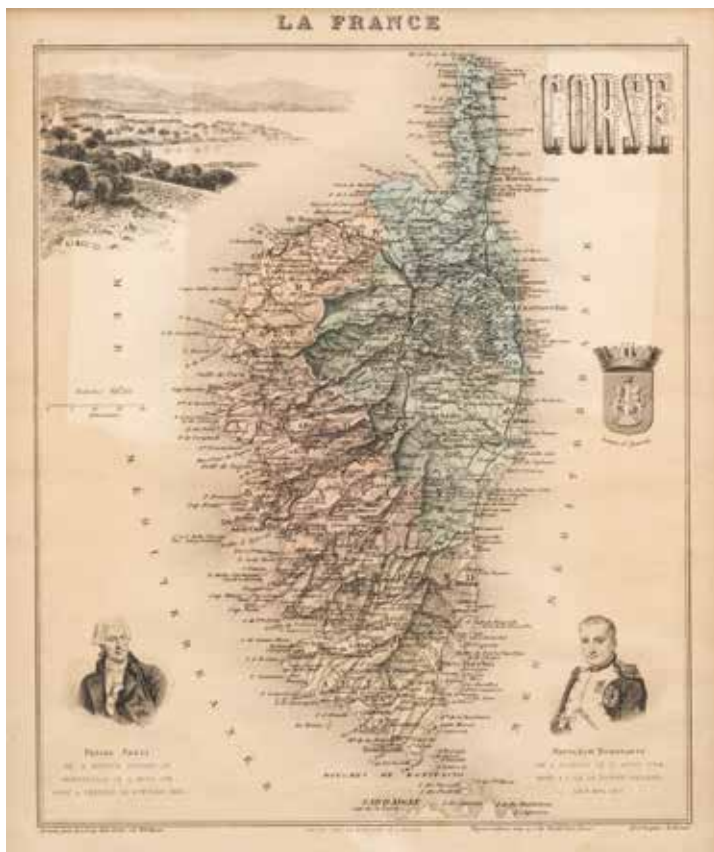
« ARDECHE, TROIS ARRONDISSEMENTS COMMUNAUX »

ESTAMPE RÉHAUSSÉE SUR PAPIER

23,5 × 19 cm (à vue)

(papier jauni)

30 / 50 €



142

Alexandre VUILLEMIN (géographe)

« CARTE DE LA CORSE AUX ARMES D'AJACCIO »

Estampe réhaussé sur papier

Texte Isidore

24 × 18 cm (à vue)

(rousseurs)

150 / 200 €



143

Henri CHATELAIN - Nicolas GUEUDEVILLE

« Carte de l'Empire Ottoman considérée dans les Etats de cette puissance, et des Etats qui l'avoisine ou qui luy sont tributaires ainsi que deux petites cartes pour conduire a l'Histoire universelle et en particulier a l'histoire d'Alexandre le grand, dressées sur les instructions les plus nouvelles ».

Gravure réhaussée sur papier tiré de « Atlas Historique Tome 4, n°37 »

52 × 126 cm (feuille à vue)- 50,5 × 121,5 cm (planche)

(mentions manuscrites en partie inférieure, mouillures, plis)

200 / 300 €



144

Abraham ORTELIUS

CRETA IOVIS MAGNI MEDIO IACET

INSULA PONTO, 1584

Carte de la Crète, de la Corse, de la Sardaigne et des îles grecques

Gravure réhaussée sur papier

42 × 54,5 cm (feuille)

33,5 × 47,5 cm (planche)

(papier gondolé, mouillures, usures, pliure, mentions manuscrites au crayon)

100 / 150 €

145

Louis TOFFOLI
JEUNE FAMILLE

Lithographie sur papier signé en bas
à droite et numéroté 62/150 en bas à
gauche
53 × 73 cm (à vue)

50 / 100 €



146

Paul BELMONDO
NU

Lithographie sur papier signé en bas
à droite et numéroté 52/150 en bas à
gauche
63 × 46 cm

50 / 100 €



147

PAIRE DE TABLES DE CHEVET

en bois de placage, métal et résine de forme circulaire, ouvrant à un
 tiroir en ceinture, plateau d'entrejambe et doucine ajourée
 Style Art Déco
 H : 54,5 cm - D : 52,5 cm
 (éclats au bois, usures)

100 / 200 €



148

BUSTE DE FEMME

en terre cuite

Signée sur l'épaule gauche DEBBIO

H : 16,5 cm

(usures)

80 / 120 €

149

École ITALIENNE du XIX^e siècle

VUE D'AMPHITHEATRE

Gouache sur papier foncé

80 / 100 €

150

Jean-Pierre CASSIGNEUL

FEMME ASSISE

Lithographie sur papier numéroté 46/150

et signé en bas à droite

51 × 67 cm

80 / 120 €



151

Claudius LINOSSIER

VIDE- POCHE

octogonale en dinanderie de cuivre légèrement martelé à

décor d'une frise de triangles

Signature « LINOSSIER » sous la bordure

13,6 × 13,4 cm

(Usures)

100 / 200 €



152

HOMARD

en bronze patiné reposant sur un socle en marbre noir

L : 15 cm (le homard - 20 cm (le socle)

H : 5,5 cm avec le socle

(désolidarisé de sa terrasse)

80 / 120 €

153

Claude FINELI

« COMBAT NAVAL », 2000

Huile sur toile signée et bas à droite,

contresignée, datée et titrée au dos

92 × 73 cm

300 / 400 €



154

Claude FINELI

« COMBAT NAVAL », 2000

Huile sur toile signée et bas à droite,

contresignée, datée et titrée au dos - Tampon de

Médaille d'or du Grand Prix de Rome et tampon

d'atelier au dos

46,5 × 55 cm

300 / 400 €



155

Miquel PAREDES I FONOLLA
COUPLE DE DANSEURS

Sculpture en terre cuite signée,
monogrammée SV, dédicace à Jayt Vicen
sous la base

H: 25 cm

(bras recollé, griffures)

200 / 300 €



156

Marc REBIERRE (1934)
ARLEQUIN A LA GUITARE, 1973

Huile sur toile signée en bas à
droite, datée au dos

66 × 54 cm

(manques à la peinture, toile gondolée)

150 / 200 €



157

Marc REBIERRE
NATURE-MORTE, 1971

Huile sur toile signée en bas à droite, titrée et datée
au dos

54 × 64,5 cm

(Usures et manques à la peinture)

100 / 200 €

158

Marc REBIERRE (1934)
« LE CHÂLE NOIR »

Huile sur toile signée en bas à droite, titrée au dos
73 × 92,5 cm

(manques à la peinture)

150 / 200 €

159

Marc REBIERRE (1934)
NU FEMININ

Huile sur toile signée en bas à droite

61 × 50 cm

(légères éraflures)

100 / 200 €

160

Marc REBIERRE (1934)
« LE TRIO MUSICAL »

Huile sur toile signée en bas à droite, titrée au dos
97 × 130 cm

(nombreux manques à la peinture)

150 / 200 €

161

Philippe HUREL

BUREAU MODÈLE « PROMÉTHÉE »

en bois clair et dessus en pierre
de Combe reposant sur des pieds
cylindriques réunis par une entretoise
en H

H: 74 cm - L: 110 cm - P: 60 cm
(usures)

80 / 120 €

162

Jean-François CROCHET – Maison Terziani

LAMPADAIRE MODÈLE « ANTINÉA »

en fer forgé à trois branches hélicoïdales
supportant une vasque
en verre moulé circulaire percée

Edition Maison Terziani

H: 170 cm (sans vasque)
(usures)

300 / 500 €



163

N. STRAUSS

SANS TITRE (MARCHE DANS LE ZOUK)

Huile sur toile signée en bas à droite (une trace dans la toile)
56 × 64 cm

300 / 400 €



164

Bernard GASSMAN

VENDEUSE D'AROMES

Huile sur toile signée en bas à gauche, contresignée et titrée
sur le châssis
55 × 46 cm

200 / 300 €



165

Pierre ROGUES

VUE DE VENISE

Huile sur toile portant une trace de signature
et date en bas à droite

50 × 70 cm

(craquelures et traces d'humidité)

50 / 100 €

166

Jacob WEXLER

SANS TITRE(FEMME AU BOUQUET)

Huile sur toile signée en haut à gauche

24 × 33 cm

(usures)

150 / 200 €

169

M. LOQUAY

PAYSAGE

Huile sur toile signée et datée

en bas à droite

50 × 62 cm

60 / 120 €

171

ÉCOLE MODERNE

PAYSAGE

Gouache sur papier

26 cm × 33,5 cm (à vue)

50 / 60 €



168

Renée YOLANDE HAUSER

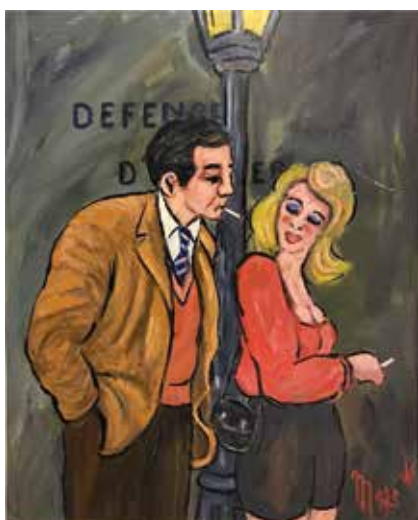
BOUQUET DE FLEURS

DANS UN VASE, 1986

Huile sur isorel signé en bas à droite,
contre signé et daté au dos

36,5 × 24,5 cm

150 / 250 €



167

J.L. MAAS

LES FUMEURS

Huile sur carton
signé en bas à gauche

61 × 51 cm

(usures)

80 / 120 €



170

ÉCOLE MODERNE

COMPOSITION ABSTRAITE, 1972

Aquarelle sur papier signé et titré en
bas à droite

62 × 48 cm

60 / 120 €



174

René André COULON et SAINT GOBAIN
DESSOUS DE PLAT CHAUFFANT DIT
«CHAUFFERETTE»

en verre, métal et caoutchouc 50 Watts 110 Volt

Numéroté 4881 sur plaque métallique

33 × 26 cm

(usures- en l'état)

50 / 80 €



172

Afra et Tobia SCARPA – Edition Flos

PAIRE D'APPLIQUES modèle « Foglio »

en métal chromé et intérieur blanc

Edition Flos , travail des années 60

21 × 27 cm

(usures)

200 / 250 €

175

Luc SIMON

« POUR LA REINE DE SABA », 1962

Huile sur toile, signée et datée en

bas à droite et contresignée sur

châssis

79 × 63 cm

200 / 300 €

173

Luc SIMON

TRIPTYQUE

Tableau central: 140 × 140 cm

Tableaux adjacents: 140 × 70 cm

600 / 800 €



176

Philippe HUREL

TABLE DE CHEVET MODÈLE «ALIX»

en sycomore

H: 35 cm - L: 50 cm - P: 30 cm

(usures – sans son marbre)

50 / 80 €

177

ENZO MARI - Magis

TROIS CHAISES EMPILABLES,

deux blanches, une noire, modèle

«Mariolina», en polypropylène et

piètement en métal tubulaire chromé

Edition Magis

(usures, manque un patin)

100 / 150 €

178

TABLE BASSE

à pied circulaire en métal chromé

et deux plateaux en verre rond

amovible

H: 42 cm - L: 79 cm

(usures d'usages)

50 / 80 €

179

David LANGE

TABLE CONSOLE

en bois laqué chocolat et métal extensible à quatre rallonges

Etiquette sur un pied

Sans rallonges:

H: 76 cm - L: 103 cm - P: 45,5 cm

Rallonges:

L: 103 cm - P: 45,5 cm chacune

(légères rayures)

300 / 400 €





180

Max JACOB

PARTIE DE FOOT

Aquarelle sur papier signé en bas à gauche

21 × 31 cm

600 / 800 €

*« L'art est un jeu tant pis pour celui
qui s'en fait un devoir »*

Max Jacob

181

François - Xavier LALANNE

POULE (PETIT MODELE)

Cache-pot zoomorphe
en grès partiellement émaillé
Edition Artcurial

H: 20,5 cm

(petit éclat au nez, trace de colle au niveau du piédocouche
et légères usures)

3 000 / 4 000 €

"L'art c'est comme la vie : ça ne devrait pas être aussi sérieux."

François-Xavier Lalanne



*« Mes peintures ne sont qu'un point de départ
car le passé est miroir du présent »*

Bui Huu Hung

182

Bui HUU HUNG

DAME A L'OISEAU

Laque polychrome sur panneau

signé en bas à droite et

marquée du sceau de l'artiste

120 × 120 cm

6 000 / 8 000 €





183

Ferruccio LAVIANI – Edition Kartell

LAMPE MODÈLE «BOURGIE»

en polycarbonate transparent

Edition Kartell

H: 73 cm

(usures et accidents)

150 / 200 €

184

Patrick JOUIN -Edition Kartell

QUATRES CHAISES MODÈLE «THALYA»

en polycarbonate transparent

Edition Kartell

H: 87 cm – L: 38 cm – 39 cm

(usures)

150 / 300 €





195

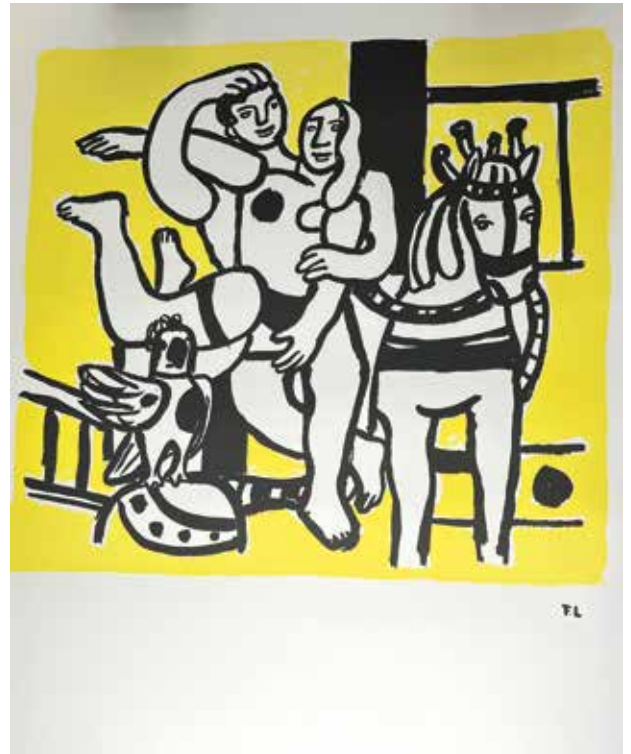
Fernand LEGER

LES TROIS SŒURS SUR FOND ROUGE, 1950-1951

Sérigraphie en couleurs monogrammé en bas à droite dans la planche, numéroté 3/1000

55 × 38 cm

200 / 300 €



185

Fernand LEGER

COUPLE AMOUREUX ET CHEVAL

Lithographie en couleurs monogrammé en bas à droite dans la planche

76 × 56 cm

80 / 100 €

187

Matei NEGREANU

«ELLE ÉTAIT ADORABLE»

Gouache sur papier signé et daté en bas à droite, titré au dos sur l'encadrement

50 × 60 cm à vue

150 / 300 €

186

Fernand LEGER

LA GRANDE PARADE DU CIRQUE, 1953

Lithographie en couleurs signé et daté en bas à droite dans la planche

60 × 50 cm

100 / 150 €



188

D'après Eero SAARINEN

*DEUX FAUTEUILS ET UNE CHAISE
MODÈLE DIT «TULIP»*

à piétement en fonte d'aluminium blanc et coque thermoformée blanc, galette en lainage bordereau
Edition italienne des années 2000
H : 79 cm – L : 48 cm – P : 50 cm
(usures)

300 / 400 €

189

D'après Salvador DALI

LE MUR DES LAMENTATIONS

Lithographie sur papier signé en bas à droite et mention EA en bas à gauche

98 × 67 cm

(rousseurs, mouillures)

150 / 200 €

190

Russell FORESTER

SANS TITRE, 1975

Ensemble de dix encre sur papier signé et daté en bas à droite

14 × 12 cm à vue

500 / 600 €



191

Ferruccio LAVIANI- Kartell

LAMPE MODÈLE «BOURGIE»

en polycarbonate transparent

Edition Kartell

H : 73 cm

(usures et accidents)

150 / 200 €



192

D'après Salvador DALI

«LAS 7 ARTES», 1980

SEPT ASSIETTES en porcelaine à décor imprimé en camaïeu noir et doré

Edition Bidasoa à 5000 exemplaires

D : 25 cm

(usures)

400 / 600 €



193

GEN-PAUL

MUSCIENS

Lithographie en noir sur papier
signé en bas à droite et numéroté EA8/25
en bas à gauche
36 × 27 cm

40 / 60 €



194

Fernand LEGER

SANS TITRE (OUVRIERS)

Lithographie en couleurs monogrammée
en bas à droite dans la planche
50 × 60 cm

80 / 120 €

196

PROJECTEUR DE CINEMA

BARDWELL ET MCALISTER

modèle Hollywood Californie en métal gris
reposant sur un trépied amovible et réglable
H: 65 du projecteur - H du trépied: 116 cm
(usures)

800 / 1 000 €





197

BUREAU D'ECOLIER

en bois et formica blanc à plateau
rectangulaire et deux chaises

Edition CASALA

H: 66 cm – L: 130 cm -P: 50 cm
(usures)

80 / 120 €



198

Jean-Claude BISSERY

FEUILLAGE

Tapisserie en laine d'après
Jean-Claude Bissery signée en
bas à droite

113 x 195 cm

300 / 400 €

199

Pierre GUARICHE pour Siège STEINER

DEUX CHEVETS – BOUTS DE CANAPE à piétement
en acier tubulaire laqué noir et plateau en stratifié et
mélaminé blanc

Etiquette au-dessous

H: 35 L: 39 P: 39 cm

(usures)

100 / 150 €

200

Tony SOULIÉ

COMPOSITION

Lithographie sur papier signé
en bas à droite et numéroté 14/60
en bas à gauche
59 × 79 cm (à vue)
(rousseurs et taches)

40 / 60 €



201

**PAC – MAN X
Richard ORLINSKI -
BANDAI & NAMCO**

Sculpture en résine
laqué rose, signature
imprimée sous le pied
Edition Bandai Namco
& Néamedia Icons
H: 10 cm
Avec sa boîte
d'origine

150 / 300 €

202

**PAC – MAN X
Richard ORLINSKI
BANDAI & NAMCO**

Sculpture en résine
laqué bleu, signature
imprimée sous le pied
Edition Bandai Namco
& Néamedia Icons
H: 10 cm
Avec sa boîte
d'origine

150 / 300 €

203

**PAC – MAN X
Richard ORLINSKI
BANDAI & NAMCO**

Sculpture en résine
laqué jaune, signature
imprimée sous le pied
Edition Bandai Namco
& Néamedia Icons
H: 10 cm
Avec sa boîte
d'origine

150 / 300 €

204

**PAC – MAN X
Richard ORLINSKI
BANDAI & NAMCO**

Sculpture en résine
laqué orange,
signature imprimée
sous le pied
Edition Bandai Namco
& Néamedia Icons
H: 10 cm
Avec sa boîte
d'origine

150 / 300 €

205

**PAC – MAN X
Richard ORLINSKI
BANDAI & NAMCO**

Sculpture en résine
laqué rouge, signature
imprimée sous le pied
Edition Bandai Namco
& Néamedia Icons
H: 10 cm
Avec sa boîte
d'origine

150 / 300 €





207

Philippe STARCK

FAUTEUIL MODÈLE «LOUIS GHOST»

en polycarbonate transparent

Edition Kartell

H: 93 cm – L: 54 cm – P: 42 cm

(usures)

40 / 60 €



208

Bernard ALBIN-GRAS

LAMPADAIRE MODÈLE «215»

en métal laqué noir à base circulaire et
bras orientable et réglable

H du bras: 135 cm

(usures)

300 / 400 €

206

Michel DUCAROY et LIGNE ROSE

CHAUFFEUSE MODÈLE «TOGO»

en mousse de polyester sans armature
et housse en alcantara rouge

H: 70 cm - L: 87 cm - P: 102 cm

(usures)





210

Eero SAARINEN – Knoll International

QUATRE CHAISES MODÈLE «TULIP»

à piétement en fonte d'aluminium blanc et coque thermoformée blanc, galette en lainage bordereau

Edition Knoll International

H: 79 cm – L: 48 cm – P: 50 cm

400 / 600 €



211

Dans le gout de Franco ALBINI

BUREAU À PIÈTEMENT EN X

en métal chromé et plateau en verre, le caisson à deux tiroirs en bois de placage laqué noir

H: 70 cm - L: 122 cm - P: 68 cm

(usures)

400 / 600 €

209

Michel DUCAROY et LIGNE ROSET

ENSEMBLE (3 PIECES) MODÈLE «TOGO»

en mousse de polyester sans armature et housse en alcantara rouge dont un canapé trois places, un canapé deux places et l'angle

H: 70 cm - L: 174 cm - P: 102 cm pour le canapé 3 places,

H: 70 cm - L: 131 cm - P: 102 cm pour le canapé 2 places

H: 70 cm - L: 102 cm - P: 102 cm pour le siège d'angle

(usures)

2 500 / 3 000 €



212

PAC – MAN X Richard ORLINSKI

BANDAI & NAMCO

Sculpture en résine laqué noir, signature imprimée sous le pied

Edition Bandai Namco & Néamedia Icons

H: 18,5 cm

Avec sa boîte d'origine
(accidents)

300 / 400 €

213

PAC – MAN X Richard ORLINSKI

BANDAI & NAMCO

Sculpture en résine chromé,

signature imprimée sous le pied

Edition Bandai Namco & Néamedia Icons

H: 18,5 cm

Avec sa boîte d'origine

300 / 400 €



BOULOGNE ENCHÈRES

COMMISSAIRES PRISEURS

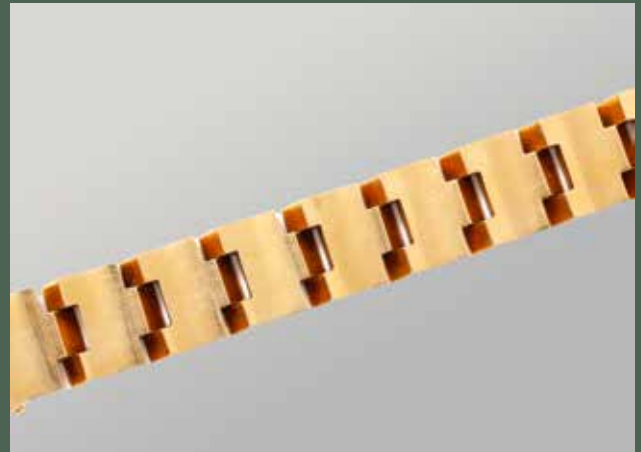


RÉSULTATS



Lucien SIMON

Vendu 66 960€ avec frais



Bracelet en or jaune

Vendu 6 076 € avec frais

**POUR TOUT RENSEIGNEMENT OU
NOUS CONFIER DES LOTS À LA VENTE**

Gwenola LE CLOIREC

Commissaires-Priseurs
habilités

BOULOGNE ENCHÈRES

44 rue d'Aguesseau
92100 BOULOGNE-BILLANCOURT
+33 (0) 1.41.31.41.43

contact@boulagne-encheres.com
OVV 132-2019



@boulagneencheres



www.boulagne-encheres.com

CONDITIONS GÉNÉRALES DE VENTES

BOULOGNE ENCHERES SAS est un opérateur de ventes volontaires de meubles aux enchères publiques régie par les articles L312-4 et suivant du Code de Commerce et de l'arrêté ministériel du 21 février 2012 définissant les obligations déontologiques des opérateurs de ventes volontaires. En cette qualité BOULOGNE ENCHERES SAS agit en qualité de mandataire du vendeur qui contracte avec l'acquéreur. Les rapports entre BOULOGNE ENCHERES SAS et l'acquéreur sont soumis aux présentes conditions générales d'achat qui pourront être amendées par des avis écrits ou oraux avant la vente et qui seront mentionnés au procès-verbal de vente. La participation aux enchères par quelques moyens que ce soit, internet, téléphone, ordre d'achat ou en salle implique l'acceptation inconditionnelle des présentes conditions.

Les ventes aux enchères en ligne sont effectuées sur les sites internet Drouotonline et Interenchères qui constituent des plateformes techniques permettant de participer à distance par voie électronique aux ventes aux enchères publiques. L'utilisateur souhaitant participer à une vente aux enchères via les plateformes DrouotDigital.com, Auction.fr doit prendre connaissance et accepter, sans réserve, les conditions d'utilisation de ces plateformes qui sont indépendantes et s'ajoutent aux conditions générales de vente.

AVANT LA VENTE – LA MISE EN VENTE

Obligation du vendeur

Le vendeur garantit à BOULOGNE ENCHERES SAS et à l'acquéreur qu'il a la pleine propriété non contestée ou qu'il est mandaté par la personne ayant la pleine propriété non contestée des biens mis en vente, libres de toutes réclama-tions, saisies, réserves de propriété, charges, garanties ou nantissement de la part de tiers, et qu'il peut valablement transférer la propriété pleine et entière desdits biens.

Que les biens sont en règle avec la réglementation douanière française, que toutes les déclarations requises à l'importation ou à l'exportation des biens entrés sur le territoire français provenant d'un pays non membre de l'Union Européenne ont été dûment effectuées et les taxes afférentes dûment réglées.

Que toutes les informations concernant les biens mis en vente, notamment celles relatives à l'authenticité, l'origine, le titre de propriété, l'état, les obligations fiscales et douanières ont bien été mises à disposition de BOULOGNE ENCHERES SAS.

En cas de non-respect de ses obligations, le vendeur sera tenu d'indemniser BOULOGNE ENCHERES SAS et l'acheteur de tous dommages et préjudices engendrés par ce non-respect, qu'il soit partiel ou total. BOULOGNE ENCHERES SAS se réserve le droit de retirer les biens mis en vente et d'en avertir l'acheteur en cas de doutes sérieux quant aux garanties fournies par le vendeur et de consentir à l'annulation de la vente au nom du vendeur si l'acquéreur demande celle-ci, ce que le vendeur reconnaît et accepte. Le vendeur qui demanderait le retrait d'un objet avant la vente et après la parution du catalogue ou demanderait un prix de réserve rendant impossible la mise en vente immédiate de l'objet sera tenu de verser à BOULOGNE ENCHERES SAS à titre de dédommagement les frais de catalogues, de publicités, de transports ou tous autres frais engagés pour la mise en vente dudit objet. En l'absence de règlement de ces frais, l'objet pourra être représenté à la vente par BOULOGNE ENCHERES SAS aux conditions de la réquisition de vente initiale.

LE BIEN MIS EN VENTE

Les acquéreurs potentiels sont invités à examiner les biens pouvant les intéresser avant la vente aux enchères et notamment pendant les expositions ou sur rendez-vous pour les ventes online only. BOULOGNE ENCHERES SAS se tient à la disposition des acquéreurs potentiels pour leur fournir des rapports sur l'état des lots ou transmettre des photographies complémentaires.

Les mentions figurant au catalogue sont établies par l'opérateur de vente et l'expert qui l'assiste et sont faites sous réserve des notifications, des rectifications annoncées lors de l'exposition ou au moment de la présentation du lot et portées au procès-verbal de la vente. Les descriptions des lots, rapports, étiquettes ou annonces verbales ne sont que l'expression par BOULOGNE ENCHERES SAS de sa perception du lot, mais ne sauraient constituer la preuve d'un fait.

Les mentions concernant le bien sont fonction de l'état des connaissances artistiques, techniques et scientifiques et de l'avis généralement admis des experts et spécialistes aux vues des connaissances à la date de la vente.

Les indications données par BOULOGNE ENCHERES SAS sur l'existence d'une restauration, d'un accident ou d'un incident affectant le lot, sont exprimées pour faciliter son inspection par l'acquéreur potentiel et restent soumises à son appréciation personnelle ou à celle de son expert. L'absence d'indication d'une restauration, usure, craquelure ou autres imperfections, d'un accident ou d'un incident dans le catalogue en ligne, les rapports, les étiquettes ou verbalement, n'implique nullement qu'un bien soit exempt de tout défaut présent, passé ou réparé. Inversement la mention de quelque défaut n'implique pas l'absence de tous autres défauts. En outre, le ré-entoilage, le parquetage ou le doublage, ou toute autre mesure de conservation du bien, ne sont pas signalées.

Aucunes garanties sur le mécanisme ou fonctionnement des montres et pendules ou tout objet d'horlogerie ne seront

données à l'acquéreur. Les restaurations, les modifications, les caractéristiques techniques, les numéros de séries, les dimensions, le poids sont notifiés dans la mesure des moyens de BOULOGNE ENCHERES SAS et ne sont donnés qu'à titre indicatif pour faciliter l'inspection de l'acquéreur potentiel. Elles restent soumises à son appréciation personnelle. La responsabilité du commissaire-priseur et de l'expert ne saurait être mise en cause en cas d'omissions pouvant subsister malgré les précautions prises. L'absence d'indication sur un objet n'implique nullement qu'il soit exempt de défaut. Les révisions et réglages sont à la charge de l'acquéreur.

Cernant les bijoux et métaux précieux, la législation en vigueur et notamment le décret 2002-65 du 14 janvier 2002 et la loi 2004-1485 du 30 décembre 2005 s'applique. Certaines pierres précieuses et fines ou perles peuvent avoir fait l'objet d'embellissements, pratiques considérées comme usuelles dans le commerce international des pierres et perles et ne sauraient engager la responsabilité de BOULOGNE ENCHERES SAS ou son expert en cas d'absence d'indication. Vu la recrudescence des nouveaux traitements, les pierres présentées sans certificats sont vendues sans garantie quant à un éventuel traitement. Il est précisé que l'origine des pierres et la qualité (couleur et pureté des diamants) reflètent l'opinion du laboratoire qui émet le certificat. L'état des cadres n'est pas garanti. Les dimensions et les estimations des biens ne sont donnés qu'à titre indicatif. Les couleurs des œuvres portées au catalogue, qu'il soit dans sa version papier ou électronique, peuvent être différentes en raison des processus d'impression, de photographie et de visionnage notamment en raison de la résolution de l'écran. Elles n'ont donc aucune valeur contractuelle.

Lors de l'exposition publique BOULOGNE ENCHERES SAS s'attache à exposer au mieux les objets mis en vente et de manière sécurisée. Toute manipulation d'objet non supervisée par un membre de BOULOGNE ENCHERES SAS se fait à vos propres risques.

Les biens sont vendus dans l'état où ils se trouvent au moment de la vente et aucune réclamation après l'adjudication ne sera admise, l'acquéreur étant responsable de l'examen et de la vérification de l'état du bien avant la vente.

Les estimations ne peuvent être considérées comme impliquant la certitude que le bien sera vendu au prix estimé ou même à l'intérieur de la fourchette d'estimations. Les estimations ne sauraient constituer une quelconque garantie. Les estimations peuvent être fournies en plusieurs monnaies. Les conversions peuvent à cette occasion être arrondies différemment des arrondissements légaux. Les enchères sont portées en Euros.

LA VENTE

Les ventes organisées par BOULOGNE ENCHERES SAS se déroulent habituellement sur le site internet www.drouotonline.com. Elles sont dites online et sont entièrement dématérialisées. Une vente online est une vente par voie électronique entièrement dématérialisée dont les enchères se déroulent exclusivement sur internet. Les enchères peuvent être émises jusqu'à la date limite définie par BOULOGNE ENCHERES SAS. Les objets mis en vente peuvent être visibles sur rendez-vous en prenant contact par mail à contact@boulogne-encheres.com et lors des expositions prévues éventuellement par le catalogue de vente.

BOULOGNE ENCHERES SAS se réserve le droit d'organiser des ventes physiques dans un lieu de son choix.

En vue d'une bonne organisation des ventes, les acquéreurs potentiels sont invités à s'inscrire sur la plateforme Drouotonline.com ou Auction.fr avant la vente afin de permettre l'enregistrement de leurs données personnelles et bancaires. BOULOGNE ENCHERES SAS se réserve le droit de demander à tout acquéreur potentiel de justifier de son identité ainsi que de ses références bancaires et d'effectuer un dépôt de garantie. Si le lot n'est pas adjugé à cet enchérisseur, le dépôt de garantie sera renvoyé sous 72h.

BOULOGNE ENCHERES SAS se réserve de refuser l'inscription à une vente en ligne ou d'interdire à la salle des ventes lors des ventes en salle tout acquéreur potentiel pour justes motifs.

BOULOGNE ENCHERES SAS intermédiaire de vente, est assujéti aux obligations de lutte contre le blanchiment de capitaux et le financement du terrorisme en application de l'article L 561 -2 du Code Monétaire et Financier.

Toute personne qui se porte enchérisseur s'engage à régler personnellement et immédiatement le prix d'adjudication augmenté des frais à la charge de l'acquéreur et de tous impôts ou taxes qui pourraient être exigibles. Tout enchérisseur est censé agir pour son propre compte sauf dénonciation préalable de sa qualité de mandataire pour le compte d'un tiers, acceptée par BOULOGNE ENCHERES SAS.

Le mandataire est solidairement responsable avec le mandant. En cas de contestation de la part du mandant, le mandataire peut être tenu pour seul responsable de l'enchère.

Pour les ventes aux enchères physiques: le mode normal pour enchérir consiste à être présent dans la salle de vente.

BOULOGNE ENCHERES SAS pourra accepter gracieusement de recevoir des ordres d'achat ou enchères par téléphone d'un acquéreur potentiel qui se sera manifesté avant la vente.

Il devra remplir à cet effet au moins 24H avant la vente un formulaire accompagné d'un relevé d'identité bancaire ou des coordonnées bancaires, ou d'une garantie sous forme de chèque signé à l'ordre de BOULOGNE ENCHERES SAS, ou d'une empreinte de cartes bancaires signé par le donneur d'ordre d'un montant à hauteur de 30% de l'estimation basse du ou des lot(s). Pour certaines ventes, des garanties différentes, spécifiées dans des conditions particulières, peuvent être exigées.

BOULOGNE ENCHERES SAS ne pourra engager sa responsabilité notamment si la liaison téléphonique n'est pas établie, établie tardivement, ou en cas d'erreur ou d'omissions relatives à la réception des ordres d'achat ou enchères par téléphone. De même, en aucun cas BOULOGNE ENCHERES SAS ne pourra être tenu responsable d'un dysfonctionnement d'internet, de Drouotonline ou Auction.fr, d'une panne ou problème de logiciel d'enchère en ligne ou live ainsi qu'une erreur ou d'une omission dans l'exécution des ordres reçus par le biais de ces plateformes. À toutes fins utiles, BOULOGNE ENCHERES SAS se réserve le droit d'enregistrer les communications téléphoniques durant la vente. Les enregistrements seront conservés jusqu'au règlement du prix, sauf contestation. Si BOULOGNE ENCHERES SAS reçoit plusieurs ordres pour des montants d'enchères identiques, c'est l'ordre le plus ancien qui aura la préférence.

Dans l'hypothèse où un prix de réserve aurait été stipulé par le vendeur, BOULOGNE ENCHERES SAS se réserve le droit de porter des enchères pour le compte du vendeur jusqu'à ce que le prix de réserve soit atteint. En revanche le vendeur n'est pas autorisé à porter lui-même des enchères directement ou par le biais d'un mandataire. Le prix de réserve ne pourra pas dépasser l'estimation basse figurant dans le catalogue ou modifié publiquement avant la vente.

BOULOGNE ENCHERES SAS dirigera la vente de façon discrétionnaire, en veillant à la liberté des enchères et à l'égalité entre l'ensemble des enchérisseurs, tout en respectant les usages établis. BOULOGNE ENCHERES SAS se réserve de refuser toute enchère, d'organiser les enchères de la façon la plus appropriée, de déplacer certains lots lors de la vente, de retirer tout lot de la vente, de réunir ou de séparer des lots. En cas de contestation BOULOGNE ENCHERES SAS se réserve de désigner l'adjudicataire, de poursuivre la vente ou de l'annuler, ou encore de remettre le lot en vente.

Sous réserve de la décision de la personne dirigeant la vente pour BOULOGNE ENCHERES SAS, le plus offrant et dernier enchérisseur sera déclaré adjudicataire. Dès l'adjudication prononcée au terme du délai choisi pour les ventes effectuées uniquement via internet ou lors du prononcé de la formule « adjugé » suivie du coup de marteau lors des ventes en salle, la vente est parfaite et irrévocable et les lots sous l'entière responsabilité de l'adjudication. En application de l'article L121-28-11 du Code de la consommation le délai de rétractation n'est pas applicable aux ventes aux enchères publiques.

Elle entraînera la formation du contrat de vente entre le vendeur et le dernier enchérisseur retenu. L'adjudicataire ne pourra obtenir la livraison du lot qu'après règlement de l'intégralité du prix. En cas de remise d'un chèque ordinaire, seul l'encaissement du chèque vaudra règlement. BOULOGNE ENCHERES SAS se réserve le droit de ne délivrer le lot qu'après encaissement du chèque.

En cas de double enchère reconnue effective par la personne dirigeant la vente, le lot sera immédiatement remis à la vente, toute personne intéressée pouvant concourir à la deuxième mise en adjudication.

Pour faciliter les calculs des acquéreurs potentiels, BOULOGNE ENCHERES SAS pourra être conduit à utiliser à titre indicatif un système de conversion de devises. Néanmoins les enchères ne pourront être portées en devises, et les erreurs de conversion ne pourront engager la responsabilité de BOULOGNE ENCHERES SAS.

APRES LA VENTE ou EXECUTION DE LA VENTE

BOULOGNE ENCHERES SAS sera autorisé à reproduire sur le procès-verbal de vente et sur le bordereau d'adjudication les renseignements qu'aura fournis l'adjudicataire avant la vente. Toute fausse déclaration et indication engagera la responsabilité de l'adjudicataire. Dans l'hypothèse où l'adjudicataire ne se sera pas fait enregistrer avant la vente, il devra communiquer les renseignements nécessaires dès l'adjudication du lot prononcée. Toute personne s'étant fait enregistrer auprès de BOULOGNE ENCHERES SAS dispose d'un droit d'accès et de rectification aux données nominatives fournies à BOULOGNE ENCHERES SAS dans les conditions de la Loi du 6 juillet 1978.

La vente est faite au comptant et en Euros. Toute personne qui se porte enchérisseur s'engage à régler personnellement et immédiatement le prix d'adjudication augmenté des frais à la charge de l'acquéreur et de tous impôts ou taxes qui pourraient être exigibles. L'adjudicataire devra immédiatement donner ou confirmer son identité et ses références bancaires.

En sus du prix de l'adjudication, l'adjudicataire devra acquitter par lot des frais de 20% + TVA au taux en vigueur + les frais de Live éventuel.

Ces frais peuvent cependant varier selon les ventes et les acquéreurs potentiels doivent consulter les conditions particu-

lières et publicités de chaque vente et se renseigner auprès de la Maison de Vente. Les frais en sus des enchères sont également mentionnés au début de chaque vente.

Pour les lots en provenance hors UE, aux commissions et taxes indiqués ci-dessus, il convient d'ajouter des frais d'importation, (actuellement 5,5% du prix d'adjudication pour les œuvres d'art et objets de collection et d'antiquité, 20% pour les bijoux et montres, les automobiles, les vins et spiritueux et les multiples).

La TVA sur commissions et frais d'importation peuvent être rattachés à l'adjudicataire sur présentation des justificatifs d'exportation hors UE. L'adjudicataire UE justifiant d'un n° de TVA Intracommunautaire et d'un document prouvant la livraison dans son état membre pourra obtenir le remboursement de la TVA sur commissions. Le paiement du lot aura lieu au comptant, pour l'intégralité du prix, des frais et taxes, même en cas de nécessité d'obtention d'une licence d'exportation.

Adjudicataire pourra s'acquitter par les moyens suivants :

- En espèces: jusqu'à 1 000 euros frais et taxes compris pour les ressortissants français et les personnes agissant pour le compte d'une entreprise, 15 000 euros frais et taxes compris pour les ressortissants étrangers sur présentation de leurs papiers d'identité
- Par chèque bancaire tiré sur une banque française sur présentation d'une pièce d'identité et, pour toute personne morale, d'un extrait K-Bis daté de moins de 3 mois. Les chèques tirés sur une banque étrangère ne sont pas acceptés
- Par virement bancaire:
Caisse des dépôts et Consignation
Banque 40031
Code guichet 00920
Compte 0000457682 E Clé 94
IBAN: FR32 40031 0092 0000 0457 682 E 94 BIC: CDCGRFPXXX
- Par carte de crédit: VISA, MASTERCARD et sur site de paiement en ligne / <http://paiement.boulogne-encheres.com/paiement.php>

Retrait des achats et transfert des risques

Il appartiendra à l'adjudicataire de faire assurer le lot dès l'adjudication. Il ne pourra recourir contre BOULOGNE ENCHERES SAS, dans l'hypothèse où par suite du vol, de la perte ou de la dégradation de son lot, après l'adjudication, l'indemnisation qu'il recevra de l'assureur de BOULOGNE ENCHERES SAS serait avérée insuffisante.

Le lot ne sera délivré à l'acquéreur qu'après paiement intégral du prix, des frais et des taxes. En cas de règlement par chèque, le lot ne sera délivré qu'après encaissement définitif du chèque, soit 8 jours ouvrables à compter du dépôt du chèque. Une fois le règlement effectué, l'adjudicataire doit prendre rendez-vous afin de retirer son lot.

Au regard de la directive 2011 / 83 / UE 16k, le droit de rétractation ne s'applique pas "aux contrats conclus aux enchères". Le considérant 24 et avis de la DASC, recommande d'indiquer que le droit de rétractation existe pour un certains types de vente en ligne, à la condition que le vendeur soit un professionnel.

Après un délai de quinze jours de stockage gratuits dans nos locaux, il sera prélevé des frais de gardiennage et / ou transport vers un lieu de stockage externe.

Ils seront facturés à l'adjudicataire directement soit par la BOULOGNE ENCHERES SAS, soit par la société de garde-meubles, selon leurs tarifs en vigueur. Le magasinage des objets n'engage en aucun cas la responsabilité de la maison de ventes. Le transport des lots est effectué aux frais et sous l'entière responsabilité de l'adjudicataire. Il appartient à l'acquéreur de vérifier la conformité de son achat lors de la remise. Le cas échéant BOULOGNE ENCHERES SAS pourra facturer à l'acquéreur les frais de stockage, de manutention et de transport qu'il a dû exposer pour le compte de l'acheteur depuis la date de l'adjudication.

Il convient à chaque acquéreur de prendre contact avec le transporteur de son choix qui se chargera d'emballer et enlever les biens pour le compte de l'acquéreur, celui-ci aura au préalable indiqué le nom du prestataire extérieur choisi par écrit afin que le ou les lots puissent lui être remis. BOULOGNE ENCHERES SAS et son équipe pourra effectuer à la demande l'acquéreur un devis de transport qui n'engagera en rien sa responsabilité si ce dernier valide ce devis.

Défaut de paiement

À défaut de paiement par l'adjudicataire, après mise en demeure restée infructueuse, le bien est remis en vente à la demande du vendeur sur folle enchère de l'adjudicataire défaillant; si le vendeur ne formule pas cette demande dans un délai de trois mois à compter de l'adjudication, la vente est résolue de plein droit, sans préjudice de dommages-intérêts dus par l'adjudicataire défaillant. En outre, BOULOGNE ENCHERES SAS se réserve de réclamer à l'adjudicataire défaillant, à son choix: - Des intérêts au taux légal majoré de cinq points, - Le remboursement des coûts supplémentaires engendrés par sa défaillance, - Le paiement de la différence entre le prix d'adjudication initial et le prix d'adjudication sur folle enchère s'il est inférieur, ainsi que les coûts générés par les nouvelles enchères.

BOULOGNE ENCHERES SAS se réserve d'exclure de ses ventes futures, tout adjudicataire qui aura été défaillant ou qui n'aura pas respecté les présentes conditions générales d'achat.

NOTICE D'INFORMATION

BOULOGNE ENCHERES est abonné au Service TEMIS permettant la consultation et l'alimentation du Fichier des restrictions d'accès aux ventes aux enchères (« Fichier TEMIS ») mis en œuvre par la société Commissaires-Priseurs Multimédia (CPM), société anonyme à directoire, ayant son siège social sis à (75009) Paris, 37 rue de Châteaudun, immatriculée au registre du commerce et des sociétés de Paris sous le numéro 437 868 425. Tout bordereau d'adjudication demeuré impayé après de BOULOGNE ENCHERES ou ayant fait l'objet d'un retard de paiement est susceptible d'inscription au fichier TEMIS. (1) Finalité et base légale du Fichier TEMIS Le Fichier TEMIS recense les incidents de paiement des bordereaux d'adjudication (retards et défauts de paiement), quel que soit le mode de participation des enchérisseurs (présentiel ou à distance) et peut être consulté par toutes les structures de ventes aux enchères opérant en France et abonnées au service. L'enchérisseur est informé qu'à défaut de régularisation de son bordereau d'adjudication dans le délai mentionné sur le bordereau, une procédure d'inscription audit fichier pourra être engagée par BOULOGNE ENCHERES. La mise en œuvre du Fichier TEMIS et son utilisation par BOULOGNE ENCHERES est nécessaire aux fins de l'intérêt légitime des abonnés au Service TEMIS de prévenir les impayés et sécuriser ainsi les ventes aux enchères. (2) Organismes autorisés à consulter le Fichier TEMIS (destinataires) Le Fichier TEMIS peut être consulté par toute structure de vente abonnée (professionnels et sociétés habilités à diriger des ventes de meubles aux enchères publiques conformément à la réglementation applicable et notamment aux prescriptions du Titre II " Des ventes aux enchères " du Livre III du Code de commerce (ci-après les « Professionnels Abonnés »), souhaitant se prémunir contre les impayés et sécuriser ainsi la participation aux ventes aux enchères qu'ils organisent. La liste des abonnés au Service TEMIS est consultable sur le site www.interencheres.com, menu « Acheter aux enchères », rubrique « Les commissaires[1]priseurs ». (3) Conséquence d'une inscription au Fichier TEMIS Dans le cas où un enchérisseur est inscrit au fichier TEMIS, BOULOGNE ENCHERES pourra conditionner l'accès aux ventes aux enchères qu'elle organise à l'utilisation de moyens de paiement ou garanties spécifiques ou refuser temporairement la Page 4 sur 9 participation des enchérisseurs aux ventes aux enchères pour lesquels ces garanties ne peuvent être mises en œuvre. L'inscription au fichier TEMIS pourra avoir pour conséquence de limiter la capacité d'enchérir de l'enchérisseur auprès des professionnels abonnés au service TEMIS. Elle entraîne par ailleurs la suspension temporaire de l'accès au service « live » de la plateforme www.interencheres.com gérée par CPM, conformément aux conditions générales d'utilisation de cette plateforme. (4) Durée d'inscription Les enchérisseurs sont informés du fait que la durée de l'inscription sur le Fichier TEMIS est déterminée par le nombre de bordereaux d'adjudications restés impayés auprès des Professionnels Abonnés au Fichier TEMIS, par leurs montants cumulés et par leur régularisation ou non. La durée de l'inscription au Fichier TEMIS est réduite si l'Enchérisseur régularise l'ensemble des Incidents de paiement. Elle est augmentée lorsque l'enchérisseur est concerné par plusieurs bordereaux impayés inscrits au Fichier TEMIS. L'inscription d'un bordereau d'adjudication en incident de paiement est supprimée automatiquement au maximum à l'issue d'une durée de 24 mois lorsque l'enchérisseur ne fait l'objet que d'une seule inscription, et de 36 mois lorsque l'enchérisseur fait l'objet de plusieurs inscriptions. (5) Responsabilités Pour l'application de la législation en matière de protection des données personnelles, CPM et BOULOGNE ENCHERES ont tous deux la qualité de responsable de traitement. CPM est responsable de la mise en œuvre du Fichier TEMIS, ce qui inclut notamment la collecte de données auprès des abonnés, la mutualisation et la diffusion des données à caractère personnel qui y sont recensées, ainsi que la sécurité du système d'information hébergeant le Fichier TEMIS. BOULOGNE ENCHERES est responsable de son utilisation du Fichier TEMIS, ce qui inclut notamment la communication des données à caractère personnel relatives aux adjudicataires à CPM en vue de l'inscription au Fichier TEMIS, la vérification de l'exactitude et la mise à jour des données, la consultation, ainsi que la réutilisation des informations du Fichier TEMIS. (6) Droits des personnes Les enchérisseurs souhaitant savoir s'ils font l'objet d'une inscription au Fichier ou contester leur inscription peuvent adresser leurs demandes par écrit en justifiant de leur identité par la production d'une copie d'une pièce d'identité: - Pour les inscriptions réalisées par BOULOGNE ENCHERES: par écrit auprès de [coordonnées de BOULOGNE ENCHERES- Pour les inscriptions réalisées par d'autres Professionnels Abonnés: par écrit auprès de Commissaires-Priseurs Multimédia 37 rue de Châteaudun, 75009 Paris, ou par e-mail contact@temis.auction. Toute demande tendant à l'exercice des droits d'effacement, de limitation, d'opposition dont dispose l'Enchérisseur en application de la législation en matière de protection des données personnelles, ainsi que toute autre contestation d'une inscription doit être adressée au Professionnel à l'origine de l'inscription qui effectuera une demande de mise à jour auprès de Page 5 sur 9 CPM. En cas de difficultés, l'enchérisseur a la faculté

de saisir CPM en apportant toute précision et tout document justificatif afin que CPM puisse instruire sa réclamation. L'enchérisseur dispose également du droit de saisir la Commission nationale de l'informatique et des libertés (CNIL) [3 Place de Fontenoy - TSA 80715 - 75334 PARIS CEDEX 07, www.cnil.fr] d'une réclamation concernant son inscription au Fichier TEMIS. Pour en savoir plus concernant le Fichier TEMIS, l'enchérisseur est invité à consulter la politique de confidentialité de CPM accessible sur www.temis.auction. (7) Coordonnées de l'Enchérisseur Les notifications importantes relatives aux suites de l'adjudication seront adressées à l'adresse e-mail et / ou à l'adresse postale déclarée par l'enchérisseur auprès de la structure lors de l'adjudication. L'enchérisseur doit informer BOULOGNE ENCHERES de tout changement concernant ses coordonnées de contact.

LEGISLATION APPLICABLE AUX BIENS CULTURELS

L'Etat peut exercer, sur toute vente publique d'œuvres d'art ou sur toute vente de gré à gré d'œuvres d'art réalisée dans les conditions prévues par l'article L. 321-9 du code de commerce, un droit de préemption par l'effet duquel il se trouve subrogé à l'adjudicataire ou à l'acheteur. L'exercice de ce droit intervient immédiatement après le coup de marteau, le représentant de l'état manifestant alors la volonté de ce dernier de se substituer au dernier enchérisseur, et devant confirmer la préemption dans les 15 jours. BOULOGNE ENCHERES SAS ne pourra être tenu pour responsable des conditions de la préemption par l'état français.

L'exportation de certains biens culturels est soumise à l'obtention d'un certificat de libre circulation pour un bien culturel. BOULOGNE ENCHERES SAS et / ou le vendeur ne sauraient en aucun cas être tenu(s) responsable(s) en cas de refus dudit certificat par les autorités.

La réglementation internationale du 3 mars 1973, dite Convention de Washington a pour effet la protection de spécimens et d'espèces dits menacés d'extinction. Les termes de son application diffèrent d'un pays à l'autre. Il appartient à tout acheteur de vérifier, avant d'enchérir, la législation appliquée dans son pays à ce sujet. Tout lot contenant un élément en ivoire, en palissandre...quelle que soit sa date d'exécution ou son certificat d'origine, ne pourra être importé aux Etats-Unis, au regard de la législation qui y est appliquée.

L'impossibilité d'obtenir une licence d'exportation et / ou d'importation n'entraîne pas l'annulation de la vente et ne justifie aucunement tout retard de paiement des sommes dues.

L'achat d'armes est soumis à autorisation. Tout acquéreur doit être en possession d'un permis et d'une licence valide à la date de la vente.

PROPRIÉTÉ INTELLECTUELLE - REPRODUCTION DES ŒUVRES

BOULOGNE ENCHERES SAS est propriétaire du droit de reproduction de son catalogue. Toute reproduction de celui-ci est interdite et constitue une contrefaçon à son préjudice. La vente d'une œuvre n'emporte pas au profit de son propriétaire le droit de reproduction et de présentation de l'œuvre.

INDÉPENDANCE DES DISPOSITIONS

Les dispositions des présentes conditions générales d'achat sont indépendantes les unes des autres. La nullité de quelque disposition ne saurait entraîner l'inapplicabilité des autres.

COMPÉTENCES LÉGISLATIVE ET JURIDICTIONNELLE

Conformément à la loi, il est précisé que toutes les actions en responsabilité civile engagées à l'occasion des prises et des ventes volontaires et judiciaires de meuble aux enchères publiques se prescrivent par cinq ans à compter de l'adjudication ou de la prise. La loi française seule régit les présentes conditions générales d'achat. Toute contestation relative à leur existence, leur validité, leur opposabilité à tout enchérisseur et acquéreur, et à leur exécution sera tranchée par le tribunal compétent du ressort de Paris (France).

PROTECTION DES BIENS CULTURELS

BOULOGNE ENCHERES SAS participe à la protection des biens culturels et met tout en œuvre, dans la mesure de ses moyens, pour s'assurer de la provenance des lots mis en vente dans ce catalogue.

PROTECTION DES DONNEES PERSONNELLES

Conformément au nouveau Règlement Général sur la Protection des Données (RGPD), en vigueur à compter du 25 mai 2018, et à la loi « informatique et libertés » du 6 janvier 1978 modifiée par la loi du 6 août 2004, BOULOGNE ENCHERES SAS dans le cadre de ses activités de ventes aux enchères, d'estimations ou autres services, est amenée à collecter des données à caractère personnel concernant les vendeurs et acheteurs et acheteurs potentiels. Ces derniers disposent dès lors d'un droit d'accès, de rectification et d'opposition sur leurs données personnelles en s'adressant directement à l'opérateur de vente.

BOULOGNE ENCHERES pourra utiliser ces données à caractère personnel afin de satisfaire à ses obligations légales, et, sauf opposition des personnes concernées, aux fins d'exercice de son activité (notamment, des opérations commerciales et de marketing). Ces données pourront également être communiquées aux autorités compétentes dès lors que la réglementation l'impose.

BOULOGNE ENCHÈRES

COMMISSAIRES PRISEURS



ORDRE D'ACHAT / ABSENTEE BID FORM INTÉRIEURS

‘Voz’ Galerie 41 rue de l’Est 92100 — Boulogne Billancourt

Saemdi 1^{er} juin 2024 à 14h

- Ordre d’achat / Absentee Bid
 Ligne téléphonique / Telephone Bid

Retourner par e-mail/ send by e-mail:
contact@boulogne-encheres.com

Nom :
Prénom :
Société :
Adresse :
.....
Ville :
Code postal :
Pays :
Tél. :
e-mail :

**Les ordres d’achat doivent impérativement
nous parvenir au moins 24h avant la vente**
To allow time for processing, absentee bids should be received
at least 24h before the sale begins

Référence bancaire obligatoire à nous communiquer pour valider votre demande **Required bank reference to validate the absentee bid form**

Merci de joindre à ce formulaire une copie de votre pièce d’identité (passeport ou carte d’identité), si vous enchérissez pour le compte d’une société merci de joindre un extrait de K-Bis de moins de 3 mois. Please provide a copy of an ID and if you bid on behalf of a company, could you please provide an act of incorporation. Après avoir pris connaissance des conditions de vente décrites dans le catalogue et sur le site internet de la maison de vente, je déclare les accepter et vous pris d’acquiescer pour mon compte personnel aux limites indiquées en euros, les lots que j’ai désignés ci-dessous. (les limites ne comprenant pas les frais légaux). / I have read the conditions of sale indicated in the catalogue and auction house’s website and agree to abide by them. I grant your permission to purchase.

| N° | DESCRIPTION DU LOT / LOT DESCRIPTION | LIMITE EN Euros (€) Top limit of bid in Euros(€) |
|----|--------------------------------------|---|
| | | |
| | | |
| | | |
| | | |
| | | |

Pour les frais légaux qui seront à régler en sus des enchères maximum se référer aux conditions générales de vente

Signature et date obligatoires



嗣德叁年拾壹月貳拾陸日





BOULOGNE ENCHÈRES

— COMMISSAIRES PRISEURS —

BOULOGNE ENCHÈRES

44 rue d'Aguesseau
92100 BOULOGNE-BILLANCOURT

+33 (0) 1 41.31.41.43

contact@boulagne-encheres.com

OVV 132-2019