

BOULOGNE ENCHÈRES

COMMISSAIRES PRISEURS



BIJOUX
&
ARGENTERIE



MERCREDI 22 MARS 2023

EXPERTS



VENDÔME EXPERTISE

Christian VION
Expert en bijoux

Sophie VERGNE
Expert en argenterie*

www.vendome-expertise.com



25 RUE DROUOT - 75009 PARIS
TÉL : +33 (0) 1.42.46.80.86
contact@vendome-expertise.com

*Sauf lots 145-146-147-148-149-150-152-235.

BOULOGNE ENCHÈRES

BIJOUX & ARGENTERIE

VENTE AUX ENCHÈRES PUBLIQUES

Mercredi 22 mars 2023 à 14h

à la Galerie Voz'Galerie
41 rue de l'Est - 92100 Boulogne-Billancourt

EXPOSITIONS PUBLIQUES

Mardi 21 mars de 11h à 18h
Mercredi 22 mars de 10h à 11h30
Sur rendez-vous avant la vente

Gwenola LE CLOIREC
Aurélié VASSAUX
Commissaires-Priseurs
habilités

BOULOGNE ENCHÈRES

44 rue d'Aguesseau
92100 Boulogne-Billancourt
Tél: +33(0)1 41.31.41.43
contact@boulogne-encheres.com
OVV 132-2019

CATALOGUE EN LIGNE ET POUR TOUS RENSEIGNEMENTS :

WWW.BOULOGNE-ENCHERES.COM

DROUOT.com
Live

INTERENCHERES
LIVE

Les pierres précieuses et fines peuvent avoir fait l'objet de traitements destinés à les mettre en valeur. Exemple : huilage des émeraudes, traitement thermique des rubis et saphirs, blanchissement des perles, etc. Ces traitements sont traditionnels et admis sur le marché international du bijou. Vu la recrudescence des nouveaux traitements, les pierres présentées sans certificats sont vendues sans garantie quant à un éventuel traitement. Il est précisé que l'origine des pierres et la qualité (couleur et pureté des diamants) reflètent l'opinion du laboratoire qui émet le certificat. Il ne sera admis aucune réclamation si un autre laboratoire émet une opinion différente et ne saurait engager la responsabilité de la société de vente et de l'expert.

Concernant les montres : les restaurations, les modifications, les caractéristiques techniques, les numéros de séries, les dimensions, le poids sont notifiés dans la mesure de nos moyens. Ils ne sont donnés qu'à titre indicatif pour faciliter l'inspection de l'acquéreur potentiel et restent soumises à son appréciation personnelle. La responsabilité du commissaire-priseur et de l'expert ne saurait être mise en cause en cas d'omissions pouvant subsister malgré les précautions prises. L'absence d'indication n'implique nullement qu'une montre soit exempt de défaut. Aucune garantie n'est faite sur l'état des montres et des bracelets. Les révisions, réglages et l'étanchéité restent à la charge de l'acquéreur. Il ne sera admis aucune réclamation une fois l'adjudication prononcée.

Les lots mentionnant «argent» sous entendant argent 925 millièmes.

Les ouvrages en argent étranger ont été contrôlés au cygne et sont de ce fait garantis à un titre minimum de 800.

1

Lot en or 750 millièmes, composé d'un **stylo plume** et d'un **porte-mine** à décor rainuré monogrammés "JF". (en l'état)
Poids brut: 37.50 g. l'ensemble.
On y joint un stylo bille en métal doré signé Watermans. (en l'état)

200 / 300 €

2

Lot en or 750 et argent 800 millièmes, composé d'une paire de **boutons de manchettes** ornés de pastilles rectangulaires incurvées centrées de pierres vertes dans un décor guilloché, et d'un fermoir à cliquet ovale rehaussé de pierres blanches.
Poids brut de l'or 750: 11.60 g.
Poids brut de l'argent 800: 1.60 g.

80 € / 120 €

3

Lot en métal doré, composé de **2 briquets à gaz** dont un rehaussé de laque verte signé Dupont, l'autre signé Flaminare. (en l'état)

60 / 100 €

4

Lot en or 750 et 585 millièmes, composé d'une **broche pendentif** ornée d'un camée coquille, et d'un **pendentif** retenant une croix de Jérusalem gravée.
Poids brut de l'or 750: 12.50 g.
Poids de l'or 585: 1.30 g.
On y joint une chaîne en métal doré, maille grain de café.

70 € / 110 €

5

Lot en or 750 millièmes, composé d'une **bague** et d'un **débris de bague**, ornés de camées coquille. (en l'état)
Poids brut: 6.40 g. l'ensemble

60 / 80 €

6

Lot en or 750 et platine 850 millièmes, composé de **2 broches** rehaussées de petites perles probablement fines et de roses diamantées, dont une ajourée figurant une branche feuillagée. Travail de la fin du XIX^e, début du XX^e siècle. (petits accidents sur la broche ovale)
Poids brut: 6.90 g. l'ensemble.

120 / 150 €

7

Broche en vermeil 800 millièmes, ornée d'un médaillon rond décoré en relief d'une jeune femme en buste sentant des fleurs, rehaussée d'une pierre rouge.

(manques, épingle en métal)
Poids brut: 6.80 g. Diam: 3.1 cm.

400 / 600 €

8

Broche pendentif en or 750 et argent 800 millièmes, à décor de rinceaux feuillagés surmontés d'un nœud à 3 coques. L'ensemble habillé de cabochons d'opale dont un en pampille, de diamants taille ancienne et de deux petites émeraudes. (égrisures)

Poids brut: 6.30 g. Dim: 4.3 x 2.7 cm

700 / 800 €

9

Pendentif broche en or 750 millièmes, stylisant une rosace ajourée centrée d'un motif floral rehaussé d'émail bleu et de pierres rouges et blanches, l'entourage à décor de petites volutes ponctuées de pierres blanches. Bélière amovible, manque le système d'accroche de la broche. (petites déformations et manques, traces de soudure)

Poids brut: 11.50 g. Diam: 3.8 cm.

200 / 250 €

10

Bague chevalière en or 750 millièmes, monogrammée "JS".

(rayures)

Poids: 15.70 g. TDD: 56.5

400 / 600 €

11

Chaîne en or rhodié 750 millièmes, maille gourmette alternée.

Elle est agrémentée d'un fermoir mousqueton.

Poids: 2.30 g. Long: 44.5 cm.

150 / 200 €

12

Pendentif en or 750 millièmes orné une boule de lapis-lazuli. Il est retenu par une chaîne en or 750 millièmes, maille souple, agrémentée d'un fermoir anneau ressort. (égrisures)

Poids brut: 7.40 g.

20 / 60 €

13

Bracelet jonc ouvrant à charnière en or 750 millièmes, appliqué de fleurettes rehaussées de petits cabochons de turquoise et de demi-perles. Il est agrémenté d'un fermoir invisible à cliquet avec chaînette de sécurité.

Travail français de la fin du XIX^e siècle. (usures, petits enfoncements)

Poids brut: 14.70 g. Dim int: 5,6 x 4,7 cm.

300 / 400 €

14

Lot en or 750 millièmes, composé d'une broche à décor de palmettes rehaussée de demi-perles, et d'un collier de perles en corail et jade, agrémenté d'un fermoir mousqueton avec chaînette de sécurité. (épingle de la broche en métal, en l'état)

Poids brut: 44.80 g. l'ensemble.
On y joint 2 pendentifs en métal doré et jade néphrite.

40 / 60 €

15

Collier en or 750 millièmes, maille gourmette américaine partiellement ciselée en légère chute. Il est agrémenté d'un fermoir à cliquet avec double huit de sécurité.

Travail français vers 1950.

Poids brut: 43 g. Long: 44 cm.

1 000 / 1 200 €

16

Bracelet en or 750 millièmes, maille gourmette américaine partiellement ciselée. Il est agrémenté d'un fermoir à cliquet avec huit et chaînette de sécurité.

Travail français vers 1950.

(petits chocs et enfoncements)

Poids brut: 25.20 g. Long: 19.9 cm

600 / 700 €

17

Pendentif en or 750 millièmes, retenant une croix régionale.

Travail français de la fin du XIX^e siècle.
Poids: 3.30 g.

On y joint une chaîne en métal doré.

60 / 80 €

18

Bague en or 750 millièmes, ornée d'une pierre rouge. Travail français vers 1920 / 30. (égrisures)

Poids brut: 4.80 g. TDD: 54.5.

80 / 120 €

19

SIGMA

Montre bracelet de dame en or 750 millièmes, cadran argenté taché avec index bâtons et chiffres arabes appliqués. Mouvement mécanique signé sur la platine. Bracelet jonc rigide ouvrant en or 750 millièmes. Vers 1940 / 50. (petits chocs sur le bracelet, usures)
Poids brut: 15.20 g.

200 / 300 €

20

Collier composé d'une tresse de petites perles de corail, centré d'un décor en perles d'or 750 millièmes. Il est agrémenté d'un fermoir mousqueton en or 750 millièmes. (légers fêles)
Poids brut: 44.20 g. Long: 48 cm

700 / 800 €

21

Bague chevalière en or 750 millièmes, monogrammée.
Poids: 16 g. TDD: 53.5.

400 / 500 €

22

Bracelet en or 750 millièmes, maille jaseron, agrémenté d'un fermoir mousqueton.
Travail français.
Poids: 8.30 g. Long: 19 cm.

200 / 250 €

23

Bracelet en or 750 millièmes, maille torsadée stylisée. Il est agrémenté d'un fermoir mousqueton.
Travail français.
(enfoncements à la maille)
Poids: 7 g. Long: 18.8 cm.

150 / 200 €

24

Broche en or 750 millièmes, ornée d'un camée sculpté sur agate 2 couches figurant le buste d'une femme coiffée et parée en habits de style Renaissance.
Travail de la fin du XIX^e siècle. (égrisures)
Poids brut: 19.50 g. Dim: 37 mm.

250 / 350 €

25

Broche en or 750 millièmes, ornée d'un camée agate 2 couches sculptées du profil gauche d'une femme coiffée en buste. Avec épingle et chaînette de sécurité.
Travail français de la seconde moitié du XIX^e siècle.
Poids brut: 37.80 g. Dim: 4.3 x 3.5 cm.

250 / 300 €

26

Bracelet articulé en or 750 millièmes, composé de maillons légèrement galbés rehaussés de médaillons à décor émaillé noir. Il est agrémenté d'un fermoir invisible à cliquet avec chaînette de sécurité.
Travail français de la première moitié du XIX^e siècle. (traces de soudure, petits manques à l'émail)
Poids brut: 29 g

600 / 800 €

27

Bague jonc en or 750 millièmes, ornée d'un cabochon d'améthyste en serti clos posé sur un décor finement ciselé et reperlé de branches de chêne et d'olivier.
Travail dans le goût Art Nouveau.
Poids brut: 6.80 g. TDD: 52.5.

150 / 200 €

28

Bracelet ruban en or 750 millièmes, composé d'une maille à décor torsadé et de croisillons. Il est agrémenté d'un fermoir invisible à cliquet avec huit de sécurité.
Travail français vers 1950.
Poids brut: 57.70 g. Long: 20 cm.

1 200 / 1 400 €

29

Paire de pendants d'oreilles articulés en or 750 millièmes à décor de feuillage ponctué de diamants brillantés.
Poids brut: 8.40 g. Long: 4 cm.

1 800 / 2 000 €

30

Broche en or 750 et argent 800 millièmes, à décor de nœud et de volutes feuillagées, retenant en pampille deux diamants taille ancienne en serti griffe. L'ensemble rehaussé de roses diamantées et de 3 saphirs ronds facettés.
Travail de la fin du XIX^e siècle. (égrisures, petites usures)
Poids brut: 11.30 g. Dim: 5 x 4 cm.

400 / 600 €

31

ELGE

Montre bracelet de dame en or 750 millièmes, cadran ivoire rayonnant taché avec chiffres arabes et index bâtons appliqués, lunette ciselée. Mouvement mécanique. Bracelet souple en or 750 millièmes, maillons tressés avec fermoir en or 750 millièmes.

Travail français pour la montre, suisse pour le mouvement, vers 1950. (usures au bracelet)
Poids brut: 21.30 g.

400 / 500 €

32

Paire de boutons de manchettes en or 750 millièmes, les pastilles à décor de rosace ajourée de rinceaux et de volutes, centrées d'un saphir rond facetté en serti griffe.
Travail français du début du XX^e siècle.
Poids brut: 9.10 g.

200 / 300 €

33

Collier en or 750 millièmes, maille corde en chute, agrémenté d'un fermoir anneau ressort.
Travail français vers 1940 / 50. (légers chocs)
Poids: 19.40 g. Long: 42 cm.

600 / 700 €

34

Bracelet articulé en or 750 millièmes légèrement satiné, les maillons ajourés finement ciselés à décor de fleurette ponctuée d'un rubis rond en serti clos. Il est agrémenté d'un fermoir invisible à cliquet, avec chaînette de sécurité.
Travail français vers 1900.
Poids brut: 21.70 g. Long: 18.5 cm.

500 / 600 €

35

Bague or 375 et argent 800 millièmes, ornée d'une émeraude taille coussin en serti clos entourée de diamants taille ancienne. Le panier ajouré à décor de volutes.
Travail de la fin du XIX^e siècle.
Poids de l'émeraude: 7 cts env. (égrisures)
Poids des diamants: 2 cts env l'ensemble.
Poids brut: 6.20 g. TDD: 49.5

5 000 / 7 000 €



36

Bague en or gris 750 et platine 850 millièmes ornée d'un diamant taille ancienne en serti griffe entouré de calibrés de pierre verte. Vers 1910. (égrisures)
Poids brut: 2.50 g. TDD: 50.

150 / 200 €

37

Face à main en vermeil 800 millièmes, à décor finement ciselé de frises d'oves et feuillagées, appliqué d'un monogramme en platine 850 millièmes rehaussé de roses diamantées.

Travail français de la fin du XIX^e, début XX^e siècle. (petit manque sur une rose, éclats sur un verre)
Poids brut: 28.90 g.

60 / 80 €

38

Bague en or 750 millièmes, ornée d'un cabochon d'opale en serti clos. Travail français (égrisures)
Poids brut: 4 g. TDD: 54.5.

100 / 150 €

39

Bague bandeau en or 750 millièmes, ornée d'une ligne de diamants taille 8/8 dans un décor de godrons. (rayures)

Poids brut: 9.80 g. TDD: 51.

200 / 300 €

40

Collier en or 750 millièmes, composé de maillons ovale filigranés. Il est agrémenté d'un fermoir anneau ressort.

Travail français pour l'exportation du début du XX^e siècle.

Poids: 12.40 g. Long: 40.5 cm.

250 / 300 €

41

Pendentif en or 750 millièmes, retenant une croix habillée de grenats facettés encadrés de demi-perles. Il est retenu par une chaîne en or 750 millièmes, maille souple, agrémentée d'un fermoir à cliquet ciselé.

Travail français de la fin du XIX^e siècle pour le pendentif.

Poids brut: 9.50 g. l'ensemble.

200 / 250 €

42

Broche en or 750 millièmes, à décor de gerbe feuillagée, ponctuée de petites pierres rouges en serti platine 850 millièmes.

Poids brut: 14.10 g. Dim: 5.3 x 4.6 cm

300 / 400 €

43

Bague en or 585 millièmes, composée de 5 anneaux mobiles ornés de pierres vertes en serti griffe. (manques, en l'état)
Poids brut: 6.50 g. TDD: 57.

30 / 60 €

44

ETERNA MATIC

Montre bracelet de dame en métal doré, cadran ivoire taché avec index appliqués. Mouvement automatique signé, numéroté 3874744.

Bracelet rapporté en or 750 millièmes, maillons tressés avec fermoir à cliquet.

Vers 1950 / 60. (en l'état)

Poids brut: 27.60 g. Diam: 18 mm.

400 / 600 €

45

Bague 2 tons d'or 750 millièmes, ornée d'un cabochon d'émeraude en serti griffe dans un double entourage finement ajouré et rehaussé de diamants brillantés ainsi que l'épaulement.

Poids brut: 5.80 g. TDD: 53.

2 300 / 2 500

46

Collier en or 750 millièmes, retenant en pendentif un cabochon d'opale en forme de goutte en serti griffe.

Tour de cou maille forçat ponctué de diamants brillantés en serti clos, agrémenté d'un fermoir anneau ressort.

Poids brut: 4.20 g. Long: 41 cm.

1 400 / 1 600 €

47

Collier en or gris 750 millièmes, retenant en pendentif un motif de fleur, les pétales ornés d'émeraudes ovales facettées, le pistil ponctué d'un diamant brillanté en serti griffe. Tour de cou maille forçat agrémenté d'un fermoir anneau ressort.

Travail français.

Poids brut: 1.70 g. Long: 41 à 46 cm.

700 / 750 €

48

Alliance américaine en platine 850 millièmes, ornée d'une ligne de diamants brillantés en serti rabattu. Travail français. Poids des diamants: 1.50 ct env l'ensemble.

Poids brut: 3 g. TDD: 48.5.

120 / 180 €

49

Bague en or 750 millièmes rhodié, ornée d'un saphir ovale facetté en serti griffe entouré de diamants taille ancienne. Travail français vers 1950. (rayures)

Poids brut: 3.20 g. TDD: 51.5.

100 / 150 €

50

Petit pendentif en or 750 millièmes, de forme rectangulaire et galbée, rehaussé d'un pavage de diamants brillantés.

Poids brut: 1.50 g. Haut: 1.7 cm.

120 / 150 €

51

Bague en or 750 millièmes, à décor stylisé de serpent, rehaussée de diamants brillantés en serti grain.

Poids brut: 5.50 g.

300 / 350 €

52

Montre bracelet de dame en or 750 millièmes, cadran ivoire taché avec index bâtons appliqués. Attaches à décor de volutes stylisées ponctuées de diamants taille 8/8. Mouvement mécanique. Bracelet souple en or 750 millièmes, à maille tressée, agrémenté d'un fermoir à cliquet sécurisé. Cadran signé LUSEX. Travail français pour la boîte et le bracelet, suisse pour le mouvement. Vers 1950. (en l'état)
Poids brut: 26.10 g.

400 / 500 €

53

Bague chevalière en or 750 millièmes, monogrammée "SD" sur une pastille d'onyx.

Travail français vers 1940 / 50. (égrisures)

Poids brut: 7.20 g. TDD: 50.

180 / 220 €

54

Collier en or 750 millièmes, maille torsadée, agrémenté d'un fermoir mousqueton avec chaînette de sécurité. Travail français.

Poids brut: 61.50 g. Long: 47 cm.

1 500 / 1 600 €



55



86



100



66

55

Bracelet manchette ouvrant à charnières en or 750 millièmes, composé de 6 joncs fixés entre eux, centré d'un motif de fleur orné de cabochons de grenat en serti clos, rehaussé de diamants taille ancienne. Il est agrémenté d'un fermoir à cliquet. (léger manque de matière sur un diamant, égrisures)
Poids brut: 61.20 g.
Dimensions intérieures: 6.2 x 5.2 cm.
1 300 / 1 500 €

56

Collier en or gris 750 millièmes, composé d'une chaîne, maille forçat limée, centrée d'un diamant brillanté en serti clos griffé retenant en pampille une citrine ovale facettée en serti clos. Il est agrémenté d'un fermoir anneau ressort.
Poids brut: 3.40 g. Long: 37.3 à 39.5 cm.
400 / 500 €

57

Pendentif en or gris 750 millièmes, retenant une perle de culture grise de Tahiti d'environ 10.6 mm. Il est retenu par une chaîne en or gris 750 millièmes, maille corde, agrémentée d'un fermoir anneau ressort.
Poids brut: 5.50 g. Long: 41.5 cm
200 / 300 €

58

Bracelet composé de 3 rangs de perles de culture d'environ 6.6 à 7.2 mm. Il est agrémenté d'un fermoir à cliquet en or gris 750 millièmes, à décor de fleur, ponctué d'une perle de culture et rehaussé de diamants brillantés et taille 8/8, avec chaînette de sécurité en métal argenté. Travail français.
Poids brut: 41.50 g. Long: 20 cm.
150 / 200 €

59

Bague en or gris 750 millièmes décorée de 3 fleurettes habillées de diamants brillantés.
Poids brut: 4.50 g. TDD: 52.
500 / 700 €

60

Bracelet en or rose 750 millièmes, retenant un diamant brillanté en serti clos sur cordon en tissu de couleur rouge. Il est agrémenté d'un fermoir mousqueton en or rose 750 millièmes.
Poids brut: 0.80 g. Long: 14 à 16. cm.
250 / 300 €

61

Collier en or 750 millièmes, centré en pendentif d'un diamant taille cœur en serti griffe. Tour de cou maille forçat limée, agrémenté d'un fermoir anneau ressort.
Poids brut: 1.90 g.
Long: 38.4 à 40.6 cm.
1 000 / 1 200 €

62

Bracelet tank en or 750 millièmes, composé de maillons articulés légèrement galbés. Il est agrémenté d'un fermoir invisible à cliquet avec double huit de sécurité. Vers 1940. (rayures)
Poids: 94.60 g. Long: 18 cm.
2 500 / 3 500 €

63

BULGARI "TONDO SUN"
Pendentif en or 750 millièmes et acier, de forme ronde ajouré, décoré d'un soleil. Signé.
Poids brut: 10.90 g. Diam: 3.1 cm.
300 / 500 €

64

BOUCHERON PARIS
Broche clip en or 750 et platine 850 millièmes, stylisant un bouquet de fleurs, les pétales ciselés, les pistils ponctués de diamants brillantés en serti griffe. Vers 1950. Signée, numérotée. Poinçon de maître CB pour Bournadet, Paris.
Poids des diamants: 1.40 cts env l'ensemble.
Poids brut: 24.90 g. Long: 7.4 cm.
800 / 1 000 €

65

BOUCHERON
Montre de sac en or 750 millièmes, de forme carrée à décor guilloché, dissimulant un cadran doré avec chiffres romains et index bâtons peint. Mouvement mécanique. Le bouton poussoir ponctué d'un cabochon de saphir. Cadran, mouvement et fond de boîte signés, fond numéroté 74106. Vers 1960 / 70.
Poids brut: 36.90 g.
Dim: 2.7 x 2.7 x 0.9 cm.
1 000 / 1 500 €

66

Paire de boutons de manchettes en or 750 millièmes, à système et décor de mors stylisés. Vers 1930 / 40. Ils sont accompagnés d'un écrin de la maison LACLOCHE Frères Paris pour Londres, 2 New Bond St. Poids: 9.60 g.
1 000 / 1 200 €

67

AUDEMARS PIGUET
Montre bracelet d'homme en or 750 millièmes, boîtier de forme carrée, cadran doré avec index bâtons appliqués. Lunette ciselée et cadran à décor rainuré. Mouvement mécanique signé, numéroté 77141. Bracelet souple en or 750 millièmes, maille tressée torsadée avec fermoir à cliquet en or 750 millièmes, signé. Vers 1960. (petit accident à la maille)
Poids brut: 64.30 g. Dim: 25 x 25 mm.
3 000 / 4 000 €

68

Lot en or 750 millièmes, composé de **2 bracelets articulés** ornés de lignes de saphirs et rubis ovales facettés en serti griffe, alternés de motifs croisés ponctués de diamants taille 8/8. Ils sont agrémentés de fermoirs à cliquet avec double huit de sécurité. Travail français
Poids brut: 16.70 g. l'ensemble.
500 / 700 €

69

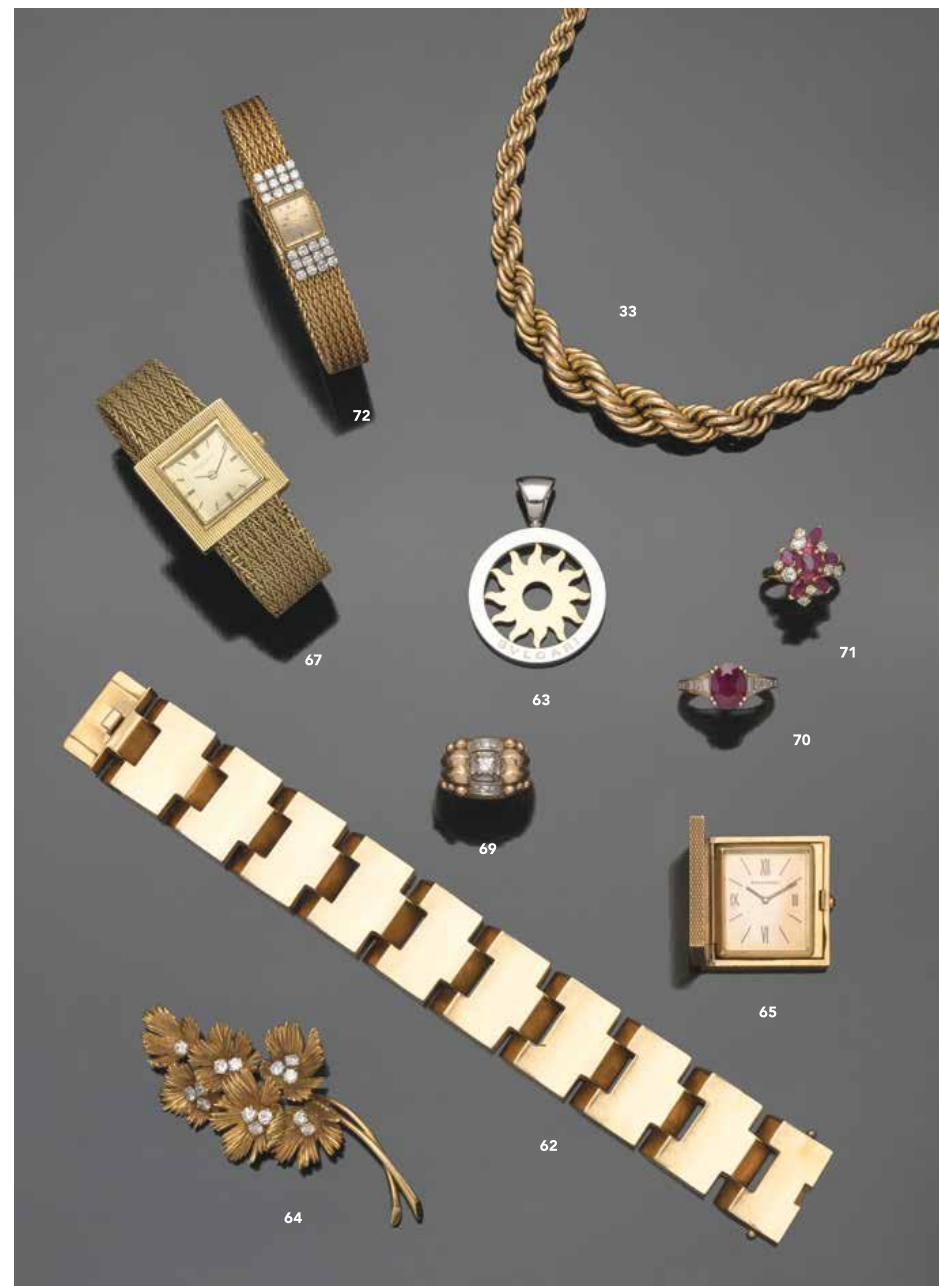
Bague chevalière en or 750 et platine 850 millièmes, ornée d'un diamant taille ancienne en serti griffe épaulé de motifs godronné et de perles d'or en chute. Travail français vers 1940. (bosses)
Poids brut: 12 g. TDD: 55.5.
350 / 400 €

70

Bague en or 750 millièmes, orné d'un rubis ovale facetté en serti double griffe épaulé d'une ligne de diamants taille baguette en chute. Travail français. Poids du rubis: 2.77 cts. Il est accompagné d'un certificat GGT n° 80202982.....
Poids brut: 5.80 g. TDD: 53.5.
1 800 / 2 000 €

71

Bague en or 750 millièmes, ornée d'un rubis ovale facetté en serti griffe dans un entourage asymétrique rehaussé de rubis taille navette et de diamants brillantés. Travail français vers 1970. (égrisures)
Poids brut: 5.90 g. TDD: 50.
800 / 1 000 €



72

BOUCHERON PARIS

Montre bracelet de dame en or 750 et platine 850 millièmes, cadran carré doré avec index bâtons peints, lunette torsadée, attaches rehaussées de pavages de diamants brillants. Tranche de boîte à décor guilloché. Mouvement mécanique baguette. Bracelet en or 750 millièmes, maillons tressés avec fermoir invisible à glissière. Cadran, dos de boîte et fermoir signés, dos et fermoir numérotés. Vers 1950 / 60. (nécessite une révision pour le mouvement) Poids brut: 50.30 g.

1 500 / 1 800 €

73

Bracelet en or 750 millièmes, maille gourmette américaine partiellement ciselée. Il est agrémenté d'un fermoir à cliquet en or 750 millièmes, avec huit de sécurité. Travail français vers 1950. (petits chocs) Poids brut: 47.60 g. Long: 19.5 cm.

1 400 / 1 600 €

74

Bracelet articulé en or 750 millièmes, maille gourmette partiellement ciselée. Il est agrémenté d'un fermoir à cliquet avec double huit de sécurité. Travail français vers 1950. (accidents à certains maillons) Poids: 40.90 g. Long: 20.4 cm

1 200 / 1 400 €

75

Collier composé d'une chute de perles de culture d'environ 4 à 7.8 mm. Il est agrémenté d'un fermoir à cliquet en or 750 millièmes, avec chaînette de sécurité. Poids brut: 19.30 g. Long: 54.2 cm.

80 / 100 €

76

Bague dôme en or gris 750 millièmes, ornée d'un saphir ovale facetté en serti clos posé sur un pavage de diamants brillants, épaulé de calibrés de saphir. Travail français. Poids brut: 8.70 g. TDD: 52.5

1 400 / 1 600 €

77

Bague en or gris 750 millièmes, ornée d'un cabochon d'opale en serti griffe épaulé de rubis taille poire dans un double entourage rehaussé de diamants brillants et de rubis ronds facettés.

Poids brut: 5.80 g. TDD: 54.

1 600 / 1 800 €

78

Bague en or gris 750 millièmes, ornée d'un saphir ovale facetté en serti griffe épaulé de diamants brillants. Poids du saphir: 2.20 cts env. Poids brut: 3.60 g. TDD: 52.

1 200 / 1 400 €

79

Bague en or gris 750 millièmes, le plateau de forme octogonale à degrés légèrement ajouré et pavé de diamants brillants. Travail français. Poids brut: 2.90 g. TDD: 53.

900 / 1000 €

80

Bague jonc en or gris 750 millièmes, ornée d'un cabochon d'émeraude en serti clos épaulé de lignes de diamants brillants et de calibrés d'émeraude. Poids brut: 5.20 g. TDD: 55.

750 / 850 €

81

Paire de pendants d'oreilles en or gris 750 millièmes, décorés de 2 anneaux articulés en chute dans un décor géométrique habillé de diamants brillants et de calibrés de saphir. L'anneau principal retenant un diamant ovale de taille ancienne en pampille. Travail dans le goût Art Déco. poids brut: 20.80 g. Haut: 6.1 cm.

3 800 / 4 000 €

82

Bague en or gris 750 millièmes, ornée d'un améthyste taille émeraude en serti griffe épaulée de diamants brillants. Travail français. Poids de l'améthyste: 3.30 cts env. Poids brut: 3.80 g. TDD: 53

650 / 750 €

83

Bague en or gris 750 millièmes, ornée d'un important saphir taille coussin en serti griffe, dressé sur une monture pavée de diamants demi-taille et 8/8 en serti grain. Travail français. (léger accident sur la monture, petits manques de matière sur quelques diamants) Poids du saphir: 30.29 cts (égrisures) Il est accompagné d'un certificat GEM Paris n° 20231976905 du 24.01.2023, attestant origine Sri Lanka, pas de modification ou traitement observés. Poids brut: 18.90 g. TDD: 56.5.

5 000 / 6 000 €

84

Bague marguerite en or gris 750 millièmes, ornée de diamants brillants en serti griffe. Poids des saphir: 1.10 ct env l'ensemble. Poids brut: 5.50 g. TDD: 55.

500 / 600 €

85

Élément en platine 850 millième, stylisant un nœud, habillé de petites perles probablement fines, centré d'un diamants taille ancienne en serti clos perlé entouré et épaulé de diamants taille 8/8. Vers 1910. (léger accident au dos, bijou incomplet, en l'état)

Poids brut: 10.40 g. Dim: 5.3 x 1.7 cm

3 000 / 3 500 €

86

MAUBOUSSIN Monture Bague en platine 850 millièmes, ornée d'un diamant de taille ancienne en serti griffe épaulé de diamants taille baguette dans un décor de nœud. Signée "Mauboussin Mre", numérotée 03231. Trace de poinçon de Maître LH Pour Heissler, Paris. Vers 1935.

Dans un écrin de la maison MAUBOUSSIN.

Poids du diamant: 3.08 cts. Poids brut: 4.90 g. TDD: 51.

8 000 / 10 000 €

87

Paire de pendants d'oreilles en or gris 750 millièmes, retenant une chenille articulée terminée d'un motif de rosace finement ajourée, l'ensemble habillé de diamants brillants et de petits rubis facettés de taille variée.

Poids brut: 12 g. Long: 5.4 cm.

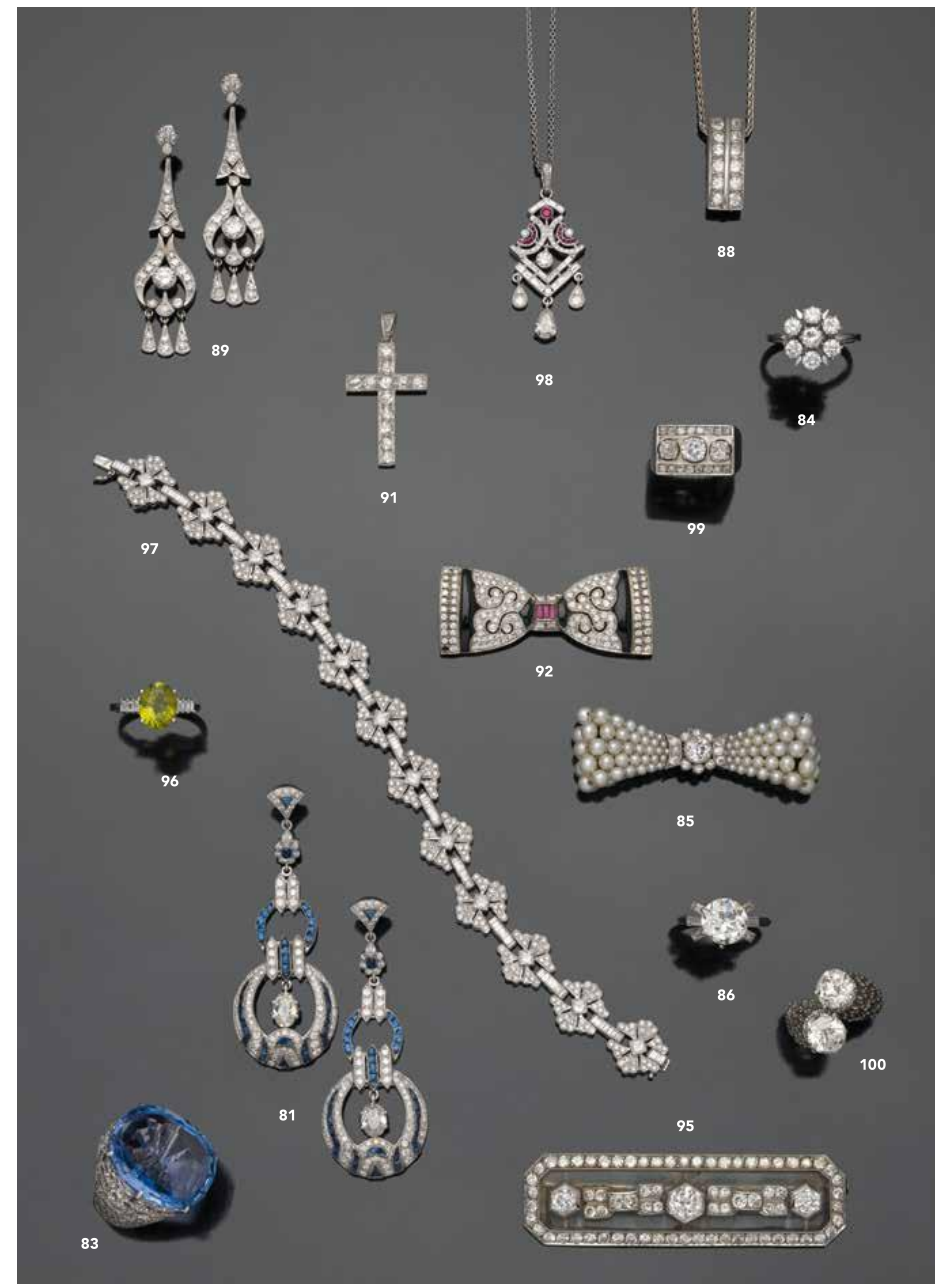
2 300 / 2 500 €

88

Pendentif en or gris 750 millièmes de forme rectangulaire et galbé, habillé de deux lignes de diamants brillants en serti grain et rail. Il est retenu par une chaîne en or gris 750 millièmes, maille corde, agrémentée d'un fermoir anneau ressort.

Poids brut: 9 g. Long: 42 cm.

400 / 600 €



89

Paire de pendants d'oreilles en or gris 750 et platine 850 millièmes, décorés d'une chute de motifs ajourés rehaussés de diamants taille 8/8, retenant au centre un diamant brillanté en serti clos, agrémentés de petites pampilles diamantées. (petite trace de restauration sur une pampille)
Poids brut: 12 g. Haut: 5.4 cm.
3 000 / 4 000 €

90

Bague en or gris 750 millièmes ornée d'une émeraude rectangulaire à pans coupés de belle couleur en serti griffe entourée de diamants baguettes et ronds brillantés.
Travail français.(transformation)
Poids brut: 6.80 g. TDD: 53.
1 500 / 2 000 €

91

Pendentif en platine 850 millièmes, retenant une croix habillée de diamants taille ancienne en serti grain, ainsi que la bélière. Vers 1930. (petites usures)
Poids brut: 2.20 g. Dim: 3.5 x 1.8 cm. (avec la bélière)
550 / 600 €

92

Broche nœud en or 750 millièmes rhodié, à décor de volutes, rehaussée de motifs en pâte de verre noir dans un pavage de diamants brillantés en serti grain, au centre trois calibrés de rubis.
Travail dans le goût Art Déco. (accident et manque au système, manque 1 diamant)
Poids brut: 8.40 g. Dim: 4.6 x 1.9 cm.
3 000 / 3 500 €

93

Collier en or 750 millièmes, retenant en pendentif un rubis taille poire en serti griffe, dans un entourage de diamants brillantés. Tour de cou maille forçat limée, agrémenté d'un fermoir anneau ressort.
Poids brut: 2.30 g.
Long: 38.2 à 40.4 cm
550 / 650 €

94

Pendentif en or gris 750 millièmes, orné d'un diamant brillanté en serti griffe. Il est retenue par une chaîne en or gris 750 millièmes, maille forçat limée, agrémentée d'un fermoir anneau ressort.
Poids brut: 4.10 g.
Long. chaîne: 45.5 cm.
220 / 250 €

95

Broche en platine 850 millièmes, de forme octogonale, ornée de 3 diamants demi taille en serti clos hexagonal posés sur une plaque en cristal de roche dans un décor géométrique habillé de diamants demi-taille et taille ancienne. L'épingle en or gris 750 millièmes. Travail français vers 1930. (accidents au cristal de roche)
Poids brut: 21.20 g. Dim: 6.6 x 1.9 cm.
1 200 / 1 800 €

96

Bague en or gris 750 millièmes, ornée d'un péridot ovale faceté en serti griffe épaulé de diamants taille baguette. Travail français.
Poids du péridot: 2.70 cts env. (égrisures)
Poids brut: 3.70 g. TDD: 52
650 / 750 €

97

Bracelet en or gris 750 millièmes, composé de maillons articulés, à décor de fleurettes habillées de diamants brillantés et taille princesse, séparé par des liens rehaussés de diamants baguette. Il est agrémenté d'un fermoir invisible à cliquet avec huit de sécurité.
Poids brut: 30 g. Long: 18.2 cm.
4 000 / 5 000 €

98

Pendentif en or gris 750 millièmes à décor géométrique habillé de diamants baguettes et ronds brillantés, ponctué de rubis, retenant en pampille un diamant poire. Il est accompagné d'une chaîne en or gris 750 millièmes agrémentée d'un fermoir mousqueton.
Travail dans le goût Art Déco.
Poids brut: 7.50 g l'ensemble.
Long: 42 cm
1 600 / 1 800 €

99

Bague chevalière en or gris 750 et platine 850 millièmes, ornée de 3 diamants taille ancienne en serti griffe épaulés de lignes de diamants taille 8/8.
Poids brut: 9.10 g. TDD: 52.
300 / 500 €

100

Bague toi et moi en or gris 750 millièmes, à décor d'écorce stylisés finement ciselé, ornée de 2 diamants taille ancienne en serti griffe. Vers 1950. (trace de mise à taille)
Poids des diamants: 1.94 ct (égrisures) et 1.93 ct (petits manques de matière sur le rondiste)
Poids brut: 9.70 g. TDD: 51.
4 000 / 5 000 €

101

Paire de pendants d'oreilles en or gris 750 millièmes, l'attache de forme hexagonale pavée de diamants brillantés, retenant en pampille une perle de culture d'environ 8.5 mm surmontée d'un petit diamant et d'un rubis taille poire.
Poids brut: 4.10 g. Haut: 2.5 cm.
900 / 950 €

102

Paire de boucles d'oreilles en or gris 750 millièmes, ornée d'un rubis traité ovale faceté en serti griffe entouré de diamants brillantés. (en l'état)
Poids brut: 1.10 g
380 / 420 €

103

Bracelet en or rose 750 millièmes, retenant un diamant brillanté en serti clos sur cordon en tissu de couleur vert clair. Il est agrémenté d'un fermoir mousqueton en or rose 750 millièmes.
Poids brut: 0.80 g.
Long: 14.3 à 17 cm.
200 / 250 €

104

Paire de clous d'oreilles en or 750 millièmes, ornés de 2 rubis ovales facetés accolés en serti griffe.
Poids brut: 1.50 g.
200 / 300 €

105

Paire de clous d'oreilles en or 750 millièmes ornés de diamants brillantés serti griffe.
Poids brut: 1 g.
200 / 250 €

106

Bague en or gris 750 millièmes, stylisant un flocon, ornée d'un diamant brillanté en serti griffe, rehaussé de roses couronnées.
Poids brut: 2.80 g. TDD: 50.5.
500 / 600 €

107

Pendentif en or gris 750 millièmes, à décor galbé orné de 4 diamants taille princesse. Il est retenu par un câble en or gris 750 millièmes, agrémenté d'un fermoir mousqueton.
Poids brut: 13.70 g.
Long: 45 cm.
600 / 800 €

108

Collier ras de cou en or rose 750 millièmes, centré d'un motif orné de rubis baguette en serti griffe. Tour de cou maille forçat limée, ponctué de diamants brillantés en serti clos griffé, agrémenté d'un fermoir anneau ressort.
Poids brut: 3.40 g.
Long: 36.7 à 40.5 cm
400 / 500 €

109

Bague solitaire en or 750 millièmes, ornée d'un diamant brillanté en serti griffe. Poids du diamant: 0.30 ct env.
Poids brut: 3.40 g.
TDD: 52.5.
450 / 550 €

110

Collier en or gris 750 millièmes, composé d'une chaîne maille forçat limée, centré d'un saphir ovale faceté en serti griffe épaulé de diamants brillantés. Poids brut: 2 g.
Long: 42 cm.
450 / 550 €

111

Bracelet en or 750 millièmes, maille forçat limée, ponctué de 5 diamants brillantés en serti clos. Il est agrémenté d'un fermoir anneau ressort.
Poids brut: 1.20 g.
Long: 13.4, 15.3 et 17.2 cm.
500 / 600 €

112

Paire de pendants d'oreilles en or gris 750 millièmes, décorés d'une chute de diamants brillantés en serti clos griffé, terminée d'un rubis ovale faceté en serti griffe.
Poids brut: 2.70 g.
Haut: 1.7 cm.
800 / 1 000 €

113

Pendentif en or gris 750 millièmes, stylisant une rosace habillée de diamants brillantés. Il est retenu par une chaîne en or gris 750 millièmes, maille forçat avec fermoir anneau ressort. Poids brut: 1.50 g.
700 / 750 €

114

Pendentif en or gris 750 millièmes, retenant une croix rehaussée de diamants brillantés en serti griffe. Poids brut: 0.70 g.
Haut: 2.5 cm. (avec la bélière)
300 / 400 €

115

Paire de clous d'oreilles en or gris 750 millièmes, ornés d'un motif carré habillé de diamants taille baguette et brillantés.
Travail français. (attache en silicone)
Poids brut: 0.90 g
500 / 550 €

116

Paire de pendants d'oreilles en or gris 750 millièmes, ornés d'un cabochon de saphir retenant une chenille articulée habillée de diamants brillantés, terminée d'un saphir taille poire en serti griffe. Travail français. (attaches en silicone)
Poids brut: 1.30 g.
Long: 2.4 cm.
500 / 550 €

117

Bague en or gris 750 millièmes, ornée d'une topaze ovale facetée en serti griffe épaulée de petits saphirs ronds facetés.
Poids de la topaze: 5.50 cts env.
Poids brut: 4.70 g.
TDD: 52.5
700 / 750 €

118

Pendentif en or gris 750 millièmes, ornée d'un péridot ovale faceté en serti griffe rehaussé de petits diamants brillantés ainsi que la bélière.
Poids du péridot: 3 cts env.
Poids brut: 2 g.
400 / 450 €

119

Paire de clous d'oreilles en or 750 millièmes, ornés de cabochons d'émeraude en serti clos.
Poids brut: 1.70 g.
200 / 300 €

120

Collier en or 750 millièmes, centré d'un motif légèrement galbé rehaussé de diamants brillantés en serti griffe. Tour de cou maille forçat limée agrémenté d'un fermoir anneau ressort.
Poids brut: 2.60 g.
Long: 36.9 à 41.6 cm.
350 / 450 €

121

Demi-alliance américaine en platine 850 millièmes, ornée d'une ligne de diamants brillantés en serti grain.
Poids brut: 2.20 g. TDD: 56.
500 / 600 €

122

Élégante paire de boutons de manchettes en or gris 750 millièmes habillés de diamants brillantés rehaussés de calibrés de saphir. Travail dans le goût art déco.
Poids brut: 8.70 g
1 500 / 1 800 €

MONTRES

123

Montre de poche en or 750 millièmes, cadran émaillé blanc avec chiffres romains peints, chemin de fer pour les minutes. Dos de boîte centré d'un cartouche entouré d'une frise floral et feuillagée sur fond guilloché rayonnant. Mouvement mécanique remontage à clef, échappement à cylindre.

Travail français de la fin du XIX^e siècle. (en l'état)

Poids brut: 55 g. Diam: 43.5 mm.

300 / 350 €

124

Montre de col en or 750 millièmes, cadran émaillé blanc avec chiffres romains peints, chemin de fer pour les minutes. Dos de boîte finement ciselé d'une couronne feuillagée sur fond guilloché. Mouvement mécanique, échappement à cylindre, remontage à clef. Cuvette intérieure en métal doré. Travail français de la seconde moitié du XIX^e siècle.

(usures, en l'état pour le mouvement)

Poids brut: 23.20 g. Diam: 32 mm.

80 / 120 €

125

Montre de col en or 750 millièmes, cadran émaillé blanc avec chiffres arabes peints, petite trotteuse à 6 heures, lunette ciselée d'une frise feuillagée et dos de boîte décoré de volutes et de rinceaux. Mouvement mécanique, échappement à ancre. Cuvette intérieure en or 750 millièmes. Travail du début du XX^e siècle. (en l'état)

Poids brut: 15 g. Diam: 27 mm.

80 / 120 €

126

VAUCHER FRÈRES

Montre de poche en or 750 millièmes, cadran argenté guilloché avec deux cadrans auxiliaires dorés pour deux fuseaux horaires réglables séparément. Carrure et dos entièrement guillochés à décor rayonnant. Cuvette intérieure en laiton doré, signée, numérotée. Mouvement mécanique, remontage à clefs, échappement à cylindre.

On y joint une clef de montre en or 750 millièmes guilloché et métal.

Travail français de la première moitié du XIX^e siècle. (en l'état)

Poids brut: 149.30 g. Diam: 60 mm.

600 / 800 €

127

Montre de poche en or 750 millièmes, cadran émaillé blanc avec chiffres romains peints, chemin de fer pour les minutes, petite trotteuse à 6 heures. Dos de boîte centré d'un cartouche monogrammé entouré de rinceaux feuillagés, souligné d'un ruban sur fond guilloché rayonnant. Cuvette intérieure en or 750 millièmes, signée "Dupuy à Bordeaux".

Mouvement mécanique, échappement à ancre, spiral Breguet, balancier bimétallique compensé, ligne droite, remontage au pendant. Travail français du début du XX^e siècle. (en l'état pour le mouvement). Poids brut: 91.40 g. Diam: 47 mm

500 / 700 €

128

Montre de poche en or 750 millièmes, cadran émaillé blanc avec chiffres romains peints, chemin de fer pour les minutes, petite trotteuse à 6 heures. Cuvette intérieure en or 750 millièmes. Mouvement mécanique, échappement à cylindre, remontage au pendant. Travail français de la fin du XIX^e, début XX^e siècle.

Poids brut: 84.80 g. Diam: 47 mm.

400 / 600 €

129

Montre de col en or 750 millièmes, cadran émaillé blanc avec chiffres arabes peints, chemin de fer pour les minutes, dos de boîte centré d'un monogramme ciselé rehaussé d'émail bleu, entouré d'une frise feuillagée, ainsi que la lunette. Mouvement mécanique, échappement à cylindre. Cuvette intérieure en or 750 millièmes signée A. Bécherat Chambéry.

(bélière en métal doré, usures et manques à l'émail)

Poids brut: 27.50 g. Diam: 32 mm.

120 / 150 €

130

Montre de poche en or 750 et argent 800 millièmes, cadran ivoire rainuré avec chiffres arabes appliqués, petite trotteuse à 6 heures. Dos de boîte à décor géométrique finement ciselé et guilloché. Mouvement mécanique, échappement à ancre, remontage au pendant. Travail français pour la boîte, suisse pour le mouvement, vers 1925/30. Cadran signé "Ligeron".

(rayures)

Poids brut: 49.50 g. Diam: 45 mm.

150 / 200 €

131

OMEGA

Montre bracelet de dame en or 750 millièmes, cadran ivoire avec index bâtons appliqués. Mouvement mécanique signé, numéroté 16154179. Bracelet probablement rapporté en or 750 millièmes, maillons plaquettes ciselées dans un décor rayonnant, avec fermoir à cliquet sécurisé en or 750 millièmes. Boîte française, vers 1955/60. (en l'état)

Poids brut: 34 g.

132

OMÉGA

Montre bracelet de dame en or 750 millièmes, cadran argenté taché avec index bâtons appliqués. Mouvement mécanique signé, numéroté 18416363. Bracelet souple en or 750 millièmes, maille tressée, agrémenté d'un fermoir à cliquet sécurisé. Vers 1960, travail français pour la boîte. Elle est accompagnée d'une pochette de la maison Oméga. (petites usures au bracelet)

Poids brut: 23.40 g. Diam: 16 mm.

400 / 500 €

133

OMEGA "LADYMATIC"

Montre bracelet de dame en or 750 millièmes, cadran argenté avec index bâtons appliqués. Mouvement automatique signé Oméga Watch Co. Bracelet souple en or 750 millièmes, maille tressée ciselée, avec fermoir à cliquet. Vers 1970.

(usures au bracelet)

Poids brut: 28.50 g. Diam: 18 mm.

400 / 600 €

134

Montre bracelet de dame en or 750 millièmes, boîtier de forme ronde, cadran doré guilloché rayonnant avec index bâtons peints. Mouvement mécanique. Bracelet en or 750 millièmes, maillons articulés à décor satiné ainsi que la lunette, avec fermoir à cliquet en or 750 millièmes. Cadran signé "SUJA GENEVE". Travail suisse vers 1960 / 70. (Trace de restauration au niveau d'une attache du bracelet, rayures)

Poids brut: 50 g. Diam: 23 mm.

1 000 / 1 200 €



135
OMEGA "CONSTELLATION"
Montre bracelet d'homme en or 750 millièmes, boîtier de forme tonneau, cadran doré taché avec index bâtons appliqués. Mouvement automatique signé, numéroté 23637693. Bracelet cuir avec boucle ardillon en métal. Boîte française. Vers 1966. Elle est accompagnée d'un étui de la maison OMEGA. (en l'état)
 Poids brut: 48.60 g.
 Dim: 33.5 x 30.5 mm.

100 / 300 €

136
DULUX
Montre bracelet d'homme en or 750 millièmes, cadran argenté taché avec chiffres romains dorés et index clous appliqués, trotteuse centrale. Mouvement mécanique signé. Bracelet cuir usagé avec boucle ardillon en métal doré. Vers 1940 / 50. (rayures)
 Poids brut: 37.20 g. Diam: 34 mm.

300 / 400 €

137
LIP "CALENDRIER"
Montre bracelet d'homme en or 750 millièmes, cadran ivoire taché avec index bâtons appliqués et gravés, affichage de la date par guichet à 3 heures. Mouvement mécanique signé. Bracelet cuir usagé avec boucle ardillon en métal. Vers 1960. (en l'état)
 Poids brut: 32.40 g. Diam: 33 mm.

150 / 200 €

138
HARWOOD
Montre bracelet d'homme en or 750 millièmes, cadran doré avec chiffres arabes peints, chemin de fer pour les minutes, lunette striée servant pour le réglage de l'heure avec indicateur à 6 heures. Mouvement automatique signé HARWOOD BLANCPAIN. Bracelet cuir avec boucle ardillon en métal doré. Vers 1930. (en l'état)
 Modèle rare créé par l'horloger britannique John Harwood, inventeur du premier mouvement mécanique à remontage automatique vers 1924. Poids brut: 29.20 g. Diam: 28 mm.

300 / 400 €

139
OMEGA
Montre bracelet d'homme en acier, boîtier de forme tonneau, cadran crème avec chiffres romains peints, affichage de la date par guichet à 3 heures. Mouvement quartz. Bracelet cuir accidenté avec boucle ardillon en métal. Elle est accompagnée d'un étui de la maison OMEGA. (en l'état)
 Diam: 35 mm.

200 / 300 €

140
ZENITH
Montre bracelet d'homme en acier, boîtier de forme ronde, cadran argenté taché avec chiffres arabes et index gravés, affichage de la date par guichet à 4h30. Mouvement mécanique signé, numéroté 785969. Bracelet rapporté en acier, avec fermoir à cliquet extensible. (en l'état)
 Diam: 33 mm.

60 / 80 €

141
HERMÈS "CLIPPER"
Montre bracelet de dame en acier, de forme ronde, cadran blanc avec chiffres arabes peints, affichage de la date par guichet à 3 heures, lunette à décor de clous. Mouvement quartz signé. Bracelet rapporté en cuir usagé avec boucle ardillon en métal argenté. (rayures, usures)
 Diam: 30 mm.

100 / 150 €

142
CARTIER "SANTOS GALBÉE"
Montre bracelet de dame en acier, cadran ivoire avec chiffres romains peints, chemin de fer pour les minutes, lunette à décor de vis. Mouvement quartz signé. Bracelet acier, maillons santos avec boucle déployante papillon en acier, signée. Elle est accompagnée de son certificat d'authenticité. (rayures)
 Dim: 34.5 x 23.5 mm.

300 / 500 €

143
OMEGA "GENÈVE DYNAMIC"
Montre bracelet d'homme en acier, boîtier de forme ovale, cadran bleu légèrement accidenté avec index bâtons appliqués, affichage de la date par guichet à 3 heures. Mouvement automatique. Bracelet acier, maillons articulés légèrement détendus avec boucle déployante réglable en acier. Vers 1970. Elle est accompagnée d'un étui de service de la maison OMEGA. (rayures)

500 / 600 €

ARGENTERIE

1^{ère} partie

Une lignée d'orfèvres marchands

Partie de collection de Monsieur X

Originaires d'une famille de marchands merciers depuis le début du XIX^e, le grand-père de notre collectionneur prend la voie de la sculpture et son frère s'oriente lui vers la ciselure puis joaillerie au début du XX^e siècle.

Venus à Paris pour étudier vers 1880, c'est naturellement qu'ils s'y installent: d'abord dans le 3^e arrondissement près de l'École du Faubourg Saint Antoine, puis en ouvrant une boutique dans le 16^e arrondissement. Mais ne délaissant jamais leur Normandie natale, leur boutique, face à la mer d'une station balnéaire à la mode au début du siècle, était chère à leurs yeux. Les deux échoppes fonctionnant d'ailleurs toute l'année au grès des événements qui rythmaient la vie d'avant-guerre.

Créations de bijoux, avec des pierres précieuses ou des restes d'obus pendant la guerre, plats, encriers, thésières, chocolatières, ménagères, surtout de table pouvaient se retrouver dans les vitrines ou dans les étagères de l'arrière-boutique sur lesquelles croulaient les objets.

Cette passion et tradition familiale ont perduré avec la génération suivante. À la production familiale se sont ajoutés



l'expertise et la vente d'objets et bijoux trouvés au gré de découvertes, successions, rencontres, voyages, et parfois même ventes aux enchères. C'est ainsi que des pièces du XVIII^e côtoient des réalisations anciennes d'Odier, Biennais ou encore Tiffany's.

Il fallait également reconstituer le stock détruit pendant la guerre.

En une dizaine d'années, ce fût le cas et la boutique de la rue de Passy était le rendez-vous des amateurs, collectionneurs et de tous celles qui voulaient avoir l'admiration de leurs tables et décoration lors des réceptions. Une clientèle fortunée, parfois d'aristocrates, se fiant à la connaissance et à la passion de cette lignée d'orfèvres marchands.

Amoureux des formes et de la matière, nous avons ici un aperçu des pièces qui ont pu passer dans leurs mains. Chargées d'Histoire et d'anecdotes c'est plus que simplement des pièces de l'art de la table. L'argenterie et l'orfèvrerie sont aussi le témoignage de notre temps, d'une époque et du savoir-faire dont la transmission est importante pour cette famille.

Par le biais des enchères elle continue son histoire.





144
Miroir de poche en argent.
 PARIS, Pierre-Noël BLAQUIERE, 1809-1819.
 Circulaire, en trois parties, avec attache et support, il est ajouré de trois bandeaux concentriques à décor de volutes sur le fond et le couvercle.
 Diam: 9.5 cm; Poids brut: 197.80 g.
80 / 120 €



146
 Lot composé d'**une boîte** en argent mini. 800 millièmes de forme ronde, le couvercle s'ouvrant à charnière est orné d'une plaque en écaille incrustée d'un panier de fleurs et de motifs enrubannés en argent, reposant sur 3 pieds galbés (travail anglais), d'**une boîte** en écaille blonde de forme ronde montée en métal doré, à décor d'un semis d'étoiles or, le centre du couvercle orné d'une miniature ronde représentant une élégante dans le goût du XVIII^e siècle, d'**une boîte de forme ovale** en écaille, le couvercle s'ouvrant à charnière est incrusté d'un motif rocaille encadré de rinceaux feuillagés. (le lot en l'état)
 Poids brut boîte en argent: 60.40 g.
 D. 7.5 cm; D. 6.5 cm; L. 6.5 x l. 5 cm.
500 / 600 €



145
 Lot en argent 875 millièmes (84 zolotniki) composé de **deux boîtes rondes** dont une en argent uni, appliquée du monogramme "LC" sur le couvercle, l'autre à décor niellé, ornée sur le couvercle d'une vue du Kremlin. Poinçons de maître "EK" et "F Ya." en cyrillique. (accidents)
 Travail russe, 1896-1907 pour la première, avant 1896, Moscou, pour la seconde.
 Poids brut: 171.60 g. D. 8 cm et 6 cm.
 On y joint une petite cithare en argent mini. 800 millièmes à décor d'une scène galante et de motifs rocaille.
 L. 7.5 cm. Poids: 18.80 g.
200 / 300€



147
Boîte en vermeil 800 millièmes, métal et placage écaille, de forme rectangulaire, le couvercle à charnière orné d'une belle micro mosaïque romaine représentant une vue du Colisée. Elle est conservée dans un écrin à la forme en bois gainé de cuir bordeaux, intérieur doublé de soie. (importants accidents à la boîte)
 Travail français pour la boîte, Paris 1819-1838, probablement romain du milieu du XIX^e siècle pour la micro mosaïque.
500 / 600 €



148
Tabatière en argent mini. 800 millièmes de forme rectangulaire à section ovale, à décor sur le couvercle de motifs feuillagés et géométriques, les pans à décor floral, le dos à décor guilloché d'ondes. Ouverture à charnière.
 Poids brut: 68.10 g. H. 5.5 x L. 9 cm.
50 / 60€



149
Boîte en métal, de forme rectangulaire, à pans en agate teintée bleue, la monture ciselée de motifs géométriques, reposant sur 4 pieds boules de même.
 L. 8 x l. 5.5 x H. 4.5 cm.
60 / 80€



150
 Lot composé d'un **carnet de bal** de forme rectangulaire à décor sur les plats de broderies géométriques montées dans un encadrement en métal doré à décor perlé, agrémenté de son crayon, d'un **porte-monnaie** en métal de forme rectangulaire à 3 compartiments, à décor filigrané d'un motif rayonnant, l'ouverture à charnière se fait par un bouton coulissant, il est agrémenté d'un carnet et de son crayon, intérieur en velours rouge, et d'**une loupe** en vermeil mini. 800 millièmes de forme ovale à décor guilloché de chevrons dans un encadrement floral, la loupe amovible est appliquée d'un cartell lisant "Je suis sincère". (L'ensemble en l'état)
 Poids brut de la loupe: 139 g.
 H.10 x L. 7.5 cm; H. 8.5 x L. 5.5 cm; H. 7 x L. 6 cm.
80 / 120 €



151
Sept étuis à cigarettes et divers en argent et métal argenté. Décor variés. Pour une boîte à décor guilloché en damier: Paris, ap. 1838 (Minerve).
 Poids brut total: 716.40 g
100 / 150 €.



152
Minaudière en métal doré de forme rectangulaire, à pans arrondis, à décor alterné de cannelures et contenant un poudrier, 2 porte-pièces et un miroir. L'ouverture se fait à charnière par un bouton poussoir serti d'un cabochon de verre de couleur. Elle est agrémentée d'une chaîne de transport.
 H. 6,5 x L. 9 cm.

30 / 40 €



153
Coupe-papier en argent, or et corne. Lame courbe en argent ajourée d'un décor de rinceaux et fleurs. Virole doublée or assortie de volutes et sertie de pierres roses. Manques (décor d'une côté) et accidents (corne).
 Long. 18,6 cm.
 Poids brut: 50,60 g.

60 / 120 €



154
Lot d'objets en argent et métal argenté Art Déco.
Gobelet en métal argenté, doré à l'intérieur, ceinturé à mi-corps d'un bandeau de quatre godrons. Paris, Albert Lancel, ap. 1933. Marqué LANCEL PARIS. Il est doré à l'intérieur.
Petite cuiller en argent. Paris, orfèvre JMB, XX^e siècle. Poids 20,53 g.

Série de douze couteaux à fromage manches en argent fourré. Paris, Boulenger, ap. 1878 (poinçons d'exportation). Dans leur écrin. Lames en acier gravées d'un croissant, probablement refaites.
 Poids brut total 396,40 g.

120 / 180 €



155
Nécessaire pour enfant en métal argenté. Christofle, ap. 1935. Il se compose d'un gobelet, d'une petite assiette, d'un coquetier et sa soucoupe, d'une attache de serviette et d'un petit couvert. Modèle à décor de filets dans le goût Art Déco. Dans son coffret marqué dans le couvercle: Orfèvrerie / Christofle. Usure du coffret.

150 / 200 €



156
Bouilloire de table "samovar" en métal argenté. Possiblement Christofle, 2^e moitié XIX^e siècle. Avec réchaud à mèche et socle monté à charnière et goupille. Modèle à cotes torsées et décor de rocaille, cartouche rocaille à volutes, assorti de feuillages, fleurs et feuilles de roseaux, gravé du monogramme GL. Couvercle bombé à décor ondulé surmonté d'une prise en forme de fleur. Socle posant sur des pieds à enroulements et attaches feuillagées, partie supérieure alternant palmettes ajourées et cartouches de croisillons. Trace de marque CHRISTOFLE sur le bord intérieur du couvercle (effacée). Anse en bois non fixée d'un côté (traces de colle), légère déformation du couvercle.
 Haut. 41 cm.

300 / 500 €

158
Service à thé en métal argenté et doré (3 pièces). Il se compose d'une théière, d'un pot à lait et d'un pot à sucre non couvert. Anse et graine de la théière en bois. Soudures aux attaches des anses. Usure du couvercle de la théière.

200 / 300 €



157
Lot d'objets en argent, métal argenté, nacre.
Pelle à poisson et deux couverts de service
Pelle à poisson en argent, manche en nacre. Paris, orfèvre VL, ap. 1838 (Minerve). Pelle ajourée de rinceaux feuillagés et manche en nacre sculpté d'une feuille lancéolée et gravé d'un monogramme.
 Poids brut 181 g.

Couvert de service à fraises en métal doré, manches en argent fourré, dans son écrin. Manches à contours, décor de fleurs et chutes de fleurons. Décor ajouré argenté. Léger enfoncement au manche. Usure.
 wPoids brut 145 g.

Couvert de service à poisson en métal argenté, manches en argent fourré. Paris, orfèvre HG, ap. 1838 (Minerve). Décor de hérons et papillons, manches à décor de rinceaux et culot à bouton à mascaron, dans son écrin aux initiales V.J.
 Poids brut 96 g.

120 / 150 €





159
Service à thé avec sa fontaine de table en métal argenté et doré (3 pièces). Vienne (Autriche), Mayerhofer, XIX^e siècle.

Il se compose d'une fontaine de table ou «samovar» avec son support et son réchaud à manche en bois, d'une théière, d'un pot à lait à anse courbe en bois et d'un pot à sucre non couvert à deux anses formant volutes. Modèle large et pansu, riche décor feuillagé, frises et bandeaux à décor de roses et fleurs variées, culot à larges godrons.

On joint un passe-thé d'un modèle légèrement différent (non marqué). Soudure de réparation à la base de l'anse en métal du pot à lait.

1 000 / 1 500 €

160
Plateau en métal argenté. Rectangulaire à contours arrondis feuillagés, deux anses de même à attaches formant volutes, décor de frises de grecques, fleurs et cartouche uni au centre. Traces.

Long. 82,5 cm. Larg. 51,5 cm.

100 / 150 €



161
Partie de ménagère en argent, argent fourré, métal doré, inox (lames) (42 pièces). Travail étranger, titré 800. Elle comprend six couverts de table, six couverts à entremets, un couvert de service à poisson, un couvert de service, un couvert de service à découper, cinq couteaux de table et cinq couteaux à fromage, un couteau à pain et un couteau à beurre. Modèle à contours feuillagés.

Poids brut total: 5106.33 g.

800 / 1 000 €



162
Couvert de service, cuiller, deux fourchettes (lot) en argent et métal argenté. Couvert de service à manche large et plat à décor de rinceaux, cuiller et fourchette aux extrémités en forme de saints, petite fourchette à trois dents à décor de volutes, perlé et extrémité à tête humaine.

Poids total: 284.10 g. dont petite fourchette 31,45 g.

40 / 60 €



163
Plat en métal argenté. Circulaire, à contours en accolade moulurés de filets forts à agrafes de pampres de vigne. Marqué Gre ARGENT [garniture argent].

Diam. : 27 cm
50 / 60 €



164
CHRISTOFLE
Légumier et trois plats en métal argenté. Maison Christofle. Le corps du légumier est flanqué de deux anses à attaches feuillagées et bague torsadée. Il comporte une doublure intérieure. Le couvercle d'un autre modèle, mouluré de filets forts est légèrement bombé et surmonté d'une prise en forme de fruit éclaté sur sa terrasse feuillagée. Les trois plats sont bordés d'une moulure de filets forts (un circulaire et les deux autres ovales. Armoiries gravées sur les plats ovales et le couvercle, dans un écu timbré d'un heaume empanaché, un mont de trois coupeaux surmonté d'une étoile pour cimier: d'or au chevron de gueules accompagné de trois monts d'argent, au chef d'azur chargé de trois étoiles d'argent. Le plat circulaire est gravé du monogramme ML. Marqués et numérotés.

Diam. (légumier) : 23 cm.
 Diam. (plat circulaire) : 32.5 cm.
 Long. (plats ovales) 41 et 49,5 cm.

300 / 400 €

165
Pince à sucre en argent doré. Strasbourg, François Daniel Imlin, fin XVIII^e – début XIX^e siècle. Prise à décor de rosace et croisillons, branches ajourées, terminaisons en forme de pommes de pin.

Long. 15,2 cm. Poids: 44.60 g.
200 / 300 €



166
PARIS, 1728-1729
Ecuelle en argent.
 Paris, orfèvre ND et orfèvre EG, 1728-1729 (lettre-date M). Circulaire flanquée de deux oreilles en forme de palmettes, le corps gravé d'armoiries dans un écu ovale assorti de volutes feuillagées, timbrées d'une couronne comtale, un fleuron en pointe: d'azur au chevron d'or accompagné en chef de deux croissants et en pointe d'une tour d'or (Famille Ménage de Mondésir). Réparation au niveau de l'attache d'une anse. Légers chocs.
 Haut. : 4.5 cm. Larg. : 29 cm.
 Diam. : 18 cm.
 Poids: 417.80 g
1 800 / 2 000 €



167
MERCIER, MELUN, 1727-1750.
Jatte en argent. Melun, Blaise Mercier (reçu en 1724), 1727-1750 (lettre M). Circulaire, elle est moulurée de filets et ciselée de godrons torsés dans la descente. Marquée des initiales E et G sous le bord, séparées par un quintefeuille. Petite déchirure dans le décor.
 Diam. : 24 cm. _ Poids: 557.10 g.
400 / 600 €

168
MONS, vers 1741
Sucrier en argent. Mons, orfèvre: tête de lion couronnée de profil, probablement 1741 (lettre décanale V?). Il se compose d'un plateau circulaire à contours moulurés et descente ciselée de canaux, posant sur quatre pieds à enroulements. Au centre, la tige à pans balustre et les doubles consoles à volutes soutiennent la coupe ajourée de quartefeuilles et navettes, à bord polylobé mouluré de filets ajouré de huit alvéoles servant de porte-cuillers. Légère déformation de la partie supérieure (penche).
 Haut. : 15 cm. Poids brut: 385.90 g
800 / 1 200 €

169
MASSE, PARIS, 1708-1709.
Jatte en argent. Paris, attribuée à Jacob Masse (reçu en 1704), possiblement 1708-1709 (lettre-date P). De forme circulaire polylobée, elle est moulurée de filets et ornée de cotes pincées dans la descente. Elle est gravée au centre d'armoiries d'alliance timbrées d'un tortil de baron (?) surmonté d'un heaume empanaché taré de trois-quarts: à dextre, d'azur au chevron d'argent accompagné de trois coquilles, deux en chef et une en pointe, à senestre, fascé d'azur et d'argent, une étoile au sommet. Usure, déformation du fond et du décor, traces de soudure.
 Haut. : 5.5 cm. Diam. : 25.5 cm.
 Poids: 467.20 g.
800 / 1 000 €



170
Plat en argent.
 Paris, orfèvre AS, ap. 1838 (Minerve). Ovale, à contours moulurés de filets. Quelques rayures.
 Long. 65 cm. Larg. 31,5 cm.
 Poids: 1812.60 g.
700 / 800 €



171
Plat en argent. Travail étranger ancien. Modèle ovale à contours moulurés de filets. Petits chocs, rayures.
 Long. 57 cm. Larg. : 36 cm.
 Poids: 2065 g. environ
1 200 / 1 500 €



172
Centre de table en argent. Travail ancien. Circulaire, à contours bordés de filets, le marli ciselé sur fond amati de branches feuillagées alternant avec des cartouches ornés de croisillons. Il pose sur trois pieds à coquille rocaille. Gravé des initiales D et I au-dessous. Trace de choc au centre. Trace de poinçon.
 Diam. : 27.5 cm.
 Poids brut: 539.60 g.
300 / 500 €





173
Pot à sucre en argent. Paris, Louis Marcaut, ap. 1885.
 Pansu, posant sur un pied circulaire bordé d'une frise feuillagée, motif repris en bordure du col, deux anses, couvercle uni bombé surmonté d'une prise en forme de fruit sur sa terrasse feuillagée. Couvercle rapporté d'un autre modèle, chocs.
 Poids 463,72 g.
200 / 300 €



174
Moutardier en argent. Paris, ap. 1838 (Minerve). Monture posant sur trois pieds à enroulements, à volutes et fleurs, l'anse courbe feuillagée, le couvercle alternant canaux et godrons surmonté d'une graine fleuronnée. Intérieur en verre bleu postérieur. Cassure au cercle inférieur.
 Haut. : 11,5 cm.
 Poids net : 85,88 g.
40 / 60 €



175
Lot en argent.
Timbale et petit gobelet
 Pour la timbale : Paris, 1819-1838.
 Modèle uni posant sur un piédoche orné d'un tore de laurier.
 Gobelet : Paris, ap. 1838 (Minerve).
 Haut. : 11 cm et 7,5 cm. Poids total : 167,60 g.
60 / 80 €



176
MAISON LAVALLEE – F. NICLOUD SUCCESSEUR, PARIS
Moutardier en argent. Paris, Maison Lavallée (F. Nicoud successeur), ap. 1838 (Minerve). Pansu, quadripode, décor guilloché de rinceaux et de croisillons, couvercle surmonté d'une graine fleuronnée, anse à volute feuillagée, écu à mi-panse gravé du monogramme MB.
 Marqué au-dessous dans un cartouche : MON LAVALLEE / F. NICLOUD SUCR / 19 Bd DE STRASBOURD / PARIS.
 Intérieur doré. Pas de cuiller à moutarde.
 Haut. : 9 cm. Poids : 111,80 g.
50 / 80 €

177
ODIOT, PARIS
Bouillon et son présentoir en argent doré (vermeil). Paris, Jean-Baptiste-Claude Odiot (fils), 1809-1819.
 Modèle circulaire bordé d'une frise de feuilles d'eau. Le corps est flanqué de deux anses courbes à branche double et attaches en forme d'ailerons terminés en volutes, base de l'anse gainée d'une feuille d'acanthe.
 Le couvercle légèrement bombé est centré d'une prise en forme d'anneau fleuri sur une terrasse de feuilles lancéolées. Le marli, le corps et le couvercle sont gravés d'armoiries d'alliance timbrées d'une couronne de marquis, soutenues par un lion et une licorne avec la devise "SALVA FIDE" : à dextre, d'azur à trois fasces d'argent (famille des Hayes de Gassart), à senestre [...], écus soutenus par un lion et une licorne. Marqué ODIOT sous le corps.
 Usure de la dorure par endroits.
 Larg. (avec anses) 21 cm ; Diam. (présentoir) : 20,7 cm.
 Poids total : 932,10 g

2 400 / 2 800 €





178

GENU ET BIENNAIS, PARIS

Coupe couverte et présentoir en argent. Paris, Marie-Joseph-Gabriel Genu, 1798-1809 et Martin-Guillaume Biennais, 1801-1806.

Poinçons de Genu et de Biennais sur le couvercle et le plateau, poinçon de Genu sur le corps et le piédouche. Le plateau bordé d'une frise de fleurs est ciselé sur le marli de palmettes assorties de volutes. Le corps est flanqué de deux anses plates, ornées de fleurs entre deux frises perlées, formant deux volutes centrées de médaillons à tête de lion. Il est bordé d'une frise de palmettes. Le couvercle, ciselé de fleurs à volutes sur le pourtour, est bombé au centre et surmonté d'une prise stylisée à cannelures et culot de feuilles lancéolées, motifs repris sur la terrasse.

Petits chocs, cassure de la bordure intérieure du couvercle (fente). Probable réunion du couvercle et du présentoir avec la coupe.

Haut. (totale) : 17 cm.

Diam. (coupe) : 16 cm.

Diam. (présentoir) : 23 cm.

Poids (total) : 994.30 g.

2 400 / 2 800 €



179

VEYRAT, PARIS

Pot à sucre en argent. Paris, Veyrat (corps), 1819-1838.

Quadripode, pieds à enroulements et à attaches de feuilles d'acanthe, le corps renflé galbé flanqué de deux anses courbes filetées ceinturées de bagues perlées, l'encolure à contours, le couvercle centré d'une graine en forme de noix avec son feuillage formant terrasse.

Assemblage possible du couvercle sur le corps.

Haut. 17 cm. Poids : 1266.90 g.

600 / 800 €



180

CARDEILHAC, PARIS

Pelle à miettes en argent. Paris, Ernest Cardeilhac, 1885-1904. Décor de filets feuillagés et rocailles en bordure, marquée CARDEILHAC / PARIS.

Poids : 196.10 g

100 / 150 €



181

Centre de table en argent. Paris, 1809-1819. Plateau circulaire bordé d'une frise de feuilles d'eau à galerie ajourée de cercles entrelacés et fleurs posant sur trois pieds-boules à griffes assortis de volutes fleuries.

Haut. : 5.2 cm. Diam. : 25 cm.

Poids : 540.80 g.

200 / 300 €



182

Jatte en argent. Paris, 1819-1838.

De forme carrée, elle est moulurée de filets et gravée au centre d'un écu couronné monogrammé CF, deux palmes au-dessous. Repoinçonné Minerve.

Larg. : 21 cm.

Poids : 538.60 g.

200 / 300 €



183

TIFFANY & CO, NEW-YORK

Jardinière-Centre de table en argent.

New-York, Tiffany & Co, 1902-1907 (lettre T). Circulaire, posant sur une bâte, le large bord galbé à contours retombant et ajouré à décor de roses, grappes, feuillage et cartouches assortis de volutes et épis de blé stylisés.

Monogramme gravé au centre JMHN. Marquée au-dessous: TIFFANY & CO / 16056 MAKERS 3679 / STERLING SILVER / 925-1000 / C. Comporte une doublure amovible en métal percée de trois trous et marquée TIFFANY & CO / 2854 MAKERS 16056 / SILVER-SOLDERED-EF / DOUBLE / C. COLD MAKERS 3679 / STERLING SILVER / 925-1000 / C (manque un des deux anneaux de préhension).

Haut. 8,5 cm. Diam. 36 cm.
Poids net (sans intérieur) : 1379,62 g.

4 500 / 6 000 €



184

TIFFANY & CO, NEW-YORK

Paire de coupelles en argent. New-York, Tiffany & Co, 1891-1902 (lettre T). Circulaires, posant sur une bâte, le bord à contours orné de fleurs et de feuillages retombant à décor de bouquets fleuris alternant fleurs et rocaillies ajouré d'un décor de cartouches de croisillons à fleurs alternant avec des cartouches à volutes ajourés de croisillons à attaches de fleurs bouquets fleuris. Marqués au-dessous: TIFFANY & CO / 12302 MAKERS 8864 / STERLING SILVER / 925-1000 / T.

Rayures d'usage.
Diam. : 17 cm.
Poids total 349.80 g.

500 / 600 €



185

Paire de flambeaux en argent. Autriche, 1804. Base circulaire bordée de filets, tige tronconique ceinturée de filets, binets unis à bobèches fixes.

Haut. 22,5 cm ; Poids 542,88 g.

300 / 400 €



186

Bonbonnière en argent. Paris, orfèvre CMG, 1819-1838.

Le corps ajouré d'un décor de pampres de vigne, de roseaux et d'épis de blé en alternance dans des cartouches à volutes pose sur une base circulaire. Le couvercle est surmonté d'une graine stylisée. Transformations (réemploi probable d'éléments d'un ciboire: fausse-coupe et couvercle, prise du couvercle transformée), intérieur en verre bleu rapporté, traces de soudure et réparations, enfoncements.

Haut. : 17 cm. Poids net: 273.45 g

120 / 180 €



187

Six couverts (cuiller, fourchette et couteau) dont une série de cinq en argent doré, manches en porcelaine blanche peinte. Paris, orfèvre MT, ap. 1838 (Minerve). Dans un coffret sur trois plateaux à compartiments. Manches à décor de fleurs de couleurs, tranche à décor de rinceaux dorés, virole gravée de rinceaux et quartefeuille, fourchons à trois dents. Seul reste une partie du manche pour l'une des cuillers de la série. L'un des couverts (3 pièces) ainsi que trois manches joints comportent des variantes dans la forme du manche plus arrondi, son montage (tige centrale à fleur au culot) et le décor fleuri.

300 / 500 €



188

Cuiller à servir, louche et série de douze petites cuillers (partie de ménagère) en argent.

Paris, L & Cie, vers 1900. Modèle Art Nouveau à filets et feuilles de chardons. Poids : 698.40 g.

250 / 300 €



189
Deux salières et deux poivriers en argent.
 Possiblement Londres, Sampson Mordan & Co, 1879.
 En forme de marteaux, dans leur écrin.
 Décor de bandeaux dorés, tige à pans.
 Un manche présente un écrasement, un autre comporte une trace de soudure à l'étain, quelques chocs.
 Une pièce poinçonnée sur les quatre.
 Long. 11 cm ; Poids 79,55 g.
100 / 200 €



191
Deux plats en argent. Travail étranger. Circulaires, à contours.
 Initiales gravées sous le bord du petit plat : J.R.G. Poinçons sur le marli du grand plat.
 Diam. : 21.5 cm et 23.5 cm.
 Poids : 916.60 g.
500 / 600 €



190
Dessous de carafe en argent. Sheffield (Angleterre), 1830. Décor de frise et décor ajouré de pampres de vigne. Base en bois. Légère déformation en bordure.
 Haut. : 6,5 cm. Diam. : 18 cm.
 Poids brut : 416.20 g.
120 / 150 €



192
Série de onze assiettes ou sous-assiettes en argent.
 Travail étranger. Circulaires à contours moulurés de filets.
 Diam. : 24 cm.
 Poids brut : 5503 g.
1 500 / 2 000 €



193
Centre de table ou dessous de plat en argent. Travail étranger.
 Circulaire, posant sur trois pieds-boules à griffes et attaches feuillagées, bordé d'une galerie ajourée et d'une frise feuillagée.
 Monogramme LGF gravé au centre.
 Gravé postérieurement au-dessous : n°5-134.
 Usure et déformation légère, tâches.
 Haut. : 4 cm. Diam. : 22.5 cm.
 Poids : 477.70 g.
300 / 400 €



194
Pince à sucre, couteau à fromage et une cuiller saupoudreuse (lot) en argent. Paris, divers orfèvres, ap. 1838 (Minerve). Modèle divers, décor feuillagé, manche du couteau à fromage en argent fourré. Et deux cuillers saupoudreuses en métal argenté. Pour l'une : modèle à filets et décor de fleurons, cuilleron circulaire ajouré. Pour l'autre : modèle à filets, cuilleron ajouré à cotes (CHRISTOFLE, ap. 1880).
100 / 200 €



195
ODIOT, PARIS
Couvert de service à petits fours ou à bonbons en argent doré. Paris, Odiot, ap. 1838 (Minerve).
 Il se compose d'une pince, d'une fourchette à fruits confits et de deux pelles dont l'une au cuilleron en forme de coquille. Décor de rinceaux et palmettes, attaches à décor de coquille, mascarons et volutes sur fond amati, écus ovales unis non gravés.
 Poids : 183.40 g.
180 / 220 €

2^e PARTIE À DIVERS.



196
Pot à lait en métal argenté.
Modèle pansu à côtes pincées et renflements posant sur une base à contours, anse courbe feuillagée.
Usure de l'argenture.
Haut. : 10,5 cm
20 / 30 €



197
Plateau en métal argenté.
Rectangulaire, bordé de rocailles à agrafes feuillagées, anses de même en format courbes et contre-courbes.
Long. 64 cm. Larg. 44 cm.
400 / 450 €

198
Séries de couteaux, lames en argent doré, acier, manches en bois noir. Paris, Sandoz, ap. 1838 (Minerve). L'ensemble comprend : une série de douze couteaux de table, une série de six couteaux à fromage, un couteau de service à fromage, une série de douze couteaux à fruits, lames en argent doré. Viroles ornées d'un décor feuillagé. Lames marquées G.R. SANDOZ (couteaux à fruit et couteau de service à fromage). Usure de la dorure. Poids brut (couteaux à fruits) : 346 g
150 / 250 €



199
Aiguière en bronze argenté.
XVIII^e siècle. Modèle dit "à la Romaine" posant sur un piédoche circulaire à ressauts, le corps ceinturé de deux moulures de filets, la partie inférieure à décor d'appliques de feuilles lancéolées alternant avec des lambrequins. L'anse de section carrée formant courbe et contre-courbe, à crosse feuillagée. Trace de réparation (soudure) aux attaches de l'anse et du pied.
Haut. 32 cm
450 / 550 €

200
LOQUE, PARIS, vers 1798
Navette à encens en argent.
Paris, Jean-Ange-Joseph Loque, vers 1798.
Pose sur un piédoche bordé d'oves, culot orné de cannelures, couvercle ciselé de palmettes, prise à bouton sur la partie mobile.
Enfoncements, cassures (manque au couvercle).
Haut. : 9.5 cm. Poids : 199.70 g.
100 / 200 €



201
Série de cinq couteaux à fruits, lame en argent doré, manche en nacre.
Paris, orfèvre JS, 1798-1809. Virole et culot à décor de rinceaux. Manche au monogramme CG (effacé par endroits). Et un couteau à fruits, lame en argent doré, manche en nacre et écu non gravé en applique, Paris, Charles GAVET, 1820-1832. Traces de chocs autour de l'écu.
Long. 19.5 cm. Poids brut total : 237.80 g.
80 / 150 €



203
Cuiller à soupe et fourchette de table en argent. Province, XVIII^e siècle.
Fourchette: L. Gallue (?), maître abonné. Cuiller: orfèvre ILJ (?). Modèle uniplat.
Poids : 173 g.
80 / 120 €



202
Série de douze couverts de table et paire de couverts de table (28 pièces) en argent.
Pour la série: Généralité de Paris ou Province, orfèvre JA, XVIII^e siècle (décharge, 1781-1790).
Modèle uniplat, spatule gravée d'armoiries dans un écu ovale timbré d'une couronne comtale: de gueules au chevron d'or accompagné en pointe d'un navire et en chef de deux hermines, au chef d'azur chargé de trois étoiles d'argent.
Pour la paire: Paris, Michel-François Desmazures (reçu maître en 1729), 1729-1730 (lettre-date N). Même modèle, mêmes armoiries avec petite variante dans les émaux du blason. Fourchons pointus restaurés.
Poids total: 2232.54 g.
1 200 / 1 800 €



204
Trois cuillers à soupe et trois fourchettes de table en argent. Paris, divers orfèvres, 1785-1786. Modèle à filets. Traces d'initiales OB anciennement gravées sur la spatule. Rayures. Fourchons pointus restaurés. Poids: 531.50 g.
250 / 300 €



205
Cuiller saupoudreuse en argent. Paris, Antoine Chayé (reçu maître en 1747), 1749-1750 (lettre-date I). Modèle à filets et coquille. Manque dans le décor ajouré. Poids: 90,06 g.
200 / 220 €



206
Cuiller à ragoût en argent. Rennes, François-Gaspard-Jean Roysard (reçu maître en 1771), 1771-1772 (lettre-date Q). Modèle uniplate. Repolie. Long. 35 cm. Poids: 155 g.
500 / 550 €



208
Douze cuillers à soupe, douze fourchettes de table et douze petites cuillers en argent. Modèle uniplate. Paris et dpts, divers orfèvres (Haegen, Oberlin, Rivet, E.F.D.), 1801-1819, Sté Morand, ap. 1967 (petites cuillers). Fourchons restaurés. Poids total: 1970.80 g
1 500 / 2 000 €



207
Louche en argent. Paris, 1819-1838. Modèle uniplate, la spatule gravée du monogramme LB. Traces de chocs. Poids: 210.50 g.
80 / 100 €



209
Pot à lait en argent. Paris, Jean-François Veyrat, 1832-1838. Pansu, posant sur un piédoche bordé d'une frise feuillagée, motif repris à mi-corps, le col bordé d'une frise perlée, l'anse courbe en bois. Léger enfoncement du haut de l'anse dans le corps. Poids: 222,17 g.
280 / 320 €



210
Cuiller à crème et pelle à fraises (lot) en argent. Paris, Hippolyte Thomas, ap. 1855 (cuiller à sauce) et Hénin Frères, 1865-1872 (pelle à fraises). Modèle au nœud gordien, pelle en forme de coquille. Trace de réparation (cuiller). Poids 181,53 g.
270 / 290 €



211
Gobelet et rond de serviette (lot) en argent. Paris, Eugène Roussel-Doutre, 1864-1911 (gobelet) et PARIS ou DPTS, orfèvre: Sté AM, ap. 1973 (rond). Gobelet à fond plat et bord évasé orné d'un décor guilloché et d'un cartouche fleuroné non gravé. Rond de serviette ceinturé d'une frise de feuilles d'eau. Poids total: 128,42 g.
220 / 250 €



212
Série de neuf fourchettes à huîtres en argent. Paris, Philippe Berthier, ap. 1847 (Minerve 2^e titre). Manche en argent fourré à décor guilloché et fleurons, cartouche rectangulaire fleuroné gravé du monogramme DD. Jointure usée pour l'une. Poids brut: 230.90 g.
80 / 120 €



213
Couvert à salade et deux pelles à dessert (lot), manche en argent fourré. Divers modèles. La grande pelle est en argent, Paris, orfèvre JB, ap. 1838 (Minerve). Poids brut total: 347.10 g.
60 / 100 €



214
Série de sept couverts de table en argent. Paris, ap. 1838 (Minerve). Modèle baguette à attache et écu ovale fleuroné au monogramme JR. Poids: 1072.30 g.
400 / 600 €



215
Gobelet et timbale (lot) en argent. Paris, ap. 1838 (Minerve). Gobelet à décor guilloché de croisillons et cartouche fleuri gravé "Maurice". Timbale à pans posant sur une base circulaire, décor de style Art Déco, gravée "Robert". Petits chocs. Haut.: 7.5 cm et 8.5 cm. Poids total: 129.40 g.
50 / 80 €



216
Deux ronds de serviette (lot) en argent.
 Paris, ap. 1838 (Minerve 1^{er} et 2^e titre).
 Décor gravé et/ou guilloché, cartouches non gravés. Petits chocs (pour l'un).
 Poids total : 57.20 g.

30 / 40 €



217
Gobelet en argent. Paris, ap. 1838 (Minerve). Modèle uni ceinturé au col d'un bandeau guilloché orné de rinceaux. Gravé "14" d'un côté et "SV" de l'autre. Enfoncement.
 Haut. : 7.5 cm. Poids: 70 g.

40 / 60 €



218
RAVINET D'ENFERT, PARIS
Timbale en argent. Paris, Ravinet d'Enfert, ap. 1891 (Minerve).
 Modèle uni sur piédouche, le col évasé à décor de filets.
 Haut. : 11 cm. Poids: 195.60 g.

80 / 120 €



219
Carafe en cristal et argent doré. Paris, orfèvre G.Fres, ap. 1838 (Minerve). Le corps en cristal est godronné. La monture en argent doré (vermeil) est ornée de filets à rubans croisés. Monogramme MR gravé sur le couvercle.
 Haut. : 15 cm. Poids brut: 288.10 g.

150 / 250 €



220
BOULENGER, PARIS
Saucière et dormant en argent. Paris, Boulenger, ap. 1838 (Minerve). Le corps à contours en accolades est orné de moulures de filets rapportées et de deux anses latérales feuillagées à décor de grappes. Il est fixé à un dormant à contours bordé d'un tore de laurier enrubanné. Le dormant est gravé sur le marli du monogramme EM.
 Long. : 25 cm. Haut. : 12 cm. Poids: 873.90 g.

350 / 500 €

221
Cuiller à crème en argent.
 Paris, ap. 1838 (Minerve). Modèle baguette, la spatule gravée d'un monogramme dans un écu ovale perlé et fleuroné. Attache du cuilleron fleuronée.
 Poids : 95 g.

50 / 60 €

222
Douze couteaux à fromage à lame vermeil signé R SANDOZ et manche bois noirci
 Poids brut: 346 g

150 / 200 €

223

HENIN Frères et Cie, PARIS

Partie de ménagère en argent et en argent doré (138 pièces).
 Paris, Hénin Frères et Cie, ap. 1838 (Minerve).

Modèle à filets, cuillerons ourlés, feuilles acanthes, volutes et chutes de fleurons, spatules gravées du monogramme DRS sur la spatule.
 Dans deux coffrets marqués dans le couvercle BOIN-TABURET / Orfèvre / Bould Malesherbes / PARIS.

Elle comprend d'une part dans un premier coffret à plateaux (cassé) :

- 18 couverts et 6 fourchettes de table
- 12 couverts à poisson
- 12 fourchettes à crustacés
- un couvert de service à poisson
- une louche
- un couvert à salade, en partie doré
- deux cuillères à sauce
- un service à hors d'œuvre de 4 pièces
- un grand couteau, lame marquée E. PETER / 4 rue Fléchier / Paris.

Elle comprend d'autre part dans un second coffret :

24 fourchettes à gâteau et 24 cuillères à café en argent doré.

Usure de la dorure.

Poids total: 7.6 kg

3 500 / 4 000 €





224
Pelle à fraises (lot) en argent. Paris ou Dpts, ap. 1838 (Minerve). La pelle en forme de coquille, le manche à canaux, la spatule à cartouche uni orné à l'intérieur d'une branche de laurier et assorti de feuillages et fleurons, attache feuillagée doublée d'une coquille unie.
 Poids 108 g.

160 / 180 €



226
PERET, PARIS
Nécessaire de toilette. Paris, ap. 1838 (Minerve). Divers objets réunis dans un coffret en bois de placage à compartiments garnis de cuir, au monogramme BL. Il comprend : une paire de flacons, deux paires de boîtes, une boîte rectangulaire, une boîte à savon, un encrier, tous en verre à pans coupés, le couvercle en argent gravé du même monogramme au centre d'un cartouche à décor de fleurs, rocailles et volutes, deux brosses monogrammées TG postérieures, un porte-plumes à cachet monogrammé BL, deux crochets, une aiguille à broder, un étui à lunettes, une loupe, un porte-mine gravé JIF, deux épingles à chapeau ornées d'imitations de perles, un miroir épousant l'intérieur du couvercle. Une cuiller à œuf en argent est jointe. Le coffret est marqué sur le bord en laiton : "Peret, R. Montmorency St Martin 19 Paris". Accident à un flacon et à un bouchon. Couvercles marqués "PERET A PARIS". Poids argent (couvercles) : 220 g.

400 / 600 €



225
TIFFANY & CO
Série de douze cuillers à thé en argent doré. Tiffany & Co. Dans leur écrin. Décor d'entrelacs et rinceaux sur fond amati. Spatule gravée des initiales LMDF entrelacées. Marquées sur le manche : T TIFFANY & CO STERLING PAT 1878. Ecrin marqué à l'intérieur du couvercle : Dubourdeau / 69 rue d'Auteuil / PARIS. Poids : 175 g.

150 / 200 €

227
Cuiller à servir en argent. Paris, ap. 1838 (Minerve). Modèle à filets et coquille.
 Poids : 134 g.

50 / 60 €



229
Coupe à anses en argent. Paris ou Dpts, ap. 1838 (Minerve). Coupe à anses formant courbes et volutes posant sur un piédoche circulaire à ressaut ciselé de godrons.
 Poids 165 g.

230 / 250 €



228
Partie de ménagère en argent. Paris, ap. 1838 (Minerve). Modèle à filets, spatules à contours, feuillages et rocailles gravées du monogramme JF. Comprend :

- douze couverts et douze fourchettes de table, le manche gravé G.R. SANDOZ sur la tranche
- six couverts et six fourchettes à entremets
- six couverts et six fourchettes à poisson
- une cuiller saupoudreuse
- un couvert à salade
- un couvert de service à poisson
- une pelle à tarte
- une pince à sucre
- deux petites cuillers
- une fourchette à gâteau

Poids brut : 5,450 kg environ
1 500 / 2 000 €



231
Série de six cuillers à thé ou café en argent. Paris, ap. 1838 (Minerve). Modèle à filets, spatule gravée des initiales P et D. Chocs.
 Poids : 149,10 g.

60 / 80 €



230
Paire de salerons et pelles à sel en argent et argent doré. Paris, ap. 1838 (Minerve). Ovale posant sur quatre pieds à enroulements feuillagés, le corps à bord découpé orné de rocaille et fleurs, cartouche uni au centre. Pelles à sel dorées à manche torsadé. Intérieurs d'origine en verre.
 Poids net : 39,92 g.

130 / 150 €



232
Série de onze cuillers à thé en argent doré. Paris, ap. 1838 (Minerve 2e titre). Modèle à filets, attache de feuilles, spatule ovale feuillagée assortie de chutes perlées gravées des initiales HA.
 Poids : 239,80 g.

120 / 150 €



233
PUIFORCAT, PARIS
Série de dix-sept fourchettes à gâteau en argent doré. Paris, Puiforcat, ap. 1927. Modèle à filet et spatule à contours gravée du monogramme RB.
 Poids: 513,90 g
250 / 350 €



235
JEAN GRANVIGNE.
Porte menu en argent mini. 800 millièmes à décor de style classique de guirlande et de feuilles d'acanthé, reposant sur 3 pieds dont 2 en forme de pommes de pin. Poinçon de maître.
 Travail français de la fin < du XIX^e début XX^e siècle.
 Poids brut: 27,70 g.
 Haut: 5,5 cm.
30 / 50 €



234
Neuf boîtes (lot) en argent. Paris, ap. 1838 (pour sept boîtes dont une paire en verre et argent). Allemagne (pour la boîte rectangulaire à décor de personnages et rinceaux). Londres, orfèvre SM, 1881 (pour la boîte à allumettes).
 Poids brut: 260,80 g.
60 / 120 €



236
Petit plat à anses et coupe (lot). Plat en argent: Paris, orfèvre LL, ap. 1838 (Minerve). Circulaire à bordure plate ornée de filets à rubans croisés, deux anses rapportées bordées de même, à décor de fleurs et nœuds de ruban sur fond amati. Coupe en métal argenté à cotes pincées, flanquée de deux anses en forme de papillons.
 Diam.: 13 cm. Poids (plat): 122,40 g
60 / 80 €



237
HENIN ET CIE, PARIS
Cafetière et théière en argent (partie de service à thé et à café). Paris, Hénin et Cie, 1875-1891. Verseuses quadripodes, pieds à attaches de feuilles d'acanthé, le corps ceinturé de filets à rubans croisés, l'anse à enroulements et le bec à décor feuillagé, de godrons et fleurs, le couvercle bombé surmonté d'une prise à décor de laurier. Trace de choc.
 Haut.: 26,5 cm et 22 cm. Poids brut total: 1706,90 g.
700 / 900 €



239
Série de douze cuillers à moka en argent. Paris ou Dpts, orfèvre: Sté AM, ap. 1973. Modèle uniplat.
 Poids 186,32 g.
300 / 350 €



240
Pelle à gâteau, manche en argent fourré. Christoffe, XX^e siècle. Lame en inox. Manche à décor de filets, feuille d'acanthé, grappe et rang de perles.
 Poids brut 114 g.
100 / 120 €



238
Coupe en cuivre argenté. Circulaire, elle pose sur un piédouche orné de feuilles de vigne et grappes. La coupe ajourée est bordée d'une frise ornée de même. Elle est gravée au centre des lettres gothiques HB.
 Haut: 12 cm. Diam: 29 cm.
80 / 120 €



241
Couteaux à beurre et à fromage, manche en argent fourré. Paris ou Dpts, orfèvre: Sté AM, ap. 1973. Modèle uni. Lames en inox. Poids brut: 167,35 g.
180 / 220 €



242
Cachet: buste de Napoléon en argent.
 Paris ou Dpts, orfèvre: Sté AM, ap. 1973.
 Le buste pose sur un piédoche circulaire à
 décor de bagues perlées, cachet non gravé.
 Haut. 7,5 cm.
 Poids 231,57 g.
300 / 350 €

243
Sujets figurant un lièvre et un canard
 en argent. Paris ou Dpts, orfèvre: Sté AM, ap.
 1973.
 Poids total: 212 g.
300 / 350 €

244
Statuette: le Christ du Sacré-Cœur
 en argent. Paris ou Dpts, orfèvre: Sté AM, ap.
 1973.
 Haut. 7,5 cm.
 Poids 198,72 g.
270 / 320 €

245
Dé à jouer en argent.
 Paris ou Dpts, orfèvre: Sté AM, ap. 1973.
 Poids: 65,87 g.
100 / 120 €

246
Deux plats en argent. Paris, Puiforcat, XX^e siècle.
 Modèle circulaire bordé de filets. Poinçon d'orfèvre visible sur un plat.
 Diam. 24 cm.
 Poids total: 707,2 g.
500 / 600 €

247
Coupelle en argent. Paris ou Dpts, orfèvre: Sté AM, ap. 1973.
 A fond plat, dotée de deux anses plates à décor géométrique
 dans le style Art Déco. Petit choc.
 Poids: 106,31 g.
400 / 600 €



246

BOULOGNE ENCHÈRES

COMMISSAIRES PRISEURS



ORDRE D'ACHAT ABSENTEE BID

BIJOUX & ARGENTERIE

MERCREDI 22 MARS 2023 À 14H

à la Galerie Voz'Galerie 41 rue de l'Est - 92100 Boulogne-Billancourt

À retourner par e-mail / send by mail: contact@boulogne-encheres.com

- Ordre d'achat / Absentee Bid
 Ligne téléphonique / Telephone Bid

Nom:
 Prénom:
 Société:
 Adresse:

 Ville:
 Code postal:
 Pays:
 Tél.:
 e-mail:

**Les ordres d'achat doivent impérativement
 nous parvenir au moins 24h avant la vente**
**To allow time for processing, absentee bids should be received
 at least 24h before the sale begins**

Référence bancaire obligatoire à nous communiquer pour valider votre demande Required bank reference to validate the absentee bid form

Merci de joindre à ce formulaire une copie de votre pièce d'identité (passeport ou carte d'identité), si vous enchérissez pour le compte d'une société merci de joindre un extrait de K-Bis de moins de 3 mois. Please provide a copy of an ID and if you bid on behalf of a company, could you please provide an act of incorporation. Après avoir pris connaissance des conditions de vente décrites dans le catalogue et sur le site internet de la maison de vente, je déclare les accepter et vous pris d'acquiescer pour mon compte personnel aux limites indiquées en euros, les lots que j'ai désignés ci-dessous. (les limites ne comprenant pas les frais légaux). / I have read the conditions of sale indicated in the catalogue and auction house's website and agree to abide by them. I grant your permission to purchase.

| N° | DESCRIPTION DU LOT / LOT DESCRIPTION | LIMITE EN Euros (€) Top limit of bid in Euros(€) |
|----|--------------------------------------|---|
| | | |
| | | |
| | | |
| | | |
| | | |

Pour les frais légaux qui seront à régler en sus des enchères maximum se référer aux conditions générales de vente

Signature et date obligatoires

CONDITIONS GÉNÉRALES DE VENTES

BOULOGNE ENCHÈRES SAS est un opérateur de ventes volonaires de meubles aux enchères publiques régie par les articles L312-4 et suivant du Code de Commerce et de l'arrêté ministériel du 21 février 2012 définissant les obligations déontologiques des opérateurs de ventes volonaires. En cette qualité BOULOGNE ENCHÈRES SAS agit en qualité de mandataire du vendeur qui contracte avec l'acquéreur. Les rapports entre BOULOGNE ENCHÈRES SAS et l'acquéreur sont soumis aux présentes conditions générales d'achat qui pourront être amendées par des avis écrits ou oraux avant la vente et qui seront mentionnés au procès-verbal de vente. La participation aux enchères par quelques moyens que ce soit, internet, téléphone, ordre d'achat ou en salle implique l'acceptation inconditionnelle des présentes conditions.

Les ventes aux enchères en ligne sont effectuées sur les sites internet Drouotonline et Auction.fr qui constituent des plateformes techniques permettant de participer à distance par voie électronique aux ventes aux enchères publiques. L'utilisateur souhaitant participer à une vente aux enchères via les plateformes DrouotDigital.com, Auction.fr doit prendre connaissance et accepter, sans réserve, les conditions d'utilisation de ces plateformes qui sont indépendantes et s'ajoutent aux conditions générales de vente.

AVANT LA VENTE – LA MISE EN VENTE
Obligation du vendeur

Le vendeur garanti à BOULOGNE ENCHÈRES SAS et à l'acquéreur qu'il a la pleine propriété non contestée ou qu'il est mandaté par la personne ayant la pleine propriété non contestée des biens mis en vente , libres de toutes réclama-tions, saisies, réserves de propriété, charges, garanties ou nantissement de la part de tiers, et qu'il peut valablement transférer la propriété pleine et entière desdits biens.

Que les biens sont en règle avec la réglementation douanière française, que toutes les déclarations relatives à l'importation ou à l'exportation de biens hors du territoire français provenant d'un pays non membre de l'Union Européenne ont été dûment effectuées et les taxes afférentes dûment réglées.

Que toutes les informations concernant les biens mis en vente, notamment celles relatives à l'authenticité, l'origine, le titre de propriété, l'état, les obligations fiscales et douanières ont bien été mises à disposition de BOULOGNE ENCHÈRES SAS.

En cas de non-respect de ses obligations, le vendeur sera tenu d'indemniser BOULOGNE ENCHÈRES SAS et l'acheteur de tous dommages et préjudices engendrés par ce non-respect, qu'il soit partiel ou total. BOULOGNE ENCHÈRES SAS se réserve le droit de retirer les biens mis en vente et d'un avertir l'acheteur en cas de doutes sérieux quant aux garanties fournies par le vendeur et de consentir à l'annulation de la vente au nom du vendeur si l'acquéreur demande celui-ci, ce que le vendeur reconnait et accepte. Le vendeur qui demanderait le retrait d'un objet avant la vente et après la parution du catalogue ou demanderait un prix de réserve rendant im-possible la mise en vente immédiate de l'objet sera tenu de verser à BOULOGNE ENCHÈRES SAS à titre de dédommement les frais de catalogues, de publicités, de transports ou tous autres frais engagés pour la mise en vente dudit objet. En l'absence de règlement de ces frais, l'objet pourra être représenté à la vente par BOULOGNE ENCHÈRES SAS aux conditions de la réquisition de vente initiale.

LE BIEN MIS EN VENTE

Les acquéreurs potentiels sont invités à examiner les biens pouvant les intéresser avant la vente aux enchères et notamment pendant les expositions ou sur rendez-vous pour les ventes online only. BOULOGNE ENCHÈRES SAS se tient à la disposition des acquéreurs potentiels pour leur fournir des rapports sur l'état des lots ou transmettre des photographies complémentaires.

Les mentions figurant au catalogue sont établies par l'opérateur de vente et l'expert qui l'assiste et sont faites sous réserve des notifications, des réserves ou annonces lors de l'exposition ou au moment de la présentation du lot de portées au procès-verbal de la vente. Les descriptions des lots, rapports, étiquettes ou annonces verbales ne sont que l'expression par BOULOGNE ENCHÈRES SAS de sa perception du lot, mais ne sauraient constituer la preuve d'un fait.

Les mentions concernant le bien sont fonction de l'état des connaissances artistiques, techniques et scientifiques et de l'avis généralement admis des experts et spécialistes aux vues des connaissances au date de la vente.

Les indications données par BOULOGNE ENCHÈRES SAS sur l'existence d'une restauration, d'un accident ou d'un inci-dent affectant le lot, sont exprimées pour faciliter son inspec-tion par l'acquéreur potentiel et restent soumises à son appréciation personnelle ou à celle de son expert. L'absence d'indication d'une restauration, usure, craquelure ou autres imperfections, d'un accident ou d'un incident dans le catalogue en ligne, les rapports, les étiquettes ou verbatim em-plies nullement qu'un bien soit exempt de tout défaut présent, passé ou réparé. Inversement la mention de quelque défaut n'implique pas l'absence de tous autres défauts. En outre, le ré-entoilage, le parquetage ou le doublage, ou toute autre mesure de conservation du bien, ne sont pas signalées.

Acucnes garanties sur le mécanisme ou fonctionnement des montres et pendules ou tout objet d'horlogerie ne seront données à l'acquéreur. Les restaurations, les modifications, les caractéristiques techniques, les numéros de séries, les di-mensions, le poids sont notifiés dans la mesure des moyens de BOULOGNE ENCHÈRES SAS et ne sont donnés qu'à titre indicatif pour faciliter l'inspection de l'acquéreur potentiel. Elles restent soumises à son appréciation personnelle. La responsabilité du commissaire-priseur et de l'expert ne saurait être mise en cause en cas d'omissions pouvant subsister malgré les précautions prises. L'absence d'indication sur un objet n'implique nullement qu'il soit exempt de défaut. Les révisions et réglages sont à la charge de l'acquéreur.

Concernant les bijoux et métaux précieux, la législation en vigueur et notamment le décret 2002-65 du 14 janvier 2002 et la loi 2004-1485 du 30 décembre 2005 s'applique. Certaines pierres précieuses et fines ou perles peuvent avoir fait l'objet d'embellissements, pratiques considérés comme usuelles dans le commerce international des pierres et perles et ne sauraient engager la responsabilité de BOULOGNE EN-CHÈRES SAS ou son expert en cas d'absence d'indication. Vu la recrudescence des nouveaux traitements, les pierres pré-sentées sans certificats sont vendues sans garantie quant à l'authenticité dématérialisée. Toute manipulation d'objets sous supervi-sée par un membre de BOULOGNE ENCHÈRES SAS se fait à vos propres risques.

Les biens sont vendus dans l'état où ils se trouvent au moment de la vente et aucune réclamation après l'adjudication ne sera admise, l'acquéreur étant responsable de l'examen et de la vérification de l'état du bien avant la vente.

Les estimations ne peuvent être considérées comme impli-quant une certitude que le bien sera vendu au prix estimé ou même à l'intérieur de la fourchette d'estimations. Les esti-mations ne sauraient constituer une quelconque garantie. Les estimations peuvent être fournies en plusieurs monnaies. Les conversions peuvent à cette occasion être arrondies diffé-remment des arrondissements légaux.Les enchères sont portées en Euros.

LA VENTE
Les ventes organisées par BOULOGNE ENCHÈRES SAS se déroulent habituellement sur le site internet www.drouotonline.com. Elles sont dites online et sont entièrement dématériali-sées. Une vente online est une vente par voie électronique entièrement dématérialisée dont les enchères se déroulent exclusivement sur internet. Les enchères peuvent être amies jusqu'à la date limite définie par BOULOGNE ENCHÈRES SAS. Les objets mis en vente peuvent être visibles sur rendez-vous en prenant contact par mail à contact@boulogne-encheres.com et lors des expositions prévues éventuellement par le catalogue de vente

BOULOGNE ENCHÈRES SAS se réserve le droit d'organiser des ventes physiques dans un lieu de son choix.

En vue d'une bonne organisation des ventes, les acquéreurs potentiels sont invités à s'inscrire sur la plateforme Drouotonline.com ou Auction.fr avant la vente afin de permettre l'enregistrement de leurs données personnelles et bancaires. BOULOGNE ENCHÈRES SAS se réserve le droit de demander à tout acquéreur potentiel de justifier de son identité ainsi que de ses références bancaires et d'effectuer un dépôt de garantie. Si le lot n'est pas adjudgé à cet enchérisseur, le dépôt de garantie sera renvoyé sous 72h.

BOULOGNE ENCHÈRES SAS se réserve de refuser l'inscription d'un client en ligne et d'inscrire à la salle des ventes lors des ventes en salle tout acquéreur potentiel pour justes motifs. BOULOGNE ENCHÈRES SAS intermédiaire de vente, est assujéti aux obligations de lutte contre le blanchiment de capitaux et le financement du terrorisme en application de l'article L 561 -2 du Code Monétaire et Financier.

Toute personne qui se porte enchérisseur s'engage à régler personnellement et immédiatement le prix d'adjudication augmenté des frais à la charge de l'acquéreur et de tous impôts ou taxes qui pourraient être exigibles. Tout enchérisseur est censé agir pour son propre compte sauf dénonciation pré-alable de sa qualité de mandataire pour le compte d'un tiers, acceptée par BOULOGNE ENCHÈRES SAS. Le mandataire est solidairement responsable avec le mandant. En cas de contestation de la part du mandant, le man-dataire peut être tenu pour seul responsable de l'enchère. Pour les ventes aux enchères physiques: le mode normal pour enchérir consiste à être présent dans la salle de vente. BOULOGNE ENCHÈRES SAS pourra accepter gracieusement de recevoir des ordres d'achat ou enchères par téléphone d'un acquéreur potentiel qui se sera manifesté avant la vente.

Il devra remplir à cet effet au moins 24H avant la vente un formulaire accompagné d'un relevé d'identité bancaire ou de compte bancaire, ou d'une garantie sous forme de chèque signé à l'ordre de BOULOGNE ENCHÈRES SAS, ou d'une empreinte de cartes bancaires signé par le donneur d'ordre d'un montant à hauteur de 30% de l'estimation basse du lot ou des lots). Pour certaines ventes, des garanties différentes, spécifiées dans des conditions particulières, peuvent être exigées.

BOULOGNE ENCHÈRES SAS ne pourra engager sa responsa-bilité notamment si la liaison téléphonique n'est pas établie, établie tardivement, ou en cas d'erreur ou d'omissions rela-tives à la réception des ordres d'achat ou enchères par télé-phone. De même, en aucun cas BOULOGNE ENCHÈRES SAS ne pourra être tenu responsable d'un dysfonctionnement d'internet, de Drouotonline ou Auction.fr, d'une panne ou problème de logiciel d'enchère en ligne ou live ainsi qu'une erreur ou d'une omission dans l'exécution des ordres reçus par le biais de ces plateformes. A toutes fins utiles, BOU-LOGNE ENCHÈRES SAS se réserve le droit d'enregistrer les communications téléphoniques durant la vente. Les enregis-trements seront conservés jusqu'à règlement du prix, sauf contestation. Si BOULOGNE ENCHÈRES SAS reçoit plusieurs ordres pour des montants d'enchères identiques, c'est l'ordre le plus ancien qui aura la préférence.

Dans l'hypothèse où un prix de réserve aurait été stipulé par le vendeur, BOULOGNE ENCHÈRES SAS se réserve le droit de porter des enchères pour le compte du vendeur jusqu'à ce que le prix de réserve soit atteint. En revanche le vendeur n'est pas autorisé à porter lui-même des enchères directe-ment ou par le biais d'un mandataire. Le prix de réserve ne pourra pas dépasser l'estimation basse figurant dans le cata-logue ou modifié publiquement avant la vente.

BOULOGNE ENCHÈRES SAS dirigera la vente de façon discrétionnaire, en veillant à la liberté des enchères et à l'égalité entre l'ensemble des enchérisseurs, tout en respectant les usages établis. BOULOGNE ENCHÈRES SAS se réserve de refuser toute enchère, d'organiser les enchères de la façon la plus appropriée, de déplacer certains lots lors de la vente, de retirer tout lot de vente, de réunir ou de séparer des lots. En cas de contestation BOULOGNE ENCHÈRES SAS se réserve de désigner l'adjudicataire, de poursuivre la vente ou de l'annuler, ou encore de remettre le lot en vente.

Sous réserve de la décision de la personne dirigeant la vente pour BOULOGNE ENCHÈRES SAS, le plus offrant et dernier enchérisseur sera déclaré adjudicataire. Dès l'adjudication prononcée au terme du délai choisi pour les ventes effec-tuées uniquement via internet ou lors du prononcé de la for-mule « adjugé » suivie du coup de marteau lors des ventes en salle, la vente est parfaite et irrévocable et les lots sous l'entière responsabilité de l'adjudicataire. En application de l'article L21-28-11 du Code de la consommation le délai de rétractation n'est plus applicable aux ventes aux enchères pu-bliques

Elle entraînera la formation du contrat de vente entre le vendeur et le dernier enchérisseur retenu. L'adjudicataire ne pourra obtenir la livraison du lot qu'après règlement de l'intégralité du prix. En cas de remise d'un chèque ordinaire, seul l'encaissement du chèque vaudra règlement. BOU-LOGNE ENCHÈRES SAS se réserve le droit de ne délivrer le lot qu'après encaissement du chèque.

En cas de double enchère reconnue effective par la personne dirigeant la vente, le lot sera immédiatement remis à la vente, toute personne intéressée pouvant concourir à la deuxième mise au adjudication.

Pour faciliter les calculs des acquéreurs potentiels, BOU-LOGNE ENCHÈRES SAS pourra être conduit à utiliser à titre indicatif un système de conversion de devises. Néanmoins les enchères ne pourront être portées en devises, et les erreurs de conversion ne pourront engager la responsabilité de BOU-LOGNE ENCHÈRES SAS.

APRES LA VENTE ou EXCUTION DE LA VENTE

BOULOGNE ENCHÈRES SAS sera autorisée à reproduire sur le procès-verbal de vente et sur le bordereau d'adjudication les renseignements qu'aura fournis l'adjudicataire avant la vente. Toute fausse déclaration et indication engagera la responsa-bilité de l'adjudicataire. Dans l'hypothèse où l'adjudicataire ne se sera pas fait enregistrer avant la vente, il devra commu-niquer les renseignements nécessaires dès l'adjudication du lot prononcée. Toute personne s'étant fait enregistrer auprès de BOULOGNE ENCHÈRES SAS dispose d'un droit d'accès et de rectification aux données nominatives fournies à BOU-LOGNE ENCHÈRES SAS dans les conditions de la Loi du 6 juillet 1978.

La vente est faite au comptant et en Euros. Toute personne qui se porte enchérisseur s'engage à régler personnellement et immédiatement le prix d'adjudication augmenté des frais à la charge de l'acquéreur et de tous impôts ou taxes qui pour-raient être exigibles. L'adjudicataire devra immédiatement donner ou confirmer son identité et ses références bancaires. En sus du prix de l'adjudication, l'adjudicataire devra acquier par lot des frais de 20% + TVA au taux en vigueur + les frais de Live éventuel.

Ces frais peuvent cependant varier selon les ventes et les acquéreurs potentiels doivent consulter les conditions particu-

lières et publicités de chaque vente et se renseigner auprès de la Maison de Vente. Les frais en sus des enchères sont égale-ment mentionnés au début de chaque vente.

Pour les lots en provenance hors UE, aux commissions et taxes indiquées ci-dessus, il convient d'ajouter des frais d'importation, actuellement 5,5% du prix d'adjudication pour les œuvres d'art et objets de collection et d'antiquité, 20% pour les bijoux et montres, les automobiles, les vins et spiritueux et les multiples).

La TVA sur commissions et frais d'importation peuvent être rétrocédés à l'adjudicataire sur présentation des justificatifs d'exportation hors UE. L'adjudicataire UE justifiant d'un n° de TVA intracomunitaire et d'un document prouvant la livraison dans son état membre pourra obtenir le remboursement de la TVA sur commissions. Le paiement du lot aura lieu au comptant, pour l'intégralité du prix, des frais et taxes, même en cas de nécessité d'obtention d'une licence d'exportation.

L'adjudicataire pourra s'acquitter par les moyens suivants:

- En espèces: jusqu'à 1 000 euros frais et taxes compris pour les ressortissants français et les personnes agissant pour le compte d'une entreprise, 15 000 euros frais et taxe compris pour les ressortissants étrangers sur présentation de leurs papiers d'identité
- Par chèque bancaire tiré sur une banque française sur présentation d'un extrait d'identité et, pour toute personne morale, d'un papier K-Bis daté de moins de 3 mois. Les chèques tirés sur une banque étrangère ne sont pas acceptés
- Par virement bancaire:
- Caisse des dépôts et Consignation
- Banque 40031
- Code guicheur 09020
- Compte 9000457682 E Clé 94
- IBAN: FR32 40031 0922 0000 0457 682 E 94 BIC: CDCGFRPPXXX
- Par carte de crédit: VISA, MASTERCARD et sur site de paiement en ligne/ http://paiement.boulogne-encheres.com/paiement.php

Retrait des achats et transfert des risques

Il appartiendra à l'adjudicataire de faire assurer le lot dès l'adjudication. Il ne pourra recourir contre BOULOGNE EN-CHÈRES SAS, dans l'hypothèse où par suite du vol, de la perte ou de la détérioration de son lot, après l'adjudication, l'indemnisation qu'il recevra de l'assureur de BOULOGNE ENCHÈRES SAS serait avérée insuffisante.

Le lot ne sera délivré à l'acquéreur qu'après paiement inté-gral du prix, des frais et des taxes. En cas de règlement par chèque, le lot ne sera délivré qu'après encaissement définitif du chèque, soit 8 jours ouvrables à compter du dépôt du chèque. Une fois le règlement effectué, l'adjudicataire doit prendre rendez-vous afin de retirer son lot.

Au regard de la directive 2011/83/UE 106, le droit de rétracta-tion ne s'applique pas "aux contrats conclus aux enchères". La présente directive n'est pas applicable aux ventes aux enchères que le droit de rétractation existe pour un certains type de vente en ligne, à la condition que le vendeur soit un professionnel.

Après un délai de quinze jours de stockage gracieux dans nos locaux, il sera prévu des frais de gardiennage et/ ou trans-port vers un lieu de stockage externe.

Its seront facturés à l'adjudicataire directement soit par la BOULOGNE ENCHÈRES SAS, soit par la société de garde-meubles, selon leurs tarifs en vigueur. Le magasinage des objets n'engage en aucun cas la responsabilité de la maison de ventes. Le transport des lots est effectué aux frais et sous l'entière responsabilité de l'adjudicataire. Il appartient à l'acquéreur de vérifier la conformité de son achat lors de la remise. Le cas échéant BOULOGNE ENCHÈRES SAS pourra facturer à l'acquéreur les frais de stockage, de manutention et de transport qu'il a dû exposer pour le compte de l'acheteur depuis la date de l'adjudication.

Il convient à chaque acquéreur de prendre contact avec le transporteur de son choix qui se chargera d'emballer et enle-ver les biens pour le compte de l'acquéreur, celui-ci aura au préalable indiqué le nom du prestataire extérieur choisi par écrit afin que le lot ou les lots puissent lui être remis. BOULOGNE ENCHÈRES SAS et son équipe pourra effectuer à la demande l'acquéreur un devis de transport qui n'engagera en rien sa responsabilité si ce dernier valide ce devis.

Défaut de paiement

A défaut de paiement par l'adjudicataire, après mise en demeure restée infructueuse, le bien est remis en vente à la demande du vendeur sur folle enchère de l'adjudicataire défaillant; si le vendeur ne formule pas cette demande dans un délai de trois mois à compter de l'adjudication, la vente est résolue de plein droit, sans préjudice de dommages inté-rêts dus par l'adjudicataire défaillant. En outre, BOULOGNE ENCHÈRES SAS se réserve de réclamer à l'adjudicataire dé-faillant, à son choix: - Des intérêts au taux légal majoré de cinq points. - Le remboursement des coûts supplémentaires engendrés par sa défaillance. - Le paiement de la différence entre le prix d'adjudication initial et le prix d'adjudication sur folle enchère s'il est inférieur, ainsi que les coûts générés par les nouvelles enchères.

BOULOGNE ENCHÈRES SAS se réserve d'exclure de ses ventes futures, tout adjudicataire qui aura été défaillant ou qui n'aura pas respecté les présentes conditions générales d'achat.

NOTICE D'INFORMATION

BOULOGNE ENCHÈRES est abonné au Service TEMIS per-mettant la consultation, l'information et du Fichier des res-trictions d'accès aux ventes aux enchères (« Fichier TEMIS ») mis en œuvre par la société Commissaires-Priseurs Multi-mé-dia (CPM), société anonyme à directeur, ayant son siège so-cial sis à (75009) Paris, 37 rue de Châteaudun, immatriculée au registre du commerce et des sociétés de Paris sous le numéro 437 848 425. Tout bordereau d'adjudication demeuré impayé après de BOULOGNE ENCHÈRES ou ayant fait l'objet d'un retard de paiement est susceptible d'inscription au fichier TEMIS. (1) Finalité et base légale du Fichier TEMIS Le Fichier TEMIS recense les incidents de paiement des bordereaux d'adjudication (retards et défauts de paiement), quel que soit le mode de participation des enchérisseurs (présentiel ou à distance) et peut être consulté par toutes les structures de ventes aux enchères opérant en France et abonnées au service. L'enchérisseur est informé qu'à défaut de régularisa-tion de son bordereau d'adjudication dans le délai mentionné sur le bordereau, une procédure d'inscription audit Fichier pourra être engagée par BOULOGNE ENCHÈRES sur l'adjudicataire du Fichier TEMIS et son utilisation par BOULOGNE EN-CHÈRES est nécessaire aux fins de l'intérêt légitime des abon-nés au Service TEMIS de prévenir les impayés et sécuriser ainsi les ventes aux enchères. (2) Organismes autorisés à consulter le Fichier TEMIS (destinataires) Le Fichier TEMIS peut être consulté par toute structure de vente abonnée (profession-nels et sociétés habilitées à diriger des ventes de meubles aux enchères publiques conformément à la réglementation applicable et notamment aux prescriptions du Titre II " Des ventes aux enchères " du Livre III du Code de commerce (ci-après les « Professionnels Abonnés »), souhaitant se pré-munir contre les impayés et sécuriser ainsi la participation aux ventes aux enchères de leur organisme. La liste des abonnés au Service TEMIS est consultable sur le site www.interencheres.com, menu « Acheter aux enchères », rubrique « Les com-missaires! »[priseurs ». (3) Conséquence d'une inscription au Fichier TEMIS Dans le cas où un enchérisseur est inscrit au Fichier TEMIS, BOULOGNE ENCHÈRES pourra conditionner l'accès aux ventes aux enchères qu'elle organise à l'utilisation de moyens de paiement ou garanties spécifiques ou refuser temporairement la Page 4 sur 9 participation des enchéris-seurs aux ventes aux enchères pour lesquels ces garanties ne peuvent être mises en œuvre. L'inscription au fichier TEMIS pourra avoir pour conséquence de limiter la capacité d'en-chère des enchérisseurs auprès des professionnels abonnées au service TEMIS. Elle entraîne par ailleurs la suspension tem-poraire de l'accès au service « live » de la plateforme www.interencheres.com gérée par CPM, conformément aux condi-tions générales d'utilisation de cette plateforme. (4) Durée d'inscription Les enchérisseurs sont informés du fait que la durée de l'inscription sur le Fichier TEMIS est déterminée par le nombre de bordereaux d'adjudications restés impayés auprès des Professionnels Abonnés au Fichier TEMIS, par leurs montants cumulés et par leur régularisation ou non. La durée de l'inscription au Fichier TEMIS est réduite si l'enchérisseur régularise l'ensemble des incidents de paiement. Elle est augmentée lorsque l'enchérisseur est concerné par plusieurs bordereaux impayés inscrits au Fichier TEMIS. L'inscription d'un bordereau d'adjudication en incident de paiement est supprimée automatiquement au maximum à l'issue d'une durée de 24 mois lorsque l'enchérisseur ne fait l'objet que d'une seule inscription, et de 36 mois lorsque l'enchérisseur fait l'objet de plusieurs inscriptions. (5) Responsabilités Pour l'application de la législation en matière de protection des données personnelles, CPM et BOULOGNE ENCHÈRES ont tous deux la qualité de responsable de traitement. CPM est responsable de la mise en œuvre du Fichier TEMIS, ce qui in-clut notamment la collecte de données auprès des abonnés, la mutualisation et la diffusion des données à caractère personnel qui y sont concernées, ainsi que la sécurité et le système d'information hébergéant le Fichier TEMIS. BOULOGNE EN-CHÈRES en tant qu'abonné est responsable de son utilisation du Fichier TEMIS, ce qui inclut notamment la communication des données à caractère personnel relatives aux adjudicataires à CPM en vue de l'inscription au Fichier TEMIS, la vérification de l'exactitude de la mise à jour des données, la consultation, ainsi que le résultat des informations du Fi-chier TEMIS. (6) Droits des personnes Les enchérisseurs sou-haitant savoir s'ils font l'objet d'une inscription au Fichier ou contester leur inscription peuvent adresser leurs demandes par écrit en justifiant de leur identité par la production d'une copie d'une pièce d'identité : Pour les inscriptions réalisées par BOULOGNE ENCHÈRES: par écrit auprès des coordon-nées de BOULOGNE ENCHÈRES- Pour les inscriptions réali-sées par d'autres Professionnels Abonnés: par écrit auprès de Commissaires-Priseurs Multimédia 37 rue de Châteaudun, 75009 Paris, ou par e-mail contact@temis.auction. Toute de-mande tendant à l'exercice des droits d'effacement, de limita-tion, d'opposition dont dispose l'enchérisseur en applica-tion de la législation en matière de protection des données per-sonnelles, ainsi que toute autre contestation d'une inscription doit être adressée au Professionnel à l'origine de l'inscription qui effectuera une demande de mise à jour auprès de Page 5 sur 9 CPM. En cas de difficultés, l'enchérisseur à la faculté

de saisir CPM en apposant toute précision et tout document justificatif afin que CPM puisse instruire sa réclamation. L'enchérisseur dispose également du droit de saisir la Commis-sion nationale de l'Informatique et des libertés (CNIL) [3 Place de Fontenay - LY 80715 - 75334 PARIS CEDEX 07, www.cnil.fr] d'une réclamation concernant son inscription au Fichier TEMIS. Pour en savoir plus concernant le Fichier TEMIS, l'enchérisseur est invité à consulter la politique de confidentialité de CPM accessible sur www.temis.auction. (7) Coordonnées de l'Enchérisseur Les notifications importantes relatives aux suites de l'adjudication seront adressées à l'adresse e-mail et/ ou à l'adresse postale déclarée par l'enchérisseur auprès de la structure lors de l'adjudication. L'enchérisseur doit informer BOULOGNE ENCHÈRES de tout changement concernant ses coordonnées de contact.

LEGISLATION APPLICABLE AUX BIENS CULTURELS

L'Etat peut exercer, sur toute vente publique d'œuvres d'art ou sur toute vente de gré à gré d'œuvres d'art réalisée dans les conditions prévues par l'article L. 321-9 du code de com-merce, un droit de préemption par l'effet duquel il se trouve subrogé à l'adjudicataire ou à l'acheteur. L'exercice de ce droit intervient immédiatement après le coup de marteau, le représentant de l'état manifestant alors la volonté de ce dé-ruer. Ce droit de préemption ne peut être exercé qu'après l'expiration de la préemption dans les 15 jours. BOULOGNE ENCHÈRES SAS ne pourra être tenu pour responsable des conditions de la préemption par l'état français.

L'exportation de certains biens culturels est soumise à l'obtention d'un certificat de libre circulation pour un bien culturel. BOULOGNE ENCHÈRES SAS et/ou le vendeur ne sauraient(en en aucun cas être tenus) responsables (en cas de refus dudit certificat par les autorités.

La réglementation internationale du 3 mars 1973, dite Convention de Washington a pour effet la protection de spe-cimens et d'espèces dits menacés d'extinction. Les termes de son application diffèrent d'un pays à l'autre. Il appartient à tout acheteur de vérifier, avant d'enchérir, la législation appli-quée dans son pays à ce sujet. Tout lot contenant un élément en ivoire, en palissandre... quelle que soit sa date d'exécution ou son certificat d'origine, ne pourra être importé aux États-Unis, au regard de la législation qui y est applicable.

L'impossibilité d'obtenir une licence d'exportation et/ou d'importation n'entraîne pas l'annulation de la vente et ne jus-tifie aucunement tout retard de paiement des sommes dues.

L'achat d'armes est soumis à autorisation. Tout acquéreur doit être en possession d'un permis et d'une licence valide à la date de la vente.

PROPRIÉTÉ INTELLECTUELLE - REPRODUCTION DES ŒUVRES

BOULOGNE ENCHÈRES SAS est propriétaire du droit de re-production de son catalogue. Toute reproduction de celui-ci est interdite et constitue une contrefaçon à son préjudice. La vente d'une œuvre n'emporte pas au profit de son proprié-taire le droit de reproduction et de présentation de l'œuvre.

INDÉPENDANCE DES DISPOSITIONS

Les dispositions des présentes conditions générales d'achat sont indépendantes les unes des autres. La nullité de quelque disposition ne saurait entraîner l'inapplicabilité des autres.

COMPÉTENCES LÉGISLATIVE ET JURIDICTIONNELLE

Conformément à la loi, il est précisé que toutes les actions en responsabilité civile engagées à l'occasion des prisesées et des ventes volontaires et judiciaires de meuble aux enchères publiques se prescrivent par cinq ans à compter de l'adjudica-tion ou de la prisee. La loi française seule régit les présentes conditions générales d'achat. Toute contestation relative à leur existence, leur validité, leur opposabilité à tout enché-risreur et acquéreur, et à leur exécution sera tranchée par le tribunal compétent du ressort de Paris (France).

PROTECTION DES BIENS CULTURELS

BOULOGNE ENCHÈRES SAS participe à la protection des biens culturels et met tout en œuvre, dans la mesure de ses moyens, pour s'assurer de la provenance des lots mis en vente dans ce catalogue.

PROTECTION DES DONNEES PERSONNELLES

Conformément au nouveau Règlement Général sur la Protec-tion des Données (RGPD), en vigueur à compter du 25 mai 2018, et à la loi « informatique et libertés » du 6 janvier 1978 modifiée par la loi du 6 août 2004, BOULOGNE ENCHÈRES SAS dans le cadre de ses activités de ventes aux enchères, d'estimations ou autres services, est amenée à collecter des données à caractère personnel concernant les vendeurs et acheteurs et acquéres potentiels. Ces derniers disposent dès lors d'un droit d'accès, de rectification et d'opposition sur leurs données personnelles en s'adressant directement à l'opérateur de vente.

BOULOGNE ENCHÈRES pourra utiliser ces données à caractère personnel afin de satisfaire à ses obligations légales, et, sauf opposition des personnes concernées, aux fins d'exer-cice de son activité (notamment, des opérations commerciales et de marketing). Ces données pourront également être communiquées aux autorités compétentes dès lors que la réglementation l'impose.

BOULOGNE ENCHÈRES

COMMISSAIRES PRISEURS



PROCHAINES VENTES



MOBILIER & OBJETS D'ART



ART CONTEMPORAIN

POUR INCLURE DES LOTS DANS CES VENTES
OU POUR TOUS RENSEIGNEMENTS

Gwenola LE CLOIREC - Aurélie VASSAUX

Commissaires-Priseurs habilités

www.boulogne-encheres.com

BOULOGNE ENCHÈRES

44 rue d'Aguesseau - 92100 Boulogne-Billancourt

+33(0)1 41.31.41.43

contact@boulogne-encheres.com



boulogne.encheres

[@boulogneencheres](https://www.instagram.com/boulogneencheres)





BOULOGNE ENCHÈRES

COMMISSAIRES PRISEURS



44 rue d'Aguesseau - 92100 Boulogne-Billancourt

Tél : +33(0)1 41.31.41.43

contact@boulogne-encheres.com

Ouv. 132-2019