



BOULOGNE ENCHÈRES

COMMISSAIRES - PRISEURS

Samedi

4 décembre 2021

BOULOGNE ENCHÈRES

COMMISSAIRES - PRISEURS



TABLEAUX, MOBILIERS, OBJETS D'ART



VENTE AUX ENCHÈRES PUBLIQUES

SAMEDI 4 DÉCEMBRE 2021 – 14H

À la galerie Voz'Galerie

41, rue de l'Est - 92100 Boulogne-Billancourt

EXPERTS

Pour les lots 52 à 62 et 149 :

Bernard CROISSY

193, rue Armand Silvestre

92400 Courbevoie

T. : 06 07 64 29 15

bernard.croissy@wanadoo.fr

Pour les lots 12-15-17 et 45 :

CABINET TURQUIN

69, rue Sainte-Anne

75002 Paris

T. : +33 1 47 03 48 78

eric.turquin@turquin.fr

Lot 200 à 207 :

Monsieur Jean-Christophe

LUCQUIAUD

92 rue Ducau

33000 Bordeaux

T. : + 33 5 56 44 64 65

EXPOSITIONS PUBLIQUES

Vendredi 3 décembre : 11h - 18h

Samedi 4 décembre : 10h - 11h

Commissaires - Priseurs

habilités

Gwenola LE CLOIREC
& Aurélie VASSAUX

BOULOGNE ENCHÈRES

44, rue d'Aguesseau

92100 Boulogne-Billancourt

T. : +33 (0) 1.41.31.41.43

contact@boulogne-enchères.com

OVV 32-2019

CATALOGUE : www.boulogne-enchères.com

DROUOT
DIGITAL
Live



INTERENCHÈRES
LIVE

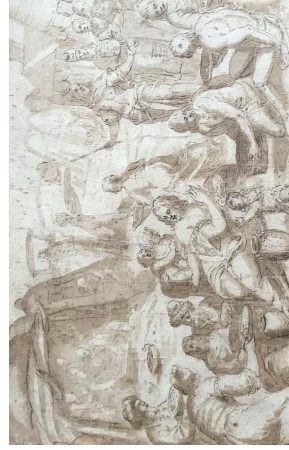
DESSINS & TABLEAUX



- D'APRÈS MICHELANGELO MAESTRI**
CERERE et SILENO
Deux gouaches sur papier titré au centre,
annoté, titré
41 x 55 cm (à vue)
(usures et restaurations)
800/1 000€

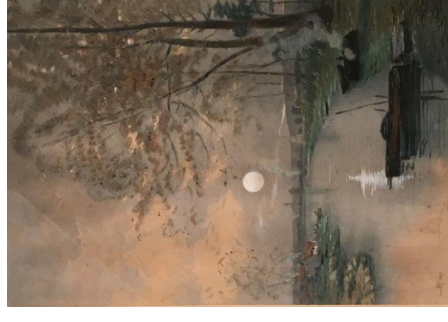


- ÉCOLE FRANÇAISE DU XVIIÈME SIÈCLE**
CHÂTEAU SUR LA RIVIÈRE
Plume et encre brune
11,3 x 20 cm
Inscription « CC » inversé en bas à droite
Anciennes annotations au verso avec anciennes attributions
200/300€
- PAUL CHARAVEL (1877-1961)**
ACADÉMIE D'HOMME DE DOS
Crayon noir et fusain sur papier, signé et daté en bas à droite « P. Charavel » « 96 »
Dessin d'étude de personnage au chapeau dans la partie droite
Papier gondolé (sous cadre), avec petites déchirures en bas, en haut à droite et bord latéral gauche, pliure en bas à droite
64 x 47 cm
200/300€



- ÉCOLE FLAMANDE DU XVIIIÈME SIÈCLE**
LA RÉCOLITE DE LA MANNE
Lavis d'encre sur papier
20 x 30 cm (à vue)
300/500€

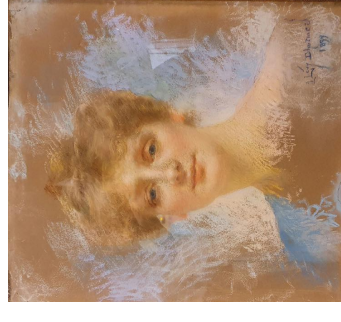
- L. RIVA**
PORTRAIT DE FEMME, 1878
Pastel sur papier de forme ovale signé et daté au centre à droite
58 x 41,5 cm
80/100€



- MARIE JOSEPH WILL**
BORD DE RIVIÈRE
Pastel sur papier signé
39 x 54 cm
400/500€



- PIERRE WALDECK-ROUSSEAU (1846-1904)**
VUE PORT DE BOULOGNE
Aquarelle sur papier signé et dédié en bas à gauche, situé et daté 1895 - 7 en bas à droite
53 x 36,5 cm (à vue)
(encadré - traces d'humidité)
1 000/1 500€



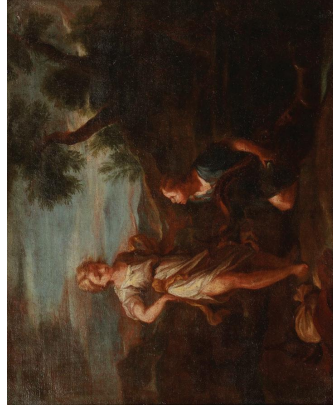
- LUCIEN LEVY-DHURMER (1865-1953)**
PORTRAIT DE FEMME EN BUSTE
Pastel sur papier, signé et daté « 1899 » en bas à droite
Déchirure coin en haut à gauche et en bas au centre
46 x 38 cm (hors cadre) (encadré)
500/800€



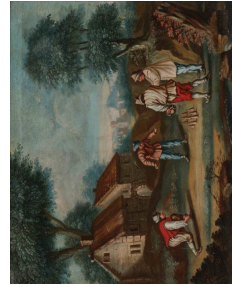
10. ÉCOLE FRANÇAISE DU XVIII^{ÈME} SIÈCLE
 SAINT BRUNO
 Huile sur toile marouflé sur isorel
 44 x 31 cm
 (accidents, manques, craquelures et restaurations)
300/400€



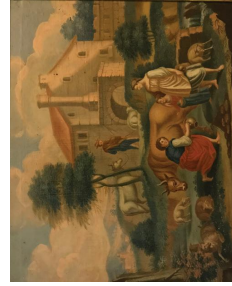
11. ÉCOLE ITALIENNE DU XVIII^{ÈME} SIÈCLE
 SAINT BRUNO (?)
 Huile sur toile
 162 x 109 cm
300/400€



12. ÉCOLE ROMAINE DU XVII^{ÈME} SIÈCLE, SUIVEUR DE BACCICCO
 TOBIE ET L'ANGE TOILE
 Hauteur : 34 cm Largeur : 40 cm
 Restaurations anciennes
 (montée sur un panneau de bois moderne, accidents et restaurations)
600/800€



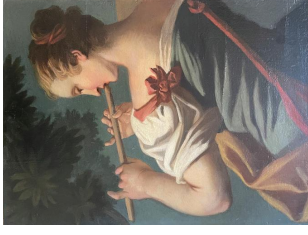
13. DANS LE GOÛT DE TENIERS
 JOUEURS DE BOULES
 Huile sur toile
 72 x 88 cm
 (réentoilée, accidents et restaurations)
300/400€



14. SUIVEUR DE BERCHEM, XIX^{ÈME} SIÈCLE
 L'HEURE DE LA TRAINE
 Huile sur toile
 71 x 88 cm
 (accidents et manques)
250/350€



15. DANS LE GOÛT DE L'ÉCOLE HOLLANDAISE DU XVII^{ÈME} SIÈCLE
 PORTRAIT D'HOMME
 Cuivre
 26 x 20 cm
 Porte une signature en bas à droite
300/400€



16. ÉCOLE FRANÇAISE DU XVIII^{ÈME} SIÈCLE
 JOUEUSE DE FLÛTE
 Huile sur toile
 Dans un cadre en bois doré
 (réentoilée et restaurations)
600/800€



17. ÉCOLE FRANÇAISE DU XVIII^{ÈME} SIÈCLE
 SUIVEUR DE CLAUDE GELLÉE DIT LE LORRAIN
 PAYSAGE PASTORAL
 Toile transposée
 Sans cadre 103 x 103 cm
 Petits manques et soulèvements
 Notre toile est la reprise du tableau de Claude Lorrain conservé à la Gemaldegalerie de Dresde de dimensions identiques
3 000/4 000€

18. DANS LE GOÛT DU XVIII^{ÈME} SIÈCLE
 PAYSAGE ANIME
 Deux huiles, une sur panneau et sur toile
 19 x 24,5 cm
 Dans un cadre en bois doré
60/80€

19. DANS LE GOÛT HOLLANDAIS
 PAYSAGE
 Huile sur toile
 60 x 90 cm
150/200€

20. ÉCOLE FRANÇAISE DU XX^{ÈME} SIÈCLE
 PAYSAGE AUX RUINES
 Huile sur panneau
 29,5 x 38,5 cm
 (fente et usures)
40/60€



21. DANS LE GOÛT DE L'ÉCOLE HOLLANDAISE DU XVII^{ÈME} SIÈCLE
COUPLE DE MARCHANDS
 Huile sur toile
 33 x 24,5 cm
 (craquelures, restaurations, vernis)
60/120€



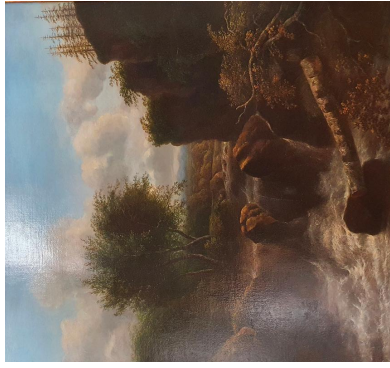
22. DANS LE GOÛT DE TENIERS
COUPLE
 Huile sur panneau portant un monogramme
 B en bas à gauche
 23 x 17 cm
 (verniss)
80/120€



25. Eugène CLARY
SOUS-BOIS
 Huile sur toile signée
 en bas à gauche
 150 x 90 cm
 Dans un cadre
 en bois doré
4 000/ 5 000€



23. VAN DE VERDE
VUE DE TOUR ET MOULIN
 Huile sur toile signée en bas à droite
 54 x 65 cm
 (réentoilée, petites craquelures et manques)
800/1 200€



24. ÉCOLE HOLLANDAISE DU XVII^{ÈME} SIÈCLE
ENTOURAGE DE JACOB ISAAC VAN RUISDAËL
PAYSAGE À LA CASCADE
 Huile sur toile
 Porte monogramme en bas à droite "JR"
 61 x 58 cm (cadre de style hollandais)
 PROVENANCE : VENTE DU 26 NOVEMBRE 1989, ÉTUDE J. MERCIER, J. VELLUET, D. THULLIER À LILLE
5 000/8 000€



27. EBARTIQUEL
ÉPAGNEUL À L'ARRÊT
 Huile sur toile portant une signature
 16 x 22 cm
60/80€

26. ÉCOLE FRANÇAISE DU XIX^{ÈME} SIÈCLE
VACHES DANS LES CHAMPS
 Huile sur toile
 143,5 x 162 cm
1 200/1 500€

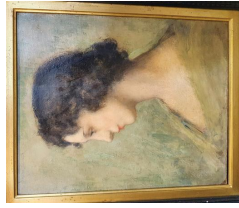
28. ÉCOLE FRANÇAISE DU DÉBUT DU XX^{ÈME} SIÈCLE
SANS TITRE
 Huile sur toile, trace de signature en bas à droite
 27 x 40 cm
 (restaurations)
80/120€



30. ÉCOLE FRANÇAISE DU XIX^{ÈME} SIÈCLE
DU XIX^{ÈME} SIÈCLE
 PORTRAIT DE FEMME
 Huile sur toile
 65 x 62 cm
 (accidents, restaurations et petits manques)
200/400€



34. Emmanuel Michel BENNER (1873-1965)
 Portrait de femme de profil gauche
 Huile sur toile, signée en haut à gauche
 40 x 32 cm (hors cadre)
300/500€



29. ÉCOLE FRANÇAISE DU XIX^{ÈME} SIÈCLE
 PORTRAIT DE FEMME ET PORTRAIT D'HOMME
 Deux huiles de forme ovale
 23 x 18 cm
 Dans des cadres en bois dorés. une portant une étiquette expertise Millet au dos
 (restaurations)
150/300€



35. D'après Walter DENDY SADLER
 INTÉRIEUR
 Huile sur toile portant une signature en bas à gauche, porte une étiquette Maple & Cie au dos sur le châssis
 86 x 121 cm
 (accidents et petits manques)
2 000/2 500€



36. ATTRIBUÉ A N. NANTARD
 PORTRAIT DE FEMME
 Huile sur panneau portant une signature en haut à droite
 41 X 32 cm
 (restaurations)
 Dans un cadre en bois doré
300/500€



37. Eugène COLLINIEER
 REPAS DES CURES
 Huile sur toile portant une signature en bas à droite
80/120€



31. ÉCOLE FRANÇAISE DU XIX^{ÈME} SIÈCLE
 PORTRAIT PRESUMÉ D'HENRIETTE MORENAS
 Huile sur toile
 50 x 60 cm
 (accidents, rentoilée et restaurations)
 Dans un cadre en bois doré mouluré et sculpté de guirlande de laurier
300/400€



32. PINGRET
 PORTRAIT DE FEMME ASSISE
 Huile sur toile signée et datée 1837 en bas à gauche
 46 x 38 cm
 (restaurations et usures)
300/400€



33. ÉCOLE DU XIX^{ÈME} SIÈCLE
 BAISER AU CLAIR DE LUNE
 Huile sur toile, Monogrammée en bas à gauche et titrée en bas à droite "Moonlight"
 45 x 25 cm (hors cadre)
200/400€

38. ATTRIBUÉ À RIBOT
 PORTRAIT DE JEUNE FILLE
 Huile sur panneau
 25 x 19 cm
 (craquelure et restaurations re-vernis)
60/80€

39. ÉCOLE FRANÇAISE DU XIX^{ÈME} SIÈCLE
 PORTRAIT PRESUMÉ DE MONSIEUR DE COULAIN
 Huile sur toile de forme ovale portant un monogrammé en bas à droite
 55 x 46 cm
 (restaurations)
150/200€

40. ÉCOLE FRANÇAISE DU XIX^{ÈME} SIÈCLE
 PORTRAIT DE FEMME
 Huile sur toile de forme ovale
 65 x 54 cm
 (craquelures, accidents et restaurations)
200/300€

42. ÉCOLE FRANÇAISE DE LA FIN DU XIX^{ÈME} - DÉBUT XX^{ÈME} SIÈCLE
 PORTRAIT D'HOMME AU CHAPEAU
 Huile sur toile
 65 x 54 cm
 (fentes, craquelures, petits manques et restaurations)
100/200€

43. DANS LE GOÛT DU XIX^{ÈME} SIÈCLE
 PORTRAIT D'HOMME
 Huile sur toile de forme ovale
 40 x 32 cm
80/100€

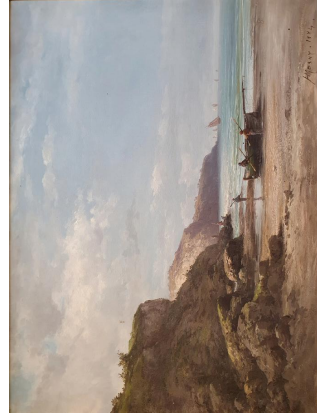
MILITARIA



44. Douglas ADAMS
FALAISE, 1896
Huile sur toile signée
et datée en bas à gauche
75,5 x 121 cm
500/700€



45. D'après Paulus POTTER
SCÈNE PASTORALE
Huile sur panneau portant une signature en bas
vers la droite
64 x 48 cm
(usures, manques et taches)
600/800€



46. HENRY MOSNY (XIX^{ÈME} SIÈCLE)
BARQUE AUX PÊCHEURS,
CÔTE D'OPALE
Huile sur toile
49 x 65 cm (hors cadre)
Restaurations, signée en bas
à droite et daté 1884
600/800€



52. SABRE D'OFFICIER d'infanterie modèle 1821.
(sans fourreau ; garde accidentée).
Époque Louis-Philippe. Assez bon état
100/150€



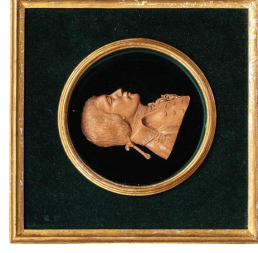
53. GLAIVE DE MEMBRE DU TRIBUNAT, garde en laiton dorée ; nœud de corps ciselé de l'œil de la vigilance; quillons terminés par une tête de bélier; clavier orné des Tables de la Loi ; pommeau ovale orné de chaque côté, d'une tête de Minerve ; fusée d'ébène, cannelée. Lame losangée. Fourreau de cuir à deux garnitures en laiton ; longueur 91 cm. (Fourreau composite).
Époque Consulat, début Premier-Empire.
Assez bon état.
1 000/1 200€



54. UN ORNEMENT DE SHAKO D'ARTILLERIE DE MARINE, Second-Empire ou début Troisième-République et un plateau de ceinturon de chasseur à cheval.
Bon état.
120/ 150€



55. UN LOT DE CUIVRERIES DIVERSES : deux paires de boucles de ceinturon en laiton doré, l'une de général, l'autre d'officier subalterne et une plaque de casque à pointe bavarois.
Époque fin XIX^{ème}, début XX^{ème}. Bon état.
50/100€



56. PORTRAIT DE PROFIL D'UN JEUNE HOMME, en cire, couleur cuivre patiné, en demi-ronde bosse ; il porte les cheveux, longs, noués avec un catogan, habit civil laissant apparaître la cravate ; cadre carré, en bois à vue ronde, recouvert, sur le fond, de velours vert foncé, cerclage et entourage du cadre en bois doré. Diamètre 11,5 cm, cadre 22 x 22 cm. (Quelques traces blanches provenant, peut-être, d'une restauration ancienne ?).
Époque fin XVIII^{ème}, Révolution. Bon état.
300/500€

51. ÉCOLE FRANÇAISE DU XX^{ÈME} SIÈCLE, D'APRÈS CHARLES GLEYRE
LES ILLUSIONS
PERDUES (Le Soir)
Toile d'origine
(Blanchet), mise
aux carreaux 27 x
45 cm
Le tableau original
(1843) est conservé
au Louvre.
300/500€

50. DANS LE GOÛT DE LEBOURG
PONT
ALEXANDRE III
Huile sur toile
portant une
signature en bas
à droite
marouflée sur
carton
14 x 18 cm
50/80€

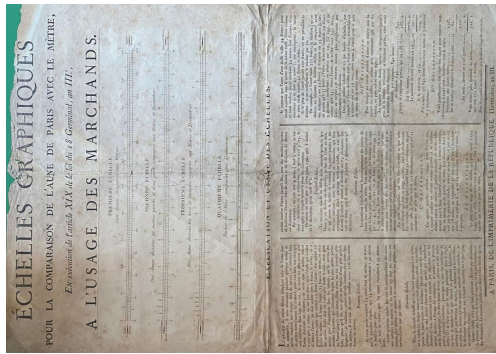
49. ADOLPHE AZE (1823 -1884)
« JEUNES ORIENTALES ».
1863
Huile sur panneau,
signée en
bas à gauche
40 x 31 cm
600/800€

48. EMMANUEL MI-CHEL BENNER (1873-1965)
PORTRAIT DE FEMME DE PROFIL GAUCHE
Huile sur toile,
signée en haut
à gauche
40 x 32 cm (hors
cadre)
(encadré)
300/500€

47. A. VAN RASBOURGH
PAYSAGE À L'ÉTANG
Huile sur panneau
signée en bas
à gauche
50 x 38,5 cm
80/100€



57. BELLE ET GRANDE AFFICHE : « LE PRÉFET DE MAINE ET LOIRE AUX ADMINISTRÉS DU MÊME DÉPARTEMENT ». Soumission pour la construction d'une frégate approuvée La Maine et Loire, pour l'armée d'Angleterre, rédigée par le préfet de Maine et Loire à la demande du 1er Consul, faite à la préfecture d'Angers, le 6 prairial an XI de la République française, signée : « Nardon » ; imprimée en rouge et noir avec une grande vignette re-présentant la frégate ; pièce encadrée, 83 x 58 cm. Époque Consulat. Bon état. **500/1 000€**



58. AFFICHE : « ÉCHELLES GRAPHIQUES pour la comparaison de l'aune de Paris avec le mètre, en exécution de l'article XIX du 18 germinal an III, A L'USAGE DES MARCHANDS ». Imprimée à Paris en thermidor an III (19 juillet 1795/17 août 1795) ; pièce encadrée ; 58 x 42,5 cm. (Usure et plis). Époque révolutionnaire. Bon état. **200/300€**



59. AFFICHE : « LA GRANDE COLÈRE DU PÈRE DUCHESNE. De voir la République à deux doigts de sa perte par toutes les Manigances de l'Angleterre et des Brissotins, pour rétablir la royauté en France, de mettre sur le trône un des fils du Roi George Dandin, ses bons Avis à tous les braves SANS-CULOTTES des Départements, pour qu'ils mettent leurs têtes dans un Bonnet avec les Parisiens, afin d'éviter la guerre civile et de demander ensemble à la Convention, une bonne Constitution qui assurera la paix à la France, en établissant la Liberté et l'Égalité... » ; en-dessous suit un texte sur trois colonnes signé : « HEBERT ». Imprimée à Lille ; pièce encadrée ; 61 x 52 cm. Époque révolutionnaire. Bon état. **200/300€**

60. « PROCLAMATION. ARMÉE D'ANGLETERRE. LE GÉNÉRAL EN CHEF de l'armée d'Angleterre, aux Habitants des Départements de l'Ouest. Citoyens, une poignée de brigands fait tous ses efforts pour déployer les étendards de la révolte sur le sol qui, le premier a vu les Français sélectriser, se réunir et porter les premiers coups à la tyrannie... Au quartier général, à Rennes, le 4e jour complémentaire, de l'an VII de la République française, une et indivisible. MICHAUD ». Imprimée à Rennes le 20 septembre 1799 ; pièce encadrée ; 50,5 x 39 cm. Époque fin Directoire. Bon état. **250/300€**

63. « PROCLAMATION. LES CONSULS DE LA RÉPUBLIQUE AUX FRANÇAIS. Une Paix glorieuse a terminé la guerre du continent. Vos frontières sont reportées aux limites que leur avait

marquées la nature. Des peuples long-temps séparés de vous se rejoignent à leurs frères, et accroissent d'un sixième, votre population, votre territoire et vos forces. Ces succès vous les devez sur-tout au courage de nos guerriers, à leur patience dans les travaux, à leur passion pour la gloire, à leur amour pour la liberté, pour la patrie... Bonaparte, Premier Consul de la République, ordonne que la proclamation ci-dessus sera insérée au bulletin des lois, publiée, imprimée et affichée dans tous les départements de la République. Donnée à Paris, au palais du gouvernement le 29 ventôse an IX de la République française ». Signée par Bonaparte, Hugues Maret et Chaptal, imprimée à Cahors ; pièce encadrée ; 51 x 40,5 cm. Époque Consulat, 20 mars 1801. Bon état **250/300€**

61. Affiche : « COPIE DE LA LETTRE, écrite par S. E. le ministre de la guerre, À M. LE LIEUTENANT-GENERAL, Commandant la 8me Division Militaire, Pair de France, COMTE DE L'EMPIRE. Paris le 19 juin 1815 », signée du Prince d'Eckmühl et du lieutenant-général commandant la 8e division militaire, pair de France, Comte de l'Empire Verdier ; vignette à l'aigle couronnée ; pièce encadrée, 51 x 40,5 cm. Époque Premier-Empire, Cent-jours. Bon état. **200/300€**

64. PROCLAMATION EN FRANÇAIS ET EN AUTRICHIEN, SUR DEUX COLONNES : « Habitans de la ville de Vienne... » datée du 22 may 1809 et signée du général Baron Razout, concernant les prisonniers de guerre enlevés et cachés chez des habitants ; cadre doré ; 38 x 44 cm. Bon état. **100/150€**

62. AFFICHE : « PRÉFECTURE DE LAUBE. DÉPÊCHE TÉLÉGRAPHIQUE, Paris le 3 Septembre, 10 h 25 du soir. Français, un grand malheur frappe la patrie. Après trois jours de luttes héroïques soutenues par l'armée du maréchal MacMahon, contre trois cents mille ennemis, quarante mille hommes ont été faits prisonniers. Le général Wimpffen, qui avait pris le commandement de l'armée en remplacement du maréchal Mac-Mahon grièvement blessé, a signé une capitulation... L'Empereur a été fait prisonnier dans la lutte. Le gouvernement, d'accord avec les pouvoirs publics, prend toutes les mesures que comportent la gravité des événements. Le conseil des ministres, suit la liste des ministres ; pièce encadrée, 56 x 46 cm. Époque 1870 (du 1er au 3 septembre). Assez bon état. **100/150€**



65.
DEUX MÉDAILLONS
en wedgwood à sujets
à l'Antique sur fond bleu ciel
XIX^{ème} siècle
D : 5,5 cm
Dans des cadres en bois
naturel
D : 9 cm
60/80€



66.
DANS LE GOÛT DU XVIII^{ème}
SIÈCLE TROIS MINIATURES
RONDES dans des cadres
imitations écaillé à décor en
incrustations de laiton et nacre:
deux portraits de femme et
portrait d'homme signé « Bert »
en bas vers la droite
D : 5,5 cm et 6 cm
D des cadres : 8 cm
(éclats, usures et restaurations)
80/100€



67.
CANIVET à décor d'un calice
flanqué de gerbes de blé et
surmonté du Saint Esprit
Dans un cadre ovale en bois
noirci à croix en métal
XIX^{ème} siècle
22 x 18 cm
(accidents et usures)
100/200€

68.
MÉDAILLE en terre cuite patinée
marron à profil de Napoléon 1^{er}
et portant l'inscription
« Gallie fecit »
D : 6 cm
(petits éclats et manques
au bords)
Dans un cadre en bois doré

On y joint un buste de profil
de Marie-Antoinette probable-
ment en résine et une Médaille
en terre cuite à tête de profil de
Goethe dans un cadre en bois
noirci.
D : 11 cm (usures)
60/120€



70.
LOT COMPRENANT :
- ÉCOLE FRANÇAISE Dans le goût du
XVIII^{ème} siècle
PORTRAIT DE FEMME AUX ROSES
Miniature de forme ronde
D : 7 cm
Dans un cadre en bois naturel et cerclage en métal
doré
- J. REYNOLDS 1827
PORTRAIT DE FEMME
Miniature sur ivoire signé et daté en bas à droite
8 x 6,5 cm (à vue)
Dans un cadre en bois naturel et cerclage en métal
doré



- ÉCOLE FRANÇAISE du XIX^{ème} siècle
Reproduction réhaussée
Miniature de forme ovale dans un cadre en bois,
corne imitation écaillé et rinceaux de laiton
7 x 5 cm
13,5 x 11 cm
(usures)
-D'après Robert Lefevre
« In memoria aterna erit justus »
Gravure en noir
12 x 9 cm
- ÉCOLE FRANÇAISE DU XIX^{ème} SIÈCLE
PORTRAIT PRESUMÉ DE MONSIEUR FRAPIER
Miniature de forme ovale
Dans un cadre en bois naturel et cerclage en
métal doré
60/80€



71.
ÉCOLE FRANÇAISE
DU XIX^{ème} SIÈCLE
PORTRAIT DE GEORGES
D'ANGLETERRE
Miniature ronde dans un
cadre en bois naturel et
cerclage doré
D : 7 cm
14 x 13 cm
(usures)
50/80€



72.
LEBRUN
FEMME DE PROFIL
Gouache sur papier signé
en bas vers la droite
15 x 12 cm (à vue)
Dans un cadre en bois doré
à palmettes
25 x 22,5 cm
60/80€

73.
ÉCOLE FRANÇAISE DU XIX^{ème}
SIÈCLE
PORTRAIT PRESUMÉ DE LA
COMTESSE GROSVENOR
D'après LAWRENCE
Une miniature de forme ovale
signée MARTIN et une miniature
de forme ronde
4,5 x 3,5 cm et 6 x 5,5 cm
(usures)
60/80€



74. COUTEAU ET CUILLERE DE SERVICE en vermeil et manche porcelaine à décor d'animaux dans des cartouches et métal doré
Probablement allemand - Fin du XIX^{ème} siècle
Dans un écrin
20/50€

75. COUVERTS D'ENFANT en métal doré à décor de rinceaux et blason dans le goût de la Renaissance
Fin XIX^{ème} siècle
Dans un écrin en cuir rouge gaufré
10/15€

78. CHRISTOFLE en métal CURIUEUSE PINCE en métal argenté et ivoire
10/20€

76. LÉGUMIER COUVERT en métal argenté à feuille d'eau et prise en métal
20/30€

79. CHRISTOFLE PETIT PLATEAU ou vide-poche en métal argenté à fleurettes et rinceaux gravé et guirlande feuillagée sur les bords
20 x 25 cm
On y joint PETIT PLATEAU À CARTES en métal argenté uni
15/30€

77. DEUX TASSES et SOUS TASSES en métal argenté à décor de guirlande fleurie dans le goût Art Déco
20/30€

80. BONBONNIÈRE en métal argenté à décor de rinceaux et guirlandes fleuries en relief et gravé
H : 13 cm - D : 16 cm
10/30€



81. BOÎTE À HUILE SAINTE de forme rectangulaire en métal surmonté d'une croix et découvrant deux récipients pour huile
10 x 10 x 5 cm
20/25€

82. DOUZE FOURCHETTES À GÂTEAUX en argent et vermeil à motif rayonnant et prise à décor de feuillage entrecroisé ajouré
Poinçon Minerve, Maître Orfèvre RISLER & Carré
Poids brut : 305g
Dans un écrin de la Maison
120/150€

83. SIX CUILLÈRES À MOKA en argent (925 millièmes), la spatule gravée de croissillons dans le goût Régence
Poinçons Minerve - Travail de Hénin
Poids brut : 86,3 g
Dans un écrin
60/80€



84. ÉCUELLES en argent (925 millièmes) à frise de laurier, la prise en pomme de pin et feuilles d'acanthé et oreilles à
H : 14 cm - D : 19 cm
Poids : 816 g
500/700€



85. ÉCUELLE en argent (925 millièmes) à frise d'olive, la prise en grenade et les oreilles à palmette et feuille d'acanthé
H : 14,5 cm (tout D) : 18 cm
Poids brut : 882g
500/700€

- 90.**
CUILLÈRE À FRAISES en argent
à décor feuillagé et cuilleron en
vermeil
Poids brut : 29 g
40/60€

- 91.**
HUIT PETITES CUILLÈRES en
argent (925 millièmes) à décor
floral en relief
Vers 1900
Poids brut : 132g
80/120€

- 92.**
SERVICE À BONBON en argent
(925 millièmes) à décor de
rinceaux et feuillagé
Poinçon Minerve et Maître
orfèvre VB
Poids brut : 108g
Dans un écrin - Trace de vermeil
et oxydation
80/120€



- 86.**
TIFFANY'S & CO
AMUSANT SEPT DESSOUS
DE VERRRES en argent (925
millièmes) et vermeil à décor
en relief de tortue, crapaud
et nénuphar sur fond
martelé, tous différents
Dans le goût Art Nouveau
Signé et n°3397M497 et
3397496
Poids brut: 200g
200/300€



- 93.**
RAVINET DENFERT
MÉNAGÈRE en argent
(925 millièmes)
à décor feuillagé comprenant :
- 12 couverts
- 12 couverts à poisson
- 12 couverts à entremets
- 12 fourchettes à escargots
- 12 fourchettes à huîtres
- 12 cuillères à glace
- 12 fourchettes à gâteau
- 12 petites cuillères
- Service à hors d'oeuvre quatre
pièces
- 1 pince à asperges
- 1 pince à sucre
- 1 couvert à poissons
- 1 cuillère à sauce
- 1 louche
- Couverts à salade
- 1 cuillère à ragout
- 1 petite cuillère à sucre
- 2 pelles à glace et une cuillère
de service
Poids total : 7,4 kg
4 000/6 000€



- 87.**
TIFFANY'S & CO
PINCE À SUCRE en argent (925 millièmes) martelé
et fleur en relief et prise en coquille
Vers 1900
Signée et porte un numéro
Poids brut : 41g
100/150€



- 88.**
TIFFANY'S & CO
DIX CUILLÈRES À PUNCH ou **COCKTAIL** en argent
(925 millièmes) à décor néoclassique et mono-
grammé EAH
Poids brut : 353g
60/120€

- 89.**
ASPREY LONDON
PETITE COUPE à deux anses sur piedouche en
argent (925 millièmes) à frise de feuille d'eau et
prise à tête de lion
Poinçon avec lion tourné à gauche-Londres
début XIX^{ème} siècle
Poids brut : 270g
150/200€

- 94.**
DOUZE COUTEAUX À FROMAGE lame en argent
(925 millièmes) et manche en argent fourré à
décor de feuilles d'acanthe
Poids brut: 442g
Dans un écrin
60/80€

- 95.**
RAVINET DENFERT
COUVERTS en argent (925 millièmes) à décor d'iris
Poinçon Minerve et Maître orfèvre
Dans un écrin
80/120€



96. TIFFANY'S & CO

TRÈS BEAU CENTRE DE TABLE en argent à décor de fleurettes dans des croisillons repercés, feuilles d'acanthé, pampres et motif rocaille, monogrammé au centre et DEUX COUPELLES en argent (925 millièmes) à fleurettes et croisillons repercés
Signé et numéroté n° 16056 – 369 (pour le centre de table) / 123-9864 (pour les coupelles)
Poids brut : 1384 g et 350 g (pour les deux coupelles)
5 000/7 000€



97. COUVERTS DE SERVICE À POISSON en argent (925 millièmes) à décor feuillagé ajouré et orné d'un blason couronné
Poinçon Minerve
Poids brut : 235g
80/100€

98. COUVERTS À POISSON à manche en argent fourré guilloché, virole et bout à feuille d'acanthé et godrons, la pelle et la fourchette en métal à motif floral
Poids brut : 343g
On y joint COUVERTS À SALADE manche en argent fourré guilloché au modèle et corne
Poids brut : 151g (accidents)
60/80€



100. DOUZE CUILLÈRES À GLACE en argent (925 millièmes) à motif rocaille et manche torsadé
Maître orfèvre : Bonnesœur
Poids brut : 138g
Dans un écrin
80/120€

101. DOUZE COUTEAUX manche en argent fourré à décor de laurier et cartouche, monogrammé FC
Poinçon Minerve et Maître Orfèvre
Epoque Art Nouveau
Poids brut: 840g
Dans un écrin
80/120€

102. SERVICE À HORS D'ŒUVRES quatre pièces en argent (925 millièmes) à décor feuillagé
Poinçon Minerve et Maître orfèvre
Poids brut: 106g
Dans un écrin
80/120€

103. SERVICE DE CHASSE À DÉCOPER quatre pièces en corne et argent comprenant un pic, deux couteaux et une fourchette
Travail anglais – Sheffield 1884
Poids brut : 746g
Dans un écrin pour cinq pièces
80/120€

104.
COUVERTS DE SERVICE À
POISSON manche en argent
fourré et lame métal à décor
de poisson et manche de feuille
d'acanthe.
On y joint PELLE en argent (925
millièmes) à motif rocaille sur la
pelle et le manche violonné
Poinçon Minerve
60/80€



105.
QUATRE PETITES CUILLÈRES en
argent (925 millièmes) à spatule
chantournée soulignée de filets
et monogrammée au revers
Poinçon Minerve et Maître
orfèvre
Poids brut : 90g
40/60€



106.
ONZE COUTEAUX À FROMAGE
manche en argent fourré à
décor rocaille
Poids brut : 435g
Dans un écrin
60/80€



115.
PELLE À POISSON en argent
(925 millièmes), la pelle à décor
ajouré en croisillons et la spatule
à décor feuillagé
Poinçon Vieillard et Maître
Orfèvre MARLEUX
Début XIX^{ème} siècle
Poids brut : 201g
60/80€

118.
TIMBALE en argent (925
millièmes) à filets enrubannés
H : 7 cm
Poids : 45 g
40/60€

116.
LOT COMPRENANT :
- DEUX CUILLÈRES À SAUCE
en argent (925 millièmes) à
feuilles d'acanthe
Poids brut : 159g
- DEUX GRANDES CUIL-
LÈRES À SAUCE en argent
Poids brut : 176g
- COUTEAU DE SERVICE
manche en argent fourré
Poids brut : 85g
- COUVERTS en argent (925
millièmes) décor torsadé et
cartouche rocaille
Poinçon Minerve
Poids brut : 93g
60/120€

107.
TIMBALE en argent (925
millièmes) à guirlande fleurie
H : 7,5 cm
Poids brut : 48g
40/60€

108.
TIMBALE en argent (925
millièmes) sur piedouche à frise
de godrons
Poinçon Vieillard (1819-1838à)
H : 9,5 cm
Poids brut : 59 g
50/60€

109.
BELLE TIMBALE en argent sur
piedouche à guirlandes fleuries,
gravée " Omillon Rohard " sur le
bord du pied
H : 9,5 cm
Poids brut : 56g
40/60€



119.
A. BURMAN
CALICE COUVERT sur piedouche en argent martelé
et fût en motif floral stylisé, prise en bois noirci
Travail Suédois dans le goût Art Déco, vers 1920
H : 19 cm - D : 12,5 cm
Poids brut : 302g
(usures)
100/150€

110.
NEUF PETITES CUILLÈRES en
agent en partie vermeil à décor
de guirlande en chute Poinçon
Vieillard 1819-1838 (certains
presque illisibles)
On y joint UNE PETITE CUILLÈRE
en argent vermeillé à décor de
guirlande fleurie et un cartouche
vide 1818-1838
Poids brut : 170g
80/120€

113.
DEUX COUVERTS en argent
(925 millièmes) à décor de
feuille d'acanthe et cartouche,
monogrammé CM
Poinçon Minerve et Maître
orfèvre
Poids brut : 369g
60/80€

112.
TROIS CUILLÈRES À FRAISES
ou À CONFISERIE :
- une en argent (925 millièmes)
le cuilleron en coquille et la
spatule à feuilles d'acanthe
et blason couronné Poinçon
Minerve et Maître orfèvre
Poids brut : 70g
- une en argent (925 millièmes)
le cuilleron en coquille et la
spatule à décor rocaille
Poids brut : 70g
- une en vermeil le cuilleron
en coquille, manche bâton à
guirlande feuillagées
Poids brut : 72g
80/120€

120.
TIMBALE en argent (925
millièmes) sur piedouche à frise
de laurier
Poinçon Vieillard (1819-1838)
H : 10,5 cm
Poids brut : 71g
80/100€

123.
ONZE PORTES-TASSES À CAFÉ
en vermeil à décor de rinceaux
ajourés
Travail russe début du XX^{ème}
siècle
Poids brut : 583g
(traces d'oxydation)
200/300€

121.
Ensemble de SALIERES et
SERVICE À CONDIMENTS en
argent et verre bleu en argent
(925 millièmes) quatre salière
doubles, deux montures d'huilier
et salière simple
Poids brut :
300/600€

124.
CINQ COUVERTS et UNE
CUILLÈRE en argent (925
millièmes) monogrammé D
Poids brut : 605 g environ

126.
CUILLÈRE en argent à décor en
repousse de rinceaux et frise
de perles, manche et spatule à
guirlande feuillagée et armoirie
Travail anglais
10/30€

122.
SIX COUTEAUX À FROMAGE
lame en vermeil et manche en
nacre et métal doré à décor
dans le goût de la Renaissance
Poinçon Minerve - Maître Orfèvre
Poids brut : 232g
Dans un écrin
40/60€

125.
COUVERTS À SALADE manche
en argent fourré et corne
à décor feuillagé sur fond
guilloché et feuilles d'acanthe
Poids brut : 161g
On y joint un SERVICE À
DECOUPER trois pièces en métal
au modèle
40/60€

CÉRAMIQUE



127.
SAINT CLOUD
PETIT POT COUVERT cylindrique en porcelaine à décor de rinceaux en camaïeu bleu
XVIII^{ème} siècle
H : 9 cm - D : 6 cm
(accidents et restaurations)
80/120€



128.
VERSEUSE en porcelaine à décor floral en camaïeu bleu, chaîne
XVIII^{ème} siècle
marque au revers
H : 15 cm
(fêlé et restaurations)
80/120€



129.
PAIRE DE PLATS en porcelaine à décor floral en camaïeu bleu et rinceaux
Chine, XIX^{ème} siècle
24 x 29,5 cm
(usures)
200/300€

130.
GROUPE en cappodimonte représentant une scène galante
H: 29 cm - L: 33 cm - P: 18,5 cm
(petits éclats, traces)
50/80€

131.
VASE en porcelaine à décor de roses dans un cartouche souligné d'une guirlande feuillagée sur fond bleu nuit
Monture en bronze doré, monté en lampe
Dans le goût de Sèvres
H : 45 cm
(usures)
50/80€

132.
PAIRE DE TULIPIERS sur piédouche en faïence à décor floral de volatiles dans des cartouches fleuris sur fond rose écaillé (fêlés, accidents et restaurations)
H : 35 cm



133.
VEUVE PERRIN - MARSEILLE
SOUPIÈRE en faïence à décor polychrome de bergers et bergères et fleurs, prise en relief en poireaux et herbes
marque apocryphe
H : 17 cm - D : 19 cm
60/80€



135.
IMPORTANT POT COUVERT en porcelaine blanche et doré à frise de grecque, prise en noix et monogramme
H : 43 cm
100/120€



134.
DEUX VASES COUVERTS en faïence en camaïeu bleu à décor de bateau pour l'un et de musiciens pour l'autre
Dans le goût de Delft, marques au revers, AK pour l'un
H : 36 cm
(accidents et restaurations)
100/150€

136.
GROUPE en porcelaine polychrome représentant un couple à l'Antique sur un socle néoclassique à noeud et frise ajouré
Travail allemand, marque de Karl Ens apocryphe
H : 35 cm - L : 24 cm - P : 18,5 cm (usures)
80/120€



138.
PAIRE DE BOUGEIRS en porcelaine polychrome et doré à femme assise tenant cinq bras de lumières
Marque M au revers apocryphe
H : 39,5 cm
(accidents et restaurations)
60/80€

ARTS ASIATIQUES



- 139.** DEUX VASES COUVERTS en porcelaine à décor de scènes d'intérieur et paysages certains monogrammés E.V dans des cartouches sur fond rouge et doré, monture en bronze doré XIX^{ème} siècle
H : 52 cm
100/200€ (usures et restaurations)

- 140.** IMPORTANT VASE COUVERT reposant sur un socle en porcelaine à décor d'un profil de guerrier romain sur fond rouge dans un cartouche et jeté de fleurs dans des cartouche, rinceaux dorés et fond bleu nuit
XIX^{ème} siècle
H : 60 cm - D : à la base 22 cm
(voir reproduction 2e de couverture)
300/400€



- 142.** LOT COMPRENANT :
- PAIRE DE VASES dit Médicis en porcelaine à décor de scène d'intérieur et coupe de fruits sur fond jaune, anses à tête de veillard.
XIX^{ème} siècle
H : 29 cm
(accidents, fêles, éclats, manques et restaurations)
- PAIRE DE VASES dit Médicis en porcelaine polychrome et doré à décor de scène galantes et rinceaux sur fond bleu, anses à panier fleuri en bas relief
XIX^{ème} siècle
H : 30 cm
(accidents, fêles, éclats, manques et restaurations)
80/100€



- 144.** SAGE en bois sculpté
Chine XX^{ème} siècle
H : 39 cm
60/80€



- 146.** VASE cylindrique en porcelaine à décor de papillons et fleurettes et monture en bronze doré et ciselé à têtes de dragons dans des rinceaux ajourés et pieds griffes
Japon, XX^{ème} siècle
H : 30 cm - H : 39 cm avec le socle
D : 14 cm
60/80€

- 147.** VASE en porcelaine polychrome à décor de scène de palais et monture en bronze patiné et moulé dans le goût rocaille
Fin XIX^{ème} - Début XX^{ème} siècle
Monté en lampe
H : 34 cm - H : 61 cm (avec le porte abat-jour) (fêles et restaurations)
60/80€



- 145.** **YOSHITOSH (1839 - 1892)**
Cinq estampes japonaises de la série des 100 aspects de la lune (Tsuki Hyakushi). Format Oban tate-e
Planche 6 _ Shikason tsukiyo - Kumonryu. 1885
Planche 9 _ Ugo no sangetsu - Tokimune. 1885
Planche 42 _ Zokuso no tsuki - O-Usu no miko habillé en femme tenant son épée. 1886
Planche 52 _ Tobisuyama gyogetsu - Toda Hanbei Shigeyuki. 1887
Planche 77 _ Tsuki no monogurui - Fumihiroge. 1889
Environ 35 x 24 cm en moyenne
Bon état
(encadrées)
300/500€



- 148.** **YOSHITOSHI (1839-1892)**
Série de deux estampes japonaises "SAMOURAI SUR UN NAVIRE"
"SCÈNE DE BATAILLE"
30 x 20 cm environ (encadrées)
100/200€



149. GRAND MÉDAILLON OVALE présentant un buste de profil en demi-ronde bosse, en bronze ciselé et patiné : un dignitaire de la seconde moitié du XVI^{ème}, première moitié du XVII^{ème}, contemporain d'Henri IV ou du Duc de Sully, en armure, avec fraise, et portant un grand-cordon sur l'épaule gauche ; fond ovale en marbre blanc ; cadre en bois, ovale, doré et perlé. Hauteur du buste 17 cm, hauteur du marbre 25,5 cm, largeur 18,5 cm, hauteur du cadre 36,5 cm.

Époque Restauration (?). Très bon état.

500/1 000€

150. JEAN LAMBERT RUCKI
SAINT PIERRE

Épreuve en bronze patinée signée sur un socle en bois

CHERET PARIS fondeur
H : 41,5 cm (hors socle)
H : 46 cm avec socle
(petites usures)

600/800€

151.

CRUCIFIX en bois sculpté et traces de polychromie sur une croix en bois noirci et socle cartouche INRI

H : 72 cm

(accidents et manques)

On y joint une Vierge en bois sculpté d'après la

Vierge d'Autun H : 34 cm

150/200€

152.

GRAND TRUMEAU À FRONTON en bois laqué et rechargé gris ; décor d'une lampe à huile entourée de rinceaux de feuilles d'acanthe ; entourage de glace décor de frises de feuilles d'eau ; flanqué de montants à décor de frises. Quelques éclats au décor ; restaurations. Style DIRECTOIRE.

XIX^{ème} siècle

155 x 119 cm

500/800€



153.

PAIRE DE FAUTEUILS en bois naturel mouluré à dossier plat de forme chantourné; accotoirs en léger coup de fouet, repose sur des pieds cambrés. Époque Louis XV, estampillés BLANCHARD. Restaurations.

Garniture aux fleurs cloutée.

H : 97 cm - P : 50 cm - L : 70 cm

600/800€



154.

PENDULE LYRE en bronze doré et ciselé et décor émaillé surmonté d'une cassolette et flanqué de guirlande feuillagée, reposant sur des pieds biches-Cadran blanc émaillé signé CHOPIN à PARIS

XIX^{ème} siècle

H : 43 cm - L : 23,5 cm - P : 9 cm

sur un socle en bois marqueté

(Restaurations et mouvement postérieur)

3 000/4 000€

155.

IMPORTANTE VITRINE en laiton et verre
H : 165 cm - L : 168 cm - P : 68 cm

3 000/4 000€

155.

GALLE
PETIT VASE en pâte de verre

H : 13 cm

250/300€

156.

Aiguïère en cristal torsadé monture en argent (poinçon minerve) de style Louis XV/rocaille poinçon maître orfèvre FL (attribution possible Fortuné LIENARD car le motif fait penser à un casque un heaume)

200/300€

157.

DAUM Nancy
PETIT VASE de forme boule en cristal à décor de branchage

H : 15 cm - D : 6 cm

(usures)

150/200€

159.

TAPIS PERSE TABRIZ, médaillon central bleu à décor floral stylisé sur champ rouge et bordure bleue 380 x 260 cm environ

(usures)

500/1 000€

160.
 IMPORTANT TAPIS dans le goût d'Aubusson, décor de fleurs sur fond crème, feuilles d'acanthé aux coins; bordure florale
 368 x 271 cm
 (usures)

400/600€

161.
 TAPIS Belouch en laine, décor d'étoiles ou fleurs blanches sur fond prune
 XX^{ème} siècle
 150 x 88 cm

50/80€

162.
 LUSTRE corbeille à six bras de lumières en métal et verre
 H : 90 cm - L : 63,5 cm de circonférence
 Style Empire
 (électrifié, accidents et manques)

500/700€



163.
 PETITE COMMODE bois de placage et bois de ronce motifs géométriques dans des filets de bois clairs et foncés en alternance. Elle ouvre à deux tiroirs et repose sur des pieds gainés
 Fin du XVIII^{ème} siècle
 H : 83,5 cm - L : 80 cm - P : 45 cm
 (accidents, fentes, restaurations et manques)

600/800€



165.
 COFFRE en bois chêne et bois de placage marqué. Il ouvre à deux portes découvrant un intérieur marqué sur quatre faces: une étoile en fond et dessus et motifs géométrique sur côtés latéraux.
 XVIII^{ème} siècle
 H : 50 cm - L : 52 cm P : 37 cm
 (accidents et restauration)
 Il repose sur un socle en bois exotique moderne
 H : 34 cm

800/ 1 000€



166.
 PENDULE borne en bronze ciselé et doré à décor dit « le puisattier », le cadran émaillé signé Armin-gaud à Paris
 H : 36,5 cm - L : 24 cm - P : 8 cm
 (petits accidents et manques)

3 000/ 5 000€



167.
 COMMODE en bois de placage marqueté de vases fleuris et de filets de bois clairs et foncés aux angles. Elle ouvre à deux tiroirs sans traverse et repose sur des pieds cambrés.
 Dessus de marbre
 Style Transition Louis XV - Louis XVI
 H : 80 cm - L : 86 cm - P : 43,5cm
 (petits accidents et manques)

400/600€



168.
 CANDÉLABRE en bronze doré et ciselé à neuf bras de lumières à décor de croisillons, guirlandes de lauriers, feuilles d'acanthé, mascarons, godrons et reposant sur des pieds griffes
 Style Napoléon III
 H : 72 cm
 probablement anciennement électrifié au centre

80/120€



169.
LAMPADAIRE en bois doré mouluré et sculpté de feuilles d'acanthé, entreliacs, reposant sur pieds tripode à plateau d'entrejambe
Style Louis XV
H : 167 cm environ
Trois lumières
(accidents, manques et fentes)
200/300€

170.
GUÉRIDON en acajou et placage d'acajou ouvrant à deux tiroirs en ceinture et deux têtes reposant sur des pieds fuselés cannelés terminés par des roulettes
Dessus de marbre gris à galerie ajouré
H : 71 cm - D : 62 cm
(usures et petits accidents)
60/120€

171.
PAIRE DE CHAISES en bois naturel à dossier lyre reposant sur des pieds fuselés cannelés
Style Louis XVI
40/180€

172.
PAIRE DE CHAISES en bois de placage marqueté XIX^{ème} siècle
H : 89 - L : 44 - P : 42 cm
100/120€

173.
BAROMÈTRE en bois doré et bois rechampi vert mouluré et sculpté de frise de feuilles d'eau et motif de noeud
Cadran J. Ruscon à Paris et porte une étiquette au dos Maison d'optique Bourgeois l'igr Chevalier réuni
En partie de la fin du XVIII^{ème} siècle
(accidents et manques)
H : 103 cm
200/300€

174.
PENDULE PORTIQUE en marbre et bronze doré et doré à décor de panier fleuri
Style Louis XVI
H : 50 cm - L : 24 cm - P : 8 cm
(accidents et usures)
500/700€

175.
CARTEL D'ALCOVE OCTOGONAL à motif d'étoile en placage de palissandre et bois clair
H : 55 cm - P : 12 cm
Style Charles X
(restaurations)
300/400€



176.
BUREAU PLAT en placage de palissandre et filets de bois de rose, de forme mouvementé sur toutes ses faces; ouvre par trois tiroirs en façade et repose sur des pieds galbés. Ornementation de bronzes ciselés et dorés décor d'acanthé ou agrafe et coquille aux entrées de serrure, chutes d'angles, séparation de tiroirs et sabots. Plateau de cuir havane doré aux petits fers et ceint d'une lingotière en bronze doré.
Sauts de placage (certains éléments conservés); rayures en façade, accidents et restauration (sans clé).
Époque Louis XV. Trace d'estampille J.B. HEDOUIN

Jean-Baptiste HEDOUIN reçu maître ébéniste en mai 1738
Voir reproduction détail en 1^{er} de couverture
PROVENANCE : VENTE DE BIENNALE CHEZ MILLON, MARDI 18 SEPTEMBRE 2018, LOT 181
5 000/ 8 000€



177.
PAIRE DE PETITES TABLES en bois
 de placage marqueté en feuilles dans des filets
 Elle ouvre à trois tiroirs et repose sur des pieds
 cambrés
 Dessus de marbre rose veiné
 Style Transition Louis XV – Louis XVI
 H : 73 cm - L : 33 cm - P : 23 cm
 (petites accidents et manques)
60/80€

178.
TABLE DE SALON en bois de placage marqueté
 en feuille. Elle ouvre à un tiroir et repose sur des
 pieds cambrés réunis par un plateau d'entrejambe
 Style Louis XV
 H : 67 cm - L : 58 cm - P : 33 cm
 (accidents et manques)
50/80€

179.
FAUTEUIL en bois naturel mouluré et sculpté,
 dossier à crosse, accotoir grille et rosace
 (partie ancienne - renforts)
 88 x 54 x 41 cm



180.
D'APRÈS PAJOU
BUSTE DE LA COMTESSE DU BARRY en terre cuite
 H : 69 cm - L : 48 cm
 (petits éclats)

181.
MAITRINES
LE TRAVALES
 Epreuve en deux parties en bronze patiné, signé
 et titré
 H : 78 cm - D : 24 cm
800/ 1 200€



182.
COMMODO à léger rehaut central en bois de pla-
 cage marqueté d'un décor rayonnant et filets. Elle
 ouvre à trois tiroirs et repose sur des petits pieds
 cambrés
 Dessus de marbre
 Style Transition Louis XV- Louis XVI
 H : 83 cm - L : 107 cm - P : 44 cm
 (accidents, restauration et manques)
400/600€



183.
ENCRIER DE BUREAUX à deux godets en bronze
 ciselé patiné et doré à décor rocaille et d'un gen-
 tilhomme patineur, à deux lumières avec écran en
 tissu jaune
 Monté en lampe
 XIX^{ème} siècle
 H : 70 cm - L : 38 cm - P : 19 cm
 (usures)
200/300€



184.
COMMODO en bois blond à trois tiroirs
 XIX^{ème} siècle
 H : 90 cm - L : 110 cm - P : 47 cm
 (usures)
300/500€



185.
CADRE DE GLACE rectangulaire en bois naturel à
 fronton sculpté d'un couple d'oiseaux surmonté
 d'un nœud Louis XVI ; encadrement flanqué de
 rosaces aux angles ; chute de frises tores de lau-
 rier dans la partie haute, style Louis XVI.
 Accident au fronton
 136 x 119 cm
200/300€

186.
PAIRE DE CHENETS en bronze ciselés et doré dé-
 cor de pots en feu et guirlandes suspendues
 Fin du XVIII^{ème} / Début du XIX^{ème} siècle
400/600€

187.
SECRÉTAIRE à colonnes en acajou et placage
 d'acajou, il ouvre à un abattant et quatre tiroirs
 Style Empire
 H : 149 cm - L : 103 cm - P : 51,5 cm
 (usures)
100/150€

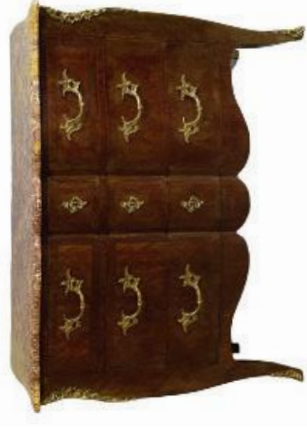
188.
 GUÉRIDON tripode en bois de placage clair
 Fin d'époque Charles X
 H : 37 cm - D : 67 cm



191.
 BUREAU plat en placage de bois clair moucheté et bois teinté vert à trois tiroirs et deux tirettes. Il repose sur des pieds réunis par une barre d'entrejambe. Ornementation de bois teinté vert Dessus de cuir vert gaufré
 Époque Charles X
 H : 76 cm - L : 160 cm - P : 90 cm
 (accidents, restaurations et manques notamment aux pieds)
 D'après la tradition familiale, ce bureau aurait appartenu au duc Decazes
4 000/6 000€



189.
 BAROMÈTRE en bois et verre décor églomisé polychrome, signé Hamel à Orléans
 Époque Charles X
 88 x 51 x 4,5 cm
 (sans son mercure)
600/800€



190.
 COMMODE en bois de placage marqueté de filets bois clairs et foncé. Elle ouvre à trois tiroirs
 Ornementation de bronze doré
 Style
300/500€

192.
 FAUTEUIL en bois clair accotoir à enroulement, reposant sur des pieds sabre, assise en cuir
 Époque Restauration
 H : 93 cm - L : 45 cm - P : 46,5 cm
 (usures)
300/400€



193.
 PENDULE BORNE en bronze doré et ciselé à décor en relief d'allégorie
 Fin XIX^{ème} siècle – Début XX^{ème} siècle
 H : 47 cm - L : 23 cm - P : 13 cm
 (manque aiguille – usures)
400/600€





194.
TRAVAILLEUSE en bois de placage et bois blond ouvrant à un abattant et reposant sur des pieds réunis par une entretoise
XIX^{ème} siècle
80/120€



195.
COMMODE galbée en bois de placage marqueté à décor floral. Elle ouvre à deux tiroirs sans traverse et repose sur des pieds cambrés
Ornementation en bronze doré et dessus de marbre
Style Louis XV
H : 78 cm - L : 95 - P : 40 cm
(petits accidents et manques)
300/500€



196.
VITRINE en acajou et placage d'acajou ouvrant à une porte vitrée
Dessus de marbre gris veiné à galerie ajourée d'une draperie
Style Napoléon III
H : 143 cm - L : 70 cm - P : 30 cm
200/300€



197.
PENDULE en bronze doré et ciselé à décor d'une jeune femme sur sa méridienne dans le goût troubadour et frise de feuilles stylisées
Fin XIX - Début XX^{ème} siècle
H : 55 cm - L : 38 cm - P : 15 cm
400/600€



199.
ALLOUARD
JEUNE FEMME en plâtre patiné façon terre cuite
100/200€

198.
A. DE JAEGER
BUSTE D'HOMME en pierre marbre blanc signé sur un socle en marbre noir
H : 34 cm
Socle : 22 x 17,3 x 17,3 cm
(usures)
300/400€

VINS

- 200.**
6 Bouteilles CHATEAU GRUAUD LAROSE, St Julien GCC, 1975
Et. à peine tachées et un peu fanées. N : 3 à 5 cm.
200/300€
- 201.**
5 Bouteilles Château HAUT MARBUZET, Saint-Estèphe, 1986
Et. tachées. N : 2 bas goulot, 1 limite haut épaule, 2 tout en haut épaule.
150/170€
- 202.**
5 Bouteilles Château BELAIR, Saint-Émilion 1^{er} GCC, 1988
Et. à peine tachées (2 avec des petits accrocs). N : bas goulot.
200/220€
- 203.**
12 Bouteilles Château La Lagune, Haut Médoc GCC, 1988
Et. à peine tachées. N : 8 bas goulot/ limite haut épaule, 4 tout en haut épaule.
360/380€
- 204.**
3 Magnums Château CLOS DES JACOBINS, Saint-Émilion GCC, 1983
Et. un peu fanées (1 usée). N : 1 bas goulot, 1 bas goulot/ limite haut épaule, 1 limite haut épaule.
100/120€
- 205.**
6 Magnums Château CLOS DES JACOBINS, Saint-Émilion GCC, 1983
Et. un peu fanées, sinon bonnes. N : 1 bas goulot, 5 bas goulot/ limite haut épaule
210/230€
- 206.**
6 Magnums Château CLOS DES JACOBINS, Saint-Émilion GCC, 1983
Et. un peu fanées, sinon bonnes. N : 1 mi/bas goulot, 1 bas goulot, 4 tout en haut épaule
210/220€
- 207.**
1 Bouteille CH. D'YQUEM, 1^{er} Cru Sup. Sauternes, 1959
600/800€

BOULOGNE ENCHÈRES

COMMISSAIRES - PRISEURS



ORDRE D'ACHAT/ABSENTEE BID FORM

Tableaux, Mobilier & Objets d'art **Samedi 4 décembre à 14h00**

A la Voz'Galerie
41 rue de l'Est
92100 Boulogne-Billancourt

- Ordre d'achat/absentee bid
 Ligne téléphonique/Telephon Bid

A retourner par e-mail/ send by e-mail : contact@boulougne-encheres.com

Nom et prénom :
Société :
Adresse :
Code postal/Ville :
Pays :
Tél :
e-mail :

Les ordres d'achat doivent impérativement nous parvenir au moins 24h avant la vente
To allow time for processing, absentee bids should be received at least 24h before the sale begins

Référence bancaire obligatoire à nous communiquer pour valider votre demande **/ Required bank reference to validate the absentee bid form**

Merci de joindre à ce formulaire une copie de votre pièce d'identité (passeport ou carte d'identité), si vous enchérissez pour le compte d'une société merci de joindre un extrait de K-Bis de moins de 3 mois. Please provide a copy of an ID and if you bid on behalf of a company, could you please provide an act of incorporation.

Après avoir pris connaissance des conditions de vente décrites dans le catalogue et sur le site internet de la maison de vente, je déclare les accepter et vous pris d'acquiescer pour mon compte personnel aux limites indiquées en euros, les lots que j'ai désignés ci-dessous. (les limites ne comprennent pas les frais légaux). / I have read the conditions of sale indicated in the catalogue and auction house's website and agree to abide by them. / Grant your permission to purchase on my behalf the following items within the limits indicated in euros. (These limits do not include buyer's premium and taxes)

N°	Description du lot/ lot description	Limite en Euro €/ Top limit bid in €

Pour les frais légaux qui seront à régler en sus des enchères maximum se référer aux conditions générales de vente

Signature et date obligatoires:

BOULOGNE ENCHÈRES

COMMISSAIRES - PRISEURS



Ventes en préparation 2022

Collectionneurs et amateurs nous ont fait confiance en 2021 en nous confiant leurs objets à la vente, nous les en remercions.

Nous nous tenons à votre disposition pour toutes expertises, estimations, inventaires en région parisienne et partout en France en vue de ventes aux enchères

ou pour successions, partage ou assurance



Contactez-nous :

contact@boulougne-encheres.com

Site internet :

<http://www.boulougne-encheres.com>





BOULOGNE ENCHERES
COMMISSAIRES - PRISEURS



44, rue d'Aguesseau - 92100 Boulogne-Billancourt

T.: +33 (0)1 . 41 . 31 . 41 . 43

contact@boulogne-encheres.com