

PIERRE EMMANUEL AUDAP ARTUS DE LAMBERTERIE CHARLES BABOIN-JAUBERT

AUDAP

& ASSOCIÉS



HÔTEL DROUOT
MARDI 28 MAI 2024



VENTE AUX ENCHÈRES PUBLIQUES

MARDI 28 MAI 2024 à 13H30

HOTEL DROUOT – SALLE 11
9, rue Drouot – 75009 Paris – France



LUXE DE POCHE

**FLACONS & BOÎTES,
ÉVENTAILS & MINIATURES,
PORCELAINES**

EXPOSITION PUBLIQUE SALLE 11

Lundi 27 mai de 11h à 18h
Mardi 28 mai de 11h à 12h



DROUOT.com

Live

CATALOGUE DE VENTE VISIBLE SUR www.audap-associes.com

AUDAP & ASSOCIÉS

MAISON DE VENTES AUX ENCHERES

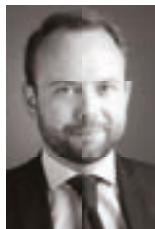
Déclaration n°129-2019 du 20 mars 2019

25, boulevard de la Tour-Maubourg - 75007 Paris
Tél : + 33 (0) 1 83 750 500 - Fax : + 33 (0) 1 83 750 501
info@audap-associes.com - www.audap-associes.com

Notre équipe



Pierre E. Audap
Commissaire-Preneur
01 83 750 502
pea@audap-associes.com



Artus de Lamberterie
Commissaire-Preneur
01 83 750 505
artusdel@audap-associes.com



Charles Baboin-Jaubert
Commissaire-Preneur
01 83 750 503
charlesbj@audap-associes.com



Bertille Julin
Diplômée commissaire-preneur
Responsable des ventes
bjulin@audap-associes.com



Anne-Constance de Saint-Pierre
Clerc principale - administratrice
01 83 750 500
info@audap-associes.com



Frédéric Audap
Responsable logistique
01 83 750 504
faudap@audap-associes.com



Antoine Brucker
Clerc assistant
01 83 750 500



Avec l'aimable participation d'Alexandre Corblet, Delphine Baumann et Eléonore Laederich

Détail lot 281

Photographes :
Emilie Lebeuf

Exécution :
Cp'com

LUXE DE POCHE



La réunion « d'objets de vertus » de cette vente fait écho à l'exposition en cours au musée Cognac Jay « Luxe de poche » présentant des petits objets rares produits au siècle des lumières, d'un extrême raffinement. Eléments de parure indispensable, pour briller en société ou embellir le quotidien, objets de créativité, d'ingéniosité où les artisans français accompagnés des tabletiers et marchands merciers excellaient.

Notre vente englobe les XVIII^e et XIX^e siècles, présentant boîtes, tabatières, boîte à mouche, flacons de senteur, vinaigrettes, flaconniers, nécessaires, carnets de bal, éventails

Illustration de la mode, des usages, de l'imagination et du savoir-faire des artisans, ils sont le reflet d'un art de vivre disparu dont nous avons plaisir à retrouver la grâce, la délicatesse, la préciosité aimable, avec vous.

Experts

CÉRAMIQUES

Manuela FINAZ DE VILLAINÉ

Expert près la Cour d'Appel de Paris
expertmanuelafinaz@gmail.com
01 45 27 17 46 & 06 07 46 81 31
Lots : 146, 148, 157 à 159, 174, 179 à 204,
206 à 262

BIJOUX, OBJETS DE VERTUS

S.C. EMERIC & STEPHEN PORTIER

ELISABETH SIMON
experts@esportier.com
01 47 70 89 82
Lots : 1 à 80, 98 à 101, 145,
147, 160 à 173

EXTRÊME-ORIENT

CABINET PORTIER - JOSSAUME

contact@cabinetportier.com
01 48 00 03 41
Lots : 96, 97, 175 à 178

ÉVENTAILS

Georgina LETOURMY-BORDIER

georginaletourmy@gmail.com
06 14 67 60 35
Lots : 267 à 297

MINIATURES

Nathalie LEMOINE-BOUCHARD

nlemoinebouchard@hotmail.fr
06 61 72 27 34
Lots : 81, 102 à 144, 149 à 156

POUPÉES & JOUETS

Jean-Claude CAZENAVE

jcctoys@gmail.com
06 07 99 02 16
Lot : 95

Veillez noter que les lots 47, 55, 59, 81, 97, 99, 103, 104, 105, 106, 107, 108, 109, 110, 112, 117, 119, 120, 126, 132, 133, 138, 140, 149, 151, 152, 153, 154, 155, 259, 261, 264, 265, 266, 268, 269, 270, 271, 272, 273, 274, 275, 288 et 289 contiennent de l'ivoire d'éléphant (oxodonta africana et elephantidae spp, specimen pré-convention), antérieur au 1er juillet 1947 et de ce fait conforme au Règlement CE 338/97 du 09/12/1996 art.2-Wmc, et antérieur au 1er juillet 1975 et de ce fait conforme aux arrêtés français du 4 mai 2017 et de janvier 2022. Audap & associés sera en mesure de délivrer à l'acquéreur un certificat intracommunautaire pour chacun de ces lots.

COLLECTION T.

Lots 1 à 101

1

Flacon de senteur en cristal blanc, la monture ajourée en métal doré, à décor de volutes et médaillons guillochés, le bouchon à charnière décoré de fleurs.

XIXe siècle

(Petites déchirures.)

Haut. : 10,8 cm

50 / 80 €

2

Flacon de senteur en cristal à décor de fleurs dorées, la monture et le bouchon en vermeil 800 millièmes.

XIXe siècle, (tête de sanglier, menus ouvrages après 1838)

(Égrisures et usures.)

Haut. : 9,5 cm

Poids brut : 76 g.

40 / 60 €

3

Flacon de senteur en cristal taillé de motifs de mandorles en relief, la monture et le bouchon à charnière, festonnés en or jaune 583 millièmes ciselé de fleurs et feuillages. Avec un bouchon intérieur.

XIXe siècle, poinçon des Pays-Bas, (feuille de chêne)

Haut. : 11 cm

Poids brut : 41 g.

80 / 120 €

4

Flacon de senteur en cristal blanc, piriforme à contours, la monture ajourée en vermeil, à motifs d'entrelacs et fleurs, le bouchon à charnière.

XIXe siècle, (poinçon cygne).

Haut. : 11,5 cm

Poids brut : 40 g.

50 / 70 €

5

Flacon de senteur en cristal, la monture et le bouchon en argent 800 millièmes. Il est orné de deux cartouches en applique dont un monogrammé "A.M. ".

XIXe siècle, (tête de sanglier, menus ouvrages après 1838)

Haut. : 10,2 cm

Poids brut : 54 g.

50 / 70 €

6

Flacon de senteur en cristal blanc, la monture ajourée en vermeil 800 millièmes, à décor de volutes, le bouchon en forme de nœud relié au flacon par une chaînette.

XIXe siècle, (poinçon tête de sanglier, menus ouvrages après 1838)

Orfèvre : L. ?

(Petites déchirures.)

Haut. : 13,3 cm

Poids brut : 77 g.

60 / 80 €

7

Flacon de senteur en cristal blanc, de forme balustre, la monture en argent 833 millièmes décoré en repoussé de fleurs et rinceaux, le bouchon à charnière, le piédouche festonné.

XIXe siècle, poinçon des PAYS-BAS (un glaive)

(Chocs et restaurations.)

Haut. : 11,5 cm

Poids brut : 85 g.

40 / 60 €

8

Flacon de senteur en cristal blanc de forme mouvementée, la monture et le bouchon à charnière en or jaune 750 millièmes à décor d'entrelacs. Avec un bouchon intérieur.

Travail français, après 1838 (tête d'aigle)

(Petites égrisures.)

Haut. : 10,5 cm

Poids brut : 70 g.

80 / 120 €

9

Flacon de senteur en cristal de forme oblongue, la monture en argent ajouré à décor d'ovales et de palmettes. Avec un bouchon intérieur.

XIXe siècle

(Petits accidents et manques.)

Haut. : 10 cm

Poids brut : 52 g.

50 / 70 €



10

Flacon de senteur en cristal bleu, la monture à pans cintrés, et le bouchon en argent 800 millièmes à décor de fleurs et feuillages.

XIXe siècle (poinçon : tête de sanglier, menus ouvrages après 1838)

(Petites déchirures.)

Hauteur : 12 cm

Poids brut : 60 g. 60 / 80 €

11

Flacon en cristal doré, la monture en vermeil 800 millièmes.

XIXe siècle, (tête de sanglier, menus ouvrages après 1838)

(Usures, éclats au col, la monture à refixer.)

Hauteur : 13 cm

Poids brut : 80 g. 40 / 60 €

12

Flacon de senteur de forme balustre, en cristal taillé blanc et rouge, décoré de volutes, d'un volatile perché et d'un bovin, la monture et le bouchon en argent 833 millièmes. Avec un bouchon intérieur.

XIXe siècle, poinçon des PAYS-BAS, (un glaive)

(Égrisures.)

Hauteur : 11 cm

Poids brut : 125 g. 60 / 100 €

13

Flacon de senteur en cristal rouge à motifs dorés de treillis et médaillons feuillagés, la monture et le bouchon en métal doré à décor de larges godrons décorés de rinceaux. Avec un bouchon intérieur.

XIXe siècle

(Usure de la dorure.)

Hauteur : 12 cm

50 / 70 €

14

Flacon de senteur en cristal rouge cintré à pans orné de motifs dorés de fleurs, rinceaux et quarte-feuilles, la monture et le bouchon en argent à décor de feuillages en repoussé.

XIXe siècle, (poinçon cygne)

(Égrisures.)

Hauteur : 12 cm

Poids brut : 72 g. 60 / 80 €

15

Flacon de senteur en verre overlay vert facetté, rehaussé de motifs dorés d'entrelacs et feuillages, la monture en métal doré.

XIXe siècle

(Égrisures.)

Hauteur : 11 cm

50 / 70 €

16

Flacon de senteur en opaline blanche à décor polychrome et doré de chutes de fleurs et motifs géométriques, la monture et le bouchon en vermeil 800 millièmes, ornée de rinceaux en repoussé. Avec un bouchon intérieur.

XIXe siècle, (poinçon tête de sanglier, menus ouvrages après 1838)

(Égrisures et légère usure du décor peint.)

Hauteur : 14 cm

Poids brut : 130 g. 50 / 80 €

17

Flacon de senteur piriforme en opaline bleue à décor de semis d'étoiles dorées, la monture et le bouchon à charnière en vermeil 800 millièmes. Avec un bouchon intérieur.

XIXe siècle, (tête de sanglier, menus ouvrages après 1838)

(Petits chocs.)

Hauteur : 10 cm

Poids brut : 40 g. 40 / 60 €

18

Flacon de senteur en cristal blanc et bleu rehaussé de motifs dorés de fleurs et treillis, la monture en vermeil à décor de rinceaux feuillagés. Avec un bouchon intérieur.

XIXe siècle, (poinçon belge pour les importations, 1831-1868)

Hauteur : 7,6 cm

Poids brut : 53 g. 50 / 70 €

10



11



12



13



14



15



16



17



18

19

Flacon de senteur décoré en vernis dit Martin de scènes galantes dans le goût de Watteau, la monture et le bouchon à charnière en vermeil 800 millièmes à décor de fleurs.

Avec un bouchon intérieur.

XIXe siècle (poinçon tête de sanglier, menus ouvrages après 1838)

(Petites déchirures et manques.)

Haut. : 13 cm

Poids brut : 70 g. 50 / 70 €

20

Flacon de senteur en cristal overlay rose, émaillé polychrome à décor de fleurs et volatiles branchés, la monture et le bouchon à charnière en argent 800 millièmes. Avec un bouchon intérieur. XIXe siècle, (tête de sanglier, menus ouvrages après 1838.)

(Égrisures et restauration.)

Haut. : 11 cm

Poids brut : 40 g. 40 / 60 €

21

Flacon de senteur en cristal de forme ovoïde, la monture et le bouchon à charnière en vermeil 800 millièmes ajouré et guilloché, à décor de médaillons, un monogrammé, le second en porcelaine polychrome figurant un oiseleur et une jeune femme. Avec un bouchon intérieur.

XIXe siècle, (poinçon : tête de sanglier, menus ouvrages après 1838)

(Légers chocs.)

Haut. : 8,5 cm

Poids brut : 53 g. 50 / 70 €

22

Flacon de senteur en forme de flasque en opaline, godronné, décoré en polychromie d'une scène maritime et de rinceaux fleurons, le bouchon à vis en métal doré.

Fin du XIXe siècle

(Usures.)

Haut. : 8 cm 60 / 80 €

23

Bague anneau en vermeil 800 millièmes retenant par deux chaînettes un flacon de senteur en argent émaillé, à décor de trophées de musique en grisaille sur fond guilloché bleu.

XIXe siècle, (tête de sanglier, menus ouvrages après 1838)

(Fêles.)

Haut. du flacon : 6 cm

Poids brut : 33 g. 50 / 70 €

24

Flacon de senteur en vermeil émaillé polychrome d'une scène galante dans le goût de Watteau. Avec un bouchon intérieur.

XIXe siècle, (tête de sanglier, menus ouvrages après 1838)

Haut. : 8,6 cm

Poids brut : 95 g. 60 / 80 €

25

Flacon de senteur en porcelaine polychrome figurant dans deux médaillons des scènes de port sur fond bleu nuit.

La monture et le bouchon en or jaune 833 millièmes à décor de grecques et semis de trèfles.

XIXe, PAYS-BAS (feuille de chêne)

(Usures et petits chocs.)

Haut. : 9 cm

Poids brut : 26 g. 80 / 120 €

26

Flacon de senteur de forme balustre en opaline émaillée polychrome de bouquets de fleurs, en chute, sur fond noir, la monture en argent 800 millièmes.

XIXe siècle

(Traces de colle.)

Haut. : 8 cm

Poids brut : 48 g. 50 / 70 €

27

Flacon de senteur en opaline, à décor de médaillons, de fleurs entre deux griffons et panier fleuri, sur fond jaune, la monture en vermeil. Avec un bouchon intérieur.

XIXe siècle

Haut. : 8 cm

Poids brut : 48 g. 30 / 50 €

19



20



21



23



24



25



26



27

28

Bague retenant par une chaîne une vinaigrette de forme rectangulaire en or jaune serti de deux intailles sur verre figurant un putto porteur d'offrande et une jeune femme tenant une bannière.

Travail français du XIXe siècle

Poids brut : 19 g.

Dans son écrin à la forme, en maroquin fauve doré au petit fer. 400 / 600 €

29

Flacon de senteur en cristal taillé à pans, la monture en or jaune 583 millièmes, la prise du bouchon en forme de volatile, protégée par le couvercle à charnière formant globe.

XIXe siècle, PAYS-BAS (feuille de chêne)

(Restaurations.)

Haut. : 8,4 cm

Poids brut : 44 g. 120 / 200 €

30

Flacon de senteur en forme d'aiguière en cristal taillé, la monture en or jaune 583 millièmes.

XIXe siècle, PAYS-BAS, (feuille de chêne)

Haut. : 10 cm

Poids brut : 55 g.

Dans son écrin à la forme. 120 / 200 €

31

Flacon ovoïde en cristal, la monture ajourée et le bouchon intérieur en or jaune.

XIXe siècle

(Petits chocs.)

Haut. : 11,5 cm

Poids brut : 45 g.

Dans son écrin à la forme. 200 / 300 €

32

Flacon boule en cristal blanc à décor de pétales, la monture en or jaune 583 millièmes, à pans gravés de fleurs, le bouchon à charnière. Avec un bouchon intérieur. PAYS-BAS, 1852-1906 (feuille de chêne)

(Restaurations anciennes et petits enfoncements.)

Haut. : 8 cm

Poids brut : 42 g. 80 / 120 €



28



29



30



31



32

33

Nécessaire à parfum ou flaconnier en loupe, le couvercle à charnière doublé d'un miroir découvrant six flacons, les bouchons et l'entonnoir en vermeil et en or.

Travail français, 1809-19.

(Usures.)

Poids brut : 84 g.

200 / 300 €

34

Nécessaire à parfum ou flaconnier en écaille de tortue marine spp de la famille des Cheloniidae spp* (I/A-CE) en forme de coffre à anse posant sur quatre pieds boule, contenant deux flacons en cristal taillé, les bouchons en vermeil.

PARIS, 1809-1819 (faisceaux de licteur et tête de lièvre)

(Légers chocs sur les bouchons.)

Poids brut des flacons : 43 g.

80 / 120 €

35

Paire de flacons couverts en cristal de forme balustre à six pans, de couleur verte à décor doré de feuillages.

XIXe siècle

Haut. : 9,8 cm

60 / 100 €

36

Nécessaire à parfum, la monture ajourée en métal doré ajouré à décor de paniers fleuris et cornes d'abondance contenant trois flacons, les bouchons facettés.

XIXe siècle

(Égrisures.)

Haut. : 8 cm

80 / 120 €



33



34



35



36

37

Boîte à mouches, la monture en vermeil plaquée de nacre à décor incrusté de volutes rocailles et trophée militaire, le couvercle à charnière doublé d'un miroir découvrant trois compartiments.

PARIS, 1768-1774.

(Petits accidents et manques.)

Dimensions : 5,2 x 4,8 x 2,8 cm

Poids brut : 78 g.

200 / 300 €

38

Nécessaire à parfum ou flaconnier en vernis dit Martin à décor de nature morte animée de chiens, la monture en argent. Il contient deux flacons en cristal, les bouchons en argent, un cure-oreille et un entonnoir, également en argent.

XVIIIe siècle, PARIS 1762-68 (décharge : tête de braque sur la gorge du flaconnier, traces de poinçons sur les bouchons)

(Chocs sur les bouchons.)

Poids brut des accessoires : 22 g.

120 / 180 €

39

Vinaigrette en vermeil, le couvercle ciselé de fleurs et la grille ajourée ornée de deux coeurs enflammés.

On y joint une boîte à pilule à contours décorée en repoussé de scènes galantes.

PAYS-BAS, XXe siècle

Poids : 33 g.

30 / 50 €

40

Nécessaire à parfum en composition à décor piqué d'un semis d'étoiles, le couvercle à charnière ouvrant par un poussoir en forme de fleur. Il contient deux petits flacons, les bouchons en vermeil 800 millièmes.

XIXe siècle, (tête de sanglier, menus ouvrages après 1838)

(Légers chocs.)

Hauteur de l'étui : 6,5 cm

Poids brut des flacons : 12 g.

120 / 200 €

41

Nécessaire à parfum ou flaconnier en galuchat contenant quatre flacons en cristal, les bouchons à vis et l'entonnoir en or.

PARIS, XVIIIe siècle

(1762-68 pour l'entonnoir et 1768-1774 pour les bouchons).

(Petits chocs.)

Poids brut : 45 g.

Haut. des flacons : 3,8 cm

200 / 300 €



37



38



39



40



41

42

Carnet de bal à plaques d'émail bleu décoré d'une monture à motif de croisillons, rehaussé d'une résille en argent 850 millièmes (poinçon tête de sanglier), centré du monogramme " H.C " sous couronne, accompagné de son stylet.

Haut. : 9,5 cm.

Poids brut : 89,4 g. 100 / 150 €

43

Carnet de bal, les plats en écaille de tortue marine spp de la famille des Cheloniidae spp (I/A-CE) à décor piqué figurant des urnes fleuries, frises de grecques et chevrons en argent et vermeil, la doublure en soie moirée à soufflet contenant un livret " les caprices de l'amour, les nouveaux signes du zodiaque " et un porte-mine en métal doré.

XIXe siècle

(Accidents et manque.)

Haut. : 10,5 cm ; Poids brut : 115 g. // 200 / 300 €

44

Carnet de bal en nacre et bronze doré à décor de guirlandes et enroulements fleurons marqué " Souvenir " sur un phylactère surmonté d'un trophée de musique, contenant : un carnet marqué " Souvenir à Paris " chez Le Fuel relieur, libraire rue Saint-Jacques et un calendrier illustré des signes du zodiaque de 1820, le porte-mine formant fermoir dans un motif hélicoïdal.

XIXe siècle

(Petits accidents.)

Haut. : 9,2 cm 150 / 250 €

45

Carnet de bal en nacre et bronze doré à décor de caducées, marquée " Souvenir " entre deux éphèbes ailés supportant une couronne. L'intérieur doublé de soie beige, à soufflet, contenant un carnet réunissant, un calendrier daté 1818, illustré de Putti, un recueil de poèmes " Le mérite des femmes " par Gabriel LEGOUVE et un semainier.

Le porte-mine en forme de glaive formant fermoir.

XIXe siècle

Haut. : 9,6 cm 150 / 250 €

46

Carnet de bal éventail, les plats en écaille de tortue marine spp de la famille des Cheloniidae spp* (I/A-CE) piquée de vermeil à décor de vases ornés de mascarons, rinceaux et chutes de feuillages.

Il contient neuf feuillets en os et corne teintée de Bovidae domestique de l'espèce dénommée vache domestique (*Bos taurus domesticus*) et des parties de fragments d'écailles de Tortue marine spp de la famille des Cheloniidae spp (I/A-CE) ainsi qu'un crayon de bois, le fermoir en or.

XIXe siècle

(Accidents et manques.)

Haut. : 10 cm ; Poids brut : 70 g. // 150 / 250 €

47

Carnet de bal, les plats en ivoire de proboscidiens actuel et plus précisément d'Elephantidae* décorés en applique de motifs en vermeil ajouré à décor de fleurs en repoussé et motifs quadrilobés. L'intérieur doublé de soie moirée beige, à soufflet, contenant un carnet semainier, le porte-mine en ivoire de Proboscidiens actuel et plus précisément d'Elephantidae*, formant fermoir.

XIXe siècle (poinçon tête de sanglier)

(Usures, un plat en vermeil à refixer.)

Haut. : 9 cm ; Poids brut : 72 g. // 100 / 150 €

48

Carnet de bal en argent guilloché partiellement émaillé vert et noir à décor de volutes, bouquets de fleurs et de pinacles ouvrant sur un paysage lacustre. L'intérieur doublé de soie moirée rose, à soufflet, contenant un livret marqué " Souvenirs ", le porte-mine en vermeil terminé par un chapiteau corinthien, formant fermoir.

Vers 1820-1840.

(Petits accidents et manques à l'émail.)

Haut. : 8,7 cm ; Poids brut : 43 g. 80 / 120 €

49

Carnet de bal, les plats en nacre décorés en applique de motifs de rinceaux formant médaillon et d'un monogramme en or. L'intérieur doublé de tissu soyeux beige à deux soufflets renfermant un carnet " Souvenirs ".

Un porte-mine en or 750 millièmes ciselé formant fermoir (poinçon tête d'aigle).

XIXe siècle

(Restauration de l'intérieur, petit accident et manque à la nacre.)

Haut. : 9,8 cm ; Poids brut : 102 g. 200 / 300 €

50

Carnet de bal, la monture en vermeil 800 millièmes guilloché à décor de paysage lacustre en réserve. L'intérieur en soie moirée violette, à soufflet, contenant un carnet formant semainier et un porte-mine en métal doré.

XIXe siècle

(Petits accidents, déchirure de la soie.)

Haut. : 9 cm

Poids brut : 65 g. 80 / 120 €

51

Carnet de bal en soie moirée beige, les plats et le dos en nacre gravée de motifs losangiques facetés pointe de diamant, la monture en argent (poinçon tête de sanglier). L'intérieur à soufflet contenant un carnet et un crayon de bois.

XIXe siècle

Haut. : 9,3 cm

Poids brut : 76 g.

80 / 120 €

Reproduit page 18



42



43



44



45



46



47



48



49



50

52

Carnet de bal en soie moirée beige, le dos et les plats en nacre, celui du devant décoré en relief de motifs géométriques en nacre et argent.

L'intérieur à soufflets contenant un carnet "Souvenir" indiquant les jours de la semaine et un porte-mine en argent guilloché 800 millièmes (poinçon hure de sanglier).

XIXe siècle

(Petits accidents et manques à la nacre.)

Haut. : 9,4 cm

Poids brut : 83 g.

80 / 120 €

53

Carnet de bal, la monture en vermeil à décor feuillagé, les plats en nacre gravée de volutes, celui du devant marqué "Souvenir". L'intérieur en soie beige formant soufflet et contenant un carnet indiquant les jours de la semaine. Le stylet formant fermoir dans un motif hélicoïdal.

XIXe siècle

Haut. : 8,4 cm

Poids brut : 83 g.

80 / 120 €

54

Carnet de bal, la monture en argent décorée en repoussé de fleurs et coquilles dans les angles, sur fond amati et d'un médaillon monogrammé sur fond guilloché au revers. L'intérieur doublé de soie moirée bleue, à soufflet, contenant un carnet marqué "Memoria", Courtois éditeur, rue Phéliepeaux 26, indiquant les jours en espagnol et un calendrier, daté 1850 et un porte mine en argent formant fermoir.

XIXe siècle, travail français pour l'exportation (tête de Mercure et tête de sanglier pour le porte-mine)

Haut. : 9 cm

Poids brut : 56 g.

80 / 120 €

55

Étui à tablette "Souvenir d'amitié" en nacre partiellement ajouré, la monture en métal doré à décor d'un médaillon polychrome figurant une jeune femme soutenue par deux putti et, au verso, un vase de fleurs.

Il contient une tablette et un stylet en ivoire de Proboscidiens actuel et plus précisément d'Elephantidae*.

Début du XIXe siècle

(Petits accidents et manques.)

Haut. : 9 cm

Poids brut : 108 g.

// 80 / 120 €

56

Carnet de bal en soie et velours cramoisi, les plats en nacre, celui du devant partiellement ajouré à décor de rinceaux et médaillons en demi ronde-bosse figurant un couple et un jeune garçon dans un paysage, allégorie de l'instruction (?).

L'intérieur contient un carnet souvenir indiquant les jours de la semaine et un calendrier de 1864.

Il contient un porte-mine en argent guilloché 800 millièmes formant fermoir (poinçon tête de sanglier).

XIXe siècle

(Traces de colle.)

Haut. : 9,3 cm

Poids brut : 57 g.

60 / 80 €

57

Carnet de bal, la monture en bronze doré, les plats en nacre gravée de motifs feuillagés, celui du devant marqué "Souvenir". L'intérieur en soie verte formant soufflet et contenant un carnet et un calendrier (1822?).

Un crayon de bois formant porte-mine dans un motif hélicoïdal.

XIXe siècle

(Petits accidents et manques.)

Haut. : 6,2 cm

100 / 150 €

58

Carnet de bal en soie moirée beige et velours noir, les plats en nacre, celui du devant partiellement ajouré figurant l'amour ailé et un lion dans un entourage de rinceaux en argent incrusté.

L'intérieur à soufflets contenant un carnet "Souvenir" indiquant les jours de la semaine et un porte-mine en argent guilloché 800 millièmes formant fermoir (poinçon tête de sanglier).

XIXe siècle

(Petits accidents et manques.)

Haut. : 9,5 cm

Poids brut : 90 g.

80 / 120 €

59

Étui à tablette marqué "Souvenir d'Amitié" en nacre montée en argent à décor de trophées. Il contient un carnet de trois tablettes en ivoire de Proboscidiens actuel*, plus précisément d'Elephantidae, et un porte-mine en argent PARIS, 1774-1780 (décharge tête de singe)

XVIIIe siècle

(Accidents et manques, le stylet rapporté.)

Haut. : 8 cm ; Larg. : 4,3 cm

Poids brut : 39 g.

// 200 / 300 €



51



52



53



54



55



56



57



58



59

60

Étui à cigare en écaille de tortue marine spp de la famille des Cheloniidae spp* (I/A-CE) piquée de nacre et vermeil, la monture en métal doré, présentant deux soufflets en soie moirée cramoisie.
XIXe siècle
Haut. : 14 cm ; Poids brut : 155 g. // 40 / 60 €

61

Carnet de bal, la monture en métal doré et velours, les plats à décor émaillés polychromes figurant un couple galant dans un entourage de roses sur fond bleu.
L'intérieur doublé de soie beige formant soufflet et contenant un carnet souvenir indiquant les jours de la semaine.
XIXe siècle
(Petits accidents et manques à l'email.)
Haut. : 9,7 cm 100 / 150 €

62

Carnet de bal en écaille (Cheloniidae spp.). Les plats en corne teintée de Bovidae domestique (Bos taurus domesticus), celui de devant serti d'un médaillon ovale en porcelaine polychrome représentant un portrait de femme, dans le goût orientaliste, dans un entourage en vermeil et argent piqué de fleurs.
L'intérieur doublé de soie moirée cramoisie, contenant un carnet.
XIXe siècle
(Usures et petits accidents.)
Haut. : 10,5 cm ; Poids brut : 87 g. 100 / 150 €

63

Carnet de bal en vermeil 800 millièmes à décor en repoussé et guilloché d'un paysage fluvial, dans un entourage d'entrelacs sur fond amati et chutes de lierres. L'intérieur doublé de soie moirée, à soufflet, contenant un carnet marqué " Memoria ", indiquant les jours en espagnol, le porte-mine en vermeil 800 millièmes formant fermoir.
XIXe siècle, fabrication française pour l'exportation (tête de Mercure et tête de sanglier pour le porte-mine)
(Usures et petits accidents.)
Haut. : 9,2 cm ; Poids : 43 g. 80 / 120 €

64

Carnet de bal, la monture en or jaune serti de cabochon de turquoises et opaline bleue, les plats en velours et le dos en suédine. Le plat supérieur décoré en applique d'une fleur, le pistil serti d'un diamant taillé en rose dans un entourage de cabochons d'opaline bleue et feuilles émaillées vertes. Le porte-mine en or jaune 750 millièmes formant fermoir.
L'intérieur doublé de soie.
XIXe siècle
(Petits accidents et manques.)
Haut. : 7,5 cm ; Poids brut : 69 g. 200 / 300 €

65

Carnet de bal, la monture en vermeil 800 millièmes, les plats en nacre sertis, sur un côté d'un médaillon polychrome en porcelaine figurant un couple galant dans un entourage de cabochons imitant la turquoise. Au revers, un médaillon ciselé aux armes d'alliances de " Amable Delpèche de Saint-Guilhem et Léonie de Bourqueneu " mariés en 1856, dans un entourage de cabochons de couleur turquoise.
La doublure en soie moirée beige, à soufflets, contenant un carnet, et un porte mine en argent guilloché formant fermoir (poinçon : tête de sanglier).
XIXe
(Petits manques et accidents.)
Haut. : 10,2 cm ; Poids brut : 160 g.

Nous remercions Monsieur Alessio Maria Camarda Signorino pour l'identification des amoiries. 100 / 150 €

66

Porte-bouquet en métal doré serti de cabochons d'opalines bleu turquoise, le manche en nacre.
XIXe siècle
Haut. : 12,8 cm 120 / 200 €

67

Carnet de bal en soie moirée bleue, les plats en nacre, celui du devant décoré en applique d'une résille d'argent soulignée d'un cartouche fleuri en repoussé.
L'intérieur à soufflet, le porte-mine en vermeil 800 millièmes, ciselé et guilloché formant fermoir (poinçons tête de sanglier sur le porte-mine et cygne sur la monture).
XIXe siècle
(Petits accidents et manques, usure de la soie.)
Haut. : 9,8 cm ; Poids brut : 75 g. 80 / 120 €

68

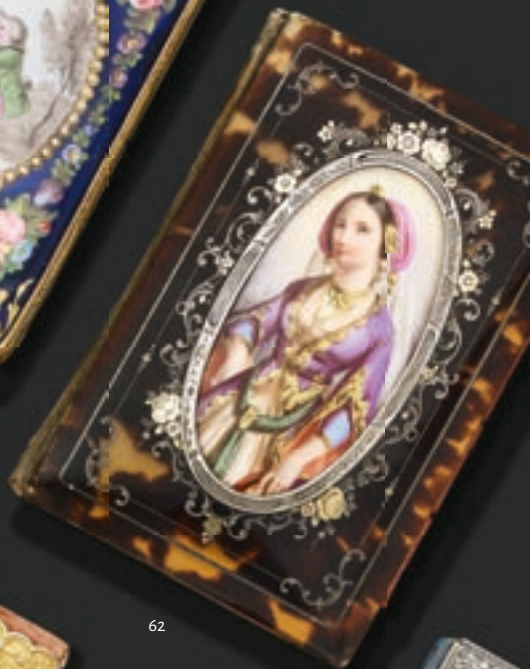
Carnet de bal, les plats et le dos réalisé en écaille de tortue marine spp de la famille des Cheloniidae spp* (I/A-CE), celui du devant serti d'un médaillon ovale en porcelaine polychrome figurant un paysage lacustre, l'intérieur en soie moirée, à soufflet, contenant un carnet, le porte-mine en argent guilloché formant fermoir (poinçon tête de sanglier).
XIXe siècle
Haut. : 9,6 cm ; Poids brut : 72 g. 80 / 120 €



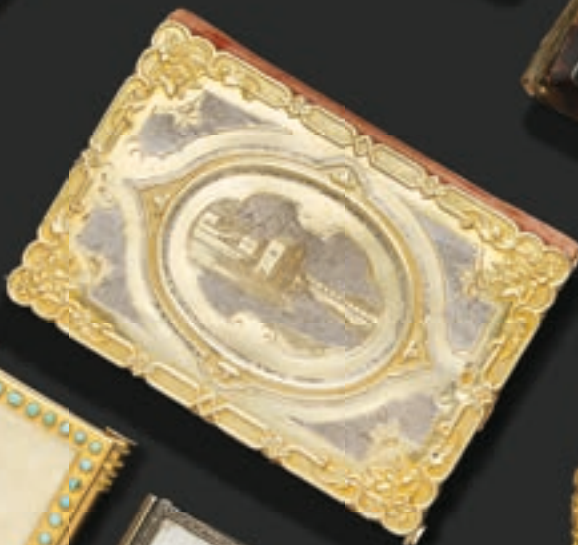
60



61



62



63



64



65



66



67



68

69

Flacon de senteur en cristal rouge à décor blanc et or de motifs feuillagés et étoiles, la monture et le bouchon en argent 800 millièmes.

XIXe siècle, (tête de sanglier, menus ouvrages après 1838)

(Accident à la charnière.)

Hauteur : 9,5 cm ; Poids brut : 70 g. 40 / 60 €

70

Flacon de senteur de forme balustre en cristal taillé, la monture en argent 800 millièmes.

(Chocs, déchirures.)

Haut. : 11,5 cm ; Poids brut : 62 g. 40 / 60 €

71

Flacon de senteur balustre en verre vert, la monture ajourée en métal doré à décor de couples galants dans des vignes, le bouchon en or en forme de feuille.

XIXe siècle

Haut. : 7,8 cm ; Poids brut : 45 g. 200 / 250 €

72

Petit flacon de senteur en cristal taillé, la monture en argent 800 millièmes.

Fin du XIXe siècle

(La monture à refixer.)

Haut. : 7 cm ; Poids brut : 18 g. 20 / 30 €

73

Quatre flacons de senteur en cristal, les montures en vermeil ou argent 800 millièmes.

XIXe siècle, (tête de sanglier)

(Accidents.)

Poids brut : 135 g. 10 / 20 €

74

Lot de six flacons de toilette ou de senteurs en verre ou cristal, dont un double, les montures et les bouchons en argent et métal argenté ou doré pour trois.

XIXe siècle, (tête de sanglier, glaive)

(Accidents, restaurations.)

Poids brut : 190 g. 40 / 60 €

75

Brûle-parfum couvert en pierre de lard ajourée.

Diamètre : environ 8 cm 20 / 30 €

76

Lot en argent ou monté en argent 800 millièmes, comprenant un porte-mine, une boîte à allumettes-pyrogène, deux boîtes à pilules ovales, un porte-Louis, deux poudriers.

Travail français et étranger.

Poids brut : 255 g.

ON Y JOINT une boîte à allumettes en métal, une médaille commémorative de comité agricole et un petit carnet de bal à agrafes en nacre. 70 / 100 €

77

Lot comprenant un couteau à lame courbe gravée à décor animalier et de rinceaux, et un cachet, les manches en argent 800 millièmes (poinçon tête de sanglier) et porcelaine à décor de fleurs et têtes de chiens stylisés.

Haut. : 19,5 et 7,5 cm.

Poids brut : 39,3 g. 120 / 180 €

78

Lot en argent et vermeil 800 et 950 millièmes comprenant : deux bourses cotte de maille ; un porte-clés retenant une médaille de Sainte Geneviève ; une boucle de ceinture en forme de blason armorié ; une paire de ciseaux à raisin.

Fin du XIXe siècle

Poids : 185 g.

On y joint une salière tripode et un pendentif " fiole " retenu par une chaîne en métal argenté.

(Accidents.) 80 / 120 €

79

Bonbonnière en porcelaine de forme ovale à décor d'étoile et frises feuillagées sur fond bleu nuit.

LIMOGES

Long. : 14 cm 10 / 20 €

80

Lot comprenant : trois carnets de bal en nacre, les plats unis, l'un monogrammé et serti d'une vinaigrette pour le dernier.

Un carnet de bal en écaille de tortue marine spp de la famille des Cheloniidae spp* (I/A-CE) piqué d'un semis d'étoiles. Deux porte-monnaie et un porte-chapelet en nacre.

XIXe siècle

ON Y JOINT une boîte ovale en métal argenté.

(Accidents, manques et déchirures.) // 100 / 150 €

81

Paire d'étuis souvenir d'amitié, en ivoire monté en or, ornés chacun d'un portrait féminin à haute coiffure, l'une avec un ruban bleu, l'autre ornée de fleurs.

Miniatures sur ivoire ovales 3,4 x 3 cm, vers 1775.
L'un porte trois tablettes et un crayon en ivoire (Elephantidae spp.) ; l'autre trois tablettes en ivoire (Elephantidae spp.) et un crayon en or.
Poinçons à l'intérieur ; petit fendillement sur l'un.
H. 8,5 x L. max 5 cm
0,040 Kg + 0,035 Kg Poids total : 0,075 kg

// 200 / 300 €

82

Petit vase soliflore en verre émaillé bleu, blanc et doré à décor floral.

(Usures.)
Haut. : 5,5 cm ; Diam. : 4 cm 30 / 50 €

83

Boîte ronde en verre eglomisé à décor néo renaissance, la bordure en vermeil.

Travail du Palais Royal
XIXe siècle
(Chocs et usures.)
Diam. : 17 cm 30 / 50 €

84

Boîte à pilules ovale émaillée bleu céleste et blanc, ornée d'un décor floral et de perles.

Haut. : 2,5 cm ; Larg. : 4,5 cm ; Prof. : 3,5 cm.
30 / 50 €

85

Coupelle émaillée de forme mouvementée sur piédouche à décor de paysages en polychromie, le fût en forme d'enfant en bronze doré.

Haut. : 7 cm 80 / 120 €

86

Boîte couverte en porcelaine bleu lapis à décor de fleurs dans un cartouche, couvercle à charnière.

(Légères usures.)
Haut. : 10 cm 30 / 50 €

87

Tasse miniature en porcelaine à décor de fleurs, la prise en forme de pétales, filets or.

Haut. : 4 cm ; Diam. : 4,6 cm 20 / 30 €

88

Flacon couvert en verre overlay translucide et bleu à rehauts or à décor géométrique, floral et végétal.

(Légères usures.)
Haut. : 11,5 cm 30 / 50 €

89

Dans le goût de Sèvres

Tabatière couverte en porcelaine à décor polychrome de fleurs.

(Usures.)
Long. : 15 cm 30 / 40 €

90

Bougeoir à anse en porcelaine à décor de fleurs et filets or.

Haut. : 17,5 cm ; Larg. : 11 cm ; Prof. : 7 cm 20 / 30 €

91

Boîte ronde en verre et rehauts dorés à décor de rinceaux feuillagés.

(Légères usures.)
Diam. : 10 cm 20 / 30 €

92

Service de toilette en verre et rehauts dorés, comprenant un flacon à parfum et trois flacons.

Quatre pièces.
(Légères usures.) 50 / 80 €

93

Flacon à parfum en verre et monture en métal doré.

(Garniture de la poire usagée.)
Haut. : 11,5 cm 20 / 30 €

94

Deux billets d'assignats, sous verre.

(Rousseurs, manques.) 20 / 30 €

95

SFBJ

Poupée française avec tête en biscuit, bouche ouverte, marquée dans la nuque : SFBJ 60 - Taille 2

Corps en composition, articulé
Joints : deux coiffes, deux ombrelles et un mouchoir

80 / 120 €

96

CHINE, moderne

Grand flacon tabatière à épaules tombantes en verre peint à l'intérieur d'un paysage montagneux de cascade et pavillons.

Bouchon en verre brun.
Haut. : 8,3 cm 60 / 80 €

98

Boîte ovale en or de deux tons à décor de pilastres, frises feuillagées et réserves guillochées. Le couvercle à charnière décoré d'un autel de l'amour dans un médaillon rubané.

PARIS, 1770-71 (Lettres H et G)

Maître orfèvre : difficilement lisible (P.N?)

(Usures et restaurations.)

Poids : 75,6 g.

3 000 / 4 000 €

99

Broche ovale en or jaune 750 millièmes sertie d'une miniature sous verre, sur ivoire figurant un jeune enfant dans un entourage de demi-perles, le fond en nacre.

Miniature de la fin du XVIIIe siècle

(Manquent deux demi-perles)

Haut. : 5 cm

Poids brut : 19,8 g.

Sur un fond de velours bleu permettant de la suspendre.

// 120 / 180 €

100

Étui à cire ovale en or jaune guilloché, à décor de pastilles et d'étoiles, souligné de frises feuillagées et rubanées. Le couvercle orné d'un motif de globe et de roses.

La matrice vierge.

PARIS, 1788

Maître orfèvre illisible.

Long. : 11,8 cm

Poids : 31 g.

1 200 / 1 800 €

101

Étui de nécessaire en agate, la monture en or jaune bas titre à décor d'agrafes de feuillages et frises de fleurs.

XVIIIe siècle, probablement anglais.

(Manque le poussoir, accidents.)

Haut. : 9,2 cm

Poids brut : 44 g.

Dans un écrin rapporté.

400 / 600 €



101

100



98



99



103

102

Attribué à Philippe PENEL fils (vers 1690-Paris, 1756)

Rare portrait du roi Louis XV (1710-1774) vu jeune en armure, manteau violet fleurdelisé bordé d'hermine, ruban bleu de l'ordre du Saint-Esprit, à mi-corps de trois-quarts à gauche, la tête tournée à droite, sur fond de ciel.

Miniature sur vélin contrecollé sur carton

Vers 1730-1735

Diam. : 7,1 cm (petits manques, taches, restauration)

Cadre du XIXe siècle en bois redoré, diam. : 10,6 cm

Au revers, ancien numéro de collection : « n° 221 /ls »
300 / 400 €

Le modèle pour la tête paraît s'inspirer d'un dessin de Jean-Baptiste Massé, maître de Philippe Penel fils, peintre en miniature du roi, et non du peintre officiel Jean-Baptiste van Loo. Penel fut à partir des années 1730 considéré comme « le seul peintre en miniature », c'est-à-dire le seul à la mode, Massé se concentrant sur son entreprise de gravure des tableaux de la Galerie des Glaces de Versailles.

103

École française, époque Premier Empire

Portrait de jeune homme, cheveux frisés sur le front et favoris, en costume bleu et gilet jaune pâle, en buste de trois-quarts à gauche

Miniature sur ivoire (Elephantidae spp.) ovale,

à vue 5,3 x 4,1 cm

Cerclée de laiton doré, dans un cadre bois noirci, rect. 12,1 x 10,9 cm

(Petits décollements.)

Date : vers 1810

Poids total : 0,059 kg // 150 / 250 €

104

Une lettre d'amour : Femme la plume à la main, conseillée à l'oreille par un Amour ailé pointant sa flèche vers la missive

Miniature sur ivoire (Elephantidae spp.),

diam. : 4,3 cm

Cadre en bois noirci, carré 9,5 x 9,5 cm

Date : début du XIXe siècle

Poids total : 0,065 kg // 50 / 80 €

105

École française du XIXe siècle

Portrait de femme brune à mi-corps de trois-quarts à gauche en robe noire, volants aux manches, col de dentelle transparente fermé par une broche, coiffée en bandeau de tresses et chignon tresse.

Miniature sur ivoire (Elephantidae spp.)

Ovale : 8,9 x 6,9 cm

Cerclée de laiton dorée dans un cadre en bois noirci rect. 14,6 x 13,2 cm

Date : vers 1840

Poids total : 0,134 kg // 100 / 150 €

106

Ecole française du XXe siècle

Portrait de Frédéric II, roi de Prusse (1712-1786), à mi-corps de trois-quarts à gauche en uniforme

Miniature sur ivoire (Elephantidae spp.), indistinctement signée à gauche

Diam. à vue : 6,7 cm

Cadre en bois noirci rect. 13,3 x 13,8 cm

Date : vers 1920

Poids total : 0,121 kg // 50 / 80 €

107

Maria Luisa HACK POGGESI (1887-1960), active à Florence

Portrait de Pauline Bonaparte princesse Borghese, d'après Counis

Grande miniature sur ivoire (Elephantidae spp.), signée à droite : ML Hack

Ovale : 10,3 x 7,7 cm

Cadre en bois vernis noir rect. 17,9 x 15 cm

Date : vers 1920-1940

Poids total : 0,248 kg // 50 / 100 €

108

**LAMI G.E. (actif en 1804-1821),
élève de JBJ Augustin.**

Portrait présumé d'Azélie de Marveille née Calmels de Lestiez, en robe blanche à taille haute et ceinture verte Empire, grand sautoir en perles avec cœur en pendentif, un peigne orné de perles dans les cheveux.

Miniature sur ivoire (Elephantidae spp.) signée et datée à droite : E. Lami 1810

Ovale 5,5 x 4,5 cm

Cadre recouvert de velours bleu de la maison Tostain, Galerie de la Madeleine à Paris (son étiquette au verso), rect. 12,2 x 10 cm

Identification ancienne manuscrite au verso

Poids total : 0,057 Kg // 500 / 700 €

Adèle Azélie Anne Calmels de Lestiez (Castres, 1784-1857) épousa en 1806 Jacques Maurice Dumas de Marveille (1757-1848). Leur fils Henri-Maurice naquit le 7 mars 1810, l'année où ce portrait fut réalisé ; il épousa en 1834 à Montpellier Louise Deshours de Calviac.



108

109

École française de la seconde moitié du XVIIIe siècle

Portrait d'un lieutenant-colonel, brigadier des armées, en buste de trois-quarts à gauche, chevalier de Saint-Louis, uniforme blanc, distinctives bleu céleste, épaulette argentée avec une étoile dorée, du régiment Royal, ou Touraine, ou éventuellement Royal Marine, vers 1776, avant l'application du règlement du 31 mai 1776.

Miniature sur ivoire (Elephantidae spp.)

Diam. à vue : 3,3 cm

Cerclée de laiton doré avec anneau de suspension, diam. 5,2 cm

Ancienne étiquette au verso : « de tante Madeleine Auriol ? »

Poids total : 0,020 Kg // 150 / 200 €

Nous remercions M. Vial pour son aide pour l'uniforme.



112

110

École française vers 1770

Portrait présumé d'Antoinette Favel née Colombier (1757-1839), en buste de trois-quarts à gauche, en robe beige décolletée, coiffure haute à la précieuse garniture de nombreuses plumes d'autruche noires et blanches.

Miniature sur ivoire (Elephantidae spp.)

Ovale à vue 4,7 x 3,8 cm

Cadre recouvert de velours bleu de la maison Tostain, Galerie de la Madeleine à Paris (son étiquette au verso), rect. 12,2 x 10 cm

Identification ancienne manuscrite au verso

Poids total : 0,056 Kg // 150 / 200 €

112

Charles-Guillaume-Alexandre

BOURGEOIS (Amiens, 1759-Paris, 1832)

Portrait d'homme en buste de profil à gauche

Miniature sur ivoire (Elephantidae spp.) en grisaille vers 1800

Signée sous le buste : c. Bourgeois

Baudruché sous verre bombé, dans un cerclage en laiton doré

(Verre pleureur, montage à revoir.)

Diam. à vue : 6,2 cm (miniature)

Diam. : 7,7 cm (avec cerclage)

Poids brut : 0,0282 kg

On y joint un cadre rectangulaire en bois accidenté.

// 400 / 600 €



113

113

École française vers 1825

Portrait présumé de M. Edouard Herman, à mi-corps de trois-quarts à gauche, costume beige, le ruban d'une décoration à la boutonnière
Miniature à la gouache et aquarelle sur papier, cadre rectangulaire en bois noirci
(Papier jauni, verre piqué.)

Haut. : 11,6 cm ; Larg. : 9,6 cm 60 / 80 €

114

Dessiné par FOUQUET, gravé par Gilles-

Louis CHRÉTIEN (Versailles, 1754-Paris, 1811).

Portrait d'Augustin-Martin Lottin l'aîné (Paris, 1726-1793), libraire-imprimeur du duc de Berry (1760), du Dauphin (1765), de Louis XVI auquel il a enseigné l'imprimerie, fameux historien de l'imprimerie.

Physionotrace gravé et aquarellé sur papier, coupé au trait. Cadre en bois doré à décor perlé, identification ancienne au verso.

(Rare.)

Diam. : 5,5 cm (miniature)

Diam. : 8,5 cm (cadre) 100 / 150 €



117



115

115

École allemande ou russe vers 1830

Femme coiffée en chignon en noeud Apollo, à mi-corps de face en robe rouge, broche de diamants sur la manche au monogramme « A ? », sur fond de verdure et de palais à colonnade

Grande miniature à la gouache et aquarelle sur carton, cadre en cuir gaufré sur âme de bois
(Petits accidents, sans verre, miniature à refixer sur son support, petites abrasions à la robe.)

Haut. : 15,5 cm ; Larg. : 13,7 cm (miniature, à vue)

Haut. : 25,5 cm ; Larg. : 23,2 cm (cadre) 100 / 150 €

116

Marguerite JASER (Nancy, 1782-1873).

Élève de J.-B. Claudot à Nancy, d'Aubry et d'Isabey pour la miniature, et de J.-B. Regnault, elle exposa au Salon de 1808 à 1835

Garçonnet en costume noir, gilet bordeaux et cravate noire, vers 1830

Miniature à la gouache et aquarelle sur papier, signée en bas à droite : Mte M Jaser
Cadre rectangulaire en loupe de placage à grande visière de laiton doré

(Abrasions du papier en périphérie ; manques au placage, trous de vers.)

Haut. : 8 cm ; Larg. : 10 cm (miniature)

Haut. : 22 cm ; Larg. : 17,5 cm (cadre) 60 / 80 €

117

École française du XIXe siècle, époque romantique

Petite fille modèle assise sur un rocher en bord de mer, en robe rose à dentelle noire, bottines et guêtres, vers 1860

Grande miniature sur ivoire (Elephantidae spp.) ; cadre en bois vernis à visière cintrée

Haut. : 18,7 cm ; Larg. : 12,7 cm (miniature)

Haut. : 28,7 cm ; Larg. : 22,2 cm (cadre)

Poids total : 0.568 kg // 200 / 300 €

118

École française du milieu du XVIIIe siècle

Portrait présumé de la princesse Louise Henriette de Bourbon-Conti (1726-1759), marquise de Clermont Gallerande en Diane chasseresse, un sein découvert, dans un paysage.

Au revers, identification ancienne erronée : « N° 88 Louise Diane d'Orléans, princesse de Conti (fille du Régent) ».

À rapprocher des portraits tableaux de la marquise peints par Jean-Marc Nattier.

Miniature à la gouache et aquarelle sur vélin, vers 1750

Cadre postérieur rect. en laiton doré

Haut. : 6,8 cm ; Larg. : 4,8 cm (miniature)

Haut. : 8,2 cm ; Larg. : 6,3 cm (cadre) 300 / 500 €

119

Entourage de Jean-Baptiste ISABEY

(1767-1855)

Portrait de jeune homme brun coiffé de mèches, en buste de face en costume bleu

Fine miniature sur ivoire (Elephantidae spp.), époque Empire

Cadre rectangulaire en bois noirci

Vers 1805-1815

(Petits décollements, verre malade.)

Haut. : 6,1 cm ; Larg. : 4,6 cm (miniature)

Haut. : 10,6 cm ; Larg. : 9 cm (cadre)

Poids total : 44 g. // 400 / 600 €

Provenance : selon une étiquette Sotheby's 23 février 2005 partie du n°142

121

Début du XIXe siècle

Boîte en composition de poudre d'écaille et intérieur en écaille, ornée sur ses deux faces de miniatures sur vélin montrant deux scènes portuaires.

(L'une sans verre, l'autre verre accidenté ; accident à la boîte ; accident à une des miniatures.)

Diam. : 8 cm 40 / 60 €

122

École française du XIXe siècle

Vues de chalets dans la montagne

Paire de miniatures à l'huile sur carton, cadres en placage à visière de laiton doré, de la maison Lemaréchal, marchand de tableaux et de couleurs rue St Honoré n° 154 à Paris vers 1850.

Haut. : 12,4 cm ; Larg. : 9,9 cm (miniature)

Haut. : 22 cm ; Larg. : 18 cm (cadre) 50 / 80 €



119

123

École italienne du XIXe siècle

Scène lacustre

Fixé sous verre monogrammé à droite, cadre rectangulaire en laiton doré

Haut. : 5,8 cm ; Larg. : 8,9 cm

On y joint *une scène de marché*, vernis Martin sur carton bouilli

Haut. : 6 cm ; Larg. : 8,1 cm 40 / 60 €

124

École française du XIXe siècle

Silhouette d'homme de profil à gauche, verre églomisé miniature marqué « souvenir », daté 1810

Cadre ovale en laiton moulé

(Accidents.)

Haut. : 10,2 cm ; Larg. : 9,3 cm 20 / 30 €

125

Le faune, grande boîte ronde en carton bouilli et vernis Martin, XIXe siècle

(Petits manques et accidents.)

Diam. : 12 cm 20 / 30 €

COLLECTION DE MADAME MOUTON DE VILLARET

Lots 126 à 228

UNE VIE DE COLLECTION.

Jocelyne Mouton de Villaret, ancienne élève diplômée de l'Ecole Camondo, se passionne dès ses premiers pas dans la vie professionnelle pour les objets : bronzes, terres cuites, mais aussi porcelaines, petites boîtes anciennes et miniatures...

Au cours de ses 45 ans de carrière qui la font aller d'une grande maison de décoration parisienne à son indépendance en tant qu'architecte d'intérieur très reconnue, elle restera une chineuse assidue et passionnée.

Pour nous avoir quittés en juillet 2023, elle laisse une remarquable collection de plusieurs centaines de pièces.

126

École française vers 1800

Jolie None actionnant une boîte à musique sur laquelle s'est perché un petit oiseau

Vers 1800

Miniature sur ivoire (*Elephantidae* spp.) ronde, diam. à vue : 6,2 cm

Cadre rect. en bois vernis, Haut. : 11,7 cm ; Larg. : 11,6 cm

Poids total : 0,063 Kg // 200 / 300 €

Bibliographie : Pour des sujets équivalents, voir B. Pappe, *Galante Miniaturen : Die Sammlung Dr. Löer im Neuen Schloss Bayreuth*, 2019.

127

Ecole française, début du XIXe siècle

Portrait de jeune militaire en dolman, coiffe à plumet bleu, début du XIXe siècle

Sur papier, aquarelle, peut-être sur trait gravé.

Cadre rect. en bois noirci à visière de laiton doré (La miniature n'a pas été démontée pour inspection).

Diam. à vue : 6,7 cm 50 / 80 €

128

Ecole française du XIXe siècle

Homme, émail signé à droite : « Achille D »

Ovale

Cadre rectangulaire en gutta percha (fendu, salissures), marqué H.F.V à Paris, couronne de laurier
Haut. : 9 cm ; Larg. : 6,8 cm (dimensions à vue)

50 / 100 €

129

École française du XIXe siècle

Paire de paysages animés près d'une tour et d'un bâtiment en bord de rivière

Miniatures à la gouache et aquarelle sur vélin, les médaillons ronds en laiton doré.

XIXe siècle

Diam. : 7,5 cm (dimensions à vue) 100 / 200 €



130

130

Jacques-François MOMAL

(Lewarde, 1754-Valenciennes, 1832)

Portrait de Gabriel Hécart (Valenciennes, 1755-1838), écrivain, scientifique, philologue historien, antiquaire et poète, vu en botaniste une loupe à la main ; en pendant du portrait de son épouse Marie-Thérèse Richard (1760-avant 1838) ; et portrait de « George Willie » (1772-?) , un livre à la main.

Trois miniatures à l'aquarelle et gouache, crayon noir et sanguine, sur papier formant série :

Diam. à vue : 12,5 cm, 12 cm, 11,5 cm

Cadres ronds en bois doré et noir, diam. 7,3 cm
500 / 700 €

Identifications manuscrites anciennes au revers :
« Marie Thérèse / Richard, née le 26 février / 1760, peinte par le citoyen Momal / le 13 Vendémiaire an 9 (4 mars 1801) »
« Gabriel Antoine Joseph Hécart né le 24 mars / 1755 Peint par le Cit. Momal / Le 10 ventose an 9 (1er mars 1801) »
« George Willie / peint le 16 Ventose an 9 (ou 24 février 1801) / par le Cen Mommal » et « Né 1772 le 23 juillet. »

Gabriel Hécart, auteur de nombreuses publications scientifiques, a notamment laissé un précieux Dictionnaire rouchi-français, sur la langue picarde valenciennoise. Il a eu un vaste réseau de correspondants et bibliophiles, dont probablement « George Willie » vu un livre à la main.
Intéressante série réalisée sous le Directoire. Une paire signée par Momal figurant M et Mme Carpentier, diam. 10,5 cm, a été vendue chez Delorme-Collin du Bocage le 11/12/2013 n° 2.

(Taches sur le portrait de femme ; insectes sous les verres.)

131

Ecole française, époque Empire

Portrait présumé de l'officier Barailon, miniature ovale à la gouache et aquarelle sur papier, représentant l'officier du Génie à mi-corps de trois-quarts à gauche, en uniforme gris de fer à distinctives noires. Cadre ovale en bois doré et noir.

Une identification ancienne au revers « Barailon, capitaine au Génie ».

Vers 1800

(Oxydations, taches, insectes, cadre fendu.)

Haut. : 15,3 cm ; Larg. : 12,2 cm (dimensions à vue)

100 / 150 €

Probablement Jean-François Boniface Barailon., entré à l'École du Génie en 1793, nommé capitaine le 1er Germinal an III, chef de bataillon le 5 Nivôse an 14, colonel au Génie le 13 juillet 1813 ; membre de la Grande Armée, présent à Austerlitz, officier de la Légion d'honneur.

132

École française du XVIIIe siècle

Miniature sur ivoire (*Elephantidae* spp.) représentant un *portrait de femme en buste de trois-quart à droite, coiffée d'une charlotte blanche à noeud bleu et portant une guimpe blanche*, cerclée probablement d'or rose, sur une boîte ovale en pomponne à décor strié, montée à charnière, intérieur doublé d'écaille (*Eretmochelys Imbricata*).

Fin du XVIIIe siècle

Haut. : 3,7 cm ; Larg. : 3,2 cm (miniature)

Haut. : 7,5 cm ; Larg. : 3,1 cm (boîte)

Poids total : 12,4 g. // 150 / 200 €

133

Jean-Baptiste GENTY (Andonville, Loiret, 1767-après 1826).

Peintre en miniature élève de Louis David.

Portrait de Jeune Homme en buste de trois-quarts à droite, costume noir, épingle à cravate en forme de cœur enflammé percé par une flèche, époque Empire

Miniature sur ivoire (*Elephantidae* spp.) signée et datée en bas à droite : Genty / 1810

(Cadre en bois vernis à visièrre de laiton doré, fêlre vertical à droite n'affectant pas le sujet.)

Haut. : 7,5 cm ; Larg. : 6,5 cm (miniature)

Haut. : 11,8 ; Larg. : 11,3 cm (cadre)

Poids total : 0,118 Kg // 200 / 400 €

134

Ecole française du XIXe siècle

Jeune homme à la décoration

Miniature ovale dessinée à la pierre noire, dans un beau cadre à miniature en cuivre et laiton doré formant chevalet, marque de la Maison Mathieu Deroche.

(Taches.)

Haut. : 8,5 cm ; Larg. : 7 cm (dimensions à vue)

On y joint une Vierge, miniature à l'huile sur cuivre ovale, dans un cadre à miniature en bois noirci à visièrre de laiton ronde.

Haut. : 5,5 cm ; Larg. : 5 cm (dimensions à vue)

150 / 180 €

135

Ecole du XIXe siècle

Profil du roi Louis XVIII, biscuit avec la marque apocryphe de Sèvres.

Haut. : 5,5 cm ; Larg. : 4,7 cm (dimensions à vue)

On y joint une miniature représentant un homme en redingote noire et rouge.

Diam. : 6 cm (dimensions à vue) 50 / 80 €



133

136

École italienne du début du XIXe siècle

Jeune Femme en amazone, vue en buste, coiffure haute, un ruban bleu passé sur l'épaule, sa chemise blanche ouverte laissant les seins nus.

Grande miniature à l'huile, ovale

Haut. : 8,7 cm ; Larg. : 6,8 cm

Important cadre italien en bois doré à volutes, XIXe siècle, Haut. totale : 23 cm. 150 / 200 €

Provenance :

acquise chez Thomas Petit antiquités 20 rue de La tour, 75116 Paris.

137

Ecole française, début du XIXe siècle.

Officier du régiment de Marie-Thérèse Infanterie (août-décembre 1815)

Miniature à la pierre noire et rehauts de gouache sur papier

Diam. : 6,5 cm (à vue)

Cadre rect. en bois noirci. 300 / 500 €

Provenance :

- Coll. G. Cottreau en 1911.

Bibliographie :

- Carnet de la Sabretache, n° 220, avril 1911, p. 254-256 « Le régiment de Marie-Thérèse Infanterie » reproduit, alors coll. G. Cottreau.

Levé curieusement un mois après Waterloo, ce régiment très éphémère formé à Toulouse de compagnies d'élite et de volontaires royaux prit le nom de Marie-Thérèse (dont il porte le chiffre sur le shako) en l'honneur de la duchesse d'Angoulême. Cette miniature est un très rare témoignage, peut-être unique, de l'uniforme de ce corps qui fut rapidement transformé en légion de Haute-Garonne avec l'écarlate pour couleur distinctive.

138

École française du XIXe siècle

Femme personnifiée en Circé

Miniature sur ivoire (Elephantidae spp.) représentant l'enchanteresse aux filtres Circé, un sein nu, tenant une coupe en or dans sa main, sur une boîte en composition vernie noire, feuillure intérieure en écaille (Eretmochelys Imbricata) mouchetée.

Vers 1800-1820

(Petites mouillures sur les bords.)

Diam. : 6,8 cm (miniature, à vue) ; Haut. : 1,5 cm ;

Diam. : 8 cm.

Poids total : 64 g. // 200 / 300 €

Provenance :

- Salon des antiquaires Hippodrome d'Auteuil, acquise en novembre 2001



136

139

École française vers 1815-1820

Fillette tenant des roses, en robe à taille haute et cheveux courts, sur une boîte en composition, intérieur doublé d'écaille (Eretmochelys Imbricata) mouchetée

Miniature sur ivoire (Elephantidae spp.)

(Petite taches et restaurations, petite lacune.)

Diam. : 5,8 cm (miniature, à vue) ; Diam. : 8,5 cm (boîte).

Poids total : 84 g. // 120 / 150 €

140

École française du XVIIIe siècle

D'après la Sybille de Cumes du Dominiquin, miniature sur ivoire (Elephantidae spp.) ovale représentant une jeune femme au turban cerclée de laiton doré sur une boîte ovale en écaille (Eretmochelys Imbricata) montée en or à charnière. Poinçon de décharge, probablement Henri Clavel 1782-1789.

Vers 1785

(Oxydation, verre malade.)

Haut. : 4 cm ; Larg. : 3,2 cm (miniature) ;

Haut. : 6 cm ; Larg. : 8,5 cm ; Prof. : 3,2 cm (cadre).

Poids total : 72 g. // 200 / 300 €

Provenance :

- Étude Beaussant-Lefèvre, Drouot, 16 mai 1997, n° 228

141

Lot de miniatures comprenant :

- Paysage animé en bord de mer, miniature en fixé sous verre sur une boîte en écaille, fin du XVIIIe siècle
Haut. : 2,2 cm ; Diam. : 6,5 cm.

- Scène animée devant un château, miniature sur vélin, boîte en vernis martin à décor de stries roses et grises, monture probablement en argent, intérieur doublé d'écaille rouge, fin du XVIIIe siècle
Haut. : 7,9 cm ; Diam. : 3,4 cm

(Petits accidents ; une partie à refixer sur la seconde.) 100 / 150 €

Provenance :

- Galerie Saint-Pierre antiquaire à Bar-le-Duc, acquise le 30 mai 1992 (la première)



142

France ou Suisse, début du XIXe siècle

Scène portuaire animée avec colonne et bâtiments antiques
Émail ovale ; entourage argent doré (petits fendillements)

Cerclage avec anneau de suspension

Haut. : 6,5 cm ; Larg. : 5,2 cm 100 / 120 €

143

143

Lot comprenant :

- Une boîte vernis Martin avec au couvercle *portrait de femme en buste* miniature sur vélin, fin du XVIIIe-début du XIXe siècle, diam. : 8.5 cm

- Une boîte en écaille blonde piquée d'un galon d'or XVIIIe siècle avec au couvercle bouquet de fleurs ovale, diam. : 6.5 cm

- Une boîte en vernis Martin avec au couvercle décor ovale Allégorie de l'Amour orné de perles, diam. : 6.5 cm

- Une boîte en vernis Martin avec monogramme en métal doré sur fond de soie verte, diam. : 7 cm (Accidents.) 150 / 250 €

144

Lot de cinq boîtes rondes, trois à l'effigie de l'empereur Napoléon, deux à l'effigie de Louis XVIII, en cuivre doré moulé, divers supports, composition de poudre d'écaille, gutta percha, carton bouilli, loupe.

Diam. : 6,5 cm ; 6,5 cm ; 9,2 cm ; 8 cm ; 9 cm. 250 / 350 €

145

Quatre flacons à parfum doubles en cristal rouge ou vert, les montures en argent ou métal ouvrant par des bouchons à vis ou à charnières. On y joint un flacon à alcool, le bouchon et le gobelet en argent 800 millièmes.

(Chocs et restaurations.) Poids brut total : 200 g. 200 / 300 €

146

Quatre boîtes couvertes en écaille dont trois avec un décor en laiton d'oiseaux ou de militaires. XIXe et XXe siècles (Éclats et manques.)

Long. : 8,5 et 8 cm 60 / 80 €



144



149

147

Bague en métal doré émaillé retenant par une chaînette en métal un flacon à parfum en verre bleu, la monture en vermeil (poinçon tête de sanglier).

On y joint un flacon à parfum en verre émaillé à décor de fleurs, la monture en métal doré.

XIXe siècle

(Accidents.)

Poids brut : 16 g.

80 / 120 €

148

Paire de couteaux, les manches en bois pétrifiés, les viroles, culots et médaillons en or bas titre, la lame en métal pour l'un, en argent pour le second.

XVIIIe

Dans un étui en galuchat.

(Accidents et manques.)

Poids brut : 44 g.

300 / 400 €

149

École française du XIXe siècle

Miniature sur ivoire (*Elephantidae* spp.) représentant un enfant au carquois dans un paysage, cerclée de laiton doré sur une boîte ronde en gutta percha, la base à motif de damiers, l'intérieur garni d'écaille (*Eretmochelys Imbricata*).

Vers 1850-1860

Diam. : 6 cm (miniature, à vue) ; Diam. : 8,2 cm (cadre).

Poids total : 87 g.

// 200 / 300 €

Provenance :

- Achat chez "Les objets trouvés", antiquaire à Mantes-la-Jolie, le 4 février 1988



150

150

École européenne du XIXe siècle

Couple de paysans dans un paysage, miniature en fixé sous verre signée en bas à droite "van Gill"

Cerclée de laiton doré sur une boîte ronde en composition.

(Manque à la feuillure interne)

Diam. : 7,5 cm (miniature, à vue) ;

Haut. : 2,2 cm ; Diam. : 9 cm (cadre). 200 / 300 €

151

École française du XVIIIe siècle

Homme en buste en veste verte et ruban noir portant une perruque, miniature sur ivoire (*Elephantidae* spp.) ovale, sur une boîte en écaille (*Eretmochelys Imbricata*) blonde au couvercle piqué d'or et d'argent à motif de feuillages et pastilles.

Fin du XVIIIe siècle

Haut. : 2,5 cm ; Diam. : 3 cm (miniature, à vue) ;

Haut. : 2,2 cm ; Diam. : 6 cm (cadre.).

Poids total : 37,8 g.

// 200 / 300 €

Provenance :

- Marie Maxime au Louvre des Antiquaires, acquise en novembre 2001

152

École française du XIXe siècle

D'après la *Sybylle* de Guido Réni, miniature sur ivoire (*Elephantidae* spp.) représentant une femme au turban, cerclée d'or, sur un drageoir en composition noire.

XIXe siècle

(Quelques taches en périphérie.)

Diam. : 6,5 cm (miniature, à vue) ; Haut. : 2,5 cm,

Diam. : 7,9 cm (drageoir).

Poids total : 84,4 g.

// 150 / 200 €

153

Attribué à Peter Adolph HALL

(Borås, Suède-1739-Liège, 1793)

Miniature ovale sur ivoire (*Elephantidae* spp.) représentant une femme à mi-corps, en robe blanche, noeud au corsage et fleurs dans les cheveux, sur une boîte en imitation de pierre dure, intérieur en écaille (*Eretmochelys Imbricata*).

Vers 1775

Haut. : 3,7 cm ; Diam. : 4,7 cm (miniature) ;

Haut. : 2,1 cm ; Diam. : 6,5 cm (boîte).

Poids total : 49,5 g.

// 500 / 700 €



153

154

École française du XIXe siècle

Miniature sur ivoire (*Elephantidae* spp.) représentant une femme de trois-quarts à gauche tenant des fleurs, robe blanche décolletée et étole bleue, sur le couvercle d'un drageoir en or et composition noire, intérieur doublé d'or, signature illisible à droite.

Première moitié du XIXe siècle.

Haut. : 2,4 cm ; Diam. : 8,5 cm.

Poids total : 13,77 g.

// 400 / 600 €



154

155

École française du XVIIIe siècle

Miniature sur ivoire (*Elephantidae* spp.) ovale représentant un homme en buste en veste grise, coiffé d'une perruque, probablement cerclée d'or, sur une boîte en écaille (*Eretmochelys Imbricata*) blonde au couvercle piqué d'or à motif de pastilles.

Fin du XVIIIe siècle

(Mouillures, petits accidents à la boîte.)

Haut. : 2,8 cm ; Diam. : 3,5 cm (miniature, à vue) ;

Haut. : 2,5 cm ; Diam. : 6,2 cm (boîte).

Poids total : 35,6 g.

// 150 / 200 €



155

Provenance :

- Thomas Petit au Salon des antiquaires, place Saint-Sulpice, acquis en juin 2013



156

FRANCE OU SUISSE

Boîte à musique à l'oiseau chanteur articulé sortant du couvercle, en bois à décor de scène de chasse et paysages animés en vernis Martin dans l'esprit de Swebach-Desfontaine, monté en métal argenté. Avec sa clé et en état de fonctionnement (probablement revernée).

XIXe siècle

Haut : 3,2 à 4 cm ; Long. : 10,2 cm ;

Prof. : 6,1 cm

600 / 800 €

156

157

Rare nécessaire à couture (complet) en nacre à décor incisé de fleurs avec ses ciseaux, porte-aiguilles et bobines en nacre, dans un coffret en nacre avec coquilles et plumes agrémenté, sur le dessus, d'un bouquet de fleurs séchées. Monture en laiton doré ajourée sur les bords et autour de la serrure. Miroir au revers du couvercle.

XIXe siècle

Haut. : 8 cm ; Long. : 19,4 cm

400 / 600 €



157



157



158

159

158

Paire de cassolettes couvertes en marbre en forme d'oeuf, montées sur un piédestal agrémenté de montures en bronze doré, le couvercle formant bougeoir.

XIXe siècle

Haut. : 25 cm

1 000 / 1 500 €

159

Cassolette ovale couverte en marbre avec une monture en bronze doré de style Louis XVI formant pot-pourri. Elle repose sur quatre pieds griffes en bronze doré sur socle ovale en marbre. Anses en forme de serpent entrelacé.

XIXe siècle

Haut. : 20 cm ; Long. : 22 cm

1 500 / 2 000 €

160

Étui à cire en or de deux tons à décor de cannelures, chutes feuillagées, moulures rubanées et fleuron.

PARIS, 1776

Maître orfèvre : difficilement lisible (?N)

(Petits trous.)

Haut. : 12 cm

Poids brut : 45,4 g.

Dans un étui en galuchat.

(Accidents.)

600 / 800 €

161

Étui à nécessaire en pomponne, à anneau de suspension, de forme mouvementée, décoré de motifs rocailles en repoussé, figurant deux muses et des volatiles.

Haut. : 9,7 cm

(Accident sur le fermoir.)

On y joint un étui à cire en pomponne à décor de chevrons ciselés et guillochés, la matrice gravée d'une armoirie.

XVIIIe siècle

(Usures.)

Haut. : 11,7 cm

60 / 100 €

162

Étui à nécessaire en pomponne et agate à anneau de suspension de forme mouvementée, décoré de motifs rocailles en repoussé. L'intérieur compartimenté.

XVIIIe siècle

(Accidents.)

Haut. : 10 cm

80 / 120 €

163

Flacon à sel en or jaune 750 millièmes, décoré en repoussé d'un cartouche rocaille feuillagé, le couvercle à charnière et anneau de suspension. Bouchon intérieur en verre.

Fin du XIXe-début du XXe siècle

Poids brut : 17,6 g.

300 / 500 €

164

Tabatière en pomponne à décor ciselé de médaillons fleuris sur fond guilloché doublé d'écaille de tortue marine spp de la famille des Cheloniidae spp* (I/A-CE).

XIXe siècle

(Petit enfoncement sur le couvercle.)

On y joint une boîte ronde en vermeil 925 millièmes guilloché à décor rayonnant de pastilles.

Minerve, orfèvre : ESCHWEGE.

Poids brut : 47 g.

300 / 400 €

165

Trois boîtes en argent 800 et 925 millièmes de formes ronde et ovale, en émail translucide bleu et blanc-gris, sur fond guilloché, pour une le couvercle à charnière souligné d'un fleuron.

Travail allemand et anglais, XXe siècle.

(Petit accident à l'émail.)

Poids : 200 g.

120 / 200 €

166

Boîte en argent et vermeil 800 millièmes à décor de rinceaux, le couvercle à charnière orné d'une miniature polychrome figurant une scène galante et plaques de verre imitant la malachite.

Travail étranger, XIXe siècle

Poids brut : 90 g.

Long. : 7,5 cm

(Usures.)

60 / 100 €

167

Boîte en argent 800 millièmes mouvementé décoré en repoussé de motifs marins, le couvercle serti d'une pierre dure figurant un crabe.

Travail probablement indonésien.

Poids brut : 95 g.

On y joint un hochet sifflet en argent 800 millièmes, le manche en nacre (accidents, chocs, manquent des grelots).

Poids brut : 38 g.

80 / 120 €



174

168

Lot en argent 800 et 925 millièmes comprenant : un cachet et une boîte, travail indonésien ; deux dés ; une boîte en forme de noisette ; cinq boîtes à pilules ; un porte-Louis ; une boîte en forme de guitare, une conchiforme ; un flacon à parfum émaillé gris ; deux éléments de boucles monogrammés " M.V " et une petite boîte guillochée émaillée blanc formant pendentif.

Poids brut : 390 g.

On y joint une boîte " vannerie " et une verseuse miniature en métal argenté.

(Accidents et manques.) 200 / 300 €

169

Ensemble de dix boîtes en argent et vermeil 800 et 925 millièmes à décor guilloché, ciselé et en repoussé de scènes galantes et mythologiques.

Travail français, Hénin & cie et étranger.

(Chocs.)

Poids brut : 480 g. 300 / 400 €

170

Lot comprenant sept boîtes en argent 800 et 925 millièmes, décorées en repoussé de putti ou scènes de genres.

Travail étranger.

Poids : 830 g.

On y joint une petite boîte rectangulaire en métal argenté.

(Légers chocs.) 300 / 400 €

171

Ensemble de sept boîtes en argent 800 et 925 millièmes, une de forme ronde à décor guilloché, BOIN TABURET, les autres à décors de trophées, putti et scènes champêtres en repoussé.

Travail français, Hénin & cie et étranger dont HANAU, G.Kurz et G.Roth.

Poids : 528 g. 300 / 400 €

172

Tabatière de forme rectangulaire en argent et vermeil, le couvercle à charnière ciselée de volutes. Autriche-Hongrie, XIXe siècle

Poids brut : 93 g.

On y joint trois boîtes en argent ; deux boîtes filigranées contenant chacune un chapelet (poids brut : 160 g.) et deux boîtes rondes en pomponne.

(Accidents.) 200 / 250 €

173

Lot en argent 800 millièmes, 925 et 950 millièmes à décor guilloché émaillé translucide de couleur bleue ou verte comprenant : une boîte ronde, un briquet formant montre signée " ETERNA " ; une boîte à cigarettes et un polissoir à ongles.

Travail suisse et anglais, XXe siècle

(Accidents et manques à l'émail.)

Poids brut : 225 g. 100 / 150 €

174

Ensemble comprenant douze boîtes en pierre dure, agate bleue, cornaline ou veinée rouge. Elles reposent sur des pieds boules aux quatre coins. Montures en laiton doré.

On joint une boîte rectangulaire en forme de coffre, XIXe siècle (fond réparé) et un étui en agate XXe siècle

(Légères égrenures à certaines.) 600 / 800 €



175

175

JAPON, milieu Époque EDO (1603-1868)

Inro à cinq cases en laque nashiji à décor en hira maki-e de laque or et kirigane d'un paysages de cours d'eau, cascade, chaumière, pins célestes et cerisiers en fleurs. L'intérieur en nashiji. Non signé. Haut. : 8,8 cm
Ojime en shibuichi de motifs géométriques.

Netsuke en ébène, tortue, la tête rentrée dans sa carapace. Signé Shigeyoshi.
Long. : 4,2 cm 500 / 600 €

176

JAPON, XIXe siècle

Inro à cinq cases en laque noire à décor en togidashi de laque vert et or et kimpun de bambous à travers la brume. L'intérieur en nashiji. Non signé. Haut. : 9,2 cm

Netsuke en bois, moine portant un masque, un masque d'okame dans le dos. Non signé. (Égrenures.)
Haut. : 5,2 cm 800 / 1 000 €



177

177

JAPON, Époque EDO (1603-1868),

XVIIIe siècle

Petit inro hexagonal à cinq cases en laque kimpun à décor incrusté de nacre et corail et kirigane de chrysanthèmes en fleurs, rochers percés et montagnes. L'intérieur en nashiji. Non signé. (Manques, usures.)

Haut. : 7,5 cm
On y joint un cachet de lettré surmonté d'une chimère (7,5 cm) et un flacon tabatière couvert en fluorine (9 cm)
Chine, XXe siècle
(Petits éclats et égrenures.) 300 / 400 €

178

JAPON, XIXe siècle

Netsuke en bois en forme de masque de Hyottoko. Signé Keigyoku dans un cartouche.
Haut. : 5,7 cm ; Larg. : 5,2 cm 300 / 400 €



179

179

**ANGLETERRE, Manufacture du Sud
Staffordshire (Bilston, Wednesbury)**

Sept boîtes couvertes en émail à décor polychrome de fruits, personnages, scène de chasse, dont une en forme d'oiseau.

Montures en laiton.

(Accidents.)

Vers 1770-1790

Long. : 9, 7, 6, 5, 5 et 7 cm ; Haut. : 5 cm 200 / 300 €

180

**ANGLETERRE, Manufacture du Sud
Staffordshire (Bilston, Wednesbury)**

Deux étuis à cire ou à messages et une boîte à thé, en émail à fond rose ou bleu, à décor de fleurs ou scènes de genre se détachant dans des encadrements or.

(Usures, petites fêlures et petits éclats.)

Vers 1770-1790

Haut. : 16, 11,5 et 12,5 cm 400 / 600 €

181

**ANGLETERRE, Manufacture du Sud
Staffordshire (Bilston, Wednesbury)**

Deux boîtes ovales et une boîte rectangulaire couvertes en émail à décor de scènes animées avec animaux, vaches, ânes et chèvres et un intérieur de couvercle avec dame de qualité pour la rectangulaire, et d'une scène représentant Vénus sur les flots pour une ovale.

Vers 1770-1790

(Petits accidents.)

Long. : 10, 8,5 et 9,5 cm 600 / 800 €

182

**ANGLETERRE, Manufacture du Sud
Staffordshire (Bilston, Wednesbury)**

Cinq cachets en émail vert, bleu avec décoration fleurie et monture en laiton doré.

On joint trois étiquettes à vin en émail.

Vers 1770-1790

(Petits accidents.)

Haut. : 7 ; 7,5 cm. 100 / 150 €

183

**ANGLETERRE, Manufacture du Sud
Staffordshire (Bilston, Wednesbury)**

Trois boîtes rectangulaires dont une ouvrant à deux couvercles à fond rose, et deux boîtes ovales à décor de fleurs. Monture en laiton.

Vers 1770-1790

(Petites usures et fêlures.)

Long. : 10,5, 9, 9, 9,5 et 9 cm 300 / 400 €

184

**ANGLETERRE, Manufacture du Sud
Staffordshire (Bilston, Wednesbury)**

Deux flacons à parfum formant bonbonnière en émail bleu et vert.

On y joint une boîte en forme de sabot et deux boîtes rectangulaires à décor de fleurs polychromes ou en camaïeu rose avec enfants, et un flacon à thé dans le goût de Meissen en porcelaine de Samson avec monture en argent.

Vers 1770-1790

(Éclats, fêlures et égrenures, bouchon d'un flacon remplacé.)

Haut. : 10, 9,5 et 14 cm ; Long. : 10, 9,5 et 7 cm 300 / 400 €

185

**ANGLETERRE, Manufacture du Sud
Staffordshire (Bilston, Wednesbury)**

Quatre boîtes couvertes en émail à décor de scènes mythologiques, scène de chasse, scène de port et paysage de rives animées en camaïeu de pourpre. Monture en laiton et en métal argenté pour l'une.

Vers 1770-1790
(Fêlures.)

Long. : 8, 7,5, 8 et 8 cm 400 / 600 €

186

**ANGLETERRE, Manufacture du Sud
Staffordshire (Bilston, Wednesbury)**

Six boîtes en émail et un nécessaire à couture en émail à fond bleu ou vert à décor de bouquets de fleurs, paysages animés ou paysage en manganèse. Montures en laiton.

(Accidents.)
Vers 1770-1790

Long. : 8,5, 9,7, 5 et 5,5 cm ; Haut. : 9,5 et 5,5 cm
300 / 400 €

187

**ANGLETERRE, Manufacture du Sud
Staffordshire (Bilston, Wednesbury)**

Quatre boîtes rectangulaires et un nécessaire à couture en émail à décor polychrome d'un buste de jeune femme, de fleurs, de Chinois, de scène d'amour et cours d'eau animé.

Vers 1770-1790
(Petites fêlures et légers manques.)

Haut. : 10,5 cm ; Larg. : 7,9, 7, 6,5 et 5,5 cm
600 / 800 €

188

**ANGLETERRE, Manufacture du Sud
Staffordshire (Bilston, Wednesbury)**

Boîte ronde couverte en émail avec sa monture en vermeil à compartiment, présentant des paysages animés dans des cartouches octogonaux.

Vers 1770-1790
(Quelques petites usures.)

Diam. : 6,5 cm ; Poids brut : 136,7 g. 300 / 400 €

Provenance :
- Blanc Bleu Antiquités, mars 2016



189

**ANGLETERRE, Manufacture du Sud
Staffordshire (Bilston, Wednesbury)**

Une boîte de forme rognon présentant deux flacons couverts avec filets taillés et une boîte rectangulaire à décor d'un paysage de ruines animées en émail à fond rose. Monture en laiton.

Vers 1770-1790
(Légères usures.)

Long. : 10 et 9,5 cm. 400 / 600 €

Provenance pour l'une :
- Daniel et Vincent, rue Molière, Paris, 2013

190

**ANGLETERRE, Manufacture du Sud
Staffordshire (Bilston, Wednesbury)**

Sept boîtes en émail à fond rose, bleu ou vert agrémenté de bouquets de fleurs ou scènes animées de paysages en réserve, dont l'une formant tabatière avec double ouverture

(Petits accidents et éclats.)
Vers 1770-1790
Long. : 7, 5,5, 6, 5,5, 5, 6 et 7 cm 300 / 400 €

191

**ANGLETERRE, Manufacture du Sud
Staffordshire (Bilston, Wednesbury)**

Six boîtes couvertes, cinq rectangulaires et une ronde à décor polychrome de scènes de palais animée, rives avec bateaux, Amours et fleurs. Montures en laiton, métal argenté et vermeil.

Vers 1770-1790
Long. : 9 cm ; 6,5 cm ; 5,5 cm ; 8 cm ; 7 cm ;

Diam. : 6 cm
(Accidents et fêlures.)

Poids brut de la boîte circulaire : 75,6 g.
Poids brut de la boîte émaillée bleu : 120,2 g.

300 / 400 €



192

192

**ANGLETERRE, Manufacture du Sud
Staffordshire (Bilston, Wednesbury)**

Rare coupe à bords dentelés en émail à fond rose à décor d'une scène galante au centre et de six réserves fleuries à noeuds bleus sur les côtés. Revers à fond rosé agrémenté de six réserves.

Vers 1770-1790
(Petit éclat.)

Diam. : 13,5 cm 400 / 600 €

193

**ANGLETERRE, Manufacture du Sud
Staffordshire (Bilston, Wednesbury)**

Coffret formant plumier avec son intérieur en émail à fond bleu rehaussé de vignettes avec pastorales ou bouquets de fleurs. Monture rocaille en laiton doré.

Vers 1770-1790

On joint un moutardier rond couvert à décor de fleurs sur fond vert en émail
(Une anse rapportée.)

Haut. : 8,5 et 8 cm 200 / 300 €

193

194

**ANGLETERRE, Manufacture du Sud
Staffordshire (Bilston, Wednesbury)**

Quatre boîtes ovales couvertes en émail à décor polychrome de fleurs ou de scènes animées dans des paysages en ruines. Intérieur d'un couvercle à décor d'une dame de qualité.

(Quelques fêlures et petits manques.)

Vers 1770-1790

Larg. : 8,5, 8, 8 et 9 cm 300 / 400 €

195

**ANGLETERRE, Manufacture du Sud
Staffordshire (Bilston, Wednesbury)**

Une boîte à thé, une boîte ronde, une boîte ovale, deux boîtes rectangulaires en émail à fond bleu ou vert avec portrait de dame de qualité à l'intérieur, à décor de fleurs ou de paysage champêtre. Monture en laiton.

Vers 1770-1790

On joint : deux paniers en porcelaine allemande avec monture formant pieds (monture du XIX^e siècle et marque apocryphe).

(Petites usures et fêlures.)

Haut. : 13 cm ; Long. : 9, 9, 9 et 6,5 cm 300 / 400 €



198

196

**ANGLETERRE, Manufacture du Sud
Staffordshire (Bilston, Wednesbury)**

Trois boîtes rectangulaires en émail couvertes à décor de fleurs ou de scènes animées ou paysages.
Vers 1770-1790
On y joint :

ALLEMAGNE

Boîte ovale couverte à décor polychrome représentant le retour de l'enfant prodigue. Monture en laiton (base réparée),
Fin du XIXe-début du XXe siècle
Long. : 8, 7, 7,5 et 9 cm
(Accidents et fêlures.)

200 / 300 €

197

**ANGLETERRE, Manufacture du Sud
Staffordshire (Bilston, Wednesbury)**

Cinq boîtes couvertes en émail à décor polychrome de fleurs, de scènes animées, dont une en camaïeu de gris. Montures en laiton.
(Fêlures et petits accidents.)
Vers 1770-1790
Long. : 5,5 et 7 cm

150 / 200 €

198

**ANGLETERRE, Manufacture du Sud
Staffordshire (Bilston, Wednesbury)**

Boîte formant nécessaire de toilette, munie de trois flacons taillés et une boîte ouvrant à deux compartiments et couvercles.
(Petites usures, éclats, couvercle de la boîte à deux compartiments décollé.)
Vers 1770-1790
Long. : 7 et 8,5 cm

300 / 400 €

199

**ANGLETERRE, Manufacture du Sud
Staffordshire (Bilston, Wednesbury)**

Cinq boîtes couvertes en émail à fond bleu à décor en réserve de scènes galantes, scène pastorale, couple de fermiers et ville idéale. Montures en laiton.
Vers 1770-1790
(Fêlure et petits chocs.)

300 / 400 €

200

**ANGLETERRE, Manufacture du Sud
Staffordshire (Bilston, Wednesbury)**

Deux flacons de parfum et bonbonnières en émail à fond rose ou vert de paysages animés dans des réserves or. Monture en laiton.
(Petits accidents, un bouchon remplacé.)
Vers 1770-1790
Haut. : 10,5 et 9 cm

600 / 800 €



200



206

201

**ANGLETERRE, Manufacture du Sud
Staffordshire (Bilston, Wednesbury)**

Cinq boîtes couvertes à fond bleu, rose ou vert agrémentées de scènes animées ou fleurs.

Vers 1770-1790

(Accidents et manques.)

Larg. : 8,5, 7,5 et 5,5 cm 60 / 80 €

202

**ANGLETERRE, Manufacture du Sud
Staffordshire (Bilston, Wednesbury)**

Ensemble en émaux comprenant un pot à moutarde couvert à fond bleu, une double salière et trois salerons à fond bleu, quatre salerons à fond blanc et deux salerons à fond rosé à décor de paysages animés dans une réserve or pour certains.

On joint sept petites cuillères réassorties.

Vers 1770-1790

Haut. : 12,5 cm ; Long. : 12,5 cm ; Diam. : 6,5 cm

Poids total des pièces en argent : 37 g.

(Accidents et manques.) 400 / 600 €

203

**ANGLETERRE, Manufacture du Sud
Staffordshire (Bilston, Wednesbury)**

Cinq nécessaires à couture en émail à fond bleu, blanc ou rose, dont un avec flacon en opaline, à décor d'un buste de femme et d'homme de qualité sur chaque face ou de paysages animés. Montures en laiton doré.

(Boîtes incomplètes, intérieur manquant, accidents et fêlures.)

Vers 1770-1790

Haut. : 10, 11, 10, et 9,5 cm 300 / 400 €

204

**ANGLETERRE, Manufacture du Sud
Staffordshire (Bilston, Wednesbury)**

Grande plaque rectangulaire bombée décorée en camaïeu de pourpre d'une bergère sur un âne menant vaches et mouton, accompagnée d'une fileuse à pied. Palmes et quadrillés blanc en émail en relief sur le bord. Elle est présentée dans un cadre en bois doré du XVIIIe siècle.

Vers 1770-1790

(Léger défaut de cuisson.)

Haut : 14,5 cm (avec le cadre 28 cm) ; Larg. : 22 cm

(avec le cadre 33 cm) 200 / 300 €

Provenance : - M. de Mas Latrie, marché Paul Bert, Saint-Ouen

205

PARIS-ALLEMAGNE-DIVERS

Deux boîtes à thé, un flacon et trois boîtes à décor polychrome, pour les premières, dans le goût de Capodimonte, décorées d'amours en relief, pour les autres, de scènes galantes dans des paysages, de fleurettes ou tête de chat.

Marque apocryphe pour l'une.

(Usures d'or et usures.)

XIXe et XXe siècles

Long. : 8 et 8 cm ; Haut. : 8,5, 11,5, 10 et 7 cm

200 / 300 €

206

FRANCE ET ALLEMAGNE

Trois boîtes couvertes rectangulaires en émail dont une ouvrant à deux couvercles, à fond blanc rehaussés en vert et or présentant des poiriers ou des bouquets de fleurs ou des croisillons stylisés.

XVIIIe siècle

(Montures anciennes, quelques égrenures et fêlures à l'émail.)

Long. : 8, 8 et 6,5 cm

300 / 400 €



212

207

LIMOGES

Quatre boîtes couvertes en porcelaine à décor de fleurs polychromes, montures en métal.

XXe siècle

Larg. : 8,5, 9,5 et 4,5 cm 60 / 80 €

208

LIMOGES

Quatre boîtes, deux à décor de putti, l'une en émail à décor de paysage et l'autre en forme de panier. On joint une petite tabatière en émail à décor de chevaux de course.

Fin du XIXe-début du XXe siècle

Long. : 8,7 et 6 cm ; Diam. : 7 cm 60 / 80 €

209

ALLEMAGNE

Trois boîtes couvertes en forme de coeur, l'une à décor de fleurs et d'une scène galante

Montures en métal

Marque apocryphe

XXe siècle

Long. : 9 cm 100 / 150 €

210

ALLEMAGNE-LIMOGES-DIVERS

Six boîtes couvertes avec une monture en laiton à décor de fleurs, scènes de genre, putti et paysages.

XIXe siècle

Marque apocryphe

(Un couvercle restauré.)

Long. : 13,5, 9,5 et 7 cm 200 / 300 €

211

CHINE ET DIVERS

Deux boîtes ovales, un étui et une boîte en forme d'oeuf à décor de paysages, fleurs et médaillons polychromes ou en camaïeu de bleu. Monture en métal.

XXe siècle

Long. : 9,5, 8,5 et 7,5 cm 60 / 80 €

212

MENECY ET DIVERS

Quatre vases Médicis sur socle carré ou octogonal à décor polychrome de bouquets de fleurs. Filets roses ou filet or sur les bords. Trois socles marqués en creux DV pour Duché de Villeroy.

(Une coupe décollée de son piédestal.)

XVIIIe siècle

Haut. : 17,5 ; 14 ; 13,5 ; 9 cm 600 / 800 €

213

ALLEMAGNE

Paire de carlins en porcelaine, une chienne son petit sous elle et un chien assis entouré de fleurs et feuillages polychromes.

XXe siècle

Haut. : 16,5 cm 400 / 600 €

214

DANEMARK, Vesterbro, Manufacture Bing et Grøndahl

Quatre médaillons en biscuit d'après Thorvaldsen représentant les Quatre saisons ; une nymphe jouant avec une couronne de fleurs et deux amours pour le Printemps, un couple dans un champ de blé moissonné pour l'Été, un couple dont l'homme tient sur un bâton des sarments de vigne, un lapin et une femme assise allaitant pour l'Automne, un vieillard assis devant un réchaud et sa servante pour l'Hiver. Encadrement en métal doré.

Deuxième moitié du XIXe siècle, vers 1860

Diam. : 15 cm 300 / 400 €

Provenance : - Achat chez Michel Gorvitz.

215

SÈVRES

Médaillon en biscuit représentant le roi Louis-Philippe.

(Restauré.)

XIXe siècle

Diam. : 13 cm 150 / 200 €



216

216

DIVERS

Fontaine à parfum formée d'un vase à fond bleu poudré avec déversoir en bronze doré orné d'une tête de Neptune, le vase est entouré de branchages avec fleurs en porcelaine modernes et anciennes. En-dessous, deux cygnes dans le goût des porcelaines de Meissen. Ils sont posés sur une base rocaille en bronze doré de style Louis XV. La fontaine repose sur un socle en bois à fond marbré, à jardins

Fin du XIXe-début du XXe siècle

Haut. : 29,5 cm.

1 000 / 1 500 €



217

217

SÈVRES

Paire de vases de forme balustre en porcelaine à fond bleu. Les anses à enroulement, le col et la base en bronze doré de style Louis XVI. Ils reposent sur des socles en velours.

On joint deux bouquets avec fleurs en porcelaine moderne et feuillage en tôle verte

Fin du XIXe siècle

(Manquent les vis d'une anse.)

Haut. : 23 cm

2 000 / 3 000 €



218

218

PARIS

Paire de vases ronds sur piédouche avec base en porcelaine à fond bleu poudré, agrémentée d'une base à frise de godrons en bronze doré et d'une base à quadrillé dans le style Louis XVI. Monture du col en bronze doré à quadrillés, munie de deux anses anneaux.

Fin du XIXe siècle

(Deux anneaux détachés.)

Haut. : 21 cm

1 500 / 2 000 €

219

DIVERS

Lampe formée d'un perroquet en porcelaine à fond turquoise entouré d'une monture formant deux flambeaux, agrémentée de fleurs en porcelaine moderne.

Début du XXe siècle

Haut. : 21 cm

600 / 800 €

220

CHINE

Vase à fond bleu poudré rehaussé de mascarons avec anneaux en relief. Il est agrémenté d'une monture en bronze doré de style Louis XVI.

(Fond percé.)

XIXe siècle

Haut. : 50 cm

Monté en lampe

1 500 / 2 000 €

221

CHINE-COMPAGNIE DES INDES

Théière et un couvercle décorés en camaïeu de rose au décor de L'Adieu du marin, un bateau au loin voguant.

(Anse réparée.)

On y joint une théière et un couvercle à décor Imari au saule pleureur.

(Anse réparée.)

Haut. : 14,5 et 15 cm

100 / 150 €

222

CHINE-COMPAGNIE DES INDES

Plat rond aux émaux de la famille rose à décor de bambous, chrysanthèmes et grappes de raisins au centre.

Sur l'aile, trois grenades éclatées entourées de pivoines et feuilles de tabac. Fleurs stylisées orangées au revers.

XVIIIe siècle

(Fêlure sur le bord.)

Diam. : 36 cm

300 / 400 €

223

CHINE-COMPAGNIE DES INDES

Bouillon rond couvert muni d'anses entrelacées à décor polychrome de bouquets de fleurs et fleurettes. Prise en forme de fruit avec feuillages. Galon or sur le bord.

XVIIIe siècle

Long. : 23 cm

300 / 400 €

224

CHINE-COMPAGNIE DES INDES

Deux coupes en forme de coquille à décor polychrome, au centre, de fleurs, rose et pivoine. Peignés roses et filet or sur le bord.

XVIIIe siècle

Long. : 23 cm

300 / 400 €



225

225

CHINE-COMPAGNIE DES INDES

Verseuse et un couvercle de forme argenterie rocaïlle aux émaux de la famille rose à décor d'un semis de bouquets de fleurs et fleurettes. Galon fleuri sur le bord.

(Fêlure à l'anse et manque à la prise du couvercle.)

On y joint une verseuse de même style avec anse et monture du couvercle en étain, et deux verseuses plus petites avec réparation et couvercles réassortis.

XVIIIe siècle

Haut. : 24,5 ; 26 ; 18 ; 16,5 cm

200 / 300 €

226

CHINE-COMPAGNIE DES INDES

Deux sorbets aux émaux de la famille rose et deux moutardiers de forme tonnelet à décor de bouquets de fleurs et fleurettes. Galons or sur le bord. (Éclat à un sorbet et fêlure à un moutardier ; manquent les couvercles.)

XVIIIe siècle

Haut. : 5 et 7 cm

100 / 120 €

227

CHINE-COMPAGNIE DES INDES

Rare grand plat et son égouttoir à aile en relief aux émaux de la famille rose décoré, au centre, d'un bouquet de roses et de pivoines. Sur l'aile, quatre réserves fleuries. Filet or et rouge sur le bord.

Fin du XVIIIe siècle

(Égrenures sur le bord et usures, léger choc au centre de l'égouttoir.)

Diam. : 44 et 36,5 cm

800 / 1 000 €

228

CHINE-COMPAGNIE DES INDES

Huit assiettes plates et deux assiettes creuses aux émaux de la famille rose décorées de bouquets de fleurs au centre et sur l'aile. Pour les deux assiettes creuses, décor de paons perchés sur des rochers avec fer de lance.

XVIIIe siècle

(Fêlures et égrenures.)

Diam. : 23 cm

300 / 400 €

PORCELAINE FRANÇAISE & ÉTRANGÈRE

229

PARIS, MANUFACTURE DU COMTE D'ARTOIS

Paire de plats ovales en porcelaine à décor polychrome de bouquets de fleurs. Dents de loup or sur les bords. Marqués au tampon en rouge.

XVIII^e siècle, vers 1780.

(Usures à la dorure, petite égrenure au talon d'un plat.)

Long. : 33 et 33,5 cm 300 / 400 €

230

PARIS, MANUFACTURE DE LOCRÉ

Glacière couverte en porcelaine munie d'anses à décor polychrome de fleurs et fleurettes. Dents de loup or sur le bord. Anses ajourées. Marquée en bleu.

Fin du XVIII^e siècle.

Haut. : 21 cm 300 / 400 €

231

PARIS, MANUFACTURE DE LOCRÉ

Deux saucières ovales munies d'anses et deux plateaux à décor polychrome de bouquets de fleurs. Dents de loup ou filet or sur le bord. Marquées en bleu.

Fin du XVIII^e siècle.

(Usures à la dorure.)

Long. : 26 cm et 27 cm 300 / 400 €

232

MANUFACTURE DE BOISSETTES

Plat ovale à bords contournés à décor polychrome de fleurs et fleurettes. Dents de loup or sur le bord. Marqué en bleu.

Fin du XVIII^e siècle.

Long. : 37 cm 200 / 300 €

233

MANUFACTURE DE BOISSETTES

Ensemble comprenant un ravier bateau, un pot à jus sur piédouche et une chocolatière litron à manche en bois et un couvercle en porcelaine. Décor polychrome de bouquets de fleurs et fleurettes. Filets et dents de loup or sur les bords. Marqué en bleu pour les trois pièces.

(Éclat au couvercle, usure à la dorure.)

Fin du XVIII^e siècle.

Haut. : 12 cm ; 5,7 cm

Long. : 28,5 cm 300 / 400 €

234

PARIS, MANUFACTURE DE CLIGNAN-COURT

Deux plateaux carrés en porcelaine à décor, pour l'un dans un médaillon or d'un bouquet de fleurs retenu par un ruban rouge, guirlandes de feuillage et or et filet or sur les bords. Pour l'autre, bouquets de fleurs et fleurettes or et sur les bords dents de loup or. Marqués.

Fin du XVIII^e siècle.

Long. : 17 cm et 16,5 cm ; Larg. : 17 cm et 16,5 cm

300 / 400 €

235

PARIS, MANUFACTURE DE LA REINE

Sucrier et un couvercle, et un poêlon couvert avec son manche en bois tourné à décor polychrome de bouquets de fleurs. Filet or sur le bord. Prise du couvercle en forme de fruit.

Fin du XVIII^e siècle

(Usures à la dorure et légères égrenures au couvercle du sucrier et au talon du poêlon.)

Haut. : 9,5 cm ; Long. : 14,7 cm

On y joint :

Sucrier rond couvert en porcelaine à décor polychrome de larges bouquets de fleurs et fleurettes. Filet et dents de loup or sur les bords. Marqué en rouge.

Fin du XVIII^e siècle

Haut. : 11,5 cm

100 / 150 €

236

PARIS, MANUFACTURE DE LA REINE

Grand plat circulaire à bord festonné, à décor polychrome de bouquets de fleurs. Dents de loup or. Marqué en rouge

XVIII^e siècle

(Fêle, égrenures, usures à la dorure.)

Diam. : 36,5 cm

100 / 150 €

237

PARIS, MANUFACTURE DE LA REINE

Saladier rond en porcelaine à bord contourné à décor polychrome de bouquets de fleurs et fleurettes. Dents de loup or sur le bord.

Fin du XVIII^e siècle

(Usures à la dorure.)

Haut. : 8,5 cm ; Diam. : 24,5 cm

150 / 200 €

238

PARIS, MANUFACTURE DE CLIGNANCOURT

Soupière ronde couverte munie d'anses et son présentoir à décor polychrome de larges bouquets de fleurs et feuillages.

Peignés or aux anses, filets or sur les bords, prise du couvercle en forme d'artichaut avec feuillages.

Marquée en rouge, XVIIIe siècle

(Éclat au revers du plat et du présentoir.)

Long. : 31 cm

800 / 1 000 €



238

239

PARIS et DIVERS

Trois tasses de rebut de Sèvres (dont une avec fêlure) à décor postérieur de fleurs marqué 1856, dentelles or sur le bord.

On y joint une tasse à chocolat à fleurs et aile à fond rose et filet or (usures au filet or) et deux cache-pots à décor de filets bleus et or.

XIXe siècle

Haut. : 19 et 13 cm

100 / 150 €

240

PARIS et SUISSE

Trois tasses litron à décor d'arabesque et enroulement ou de frise de clochettes rose ou d'un ruban et nœuds bleus.

On joint un sorbet et sa soucoupe à brindilles rouges marqué au poisson.

XIXe siècle

Haut. : 6 cm

(Tasse avec clochettes rose avec éclats et usures d'or.)

200 / 300 €

241

SÈVRES

Saladier rond en pâte tendre à bords contournés à décor polychrome de bouquets de fleurs et fleurettes. Filet bleu à double agrafes or et dents de loup or sur le bord. Marqué en bleu des deux L entrelacés, peintre Claude-Joseph Cardin.

XVIIIe siècle.

Haut. du saladier : 7 cm ; Diam. : 22,6 cm

On y joint une tasse à glace (restaurée) de même décor, marquée au revers les deux L entrelacés, 1757, peintre Thévenet fils (manque l'anse).

XVIIIe siècle

(Éclat sur le bord, usures d'usage au fond.)

Haut. : 7 cm

200 / 300 €

242

SÈVRES

Bouillon rond couvert et son présentoir à bord contourné, en pâte dure décorée en camaïeu or de brindilles fleuries or. Guirlandes et filet or sur le bord.

(Usures à la dorure.)

XVIIIe siècle

Marqué des deux L entrelacés couronnés en or.

Haut. : 9,5 cm ; Diam. : 16,5 cm

150 / 200 €

243

SÈVRES

Tasse litron à fond bleu nouveau à décor sur le bord en camaïeu violine de cassolettes enroulements et palmes, entre deux filets or. Marquées des deux L entrelacés 1788 peintre Boucot fils.

On y joint une tasse litron et une sous-tasse à décor d'un ruban tricolore, entouré de guirlandes ou couronnes fleuries. Dents de loup or sur les bords. Marquées des deux L entrelacés pour la tasse, 1789 peintre Melle Reselle, pour la sous-tasse 1789, peintre Mme Bunel.

Fin du XVIIIe siècle

Haut. : 6 cm ; Diam. : 12 cm ; Haut. : 6 cm ; Diam. : 13,5 cm

(Usures à la dorure.)

300 / 400 €

244

LIMOGES, MANUFACTURE DU COMTE D'ARTOIS

Présentoir en porcelaine en forme de coquille à décor polychrome, au centre, d'oiseaux branchés entourés d'un jeté de roses. Peignés et filet or sur le bord. Marqué en creux « CD ».

Fin du XVIIIe siècle.

(Légères égrenures à la prise au revers.)

Long. : 22,7 cm

On joint : une cuvette en porcelaine de Bordeaux (Usures et coup de feu au talon.)

Long. : 31,5 cm

300 / 400 €

245

LIMOGES

Broc couvert et sa cuvette ovale à festons, décorés en camaïeu de rose de réserves ovales retenues par des noeuds et des guirlandes de roses. Elle présente des bords de rives animés de personnages et bateaux. Prise du couvercle en forme de coquillages rehaussés d'or. Peigné or sur le bord et filet or. Marqué en rouge C.D.

(Nombreuses égrenures au bord du couvercle, éclats recollés au bord de la verseuse et égrenure au pied.)

XVIIIe siècle

Haut. : 28 cm ; Long. : 32 cm 300 / 400 €

246

MOUSTIERS

Grand plat creux circulaire à bord festonné, à décor en camaïeu de bleu, au centre, d'un large bouquet de fleurs. Dentelles fleuries et filet sur le bord, marqué d'une croix au revers.

XVIIIe siècle

(Égrenures sur le bord, choc filaire sur le fond ne traversant pas.)

Diam. : 39,5 cm 100 / 150 €

247

MIDI

Deux bouquetières en faïence à bord godronné décorés dans le goût de Rouen, en camaïeu de bleu, de lambrequins fleuris et enroulements. Filets bleus sur le bord.

(Fêles et égrenures.)

XVIIIe siècle

Haut. : 12 cm ; Larg. : 24 cm 200 / 300 €

248

MENNECY

Petit pot à crème couvert à côtes torsées en pâte tendre à décor de bouquet de fleurs, filet rose sur le bord.

On y joint trois couvercles du XVIIIe siècle

XVIIIe siècle

(Éclat au bord du couvercle.)

Haut. : 9 cm 80 / 100 €

249

ALLEMAGNE, Dresde

Service comprenant dix tasses et onze sous-tasses à décor de guirlandes de fleurs et peignés or sur le bord. Marqué au tampon.

XXe siècle

Diam. : 13,5 cm 100 / 150 €

250

ARRAS

Terrine ovale couverte à côtes torsées, à décor en camaïeu de bleu de brindilles et feuillages, filet bleu sur le bord

(Défaut de cuisson sous la base.)

Marquée en bleu

Fin du XVIIIe siècle

Haut. : 20 cm ; Long. : environ 31 cm ; Larg. : environ 21 cm 200 / 300 €

251

ALLEMAGNE, Meissen

Tasse trembleuse et sa sous-tasse en porcelaine à décor de roses, pensées, tulipes et bouquets de fleurs. Sur le bord, quadrillé en camaïeu de rose bordé de peignés et filet or. Marquées en bleu au point.

Fin du XVIIIe siècle

Haut. de la tasse : 7,2 cm ; Haut. de la sous-tasse : 3 cm

Diam. : 13,2 cm 200 / 300 €

252

ALLEMAGNE, Berlin

Paire de tasses trembleuses couvertes et leurs sous-tasses, en porcelaine à décor polychrome de guirlandes de fleurs tenues par des angelots. Sur le bord, quadrillés à fond rose s'intercalant avec des quadrillés or. Filet or sur le bord. Marquées en bleu.

XIXe siècle

Haut. : 10 cm ; Diam. des sous-tasses : 13,2 et

13,4 cm 400 / 600 €

253

ALLEMAGNE, Meissen

Verseuse et un couvercle en porcelaine à décor polychrome de fleurs esseulées, prise du couvercle en forme de fleurs.

Marquée au point.

Fin du XVIIIe siècle

(Accident au bec verseur, éclat au couvercle.)

Haut. : 13 cm 80 / 100 €

254

ALLEMAGNE, LOUISBOURG

Deux verseuses tripodes en porcelaine, de taille différente, et deux couvercles à décor polychrome de bouquets de fleurs. Peignés or aux pieds, au déversoir et aux anses. Marquées en bleu. Prise et couvercle en forme de fruit.

XVIIIe siècle.

(Très légères égrenures au petit couvercle et égrenures au déversoir de la grande verseuse.)

Haut. : 21,5 et 15 cm 300 / 400 €

255

CHINE, COMPAGNIE DES INDES

Service comprenant une verseuse couverte, un pot à crème avec un couvercle retenu par une chaîne, une jatte, un sucrier (décor légèrement différent), neuf tasses et leurs sous-tasses à décor polychrome d'un bouquet de fleurs et fleurettes dans des réserves formées de volutes or et sur les bords de volutes fleuries en camaïeu d'or.

On joint un pot à crème et un couvercle décorés en Europe

XVIIIe siècle.

(Usures à la dorure et très légères égrenures sur le bord, trois sous-tasses et une tasse réparées.)

Haut. : 25 cm ; 15 cm ; 14 cm ; 6,7 cm

Diam. : 18 cm ; 14 cm 600 / 800 €

256

ROUEN

Importante gourde aplatie munie de deux anses en forme de têtes de mascarons, agrémentée d'une couronne de fleurs autour.

Sur chaque face, des scènes animées de Chinois devisant, debout, fumant la pipe ou assis. Au col et au piedouche, galon de feuillages et gilet bleus.

XVIIIe siècle

(Col rôdé.)

Haut. : 41 cm 1 500 / 2 000 €

257

ROUEN

Important saladier en faïence décoré en camaïeu bleu au centre d'un grand chariot de marchandises tiré par deux chevaux présentant un messager assis à l'avant nous faisant face sur une route et en dessous l'inscription « François . La. Croix. Messager. DE. LAIGEE.1733 ». Sur l'aile lambrequins fleuris et filet bleu.

XVIIIe siècle

(Restauration sur le bord.)

Diam. : 32 cm 1 000 / 1 500 €

258

CHINE, COMPAGNIE DES INDES

Assiette festonnée décorée en grisaille, au centre, de deux écus portant un mavelot. L'ensemble est entouré de deux angelots portant une couronne. Sur l'aile, pans quadrillés et feuille d'acanthé. Filet or sur le bord.

XVIIIe siècle

(Usures dans le décor, égrenures au revers sur le bord.) 100 / 150 €

259

CHINE

Cinq assiettes (dont une suite de trois), à décor Imari de motifs de fleurs ou galons fleuris sur le bord

(Égrenures, usures.)

Diam. : 23,7 cm (x 3) et 23,2 cm (x 2) 100 / 150 €

260

CHINE

Trois coupes creuses en biscuit émaillé vert décoré de feuillages stylisés incisés en jaune et manganesse. Marquées Kang-hi.

XVIIIe siècle époque Kang-hi

Diam. : 19,4 cm ; Haut. : 8,8 cm

(Les trois coupes avec fêlures et éclats recollés.)

Provenance : L.Wannick, rue Saint Georges, Paris

600 / 800 €

261

CHINE

Deux coupes rondes à renflement à fond orangé décoré d'idéogrammes or. L'intérieur émaillé turquoise et le dessous avec marque apocryphe.

XIXe siècle

Haut. : 10 et 11 cm ; Diam. : 18 et 19 cm

(Manque d'émail au fond d'une coupe.)

600 / 800 €

262

CHINE

Ensemble comprenant un grand présentoir et quatre plus petits formés d'un piètement tripode ajouré et d'une coupe octogonale à fond turquoise. On y joint trente-et-un fruits, grenades, tomates, pêches.

Fin du XIXe-début du XXe siècle

Présentoirs : Haut. : 14,5 cm ; Diam. : 22 cm ;

Haut. : 12 cm ; Diam. : 14 cm

Fruits : 7 cm et 8 cm 600 / 800 €

BOURSES & ÉVENTAILS



263-266

263

Bourse de jetons de jeux en velours brun brodé de fils d'argent, de forme circulaire, le revers anciennement orné d'armoiries sous une couronne royale ouverte.

XVIII^e siècle

(Usures.)

250 / 400 €

Provenance : Vente Jacques Garcia, Intemporel, Sotheby's Paris, 16 mai 2023, lot 9

264

Bourse de jetons de jeu en velours bleu marine brodé, de forme circulaire, le revers à décor de volute.

XVIII^e siècle

(Usures.)

180 / 220 €

265

Bourse de jetons de jeux en velours brun brodé de fils d'argent, de forme circulaire, le revers à décor d'armoiries.

XVIII^e siècle.

(Usures.)

250 / 400 €

Provenance : Vente Jacques Garcia, Intemporel, Sotheby's Paris, 16 mai 2023, lot 9

266

Bourse de jetons de jeux en velours brun brodé de fils d'argent, de forme circulaire, le revers à décor d'armoiries.

XVIII^e siècle

(Usures.)

250 / 400 €

Provenance : Vente Jacques Garcia, Intemporel, Sotheby's Paris, 16 mai 2023, lot 9

267

L'amour endormi, France, vers 1740

Éventail plié, la feuille double en peau peinte à la gouache. Au bord de l'eau, dans le cadre d'un parc, des couples se pressent pour entourer l'amour endormi et déposer des guirlandes de fleurs autour de lui. Les motifs sont enrichis de traits dorés.

Revers : des bergers s'amuse avec un petit lapin. Monture en ivoire (elephantidae spp) finement repercé et gravé sur les deux faces de paysages dans des cartels. Les panaches sont sculptés et gravés de paysages.

(Usures, légers accidents, restaurations.)

Haut. totale : 28,8 cm ; Haut. fermée : 15 cm

Poids : 58 g.

Dans un coffret portant sous le couvercle l'adresse de la maison Faucon à Paris.

// 600 / 800 €

268

Dans le goût du Directoire, France,

vers 1900

Éventail plié, la feuille en soie verte et tulle, cousue de paillettes dorées dessinant des guirlandes de feuilles de lauriers et des effets de tentures.

Revers sans décor.

Monture en corne repercée et dorée.

(Légers manques.)

Haut. totale : 19,5 cm ; Haut. fermée : 13,5 cm

100 / 150 €



269

Catgut, France, vers 1760

Éventail plié, la feuille en réseau appelé "catgut", orné de décor en papier découpé et peint à la gouache à dominante bleue et rose d'un couple, et d'une demoiselle parmi des papillons gigantesques. La bordure supérieure ornée d'un décor de croisillons bleus. Monture en ivoire (elephantidae spp) peint d'un dense réseau de fleurs et d'un panier central. Le profil des brins découpé d'un effet dentelé.

(Accident au panache, légers accidents.)

Haut. totale : 27 cm ; Haut. fermé : 12,3 cm

Poids : 48 g. // 500 / 600 €

270

Le Vésuve en éruption, Europe, XVIIIe-XIXe siècles

Éventail plié, la feuille en papier peint à la gouache d'un pêle-mêle de gravures et de paysages en trompe-l'œil. Au centre, une vue nocturne du Vésuve en éruption et au premier plan le port et la baie de Naples. La légende en italien « Veduta del Vesuvio coll'eruzione di notte » [Vue du Vésuve avec éruption de nuit]. À gauche, une « Veduta della Solfatara a Pozzuoli » [Vue de la Solfatara à Pozzuoli], « Canzone dell' abate Lacchioli Veronese/ 1776 ». À droite « Divisione della/ Pollonia ... ». La dernière est une vue de Portici et ses villas, « Veduta della Riviera di Portici, e sue ville ».

Le revers peint en trompe-l'œil d'une gravure illustrée du Vésuve fumant, sur fond de rubans.

Monture en os gravé trois cartels à décor de trophées et de guirlandes de fleurs.

Haut. totale : 24,2 cm ; Haut. fermé : 12 cm

300 / 500 €

272

271

Paillettes dorées, Europe, vers 1900

Éventail pliant, de poche, la feuille en tulle et soie en alternance, cousue de chutes de fleurs et feuillages en paillettes argentées et dorées.

Revers sans décor.

Monture en corne dans le goût de l'écaille blonde, ornée de paillettes dorées.

Haut. totale : 19,2 cm ; Haut. fermé : 14 cm

100 / 150 €

272

Visite au lettré, Europe, vers 1730

Éventail plié, la feuille double en papier peint à la gouache d'une jeune femme se présentant devant un lettré assis devant sa table. L'intérieur de sa demeure témoigne de son rang. Le plateau de la table est rehaussé de poudre de nacre sur fond bleu.

Au revers, parmi des branches de magnolias et de cerisiers en fleurs, des coccinelles, grillons et papillons, trois cartels sont peints. Au centre, une dame de qualité entourée de trois enfants assiste à un combat de coqs. À droite, deux cailles, et à gauche, un cerf.

Monture en ivoire (elephantidae spp) peint du même dignitaire pêchant en bord de rivière en compagnie d'un serviteur. Les rochers sont rehaussés de poudre de nacre. Le revers de la gorge est peint de papillons, fleurs de magnolias et d'un personnage dans un cadre de jardin.

Les panaches sculptés, reperçés et rehaussés de mica.

(Usures, coupure, restaurations.)

Haut. totale : 26,5 cm ; Haut. fermé : 12,4 cm

Poids : 43 g.

// 1 000 / 1 200 €

273

Dentelle, Europe, vers 1730

Très rare éventail, la feuille en dentelle aux fuseaux à décor de fleurs et feuillages. Au centre, un couple en costume antique est assis et partage une coupe dans un jardin. Une table est représentée à droite. Monture en ivoire (*elephantidae spp*), les brins au profil découpé.

(Très bon état.)

Haut. totale : 26,5 cm ; Haut. fermé : 13,3 cm

Poids : 41 g. // 1 000 / 1 200 €

274

Vues de Chine, Chine, XIXe siècle

Éventail dit « cabriolet » composé de deux feuilles en papier peint à la gouache. La première d'une vue de pavillons ouverts par des terrasses sur un jardin animés de 17 personnages aux vêtements en soie en relief, les têtes en ivoire (*elephantidae spp*) découpé. La seconde peinte sur fond argenté de faisans et de fleurs dont des pivoines.

Au revers, la première feuille peinte sur fond argenté de cinq cartels ornés de paysages le long de la rivière des perles. La seconde peinte de onze personnages, aux vêtements en soie en relief, les têtes en ivoire (*elephantidae spp*) découpé.

Monture en ivoire (*elephantidae spp*) finement découpé, sculpté, gravé et doré, sur les deux faces, d'un décor de pivoines, d'un panier, d'une chauve-souris et d'un lettré tenant un éventail.

(Coupures, accidents, et manques.)

Haut. totale : 28,5 cm ; Haut. fermé : 4,5 cm/6 cm

Poids : 80 g.

Dans son coffret d'origine recouvert de soie rose et peint de fleurs. // 1 000 / 1 200 €

275

Esprit de Chine, Europe, vers 1820

Éventail de type brisé en corne blonde peinte de trois cartels dans le goût chinois. Au centre, sur fond brun, trois personnages sous des palmiers. Sur les côtés, des scènes de vie quotidienne avec un pêcheur et un couple près d'une rivière.

Les brins terminés en pinacles, dans le goût néogothique, à décor doré de fleurs et de vases fleuris. La tête en trèfle.

(Très bon état.)

Haut. totale : 17,4 cm

600 / 800 €

276

Vie de famille, Europe, XVIIIe siècle

Éventail plié, la feuille en peau peinte d'une famille près de sa maison, le père près de ses enfants, la mère filant la laine.

Revers peint d'une nature morte aux fruits.

Monture, les brins en ivoire (*elephantidae spp*), les battoirs des panaches en écaille blonde incrustée d'étoiles d'or.

(Usures, coupures, restaurations.)

Haut. totale : 24,8 cm ; Haut. fermé : 10,6 cm

Poids : 54 g.

Dans un coffret portant l'adresse de la maison Geslin Maison Dorée. // 150 / 200 €



274



278

277

Zéphyr et Flore, France, vers 1760

Éventail plié, la feuille en peau doublée de papier peinte à la gouache. Sur les côtés, deux personnages dans le goût antique. Au centre, assise sur un trône, Flore est couronnée par Zéphyr. La vue est ouverte à gauche sur la mer et des navires.

Au revers, un berger et une jeune femme.

Originale monture en ivoire (*elephantidae spp*) finement repercé, gravé et doré, de papillons, fleurs et oiseaux, et de petites scènes avec un pêcheur et un couple buvant.

(Usures, restaurations.)

Haut. totale : 26,7 cm ; Haut. fermé : 12 cm

Poids : 58 g. // 500 / 600 €

278

Dans le goût d'Angelica Kauffmann, Chine et Europe, vers 1800

Éventail de type brisé en ivoire (*elephantidae spp*) finement sculpté et gravé, sur un fin réseau de fils d'ivoire, d'un décor de pavillons, barques, et pagodes évoquant les rivages de la rivière des perles. Trois cartels, dont deux prenant la forme de coquillages, sont peints de sujets européens empruntés à l'oeuvre d'Angelica Kauffmann.

Au revers, les cartels sont peints de bouquets de fleurs.

Les panaches repercés, sculptés de fleurs et oiseaux sur un réseau de feuillage.

(Très bon état, légers manques.)

Haut. totale : 22,2 cm

Poids : 51 g.

Dans un coffret recouvert de soie verte brochée à décor de fleurs.

// 1 000 / 1 500 €

279

Vénus et Adonis, Europe, vers 1750

Éventail plié, la feuille en peau, montée à l'anglaise et peinte à la gouache d'un sous-bois animé, au centre, par un couple se tenant par la main. Une lance est tombée au sol, et des amours les entourent en tenant des arcs. À gauche, un personnage endormi s'éveille.

Le revers peint de deux personnages dans le goût chinois, entourant une bergère tenant une houlette.

Monture en ivoire (*elephantidae* spp), repercé, sculpté, gravé et peint d'un berger et d'un pâtre jouant de la flûte, et d'instruments de musique, d'insectes et de personnages chinois.

(Usures, restaurations, taches.)

Haut. totale : 29 cm ; Haut. fermé : 14,8 cm

Poids : 60 g. // 500 / 600 €

280

Eliezer et Rebecca au puits, Europe,

vers 1730-1740

Éventail plié, la feuille en peau doublée de papier peinte à la gouache d'Eliezer s'adressant à Rebecca tirant de l'eau au puits, avec des compagnes. La bordure supérieure ornée de paysages en miniature et de porcelaines dans le goût de la Chine, bleues et blanches.

Le revers peint vraisemblablement d'Alexandre le Grand et son architecte Dinocrate devant le plan de la ville qui portera son nom.

La gorge en ivoire (*elephantidae* spp), finement travaillé, repercé, sculpté et gravé. Les panaches en nacre blanche gravée de fleurs, fruits, coquilles, trophées musicaux, et d'une jeune femme.

(Usures, accidents, restaurations.)

Haut. totale : 28,2 cm ; Haut. fermé : 6,7 cm

Poids : 75 g.

Dans un écrin recouvert de velours bleu chiffré « AC ».

// 300 / 500 €



281

281

Mariage, France, vers 1760

Éventail plié, la feuille en peau doublée de papier et peinte à la gouache. Sur fond violet à décor de rayures, trois cartels peints d'une scène galante inspirée des amours de Didon et Énée.

De chaque côté, la Renommée soufflant dans sa trompette présente le portrait des époux.

Le revers peint de Diane rendant visite au chasseur Endymion endormi.

Monture en ivoire (*elephantidae* spp) finement repercé, gravé et doré à décor de deux cartels à décor de trophées, et d'une rencontre galante au centre.

(Usures, restaurations.)

Haut. totale : 26 cm ; Haut. fermé : 11,5 cm

Poids : 63 g.

Dans un coffret portant l'adresse, au revers du couvercle, de « Faucon Eventails artistiques ». // 800 / 1 000 €



282

282

L'Éducation des jeunes enfants, Europe, vers 1760

Rare éventail plié, la feuille en peau, montée à l'anglaise et peinte à la gouache de deux vues d'intérieur.

À gauche, une jeune femme enseigne l'art de la couture et de la broderie à des petites filles. Au mur sont accrochés des chapeaux et leurs vêtements, elles tiennent dans leurs mains leur ouvrage.

À droite, un homme écrit, assis devant une table, tandis que des jeunes garçons arrivent portant des livres.

Deux hommes se présentent pour vraisemblablement bénéficier de son activité d'écrivain public.

Au centre, deux statues dans le goût antique représentent la déesse Diane, et un chasseur, peut-être Endymion.

Le revers peint de fleurs de cerisiers dans le goût chinois, et d'une jeune femme cheminant son panier au bras. Monture en ivoire (elephantidae spp) finement reperlé, sculpté, gravé, doré et peint de deux paysages dans des cartels à effet de tableaux en trompe-l'oeil. Les panaches sculptés d'un personnage chinois.

(Le panache arrière cassé, restaurations.)

Haut. totale : 26,3 cm ; Haut. : 11,8 cm

Poids : 59 g.

// 800 / 1 000 €

283

Armature d'ombrelle, à système pivotant en écran, Europe, XIXe siècle

Armature pour une ombrelle pliante dite « marquise ». La seconde charnière permet de la faire basculer en écran. Baleines en fanons de baleines (balaenidae spp.). Mât et manche en ivoire (elephantidae spp) tourné.

Le manche sculpté et gravé à décor tournant de roses.

Longueur totale : 61,5 cm ; Poids : 135 g.

Dans une boîte à éventail portant sous le couvercle l'adresse de l'éventailiste Alouïse Van de Voorde.

150 / 200 €

284

Montures d'éventails, Europe, XVIIIe - XIXe siècle

Ensemble comprenant des montures, en nacre blanche ou nacre goldfish, en écaille brune.

On joint un éventail, la feuille en satin blanc. Monture en os, les panaches biseautés.

(usures, manques)

100 / 150 €

285

Armature d'ombrelle, à système pivotant en écran, Europe, XIXe siècle

Armature pour une ombrelle pliante dite « marquise ». La seconde charnière permet de la faire basculer en écran.

Mât en bois tourné à effet ronceux, terminé par une sphère en agate.

(Accidents.)

Longueur totale : 64 cm

Dans une boîte à éventail.

80 / 100 €



286

286

Autographes royaux et impériaux. France, vers 1875-1883

Véritable livre d'or, cet éventail souvenir réunit sur les deux faces de chacun de ces seize brins la signature d'un membre de la famille impériale française, de la famille royale d'Espagne et de personnalités de la fin du XIXe siècle, et la date de leur autographe.

(ruban manquant)

Haut. totale : 23 cm

2 000 / 2 500 €

Les résidences de Arenenberg sur le lac de Constance en Suisse, acquis par la reine Hortense (1783-1837) et transmis à l'Empereur Napoléon III (1808-1873) et l'impératrice Eugénie (1826-1920), de Saint-Gratien où la princesse Mathilde (1820-1904) possédait le château de Catinat, ou de Mandela, résidence de Julie Bonaparte (1830-1900) en Italie, attestent une provenance dans l'entourage de la famille impériale française.

Plusieurs réunions permettent à la propriétaire de l'éventail de réunir successivement les signatures de ses proches. À la date du 22 août 1874 se retrouvent les autographes de l'impératrice Eugénie et du prince impérial qui signe au lendemain du décès de son père « Napoléon ». Le 2 janvier 1875, ce sont celui de la reine Isabelle de Bourbon, accompagnée de son époux le roi Alfonso d'Espagne (1857-1885), et de leurs enfants Pilar, Marie Paz, Eulalie, Marie Cristina, Maria Isabella. Figurent également Charlotte Bonaparte et son époux Joseph Primoli présents à Saint-Gratien en septembre 1875. Il ajoute d'ailleurs une citation attribuée à Blanche de Castille « J'aime qu'on m'aime comme j'aime quand j'aime ». Citons également la princesse Frédérique de Hanovre (1848-1926), fille aînée du roi Georges V, et plus tard épouse de son aide de camp, le baron Pawel-Rammingen. D'autres invités ont également apposé leurs signatures comme celle de Hussein Kamal (1853-1917) futur sultan d'Égypte, qui accompagne son père le khédivé Ismaïl Pacha pendant son exil en 1878, ou encore celle du prince Nabeshima Naohiro (1846-1921), diplomate en poste en Italie à la date de son autographe le 22 mars 1881.

Sur une face : l'impératrice « Eugénie 22 août 1874 », son fils « Napoléon 22 août 1874 Arenenberg »/ « St Gratien 29 août 1873 Mathilde »/ « Napoléon Jérôme 17 septembre 1873 »/ « Louis de Bourbon 27 Xbre 1874 »/ « Reine Isabelle de Bourbon 3 janvier 1875 »/ « Alfonso 2 janvier 1875 »/ « Isabelle de Bourbon, Comtesse de Girgenti d'Agriente Paris le 2 janvier 1875 »/ « Pilar de Bourbon/ Paris 2 janvier 1875 »/ « Paz de Bourbon 2 janvier 1875 »/ « Eulalie de Bourbon 2 janvier 1875 »/ « Maria Christina de Borbon Paris 7 Enero 1875 »/ « Marquesa de Isabela Paris 8 de Enero 1875 »/ « [?] d'Orange Arenenberg 28 août 1875 »/ « Charlotte Bonaparte St Gratien le 26 septembre 1875 »/ « Joseph Primoli St Gratien 7bre 75/ « J'aime qu'on m'aime comme j'aime quand j'aime »/ « Romuald Braschi Onesti Rome 27 février 1880 11 heures du soir ».

Sur l'autre face : « [?] »/ « Frédérique Princesse de Hanovre Barèges le 5 août 1875 »/ « Comtesse de Terlago Barèges le 5 d'août 1875 »/ « Baron de Pawel-Rammingen Barèges le 6 août 1875 »/ « Baron Albert Pawel-Rammingen Lieutenant 7e Drag Regits »/ « Victor Napoléon St Gratien 7 novembre 1875 »/ « Louis Napoléon St Gratien 7 novembre 1875 »/ « Ne m'oubliez pas !... Mandela 3 Obre 1880 Julie »/ « O. de [?] Mandela 3 Xbre 1880 »/ « Rome Hussein Kamal 18 mars 1880 »/ Caractères japonais par le prince Nabeshima Naohiro le 22 mars 1881/ « 1-2... .. Poesia eres tu Rome 13 7bre 82 L. de Llano »/ « [?] 26 août 83 Victor Napoléon 2e CC 32e Rt d'Artillerie 12 batt (à cheval) 6e pièce M 2414 »/ « Vigilans et prudens 26 août 1883 [?] »/ « Dona Maria d'Assunção de Bragança Château de [?] ce 23 août 1880 »/ et des caractères non identifiés.



289

287

Optique, France, vers 1800

Éventail de type brisé en corne blonde dont les brins sont découpés en flèches, la partie haute évidée pour utiliser le système optique logé dans les panaches.

Haut. totale : 13,5 cm

Dans une boîte du joaillier Chaumet.

300 / 400 €

288

Monture d'éventail en écaille blonde, France, fin du XIXe siècle

Le nom de l'éventailliste parisien « Duvelleroy » gravé sur le panache.

Le panache orné d'un important chiffre en diamants sous couronne.

(manques, usures)

Haut. totale : 29 cm

150 / 200 €

289

Portrait d'un chien, Autriche ?, vers 1890

Éventail de type brisé en bois clair peint d'une tête de chien émergeant d'un bouquet de fleurs.

Le revers peint d'un chiffre double L et double J sous couronne.

Haut. totale : 25 cm

400 / 500 €

290

Plumes de geai, Europe, vers 1900

Éventail plié en plumes de geai.

Monture en matière synthétique à l'imitation de l'écaille brune.

(Manques, usures.)

Haut. totale : 28 cm

Dans une boîte portant, sous le couvercle, l'adresse de l'éventailliste parisien Duvelleroy (accidents).

300 / 400 €

291

Plumes de geai, Europe, vers 1900

Éventail plié en plumes de geai.

Monture en matière synthétique à l'imitation de l'écaille brune.

(manques, usures)

Haut. totale : 24 cm

300 / 400 €

292

Les confidences à l'Amour, France,

vers 1760

Éventail plié, la feuille double en peau peinte à la gouache. Un jeune couple se présente devant l'amour sous les traits d'un écrivain public qui consigne ses paroles. Une compagne de jeunes gens assiste à la scène.

Le revers peint d'une demoiselle offrant une pomme d'or à un jeune garçon.

Monture en nacre blanche reperlée, gravée, burgautée, argentée et dorée à décor de deux vases et d'une scène galante au centre.

Fermé, l'éventail présente en bordure supérieure deux fleurs peintes, l'une bleue, l'autre rose.

(usures, restaurations)

Haut. totale : 27 cm ; Haut. fermée : 12 cm

Dans un coffret recouvert de cuir grenat chiffré « CC » sous couronne. 500 / 600 €

293

Myosotis, France, vers 1820

Éventail de type brisé en corne reperlée et peinte sur les deux faces de fleurs de myosotis en chute.

Les panaches ornés de demies-perles de turquoise. (Petits manques.)

Haut. totale : 25,8 cm

Dans une boîte de l'éventailiste parisien Faucon. 60 / 80 €

294

Plumes d'autruches, France, vers 1890

Éventail en plumes d'autruches et duvet.

Monture en écaille brune. Chiffre sur le panache. Bélière.

(Accidents.)

Haut. totale : 44 cm

Dans sa boîte portant, sous le couvercle, l'adresse de l'éventailiste parisien Duvelleroy. 200 / 300 €

295

La cocarde nationale, France, vers 1790

Éventail plié, révolutionnaire, la feuille en papier gravé et rehaussé en couleurs d'une cocarde aux couleurs patriotiques françaises encadrant les portraits du roi Louis XVI, du dauphin et de La Fayette, commandant de la Garde nationale.

Sur les côtés, sept couplets extraits de la chanson « Le serment du Roi aux Tuileries ». Le premier débute avec « Fuyez lâches courtisans/Tous vos complots sont à terre/Louis parmi ses enfants/Vient habiter comme un bon père/Tous les cœurs autour de lui ».

Revers muet.

Monture en bois brun.

(Usures.)

Haut. totale : 28,2 cm ; Haut. fermé : 13 cm

Dans un coffret portant sous le couvercle l'adresse de la maison Duvelleroy. 200 / 300 €

296

La cage à oiseau, France, vers 1770-1780

Éventail plié, la feuille en peau peinte à la gouache d'une scène galante. Deux jeunes filles attendent l'ouverture d'une cage qu'un jeune homme leur présente. Le revers peint d'une maison au bord de l'eau et de fleurs.

Monture en ivoire (elephantidae spp) reperlé, gravé et doré d'une jeune femme couronnant la statue de l'amour.

Les panaches incrustés de petits médaillons en nacre gravée et argentée.

(Usures, restaurations.)

Haut. totale : 27,5 cm ; Haut. fermé : 12,7 cm

Poids : 62 g.

Dans une boîte portant sous le couvercle l'adresse d'Ernest Kees. // 150 / 200 €

297

Le daim et le léopard, Europe, vers 1760

Éventail plié, la feuille double en papier peint de personnages chinois dans un jardin par des fleurs de pivoines et des cerisiers en fleurs. Un homme retient d'une main un léopard proche d'un daim. Revers peint de fleurs.

Fine monture en ivoire (elephantidae spp), reperlé, sculpté et gravé de personnages dans des cartels et d'un divertissement champêtre au centre. La tête recouverte d'une plaque d'écaille brune (cheloniidae spp).

(Usures, restaurations.)

Haut. totale : 29,2 cm ; Haut. fermé : 14,9 cm

Poids : 60 g.

Dans un coffret en bois laqué noir à décor or.

Chine, XIXe siècle. // 400 / 500 €

ADJUGÉE 347 700 €

SENE & NEISSER, orfèvres - PUYROCHE, horloger - SUISSE vers 1805.
Lorgnette en or jaune à décor émaillé, la coque découvrant une montre miniature,
un théâtre animé d'automates en carrousel et une boîte à musique.

LE 6 AVRIL 2023 (*frais inclus*) - HÔTEL DROUOT



CONDITIONS DE VENTE

La SARL AUDAAP & ASSOCIES est une Société de Ventes Volontaires de meubles aux enchères publiques régie par la loi du 10 juillet 2000 (n°2000-642).

La SELARL DE LAMBERTERIE & C. BAOBIN-JAUBERT est un office de Commissaires-Priseurs Judiciaires

FRAIS DE VENTE VOLONTAIRE

Le paiement sera fait au comptant et la vente sera conduite en euros. Les acquéreurs paieront en sus du prix d'adjudication des frais : 24,5 % HT + TVA (soit 29,4 % TTC et pour les livres 25,8 % TTC).

Rappel. En cas d'enchères portées sur une plateforme live les frais suivants s'ajouteront aux frais de vente :

Frais de live en sus des frais acheteurs : 1,5% HT sur Drouotlive, 3% HT sur Interenchereslive, 3% HT sur Invaluable.
Frais de vente online : 3% HT sur Drouotonline.

Nota :

-* Les lots signalés par * sont vendus judiciairement et sont soumis à des frais légaux réduits qui feront l'objet de frais en sus des enchères : 12% HT + TVA (14,4 % TTC et 12,66 % TTC pour les livres).

-+ Les lots précédés d'une + font l'objet d'une importation temporaire et sont soumis à des frais additionnels de 5,5%. Ils seront perçus, sauf si l'acquéreur réexporte les biens hors de l'Union Européenne (il devra le faire savoir au plus tard le jour de la vente et pourra, dans certains cas, récupérer la TVA sur les honoraires d'achat à condition d'un justificatif de douane soit remis à AUDAAP & ASSOCIES dans un délai de 3 mois et que AUDAAP & ASSOCIES soit mentionné en qualité d'exportateur). Les acheteurs européens assujettis à la TVA peuvent récupérer la TVA sur les honoraires sur présentation des documents requis par les textes de loi. AUDAAP & ASSOCIES se tient à la disposition des acquéreurs pour tout renseignement à ce sujet.

-// Les lots fabriqués à partir de matériaux provenant d'espèces protégées par la convention CITES (03/03/1973) retranscrite en droit communautaire européen dans le règlement 338/97 du 09/12/1996) sont mentionnés par // . Les objets qui contiennent de la matière animale comme l'ivoire, les fanons de baleine, les écailles de tortue, etc., indépendamment de l'âge ou de la valeur, requièrent une autorisation qu'il faut demander au Ministère français de l'Environnement avant de pouvoir quitter le territoire français. Veuillez noter que AUDAAP & ASSOCIES n'est pas en mesure d'assister les acheteurs dans le transport de ces lots. Impossibilité d'exporter ou d'importer le lot ne justifie pas un retard de paiement dû à l'annulation de la vente. Pour les sorties de l'Union Européenne, lorsqu'un certificat CITES de réexport est nécessaire, il est à la charge du futur acquéreur.

-# Les lots dans lesquels AUDAAP & ASSOCIES, l'un de ses membres ou l'un de ses partenaires financiers ont des intérêts sont signalés par #

GARANTIES

Conformément à la loi, les indications et attributions mentionnées dans le descriptif des œuvres ont été établies avec les connaissances scientifiques et artistiques à la date de la vente. Une exposition préalable permet aux acquéreurs de se rendre compte de l'état des biens mis en vente : il ne sera admis aucune réclamation une fois l'adjudication prononcée. Les reproductions des œuvres dans le catalogue sont aussi fidèles que possible, une différence de coloris ou de tons demeure néanmoins possible. Les dimensions des reproductions sont données à titre indicatif et l'état des cadres n'est pas garanti. Les éventuelles modifications seront annoncées verbalement pendant la vente et notées sur le procès-verbal. Les indications données par AUDAAP & ASSOCIES sur l'existence d'une restauration, d'un accident ou d'un incident affectant le lot sont communiquées pour permettre à l'acquéreur potentiel une inspection facilitée mais restent néanmoins soumises à son appréciation personnelle. L'absence d'une telle indication n'implique pas que le bien ne soit affecté par un accident ou réparation. Les rentoilages (même non mentionnés au catalogue ou oralement) sont considérés comme des mesures conservatoires ; ils ne peuvent en conséquence être invoqués comme motif de dépréciation ou d'annulation de la vente.

Les rapports de conditions demandés à AUDAAP & ASSOCIES et à l'expert avant la vente sont donnés à titre indicatif.

Quand le descriptif d'un lot est suivi d'une estimation (en euros), celle-ci est donnée à titre indicatif.

Concernant l'horlogerie, l'état de fonctionnement n'est pas garanti. Il est également possible que certaines pièces aient été changées suite à des réparations et révisions.

ENCHÈRES

Le mode normal pour enchérir consiste à être présent dans la salle de vente. Le plus offrant et dernier enchérisseur sera l'adjudicataire du lot et pourra se voir demander sa pièce d'identité ainsi que ses références bancaires. L'ordre du catalogue pourra être modifié. AUDAAP & ASSOCIES se réserve la possibilité d'interdire l'accès à la salle de vente de tout personne pour juste motif. Tout enchérisseur se doit d'agir pour lui-même sans dénonciation préalable de la qualité de mandataire pour le compte d'un tiers. En portant une enchère sur un lot, les enchérisseurs assument la responsabilité personnelle de régler le prix d'adjudication de ce lot augmenté de la commission d'adjudication et de tous droits ou taxes exigibles.

Dans l'hypothèse où deux personnes porteraient une enchère simultanée et identique (aussi nommée « double enchère ») par la voix, le geste ou par téléphone et réclament en même temps cet objet après le prononcé du mot « adjugé », le commissaire-priseur pourra immédiatement reprendre et poursuivre les enchères du lot. Le vendeur ne sera pas admis à porter lui-même des enchères directement ou par mandataire. Le coup du marteau matérialisera la fin des enchères et le prononcé du mot « Adjugué » ou tout autre équivalent entraînera la formation du contrat de vente entre le vendeur et le dernier enchérisseur. La vente d'un lot n'importe pas cession des droits de repro-

duction ou de représentation dont il constitue le cas échéant le support matériel.

Aucun lot ne sera remis aux acquéreurs avant acquittement de l'intégralité des sommes dues. En cas de paiement par chèque ou par virement, la délivrance des objets sera différée jusqu'à l'encaissement.

ORDRES D'ACHAT ET ENCHÈRES PAR TÉLÉPHONE

Le mode normal pour enchérir consiste à être physiquement présent à la vente.

Un enchérisseur ne pouvant assister à la vente pourra remplir notre formulaire d'ordre d'achat (disponible sur notre site internet, en salle et à la fin des catalogues). Les enchères seront portées par AUDAAP & ASSOCIES pour le compte du donneur d'ordre, en toute confidentialité, sans dépasser le montant maximum indiqué sur l'ordre d'achat (hors commission et taxes).

AUDAAP & ASSOCIES n'engage pas sa responsabilité en cas d'omission de cet ordre d'achat.

AUDAAP & ASSOCIES accepte également de recevoir des enchères par téléphone. Ces enchères peuvent être accordées gracieusement et ne constituent pas un droit. Les demandes d'enchères téléphoniques pourront être accordées par AUDAAP & ASSOCIES pour les lots dont l'estimation basse est supérieure à 200 euros.

Notre responsabilité ne pourra être engagée en cas d'erreur éventuelle, de mauvaise liaison téléphonique ou d'omission.

Les ordres d'achat ou demandes d'enchères téléphoniques devront être communiqués au plus tard la veille de la vente, accompagnés des références bancaires et d'une copie de la pièce d'identité du donneur d'ordre.

Lorsque deux ordres d'achat sont identiques, la priorité revient au premier ordre reçu.

ENCHÈRES LIVE PAR VOIE ELECTRONIQUE

AUDAAP&ASSOCIES ne saurait être tenue pour responsable de l'interruption d'un service Live en cours de vente ou de tout autre dysfonctionnement de nature à empêcher un acheteur d'enchérir via une plateforme technique offrant le service Live. L'interruption d'un service d'enchères Live en cours de vente ne justifie pas nécessairement l'arrêt de la vente aux enchères par le commissaire-priseur.

- pour les lots acquis via la plateforme Interencheres.com, les frais de vente à la charge de l'acquéreur sont majorés de 3% HT du prix d'adjudication (cf CGV de la plateforme Interencheres.com).

- pour les lots acquis via la plateforme Drouotlive.com, les frais de vente à la charge de l'acquéreur sont majorés de 1,5% HT du prix d'adjudication (cf CGV de la plateforme Drouotlive.com).

-pour les lots acquis via la plateforme Drouotonline.com, les frais de ventes à la charge de l'acquéreur sont majorés de 3%HT /lot (cf CGV de la plateforme Drouotonline.com)

-pour les lots acquis vis la plateforme Invaluable.com, les frais de vente à la charge de l'acquéreur sont majorés de 3% HT du prix d'adjudication (cf CGV de la plateforme Invaluable.com)

PRÉEMPTION DE L'ÉTAT FRANÇAIS

L'Etat français dispose, dans certains cas définis par la loi, d'un droit de préemption des œuvres vendues, c'est-à-dire le droit de se substituer au dernier enchérisseur. L'exercice de ce droit est manifesté par un représentant de l'Etat immédiatement après l'adjudication. Toute préemption doit être confirmée dans un délai de 15 jours par la personne publique. En l'absence de confirmation par l'Etat, il reviendra à l'adjudicataire initial de régler son achat sans délai. AUDAAP & ASSOCIES n'est aucunement responsable des conditions de préemption par l'Etat français. Le nom de l'adjudicataire figurera au procès-verbal et ce dernier devra régler le lot. Il sera remboursé en cas de confirmation de la préemption.

PAIEMENT

La vente étant conduite en euros, le règlement des objets et celui des taxes afférentes sont effectués en euros. Le paiement doit être effectué immédiatement après la vente. Le retrait des objets peut être différé jusqu'au règlement complet. L'adjudicataire pourra s'acquitter du paiement par les moyens suivants :

•Par carte bancaire en salle : VISA et MASTERCARD

•Par paiement bancaire sécurisé en ligne sur notre site internet : <https://www.audap-associes.com/paiement-en-ligne>

•Par virement bancaires (euros) :

AUDAAP & ASSOCIES

25, boulevard de la Tour-Maubourg 75007 PARIS

IBAN : FR63 3000 2004 9500 0000 6745 536

Code B.I.C. : CRLYFRPP

Les adjudicataires souhaitant régler leurs achats par virement émis d'une banque étrangère à l'Union Européenne ou à la zone euro devront s'acquitter d'un débours supplémentaire de 20 euros.

•En espèces : (Décret du 24 juin 2015) : Jusqu'à 1000 € frais et taxes comprises pour les ressortissants français et pour les professionnels. Jusqu'à 15 000 € frais et taxes comprises pour les ressortissants personnes physiques étrangers justifiant de leur domicile fiscal hors de France.

•Par chèque bancaire certifié ou chèque en euros émanant d'un établissement bancaire de droit français, domicilié en France (présentation d'une pièce d'identité valide obligatoire). En cas de règlement par chèque, seul l'encaissement vaut règlement. La délivrance ne sera possible que 20 jours après le paiement.

DÉFAUT DE PAIEMENT

En vertu de la loi, le défaut de paiement par l'adjudicataire et après mise en demeure (lettre avec accusé de réception) restée infructueuse, le bien pourra être remis en vente à la demande du vendeur sur réitération des enchères (anciennement dénommé « folle enchère »). Si le vendeur ne formule pas cette demande dans un délai d'un mois à compter de l'adjudication, la vente est résolue de plein droit. L'application de cette clause ne fait pas obstacle au paiement par l'adjudicataire défaillant de dommages-intérêts.

AUDAAP & ASSOCIES pourra demander à l'adjudicataire défaillant :
- Le remboursement des coûts supplémentaires engagés par sa défaillance, avec un minimum de 250 euros sans préjudice d'éventuels intérêts de retard

- En cas de résolution de la vente ou de réitération des enchères :

- Le remboursement de la différence entre le prix d'adjudication initial et le nouveau prix d'adjudication en cas de revente, si ce dernier est inférieur

- Tous les coûts générés par la seconde enchère.

AUDAAP & ASSOCIES se réserve le droit d'exclure de ses ventes futures, tout adjudicataire qui aura été défaillant ou qui n'aura pas respecté les présentes conditions générales d'achat.

DONNÉES PERSONNELLES

Vous pouvez connaître et faire modifier les données vous concernant éventuellement conservées par AUDAAP & ASSOCIES, ou vous opposer pour motif légitime à leur traitement ultérieur, en adressant une demande écrite accompagnée d'une copie de votre pièce d'identité à notre adresse postale ou sur info@audap-associes.com.

MAGASINAGE DE DROUOT :

Le service de stockage des lots après la vente est assuré par l'hôtel Drouot, il est indépendant de AUDAAP & ASSOCIES. Les meubles, tableaux et objets adjugés qui n'auront pas été retirés par leur acquéreur le lendemain de la vente avant 10h en salle à Drouot Richelieu seront entreposés au 3ème sous-sol de l'Hôtel Drouot, au service du magasinage, tous les frais de stockage dus aux conditions tarifaires en vigueur devront être réglés à Drouot Magasinage, avant enlèvement des lots et sur présentation du bordereau acquitté et de la pièce d'identité. Drouot Magasinage - 6 bis, rue Rossini - 75009 Paris. Ouvert du lundi au vendredi de 9h à 10h et de 13h30 à 17h45 ainsi que certaines samedi de 8h à 10h (ouverture prévue le 23 janvier 2021 et le 6 février 2022).
Tel : 01.48.00.20.18 ou 56 - Mail : magasinae@drouot.com

Le service Magasinage est payant selon le barème suivant :

Frais de dossier par lot TTC : de 1€ à 20€ en fonction de la nature et de la taille des lots acquis (*) (les frais de dossier sont plafonnés à 100€ TTC par retrait). Les frais de dossier représentant un forfait pour les 4 premiers jours de stockage, et ce, que le retrait s'effectue le 1er jour ou le 4ème jour.

Frais de stockage et de livraison par lot TTC :

Payant à partir du 3e jour ouvrable 1€ / 5€ / 10€ / 20€ / jour, selon la nature du lot (*)

Une réduction de 50% des frais de stockage est accordée pour les clients étrangers et les professionnels du province, sur justificatif.

Aucun lot ne sera remis avant acquittement total des sommes dues et présentation du bordereau acquitté et/ou de l'étiquette de vente. Tout objet/lot qui n'est pas retiré au service Magasinage dans un délai d'un an à compter de son entrée au magasinage sera réputé abandonné et sa propriété transférée à Drouot à titre de garantie pour couvrir les frais de magasinage.

*) Sont considérés :

Très petits : les bijoux, les livres, les œuvres sur papier non encadrées, les lots dont le volume est inférieur à 0,10 m³ et de moins de 10kg.

Petits : les tableaux mesurant moins de 1,5 x 1,5 m, les lots d'un volume inférieur à 0,10m³ et d'un poids compris entre 10kg et 20kg, les lots dont le volume est compris entre 0,10m³ et 0,50m³ et pesant moins de 20kg.

Moyens : les tableaux mesurant plus de 1,5 x 1,5 m, les lots d'un volume inférieur à 0,50 m³ et d'un poids compris entre 20 et 50 kg, les lots d'un volume compris entre 0,50 m³ et 2 m³ et d'un poids inférieur à 50kg.

Grands : les lots d'un poids supérieur à 50kg, les lots d'un volume supérieur à 2 m³, les ensembles de mobilier.

- Expédition des lots :

AUDAAP & ASSOCIES peut vous aider dans l'organisation du transport des lots adjugés auprès des transporteurs de votre choix. AUDAAP & ASSOCIES ne possède ni de service d'emballage ni d'expédition et ne pourra, en aucun cas, être tenu pour responsable en cas de dommages. Les acquéreurs peuvent notamment s'adresser à The Packengers (helo@thepackengers.com) tel : +33176440090, LTSE, MBE ou toute autre société qui leur conviendrait le mieux.

Retour Etude : Tout objet ou lot qui n'est pas retiré après un "retour étude" dans un délai d'un an à compter de son entrée au magasinage sera réputé abandonné et sa propriété transférée à Audaap&Associés à titre de garantie pour couvrir les frais de magasinage.

- Assurance

Dès l'adjudication prononcée, les objets vendus sont placés sous l'entière responsabilité de l'acheteur et de ses propres assurances. Les biens non retirés seront entreposés aux seuls frais, risques et périls de l'acheteur.

COMPÉTENCES LEGISLATIVES ET JURIDICTIONNELLES

Les différentes dispositions de nos conditions générales de vente sont indépendantes les unes des autres. La nullité de l'une ne saurait entraîner l'inapplicabilité des autres. La loi française seule régit les présentes conditions générales d'achat et le texte en français sera le texte retenu en cas de litige. Les relations contractuelles entre le vendeur et AUDAAP & ASSOCIES seront régies par le droit français. Toute contestation à leur encontre sera tranchée par le tribunal compétent du ressort de Paris.



AUDAP
& ASSOCIÉS

P. E. AUDAP
A. de LAMBERTERIE
C. BABOIN-JAUBERT