

EF

EUVRARD & FABRE

MAISON DE VENTES AUX ENCHÈRES



Mardi 18 avril 2023





EXPERTS

DESSINS ET TABLEAUX MODERNES

Cabinet CHANOIT

12 rue Drouot 75009 PARIS

frederic.chanoit@orange.fr

+33 (0)1 47 70 22 33

Lots 19, 20, 21, 253 et 267

ART NOUVEAU, ART DÉCO, OBJETS D'ART DU XX^E SIÈCLE

Emmanuel EYRAUD

Membre de la compagnie nationale des experts

27, rue Saint Dominique 75007 Paris

Eyraud.expert@free.fr

+33 (0)1 45 54 97 51

Lots 95 à 100, 122, 123, 130, 131, 132, 134, 136,
143 à 145, 167 à 173, 176 à 188, 190 à 221, 223, 225 à
230, 238 à 249, 250, 252, 254 à 263, 269 à 290

SCULPTURES

Cabinet

SCULPTURE et COLLECTION

69, rue Sainte Anne 75002 PARIS

+33(0)1 83 97 02 06

Lot 162





EUVRARD & FABRE
MAISON DE VENTES AUX ENCHÈRES

LES ARTS DU XX^E SIÈCLE

MARDI 18 AVRIL 2023 À 13H30

HOTEL DROUOT - SALLE 15
9, RUE DROUOT - 75009 PARIS



EXPOSITIONS

Samedi 15 avril 2023 de 11h à 18h
Lundi 17 avril 2023 de 11h à 18h
Mardi 18 avril 2023 de 11h à 12h
Téléphone pendant l'exposition : 01 48 00 20 15



ACCÉDEZ À LA VENTE
www.euvrard-fabre.com

DROUOT.com
Live

EUVRARD & FABRE

Commissaires – Priseurs associés

14, rue Cler - 75007 Paris - Tel. 01 45 50 50 44
contact@euvrard-fabre.com - Agrément 116-2018 - www.euvrard-fabre.com



1



2



3



4

1
HAMMER (XX^e siècle)
Les passantes et l'omnibus
Encre et crayon
30 x 23 cm

300 / 400 €

2
Andor BASCH (1885-1944)
Atelier de l'artiste en hiver, 1942
Huile sur toile signée et datée en bas à gauche
85 x 100 cm

500 / 600 €

3
Carl Frederik AAGAARD (1833-1895)
Bord de rivière
Huile sur toile signée en bas à droite
42 x 60 cm

600 / 800 €

Provenance : Vente Maître Delvaux, Paris, 28 juin 1999, n°139b

4
Charles MONTLEVAULT (c.1835-1897)
Paysage à Roussillon en Bugey, 1884
Huile sur toile signée en bas à droite et titrée et datée au dos
50 x 65 cm

400 / 600 €



5

5
J. ERS LIGNY (XIX^e-XX^e siècle)
Vase aux iris
Huile sur toile signée en bas à droite
120 x 150 cm (accidents et restaurations)

600 / 800 €



6



7



8



9



10

6
Jean PIAUBERT (1900-2002)
Composition, 1983
 Aquarelle, gouache et collage signée en bas à droite
 50 x 65 cm 200 / 300 €

7
Bernadette KELLY (1933)
Jeune femme allongée à l'habit jaune
 Huile sur toile, signée en bas à gauche
 60 x 120 cm 600 / 800 €

8
Gaston BALANDE (1880-1971)
Entrée du château de Fontainebleau
 Huile sur toile signée en bas à droite
 53 x 71,5 cm 1 500 / 2 000 €

9
ECOLE FIN XIX^e SIÈCLE
Elégante sur la plage
 Huile sur toile signée en bas à gauche (accidents)
 82 x 101 cm 150 / 300 €

10
Fernand PIET (1869-1942)
Bretagne, les blanchisseuses, 1897
 Huile sur carton signée et datée en bas à droite
 53 x 38 cm 400 / 600 €

11
Émil VEN (1902-1984)
Portrait de femme
 Pastel signé en bas à droite
 73,5 x 52,5 cm 300 / 500 €

12
Henri de SAINT-DELIS (1878-1949)
Bastia, le vieux port, vers 1945-49
 Huile sur panneau signée en bas à gauche
 46 x 55 cm 1 500 / 2 000 €

13
Jean-Louis FORAIN (1852-1931)
Les Avocats
 Fusain signé en bas à droite
 30 x 22 cm (Petite déchirure) 300 / 400 €



11



13



12



15



16



17

14
Lise RANCILLAC dite LISERAN (1936-2016)
Adam et Eve, 1999
 Huile sur toile signée en bas à droite
 73 x 54 cm
 250 / 500 €
 Provenance : Galerie Fanny Guillon-Laffaille

15
Edmond CERIA (1884-1955)
Quai de Paris
 Huile sur toile signée en bas à gauche
 46 x 65 cm
 300 / 500 €

16
Henry MALFROY (1895-1944)
Vue de jardin
 Huile sur toile signée en bas à gauche
 48,5 x 68 cm (petits manques)
 800 / 1 200 €

17
HENNER dans le goût de
Jeune femme tenant sa tête dans ses mains
 Huile sur toile
 83 x 65 cm
 100 / 300 €

18
André DES FONTAINES (1869-1910)
Paysages normands
 Paire de pastels signés en bas à droite
 13 x 16,5 cm
 150 / 200 €



18





19

19
André LHOTE (1885-1962)
Le Piquey, Bassin d'Arcachon, 1961
 Aquarelle et gouache sur papier signée en bas à droite
 27 x 36,5 cm

600 / 800 €

Nous remercions Madame Bermann-Martin de nous avoir confirmé l'authenticité cette oeuvre d'après photographie

20
André LHOTE (1885-1962)
Vue des banteurs de Rome, circa 1949
 Aquarelle et gouache sur papier signée en bas à droite
 11 x 20 cm

200 / 300 €

Nous remercions Madame Bermann-Martin de nous avoir confirmé l'authenticité cette oeuvre d'après photographie



20

21
André DERAÏN (1880-1954)
Jeune femme de profil

Fusain sur papier. Cachet de l'atelier André Derain en bas à droite et cachet de la vente de la succession de madame Raymonde Knaublich à Saint-Germain-en-Laye, les 23 et 24 mars 2002
 24,5 x 19,5 cm (Papier jauni, minuscule trace de scotch aux revers de la feuille)

250 / 350 €

Provenance : Vente Jean Loiseau-Alain Schmitz, Saint-Germain-en-Laye, 23 et 24 mars 2002.

Derain n'a pas eu pas d'enfant avec son épouse Alice. En revanche, sa maîtresse, Raymonde Knaublich, eu un fils naturel, Bobby, qui fut reconnu par le peintre. Ce dernier décédé en 1992, était en possession des trois quarts de l'atelier de son père dont sa mère hérita. Elle meurt à son tour en 2001. La vente Jean Loiseau-Alain Schmitz présenta un ensemble d'œuvres de l'artiste provenant de l'atelier de Derain.



21



22



23



24



25

22
Modesto ROLDAN (1926-2014)
Femme lovée
Crayon et encre sur papier signé en bas à droite, situé Lörrach et daté 76
63 x 49 cm

100 / 200 €

23
Jorge CASTILLO (né en 1933)
Personnages
Aquarelle sur papier contrecollé sur toile
Non signé
100 x 70 cm

600 / 800 €

24
Catherine MANDRON (1938)
L'oiseau
Mosaïque de marbre et pierre
93 x 69 cm

150 / 300 €

25
Ferdinand SPRINGER (1907/08-1998)
Composition
Gouache sur papier marouflé signée en bas à gauche
73 x 108 cm

800 / 1 200 €

26
Bernadette KELLY (1933)
Nature morte à la cruche
Crayon graphite sur papier bleu signé en bas à droite
23 x 30 cm

60 / 100 €

27
ECOLE DU XX^e SIECLE
Tigre
Aquarelle signée en bas à droite, porte une signature STM ?
20 x 35 cm

250 / 500



26



28



29



27



30



31

32

28
Bernard BOUTET DE MONVEL (1884-1949)
Jeunes filles bretonnes au tricot
 Aquarelle et mine de plomb signée et dédiée " à Madame Hastings, bien respectueusement " en bas à droite
 31 x 22,5 cm
 500 / 700 €

34
Émile LAHNER (1893-1980)
Scène biblique, 1929
 Huile sur toile signée en bas à droite et datée au dos
 100 x 81 cm (Accidents)
 800 / 1 000 €

29
Bernadette KELLY (1933)
La maison close
 Dessin au crayon graphite et réhauts blancs et de couleurs
 signé en bas au milieu
 14,5 x 37,5 cm
 80 / 120 €

35
Joseph GHIN (1926)
Composition Surréaliste
 Huile sur toile signée en bas à gauche
 160 x 120 cm
 400 / 600 €

30
Gilles RIMBAULT (1945)
Deux femmes
 Crayon signé et daté 1968 en bas à droite
 19 x 48,5 cm
 150 / 200 €

36
Max PAPART (1911-1994)
Love in Paris
 Huile sur toile signée et titrée au dos, numérotée 183
 103 x 103 cm
 800 / 1 200 €

31
Max BUCAILLE (1906-1996)
Le scientifique, numéroté 4/47
Femme à l'éventail, numérotée 12/47
 Paire d'estampes signées en bas à droite et numérotées en
 bas à gauche
 17,5 x 24 cm
 300 / 500 €

32
Pierre LAMY (1921-2019)
Architecture surréaliste
 Huile sur panneau, signée en bas à gauche, contresignée et
 datée 1977 au dos
 33 x 41 cm
 50 / 100 €

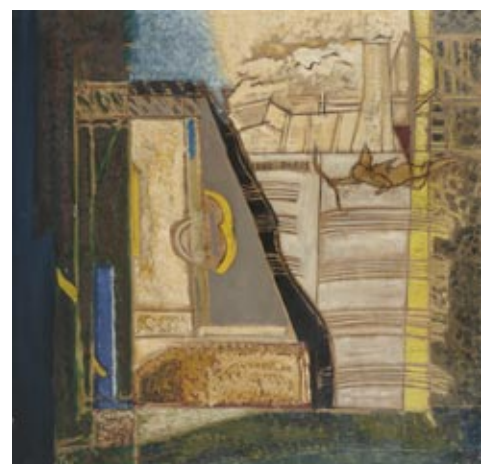
33
Pierre LAMY (1921-2019)
Personnages
 Huile sur panneau signée en bas à droite, contresignée et
 datée 1978 au dos
 27 x 22 cm
 100 / 150 €



33



34



36

35



37



38



39



40

37
Marie-Antoinette CHALUS (née en 1947)
La Table, 1988
 Huile sur toile signée et datée en bas à droite
 120 x 120 cm

400 / 600 €

Provenance : Alain Blondel Galerie, Paris
 (étiquette au dos sur le châssis)

Nous remercions Marie-Antoinette Chalus d'avoir confirmé
 l'authenticité de cette œuvre

38
Colette GUÉDEN (1905-2000)
Bustier (face et dos), probablement pour un objet
 décoratif
 Encre et gouache signée en bas à gauche
 40 x 31 cm

300 / 500 €

39
Mario AVATI (1921-2009)
Les extravagants
 Estampe en noir signée et datée 1951 en bas à droite,
 titrée et numérotée 1/50
 45 x 30,5 cm

50 / 100 €

40
Zvi MILSHTEIN (1934-2020)
Portrait aux visages
 Huile sur toile, signée en bas à droite
 92 x 65 cm

400 / 600 €

41
Marianne VAN HIRTUM (1925-1988)
Pistils humains
 Encre et rehauts de couleurs sur papier Japon signé et
 daté en bas à droite 76
 67 x 52 cm

100 / 200 €

42
Pierre LACOMBE (1931)
Jeune femme au serpent face à un paysage lacustre
 Gouache signée en bas à droite et datée 1976
 34,5 x 26,5 cm

150 / 200 €

Provenance : Galerie 32

43
Max JACOB (1876-1944)
Autoportrait
 Encre, signée en bas à droite
 11 x 14 cm

200 / 400 €

Nous remercions Madame Sylvia Lorant-Colle, ayant droit du
 poète, d'avoir confirmé l'authenticité de cette œuvre



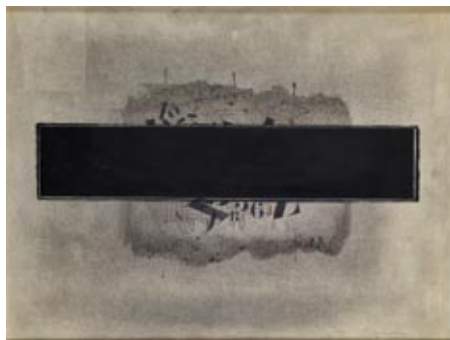
41



42

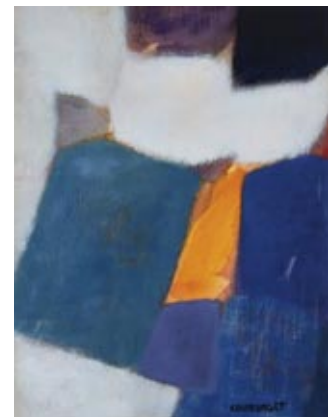


43



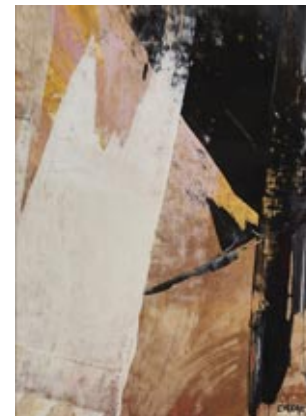
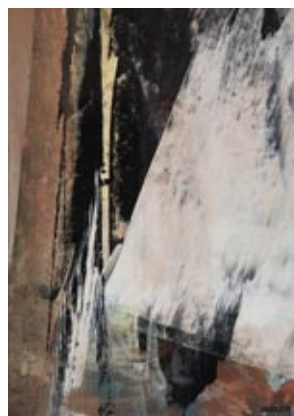
44

44
Jean-Marc PHILIPPE (1939)
Composition abstraite, 1972
Deux techniques mixtes signées et datée 72
48,5 x 64 cm



45

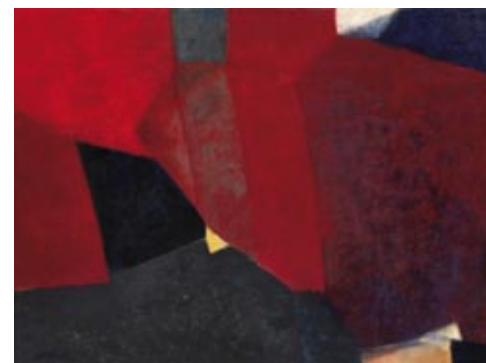
45
Jean Louis COURSAGET (1948)
Deux compositions abstraites
Pastel et techniques mixtes signées en bas à droite
28 x 21 et 20 x 20 cm



46

300 / 500 €

46
Joseph CREA'CH
Deux compositions abstraites
Gouaches signées en bas à droite
39 x 29 cm



47

48

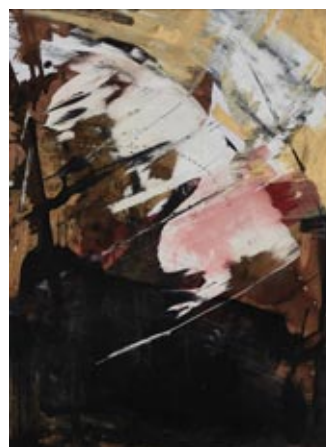
50 / 100 €

47
Ede Karoly ATILA, Attila BIRO (1931-1987)
Retour de fête, 1985
Huile sur toile signée et datée en bas à droite, contressignée et titrée au dos avec
envoi à Madame Mathieu
64,5 x 45,5 cm

200 / 400 €

48
Jean Louis COURSAGET (1948)
Composition abstraite en rouge
Huile sur toile signée en bas à gauche
59 x 79,5 cm

49
Joseph CREA'CH
Composition abstraite
Technique mixte sur papier signée en bas à droite
80 x 60 cm



49

50

50 / 80 €

50
Reginald PAVAMANI (1941-1999)
Clocher en travers des feuilles d'automne, 1992
Technique mixte sur papier signée et datée Janvier 92 en bas à droite
37 x 29 cm

50 / 100 €



51



52



53



54



55

51
Anna Eva BERGMAN (1909-1987)
Composition
 Gravure sur bois signée et annotée
 Epreuve d'artiste
 60 x 46,5 cm

600 / 800 €

52
Sigismund KOLOZSVARY (1899-1983)
Composition II
 Acrylique signée en bas à droite et datée 1957
 95 x 130 cm

600 / 800 €

53
Ilio SIGNORI (né en 1929)
Figures antiques
 Technique mixte et collage sur papier signé en bas à droite et daté 7.4.88
 61 x 49 cm

150 / 300 €

54
Ilio SIGNORI (né en 1929)
Personnages
 Gouache signée en bas à droite et daté 4.5.88
 63 x 48,5 cm

150 / 300 €

55
Gérard SCHLOSSER (1931-2022)
Couple enlacé
 Photomontage signé en bas à droite
 23 x 19 cm

700 / 800 €

- 56
René-Georges Hermann,
dit **HERMANN-PAUL** (1864-1940)
Femme de dos à la mantille rose et à l'éventail
Crayons de couleur sur papier japon
Non signé (Papier doublé)
59 x 37 cm
200 / 300 €
- Provenance : Vente Hermann-Paul, Maîtres Lelièvre, Maiche et Paris, Chartres, 23 octobre 2000, n° 45 (timbre au dos).
- 57
René-Georges Hermann,
dit **HERMANN-PAUL** (1864-1940)
Portrait de dame assise et scènes d'intérieur
6 crayons de couleur. Non signés
Environ: 33 x 25 cm chaque
100 / 150 €
- Provenance : Vente Hermann-Paul, Maîtres Lelièvre, Maiche et Paris, Chartres, 23 octobre 2000, probablement n° 80 (timbre sur chaque au dos)
- 58
René-Georges Hermann,
dit **HERMANN-PAUL** (1864-1940)
Femme à la couronne de roses, vers 1900
Crayons de couleur signé en bas à droite (Papier doublé)
65 x 51 cm
500 / 600 €
- Provenance : Vente Hermann-Paul, Maîtres Lelièvre, Maiche et Paris, Chartres, 23 octobre 2000, n° 69
- 59
Sigismond KOLOZSVARY (1899-1983)
L'atelier du maréchal ferrand
Huile sur toile signée en bas à droite et datée 1950
60 x 73 cm
500 / 800 €
- 60
René-Georges Hermann,
dit **HERMANN-PAUL** (1864-1940)
L'Arbre, vers 1905
Huile sur papier signée et monogrammée en bas à droite, titrée au dos (Petites pliures)
50 x 62 cm
150 / 200 €
- Provenance : Vente Hermann-Paul, Maîtres Lelièvre, Maiche et Paris, Chartres, 23 octobre 2000, n° 32 (timbre au dos)
- 61
Victor BOELENS Architecte (1872-1955)
Projet de villa à Boisfort pour Monsieur E. UYTBORCK ingénieur à Bruxelles Uclle le 3 octobre 1911
40 x 99 cm
On y joint un projet de vitrine pour la Maison J. Ricard artificier du Roi à Bruxelles signé et daté 1908. 60 x 91 cm
200 / 400 €
- 62
Claude RAMEAU (1876-1955)
Vues de la Loire
Trois huiles sur toile
300 / 500 €
- 63
Lazare LEVY (1867-1933)
Le souk de Tunis
Huile sur toile signée en bas à gauche
300 / 500 €
- 64
Salvador DALI (1904-1989)
La Divine Comédie
29 lithographies, certaines signées
24 x 18 chaque (cadre)
800 / 1 200 €
- Provenance : Galerie Romanet, Paris
- 65
Reza YAHYAEI (1948), iranien
Nu féminin
Pastel sur papier signé et daté 1988 en bas à droite
72 x 101 cm
100 / 200 €
- 66
René-Georges Hermann,
dit **HERMANN-PAUL** (1864-1940)
Femme à la robe bleue
Crayons de couleur, non signé
63 x 44 cm
300 / 500 €
- Provenance : Vente Hermann-Paul, Maîtres Lelièvre, Maiche et Paris, Chartres, 23 octobre 2000, n° 30 (timbre au dos)
- 67
Charles MALFRAY (1887-1940)
Verger, 1919
Huile sur toile signée et datée en bas à droite et datée au dos
24 x 27 cm
150 / 200 €
- 68
Léon François COMERRE (1850-1916)
Jeune fille à la bougie
Huile sur toile, signée haut à gauche (Rentoilé, craquelures et petits manques)
78 x 54 cm
400 / 600 €
- 69
René-Georges Hermann,
dit **HERMANN-PAUL** (1864-1940)
Les Remparts, vers 1904
Huile sur papier monogrammée en bas à gauche (Papier doublé)
50 x 65 cm
250 / 300 €
- Provenance : Vente Hermann-Paul, Maîtres Lelièvre, Maiche et Paris, Chartres, 23 octobre 2000 (timbre au dos)
- 70
Émil VEN (1902-1984)
Grand-mère et sa petite-fille
Gouache signée en bas à droite
107,5 x 83,5 cm
200 / 400 €
- 71
René-Georges Hermann,
dit **HERMANN-PAUL** (1864-1940)
Paysage à la fontaine
Huile sur papier monogrammée en bas à gauche
50 x 63 cm
200 / 300 €
- Provenance : Vente Hermann-Paul, Maîtres Lelièvre, Maiche et Paris, Chartres, 23 octobre 2000, n° 32 (timbre au dos)
- 72
Henry de WAROQUIER (1881-1970)
Animal fantastique
Technique mixte sur papier signée en bas à droite
20,5 x 27 cm
150 / 300 €
- Un certificat de Monsieur Guy de Waroquier sera remis à l'acquéreur
- 73
Henry de WAROQUIER (1881-1970)
Un de la Bible
Encre fusain et aquarelle signée en bas à droite titrée en bas à gauche
27 x 21 cm
150 / 300 €
- Un certificat de Monsieur Guy de Waroquier sera remis à l'acquéreur



56



58



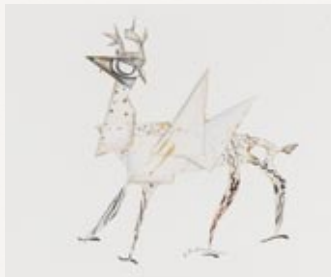
64



66



68



74

74
Henry de WAROQUIER (1881-1970)

Cerf
Collage de papiers peints, signé en pied
43,5 x 43,5 cm

300 / 400 €

Un certificat de Monsieur Guy de Waroquier sera remis à l'acquéreur.

75
Henry de WAROQUIER (1881-1970)

Animaux aquatiques, 1965
Technique mixte et collage sur papier signée et datée en pied
20,5 x 26,5 cm

150 / 300 €

Un certificat de Monsieur Guy de Waroquier sera remis à l'acquéreur

76
Henry de WAROQUIER (1881-1970)

Femme nue, la tête dans les bras, 1932
Sanguine signée et datée en bas à droite, monogrammée, datée, titrée et numéroté au dos
21 x 17,5 cm (rousseurs)

80 / 150 €

77
Henry de WAROQUIER (1881-1970)

Orphée
Mine de plomb et collage sur papier calque contrecollé sur papier signée et titrée en bas à gauche
40,5 x 26,5 cm

150 / 300 €

Un certificat de Monsieur Guy de Waroquier sera remis à l'acquéreur

78
Henry de WAROQUIER (1881-1970)

Visage
Encre et aquarelle signée en bas à droite
27 x 21 cm

200 / 300 €

Un certificat de Monsieur Guy de Waroquier sera remis à l'acquéreur

79
Henry de WAROQUIER (1881-1970)

Barbare
Technique mixte sur papier signée en pied
26,5 x 18 cm

200 / 300 €

Un certificat de Monsieur Guy de Waroquier sera remis à l'acquéreur

80
Henry de WAROQUIER (1881-1970)

Femme au visage de cristal, 1933
Stylo-bille et crayons de couleur estompés signé et daté en bas à droite, monogrammé, daté et titré au dos
27 x 21 cm

150 / 300 €

Un certificat de Monsieur Guy de Waroquier sera remis à l'acquéreur

81
Henry de WAROQUIER (1881-1970)

Poisson
Technique mixte sur papier signée en bas à gauche
21 x 26,5 cm

250 / 300 €

Un certificat de Monsieur Guy de Waroquier sera remis à l'acquéreur

82
Henry de WAROQUIER (1881-1970)

Visage, 1936
Stylo-bille. Signé et daté en bas à droite
27 x 21 cm

200 / 300 €

Un certificat de Monsieur Guy de Waroquier sera remis à l'acquéreur

83
Henry de WAROQUIER (1881-1970)

Série des Burlesques, La Promenade du chien
Stylo-bille et projections d'aquarelle signé et monogrammé en bas à droite
27 x 21 cm

150 / 300 €

Un certificat de Monsieur Guy de Waroquier sera remis à l'acquéreur

84
Henry de WAROQUIER (1881-1970)

Oiseau fantastique, 1961
Technique mixte sur calque contrecollé sur papier signée et datée en bas à droite
37,5 x 25 cm

150 / 400 €

Un certificat de Monsieur Guy de Waroquier sera remis à l'acquéreur

85
Henry de WAROQUIER (1881-1970)

Paysage d'Entrevaux
Mine de plomb sur calque contrecollé sur papier signée, située et numérotée en bas à gauche monogrammée, datée et numérotée au dos. (Insolé)
28,5 x 34,5 cm

200 / 300 €

Un certificat de Monsieur Guy de Waroquier sera remis à l'acquéreur

86
Henry de WAROQUIER (1881-1970)

Visage
Encre et aquarelle signée en bas à gauche
27 x 21 cm

200 / 300 €

Un certificat de Monsieur Guy de Waroquier sera remis à l'acquéreur

87
Henry de WAROQUIER (1881-1970)

Visage féminin
Sanguine signée en bas à droite
43,5 x 34,5 cm (Pli)

150 / 300 €

Un certificat de Monsieur Guy de Waroquier sera remis à l'acquéreur

88
Henry de WAROQUIER (1881-1970)

Masque de pierre, 1930
Encre et crayons de couleur signée et titrée en pied
27 x 21 cm

150 / 300 €

Un certificat de Monsieur Guy de Waroquier sera remis à l'acquéreur

89
Henry de WAROQUIER (1881-1970)

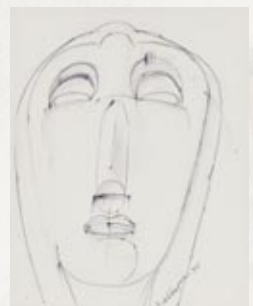
Visage
Encre et aquarelle signée en bas à droite
27 x 21 cm

200 / 300 €

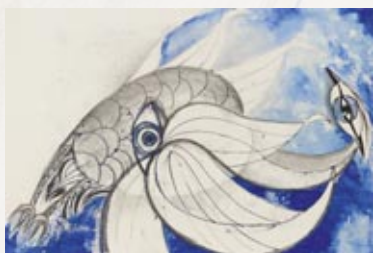
Un certificat de Monsieur Guy de Waroquier sera remis à l'acquéreur



75



82



84



85



88





95



96



99



97



100



98

95
ÉTABLISSEMENTS GALLÉ (1904-1936)
Chèvre-feuille
 Vase à panse bulbeuse et au col cylindrique. Épreuve en verre multicouche au décor dégagé à l'acide et traité ambre et brun sur fond gris-blanc nuancé de vert. Signé GALLÉ, en réserve gravé en camée à l'acide
 H. 13 cm

200 / 300 €

96
ÉTABLISSEMENTS GALLÉ (1904-1936)
Branche de cerisier en fleurs
 Vase balustre à panse méplate et à large col annulaire. Épreuve en verre multicouche au décor dégagé à l'acide et traité lie de vin et rouge sur fond jaune. Signé GALLÉ, en réserve gravé en camée à l'acide
 H. 9 cm

200 / 300 €

97
DAUM dans le goût de
Le rat et l'anneau
 Bouchon de carafe sur un présentoir
 H. 12,5 cm (accident)

80 / 150 €

98
DAUM NANCY
Fleurs de tabac
 Vase lenticulaire méplat et à col ovoïde. Épreuve en verre multicouche au décor dégagé à l'acide et rehaussé aux émaux polychromes sur fond beige. Signé et situé DAUM Nancy France, en réserve et émaillé
 H. 8 cm - L. 9,5 cm

200 / 300 €

99
LE VERRE FRANÇAIS
Marrons, circa 1922-25
 Vase ovoïde reposant sur piedouche et au col évasé. Épreuve en verre multicouche au décor dégagé à l'acide et traité écaille brune sur fond marmoréen jaune et orange. Signé LE VERRE FRANÇAIS, en gravure sur la base et porte une étiquette ancienne d'un magasin de Bar-le-Duc sous la base
 H. 26 cm

300 / 500 €

100
DAUM NANCY
Mûres, dans le goût des verreries dites impressionnistes
 Vase méplat sur piedouche ; le col étiré à la pince à chacune de ses extrémités. Épreuve en verre multicouche au décor dégagé à l'acide et traité en polychromie aux poudres de vitrification sur fond marmoréen. Signé à l'écusson DAUM Nancy à la Croix de Lorraine, en réserve gravé en camée à l'acide
 H. 21 cm

200 / 500 €



101

101
DAUM
 Vase *Argos*
 Vase en cristal à fond bleu (petits éclats)
 H. 30 cm

120 / 150 €



102

103

104

102
Éric LAURENT (France, 1959-2018)
 Petit vase en verre soufflé de forme rectangulaire à décor moucheté grenat sur fond rose. Signé, daté (19)88 et situé à Alex sous la base
 H. 10 cm - L. 7 cm - P. 7 cm

50 / 80 €

103
Éric LAURENT (France, 1959-2018)
 Vase en verre soufflé vrillé sur pied conique, à décor de lignes rouge et gris. Signé, numéroté IH9, 1 daté (19)89 et situé à Alex sous la base
 H. 18 cm - L. 16 cm - P. 6 cm

200 / 300 €

104
STUDIO GLASS SWEDEN
 Coupe en verre épais à décor oiseaux
 Signé, daté "1994" et numérotée HO-A2-EX 78-61 sous la base
 Haut. 9,5 cm, Diam. 11,5 cm

200 / 300 €

105
DAUM FRANCE
 Vase en pâte de verre polychrome à décor d'un poisson
 Signé sous la base
 H. 19 cm (Éclats)

400 / 600 €

106
MDINA GLASS - MALTE
 Vase soliflore
 Épreuve en verre soufflé, décor d'inclusions signé et daté MDINA 1983 sous la base
 H. 24,5 cm

50 / 100 €

107
Éric LAURENT (France, 1959-2018)
 Flacon en verre soufflé à décor flammé jaune, vert et brun.
 Signé, daté (19)89, situé à Alex et numéroté K14 sous la base
 H. 22 cm - L. 17 cm - P. 5 cm

300 / 500 €

108
Éric LAURENT (France, 1959-2018)
 Vase en verre soufflé à décor de plaques quadrillées grises sur fond bleu. Signé, daté (19)87 et situé à Alex sous la base
 H. 12 cm - L. 12 cm - P. 6 cm

80 / 120 €

109
Joseph CHIAMPO dit GORIO (France, XX^e siècle)
 Vase boule en verre soufflé dans les tons rouge et pourpre.
 Signé et daté (19)90 à la base
 H. 9 cm - D. 9 cm

50 / 80 €



105



106



107



108

109



112

113

114



115

116

117

118



119

110

Isabelle MONOD (1945)

Petit vase en verre nuageux, gravé signé sous la base et numéroté 78.D.33.17.12.22

H. 12 cm

60 / 80 €

111

Claude MONOD (1944 - 1990)

Vase en verre à décor irisé à panse aplatie, signé et daté 79 à la roulette sous la base et numéroté D.12.24

Haut. 15,5 - Larg. 16,5 cm

80 / 120 €

118

Éric LAURENT (France, 1959-2018)

Vase en verre soufflé à décor de taches et filets rouges sur fond jaune. Signé, daté (19)88 et situé à Allex sous la base

H. 8 cm - L. 9 cm - P. 5 cm

80 / 120 €

119

Flacon-encrier en verre à léger décor de vagues bleues

On y joint un plumier en verre pilé bleu et blanc

Haut. encrier 7 cm, Long. plume 18,5 cm

60 / 80 €

120

René LALIQUE (1860-1945)**Dahlia****Flacon n°4, modèle créé le [9 avril 1931].** Épreuve en verre et en cristal soufflé-moulé, et en partie, satiné, les coeurs des fleurs émaillés noir (Réf. Marcihac 618 & 11-354).

Signé R. LALIQUE France sous la base

H. 9 cm

On y joint un flacon boule à décor émaillé noir. H. : 10 cm

200 / 300 €



120

112

Hervé RASPAIL (France, né en 1960)

Vase en verre soufflé de forme circulaire, à décor tacheté blanc et noir sur fond bleu nuageux. Signé, daté (19)89 et situé à Allex sous la base

H. 11 cm - D. 7 cm

80 / 120 €

113

DE FLUTE

Coupe en verre à décor bullé rouge

D. 11 cm - H. 7 cm

40 / 60 €

121

JACQUAY

Vase lilas à décor gravé à l'acide de soleils. Signé et daté "1995" sous la base

H. 27 cm

200 / 300 €



121

114

Flacon à parfum « US » en verre, à décor de spirales noir et blanc, le bouchon long

H. 15 cm

80 / 120 €

115

GOZO GLASS

Vase "US" de couleur beige à décor marbré

H. 8 cm

60 / 80 €

122

VERRES ET DÉCORS PARIS**Un plat carré**

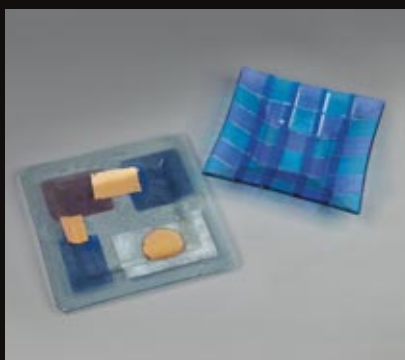
Épreuve en verre, inclusions polychromes et de feuilles de cuivre. Porte l'étiquette d'éditeur

32,5 x 32,5 cm

On y joint : Un plat en verre en damier. Signé (illisible).

28 x 28,5 cm

20 / 30 €



122

116

Éric LAURENT (France, 1959-2018)

Flacon boule en verre soufflé à décor de pailles d'argent et d'un cyclone sur fond bleu. Signé, daté (19)88 et situé à Allex sous la base

H. 10 cm - D. 7 cm

80 / 120 €

117

Hervé RASPAIL (France, né en 1960)

Flacon boule en verre soufflé à décor de filets gris sur fond bleu. Signé, daté (19)87 et situé à Allex sous la base

H. 11 cm - D. 7 cm

80 / 120 €



123



124

125

126

127



128

129

123
ANNE THIELLET (NÉE EN 1968)
 Un pot couvert
 Épreuve en raku signé A. THIELLET sous la base
 H. 10 cm
 On y joint : Un plat carré en raku. Marque non
 identifiée. 28 x 28 cm (fêlure). Une coupe circulaire
 sur talon en céramique. H. 7 cm - D. 21,5 cm
 50 / 100 €

124
 Coupe en céramique craquelée ivoire à décor rouge
 H. 5,5 cm, Diam. 10 cm
 50 / 80 €

125
 Vase en céramique vert, pansu avec pied et col haut et
 étroit en raku. Signé sous la base
 Haut. 25 cm
 80 / 120 €

126
 Coupe en céramique ajourée en faïence ivoire
 Diam. 12,5 cm
 60 / 80 €

127
DIEULEFIT
 Pot céramique raku
 Haut. 11 cm
 60 / 80 €

128
 Petite coupe en céramique émaillée violet
 Haut. 7,5 cm
 20 / 30 €

129
NORMAN
 Deux coupes en métal émaillée turquoise et noir.
 Marqué "NORMAN Copenhague" sous la base
 D. 13 et 8 cm
 80 / 120 €

130
JEAN TALBOT À LA BORNE
 Vase à panse bulbeuse et à haut col annelé et
 terminé évasé. Épreuve en grès émaillé
 Seconde moitié du XX^e siècle. Signé du tampon Jean
 TALBOT - La Borne - Cher sous la base
 H. 27 cm (Un éclat en pourtour du la base)
 50 / 100 €

131
CHARLES GREBER (1853-1935)
 Vase ovoïde à très haut col cheminée et annelé,
 épreuve en grès émaillé signé du tampon GREBER
 sous la base
 H. 27 cm (éclat à la base)
 50 / 100 €

132
DOMINIQUE DARMON (XX^e-XXI^e)
 Un pot couvert
 Épreuve en céramique émaillée à effet de
 cristallisation. Signé DARMON sous la base
 H. 20 cm
 20 / 30 €



130



131



132



134



135



136



137

133
Jarre en raku montée à la corde avec son bouchon décoré d'un personnage avec armure-carapace
XX^e siècle
H. 43 - D. 27 cm

500 / 800 €

134
ROBERT HÉRAUD (1924-2010)
Haut vase ovoïde à col annulaire
Épreuve en porcelaine émaillée polychrome signé HÉRAUD, sous la base
H. 33,5 cm

100 / 300 €

135
Deux vases aplatis avec cristallisations
D. 10 cm

60 / 80 €

136
ROBERT HÉRAUD (1924-2010)
Haut vase ovoïde à col annulaire, épreuve en porcelaine émaillée polychrome, signé HÉRAUD, sous la base
H. 35 cm

100 / 300 €

137
Frédéric BLOK
Flacon raku reposant sur quatre pieds, la prise du bouchon en bronze
H. 26 cm

150 / 200 €

138
Femme à la robe étoilée et Chinois
Deux personnages en céramique
H. 35 cm

500 / 600 €

139
Frédéric BLOK
Homme debout
Sculpture en céramique émaillée marron (socle en métal)
H. 45 cm

150 / 200 €

140
Coupe en céramique céladon à décor de cristallisations
D. 15 cm - H. 6,5 cm

40 / 60 €

141
Alain ROUZAUD (France, XX^e)
Coupe sur talon en raku émaillée à décor intérieur abstrait dans les tons bleu, rose et brun. Monogrammée sous la base
H. 8 cm - D. 32 cm

100 / 150 €

142
N. LEFEVRE
Noix
Sculpture en terre sigillée signée N. Lefevre
Long. 30 cm (Accidents)

150 / 200 €



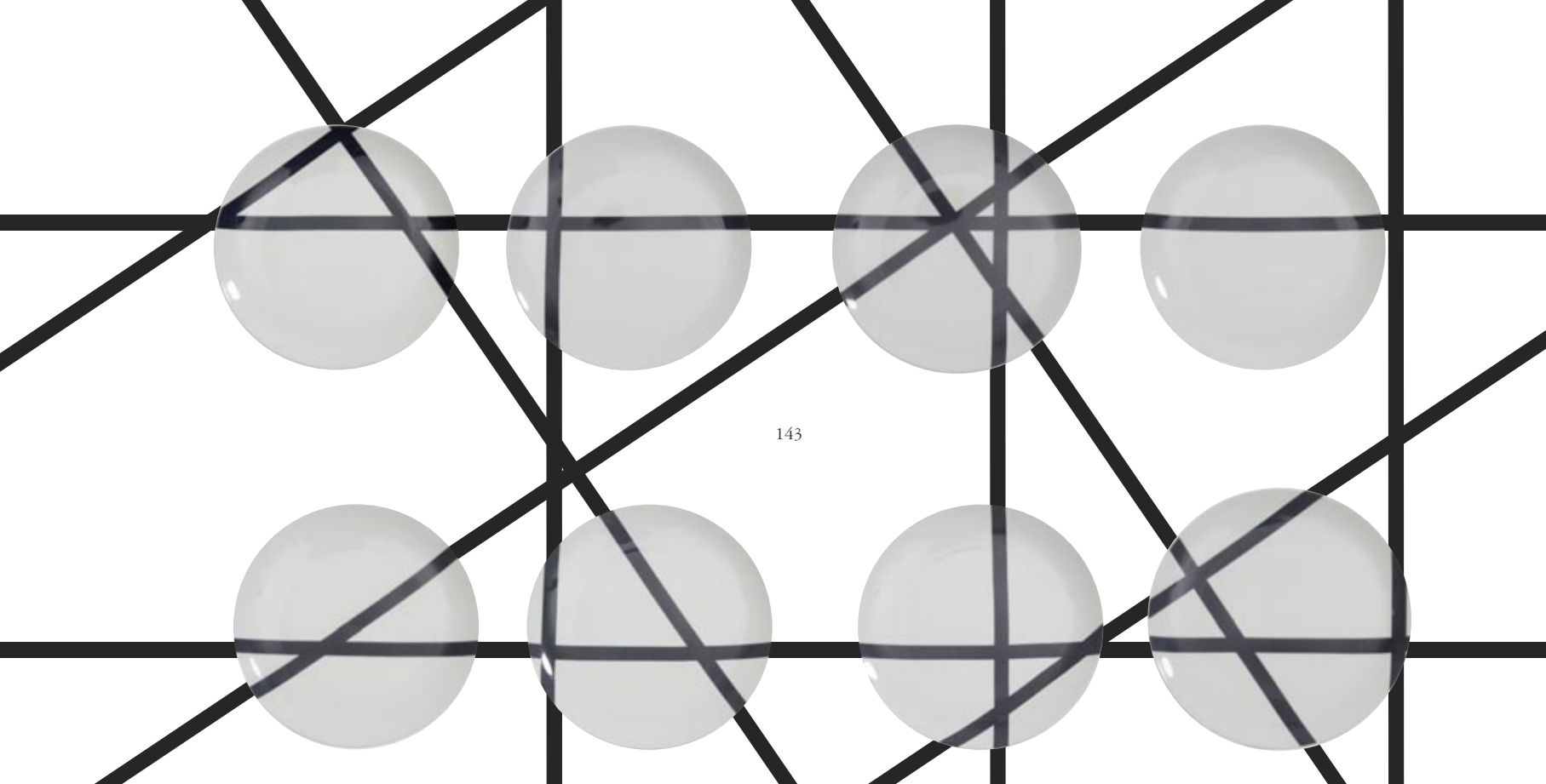
138



139



142



143

143
FRANÇOIS MORELLET (1926-2016) (MODÈLE DE) & WINTERLING PORCELAINIER & G.D.L. ÉDITEUR

« *Composition - Trames de parallèle 00 - 550 - 900 - 1450 - n° 1 à 8* » conçue en 1996
 Suite de 8 assiettes rondes, chacune au décor distinct, et d'un grand plat rond. Épreuves en porcelaine, les décors en transferts et traités gris sur des fonds blancs. Chaque pièce signée en fac-similé F. MORELLET, tampons de porcelainier et d'éditeur au revers, chaque assiette numérotée de 1 à 8 également au revers

D. assiettes : 26,2 cm - D. plat : 30 cm

800 / 1 500 €



145
POL CHAMBOST (1906-1983)

1025 dit parfois *Huîtres*

Suite de 10 assiettes, d'un grand plat et d'un ravier. Épreuves en céramique émaillée beige au centre ; traitées en dégradé de bleu en bordure, les revers émaillés noir mat. Chacune des pièces marquée Poterie Pol CHAMBOST et marquée 1025 au revers

L. assiette : 26 cm - L. plat : 44 cm - L. ravier : 13 cm

600 / 800 €

Le sculpteur-céramiste Pol CHAMBOST est diplômé de l'école des Arts Appliqués à l'Industrie. Au début des années 1930, il fonde un atelier de céramique à Ivry-sur-Seine, spécialisé dans l'art funéraire et la faïence décorative. Il crée notamment pour les Grands Magasins dans les années 1940 et participe à la reprise des Salons artistiques d'après-guerre. Il puise chez Picasso et Braque une inspiration à la fois du trait et de la forme. C'est l'époque de recherches communes avec Paul Pouchol et Georges Jouve. Son attirance pour les arts de la table et sa sensibilité de sculpteur en font un interprète de formes à la fois libres et utiles, jouant sur les matières et les contrastes. Son oeuvre illustre le « style 1950 » en France

146

Miroir à vue ovale dans un encadrement en cuir estampé à décor d'un vol d'hirondelles au-dessus d'un village

Début du XX^e siècle

103 x 115 cm

100 / 300 €



145

144

CHRISTOFLE ÉDITEUR - MODÈLES D'ANDRÉ MASSON (1896-1987) ET DE PAUL ÉLUARD (1895-1952)

Sans titre & Il y a dans les bois des arbres fous d'oiseaux, vers 1950

Deux assiettes. Épreuves en porcelaine émaillée ; les décors titres traités polychromes.

Chaque assiette marquée CHRISTOFLE au dos, l'une marquée André MASSON

1950 également au dos, l'autre marquée Paul ÉLUARD dans le décor sur l'avvers

D. 24 cm

80 / 120 €



144

ROBJ Paris
Maison fondée en 1908 par Jean Born



147



148



149



150

147
ROBJ PARIS
Deux bouteilles en porcelaine polychrome, l'une figurant un homme au sac et parapluie, l'autre un homme en habit vert
Haut. 26 cm (Accidents et restaurations aux chapeaux)
80 / 150 €

151
ROBJ PARIS
Deux bouteilles en porcelaine polychrome, figurant deux personnages
Haut. 26 cm
(Sur l'une le liège du bouchon cassé)
80 / 150 €

148
ROBJ PARIS
Lot en porcelaine polychrome, comprenant une bouteille figurant une femme noire et une veilleuse à l'élégante
Haut. 26 cm (Accidents et restaurations)
80 / 150 €

152
ROBJ PARIS
Deux boîtes figurant des élégantes en robe, porcelaine polychrome
Haut. 12,5 cm et 13,5 cm
80 / 150 €



151

149
ROBJ PARIS
Deux bouteilles en porcelaine polychrome, l'une figurant une alsacienne, et l'autre un homme au sac et parapluie
Haut. 26 cm (Éclats)
80 / 150 €

153
ROBJ PARIS
Une grande carafe à orangeade en porcelaine polychrome et rehauts d'or figurant une espagnole au panier
Haut. 28 cm, diam. 23 cm (Bouchon cassé recollé)
80 / 150 €

150
ROBJ PARIS
Deux bouteilles en porcelaine polychrome, l'une figurant Napoléon et l'autre figurant un général
Haut. 26 cm
80 / 150 €



152



153



154

154
ROBJ PARIS
 Deux bouteilles en porcelaine polychrome à figures de personnages asiatiques
 Haut. 26,5 cm (Un bouchon refait)

80 / 150 €



155

155
ROBJ PARIS
 Lot en porcelaine polychrome comportant deux bouteilles et une boîte couverte
 Haut. 22 à 26,5 cm (Petits éclats)

80 / 150 €



156

156
ROBJ PARIS
 Lot comprenant : un vide poche et une boîte couverte en porcelaine polychrome
 Haut. 10 cm et 15,5 cm

80 / 150 €



157

157
ROBJ PARIS
 Deux bouteilles en porcelaine polychrome, l'une figurant un moine, l'autre un écossais
 Haut. 26 cm (Éclats)

80 / 150 €

159
ROBJ PARIS
Village, le modèle créé vers [1925-30]
 Rare et important vide-poche au décor titre en ronde-bosse sur une base présentant des légers reliefs.
 Épreuve en porcelaine polychrome. Signé ROBJ Paris
 Made in France sous la base
 Haut. 15,5 - Long. 24,5 - Larg. 23 cm (éclats)
 400 / 600 €

160
ROBJ PARIS
 Plateau à fromage et sa cloche, figurant une bretonne
 Haut. 23 cm, largeur 29,5 cm (La prise cassée restaurée)

80 / 150 €

161
ROBJ PARIS
Élégante, le modèle créé vers [1928]
 Bonbonnière. Épreuve en porcelaine polychrome.
 Édition ancienne. Petites usures à l'émail sur le pourtour de la base. Signée ROBJ Paris et numérotée 40 sous la base, également numérotée 40 et porte le cachet MB Boulogne-sur-Seine France au revers du couvercle
 Haut. 14 - Long. 14,5 - Larg. 13,5 cm

100 / 150 €

158
ROBJ PARIS
 Lot comprenant : un pichet, un serre-livre et un encrier
 Haut. 18 à 24,5 cm (Petits éclats)

80 / 150 €

Bibliographie : Vanna Brega - Robj Paris, *Le Ceramiche 1921-1931* - Édition Leonardo Periodici, Milan, 1995.
 Un modèle similaire, avec variante de couleur à la jupe bleu-vert, reproduit en pleine page, non paginé, et page 199 sous le numéro 170.



158



160



159

162
Jean-Baptiste CARPEAUX (1827-1875)
Le Printemps n°1 (Buste de Flore)
 Modèle créé en 1870. Terre cuite signée " JBte Carpeaux " et porte le cachet à l'aigle impériale
 H. 55 cm (Salissures)

1 500 / 2 500 €

Œuvre en rapport : - Jean-Baptiste Carpeaux, *Le Triomphe de Flore*, 1865-1866, Paris, musée du Louvre, façade sud du Pavillon de Flore
 Littérature en rapport : - Michel Poletti, Alain Richarme, Jean-Baptiste Carpeaux, sculpteur. Catalogue raisonné de l'oeuvre édité, Paris, Les Expressions contemporaines, 2003, modèle répertorié sous le n°BU 40, p. 143

163
D'APRÈS FRANÇOIS POMPON (1855-1933) & ÉDITION DE LA RÉUNION DES MUSÉES NATIONAUX
 D'après *Le Canard* le modèle original créé en [1927]
 Sculpture. Épreuve en résine laquée noir. Édition moderne (post mortem) des années 1980-90. Porte le cachet RMN et la reproduction du cachet Cire Perdue VALSUANI sur la terrasse
 H. 17 cm

50 / 80 €



162

164
Maurice BOUVAL (1863-1916)
Allégorie de l'écriture
 Bronze doré sur un socle en marbre
 Haut. totale : 27 cm

400 / 600 €

165
Pieter BRAECKE (1858-1938)
Jeanne et Henri
 Terre cuite signée et datée 1892 en bas à droite
 42 x 37 cm (accidents et restaurations)

400 / 600 €

166
A.J. SCOTTE d'après
La moisson
 Groupe en regule patiné

200 / 500 €



164



165



166



167



168

167
**PABLO PICASSO (1881-1973) &
 ATELIER MADOURA**

Picador modèle créé en [1955]
 Coupelle ronde tournée. Réplique authentique, éditée à cinq cents exemplaires réalisés chez Madoura. Épreuve en terre de faïence blanche, décor à la paraffine, émail blanc, noir, rouge. Marquée Édition MADOURA PICASSO sous la base
 D. 12,5 cm

300 / 500 €

Bibliographie : Alain Ramié - Picasso, catalogue de l'oeuvre céramique édité 1947-1971 - Éditions Madoura, 1988. Modèle identique reproduit page 150 sous le numéro 289 du catalogue.

168
**PABLO PICASSO (1881-1973) &
 ATELIER MADOURA**

Oiseau n° 82 modèle créé en [1963]
 Assiette ronde. Réplique authentique, éditée à cent cinquante exemplaires tous numérotés et réalisés chez Madoura. Épreuve en terre de faïence blanche, décor à l'engobe sous couverte au pinceau, patine noire, noir, blanc. Marquée Édition PICASSO MADOURA - N° 82 - et numérotée 10/150 au revers
 Diamètre : 25 cm

1 200 / 1 500 €

Provenance : Collection particulière, Paris

Bibliographie : Alain Ramié - Picasso, catalogue de l'oeuvre céramique édité 1947-1971 - Éditions Madoura, 1988. Modèle identique reproduit page 248 sous le numéro 482 du catalogue

169
ÉMILE-ANTOINE BOURDELLE (1861-1929)

Jeune bacchante dite aussi *Petite bacchante* le modèle créé vers [1906-07], oeuvre offerte par Mme Bourdelle à Amandine, notre épreuve d'un tirage réputé à 10 exemplaires
 Sculpture. Épreuve en terre cuite. Édition ancienne signée Ant. BOURDELLE sur la terrasse, porte l'envoi manuscrit à l'encre - Offert à Amandine par Madame Bourdelle, sept. 1958 - sur un papier collé au revers
 H. 13 cm - L. 10,5 cm - l. 10,5 cm (Une restauration ancienne à la cheville droite)

300 / 500 €

Bibliographie : - Pierre Descargues - Bourdelle - Paris, Musée Bourdelle, 1954. Modèle similaire reproduit page 84 - Ionel Jianou & Michel Dufet - Bourdelle - Arted Éditions d'Art, Paris, 1965. Modèle cité dans le catalogue raisonné page 89- Bourdelle - Catalogue de l'exposition organisée à la galerie Claude Bernard, Paris (juin 1967), éditions Galerie Claude Bernard, Paris, 1967. Variante en bronze reproduite au sein de ce catalogue, non paginé.



169



171



172



173

170
ALAIN RICHARD (1926-2017) DESIGNER & DISDEROT ÉDITEUR

A14, version base métal le modèle créé vers [1958]
Lampadaire à deux lumières réglables en hauteur. Le fût, les spots de type Tuyau et les supports de spot en acier inoxydable. Années 1960
H. 152 cm

200 / 300 €

Bibliographie : - Clémence et Didier Krzentowski – The Complete Designers' Lights (1950-1990) – Éditions JRP Ringier, Zürich, 2012. Un modèle identique, avec base en marbre, reproduit page 129. - Alain Richard, Luminaires et mobilier 1950-1970 – Catalogue de l'exposition organisée à la Galerie Pascal Cuisiner, Saint Ouen (9 octobre – 16 novembre 2009), Éditions Galerie Pascal Cuisiner, Saint Ouen, 2009. Le plan du modèle, extrait du catalogue Disderot, reproduit sous le numéro 41 du catalogue (non paginé).

171
CHARLES SEMSER (1922-2011)

Les Maternités
Céramique émaillée polychrome. Monogrammée C.S. dans l'émail.
H. 50 cm

300 / 500 €

Provenance : Succession Mathieu, Paris. Mme Marie-Thérèse Mathieu, Galerie de l'Odéon.

172
CHARLES SEMSER (1922-2011)

Le couple
Céramique émaillée. Monogrammée C.S. sous la base
H. 30 cm

200 / 300 €

Provenance : Succession Mathieu, Paris. Mme Marie-Thérèse Mathieu, Galerie de l'Odéon

173
CHARLES SEMSER (1922-2011)

Bull-dog
Céramique émaillée polychrome. Non signée
H. 13 cm - L. 22 cm

120 / 150 €

Provenance : Succession Mathieu, Paris. Mme Marie-Thérèse Mathieu, Galerie de l'Odéon

174
André BOGAERT (1920 - 1986)

Relief
Technique mixte sur bois
80 x 54 cm

400 / 800 €

175
Jean Paul MOSCOVINO (1947)

Hundé
Acier rouillé, numéroté 1/8 et daté 2009

200 / 300 €

176
ALAIN RICHARD (1926-2017) DESIGNER & DISDEROT ÉDITEUR

Référence non connue le modèle créé vers [1958-60]
Suspension à trois lumières réglables en hauteur. Le cache bélière, le fût, les spots de type Tuyau et les supports de spot en acier inoxydable
H. 50 cm

150 / 250 €

Bibliographie : Alain Richard, Luminaires et mobilier 1950-1970 - Catalogue de l'exposition organisée à la Galerie Pascal Cuisiner, Saint Ouen (9 octobre - 16 novembre 2009), Éditions Galerie Pascal Cuisiner, Saint Ouen, 2009. Des variantes reproduites sous le numéro 42 du catalogue (non paginé)



174



175

PROVENANCE DE LA SUCCESSION
DE MONSIEUR M.
ET À DIVERS...





177



179



180



178

177
PIERRE SZÉKELY (1923-2001)
Mini mammoth, 1993
 Sculpture de marbre blanc signée, titrée et datée
 SZÉKELY - Mini mammoth 1993 sur un
 cartouche en granit collé sur la base
 10 x 7,5 x 5 cm (Jaunissement de la colle de
 fixation)

300 / 500 €

Provenance : Succession Mathieu, Paris. Mme Marie-
 Thérèse Mathieu, Galerie de l'Odéon

178
PIERRE SZÉKELY (1923-2001)
Départ d'Icare, 1993
 Sculpture de marbre blanc, marbre-onyx, signée,
 titrée et datée SZÉKELY - Départ d'Icare 1993
 sur la terrasse
 H.11 cm

300 / 500 €

Provenance : Succession Mathieu, Paris. Mme
 Marie-Thérèse Mathieu, Galerie de l'Odéon

179
PIERRE SZÉKELY (1923-2001)
Le diabolin
 Sculpture signé sur la base et daté 89. Granit sur
 socle de marbre noir
 28 x 33 x 17 cm

400 / 600 €

180
PIERRE SZÉKELY (1923-2001)
Amitologue, 1991
 Sculpture de marbre et granit. Signée, titrée et
 datée SZÉKELY Amitologue 1991 en façade sur
 la base
 H. 49 cm

600 / 800 €

Provenance : Succession Mathieu, Paris. Mme Marie-
 Thérèse Mathieu, Galerie de l'Odéon

181
PIERRE SZÉKELY (1923-2001)
L'ineffable, 1992
 Sculpture de marbre signée, titrée et datée
 SZÉKELY L'ineffable 1992 en façade sur la
 terrasse
 36 x 66 x 22 cm

1 200 / 1 500 €

Provenance : Succession Mathieu, Paris. Mme Marie-
 Thérèse Mathieu, Galerie de l'Odéon

Bibliographie : Sylvie Gaillaguet - Székely : Életmű /
 L'oeuvre / Life Work - Platinus-Könyvek, Budapest,
 1998. Notre sculpture reproduite page 174



181



182



183

182

PIERRE SZÉKELY (1923-2001)

Père et fils, 1988

Sculpture de marbre, granit signée, titrée et datée SZÉKELY Père et fils 1988 sur un cartouche en bronze apposé sur la partie latérale
44 x 40 x 44 cm

1 200 / 1 500 €

Provenance : Succession Mathieu, Paris. Mme Marie-Thérèse Mathieu, Galerie de l'Odéon

Bibliographie : - Székely : Œuvres 1981-1991 - Catalogue de l'exposition organisée en 1991 au Centre Régional de Développement Culturel, Rosny-sur-Seine, Éditions du Centre Régional de Développement Culturel, Rosny-sur-Seine, 1991. Notre sculpture reproduite sous le numéro 33- Sylvie Gaillaguet - Székely : Életmű / L'oeuvre / Life Work - Platinus-Könyvek, Budapest, 1998. Notre sculpture reproduite page 180

183

PIERRE SZÉKELY (1923-2001)

L'oiseleur, 1980

Sculpture de marbre signée, titrée et daté SZÉKELY L'Oiseleur 1980 dans un cartouche vers la base
50 x 60 x 44 cm

1 200 / 1 500 €

Provenance : Succession Mathieu, Paris. Mme Marie-Thérèse Mathieu, Galerie de l'Odéon

Bibliographie : - Székely à la Monnaie de Paris - Catalogue de l'exposition organisée à la Monnaie de Paris (novembre 1981 - février 1982), Éditions de la Monnaie de Paris, 1981. Notre sculpture reproduite sous le numéro 115 à la page 42- Sylvie Gaillaguet - Székely : Életmű / L'oeuvre / Life Work - Éditions Platinus-Könyvek, Budapest, 1998. Notre sculpture reproduite page 166

184

PIERRE SZÉKELY (1923-2001)

Martyr Taino, vers 1993, épreuve n° 9/120

Sculpture. Épreuve en bronze à patine noire nuancé ; les parties gravées nuancées de vert-de-gris.

Signée SZÉKELY sur la base en façade, datée et numérotée 1993 – 9/120 à l'arrière.
H. 26,5 cm

300 / 500 €

Provenance : Succession Mathieu, Paris. Mme Marie-Thérèse Mathieu, Galerie de l'Odéon.



184



186

185
MAX INGRAND (1908-1969)
DESIGNER & VERRE ET LUMIÈRE ÉDITEUR
1853, le modèle créé en [1954]
 Lampe à poser, le pied bulbeux et l'abat-jour tronconique en opaline, la base et le support d'abat-jour en métal laqué blanc. Porte l'étiquette de l'éditeur sous la base
 H. 54 cm (Petit choc de surface sur la base de l'abat-jour)
 150 / 200 €

186
FLORENCE KNOLL (1917-2019) & KNOLL INTERNATIONAL ÉDITEUR
 Modèle dit *Florence Knoll* initialement conçu vers [1954]
 Enfilade en placage d'ébène de Macassar ouvrant par 4 portes en façade. Piètement en métal tubulaire chromé de section carrée. Les prises en métal. L'intérieur organisé en étagères et tiroirs. Le dessus en marbre blanc veiné. Édition ancienne des années 1960-70
 H. 85 cm - L. 220 cm - P. 50 cm (Rayures, insulations, état d'usage)
 1 500 / 2 500 €

188
TRAVAIL DES ANNÉES 1970
 Paravent à cinq feuilles en Altuglas teinté orange. Les charnières d'origine en métal.
 Chaque feuille : 180 x 55 cm
 500 / 800 €

187
 Paire d'appliques en laiton et pare-lumière en métal ajouré laqué noir
 Travail italien (Une platine tordue)
 H. 42 cm
 80 / 100 €

189
Fauteuil ethnique en cornes de vaches et peau
 Haut. 70 - Larg. 64 - Prof. 80 cm
 150 / 300 €

190
POUL HENNINGSEN (1894-1967) DESIGNER & LOUIS POULSEN ÉDITEUR
PH Artichoke, le modèle créé en [1958]
 Importante suspension en cuivre, acier et aluminium. L'intérieur des feuilles laqué blanc. Édition ancienne des années 1970-80
 H. 80 cm - D. 60 cm
 1 000 / 1 500 €



188



189



190



191

191
TRAVAIL DES ANNÉES 1950-60 - LE MODÈLE COMMUNÉMENT PRÉSENTÉ SOUS LA PATERNITÉ DE JACQUES ADNET (1900-1984)
Fauteuil de salon
 La structure en métal gainée d'origine de cuir brun aux piqûres sellier. Les pieds en métal tubulaire laqué noir. L'assise et le dossier garnis et tapissés de tissu vert. Années 1950-60
 H. 73 cm - L. 64 cm - l. 73 cm (État d'usage, accidents et manques au cuir)

400 / 800 €

192
TRAVAIL MODERNE
Lampe d'appoint. L'abat-jour en plastique blanc. Le pied et le support d'abat-jour en métal
 H. 30 cm

20 / 30 €

193
TRAVAIL DES ANNÉES 1930-40
Lampe de salon à éclairage indirect. La vasque en aluminium accueillie par des ailettes constituées de plaques de verre. La base octogonale en placage de loupe d'Amboine
 H. 44 cm (État d'usage, des accidents en pourtour de la base)

80 / 100 €

194
TRAVAIL MODERNISTE
Paire d'appliques à éclairage indirect. Épreuves en plâtre (re)peint crème.
 Vers 1930
 H. 23,5 - D. 24,5 cm (État d'usage, enfoncements, peinture non d'origine)

200 / 400 €

195
TRAVAIL ART DÉCO POUR LA GALERIE DE LA FONDERIE D'ART LA STÈLE
Importante colonne de présentation de section rectangulaire et sur plinthe. Épreuve en placage de loupe de thuyas. Porte le cartouche en bronze LA STÈLE en haut en façade
 H. 118 cm - L. 44 cm - P. 34 cm (État d'usage, légers sauts de placage épars)

500 / 800 €



193



194



195



197



198



199



200



201

**196
LUDWIG MIES VAN DER ROHE (1886-1969)
DESIGNER & KNOLL INTERNATIONAL
ÉDITEUR**

Brno
Fauteuil de table, L'assise, le dossier et les manchettes tapissées de cuir brun ; la structure en acier chromé à réception ski.
H. 79 cm - L. 57 cm - P. 52 cm (État d'usage)
200 / 300 €

Les lots 197, 198, 199, 200 et 201 seront vendus avec faculté de réunion

**197
MAISON REGAIN - ROLAND HAEUSLER
DESIGNER**

Buffet en orme massif aux assemblages, en parties, par tenons mortaises (couverts et découverts), ouvrant par deux portes pleines, lattées et présentant une prise en ressaut légèrement courbe. Les pieds de section rectangulaire. L'intérieur muni de deux tablettes. Estampillé REGAIN - Bois massif à l'intérieur de la porte droite
H. 90 cm - L. 133 cm - P. 51 cm (Tâches sur le plateau et petits chocs sur les pieds)
300 / 500 €

**198
MAISON REGAIN -
ROLAND HAEUSLER DESIGNER**
Enfilade en orme massif aux assemblages, en parties, par tenons mortaises (couverts et découverts). La façade s'ouvre par deux portes pleines en partie gauche, chacune présentant une prise en ressaut légèrement courbe ; et par un abattant et une série de trois tiroirs en partie droite. Les pieds de section rectangulaire. L'intérieur muni de tablettes et d'un tiroir
H. 123 cm - L. 202 cm - l. 56 cm (Traces d'humidité et petits chocs sur les pieds)
300 / 500 €

**199
MAISON REGAIN - ROLAND HAEUSLER**
Table de salle à manger en orme massif aux assemblages par tenons mortaises (couverts et découverts), complète de ses deux rallonges en orme massif. Le plateau rectangulaire ; les quatre pieds de section rectangulaire
Table : H. 73 cm - L. 149 cm - l. 89 cm - Table avec allonges : H. 73 cm - L. 249 cm - l. 89 cm (État d'usage)
300 / 500 €

**200
TRAVAIL FRANÇAIS DES ANNÉES 1970**
Paire de tabourets tripodes en orme massif. Les pieds légèrement tronconiques traversant les assises de forme libre
H. 43 cm - L. 40 cm - l. 29 cm
100 / 200 €

**201
MAISON REGAIN - ROLAND HAEUSLER
DESIGNER**
Banc en orme massif, l'assise rectangulaire ; les 4 pieds réunis, deux par deux, par des entretoises
H. 45 cm - L. 180 cm - P. 35 cm (État d'usage)
100 / 200 €

**202
TRAVAIL DES ANNÉES 1970 DANS LE GOÛT
DE YONEL LÉBOVICI (1937-1998)**
Dans le goût du modèle *Ressort* créé en [1969]
Deux classeurs à courrier en acier chromé
L. 17 cm
100 / 200 €

**203
TRAVAIL DES ANNÉES 1970 DANS LE GOÛT
DE YONEL LÉBOVICI (1937-1998)**
Classeur à courrier dans le goût du modèle "Ressort" en acier chromé
Circa 1970
L. 21 cm
150 / 200 €



202



203



204

204

X-RAY

Suite de 4 réflecteurs. Épreuves en verre églomisé ; les extérieurs peints vert.

Étiquettes lacunaires du fabricant

H. 18 cm - L. 25 cm (Sauts de peinture verte)

80 / 120 €



205

ILIO SIGNORI (NÉ EN 1929)

Corbeau, épreuve unique numérotée 1/1

Sculpture. Épreuve en bronze à patine brune. Signée Ilio SIGNORI et numérotée 1/1 sur la base

H. 22 cm

600 / 800 €

Provenance : Succession Mathieu, Paris. Mme Marie-Thérèse Mathieu, Galerie de l'Odéon.

205

206

ILIO SIGNORI (NÉ EN 1929)

Les trois grâces, épreuve unique numérotée 1/1

Sculpture. Épreuve en bronze à patine brune. Signée Ilio SIGNORI et numérotée 1/1 sur la base.

20 x 30,5 x 14,5 cm (Accidents et manques)

600 / 800 €

Provenance : Succession Mathieu, Paris. Mme Marie-Thérèse Mathieu, Galerie de l'Odéon.



206

207

Ilio SIGNORI (NÉ EN 1929)

Personnages assis

Bronze à patine, série des Sibylles (1988)

Haut: 16 cm

300 / 600 €

Provenance : Succession Mathieu, Paris. Mme Marie-Thérèse Mathieu, Galerie de l'Odéon.



207

208

Ilio SIGNORI (NÉ EN 1929)

Personnage assis

Bronze patiné, de la série des Sibylles (1988), signé en creux dans la terrasse

Haut: 22 cm

300 / 600 €

Provenance : Succession Mathieu, Paris. Mme Marie-Thérèse Mathieu, Galerie de l'Odéon.



210

209
GEORGE NELSON (1908-1986) DESIGNER & MOBILIER INTERNATIONAL ÉDITEUR
Wall Unit issu du système *Comprehensive Storage System* conçu en [1958]
 Système modulable mural à trois montants sol-plafond. Équipé d'origine de : - 4 caissons en mélaminé blanc ; 2 s'ouvrant par un abattant ; 1 s'ouvrant par une porte pleine ; 1 s'ouvrant par deux portes coulissantes. - 4 tablettes. Muni d'un spot articulé d'Alain Richard. Porte l'étiquette de MOBILIER INTERNATIONAL
 H. 256 cm – L. 169 cm – P. 47 cm
 On y joint des mêmes designer et éditeur : Une bibliothèque murale à deux rails à crémaillère. Équipée de 5 tablettes en mélaminé blanc ; les équerres en métal
 H. 244 cm – L. 85 cm – P. 36 cm

500 / 1 000 €

210
YVETTE VINCENT-ALLEAUME (1927-2011)
Siloé ou *Robe de lumière* numérotée 1/1
 Sculpture. Épreuve en bronze à patine brun nuancé. Monogrammée Y.V.A. et justifié 1/1 sur la base
 H. 15,5 cm

150 / 200 €

Provenance : Succession Mathieu, Paris. Mme Marie-Thérèse Mathieu, Galerie de l'Odéon
 Bibliographie : Yvette Vincent-Allemaume, peintre sculpteur - Collectif, Éditions Yvette Vincent-Allemaume, Paris, 2009. La sculpture, projet pour une fontaine ruisselante, reproduite page 109



211

211
TRAVAIL DU XX^e SIÈCLE
Homme assis, épreuve numérotée 4/8
 Sculpture. Épreuve en bronze doré. Monogrammée F.A. et numérotée 4/8 et porte le cachet de fondeur CANDIDE Paris vers la base
 H. 8 cm

80 / 120 €

Provenance : Succession Mathieu, Paris. Mme Marie-Thérèse Mathieu, Galerie de l'Odéon.

212
MANUFACTURE GENTIL-BOURDET BOULOGNE

Scarabée
 Presse papier. Épreuve en grès émaillé polychrome. Signé du cachet de la manufacture sous la base
 L. 10 cm

100 / 150 €

213
CHARLES & RAY EAMES (1907-1978 & 1912-1988)
Table d'appoint circulaire, piètement en étoile à cinq branches en fonte d'aluminium en partie laquée noir. Le fut central en métal laqué, plateau en mélaminé blanc. Probable édition de Mobilier International des années 1960-70
 H. 71 cm - D. 68 cm (Accidents, éclats et manques)
 On y joint une chaise en formica bleu

100 / 150 €



212

214
VILLEROY ET BOCH
 Partie de service de table modèle Acapulco comprenant assiettes, plat, dessous de plat, verseuse, sucrier, beurrier, cafetière, tasses et sous tasses, bols (Accidents)

30 / 50 €

215
CHARLES & RAY EAMES DESIGNERS (1907-1978 & 1912-1988) & MOBILIER INTERNATIONAL ÉDITEUR
Lounge Chair, modèles 670 & 671 créés en [1956]
 Fauteuil confortable pivotant complet de son ottoman. Coques thermoformées en bois lamellé-collé et en placage de palissandre. Tapisseries de cuir beige-fauve. Éditions anciennes des années 1970.

Les tapisseries de cuir de l'assise du fauteuil et des manchettes d'accotoir non d'origine, le cuir du dossier en mauvais état, le cuir de l'ottoman en état d'usage, accident au pied du fauteuil. Chaque siège porte le label d'éditeur sous son assise.

Fauteuil : H. 83 cm – L. 86 cm – P. 82 cm
 Repose-pieds : H. 45 cm – L. 66 cm – P. 58 cm

1 000 / 1 500 €

216
EDDIE HARLIS (1928-1985) (EDELEHARD HARLIS, DIT) DESIGNER & MOBILIER INTERNATIONAL ÉDITEUR
 989 dit aussi *California*
 Canapé trois places entièrement tapissé de cuir brun. Années 1970 (État d'usage et déchirures)
 H. 73 cm – L. 250 cm – P. 90 cm

100 / 200 €



213



215



216

217

FRANCO ADAMI (1933-2022)

La mère qui attend

Groupe sculpté, épreuve en marbre. Signée ADAMI sur la tranche de la terrasse
26 x 23 x 14 cm

3 000 / 5 000 €

Provenance : Succession Mathieu, Paris. Mme Marie-Thérèse Mathieu, Galerie de l'Odéon

Bibliographie : Christine Debré – Franco Adami, sculptures – Catalogue de l'exposition organisée au Musée Antoine Lécuyer, Saint-Quentin (8 avril – 20 juin 1983), Arted Éditions d'Art, Paris, 1983. Une œuvre identique, variante de marbre, décrite page 59 et reproduite page 62.



218

FRANCO ADAMI (1933-2022)

Le couple

Deux sculptures formant pendants. Épreuves en bronze patiné brun. Les socles carrés en marbre. Chacune signée ADAMI.

H. sans terrasse : 15,5 cm

H. avec terrasse : 18,5 cm

1 500 / 2 000 €

Provenance : Succession Mathieu, Paris. Mme Marie-Thérèse Mathieu, Galerie de l'Odéon.





220



219

219
SUZANNE GUIGUICHON (1900-1985) (ATTRIBUÉ À)
 À rapprocher du modèle présenté à l'Exposition de Arts et Techniques, Paris, 1937
 Paire de fauteuils modernistes. Les jambages en trapèzes inversés réalisés en noyer. Les assises et les hauts dossiers, suspendus, (re)tapissés de vinyle rouge (tissu d'origine en-dessous en partie). Années 1930-50
 H. 72 cm - L. 70 cm - l. 65 cm
 (État d'usage, un accident en haut d'un pied avant, tapisserie non d'origine.)

300 / 500 €

Bibliographie et œuvres en rapport :- Art et Décoration - N° 9 de 1937 (consacré à l'exposition, Paris, 1937). Un modèle à rapprocher reproduit page 289.- Le Décor d'Aujourd'hui - N° 34 de 1937. Un modèle à rapprocher reproduit page 289.

220
TRAVAIL DU XX^e SIÈCLE
 Sculpture. Épreuve en plomb
 H. 14 cm

50 / 100 €

Provenance : Succession Mathieu, Paris. Mme Marie-Thérèse Mathieu, Galerie de l'Odéon.

221
CLAUDE VISEUX (1927-2008)
Sans titre, 1970, pièce unique
 Sculpture. Acier et brasures. Signée VISEUX et datée (19)70 sur la base
 H. 43 cm

400 / 600 €

Provenance : Succession Mathieu, Paris. Mme Marie-Thérèse Mathieu, Galerie de l'Odéon.

222
PHILIPS
 Lampe infrarouge modèle *Infraphil* en plastique beige et orange, piètement en acier chromé. Modèle conique. Edition Hollandaise
 Haut. 23 cm

100 / 200 €

223
TRAVAIL MODERNISTE DES ANNÉES 1930
 Guéridon à deux plateaux en placage de chêne anciennement teinté et cérusé. Le piètement cruciforme reposant sur une base circulaire et soutenant les deux plateaux également circulaires
 H. 74 cm - D. 60 cm
 État d'usage, la base probablement replaquée, sauts de placage épars.

200 / 400 €

224
PHILIPS
 Lampe infrarouge modèle *Infraphil* en plastique beige et rouge, piètement en acier chromé. Modèle conique. Edition Hollandaise
 Haut. 23 cm

100 / 200 €



221



222



223



224



225

225
ALBERIC COLLIN (1886-1962) (D'APRÈS)

Babouin

Sculpture. Épreuve en plâtre. Édition post-mortem issue d'un surmoulage d'un plâtre d'atelier réalisé vers 1925-30. Inscrit ALBÉRIC COLLIN, sur la terrasse

H. 36 cm - L. 45 cm - l. 17 cm (Éclats épars, notamment sur la terrasse.)

400 / 600 €

226
TRAVAIL MODERNISTE DANS LE GOÛT DE
MARCEL BREUER (1902-1981)

Table d'appoint moderniste à un plateau d'entrejambe. La structure en métal tubulaire nickelé. Le plateau d'entrejambe en verre (non d'origine). Le plateau de dessus laqué à l'imitation du palmier. Vers 1930.

H. 73 cm - L. 55 cm - l. 35 cm (État d'usage.)

100 / 200 €

227
TRAVAIL DES ANNÉES 1950 DANS LE GOÛT DE SABINO

Importante applique. Le fond en trapèze et réalisée en métal perforé laque, la source lumineuse diffusée par un demi-cornet en verre opalin, la base laiton cuivré

H. 50 cm - L. 23 cm

100 / 300 €

228
REX FABRICANT-ÉDITEUR -
TRAVAIL DANS LE GOÛT DE RENÉ HERBST (1891-1982)

Table ronde d'appoint. Le pied en métal tubulaire chromé. Le plateau circulaire et à bandeau en bakélite. Années 1930

H. 57 cm - D. 50 cm (État d'usage, rayures au plateau, importants manques et piquûres au chrome.)

80 / 150 €



226



227



228



230



229
TRAVAIL DES ANNÉES 1970
 Étagère sol-plafond. Les montants en aluminium. Les caissons en Altuglas fumé
 H. 256 cm – L. 60,5 – P. 24 cm
 120 / 150 €

230
RICHARD SAPPER (1932-2016)
DESIGNER & ARTEMIDE
ÉDITEUR
Tizio le modèle conçu en [1971]
 Deux lampes de bureau ; chacune à double balancier. Métal laqué noir et plastique noir pour l'une ; métal laqué blanc et plastique blanc pour l'autre. Éclairages halogènes.
 H. maxi : 113 cm (État d'usage. Chacune marquée des noms de designers, de modèle et d'éditeur sous la base.)
 200 / 300 €

Bibliographie : Clémence et Didier Krzentowski - The Complete Designers' Lights (1950-1990) - Éditions JRP Ringier, Zürich, 2012. Un modèle identique reproduit page 295.

232
Pierre CHENET (XX^e siècle)
Lapin
 Bronze à patine brune signé du cachet
 Haut. 22,5 cm
 80 / 120 €

233
Pierre CHENET (XX^e siècle)
Deux ours assis
 Bronze à patine brune signé du cachet
 Haut. 14 - Larg. 14 cm
 100 / 150 €

234
Pierre CHENET (XX^e siècle)
L'Ours curieux
 Bronze à patine brune signé du cachet
 Haut. 17 - Larg. 29 cm
 80 / 150 €

235
Pierre CHENET (XX^e siècle)
Deux ours polaires
 Bronze à patine brune signé du cachet
 Haut. 16,5 cm - Long. 31 cm
 100 / 200 €



231



232

231
Pierre CHENET (XX^e siècle)
Le Taureau
 Bronze à patine brune signé du cachet
 Haut. 27,5 - Long. 40 cm
 100 / 200 €

236
Pierre CHENET (XX^e siècle)
Femme pudique
 Bronze à patine brune signé du cachet
 Haut. 26 cm
 80 / 150 €

237
 Paire de fauteuils d'apparat à haut dossier en bois relaqué vert et crème à décor de guirlandes fleuries en volutes et enroulements.
 Haut. 155 - Larg. 90 - Prof. 45 cm
 100 / 300 €



233



234



235



236



237



238

238
GEORGES JEANCLOS (1933-1997)
Le Baiser (Pour Isabelle 1991), épreuve numérotée HC 1/2
 Sculpture. Épreuve en bronze à patine brun nuancé de
 vert antique. Fonte à la cire perdue. Signée
 JEANCLOS, porte la mention Pour Isabelle 1991 et le
 cachet de fondeur CLÉMENTI Cire Perdue et le
 justificatif HC 1/2 vers la base
 32 x 25 x 20 cm

3 000 / 5 000 €

Provenance : Succession Mathieu, Paris. Mme Marie-Thérèse
 Mathieu, Galerie de l'Odéon.

Bibliographie : Jacques Sojcher – Jeanclos, Prier la terre –
 Éditions Cercle d'art, Paris, 2000. Le modèle de notre
 sculpture reproduit page 170.

239
PHILIPPE WOLFERS (1858-1929)

Bacchanales, vers 1910
 Groupe sculpté. Épreuve en bronze à patine brun nuancé.
 Fonte à la cire perdue. Édition ancienne du début du
 XX^e siècle. Socle en marbre. Manque une petite partie de



239

la guirlande fleurie. Signé Ph. WOLFERS et porte la
 mention Cire perdue sur la terrasse
 Dimensions bronze seul : 15 x 36 x 10,5 cm
 Dimensions avec base : 25 x 37,5 x 12 cm
 4 000 / 8 000 €

240
Alain VALTAT (1943)

Mémoire l'âge du fer
 Sculpture
 Haut. 4 - Larg. 2,5 - Prof. 2,5 cm

40 / 60 €

241
CLAUDINE BÉRÉCHEL (1925-2011)
Sylphide, épreuve numérotée 3/8
 Sculpture. Épreuve en bronze doré. Signés
 BEREACHEL et numérotés 3/8 sur la terrasse
 H. 33 cm

150 / 200 €

Provenance : Succession Mathieu, Paris. Mme Marie-Thérèse
 Mathieu, Galerie de l'Odéon.

242
Roger BEZOMBES (1913-1994)

Femme sardine
 Sculpture en bronze doré
 10 x 7 cm

On y joint Musée monétaire de Paris 72 Sculpture en
 bronze 11,5 x 5

50 / 100 €

243
**GEORGE NELSON (1908-1986) DESIGNER &
 HERMAN MILLER ÉDITEUR**

5217 de la série *Nelson Miniature Chest* initialement
 conçue en [1952]
 Cabinet à neuf tiroirs en placage de palissandre.
 Le pied cruciformes en fonte d'aluminium. Les prises
 de tiroir en métal. Années 1970-80
 H. 97,5 cm - L. 26,5 cm - P. 32,5 cm

1 200 / 1 500 €



240



241



242



243

JEAN PROUVÉ (1901-1984)

PROVENANT INITIALEMENT DES BUREAUX DE LA REVUE RECHERCHE ET ARCHITECTURE AU SEIN DE L'IMMEUBLE DE LA CSTB « N. 152 ; version tout aluminium » le modèle conçu vers [1951-52], faisant suite au modèle « BA 12 » initialement conçu vers [1944]

Bahut à deux portes coulissantes. Le joues (parties latérales) en tôle d'aluminium emboutie et laquée Brun van Dyck (type 1791 PR) ; le fond en tôle d'aluminium emboutie et laquée Jaune citron (type 1011 PR). Les plateaux, supérieur et inférieur, en tôle d'aluminium laquée Brun van Dyck (type 1791 PR). Les portes coulissantes en tôle d'aluminium laquée Jaune citron (type 1011 PR). Le piètement laqué Brun van Dyck (type 1791 PR). Les raidisseurs, formant prises des portes coulissantes, profilés et en chêne. L'intérieur complet de ses étagères en tôle et de ses taquets s'inscrivant dans les crémaillères latérales. Édition ancienne des années 1950.

H. 100,5 cm - L. 160 cm - P. 45 cm

(État d'usage, rayures et sauts aux parties laquées, insolation des laques de couleur (le jaune notamment).)

30 000 / 50 000 €

Provenance : - Bureaux de la revue trimestrielle Recherche et Architecture (fondée et animée par Marie-Thérèse Mathieu) au sein du siège du CSTB (Centre Scientifique et Technique du Bâtiment) créé en 1953 et situé 4 avenue du Recteur Poincaré, en partie aménagé par Jean Prouvé dans les années 1950. - M. X., Paris. Ancien collaborateur de la revue Recherche et Architecture. Au début des années 1980, lors du remaniement de l'aménagement intérieur du CSTB, des pièces de mobilier de Jean Prouvé, en place depuis le début des années 1950, furent cédées à la direction de la revue. C'est dans ce contexte que M. X., collaborateur permanent de la revue, s'est vu attribué le meuble présenté aujourd'hui.

Bibliographie : - Peter Sulzer - Jean Prouvé œuvre complète, vol.3, 1944-1954 - Éditions Birkhäuser, Bâle, 2005. Variantes reproduites page 170 (plan ill. 1145.1.1 et photographies ill. 1145.1.5), page 171 (ill. 1145.3.2) et page 172 (ill. 1145.5 ; prospectus de la Galerie Steph Simon, avec descriptif et choix des matériaux).- Jean Prouvé/Serge Mouille - Catalogue de l'exposition organisée en mai 1985 à la De Lorenzo Gallery à New York puis à l'automne 1985 à la Galerie Alan et Christine Counord à Paris, Éditions De Lorenzo Gallery/Galerie Alan et Christine Counord, Paris 1985. Variante reproduite page 59.- Galerie Patrick Seguin Jean Prouvé, Volume 1 - Éditions Galerie Patrick Seguin, Paris, 2017. Un modèle identique reproduit page 414 ; le modèle figurant sur une plaquette diffusée par Steph Simon reproduite page 397.- Galerie Patrick Seguin Jean Prouvé, Volume 2 - Galerie Patrick Seguin, Paris, 2017. Un modèle identique reproduit pages 54-55.







245

245
MANUFACTURE THONET
Chaise N. 7, le modèle créé vers [1865-1870]
 Suite de 12 chaises en hêtre étuvé et teinté. Les assises et les dossiers cannés. Chaque chaise marquée sous l'assise (au fer à chaud ou sur une étiquette papier)
 H. 92 cm - L. 43 cm - P. 43 cm (État d'usage, les cannages refaits, le cannage d'un dossier endommagé, fissures sur plusieurs dossiers, trois chaises avec un léger soulèvement sous leur assise.)

300 / 500 €

Bibliographie : Sebastian Hackenschmidt et Wolfgang Thillmann - Bentwood and Beyond : Thonet and Modern Furniture Design - Catalogue de l'exposition organisée au MAK, Vienne (18 décembre 2019 - 13 avril 2020), Éditions MAK/Birkhäuser, Vienne/Bâle, 2020. Le modèle reproduit page 284 dans un catalogue Thonet de 1867.



246

246
ATELIER JEAN PERZEL (1892-1986)
 516 le modèle conçu vers [1936]
Lampe de travail. Le pied en laiton relaqué or. L'abat-jour en tôle laquée blanc. Complète de sa tulipe en verre dépoli (manque la couronne en verre)
 H. 55 cm (État d'usage, le pied laqué or non d'origine, manque la couronne en verre de l'abat-jour.)

150 / 300 €

Bibliographie : Guillaume Jeanneau - Le Luminaire - Éditions Charles Moreau, Paris, rééditions de 1992. Un modèle identique reproduit page 463.

247
EERO SAARINEN (1910-1961) DESIGNER & KNOLL INTERNATIONAL ÉDITEUR
Tulip, le modèle créé en [1956]
 Tabouret. Le pied en fonte d'aluminium gainée de Rilsan blanc.
 La galette d'assise tapissée de sky blanc. Marqué KNOLL INTERNATIONAL sous le pied
 H. 43,5 cm - D. 39 cm

200 / 300 €

248
TRAVAIL DES ANNÉES 1930
Table de salon en placage et marqueterie de noyer et à un plateau d'entrejambe. Les pieds-patins à gradins, les montants cannelés, les plateaux carrés aux angles tronqués
 H. 60 cm - L. 68 cm - l. 68 cm (État d'usage, soulèvements au placage.)

100 / 200 €

249
TRAVAIL DES ANNEES 1930-50
Paire de fauteuils à système en noyer ; les dossiers réglables en inclinaison et en hauteur. Chaque siège tapissé d'origine de velours beige
 H. 70 cm - L. 65 cm - l. 83 cm
 État d'usage, tapisseries usagées

200 / 300 €

250
Console en pierre naturelle sculptée
 XX^e siècle
 H. 76 - L. 200 - P. 40 cm

300 / 500 €

251
TRAVAIL DES ANNÉES 1970
Suite de trois tables gigognes. Épreuves en Altuglas fumé
 H. 32 cm - L. 42 cm - P. 40 cm & H. 33 cm - L. 46 cm - P. 40 cm & H. 36 cm - L. 50 cm - P. 40 cm

100 / 150 €

252
MAISON BAGUÈS (ATTRIBUÉ À)
Table de salon rectangulaire. La structure en bronze, la section à l'évocation de feuilles de palmier, les pieds sommés chacun d'une pomme de pin. Le plateau en laque dans le goût de l'Asie et au décor de volatiles branchés sur fond rouge. Années 1960
 H. 47 cm - L. 107 cm - l. 48 cm (État d'usage.)

500 / 800 €



252



253

253
D'après Auguste RODIN (1840-1917)

Le Minotaure ou le Faune et Nymphé

Plâtre patiné, non signé.

33,5 x 25,5 x 25,2 cm (Nombreux manques, cassures et restaurations.)

800 / 1 000 €

254

TRAVAIL PROBABLEMENT COLONIAL

Deux colonnes-gaines en bois exotique de section rectangulaire et présentant

chacune une plinthe en ressaut sur sa base. Un dessus non d'origine

H.101 cm - L. 39 cm - l. 30 cm & H.100 cm - L. 38 cm - l. 30 cm

(État d'usage, insulations, un dessus non d'origine.)

100 / 300 €

255

RICHARD SCHULTZ (1926-2021) DESIGNER & KNOLL INTERNATIONAL ÉDITEUR

Grande table-bureau. Le dessus en placage teinté noir et souligné d'un filet en

métal chromé. Les piètements en métal tubulaire chromé de section carrée

H. 73 cm - L. 193 cm - P. 91 cm

Vendu avec un bloc à trois tiroirs sur roulettes en placage noir.

H. 64 cm - L. 41 cm - P. 71 cm (État d'usage.)

300 / 600 €

256

STUDIUM LOUVRE ÉDITEUR - LA CONCEPTION DU MODÈLE ATTRIBUÉE À ÉTIENNE KOHLMANN (1903-1988)

Lit pour deux personnes, la tête et le pied en placage de bouleau de Carélie. Les long pans arqués et soulignés d'une moulure en frêne ornée de bagues en laiton. Les pieds de type Sabre. Vers 1931

H. 81 cm - L. 150 cm - l. 192 cm (État d'usage.)

300 / 600 €

257

GENET & MICHON - PHILIPPE GENET & LUCIEN MICHON

Importante lampe à poser. La base circulaire et le fût en laiton. L'abat-jour également en laiton au verni à l'imitation d'une oxydation à l'éponge. Complète de son opaline supportant l'abat-jour. Vers 1935-38

H. 65 cm - D. abat-jour : 50 cm (Quelques traces noires sur l'abat-jour.)

200 / 400 €

Bibliographie : Guillaume Jeanneau - Le Luminaire - Éditions Charles Moreau, Paris, rééditions de 1992. Un modèle identique reproduit page 407.



256



257



258

**258
MAISON CHRISTOFLE ORFÈVRE
& TAPIO WIRKKALA (1915-1985)
DESIGNER**

Duo le modèle créé vers [1957] pour la Ligne Formes Nouvelles. Ménagère en métal argenté de 162 pièces composée comme suit : - 16 fourchettes à poisson- 16 couteaux à poisson- 16 grands cuillères à café- 18 grandes fourchettes- 16 couteaux à dessert- 16 fourchettes à dessert- 12 cuillères à dessert- 12 fourchettes à huître - 4 pièces de service. Les fourchettes à huître conservées dans leur écrin d'origine ; les autres pièces dans des pochettes en tissu (à l'exception des pièces de service). Chaque pièce porte le poinçon de Maître Orfèvre.

600 / 800 €

**259
MAISON CHRISTOFLE ORFÈVRE
& CHRISTIAN FJERDINGSTAD
(1891-1968) DESIGNER**

Cygne le modèle créé vers [1935] Saucière et sa cuillère. Épreuve en métal argenté. Édition ancienne. Chaque pièce porte le poinçon de Maître Orfèvre.

50 / 100 €



259



260

**260
ENZO MARI pour DANESE MILANO
Ameland**

Coupe papier en acier inox, modèle créé en 1961/62
Long. 21 cm

40 / 60 €

**261
FORNASETTI MILANO
MODÈLE DE PIERO FORNASETTI
(1913-1988)**

Oiseaux branchés et végétations exubérantes
Paire de pieds de lampe. Les pieds cylindriques en métal ; les décors titres, lithographiés et rehaussés, traités en polychromie sur des fonds noirs. Les bagues et les montages électriques en laiton. Vendus avec des abat-jours non d'origine. Chaque pied de lampe porte l'étiquette FORNASETTI Milano
Made in Italy sous sa base
H. sans douille : 41,5 cm

800 / 1 200 €

**262
DANIEL BERNARD (XX^e-XXI^e)
DESIGNER & AUTOGRAPHE
PARIS ÉDITEUR**

Paire d'appliques de type Aile d'avion. Épreuves en plastique à l'imitation de l'aluminium poli. Années 1980. Chaque applique marquée du label d'éditeur à l'intérieur
L. 41,5 cm

50 / 80 €



261

**263
GOFFREDO REGGIANI (1929-2004)
(ATTRIBUÉ À)**

Lampadaire à deux lumières réglables en hauteur. Le fût en métal tubulaire chromé. Les spots globulaires en métal chromé et maintenus par des supports en cabochons
H. 160,5 cm

150 / 250 €



264

264
C215
Serge Gainsbourg sur un billet de 500 Francs
Pochoir sur un billet de 500 Francs brûlé
9,5 x 18 cm – Dim. cadre en plexiglass :
15 x 21 cm
800 / 1 000 €

267
Fernandez ARMAN (1928-2005)
Pinceaux bleus
Résine, pinceaux et peinture, portant
une signature
57,5 x 38 cm (éclats, accidents)
1 800 / 2 000 €



265

265
Roland CABOT (1929-2020)
Acier peint N 54. Paris, 1991
Haut. 185 cm
1 800 / 2 200 €

268
Fernandez ARMAN (1928-2005)
Bétons
Bronze et béton dans un emboîtement en
carton. Offert comme carton
d'invitation à l'exposition éponyme à la
Galerie Georges Philippe Vallois, Paris,
septembre-octobre 1991
80 / 120 €

266
Zoltan KEMEMY (1907-1965)
Attribué à
Main écorchée
Bronze à patine brune
Long. 24 cm
200 / 300 €



266



267

269

GAUTHIER-POINSIGNON Cie À NANCY - CAMILLE GAUTHIER & AUGUSTE POINSIGNON FONDATEURS

Le modèle présenté au Salon d'Automne, Paris, 1910

Grand bureau en chêne nervuré, moulé et sculpté à deux caissons suspendus ouvrant chacun par un tiroir. Les pieds aux motifs sculptés de motifs floraux extrêmement stylisés. La ceinture présentant, côté visiteur, une grande réserve rectangulaire sculptée de motifs géométriques. Les caissons aux décors sculptés d'ammonites. Le dessus, retenu par des arcs-boutants sculptés, à deux lobes d'angle en excroissance du côté visiteur. Vers 1910

H. 74 cm - L. 169 cm - l. 100 cm

(État d'usage, les prises des tiroirs possiblement changées.)

1 200 / 2 500 €

Bibliographie : Alastair Duncan - The Paris Salons. 1895-1914. Volume III : Furniture - Éditions Antique Collectors' Club, 1996. Modèle identique reproduit page 254. identique reproduit page 255.



270

ÉMILE-JACQUES RUHLMANN (1879-1933)

ENSEMBLIER-DÉCORATEUR (MODÈLE DE) - ALFRED PORTENEUVE (1896-1949) ÉDITEUR

D'après le modèle *Wiener* (n° 2039 de l'Ancien Référencier, n° 2434 du Nouveau Référencier), le modèle conçu vers [1929], notre meuble réalisé vers 1935

Bibliothèque en placage d'ébène de Macassar sur âme de chêne et de latté. La façade s'ouvre, en son centre, par deux vantaux pleins s'inscrivant dans un encadrement à gradins et, sur chacune de ses parties latérales, par une série de niches ouvertes séparées par des tablettes amovibles (remplacées). Le socle en retrait repose sur une base rectangulaire à un gradin. Le dessus présente également un gradin. La plaque de serrure (en deux parties) en bronze argenté

H. 154,5 cm - L. 221 cm - P. 42 cm

(État d'usage, les tablettes amovibles des parties latérales non d'origine.)

1 000 / 2 000 €

Provenance : Collection particulière. Œuvre acquise le 7 février 1976 auprès de la Galerie Knut Günther située au 43 rue Saint-Honoré Paris 1. Une copie de la facture d'achat auprès de cette galerie sera remise à l'acquéreur.

Bibliographie : Petits meubles modernes - Présentation par Étienne Kohlmann, éditions Eugène Moreau, Paris, 1929. Modèle identique, avec variante d'entrées de serrure, reproduit planche 36.





271

271
ATELIER RAMSÈS WISSA WASSEF À HARRANEYA (ÉGYPTE) FONDÉ
EN 1952
Le marché au village, N. 44
Tapisserie montée sur châssis. Laines de couleur. Étiquette au dos avec les mentions
de titre et le numéro N.44. Années 1960-70
132 x 183 cm (Des jours épars aux coutures.)

200 / 400 €



272

272
ATELIER RAMSÈS WISSA WASSEF À HARRANEYA (ÉGYPTE) FONDÉ
EN 1952
Les Oiseaux
Tapisserie montée sur châssis. Laines de couleur. Années 1960-70
64 x 91 cm (Légèrement gondolée.)

100 / 200 €



273

273
ATELIER RAMSÈS WISSA WASSEF À HARRANEYA (ÉGYPTE) FONDÉ
EN 1952
L'Arbre de vie
Tapisserie montée sur châssis. Laines de couleur. Années 1960-70
113 x 195 cm (Des jours épars aux coutures.)

200 / 400 €



274

274
ATELIER RAMSÈS WISSA WASSEF À HARRANEYA (ÉGYPTE) FONDÉ
EN 1952
La Pêche sur le Nil
Tapisserie montée sur châssis. Laines de couleur. Années 1960-70
104 x 225 cm

300 / 500 €

275

JEAN LURÇAT (1892-1966) PEINTRE CARTONNIER

Coq et Soleil

Tapisserie de lice. Laines de couleur. Monogrammée J.L. dans la trame en bas à gauche

167 x 102 cm

1 000 / 2 000 €

276

RENÉ FUMERON (1921-2004)

CARTONNIER & ROBERT FOUR LISSIER (ATTRIBUÉ À)

Cythère

Tapisserie mécanique. Laines de couleur. Signée R. FUMERON en bas à droite dans la trame

112 x 176 cm

200 / 300 €

277

Lot non venu

278

TRAVAIL DES ANNÉES 1970

Suite de 5 luminaires : deux suspensions et trois plafonniers formant appliques.

Épreuves en aluminium

H. suspensions : + ou - 40 cm H. plafonniers : 20 cm

150 / 200 €

279

MURANO 1940/50 DANS LE GOÛT DE VÉRONÈSE

Pied de lampadaire. Épreuve en verre soufflé au riche décor de paillons or en inclusions. Le fût reçoit un motif central de trois cornes d'abondance. Bagues et cerclage de la base en laiton doré. Vendu avec un réflecteur support d'abat-jour en métal

H. totale : 182 cm (Altérations à la patine du cerclage de la base.)

100 / 150 €

280

MAISON CHARLES PARIS - CHRYSTIANE CHARLES CONCEPTRICE DU MODÈLE

Tournesol Pied de lampe de salon. Bronze et laiton à double patine ; argentée et dorée. Vendu sans abat-jour. Édition ancienne. Une barre de support d'abat-jour tordue, le fût dévissé de sa base. Marqué CHARLES & Fils Made in France sur la base

H. 72 cm

100 / 150 €

281

ROGER LANDAULT (1919-1983) DESIGNER & STEINER ÉDITEUR

Unibloc 4, le modèle conçu vers [1971/72]

Borne formant sièges et table centrale. ABS moulé laqué ; blanc, noir

H. 72 cm - L. 157 cm - P. 69 cm (Accidents épars, restaurations, repeints, état d'usage.)

200 / 500 €

Bibliographie : 10 ans 100 modèles - Éditions du CREAC 1973. Modèle identique reproduit en pleine page dans cette publication sans pagination

VENDU SUR DESIGNATION à récupérer au Garde Meubles à Saint Denis



275



281



280



279



284



284



282
TRAVAIL MODERNE DE STYLE ART DÉCO D'APRÈS LÉVITAN
DÉCORATION

D'après le modèle dit *Poisson*. Paire de profonds et élégants fauteuils de salon. Les pourtours des accotoirs se prolongeant en ligne brisée jusqu'au sommet des parties latérales des dossiers, les façades des montants avant et les retours au sol des flancs sont soulignés par la partie apparente des fûts en bois teinté et verni. Pieds arrière curvilignes à l'important déport. Garnitures et tapisseries de cuir beurre frais

H. 80 cm - L. 85 cm - P. 67 cm

300 / 500 €

VENDU SUR DESIGNATION à récupérer au Garde Meubles à Saint Denis

283
TRAVAIL DES ANNÉES 1930/40 DANS LE GOÛT DE MAXIME OLD
(1910-1991)

Table basse ronde en acajou et placage d'acajou. Le plateau de forme circulaire en léger retrait et au dessus en cuvette. Les quatre pieds légèrement galbés naissant en ceinture et réunis par une entretoise cruciforme. État d'usage

H. 52 cm - D. 80 cm

200 / 500 €

VENDU SUR DESIGNATION à récupérer au Garde Meubles à Saint Denis

284
GEORGES NOWAK (ACTIF SOUS L'ART NOUVEAU)
La vigne, circa 1910

Important mobilier de salle à manger, en noyer nervuré, mouluré et sculpté et placage de noyer, composé : - D'un buffet deux-corps ; la partie basse ouvrant par deux vantaux pleins et deux tiroirs et sommée d'un plateau de marbre, la partie haute par deux portes vitrées. Prises et entrées de serrure naturalistes en bronze patiné. Les décors titres sculptés sur les portes pleines et les écoinçons de la partie haute.

Estampillé du tampon monogramme à l'encre au dos. H. 197 cm - L. 140 cm - P. 48 cm

- D'une desserte ; la partie basse ouvrant par deux vantaux pleins et deux tiroirs séparés par une niche. Fronton à fond de glace sculpté dans les écoinçons de la partie haute.

Prises et entrées de serrure naturalistes en bronze patiné. Les décors titres sculptés sur les portes pleines et les écoinçons de la partie haute. Dessus en marbre. Estampillée du tampon monogramme à l'encre au dos. H. 133 cm - L. 121 cm - P. 47 cm

- D'une table ovale ouvrant en son centre et recevant 3 allonges (fournies). Les quatre pieds mouvementés réunis par une entretoise cruciforme. Estampillée du tampon monogramme à l'encre au revers du plateau. H. 73 cm - L. 125 cm - P. 104cm

- D'un miroir. L'encadrement aux décors titres sculptés en écoinçons de la partie haute. Glace biseauté d'origine. Estampillée du tampon monogramme à l'encre au dos. H. 140 cm - L. 96 cm Le tout en état d'usage

400 / 600 €

VENDU SUR DESIGNATION à récupérer au Garde Meubles à Saint Denis



282

285

TRAVAIL MODERNISTE 1930/50

Piètement de table basse. Les montants oblongs en placage de noyer et présentant chacun un talon noirci en retrait. L'entretoise en dalle de verre coulée sur lit de sable
H. 51 cm - L. 62 cm - P. 30 cm (éclats, sauts de placage, état d'usage)

50 / 100 €

VENDU SUR DESIGNATION à récupérer au Garde Meubles à Saint Denis

286

TRAVAIL DES ANNÉES 1930 DANS LE GOÛT D'EUGÈNE PRINTZ (1889-1948)

Fauteuil possiblement de bureau. Les pieds avant en acajou légèrement en gaine, chacun terminé par un sabot en métal nickelé, les pieds arrière, également en acajou, légèrement sabrés. L'assise, le dossier et les accotoirs entièrement tapissés de velours marron. Déchirures, taches, manques sur les parties tapissées, nickelage des sabots altéré

H. 86 cm - L. 60 cm - P. 54 cm

100 / 150 €

VENDU SUR DESIGNATION à récupérer au Garde Meubles à Saint Denis

287

[WIENER WERSTÄTTE] – DOCUMENTATION – 2 OUVRAGES - WIENER WERKSTÄTTE - ART ET ARTISANAT, 1903-1932 – Werner J. Schweiger, Éditions Pierre Mardaga, Liège, 1982, 285 pp., nombreuses illustrations. Jaquette d'éditeur. Bon état, marques d'usage, légère insolation, salissures. - KOLOMAN MOSER : ART GRAPHIQUE, ART APPLIQUÉ, PEINTURE – Werner Fenz, Éditions Pierre Mardaga, Liège, 1984, 263 pp., nombreuses illustrations. Jaquette d'éditeur. Bon état, marques d'usage, légère insolation, salissures.

100 / 150 €

288

[LA SCULPTURE] – DOCUMENTATION – 3 OUVRAGES- FRANCO ADAMI, SCULPTURES – Christine Debrie, catalogue de l'exposition organisée au Musée Antoine Lécuyer, Saint-Quentin (8 avril – 20 juin 1983), Arted Éditions d'Art, Paris, 1983, 107 pp., nombreuses illustrations. Jaquette d'éditeur. Bon état, marques d'usage, légère insolation. - 50 ANS DE SCULPTURE – Yasuo Mizui, Éditions Yasuo Mizui, Lacoste, 2003, 126 pp., nombreuses illustrations. Bon état, marques d'usage.- JEANCLOS - PRIER LA TERRE – Jacques Sojcher, Éditions Cercle d'art, Paris, 2000, 175 pp., nombreuses illustrations. Jaquette d'éditeur. Bon état, marques d'usage. On y joint : VASARELY – Marcel Joray et Victor Vasarely, Éditions du Griffon, Neufchâtel, 1969, 194 pp., nombreuses illustrations. Jaquette d'éditeur. Bon état, marques d'usage, insolation, déchirures à la jaquette.

100 / 150 €

289

[ARTS DÉCORATIFS DU XX^e SIÈCLE] DOCUMENTATION – 3 OUVRAGES- CHARLOTTE PERRIAND, UN ART D'HABITER, 1903-1959 – Jacques Barsac, Éditions Norma, Paris, 2005, 512 pp., nombreuses illustrations. Jaquette d'éditeur. Bon état, marques d'usage, légère insolation- L'ART DE VIVRE – Michel Jankowski, catalogue du 45^e Salon de la Société des Artistes Décorateurs, Éditions Michel Jankowski, Paris, 1968, 122 pp., nombreuses illustrations. Marques d'usage, légère insolation, salissures, déchirures.- VERRERIE ART NOUVEAU - L'EXEMPLE DES FRÈRES MULLER – Catalogue de l'exposition organisée au musée de l'École de Nancy, Nancy (6 octobre 2007 – 7 janvier 2008), Somogy Éditions d'art, Paris, 2007, 143 pp., nombreuses illustrations. Bon état, marques d'usage.

150 / 250 €

290

[PIERRE SZÉKELY] – DOCUMENTATION – 3 OUVRAGES- SZÉKELY : ÉLÉTMŰ / L'ŒUVRE / LIFE WORK – Sylvie Gaillaguet, Éditions Platinus-Könyvek, Budapest, 1998, 254 pp., nombreuses illustrations. Bon état, marques d'usage, légère insolation, salissures, quelques pages désolidarisées. - SZÉKELY, ŒUVRES 1981-1991 – Catalogue de l'exposition organisée en 1991 au Centre Régional de Développement Culturel, Rosny-sur-Seine, Éditions du Centre Régional de Développement Culturel, Rosny-sur-Seine, 1991, non paginé, nombreuses illustrations. Bon état, marques d'usage, légère insolation. - SZÉKELY À LA MONNAIE DE PARIS – Catalogue de l'exposition organisée à la Monnaie de Paris (novembre 1981 – février 1982), Éditions de la Monnaie de Paris, 1981, 102 pp., nombreuses illustrations. Bon état, marques d'usage, légère insolation, salissures.

100 / 150 €



284



283



286

CONDITIONS DE VENTE

La SVV EUVRARD & FABRE agit comme opérateur de ventes volontaires de meubles aux enchères publiques régi par les articles L.312-4 et suivants du Code de commerce et l'Arrêté ministériel du 21 février 2012 définissant les obligations déontologiques des opérateurs de ventes volontaires. La SVV est mandataire du vendeur et ses rapports avec les enchérisseurs sont précisés par ces conditions de ventes qui pourront être amendées par des avis écrits ou oraux avant la vente et qui seront mentionnés au procès-verbal de vente. La participation aux enchères en salle, par téléphone ou par internet implique l'acceptation inconditionnelle des présentes conditions.

Les ventes aux enchères en ligne sont effectuées sur le site Internet « www.drouotlive.com », qui constitue une plateforme technique permettant de participer à distance par voie électronique aux ventes aux enchères publiques ayant lieu dans des salles de ventes. L'utilisateur souhaitant participer à une vente aux enchères en ligne doit prendre connaissance et accepter, sans réserve, les conditions d'utilisation de cette plateforme (consultables sur www.drouotlive.com), qui sont indépendantes et s'ajoutent aux présentes conditions générales de vente.

Les biens mis en vente : Les indications portées au catalogue engagent la responsabilité de la maison de vente et des experts qui l'assistent, compte tenu des rectifications annoncées au moment de la présentation de l'objet et portées au procès-verbal de la vente. L'absence de mention dans le catalogue, les rapports, les étiquettes, ou les annonces verbales d'une restauration, d'un accident ou d'un incident n'implique nullement que le lot soit en parfait état de conservation ou exempt de restauration, usures, craquelures, rentoilage ou autres imperfections. Le rentoilage, parquetage ou doublage sont considérés comme une mesure conservatoire et non comme un vice ; les dimensions, poids et estimations sont indicatifs. Les couleurs des œuvres portées au catalogue peuvent être différentes en raison des processus d'impression. Une exposition préalable permet aux acquéreurs de se rendre compte de l'état des objets mis en vente. Il ne sera admis aucune réclamation une fois l'adjudication prononcée. La SVV se tient à votre disposition pour tout renseignement, et invite chaque intéressé à se renseigner sur les lots. Les estimations sont fournies par la Maison de Ventes et l'Expert à titre purement indicatif et ne confèrent aucune garantie. Elles ne peuvent être considérées comme impliquant la certitude que le bien sera vendu au prix estimé ou même à l'intérieur de la fourchette d'estimations.

Les enchères : L'adjudicataire sera le plus offrant et dernier enchérisseur, et aura pour obligation de remettre son nom et adresse, en présentant un justificatif d'identité et des coordonnées bancaires. Tout enchérisseur est censé enchérir pour son propre compte et est tenu pour seul responsable de l'enchère. Si celui-ci enchérit pour le compte d'un tiers, il devra faire connaître l'identité de cette personne au préalable, afin que la facture soit correctement établie. Aucune modification ne pourra être faite après la vente. En cas de double enchère reconnue effective par le commissaire-priseur, le lot sera remis immédiatement aux enchères, et toute personne intéressée sera invitée à participer à nouveau aux enchères. Le commissaire-priseur et les experts se réservent la faculté, dans l'intérêt de la vente, de réunir, diviser ou retirer tout lot de la vente.

Dans l'hypothèse où un prix de réserve aurait été stipulé par le vendeur, EUVRARD & FABRE se réserve de porter des enchères pour le compte du vendeur jusqu'à ce que le prix de réserve soit atteint. Le prix de réserve ne pourra pas dépasser l'estimation basse figurant dans le catalogue ou modifiée publiquement avant la vente.

EUVRARD & FABRE dirigera la vente de façon discrétionnaire, en veillant à la liberté des enchères et à l'égalité entre l'ensemble des enchérisseurs, tout en respectant les usages établis. EUVRARD & FABRE se réserve le droit de refuser toute enchère, d'organiser les enchères de la façon la plus appropriée, de déplacer certains lots lors de la vente, de retirer tout lot de la vente, de réunir ou de séparer des lots. EUVRARD & FABRE se réserve le droit d'interdire l'accès à la salle de vente de tout acquéreur potentiel pour justes motifs.

Ordre d'achat : La maison de vente peut exécuter gracieusement tout ordre d'achat. Il convient d'en faire la demande par écrit, 24 heures avant la vacation, à l'aide du formulaire dûment rempli et accompagné d'un chèque, de coordonnées bancaires ou d'une garantie sous forme d'un chèque signé à l'ordre de la SAS EUVRARD & FABRE ou d'une empreinte de carte bancaire signée par le donneur d'ordre d'un montant à hauteur de 30 % de l'estimation basse du ou des lot(s). Pour certaines ventes des garanties différentes spécifiées dans conditions particulières peuvent être exigées. Si le donneur d'ordre n'obtient pas le lot visé, EUVRARD & FABRE s'engage à détruire le chèque, les coordonnées bancaires ou l'empreinte de la carte bancaire.

La SVV EUVRARD & FABRE agira pour le compte de l'enchérisseur, selon les instructions précisées dans ce formulaire, ceci afin d'essayer d'acheter au plus bas prix le lot concerné, et en ne dépassant pas le montant maximum indiqué. En cas d'enchères dans la salle pour un même montant, l'enchérisseur présent aura la priorité. Les enchères téléphoniques sont acceptées pour les lots dont l'estimation basse est supérieure à 300 €. Il est recommandé de préciser un ordre d'achat de sécurité que nous pourrions exécuter en votre nom au cas où nous serions dans l'impossibilité de vous joindre. La Maison de vente n'est pas responsable pour avoir manqué d'exécuter un ordre d'achat par erreur, omission, par dysfonctionnement téléphonique ou pour toute autre cause.

Paiement du prix : La vente est conduite en euros et se fait expressément au comptant. L'adjudicataire devra s'acquitter en sus du prix d'adjudication, des taxes et frais de vente de 28 % TTC (soit 23,33 % HT ou 24,64 HT pour les livres). Aucun lot ne sera remis aux acquéreurs avant acquittement de l'intégralité des sommes dues.

Enchères via la Plateforme Drouot Live seront facturés 1.5% HT (soit 1.8% TTC) en sus des enchères

Moyens de paiement :

- par chèque, obligatoirement accompagné d'une pièce d'identité ; seul l'encaissement du chèque non-certifié vaut règlement et transfert de propriété.

- en espèces dans la limite de taxes et frais compris, 1 000 € pour les résidents français particuliers et les professionnels. 15 000 € pour les étrangers sur justificatifs de leur identité, de la provenance des fonds et de leur déclaration des sommes auprès de l'administration des douanes, décret 24 juin 2015.

- par virement en indiquant le numéro de bordereau

SVV EUVRARD & FABRE
IBAN : FR76 1751 5900 0008 0127 9765 969
BIC : CEPARPP751

- par carte Visa et MasterCard à l'Étude.

- paiement en ligne :

<https://www.euvrard-fabre.com/paiement-en-ligne>

EUVRARD & FABRE, intermédiaire de vente, est assujétié aux obligations de lutte contre le blanchiment de capitaux et le financement du terrorisme en application de l'article L-561-2 du Code Monétaire et Financier.

TVA : La TVA incluse dans la marge pourra être remboursée aux acheteurs non-résidents de l'union européenne après envoi à la SVV du document douanier d'exportation, exemplaire neme3, visé par les douanes, et ce dans le délai de deux mois après la vente. Aucun bordereau HT ne sera établi sans justificatif officiel d'exportation, le seul numéro de TVA intra-communautaire ne suffisant pas.

Défaut de paiement par l'adjudicataire dans un délai de trois mois à compter de la date de l'adjudication et après mise en demeure restée infructueuse, le bien est remis en vente à la demande du vendeur sur folle enchère de l'adjudicataire défaillant.

Si le vendeur ne formule pas cette demande dans un délai de trois mois à compter de l'adjudication, la vente est résolue de plein droit, sans préjudice de dommages et intérêts dus par l'adjudicataire défaillant.

A défaut de paiement des sommes dues par l'adjudicataire dans le délai de trois mois ou en cas de nullité de la vente prononcée par une décision de Justice, les frais afférents à la vente annulée restent dus par l'adjudicataire. Dans tous les cas EUVRARD & FABRE se réserve le droit de réclamer à l'adjudicataire défaillant :

- des intérêts au taux directeur semestriel au 1er janvier et au 1er juillet (REFI) de la Banque Centrale européenne majoré de 10 points ;
- le remboursement des coûts supplémentaires engendrés par sa défaillance, y compris les frais de stockage, de transport, de catalogue, les frais de recouvrement forfaitaires légaux et complémentaires, etc ;
- les frais d'adjudication restant dus sur la vente annulée et la perte soufferte par EUVRARD & FABRE correspondant aux frais vendeur ;

Folle enchère : à défaut de paiement par l'adjudicataire, le bien est remis en vente à la demande du vendeur sur folle enchère de l'adjudicataire défaillant : si le vendeur ne formule pas cette demande dans un délai d'un mois à compter de l'adjudication, la vente est résolue de plein droit, sans préjudice de dommage. Intérêts dus par l'adjudicataire défaillant.

Retrait des lots : Aucun lot ne sera remis avant acquittement de la totalité de sommes dues.

En cas de paiement par chèque non certifié, le retrait des objets pourra être différé jusqu'à encaissement.

Les meubles et objets demeurent sous l'entière responsabilité de l'adjudicataire.

Les lots peuvent être récupérés après paiement pendant la vente

Compte tenu des dernières dispositions gouvernementales, tous les lots vendus descendront au magasinage de l'Hôtel Drouot (voir conditions tarifaires de stockage et retrait).

Expédition des lots : L'expédition des lots est une facilité accordée par la SVV aux clients, des devis seront réalisés à la demande des acheteurs, la SVV n'est pas responsable du transport des lots qui ne se fera qu'à la demande expresse et écrite de l'adjudicataire après la vente accompagnée d'une lettre de décharge de responsabilité, et à ses frais.

Exportation des lots : L'exportation des lots peut être soumise à l'obtention d'autorisations, sous la responsabilité de l'acheteur. L'obtention, le refus ou les délais d'obtention d'autorisations ne peuvent conditionner le délai de paiement ni motiver l'annulation de la vente.

Législation applicable aux biens culturels : L'Etat peut exercer, sur toute vente publique d'œuvres d'art ou sur toute vente de gré à gré d'œuvres d'art réalisée dans les conditions prévues par l'article L. 321-9 du code de commerce, un droit de préemption par l'effet duquel il se trouve subrogé à l'adjudicataire ou à l'acheteur. La déclaration, faite par l'autorité administrative, qu'elle entend éventuellement user de son droit de préemption, est formulée, à l'issue de la vente, entre les mains de l'officier public ou ministériel dirigeant les adjudications ou de l'opérateur habilité à organiser la vente publique ou la vente de gré à gré. La décision de l'autorité administrative doit intervenir dans le délai de quinze jours après la vente publique ou après la notification de la transaction de gré à gré. EUVRARD & FABRE ne pourra être tenu pour responsable des conditions de la préemption par l'Etat français. L'exportation de certains biens culturels est soumise à l'obtention d'un certificat de libre circulation pour un bien culturel. EUVRARD & FABRE et/ou le vendeur ne sauraient en aucun cas être tenus responsables en cas de refus dudit certificat par les autorités.

Compétences législative et juridictionnelle : Conformément à l'article L.321-17 du Code de Commerce, les actions en responsabilité civile engagées à l'occasion de prises et ventes volontaires et judiciaires de meubles aux enchères publiques se prescrivent par cinq ans à compter de l'adjudication ou de la prise. Tous les litiges relatifs aux présentes conditions et aux ventes seront régis exclusivement par la Loi française et soumis au Tribunal compétent de Paris, quel que soit le lieu de résidence de l'acheteur ou du vendeur. Afin de mettre un terme à un litige survenu après la vente entre le Vendeur et l'Acquéreur, EUVRARD & FABRE se réserve le droit discrétionnaire d'acquiescer de l'Acquéreur le(s) bien(s) et de le revendre pour son compte, y compris aux enchères publiques, selon les conditions prévues par l'article L.321-5 II du Code de Commerce. Pour tout litige avec un opérateur à l'occasion d'une vente volontaire une réclamation peut être formulée auprès de Madame le commissaire du Gouvernement près le Conseil des ventes volontaires de meubles aux enchères publiques soit par courrier (19 avenue de l'Opéra 75001 Paris), soit par internet (<http://www.conseildesventes.fr>).

Conformément à la loi « informatique et libertés » du 6 janvier 1978 modifiée en 2004, vous bénéficiez d'un droit d'accès et de rectification aux informations qui vous concernent, que vous pouvez exercer en vous adressant à EUVRARD & FABRE. Vous pouvez également, pour des motifs légitimes, vous opposer au traitement des données vous concernant.



EUVRARD & FABRE
MAISON DE VENTES AUX ENCHÈRES

ORDRE D'ACHAT

Ordre d'achat fixe

Demande d'enchères par téléphone

Vente aux enchères Publiques
Mardi 18 avril 2023
à 13h30

Nom
Prénom
Adresse
Ville
Pays
Tel 1
Tel 2
Mail

Cochez cette case si vous ne souhaitez pas recevoir d'informations par e-mail sur nos ventes à venir

Après avoir pris connaissance des conditions de vente présentes au catalogue, je déclare les accepter et vous prie d'acquiescer pour mon compte et en mon nom, dans la limite indiquée en Euros (hors frais), les lots ci-après désignés.

N° du lot	Désignation du lot	Limite d'enchère en Euros (Hors frais)

Pour toute demande d'enchères par téléphone, en cas d'impossibilité pour vous joindre, vous déclarez être preneur du lot à l'estimation basse
Sans indication de votre part, si l'enchère en salle est la même que votre commission, priorité sera donnée à la salle dans l'adjudication
Les enchères passées via la plateforme Drouot Live seront facturées 1.5 % ht (soit 1.8 % ttc) en sus des enchères
Cet Ordre d'achat ne sera valable qu'accompagné d'un chèque, un RIB ou des coordonnées bancaires

COORDONNÉES BANCAIRES	
Banque	
Adresse	
Numéro de compte	
IBAN	
BIC	
Carte	
Nom du Titulaire	
Numéro de carte	
Date d'expiration	
Cryptogramme	

En signant ce formulaire, vous reconnaissez avoir été en possession, avoir lu et compris les conditions générales de vente de la SVV EUVRARD & FABRE présentées dans ce catalogue et reconnaissez les accepter sans réserve

Date

Signature (Obligatoire)

EUVRARD & FABRE

Commissaires – Priseurs associés

14, rue Cler - 75007 Paris - Tel. 01 45 50 50 44

contact@euvsard-fabre.com - Agrément 116-2018 - www.euvsard-fabre.com

CALENDRIER DES VENTES

VINYLES – DISQUES – MUSIQUE

Vendredi 28 avril 2023 à 14h

Vente LIVE à suivre en direct de l'Etude sur Drouot Live

TABLEAUX – MOBILIER – OBJETS D'ART

Mercredi 10 mai 2023 à 13h30

Hôtel Drouot salle 5 – 9 rue Drouot 75009 PARIS

TABLEAUX ANCIENS ET MODERNES – ESTAMPES – DESSINS

Mardi 16 mai à 14h

Vente LIVE à suivre en direct de l'Etude sur Drouot Live

BIJOUX – ARGENTERIE - MOBILIER ET OBJETS D'ART

Mardi 23 mai 2023 à 13h30

Hôtel Drouot salle 1 – 9 rue Drouot 75009 PARIS

TABLEAUX – MOBILIER – OBJETS D'ART

Vendredi 2 juin 2023 à 13h30

Hôtel Drouot – 9 rue Drouot 75009 PARIS

MODE – BAGAGERIE – PROJETS DE COSTUMES

DESSINS DE PRESSE

Jeudi 8 juin 2023 à 14h

Vente LIVE à suivre en direct de l'Etude sur Drouot Live

GAMING – CARTES DE JEU – POKEMON

Mercredi 21 juin à 13h30

Hôtel Drouot – 9 rue Drouot 75009 Paris

TABLEAUX – MOBILIER – OBJETS D'ART

Mardi 4 juillet 2023 à 13h30

Hôtel Drouot – 9 rue Drouot 75009 PARIS

TABLEAUX – MOBILIER – OBJETS D'ART

Mardi 18 juillet 2023 à 13h30

Hôtel Drouot – 9 rue Drouot 75009 PARIS

CABINET DE CURIOSITES

OBJETS SCIENTIFIQUES ET TECHNIQUES – NATURALIA

Septembre 2023

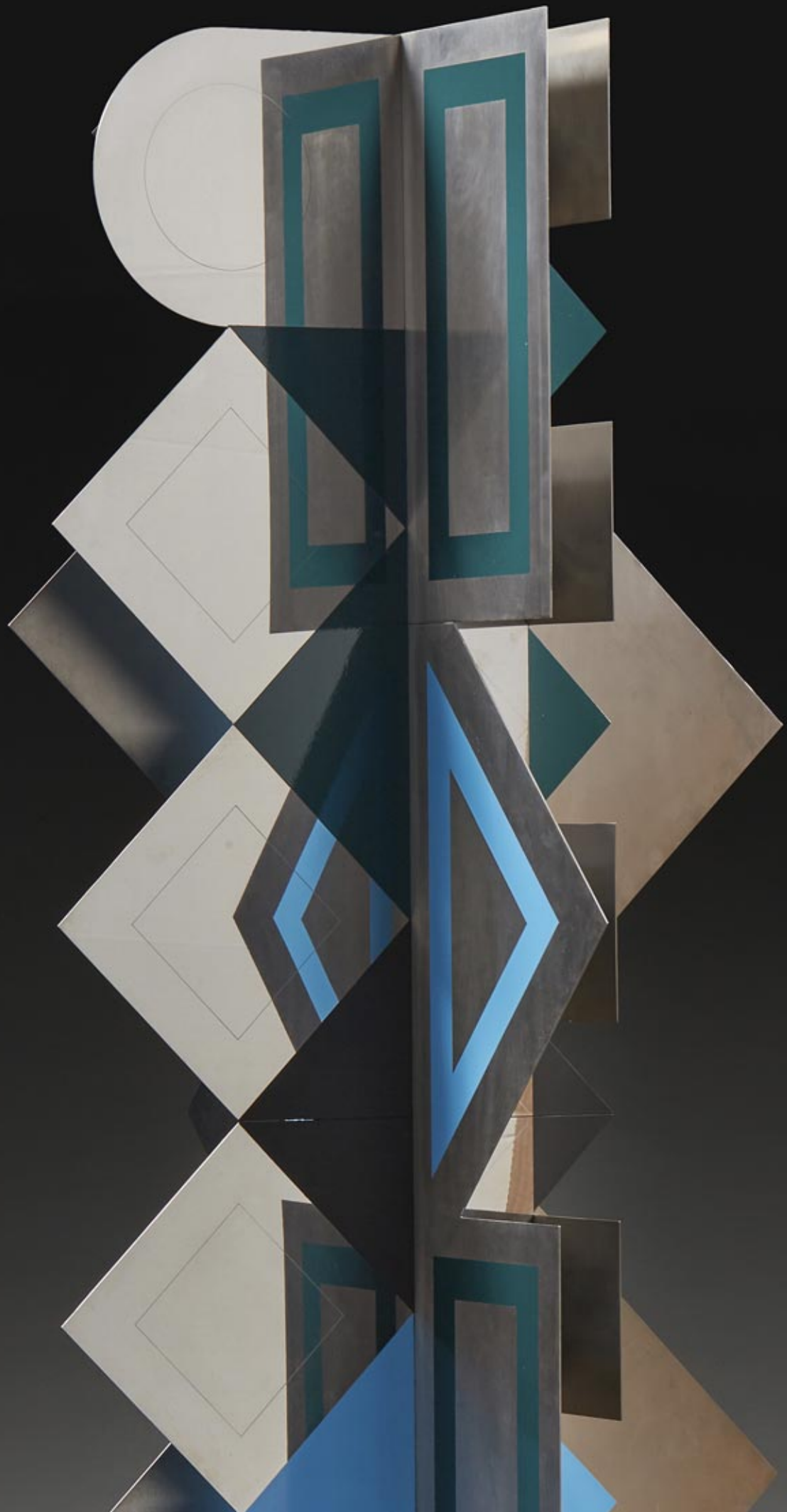
Hôtel Drouot – 9 rue Drouot 75009 Paris





Balancha





EF

EUVRARD & FABRE

MAISON DE VENTES AUX ENCHÈRES

