

EF

EUVRARD & FABRE

MAISON DE VENTES AUX ENCHÈRES

Jeudi 3 Décembre 2020

IMPORTANT

En raison des dernières annonces du gouvernement et afin d'appliquer au mieux les règles sanitaires liées à la crise de la COVID 19 la SVV EUVRARD & FABRE s'adapte

Nous ne pourrons vraisemblablement pas vous recevoir pour l'exposition et la vente physique des lots du présent catalogue comme cela était prévu initialement à La Salle, 20 rue Drouot, 75009 Paris

Toutefois vous pouvez dès à présent consulter le catalogue en ligne via notre site WWW.EUVRARD-FABRE.COM

Vous pouvez assister à la vente en Live (après inscription) depuis votre lieu de confinement (Domicile - Travail - « Work at home ») via **DROUOT DIGITAL** pour enchérir en live pendant la vente

Vous pouvez également déposer vos ordres d'achats et demandes de téléphone via Drouot Digital ou directement à l'Étude: contact@euvsard-fabre.com - 01 45 50 50 44

Nous nous tenons à votre entière disposition pour vous adresser photos et rapports de conditions pour les lots qui vous intéressent

Une fois votre achat effectué, nous organiserons ensemble la délivrance des lots ou les modalités de livraison à votre domicile selon les dispositions sanitaires en vigueur

Nous vous souhaitons plein de courage pour cette période étrange et restons à votre entière disposition pour tout renseignement et complément d'information.



EUVRARD & FABRE

MAISON DE VENTES AUX ENCHÈRES

JEUDI 3 DÉCEMBRE 2020
13H30

DESSINS ET ILLUSTRATIONS DE PRESSE
SCIENCES
CABINET DE CURIOSITÉ
MÉTÉORITES
ANIMALIA & TAXIDERMIE

EXPERTS ET CONSULTANTS

Benoit REVERDY (lots 156 à 375)
benoitreverdy@gmail.com
+33 (0)6 15 31 33 97

assisté de Luc LABENNE (lots 321 à 355)
labennemeteorites@gmail.com
+33 (0)1 48 00 20 04

Michael COMBEXELLE (lots 356 à 375)
michael.combexelle@orange.fr
+33 (0)6 25 10 81 67

LA SALLE

20, RUE DROUOT - 75009 PARIS

EXPOSITIONS

mercredi 2 Décembre de 11h à 18h
jeudi 3 Décembre de 11h à 12h

OU

VENTE LIVE

EN DIRECT

ACCÉDEZ À LA VENTE
www.euvrard-fabre.com

OU



EUVRARD & FABRE

Commissaires – Priseurs associés

14, rue Cler - 75007 Paris - Tel. 01 45 50 50 44 - Fax. 01 83 71 90 14
contact@euvrard-fabre.com - Agrément 116-2018 - www.euvrard-fabre.com



1
Lucien METIVET
 (1863 - 1932)
PHIDIAS
 Fusain, encre et aquarelle
 Signé Luc (pseudonyme de Mé-
 tivet), titré et légendé :
 - C'est assez vivant.
 - Je te crois que c'est vivant : au
 lieu de le mettre au Salon j'ai
 failli l'envoyer au concours hip-
 pique
 29 x 23 cm

100 / 200 €

1



2
Lucien METIVET
 (1863 - 1932)
Rapin et Modèle
 Encre de Chine et fusain
 Signée en bas à droite
 31 x 23 cm

100 / 200 €

3
Lucien ROBERT (Actif entre 1895 et 1909)
LE PEINTRE MANDATA CASQUE D'OR, LE CAS L'AYANT INSPIRE
 Encre de Chine rehaussée au crayon bleu signée en bas à gauche
 33 x 29 cm

80 / 120 €

4
Lucien METIVET
 (1863 - 1932)
PARIS-PORC, JOURNAL PORNOGRAPHIQUE 1903
 Encre de Chine et crayon bleu
 Signée en bas à droite et légendé :
 (La scène est chez le directeur d'un journal ultra-léger - c'est-à-dire qui ne publie que des plaisanteries lourdes -)
 - Elle n'est pas assez nue - f... lui des bas et puis pas besoin de faire si grand. L'important ici est que ça soit sale et non que ça tienne de la place.
 31 x 24 cm

80 / 120 €

Bibliographie :
 Le Rire n°2 (nouvelle série) du 14 février 1903, reproduit pleine page

5
Lucien METIVET
 (1863 - 1932)
LE PENSEUR DE RODIN
 Fusain et encre de Chine signé des initiales en bas à gauche
 25 x 23 cm

150 / 200 €



6

7

8

9

10

6
Lucien METIVET (1863 - 1932)
LA COMMANDE
 Fusain et encre de Chine signé Luc (pseudonyme de Métivet) en bas à gauche, titré et légendé :
 - Maintenant, il est bien entendu que vous n'allez pas nous faire le portrait de notre demoiselle en impressionnisme, mon mari et moi nous la préférons au pastel.
 26 x 24 cm

80 / 120 €

7
Lucien METIVET (1863 - 1932)
L'EVOLUTION D'UN CUBISTE
 Fusain et encre de Chine signé Luc (pseudonyme de Métivet) en bas à droite, titré et légendé :
 - Tiens ! un perroquet qui s'gon-
 dole !
 - On dit Hara-Kiri en japonais.
 29 x 22 cm

100 / 200 €

8
Léon ANGELI (Actif entre 1921 et 1941)
LA CRITIQUE 1929
 Aquarelle signée, datée, titrée et légendée :
 - Heu... encore un pauv'gars qu'a point les moyens de s'acheter un appareil photographique !..
 50 / 100 €

9
Lucien METIVET (1863 - 1932)
CAUCHEMAR 1912
 Fusain et encre de Chine signé Luc (pseudonyme de Métivet) en bas à gauche, titré et légendé :
 L'acquéreur de la " Salomé " de Regnault rêve qu'après lui avoir coûté les yeux de la tête, la fille d'Hérodiade réclame le reste.
 31 x 23 cm

150 / 200 €

Note :
 Métivet fait allusion à une des oeuvres de Regnault qui fit sensation au salon de 1870 pour être ensuite vendue au prix record de 480.000 francs lors de la vente Landolfo Carcano à la Galerie Georges Petit en 1912 et qui orne aujourd'hui les cimaises du Métropolitain de New York. Le Conseil des Musées nationaux de France avait tenté en vain d'acquérir le tableau pour 200.000 francs avant la vente.
 Il est amusant de constater que Métivet imagine une suite au tableau en changeant légèrement la posture de Salomé qui tourne la tête vers l'acheteur endormi et se saisit du poignard.

10
Lucien METIVET (1863 - 1932)
SALON D'AUTOMNE
 Crayon, fusain et encre signé Luc (pseudonyme de Métivet) en bas à droite, titré et légendé :
 - Un peu énigmatique, cher Maître, mais c'est très beau ;
 - Il ne faut pas dire c'est très beau, mais " ce sera très beau ", mon tableau est un chef d'oeuvre de l'école intentionniste.
 30 x 23 cm

150 / 200 €

11
Lucien METIVET (1863 - 1932)
LE GARDIEN DU LOUVRE 1909
 Crayon, fusain et encre signé des initiales en bas au centre, titré et légendé :
 - Depuis qu'on a fichu des glaces sur les tableaux je me sens devenir loufoque...
 - j'vois ma tête dans le postérieur des " glaneurs " de Millet
 - J'la vois dans le ventre de la " Source " de Monsieur Ingres
 - Je m'figure que je suis Jean-Baptiste et qu'on m'a coupé le cou
 - Et j'finirai par me prendre pour la " Joconde ".
 30 x 22 cm

80 / 120 €

Bibliographie :
 - Le Rire n°355 du 20 novembre 1909 reproduit (mis en couleurs)

12
Lucien METIVET (1863 - 1932)
AU SALON DES INDPEN-DANTS
 Encre, fusain et aquarelle signé Luc (pseudonyme de Métivet) en bas à droite, titré et légendé :
 - Un bon point à ce bourgeois qui commence à comprendre que la peinture n'est pas un art d'agrément.
 31 x 25 cm

150 / 200 €



13

13
Lucien METIVET (1863 - 1932)
L'ART EN 1916
 Encre et fusain signée et datée en bas à droite, titrée et légendée :
 - Mon cher Maître, je ne me trouve pas ressemblante du tout.
 - ... c'est la guerre !...
 31 x 23 cm 80 / 120 €



14

14
Lucien METIVET (1863 - 1932)
CHEZ LE MARCHAND DE TABLEAUX
 Fusain et encre signé Luc (pseudonyme de Métivet) en bas à gauche, titré et légendé :
 - Celui-ci est un anonyme authentique, mais pour le même prix, je vous conseille plutôt de prendre celui-là qui est faux, mais signé : il est plus avantageux à montrer.
 29 x 22 cm 100 / 200 €

15
Lucien METIVET (1863 - 1932)
LE ...BISME EXPLIQUE
 Encre et fusain signée Luc (pseudonyme de Métivet), titrée et légendée :
 - Je ne vous dis pas que c'est comme ça que vous la voyez. Je vous dis pas que c'est comme ça que je la vois. Je vous dis que c'est comme ça qu'elle est.
 26 x 23 cm 150 / 200 €

16
René Georges HERMANN-PAUL (1864-1940)
L'AMELIORATION DE LA RACE CHEVALINE
 Encre, crayons de couleurs et fusain signée en bas à droite et titrée
 25 x 32 cm 200 / 300 €

17
Henry GERBAULT (1863 - 1930)
ON SAIT CE QU'ON PERD...
 Encre rehaussée au crayon bleu signée en bas à droite et légendée :
 Mon enfant, tu prendrais une autre bonne, qu'elle te volerait autant que moi et elle serait moins comme il faut.
 80 / 120 €

18
Hervé BAILLE (1896 - 1974)
REVERIE AU SERAIL
 Encre et aquarelle signée en bas à droite
 24 x 20 cm 50 / 100 €

19
Lucien METIVET (1863 - 1932)
LA FEMME D'UN COCU
 Encre et fusain signé en bas à gauche
 27 x 24 cm 150 / 200 €

Bibliographie :
 Les Humoristes 1830-1930, éditions de l'Amateur 1999, reproduit page 769 avec la légende suivante : " C'est pas parce que j'ai honte de t'avoir trompé que j'pleure, c'est parce que ça m'vexe d'être la femme d'un cocu !

20
Lucien ROBERT (Actif entre 1895 et 1909)
LE BON CONSEIL
 Encre signée en bas à gauche et légendée au crayon :
 Lui. - Mais pourquoi êtes-vous si pressée ?
 Elle. - J'ai une affaire qui m'attend
 Lui. - Expédiez-là en un tour de main... et revenez...
 37 x 28 cm 80 / 120 €



15



16



17



18



19

21
Guillaume GUYDO (1868 - 1930)
LA LECTURE DES LETTRES D'AMOUR
 Encre rehaussée de crayon bleu signée en bas à droite
 31 x 22 cm 50 / 100 €

22
SAMANOS (Actif entre 1900 et 1926)
TOUT AUGMENTE !
 Encre et aquarelle signée en bas au centre et légendée au crayon :
 Elle. - Tiens André !... Mon Dieu qu'il y a longtemps que je ne t'ai vu !
 Lui. - Ah toi, ma petite, tu vas me demander un louis ?
 Elle. - Non, cinq
 48 x 31 cm 80 / 120 €

23
Georges LEONNEC (1881 - 1940)
LE DOUX SERMENT 1900
 Encre et crayon bleu signée et datée en bas à droite et légendée :
 - Si je t'aime bébé... mais je te suivrais jusqu'au bout du monde
 - Oui à condition que je te paye le voyage !
 29 x 21 cm 80 / 120 €

24
Henry SOMM (1844 - 1907)
Elégante au bord d'un cours d'eau
 Aquarelle signée en bas à droite
 21 x 15.5 cm 100 / 150 €



20



21



22



23



24



25

25
Lucien METIVET (1863 - 1932)
L'AGRACH
 Encre et fusain signée en bas à gauche, titrée et légendée :
MISCHTONZALAMANK !!
ONAN - VERRAT - DON PAHUN - KABOUL - RAHUNLOUIS - POSEUR DE LA PINTADE - MACRO-COSME - OH ! POLYTE
 Un savant linguiste nous communique ce très bel exemple d' " agrach " noté par lui aux Folies Bouvières
 26 x 23 cm 150 / 300 €
 Bibliographie :
 Le Rire n°140 (1905) reproduit sur la page de couverture (mis en couleurs)

Note :
 Le terme agrache désigne une sorte de charabia qui eut un certain succès au début des années 1900. Il trouverait son origine dans un charabia sans fondement utilisé par un vagabond arrêté en 1905 qui mystifia un juge d'instruction. Ce dernier désigna des linguistes pour traduire les propos du vagabond. Ce fait divers eut un certain retentissement et amusa Méti- vet qui publia ce dessin. Le terme fut repris ensuite notamment par Feydeau dans sa pièce " Je ne trompe pas mon mari ".

26
Jean-Louis FORAIN (1852 - 1931)
VIEUX MENAGE
 Encre et aquarelle signée en bas à droite et légendée :
 - Tu me fais des cachoteries comme si j'étais jalouse
 26 x 20 cm 50 / 100 €



29



26

27
Ferdinand BAC (1859 - 1952)
DESCENDANCE DIRECTE... 1901
 Encre de Chine, aquarelle et rehauts de gouache signé, daté et légendé :
 Le Vicomte - C'est mon appartement qui me donne ces rhumatismes !.
 Ces dames - Déménagez !
 Le Vicomte - Je ne peux pas ! Il me faut quatre mètres de hauteur pour caser l'armure de mon ancêtre...
 39 x 28 cm 500 / 600 €

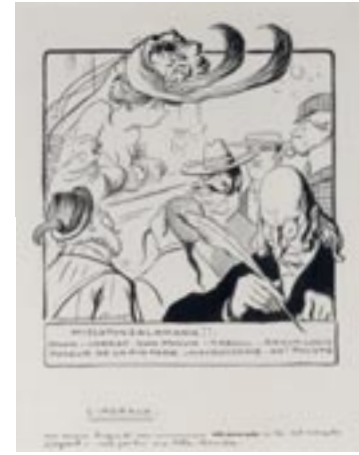
Bibliographie :
 Le Journal pour tous n°11 du 16 mars 1899 reproduit sur la première page
 Note :
 Le vicomte représenté est probablement Henri de Toulouse-Lautrec qui fréquenta Ferdinand Bac ainsi que l'atteste les mémoires de ce dernier.

28
SAMANOS (Actif entre 1900 et 1926)
LA LECTURE 1901
 Encre et crayon bleu signée en bas à gauche et datée
 28 x 43 cm 80 / 120 €

29
Lucien METIVET (1863 - 1932)
VENU POUR LES CONGRES
 Encre de Chine et fusain signé des initiales en bas à droite et légendé au crayon :
 - Toutes mes camarades m'ont dit que t'étais un vieux congressiste mais j'leur ai répondu qu' c'était pas vrai.
 32 x 23 cm 80 / 120 €



30



27

30
Fernand GOTTLOB (1873 - 1935)
LE JOUR DU MARIAGE
 Fusain et crayon bleu signé en bas à droite
 35 x 29 cm 80 / 120 €

31
CAMS (Actif entre 1900 et 1913)
UNE BONNE RAISON
 Encre et aquarelle signée en bas à gauche et légendée :
 Lui. - Alors vous avez quitté l'magasin ?
 Elle. - Oh oui, le patron m'ennuyait toujours parce que je ne voulais pas faire la façon.
 29 x 23 cm 80 / 120 €

Note :
 Cams publia de nombreux dessins dans les revues légères du début des années 1900 : Sans Gêne, le Pêle-Mêle, le Bon Vivant, le Frou-frou, le Journal pour tous. Il est l'auteur également d'un album publié en 1913 " Chez son altesse Suicidissime ".



28



31



32



33

33
Ferdinand BAC (1859 - 1952)
FIN DE SOIREE
 Encre de Chine signée en bas à droite
 34 x 32 cm 80 / 120 €



34

34
GOG (Actif entre 1898 et 1912)
MEME PAS PEUR !
 Encre de Chine et crayon bleu
 signé en bas à gauche et légendée
 au crayon :
 - Comment ? Tu n'as pas peur
 que ton mari donne des coups de
 canif dans ton contrat ?
 - Oh ! pour cela je suis bien tran-
 quille, il y a longtemps que son
 canif ne coupe plus ! ...
 30 x 21 cm 100 / 120 €

Note : les dessins de Gog furent publiés
 dans les meilleures revues de son
 époque : le Pêle-Mêle, le Sourire, le
 Rire, la Caricature, l'Indiscret...

35
Maurice PERAS (Actif entre
 1912 et 1940)
LA DECLARATION RATEE
 Encre signée en bas à droite et lé-
 gendée :
 - Mon coeur, jour et nuit, d'un feu
 toujours égal...
 - Je crois vous l'avoir dit, j'ai le
 chauffage central...
 23 x 31 cm 100 / 200 €
 Excellent dessin faisant revivre
 l'intérieur art déco des cocotes des
 années 1910-20.

36
Jean CHAPERON (1887 - 1969)
UNE BEAUTE RELATIVE
 Encre de Chine signée à droite et
 légendée au crayon :
 - J'ai toujours peur que tu me
 trouve laid... ?
 - Mais non, mais non... tu es si
 riche !
 24 x 30 cm 100 / 200 €

37
Sandy HOOK (1879 - 1960)
*SE CROIRE SEULS DANS UNE
 CLAIRIERE A MEUDON*
 Encre de Chine signée en bas à
 droite et légendée
 36 x 26 cm 200 / 300 €
 Petites déchirures dans les marges



35

38
Jan MEJAN (Actif entre 1902
 et 1908)
TIMIDITE
 Encre et fusain signé des initiales
 en bas à droite et légendé :
 - Non décidément avec toi on ne
 peut rien faire en sortant, tu
 prends toujours ton air timide :
 30 x 23 cm 80 / 120 €

Note : Jan Méjan a dirigé la revue Paris
 Vivant en 1902, ses dessins furent pu-
 bliés dans le Charivari, le Frou-frou, la
 Caricature, le Sourire, le Pêle-Mêle...

39
Jan MEJAN (Actif entre 1902
 et 1908)
L'APRES-DINER
 Encre et crayons de couleurs signé
 en bas à droite et légendé :
 - Ce n'est pas d'accepter votre
 dîner qui m'embête mais c'est
 pour... après !!
 25 x 23 cm 80 / 120 €



36



39



38



37



40

40
Gaston MARECHAUX (Actif entre 1896 et 1920)
DEVANT LA VITRINE DU COU-TURIER
 Encre et crayon bleu signée en bas à gauche
 43 x 28 cm 100 / 200 €

Note : Gaston Maréchaux publia ses dessins dans le Frou-frou, la Caricature, la Baïonnette, le Pêle-Mêle, Fantasio, le Rire...



41

41
SAMANOS (Actif entre 1900 et 1926)
LE NOUVEAU CHAPEAU, HOM-MAGE A VILLON
 Encre et aquarelle signée en bas à droite
 47 x 24 cm 100 / 200 €

42
SAMANOS (Actif entre 1900 et 1926)
RETOUR DE PROMENADE
 Encre et aquarelle bleue signée en bas à droite et légendée :
 - Elle. - Cette promenade m'a littérale-ment éreintée !
 - Lui. - Voulez-vous que je vous porte ?
 - Elle. - C'est que je ne suis pas facile à prendre !
 - Lui. - Cela ne fait rien si vous êtes fa-cile à garder ! ...
 48 x 30 cm 100 / 200 €

43
SAMANOS (Actif entre 1900 et 1926)
LE PREMIER RENDEZ-VOUS
 Encre de Chine et crayon bleu signé en bas à gauche et légendé :
 - Elle. - Allons bon, je ne me souviens plus auquel j'ai donné le premier ren-dez-vous !
 48 x 30 cm 100 / 200 €
 Ancienne trace de pliure centrale



42

44
Jehan TESTEVIDE (1873 - 1924)
L'AMOUR EN 1900
 Encre rehaussée de crayon bleu signée en bas au centre et légendée :
 - Vous voyez bien qu'il ne vous aime plus... il nous laisse seuls... Il a confiance en nous !
 - Je suis veuf et sans enfants depuis le train de 2h50, Madame, ... et j'ai l'hon-neur de vous offrir mon bras... et mon coeur
 - Voulez-vous mon sentiment mon cher ? Nos invités s'assomment ... ça manque de ménages à trois !
 - Il s'est fait toréador... j'ai envie de me f... marchand d'oranges !
 40 x 27 cm 150 / 300 €

Ces quatre scènes sur une même planche sont typiques du travail de Testevuide qui travailla pour les plus grandes revues illustrées de son époque : la Caricature, le Sourire, l'Assiette au beurre, le Frou-frou, le Rire, la Vie parisienne, Fantasio...



43

45
Jean d'AURIAN (Actif entre 1898 et 1926)
AUX BAINS DE MER
 Encre et aquarelle bleue signée en bas à droite et légendée :
 - Et quoi ? vous aux Bains de mer en pareille saison ?
 - Dam', c'est le seul moyen de ne pas y rencontrer de gêneurs !!!
 27 x 18 cm 100 / 200 €

Jean d'Auriant a exposé aux Humoristes et au Gil Blas, ses dessins furent publiés dans une multitude de revues dont le Rire, le Pêle-Mêle, le Sourire, le Journal amusant, le Charivari, la Caricature...

46
Fernand LA NOE (Actif entre 1899 et 1931)
COUPLE D'ELEGANTS
 Encre rehaussée de gouache blanche si-gnée en bas à gauche
 29 x 22 cm 100 / 200 €

On retrouve la superbe signature de La Noé dans les meilleures revues de son époque : la Caricature, le Sourire, le Rire...



44



45



46



47

47
Sandy HOOK (1879 - 1960)
UNE PARTIE D'AUTO
 Encre de Chine rehaussée à l'aquarelle bleue signée en bas à gauche et légendée :
 - Si c'est ça ce que vous appelez une partie d'auto, pas la peine d'avoir une 40 chevaux !
 32 x 23 cm 200 / 300 €



48

48
Sandy HOOK (1879 - 1960)
LE NOUVEAU COCHER
 Encre signée en bas à droite et légendée :
 - C'est vous le nouveau cocher ?
 Mais mon cher vous avez plutôt une tête d'amant de coeur.
 - Madame est bien aimable alors ce sera 100 francs de plus par mois
 32 x 23 cm 200 / 300 €

49
Umberto BRUNELLESCHI (1879 - 1949)
LA RENCONTRE
 Encre de Chine et crayon bleu signé Aroun Al Rascid (pseudonyme de Brunelleschi) en haut à gauche
 24 x 20 cm 100 / 200 €

50
Sandy HOOK (1879 - 1960)
LA NOUVELLE FEMME DE CHAMBRE
 Encre de Chine signée en bas à droite, titrée et légendée :
 - Je vous préviens que si vous arrivez à me débarrasser de mon mari, je double vos gages
 32 x 24 cm 200 / 300 €

51
Sandy HOOK (1879 - 1960)
LA RENCONTRE AU CAFE
 Encre de Chine signée en bas à droite
 34 x 21 cm 200 / 300 €

52
Maurice MILLIERE (1871 - 1946)
UN ARGUMENT DE POIDS 1902
 Encre et aquarelle signée en bas à droite
 31 x 23 cm 150 / 200 €

53
Fabien FABIANO (1882 - 1962)
L'AMOUR ET L'AMITIE
 Encre de Chine signée en bas à droite et légendée :
 - Quelle différence faites-vous entre l'amour et l'amitié ?
 - C'est le jour et la nuit...
 17 x 24 cm 150 / 300 €



49



50



53



51



52

54
SAMANOS (Actif entre 1900 et 1926)
JULIE ET LA POLITIQUE
 Encre de Chine et crayon bleu signée en bas à droite et légendée :
 - Et toi Julie que penses-tu en politique ?
 - Je ne m'en occupe pas, je laisse ça aux hommes
 - Tu ne leur laisse que ça, tu peux t'en vanter
 48 x 30 cm 100 / 200 €

55
Fernand GOTTLOB (1873 - 1935)
L'ILLUSION DE L'AMOUR
 Aquarelle signée en bas à gauche et légendée :
 - Quand on n'a pas ce que l'on aime, il faut s'en donner l'illusion
 17 x 11 cm 150 / 200 €

56
Fernand GOTTLOB (1873 - 1935)
LA SAINT-LOUIS
 Aquarelle signée en bas à gauche et légendée :
 - Pour ces seins là si vous cherchez dans le calendrier le jour de leur fête ; c'est la St-Louis
 17 x 11 cm 150 / 200 €

57
Fernand GOTTLOB (1873 - 1935)
LE PETIT LAPIN
 Aquarelle signée en bas à droite et légendée :
 - J'veux bien jouer le petit lapin dans votre revue mais il ne faudra pas m'en poser un pour mes appointements
 17 x 11 cm 150 / 200 €

58
Fernand GOTTLOB (1873 - 1935)
L'INVENTEUR DES BILLES
 Aquarelle signée en bas à gauche et légendée :
 - Robinot, vous vous appelez Robinot, on m'a dit que vous nommiez Billaut et que vous étiez l'inventeur des billes
 17 x 11 cm 150 / 200 €

59
Juan CARDONA (1875 - 1958)
SCENE DE CABARET
 Fusain, aquarelle et rehauts de gouache signé en bas à gauche
 32 x 26 cm 300 / 400 €

60
J. WELY (1873-1910)
LE VIEUX SATYRE ET LA MODISTE
 1902
 Fusain et encre signé et daté en bas à droite
 34 x 28 cm 100 / 200 €

61
Paul IRIBE (1883 - 1935)
TENTATION
 Encre de Chine non signée, titrée et légendée :
 - Et puis, avec moi, vous savez... on n'perd par l'Nord...
 38 x 30 cm 100 / 200 €
 Rousseurs
 Tampon d'ancienne collection

62
René Georges HERMANN-PAUL (1864-1940)
APARTE AVANT LA CONFERENCE
 Encre et lavis signé des initiales en bas à gauche
 29 x 19,5 cm 100 / 200 €

63
CHAS-LABORDE (1886 - 1941)
LE MUR DES LAMENTATIONS, vers 1938
 Encre légendée non signée
 29 x 20 cm 300 / 400 €

Provenance :
 Chas Laborde, vente Bernay 27 avril 2002 n°53 (reproduit dans le Rire selon le catalogue)

Ce dessin est une des plus intéressantes caricatures politiques de l'artiste, auteur du numéro spécial du Rire " Si j'étais un dictateur " dénonçant la montée du nazisme. Cette oeuvre que l'on peut dater de la fin des années 1930 est malheureusement toujours d'actualité sur l'origine multiple de l'antisémitisme. L'approche du sujet par Chas Laborde est surprenante !

64
Ferdinand BAC (1859 - 1952)
LA SEMAINE PARLEMENTAIRE
 Encre de Chine et crayons de couleurs signée vers le bas à gauche
 37,5 x 28 cm 200 / 300 €

65
Paul IRIBE 1883 - 1935
PERSONNAGES DEVANT UN PLAN DE PARIS
 Encre de Chine non signée
 25 x 25 cm
 Porte des cachets d'ancienne collection en marge 200 / 300 €



62

66
Albert RENE (Actif entre 1864 et 1915)
LES BLAGUES NE SONT PAS CHERES C'T'ANNEE 1901
 Encre signée en bas à droite et légendée
 32 x 30 cm 100 / 200 €
 Bibliographie :
 Le Charivari du 1er août 1901, reproduit page de couverture (mis en couleurs)

Note : dessin publié après les élections cantonales des 21 et 28 juillet 1901

67
Paul IRIBE (1883 - 1935)
IMPOTS HUMANITAIRES
 Fusain et encre signé en bas à gauche, titré et légendé :
 - Puisque grâce à l'impôt sur le luxe, il n'y aura bientôt plus de riches, imposez donc la misère, Monsieur le Ministre : il n'y aura plus de pauvres...
 43 x 35 cm 200 / 300 €

68
Paul IRIBE (1883 - 1935)
LES GAROTTADES
 Encre et aquarelle signée en haut à droite
 28 x 22 cm 300 / 500 €
 Un des dessins politiques les plus puissants de Paul Iribe !

69
Claude GARNIER (Actif entre 1933 et 1950)
LA FEMME CANON ET L'HOMME SQUELETTE 1947
 Encre de Chine et aquarelle signée en bas à droite et titrée
 30 x 23 cm 100 / 200 €
 Tampon du journal " Aux écoutes de la Finance ", ce dessin a probablement été publié dans cette revue en 1947-48



68

Claude Garnier fut un des meilleurs dessinateurs politiques de la IVème République, ses dessins furent publiés principalement dans l'Aurore et le journal économique Aux Ecoutes.

70
Alexis BOULOT (Actif entre 1900 et 1909)
SERFS AUTREFOIS, SERFS AU-JOURD'HUI
 Encre de Chine signée et légendée
 44 x 54 cm 250 / 400 €
 Mouillures et petites déchirures sans manque en bas de la feuille, trace de pli central.
 Le texte, d'une sensibilité sociale de qualité, au support des deux dessins est également d'Alexis Boulot.

Ce superbe dessin illustre parfaitement le commentaire du Dicosolo sur l'artiste : " dessinateur humoriste, auteur d'un superbe dessin très vivant, bien composé et de bonnes idées souvent grinçantes " (Dicosolo, éd Aedis 2004 page 100). Les dessins de Boulot furent publiés dans l'Assiette au Beurre, le Sourire, le Rire, le Pêle-Mêle, la Caricature, le Froufrou...

71
Paul IRIBE (1883 - 1935)
BAL MASQUE
 Encre de Chine signée et légendée :
 - C'est toi la République... ben en v'la une tenue !!!!
 - Mais oui voyons... même que ma devise est " mettons les teutons dehors ".
 26 x 44 cm 200 / 300 €
 Rousseurs

Un dessin cocardier d'Iribe, bien représentatif de son travail des premières années notamment dans la revue le Témoin qu'il lança en 1906.



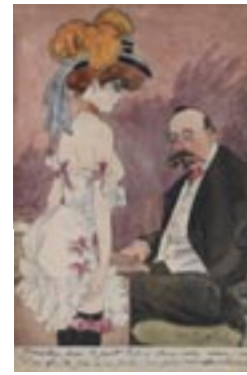
54



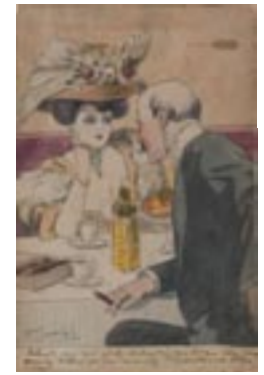
55



56



57



58



59



60



61



62



64



65



66



69



63



71



70



72



73



74



75



76



77



78



83



80



82



81

72
Maurice RADIGUET (1866 - 1941)
REPETITION
Aquarelle signée en bas à droite, titrée et légendée :
Le député : je t'en prie ma mignonne, laisse-moi finir de répéter mon discours : encore cinq minutes et le ministère est renversé !!
34 x 25 cm 100 / 200 €

73
Paul PEM (Actif entre 1918 et 1951)
PARLEMENTARISME
Encre signée en bas à droite
25 x 21 cm 100 / 200 €
Spécialisé dans la caricature politique, Paul PEM dessina pour l'Illustration, le Charivari, le Rire, le Sourire, le Matin, le National...

74
Guillaume GUYDO (1868 - 1930)
LA "Seine" COMIQUE 1912
Encre signée en bas à gauche
25 x 19 cm 80 / 120 €
Bibliographie :
L'Assiette au Beurre n°583 du 16 juin 1912
"Cinéma cabots" reproduit (mis en couleurs) avec la légende suivante :
- Allons c'est raté, toi la gigolette rentre dans l'jus !
- Comment encore ? Ah ! pour un second prix du Conservatoire c'est tout de même un peu fichant !

75
Charles GENTY (1876 - 1958)
LE DELUGE, 1909
Encre et aquarelle signée en bas à gauche et légendée :
- Tu n'as pas honte, malheureux, de te mettre dans des états pareils ?
- J'm'en fous ! Après-moi le déluge !..
25 x 19 cm 100 / 150 €
Bibliographie :
Le Rire n°345 du 11 septembre 1909, reproduit

76
Pierre van ROMPAEY (Actif entre 1930 et 1967)
SCENE DE SAUVETAGE
Encre signée en haut à gauche et légendée :
Le sauveteur : allons bon ! V'la ses cheveux qui se décollent...
23 x 37 cm 80 / 120 €
Membre des Humoristes, ses dessins furent publiés par Fantasio, le Charivari, l'Assiette au Beurre, l'Epatant, l'Os à Moelle, Paris Soir...

77
Jules DEPAQUIT (1869 - 1924)
UNE CHANCE
Encre de Chine signée en bas à droite, titrée et légendée :
- Nous sommes tellement vieux, tellement vieux !
- Alors, vous avez peut-être encore vos enfants
31 x 39 cm 100 / 200 €
Dépaquit fut le premier maire de la Commune libre de Montmartre, membre des Humoristes, ses dessins furent publiés par le Chat noir, Cocorico, la Caricature, le Frou-frou, le Sourire, les Hommes du Jour, le Rire...

78
Auguste ROUBILLE (1872 - 1955)
RETOUR DU GRAND PRIX, 1922
Encre de Chine et aquarelle signée en bas au centre, datée, titrée et légendée :
- J'leur ai tout de même montré à ces parisiens comment on porte le gibus à Bouze-en-Vexin
24 x 20 cm 100 / 200 €

79
René Georges HERMANN-PAUL (1864-1940)
LE DERNIER BATEAU 1926
Encre signée du monogramme en bas à droite, titrée et légendée :
- J'ai bien regretté, cher camarade, de ne pouvoir assister à votre fête communiste, mais on ne m'a pas livré à temps ma 40 CV
24 x 18 cm 100 / 200 €
Bibliographie :
Publié dans l'hebdomadaire littéraire de droite Candide en 1926 (coupure de presse jointe au dessin)



79

80
Paul d'ESPAGNAT (Actif entre 1894 et 1947)
AU THEATRE, 1900
 Encre de Chine rehaussée au crayon bleu signée en bas à droite et datée
 27 x 30 cm 100 / 200 €

Paul d'Espagnat était le frère du peintre Georges d'Espagnat. Ses dessins parurent dans le Courrier français, la Caricature, le Rire, le Frou-frou, le Sourire, le Pêle-Mêle...

81
Jan MARA (1912 - 1992)
CHANTEURS DE JAZZ
 Encre de Chine et aquarelle signée en bas à gauche
 32 x 82 cm 80 / 120 €

Jan Mara fut le spécialiste de la caricature d'acteurs et de chanteurs de son époque

82
René Georges HERMANN-PAUL (1864-1940)
A L'EXPOSITION 1900
 Encre et aquarelle signée en bas à droite, titrée et légendée :
 - Que tout serait joli... si Mercier était seulement dictateur !
 24 x 30 cm 150 / 2000 €

Note : Il est probable qu'Hermann Paul fasse allusion dans ce dessin à Eugène Mercier, des Champagnes Mercier, qui avait profité de l'Exposition et du ballon captif construit pour l'occasion par Edouard Surcouf et Eugène Godard pour lancer une des premières campagnes publicitaires d'envergure en faisant peindre la marque " Champagne Mercier " en lettres de 3 mètres de hauteur sur l'enveloppe de l'appareil.

83
Raoul GUERIN (1889 - 1984)
DELIT D'INITIE
 Fusain signé en bas à droite et légendé :
 - J'ai de la sciatique
 - Un conseil d'ami... Vendez... !
 35 x 46 cm 150 / 200 €

Raoul Guérin, Président du syndicat des dessinateurs de journaux, membre des Humoristes, Chevalier de la Légion d'Honneur, fut le créateur du célèbre Toto.

84
Ferdinand BAC (1859 - 1952)
LA SEMAINE PLEBISCITAIRE
 Crayon noir et bleu rehaussé à l'encre signé en bas à droite
 37 x 28 cm 150 / 200 €

85
Ricardo FLORES (1878 - 1918)
LE COURAGEUX CITOYEN
 Crayon et aquarelle signé en bas à droite et titré
 20 x 25 cm 150 / 200 €

86
LUC LEGUEY (1876 - 1940)
LE SERVICE PUBLIC DE LA POSTE
 Encre signée en bas à droite et légendée :
 - Quelle comédie ! Vous me renvoyez au guichet ouvert et c'est le seul qui soit dépourvu d'employé !
 28 x 26 cm 100 / 150 €

Luc Leguey, sociétaire des Humoristes, publia ses dessins dans le Rire, la Caricature, le Pêle-Mêle, le Sourire, le Charivari, le Frou-frou...

87
Maurice RADIGUET (1866-1941)
AU QUARTIER LATIN (ELECTION DE LA MUSE)
 Encre signée des initiales en bas à gauche, titrée et légendée :
 - Oh ! moi. J'ai déjà été la muse de pas mal d'étudiants... mais être la muse de tout le Boul' Mich' ah ! non : ils sont trop !...
 34 x 27 cm 100 / 150 €

88
G. ZILBERTY (Actif entre 1902 et 1910)
LE MANEGE INFERNAL
 Encre de Chine et crayon bleu signé en bas à droite et légendé au dos :
 - Le grand père colonel d'artillerie retraité : arrêtez, arrêtez misérable !... vous voulez donc déshonorer notre famille, apprendre à mon petit fils à monter à cheval sur un liguard (sic) pendant que dans mon régiment il y a tant de cavalier
 40 x 30 cm 80 / 120 €

Zylberty est plus connu pour ses histoires en images pour la jeunesse que pour ses dessins de presse. Il publia toutefois quelques dessins dans l'Indiscret, le Bon vivant et la Caricature notamment.

89
Ferdinand BAC (1859 - 1952)
LA SEMAINE DU DROIT DIVIN 1902
 Encre et crayons de couleurs signée en bas à droite et datée
 37 x 28 cm 100 / 150 €

90
Jack ABEILLE (1873 - 1939)
MARQUISES ET GENTILSHOMMES 1909
 Encre rehaussée à la gouache et au crayon bleu signée, datée, titrée et légendée :
 - Croyez-vous qu'ils sont assez nature mes deux apaches ?
 30 x 23 cm 80 / 120 €



84



86



87



88



89



90



91
Pierre LISSAC (1878 - 1954)
LE BAL DE L'OPERA AU TEMPS DE GAVARNI
Aquarelle signée Kiss (pseudonyme de Pierre Lissac) en bas à droite, cachet de l'atelier
33 x 55 cm 300 / 500 €

Provenance :
Vente atelier Lissac, Drouot Blanchet 20 septembre 2005 n°146
(d'après le catalogue cette aquarelle a été publiée dans la Vie parisienne)



93
CHAS-LABORDE (1886-1941)
LE VENDREDI, JOUR CHIC AUX SIX-JOURS
Encre et lavis signée en bas à droite
17 x 40 cm 300 / 500 €

Provenance :
Vente Chas-Laborde Bernay 27 avril 2001 n°129
Expositions :
Chas-Laborde, Musée Galliera Paris 27 février-18 mars 1976 n°133



95
Ferdinand BAC (1859 - 1952)
LA SOUPE GRATUITE ET OBLIGATOIRE
Encre et crayons de couleurs signée en bas à droite
28 x 40 cm 150 / 300 €



92
CHAS-LABORDE (1886-1941)
LE PREMIER DIMANCHE AU SALON DE L'AUTO
Encre et lavis signée en bas au centre
17 x 40 cm 300 / 500 €

Provenance :
Vente Chas Laborde, Bernay 27 avril 2001 n°136
Expositions :
Chas-Laborde, Musée Galliera, Paris 27 février - 18 mars 1976 n°147
du catalogue



94
CHAS-LABORDE (1886 - 1941)
PATINAGE AU PALAIS DE GLACE
Encre et lavis signée en bas à gauche
17 x 40 cm 300 / 500 €

Provenance :
Vente Chas-Laborde Bernay 27 avril 2001 n°134
Expositions :
Chas-Laborde, Musée Galliera Paris 27 février-18 mars 1976 n°156



96
Augustin AUGLAY (1877 - 1935)
SCENE DE CAFE
Encre rehaussée au crayon bleu signée en bas à droite
30 x 40 cm 100 / 200 €

Membre des humoristes, il réalisa l'affiche pour les Hommes du jour en 1912 (selon le dicosolo), ses dessins furent publiés dans le Sourire, la Caricature, le Rire, le Courrier français, les Hommes du jour, Fantasio...



97

97
Andre WELY (1873 - 1910)
LA PARISIENNE EN 1901
 Aquarelle et encre signée et datée en bas à gauche
 29 x 21 cm 150 / 300 €
 Il s'agit très certainement d'un projet de couverture pour la revue Paris Vivant



98

98
Armand MALHERBE (Actif entre 1899 et 1930)
LA QUESTION DE LA SUPPRESSION DE LA PEINE DE MORT VUE DE LA PROVINCE
 Encre rehaussée d'aquarelle bleue signée au milieu à gauche et légendée au crayon :
 - Parait que la suppression de la peine de mort va être définitivement votée
 - Ah mais est-ce que la loi aura un effet rétroactif ?
 - Oui
 - C'est ce pauvre Louis XVI qui va être content !
 35x 22 cm 80 / 120 €

André Malherbe travailla pour le Bon vivant, le Frou-frou, le Sourire, le Pêle-Mêle, le Rire, le Charivari...

99
Felix JOBBE-DUVAL (1879 - 1961)
LE PECHEUR
 Aquarelle signée en bas à droite
 25 x 21 cm 80 / 120 €



99

100
Jean CHAPERON (1887 - 1969)
ON FAIT CE QU'ON PEUT
 Encre signée en bas à droite, titrée et légendée :
 - Une petite femme qui se lave... les pieds et un homme qui se rince... l'œil !
 20 x 30 cm 100 / 200 €

101
Pierre LISSAC (1878 - 1954)
VACANCES DE LA PENTECOTE. CE PETIT COIN BIEN TRANQUILLE...
 Aquarelle signée Kiss (pseudonyme de Lissac) en bas à gauche, tampon de l'atelier
 35 x 22 cm 150 / 200 €

Provenance :
 Vente Atelier Pierre Lissac Drouot Blanchet 20 septembre 2005 n°169
 Bibliographie :
 La Vie Parisienne 22 juillet 1933 reproduit en couleurs pleine page avec la légende :
 - C'est ça le petit coin tranquille que vous annonciez ?
 - Dame oui ! il l'était quand j'avons annoncé !

102
Alex HALLEZ (Actif entre 1901 et 1927)
LE CHASSEUR DISTRAIT
 Aquarelle et gouache signée en bas à droite
 30 x 22.5 cm 100 / 200 €
 Probablement publié dans la revue Nos loisirs avec laquelle Alex travailla entre 1906 et 1908

103
Mauric PEPIN (1890 - 1940)
TRISTE CONSTAT
 Encre signée en bas à gauche et légendée :
 - Mon cher petit Gontran, si vous me tirez d'ici, ma fille est à vous.
 - Faut-il que vous soyez tombé bien bas, chère Madame, pour me faire une telle proposition !...
 24 x 31 cm 150 / 200 €
 Maurice Pépin a réalisé une multitude de couvertures pour la revue le Sourire dans les années 1920.

104
Jean-Jacques ROUSSAU (1887 - 1948)
CONSTRUISEZ VOUS-MEME VOTRE MAISON
 Aquarelle signée en bas à gauche, titrée et légendée :
 - Ah ! Mon Dieu !... que vous est-il arrivé ?...
 - J'ai éternué !...
 20 x 17 cm 150 / 200 €

Membre des Humoristes, il publia ses dessins dans le Rire, Fantasio, la Baïonnette, le Frou-frou, la vie parisienne...



100

105
Oswald HEIDBRINK (1852 - 1914)
LE COMPARTIMENT DE CHEMIN DE FER
 Crayon signé en bas à droite
 31 x 47 cm 200 / 300 €

106
Henri MIRANDE (1877 - 1955)
MAL D'AMOUR
 Encre et aquarelle signée en bas à droite, dédiée à Charles Saurel et légendée :
 - Oui petite, mal de dents mal d'amour.
 20 x 28 cm 150 / 200 €

107
Oswald HEIDBRINK (1852 - 1914)
LE COMPARTIMENT DES TROISIEMES CLASSES
 Encre et crayon non signée
 27 x 21 cm 200 / 300 €

108
Carlo DO AMARAL (Actif entre 1899 et 1908)
LA BONNE SOUPE AU LAIT
 Encre rehaussée au crayon bleu signée en bas à droite et légendée :
 - Que faites-vous, Mr Mignon ?
 - Oh ! la bonne soupe au lait
 28 x 37 cm 150 / 200 €
 Amaral publia ses dessins dans le Bon vivant, Polichinelle, la Caricature, l'Indiscret, la Vie pour rire...



101



102



103



104



105



106



107



108

109
Pierre LISSAC (1878 - 1954)
LES PLAISIRS DE L'HIVER AU
TEMPS DE NOS AIEULES
 Aquarelle portant le cachet de l'atelier
 en bas à droite
 35 x 22 cm 80 / 120 €
 Provenance :
 Vente atelier Pierre Lissac Drouot Blanchet 20
 septembre 2005 n°170 (serait reproduit dans
 la Vie Parisienne selon le catalogue)

110
CHAS-LABORDE (1886 - 1941)
PHILEMON ET BAUCIS
 Encre non signée, légendée en marge :
 - Bonsoir chérie
 - Bonsoir mon amour, bonne nuit
 28 x 21 cm 150 / 200 €
 Reproduit dans « le Rire » numéro spécial
 Chas LABORDE de 1938 Routine 38
 (pleine page)
 Provenance :
 Vente Chas Laborde Bernay 27 avril 2001
 n°59
 Philémon et Baucis étaient un couple de vieil-
 lards qui se sont transformés en arbre à leur
 mort. Leur histoire est racontée dans les Mé-
 tamorphoses d'Ovide : Zeus et Hermès cher-
 chent un endroit pour se reposer et " frappent
 à mille portes, demandant partout l'hospitali-
 té ; et partout l'hospitalité leur est refusée.
 Une seule maison leur offre un asile ; c'est une
 cabane, humble assemblage de chaume et de
 roseaux. Là, Philémon et la pieuse Baucis, unis
 par un chaste hymen, ont vu s'écouler leurs
 plus beaux jours ; là, ils ont vieilli ensemble,
 supportant la pauvreté, et par leurs tendres
 soins, la rendant plus douce et plus légère ".

111
Alfred HAUSHOFER (1872 - 1943)
LA PAUSE CASSE-CROUTE EN
MONTAGNE 1918
 Encre et rehauts de gouache signée en
 bas à droite
 36 x 32 cm 80 / 120 €
 Bibliographie :
 Fliegende Blätter n°3827 reproduit page 203
 (photocopie de la page de cette revue jointe)

112
Josef Andreas SAILER (1872 - 1952)
LE REPAS DES VIEUX 1920
 Fusain signé des initiales en bas à
 gauche
 40 x 36 cm 80 / 120 €
 Bibliographie :
 Fliegende Blätter n°3929 page 161 (1920) re-
 produit sous le titre " Ein Drachttag "

113
Armand MALHERBE (Actif entre
1899 et 1930)
UN FESTIN DANS LA BROUSSE
 Encre rehaussée à l'aquarelle signée au
 milieu à droite et légendée :
 Le roi nègre à son invité :
 - Ceci est un rôti d'éléphant, est-ce que
 vous avez un morceau de prédilection ?
 Le marchand d'ivoire :
 - Si ça vous est égal, je prendrai la dé-
 fense....
 26 x 25 cm 80 / 120 €



115

114
G. RI (Actif entre 1894 et 1929)
JEUX D'EAU CAMPAGNARDS
 Encre signée en bas à droite
 30 x 28 cm 80 / 120 €
 Victor Mousselet qui travailla sous le pseudon-
 yme de G. RI est plutôt un illustrateur de
 livres pour enfants. Néanmoins, il publia ses
 dessins dans la Caricature, le Rire, le Pêle-
 Mêle...

115
Pierre BRISSAUD (1885 - 1964)
LA CHUTE DU CAVALIER AU BOIS
1909
 Aquarelle signée et datée en bas à
 droite
 16 x 25 cm 250 / 500 €

116
Raymond DE LA NEZIERE (1865 -
1946)
SALE BETE !
 Encre et aquarelle signée en bas à droite
 et légendée :
 - Veux-tu t'en aller, sale bête !
 16 x 20 cm 150 / 300 €

117
Aristide DELANNOY (1874 - 1911)
LE MARIN ACCORDEONISTE
 Aquarelle signée des initiales en bas à
 droite et légendée :
 Laisse-moi dans tes bras blancs
 Verser mes rêves troublants
 Et mon désir qui se pâme !
 32 x 22 cm 80 / 120 €

118
Ricardo FLORES (1878 - 1918)
PROPOS DE MARIN
 Crayon signé en bas à droite et légendé :
 - Vous ne vous baignez pas père Friant ?
 - Non, la peur de l'eau. J'en ai jamais
 bu d'ma vie. J'cré qu'si ça m'arrivait,
 j'en crèverais
 20 x 26 cm 80 / 120 €
 Bibliographie :
 Le Rire n°448 daté du 2 septembre 1911, re-
 produit

119
PELLOS (1900-1998)
LA TOURNEE DES GRANDES DU-
CHESSES 1971
 Encre et lavis signée en bas à droite et
 datée T.d.F 71
 42 x 35 cm 150 / 200 €
 Amusant dessin de Pellos comparant les mas-
 sifs montagneux du Tour de France à des mai-
 sons closes et les cols à leurs pensionnaires ;
 les coureurs, après toutes ces escalades, sont en
 piteux état !

120
Pierre LISSAC (1878 - 1954)
A L'EXPOSITION COLONIALE 1931
 Aquarelle signée Kiss (pseudonyme de
 Pierre Lissac) en bas à droite, cachet de
 l'atelier
 35 x 22 cm 80 / 120 €
 Provenance :
 Vente Atelier Pierre Lissac Drouot Blanchet 20
 septembre 2005 n°174 (indiquant que cette aqua-
 relle est reproduite dans la Vie parisienne)

121
Gilles BAER (1859-1931)
SCENE DE PLAGES
 Encre et crayon bleu signée en bas à
 droite
 23 x 17 cm 80 / 120 €
 Membre des Humoristes, ses dessins furent
 publiés dans le Rire, le Frou-frou, l'Assiette
 au Beurre, le Courrier français, les Hommes
 d'aujourd'hui...

122
Lucien HAYE (1876 - 1940)
UNE " PELLE " MAGISTRALE DANS
UN JOLI VIRAGE
 Encre et aquarelle signée en bas à droite
 et titrée
 28 x 44 cm 300 / 400 €
 Membre des Humoristes, Lucien Haye a publié
 ses dessins dans les meilleures revues de son
 époque : le Sourire, le Rire, la Caricature, l'Assiette
 au Beurre, Fantasio, le Journal amusant...

123
Pierre LISSAC (1878 - 1954)
LES CAUCHEMARS D'UNE PETITE
DAME QUI VIENT D'ACHETER
UNE AUTO
 Aquarelle portant le cachet de l'atelier
 en bas à droite
 33 x 56 cm 200 / 300 €
 Provenance :
 Vente Atelier Pierre Lissac Drouot Blanchet le 20
 septembre 2005 n°161 (reproduit dans la Vie
 Parisienne selon le catalogue de la vente)

124
Armand VALLEE (1884 - 1960)
SPORTS D'HIVER - LE JEU DE
BOULES DE NEIGE
 Aquarelle gouachée signée en bas à
 droite
 32 x 23 cm 200 / 300 €

125
Henry GERBAULT (1863 - 1930)
LES VIEUX MONUMENTS
 Encre et aquarelle signée en bas à
 gauche, titrée et légendée :
 - N'oublie pas mon chéri qu'au-
 jourd'hui à cinq heures on va visiter les
 ruines
 - Ah ! oui : mon oncle et ma tante.
 38 x 27 cm 150 / 300 €

126
JAKO (Actif entre 1905 et 1909)
LA VISITE DU MEDECIN
 Encre et crayon bleu signée en bas à
 droite et légendé :
 - Vous donnerez à votre mari un bain de
 pied bien chaud
 - C'est'y mauvais à prendre cette affaire
 là...
 26 x 23 cm 80 / 120 €
 Jako publia ses dessins dans le Polichinelle, le
 Sans-Gêne, Nos loisirs...

127
Ricardo FLORES (1878 - 1918)
VILLA BEAU SEJOUR
 Encre signée en bas à gauche et légén-
 dée :
 - Eh bien et cette question de chauffage
 est réglée ?
 - Oui, nous nous déciderons à employer
 les petits pavés de bois que nous vole-
 rons à la ville de Paris !
 29 x 23 cm 80 / 120 €

128
Charles HUARD (1874 - 1965)
LE CHEMINEAU
 Fusain signé en bas à droite
 30 x 19 cm 100 / 150 €

129
André HELLE (1871 - 1945)
LE POETE ET LE PECHEUR
 Encre et collage signée en bas à gauche
 et légendée :
 - Monsieur le pêcheur n'ayant plus de
 vers, en a emprunté deux à son voisin le
 poète
 22 x 22 cm 80 / 120 €

André Helle avait plus d'une corde à son arc,
 il exposa aux Salons à partir de 1905, créa des
 décors de théâtre et de costumes, illustra une
 multitude de livres et membre des Humo-
 ristes, il publia ses dessins dans les meilleures
 revues de son époque : le Pêle-Mêle, le Rire,
 la Caricature, le Sourire, le Frou-frou, l'As-
 siette au beurre, le journal amusant, la Vie
 parisienne... Il créa enfin un atelier de jouets
 découpés dans les années 1920.

130
Léon CHEVAL (?- 1968)
VIEILLE CHANSON
 Aquarelle signée en bas à droite
 37 x 19 cm 80 / 120 €
 Léon Cheval était le gendre de Poulbot, socié-
 taire des Humoristes, ses dessins furent pu-
 bliés dans le Frou-frou, la Baïonnette, le Rire.
 Il collabora également avec les studios de des-
 sins animés Lortac.

131
Gaston MENARD (Actif entre 1898
et 1913)
LE COQ AFFAME 1900
 Encre de Chine signée et datée en bas à
 droite et légendée :
 - Cr'idiot de fermier ne doit pas donner
 à manger à sa volaille, car voilà déjà
 deux fois que ce sale coq essaye de dévo-
 rer mon grain de beauté !
 80 / 120 €

Gaston Ménard, connu également sous le
 pseudonyme de Dranem publia ses dessins
 dans le Pêle-Mêle, le Frou-frou, la Caricature,
 l'Indiscret...

132
Paul BALLURIAU (1860 - 1917)
L'ENLEVEMENT
 Fusain, crayon et encre signé en bas à
 gauche
 50 x 31 cm 80 / 120 €
 Dessin probablement exécuté pour le Gil Blas
 dont Balluriau était le directeur artistique.

133
Lucien METIVET (1863 - 1932)
LE MEDECIN BIBLOPHILE
 Encre de Chine signée des initiales en
 bas à droite et légendée :
 - Ca vous gêne d'être lourd comme ça,
 hein Baron ? Voulez-vous que je vous
 débarrasse de seize cents livres en deux
 minutes ?
 - ?
 - Faites-moi cadeau de votre biblio-
 thèque.
 30 x 24 cm 150 / 200 €

Bibliographie :
 Le Rire n°422 (1902), reproduit pleine page



133



109



110



111



112



113



114



116



117



118



119



120



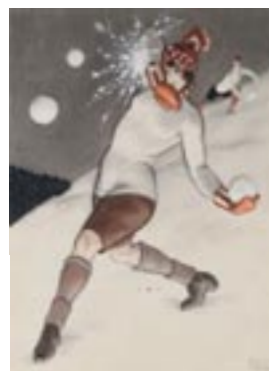
121



122



123



124



125



126



127



128



129



130



131



134



141



142



143



144



138

134
René Georges HERMANN-PAUL
 (1864-1940)
LES RETRAITES OUVRIERES
 Encre et crayons de couleurs signée en bas à droite, titrée et légendée :
 - Oui ma chère, à partir de 60 ans, nous serons entretenues par le Gouvernement !!!
 25 x 33 cm 300 / 400 €

135
Georges TIRET-BOGNET (1855 - 1935)
FILLES ET SOUTENEUR
 Encre signée en bas à droite et légendée :
 - Qu' l'exposition elle vienne jusque dans notre quartier
 26 x 20 cm 80 / 120 €
 Membre des Humoristes, il travailla pour les meilleures revues de son époque : le Chat noir, le Courrier français, la Caricature, le Rire, l'Eclipse, le Charivari...

136
Lucien ROBERT (Actif entre 1895 et 1913)
LE PRIX C'EST LE PRIX !
 Encre signée en bas à gauche et légendée au crayon :
 - Oui Monsieur ! c'est abuser de l'honnêteté des gens que de revenir sur un prix déjà fait !
 30 x 21 cm 80 / 120 €

137
E. TREIL (Actif entre 1901 et 1905)
L'ENTOLAGE 1901
 Encre et crayon bleu signée, datée en bas à gauche, légendée au crayon
 22 x 20 cm 80 / 120 €
 Dessinateur rare, on trouve ses dessins dans le Frou-frou et Jean qui rit notamment



146



139

138
UBER (1930 - 1999)
LES APPARENCES SONT TROMPEUSES ! 1958
 Encre signée en bas à droite et légendée :
 - Voyons mes enfants, puisque je vous jure que je connais pas ces dames !
 25 x 19 cm 100 / 200 €
 Bibliographie :
 France Dimanche n°630 du 18 septembre 1958, reproduit
 Uber est connu pour sa bonne Julie qui fit les beaux jours d'Ici Paris

139
Augustin AUGLAY (1877 - 1935)
SCENE DE MAISON CLOSE
 Encre et crayon bleu signée en bas à gauche et légendée :
 - Vous n'avez pas d'enfants dans votre... maison
 - Eh ! eh ! monsieur vous comptez sans la ceinture de ces dames
 37 x 29 cm 150 / 300 €

140
Léon ROZE (1869 - 1914)
LE PETIT CADEAU
 Encre de Chine signée en bas à droite
 36 x 30 cm 100 / 200 €
 On retrouve les dessins de Léon Roze dans l'Eclipse, la Caricature, le Pêle-Mêle, le Gil Blas...

141
Victor MIGNOT (1872 - 1944)
REGRETS...
 Encre et aquarelle légendée :
 - Que ne m'as-tu dit que tu te documentais pour un roman de moeurs modernes ?... Je t'aurais mieux soigné !
 26 x 19 cm 100 / 200 €
 Bibliographie :
 Le Frou-frou 1900 n°24 reproduit page 409

Dessinateur d'origine belge qui travailla pour Cocorico, la Caricature, le Frou-frou, le Pêle-Mêle, l'Indiscret...

142
André VIRIEZ (Actif entre 1896 et 1913)
UNE BELLE AFFAIRE
 Encre et crayon bleu signée en bas à droite et légendée :
 - Celui qu'aurait une gonzesse comme ça et de la conduite, il pourrait vivre de ses rentes à trente-cinq ans...
 30 x 23 cm 100 / 200 €

André Viriez publia ses dessins dans la Caricature, le Rire, le Pêle-Mêle, le Sourire, l'Assiette au beurre...



140

143
René Georges HERMANN-PAUL
 (1864-1940)
LA VENTE HUMBERT
 Encre et crayon signée en bas à droite et légendée :
 - Nous vendons une vieille balance...
 28 x 36 cm 150 / 300 €
 L'affaire Humbert est une des plus grandes escroqueries " au jugement " des années 1900. Thérèse Humbert a prétendu pendant vingt ans avoir reçu un important héritage d'un millionnaire américain sorti de son imagination, Robert Crawford ; et pour donner de la consistance à sa bonne fortune elle intenta des procès multiples aux neveux imaginaires du millionnaire. Bien entendu, elle gagna ses procès et obtint ainsi d'importants prêts qu'elle ne remboursa pas. Jugée en 1902, elle fut condamnée à cinq années de travaux forcés. Le procès fut une source d'inspiration pour les humoristes et écrivains de son époque. L'Assiette au Beurre consacra même un numéro spécial à l'affaire en 1903. La vente aux enchères des biens de Thérèse Humbert n'est pas restée dans les annales, Thérèse Humbert ayant dilapidé tous ses biens, d'où ce dessin d'Hermann Paul montrant le commissaire-priseur vendant le symbole de la justice, une balance, ainsi qu'une robe et une toque de magistrat ou d'avocat.

144
René Georges HERMANN-PAUL
 (1864-1940)
GARDIENS AU RAPPORT
 Aquarelle et encre signée en bas à droite
 25 x 32 cm 100 / 200 €

145
René Georges HERMANN-PAUL
 (1864-1940)
GARDIENS DE LA PAIX SURVEILLANT UNE MANIFESTATION
 Encre et aquarelle signée en bas au centre
 20 x 22 cm 80 / 120 €

146
Noël CHARLENO (Actif entre 1931 et 1936)
UNE PRISON SERIEUSE
 Encre et crayon bleu signée en bas à droite, titrée et légendée :
 - Mon garçon, ce n'est pas une auberge ici. La prochaine fois que vous rentrerez à des heures aussi indues, vous irez coucher où vous voudrez.
 27 x 18 cm 100 / 200 €

Les dessins de Charléno furent publiés dans le Rire, le Journal amusant, Sans-Gêne...



147

147
Lucien METIVET (1863 - 1932)
LE SIGNALEMENT 1903
 Aquarelle non signée
 26 x 23 cm 150 / 200 €
 Bibliographie :
 Le Rire n°30 (nouvelle série) du 29 août 1903, reproduit sur la couverture avec la légende :
 - Comment ! Vous avez un palais en argent et vous prétendez que vous êtes sans domicile ?

148
Jacques NAM (1881 - 1974)
LES OISEAUX NOIRS 1918
 Encre de Chine signée et datée en haut à gauche, dédicacée à Georges Delatte, titrée et légendée :
 - Le pirate : quand on ne peut pas vaincre, on assassine !!!
 25 x 22 cm 200 / 300 €

149
CHARLY
Actif entre 1894 et 1934
PREMIERES ARMES
 Encre et crayon bleu signée en bas à droite, titrée et légendée :
 - Le major a besoin d'un secrétaire, vot bille lui revient assez ; savez-vous lire et écrire ?
 - Mon adjudant, je suis bachelier
 - S'pèce de moule, je ne vous demande pas ça, je vous demande si vous savez lire et écrire ?
 46 x 30 cm 100 / 200 €



153



148

150
Lucien METIVET (1863 - 1932)
L'IDEALISME BOCHE 1915
 Encre signée en bas à droite, datée, titrée et légendée :
 - Le pon fieux tieu... Le foilà...
 29 x 22 cm 150 / 200 €
 Bibliographie :
 La Baïonnette n°19 11 novembre 1915 reproduit page 300 (mis en couleurs)

151
Lucien METIVET (1863 - 1932)
LE SOLDAT DU KAISER, 1914
 Encre et fusain signé des initiales en bas à droite et légendé
 26 x 22 cm 150 / 200 €
 Bibliographie :
 Le Rire rouge n°18 du 20 mars 1915, reproduit en couverture

152
Pierre LISSAC (1878 - 1954)
L'ARRIVEE DES CONSCRITS A LA CASERNE
 Encre et aquarelle signée Pierlis (pseudonyme de Pierre Lissac) en bas à droite, tampon de l'atelier
 25 x 19 cm 100 / 200 €
 Trace de pliure centrale
 Provenance :
 Vente atelier Pierre Lissac Drouot Blanchet 20 septembre 2005 n°197



154

153
Lucien METIVET (1863 - 1932)
PAROLES PAPALES 1915
 Crayon et encre signé des initiales en bas à gauche, titré et légendé :
 - Interviewé en français, le Souverain Pontife, qui est italien, a répondu en allemand
 39 x 27 cm 150 / 300 €
 Bibliographie :
 Le Rire Rouge n°34 du 10 juillet 1915, reproduit pleine page

154
Hermann VOGEL (1856 - 1918)
REDEMPTION 1903
 Aquarelle signée en bas à gauche
 39 x 30 cm 300 / 500 €
 Bibliographie :
 L'Assiette au Beurre n°106 du 12 avril 1903 reproduit pleine page avec cette légende : " ... Hors les murs de la ville, IL rencontra près d'une roulotte, le vieillard qu'IL avait sauvé des mains de la justice et le vieillard le chassa... ".
 Ce numéro de l'Assiette au Beurre fut entièrement réalisé par Vogel

155
Abel FAIVRE (1867 - 1945)
LA TENTATION DE SAINT-ANTOINE, 1901
 Crayon, aquarelle et gouache signé en bas à droite, titré et légendé :
 - Non, décidément, je résiste !..
 34 x 25 cm 150 / 300 €
 Bibliographie :
 Le Rire n°331 (1901), reproduit pleine page



149

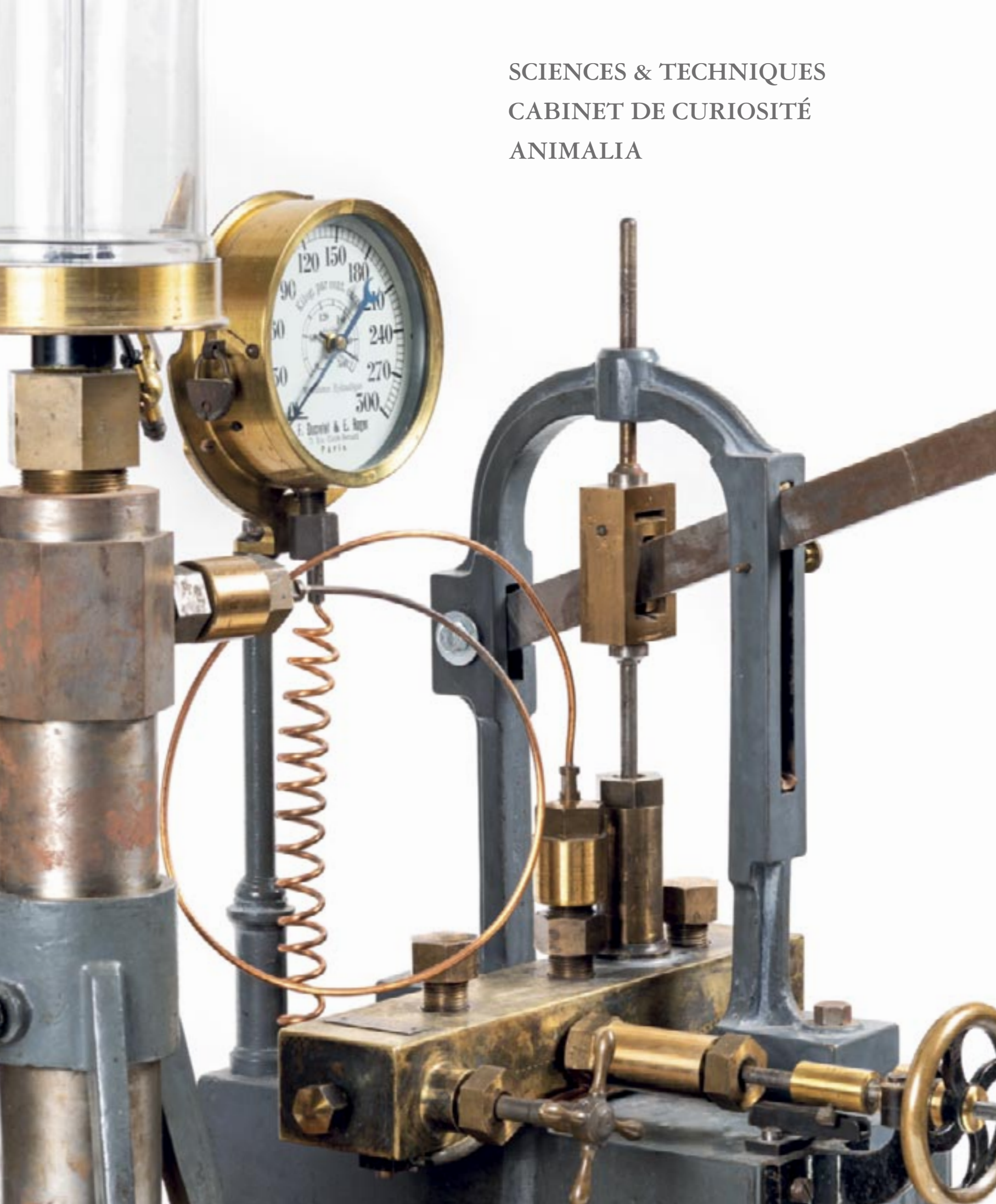


152



155

SCIENCES & TECHNIQUES
CABINET DE CURIOSITÉ
ANIMALIA





156

156
Belle chambre photographique à soufflet en bois et armatures en laiton, une poignée et deux niveaux à bulles et porte l'inscription Photo Hall Paris sur une plaque. L'objectif Eurygraphe est signé Berthiot Paris, N°8 Série IV avec F=180 et f = 6.2. L'objectif possède une iris et est monté sur un déclencheur signé Thornton – Pickard et bouton de déclenchement ASTRE. Deux positions, horizontale ou verticale, un trépied en bois coulissant et laiton signé ERNEMANN Dresde et une plaque photographique haut. 18 cm larg. 24 cm, déployée 24 cm, le pied 136 cm de haut On y joint Une série de 4 plaques photographiques. Vers 1900

150 / 200 €



157

157
Appareil photo Curt Bentzin Goerlitz noir avec sa sangle de transport, objectif est Carl Zeiss, Tessar f : 4,5 ; F = 18 cm. Appareil en parfait état avec ses plaques d'indications, son cache objectif et son système de rangement à l'arrière-Haut. 35 cm, long. 23 cm, larg. 17 cm On y joint Deux plaques photographiques

150 / 200 €



158
Micromanipulateur de Fontbrune Principalement utilisé dans la biologie l'appareil permet de transmettre le mouvement de la main à l'outil microscopique afin d'éviter toute vibration naturelle de la main. L'appareil comprend un manipulateur et un récepteur reliés par trois câbles en caoutchouc. Le manipulateur est composé d'un joystick qui pivote sur une rotule. Cela permet de transmettre aux pistons des deux seringues des mouvements horizontaux proportionnels à l'amplitude et à la direction des oscillations du joystick. Dans le récepteur, les capsules barométriques sont orientées selon les trois axes. Leur variation de volume liée à la pression transmise par les câbles permet de faire bouger de façon microscopique la pointe. Ainsi le mouvement de la main est reproduit de façon microscopique. Matériel dans sa boîte de transport d'origine. (Les trois câbles sont à remplacer). Vers 1910-1930.

350 / 400 €



158 (détail)



159

159
Microscope Leitz Orthoplan trioculaire Il fut développé dans les années 60 et son design resta inchangé jusque dans les années 90. Conçu pour des films de 28mm, ce microscope de recherche de pointe pour l'époque qui reste toujours un microscope de grande précision. Notre modèle possède un statif gris clair typique de la production de la fin des années 60. Il est vendu en état de fonctionnement avec ses accessoires : condenseur, 4 oculaires dont 2 perdriplan GF x12.5 avec un réticule pour la mise au point sur le négatif photo, 7 objectifs Leitz dont deux APO avec un diaphragme) et un boîtier de contrôle du système Vers 1960

1 500 / 3 000 €



160

160
Magnifique microscope Leitz Ortholux (1947) Microscope de recherche de pointe permettant une lumière polarisée en parfait état de fonctionnement avec ses accessoires :
- trois revolvers à 4 ou 5 positions- 13 objectifs Leitz dont trois mikro-summar, quatre Milar dans leurs boites de transport.
- 14 oculaire Leitz dont six periplan GF, M, OK, et deux Licht-einstellupe avec verre d'œil réglable. - 2 oculaires Leitz Periplan F 10xmess avec verres d'œil réglable. L'un est muni d'un micromètre oculaire et l'autre avec un cadre pour le cadrage d'une chambre photographique. - 1 transformateur Ernst Leitz noir. Le tout dans une boîte de transport en bois fermant avec une clé. avec ses notices d'utilisation en français et allemand.

5 000 / 6 000 €



162



161

161
Rare ensemble Ultrapack composé de dispositifs épiscopique Leitz :- 1 dispositif avec deux ampoules de réserve et une installée- 1 objectif 3.8 de distance frontale réglable- 1 objectif 6.5 de distance frontale réglable (de 0 à 9) - 1 objectif 22-100 ; 50 de distance frontale réglable (de 0 à 9).- 1 objectif 20-100 ; 22 de distance frontale réglable (de 0 à 9).Le tout dans leur boîte d'origine rouge et quelques filtres.

400 / 500 €

162
Objectifs Leitz et oculaires Zeiss composé d'une vingtaine d'objectifs et d'une dizaine d'oculaires dans leur boîte de protection avec bouchon à vis dont : - 5 objectifs Phaco NPL (10x :0.25, 16x :0.40, 40x0.65, etc...)- 2 fluotars PL (25x et 40x)- 5 objectifs Phaco (1a L, oel, 3oel NPL, oel NPL etc ...)- 1 oculaire Zeiss orthoskop-okular- 1 oculaire Zeiss kompens-okularOn y joint Une bague rallonge Plezy Ernst Leitz

900 / 1 000 €



163

163
Ensemble de photomicrographie composé de : - un photomicroscope Zeiss relativement complet et en état de fonctionnement avec ses accessoires composé de : divers condensateurs, deux lampes (dont une UV HBO 200), un prisme avec filtre d'arrêt, un écran de visualisation, une console Wild Leitz pour prise de vue, un système de prise de vue automatique Leica Wild MPS 52 comprenant un objectif x0.32 et son tube d'adaptation Le photomicroscope est adaptée pour la photomicrographie avec de la fluorescence UV. - un ensemble de photomicrographie Leitz dont un boîtier photo Leitz, deux systèmes photo Leitz avec viseur latéral, un ensemble de bagues rallonges et boîte de photo. On y joint un lot de lentilles Carl Zeiss et un lot d'ampoules.

2 500 / 3 000 €



164

164
Loupe binoculaire noire Carl Zeiss dans son coffret d'origine et ses accessoires (5 objectifs, 2 oculaires, 1 platine surélevée avec plaque de verre et valets). On y joint 2 lampes Zeiss. (Matériel quasi neuf). 150 / 200 €



165

165
Microscope de recherche Carl Zeiss dans sa boîte de transport et accessoires (2 oculaires, une lampe HBO sur pied, un transformateur Zeiss) 150 / 200 €



166

166
Microscope de terrain Carl Zeiss Jena dans sa boîte de transport en cuir et ses accessoires (3 oculaires, 3 objectifs). 200 / 300 €

167
Deux objectifs de microscope, un de 1/5, signé R&J Beck London et l'autre de 4/10 signé W.C.HUCHES London. XIXème siècle 80 / 120 €

168
Loupe binoculaire Carl Zeiss dans sa boîte d'origine avec 2 lentilles de grossissement différent. On y joint Une loupe Optico Paris sur pied orientable. 100 / 120 €

169
Ensemble Nachet composé de deux lampes grises avec leurs transformateurs et de 3 objectifs Nachet. 100 / 200 €

170
Ensemble de divers filtres (diffusion, Grau, couleurs rouge, bleu, etc...) Leitz ou Kodak pour la majorité dans une boîte de transport. On y joint Un miroir concave et convexe et une petite loupe double de terrain Leitz. 100 / 200 €

171
Ensemble divers composé de : - une chambre claire Leitz en laiton début du XXème siècle avec deux filtres devant le prisme. - un Objektmikrometer ancien Leitz 1/100 m/m dans sa boîte en cuir d'origine. 250 / 350 €

172
Ensemble Wild composé d'un appareil pour photomicrographie Wild avec un dispositif pour le choix des temps de pose, un objectif et un boîtier photo. On y joint Un objectif Wild 20x : 0,45 150 / 200 €

173
Ensemble Reichert composé d'un microscope à dissection Reichert, d'un oculaire Reichert et d'un système pour photomicrographie Reichert avec un viseur latéral, Un dispositif de temps de pose et un objectif x0.5 100 / 200 €

174
Petit microscope à niche en laiton dans sa boîte de transport en chêne avec une pince et préparation. 100 / 150 €

175
Lot composé de : - un objectif Berthiot pour macrophotographie Ampli-Cinor, G :2x 50M dans sa boîte - un objectif Derogy, ortho.périscope avec diaphragme - une chambre claire OPL dans sa boîte de transport. - 3 objectifs Olympus - 1 objectif Meopte - une chambre claire Stiasnie - un transformateur Leitz 500 / 700 €

176
Lot de lampes HBO mercury short arc neuves (types 1xHBO 50 W/AC L1) On y joint Une lampe articulée grise avec rhéostat Baush and Lomb. 300 / 500 €



168



174



175



172



173



171

175



177
Petit microscope de poche dans sa boîte d'origine avec sa loupe, deux objectifs, une préparation et une pince. Dim. : 16 cm fermé XIXème siècle 50 / 100 €

178
Lot de deux boîtes à gabarits de courbure Chaque boîte est complète de 12 gabarits et d'une notice 24 x 14 x 40 cm (le couvercle d'une boîte est accidenté) 80 / 120 €

179
Rapporteur en laiton dans sa boîte d'origine Diam : 39 cm XIXème siècle 50 / 80 €

180
Appareil Cailletet, vers 1877-1880. Appareil à liquéfaction des gaz Composé d'une pompe hydraulique (0-300 bars) en laiton, d'une cuve à mercure sur un trépied, d'un tube de liquéfaction avec le système de refroidissement et d'un manomètre. L'appareil est en laiton massif, acier, bois et verre et porte la signature de Ducretet sur le cadran et sur le mécanisme. Dim : longueur manche : 83 cm, hauteur 90 cm, socle : 65 cm x 55 cm (Restauration récente de l'ensemble de l'appareil) On y joint **Deux grandes clés** en acier Actuellement il existe 5 appareils de ce type en France et celui-ci est l'un des plus complets. *Le 2 décembre 1877, Louis Cailletet réussit à liquéfier pour la première fois du dioxygène. Avec les quelques gouttes obtenues, cet exploit ouvrit la voie aux gaz liquéfiés dont Air Liquide en a fait sa spécialité. On comprime un gaz à 300 bars, puis on le détend qui produit du froid.*



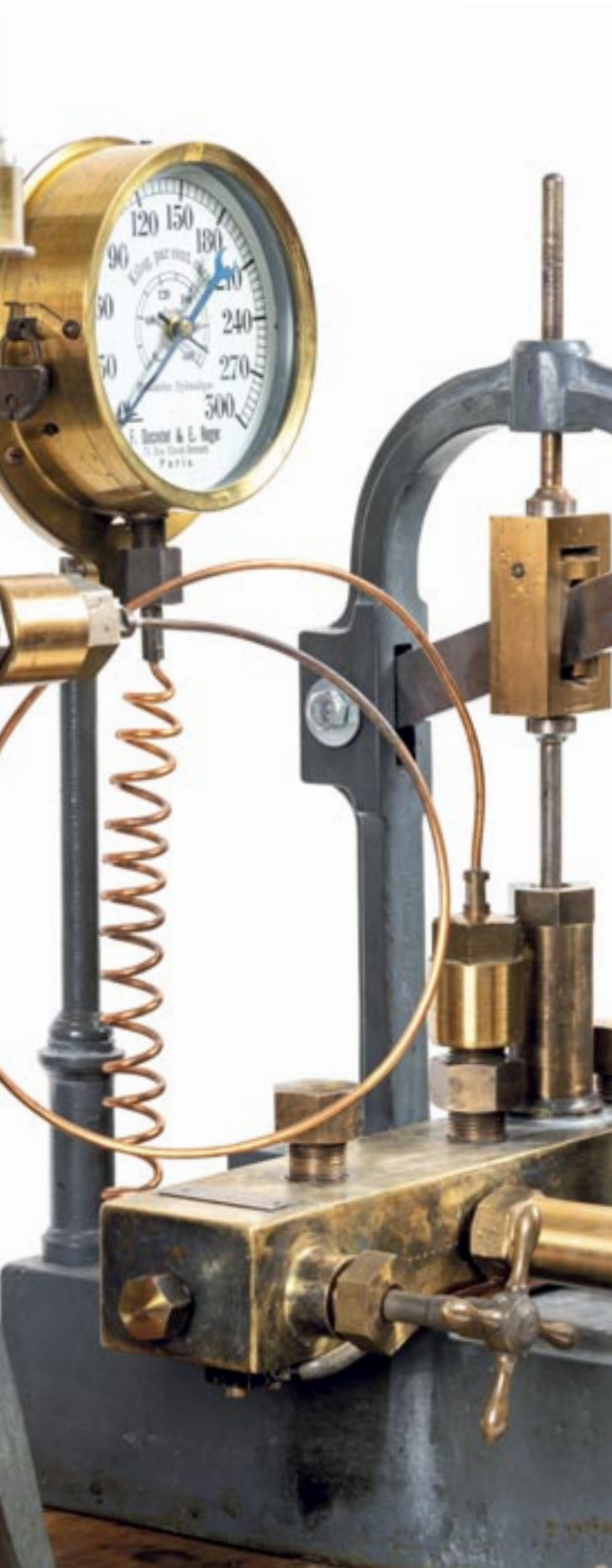
181
Règle en bois et laiton de marque J. RABONE SONS Birmingham et équipée d'un pied à coulisse Long : 12 cm On y joint : Règle en bois avec des graduations sur les bouts de laiton. Long : 15 cm. Epoque XXème siècle. 30 / 50 €

182
Petit compas de réduction et de proportion anglais, signé « B.Hooke Fleet St London ». Le compas présente une face avec les plans et solides et l'autre face avec circle et lines. Corps en argent (avec poinçon de charge) et pointes en acier. Fin XVIIIème - début XIXème. Dim : 15 cm de long. 150 / 200 €



183
Magnifique galvanomètre Deperez d'Arsonval vers 1880 en laiton, avec sa cloche en verre munie d'une loupe permettant d'effectuer les mesures avec précision. Dim avec cloche : 32 cm de haut, 23 cm de diamètre pour le socle. Modèle provenant de l'école supérieure d'électricité (Actuelle Supélec) portant ses plaques descriptives et d'inventaire (Une des années 1900 et une des années 50) et une gravure au sigle de l'ESEIL manque le fil permettant de fixer le miroir et le bandeau rouge à la base de la cloche en verre. 200 / 300 €





180





184

184
 Lot de 9 affiches issues majoritairement de la Royal Cyclopaedia de 1790 :- planche 118 « system of optics or the science of vision » publiée par Alex Hogg et gravée par Eastgate - planche 90 « system of electricity tab V » publiée par Alex Hogg et gravée par Reynolds- planche 87 « system of electricity tab I » publiée par Alex Hogg et gravée par Reynolds- planche 89 « system of electricity tab IV » publiée par Alex Hogg et gravée par Barclay- planche 88 « system of electricity tab III » publiée par Alex Hogg et gravée par Reynolds- planche 23 « system of Hydrolics and Hydrostatics tab II » publiée par Alex Hogg et gravée par Lovry- planche 124 « system of Pneumatics, or the doctrine of Air » publiée par Alex Hogg et gravée par Eastgate- planche 123 « Pneumatics, or the science of Air tab II » publiée par Alex Hogg et gravée par Lovry- planche 13 « system of Hydrolics and Hydrostatics or the Motion & Weight of fluids » publiée par Alex Hogg et gravée par Lovry

100 / 150 €



185
 Rare cahier d'écolier d'arithmétique appartenant à Jean Baptiste Mathieu du lieu de Villocruse. Livre rédigé sous Monsieur Féraud régent et commencé le 5 Avril 1782. Précieux témoignage de l'enseignement des mathématiques dans les campagnes au XVIIIème siècle. On y apprend les additions, soustractions, ... et géométrie. Certains textes parlent également d'exemples de la vie comme le partage d'une succession, les parts de chaque enfant. Livre richement illustré d'enluminures et dessins de fleurs ou d'animaux ou de caricatures annotés de la main de l'élève. Couverture en vélin. Environ 100-200 pages. Dim : 25,8 cm x 37,4 cm

2 500 / 3 000 €

186
 Baromètre de Fortin (nom de l'inventeur de ce type de baromètre) au Mercure dans son tube de transport d'origine en cuir fauve complété d'un thermomètre. Long. 80 cm XIXème siècle

200 / 300 €



185

187
 Baromètre d'époque Louis XVI en bois peint signé Scaleno 49 rue Jan ST Deny Paris Le système est composé d'un baromètre et d'un thermomètre de Réaumur à alcool. Le fond du baromètre porte des indications sur les serres chaudes, les bains, les serres à soies, la température de Paris, celle de la glace, ainsi que quelques dates importantes comme 1776, 188 ou 1798. Le décor de bois peint noir et doré représente des oiseaux et des feuilles. (Importantes restaurations de la structure en bois et réparations nécessaires pour faire fonctionner le baromètre). Dim : Larg 52 cm, Haut. 86 cm.

400 / 600 €

188
 Pompe à Vide Machine pneumatique à deux corps de pompe servant à faire le vide ou pompe à vide. Pompe en laiton composé de deux cylindres verticaux en verre et d'un thermomètre lui aussi en verre. La machine est sur sa table d'origine en chêne ou acajou. Machine à réviser : il manque une manette au bout de l'axe de la pompe, le plateau est fendu et le manomètre est à réviser. Dim : 34,5 x 47 x 62 cm Hauteur totale 104 cm Fin du XIXème siècle

250 / 400 €



189
 Globe terrestre lumineux de la maison Girard et Barrère. Pied en Bakélite et globe en verre. Diam. 50 cm Période : 1940-1950 environ (Quelques manques)

300 / 500 €

190
 Terrella en bois marqueté portant l'estampille « Philip Harris Ltd Birmingham ». L'appareil possède un axe de rotation et un système électrique permettant les expériences. La boule est marquetée également. Dim : 27 cm x 27,5 cm Vers 1930-1940

150 / 200 €

191
 Paul PAULIN (1852-1937) Buste de Monsieur ROY (professeur de physique et sciences naturelles au lycée Carnot) Bronze patiné noir, signé sur un piédoche Haut. 67 cm.

500 / 700 €



188



189



190



191

193

Magnifique chronomètre de marine signé L.Leroy & Cie à Paris et porte le numéro 1432. Vers 1880-1900 en laiton dans sa boîte en acajou verni. Boîte à double couvercle portant la signature sur une plaque en ivoire « Leroy N° 1432 ». Appareil complet et en état de fonctionnement, avec sa clé de remontage, sa clé de fermeture, son carnet de matricule du service hydrographique de la Marine et sa boîte de transport avec sa sangle en cuir. Le fond de la boîte de transport possède encore sa feutrine verte. Cadran argenté, chiffres romains pour les heures, arabe pour les secondes à 12 heures, aiguilles en laiton. Le mouvement échappement à détente, axes de balancier, spirale en acier bleui, roue d'échappement chatonnés diamant, fusée-chaine. Le système est en laiton ou bi-matière. Étiquette de révision de Mars 1982. Légère fêlure sur la plaque en ivoire. Dim coffret : 19 cm x 16,8 cm x 16,8 cm Dim boîte de transport : 25 cm x 24 cm x 33 cm. Dans les années 70, l'appareil était à bord de l'Elan à Brest, puis fut transféré à l'OCI. L'appareil a fini à l'école de manœuvre en Novembre 1982, puis à l'École Navale.



4 000 / 6 000 €



193

192

Fixé sous verre représentant la *Corporum Coelestium Magnitudines* (taille des corps célestes) de l'atlas de Andreas Cellarius. Andreas Cellarius était un cartographe allemand connu pour son ouvrage *Harmonia Macrocosmica*, un atlas majeur publié en 1660 à Amsterdam. 65 x 74 cm Travail industriel du milieu du XIXème.

100 / 200 €

la clé de remontage. Dim : 20 cm x 20 cm x 19 cm Son carnet d'entretien permet de suivre l'histoire de l'horloge depuis sa mise en service en 1944 à bord du *Somali*, puis à l'École Navale, et à Toulon à bord de « L'Alsacien » en 1961. La H-21 de Hamilton reprend le design particulier des horloges de marine.

1 800 / 2 200 €

194

Chronomètre de marine signé Hamilton modèle 21 avec sa boîte d'origine en acajou et laiton à double ouverture. Appareil de 1941 provenant du service hydrographique de la marine avec la mention d'une révision en juin 1962 pour les huiles. La boîte possède ses poignées de transport et sa plaque portant le numéro 1299. L'ensemble ferme par des systèmes de bouton poussoir et non des clés. Le mouvement mécanique est à échappement à détente, spirale à cylindre, fusée. Le tout est en parfait état de fonctionnement. Il manque

100 / 200 €

195

Cercle hydrographique signé G.GAMBEY N°16 en laiton composé d'un cercle avec graduations en argent et d'un système de visé en laiton verni monté sur le cercle. Il porte le numéro 16 d'inventaire de la Marine nationale. Cercle d'époque Empire modifié tardivement en cercle hydrographique. Modèle peu courant et complet avec ses accessoires (12 filtres, optique, peau de chamois, miroirs et tournevis) Dans sa boîte en acajou de Cuba légèrement accidentée portant une vis moderne et quelques aménagements ultérieurs. Dim de la boîte : 31 cm x 31,5 cm.

1 800 / 2 000 €



194



195

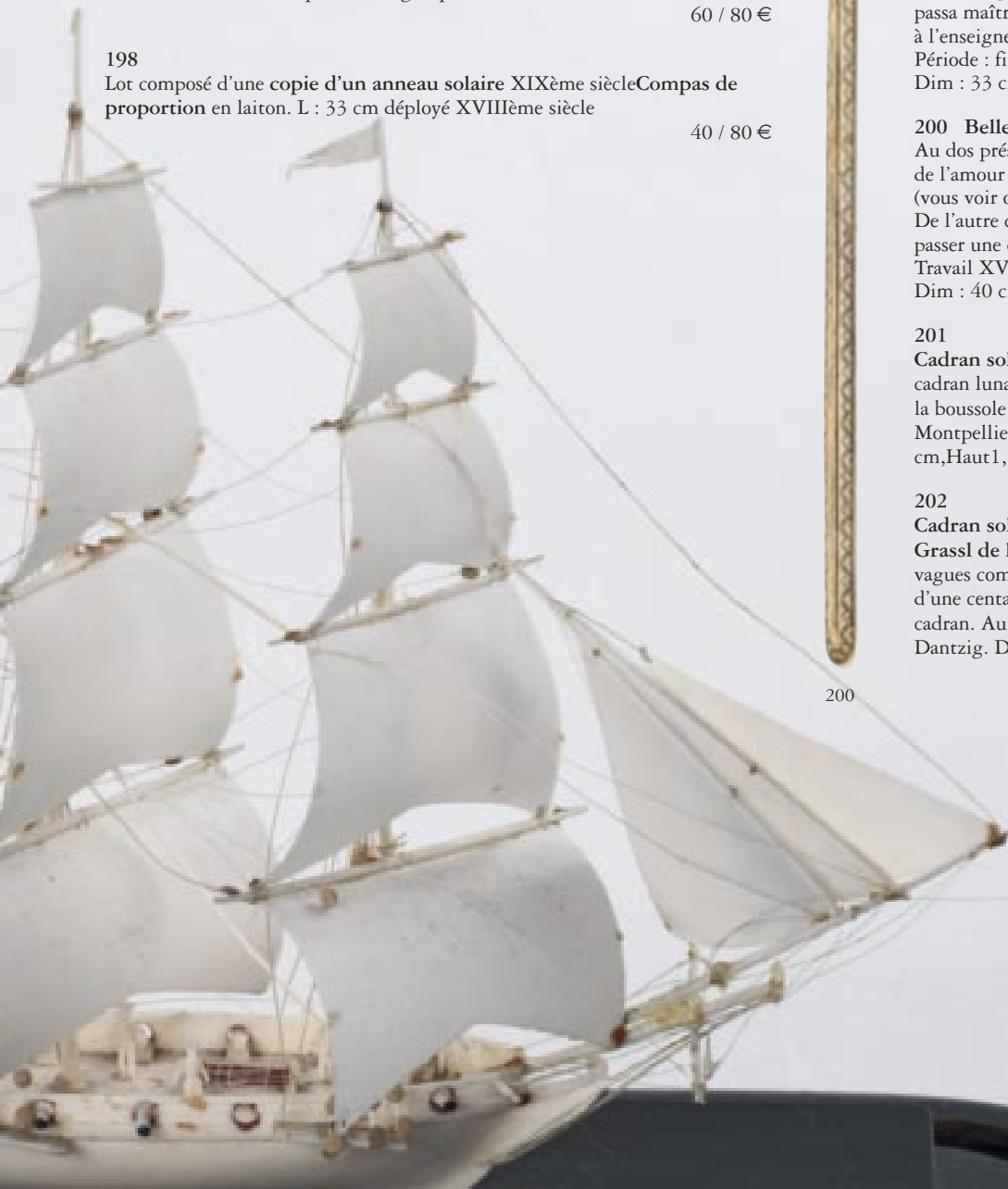


196

196
Magnifique maquette de trois mâts en ivoire de Dieppe avec cinq personnages à bord. Le tout sous globe en verre et socle en bois noirci. Dim : Haut. 18 – Long : 18,5 – Larg 7,5 cm Seconde moitié du XIXème siècle
2 000 / 3 000 €

197
Centimètre en ivoire dépliant Long. repliée : 7 à 50 cm Fin XIXème siècle
60 / 80 €

198
Lot composé d'une copie d'un anneau solaire XIXème siècle Compas de proportion en laiton. L : 33 cm déployé XVIIIème siècle
40 / 80 €



200



199
Rare instrument d'arpenteur en laiton signé Clerget à Paris au Buterfield. Plaque rectangulaire ajourée, gravée sur un côté court d'une échelle au secteur 21-0-21, possédant une boîte centrale protégeant le fil à plomb. Sur l'autre cote, une double échelle de 0 à 180 degrés. Une alliaide à pinnules rabattable montée au centre travaille sur les deux échelles. Manque la boussole et quelques vises. D'abord apprentis de E.Desblois (1754), et de P.A.Lasnier (1742), Clerget passa maître dans la corporation des fondeurs le 29 novembre 1759 et travaille à l'enseigne « au But(t)erfield » jusqu'à sa mort en 1779. Période : fin XVIIIème.
Dim : 33 cm de long et 18 cm de large.
600 / 800 €

200 Belle règle ivoire finement gravée. Au dos présence de dessin de fleurs accompagnés de 3 cartouches sur le thème de l'amour (vous voir ou mourir, l'amour nous a joint, une blessée un seul). De l'autre coté décor géométrique avec graduation et deux trous pour faire passer une corde. Travail XVIIIème
Dim : 40 cm de long, 2 cm de large, 0,5 cm de haut
80 / 100 €

201
Cadran solaire de type Charles Bloud en ivoire de Dieppe composé d'un cadran lunaire et d'une boussole. L'ivoire est finement ciselé et sur le fond de la boussole on peut voir les indications de 24 villes comme Rome, Marseille, Montpellier, Londres, Paris, Bruxelles, ... Dim : Long : 6,3 cm, Larg 5,3 cm, Haut 1,5 cm (Légère fente au dos) Début XVIIIème siècle.
1 500 / 2 000 €

202
Cadran solaire octogonal de Augsbourg en laiton signé au dos Lorentz Grassl de la fin du XVIIIème siècle. Petit modèle à décor de fleurs et de vagues comportant sa boîte en cuir et sa notice d'utilisation avec les latitudes d'une centaine de villes d'Europe ainsi que le nom d'un des propriétaires du cadran. Au dos figure les latitudes de trois villes : Saint Pétersbourg, Moscou, Dantzig. Dim : 5 cm de diamètre
180 / 250 €



201



202



203

203
Chronomètre solaire en laiton sur piètement en fer forgé et socle en bois vernis. Haut totale : 48 cm, Diam: 33,8 cm
2 000 / 3 000 €

204
Lunette à quatre pans en carton avec son étui en papier peint représentant des anges. Haut avec étui : 33 cm. Venise XVIIIème siècle.
800 / 1 000 €

205
Tachéomètre Richer ou théodolite en laiton. Ensemble complet, avec accessoire (poids, outils, ...) dans sa boîte de transport d'origine avec sangles en cuir. Provenance de l'inventaire des ponts et chaussés, chemin de fer d'Anancy à Annemasse. Haut. 46 cm XIXème siècle
250 / 400 €

206
Manufacture AVISSEAU attr. à Couleuvre lovée en terre vernissée à décor polychrome dans le style de Palissy. Diam 7,6 cm, Haut. 2 cm XIXème siècle
800 / 1 000 €

207
Intéressant équilibriste en bois peint les bras articulés munis de poids de compensation. Pied en bois. Fin XIXème – début XXème. Haut. 25,3 cm - Larg : 10,3 cm Mannequin utilisé pour faire des expériences sur le centre de gravité et démontrer son existence.
500 / 800 €



204

208
Paire de panneaux réflecteurs ou « miroirs de sorcière » à alvéoles hexagonales. Encadrement en bois naturel richement sculpté en pointe de diamant et perle décorative noire aux angles. Cadres datés de 1901. Dim : 38,7 cm x 31,9 cm
1 000 / 1 500 €

209
Lot de trois instruments de musique miniatures Les fonds en bois et filets de laiton.- une mandoline napolitaine en bois avec incrustation de nacre, ses cordes en métal, et sa sangle en tissu. Larg. : 6 cm – Long : 17 cm - une mandorone en bois avec des incrustations de nacre, et cordes en métal. Larg. : 6 cm – Long : 15 cm - un luth en bois avec des incrustations de nacre, et ses cordes en métal. Le modèle possède encore son pompon décoratif. Larg. : 7 cm – Long : 29 cm Travail d'étude ou de compagnonnage XVIII- XIXème siècles (Manquent quelques cordes et quelques clés)
60 / 80 €

210
Lot de six miniatures de mandolines napolitaines en écaille de tortue et bois, incrustations de nacre et ivoire, les cordes en métal Une mandoline porte la mention « Fransicus Gobetti Venetie 1763 » Dim : largeur entre 5 et 3 cm, longueur entre 21 et 15 cm (Manquent quelques cordes et quelques clés) Travail d'étude ou de compagnonnage XVIIème siècle
300 / 600 €



205

211
Lot de trois instruments de musique miniatures - deux mandolines napolitaines en bois et cordes en métal. Pour la grande : 10 x 25 cm (porte une estampille de Madrid) et 9 x 17 cm pour la petite - un luth en métal et cordes en métal. Larg. : 8 cm – Long : 24 cm Fin XVIII- XIXème siècle
150 / 300 €



206



207



208



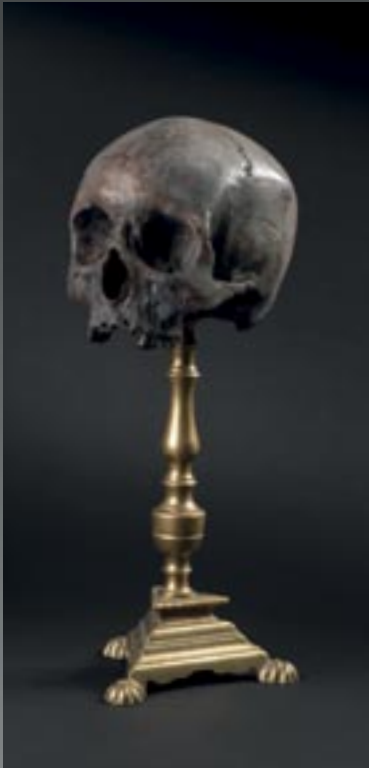
209



210



211



212



217



218

212
Vanité en plâtre sur socle laiton ancien. Haut. 40cm
500 / 600 €

213
Vanité en cristal de roche sur pied tourné. Haut. 8cm XXème siècle
80 / 100 €

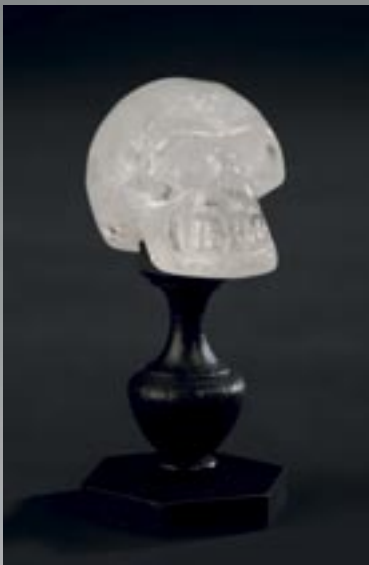
214
Rare crâne en os de baleine fossile d'une exceptionnelle réalité Montage sur socle ancien. Haut. 19cm
400 / 500 €

215
Memento Mori en Ivoire, Crâne finement exécuté notamment au niveau de la dentition Haut avec socle : 22 cm - Prof : 12 cm, Larg. 9 cm. Fin XIXème siècle début XXème siècle Le crâne possède son certificat CITES.
3 800 / 4 200 €

216
Belle pipe en écume de mer représentant un crâne posé sur une main finement sculpté. Dim : 25,3 cm x 10,3 cm Fin XIXème siècle
500 / 800 €

217
E. FINOT à Asnières Moule à suppositoires Plateau métallique rond perforé de douze trous, supportant les douze moules en étain. Les fericônes sont destinés à faire des suppositoires côniques de 3 ou 5 g soit en beurre de cacao pur ou additionné de médicaments, soit en glycérine solidifiée. Le mode d'emploi est différent selon les saisons (été ou hiver). Quand la masse est à point, elle se contracte et les deux coquilles s'écrasent facilement. Pièce complète en très bon état de conservation. Dim: 16cm x 13cm XIXème siècle
200 / 250 €

218
E. FINOT à Asnières Moule à ovules Plateau métallique rond perforé de huit trous supportant les huit moules en étain. Appareil scientifique destiné à faire des ovules 8 g, soit en beurre de cacao pur ou additionné de médicaments, soit en glycérine solidifiée. mode d'emploi est différent selon les saisons (été ou hiver). Quand la masse est à point, elle se contracte et les deux coquilles s'écrasent facilement. Pièce complète et en très bon état de conservation. Dim: 16cm x 13cm XIXème siècle
200 / 250 €



213



214



215



216



219



221

219
Deux Shiva Lingam. Symbole du dieu Shiva, cette pierre naturelle est marquée d'oxydation ferreuse naturelle. Dim : 17 x 10 cm et 14 x 7 cm. Inde, probablement de la vallée de la Brahmapoutre.

20 / 30 €

221
Gogotte de Fontainebleau. Haut. 21 cm - Long : 12 cm - Larg : 10 cm. Curieuses pierres formées il y a près de 3 000 000 ans. On les trouve exclusivement dans les sables siliceux de Fontainebleau. Les rois de France comme Louis XIV appréciaient les formes variées de ces roches dont certaines sont exposées dans les plus grandes collections du monde.

250 / 400 €

220
Gogotte de Fontainebleau. Haut. 21 cm - Long : 18 cm - Larg : 15 cm. Curieuses pierres formées il y a près de 3 000 000 ans. On les trouve exclusivement dans les sables siliceux de Fontainebleau. Les rois de France comme Louis XIV appréciaient les formes variées de ces roches dont certaines sont exposées dans les plus grandes collections du monde.

400 / 500 €

222
Lot de 10 copals clairs avec des inclusions d'insectes (araignées, moustiques, mouches, fourmis, ...). Diverses tailles allant de 4 à 13 cm de long et 5,5 cm de large pour la plus large.

50 / 100 €

223
Suite de quatre lithophanies
 à sujet de scènes érotiques
 XIX^{ème} siècle
 6 x 5 cm

150 / 200 €



222



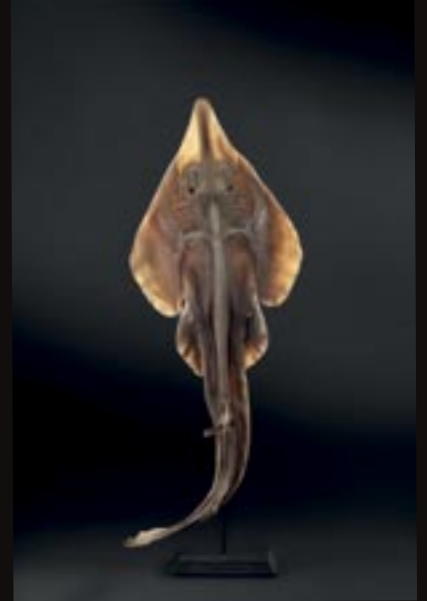
223



224



225



226



227

224

Magnifique Nautilé nacré (*Nautilus pompilius*) (II/B) monté sur socle en acier. Haut. 27 cm larg. 17 cm Pour une sortie de l'UE un CITES de ré-export sera nécessaire, celui-ci étant à la charge du futur acquéreur.

300 / 400 €

225

Grande tranche de bois fossile, Araucaria. Polissage fin sur les deux faces. Haut. 46 cm larg. 41 cm

800 / 1 000 €

226

Raie violon naturalisée sur socle. Haut. 74 cm larg. 26 cm

250 / 350 €

227

Bloc d'améthyste sur socle. Haut. 42,5 cm larg. 31 cm

1 000 / 1 200 €

228

Diodon naturalisé sur base en bois. Haut. 35 cm Long. 45 cm. Le Diodon est un poisson ayant la capacité de gonfler en cas de danger afin d'impressionner son adversaire et de lui présenter ces redoutable piquants.

200 / 300 €

229

Coquillage géant sur base acier. *Syrinx Aruanus* Communément appelé Trompette australienne ou Trompette fausse, est une espèce d'escargots de mer extrêmement grande. Haut. 55 cm larg. 30 cm Il s'agit de la plus grande espèce d'escargot existante dans le monde, et sans doute le plus gros gastéropode du monde. Cette pièce en très bon état de conservation est particulièrement grande

600 / 800 €

230

Oursin crayon sur pied tourné. Haut. 27 cm Larg. 20 cm.

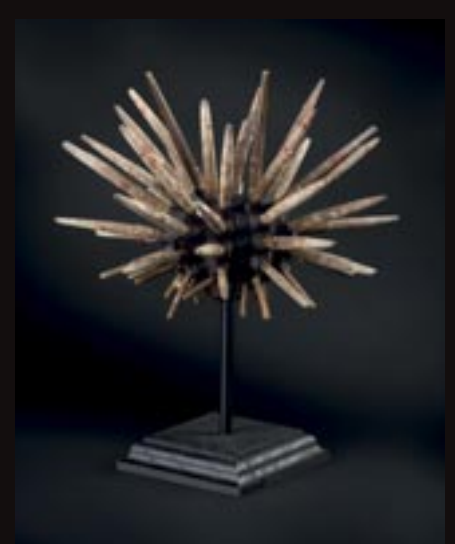
150 / 200 €



228



229



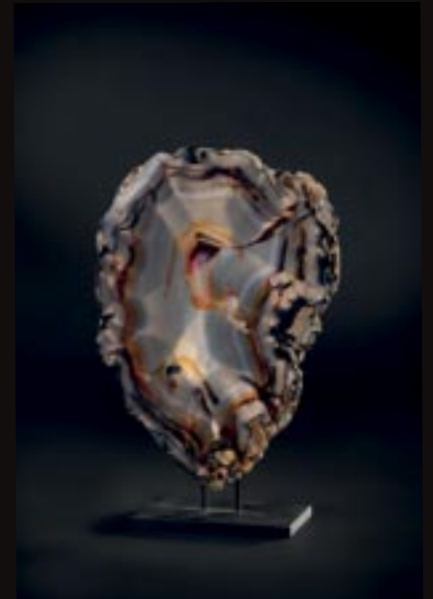
230



231
Superbe gorgone blanche sur base en bois
laquée. Haut. 95 cm Larg. 120 cm.
500 / 600 €

232
Tranche d'agate translucide sur socle avec
des couleurs vives. Haut. 32 cm larg. 21 cm
400 / 500 €

233
Superbe haliotis rouge naturel sur socle
Rufescens
Une paire d'haliotis Midas
Dimension exceptionnelle : 29 cm sur socle
et 30 cm pour la paire
300 / 400 €



232

231

234
Vanté en bois de cerf sur socle. Travail de sculpture
fin pour cet objet décoratif. Haut. 6,5 cm.
50 / 80 €

235
Impressionnant bois de cerf à huit cors Présenta-
tion originale sur base acier. Haut. 98 cm larg. 55 cm
400 / 500 €

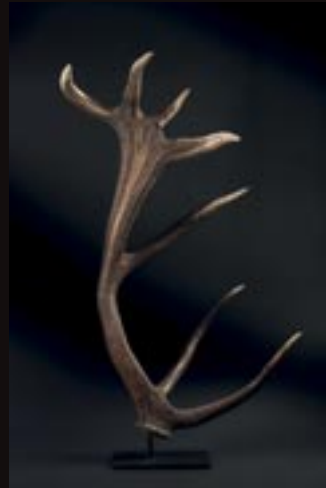
236
Légitime Jenny Haniver, monstre marin créé par
les marins pour effrayer les jeunes. Dim : hauteur
58cm sur 26cm
C'est une chimère populaire qui a longtemps été
considérée comme une vérité et acceptée même dans
les institutions scientifiques dans les cabinets de curio-
sités avant d'être tardivement controversée.
250 / 300 €

237
Paire d'œufs d'autruche sur base laiton et acier. Ele-
vage Haut. 26 cm
200 / 300 €

238
Surprenante boule de pyrite du Pérou. Cette pièce
présentée sur base en laiton ancien est constituée d'un
agrégat de pyrite cubique tronquée. Diam : 14 cm
500 / 700 €



233



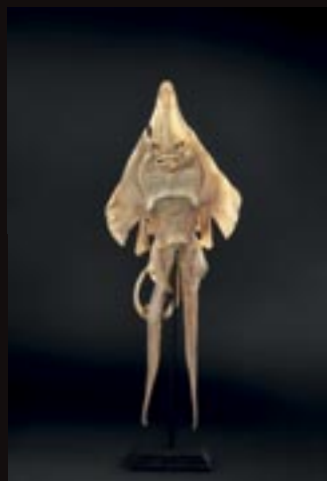
235



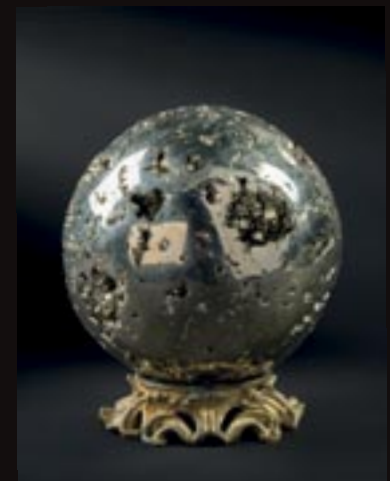
237



234



236



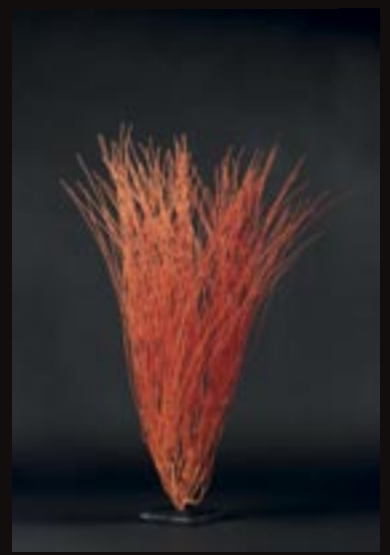
238



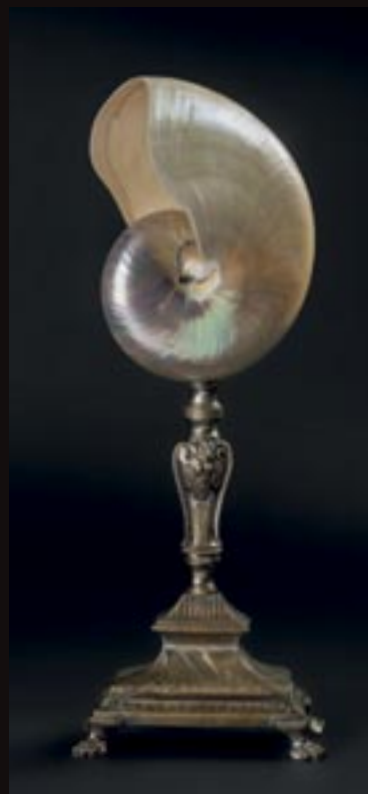
239



240



241



242



243



244



245

239
Bloc de Lapis Lazuli sur base. Dim : 40 cm x 27 cm Le Lapis est utilisé depuis de milliers d'années dans l'ornementation ou on recherchait le bleu le plus intense. Cette pièce est d'un bleu électrique et profond.

2 000 / 2 500 €

240
Superbe baliothis rouge sur socle, *Rufescens*. Haut. 28 cm larg. 17 cm

300 / 400 €

241
Gorgone rouge vif en « cheveux », *Ellisella Grandis* Haut. 75 cm

200 / 250 €

242
Superbe nautilus nacré (très grande dimension) sur socle laiton ancien. Haut. 48 cm. Pièce typique du cabinet de curiosité du 19ème siècle. Pour une sortie de l'UE un CITES de ré-export sera nécessaire, celui-ci étant à la charge du futur acquéreur.

300 / 400 €

243
Rare ammonite noire *Cleoniceras* sciée et polie. Le polissage laisse apparaître les loges partiellement comblées de calcite blanche. Crétacé, Albién. Majunga, Madagascar. Dim Haut avec socle 24 cm – Diam : 19 cm

300 / 400 €

244
Gorgone noire dite « à épine » de taille exceptionnelle
Gorgone avec une arborescences équilibrées. Haut. 110 cm larg. 85 cm

400 / 450 €

245
Joli bloc de Malachite sur socle. La structure étonnante de la malachite et sa couleur intense proviennent de la présence de cuivre. Haut. 26 cm larg. 15 cm

300 / 400 €

246
Crâne de crocodile *Crocodylus niloticus* présenté sur base en bois laqué Belle pièce de 50 cm de long en très bon état de conservation. Présentation de l'animal au repos bouche ouverte. Annexe IIB Pour une sortie de l'UE un CITES de ré-export sera nécessaire, celui-ci étant à la charge du futur acquéreur.

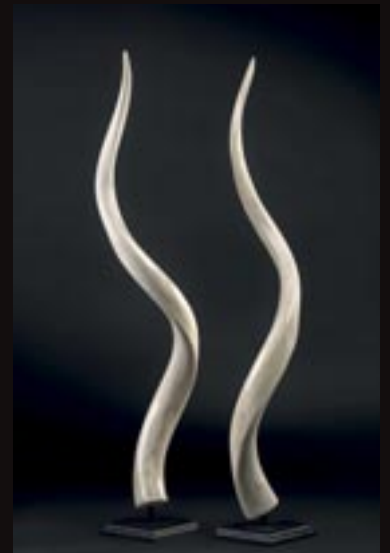
1 000 / 1 200 €



246



247



248

247
Bel ensemble de cinq Ammonites
Cranosphinctes, présentées sur socle,
beaux reflets nacrés de coloration
blanche, montage original
Haut. 32 cm larg. 19 cm

200 / 300 €

250
Bloc de labradorite bleu électrique
avec une face polie et une face brute.
Haut. 25 cm

200 / 300 €

248
Paire d'os de grand Koudou polie,
Tragelaphus strepsiceros Il s'agit de l'os
interne des cornes travaillé mis en pré-
sentation sur des bases en bois laqué.
Haut. 79 cm

300 / 400 €

251
Couple de poisson vache à longue
cornes Lactoria cornuta sur base en bois.
Haut. 23 cm

150 / 200 €

249
Lot de deux étoiles de mer à corne
sur socle et une présentation d'étoile
blanche Linckia. Haut. 29 et 30 cm
250 / 300 €

250 / 300 €

252
Bouquet de fleurs jaune et rouge pour
cette présentation en cage de verre de
papillons. Phobis philea, hebomoia
leucippe, anteos menippe, anteos clo-
rinde, anteos maerula, cymothoe sangar-
ris, prioneris thestylis et belenois
calypso. Haut. 103 cm Larg. 35 cm.
1 500 / 1 800 €

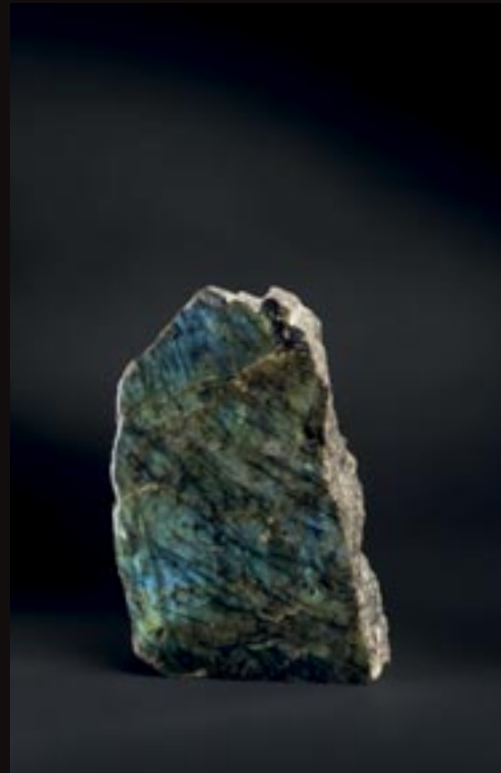
1 500 / 1 800 €



249



252



250



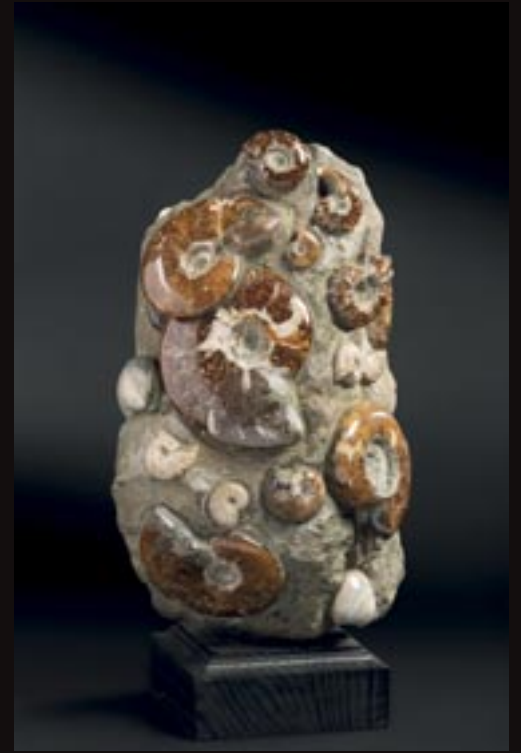
251



253



254



256



255

253
Vanité aux cinq papillons Cymothoe Sangaris sous globeHaut. 27 cm Diam. 14 cm.

300 / 400 €

254
Belle ammonite fougère polie sur socle. PhyllocérasHaut. 31 cm Larg. 18 cm La conservation de ce fossile est remarquable.

300 / 400 €

255
Lot de trois étoiles de mer à corne sur socle. Haut. 28 cm (couleurs naturelles parfaitement conservées)

250 / 300 €

256
Ensemble d'ammonites polies sur bloc. Fossile décorationHaut. 37 cm

250 / 300 €

257
Envolée de papillons Cymothoé sangaris et Papilio memnom présentés sous verreHaut. 53 cm Larg. 23 cm.

500 / 800 €

258
Paire de Septaria sur socle. La coupe de ce nodule laisse apparaître le contraste entre la calcite blanche et le fond de fossilisation noire. Haut. 24 cm

300 / 400 €

259
Tranche de bois fossile avec un double polissage. La fossilisation est parfaite et chaque détail du bois est conservé. Haut. 49 cm Diam. 33 cm

500 / 800 €

260
Lot de deux étoiles de mer tubulaire rouge sur socle. Copidaster Lymani. Haut. 42 cm Larg. 56 cm.

200 / 300 €



257



258



259



260



261

261
Limule Carcinoscorpius rotundicauda
 complète présentée sous verre
 Haut. 56 cm Larg. 38 cm Prof : 23 cm
 Animal pour le moins singulier dans le
 règne animal, est parfois nommé «
 crabe des Moluques » ou « crabe fer à
 cheval ». C'est un fossile vivant de la
 préhistoire ayant du sang bleu.

500 / 600 €



262

262
Branche de corail rouge sur socle.
 Corallium rubrum (NR)
 Haut. 13 cm Larg. 7 cm.

250 / 300 €



263

263
Envolée de Papilio Ulysses sous verre-
 Haut. 43 cm Larg. 21 cm.

400 / 600 €

264
Paire de pyrites cubiques de grande
 dimension. Une merveille de la nature
 pour ces cristaux de sulfure de fer natu-
 relle d'une incroyables puretés. Haut.
 sur socle 14cm

300 / 400 €



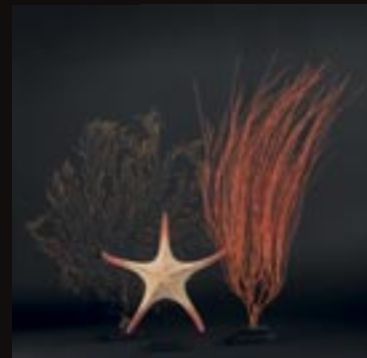
268



264



265



266



267

265
Célèbre dent du Carcharodon méga-
 lodon. FloridePrédateur ultime des
 mers il y a des millions d'années. Belle
 conservation. Haut. sur socle 14cm

300 / 400 €

266
Lot comprenant : Une gorgone rouge
 (Ellisella Grandis)Une gorgone noire à
 piquant Une étoile de merHaut. 38 cm,
 66 cm, et 80 cm

200 / 300 €

267
Bel ensemble de trois Ammonites
 Cranosphinctes présentées sur socle,
 beaux reflets nacrés de coloration
 blanche, montage original. On y joint
 Une ammonite opalisée sur socle. Phyl-
 locérasHaut. 22 cm et 19 cm

200 / 300 €

268
Important bloc d'ambre bleu élec-
 trique (de couleur rouge/jaune à la lu-
 mière naturelle, elle devient bleu vif
 sous les UV) Long. 10 cm

200 / 300 €



269

269
Bloc de Lapis Lazuli sur base. Le Lapis est utilisé depuis de milliers d'années dans l'ornementation ou on recherchait le bleu le plus intense. Cette pièce est d'un bleu électrique et profond. Haut. 25 cm larg. 12 cm
 600 / 800 €

270
Oursin géant Echinus acutus sur pied tourné
 Haut: 26 cm.
 200 / 250 €

271
Paire de corne polie d'Oryx gemsbok sur socle. Haut. 93 cm.
 300 / 400 €

272
Paire de gorgones rouge flamboyante Ctenocella pectinata sur socle Haut. 60 cm larg. 30 cm
 300 / 400 €

273
Bloc de labradorite sur socle Boule en quartz sur base en laiton ancien. Haut. 23 cm et 9 cm
 150 / 200 €



280

274
Un bloc de copal (ambre jeune) avec inclusion d'insectes sous globe de verre-Haut. 20 cm
 200 / 250 €

275
Géode d'améthyste sphérique avec un système cristallin en étage. Haut. 32 cm Larg. 46 cm
 1000 / 1200 €

276
Gorgone rouge (paramucea) sur base et gorgone noire à piquant. Haut. 35 cm Larg. 58 cm
 300 / 400 €

277
Stromatolithe en bouton de roseMagnifique structure pour cette concrétion
 Diam : 15 cm.
 150 / 200 €

278
Paire d'haliotis bleu nuit Cracherodii sur socle Haut. 18 cm chaque
 250 / 350 €

279
Envolée de papillons Morpho ménélaus sous verreLa couleur bleu électrique est naturelle et résulte d'une diffraction de la lumière Haut: 74 cm larg. 33 cm
 1 000 / 1 200 €

280
Tronc pétrifié d'araucaria avec conservation de l'écorce Haut. 46 cm
 400 / 500 €

281
Globe en verre avec un Morpho ménélaus. Haut. 27 cm
 200 / 250 €

282
Carapace de tortue de Floride Trachemys scripta elegans (NR) sur socle-Haut: totale 26 cm
 300 / 350 €

283
Boule en jaspe polychrome sur base en laiton ancien. Diam. 13 cm
 200 / 250 €

284
Paire du coquillage Turbo marmoratus vert sur socle Haut. 16 cm
 200 / 250 €

285
Spécimen de Coléoptère exotique Goliath (Goliath orientalis mâle et femelle) sous globes Haut. 20 cm chaque
 250 / 350 €



287

286
Spécimen de Coléoptère exotique (eupatorus gracillicornus)Spécimen de Coléoptère exotique (Odontolabis mouhoti) Haut. 20 cm chaque sous verre
 200 / 250 €

287
Rare Argonaute voilier sur socle Spécimen de grande dimension et remarquable. Il ne s'agit pas d'un coquillage mais d'une nacelle calcitique que la femelle sécrète pour protéger les petitsArgonauta est un genre de mollusques céphalopodes. Argonauta argo Haut. sur socle 30 cm Diam. 20 cm
 400 / 500 €

288
Ammonite nacrée sur socle tournant. KranaosphinctesDiam : 40 cm Haut. 45 cm sur socle
 1 000 / 1 500 €



288



270



271



272



273



274



275



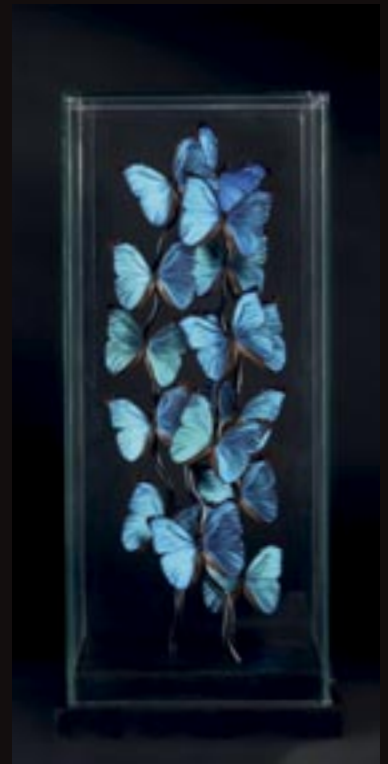
276



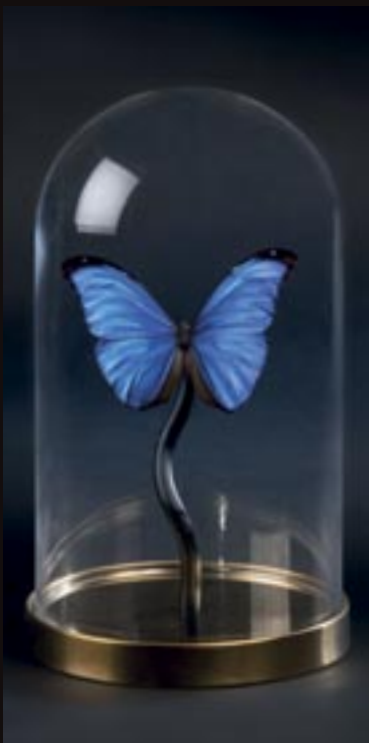
277



278



279



281



282



283



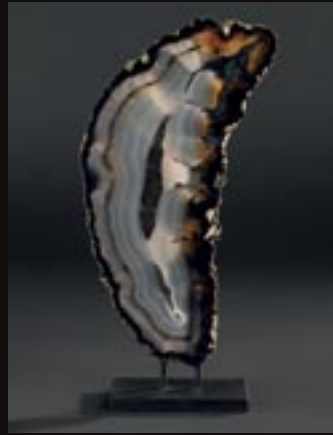
284



285



286



290



291

289
"baiser du crapaud" La belle et la bête entre un mor-
 morpho et le crapaud sous globe Haut: 27 cm
 200 / 250 €

290
Tranche d'agate en forme de croissant avec des cou-
 leurs magnifiques Haut. 29 cm
 250 / 350 €

291
Nautile naturel sur socle. Nautilus pompilius
 Haut: 25 cm Annexe IIB Pour une sortie de l'UE un
 CITES de ré-export sera nécessaire, celui-ci étant à la
 charge du futur acquéreur
 200 / 250 €



292



293



294

292
Spécimen de Coléoptère exotique (Dynastes hercules)
 présenté sous globe Haut. 20 cm
 150 / 200 €

293
Spécimen de Coléoptère exotique (Chalcosoma) pré-
 senté sous globe Haut. 20 cm
 150 / 200 €

294
Spécimen de Coléoptère exotique (Megasoma ac-
 taeon) présenté sous globe Haut. 20 cm
 150 / 200 €



295



296

295
Crâne de crocodile, crocodylus niloticus Haut. 30 cm
 Annexe IIB Pour une sortie de l'UE un CITES de ré-
 export sera nécessaire, celui-ci étant à la charge du
 futur acquéreur@
 150 / 200 €

296
Géode de quartz avec les deux parties Diam. 23 cm
 100 / 150 €

297
Etoile de mer à corne pathologique sur pied tourné
 Une limule pathologique Haut. 28 cm et 32 cm
 200 / 250 €

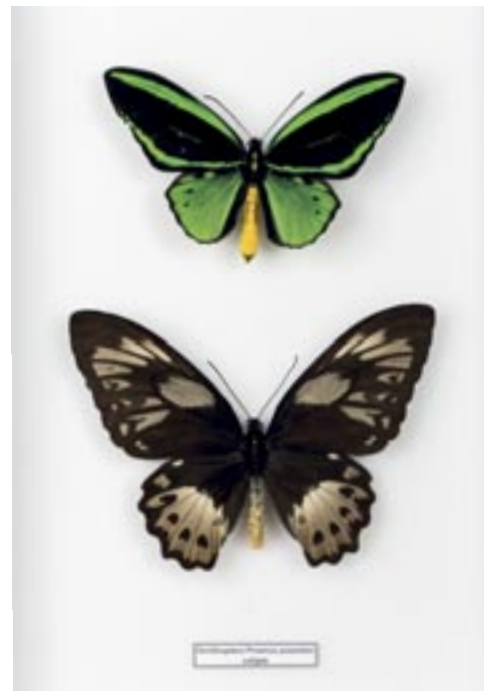


301

298
Bernard-l'hermite ou Pagure, crustacé voleur de coquillage sous globe Haut. 27 cm
150 / 200 €

299
Graine géante d'Entada giga ou "cœur de la mer" Liane vigoureuse produisant les plus grandes gousses du monde. Porte bonheur pour certain marin, celle-ci peut dériver des années en conservant son pouvoir germinatif Haut. 110 cm
100 / 120 €

300
Couple d'ornithoptera poséidon priamus sous verre
Dim : 39 cm sur 26 cm Annexe IIB Pour une sortie de l'UE un CITES de ré-export sera nécessaire, celui-ci étant à la charge du futur acquéreur
200 / 250 €



300

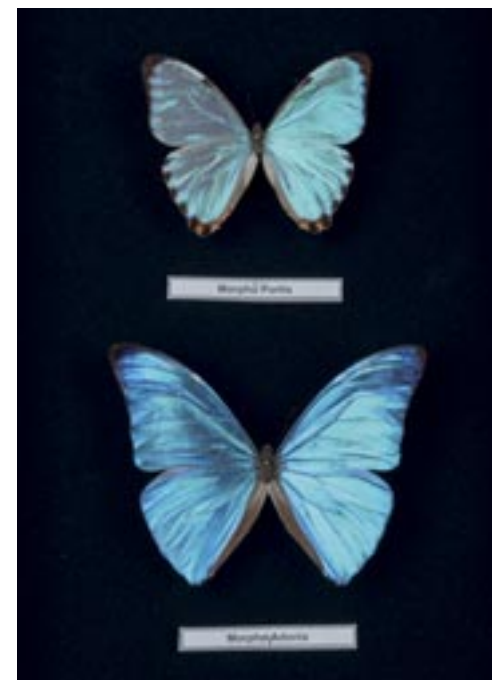
301
Composition géométrique avec des Hebomoia Leucippe présentée sous verre Dim : 32 cm de côté
250 / 300 €



302

302
Composition aux Coléoptères présentée sous verre
Dim : 32 cm de côté
800 / 1 000 €

303
Rare ophiure (Gorgonacephalidae) présentée sous verre Le gorgonocéphale (Astrospartus mediterraneus) est une ophiure Dim : 36 cm de côté
300 / 400 €



304

304
Coffret de 2 morphos (Portis et Adonis) Dim : 26 cm sur 19,5 cm
200 / 250 €



303

305
Lot de 3 coffrets avec un Ornithoptera poséidon priamus, un papilio ulysses et un Papilio zalmoxis
Dim : 26 cm sur 19,5 cm chaque Annexe IIB Pour une sortie de l'UE un CITES de ré-export sera nécessaire, celui-ci étant à la charge du futur acquéreur
400 / 500 €



305



305



305



306



306



307

306
 Un crabe batailleur (*Portubus armatus*)
 Un étonnant crabe roche (*Daldorfia horrida*)
 Dim : 39 x 26 cm et 26 x 19,5 cm.
 300 / 350 €

307
 Quatre morphos différents (*Morpho Rhetenor*, *Morpho Sulkowsky*, *Morpho Adonis*, *Morpho Menelaus*) présentés sous verre-
 Gamme de bleus du pastel métallique au bleu électrique intense
 Dim : 32 cm de côté
 300 / 350 €

308
 Crevette mante ou *Gonodactylus chiragra*
 sous globe Elles font partie des espèces dites « frappeuses », munies de solides marteaux à la dernière articulation des pattes ravis-seuses
 Haut. 27 cm
 150 / 200 €



308



309

309
 Panache de 46 papillons du monde présentés sous verre
 Dim : 82 x 62 cm
 Annexe IIB pour l'Ornithoptera Pour une sortie de l'UE un CITES de ré-export sera nécessaire, celui-ci étant à la charge du futur acquéreur
 1 200 / 1 500 €

310
 Couple d'*Ornithoptera goliath samson* en deux coffrets
 Papillon d'exception de grande dimension Dim : 26 x 19,5
 cm Annexe IIB Pour une sortie de l'UE un CITES de ré-ex-
 port sera nécessaire, celui-ci étant à la charge du futur acqué-
 reur

400 / 500 €



310



311

311
 Lot de deux coffrets avec *Hebomoia leucippe*, *Anteos nenippe* et *Urania ripheus*
 recto verso Dim : 26 cm sur 19,5 cm chaque

300 / 350 €

312
 Un beau *Goliathus orientalis* Un Dynaste hercule Il s'agit de deux « poids
 lourds » dans le monde des coléoptères présentés sous globe Dim : 26 et 19,5 cm
 chaque

300 / 350 €



312



308313

313
 Superbe *Morpho rhetenor* en coffret fond noir. Ce bleu métallique est un des
 plus puissants dans le monde animal

200 / 250 €



314

314
« Le cœur amoureux » Composition originale d'un cœur rouge vif avec des Cymothoé sangaris présenté sous verre
Dim 82 x 62 cm
1 000 / 1 200 €



315

315
Exceptionnelle composition géométrique avec des Morpho Rhéténor.
Dim : 80 x 80 cm
2 000 / 3 000 €



316

316
Composition aux Morpho ménélaus en rond sous verre
Dim : 80 x 80 cm
2 000 / 3 000 €



317

317
Composition aux papillons jaune vif (Phoebis argante, Anteos menippe et Phoebis philea) en rond dans un coffret
Dim : 80 x 80 cm
2 000 / 3 000 €



318

Rare crâne de rhinocéros laineux (*Coelodonta antiquitatis*) monté sur socle tournant. Très bon état de conservation pour ce juvénile

Long. 80 cm Haut. 73 cm de haut sur socle.

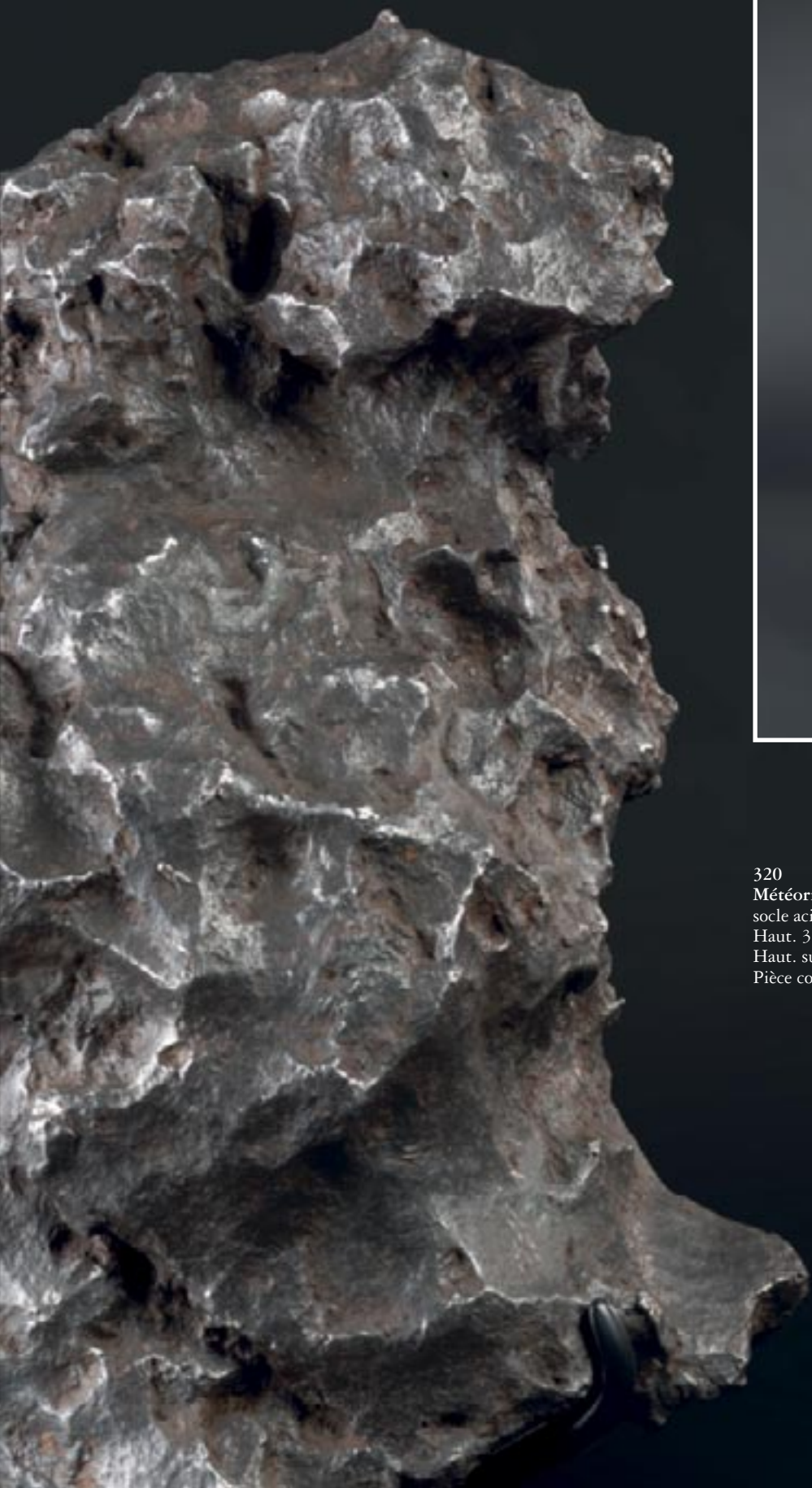
7 000 / 8 000 €

319

Superbe composition avec une gorgone blanche sur un fond en velours noir et trois magnifiques Ornithoptera Goliath procus. Cette création est un contraste des matières et des textures. Elle met en valeur des papillons géants de 15 cm aux couleurs impressionnantes et la texture arborescente de cette gorgone blanche. Annexe IIB
Dim : 80 x 80 cm Pour une sortie de l'UE un CITES de ré-export sera nécessaire, celui-ci étant à la charge du futur acquéreur.

2 500 / 3 500 €





320
Météorite Campo Del Cielo Très belle météorite structurale de 42kg présenté sur socle acier.
Haut. 38cm Larg. 25cm – Prof : 18cm
Haut. sur socle 46cm.
Pièce complète et stable

20 000 / 22 000 €



321

321
Shatter cone du cratère météoritique de Rochechouart en France. Shatter cone proposé avec une belle structure en queue de cheval 180 mm de hauteur pour 120 mm de large, 90 mm d'épaisseur et 2,4 kg. Superbe shatter cone, provenant d'une ancienne collection, présentant les cones dits de percussion (aussi structure en queue de cheval). Ces marques caractéristiques sont le résultat d'un méga impact météoritique (sous la forme d'un astéroïde) dont le cratère aujourd'hui en très grande partie érodé, est situé dans le limousin. Il y a plus de 200 millions d'années c'est donc un astéroïde de plusieurs kilomètres de diamètre qui s'est abattu sur notre planète dans cette région. Les shatter cones sont les témoins de cet événement qui a été un véritable cataclysme local.

450 / 600 €



322

322
Bloc de pallasite Seymchan de 854 g. pour 80 mm de hauteur. Grande qualité pour les olivines et le polissage.

4 000 / 6 000 €

323
Météorite Chelyabinsk sur support commémoratif. Petite météorite complète d'environ 10 mm de la chute de Chelyabinsk, tombée en Russie le 15 février 2013 à 9h22. Elle est fixée sur un support de commémoration de l'événement 90 x 75 mm et 110 mm de hauteur. Une énorme météorite de 17 m de diamètre pour une masse estimée de 10 000 tonnes apparaît sous la forme d'une boule de feu éblouissante observée par des milliers de personnes. La météorite se fragmente alors en des milliers de petites météorites et provoque des dégâts très importants par le seul effet du souffle de l'explosion de l'énorme météorite dans notre atmosphère. On comptabilise alors plus d'un millier de blessés, la plupart par des éclats de verre projetés lors du bris des fenêtres par le souffle de l'explosion alors que de nombreuses personnes se précipitent aux fenêtres, attirées, par l'éblouissement lumineux provenant de l'extérieur. Météorites avec toute sa croûte de fusion noire, très bien préservée. Ces météorites sont recherchées et de plus en plus rares, les collectionneurs se séparant très rarement de leur spécimen.

400 / 500 €

324
Bel ensemble de quatre outils préhistoriques taillés dans le fameux verre Libyque pour lequel les scientifiques s'accordent à dire que ces blocs vitreux sont le résultat de l'impact d'une météorite géante il y a plus de 29 millions d'années sur le sable désertique qui a été fondu par l'effet de souffle. Le plus grand mesure 43 mm.

500 / 800 €



324



325

325
Mars Zagami de 3,54 g La météorite martienne du nom de Zagami, tombée au Nigéria le 3 octobre 1962 est la première météorite dont l'origine martienne a été confirmée. Cette tranche mesurant 35 x 15 mm (3 mm d'épaisseur) est accompagnée d'un livre sur les météorites, livre dans lequel elle figure, ce qui est un plus intéressant. Objet de beaucoup de recherche, il est aussi difficile d'imaginer une collection de météorites sans une pièce de Zagami.

2 300 / 3 000 €

326
Météorite de type achondrite, une eucrite particulièrement bien orientée avec une croûte de fusion brillante très bien préservée dans sa forme de bouclier. Météorite mesurant 40 x 35 x 20 mm pour 57,27 g, vient avec le support en laiton poli. Ce type de météorite a été associé, suite aux analyses spectrales de la surface des astéroïdes, à l'un des plus gros d'entre eux, connu sous le nom de Vesta. Les eucrites sont rares et recherchées, plus encore lorsqu'elles sont orientées comme ce spécimen.

600 / 800 €



323



326



327

Exceptionnel scarabée taillé dans une roche lunaire avec le cartouche de Toutankhamon Le scarabée a été taillé dans une météorite lunaire connue sous le nom de Dhofar 461. Le scarabée est un symbole très important dans l'Égypte antique. Sur la face postérieure de ce scarabée a été gravé le cartouche, un symbole hiéroglyphique qui contient le nom du pharaon Toutankhamon. C'est à notre connaissance le seul scarabée de type égyptien taillé dans un véritable morceau de la lune, tout un symbole ! Il a été minutieusement taillé pour mettre en valeur la roche lunaire et sa texture unique, il mesure 30 mm de long pour 12,10 g. Un certificat d'authenticité avec les analyses accompagne le scarabée.

14 000 / 18 000 €

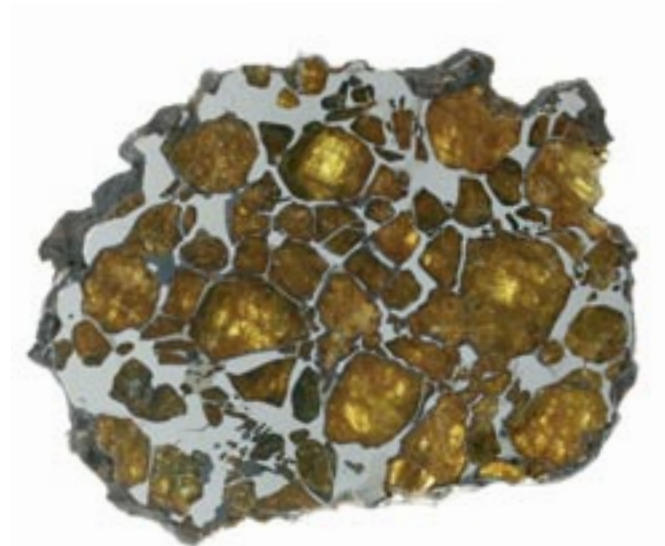


328

328

Météorite, de type chondrite H, découverte dans la région Los Vientos au Chili. Le désert d'Atacama s'est révélé depuis une dizaine d'années comme une place de choix pour y chercher les météorites. Ce désert, considéré comme le plus aride du monde, est idéal pour la préservation des météorites qui y tombent. La météorite proposée présente une petite coupe sur une extrémité pour en révéler l'intérieur. Elle présente la patine du désert typique, la croûte de fusion noire est devenue marron suite à l'altération au cours de son long séjour terrestre que l'on peut aisément estimer à des milliers d'années depuis sa chute sur notre planète. Météorite complète mesurant 130 x 80 x 50 mm pour 890 g.

500 / 800 €



329

329

Imilac est une superbe pallasite découverte dans le désert d'Atacama au XIXème au Chili.

La tranche, qui est complète, mesure 80 x 60 mm (sur 3 mm pour l'épaisseur) pour 49,08 g.

La pallasite d'Imilac fait partie, avec la pallasite d'Esquel (Argentine) et la pallasite Seymchan (de Russie) la plus prisée des pallasites. Elle contient, en effet, des péridots (olivine) translucides de très grande qualité, de couleur miel à vert, ces péridots sont donc extraterrestres. La découpe en tranches fines de la pallasite d'imilac révèle toute sa beauté intérieure avec des péridots translucides qui se sont formés dans l'Espace il y a plus de 4,5 milliards d'années.

Les péridots sont "sertis" naturellement dans une matrice de métal ferrou-nickel.

1 800 / 2 500 €



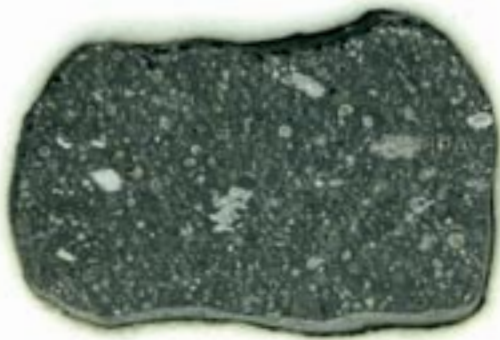
330

330
Très rare pallasite de type "Golden Pallasite" de 132,14 g. Poids 132 g, dimensions 60 x 50 x 35 mm environ. C'est en 2018 que des nomades ont découvert dans le désert du Sahara, un ensemble de météorites provenant de la même chute. Exceptionnelles à plus d'un type. En effet, les pallasites sont très rares mais c'est aussi, par leur forme étonnantes, les golden pallasites ont été sculptées naturellement par le vent de sable au cours des milliers d'années de leur séjour terrestre. Et c'est surtout à leur patine dorée qu'elles doivent leur surnom de Golden Pallasite. Ces météorites sont très recherchées pour leur beauté unique dans le monde des météorites. Le découvreur, un nomade du désert du Sahara, a donné ce nom car il en connaissait la grande rareté, la grande valeur, et sous le soleil du désert, la brillance de ces météorites évoquée l'éclat de l'or.

3 500 / 4 000 €

331
Météorite Ghadames, de 1322g. Météorite présentant une croûte de fusion noire sur 100% de sa surface sans aucun éclat ou fracture, ce qui est très rare. Ce spécimen, de forme typique aux angles arrondis, est tombé le 26 août 2018 sur Terre dans la région de Ghadames près de la frontière en Libye. Des dizaines de météorites pour un poids total de plus de 100 kg ont été ramassées peu de temps après leur chute spectaculaire qui a été observée par de nombreux témoins. Météorite complète de 1322 g, dimensions 100 x 85 x 80 mm.

2 000 / 2 500 €



333



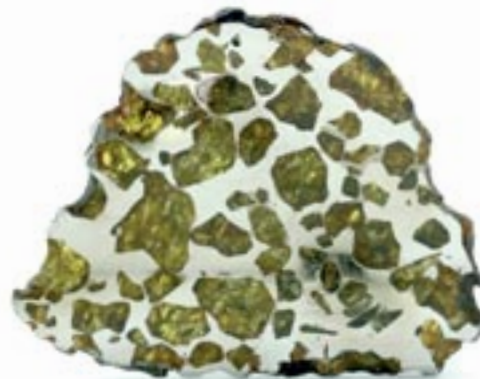
331

332
Météorite lunaire, superbe talon de 46,14 g. Cette pièce mesure 68 x 35 mm pour la surface coupée (30 mm d'épaisseur au point maximum) pour 46,14g Un talon est une pièce présentant à la fois une surface coupée et la surface naturelle, c'est la partie la plus prisée des météorites lunaires. Cette météorite est donc un authentique fragment de la lune, une roche lunaire, éjecté de sa surface suite à un impact avant de tomber sur la Terre il y a des milliers d'années dans le Sahara. Un document avec les analyses d'authentification accompagne la météorite lunaire.

5 000 / 7 000 €

333
Météorite Allende, tombée au Mexique en 1969 La tranche de la météorite d'Allende mesure 55 x 35 x 5 mm pour 26,92 g Réputée et très étudiée par les scientifiques du monde entier car elle contient des inclusions qui ont l'âge de notre système solaire qui est de 4,57 milliards d'années, ce sont donc les matériaux les plus anciens du système solaire.

700 / 1 000 €



334



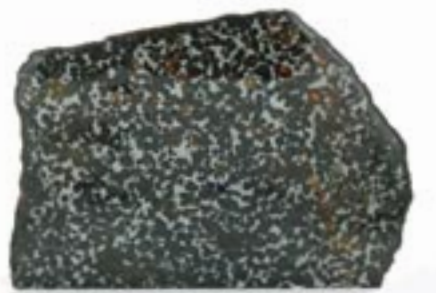
332

334
Imilac est une superbe pallasite découverte dans le désert d'Atacama au XIXème au Chili. La tranche minutieusement préparée mesure 95 x 75 mm sur 3 mm pour l'épaisseur, pour 80,47 g. La pallasite d'Imilac fait partie, avec la pallasite d'Esquel (Argentine) et la pallasite Seymchan (de Russie) la plus prisée des pallasites. Elle contient, en effet, des péridots (olivine) translucides de très grande qualité, de couleur miel à vert, ces péridots sont donc extraterrestres. La découpe en tranches fines de la pallasite d'Imilac révèle toute sa beauté intérieure avec des péridots translucides qui se sont formés dans l'Espace il y a plus de 4,5 milliards d'années. Les péridots sont "sertis" naturellement dans une matrice de métal ferromagnésien.

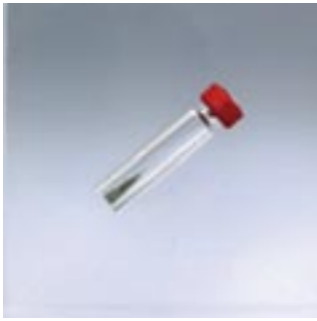
2 500 / 3 500 €

335
Sericho est une pallasite découverte au Kenya il y a quelques années. La tranche préparée, et protégée par une résine époxy transparente, mesure 250 x 180 mm (3 mm pour l'épaisseur) pour 544 g Elle contient des péridots (olivine) en partie translucides, de couleur miel à vert, ces péridots sont donc extraterrestres. La découpe pour obtenir une tranche fine de la pallasite de Séricho révèle sa beauté intérieure avec des péridots (=olivines) formés dans l'Espace il y a plus de 4,5 milliards d'années. Les péridots "baignent" naturellement dans une matrice de métal ferromagnésien.

1 200 / 1 500 €



335



336

336
Cube de Mars. Le cube de 290 g mesure 60 x 60 x 60 mm. Cube de 60 mm de côté, en matière transparente (plexi-glass), dans lequel on peut observer une fiole scellée contenant 1/10 de carat de Mars, la planète rouge, extrait de la météorite martienne Zagami (tombée sur la Terre au Nigéria). Ce type de météorite martienne est appelé Shergotite.

150 / 180 €

337
Météorite de Domeyko Tranche complète de 260 g mesurant 180 x 100 mm pour une épaisseur de 3 mm. Considérée comme une des plus esthétiques des sidérites, est une météorite découverte dans le fameux désert d'Atacama dans le nord du Chili. Cette étonnante météorite présente de superbes structures de Widmanstätten aux motifs géométriques naturels, ainsi que de rares structures appelées lamelles de Brezinae. Les sidérites proviennent du cœur d'astéroïdes.

2 000 / 2 500 €



337

338
Billitonite de 61 g pour environ 40 x 40 x 30 mm. Les Billitonites sont parmi les tectites les plus recherchées, elles sont des pierres étranges et vénérées dans leur région d'origine, l'île de Belitung, une île d'Indonésie. Les premières ont été trouvées par des mineurs d'étain exploitant des minerais de cassitérite alluviaux à une profondeur de 10 m ou plus sous la surface actuelle du sol. Les Billitonites sont noir de jais et présente une surface brillante comme de l'émail, elles sont parcourues de rainures profondes en forme de U qui sont très graphiques. Ces tectites sont considérées comme faisant partie d'un impact majeur survenu sur notre planète il y a environ 800 000 ans qui semble être survenu à partir d'un point dans la région de la baie du Tonkin, même si cela reste discuté car aucun cratère, lié à cet impact, n'a été identifié à ce jour. On sait aujourd'hui que les gravures profondes et le brillant de la surface des Billitonites, sont dues aux sols très acides qui prévalent dans cette région.

400 / 600 €



338

339
Pendentif en argent valorisant une météorite de la célèbre chute de Sikhote Alin. Elle mesure 35 m de long sur 12 mm de large, poids total 18,50 g. La plus spectaculaire et importante chute de météorites du XXème siècle. La météorite de forme allongée présente des signes d'orientation et une croûte de fusion.

250 / 350 €

340
Médaille pendentif contenant une météorite tombée en Argentine il y a plus de 5 000 ans, province du Chaco. La météorite, de type sidérite, est mise en valeur dans un médaillon de 35 mm de diamètre conçu comme une boîte qui s'ouvre permettant d'avoir la météorite dans le creux de la main.

80 / 100 €

341
Médaille pendentif contenant une météorite tombée en Argentine il y a plus de 5 000 ans, province du Chaco. Un document avec les analyses d'authentification de la météorite lunaire accompagne le médaillon. La météorite, de type sidérite, est mise en valeur dans un médaillon de 30 mm de diamètre conçu comme une boîte qui s'ouvre permettant d'avoir la météorite dans le creux de la main.

80 / 100 €

342
La lune dans un bijoux-médaille contenant une plaque taillée dans une météorite lunaire. Le fragment de la lune est mise en valeur dans un médaillon de 30 mm de diamètre conçu comme une boîte qui s'ouvre permettant d'avoir la lune dans le creux de la main. Une météorite lunaire est un authentique fragment de la lune, une roche lunaire tombée sur Terre il y a des milliers d'années en se fragmentant en des dizaines de morceaux dans le Sahara.

300 / 500 €



339



340



341



342



343

343
Météorite de la célèbre chute de Sikhote Alin, la plus spectaculaire et importante chute de météorites du XXème siècle. Elle mesure 50 x 35 x 30 mm pour 146,80 g avec une jolie forme typique. La météorite qui présente des regmaglyptes (témoins de son passage dans notre atmosphère) ainsi que sa croûte de fusion, et sa patine de trouvaille. . .
 400 / 600 €



344

344
Météorite de type chondrite H5 du nom de GAO, tombée en mars 1960 au Burkina Faso. La météorite mesure 55 x 50 x 45 mm pour 253 g. Une des chutes de météorites les plus prisées, difficile d'imaginer une collection de météorites sans une météorite de Gao. C'est une véritable pluie de météorites qui c'est abattue près des villages de Gao et Guenie en mars 1960. Les météorites de Gao de plus de 100 g sont devenues rares. Ce spécimen présente une belle croûte de fusion noire avec une patine brune typique de son séjour de plusieurs dizaines d'années sur Terre.
 300 / 500 €



345

345
Crâne humain sculpté dans une météorite connue sous le nom Ghubara découverte dans le Sultana d'Oman. Le crâne mesure 110 x 70 mm et 80 mm de hauteur pour 1075 g. Travail contemporain sur cette météorite dont la texture très sombre, riche en métal diddémé, convient parfaitement à cet ouvrage. A noter la position naturelle sur l'incisive droite supérieure d'une concentration de métal semblant révéler une dent "en argent". Ghubara est une météorite de type Chondrite dont l'âge d'exposition, c'est à dire le temps écoulé entre sa séparation de l'astéroïde qui est son corps parent, est de 9 à 28 millions d'années.
 3 500 / 4 500 €



346

346
Chondrite de 1290 g. Météorite complète mesurant 110 x 90 x 70 mm pour 1290 g. Le désert d'Atacama s'est révélé depuis une dizaine d'années comme une place de choix pour y chercher les météorites. Ce désert considéré comme le plus aride du monde est idéal pour la préservation des météorites qui y tombent. La météorite proposée est du type chondrite H et une coupe sur une extrémité en révèle l'intérieur. Elle présente la patine du désert typique, la croûte de fusion noire est devenue marron suite à l'altération au cours de son long séjour terrestre que l'on peut estimer à aisément à des milliers d'années depuis sa chute sur notre planète.
 800 / 1 000 €



347

347
Meteor crater de 4035 g Très beau spécimen, avec sa patine de découverte préservée. Météorite complète de 4035 g pour 140 x 115 x 80 mm Météorite de type sidérite associé au cratère d'impact connu sous le nom de Meteor Crater. Les météorites du Meteor Crater se font extrêmement rares désormais, surtout pour des pièces de plus de 2 kg et celle-ci en fait plus de 4 kg. Cette météorite est tombée il y a plus de 50 000 ans dans le désert d'Arizona aux USA.
 4 000 / 6 000 €



348

348
Météorite Benenitra Un impact sur la croûte de fusion au moment de la chute révèle l'intérieur couleur crème qui contraste avec l'extérieur noir brûlé lors du passage dans notre atmosphère. La météorite Benenitra proposée ici mesure 80 x 60 x 60 mm pour 599g La chute de la météorite, répertoriée sous le nom de Benenitra, est survenue au moment de la très attendue éclipse lunaire totale qui fut visible aussi en France. Mais c'est à Madagascar, tout près d'un tout petit village qu'une véritable pluie de météorites de tailles diverses est survenue pendant l'éclipse, faisant penser à certains habitants de ce village, témoin de cette chute, qu'il s'agissait de fragments de la lune détachés à cette occasion. Il s'agit en fait d'une météorite de type chondrite et la vente de ses météorites par les villageois aurait permis d'acheter des pompes à eau fonctionnant à l'énergie solaire. Une manne qui venait du ciel !
 3 500 / 4 000 €



349

349
Météorite de type chondrite H5 du nom de GAO, tombée en mars 1960 au Burkina Faso. La météorite mesure 55 x 20 x 20 mm pour 57 g. Une des chutes de météorites les plus prisées, difficile d'imaginer une collection de météorites sans une météorite de Gao. C'est une véritable pluie de météorites qui s'est abattue près des villages de Gao et Guenie en mars 1960. Les météorites de Gao de plus de 100 g sont devenues rares. Ce spécimen présente une belle croûte de fusion noire avec une patine brune typique de son séjour de plusieurs dizaines d'années sur Terre.
 80 / 100 €

350
Météorite Allende tombée au Mexique en 1969 Elle mesure 30 x 20 x 13 mm pour 11,28 g Réputée et très étudiée par les scientifiques cette météorite elle contient des inclusions qui ont l'âge de notre système solaire 4,57 milliards d'années, ce sont donc les matériaux les plus anciens du système solaire.
 400 / 500 €



350



352



354



353

351

Deux fioles de sable rouge analogue à celui de Mars. Présenté dans des fioles de verre et accompagné d'un document d'analyse. Les deux fioles mesurent chacune 70 mm de long pour 7 g. Ce sable rouge, riche en fer, est en tout point identique chimiquement à celui analysé sur la planète Mars. Il a été utilisé par la NASA pour ses propriétés très similaires aux sables analysés sur la planète Mars.

100 / 150 €

352

Météorite martienne officielle, NWA 4880 Masse actuelle 27,44 g. Cette météorite présente une croûte de fusion fraîche et brillante, avec des marques d'orientation, signes de son entrée dans notre atmosphère. C'est suite à un très gros impact sur la planète Mars qu'une roche martienne a été éjectée pour tomber sur notre planète après un très long séjour de plusieurs millions d'années dans l'Espace. Cette roche martienne tombée dans le désert du Sahara a été identifiée et analysée, puis déclarée officiellement comme météorite martienne sous le nom de North West Africa 4880. Provenance, vente Bonhams, New York, le 30 avril 2008, lot n°9058.

4 000 / 6 000 €

353

Météorite martienne, officiellement classée comme shergottite, répertoriée sous le nom de NWA 12269. Tranche fine, complète, un document avec les analyses d'authentification l'accompagne. La tranche est livrée avec le support en laiton. Dimensions 45 x 40 mm (hauteur du support en laiton 140 mm) pour 5,19 g. C'est suite à un très gros impact sur la planète Mars qu'une roche martienne a été éjectée pour tomber sur notre planète après un très long séjour de plusieurs millions d'années dans l'Espace. Cette roche martienne tombée dans le désert du Sahara a été identifiée et analysée, puis déclarée officiellement comme météorite martienne sous le nom de North West Africa 12269.

1 000 / 1 200 €

354

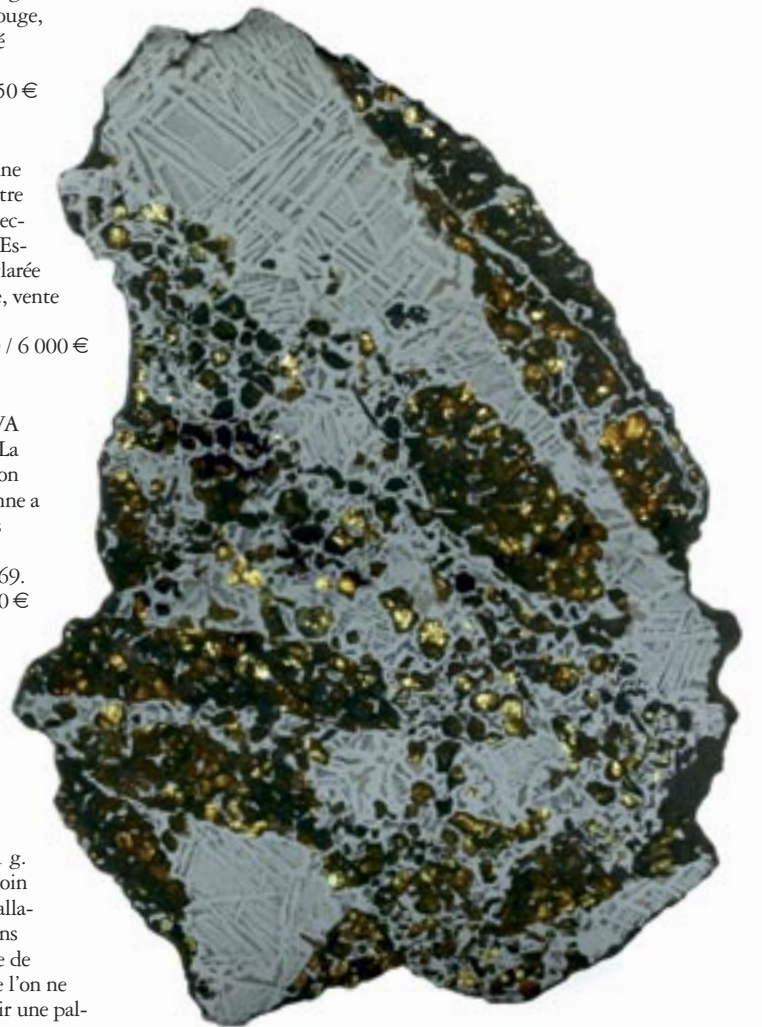
Météorite de Mont Dieu, Ardennes Météorite de 282 g mesurant 85 x 30 x 30 mm avec une face coupée polie. Découverte par hasard dans les Ardennes. C'est une météorite qui présente une structure particulière et fait partie des rares météorites françaises aujourd'hui accessibles car les prix des météorites françaises ne cessent de monter depuis ces dernières années.

600 / 800 €

355

Impressionnante pallasite La tranche mesure 360 x 240 mm sur 3 mm pour l'épaisseur et 961 g. Très grande qualité pour les olivines et le polissage. Les pallasites sont les plus esthétiques et de loin les plus prisées des météorites, elles sont aussi parmi les plus rares. On découpe en tranches les pallasites pour révéler leur grande beauté avec ces péridots (cristaux d'olivines) translucides formés dans l'Espace il y a 4,5 milliards d'années. Les péridots sont comme sertis naturellement dans la matrice de métal très brillante avec le polissage. Cette matrice de métal présente un dessin géométrique que l'on ne trouve que dans les météorites, c'est la structure dite de Widmanstätten. Couper, préparer et polir une pallasite de si grande dimension est une performance. Seymchan, météorite de pallasite découverte en Russie.

15 000 / 20 000 €



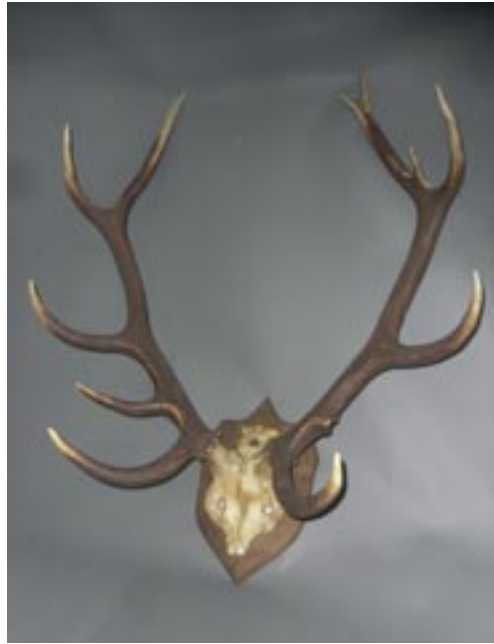
355



356

356
Perruche à collier (*Psittacula krameri*)
 (NR): spécimen présenté sur branche et
 socle en bois, collecté dans la région Ile-
 de-France

110 / 140 €



357

359
Taupe commune (*Talpa europea*)
 (NR): spécimen naturalisé en station
 bipède sur socle artificiel

60 / 80 €



358

364
Requin aiguillat commun (*Squalus*
acanthias) (NR): spécimen juvénile pré-
 senté en bocal avec liquide conservateur

70 / 100 €

357
Cerf élaphe (*Cervus elaphus*) (CH):
 massacre d'un spécimen portant 11
 cors, monté sur écusson

80 / 100 €

360
Barbican à poitrine rouge (*Lybius du-
 bius*) (NR): spécimen présenté sur
 souche et socle en bois

150 / 200 €

358
Perruche omnicolore à manteau d'or
 (*Platycercus eximius*) (II/B) bagué : spé-
 cimen présenté sur branche et socle en
 bois
 Pour une sortie de l'UE, un CITES de
 ré-export sera nécessaire

180 / 200 €

361
Blaireau d'Europe (*Meles meles*)
 (CH): spécimen naturalisé en station bi-
 pède avec contenant
 Hauteur: 64 cm

200 / 300 €

362
Cerf élaphe (*Cervus elaphus*) (CH):
 partie cérébrale présentée en bocal avec
 liquide conservateur

60 / 80 €

363
Faucon sacré (*Falco cherrug*) (II/A-CE)
 bagué : spécimen naturalisé présenté
 sur rocher artificiel
 CIC délivré par l'Administration
 DREAL Nouvelle-Aquitaine le
 09/03/2018
 Pour une sortie de l'UE, un CITES de
 ré-export sera nécessaire

400 / 500 €

365
Sanglier d'Europe (*Sus scrofa*) (CH):
 spécimen juvénile en entier présenté en
 bocal avec liquide conservateur

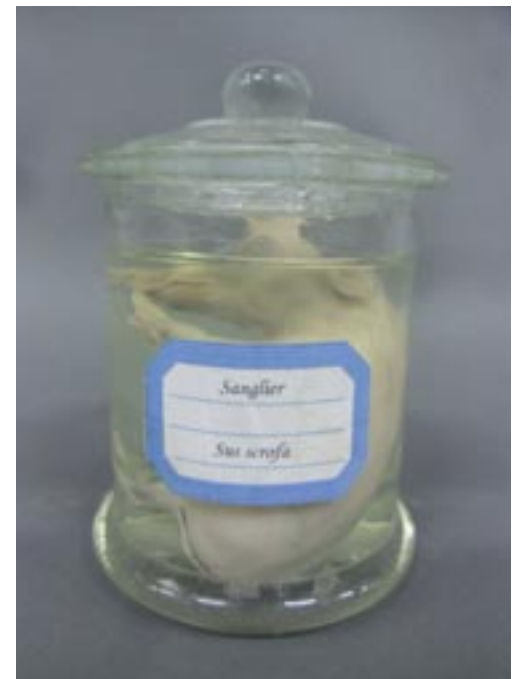
70 / 100 €



363



364



365



369



374

366
Sanglier d'Europe (*Sus scrofa*)
(CH): beau spécimen ancien juvénile (marcassin) avec vraie dentition naturalisé en entier sur socle en bois

120 / 150 €

367
Daim (*Dama dama*) (CH): partie cérébrale présentée en bocal avec liquide conservateur

60 / 80 €

368
Daim (*Dama dama*) (CH): spécimen juvénile en entier présenté en bocal avec liquide conservateur

70 / 100 €

369
Grue couronnée (*Balearica pavonina*) (II/B) bagué : spécimen naturalisé sur socle en bois
Pour une sortie de l'UE, un CITES de ré-export sera nécessaire

700 / 900 €

370
Silure glane (*Silurus glanis*) (P): tête naturalisée gueule ouverte
Longueur: 32 cm

70 / 100 €

371
Renard roux (*Vulpes vulpes*) (CH): crâne avec dentition et mandibule inférieure

40 / 60 €

372
Sanglier d'Europe (*Sus scrofa*) (CH): crâne avec dentition et mandibule inférieure d'un spécimen juvénile (marcassin)

30 / 50 €

373
Diamant de Gould à tête rouge (*Erythrura gouldiae*) (NR): beau spécimen présenté sous globe

120 / 150 €



375



373



CONDITIONS DE VENTE

La SVV EUVRARD & FABRE agit comme opérateur de ventes volontaires de meubles aux enchères publiques régi par les articles L 312-4 et suivants du Code de commerce et l'Arrêté ministériel du 21 février 2012 définissant les obligations déontologiques des opérateurs de ventes volontaires. La SVV est mandataire du vendeur et ses rapports avec les enchérisseurs sont précisés par ces conditions de ventes qui pourront être amendées par des avis écrits ou oraux avant la vente et qui seront mentionnés au procès-verbal de vente. La participation aux enchères en salle, par téléphone ou par internet implique l'acceptation inconditionnelle des présentes conditions.

Les ventes aux enchères en ligne sont effectuées sur le site Internet « www.drouotlive.com », qui constitue une plateforme technique permettant de participer à distance par voie électronique aux ventes aux enchères publiques ayant lieu dans des salles de ventes. L'utilisateur souhaitant participer à une vente aux enchères en ligne doit prendre connaissance et accepter, sans réserve, les conditions d'utilisation de cette plateforme (consultables sur www.drouotlive.com), qui sont indépendantes et s'ajoutent aux présentes conditions générales de vente.

Les biens mis en vente : Les indications portées au catalogue engagent la responsabilité de la maison de vente et des experts qui l'assistent, compte tenu des rectifications annoncées au moment de la présentation de l'objet et portées au procès-verbal de la vente. L'absence de mention dans le catalogue, les rapports, les étiquettes, ou les annonces verbales d'une restauration, d'un accident ou d'un incident n'implique nullement que le lot soit en parfait état de conservation ou exempt de restauration, usures, craquelures, rentoilage ou autres imperfections. Le rentoilage, parquetage ou doublage sont considérés comme une mesure conservatoire et non comme un vice ; les dimensions, poids et estimations sont indicatifs. Les couleurs des œuvres portées au catalogue peuvent être différentes en raison des processus d'impression. Une exposition préalable permet aux acquéreurs de se rendre compte de l'état des objets mis en vente. Il ne sera admis aucune réclamation une fois l'adjudication prononcée. La SVV se tient à votre disposition pour tout renseignement, et invite chaque intéressé à se renseigner sur les lots. Les estimations sont fournies par la Maison de Ventes et l'Expert à titre purement indicatif et ne confèrent aucune garantie. Elles ne peuvent être considérées comme impliquant la certitude que le bien sera vendu au prix estimé ou même à l'intérieur de la fourchette d'estimations.

Les enchères : L'adjudicataire sera le plus offrant et dernier enchérisseur, et aura pour obligation de remettre son nom et adresse, en présentant un justificatif d'identité et des coordonnées bancaires. Tout enchérisseur est censé enchérir pour son propre compte et est tenu pour seul responsable de l'enchère. Si celui-ci enchérit pour le compte d'un tiers, il devra faire connaître l'identité de cette personne au préalable, afin que la facture soit correctement établie. Aucune modification ne pourra être faite après la vente. En cas de double enchère reconnue effective par le commissaire-priseur, le lot sera remis immédiatement aux enchères, et toute personne intéressée sera invitée à participer à nouveau aux enchères. Le commissaire-priseur et les experts se réservent la faculté, dans l'intérêt de la vente, de réunir, diviser ou retirer tout lot de la vente.

Dans l'hypothèse où un prix de réserve aurait été stipulé par le vendeur, EUVRARD & FABRE se réserve de porter des enchères pour le compte du vendeur jusqu'à ce que le prix de réserve soit atteint. Le prix de réserve ne pourra pas dépasser l'estimation basse figurant dans le catalogue ou modifiée publiquement avant la vente.

EUVRARD & FABRE dirigera la vente de façon discrétionnaire, en veillant à la liberté des enchères et à l'égalité entre l'ensemble des enchérisseurs, tout en respectant les usages établis. EUVRARD & FABRE se réserve le droit de refuser toute enchère, d'organiser les enchères de la façon la plus appropriée, de déplacer certains lots lors de la vente, de retirer tout lot de la vente, de réunir ou de séparer des lots. EUVRARD & FABRE se réserve le droit d'interdire l'accès à la salle de vente de tout acquéreur potentiel pour justes motifs.

Ordre d'achat : La maison de vente peut exécuter gracieusement tout ordre d'achat. Il convient d'en faire la demande par écrit, 24 heures avant la vacation, à l'aide du formulaire dûment rempli et accompagné d'un chèque, de coordonnées bancaires ou d'une garantie sous forme d'un chèque signé à l'ordre de la SAS EUVRARD & FABRE ou d'une empreinte de carte bancaire signée par le donneur d'ordre d'un montant à hauteur de 30 % de l'estimation basse du ou des lot(s). Pour certaines ventes des garanties différentes spécifiées dans conditions particulières peuvent être exigées. Si le donneur d'ordre n'obtient pas le lot visé, EUVRARD & FABRE s'engage à détruire le chèque, les coordonnées bancaires ou l'empreinte de la carte bancaire.

La SVV EUVRARD & FABRE agira pour le compte de l'enchérisseur, selon les instructions précisées dans ce formulaire, ceci afin d'essayer d'acheter au plus bas prix le lot concerné, et en ne dépassant pas le montant maximum indiqué. En cas d'enchères dans la salle pour un même montant, l'enchérisseur présent aura la priorité. Les enchères téléphoniques sont acceptées pour les lots dont l'estimation basse est supérieure à 300 €. Il est recommandé de préciser un ordre d'achat de sécurité que nous pourrions exécuter en votre nom au cas où nous serions dans l'impossibilité de vous joindre. La Maison de vente n'est pas responsable pour avoir manqué d'exécuter un ordre d'achat par erreur,

omission, par dysfonctionnement téléphonique ou pour toute autre cause.

Paiement du prix : La vente est conduite en euros et se fait expressément au comptant. L'adjudicataire devra s'acquitter en sus du prix d'adjudication, des taxes et frais de vente de 28 % TTC (soit 23.33 % HT ou 24.64 HT pour les livres). Aucun lot ne sera remis aux acquéreurs avant acquittement de l'intégralité des sommes dues.

Enchères via la Plateforme Drouot Live seront facturés 1.5% HT (soit 1.8% TTC) en sus des enchères

Moyens de paiement :

- par chèque, obligatoirement accompagné d'une pièce d'identité ; seul l'encaissement du chèque non-certifié vaut règlement et transfert de propriété.

- en espèces dans la limite de taxes et frais compris, 1 000 € pour les résidents français particuliers et les professionnels. 15 000 € pour les étrangers sur justificatifs de leur identité, de la provenance des fonds et de leur déclaration des sommes auprès de l'administration des douanes, décret 24 juin 2015.

- par virement en indiquant le numéro de bordereau

SVV EUVRARD & FAVRE

IBAN : FR76 1751 5900 0008 0127 9765 969

BIC : CEPAPRPP751

- par carte Visa et MasterCard à l'Étude.

EUVRARD & FABRE, intermédiaire de vente, est assujettie aux obligations de lutte contre le blanchiment de capitaux et le financement du terrorisme en application de l'article L-561-2 du Code Monétaire et Financier.

TVA : La TVA incluse dans la marge pourra être remboursée aux acheteurs non-résidents de l'union européenne après envoi à la SVV du document douanier d'exportation, exemplaire neme3, visé par les douanes, et ce dans le délai de deux mois après la vente. Aucun bordereau HT ne sera établi sans justificatif officiel d'exportation, le seul numéro de TVA intra-communautaire ne suffisant pas.

Défaut de paiement par l'adjudicataire dans un délai de trois mois à compter de la date de l'adjudication et après mise en demeure restée infructueuse, le bien est remis en vente à la demande du vendeur sur folle enchère de l'adjudicataire défaillant.

Si le vendeur ne formule pas cette demande dans un délai de trois mois à compter de l'adjudication, la vente est résolue de plein droit, sans préjudice de dommages et intérêts dus par l'adjudicataire défaillant.

A défaut de paiement des sommes dues par l'adjudicataire dans le délai de trois mois ou en cas de nullité de la vente prononcée par une décision de Justice, les frais afférents à la vente annulée restent dus par l'adjudicataire.

Dans tous les cas EUVRARD & FABRE se réserve le droit de réclamer à l'adjudicataire défaillant :

- des intérêts au taux directeur semestriel au 1er janvier et au 1er juillet (REFI) de la Banque Centrale européenne majoré de 10 points ;

- le remboursement des coûts supplémentaires engendrés par sa défaillance, y compris les frais de stockage, de transport, de catalogue, les frais de recouvrement forfaitaires légaux et complémentaires, etc ;

- les frais d'adjudication restant dus sur la vente annulée et la perte soufferte par EUVRARD & FABRE correspondant aux frais vendeur ;

Folle enchère : à défaut de paiement par l'adjudicataire, le bien est remis en vente à la demande du vendeur sur folle enchère de l'adjudicataire défaillant : si le vendeur ne formule pas cette demande dans un délai d'un mois à compter de l'adjudication, la vente est résolue de plein droit, sans préjudice de dommage. Intérêts dus par l'adjudicataire défaillant.

Retrait des lots : Aucun lot ne sera remis avant acquittement de la totalité de sommes dues.

En cas de paiement par chèque non certifié, le retrait des objets pourra être différé jusqu'à encaissement.

Les meubles et objets demeurent sous l'entière responsabilité de l'adjudicataire.

Stockage gratuit 15 jours après la vente puis facturé 10 € par jour et par lot. Récupération sur rendez-vous.

Expédition des lots : L'expédition des lots est une facilité accordée par la SVV aux clients, des devis seront réalisés à la demande des acheteurs, la SVV n'est pas responsable du transport des lots qui ne se fera qu'à la demande expresse et écrite de l'adjudicataire après la vente accompagnée d'une lettre de décharge de responsabilité, et à ses frais.

Exportation des lots : L'exportation des lots peut être soumise à l'obtention d'autorisations, sous la responsabilité de l'acheteur. L'obtention, le refus ou les délais d'obtention d'autorisations ne peuvent conditionner le délai de paiement ni motiver l'annulation de la vente.

Législation applicable aux biens culturels : L'Etat peut exercer, sur toute vente publique d'œuvres d'art ou sur toute vente de gré à gré

d'œuvres d'art réalisée dans les conditions prévues par l'article L. 321-9 du code de commerce, un droit de préemption par l'effet duquel il se trouve subrogé à l'adjudicataire ou à l'acheteur. La déclaration, faite par l'autorité administrative, qu'elle entend éventuellement user de son droit de préemption, est formulée, à l'issue de la vente, entre les mains de l'officier public ou ministériel dirigeant les adjudications ou de l'opérateur habilité à organiser la vente publique ou la vente de gré à gré.

La décision de l'autorité administrative doit intervenir dans le délai de quinze jours après la vente publique ou après la notification de la transaction de gré à gré. EUVRARD & FABRE ne pourra être tenu pour responsable des conditions de la préemption par l'Etat français.

L'exportation de certains biens culturels est soumise à l'obtention d'un certificat de libre circulation pour un bien culturel. EUVRARD & FABRE et/ou le vendeur ne sauraient en aucun cas être tenus responsables en cas de refus dudit certificat par les autorités.

Compétences législative et juridictionnelle : Conformément à l'article L 321-17 du Code de Commerce, les actions en responsabilité civile engagées à l'occasion de prises et ventes volontaires et judiciaires de meubles aux enchères publiques se prescrivent par cinq ans à compter de l'adjudication ou de la prise. Tous les litiges relatifs aux présentes conditions et aux ventes seront régis exclusivement par la Loi française et soumis au Tribunal compétent de Paris, quel que soit le lieu de résidence de l'acheteur ou du vendeur. Afin de mettre un terme à un litige survenu après la vente entre le Vendeur et l'Acquéreur, EUVRARD & FABRE se réserve le droit discrétionnaire d'acquiescer de l'Acquéreur le(s) bien(s) et de le revendre pour son compte, y compris aux enchères publiques, selon les conditions prévues par l'article L 321-5 II du Code de Commerce. Pour tout litige avec un opérateur à l'occasion d'une vente volontaire une réclamation peut être formulée auprès de Madame le commissaire du Gouvernement près le Conseil des ventes volontaires de meubles aux enchères publiques soit par courrier (19 avenue de l'Opéra 75001 Paris), soit par internet (<http://www.conseildesventes.fr>).

Conformément à la loi « informatique et libertés » du 6 janvier 1978 modifiée en 2004, vous bénéficiez d'un droit d'accès et de rectification aux informations qui vous concernent, que vous pouvez exercer en vous adressant à EUVRARD & FABRE. Vous pouvez également, pour des motifs légitimes, vous opposer au traitement des données vous concernant.

Rappel réglementaire : Les spécimens présentés dans cette vacation respectent la conformité avec la Loi. En effet, le Législateur impose des règles strictes pour l'utilisation commerciale des spécimens d'animaux inertes. La réglementation Internationale du 3 Mars 1973 (CITES) impose pour les différentes annexes une corrélation entre le spécimen et le document prouvant l'origine licite. Ce règlement retranscrit en droit Communautaire Européen (Annexes A/B) dans le Regle 338/97 du 9/12/1996 permet l'utilisation commerciale des spécimens réglementés (CITES) sous réserve de présentation de documents ou d'éléments de datation prouvant l'origine licite ; ces documents pour cette vacation sont les suivants :

Concernant les spécimens récents repris à la Convention de Washington,

- Pour l'Annexe A : CIC fourni reprenant l'historique du spécimen (pour les spécimens récents)

- Pour l'Annexe B : les spécimens aviens sont soit bagueés ou transpondés, et sont accompagnés de documents d'origine licite. Le bordereau d'adjudication de cette vacation doit être conservé car il reprend l'historique de chaque spécimen.

Pour les spécimens récents protégés repris au Code de l'Environnement Français, ils sont tous nés et élevés en captivité et bénéficient du cas dérogatoire de l'AM du 14/07/2006. Ils peuvent de ce fait être utilisés commercialement au vu de la traçabilité entre le spécimen et les documents justificatifs d'origine licite. Les autres spécimens bénéficiant de datation antérieure au régime d'application (AM du 21/07/2015) peuvent de ce fait être utilisés commercialement.

Pour les spécimens d'espèces chassables (CH) du continent Européen et autres, l'utilisation commerciale est permise sous certaines conditions.

Les autres spécimens de cette vacation ne sont pas soumis à réglementation (NR) et sont libres de toutes utilisations commerciales. Le bordereau d'adjudication servira de document justificatif d'origine licite.

Pour une sortie de l'UE, concernant les Annexes II/A et II/B, un CITES de ré-export sera nécessaire.

Remarque : la SVV EUVRARD & FABRE, et l'Expert déclineront toutes utilisations frauduleuses des spécimens mis en vente dans cette vacation, autres que celles fixées par la Loi, le Commissaire-priseur, et l'Expert.

Toute reproduction entière ou même partielle de ce texte est interdite sans autorisation de l'Étude et de l'Expert



EUVRARD & FABRE
MAISON DE VENTES AUX ENCHÈRES

ORDRE D'ACHAT

Ordre d'achat fixe

Demande d'enchères par téléphone

Vente aux enchères Publiques

Jeudi 3 décembre 2020

Vente Live en direct

Nom
Prénom
Adresse
Ville
Pays
Tel 1
Tel 2
Mail

Cochez cette case si vous ne souhaitez pas recevoir d'informations par e-mail sur nos ventes à venir

Après avoir pris connaissance des conditions de vente présentes au catalogue, je déclare les accepter et vous prie d'acquiescer pour mon compte et en mon nom, dans la limite indiquée en Euros (hors frais), les lots ci-après désignés.

N° du lot	Désignation du lot	Limite d'enchère en Euros (Hors frais)

Pour toute demande d'enchères par téléphone, en cas d'impossibilité pour vous joindre, vous déclarez être preneur du lot à l'estimation basse
Sans indication de votre part, si l'enchère en salle est la même que votre commission, priorité sera donnée à la salle dans l'adjudication
Les enchères passées via la plateforme Drouot Live seront facturées 1.5 % ht (soit 1.8 % ttc) en sus des enchères
Cet Ordre d'achat ne sera valable qu'accompagné d'un chèque, un RIB ou des coordonnées bancaires

COORDONNÉES BANCAIRES	
Banque	
Adresse	
Numéro de compte	
IBAN	
BIC	
Carte	
Nom du Titulaire	
Numéro de carte	
Date d'expiration	
Cryptogramme	

En signant ce formulaire, vous reconnaissez avoir été en possession, avoir lu et compris les conditions générales de vente de la SVV EUVRARD & FABRE présentées dans ce catalogue et reconnaissez les accepter sans réserve

Date

Signature (Obligatoire)

EUVRARD & FABRE
Commissaires – Priseurs associés

14, rue Cler - 75007 Paris - Tel. 01 45 50 50 44 - Fax. 01 83 71 90 14
contact@euvsard-fabre.com - Agrément 116-2018 - www.euvsard-fabre.com

CALENDRIER DES VENTES

GRANDS VINS & SPIRITUEUX

25 novembre 2020

Vente Live en direct

DESSINS DE PRESSE - SCIENCES - CABINET DE CURIOSITE - ANIMALIA

Vendredi 4 décembre 2020

Vente Live en direct

TABLEAUX - OBJETS D'ART - MOBILIER

Jeudi 17 décembre 2020

Vente OnLine

TABLEAUX - OBJETS D'ART - MOBILIER

Jeudi 28 janvier 2021

Quartier Drouot

LIVRES ANCIENS & MODERNES

Janvier 2021

Quartier Drouot

TABLEAUX - OBJETS D'ART - MOBILIER

Jeudi 11 février 2021

Quartier Drouot

BIJOUX - MONTRES - ORFÈVRE

Février 2021

Quartier Drouot

SOUVENIRS HISTORIQUES - MILITARIA

Mars 2021

Quartier Drouot

TABLEAUX - OBJETS D'ART - MOBILIER

Vendredi 26 mars 2021

Quartier Drouot

SCIENCES

CABINET DE CURIOSITE - ANIMALIA

Avril 2021

Quartier Drouot

GRANDS VINS & SPIRITUEUX

Avril 2021

Quartier Drouot

Conception Montpensier Communication
Photographies Thierry Jacob, Philippe Fraysseix
Impression Corlet





A detailed still life arrangement of natural history specimens. The background is dominated by large, intricate coral structures in shades of beige and brown. In the foreground, a variety of objects are displayed on a dark surface: a large purple shell, a human skull, a crocodile skull, a blue butterfly in a glass dome, a white horn, a globe, and several ammonite shells. The lighting is dramatic, highlighting the textures and colors of the specimens against a dark background.

EF

EUVRARD & FABRE

MAISON DE VENTES AUX ENCHÈRES