

# DAGUERRE

18 juin 2024









Tous les lots sont visibles sur [daguerre.fr](http://daguerre.fr)

## EXPERTS

Jean-Marc Maury  
29, avenue de Paris 92320 Châtillon  
T. 06 85 30 36 66  
Pour l'Art déco et l'Art nouveau : 17, 19, 22, 40,  
43, 46, 63, 64, 89, 90, 92, 93, 94, 104, 105.

Alexandre Lacroix et Elodie Jeannest de Gyvès  
Membres du S.F.E.P  
69, rue Sainte-Anne 75002 Paris  
T. 01 83 97 02 06  
Pour la sculpture : 39.

Cabinet d'expertise Perazzone-Brun  
14, rue Favart 75002 Paris  
T. 01 42 60 45 45  
Pour les tableaux : 30, 42 et 45.

Marc Boutemy  
1, rue Rossini 75009 Paris  
T. 01 48 00 95 85  
Pour le bijoux : 106 à 182.

En couverture : lots 17 (détail) et 42.  
Page précédente : lot 40.

Photographies : Luc Pâris

# DAGUERRE

Vente aux enchères publiques  
**mardi 18 juin 2024 à 14h**

Hôtel Drouot salle 14

Téléphone pendant l'exposition et la vente : 33 (0)1 48 00 20 14

## Collections privées

### Art moderne et contemporain

### Bijoux

[daguerre.fr](http://daguerre.fr)

Exposition publique à l'Hôtel Drouot samedi 15 et lundi 17 juin de 11h à 18h,  
et le matin de la vente de 11h à 12h

**DROUOT.com**  
Live





1



2



3



4



5

1 - Salvador DALI (1904-1989) d'après  
*Le dernier venu de la dernière planète*  
Lithographie.  
Signée et justifiée EA.  
75 x 55 cm 500/600

2 - Salvador DALI (1904-1989) d'après  
*Dali Martien Muni d'un double microscope*  
Lithographie.  
Signée et justifiée EA.  
75 x 55 cm 500/700

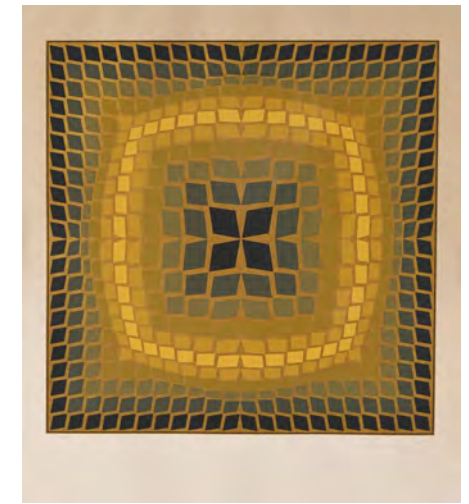
3 - Salvador DALI (1904-1989) d'après  
*La conquête du cosmos*  
Lithographie.  
Signée et justifiée EA.  
75 x 55 cm 500/700

4 - Salvador DALI (1904-1989) d'après  
*Cosmos*  
Lithographie.  
75 x 55 cm 500/700

5 - Salvador DALI (1904-1989) d'après  
*Girafe Saturnienne*  
Lithographie.  
Signée et justifiée EA.  
75 x 55 cm 500/700



6



7

6 - Jacques VILLON (1875-1963)  
*Composition géométrique avec oiseaux*  
Lithographi  
Signée et dédiéee.  
30 x 40 cm 50/80

7 - Victor VASARELY (1906-1997)  
*Quasar 2*  
Sérigraphie en couleur.  
Signée en bas à droite et numérotée 27/150.  
59 x 49 cm 200/300

8 - André HAMBourg (1909-1999)  
*Vue de Paris*  
Lithographie en couleur.  
Signée en bas à gauche et numérotée 15/400.  
37 x 62 cm à vue 40/60

9 - François D'ALBIGNAC (1903-1958)  
*Portraits d'hommes et de femmes*  
Lot d'environ 25 dessins signés, parfois datés.  
31 x 24 cm pour les plus grands 250/300  
PROVENANCE : vente de l'atelier François d'Albignac, Hôtel  
des ventes de Saint Cloud, 22 mars 2015.

10 - François D'ALBIGNAC (1903-1958)  
*Portraits d'hommes et de femmes*  
Lot d'environ 25 dessins signés, parfois datés.  
40 x 31 cm pour les plus grands 250/300  
PROVENANCE : vente de l'atelier François d'Albignac, Hôtel  
des ventes de Saint Cloud, 22 mars 2015.



9



10





11

11 - François D'ALBIGNAC (1903-1958)  
*Portraits d'hommes et de femmes*  
 Lot d'environ 25 dessins signés, parfois datés.  
 31 x 23 cm pour les plus grands 250/300  
 PROVENANCE : vente de l'atelier François d'Albignac, Hôtel  
 des ventes de Saint Cloud, 22 mars 2015.

12 - François D'ALBIGNAC (1903-1958)  
 Lot d'une cinquantaine de dessins au fusain,  
 essentiellement des études.  
 Certains signés.  
 48 x 30 cm 50/80  
 PROVENANCE : vente de l'atelier François d'Albignac, Hôtel  
 des ventes de Saint Cloud, 22 mars 2015.

13 - CHU Ge (1931/32-2013)  
 Sans titre  
 Aquarelle.  
 Signée et datée 1990 vers le milieu.  
 51 x 65 cm 200/300

14 - RU Xiaofan (né en 1954)  
 Sans titre  
 Estampe.  
 Signée, dédiée et datée 92 en bas à droite.  
 47 x 65 cm 30/40



13

15 - MA Tse-Lin (1960)  
*Composition*  
 Technique mixte sur carton.  
 Signé, daté 1990 et situé Paris en bas à droite.  
 50 x 63 cm 100/150

16 - Johnny Hallyday sur scène  
 Tirage photographique dédié "à Brigitte".  
 30 x 45 cm 150/200



15



17

17 - ZSOLNAY - PECS (Manufacture)  
 GRAND VASE en céramique à coulées d'émaux  
 polychromes. Décor en haut relief d'un perroquet  
 reposant sur une branche d'arbre. Queue restaurée  
 et manque un infime bout du bec.  
 Signé du cachet circulaire, numéroté 6533 et 23.  
 H. 51,5 cm 8 000/12 000

18 - Travail FRANÇAIS vers 1900  
 VASE en biscuit à décor en haut-relief d'Andro-  
 mède attachée au rocher prête à être dévoré par  
 le dragon.  
 H. 51 cm 300/400

19 - ESCALIER DE CRISTAL, attribué à  
 VASE de forme ovoïde à corps légèrement aplati  
 en cristal blanc transparent à corps côtelé. Décor  
 au col de canards mandarins sur fond de végéta-  
 tion aquatique, entièrement taillé à la roue.  
 H. 18,5 cm 200/300



18



19





20

20 - Max BLONDAT (1872-1926)  
*Femme et panthère*  
 Projet de sculpture pour le parc du château de Laversine, propriété du baron Robert de Rothschild.  
 Terre cuite signée sur le côté.  
 Socle en marbre.  
 H. 24 cm H. totale 30 cm                      800/1 200

21 - SAINT-CLÉMENT  
 VASQUE en barbotine émaillée aux armes de la ville de Nancy.  
 H. 43 L. 58 P. 43 cm                      200/300

22 - Edmond DRAPPIER,  
*Taureau attaquant*  
 Bronze patiné noir-brun.  
 Signé sur la plinthe.  
 H. 35 L. 39 P. 20 cm                      400/600  
 Sculpteur français dont l'activité est attestée de 1900 à 1920.

23 - LALIQUE France  
 SUITE DE ONZE PORTES COUTEAUX en cristal moulé. Dans leur boîte d'origine.                      80/100



22



26

24 - BACCARAT attribué à  
 PAIRE DE CANDÉLABRES à deux bras de lumières en cristal à décor de pendeloques et frises de perles. Éclats.  
 H. 39 cm                      500/600

25 - Camille FAURE (1874-1956)  
 VASE polychrome en émail sur cuivre à décor de fleurs. Signé.  
 H. 10,5 cm                      200/300

26 - Demeter H. CHIPARUS (1886-1947)  
*Nu à l'oiseau*  
 Épreuve en terre cuite patinée.  
 Édition sans marque d'éditeur.  
 Signée sur la terrasse.  
 H. 44 L. 69 P. 16 cm                      400/600  
 BIBLIOGRAPHIE : Alberto Shayo, *Chiparus, Master of Art Deco*, ACC Art Books, Woodbridge, 2016, modèle référencé sous le n°183 et reproduit p. 250.

27 - CHRISTOFLE  
 PETITE COUPE en métal argenté, le piédoche orné d'une bague verte. Signée.  
 H.5,5 D.6 cm                      300/500

28 - LALIQUE France  
 VIDE-POCHE à décor de pissenlits.  
 Signé à la pointe.  
 L. 12,5 P. 10,5 cm                      80/100

29 - René LALIQUE(1860-1945)  
 VASE *Sophora*  
 Épreuve en verre brun moulé signée *R Lalique France* et numérotée 944.  
 H. 27 cm                      2 000/3 000  
 Modèle créé en 1926.



27





30

30 - Carlo FOLLINI (1848-1938)  
*Vue de Riva Valdobbia, près d'Alagna Sesia*  
 Huile sur panneau.  
 Signé en bas à gauche.  
 26,4 x 44 cm 800/1 200

31 - Pieter TEN CATE (1869-1937)  
*Paysage de bord de mer*  
 Pastel.  
 Signé en bas à droite  
 32,5 x 50 cm 300/400



31

32 - Zacharie ASTRUC (1835-1907)  
*Moulin à Saint-Ouen*  
 Aquarelle.  
 Signée et située en bas à droite.  
 22,5 x 30 cm 200/300

33 - Albert BESNARD (1849-1934)  
*Portrait de jeune femme en buste, les épaules dénudées*  
 Pastel.  
 Signé en haut à droite.  
 60 x 50 cm 2 000/3 000

34 - Pierre THIÉBAUD, école de Paris, milieu du XX<sup>e</sup> siècle  
*Chevet de Notre-Dame vue des quais*  
 Aquarelle.  
 Signée en bas à droite.  
 40 x 59 cm 100/120

35 - Henry de WAROQUIER (1881-1970)  
*Nature morte aux coquillages*  
 Encre signée et datée 1934 en bas à gauche.  
 35 x 28 cm 100/150

35 bis - René Louis PÉAN (1875-1955)  
*Arlequin*  
 Pastel ovale.  
 Signé et daté 1904 en bas à gauche.  
 40 x 32 cm 80/100



32



36

36 - C. Fausto GUISTO (1875-1925)  
*Les grands boulevards près de la Madeleine sous la neige*  
 Gouache.  
 Signée en bas à gauche.  
 20 x 32 cm 1 500/2 000

37 - Pieter TEN CATE (1869-1937)  
*Vue des environs de Bruges*  
 Fusain et pastel.  
 Signé, daté 94 et situé en bas à droite.  
 27 x 41 cm 400/500



37



38 - Francis PICABIA (1879-1953)  
*Dans les collines, effet de soleil, Fuenterrabia, 1907*  
Huile sur toile signée en bas à gauche  
54 x 65 cm 60 000/80 000

Nous remercions le comité Picabia de nous avoir confirmé l'authenticité de cette œuvre. Le certificat du comité Picabia n° 4344 daté du 20 mars 2024 sera remis à l'acquéreur.

Le tableau sera intégré au catalogue raisonné de l'artiste actuellement en préparation.



38





39



41



42

39 - École FRANÇAISE vers 1940, suiveur  
d'Antoine BOURDELLE (1861-1929)  
*Mère et sa fille*  
Haut-relief en plâtre d'atelier avec points de repère.  
Salissures.  
H. 102,5 cm 800/1 000

40 - Odette PAUVERT-TISSIER (1903-1966)  
*Calvaire au bord d'un chemin*  
Huile sur toile.  
Signée en bas à droite.  
114 x 79 cm 700/800

41 - Attribué à Childe HASSAM (1859-1935)  
*Promenade*  
Huile sur carton.  
Annoté *Study by Childe Hassam 1897.*  
35 x 27 cm 1 500/2 000  
Étiquette au verso de la Touraine Art Gallery New York.

41 bis - École FRANÇAISE fin du XIX<sup>e</sup> siècle  
*Crinolines à la plage*  
Huile sur toile.  
16 x 21,5 cm 200/300

42 - Jean DUFY (1888-1964)  
*Paris, la passerelle des Arts*  
Toile signée en bas à droite.  
55 x 38 cm 12 000/15 000

Un certificat d'authenticité de Mr Jacques Bailly, n° 4932  
sera remis à l'acquéreur.



43 - Diego GIACOMETTI (1902-1985)

FAUTEUIL *aux pommeaux de canne*.

Épreuve en bronze à patine noire et mordorée  
(assise en cuir noir refaite).

H. 81 L. 50 P. 45 cm

20 000/30 000

BIBLIOGRAPHIE : Daniel Marchesseau, *Diego Giacometti, sculpteur de meubles*, Éditions du Regard, Paris, 2018, modèle repr. p. 174, 175 et 176 ; Daniel Marchesseau, *Diego Giacometti*, Éditions Hermann, Paris, 1986, modèle repr. p. 54.







45

44 - JAEGER-LE COULTRE pour HERMÈS  
PENDULETTE DE VOYAGE en métal doré (oxydation), étui gainé crocodile. 100/150

45 - Georges DEVÊCHE (1903-1974)  
*Le jugement de Pâris*, 1937  
Huile sur toile.  
Signée en bas à droite.  
Petit accident, petits éclats et manques.  
171,5 x 176 cm 2000/4000  
PROVENANCE : cadeau de l'artiste à son père Pierre Devêche, pour ses bureaux avenue Hoche à Paris ; acquisition auprès du frère de l'artiste, André Devêche.



47

47 - Joseph GARIBALDI (1863-1941)  
*Vue de l'Estaque*  
Huile sur toile.  
Signée en bas à droite.  
48 x 71 cm 2000/3000



46

45 bis - Travail FRANÇAIS  
PAIRE DE FAUTEUILS PLIANTS en palissandre et noyer, dossiers et assises en cuir.  
H. 86,5 L. 56 P. 39 cm  
H. 83,5 L. 55 P. 38 cm 100/200  
46 - Travail FRANÇAIS 1950  
LAMPADAIRE en bronze et acier à patine mordorée à trois bras de lumières à motifs d'enroulements. Fût conique à lames de métal, reposant sur une base tripode.  
H. 146 cm 400/600

48 - Auguste FLAMENG (1843-1893)  
*Retour de pêche*  
Huile sur panneau.  
Signé en bas à gauche.  
46 x 55 cm 400/500



48





49

49 - André BEAUCÉ (1911-1974)  
*Paysage méridional animé*  
Huile sur toile.  
Signée en bas à gauche et datée 1960 au dos.  
73 x 54 cm 600/700



53

53 - André BEAUCÉ (1911-1974)  
*Fillette en bord de chemin*  
Huile sur toile.  
Signée en bas à gauche et datée 1960 au dos.  
5à x 65 cm 300/400

50 - André BEAUCÉ (1911-1974)  
*Nature morte*  
Huile sur toile.  
Signée en haut à droite et datée 1972 au dos.  
80 x 80 cm 300/400

54 - André BEAUCÉ (1911-1974)  
*Paysage*  
Huile sur toile.  
Signée en bas à gauche.  
51 x 73 cm 350/400

51 - André BEAUCÉ (1911-1974)  
*Rue animée*  
Huile sur toile.  
Signée en bas à droite.  
54,5 x 80,5 cm 400/500

55 - François MARÉCHAL (1861-1945)  
*Vue du Pont-Neuf*  
Huile sur toile.  
Signée en bas à gauche.  
50 x 85 cm 200/300

52 - André BEAUCÉ (1911-1974)  
*Nature morte*  
Huile sur toile.  
Signée en bas à gauche.  
73 x 50 cm 300/400

56 - Constant LOUCHE (1880-1965)  
*Bou Saada*  
Huile sur toile signée en bas à droite. Manques.  
31 x 99 cm 500/700



56



57

57 - André BERONNEAU (1886-1973)  
*Vieille rue d'Ajaccio*  
Huile sur panneau.  
Signé en bas à droite et date au dos 1937.  
46 x 38 cm 300/500

58 - André BERONNEAU (1886-1973)  
*Vieille rue à Saint Tropez, vers la Ponche*  
Huile sur panneau.  
Signé en bas à droite et daté 1928 au dos.  
38 x 46 cm 400/500



58

59 - Gaston DUREL (1879-1954)  
*Vue de Meknès*  
Toile signée et située en bas à gauche.  
48,5 x 64 cm 300/400

60 - Alfred GODCHAUX (1835-1895)  
 *Biarritz, paysage de bord de mer*  
Huile sur panneau.  
Signé en bas à droite et daté 1878.  
25 x 32 cm 300/400



59



60





61

61 - Marcel COSSON (1878-1956)  
*Jeunes femmes au café*  
Huile sur toile.  
61 x 50 cm



62

62 - Jules LELEU  
Paire de fauteuils bridge.  
Pieds munis de sabots en bronze.  
Numérotés.  
H. 80 L. 52 P. 48 cm

63 - ADNET  
TAPIS circulaire à motifs géométriques.  
Signé. Usures.  
D. 148 cm 1 000/1 500

64 - Travail FRANÇAIS 1930  
SUITE DE SIX PETITES CONSOLES rectangulaires  
en épais verre blanc à surface granitée.  
Accidents.  
L. 49 P. 25 cm 400/500



63

Ensemble de mobilier  
par Pierre Chapo (1927-1987)  
provenant d'une propriété de la région parisienne





65 - Pierre CHAPO (1927-1987)

TABOURET, MODÈLE S12

Orme massif et assises en lames de cuir épais entrelacées.

H. 43 L. 43 P. 43 cm

300/400

PROVENANCE : Galerie Chapo, facture du 23 septembre 1983 (une copie de la facture ainsi qu'une brochure de la maison Chapo seront fournies à l'acquéreur).

BIBLIOGRAPHIE : *Pierre Chapo, un artisan moderne*, cat. expo., Magen H. Gallery, 2017, modèle référencé p. 247.



65

66 - Pierre CHAPO (1927-1987)

LIT, MODÈLE L02

Orme massif.

H. 67 L. 202 P. 152 cm

600/800

On y joint le sommier à lattes.

PROVENANCE : Galerie Chapo, facture du 21 septembre 1982 (une copie sera fournie à l'acquéreur).



66



67

67 - Pierre CHAPO (1927-1987)

COIFFEUSE, MODÈLE R05

Orme massif elle ouvre à sept tiroirs.

Quelques petites taches.

H. 65 L.183 P. 53 cm

2000/3 000

PROVENANCE : Galerie Chapo, facture du 23 septembre 1983 (une copie de la facture ainsi qu'une brochure de la maison Chapo seront fournies à l'acquéreur).

BIBLIOGRAPHIE : *Pierre Chapo, un artisan moderne*, cat. expo., Magen H. Gallery, 2017, p. 24.





68

68 - Pierre CHAPO (1927-1987)  
 PAIRE DE CHAISES, MODÈLE S11  
 Orme massif et assises en lames de cuir épais  
 entrelacées.  
 Quelques petites taches et petites griffures au cuir.  
 H. 78 L. 44 P. 44 cm 600/800  
 PROVENANCE : Galerie Chapo, facture du 12 mars 1982  
 (une copie de la facture sera fournie à l'acquéreur).  
 BIBLIOGRAPHIE : *Pierre Chapo, un artisan moderne*, cat.  
 expo., Magen H. Gallery, 2017, modèle similaire repro-  
 duit p. 192-195.



69

69 - Pierre CHAPO (1927-1987)  
 TABLE, MODÈLE T35 (10 couverts)  
 Orme massif.  
 Un pied décollé.  
 H. 73 L. 156 P. 113 cm 2 500/3 000  
 PROVENANCE : Galerie Chapo, facture du 12 mars 1982  
 (une copie de la facture ainsi qu'une brochure de la maison  
 Chapo seront fournies à l'acquéreur).





70



71



72

70 - Pierre CHAPO (1927-1987)  
 TABLE BASSE, MODÈLE T08, circa 1965  
 Orme massif.  
 H. 34 L. 140 P. 53 cm                      1 000/1 500  
 PROVENANCE : Galerie Chapo, facture du 16 avril 1982  
 (une copie de la facture ainsi qu'une brochure de la mai-  
 son Chapo seront fournies à l'acquéreur).  
 BIBLIOGRAPHIE : *Pierre Chapo, un artisan moderne*, cat.  
 expo., Magen H. Gallery, 2017, p. 241.

71 - Pierre CHAPO (1927-1987)  
 BANC D'ANGLE, MODÈLE S35  
 Orme massif.  
 Quelques taches et petits chocs.  
 H. 84 L. 200 P. 48 cm                      500/700  
 PROVENANCE : Galerie Chapo, facture du 12 mars 1982  
 (une copie de la facture sera fournie à l'acquéreur).  
 BIBLIOGRAPHIE : *Pierre Chapo, un artisan moderne*, cat.  
 expo., Magen H. Gallery, 2017, modèle similaire référencé  
 p. 242.

72 - Pierre CHAPO (1927-1987)  
 BANC, S35F  
 H. 83 L. 120 P. 47 cm  
 PROVENANCE : Galerie Chapo, facture du 12 mars 1982  
 (une copie de la facture sera fournie à l'acquéreur).



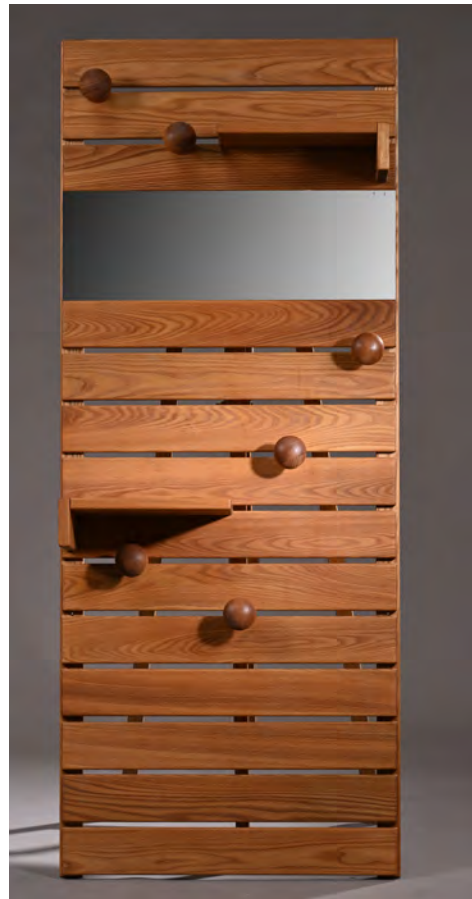


73

73 - Travail ITALIEN, vers 1980  
 APPLIQUE MURALE dépliant en métal laqué vert.  
 L. 134 cm (dépliée) D. 49 cm 300/400  
 PROVENANCE : Galerie Chapo, facture du 21 septembre  
 1982 (une copie de la facture sera fournie à l'acquéreur).

74 - MIROIR CARRÉ en bois naturel à bordures  
 débordantes cintrées.  
 60 x 60 cm 150/200

75 - VESTIAIRE rectangulaire en orme à un miroir  
 bronzé, six patères et deux tablettes.  
 H. 175 L. 70 cm 200/300



75



76

76 - GEN PAUL (1895-1975)  
*Scène de rue devant le Moulin rouge*  
 Gouache.  
 Signée en bas à gauche.  
 50 x 65 cm

1 000/1 200

77 - GEN PAUL (1895-1975)  
*Le jockey*  
 Pastel.  
 Signée en bas à gauche.  
 40 x 30 cm

500/700



77

78 - GEN PAUL (1895-1975)  
*Portrait de Gabiche*  
 Crayon et rehauts de pastel, signé en bas à droite  
 26 x 20 cm 200/300

79 - Pierre Davaine, *Gen Paul*, Editions I.G.E.,  
 Paris, 1974, édition de luxe tirée à 150 exem-  
 plaires (un sous un coffret de cuir).  
 Un des exemplaires hors commerce tiré sur papier  
 à la forme ronde Biblos filigrané de la Cartiera  
 Ventura avec une lithographie originale de Gen  
 Paul, signée et numérotée au crayon, épreuve  
 d'artiste (lithographie encadrée à part). 150/200



78





80

80 - Pierre AMBROGIANI (1907-1985)

*Conversation*

Gouache.

Signée en bas vers le milieu.

28 x 37,5 cm

200/300



83

83 - Maria SPERLING (1898-1995)

*Composition*

Collage sur papier. Signé en bas vers la droite.

29 x 19 cm

150/200

PROVENANCE : donné par l'artiste à l'actuel propriétaire.

81 - École MODERNE

*Trois cyclistes*

Gouache sur carton.

Portant une signature en bas à gauche et datée 27 en bas à droite.

58 x 50 cm

60/80

84 - Maurice EMPI (né en 1933)

*Scène de course*

Huile sur toile.

Signée en bas à gauche.

30 x 73 cm

150/200

On y joint une carte de vœux de 1964 et un courrier de l'artiste.

82 - Aurel COJAN (1914-2005)

*Composition*

Aquarelle.

Signée et datée (19)92 au dos.

24 x 32 cm

60/80

85 - École AMÉRICAINNE (?)

*Danseur de ballet, Angelin Preljocaj (?)*

Technique mixte sur panneau.

44 x 31 cm

80/100



86

86 - Yves BRAYER (1907-1990)

*Vue présumée du village de Cordes-sur-Ciel, vaches à l'abreuvoir*

Aquarelle sur papier.

18,5 x 13 cm

800/1 000



87

88 - Max JACOB (1876-1944)

*Fidèle ! (portrait d'un apôtre ?)*

Aquarelle.

Signée en bas à droite.

19 x 14 cm (à vue)

150/200

87 - William RONALD (1926-1998)

*Les musiciens*

Huile sur toile.

Signée en bas à droite et datée au dos 1970.

41 x 51 cm

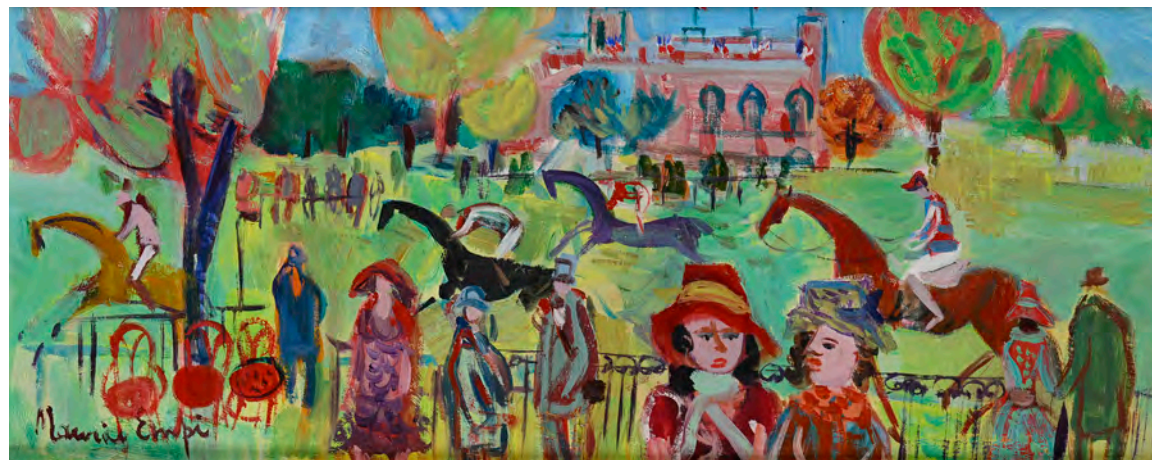
400/600

89 - TRAVAIL SCANDINAVE

PAIRE DE MEUBLES À HAUTEUR D'APPUI en teck à deux portes coulissantes en façade, intérieur à tablettes intercalaires. Piètement en métal à section carrée en métal laqué noir (état d'usage et fente sur un panneau latéral).

H. 82 L. 146 P. 42 cm

400/500



84



86





90

90 - Mathieu MATÉGOT [1910-2001)  
TABLE ROULANTE DE JARDIN, vers 1950  
En tôle perforée tréflée et métal laqué blanc, à double plateau amovible, range-bouteilles. Pneus en caoutchouc. Oxydations.  
H. 69 L. 10 P. 48 cm 1 000/1 200  
BIBLIOGRAPHIE : Patrick Favardin, *Mathieu Matégot*, Édition Norma, Paris, 2014, modèle similaire, repr. p. 40.

91 - DEYROLLE, vers 1960  
LOT DE VINGT-DEUX CHAMPIGNONS pédagogiques de pharmacie en composition. 1 200/1 500  
92 - TRAVAIL ITALIEN  
TABLE ROULANTE en placage de palissandre à double plateau en verre blanc transparent. Piètements roulettes (accident à l'un des piètements). Estampillée *Made in Italy*.  
H. 62 L. 86 P. 48 cm 100/200



93

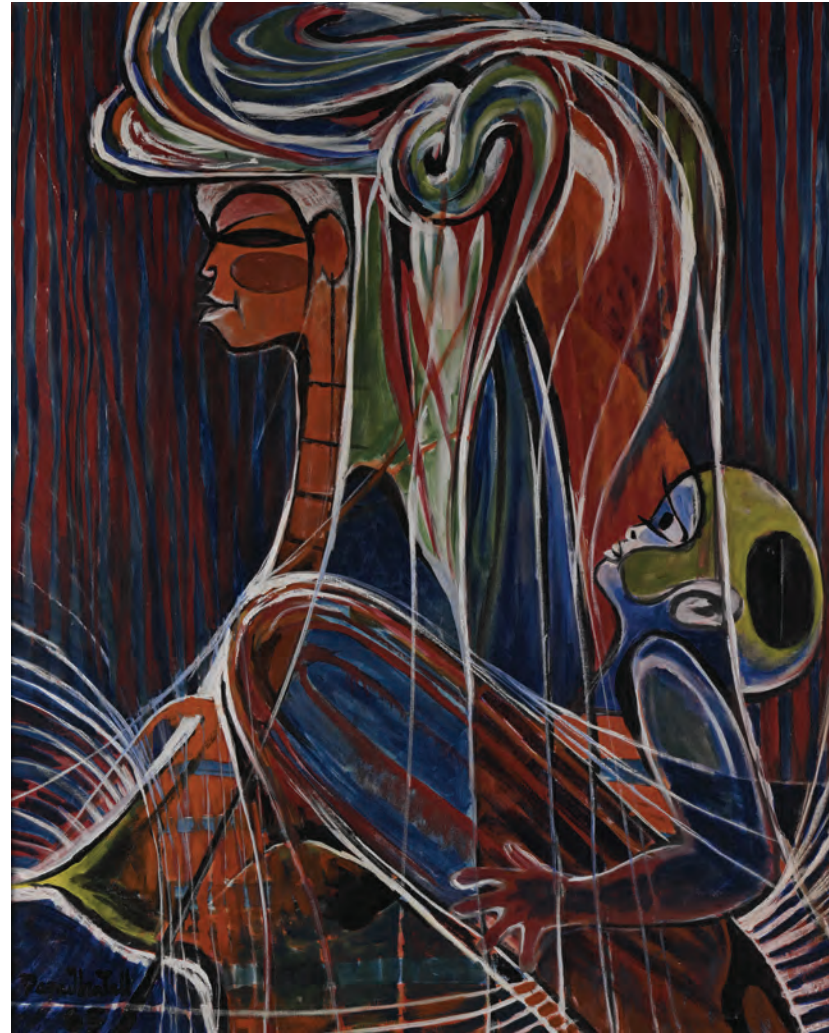
93 - Arne VODDER & SIBAST FURNITURE (édité par)  
GRAND BUREAU en teck à deux caissons latéraux à cinq tiroirs, piètement fuseau (état d'usage). Porte son étiquette d'origine *Sibast Furniture - Made in Denmark*.  
H. 72 cm Plateau 90 x 204,5 cm 1 000/1 500

94 - Arne VODDER & SIBAST FURNITURE, (édité par)  
PAIRE DE FAUTEUILS en teck à dossier légèrement incliné, accotoir détaché à manchette débordante, piètement fuseau. Dossier et assise recouverts de skaï noir.  
Porte l'étiquette de l'éditeur *Sibast Furniture - Made in Denmark*.  
H. 86,5 l. 68 cm 600/800



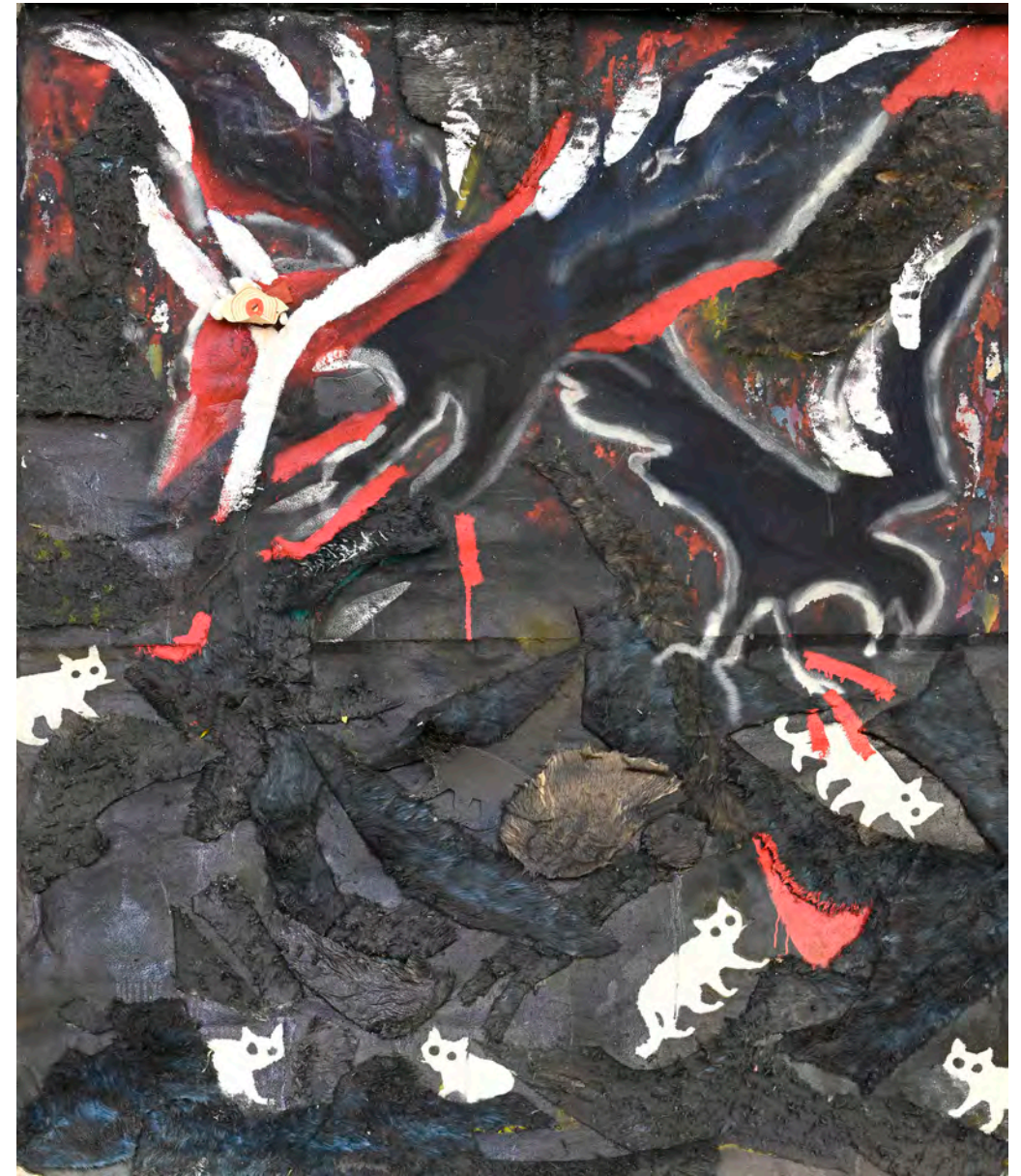
94





95

95 - PAPA IBRA TALL (1935-2015)  
*Mère et son enfant*, 1965  
 Huile sur toile.  
 Signée et datée 65 en bas à gauche.  
 82 x 100 cm 35 000/45 000  
 Provenance : acquis auprès de l'artiste par l'actuel propriétaire.



96

96 - Rémi BLANCHARD (1958-1993)  
*Composition*  
 Technique mixte sur toile.  
 Signée et dédiée au dos.  
 260 x 200 cm 4 000/5 000  
 PROVENANCE : acquis auprès de la galerie Holtmann à Cologne.





97

97 - Rémi BLANCHARD (1958-1993)  
 Sans titre (1982)  
 Technique mixte sur toile.  
 Signée et datée au verso.

130 x 195 cm

2 500/3 000

PROVENANCE : acquis auprès de la galerie Holtmann à Cologne.

98 - Rémi BLANCHARD (1958-1993)  
 Sans titre (1983)  
 Huile sur papier.  
 Signé, dédié et daté au dos.

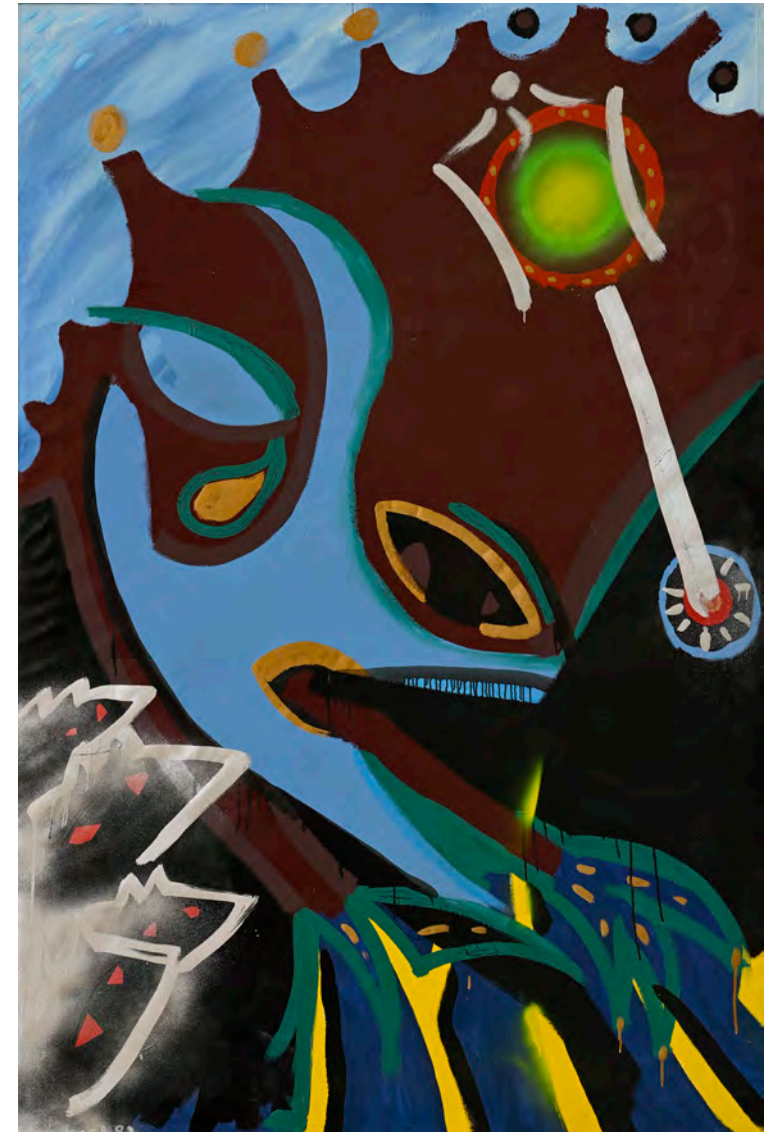
50 x 64 cm

600/800

PROVENANCE : acquis auprès de la galerie Holtmann à Cologne.



98



99

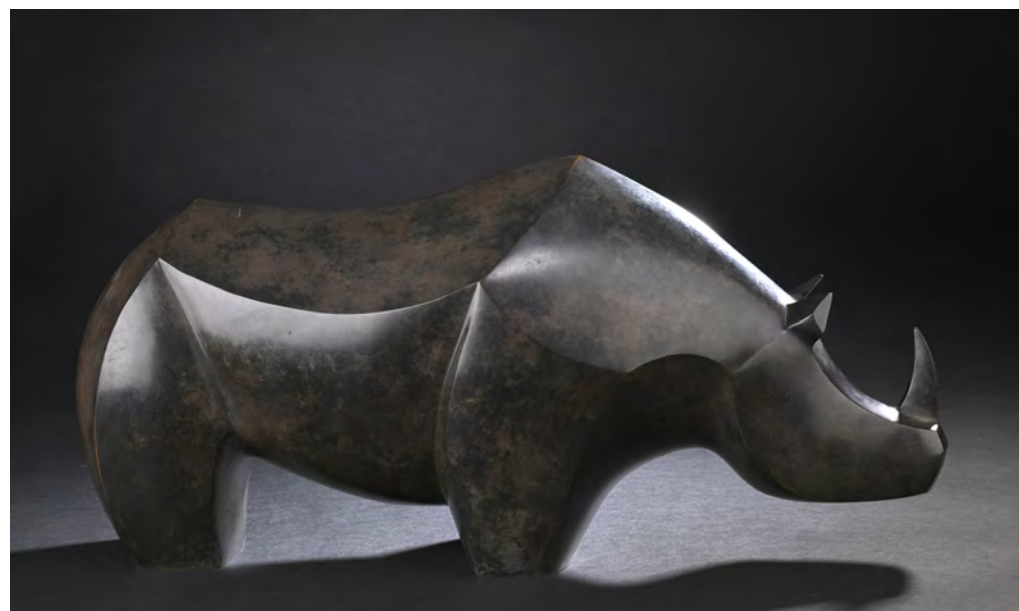
99 - Rémi BLANCHARD (1958-1993)  
 Sans titre  
 Huile sur toile.

194 x 129 cm

2 500/3 000

PROVENANCE : acquis auprès de la galerie Holtmann à Cologne.





100

100 - Gérard BOUDON (1946-2011)

*Rhinocéros*

Bronze à patine brune.

H. 21 L. 48 cm

3 000/4 000

101 - A. GRÉARD

Sans titre

Bloc en plexiglas.

Signé et daté (19)74.

37 x 30 cm

50/80

102 - Travail MODERNE

LAMPE à piètement trapézoïdale en acajou, métal et disques de marbre.

H. 70 cm

400/600



102



103

103 - Joseph BEUYS (1921-1986)

*Mit Schwefel überzogene Zinkkiste (Tamponierte Ecke)*, 1970-1974

Sculpture-volume.

Boîte en feuille de zinc et boîte en tôle de zinc recouverte de soufre, un coin avec tamponnade de gaze.

Edition Tangente, Heidelberg.

63,5 x 31 x 18 cm

4 000/6 000





106

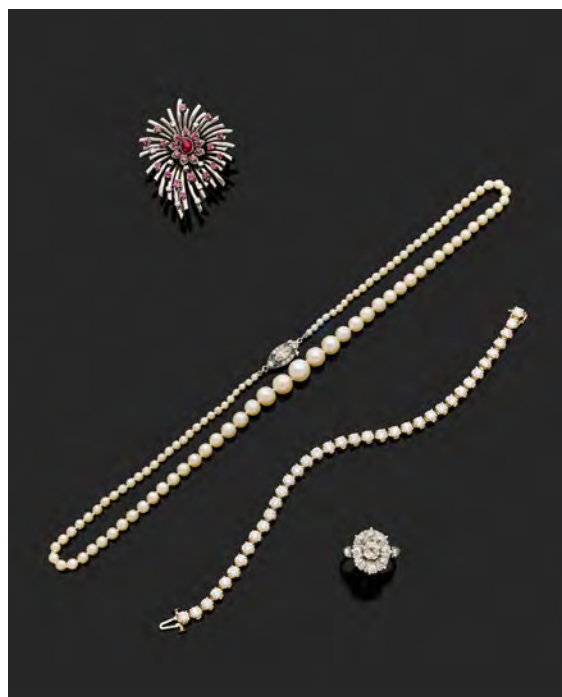
104 - Laurent MOLLON  
 DEUX TRÈS GRANDS SIÈGES en métal découpé et  
 rouillé.  
 Signés *Entre A & M L. Mollon, 2016.*  
 H. 270 P. 80 cm

2000/3000

105 - Afra SCARPA (1937-2011) & Tobia SCARPA  
 (né en 1935), production CASSINA, 1970  
 FAUTEUIL *Soriana* avec pouf.  
 Acier chromé, tissus velours.  
 Étiquette du fabricant au revers.  
 Manques, usures et accidents.  
 H. 66 L. 90 P. 90 cm  
 H. 35 L. 86 P. 75 cm

2000/3000





106, 107, 108, 115

106 - Henri DEPERROIES

CLIP FEU D'ARTIFICE en or gris parsemé de brillants et de rubis autour d'un motif fleur pavé de rubis.

Poids 26 g H. 5 cm 1 000/1 500

107 - COLLIER de 101 perles fines en chute.

Le fermoir en platine orné d'un diamant taillé en navette entre deux brillants et deux fois trois diamants 8/8. Vers 1920.

1 500/2 000

Accompagné d'un certificat LFG.

Dans ce qui est probablement son écrin de la Maison Mauboussin, aux initiales S.C.

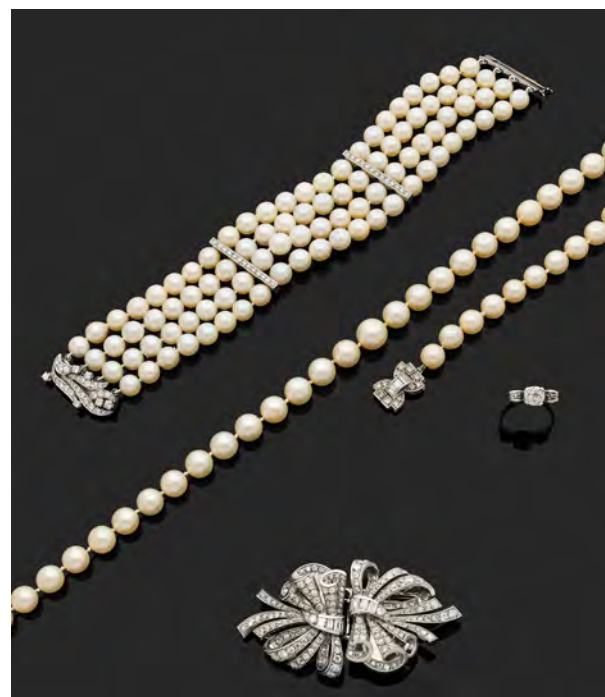
108 - BRACELET LIGNE de 37 brillants sur or jaune.

Poids total des brillants 7,5 ct environ

Poids 12,9 g L. 17,5 cm 3 000/5 000

109 - BROCHE en forme de couronne filigranée et ornée de lignes de diamants. Monture en platine et épingle en or.

Poids 11,8 g H. 47 mm 800/1200



110, 111, 112, 113

110 - BRACELET QUATRE RANGS DE PERLES DE CULTURE coupé de deux barrettes en ligne de diamants 8/8, le fermoir feuillage en or gris pavé de brillants.

Poids 64,5 g D. 7/7½ mm L. 19 cm 400/600

111 - COLLIER de 71 perles de culture en légère chute. Le fermoir en platine en forme de boucle pavé de diamants taillés en baguettes et diamants 8/8. Travail français.

Poids 64,4 g D. perles 10,1/8 mm 300/500

112 - BAGUE DES ANNÉES 1930 ornée d'un brillant principal entre deux brillants. Monture en or jaune et platine. Usures.

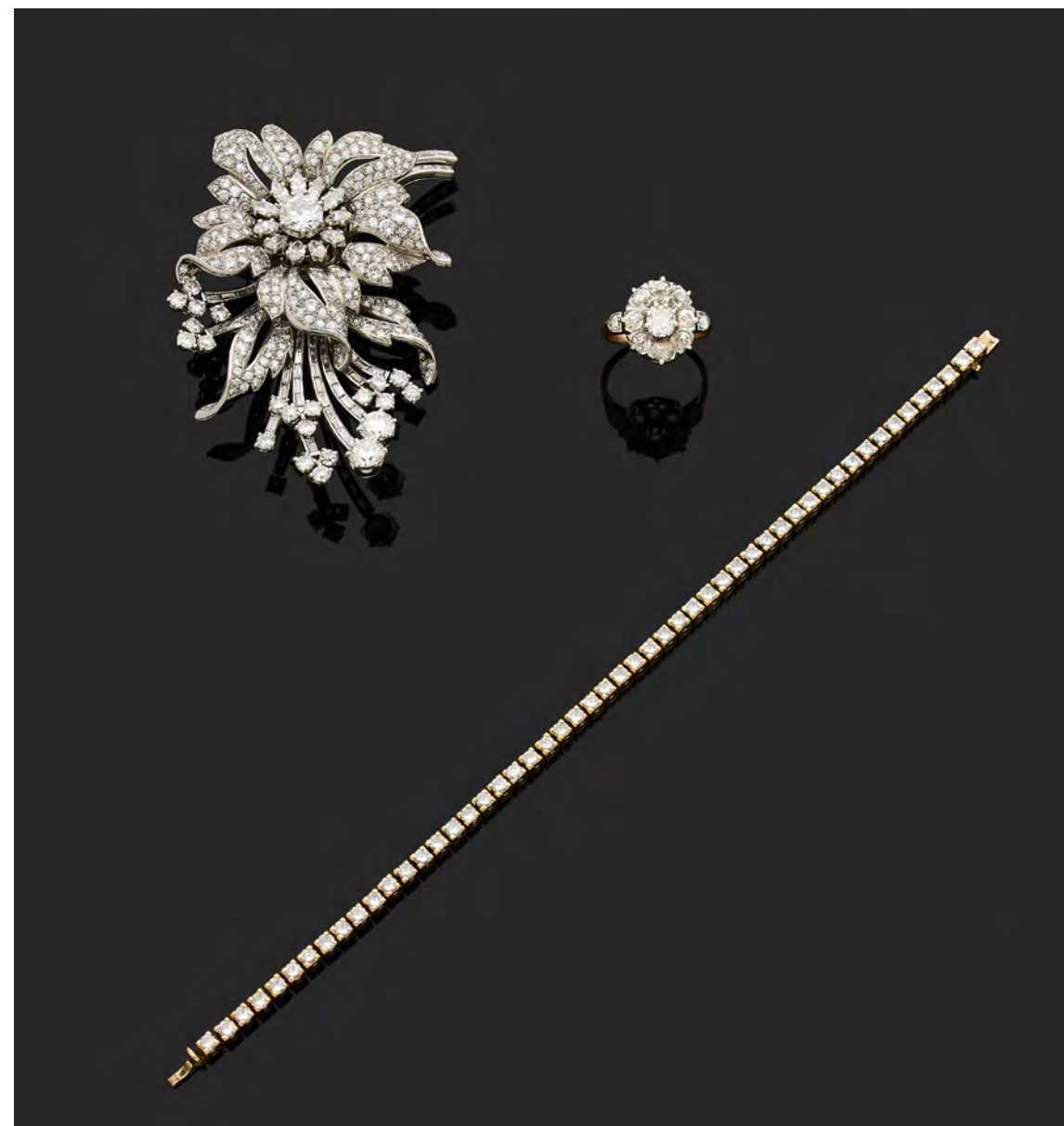
Poids du brillant principal 0,50 ct environ.

Poids 3,5 g TD 49 200/300

113 - DOUBLE CLIPS en forme de ruban noué composé de pavages et de lignes de brillant, diamants 8/8 (manque un) et diamants taillés en baguettes. Avec un système de transformation en broche plaque. Monture en platine et systèmes en or gris.

Poids total 41 g

L. (en broche) 7 cm 1 500/2 000



114, 115, 116

114 - Guy CHALON (1963-1990)

IMPORTANT CLIP en forme de fleur pavée de brillants, dont trois principaux, et de diamants taillés en navettes. Monture en or gris et platine.

Poids des brillants principaux 1,70 ct et deux fois 1 ct environ

Poids 62,9 g H. 7,7 cm 15 000/20 000

Dans son écrin d'origine.

115 - BAGUE MARGUERITE ornée d'un diamant coussin taille ancienne dans un entourage de huit diamants. Monture en or jaune et platine.

Poids du diamant principal 0,70 ct environ.

Poids 5,9 g TD 57 800/1200

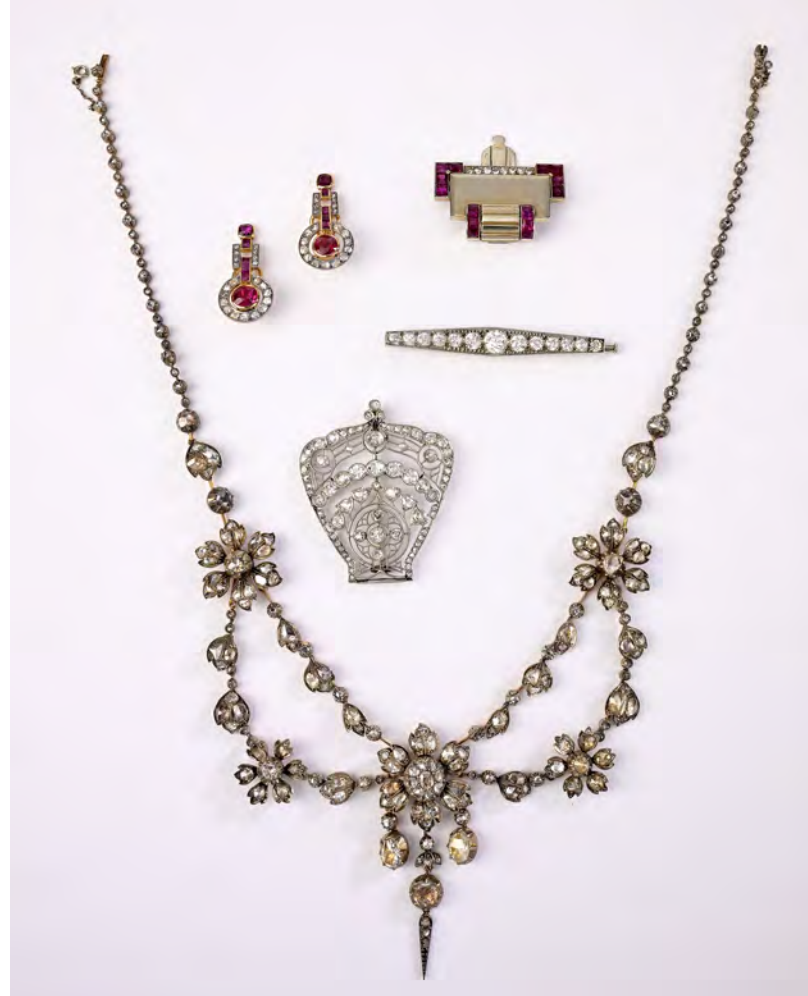
116 - BRACELET LIGNE articulée de 52 brillants sur or jaune.

Poids total des brillants 5,70 ct environ.

Poids 22,1 g L. 19 cm 1 500/2 000

Avec un certificat de la Maison Miller.





117, 118, 119, 109, 120

117 - PAIRE DE CLIPS D'OREILLES ornés d'un rubis brillanté (1 carat env. chaque) dans un entourage de diamants taille ancienne sous un motif boucle en ligne de rubis calibrés et de diamants taillés en rose. Monture en or et platine.  
Poids 7,7 g H. 29 mm 2000/3000

118 - VAN CLEEF & ARPELS  
CLIP DE REVERS de forme gradin orné de lignes de rubis calibrés autour d'une ligne de brillants. Monture en or gris. Signé, numéroté.  
Poids 14,2 g L. 35 mm 1500/2000

119 - BROCHE BARRETTE ornée d'une ligne de douze brillants en chute entourant un brillant central d'environ 1 carat. Monture en platine et système en or gris.  
Poids 7 g L. 57 mm 1500/2000

120 - COLIER DRAPERIE composé de fleurs pavées de diamants taillés en rose sur or bas titre et argent. Poids 53,6 g L. 42 cm 3000/5000  
Dans un écrin de la maison Beaumont à Lyon.

121 - PAIRE DE BOUTONS DE CAPE ornés d'un cabochon d'améthyste dans un cadre en forme de ceinture en or jaune en partie émaillé d'une frise d'enroulement blanc sur fond noir.  
Poids 13,2 g L 20 mm 300/500

122 - PAIRE DE PENDANTS D'OREILLES piriformes en or jaune repercé de fleurs parsemées de diamants taillés en rose sur argent. Travail normand de la fin du XVIII<sup>e</sup> siècle. Accidents et modifications.  
Poids 17,3 g H. 85 mm 1500/2000

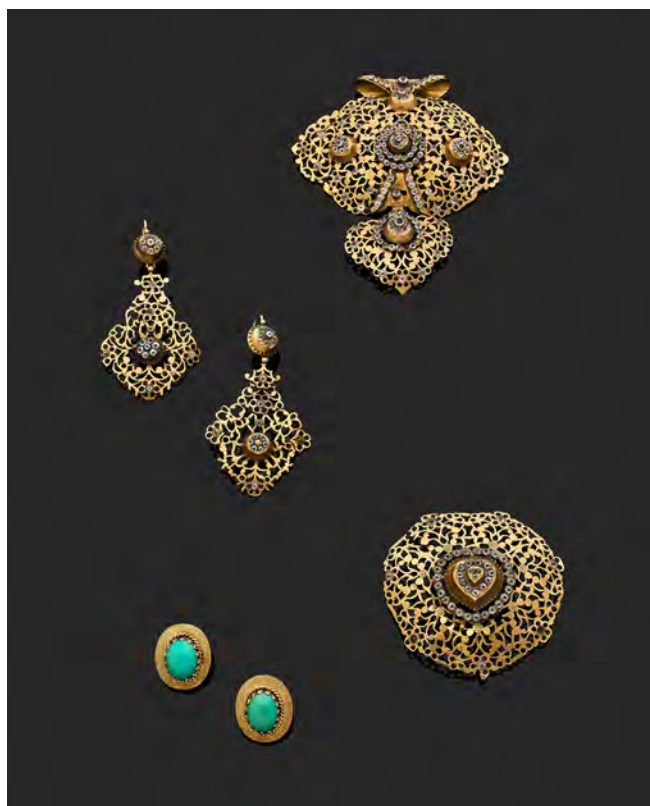
123 - BROCHE BARRETTE ornée d'une ligne de neuf brillants et huit perles fines alternées sur or gris. Épingle en métal.  
Poids 5,6 g L. 73 mm 200/300  
Dans un écrin de la maison Delatre.

124 - CLIP RUBAN NOUÉ en or jaune autour d'un pavage de diamants taille ancienne.  
Poids 20,2 g H. 67 mm 700/800

125 - BAGUE ornée d'un diamant taille coussin entre deux diamants trapézoïdaux, monture en platine.  
Poids 10,38 carats  
14,20 x 12,30 x 8,08 mm Poids 7 g 50000/60000







126, 127

126 - BELLE PARURE comprenant une croix de Rouen, un coulant et une paire de pendants d'oreilles en or jaune repercé et pierres blanches. Sur la croix poinçon de la Maison NOURY (insc. 1808), Jean François LACHAUSSÉE (insc. 1822) pour le coulant. Petites restaurations et manques. Poids total 28,3 g 1 000/1 500

127 - PAIRE DE CLIPS D'OREILLES ornés d'un cabochon de turquoise sur or jaune 14K Poids brut 4,5 g 100/200

128 - PENDENTIF MÉDAILLON ouvrant orné de deux plaques de calcédoine ovale, monture en or jaune. Fabrication française. Poids brut 5,7 g 100/150

129 - PAIRE DE BOUCLES D'OREILLES, rubans de cœurs ornés de trois brillants sur or jaune. Fabrication française, Sté RD, non identifié. Poids 7,5 g 300/500

130 - EPINGLE DE CHÂLE en forme de plume en or jaune. Fabrication française. Poids 8 g 300/400

131 - ENSEMBLE DE TROIS BOUTONS DE COL ornés d'une perle présumée fine sur or jaune. Numérotés 586. Poinçons EP non identifiés.

Poids total 3,5 g 150/200

Dans "son" écrin (?) de la Maison Boucheron aux initiales ET.

132 - LOT DE DEUX MÉDAILLES DE BAPTÊME en or jaune (non gravées)

Poids 4,1 g 150/200

On joint un pendentif croix du Finistère en métal doré. Accidents.

133 - CROIX DÉVOTE ou CROIX DE JEANNETTE en diamants, début du XIX<sup>e</sup> siècle.

Monture en or et argent.

Poids 3,8 g H. 4 cm 1 500/1 700

134 - BROCHE DRAPERIE en or jaune en partie émaillé bleu et vert (accident), autour d'une ligne de demi-perles en chute, soutenant une pampille. Epoque Louis-Philippe. Poids 14,7 g 800/1 000

135 - PETITE BROCHE NŒUD, fin du XIX<sup>e</sup> siècle

Ajourée de feuillages en lignes de diamants. Monture en or et argent. Restauration.

Poids 7,2 g L. 4 cm 300/500

136 - BROCHE BARRETTE ornée de quatre perles blister et trois brillants alternés.

Poids 5,5 g L. 6,5 cm 200/300

137 - CARTIER - Paris

POUDRIER carré en argent émaillé noir orné d'un scarabée en or jaune en applique. Signé, non numéroté et poinçon d'atelier illisible.

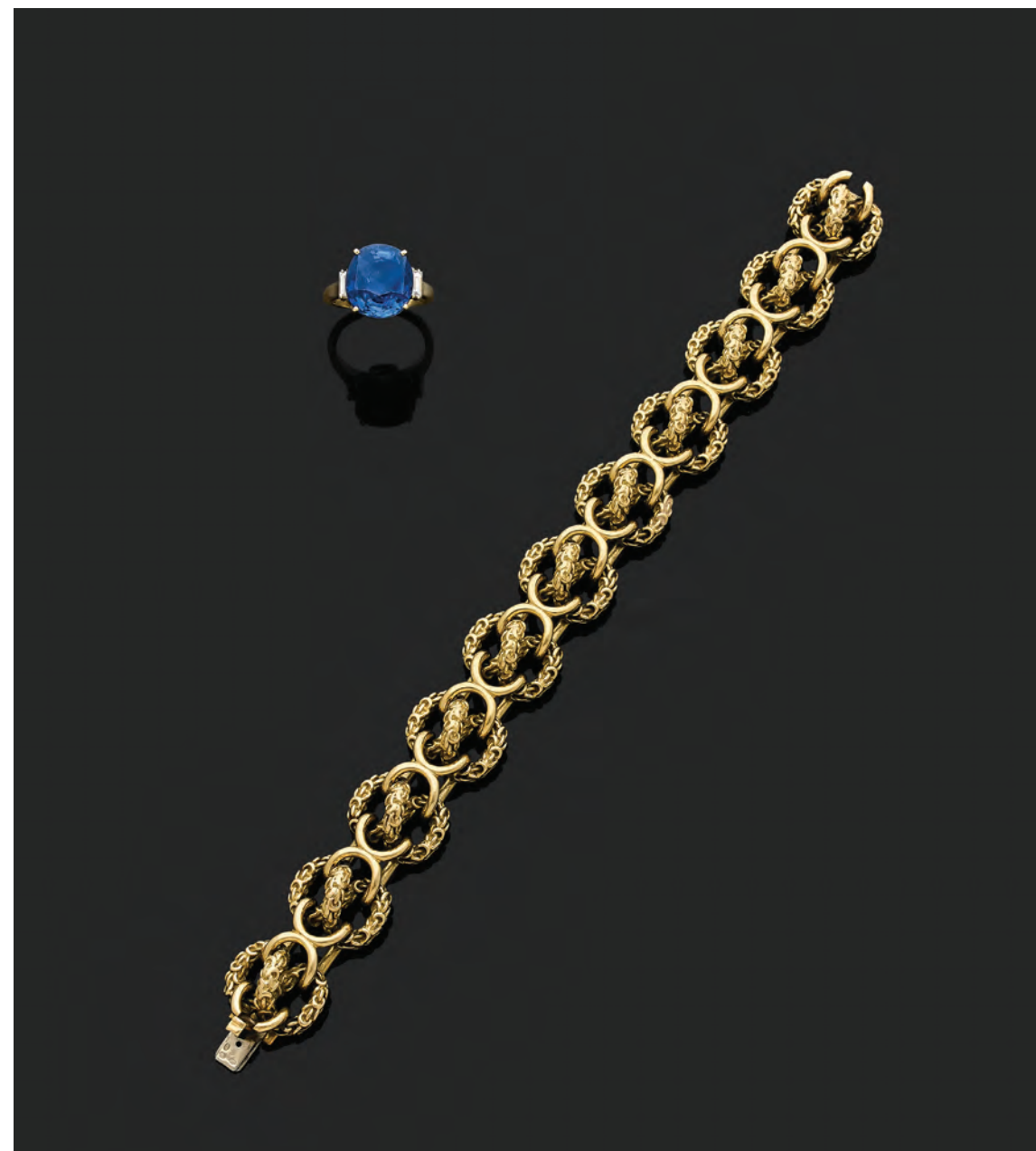
Poids brut 96,4 g L. 7 cm 200/300

138 - BAGUE en or et platine montée d'une tourmaline et petits diamants. 300/500

139 - PAIRE DE BOUTONS DE MANCHETTE, les motifs disques en or jaune ornés d'un cerf, le revers façon martelage. Travail français, pas de poinçon de fabricant (chaîne un peu usée).

Poids 19,7 g D. 16 mm 800/1 000

Dans un écrin de la Maison Boucheron.



140, 141

140 - GEORLAND

BAGUE ornée d'un saphir ovale entre deux diamants taillés en baguettes. Monture en or jaune. Poinçon de fabricant.

Poids du saphir 13 ct environ (14 x 12,6 x 8,8)

Poids 7,8 g 15 000/20 000

Accompagné d'un certificat GemParis stipulant : origine Ceylan, sans modification.

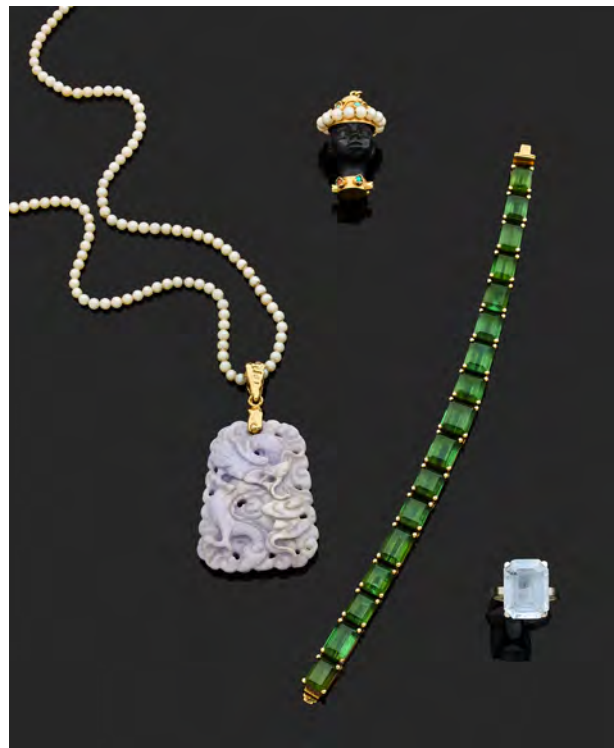
141 - MELLERIO dits MELLER

BRACELET RUBAN articulé composé d'anneaux alternativement en 8 et en X en or jaune. Signé, numéroté 2038br.

Poids 110 g L. 20 cm 4 000/6 000

Dans son écrin.





142, 143, 14, 145

142 - PENDENTIF en jade violet gravé d'un dragon sur chacune des faces. La bélière en or jaune et tour de cou collier de perles de culture. Fabrication française (poinçon difficile à lire).

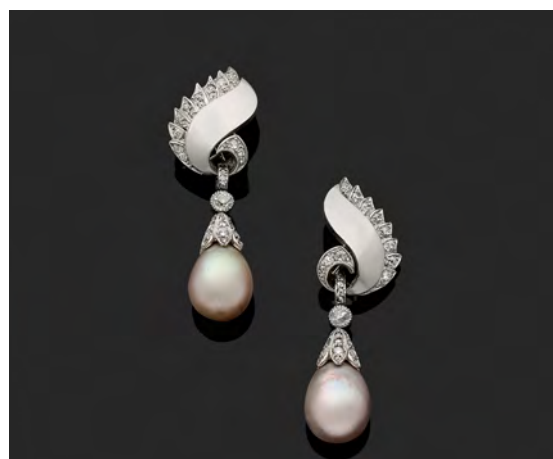
H. plaque 46 mm  
Poids 39,5 g L. collier 87 cm 1 000/1 200

143 - PENDENTIF en forme de tête de Mauresse en composition brune, le chapeau et le collier en or jaune ornés de perles et de turquoises.

Poids brut 8,9 g 150/200

144 - BRACELET LIGNE articulée ornée de dix-sept tourmalines rectangulaires en légère chute.

Poids brut 42,2 g L. 18,2 cm 800/1 200



147

145 - BAGUE ornée d'un spinelle synthétique taille émeraude montée en solitaire sur or gris.

Poids 5,5 g 150/200

146 - PAIRE DE CLIPS D'OREILLES, ruban en or jaune coupé d'un pavage de brillants.

Fabrication française (Sté RG, non identifiée)  
Poids 16,3 g H. 26 mm 500/800

147 - PAIRE DE PENDANTS D'OREILLES ornés d'une perle poire grise sous un motif en forme d'aile en partie pavée de brillants et de diamants taillés en rose. Monture en or gris et platine.

Perles 14 x 10 mm environ  
Poids 17,9 g H. totale 5 cm

148 - BAGUE NATURALISTE en or jaune ornée d'un cabochon de quartz cheveux de vénus (ou quartz rutile). Poids 12,5 g TD coulissant 300/500

149 - CACHET PORTE-CRAYON, le corps en calcédoine blanche à pans, les extrémités en or jaune en partie émaillé bleu translucide (petits accidents) sur fond guilloché, bordées de frises de rinceaux. Le cachet en calcédoine non gravée (égrisures).

Poids brut 15,3 g H. 12,4 cm 300/500

150 - PAIRE DE BOUTONS DE MANCHETTE en or jaune ornés d'un motif bambou en œil de tigre.

Poids 17 g 300/500

151 - COLLIER CHAÎNE en or jaune coupée de huit importantes boules de lapis baigné.

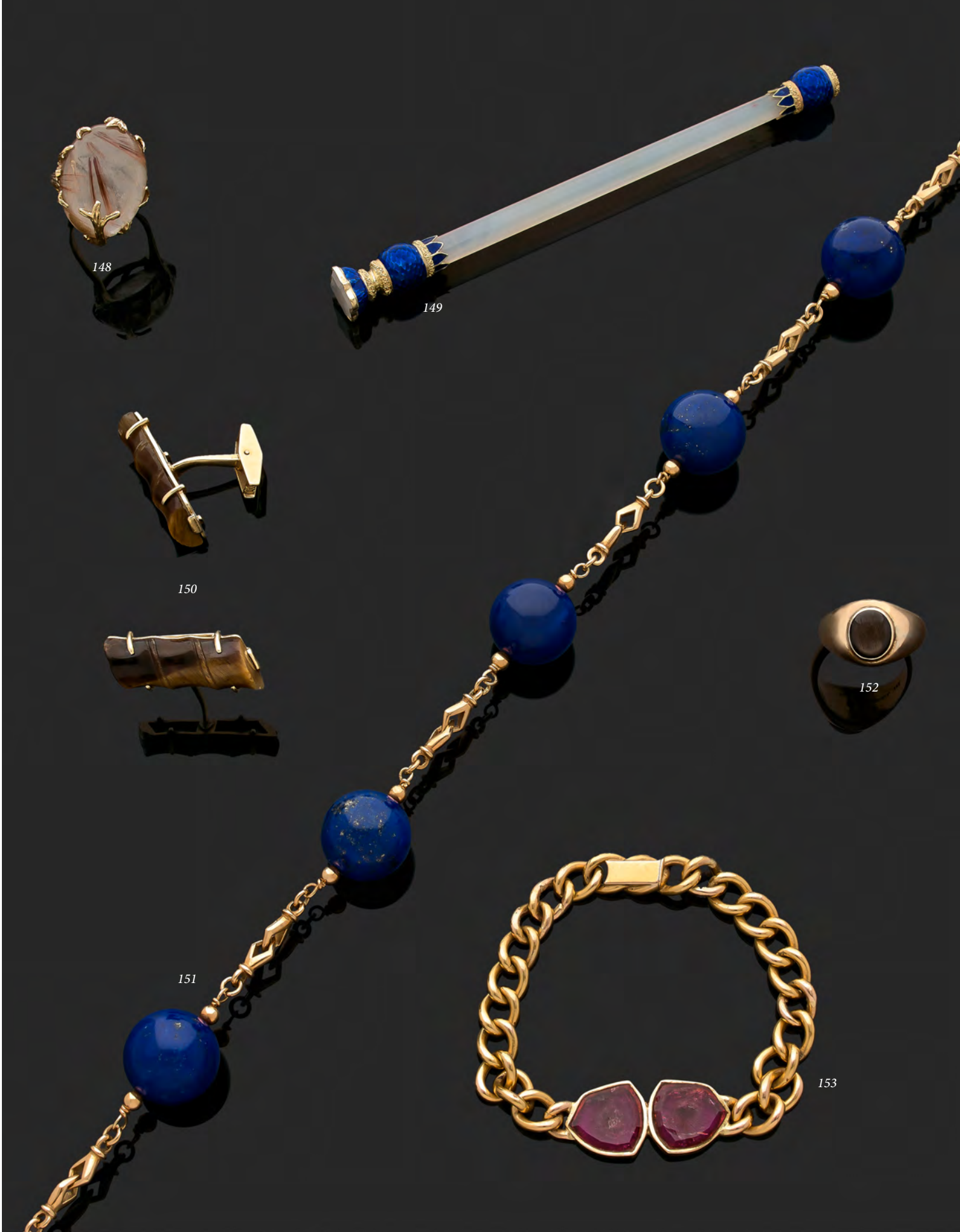
Poids brut 90 g L. 48 cm 800/1 000

152 - BAGUE JONC en or jaune ornée d'un cabochon d'œil de tigre.

Poids 7,8 g TD 57 300/400

153 - BRACELET CHAÎNE GOURMETTE en or jaune coupée au centre de deux plaques lancéolées de tourmaline (importants givres ouverts).

Fabrication française, AF Frères, non identifié.  
Poids 20 g L. 18 cm 500/800



148

149

150

152

151

153



154 - CARTIER - Mouvement JAEGER duoplan  
MONTRE BRACELET de dame des années 1930, le  
boîtier rectangulaire en or jaune, protection du ca-  
dran (accidents) à glissière orné d'un fanion émail-  
lé (manques). Mouvement mécanique signé (légè-  
rement gommé). Boîtier numéroté 26318 (usures).  
Dim. 34 x 16 mm  
Le bracelet en lézard beige et boucle en métal doré.  
Poids 18,8 g 2 000/3 000

155 - BAGUE CHEVALIÈRE de dame, le plateau  
rectangulaire pavé de brillants. Monture en deux  
ors. Fabrication française (poinçon illisible)  
Poids 15,1 g TD 53 800/1 000

156 - Jean VENDOME - BAGUE moderniste or-  
née d'une tourmaline rectangulaire à pans cou-  
pés et de deux perles de culture sur un ruban d'or  
jaune. Poinçon de fabricant.  
Poids 13,2 g TD 44 environ 1 000/1 500  
PROVENANCE: ancienne collection Solange Stettiner.

157 - BAGUE CHEVALIÈRE de dame des années  
1940 ornée d'une ligne de brillants. Monture en  
or jaune (chocs et trace de mise à taille)  
Poids 6,8 g TD 48 300/400

158 - Jean VENDOME - BAGUE moderniste com-  
posée d'un motif fer de lance orné de deux cabo-  
chons de corail et de deux pavages triangulaires  
de brillants. Monture en deux ors. Signature et  
poinçon de fabricant.  
Poids 23 g TD 53 3 000/4 000  
PROVENANCE: ancienne collection Solange Stettiner.

159 - BAGUE FLEUR composée de cinq pétales en  
forme de cœurs en corail et opale, le pistil pavé de  
brillants. Monture en or gris.  
Poids 8,9 g TD 47 400/500  
PROVENANCE: ancienne collection Solange Stettiner.

160 - BAGUE DÔME ajouré en or jaune orné d'un  
brillant au centre d'une ligne de diamants 8/8 sur  
platine.  
Travail français (poinçon difficile à lire : JC ?)  
Poids 11,2 g TD 53 500/600

161 - MONTRE BRACELET de dame, le boîtier rond  
et le tour de poignet chaîne gourmette en or jaune  
(usures). Mouvement remplacé par un quartz.  
Poids brut 30,1 g L. 18 cm 500/600

162 - MONTRE BRACELET de dame dit pince de  
crabe, le boîtier en or jaune, le tour de poignet en  
plaqué or. Mouvement mécanique (gommé).  
Poids brut 14,3 g 150/200

163 - BROCHE monogrammée en or.  
Poids 4 g 100/120

164 - DEUX PAIRES DE CLOUS D'OREILLES en or  
gris, brillants et perles. 200/300

165 - ALLIANCE DIAMANTS en platine, sertie de  
diamants taille brillant sur le tour complet.  
l. 3,8 mm Poids 5,4 g TDD 54 1 000/1 500

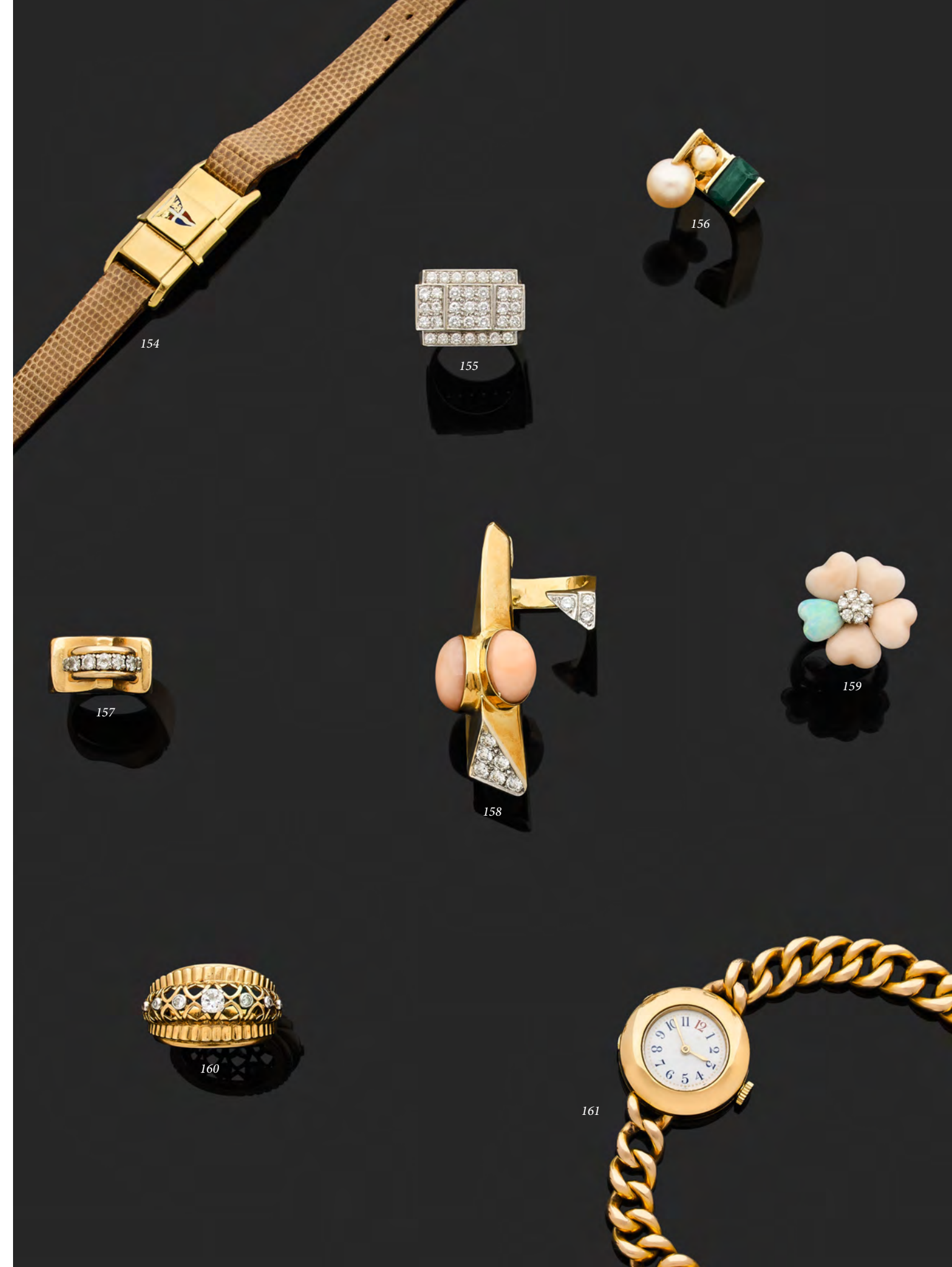
166 - FLACON À PARFUM en cristal, le bouchon  
à charnière en or jaune orné d'un cabochon de  
saphir dans un entourage de diamants taillés en  
rose sertis sur argent. Travail français vers 1900.  
Poinçon T&S non identifié.  
Poids brut 23 g H. 7 cm 500/800

167 - PARURE comprenant une bague et une paire  
de clips d'oreilles, les motifs ovales ornés d'un  
cabochon de quartz dans un cadre en or jaune en  
partie émaillé noir et coupé d'un ruban composé  
de rubis calibrés et brillants.  
Poids brut total 59,3 TD 53 800/1 000

168 - PAIRE DE CLIPS D'OREILLES, ruban en or  
jaune coupé d'un pavage de brillants. Fabrication  
française (Sté RG, non identifiée).  
Poids 16,3 g H. 26 mm 500/800

169 - PAIRE DE PENDANTS D'OREILLES, motifs en  
8 composés d'onyx et de lignes de brillants sur or  
jaune. Poids 34,8 g H. 46 mm 300/500

170 - PAIRE DE PENDANTS D'OREILLES articulés de  
forme lancéolée composés d'onyx, de perles blis-  
ter et de lignes de brillants sur deux ors.  
Poids brut 32,5 g H. 5,3 cm 800/1 200







171, 172

171 - Jean VENDOME (1930-2017)  
 PAIRE DE PENDANTS D'OREILLES en or jaune ornés d'une goutte en turquoise sous un motif composé de perles baroques et de saphirs brillantés, 1997.  
 Signés. Poinçonnés.  
 Poids 18,8 g 1 000/1 500  
 PROVENANCE : ancienne collection Solange Stettiner.

172 - Jean VENDOME (1930-2017)  
 COLLIER de boules de turquoise choker et d'anneaux en lignes de saphirs, le motif principale composé de perles baroques et de saphirs brillantés en or jaune, 1997.  
 Signé. Poinçonné.  
 Poids 94 g 1 500/2 000  
 PROVENANCE : ancienne collection Solange Stettiner.

173 - Jean VENDOME (1930-2017)  
 BROCHE-PENDENTIF (série nénuphar) en or ornée d'une tortue en jade, sur feuilles de nénuphars en or jaune, parsemée de tourmalines et grenat, 1996.  
 Signée. Poinçonnée.  
 Poids 13,40 g 1 500/2 000  
 Modèle spécialement exécuté pour Solange Stettiner



173

174 - Jean VENDOME (1930-2017)  
 PAIRE DE CLIPS D'OREILLES (série caviar) ornés d'un cabochon ovale en jade jadéite sous une grappe de perles d'or jaune, 1994.  
 Poinçonnés.  
 Poids 17,8 g 1 000/1 500  
 PROVENANCE : ancienne collection Solange Stettiner.



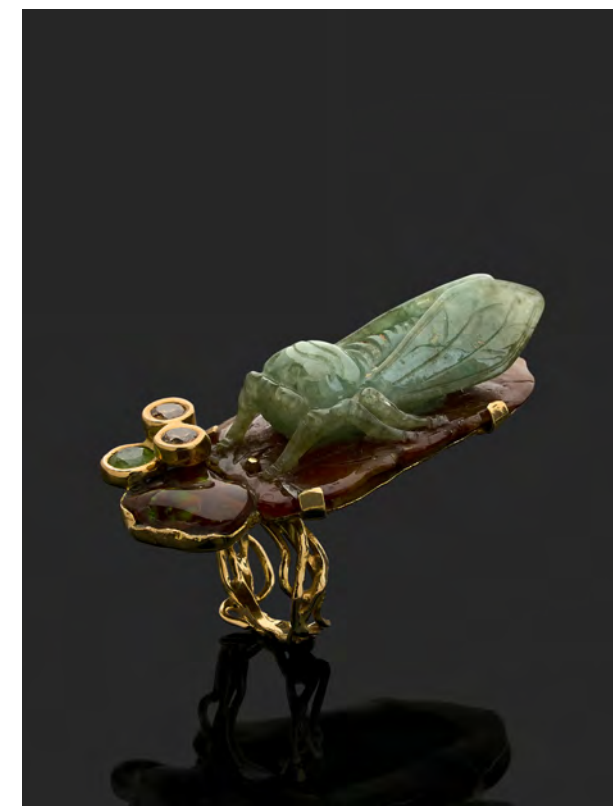
174

175 - Jean VENDOME (1930-2017)  
 BAGUE en or jaune ornée d'une cigale en jade jadéite bicolore sous un motif en agate opalisée, agrafée de deux diamants bruns et d'un péridot brillanté, 1995.  
 Poinçonnée.  
 Poids 36,5 g TD. 53 2 000/3 000  
 Modèle spécialement exécuté pour Solange Stettiner

176 - Jean VENDOME (1930-2017)  
 PAIRE DE CLIPS D'OREILLES ornés d'une plaque lancéolée de quartz rutile sous un motif en boules d'or jaune et perle de culture, 1994.  
 Signés. Poinçonnés.  
 Poids 30,2 g 1 000/1 500  
 PROVENANCE : ancienne collection Solange Stettiner.

177 - Jean VENDOME (1930-2017)  
 COLLIER DE HUIT RANGS DE PERLES d'eau douce retenant un bloc piriforme de quartz rutile sous des perles d'or jaune, 1994.  
 Signé. Poinçonné  
 Poids 118 g 2 000/3 000  
 PROVENANCE : ancienne collection Solange Stettiner.

178 - Jean VENDOME (1930-2017)  
 PENDENTIF en or gris composée de perles baroques dans deux tons de gris, et d'une plaque de turquoise et une fleur de chalcédoine sur son tour de cou fil d'or gris, 1992.  
 Signé. Poinçonné.  
 Poids 38,4 g 1 500/2 000  
 PROVENANCE : ancienne collection Solange Stettiner.



175



177



179 - Edouard RAMBAUD, Paris  
PARURE en métal doré à décor de petits cabochons colorés comprenant collier, bracelet et paire de clips d'oreilles. 250/350

180 - Edouard RAMBAUD, Paris  
PARURE en métal doré à décor de chaînes, tortilles et strass comprenant un collier, un bracelet et une paire de clips d'oreilles. 250/350

181 - Edouard RAMBAUD, Paris  
PAIRE DE BOUCLES D'OREILLES en métal doré à décor de soleil et de médaillons. 100/150

182 - Edouard RAMBAUD, Paris  
PAIRE DE BOUCLES D'OREILLES ovales en métal doré. 80/100

183 - CHANEL  
PETIT SAC TIMELESS / CLASSIQUE en cuir noir.  
Chaîne dorée et cuir noir entrelacés.  
Parfait état.  
H. 12,5 L. 17 cm 800/1000  
Avec sa housse d'origine ainsi que son certificat d'authenticité.

184 - CHANEL  
PETIT SAC TIMELESS / CLASSIQUE en cuir blanc.  
Chaîne dorée et cuir blanc entrelacés.  
Très bon état général.  
H. 10 L. 14 cm 500/600

185 - HERMÈS  
CHÂLE en soie et cachemire *La promenade du matin*. État neuf, dans sa boîte.  
140 x 140 cm 400/450

186 - HERMÈS  
CHÂLE en soie et cachemire *Parcours sans faute*.  
État neuf, dans sa boîte.  
140 x 140 cm 400/450

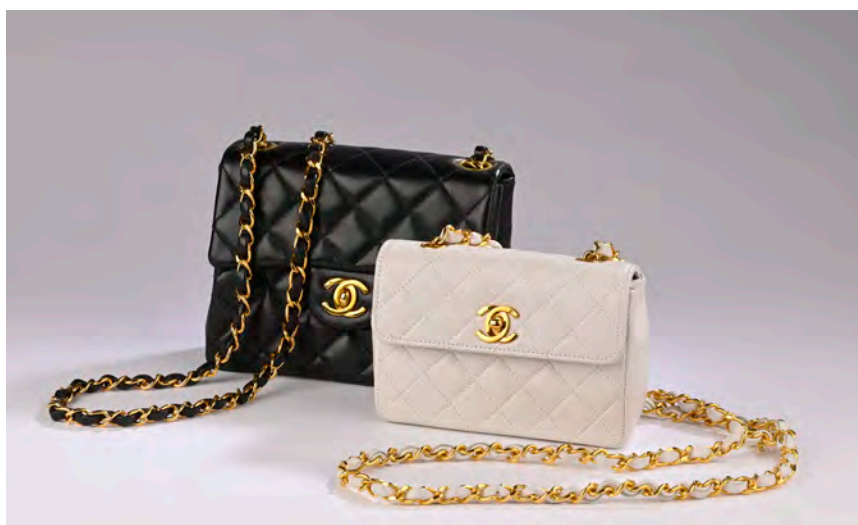
187 - HERMÈS  
CARRÉ en soie imprimée *Les plaisirs du froid*.  
État neuf. 120/150

188 - HERMÈS  
CARRÉ en soie imprimée *Bull & Mouth*.  
Très bon état. 120/150

189 - HERMÈS  
CARRÉ en soie imprimée *Vive le vent*.  
Très bon état. 120/150

190 - HERMÈS  
CARRÉ en soie imprimée *La ronde des Jockeys*.  
Très bon état. 120/150

191 - HERMÈS Paris  
CEINTURE en cuir marron, la boucle en métal doré représentant un mors.  
Légères usures.  
L. 94 l. 3,2 cm 100/150



184, 185