

MARIE - SAINT GERMAIN
Commissaire-priseur



Expert : Laure Nejman

Bijoux, Tableaux & Mobilier
Mercredi 29 mai 2019 - Drouot - Salle 2

Bijoux & Montres
Tableaux, Mobilier & Design

Mercredi 29 mai 2019 à 14h

Hôtel Drouot, salle 2
9, rue Drouot - 75009 Paris



Expositions publiques :
le mardi 28 mai de 11h à 18h
et le mercredi 29 mai de 11h à 13h

Téléphone pendant l'exposition et la vente :
01 48 00 20 02



Vente en live sur drouot-digital.com
LISTES VISIBLES SUR : invaluable.com - Drouot live - auction.fr

Laure Nejman

Expert Agrée en Joaillerie Ancienne et Moderne

Expert près la Cour d'Appel de Paris

Assesseur de la Commission de Conciliation et d'Expertise Douanière

06 80 43 69 18

laurenejman.expert@gmail.com



Pour les gravures

Sylvie Collignon

01 42 96 12 17

collignonsylvie@cegetel.net

Pour la numismatique

Thierry Parsy

01 49 27 01 40

tparsy.expert@wanadoo.fr

Pour les daguerréotypes

Adnan Sezer

06 27 52 78 26

adnan@adnpatrimoine.fr

Pour l'ensemble de Jean-Pierre Laurens

Jérôme Cortade

06 83 59 66 21

jerome.cortade@gmail.com

Conditions spécifiques aux ventes de Bijoux

1/ Décret N°2002-65 du 14 janvier 2002 relatif au commerce des pierres gemmes : Certaines pierres précieuses et fines, gemmes, peuvent subir des traitements destinés à les mettre en valeur. Ces améliorations de couleur ou de pureté comme huilage des émeraudes, traitement thermique des rubis et des saphirs, sont acceptés par le marché international du bijou.

2/ Aujourd'hui, certains rubis-corindon présentent des traces de traitement au plomb et vu la recrudescence des traitements, les pierres sont vendues sans garantie de tous traitements ainsi que les traitements sur les diamants comme le « traitement au laser ».

Nous signalons tout traitement forcément répondant à l'article 2 du décret du 14 janvier 2002 sur toutes nos listes de vente ou catalogues. Néanmoins, concernant les transformations apportées aux bijoux sertissant des rubis, nous vous suggérons de bénéficier des conseils donnés par l'Expert quant aux techniques de soudure et dérochage à apporter par les professionnels de la Joaillerie.

Ces interventions spécifiques sont les seuls dommages que peuvent subir ces pierres si elles sont traitées.

3/ Il ne sera admise aucune réclamation quant aux libellés des certificats émis par les différents laboratoires pour les diamants ainsi que le non traitement des pierres pour les saphirs et rubis et ne saurait engager la responsabilité de la société de vente ni de l'expert.

4/ Les dimensions et poids ne sont donnés qu'à titre indicatif et ne peuvent faire l'objet d'aucune réclamation.

5/ L'estimation du prix de vente probable de chaque bijou n'est qu'une indication.

6/ Les bijoux et les montres étant présentés au public pendant l'exposition avant la vente aux enchères, il ne sera accepté aucune réclamation après leur adjudication, le fonctionnement des mouvements des montres n'est pas garanti.

7/ Les indications figurant au catalogue sont établies par l'Expert, Laure Nejman et Maître Elsa Marie Saint Germain sous réserve des notifications, déclarations et rectifications annoncées au pendant la vente des bijoux et portées au procès-verbal de la vente.

8/ L'achat des métaux précieux est accepté uniquement par chèque barré, par virement ou carte de paiement, article L112-6 du CMF et art. 51 de la LFR du 29 juillet 2011.

Aucune réclamation ne sera admise, une fois l'adjudication prononcée.

Une exposition préalable a permis aux acquéreurs l'examen des lots présentés.

Bijoux





10



7

1. **Lot de deux broches** « barrettes » en or jaune, 585 MM, l'une ornée de petits rubis et petits diamants.
Poids brut : 3 g 50 / 60 €
2. **Petite broche** à décor de rinceaux d'or, 750 MM, ornée de petits diamants, attache épingle à consolider.
Vers 1900.
Poids brut : 4,4 g 100 / 120 €
3. **Pendentif** en or jaune sertissant une améthyste taille poire, 750 MM.
Poids brut : 5,6 g 100 / 120 €
4. **Bague** en or jaune 585 MM et, argent 925 MM, ornée de petits rubis et diamants.
Première moitié du XX^e siècle.
Taille : 53
Poids brut : 4,48 g 230 / 250 €
5. **Charmante broche de corsage** dessinant des rubans en, argent 925 MM, ornée de diamants ronds portant une perle probablement fine, épingle en or rose 750MM, parfait état.
Début du XIX^e siècle.
Dimensions : 4 / 3,60 cm
Poids brut : 5,45 g 200 / 250 €



19

6. **Pendants d'oreilles** en argent 925 MM, ouvrage marocain.
Début du XX^e siècle.
Poids brut : 15 g 60 / 80 €
7. **Bague** en or jaune, 750 MM, centrée d'une perle entre deux diamants ronds épaulés par un fin ruban diamanté.
Vers 1910.
Taille : 49
Poids brut : 2,2 g 180 / 200 €
8. **Bracelet rigide**, ouvrant en or jaune, 375 MM, chaînette de sécurité.
Poids brut : 31,9 g 180 / 200 €
9. **Chaîne et pendentif carré** en or jaune, 375 MM.
Longueur de la chaîne : 64 cm
Poids brut : 21,8 g 100 / 120 €
10. **HERMÈS Paris, Looping**
Bracelet en acier, cuir couleur naturelle. 150 / 200 €
11. **Demi-alliance** en or jaune, 750 MM, ornée de sept diamants.
Taille : 54 - Poids brut : 2,3 g 170 / 190 €
12. **Bague anneau** en or gris, 750 MM, ornée d'un diamant pesant 0,11 carat.
Taille : 54 - Poids brut : 3,2 g 100 / 150 €
13. **Pompon** d'or jaune, 750 MM, monté en pendentif appliqué d'émail noir et demi-perles fines, Napoléon III.
Poids brut : 6,35 g 150 / 180 €
14. **Broche de sautoir** à rinceaux d'or jaune, 750 MM, ornée d'un diamant portant une petite perle et un diamant en pampille.
Vers 1900.
Poids brut : 4,43 g 100 / 150 €
15. **Bague jonc** en or gris, 750 MM, centré de quatre diamants taille princesse simulant une pierre unique.
Taille : 54 - Poids brut : 10,9 g 250 / 280 €
16. **Pendentif « cœur »** deux ors, 750 MM, souligné de diamants et centré d'un saphir ovale.
Poids brut : 4,7 g 180 / 200 €
17. **Bracelet plat** en or jaune ajouré, 375 MM, huit de sécurité.
Poids brut : 19,6 g 100 / 120 €

- 18. Bague** deux ors, 750 MM, ornée d'une émeraude ovale portée par deux lignes de diamants.
Taille : 60 - Poids brut : 5,2 g 250 / 280 €
- 19. Jolie broche** « Chimère » en or jaune, ornée d'un diamant rond, chaînette de sécurité.
Vers 1920.
Poids brut : 4,9 g 200 / 220 €
- 20. Bague** deux ors, 375 MM, ornée de roses autour de pierres bleues calibrées.
Vers 1925.
Poids brut : 1,9 g 240 / 260 €
- 21. Lot de deux jolies bagues** en or jaune, 750 MM, l'une ornée d'une pierre bleue et l'autre ornée d'une pierre jaune taille émeraude.
Vers 1960.
Taille : 52/53 - Poids brut : 20,8 g 280 / 300 €



32



36

- 22. Collier** « Draperie » en or jaune, 750 MM, maille filigranée, fermoir récent.
Longueur : 43 cm - Poids brut : 17,1 g 350 / 380 €
- 23. Lot de trois broches** en or jaune, 750 MM (perles, diamants, camée).
Poids brut : 17,1 g 260 / 280 €
- 24. Broche** « Fleur » ronde en or jaune, 750 MM, pistil en émeraudes.
Poids brut : 13,7 g 250 / 280 €
- 25. Chaîne** diamantée et **pendentif-croix** en or gris, 750 MM, centrée d'un brillant encadré de diamant taille baguette.
Longueur de la chaîne : 45 cm
Dimensions du pendentif : 19 / 11 cm
Poids brut : 2,15 g 280 / 300 €

- 26. Puces d'oreilles** en or jaune, 750 MM, ornée chacune d'un cabochon de jade jadéite.
Poids brut : 1,25 g 80 / 100 €
- 27. Collier** en or gris, 750 MM, centré d'un motif en arcature souligné de sept brillants, fermoir anneau à ressort.
Longueur : 40 cm - Poids brut : 1,55 g 350 / 400 €
- 28. Bague anneau** en or jaune, 750 MM, ornée de saphirs suiffés et diamants.
Taille : 49 - Poids brut : 8,6 g 340 / 360 €
- 29. Bague** en or jaune, 750 MM, ornée d'un rubis ovale entre deux lignes de diamants.
Taille : 54 - Poids brut : 5,2 g 350 / 380 €
- 30. Bague** en or jaune, 750 MM, ornée de saphirs calibrés autour d'un pavage de diamants centré d'un saphir rond.
Taille : 52 - Poids brut : 5,40 g 380 / 400 €
- 31. Petite broche-pendentif de montre de col** à rinceaux d'or jaune, 750 MM, ornée de diamants taille rose.
Vers 1900.
Poids brut : 2 g 50 / 80 €
- 32. Broche-pendentif** en or jaune, 750 MM, ornée d'un camée sur agate dessinant un buste de femme encadré de quatre motifs perlés, dimensions : 3,8 / 3 cm.
Début du XIX^e siècle.
Poids brut : 15,59 g 250 / 300 €
- 33. Bague** en or jaune, 750 MM, ornée d'une scène émaillée, Thoumieux - Limoges.
Taille : 55/56 - Poids brut : 4,1 g 80 / 100 €
- 34. Pendentif** en or jaune, 750 MM, sertissant une profil de femme en émail polychrome, Thoumieux - Limoges.
Poids brut : 3,63 g 100 / 120 €
- 35. Pendentif** en or jaune, 750 MM, sertissant un profil de femme en émail polychrome, L. Clément - Limoges.
Poids brut : 4,12 g 100 / 120 €
- 36. Bague** carrée en or 750MM et, platine 900 MM, recouverte de diamants, total : 1,40 carat environ.
Taille : 52 - Poids brut : 8,85 g 300 / 400 €
- 37. TIFFANY & C^o**
Alliance en, platine 900 MM, signée.
Taille : 55 - Poids brut : 5,66 g 350 / 380 €



62



42

- 38. Créoles** en or gris, 750 MM, soulignées de diamants taille baguette.
Poids brut : 2,45 g 350 / 380 €
- 39. Demi-alliance** en or jaune, 750 MM, centrée de sept brillants, modèle Chirolle, total : 0,70 carat environ.
Taille : 55 - Poids brut : 3,9 g 400 / 450 €
- 40. Bague anneau** en or jaune, 750 MM, centrée de trois lignes de diamants.
Taille : 59 - Poids brut : 10,3 g 430 / 450 €
- 41. Bague jonc** en or jaune, 750 MM, centrée d'un beau pavage de diamants.
Taille : 54/55 - Poids brut : 7,8 g 450 / 480 €
- 42. Charmant pendentif** « souvenir » ouvrant en or jaune, 750 MM, orné de petites perles et franges, bel état. XIX^e siècle.
Longueur : 6 cm - Poids brut : 12,22 g 250 / 300 €
- 43. Collier plat** en or gris, 750 MM, orné de deux pierres blanches portant une pierre rouge taille poire.
Poids brut : 6,8 g 300 / 400 €

- 44. Collier** en or jaune, 750 MM, orné de motifs appliqués d'émail rouge enrichi de roses.
Poids brut : 15 g 1 200 / 1 400 €
- 45. Important pendentif ouvrant** en or jaune, 750 MM, appliqué émail rouge orné de roses à l'identique.
Poids brut : 19,6 g 1 100 / 1 200 €
- 46. Petits pendants d'oreilles** en or jaune, 750 MM, appliqués d'un émail rouge orné de diamants taille rosie.
Poids brut : 3,8 g 250 / 280 €
- 47. Demi-alliance** en or jaune, 750 MM, centrée de dix diamants, total : 1 carat environ.
Taille : 53 - Poids brut : 3,15 g 600 / 650 €
- 48. Demi-alliance** en or jaune, 750 MM, centrée de sept diamants, serti « rail », total : 0,90 carat environ.
Taille : 54 - Poids brut : 6,7 g 600 / 650 €
- 49. Bague** en or jaune, 750 MM, ornée de huit diamants taille baguette de part et d'autre d'une émeraude ovale pesant 1,25 carat environ.
Taille : 56 - Poids brut : 4,44 g 950 / 1 000 €
- 50. Bague** en or gris, 750 MM, ornée d'un diamant pesant 0,40 carat environ épaulé de six brillants.
Taille : 56 - Poids brut : 4,9 g 900 / 1 000 €
- 51. Bague** en or gris, 750 MM, ornée d'une émeraude pesant 1,35 carat entre deux lignes de diamants.
Taille : 54 - Poids brut : 4,85 g 1 000 / 1 200 €
- 52. Jolies boucles d'oreilles** dessinant chacune un plateau rectangulaire d'or gris, 750 MM, recouvert de diamants taille baguette et ronds.
Poids brut : 1,95 g 500 / 550 €
- 53. Bague** en or gris, 750 MM, ornée d'une belle topaze bleue à pans coupés épaulée de quatre brillants.
Taille : 54 - Poids brut : 3,5 g 400 / 500 €
- 54. Chaîne et pendentif** rond en or gris, 750 MM, centré d'un brillant pesant 0,30 carat dans un cercle de diamants, fermoir anneau à ressort.
Longueur de la chaîne : 40 cm
Poids brut : 2,25 g 700 / 800 €
- 55. Bague** en or jaune, 750 MM, ornée d'une amétrine taille émeraude à pans coupés sertie par quatre griffes diamantées en or gris 750MM.
Taille : 55 - Poids brut : 5,5 g 680 / 700 €

- 56. Pucés d'oreilles** en or gris, 750 MM, ornée chacune d'un beau diamant taille brillant, système Alpa.
Poids brut : 1,15 g 680 / 700 €
- 57. Bague solitaire** en or gris, 750 MM, ornée d'un brillant pesant 0,25 carat entre seize diamants.
Taille : 52 - Poids brut : 2,85 g 850 / 900 €
- 58. Chaîne et pendentif** rond en or gris, 750 MM, recouvert de diamants taille princesse et taille brillant.
Longueur de la chaîne : 40 cm
Poids brut : 2,05 g 880 / 900 €
- 59. Bague** ronde en or rose, 750 MM, centrée de saphirs roses calibrés dans un rang de brillants.
Taille : 54 - Poids brut : 3,1 g 700 / 800 €
- 60. Bague** « Fleur » en or rose, 750 MM, centrée d'une tourmaline ovale couleur « Pêche » pesant 2,06 carats bordée de rubis ronds épaulés de deux lignes de brillants.
Taille : 53 - Poids brut : 3,8 g 750 / 800 €
- 61. Bague anneau** en or jaune, 750 MM, ornée de deux lignes de saphirs jaunes ovales, total : 3,60 carats environ intercalées de huit brillants.
Taille : 55 - Poids brut : 5,1 g 750 / 800 €
- 62. Chaîne et pendentif** en or rose, 750 MM, centré de saphirs roses taillés en pavage rond entourés de brillants.
Longueur de la chaîne : 45 cm
Dimensions du pendentif : 20 / 11 cm
Poids brut : 3,75 g 700 / 800 €
- 63. Bague** « Jarretière » en or gris, 750 MM, dessinant trois motifs ovales recouverts de diamants, total : 0,80 carat environ.
Taille : 53 - Poids brut : 3,25 g 850 / 950 €
- 64. Collier** en or gris, 750 MM, centré d'un motif recouvert de deux lignes de rubis intercalées de deux lignes de diamants, fermoir anneau à ressort.
Longueur : 42 cm - Poids brut : 2,65 g 600 / 650 €
- 65. Chaîne et pendentif** en or gris, 750 MM, orné d'une topaze bleue ovale pesant 5 carats environ ourlée de brillants.
Longueur de la chaîne : 45 cm
Dimensions du pendentif : 24 / 13 cm
Poids brut : 2,1 g 750 / 800 €
- 66. Chaîne** diamantée et **pendentif** en or jaune, 750 MM, orné de rubis ronds entre deux lignes de brillants, fermoir anneau à ressort.
Poids brut : 4,65 g 800 / 900 €



58

- 67. Bague** ronde en or gris, 750 MM, centrée d'un saphir ovale pesant 1,80 carat environ entouré et épaulé de brillants.
Taille : 55 - Poids brut : 3,15 g 1 100 / 1 200 €
- 68. Chaîne et pendentif** « Fleur » en or gris, 750 MM, centrée d'une émeraude ovale dans un rang de brillants entourés de huit émeraudes ovales, total : 2 carats environ, bélière diamantée.
Longueur de la chaîne : 45 cm
Dimensions du pendentif : 22 / 14 cm
Poids brut : 3,6 g 700 / 800 €
- 69. Bague** en or, 750 MM, ornée d'un diamant pesant 0,72 carat présumé couleur G, qualité VS.
Taille : 50 - Poids brut : 2,49 g 1 600 / 1 800 €
- 70. Alliance** en or gris, 750 MM, soulignée de brillants, total : 2,70 carats environ.
Taille : 52 - Poids brut : 4 g 2 200 / 2 400 €
- 71. Bague** en or gris, 750 MM, ornée d'un saphir taille poire pesant 2,97 carats épaulé de deux brillants, total : 0,30 carat environ.
Taille : 53 - Poids brut : 5,3 g 2 200 / 2 400 €
- 72. Bague plate** en or jaune, 750 MM, ornée d'un saphir ovale pesant 2,40 carats bordé de diamants.
Taille : 50/51 - Poids brut : 4 g 900 / 1 000 €
- 73. Bague** en or gris, 750 MM, centrée d'une émeraude ovale pesant 2,05 carats épaulée de diamants taille baguette, présumés G. VVS, total des diamants : 0,50 carat environ.
Taille : 54/55 - Poids brut : 3,8 g 1 700 / 1 800 €

74. **Bague** en or gris, 750 MM, dessinant un plateau à pans coupés recouvert de diamants taille baguette et taille brillant, entre deux entrelacs soulignés de brillants, total des diamants : 0,90 carat environ.
Taille : 53 - Poids brut : 4,7 g 1 600 / 1 800 €
75. **Boucles d'oreilles** dessinant chacune un disque d'or gris, 750 MM, recouvert de diamants baguette et ronds.
Poids brut : 1,9 g 600 / 650 €
76. **Bague** en or gris, 750 MM, ornée d'un saphir ovale pesant 2,10 carats épaulé de six diamants taille baguette.
Taille : 54/55 - Poids brut : 3,5 g 1 300 / 1 500 €
77. **Bague** en or gris, 750 MM, ornée d'un saphir jaune taille coussin pesant 4,55 carats certifié sans modification thermique par le laboratoire CGL, origine Ceylan, entre deux diamants taille navette.
Taille : 51 - Poids brut : 4,5 g 2 200 / 2 400 €
78. **Collier** de trois rangs de perles non analysées, 750 MM, fermoir en or gris 750MM orné de diamants.
Poids brut : 46,4 g 700 / 800 €



74



76



77

79. **Bague** en or jaune, 750 MM, ornée d'une pierre jaune.
Taille : 54 - Poids brut : 5 g 100 / 120 €
80. **Bague** deux ors, 750 MM, recouverte de diamants jaunes et blancs.
Taille : 49 - Poids brut : 3,29 g 500 / 550 €
81. **Bague** ronde en or gris, 750 MM, centrée d'un diamant taille brillant pesant 1 carat environ entouré de dix diamants.
Taille : 50 - Poids brut : 4,1 g 600 / 700 €
82. **Bague** « Fleur » et boucles d'oreilles à l'identique en or jaune, 750 MM, chacune ornée de pétales couleur turquoise centrées de diamants (un petit manque de couleur sur bague).
Taille : 55 - Poids brut : 10,8 g 400 / 500 €
83. **Guy LAROCHE**
Bague en céramique noire irisée, centrée de diamants en pavage, dans sa boîte d'origine.
Taille : 53 - Poids brut : 9,85 g 200 / 300 €
84. **Bague anneau** en or gris, 750 MM, centrée d'une fine ligne de diamants.
Taille : 52 - Poids brut : 9,41 g 250 / 350 €
85. **Bague anneau** en or gris amati et lisse, 750 MM, centrée d'une pierre verte entre dix brillants.
Taille : 54 - Poids brut : 11,52 g 250 / 300 €
86. **Bague jonc** en or gris lissé, 750 MM.
Taille : 55 - Poids brut : 17,4 g 350 / 380 €
87. **Bague** « croisée » en or jaune, 750 MM, centrée d'un beau pavage de diamants.
Taille : 56 - Poids brut : 16,1 g 700 / 800 €
88. **Belle broche** en or jaune, 750 MM, centrée d'un camée d'inspiration Égyptienne sur agate, généreusement entouré de diamants et fleurs de lys émaillées, total des diamants : 3 carats environ.
Napoléon III.
Dimensions : 3 x 2,70 cm
Poids brut : 11,8 g 1 000 / 1 200 €

89. Bague en or, 750 MM, ornée d'un saphir pesant 3,64 carats, origine Ceylan, certifié « sans modification thermique » par le laboratoire GRS.
Poids brut : 6,6 g 2 800 / 3 000 €

90. Bague en or gris, 750 MM, centrée d'une émeraude taille émeraude, origine Colombie, pesant 2,17 carats épaulée de diamants baguette et encadrée de brillants, diamants présumés G.VVS.
Taille : 54 - Poids brut : 4,2 g 2 000 / 2 200 €

91. Pendants d'oreilles en or gris, 750 MM, orné chacun d'un ruban de diamants portant et entourant une améthyste ronde, système Alpa.
Longueur 3,5 cm - Poids brut : 6,86 g 600 / 700 €

92. Bague en or gris, 750 MM, ornée d'un saphir ovale pesant 7,50 carats environ présumé sans modification thermique, dans un rang de diamants.
Taille : 55 - Poids brut : 5,9 g 700 / 800 €

93. Bague plate en or gris, 750 MM, recouverte de beaux diamants, total : 1,50 carat.
Dans le goût des bijoux 1925.
Taille : 53 - Poids brut : 5,12 g 1 700 / 1 800 €

94. Bague en or gris, 750 MM, ornée d'un saphir ovale pesant 5,46 carats certifié sans modification thermique par le laboratoire CGL, origine Ceylan entre deux barrettes et un tour de diamants, total : 1 carat environ.
Taille : 50 - Poids brut : 6,5 g 4 600 / 4 800 €

95. Bague en or gris, 750 MM, ornée d'une belle perle d'opale pesant 16 carats environ dans des pétales en or amati parsemés de diamants.
Taille : 51 - Poids brut : 15,15 g 1 300 / 1 400 €

96. Collier de jolies perles de culture d'eau douce, diamètre : 12 à 15 mm, fermoir boule en or gris brossé 750MM parsemé de diamants.
Longueur : 44,50 cm - Poids brut : 103,9 g 1 200 / 1 400 €

97. Bague carrée en or gris, 750 MM, centrée d'une émeraude taille émeraude dans un rang de diamants.
Poids brut : 5,3 g 600 / 650 €



91



94

98. Alliance en or gris, 750 MM, soulignée de beaux diamants taille brillants, total : 1,80 carat environ.
Taille : 55 - Poids brut : 5,4 g 1 200 / 1 300 €

99. Belle alliance en or jaune, 750 MM, soulignée de diamants taille navette.
Taille : 57 - Poids brut : 3 g 600 / 700 €

100. Bague en or gris, 750 MM, ornée d'une rubellite ovale translucide pesant 5 carats environ épaulé de motifs diamantés.
Taille : 54 - Poids brut : 6,6 g 1 300 / 1 500 €



108



103



106

101. Charmant pendentif dessinant des fleurettes d'or jaune, 750 MM, orné de petites perles dont deux en pampille. Vers 1900.

Longueur : 4 cm - Poids brut : 4,65 g 150 / 200 €

102. Bracelet en or jaune, 585 MM, orné de grenats sur paillons. XIX^e siècle.

Longueur : 19 cm - Poids brut : 14 g 950 / 1 000 €

103. Jolies dormeuses, grand modèle, en or jaune, 750 MM, recouvertes de diamants.

XIX^e siècle.
Poids brut : 6 g 500 / 800 €

104. Broche ruban en or jaune, 750 MM, portant un motif orné d'émail « bleu de Sèvres » terminé par les pampilles à fleurettes d'émail blanc et perlées.

Première moitié XX^e siècle.
Longueur : 6 cm - Poids brut : 14 g 750 / 800 €



102



109



105

105. Collier « Draperie » en or jaune, 750 MM, à décor de guirlandes florales portant une petite perle.
Fin du XIX^e siècle.
Longueur : 42 cm - Poids brut : 12 g 1 000 / 1 200 €

106. Collier (chaîne de montre) en or jaune, 750 MM, portant un camée rond en pâte de verre bicolore dans un fil de petites perles.
Vers 1920.
Longueur : 48 cm - Poids brut : 10,5 g 500 / 550 €

107. Bague en or jaune, 750 MM, ornée d'un « jade jadéite Impérial » cabochon.
Taille : 51 - Poids brut : 14,7 g 900 / 1 000 €

108. Collier en or jaune, 750 MM, dessinant des guirlandes fleuries ornées de petites perles fines.
Vers 1880.
Longueur : 41,50 cm - Poids brut : 18,4 g 1 000 / 1 200 €

109. Pendants d'oreilles dessinant un personnage asiatique en or jaune, 750 MM, appliqués d'émail couleur verte, à décor japonisant porté et orné de perles fines.
XIX^e siècle.
Longueur : 6 cm - Poids brut : 7,8 g 800 / 900 €



107



104



101

110. BULGARI

Bracelet semi rigide, ouvert, maille « Zéro » en acier, ponctué de deux pastilles diamantées et siglée. 1 000 / 1 200 €

111. Bague anneau large en or gris, 750 MM, recouverte de diamants taille baguette et taille brillant, total : 6 carats environ.

Taille : 57 - Poids brut : 18,9 g 4 000 / 4 200 €

112. GIRARD, Bouton de Louise

Bracelet en or gris, 750 MM, centré d'un motif rond diamanté, longueur réglable.

Poids brut : 2,3 g 150 / 180 €

113. Bracelet formé d'une suite d'éléments de fils et godrons d'or gris, 750 MM, recouverts de diamants, rubis et saphirs, total des diamants : 6 carats environ.

Longueur : 19 cm - Poids brut : 41,63 g 3 600 / 3 800 €

114. Bracelet « Ligne » en or gris, 750 MM, souligné de diamants, total : 3,60 carats environ, deux huit de sécurité.

Longueur : 18 cm - Poids brut : 8,56 g 2 900 / 3 000 €

115. Bague en or gris, 750 MM, ornée d'un diamant pesant 0,75 carat présumé couleur H, qualité VVS entouré de diamants entre deux lignes de diamants.

Taille : 55 - Poids brut : 5,87 g 1 600 / 1 700 €

116. Bague en or jaune 750MM et, platine 900 MM, ornée d'un beau diamant taille cœur pesant 1,28 carat certifié couleur G et qualité I1 par le laboratoire CGL, serti entre huit brillants.

Taille : 55 - Poids brut : 4,1 g 3 000 / 3 500 €

117. HERMÈS Paris, Lima

Bague en, argent 925 MM, dans son écrin d'origine.

Taille : 52 - Poids brut : 14,9 g 100 / 120 €

118. BULGARI B. Zéro

Bague en or gris, 750 MM.

Taille : 52 - Poids brut : 9,1 g 600 / 700 €

119. Bague plate en or gris, 750 MM, recouverte de diamants taille baguette et taille brillant, total : 1,30 carat environ.

Taille : 52 - Poids brut : 6 g 1 400 / 1 600 €

120. Bague en or gris, 750 MM, ornée d'un diamant taille poire pesant 0,62 carat face à un diamant taille ovale pesant 0,76 carat portés par deux lignes de diamants baguette, total : 1.60 carat.

Taille : 53 - Poids brut : 4,04 g 2 300 / 2 500 €

120 Jolie broche « Plaque » en or gris 750 MM et, platine 900 MM, centrée d'un diamant rond pesant 0,70 carat environ dans un décor ajouré, géométrique recouvert de diamants et deux lignes de rubis calibrés, total des diamants : 2,30 carats environ.

Vers 1930.

Dimensions : 5,7 / 3,2 cm

Poids brut : 17,2 g 1 300 / 1 500 €

121. Collier d'or gris, 750 MM, centré d'une pastille diamantée retenant une perle de Tahiti.

Longueur : 41 cm - Poids brut : 7,27 g 300 / 350 €



120 bis



110



121



118



119



115



111



113



116



120



117



112



114



122



127

122. Collier à décor floral en or jaune, 750 MM.
1910-1920.
Longueur : 38 cm - Poids brut : 9,5 g 700 / 800 €

123. Pendentif en or jaune, 750 MM, orné d'émail noir incrusté
de diamants dans un cadre de demi perles fines, total : 0,80
carat environ.
Napoléon III.
Dimensions : 3,8 / 4 cm
Poids brut : 16,2 g 1 000 / 1 200 €

124. Bracelet en or rose 750MM et, argent 925 MM, centré
d'une rosace de diamants autour d'une perle « bouton »
épaulée de deux lignes de diamants, total 1 carat environ,
chaînette de sécurité.
Poids brut : 17,7 g 1 400 / 1 600 €

125. **Bracelet jonc rigide**, ouvrant en or rose, 750 MM, centré d'un grenat, chaînette de sécurité.
Fin du XIX^e siècle.
Poids brut : 14 g 600 / 650 €



124

126. **Bracelet** en or jaune, 750 MM, dessinant un décor de fleurettes et feuilles de lauriers orné de trois pierres rouges.
Vers 1920.
Longueur : 17 cm - Poids brut : 13,07 g 600 / 700 €



125

127. **Pendants d'oreilles** transformables en or jaune, 750 MM, appliqués d'émail polychrome couleur bleu nuit, bleu clair et blanc.
Napoléon III.
Longueur : 7 cm - Poids brut : 5,6 g 800 / 900 €



123



126

128. Très beaux pendants d'oreilles en platine 900MM et or gris, 750 MM, orné chacun de diamants autour d'un saphir ovale pesant 6,06 carats certifié sans modification thermique par le laboratoire CGL, origine Ceylan et un saphir ovale pesant 5,16 carats certifié sans modification thermique par le laboratoire CGL, origine Ceylan, système à vis.
Vers 1925.

Longueur : 4 cm - Poids brut : 12,6 g 6 500 / 7 000 €

128 Belle croix en pendentif en or 750MM et, platine 900 MM, **bis** recouverte de diamants ronds bordés d'une frise ajourée et diamantée, total des diamants : 2 carats environ.
XIX^e siècle.

Dimensions : 7 / 4,8 cm

Poids brut : 11,7 g 2 000 / 2 200 €

129. Broche-pendentif en platine, 900 MM, centrée d'une améthyste rectangulaire à pans coupés entourée de rubans diamantés dans un cadre ajouré à pans coupés souligné de perles fines, dimensions 3 / 2,5 cm, vendu avec chaîne récente en or gris 750MM, longueur réglable.
Vers 1910.

Poids brut : 14,2 g 1 000 / 1 500 €



129



128



128 bis



134



130

130. Bague en or gris, 750 MM, centrée d'un diamant taille brillant pesant 2 carats environ dans une couronne de diamants l'entourant.

Vers 1960.

Taille : 55 - Poids brut : 7,7 g

2 500 / 3 000 €

131. Bague en platine, 900 MM, ornée d'un saphir ovale pesant 10,33 carats certifié « sans modification thermique » par le laboratoire CGL, origine Ceylan, dans un rang de diamants, total : 1 carat environ.

Taille : 58 - Poids brut : 9,6 g

7 800 / 8 000 €



132



131

132. Bague en or gris, 750 MM, ornée d'un saphir jaune taille coussin pesant 5,12 carats certifié « sans modification thermique » origine Ceylan, par le laboratoire CGL, entre six diamants taille baguette et encadré de brillants.

Taille : 52 - Poids brut : 8,4 g 3 800 / 4 000 €

133. Bague en or gris, 750 MM, ornée d'un beau saphir jaune taille coussin pesant 6,62 carats certifié sans modification thermique par le laboratoire CGL, origine Ceylan, entre deux motifs recouverts de diamants taille baguette et taille brillant.

Taille : 52 - Poids brut : 5,9 g 4 500 / 4 800 €



133

134. Somptueux clips d'oreilles dessinant chacun un entrelacs d'or gris, 750 MM, souligné de diamants taille brillant « triés », présumés G. VVS, total : 14 carats environ.

Poids brut : 23,5 g 8 000 / 8 500 €

- 135. Bague** en or jaune 750MM et, platine 900 MM, ornée d'une pierre bleue rectangulaire entourée de diamants.
Poids brut : 8,1 g 800 / 900 €
- 137. Bague** « croisée » en or jaune, ornée d'un saphir jaune taille coussin 4,50 carats environ face à un saphir bleu taille coussin 4,50 carats environ, tous deux sans modification thermique, origine Ceylan, porté chacun par deux godrons diamantés, vendue avec un certificat du cabinet de l'Expert.
Taille : 52 - Poids brut : 8,8 g 5 000 / 5 500 €
- 135. Bracelet** formé d'une suite de motifs géométriques en or **bis** gris et or noir, 750 MM, recouverts de saphirs en pavages et diamants en pavages.
Longueur : 17 cm - Poids brut : 36,7 g 2 800 / 3 000 €
- 138. Bague** en or gris, 750 MM, ornée d'un saphir taille coussin pesant 6,32 carats certifié « sans traitement thermique » par le laboratoire GCI, finement entouré, porté et épaulé de brillants, diamants sur tout le corps de la bague, total : 1,50 carat.
Taille : 54 - Poids brut : 5 g 6 500 / 7 000 €
- 136. Bague** en or gris, 750 MM, ornée d'un saphir ovale pesant 5,96 carats certifié sans modification thermique par le laboratoire CGL, origine Ceylan, entre deux quatre brillants et deux diamants taille baguette.
Taille : 52 - Poids brut : 6,1 g 5 000 / 5 500 €
- 139. Bracelet ligne** en or gris, 750 MM, recouvert de saphirs ovales centrés de deux motifs pavés de diamants, total des saphirs : 15 carats environ, longueur : 17,50 cm, système de sécurité invisible ponctué d'un diamant.
Poids brut : 17,9 g 2 500 / 2 800 €



136



135



137



138



135 bis



139



142



140



143

140. Bague en or gris, ornée d'un rubis ovale pesant 1,87 carat certifié sans modification thermique par le laboratoire CGL, origine BIRMANIE, entre deux barrettes et un tour de diamants, total : 1 carat environ.

Taille : 49 - Poids brut : 5,9 g

2 800 / 3 000 €

140. Bague solitaire en or jaune, 750 MM, ornée d'un beau diamant taille brillant pesant 1,50 carat environ présumé H / I. VVS, épaulé de deux brillants pesant chacun 0,20 carat environ.

Taille : 52 - Poids brut : 3,11 g

3 800 / 4 000 €

illustré en page 43

141. Bague en or gris, 750 MM, orné d'un rubis ovale chauffé pesant 3 carats environ dans un rang de diamant en chute, total : 1,50 carat environ.

Taille : 54 - Poids brut : 5,5 g

2 800 / 3 000 €

142. Fine bague en or gris, 750 MM, centrée d'un joli rubis ancien, ovale pesant 4,27 carats certifié par le laboratoire CGL « sans modification thermique » ourlé de diamants.

Vers 1930.

Taille : 50 - Poids brut : 4,2 g

4 000 / 4 200 €





145

- 143. Bracelet ligne** en or gris, 750 MM, souligné de rubis ovales intercalés de diamants.

Longueur : 18 cm

Poids brut : 9,7 g 2 000 / 2 200 €

- 144. Jolis pendants d'oreilles** en or gris, 750 MM, chacun dessinant une décor géométrique diamanté portant une rubellite taille émeraude pesant chacune 6 carats environ.

Longueur : 4 cm

Poids brut : 10,2 g 3 000 / 3 500 €



144



141

- 145. Bague** en or gris, 750 MM, ornée d'un rubis ovale pesant 9,09 carats certifié « sans modification thermique » par le laboratoire GCI, finement entouré de diamants.

Taille : 53

Poids brut : 6,6 g 9 000 / 10 000 €

- 146. Sautoir** en or gris, 750 MM, orné d'une kyrielle de tourmalines roses en sertissure.

Longueur : 76 cm sans fermoir

Poids brut : 24,94 g 1 700 / 1 900 €



146



150

147. Bracelet articulé, « mouvementé » en or gris, 750 MM, recouvert de diamants taille baguette et taille brillants, poids du diamant central : 0,70 carat environ, total : 6 carats environ.

Longueur : 17,5 cm
Poids brut : 32,26 g

4 500 / 4 800 €

148. Pendants d'oreilles « fines girandoles » en or gris, 750 MM, ornées de diamants et rubis, total des diamants : 1,20 carat environ.

Longueur : 5 cm - Poids brut : 13,33 g 1 700 / 1 800 €



148

149. Collier formé d'une double chaîne d'or gris, 750 MM, ornée de quatre charms diamantés portant un motif circulaire, centré d'un diamant pesant 2,02 carats dans une rosace diamantée, total des diamants : 8 carats environ, diamètre : 4 cm, longueur réglable.

Poids brut : 29,82 g 7 500 / 8 000 €



147



149

150. Très beaux pendants d'oreilles en or gris, 750 MM, dessinant chacun un élégant motif recouvert de diamants baguette et ronds portant une chute de diamants baguette et ronds terminée par une perle de culture blanche dans une corolle diamantée, diamètre : 15 mm, total des diamants : 3,50 carats environ.
Longueur : 6 cm - Poids brut : 26,32 g 3 000 / 3 300 €



151

151. Boucles d'oreilles « fleur » en or gris, 750 MM, chacune ornée de diamants et émeraudes.
Diamètre : 13 mm - Poids brut : 5,12 g 1 000 / 1 200 €



152



153



154

152. Beau bracelet rigide, ouvrant, en or jaune, 750 MM, centré d'un médaillon orné de turquoises taillées autour d'un motif gravé d'un décor floral et entourées d'un rang de demi perles entre deux palmettes perlées, chaînette de sécurité.

XIX^e siècle.

Poids brut : 43,2 g

2 800 / 3 000 €

153. Broche en or rose, 750 MM, ornée d'un camée sur agate bicolore dessinant une femme dans un décor naturaliste entouré de perles et diamants en coquilles, frises et fleurs de lys.

Dimensions : 5,5 / 2,8 cm

XIX^e siècle.

Poids brut : 17,9 g

1 000 / 1 500 €

154. Pendentif en or jaune, 750 MM, arborant un beau camée sur agate bicolore dessinant un buste de « femme au collier » dans un rang de perles d'or.

1910-1920.

Dimensions : 5,5 / 4,4 cm

Poids brut : 67,1 g

1 300 / 1 500 €



156

- 155. Bague** en or jaune, 750 MM, centrée d'un diamant taille navette pesant 1 carat environ entouré de brillants.
 Taille : 59 - Poids brut : 5,2 g 1 000 / 1 200 €

- 156. Pendants d'oreilles** « Girandoles » en or jaune, 750 MM, recouverts de diamants, total : 3 carats environ.
 Longueur : 3,5 cm - Poids brut : 8,43 g 1 200 / 1 300 €



155

- 157. Bague** en or gris, 750 MM, ornée d'un saphir jaune taille coussin pesant 6,26 carats certifié sans modification thermique par le laboratoire CGL, origine Ceylan, serti entre deux diamants taille baguette et diamants taille brillant.
 Taille : 52 - Poids brut : 6,7 g 4 200 / 4 500 €

- 158. Élégant bracelet plat**, articulé à motifs de chevrons en or gris, 750 MM, recouverts de diamants blancs et diamants jaunes, total : 6 carats environ.
 Longueur : 17 cm - Poids brut : 40,92 g 4 500 / 4 800 €



160



159



161

159. Bague en or gris 750MM et, platine 900 MM, centrée d'un diamant pesant 0,75 carat environ entouré de huit diamants, total 0,60 carat environ.

Taille : 55 - Poids brut : 5,3 g 1 900 / 2 000 €



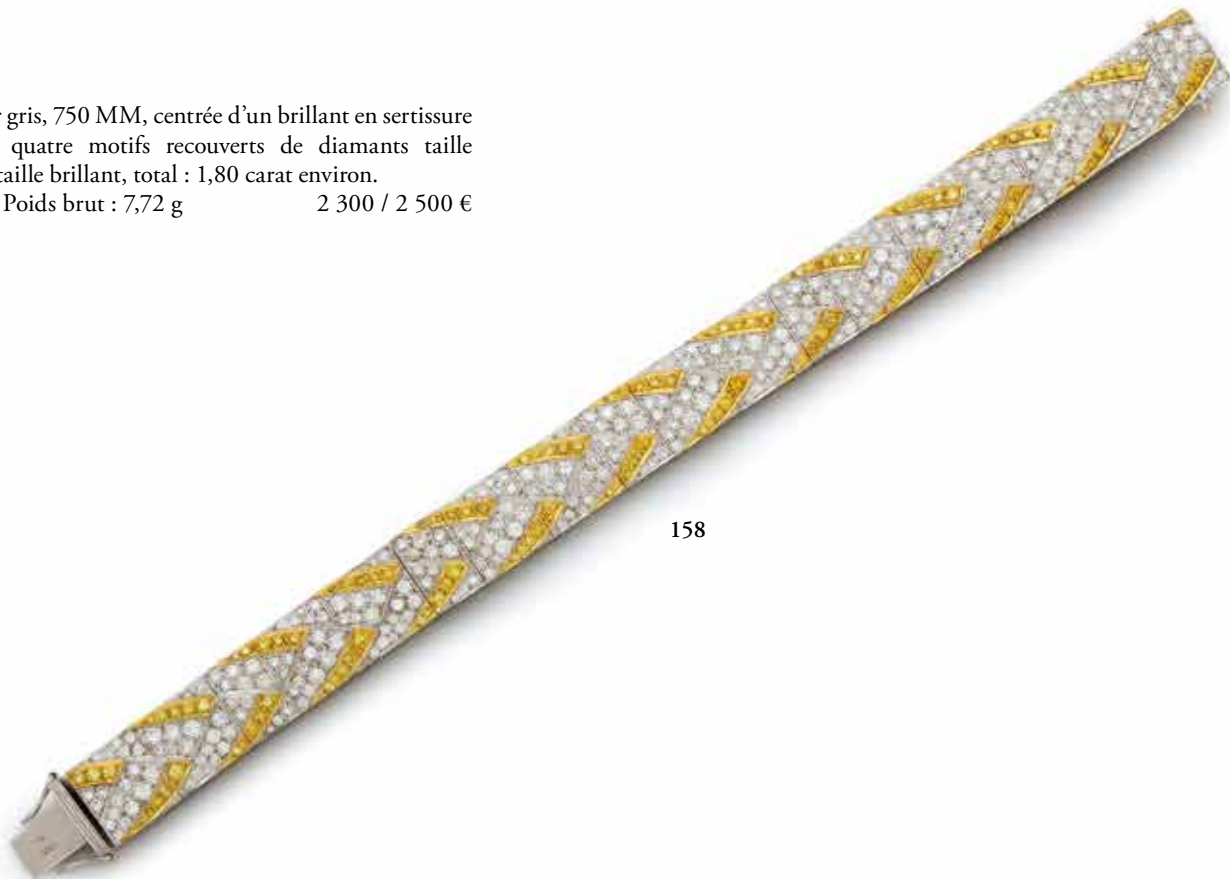
157

160. Très belle bague en or gris, 750 MM, ornée d'un joli diamant taille coussin pesant 4 carats environ au centre d'un plateau recouvert de diamants taille baguette et taille brillant.

Taille : 56 - Poids brut : 11,6 g 12 000 / 13 000 €

161. Bague en or gris, 750 MM, centrée d'un brillant en sertissure encadré de quatre motifs recouverts de diamants taille baguette et taille brillant, total : 1,80 carat environ.

Taille : 53 - Poids brut : 7,72 g 2 300 / 2 500 €



158

162 MAUBOUSSIN, Paris

Poudrier « maille vannerie » en or jaune, 750 MM, signé, marqué : 18 décembre, dimensions : 6,8 / 6,8 cm, parfait état, dans un étui en cuir naturel.

Vers 1950.

Poids brut : 124,9 g

2 000 / 2 200 €

163. Flacon à sels en or jaune, 750 MM, à décor de trois frises de feuilles de lauriers encadrant un fin guillochage couvrant. XIX^e siècle.

Hauteur : 6 cm - Poids brut : 26,2 g

500 / 800 €

164. Jolie bague en or jaune 750MM et, platine 900 MM, centrée d'un diamant au centre d'un coussin diamanté.

Vers 1950.

Taille : 56 - Poids brut : 8,04 g

900 / 1 000 €

165. Bracelet rigide, ouvrant en or jaune, 750 MM, centré d'une barrette soulignée de demi perles probablement fines épaulée de six motifs en forme de fleurettes également ornées de demi perles, chaînette de sécurité, dans son écrin d'origine (légères marques de chocs au dos).

XIX^e siècle.

Poids brut : 20,8 g

600 / 800 €

166. Bracelet formé de sept pièces en or de 20 francs, 750 MM, dont une servant de fermoir invisible, chaînette de sécurité, dans un écrin de la Maison Bilbault Paris.

Longueur : 17 cm - Poids brut : 56,8 g

1 200 / 1 500 €

167. DINH VAN, Menottes

Collier maille « serpent » en or jaune, 750 MM, parfait état.

Longueur : 44 cm - Poids brut : 18,46 g

900 / 1 000 €



164



162



163



167



166



165



174

- 168. Bracelet montre** en or gris 750 MM et, platine 900 MM, lunette hexagonale, fond blanc, dans un motif rectangulaire, articulé, recouvert de diamants ronds, remontoir pierre bleue cabochon, bracelet cordon noir, boucle métal, mouvement mécanique.
Vers 1925.
Longueur : 13,5 cm - Poids brut : 19,3 g 1 000 / 1 100 €

169. ZENITH

Bracelet montre en or gris 750MM et, platine 900 MM, lunette ovale, fond crème, dans un rang de diamants et deux boucles recouvertes de diamants, n° 114.0, mouvement mécanique en état de fonctionnement, remontoir remplacé, boucle métal.
Vers 1925.
Poids brut : 15,7 g 500 / 600 €

- 170. Jolies dormeuses** en or gris 750MM et, platine 900 MM, ornée chacune de deux diamants ronds, total : 1,70 carat environ.
Vers 1930.
Poids brut : 5,4 g 2 300 / 2 400 €



173



170



169

171. MELLERIO, dit MELLER

Clip de revers en, platine 900 MM, orné de diamants ronds et diamants taille baguette, total : 3,50 carats environ, signé. Vers 1930.

Dimensions : 3 / 2,5 cm

Poids brut : 11,6 g

3 000 / 3 500 €



172

172. Croix en pendentif de, platine 900 MM, soulignée de diamants taille « rose couronnée » et rose.

Début du XX^e siècle.

Longueur de la chaîne récente : 44 cm

Dimensions : 3,5 / 2,5 cm

Poids brut : 5,95 g

1 000 / 1 100 €



171

173. ART DÉCO

Bague en or gris 750MM et, platine 900 MM, centrée d'un beau diamant rond pesant 0,70 carat environ épaulé de six diamants.

Vers 1930.

Taille : 49 - Poids brut : 4,5 g

1 000 / 1 300 €

174. Collier en or gris, 750 MM, orné de diamants autour d'un diamant mobile couleur « cognac » en briolette.

Vers 1925.

Longueur de la chaîne récente : 44 cm

Hauteur du motif : 3 / 2 cm

Poids brut : 10,5 g

2 100 / 2 200 €



168



184



180

175. **Pendants d'oreilles** en or jaune, 750 MM, orné chacun d'un important corail en poire entièrement gravé de fleurettes, signées Magliulo.

Longueur : 5,5 cm - Poids brut : 1 860 g 1 000 / 1 200 €

176. **Fine montre de col** en or jaune, 750 MM, mouvement échappement à cylindre, AIF Bernard Genève, couvercle gravé d'une scène galante, fond émail blanc, chiffres romains, bordure en feston.

Vers 1900.

Diamètre : 3,4 cm - Poids brut : 22,73 g 400 / 600 €



176

177. **CHAUMET**

Rare pendentif-montre en or jaune, 750 MM, lunette en cœur, fond or pavé de rubis, marqué Delaneau, mouvement à quartz, tour diamants, 4232RE. G372. 1688n.

Longueur de la chaîne ajoutée en or jaune 750 MM : 42 cm

Poids brut : 13,7 g 1 700 / 1 800 €



183



175

178. Broche dessinant une rose en or jaune, 750 MM, feuilles appliquées d'un émail vert, fleur en corail naturel.
Longueur : 6,50 cm - Poids brut : 10 g 350 / 380 €

179. Bague anneau en or jaune, 750 MM, ornée d'un joli diamant taille poire pesant 1,30 carat environ présumé H / I VVS, épaulé de deux pavages de jolis saphirs roses.
Taille : 53 - Poids brut : 10 g 2 200 / 2 500 €

180. Lot de trois bagues de petit doigt en or jaune, 750 MM, ornée chacune de diamants en pavage centré d'une émeraude ou d'un saphir ou d'un rubis ovale.
Vers 1980.
Taille : 46/48 - Poids brut : 11,9 g 1 200 / 1 400 €

181. Bague anneau en or jaune, 750 MM, ponctuée de trois diamants, Grèce.
Taille : 52 - Poids brut : 5,6 g 250 / 300 €

182. Pendants d'oreilles en or jaune, 750 MM, orné chacun d'un onyx incrusté d'un diamant au dessus d'un bâtonnet d'onyx portant une longue goutte de corail naturel.
Vers 1960.
Longueur : 6 cm - Poids brut : 10,3 g 950 / 1 000 €

183. Bracelet « Serpent » en or jaune 750MM et or rose, 750 MM, partiellement gravé, yeux diamantés, chaînette de sécurité.
XIX^e siècle.
Diamètre intérieur : 5,8 cm
Poids brut : 11,6 g 500 / 700 €

184. Chaîne et pendentif en or jaune, 750 MM, orné d'un beau diamant taille poire pesant 1,10 carat environ porté par cinq diamants, bélière diamantée.
Longueur : 52 cm - Poids brut : 7,8 g 1 400 / 1 600 €



182



177



179



178



181



185. BOUCHERON

Rare étui-flacon à sels de forme oblongue en or jaune, 750 MM, couvercle orné d'enroulements sur une ligne de diamants et couronné de deux cercles de diamants autour d'un saphir rond cabochon, bouchon intérieur à prise architecturée, haut du flacon dessinant une frise drapée à pampilles de diamants au dessus d'une guirlande foliacée, couronnant un masque de théâtre antique masculin lié par deux rubans noués à un masque de théâtre antique féminin, base du flacon encerclée d'une suite de diamants au dessus d'un lapis-lazuli servant de sceau, chiffre en intaille : initiales L.B. (manques diamants), signé, poinçon de Maître. Vers 1880.

Hauteur 6,30 cm - Poids brut : 29,9 g

5 000 / 7 000 €

Georges Le saché (1876-1902) a commencé sa carrière en collaboration avec Lucien Falize de 1872 à 1877 puis en reprenant l'importante entreprise de fabrication de Baucheron et Guillain. Il a travaillé pour Boucheron et Tiffany & C°

Les travaux de l'association de Le Saché et Baucheron pour Boucheron datent de 1877 à 1881, ce qui permet de dater cet ouvrage pendant ces années.

Référence au poinçon analysé.

Frédéric Boucheron (1830-1902) a été témoin du mariage de Georges Le Saché avec Louise, fille de Georges Baucheron le 24 mai 1877. Fort de ces initiales, ce flacon a-t-il été fait pour son épouse, Louise ?





- 186. Très beaux pendants d'oreilles** en or gris, 750 MM, dessinant des motifs ornés de diamants et saphirs portant deux cercles recouverts des mêmes pierres dont un centré d'un diamant ovale en pampille chacun pesant 0,80 carat environ, total des diamants : 3,50 carats environ.
Longueur : 5,30 cm
Poids brut : 20,79 g 4 500 / 4 800 €
- 187. Bague « Pompadour »** deux ors, 750 MM, ornée d'un rare saphir taille coussin pesant 15,50 carats certifié « sans modification thermique », origine BIRMANIE, par le laboratoire LFG, très belle couleur, dans un rang de diamants épaulé de deux diamants brillantés, total : 2 carats environ.
Taille : 53 - Poids brut : 12,74 g 17 000 / 18 000 €
- 188. Bague** en or gris, 750 MM, ornée d'une magnifique émeraude ovale, limpide, pesant 7,33 carats épaulée de gradins ornés de diamants taille baguette et brillant.
Taille : 50 - Poids brut : 7,2 g 7 000 / 8 000 €



188



187



186



197



189



190



196

189. Bague solitaire en or gris, 750 MM, ornée d'un beau diamant taille brillant pesant 1,70 carat entre quatre diamants taille brillant.

Taille : 51 - Poids brut : 4,8 g 5 000 / 5 500 €

190. Bague ronde en or gris, 750 MM, centrée d'un diamant entouré de diamants ronds dans une jupe d'or gris, total : 1,30 carat environ.

Taille : 51 - Poids brut : 8,05 g 500 / 600 €

191. MAUBOUSSIN, Paris, Au café des deux amours
Bague « Fleur » en or gris, 750 MM, n° CT0659, centrée d'une perle de culture, diamètre 11 mm, entourée de pétales diamantés.

Taille : 54 - Poids brut : 8,2 g 1 000 / 1 200 €

192. Pendants d'oreilles en or gris, 750 MM, dessinant une chute de brillants portant une perle de culture en poire.

Longueur : 4,5 cm - Poids brut : 10,46 g 1 300 / 1 400 €

193. Bague en or 750MM et, platine 900 MM, recouverte de diamants autour de deux diamants pesant chacun 0,40 carat environ, total : 2,80 carats environ.

Vers 1955.
Taille : 48/49 - Poids brut : 6,5 g 2 200 / 2 400 €

194. Bracelet formé de sections en mailles torsadées d'or gris, 750 MM, chacune centrée de quatre diamants, total : 1,50 carat environ, fermoir invisible.

Vers 1980.
Longueur : 17 cm - Poids brut : 20,04 g 1 000 / 1 200 €

195. Jolie bague en or gris, 750 MM, ornée d'un saphir ovale pesant 6,40 carats certifié sans modification thermique par le laboratoire CGL, origine Ceylan, entouré de diamants, total : 1,50 carat environ.

Taille : 51 - Poids brut : 6,4 g 4 500 / 4 800 €

196. Belle bague boule en or gris, 750 MM, recouverte de diamants sur le dessus et les côtés, traversée par deux barrettes soulignées de diamants, total : 6,50 carats environ.

Taille : 52 - Poids brut : 14,11 g 2 900 / 3 000 €



197. **Pendants d'oreilles** en or gris, 750 MM, dessinant une chute de diamants portant une aigue-marine en briolette.
Longueur : 4,5 cm - Poids brut : 9,06 g 1 400 / 1 500 €



193

198. **Jolie broche-pendentif** en platine, 900 MM, ornée de diamants ronds et petites perles fines au dessus de trois pampilles diamantées, épingle en or gris 750MM.
Vers 1920.
Dimensions : 4,10 / 4,80 cm
Poids brut : 11,7 g 1 300 / 1 400 €



198



191



195



192



204

- 199.** « **Collier de chien** » en or jaune, 750 MM, recouvert d'une kyrielle de pierres fines en cabochon, ouvrage italien.
Longueur : 32,50 cm
Poids brut : 155 g

5 000 / 5 500 €

- 200.** **Bague** en or gris, 750 MM, ornée d'une très belle aigue-marine taille rectangulaire à plans coupés, pesant 56,05 carats certifiée par le laboratoire CGL « naturelle, bleu intense », dimensions : 30,16 x 19,4 5x 13,49 mm, épaulée de douze diamants taille carrée portés par dix brillants.
Taille : 53 - Poids brut : 20,6 g

3 500 / 4 000 €

- 201.** **Bague** en or gris, 750 MM, ornée d'une importante topaze bleue taille émeraude pesant 54 carats environ ourlée de brillants.
Taille : 55 - Poids brut : 18,5 g

2 300 / 2 500 €



202



200



199

202. Bague en or jaune 750MM et, platine 900 MM, dessinant des motifs « volutes » ornés de diamants en pavage portant une citrine ovale pesant 35 carats environ entre deux palmettes diamantées.

Vers 1960.

Taille : 57 - Poids brut : 24,5 g

600 / 800 €



203

203. Bague en or gris, 750 MM, ornée d'un béryl blanc, ovale, porté par deux papillons recouverts de rubis et tsavorites.

Taille : 53 - Poids brut : 20 g

1 600 / 1 700 €

204. Bague en or rose, 750 MM, ornée d'une belle opale taille poire cabochon pesant 6,50 carats environ ourlée de diamants entre deux motifs diamantés.

Taille : 54 - Poids brut : 5,5 g

1 600 / 1 700 €



201



207



208

205. Boucles d'oreilles « Fleur » en or gris, 750 MM, recouvertes de diamants, total : 1,24 carat et émeraudes taillées.
Poids brut : 6,6 g 1 400 / 1 500 €

206. Bague en or jaune, 585 MM, centrée d'une émeraude ovale dans une frise de diamants, total : 1,20 carat environ.
Début du XX^e siècle.
Taille : 57 - Poids brut : 5,2 g 1 200 / 1 300 €



215

207. Pendants d'oreilles en or gris, 750 MM, recouverts de diamants et émeraudes taillées, total des diamants : 2,70 carats environ.
Longueur : 5 cm - Poids brut : 15,67 g 2 600 / 2 800 €



213

208. CHAUMET
Pendants d'oreilles deux ors, 750 MM, orné chacun d'une ligne de diamants portant un brillant et une tourmaline rose en briolette, longueur : 4,5 cm, dans son écrin d'origine.
Poids brut : 6,1 g 2 300 / 2 400 €



212

209. Bague en or gris, 750 MM, ornée d'un beau rubis ovale, translucide pesant 3,15 carats certifié « sans modification thermique » par le laboratoire BGL, entouré de brillants et épaulé de diamants taille baguette.
Taille : 54 - Poids brut : 4,9 g 7 500 / 8 000 €



205



219

210. Bague solitaire en or gris, 750 MM, ornée d'un joli diamant taille brillant pesant 1,50 carat environ présumé - H / I.VS -, serti par quatre griffes entre six brillants.
Taille : 52 - Poids brut : 5 g 2 800 / 3 000 €

211. Chaîne et pendentif en or gris, 750 MM, de forme losangique centré d'un diamant taille émeraude dans quatre motifs recouverts de diamants et rubis, total des diamants : 1,10 carat environ, longueur réglable.
Poids brut : 7,29 g 1 600 / 1 800 €

212. Bague en or gris, 750 MM, ornée d'une émeraude taille émeraude naturelle, translucide pesant 4,07 carats, certifiée par le laboratoire CGL, origine probable Colombie, épaulée de deux motifs recouverts de diamants taille baguette et brillants.
Taille : 57 - Poids brut : 6,3 g 2 800 / 3 000 €

213. Bague solitaire en or gris, 750 MM, ornée d'un diamant taille brillant pesant 0,55 carat vendu avec son « pré certificat » indiquant - J. VS1 - serti entre six diamants taille baguette et quatre brillants.
Taille : 55 - Poids brut : 3,9 g 1 400 / 1 500 €

214. Bague anneau en or gris, 750 MM, recouverte de diamants taille baguette et brillant, total : 0,80 carat environ.
Taille : 58 - Poids brut : 6,6 g 300 / 400 €

215. Bague en or gris, 750 MM, ornée d'un rubis ovale pesant 3,50 carats environ certifié « remplissage des cavités » par le laboratoire LFG, épaulé de deux motifs recouverts de diamants, total des diamants 1 carat environ.
Taille : 51 - Poids brut : 5,07 g 3 000 / 3 200 €

216. Bague solitaire en or jaune, 750 MM, ornée d'un diamant taille brillant pesant 4,15 carats, pierre « à effet ».
Poids brut : 4,9 g 2 500 / 3 000 €

217. Bague en or gris, 750 MM, ornée d'une opale de feu ovale pesant 3,50 carats environ, origine Mexique, dans une frise de diamants taille brillant et navette.
Taille : 56 - Poids brut : 6,6 g 1 600 / 1 800 €

218. Pendentif formé d'une pastille transparente portée par des godrons d'or jaune, 750 MM, centrée d'un saphir cabochon.
Poids brut : 8,7 g 250 / 300 €

219. Fin bracelet en or gris, 750 MM, orné de diamants, total : 2 carats environ et tsavorites taillées.
Longueur : 18 cm - Poids brut : 16,85 g 2 300 / 2 500 €



210

209

211



140 bis



216



214



217



221

227

223

220. Superbe bracelet plat, articulé en or gris, 750 MM, dessinant des motifs ovales recouverts de rubis taillés et triés, centrés et encadrés de diamants dans des rubans de diamants, total : 18 carats environ, total des rubis : 15 carats environ.

Longueur : 19 cm

Poids brut : 110,68 g

19 000 / 20 000 €

Reproduit sur page de couverture

221. BOUCHERON

Montre bracelet Vintage en or jaune, 750 MM, lunette carrée unie, fond or, index ponctué, mouvement mécanique, n° BT908-247 71760, en état de fonctionnement, fermoir invisible à glissière, kit de trois bracelets interchangeables.

Poids brut : 28,7 g

800 / 1 000 €

222. PIAGET

Bracelet montre en or jaune, 750 MM, lunette carrée, 2 / 2 cm, fond noir, chiffre muet, aiguilles or, mouvement automatique, n° 9133B23 - 136928, bracelet maille pressée.

Longueur : 17 cm

Poids brut : 65 g

1 500 / 1 600 €

223. JAEGER LECOULTRE

Bracelet montre d'homme en or jaune, 750 MM, lunette ronde, fond crème, chiffres bâton, trotteuse centrale, en état de fonctionnement, bracelet cuir, boucle ardillon métal, N 132182, dans sa boîte d'origine.

Vers 1950.

Poids brut : 37,9 g

600 / 700 €

224. JAEGER LECOULTRE

Bracelet montre en or gris, 750 MM, lunette rectangulaire, 2,2 / 2,4 cm, fond crème, chiffres bâton et romains, mouvement mécanique, n° 927905 A, bracelet mailles souples.

Longueur : 19 cm

Poids brut : 58,2 g

1 500 / 1 600 €

225. JAEGER LECOULTRE, Golay Fils & Stahl

Bracelet montre en or gris, 750 MM, lunette ronde ourlée de diamants, fond crème, chiffres bâton, mouvement à quartz, n° 954835A J8338M, bracelet mailles pressée.

Longueur : 17 cm

Poids brut : 69,3 g

1 500 / 1 600 €



225

222

224



226

226. ROLEX, Submariner «James Bond»

Montre bracelet « Vintage » en acier, boîtier rond, lunette tournante graduée, cadran noir, écritures dorées, index probablement repeint, étanche 100m, calibre 1530 mécanique à remontage automatique, bracelet Oyster, boucle déployante siglée en acier, boîte n° 400162 à 6h, diamètre 3,8 mm, réf. 5508 à midi, mouvement révisé en 2019, dans boîte Rolex (manque à la lunette, usures) 1958.

12 000 / 15 000 €



227. ROLEX, VICTORY

Bracelet montre militaire en acier, a été fabriquée pour le marché Canadien, lunette ronde, fond blanc, chiffre mixte, trotteuse centrale, mouvement automatique, bracelet autruche, remplacé, boucle ardillon. Vers 1944.

Diamètre : 3 cm

500 / 700 €



232



233

228. ACTUA Genève

Bracelet montre chronographe en or jaune, 750 MM, lunette ronde, fond crème, deux compteurs, mouvement mécanique, intérieur tout or, bracelet cuir, boucle ardillon métal, en état de fonctionnement.

Vers 1955.

Poids brut : 25 g

1 000 / 1 200 €

230. OMEGA, Sea Master DE VILLE

Bracelet montre en or jaune, 750 MM, lunette ronde, fond blanc, chiffre bâton, trotteuse centrale, mouvement automatique, hublot dateur à 3h, bracelet lézard, boucle ardillon métal.

Vers 1960.

Poids brut : 42,3 g

800 / 1 000 €

229. EMKA

Bracelet montre chronomètre en métal doré, cadran rond, trois compteurs, hublot dateur, dos squelette, mouvement automatique water résistant, n°40380005, bracelet cuir d'autruche, boucle ardillon.

450 / 500 €

231. OMEGA, Seamaster

Bracelet montre en or jaune, 750 MM, lunette ronde, fond blanc, chiffre bâton, trotteuse centrale, mouvement automatique, bracelet lézard, boucle ardillon métal.

Vers 1960.

Poids brut : 39,7 g

800 / 1 000 €



228

229

230

231

232. TISSOT, TOUCH EXPERT

Bracelet montre chrono en acier, lunette ronde, fond gris, hublot dateur, N° T013420A / 11HA0280760, bracelet caoutchouc rouge, boucle déployante Titanium N0 T640.2BN, vendue avec documentation dans boîte d'origine. 300 / 350 €

233. BAUME ET MERCIER

Bracelet montre en acier, lunette rectangulaire, fond noir, petit modèle, mouvement à quartz, ref MOA08477.4494023, dans sa boîte d'origine avec maillons supplémentaires. Vers 2010. 500 / 600 €

234. BREGUET

Montre de gousset « savonnette » en or jaune, 750 MM, N° 1751, fond émail blanc, trotteuse à 6h, aiguilles acier noir, chiffres romains, diamètre : 4,7 cm, initiales entrelacées de feuillages, on y joint une giletère à mousqueton portant un motif porte mine rétractable. Poids brut : 26,50 g (petit anneau métal). Vers 1920. Poids brut : 101,6 g 1 200 / 1 500 €

235. Montre de gousset « savonnette » en or jaune, 750 MM, mouvement échappement à ancre, à répétition, balancier compensateur, fond émail blanc, aiguilles Breguet Vers 1900. Diamètre : 4,3 cm Poids brut : 63,67 g 700 / 800 €

236. Bracelet rond, rigide, ouvrant en or gris, 750 MM, ponctué de deux saphirs cabochon portés par des saphirs calibrés et diamants, huit de sécurité.
Poids brut : 29,75 g 600 / 650 €

237. Sautoir en or gris, 750 MM, orné de trente péridots en sertissure, fermoir anneau à ressort.
Longueur : 101 cm - Poids brut : 8,25 g 900 / 1 000 €

238. Chaîne et pendentif en or gris, 750 MM, formé d'une chute de motifs ronds recouverts de diamants, total : 0,80 carat environ.
Longueur de la chaîne : 45 cm
Dimensions du pendentif : 26 / 8 cm
Poids brut : 3,7 g 950 / 1 000 €

239. Jolie bague « Vous et moi » en or gris, 750 MM, dessinant six motifs recouverts de diamants taille brillant, total : 0,90 carat environ.
Taille : 52 - Poids brut : 3,1 g 1 100 / 1 300 €

240. Bague plate en or gris, 750 MM, centrée d'un diamant dans un plateau recouvert de diamants taille bague et taille brillant entre deux lignes diamantées.
Taille : 53 - Poids brut : 6,24 g 1 300 / 1 500 €



236

240



246



245



247



243

237

241. Bague en or gris, 750 MM, ornée d'une topaze bleue « blue London » ovale pesant 6,10 carats épaulée de douze brillants.
Taille : 53 - Poids brut : 5,75 g 850 / 900 €

242. MAUBOUSSIN, Paris, Gueule d'Amour
Bague en or gris, 750 MM, ornée d'une « Rose de France » entre deux lignes de diamants, dans son écrin d'origine.
Taille : 51 - Poids brut : 7,2 g 600 / 700 €

243. Bague en or gris, 750 MM, ornée d'un diamant taille ancienne pesant 1,11 carat entre six diamants navette et deux lignes de brillants.
Taille : 55 - Poids brut : 3,8 g 2 600 / 2 800 €

244. DINH VAN
Pendentif « Croix » en or gris, centrée d'un pavage rond de diamants.
Dimensions : 2,7 / 1,5 cm - Poids brut : 2,6 g 250 / 300 €



248

245. DINH VAN

Pendentif « Cible » en or jaune, dans sa boîte d'origine.

Diamètre : 2,8 cm

Poids brut : 3,37 g

400 / 600 €



242

246. Bague anneau en or gris, 750 MM, centrée de diamants en pavage, jolie façon.

Taille : 52 - Poids brut : 16,29 g

450 / 500 €

247. Bague anneau en or gris, 750 MM, centrée d'une émeraude taille émeraude pesant 2 carats environ épaulée de diamants taille baguette et taille brillant.

Taille : 52 - Poids brut : 6,75 g

2 000 / 2 200 €

248. Pendants d'oreilles en or gris, 750 MM, dessinant un ruban noué et diamanté portant une chute de diamants au dessus d'une perle de culture ovale, total des diamants 1 carat environ.

Longueur : 3 cm - Poids brut : 11,6 g

1 700 / 1 800 €

249. Belle broche dessinant un feuillage en, platine 900 MM, recouvertes de diamants tailles diverses, total : 5 carats environ.

Vers 1955.

Poids brut : 8,8 g

1 100 / 1 300 €



249



241



244



238



239



269



266

250. Jolie bague en platine, 900 MM, ornée de deux diamants centraux portés par deux lignes diamantées. Vers 1930.

Taille : 49 - Poids brut : 7,9 g 450 / 500 €

251. Morganne BELLO

Bracelet « cordon » orné d'une agate noire facetté. 30 / 40 €

252. Morganne BELLO

Bracelet « cordon » orné d'une agate bleue facettée, dans sa boîte d'origine. 30 / 40 €

253. CARTIER

Alliance « Trinity » trois ors, 750 MM, n° JS616, signée, dans son écrin d'origine.

Taille : 52 - Poids brut : 14,5 g 400 / 500 €

254. MAUBOUSSIN, Paris, Le Premier Jour

Alliance en or gris, 750 MM, à décor de grainetti centré de diamants, dans son écrin d'origine.

Taille : 52 - Poids brut : 3,61 g 600 / 700 €

255. CHAUMET

Bague en or jaune, 750 MM.

Taille : 54 - Poids brut : 14,65 g 800 / 900 €

256. GIRARD

Bouton de Louise. Collier en or rose, 750 MM, orné de diamants. Poids brut : 3,7 g 220 / 250 €

257. HERMÈS Paris, Petit H.

Collier en soie, fermoir bâton, signé, dans sa boîte d'origine, état neuf. 100 / 150 €

258. HERMÈS

Bracelet jonc rond, plaqué or appliqué d'émail polychrome dans sa boîte d'origine. 100 / 150 €

259. Fine alliance en or gris, 750 MM, gravures à l'intérieur.

Taille : 49 - Poids brut : 1,3 g 400 / 600 €

260. BOUCHERON

Bague « Dôme » en or gris, 750 MM, orné d'une calcédoine cabochon entre deux motifs géométrique en ajouré.

Taille : 52 - Poids brut : 12,9 g 600 / 700 €

261. PIAGET

Bague en or gris, 750 MM, ornée d'un diamant taille brillant. 1994.

Taille : 52 - Poids brut : 18,42 g 1 000 / 1 200 €

262. Bague deux ors, 750 MM, ornée de sept diamants jaunes dans un rang et deux boucles ornés de diamants blancs, total : 1 carat environ.

Taille : 53/54 - Poids brut : 4,95 g 1 100 / 1 300 €

263. Bague en or gris, 750 MM, centré de diamants en pavage ovale dans un rang de diamants, total : 0,80 carat environ.

Taille : 53 - Poids brut : 4,25 g 1 100 / 1 300 €

264. Bague dessinant un plateau carré à pans coupés en or gris, 750 MM, recouvert de diamants taille baguette et taille brillant autour d'un diamants taille radian, total : 0,90 carat environ.

Taille : 51/52 - Poids brut : 2,85 g 1 300 / 1 500 €

265. Bague en or jaune, 750 MM, centrée d'un rubis ovale pesant 1,70 carat, origine BIRMANIE, entre deux motifs à niveaux ornés de brillants.

Taille : 54 - Poids brut : 5,05 g 1 480 / 1 500 €

266. Bague originale en or jaune, 750 MM, ornée d'une émeraude, un saphir, deux tourmalines roses, une aigue-marine, un corail, un lapis-lazuli, tous taillés en cabochon.

Taille : 67 - Poids brut : 15,9 g 850 / 950 €

267. Chaîne et pendentif taille coussin en or gris, 750 MM, centré d'un diamant taille coussin couleur « champagne » dans deux rangs de brillants couleur « champagne » et blancs, bélière diamantée.

Longueur de la chaîne : 45 cm

Dimensions du pendentif 15 / 8 cm.

Poids brut : 3,4 g 1 400 / 1 500 €



260



264



267

- 268. Chaîne** diamantée et **pendentif** rond/ovale en or gris, 750 MM, recouvert de diamants taille baguette et taille brillant, bélière diamantée, total : 1 carat environ.
Longueur de la chaîne : 45 cm
Dimensions du pendentif : 23 / 15 cm
Poids brut : 4,65 g 1 200 / 1 300 €
- 269. Bague** en or jaune, 750 MM, ornée d'une perle de culture ovale rosée épaulée de deux motifs « Oiseau » recouverts de saphirs bleus et saphirs jaunes.
Poids brut : 9,9 g 500 / 600 €
- 270. Collier** « Torque » formé de quatre rangs de perles de corail liées par des attaches en or jaune, 750 MM.
Poids brut : 10 g 600 / 650 €
- 271. Bague** en or jaune, 750 MM, ornée d'un diamant taille brillant pesant 1,01 carat certifié « I. VS2 » par le laboratoire CGL Paris.
Taille : 53 - Poids brut : 6,9 g 2 000 / 2 200 €
- 272. Bague** en or jaune 750MM et, platine 900 MM, centrée d'un pavage de diamants ronds.
Vers 1950.
Taille : 53 - Poids brut : 15,5 g 800 / 1 000 €
- 273. Broche** dessinant une tête de chien aux oreilles tombantes en or rose, 750 MM, recouverte de diamants couleur « champagne », collier en rubis taillés, total des diamants : 2,60 carats environ.
Dimensions : 4 / 2,5 cm
Poids brut : 15,25 g 2 000 / 2 200 €
- 274. Boutons de manchettes** en or gris, 750 MM, dessinant chacun un plateau carré recouvert de diamants, attache manchettes couverte de diamants, total : 1 carat environ et saphirs.
Dimensions : 1,7 / 1,7 cm
Poids brut : 14,18 g 1 900 / 2 000 €
- 275. Jolie bague** en or gris, 750 MM, ornée d'une topaze bleue synthétique, rectangulaire entre douze diamants taille baguette, total : 1,79 carat environ.
Taille : 53 - Poids brut : 22,87 g 1 700 / 1 900 €
- 276. Demi-alliance** en or jaune, 750 MM, centrée de brillants.
Taille : 65 - Poids brut : 9,55 g 600 / 700 €
- 277. Bague** ronde en or gris, 585 MM, recouverte de saphirs et diamants.
Taille : 52 - Poids brut : 8,11 g 500 / 550 €

- 278. Bague** dessinant un plateau en or gris, 750 MM, appliqué de cinq lignes d'émail rouge intercalées de quatre lignes de diamants.
Taille : 54 - Poids brut : 13,8 g 800 / 900 €
- 279. Bracelet plat** en or jaune, 750 MM, orné de sept diamants et sept émeraudes.
Longueur : 17 cm - Poids brut : 21 g 600 / 700 €
- 280. Bague** en or gris, 750 MM, centrée d'un rubis ovale non analysé entouré et épaulé de diamants taille baguette.
Taille : 57 - Poids brut : 6,5 g 450 / 500 €
- 281. Boutons de manchettes** en or jaune, 750 MM, généreusement recouverts de diamants sur tous les motifs.
Poids brut : 13,3 g 1 100 / 1 200 €
- 282. Bague** en or gris, 750 MM, ornée d'un diamant taille brillant « Fancy Olive -Yellow » certifié par le laboratoire HRD, épaulé de quatre diamants taille navette.
Taille : 54 - Poids brut : 5,02 g 1 000 / 1 200 €
- 283. Bague** « Marquise » en or gris, 750 MM, recouverte de beaux diamants, total : 1,50 carat environ.
Taille : 54 - Poids brut : 8 g 1 200 / 1 300 €
- 284. Bague solitaire** en or gris, 750 MM, ornée d'un brillant pesant 1,35 carat environ entre quatre diamants.
Taille : 54 - Poids brut : 6,9 g 1 900 / 2 000 €
- 285. Bague** en platine, 900 MM, ornée d'un saphir de synthèse entourés de diamants.
Vers 1930.
Taille : 52 - Poids brut : 5,5 g 1200 / 1300 €
- 286. Bague** en or gris, 750 MM, centrée d'une émeraude carrée pesant 1 carat environ entre six diamants.
Taille : 55 - Poids brut : 4,4 g 1 000 / 1 200 €
- 287. Bague** en or gris, 750 MM, centrée d'un beau grenat entouré de diamants, total : 1,20 carat environ.
Vers 1980.
Taille : 51 - Poids brut : 7,3 g 950 / 1 000 €
- 288. Bague stylisée** en or gris, 750 MM, ornée d'une aigle-marine taille coussin sertie par quatre griffes diamantée entre deux lignes de diamants.
Taille : 56 - Poids brut : 19,1 g 1 400 / 1 500 €
- 289. Bague** en or gris, 750 MM, recouverte de diamants couleur - bleu et blanc -.
Taille : 54 - Poids brut : 5,5 g 1 100 / 1 200 €
- 290. Bague** « Dôme ajouré » deux ors, 750 MM, ornée de deux rubans de diamants de part et d'autre d'une ligne de diamants ronds (1 manque dans ruban).
Vers 1950.
Taille : 55 - Poids brut : 15,9 g 800 / 900 €
- 291. Boutons de manchettes** en or gris, 750 MM, ornés de diamants et saphirs taillés, diamants.
Poids brut : 8,69 g 900 / 1 000 €
- 292. Boucles d'oreille** « Gerbe » or en or gris, 750 MM, parsemées de rubis, saphirs, émeraudes et diamants.
Longueur : 4 cm - Poids brut : 10,38 g 450 / 500 €
- 293. Sautoir** en or jaune, 750 MM, orné de motifs à godrons en œil-de-tigre et petites perles.
Longueur : 94 cm - Poids brut : 82 g 450 / 500 €
- 294. Bracelet** à l'identique en or jaune, 750 MM.
Longueur : 20 cm - Poids brut : 16,8 g 150 / 180 €
- 295. Bague** en or gris, 750 MM, centrée d'une pierre rouge dans un décor ajouré orné de diamants.
Taille : 55 - Poids brut : 5,32 g 400 / 450 €
- 296. Broche** « Fleur » en or jaune 750MM et, platine 900 MM, centrée de trois diamants taille brillant, total : 1 carat environ.
Vers 1950.
Poids brut : 12,1 g 500 / 600 €
- 297. Bague** or jaune, 750 MM, ornée d'une pierre rouge dans des pétales ajourés et diamantés.
Début du XX^e siècle.
Taille : 60 - Poids brut : 4,23 g 350 / 400 €
- 298. Broche** « Gerbe » en or jaune, 750 MM, centrée d'une suite de diamants et ponctuée d'une émeraude.
Vers 1960.
Poids brut : 19,1 g 400 / 450 €
- 299. Lot** en or 750MM : **bracelet gourmette** et **broche** en « Feuille » ; et une **alliance** 3 ors.
Taille : 47/49 - Poids brut : 18 g 320 / 340 €
- 300. Bague originale** en or jaune à décor de godrons et arcatures découpées, 750 MM, couronnée de rubis.
Vers 1950.
Taille : 53 - Poids brut : 20,2 g 680 / 700 €
- 301. Bague anneau** en or gris brossé, 750 MM, centrée de quatre saphirs intercalés de quatre brillants.
Taille : 55 - Poids brut : 6,88 g 300 / 350 €

302. Pendentif « Croix » en deux ors, 750 MM, soulignée de diamants.
Dimensions : 8,8 / 3,3 cm - Poids brut : 6,5 g 300 / 400 €

303. Bague en argent, 925 MM, dessinant des entrelacs recouverts de diamants.
Taille : 54 - Poids brut : 11,4 g 200 / 250 €

304. Pendentif en or gris, 750 MM, portant une perle de Tahiti en poire dans son petit écrin.
Poids brut : 1,5 g 50 / 80 €

305. Bague en argent, 925 MM, centrée d'une perle de culture entourée de pierres rouges.
Taille : 49 - Poids brut : 5,9 g 50 / 60 €

306. Parure : bague et boucles d'oreilles en vermeil 925 MM, ornée de béryls verts autour d'un pistil de corindons rouges.
Taille : 58 200 / 300 €

307. Collier multirangs de petites perles de verre MURANO, fermoir métal dessinant des fleurs recouvertes de strass (manque).
80 / 100 €

308. FERRARI, VERTU
Deux téléphones GSM en plaqué or, n° 0001 / 1947B.000315, édition limitée, dans leur boîte d'origine, notice, chargeur et batterie.
1 100 / 1 200 €



284



296

Numismatique

Conditions spécifiques à la Numismatique
Frais : 20% TTC à la charge de l'acheteur



309

Monnaies françaises en or

CONVENTION (22 septembre 1792 - 28 octobre 1795)

309. Louis d'or de 24 livres. 1793. Paris.
Génie à droite gravant le mot CONSTITUTION sur une table de la Loi. Faisceau et coq. Dessous, millésime.
R/ Valeur et lettre d'atelier dans une couronne de chêne.
Petites rayures à l'avers
G62 TTB

2 000 / 3 000 €

PREMIER EMPIRE (1804-1814)

310. LOT SUPPRIMÉ

311. 40 francs or, tête laurée. R/ Empire. 1812. Paris
G1084 TB à TTB 400 / 600 €

MONNAIES NAPOLÉONIENNES - Italie

312. **40 lires or, tête nue : 2 exemplaires.** 1809 et 1814. Milan.
G9 Les deux monnaies TTB

800 / 1 200 €

LOUIS XVIII, Première Restauration (1814-1815)

313. **20 francs or : 4 exemplaires.** 1815. Paris (2) ; 1815 Bayonne.
1815 Londres.

Buste habillé du Roi à droite. R/ Écus couronné entre deux branches d'olivier.

Les quatre monnaies TTB 800 / 1 200 €

SECOND EMPIRE (1852-1870)

314. **50 francs or, tête laurée.** 1864. Paris.

Gravure : D. A. Barre.

G1112 TTB à SUPERBE 500 / 600 €

315. **100 francs or, tête nue.** 1858. Paris.

Gravure : D. A. Barre.

G1135 TTB à SUPERBE 1 000 / 1 200 €

316. **20 francs or : 6 exemplaires.** 1817A (2), 1819A (2), 1820A,
1824A. Poids : 38 g 1 000 / 1 200 €

317. **20 francs or : 9 exemplaires.** An 12A, An 13A, 1809A, 1810A (2),
1812A (2), 1812W, 1815A. Poids : 57 g 1 600 / 1 800 €

318. **20 francs or : 10 exemplaires.** 1828A, 1833B, 1840A, 1854A,
1856A, 1857A, 1859B, 1860A, 1862.
Poids : 64 g 1 800 / 2 000 €

319. **20 francs or : 8 exemplaires.** 1850A, 1851A (2), 1871A,
1893A, 1897A, 1907 (2). Poids : 51 g 1 400 / 1 600 €

320. **40 francs or : 7 exemplaires.** An11A, 1810W, 1811A, 1818W,
1830A, 1833A, 1834A. Poids : 90 g 2 600 / 3 000 €



314



315



322



327

Monnaies étrangères

ITALIE

321. **40 lires Joachim Murat** (1811-1815). 1813, rameaux longs.
Naples.

G14 TTB

400 / 500 €

322. **80 lires Charles Félix** (1821-1831). 1826. Turin.

Fr 1132 Chocs sur le listel / TTB

1 000 / 1 200 €

Monnaies françaises en argent

323. **Teston HENRI III** au nom de de Charles IX. Toulouse.

Demi franc d'Henri IV. 1596. Angers

D1104 et 1212 Les deux monnaies TB à TTB 100 / 150 €

324. **Écu Louis XIV** aux huit L. 1^{er} type 1690. Paris.

D1514A /TTB

150 / 200 €

325. **Demi écu Louis XV** de Navarre. 1718. Lyon.

D1638/ TB à TTB

150 / 200 €

326. **Écu constitutionnel Louis XVI.** 1793. Paris.

D 1718 TTB à SUPERBE

200 / 250 €

327. **Demi écu constitutionnel Louis XVI.** 1793. Paris.

D1719 presque SUPERBE

300 / 500 €

328. **5 francs Napoléon.** Cent-Jours. 1815. Paris.

G595 presque SUPERBE

350 / 400 €

Trois daguerréotypes





329

329. Anonyme

Portrait d'homme, ca 1845

Demi-plaque.

17 x 12,6 cm

600 / 800 €

Cet étonnant portrait d'homme, nous permet d'évoquer l'hypothèse selon laquelle le modèle serait un proche du daguerréotypiste. En effet, à l'opposé des daguerréotypes représentant des portraits en demi-plaque, dans lequel le modèle apparaît dans une pose plus convenue, plus soignée qui est imposée par le prestige de la commande. Ici, il semble détaché du poids de l'enjeu que peut représenter la mise en scène du portrait. L'homme apparaît sans cravate, habillé d'une chemise ouverte sans ostentation, il ne daigne pas regarder l'objectif de l'artiste. C'est cette légère désinvolture et cette simplicité qui nous amène à penser qu'il existe une certaine familiarité entre le modèle et l'artiste.

330. Anonyme

La Porte Saint-Denis, ca 1845

Daguerréotype pleine plaque. La plaque porte en partie inférieure droite le poinçon « 30 ».

16,4 x 21,8 cm

Redressé.

6 000 / 8 000 €

Très rare daguerréotype de Paris. On connaît seulement un autre daguerréotype représentant la Porte Saint-Denis, également de format pleine plaque, exposé en 1989 au Musée Carnavalet¹. Notre image s'apparente à cette dernière, mais diffère par la prise de vue, la nôtre étant une prise en contre-plongée, tandis que celle du daguerréotype exposé était en plongée. Cette exposition avait alors mis en valeur la rareté des daguerréotypes prenant pour sujet les monuments de Paris. Nous ne connaissons à ce jour que très peu de daguerréotypistes ayant travaillé à Paris entre 1840 et 1850, notamment l'atelier de Lerebours ou les frères Louis et André Breton mais il est impossible d'attribuer le notre à un artiste en particulier.

Érigée par Nicolas-François Blondel entre 1671 et 1674, la porte Saint-Denis commémore les conquêtes de Louis XIV en Allemagne. On lit bien sur la plaque, qui montre la façade sud de l'arc, l'inscription *LVDOVICO MAGNO* surmontant le bas-relief qui représente le passage du Rhin. L'image, d'un beau contraste au centre, fait apparaître avec netteté les sculptures de la façade, mais prend soin aussi d'offrir une vue à la fois construite et pittoresque des immeubles et commerces de la rue du Faubourg Saint-Denis.

¹ *Paris et le Daguerrotype*, cat. exp. 27, Paris-Musées, 1989, p.161.





331. Anonyme

Port de la côte normande ou bretonne, ca 1845

Prise de vue. Daguerreotype pleine plaque.

14,5 x 20 cm - Plaque : 20 x 24,8 cm

2 000 / 3 000 €

Il faut noter que la plaque utilisée est plus importante par sa dimension que les plaques classiques. En revanche, la dimension de la prise de vue est habituelle.

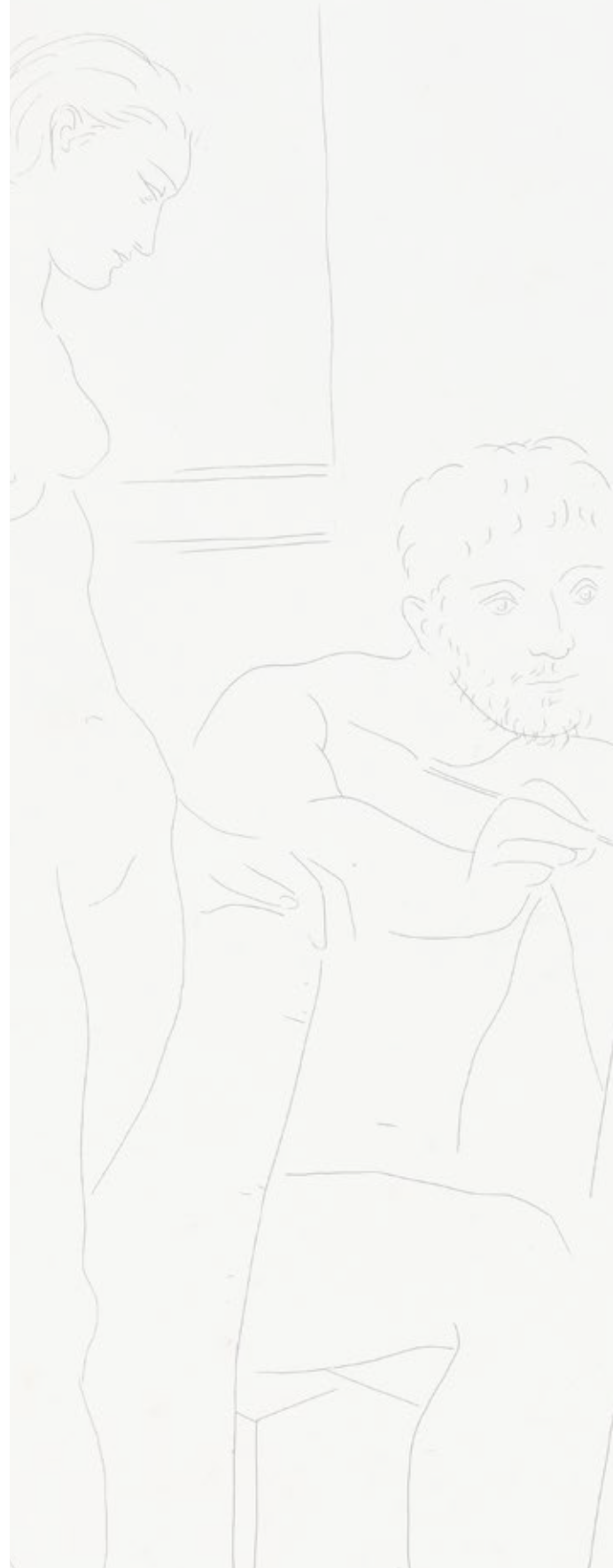
L'architecture régionale typique fait penser à un port de la côte normande, ou bretonne. Mais surtout, on peut lire, surmontant la façade de la maison blanche au centre, l'inscription bilingue peinte *FORT SHIP CARPENTER / FORT CHARPENTIER*. Les échanges maritimes devaient donc être fréquents entre ce port et l'Angleterre, et c'est ce qui permet de circonscrire la zone aux environs de la Manche et des îles anglo-normandes.

Quoi qu'il en soit, il s'agit d'un grand port, puisque le daguerreotypiste a contourné son quai double pour effectuer sa prise de vue. Le premier plan offre le spectacle de bateaux et de leurs mats, et se répète dans une deuxième séquence, où les navires masquent en partie les constructions du port. On distingue dans ce paysage urbain la flèche d'une église à gauche, ainsi que quelques deux toits de bâtiments plus imposants, mais en dehors de cela aucun monument nous permet d'identifier précisément le lieu.



(détails)

Gravures





332

332. REMBRANDT VAN RIJN (1606-1669)

Femme nue au bain

Eau-forte et burin. Belle épreuve légèrement jaunie et usée, tirage un peu tardif coupé sur le cuivre, quelques pliures, amincissures, accidents et petits manques dans les bords, accident à droite de la femme, traces en surface.
(New Hollstein 88, II/II).

17,7 x 16 cm

500 / 700 €



333. D'après Philibert-Louis DEBUCOURT (1755-1832)

La Promenade Publique

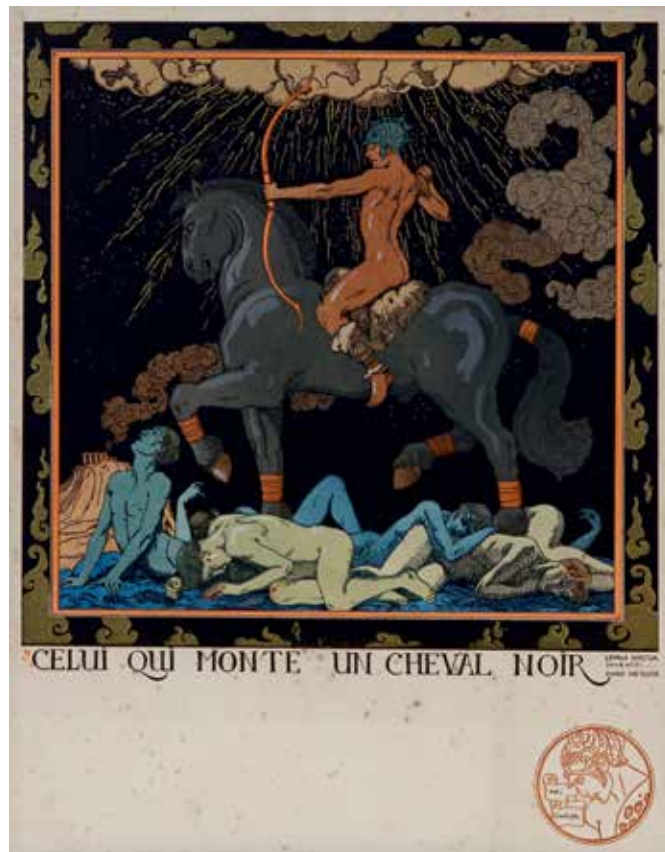
Impression d'après l'original, insolée. Cadre en bois doré.

39,5 x 57,5 cm

300 / 400 €



334



335

334. Georges BARBIER (1882-1932)

Le cavalier blanc

Pochoir en couleurs, titré en bas au centre dans la planche.
Cachet dans l'angle inférieur droit de la feuille, noté exemplaire de l'artiste.

À vue : 28,5 x 29 cm

(Piqûres).

800 / 1 200 €

335. Georges BARBIER (1882-1932)

Celui qui monte un cheval noir

Pochoir en couleurs, titré dans la planche en bas au centre et inscrit en bas à droite *Georges Barbier invenit, anno MCMXXVI.*
Cachet dans l'angle inférieur droit de la feuille, noté exemplaire de l'artiste.

À vue : 30 x 31 cm

(Piqûres).

1 000 / 1 200 €

336. Albert MARQUET (1875-1947)

Bords de Seine à Paris

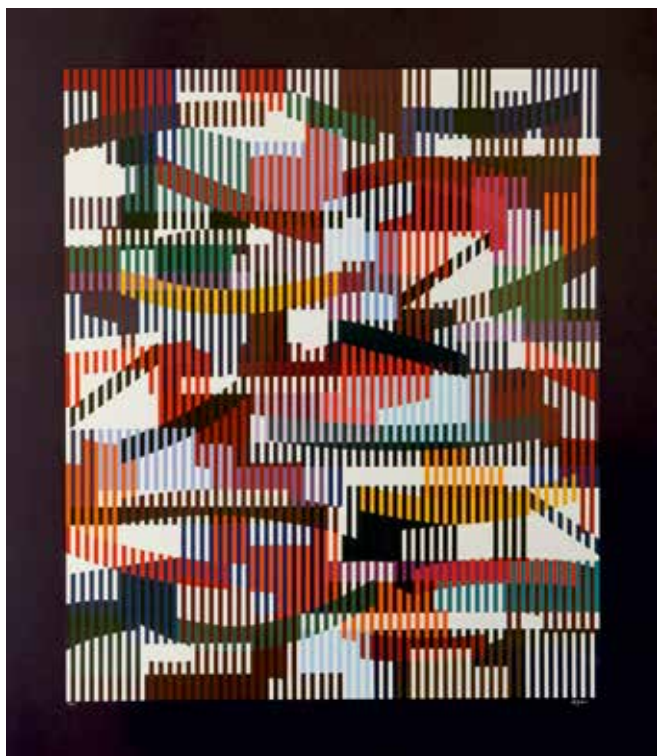
Lithographie en couleurs. Épreuve signée dans la planche, numérotée 23/225 en bas à droite et cachet de la signature dans l'angle inférieur droit.

À vue : 56 x 48 cm (la feuille 75 x 52 cm)

300 / 500 €



336



337. Yaacov AGAM dit AGAM (né en 1928)
Sans titre, 1975
 Sérigraphie, signée AGAM en bas à droite. Numérotée 165/245 en bas à gauche.
 72 x 83 cm à vue
 Encadrée 600 / 800 €



338. Yaacov AGAM dit AGAM (né en 1928)
Sans titre, 1975
 Sérigraphie, signée AGAM en bas à droite. Numérotée 174/245 en bas à gauche.
 72 x 83 cm à vue
 Encadrée. 600 / 800 €

339. Raoul DUFY (1877-1953)
Fluctuat Nec Mergitur (Sirène devant Paris)
 Lithographie et rehauts d'aquarelle.
 (Un peu jaunie, quelques pliures, petites déchirures en bas). 28,5 x 37 cm
 JOINT : deux affiches d'exposition de Raoul Dufy en 1954 et 1959 et un petit hommage de Georges Braque à Dufy. 300 / 500 €



340. Raoul DUFY (1877-1953)
La pêche, vers 1910
 Xylographie sur papier teinté.
 À vue : 32 x 40 cm
 (la feuille 42,5 x 50 cm)
 (Pliure, infimes manques, déchirure dans le bord supérieur gauche).
 200 / 300 €



341. Maurice ESTEVE (1904-2001)
Balmouré, 1974
 Lithographie en couleurs sur vélin d'Arches. Épreuve signée, numérotée 3/50 du tirage à part, en dehors de la parution dans la revue *XX^e siècle*. Légèrement jaunie. Cadre (M. Prudhomme – Estève, H. Moestrup 73).
 31,5 x 24,6 cm
 Feuillet : 56 x 44 cm 300 / 400 €





342. Serge POLIAKOFF (1900-1969)
Composition en noir, bleu et rouge, 1962
 Lithographie en couleurs sur vélin d'Arches. Épreuve signée, légèrement jaunie avec quelques rousseurs. Petites marges. Cadre (A. Poliakoff et G. Schneider 37).
 30 x 22,5 cm
 Feuillet : 33 x 24,5 cm 800 / 1 000 €



343. Serge POLIAKOFF (1900-1969)
Composition en gris, jaune, rouge et bleu, 1969
 Lithographie en couleurs, signée en bas à droite d'une édition à 200 exemplaires. (A.Poliakoff et G.Schneider 26)
 19 x 17,5 cm - Feuillet : 22 x 20 cm
 Cadre. 400 / 500 €

344. Serge POLIAKOFF (1900-1969)
Composition verte, beige rouge et brune, 1964
 Lithographie en couleurs sur vélin d'Arches. Épreuve signée en bas à droite, annotée « Bon à Tirer ». Très légèrement jaunie. Petites marges. Cadre (A. Poliakoff et G. Schneider 45).
 19,5 x 26,5 cm 700 / 1 000 €





345

345. Pablo PICASSO (1881-1973)

Le Modèle nu, 1927

Eau-forte sur vélin, épreuve signée et numérotée 55/ 110 légèrement pâlie.

Petites marges.

(Bloch 78, Geiser 119 IIb).

27,8 x 19,4 cm - Feuillet : 37 x 28 cm

1 500 / 1 800 €

346. Pablo PICASSO (1881-1973)

Modèle et grande sculpture de dos, planche 73 de la suite « Vollard »

Eau-forte sur petit papier vergé de Montval au filigrane Vollard. Épreuve signée postérieurement, légèrement jaunie, quelques piqûres. Petites amincissures. Bloch 186. Geiser 345 IVBd.

Sujet : 26,7 x 19,3 cm - Feuillet : 44 x 34 cm

3 000 / 3 800 €

347. D'après PICASSO (1881-1973)

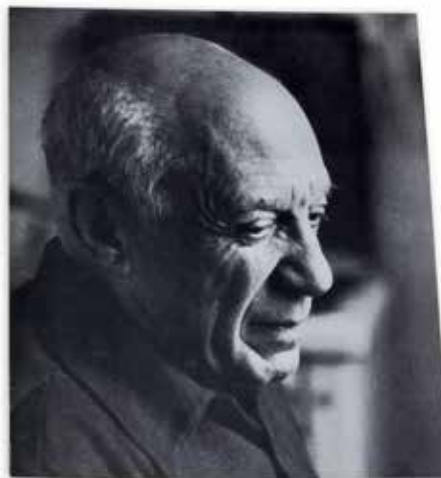
Chemise. Multiple. Dessinée par Picasso en 1955, reproduite sur lin en 1990.

Dans une boîte cartonnée, avec le certificat et justificatif d'édition numéroté 412 (de l'édition à 3000), signé et tamponné par Bruno Compagnon et la Spadem. Chemise tamponnée et numérotée.

Boîte : 40,5 x 34 cm

(Bon état, quelques salissures à la boîte).

1 000 / 1 500 €



347



Picasso



348. Joan MIRO (1893-1983)

Les Magies, 1972

Eau-forte, aquatinte, vernis mou en couleurs sur vélin d'Arches. Épreuve signée, annotée H.C. en dehors de l'édition à 125 exemplaires. Légèrement jaunie, infimes taches, deux trous d'aiguille, petites marges. Dupin 563.

Sujet : 25 x 14, 5 cm

Feuillet : 28 x 19 cm

1 000 / 1 500 €



349. Joan MIRO (1893-1983)

Le Vent parmi les roseaux, une gravure

Eau-forte et aquatinte en couleurs. Épreuve sur Japon nacré, signée, annotée HC, en dehors du tirage à 115 exemplaires. Très légèrement jaunie, infimes taches, bords irréguliers sur trois côtés avec de toutes petites cassures. Légers plis ondulés. Dupin 546.

Sujet : 15,5 x 8 cm

Feuillet : 34 x 25 cm

1 000 / 1 500 €

Exceptionnel ensemble de Jean-Pierre Laurens autour de la Première Guerre mondiale

Jean-Pierre LAURENS (1875-1932)

Fils du peintre d'histoire et sculpteur Jean-Paul Laurens (1838-1921), et proche de l'écrivain Charles Péguy (1873-1914) dont il réalise le portrait en 1908 (conservé au Centre Pompidou, Musée national d'art moderne), Jean-Pierre Laurens est un artiste dont la verve réaliste fut récompensée à plusieurs reprises au *Salon des Artistes Français* où il exposait régulièrement, notamment en 1900 et 1906.

Mobilisé dans un régiment d'infanterie au début de la Grande Guerre, blessé et fait prisonnier en septembre 1914. Détenu à Wittenberg, il fait l'expérience d'un camp de travail en Courlande, dont il revient très affaibli. Il est interné en Suisse avant son retour en France en 1918.

Dans sa correspondance révélée par Jean Guitton, Jean-Pierre Laurens raconte comment il eut l'opportunité de retrouver son art et la manière dont il perçut son travail :

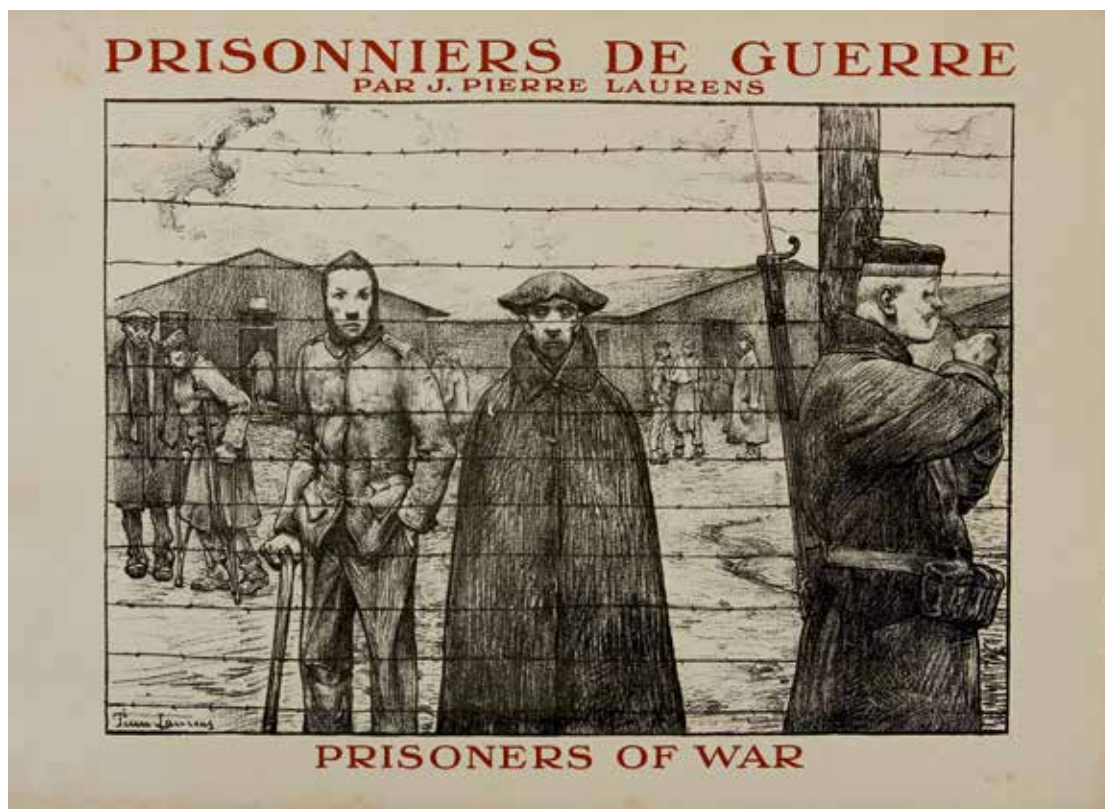
« Un grand jour a été l'arrivée du bloc [de papier], des pinces et des couleurs. Cela a coïncidé avec la venue des Russes dans notre baraque. Ils étaient dans le camp depuis un mois, mais nous n'avions pas pu les voir de près. J'étais dans l'admiration de la grandeur de leur aspect et j'avais un ardent désir de travailler d'après eux. Les événements m'ont facilité la chose. Quand j'ai reçu le bloc, la baraque offrait un aspect dont vous ne pouvez vous faire une idée. Nous avions les Russes et les tirailleurs. Ils étaient beaux aussi ceux-là. Mélange inouï (...) » (correspondance de Laurens citée par Guitton)

Réalisée dans les camps, l'œuvre de l'artiste est un témoignage poignant de cette période et des conditions de vie des prisonniers de guerre dont la qualité en fait un ensemble d'autant plus remarquable.

Dans un souci de réalisme, à travers le choix de ses compositions et la posture de ses modèles, Laurens rappelle à la fois la vie monotone du prisonnier de guerre, et les conditions difficiles du camp de travail, en contraste avec l'attitude glaçante et l'aspect inhumain des officiers et gardiens prussiens, caricaturés.

Après la guerre, Jean-Pierre Laurens sera sollicité pour la réalisation de nombreuses commandes commémorant la guerre, dont le mémorial de la ville du Havre.

350. Interné au camp de Wittenberg entre 1914 et 1918, Jean-Pierre Laurens (1875-1932) réalisa en réalité ces œuvres de 1915 à 1918. Certaines sont signées et datées, parfois, situées, d'autres non. L'ensemble présenté ici tire son caractère exceptionnel de la qualité des compositions mais surtout de leur aspect inédit. Retrouvé chez les descendants de l'artiste dans le carton dans lequel il devait se trouver depuis la fin de la Guerre, les dessins mais surtout les aquarelles sont d'une extraordinaire fraîcheur. L'ouvrage *Prisonniers de Guerre* avec six dessins préparatoires et une gravure. Vingt-trois aquarelles, dont six grands formats réalisées dans le camp de Wittenberg. Une lithographie et une affiche, soit trente-trois pièces. L'ensemble, 15 000 / 20 000 €



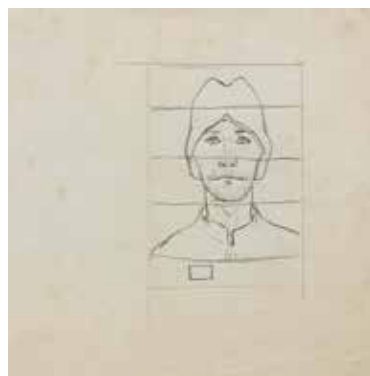
Prisonniers de Guerre. Prisoners of war. Ouvrage sans lieu, ni date. Volume in-4 oblong, 1-17 pp. comprenant de nombreuses illustrations, broché. Bon état.



L'escorte. 1918. Aquarelle signée et datée, J.P. Laurens 1918, en bas à gauche. Montée sur carton. 59 x 44 cm



L'escorte. 1918. Lithographie de la même œuvre, signée, Pierre Laurens en marge, en bas à droite. Montée sur carton. 65 x 50 cm



Ensemble d'œuvres préparatoire pour l'ouvrage *Prisonniers de Guerre* dont inédits. Sans date. (circa 1917-1918).

- *Lazarett 1917, la dernière lettre*. Croquis au crayon sur un feuillet oblong. 40,7 x 26,5 cm
 - « *Gott strafe England* » ou le *Paiement des mandats anglais*. Croquis au crayon, sur un feuillet oblong. 48,8 x 28,5 cm (trous de punaise en marge inférieure).
 - *Monsieur le Censeur*. Croquis à l'encre noire et au crayon, sur un feuillet oblong. 37 x 24 cm (quelques petites rousseurs).
 - *Portraits de prisonniers*. Croquis au crayon. 27,7 x 26 cm
 - *Sentinelle allemande*. Croquis au crayon noir sur papier calque. 48,5 x 34 cm (déchirure en haut de page, manque le coin supérieur droit)
 - *Ouvriers sidérurgie*. Croquis au crayon noir sur papier fort. 34,5 x 63,5 cm
- JOINT *Le père Salomon (civil polonais) et le Sibérien*, signée et datée, Wittenberg 1917. Lithographie montée sur papier fort.





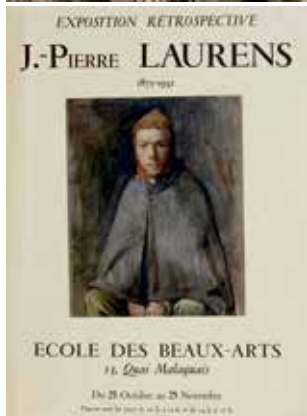
Portrait d'un fantassin allemand. Aquarelle signée, *Pierre Laurens*, montée sur papier fort. 22,5 x 29 cm (deux petits trous d'attache en haut de page)

Prisonnier de guerre à l'intérieur d'un stalag. Deux aquarelles, une signée, *J. Pierre Laurens*, en bas à droite, montées sur papier fort. 29 x 22,7 cm et 29 x 22,7 cm

Deux portraits de jeune prisonnier. *Wittenberg*, 1915. Deux aquarelles signées et datées, *J. Pierre Laurens*, 1915, montées sur papier fort. 20 x 26 cm et 19 x 24,5 cm
JOINT une affiche de l'Exposition rétrospective de l'œuvre de Laurens à l'École des Beaux-Arts, représentant une des deux aquarelles.



Portrait d'un jeune fantassin russe prisonnier de guerre. Aquarelle sur papier fort signée et située, *J. Pierre Laurens*, *Wittenberg*, en bas à droite. 52 x 70 cm





Deux portraits en pied, soldats en tenue de campagne : sous-officier écossais & fantassin français. Dessins au crayon, portant le tampon de la signature de l'artiste, en noir, Pierre Laurens, montés sur papier fort. 20,5 x 27 cm et 21,5 x 31,5 cm



Deux portraits signés, soldats russes au repos. 1915. Deux aquarelles, dont une signée et datée, Pierre Laurens, 1915, montées sur papier fort. 20 x 26 cm et 32,5 x 25 cm



Trois dessins à la sanguine :

- Deux portraits de soldats russes, un soldat en pied à la chapka et un portrait de face d'un soldat portant un bonnet. Dessin à la sanguine portant le tampon de la signature de l'artiste, en noir, Pierre Laurens. Les deux, 26,5 x 21 cm
- Portrait d'un jeune soldat, de profil. 1915. Dessin à la sanguine et à la pierre noire, signé, situé et daté, J. Pierre Laurens, Wittenberg, 1915, 26,5 x 21 cm





Deux portraits de soldats russes, l'un avec sa casquette d'uniforme, l'autre portant une chapka. 1915. Deux aquarelles, une signée et datée, Pierre Laurens, 1915, sur papier fort. 20 x 26 cm & 18,5 x 24,7 cm

Trois portraits, soldats russes assis, au stalag. 1915. Trois aquarelles dont une signée, et datée, J. Pierre Laurens, 1915 et l'autre, signée et située, J. Pierre Laurens, Wittenberg, montées sur papier fort. 9 x 24,5 cm, 18,7 x 23,5 cm & 26 x 20 cm





Prisonniers de guerre français à l'intérieur d'un stalag. Grande aquarelle sur papier fort. 101,5 x 66 cm (Bords légèrement effrangés, quelques petites déchirures).

Portrait d'un tirailleur sénégalais. Grande aquarelle et pierre noire, sur papier fort. 64 x 96,5 cm (déchirure restaurée en haut de page sur 15 cm)

Portrait de tirailleurs sénégalais au repos. Grande aquarelle et pierre noire, signée en bas à droite, *Pierre Laurens*, sur papier fort. 47,5 x 65 cm

Prisonniers de guerre, spahis et fantassins russes, jouant aux dames. Grande aquarelle signée en bas à droite, *Pierre Laurens*, sur papier fort. 53,5 x 72 cm

Départ d'une famille de moujiks. Grande aquarelle, sur papier fort. 101 x 66,6 cm





L'état-major allemand en voiture. Aquarelle signée, en bas à gauche, *Pierre Laurens.* 58 x 40 cm



L'inspection des travaux forcés par un officier supérieur. Aquarelle signée, en bas à droite, *Pierre Laurens.* 58,5 x 43,5 cm



351

351. Noël DORVILLE (1874-1938)

L'assassinat de miss Edith Cavell

Lithographie signée dans la planche et datée oct. 13.

Contresignée au crayon et dédicacée, *A Monsieur Vitalis*, sympathique hommage

À vue : 40 x 50 cm - Feuille : 50 x 64 cm

JOINT Noël DORVILLE (1874-1938) une autre lithographie sur la guerre de 1914 signée dans la planche, contresignée au crayon et dédicacée *À Monsieur Vitalis*. 300 / 400 €

352. Affiches de la guerre de 1914

Affiche « composée par les enfants de la France pour la prévoyance et les économies ». Lot de 7 affiches et le bon de l'imprimeur. Tailles variées. 350 / 400 €

353. Affiches de la guerre de 1914

Affiche « composée par les enfants de la France pour la prévoyance et les économies ». Lot de 7 affiches et le bon de l'imprimeur. Tailles variées. 300 / 400 €



352



353



354. Raoul DUFY (1877-1953)

Les alliés, 1914

Dessin original à l'encre de chine et aquarelle. Titré à la plume encre brune *Les Armées Alliées* et légendé *Portugal, Italie, Serbie, Russie, Japon, Angleterre, Belgique, Algérie, France* à l'encre noire. (Pliures, petites taches).

52 x 40 cm

JOINT une lithographie en couleur du même sujet, titrée *Les Nations Alliées pour le triomphe du droit et de la Liberté* en arabe et en français et une affiche *Les Alliés* (Les Nations alliées, cette fois-ci à cheval). 800 / 1 000 €



355. Raoul DUFY (1877-1953)

Dans la tranchée, 1915

Xylographie, titrée, datée *Dans la tranchée, 1915* et numérotée au crayon 24/100 et agrémenté d'un petit dessin d'un cavalier oriental au crayon dans l'angle inférieur gauche. (Quelques traces de plis, petites déchirures et manques).

65 x 50 cm

JOINT une page d'un journal du même sujet, titrée *Image de Dufy* et légendée -- *Tirez les premiers, messieurs les Français!* 500 / 600 €





356. Raoul DUFY (1877-1953)

Hermann von Helmholtz, étude de La Fée Électricité
 Encre de chine et rehauts de blanc. Titré dans l'angle inférieur droit et cachet de l'atelier.
 65,5 x 50 cm
 (Petites taches et pliures).

1 500 / 2 000 €



357. Raoul DUFY (1877-1953)

Lord Kelvin, William Thomson (1824-1907), étude de La Fée Électricité
 Encre de chine. Titré dans l'angle inférieur droit et cachet de l'atelier.
 65,5 x 50 cm
 (Petites taches et pliures).

1 500 / 2 000 €

358. Raoul DUFY (1877-1953)

Chœur de trois femmes, étude de La Fée Électricité
 Encre de chine. Cachet de l'atelier dans l'angle inférieur droit.
 50 x 65,5 cm
 (Petites taches et pliures).

1 500 / 2 000 €

Tableaux





359. École italienne du XIX^e siècle, d'après des compositions d'Ippolito CAFFI (1809-1866)

La bénédiction du Pape Pie IX, place Saint-Pierre à Rome

Le Forum romain

Paire d'huile sur toile. Non signées.

80 x 138 cm et 80 x 133 cm pour le « Forum »

Encadrement en bois stuqué et doré avec écoinçons à coquilles et rinceaux du milieu du XIX^e siècle.

(Petits accidents et repeints).

12 000 / 15 000 €



360. Richard Parkes BONINGTON (1802-1828)

La porte d'Octavie à Rome

Aquarelle. Signée et datée *RP Bonington, 1825.*

32,8 x 24,4 cm

1 500 / 2 000 €



361. Florentin SERVAN (1811-1879)

Paysage néo-classique avec une porteuse d'eau

Huile sur panneau, signée dans l'angle inférieur droit, *F. Servan.*

47 x 38 cm

(Petits accidents et manques).

1 200 / 1 500 €



362. *Portrait d'homme*
Huile sur toile.
32,5 x 24,5 cm
(Nombreux petits éclats).

300 / 400 €



363. École française du XIX^e siècle

Portraits d'hommes

Paire de miniatures, l'une sur toile, l'autre sur porcelaine (celle-ci signée J. Gayet).

À vue : 11,5 x 10 cm

150 / 200 €

Cadres ovales de chez *Génin* à Lyon, une ancienne étiquette au verso.

364. Carolus MORIZOT
(XX^e siècle)

Paysage provençal

Huile sur panneau. Signée et datée dans l'angle inférieur droit *Carolus Morizot, 1928*.

Au dos, inscrit *Route de Villeneuve les Avignons, court d'argent*.

33 x 41 cm 600 / 800 €



**Quelques œuvres autour de Franck (1858-1924) et Joseph BAIL (1862-1921)
provenant des descendants de l'artiste.**

Frère cadet du peintre Franck Bail, Joseph Bail reçoit sa première formation auprès de son père, Antoine Jean Bail, praticien de la tradition réaliste des sujets de genre, avant de passer par l'atelier de Jean-Léon Gérôme et par celui de Carolus-Duran. Il deviendra le plus connu de cette famille d'artistes, notamment pour ses scènes d'intérieur intimistes proche des compositions hollandaises et ses portraits de petits marmitons et de religieuses.



365



verso du 365



366

365. Franck BAIL (1858-1924)

Nature morte aux prunes (recto)

Étude de femme à la chevelure rousse (verso)

Huile sur panneau, signée en bas à droite.

33 x 45,5 cm

1 500 / 2 000 €

Ce panneau d'une douce nature morte de la fin de l'été, nous laisse découvrir le portrait présumé de Marie Huret (1871-1957), l'épouse de Joseph Bail dont la chevelure relevée et rousse, est bien connue à l'époque.

366. Joseph BAIL (1862-1921)

Chemin de campagne

Huile sur toile, signée, datée et dédiée *A mon Baby, 1898, Bail Joseph.*

57 x 37 cm

(Petits éclats).

600 / 800 €

367. Joseph BAIL (1862-1921)

Jeune marmiton fumant une cigarette

Huile sur toile, signée dans l'angle inférieur droit *Bail Joseph.*

22 x 14 cm

3 000 / 4 000 €



368. Joseph BAIL (1862-1921)

Un étang (à Bois-Le Roi ?)

Huile sur toile, signée dans l'angle inférieur gauche *Bail Joseph.*

75 x 61 cm

2 000 / 3 000 €





369

369. École française du XIX^e siècle

Calèche sur un chemin de halage

Huile sur panneau.

41 x 29 cm

400 / 600 €

370. Ernest ROUART (1874-1942)

Portrait de Georges Senoier à 5 ans et demi, Paris 1894

Huile sur toile, porte une inscription au dos à l'encre et monogrammé ER en haut à droite.

30 x 28 cm

400 / 600 €

371. Raymond TRAMEAU (1897-1985)

Composition abstraite

Huile sur panneau, signée et datée R. Trameau, 60.

55,3 x 45,7 cm

500 / 600 €



370



372. Ludovic RODO PISSARO (1878-1952)

Effets de neige à Ashford

Huile sur toile.

46,5 x 55 cm

800 / 1 200 €



371



373. Bram BOGART (1921-2012)

Sans titre (1997)

Technique mixte sur bois, signée en bas à droite *Bogart* en rouge et au verso *Bram Bogart, Sept. 1997, 5.*
112,5 x 81 cm

7 000 / 8 000 €

Cachet de la galerie Protée à Paris.



374. Franck BRIATTE (né en 1938)

Composition 1

Acrylique sur toile.

130 x 97 cm

1 500 / 2 000 €

375. Béatrice de FAYS (née en 1960)

Sans titre

Acrylique sur toile, signée en bas au centre et daté 1985.

136 x 96 cm

500 / 600 €

374



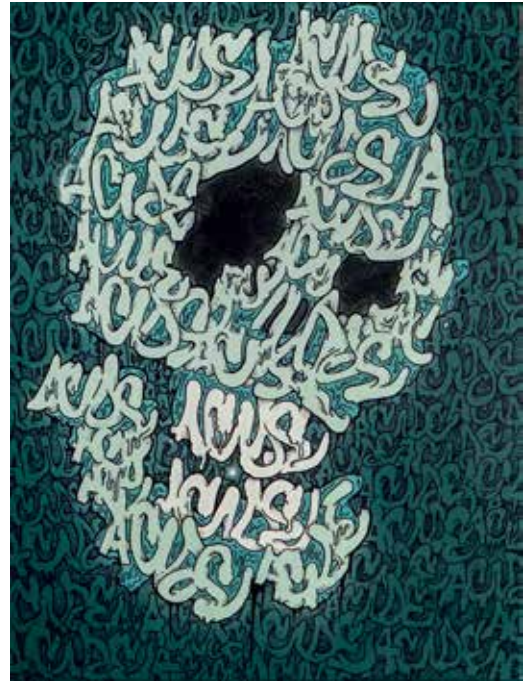
375



376

376. Mathias GOMEZ Aka « La Bannière » (né en 1983)
 - ACIDE COLORS -
 Spray & Marker sur une toile 3D. 2016.
 100 x 100 cm 800 / 1 000 €

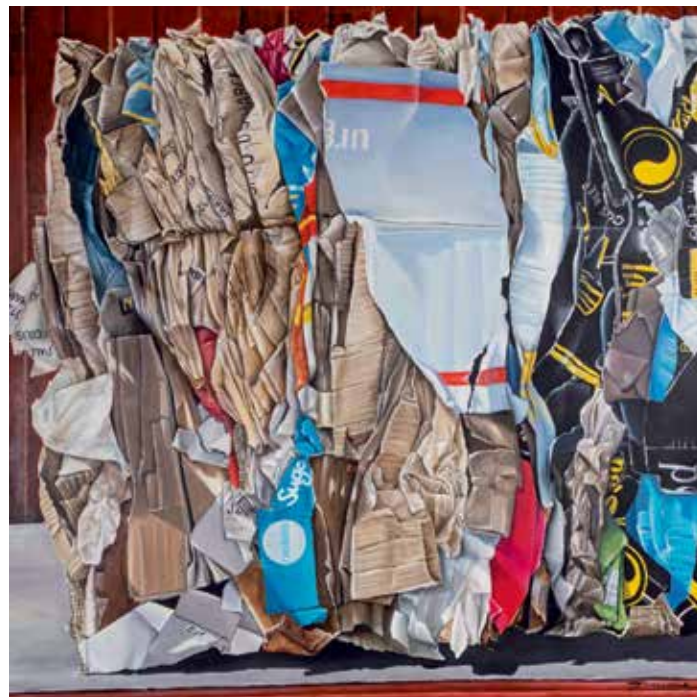
Street artiste marseillais, ACID MAT, de son ancien nom, sature rythmiquement ses toiles et les murs de sa signature encore dégoulinante. Il est adepte de la technique sauvage et spontanée du « graffiti ».



377

377. Mathias GOMEZ Aka « La Bannière » (né en 1983)
 - \$KULL -
 Spray & Marker on 3D Canvas. 2016.
 60 x 80 cm 500 / 600 €

378. Chantal GIUSIANO (née en 1951)
 Compression
 Huile sur toile 3D. 2018.
 80 x 80 cm 1 200 / 1 500 €



378

Mobilier





379. Petite banquette formant bergère, en bois sculpté rechapé blanc, le dossier et la traverse sont ornés d'un encadrement enrubanné, au centre un bouquet de fleurs, les accotoirs sont soulignés de feuilles d'acanthes. Les dés de raccordement sont sculptés d'une fleur stylisée. Les pieds fuselés et cannelés sont sommés de feuilles d'acanthe. Style Louis XVI.
Garnis d'une cotonnade brute beige, moderne.
Hauteur : 118 cm - Profondeur : 75 cm
Largeur : 86 cm 200 / 300 €



380. Importante commode de forme galbée, de face et côtés en placage de bois de violette marqueté dans des réserves à chevrons alternées et ouvrant à cinq tiroirs sur trois rangs, dont un simulé. Entrées de serrures, mains de tirages, chutes agrafes et chaussons rocaille en bronze ciselé et doré au « C » couronné. Marbre rouge des Flandres à moulures. Époque Louis XV, vers 1745-1749.
Estampillé J DEMOULIN pour Jean Demoulin reçu Maître à Paris en 1749, puis à Dijon en 1780.
Hauteur : 84 cm - Largeur : 128 cm - Profondeur : 64 cm
Placage Insolé, petits manques et soulèvements. Marbre recollé. 4 000 / 6 000 €
On retrouve le poinçon au « C » couronné sur les bronzes des commodes durant la période 1745-1749. Il atteste l'acquiescement d'un impôt exceptionnel sur les métaux mis en place pour financer la guerre de succession d'Autriche.



381

381. Canapé trois places en bois sculpté rechapé gris, à décor de motifs révolutionnaires. La traverse gravée d'une guirlande de drapés, les consoles d'accotoirs en faisceau de licteurs surplombés d'une boule godronnée, reposant sur huit pieds fuselés (renforcés par deux entretoises).

Époque Directoire

Garni d'une cotonnade blanche moderne, piquée à motifs géométriques.

Hauteur : 80 cm - Profondeur : 60 cm

Largeur : 171 cm

400 / 600 €

382. Paire de fauteuils en bois naturel (décapé), sculpté, dossier renversé « à l'étrusque », renversé décoré sur la partie centrale d'une feuille d'acanthe. La traverse d'accotoir est sculptée d'une palme et de cannelures terminant par une poignée sculptée d'un enroulement de feuilles d'acanthe. La console d'accotoir balustre à la base soutenue par une corolle godronnée terminant par une base rectangle triglyphes. Le dé de raccordement, le centre de la traverse avant, sont sculptés d'une marguerite stylisée. Il surmonte des pieds avant fuselés et godronnés à la tête terminent par des petites palmes. Les pieds arrière en sabre sont sculptés d'un triglyphe.

Style Directoire.

Garni d'une cotonnade grise moderne.

Hauteur : 90 cm - Profondeur : 60 cm

Largeur : 50 cm

300 / 400 €



382

383. Buffet deux corps formant vitrine, secrétaire et commode, en bois laqué rouge et doré. La partie basse est formée d'une commode scribanae ouvrant à trois tiroirs, le bureau est composé de deux tiroirs de part et d'autre. Le corps supérieur possède deux vantaux. Les vitres des vantaux laissent apparaître un réseau d'étagères. Décoré sur les tiroirs de cartouches chantournés à fond blanc, de bouquet de fleurs au naturel, polychromes. Imitation du bronze doré sur le pourtour des cartouches, des encadrements des vantaux et du fronton brisé.

Venise, dans le style du XVIII^e siècle.

Hauteur : 230 cm - Profondeur : 50 cm - Largeur : 102 cm

Usures et manque surement l'abattant. 200 / 300 €



383

384. Guéridon et chaise en bois noirci à décor floral polychrome et de filets, volutes, croisillons et rinceaux d'or. Le guéridon tripode à plateau basculant circulaire chantourné, incrusté de nacre, le fut. La chaise cannée.

Époque Napoléon III, dans le goût du Mobilier de la reine Mathilde.

Chaise :

Hauteur : 90 cm - Profondeur : 38 cm - Largeur : 42 cm

Guéridon :

Hauteur : 70 cm - Longueur : 62 cm - Largeur : 50 cm 120 / 150 €

385. Table dite « gate leg » en acajou, reposant sur huit pieds circulaires et retenus par un réseau d'entretoise, à leur intersection. Le plateau s'ouvrant à trois volets.

Fin du XIX^e - Début du XX^e siècle.

Dimension ouverte :

Hauteur : 71 cm - Longueur : 71 cm - Largeur : 71 cm 300 / 400 €



385



384





386



386. Table à plateau dépliant en étoile, le plateau en marqueterie de bois variés à décor d'une étoile en bois foncé sur bois clair lorsqu'elle est fermée et encadré d'un filet de bois foncé sur bois clair, une fois ouverte. Le piétement formé d'une structure de quatre rectangles de laiton doré évidé.
Design italien des années 1960.
Dimension fermée : Hauteur : 70 cm
Longueur : 90 cm - Largeur : 90 cm

800 / 1 000 €

389. Canapé profond garni de velours vert et reposant sur une base-plinthe en bois verni, le dossier et les accoudoirs de même hauteur.
Travail français des années 1940.
Hauteur : 70 cm - Longueur : 165 cm
Profondeur : 75 cm

200 / 300 €

387. Guéridon en laiton doré à double plateaux circulaires en verre ceint d'un filet de laiton et retenu par deux barres de laiton.
Design français des années 1970.
Hauteur : 60 cm - Diamètre : 44 cm

100 / 120 €

388. Paire d'appliques formées de disques de laiton doré avec une attache rectangulaire.
Design français des années 1970.
Diamètre : 30 cm

100 / 150 €



388



387



389



390. Salon composé d'un canapé et d'une paire de fauteuils, en cuir havane capitonné reposant sur un piètement en métal chromé en forme de X.
 Design des années 1970.
 Canapé : Hauteur : 78 cm
 Longueur : 180 cm - Profondeur : 81 cm
 Fauteuils : Hauteur : 78 cm
 Longueur : 83 cm - Largeur : 80 cm
 1 000 / 1 500 €

391. Table basse avec un plateau en bois reposant sur deux pieds en métal chromé en forme de X.
 Design italien des années 1960.
 Hauteur : 36 cm - Longueur : 75 cm
 Largeur : 75 cm

300 / 500 €



391

392. Étagère-porte chapeau de train, en inox, à dix-huit crochets.
 Dans le goût des années 1930.
 Hauteur : 21 cm - Longueur : 171 cm
 Largeur : 21 cm

80 / 120 €



392

393. Table basse composée d'un plateau de bois imitant le marbre noir veiné marron, carré, reposant sur un piètement de même taille, plaqué de ce marbre reposant sur une base de métal.

Design des années 1970.
 Hauteur : 30 cm - Longueur : 100 cm
 Largeur : 100 cm

400 / 500 €



393



394. Salon en rotin, composé d'un canapé, deux fauteuils et une table, à décor de motifs de croisillons sur le dossier et assises à tiges de rotins. La table en tige de rotin enroulées et plateau de verre.

Canapé :

Hauteur : 75 cm - Longueur : 115 cm - Profondeur : 75 cm

Fauteuils :

Hauteur : 75 cm - Longueur : 75 cm - Largeur : 75 cm

Table :

Hauteur : 56 cm - Diamètre : 72 cm

300 / 400 €

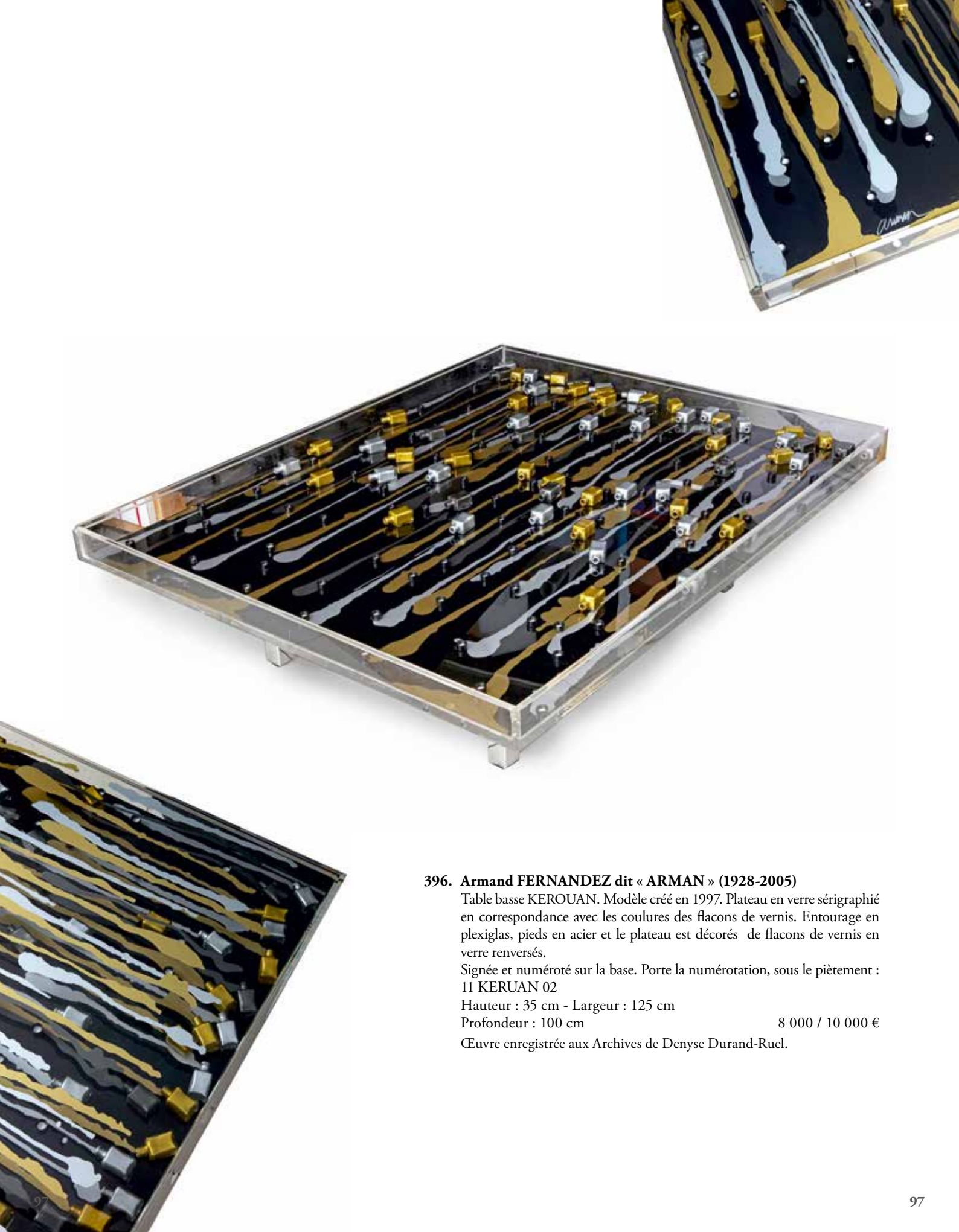


395. Paire de lampes-vase balustre, en céramique à glaçure mouchetée jaune et verte.

Design français des années 1970.

Hauteur : 60 cm - Diamètre : 45 cm

100 / 120 €



396. Armand FERNANDEZ dit « ARMAN » (1928-2005)

Table basse KEROUAN. Modèle créé en 1997. Plateau en verre sérigraphié en correspondance avec les coulures des flacons de vernis. Entourage en plexiglas, pieds en acier et le plateau est décoré de flacons de vernis en verre renversés.

Signée et numéroté sur la base. Porte la numérotation, sous le piètement : 11 KERUAN 02

Hauteur : 35 cm - Largeur : 125 cm

Profondeur : 100 cm

8 000 / 10 000 €

Œuvre enregistrée aux Archives de Denyse Durand-Ruel.



397. Portière en tapisserie verdure d'Aubusson. Oiseau au premier plan entouré de buissons et arbres, non loin d'un cours d'eau. On peut apercevoir un village en arrière plan.

Fin du XVII^e, début du XVIII^e siècles

(Traces de restaurations et bordure postérieure).

222 x 120 cm

2 000 / 2 500 €

398. Tapisserie d'Aubusson d'inspiration médiévale. Verdure d'inspiration médiévale. Scène animalière dans un paysage forestier. Cours d'eau au centre, près duquel une biche allongée. Présence d'oiseaux, de chiens, et de petits animaux comme des lapins. Scène rehaussée d'un décor rappelant le « mille-fleurs ».

Seconde moitié du XX^e siècle.

Tapisserie réalisée en basse lice par les Manufactures Jean Laurent à Aubusson, d'après carton datant du XV^e siècle.

127 x 163,5 cm

2 000 / 3 000 €

Certificat d'authenticité au dos.

397



398

MARIE - SAINT GERMAIN

Commissaire-priseur

ORDRE D'ACHAT/ ABSENTEE BIDFORM

Vente du ----- Salle -----
Saledate Room number

Nom et Prénom -----
Full name

Adresse -----
Adress

Tel. -----

mail -----

Carte d'identité Passeport Permis de conduire
Identity card Passport Driver's licence

ORDRE D'ACHAT/FIRM BID

ENCHÈRES PAR TÉLÉPHONE/PHONE BID

N° Lot <i>Lot number</i>	Description	Limite d'enchères <i>Bid limit</i>

J'ai pris bonne note que je devrais acquitter le montant
des frais de vente de 27% TTC en plus du montant adjugé

Signature

J'ai pris connaissance de CGV de l'étude

CONDITIONS DE VENTE

Conditions générales – Droit applicable

Les ventes volontaires de meubles aux enchères publiques sont régies par la loi n°2000-642 du 10 juillet 2000, elles sont soumises au droit français.

La vente se fera expressément au comptant.

Aucune réclamation ne sera recevable dès l'adjudication prononcée, les expositions successives permettant aux acquéreurs de constater l'état des objets présentés.

En cas de contestation au moment des adjudications, c'est-à-dire s'il est établi que deux ou plusieurs enchérisseurs ont simultanément porté une enchère équivalente, soit à haute voix, soit par signe, et réclament en même temps cet objet après le prononcé du mot « adjudgé », ledit objet sera immédiatement remis en adjudication au prix proposé par les enchérisseurs et tout le public sera admis à enchérir à nouveau.

Tout enchère portée par les enchérisseurs sous quelque forme que ce soit (téléphone, internet, ordre d'achat...) ou par le biais de tout intermédiaire implique l'acceptation des présentes conditions générales de vente. L'éventuelle nullité d'une clause n'entraînera pas la nullité des autres conditions, qui resteront par ailleurs applicables.

Dès l'adjudication, l'objet sera sous l'entière responsabilité de l'acquéreur qui sera lui-même chargé de faire assurer ses acquisitions. La société MARIE-SAINT GERMAIN SAS décline toute responsabilité quant aux dommages que l'objet pourrait encourir, et ce dès l'adjudication prononcée.

Catalogue

Les indications figurant au catalogue sont établies par Marie-Saint Germain et l'expert qui l'assiste le cas échéant, avec toute la diligence requise par une SVV de meubles aux enchères publiques, sous réserve des notifications, déclarations, rectifications, annoncées au moment de la présentation de l'objet et portées au procès-verbal de la vente. Ces informations, y compris les indications de dimensions figurant dans le catalogue sont fournies pour faciliter l'inspection de l'acquéreur potentiel et restent soumises à son appréciation personnelle.

L'absence d'indication d'une restauration d'usage, d'accidents, retouches ou de tout autre incident dans le catalogue, sur des rapports de condition ou des étiquettes, ou encore lors d'annonce verbale n'implique nullement qu'un bien soit exempt de défaut. L'état des cadres n'est pas garanti.

Un rapport de condition sur l'état de conservation des lots pourra être communiqué sur demande. Les informations y figurant sont fournies gracieusement et à titre indicatif uniquement. Celles-ci ne sauraient engager en aucune manière la responsabilité de la société MARIE-SAINT GERMAIN SAS.

En cas de contestations notamment sur l'authenticité ou l'origine des objets vendus, la SVV est tenu par une obligation de moyens ; sa responsabilité éventuelle ne peut être engagée qu'à la condition expresse qu'une faute personnelle et prouvée soit démontrée à son encontre.

Aucune réclamation ne sera admise une fois l'adjudication prononcée.

Frais de vente et paiement

L'adjudicataire devra acquitter, en sus du montant de l'enchère, par lot, les frais et taxes suivants :

- 12% HT pour les chevaux, 20% TTC pour lesonnaies, 27 % TTC (TVA à 20%) et 23,73% TTC pour les livres (TVA à 5, 5%)

- 5,5 % de frais additionnels au titre de la taxe à l'importation temporaire, pour les lots dont le numéro est précédé d'un astérisque.

Dans certains cas, ces frais pourront faire l'objet d'un remboursement à l'acheteur.

Le paiement devra être effectué immédiatement après la vente :

- en espèces (euros) jusqu'à 1 000 € pour les ressortissants français ou jusqu'à 15 000 € pour les ressortissants étrangers (sur présentation d'un justificatif de domicile, avis d'imposition, etc.. en plus du passeport).

- par chèque bancaire (en euros) à l'ordre de MARIE-SAINT GERMAIN SAS, avec présentation obligatoire d'une pièce d'identité en cours de validité. Les chèques étrangers ne sont pas acceptés.

- par carte bancaire (Visa, Mastercard, Amex).

- par virement bancaire en euros à l'ordre de MARIE-SAINT GERMAIN SAS

RIB :

Code Banque 10107	Code Guichet 00152	Code BIC BREDFRPPXXX
Numéro de compte 00214061885	Clé 38	
Domiciliation :	BRED PARIS VILLIERS	
	08 20 33 61 52	
Numéro de compte bancaire international (IBAN) :		
FR76 1010 7001 5200 2140 6188 538		

Ordres d'achat et enchères téléphoniques

Un enchérisseur qui ne pourrait se rendre à la vente devra remplir le formulaire d'ordre d'achat prévu au catalogue ou en salle d'exposition et le signer.

La société MARIE SAINT GERMAIN SAS agit alors pour le compte de l'enchérisseur, selon les instructions contenues dans le formulaire d'ordre d'achat, ceci afin d'essayer d'acheter le ou les lots au prix le plus bas possible et ne dépassant, en aucun cas, le montant maximum indiqué par l'enchérisseur.

Ledit formulaire devra être adressé et reçu à l'étude au plus tard 24 heures avant le début de la vente.

Les ordres d'achat ou les enchères par téléphone sont un service rendu gratuitement pour les clients. La société MARIE SAINT GERMAIN SAS ne saurait être responsable pour avoir manqué d'exécuter un ordre ou avoir commis une erreur ou pour toute autre cause. Il revient à l'acheteur de vérifier que l'ordre d'achat a été dûment rempli et enregistré. La société MARIE SAINT GERMAIN SAS se réserve le droit de ne pas enregistrer l'ordre d'achat s'il n'est pas complet ou si elle considère que le client n'apporte pas toutes les garanties pour la sécurité des transactions sans recours possible. DROUOT LIVE ou tout autre moyen d'enchérir en live sont des services indépendants dont les dysfonctionnements ne peuvent entraîner la responsabilité de MARIE SAINT GERMAIN SAS

Retrait et expédition des achats

Il revient à l'adjudicataire de se renseigner sur le stockage de ses lots adjudgés. Les lots achetés et payés peuvent être retirés, sans frais, après la vente ou le lendemain de la vente avant 10h à l'Hôtel Drouot.

Au-delà de ce délai, les lots adjudgés sont à retirer au magasinage de l'Hôtel Drouot. Le magasinage est situé au 6bis, rue Rossini – 75009 Paris. Ouvert du lundi au samedi de 9h à 10h et de 13h à 18h. Le service Magasinage est payant, à la charge de l'acquéreur. La tarification au 1^{er} janvier 2018 est la suivante : Frais de dossier : 5 € TTC Frais de stockage et d'assurance : 1 € TTC/jour, les 4 premiers jours ouverts ; 1€/5€/10€/20€ TTC/jour, à partir du 5e jour ouvré, selon la nature du lot. Une semaine de magasinage est offerte pour les clients de Drouot Transport. Le magasinage de l'Hôtel des ventes n'engage pas la responsabilité de la société MARIE-SAINT GERMAIN SAS, à quelque titre que ce soit.

Pour toute expédition, il revient à l'adjudicataire de se renseigner auprès de l'étude. Plusieurs solutions peuvent être envisagées suivant la destination finale du lot. Les acheteurs souhaitant exporter leurs achats, devront le faire savoir au plus tard le jour de la vente. Ils pourront récupérer la TVA sur les honoraires d'achat à la condition qu'un justificatif de douane en bonne et due forme soit remis à MARIE SAINT GERMAIN SAS et que le nom de la Maison de Vente y soit mentionné en tant qu'exportateur.

Le bordereau d'adjudication est dû intégralement ; la TVA est remboursable par la suite sur présentation des références du compte bancaire.

Biens culturels

L'État français dispose d'un droit de préemption sur certaines œuvres d'art ou documents mis en vente publique. L'exercice de ce droit doit être affirmé immédiatement après le prononcé de l'adjudication et est confirmé dans un délai de 15 jours à compter de la vente. Dans ce cas, l'Etat se substitue au dernier enchérisseur. La société MARIE SAINT GERMAIN SAS n'assume aucune responsabilité des conditions de la préemption par l'Etat français. L'exportation de certains biens culturels est soumise à l'obtention d'un certificat de libre circulation pour un bien culturel. Les délais d'obtention dudit certificat ne pourront en aucun cas justifier un différé du règlement. La société MARIE SAINT GERMAIN SAS ne saurait en aucun cas être tenue responsable en cas de retard ou de refus de délivrance dudit certificat par les autorités.

Défaut de paiement

Les ventes ont lieu au comptant, frais en sus.

À défaut de paiement par l'adjudicataire, le vendeur pourra opter soit pour la remise en vente du lot sur réitération d'enchères aux frais de l'adjudicataire après mise en demeure restée infructueuse, soit pour la résolution de plein droit de la vente, soit pour l'action en paiement, sans préjudice des dommages-intérêts dus par l'adjudicataire défaillant.

En outre, la Société de ventes volontaires se réserve de réclamer à l'adjudicataire défaillant :

- des intérêts au taux légal majoré de cinq points,

- le remboursement des coûts supplémentaires engendrés par sa défaillance,

- le paiement du prix d'adjudication ou

- le paiement de la différence entre le prix d'adjudication initial et le prix d'adjudication sur réitération des enchères s'il est inférieur, ainsi que les coûts générés par les nouvelles enchères.

Le Société de ventes volontaires se réserve également de procéder à toute compensation avec des sommes dues à l'adjudicataire défaillant.

La Société de ventes volontaires se réserve d'exclure de ses ventes futures, tout adjudicataire qui aura été défaillant ou qui n'aura pas respecté les présentes conditions générales d'achat.

La société MARIE SAINT GERMAIN SAS est adhérente au Registre central de prévention des impayés des Commissaires-priseurs auprès duquel les incidents de paiement sont susceptibles d'inscription. Les droits d'accès, de rectification et d'opposition pour motif légitime sont à exercer par le débiteur concerné auprès du SYMEV 15, rue Freycinet 75016 PARIS.



DROUOT
PARIS