

MARIE-SAINT GERMAIN

Commissaire-priseur



Expert : Laure Nejman

Mardi 12 Mars 2019 - Drouot salle 7

MARIE-SAINT GERMAIN

Commissaire-priseur

Bijoux Anciens & Contemporains

Mardi 12 mars 2019

à 14h00

Hôtel Drouot, salle 7
9, rue Drouot - 75009 PARIS



Expositions publiques :

Le Lundi 11 mars de 11h00 à 18h00

Le Mardi 12 mars de 11h00 à **13h00**

Téléphone pendant l'exposition et la vente

01 48 00 20 07



Vente en live sur www.drouot-digital.com

Lot reproduit en couverture : 214 (très légèrement agrandi)

Lot reproduit en dos de couverture : 235

MARIE-SAINT GERMAIN

Commissaire-priseur

253, rue Saint Honoré 75001 PARIS

Tél. 01 40 26 88 00 - Fax. 01 42 33 17 19

elsa@msg-encheres.com



lot 184

Expert :

LAURE NEJMAN

*Expert Agrée en Joaillerie Ancienne et Moderne
Expert près la Cour d'Appel de Paris
Assesseur de la Commission de Conciliation et d'Expertise Douanière*

Tél : 06 80 43 69 18

E-mail : laurenejman.expert@gmail.com

Conditions spécifiques aux ventes de Bijoux

1/ Décret N°2002-65 du 14 janvier 2002 relatif au commerce des pierres gemmes : Certaines pierres précieuses et fines, gemmes, peuvent subir des traitements destinés à les mettre en valeur. Ces améliorations de couleur ou de pureté comme huilage des émeraudes, traitement thermique des rubis et des saphirs, sont acceptés par le marché international du bijou.

2/ Aujourd'hui, certains rubis-corindon présentent des traces de traitement au plomb et vu la recrudescence des traitements, les pierres sont vendues sans garantie de tous traitements ainsi que les traitements sur les diamants comme le « traitement au laser ». Nous signalons tout traitement forcément répondant à l'article 2 du décret du 14 janvier 2002 sur toutes nos listes de vente ou catalogues.

Néanmoins, concernant les transformations apportées aux bijoux sertissant des rubis, nous vous suggérons de bénéficier des conseils donnés par l'Expert quant aux techniques de soudure et dérochage à apporter par les professionnels de la Joaillerie.

Ces interventions spécifiques sont les seuls dommages que peuvent subir ces pierres si elles sont traitées.

3/ Il ne sera admis aucune réclamation quant aux libellés des certificats émis par les différents laboratoires pour les diamants ainsi que le non traitement des pierres pour les saphirs et rubis et ne saurait engager la responsabilité de la société de vente ni de l'expert.

4/ Les dimensions et poids ne sont donnés qu'à titre indicatif et ne peuvent faire l'objet d'aucune réclamation.

5/ L'estimation du prix de vente probable de chaque bijou n'est qu'une indication.

6/ Les bijoux et les montres étant présentés au public pendant l'exposition avant la vente aux enchères, il ne sera acceptée aucune réclamation après leur adjudication, le fonctionnement des mouvements des montres n'est pas garanti.

7/ Les indications figurant au catalogue sont établies par l'Expert, Laure Nejman et Maître Elsa Marie Saint Germain sous réserve des notifications, déclarations et rectifications annoncées au pendant la vente des bijoux et portées au procès-verbal de la vente.

8/ L'achat des métaux précieux est accepté uniquement par chèque barré, par virement ou carte de paiement, article L112-6 du CMF et art. 51 de la LFR du 29 juillet 2011.

Aucune réclamation ne sera admise, une fois l'adjudication prononcée.

Une exposition préalable a permis aux acquéreurs l'examen des lots présentés.

- 1 **Médaille «Vierge»** en or jaune, 750 MM, vers 1900.
Poids : 2,11gr. brut.
80/100 €
- 2 **Deux bagues en argent** 925 MM, l'une recouverte de pierres blanches, vers 1930.
Taille : 49, poids : 10gr. brut.
60/80 €
- 3 **Broche** dessinant une branche de feuillages en argent 925 MM, recouverte de diamants taille rose.
Début XIX^e, poids : 6,8gr. brut.
130/150 €
- 4 **Fine bague en or jaune**, 750 MM, ornée d'une opale cabochon en sertissure.
Début XX^e siècle, taille : 51, poids : 1,5gr. brut.
100/130 €
- 5 **Pendants d'oreilles** en argent 925 MM, ouvrage Marocain.
Début XX^e siècle, poids : 15gr. brut.
80/100 €
- 6 **Bague** dessinant un plateau carré deux ors, 750 MM, centrée d'une pierre bleue entourée et épaulée de diamants taille rose.
Début XX^e siècle, taille : 52, poids : 2,9gr. brut.
140/160 €
- 7 **Bague en or jaune**, 750 MM, ornée de deux diamants, vers 1940.
Taille : 56, poids : 5,7gr. brut.
160/180 €
- 8 **Boucles d'oreilles** deux ors à l'identique, ornée chacune de deux diamants, vers 1940.
Poids : 5,9gr. brut.
240/260 €
- 9 **Broche «Barrette»** en argent rhodié, argent 925 MM, ornée de perles de culture, vers 1930.
Poids : 6,8gr. brut.
60/80 €
- 10 **Collier plat** dit «Paillason» en argent 925 MM, bon état.
Poids : 49gr. brut.
180/200 €
- 11 **Demi alliance** en or jaune, 750 MM, ornée de sept diamants.
Taille : 54, poids : 2,3gr. brut.
170/190 €
- 12 **Bague originale** en or jaune, 750 MM, sertissant un quartz fumé briolette en sertissure dans le goût des bijoux des années 1970.
Taille : 54, poids : 7gr. brut.
230/250 €
- 13 **Chaîne et pendentif** en or gris, 750 MM, orné d'une pierre rouge taille poire.
Poids : 4gr. brut.
150/200 €

- 14 Collier de perles** Akoïa en légère chute, fermoir en or gris 750MM orné de trois rubis et petites perles.
Poids : 32gr. brut.
200/250 €
- 15 Collier ras de cou de perles** de culture en légère chute, joli fermoir en or gris 750MM orné de diamants, rubis et saphir.
Longueur : 38 cm, poids : 29,3gr. brut.
250/280 €
- 16 Boucles d'oreilles** en or jaune, 750 MM, chacune sertissant une perle « Mabé » blanche.
Diamètre 1,50 cm, poids : 7,1gr. brut.
170/190 €
- 17 Petit pendentif** « Raï » or jaune 750 MM et platine 900 MM, recouvert de diamants.
Poids : 1,5gr. brut.
80/100 €
- 18 Alliance** en or gris, 750 MM, soulignée de diamants, a été agrandie.
Taille : 57, poids : 3,6gr. brut.
150/180 €
- 19 Sautoir de perles de jade** néphrite intercalées de petites perles dorées.
Longueur : 1 mètre.
200/250 €
- 20 Bague solitaire** en or gris, 750 MM, ornée d'un diamant taille brillant pesant 0,35 carat environ.
Taille : 56, poids : 2,4gr. brut.
300/320 €
- 21 Epingle - broche** en or rose, 585 MM, arborant un profil de femme en « fixé sous verre » parfait état.
Dimensions : 3 / 1,8 cm, XIX^e s., poids : 5,7gr. brut.
200/220 €
- 22 Broche** en or jaune, 750 MM, centrée d'une améthyste ovale incrustée d'une perle, vers 1920.
Poids : 5,4gr. brut.
80/100 €
- 23 Bracelet rigide** ouvrant en or rose, 750 MM, centré d'un motif ajouré centré de trois diamants, chaînette de sécurité, vers 1900.
Poids : 8,6 gr. brut.
200/300 €
- 24 Bague** en or jaune, 750 MM, centrée d'un rubis ovale non analysé finement ourlée de diamants.
Taille : 54, poids : 5,3gr. brut.
400/450 €
- 25 Fine alliance** d'or jaune, 750 MM, soulignée de diamants.
Taille : 50, poids : 1,7gr. brut.
400/450 €
- 26 Alliance** modèle Chirolle en or jaune, 750 MM, soulignée de diamants.
Taille : 48, poids : 2,3gr. brut.
400/450 €
- 27 Alliance en or** gris, 750 MM, soulignée de diamants en sertissure.
Taille : 52, poids : 3gr. brut.
300/350 €
- 28 Fin bracelet** d'or jaune, 750 MM, orné de sept camées dessinant chacun un profil de femme, excellent état.
Longueur : 18 cm, poids : 11,9gr. brut.
400/450 €
- 29 Bague ronde** en or gris, 750 MM, recouverte de diamants, vers 1930.
Taille : 55, poids : 2,5gr. brut.
250/300 €
- 30 Alliance** d'or gris, 750 MM, soulignée de diamants.
Taille : 50, poids : 2,75gr. brut.
300/350 €
- 31 Bague ovale** en or gris 750MM et platine 900 MM, centrée d'un diamant rond, 0,40 carat environ dans un rang de diamants taille rose, vers 1930.
Taille : 52, poids : 3,7gr. brut.
400/450 €
- 32 Chevalière** en or gris strié, 750 MM, centrée d'un pavage de diamants.
Taille : 53, poids : 6,3gr. brut.
300/350 €
- 33 Bague « Anneau »** en or jaune, 750 MM, recouverte de diamants en pavage.
Taille : 53, poids : 7,6gr. brut.
450/480 €
- 34 Bague** en or gris, 750 MM, centrée d'un diamant rond entouré de diamants taille rose, vers 1930.
Taille : 55, poids : 3gr. brut.
300/350 €
- 35 Bague ronde** en or gris, 750 MM, centrée d'un diamant entouré de dix diamants.
Taille : 55, poids : 3,9gr. brut.
300/350 €
- 36 BACCARAT**
Collier Cordon portant un cœur bleu.
100/120 €
- 37 BACCARAT**
Collier Cordon portant un cœur violet.
100/120 €
- 38 BACCARAT**
Bague bleu pâle, centrée d'un saphir « Pain de sucre » serti d'or jaune 750MM
Taille : 52, poids : 1gr. brut.
200/220 €
- 39 DAUM**
Collier Cordon de velours portant une Sirène stylisée en pâte de verre, vendue dans son écrin d'origine.
200/220 €

- 40** **Pendants d'oreilles** en argent 925 MM, rhodié portant chacun une belle citrine taille poire.
Longueur : 4 cm, poids : 5,3gr. brut.
80/100 €
- 41** **CHRISTIAN LACROIX**
Collier « Libellule » en métal et pierres de couleur, fermoir mousqueton.
80/90 €
- 42** **Joli collier**, mailles plates d'or jaune, 750 MM, centré d'un motif ajouré et diamanté portant un cristal de roche à décor de godrons centré d'une topaze bleue.
Longueur : 41 cm, poids : 15gr. brut.
300/350 €
- 43** **MEYERS.**
Lady Diamond. Bracelet montre en acier, lunette ronde bordée de saphirs en pavage, mouvement à quartz, fond nacre, trotteuse centrale, bracelet mauve.
200/250 €
- 44** **DAUM**
Collier Cordon portant un cœur bleu.
100/120 €
- 45** **Bague jonc** en or gris, 750 MM, centré de quatre diamants taille princesse simulant une pierre unique.
Taille : 54, poids : 10,9gr. brut.
400/600 €
- 46** **Bracelet ovale**, rigide, ouvert en or gris, 750 MM, orné de neuf motifs diamantés.
Poids : 8,9gr. brut.
400/600 €
- 47** **Bague** en or gris, 750 MM, ornée de saphirs et diamants taille baguette.
Taille : 57, poids : 400gr. brut.
450/500 €
- 48** **Bague à deux têtes de serpent** en or jaune, 750 MM, ornée de deux diamants taille rose, à souder.
Fin XIX^e s., poids : 5gr. brut.
100/150 €
- 49** **Alliance** en or jaune, 750 MM, soulignée de rubis ronds.
Taille : 54, poids : 2,7gr. brut.
200/220 €
- 50** **Collier de perles** de lapis lazulis, longueur : 90 cm.
100/150 €
- 51** **Lot** : Jolie médaille «Vierge», croix, médaille + et - et deux clips d'oreilles 1950, 750 MM.
Début XX^e s., poids : 17,68gr. brut.
250/350 €
- 52** **Lot** : Grande minaudière cote de maille à compartiments d'argent et porte-cigarettes, argent 925 MM.
Poids : 220gr. brut.
50/60 €
- 53** **TIFFANY & C°**. Petites créoles en mailles d'or jaune pressées, 750 MM.
Poids : 2,9gr. brut.
200/250 €
- 54** **Chaîne et pendentif** « Fleur » en or gris, 750 MM, orné d'une perle de culture dans cinq pétales en nacre rose, poids : 3,4gr. brut.
300/350 €
- 55** **Chaîne et pendentif** Fleurette en or gris, 750 MM, orné de sept brillants, poids : 9gr. brut.
320/350 €
- 56** **Bague en or gris**, 750 MM, ornée d'une topaze bleue ovale pesant 5 carats environ épaulée de brillants.
Taille : 54/55, poids : 6,15gr. brut.
850/900 €
- 57** **Boucles d'oreilles** en or gris, 750 MM, chacune ornée de huit topazes bleues calibrées.
Poids : 2,8gr. brut.
350/380 €
- 58** **Chaîne et pendentif** rond en or gris, 750 MM, orné d'émeraudes taille navette et calibrées.
Total : 0,70 carat environ, poids : 3,3gr. brut.
380/400 €
- 59** **Bague** en or gris, 750 MM, ornée d'une turquoise de synthèse cabochon entourée de douze améthystes rondes.
Taille : 53/54, poids : 4,95gr. brut.
430/460 €
- 60** **Demi alliance** en or gris, 750 MM, ornée de dix neuf brillants.
Taille : 53/54, poids : 2,3gr. brut.
550/600 €
- 61** **Bague carrée** en or jaune, 750 MM, centrée de saphirs jaunes en pavage épaulés de diamants blancs.
Taille : 55/56, poids : 4,75gr. brut.
400/450 €
- 62** **Clip** en croix d'or jaune ajouré à décor de grainetis, 750 MM, richement ornée de perles d'émeraudes.
Dimensions : 6 / 4,5 cm, poids : 22,3gr. brut.
600/650 €
- 63** **Chaîne en or gris**, 750 MM, ornée de dix brillants en sertissure, total : 0,50 carat environ, fermoir mousqueton.
Longueur : 42 cm, poids : 7,1gr. brut.
600/800 €
- 64** **Chaîne diamantée et pendentif** en or gris, 750 MM, dessinant une petite croix soulignée de diamants taille baguette et un brillant.
Poids : 2,75gr. brut.
300/350 €
- 65** **Bague** en or jaune, 750 MM, centrée de deux pierres rouges taille baguette serties entre deux pavages de diamants.
Taille : 51, poids : 2,5gr. brut.
160/180 €

- 66 Boucles d'oreilles** en or gris, 750 MM, ornées d'une topaze bleue taille poire au dessus d'une perle de culture, 7/7,5 mm.
Poids : 4,15gr. brut.
400/420 €
- 67 Puces d'oreilles** en or jaune, 750 MM, ornée chacune d'un rubis ovale traité pesant chacun 1,50 carat environ, système Alpa.
Poids : 1,95gr. brut.
400/420 €
- 68 Chaîne diamantée et pendentif** - clip en or gris, 750 MM, orné d'un rubis **BIRMAN** taille cœur pesant 2 carats.
Poids : 3,75gr. brut.
850/900 €
- 69 Bague jonc** asymétrique en or jaune, 750 MM, centrée d'un rubis rond traité épaulé de trois lignes de diamants taille princesse et deux lignes de diamants ronds, vers 2000.
Taille : 56, poids : 9gr. brut.
500/600 €
- 70 Boucles d'oreilles** en poire d'or gris, 750 MM, recouvertes de diamants.
Poids : 1,5gr. brut.
480/500 €
- 71 Pendants d'oreilles** en or gris, 750 MM, chacun orné d'améthyste verte ovale et topaze bleue rectangulaire.
Poids : 4,05gr. brut.
350/400 €
- 72 Fine bague** en or gris, 750 MM, ornée d'une agate bleue teintée cabochon entourée de diamants.
Taille : 55, poids : 2,6gr. brut.
380/400 €
- 73 Bague «Fleur»** en or gris, 750 MM, ornée de diamants, vers 1960.
Taille : 51, poids : 3,9gr. brut.
130/150 €
- 74 Chaîne diamantée et pendentif** en or gris, 750 MM, orné d'une topaze bleue taille coussin entourée de brillants.
Poids : 5,7gr. brut.
550/600 €
- 75 Chaîne épaisse et pendentif** en or gris, 750 MM, orné d'une perle de culture de Tahiti 10,50 / 11 mm, bélière ornée de trois brillants, fermoir mousqueton.
Poids : 9,25gr. brut.
780/800 €
- 76 Bague ronde** en or gris, 750 MM, ornée de diamants autour d'un grenat rond.
Taille : 51, poids : 4,36gr. brut.
120/140 €
- 77 Bague** en or gris, 750 MM, centrée d'une pierre bleue épaulée de deux pavages de diamants.
Taille : 50, poids : 4,6gr. brut.
200/230 €
- 78 Bague** en or gris, 750 MM, centrée d'un rubis ovale non analysé entouré et épaulé de diamants taille baguette.
Taille : 57, poids : 6,5gr. brut.
800/900 €
- 79 Bague large** en or jaune, 750 MM, centrée d'un motif autour d'un pavage de diamants entre deux formes appliquées d'émail couleur « bleu roi »
Taille : 55, poids : 20,5gr. brut.
900/1 000 €
- 80 Bague deux ors**, 750 MM, centrée d'une émeraude taile émeraude, Origine Colombie, pesant 1 carat dans deux rangs de brillants.
Taille : 52/53, poids : 3gr. brut.
1 600/1 800 €
- 81 Chaîne et pendentif** rond en or gris, 750 MM, centré d'un pavage de diamants dans un rang de diamants taille baguette.
Poids : 3,25gr. brut.
650/700 €
- 82 Chaîne diamantée et pendentif** en or gris, 750 MM, orné d'un béryl rose ovale pesant 2 carats environ et deux brillants.
Poids : 3gr. brut.
550/600 €
- 83 Bague ronde** en or gris, 750 MM, ornée d'un diamant taille brillant couleur « Cognac » dans deux rangs de diamants blancs entre deux fines lignes de brillants.
Taille : 55, poids : 2,75gr. brut.
680/700 €
- 84 Bague solitaire** en or gris, 750 MM, ornée d'un joli diamant taille navette pesant 0,55 carat environ présumé H. VVS, serti par six griffes.
Taille : 57, poids : 2,5gr. brut.
500/550 €
- 85 Bague mouvementée** en or gris, 750 MM, centrée de trois brillants, total : 0,25 carat environ.
Taille : 54, poids : 3,9gr. brut.
180/200 €
- 86 Bague ronde** en or gris, 750 MM, ornée de diamants.
Taille : 50, poids : 4,52gr. brut.
230/250 €
- 87 Bague** en or jaune, 750 MM, ornée d'un diamant pesant 0,35 carat environ entre deux émeraudes.
Taille : 48, poids : 3,99gr. brut.
350/380 €
- 88 Bague « tourbillon »** deux ors, 750 MM, ornée de diamants, peut s'agrandir.
Taille : 47, poids : 2,41gr. brut.
280/300 €
- 89 Bracelet classique** en or jaune, maille gourmette, 750 MM, orné de deux rubis et deux saphirs cabochon, deux systèmes de sécurité.
Longueur : 20 cm, poids : 23,8gr. brut.
500/600 €

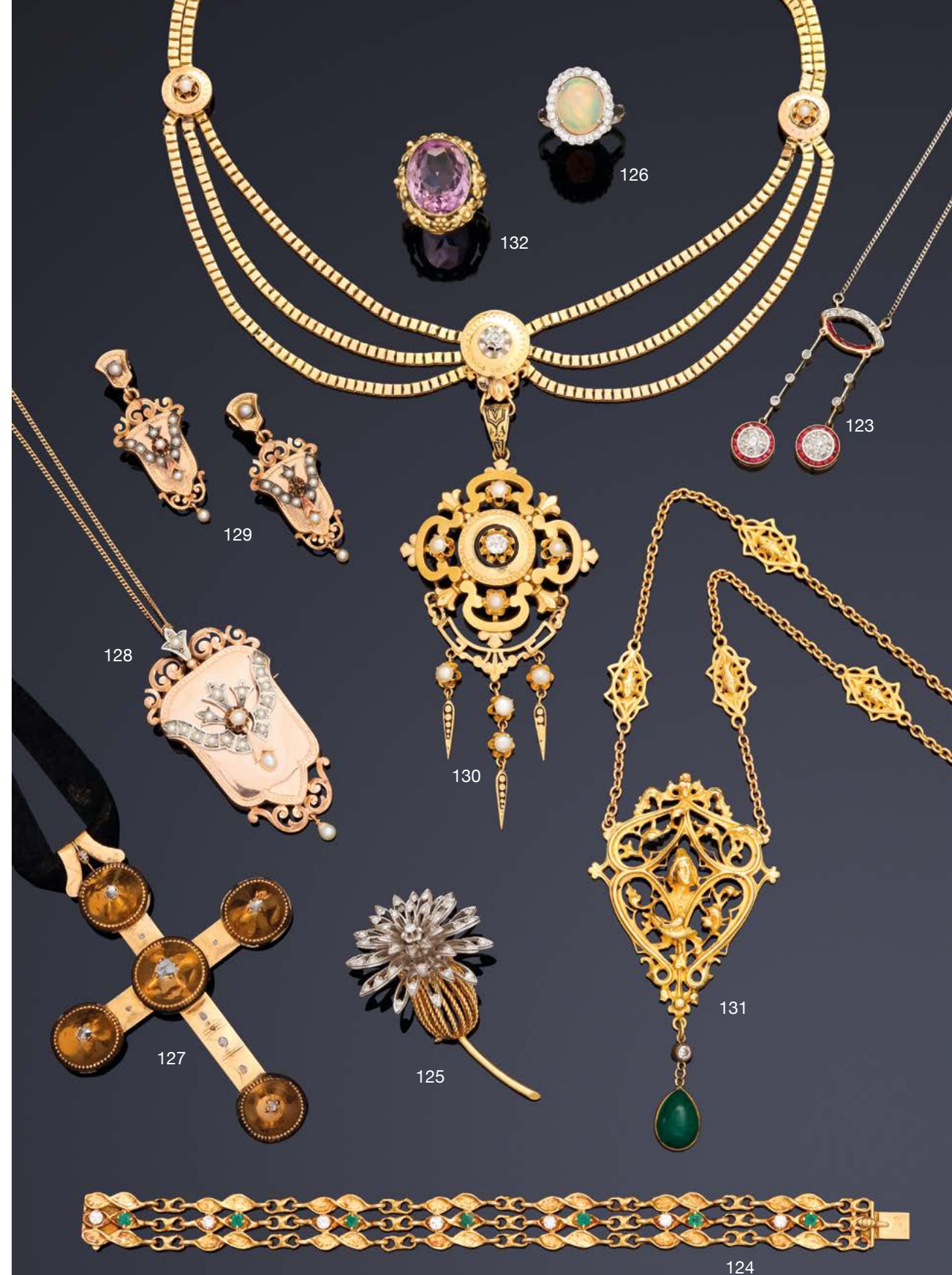
- 90 Boucles d'oreille** en or gris, 750 MM, chacune ornée de lignes de diamants intercalées de lignes d'émeraudes calibrées (oreilles percées ou pas).
Poids : 9,9gr. brut.
580/600 € *Voir illustration ci-contre*
- 91 Bague deux ors** dessinant trois perles d'or 750MM recouvertes de diamants blancs, noirs et jaunes, 750 MM, total : 1 carat environ.
Taille : 56, poids : 8,2gr. brut.
580/600 € *Voir illustration ci-contre*
- 92 Bague deux ors** figurant une boucle recouverte de diamants, 750 MM, sur deux lignes de saphirs calibrés
Taille : 54, poids : 9,7gr. brut.
580/600 € *Voir illustration ci-contre*
- 93 Belle broche** dessinant un feuillage en platine 900 MM, recouvertes de diamants tailles diverses, total : 5 carats environ, vers 1955.
Poids : 8,8gr. brut.
1 700/1 900 € *Voir illustration ci-contre*
- 94 Bracelet en or gris**, 750 MM, centré d'un motif recouvert de diamants taille baguette entouré de soixante brillants, total : 0,80 carat environ, système de sécurité.
Longueur : 18 cm, poids : 6,05gr. brut.
1 300/1 500 € *Voir illustration ci-contre*
- 95 GIRARD.**
Fin collier en or rose, 750 MM, modèle « Bouton de Louise » orné de diamants, longueur réglable.
Poids : 3,6 gr. brut.
230/250 € *Voir illustration ci-contre*
- 96 GIRARD.**
Bracelet en or gris, 750 MM, modèle « Bouton de Louise » orné de diamants, longueur réglable.
Poids : 2,4gr. brut.
160/180 € *Voir illustration ci-contre*
- 97 Bague en or gris**, 750 MM, centrée d'une émeraude transparente carrée dans un tourbillon de diamants taille baguette, taille : 54, poids : 7,7gr. brut.
1 000/1 200 € *Voir illustration ci-contre*
- 98 Collier en or gris**, 750 MM, centré d'une guirlande diamantée ornée d'un motif mobile portant une perle en poire non analysée.
Poids : 11,1gr. brut.
1 200/1 300 € *Voir illustration ci-contre*
- 99 Bague** dessinant trois anneaux d'or gris à différents niveaux, 750 MM, soulignés de diamants.
Taille : 56, poids : 13,9gr. brut.
580/600 € *Voir illustration ci-contre*
- 100 Chaîne et pendentif** en or gris, 750 MM, sertissant un beau diamant taille poire pesant 0,60 carat environ, poids : 4,9gr. brut.
1 500/1 700 € *Voir illustration ci-contre*
- 101 Joli bracelet** en or gris, 750 MM, maillons ornés de diamants couleur « cognac » et blancs.
Longueur : 18 cm, 1^{ère} moitié XX^e, poids : 30,9gr. brut.
2 200/2 400 € *Voir illustration ci-contre*



- 102 Bague** ronde en or gris, 750 MM, centrée d'un diamant taille brillant pesant 1 carat environ entouré de dix diamants.
Taille : 50, poids : 4,1gr. brut.
1 000/1 200 €
- 103 Bague** en platine 900 MM, centrée d'un diamant pesant 1,10 carat environ entouré de diamants dans une jupe de diamants taille baguette.
Taille : 53, poids : 10,9gr. brut.
1 500/2 000 €
- 104 Bague ronde** en or gris 750MM et platine 900 MM, centrée d'un brillant pesant 1 carat environ dans un feston de diamants.
Taille : 55, poids : 7gr. brut.
2 000/2 200 €
- 105 Bague solitaire** en or gris, 750 MM, ornée d'un diamant rond pesant 1,11 carat présumé H. SI, épaulé de six diamants taille navette dans deux lignes de diamants.
Taille : 56, poids : 3,8gr. brut.
2 000/2 500 €
- 106 Bague** en or gris, 750 MM, recouverte de diamants dessinant trois fleurettes.
Taille : 52, poids : 4,52gr. brut.
600/700 €
- 107 Bracelet** rigide, mouvementé, ouvrant en or jaune, 750 MM, centré de diamants en pavage, deux systèmes de sécurité.
Poids : 25,6gr. brut.
1 000/1 200 €
- 108 Bague** en or jaune, 750 MM, ornée de trois diamants au centre d'arcatures ajourées, vers 1950.
Taille : 56, poids : 5,7gr. brut.
250/280 €
- 109 Bague carrée** en or gris, 750 MM, centrée d'un saphir dans un rang de diamants.
Taille : 55, poids : 3,4gr. brut.
180/200 €
- 110 Bague « Jarretière »** en or gris, 750 MM, orné de trois brillants finement ourlés d'émeraudes calibrées.
Taille : 52, poids : 3,99gr. brut.
800/900 €
- 111 Chaîne et pendentif** en or rose, 750 MM, centré de quatre saphirs roses taille navette finement ourlés de diamants.
Poids : 3,8gr. brut.
750/800 €
- 112 Bague** en or gris, 750 MM, ornée de trois rubis ovale enrichis de diamants.
Taille : 53, poids : 6,9gr. brut.
900/1 000 €

- 113 Bague** dessinant des cœurs en or gris ajoué, 750 MM, soulignés de diamants, total : 0,70 carat environ.
Taille : 56, poids : 4gr. brut.
900/1 000 €
- 114 Bague** en or gris, 750 MM, ornée d'une spessartite ovale pesant 6,60 carats environ dans un rang de diamants.
Taille : 55, poids : 7gr. brut.
1 100/1 300 €
- 115 Bague** en or jaune, 750 MM, ornée d'une citrine rectangulaire à pans coupés pesant 40 carats environ épaulée de deux motifs recouverts de péridots et diamants.
Taille : 53, poids : 19,5gr. brut.
1 300/1 500 €
- 116 Pendants d'oreilles** en or gris, 750 MM, dessinant chacun un motif diamanté, total : 0,70 carat environ portant une perle de culture en poire.
Longueur : 4 cm, poids : 13,7gr. brut.
1 400/1 500 €
- 117 Bague** dessinant deux fleurettes en or gris, 750 MM, ornée de saphirs multicolores, total : 4,40 carats environ portées par quatre lignes de diamants.
Taille : 55, poids : 6,9gr. brut.
1 400/1 600 €
- 118 Bague** ronde en or gris, 750 MM, recouverte de diamant dessinant une étoile enserrée dans huit motifs d'onyx taillés.
Taille : 53, poids : 9,7gr. brut.
2 700/2 900 €
- 119 Bague** en platine 900 MM, ornée d'un brillant pesant 1,23 carat encadré d'émeraudes calibrées entre deux motifs recouverts de diamants et émeraudes.
Taille : 53, poids : 4,2gr. brut.
2 000/2 200 €
- 120 Fin bracelet ligne** en or jaune, 750 MM, souligné d'émeraudes et diamants.
Longueur : 17 cm, poids : 6,8gr. brut.
2 000/2 200 €
- 121 Bague « Anneau »** en or gris, centrée de trois émeraudes dans un décor de diamants, total : 0,90 carat env.
Taille : 54, poids : 8,1gr. brut.
2 000/2 200 €
- 122 Art Deco.** Bague en or gris, 750 MM, ornée de diamants et deux pierres rouges calibrées, vers 1925.
Taille : 55, poids : 4,5gr. brut.
450/480 €

- 123 Collier « Négligé »** en or jaune, 750 MM, orné de diamants ronds entourés pierres rouges calibrées, très bel état, vers 1925.
Poids : 5,6 gr. brut.
700/800 € *Voir illustration ci-contre*
- 124 Bracelet plat** en or jaune, 750 MM, orné de diamants et émeraudes.
Longueur : 17 cm, poids : 21gr. brut.
600/700 € *Voir illustration ci-contre*
- 125 Jolie broche** dessinant une fleur deux ors, 750 MM, généreusement ornée de diamants, total : 0,60 carat env.
Hauteur : 5,50 cm, vers 1960, poids : 19gr. brut.
750/800 € *Voir illustration ci-contre*
- 126 Bague** en or gris, 750 MM, ornée d'une opale cabochon pesant 4 carats environ entourée de diamants.
Taille : 55, poids : 5,6gr. brut.
800/900 € *Voir illustration ci-contre*
- 127 Grande croix « Capucine »** Arlésienne en or jaune, 750 MM, ornée de diamants, sur son cordon de velours noir, dimensions : 8 / 5,6 cm.
Début XIX^e, poids : 14,93gr. brut.
850/950 € *Voir illustration ci-contre*
- 128 Longue chaîne et pendentif** - broche en or jaune, 750 MM, orné de petites perles et demi-perles, longueur de la chaîne : 62 cm, XIX^e s., poids : 12gr. brut.
500/600 € *Voir illustration ci-contre*
- 129 Pendants d'oreilles** à l'identique, 750 MM, dessinant le même motif orné de perles, système à vis, très bel état.
Longueur : 4 cm, XIX^e s., poids : 7,9gr. brut.
600/800 € *Voir illustration ci-contre*
- 130 Très beau collier** d'or jaune, 750 MM, mailles à sections articulées liées de motifs ronds, le central orné d'un diamant rond et pampilles perlées, bélière et centre appliqués d'un fin décor d'émail noir, chaînette de sécurité, XIX^e s., poids : 45,75gr. brut.
1 800/2 000 € *Voir illustration ci-contre*
- 131 Très beau collier**, mailles et motifs d'or jaune, 750 MM, décor d'inspiration gothique portant un diamant au dessus d'une émeraude taille poire, longueur collier 43 cm, longueur du motif 8 cm, excellent état, poids : 45,4gr. brut.
1 900/2 000 € *Voir illustration ci-contre*
- 132 Bague en or jaune**, 585 MM, ornée d'une belle améthyste ovale dans une frise ajourée de petites perles d'or.
Début XX^e s., taille : 53, poids : 7,61gr. brut.
450/500 € *Voir illustration ci-contre*

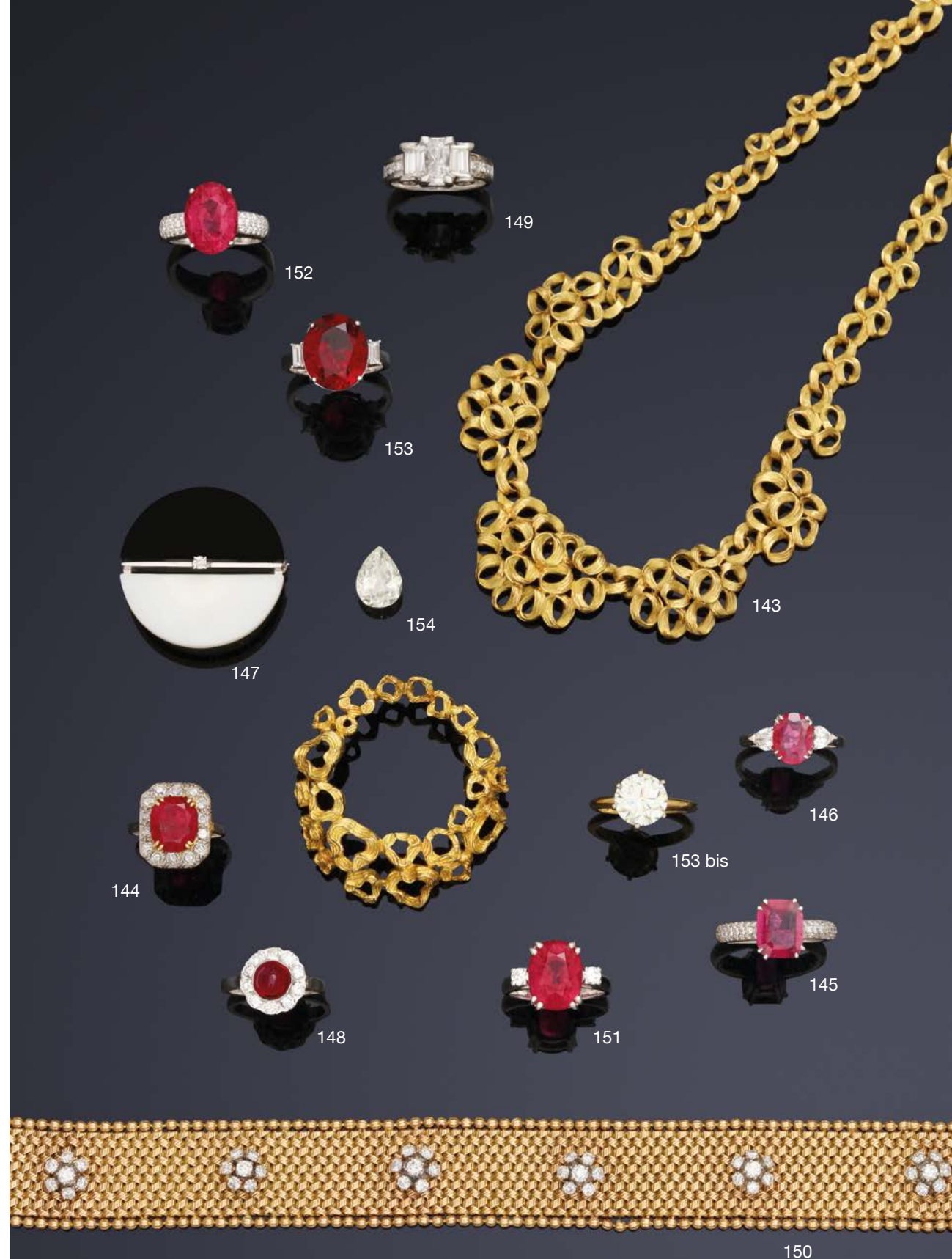


- 133 Bague en or gris**, 750 MM, ornée d'un superbe saphir jaune taille coussin pesant **18,08 carats** certifié « **jaune vif, sans modification thermique** »
Origine Sri Lanka, **Ceylan**, par le laboratoire CGL épaulé de deux diamants carrés et quatre diamants taille baguette, taille : 54, poids : 9,6gr. brut.
9 000/10 000 € *Voir illustration ci-contre*
- 134 Élégante bague** en or gris, 750 MM, centrée d'un saphir taille coussin pesant 4,84 carats, origine **Ceylan** certifié par le laboratoire AIGS, dans un rang de diamants entre deux lignes de diamants.
Taille : 53, poids : 5,8gr. brut.
3 400/3 600 €
- 135 Bague** en or gris, 750 MM, ornée d'une belle tanzanite cabochon, 13 carats environ épaulée de deux lignes de brillants.
Taille : 55, poids : 9,85gr. brut.
1 200/1 400 €
- 136 Chaîne diamantée et pendentif** en or gris, ornée d'une émeraude taille poire pesant 2,56 carats, origine Colombie, couronnée d'un brillant.
Poids : 4gr. brut.
1 600/1 800 €
- 137 Bague en or gris**, 750 MM, ornée d'une tanzanite ovale pesant 2 carats environ épaulé de douze brillants.
Taille : 53, poids : 4,15gr. brut.
800/900 €
- 138 Chaîne et pendentif** « Négligé » en or gris, 750 MM, orné de huit brillants.
Poids : 3,7gr. brut.
480/500 €
- 139 Bague** en or jaune 750MM et platine 900 MM, recouverte de diamants, vers 1930.
Taille : 57, poids : 4,33gr. brut.
400/450 €
- 140 CARTIER**
Bague jonc en or jaune, 750 MM, centrée d'un joli saphir ovale, 1992.
Taille : 52, poids : 9,48gr. brut.
800/900 €
- 141 Pendants d'oreilles** en or gris, 750 MM, orné chacun d'une tanzanite entourée et couronnée de diamants.
Longueur : 2,80 cm, poids : 6,25gr. brut.
1 000/1 200 €
- 142 Lot en argent** 925 MM, rhodié, trois paires de pendants d'oreilles, style « Poissardes » chacune ornée d'onyx, turquoises et quartz roses.
Poids : 3gr. brut.
100/120 €

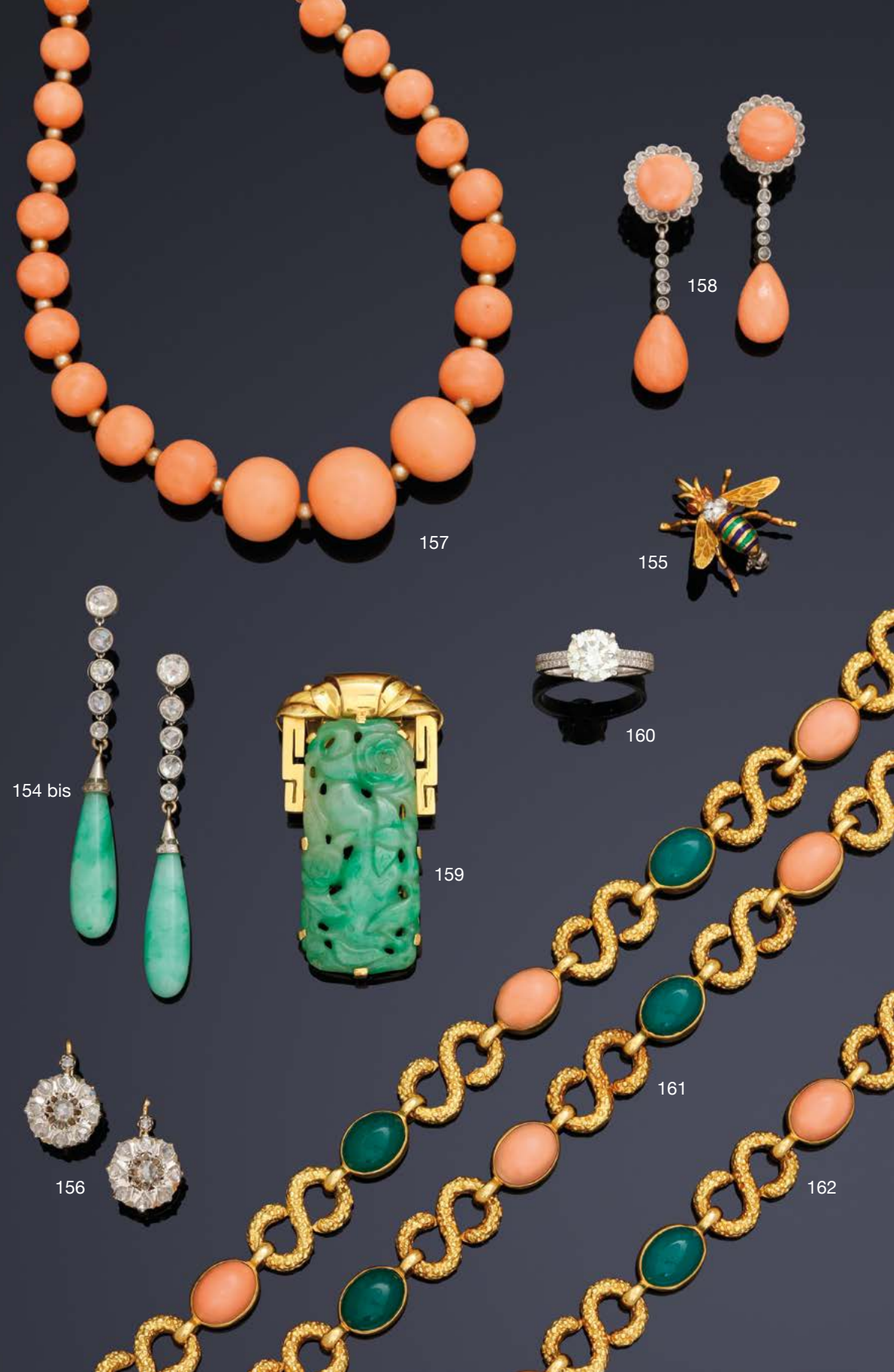


133

- 143 Ensemble** : Collier « Draperie » et broche dessinant une frise de fleurettes d'or jaune, 750 MM, longueur 46 cm, dont mailles or 750MM à la casse (4,70 g.), poids : 55,80 gr. brut.
1 400/1 600 € *Voir illustration ci-contre*
- 144 Fine bague en or gris**, 750 MM, centrée d'un joli rubis ancien ovale pesant **4,27 carats certifié** par le laboratoire CGL « **sans modification thermique** » ourlé de diamants, vers 1930.
Taille : 50, poids : 4,2gr. brut.
5 000/5 500 € *Voir illustration ci-contre*
- 145 Bague en or gris**, 750 MM, ornée d'un beau **rubis taille émeraude** à pans coupés / coussin pesant 3,05 carats certifié par le laboratoire GRS Suisse, **Origine Siam**, épaulé de deux pavages de diamants.
Taille : 56, poids : 3,28gr. brut.
17 000/18 000 € *Voir illustration ci-contre*
- 146 Bague en or gris**, 750 MM, ornée d'un **rubis BIRMAN**, ovale pesant 1,87 carat certifié « **sans modification thermique** » par le laboratoire CGL (couleur saphir rose) entre deux diamants taille cœur, taille : 52, poids : 3,1gr. brut.
4 500/ 5000 € *Voir illustration ci-contre*
- 147 Broche** ronde en or gris, 750 MM, ornée de deux agates et un diamant, vers 1970.
Poids : 6,9gr. brut.
350/400 € *Voir illustration ci-contre*
- 148 Charmante bague** en or gris, 750 MM, ornée d'un **rubis BIRMAN**, taille « Pain de sucre » pesant 1,96 carats certifié « **sans modification thermique** » par le laboratoire CGL dans un feston de diamants.
Taille : 51, poids : 4,5gr. brut.
1 800/2 000 € *Voir illustration ci-contre*
- 149 Bague** en or gris, 750 MM, ornée d'un diamant taille Princesse - rectangulaire pesant 1,02 carat épaulé de diamants taille baguette et taille brillant, total : 1 carat environ.
Taille : 55, poids : 6,7gr. brut.
2 700/2 900 € *Voir illustration ci-contre*
- 150 Joli bracelet** dit « Paillason » en or jaune pressé, 750 MM, bordé de perles d'or et ponctué de six fleurs de diamants sertis de platine 900MM, total : 2,40 carats environ, fermoir invisible et sécurité.
Longueur : 19 cm, vers 1960, poids : 54,7gr. brut.
3 500/3 800 € *Voir illustration ci-contre*
- 151 Bague** en or gris, 750 MM, ornée d'une belle rubellite ovale pesant 7,20 carats sertie par quatre double-griffes, épaulée de deux brillants.
Taille : 53, poids : 6,85gr. brut.
1 700/1 900 € *Voir illustration ci-contre*
- 152 Bague** en or gris, 750 MM, ornée d'une jolie tourmaline - rubellite ovale pesant 7,64 carats certifiée « **Vivid Pink, sans modification thermique** » par le laboratoire NGL épaulée de diamants en pavage.
Taille : 54, poids : 6gr. brut.
3 500/4 000 € *Voir illustration ci-contre*
- 153 Bague** en or gris, 750 MM, ornée d'une rhodolite ovale pesant 11,58 carats, belle couleur, certifiée « naturelle sans modification thermique, rouge - rosé » par le laboratoire NGL, entre deux diamants taille baguette, taille : 54, poids : 6,6gr. brut.
3 300/3 500 € *Voir illustration ci-contre*
- 153 b Bague solitaire** deux ors, 585 MM, ornée d'un beau diamant taille brillant pesant 3,09 carats.
Taille : 51, poids : 3,83gr. brut.
16 000/17 000 € *Voir illustration ci-contre*



- 154** Très beau diamant taille poire pesant 2,75 carats, belle taille, pierre présumée H.VVS.
8 500/9 000 € *Voir illustration page 19*
- 154 b** Beaux pendants d'oreilles en platine 900 MM, dessinant une chute de diamants en sertissure portant une goutte de jade jadéite ourlée d'une fine frise diamantée (un manque dans la frise).
Longueur : 5,50 cm, système Alpa, vers 1910, poids : 10,2gr. brut.
1 000/2 000 € *Voir illustration ci-contre*
- 155** Charmante broche dessinant une abeille en or jaune, 750 MM, tête recouverte de diamants, yeux en rubis et corps appliqué d'émail polychrome bleu et vert, ouvrage français.
Poids : 5,38gr. brut.
300/400 € *Voir illustration ci-contre*
- 156** Jolies dormeuses, grand modèle, en or jaune, 750 MM, recouvertes de diamants, XIXe s.
Poids : 6gr. brut.
800/1 000 € *Voir illustration ci-contre*
- 157** Joli collier de perles de corail « peau d'ange » naturel en chute, diamètres : 5 / 1,4 cm, fermoir fleur centré d'une perle non analysée.
Longueur : 41 cm, XIXe s.
600/800 € *Voir illustration ci-contre*
- 158** Très beaux et rares pendants d'oreilles en platine 900 MM, orné chacun d'un bouton de corail ancien naturel « Peau d'Ange » entouré de diamants portant une chute de cinq diamants ronds terminée par un corail ancien de la même couleur taille poire, système Alpa invisible.
Longueur : 3,30 cm, XIXe s., poids : 10,9gr. brut.
3 500/4 000 € *Voir illustration ci-contre*
- 159** Important clip de revers à décor de godrons architecturaux en or jaune, 750 MM, arborant un jade jadéite sculpté.
Longueur : 5 cm, vers 1930, poids : 28,2gr. brut.
1 400/1 500 € *Voir illustration ci-contre*
- 160** Bague solitaire en or gris, 750 MM, ornée d'un diamant taille brillant pesant 2,82 carats entre quatre lignes de diamants.
Taille : 54, poids : 3,76gr. brut.
17 000/18 000 € *Voir illustration ci-contre*
- 161** Très beau collier souple formé de « mailles frappées » en or jaune, 750 MM, entourant des cabochons de corail « peau d'ange » et cabochons d'agates vertes, fermoir invisible et sécurité.
Longueur : 70 cm, vers 1980, poids : 123,2gr. brut.
5 000/5 500 € *Voir illustration ci-contre*
- 162** Bracelet souple à l'identique formé de « mailles frappées » en or jaune, 750 MM, entourant des cabochons de corail « peau d'ange » et agates vertes, longueur : 18 cm, vers 1980, poids : 32gr. brut.
1 300/1 400 € *Voir illustration ci-contre*



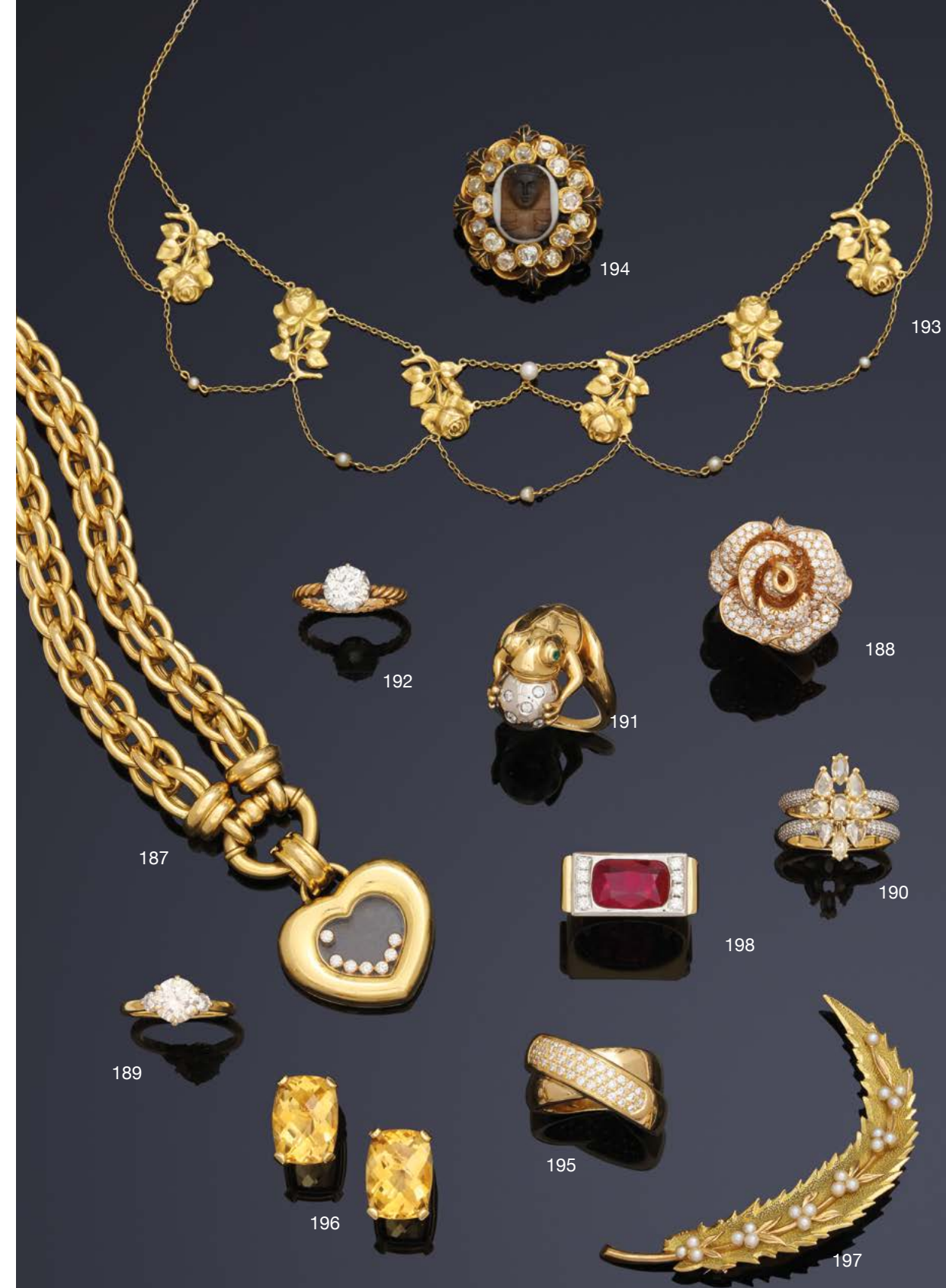
- 163 Jolies boucles d'oreilles** en or gris, 750 MM, ornée chacune d'une importante perle « Mabé » couronnée de diamants, vers 1960.
Poids : 17,21gr. brut.
700/900 € *Voir illustration ci-contre*
- 164 Bague** en or gris, 750 MM, ornée de deux perles de culture dans un ruban de diamants, vers 1960, taille : 55, poids : 11,85gr. brut.
800/900 € *Voir illustration ci-contre*
- 165 Jolie bague** en or gris 750MM et, platine 900 MM, centrée d'un diamant rond épaulé de motifs en boucle diamantée, total : 1,70 carat environ, vers 1945, taille : 57, poids : 9,5gr. brut.
2 200/2 400 € *Voir illustration ci-contre*
- 166 Bague** de petit doigt en or gris strié, 750 MM, ornée de brillants en deux pavages piriformes, taille : 49, poids : 15,07gr. brut.
2 000/2 200 € *Voir illustration ci-contre*
- 167 Charmant collier** en or gris, 750 MM, centré d'un motif diamanté portant une pierre bleue taille poire entourée de diamants, chaînette de sécurité, vers 1925, poids : 10,06gr. brut.
2 200/2 400 € *Voir illustration ci-contre*
- 168 Bague** en or gris, 750 MM, ornée d'un saphir pesant 1,21 carat certifié « **Natural Padparadscha, Pinkish - Orange, sans modification thermique** » par le laboratoire GRS Suisse épaulé de diamants taille baguette et taille brillant, total : 0,70 carat environ, taille : 55, poids : 5gr. brut.
2 800/3 000 € *Voir illustration ci-contre*
- 169 Bracelet** formé de sections en mailles torsadées d'or gris, 750 MM, chacune centrée de quatre diamants, total: 1,80 carat environ, fermoir invisible, longueur : 17 cm, vers 1980, poids : 20,04gr. brut.
1 500/2 000 € *Voir illustration ci-contre*
- 170 Chaîne** et très beau pendentif en or gris, 750 MM, orné d'une perle baroque non analysée couronnée de trois diamants en sertissure, longueur de la chaîne 43 cm, vers 1930, poids : 8,17gr. brut.
600/800 € *Voir illustration ci-contre*
- 171 Broche de corsage** « Art Déco » en or gris, 750 MM, centrée d'une importante émeraude naturelle, taille ovale, encadrée et entourée de diamants ronds, total : 2,50 carats environ, dimensions de l'émeraude de 2,3 / 2,5 cm, vers 1930, poids : 18,88gr. brut.
4 000/5 000 € *Voir illustration ci-contre*
- 172 Jolie bague** « Joaillerie » dessinant deux frises de perles d'or gris, 750 MM, enserrant cinq beaux diamants ronds, total : 2,20 carats environ, vers 1950, taille : 55, poids : 13,9gr. brut.
6 000/6 500 € *Voir illustration ci-contre*
- 173 Bracelet** original formé de trois liens rigides en or gris pressé, 750 MM, chacun terminé par un motif en cabochon d'or recouvert de diamants, poids : 37,8gr. brut.
1 900/2 000 € *Voir illustration ci-contre*
- 174 Élégant bracelet** à décor très dessiné et articulé d'or gris, 750 MM, orné d'émeraudes, total : 1,10 carat environ et diamants taille brillant et taille baguette, total : 6 carats environ, longueur : 18 cm, poids : 35,2gr. brut.
4 500/5 000 € *Voir illustration ci-contre*



- 175 Chaîne** et pendentif en or gris, 750 MM, orné d'un cœur en cristal de roche à godrons centré d'un rubis taille poire certifié **BIRMAN** par le laboratoire CGL, couronné de rubis calibrés et un diamant, fermoir mousqueton, longueur de la chaîne : 40 cm, poids : 9,6gr. brut.
800/1 000 € *Voir illustration ci-contre*
- 176 Collier plat** et articulé en or gris, 750 MM, recouvert de spinelles **BIRMANS** tailles ovale, ronds, poire, navette, certifiés «sans modification thermique, **Vivid Pink**» par le laboratoire AGL, réunis par un ruban et une kyrielle de brillants, très belle façon.
Poids : 44,11gr. brut.
15 000/16 000 € *Voir illustration ci-contre*
- 177 Bague Anneau** en or gris, 750 MM, centrée d'un diamant rond pesant 2 carats entre deux diamants ronds pesant chacun 0,40 carat environ enserrés dans deux lignes de brillants.
Taille : 54, poids : 9,3gr. brut.
5 000/5 500 € *Voir illustration ci-contre*
- 178 Bague** en or gris, 750 MM, ornée d'un saphir taille émeraude à pans coupés, pesant 8 carats environ, origine **Ceylan** entre six diamants taille baguette.
Taille : 52, poids : 5gr. brut.
5 500/6 000 € *Voir illustration ci-contre*
- 179 Bague** en or gris, 750 MM, ornée d'un saphir ovale pesant 5,96 carats certifié « sans modification thermique » Origine Sri Lanka, **Ceylan** par le laboratoire CGL épaulé de diamants taille baguette et encadré de diamants taille brillant. Total : 1 carat environ, taille : 53, poids : 8,5gr. brut.
5 500/6 000 € *Voir illustration ci-contre*
- 180bis Bague** en or gris, 750 MM, centrée d'un **rubis BIRMAN** ovale pesant **5,69 carats** certifiée par le laboratoire AIGS, dans une large frise recouverte de diamants entre deux palmettes diamantées.
Taille : 54, poids : 8,2gr. brut.
4 000/4 500 €
- 180 Jolie bague** « Fleur » en or gris, 750 MM, centrée d'une importante et rare perle d'opale pesant 16 carats dans des pétales diamantés.
Taille : 51, poids : 15,15gr. brut.
2 200/2 500 € *Voir illustration ci-contre*
- 181 Bague** en or jaune, 750 MM, ornée d'une très belle émeraude taille émeraude à pans coupés pesant **7,14 carats**, origine **Colombie**, épaulée de deux diamants taille baguette pesant chacun 0,40 carat environ, taille : 55, poids : 6,1gr. brut.
16 000/17 000 € *Voir illustration ci-contre*
- 182 Bague** en or gris, 750 MM, ornée d'une belle **émeraude taille coussin pesant 7,64 carats** certifiée par le laboratoire CGL, origine **Colombie**, entre quatre diamants taille princesse et deux diamants taille baguette.
Taille : 54, poids : 6,2gr. brut.
7 000/8 000 € *Voir illustration ci-contre*
- 183 Très belle bague** « **Pompadour** » deux ors, 750 MM, ornée d'un saphir taille ovale pesant 16,08 carats certifié « sans modification thermique » Origine **Sri Lanka, Ceylan** par le laboratoire Gem Paris, entouré d'un feston de diamants, total : 2,80 carats environ, palmettes diamantées.
Taille : 55, poids : 13,3gr. brut.
13 000/14 000 € *Voir illustration ci-contre*
- 184 Bague deux ors**, 750 MM, ornée d'une très belle et rare émeraude taille émeraude à pans coupés transparente, pesant **19,51 carats**, certifiée par le laboratoire CGL, **Origine Colombie**, épaulée de douze diamants.
Taille : 54/55, poids : 15,9gr. brut.
20 000/22 000 € *Voir illustration ci-contre, et page 2*



- 185 Bague « Pompadour »** en or gris, 750 MM, ornée d'un **saphir pesant 18,50 carats** certifié par le laboratoire SSEF Suisse et Gem Paris, « sans modification thermique, **origine Ceylan** » dans un rang de diamants, total : 2,50 carats environ.
Taille : 55, poids : 13,04gr. brut.
22 000/24 000 € *Voir illustration page 25*
- 186 Belle bague solitaire** en or jaune, 750 MM, centrée d'un diamant taille brillant pesant 2,53 carats présumé - J. VVS - épaulé de six diamants taille baguette et quatre brillants sur les côtés des motifs.
Taille : 52, poids : 6,1gr. brut.
11 000/12 000 € *Voir illustration page 25*
- 187 CHOPARD**
Beau collier, mailles entrelacées en or jaune, 750 MM, centré d'un clip aux sept diamants « **Happy Diamond** ». Longueur : 46 cm, poids : 107,32gr. brut.
5 500/6 000 € *Voir illustration ci-contre*
- 188 Somptueuse bague** dessinant une « Rose » d'or rose, 750 MM, recouverte de diamants.
Total : 6 carats environ, taille : 55, poids : 20,4gr. brut.
7 400/7 800 € *Voir illustration ci-contre*
- 189 Bague solitaire** en or jaune, 750 MM, ornée d'un beau diamant taille brillant pesant 1,70 carat environ présumé H / I. VVS (pas desserti) épaulé de deux brillants pesant chacun 0,20 carat environ.
Taille : 52, poids : 3,11gr. brut.
6 000/6 500 € *Voir illustration ci-contre*
- 190 Jolie bague** en or jaune, 750 MM, ornée de diamants jaunes tailles ovale, poire, navette entre quatre lignes de diamants blancs. Taille : 54, poids : 6,95gr. brut.
2600/2 800 € *Voir illustration ci-contre*
- 191 BOUCHERON**
Bague « Grenouille » en or jaune, 750 MM, jouant avec une balle d'or gris parsemée de brillants, yeux en émeraude, N°E49577, signée. Taille : 54, poids : 23,5gr. brut.
4 000/4 200 € *Voir illustration ci-contre*
- 192 Jolie bague solitaire** en or jaune 750MM torsadé en platine 900 MM, ornée d'un diamant rond pesant 2 carats environ présumé H. VS, vers 1920. Taille : 52, poids : 3,45gr. brut.
6 000/6 500 € *Voir illustration ci-contre*
- 193 Rare collier « Draperie »** à décor de roses en or jaune, 750 MM, orné de petites perles, parfait état. Vers 1900, poids : 6,8gr. brut.
400/500 € *Voir illustration ci-contre*
- 194 Belle broche** en or jaune, 750 MM, centrée d'un camée d'inspiration Egyptienne sur agate, généreusement entouré de diamants et fleurs de lys émaillées, total des diamants : 3 carats environ.
Dimensions : 3 x 2,70 cm, Napoléon III, poids : 11,8gr. brut.
1 800/2 000 € *Voir illustration ci-contre*
- 195 Bague «croisée»** en or jaune, 750 MM, centrée d'un beau pavage de diamants.
Taille : 56, poids : 16,1gr. brut.
700/800 € *Voir illustration ci-contre*
- 196 Boucles d'oreilles** en or jaune, 750 MM, ornée chacune d'une citrine taille coussin.
Poids : 6,4gr. brut.
650/680 € *Voir illustration ci-contre*



- 197 **Jolie broche** « Feuille » en or jaune, 750 MM, ornée de sept motifs perlés.
Début XX^e siècle, poids : 11,3gr. brut.
250/280 € *Voir illustration page 27*
- 198 **Bague en or** jaune 750MM et platine 900 MM, ornée d'un rubis taille coussin pesant 5,07 carats certifié « **sans modifications thermique** » par le laboratoire Géomological Consultacy entre deux barrettes diamantées, vers 1950. Taille : 58, poids : 21,4gr. brut.
4 400/4 600 € *Voir illustration page 27*
- 199 **Bague «Anneau»** en or gris, 750 MM, centrée d'un brillant pesant 0,70 carat environ en sertissure dans un fin pavage de diamants, total : 4 carats environ. Taille : 56, poids : 8,2gr. brut.
1 800/2 000 € *Voir illustration ci-contre*
- 200 **Joli bracelet** plat, articulé en or gris, 750 MM, recouvert de diamants taille brillant et taille baguette dessinant un décor géométrique, total : 17 carats, excellent état.
Longueur : 18 cm, poids : 102gr. brut.
16 000/17 000 € *Voir illustration ci-contre*
- 201 **Bague solitaire** en or gris, 750 MM, ornée d'un diamant taille brillant pesant 1,51 carat certifié « J. SI1 » par le laboratoire CGL Paris, vers 1970, taille : 56, poids : 6,4gr. brut.
3 500/3 800 € *Voir illustration ci-contre*
- 202 **Bague jonc** en or jaune, 750 MM, ornée d'un diamant taille brillant pesant 1,01 carat certifié « I. VS2 » par le laboratoire CGL Paris, taille : 53, poids : 6,9gr. brut.
2 500/2 800 € *Voir illustration ci-contre*
- 203 **Bague en or** gris, 750 MM, ornée d'un spinelle rouge ovale pesant 2,75 carats entre deux lignes de brillants, taille : 53, poids : 3,6gr. brut.
1 800/2 000 € *Voir illustration ci-contre*
- 204 **Bague en or** gris, 750 MM, ornée d'une belle rubellite taille coussin pesant 7,40 carats épaulée de deux brillants, taille : 56, poids : 7,6gr. brut.
2 200/2 500 € *Voir illustration ci-contre*
- 205 **MESSIKA**
Bague dessinant une dentelle d'or gris, 750 MM, recouverte de diamants, neuve avec étiquette, taille : 53, poids : 3,07gr. brut.
1 000/1 200 € *Voir illustration ci-contre*
- 206 **Pendants d'oreilles** en or gris, 750 MM, recouverts de diamants, total : 2,70 carats environ, longueur : 5,50 cm, poids : 12,4gr. brut.
2 600/2 800 € *Voir illustration ci-contre*
- 207 **Chaîne diamantée** et pendentif en or gris, 750 MM, orné de diamants taille brillant et taille baguette autour d'un brillant central, total : 1,80 carat environ, fermoir mousqueton - crabe, poids : 7,73gr. brut.
1 700/1 900 € *Voir illustration ci-contre*
- 208 **Bague** dessinant un plateau rectangulaire en or gris, 750 MM, recouvert de brillants dans un rang de rubis calibrés, total : 1 carat environ et total des diamants : 1 carat environ, entre deux ligne de diamants, taille : 53, poids : 7,35gr. brut.
1 600/1 800 € *Voir illustration ci-contre*
- 209 **Bague** en or gris, 750 MM, ornée d'un rubis traité ovale pesant 3,50 carats environ épaulé de deux motifs recouverts de diamants, total des diamants 1 carat environ, taille : 51, poids : 5,07gr. brut.
4 000/4 300 € *Voir illustration ci-contre*
- 210 **Pendants d'oreilles** en or gris, 750 MM, ornés de diamants portant un motif en cartouche recouvert de saphirs, total : 2,30 carats environ et diamants, total : 1,80 carats environ, dans le goût des bijoux des années 1925, longueur : 6 cm, poids : 19gr. brut.
2 800/3 000 € *Voir illustration ci-contre*



- 211 **Bague « Pompadour »** en or gris, 750 MM, ornée d'un rubis ovale pesant 5,54 carats certifié « sans modification thermique » par le laboratoire GEM Paris, dans un rang de diamants ronds taille ancienne, total : 2 carats environ entre deux palmettes diamantées, taille : 51/52, poids : 8,9gr. brut.
7 000/8 000 € *Voir illustration page 29*
- 212 **Bague** en or gris, 750 MM, centrée d'un très beau diamant taille brillant pesant 4,03 carats entre deux pavages de rubis ronds, total : 2 carats environ, taille : 52, poids : 8,76gr. brut.
30 000/32 000 € *Voir illustration page 29*
- 213 **Large bague** formée de quatre anneaux d'or gris, 750 MM, liés par un ruban également recouvert de brillants, total : 2 carats environ, taille : 56/57, poids : 15,17gr. brut.
1 900/2 000 € *Voir illustration page 29*
- 214 **Jolie broche** de corsage en platine 900 MM, dessinant des rubans et guirlandes ornés de diamants, total : 2,20 carats environ, porte un N° 16343, épingle en or gris 750MM, ouvrage français, vers 1910, poids : 10,35gr. brut.
4 000/4 200 € *Voir illustration en couverture*
- 214 b **Bague** en or gris, 750 MM, ornée d'une spessartite « mandarine » pesant 9,87 carats certifiée par le laboratoire NGL entre deux lignes de brillants, taille : 54, poids : 6,5gr. brut.
2 000/2 500 € *Voir illustration ci-contre*
- 215 **Bague deux ors**, 750 MM, ornée d'une opale cabochon pesant 5 carats environ dans un rang de diamants, total : 2 carats environ, taille : 55, poids : 7,3gr. brut.
1700/1900 € *Voir illustration ci-contre*
- 216 **Bague jonc** en or jaune, 750 MM, ornée d'un joli diamant taille poire pesant 1,30 carat environ présumé H / I VVS, épaulé de deux pavages de jolis saphirs roses, taille : 53, poids : 10gr. brut.
3 000/4 000 €
- 216 b **Longue chaîne et pendentif-broche** en or jaune, 750 MM, orné d'un camée sur cornaline bicolore dessinant un « Amour » entouré d'une frise de demi perles, bélière et pampille ornées de diamants, longueur réglable de la chaîne 41 cm, vers 1900, poids : 19gr. brut.
700/900 € *Voir illustration ci-contre*
- 217 **Très joli bracelet** formé de quatre maillons d'or jaune 750MM unissant huit maillons d'or jaune et argent 925 MM, recouverts de diamants taille rose autour d'une petite perle et réunis par huit rubans recouverts de rubis, longueur : 18 cm, chaînette de sécurité, vers 1900, poids : 28,9gr. brut.
1 400/1600 € *Voir illustration ci-contre*
- 218 **Broche** - pendentif en or jaune ornée de petites perles et appliquée d'émail polychrome dans le goût des bijoux Renaissance, 750 MM, centrée d'une miniature en l'état, poids : 16,7gr. brut.
1 000/1 100 € *Voir illustration ci-contre*
- 219 **Bague** originale en or jaune à décor de godrons et arcatures découpées, 750 MM, enrichie de rubis, taille : 53, poids : 20,2gr. brut.
900/1 000 €
- 220 **Jolie broche** en or jaune 750MM dessinant une étoile, 750 MM, ornée de diamants, perles fines et appliquée de motifs d'émail noir.
Début XIX^e, poids : 15,4gr. brut.
800/900 € *Voir illustration ci-contre*
- 221 **Jolie broche** - pendentif en or jaune, 750 MM, sertissant un camée sur agate bicolore ourlé de perles et demi perles, Fin XIX^e s., poids : 22,69gr. brut.
500/600 € *Voir illustration ci-contre*



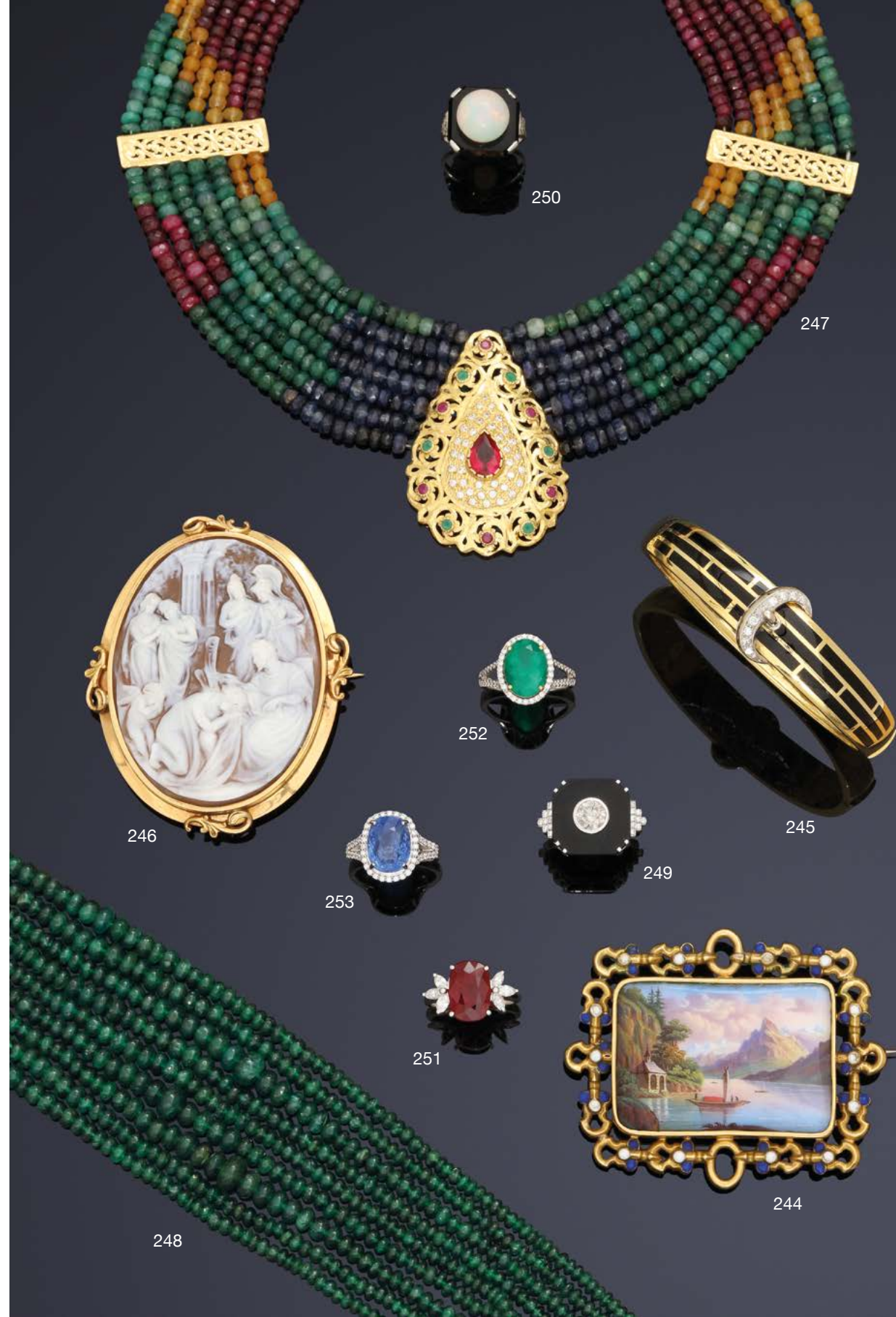
- 222 **Broche** en or jaune, 750 MM, arborant deux médaillons à décor floral de micro-mosaïques de verre, très bel état, longueur : 4 cm, vers 1920, poids : 5,5gr. brut.
300/350 € *Voir illustration page 31*
- 223 **Charmante broche** en résille et ruban d'or jaune 750MM et argent 925 MM, recouverte de diamants, total: 1,30 carat environ, parfait état.
Début XIX^e, poids : 10,15gr. brut.
1 000/ 1100 € *Voir illustration page 31*
- 224 **Bague « Scarabée »** en or gris et diamants, 750 MM, recouvert de tsavorites, taille : 55, poids : 8,9gr. brut.
1 900/2 000 € *Voir illustration page 31*
- 225 **Jolie bague** en platine 900 MM, ornée de deux diamants centraux portés par deux lignes diamantées, vers 1930, taille : 49, poids : 7,9gr. brut.
450/500 € *Voir illustration page 31*
- 226 **Bague** en or gris, 750 MM, ornée d'un beau saphir jaune taille émeraude à pans coupés pesant 9,78 carats, translucide, certifié « **sans modification thermique** » Origine Sri Lanka, **Ceylan** par le laboratoire CGL entre quatre diamants taille baguette, taille : 52, poids : 7,14gr. brut.
7 000/8 000 € *Voir illustration page 31*
- 227 **Broche** figurant une belle anémone d'or jaune gravé, 750 MM, centrée d'un diamant pesant 0,35 carat environ couronné de pierres - gemmes, vers 1950, poids : 20,5gr. brut.
1 100/1 200 € *Voir illustration page 31*
- 228 **Très beau bracelet** plat formé de sections géométriques en or jaune, 750 MM, système « Ceinture » gravé, pampilles de pompons d'or jaune, longueur réglable, très bel état, Fin XIX^e s., poids : 44,7gr. brut.
2 200/2 400 € *Voir illustration page 31*
- 229 **Très jolie bague** unique en or jaune, 750 MM, ornée d'une très belle citrine taille coussin pesant 15 carats environ finement bordée de diamants sur une corbeille ornée de diamants et épaulée de diamants taille baguette, total des diamants : 4 carats environ, taille : 64, poids : 24,8gr. brut.
2 700/2 900 € *Voir illustration page 31*
- 230 **Bague** solitaire en or gris, 750 MM, ornée d'un joli diamant taille brillant pesant 1,50 carat environ présumé H / I .VS, serti par quatre triple-griffes entre six brillants, taille : 52, poids : 5gr. brut.
3 000/4 000 €
- 231 **PATEK PHILIPPE** - Genève
Montre de poche en or jaune, 750 MM, fond blanc, chiffres romains, chemin de fer pour les minutes, petite trotteuse à 6h, aiguilles acier bleui, mouvement mécanique, boîtier et cadran signés, N° 63173, fond guilloché, lunette lisse, diamètre : 3,2 cm, vendue avec son certificat des extraits de registre Patek Philippe, vers 1880, poids : 36,9gr. brut.
1 300/1 500 € *Voir illustration page 35*
- 232 **CHOPARD**
Bracelet montre de dame en or jaune, 750 MM, lunette tonneau, fond noir, chiffre muet, mouvement mécanique, N°15/2544-472886-2116, 3 / 2,8 cm, longueur du bracelet en or tressé : 15 / 19 cm, vers 1970, poids : 80,8gr. brut.
2 800/3 000 € *Voir illustration ci-contre*
- 233 **VACHERON CONSTANTIN**
Bracelet montre en or jaune, 750 MM, lunette ronde, fond or, chiffre bâton, mouvement mécanique, longueur de bracelet en or tressé et pressé 18 / 19 cm, vers 1970, poids : 75,3gr. brut.
3 200/3 400 € *Voir illustration ci-contre*



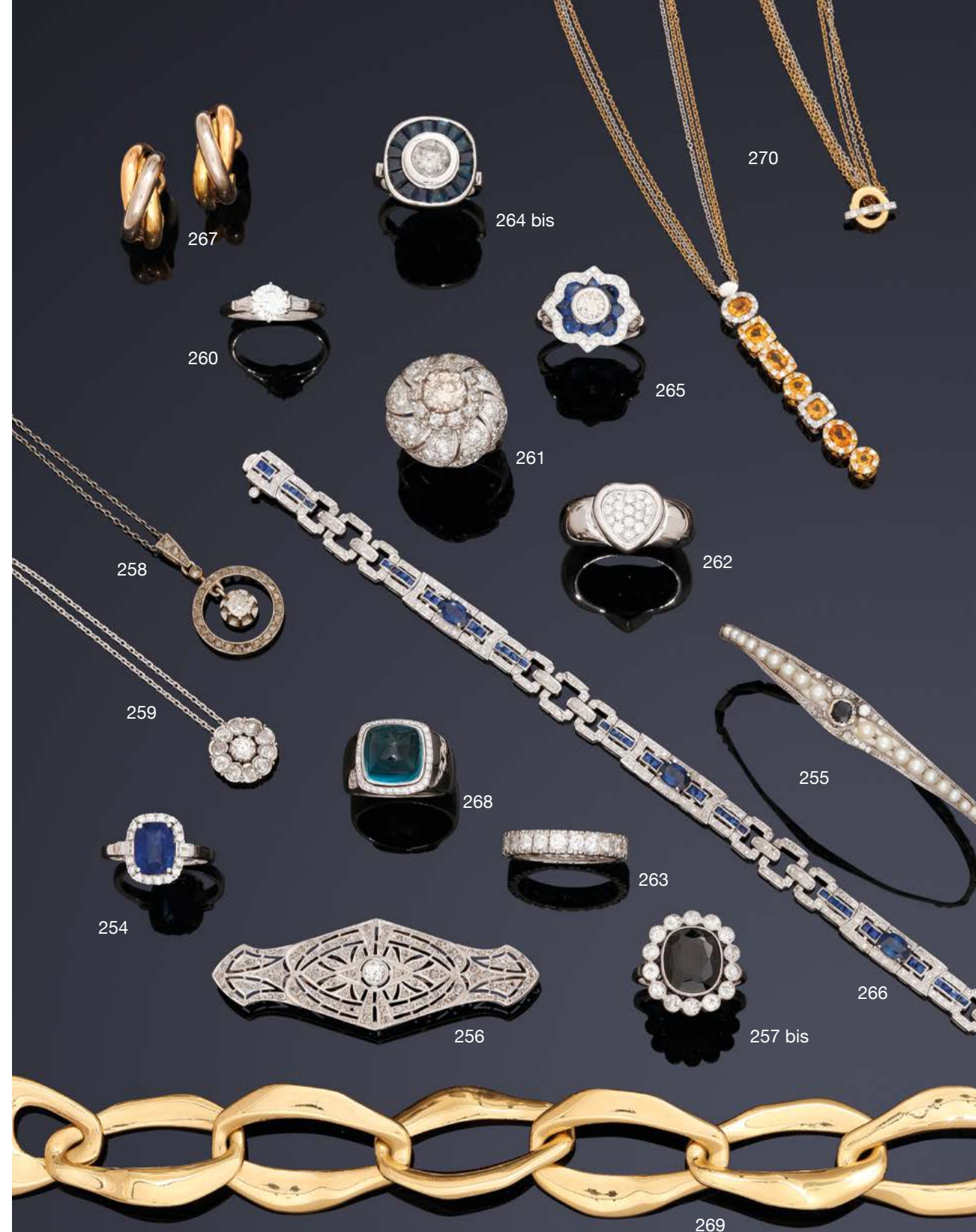
- 234 OMEGA**
Bracelet montre en or gris, 750 MM, lunette ronde, fond acier, chiffres bâton, hublot dateur à 6h, mouvement mécanique, longueur du bracelet mailles or 19 / 20 cm, poids : 70,5gr. brut.
1 500/1 700 € *Voir illustration page 33*
- 235 CARTIER, Santos Dumont,**
Série limitée à 500. Bracelet montre en or rose, 750 MM, fond brun laqué, cadran carré grand modèle, mouvement mécanique, N° 824492CE - 2650, bracelet cuir Cartier, boucle déployante signée, étanche jusqu'à 30m, vendue avec ses papier, certificat et boîte d'origine, 2007, poids : 69,7gr. brut.
5 500/6 000 € *Voir illustration en 4e de couverture*
- 236 CARTIER, Basculante.**
Bracelet montre en acier, cadran rectangulaire, fond blanc, chiffres romains, mouvement mécanique, N° 75619PB, bracelet cuir Cartier, boucle déployante, vendue dans son étui d'origine.
1 400/1 500 € *Voir illustration page 33*
- 237 TAG HEUER, Twin Time.**
Caibre 7. Carrera. Bracelet montre en acier, cadran rond, fond noir, chiffres bâton, mouvement automatique, hublot dateur à 3h, trotteuse centrale, bracelet cuir, boucle déployante, vendue dans son étui d'origine,
350/400 € *Voir illustration page 33*
- 238 FREDERIQUE CONSTANT,**
Bracelet montre Chrono en acier, cadran rond, fond blanc, mouvement à quartz, trois compteurs, trotteuse centrale, hublot dateur à 4h, bracelet cuir, boucle ardillon, vendue dans son étui et boîte d'origine.
350/450 € *Voir illustration page 33*
- 239 VACHERON CONSTANTIN,**
Jolie montre de col «Savonette» en or jaune, 750 MM, couvercles gravés d'un décor naturaliste diamanté, bel état, nécessite révision mouvement, vers 1920, poids : 34,5gr. brut.
600/800 € *Voir illustration ci-contre*
- 240 OMEGA,**
Bracelet montre d'homme en or jaune, 750 MM, lunette carrée, chiffre bâton, hublot dateur à 4h, mouvement mécanique, manque verre, longueur de bracelet en or pressé 18 / 19 cm, vers 1970, poids : 63,1gr. brut.
400/450 €
- 241 OMEGA,**
Montre de gousset en métal doré, fond crème, chiffres romains, dans sa boîte, vers 1930.
100/150 €
- 242 Bracelet montre d'homme en or jaune, 750 MM, lunette ronde, fond crème, chiffres bâton, trotteuse centrale, en état de fonctionnement, bracelet cuir, boucle ardillon métal, N 132182, dans sa boîte d'origine, vers 1950, poids : 37,9gr. brut.**
600/700 €
- 243 L'ÉPÉE**
Pendule à sonnerie ou « d'officier », en métal doré, L'Épée, fondée en 1839, Sainte-Suzanne, France, le mouvement en état de fonctionnement, révisé récemment, avec sa clé et vendue dans son étui « jour et nuit » à encoches, excellent état, XIXe s.
1 100/1 200 €



- 244 **Broche** en or jaune, 750 MM, ornée d'une miniature sur porcelaine, paysage de Toscane, dimensions : 5,5 / 7 cm, excellent état, XIX^e s., poids : 18,5gr. brut.
600/700 € *Voir illustration ci-contre*
- 245 **Joli bracelet** rigide ouvrant dessinant une ceinture d'or jaune, 750 MM, appliqué d'un « cloisonné d'émail noir » centré d'une boucle recouverte de diamants, excellent état, poids : 34,4gr. brut.
1 200/1 400 € *Voir illustration ci-contre*
- 246 **Importante broche** en or jaune sertissant un camée sur coquille, 750 MM, dessinant une scène à l'antique avec sept personnages, excellent état, vers 1900, poids : 32,2gr. brut.
900/1 000 € *Voir illustration ci-contre*
- 247 **Collier Indien** formé de fils d'émeraudes, rubis et saphirs sur un cordon de soie perlé, 750 MM, liés par deux barrettes et portant un motif en or jaune 750MM ajouré, pierre rouge centrale, poids : 94gr. brut.
700/800 € *Voir illustration ci-contre*
- 248 **Long collier** de dix rangs de perles de belles émeraudes sur cordon de soie.
2 000/2 200 € *Voir illustration ci-contre*
- 249 **Bague** en or gris, 750 MM, ornée d'un onyx carré à pans coupés incrusté d'un brillant pesant 0,80 carat environ épaulé de deux motifs diamantés, taille : 54, poids : 7gr. brut.
2 000/2 200 € *Voir illustration ci-contre*
- 250 **Bague** en or gris, 750 MM, ornée d'un onyx incrusté d'une perle d'opale pesant 7 carats environ épaulée de gradins recouverts de diamants, taille : 52, poids : 6,1gr. brut.
1 700/1 900 € *Voir illustration ci-contre*
- 251 **Bague** en or gris, 750 MM, ornée ornée d'un rubis ovale pesant 4,08 carats certifié « **sans modification thermique** » par le laboratoire BGL entre deux motifs ornés de diamants taille navette.
Taille : 55, poids : 5,1gr. brut.
6 000/6 500 € *Voir illustration ci-contre*
- 252 **Bague** en or gris, 750 MM, ornée d'une belle émeraude ovale pesant 4,84 carats, origine **Colombie**, entouré et épaulée de diamants, taille : 54, poids : 6,01gr. brut.
5 400/5 800 € *Voir illustration ci-contre*
- 253 **Bague** en or gris, 750 MM, ornée d'un très beau **saphir BIRMAN**, ovale pesant 7,54 carats certifié « **sans traitement thermique** » par les laboratoires AGL et AGGL ourlé de brillants entre deux motifs diamantés, taille : 54, poids : 5,9gr. brut.
9 000/9 500 € *Voir illustration ci-contre*
- 254 **Bague** en or gris, 750 MM, ornée d'une saphir bleu taille coussin, pesant 3,70 carats certifié « sans modification thermique, **Vivid Blue** » par le laboratoire NGL, épaulé de deux diamants taille baguette dans un rang de brillants, taille : 54, poids : 4,4gr. brut.
3 500/3 800 € *Voir illustration page 39*



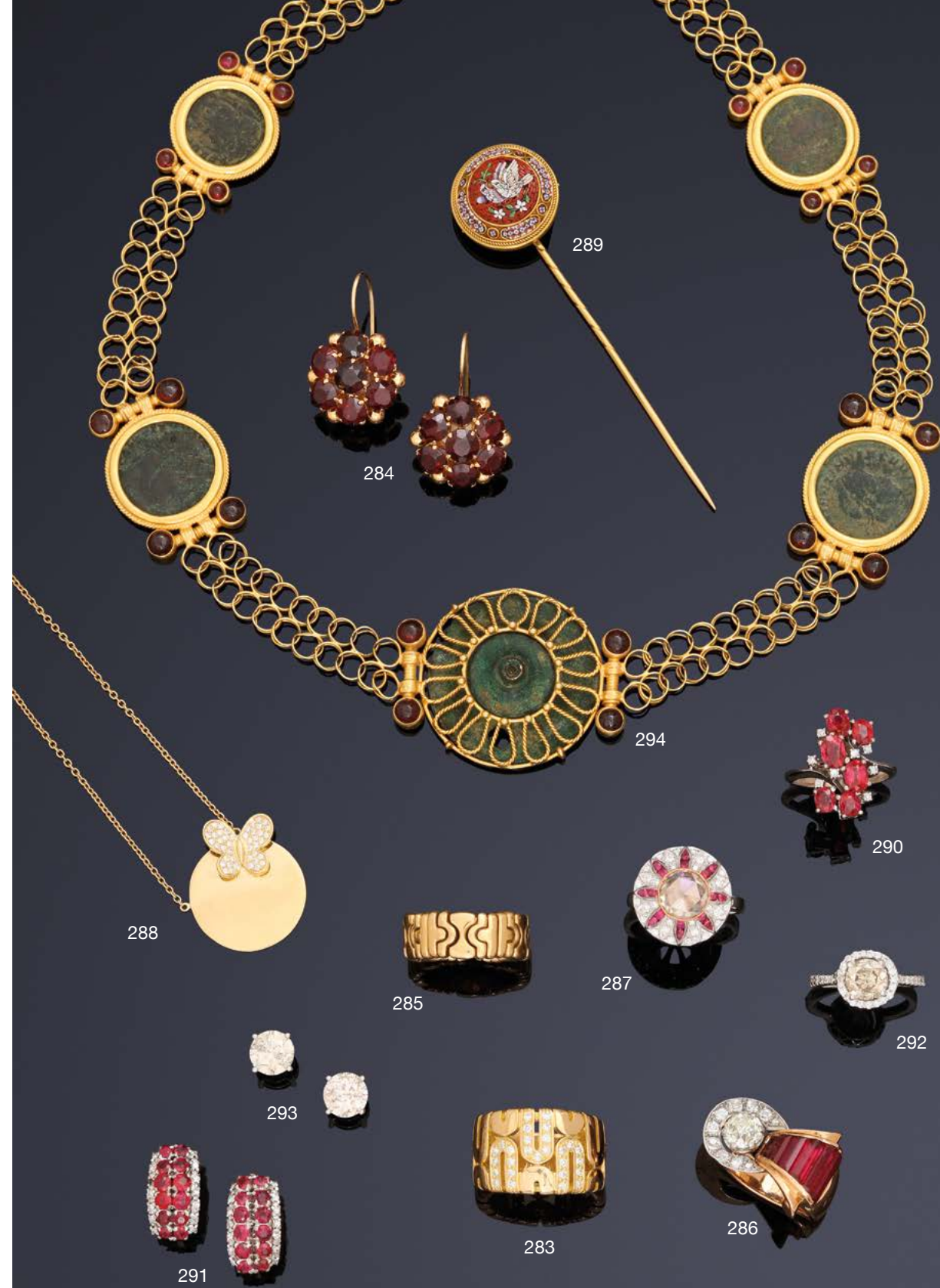
- 255 **Bracelet** semi rigide en or gris, 750 MM, centré de motifs diamantés, pierre bleue épaulée de perles, vers 1925, poids : 7,6gr. brut.
800/900 € *Voir illustration ci-contre*
- 256 **Broche** « mouvementée » en or gris, 750 MM, centrée d'un diamant rond en sertissure dans un décor ajouré recouvert de diamants. Longueur : 5,60 cm, vers 1930, poids : 7,6gr. brut.
600/650 € *Voir illustration ci-contre*
- 257 **BAUME ET MERCIER**
Modèle Linea. Bracelet montre de dame en acier bicolore, fond acier, chiffre muet, mouvement à quartz, N° 3120577 MV045103, vendue avec deux maillons supplémentaires, très bon état, dans sa boîte d'origine.
350/400 €
- 257 b **Jolie bague** « Pompadour » en or gris, 750 MM, centrée d'un saphir taille coussin dans une ronde de diamants en sertissure, vers 1925, taille : 55, poids : 6,8gr. brut.
800/900 € *Voir illustration ci-contre*
- 258 **Chaîne et pendentif** deux ors, 750 MM, orné de diamants autour d'un diamant mobile, vers 1930, poids : 4,4gr. brut.
350/400 € *Voir illustration ci-contre*
- 259 **Chaîne** en or gris 750MM portant en pendentif un motif «Fleur» ancien en or , 750 MM, recouvert de diamants ronds, poids : 3,9gr. brut.
400/450 € *Voir illustration ci-contre*
- 260 **Bague** solitaire en or gris, 750 MM, ornée d'un beau diamant taille brillant pesant 0,99 carat certifié « F. S11 » par le laboratoire CGL entre deux diamants taille trapèze, taille : 51, poids : 3,2gr. brut.
3 300/3 500 € *Voir illustration ci-contre*
- 261 **Bague ronde** en platine 900 MM, orné d'un diamant taille brillant pesant 1,50 carat environ dans un coussin de pétales de diamants, vers 1960, taille : 52, poids : 15,5gr. brut.
2 700/2 900 € *Voir illustration ci-contre*
- 262 **PIAGET**
Bague en or gris, 750 MM, centrée d'un cœur de diamants, signée, 1997, taille : 55, poids : 14,52gr. brut.
900/1 000 € *Voir illustration ci-contre*
- 263 **Alliance** en or gris, 750 MM, soulignée de brillants, total : 2 carats environ, taille : 56, poids : 5,7gr. brut.
1 600/1 800 € *Voir illustration ci-contre*
- 264 **Bague** en or gris, 585 MM, centrée d'un saphir ovale pesant 4 carats environ, origine **Ceylan** dans deux rangs de brillants, taille : 58, poids : 8,03gr. brut.
1 400/1 500 €
- 264 b **Bague** en or gris, 750 MM, centrée d'un diamant pesant 1,61 carat en sertissure dans un rang de saphirs calibrés, total : 3 carats environ, taille : 53, poids : 7,8gr. brut.
3 000/3 300 € *Voir illustration ci-contre*
- 265 **Bague** en platine 900 MM, ornée de diamants et saphirs dans le goût des bijoux des années 1925, taille : 53/54, poids : 5,7gr. brut.
2 200/2 400 € *Voir illustration ci-contre*
- 266 **Joli bracelet** en or gris ajouré, 750 MM, orné de saphirs et diamants, total des diamants : 1,10 carat environ, longueur : 18,10 cm, poids : 15,7gr. brut.
3 400/3 600 € *Voir illustration ci-contre*
- 267 **CARTIER**
Boucles d'oreilles Trilogie trois ors , 750 MM, poids : 8,81gr. brut.
600/700 € *Voir illustration ci-contre*



- 268 FRED**
Bague en or gris, 750 MM, ornée d'une topaze bleue finement ourlée de diamants, signée, taille : 52, poids : 12,23gr. brut.
1 000/1 200 € *Voir illustration page 39*
- 269 TIFFANY & C°**
Bracelet mailles mouvementées en or jaune, 750 MM, signé, longueur : 19 cm, poids : 83,62gr. brut.
4 200/4 500 € *Voir illustration page 39*
- 270 Ponte Vecchio Gioeli.**
Joli collier deux ors, 750 MM, orné d'une chute de citrines chacune entourée de diamants, fermoir diamanté, longueur : 42 cm, poids : 10,99gr. brut.
800/1 000 € *Voir illustration page 39*
- 271 BOUCHERON**
Boutons de plastron ou manchettes en platine 900 MM, chacun orné d'un onyx ourlé de diamants, vers 1925, poids : 3,1gr. brut.
450/500 €
- 272 Guy Laroche.**
Bague en céramique noire centrée d'un motif en or gris, 750 MM, souligné de diamants, taille : 52, poids : 12,2gr. brut.
450/500 €
- 273 Broche à décor de rinceaux en or gris 750MM et platine 900 MM, recouverts de diamants, vers 1930, poids : 7,74gr. brut.
500/600 €**
- 274 Bague solitaire en or gris, 750 MM, ornée d'un diamant taille brillant pesant 1,20 carat environ entre deux diamants taille navette, taille : 51, poids : 3,6gr. brut.
2 200/2 400 €**
- 275 Bague en or gris, 750 MM, ornée d'une émeraude taille émeraude à pans coupés pesant 1,65 carat certifiée, « Origine Colombie, vert intense » par le laboratoire CGL, entre deux diamants taille poire, taille : 51, poids : 2,9gr. brut.
2 800/3 000 €**
- 276 Bague plate en or gris, 750 MM, ornée d' émeraudes calibrés séparant trois motifs diamantés, total : 1,20 carat environ, taille : 55, poids : 8,7gr. brut.
1 400/1 600 €**
- 277 Bague carrée en or gris, 750 MM, ornée de saphirs calibrés et diamants, total : 1 carat environ, taille : 53, poids : 7,64gr. brut.
1 400/1 600 €**
- 278 Pendants d'oreilles en or gris, 585 MM, orné chacun de deux diamants ronds portant une émeraude taille poire, longueur : 4 cm, poids : 8gr. brut.
800/1000 €**
- 279 CHIMENTO.**
Bracelet en or gris, 750 MM, mailles « bâtonnet », mailles centrales ornées de diamants, Joaillier Italien depuis 1964, longueur : 17 cm, poids : 14,4gr. brut.
750/800 €
- 280 Bague en or gris, 750 MM, ornée d'un très beau diamant taille radian pesant 2,09 carats certifié « G. SI2 » par le laboratoire HRD entre deux diamants jaunes, total : 0,90 carat environ, tous ourlés de brillants pour 0,90 carat environ, taille : 54, poids : 4,76gr. brut.
13 000/14 000 €**



- 281 Ravissants pendants d'oreilles** en or gris, 750 MM, orné chacun d'un diamant en sertissure portant une lame «Couteau» terminée par un diamant rond pesant chacun 0,35 carat environ, vers 1925, poids : 3,3gr. brut.
600/800 €
- 282 Bague en or jaune**, 750 MM, centrée d'une émeraude rectangulaire à pans coupés entourée de brillants, vers 1990, taille : 50, poids : 6,4gr. brut.
1 200/1 400 €
- 283 Bague «Anneau»** en or jaune, 750 MM, dessinant un décor moderniste orné de diamants, taille : 56, poids : 15,8gr. brut.
500/550 € *Voir illustration ci-contre*
- 284 Petits pendants d'oreilles « Fleur »** en or jaune, 750 MM, recouverts de grenats, vers 1920, poids : 7,9gr. brut.
250/300 € *Voir illustration ci-contre*
- 285 BULGARI**
Bague ouverte à décor géométrique en or jaune, 750 MM, signée, taille : 50/55, poids : 12,73gr. brut.
700/750 € *Voir illustration ci-contre*
- 286 Jolie bague** en or jaune 750MM et platine 900 MM, ornée d'un diamant rond pesant 1,20 carat environ épaulé de pierres rouges calibrées et diamants, vers 1940, taille : 51, poids : 11,91gr. brut.
2 000/2 500 € *Voir illustration ci-contre*
- 287 Bague en or gris**, 750 MM, centrée d'un diamant taille « rose couronnée » pesant 1,60 carat environ dans un rayonnement de diamants et rubis calibrés, total des diamants : 2 carats environ, taille : 54, poids : 8,01gr. brut.
3 000/3 300 € *Voir illustration ci-contre*
- 288 Morgane BELLO.**
Collier en or jaune, 750 MM, centré d'une pastille lisse ponctuée d'un papillon recouvert de diamants, fermoir mousqueton siglé, poids : 8gr. brut.
600/650 € *Voir illustration ci-contre*
- 289 Epingle de cravate** en or jaune, 750 MM, arborant deux colombes blanches dans un décor et frise en mosaïque de verre.
Début XX^e siècle, poids : 6,5gr. brut.
260/280 € *Voir illustration ci-contre*
- 290 Bague** en or gris, 750 MM, recouverte de pierres rouges ovales et petits diamants, taille : 49, poids : 4,6gr. brut.
300/350 € *Voir illustration ci-contre*
- 291 Boucles d'oreilles** en or gris, 750 MM, ornées de pierres rouges et diamants, poids : 6,8gr. brut.
300/350 € *Voir illustration ci-contre*
- 292 Bague ronde** en or gris, 750 MM, centrée d'un brillant pesant 1,06 carat finement entouré et épaulé de diamants, taille : 49, poids : 3,51gr. brut.
2 400/2 600 € *Voir illustration ci-contre*
- 293 Puces d'oreilles** en or gris, 750 MM, ornée chacune d'un diamant taille brillant, total : 3,18 carats, poids : 2,48gr. brut.
4 500/4 800 € *Voir illustration ci-contre*
- 294 NADA Le Cavalier.** Collier en or jaune, 750 MM, orné de pièces - médailles en bronze ancien.
Créatrice à Beyrouth depuis 1980, longueur : 50 cm, poids : 55gr. brut.
1 700/1 900 € *Voir illustration ci-contre*



- 295 Elégants pendants d'oreilles** en or gris, 750 MM, orné chacun de diamants portant une perle de Tahiti en poire dans un corolle diamantée, diamètre des perles : 1,30 cm.
Longueur : 3 cm, poids : 16gr. brut.
1 400/1 600 €
- 296 MESSIKA**
Bracelet rond, rigide en or rose, 750 MM, recouverte de brillants, total : 2 carats environ, largeur intérieure 6,60 cm, état neuf, poids : 8,6gr. brut.
2 000/2 200 €
- 297 CARTIER**
Bracelet formé de deux bracelet ronds signés et un bracelet rond recouvert de diamants ajouté, 750 MM, (pas par la Maison Cartier), poids : 28,9gr. brut.
1 700/1 900 €
- 298 Bague** en or gris, 750 MM, ornée d'une belle émeraude ovale pesant 4,12 carats, origine **Colombie**, finement entourée et épaulée de diamants, corps et corbeille entièrement soulignés de brillants sur trois faces, total : 1,40 carat environ, taille : 53, poids : 5gr. brut.
5 000/5 500 €
- 299 Large bracelet** ouvrant en or jaune, 750 MM, gravé de décor floral appliqué de trois scènes en émail polychrome, un monument archéologique, un voilier antique et un paysage de monuments arabes, très bel état. Début XX^e siècle, poids : 54,4gr. brut.
3 300/3 500 €
- 300 Bague** en or gris, 750 MM, ornée de diamant pesant 0,40 carat, corps de la bague entièrement souligné de brillants sur ses trois faces, total : 1 carat environ, taille : 52, poids : 4,17gr. brut.
1 000/1 200 €
- 301 Bague** dessinant des arcatures d'or gris, 750 MM, réunis par une émeraude ovale pesant 1,50 carat, origine **Colombie**, total des diamants : 0,80 carat environ, poids : 5,36gr. brut.
4 500/4 800 €
- 302 Bague** en or gris, 750 MM, recouvertes de tsavorites en pavage intercalées de diamants, poids : 8,1gr. brut.
1 300/1 400 €
- 303 Bague** solitaire en or gris, 750 MM, ornée d'un diamant taille brillant pesant 1,15 carat environ entre deux pavages de diamants, taille : 54, poids : 3,76gr. brut.
2 000/2 200 €
- 304 Bague** solitaire en or gris, 750 MM, ornée d'un diamant taille brillant entre quatre lignes de diamants, taille : 54, poids : 3,94gr. brut.
1 900/2 000 €
- 305 Bague jonc** en or jaune, platine 900 MM, recouverte de diamants traversés par deux lignes de rubis calibrés, bon état, vers 2000, taille : 50, poids : 5,6gr. brut.
300/320 €
- 306 Bague** en or gris, 750 MM, ornée d'une améthyste ovale, 5 carats environ entourée et épaulée de diamants, total : 1,20 carat environ, taille : 56, poids : 4,42gr. brut.
1 600/1 800 €
- 307 Bague** solitaire en or gris, 750 MM, ornée d'un diamant pesant 0,70 carat environ entre deux lignes de diamants, taille : 51, poids : 2,7gr. brut.
1 200/1 300 €
- 308 Demi alliance** en or gris, 750 MM, centrée de huit diamants taille princesse, total : 1,50 carat environ. Taille : 53, poids : 4,6gr. brut.
1 200/1 300 €
- 309 Bague** en or gris, 750 MM, recouverte de saphirs jaunes, total : 2,30 carats environ entre deux motifs Barrettes diamantés, poids : 9,18gr. brut.
1 300/1 400 €
- 310 Puces d'oreilles** en or gris, 750 MM, chacune ornée d'un diamant rond, total : 0,90 carat environ. Poids : 2,4gr. brut.
700/900 €
- 311 Bague** en or gris, 750 MM, centrée d'une perle d'opale pesant 5 carats dans des pétales diamantés, total : 2 carats environ, taille : 52, poids : 6gr. brut.
1 200/1 300 €
- 312 Bague** rectangulaire en or jaune, 750 MM, centrée d'une belle émeraude taille émeraude pesant 2,05 carats entourée de douze brillants, total : 0,80 carat environ, taille : 55, poids : 6,05gr. brut.
1 000/1 200 €
- 313 Bague jonc** en or jaune, 750 MM, ornée d'une émeraude ovale dans un pavage de brillants, taille : 56, poids : 13,8gr. brut.
1 000/1 500 €
- 314 Bague** « Pompadour » en or gris, 750 MM, centrée d'une tsavorite ovale dans un rang de diamants entre deux lignes de diamants, taille : 58, poids : 8,1gr. brut.
1 000/1 200 €
- 315 Bague** solitaire en or gris, 750 MM, ornée d'un beau diamant taille brillant pesant 1 carat certifié par le laboratoire HRD Anvers « G. VVS2 », taille : 51, poids : 2,4gr. brut.
4 00/4 800 €
- 316 Jolie bague** mouvementée en platine 900 MM, centrée d'un diamant rond pesant 1,68 carat épaulé de diamants dans un rayonnement de diamants taille baguette, taille : 53, poids : 7,9gr. brut.
1 700/1 900 €
- 317 NADA Le CAVELIER.**
Long collier en or jaune sculpté, 750 MM, formé de huit motifs en bronze ancien intercalés de perles baroques, poids : 149gr. brut.
1 300/1 500 €
- 318 Bague** ornée d'une belle aigue marine taille poire, 750 MM, sertie par huit griffes stylisées en or gris 750MM toutes soulignées de diamants, taille : 56, poids : 25,4gr. brut.
2 000/2 200 €
- 319 Bague** en or gris, 750 MM, centrée d'une iolite ovale, 2 carats environ dans deux lignes soulignés de brillants, taille : 53, poids : 3,8gr. brut.
1 000/1 200 €
- 320 Bague** ovale en or gris ajouré, 750 MM, centrée de diamants en pavage dans un cercle de trente brillants, total : 0,80 carat environ, taille : 53, poids : 4,25gr. brut.
1 000/1 200 €
- 321 Fin bracelet** en or gris, 750 MM, centré d'une ligne de brillants, longueur : 17,5 cm, poids : 1,2gr. brut.
250/280 €

- 322 Collier** formé d'améthystes en galets intercalées de petites perles d'or jaune.
300/350 €
- 323 Bague** en or gris 750MM et, platine 900 MM, centrée d'un saphir à pans coupés finement entouré de diamants, vers 1925, taille : 55, poids : 5,3gr. brut.
430/450 €
- 324 Bague** « toi et moi » en or jaune, 750 MM, ornée d'un saphir et d'un rubis chacun dans un pavage de brillants, taille : 49, poids : 5,2gr. brut.
700/800 €
- 325 Collier torsade** multi-rangs de perles de culture, fermoir en or jaune 750MM orné d'une importante turquoise ovale reconstituée ourlée de petites perles, poids : 103,8gr. brut.
580/600 €
- 326 Broche - pendentif** en or jaune, 750 MM, ornée d'un camée sur agate bicolore dessinant un buste de femme encadré de quatre motifs perlés, bel état, dimensions: 3,8 / 3 cm.
Début XIX^e, poids : 15,59gr. brut.
300/400 €
- 327 Bague** de petit doigt en or jaune, 750 MM, centrée d'un joli saphir ovale dans deux pavages de diamants, taille : 49, poids : 7,4gr. brut.
480/500 €
- 328 Bague** « Pompadour » en or 750MM et argent 925 MM, centrée d'une opale cabochon dans un rang de d'importants diamants taille rose, très bel état, fin XIX^e s., taille : 54, poids : 3,8gr. brut.
550/600 €
- 329 Jolie bague** en or jaune, 750 MM, ornée de diamants et rubis, émeraude et saphirs calibrés, taille : 53, poids : 6,9gr. brut.
300/350 €
- 330 Pendentif** à trois pampilles en or jaune, orné de diamants et pierres rouges, poids : 6,1gr. brut.
300/350 €
- 331 Bague** solitaire en or jaune, 750 MM, ornée d'un diamant taille brillant pesant 0,75 carat environ, taille : 52, poids : 1,8gr. brut.
900/1 000 €
- 332 Collier de perles** de culture Chocker, fermoir Olive et motif central en or jaune 750MM orné de diamants de chaque côté d'un cristal de roche à décor de godrons centré d'un rubis taille cœur en sertissure, vers 1980, poids : 49,9gr. brut.
900/1 000 €
- 333 Jolie bague** « Anneau » en or jaune, 750 MM, centrée de trois brillants en sertissure dans un frise de feuilles diamantées, total des diamants 0,70 carat environ, taille : 50, poids : 9,7gr. brut.
500/600 €
- 334 Bague** en or jaune, 750 MM, centrée d'une émeraude ovale dans un rang de diamants épaulés de deux motifs triangulaires ajourés et recouverts de diamants, taille : 58, poids : 4,8gr. brut.
400/450 €
- 335 Jolie bague** dessinant un « brin » d'or jaune, 750 MM, ornée de trois émeraude cabochon intercalées de pavages de diamants sur trois faces, taille : 56, poids : 8,6gr. brut.
550/600 €
- 336 Bracelet** formé de sections articulées en, argent 925 MM, ornées de saphirs et diamants, vers 1930, poids : 35,3gr. brut.
480/500 €
- 337 Bague** en or gris, 750 MM, ornée d'un rubis traité ovale entre deux ligne de diamants, taille : 60, poids : 8,6gr. brut.
600/650 €
- 338 Bague** anneau deux ors, 750 MM, ornée de sept diamants en sertissure, total : 0,80 carat environ, taille : 54, poids : 8gr. brut.
500/550 €
- 339 Charmante broche** de corsage à décor de rubans en, argent 925 MM, ornée de diamants portant une perle probablement fine, épingle en or rose 750MM, parfait état, dimensions : 4 / 3,60 cm.
Début XIX^e, poids : 5,45gr. brut.
250/300 €
- 340 Jolie broche Barrette** en or jaune, 750 MM, gravures à décor floral orné de petites perles, (1 manque), parfait état, longueur : 6 cm, vers 1900, poids : 6,96gr. brut.
150/180 €
- 341 Bague** bombée en or jaune, 750 MM, recouverte de diamants noirs et diamants blancs, taille : 56, poids : 6,8gr. brut.
320/350 €
- 342 Bague** « toi et moi » en or jaune, 750 MM, ornée de deux diamants taille brillant, total : 0,80 carat environ, taille : 56, poids : 3,3gr. brut.
450/500 €
- 343 Bague deux ors**, 750 MM, centée d'un saphir rond entouré de diamants taille rose.
Début XX^e siècle, taille : 49, poids : 2,7gr. brut.
180/200 €
- 344 Bague** en or gris, 750 MM, centrée d'une topaze bleue rectangulaire dans un rang de topazes bleues et diamants, taille : 55, poids : 5,8gr. brut.
780/800 €
- 345 Bague** solitaire en or gris, 750 MM, ornée d'un diamant taille princesse pesant 0,53 carat certifié « G. SI1 » par le laboratoire CGL, taille : 50, poids : 1,9gr. brut.
800/1 000 €
- 346 Bague** en or jaune, 750 MM, ornée d'une aigue marine ovale pesant 18 carats épaulée d'arcatures recouvertes de diamants, taille : 52, poids : 6,5gr. brut.
700/900 €
- 347 Bague** en or jaune 750MM et argent 925 MM, ornée d'une opale et diamants taille rose, vers 1920, taille : 60, poids : 4gr. brut.
700/800 €
- 348 Bague** en or gris, 750 MM, ornée d'un rubis ovale pesant 1,40 carat environ entre deux barrettes de diamants, taille : 54, poids : 6,4gr. brut.
700/750 €
- 349 Bague** en platine 900 MM, centrée d'un saphir ovale en sertissure dans un feston de diamants, taille : 49, poids : 6,5gr. brut.
1 100/1 200 €

- 350 Alliance** d'or gris, 750 MM, soulignée de diamants, total : 2,80 carat environ, taille : 56, poids : 3,6gr. brut.
1 200/1 300 €
- 351 Bague** « anneau » en or jaune, 750 MM, centrée d'un brillant pesant 0,40 carat environ présumé G. VS épaulé de diamants ronds et taille baguette, taille : 54, poids : 7gr. brut.
900/1 000 €
- 352 NADA Le CAVELIER.** Bague dessinant un plateau ovale recouvert de motifs et frises en or jaune torsadé, 750 MM. Créatrice à Beyrouth depuis 1980, taille : 56, poids : 22,8gr. brut.
700/800 €
- 353 Bague** imposante en platine 900 MM, motif central recouvert de diamants ronds, vers 1940, taille : 55, poids : 13gr. brut.
800/850 €
- 354 Bracelet** à décor naturaliste en or jaune, 750 MM, pierre centrale rouge, saphirs taillés en « pain de sucre ». Début XX^e siècle, poids : 17,5gr. brut.
800/900 €
- 355 Bague** «Fleur» en or gris, 750 MM, centrée d'un diamant pesant 1,10 carat environ, total du tour : 0,40 carat environ, taille : 52, poids : 8,4gr. brut.
800/900 €
- 356 Bague** en or gris, 750 MM, ornée d'une belle rubellite taille cousin pesant 5,85 carats épaulé de six brillants, taille : 56, poids : 7,5gr. brut.
1 700/1 900 €
- 357 Pendants d'oreilles** en or jaune, 585 MM, orné chacun d'une perle baroque, ouvrage d'Italie. Début XX^e s., poids : 12,9gr. brut.
1 200/1 300 €
- 358 Fin collier** d'or jaune, 750 MM, motif central orné d'émeraudes et diamants, longueur : 42 cm, poids : 9,09gr. brut.
1 300/1 400 €
- 359 Pendentif** en losange, or gris, 750 MM, orné de deux agates et quatre diamants, vers 1970. Poids : 7,4gr. brut.
1 000/1 100 €
- 360 Alliance** en or gris, 750 MM, soulignée de diamants, total : 0,60 carat environ. Taille : 62, poids : 4,2gr. brut.
700/800 €
- 361 Bague** « double anneau » d'or jaune, 750 MM, entrée d'un diamant taille navette et un rubis taille navette portés par quatre lignes de diamants baguette, total des diamants : 1 carat environ, taille : 54, poids : 12,7gr. brut.
800/900 €
- 362 Broche** « Plaque » en or gris 750MM et platine 900 MM, centrée d'un « Verneuil bleu rectangulaire » dans un décor d'arabesques diamantées et deux pierres bleues taillées, vers 1930, poids : 11,2gr. brut.
600/700 €
- 363 Bague** en or jaune, 750 MM, centrée d'une émeraude en sertissure dans un feston de diamants, taille : 52, poids : 7,2gr. brut.
700/750 €
- 364 Bague** en or jaune, 750 MM, centrée d'une émeraude ovale bordée d'un feston de brillants entre deux palmettes diamantées, taille : 60, poids : 6,2gr. brut.
400/500 €
- 365 Boutons de manchettes** en or rose, 750 MM, orné chacun d'un grenat plat en sertissure, vers 1920, poids : 7,7gr. brut.
180/200 €
- 366 Bague** en or gris, 750 MM, centrée d'une émeraude ovale, transparente pesant 1,30 carat environ entourée de diamants, taille : 54, poids : 5,5gr. brut.
800/850 €
- 367 Bague** dessinant deux fleurettes d'or gris, 750 MM, recouvertes de diamants, taille : 53, poids : 4,9gr. brut.
600/700 €
- 368 Jolie bague** en or jaune, 750 MM, recouverte de diamants, fin XIX^e s., taille : 59, poids : 4,6gr. brut.
500/600 €
- 369 Bague** « Fleur » en or gris, 750 MM, ornée d'un brillant pesant 1 carat environ entouré de diamants couronnée de trois diamants taille navette, taille : 51, poids : 5,4gr. brut.
1 200/1 300 €
- 370 Longue chaîne** et pendentif Incas en or jaune, 585 MM, longueur de la chaîne : 72,50 cm, poids : 32gr. brut.
300/350 €
- 371 Bracelet plat** en or jaune ajouré, 585 MM, chaînette de sécurité, poids : 19,6gr. brut.
200/250 €
- 372 Bague** moderniste en or jaune, 750 MM, ornée de deux pierres de lune, taille : 52, poids : 14,9gr. brut.
300/400 €
- 373 Bague** en or jaune 750MM et platine 900 MM, ornée d'un saphir dans un coussin de diamants, taille : 54, poids : 6,45gr. brut.
1 200/1 400 €
- 374 CARTIER**
Bague en or gris lissé, 750 MM, 1997, taille : 53, poids : 15,64gr. brut.
850/900 €
- 375 PIAGET**
Chaîne et pendentif « Cœur » en or jaune, 750 MM, bélière couverte de diamants, signé, longueur de la chaîne 45 cm, vers 2000, poids : 12,83gr. brut.
800/900 €
- 376 BULGARI**
Pendants d'oreilles deux ors, 750 MM, poids : 10,44gr. brut.
500/550 €
- 377 Chaîne et pendentif** « Croix » en platine 900 MM, ornée de diamants, longueur de la chaîne 43 cm, dimensions de la croix : 4,5 / 3 cm, poids : 8,26gr. brut.
750/800 €

- 378 POMELLATO**
Boucles d'oreilles en or gris lissé, 750 MM, poids : 11,71gr. brut.
750/800 €
- 378 b Pendentif en croix** d'or jaune, 585 MM, inspiration Portugaise, dimensions : 7,5 / 5 cm.
Début XX^e siècle, poids : 13,9gr. brut.
650/700 €
- 379 POIRAY**
Bague en or gris, 750 MM, ornée d'une perle de Tahiti et diamants, signée, taille : 56, poids : 12,79gr. brut.
650/700 €
- 380 Broche ronde** en or jaune, 750 MM, centrée d'un camée sur une face et une intaille sur l'autre face dessinant un guerrier dans une ronde de demi perles fines, XIX^e s., poids : 14,6gr. brut.
450/500 €
- 381 Alliance** en or gris, 750 MM, soulignée de diamants, taille : 53, poids : 4,29gr. brut.
400/450 €
- 382 Bague** chevalière d'homme en or jaune, 750 MM, ornée d'un onyx gravé d'une intaille dessinant le portrait d'un guerrier, taille : 64, poids : 10,71gr. brut.
450/480 €
- 383 Bague** ronde en or gris, 750 MM, recouverte de diamants, taille : 62, poids : 6,8gr. brut.
400/450 €
- 384 Croix régionale** en argent 925 MM, ornée de diamants, dimension : 5 / 3,5 cm, Fin XVIII^e s, poids : 6,2gr. brut.
280/300 €
- 385 Chaîne et pendentif** « Fleur » en or gris, 750 MM, longueur de la chaîne 41 cm, poids : 7,3gr. brut.
400/450 €
- 386 Lot** : Chaîne en or , 585 MM, bracelet montre or 375MM, alliance 750MM, gourmette 585MM52, poids : 72,8gr. brut.
300/350 €
- 387** Bracelet rigide, ouvrant en or jaune, 585 MM, chaînette de sécurité, poids : 31,9gr. brut.
300/350 €
- 388 Chaîne et pendentif** carré en or jaune, 585 MM, longueur de la chaîne 64 cm, poids : 21,8gr. brut.
200/250 €
- 389 Joli bracelet** plat en or jaune, 585 MM, longueur : 18,5 cm, poids : 16,6gr. brut.
150/180 €
- 390 MINEROSE.**
Chaîne et médaille lisse plaqué or (peut se faire graver), fermoir mousqueton, longueur de la chaîne 44 cm.
30/50 €
- 391 Bague solitaire** en or jaune, 750 MM, ornée d'un petit diamant, taille : 52, poids : 1,88gr. brut.
50/80 €
- 392 MINEROSE**
Kit : Sautoir et chaîne plaqué or, peut se faire graver, (dorure épaisse).
40/60 €
- 393 Lot** : deux pendentifs en or jaune, 750 MM, et une pierre ronde jaune, poids : 4,54gr. brut.
60/80 €
- 394 Collier de deux rangs** de perles de culture, fermoir en or 375 MM.
30/60 €
- 395 Lot fantaisie**
30/50 €
- 396 Pendants d'oreilles** en or jaune, 585 MM, chacun formé de cinq perles « façon écaille de tortue », longueur : 8 cm.
Début XX^e siècle, poids : 22,3gr. brut.
900/1 000 €
- 397 Pendentif** «Arlésien» en , argent 925 MM, orné de trois diamants, longueur : 3 cm.
Début XIX^e, poids : 4,9gr. brut.
250/280 €
- 398 Boucles d'oreilles** à vis en or jaune, 750 MM, ornée chacune d'une pierre imitation couleur violette, poids : 13,5gr. brut.
200/250 €
- 399 Boucles d'oreilles** en argent 925 MM, chacune ornée d'une perle bouton blanche.
20/30 €
- 400 Lot de 2 pièces** de 50 francs en or de 1855 à 1857, 1 pièce de 40 francs en or Napoléon tête nue an 13, 3 pièces de 40 francs de 1806, 3 de 1811, 2 pièces de 1812, poids : 147,7gr. brut.
300/400 €
- 401 Lot de 7 petites Napoléon or**, poids : 12,7gr. brut.
200/250 €
- 402 Lot de pièces or**, 1 : Charles X, 40F et 3 : Louis XVIII, 20F, poids : 32gr. brut.
600/700 €
- 403 Lot : 2 pièces** Sardes or 100 liras de 1834 à 1835, poids : 64,4gr. brut.
1 000/1 500 €
- 404 Lot : 2 pièces** de 100 francs en or de 1834 à 1835,, poids : 64,3gr. brut.
2 000/2 500 €
- 405 Lot de 13 pièces** étrangères anciennes en or , et une de 20 francs de 1851, poids : 74,6gr. brut.
1 200/1 500 €
- 406 Lot de 28 pièces** d'or de 20 francs Napoléon III de 1852 à 1865, poids : 179,5gr. brut.
4 000/5 000 €
- 407 Lot de 27 pièces** d'or COQ de 20 francs de 1903 à 1914, et 2 de 10 francs, poids : 180,8gr. brut.
3 000/3 500 €
- 408 Lot de 2 pièces** or 40 liras, 1 pièce or \$ 20 sertie Kennedy et une \$ 20 US, poids : 14,4gr. brut.
300/600 €
- 409 Bourse cote or** jaune, 750 MM, à compartiments, très bel état, N° 4077, dimensions : 7 5 cm.
Fin XIX^e s., poids : 61,4gr. brut.
1 000/1 200 €

- 410 **Lot : 10 pièces or** 20 francs 1909 Coq, poids : 64,8gr. brut.
2 000/3 000 €
- 411 **Lot : 10 pièces or** 20 francs 1909 Coq, poids : 64,6gr. brut.
2 000/3 000 €
- 412 **Lot : 4 pièces or** 20 francs 1909 Coq, poids : 26gr. brut.
800/900 €
- 413 **Lot : 4 pièces \$ 10 US** , 2 de 1887 et 2 de 1880, poids : 66,9gr. brut.
2 000/3 000 €
- 414 **Lot : 2 pièces argent** 100 francs 1986 et 1993 et un demi dollar argent, poids : 41,3gr. brut.
15/20 €
- 415 **Lot : 29 pièces** de 5 francs 1960, poids : 348gr. brut.
60/80 €
- 416 **Lot de 95 pièces en argent** XIX^e et début XX^e siècle, poids : 1643,8gr. brut.
450/500 €
- 417 **Lot : pièces** de 10 francs argent : 2 de 1965, 2 de 1966, 1 de 1967, 1 de 1970, pièces de 50 francs : 1 de 1976, 1 de 1977, 2 de 1979, poids : 244,3gr. brut.
50/80 €
- 418 **Lot : 21 pièces** de 5 francs 1962, poids : 492gr. brut.
90/100 €
- 419 **Lot : Pièces argent** : pièces de 100 francs : 4 pièces de 1982, 1 de 1983, 2 de 1984, 1 de 1986, 2 de 1987, 2 de 1989, poids : 179,6gr. brut.
50/60 €
- 420 **Lot : 21 pièces** de 5 francs 1963, poids : 252gr. brut.
50/60 €
- 421 **Lot : 11 pièces** de 5 francs 1961 et 8 de 1964, poids : 228gr. brut.
40/60 €
- 422 **Lot de 10 pièces** étrangères en argent, Belgique, Italie, Suisse, Prusse, poids : 250,7gr. brut.
70/90 €
- 423 **Lot** : Bracelet argent et fibule en métal, Papillon et 10 bracelets rigides et argent 925 MM.
20/40 €
- 424 **Deux fumes cigarettes** en écaille et or jaune, 750 MM, dans leur écrin de forme.
50/60 €
- 425 **Lot : Pièces de 5 francs argent**, 9 de 1875, 5 de 1876, 3 de 1877, poids : 424,76gr. brut.
130/150 €
- 426 **Lot : Pièces de 5 francs argent**, 17 de 1873, 13 de 1874, poids : 747,5gr. brut.
220/250 €
- 427 **Lot : Pièces de 5 francs argent**, 6 de 1867, 15 de 1868, 4 de 1870, poids : 621,98gr. brut.
190/200 €
- 428 **Lot : 8 pièces de 5 francs Napoléon III** 1869, poids : 198,57gr. brut.
40/80 €
- 429 **Lot : 4 pièces de 5 francs** de 1831 et 1 pièce de 5 francs de 1830, poids : 123,16gr. brut.
30/60 €
- 430 **Lot : Pièces de 5 francs** argent, 3 de 1832 et 7 de 1833, poids : 246,83gr. brut.
50/80 €
- 431 **Lot : 10 pièces de 5 francs** argent de 1834, poids : 246,7gr. brut.
50/80 €
- 432 **Lot : Pièces de 5 francs** argent, 3 de 1835 et 2 de 1836, poids : 123,15gr. brut.
40/50 €
- 433 **Lot : Pièces de 5 francs** argent, 5 de 1837, 4 de 1838, 2 de 1840 et 10 de 1841, poids : 518,55gr. brut.
150/180 €
- 434 **Lot : Pièces de 5 francs** argent, 1 de 1842, 1 de 1845, 2 de 1846, poids : 98,65gr. brut.
30/40 €
- 437 **Lot : Pièces de 2 francs** argent, 1901, 1902, 1903, 1904, 1905, 1907, 1908, 1909, 1910, 1912, 1914, 1915, 1916, 1917, 1919.
DébutXXe siècle, poids : 438,44gr. brut.
130/150 €
- 438 **Lot : Pièces de 2 francs** argent, 1870, 1871, 1878, 1879, 1887, 1894, 1898, 1899, XIXe s., poids : 283,97gr. brut.
90/100 €
- 439 **Lot : Pièces de 50 centimes** argent, poids : 269,85gr. brut.
50/70 €
- 440 **Lot : Pièces de 5 lires Italie** argent, 1 de 1869, 1 de 1870, 2 de 1871, 1 de 1874, 1 de 1875, 1 de 1877, 1 de 1878, poids : 198,62gr. brut.
60/80 €
- 441 **Lot : Pièces de 5 francs Belgique**, 1 de 1851, 4 de 1867, 5 de 1868, 3 de 1869, 5 de 1870, 2 de 1872, 13 de 1873, 2 de 1875, 3 de 1876, poids : 945,33gr. brut.
300/350 €
- 442 **Lot : Pièces de 1 franc** argent, poids : 2719,31gr. brut.
800/900 €
- 443 **Lot : Pièces étrangères et françaises**, divers, argent, poids : 241,14gr. brut.
70/90 €

Conditions de vente

Conditions générales – Droit applicable

Les ventes volontaires de meubles aux enchères publiques sont régies par la loi n°2000-642 du 10 juillet 2000, elles sont soumises au droit français.

La vente se fera expressément au comptant.

Aucune réclamation ne sera recevable dès l'adjudication prononcée, les expositions successives permettant aux acquéreurs de constater l'état des objets présentés.

En cas de contestation au moment des adjudications, c'est-à-dire s'il est établi que deux ou plusieurs enchérisseurs ont simultanément porté une enchère équivalente, soit à haute voix, soit par signe, et réclament en même temps cet objet après le prononcé du mot « adjugé », ledit objet sera immédiatement remis en adjudication au prix proposé par les enchérisseurs et tout le public sera admis à enchérir à nouveau.

Tout enchère portée par les enchérisseurs sous quelque forme que ce soit (téléphone, internet, ordre d'achat...) ou par le biais de tout intermédiaire implique l'acceptation des présentes conditions générales de vente. L'éventuelle nullité d'une clause n'entraînera pas la nullité des autres conditions, qui resteront par ailleurs applicables.

Dès l'adjudication, l'objet sera sous l'entière responsabilité de l'acquéreur qui sera lui-même chargé de faire assurer ses acquisitions. La société MARIE-SAINT GERMAIN SAS décline toute responsabilité quant aux dommages que l'objet pourrait encourir, et ce dès l'adjudication prononcée.

Catalogue

Les indications figurant au catalogue sont établies par Marie-Saint Germain et l'expert qui l'assiste le cas échéant, avec toute la diligence requise par une SVV de meubles aux enchères publiques, sous réserve des notifications, déclarations, rectifications, annonces au moment de la présentation de l'objet et portées au procès-verbal de la vente. Ces informations, y compris les indications de dimensions figurant dans le catalogue sont fournies pour faciliter l'inspection de l'acquéreur potentiel et restent soumises à son appréciation personnelle.

L'absence d'indication d'une restauration d'usage, d'accidents, retouches ou de tout autre incident dans le catalogue, sur des rapports de condition ou des étiquettes, ou encore lors d'annonce verbale n'implique nullement qu'un bien soit exempt de défaut. L'état des cadres n'est pas garanti.

Un rapport de condition sur l'état de conservation des lots pourra être communiqué sur demande. Les informations y figurant sont fournies gracieusement et à titre indicatif uniquement. Celles-ci ne sauraient engager en aucune manière la responsabilité de la société MARIE-SAINT GERMAIN SAS.

En cas de contestations notamment sur l'authenticité ou l'origine des objets vendus, la SVV est tenu par une obligation de moyens ; sa responsabilité éventuelle ne peut être engagée qu'à la condition expresse qu'une faute personnelle et prouvée soit démontrée à son encontre.

Aucune réclamation ne sera admise une fois l'adjudication prononcée.

Frais de vente et paiement

L'adjudicataire devra acquitter, en sus du montant de l'enchère, par lot, les frais et taxes suivants :

- 12% HT pour les chevaux, 27 % TTC (TVA à 20%) et 23,73%TTC pour les livres (TVA à 5, 5%)
- 5,5 % de frais additionnels au titre de la taxe à l'importation temporaire, pour les lots dont le numéro est précédé d'un astérisque.

Dans certains cas, ces frais pourront faire l'objet d'un remboursement à l'acheteur.

Le paiement devra être effectué immédiatement après la vente :

- en espèces (euros) jusqu'à 1 000 € pour les ressortissants français ou jusqu'à 15 000 € pour les ressortissants étrangers (sur présentation d'un justificatif de domicile, avis d'imposition, etc. en plus du passeport).
- par chèque bancaire (en euros) à l'ordre de MARIE-SAINT GERMAIN SAS, avec présentation obligatoire d'une pièce d'identité en cours de validité. Les chèques étrangers ne sont pas acceptés.
- par carte bancaire (Visa, Mastercard, Amex).
- par virement bancaire en euros à l'ordre de MARIE-SAINT GERMAIN SAS

RIB :

Code Banque 10107	Code Guichet 00152	Code BIC BREDFRPPXXX
Numéro de compte 00214061885		Clé 38
Domiciliation : BRED PARIS VILLIERS		
☎ 08 20 33 61 52		
Numéro de compte bancaire international (IBAN) : FR76 1010 7001 5200 2140 6188 538		

Ordres d'achat et enchères téléphoniques

Un enchérisseur qui ne pourrait se rendre à la vente devra remplir le formulaire d'ordre d'achat prévu au catalogue ou en salle d'exposition et le signer.

La société MARIE SAINT GERMAIN SAS agit alors pour le compte de l'enchérisseur, selon les instructions contenues dans le formulaire d'ordre d'achat, ceci afin d'essayer d'acheter le ou les lots au prix le plus bas possible et ne dépassant, en aucun cas, le montant maximum indiqué par l'enchérisseur.

Ledit formulaire devra être adressé et reçu à l'étude au plus tard 24 heures avant le début de la vente.

Les ordres d'achat ou les enchères par téléphone sont un service rendu gratuitement pour les clients. La société MARIE SAINT GERMAIN SAS ne saurait être responsable pour avoir manqué d'exécuter un ordre ou avoir commis une erreur ou pour toute autre cause. Il revient à l'acheteur de vérifier que l'ordre d'achat a été dûment rempli et enregistré. La société MARIE SAINT GERMAIN SAS se réserve le droit de ne pas enregistrer l'ordre d'achat s'il n'est pas complet ou si elle considère que le client n'apporte pas toutes les garanties pour la sécurité des transactions sans recours possible.

DROUOT LIVE ou tout autre moyen d'enchérir en live sont des services indépendants dont les dysfonctionnements ne peuvent entraîner la responsabilité de MARIE SAINT GERMAIN SAS

Retrait et expédition des achats

Il revient à l'adjudicataire de se renseigner sur le stockage de ses lots adjugés. Les lots achetés et payés peuvent être retirés, sans frais, après la vente ou le lendemain de la vente avant 10h à l'Hôtel Drouot.

Au-delà de ce délai, les lots adjugés sont à retirer au magasinage de l'Hôtel Drouot. Le magasinage est situé au 6bis, rue Rossini – 75009 Paris. Ouvert du lundi au samedi de 9h à 10h et de 13h à 18h. Le service Magasinage est payant, à la charge de l'acquéreur. La tarification au 1er Janvier 2018 est la suivante : Frais de dossier : 5 € TTC Frais de stockage et d'assurance : 1 € TTC/jour, les 4 premiers jours ouvrés ; 1€/5€/10€/20€ TTC/jour, à partir du 5e jour ouvré, selon la nature du lot. Une semaine de magasinage est offerte pour les clients de Drouot Transport. Le magasinage de l'Hôtel des ventes n'engage pas la responsabilité de la société MARIE-SAINT GERMAIN SAS, à quelque titre que ce soit.

Pour toute expédition, il revient à l'adjudicataire de se renseigner auprès de l'étude. Plusieurs solutions peuvent être envisagées suivant la destination finale du lot. Les acheteurs souhaitant exporter leurs achats, devront le faire savoir au plus tard le jour de la vente. Ils pourront récupérer la TVA sur les honoraires d'achat à la condition qu'un justificatif de douane en bonne et due forme soit remis à MARIE SAINT GERMAIN SAS et que le nom de la Maison de Vente y soit mentionné en tant qu'exportateur.

Le bordereau d'adjudication est dû intégralement ; la TVA est remboursable par la suite sur présentation des références du compte bancaire.

Biens culturels

L'Etat français dispose d'un droit de préemption sur certaines œuvres d'art ou documents mis en vente publique. L'exercice de ce droit doit être affirmé immédiatement après le prononcé de l'adjudication et est confirmé dans un délai de 15 jours à compter de la vente. Dans ce cas, l'Etat se substitue au dernier enchérisseur. La société MARIE SAINT GERMAIN SAS n'assume aucune responsabilité des conditions de la préemption par l'Etat français. L'exportation de certains biens culturels est soumise à l'obtention d'un certificat de libre circulation pour un bien culturel. Les délais d'obtention dudit certificat ne pourront en aucun cas justifier un différé du règlement. La société MARIE SAINT GERMAIN SAS ne saurait en aucun cas être tenue responsable en cas de retard ou de refus de délivrance dudit certificat par les autorités.

Défaut de paiement

Les ventes ont lieu au comptant, frais en sus.

A défaut de paiement par l'adjudicataire, le vendeur pourra opter soit pour la remise en vente du lot sur réitération d'enchères aux frais de l'adjudicataire après mise en demeure restée infructueuse, soit pour la résolution de plein droit de la vente, soit pour l'action en paiement, sans préjudice des dommages-intérêts dus par l'adjudicataire défaillant.

En outre, la Société de ventes volontaires se réserve de réclamer à l'adjudicataire défaillant :

- des intérêts au taux légal majoré de cinq points,
- le remboursement des coûts supplémentaires engendrés par sa défaillance,
- le paiement du prix d'adjudication ou
- le paiement de la différence entre le prix d'adjudication initial et le prix d'adjudication sur réitération des enchères s'il est inférieur, ainsi que les coûts générés par les nouvelles enchères.

La Société de ventes volontaires se réserve également de procéder à toute compensation avec des sommes dues à l'adjudicataire défaillant. La Société de ventes volontaires se réserve d'exclure de ses ventes futures, tout adjudicataire qui aura été défaillant ou qui n'aura pas respecté les présentes conditions générales d'achat.

La société MARIE SAINT GERMAIN SAS est adhérente au Registre central de prévention des impayés des Commissaires-pri- seurs auprès duquel les incidents de paiement sont susceptibles d'inscription. Les droits d'accès, de rectification et d'opposition pour motif légitime sont à exercer par le débiteur concerné auprès du SYMEV 15, rue Freycinet 75016 PARIS.

MARIE-SAINT GERMAIN

Commissaire-priseur

ORDRE D'ACHAT/ ABSENTEE BID FORM

Vente du Salle
Sale date Room number

Nom et Prénom
Full name

Adresse
Address

Tel.

e-mail

Carte d'identité Passeport Permis de conduire
ID card Passport Driver's license

ORDRE D'ACHAT / FIRM BID

ENCHÈRES PAR TÉLÉPHONE / PHONE BID

N° Lot <i>Lot number</i>	Description	Limite d'enchères <i>Bid limit</i>

J'ai pris bonne note que je devrais m'acquitter des frais de vente de Signature
27 % TTC en plus du montant adjudgé
I understand that a premium of 27% including taxes is to be added to
the hammer price

J'ai pris connaissance des conditions générales de vente de l'étude
I accept the general conditions of the sale





DROUOT
PARIS