

MARIE-SAINT GERMAIN

Commissaire-priseur

Bijoux anciens & contemporains

Samedi 16 juin 2018 à 14h00

Hôtel Drouot, salle 12
9, rue Drouot - 75009 PARIS

*Bijoux ornés de très belles pierres
de qualité ou certifiées, diamants certifiés*

Bijoux XIX^e siècle, XX^e siècle

*Bijoux signés : Chaumet, Cartier, Chopard, Dior, Fred,
O.J.Perrin, Hermès, Piaget, Mauboussin, Patek - Philippe*

Expositions publiques :

Le Vendredi 15 juin de 11h00 à 18h00

Le Samedi 16 juin de 11h00 à 13h00

Téléphone pendant l'exposition et la vente

01 48 00 20 12

Estimations gracieuses en vue de notre prochaine vente

DROUOT
DIGITAL
Live

AUCTION
FR

Vente en live sur www.drouot-digital.com



Lots reproduits couverture :
254, 255, 256, 257

Lot reproduit en dos de couverture :
250

MARIE-SAINT GERMAIN

Commissaire-priseur

253, rue Saint Honoré 75001 PARIS

Tél. 01 40 26 88 00 - Fax. 01 42 33 17 19

elsa@msg-encheres.com

Expert :

LAURE NEJMAN
06 80 43 69 18

*Expert près la Cour d'Appel de Paris
Assesseur à la C.C.E. Douanière*



Conditions spécifiques aux ventes de Bijoux

1/ Décret N°2002-65 du 14 janvier 2002 relatif au commerce des pierres gemmes : Certaines pierres précieuses et fines, gemmes, peuvent subir des traitements destinés à les mettre en valeur. Ces améliorations de couleur ou de pureté comme huilage des émeraudes, traitement thermique des rubis et des saphirs, sont acceptés par le marché international du bijou.

2/ Aujourd'hui, certains rubis-corindon présentent des traces de traitement au plomb et vu la recrudescence des traitements, les pierres sont vendues sans garantie de tous traitements ainsi que les traitements sur les diamants comme le « traitement au laser ». Nous signalons tout traitement forcément répondant à l'article 2 du décret du 14 janvier 2002 sur toutes nos listes de vente ou catalogues.

Néanmoins, concernant les transformations apportées aux bijoux sertissant des rubis, nous vous suggérons de bénéficier des conseils donnés par l'Expert quant aux techniques de soudure et dérochage à apporter par les professionnels de la Joaillerie.

Ces interventions spécifiques sont les seuls dommages que peuvent subir ces pierres si elles sont traitées.

3/ Il ne sera admis aucune réclamation quant aux libellés des certificats émis par les différents laboratoires pour les diamants ainsi que le non traitement des pierres pour les saphirs et rubis et ne saurait engager la responsabilité de la société de vente ni de l'expert.

4/ Les dimensions et Poids ne sont donnés qu'à titre indicatif et ne peuvent faire l'objet d'aucune réclamation.

5/ L'estimation du prix de vente probable de chaque bijou n'est qu'une indication.

6/ Les bijoux et les montres étant présentés au public pendant l'exposition avant la vente aux enchères, il ne sera accepté aucune réclamation après leur adjudication, le fonctionnement des mouvements des montres n'est pas garanti.

7/ Les indications figurant au catalogue sont établies par l'Expert, Laure Nejman et Maître Elsa Marie Saint Germain sous réserve des notifications, déclarations et rectifications annoncées au pendant la vente des bijoux et portées au procès-verbal de la vente.

8/ L'achat des métaux précieux est accepté uniquement par chèque barré, par virement ou carte de paiement, article L112-6 du CMF et art. 51 de la LFR du 29 juillet 2011.

Aucune réclamation ne sera admise, une fois l'adjudication prononcée.

Une exposition préalable a permis aux acquéreurs l'examen des lots présentés.

- 1 **Puces d'oreilles** en or jaune, 750 MM, chacune ornée d'une perle de lapis lazuli.
Poids : 1,95gr. brut.
70/80 €
- 2 **Puces d'oreilles** en or jaune, 750 MM, ornée chacune d'un jade jadéite cabochon.
Poids : 1,8gr. brut.
80/100 €
- 3 **Boutons d'oreilles** en or jaune, 750 MM, orné chacun d'un jade jadéite ovale.
Poids : 1gr. brut.
80/100 €
- 4 **Chaîne et pendentif** en or gris, 750 MM, orné d'une perle de Tahiti grise forme poire, 10 / 11 mm, bélière en V.
Poids : 4gr. brut.
250/280 €
- 5 **Pendants d'oreilles** en or gris, 750 MM, orné chacun de péridots et topazes bleues taille carrée et diamants.
Poids : 2,45gr. brut.
270/290 €
- 6 **Boucles d'oreilles** en or gris, 750 MM, orné chacune d'un péridot et diamants.
Poids : 2,6gr. brut.
310/330 €
- 7 **Boutons d'oreilles** en or jaune, 750 MM, orné chacun d'une perle de culture Akoya, 8 / 8,5 mm, système Alpa.
Poids : 2,6gr. brut.
190/200 €
- 8 **Chaîne diamantée et pendentif** en or gris, 750 MM, orné de trois brillants en sertissure.
Poids : 3gr. brut.
320/340 €
- 9 **Bague «Jarretièr»** en, platine 900 MM, ornée de rubis intercalés de brillants, taille : 52.
Poids : 1,9gr. brut.
340/360 €
- 10 **Chaîne et pendentif** en or gris, 750 MM, orné d'un brillant portant une perle de culture de Tahiti ronde, 9,5 / 10 mm, longueur ce la chaîne 45 cm.
Poids : 3,85gr. brut.
320/340 €
- 11 **Boucles d'oreilles** en or gris, 750 MM, ornées de topazes bleues taille poire et perles de culture, 7/7,5 mm.
Poids : 4,15gr. brut.
400/420 €
- 12 **Sautoir** en chaîne argentée, ornés de fleurettes en corail rose et rouge, longueurs : 86 cm, 100/150 €
- 13 **Demi alliance** en or rose, 750 MM, orné se saphirs roses, total : 2,50 carats environ, taille : 54.
Poids : 3,75gr. brut.
400/450 €
- 14 **Chaîne et pendentif** en or rose, 750 MM, orné de quartz roses intercalés d'un diamant.
Poids : 5,2gr. brut.
440/460 €
- 15 **Bague** en platine 900 MM, ornée de deux lignes de rubis intercalés de diamants, taille : 53.
Poids : 1,8gr. brut.
340/360 €
- 16 **Fin collier «négligé»** en or gris, 750 MM, orné de huit brillants.
Poids : 3,7gr. brut.
470/490 €
- 17 **Chaîne diamantée et pendentif «Fleur»** en or gris, 750 MM, centré d'une perle de culture entourée d'améthystes et topazes, longueur de la chaîne 45 cm.
Poids : 7,7gr. brut.
540/560 €
- 18 **Chaîne diamantée et pendentif** en or gris, 750 MM, orné de citrines et onyx.
Poids : 6,3gr. brut.
520/550 €

- 19 Bague** en or gris, 750 MM, centrée d'une topaze bleue ovale pesant 8,05 carats dans un rang de brillants, taille : 55.
Poids : 4,4gr. brut.
600/650 €
- 20 Chaîne et pendentif** en or gris, 750 MM, en forme de goutte ornée de diamants et rubis, longueur de la chaîne 45 cm.
Poids : 4,1gr. brut.
520/540 €
- 21 Chaîne et pendentif** en or gris, 750 MM, orné d'un péridot ovale et deux brillants, longueur 45 cm.
Poids : 3,85gr. brut.
420/440 €
- 22 Bague «Anneau»** en or jaune, 750 MM, centrée d'un rubis ovale non analysé, épaulé et enserré de brillants, taille : 58.
Poids : 6,1gr. brut.
350/400 €
- 23 Pendants d'oreilles** en, argent 925 MM, Chacun portant une belle améthyste taille poire en sertissure, longueur : 5,5 cm.
Poids : 5,1gr. brut.
100/150 €
- 24 Bague** en or jaune, 750 MM, ornée de deux motifs mordant un anneau, tous recouverts de diamants, taille : 52.
Poids : 4,5gr. brut.
280/300 €
- 25 Chaîne et pendentif** en or jaune, 750 MM, orné d'un brillant pesant 0,42 carat en sertissure.
Poids : 4,2gr. brut.
600/650 €
- 26 Longue chaîne** d'or jaune, 750 MM, longueur : 64 cm, portant une bague anneau, vers 1960, taille : 50.
Poids : 11,5gr. brut.
250/280 €
- 27 Broche de revers** dessinant un petit «Yorkshire» assis», collier recouvert de diamants, yeux et truffe en onyx, dimensions : 2,5 / 2,2 cm, vers 1960.
Poids : 10,1gr. brut.
280/300 €
- 28 Collier de perles** d'opales en en légère chute, petit fermoir en or jaune 750MM, longueur : 44 cm, Début XX^e siècle.
Poids : 13,1gr. brut.
200/220 €
- 29 Bague «anneau»** en or jaune, 750 MM, centrée de diamants, vers 1950, taille : 55.
Poids : 4,6gr. brut.
250/300 €
- 30 Bague «toi et moi»** en or jaune, 750 MM, ornée de saphirs taille poire, l'un bleu et le deuxième, jaune, portés par des diamants, taille : 57.
Poids : 5,7gr. brut.
350/400 €
- 31 Bague** en or jaune, 750 MM, ornée de diamants, vers 1940, taille : 49.
Poids : 6gr. brut.
350/400 €
- 32 Bague «marquise»** en or gris, 750 MM, centrée d'un saphir entouré de diamants, taille : 59.
Poids : 3,4gr. brut.
400/450 €
- 33 Chaîne et pendentif** en or gris, 750 MM, orné d'une améthyste, une citrine, une topaze bleue et deux diamants.
Poids : 5,25gr. brut.
470/490 €
- 34 Bague** en platine 900 MM, ornée rhodolites, topazes, améthystes et diamants, taille : 53.
Poids : 5,75gr. brut.
640/660 €
- 35 Chaîne diamantée et pendentif** en Trèfle d'or gris, 750 MM, centré d'un pavage de diamants entourés de diamants taille brillant, longueur de la chaîne 45 cm.
Poids : 2,25gr. brut.
460/480 €
- 36 Broche** en or jaune et, platine 900 MM, ornée de diamants, dimensions : 3 / 3,5 cm, vers 1940.
Poids : 13gr. brut.
650/700 €
- 37 Bague** en or gris, 750 MM, ornée d'une perle et diamants, total : 1,20 carat environ, vers 1950, taille : 52.
Poids : 7,9gr. brut.
500/550 €
- 38 Bracelet souple** 2 ors, 750 MM, orné de huit perles d'or jaune intercalées de diamants, longueur : 17 cm.
Poids : 10,2gr. brut.
450/550 €
- 39 Bague** en or gris, 750 MM, ornée d'une rhodolite ovale / ronde pesant 4,05 carats certifiée «sans modification thermique» par le laboratoire CSL, entre deux brillants, taille : 54.
Poids : 3,8gr. brut.
800/900 €
- 40 Bague** en or jaune, 585 MM, centrée de trois saphirs ronds bordés de diamants, total : 1 carat environ, taille : 52.
Poids : 3,3gr. brut.
450/500 €
- 41 Collier de maille** tressée en or gris, 750 MM, centrée d'émeraudes, longueur : 41 cm.
Poids : 28gr. brut.
700/800 €
- 42 Bracelet** à l'identique d'or gris, 750 MM, orné de trois émeraudes, longueur : 18,7 cm.
Poids : 20,2gr. brut.
400/420 €
- 43 Alliance** en or jaune, 750 MM, soulignée de diamants, en «serti rail», taille : 56.
Poids : 8,7gr. brut.
400/500 €
- 44 Pendants d'oreilles** en or jaune, 750 MM, portant une goutte d'onyx.
Poids : 5,2gr. brut.
290/300 €
- 45 Lot de deux paires de pendants d'oreilles** en, argent 925 MM, l'une ornée de jolies citrines taille poire et l'autre de quartz roses taille poire, longueur : 5,5 cm.
Poids : 10,8gr. brut.
200/220 €
- 46 Bague** en or jaune, 750 MM, ornée d'une émeraude entre deux rubis, Début XX^e s., taille : 61.
Poids : 5,5gr. brut.
500/600 €
- 47 Collier** chocker de perles de culture, centré d'une fleur diamantée en or gris 750MM, portant une pierre rouge taille poire, servant de fermoir invisible, longueur : 48 cm.
Poids : 34,5gr. brut.
440/460 €
- 48 Chaîne diamantée et pendentif «Croix»** en or gris, 750 MM, soulignée de brillants et diamants taille baguette, longueur de la chaîne 45 cm.
Poids : 2,95gr. brut.
630/650 €
- 49 Bague** en or gris, 750 MM, ornée d'un péridot ovale, 2,50 carats environ en sertissure, taille : 54.
Poids : 4,2gr. brut.
680/700 €
- 50 Bague** en or gris, 750 MM, ornée de diamants, taille : 55.
Poids : 2,95gr. brut.
750/800 €
- 51 Bracelet** classique en or jaune, 750 MM, orné de deux rubis et deux saphirs cabochon, deux systèmes de sécurité, longueur : 20 cm.
Poids : 23,8gr. brut.
550/600 €
- 52 Bague** en or gris, 750 MM, ornée de deux saphirs taille carrée de part et d'autre d'un diamant rond, vers 1925, taille : 51.
Poids : 7,6gr. brut.
650/700 €
- 53 Bague** en or jaune, 750 MM, ornée d'une topaze bleue entourée et épaulée diamants, taille : 54.
Poids : 19,2gr. brut.
700/750 €

- 54 **Bague «Dôme»** en or jaune, 750 MM, centrée d'une émeraude taille émeraude dans un pavage de diamants, taille : 52.
Poids : 7,2gr. brut.
600/650 €
- 55 **Pendants d'oreilles** dessinant des pastilles rondes en or gris, 750 MM, soulignées de diamants, longueur : 3 cm.
Poids : 4gr. brut.
760/780 €
- 56 **Bague** en or gris, 750 MM, ornée d'une améthyste rose pesant 2,10 carats entourée de saphirs roses et diamants, taille : 55.
Poids : 6,75gr. brut.
600/650 €
- 57 **Chaîne diamantée et pendentif** en or gris, 750 MM, orné d'une améthyste verte entourée de saphirs jaunes ronds.
Poids : 4,35gr. brut.
650/680 €
- 58 **Boucles d'oreilles** en étoile d'or gris, 750 MM, ornées de topazes bleues et péridots intercalés de pastilles de diamants.
Poids : 6,05gr. brut.
670/690 € *Voir illustration ci-contre*
- 59 **Chaîne diamantée et pendentif rond** en or gris, 750 MM, orné de diamants, bélière diamantée, longueur de la chaîne 45 cm.
Poids : 3,65gr. brut.
490/500 € *Voir illustration ci-contre*
- 60 **Bague** en or or jaune, 750 MM, appliquée d'émail bleus et diamants.
Poids : 9,4gr. brut.
700/800 € *Voir illustration ci-contre*
- 61 **Pendants d'oreilles** en or jaune, 750 MM, ornés de d'onyx et diamants portant une belle goutte en corail, longueur : 6 cm.
Poids : 10,3gr. brut.
900/1000 € *Voir illustration ci-contre*
- 62 **Bague** en or gris, 750 MM, ornée d'un rubis ovale non analysé pesant 6 carats environ bordé et épaulé de diamants, total : 0,90 carat environ, taille : 53.
Poids : 9,5gr. brut.
900/1000 € *Voir illustration ci-contre*
- 63 **Bague** deux ors, 750 MM, centrée d'un beau diamant taille brillant en sertissure épaulé de quatre diamants, total : 1,20 carat environ, taille : 54.
Poids : 4,2gr. brut.
1200/1300 € *Voir illustration ci-contre*
- 64 **Bague** en or jaune, dessinant une spirale de diamants taille baguette et taille brillant, taille : 57.
Poids : 8,9gr. brut.
800/900 € *Voir illustration ci-contre*
- 65 **Alliance** en or gris, 750 MM, soulignée de diamants taille baguette, taille : 52.
Poids : 8,5gr. brut.
800/900 € *Voir illustration ci-contre*
- 66 **Bague** en résine brune, 750 MM, centrée d'un cabochon d'ambre serti d'or jaune 750MM.
Poids : 3,7gr. brut.
350/360 € *Voir illustration ci-contre*
- 67 **Chaîne et pendentif** en or jaune, 750 MM, orné d'un diamant taille rose en poire dans deux rangs de diamants, longueur : 50 cm.
Poids : 8,1gr. brut.
850/880 € *Voir illustration ci-contre*
- 68 **Chaîne et pendentif** en or gris, 750 MM, orné d'une perle de culture de Tahiti, couleur verte, 9,5/10 mm, bélière diamantée.
Poids : 4gr. brut.
850/900 € *Voir illustration ci-contre*
- 69 **Bracelet** en or gris, formé de sections centrées d'une ligne de diamants, longueur : 18 cm.
Poids : 21gr. brut.
850/900 € *Voir illustration ci-contre*
- 70 **Boucles d'oreilles** en or gris, 750 MM, ornées de diamants en pavage dans deux rangs de brillants.
Poids : 4,85gr. brut.
1600/1700 €
- 71 **Bague** en or jaune, 750 MM, centrée d'un saphir ovale dans deux rangs de diamants, total : 1,20 carat environ, taille : 58.
Poids : 5,5gr. brut.
800/850 €



- 72 Bague** en or gris, 750 MM, centrée d'une citrine rectangulaire entourée de diamants baguette et ronds, taille : 55.
Poids : 3,13gr. brut.
280/300 €
- 73 Bague** en or jaune 750MM et, argent 925 MM, ornée de deux diamants ronds, Fin XIX^e s., taille : 50.
Poids : 2,12gr. brut.
300/320 €
- 74 Bague** en or jaune 750MM et, platine 900 MM, ornée de diamants, vers 1940, taille : 49.
Poids : 9,93gr. brut.
680/700 €
- 75 Bague** en or, 750 MM, ornée d'un diamant et un saphirs, Fin XIX^e s., taille : 51.
Poids : 2,63gr. brut.
320/350 €
- 76 Bague** en or rose, 750 MM, ornée de diamants et un saphir, Fin XIX^e s., taille : 57.
Poids : 4,07gr. brut.
450/480 €
- 77 Petite bague Dôme** en or gris 750MM et, platine 900 MM, recouverte de diamants, vers 1925, taille : 46.
Poids : 4,03gr. brut.
400/450 €
- 78 Bague solitaire** en or gris, 750 MM, ornée d'un diamant, taille : 49.
Poids : 2,14gr. brut.
400/420 €
- 79 Bague «Fleur»** en or rose, 750 MM, ornée de diamants taille rose et pierres rouges autour d'une perle ronde, taille : 54.
Poids : 3,37gr. brut.
230/250 €
- 80 Bague** en or gris, 750 MM, dessinant trois fleurettes en pavage de brillants, taille : 54.
Poids : 3,3gr. brut.
1050/1100 €
- 81 Bague** «ouverte» en or gris, 750 MM, ornée de cinq brillants, taille : 54.
Poids : 4,4gr. brut.
1150/1200 €
- 82 Chaîne diamantée et pendentif** en or gris, 750 MM, centré d'un brillant entouré de diamants taille baguette et taille brillant, longueur de la chaîne 45 cm.
Poids : 3,5gr. brut.
640/660 €
- 83 Bague** en or gris, 750 MM, ornée d'une topaze bleue ovale en sertissure, taille : 54.
Poids : 4,2gr. brut.
680/700 €

- 84 Bague** solitaire en or gris, 750 MM, ornée d'un saphir orangé ovale pesant 0,65 carat épaulé de brillants, taille : 52.
Poids : 3,45gr. brut.
880/900 €
- 85 Bague** ronde en or gris, 750 MM, centrée d'un saphir dans un rang de diamants, taille : 53.
Poids : 4gr. brut.
400/420 €
- 86 Bague** en or gris, 750 MM, ornée d'une pierre bleue, vers 1925, taille : 56.
Poids : 1,93gr. brut.
230/250 €
- 87 Bague** en or jaune 750MM et, argent 925 MM, ornée d'une émeraude et diamants, taille : 53.
Poids : 5,89gr. brut.
400/420 €
- 88 Bague** en or gris, 750 MM, ornée d'une émeraude entre deux lignes de diamants, taille : 56.
Poids : 3,4gr. brut.
230/250 €
- 89 Bague** en or rose, 750 MM, centrée d'un saphir dans un rang de diamants, taille : 58.
Poids : 3,79gr. brut.
330/350 €
- 90 Bague Marquise** en or jaune, 750 MM, recouverte de diamants, taille : 59.
Poids : 3,68gr. brut.
330/350 €
- 91 Bague** en or rose, 750 MM, ornée d'un grenat rectangulaire épaulé de gradins diamantés, vers 1920, taille : 56.
Poids : 6,39gr. brut.
330/350 €
- 92 Bague** deux ors, 750 MM, recouverte de diamants, vers 1925, taille : 52.
Poids : 2,94gr. brut.
200/220 €
- 93 Bague «Dôme»** en graineti diamanté en or jaune 750MM et, platine 900 MM, autour d'un diamant central, taille : 57.
Poids : 7,6gr. brut.
700/750 €
Voir illustration page 10
- 94 Bague** à décor de godrons d'or jaune, 750 MM, centrés d'un motif recouvert de diamants, vers 2000, taille : 52.
Poids : 14gr. brut.
500/600 €
Voir illustration page 10
- 95 Bague** en or gris, recouverte de diamants, taille : 50.
Poids : 4,55gr. brut.
450/480 €
Voir illustration page 10



- 96 **Bague** dessinant une fleur épanouie en or gris, 750 MM, recouverte de diamants, taille : 52.
Poids : 6,57gr. brut.
700/800 € *Voir illustration ci-contre*
- 97 **CHAUMET, Bague** jonc en or gris, 750 MM, centrée d'une tourmaline verte rectangulaire, taille : 51.
Poids : 9,47gr. brut.
680/700 € *Voir illustration ci-contre*
- 98 **Bracelet** dessinant onze fleurs en or jaune 585MM et, argent 925 MM, chacune ornée de diamants taille rose autour d'une perle de culture, longueur : 20 cm, XIX^e s..
Poids : 40,32gr. brut.
700/750 € *Voir illustration ci-contre*
- 99 **Bague** en or gris, 750 MM, recouverte de diamants entre deux palmettes diamantées, taille : 52.
Poids : 8,41gr. brut.
900/950 € *Voir illustration ci-contre*
- 100 **MAUBOUSSIN, Broche** dessinant deux fleurs d'or jaune, 750 MM, chacune centrée de turquoises et diamants, longueur : 5 cm.
Poids : 18gr. brut.
1100/1300 € *Voir illustration ci-contre*
- 101 **Bague** en or jaune 750MM et, platine 900 MM, recouverte de diamants, vers 1950, taille : 56.
Poids : 8,04gr. brut.
1000/1100 € *Voir illustration ci-contre*
- 102 **Jolie bague** en or gris, 750 MM, ornée d'une pierre rose dans un décor recouvert de diamants, taille : 57.
Poids : 7,88gr. brut.
1350/1400 € *Voir illustration ci-contre*
- 103 **CARTIER, Bague** anneau en or jaune, 750 MM, ornée d'un rubis ovale, taille : 52.
Poids : 9,12gr. brut.
750/800 € *Voir illustration ci-contre*
- 104 **CHOPARD, Happy diamond. Chaîne et pendentif** en coeur d'or gris, 750 MM, centré d'un diamant mobile, longueur : 41 cm.
Poids : 24,69gr. brut.
1500/1600 € *Voir illustration ci-contre*
- 105 **CARTIER, Boucles d'oreilles** en or jaune, 750 MM, chacune ponctuée d'une émeraude, vers 1995.
Poids : 22,78gr. brut.
1800/1900 € *Voir illustration ci-contre*
- 106 **Chaîne diamantée et pendentif** ovale en or gris, 750 MM, centré d'une améthyste dans un rang de saphirs roses, longueur 45 cm.
Poids : 7gr. brut.
720/750 € *Voir illustration ci-contre*
- 107 **Bague** en or jaune 750MM et platine 900 MM, centrée d'un diamant rond pesant 0,20 carat environ sur un plateau diamanté, vers 1940, taille : 52.
Poids : 12,1gr. brut.
600/700 € *Voir illustration ci-contre*
- 108 **Bague** en or jaune, 750 MM, ornée d'une belle émeraude taille émeraude à pans coupés pesant 3,60 carats en sertissure, origine Colombie, entourée de brillants en pavage, total : 1 carat environ, taille : 51.
Poids : 8,8gr. brut.
2800/3000 €
- 109 **Bague** en or jaune, 750 MM, ornée d'un saphir ovale pesant 3 carats environ, origine probable Ceylan en demi sertissure, taille : 51.
Poids : 9,1gr. brut.
1000/1500 €
- 110 **Bague** en or gris, 750 MM, dessinant deux feuilles recouvertes de saphirs roses et diamants, taille : 58.
Poids : 11,7gr. brut.
900/1000 €
- 111 **Importante bague «Marquise»** en or gris, 750 MM, recouverte de brillants, belle couleur, total : 2,20 carats environ, taille : 57.
Poids : 7,4gr. brut.
900/1000 €
- 112 **Bague anneau** en or jaune, 750 MM, centrée d'une émeraude taille émeraude pesant 3 carats environ en sertissure, belle couleur, épaulée de deux diamants taille brillants portés par un lien enroulé tout autour de la bague, taille : 53.
Poids : 15,2gr. brut.
950/1000 €

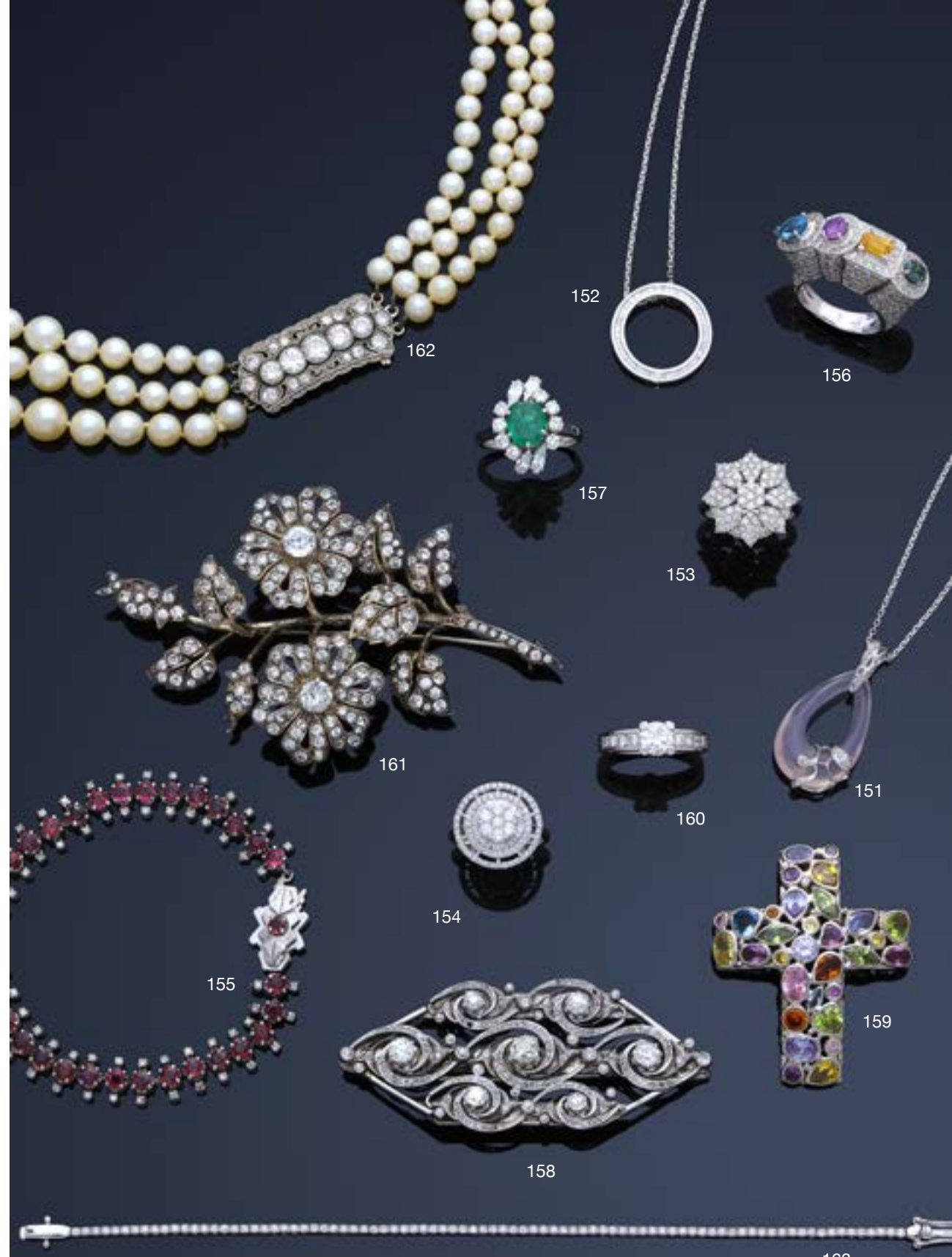
- 113 BULGARI, Clips d'oreilles** en or gris, 750 MM, ornées d'onyx, longueur : 4 cm.
Poids : 18,1gr. brut.
900/1000 €
- 114 CHOPARD, Pendentif** articulé en or jaune, 750 MM, dessinant un pantin diamanté et pierres gemmes N° 79/467420, longueur : 4 cm.
Poids : 15gr. brut.
1650/1700 €
- 115 Bague solitaire** en or gris, 750 MM, ornée d'un diamant taille brillant pesant 1,34 carat serti par quatre griffes plates, taille : 53.
Poids : 8,5gr. brut.
2000/2500 €
- 116 Bague** en or gris, 750 MM, ornée d'un brillant pesant 0,52 carat, taille : 54.
Poids : 8,4gr. brut.
950/1000 €
- 117 Bague** en or gris, 750 MM, ornée d'un opale ovale pesant 21 carats épaulée de brillants.
Poids : 10,2gr. brut.
1200/1300 €
- 118 Bague** en or jaune, 750 MM, centrée d'un saphir rond, 1 carat environ, épaulé de seize brillant, taille : 54.
Poids : 7,54gr. brut.
1100/1200 €
- 119 Bague** en or jaune, 750 MM, centrée d'une émeraude pesant 1,23 carat dans un rang de diamants, taille : 54.
Poids : 5,5gr. brut.
850/900 €
- 120 Ensemble** formé d'un collier et élégants clips d'oreilles en or jaune, 750 MM, ornés de turquoises, saphirs et diamants, longueur du collier : 50 cm, boucles : 3,5 cm.
Poids : 26,15gr. brut.
1500/1600 €
- 121 CHAUMET, Broche** en or jaune, 750 MM, formant une chute d'émeraudes, rubis et petites perles percées, dimensions : 3,8 / 2,5 cm.
Poids : 11,7gr. brut.
950/1000 €
- 122 Pendants d'oreilles** en, argent 925 MM, portant une très belle citrine taille poire chacun, longueur : 5,5 cm.
Poids : 5,3gr. brut.
120/150 €
- 123 Bague** en or gris, 750 MM, centrée d'une émeraude taille émeraude entourée de diamants.
Poids : 4,4gr. brut.
850/900 €

- 124 UNIVERSAL, Bracelet montre chrono** en, 750 MM, lunette ronde, 33mm, fond crème, deux compteurs, trotteuse centrale, mouvement mécanique, N° 1433467 - 12445, bracelet cuir, boucle ardillon métal.
Poids : 42,2gr. brut.
1350/1400 €
- 125 Bague** en or gris, 750 MM, ornée d'une spaessartite ovale pesant 5 carats environ épaulée de deux motifs recouverts de diamants.
Poids : 4,7gr. brut.
1100/1200 €
- 126 Bague** en or jaune, 750 MM, ornée de trois rubis cabochon et six saphirs jaunes, taille : 52.
Poids : 10,65gr. brut.
1050/1100 €
- 127 Chaîne et pendentif** en or gris, 750 MM, orné de trois pavages ronds recouverts de diamants, total : 0,80 carat environ.
Poids : 4,1gr. brut.
1300/1400 €
- 128 Chaîne diamantée et pendentif «Ligne»** en or gris, 750 MM, orné d'une améthyste, tourmaline rose, citrines, péridots, portant une topaze bleue en poire.
Poids : 4,4gr. brut.
420/440 €
- 129 Bague** en or gris, 750 MM, ornée d'un saphir ovale pesant 3,12 carats certifié «sans modification thermique, Vivid Blue, cornflower blue» par le laboratoire EGL entre six lignes de brillants, taille : 54.
Poids : 6gr. brut.
2600/2800 €
- 130 Chaîne et pendentif** dessinant trois pastilles d'or gris à l'identique, 750 MM, souligné de diamants, longueur : 45 cm.
Poids : 4,35gr. brut.
660/680 €
- 131 Broche ronde** en or jaune, 750 MM, recouverte de diamants dans un décor de filets d'émail noir et fleurettes diamantées, très bel état, diamètre : 4 cm, Napoléon III.
Poids : 22gr. brut.
1550/1600 € *Voir illustration page 14*
- 131bis Clips de revers** en or jaune, 750 MM, orné chacun de saphirs et diamants, vers 1950.
Poids : 22,7gr. brut.
900/1000 € *Voir illustration page 14*
- 132 Bracelet ouvrant** en or jaune 750MM et, argent 925 MM, orné de trois motifs d'émeraudes et diamants, deux huit de sécurité.
Poids : 39,5gr. brut.
2200/2300 € *Voir illustration page 14*
- 133 DIOR, Boucles d'oreilles** en dormeuses d'or jaune, 750 MM, ornée chacune d'une opale noire en coeur ourlée de brillants, attaches diamantées, dans son écrin d'origine.
Poids : 7,2gr. brut.
1200/1600 € *Voir illustration page 14*



- 134 Superbe pendentif** en or jaune, 750 MM, ornée d'une belle et rare opale noire en coeur ourlée de brillants, bélière diamantée, total : 1,20 carat environ, dimensions : 3 / 2,5 cm.
Poids : 14,9gr. brut.
4000/4500 € *Voir illustration ci-contre*
- 135 Bracelet rigide**, ouvrant en or jaune, 750 MM, orné de motifs ronds ornés de demi-perles, XIX^e s..
Poids : 31,8gr. brut.
1600/1700 € *Voir illustration ci-contre*
- 136 BOUCHERON, Briquet de dame** en or jaune, 750 MM, signé.
Poids : 27,1gr. brut.
1400/1500 € *Voir illustration ci-contre*
- 137 Boucles d'oreilles** se couchant sur le lobe en or rose, 750 MM, soulignées de brillants, total : 0,80 carat environ.
Poids : 6,9gr. brut.
1550/1600 € *Voir illustration ci-contre*
- 138 FRED, Boucles d'oreilles** en or jaune, 750 MM, figurant chacune une fleurette recouverte de diamants, peut faire un ensemble avec le lot N°256 reproduit sur couverture.
Poids : 7,1gr. brut.
2100/2300 € *Voir illustration ci-contre*
- 139 O.J PERRIN, Pendentif** sur cordon noir en or jaune, 750 MM, orné de diamants.
Poids : 8,7gr. brut.
1200/1300 € *Voir illustration ci-contre*
- 140 CARTIER, «Love». Boucles d'oreilles** en or jaune, ornée chacune de trois diamants.
Poids : 12,25gr. brut.
1800/1900 € *Voir illustration ci-contre*
- 141 Bracelet ligne** en or jaune, 750 MM, souligné de vingt sept rubis ovales intercalés de diamants, total des rubis : 12 carats environ, longueur : 18 cm.
Poids : 9,7gr. brut.
2000/2200 €
- 142 Bracelet «ligne»** en or jaune, 750 MM, souligné de saphirs ovales, total 15 carats environ, intercalés de petits diamants, longueur:.
Poids : 9,7gr. brut.
1800/1900 €
- 143 HERMES, Bracelet montre de dame** en acier, mouvement à quartz
500/550 €
- 144 Bague** en or gris, 750 MM, ornée d'un saphir ovale pesant 7,05 carats épaulé de diamants taille baguette entre deux lignes de brillants, taille : 53.
Poids : 7,6gr. brut.
8500/9000 €

- 145 Bague** en or gris, 750 MM, ornée d'un rubis ovale chauffé, pesant 7,06 carats entouré et épaulé de brillants, taille : 54.
Poids : 9gr. brut.
4100/4300 €
- 146 Bague** en or gris, 750 MM, ornée d'un rubis ovale pesant 3,02 carats certifié « sans modification thermique » par le laboratoire CGL dans un rang de brillants ponctué de deux diamants plus importants, taille : 53.
Poids : 5gr. brut.
3800/4000 €
- 147 Bague** en or gris, 750 MM, ornée d'un saphir ovale pesant 3,75 carats, très joli bleu supposé «royal blue» dans une gurlande de brillants, taille : 54.
Poids : 4,4gr. brut.
2700/2800 €
- 148 Bague** en or gris, 750 MM, ornée d'une émeraude ovale, origine Colombie, pesant 2,78 carats épaulée de deux motifs à gradins recouverts de diamants, taille : 53.
Poids : 3,8gr. brut.
1350/1400 €
- 149 Bague** en or gris, 750 MM, ornée d'une rubellite ovale pesant 12 carats épaulée de deux motifs triangulaires recouverts de brillants, taille : 53.
Poids : 7,9gr. brut.
1450/1500 €
- 150 Bague «dentellée»** en or gris, 750 MM, centrée d'une émeraude taille émeraude pesant 4 carats environ dans une frise de diamants, total : 1,50 carat.
Poids : 6,3gr. brut.
3200/3400 €
- 151 Chaîne et pendentif** en or gris, 750 MM, portant un quartz rose pâle pesant 11 carats environ sur lequel s'accroche un motif floral orné de brillants.
Poids : 5,95gr. brut.
570/590 € *Voir illustration ci-contre*
- 152 Chaîne diamantée et pendentif** en «Cercle» d'or gris, 750 MM, souligné de diamants taille baguette, longueur de la chaîne 45 cm.
Poids : 4,15gr. brut.
540/560 € *Voir illustration ci-contre*
- 153 Bague «Fleur»** en or gris, 750 MM, recouverte de quatre vingt sept brillants, taille : 53.
Poids : 5,1gr. brut.
1500/1600 € *Voir illustration ci-contre*
- 154 Bague** ronde en or gris, ornée de brillants en pavage entourés de trois rangs de diamants taille baguette et taille brillant, taille : 52.
Poids : 4,25gr. brut.
1200/1300 € *Voir illustration ci-contre*
- 155 Bracelet** en or gris, 750 MM, ornée de diamants et rubis, longueur : 18 cm.
Poids : 18,35gr. brut.
1900/2000 € *Voir illustration ci-contre*
- 156 Bague** originale en or gris, 750 MM, ornée de diamants en pavages portant des saphirs et quartz de couleur, taille : 52.
Poids : 14,15gr. brut.
950/1000 € *Voir illustration ci-contre*
- 157 Bague** en or gris 750MM et, platine 900 MM, centrée d'une émeraude pesant 1,20 carat environ dans un rang de diamants, taille : 56.
Poids : 7,4gr. brut.
1200/1300 € *Voir illustration ci-contre*
- 158 Broche «Plaque»** en platine 900MM et, argent 925 MM, recouverte de diamants, dimensions : 3 / 7 cm.
Poids : 26,4gr. brut.
2400/2500 € *Voir illustration ci-contre*
- 159 Croix** en or gris, 750 MM, ornée de pierres fines, dimensions : 4 / 5 cm.
Poids : 11,7gr. brut.
600/650 € *Voir illustration ci-contre*
- 160 Bague solitaire** en or gris, 750 MM, centrée d'un diamant pesant 0,87 carat épaulé de diamants, taille : 54.
Poids : 5,7gr. brut.
1200/1400 € *Voir illustration ci-contre*
- 161 Jolie broche double «Trembleuse»** en, argent 925 MM, recouverte de strass, parfait état, dimensions : 9 / 5 cm, Début XIX^e.
Poids : 28,1gr. brut.
600/700 € *Voir illustration ci-contre*



- 162 Joli collier de trois rangs de perles de culture** en chute, fermoir «Plaque» en platine 900MM recouvert de diamants ronds, total : 2 carats environ, vers 1925.
Poids : 50gr. brut.
1000/1500 € *Voir illustration page 17*
- 163 Fin bracelet** ligne en or gris, 750 MM, souligné de diamants, total : 1 carat, état neuf, longueur : 17 cm.
Poids : 5,71gr. brut.
2200/2300 € *Voir illustration page 17*
- 164 Pendentif** dessinant deux feuilles d'or jaune, 750 MM, orné d'un quartz et diamants.
Poids : 5,6gr. brut.
500/550 €
- 165 Pendants d'oreilles** en or jaune 750MM et, argent 925 MM, ornés de diamants dessinant un décor autour d'une améthyste cabochon portant en pampille une opale et diamants, longueur : 5 cm.
Poids : 10,63gr. brut.
580/600 €
- 166 Bague «Serpent»** en or gris, 750 MM, souligné de diamants taille baguette et trapèze, longueur : 2,80 cm, total des diamants : 1,50 carat environ, taille : 54.
Poids : 10,9gr. brut.
1300/1400 €
- 167 PIAGET, Bague «Coeur»** en or jaune, 750 MM, orné d'une belle tourmaline rose entourée de diamants, taille : 52.
Poids : 14,3gr. brut.
1500/1600 €
- 168 Pendentif coeur** en or jaune, 750 MM, recouvert de brillants, total : 2,50 carats environ, dimensions: 2,6 / 3 cm.
Poids : 9,5gr. brut.
1900/2000 €
- 169 Bague** en or jaune, 750 MM, ornée d'un diamant pesant 0,40 carat environ en sertissure serti entre deux pavages de diamants.
Poids : 9,2gr. brut.
700/800 €
- 170 Bague** en or jaune, 750 MM, centrée d'un saphir dans un rang de diamants.
Poids : 9,6gr. brut.
1000/1100 €
- 171 Bague «anneau»** en or gris, 750 MM, ornée de tourmalines vertes taile baguette intercalées de diamants.
Poids : 5,1gr. brut.
1200/1300 €
- 172 Bague** en or gris, 750 MM, centrée d'une jolie spinelle bleue pesant 5,50 carats environ dans un rang de diamants.,
Poids : 4,9gr. brut.
1500/1600 €

- 173 Boucles d'oreilles** en or jauna, 750 MM, finement soulignées de diamants.
Poids : 8gr. brut.
580/600 €
- 174 Bague** en or gris, 750 MM, ornée d'une opale de feu pesant 9 carats environ entourée et épaulée de diamants et deux saphirs orangés, total des diamants, 0,90 carat environ.
Poids : 7,8gr. brut.
1800/1900 €
- 175 Bague «anneau»** en or gris, 750 MM, ornée de diamants et saphirs calibrés.
Poids : 10,3gr. brut.
1600/1700 €
- 176 Bague** en or gris, 750 MM, ornée d'un quartz jaune pesant 24 carats environ serti de griffes diamantées.
Poids : 8,02gr. brut.
1200/1300 €
- 177 Bague** en or gris, 750 MM, ornée d'une émeraude taille émeraude pesant 1,50 carat environ entre deux diamants taille triangulaire, taille : 50.
Poids : 3,2gr. brut.
1100/1300 €
- 178 Bague solitaire** en or gris, 750 MM, centrée d'un brillant pesant 1,08 carat épaulé de brillants.
Poids : 3,28gr. brut.
1800/1900 €
- 179 Bague solitaire** en or gris, 750 MM, centrée d'un brillant pesant 1 carat environ épaulé de quatre vingt six brillants.
Poids : 3,2gr. brut.
1900/2000 €
- 180 Bague «dôme»** en or jaune, 750 MM, ornée de diamants, taille : 52.
Poids : 7,5gr. brut.
350/400 €
- 181 Chaîne et pendentif** en or gris, 750 MM, orné d'une jolie perle des Mers du Sud couleur Gold, 10;5 / 11 mm en dessous d'un diamant.
Poids : 4,4gr. brut.
650/680 € *Voir illustration page 21*
- 182 Broche - pendentif** en or gris 750MM et, platine 900 MM, orné de diamants sur fleurettes et en pampilles, dimensions : 6 / 4 cm, Début XX^e siècle.
Poids : 13,7gr. brut.
1400/1500 € *Voir illustration page 21*
- 183 Collier de perles de culture** en légère chute, centré d'un motif - fermoir en or gris 750MM à décor géométrique orné de diamants, longueur : 50 cm.
Poids : 33,7gr. brut.
1800/1900 € *Voir illustration page 21*

- 184 Broche «Fleur»** en or gris 750MM, platine 900 MM, recouverte de diamants et saphirs, largeur : 3 cm, XIX^e s.
Poids : 14,5gr. brut.
2400/2500 € *Voir illustration ci-contre*
- 185 Long collier** d'or gris, 750 MM, orné de vingt deux roses «recto verso».
Poids : 4,4gr. brut.
900/1000 € *Voir illustration ci-contre*
- 186 Long collier** d'or gris, 750 MM, orné de douze brillants.
Poids : 5,1gr. brut.
1400/1600 € *Voir illustration ci-contre*
- 187 Bague «anneau»** en or gris, 750 MM, centrée d'un diamant taille navette épaulé de diamants taille baguette enserrés dans deux liges de brillants, total : 2 carats environ, taille : 54.
Poids : 6gr. brut.
1800/2000 € *Voir illustration ci-contre*
- 188 Jolie bague** en or gris, 750 MM, centrée d'un diamant taille brillant pesant 1 carat environ dans un coussin de diamants taille brillant, total du tour : 1,50 carat environ, taille : 53.
Poids : 5,1gr. brut.
2400/2600 € *Voir illustration ci-contre*
- 189 Bague** en or gris, 750 MM, ornée d'un somptueux diamant taille coussin pesant 2,02 carats accompagné d'un **certificat du laboratoire GIA du 26 août 2013 N° 6157601434, attestant FANCY DEEP YELLOW EVEN, Good, Good, None, SI2, dans un rang de brillants**, taille : 53.
Poids : 4,14gr. brut.
39000/40000 € *Voir illustration ci-contre*
- 190 Bague** en or gris, 750 MM, ornée d'un diamant taille navette pesant 4,14 carats certifié «Fancy Yellow, light, natural color» par le laboratoire HRD, en septembre 2014, finement ourlé, porté et épaulé de brillants, taille : 54.
Poids : 5,96gr. brut.
16000/17000 €
- 191 PATEK PHILIPPE, Bracelet montre** en or gris, 750 MM, mouvement à quartz, N° 2995683 / 4830 et 1628638, fond blanc, chiffre romain, bracelet modifié et diamanté, (commande spéciale réalisée par la Maison Patek Philippe), vendue dans écrin marqué.
Poids : 95,9gr. brut.
5500/6000 € *Voir illustration ci-contre*
- 192 Bague solitaire** en or gris, 750 MM, ornée d'un brillant pesant 2,33 carats entre deux rubans brillantés, taille : 55.
Poids : 3,7gr. brut.
4000/4200 € *Voir illustration ci-contre*
- 193 Bracelet rigide**, ouvrant, deux ors, 750 MM, centré de trois lignes de diamants, total : 5 carats environ.
Poids : 25,43gr. brut.
2700/2900 € *Voir illustration ci-contre*
- 194 Bague** en or jaune, 750 MM, ornée de trois pierres enrichies de diamants, taille : 50.
Poids : 8,5gr. brut.
950/1000 €
- 195 Bague** en or gris, 750 MM, centrée d'un rubis non-analysé pesant 2,10 carats environ entouré de diamants, total : 0,90 carat environ.
Poids : 7,15gr. brut.
1300/1400 €
- 196 MAUBOUSSIN, Bague** en or gris, 750 MM, ornée d'onyx et diamants, taille : 59.
Poids : 8,22gr. brut.
950/1000 €
- 197 CHAUMET, Alliance** en platine 900 MM, brillant serti à l'intérieur, largeur : 3 mm, taille : 51.
Poids : 5,5gr. brut.
1100/1200 €
- 198 CHAUMET, Alliance** en, platine 900 MM, brillant serti à l'intérieur, largeur : 2,5 mm, taille : 49.
Poids : 3,6gr. brut.
750/780 €



- 199 Bague** en or gris, 750 MM, ornée d'un rubis ovale pesant 3,78 carats (chauffé) posé, entouré et ourlé de diamants, le corps de la bague recouvert de diamants, taille : 54.
Poids : 4,9gr. brut.
3400/3600 €
- 200 Bague** dessinant un camélia épanoui en or jaune, 750 MM, recouvert de diamants autour de trois plus importants en sertissure, total : 6 carats environ, corps de la bague dessinant des feuillages et brindilles d'or jaune, taille : 51.
Poids : 26,5gr. brut.
3000/3200 €
- 201 Alliance** en or gris, 750 MM, soulignée de diamants, total : 1,40 carat environ, taille : 49.
Poids : 3,9gr. brut.
1600/1700 €
- 202 Jolie bague «croisée»** deux ors, 750 MM, recouverte de diamants, total : 2 carats environ, taille : 52.
Poids : 15,9gr. brut.
2200/2400 €
- 203 Bague** deux ors, 585 MM, en forme de poire centrée de brillants dans un tour de diamants taille baguette, total : 2,50 carats environ, taille : 52.
Poids : 9gr. brut.
2200/2400 €
- 204 Bague** figurant un aigle en vol d'or gris, 750 MM, recouvert de diamants noirs et diamants blancs, total : 3,30 carats, taille : 53.
Poids : 6,03gr. brut.
1600/1700 €
- 205 Bague «Jarretièr»** en or gris, 750 MM, ornée de trois émeraudes ovales ourlées de diamants, taille : 54.
Poids : 5,47gr. brut.
900/950 €
- 206 Bague** en or gris, 750 MM, centrée d'un brillant en sertissure, 0,20 carat environ dans des ruban diamantés, taille : 51.
Poids : 5,22gr. brut.
500/550 €
- 207 Bague «Araignée»** d'or jaune, 750 MM, centrée d'un diamant taille poire pesant 1,02 carat certifié «Fancy Yellow, light, natural color» par le Laboratoire HRD, taille : 54.
Poids : 7,81gr. brut.
2800/3000 €
- 208 Pendants d'oreilles** en or jaune, 585 MM, formé chacun de deux motifs recouverts d'améthystes, longueur :.
Poids : 11,2gr. brut.
1300/1500 €
- 209 Bague** en or gris, 750 MM, dessinant quatre fleurettes ornées de saphirs roses, saphirs jaunes et diamants, taille : 52.
Poids : 9,9gr. brut.
2800/2900 €
- 210 Bague** en or gris, 750 MM, ornée d'une spessartite naturelle pesant 50 carats environ ourlée de diamants.
Poids : 16gr. brut.
1500/1600 €
- 211 Bague** en or gris, 750 MM, ornée d'un coussin d'onyx incrusté de quatre lignes de brillants.
Poids : 10,2gr. brut.
1400/1500 €
- 212 Bague** en or gris, 750 MM, ornée d'une opale cabochon pesant 3 carats environ entre deux motifs arrondis, recouverts de diamants, taille : 51.
Poids : 5gr. brut.
650/700 €
- 213 Bague** de Créateur en, platine 900 MM, ornée d'une améthyste ronde épaulée de deux diamants ronds, vers 1955, taille : 53.
Poids : 10,6gr. brut.
550/600 €
- 214 MAUBOUSSIN, modèle Etoile. Bague** en or gris, 750 MM, N°F6986, signée, centrée d'une agate blanche incrustée du motif diamanté, taille : 54.
Poids : 12gr. brut.
550/600 €
- 215 Bague solitaire** en or gris, 750 MM, ornée d'un diamant taille coussin (H. SI2) pesant 0,80 carat environ entre deux diamants taille poire, taille : 49.
Poids : 2,8gr. brut.
1300/1500 €
- 216 Bague** en or gris, 750 MM, ornée d'une spessartite pesant 7 carats environ épaulé de deux motifs ornés de brillants.
Poids : 5,9gr. brut.
1250/1300 €
- 217 Bague** en or gris, 750 MM, ornée d'un beau saphir jaune taille émeraude à pans coupés pesant 5,36 carats épaulé de deux chutes de diamants taille baguette.
Poids : 6,3gr. brut.
2700/2900 €
- 218 Bague** entourée deux ors, 750 MM, ornée d'une opale cabochon pesant 6 carats environ griffée au centre de quinze diamants taille ancienne, total : 2,50 carats environ, taille : 52.
Poids : 10,6gr. brut.
2000/2200 €
- 219 Bague** en or gris, 750 MM, ornée d'un rubis ovale pesant 2,52 carats, origine Birmanie serti entre quatre diamants taille baguette, taille : 51.
Poids : 4,4gr. brut.
2200/2400 €
- 220 Bague** en or gris, 750 MM, ornée d'une émeraude taille poire pesant 2 carats environ épaulée de deux diamants triangulaires, taille : 51.
Poids : 3,7gr. brut.
1400/1600 €
- 221 Bague** en or gris, 750 MM, centrée d'un saphir ovale pesant 2,50 carats environ dans un rayonnement de diamants taille trapèze, total : 2,50 carats environ, taille : 52.
Poids : 5,6gr. brut.
2200/2400 €
- 222 Bague** en or gris, 750 MM, ornée d'un saphir taille coussin pesant 3,12 carats certifié «sans modification thermique» par le laboratoire CGL/GIA porté par quatre lignes de brillants intercalés de deux diamants taille baguette, taille : 54.
Poids : 7,2gr. brut.
2400/2600 €
- 223 Bague** en or gris, 750 MM, ornée d'un rubis ovale pesant 5,01 carats certifié - rouge pourpre - «sans traitement thermique» par le laboratoire CGL dans quatre rubans diamantés.
Poids : 7,31gr. brut.
2800/3000 €
- 224 Long collier** de petites perles d'or gris, 750 MM, orné de douze brillants en sertissure.
Poids : 6,8gr. brut.
1300/1400 €
- 225 Bague** en or gris, 750 MM, ornée d'un rubis ovale pesant 2,65 carats entre deux motifs orné chacun d'un diamant taille trapèze et brillants, total : 1 carat environ, taille : 51.
Poids : 4,8gr. brut.
2200/2400 €
- 226 Bague « Fleur»** en or gris, 750 MM, centrée d'un rubis ovale pesant 1,22 carat certifié «sans modification thermique» origine Birmanie, par le laboratoire CGL, dans un rang de brillants, total : 1,50 carat environ, taille : 53.
Poids : 3,7gr. brut.
2800/3000 €
- 227 Bague** plate en or gris, 750 MM, recouverte de jolis saphirs roses ovales, total : 10 carats environ.
Poids : 13,1gr. brut.
2400/2500 €
- 228 Bague** ronde en or gris, 750 MM, ornée d'une jolie tourmaline ronde pesant 10,82 carats certifiée «sans modification thermique» par le laboratoire GIR, dans un rang de brillants et deux palmettes diamantées en V, taille : 54.
Poids : 6,2gr. brut.
3000/3200 €
- 229 Bague** ronde en or gris, 750 MM, recouverte de diamants tailles navette, ronde et carrée simulant une pierre solitaire, total : 1,80 carat environ, taille : 55.
Poids : 3,4gr. brut.
3500/3700 €
- 230 Pucés d'oreilles** en or jaune, 750 MM, ornée chacune d'un diamant taille radian, total : 1,44 carat.
Poids : 1,95gr. brut.
2000/2200 €

- 230bis Bague** en or gris, 750 MM, centrée d'un saphir ovale pesant 5,46 carats certifié «sans modification thermique, origine Ceylan» par le Laboratoire CGL.Paris» élégamment entouré de brillants entre deux palmettes diamantées, total : 1,50 carat environ, taille : 53.
Poids : 5,9gr. brut.
5000/5500 €
- 231 Puces d'oreilles** en or jaune, 750 MM, ornée chacune d'un diamant taille coussin, total : 2 carats environ.
Poids : 1,52gr. brut.
3300/3500 €
- 232 Chaîne de petites perles** d'or gris, 750 MM, portant en pendentif trois diamants taille poire au dessus d'un saphir taille facettée pesant 3,73 carats certifié «sans modification thermique, origine Ceylan» par le Laboratoire CGL.Paris».
Poids : 6,5gr. brut.
2800/3000 €
- 233 Bague** en or gris, 750 MM, ornée d'un diamant taille ovale pesant 0,93 carat certifié «G. VS1» par le laboratoire GIA, dans deux rubans diamantés, total : 1,10 carat, taille : 53.
Poids : 5,51gr. brut.
5500/5800 €
- 234 Bague** dessinant un plateau d' or gris, 750 MM, centré d'un joli saphir taille coussin pesant 6,64 carats certifié «sans modification thermique, origine Ceylan» par le laboratoire CGL entouré et épaulé de brillants, total : 1 carat environ, taille : 51.
Poids : 7,5gr. brut.
5500/6000 €
- 235 Bague** en or gris, 750 MM, ornée d'une émeraude taille émeraude à pans coupés pesant 3,39 carats certifiée origine Colombie par le laboratoire CGL sertie entre quatre diamants taille baguette, taille : 53.
Poids : 4,6gr. brut.
3900/4000 €
- 236 Bague** en or gris, 750 MM, ornée d'un rubis ovale pesant 4,75 carats, certifié - rouge pourpre - «sans modification thermique» par le laboratoire CGL entouré de diamants taille navette et taille brillant, total : 0,60 carat environ.
Poids : 6,6gr. brut.
2800/3000 €
- 237 Bague «Fleur»** en or gris, 750 MM, centrée d'un très beau rubis ovale pesant 2,28 carats certifié « Vivid, rouge vif, origine Birmanie» par le laboratoire CGL dans un rang de diamants taille navette, total des diamants : 1 carat environ, taille : 54/55.
Poids : 4,8gr. brut.
4000/4200 €
- 238 Bague** en or gris, 750 MM, ornée d'un somptueux saphir taille émeraude à pans coupés pesant 16,73 carats, certifié «- Bleu intense - sans modification thermique, origine Ceylan» par le Laboratoire CGL. Paris, sertie entre deux diamants taille baguette, total : 1 carat environ, taille : 55.
Poids : 8,7gr. brut.
13000/14000 €
- Voir illustration ci-contre*
- 239 Bague** en or gris, 750 MM, centrée d'une belle émeraude taille rectangulaire à pans coupés pesant 4,38 carats certifiée «- vert intense - sans modification thermique, origine Zambie» par le Laboratoire CGL. Paris, entourée de dix diamants taille baguette, taille : 52.
Poids : 5,85gr. brut.
4000/4500 €
- Voir illustration ci-contre*



238



240



239

- 240 Bague** deux ors, 750 MM, ornée d'une émeraude taille poire pesant 4,47 carats, origine probable Colombie, finement ourlée et épaulée de brillants, total : 2,20 carats, taille : 54.
Poids : 5,75gr. brut.
6500/7000 € *Voir illustration page 25*
- 241 Bague** en or gris, 750 MM, ornée d'un péridot pesant 13 carats environ serti dans un bouquet de fleurettes de diamants, total : 1 carat environ, taille : 53.
Poids : 11gr. brut.
2000/2200 €
- 242 Bague** en or gris, 750 MM, ornée d'un rubis taille coussin pesant 15,40 carats certifié «sans modification thermique» par le laboratoire SLP Gems, porté et entouré de griffes en flammèches recouvertes de rubis ronds.
Poids : 16,2gr. brut.
4400/4600 €
- 243 Bague** en or gris, 750 MM, centrée par un saphir taille coussin pesant 3,72 carats certifié «sans modification thermique» origine Birmanie, par le laboratoire BGL, dans un rang de diamants taille navette, total : 0,65 carats.
Poids : 5,3gr. brut.
4000/4500 €
- 244 Bague** en or gris, 750 MM, centrée d'une tsavorite naturelle pesant 3,28 carats dans un rang de diamants.
Poids : 6,2gr. brut.
2500/2700 €
- 245 Bague** en or gris, 750 MM, ornée d'un saphir ovale pesant 5,21 carats certifié «sans modification thermique, Cornflower Blue» par le laboratoire CGL/GIA, ourlé et épaulé de brillants en pavages, taille : 54.
Poids : 4,7gr. brut.
4800/5000 €
- 246 Bague** en or gris, 750 MM, ornée d'un saphir ovale pesant 6,24 carats certifié «- Bleu intense - sans modification thermique, origine Ceylan» par le Laboratoire CGL.Paris» épaulé de deux diamants taille princesse portés par des brillants, total : 0,50 carat environ, taille : 50.
Poids : 6gr. brut.
5500/6000 €
- 247 Bague** en or gris, 750 MM, ornée d'un très beau saphir rose ovale pesant 2,99 carats certifié «- pourpre intense - sans modification thermique» par le Laboratoire CGL.Paris» épaulé de six diamants taille baguette, taille : 51.
Poids : 4,3gr. brut.
2800/3000 €
- 248 Bague** en or gris, 750 MM, ornée d'un saphir taille rectangulaire à pans coupés pesant 4,70 carats serti par quatre double griffes, épaulé de quatre diamants taille baguette, taille : 51.
Poids : 5gr. brut.
3800/4000 €
- 249 Bague** en or gris, 750 MM, ornée d'un rubis taille coussin pesant 3,91 carats épaulé de diamants taille navette et taille brillant, total : 0,80 carat environ.
Poids : 5,73gr. brut.
6000/6500 €
- 250 Rare bracelet**, formé de douze motifs rectangulaires à pans coupés d'onyx incrustés chacun d'un diamant rond en sertissage d'or gris 750MM, total : 2,50 carats environ, parfait état, monture en or rose 750MM, longueur : 17 cm, vers 1930.
Poids : 36gr. brut.
1800/2000 €
- 251 Bague** en platine 900 MM, ornée saphir ovale, belle couleur, pesant 5 carats environ entre deux motifs diamantés serti sur une corbeille soulignée de diamants, taille : 52.
Poids : 9,2gr. brut.
4600/4800 €
- 252 Charmante bague** en or gris, 750 MM, centrée d'une pierre rouge entre deux diamants taille ancienne dans deux volutes soulignées de diamants, taille : 53.
Poids : 4,8gr. brut.
450/480 €
- 253 Pendants d'oreilles** en or gris, 750 MM, formé chacun de deux saphirs ourlés de diamants, total des saphirs : 18 carats environ.
Poids : 9,6gr. brut.
1380/1400 €
- 254 Joli bracelet** formé d'une succession de motifs ondulés en or jaune, 750 MM, système de sécurité, vers 1940.
Poids : 92,3gr. brut.
4000/4500 €
- 255 Bague «de caractère»** en or jaune, 750 MM, ornée d'un très beau saphir jaune taille coussin pesant 20,99 carats certifié «sans modification thermique, Jaune Intense, origine Ceylan» par le laboratoire CGL élégamment porté par des brillants sur toutes les faces, taille : 54.
Poids : 21,3gr. brut.
13000/15000 €
- 256 FRED, Bracelet articulé**, rigide, ouvert en or jaune, 750 MM, centré de deux fleurettes recouvertes de diamants, peut faire un ensemble avec le lot N°138 reproduit planche 3.
Poids : 40,7gr. brut.
4400/4600 €
- 257 CARTIER, «Nouvelle vague».** Bague en or jaune, 750 MM, ornée de diamants, N° J.21531, taille : 54.
Poids : 15,1gr. brut.
1900/2000 €
- 258 Bague** dessinant une large corolle d'or jaune amati, 750 MM, centrée d'un joli diamant taille brillant pesant 2,52 carats, corps de la bague en or gris 750MM, taille : 54.
Poids : 15,11gr. brut.
14000/15000 €
- 259 CHOPARD, Chaîne et pendentif** coeur en or gris, 750 MM, ourlé de diamants, cinq brillants mobiles, signé, longueur : 40 cm, vendu.
Poids : 24,3gr. brut.
2450/2500 € *Voir illustration page 29*
- 259bis Créoles** de forme ovale en or gris, 750 MM, entièrement recouvertes de diamants, total : 6 carats environ, longueur : 2,30 cm.
Poids : 12,68gr. brut.
4400/4800 € *Voir illustration page 29*
- 260 CHAUMET, Alliance** en platine 900 MM, un brillant serti à l'intérieur, taille : 59.
Poids : 6,1gr. brut.
1200/1300 € *Voir illustration page 29*
- 261 Bague «tubogaz»** en or gris, 750 MM, dessinant deux fleurs d'améthyste citrines, émeraudes et diamants, taille : 54.
Poids : 15,11gr. brut.
1700/1800 € *Voir illustration page 29*
- 262 Boucles d'oreilles** en or gris, 750 MM, recouvertes de saphirs roses et diamants.
Poids : 12,6gr. brut.
2100/2200 € *Voir illustration page 29*
- 263 Long sautoir** de petites perles de culture, 750 MM, portant un motif «Pompon» orné d'onyx et diamants.
Poids : 21,1gr. brut.
1700/1800 € *Voir illustration page 29*
- 264 Bague** en or gris, 750 MM, centrée d'une opale cabochon translucide pesant 5 carats environ dans un rang de diamants taille ancienne en dégradé, total : 1,50 carat environ, vers 1930, taille : 56.
Poids : 7,6gr. brut.
1800/2000 € *Voir illustration page 29*
- 265 Pendants d'oreilles en «Girandoles»** d'or gris, 750 MM, ornées d'opales et diamants, longueur : 5 cm.
Poids : 13,8gr. brut.
2700/2800 € *Voir illustration page 29*
- 266 Bague «Pompadour»** deux ors, 750 MM, centrée d'un saphir ovale pesant 7,13 carats certifié «sans modification thermique, origine Ceylan» par le laboratoire CGL généreusement entouré et épaulé de diamants ronds, total : 2 carats environ, taille : 53.
Poids : 10,1gr. brut.
7000/7500 € *Voir illustration page 29*
- 267 Bague** dessinant trois fils d'or gris soulignés de brillants, 750 MM, centrés d'un saphir ovale pesant 6,12 carats certifié «sans modification thermique, Cornflower Blue, origine Ceylan» par le laboratoire AGL, taille : 54.
Poids : 8,2gr. brut.
4800/5000 € *Voir illustration page 29*
- 268 Bague** en or gris, 750 MM, centrée d'un saphir taille émeraude à pans coupés pesant 3,23 carats certifié «sans modification thermique, origine Ceylan» par le laboratoire GRS, entre deux diamants taille baguette, tous entourés de brillants, total des diamants : 2,50 carats, taille : 50.
Poids : 5,8gr. brut.
10000/11000 € *Voir illustration page 29*
- 269 Bague** en or gris, 750 MM, ornée d'une émeraude ovale pesant 10 carats environ, origine Colombie, dans un rang de diamants, total : 1 carat environ, taille : 53.
Poids : 7,75gr. brut.
9500/10000 € *Voir illustration page 29*

- 270 Boucles d'oreilles** en or gris, 750 MM, recouvertes de brillants, total : 6 carats environ. Poids : 12,68gr. brut. 4500/4800 €
- 271 Bague solitaire** en or gris, 750 MM, ornée d'un diamant taille brillant pesant 1;30 carat environ entre quatre diamants taille baguette, taille : 51. Poids : 4,2gr. brut. 3200/3500 € *Voir illustration ci-contre*
- 272 Bague** en or gris, 750 MM, centrée d'un saphir taille coussin pesant 9,82 carats accompagné de son certificat du 26 février 2018 du laboratoire LFG, serti entre deux pavages de brillants et diamants taille princesse. Poids : 6,7gr. brut. 9000/9500 € *Voir illustration ci-contre*
- 273 Bague** en or gris, 750 MM, ornée d'un saphir taille coussin, très beau bleu, pesant 10,33 carats certifié « sans modification thermique, origine Ceylan » par le Laboratoire GEM.Paris serti entre deux diamants taille «demi - lune», total : 1 carat environ, taille : 53. Poids : 6,7gr. brut. 9000/10000 € *Voir illustration ci-contre*
- 274 Boucles d'oreilles** en or gris, 750 MM, ornée d'un brillant, chacun pesant 1,06 et 1,08 carat certifiés «Fancy Yellow et Fancy Yellow, naturels color» par le laboratoire HRD, bordé de petits brillants, total : 0,60 carat. Poids : 3,07gr. brut. 5000/5500 € *Voir illustration ci-contre*
- 275 Bague** en or gris, 750 MM, centrée d'un saphir taille ronde, pesant 2,74 carats, épaulé de deux brillants, tous dans un rang de petits diamants taille brillant, total des diamants : 2,50 carats, taille : 52. Poids : 5,85gr. brut. 8500/9000 € *Voir illustration ci-contre*
- 276 Pendants d'oreilles** en or gris, 750 MM, ornés de saphirs roses et jaunes en sertissage intercalés de petits diamants, longueur : 4 cm. Poids : 7,8gr. brut. 1000/1100 € *Voir illustration ci-contre*
- 277 Bague** en or jaune 750MM et, argent 925 MM, vermeil, centrée d'une améthyste dans un décor ajouré recouvert de diamants, total : 0,60 carat environ, taille : 53. Poids : 3,6gr. brut. 350/400 €
- 278 Pendentif** dessinant un papillon en or gris, 750 MM, ailes en deux améthystes gravées finement ourlées de diamants, corps diamanté. Poids : 2,25gr. brut. 400/450 €
- 279 Bague** en argent 925 MM, ornée d'une citrine ovale dans un rang de diamants, taille : 48. Poids : 5,62gr. brut. 150/180 €
- 280 Bague** en or gris, 750 MM, recouverte de diamants, total : 0,55 carat environ, taille : 53. Poids : 3,62gr. brut. 420/450 €
- 281 Collier** de un rang de perles de culture,, fermoir en or gris 750MM, chaînette de sécurité, longueur : 44,5 cm, Début XX^e siècle. Poids : 26gr. brut. 110/120 €
- 282 Pendants d'oreilles** en chaîne dorée, portant des fleurettes de corail rose et rouge, longueur : 5 cm, 50/80 €
- 283 Joli lot** : collier, sautoirs médaille lisse, bracelets, argentés ou dorés, 60/80 €
- 284 Bracelet fantaisie**, 80/100 €
- 285 Pendants d'oreilles fantaisie**, 50/60 €
- 286 Lot de deux broches** dorées, 60/80 €
- 287 Pendants d'oreilles** dorés ornés de nacre et agate, 50/60 €
- 288 Deux paire de pendants d'oreilles** en pate de verre, 80/100 €
- 289 Petits pendants d'oreilles** dorés et corail naturel, 80/100 €
- 290 Lot de bijoux fantaisie** divers, 80/100 €



Conditions de vente

Conditions générales – Droit applicable

Les ventes volontaires de meubles aux enchères publiques sont régies par la loi n°2000-642 du 10 juillet 2000, elles sont soumises au droit français.

La vente se fera expressément au comptant.

Aucune réclamation ne sera recevable dès l'adjudication prononcée, les expositions successives permettant aux acquéreurs de constater l'état des objets présentés.

En cas de contestation au moment des adjudications, c'est-à-dire s'il est établi que deux ou plusieurs enchérisseurs ont simultanément porté une enchère équivalente, soit à haute voix, soit par signe, et réclament en même temps cet objet après le prononcé du mot « adjugé », ledit objet sera immédiatement remis en adjudication au prix proposé par les enchérisseurs et tout le public sera admis à enchérir à nouveau.

Tout enchère portée par les enchérisseurs sous quelque forme que ce soit (téléphone, internet, ordre d'achat...) ou par le biais de tout intermédiaire implique l'acceptation des présentes conditions générales de vente. L'éventuelle nullité d'une clause n'entraînera pas la nullité des autres conditions, qui resteront par ailleurs applicables.

Dès l'adjudication, l'objet sera sous l'entière responsabilité de l'acquéreur qui sera lui-même chargé de faire assurer ses acquisitions. La société MARIE-SAINT GERMAIN SAS décline toute responsabilité quant aux dommages que l'objet pourrait encourir, et ce dès l'adjudication prononcée.

Catalogue

Les indications figurant au catalogue sont établies par Marie-Saint Germain et l'expert qui l'assiste le cas échéant, avec toute la diligence requise par une SVV de meubles aux enchères publiques, sous réserve des notifications, déclarations, rectifications, annonces au moment de la présentation de l'objet et portées au procès-verbal de la vente. Ces informations, y compris les indications de dimensions figurant dans le catalogue sont fournies pour faciliter l'inspection de l'acquéreur potentiel et restent soumises à son appréciation personnelle.

L'absence d'indication d'une restauration d'usage, d'accidents, retouches ou de tout autre incident dans le catalogue, sur des rapports de condition ou des étiquettes, ou encore lors d'annonce verbale n'implique nullement qu'un bien soit exempt de défaut. L'état des cadres n'est pas garanti.

Un rapport de condition sur l'état de conservation des lots pourra être communiqué sur demande. Les informations y figurant sont fournies gracieusement et à titre indicatif uniquement. Celles-ci ne sauraient engager en aucune manière la responsabilité de la société MARIE-SAINT GERMAIN SAS.

En cas de contestations notamment sur l'authenticité ou l'origine des objets vendus, la SVV est tenu par une obligation de moyens ; sa responsabilité éventuelle ne peut être engagée qu'à la condition expresse qu'une faute personnelle et prouvée soit démontrée à son encontre.

Aucune réclamation ne sera admise une fois l'adjudication prononcée.

Frais de vente et paiement

L'adjudicataire devra acquitter, en sus du montant de l'enchère, par lot, les frais et taxes suivants :

- 25 % TTC (TVA à 20%) et 22%TTC pour les livres (TVA à 5, 5%)

- 5,5 % de frais additionnels au titre de la taxe à l'importation temporaire, pour les lots dont le numéro est précédé d'un astérisque.

Dans certains cas, ces frais pourront faire l'objet d'un remboursement à l'acheteur.

Le paiement devra être effectué immédiatement après la vente :

- en espèces (euros) jusqu'à 1 000 € pour les ressortissants français ou jusqu'à 15 000 € pour les ressortissants étrangers (sur présentation d'un justificatif de domicile, avis d'imposition, etc. en plus du passeport).

- par chèque bancaire (en euros) à l'ordre de MARIE-SAINT GERMAIN SAS, avec présentation obligatoire d'une pièce d'identité en cours de validité. Les chèques étrangers ne sont pas acceptés.

- par carte bancaire (Visa, Mastercard, Amex).

- par virement bancaire en euros à l'ordre de MARIE-SAINT GERMAIN SAS

RIB :

Code Banque 10107	Code Guichet 00152	Code BIC BREDFRPPXXX
Numero de compte 00214061885		CH 38
Domiciliation : ☎	BRED PARIS VILLIERS 06 20 33 61 52	
Numero de compte bancaire international (IBAN) : FR76 1010 7001 5200 2140 6188 538		

Ordres d'achat et enchères téléphoniques

Un enchérisseur qui ne pourrait se rendre à la vente devra remplir le formulaire d'ordre d'achat prévu au catalogue ou en salle d'exposition et le signer.

La société MARIE SAINT GERMAIN SAS agit alors pour le compte de l'enchérisseur, selon les instructions contenues dans le formulaire d'ordre d'achat, ceci afin d'essayer d'acheter le ou les lots au prix le plus bas possible et ne dépassant, en aucun cas, le montant maximum indiqué par l'enchérisseur.

Ledit formulaire devra être adressé et reçu à l'étude au plus tard 24 heures avant le début de la vente.

Les ordres d'achat ou les enchères par téléphone sont un service rendu gratuitement pour les clients. La société MARIE SAINT GERMAIN SAS ne saurait être responsable pour avoir manqué d'exécuter un ordre ou avoir commis une erreur ou pour toute autre cause. Il revient à l'acheteur de vérifier que l'ordre d'achat a été dûment rempli et enregistré. La société MARIE SAINT GERMAIN SAS se réserve le droit de ne pas enregistrer l'ordre d'achat s'il n'est pas complet ou si elle considère que le client n'apporte pas toutes les garanties pour la sécurité des transactions sans recours possible.

DROUOT LIVE ou tout autre moyen d'enchérir en live sont des services indépendants dont les dysfonctionnements ne peuvent entraîner la responsabilité de MARIE SAINT GERMAIN SAS

Retrait et expédition des achats

Il revient à l'adjudicataire de se renseigner sur le stockage de ses lots adjugés. Les lots achetés et payés peuvent être retirés, sans frais, après la vente ou le lendemain de la vente avant 10h à l'Hôtel Drouot.

Au-delà de ce délai, les lots adjugés sont à retirer au magasinage de l'Hôtel Drouot. Le magasinage est situé au 6bis, rue Rossini – 75009 Paris. Ouvert du lundi au samedi de 9h à 10h et de 13h à 18h. Le service Magasinage est payant, à la charge de l'acquéreur. La tarification au 1er Janvier 2018 est la suivante : Frais de dossier : 5 € TTC Frais de stockage et d'assurance : 1 € TTC/jour, les 4 premiers jours ouvrés ; 1€/5€/10€/20€ TTC/jour, à partir du 5e jour ouvré, selon la nature du lot. Une semaine de magasinage est offerte pour les clients de Drouot Transport. Le magasinage de l'Hôtel des ventes n'engage pas la responsabilité de la société MARIE-SAINT GERMAIN SAS, à quelque titre que ce soit.

Pour toute expédition, il revient à l'adjudicataire de se renseigner auprès de l'étude. Plusieurs solutions peuvent être envisagées suivant la destination finale du lot. Les acheteurs souhaitant exporter leurs achats, devront le faire savoir au plus tard le jour de la vente. Ils pourront récupérer la TVA sur les honoraires d'achat à la condition qu'un justificatif de douane en bonne et due forme soit remis à MARIE SAINT GERMAIN SAS et que le nom de la Maison de Vente y soit mentionné en tant qu'exportateur.

Le bordereau d'adjudication est dû intégralement ; la TVA est remboursable par la suite sur présentation des références du compte bancaire.

Biens culturels

L'Etat français dispose d'un droit de préemption sur certaines œuvres d'art ou documents mis en vente publique. L'exercice de ce droit doit être affirmé immédiatement après le prononcé de l'adjudication et est confirmé dans un délai de 15 jours à compter de la vente. Dans ce cas, l'Etat se substitue au dernier enchérisseur. La société MARIE SAINT GERMAIN SAS n'assume aucune responsabilité des conditions de la préemption par l'Etat français. L'exportation de certains biens culturels est soumise à l'obtention d'un certificat de libre circulation pour un bien culturel. Les délais d'obtention dudit certificat ne pourront en aucun cas justifier un différé du règlement. La société MARIE SAINT GERMAIN SAS ne saurait en aucun cas être tenue responsable en cas de retard ou de refus de délivrance dudit certificat par les autorités.

Défaut de paiement

Les ventes ont lieu au comptant, frais en sus.

A défaut de paiement par l'adjudicataire, le vendeur pourra opter soit pour la remise en vente du lot sur réitération d'enchères aux frais de l'adjudicataire après mise en demeure restée infructueuse, soit pour la résolution de plein droit de la vente, soit pour l'action en paiement, sans préjudice des dommages-intérêts dus par l'adjudicataire défaillant.

En outre, la Société de ventes volontaires se réserve de réclamer à l'adjudicataire défaillant :

- des intérêts au taux légal majoré de cinq points,
- le remboursement des coûts supplémentaires engendrés par sa défaillance,
- le paiement du prix d'adjudication ou
- le paiement de la différence entre le prix d'adjudication initial et le prix d'adjudication sur réitération des enchères s'il est inférieur, ainsi que les coûts générés par les nouvelles enchères.

Le Société de ventes volontaires se réserve également de procéder à toute compensation avec des sommes dues à l'adjudicataire défaillant. La Société de ventes volontaires se réserve d'exclure de ses ventes futures, tout adjudicataire qui aura été défaillant ou qui n'aura pas respecté les présentes conditions générales d'achat.

La société MARIE SAINT GERMAIN SAS est adhérente au Registre central de prévention des impayés des Commissaires-priseurs auprès duquel les incidents de paiement sont susceptibles d'inscription. Les droits d'accès, de rectification et d'opposition pour motif légitime sont à exercer par le débiteur concerné auprès du SYMEV 15, rue Freycinet 75016 PARIS.



MARIE-SAINT GERMAIN

Commissaire-priseur

ORDRE D'ACHAT/ ABSENTEE BID FORM

Vente du Salle
Sale date *Room number*

Nom et Prénom
Full name

Adresse
Address

Tel.

e-mail

Carte d'identité Passeport Permis de conduire
ID card *Passport* *Driver's license*

ORDRE D'ACHAT/FIRM BID

ENCHÈRES PAR TÉLÉPHONE/PHONE BID

N° Lot <i>Lot number</i>	Description	Limite d'enchères <i>Bid limit</i>

J'ai pris bonne note que je devrais m'acquitter des frais de vente de 25 % TTC en plus du montant adjudgé
I understand that a premium of 25% including taxes is to be added to the hammer price

Signature

J'ai pris connaissance des conditions générales de vente de l'étude
I accept the general conditions of the sale

