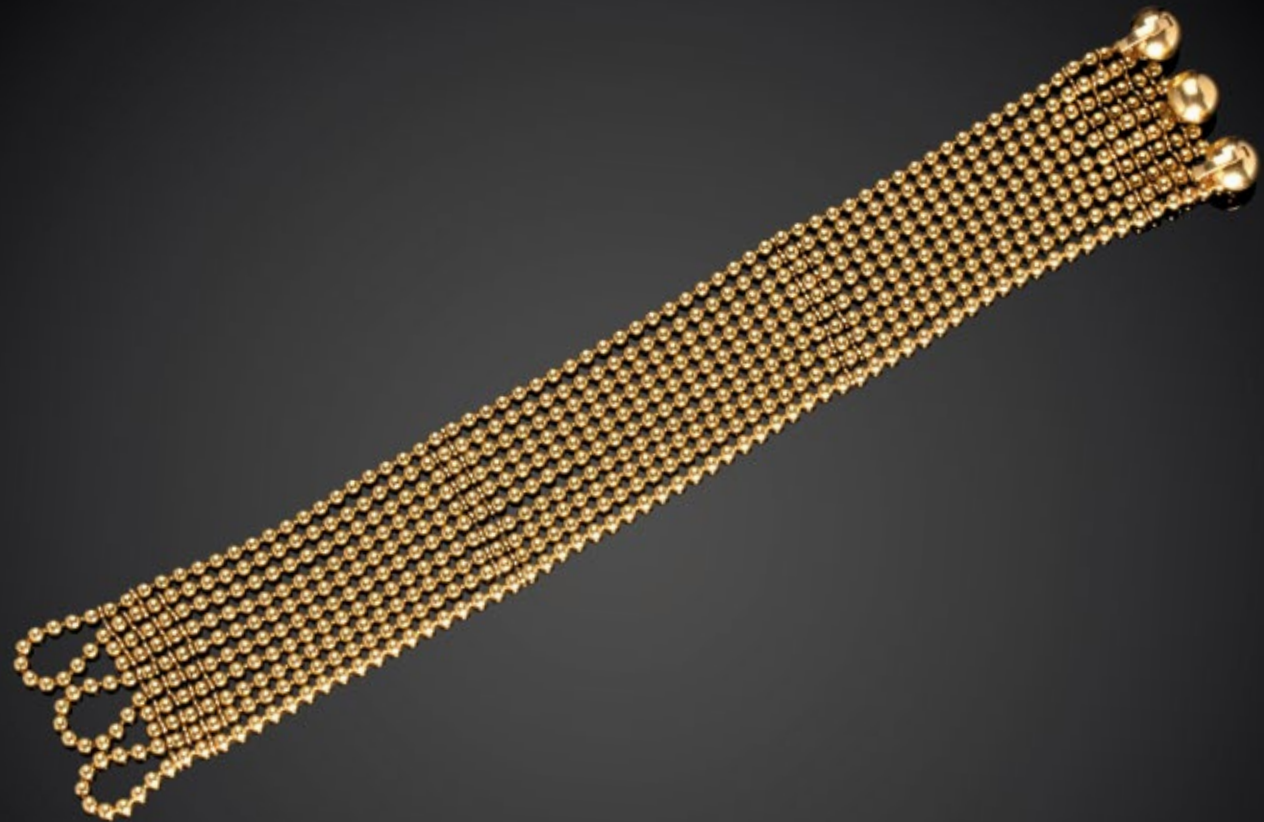


MARIE - SAINT GERMAIN
Commissaire-priseur



Expert : Laure Nejman

Mardi 26 mars 2024

Laure Nejman
Expert Agrée en Joaillerie Ancienne et Moderne
Expert près la Cour d'Appel de Paris
Assesseur de la Commission de Conciliation et d'Expertise Douanière
06 80 43 69 18
laurenejman.expert@gmail.com



Lot 140

Conditions spécifiques aux ventes de Bijoux

1/ Décret n°2002-65 du 14 janvier 2002 relatif au commerce des pierres gemmes : Certaines pierres précieuses et fines, gemmes, peuvent subir des traitements destinés à les mettre en valeur. Ces améliorations de couleur ou de pureté comme huilage des émeraudes, traitement thermique des rubis et des saphirs, sont acceptés par le marché international du bijou. 2/ Aujourd'hui, certains rubis-corindon présentent des traces de traitement au plomb et vu la recrudescence des traitements, les pierres sont vendues sans garantie de tous traitements ainsi que les traitements sur les diamants comme le « traitement au laser ».

Nous signalons tout traitement forcément répondant à l'article 2 du décret du 14 janvier 2002 sur toutes nos listes de vente ou catalogues. Néanmoins, concernant les transformations apportées aux bijoux sertissant des rubis, nous vous suggérons de bénéficier des conseils donnés par l'Expert quant aux techniques de soudure et dérochage à apporter par les professionnels de la Joaillerie.

Ces interventions spécifiques sont les seuls dommages que peuvent subir ces pierres si elles sont traitées.

3/ Il ne sera admis aucune réclamation quant aux libellés des certificats émis par les différents laboratoires pour les diamants ainsi que le non traitement des pierres pour les saphirs et rubis et ne saurait engager la responsabilité de la société de vente ni de l'expert.

4/ Les dimensions et poids ne sont donnés qu'à titre indicatif et ne peuvent faire l'objet d'aucune réclamation.

5/ L'estimation du prix de vente probable de chaque bijou n'est qu'une indication.

6/ Les bijoux et les montres étant présentés au public pendant l'exposition avant la vente aux enchères, il ne sera accepté aucune réclamation après leur adjudication, le fonctionnement des mouvements des montres n'est pas garanti.

7/ Les indications figurant au catalogue sont établies par l'Expert, Laure Nejman et Maître Elsa Marie Saint Germain sous réserve des notifications, déclarations et rectifications annoncées au pendant la vente des bijoux et portées au procès-verbal de la vente.

8/ L'achat des métaux précieux est accepté uniquement par chèque barré, par virement ou carte de paiement, article L112-6 du CMF et art. 51 de la LFR du 29 juillet 2011.

Aucune réclamation ne sera admise, une fois l'adjudication prononcée.

Une exposition préalable a permis aux acquéreurs l'examen des lots présentés.

MARIE - SAINT GERMAIN

Commissaire-priseur

Bijoux anciens et modernes, signés

dont 3 bagues de Jean Vendome (1930-2017)

Collection de M^{me} F.

Diamants et pierres certifiées

Montres

Mardi 26 mars 2024 à 14h

Hôtel Drouot, salle 3

9, rue Drouot - 75009 Paris



Expositions publiques :

Le samedi 23 et le lundi 25 mars de 11h à 18h

Le mardi 26 mars de 11h à 13h

DROUOT.com



Vente en live sur drouot-digital.com

MARIE-SAINT GERMAIN

Commissaire-Priseur

253, rue Saint Honoré - 75001 Paris

Tél. 06 62 17 50 41

elsa@msg-encheres.com

- | | | |
|--|---|---|
| <p>1 Bague en argent 925 MM, ornée d'un quartz fumé taille émeraude à pans coupés.
Vers 1960.
Taille : 52
Poids brut : 19,6 g</p> | <p>8 DELHAYE, Joaillier créateur depuis 1968
Collier réversible en or jaune 750 MM, fermoir mousqueton.
Longueur : 42 cm
Poids brut : 20 g</p> | <p>15 Chaîne et pendentif en or gris 750 MM, orné d'un grenat tsavorite rectangulaire bordé de diamants.
Longueur : 40 cm
Poids brut : 2,6 g</p> |
| 80 / 120 € | 600 / 800 € | 530 / 550 € |
| <p>2 Alliance deux ors ciselé, l'or blanc au centre imitant un pavage.
Taille : 52
Poids : 2,5 g</p> | <p>9 Joli pendentif en or gris 750 MM, ornée d'une perle de culture couleur Gold, diamètre 12 mm, dans un ruban de diamants total 0,80 carat environ.
Longueur : 33 mm
Poids brut : 10,8 g</p> | <p>16 Chaîne et pendentif rond en or gris 750 MM, souligné de diamants, anneau à ressort.
Longueur : 41 cm
Poids brut : 1,6 g</p> |
| 40 / 60 € | 400 / 500 € | 230 / 250 € |
| <p>3 Épingle de cravate en or jaune 750 MM, sertissant un diamant.
Vers 1910.
Poids brut : 1,9 g</p> | <p>10 Dormeuses en or jaune 750 MM, recouvertes de semences de perles fines.
Fin du XX^e siècle.
Poids brut : 4,7 g</p> | <p>17 Broche figurant un enroulement de feuillage en platine 900 MM, ornée de quatre diamants ronds total 0,50 carat environ (0,20 carat x 2 et 0,05 carat x 2) et pierres blanches de synthèse rondes et baguette (marqués au feutre noir), épingle en or gris 750 MM.
Vers 1930.
Dimensions : 3 x 3 cm
Poids brut : 10,6 g</p> |
| 60 / 80 € | 150 / 180 € | 500 / 600 € |
| <p>4 Pendentif en or gris 585 MM, portant une améthyste taille poire pesant 22 carats environ, bélière diamantée.
Poids brut : 8,6 g</p> | <p>11 Bague en platine 900 MM, centrée d'un saphir ovale entourée de diamants.
Taille : 52
Poids brut : 3,8 g</p> | <p>18 Fin bracelet en or gris 750 MM, ponctué de cinq diamants en sertissure, fermoir mousqueton.
Longueur : 19 cm
Poids brut : 1,6 g</p> |
| 350 / 400 € | 450 / 500 € | 400 / 450 € |
| <p>5 Boutons d'oreilles originaux en acier, recouverts de diamants et saphirs.
Diamètre : 1,5 cm</p> | <p>12 Bague solitaire en or jaune 750 MM, ornée d'un diamant pesant 0,10 carat environ.
Taille : 52
Poids brut : 1,4 g</p> | <p>19 Collier de perles de culture, fermoir en or jaune 750 MM, chaînette de sécurité.
Longueur : 53 cm
Poids brut : 21 g</p> |
| 200 / 250 € | 200 / 300 € | 230 / 250 € |
| <p>6 Fins pendants d'oreilles en or gris, orné chacun d'unemorganite rose pesant 6 carats environ.
Longueur : 4 cm
Poids brut : 6,7 g</p> | <p>13 Bague moderniste en or gris 750 MM, centrée d'une turquoise en pain de sucre dans un rang de diamants.
Taille : 52/53
Poids brut : 5,87 g</p> | <p>20 Petites créoles d'or gris 750 MM, ornée de diamants.
Poids brut : 2,36 g</p> |
| 200 / 300 € | 530 / 560 € | 300 / 330 € |
| <p>7 Pendentif en or jaune 750 MM, ornée d'une améthyste taille poire, bélière diamantée.
Poids brut : 1,5 g</p> | <p>14 Dormeuses en or jaune, 750 MM, ornée chacune d'un saphir rond couronné et entouré de diamants.
Poids brut : 2,2 g</p> | <p>21 Boutons d'oreilles dessinant chacun une fleurette d'or gris 750 MM, recouverte de diamants.
Poids brut : 1,05 g</p> |
| 120 / 150 € | 330 / 350 € | 400 / 450 € |

- 22 Bague Boule** en or jaune 585 MM, filigrané et finement ajouré.
Taille : 54
Poids brut : 5,3 g 100 / 150 €
- 23 Alliance et bague solitaire** en or gris 750 MM, ornées de diamants.
Taille : 53
Poids brut : 4,9 g 350 / 400 €
- 24 Bague solitaire** en or gris 750 MM, centrée d'un diamant taille princesse pesant 0,60 carat environ, belle couleur, entre deux pavages de diamants.
Taille : 53
Poids brut : 5,5 g 900 / 1 000 €
- 25 Bague** en or gris 750 MM, recouverte de diamants total 1 carat environ.
Taille : 54
Poids brut : 4,7 g 600 / 700 €
- 26 Bague Fleur** en or rose 750 MM, centrée d'une perle de Tahiti dans un rayonnement de diamants.
Diamètre : 22 mm
Taille : 55
Poids brut : 5,8 g 900 / 1 000 €
- 27 Bague** en platine 900 MM, centrée d'un saphir taille coussin pesant 8 carats environ, origine Australie, finement ourlé de diamants.
Vers 1925.
Taille : 53
Poids brut : 6,9 g 900 / 1 000 €
- 28 Bague** en or gris 750 MM, ornée d'un grenat spessartite ovale, belle couleur pesant 1,40 carat épaulé de six diamants.
Poids brut : 3,1 g 750 / 800 €
- 29 Dormeuses** en or jaune 750 MM, ornée chacune d'une aigle-marine enrichie de diamants.
Poids brut : 2,4 g 380 / 400 €
- 30 Bague Art Déco** dessinant un plateau d' or gris 750MM et platine 900 MM, centré d'un diamant entre deux arcatures diamantées enserrés dans deux motifs soulignés de diamants.
Vers 1930.
Dimensions : 15 x 11 cm
Taille : 50
Poids brut : 4,3 g 850 / 900 €
- 31 Bracelet montre de dame** en or jaune 750 MM, cadran rond, fond blanc, attaches diamantées, mouvement mécanique, bracelet mailles bombées, chaînette de sécurité.
1940-1950.
Longueur : 17/18 cm
Poids brut : 20,28 g 500 / 600 €
- 32 Collier** en or gris 750 MM, centré d'un diamant taille brillant pesant 0,50 carat environ en sertissure.
Longueur : 40 cm
Poids brut : 2,5 g 750 / 800 €
- 33 Pendentif** en or gris, dessinant deux motifs centrés d'un diamant entouré de rubis taillés intercalés d'une chaînette.
Longueur : 8 cm
Poids brut : 10,5 g 800 / 900 €
- 34 Alliance** en or jaune, soulignée de diamants total 2 carats environ.
Taille : 50
Poids brut : 2,8 g 800 / 900 €
- 35 Joli collier Négligé** en or gris 750 MM, orné de diamants, fermoir mousqueton.
Longueur : 41 cm
Poids brut : 7,2 g 700 / 800 €
- 36 Chaîne épaisse et pendentif** en or gris 750 MM, orné d'une aigle-marine taille poire pesant 3,50 carats environ, bélière diamantée, fermoir mousqueton.
Longueur : 41 cm
Poids brut : 8,5 g 600 / 700 €
- 37 Bague Anneau** en or gris 750 MM, recouverte de rubis et diamants total 0,60 carat environ.
Taille : 52
Poids brut : 4,23 g 700 / 800 €
- 38 Chaîne et pendentif** en or gris 750 MM, orné d'une aigle-marine taille navette.
Longueur : 41 cm environ
Poids brut : 2,5 g 100 / 150 €
- 39 Bague** en or jaune 750 MM, ornée d'un rubellite orangée taille coussin griffée de quatre griffes diamantées.
Taille : 55
Poids brut : 15,1 g 1 000 / 1 200 €
- 40 Bague** en or gris 750 MM, centrée d'un rubis ovale pesant 1,20 carat environ dans un rang de diamants.
Taille : 56
Poids brut : 3,1 g 600 / 700 €

- 41 Boutons d'oreilles** en or gris 750 MM, orné chacun d'un cabochon d'onyx incrusté en son centre d'un diamant pesant 0,30 carat environ.
Début du XX^e siècle.
Diamètre : 11 mm
Poids brut : 2,9 g 500 / 700 €
- 42 DELHAYE, Joaillier créateur depuis 1968**
Bague en or gris 750 MM, centrée d'un diamant rond pesant 0,25 carat environ épaulé de diamants en pavage total 0,50 carat environ, deux diamants sur le profil sous le diamant central.
Taille : 49
Poids brut : 4,7 g 1 200 / 1 300 €
- 43 DELHAYE, Joaillier créateur depuis 1968**
Collier plat en or jaune semi-rigide 750 MM, dans son écrin.
Longueur : 43 cm
Poids brut : 45 g 1 300 / 1 500 €
- 44 Bague Dôme** en or gris 750MM et platine 900 MM, au décor ajouré et centré de cinq diamants ronds, total 0,60 carat.
Vers 1940.
Taille : 53
Poids brut : 6 g 600 / 700 €
- 45 Bague** en or gris 750 MM, ornée d'une perle de Tahiti, diamètre 10 mm, entre deux lignes d'étoiles diamantées.
Taille : 56
Poids brut : 11,8 g 900 / 1 000 €
- 46 Larges créoles** deux ors 750 MM, recouvertes de diamants.
Largeur : 2 cm
Poids brut : 17,4 g 1 500 / 1 600 €
- 47 Bague** en or gris 750 MM, sertie d'un onyx poli orné de deux motifs diamantés.
Taille : 60
Poids brut : 6,68 g 1 000 / 1 200 €
- 48 Bague** en or gris 750MM et platine 900 MM, au décor ajouré, centrée de deux diamants dans une frise de roses.
Vers 1940.
Taille : 57
Poids brut : 9,2 g 900 / 1 000 €
- 49 Bague** en or gris 750 MM, ornée d'un grenat taille coussin pesant 5 carats environ en demi serti-clos entre deux motifs ajourés soulignés de diamants.
Taille : 54
Poids brut : 15,7 g 1 100 / 1 300 €
- 50 TIFFANY & Co**
Fin bracelet en platine 900 MM, centré d'un ruban noué souligné de diamants, signé.
Longueur : 16 cm
Poids brut : 2,25 g 600 / 700 €
- 51 Bague octogonale** en or gris 750 MM, centrée d'un diamant ovale pesant 0,55 carat environ entouré de diamants taille ancienne.
Taille : 53/54
Poids brut : 4,6 g 1 300 / 1 400 €
- 52 Bague** en or jaune 750 MM, centrée d'un lapis-lazuli cabochon ourlé de diamants, total 1 carat environ.
Taille : 52
Poids brut : 6,2 g 400 / 600 €
- 53 Bague** en or gris 750 MM, ornée d'un saphir ovale pesant 2,50 carats environ porté par deux motifs en V soulignés de diamants.
Taille : 61
Poids brut : 10,2 g 1 000 / 1 200 €
- 54 Bague « Couture »** en or jaune 750 MM, centrée d'une perle de culture couleur Gold, diamètre 10 mm, entourée de diamants total 0,80 carat environ.
Taille : 52
Poids brut : 7,6 g 300 / 500 €
- 55 Bague** dessinant un plateau galbé en or jaune 750 MM, centré de quatre rubis ovales dans un pavage de diamants.
Taille : 51
Poids brut : 5,7 g 1 000 / 1 200 €
- 56 Bague** en or jaune 750 MM, ornée d'un saphir ovale pesant 3 carats environ (traces de cristallisation) entre deux lignes de diamants taille baguette.
Taille : 52
Poids brut : 7,4 g 1 400 / 1 600 €
- 57 Pendants d'oreilles** en or gris 750 MM, ornés de diamants autour d'un motif diamanté et mobile, total 1 carat environ.
Longueur : 2,50 cm
Poids brut : 6,38 g 1 100 / 1 200 €
- 58 Jolie croix** en pendentif d'or gris 750 MM, soulignée de neuf diamants taille brillant, très blancs, total 1 carat environ.
Dimensions : 3 x 1,8 mm
Poids brut : 3,5 g 800 / 1 000 €
- 59 Bague** en platine 900 MM, ornée d'une aigue-marine taille poire pesant 6,50 carats environ dans un ruban de diamants.
Vers 1960.
Taille : 56
Poids brut : 7,4 g 900 / 1 000 €



50



46



45

43



42



44



49



51



48



47



41

- 60 Bague** dessinant un scarabée mobile sur vis en or jaune 750 MM, et or jaune noirci, le corps en malachite, ailes et tête recouvertes de tsavorites, et grenats.
Taille : 60
Poids brut : 8 g 1 600 / 1 700 €
- 61 Montre de col** ou de gousset en or jaune 750 MM, lunette sertie de petites perles fines cerclées d'un filet émaillé bleu, Cadran émaillé en chiffre arabes guilloché en son centre.
France, XIX^e siècle.
Trace de poinçon dans boîtier et l'attache, éclat au cadran, aiguille détachée, mécanisme non fonctionnel.
Diamètre : 3,5 cm
Poids brut : 25,9 g 200 / 300 €
- 62 Bague** en or gris 750 MM, ornée de saphirs calibrés autour d'un diamant central pesant 0,30 carat épaulés par des pavages de diamants, total 1,50 carat environ.
Taille : 53
Poids brut : 8,05 g 1 700 / 1 800 €
- 63 Bague** dessinant un plateau d' or gris 750 MM, centrée d'un diamant pesant 0,66 carat taille baguette dans un rang de diamants entre deux lignes de diamants.
Taille : 53
Poids brut : 4,63 g 900 / 1 000 €
- 64 Boutons de manchettes** carrés en or gris 750 MM, motif et barrette au décor géométrique orné de saphirs calibrés autour d'un saphir suiffé, total 4 carats environ, enrichis de diamants, total 0,60 carats.
Côtés : 15 mm
Poids brut : 13,96 g 2 000 / 2 200 €
- 65 Bague** ronde en or jaune 750 MM, ornée d'un lapis-lazuli en cabochon rond dans un « pneu » d'or.
Taille : 51
Poids brut : 14,4 g 700 / 800 €
- 66 Bague solitaire** en platine 900 MM, ornée d'un diamant taille brillant pesant 0,70 carat environ.
Taille : 51
Poids brut : 3,3 g 1 500 / 1 700 €
- 67 Bague** en or gris 750 MM, orné d'une émeraude taille coussin pesant 1,09 carat épaulée de six diamants, total 0,50 carat environ.
Taille : 54
Poids brut : 2,95 g 900 / 1 000 €
- 68 Collier** en or gris 750 MM, centré de cinq rubis taille poire et deux grenats tsavorites enrichis de quatre diamants, fermoir anneau à ressort
Poids brut : 3,1 g 800 / 900 €
- 69 Bague** en or gris 750 MM, ornée d'une émeraude cabochon pesant 1,20 carat dans un coussin de 50 diamants.
Taille : 52
Poids brut : 3,6 g 1 000 / 1 200 €
- 70 Bague** en or gris 750 MM, ornée d'un rubis cabochon pesant 3,22 carats épaulé de quatre diamants taille baguette.
Taille : 53
Poids brut : 2,15 g 1 000 / 1 200 €
- 71 Bague stylisée** en or gris 750 MM, centrée d'un rubis ovale pesant 1,20 carat environ épaulé de quatre lignes diamants.
Taille : 54
Poids brut : 6,35 g 900 / 1 000 €
- 72 Bague plate** en or gris 750 MM, centrée d'un rubis pesant 1,01 carat épaulé de rubis enserrés dans deux lignes de diamants.
Taille : 53
Poids brut : 4,95 g 1 300 / 1 500 €
- 73 Bague** en or gris 750 MM, ornée d'une améthyste taille émeraude pesant 4,50 carats épaulée de six diamants.
Taille : 52
Poids brut : 4,35 g 780 / 800 €
- 74 Collier** de 61 perles de culture, diamètre 6,5 mm, fermoir en or jaune 585 MM.
Poids brut : 25,6 g 220 / 240 €
- 75 Croix-pendentif** en or jaune 750 MM, soulignée de cinq rubis traités autour d'un diamant.
Dimensions : 2,50 x 1,50 cm
Poids brut : 1,9 g 350 / 380 €
- 76 Boutons d'oreille** en Fleur d'or jaune 750 MM, recouvertes de diamants 1 carat.
Diamètre : 15 mm
Poids brut : 3,4 g 1700 / 1800 €
- 77 Bague** en or gris 750 MM, ornée d'un rubis pesant 1,20 carat environ dans un rang de diamants entre deux lignes de diamants.
Taille : 51
Poids brut : 2,9 g 700 / 900 €
- 78 Bague** en or gris 750 MM, ornée d'une importante opale cabochon pesant 5,43 carats accompagnée de son certificat du Laboratoire I.G.I du 6 juillet 2023, attestant « 16,10 x 11,88 x 7,52 mm », entourée et épaulée de diamants.
Taille : 54
Poids brut : 5,6 g 1 200 / 1 400 €

- 79 Bague** en or gris 750 MM, ornée d'un rubis rond pesant 1 carat environ dans deux rangs de diamants entre deux lignes de diamants.
Taille : 53
Poids brut : 3,7 g 1 200 / 1 400 €
- 80 Pendants d'oreilles** en or gris 750 MM, orné chacun d'une tourmaline verte rectangulaire couronnée et entourée de diamants, système Alpa.
Longueur : 23 mm
Poids brut : 4,6 g 1 100 / 1 200 €
- 81 Bracelet ligne** en or gris 750 MM, souligné de 40 diamants en sertissure, total 0,50 carat.
Longueur : 18,5 cm
Poids brut : 9,05 g 1 300 / 1 400 €
- 82 Bague stylisée** en or gris 750 MM, ornée d'un rubis taille poire pesant 4,50 carats, dans un ruban parsemé de diamants.
Taille : 53
Poids brut : 11,15 g 2 400 / 2 600 €
- 83 Chaîne de baptême** en or jaune 750 MM.
Longueur : 45 cm
Poids brut : 14 g 350 / 400 €
- 84 Porte-clés** en argent 925 MM, ouverture invisible dans les godrons abritant un pompon de cordelettes d'argent.
Poids brut : 21,7 g 50 / 60 €
- 85 Bague Bandeau** en or jaune 750 MM, ornée d'un motif souligné de diamants de part et d'autre de deux plaques appliquées d'émail bleu.
Taille : 54
Poids brut : 9,2 g 400 / 450 €
- 86 Chaîne et pièce** de 10 dollars USA cerclée d'or 750 MM, portant une pièce de \$10 USA 1932 cerclée d'or, chaînette de sécurité.
Longueur : 70 cm
Poids brut : 51,8 g 1 500 / 1 800 €
- 87 Boutons d'oreilles** en or jaune, orné chacun d'un diamant taille brillant pesant 0,60 carat environ en sertissure, système Alpa.
Vers 2000.
Poids brut : 3,1 g 900 / 1 000 €
- 88 Élégante bague** en platine 900 MM, centré d'un saphir jaune ovale pesant 0,93 carat environ accompagné d'un certificat de septembre 2022, dans une jupe de diamants de diamants taille baguette et brillant, total 0,58 carat.
Taille : 50
Poids brut : 8,53 g 1 500 / 1 600 €
- 89 Bague** en or gris 750 MM, ornée d'un saphir ovale pesant 3,87 carats accompagné de son pré-certificat du Laboratoire GEM Paris attestant « sans traitement thermique, origine Ceylan, 8,14 x 7,34 x 6,82 mm » dans un tour de diamants dans le goût des bijoux Art Déco, total 1 carat environ.
Taille : 51
Poids brut : 6,7 g 2 200 / 2 400 €
- 90 Bague** dessinant un plateau d'or gris 750 MM, centré d'un diamant dans un décor de rubis et diamants épaulé de deux lignes de diamants.
Taille : 53
Poids brut : 6,01 g 800 / 900 €
- 91 Bague** en or gris 750 MM, ornée d'un spinel bleu pesant 1,71 carat accompagné de son certificat du 4 septembre 2023 du Laboratoire American International Gemlab attestant « sans modification thermique, origine Birmanie, 7,90 x 6,44 x 4,25 mm » épaulé de six diamants taille baguette.
Taille : 52/53
Poids brut : 2,7 g 1 000 / 1 200 €
- 92 Bague** en or gris 750 MM, ornée d'un diamant taille brillant pesant 1,07 carat épaulé de six diamants.
Poids brut : 2,6 g 1 700 / 1 900 €
- 93 Bague solitaire** en or gris 750 MM, ornée d'un diamant brun taille émeraude pesant 1,35 carat épaulé de longues lignes de diamants sur les trois faces.
Taille : 54
Poids brut : 3,33 g 2 700 / 2 900 €
- 94 Bague** en or gris 750 MM, ornée d'un saphir ovale pesant 3,20 carats environ accompagné de son certificat du Laboratoire GEM Paris attestant « sans modification thermique, origine Ceylan, 10,3 x 6,5 x 5,6 mm » serti entre quatre diamants taille brillant et deux diamants navette, total 1 carat.
Taille : 51
Poids brut : 4,75 g 1 700 / 1 900 €
- 95 Alliance** en or gris 750 MM, soulignée de vingt diamants total 1 carat environ.
Taille : 54
Poids brut : 3,2 g 1 600 / 1 800 €



98



99



103



104



102



100



97



101



96



119



114



118



111



115



112



120



116



109



107



117



110



113



108

- 121 Bague** en or gris, centrée d'un corail Peau d'Ange en cabochon dans un rang de diamants dix taille baguette et quatorze taille navette.
Dimensions : 23 x 20 mm
Taille : 53/54
Poids brut : 9,5 g 2 600 / 2 800 €
- 121 PATEK PHILIPPE - Genève**
bis Belles boucles d'oreilles en or gris 750MM et platine 900 MM, recouvertes de diamants taille navette et taille brillant, total 2 carats environ, signées.
Dimensions : 2,2 x 2 cm
Poids brut : 13,5 g 5 000 / 6 000 €
- 122 Joli collier Art Déco** en or gris 750MM et platine 900 MM, centré d'un motif au décor géométrique orné d'un diamant demi-taille pesant 1,20 carat environ sous une bélière diamantée.
Vers 1930.
Longueur réglable : 42 ou 54 cm
Poids brut : 7 g 2 500 / 2 700 €
- 123 Belle broche Ruban** en or gris 750MM et platine 900 MM, ornée de diamants taille baguette et taille brillant total 5 carats environ.
1940-1950.
Dimensions : 9 x 4,5 cm
Poids brut : 39,8 g 4 000 / 5 000 €
- 124 Bracelet** dessinant une succession de pastilles d'or gris 750 MM, soulignées de diamants dont sept sont centrées d'un diamant pesant chacun 0,22 carat environ, total 2,80 carats environ, liées par des barrettes soulignées de saphirs, total 2 carats environ, fermoir invisible, deux huit de sécurité.
Longueur : 18,5 cm
Poids brut : 26,65 g 4 800 / 5 000 €
- 125 Pendants d'oreilles** d'or gris 750 MM, corolles retenant des multiples chenilles serties de diamants taille princesse et diamants ronds total 5 carats.
Longueur : 3,9 cm
Poids brut : 19,25 g 4 000 / 4 300 €
- 126 Bague** en or jaune 750 MM, centrée d'un diamant en sertissure pesant 0,50 carat épaulé de deux diamants de 0,20 carat chacun dans un pavage de diamants, total 1,60 carat environ.
Taille : 57/58
Poids brut : 6,3 g 2 000 / 2 200 €
- 127 ART DÉCO**
Bracelet en or gris 750 MM, mailles rectangulaires centrées par neuf maillons articulés recouverts de diamants enserrés par des saphirs calibrés sur cinq d'entre eux, huit de sécurité.
Vers 1930.
Longueur : 17,5 cm
Poids brut : 18,4 g 1 800 / 2 000 €
- 128 CARTIER**
Bracelet Love en or gris 750 MM, entièrement pavé de diamants, total 3,15 carats, n° BEQ 429. Vendu avec son certificat dans son écrin d'origine, état neuf.
Taille : 18
Poids brut : 47,4 g 32 000 / 33 000 €
- 129 Diamant sur papier** pesant 3,30 carats taille brillant, accompagné de son certificat du Laboratoire LFG du 29 novembre 2023 attestant « couleur E, qualité SI2, très bonne taille, très bon poli, très bonne symétrie, très forte luminescence.
Dimensions : 9,51 x 9,59 x 5,86 mm
20 000 / 22 000 €
- 130 Bague solitaire** en or gris 750 MM, ornée d'un beau diamant taille brillant pesant 1 carat accompagné de son certificat du 12 avril 2018 du Laboratoire I.G.I du attestant « couleur D, qualité VS2, fluorescence None, 6,25 x 6,31 x 4,01 mm » épaulé de six diamants.
Taille : 53
Poids brut : 4 g 7 000 / 7 300 €
- 131 Collier** en or gris 750 MM, centré d'une émeraude taille poire pesant 3,20 carats accompagné de son certificat de mai 2022 du Laboratoire Carat Gem Lab attestant « Vert Intense, Indications mineures, origine Colombie, 13,7 x 7,8 x 4,6 mm » dans un rang de 14 diamants, total 1,50 carat, fermoir à ressort.
Longueur : 42 cm
Poids brut : 7,85 g 4 600 / 4 800 €



122



125



131



123



126



129



124



121 bis



128



130



127

- 132 Broche de corsage** en or jaune 750MM et argent 925 MM, figurant une frise ajourée autour d'un motif ovale sertis de diamants, un filet d'émail noir accentue le blanc des diamants, total 1,50 carat environ.
Une fine bélière invisible a été ajoutée postérieurement, Napoléon III.
Dimensions : 5 x 4,5 cm
Poids brut : 20,28 g 2 200 / 2 400 €
- 133 Broche « Porte médaille »** en or jaune 750MM et platine 900 MM, centrée d'une importante opale cabochon dans un décor foliacé souligné de roses et rubis taillés.
Vers 1920.
Dimensions : 28 x 25 mm
Poids brut : 9,9 g 750 / 800 €
- 134 CAZZANIGA Roma**
Broche Bourdon en or jaune 750MM et platine 900 MM, centrée d'un saphir cabochon accompagné d'un pli pré-certificat du Laboratoire Gem Paris attestant « sans modification thermique, origine Ceylan » dans une kyrielle de rubis et saphirs, tête et ailes recouvertes de diamants, total 1,50 carat environ. Dans son écrin d'origine de la Maison Cazzaniga. Vers 1960.
Dimensions : 5 x 5 cm
Poids brut : 44,1 g 5 000 / 6 000 €
Joaillier Depuis les années 1940, Pacio Cazzaniga, fils d'Angelo Giorgio et propriétaire de l'atelier, a innové le style Cazzaniga « Baroque de Cazzaniga ». Ancienne technique remarquable de la gravure en relief et richesse des pierres.
- 135 Bague-alliance** en or jaune 750 MM, centrée de dix diamants taille baguette, total 1 carat environ.
Taille : 55
Poids brut : 24,3 g 1 500 / 1 800 €
- 136 Bracelet** formé d'une suite de boucles d'or jaune 750 MM, chaînette de sécurité, bon état.
Fin du XIX^e siècle.
Longueur : 20 cm
Poids brut : 23,4 g 600 / 800 €
- 137 Bague solitaire** deux ors 750 MM, ornée d'un diamant taille ovale-radian pesant 2,01 carats accompagné de son certificat du Laboratoire LGL attestant « couleur E. qualité SI1, fluorescence moyenne, 9,2 x 6,9 x 4,0 mm, la A » serti entre quatre diamants tapers, total 0,50 carat.
Taille : 55
Poids brut : 6 g 9 000 / 10 000 €
- 137 bis Broche de revers Art Déco** en or jaune 750MM et platine 900 MM, large ruban à enroulement dont l'extrémité est pavée de diamants très blancs total 2 carats environ, n° 201, poinçon de Maître partiellement effacé.
Vers 1940.
Dimensions : 3,5 x 3,2 cm
Poids brut : 14 g 2 500 / 2 700 €
- 138 Bague Pompadour** en or gris 750 MM, ornée d'un somptueux saphir jaune taille ovale briolette pesant 14,62 carats accompagné de son certificat du Laboratoire GEM Paris attestant « sans modification thermique, origine Ceylan » dans un rang de diamants entre deux diamants, total 2 carats environ.
Taille : 52
Poids brut : 12,4 g 7 500 / 8 000 €



135



133



136



137



134

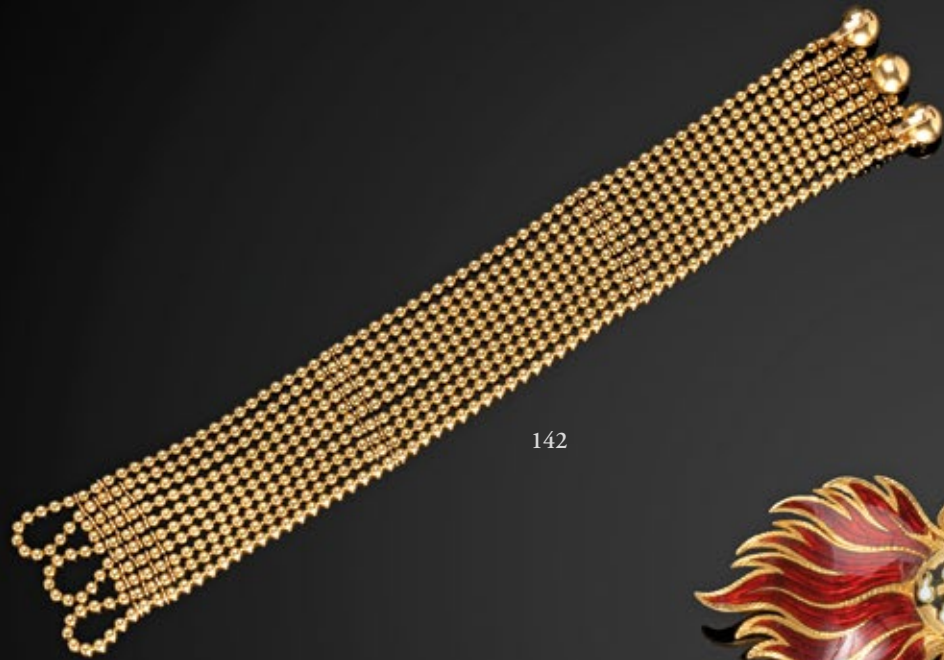


138



132

- 139 Broche de corsage** en or jaune 750 MM, centrée d'une rosace recouverte de diamants et appliquée d'un filet d'émail noir dans une frise à décor de perles d'or portant trois pampilles émaillées ponctuées de diamants, total des diamants 3 carats environ.
Au dos, système à transformation ancien en argent 925 MM, Napoléon III.
Dimensions : 4,5 x 10 cm
Poids brut : 36,4 g 1 500 / 2 000 €
- 140 Décoration de l'Ordre de la Toison d'or** en or jaune 750 MM, attribuée à l'Orfèvre Rothe & Neffe (1830-2005) à Vienne.
Elle est appliquée d'émail polychrome sur les deux faces (quelques manques) et porte un cordon tenant la dépouille d'un bélier d'or gravé issue de la mythologie grecque.
Fin du XIX^e siècle.
Manque le briquet, une bélière en remplacement.
Dimensions : 7,5 x 6,5 mm
Poids brut : 45,3 g 3 000 / 4 000 €
Cet Ordre de Chevalerie est créé en 1430 par Philippe le Bon de la famille des Habsbourg, duc de Bourgogne.
Depuis sa création, l'Ordre a compté 1326 membres.
- 141 Bague** en or jaune 750 MM, ornée d'une émeraude taille émeraude pesant 6 carats environ accompagné de son certificat du Laboratoire LGL attestant « translucide, pas de traitement à l'huile, origine Colombie, 12,6 x 11,5 mm » entre deux motifs triangulaires recouverts de diamants, total 0,55 carat.
Taille : 55
Poids brut : 8,69 g 4 000 / 4 300 €
- 141 Bague Jarretière** en or gris 750 MM, centrée d'un diamant rond entre quatre diamants, total 2,70 carats environ.
Taille : 56/57
Poids brut : 5,1 g 3 500 / 3 800 €
- 142 CARTIER, Modèle Draperie**
Bracelet formé de dix rangs de fines perles d'or jaune 750 MM, attaches de trois boutons d'or en brandebourg dont un avec sécurité invisible, signé, poinçon de maître, numéroté n° 01 N59145.
On y joint son certificat d'achat, son écrin et boîte d'origine, état neuf, 2006.
Longueur : 17,5 cm
Poids brut : 46,4 g 4 000 / 6 000 €
- 143 CARTIER**
Bracelet « Juste un clou » en or jaune 750 MM, orné de diamants, poignet 17, signé, numéroté 17 KSU 891, poinçon de maître, poinçon hibou, vendu dans son écrin d'origine.
Poids brut : 9,5 g 2 000 / 2 500 €
- 144 Bague** en or jaune 750 et platine 900 MM, figurant un nœud recouvert de diamants et centré de saphirs taillés, peut se mettre à grandeur.
1940-1950.
Taille : 49
Poids brut : 12,73 g 550 / 600 €
- 144 Bague Pompadour** en or gris 750 MM, centrée d'une imposante émeraude translucide, 1,5 x 1,2 cm, dans un rang de diamants, total 1 carat environ.
Taille : 56
Poids brut : 12 g 11 000 / 13 000 €



142



144



140



141 bis



139



143

145 Jean VENDOME, Modèle Totem

Bague Bandeau en or jaune 750 MM, martelé et ajouré, parsemé de diamants, largeur 9 mm, Poinçon de maître,

Vers 1980.

Taille : 52/53

Poids brut : 11,77 g

4 000 / 4 500 €

Jean Vendome (1930-2017), Joaillier novateur, considère le bijou comme une entière œuvre d'Art aussi baroque que surréaliste ou épurée. Passionné de minéralogie aussi, Jean Vendome a créé plus de 30 000 bijoux, la plupart sont des pièces uniques depuis sa première collection en 1950 et huit épées d'Académiciens.

Bibliographie :

Jean Vendome, les voyages précieux d'un créateur de Marlène Crégut-Ledué, édition Faton, p. 84.

146 Jean VENDOME, Modèle S

Bague en or jaune 750 MM, ornée d'une citrine rectangulaire à pans pesant 28 carats environ dans un serti et corps asymétrique. Poinçon de maître, signée.

Vers 1980.

Taille : 51

Poids brut : 23,76 g

4 000 / 4 500 €

Jean Vendome (1930-2017), Joaillier novateur, considère le bijou comme une entière œuvre d'Art aussi baroque que surréaliste ou épurée. Passionné de minéralogie aussi, Jean Vendome a créé plus de 30 000 bijoux, la plupart sont des pièces uniques depuis sa première collection en 1950 et huit épées d'Académiciens.

Bibliographie : *Jean Vendome* par Sophie Lefevre-Somojy, édition d'Art p. 54.

147 Jean VENDOME, Modèle iconique 5^e Avenue

Bague en or jaune 750 MM, ornée d'une kyrielle de diamants sur leurs motifs tubulaires de hauteurs variées (un petit diamant manque) signée, poinçon de Maître, dans son écrin d'origine du 352 rue St Honoré Paris.

Vers 1980.

Taille : 52/53

Poids brut : 15,89 g

5 500 / 6 000 €

Jean Vendome (1930-2017), Joaillier novateur, considère le bijou comme une entière œuvre d'Art aussi baroque que surréaliste ou épurée. Passionné de minéralogie aussi, Jean Vendome a créé plus de 30 000 bijoux, la plupart sont des pièces uniques depuis sa première collection en 1950 et huit épées d'Académiciens.

Bibliographie :

Jean Vendome, les voyages précieux d'un créateur de Marlène Crégut-Ledué, édition Faton, p. 84.



145



146



147



150



148



153



157



152



156



155



151



158



154



159



158

- 160 Bague** en or gris 750 MM, ornée d'un saphir Birman taille coussin pesant 5,94 carats, 11,37 x 10,43 x 5,42 mm, épaulé de douze diamants taille baguette.
Taille : 54
Poids brut : 5,3 g 4 300 / 4 500 €
- 161 Bague** en or gris 750 MM, ornée d'une émeraude ovale, belle couleur, pesant 2,45 carats accompagné d'un certificat du Laboratoire GLC du 13 novembre 2023 indiquant « Indications de clarté améliorée, Origine Colombie » épaulée de six diamants.
Taille : 51
Poids brut : 2,6 g 4 200 / 4 500 €
- 162 Bracelet ligne** en or jaune 750 MM, souligné de 40 diamants en sertissure, total 50 carat, huit de sécurité.
Longueur : 18,5 cm
Poids brut : 9,1 g 1 300 / 1 500 €
- 163 Bracelet** à entrelacs centrés de godrons d'or jaune 750 MM, chaînette de sécurité.
Début du XX^e siècle.
Poids brut : 40,9 g 1 200 / 1 500 €
- 164 Bague** en platine 900 MM, ornée d'une émeraude taille émeraude pesant 2,50 carats environ en sertissure dans feston de diamants épaulé de deux barrettes diamantées, total 1 carat environ.
Dimensions : 20 x 15 mm
Taille : 52
Poids brut : 6,3 g 1 700 / 1 900 €
- 165 Jolis pendants d'oreilles** en or gris 750 MM, chacun formé d'une perle de Tahiti portant un motif en onyx entre deux espaliers diamantés au dessus d'une perle de culture blanche.
Longueur : 5 cm
Poids brut : 18,9 g 1 200 / 1 400 €
- 166 Pendants d'oreilles** dessinant quatre « Vanités » en or gris noirci 750 MM, intercalées d'une chaînette et recouvertes de diamants noirs et rubis.
Longueur : 7 cm
Poids brut : 26,1 g 2 300 / 2 500 €
- 167 CHOPARD, Happy Sport**
Bracelet montre en acier et or gris 750 MM, lunette carrée 31 x 31 cm, bordée de diamants total 1,76 carat, fond blanc, cinq diamants mobiles total 0,50 carat, hublot dateur entre 4 et 5 h, mouvement à quartz, étanche à 30m, n° 1174438, boîtier n° 28/8448-20, bracelet cuir blanc, boucle acier signée, avec papiers, dans son écrin et boîte d'origine, 2014. 4 000 / 5 000 €
- 168 CARTIER**
Bracelet montre Santos, petit modèle en or jaune et acier,, fond blanc, chiffres romains, trotteuse centrale, mouvement automatique en état de fonctionnement, 35 x 23 cm, boucle déployante signée, dans sa pochette.
Poids brut : 1,9 g 1 800 / 2 000 €
Ce modèle, créé pour l'aviateur Santos Dumont, a 120 ans à ce jour.
- 169 ROLEX, Oyster Perpetual Lady**
Bracelet montre Vintage en acier, lunette ronde, fond blanc, chiffres romains, mouvement automatique en état de fonctionnement, boucle siglée, boîtier, diamètre 26 mm, état d'usage, verre saphir choqué à 13/14h.
Vers 1980. 500 / 700 €
- 170 FRED**
Boutons de manchettes en or jaune 750 MM, centré chacun d'une perle d'or ourlée bois précieux, n° 7025, signés.
Côté : 2 cm
Poids brut : 16,4 g 1 500 / 1 700 €
- 171 HERMÈS**
Bracelet ceinture, boucle « Sellier » en argent 925 MM, poinçon de Maître Gaëtan de Percin, modèle créé vers 1955.
Longueur : 19 cm
Poids brut : 48,8 g 200 / 400 €
- 172 Boutons de manchettes** en or jaune 750 MM, orné chacun d'un important cabochon d'œil-de-tigre dans une ronde de griffes stylisées.
Dimensions : 20 x 17 mm
Poids brut : 12,6 g 1 300 / 1 500 €



169



167



172



164



166



163



160



161



170



165



84



162



168

- 173 CHAUMET**
Bracelet montre en acier, grand modèle, boîtier forme coussin, fond noir, chiffres bâton, seconde à 6h, mouvement mécanique.
 On y joint son bracelet d'origine et bracelet en l'état en gros grain, dans son écrin d'origine.
 1 000 / 1 200 €
- 174 Broche** dessinant une abeille d'or jaune 750 MM, recouverte de diamants naturels jaunes et blancs, fin décor en cloisonné sur les ailes, total 2,50 carats, yeux en rubis.
 Dimensions : 3 x 4 cm
 Poids brut : 14,5 g 2 800 / 3 000 €
- 175 Bague** en platine 900 MM, centrée d'un diamant taille brillant pesant 0,65 carat ourlé de saphirs calibrés dans un feston de diamants entre deux fines palmettes diamantées, total 0,50 carat environ.
 Taille : 53
 Poids brut : 4,7 g 2 300 / 2 500 €
- 176 Bague** en or gris 750 MM, ornée d'un saphir taille coussin pesant 2,71 carats, belle couleur, accompagné d'un certificat du Laboratoire GLC du 9 octobre 2021 indiquant « saphir naturel sans modification thermique » épaulé de huit diamants.
 Taille : 53
 Poids brut : 4,4 g 4 400 / 4 600 €
- 177 Bague** en or gris 750 MM, ornée d'un rubis ovale, belle couleur, pesant 3,75 carats accompagné d'un certificat du Laboratoire GLC du 9 février 2022 indiquant « rubis chauffé, origine Birmanie, Myanmar » épaulé de diamants taille baguette.
 Taille : 52/53
 Poids brut : 3,2 g 4 000 / 4 500 €
- 178 Bague** Style années 1950 en or gris 750 MM, ornée de saphirs calibrés, total 2,50 carats et diamants.
 Taille : 54
 Poids brut : 10,9 g 2 200 / 2 400 €
- 179 Bague** en or gris 750 MM, ornée d'une belle émeraude ovale pesant 3,96 carats accompagné de son certificat du Laboratoire G.I.A du 15 décembre 2022, attestant « 11,06 x 8,1 x 6,56 mm », entourée et épaulée de diamants.
 Taille : 58
 Poids brut : 5,9 g 3 000 / 3 500 €
- 180 Bague** en or gris 750 MM, ornée d'un rubis Birman ovale pesant 5,06 carats entre deux diamants.
 Taille : 54
 Poids brut : 4,25 g 3 400 / 3 600 €
- 181 Pendants d'oreilles** au motif floral dessinant un ruban noué d'or gris 750 MM, recouverts de diamants, total 2,50 carats environ.
 Longueur : 3 cm
 Poids brut : 8,8 g 2 500 / 2 700 €
- 182 Pendentif** en or gris 750 MM, ornée d'un diamant pesant 0,50 carat en sertissure accompagné de son certificat du 3 novembre 2022 du Laboratoire G.I.A attestant « couleur H pureté VS2, aucune fluorescence ».
 Poids brut : 6 g 2 900 / 3 000 €
- 183 Bague Bandeau** en or gris 750 MM, recouverte de diamants autour d'une émeraude ovale pesant 0,60 carat, total des diamants 1,20 carat.
 Taille : 57 2 000 / 2 200 €
- 184 Pendentif** en or gris 750 MM, orné d'un rubis taille cœur pesant 3,05 carats accompagné de son certificat du 21 février 2023 du Laboratoire GGT attestant « sans modification thermique, origine Mozambique, 8,66 x 10,68 x 3,62 mm », bélière diamantée.
 Poids brut : 2 g 3 000 / 3 300 €
- 185 Collier Vintage** formé de sections plates et striées en or jaune 750 MM, centré d'un motif en fer de lance pavé de diamants et centré d'un rubis facetté, fermoir à cliquet, huit de sécurité.
 Vers 1980.
 Longueur : 47 cm
 Poids brut : 50,17 g 2 800 / 3 000 €
- 186 Bracelet ligne** en or gris 750 MM, souligné de 33 diamants ronds, total 3 carats environ, huit de sécurité.
 Longueur : 18 cm
 Poids brut : 19,39 g 2 800 / 3 000 €
- 187 Bague** en or gris 750 MM, ornée d'un tanzanite taille poire pesant 4 carats accompagnée de son certificat du Laboratoire G.I.A attestant « violet transparent, 11,24 x 8,50 x 6,59 mm » finement entourée et épaulée de diamants.
 Taille : 52
 Poids brut : 4 g 2 000 / 2 200 €
- 188 Bague** en or gris 750 MM, ornée d'un spinet rose naturel taille coussin pesant 2,86 carats accompagné d'un certificat du Laboratoire GLC du 17 septembre 2023 indiquant « sans modification thermique » épaulé de diamants.
 Taille : 53
 Poids brut : 2,86 g 1 700 / 1 800 €

- 189 Bague Pompadour** en or gris 750 MM, centrée d'un saphir taille ovale pesant 4 carats environ accompagné de son pré-certificat du 11 mars 2023 du Laboratoire LFG attestant « sans modification thermique, origine Ceylan, 12,6 x 9,6 x 4 mm » entouré de vingt diamants, total 1 carat.
Taille : 57
Poids brut : 6,07 g 2 900 / 3 000 €
- 190 Boutons d'oreilles** dessinant une fleur d'or gris 750 MM, centrée de diamants dans des volutes de rubis calibrés total 2,50 carats et diamants, total 0,50 carat
Poids brut : 6,9 g 1 900 / 2 000 €
- 191 Bague solitaire** en or gris 750 MM, ornée d'un diamant taille brillant pesant 0,69 carat accompagné de son pré-certificat du Laboratoire LFG attestant « G. VS2 » en fine sertissure.
Dimensions : 5,80 x 5,87 x 3,42 mm
Taille : 53
Poids brut : 2,8 g 1 300 / 1 400 €
- 192 Bague** en or gris 750 MM, ornée d'un saphir ovale pesant 2,28 carats accompagné de son certificat du Laboratoire Gemological Consultancy attestant « sans modification thermique, 9,08 x 3,84 mm » épaulé de six diamants taille baguette.
Taille : 52
Poids brut : 2,8 g 1 900 / 2 000 €
- 193 Bague** en or gris 750 MM, ornée d'une belle émeraude taille émeraude pesant 3 carats environ (deux manques de matière) finement entourée et épaulée de diamants.
Taille : 54
Poids brut : 4 g 1 400 / 1 600 €
- 194 Bague** en or gris 750 MM, ornée d'un rubis Birman ovale pesant 3,10 carats entre deux motifs ajourés et soulignés de diamants.
Taille : 53
Poids brut : 5,9 g 2 200 / 2 400 €
- 195 Clips d'oreilles** Vintage en or jaune 750 MM, tressé centrés d'une perle Mabé.
Vers 1980.
Diamètre : 23 mm
Poids brut : 14,4 g 1 300 / 1 400 €
- 196 Bague** en or gris 750 MM, ornée d'une opale cabochon pesant 4 carats environ griffée de quatre griffes d'or jaune entre deux gradins soulignés de diamants.
Taille : 52/53
Poids brut : 7,9 g 1 100 / 1 300 €
- 197 HERMÈS Paris, CAPE COD, Automatic Bracelet montre** en acier, fond crème, trotteuse centrale, guichet dateur à 3h, mouvement automatique, grand modèle, bracelet couleur taupe, boucle déployante signée, boîtier n° 2941832. CC1 710, état neuf.
Dimensions : 2,7 x 2,7 cm
Dans sa pochette. 800 / 1 200 €
- 198 Collier** en or gris 750 MM, centré d'une fleur épanouie recouverte de diamants total 1 carat, fermoir à ressort.
Poids brut : 3,3 g 2 000 / 2 200 €
- 199 Bague** en or gris 750 MM, centrée d'une importante turquoise cabochon pesant 8 carats environ ourlée de 22 diamants, total 0,90 carat.
Taille : 53
Poids brut : 6,8 g 1 700 / 1 900 €
- 200 Broche** dessinant un feuillage stylisé en or gris 750 MM, ornée de dix diamants, total 0,50 carat environ.
Dimensions : 5 x 4 cm
Poids brut : 8,3 g 1 500 / 1 600 €
- 201 Pendentif** figurant une fine girandole d'or gris 750 MM, ornée de diamants taille baguette et ronds terminée par trois motifs diamantés en pampille, total 1,10 carat.
Longueur : 4,60 cm
Poids brut : 6,92 g 1 100 / 1 200 €
- 202 Bague carrée** aux pans coupés en or gris 750 MM, ornée de diamants taille baguette et ronds épaulés de deux diamants baguette entre deux lignes de diamants, total 1,30 carat environ.
Côté : 16 mm
Taille : 53
Poids brut : 7,05 g 900 / 1 000 €
- 203 Bague** en or gris 750 MM, centrée d'un diamant rond enserré par six diamants.
Longueur : 15 mm
Taille : 53/54
Poids brut : 3,3 g 900 / 1 000 €
- 204 Bague** en or gris 750 MM, dessinant un plateau rectangulaire recouvert de diamants taille baguette et taille brillant, total 0,70 carat environ.
Taille : 53
Poids brut : 2,7 g 1 700 / 1 900 €
- 205 Bague « toi et moi »** formée de deux motifs rectangulaires en or gris 750 MM, recouverts de diamants taille baguette, total 0,50 carat environ.
Taille : 55/56
Poids brut : 2,5 g 900 / 1 000 €

- 206 Bague** en or gris 750 MM, ornée d'un grenat spessartite ovale pesant 5,39 carats épaulé de six diamants.
Taille : 53
Poids brut : 4,1 g 1 400 / 1 600 €
- 207 Bague** en or gris 750 MM, ornée d'un saphir ovale pesant 3,50 carats environ entre deux pavages de diamants.
Taille : 51
Poids brut : 4,4 g 1 200 / 1 400 €
- 208 Bague** en or jaune 750 MM, ornée d'un péridot pesant 9 carats épaulé de quatre diamants.
Taille : 52/53
Poids brut : 6,7 g 1 000 / 1 200 €
- 209 Bague solitaire** en or gris 750 MM, ornée d'un diamant taille brillant pesant 0,36 carat.
Taille : 52
Poids brut : 1,2 g 700 / 800 €
- 210 CARTIER, Love**
Collier en or gris 750 MM, n° WE 2580, vendu avec son certificat dans son écrin d'origine, état neuf.
Poids brut : 12,3 g 3 000 / 3 500 €
- 211 CARTIER, Juste un clou**
Collier en or gris 750 MM, n° KMZ700, vendu avec son certificat dans son écrin d'origine, état neuf.
Poids brut : 5,7 g 2 700 / 3 000 €
- 212 Bague** en poire à décor de godrons d'or jaune, 585 MM, ornée d'un diamant taille ancienne pesant 0,75 carat environ et un diamant taille ancienne pesant 1 carat environ.
Vers 1950.
Taille : 50
Poids brut : 8,4 g 3 300 / 3 500 €
- 213 Collier Rivière** formé de sections d'or gris 750 MM, les centrales sont pavées de diamants total 2 carats environ, fermoir à cliquet, huit de sécurité.
Longueur : 40 cm
Poids brut : 35,6 g 1 800 / 2 000 €
- 214 MAUBOUSSIN, Belle de nuit**
Bague Bandeau en or gris 750 MM, appliquée d'émail noir confortant des lignes de diamants, vendue dans son écrin, boîte et certificat d'origine.
Taille : 54
Poids brut : 11,2 g 1 200 / 1 300 €
- 215 Bague originale** au décor d'enroulements en or gris 750 MM, soulignés de diamants, total 0,80 carat environ.
Dimensions sur le doigt : 3,5 x 2 cm
Taille : 54
Poids brut : 11 g 1 200 / 1 300 €
- 216 Parure** comprenant une **paire de pendants d'oreilles** et un **pendentif** (anciennement une broche transformable ?) en or jaune 750 MM, appliqués d'émail noir incrusté de petites perles serties argent et centrés de diamants taille rose.
Travail français vers 1830.
Poinçon bélier, poinçon d'orfèvre E. G. dans écrin de forme d'origine.
(Accidents au pendentif).
Longueur des pendants d'oreilles : 5,6 cm
Pendentif : 3,5 x 2,2 cm
Poids brut : 11,8 g
Porte une inscription à l'encre au dos de l'écrin « *Petite parure donnée à maman par mon père lors de son mariage le 19 mars 1836.* » 600 / 700 €
- 217 Broche plaque** ajourée en or jaune 750 MM, ponctuée de roses et centrée d'une aigle-marine.
Dimensions : 4 x 3 cm
Poids brut : 11,2 g 600 / 700 €
- 218 Bague Tourbillon** deux ors 750 MM, centrée d'un diamant pesant 0,18 carat environ porté par des petits diamants.
Vers 1900.
Taille : 54
Poids brut : 11 g 500 / 600 €
- 219 Montre de gousset et giletère** en argent 925 MM, signé Mercusot à Épernay.
On y joint sa clé et un bracelet maille gourmette.
Début du XX^e siècle.
Poids brut : 86,2 g 80 / 120 €
- 220 FRED**
Bracelet montre en acier et résine blanche, mouvement à quartz. 120 / 150 €
- 221 Petite broche** en argent à décor d'une agate mousse dans un entourage de pierres du Rhin.
France, XIX^e siècle.
Poinçonné à la hure de sanglier.
Dimensions : 3 x 2 cm 80 / 120 €
- 222 Long collier** formé de perles de culture, améthystes et quartz 750 MM.
Longueur : 76 cm 300 / 350 €

- 223 Bague** en or gris 750 MM, ornée d'une aiguemarine pesant 3,90 carats épaulé de diamants taille baguette.
Taille : 51
Poids brut : 3,9 g 800 / 850 €
- 224 Bague** en or gris 750 MM, ornée d'un spinel naturel pesant 1,78 carat accompagné de son certificat du Laboratoire ALGT attestant « rouge orangé, transparent 8,70 x 6,63 x 3,81 mm » dans un motif souligné de diamants.
Taille : 51/52
Poids brut : 4 g 800 / 900 €
- 225 Ravissants petits pendants d'oreilles** en or jaune 750 MM, orné chacun d'un cabochon d'onyx entouré de diamants taille rose portant un motif en corail.
Vers 1920.
Longueur : 2,20 cm
Poids brut : 2,5 g 250 / 280 €
- 226 Pendants d'oreilles** dessinant un drapé d' or gris 750 MM, ajouré, ornés de diamants taille baguette et ronds, total 1,50 carat environ.
Longueur : 5 cm
Poids brut : 12,71 g 2300 / 2500 €
- 227 ETERNA, Matic**
Bracelet montre en acier, cadran rectangulaire, fond blanc, chiffres arabes, trotteuse centrale, hublot dateur à 6h, mouvement automatique, réf. 849041N. les historiques 1935, réédition, bracelet caoutchouc usagé, boucle ardillon siglée.
Dimensions : 35 x 24 mm 500 / 600 €
- 228 ETERNA, Matic**
Bracelet montre en acier, cadran rectangulaire, fond blanc, chiffres mixtes dorés, aiguilles dorées, trotteuse centrale, hublot dateur à 6h, mouvement automatique, réf. 849041N. les historiques 1935, réédition, bracelet cuir, boucle ardillon signée.
Dimensions : 35 x 24 mm 500 / 600 €
- 229 GIRARD-PERREGAUX**
Bracelet montre en acier, cadran rond, fond blanc, chiffres bâton, cadran secondes à 6h, mouvement mécanique à réviser, bracelet cuir neuf, boucle ardillon.
Diamètre : 35 mm 200 / 250 €
- 230 Yves Saint LAURENT**
Bracelet montre extra-plate en acier 750 MM, fond couleur crème, chiffre muet, mouvement mécanique, bracelet cuir, boucle ardillon, n°30032.
Vers 1970. 180 / 220 €
- 231 Montre de gousset** dite « de deuil » en acier poli et facetté, motifs en pointes de diamant, cadran métallique, chiffres romains, gravé au centre d'un motif fleur, mécanisme non testé du XIX^e siècle, à échappement à cylindre quatre trous en pierre.
Début du XVIII^e siècle. 200 / 300 €
- 232 Collier** de billes d'améthyste facettées, fermoir gros anneau à ressort en, argent 925 MM.
Diamètre : 10/12 mm
Longueur : 42 cm, 30 / 40 €
- 233 Collier** de billes d'améthyste, fermoir mousqueton en, argent 925 MM.
Diamètre : 10 mm
Longueur : 43 cm 30 / 40 €
- 234 Lot fantaisie** composé d'une épingle de revers, de clips d'oreilles en jais, d'une broche et clips d'oreilles, 30 / 50 €
- 235 Chouette** en argent 925 MM, poinçon Minerve.
Hauteur : 6,5 cm
Poids brut : 205 g 280 / 300 €
- 236 Carlin** en argent 925 MM, poinçon Minerve.
Dimensions : 3,50 x 3,70 cm
Poids brut : 70 g 130 / 150 €
- 237 Lapin** en argent 925 MM, poinçon Minerve.
Hauteur : 4 cm
Poids brut : 30 g 80 / 100 €

CONDITIONS de VENTE

Conditions générales – Droit applicable

Les ventes volontaires de meubles aux enchères publiques sont régies par la loi n°2000-642 du 10 juillet 2000, elles sont soumises au droit français. La vente se fera expressément au comptant.

Aucune réclamation ne sera recevable dès l'adjudication prononcée, les expositions successives permettant aux acquéreurs de constater l'état des objets présentés.

En cas de contestation au moment des adjudications, c'est-à-dire s'il est établi que deux ou plusieurs enchérisseurs ont simultanément porté une enchère équivalente, soit à haute voix, soit par signe, et réclament en même temps cet objet après le prononcé du mot « adjudgé », ledit objet sera immédiatement remis en adjudication au prix proposé par les enchérisseurs et tout le public sera admis à enchérir à nouveau.

Tout enchère portée par les enchérisseurs sous quelque forme que ce soit (téléphone, internet, ordre d'achat...) ou par le biais de tout intermédiaire implique l'acceptation des présentes conditions générales de vente. L'éventuelle nullité d'une clause n'entraînera pas la nullité des autres conditions, qui resteront par ailleurs applicables.

Dès l'adjudication, l'objet sera sous l'entière responsabilité de l'acquéreur qui sera lui-même chargé de faire assurer ses acquisitions. La société MARIE-SAINT GERMAIN SAS décline toute responsabilité quant aux dommages que l'objet pourrait encourir, et ce dès l'adjudication prononcée.

Catalogue

Les indications figurant au catalogue sont établies par MARIE-SAINT GERMAIN SAS et l'expert qui l'assiste le cas échéant, avec toute la diligence requise par une SVV de meubles aux enchères publiques, sous réserve des notifications, déclarations, rectifications, annoncées au moment de la présentation de l'objet et portées au procès-verbal de la vente. Ces informations, y compris les indications de dimensions figurant dans le catalogue sont fournies pour faciliter l'inspection de l'acquéreur potentiel et restent soumises à son appréciation personnelle.

L'absence d'indication d'une restauration d'usage, d'accidents, retouches ou de tout autre incident dans le catalogue, sur des rapports de condition ou des étiquettes, ou encore lors d'annonce verbale n'implique nullement qu'un bien soit exempt de défaut. L'état des cadres n'est pas garanti. Un rapport de condition sur l'état de conservation des lots pourra être communiqué sur demande. Les informations y figurant sont fournies gracieusement et à titre indicatif uniquement. Celles-ci ne sauraient engager en aucune manière la responsabilité de la société MARIE-SAINT GERMAIN SAS.

En cas de contestations notamment sur l'authenticité ou l'origine des objets vendus, la SVV est tenu par une obligation de moyens ; sa responsabilité éventuelle ne peut être engagée qu'à la condition expresse qu'une faute personnelle et prouvée soit démontrée à son encontre. Aucune réclamation ne sera admise une fois l'adjudication prononcée.

Frais de vente et paiement

L'adjudicataire devra acquitter, en sus du montant de l'enchère, par lot, les frais et taxes suivants :

- 25 % HT, soit 30 % TTC (TVA 20%), sauf pour les livres 26,37 % TTC (TVA 5,5%), et, 12% HT pour les chevaux.

-1,5% HT de frais additionnels pour les lots adjudgés sur le LIVE.

- 5,5 % de frais additionnels au titre de la taxe à l'importation temporaire, pour les lots dont le numéro est précédé d'un astérisque.

Le paiement devra être effectué immédiatement après la vente :

- en espèces (euros) jusqu'à 1 000 € pour les ressortissants français ou jusqu'à 15 000 € pour les ressortissants étrangers (sur présentation d'un justificatif de domicile, avis d'imposition, etc... en plus du passeport).
- par chèque bancaire (en euros) à l'ordre de MARIE-SAINT GERMAIN SAS, avec présentation obligatoire d'une pièce d'identité en cours de validité. Les chèques étrangers ne sont pas acceptés.
- par carte bancaire (Visa, Mastercard, Amex).
- par virement bancaire en euros à l'ordre de MARIE-SAINT GERMAIN SAS

RIB :

Code Banque 10107	Code Guichet 00152	Code BIC BREDFRPPXXX
Numéro de compte 00214061885	Clé 38	
Domiciliation : BRED PARIS VILLIERS		
☎ 08 20 33 61 52		
Numéro de compte bancaire international (IBAN) : FR76 1010 7001 5200 2140 6188 538		

Ordres d'achat et enchères téléphoniques

Un enchérisseur qui ne pourrait se rendre à la vente devra remplir le formulaire d'ordre d'achat prévu au catalogue ou en salle d'exposition et le signer.

La société MARIE SAINT GERMAIN SAS agit alors pour le compte de l'enchérisseur, selon les instructions contenues dans le formulaire d'ordre d'achat, ceci afin d'essayer d'acheter le ou les lots au prix le plus bas possible et ne dépassant, en aucun cas, le montant maximum indiqué par l'enchérisseur. Ledit formulaire devra être adressé et reçu à l'étude au plus tard 24 heures avant le début de la vente.

Les ordres d'achat ou les enchères par téléphone sont un service rendu gratuitement pour les clients. La société MARIE SAINT GERMAIN SAS ne saurait être responsable pour avoir manqué d'exécuter un ordre ou avoir commis une erreur pour toute autre cause. Il revient à l'acheteur de vérifier que l'ordre d'achat a été dûment rempli et enregistré. La société MARIE SAINT GERMAIN SAS se réserve le droit de ne pas enregistrer l'ordre d'achat s'il n'est pas complet ou si elle considère que le client n'apporte pas toutes les garanties pour la sécurité des transactions sans recours possible.

DROUOT LIVE ou tout autre moyen d'enchérir en live sont des services indépendants dont les dysfonctionnements ne peuvent entraîner la responsabilité de MARIE SAINT GERMAIN SAS

Retrait et expédition des achats

Il revient à l'adjudicataire de se renseigner sur le stockage de ses lots adjudgés.

Les lots achetés et payés peuvent être retirés, sans frais, pendant ou après la vente (dans la mesure de la disponibilité des collaborateurs).

Les bijoux, feront l'objet d'un retour à l'étude. Les lots peuvent alors être réglés et enlevés à l'étude, **uniquement sur rendez-vous**, en téléphonant au 06 62 17 50 41.

Pour toute expédition, il revient à l'adjudicataire de se renseigner auprès de l'étude. Plusieurs solutions peuvent être envisagées suivant la destination finale du lot. Les acheteurs souhaitant exporter leurs achats, devront le faire savoir au plus tard le jour de la vente. Ils pourront récupérer la TVA sur les honoraires d'achat à la condition qu'un justificatif de douane en bonne et due forme soit remis à MARIE SAINT GERMAIN SAS et que le nom de la Maison de Vente y soit mentionné en tant qu'exportateur. Le bordereau d'adjudication est dû intégralement ; la TVA est remboursable par la suite sur présentation des références du compte bancaire.

Biens culturels

L'État français dispose d'un droit de préemption sur certaines œuvres d'art ou documents mis en vente publique. L'exercice de ce droit doit être affirmé immédiatement après le prononcé de l'adjudication et est confirmé dans un délai de 15 jours à compter de la vente. Dans ce cas, l'État se substitue au dernier enchérisseur. La société MARIE SAINT GERMAIN SAS n'assume aucune responsabilité des conditions de la préemption par l'État français. L'exportation de certains biens culturels est soumise à l'obtention d'un certificat de libre circulation pour un bien culturel. Les délais d'obtention dudit certificat ne pourront en aucun cas justifier un différé du règlement. La société MARIE SAINT GERMAIN SAS ne saurait en aucun cas être tenue responsable en cas de retard ou de refus de délivrance dudit certificat par les autorités.

Défaut de paiement

Les ventes ont lieu au comptant, frais en sus.

À défaut de paiement par l'adjudicataire, le vendeur pourra opter soit pour la remise en vente du lot sur réitération d'enchères aux frais de l'adjudicataire après mise en demeure restée infructueuse, soit pour la résolution de plein droit de la vente, soit pour l'action en paiement, sans préjudice des dommages-intérêts dus par l'adjudicataire défaillant.

En outre, la Société de ventes volontaires se réserve de réclamer à l'adjudicataire défaillant :

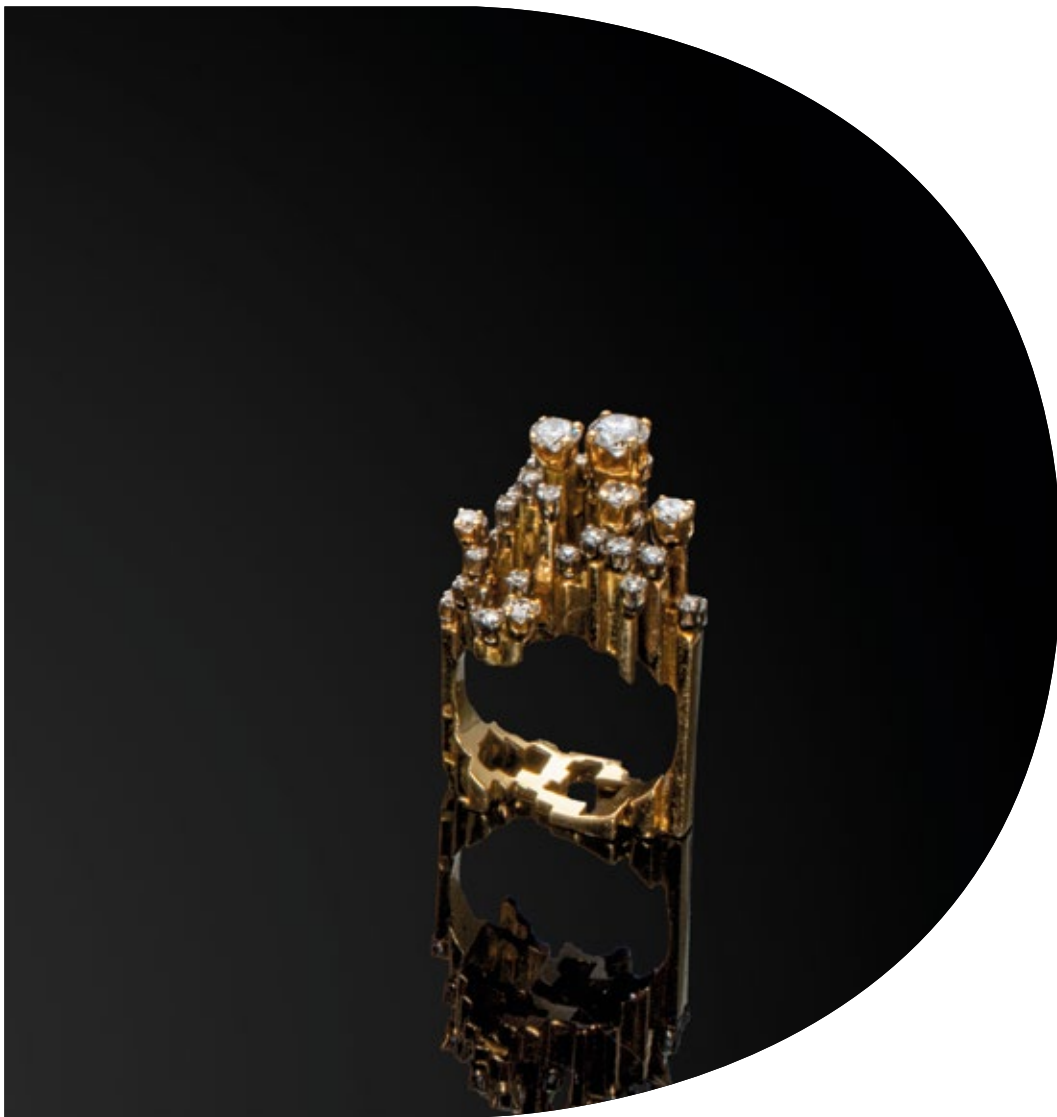
- des intérêts au taux légal majoré de cinq points,
- le remboursement des coûts supplémentaires engendrés par sa défaillance,
- le paiement du prix d'adjudication ou
- le paiement de la différence entre le prix d'adjudication initial et le prix d'adjudication sur réitération des enchères s'il est inférieur, ainsi que les coûts générés par les nouvelles enchères.

Le Société de ventes volontaires se réserve également de procéder à toute compensation avec des sommes dues à l'adjudicataire défaillant. La Société de ventes volontaires se réserve d'exclure de ses ventes futures, tout adjudicataire qui aura été défaillant ou qui n'aura pas respecté les présentes conditions générales d'achat.

La société MARIE SAINT GERMAIN SAS est adhérente au Registre central de prévention des impayés des Commissaires-priseurs auprès duquel les incidents de paiement sont susceptibles d'inscription. Les droits d'accès, de rectification et d'opposition pour motif légitime sont à exercer par le débiteur concerné auprès du SYMEV, 15, rue Freycinet 75016 PARIS.



Lot 134



DROUOT
PARIS