

MARIE-SAINT GERMAIN

Commissaire-priseur

Bijoux & Montres

Mercredi 11 Décembre 2019
à 13h00

Hôtel Drouot, salle 3
9, rue Drouot - 75009 PARIS



Expositions publiques :

Le Mardi 10 décembre de 11h00 à 18h00
Le Mercredi 11 décembre de 11h00 à 12h00

Téléphone pendant l'exposition et la vente

01 48 00 20 03

DROUOT
DIGITAL
live

AUCTIONFR
VENTES AUX ENCHÈRES D'OBJETS D'ART

Vente en live sur www.drouot-digital.com

Lots reproduits couverture : 300

Lot reproduit en dos de couverture : 205 et 206

MARIE-SAINT GERMAIN

Commissaire-priseur

253, rue Saint Honoré 75001 PARIS

Tél. 01 40 26 88 00 - Fax. 01 42 33 17 19

elsa@msg-encheres.com

Agrément n° 2017-102



Expert :

Laure Nejman

Expert Agrée en Joaillerie Ancienne et Moderne

Expert près la Cour d'Appel de Paris

Assesseur de la Commission de Conciliation et d'Expertise Douanière

Tél : 06 80 43 69 18

E-mail : laurenejman.expert@gmail.com

Conditions spécifiques aux ventes de Bijoux

1/ Décret N°2002-65 du 14 janvier 2002 relatif au commerce des pierres gemmes : Certaines pierres précieuses et fines, gemmes, peuvent subir des traitements destinés à les mettre en valeur. Ces améliorations de couleur ou de pureté comme huilage des émeraudes, traitement thermique des rubis et des saphirs, sont acceptés par le marché international du bijou.

2/ Aujourd'hui, certains rubis-corindon présentent des traces de traitement au plomb et vu la recrudescence des traitements, les pierres sont vendues sans garantie de tous traitements ainsi que les traitements sur les diamants comme le « traitement au laser ».

Nous signalons tout traitement forcément répondant à l'article 2 du décret du 14 janvier 2002 sur toutes nos listes de vente ou catalogues.

Néanmoins, concernant les transformations apportées aux bijoux sertissant des rubis, nous vous suggérons de bénéficier des conseils donnés par l'Expert quant aux techniques de soudure et dérochage à apporter par les professionnels de la Joaillerie.

Ces interventions spécifiques sont les seuls dommages que peuvent subir ces pierres si elles sont traitées.

3/ Il ne sera admis aucune réclamation quant aux libellés des certificats émis par les différents laboratoires pour les diamants ainsi que le non traitement des pierres pour les saphirs et rubis et ne saurait engager la responsabilité de la société de vente ni de l'expert.

4/ Les dimensions et poids ne sont donnés qu'à titre indicatif et ne peuvent faire l'objet d'aucune réclamation.

5/ L'estimation du prix de vente probable de chaque bijou n'est qu'une indication.

6/ Les bijoux et les montres étant présentés au public pendant l'exposition avant la vente aux enchères, il ne sera accepté aucune réclamation après leur adjudication, le fonctionnement des mouvements des montres n'est pas garanti.

7/ Les indications figurant au catalogue sont établies par l'Expert, Laure Nejman et Maître Elsa Marie Saint Germain sous réserve des notifications, déclarations et rectifications annoncées au pendant la vente des bijoux et portées au procès-verbal de la vente.

8/ L'achat des métaux précieux est accepté uniquement par chèque barré, par virement ou carte de paiement, article L112-6 du CMF et art. 51 de la LFR du 29 juillet 2011.

Aucune réclamation ne sera admise, une fois l'adjudication prononcée.

Une exposition préalable a permis aux acquéreurs l'examen des lots présentés.

- A **Françoise MONTAGUE**
Collier formé de trois rangs en cristal irisé « Aurore Boréale » fleur à six pétales, pistil en strass, signé, longueur réglable.
 200/250 €
- B **Françoise MONTAGUE**
Collier formé d'une chaîne plate en métal rhodié portant trois rangs de perles grises irisées, intercalées de viroles couvertes de strass, signé, longueur réglable.
 140/180 €
- C **Françoise MONTAGUE**
Collier « Plastron » recouvert de perles en cristal Swarovski, couleur grise, bleue, transparente, enroulées autour de maillons en résine noire, signé, longueur réglable.
 200/250 €
- D Lot : **Parure** collier et clips d'oreilles recouverts de cabochons colorés en pâte de verre, Swarovski, laiton doré, deux broches à l'identique, l'une carrée et la deuxième en longue barrette, vers 1970.
 200/250 €
- E **DIOR**
Clips d'oreilles « Couture », prototype asymétrique de perles de verre et strass Swarovski, Epoque Gianfranco Ferré, créateur depuis 1970 et directeur artistique de la Maison Christian Dior, longueur : 8 / 9 cm.
 250/300 €
- F **Françoise MONTAGUE**
Collier « Plastron » figurant des anneaux recouverts de perles Swarovski, couleur noire, dorée, métal, portés par de larges viroles lisses ou soulignées de strass, signé, longueur réglable.
 230/260 €
- G **Françoise MONTAGUE**
Parure, sautoir et clips d'oreilles, métal cuivré portant des motifs en résine et patte de verre, couleur ambre et cuivre, longueur 1,10 m et 5 cm, signés.
 140/160 €
- H **Françoise MONTAGUE**
Collier de chaînes en métal rhodié entrelacées portant deux rangs de perles de verre et breloques en filigranes, signé, longueur réglable.
 120/140 €
- I Ensemble de trois longs **colliers de perles** de verre nacré couleur hématite simulant des perles de Tahiti baroques, longueurs 48, 38 et 33 cm.
 140/160 €
- J Lot : **Broche** « Couronne » recouverte de strass Swarovski et perles piriformes, broche - pendentif « Lion » 8 cm, métal doré recouverte de strass signée Loulou de la Falaise, broche « Fleur » métal cuivré, pierre couleur quartz fumé diamètre 6,5 cm anonyme, broche « Clé de sol » stylisée, signée **GIVENCHY**, longueur 7 cm.
 200/250 €
- K **Yves St LAURENT**
Bracelet « Manchette » en métal rhodié, recouvert de strass « taille émeraude à pans coupés », signé, largeur 5 cm.
 300/350 €
- L Lot : Cinq **bracelets** plats en métal doré rhodié, tous recouverts de strass coloré Swarovski, état neuf, fermetures invisibles, longueur 17 et 18 cm, vers 1960.
 120/150 €
- M Lot : Sept **bracelets** plats en métal doré et argenté rhodié, recouverts de strass coloré Swarovski, état neuf, fermetures invisibles, longueur 17 et 19 cm, vers 1960.
 140/160 €
- N Lot : Trois paires de **clips d'oreilles** longs ornés de pâte de verre et cristal Swarovski, longueurs 5, 8, 10 cm.
 140/160 €
- O Lot : Quatre **clips d'oreilles** en métal doré et argenté rhodié, recouverts de pâte de verre et cristal Swarovski.
 140/160 €
- P **DIOR**
 Broche - pendentif ronde en métal argenté rhodié, appliquée d'émail noir, signée, diamètre 7 cm
- Q Lot : Deux **broches** - pendentif rondes en métal doré rhodié, l'une signée **St LAURENT** centrée d'un cabochon de pâte de verre blanc, diamètre 7 cm, la seconde, anonyme, diamètre 7 cm.
 180/200 €
- R Lot : Cinq jolis **clips d'oreilles** en métal doré et argenté rhodié, recouverts de strass ou pâte de verre de Murano.
 230/260 €
- S **DIOR**
Demi parure en métal doré rhodié, bracelet appliqué d'émail blanc cassé portant un médaillon siglé et attaches recouverts de strass, Epoque Gianfranco FERRE, longueur 17 à 18 cm et clips d'oreilles en métal doré rhodié portant une pâte de verre en goutte, signés, longueur 6 cm.
 140/160 €
- T Lot : Cinq beaux clips d'oreilles « Couture » en métal rhodié doré ou cuivré, **signatures : YSL et SCHERRER**.
 230/260 €



A



B



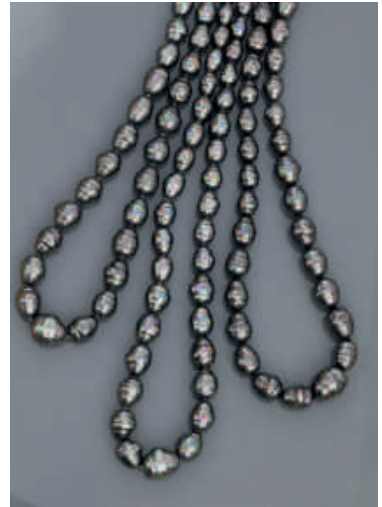
C



F



H



I



J



Q



S

- 1 **Pendentif** rond dessinant un ruban d'or jaune, 750 MM, centré d'un trèfle à quatre feuilles orné de pierres bleues.
Diamètre : 1,8 cm, vers 1920.
Poids : 2,1gr. brut.
100/120 €
- 2 Ravissante petite **broche** en or jaune, 750 MM, sertissant un camée sur cornaline.
Dimensions : 1,7 cm, Fin XIXe s.
Poids : 7,6gr. brut.
120/150 €
- 3 **Broche** barrette à décor floral en or 750MM et argent 925 MM, ornée de pierres du Rhin.
Longueur : 4,5 cm, début XIXe s.
Poids : 6,9gr. brut.
100/120 €
- 4 **Bague** en or jaune, 750 MM, centrée d'une émeraude entre deux motifs diamantés, vers 1950, taille : 56.
Poids : 5,7gr. brut.
150/200 €
- 5 **Puces d'oreilles** en or jaune, 750 MM, ornée chacune d'un diamant, total : 0,10 carat.
Poids : 1gr. brut.
180/200 €
- 6 Lot **d'épingles** en or jaune, 750 MM, dont une ornée d'une perle probablement fine, XIXe s.
Poids : 7,1gr. brut.
250/300 €
- 7 **Broche** ronde en or jaune, 750 MM, à décor de frises sertissant une médaille à l'antique.
Diamètre : 2,60 cm, épingle métal, XIXe s.
Poids : 7,9gr. brut.
120/160 €
- 8 **Chaîne** en argent 925 MM, fermoir « mousqueton ».
Longueur : 44 cm.
Poids : 28,4gr. brut.
10/20 €
- 9 **Broche** - pendentif en or jaune, 750 MM, ornée d'améthystes et petites perles.
Dimensions : 3,5 / 4 cm, début XXe siècle.
Poids : 11gr. brut.
80/100 €
- 10 **Collier** en or jaune, 750 MM, centré d'un motif bombé recouvert de diamants.
Longueur : 35 cm.
Poids : 2,72gr. brut.
150/180 €
- 11 **Broche** ovale en or jaune, 750 MM, appliquée d'un émail polychrome dessinant un buste de femme.
Dimensions : 3,5 / 3 cm.
Poids : 3gr. brut.
220/230 €
- 12 **Gianmaria BUCCELLATI**,
Vide poche dessinant un feuillage de lierre, argent 925 MM.
Dimension : 9 / 8,5 cm, vers 1990.
Poids : 34,8gr. brut.
30/60 €
- 13 **Gianmaria BUCCELLATI**,
Vide poches dessinant une feuille de nénuphar en, argent 925 MM.
Diamètre : 7,5 cm, vers 1990.
Poids : 36,3gr. brut.
30/60 €
- 14 **Collier** en or gris, 750 MM, centré d'un motif orné de diamants.
Longueur : 45 cm.
Poids : 2,25gr. brut.
280/300 €
- 15 **Puces d'oreilles** en or jaune, 750 MM, chacune ornée d'une perle de culture du Japon, 7,5 / 8 mm.
Poids : 2,1gr. brut.
100/120 €
- 16 **Boutons d'oreilles** en or jaune, 750 MM, orné chacun d'une perle de Tahiti, 8,5 / 9 mm.
Poids : 2,5gr. brut.
150/180 €
- 17 **Bague** Marquise en or jaune, 750 MM, ornée de diamants, taille : 54.
Poids : 6,1gr. brut.
260/280 €
- 18 **BOUTON DE LOUISE**.
Collier en or jaune, 750 MM, motif en bouton orné de diamants.
Longueur réglable.
Poids : 3,7gr. brut.
230/250 €
- 19 **BOUTON DE LOUISE**.
Bracelet en or gris, 750 MM, motif en bouton orné de diamants.
Longueur réglable.
Poids : 2,3gr. brut.
150/170 €
- 20 **Chaîne et pendentif** «croix» en or gris, 750 MM, soulignée de diamants.
Longueur 40 cm.
Poids : 3,5gr. brut.
250/300 €

- 21 **Bague** deux ors, 750 MM, centrée d'une pierre bleue entourée de diamants taille rose, taille : 53.
Poids : 3,65gr. brut.
250/300 €
- 22 **Puces d'oreilles** en or gris, 750 MM, ornée chacune d'un brillant, total 0,10 carat.
Poids : 1,1gr. brut.
280/300 €
- 23 **Pendants d'oreilles** en or gris, 750 MM, orné chacun d'une prasiolite (quartz), topazes et diamants
Longueur 3,5 cm.
Poids : 2,9gr. brut.
350/400 €
- 24 **Bague** "marguerite" en or gris, 750 MM, recouverte de diamants, taille : 51.
Poids : 4gr. brut.
300/350 €
- 25 **Bague** carrée en or gris, 750 MM, ornée de diamants, vers 1960, taille : 52.
Poids : 5,9gr. brut.
350/400 €
- 26 **Broche** "fleur" en or jaune 750MM et platine 900 MM, centrée de trois diamants taille brillant, total : 1 carat environ, vers 1950.
Poids : 12,1gr. brut.
350/380 €
- 27 **Broche** dessinant une rose d' or jaune, 750 MM, feuilles appliquées d'un émail vert, fleur en corail « peau d'ange »
Longueur 6,50 cm.
Poids : 10gr. brut.
330/350 €
- 28 **Montre de col** portée par sa broche « Ruban » en or jaune, 750 MM, tour du cadran et dos appliqués d'un décor floral en émail polychrome, mouvement mécanique en état de fonctionnement .
Poids : 12gr. brut.
230/250 €
- 29 **Bague** en résine jaune, ornée d'une citrine taille coeur sertie d'or jaune 750MM, taille : 43.
Poids : 6,32gr. brut.
280/300 €
- 30 **CELINE**,
Bracelet en, argent 925 MM, signé, à décor de brides et mors d'équitation, chaînette de sécurité.
Poids : 65gr. brut.
350/400 €
- 31 **MORABITO, ALEXIS BARTHELAY** pour
Bracelet montre en, argent 925 MM, fond blanc, chiffres bâton, maillons « chaîne », fermoir invisible, mouvement mécanique en état de fonctionnement.
Longueur : 19 cm, vers 1970.
Poids : 137,6gr. brut.
350/400 €
- 32 **Pendentif** en croix d'or jaune, 750 MM, torsadé, ornée de demi-perles.
Dimensions : 4,8 / 2,3 cm.
Poids : 5gr. brut.
150/200 €
- 33 **Or** à la casse, 750 MM.
Poids : 16,7gr. brut.
300/350 €
- 34 **Bague** chevalière en or jaune, 750 MM, initiales C.B, en l'état, taille : 49.
Poids : 13,1gr. brut.
250/300 €
- 35 **Bague** «toi et moi» en or jaune, 750 MM, ornée de deux citrines ovales, chacune dans une frise ajourée, taille : 50.
Poids : 6,7gr. brut.
200/250 €
- 36 Fine **alliance** en, platine 900 MM, soulignée de diamants, taille : 52.
Poids : 2,2gr. brut.
200/250 €
- 37 **Chaîne** diamantée et pendentif en or gris, 750 MM, dessinant une tortue recouverte de diamants.
Longueur :de la chaîne 45 cm.
Poids : 3,3gr. brut.
640/660 €
- 38 **Bague** d'homme en or jaune, 750 MM, ornée d'un onyx bicolore, début XXe siècle, taille : 61.
Poids : 10,2gr. brut.
250/280 €
- 39 **Broche** pendentif en or jaune, 750 MM, sertissant un camée sur agate.
Dimensions : 2,8 / 3 cm, XIXe s..
Poids : 13,8gr. brut.
400/450 €
- 40 Lot : **Bague** en or jaune, 750 MM, ornée de deux émeraudes et une Bague en or jaune 750MM ornée de deux roses, début XXe s., taille : 50/52.
Poids : 3,6gr. brut.
140/160 €

- 41 **Lot** : demi alliance et **Bague** en or 750 MM, ornées de diamants, taille : 47/47.
Poids : 5,4gr. brut.
250/300 €
- 42 **Bague** en or gris, 750 MM, centrée d'un rubis ovale non analysé dans un tourbillon de diamants taille **Baguette**, taille : 57.
Poids : 6,5gr. brut.
450/480 €
- 43 **Boucles d'oreilles** en trèfle d'or jaune, 750 MM, ornée chacune de pierres blanches autour d'un saphir .
Poids : 2,8gr. brut.
250/300 €
- 44 **Dormeuses** en or jaune, 750 MM, recouvertes de grenats en pavage.
Longueur totale 2,5 cm.
Poids : 10,1gr. brut.
400/450 €
- 45 **Broche** en or jaune, 750 MM, ornée d'un onyx ovale dans une frise de pierres de couleur.
Dimensions : 3,5 / 2,5 cm, 1910-1920.
Poids : 8,62gr. brut.
450/500 €
- 46 **Chaîne et pendentif** en or gris, 750 MM, orné d'un quartz vert en goutte pesant 3 carats environ porté par des brillants, fermoir mousqueton.
Poids : 3,65gr. brut.
500/600 €
- 47 **Puces d'oreilles** en or jaune, 750 MM, ornée chacune d'un saphir, total 1 carat .
Poids : ,9gr. brut.
300/320 €
- 48 **Boucles d'oreilles** en or gris, 750 MM, ornée chacune d'une turquoise entourée de brillants.
Poids : 1,65gr. brut.
440/480 €
- 49 **Boutons d'oreilles** en fleurette d'or gris, 750 MM, recouverte chacune de diamants.
Poids : 1,05gr. brut.
350/400 €
- 50 **Bague** « jarretière » en or jaune 750MM et argent 925 MM, ornée de cinq diamants, début XXe siècle, taille : 56.
Poids : 3,9gr. brut.
400/450 €
- 51 **Bague** ronde deux ors, 750 MM, recouverte de diamants et pierres rouges calibrées, taille : 55.
Poids : 2,8gr. brut.
300/350 €
- 52 **Bague** en or gris, 585 MM, ornée de diamants.
Poids : 6,8gr. brut.
400/500 €
- 53 **Broche** en or gris, 750 MM, recouverte de diamants.
Longueur 4,5 cm, vers 1930.
Poids : 6,5gr. brut.
450/500 €
- 54 **Bague** en or gris 750MM et, platine 900 MM, recouverte de diamants, taille : 59.
Poids : 6,52gr. brut.
500/600 €
- 55 **Double Chaîne et pendentif** en or gris, 750 MM, à décor de godrons recouverts de diamants couleur «cognac» et blancs.
Longueur 42 cm.
Poids : 4,02gr. brut.
450/480 €
- 56 **Bague** chevalière en or gris, 750 MM, recouverte de douze diamants, taille : 54.
Poids : 6,3gr. brut.
300/350 €
- 57 **Bague** formée de deux liens en or gris, 750 MM, centrée d'un diamant épaulé de deux lignes de diamants, taille : 56.
Poids : 4,8gr. brut.
260/280 €
- 58 **Bague** en or jaune, 750 MM, ornée de rubis en serti invisible entourés et épaulés de diamants, taille : 49.
Poids : 6,6gr. brut.
450/500 €
- 59 **Bague** en or 750MM et argent 925 MM, ornée de saphirs (1 à serti) taillés et diamants, vers 1925, taille : 51.
Poids : 3,9gr. brut.
450/480 €
- 60 **Chaîne et pendentif** rectangulaire à pans coupés en or gris, 750 MM, recouvert de diamants **Baguette** et ronds.
Longueur de la chaîne 45 cm.
Poids : 1,9gr. brut.
400/450 €
- 61 Petits **Pendants d'oreilles** en or gris, 750 MM, chacun orné de brillants portant un rubis taille coeur.
Poids : 1,9gr. brut.
550/600 €

- 62 **Pendants d'oreilles** en or gris, 750 MM, orné chacun d'un saphir rose taille poire portés par une chute de diamants. Longueur 2 cm. Poids : 1,5gr. brut. 680/700 €
- 63 **Bracelet montre** en platine 900 MM, lunette entourée de diamants et saphirs, bracelet en gros grain, boucle ancienne, dans son écrin d'origine, vers 1925. Poids : 9,6gr. brut. 400/450 €
- 64 **Boutons d'oreilles** en fleur d'or gris 750 MM, recouvertes de diamants, total 0,70 carat environ. Poids : 1,3gr. brut. 500/600 €
- 65 **Boucles d'oreilles** dessinant une fleur d'or rose 750 MM, ornée chacune de dix rubis et douze saphirs roses. Poids : 2,55gr. brut. 450/500 €
- 66 **Bague** en or gris, 750 MM, ornée d'une tanzanite cabochon pesant 19 carats environ entre deux diamants. Poids : 6,5gr. brut. 450/500 €
- 67 **Bague** en or 750MM et argent 925 MM, ornée d'une tourmaline rose pesant 7 carats environ, taille : 56. Poids : 20gr. brut. 700/800 €
- 68 **FRED,**
Bracelet deux ors, 750 MM, orné de six diamants, signé. Poids : 9,5gr. brut. 700/750 €
- 69 **Bague** en or , 375 MM, recouverte de diamants taille rose, taille : 52. Poids : 5,7gr. brut. 350/400 €
- 70 **Broche** en or jaune, 750 MM, ornée d'un très beau camée sur agate bicolore, petite bosse sur or. Dimensions 4,5 / 3,6 cm, XIXe s.. Poids : 23,68gr. brut. 600/800 €
- 70bis **Broche** ronde en or jaune, 750 MM, ornée d'une miniature sur nacre, femme en buste, coiffe ponctuée d'un diamant. Diamètre 3 cm, vers 1900. Poids : 5,6gr. brut. 200/250 €
- 71 **Chaîne et croix** en or gris, 750 MM, soulignée de brillants, fermoir mousqueton. Poids : 2,85gr. brut. 550/600 €
- 72 **Boucles d'oreilles** en or gris, 750 MM, centrée chacune d'une topaze pesant 2 carats environ entourée de diamants. Poids : 2,05gr. brut. 350/400 €
- 73 **Bague** en or gris, 750 MM, ornée d'un péridot, une améthyste, une citrine et une topaze bleue. Poids : 2,8gr. brut. 400/450 €
- 74 **Broche** de forme oblongue en or gris, 750 MM, recouverte de diamants. Poids : 4,9gr. brut. 350/400 €
- 75 **Puces d'oreilles** en or gris, 750 MM, ornée chacune d'un saphir cabochon, manquent les «poussettes» sur les tiges. Poids : 4,7gr. brut. 700/900 €
- 76 **Bague** anneau en or jaune, 750 MM, ornée de trois diamants, taille : 52. Poids : 4,7gr. brut. 50/80 €
- 77 **Chaîne et pendentif** en or gris, 750 MM, orné de trois diamants portant une topaze bleue taille poire pesant 3,20 carats environ. Longueur de la chaîne 45 cm. Poids : 2,75gr. brut. 350/380 €
- 78 Fine **Chaîne et pendentif** en or jaune, 750 MM, portant une perle « Gold » des Mers du Sud, 12 / 11 mm. Longueur : 45 cm. Poids : 3,5gr. brut. 200/250 €
- 79 **Pendentif** « croix » en or jaune, 750 MM, ornée de sept grenats. Dimensions : 5,4 / 3 cm. Poids : 6,6gr. brut. 400/450 €
- 80 **TISSOT,**
Bracelet montre de dame en platine 900 MM, lunette entourée de diamants taille rose, N°675828, mouvement mécanique, bon état, boucle ardillon, vers 1925. Poids : 13gr. brut. 350/400 €
- 81 **Bague** en or jaune, 750 MM, centrée d'un diamant rond pesant 0,60 carat environ, vers 1940, taille : 53. Poids : 6gr. brut. 500/550 €

- 82 **Pendants d'oreilles** en or gris, 750 MM, ornée chacune de deux tourmalines vertes suifées et un diamant.
Longueur : 2,5 cm.
Poids : 4,2gr. brut.
600/700 €
- 83 **Bague** solitaire bandeau en or jaune, 750 MM, centrée d'un beau brillant pesant 0,40 carat environ, belle couleur, épaulé de diamants en pavages, taille : 54.
Poids : 7gr. brut.
800/900 €
- 84 **Collier de perles** de Tahiti baroques en légère chute, .fermoir en argent 925MM.
Longueur : 44 cm.
Poids : 54gr. brut.
400/450 €
- 85 **Pendentif** en or jaune, 750 MM, orné d'un camée sur onyx bicolore.
Dimensions : 2,8 / 1,5 cm (revoir serti), début XXe siècle.
Poids : 2,4gr. brut.
100/150 €
- 86 **Bague** en or jaune, 750 MM, ornée d'un camée sur onyx bicolore, début XXe siècle, taille : 54.
Poids : 3,08gr. brut.
150/180 €
- 87 **Puces d'oreilles** en or jaune, 750 MM, orné chacune d'un camée sur onyx bicolore.
Poids : 2,04gr. brut.
150/180 €
- 88 **Bague** ronde en or gris, 750 MM, ornée de sept diamants en pavage, taille : 52.
Poids : 2,5gr. brut.
430/450 €
- 89 **Chaîne et pendentif** « Dauphin » en or gris, 750 MM, souligné de diamants.
Longueur de la chaîne 40 cm.
Poids : 1,9gr. brut.
400/430 €
- 90 **Créoles** en or gris, 750 MM, chacune ornée de diamants taille **Baguette** et taille brillant.
Dimensions 1/5 mm.
Poids : 2,5gr. brut
600/650 €
- 91 **Bague** chevalière en or 750MM et, platine 900 MM, centrée d'un saphir taillé encadré de lignes de diamants, vers 1940, taille : 51.
Poids : 8,4gr. brut.
700/800 €
- 92 **Bague** dessinant un plateau triangulaire en or gris, 750 MM, ornée d'un spinelle rosé pesant 2,58 carat, accompagné d'un certificat d'authenticité, entouré de diamants « bleu-vert », taille : 54.
Poids : 4,4gr. brut.
900/1 000 €
- 93 **Broche** en ruban noué d'or jaune 750MM et platine 900 MM, centrée de diamants.
Dimensions : 5 / 3,5 cm.
Poids : 10,67gr. brut.
430/450 €
- 94 **Broche** « Bouquet » en or jaune ajouré, 750 MM, centrée de diamants.
Dimensions : 5 / 5 cm, vers 1950.
Poids : 14,59gr. brut.
580/600 €
- 95 **Sautoir** de cent perles de culture.
Diamètre 8,8,5mm, fermoir en or gris, 750 MM.
Poids : 80,6gr. brut.
700/750 €
- 96 **Puces d'oreilles** en or gris, 750 MM, ornée chacune d'un brillant, total : 0,15 carat environ.
Poids : ,95gr. brut.
280/300 €
- 97 **Bague** en or gris, 750 MM, centrée d'une citrine ovale pesant 2 carats environ dans des volutes diamantés, taille : 52, poids : 5gr. brut.
750/800 €
- 98 **Bague** en or jaune, 750 MM, ornée d'une citrine ovale pesant 2,50 carats épaulée de motifs de diamants taille baguette et brillant, taille : 53, poids : 3,8gr. brut.
450/500 €
- 99 **Pendants d'oreilles** en or gris, 750 MM, ornée de diamants portant une feuilles sculptée en jade jadéite.
Longueur : 4 cm.
Poids : 14,5gr. brut.
700/750 €

- 100 **HERMES Paris, HAPI.**
Bracelet de cuir naturel, boucle ceinture, dans sa boîte d'origine.
180/200 €
- 101 **CHAUMET**
Bague en or gris, 750 MM, traversée d'une ligne de diamants, taille : 53.
Poids : 14,69gr. brut.
840/860 €
- 102 **BULGARI, B.ZERO1**
Bague en or gris, signée, taille : 47.
Poids : 9,65gr. brut.
550/580 €
- 103 **Bague** dessinant un ruban noué en platine 900 MM, orné de trois diamants ronds, vers 1930, taille : 53.
Poids : 4,8gr. brut.
500/600 €
- 104 **BULGARI, PARENTESI**
Bague en or gris, 750 MM, signée, taille : 58.
Poids : 13,64gr. brut.
750/780 €
- 105 **FRED**
Bague « jonc » mouvementé en or gris, 750 MM, centrée d'un diamant, taille : 52.
Poids : 7,32gr. brut.
450/500 €
- 106 **CARTIER**
Triple alliance trois ors, 750 MM, signée, taille : 50.
Poids : 12,9gr. brut.
780/800 €
- 107 **CELINE**
Chaîne en argent 925 MM, signée.
Longueur : 38 cm.
Poids : 33,6gr. brut.
300/350 €
- 108 **MAUBOUSSIN - Paris**
Chaîne en or gris et pendentif en or gris, 750 MM, orné d'une améthyste dite « Rose de France » ourlée d'améthystes, pendentif signé, fermoir crabe anonyme.
Longueur 40 cm.
Poids : 7,48gr. brut.
600/700 €
- 109 **Bague** formée de deux fils d'or gris, 750 MM, soulignés de diamants enserrant une topaze bleue épaulée de lignes de diamants, taille : 55.
Poids : 7,72gr. brut.
680/700 €
- 110 Jolies **Boucles d'oreilles** en forme de créoles d'or gris, 750 MM, dessinant des motifs en quinconce recouverts de diamants.
Poids : 7,8gr. brut.
750/800 €
- 111 **Bague** dessinant un motif quadrilobé ajouré en or gris, 750 MM, bordé de diamants, taille : 55.
Poids : 13,95gr. brut.
700/750 €
- 112 **Dormeuses** deux ors, 750 MM, ornées de diamants, vers 1930.
Poids : 4,5gr. brut.
350/400 €



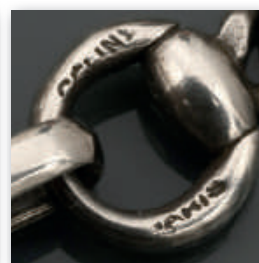
détail 101



détail 104

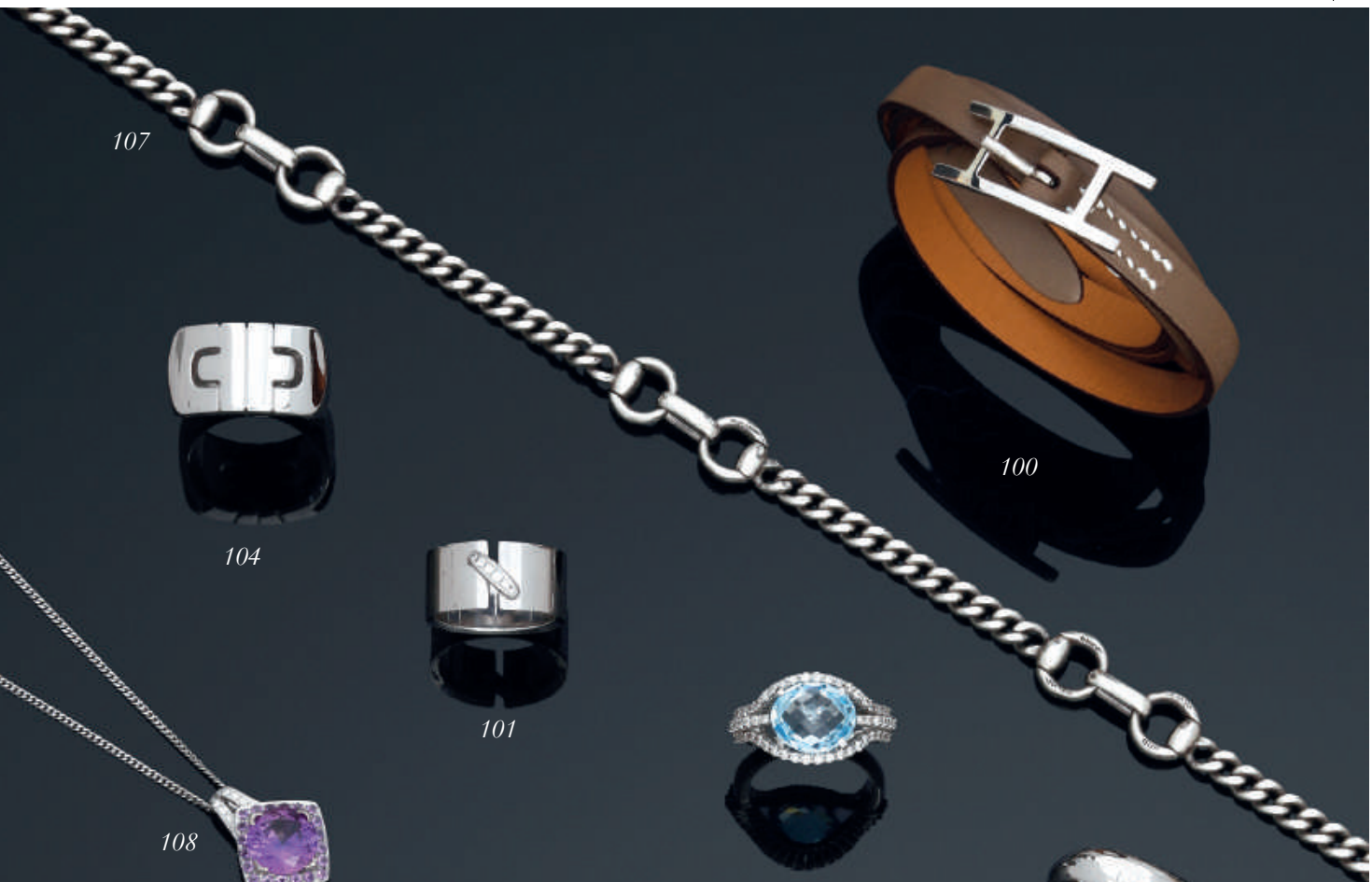


détail 105



détail 107

107



100



104



101



109

108



105



110



102



106



112



103



111



113



31

- 113 **Pendants d'oreilles** en or gris, 750 MM, chacun formé d'une chute de diamants portant un diamant taille poire, total : 1,70 carat environ.
Longueur : 2 cm environ.
Poids : 3,6gr. brut.
1 000/1 200 €
- 114 **Broche** ronde en or jaune, 750 MM, centrée et parsemée d'émeraudes, XIXe s.
Poids : 17,6gr. brut.
600/650 €
- 115 Trois **bracelets** jonc à décor de rubans croisés en or jaune, 750 MM.
Diamètres : 7,6 cm, 7 cm, 6,4 cm.
Poids : 56,3gr. brut.
900/1 000 €
- 116 **Boucles d'oreilles** mouvementées en or jaune, 750 MM, centrée chacune d'un diamant pesant 0,25 carat environ.
Dimensions : 2,3 / 2 cm, vers 1960.
Poids : 11,35gr. brut.
850/900 €
- 117 **Bague** en or jaune, 750 MM, corps carré, quatre fils soulignés de diamants encadrant un boîtier de montre rond complet, mouvement mécanique en état de fonctionnement, vers 1970, taille : 57.
Poids : 12,2gr. brut.
400/450 €
- 118 **Bracelet** rigide, ouvrant en or jaune, 750 MM, centré de deux rubans passés dans une boucle parsemées de petites perles, chaînette de sécurité, XIXe s..
Poids : 18,2gr. brut.
1 000/1 200 €
- 119 **Bague** à décor torsé sur tout le corps en or rose, 750 MM, centrée d'une rose couronnée, XIXe s., taille : 57.
Poids : 12,2gr. brut.
1 500/1 700 €
- 120 **Bracelet** rigide ouvrant en or jaune, 750 MM, gravé, guilloché et centré d'une perle non analysée, chaînette de sécurité, XIXe s.
Poids : 24,2gr. brut.
950/1 000 €
- 121 Beau **collier** « draperie » en or jaune, 750 MM, formé de mailles portant trois motifs émaillés à décor floral, XIXe s..
Poids : 20,1gr. brut.
1 100/1 200 €
- 122 **Collier** « Draperie » en or jaune, 750 MM, fermoir à décor floral appliqué d'émail polychrome, rosaces ornées de pierres vertes et roses, pampille centrale ajoutée, chaînette de sécurité, XIXe s.
Poids : 14,2gr. brut.
800/1 000 €



122



114

121



119



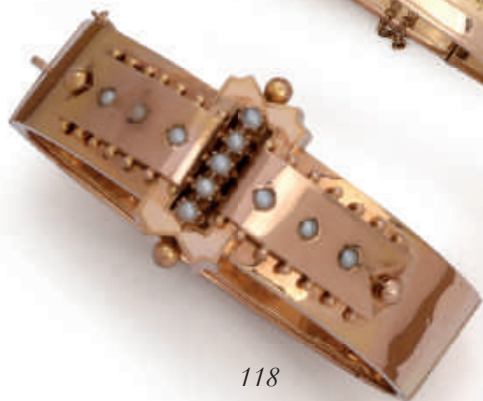
116



117



120



118



115

- 123 **Bague** bombée en or jaune, 750 MM, recouverte de diamants autour d'un brillant pesant 0,60 carat environ en sertissure, taille : 50.
Poids : 11,5gr. brut.
1 600/1 800 €
- 124 **Demi parure**, broche et clips d'oreilles, décor de volutes et enroulements d'or jaune, 750 MM, ornés de diamants, vers 1950.
Poids : 27,6gr. brut.
1 000/1 200 €
- 125 **Collier** dessinant des pastilles ajourées d'or jaune en légère chute, 750 MM, intercalées de barrettes d'or gris 750MM, chaînette de sécurité.
Longueur : 38 cm, vers 1950.
Poids : 21,4gr. brut.
600/800 €
- 126 **CHAUMET**
Élégant bracelet gourmette en or jaune, 750 MM, signé, numéroté 2.414
Longueur : 19 cm, deux huit de sécurité, vendu dans son écrin d'origine, vers 1960.
Poids : 74gr. brut.
2 000/2 200 €
- 127 **CHAUMET**
Bague en or jaune, 750 MM, signée, N° 7041, ornée de cinq saphirs et deux diamants, vendue dans son écrin d'origine, taille : 48.
Poids : 3,9gr. brut.
600/700 €
- 128 **Bague** anneau à décor de petites perles d'or jaune, 750 MM, ornée de trois tourmalines roses suiffées, taille : 54.
Poids : 15,02gr. brut.
600/650 €
- 129 Très beau **bracelet** « ceinture » en or jaune, 750 MM, boucle, barrette et ruban ornés de diamants, largeur 2,5 cm.
Longueur totale 22,5 cm, vers 1950.
Poids : 84,6gr. brut.
3 000/3 200 €
- 130 Jolie **broche** dessinant huit feuilles en or jaune, 750 MM, recouverte de diamants et saphirs en pavages.
Dimensions : 6 / 3,5 cm, vers 1960.
Poids : 25,8gr. brut.
1 500/1 700 €
- 131 **CHAUMET**
Bague « Tubogas » ouvrante en or jaune, 750 MM, mailles se cliquant sur une perle d'or, taille : 51.
Poids : 20,79gr. brut.
1 200/1 300 €



détail 127



détail 131



131



124



100



129



128



123



127



130



126

- 132 **Bracelet montre** de dame en or jaune, 750 MM, fond crème, (petit éclat sur chiffre 2), verre biseauté, bracelet articulé, mailles en écailles, N° 534.4, mouvement mécanique en état de fonctionnement.
Longueur réglable : 18 cm, vers 1950.
Poids : 41gr. brut.
400/450 €
- 133 **Demi parure** en or jaune, 750 MM, Bague et Pendants d'oreilles ornés de petites perles de culture baroques, taille : 52.
Poids : 13,63gr. brut.
500/600 €
- 134 **Demi parure** en or jaune, 750 MM, Bague et collier arborant chacun un éléphant orné de rubis et diamants.
Longueur : 2 cm, taille : 54.
Poids : 10,45gr. brut.
550/600 €
- 135 **Fin collier** d'or jaune, 750 MM, centré de cinq grenats.
Longueur : 50 cm.
Poids : 8,55gr. brut.
320/350 €
- 136 **Collier** « draperie » en or jaune, 750 MM, centré de cinq motifs à décor floral stylisé, vers 1920.
Poids : 13,6gr. brut.
650/700 €
- 137 **Bague** en or jaune, 750 MM, ornée d'une pierre bleue taille émeraude à pans coupés épaulée de diamants, vers 1930, taille : 57.
Poids : 8,1gr. brut.
550/600 €
- 138 **Bague** « couture » en or gris, 750 MM, ornée de diamants, total : 1 carat environ, taille : 48.
Poids : 4,9gr. brut.
700/800 €
- 139 **Chaîne et pendentif** en or gris, 750 MM, dessinant un motif en poire souligné de diamants centré d'une perle de culture.
Poids : 4,4gr. brut.
200/250 €
- 140 **Bague** ronde en or gris, 750 MM, recouverte de diamants et saphirs ronds.
Poids : 5,4gr. brut.
650/700 €
- 141 **Bague** en or gris, 750 MM, formée d'un motif trilobé en onyx ourlé et porté de diamants, taille : 53.
Poids : 7,25gr. brut.
500/550 €
- 142 **Pendentif** « croix » en or jaune 750MM et, argent 925 MM, ornée de diamants taille rose, début XXe siècle.
Poids : 11,5gr. brut.
550/600 €
- 143 **Bague** dessinant un plateau rectangulaire entre deux boucles en or gris, 750 MM, ornée de diamants taille princesse et taille ronde enserrant un rang d'émeraudes calibrées, taille : 54.
Poids : 4,9gr. brut.
850/900 €
- 144 **Bague** « couture » en or gris, 750 MM, ornée de diamants taille navette, taille baguette et taille brillant, taille : 49.
Poids : 4,7gr. brut.
900/1 000 €
- 145 **Bague** en or rose, 750 MM, centrée de diamants entre deux barrettes de pierres rouges, vers 1950, taille : 51.
Poids : 10,52gr. brut.
600/650 €
- 146 **Pendentif** en croix d'or gris, 585 MM, ornée de diamants.
Dimensions : 4 / 2, 5 cm.
Poids : 4,93gr. brut.
400/450 €
- 147 **Bague** anneau en or jaune, 750 MM, ornée de trois lignes de diamants, taille : 57.
Poids : 8,7gr. brut.
900/1 000 €
- 148 **Bague** ronde en or, 750 MM, centrée d'une rose couronnée entourée de diamants, XXe s., taille : 55.
Poids : 5,85gr. brut.
600/700 €
- 149 **Bague** en or gris, 750 MM, ornée d'un rubis cabochon en sertissure, taille : 53.
Poids : 8,3gr. brut.
600/650 €
- 150 **Pendentif** « Gerbe » en or jaune 750MM et platine 900 MM, centrée de godrons portant une barrette ornée de diamants dimensions : 5,5 / 4 cm, vers 1950.
Poids : 16,46gr. brut.
660/680 €

CHAUMET

JOAILLIER

FONDÉ PAR NITOT EN 1780



PARIS
12, PLACE VENDÔME
OPÉ. 37-10
TELEGR. MORELINO



S
STREET
01-36
RELINO

Paris, le 30 Juin 1967

EXTRAIT DE COMPTE

151 **CHAUMET, CHAUME.**

Broche dessinant un motif «plissé» en or jaune, 750 MM, signée, ornée de rubans soulignés de diamants.
Diamètre : 4 cm, épaisseur : entre 6 et 9 cm, vers 1960.
Poids : 32gr. brut.
2 000/2 500 €

152 **CHAUMET**

Collier de cent vingt neuf perles fines en légère chute, accompagné de son attestation « Extrait de compte de la Maison Chaumet », fermoir et chaînette en or gris 750MM, vendu dans son écrin J.CHAUMET, marqué CB
Longueur : 49,5 cm.
Diamètre de la perle centrale : 5 mm / 7,52 grains, 1967.
Poids : 9,4gr. brut.
2 000/2 500 € (reproductions en pages 17 et 19)

153 **Bague** en or jaune, centrée d'une très belle émeraude taille coeur pesant 3,73 carats ourlée de diamants, total : 2,20 carats environ .
Poids : 7,2gr. brut.
9 500/10 000 €

154 **Bague** solitaire en or gris, ornée d'un diamant taille brillant pesant 2,01 carats accompagné de son **certificat du laboratoire IGI en 2013, marquant J.VS2, exc, exc, exc, very slight.**
Poids : 3,95gr. brut.
14 000/15 000 €

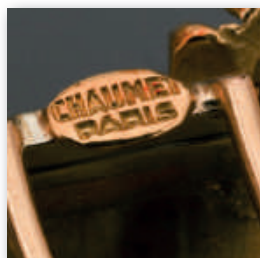
155 **PIAGET**

Longue chaîne et clip - pendentif « Possession » en or jaune, 750 MM, en forme de « Bohomme Toupie » à décor de godron mobile ponctuée d'un brillant, porté par une bélière - clip et une corolle « bonnet » pavée de diamants, signé, fermoir mousqueton.
Longueur de la chaîne 80 cm.
Poids : 54,27gr. brut.
3 200/3 500 €

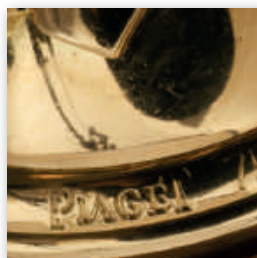
156 Très beau **bracelet** à dix larges maillons d'or jaune, 750 MM, dont cinq au centre, recouverts de diamants, total : 6,50 carats environ, fermoir invisible, huit de sécurité.
Longueur 17,3 cm.
Poids : 36,5gr. brut.
3 100/3 300 €

157 **CHOPARD**

Long collier épais et pendentif en or jaune, 750 MM, dessinant un dauphin diamanté autour d'une pastille « Happy Diamond » enfermant trois diamants mobiles, signé, fermoir mousqueton.
Longueur 54 cm.
Poids : 36,98gr. brut.
2 300/2 500 €



détail 151



détail 155



détail 157



157



155



154



153



151



152



156

- 158 **Bracelet** formé de cinq rangs de perles de culture, diamètre : 4 cm, très beau fermoir en or gris 750MM recouvert de diamants taille navette et taille émeraude, total : 1,20 carat environ.
Longueur : 18 cm, largeur : 3 cm.
Poids : 47gr. brut.
2 500/2 800 €
- 159 sublimes **pendants d'oreilles** dessinant chacun une double cascade de diamants en or gris, 750 MM, dont une naissant sur l'arrière de l'oreille, total : 12 carats environ.
Longueur : de 5 à 15 cm.
Poids : 33gr. brut.
6 000/6 500 €
- 160 Jolies **créoles** en clips d'or gris, 750 MM, formées de trois liens recouverts de diamants, total : 3 carats environ.
Poids : 27,5gr. brut.
2 500/2 800 €
- 161 Art Déco.
Bague en platine 900 MM, centrée d'un diamant rond pesant 1,60 carat environ entre deux diamants pesant chacun 1 carat environ, vers 1930, taille : 52.
Poids : 7,5gr. brut.
11 000/12 000 €
- 162 **Bague** solitaire en platine 900 MM, ornée d'un diamant rond pesant 1,50 carat environ, taille : 61.
Poids : 3,2gr. brut.
3 600/ 3800 €
- 163 **Bague** en or gris, 750 MM, ornée d'un exceptionnel diamant pesant 1,90 carat accompagné de son **certificat du laboratoire GIA** en 2012 marquant **D. VS1, G, G, G, medium**, serti entre huit diamants taille princesse, total 0,70 carat environ, taille : 56.
Poids : 6,11gr. brut.
30 000/32 000 €
- 164 **Pendants d'oreilles** en or gris, 750 MM, chacun orné de deux diamants taille navette et diamants taille brillant.
Longueur 4,5 cm.
Poids : 10,96gr. brut.
1 700/1 800 €
- 165 **Bague** en or gris, 750 MM, ornée de diamants pesant 1,57 carat **certifié par le laboratoire HRD** en 2014, marquant **G.SI2 - Nil, VG, VG, VG** entre deux diamants, total 1,14 carat environ, taille : 53.
Poids : 9,25gr. brut.
10 000/11 000 €
- 166 Très belles **dormeuses** en platine 900 MM, ornée chacune un diamant portant un diamants rond, total : 3,30 carats environ.
Longueur : 1,5 cm, vers 1930.
Poids : 7,88gr. brut.
8 500/9 000 €



158



161



164



165



162



160



163



159



166

- 167 Belle **broche** en or jaune, 750 MM, appliqué d'un émail noir entouré d'un rang de demi - perles fines, ornée d'un très beau camée sur agate bicolore.
Dimensions 5 / 4 cm, Napoléon III.
Poids : 33,3gr. brut.
1 000/1 200 €
- 167bis **Bague** marguerite en or gris, 750 MM, recouverte de diamants ronds, total 1,50 carat environ, début XXe siècle, taille : 53.
Poids : 7,8gr. brut.
2 000/2 500 €
- 168 **Bracelet** formé de sections articulées à décor de fines torsades d' or jaune, 750 MM, séparées par huit barrettes appliquées d'émail bleu et recouverte chacune d'une suite de petites perles non analysées, chaînette de sécurité, vendu dans un écrin de forme marqué Vever (était peut-être centré d'un motif en relief), XIXe s.
Poids : 37gr. brut.
1 300/1 500 €
- 169 **Bracelet jonc** ouvrant en or jaune 750MM et argent 925 MM, centré d'un motif ajouré recouvert de diamants, XIXe s..
Poids : 23,5gr. brut.
1 200/1 400 €
- 170 **Broche** en or jaune, 750 MM, appliquée d'une frise d'émail noir, ornée d'un camée sur cornaline bicolore, peut se porter en pendentif ou broche de montre de col.
Dimensions 3,5 / 3 cm, XIXe s.
Poids : 17,8gr. brut.
450/500 €
- 171 **Pendentif** en or jaune, 750 MM, sertissant un camée sur agate bicolore, bélière ornée de trois demi - perles fines.
Dimensions 4 / 2,7 cm, XIXe s.
Poids : 16,9gr. brut.
400/450 €
- 172 **Bague** en or jaune, 750 MM, ornée d'un diamant taille ancienne pesant 2 carats environ et un diamant taille ancienne pesant 1,86 carats environ, tous deux couleur « Cognac » sertis contre deux petits diamants, début XXe s., taille : 54.
Poids : 2,54gr. brut.
5 800/6 000 €
- 173 **Pendentif** en or jaune, 750 MM, sertissant un camée sur agate dessinant un profil féminin portant collier et pendants d'oreilles.
Dimensions 4,6 / 3,2 cm, XIXe s..
Poids : 19,12gr. brut.
400/450 €
- 174 **Broche** figurant une ombrelle en or 9K et argent 925 MM, recouvert de diamants taille rose, chaînette de sécurité.
Longueur : 10,5 cm, Fin XIXe s..
Poids : 19,8gr. brut.
1 100/1 200 €
- 175 **Bague** d'homme en or jaune, 750 MM, ornée d'une intaille sur agate rousse ourlée d'une torsade d'or, début XXe siècle, taille : 51.
Poids : 7,65gr. brut.
900/1 000 €
- 176 **Broche** en or jaune, 750 MM, ornée d'un très beau camée sur agate bicolore dessinant la déesse « Cérés »
Dimensions 4,8 / 4 cm, XIXe s..
Poids : 30,2gr. brut.
800/900 €



169



168



176



167



172



175



167 bis



174



173



171



170

- 177 **CARTIER**
Ying Yang. **Bague** en or jaune, 750 MM, N°H92997,
vendue avec papiers et écrin d'origine.
Poids : 21,4gr. brut.
1 800/1 900 €
- 178 **MAUBOUSSIN - Paris**
Bracelet figurant des mailles entrelacées et croisées en or
jaune, 750 MM, signé, N° 9395.
Poids : 102,3gr. brut.
4 000/4 500 €
- 179 **Bague** en or gris, 750 MM, ornée d'un diamant taille coeur
pesant 1,01 carat dans un rang de diamants, total : 1 carat
environ, total du tour : 1,10 carat environ, taille : 51.
Poids : 7,55gr. brut.
3 600/3 800 €
- 180 **Bague** dessinant un serpent enroulé en or gris, 750 MM,
autour d'une perle de culture des Mers de Sud « Gold » et
recouvert de de rubis.
Poids : 45,2gr. brut.
4 000/4 500 €
- 181 **POIRAY**
Long double collier de petites perles d'or jaune, 750 MM,
portant une grappe de diamants en sertissure au dessus
d'une perle de culture « Gold » des Mers du Sud.
Dimensions 15 / 13 mm, signé, fermoir mousqueton.
Longueur la plus courte 42 cm.
Poids : 54,27gr. brut.
2 800/3 000 €
- 182 **Collier de perles** de culture dites « Gold pâle » en légère
chute, fermoir en argent 925MM.
Longueur 45 cm.
Poids : 78gr. brut.
600/650 €
- 183 Très beau **boîtier de montre** de dame orné de godrons
d'or jaune, 750 MM, fond oe, chiffres bâtons, mouvement
mécanique en état de fonctionnement, vers 1950.
Poids : 25,7gr. brut.
300/500 €
- 184 **Boutons d'oreilles** en or jaune, 750 MM, orné chacun
d'une perle de culture « Gold » des Mers du Sud,
Dimensions : 11 / 11,5 mm.
Poids : 4,85gr. brut.
350/380 €
- 185 **Boutons de manchettes** en or jaune, 750 MM, centré
chacun d'un diamant taille brillant pesant 0,20 carat
environ, 1,5 cm de côté.
Poids : 12,3gr. brut.
950/1 000 €
- 186 **PIAGET**
Bague anneau en or jaune, 750 MM, signée, 1998, taille : 61.
Poids : 11,43gr. brut.
550/600 €
- 187 **Bague** jonc en or jaune, 750 MM, centrée d'un joli rubis
cabochon suiffé pesant 1,96 carat accompagné de son
certificat de 2016 du laboratoire CGL marquant - **rouge,**
sans modifications thermiques, Origine Birmanie -
entre deux brillants, taille : 54.
Poids : 11gr. brut.
1 200/1 400 €



détail 177



détail 181



détail 186



178



181



186



177



183



179



180



182



185



187



184

- 188 **Bracelet** formé de maillons en chute d'or gris, 750 MM, tous soulignés et centrés de diamants, total : 4 carats environ.
Longueur : 18 cm.
Poids : 26,9gr. brut.
4 400/4 600 €
- 189 **EBEL**
Bracelet montre de dame en or gris, 750 MM, boîte ovale encadrée de deux barrettes de diamants, fond gris, mouvement mécanique en état de fonctionnement, vers 1970.
Poids : 32,5gr. brut.
1 000/1 200 €
- 190 **Bague** en or gris, 750 MM, ornée d'un beau grenat vert, Tsavorite ovale pesant 4,07 carats accompagné d'un certificat d'authenticité marquant - Vivid Green - entouré et épaulé de diamants dont deux plus importants de chaque côté, taille : 53.
Poids : 5,9gr. brut.
4 500/4 800 €
- 191 **Bague** en or gris, 750 MM, ornée d'un saphir ovale pesant 3,76 carats épaulé de quatre rubans soulignés de diamants taille **Baguette**, taille : 54.
Poids : 7,25gr. brut.
3 300/3 500 €
- 192 **Bracelet** ligne en or gris, 750 MM, souligné de saphirs ronds entre deux frises de diamants, fermoir invisible.
Longueur 17,5 cm, deux huit de sécurité.
Poids : 32,1gr. brut.
1 600/1 800 €
- 193 **Puces d'oreilles** en or gris, 750 MM, recouverte chacune de diamants simulant un diamant seul, total : 0,70 carat environ.
Poids : 2,05gr. brut.
1 100/1 200 €
- 194 **Broche** dessinant une fleur en, platine 900 MM, recouverte de diamants autour d'un diamant central entouré de saphirs.
Diamètre : 3,5 cm.
Poids : 14,5gr. brut.
1 200/1 300 €
- 195 **Boucles d'oreilles** en or gris, 750 MM, ornée chacune de trois diamants et une perle des Mers du Sud.
Diamètre : 1,2 cm, longueur : 2 cm.
Poids : 4,5gr. brut.
900/1 000 €
- 196 **POMELLATO**
Bague anneau en or gris, 750 MM, ornée de trois grenats ovales.
Poids : 16,2gr. brut.
1 000/1 500 €
- 197 **Bague** en or gris, 750 MM, ornée d'un saphir pesant 4,56 carats accompagné de son certificat du Laboratoire Gem Paris attestant « sans modification thermique » épaulé de quatre lignes soulignées de diamants Baguette, taille : 54.
Poids : 9,4gr. brut.
5 000/5 500 €
- 198 **Bague** solitaire en or gris, 750 MM, ornée d'un diamant taille brillant pesant 1,18 carat, belle couleur, serti entre deux diamants taille poire, taille : 52.
Poids : 2,6gr. brut.
3 000/3 500 €
- 199 **Bague** en or gris, 750 MM, ornée d'un très beau diamant taille poire pesant 1,21 carat accompagné de son **certificat de 2019 du laboratoire CGL marquant F.SI1, VG.VG. Faint**, serti entre deux diamants taille poire, taille : 52.
Poids : 2,9gr. brut.
3 000/3 500 €
- 200 **Bague** en or gris, 750 MM, ornée d'une magnifique émeraude taille émeraude à pans coupés pesant 3,50 carats environ entre quatre gradins recouverts de diamants, taille : 52.
Poids : 5,5gr. brut.
3 500/3 800 €
- 201 **Bague** « jarretière » en or gris, 750 MM, ornée d'un diamant pesant 1 carat environ épaulé de deux diamants pesant chacun 0,65 carat environ, total : 2,30 carat environ, vers 1930, taille : 55.
Poids : 13gr. brut.
3 900/4 000 €
- 202 **Bague** solitaire en or gris, 750 MM, ornée d'un diamant taille brillant pesant 2,19 carats accompagné de son pli du **laboratoire LFG, marquant L. VVS2**, taille : 56.
Poids : 3,6gr. brut. 6500/7000 €
- 203 Jolie **Bague** en or gris, 750 MM, ornée de diamants taille Baguette et brillant, total : 1,40 carat environ, taille : 54.
Poids : 5,4gr. brut.
2 600/2 800 €



détail 196



189



193



202



195



191



197



194



199



198



200



196



188

192



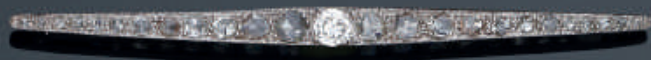
201



190

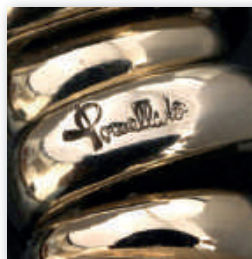


203



204

- 204 **Broche** barrette en platine 900 MM, centrée d'un diamant pesant 0,40 carat environ dans une ligne de diamants taille rose.
Longueur : 8 cm, vers 1925.
Poids : 9,4gr. brut.
700/750 €
- 205 **POMELLATO**
Rare **collier** articulé formé de mailles en or jaune lissé, or gris lissé et or jaune amati, 750 MM, fermoir invisible, système de sécurité, signé.
Longueur 49 cm, vers 2000.
Poids : 278,45gr. brut.
13 000/14 000 € (reproduction en 4e de couverture)
- 206 **POMELLATO**
Bracelet formé de mailles en or jaune lissé, or gris lissé et or jaune amati, 750 MM, à l'identique, signé.
Longueur 21 cm.
Poids : 141,31gr. brut.
6 500/7 000 € (reproduction en 4e de couverture)
- 207 **Pendentif** rond deux ors, 750 MM, dessinant une dentelle ajourée recouverte de diamants autour d'une perle non analysée au centre d'une frise diamantée rythmée de petites perles.
Diamètre 5 cm.
Poids : 20gr. brut.
1 100/1 300 €
- 208 Très beau **collier** « extensible » formant un ruban bombé de mailles plates en or jaune, 750 MM.
Longueur : 41 cm, vers 1950.
Poids : 75,8gr. brut.
2 500/3 000 €
- 209 **POMELLATO**
Bracelet formé de maillons couchés en or jaune, 750 MM, ornés de diamants, total : 2,50 carats environ, signé, fermoir réglable rapporté.
Longueur : 19 cm.
Poids : 51,5gr. brut.
2 200/2 500 €
- 210 **Bracelet** ligne en or jaune, 750 MM, soulignée d'émeraudes ovales, total 15 carats environ intercalées de diamants, total : 0,70 carat environ.
Longueur : 18 cm.
Poids : 11,6gr. brut.
3 200/3 500 €
- 211 **Bague** en or jaune, 750 MM, centrée d'un quartz ovale pesant 5,80 carats environ entouré de quartz jaunes et oranges taille poire et diamants, taille : 54.
Poids : 7,65gr. brut.
1 400/1 500 €
- 212 **Bague** dessinant un plateau rectangulaire en or jaune, 750 MM, ornée d'un péridot taille émeraude entouré de péridots et diamants, taille : 54.
Poids : 5,1gr. brut.
1 200/1 400 €
- 213 **CHAUMET**
Ensemble : Boutons de manchettes et pin's en or jaune, 750 MM, torsadé orné chacun d'une perle de néphrite, signés.
Poids : 25,83gr. brut.
1 250/1 300 €
- 214 Jolie **broche** barrette en or jaune, 750 MM, soulignées de sept opales ovales, toutes de la même couleur, enrichies de rubis ronds et taillés.
Longueur 7,5 cm, début XXe siècle.
Poids : 7,57gr. brut.
2 200/2 300 €



détail 205



détail 213



217



218



215



212



207



216



211



214



213

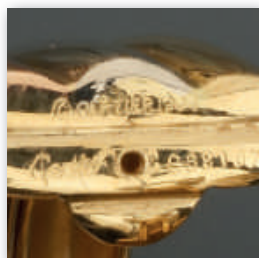


210

209



- 215 **Montre** de col sur sa broche, dessinant une fleur de lys en or jaune, 750 MM, recouverte de saphirs, dans son écrin de forme d'origine.
Début XXe siècle.
Poids : 19,6gr. brut.
1 300/1 400 €
- 216 Grande **croix** « Jeanette Bretonne » en or rose, 750 MM, appliquée en son centre et sur extrémités d'un émail noir ou bleu.
Dimensions 7,5 / 5,5 cm, XIXe s.
Poids : 4,2gr. brut.
300/350 €
- 217 Belles **Boucles d'oreilles** en or jaune, 750 MM, émaillé, orné chacune d'un quartz rose cabochon encadré de quatre saphirs et perles de différentes taille, ouvrage Italien.
Dimensions 2,8 / 3,5 cm.
Poids : 16,6gr. brut.
1 100/1 300 €
- 218 **CARTIER,**
Clips d'oreilles trois ors, 750 MM, formant chacun une large créole.
Longueur 2,5 cm, signés, N° C68167, 1994.
Poids : 35,33gr. brut.
1 900/2 000 €
- 219 **Bague** « dôme » en or jaune, 750 MM, ajouré, formée de boucles diamantées portant un motif ajouré, torsadé et centré d'une suite de diamants, vers 1940, taille : 55.
Poids : 15,9gr. brut.
900/1 000 €
- 220 **Bague** deux ors, 750 MM, dessinant un plateau recouvert de diamants, vers 1940, taille : 52.
Poids : 9,2gr. brut.
1 200/1 300 €
- 221 **Collier** « Ruban » en or jaune, 750 MM, centré d'un motif orné de diamants, portant six pampilles diamantées, deux huit de sécurité.
Longueur : 42 cm environ, vers 1960.
Poids : 70,8gr. brut.
3 000/3 200 €
- 222 **Broche** « Ruban » en or jaune, 750 MM, centrée de diamants.
Dimensions : 5,5 / 3 cm, vers 1950.
Poids : 22,22gr. brut.
880/900 €
- 223 Etui de **rouge à lèvres** en or rose, 750 MM, gravé.
Hauteur : 4,5 cm, vers 1950.
Poids : 19,54gr. brut.
800/850 €
- 224 Belle **broche** en dentelle plissée d'or jaune, 750 MM, centrée d'une perle d'or recouverte de diamants.
Diamètre 5 cm, vers 1950.
Poids : 22,98gr. brut.
1 100/ 1200 €
- 225 **Bague** en or rose, 750 MM, centrée d'une ligne de pierres rouges calibrées épaulée de deux motifs recouverts de diamants, vers 1950, taille : 55.
Poids : 13,9gr. brut.
950/1 000 €
- 226 **Broche** à décor de plumes d'or jaune, 750 MM, ornées de diamants.
Dimensions : 5,5 / 3,5 cm, vers 1960.
Poids : 17,5gr. brut.
700/800 €



détail 218



226



220

221



225



224



219



222



223

- 227 **Broche** à décor d'enroulements d'or jaune, 750 MM, liés par une suite de diamants.
Dimensions : 3,5 / 5 cm, vers 1960.
Poids : 19,05gr. brut.
760/780 €
- 228 Fine **broche** à décor de ruban, fleurettes et résilles d'or jaune, 750 MM, ornée de diamants taille rose et petites perles fines.
Dimensions : 3,5 / 5 cm environ, Fin XIXe s.
Poids : 8,22gr. brut.
500/550 €
- 229 **Broche** dessinant une feuille d'or rose, 750 MM, ornée de diamants et tourmalines roses.
Dimensions : 6 / 3,8 cm.
Poids : 16,22gr. brut.
650/700 €
- 230 Jolie **Bague** anneau en or jaune, 750 MM, ornée d'un diamant taille poire pesant 1,30 carat environ en sertissure épaulé de huit suite de saphirs roses, taille : 53.
Poids : 10gr. brut.
2 000/2 200 €
- 231 **CHAUMET**
Chaîne et pendentif - montre en or jaune, 750 MM, lunette en coeur, fond or pavé de rubis, marqué Delaneau, mouvement à quartz, tour diamants, 4232RE.G372. 1688n. Longueur de la chaîne anonyme, ajoutée : 42 cm.
Poids : 13,7gr. brut.
1 100/1 200 €
- 232 **Bracelet gourmette** d'or jaune, 750 MM, enrichi de breloques, un Napoléon de 10 Francs, un Napoléon 5 Francs, une pièce de dix dollars Américains, un bouddha, une tête de Maure, une gondole, un éléphant, une lanterne, chaînette et huit de sécurité longueur : 18 cm, vers 1960.
Poids : 83gr. brut.
1 500/1 800 €
- 233 **Clips d'oreilles** en or jaune, 750 MM, strié, ornés de turquoises.
Dimensions : 3 / 3,5 cm, vers 1960.
Poids : 25,58gr. brut.
1 000/1 200 €
- 234 **Bague** en or jaune, 750 MM, ornée d'un rubis transparent probablement Birman pesant 1,70 carat épaulé de six brillants, taille : 54.
Poids : 5,05gr. brut.
1 470/1 500 €
- 235 **Collier** moderniste « Câble rond » en or jaune, 750 MM, centré d'une aigle marine en longue goutte pesant 40 carats environ.
Longueur de l'aigle marine 4 cm.
Poids : 40gr. brut.
2 800/3 000 €



227



229



234



233



235



228



232



230



231

- 236 Somptueuse « **Broche de corsage** » en or jaune, 750 MM, centrée d'une rosace recouverte de diamants et appliquée d'un filet d'émail noir dans une frise mouvementée à décor de perles d'or portant trois pampilles émaillées, richement ponctuées de diamants, total des diamants : 3 carats environ. Dimensions : 4,5 / 10 cm, système à transformation ancien en argent au dos, Napoléon III. Poids : 36,4gr. brut. 4 000/4 500 €
- 237 Très beau **collier** « ras de cou » formé de mailles rondes entrelacées en or jaune, 750 MM, centrées d'un motifs de six boucles enserrant deux volutes à gravures foliacées, liées par un enroulement centrés d'une barrette appliquée d'un émail bleu et soulignée de cinq demi - perles. Longueur 36 cm, début XIXe s. Poids : 20,5gr. brut. 600/800 €
- 238 **Broche** de forme losangique en en or jaune 750MM et, argent 925 MM, appliquée d'un émail bleu souligné de diamants. Dimensions : 5,5 / 3,5 cm, XIXe s. Poids : 14,1gr. brut. 1 000/1 200 €
- 239 **Collier** « négligé » en platine 900 MM, orné de diamants et pierres bleues calibrées, vers 1925. Poids : 8,05gr. brut. 700/800 €
- 240 **Bracelet** en or jaune, 750 MM, formé de mailles rectangulaires centrées de trois motifs, chacun centré d'une pierre bleue entourée de diamants. Longueur 18 cm, huit de sécurité, vers 1930. Poids : 16,6gr. brut. 1 100/1 200 €
- 241 **Bague** en or 585MM et argent 925 MM, ornée de deux diamants, total : 1 carat environ entre deux volutes de diamants taille rose, XIXe s., taille : 54. Poids : 5,7gr. brut. 950/1 000 €
- 242 **Broche** - pendentif en or jaune, 750 MM, dessinant un ruban portant une rosace appliquée d'un « émail bleu de Sèvres » au dessus de trois pampilles fleuries et perlées. Longueur 7 cm, début XXe s. Poids : 14gr. brut. 700/800 €



239



241

237



236



242



238



240

- 243 **Bague** à décor de fins godrons en or gris, 750 MM, couronnée de deux pavages de diamants forme poire.
Poids : 15,07gr. brut.
2 000/2 200 €
- 244 Très beau **collier** tout en rondeur en or gris, 750 MM, entièrement recouvert de brillants très bien sertis, total : 22 carats environ, très bel ouvrage. État neuf.
Longueur 46 cm.
Poids : 46,5gr. brut.
22 000/24 000 €
- 245 **Bague** en or gris, 750 MM, ornée d'une rhodolite cabochon pesant 8 carats environ épaulée de deux diamants, taille : 53.
Poids : 4,5gr. brut.
600/650 €
- 246 **Collier** formé de liens d'or gris, 750 MM, soulignés de diamants, total : 10 carats environ.
Poids : 46,19gr. brut.
8 400/8 600 €
- 247 Très beau **collier** plat en or gris, 750 MM, recouvert de diamants, total : 15 carats environ enrichis de fleurettes ornées de saphirs bleus et roses, total 10 carats environ.
Longueur de cou 41 cm.
Poids : 82gr. brut.
14 500/15 000 €
- 248 **Bracelet** mouvementé en or gris, 750 MM, à l'identique, total des diamants : 10 carats environ, sept fleurettes de saphirs, total 6 carats environ.
Longueur : 18 cm.
Poids : 50,5gr. brut.
10 000/11 000 €
- 249 **Pendentif** dessinant un chien, en platine 900 MM, recouvert de diamants mordant un os mobile.
Dimensions 2,5 / 2,5 cm.
Poids : 12,6gr. brut.
2 200/2 300 €
- 250 **Bague** en or jaune, 750 MM, centrée d'un beau saphir ovale pesant 3 carats environ épaulé et porté de diamants taille baguette et taille brillant, total : 3,50 carats environ , taille : 55.
Poids : 17gr. brut.
3 600/3 800 €



247



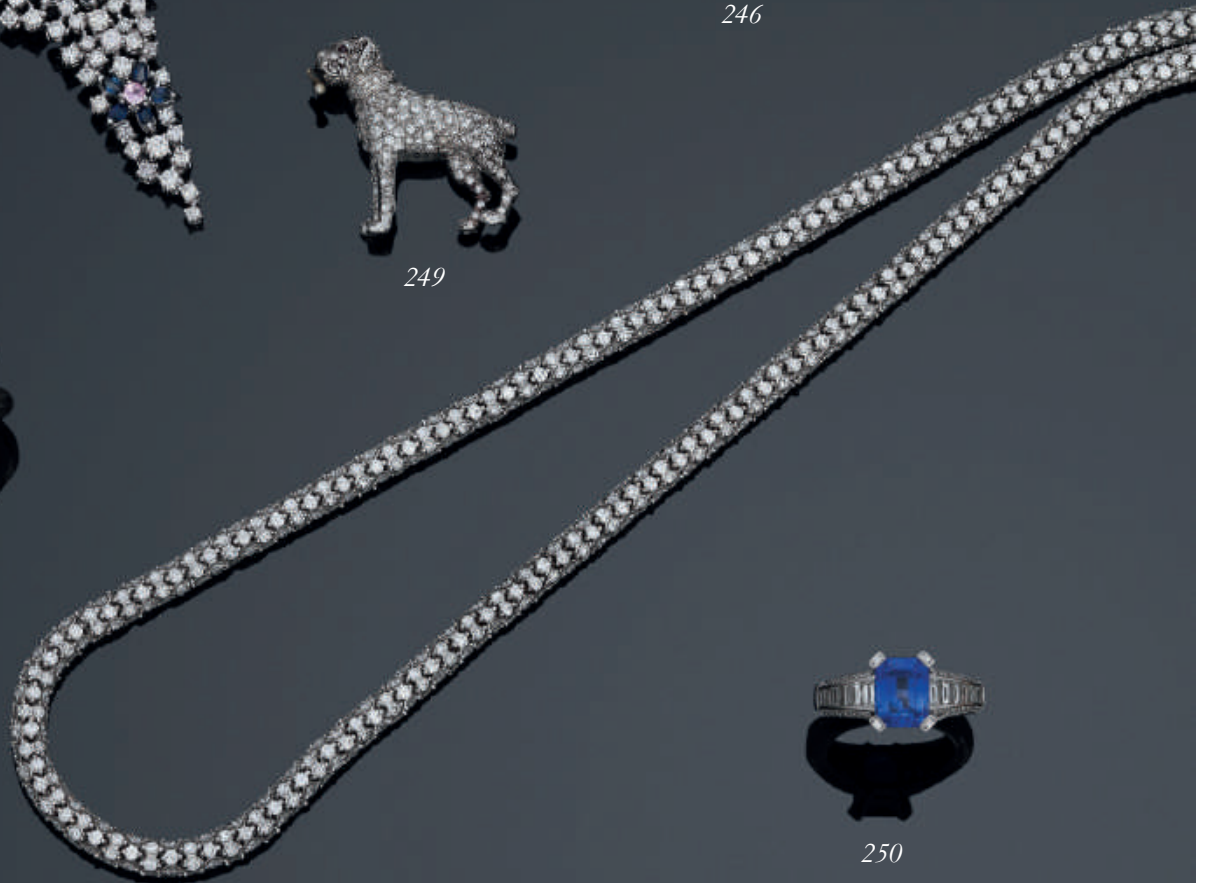
246



249



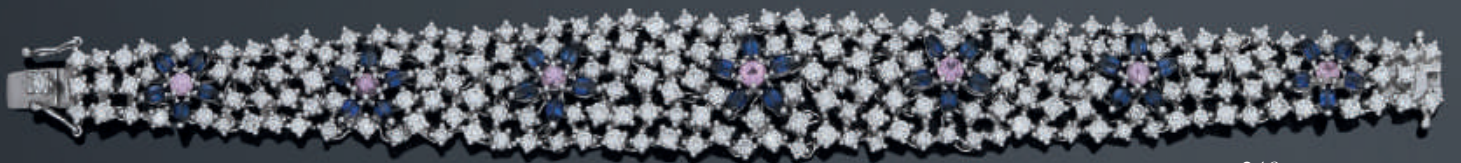
243



244



250



248

- 251 **Bracelet ligne** en or gris, 750 MM, souligné d'émeraudes ovales, total 9 carats environ intercalées de diamants, deux huit de sécurité, longueur : 18 cm, poids : 9,5gr. brut.
2 400/2 600 €
- 252 **Collier « Draperie »** en or 750MM et, argent 925 MM, dessinant une suite de volutes recouvertes de diamants taille rose portant cinq riches pampilles ornée chacune d'une chute de diamants ronds au dessus d'une émeraude taille poire, total 35 carats environ.
Longueur 37 cm.
Poids : 60,2gr. brut.
33 000/34 000 €
- 253 **Pendants d'oreilles** en or 585MM et, argent 925 MM, orné chacun de diamants et une émeraude taille poire à l'identique.
Longueur 5,5 cm.
Poids : 16,9gr. brut.
8 800/9 000 €
- 254 **Broche** dessinant un coq en or jaune 750MM et argent 925 MM, recouvert de diamants, pierres rouges et une perle baroque.
D : 4 / 4,5 cm, XXe s.
Poids : 18,4gr. brut.
1 800/2 000 €
- 255 **Broche « Coq »** en or jaune, 750 MM, appliquée d'émail polychrome, tête diamantée.
Dimensions 5 / 4,5 cm.
Poids : 19,51gr. brut.
780/800 €
- 256 **Collier** de deux rangs de perles de culture, 750 MM, ornés d'un motif en poire en or jaune 750MM centré d'une émeraude suiffée taille poire pesant 1 carat environ, belle couleur dans un feston de diamants, fermoir en or jaune 750MM à décor de godrons et trois lignes de diamants, total : 1 carat environ.
Poids : 74gr. brut.
1 200/1 300 €



- 257 **Collier** formé d'une kyrielle de rubans d'or gris, 750 MM, soulignés de diamants, total : 6,50 carats environ portant de très beaux saphirs multicolores ovales, total : 70 carats environ.
Longueur 42 cm.
Poids : 58,96gr. brut.
10 000/12 000 €
- 258 **Broche** barrette en or gris, 750 MM, ponctuée de six diamants ronds, total : 1,10 carat environ.
Longueur : 6,5 cm, vers 1925.
Poids : 5,6gr. brut.
1 100/1 200 €
- 259 **Bague** en or gris, 750 MM, ornée d'un rubis ovale pesant 3,20 carats environ serti entre quatre gradins recouverts de diamants, taille : 51.
Poids : 3,8gr. brut.
1 800/2 000 €
- 260 **Bague** anneau en or gris, 750 MM, ornée d'un saphir ovale pesant 3,32 carats, origine Ceylan, épaulé et porté, sur toutes les faces par des diamants en pavages, total : 1,70 carats environ, taille : 53.
Poids : 8,5gr. brut.
4 000/5 000 €
- 261 Jolis **Pendants d'oreilles** « Girandoles » en or gris, 585 MM, orné chacun de saphirs bleus pastel.
Longueur 6 cm.
Poids : 20gr. brut.
2 300/2 500 €
- 262 Jolis **Pendants d'oreilles** en or gris, 750 MM, chacun orné d'un motif diamanté portant une tourmaline verte gravée bordée de diamants, total des tourmalines 9 carats environ.
Longueur 3,5 cm.
Poids : 10,57gr. brut.
3 700/3 900 €
- 263 **Bague** en or gris, centrée d'un très beau saphir « pourpre » taille coussin pesant 4,76 carats accompagné de son **certificat du laboratoire GIA en 2013**, marquant « **sans modification thermique** » serti dans un bandeau de diamants en pavage, total : 1,70 carat environ, taille : 54.
Poids : 8,6gr. brut.
9 800/10 000 €
- 264 **Bague** en or gris, 750 MM, ornée d'un diamant taille brillant en sertissure pesant 0,80 carat environ dans une boucle diamantée, taille : 52.
Poids : 5,01gr. brut.
2 300/2 500 €
- 265 Jolie **broche** « Plaque » en or gris 750MM et platine 900 MM, centrée d'un diamant rond pesant 0,70 carat environ dans un décor ajouré, géométrique recouvert de diamants et deux lignes de rubis calibrés, total des diamants : 2,30 carats environ.
Dimensions : 5,7 / 3,2 cm, vers 1930.
Poids : 17,2gr. brut.
1 300/1 400 €
- 266 **Bague** « Pompadour » en or jaune, 750 MM, centrée d'un rubis ovale pesant 3,03 carats **certifié par le laboratoire CGL** dans un rang de beaux diamants ronds, total : 1,60 carat environ.
Poids : 6,5gr. brut.
4 500/4 800 €



263

257



266



261



260



265



264



259



262



258

- 267 **Bague** en or gris, 750 MM, ornée d'un saphir orange taille émeraude pesant 5,05 carats accompagné d'un certificat d'authenticité, entre deux motifs diamantés, taille : 54/55.
Poids : 5,1gr. brut.
4 500/5 000 €
- 268 **Bague** en or gris, 750 MM, ornée d'une tourmaline « araïba » ovale, beau bleu Néon pesant 1,40 carat environ dans un rang de diamants , taille : 53.
Poids : 4,1gr. brut.
2 000/2 200 €
- 269 Jolie **Bague** en or gris, 750 MM, centrée d'une tourmaline « Paraïba » ovale, belle transparence couleur bleu Néon, pesant 5,69 carats accompagnée d'un **certificat d'authenticité**, dans un feston de diamants, taille : 53/54.
Poids : 6,4gr. brut.
5 500/5 800 €
- 270 **Bague** en or gris 750MM et platine 900 MM, centrée d'un beau spinelle de couleur rose orange, Birman, pesant 2,26 carats accompagné d'un certificat d'authenticité, dans un coussin octogonal recouvert de diamants.
Longueur du plateau 3,2 cm, taille : 54.
Poids : 11,3gr. brut.
3 500/3 800 €
- 271 **Bague** ronde dessinant une couronne recouverte de diamants en or gris, 750 MM, portant un saphir rond pesant 14,98 carats, origine Ceylan, accompagné d'un **certificat d'authenticité** serti dans une généreuse corbeille recouverte de diamants, taille : 55.
Poids : 9,5gr. brut.
5 000/5 500 €
- 272 **Bague** en or gris, 750 MM, ornée d'une tourmaline dite « Paraïba » pesant 2,58 carats accompagné d'un **certificat d'authenticité**, entourée de diamants, taille : 54.
Poids : 3,4gr. brut.
2 800/3 000 €
- 273 **Bague** en or gris, 750 MM, ornée d'un saphir taille émeraude pesant 7,71 carats accompagné d'un **certificat d'authenticité**, « sans serti modifications thermiques » dans cinq motifs recouverts de diamants, taille : 53.
Poids : 8gr. brut.
3 500/3 800 €
- 274 **Bague** dessinant une large dentelle en or gris, 750 MM, parsemée de diamants centrée d'un rubis ovale, Birman, pesant 5,69 carats accompagné d'un **certificat d'authenticité GRS** , taille : 53.
Poids : 8,2gr. brut.
7 000/8 000 €
- 275 **Bague** en or gris, 750 MM, centrée d'une émeraude ovale pesant 2,80 carats environ entre deux rubans dans six pétales diamantés , taille : 53.
Poids : 6,4gr. brut.
2 400/2 800 €
- 276 **Bague** en or gris, 750 MM, ornée d'un grenat vert taille coussin pesant 3,06 carats accompagné d'un certificat d'authenticité marquant - Vivid green - entouré de diamants entre deux lacets diamantés, taille : 53/54.
Poids : 5,6gr. brut.
4 000/4 500 €
- 277 **Bague** ronde en or gris, 750 MM, centrée d'une tourmaline ronde « Paraïba » pesant 2,80 carats environ dans un rang de diamants, taille : 54.
Poids : 4,5gr. brut.
3 000/3 500 €
- 278 **Bague** en or gris, 750 MM, orné d'un rubis ovale pesant 1,95 carat environ, entouré de diamants entre deux lignes de diamants, taille : 54.
Poids : 4,7gr. brut.
3 500/3 800 €
- 279 **Bague** en or gris, 750 MM, ornée d'une émeraude ovale pesant 3 carats environ finement ourlée de diamants, taille : 53.
Poids : 4,5gr. brut.
2 800/3 000 €
- 280 **Broche** dessinant un lapin en or jaune, 750 MM, amati, tenant un corail en carotte, dents en perles, yeux pierres roses, hauteur 5 cm.
Poids : 23,77gr. brut.
1 000/1 200 €
- 281 **Bague** dessinant un plateau d'or gris, 750 MM, centré d'un rubis ovale transparent pesant 1,87 carat accompagné de son **certificat de 2017 du laboratoire CGL** marquant - rouge, **pas de modification thermique constatée, Origine Birmanie** - entre deux barrettes diamantées et un tour de diamants, taille : 50.
Poids : 5,8gr. brut.
2 500/3 000 €
- 282 **Bague** en or gris, 750 MM, ornée d'un saphir jaune taille coussin pesant 4,55 carats accompagné de son certificat de 2019 du laboratoire CGL marquant - pas de modifications thermiques, Origine Sri Lanka, jaune intense, entre six diamants taille trapèze et six brillants, taille : 53.
Poids : 8,1gr. brut.
3 000/3 500 €



285



269



286



287



274



283



275



288



290



289



284



280



272



270



278



279



276



282



277



271



273



268



267



281

- 283 Jolie **Bague** en or gris, 750 MM, ornée de diamants jaunes taille ovale, poire, navette et diamants blancs taille brillant, taille : 54.
Poids : 6,95gr. brut.
2 600/2 800 €
- 284 **Bague** de créateur en or rose, 750 MM, ornée de sept émeraudes, total : 1,90 carat environ et diamants taille brillant, total : 0,90 carat environ.
Longueur 4,4 cm, taille : 54.
Poids : 12,05gr. brut.
3 400/3 600 €
- 285 **Bague** en or gris, 750 MM, centrée d'un saphir ovale pesant 6,20 carats environ dans un feston de diamants, total 1,90 carat environ, taille : 54.
Poids : 9,65gr. brut.
4 700/5 000 €
- 286 **Bague** dessinant un plateau de forme piriforme en or gris, 750 MM, ornée d'une émeraude cabochon taille poire pesant 7 carats environ ourlée de diamants entre deux motifs diamantés, taille : 53/54.
Poids : 5,9gr. brut.
3 400/3 600 €
- 287 **Bague** « jarretière » en or gris, 750 MM, ornée de trois émeraudes ovales, total : 1,80 carat environ, toutes ourlées de diamants, taille : 55.
Poids : 6,5gr. brut.
2 200/2 400 €
- 288 **Bague** anneau dessinant une frise à décor floral en or gris, 750 MM, recouverte de diamants, total : 1 carat , taille : 54.
Poids : 6,6gr. brut.
1 700/1 900 €
- 289 **Bague** « serpent » en or gris, 750 MM, recouverte de tsavorites (grenats verts), tête recouverte de diamants, taille : 55.
Poids : 14,23gr. brut.
1 900/2 000 €
- 290 **Bague** ronde en or gris 750MM et, platine 900 MM, centrée d'un diamant pesant 1,36 carat en sertissure dans un rang d'émeraudes calibrées et un feston de diamants, taille : 55.
Poids : 7,5gr. brut.
2 200/2 400 €
- 291 Jolie **pince à cravate** en or gris 750MM et, platine 900 MM, avec sa chaînette de boutonnière ornée de diamants, vers 1930.
Poids : 8,2gr. brut.
800/850 €
- 292 **Épingle de cravate** en or gris 750MM et platine 900 MM, ornée de diamants, butoir classique en métal, vers 1930.
Poids : 3,2gr. brut.
330/350 €
- 293 Très beaux **boutons de manchettes** en or gris, recouverts de diamants, vers 1930.
Poids : 9,4gr. brut.
1 700/1 800 €
- 294 Jolie **broche** - pendentif en platine 900 MM, ornée de diamants ronds et petites perles fines au dessus de trois pampilles diamantées, épingle en or gris 750MM.
Dimensions : 4,10 / 4,80 cm, vers 1920.
Poids : 11,7gr. brut.
1 100/1 200 €
- 295 Très beaux **Pendants d'oreilles** en or jaune 750MM et argent 925 MM, en forme de goutte à gradins recouvertes de diamants centrée d'une perle de culture mobile.
Longueur : 4,8 cm , début XXe siècle.
Poids : 10,8gr. brut.
1 400/1 500 €
- 296 **Créoles** en or gris, 750 MM, soulignées de diamants sur deux faces .
Diamètre : 3 cm.
Poids : 6gr. brut.
1 000/1 200 €
- 297 **Boutons de manchettes** « Vanité » mordant une fleur d'or gris, 750 MM, tête recouverte de diamants, barrettes soulignées de rubis, émeraudes et saphirs.
Poids : 11,8gr. brut.
900/1 000 €
- 298 **Bracelet** souple formé de neuf maillons d'or gris, 585 MM, chacun centré d'un diamant ovale entouré de brillant et intercalés de brillants, total 7 carats environ, chaînette de sécurité.
Longueur 18 cm.
Poids : 26,9gr. brut.
8 000/8 500 €
- 299 **Bague** « toi et moi » en or gris, 750 MM, recouverte de saphirs et diamants ronds, taille : 61.
Poids : 12,44gr. brut.
600/700 €
- 300 **CARTIER, La Panthère.** Bague en or jaune, 750 MM, parsemée de tâches appliquées d'émail noir, yeux en péridots taille poire, **signée**, numérotée AR9495, vendue dans son écrin et boîte d'origine, taille : 52.
Poids : 40,7gr. brut.
10 000/12 000 € (reproduction en couverture)
- 301 **Chaîne et pendentif** en or gris, 750 MM, orné d'un diamant taille brillant pesant 0,55 carat vendu avec son pli du laboratoire LFG marquant I.VS2. Nil, en sertissure, fermoir mousqueton.
Poids : 3gr. brut.
800/1 000 €



291



296



292



294



407



293



29



295



297



298

- 302 **Bague** solitaire en or gris, 750 MM, ornée d'un diamant taille brillant pesant 1,30 carat accompagné de son certificat du laboratoire HRD en 2014 marquant K.PUR, loue clean, exc, exc, exc, medium, taille : 52.
Poids : 2,28gr. brut.
6 500/7 000 €
- 303 **Puces d'oreilles** en or gris, 750 MM, ornée chacune d'un diamant taille radian, total : 2,10 carats environ.
Poids : 1,96gr. brut.
3 800/4 000 €
- 304 **Bague** en, platine 900 MM, centrée d'un saphir pesant 1,80 carat environ dans un feston de beaux diamants, total : 2 carats environ, taille : 50.
Poids : 10,25gr. brut.
1 400/1 600 €
- 305 **Chaîne et pendentif** en or gris, 750 MM, orné d'un diamant taille brillant pesant 1,08 carat, monture moderniste.
Longueur de la chaîne 40 cm.
Poids : 4,4gr. brut.
3 000/3 200 €
- 306 **Chaîne et pendentif** deux ors, 750 MM, orné d'un diamant rond portant une goutte d'opale transparente.
Poids : 3,8gr. brut.
1 000/ 1200 €
- 307 **Bague** ronde en or gris, 750 MM, ornée d'un très beau saphir rond « Padparadscha » d'une douce couleur, pesant 1,56 carat accompagné de son certificat d'authenticité, dans un rang de diamants, taille : 49.
Poids : 3,7gr. brut.
3 500/3 800 €
- 308 **Bague** solitaire en or gris, 750 MM, ornée d'un diamant taille brillant pesant 1,25 carat, belle couleur serti entre deux diamants taille navette, taille : 51.
Poids : 3,7gr. brut.
3 000/3 200 €
- 309 **Bague** en or gris, 750 MM, ornée d'une opale cabochon entre deux diamants taille navette, taille : 51.
Poids : 4,2gr. brut.
500/600 €
- 310 **Bague** solitaire en or gris, 750 MM, centrée d'un diamant taille émeraude à pans coupés pesant 1,30 carat environ entre deux chutes de brillants, taille : 52.
Poids : 6,23gr. brut.
2 700/2 900 €
- 311 **FRED**
Bague en or gris, 750 MM, poinçon de Maître, taille : 53.
Poids : 18,56gr. brut.
840/860 €
- 312 **PIAGET**
Bague anneau en or jaune, 750 MM, appliquée d'émail couleur bleu nuit, signée, vers 1990, taille : 54.
Poids : 8,06gr. brut.
450/480 €
- 313 **HPB. Chaîne et pendentif** en croix stylisée en, platine 900 MM, recouverte de saphirs et diamants.
Dimensions 2,50 cm.
Longueur de la chaîne 45 cm.
Poids : 20,56gr. brut.
1 250/1 300 €
- 314 **Chaîne** en argent 925 MM, centré d'un ruban noué recouvert de diamants portant une aigue marine en goutte, vers 1930,
1 100/1 200 €
- 315 **Bague** en or gris, centrée d'un saphir ovale pesant 3,50 carats environ dans un rang de diamants, total 1 carat environ, vers 1930.
Poids : 6,3gr. brut.
1 700/1 900 €
- 316 **Bague** en or gris, 750 MM, centrée d'une belle tanzanite en cabochon pesant 12 carats environ entre deux volutes recouvertes de diamants, taille : 55.
Poids : 19,3gr. brut.
3 500/4 000 €
- 317 **Bracelet** ligne en or gris, 750 MM, souligné de dix neuf diamants en sertissure.
Longueur : 18 cm.
Poids : 6gr. brut.
600/700 €
- 318 **Pendants d'oreilles** en or gris, 750 MM, orné chacun d'un diamant jaune au dessus d'un saphir taille coussin 2,67 carats et 2,57 carats accompagnés d'un certificat d'authenticité.
Longueur : 2 cm environ.
Poids : 5,9gr. brut.
1 500/1 700 €
- 319 **Bague** en or gris, 750 MM, centrée d'une belle émeraude taille émeraude à pans coupés pesant 1,30 carat, origine Colombie, entre quatre gradins recouverts de diamants, taille : 53.
Poids : 4,6gr. brut.
3 000/4 000 €
- 320 **Bague** en or jaune 750MM et platine 900 MM, ornée d'une émeraude ovale, origine Colombie, pesant 3,68 carats sur une corbeille diamantée entre deux lignes de diamants, taille : 52.
Poids : 6,52gr. brut.
2 300/2 500 €

- 321 **Bague** anneau dessinant des maillons d'or gris, 750 MM, recouverts de diamants, total 1 carat environ, taille : 52.
Poids : 5,35gr. brut.
1 000/1 200 €
- 322 **Bague** dessinant une ellipse d'or gris, 750 MM, soulignée de diamants, total : 1,30 carat environ, taille : 54.
Poids : 8,6gr. brut.
1 400/1 500 €
- 323 **Bague** anneau en or gris, 750 MM, ornée de deux pavages de diamants noirs enserrant des croisillons soulignés de diamants, total : 1,40 carat environ, taille : 54.
Poids : 6,95gr. brut.
1 400/1 500 €
- 324 **Bague** solitaire en or gris, 750 MM, ornée d'un brillant pesant 1 carat épaulé de diamants taille **Baguette**, taille : 55.
Poids : 3,39gr. brut.
2 400/2 600 €
- 325 **Bague** solitaire en or gris, 750 MM, centrée d'un diamant taille brillant couleur « champagne » pesant 1,15 carat épaulé de quatre lignes de diamants, taille : 54.
Poids : 4gr. brut.
1 900/2 000 €
- 326 **Bague** en or rose, 750 MM, ornée d'une agate cabochon dans un décor festonné et pavé de diamants, taille : 53.
Poids : 5,42gr. brut.
1 000/1 000 €
- 327 **Bague** solitaire en or gris, 750 MM, ornée d'un diamant taille brillant pesant 1,02 carat épaulé de diamants, corps de la bague partiellement recouvert de diamants, total des côtés : 1 carat environ, taille : 54/55.
Poids : 3,48gr. brut.
3 000/3 200 €
- 328 **Pendants d'oreilles** en or gris, 750 MM, formés d'une chute de diamants portant une perle ajourée en corail naturel enserrée tenues par des viroles en onyx.
Longueur 5,50 cm.
Poids : 13,6gr. brut.
2 000/2 200 €
- 329 **Bague** en or gris, 750 MM, ornée d'une améthyste pesant 52 carats environ ourlée de diamants, total : 0,60 carat environ, taille : 54/55.
Poids : 17,2gr. brut.
2 000/2 200 €
- 330 **Collier** « bayadère » en or gris, 750 MM, dans le goût des bijoux des années 1925, enfilage de petites perles de culture portant un pompon dans une corolle diamantée des mêmes perles enserrées dans deux viroles en onyx, total des diamants : 0,70 carat environ, fermoir mousqueton.
Longueur 48 cm.
Poids : 21,1gr. brut.
1 700/1 800 €
- 331 **Bague** « chou » en or gris, 750 MM, recouverte de saphirs, total : 12 carats environ, pistil diamanté, épaulés de boucles diamantées, taille : 54.
Poids : 12,7gr. brut.
2 200/2 300 €
- 332 **Bague** en or gris, 750 MM, ornée d'une perle des Mers du Sud. Diamètre 12 / 13 mm dans des rubans diamantés, taille : 55.
Poids : 4,3gr. brut.
1 200/1 300 €
- 333 **Bague** en or jaune, 750 MM, centrée d'un corail naturel « peau d'ang » ourlé de rubis et quatre diamants, taille : 55.
Poids : 8,9gr. brut.
950/1 000 €
- 334 Jolie **Bague** anneau en or gris, 750 MM, centrée d'un diamant taille émeraude couleur « cognac » pesant 1,06 carat dans des pavages de diamants traversés de quatre lignes de saphirs calibrés, taille : 54.
Poids : 9,8gr. brut.
3 000/3 200 €
- 335 **Bague** dessinant une corbeille en or gris, 750 MM, soulignée de diamants sertissant une émeraude taille carrée pesant 19 carats environ, taille : 54.
Poids : 5,85gr. brut.
5 800/6 000 €
- 336 **Bague** formée de trois liens d'or gris, 750 MM, soulignés de diamants portant et protégeant une émeraude taille émeraude à pans coupés pesant 2,50 carats, origine Colombie, taille : 54.
Poids : 6,9gr. brut.
2 500/2 800 €
- 337 **Bague** dessinant un ruban d'or gris, 750 MM, souligné de diamants autour d'un grenat spessartite cabochon pesant 50 carats environ, total des diamants 1 carat environ, taille : 53.
Poids : 18,3gr. brut.
1 600/1 800 €

- 338 **Bague** en or jaune, 750 MM, centrée d'une citrine rectangulaire épaulée de grenats tsavotites et diamants, taille : 53.
Poids : 12,13gr. brut.
1 300/1 500 €
- 339 **Bracelet ligne** en or gris, 750 MM, souligné de saphirs ovales intercalées de diamants, total 10 carats environ.
Longueur 18 cm.
Poids : 8,3gr. brut.
1 700/1 800 €
- 340 **Bracelet ligne** en or gris, 750 MM, souligné d'émeraudes taillées total 7 carats environ ponctuées de diamants.
Longueur : 18 cm, poids : 9,4gr. brut.
1 900/2 000 €
- 341 **Pendants d'oreilles** dessinant chacun trois fleurettes d'or gris, 750 MM, recouvertes et intercalées de diamants, total 4,20 carats environ.
Longueur 4 cm.
Poids : 9,1gr. brut.
2 800/3 000 €
- 342 **Bague** en or gris, 750 MM, ornée d'un saphir cabochon traité pesant 10 carat environ épaulé de diamants, taille : 54.
Poids : 6,6gr. brut.
850/900 €
- 343 **Pendants d'oreilles** en or gris, 750 MM, dessinant un motif en girandole orné de diamants portant chacun une opale de feu mexicaine pesant 3 carats environ, total des diamants : 0,70 carat environ.
Longueur 5,5 cm.
Poids : 9,5gr. brut.
2 000/2 200 €
- 344 **Pendants d'oreilles** en or gris, 750 MM, orné chacun de topazes bleues intercalées de diamants.
Longueur 3 cm environ.
Poids : 3gr. brut.
320/350 €
- 345 **Bague** en or gris, 750 MM, centrée d'une topaze bleue taille émeraude ourlée de diamants dans un rang d'opales, taille : 54.
Poids : 5,8gr. brut.
700/750 €
- 346 **Bague** en or gris, 750 MM, ornée d'un onyx à pans coupés centrée d'un diamant rond pesant 1,35 carat environ en sertissure épaulé de gradins diamantés dans le goût des bijoux des années 1925, taille : 53.
Poids : 6,9gr. brut.
1 700/1 900 €
- 347 **Bague** en or gris, 750 MM, ornée d'une opale cabochon taille poire pesant 4 carats environ dans une dentelle diamantée, total des diamants 0,80 carat environ, taille : 53.
Poids : 5,5gr. brut.
1 000/1 200 €
- 348 **Bague** en or gris, 750 MM, ornée d'une citrine pesant 12 carats environ épaulée de quatre lignes de diamants, taille : 50.
Poids : 7,4gr. brut.
1 000/1 100 €
- 349 Jolie **Bague** plate en or gris, 750 MM, centrée d'un diamant taille brillant pesant 1,10 carat épaulé et entouré de diamants et saphirs calibrés dans le goût des bijoux des années 1925, taille : 54.
Poids : 5,2gr. brut.
2 400/2 600 €
- 350 **Bague** en or gris, 750 MM, centrée d'un saphir vert, ovale pesant 1,70 carat environ épaulé de diamants taille baguette, taille : 53.
Poids : 3,1gr. brut.
1 000/1 200 €
- 351 **Bague** « Coeur » en or gris, 750 MM, centrée d'un diamant couleur « Champagne » ourlé de brillants, total : 0,90 carat environ, taille : 54.
Poids : 3,75gr. brut.
2 200/2 400 €
- 352 **Pendentif** en « Masque » d'or jaune, 750 MM, centré d'un rubis ovale cabochon et deux diamants en sertissure, entouré de deux serpents recouverts de rubis, émeraudes et diamants.
Dimensions : 7 / 5 cm.
Poids : 48,44gr. brut.
2 300/2 500 €
- 353 **Bague** en or gris, 750 MM, ornée d'un saphir ovale pesant 4,60 carats environ épaulé de diamants taille baguette, taille : 51.
Poids : 4,95gr. brut.
1 500/1 600 €
- 354 **Bague** en or gris, 750 MM, ornée d'un saphir taille émeraude à pans coupés pesant 1,40 carat épaulé de diamants taille baguette, taille : 54/55.
Poids : 3,45gr. brut.
1 950/2 000 €
- 355 **Bague** en or gris, 750 MM, ornée d'un rubis ovale pesant 5,05 carats épaulé de deux motifs triangulaires recouverts de diamants, taille : 54.
Poids : 5,15gr. brut.
2 200/2 400 €

- 356 **Bague** en or gris, 750 MM, ornée d'un saphir taille coussin pesant 3 carats environ épaulé de deux chutes de diamants taille baguette, taille : 54/55.
Poids : 3,85gr. brut.
1 650/1 700 €
- 357 **Bracelet** «ligne» en or gris, 750 MM, centré de dix sept diamants taille brillant, total : 0,70 carat environ.
Longueur réglable.
Poids : 2,1gr. brut.
680/700 €
- 358 **Collier** en or gris, 750 MM, centré d'un cercle recouvert de diamants.
Longueur : 45 cm.
Poids : 3,05gr. brut.
620/650 €
- 359 **Bracelet** ouvert en or gris, 750 MM, orné d'une perle de culture face à un pavage de diamants.
Poids : 4,35gr. brut.
670/690 €
- 359 Bis Ravissant **collier** en or gris, 750 MM, centré d'une suite de fleurettes à pampilles ornées de diamants.
Longueur 42 cm.
Poids : 3gr. brut.
500/600 €
- 360 **Chaîne** diamantée et pendentif en or gris, 750 MM, orné de quatre diamants portant une émeraude taille poire pesant 2 carats environ.
Longueur 45 cm.
Poids : 2,5gr. brut.
750/780 €
- 361 **Bague** « Jarretièrè » en or gris, 750 MM, ornée de trois rubis ovales, total : 1,50 carat environ entre quatre brillants, taille : 55.
Poids : 3,75gr. brut.
1 000/1 200 €
- 362 **Bague** anneau en or gris, 750 MM, ornée d'un saphir ovale pesant 1,20 carat environ épaulé de brillants, taille : 54.
Poids : 2,55gr. brut.
860/880 €
- 363 Fine **Bague** en or rose, 750 MM, centrée d'une tourmaline cabochon couleur «miel» pesant 3,50 carats environ bordée de diamants, taille : 53.
Poids : 2,9gr. brut.
850/900 €
- 364 **Chaîne** diamantée et pendentif en or gris, 750 MM, orné d'un saphir transparent taille poire pesant 1,05 carat en dessous de quatre brillants.
Longueur de la chaîne 45 cm.
Poids : 2,3gr. brut.
750/780 €
- 365 **Chaîne** diamantée et pendentif en or gris, 750 MM, orné d'un rubis taille émeraude à pans coupés pesant 0,80 carat ourlé de brillants.
Longueur 45 cm.
Poids : 3,3gr. brut.
780/800 €
- 366 **Bague** en or gris, 750 MM, ornée d'un saphir taille émeraude à pans coupés pesant 2,50 carats environ épaulés de diamants taille baguette, taille : 54.
Poids : 3,7gr. brut.
2 000/2 200 €
- 367 **Chaîne** diamantée et pendentif en or gris, 750 MM, orné d'un saphir ovale pesant 1,20 carat ourlé de brillants.
Longueur 45 cm.
Poids : 2,5gr. brut.
800/850 €
- 368 **Bague** dessinant un plateau ovale en or gris, 750 MM, recouvert de diamants taille baguette et taille brillant, taille : 54.
Poids : 2,55gr. brut.
1 600/1 800 €
- 369 **Bague** en or gris, 750 MM, ornée d'une émeraude taille émeraude à pas coupés pesant 2,80 carats épaulée de deux diamants taille trapèze, taille : 54.
Poids : 4,35gr. brut.
2 200/2 400 €
- 370 **Chaîne** diamantée et pendentif rond en or gris, 750 MM, recouvert de diamants taille brillant et taille baguette.
Longueur de la chaîne 45 cm.
Poids : 2,35gr. brut.
480/500 €
- 371 **Chaîne** diamantée et pendentif en or gris, 750 MM, portant une citrine taille poire pesant 20 carats environ au dessous de trois diamants.
Longueur de la chaîne 45 cm.
Poids : 8,3gr. brut.
730/750 €
- 372 **Bague** en or gris, 750 MM, ornée d'un rubis ovale pesant 0,90 carat environ épaulé de diamants taille baguette, taille : 53.
Poids : 1,9gr. brut.
460/480 €

- 373 **Bague** en or gris, 750 MM, centrée d'un rubis transparent, ovale pesant 1 carat épaulé de deux pavages de brillants, taille : 55.
Poids : 3,15gr. brut.
820/850 €
- 374 **Bracelet** formé d'une double chaîne en or gris, 750 MM, centrées d'un saphir ovale ourlé de diamants, fermoir mousqueton
Longueur : 17 cm.
Poids : 1,85gr. brut.
440/460 €
- 375 **Chaîne** diamantée et pendentif en or jaune, 750 MM, orné de quatre brillants portant une opale cabochon pesant 10 carats environ, fermoir mousqueton.
Longueur 45 cm.
Poids : 6,2gr. brut.
620/650 €
- 376 **Bague** en or gris, 750 MM, ornée d'un rubis ovale pesant 4,53 carats entouré et épaulé de diamants taille baguette et taille brillant, taille : 54.
Poids : 8,3gr. brut.
3300/3500 €
- 377 **Chaîne** diamantée et pendentif dessinant une cage ouvrante en or jaune, 750 MM, enfermant une perle de culture .
Poids : 5,6gr. brut.
540/560 €
- 378 **Bague** en or gris, 750 MM, ornée d'un saphir ovale pesant 5,06 carats accompagné de son **certificat du Laboratoire CGL**, épaulé de deux diamants taille baguette, taille : 54.
Poids : 5,2gr. brut.
6 600/6 800 €
- 379 Jolie **Bague** anneau en or gris, 750 MM, ornée d'un saphir ovale pesant 2,30 carats environ entouré de diamants taille baguette et taille brillant, taille : 54.
Poids : 9,15gr. brut.
4 900/5 200 €
- 380 **Bague** en or gris, 750 MM, ornée d'un rubis ovale, traité, pesant 9,81 carat entouré de brillants, total 1 carat environ, taille : 54.
Poids : 10,8gr. brut.
1 750/1 800 €
- 381 **Bague** en or gris, 750 MM, ornée d'une émeraude ovale pesant 2,46 carats épaulée de diamants taille baguette et taille brillant, taille : 55/56.
Poids : 3,65gr. brut.
2100/2300 €
- 382 **Bague** en or gris, 750 MM, ornée d'un saphir ovale pesant 6,06 carats entouré et épaulé de motifs recouverts de diamants taille brillant et taille poire, taille : 54.
Poids : 5,75gr. brut.
2 800/3 000 €
- 383 **Bague** en or gris, 750 MM, ornée d'un rubis ovale Birman pesant 5,06 carats épaulé de deux brillants, taille : 54.
Poids : 4,25gr. brut.
3 900/4 000 €
- 384 Bracelet ligne en or gris, 750 MM, souligné de soixante trois rubis roses, ronds.
Longueur 17,5 cm.
Poids : 7,85gr. brut.
1 000/1 200 €
- 385 **Bague** anneau formée de liens d'or gris, 750 MM, centrés d'un rubis taille poire pesant 1,05 carat environ en sertissure, probablement Birman, porté par des diamants taille baguette et taille brillant, taille : 54.
Poids : 7,15gr. brut.
1 300/1 500 €
- 386 **Bague** en or gris, 750 MM, ornée d'un saphir jaune traité pesant 9,12 carats épaulé de brillants, taille : 55.
Poids : 6,35gr. brut.
1 500/1 600 €
- 387 **Chaîne et pendentif** piriforme en or gris, 750 MM, orné de douze diamants.
Longueur 45 cm.
Poids : 1,6gr. brut.
650/680 €
- 388 **Bague** en or gris, 750 MM, ornée d'un rubis ovale pesant 1,86 carats ourlé de dix brillants, taille : 54.
Poids : 4,15gr. brut.
1 700/1 900 €
- 389 **Bague** en or gris, 750 MM, ornée d'un rubis ovale pesant 3 carats environ entre deux lignes de diamants, taille : 53.
Poids : 4,3gr. brut.
1 700/1 900 €
- 390 **Bague** en or gris, ornée d'un rubis ovale pesant 2,89 carats épaulé de diamants taille baguette et brillants, taille : 52/53.
Poids : 3,8gr. brut.
1 800/2 000 €
- 391 **Bague** en or jaune, 750 MM, recouverte de saphirs multicolores entourés d'un onyx et diamants, taille : 54.
Poids : 5,9gr. brut.
1 800/2 000 €

- 392 **Bague** deux ors, 750 MM, ornée d'un saphir ovale pesant 3,14 carats dans un feston de diamants et saphirs, taille : 54.
Poids : 6,5gr. brut.
1 700/1 900 €
- 393 **Bague** en or gris, 750 MM, ornée d'un rubis ovale pesant 2,04 carats, probablement Birman, épaulé de diamants taille princesse et taille brillant, taille : 54.
Poids : 7,35gr. brut.
2 200/2 400 €
- 394 **Bague** en or gris, 750 MM, ornée d'un saphir pesant 1,70 carat environ entouré de brillants, taille : 52.
Poids : 3,75gr. brut.
1 400/1 500 €
- 395 **Bague** « toi et moi » en or gris, 750 MM, ornée de deux topazes dans un entourage de diamants taille baguette, taille : 54.
Poids : 6,15gr. brut.
1 900/ 000 €
- 396 **Bague** « marguerite » en or gris, centrée d'une émeraude pesant 1,82 carats entourée de brillants dans un rang d'émeraudes ourlées de diamants, taille : 51.
Poids : 4,8gr. brut.
1 500/1 700 €
- 397 **Bague** en or gris, 750 MM, ornée d'un beau saphir pesant 3,50 carats **certifié par le Laboratoire GGT** « sans modification thermique » dans un rang de diamants taille baguette, taille : 52.
Poids : 5,6gr. brut.
5 200/5 500 €
- 398 **Bague** en or gris, 750 MM, ornée d'un saphir pesant 3,20 carats **certifié par le Laboratoire AGIL** « sans modification thermique » dans un rang de brillants, taille : 55.
Poids : 3,75gr. brut.
3 800/4 000 €
- 399 **Bracelet** double chaîne en or gris, 750 MM, centré d'un papillon diamanté.
Longueur réglable.
Poids : 1,65gr. brut.
1 100/1 200 €
- 400 **Bague** en or gris, 750 MM, ornée d'une tanzanite cabochon taille poire pesant 14 carats environ entourée de brillants, taille : 54/55.
Poids : 7,65gr. brut.
1 200/1 300 €
- 401 **Pendants d'oreilles** en or gris, 750 MM, orné chacun de diamants, saphirs multicolores et grenats verts.
Longueur 3,30 cm.
Poids : 4,55gr. brut.
800/850 €
- 402 **Chaîne et pendentif** en or jaune, 750 MM, orné d'une opale ovale entourée de vingt émeraudes.
Poids : 5,55gr. brut.
830/850 €
- 403 **Bague** en or gris, 750 MM, ornée d'un rubis ovale pesant 2,47 carats entouré et épaulé de brillants, taille : 54/55.
Poids : 5,75gr. brut.
1 600/1 800 €
- 404 **Pendants d'oreilles** en or gris, 750 MM, dessinant une chute fleurie de diamants, total : 1 carat environ, portant une perle de culture.
Longueur 6,30 cm.
Poids : 11,1gr. brut.
2 000/2 200 €
- 405 **Chaîne et pendentif** en or gris, 750 MM, portant un diamant triangulaire pesant 0,70 carat environ au dessous d'un petit brillant.
Poids : 2,9gr. brut.
1 100/1 200 €
- 406 **Broche** de forme losangique en or gris, 750 MM, recouverte de diamants et pierres bleues calibrées, vers 1930.
Poids : 5,4gr. brut.
800/900 €
- 407 **Bague** « marguerite » en or gris 750MM et platine 900 MM, centrée d'un diamant pesant 0,75 carat environ entouré de huit diamants (300), taille : 55.
Poids : 5,3gr. brut.
1 200/1 300 €
- 408 Jolie **Bague** en or gris, 750 MM, dessinant des liens soulignés de diamants portant une améthyste cabochon, taille : 58.
Poids : 10,1gr. brut.
850/900 €
- 409 **Bague** en platine 900 MM, recouverte de diamants, vers 1930, taille : 56/57.
Poids : 4,35gr. brut.
950/1 000 €
- 410 **Bague** en or jaune, 750 MM, ornée d'une topaze bleue et diamants, taille : 54.
Poids : 19,2gr. brut.
900/1 000 €

- 411 **Bracelet** souple en or jaune, 750 MM, dessinant une succession de fleurettes recouvertes de grenats.
Longueur : 18 cm, chaînette de sécurité.
Poids : 23,5gr. brut.
1 000/1 200 €
- 412 **Bague** « dôme » en or 750MM et, platine 900 MM, centrée d'un diamant pesant 0,40 carat environ, vers 1930, taille : 49.
Poids : 11,3gr. brut.
900/1 0 €
- 413 **Pendants d'oreilles** en, 750 MM, orné chacun de diamants noirs au dessus d'un grenat vert, 2,21 carats et 2,56 carats accompagnés d'un certificat d'authenticité.
Longueur : 2,5 cm environ.
Poids : 5,9gr. brut.
1 500/1 700 €
- 414 **Bague** en or jaune, 585 MM, ornée d'une belle améthyste ovale dans une frise ajourée de petites perles d'or, début XXe s., taille : 53.
Poids : 7,61gr. brut.
450/500 €
- 415 **Collier** en or jaune et or gris, 750 MM, centré d'un large motif recouvert de diamants ronds et taille baguette autour d'un saphir ovale
Longueur : 40 cm, vers 2000.
Poids : 46,33gr. brut.
1 800/2 000 €
- 416 **Broche** dessinant deux oiseaux en or rose, 750 MM, ornés de rubis.
Dimensions : 3,5 / 3 cm, vers 1950.
Poids : 8,68gr. brut.
400/450 €
- 417 **Boutons de manchettes** en or jaune, 750 MM, centré chacun d'un diamant taille brillant dans un décor « d'épines » en or.
Dimensions 1,5 cm de côté.
Poids : 16,47gr. brut.
700/800 €
- 418 **Fin collier** en or jaune, 750 MM, ponctué de petites perles centré d'un motif à pampilles orné d'émeraudes et petites perles.
Longueur 39 cm, début XXe siècle.
Poids : 8,7gr. brut.
1 300/1 500 €
- 419 **Collier plat** en or jaune, 750 MM, fermoir mousqueton.
Longueur 42 cm.
Poids : 35,2gr. brut.
800/900 €
- 420 **Montre** de gousset en or jaune, 750 MM, à répétition des quarts et heures, vendue avec sa clé, mouvement en état de fonctionnement.
Premier Empire.
Poids : 106,6gr. brut.
1 200/1 500 €
- 421 **CHAUMET, DANDY.**
Bracelet montre en acier, grand modèle, boîtier forme coussin, fond noir, chiffres bâton, seconde à 6h, mouvement mécanique, on y joint son bracelet d'origine et bracelet en l'état en gros grain, dans sa boîte d'origine,
2 000/2 200 €
- 422 **ACTUA Genève.**
Bracelet montre chronographe en or jaune, 750 MM, lunette ronde, fond crème, deux compteurs, mouvement mécanique, intérieur tout or, bracelet cuir, boucle ardillon métal, en état de fonctionnement, vers 1955.
Poids : 25gr. brut.
1 000/1 200 €
- 423 **Bague** stylisée en or jaune, 750 MM, ornée d'un diamant rond pesant 0,40 carat environ.
Poids : 10,6gr. brut.
800/900 €
- 424 **Bague** en or jaune, 750 MM, centrée d'un lapis lazuli cabochon ourlé de diamants, taille : 52.
Poids : 6,2gr. brut.
600/700 €
- 425 **Bague** en, argent 925 MM, ornée d'un quartz fumé taille émeraude à pans coupés, taille : 52.
Poids : 19,6gr. brut.
150/200 €
- 426 **Chaîne et pendentif** deux ors, 750 MM, figurant une rose centrée d'un diamant.
Longueur de la chaîne 45 cm.
Poids : 3,2gr. brut
600/620 €
- 427 **Pendule d'officier** à sonnerie en laiton, Manufacture « L'épée » de Montbéliard, poignée, colonnettes, mouvement en état de fonctionnement révisé récemment, avec sa clé et vendue dans son étui « Jour et Nuit » à encoches, excellent état, XIXe s.,
1 000/1 200 €
- 428 **Collier** en or gris, 750 MM, centré d'un cercle souligné de diamants autour d'un diamant.
Longueur de la chaîne 42 cm.
Poids : 2,05gr. brut.
480/500 €

- 429 **Bague** en or rose, 750 MM, ornée de rubis ronds en trois lignes, total 0,70 carat environ, taille : 54.
Poids : 3,85gr. brut.
460/480 €
- 430 **Chaîne** diamantée et pendentif en or gris, 750 MM, orné de trois diamants portant une topaze bleue taille émeraude pesant 6 carats environ.
Longueur 45 cm.
Poids : 5,15gr. brut.
580/600 €
- 431 **Chaîne** diamantée et pendentif en or gris, 750 MM, orné de quatre diamants portant un rare saphir couleur orange taille poire pesant 2,12 carats.
Longueur de la chaîne 45 cm.
Poids : 2,65gr. brut.
500/600 €
- 432 **Pendentif** « Croix » en deux ors, 750 MM, soulignée de diamants.
Dimensions : 8,8 / 3,3 cm.
Poids : 6,5gr. brut.
300/400 €
- 433 **CARTIER, MUST Paris.**
Carré de soie, décor de montres signées sur fond clair.
Dans sa boîte et sa carte numérotée DF018134, état neuf, vers 1990,
100/120 €
- 434 **MUST Paris.**
Carré de soie, fond pourpre, décor de sautoir et collier précieux.
Dans sa boîte d'origine et sa carte numérotée EF076005, état neuf, vers 1990,
100/120 €
- 435 **MUST Paris.**
Carré de soie, fond noir, jaune, rouge, décor de bijoux, feuile et frises empierrés .
Dans sa boîte Cartier, état neuf, vers 1980,
100/120 €
- 436 **LEONARD Paris.**
Carré de soie, fond grème, décor floral .
État neuf, vers 1980,
40/50 €
- 437 Lot : Deux étuis à cigarette en argent 925 MM, à décor floral sur les deux faces, ouvrages anglais, vendus avec un ensemble sceau marqué R.B et porte plume en corne, en l'état, on y joint trois fume-cigarettes ornés de métal doré dont une virole en or.
Poids : 215gr. brut.
80/100 €
- 438 Ensemble de dix huit cuillères à dessert en argent 925 MM, poinçon Minerve, on y joint cinq cuillères d'un autre modèle, dans boîte en carton mâché .
Poids : 570gr. brut.
150/180 €
- 439 Lot : Pièces argent France et Belgique entre 1847 et 1964.
Poids : 1422,22gr. brut.
400/500 €
- 440 Lot : 4 pièces or 20 francs 1909 au Coq.
Poids : 26gr. brut.
800/900 €
- 441 Lot : 9 pièces d'or anglaises, dont Georges V 1914, 1916, 1918 et deux pièces Victoria de 1889 et 1900.
Poids : 71,9gr. brut.
1 800/2 200 €
- 442 Lot : Quatre pièces d'or : 100 francs de 1900, , pièces de 20 dollars de 1903, et deux pièces de 40 francs an 14, 1824.
Poids : 91,5gr. brut.
2 500/3 000 €
- 443 Lot : Quatre pièces de 20 francs au Coq de 1909.
Poids : 25,8gr. brut. 600/800 €
- 444 Lot : Trois pièces d'or Italiennes, 80 liras Charles Félix 1821 - 1831, 1826 Turin, FR 1132, , chocs sur le listel / TTB et 2 pièces or de 40 liras, 1809, 1814 Milan.
Poids : 51,5gr. brut.
1 500/2 000 €
- 445 Lot : Dix pièces or, anglaises, six Georges V de 1902, 1907, 1910, 1912, 1926, 1928 et Victoria de 1875, 1893, 1900, Australie pièce Victoria de 1870.
Poids : 79,7gr. brut.
2 000/2 500 €
- 446 Lot : Sept pièces étrangères dont 1 Napoléon 1808, 3 de 20 liras Vittorio Emanuele II, 1865, 1875, 1882, 2 pièces or sardes de 1849 et 1855 et 1 pièce or espagnole Alphonse XIII de 1890.
Poids : 45gr. brut.
1 500/ 800 €
- 447 Lot : Pièces argent 10 francs et 100 francs.
Poids : 560gr. brut.
150/200 €
- 448 Lot : Pièces argent.
Poids : 568gr. brut.
200/300 €
- 449 Lot : Pièces de 5 francs et XIXeme argent.
Poids : 1430gr. brut.
300/400 €
- 450 Lot de pièces argent et divers,
50/80 €

Conditions de vente

Conditions générales – Droit applicable

Les ventes volontaires de meubles aux enchères publiques sont régies par la loi n°2000-642 du 10 juillet 2000, elles sont soumises au droit français. La vente se fera expressément au comptant.

Aucune réclamation ne sera recevable dès l'adjudication prononcée, les expositions successives permettant aux acquéreurs de constater l'état des objets présentés.

En cas de contestation au moment des adjudications, c'est-à-dire s'il est établi que deux ou plusieurs enchérisseurs ont simultanément porté une enchère équivalente, soit à haute voix, soit par signe, et réclament en même temps cet objet après le prononcé du mot « adjudgé », ledit objet sera immédiatement remis en adjudication au prix proposé par les enchérisseurs et tout le public sera admis à enchérir à nouveau.

Tout enchère portée par les enchérisseurs sous quelque forme que ce soit (téléphone, internet, ordre d'achat...) ou par le biais de tout intermédiaire implique l'acceptation des présentes conditions générales de vente. L'éventuelle nullité d'une clause n'entraînera pas la nullité des autres conditions, qui resteront par ailleurs applicables. Dès l'adjudication, l'objet sera sous l'entière responsabilité de l'acquéreur qui sera lui-même chargé de faire assurer ses acquisitions. La société MARIE-SAINT GERMAIN SAS décline toute responsabilité quant aux dommages que l'objet pourrait encourir, et ce dès l'adjudication prononcée.

Catalogue

Les indications figurant au catalogue sont établies par Marie-Saint Germain et l'expert qui l'assiste le cas échéant, avec toute la diligence requise par une SVV de meubles aux enchères publiques, sous réserve des notifications, déclarations, rectifications, annoncées au moment de la présentation de l'objet et portées au procès-verbal de la vente. Ces informations, y compris les indications de dimensions figurant dans le catalogue sont fournies pour faciliter l'inspection de l'acquéreur potentiel et restent soumises à son appréciation personnelle.

L'absence d'indication d'une restauration d'usage, d'accidents, retouches ou de tout autre incident dans le catalogue, sur des rapports de condition ou des étiquettes, ou encore lors d'annonce verbale n'implique nullement qu'un bien soit exempt de défaut. L'état des cadres n'est pas garanti.

Un rapport de condition sur l'état de conservation des lots pourra être communiqué sur demande. Les informations y figurant sont fournies gracieusement et à titre indicatif uniquement. Celles-ci ne sauraient engager en aucune manière la responsabilité de la société MARIE-SAINT GERMAIN SAS.

En cas de contestations notamment sur l'authenticité ou l'origine des objets vendus, la SVV est tenu par une obligation de moyens ; sa responsabilité éventuelle ne peut être engagée qu'à la condition expresse qu'une faute personnelle et prouvée soit démontrée à son encontre.

Aucune réclamation ne sera admise une fois l'adjudication prononcée.

Frais de vente et paiement

L'adjudicataire devra acquitter, en sus du montant de l'enchère, par lot, les frais et taxes suivants :

- 27 % TTC (TVA à 20%)

- Dans certains cas, ces frais pourront faire l'objet d'un remboursement à l'acheteur.

Le paiement devra être effectué immédiatement après la vente :

- en espèces (euros) jusqu'à 1 000 € pour les ressortissants français ou jusqu'à 15 000 € pour les ressortissants étrangers (sur présentation d'un justificatif de domicile, avis d'imposition, etc.. en plus du passeport).

- par chèque bancaire (en euros) à l'ordre de MARIE-SAINT GERMAIN SAS, avec présentation obligatoire d'une pièce d'identité en cours de validité. Les chèques étrangers ne sont pas acceptés.

- par carte bancaire (Visa, Mastercard, Amex).

- par virement bancaire en euros à l'ordre de MARIE-SAINT GERMAIN SAS

RIB :

Ordres d'achat et enchères téléphoniques

Un enchérisseur qui ne pourrait se rendre à la vente devra remplir le formulaire d'ordre d'achat prévu au catalogue ou en salle d'exposition et le signer.

La société MARIE SAINT GERMAIN SAS agit alors pour le compte de l'enchérisseur, selon les instructions contenues dans le formulaire d'ordre d'achat, ceci afin d'essayer d'acheter le ou les lots au prix le plus bas possible et ne dépassant, en aucun cas, le montant maximum indiqué par l'enchérisseur.

Ledit formulaire devra être adressé et reçu à l'étude au plus tard 24 heures avant le début de la vente.

Les ordres d'achat ou les enchères par téléphone sont un service rendu gratuitement pour les clients. La société MARIE SAINT GERMAIN SAS ne saurait être

Code Banque 10107	Code Guichet 00152	Code BIC BREDFRPPXXX
Numéro de compte 00214061885		Clé 38
Domiciliation : BRED PARIS VILLIERS		
08 20 33 61 52		
Numéro de compte bancaire international (IBAN) : FR76 1010 7001 5200 2140 6188 538		

responsable pour avoir manqué d'exécuter un ordre ou avoir commis une erreur ou pour toute autre cause. Il revient à l'acheteur de vérifier que l'ordre d'achat a été dûment rempli et enregistré. La société MARIE SAINT GERMAIN SAS se réserve le droit de ne pas enregistrer l'ordre d'achat s'il n'est pas complet ou si elle considère que le client n'apporte pas toutes les garanties pour la sécurité des transactions sans recours possible.

DROUOT LIVE ou tout autre moyen d'enchérir en live sont des services indépendants dont les dysfonctionnements ne peuvent entraîner la responsabilité de MARIE SAINT GERMAIN SAS

Retrait et expédition des achats

Il revient à l'adjudicataire de se renseigner sur le stockage de ses lots adjugés. Les lots achetés et payés peuvent être retirés, sans frais, après la vente ou le lendemain de la vente avant 10h à l'Hôtel Drouot.

Au-delà de ce délai, les lots adjugés sont à retirer au magasinage de l'Hôtel Drouot. Le magasinage est situé au 6bis, rue Rossini – 75009 Paris. Ouvert du lundi au samedi de 9h à 10h et de 13h à 18h. Le service Magasinage est payant, à la charge de l'acquéreur. La tarification au 1er Janvier 2018 est la suivante : Frais de dossier : 5 € TTC
Frais de stockage et d'assurance : 1 € TTC/jour, les 4 premiers jours ouvrés ; 1€/5€/10€/20€ TTC/jour, à partir du 5e jour ouvré, selon la nature du lot. Une semaine de magasinage est offerte pour les clients de Drouot Transport. Le magasinage de l'Hôtel des ventes n'engage pas la responsabilité de la société MARIE-SAINTE GERMAIN SAS, à quelque titre que ce soit.

Pour toute expédition, il revient à l'adjudicataire de se renseigner auprès de l'étude. Plusieurs solutions peuvent être envisagées suivant la destination finale du lot. Les acheteurs souhaitant exporter leurs achats, devront le faire savoir au plus tard le jour de la vente. Ils pourront récupérer la TVA sur les honoraires d'achat à la condition qu'un justificatif de douane en bonne et due forme soit remis à MARIE SAINT GERMAIN SAS et que le nom de la Maison de Vente y soit mentionné en tant qu'exportateur.

Le bordereau d'adjudication est dû intégralement ; la TVA est remboursable par la suite sur présentation des références du compte bancaire.

Biens culturels

L'Etat français dispose d'un droit de préemption sur certaines œuvres d'art ou documents mis en vente publique. L'exercice de ce droit doit être affirmé immédiatement après le prononcé de l'adjudication et est confirmé dans un délai de 15 jours à compter de la vente. Dans ce cas, l'Etat se substitue au dernier enchérisseur. La société MARIE SAINT GERMAIN SAS n'assume aucune responsabilité des conditions de la préemption par l'Etat français. L'exportation de certains biens culturels est soumise à l'obtention d'un certificat de libre circulation pour un bien culturel. Les délais d'obtention dudit certificat ne pourront en aucun cas justifier un différé du règlement. La société MARIE SAINT GERMAIN SAS ne saurait en aucun cas être tenue responsable en cas de retard ou de refus de délivrance dudit certificat par les autorités.

Défaut de paiement

Les ventes ont lieu au comptant, frais en sus.

A défaut de paiement par l'adjudicataire, le vendeur pourra opter soit pour la remise en vente du lot sur réitération d'enchères aux frais de l'adjudicataire après mise en demeure restée infructueuse, soit pour la résolution de plein droit de la vente, soit pour l'action en paiement, sans préjudice des dommages-intérêts dus par l'adjudicataire défaillant.

En outre, la Société de ventes volontaires se réserve de réclamer à l'adjudicataire défaillant :

- des intérêts au taux légal majoré de cinq points,
- le remboursement des coûts supplémentaires engendrés par sa défaillance,
- le paiement du prix d'adjudication ou
- le paiement de la différence entre le prix d'adjudication initial et le prix d'adjudication sur réitération des enchères s'il est inférieur, ainsi que les coûts générés par les nouvelles enchères.

Le Société de ventes volontaires se réserve également de procéder à toute compensation avec des sommes dues à l'adjudicataire défaillant.

La Société de ventes volontaires se réserve d'exclure de ses ventes futures, tout adjudicataire qui aura été défaillant ou qui n'aura pas respecté les présentes conditions générales d'achat.

La société MARIE SAINT GERMAIN SAS est adhérente au Registre central de prévention des impayés des Commissaires-priseurs auprès duquel les incidents de paiement sont susceptibles d'inscription. Les droits d'accès, de rectification et d'opposition pour motif légitime sont à exercer par le débiteur concerné auprès du SYMEV 15, rue Freycinet 75016 PARIS.

MARIE-SAINT GERMAIN
Commissaire-priseur

**ORDRE D'ACHAT/
ABSENTEE BID FORM**

Vente du ----- Salle -----
Sale date Room number

Nom et Prénom -----
Full name

Adresse -----
Address

Tel. -----

mail -----

Carte d'identité Passeport Permis de conduire
Identity card Passport Driver's licence

ORDRE D'ACHAT/FIRM BID

ENCHÈRES PAR TÉLÉPHONE/PHONE BID

<i>N° Lot Lot number</i>	<i>Description</i>	<i>Limite d'enchères Bid limit</i>

J'ai pris bonne note que je devrais acquitter le montant des
frais de vente de 27% TTC en plus du montant adjugé

J'ai pris connaissance de CGV de l'étude

Signature