

Bijoux & Montres

Date

2 juillet 2024
13h30

Lieu

Paris - Drouot



**MAISON
R&C
COMMISSAIRES
PRISEURS**



Bijoux & Montres

Mardi 2 juillet 2024
13h30

Expositions

Samedi 29 juin de 11h à 18h
Lundi 1^{er} juillet de 11h à 18h
Mardi 2 juillet de 11h à 12h

Lieu

HÔTEL DROUOT - Salle 3
9, rue Drouot 75009 Paris

Experts

Montres & Horlogerie

Nicolas AMSELLEM
Consultant Horlogerie - Sancy Expertise Paris
+33 (0)6 65 00 42 74
nicolas@sancyexpertiseparis.com

Numismatique

Corinne ROSENBAUM
Membre du SNENNP
+33 (0)6 61 83 63 33
corinne.rosen@free.fr

Militaria

Cabinet Jean-Claude DEY et Arnaud de Gouvion Saint-Cyr
+33 (0)1 47 41 65 31
jean-claude.dey@wanadoo.fr

Informations

Commissaires-priseurs

Yonathan CHAMLA & Romain RUDONDY

Département Bijoux

Charlotte PECHOUX

+33 (0)1 87 44 88 63

info@maisonrc.com

Bureau de Paris, Clerc

Lisa COCHINI

+33 (0)1 87 44 88 63

etude@maisonrc.com

Administration des ventes

Joana FOURQUET

+33 (0)4 91 09 53 01

contact@maisonrc.com

Retrait Vente Bijoux

Groupe ROUGEMONT

3 Cité Rougemont 75009 Paris

+33 (0)1 42 46 05 29

groupe.rougemont@orange.fr



16, rue de la Grange-Batelière 75009 Paris

224, rue Paradis 13006 Marseille

+33 (0)1 87 44 88 63 - +33 (0)4 91 09 53 01

www.maisonrc.com

déclaration n° 098-2017 du 11 juillet 2017

DROUOT.com
Live

photographies :
Camille Bessard

réalisation graphique :
Maison Louise

Nous sommes à Paris à la fin des années 1920 quand un ingénieur Neuchâtelais ayant étudié à l'école polytechnique fédérale de Zurich du nom de Jean-Léon Reutter réalise le rêve que certains ont mis une vie à concevoir, sans succès. Ce rêve, c'est celui de l'horloge perpétuelle. Celle qui n'a besoin ni d'électricité, ni de la main de l'homme pour avancer.

Ces pendules ont été au départ construites à Paris, à la Compagnie Générale de Radiologie qui en a confié la gestion à Jean-Léon Reutter. Le premier modèle, nommé ATMOS 0 et exécuté en 1927, ne restera qu'à l'état de prototype. Il faudra attendre 1929 pour la ATMOS I et une première commercialisation. Malheureusement, ces dernières n'ont pas été beaucoup vendues par la complexité de leur architecture, la fragilité et l'instabilité du système.

Un peu plus tard, on change de gaz saturé pour utiliser du chlorure d'éthyle dans une capsule scellée. On peut rapprocher cette cellule de la capsule anéroïde, qui au passage est aussi un élément constitutif d'un altimètre ou d'un baromètre, sous forme d'une petite capsule métallique composée de membranes où un vide partiel règne et qui se comprime ou se dilate suivant la pression à cause du gaz présent. C'est ce système qui sera utilisé dans les années 1930 pour les pendules de Reutter, et c'est à ce moment-là que LeCoultre intervient.

La légende urbaine dit qu'un beau jour, alors qu'une personne importante chez LeCoultre (on parle de Jacques-David LeCoultre lui-même) arpentait les rue parisiennes, il tomba nez à nez avec une horloge inattendue dans la vitrine d'une horlogerie. Il en fit l'acquisition, avant de se tourner vers Jean-Léon Reutter pour discuter. Nous sommes alors en 1932 et LeCoultre rentre dans l'histoire de l'ATMOS en commençant à développer des mouvements pour la Compagnie Générale de Radiologie. À la fin du mois de mars 1933, les premières horloges, fruits de cette collaboration, apparaissent. Il faudra attendre 1935 pour que la Compagnie Générale de Radiologie délègue toute la production des horloges à LeCoultre, et que petit à petit, les fameuses ATMOS II rentrent en jeu à la fin des années 1930, passant ainsi de l'ancien système à base de mercure et ammoniacque à la capsule anéroïde.

Aujourd'hui encore, l'héritage de Jean-Léon Reutter est toujours actif chez Jaeger-LeCoultre.

On retrouve le système de mouvement composé d'une capsule se dilatant ou s'étendant suivant la température ou la pression extérieure. Il suffit d'une différence d'un degré seulement (entre des températures comprises entre 15 et 30 degrés) pour donner un peu d'énergie à la ATMOS.

Cette petite cellule ressemblant à un accordéon, qui se dilate ou s'étend, entraîne dans son mouvement une chaînette qui, par le biais d'un dispositif à cliquets vient tendre le ressort du barillet et ainsi donner de l'énergie à l'horloge. Pour tout le reste, on retrouve les organes constitutifs d'un objet horloger, à savoir le balancier dans la partie basse de l'objet, qui est suspendu à un fil d'Elinvar qui agit comme fil de torsion pour animer ce dernier et lui conférer de doux allers et retours.

L'horloge offerte aujourd'hui est présentée en 1999 dans des éditions limitées par année, et présente un calendrier qui s'étend sur 1000 ans, de l'année 2000 à l'année 3000.



JAEGGER-LECOULTRE
ATMOS



01.

JAEGER-LECOULTRE ATMOS DU MILLÉNAIRE

Pendule en acier et verre minéral reposant sur trois pieds en métal chromé coniques, cadran blanc composé des heures et minutes au centre, des phases de Lune à six heures, des mois à midi par disque, et de l'année par aiguille centrale avec lecture sur cadran ajouré en colimaçon. Capsule anéroïde au dos, balancier dans la partie basse de la pendule. Mouvement mécanique perpétuel, calibre 556, numéroté 703015. Mouvement fonctionnel lors de l'expertise, sans garantie de fonctionnement futur et d'état des pièces, prévoir révision. Quelques légères micro-rayures aux pieds. Accompagnée de sa boîte d'origine.

Dimensions 28 x 25 x 15 cm

Vers 2000

8 000 - 10 000 €





03



02



04

02.

CHAUMET

Pendulette en métal doré, cadran blanc, minuterie chemin de fer bleue, chiffres romains peints bleus, aiguilles noires, date à six heures. Fond signé Chaumet Paris. Stabilisateur permettant de poser la pendulette sur une surface plane. Mouvement à quartz. Pendulette fonctionnelle lors de l'expertise, pile neuve, sans garantie de fonctionnement futur et d'état des pièces. Quelques marques et traces.

Diamètre 80 mm
Vers 1990

250 - 300 €

03.

MUST DE CARTIER

Pendulette en métal doré, cadran blanc, chiffres romains peints noirs, aiguilles glaives. Lunette peinte bleue. Fond signé Cartier avec fonction de remontage, mise à l'heure et réglage de l'alarme. Stabilisateur permettant de poser la pendulette sur une surface plane. Mouvement mécanique à remontage manuel. Pendulette et alarme fonctionnelles lors de l'expertise, sans garantie de fonctionnement futur et d'état des pièces. Légères rayures d'usage. Accompagnée de sa boîte d'origine Cartier

Dimensions 73 x 91 mm
Vers 1990

250 - 300 €

04.

CARTIER PARIS

Pendulette en métal doré et laque noire, cadran blanc, minuterie chemin de fer noire, chiffres romains peints noirs, aiguilles glaives, aiguille de réveil blanche. Avant en laque et métal doré. Fond signé Cartier avec fonction de remontage, mise à l'heure et réglage de l'alarme. Stabilisateur permettant de poser la pendulette sur une surface plane. Mouvement mécanique à remontage manuel. Pendulette fonctionnelle lors de l'expertise, alarme non fonctionnelle, sans garantie de fonctionnement futur et d'état des pièces. Rayures d'usage, manque de matière dorée au dos, laque partiellement abimée à l'avant.

Dimensions 83 x 100 mm

Vers 1990

50 - 100 €

05.

JAEGER-LECOULTRE ADOS

Pendulette en métal doré, entourage en cuir de porc marron, cadran argenté, minuterie chemin de fer noire, index flèches et chiffres arabes en applique dorés, aiguilles squelettes. Fond en métal doré numéroté 099444. Stabilisateur permettant de poser la pendulette sur une surface plane. Mouvement mécanique à remontage manuel. Pendulette et alarme fonctionnelles lors de l'expertise, sans garantie de fonctionnement futur et d'état des pièces. Quelques marques et traces au cadran, marques au boîtier.

Dimensions 54 x 101 mm

Vers 1950

200 - 250 €





06

06.

OMEGA GENÈVE

Montre bracelet en or 18K (750 millièmes), cadran doré guilloché, index en applique, aiguilles fils noirs. Couronne et verre signés Omega. Fond en or 18K (750 millièmes), référence 14457 62, fabrication A.J. Niestlé à Peseux (tête de marteau 207). Mouvement mécanique à remontage manuel signé Omega calibre 620, numéroté 19725935. Bracelet en or 18K (750 millièmes) à mailles briques décorées clou de Paris, fermeture à cliquets signées Omega. Mouvement fonctionnel lors de l'expertise, sans garantie dans le temps, état des pièces non garanti. Micro-rayures d'usages au boîtier, une très légère marque au cadran.

Travail suisse vers 1962

Dimensions 25 x 25 mm – Pour un poignet d'environ 17 centimètres

Poids brut 66,6 g

2 000 - 3 000 €



07

07.

OMEGA « MAILLES D'OR »

Montre bracelet en or 18K (750 millièmes), cadran argenté, index peints noirs, aiguilles fils noirs. Lunette sertie de 16 diamants taille brillant. Fond en or 18K (750 millièmes) signé Omega avec couronne de remontoir, référence 8063, numéroté 566618, fabrication Baumgartner (clé de Genève 2). Mouvement mécanique à remontage manuel signé Omega calibre 690, numéroté 18646748. Bracelet en or 18K (750 millièmes), à deux rangées de maillons guillochés écorce, fermeture à cliquet signée Omega. Mouvement fonctionnel lors de l'expertise, sans garantie dans le temps, état des pièces non garanti. Micro-rayures d'usages au boîtier, léger accident au verre.

Travail suisse vers 1961

Dimensions 11 x 20 mm (corne à corne) – Pour un poignet d'environ 14 centimètres

Poids brut 40,9 g

La collection « Mailles d'or » chez Omega est née d'une collaboration avec le joaillier Gilbert Albert. Gilbert Albert ouvre son atelier en 1962 et travaillera alors étroitement avec Omega, notamment.

1 000 - 1 200 €

08.

PIAGET

Montre bracelet en or gris 18K (750 millièmes), cadran argenté, index en applique argentés, aiguilles argentées. Lunette sertie de 24 diamants taille brillant. Fond en or gris 18K (750 millièmes) signé Piaget avec couronne de remontoir, référence 2551, numéroté 98449, 23 à l'intérieur, fabrication clé de Genève 15. Mouvement mécanique à remontage manuel signé Piaget calibre 6NI, numéroté 638226. Bracelet en or gris 18K (750 millièmes), fermeture à cliquet signée Piaget. Mouvement fonctionnel lors de l'expertise, sans garantie dans le temps, état des pièces non garanti. Micro-rayures d'usages au boîtier, léger accident au verre.

Travail suisse vers 1960

Dimensions 14 x 14 mm – Pour un poignet d'environ 16 centimètres

Poids brut 42,7 g

2 200 - 2 500 €

09.

SARDA BESANÇON

Montre jonc en or 18K (750 millièmes), cadran argenté, index chiffres arabes et demi-sphères en applique dorées, aiguilles fils dorées. Fond en or 18K (750 millièmes). Mouvement mécanique à remontage manuel signé SELECT WATCH. Bracelet jonc en or 18K (750 millièmes), fermeture à cliquet. Mouvement fonctionnel lors de l'expertise, sans garantie dans le temps, état des pièces non garanti. Micro-rayures d'usage au boîtier et au bracelet.

Vers 1960

Diamètre 10 mm – Pour un poignet d'environ 17 cm

Poids brut 26,8 g

80 - 100 €

10.

BAUME & MERCIER

Montre bracelet en or 18K (750 millièmes), cadran gris, quatre index diamants taille brillant, aiguilles dorées. Couronne signée Baume & Mercier. Lunette sertie de petits diamants taille brillant. Fond en or 18K (750 millièmes) signé Baume & Mercier, numéroté 1285407, référence 16634 50 9. Mouvement à quartz signé Baume & Mercier. Anses mobiles en or 18K (750 millièmes) serties de petits diamants taille brillant, bracelet en or 18K (750 millièmes) à deux fils d'or, fermeture à cliquet signée Baume & Mercier. Mouvement non fonctionnel lors de l'expertise, sans garantie dans le temps, état des pièces non garanti. Micro-rayures d'usages au boîtier, pile dégradée ayant fui. Accompagnée de sa carte de garantie Baume & Mercier datée d'août 1989

Travail suisse vers 1989

Diamètre 19 mm – Pour un poignet d'environ 14,5 centimètres

Poids brut 23,3 g

600 - 800 €



11.

PIERRE CARDIN ESPACE

Montre bracelet en acier, cadran bleu, index peints blancs, aiguilles blanches. Fond en acier numéroté 527177, boîtier signé Jaeger. Mouvement mécanique à remontage manuel. Bracelet en cuir bleu, boucle ardillon ronde en métal d'origine. Mouvement partiellement fonctionnel lors de l'expertise, sans garantie dans le temps, état des pièces non garanti, prévoir révision. Rayures au boîtier et au verre, bracelet en très mauvais état.

Vers 1970

Dimensions 40 x 42 mm

150 - 200 €

12.

PRINTANIA WATCH GENÈVE

Montre bracelet en or 18K (750 millièmes), cadran argenté, index en applique dorés, aiguilles dorées. Fond en or 18K (750 millièmes) signé Printania, numéroté 225612. Mouvement mécanique à remontage manuel. Mouvement fonctionnel lors de l'expertise, sans garantie dans le temps, état des pièces non garanti. Rayures au boîtier et au verre, cadran restauré en mauvais état.

Vers 1960

Diamètre 32 mm

Poids brut 24,3 g

300 - 500 €

13.

BAUME & MERCIER LINEA

Montre bracelet en acier, cadran argenté, aiguilles glaives argentées. Lunette avec index chiffres arabes gravés. Fond en acier signé Baume & Mercier, référence MV045204, numéroté 3104905. Mouvement à quartz. Bracelet en acier signé Baume & Mercier, boucle déployante papillon en acier signée Baume & Mercier. Montre non fonctionnelle lors de l'expertise, sans garantie de fonctionnement futur et d'état des pièces. Rayures au boîtier et au bracelet. Montre accompagnée de sa boîte d'origine avec papiers.

Vers 2010

Diamètre 22 mm

250 - 260 €

14.

BREITLING

Montre bracelet en métal, cadran argenté, index flèches et chiffres arabes peints, aiguilles bleuies, seconde centrale rouge. Fond en acier référence 123, numéroté 340076. Mouvement mécanique à remontage manuel. Bracelet en cuir noir, boucle ardillon en acier. Mouvement fonctionnel lors de l'expertise, sans garantie dans le temps, état des pièces non garanti, prévoir révision. Micro-rayures d'usages au boîtier, marques au boîtier. Remontage probable, rien hormis le cadran n'étant signé Breitling.

Vers 1960

Diamètre 32 mm

100 - 150 €

15.

HERODIA

Montre bracelet en or 18K (750 millièmes), cadran argenté, index en applique dorés, aiguilles dauphines dorées, petite seconde à six heures. Couronne signée Herodia. Fond en or 18K (750 millièmes) signé Herodia, numéroté 2201 1. Mouvement mécanique à remontage manuel. Mouvement fonctionnel lors de l'expertise, sans garantie dans le temps, état des pièces non garanti. Rayures au boîtier et au verre, cadran mauvais état.

Vers 1960

Diamètre 22 mm

Poids brut 9,4 g

120 - 150 €



17



13



11

16.

HERMÈS

Montre bracelet en acier, cadran blanc laqué, chiffres arabes peints noirs, date à trois heures, aiguilles fils noirs. Fond en acier signé Hermès, numéroté 195346, à l'intérieur référence 81.03. Mouvement à quartz signé Hermès, base ETA. Bracelet en acier signé Hermès avec fermoir à cliquets en acier signé. Montre non fonctionnelle lors de l'expertise, sans garantie de fonctionnement futur et d'état des pièces. Rayures au boîtier, au verre et au bracelet.

Diamètre 25 mm – Pour un poignet d'environ 14,5 centimètres.

Vers 2000

300 - 400 €

17.

HERMÈS NEMO

Montre bracelet en acier, cadran blanc laqué, chiffres romains en applique argentés, aiguilles « crayons », date à trois heures. Lunette tournante unidirectionnelle. Fond en acier signé Hermès, numéroté 261015, à l'intérieur référence 41.10. Mouvement à quartz signé Hermès, base ETA. Bracelet en acier signé Hermès avec fermoir à cliquets en acier. Montre fonctionnelle lors de l'expertise, sans garantie de fonctionnement futur et d'état des pièces. Légères rayures d'usage.

Diamètre 31 mm – Pour un poignet d'environ 16 centimètres

Vers 2000

700 - 900 €



16



19



21

18.

LIP

Montre bracelet en or 18K (750 millièmes), cadran argenté, index chiffres arabes en applique dorées, aiguilles fils dorées. Fond en or 18K (750 millièmes) signé LIP, numéroté 62684, à l'intérieur signé LIP 152/127. Mouvement mécanique à remontage manuel signé LIP T15, cache poussière en métal. Bracelet en cuir noir, boucle ardillon en métal doré. Mouvement fonctionnel lors de l'expertise, sans garantie dans le temps, état des pièces non garanti. Micro-rayures d'usage au boîtier, marques au cadran. Montre accompagnée de sa boîte d'origine LIP.

Vers 1950

Dimensions 18 x 29 mm

Poids brut 19,8 g

60 - 80 €

19.

LONGINES

Montre bracelet en or 18K (750 millièmes), cadran argenté soleillé, index en applique dorés, aiguilles dorées. Fond en or 18K (750 millièmes). Mouvement mécanique à remontage manuel. Bracelet en cuir noir, boucle ardillon en métal doré. Mouvement fonctionnel lors de l'expertise, sans garantie dans le temps, état des pièces non garanti. Rayures au boîtier, tige désolidarisée de la couronne.

Vers 1960

Diamètre 33 mm

Poids brut 32,9 g

400 - 600 €

20.

OMEGA SEAMASTER AUTOMATIC

Montre bracelet en acier, cadran argenté « cross-hair », index en applique dorés, aiguilles dorées. Fond avec le sceau de l'hippocampe Seamaster. Mouvement mécanique à remontage automatique signé Omega. Bracelet en cuir noir, boucle ardillon en métal doré. Mouvement fonctionnel lors de l'expertise, sans garantie dans le temps, état des pièces non garanti. Rayures au boîtier et au verre, marques au cadran, accidents au index, lunette à refixer.

Vers 1970

Diamètre 34 mm

200 - 300 €

21.

UNIVERSAL GENÈVE POLEROUTER AUTOMATIC

Montre bracelet en acier, cadran argenté soleillé, points tritium, index en applique dorés, aiguilles dauphines dorées. Fond vissé en acier référence 40375-1, numéroté 2185697, signé Universal Genève. Mouvement mécanique à remontage automatique par micro-rotor signé Universal Genève, calibre 218-9. Bracelet en cuir noir, boucle ardillon en métal doré. Mouvement fonctionnel lors de l'expertise, sans garantie dans le temps, état des pièces non garanti. Rayures au boîtier et au verre, légères marques au cadran, partie vissée du boîtier en mauvais état.

Vers 1970

Diamètre 33 mm

300 - 400 €

22.

CARTIER TANK

Montre bracelet en or 18K (750 millièmes), cadran blanc « porcelaine », minuterie chemin de fer noire, index chiffres romains peints noirs, aiguilles bleuies. Fond en or 18K (750 millièmes) signé Cartier, référence 7808, numéroté 614923, fabrication Guillod Gunther SA (clé de Genève 121). Mouvement mécanique à remontage manuel signé Cartier calibre 78-1 base ETA. Bracelet en cuir noir, boucle déployante en or 18K (750 millièmes) signé Cartier. Mouvement fonctionnel lors de l'expertise, sans garantie dans le temps, état des pièces non garanti. Micro-rayures d'usage au boîtier, accident au verre. Vers 1990

Dimensions 23 x 30 mm

Poids brut 36,4 g

2 800 - 3 000 €

23.

L. LEROY & CIE

Montre bracelet en or 18K (750 millièmes), cadran doré, index chiffres arabes peints noirs, aiguilles feuilles bleuies, petite seconde à six heures. Fond en or 18K (750 millièmes) numéroté 30729, à l'intérieur 21781, poinçon de maître Jules Person. Mouvement mécanique à remontage manuel signé L. Leroy & Cie calibre 620, numéroté 19725935. Bracelet en cuir noir, boucle ardillon en métal doré. Mouvement fonctionnel lors de l'expertise, sans garantie dans le temps, état des pièces non garanti. Micro-rayures d'usages au boîtier, légère saletés au cadran.

Travail français vers 1940

Dimensions 25 x 38 mm (cornes à cornes)

Poids brut 36,9 g

300 - 400 €



23



22



24



25

24.

BAUME & MERCIER CLASSIMA

Montre bracelet chronographe en acier, cadran argenté, seconde centrale de chronographe, totalisateur des 30 minutes du chronographe à midi, et des 12 heures à six heures, aiguilles feuilles bleuies, date à trois heures. Couronne signée Baume & Mercier. Fond en acier signé Baume & Mercier, numéroté. Mouvement mécanique à remontage automatique signé Baume & Mercier, base Valjoux. Bracelet en cuir noir, boucle déployante signée Baume et Mercier. Mouvement fonctionnel lors de l'expertise, sans garantie dans le temps, état des pièces non garanti. Micro-rayures d'usages au boitier. Montre accompagnée de sa boîte Baume & Mercier d'origine.

Vers 2010

Diamètre 41 mm

600 - 800 €

25.

HAMILTON

Montre bracelet chronographe en acier, cadran argenté, index chiffres arabes en applique argentées, petite seconde à six heures, totalisateur des 30 minutes du chronographe à dix heures, et des 12 heures à deux heures, date à quatre heures, aiguilles argentées. Fond en acier. Mouvement à quartz. Bracelet en cuir noir, boucle ardillon en acier. Mouvement partiellement fonctionnel lors de l'expertise, sans garantie dans le temps, état des pièces non garanti, prévoir révision. Rayures au boitier. Montre accompagnée de sa boîte d'origine et de sa notice Hamilton.

Vers 2010

Dimensions 35 x 49 mm

200 - 300 €



26.

PATEK PHILIPPE CALATRAVA

Montre bracelet en or 18K (750 millièmes), cadran blanc, index chiffres romains peints noirs, aiguilles noires, date à trois heures. Lunette décor clous de Paris. Fond en or 18K (750 millièmes) signé Patek Philippe, référence 3944, numéroté 2968397, clé de Genève 28. Mouvement à quartz signé Patek Philippe calibre E23SC, numéroté 1557701. Bracelet en cuir noir signé Patek Philippe, boucle ardillon en or 18K (750 millièmes) signé Patek Philippe. Mouvement fonctionnel lors de l'expertise, pile neuve, sans garantie dans le temps, état des pièces non garanti. Micro-rayures d'usage au boîtier.

Vers 2010

Diamètre 32,5 mm

Poids brut 38,7 g

4 000 - 6 000 €



27.

VACHERON CONSTANTIN PATRIMONY JUBILÉ

Montre bracelet d'homme en or 18K (750 millièmes), cadran blanc guilloché, index en or 18K (750 millièmes) facettés, chiffres romains à midi et six heures, réserve de marche par aiguille à six heures, jour par aiguille à neuf heures, date par aiguille à trois heures, seconde centrale, aiguilles facettées. Fond de boîtier en or 18K (750 millièmes) et glace saphir, référence 85250, numérotation limitée, mention « 250 ANS ». Mouvement mécanique à remontage automatique Vacheron Constantin calibre 2475, masse oscillante en or 22 carats guillochée. Bracelet en cuir marron signé Vacheron Constantin, boucle ardillon en or 18K (750 millièmes) Vacheron & Constantin. Montre fonctionnelle lors de l'expertise, sans garantie de fonctionnement futur et d'état des pièces. Montre accompagnée de sa boîte Vacheron Constantin, ainsi que de son papier de service complet daté de 2018.

Vers 2005

Diamètre 40 mm

Poids brut 105,9 g

15 000 - 20 000 €



28.

UNIVERSAL GENÈVE TRI-COMPAX

Montre bracelet chronographe en acier, cadran argenté strié, petite seconde à trois heures, totalisateur des 30 minutes du chronographe à trois heures, et des 12 heures à six heures, date par aiguille rouge, phases de Lune, fenêtres de jour et mois à midi, aiguilles dauphines, échelle tachymétrique bleue. Fond en acier vissé signé Universal Genève, fabrication Huguenin Frères. Mouvement mécanique de chronographe à remontage manuel signé Universal Genève calibre 281. Bracelet en acier, boucle déployante en acier signé Certina DS, fabrication Gay Frères. Mouvement fonctionnel lors de l'expertise, sans garantie dans le temps, état des pièces non garanti, prévoir révision. Rayures au boîtier, marque à une des cornes, très légères marques d'oxydation au cadran, bracelet dépareillé, fond assez poli ne dévoilant plus totalement les numéros de série et de référence.

Vers 1965

Diamètre 36 mm

6 000 - 8 000 €



29.

ROLEX DATEJUST

Montre bracelet d'homme en or 18K (750 millièmes), cadran doré, index flèches en applique dorées facettées avec points radium, aiguilles type alpha dorées. Lunette cannelée. Couronne signée Rolex. Fond de boîtier vissé en or 18K, à l'intérieur signé ROLEX, référence 6605, fabrication GENEX SA (clé de Genève 12). Boîtier référence 6605 et numéroté 319*** entre les cornes. Mouvement mécanique à remontage automatique Rolex calibre 1065, numéroté N715964. Bracelet de type Oyster riveté en or 18K (750 millièmes), boucle déployante en or 18K (750 millièmes) signée Rolex, fabrication Gay Frères, code année 3 66. Montre fonctionnelle lors de l'expertise, sans garantie de fonctionnement futur et d'état des pièces. Rayures d'usage et légères marques au boîtier et au bracelet, bracelet postérieur, mouvement 1065 (date) avec un pont de mouvement 1030 (sans date).

Vers 1957

Diamètre 36 mm

Poids brut 100,2 g

12 000 - 15 000 €

30.

Camé sur agate représentant une jeune femme de profil, à l'Antique. Monture en or jaune 18K (750/1000) en broche. Signature au dos.

Poinçon hibou.

Dim. : 5 x 3,7 cm - Poids brut : 28,2 g (manque)

600 - 700 €

31.

Bracelet articulé en or jaune 18K (750/1000) et argent (800/1000) composé de douze maillons quadrilobés émaillés bleus agrémentés d'angelots et de perles de cultures ; centré d'une plaque ciselée de rinceaux. Fermoir à cliquet.

Fin XIXème siècle.

Long. : 18 cm - Poids brut : 36,7 g (élément central rapporté)

3 800 - 4 000 €

32.

Bracelet ruban en or jaune 18K (750/1000) à maille nid d'abeille. Fermoir à cliquet avec chaînette de sécurité. Numéroté.

Poinçon tête d'aigle, sanglier et poinçon de maître : BM et un compas.

Dans un écrin maroquin marron doré aux petits fers.

Tour de poignet : 20 cm - Poids : 40,32 g

1 600 - 1 800 €

33.

Bague en or jaune 18K (750/1000) et platine (850/1000) ornée d'un diamant *old mine cut* d'environ 0,50 carat dans un chaton carré émaillé, ciselé d'ornements. Anneau partiellement sculpté de décors de coquilles et godrons.

Poinçon hibou et mascaron.

Taille de doigt : 53 - Poids brut : 6,5 g

600 - 650 €

34.

Boîte en agate, la monture en or rose 14K (585/1000) ciselée d'une frise d'entrelac rythmée de rosaces.

Poinçon coquille St Jacques.

Dim. : 8 x 2,3 cm - Poids brut : 57 g

1 200 - 1 500 €

35.

Broche en or jaune 18K (750/1000) ornée d'un motif central, rectangulaire à pans coupés, agrémenté de strass sur un fond en émail bleu (cassé), les bords sont à décors de rinceaux, palmettes et rocailles.

Poinçon tête de cheval (1838-1919)

Dim. : 5 x 2,7 cm - Poids brut : 13,5 g

Vers 1965

Diamètre 36 mm

600 - 800 €

36.

Pilulier oblong en vermeil à décor d'une rosace centrale, de palmettes, de feuilles d'acanthés sur un fond partiellement guilloché.

Numéroté. Poinçon ET

Dim. : 8,2 x 2,9 x 1 cm - Poids : 30 g

900 - 1 100 €



32



34



33



31



30



35



36



39



40



37



38



37.

Bague marquise en or rose 14K (585/1000) et argent (800/1000) ornée d'un pavage de diamants ronds. Anneau festonné.

Poinçon coquille St Jacques et cygne.

Taille de doigt : 56 - Poids brut : 6,5 g

350 - 450 €

38.

Bague en argent (800/1000) et or rose 18K (750/1000) formée d'une croix grecque sertie de quatre diamants taille rose d'Anvers.

Poinçons cygne et hibou.

Taille de doigt : 55 - Poids brut : 5,4 g

600 - 800 €

39.

Broche en argent (800/1000) et métal représentant une fleur d'églantine et ses feuilles serties de diamants taille rose et ancien.

Fin du XIXème siècle.

Poinçon ET et hibou sur l'épingle.

Long. : 5,2 cm - Poids brut : 11,2 g

(transformation d'une ancienne broche trembleuse)

550 - 650 €

40.

Croix du Puy-en-Velay en or jaune 18K (750/1000) ornée d'un Christ et de la Vierge (verso), retenant trois pendeloques. Montée en pendentif.

Travail régional auvergnat, seconde moitié du XIXème siècle.

Poinçon tête de cheval (1838-1919). Trace de poinçon de maître.

Dim. : 10 x 5,5 cm - Poids : 7,2 g

(décollement et légères déformations)

350 - 400 €

41.

Long pendentif en or rose 18K (750/1000) composé de trois pampilles, chacune terminée par un pompom partiellement émaillé à motifs étoilés et reliées par un chevron à décor de fleurs émaillées, coulissant sur des chaînettes.

Dim. : 9,7 x 3 cm - Poids brut : 20,5 g

1 000 - 1 200 €

42.

Epingle à cravate en or jaune 18K (750/1000) ornée d'une tête de maure émaillée ornée d'un corail.

Long. : 7 cm - Poids : 3,75 g

250 - 300 €

43.

Bracelet semi rigide en argent (800/1000) et or rose 18K (750/1000) les brins désaxés sertis de diamants taille rose et centrés d'une ligne de diamants tailles anciennes dont le central d'environ 0,30 carat. Fermoir à cliquet avec chaînette de sécurité.

Poinçon rhincéros.

Diam. intérieur : 5,7 cm - Poids brut : 15 g

1 400 - 1 600 €

44.

Chaîne giletère en or trois tons 18K (750/1000) à maille palmier, agrémentée de deux passants à décor de frises.

Poinçon tête d'aigle. Poinçon de maître illisible.

Long. : 31,5 cm - Poids brut : 10,08 g

(accidents et restaurations)

100 - 150 €

45.

Broche en argent (800/1000) et or rose 18K (750/1000) représentant une fleur d'églantier sertie de diamants taille rose d'Anvers. Epingle amovible.

Epoque fin XIXème siècle

Poinçon tête d'aigle. Poinçon de maître illisible.

Diam. : 3,4 cm - Poids brut : 16 g

1 400 - 1 500 €

46.

Bracelet composé de onze rangs de perles probablement fines (non testées), rythmé de motifs allongés agrémentés d'angelots et palmettes sertis de diamants taille rose et pierres rouges. Fermoir à décor de fleurs et rinceaux, avec sécurité.

XIXème siècle

Poinçon hibou.

Long. : 18 cm - Poids brut : 44,80 g

7 000 - 8 000 €



41



43



45



46



44



42



47.

Solitaire en or jaune 18K (750/1000) orné d'un diamant taille brillant d'environ 0,10 carat en serti clos.

Trace de poinçon de maître.

Taille de doigt : 57 - Poids brut : 2,95 g

250 - 300 €

48.

Bague tourbillon en or jaune 18K (750/1000) et platine (850/1000) centrée d'un diamant *old european cut* dans un chaton illusion épaulé de deux lignes courbes serties de diamants taille rose. Numrété à l'intérieur de l'anneau.

Trace de poinçon de maître.

Taille de doigt : 55 - Poids brut : 3,8 g

400 - 500 €

49.

Broche en or jaune 18K (750/1000) et platine (850/1000) centrée de trois étoiles serties de diamants taille rose et épaulées de deux tiges torsadées.

Long. : 4,5 cm - Poids brut : 3,71 g

150 - 200 €

50.

Paire de dormeuses en or deux tons 18K (750/1000) le panier reperlé de d'une frise centrée d'un diamant taille rose.

Poinçon tête d'aigle et trace de poinçon de maître.

Dim. : 1,5 cm - Poids brut : 2,44 g

80 - 100 €

51.

Broche barrette double en or jaune 18K (750/1000) agrémentée d'un insecte sertie d'une pierre rouge et de six petites perles de culture.

Poinçon tête de cheval (1838-1919). Poinçon de maître partiellement lisible.

Long. : 3,5 cm - Poids brut : 1,57 g

80 - 100 €

52.

Pendentif Main Figa en corail. Monture en or jaune 18K (750/1000).

Long. : 4,7 cm - Poids brut : 3,80 g

100 - 120 €

53.

Broche barrette en or jaune 18K (750/1000) et argent (800/1000) centrée d'un losange et les extrémités à décor de petites palmettes, sertis de diamants taille rose et de pierres rouges.

Travail de la fin du XIXème siècle

Long. : 4,4 cm - Poids brut : 2,84 g

100 - 150 €



54

55

**55.**

Bracelet articulé en or jaune 18K (750/1000) et argent (800/1000) composé de maillons ovales et de volutes, au centre, le tout est serti de diamants taille rose rythmés de douze rubis ronds, ovales et navette. Fermoir à cliquet avec double «8» de sécurité.

Travail européen de la fin du XIXème siècle.

Long. : 19 cm - Poids brut : 40,4 g

1 000 - 1 500 €

56.

Pendentif rectangulaire en or jaune 18K (750/1000) orné d'une intaille gravée d'un profil casqué à l'Antique, serti par des griffes plates.

Dim. : 4,2 x 2,5 cm - Poids brut : 20,17 g

(traces de soudure)

400 - 500 €

57.

Broche ronde en or jaune 18K (750/1000) ornée d'un disque d'onix centrée d'une fleur agrémentée d'une perle de culture. Epingle en métal.

Epoque Napoléon III

Poinçon tête de cheval (1838-1919). Poinçon de maître illisible.

Diam. : 3,7 cm - Poids brut : 5,58 g

250 - 300 €

58.

Bracelet en or jaune 18K (750/1000) orné de deux perles de culture et trois perles de corail.

Poinçon tête d'aigle. Poinçon de maître : RK, à identifier.

Long. : 19 cm - Poids brut : 6,86 g

80 - 100 €

58-1.

Broche à transformation en or rose 18K (750/1000) et argent (800/1000) représentant une fleur de lys sertie de diamants or et argent avec diamants taille ancienne et rose.

Poinçon tête d'aigle. Poinçon de maître : CB et un marteau.

Dim. : 4,5 x 3,5 cm - Poids brut : 13,5 g

400 - 450 €

54.

Paire de pendants d'oreille en or jaune 18K (750/1000) et argent (800/1000) à motifs de volutes retenant une pampille goutte, ornés de diamants taille rose et de deux rubis ronds et ovales. Système pour oreilles percées.

Travail européen de la fin du XIXème siècle.

Long. : 4,2 cm - Poids brut : 15 g

700 - 1 000 €

59.

Pendentif porte-photo en or jaune 18K (750/1000) orné de plaques d'onyx centrée d'une croix agrémentée de petites perles.
Dim. : 3,8 x 2,4 cm - Poids brut : 11,54 g

200 - 250 €

60.

Bague en or jaune 18K (750/1000) centrée d'un motif poire sertie de diamants taille rose.
Transformation.

Taille de doigt : 51 - Poids brut : 5,3 g

250 - 300 €



58-1

61.

Ensemble de trois épingles à cravate en or jaune 18K (750/1000) ornées d'une perle de corail, d'une intaille et d'une rosace sertie de diamants taille rose.
Poinçon tête de cheval (1838-1919) et poinçon de maître sur l'une.

Poids brut total : 11,91 g

200 - 250 €

62.

Chaîne giletère en or jaune 18K (750/100 à maille filigrane.
Poinçon tête d'aigle.

Long. : 40 cm - Poids : 20,30 g

300 - 350 €



56



61



60



62



58



57



59

63.

Broche en or rose 14K (585/1000) et nacre représentant un stylet Vendetta corse. Lame en argent (800/1000) gravée Vendetta Corsa.

Poinçon coquille et cygne.

Long. : 7,1 cm - Poids brut : 4,6 g

200 - 220 €

64.

Collier en or deux tons 18K (750/1000) retenant de petites pampilles ornées chacun d'un diamant taille rose et d'un diamant *old mine cut* d'environ 0,25 carat.

Poinçon tête d'aigle. Poinçon de maître : PM et un soleil.

Haut. Du pendentif : 2 cm - Long. Chaîne : 39 cm

Poids brut : 4,70 g

650 - 750 €

65.

Bague S en or jaune 18K (750/1000) et argent (800/1000) sertie de diamants taille rose et terminée par une perle de culture et d'un diamant *old mine cut* d'environ 0,20 carat.

Poinçon hibou et cygne

Taille de doigt : 51 - Poids brut : 2,8 g

180 - 200 €

66.

Bague «Toi et Moi» en or jaune 18K (750/1000) composée d'un diamant *old mine cut* d'environ 0,07 carat et d'une perle (non testée) épaulés de diamants taille rose.

Poinçon tête d'aigle et trace de poinçon de maître.

Taille de doigt : 57 - Poids brut : 2,87 g

500 - 600 €

67.

Bague «Vous et Moi» en or jaune 18K (750/1000) et argent (800/1000) ornée de deux diamants ronds-brillants d'environ 0,10 carat chaque, soulignés de diamants taille rose.

Taille de doigt : 56 - Poids brut : 3,65 g

250 - 300 €

68.

Fine bague croisée «Toi et Moi» en or rose 14K (585/1000) ornée de deux diamants *old mine cut*, chacun épaulé de quatre diamants taille rose.

Poinçon coquille.

Taille de doigt : 53 - Poids brut : 2,2 g

300 - 350 €



69

64



63

69.

Broche noeuf en or jaune 18K (750/1000) et argent (800/1000) ciselée de volutes, et ornée de trois citrines ovales et de quatre diamants tailles anciennes.

Poinçon hibou et cygne.

Dim. : 5,4 x 2,5 cm - Poids brut : 12,2 g

600 - 800 €



65



66



67



68



70.

Bracelet en or jaune 18K (750/1000) à double maille cheval. Fermoir à cliquet avec «8» de sécurité. Poinçon tête d'aigle. Poinçon de maître : Sté L et un arc de triomphe
Long. : 19 cm - Poids brut : 13,10 g

400 - 600 €

71.

Bague tête de lion en or jaune 18K (750/1000) les yeux figurés par un diamant ronds-brillants, la gueule ouverte sertie d'un diamant d'environ 0,07 carat.
Taille de doigt : 61 - Poids brut : 8,27 g

650 - 750 €

72.

Bague or jaune 18K (750/1000) centrée d'une intaille ovale figurant Héraclès et l'hydre de Lerne (accidenté)
Dim. de l'intaille : 1,5 x 1,3 cm
Taille de doigt : 55 - Poids brut : 6,48 g

500 - 600 €

73.

Broche ovale en or jaune 18K (750/1000) centrée d'une citrine en serti clos festonnée, ceinte d'une ligne de petites perles (non testées).
Dim. : 2 x 1,8 cm - Poids brut : 4,5 g

200 - 300 €

74.

Collier trois rangs de perles de culture en chute. Fermoir rectangulaire en or jaune 18K (750/1000) ciselé d'une frise.
Poinçon tête d'aigle.
Long. : 48 cm - Poids brut : 48,3 g

80 - 100 €

75.

Pilulier en or jaune 18K (750/1000) le dessus ciselé d'une couronne comtale. Poinçon tête d'aigle et trace de poinçon de maître.
Dim. : 3 x 2,4 x 1 cm - Poids : 13,16 g

450 - 500 €



74



76



73



71



72



75

76.

Broche-pendentif ronde en or jaune 18K (750/1000) formant une marguerite, les pétales repercés et agrémentés de perles (non testées) et de diamants *old mine cut*. Epingle amovible par un double système à cliquet.

Poinçon tête d'aigle. Poinçon du joaillier Henri Foulle, actif à Paris entre 1881 et 1888.

Diam. : 3,5 cm - Poids brut : 25,2 g

2 000 - 2 500 €

77.

Solitaire en or rose 18K (750/1000) orné d'un diamant *old mine cut* d'environ 0,20 carat, en serti griffe.
Poinçon tête de cheval et trace de poinçon de maître.
Taille de doigt : 54 - Poids brut : 2,5 g

150 - 180 €

78.

Solitaire en or gris 18K (750/1000) orné d'un diamant *old mine cut* d'environ 0,70 carat, dans un chaton illusion.

Poinçon de maître illisible.

Dimensions : 6,03 - 5,98 x 3,17 mm

Taille de doigt : 53 - Poids brut : 2,9 g

600 - 700 €

79.

Bague marquise en or jaune 18K (750/1000) et platine (850/1000) ornée d'une ligne de cinq diamants *old mine cut* dont le central d'environ 0,20 carat, ceint d'une ligne de diamants taille rose.

Poinçon hibou et mascarón.

Haut. plateau : 2,1 cm

Taille de doigt : 50 - Poids brut : 3,77 g

600 - 800 €

80.

Bague tourbillon en or jaune 18K (750/1000) et argent (800/1000) centrée d'un diamant *old mine cut* d'environ 0,30 carat, épaulé de deux lignes courbes serties de diamants taille rose.

Poinçon mixte tête de sanglier et d'aigle.

Poinçon de maître illisible.

Taille de doigt : 55,5 - Poids brut : 2 g

650 - 750 €

81.

Solitaire en platine (850/1000) orné d'un diamant *old mine cut* d'environ 0,70 carat (pesé) dans un chaton illusion.

Poinçon tête de chien. Poinçon de maître partiellement lisible.

Taille de doigt : 61 - Poids brut : 2,8 g

550 - 600 €

82.

Porte-cigarette en bakélite appliqué d'un médaillon rocaille chiffé et monture en or rose 18K (750/1000).

Poinçon tête d'aigle.

Dans un écrin à la forme en maroquin bordeaux.

Long. : 6 cm - Poids brut : 10,2 g

(manque)

100 - 120 €



78



81



82



79



83



80

83.

Chevalière en or jaune 18K (750/1000) gravée d'armoire surmontée d'une couronne princière.

Poinçon hibou.

Taille de doigt : 51 - Poids brut : 12,5 g

800 - 1 000 €

84.

Ensemble de couture comprenant un dés à coudre monogrammé «ED» et des ciseaux en or jaune 18K (750/1000), à décor de frises et chimères. Lames en métal.

Haut. du dés : 2,3 cm - Long. ciseaux : 9 cm

Poids brut total : 14,46 g

(restaurations et traces de soudures)

300 - 350 €



84



85.

Bague Art déco en or ajune 18K (750/1000) et platine (850/1000) centrée d'un saphir ovale en serti clos dans un entourage rayonnant serti de diamants taille rose et terminé de deux lignes de saphirs calibrés. Taille de doigt : 51 - Poids brut : 2,98 g

650 - 750 €

86.

Broche circulaire en argent (800/1000) et or rose 18K (750/1000) ajourée d'une rosace sertie de pierres bleues et diamants taille rose.

Fin du XIXème siècle.

Poinçon hibou et cygne

Diam. : 3 cm - Poids brut : 8,2 g

700 - 800 €

87.

Bague jarretière en or jaune 18K (750/1000) et platine (850/1000) ornée de trois saphirs rond et calibrés, rythmés par quatre diamants *old mine cut*.

Taille de doigt : 53 - Poids brut : 2,2 g

700 - 800 €

88.

Bague tourbillon en or deux tons 18K (750/1000) centrée d'un diamant *old mine cut* d'environ 0,30 carat, épaulé de deux lignes courbes serties de diamants taille rose.

Poinçon hibou.

Taille de doigt : 49 - Poids brut : 4,63 g

500 - 550 €



89

89.

Bague en or deux tons 18K (750/1000) centrée d'un diamant taille coussin ancien d'environ 1,2 carat (pesé) dans un entourage carré formé d'une ligne de diamants taille rose et de saphirs calibrés.

Poinçon tête d'aigle. Poinçon de maître illisible.

Taille de doigt : 47 (anneau de rétrécissement) - Poids brut : 4,3 g

3 000 - 3 500 €

90.

Bague en or gris 18K (750/1000) ornée en son centre d'un saphir de Ceylan ovale, non chauffé, pesant 3,87 carats dans un entourage de douze diamants ronds-brillants et huit en épaulement, disposés sur un double enroulement, pour un total d'environ 1 carat. Le chaton est ajouré d'une frise de coeurs.

Poinçon tête d'aigle.

Taille de doigt : 51 - Poids brut : 6,70 g

Certificat GEM PARIS n°20231977105 du 28 Avril 2023 attestant d'un saphir naturel sans modification ou traitement observés. Origine géographique : Sri Lanka (Ceylan)

2 000 - 2 500 €



86



88



85



90



87

91.

Broche en or gris deux tons 18K (750/1000) et platine (850/1000) formée d'une volute végétale sertie de diamants taille rose, centrée d'un diamant *old european cut* d'environ 0,50 carat.

Poinçon mascaron et hibou.

Dim. : 4 x 3,2 cm - Poids brut : 10,7 g

1 500 - 2 000 €

92.

Bague en or gris 18K (750/1000) et platine (850/1000) centre d'un diamant taille ronds-brillants pesant 1,89 carats, M, SI1 dans un chaton illusion ; ceint d'une ligne de diamants taille 16/16.

Poinçon tête d'aigle et tête de chien.

Taille de doigt : 55 - Poids brut : 9,2 g

Accompagné d'un pli du LFG n°BD032359/2 du 28/10/2022 indiquant un diamant sans fluorescence.

5 500 - 6 000 €

93.

Bague carrée en or gris 18K (750/1000) et platine (850/1000) centrée d'un saphir taille émeraude de Ceylan, non chauffé pesant 6,24 carats, dans un entourage rectangulaire de quatorze diamants ronds-brillants pour environ 1,4 carats.

Poinçon tête d'aigle.

Taille de doigt : 52 - Poids brut : 11,30 g

Certificat GEM Paris n°20221977237-1 du 19 Juillet 2023 attestant d'un saphir naturel sans modification ou traitement observés. Origine géographique : Sri Lanka (Ceylan)

4 000 - 5 000 €





91



93



92



94.

Bracelet souple et articulé en or gris 18K (750/1000) centré d'une ligne de trente quatre saphirs calibrés épaulés de deux lignes de diamants ronds-brillants et taille 16/16. Fermoir à cliquet avec sécurité.

Poinçon hibou.

Long. : 18 cm - Poids : 52,80 g

6 000 - 7 000 €

95.

Bague style Art Déco en or jaune 18K (750/1000) centrée d'un diamant *old mine cut* pesant environ 1,8 carat (pesé) dans un entourage carré à pans coupés serti de diamants tailles anciennes. L'épaulement est orné de quatre diamants taille baguette disposés en gradin.

Poinçon hibou.

Taille de doigt : 52 - Poids brut : 5,6 g

5 000 - 6 000 €

96.

Paire de pendants d'oreille Art Déco en or gris 18K (750/1000) et platine (850/1000) à décor d'une marguerite retenant en pampille une rosace sertie de diamants tailles anciennes et chacune centrée d'un diamant *old mine cut* d'environ 0,50 carat.

Long. : 3,8 cm - Poids : 8,7 g

2 200 - 2 500 €

97.

Collier en or jaune 18K (750/1000) et platine (850/1000) orné d'un pendentif composé d'une double volute retenant une plamette serts d'un diamant *old mine cut* d'environ 0,10 carat, de diamants taille rose et de saphirs calibrés.

Vers 1920/1925.

Poinçon hibou et mascaron sur le pendentif

Haut. pendentif : 4,2 cm - Long. chaîne : 47 cm

Poids brut : 4,60 g

900 - 1 000 €



96



97



95



94



98.

Paire de clips d'oreille en or gris 18K (750/1000) formés de lignes de diamants ronds et d'émail noir. Système pour oreilles non percées.

Poinçon tête d'aigle. Poinçon de société.

Haut. : 1,8 cm - Poids brut : 13,3 g

(accidents à l'émail)

700 - 800 €

99.

Bague style Art Déco en or gris 18K (750/1000) ornée d'une plaque d'onyx rectangulaire surmontée d'un diamant *old european cut* pesant environ 1,40 carats en serti clos. L'épaule est agrémenté de douze diamants brillantés en serti grain.

Poinçon tête d'aigle et trace de poinçon de maître.

Taille de doigt : 52 - Poids brut : 5,3 g

2 000 - 2 500 €

100.

Parure Art Déco composée d'une paire de pendants d'oreille et d'un collier double rangs composé de maillons tubulaire en émail noir, de cabochon de corail et de diamants taille 16/16. Les pampilles sont formées d'un demi cercle serti de diamants et d'un corail en goutte.

Poinçon tête d'aigle. Poinçon de maître partiellement lisible.

Long. BO : 6,5 cm - Long. Collier : 42,5 cm

Poids brut : 34,20 g

4 000 - 5 000 €



100



98



99





101



102



103

101.

Boite rectangulaire en vermeil, le couvercle orné d'une plaque de jade néphrite. Intérieur à trois compartements.

Londres, 1913.

Orfèvre : Henry Holland -of Holland, Aldwinckle & Slater-

Poinçons charançon et poinçon de la société Kendall & Co, à Paris.

Dans un écrin «Kendall & Co, 17 rue de la Paix, Paris».

Dim. : 6,7 x 4,8 x 1,9 cm - Poids brut : 112,1 g

1 500 - 2 000 €

102.

CARTIER

Poudrier rectangulaire en argent (800/1000) à décor de chevrons, contenant son miroir et son tamis.

Bouton poussoir.

Signé et numéroté.

Poinçon cygne

Dim: 8.2 x 6.6 cm. Poids brut : 120,7 g

1 000 - 1 200 €

103.

Étui à cigarette en argent godronné centré d'un losange ciselé d'une couronne de marquis. Bouton poussoir.

Numéroté.

Poinçon Minerve. Orfèvre : Hénin & Cie.

Dim. : 8,5 x 6 cm - Poids brut : 98,5 g

100 - 150 €



104.

LINZELER-MARCHAK Paris

Vers 1925

Poudrier Art Déco de forme circulaire en vermeil et émail noir, orné d'une fleur de tournesol en émail polychrome et nacre dissimulant un compartiment. Trois motifs végétaux sur fond rouge ornent la base. Intérieur muni d'un miroir.

Bouton poussoir muni d'un cabochon de corail.

Signé et numéroté.

Poinçon tête de sanglier. Poinçon de maître partiellement lisible

Diam. : 6,4 cm Poids brut : 119,60 g

Robert Linzeler s'associe à Alexandre Marchak, entre 1922 et 1926, donnant lieu à la création de pièces et objets de vitrine exceptionnelles parfois réalisés par Lacloche Frères. L'iconographie est souvent d'inspiration extrême-orientale à travers un large emploi de l'émail et de nacre.

L'association des deux joailliers sera récompensée en 1925 lors de l'Exposition des Arts Décoratifs.

2 000 - 3 000 €

105.

MARCHAK Paris

Poudrier en or jaune 18K (750/1000) à décor losangé et floral en émail polychrome. Intérieur muni d'un miroir, d'un étui à rouge à lèvres. Bouton poussoir serti de diamants taille rose.

Signé et numéroté.

Poinçon tête d'aigle.

Dim. : 5,1 x 5,1 cm - Poids brut : 97,2 g

(accident au miroir et manques à l'émail)

5 800 - 6 200 €



104



105



106.

CARTIER Paris Londres New-York

Vers 1930

Boîte rectangulaire en or jaune 18K (750/1000) rainurée et laquée noire.

Signée et numérotée.

Dans son écrin en maroquin bleu.

Dim. : 8,5 x 6,6 cm - Poids brut : 125,2 g

5 000 - 7 000 €

107.

BOUCHERON

Boîte circulaire en onyx et monture en or jaune 18K (750/1000), la prise formée d'un corail allongé et godronné (collé) et d'une ligne de diamants ronds-brillants.

Signée.

Poinçon tête d'aigle. Poinçon du joaillier Jean Bondt, à Paris, travaillant principalement avec la maison Boucheron jusqu'en 1946.

Dim. : 4,2 x 5,5 cm - Poids brut : 52,49 g

2 000 - 3 000 €

108.

Poudrier carré en or jaune 18K (750/1000) à motif tressé. L'intérieur du couvercle est orné d'un miroir. Travail européen.

Dim. : 7,4 x 7,2 cm - Poids brut : 135,80 g

1 500 - 2 000 €



107



106



108



109.

BULGARI

Elégante minaudière melonnée en or jaune 18K (750/1000) et émail blanc (manques).

Bouton poussoir serti de quinze diamants ronds-brillants.

Signée et numérotée.

Dans son étui en satin noir. (usures)

Dim. : 9,5 x 6,5 cm - Poids brut : 195,49 g

Provenance : Jocelyne Mercier, dite Michèle Mercier, actrice française et icône des années 1970 principalement reconnue pour son rôle dans *Angélique, marquise des anges*.

Cette minaudière est une des variantes melonnées et émaillées faites par la maison de joaillerie. Il s'agit d'un cadeau à l'occasion de son premier mariage, en 1961 avec André Smaghe.

Oeuvre en rapport :

Un exemplaire en émail noir et diamants fut mis en vente en 2021 chez Sotheby's.

12 000 - 15 000 €



© François Pagès, 1964

110.

Important collier en or deux tons 18K (750/1000) à maille torsadée centré d'un décor de draperie d'or orné d'une double ligne de diamants ronds-brillants. Fermoir à cliquet avec sécurité.

Fabrication en partie faite par la maison Vacheron-Constantin (poinçon croix de Malte)

Long. : 42,5 cm - Poids brut : 173,60 g

Provenance : Jocelyne Mercier, dite Michèle Mercier, actrice française et icône des années 1970 principalement reconnue pour son rôle dans *Angélique, marquise des anges*.

Après son divorce avec la princesse Soraya Esfandiary, le Shah d'Iran Mohammad Reza Pahlavi, offrit ce collier à l'actrice lorsqu'il souhaita l'épouser à la fin des années 1950.

Le travail de la maille torsadée n'est pas sans rappeler celui d'un des colliers que porta la princesse Soraya sur l'un de ses jeunes portraits, après sa rencontre avec le Shah d'Iran.

12 000 - 15 000 €



111

111.

Broche barrette en or gris 18K (750/1000) agrémentée de trois diamants *old mine cut* en serti clos dont le central pesant environ 0,25 carat.
Poinçon hibou.

Long. : 5 cm - Poids brut : 4,1 g

250 - 300 €

112.

Bague Art Déco en platine (850/1000), le chaton rectangulaire surmonté d'enroulement pavés de diamants taille 16/16 et centré d'un diamant taille ronds-brillants d'environ 0,70 carat, couleur estimée H-I, pureté estimée VS en serti clos.

Poinçon tête de chien et poinçon de maître partiellement lisible.

Taille de doigt : 54 - Poids brut : 4,20 g

1 200 - 1 300 €

113.

Bague jarretière en or gris 18K (750/1000) centrée de deux diamants *old mine cut* d'environ 0,30 carat chaque, dans un chaton ajouré et serti de diamants taille 16/16.

Poinçon tête d'aigle et trace de poinçon de maître.

Taille de doigt : 60 - Poids brut : 4,66 g
(manques)

1 800 - 2 000 €



114

114.

Solitaire Art Déco en platine (850/1000) centré d'un diamant ronds-brillants pesant environ 1,5 carats dans un serti clos octogonale. Anneau partiellement ciselé de motifs géométriques.

Taille de doigt : 59 - Poids brut : 10,4 g
(trace de remise à taille, déformation)

1 500 - 2 000 €

115.

Demi alliance en or gris 18K (750/1000) ornée de sept diamants taille brillant en serti papillon.

Taille de doigt : 60 - Poids brut : 3,15 g

200 - 300 €



112



115



113

116.

Bague en or gris 18K (750/1000) centrée d'une émeraude taille émeraude pesant environ 3 carats, épaulé de 6 diamants taille princesse en serti clos.

Poinçon tête d'aigle.

Taille de doigt : 53 - Poids brut : 5,2 g

1 800 - 2 200 €



116

117.

Bague marguerite en or gris 18K (750/1000) centrée d'une émeraude synthétique ovale dans un entourage de huit diamants et pierres blanches.

Poinçon tête d'aigle et trace de poinçon de maître.

Taille de doigt : 46 - Poids brut : 3,66 g

200 - 220 €



117



118

118.

Petite pendentif géométrique en or jaune 18K (750/1000) et platine (850/1000) centrée d'une émeraude rectangulaire dans un entourage polylobé de diamants tailles anciennes, pierres blanches et émeraudes calibrées.

Poinçon tête d'aigle et trace de poinçon de maître.

Dim. : 2 x 1,2 cm - Poids brut : 2,69 g

150 - 200 €



120

119.

Broche «Fleur bouton de rose» en or gris 18K (750/1000) ajourée et partiellement sertie de diamants ronds.

Poinçon hibou et tête d'aigle.

Dim. : 4,5 x 2,7 cm - Poids brut : 6,5 g

350 - 400 €



119

120.

Clip de revers Feuille de chêne en or jaune 18K (750/1000) et platine (850/1000) serties de diamants taille brillant et le gland figuré par une émeraude cabochon.

Dim. : 3,5 x 3,5 cm - Poids brut : 10,31 g

300 - 400 €



123



121

121.

Bracelet ruban en or gris 18K (750/1000) à mailles polonaises.

Poinçon tête d'aigle. Poinçon de maître : GF et une étoile.

Long. : 18 cm - Poids : 44,71 g

1 600 - 1 800 €

122.

Bague bandeau en or gris 18K (750/1000) surmontée d'un pavage de diamants ronds-brillants pour un total d'environ 2 carats et centré d'un saphir ovale pesant environ 3,5 carats en serti clos.

Poinçon tête d'aigle.

Taille de doigt : 53 - Poids brut : 8,1 g

2 000 - 2 500 €

123.

Bague bandeau en or gris 18K (750/1000) centrée d'un diamant *old mine cut* pesant environ 0,50 carat en serti clos dans un entourage ajouré de lignes de diamants noirs et incolores.

Taille de doigt : 54 - Poids brut : 11 g

600 - 800 €

124.

Broche «Muguet» en or gris 18K (750/1000) et platine (850/1000) sertie de diamants ronds-brillants sur les tiges dont trois principaux pour environ 0,30 carat.

Poinçon tête d'aigle et tête de chien.

Diim. : 6,4 x 4,3 cm - Poids brut : 16,5 g

1 000 - 1 200 €

125.

Bague jarretière en or gris 18K (750/1000) agrémentée de deux lignes de six diamants ronds-brillants pour un poids total d'environ 0,80 carat.

Poinçon hibou. Poinçon de maître partiellement lisible.

Taille de doigt : 54 - Poids brut : 5,6 g

400 - 500 €

126.

Bague marguerite en or gris 18K (750/1000) centrée d'un diamant *old mine cut* pesant environ 0,70 carat et ceint de huit diamants *old mine cut* pour environ 1,6 carats.

Poinçon tête d'aigle et trace de poinçon de maître.

Taille de doigt : 54 - Poids brut : 3,80 g

800 - 1 200 €

127.

Bague en or gris 18K (750/1000) et platine (850/1000) sertie de diamants tailles anciennes surmontées d'un diamant *old mine cut* pesant environ 1,5 carats, couleur estimée J-K, pureté estimée SI ceint de diamants tailles anciennes et épaulé de deux diamants taille baguette.

Taille de doigt : 56 - Poids brut : 6,16 g

1 500 - 1 600 €

128.

Alliance américaine en platine (850/1000) sertie de trente et un diamants et pierres blanches taillés en brillant.

Poinçon tête de chien. Poinçon de maître illisible.

Taille de doigt : - Poids brut : 3,75 g

(manque une pierre)

100 - 150 €



122



127



124



126



125



128

129.

Bague en or gris 18K (750/1000) rectangulaire à pans coupés, ornée d'un saphir ovale de Ceylan, non chauffé, pesant 3,40 carats en serti griffe, ceint d'une ligne de dix diamants taille brillant et épaulé de deux diamants taille princesse.

Poinçon tête d'aigle.

Taille de doigt : 51 - Poids brut : 4,4 g

Certificat GEM Paris n°20231977234-3 du 13 Juillet 2023 attestant d'un saphir naturel sans modification ou traitement observés. Origine géographique : Sri Lanka (Ceylan)

2 200 - 3 200 €

130.

Bague en or gris 18K (750/1000) centrée d'un saphir de Ceylan, non chauffé pesant 3,26 carats en serti clos, épaulé de deux lignes courbes serties de diamants ronds.

Poinçon tête d'aigle et trace de poinçon de maître.

Taille de doigt : 51 - Poids brut : 5,10 g

Certificat GEM PARIS n°20231977237-3 du 19 Juillet 2023 attestant d'un saphir naturel sans modification et traitement observés. Provenance : Sri Lank (Ceylan)

2 000 - 2 500 €

131.

Bague en or gris 18K (750/1000) centrée d'un saphir coussin de Ceylan, non chauffé pesant 4,92 carats, épaulé de deux diamants de taille brillant pesant chacun environ 0,20 carat et de deux double volutes serties de diamants brillantés.

Poinçon tête d'aigle.

Taille de doigt : 49 - Poids brut : 6 g

Certificat GEM Paris n°20221976613 du 25 Juillet 2022 attestant d'un saphir naturel sans modification ou traitement observés. Origine géographique : Sri Lanka (Ceylan)

3 000 - 4 000 €

132.

Bague en or gris 18K (750/1000) centrée d'un saphir ovale pesant environ 2,7 carats (calculé) en serti double griffe épaulé de deux diamants taille princesse pour environ 0,50 carat.

Poinçon tête d'aigle.

Dimensions du saphir : 9.49 - 7.29 x 4.86 mm

Taille de doigt : 54 - Poids brut : 5,8 g

1 000 - 1 200 €



130



131



132



129

133.**GIANMARIA BUCCELATI**

Sautoir en argent à maille gourmette.

Signé

Poinçon charançon

Long. : 92,5 cm - Poids : 97,7 g

800 - 1 000 €

134.**MAUBOUSSIN Paris**

Etoile Marine

Demi parure en or gris 18K (750/1000) comprenant un collier et une paire de puce d'oreille sertis de diamants ronds. La chaîne du collier est agrémenté de six diamants brillantés en serti clos.

Signés.

Dans un écrin «Mauboussin».

Long. Chaîne : 54 cm - Poids brut total : 10,25 g

600 - 800 €

135.**CHOPARD**

Collier en or gris 18K (750/1000) à maille forçat, agrémenté d'un pendentif central formant un papillon, le bords des ailes sertis de diamants brillantés.

Signé et numéroté.

Dim. Du papillon : 2,8 x 2,3 cm

Long. : 41,5 cm - Poids brut : 11,54 g

500 - 600 €

136.**De GRISOGONO**

Clip souris en or gris 18K (750/1000) sertie de diamants, les yeux et le museau agrémenté d'onyx en cabochon.

Signé, numéroté. Poinçon hibou

Dim. : 2,5 x 2 cm - Poids brut : 18,3 g

1 400 - 1 600 €





138



137



136

137.

CHAUMET

Liens

Bague bandeau en or gris 18K (750/1000) ornée d'une ligne de diamants brillantés.

Signée et numérotée.

Travail français et trace de poinçon de maître.

Taille de doigt : 50 - Poids brut : 8,5 g

600 - 900 €

138.

FRED Paris

Bracelet semi rigide en or gris 18K (750/1000) ouvrant par un fermoir dissimulé par deux motifs géométriques.

Signé et numéroté

Poinçon tête d'aigle. Poinçon du joaillier Emile Kambourian (dit Emile Cambou).

Diam. intérieur : 6,1 cm - Poids : 24,2 g

1 500 - 2 000 €



134



139.

TIFFANY & CO par Paloma Picasso

Collier en argent (925/1000) orné d'un motif central «Infini».

Signé et numéroté.

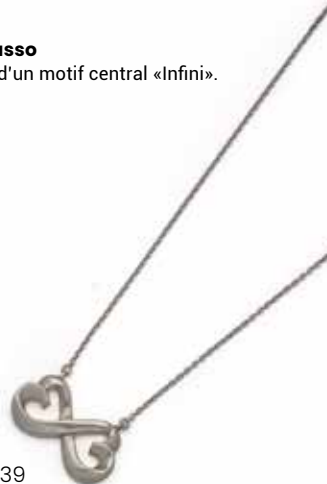
Poinçon cygne.

Long. : 44,5 cm - Poids : 4,3 g

180 - 200 €



135



139

**140.**

Collier en or jaune 18K (750/1000) à mailles palmier en chute.
Poinçon tête d'aigle et tête de cheval (1838-1919)
Long. : 42 cm - Poids : 36,05 g

1 400 - 1 600 €

141.

Bague ovale en or deux tons 18K (750/1000) centrée d'un
diamant ronds-brillants d'environ 0,10 carat en serti clos dans
un entourage de rubis calibrés et d'une ligne de diamants
ronds.

Poinçon hibou. Poinçon de maître : RG et un trident

Taille de doigt : 60 - Poids brut : 5,50 g
(trace de mise à taille)

1 200 - 1 300 €

140

142.

Bague rectangulaire à pans coupés en or jaune 18K (750/1000)
centrée d'un diamant rond brillant d'environ 0,15 carat, en serti
clos dans un entourage de rubis calibrés et lignes de diamants
brillantés.

Poinçon tête d'aigle.

Taille de doigt : 55 - Poids brut : 5,1 g

300 - 400 €



142



141



144





143

143.

Broche rectangulaire en or jaune 18K (750/1000) et platine (850/1000) repercée d'un décor de drapés, rubans partiellement sertis de diamants taille rose ; et centrée d'un diamant *old mine cut* d'environ 0,25 carat en serti clos.

Poinçon hibou et mascaron.

Dim. : 5,2 x 2,5 cm - Poids brut : 15,7 g

1 200 - 1 400 €

144.

Bague en or deux tons 18K (750/1000) centrée d'un rubis cabochon pesant environ 7,5 carats, épaulé de six diamants ronds en serti clos et disposés en triangle.

Dimensions du rubis : 11.97 x 10.06 x 5.90 mm

Taille de doigt : 53 - Poids brut : 6,67 g

800 - 1 200 €



145

145.

Bague boule en or jaune 18K (750/1000) et platine (850/1000) agrémentée de ligne de pierres rouges calibrées et diamants taille rose. Le centre est surmonté de trois diamants *old mine cut*, en serti clos, pour environ 1 carat.

Poinçon hibou et mascaron.

Taille de doigt : 55 - Poids brut : 13,4 g

2 500 - 3 000 €



146

146.

Broche en or jaune 18K (750/1000) stylisant une feuille strillée, partiellement ornée de diamants taille brillant

Poinçon tête d'aigle.

Dim. : 7 x 2,5 cm - Poids brut : 13,97 g

450 - 500 €

147

147.**ELSA PERETTI pour TIFFANY & Co Hong-Kong**

Collier composé de quinze perles en jade néphrite sur un cordon noir. Fermoir coulante ovale en or jaune 18K (750/1000).

Signé.

Poids brut : 141,1 g

1 200 - 1 500 €

148.**CARTIER**

Love

Alliance en or jaune 18K (750/1000) pavée de diamants ronds-brillants.

Signée, numérotée.

Ecrin et boîte.

Taille de doigt : 52 - Poids brut : 3,7 g

3 000 - 4 000 €

149.**CARTIER**

Amulette

Collier en or rose 18K (750/1000) orné d'un motif circulaire émaillé noir et centré d'un diamant ronds-brillants.

Signé et numéroté.

Poids brut : 2,8 g

350 - 400 €



149



151



150



148



152

150.

CARTIER

Trinity

Bague en or gris 18K (750/1000) formée de trois anneaux imbriqués. Numérotée et non signée.

Accompagnée de sa boîte, surboîte et de son certificat

Taille de doigt : 52 - Poids : 8,3 g

1 000 - 1 500 €

151.

OJ PERRIN Paris

Pendentif étoile ajouré en or jaune 18K (750/1000). Accompagné d'un cordon noir.

Signé.

Poinçon tête d'aigle. Poinçon de maître : HS, à identifier

Dim. : 2 x 2,2 cm - Poids : 6 g

On y joint un cordon torsadé noir.

400 - 500 €

152.

CHOPARD

Happy Sport

Bague jonc en or jaune 18K (750/1000) gravée du modèle, le O formé par un diamant mobile enchassé.

Signée et numérotée.

Taille de doigt : 51/52 - Poids brut : 14,19 g

550 - 600 €

153.

CARTIER Paris

Briquet en or jaune 18K (750/1000) ciselé d'une frise et appliqué de plaques de lapis-lazuli.

Signé et numéroté.

Dans un écrin les must de Cartier Paris.

Long. : 7 cm - Poids brut : 96 g.

800 - 1 200 €



153

154.

Pendentif en or jaune 18K (750/1000) formant un masque Aztèque. Double bélières.

Dim. : 3,5 x 2,1 cm - Poids : 14,7 g

500 - 600 €



154

155.

Bague jonc en or jaune 18K (750/1000) centrée d'émeraudes, rubis et saphirs disposés dans un serti losangé dans la masse.

Poinçon tête d'aigle. Poinçon de maître : Ste L et un arc de triomphe.

Taille de doigt : 54 - Poids brut : 7,86 g

250 - 300 €



159

156.

Bague en or jaune 18K (750/1000) centrée d'un saphir ovale en serti demi-clos, épaulée d'une ligne de diamants taille princesse.

Poinçon tête d'aigle et trace poinçon de maître.

Taille de doigt : 50 - Poids brut : 6,2 g

500 - 600 €

157.

Collier ras de cou composé d'une alternance de perles de culture et d'émeraudes rondes. Fermoir oblong en or jaune 18K (750/1000).

Poinçon tête d'aigle.

Long. : 37,5 cm - Poids brut : 11,90 g

200 - 300 €

158.

Broche-pendentif en or jaune 18K (750/1000) amati à décor de fils torsadés représentant une statue pré-colombienne ornée de trois émeraudes.

Dim. : 5 x 4 cm - Poids : 18,88 g

600 - 800 €

159.

Bague en or jaune 18K (750/1000) centrée d'une marguerite composée d'un saphir ovale de diamants taille brillant et épaulée de diamants taille tapers.

Poinçon tête d'aigle. Poinçon de maître partiellement lisible.

Taille de doigt : 56 - Poids brut : 6,09 g

350 - 400 €

160.

Pendentif sceau en or rose 9K (375/1000) composé de deux motifs de Claddagh, la base ornée d'un verre.

Travail anglais.

Poinçon de garantie français au trèfle.

Dim. : 1,5 x 1 cm - Poids brut : 2,60 g

100 - 150 €



161.

Bague en or jaune 18K (750/1000) centrée d'une perle de sodalite épaulée par deux lignes composées de quatre pierres blanches taille princesse.

Travail français. Poinçon de maître : Sté L et trois colonnes

Taille de doigt : 58 - Poids brut : 3,39 g

200 - 300 €

162.

Bague en or deux tons 18K (750/1000) de forme rectangulaire centrée d'un saphir ovale en serti clos ceint d'une ligne de treize diamants ronds-brillants en serti grain et clos perlé. L'anneau est agrémenté de quatre diamants.

Poinçon tête d'aigle.

Taille de doigt : 50 - Poids brut : 6,2 g

400 - 500 €

163.

Pendentif en or jaune 18K (750/1000) figurant un personnage africain les bras écartés.

Poinçon tête d'aigle et trace de poinçon de maître.

Haut. : 4,4 cm - Poids : 11,24 g

350 - 400 €

164.

Bague style tank en or jaune 18K (750/1000) centrée d'une émeraude rectangulaire à pans coupés épaulée de deux lignes de diamants taille princesse.

Taille de doigt : 57 - Poids brut : 16,2 g

800 - 1 200 €



164

165.**Maison Alphonse AUGIS**

Bague chevalière en or jaune 18K (750/1000) ornée d'une médaille d'Amour sertie d'un diamant et de deux rubis baguettes.

Médaille signée.

Poinçon tête d'aigle. Poinçon de maître de la Maison Alphonse Augis, à Lyon.

Taille de doigt : 50 - Poids brut : 7,6 g

400 - 500 €

166.**Maison Alfonse AUGIS**

Médaille d'Amour en or jaune 18K (750/1000) appliquée du rébus «Plus qu'hier moins que demain» sertie de saphirs calibrés et de pierres blanches (manques).

Signée A.A

Poinçon tête d'aigle.

Diam. : 1,8 cm - Poids brut : 2,79 g

150 - 200 €

167.

Collier en or jaune 18K (750/1000) à maille torsadée. Fermoir accidenté.

Poinçon tête d'aigle. Poinçon de maître illisible.

Long. : 42 cm - Poids : 17,05 g

550 - 600 €



169

168.

Importante bague pompadour en or deux tons 18K (750/1000) centrée d'un saphir de Ceylan, non chauffé, pesant 23,26 carats dans un entourage de diamants taille brillant, dont deux en épaulement, pour environ 2 carats.

Poinçon tête d'aigle. Poinçon de maître partiellement lisible

Taille de doigt : 52 - Poids brut : 14,90 g

Certificat GEM PARIS n°20241977557-2 du 12 Février 2024 attestant d'un saphir naturel sans modification ou traitement observés. Provenance : Sri Lanka (Ceylan)

6 000 - 7 000 €



168

169.

Solitaire en or jaune 14K (585/1000) orné d'un diamant ronds-brillants taille brillant pesant environ 1,5 carat, en serti griffe.

Poinçon coquille St Jacques.

Taille de doigt : 55 - Poids brut : 2,87 g

3 500 - 3 800 €

170.

Clip de revers en or jaune 18K (750/1000) et platine (850/1000) de forme abstraite et courbe, rythmé de petits motifs navettes serti de diamants brillantés et de cinq saphirs ronds.

Epoque XXème siècle.

Dim. : 5,9 x 4,8 cm - Poids brut : 23,94 g

(traces d'oxydations)

600 - 800 €

171.

Collier en or jaune 18K (750/1000) formé de deux brins à mailles palmiers reliés par un motif feuillagé partiellement amati. Fermoir à cliquet avec «8» de sécurité.

Poinçon rhinocéros. Poinçon de maître partiellement lisible.

Long. : 40 cm - Poids : 41,16 g

1 200 - 1 500 €

172.

Paire de demi-crêoles en or jaune 9K (375/1000) composées de deux anneaux torsadés. Système pour oreilles percées.

Poinçon trèfle.

Haut. : 1,4 cm - Poids : 2,03 g

40 - 60 €

171



170



173.

Collier composé de 90 perles de cultures en chute. Fermoir circulaire rainuré en or jaune 18K (750/1000). Poinçon tête d'aigle. Poinçon de maître illisible.
Long. : 52,5 cm - Poids brut : 19,2 g

150 - 200 €

174.

Jonc torsadé ouvrant en or jaune 18K (750/1000). Fermoir avec «8» de sécurité.
Diam. Intérieur : 6 cm - Poids : 5,86 g

200 - 250 €

175.

Bague chevalière en or jaune 18K (750/1000) et platine (850/1000) centrée d'un diamant *old mine cut* d'environ 0,30 carat, en serti clos.

Taille de doigt : 52,5 - Poids brut : 6,7 g

300 - 400 €

176.

Bague en or jaune 18K (750/1000) et platine (850/1000) centrée d'une perle de culture ceinte de huit diamants taille 16/16. L'anneau est composé de fils d'or ajourés.

Poinçon hibou et mascaron.

Taille de doigt : 50 - Poids brut : 7,7 g

250 - 300 €

177.

Bague en or jaune 18K (750/1000) agrémentée d'une pierre de couleur verte ronde en sertie clos.
Poinçon hibou.

Taille de doigt : 54 - Poids brut : 4,27 g

280 - 320 €

178.

Bague double en or deux tons 18K (750/1000) composée d'un jonc bombé et d'un anneau au chaton trapézoïdale pavé de diamants brillantés.

Poinçon tête d'aigle et poinçon de maître partiellement lisible.

Taille de doigt : 56 - Poids brut : 15,56 g

600 - 800 €

179.

Solitaire en or jaune 18K (750/1000) et platine (850/1000) orné d'un diamant *old european cut* d'environ 0,90 carat, couleur estimée G-H, pureté estimée P1, dans un chaton illusion.

Poinçon hibou et mascaron.

Dimensions du diamant : 6,64 - 6,45 x 3,63 mm

Taille de doigt : 54 - Poids brut : 2,41 g

800 - 1 000 €



180.

Collier en or jaune 18K (750/1000) à maille forçat, centré d'un pendentif composé de trois diamants taille poire et un rond retenant une perle fine de couleur grise.

Poinçon tête d'aigle. Poinçon de maître illisible.

Dimensions de la perle : 11 x 9 mm

Long. chaîne : 40 cm - Poids brut : 5,7 g

Rapport d'analyse gemmologique du LFG n°318266 du 07/06/2016 attestant d'une perle fine, environnement eau de mer.

3 000 - 4 000 €



181.

Paire de demi-créoles en or jaune 18K (750/1000) ornée d'une citrine taille émeraude. Système pour oreilles percées.

Poinçon tête d'aigle. Poinçon de société d'importation.

Diam. : 1,2 cm - Poids brut : 2,31 g

80 - 100 €

182.

Demi parure en or jaune 18K (750/1000) composée d'une paire de pendants d'oreille et d'un bracelet à maille forçat agrémenté de perles de culture. Système pour oreilles percées.

Poinçon tête d'aigle.

Long. : 18 cm (bracelet) / 4,5 cm (BO) - Poids brut total : 11,3 g

80 - 100 €

183.

Petit pendentif coeur en or jaune 18K (750/1000) centrée d'un rubis poire. Accompagné d'une chaîne en or jaune (750) à maille cheval.

Long. : 60,1 cm - Poids brut total : 5,91 g

200 - 300 €

184.

Bague cocktail en or jaune 14K (585/1000) sertie d'une citrine taille émeraude, le chaton ajouré de deux volutes.

Poinçon coquille.

Taille de doigt : 53 - Poids brut : 10,9 g

500 - 600 €

185.

Bague en or gris 18K (750/1000) le chaton rectangulaire centrée d'un rubis ovale traité, ceint de quatorze diamants taille brillant.

Poinçon tête d'aigle. Poinçon de maître partiellement lisible.

Taille de doigt : 51,5 - Poids brut : 5,65 g

(trace de remise à taille et soudures)

250 - 300 €

186.

Bracelet en or jaune 18K (750/1000) à fine maille forçat rythmé de cinq perles en pierre dure rouge-orangée.

Poinçon tête d'aigle.

Long. : 19,5 cm - Poids brut : 2,42 g

80 - 100 €





188



187



189

187.

Solitaire en or jaune 18K (750/1000) orné d'une moissanite taille ronde.
Poinçon tête d'aigle. Poinçon de maître : Ste E et une double croche.
Taille de doigt : 51 - Poids brut : 3,3 g

100 - 150 €**188.**

Collier en perles de culture centré d'un pendentif rectangulaire en or jaune 18K (750/1000) serti d'une aigle-marine taille émeraude, la bélière ornée de rubis calibrés. Fermoir dissimulé dans une perle d'or melonnée.

Poinçon tête d'aigle. Trace de poinçon de maître.
Long. : 43,5 cm - Poids brut : 25,3 g

300 - 400 €**189.**

Bague marquise en or deux tons 18K (750/1000) centrée d'une aigle-marine ovale en serti clos dans un entourage de diamants taille rose, agrémentée de deux diamants tailles anciennes aux entrémités, pour environ 0,20 carat.

Poinçon tête d'aigle et trace de poinçon de maître.
Taille de doigt : 56 - Poids brut : 6,5 g

1 200 - 1 400 €

190.

Bague tank en or rose 18K (750/1000) et platine (850/1000) formée de deux pans symétriques pavés de diamants tailles anciennes et centrée de deux saphirs calibrés.

Poinçon hibou et mascaron.

Taille de doigt : 49 - Poids brut : 12,73 g

600 - 800 €

191.

Bague style tank en or jaune 18K (750/1000) le chaton de forme rectangulaire et centrée d'une pierre de synthèse rouge rectangulaire.

Taille de doigt : 53 - Poids brut : 10,10 g

350 - 400 €

192.

Bague en or jaune 18K (750/1000) centrée d'une perle de culture, en serti clos. Anneau à section carrée.

Taille de doigt : 53 - Poids brut : 7,2 g

250 - 300 €

193.

Bague à pans coupés en or deux tons 18K (750/1000) ornée d'un saphir bleu vert ovale serti par deux griffes plates.

Taille de doigt : 53 - Poids brut : 10,9 g

400 - 500 €



193



190



192



191



198



194



195



197



196



199



194.

Solitaire en or gris 18K (750/1000) et platine (850/1000) orné d'un diamant ronds-brillants d'environ 0,25 carat dans un chaton illusion.

Poinçon tête d'aigle. Poinçon de maître partiellement lisible.

Taille de doigt : 56 - Poids brut : 3,1g

200 - 220 €

195.

Bague marguerite en or gris 18K (750/1000) formée d'un saphir coussin pesant environ 3,5 carats et de douze diamants ronds pour un total d'environ 3 carats, en entourage.

Poinçon tête d'aigle.

Taille de doigt : 52 - Poids brut : 7 g

2 000 - 2 500 €

196.

Paire de puces d'oreille en or gris 18K (750/1000) à motif d'une petite marguerite formée de sept diamants ronds dont le central pesant environ 0,20 carat. Système Alfa.

Poinçon hibou.

Poids brut : 3,3 g

250 - 300 €

197.

Bague marguerite en or gris 18K (750/1000) centrée d'un saphir ovale ceint d'une ligne de dix diamants ronds-brillants pour environ 0,50 carat.

Poinçon tête d'aigle. Poinçon du joaillier Bouder & Cie, actif à Paris au XX^e siècle.

Taille de doigt : 57 - Poids brut : 5,8 g

800 - 1 000 €

198.

Bague en or gris 18K (750/1000) ornée d'un diamant old european cut d'environ 0,40 carat serti par quatre griffes plates et épaulé de six diamants taille brillant.

Poinçon tête d'aigle. Poinçon de maître illisible.

Taille de doigt : 60 - Poids brut : 2,9 g

300 - 400 €

199.

Bague en or gris 18K (750/1000) et platine (850/1000) de forme ronde centrée d'un diamant ronds-brillants d'environ 0,20 carat dans un entourage festonné pavé de trois rangs de quarante diamants ronds.

Poinçon tête d'aigle et tête de chien.

Trace de poinçon de maître.

Taille de doigt : 55 - Poids brut : 11,90 g

1 500 - 1 600 €

200.

Bague ronde en platine (850/1000) centrée d'un diamant *old mine cut* d'environ 0,70 carat, couleur estimée K-L, pureté estimée P1, ceint d'une ligne de saphirs calibrés en serti clos.

Poinçon tête de chien. Poinçon du joaillier Dimitri Kyriazidés, actif à Paris au début du XXème siècle.

Taille de doigt : 55 - Poids brut : 3,50 g

1 700 - 1 800 €

201.

Solitaire en or gris 18K (750/1000) orné d'un diamant taille brillant pesant environ 0,50 carat dans un chaton pyramidale.

Poinçon tête d'aigle.

Dimensions du diamant : 5,36 - 5,32 x 3,25 mm

Taille de doigt : 52 - Poids brut : 6,53 g

700 - 800 €

202.

Bague en or gris 18K (750/1000) centrée d'un diamant ronds-brillants pesant 1,53 carats, I, SI2 épaulé de quatre diamants taille baguette en gradin.

Poinçon tête d'aigle et trace de poinçon de maître.

Taille de doigt : 51 - Poids brut : 4,30 g

Diamant accompagné d'un pli du LFG n°404788 du 24/10/2023.

3 000 - 4 000 €

203.

Bague en or gris 18K (750/1000) centrée d'un diamant ronds-brillants pesant environ 0,60 carat, couleur estimée H, pureté estimée SI1 ceint d'une ligne de diamants ronds. Datée et monogrammée dans l'anneau.

Poinçon de maître partiellement lisible.

Taille de doigt : 50 - Poids brut : 3,1 g

1 000 - 1 500 €

204.

Alliance américaine en or gris 18K (750/1000) ornée de diamants ronds-brillants en serti clos.

Poinçon tête d'aigle. Poinçon de maître partiellement lisible.

Taille de doigt : 54 - Poids brut : 3,27 g

200 - 250 €

205.

Bague en or gris 18K (750/1000) centrée d'un saphir ovale pesant environ 3,5 carats en serti double griffe, épaulé de 2 diamants taille brillant pour environ 0,65 carat en serti clos.

Poinçon tête d'aigle. Poinçon de maître illisible.

Taille de doigt : 53 - Poids brut : 7,91 g

1 500 - 2 000 €



202



203



201



206

206.

Bracelet ligne en or gris 18K (750/1000) composé de vingt six diamants ronds-brillants en serti clos pour un total d'environ 4 carats. Fermoir à cliquet avec «8» de sécurité.

Travail français et trace de poinçon de maître.

Long. : 17 cm - Poids brut : 17,5 g

2 000 - 2 500 €

207.

Paire de créoles en or gris 18K (750/1000) composées de vingt diamants rond brillant pour environ 1 carat. Système à clip pour oreilles percées.

Poinçon hibou.

Diam. : 3 cm - Poids : 10 g

3 500 - 4 000 €



200



205



207



204

208.

Paire de pendants d'oreille en or gris 18K (750/1000) à décor d'une ligne de diamants taille rose retenant un pendentif circulaire centré d'une pampille sertie d'un diamant taille ancienne d'environ 0,10 carat. Fermeoir dormeuses.

Poinçon tête d'aigle et trace de poinçon de maître.

Haut. : 2,8 cm - Poids brut : 4,20 g

700 - 800 €

209.

Bague en platine (850/1000) et or jaune 18K (750/1000) centrée d'un diamant *old mine cut* d'environ 0,30 carat dans un entourage rectangulaire à pans coupés composé d'une ligne de rubis calibrés et d'une ligne de diamants taille rose.

Taille de doigt : 56 - Poids brut : 3,1 g

1 000 - 1 200 €

210.

Bague en or gris 18K (750/1000) centrée d'un saphir ovale pesant environ 2,2 carats, épaulé de deux diamants troidia.

Dimensions du saphir : 8.90 - 7.04 x 4.52 mm

Taille de doigt : 55 - Poids brut : 5,5 g

800 - 1 200 €

211.

Bague en or gris 18K (750/1000) ornée d'un saphir ovale, rose orangé, non chauffé, pesant 5,23 carats dans un entourage festonné serti de vingt diamants brillantés.

Poinçon tête d'aigle.

Taille de doigt : 52,5 - Poids brut : 5,5 g

Certificat GEM Paris n°20221976613 du 13 Juillet 2023 attestant d'un saphir naturel de couleur, sans modification ou traitement observés.

1 800 - 2 200 €

212.

Bague en or gris 18K (750/1000) composé d'un rubis ovale pesant environ 1,5 carats, épaulé de deux diamants taille baguette pour environ 0,20 carat.

Poinçon tête d'aigle et trace de poinçon de maître.

Taille de doigt : 51 - Poids brut : 3,95 g

600 - 800 €

213.

Pendentif rectangulaire cintré en or deux tons 18K (750/1000) serti de diamants ronds-brillants, saphirs et émeraudes calibrés en gradin et ponctué de le central pesant environ 0,20 carat, agrémenté de deux palmettes en rubis taille poire.

Poinçon hibou.

Dim. Pendentif : 4,5 x 1,6 cm - Long. Chaîne : 44,5 cm

Poids brut : 9,8 g

2 500 - 3 000 €



213



214.

Bague jupe en or gris 18K (750/1000) centrée d'un rubis ovale nature, non chauffé (vérifié) pesant 4,57 carats dans un entourage de diamants taille tapers pour un total d'environ 3,5 carats.

Poinçon tête d'aigle.

Taille de doigt : 51 - Poids brut : 8,5 g

6 000 - 8 000 €



214



211



209



210



212

215.

Bague en or gris 18K (750/1000) formant une boucle nouée sertie de diamants taille princesse.
Poinçon tête d'aigle.

Taille de doigt : 53 - Poids brut : 9,1 g

600 - 800 €

216.

Pendentif rectangulaire à pans coupés en or gris 14K (585/1000) ornés de diamants taille baguette, émeraude et ronds-brillants. Accompagné d'une chaîne en or gris (585) à maille forçat.

Dim. Pendentif : 2 x 1,5 cm - Long. Chaîne : 42 cm

Poids brut : 5,41 g

400 - 500 €

217.

Bague en or gris 18K (750/1000) centrée d'un saphir de Ceylan, non chauffé pesant 5,83 carats en serti clos, souligné de lignes de diamants ronds-brillants, baguette et tapers.

Poinçon tête d'aigle. Poinçon de maître : PM et tête de cheval

Taille de doigt : 56 - Poids brut : 8,60 g

Certificat GEM PARIS n°20241977565 du 12 Février 2024 attestant d'un saphir naturel sans modification et traitement observés.

Provenance : Sri Lanka (Ceylan)

2 800 - 3 200 €

218.

Bague en or gris 18K (750/1000) composée d'un rubis ovale cabochon pesant 11,06 carats, épaulée douze diamants ronds-brillants disposés en gradin.

Poinçon tête d'aigle.

Taille de doigt : 52 - Poids brut : 9,2 g

Certificat GEM Paris n°20231977234-1 du 13 Juillet 2023 attestant d'un rubis naturel sans modification ou traitement observés.

1 500 - 2 000 €

219.

Bague en or gris 18K (750/1000) centrée d'un diamant taille coussin ancien pesant 1,08 carat, G, SI1, épaulé de quatre diamants taille baguette.

Poinçon tête d'aigle et trace de poinçons de maître.

Taille de doigt : 49 - Poids brut : 3,9 g

Accompagné d'un plus du LFG n°409125 du 03/04/2024 indiquant une luminescence forte.

1 500 - 2 000 €

220.

Alliance américaine en or gris 18K (750/1000) composé de trois lignes de diamants dont la centrale composée de vingt diamants taille princesse ; et rond sur les bords.

Taille de doigt : 48 (boules de rétrécissement) - Poids brut : 10,2 g
(transformation)

1 000 - 1 200 €



215



219



216



217



218





227



225

221.

Paire de clous dépareillés en or gris 18K (750/1000) orné d'une perle de Tahiti grise foncée et claire. Système Alpa.

Poinçon hibou.

Diam. : 9,31 et 9,52 mm - Poids brut : 3,4 g

280 - 300 €

222.

Pendentif en argent (925/1000) agrémenté d'une perle de Tahiti grise. Accompagné d'une chaîne en argent (925) à maille forçat.

Diam. De la perle : 11 mm - Long. chaîne : 45 cm

Poids brut : 4,8 g

250 - 300 €

223.

Bague en or gris 18K (750/1000) centrée d'une perle (non testée) collée sur le chaton. Anneau jonc.

Poinçon tête d'aigle et trace de poinçon de maître.

Taille de doigt : 56 - Poids brut : 3,4 g

600 - 800 €

224.

Bague croisée en or rose 18K (750/1000) et platine (850/1000) centrée d'une perle (non testée) et de deux diamants *old mine cut*. Poinçon hibou et mascaron.

Taille de doigt : 57 - Poids brut : 3 g

300 - 350 €

225.

Collier en perle de culture, agrémenté d'un fermoir rectangulaire guilloché en or gris 18K (750/1000)

Poinçon tête d'aigle. Poinçon de maître : CP et une étoile au dessus d'un croissant de lune.

Long. : 64,5 cm - Poids brut : 32,18 g

60 - 80 €

226.

Bague en or gris 18K (750/1000) et platine (850/1000) centrée d'une perle probablement fine (non testée) épaulée d'enroulements sertis de diamants taille 16/16. Poinçon tête d'aigle et tête de chien.

Taille de doigt : 54 - Poids brut : 2,8 g

300 - 350 €

227.

Négligé en or gris 18K (750/1000) composé d'une ellipse sertie de diamant taille ancienne retenant deux pampilles en fils couteaux ornés de diamants taille 16/16 et de deux perles baroques en poire de couleur grise et crème. Poinçon tête d'aigle.

Long. pampille : 5,4 cm Long. : 49,5 cm - Poids brut : 9,4 g

1 200 - 1 400 €

228.

Bague en or rose 18K (750/1000) et platine (850/1000) centrée d'une perle grise de Tahiti épaulée de deux diamants *old mine cut*. Poinçon hibou et mascaron.

Taille de doigt : 52 - Poids brut : 4,3 g

350 - 400 €

229.

Bague chevron en or gris 18K (750/1000) sertie d'une ligne de neuf diamants taille brillant, en chute.

Poinçon tête d'aigle et trace de poinçon de maître.

Taille de doigt : 47 - Poids brut : 3,16 g

200 - 300 €

230.

Demi alliance en or gris 18K (750/1000) ornée de neuf diamants ronds-brillants, en serti demi-clos.

Poinçon tête d'aigle.

Taille de doigt : 55,5 - Poids brut : 3,47 g

220 - 250 €

231.

Paire de puces d'oreille en or gris 18K (750/1000) ornée d'un diamant taille brillant d'environ 0,20 carat.

Système pour oreilles percées.

Poinçon tête d'aigle.

Poids brut : 1,52 g

100 - 150 €

232.

Bague en or gris 18K (750/1000) à motif d'une marguerite sertie de diamants taille rose, dans un chaton illusion.

Poinçon hibou.

Taille de doigt : 55 - Poids brut : 3,87 g

100 - 200 €

233.

Pendentif goutte en platine (850/1000) agrémenté d'une aigle-marine taille poire en serti clos, la bélière ornée de trois diamants taille 16/16. Accompagné d'une chaîne en or gris (750) à maille forçat.

Poinçon hibou

Haut. Pendentif : 2 cm - Long. : 39,5 cm

Poids brut : 4 g

300 - 400 €

234.

Bracelet en or gris 18K (750/1000) composé de neuf maillons coeurs dont certains sont pavés de diamants brillants. Fermoir à cliquet avec «8» de sécurité.

Poinçon hibou.

Long. : 18 cm - Poids brut : 28,3 g

1 000 - 1 500 €

235.

Bague en or gris 18K (750/1000) ornée d'une aigle-marine taille émeraude soulignée de huit diamants ronds-brillants.

Poinçon tête d'aigle.

Taille de doigt : 53 - Poids brut : 6,3 g

1 200 - 1 300 €



235



234



236

236.

Alliance américaine en or gris 18K (750/1000) ornée de seize diamants taille navette.

Poinçon tête d'aigle et trace de poinçon de maître.

Taille de doigt : 51 - Poids brut : 3,39 g

200 - 300 €



237

237.

Bracelet semi rigide en or jaune 18K (750/1000) centré d'une marguerite composée d'une perle dans un double entourage de pétales formés de diamants taille rose et de turquoises. Fermoir à cliquet avec chaînette de sécurité.

Poinçon tête d'aigle et rhinocéros.

Poinçon de maître partiellement lisible.

Diam. Intérieur : 5,7 cm - Poids brut : 20,4 g

1 200 - 1 400 €

238.

Collier ras de cou en or jaune 18K (750/1000) à maille forçat centrée d'une perle de culture.

Long. : 38,5 cm - Poids brut : 4,39 g

100 - 150 €

239.

Pendentif en or jaune 18K (750/1000) orné d'un diamant *old mine cut* d'environ 0,38 carat (pesé). Accompagné d'une chaîne en or jaune (750) à maille forçat.

Poinçon tête d'aigle.

Poinçon du joaillier Frédéric Mauthe, actif à Paris.

Long. chaîne : 40 cm - Poids brut : 1,7 g

600 - 650 €

240.

Lot de deux bagues en or jaune 18K (750/1000) l'une «Toi et Moi» et l'autre à l'anneau sinueux ; chacune ornée de deux perles de culture.

Poinçon tête d'aigle et poinçon de maître illisible sur l'une.

Taille de doigt : 50 et 51 - Poids brut : 7,98 g

150 - 200 €

241.

Bague en or jaune 18K (750/1000) centrée d'une citrine rectangulaire à pans coupés sertie par 4 griffes plates.

Poinçon tête d'aigle.

Taille de doigt : 51 - Poids brut : 5,23 g

100 - 150 €

242.

Importante croix latine formée par une améthyste taillée et cannelée.
 Montée en pendentif en or jaune 18K (750/1000)
 Poinçon hibou.
 Dim. : 7,3 x 4,4 cm - Poids brut : 32 g

150 - 200 €



242



243

243.

Broche papillon en or deux tons 18K (750/1000)
 les ailes ciselées et serties de pierres de
 synthèses rouge et bleue.
 Poinçon tête d'aigle et trace de poinçon de
 maître.

Dim. : 3,2 x 2,5 cm - Poids brut : 4,81 g

200 - 300 €



244

244.

Bracelet en or jaune 18K (750/1000) à décor géométrique
 entrelacé, rythmée de six scarabés en pierres dures (quartz
 rose, cornaline, jade, aventurine, agate mousse, chrysoprase).
 Fermeture à cliquet.

Poinçon tête d'aigle. Poinçon de maître : MH, à identifier.

Long. : 19,5 cm - Poids brut : 20 g

1 000 - 1 200 €



245.

Pendentif géométrique en or jaune 18K (750/1000) guilloché, agrémenté de deux citrines taille émeraude. Accompagné d'une chaîne en or jaune (750) à mailles gourmettes.

Poinçon tête d'aigle.

Dim. pendentif : 3 x 2,8 cm - Long. chaîne : 45 cm

Poids brut : 16,80 g

700 - 900 €

246.

Importante broche en or jaune 18K (750/1000) et argent (800/1000) représentant un iris tigré émaillé les pétales sertis d'une ligne de diamants brillantés.

Poinçon hibou.

Dim. : 8,5 x 6,7 cm - Poids brut : 34,2 g

(manques et restaurations)

2 400 - 2 600 €

247.**LINE VAUTRIN (1913-1997)**

La danseuse

Broche en bronze doré, épingle métal.

7,8 x 6 cm

(manque)

150 - 200 €

248.

Bague cocktail en or gris 18K (750/1000) formée d'un cobra serti de saphirs, diamants et plaques de turquoise stylisant des taches.

Poinçon tête d'aigle.

Taille de doigt : 53 - Poids brut : 18,4 g

800 - 1 000 €

249.

Broche en or jaune 18K (750/1000) formant une feuille amatie, sortie d'un diamant brillanté.

Travail français. Poinçon de maître : MD et du gui.

Dim. : 6 x 2 cm - Poids brut : 10,93 g

500 - 600 €

250.

Importante broche Abeille en or jaune 18K (750/1000) le corps partiellement émaillé et serti de diamants taille 16/16.

Travail italien

Poinçon hibou.

Dim. : 7,3 x 5,7 cm - Poids brut : 42,8 g

2 400 - 2 600 €

251.**CLÉMENT MASSIER (attribué à)**

Pendentif stylisant une amphore à décor d'un bouquet de fleur et d'une femme.

Céramique glaçurée.

Dim. : 6,5 x 4 cm

Accompagné d'un cordon noir en nylon.

120 - 150 €



251



247



250



246



249

252.

Bague en or jaune 18K (750/1000) centrée d'une améthyste ovale dans un chaton à décor de petites fleurettes et pierres de synthèse jaune.

Poinçon tête d'aigle et trace de poinçon de maître.

Taille de doigt : 57 - Poids brut : 4,6 g
(manque)

400 - 500 €

253.

Jonc en or jaune 18K (750/1000), intérieur plat. Fermoir à cliquet avec «8» de sécurité.

Tour de poignet intérieur : 18 cm - Poids : 13,23 g

500 - 600 €

254.

Paire de puces d'oreille en or jaune 18K (750/1000) à motif étoilé serti de pierres de couleurs.

Poids brut : 2,3 g

180 - 200 €

255.

Bague croisée en or jaune 18K (750/1000) composée de deux pierres bleues taille poire, soulignées de lignes de diamants taille 16/16.

Taille de doigt : 49 - Poids brut : 3,93 g

200 - 220 €

256.

Broche barrette en or deux tons 14K (585/1000) sertie d'une ligne de diamants ronds-brillants dans un serti en chevron ; et centrée d'une pierre de synthèse bleue claire taille émeraude.

Poinçon coquille. Poinçon de maître étranger.

Long. : 6 cm - Poids brut : 5 g

250 - 300 €

257.

Collier en or jaune 18K (750/1000) à maille popcorn, agrémenté d'un coulant de forme ovale agrémenté de trois pierre de couleurs violette, bleu et orange taillés en navette.

Long. : 35,5 cm - Poids brut : 18,04 g

1 000 - 1 200 €

258.

Bague cocktail en or jaune 18K (750/1000) ornée d'une topaze rectangulaire à pans coupés.

Poinçon tête d'aigle. Poinçon de maître illisible.

Taille de doigt : 53 - Poids brut : 11,9 g

650 - 700 €

259.

Bague cocktail en or gris 18K (750/1000) ornée d'une aigüe-marine taille émeraude sertie par quatre griffes plates. L'anneau est partiellement composé de fils d'or.

Poinçon tête d'aigle. Poinçon de maître partiellement lisible.

Taille de doigt : 58 - Poids brut : 20,09 g

600 - 800 €

260.

Montre de col en or jaune 18K (750/1000), le fond et la lunette à décor floral et d'un médaillon vierge. Cadran en émail blanc, chiffre arabe, aiguilles Louis. Boîtier numéroté 43565. Mouvement à remontage mécanique.

Poinçon tête de cheval (1838-1919)

Poinçon de société générale des monteurs de boîtes, à Besançon.

Diam. : 20 mm - Poids brut : 12,56 g

(manque le verre)

100 - 120 €

261.

Montre de gousset en or jaune 18K (750/1000) le fond uni. Cadran en émail blanc, chiffres arabes pour les heures et les minutes, chemin de fer, trotteuse à 6h. Boîtier numéroté 27434. Mouvement à remontage mécanique.

Poinçon tête d'aigle.

Poinçon de société générale des monteurs de boîtes, à Besançon.

Diam. : 43 mm - Poids brut : 80,77 g

800 - 1 000 €

262.

Montre de poche en or jaune 18K (750/1000) le fond et la lunette à décor d'une frise de lauriers, guirlandes fleuries et trophées de musiques. Cadran en émail blanc, chiffres romains pour les heures, arabes peints en rouge pour les minutes et chemin de fer, secondes à 6h. Boîtier numéroté 498269

Poinçon tête de cheval (1838-1919). Poinçon d'horloger : LF, à identifier

Diam. : 24 mm - Poids brut : 19,36 g

(accident et manques)

200 - 300 €

263.

Montre de gousset en or jaune 18K (750/1000) uni, cadran en émail blanc (fissuré), chiffre romain, secondes à 6h, aiguilles fleur de lysée. Boîtier numéroté 28018. Mouvement intérieur muni d'une petite boussole.

Poinçon tête de cheval (1838-1919)

Poinçon de Société générale des monteurs de boîtes, à Besançon.

Diam. : 40 mm - Poids brut : 62,2 g

1 000 - 1 200 €

264.

Montre de poche en or jaune deux tons 18K (750/1000) à mouvement mécanique, le fond à décor floral centré d'un médaillon unis. Cadran en émail blanc à chiffre romain pour les heures et arabe pour les minutes, aiguilles Louis. Boîtier numéroté 29103. Mouvement mécanique à remontage manuel.

Poinçon tête de cheval (1838-1919)

Diam. : 23 mm - Poids brut : 20,88 g

200 - 250 €

265.

Montre de poche en or jaune deux tons 18K (750/1000) à mouvement mécanique, le fond monogrammé BL. Cadran en émail blanc à chiffre romain pour les heures, arabe pour les minutes et chemin de fer, aiguilles Louis. Bélière en métal. Boîtier numéroté 93400. Mouvement mécanique à remontage manuel.

Poinçon tête de cheval.

Poinçon de Société générale des monteurs de boîtes, à Besançon.

Diam. : 23 mm - Poids brut : 20,30 g

200 - 250 €



266

266.

Montre de poche en or deux tons 18K (750/1000) à mouvement mécanique, le fond et la lunette à décor de frise de lauriers, bouquets de roses et centrés d'un diamant *old mine cut* en serti clos. Cadran signé LIP, chiffres arabes, secondes à 6h, aiguilles Louis. Boîtier numéroté 293101.

Poinçon tête de cheval. Poinçon de maître des joailliers Lévy frères à Paris (début du XXème siècle) Accompagnée d'une broche-pendentif en or jaune 18K (750/1000) représentant un aigle les ailes déployées et tenant dans son bec un diamant taille ancienne.

Poinçon tête d'aigle. Poinçon de maître illisible.

Dim. De la broche : 6,5 x 2,3 cm

Diam. : 23 mm - Poids brut : 26,57 g

700 - 800 €

267.

Montre de poche en or jaune deux tons 18K (750/1000) à mouvement mécanique, le fond et la lunette à décor d'une frise de laurier et monogrammée EF. Cadran en émail blanc à chiffre arabes noires pour les heures, rouge pour les minutes et chemin de fer, aiguilles Louis. Boîtier numéroté 3718. Mouvement mécanique à remontage manuel.

Poinçon tête d'aigle.

Poinçon de Société générale des monteurs de boîtes, à Besançon.

Accompagnée de son écrin.

Diam. : 24 mm - Poids brut : 18,23 g

150 - 200 €

268.

Importante gourmette en or jaune 18K (750/1000) agrémentée de 2 Souverains Victoria St Georges, 1883 et 1900. Fermoir à cliquet avec doughe «8» de sécurité.

Poinçon tête d'aigle et rhinocéros.

Long. : 18,5 cm - Poids : 89,12 g

3 000 - 3 500 €

269.

Chainette de gala en or (750) et argent (800) présentant un ensemble de cinq décorations miniatures :

- Ordre de l'étoile noire du Benin. Or et émail.

- Ordre royal du Cambodge. Or et émail.

- Ordre du dragon d'Annam. Or et émail.

- Palmes de l'instruction publique. Argent et émail.

- Ordre de la Légion d'honneur. Argent, or et émail.

Dans son écrin recouvert de maroquin rouge monogrammé à l'or « P.G » et gainé de velours bleu nuit.

Long. : 33 cm - Poids brut : 13,5 g

600 - 700 €



268



269

269-1.

Miniature de Légion d'honneur, modèle de luxe, en or jaune 18K (750/1000) et platine (850/1000), l'étoile ornée de diamants taille rose, les couronnes de laurier serties de pierres vertes, le centre en or émaillé (légers manques).
Epoque IIIe République, 1870
Poinçons tête d'aigle et tête de chien. Poinçon d'orfèvre partiellement lisible.

Dim. : 2,8 x 2,7 cm - Poids brut : 4,74 g
Avec ruban et tige de présentation.

200 - 300 €



269-1

270.

IRAN

1/2 Pahlavi, Mohammad Reza. SH1332 (1953). (KM# 1161; Fr# 102)

Poids : 4,07 g

200 - 250 €



272



271

271.

Monnaie féodale : Provence (comté de) Jeanne de Naples 1343-1347

Florin d'or 2,96 gr. PA 4014.

B à TB

150 - 200 €

272.

Monnaie romaine : Valens 364-378

Solidus or 4, 10 gr. Antioche. C.31.

Traces de monture, voilé

TB

150 - 200 €



273

273.

Lots de pierres fines diverses dont citrines, aigues-marines, quartz, améthystes, émeraudes, rubis et pierres de synthèses. Tailles et poids divers.

100 - 200 €

274.

Bague en or jaune 18K (750/1000) centrée d'une rose en corail épaulée de ses deux feuilles en or. Taille de doigt : 51 - Poids brut : 3,36 g

100 - 150 €

275.

Paire de créoles tubulaire en or jaune 18K (750/1000). Système pour oreilles percées. Trace de poinçons (illisible)

Diam. : 3,2 cm - Poids : 3,92 g

120 - 150 €

276.

Collier en or jaune 18K (750/1000) à mailles plamiers en chute. Poinçon tête d'aigle.

Long. : 44,5 cm - Poids : 10,97 g

350 - 400 €

277.

Collier en or jaune 18K (750/1000) à mailles fantaisies. Poinçon tête d'aigle. Poinçon de société d'importation RL et une coquille.

Long. : 45 cm - Poids brut : 4,88 g

150 - 200 €

278.

Ensemble dépareillé de boutons de col en or jaune 18K (750/1000). Poinçon tête d'aigle et poinçon de maître divers.

Poids total : 3,33 g

120 - 140 €

279.

Bracelet en or jaune 18K (750/1000) à maille gourmette. Fermoir à cliquet avec «8» de sécurité.
Long. : 21 cm - Poids brut : 32,4 g

1 200 - 1 500 €

280.

Broche pendentif en or jaune 18K (750/1000) sertie d'un camée ovale figurant un buste de jeune femme de profil.

Dim. : 3,3 x 2,2 cm - Poids brut : 4,13 g

80 - 100 €

281.

Paire de puces d'oreille en or deux tons 18K (750/1000) ornée d'une pierre de couleur rouge taille émeraude agrémentée d'une palmette sertie de diamants taille 16/16.

Haut. : 1 cm - Poids brut : 3,6 g
(fermoir manquant)

150 - 200 €

282.

Paire de boutons de manchette en or jaune 18K (750/1000) les extrémités de forme rondes et navettes à décor rayuré. Système basculant.

Poinçon tête d'aigle. Poinçon de maître : JP et une esperluette dans un rectangle.

Long. : 2,3 cm - Poids : 4,46 g

180 - 200 €

283.

Collier composé d'une alternance de perles baroques de culture et de perles de malachite. Fermoir melonné en or jaune 18K (750/1000)

Long. : 48 cm - Poids brut : 10,9 g

100 - 120 €

284.

Triple couronnes de dents en or jaune 18K (750/1000).

Long. : 3 cm - Poids : 7,41 g

250 - 300 €



286

285.

Bracelet en or jaune 18K (750/1000) à maille cheval. Fermoir dissimulé dans une maille avec «8» de sécurité.

Long. : 18,5 cm

250 - 300 €

286.

Bracelet marseillais en or jaune 18K (750/1000) composé de dix-sept perles en or. Fermoir rectangulaire aplati et marqué «Bite SGDG».

Poinçon tête d'aigle. Poinçon de maître : RL et une montgolfière.

Long. : 20,5 cm - Poids : 4,43 g

150 - 200 €

287.

Chaîne giletère en or jaune 18K (750/1000) à mailles filigrannes.
Poinçon tête de cheval (1838-1919), rhinocéros et têtes de sanglier et d'aigle juxtaposées.
Long. : 52 cm - Poids : 11,92 g
(accident à une maille)

500 - 600 €

288.

Croix de Malte en or jaune 18k (750/1000)
montée en pendentif.
Dim. : 3,6 x 3,9 cm - Poids : 2,39 g

80 - 100 €



288

289.

Croix de Malte en or jaune 18K (750/1000)
filigranné, montée en pendentif.
Dim. : 2,5 x 2,2 cm - Poids : 1,25 g

40 - 60 €



289

290.

Bracelet manchette en or jaune 18K (750/1000) composé
de sept chaînes à mailles gourmettes.
Diam. intérieur : 16 cm - Poids : 27,23 g
(accidents et traces de soudures)

800 - 1 000 €



291

291.

Pendentif vinaigrette formé d'une griffe sur une monture
en or jaune 18K (750/1000) finement gravée de frises
ornementales et rinceaux. Chaîne à maille jaseron.
Poinçon hibou.
Dim. : 4 x 6,4 cm - Poids brut : 18,3 g

800 - 1 000 €

292.

Pendentif en or jaune 9K (375/1000) figurant le Christ
sur la Croix.

Accompagné d'une chaîne en or jaune 9 K (/100) à
mailles aplaties, avec chaînette de sécurité.

Travail français. Poinçon de maître : C-as de trèfle-G
(sur le pendentif)

Long. chaîne : 52 cm - Dim. croix : 4 x 2 cm

Poids : 14,61 g

500 - 600 €

293.

Jonc en or jaune 18K (750/1000)

Poinçon tête d'aigle. Poinçon de maître partiellement
lisible.

Diam. intérieur : 6,5 cm - Poids : 22,76 g

800 - 1 000 €



293

294.

Ensemble de cinq bagues en or jaune 18K (750/1000) certaines serties de petits spahirs, émeraudes, rubis et diamants.

Poinçon tête d'aigle. Poinçon de maître divers.
Taille de doigt : de 51 à 54 - Poids brut total : 11,23 g
(manque)

350 - 400 €

**295.**

Gourmette en or jaune 18K (750/1000) centrée d'une plaque courbe gravée «Aurélia».

Travail italien

Long. : 18,5 cm - Poids : 11,76 g

400 - 500 €



294

296.

Lot de trois paires de boutons de manchettes en or jaune 18K (750/1000) à motifs divers : gravées RB, raynurés et tressés imitant un tissu.

Poinçon tête d'aigle. Poinçons de maître : AM et une hélice / CR et une épée.

Long. : de 2 à 2,5 cm - Poids : 38,32 g

On y joint une paire de boutons de manchette en métal doré à motif d'un arc. Signé Murat. Long. : 4 cm

1 500 - 2 000 €

297.

Pendentif cartouche en or jaune 18K (750/1000) orné de hiéroglyphes.

Poinçon égyptien.

Haut. : 4,8 cm - Poids : 4,47 g

150 - 200 €

298.

Bague en or jaune 14K (585/1000) ornée d'un cabochon ovale de jaspée épaulée de deux fleurettes.

Taille de doigt : 55,5 - Poids brut : 2,44 g

40 - 50 €

299.

Ensemble de trois paires de petits pendants d'oreille en or jaune 18K (750/1000) dont une paire de créoles, une ornée d'un saphir ovale et la troisième à décor de hiéroglyphes.

Système pour oreilles percées.

Poinçon tête d'aigle et poinçon de maître sur les créoles.

Long. : de 1,5 à 3,7 cm - Poids brut total : 8,13 g

250 - 300 €

300.

Chaîne en or jaune 18K (750/1000) à mailles torsadées. Poinçon tête d'aigle.

Poinçon de maître : RL et une coquille.

Long. : 45 cm - Poids : 6,21 g

200 - 250 €

301.

Épingle à cravate en or deux tons 18K (750/1000) terminée par un motif floral centrée d'un diamant taille rose. La tige partiellement torsadée.

Poinçon tête de cheval (1838-1919). Poinçon de maître partiellement lisible.

Long. : 7 cm - Poids brut : 1,83 g

80 - 100 €

302.

Bracelet en or jaune 14K (585/1000) composé de sept maillons plats ajourés de motifs grecs. Fermoir à cliquet avec «8» de sécurité.

Long. : 17,5 cm - Poids : 16,54 g

250 - 300 €

303.

Porte-mine en or deux tons 18K (750/1000) le corps ciselé de motifs d'écaille. Poinçon charançon.

Long. : 5,7 cm (fermé) et 8 cm (déplié) - Poids brut : 5,56 g

200 - 300 €

304.

Pendentif porte-photo en or deux tons 18K (750/1000) centrée d'un camée orné d'un profil de Paris, dans un entourage de frises gravées et ciselées.

On y joint deux montures ovales en or jaune 18K.

Long. : 2,6 cm 4,4 cm - Poids brut total : 18,55 g

550 - 600 €

305.

Gourmète d'homme en or jaune 18K (750/1000) centrée d'une plaque gravée «Robert» et datée au revers. Fermoir à cliquet avec double «8» de sécurité.

Long. : 20,3 cm - Poids : 52,27 g

1 800 - 2 000 €



305



304

306.

Chaîne en or jaune 18K (750/1000) à mailles chevaies.

Poinçon tête d'aigle. Poinçon de maître : Sté B et un poids de mesure

Long. : 51,5 cm - Poids : 13,46 g

450 - 500 €

307.

Lot en or jaune 18K (750/1000) comprenant deux pendentifs l'un de forme étoile serti de pierres blanches, le second figurant un chat partiellement émaillé et une chaîne à mailles vénitiennes.

Poinçon tête d'aigle. Poinçon de société.

Dlm. pendentifs : 1,8 et 2,4 cm

Long. chaîne : 45 cm - Poids brut : 5,89 g

200 - 300 €

308.

Lots de quatre paires de puces d'oreille en or jaune 18K (750/1000) à décor d'un trèfle à 4 feuilles, d'une perle de culture, d'un nœud et d'une pierre blanche.

Poinçon tête d'aigle et certaines avec poinçon de maître.

Poids brut : 5,26 g

150 - 200 €

309.

Pendentif croix en or jaune 18K (750/1000) ajourée de rinceaux et centré d'un Christ crucifié.

Travail italien.

Dim. : 5 x 2,8 cm - Poids : 6,48 g

200 - 300 €

310.

Bracelet en or jaune 18K (750/1000) à double maille cheval. On y joint un bout de chaîne en or jaune (750) à maille gourmette.

Long. : 19 et 23,5 cm - Poids : 18,39 g

600 - 800 €

311.

Ensemble de quatre alliances en or jaune et rose 18K (750/1000) certaines serties de petits spahirs et émeraude.

Poinçon tête d'aigle. Poinçon de maître divers.

Taille de doigt : de 45,5 à 52 - Poids brut total : 10 g
(manque)

350 - 400 €

312.

Lot en or jaune 18K (750/1000) comprenant deux alliances, gravées et datée ; une chaîne à mailles gourmettes.

Long. : 57,5 cm - Taille de doigt : 51 et 58

Poids total : 15,75 g

500 - 600 €

313.

Dizainier en or jaune 18K (750/1000) monté en pendentif.

Poinçon tête d'aigle. Poinçon du joaillier Paul Solinki à Paris

dans un cercle.

Dim. : 4,6 x 2,8 cm - Poids : 6,36 g

200 - 300 €

314.

Pendentif camé en verre imitant l'agate, représentant un profil à l'Antique dans une monture ajourée et polylobée en or jaune 18K (750/1000).

Poinçon hibou.

Dim. : 3 x 2,1 cm - Poids brut : 5,27 g

250 - 300 €



CONDITIONS GENERALES

La société par actions simplifiée Maison R&C commissaires-priseurs associés (ci-après, «Maison R&C») est un opérateur de ventes volontaires de meubles aux enchères publiques régi par les articles L. 321-4 et suivants du Code de commerce. En cette qualité Maison R&C agit comme mandataire du vendeur qui contracte avec l'adjudicataire par son intermédiaire. Les rapports entre Maison R&C et l'enchérisseur sont soumis aux présentes conditions générales d'achat (ci-après, les «CGA»).

Acceptation, opposabilité et modification des CGA

Les CGA sont applicables sans restriction ni réserve à la relation entre Maison R&C et tout enchérisseur. Les CGA sont communiquées préalablement à la vente sur le site Internet de Maison R&C ainsi que dans le catalogue de la vente concernée. L'enchérisseur déclare avoir pris connaissance des CGA et les accepte en portant une enchère, quel qu'en soit le moyen. Les CGA applicables à la relation entre les parties sont celles en vigueur au moment de la vente concernée en tenant compte des éventuelles modifications écrites ou orales émises avant la vente et qui sont reportées au sein du procès-verbal de vente.

Avant la vente

1. Indications relatives aux lots

Les notices d'information contenues dans le catalogue sont établies, en l'état des connaissances au jour de la vente, avec toutes les diligences requises, par Maison R&C et l'expert qui l'assiste le cas échéant, sous réserve des notifications, déclarations, rectifications, annoncées verbalement au moment de la présentation du lot et portées au procès-verbal de la vente.

1.1 État des lots

Les lots sont vendus dans l'état dans lequel ils se trouvent au moment de la vente et il relève ainsi de la responsabilité des futurs enchérisseurs d'examiner chaque lot avant la vente et notamment lors des expositions. L'absence de mention dans le catalogue n'implique aucunement que le lot soit en parfait état de conservation ou exempt de dommages, accidents, incidents ou restaurations. Seule l'existence de réparations, ainsi que de restaurations, manques et ajouts significatifs dont le lot peut avoir fait l'objet a vocation à être indiquée. Les dimensions et poids des lots sont donnés à titre indicatif. De même, la mention de défauts n'implique pas l'absence d'autres défauts. Des constats d'état ou de conservation des objets peuvent être établis sur demande et par commodité pour tout lot supérieur à une valeur de deux-cents euros.

1.2 Œuvres d'art et objets de collection

Maison R&C rappelle que l'emploi du terme « attribué à » suivi d'un nom d'artiste garantit que l'œuvre ou l'objet a été exécuté pendant la période de production de l'artiste mentionné et que des présomptions sérieuses désignent celui-ci comme l'auteur vraisemblable. « Entourage de » signifie que le tableau est l'œuvre d'un artiste contemporain de l'artiste mentionné qui s'est montré très influencé par

l'œuvre du maître. L'emploi des termes « atelier de » suivis d'un nom d'artiste garantit que l'œuvre a été exécutée dans l'atelier du maître cité mais réalisé par des élèves sous sa direction. Les expressions « dans le goût de », « style », « manière de », « genre de », « d'après », « façon de » ne confèrent aucune garantie particulière d'identité d'artiste, de date de l'œuvre ou d'école. Les biens d'occasion ne bénéficient pas de la garantie légale de conformité visée à l'article L. 217-2 du Code de la consommation.

1.3 Provenance

Maison R&C rappelle que les mentions concernant la provenance d'un lot sont fournies sur indication du vendeur et ne sauraient entraîner la responsabilité de Maison R&C. Si le vendeur a requis la confidentialité ou si l'identité des précédents propriétaires est inconnue du fait de l'ancienneté du lot, aucune indication relative à la provenance n'est portée au sein de la notice d'information.

1.4 Modifications des informations

Les informations figurant au catalogue peuvent faire l'objet de modifications ou de rectifications jusqu'au moment de la vente. Ces changements sont portés à la connaissance du public par une annonce faite par le commissaire-priseur habilité au moment de la vente et par un affichage approprié en salle. Ces modifications sont consignées au procès-verbal de la vente.

1.5 Lot suivi d'un °

Les lots suivis d'un ° sont vendus par Maison R&C ou par un membre de Maison R&C, par un expert sollicité par Maison R&C ou par tout partenaire de Maison R&C.

1.6 Illustration des lots

Les photographies des lots mis en vente figurant au catalogue et sur le site Internet de Maison R&C ainsi que sur les plateformes des opérateurs intermédiaires de Maison R&C n'ont pas de valeur contractuelle supérieure à la description opérée dans le catalogue. Les photographies sont données à titre indicatif impliquant que les couleurs des œuvres reproduites dans le catalogue sont susceptibles de différer des couleurs réelles.

2. Estimations des lots

Maison R&C rappelle que les estimations sont fondées sur l'état, la rareté, la qualité et la provenance des lots et sur les prix récemment atteints aux enchères pour des biens similaires. Les estimations peuvent changer. Les estimations sont ainsi fournies à titre purement indicatif et elles ne peuvent être considérées comme impliquant la certitude que le lot soit vendu au prix estimé ou même à l'intérieur de la fourchette d'estimations. Les estimations ne sauraient ainsi constituer une quelconque garantie. Les estimations ne comprennent ni les frais de vente ni aucune taxe ou frais applicables.

3. Retrait de tout lot

Maison R&C peut librement retirer un lot à tout moment avant la vente ou pendant la vente aux enchères. Cette

décision de retrait n'engage en aucun cas la responsabilité de Maison R&C à l'égard de tout enchérisseur.

4. Exposition publique préalable à la vente

Maison R&C est libre d'organiser des expositions publiques préalablement à la vente et dont les modalités sont précisées sur le catalogue ou sur tout support de la vente concernée. Tout enchérisseur est invité à examiner les lots préalablement à la vente.

La Vente

En vue d'une bonne organisation des ventes, les enchérisseurs sont invités à se faire connaître auprès de Maison R&C, avant la vente, afin de permettre l'enregistrement de leurs données personnelles. Maison R&C se réserve le droit de demander à tout enchérisseur de justifier de son identité, ainsi que de ses références bancaires et d'effectuer un dépôt de garantie, dont le montant est restitué dans les soixante-douze (72) heures après la vente si le lot n'a pas été adjudgé à l'enchérisseur. Maison R&C se réserve le droit d'interdire l'accès à la vente de tout enchérisseur pour justes motifs.

L'enchérisseur est réputé s'inscrire et enchérir pour son propre compte. S'il enchérit pour autrui, l'enchérisseur doit indiquer à Maison R&C qu'il est dûment mandaté par un tiers pour lequel il communiquera une pièce d'identité et les références bancaires. Toute fausse indication engagera la responsabilité de l'enchérisseur. Si l'enchérisseur agit en tant qu'agent pour un mandant occulte il accepte expressément d'être tenu personnellement responsable de payer le prix d'achat et toutes autres sommes dues.

Les enchères peuvent être portées selon plusieurs modes.

1. Enchères en salle

Maison R&C rappelle que le mode usuel pour enchérir consiste à être présent en salle pendant la vente, à moins que la vente ne soit réalisée de manière totalement dématérialisée (vente online). Maison R&C ne peut engager sa responsabilité pour tout autre mode de passation des enchères notamment si une erreur qu'elle soit d'ordre technique ou non, une omission ou une difficulté de liaison ou de connexion existait.

2. Ordres d'achat ferme

Maison R&C se propose d'exécuter les ordres d'achat selon les instructions de l'enchérisseur absent et s'engage à faire son possible pour acquérir dans les meilleures conditions le lot convoité. L'enchérisseur adresse sa demande à Maison R&C accompagnée (i) d'un document d'identification (carte d'identité recto-verso pour les personnes physiques, extrait Kbis pour les personnes morales) et (ii) de coordonnées postales, électroniques et téléphoniques. Toute demande d'ordre d'achat ferme doit avoir reçu une confirmation de Maison R&C pour être exécutée. Dans le cas de plusieurs ordres d'achat identiques, la priorité est donnée à celui reçu en premier. Dans certains cas, la prise en compte d'un ordre d'achat peut être conditionnée à un dépôt de garantie.

3. Enchères téléphoniques

Maison R&C accepte gracieusement de recevoir les enchères téléphoniques à condition que l'adjudicataire potentiel se soit manifesté avant la vente. L'enchérisseur adresse sa demande à Maison R&C accompagnée (i) d'un document d'identification (carte d'identité recto-verso pour les personnes physiques, extrait Kbis pour les personnes morales) et (ii) de coordonnées postales, électroniques et téléphonique. Toute demande d'enchère téléphonique doit avoir reçu une confirmation de Maison R&C pour être exécutée. Maison R&C décline toute responsabilité en cas d'erreurs éventuelles, d'insuccès si la liaison téléphonique ne peut être établie ou de non réponse suite à une tentative d'appel. Maison R&C peut enregistrer les communications et peut les conserver jusqu'au règlement des éventuelles acquisitions. Dans certains cas, la prise en compte d'enchères téléphoniques peut être conditionnée à un dépôt de garantie.

4. Enchères en ligne par des plateformes tierces

Maison R&C peut proposer d'enchérir en ligne par le biais de tout site Internet de plateformes d'opérateurs intermédiaires relayant la vente. Ces sites Internet constituent des plateformes techniques permettant de participer à distance par voie électronique aux ventes aux enchères publiques ayant lieu dans des salles de ventes. L'utilisateur souhaitant participer à une vente aux enchères en ligne via ces sites Internet doit prendre connaissance et accepter, sans réserve, les conditions d'utilisation de ces plateformes, qui sont indépendantes et s'ajoutent aux présentes conditions générales d'achat, et notamment vérifier l'application de tout frais éventuel pour l'utilisation de ces sites Internet tiers.

Déroulement de la vente

Le commissaire-priseur habilité organise et dirige les enchères de façon discrétionnaire, la conduite de la vente suit l'ordre de la numérotation du catalogue et les paliers d'enchères sont à sa libre appréciation. Le commissaire-priseur habilité veille au respect de la liberté des enchères et à l'égalité entre les enchérisseurs. Il dispose de la faculté discrétionnaire de refuser toute enchère, de retirer un lot de la vente et de désigner l'adjudicataire, c'est-à-dire le plus offrant et le dernier enchérisseur, une fois le terme « adjudgé » prononcé. Les enchères en salle priment sur toute autre enchère.

Lors de la vente Maison R&C est en droit de déplacer des lots, de réunir ou de séparer des lots ou de retirer des lots de la vente. En cas de contestation au moment de l'adjudication, c'est-à-dire s'il est établi que deux ou plusieurs enchérisseurs ont simultanément porté une enchère équivalente, soit à haute voix, soit par signe, et réclament en même temps cet objet après le prononcé du mot « adjudgé », ledit objet est immédiatement remis en vente au prix proposé par les enchérisseurs et tout le public présent est admis à enchérir à nouveau.

La vente se fait expressément au comptant et est conduite en euros. Maison R&C peut toutefois offrir, à titre indicatif,

la retranscription des enchères en devises étrangères. En cas d'erreur de conversion de devises, la responsabilité de Maison R&C ne peut être engagée.

Les paliers d'enchères sont laissés à la libre discrétion du commissaire-priseur chargé de la vente aux enchères publiques.

Prix de réserve

Le prix de réserve s'entend du prix minimum confidentiel au-dessous duquel le lot ne sera pas vendu. Le prix de réserve ne peut dépasser l'estimation basse figurant au catalogue ou modifiée publiquement avant la vente et le commissaire-priseur habilité est libre de débiter les enchères en dessous de ce prix et de porter des enchères pour le compte du vendeur. En revanche, le vendeur ne peut porter aucune enchère pour son propre compte ou par le biais d'un mandataire.

Préemption

Les articles L. 123-1 et L. 123-2 du Code du patrimoine autorisent, dans certains cas, l'État à exercer un droit de préemption, c'est-à-dire la faculté pour l'État de se substituer à l'adjudicataire, sur les œuvres d'art mises en vente publique ou à l'occasion de ventes de gré à gré après une vente aux enchères publiques préalable infructueuse. Le représentant de l'État présent lors de la vacation formule sa déclaration auprès du commissaire-priseur habilité juste après la chute du marteau. La décision de préemption doit ensuite être confirmée dans un délai de quinze (15) jours et Maison R&C ne peut assumer aucune responsabilité du fait des décisions administratives de préemption.

Exécution de la vente

L'adjudication réalise le transfert de propriété et des risques. Dès l'adjudication, les objets sont placés sous l'entière responsabilité de l'adjudicataire qui doit les enlever dans les plus brefs délais. Le transport des lots doit être effectué aux frais et sous l'entière responsabilité de l'adjudicataire.

La vente est faite au comptant et est conduite en euros. Aucun lot n'est remis aux adjudicataires avant l'acquiescement de l'intégralité des sommes dues. En cas de paiement par virement, la délivrance des objets peut être différée jusqu'à l'encaissement. Les frais de dépôt sont, en ce cas, à la charge de l'adjudicataire. Dans l'hypothèse où l'adjudicataire ne se serait pas fait enregistrer avant la vente, il doit communiquer les renseignements nécessaires dès l'adjudication du lot prononcée.

1. Frais de vente

En sus du prix d'adjudication, c'est-à-dire du « prix marteau », l'adjudicataire doit acquitter en principe de frais de 25 % HT (soit 30 % TTC), exception faite des ventes de livres pour lesquelles les frais sont de 25 % HT (soit 26,4 % TTC). Ces frais peuvent être modulés pour certaines ventes particulières. Des frais additionnels peuvent être facturés lorsque l'enchère est portée par le biais de plateformes de ventes en ligne tierces, l'enchérisseur est alors invité à se reporter aux conditions particulières propres à ces plateformes.

Le paiement du lot par l'adjudicataire se fait immédiatement pour l'intégralité du prix d'achat, c'est-à-dire le prix d'adjudication, plus les frais et les taxes éventuelles. Cette condition s'applique également à l'adjudicataire souhaitant exporter le lot et même en cas de nécessité d'obtention d'une licence d'exportation.

Maison R&C étant sous le régime fiscal de la marge prévu à l'article 297A du Code général des impôts, elle ne peut délivrer aucun document faisant ressortir la TVA. Les lots en provenance d'une zone en dehors de l'Union européenne, et dont la présentation est précédée par le symbole « * », sont soumis à des frais additionnels pouvant être rétrocédés à l'adjudicataire sur présentation des documents douaniers d'exportation hors Union Européenne dans un délai de trois mois. Ces frais sont de 5.5% sur le prix de l'adjudication. Les lots dont la présentation est précédée par le symbole « ** » sont soumis à des frais additionnels de 20% sur le prix de l'adjudication. L'adjudicataire justifiant d'un numéro de TVA intracommunautaire et d'un document prouvant la livraison dans son État membre de l'Union européenne peut obtenir le remboursement de la TVA sur les commissions.

La répartition entre prix d'adjudication et commissions peut être modifiée par convention particulière entre le vendeur et Maison R&C, sans conséquence pour l'adjudicataire.

2. Paiement

L'adjudicataire peut effectuer son règlement par les moyens suivants : en espèces : jusqu'à 1.000 euros frais et taxes compris pour les particuliers français et pour les commerçants, jusqu'à 15.000 euros frais et taxes compris pour les ressortissants étrangers non commerçants sur présentation de leur pièce d'identité avec une adresse à l'étranger ; par carte bancaire Visa ou Mastercard ; par virement bancaire, les éventuels frais additionnels de transfert étant à la seule charge de l'adjudicataire ; par chèque, la délivrance du lot étant alors suspendue au parfait encaissement dudit chèque.

Le paiement doit être réalisé au seul nom de l'adjudicataire. Maison R&C rappelle qu'aucun paiement ne peut être réalisé pour un tiers et qu'aucune modification de l'identité de l'adjudicataire ne peut intervenir postérieurement à la vente aux enchères publiques.

Le transfert de propriété ainsi que le transfert des risques s'opèrent au prononcé du terme « adjudgé » par le commissaire-priseur habilité, Maison R&C rappelle à l'adjudicataire qu'il est lui-même chargé de faire assurer ses acquisitions et décline toute responsabilité quant aux dommages que l'objet pourrait subir ou faire subir dans le cas où l'adjudicataire n'aurait pris aucune disposition.

3. Défaut de paiement

Conformément à l'article L. 321-14 du Code de commerce, à défaut de paiement par l'adjudicataire, et après mise en demeure restée infructueuse adressée à l'adjudicataire par lettre recommandée avec accusé de réception, le bien est remis en vente à la demande du vendeur sur réitération des enchères. Si le vendeur ne formule pas cette demande dans un délai de trois (3) mois à compter de l'adjudication, Maison R&C a mandat d'agir en son nom et pour son compte et peut, selon son choix :

- notifier à l'adjudicataire défaillant la résolution de plein droit de la vente, sans préjudice des éventuels dommages-intérêts. L'adjudicataire défaillant demeure redevable des frais de vente ;
- poursuivre l'exécution forcée de la vente et le paiement du prix d'adjudication et des frais de vente, pour son propre compte et/ou pour le compte du vendeur, montant auquel s'ajoutent quarante euros de frais de recouvrement par lot.

Maison R&C se réserve le droit d'exclure des ventes futures tout adjudicataire ou représentant de tout adjudicataire qui a été défaillant ou qui n'a pas respecté les présentes conditions générales d'achat.

4. Délivrance des lots

Tout lot ne peut être délivré à l'adjudicataire qu'après paiement intégral du prix, des frais et des taxes. Hors conditions particulières applicables aux ventes ayant lieu à l'Hôtel Drouot ou dans tout autre lieu de vente non directement géré par Maison R&C, et à compter du quatorzième (14e) jour après la vente, le lot acheté réglé ou non réglé restant à l'étude ou dans l'entrepôt de stockage de l'étude, fait l'objet d'une facturation de cinq (5) euros HT par jour et par lot, sauf pour tout meuble qui fait l'objet d'une facturation de dix (10) euros par jour et par lot au titre des frais d'entreposage et d'assurance. Pour tout lot adjugé, réglé ou non, demeurant stocké dans un autre lieu que tout lieu géré directement par Maison R&C, l'adjudicataire fait son affaire des frais liés au stockage et aux éventuelles pénalités de retard s'inférant des conditions particulières qui lui est applicable et ne peut en tenir rigueur à Maison R&C.

L'adjudicataire est lui-même chargé de faire assurer ses acquisitions, et Maison R&C décline toute responsabilité quant aux dommages que le lot pourrait encourir et ceci dès l'adjudication prononcée. Toutes les formalités et transports restent à la charge exclusive de l'adjudicataire. Maison R&C peut recommander sur simple demande des entreprises de transport qui prennent alors en charge l'emballage et le transport des achats réalisés. Les sociétés de transport n'étant pas les préposées de Maison R&C, elle ne peut être responsable de leurs actes ou omissions. L'adjudicataire ayant opté pour un envoi de ses achats par une société de transport adhère aux conditions générales de ce prestataire et écarte la possibilité d'engager la responsabilité de Maison R&C en cas de préjudice subi dans le cadre de cette prestation de services.

5. Éventuel droit de rétractation du client consommateur pour l'achat d'un lot appartenant à un vendeur professionnel dans le cadre de ventes entièrement dématérialisées

L'adjudicataire consommateur, entendu comme toute personne physique qui agit à des fins qui n'entrent pas dans le cadre de son activité commerciale, industrielle, artisanale, libérale ou agricole est informé qu'il dispose d'un droit de rétractation lorsque (i) le vendeur est un professionnel – entendu comme toute personne physique ou morale, publique ou privée, qui agit à des fins entrant dans le cadre de son activité commerciale, industrielle, artisanale, libérale ou agricole – et (ii) que la vente est entièrement dématérialisée, en ce qu'elle se tient sans que quiconque n'ait la capacité d'assister à la vente en personne. Lorsque ce droit s'applique, l'adjudicataire consommateur dispose d'un délai de quatorze (14) jours suivant le lendemain de livraison ou de la délivrance du lot pour exercer ce droit. Les lots pouvant bénéficier d'un droit de rétractation éventuel sont indiqués par le symbole « # ».

Cites et Exportation des biens culturels

L'exportation hors de France ou l'importation dans un autre pays d'un lot peut être affectée par les lois du pays vers lequel il est exporté ou importé. L'exportation de tout lot hors de France ou l'importation dans un autre pays peut être soumise à l'obtention d'une ou plusieurs autorisation(s) d'exporter ou d'importer. Certaines lois peuvent interdire l'importation ou interdire la revente d'un lot dans le pays dans lequel il a été importé. L'exportation de certains lots dans un pays de l'Union Européenne est subordonnée à l'obtention d'un certificat d'exportation délivré par les services compétents du Ministère de la Culture, dans un délai maximum de quatre (4) mois à compter de sa demande.

La réglementation internationale du 3 mars 1973, dite Convention de Washington a pour objet la protection de spécimens et d'espèces dits menacés d'extinction. L'exportation ou l'importation de tout lot fait ou comportant une partie (quel qu'en soit le pourcentage) en ivoire, écailles de tortues, peau de crocodile, corne de rhinocéros, os de baleine, certaines espèces de corail et en palissandre, etc. peut être restreinte ou interdite. Il appartient, sous sa seule responsabilité, à l'adjudicataire de prendre conseil et de vérifier la possibilité de se conformer aux dispositions légales ou réglementaires qui peuvent s'appliquer à l'exportation ou l'importation d'un lot, avant même d'encherir.

Dans certains cas, le lot concerné ne peut être transporté qu'assorti d'une confirmation par expert, aux frais de l'acheteur, de l'espèce et ou de l'âge du spécimen concerné. Maison R&C peut, sur demande, assister l'adjudicataire dans l'obtention des autorisations et rapport d'expert requis. Ces démarches sont conduites aux seuls frais de l'acheteur. Cependant, Maison R&C ne peut garantir que les autorisations soient délivrées. En cas de refus de permis ou de délai d'obtention de celui-ci, l'adjudicataire reste redevable de la totalité du prix d'achat du lot. Un tel refus ou délai ne saurait en aucun cas justifier le retard du paiement ou l'annulation de la vente.

Propriété intellectuelle

Maison R&C est seule titulaire du droit de reproduction de son catalogue et de son contenu. Toute reproduction de celui-ci est interdite et constitue une contrefaçon à son préjudice. Toute reproduction du catalogue de Maison R&C peut également constituer une reproduction illicite d'une œuvre exposant son auteur à des poursuites en contrefaçon par le titulaire des droits d'auteur sur l'œuvre. La vente d'une œuvre n'emporte pas au profit de son nouveau propriétaire le droit de reproduction et de représentation de l'œuvre.

Données personnelles

L'encherisseur est informé que Maison R&C, en sa qualité de responsable de traitement, collecte et traite des données personnelles dans le cadre de l'exécution d'un contrat avec l'encherisseur, ayant pour objet la gestion des ordres d'achat ferme ou téléphonique, ainsi que la gestion des enchères et des adjudications. L'encherisseur dispose d'un droit d'accès, de suppression, de rectification, de limitation et d'opposition de traitement et d'un droit à la portabilité sur ses données

personnelles. L'enchérisseur est invité à consulter la politique de protection des données personnelles accessible depuis l'onglet « Confidentialité » en pied de page du site Internet de Maison R&C. L'enchérisseur s'engage à fournir des renseignements à jour et est responsable de toute fausse déclaration.

Lutte contre le blanchiment d'argent et le financement du terrorisme

Conformément à l'article L. 561-2, 14° du Code monétaire et financier, les obligations relatives à la lutte contre le blanchiment de capitaux et le financement du terrorisme sont applicables à Maison R&C en sa qualité d'opérateur de ventes volontaires lorsque celle-ci procède à une transaction ou une série de transactions liées d'un montant égal ou supérieur à 10.000 euros. L'adjudicataire ou son mandant s'engage à fournir spontanément et de bonne foi l'ensemble des documents permettant l'établissement de leur identité. En fonction des circonstances, Maison R&C peut être soumise à une obligation de vigilance renforcée, l'adjudicataire ou son mandant s'engageant alors à répondre à toute interrogation permettant à Maison R&C de se conformer à ses obligations légales.

Loi applicable et attribution de compétence juridictionnelle

Conformément aux dispositions de l'article L. 321-17 du Code de commerce, l'action en responsabilité d'un opérateur de ventes volontaires se prescrit par cinq ans à compter de la prise ou de la vente aux enchères publiques. Maison R&C rappelle à ses clients l'existence de codes de conduite applicables aux ventes volontaires aux enchères publiques, en l'espèce du Recueil des obligations déontologiques des opérateurs de ventes volontaires pris par arrêté ministériel du 30 mars 2022. Ce recueil est disponible sur le site du Conseil des ventes volontaires. Maison R&C informe également ses clients de la possibilité de recourir à une procédure extrajudiciaire de règlement des litiges en saisissant le commissaire du Gouvernement près le Conseil des ventes volontaires, en ligne ou par courrier avec accusé de réception. Seule la loi française régit les présentes conditions générales d'achat. Tous les litiges auxquels le présent contrat pourrait donner lieu, et à défaut de conciliation préalable, concernant tant sa validité, son interprétation, son exécution, sa résiliation, leurs conséquences et leurs suites sont soumis exclusivement aux tribunaux compétents de Paris (France).

Avis spécifique de vente BIJOUX/MONTRES

Les gemmes et perles

La Maison de vente R&C et ses intervenants appliquent les appellations normées et les réglementations techniques conformes au décret 2002-65 du 14 janvier 2002.

Les pierres gemmes et perles peuvent avoir fait l'objet de pratiques d'embellissement telles que les traitements thermiques, le blanchiment et l'huilage (« Article 2 »). Ces améliorations sont considérées comme traditionnelles et sont admises par le commerce international des gemmes et perles. Par conséquent, ces traitements ne sont pas

mentionnés au catalogue. Les techniques d'identifications et les conclusions d'analyses concernant l'origine et la classification des pierres et perles peuvent varier d'un laboratoire à l'autre. Il est donc possible d'obtenir dans certains cas, un résultat différent en fonction des laboratoires consultés.

Le Corail

Spécimen en corallium spp, n'est pas soumis à la réglementation française (Règle 338/97 du 9/12/1996 en son article 2-W mc), ce corail n'étant pas prélevé sur les côtes françaises. Ce spécimen n'est donc pas soumis au régime d'interdiction du code de l'environnement français. Ce spécimen peut donc être commercialisé dans l'union européenne car la matière est travaillée sous forme de bijou. Néanmoins un CITES de ré-export sera nécessaire pour une sortie de l'Union Européenne et cela à la charge du futur acquéreur.

Les montres

Les restaurations, les modifications, les caractéristiques techniques, les numéros de série, les dimensions, le poids sont notifiés dans la mesure de nos moyens. L'absence d'indication n'implique nullement qu'une montre soit exempte de défaut. Aucune garantie n'est faite sur l'état des montres et des bracelets. Les révisions, réglages et l'étanchéité restent à la charge de l'acquéreur.

ordre d'achat



- Ordre d'achat**
(pour les lots désignés ci-dessous, prix hors frais)
- Enchères par téléphone**
Tél. à contacter pendant la vente

NOM

PRENOM

ADRESSE

VILLE

TEL.

MAIL

NUMERO DE COMPTE

CODE BANQUE

CODE GUICHET

Les ordres d'achats écrits ou les enchères par téléphone sont une facilité mise en place par Maison RC pour ses clients. Maison R&C et ses employés ne pourront être tenus responsables en cas d'erreur ou omission dans l'exécution de cet ordre comme en cas de non exécution de celui-ci.

Aucune demande de téléphone ne sera acceptée pour les lots estimés moins de 100 euros. Nous vous rappelons que lorsque vous demandez une ligne téléphonique, vous vous engagez à enchérir pendant la vente. A défaut, merci de bien vouloir laisser un ordre fixe.

| LOT N° | DESSCRIPTIF | PRIX € |
|--------|-------------|--------|
| | | |
| | | |
| | | |
| | | |

J'ai pris connaissance des conditions générales de vente imprimées dans le catalogue et accepte d'être lié(e) par leur contenu ainsi que par toute modification pouvant leur être apportées.
Je confirme l'exactitude de mes informations et de mes ordres.

date :

signature :





www.maisonrc.com