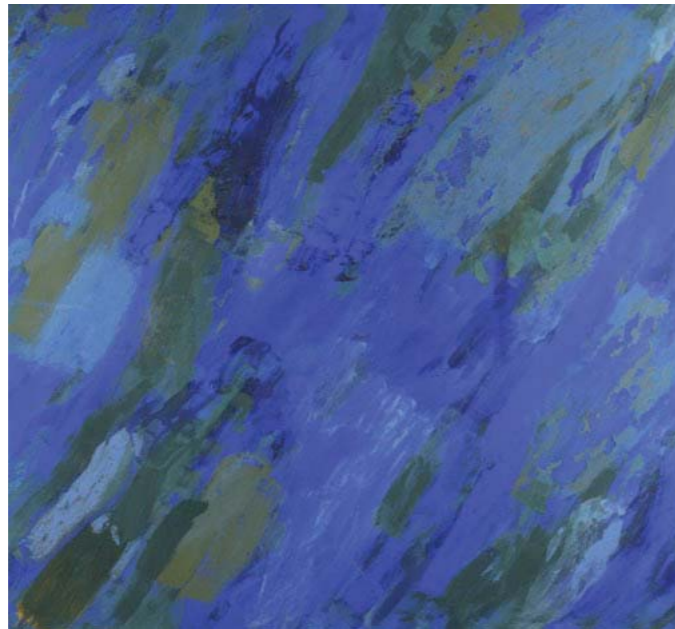


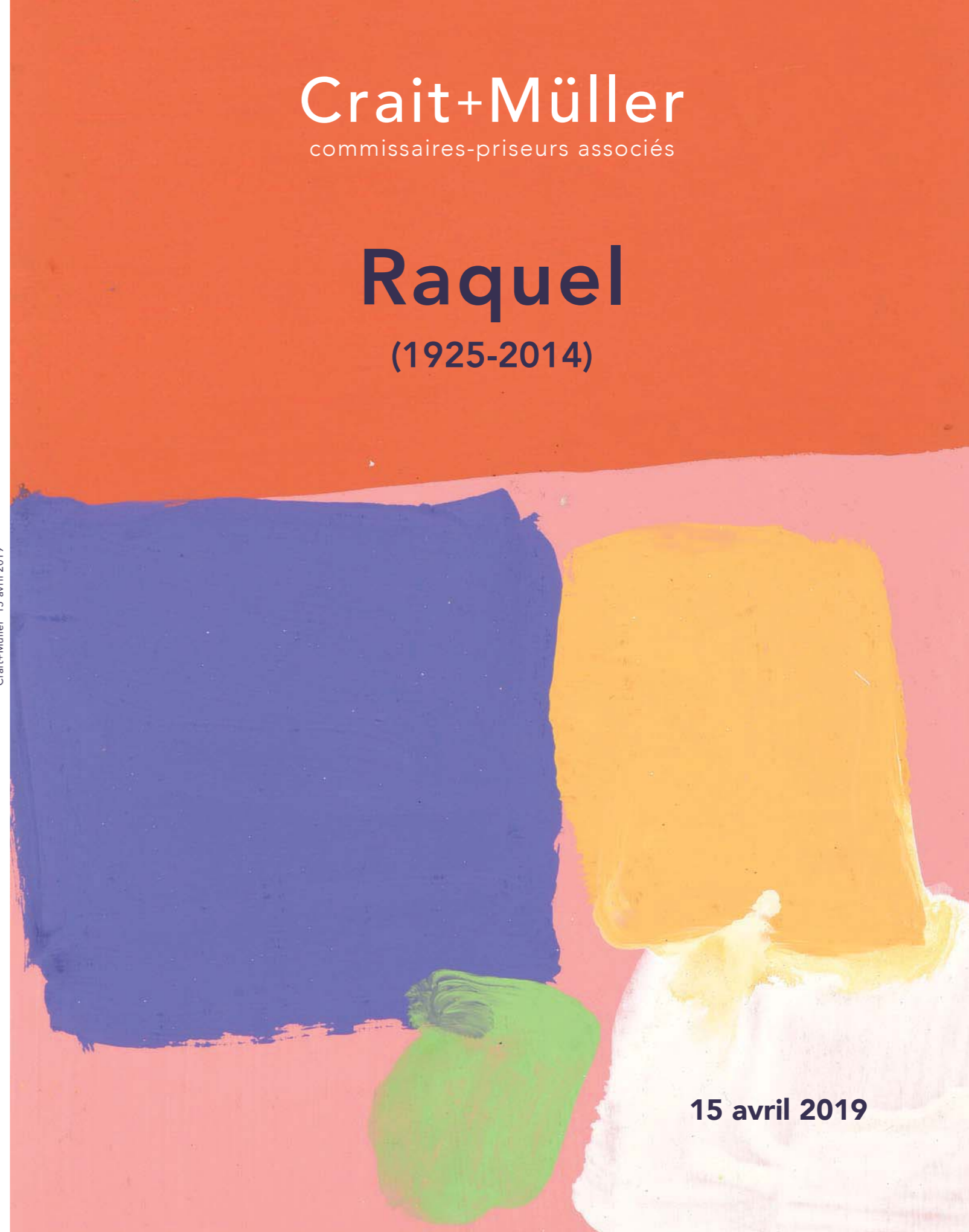
Crait+Müller
commissaires-priseurs associés

Raquel

(1925-2014)



Crait+Müller 15 avril 2019



15 avril 2019

Crait+Müller

commissaires-priseurs associés

Vente aux enchères publiques

Lundi 15 avril 2019

Hôtel Drouot salles 2 et 3 à 13h30

Raquel **(1925-2014)**

Expert : Gilles Frassi

T. +33 (0)6 07 94 50 87

gillesfrassi@yahoo.fr

Exposition publique le samedi 13 avril de 11 h à 18 h et le matin de la vente de 11 h à 12 h

T. pendant l'exposition et la vente +33 (0)1 48 00 2002

Catalogue visible sur www.drouotlive.com, www.interencheres.com et www.auction.fr



www.crait-muller.com

Petite suite pour David
(Dix peintures de Raquel sur papier)

1.

Les dix peintures
sont étalées
en deux rangées de cinq

Elles ont toutes les dix
les mêmes dimensions
quarante-six centimètres
sur cinquante

Elles tiennent ensemble
si bien sous le regard
qu'on n'imaginerait pas
les voir autrement

Pas plus que les six kakis de Mou k'i
on ne songerait à les dissocier

On les regarde comme un tout

2.

Leur simplicité les met
à l'abri des appréciations
timorées ou pédantes

Mais il n'y a rien
d'incompatible en elles
avec un éclat de rire
Elles appartiennent
à une série que caractérise
l'intensité de la couleur

3.

Chacune des peintures
consiste substantiellement
en un accord de trois
ou quatre taches quadrangulaires
et vives

plaqué avec fermeté
mais non sans retenue

4.

Tout a lieu
dans la disposition
précisément
de ces taches
aux angles ou sur les bords

Ici

dans les deux coins du bas
deux jaunes différents
l'un plus clair
l'autre plus foncé
Un interstice
les sépare

5.

Là
sur le bord
latéral gauche
à mi-chemin
entre le jaune clair
et l'angle vide
en haut

la troisième tache
est d'un ton plus strident
et doux

On ne distingue
aucune trace du pinceau

Nul ne pourrait dire
par où cela a commencé

6.

La pluie qui tombe
derrière les vitres
n'altère pas l'éclat
de cette réflexion
obtenue à partir
de poudre
de papier
et d'eau

Dans l'alternance
des passages et des tensions
on est
au cœur d'un espace
affranchi des mesures

Emmanuel Hocquard



Raquel Levy naît à Gibraltar en 1925 et grandit à Casablanca dans une famille aisée, hispanophone et francophone. Un cursus commencé aux Beaux-Arts de Casablanca se poursuit à Paris à la Grande Chaumière, dans les ateliers d'André Lothe et d'Henri Goetz.

Elle y éprouve la brusque révélation de l'abstrait, et s'y consacrera toute sa vie, dans une démarche de recherche de l'essentiel par effacement et simplification continues. La peinture n'est pas un but, mais le moyen de travailler à se dépouiller soi-même. Pour Emmanuel Hocquard, qui a longtemps travaillé avec elle et à côté d'elle, toutes les œuvres que Raquel a produites au long des années ne sont qu'un seul tableau, sans cesse effacé et repris.

Il est néanmoins possible de repérer dans son œuvre de grandes périodes.

De 1958 à 1964, une exploration foisonnante où la peinture est d'abord "action picturale" et qui trouve son point d'aboutissement et de rupture dans de grands formats en rouge et en noir : "un déferlement dramatique de signes" selon Emmanuel Hocquard.

Au terme de deux années de silence, la peinture revient, mais avec des couleurs claires, des formes réduites au strict minimum. Séries de petites aquarelles lumineuses, liquides et aériennes.

Variations sur trois couleurs (gouaches de 55 x 50 cm : trois rectangles irrégulièrement ajustés et espacés), puis sur deux tons vifs et intenses séparés par une déchirure médiane et bordés d'une large bande.

De 1969 à 1972, le format ne cesse de s'agrandir jusqu'à de vastes polyptyques presque monochromes (3 x 5,70 m), "volumes chromatiques dressés et enfouis" selon Marcelin Pleyne, bleu sombre, noir-brun, rouge foncé. En 1976, la galerie Arnaud (Paris) présente une série d'œuvres sur papier et sur toile : champs de teintes claires (blanc, ocre pâle) striés verticalement, sur toute leur hauteur, deux ou trois bandes ou minces filets gris, noirs, crème.

En 1981, une série de gouaches dites *Double-bleu* est exposée à la galerie Garibaldi (Aix-en-Provence). Ce sont des diptyques de format moyen (65 x 100 cm), qui accolent deux plages triangulaires sombres (bleu/noir, vert/noir, bleu/bleu) en les bordant sur trois côtés (dont le bas) d'une éclatante marge blanche.

Diptyques et triptyques sont exposés à l'ARC au Musée d'art moderne de la Ville de Paris en 1982 et à la galerie Breteau (Paris) en 1984. Une rétrospective à Caracas (*Obscurité comme lumière*, 1990) donne à voir vingt années de peinture.

Entre-temps, un séjour à la Villa Médicis (1988) aura permis le jaillissement de plusieurs dizaines de lumineuses études chromatiques en jaune, orange, et rouge.

L'expression picturale s'est nourrie tout au long du « travail du livre », qui relançait en retour la réflexion picturale. Un premier livre en 1969 avec le poète péruvien Antonio Cisneros. Puis, création continue à partir de 1973, année de la fondation à Paris, avec Emmanuel Hocquard, de la maison d'édition Orange Export Ltd. Le grand atelier de Raquel à Malakoff, habité aussi par Emmanuel Hocquard, fut alors à la fois lieu de rencontre (et de festivité) des écrivains édités par la maison d'édition, imprimerie artisanale, et atelier de peinture. Parmi les livres édités, plusieurs ont été réalisés avec des écrivains, dont le *Portefeuil* (1973) avec Emmanuel Hocquard, *Des deux mains* (1976) avec Edmond Jabès, *Ma destruction* (1980) avec Marcelin Pleyne.

Pendant les dix années qui suivent, deux expositions sont organisées à Malakoff, un livre publié avec Jacques Dupin. En 2003, au cipM (Centre international de poésie de Marseille) une grande exposition *Peinture & Poésie* expose parallèlement de grands tableaux et les livres faits en collaboration avec des écrivains.

La recherche se poursuit ensuite aussi par d'autres moyens, à travers les textes de la revue *Notes*, entreprise de réflexion et d'édition sur la littérature, l'esthétique et le judaïsme. Fidélité, donc, à ce double cheminement qui aura traversé, tour à tour, la peinture et l'écriture.



Œuvres sur papier

(Estimation : 50/150 euros)

1 - Lot de quinze gravures en noir. Non signées.
Certaines en plusieurs exemplaires.

2 - Suite de douze sérigraphies sur papier. Non signées. Certaines en plusieurs exemplaires.

3 - Sans titre, 1989
Sérigraphie sur papier signée et datée en bas à droite, numérotée EA 2/6 en bas à gauche.
38 x 56 cm
On y joint *Un jour un détroit* de Emmanuel Hocquard illustré en sérigraphie. INV. NC - 345

4 - Lot comprenant un ensemble d'aquarelles et gouaches, certaines signées ou monogrammées, cahier de dessins et croquis et divers documents.

5 - Important lot de gouaches, aquarelles et dessins de diverses époques. Certains signés.
Nombreux accidents.

6 - Sans titre, 1987
Aquarelle sur papier signé et daté en bas à droite.
54 x 71 cm
A-328

7 - Sans titre
Gouache sur papier.
Cachet d'atelier au dos.
32 x 24 cm
INV. NR

8 - Sans titre
Aquarelle et gouache sur papier.
Cachet d'atelier au dos.
32 x 24 cm
INV. NR

9 - *Peinture-poésie*
Gouache sur papier avec texte manuscrit.
Cachet d'atelier au dos.
28 x 25 cm
INV. NR

10 - Suite de dix-huit essais à l'aquarelle pour l'illustration d'un ouvrage avec Mathieu Benezet.
Cachet d'atelier pour chaque.

11 - Ensemble d'essais et de maquettes principalement à la gouache notamment pour les illustrations de l'ouvrage *Nuit de la couleur*.

12 - Sans titre, 1987
Une aquarelle et une gouache sur papier, signées et datées en bas à gauche.
21 x 27 cm et 19 x 27 cm
INV. NA-244 et A-254

13 - Sans titre
Deux aquarelles sur papier. L'une signée et datée 1980, la seconde porte le cachet d'atelier au dos de l'encadrement.
15 x 19 cm et 17 x 19 cm
INV. NP-265 et A-229

14 - Sans titre
Gouache sur papier signé en bas à gauche.
24 x 31 cm
INV. A-232

15 - Sans titre, 1987
Aquarelle sur papier signé et daté en bas à gauche.
24 x 33 cm
INV. A-234

16 - Sans titre, 1982 et 1985
Aquarelle et technique mixte, signées et datées.
15 x 21 cm et 21 x 30 cm
INV. A-281 et NA-278

17 - Sans titre, 1977 et 1985
Deux aquarelles sur papier signées et datées en bas à droite.
19 x 27 cm et 19 x 17 cm
INV. A-237 et A-243

18 - Sans titre, 1990
Deux techniques mixtes sur papier, signées et datées en bas à gauche.
20 x 16 cm et 23 x 15 cm
INV. A-275 et INV. NA-274

19 - Sans titre
Technique mixte sur papier signé et daté en bas à gauche.
20 x 32 cm
INV. NC- 231

20 - Sans titre, 1982
Gouache sur papier signé et daté en bas au centre.
33 x 50 cm
NC - 347



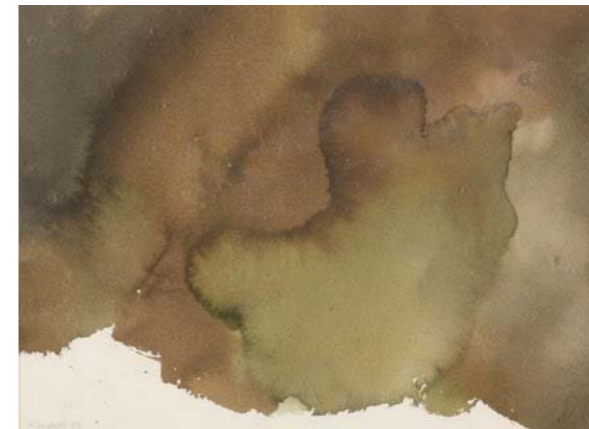
8



9



14



15



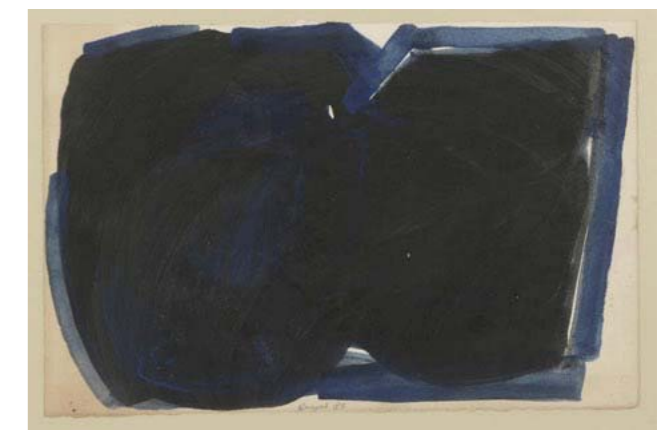
17



18



19



20



23

21 - Sans titre, 1987
Aquarelle sur papier signé et daté en bas à droite.
Rousseurs.
55 x 53 cm
INV. A-340

22 - Sans titre
Technique mixte et collage sur papier.
Cachet d'atelier au dos.
50,5 x 65,5 cm
INV. NR

23 - Sans titre, 1986
Gouache sur papier signé et daté en bas à droite.
57 x 76 cm
INV. NR

24 - Sans titre
Aquarelle sur papier.
Cachet d'atelier au dos.
57 x 76,5 cm



25

25 - Sans titre
Gouache sur papier signé en bas à gauche. Annoté
projet de livre Dupin.
30 x 42 cm
A-346

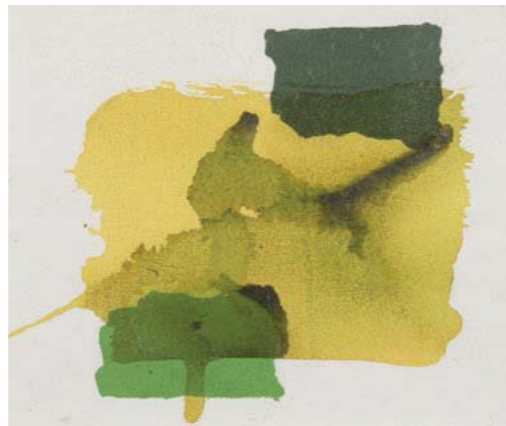
26 - Sans titre
Gouache sur papier.
Cachet d'atelier au dos de l'encadrement.
24 x 32 cm
INV. NG-263

27 - Sans titre
Deux aquarelles sur papier signées en bas à gauche.
Cachet d'atelier au dos de l'encadrement.
17 x 25 cm et 23 x 28 cm
INV. A-262 et A-246

28 - Sans titre, 1982 et 1990
Deux techniques mixtes sur papier, signées et datées
en bas à droite.
18 x 12 cm et 26 x 16 cm
INV. G-261 et NP-306



26



27



28



30



33

29 - Sans titre, 1990
Technique mixte sur papier signé et daté en bas à
gauche.
27 x 32 cm
INV. NA-271

30 - Sans titre, 1987
Aquarelle sur papier signé et daté en bas à droite.
26 x 35 cm
INV. A-228

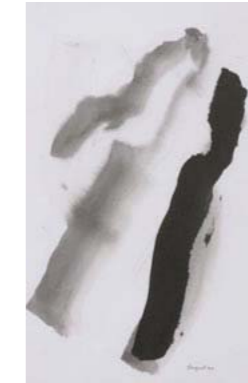
31 - Sans titre, 1987
Aquarelle sur papier signé et daté en bas à droite.
26 x 34 cm
INV. A-233

32 - Sans titre, 1985 et 1986
Deux aquarelles sur papier signées et datées en bas
à droite.
20 x 15 cm chaque
INV. A-287 et A-288

33 - Sans titre, 1987
Encre et aquarelle sur papier signé et daté en haut à
gauche.
24 x 32 cm
INV. A-241



31



35

34 - Sans titre, 1987 et 1990
Deux technique mixtes sur papier signées et datées
en bas à gauche.
19 x 32 cm et 15 x 21 cm
INV. C-230 et A-255

35 - Sans titre, 1990
Une gouache et une encre et lavis d'encre sur papier
signées et datées en bas à droite.
29 x 19 cm et 25 x 17 cm
INV. A-252 et A-247

36 - Sans titre, 1987
Aquarelle sur papier signé et daté en bas à gauche.
21 x 28 cm
INV. A-224

37 - Sans titre 1990
Deux aquarelles sur papier réunies dans un même
encadrement, l'une signée et datée en bas au centre.
Env. 11 x 11 cm chaque
INV. A-310

38 - Sans titre, 1989 et 1990
Deux techniques mixtes sur papier signées et datées.
16 x 17 cm et 18 x 12 cm
INV. A-318 et P-305



32



36

39 - Sans titre, 1990 et 1991

Deux techniques mixtes sur papier signées et datées en bas à gauche.

16 x 23 cm et 20 x 16 cm

INV. NA-249 et NP-272

40 - Sans titre, 1990

Deux techniques mixtes sur papier, signées et datées en bas à droite.

23 x 15 cm et 25 x 17 cm

INV. NA-256 et A-253

41 - Sans titre, 1990

Deux techniques mixtes sur papier signées et datées en bas à droite.

17 x 16 cm et 25 x 27 cm

INV. P-303 et A-2558

42 - Sans titre, 1985

Deux aquarelles sur papier, l'une signée et datée et la seconde avec cachet d'atelier au dos de l'encadrement.

14 x 20 cm chaque

INV. A-285 et A-309

43 - Sans titre, 1985 et 1986

Deux aquarelles sur papier signées et datées en bas à droite.

21 x 15 cm et 17 x 16 cm

INV. A-283 et A-304

44 - Sans titre, 1980 et 1985

Deux techniques mixtes sur papier, signées et datées en bas à droite.

Env. 21 x 17 cm chaque

INV. NP- 315 et NP-273

45 - Sans titre, 1986 et 1987

Deux aquarelles sur papier signées et datées en bas à droite.

20 x 15 cm et 15 x 21 cm

INV. A-286 et A-280

46 - Sans titre

Deux techniques mixtes sur papier signées en bas à droite.

16 x 22 cm et 17 x 16 cm

INV. A-312 et A-302

47 - Sans titre, 1985

Deux aquarelles sur papier signées et datées en bas à droite.

21 x 15 cm et 15 x 22 cm

INV. A-284 et A-279

48 - Sans titre

Deux techniques mixtes sur papier, l'une signée et la seconde avec cachet d'atelier.

18 x 12 cm et 13 x 18 cm

INV. A-282 et A-317

49 - Sans titre

Aquarelle sur papier.

Cachet d'atelier au dos de l'encadrement.

13 x 21 cm

INV. A-311

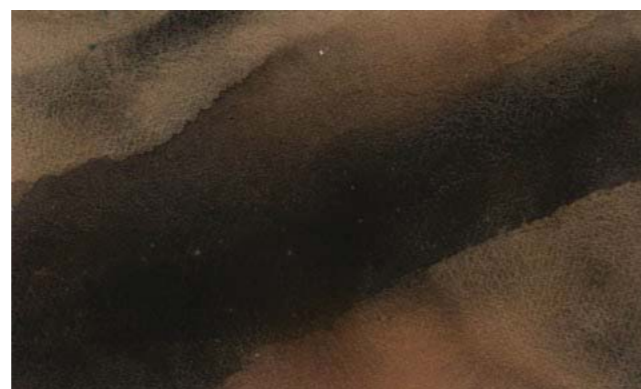


42



44

46



49



50



52



54

50 - *Boule*, 1990

Monotype sur papier signé et daté en bas à droite.
56 x 60 cm

51 - *Boule*, 1990

Monotype sur papier signé et daté en bas à droite.
56 x 60 cm

52 - *Boule*, 1990

Monotype sur papier signé et daté en bas à droite.
59 x 55 cm



51



53



55

53 - *Boule*, 1990

Monotype sur papier signé et daté en bas à droite.
56 x 60 cm

54 - *Boule*, 1990

Monotype sur papier signé et daté en bas à droite.
56 x 71 cm

55 - *Boule*, 1990

Monotype sur papier signé et daté en bas à droite.
56 x 71 cm

Geste Matière Couleur, 1960-1965

(Estimation : 80/300 euros)

"... Mon rapport à la peinture américaine passerait plutôt par Franz Kline. J'ai découvert ses toiles à New-York en 1960. Ça a été un grand choc. Dans une certaine mesure tout mon travail est parti de là. Et de Soulages".
Raquel



56

56 - Sans titre, 1960
Huile sur papier cartonné daté au dos.
Cachet d'atelier au dos.
71 x 56 cm
INV. NR



59

57 - Roi lune, 1961
Huile sur toile signée et datée en bas à gauche. Titrée au dos sur le châssis.
117 x 74 cm
INV. T-059

58 - Sans titre, 1963
Huile et collage sur carton signé en bas au centre
80 x 20 cm
INV. NR

59 - Sans titre, 1963
Huile sur papier cartonné daté au dos.
Cachet d'atelier au dos.
60 x 60 cm
Déchirures
INV. NR

60 - Sans titre, 1963
Technique mixte et collage sur carton signé et daté en bas à gauche.
21 x 14 cm
INV. C-222

61 - Sans titre, vers 1964
Aquarelle et gouache sur papier.
Cachet d'atelier au dos de l'encadrement.
19 x 24 cm
INV. G-308

62 - Sans titre
Huile sur toile.
Cachet d'atelier au dos.
100 x 25 cm
INV. T-072



63

63 - Sans titre, 1964
Huile sur toile datée au dos.
Cachet d'atelier au dos.
Craquelures et manques
100 x 50 cm
INV. T-068



64

64 - Sans titre, 1964
Huile sur toile datée au dos.
Cachet d'atelier au dos.
100 x 50 cm
INV. T-065



65

65 - Sans titre, vers 1964
Huile sur toile signée en bas à droite.
Craquelures et manques
100 x 65 cm
INV. T-067

66 - Sans titre, vers 1964
Huile sur toile.
Cachet d'atelier au dos.
33 x 24 cm
INV. T-108



66

67 - Sans titre, 1964
Huile sur toile datée au
dos.
Cachet d'atelier au dos.
25 x 100 cm
INV. T-070



67

68 - Sans titre, 1964
Huile sur toile datée au
dos.
Cachet d'atelier au dos.
Accidents.
25 x 100 cm
INV. T-075



68

69 - Sans titre, 1964
Huile sur toile datée au
dos.
Cachet d'atelier au dos.
Manques.
25 x 100 cm
INV. T-073



69

70 - Sans titre, vers 1964
Huile sur toile.
Cachet d'atelier au dos.
Manques.
25 x 100 cm
INV. T-074



70

71 - Sans titre, vers 1964
Huile sur toile.
Cachet d'atelier au dos.
25 x 100 cm
INV. T-071



71



72



73

72 - Sans titre, 1964
Huile sur toile signée en bas à gauche
et datée au dos.
Manques.
65 x 50 cm
INV. T-085

73 - Sans titre, 1964
Huile sur toile signée en bas à droite et
datée au dos.
64 x 46 cm
Manques et craquelures
INV. T-086

74 - Sans titre, 1964
Huile sur toile datée au dos.
Cachet d'atelier au dos.
47 x 56 cm
INV. T-088



74



76

75 - Sans titre, vers 1964
Huile sur toile.
Cachet d'atelier au dos.
19 x 24 cm
T-139



78

76 - Sans titre, vers 1964
Acrylique sur toile.
Cachet d'atelier au dos.
10 x 18 cm
INV. T-181

77 - Sans titre, vers 1964
Huile sur toile.
Cachet d'atelier au dos.
22 x 12 cm
T-159

78 - Sans titre, vers 1964
Huile sur toile.
Cachet d'atelier au dos.
14 x 18 cm
INV. T-165



81

79 - Sans titre, vers 1964
Huile sur toile.
Cachet d'atelier au dos.
12 x 18 cm
INV. T-173

80 - Sans titre
Huile sur toile signée en bas à gauche.
12 x 18 cm
INV. T-174

81 - Sans titre, vers 1964
Huile sur toile signée en bas à gauche.
12 x 18 cm
INV. T-175



82

82 - Sans titre, vers 1964
Huile sur toile.
Cachet d'atelier au dos.
14 x 18 cm
INV. T-164

83 - Sans titre, vers 1964
Huile sur toile signée en haut à gauche.
14 x 18 cm
INV. T-163

84 - Sans titre, vers 1964
Huile sur toile.
Cachet d'atelier.
18 x 12 cm
INV. T-176

85 - Sans titre, vers 1964
Huile sur toile.
Cachet d'atelier.
12 x 18 cm
INV. T-177

86 - Sans titre, vers 1964
Huile sur toile.
Cachet d'atelier.
12 x 18 cm
INV. T-172

87 - Sans titre
Huile sur toile signée en bas à droite.
12 x 18 cm
INV. T-178

88 - Sans titre, vers 1964
Huile sur toile.
Cachet d'atelier au dos.
12 x 18 cm
INV. T-179

89 - Sans titre, vers 1964
Huile sur toile.
Cachet d'atelier au dos.
14 x 18 cm
INV. T-170

90 - Sans titre, vers 1964
Huile sur toile.
Cachet d'atelier au dos.
14 x 18 cm
INV. T-171



85



86



88



90



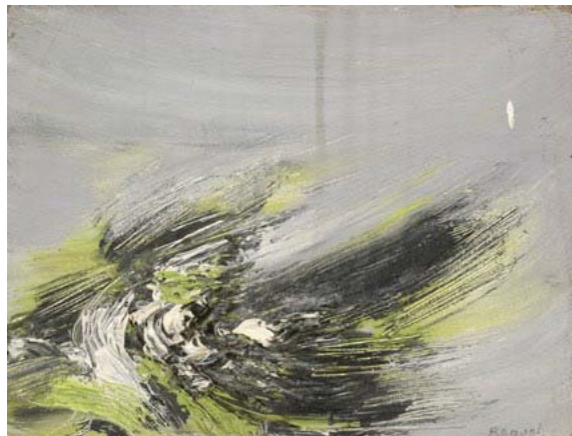
92

91 - Sans titre, vers 1964
Huile sur toile.
Cachet d'atelier au dos.
14 x 24 cm
INV. T-151

92 - Sans titre, vers 1964
Huile sur toile.
Cachet d'atelier au dos.
14 x 18 cm
INV. T-167

93 - Sans titre
Huile sur toile signée en bas à gauche.
14 x 18 cm
INV. T-169

94 - Sans titre
Huile sur toile signée en bas à gauche.
14 x 18 cm
INV. T-168



97



96

95 - Sans titre, vers 1964
Huile sur toile signée en bas à gauche.
14 x 18 cm
INV. T-162

96 - Sans titre, vers 1964
Huile sur toile.
Cachet d'atelier au dos.
16 x 24 cm
INV. T-149

97 - Sans titre
Huile sur toile signée en bas à droite.
14 x 18 cm
INV. T-166

98 - Sans titre, vers 1964
Huile sur toile.
Cachet d'atelier au dos.
14 x 24 cm
INV. T-150



98



99

99 - Sans titre, vers 1964
Huile sur toile.
Cachet d'atelier au dos.
14 x 24 cm
INV. T-153

100 - Sans titre, vers 1964
Huile sur toile.
Cachet d'atelier au dos.
16 x 22 cm
INV. T-144

101 - Sans titre, vers 1964
Huile sur toile signée au dos.
24 x 16 cm
INV. T-142

102 - Sans titre, vers 1964
Huile sur toile.
Cachet d'atelier au dos.
16 x 22 cm
Manques et craquelures.
INV. T-143



100



102

103 - Sans titre, vers 1964
Huile sur toile.
Cachet d'atelier au dos.
14 x 24 cm
INV. T-152

104 - Sans titre, vers 1964
Huile sur toile.
Cachet d'atelier au dos.
16 x 22 cm
INV. T-145



103



105

105 - Sans titre, vers 1964
Huile sur toile.
Cachet d'atelier au dos.
16 x 24 cm
INV. T-146

106 - Sans titre, vers 1964
Huile sur toile.
Cachet d'atelier au dos.
16 x 24 cm
INV. T-147

107 - Sans titre, vers 1964
Huile sur toile.
Cachet d'atelier au dos.
Craquelures.
38 x 45 cm
INV. T-095



107

108 - Sans titre, vers 1964
Huile sur toile.
Cachet d'atelier au dos.
25 x 32 cm
INV. T-110

109 - Sans titre, vers 1964
Huile sur toile.
Cachet d'atelier au dos.
33 x 22 cm
INV. T-107

110 - Sans titre, vers 1964
Huile sur toile.
Cachet d'atelier au dos.
34 x 24 cm
INV. T-106



112

111 - Sans titre, vers 1964
Huile sur toile.
Cachet d'atelier au dos.
33 x 24 cm
INV. T-111

112 - Sans titre vers 1964
Huile sur toile.
Cachet d'atelier au dos.
16 x 24 cm
INV. T-158

113 - Sans titre, vers 1964
Huile sur toile.
Cachet d'atelier au dos.
22 x 14 cm
INV. T-157

114 - Sans titre, vers 1964
Huile sur toile.
Cachet d'atelier au dos.
Accident.
16 x 22 cm
INV. T-156



108



109



110



111



114



116



119

115 - Sans titre, vers 1964
Huile sur toile.
Cachet d'atelier au dos.
16 x 22 cm
INV. T-154

116 - Sans titre, vers 1964
Huile sur toile.
Cachet d'atelier au dos.
16 x 22 cm
INV. T-155

117 - Sans titre, vers 1964
Huile sur toile.
Cachet d'atelier au dos.
22 x 16 cm
Manques.
INV. T-141

118 - Sans titre, vers 1964
Huile sur toile.
Cachet d'atelier au dos.
16 x 24 cm
INV. T-148

119 - Sans titre, vers 1964
Huile sur toile.
Cachet d'atelier au dos.
19 x 24 cm
INV. T-137

120 - Sans titre, 1964
Huile sur toile datée au dos.
Cachet d'atelier au dos.
24 x 19 cm
INV. T-138



120



123



124



125

121 - Sans titre, vers 1964
Huile sur toile datée au dos.
Cachet d'atelier au dos.
19 x 27 cm
INV. T-136

122 - Sans titre, 1964
Huile sur toile datée au dos.
Cachet d'atelier au dos.
19 x 27 cm
INV. T-135

123 - Sans titre, 1964
Huile sur toile datée au dos.
Cachet d'atelier au dos.
27 x 19 cm
INV. T-134

124 - Sans titre, 1964
Huile sur toile datée au dos.
Cachet d'atelier au dos.
27 x 19 cm
Petits manques
INV. T-133

125 - Sans titre, vers 1964
Huile sur toile.
Cachet d'atelier au dos.
36 x 26 cm
INV. T-104

126 - Sans titre, 1965
Huile sur toile signée et datée
en bas à gauche.
Dédicacée à "Sam" au dos.
24 x 19 cm
INV. T-119



126



128



131



134



135

126 bis - Sans titre, vers 1964
Huile sur toile datée au dos.
Cachet d'atelier au dos.
23 x 29 cm
INV. T-114

127 - Sans titre, 1964
Huile sur toile signée en bas à gauche
et datée au dos.
10 x 18 cm
INV. T-180

128 - Sans titre, 1964
Huile sur toile datée au dos.
Cachet d'atelier.
33 x 22 cm
INV. T-113

129 - Sans titre, vers 1964
Huile sur toile.
Cachet d'atelier au dos.
23 x 27 cm
INV. T-131

130 - Sans titre, vers 1965
Huile sur toile signée et dédiée
au dos "A Mamita"
12 x 18 cm
INV. T-124

131 - Sans titre, 1964
Huile sur toile datée au dos.
Cachet d'atelier au dos.
22 x 27 cm
INV. T-117

132 - Sans titre, 1964
Huile sur toile datée au dos.
Cachet d'atelier au dos.
19 x 33 cm
INV. T-116

133 - Sans titre, 1964
Huile sur toile datée au dos.
Cachet d'atelier au dos.
22 x 23 cm
INV. T-115

134 - Sans titre, 1964
Huile sur toile datée au dos.
Cachet d'atelier au dos.
27 x 22 cm
INV. T-132

135 - Sans titre, vers 1964
Huile sur toile signée en bas à gauche.
Craquelures et manques.
100 x 80 cm
INV. T-060

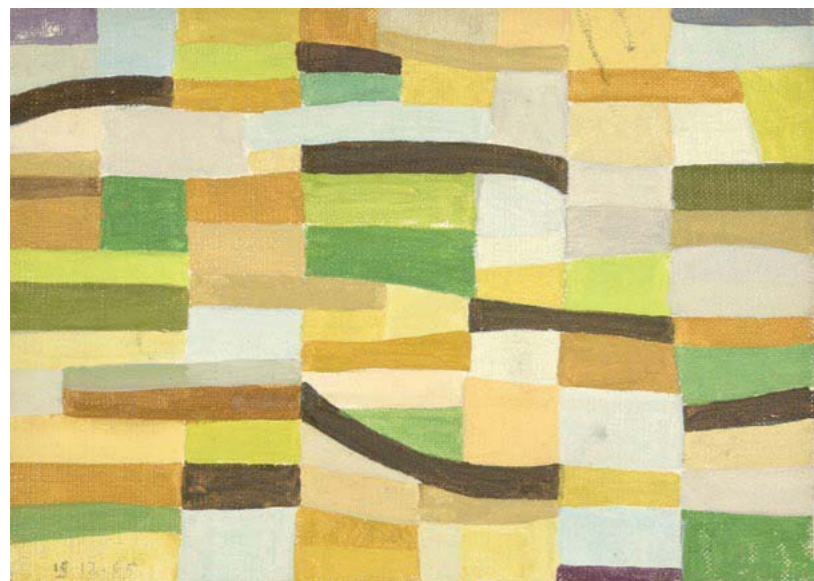
136 - Sans titre, 1964
Huile sur toile datée au dos.
Cachet d'atelier au dos.
Petits manques.
22 x 27 cm
INV. T-118



136

Constructions colorées, 1965-1970

(Estimation : 100/300 euros)



137



138

137 - Sans titre, 1965
Acrylique sur toile datée en bas à gauche.
Cachet d'atelier au dos.
16 x 22 cm

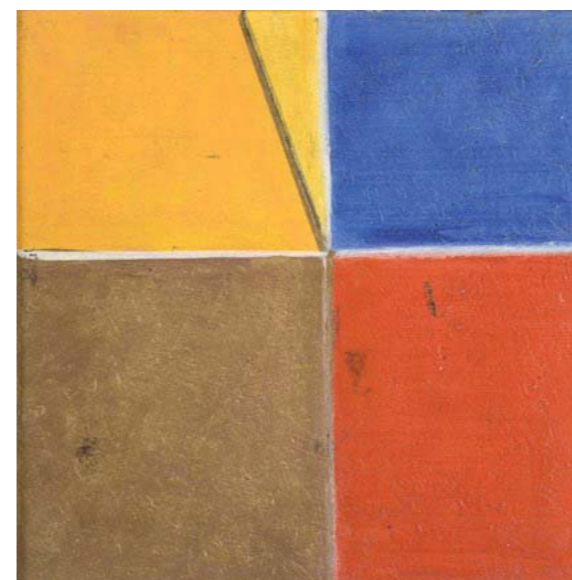
138 - Sans titre, vers 1969
Acrylique sur toile.
Cachet d'atelier au dos.
22 x 16 cm
INV. T-121

139 - Sans titre
Huile sur toile.
Cachet d'atelier au dos.
Petits accidents.
35 x 24 cm
INV. T-109

140 - Sans titre
Acrylique sur toile.
Cachet d'atelier au dos.
Accidents.
100 x 80 cm
INV. T-061



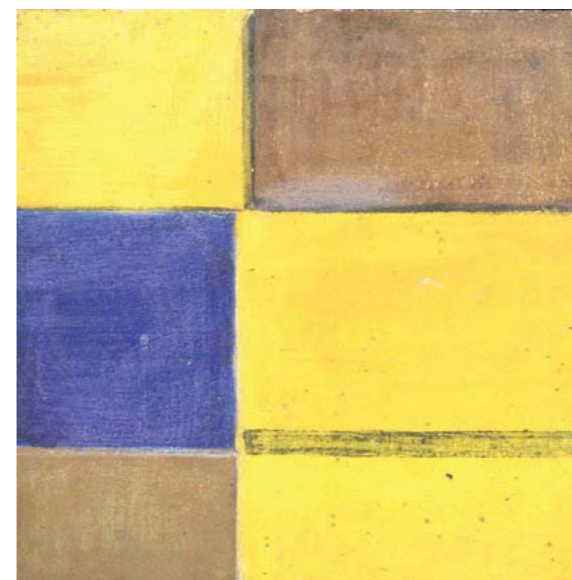
139



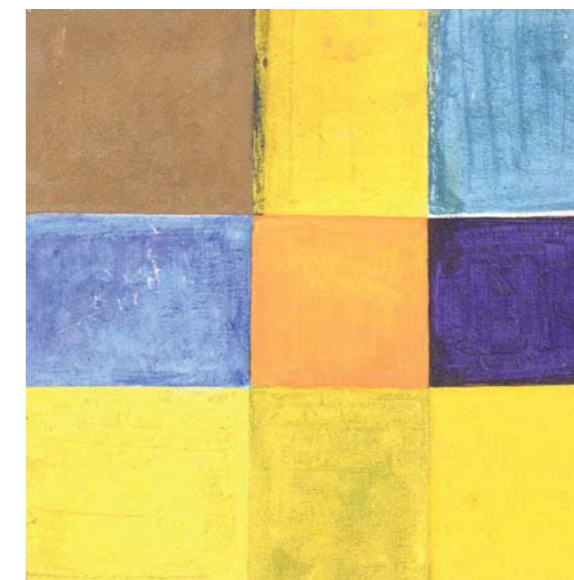
141



142



143



144

141 - Sans titre, vers 1967
Acrylique sur panneau.
Cachet d'atelier au dos.
30 x 30 cm
INV. T-194

142 - Sans titre, 1967
Acrylique sur panneau signé et daté au dos.
30 x 34 cm
INV. T-190

143 - Sans titre, vers 1967
Acrylique sur panneau.
Cachet d'atelier au dos.
30 x 30 cm
INV. T-195

144 - Sans titre, vers 1967
Acrylique sur panneau.
Cachet d'atelier au dos.
Petits manques.
30 x 30 cm
INV. T-192



145

145 - Sans titre
Huile sur toile.
Cachet d'atelier au dos.
39 x 48 cm
INV. T-099

146 - Sans titre, vers 1967
Acrylique sur panneau.
Cachet d'atelier au dos.
30 x 34 cm
INV. T-187

146 bis - Sans titre, vers 1967
Acrylique sur panneau.
Cachet d'atelier au dos.
30 x 30 cm
Salissures
INV. T-193

147 - Sans titre
Acrylique sur toile.
Cachet d'atelier au dos.
18 x 14 cm
INV. T-122

148 - Sans titre, vers 1970
Acrylique sur toile.
Cachet d'atelier au dos.
27 x 35 cm



146



148

150 - Sans titre, 1965
Huile sur toile signée en bas à droite,
datée en bas à gauche.
25 x 100 cm
INV. T-079

151 - Sans titre
Acrylique et collage sur toile.
Cachet d'atelier au dos.
25 x 100 cm
Manques
INV. T-076



152

152 - Sans titre, 1967
Acrylique sur panneau signé et daté
au dos.
34 x 30 cm
INV. T-189

153 - Sans titre, vers 1967
Acrylique sur panneau.
Cachet d'atelier au dos.
30 x 30 cm
INV. T-191

154 - Sans titre, 1965
Huile sur toile datée au dos.
Cachet d'atelier au dos.
Accidents et taches.
25 x 100 cm
INV. T-077

155 - Sans titre, 1967
Huile sur panneau signé et daté au dos.
43 x 64 cm
INV. T-348

156 - Sans titre
Acrylique sur toile.
Cachet d'atelier au dos.
64 x 54 cm
INV. T-084



157

157 - Sans titre, 1965
Huile sur toile signée et datée en bas
à droite.
19 x 24 cm
INV. T-140

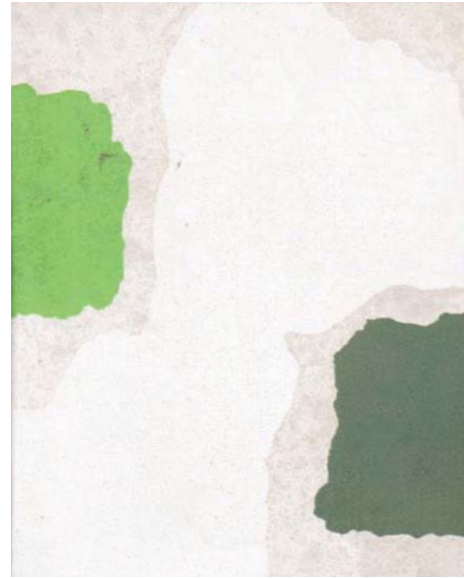
158 - Sans titre, 1967
Acrylique sur panneau signé et daté
au dos.
Salissures.
30 x 34 cm
T-188

159 - Sans titre
Quatre acryliques sur toile.
Cachet d'atelier au dos.
Salissures.
Dimensions variables.
INV. T-101 - T-102 - T-087

160 - Sans titre
Acrylique sur toile.
Cachet d'atelier au dos de
l'encadrement.
13 x 16 cm
INV. A-251

Champs colorés, 1965-1980

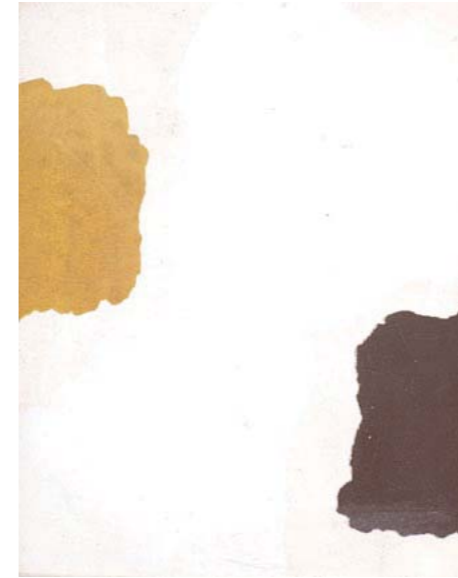
(Estimation : 100/800 euros)



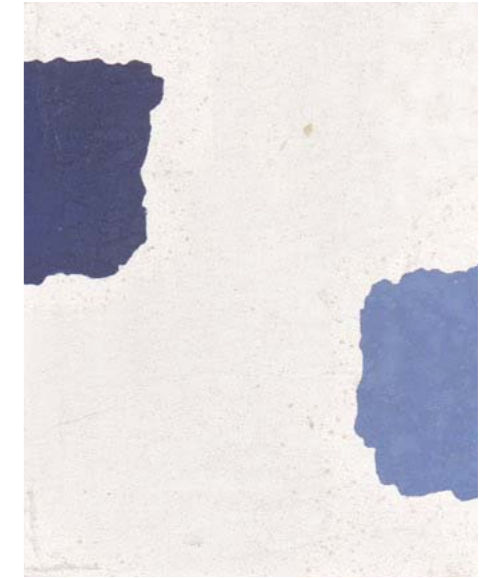
161



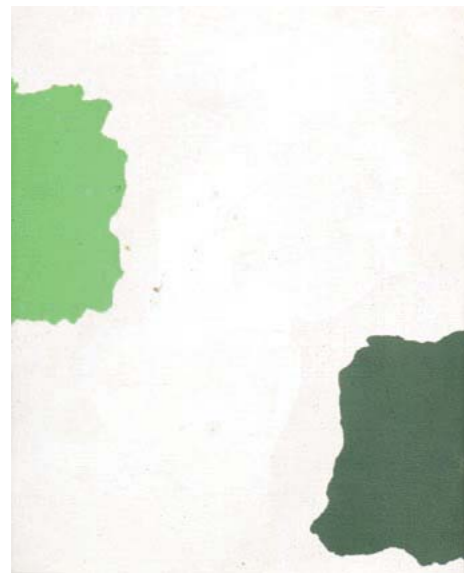
162



165



166



163



164



167



168

161 - Sans titre, vers 1970
Acrylique sur toile.
Cachet d'atelier au dos.
24 x 19 cm
INV. T-324

162 - Sans titre, vers 1970
Acrylique sur toile.
Cachet d'atelier au dos.
24 x 19 cm
INV. T-321

163 - Sans titre, 1970
Acrylique sur toile signée et datée
au dos.
24 x 19 cm
INV. T-326

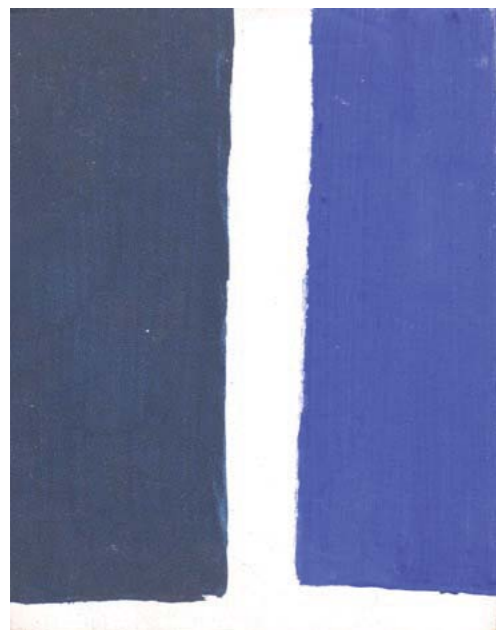
164 - Sans titre, 1973
Acrylique sur toile signée et datée
au dos.
24 x 19 cm
INV. NR

165 - Sans titre, vers 1973
Acrylique sur toile.
Cachet d'atelier au dos.
24 x 19 cm
INV. T-327

166 - Sans titre, 1973
Acrylique sur toile signée et datée
au dos.
24 x 19 cm
INV. T-319

167 - Sans titre, vers 1973
Acrylique sur toile.
Cachet d'atelier au dos.
24 x 19 cm
INV. T-320

168 - Sans titre, vers 1973
Acrylique sur toile.
Cachet d'atelier au dos.
24 x 19 cm
INV. T-322



169

169 - Sans titre, vers 1970
Acrylique sur toile.
Cachet d'atelier au dos.
24 x 19 cm
INV. T-120

170 - Sans titre
Acrylique sur toile.
Cachet d'atelier au dos.
27 x 35 cm
Manques et salissures
INV. T-105



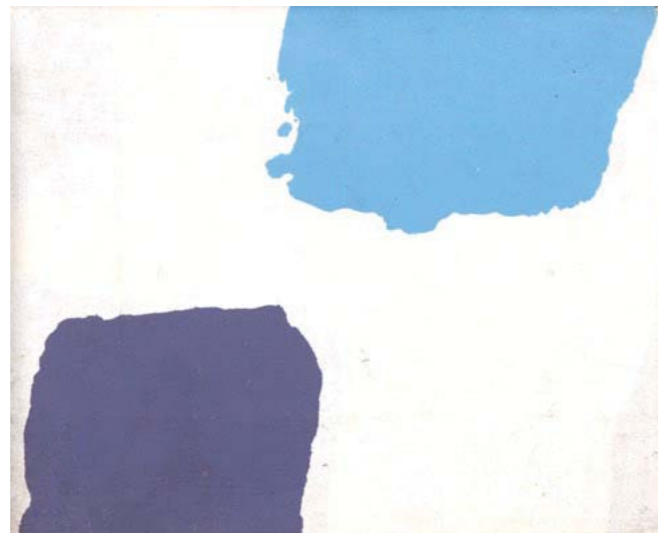
170

171 - Sans titre, vers 1970
Acrylique sur toile.
Cachet d'atelier au dos.
38 x 46 cm
INV. T-096

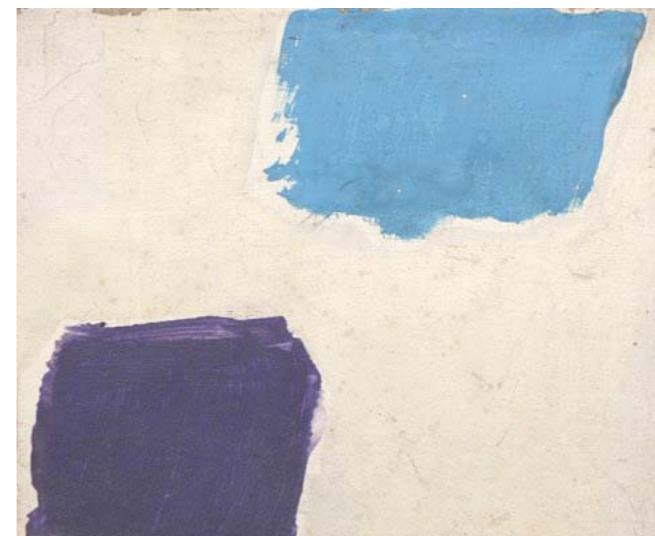
172 - Sans titre, 1970
Acrylique sur toile signée et datée
au dos.
14 x 18 cm
INV. T-161



171



172



173

173 - Sans titre, 1970
Acrylique sur toile.
Cachet d'atelier au dos.
14 x 18 cm
Manques
INV. NR

174 - Sans titre, 1970
Acrylique sur toile datée au dos.
Cachet d'atelier au dos.
27 x 35 cm
INV. T-130

175 - Sans titre, 1970
Acrylique sur toile datée au dos.
Cachet d'atelier au dos.
27 x 35 cm
INV. T-129

176 - Sans titre, 1970
Acrylique sur papier maroufflé sur
panneau signé et daté au dos.
33 x 25 cm
INV. T-223



174



175



176



177

177 - Sans titre
Gouache sur papier.
Cachet d'atelier au dos.
57 x 76 cm
INV. NR

178 - Sans titre, 1970
Acrylique sur toile signée et datée
au dos.
146 x 114 cm
INV. T-034

179 - Sans titre, 1970
Acrylique sur toile signée et datée
au dos.
73 x 60 cm
INV. T-083

180 - Sans titre, 1970
Acrylique sur toile signée et datée
au dos.
Accidents et salissures
130 x 97 cm
INV. T-055

181 - Sans titre
Acrylique sur toile.
Cachet d'atelier au dos.
100 x 80 cm
INV. T-062

182 - Sans titre, 1970
Acrylique sur papier maroufflé sur toile
signée et datée en bas à gauche.
Accidents.
25 x 100 cm
INV. T-078

183 - Sans titre, 1971
Acrylique sur papier maroufflé sur toile
signée et datée au dos.
Frottements et manques.
54 x 46 cm
INV. T-089

184 - Sans titre, 1971
Acrylique sur toile signée, datée et
située au dos.
146 x 114 cm
INV. T-033

185 - Sans titre, vers 1971
Acrylique sur toile.
Cachet d'atelier au dos.
Enfoncements.
81 x 100 cm
INV. T-058

186 - Sans titre, vers 1972
Acrylique sur toile.
Cachet d'atelier au dos.
33 x 24 cm
INV. T-112



179



180



181



182



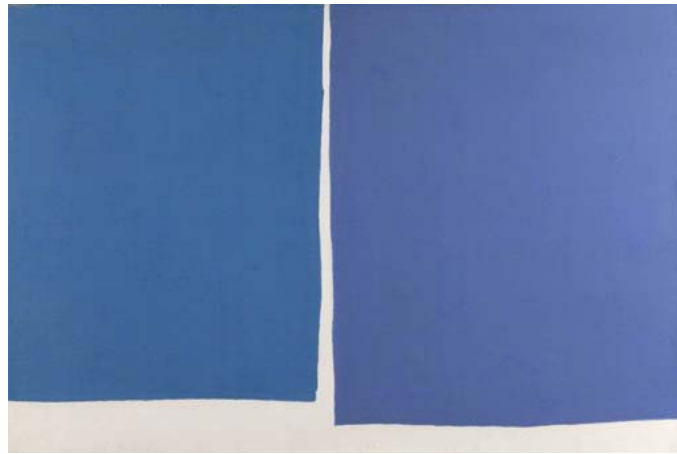
183



184

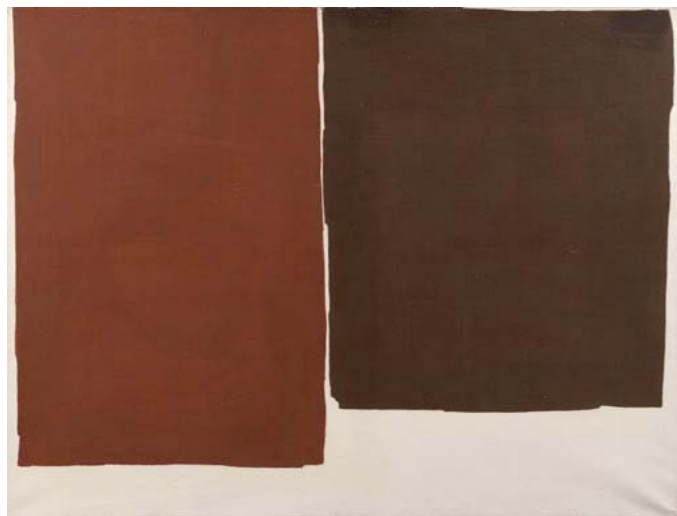


186



188

"...J'aime profondément la peinture de Rothko. Mais je ne vois pas bien où se situerait une filiation ou une ressemblance... Je ne suis pas insensible à la mystique mais dans ma peinture elle est systématiquement évacuée..."
Raquel



189

187 - Sans titre, vers 1972
Diptyque. Acrylique sur toile.
Cachet d'atelier au dos.
146 x 228 cm
T-026 et T-027

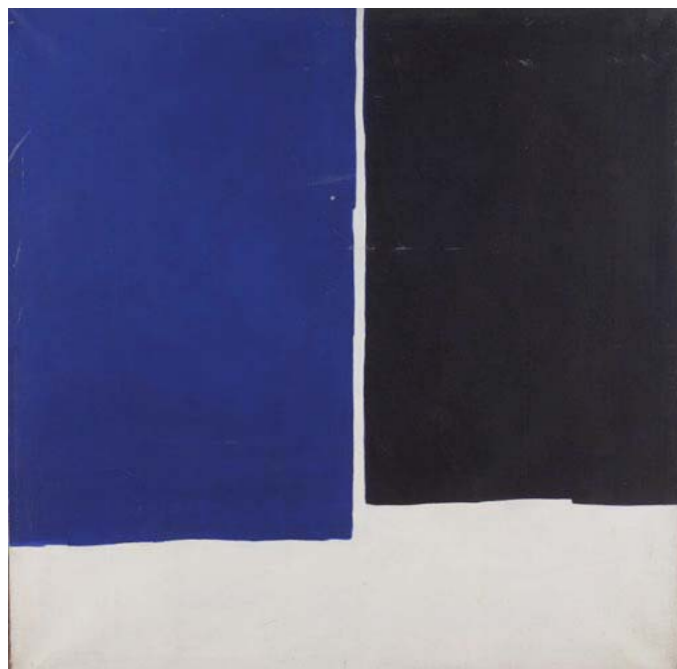
188 - Sans titre, 1972
Acrylique sur toile signée, datée et
située au dos.
97 x 146 cm
INV. T-054

189 - Sans titre, 1972
Acrylique sur toile signée, datée et
située au dos.
114 x 146 cm
INV. T-031

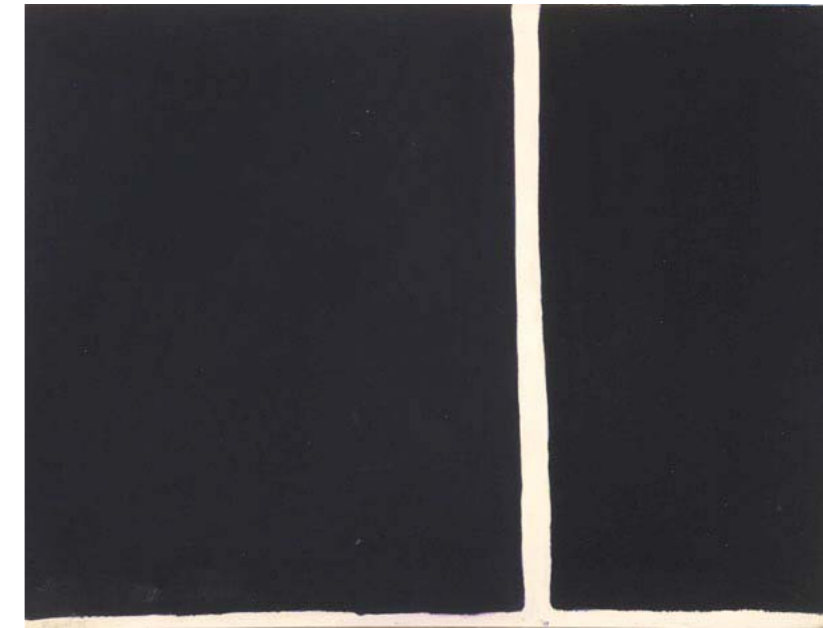
190 - Sans titre, 1972
Acrylique sur toile signée, datée et
située au dos.
146 x 114 cm
INV. T-032

191 - Sans titre, 1973
Triptyque. Acrylique sur toile signée,
datée et située au dos.
162 x 390 cm
INV. T-022 - T-023 et T-024

192 - Sans titre, 1973
Acrylique sur toile signée et datée
au dos.
150 x 150 cm
T-025

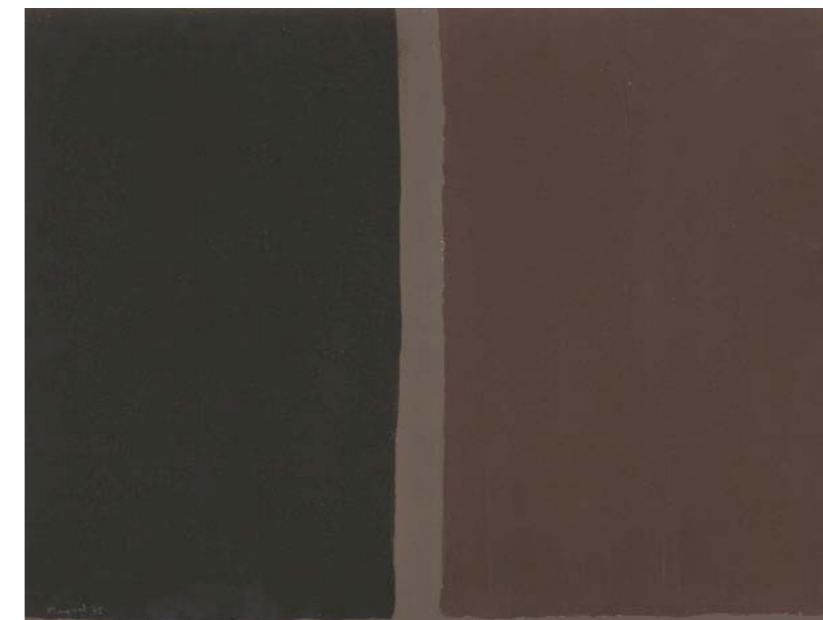


192



193

193 - Sans titre, 1975
Gouache sur papier signé et
daté en bas
à gauche.
50 x 65 cm
INV. NR



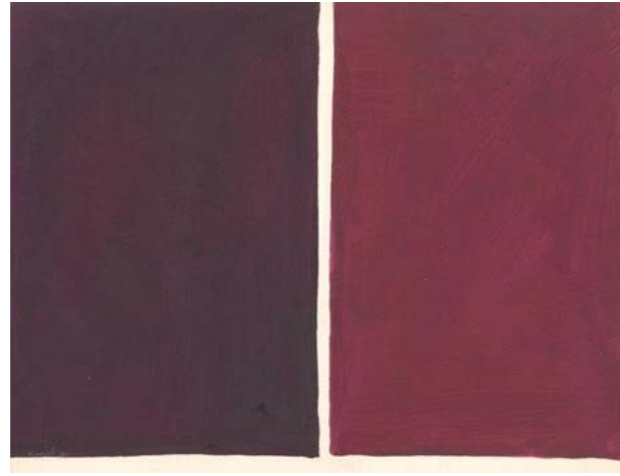
194

194 - Sans titre, 1975
Gouache sur papier signé et
daté en bas
à gauche.
50 x 65,5 cm
INV. NR



195

195 - Sans titre, 1975
Gouache sur papier signé et daté en bas à gauche.
50 x 65,5 cm
INV. NR



198

198 - Sans titre, 1975
Gouache sur papier signé et daté en bas à gauche.
50,5 x 65,5 cm
INV. NR



201

201 - Sans titre, 1978
Diptyque. Gouache sur papier monogrammé en bas à droite, signé et daté au dos.
65,5 x 101 cm
INV. NR

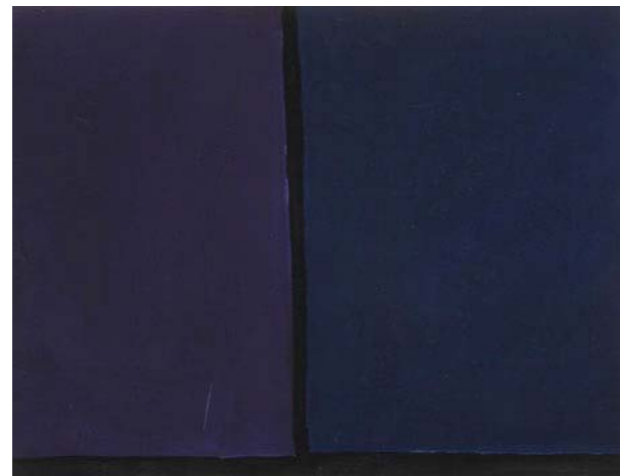


202

202 - Sans titre, 1978
Diptyque. Gouache sur papier monogrammé en bas à droite, signé et daté au dos.
65,5 x 101 cm
INV. NR



199



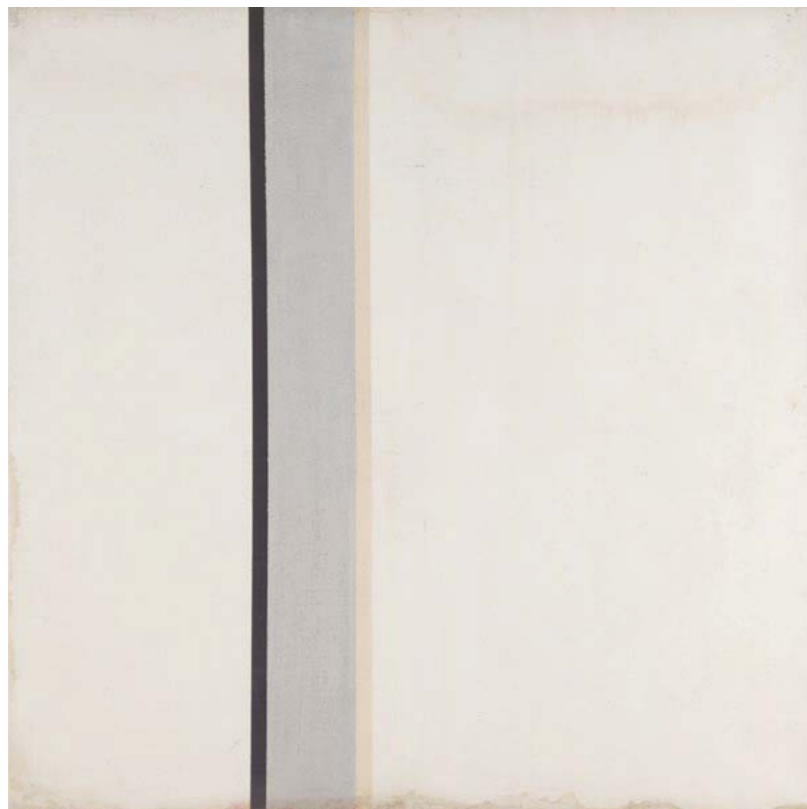
200

200 - Sans titre, vers 1975
Gouache sur papier.
Cachet d'atelier au dos.
50,5 x 65,5 cm
INV. NR

199 - Sans titre, vers 1975
Gouache sur papier.
Cachet d'atelier au dos.
50,5 x 65,5 cm
INV. NR

196 - Sans titre, 1975
Gouache sur papier signé et daté en bas à gauche.
50 x 65,5 cm
INV. NR

197 - Sans titre, 1975
Gouache sur papier signé et daté deux fois.
50,5 x 65,5 cm
INV. NR



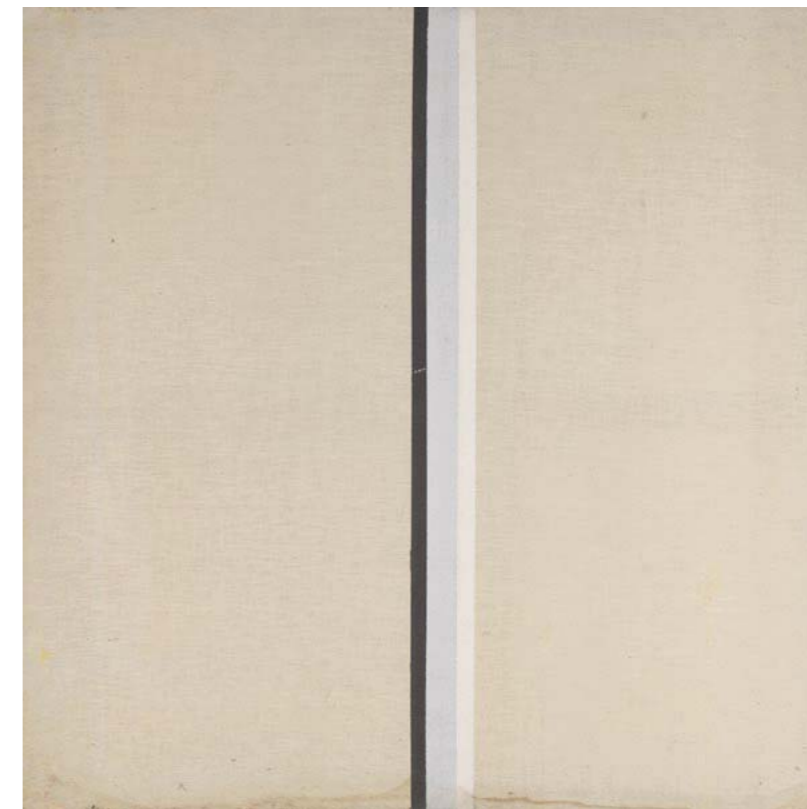
204

203 - Sans titre
Acrylique sur toile.
Cachet d'atelier au dos.
77 x 92 cm
Enfoncements
INV. T-066

204 - Sans titre
Acrylique sur toile.
Cachet d'atelier au dos.
100 x 100 cm
Accidents et manques
INV. T-056

205 - Sans titre, vers 1977
Gouache et collage sur papier.
Cachet d'atelier au dos.
46 x 50 cm
Rousseurs
INV. NR

206 - Sans titre, vers 1977
Gouache et collage sur papier.
Cachet d'atelier au dos.
46 x 50 cm
Taches
INV. NR



207

207 - Sans titre
Acrylique sur toile.
Cachet d'atelier au dos.
100 x 100 cm
Déchirures et traces d'humidité
INV. T-057

208 - Sans titre, 1977
Gouache et collage sur papier.
Cachet d'atelier au dos.
46 x 50 cm
Tâches
INV. NR

209 - Sans titre, 1977
Collage sur papier signé et daté en bas
à droite.
50 x 50 cm
INV. NR

210 - Sans titre, 1972-1973
Acrylique sur toile signée, datée et
située au dos.
50 x 50 cm
INV. T-093

Expansion de la couleur, 1980-2002

(Estimation : 100/800 euros)

"...Il est possible que les 'grands formats' – comme nous avons coutume de les appeler – permettent encore plus l'expansion de la couleur, le rythme qui s'établit dans le déploiement de la surface. Raquel le sait, elle adhère volontiers à cette loi de l'amplitude."

Claude Esteban

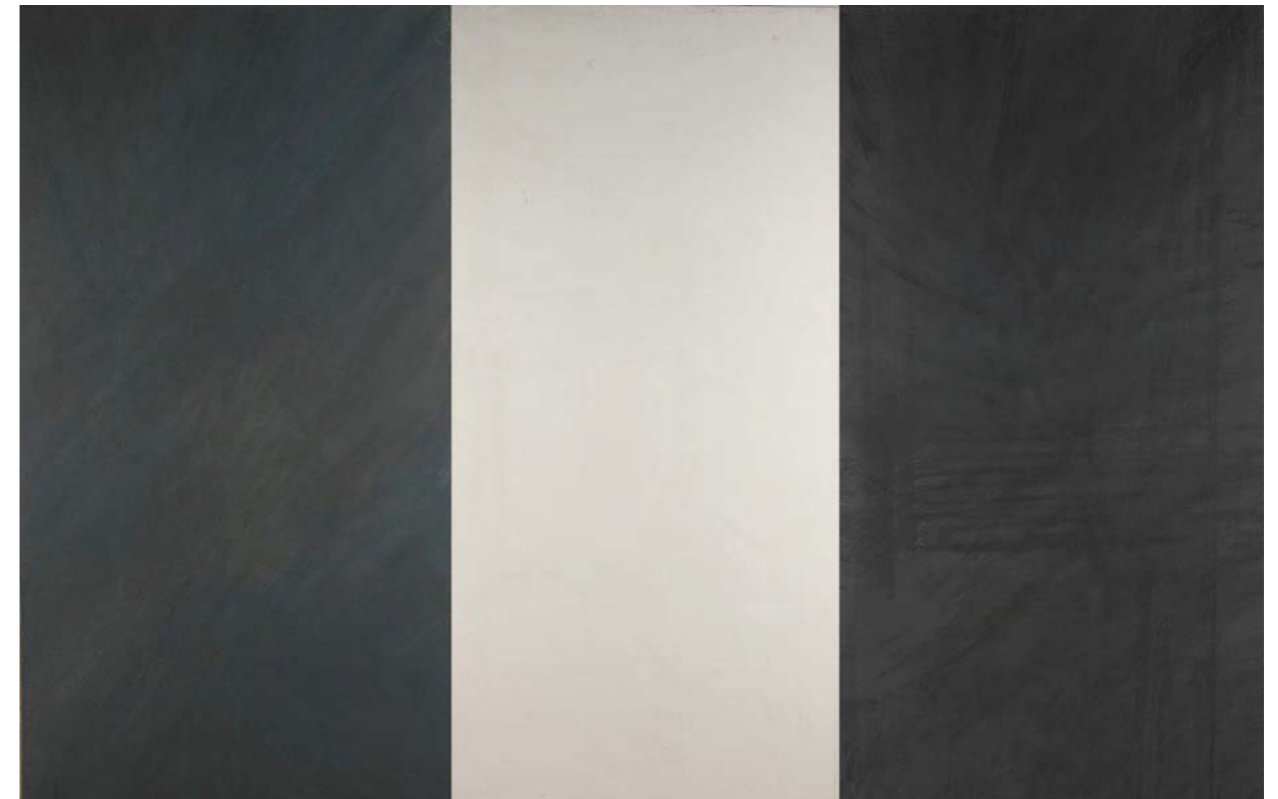


211

211 - Sans titre, 1980
Diptyque.
Acrylique sur toile signée et datée au dos.
146 x 228 cm
INV. T-048 et T-049

212 - Sans titre, 1980
Diptyque.
Acrylique sur toile signée et datée au dos.
146 x 228 cm
INV. T-052 et T-053

213 - Tohou va bohou 1, 1980-1981
Diptyque.
Acrylique sur toile signée, datée, titrée
et située au dos.
300 x 260 cm
Accidents et taches d'humidité
INV. T-002



214

214 - Tohu va bohou 2, 1981
Triptyque.
Acrylique sur toile signée, datée et
située au dos.
300 x 450 cm
INV. T-005

215 - Sans titre, 1980
Diptyque.
Acrylique sur toile signée et datée
au dos.
300 x 260 cm

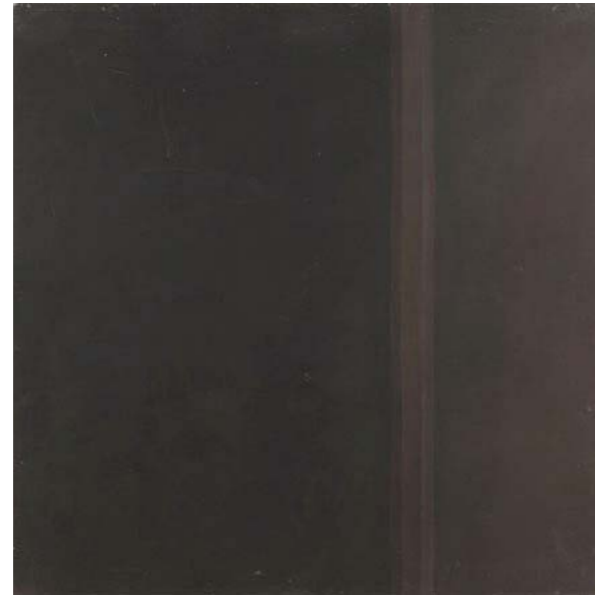
216 - Sans titre
Triptyque.
Acrylique sur toile.
Cachet d'atelier au dos.
195 x 390 cm
INV. T-028 - T-029 et T-030



216



217



220

217 - Soleil Levant, 1989
Diptyque.
Acrylique sur toile signée et datée
au dos.
260 x 300 cm
T-004

218 - Sans titre
Acrylique sur toile.
Cachet d'atelier au dos.
Frottements.
150 x 150 cm
INV. T-020

219 - Sans titre, 1983
Diptyque.
Acrylique sur toile signée, datée et
située au dos.
146 x 228 cm
INV. T-036 et T037

220 - Sans titre
Acrylique sur toile.
Cachet d'atelier au dos.
Frottements
150 x 150 cm
INV. T-021



226

221 - Sans titre, 1983
Diptyque.
Acrylique sur toile signée, datée et
située au dos.
146 x 228 cm
INV. T-044 et T045

222 - Sans titre, 1983
Diptyque.
Acrylique sur toile signée, datée
et située au dos.
146 x 228 cm
INV. T-046 et T-047

223 - Sans titre, 1983
Diptyque.
Acrylique sur toile datée et située au dos.
Cachet d'atelier au dos.
146 x 228 cm
INV. T-040 et T-041

224 - Sans titre, 1983
Diptyque.
Acrylique sur toile signée, datée
et située au dos.
146 x 228 cm
Frottements
INV. T-042 et T-043

225 - Sans titre, 1983
Diptyque.
Acrylique sur toile signée, datée
et située au dos.
146 x 228 cm
INV. T-050 et T-051

226 - Sans titre, vers 1983
Diptyque.
Acrylique sur toile.
Cachet d'atelier au dos
146 x 228 cm
INV. T-038 et T-039

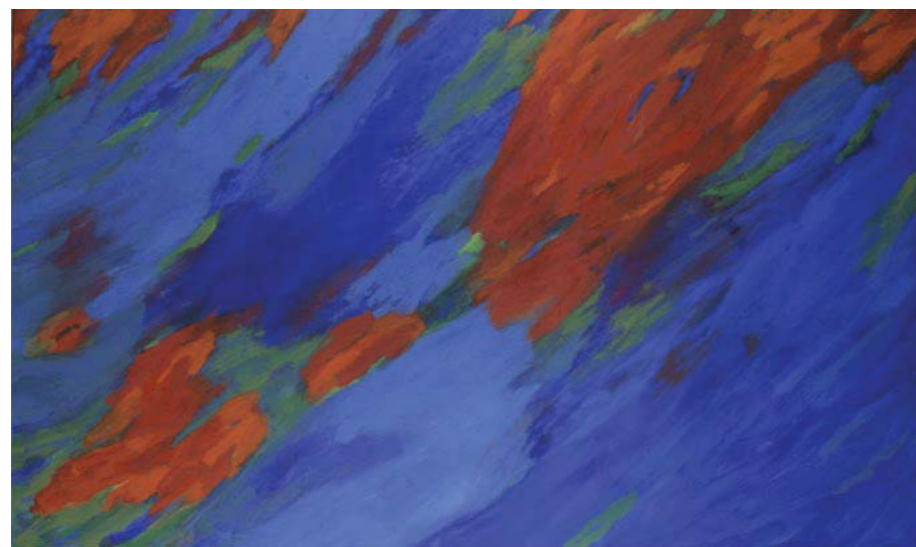
227 - Sans titre, 1986
Diptyque.
Acrylique sur toile signée et
datée au dos.
Frottements
73 x 120 cm
INV. T-081 et T-082

Les Comètes, 1980-2002

(Estimation : 100/800 euros)



230



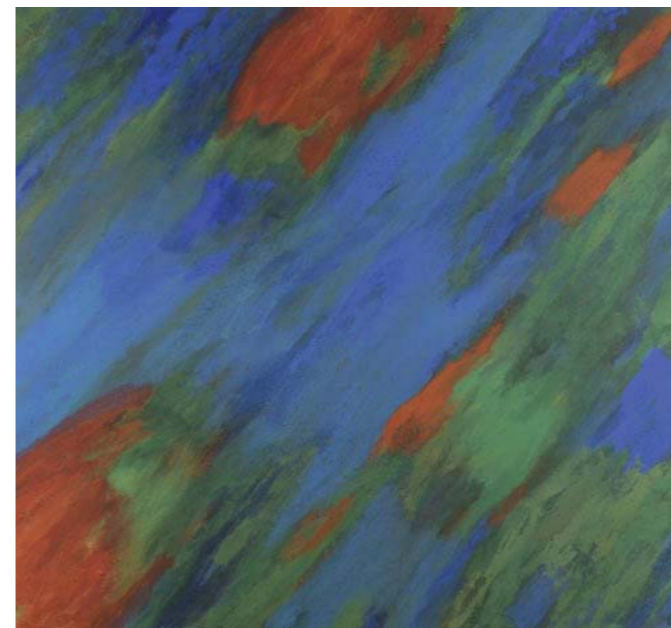
231

228 - Blanc, 1990
Acrylique sur toile signée, titrée et
située au dos.
185 x 200 cm
INV. T-014

229 - Tohu va bohou 3, 1990
Triptyque.
Acrylique sur toile signée, titrée et
datée au dos.
260 x 570 cm
INV. T-008

230 - Sans titre, vers 1990
Acrylique sur toile.
Cachet d'atelier au dos.
180 x 300 cm
INV. T-010

231 - Bleu - rouge, 1990 - 2002
Technique mixte sur toile, signée, titrée
et datée au dos.
178 x 300 cm
INV. T.009



232



233

232 - Bleu - rouge - vert, 2001
Technique mixte sur toile, signée, titrée
et datée au dos.
185 x 200 cm
INV. T-013

233 - Bleu - vert, 2002
Technique mixte sur toile signée, titrée
et datée au dos.
185 x 200 cm
INV. T-012



234

234 - Bleu, 2001
Technique mixte sur toile signée, titrée
et datée au dos.
195 x 200 cm
INV. T-011



235



236

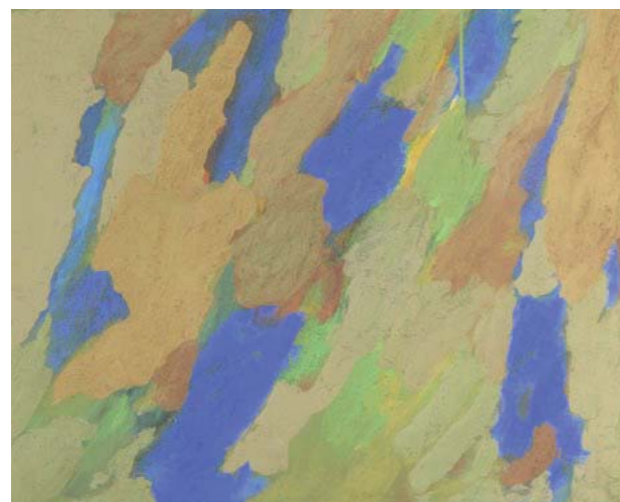
235 - Sans titre
Technique mixte sur toile.
Cachet d'atelier au dos.
80 x 100 cm
INV. T-063

236 - Sans titre
Technique mixte et collage sur toile.
Cachet de l'atelier au dos.
100 x 50 cm
INV. T-069

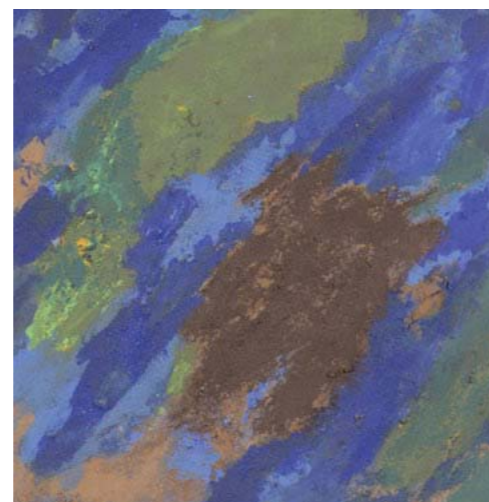
237 - Sans titre
Acrylique sur toile.
Cachet d'atelier au dos.
80 x 100 cm
INV. T-064

238 - Eclipse, 1980
Acrylique sur toile signée, datée
et titrée au dos.
Accidents et soulèvements de peinture.
300 x 130 cm
INV. T-003

239 - Sans titre, 2000
Technique mixte sur toile signée,
datée et située au dos.
50 x 50 cm
T-092



237



239



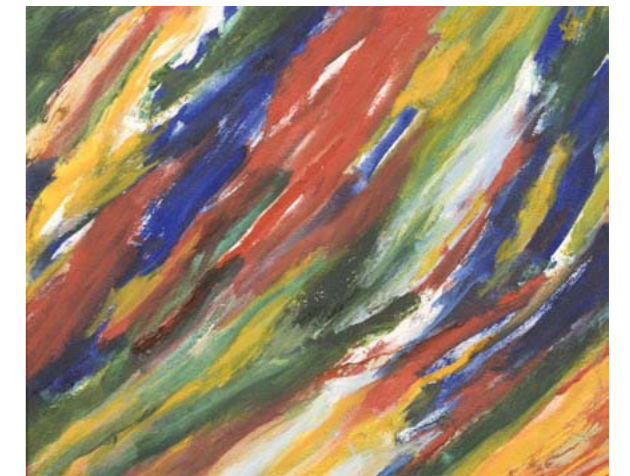
240



241



242



243

240 - Sans titre
Acrylique sur toile signée et située au dos.
50 x 50 cm
INV. T-090

241 - Sans titre, 2000
Technique mixte sur toile signée, datée et
située au dos.
50 x 50 cm
T-091

242 - Sans titre, 2000
Acrylique sur toile signée et datée au dos.
38 x 46 cm
INV. T-098

243 - Sans titre, 2000
Acrylique sur toile signée et
datée au dos.
38 x 46 cm
INV. T-097

244 - Sans titre
Trois acryliques sur toile.
Cachet d'atelier au dos.
Env. 9 x 12 cm chaque
INV. T-125 et T-126 et T-127

Collages

(Estimation : 50/150 euros)



246



247

245 - Sans titre
Collage de papiers froissés signé en bas à gauche.
23 x 18 cm
INV. C-316

247 - Sans titre, vers 1972
Collage de papiers froissés sur carton.
Cachet d'atelier au dos.
27 x 29 cm
INV. C-220

246 - Sans titre, 1972
Collage de papiers froissés sur panneau signé et daté en bas à droite.
24 x 33 cm
INV. C-214

248 - Sans titre, 1972
Collage de papiers froissés sur panneau signé et daté en bas à droite.
27 x 35 cm
INV. C-204



248



253

249 - Sans titre, 1970
Deux collages de papiers froissés sur panneau signés et datés.
9 x 22 et 7 x 18 cm
INV. C-199 et C-200

253 - Sans titre, 1972
Collage de papiers froissés sur panneau signé et daté en bas à droite.
27 x 35 cm
INV. C-197

250 - Sans titre, 1971-1972
Collage de papiers froissés sur panneau signé et daté deux fois.
24 x 33 cm
INV. C-198

254 - Sans titre, vers 1972
Collage de papiers froissés sur carton.
Cachet d'atelier au dos.
27 x 29 cm
INV. C-203

251 - Sans titre, 1972
Collage de papiers froissés sur panneau signé et daté en bas à droite.
27 x 35 cm
INV. C-196

255 - Sans titre, vers 1972
Collage de papiers froissés sur panneau.
Cachet d'atelier au dos.
24 x 33 cm
INV. C-202

252 - Sans titre, vers 1972
Collage de papiers froissés sur panneau.
Cachet d'atelier au dos.
25 x 32 cm
INV. C-221

256 - Sans titre, vers 1972
Collage de papiers froissés sur panneau.
Cachet d'atelier au dos.
27 x 35 cm
INV. C-201



257

257 - Sans titre, vers 1972
Collage de papiers froissés sur panneau
signé et daté en haut à droite
24 x 33 cm
INV. C-216



258

258 - Sans titre, vers 1972
Collage de papiers froissés sur panneau.
Cachet d'atelier au dos.
24 x 33 cm
INV. C-215

259 - Sans titre, vers 1972
Collage de papiers froissés sur panneau.
Cachet d'atelier au dos.
18 x 31 cm
INV. C-207

260 - Sans titre, 1972
Collage de papiers froissés sur panneau
signé et daté en bas à droite.
24 x 33 cm
INV. C-212

261 - Sans titre, vers 1972
Collage de papiers froissés sur panneau.
Cachet d'atelier au dos.
24 x 33 cm
INV. C-217

262 - Sans titre, 1972
Collage de papiers froissés sur panneau
signé et daté en bas à gauche.
24 x 33 cm
INV. C-211



261



263

263 - Sans titre, vers 1972
Collage de papiers froissés sur panneau.
Cachet d'atelier au dos.
27 x 35 cm
INV. C-206

264 - Sans titre, vers 1972
Collage de papiers froissés sur panneau.
Cachet d'atelier au dos.
24 x 33 cm
INV. C-213

265 - Sans titre, vers 1972
Collage de papiers froissés sur panneau.
Cachet d'atelier au dos.
19 x 30 cm
INV. C-219

266 - Sans titre, vers 1972
Collage de papiers froissés sur panneau.
Cachet d'atelier au dos.
30 x 31 cm
INV. C-205



266



271

267 - Sans titre, vers 1972
Collage de papiers froissés sur panneau.
Cachet d'atelier au dos.
20 x 33 cm
INV. C-218

268 - Sans titre, 1972
Collage de papiers froissés sur panneau
signé et daté en bas à droite.
24 x 33 cm
INV. C-210

269 - 1972
Collage de papiers froissés sur panneau
signé et daté en bas à droite.
24 x 33 cm
INV. C-208

270 - Sans titre, vers 1970
Collage sur panneau signé au dos.
50 x 46 cm
INV. NC - 352

271 - Sans titre, 1972
Collage de papiers froissés sur panneau
signé et daté en bas à droite.
19 x 29 cm
INV. NC-185

272 - Sans titre, 1970
Collage de papiers froissés sur carton
signé et daté en bas à droite.
26 x 34 cm
INV. NC- 184

273 - Sans titre, 1971
Collage de papiers froissés sur carton
signé et daté en haut à gauche.
23 x 32 cm
INV. NC-183

274 - Sans titre, 1973
Collage de papiers froissés sur carton
signé et daté en bas à gauche.
13 x 39 cm
NC-182

275 - Sans titre, 1969
Collage de papiers froissés sur carton
signé et daté en bas à droite.
27 x 35 cm
INV. C-186

276 - Sans titre
Collage sur carton.
Cachet d'atelier au dos.
27 x 29 cm
INV. NC- 325

Champs colorés, papier, 1970

(Estimation : 100/300 euros)



277

277 - Sans titre, vers 1970
Gouache sur papier.
Cachet d'atelier au dos sur l'encadrement.
31 x 21 cm
INV. NR



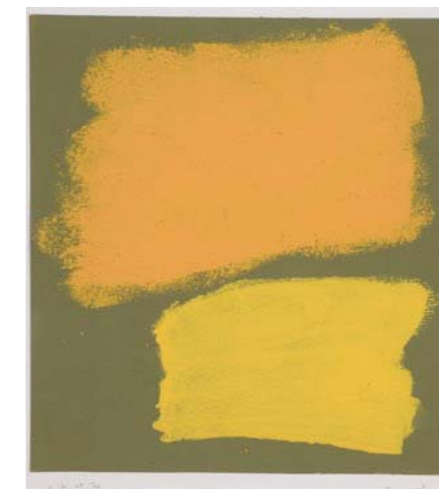
278

278 - Sans titre, 1970
Gouache sur papier daté au dos et signé
en bas à droite sur la marie-louise.
30 x 20 cm
INV. NR



279

279 - Sans titre, 1970
Gouache sur papier daté au dos. Cachet
d'atelier au dos de la marie-louise.
30 x 20 cm
INV. NR



280

280 - Sans titre, vers 1970
Gouache sur papier.
Cachet d'atelier au dos sur l'encadrement.
29,5 x 27,5 cm
INV. NR



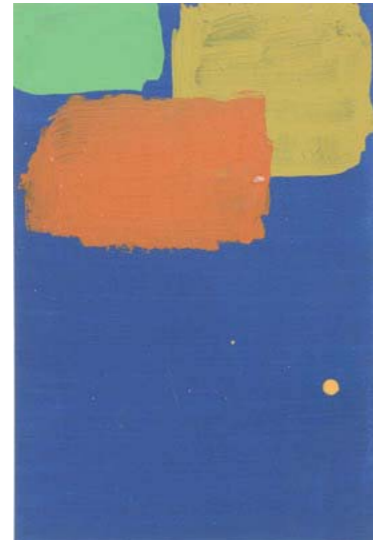
281

281 - Sans titre, vers 1970
Gouache sur papier.
Cachet d'atelier au dos sur l'encadrement.
29,5 x 27,5 cm
INV. NR



282

282 - Sans titre, vers 1970
Gouache sur papier.
Cachet d'atelier au dos sur l'encadrement.
27 x 21 cm
INV. NR



283

283 - Sans titre, 1970
Gouache sur papier daté sur la marie-louise.
Cachet d'atelier au dos de la marie-louise.
30 x 20 cm
INV. NR



284

284 - Sans titre, 1970
Gouache sur papier daté sur la marie-louise.
Cachet d'atelier au dos de la marie-louise.
30 x 20 cm
INV. NR

285 - Sans titre, 1970
Gouache sur papier daté au dos. Cachet d'atelier au dos de la marie-louise.
30 x 20 cm
INV. NR

286 - Sans titre, vers 1970
Gouache sur papier. Cachet d'atelier au dos de la marie-louise.
30 x 20 cm
INV. NR

287 - Sans titre, 1970
Gouache sur papier daté au dos. Cachet d'atelier au dos de la marie-louise.
30 x 20 cm
INV. NR



285



288

288 - Sans titre, 1970
Gouache sur papier daté sur la marie-louise.
Cachet d'atelier au dos de la marie-louise.
30 x 20 cm
INV. NR

289 - Sans titre, 1970
Gouache sur papier daté et signé sur la marie-louise.
30 x 28 cm
INV. NR

290 - Sans titre, 1970
Gouache sur papier daté sur la marie-louise.
Cachet d'atelier au dos de la marie-louise.
30 x 20 cm
INV. NR

291 - Sans titre, 1970
Gouache sur papier signé et daté sur la marie-louise.
30 x 20 cm
INV. NR

292 - Sans titre, 1970
Gouache sur papier daté sur la marie-louise.
Cachet d'atelier au dos de la marie-louise.
30 x 20 cm
INV. NR

293 - Sans titre, 1970
Gouache sur papier signé et daté sur la marie-louise.
30 x 28 cm
INV. NR



286



289



287



290



291



292



293



294



295



296



303



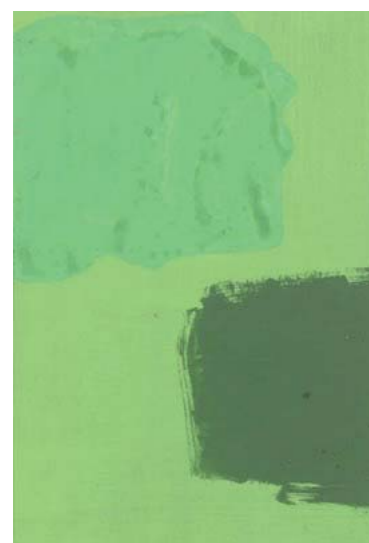
297



298



299



300



301



302

294 - Sans titre, 1970
Gouache sur papier daté au dos et signé sur la marie-louise.
30 x 20 cm
INV. NR

295 - Sans titre, 1970
Gouache sur papier daté au dos.
Cachet d'atelier sur la marie-louise.
30 x 20 cm
INV. NR

296 - Sans titre, 1970
Gouache sur papier daté au dos.
Cachet d'atelier sur la marie-louise.
30 x 20 cm
INV. NR

297 - Sans titre, 1970
Gouache sur papier signé et daté sur la marie-louise.
30 x 20 cm
INV. NR

298 - Sans titre, 1970
Gouache sur papier daté au dos.
Cachet d'atelier au dos.
50 x 46,5 cm
INV. NR

299 - Sans titre, 1970
Gouache sur papier.
Cachet d'atelier sur la marie-louise.
30 x 20 cm
INV. NR

300 - Sans titre, 1970
Gouache sur papier.
Cachet d'atelier sur la marie-louise.
30 x 20 cm
INV. NR

301 - Sans titre, 1970
Gouache sur papier.
Cachet d'atelier sur la marie-louise.
30 x 20 cm
INV. NR

302 - Sans titre, 1970
Gouache sur papier.
Cachet d'atelier au dos.
51 x 47 cm
INV. NR

303 - Sans titre, 1970
Gouache sur papier.
Cachet d'atelier au dos.
51 x 46,5 cm
INV. NR

304 - Sans titre, 1970
Gouache sur papier.
Cachet d'atelier au dos.
50,5 x 46,5 cm
INV. NR

305 - Sans titre, 1970
Gouache sur papier daté au dos.
Cachet d'atelier au dos.
51 x 46 cm
INV. NR

306 - Sans titre, 1970
Gouache sur papier.
Cachet d'atelier au dos.
51 x 47 cm
INV. NR

307 - Sans titre, 1970
Gouache sur papier.
Cachet d'atelier au dos.
50,5 x 46,5 cm
INV. NR

308 - Sans titre, 1970
Gouache sur papier.
Cachet d'atelier au dos.
50,5 x 46,5 cm
INV. NR

309 - Sans titre, 1970
Gouache sur papier.
Cachet d'atelier au dos.
51 x 46 cm
INV. NR

310 - Sans titre, 1970
Gouache sur papier.
Cachet d'atelier au dos.
50,5 x 46 cm
INV. NR

311 - Sans titre, 1970
Gouache sur papier.
Cachet d'atelier au dos.
50,5 x 46 cm
INV. NR

312 - Sans titre, 1970
Gouache sur papier.
Cachet d'atelier au dos.
50,5 x 46,5 cm
INV. NR

313 - Sans titre, 1970
Gouache sur papier daté au dos.
Cachet d'atelier au dos.
50,5 x 46 cm
INV. NR

314 - Sans titre, 1970
Gouache sur papier.
Cachet d'atelier au dos.
50,5 x 46,5 cm
INV. NR



304



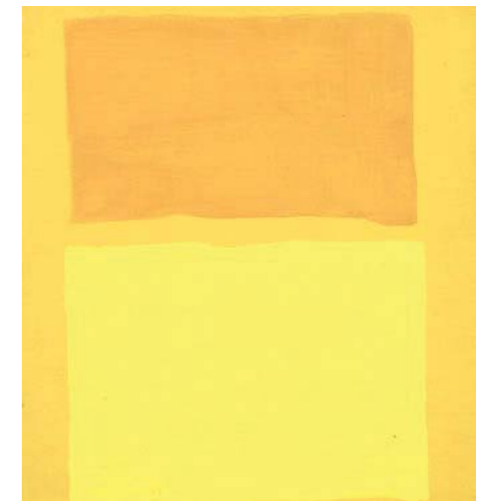
305



306



307



308



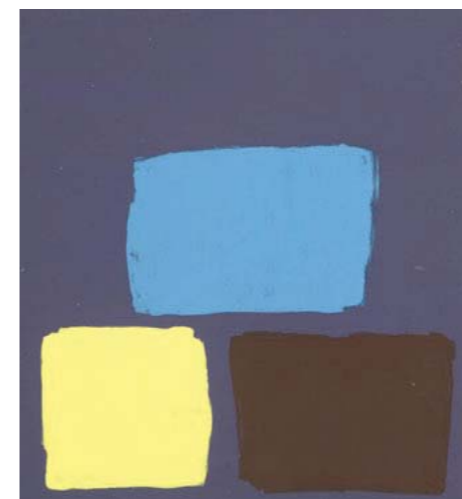
309



310



311



312



313



314



315



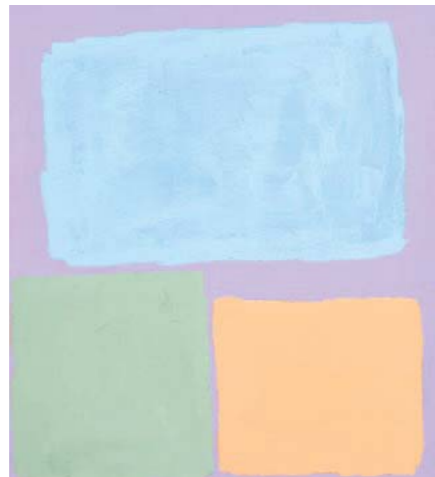
316



317



318



319



320

315 - Sans titre, 1970
Gouache sur papier daté au dos.
Cachet d'atelier au dos.
50,5 x 46 cm
INV. NR

316 - Sans titre, 1970
Gouache sur papier signé et daté au dos.
50,5 x 46,5 cm
INV. NR

317 - Sans titre, 1970
Gouache sur papier signé et daté au dos.
50,5 x 46,5 cm
INV. NR

318 - Sans titre, 1970
Gouache sur papier signé et daté au dos.
50,5 x 46,5 cm
INV. NR

319 - Sans titre, 1970
Gouache sur papier signé et daté au dos.
50,5 x 46,5 cm
INV. NR

320 - Sans titre, 1970
Gouache sur papier signé et daté au dos.
50,5 x 46,5 cm
INV. NR

321 - Sans titre, vers 1970
Gouache sur papier.
Cachet d'atelier au dos sur la marie-louise.
30 x 21 cm
INV. NR

322 - Sans titre, vers 1970
Acrylique sur papier.
Cachet d'atelier au dos sur l'encadrement.
30 x 28 cm
INV. NR



321



323



324



326



327



328

323 - Sans titre, vers 1970
Gouache sur papier.
Cachet d'atelier au dos sur la marie-louise.
30 x 21 cm
INV. NR

324 - Sans titre, 1970
Gouache sur papier daté sur la marie-louise.
Cachet d'atelier au dos de la marie-louise.
30 x 21 cm
INV. NR

325 - Sans titre, 1971
Gouache sur papier daté sur la marie-louise.
Cachet d'atelier au dos de la marie-louise.
31 x 21 cm
INV. NR

326 - Sans titre, vers 1970
Gouache sur papier.
Cachet d'atelier au dos sur la marie-louise.
30 x 21 cm
INV. NR

327 - Sans titre, vers 1970
Gouache sur papier.
Cachet d'atelier au dos sur la marie-louise.
30 x 21 cm
INV. NR

328 - Sans titre, vers 1970
Gouache sur papier.
Cachet d'atelier au dos sur la marie-louise.
30 x 21 cm
INV. NR

329 - Sans titre, vers 1970
Gouache sur papier daté sur la marie-louise.
Cachet d'atelier au dos de la marie-louise.
30 x 21 cm
INV. NR

Expansion de la couleur, papier, 1980-1990

(Estimation : 100/300 euros)

330 - Sans titre, 1988
Gouache sur papier signé
et daté en bas à droite.
55 x 74 cm
INV. A-333



330

331 - Sans titre, 1988
Gouache sur papier signé
et daté en bas à droite.
55 x 74 cm
INV. A-329

332 - Sans titre, 1987
Aquarelle sur papier signé
et daté en bas à droite.
54 x 73 cm
A-332



332

333 - Sans titre, 1988
Gouache sur papier signé
et daté en bas à droite.
55 x 74 cm
INV. A-334

334 - Sans titre, 1987
Aquarelle sur papier signé
et daté en bas à gauche.
54 x 73 cm
A-330

335 - Sans titre, 1988
Gouache sur papier signé
et daté en bas à droite.
55 x 74 cm
INV. A-331



335



337

336 - Sans titre, 1984
Gouache sur papier signé
et daté en bas à droite.
50 x 70 cm
INV. G-351

337 - Sans titre
Gouache sur papier signé
en bas à droite.
57 x 76 cm
INV. NR

338 - Sans titre
Gouache sur papier.
Cachet d'atelier au dos de
l'encadrement.
31 x 41 cm
INV. A-225

339 - Sans titre, 1981
Gouache sur papier signé
et daté en bas à gauche.
24 x 30 cm
INV. NG-300



339

340 - Sans titre
Gouache sur papier.
Cachet d'atelier au dos de
l'encadrement.
16 x 18 cm
INV. NP-266

341 - Sans titre, 1986
Gouache sur papier signé
et daté en bas à droite.
15 x 19 cm
INV. P-267



341

“L'œuvre picturale de Raquel n'est comme aucune autre et plus difficile, si je puis dire, qu'aucune autre. Les vastes champs colorés qu'elle propose déjouent l'écran de la peinture en ce que même abstraite la peinture fait toujours, d'une façon ou d'une autre, représentation. Marcelin Pleynet

342 - Sans titre, 1986
Gouache sur papier signé et daté en bas à droite.
12 x 14 cm
NP-276

343 - Sans titre, 1986
Gouache sur papier signé et daté en bas à gauche.
15 x 19 cm
INV. P-268

344 - Sans titre, 1985
Gouache sur papier signé et daté en bas à droite.
49 x 49 cm
INV. G-350

345 - Sans titre, 1988
Gouache sur papier, signé, daté et situé au dos.
57 x 76 cm
INV. NR

346 - Sans titre, 1988
Gouache sur papier signé et daté en bas à droite. Contre-signé et situé au dos.
57 x 76 cm

347 - Sans titre
Technique mixte sur papier. Cachet d'atelier au dos de l'encadrement.
57 x 77 cm
INV. NG -349



345



346



347

Repères chronologiques et références

Expositions personnelles

- 1968 Espaces sonores, université de Nice 1970 - Galerie Position, le Pont-du-Loup 1972 - MJC de Grasse
- 1974 Alice Julliard, Versailles
- 1978 FIAC, Paris
- 1979 FIAC, Paris
- 1980 FIAC, Paris
- 1981 Galerie Garibaldi, Aix-en-Provence
- 1984 Galerie Breteau, Paris - Librairie Le Divan, Paris
- 1985 Galerie Detour, Namur - Théâtre Poème, Bruxelles - Texte et images
- 1986 Librairie Biffures, Paris
- 1989 Galerie À Colin-Maillard, Paris - SAGA 89 (FIAC Éditions), Paris - Poésie dans un jardin, Avignon
- 1990 SAGA 90 (FIAC Éditions), Paris - Galerie Astrid Paredes, Caracas
- 2000 Galerie d'art d'Orly Sud, Aéroports de Paris
- 2003 Centre international de poésie, Marseille (cipM)

Expositions de groupe

- 1976 Galerie Arnaud, Divergences 9, Paris
- 1976 Exposition « Mise en scène » de Jean-Paul Kitchener, Paris
- 1978 Librairie Autrement Dit, Paris
- 1979 Villeparisis - Centre d'arts plastiques de Villefranche-sur-Saône
- 1980 Espaces libres, ARC, Musée d'Art moderne de la Ville de Paris - « L'énergumène » I. Charpin et Y. Lamour, Paris - Actualités du dessin, Maison de la Culture de Grenoble - Palazzo Reale, Gênes
- 1981 Centre culturel Graslin, Nantes - Galerie NRA, Paris
- 1982 Ateliers 81-82, ARC, Musée d'Art moderne de la Ville de Paris - Salon de Montrouge, prix de peinture du salon
- 1983 Galerie Orphéa, Liège Théâtre 71, Malakoff - Vingt années d'art en France : Staatliche Kunsthalle, Berlin ; Mittelrheinisches Landesmuseum, Mayence ; Kunsthalle, Tübingen
- 1984 Vingt années d'art en France - Galeria d'arte moderna, Bologne - Musée de l'État, Luxembourg - J.P. Kitchener, Paris - Le Génie de la Bastille, Paris
- 1985 Corps 12, Fondation Royaumont - Salon de Mai, 40^e édition
- 1986 Hôpitaux et CHU de Villejuif, Mantes, Lyon, Rennes Galerie Breteau, Paris - Le temps du regard, ministère de la Culture
- 1987 Librairie Comestibles, Genève
- 1988 48 à table, Lara Vincy, Paris
- 1989 Rétrospective du Salon de Montrouge - XXIX artistes autour d'Unes, galerie Lo País, Draguignan - Estampes à Royaumont, Fondation Royaumont - FIAC Éditions, Paris
- 1994 Ville de Malakoff, bibliothèque Pablo Neruda

Expositions de groupe

- 1976 Librairie La Hune, Paris - Centre national Georges Pompidou, Paris - Hôtel Estrine, Saint-Rémy-de-Provence.
- 1977 Galerie La Hune, Paris.
- 1979 Galerie bleue, Grenoble.
- 1980 Centre culturel français, Rome - Bibliothèque municipale de Vichy - Bibliothèque de l'université d'Iowa, États-Unis - Spectacle de la vallée du Rhône, Valence - Librairie Autrement Dit, Paris - Bibliothèque municipale de Strasbourg
- 1982 Galerie NRA, Paris - Semaine régionale du livre, Valence
- 1985 Théâtre Poème, Bruxelles
- 1986 John Hay Library, université de Providence, États-Unis
- 2015 Galerie castillo/corrales, Paris. Exposition Orange Export Ltd, Malakoff

Entretiens

- Emmanuel Hocquard, revue *Exit*, n° 8-9, 1976, p. 47-48
- Joan Shore, France Culture, Radio France, 1976
- Gérard-Julien Salvy, *Démarches*, France Culture, Radio France, 1977
- Marie-Claude Volfin, revue *L'Humidité*, n° 24, 1977
- Daniel Boone, *Les femmes dans la peinture*, France Culture, Radio France, 1977
- Franck Venaille, revue *Monsieur Bloom*, n° 2, 1978
- Liliane Giraudon, revue *Banana Split*, n° 1, 1978
- Franck Venaille, *Nuits magnétiques*, France Culture, Radio France, 1980
- Marcelin Pleynet, "Quelques réponses à propos de Ma destruction", revue *Banana Split*, n° 4, 1981
- Bernard Noël, exposition galerie Breteau, 1984, revue *Cimaise*, n° 229, 1994
- Mathieu Bénézet, *Le Cahier du Refuge*, 2003

Fonds photographique et documentaire

Ce fonds rassemble les documents relatifs aux œuvres, aux expositions, et à la vie personnelle de Raquel. Il comprend notamment 1200 diapositives aimablement et scrupuleusement nettoyées, numérisées et corrigées par Dominique Neuville. Le lecteur intéressé et le chercheur peuvent, avec profit, consulter périodiquement le site internet www.raquel-levy.org, qui propose une iconographie de plusieurs milliers de photographies (tableaux et portraits), et un nombre important de textes. Ce site s'enrichit de façon continue : les documents laissés par Raquel à son atelier et ceux communiqués par des tiers représentent un fonds d'archives substantiel. Après transcription ou numérisation, de nouveaux fichiers sont proposés en permanence à la consultation.

Conditions de vente

1 – Le bien mis en vente

Les acquéreurs potentiels sont invités à examiner les biens pouvant les intéresser avant la vente aux enchères, et notamment pendant les expositions. L'OVV CRAIT-MULLER se tient à la disposition des acquéreurs potentiels pour leur fournir des rapports sur l'état des lots.

Les descriptions des lots résultant du catalogue, des rapports, des étiquettes et des indications ou annonces verbales ne sont que l'expression par l'OVV CRAIT-MULLER de sa perception du lot, mais ne sauraient constituer la preuve d'un fait.

Les dimensions sont données à titre indicatif. Les indications données par l'OVV CRAIT-MULLER sur l'existence d'une restauration, d'un accident ou d'un incident affectant le lot, sont exprimées pour faciliter son inspection par l'acquéreur potentiel et restent soumises à son appréciation personnelle ou à celle de son expert.

L'absence d'indication d'une restauration d'un accident ou d'un incident dans le catalogue, les rapports, les étiquettes ou verbalement, n'implique nullement qu'un bien soit exempt de tout défaut présent, passé ou réparé. Inversement la mention de quelques défauts n'implique pas l'absence de tous autres défauts. Les estimations sont fournies à titre purement indicatif et elles ne peuvent être considérées comme impliquant la certitude que le bien sera vendu au prix estimé ou même à l'intérieur de la fourchette d'estimations. Les estimations ne sauraient constituer une quelconque garantie.

2 – La vente

L'OVV CRAIT-MULLER se réserve de demander à tout acquéreur potentiel de justifier de son identité ainsi que de ses références bancaires.

L'OVV CRAIT-MULLER se réserve d'interdire l'accès à la salle de vente de tout acquéreur potentiel pour justes motifs.

Toute personne qui se porte enchérisseur s'engage à régler personnellement et immédiatement le prix d'adjudication augmenté des frais à la charge de l'acquéreur et de tous impôts ou taxes qui pourraient être exigibles.

Tout enchérisseur est censé agir pour son propre compte sauf dénonciation préalable de sa qualité de mandataire pour le compte d'un tiers, acceptée par l'OVV CRAIT-MULLER.

Le mode normal pour enchérir consiste à être présent dans la salle de vente. Toutefois l'OVV CRAIT-MULLER pourra accepter gracieusement de recevoir des enchères par téléphone d'un acquéreur potentiel qui se sera manifesté avant la vente.

L'OVV CRAIT-MULLER ne pourra engager sa responsabilité notamment si la liaison téléphonique n'est pas établie, est établie tardivement, ou en cas d'erreur ou d'omissions relatives à la réception des enchères par téléphone. L'OVV CRAIT-MULLER pourra accepter gracieusement d'exécuter des ordres d'enchérir qui lui auront été transmis avant la vente et que l'OVV CRAIT-MULLER aura acceptés.

Si l'OVV CRAIT-MULLER reçoit plusieurs ordres pour des montants d'enchères identiques, c'est l'ordre le plus ancien qui sera préféré.

L'OVV CRAIT-MULLER ne pourra engager sa responsabilité notamment en cas d'erreur ou d'omission d'exécution de l'ordre écrit.

En revanche le vendeur ne sera pas admis à porter lui-même des enchères directement ou par mandataire.

L'OVV CRAIT-MULLER dirigera la vente de façon discrétionnaire tout en respectant les usages établis.

L'OVV CRAIT-MULLER se réserve de refuser toute enchère, d'organiser les enchères de la façon la plus appropriée, de déplacer certains lots lors de la vente, de retirer tout lot de la vente, de réunir ou de séparer des lots.

Le coup de marteau matérialisera la fin des enchères et le prononcé du mot « Adjugé » ou tout autre équivalent entraînera la formation du contrat de vente entre le vendeur et le dernier enchérisseur retenu.

L'adjudicataire ne pourra obtenir la livraison du lot qu'après règlement de l'intégralité du prix.

En cas de remise d'un chèque ordinaire, seul l'encaissement du chèque vaudra règlement.

3 – L'exécution de la vente

L'adjudicataire (acheteur) devra acquitter par lot les commissions et taxes suivantes : **28% TTC**.

Les taxes (TVA sur commissions et TVA à l'import) peuvent être rétrocédées à l'adjudicataire sur présentation des justificatifs d'exportation hors CEE.

Un adjudicataire CEE justifiant d'un n° de TVA Intra-communautaire sera dispensé d'acquitter la TVA sur les commissions.

Le paiement du lot aura lieu au comptant, pour l'intégralité du prix, des frais et taxes, même en cas de nécessité d'obtention d'une licence d'exportation.

L'adjudicataire pourra s'acquitter par les moyens suivants :

– en espèces : jusqu'à 1000 euros frais et taxes pour les ressortissants français et européens, jusqu'à 15 000 euros frais et taxes compris pour les ressortissants étrangers non professionnels sur présentation de leurs papiers d'identité.

– par chèque ou virement bancaire.

L'OVV CRAIT-MULLER sera autorisé à reproduire sur le procès-verbal de vente et sur le bordereau d'adjudication les renseignements qu'aura fournis l'adjudicataire avant la vente. Toute fausse indication engagera la responsabilité de l'adjudicataire.

Dans l'hypothèse où l'adjudicataire ne se sera pas fait enregistrer avant la vente, il devra communiquer les renseignements nécessaires dès l'adjudication du lot prononcée.

Il appartiendra à l'adjudicataire de faire assurer le lot dès l'adjudication. Il ne pourra recourir contre l'OVV CRAIT-MULLER dans l'hypothèse où par suite du vol, de la perte ou de la dégradation de son lot, après l'adjudication, l'indemnisation qu'il recevra de l'assureur de l'OVV CRAIT-MULLER serait avérée insuffisante.

Le lot ne sera délivré à l'acquéreur qu'après paiement intégral du prix, des frais et des taxes. Dans l'intervalle l'OVV CRAIT-MULLER pourra facturer à l'acquéreur des frais de dépôt du lot, et éventuellement des frais de manutention et de transport.

A défaut de paiement par l'adjudicataire, après mise en demeure restée infructueuse, le bien est remis en vente sur folle enchère de l'adjudicataire défaillant. En outre, l'OVV CRAIT-MULLER se réserve de réclamer à l'adjudicataire défaillant, à son choix :

– des intérêts au taux légal majoré de cinq points,

– le remboursement des coûts supplémentaires engendrés par sa défaillance, – le paiement de la différence entre le prix d'adjudication initial et le prix d'adjudication sur folle enchère s'il est inférieur, ainsi que les coûts générés par les nouvelles enchères.

L'OVV CRAIT-MULLER se réserve également de procéder à toute compensation avec des sommes dues à l'adjudicataire défaillant.

L'OVV CRAIT-MULLER se réserve d'exclure de ses ventes futures, tout adjudicataire qui aura été défaillant ou qui n'aura pas respecté les présentes conditions générales d'achat.

Les informations recueillies sur les formulaires d'enregistrement sont obligatoires pour participer à la vente puis pour la prise en compte de la gestion de l'adjudication. L'adjudicataire peut connaître et faire rectifier les données le concernant, ou s'opposer pour un motif légitime à leur traitement ultérieur, en adressant une demande écrite accompagnée d'une copie de pièce d'identité à l'opérateur de vente par courrier ou par mail.

L'opérateur de vente volontaire est adhérent au Registre central de prévention des impayés des Commissaires-priseurs auprès duquel les incidents de paiement sont susceptibles d'inscription. Les droits d'accès, de rectification et d'opposition pour motif légitime sont à exercer par le débiteur concerné auprès du Symev 15 rue Fressinet – 75016 Paris.

4 – Les incidents de la vente

Dans l'hypothèse où deux personnes auront porté des enchères identiques par la voix, le geste, ou par téléphone et réclament en même temps le bénéfice de l'adjudication après le coup de marteau, le bien sera immédiatement remis en vente au prix proposé par les derniers enchérisseurs, et tout le public présent pourra porter de nouvelles enchères.

5 – Préemption de l'État français

L'Etat français dispose d'un droit de préemption des œuvres vendues conformément aux textes en vigueur.

L'exercice de ce droit intervient immédiatement après le coup de marteau, le représentant de l'Etat manifestant alors la volonté de ce dernier de se substituer au dernier enchérisseur, et devant confirmer la préemption dans les 15 jours.

L'OVV CRAIT-MULLER ne pourra être tenu pour responsable des conditions de la préemption par l'Etat français.

6 – Compétences législative et juridictionnelle

La loi française seule régit les présentes conditions générales d'achat.

Toute contestation relative à leur existence, leur validité, leur opposabilité à tout enchérisseur et acquéreur, et à leur exécution sera tranchée par le tribunal compétent du ressort de Paris (France).

7 – Retrait des lots

L'acquéreur sera lui-même chargé de faire assurer ses acquisitions, l'OVV CRAIT-MULLER décline toute responsabilité quant aux dommages que l'objet pourrait encourir, et ceci dès l'adjudication prononcée. Toutes les formalités et transports restent à la charge exclusive de l'acquéreur.