



Crait+Müller 11 juin 2018

# Crait+Müller

commissaires-priseurs associés



11 juin 2018

# Crait+Müller

commissaires-priseurs associés

Vente aux enchères publiques

**lundi 11 juin 2018**

Hôtel Drouot salle 3 à 14h

## **Bijoux**

## **Argenterie**

Expert CEA : Paul-Louis Flandrin

T. 33 (0) 1 45 51 23 33

plfg1@orange.fr

Exposition publique le samedi 9 juin de 11 h à 18h et le matin de la vente de 11 h à 12 h

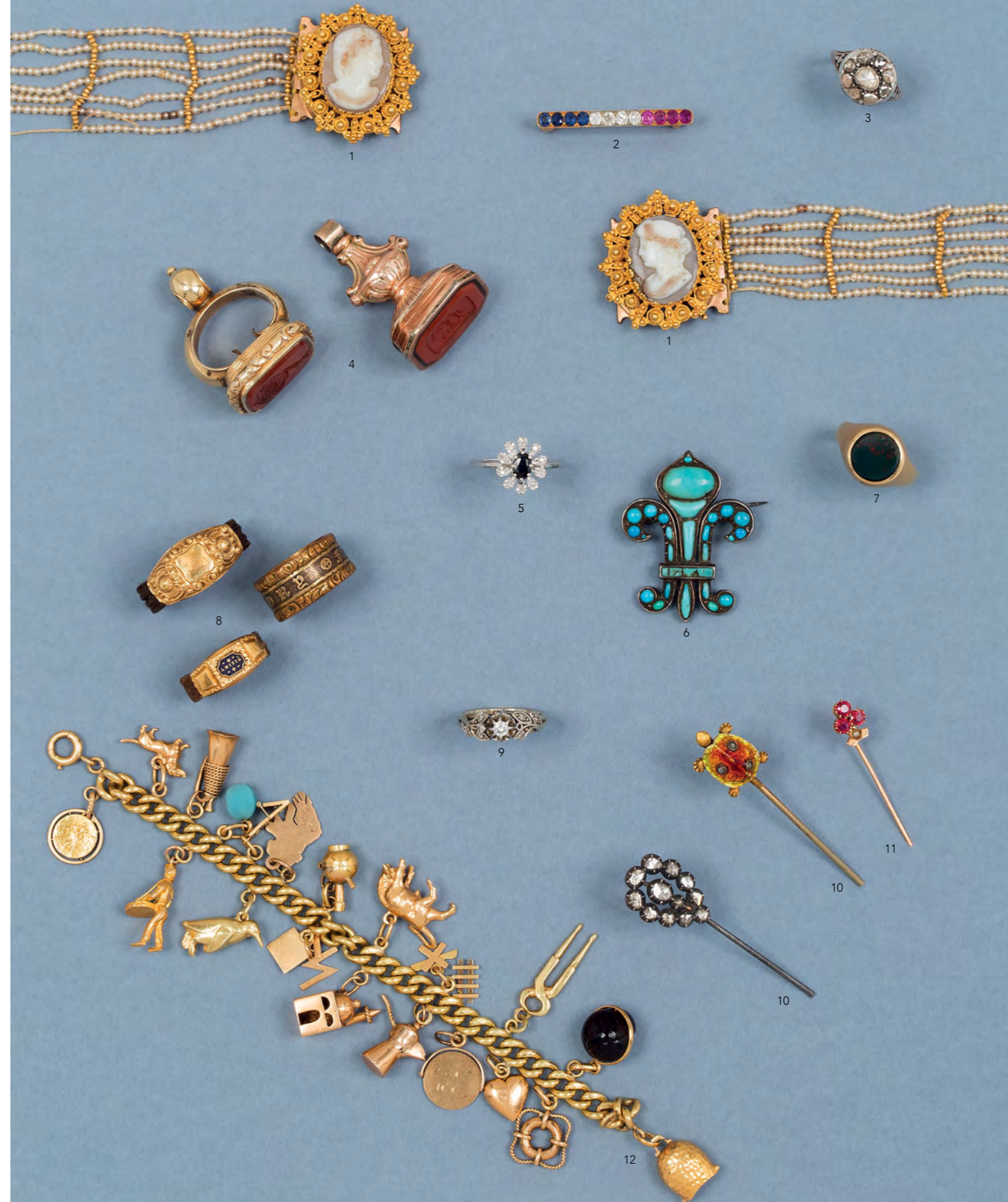
T. pendant l'exposition et la vente +33 (0)1 48 00 20 03

Catalogue visible sur [www.drouotonline.com](http://www.drouotonline.com), [www.interencheres.com](http://www.interencheres.com) et [www.auction.fr](http://www.auction.fr)

[www.crait-muller.com](http://www.crait-muller.com)

**DROUOT**  
DIGITAL  
Live

- 1 - Paire de bracelets en pomponne (cuivre doré), composés de sept rangs de perles fantaisie (accidents et manques), les fermoirs parés de camées en verre.  
L. environ 18,5 cm 20/30
- 2 - Broche en or jaune 18K 750‰, barrette sertie de saphirs, diamants et rubis.  
L. 3,5 cm Poids brut 3,90 g 50/60
- 3 - Bague en or 18K 750‰, et argent 1<sup>er</sup> titre 950‰, de forme ronde sertie de diamants taillés en rose.  
Taille de doigt 50 Poids brut 3,10 g 150/200
- 4 - Deux cachets en or, l'un 9K 385‰, serti d'une cornaline gravée d'un chiffre, l'autre en or jaune 18K 750‰, serti d'une cornaline gravée d'un chiffre, d'une devise *Sapiens qui vigilans* et d'un crest.  
Poids brut 29,60 g 80/100
- 5 - Bague en or gris 18K 750‰, ornée en son centre d'un saphir entouré de diamants de taille 8/8.  
Taille de doigt 57 Poids brut 3,20 g 80/100
- 6 - Broche en métal doré, en forme de fleur de lys, sertie de cabochons de turquoises.  
H. 3,8 cm 20/30
- 7 - Chevalière en or jaune 18K 750‰, sertie d'un jaspe sanguin de forme ronde gravé d'un écusson timbré d'une couronne de vicomte.  
Taille de doigt 59 Poids brut 4,70 g 150/200
- 8 - Lot de deux bagues en cheveux et motif en or 18K 750‰, pour l'une décorée d'un message *amitié*, pour l'autre d'un chiffre OA. On y joint un anneau en cuivre doré.  
Poids brut des deux bagues en or 2,5 g 100/150
- 9 - Bague en or gris 18K 750‰, et platine 900‰, ornée en son centre d'un diamant de taille brillant, épaulé de motifs en feuilles sertis de diamants de taille 8/8. (manque).  
Taille de doigt 54 Poids brut 3,40 g 50/60
- 10 - Deux épingles à chapeau, l'une parée d'une tortue émaillée or jaune 18K 750‰, sertie de diamants taillés en rose, les pattes et la tête articulées, l'autre piriforme en argent 1<sup>er</sup> titre 950‰, et or 18K 750‰, sertie de diamants taillés en rose. Tiges en métal.  
Poids brut des deux épingles 10,10 g 150/200
- 11 - Épingle de cravate en or jaune 18K 750‰, parée d'un pique serti de pierres rouges et d'une demi perle.  
Poids brut 1,20 g 10/20
- 12 - Bracelet en or jaune 18K 750‰, maille gourmette, paré de charm's en or 9K 375‰, 14K 585‰, et métal.  
L. 16 cm Poids brut 50,20 g 400/600
- 13 - Broche en or deux tons, 18K 750‰, de forme ronde ornée d'une miniature figurant une femme, dans un entourage de diamants taillés en rose.  
D. 22 mm Poids brut 8 g 100/150



14 - Pendentif en or deux tons 18K 750‰, composé de motifs en forme de nœud sertis de diamants de taille rose, supportant deux aigues-marines en serti clos.  
Manque quelques roses. Avec sa chaîne.  
L. de la chaîne : 44 cm H. du pendentif 6 cm Poids brut 6 g 100/150

15 - Paire de boutons de manchettes en or jaune 18K 750‰, de forme ronde, sertis d'un saphir cabochon entouré de diamants taillés en rose, avec un bouton de col.  
Manque un diamant  
On y joint trois boutons de plastron en or deux tons parés de nacre.  
Poids brut 14,80 g 150/200

16 - Paire de pendants d'oreilles en argent 1<sup>er</sup> titre 950‰, et placage d'or à motifs oblongs articulés, sertis de pierres blanches.  
Travail fin XVIII<sup>e</sup> - début XIX<sup>e</sup> siècle, manque une pierre.  
H. 6 cm Poids brut 18 g 80/100  
RÉFÉRENCE : catalogue du Musée d'art ancien de Lisbonne, n°128 p. 91.

17 - Deux broches, l'une en or 18K 750‰, et argent 950‰, parée de trois perles de culture bouton et de deux diamants de taille ancienne, l'autre de forme rectangulaire ornée d'un tissu bleu sous un cristal entouré de demi-perles fines.  
Poids des diamants environ 1 carat les deux. Poids brut 8 g 200/300

18 - Pendentif en or jaune 18K 750‰, de forme ovale, paré d'une plaque de jaspe sanguin, cloutée d'un motif quadrilobé serti de pierres rouges et d'une demi-perle dans un entourage de demi-perles.  
H. 3 cm Poids brut 11,60 g 60/80

19 - Broche en or jaune 18K 750‰, sertie de cabochons en corail\* dont trois en pampilles, sertie de diamants taillés en rose.  
L. 4,3 cm Poids brut 14,50 g 150/200

20 - Médaillon ouvrant en or jaune 18K 750‰, de forme ovale, paré d'un tour d'émail noir (accident).  
H. 3 cm Poids brut 4,80 g 50/60

21 - Broche en or jaune 18K 750‰, en forme de couronne comtale, sertie de pierres vertes et rouges et de perles de culture.  
l. 3 cm Poids brut 2,90 g 80/100

22 - Deux motifs chatons en or jaune 18K 750‰, de forme ronde ornés d'une opale taillée en cabochon entourée de diamants de taille rose soulignés d'un filet d'émail noir.  
Travail de la fin du XIX<sup>e</sup> siècle, l'un des motifs est plus grand que l'autre, système à vis.  
Poids des diamants environ 0,80 carat D. 1,50 et 1,70 mm Poids brut 6,4 g 200/300



24 - Collier en or jaune 18K 750‰, maille gourmette aplatie, orné en son centre de trois diamants brillantés. Fermoir à cliquet avec 8 de sécurité.  
Poids des diamants env. 0,80 carat L. 42,5 cm Poids brut 52,20 g 1000/1 500

25 - Collier en or gris 18K 750‰, paré d'un motif double face, l'une unie, l'autre pavée de diamants brillantés, terminé par une perle de culture de couleur grise.  
Avec son collier à maille en écaille.  
L. du collier : 42 cm H. du motif : 3,2 cm D. de la perle : 13 mm Poids brut 17,80 g 500/600

26 - Broche corbeille en argent 2<sup>nd</sup> titre 800‰, surmontée d'un bouquet serti de pierres, vertes, rouges et bleues. Le dos en vermeil.  
H. 3,4 L. 3,6 cm Poids brut 5,70 g 50/100

27 - Bracelet manchette en platine 900‰, en forme de serpent, serti de diamants de tailles anciennes.  
Poids brut 44,80 g 3000/4000

28 - Bague jonc dite cocktail en or gris 18K 750‰, pavée de diamants brillantés dans un serti en chevrons. Poids des diamants environ 2,50 carats  
Taille de doigt 53 Poids brut 10,50 g 1000/1 500

29 - Bague boule en or gris 18K 750‰, sertie d'une perle Mabé, dans un entourage de diamants brillantés de taille baguette et de taille navette. L'anneau serti d'un pavage de diamants brillantés, anneau fendu.  
Taille de doigt 55 Poids brut 8,90 g 1000/1 500

30 - Broche en or jaune 18K 750‰, en forme de tortue, le corps en cabochon d'améthyste, la tête sertie d'une turquoise, munie d'une épingle articulée avec sécurité.  
Poids brut 8,60 g 100/120

31 - Les Must de CARTIER - Alliance trois anneaux entrelacés, en or 18K 750‰, polychrome. Signée sur un anneau *Les Must de CARTIER*.  
Taille de doigt 53 Poids 8,20 g 200/300

32 - Bague jonc en or gris 18K 750‰, dite *cocktail*, sertie d'un pavage de diamants brillantés de couleur blanche et cognac (pierres traitées probablement)  
Poids des diamants environ 2 carats Taille de doigt 53 Poids brut 16,50 g 300/400

33 - GIVENCHY - Alliance américaine en or jaune 18K 750‰, formée d'un double anneau, l'un orné de diamants de taille brillant moderne en serti grains, tournant sur l'autre à deux rebords de maintien. Signée. Rayures.  
Taille de doigt 54 Poids brut 9,3 g 400/500





34 - Paire de pendants d'oreilles en or rose 18K 750‰, en forme de feuilles oblongues finement gravées et repercées, bordées d'une frise de perles d'or. Munies d'un crochet italien. Dans son écrin en maroquin et velours signé de la Maison DAUX & Cie, Galerie Montpensier 63 & 64, Palais Royal.

Poinçon de l'orfèvre parisien Alfred CAVENNE, ayant exercé entre 1868 et 1871.  
H. 5,2 cm Poids 7,10 g 500/800

35 - Broche en or jaune 18K 750‰, de forme ovale sertie d'un camée agate au profil d'une jeune femme. Dans son écrin en forme. Accident  
H. 5,4 L. 4 cm Poids brut 30 g 80/120

36 - Bracelet jonc en or 18K 750‰, et argent 1er titre 950‰, orné d'un motif ovale serti d'un cabochon de grenat dans un entourage de diamants taillés en rose, sur le corps un épaulement de deux fois quatre diamants taillés en rose. Fermoir à cliquet avec chaîne de sécurité.  
Travail français de la fin du XIX<sup>e</sup> siècle.  
Poids brut 19,60 g 1 300/1 500

37 - Deux broches en or 18K 750‰, et argent 950‰, parées d'une perle fine bouton et de douze diamants de taille ancienne.  
D. des perles 10/10,5 mm Poids des diamants environ 2 carats Poids brut 13,40 g  
Certificat pour les perles fines, Laboratoire Français de Gemmologie du 11/04 et 17/04/2018 N° 336058 et 336311.  
Attestant : perles fines d'eau de mer, couleur blanc crème, pas d'indication de traitements, forme bouton.  
Dim. 10,70-10,90 et 10,69-10,72 mm Poids 13,40 g 300/400

38 - Cachet en or jaune 18K 750‰, à décor de fruits et feuilles, paré d'une plaque de cornaline vierge.  
Poids brut 8,10 g 40/50

39 - Broche en or 14K 585‰, et argent 1<sup>er</sup> titre 950‰, représentant une branche fleurie, sertie de diamants de taille ancienne et de taille rose.  
Travail russe de la fin du XIX<sup>e</sup> siècle.  
H. 8,50 cm Poids brut 20,70 g 1 500/1 800

40 - Pendentif en or jaune 18K 750‰, composé de trois croissants et de trois étoiles, paré de perles et de diamants taillés en rose. Manque une perle.  
H. 3,2 cm Poids brut 4,50 g 70/80

41 - Bague en or 18K 750‰, et argent 1<sup>er</sup> titre 950‰, ornée d'un motif ovale serti d'un cabochon de grenat dans un entourage de diamants taillés en rose.  
Taille de doigt 49 Poids brut 6,90 g 800/1 000

42 - Collier, devant de corsage en vermeil (argent 2<sup>nd</sup> titre 800‰), composé de motifs filigranés, reliés par des chaînes jaseron et ponctués de plaques de jaspe sanguin.  
L. 29 cm Poids brut 40,50 g 200/300  
Un modèle proche, attribué à Auguste PERETTE vers 1880 est présent dans les collections du musée des Arts décoratifs.

43 - Bague en or jaune, 18K 750‰, sertie d'une cornaline gravée d'une scène représentant Léda et le cygne.  
Taille de doigt 56 Poids brut 5,10 g 300/500

44 - **Bague** en or gris 18K 750‰, ornée en son centre d'un diamant de taille coussin dans un double entourage de diamants de taille 8/8.  
Diamant central : Poids 1,01 carat Couleur : H Pureté : VS2 Taille de doigt 52  
Poids brut 5,90 g 3000/3500

45 - **Pendentif** en or jaune 14K 585‰, en forme de cœur pavé de demi-perles fines et de trois rubis. Avec sa chaîne.  
L. de la chaîne 39,5 cm Poids brut 10,70 g 200/300

46 - **Bracelet** en vermeil (argent 2<sup>nd</sup> titre 800‰), jonc plat ciselé, paré en son centre d'un médaillon serti d'un émail polychrome représentant un jeune berger. Fermoir à trois positions.  
L. 2,3 cm Poids brut 31,20 g 200/300

47 - **Bague** en or jaune 18K 750‰, ornée d'un rubis cabochon serti par 18 griffes pointées de diamants taillés en rose, dans un entourage de 25 diamants taillés en rose dont deux plus importants. Manque une rose.  
Taille de doigt 50 Poids brut 5,70 g 150/200

48 - **BOUCHERON - Bague** en platine 900‰, ornée en son centre d'un diamant brillanté de taille moderne, dans un entourage de diamants brillantés et de diamants de taille navette.  
Signée dans l'anneau.  
Dans son écrin de la maison BOUCHERON.  
Poids du diamant central environ 1,20 carat Taille de doigt 52 Poids brut 5,60 g 3000/3500

49 - **Bague** en platine 900‰, parée d'un saphir birman taillé en cabochon de forme ovale, épaulé d'un saphir de taille losangique et de l'autre côté d'un diamant taillé à degrés. Sur l'anneau le diamant est prolongé par des saphirs calibrés et le saphir par des diamants de taille 8/8.  
Taille de doigt 51 Poids brut 7,65 g  
Certificat Carat Gem Lab n° CGL16550 de mars 2018.  
Attestant : poids de la bague : 7,65 g Forme : Cabochon ovale dim. env. 11,5 x 9,4 x 5,7 mm  
Couleur : Bleu Identification : Saphir, variété de corindon d'origine naturelle.  
Pas de modification thermique constatée.  
Provenance : Myanmar (Birmanie). 2500/3500

50 - **Bague** en or jaune 18K 750‰, sertie d'un important diamant de taille rose en serti clos sur un paillon, l'anneau ajouré et serti d'un diamant de taille rose.  
Poids du diamant principal environ 1,60 carat  
Taille de doigt 52 Poids brut 7,50 g 3000/3500

51 - **Bague** en or jaune 14K 585‰, ornée en son centre d'un rubis serti par des griffes pointées de diamants, dans un entourage de diamants taillés en rose. L'anneau, finement repercé, est serti d'un diamant taillé en rose.  
Taille de doigt 46 Poids brut 2,80 g 1500/1800

52 - **CARTIER - Boucle clip** en or gris 18K 750‰, sertie de saphirs calibrés et de diamants taillés en rose. Manque un saphir.  
Signée CARTIER Paris n° 2601000  
H. 22 L. 4 mm Poids brut 3,50 g 300/400

53 - **CARTIER - Bracelet** souple composé d'une torsade de huit rangs de perles en lapis lazuli, fermoir à cliquet en or jaune 18K 750‰, paré d'une perle Mabé dans un entourage de pétales serts de diamants brillantés. Avec chaînette de sécurité.  
L. env. 23 cm D. des perles en lapis lazuli 4 mm D. du fermoir 24 mm  
Poids brut 60,50 g 1200/1500



54 - Broche en or gris 18K 750‰, et platine 900‰, en forme de ruban noué, finement repercé de motifs floraux, et serti par des grains, sur tout son volume, de diamants de taille ancienne.

H. 5,5 L. 10 cm Poids des diamants environ 10 carats Poids brut 36,90 g 4500/5000

55 - Bague en or deux tons 18K 750‰, de forme géométrique, parée d'une bande de diamants de taille ancienne.

Taille de doigt 49 Poids brut 17,50 g 800/1000

56 - Collier en or jaune 18K 750‰, paré d'un pendentif piriforme serti d'un rubis dans un entourage de diamants brillantés. Avec sa chaîne torsadée, munie d'une chaînette de sécurité.

L. de la chaîne 40 cm Poids brut 10,50 g 150/200

57 - Bague en or gris 18K 750‰, ornée en son centre d'un cabochon de rubis dans un entourage de rubis calibrés, l'anneau serti de diamants brillantés.

Taille de doigt 53 Poids brut 6 g 900/1000

58 - ZOLOTAS - Bague en or jaune 18K 750‰, composée d'un jonc paré d'un motif quadrilobé en forme de croix romane.

Taille de doigt 54 Poids 10,60 g 400/500

59 - JANESICH - Poudrier en or jaune 18K 750‰, de forme octogonale, le couvercle paré d'un décor géométrique d'émaux noirs et blancs, ouvrant sur un miroir et un second compartiment pour la poudre. Les poussoirs sont sertis de diamants taillés en rose.

Signé sur le bord JANESICH et numéroté 13706.

Travail français du début du XX<sup>e</sup> siècle.

6,3 x 3,7 x 0,9 cm Poids brut 93,70 g 3000/3200

60 - Bracelet souple en or jaune 18K 750‰, composé de maillons en huit, sertis en alternance de diamants de taille ancienne et de rubis.

Fermeur à cliquet intégré dans la maille avec 8 de sécurité.

Poids des diamants environ 0,50 carat L. 19 cm Poids brut 23,90 g 800/1000

61 - Sautoir de 146 perles de culture, montées en chute sur fil, muni d'un fermoir à cliquet en or gris 18K 750‰ de forme ovale, serti de diamants de taille ancienne.

D. des perles 6,5 / 10 mm Poids brut 107,60 g 600/800

62 - Broche en or, 18K 750‰, et argent, 1er titre 950‰, représentant un bouquet serti de diamants taillés en rose et de pierres vertes et rouges.

L. 3,9 H. 2,9 cm Poids brut 12,10 g 300/500

63 - Bague en or jaune 18K 750‰, parée d'une demi-sphère sertie de pierres bleues.

Taille de doigt 56 Poids brut 9,10 g 200/300

64 - Bague en or jaune 18K 750‰ et platine 900‰, de forme géométrique sertie de diamants brillantés, on y joint une chevalière. Manque deux diamants.

Taille de doigt 55 Poids brut 22,80 g 400/600



54



55



56



57



58



59



60



61





66 - Bague en platine 900‰, ornée d'un diamant de taille navette pesant 6,68 carats, épaulé de deux diamants tapers (environ 1 carat les deux).  
 Taille de doigt 55 Poids brut 7,40 g  
 Laboratoire Français de Gemmologie N°333225 du 6 mars 2018  
 Forme-Taille : Navette- brillant  
 Dim. 20,15 x 9,65 x 6,10 mm Masse 6,68 carats  
 Couleur : E  
 Pureté : SI2  
 Taille : Bon  
 Poli : Bon  
 Symétrie : Très bonne  
 Fluorescence : faible  
 Type : 1a  
 Commentaires : témoins de la forme du brut - Facette supplémentaire.

55000/65000



65 - PATEK PHILIPPE & CO vers 1881 - Montre de poche, double boîtier en or rose 18K 750‰, dont le couvercle est paré d'un chiffre en émail bleu, timbré d'un tortil de baron.

Mouvement mécanique à remontage manuel, sonnerie à la demande des heures et des quarts. Cadran émail blanc, chiffres romains, aiguilles Breguet, secondes à 6h. Commande à glissière.

Gravé dans la boîte *À notre père bien aimé souvenir de ses enfants, Hippolyte & Hélène, Paul & Adèle, Lucien & Mary, Léon, Madeleine & Lucie. 2 août 1882.*

En bordure *Charles GROTENDIECK, Bruxelles. n°65017. PATEK PHILIPPE & Co. Genève.*

Boîte poinçonnée PATEK PHILIPPE & Co, numérotée 65017.

Avec extrait d'archives de la maison PATEK PHILIPPE du 12 août 2008, certifiant l'époque et l'authenticité de la montre.

Poids brut 129,30 g D. 52 mm 6000/8000

PROVENANCE : montre ayant appartenu à Alphonse Nothomb (1817-1898), homme politique belge, qui fût ministre, sénateur et président de l'Association catholique de Bruxelles.



66



67



68



69



70



71



72



73



74

67 - **Bague** en or gris 18K 750‰, dite marquise, sertie de diamants brillantés.  
Taille de doigt 57 Poids brut 7,40 g 400/500

68 - **Bague** en or gris 18K 750‰, dite marquise, ornée en son centre d'un rubis entouré dans une résille de diamants de taille ancienne et demi taille, épaulés d'une ligne de rubis calibrés.  
Taille de doigt 57 Poids brut 4,80 g 500/600

69 - **Clip de revers** en or gris 18K 750‰, et platine 900‰, de forme géométrique, sertie de diamants de taille ancienne et de taille 8/8, au centre un diamant poire pesant environ 1,20 carat.  
Poids des diamants sans la poire environ 3 carats  
3 x 3,5 cm Poids brut 11,60 g 3500/4500

70 - **Bague** en or gris 18K 750‰, sertie d'un diamant brillanté demi taille, épaulé de deux diamants de taille ancienne.  
Poids du diamant principal environ 0,50 carat Taille de doigt 55 Poids brut 5,40 g 500/600

71 - **Alliance** diamants, en platine 900‰.  
Poids des diamants taille 8/8 env. 0,50 carat Taille de doigt 49 Poids brut 2,80 g 200/300

72 - **Bague** en platine 900‰, sertie d'un diamant de taille ancienne et de forme coussin, épaulé de deux fois trois bandeaux sertis de saphirs calibrés et d'émeraudes calibrées.  
Poids du diamant central environ 3 carats  
Égrisures.  
Taille de doigt avec ressort 50 Poids brut 18,20 g 8000/10000

73 - **Bracelet** en or 18K 750‰, articulé et extensible (par un ingénieux système de ressort contenu dans chaque éléments), composé d'éléments parés d'émail bleu, en motif de volute, sertis de diamants de taille ancienne.  
On y joint un élément supplémentaire.  
Poinçon de Henry FOULLÉ, H.F. avec comme différent « une boule du monde, deux points en bas », insculpation 17 décembre 1858.  
Poids des diamants environ 15 carats Poids brut 87,80 g 5000/6000

Henry FOULLÉ (1833-1882), petit-fils de Pierre-Louis FOULLÉ (1767-1854)  
L'atelier Foullé, qui peut être considéré comme l'atelier Mellerio, s'est organisé en 1797 et, à part une période qui va de 1836 à 1859, et pendant laquelle ce fut Ramsden, gendre de Foullé, qui le dirigea, on peut dire qu'on s'y succéda de père en fils. En 1859, c'est Henry Foullé, petit-fils du fondateur, qui reprit la maison. Dessinateur fécond, très bon fabricant, il travailla exclusivement pour les Mellerio.  
BIBLIOGRAPHIE : Vever, Henri. *La bijouterie française au XIX<sup>e</sup> siècle*, tome I, *Consulat, Empire, Restauration, Louis-Philippe, 1800-1850*. Paris 1906.

74 - **Bague** en or gris 18K 750‰, ornée en son centre d'un diamant brillanté de taille moderne, épaulé de deux diamants brillantés.  
Poids du diamant central 1,23 carat  
Taille de doigt 54 Poids brut 6,40 g  
Certificat Laboratoire Français de Gemmologie n° 188369 du 08/04/2009  
Couleur : H (blanc)  
Pureté : VS1  
Fluo : Aucune  
Poids des deux diamants : 0,41 carat chacun  
Certificats HRD n° 08013618004 et 08013618005 du 03/06/2008  
Couleur : G (blanc Extra)  
Pureté : VVS1  
Fluo : Aucune 5000/6000

75 - **Bague** en platine 900‰, sertie d'un diamant de taille ancienne de forme rectangulaire adossé à un saphir taillé à degrés de forme rectangulaire, sur chaque côté sont sertis deux diamants de taille baguette en dégradé. L'anneau se compose de deux liens torsadés.

Dim. du diamant 11,2 x 8,6 x 5,55 mm

Dimensions du saphir : 10,6 x 7,75 x 6,5 mm

Taille de doigt avec picots 53 Poids brut 11,40 g

30000/50000

76 - **CARTIER - Broche, pendentif** en or deux tons 18K 750‰, de forme ovale, orné en son centre d'un cabochon de pierre de lune dans un entourage géométrique de saphirs calibrés et de diamants taillés en rose soulignés d'un serti perlé. Muni de sa chaîne amovible en or gris 18K 750‰ paré d'un motif losangique serti de diamants taillés en rose.

Signé CARTIER Paris Déposé et numéroté 3931.

Début du XX<sup>e</sup> siècle.

L. de la chaîne 46 cm Dim. de la broche 3,2 x 2,3 cm Poids brut 12,10 g

8000/10000

77 - **Bracelet souple** en or jaune 18K 750‰, à maille américaine. Fermoir à cliquet avec 8 de sécurité.

L. 18 cm Poids brut 16,70 g

150/200

78 - **Collier** en or jaune 18K 750‰, serti d'un saphir épaulé de deux émeraudes.

L. de la chaîne 41,5 cm Poids brut 9,30 g

180/200

79 - **Bracelet souple** en or jaune 18K 750‰, à maille gourmette. Avec chaînette de sécurité.

Poids 5,40 g

70/80

80 - **Deux alliances** dont une en or gris 18K 750‰ et une en métal.

Poids de l'alliance en or 3 g

40/50



75



76

81 - **CARTIER - Bague** en platine 900%, sertie par six griffes d'un diamant taille ancienne de forme ovale pesant 6,21 carats.  
Taille de doigt 55 Poids brut 4,20 g  
Signée dans l'anneau CARTIER Paris.  
Dans son écrin, chiffré AB.  
Certificat de Laboratoire de Gemmologie n°335803 du 28/03/2018  
Poids 6,21 carats  
Couleur : G  
Pureté : VS2  
Fluorescence : Faible  
Commentaire : ébréchures marquées et témoins de la forme du brut.  
Achetée chez CARTIER en 1936-37 à l'occasion d'une naissance, toujours dans la famille depuis.

80000/120000



81



82 - **CHAUMET** - Clip de revers en or jaune 18K 750‰, représentant un motif végétal quadrilobé, paré en son centre d'un disque de corail\* et d'un disque pavé de diamants brillants.

Signé, dans son écrin de la maison CHAUMET.  
H. 6 cm Poids brut 29,20 g

800/1000

83 - **Médaille** en or jaune 18K 750‰, de forme ovale, paré du chiffre L serti de saphirs. Ouvrant sur deux compartiments.

Dim. 3,8 x 2,7 cm Poids brut 22,20 g

200/300

84 - **STERLET** - Bague vous et moi en or deux tons 18K 750‰, composée de deux éléments oblongs en fils d'or torsadés sertis chacun d'une ligne de diamants en dégradés. Poinçon de maître.

Taille de doigt 53 Poids brut 8,50 g

500/600

85 - **Bague** en or gris 18K 750‰, parée d'une émeraude rectangulaire taillée à degrés, épaulée de deux diamants de taille ancienne.

Poids des diamants environ 0,30 carat

Taille de doigt 50 Poids brut 4,30 g

300/400

86 - **Bague** en or jaune 18K 750‰, ornée d'un saphir de forme ovale épaulé de deux diamants taille baguette.

Taille de doigt 55 Poids brut 3,60 g

150/250

87 - **Bague** en or gris 18K 750‰, et platine 900‰, de forme rectangulaire, ornée en son centre d'un saphir taillé à degrés, entouré de diamants de taille ancienne.

Poids des diamants environ 0,70 carat

Taille de doigt 49 Poids brut 3 g

250/300

88 - **CHAUMET** - Bracelet en or jaune 18K 750‰, composé de pastilles rondes striées et articulées. Fermoir à cliquet intégré dans la maille avec sécurité.

Signé, dans son écrin de la maison CHAUMET.

L. 21 cm Poids 67,30 g

1500/2000

89 - **Bague** en or gris 18K 750‰, sertie d'une émeraude ovale taillée à facettes dans un entourage de douze diamants brillants. L'anneau uni est serti de deux fois trois diamants brillants.

Taille de doigt 49 Poids des diamants env. 0,70 carat Poids brut 5 g

1000/1500

90 - **CHAUMET** - Broche abeille en or jaune 18K 750‰, le corps et l'abdomen parés de coraux\*, l'œil émaillé de noir.

Signée, dans son écrin de la maison CHAUMET.

L. 4,4 cm Poids brut 10,80 g

300/400

91 - Collier de perles de culture en chute, montées à nœuds sur fil, muni d'un fermoir en or gris 18K 750‰, de forme géométrique serti de diamants de taille ancienne, avec chaînette de sécurité.

Dans son écrin, monogrammé BV timbré d'une couronne comtale.

D. des perles 8/4 mm L. 37,5 cm Poids brut 20,10 g

300/400

92 - Émeraude sur papier de forme carrée à pans coupés, pesant 1,27 carat.

Avec son certificat Carat Gem Lab n° CGL15198 d'octobre 2017.

Poids 1,27 carat

Forme : carrée à pans coupés

Dimensions : 7,01 x 6,89 x 4,16 mm

Couleur : vert vif

Identification : émeraude

Imprégnation insignifiante constatée

Provenance : Colombie

1000/1500

93 - Émeraude sur papier de forme rectangulaire à pans coupés, pesant 1,80 carat.

Avec son certificat Carat Gem Lab n° CGL15199 d'octobre 2017.

Poids 1,80 carat

Forme : rectangulaire à pans coupés

Dimensions : 7,95 x 6,68 x 5,13 mm

Couleur : vert intense

Identification : émeraude

Impression mineur constatée

Provenance : Colombie

1000/1500

94 - CARTIER - Bague jonc modèle ALICIA en or jaune 18K 750‰, ornée en son centre d'un diamant brillanté de taille moderne en serti clos, pesant 1,20 carat.

Taille de doigt 52 Poids brut 9,40 g

Signée CARTIER et numérotée 699179

Certificats HRD n° 950476608 du 31/03/1995

Poids 1,20 carat

Couleur : F (blanc Extra +)

Pureté : VS1 Fluo : Aucune

Avec écrin, certificat n°1511344 et facture d'achat 1996.

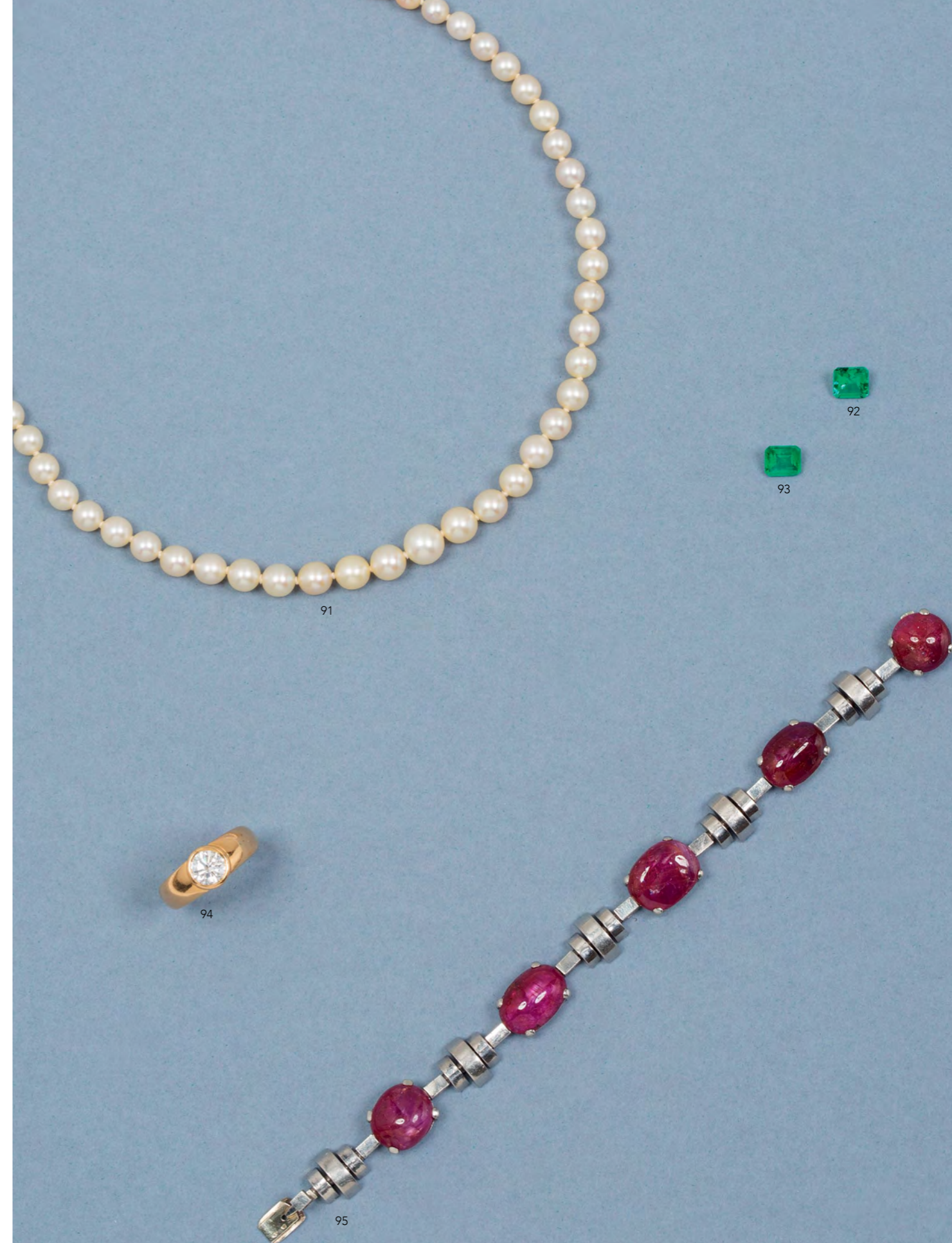
8000/12000

95 - Bracelet en platine 900‰ et or gris 18K 750‰, paré de cinq cabochons en rubis espacés par des motifs articulés de forme géométrique, fermoir à cliquet avec sécurité.

L. 17 cm Poids brut 43,70 g

3000/5000

Poinçon d'orfèvre identifié mais non répertorié (G&G A, avec comme différent une enclume?).



96 - **Bracelet** en or et émail noir à décor ciselé d'un dragon, d'un phénix, d'une tortue, d'un qilin, d'un sage, d'un oiseau et de fleurs. Chaînette de sécurité.  
Travail asiatique, XX<sup>e</sup> siècle.  
D. intérieur 5,2 cm D. extérieur 7 cm Poids brut 22,30 g 200/300

97 - **Parure** en perles de lapis-lazuli alternées de perles d'or  
Comprenant un bracelet, un collier tour de cou, une bague, une paire de boucles d'oreilles.  
Poids brut total 149,20 g 300/500

98 - **Montre de col** en or 18K 750‰, de forme ronde, cadran blanc, chiffres romains et arabes, aiguilles Louis XV, le dos paré d'un émail (très abîmé).  
Mouvement mécanique à remontage manuel en l'état. Boîte numérotée 43899.  
Poinçon tête de cheval, province 1838-1919.  
D. 24 mm Poids brut 13,40 g 120/150

99 - **PATRY & CHAUDOIR - Bracelet** en or jaune 18K 750‰, composé de plaques articulées et gravées, présentant un support amovible pouvant former broche (manque l'épingle) sur lequel vient se visser une montre navette, cadran blanc, chiffres arabes, aiguilles poire en acier bleui, avec balancier visible. Dans un entourage de demi-perles fines.  
Mouvement mécanique à remontage à clef, par une trappe coulissante sous le boîtier, en l'état.  
Manque une vis.  
Travail fin du XVIII<sup>e</sup> siècle pour la montre et XIX<sup>e</sup> siècle pour le bracelet.  
Dans un écrin à la forme.  
Dim. de la montre 3,5 x 2,1 cm Poids brut total 46 g 1 500/2000  
Louis Frédéric Guillaume CHAUDOIR, Berlin (Allemagne). Marchand horloger, reçu habitant de Genève en 1789. Spécialiste des montres à répétition, montres squelette, réveils, jaquemarts, et automates érotiques.  
Alexandre PATRY, maître orfèvre et horloger. Mentionné à Genève dans la seconde moitié du XVIII<sup>e</sup> siècle. S'associe avec Louis-Frédéric-Guillaume Chaudoir de 1791 à 1795. La raison sociale est : Chaudoir & Patry.

100 - **Montre de gousset** en or jaune 18K 750‰, de forme ronde, le boîtier guilloché et ciselé de feuillages, cadran argent guilloché, aiguilles Louis XV, chiffres romains. Mouvement mécanique à remontage à clef, en l'état.  
D. 39 mm Poids brut 31,80 g 150/180

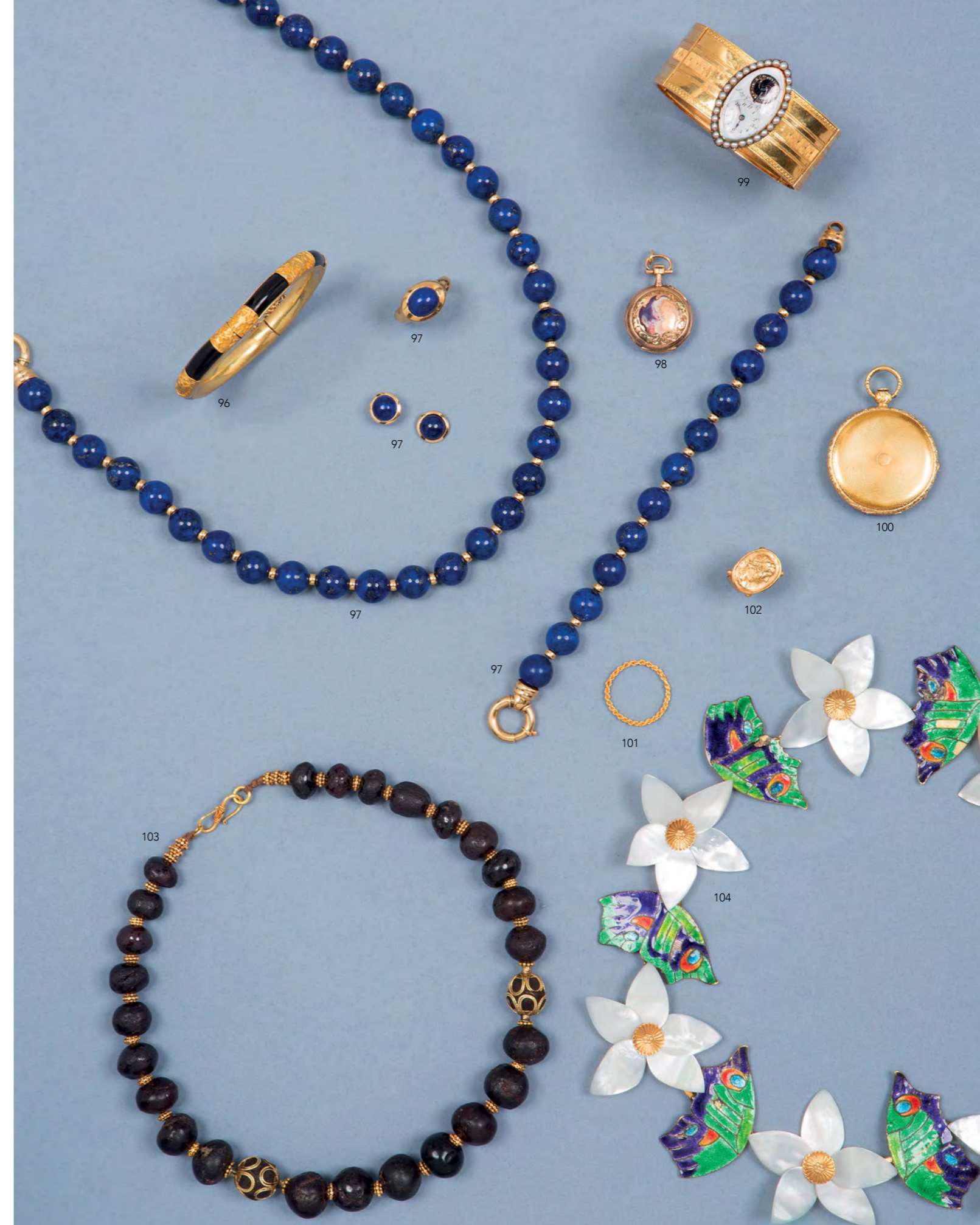
101 - **Bague** en or 20K 800‰, composée de fils tressés, probablement antique.  
Taille de doigt 61 Poids 1,50 g 100/150

102 - **Bague** en métal doré, parée d'une pièce ovale à l'effigie d'un empereur romain.  
Taille de doigt 49 50/100

103 - **Collier** en or jaune 18K 750‰, composé de boules de grenat brut enfilées sur fil, ponctuées de rouelles à décor de granulations, scandées de deux motifs filigranés.  
Fermoir en col de cygne.  
L. 44,5 cm Poids brut 144,30 g 150/200

104 - **GARLAND - Grand collier** en or jaune 18K 750‰, paré de plaques en forme d'aile de papillon émaillées polychrome, scandées de motifs floraux en nacre.  
Accidents et manques.  
L. 59 cm Poids brut 115,60 g 1 200/1 500

105 - **Poudrier** en argent 1<sup>er</sup> titre 925‰, de forme rectangulaire, le couvercle plaqué d'or 18K 750‰ (poinçons mixtes or et argent) gravé de papillons serti de rubis taillés en cabochon. Le poussoir serti de pierres rouges calibrées.  
On y joint un étui à rouge à lèvres de même modèle.  
Travail de la Maison ESPEZEL  
Poudrier : dim. 7,5 x 7,5 x 1 cm Poids brut 152,80 g  
Étui : dim. 1,5 x 1,5 x 4,9 cm Poids brut 35,50 g 80/120





106 - Important collier par Thierry BRETON, composé de disques de turquoises sur deux rangs, parés d'une pièce de monnaie supportant trois cabochons amenant un motif asiatique en cuivre.

Fermeur en argent 1<sup>er</sup> titre 925‰.

L. du tour de cou env. 50 cm L.totale avec pendants 44 cm Poids brut 492 g 1000/1500

Créateur de bijoux depuis 15 ans, Thierry Breton travaille pour des commandes particulières comme notre collier, mais aussi pour des grands noms avec en exergue une réflexion sur son rapport à l'œuvre : « Ce regard me sert constamment pour l'ensemble de mes activités créatrices tant dans l'appréciation des équilibres de volumes que ceux des couleurs ».

107 - Important collier d'ambre, composé de 28 perles aplaties, enfilées sur fil.

D. des perles 19 - 44 mm Poids 610 g

2000/3000

108 - Bague en or jaune 18K 750‰, de forme ovale parée d'un émail peint au profil d'une jeune femme laurée. Signée SARLANDIE Limoges.

Taille de doigt 52 Poids brut 2,80 g

50/60

109 - Bague en or jaune 18K 750‰, de forme ovale parée d'un émail peint figurant un arlequin, sertie d'un diamant de taille ancienne et d'une pierre rouge.

Signée BLANGHER Limoges.

Taille de doigt 51 Poids brut 4,60 g

120/150

110 - Lot en or 18K 750‰, comprenant :

Une paire de boucles d'oreilles pendantes et pierres bleues.

Une paire de boucles d'oreilles serties de pierres blanches.

Une alliance, gravée.

Une médaille ange.

Un pendentif cœur.

Une monture de solitaire en or 18K 750‰ et platine 900‰.

Une dormeuse sertie d'une perle.

Poids brut 21,60 g

On y joint un lot de brouilles en or 18K 750‰. Poids brut 24,40 g

Poids brut total 46 g

500/600

111 - Lot de 13 bagues en métal argenté et alliages, certaines de confrérie.

300/400



- 112 - **HERMÈS** - Boucles d'oreilles, modèle DALVA en corne de buffle et feuilles d'or.  
Pour oreilles percées.  
Signées sur le système HERMÈS Paris. Dans son écrin.  
H. 6,5 cm 80/120
- 113 - **CARTIER** - Bracelet jonc en or rose 18K 750‰, muni d'un fermoir en forme de cœur.  
Gravé *Niels 9 mai 2007*, avec son pochon et certificat n°841750 du 30 mai 2007.  
Signé CARTIER, numéroté GA1846.  
Poids 13,10 g 800/1 000
- 114 - **DINH VAN** - Bracelet PI chinois composé d'un disque en argent 1<sup>er</sup> titre 925‰, martelé.  
Avec son cordon en cuir marron.  
Avec son écrin.  
Poids 2,10 g 50/60
- 115 - **DIOR** - Montre en métal doré modèle MALICE, de forme rectangulaire, cadran doré,  
chiffres arabes, aiguilles bâtons. Mouvement quartz en l'état.  
Avec un bracelet en métal doré DIOR et un bracelet cuir vernis beige, boucle ardillon signée.  
Signée DIOR, numérotée D78159-CL3635. Dans sa boîte. 60/80
- 116 - **HERMÈS** - Bracelet en argent 1<sup>er</sup> titre 925‰, modèle TORSADE, taille XL à mailles  
torsadées. Fermoir à clapet.  
Signé HERMÈS. Dans sa boîte.  
L. env. 19 cm Poids 235,50 g 1 200/1 500
- 117 - **DIOR** - Bague cerise en or jaune et corail\*, l'anneau serti de diamants brillants.  
Signée DIOR, numérotée G7958.  
Avec écrin, boîte et certificat n°CRS95995 G7968 du 19/12/07.  
Taille de doigt 52 Poids brut 3,50 g 600/800
- 118 - **DINH VAN** - Paire de pendants d'oreilles en or jaune 18K 750‰, modèle ASIA, parés  
de cubes maintenus par une chaîne FIGARO.  
Signés et poinçonnés DINH VAN.  
Avec pochon et certificat n°38827 du 20 décembre 2003.  
H. 5,5 cm Poids 4,70 g 80/100
- 119 - **DIOR** - Bague jonc en or jaune 18K 750‰, parée d'un cœur mobile.  
Signée DIOR, numérotée A3047.  
Avec écrin et boîte.  
Taille de doigt 49 Poids 7,80 g 200/300
- 120 - **HERMÈS** - Bague OSMOSE en argent 1<sup>er</sup> titre 925‰.  
Signée dans l'anneau.  
Avec sa boîte.  
Taille de doigt 51 Poids 14,50 g 100/150
- 121 - **HERMÈS** - Bracelet en argent 1<sup>er</sup> titre 925‰, modèle BOUCLE SELLIER, à maille  
gourmette. Fermoir boucle à double ardillon avec boucle passante articulée.  
Signé HERMÈS. Dans sa boîte.  
L. env. 19,5 cm L. totale 23 cm l. 3,7 cm Poids 208 g 1 200/1 500



122 - LORENZ BAUMER - Lot de quatre paires de boucles d'oreilles, 4 pins de revers et une broche en métal doré. Accidents.  
Signés LAURENZ Paris.  
Dans leur pochon. 100/120

123 - DIOR - Lot composé d'un bracelet en métal à motif de nœud, paré du chiffre CD.  
On y joint un collier en métal, tasse, sous-tasse et le nom DIOR. 50/60

124 - JOSEFF of HOLLYWOOD - Paire de clips d'oreilles pendants, composés de têtes d'éléphants décorées de pierres multicolores et de perles en pampilles.  
Signés sur les deux JOSEFF  
H. 7,2 cm 200/300

Eugene Joseff (1905-1948) s'intéresse aux bijoux depuis son plus jeune âge, dans le garage familial. Il fond des métaux pour expérimenter différents procédés de création.

Lassé de la publicité, son premier métier, il décide de partir pour Hollywood où il se lie d'amitié avec le créateur de costumes Walter PLUNKETT. Les deux compères mettent leur savoir et leurs relations en commun pour développer l'art du costume cinématographique. Certaines contraintes techniques furent source d'imagination, comme le bijou mat (sans reflet) pour ne pas capter la lumière des projecteurs et ainsi mettre en valeur l'unique star. Ils côtoyèrent Marlène Dietrich, Greta Garbo et Vivien Leigh. Mais le plus étonnant est qu'Eugene Joseff développa aussi son art dans l'aviation en réalisant avec les mêmes techniques des pièces pour l'aéronautique. Toujours en activité la Maison JOSEFF of HOLLYWOOD est comme elle l'indique « fière d'offrir des pièces moulées de la plus haute qualité, de la bijouterie aux jets ».

125 - JOSEFF of HOLLYWOOD - Paire de clips d'oreilles pendants, composés de coquilles Saint-Jacques, serties d'une perle et de pierres blanches.  
Signés à la pointe sur l'un JOSEFF HOLLYWOOD.  
H. 8,3 cm 200/300

126 - JOSEFF of HOLLYWOOD - Paire de clips d'oreilles pendants, composés de disques ciselés, parés d'une tête de bouledogue.  
Signés sur l'un JOSEFF  
H. 7 cm 150/250

127 - LALIQUE - Presse-papier en cristal vert et doré à la feuille d'or, représentant un scarabée.  
Signé à la pointe LALIQUE®France  
Dans sa boîte.  
L. 5,5 cm 50/60

128 - Collier en perles de cristal facettées et hématites.  
L. 78 cm 50/60

129 - TRIFARI - Paire de clips d'oreilles pendants, articulés de feuilles serties de cabochons de couleur turquoise et pierres blanches.  
Signés sur le système TRIFARI  
H. 6,4 cm 100/150



130 - BREITLING Blackbird - Montre chronographe de poignet pour homme en acier, Boîte ronde, cadran noir, index et aiguilles lumineuse, trois compteurs, date à 3h, lunette tournante.  
Mouvement mécanique à remontage automatique, en l'état.  
Bracelet acier à boucle déployante.  
Boîte numérotée A13050.1-24627.  
Avec papiers.  
D. 40 mm 700/1200

131 - BREGUET - COMPTEUR DE BORD / TYPE 11 - Chronographe de tableau de bord d'aviation. Fonction horaire et mesure des intervalles de temps jusqu'à 15 minutes.  
Boîtier en acier noirci à fond vissé, cadran noir avec compteur des secondes à 6 h, lunette tournante, chiffres arabes, trotteuse centrale, graduations et aiguilles lumineuses, poussoir de départ et remise à zéro pour le chrono à 6h, réglage des heures par tirette à 5h, mise à l'heure et remontage par molette à 6h.  
Numéroté à la pointe au dos 574  
Deux vis de fixation.  
Vignette de garantie de SEA POINSOT du 15/04/1999.  
Mouvement : calibre mécanique à remontage manuel, en l'état.  
D. couronne 57 mm D. avec support 61 mm  
H. 74 mm 600/800

132 - OMEGA - Montre de poignet pour dame en or jaune 18K 750‰, modèle «DE VILLE», de forme ronde, cadran doré, aiguilles et index bâtons.  
Bracelet en or satiné.  
Mouvement mécanique à remontage manuel, en l'état.  
D. 23 mm  
L. 18 cm Poids brut 40,80 g 800/1000

133 - ROLEX - Montre de poignet pour homme Oyster perpétuel, Datejust, en or 18K 750‰ et acier.  
Cadran argent, index bâtons, aiguilles lumineuses, trotteuse centrale, date à 3h sous loupe, lunette cannelée en or.  
Mouvement mécanique à remontage automatique, en l'état.  
Bracelet en or et acier jubilé avec boucle déployante.  
Poids brut 86,60 g 1200/1500

134 - BEAUME & MERCIER Montre chronographe en acier de forme ronde, lunette godronnée, fond blanc, aiguilles bâtons, trotteuse centrale, trois compteurs, date à 3h.  
Bracelet cuir noir avec boucle ardillon monogrammée.  
Mouvement mécanique à remontage automatique, calibre BM13283.  
Signée BEAUME & MERCIER, numérotée 6103-1717087.  
Boîte et papiers. 300/400

135 - CARTIER - Montre de poignet pour femme en or jaune 18K 750‰, modèle COLISÉE, de forme ronde, cadran blanc, aiguilles glaive bleui, chiffres romains.  
Couronne sertie d'un cabochon de pierre bleue.  
Bracelet en cuir rose pâle avec boucle ardillon en métal.  
Mouvement quartz, en l'état.  
Boîte signée CARTIER Paris, numérotée 8757923-0022.  
D. de la boîte 24 mm Poids brut 23,2 g 600/800

136 - VUITTON Tambour chronographe LOVELY CUP, montre en acier de forme ronde, fond en nacre, lunette intérieur diamantée, chiffres arabes, date à 4h, trois compteurs, aiguilles lumineuses, trotteuse centrale.  
Mouvement quartz en l'état.  
Bracelet caoutchouc blanc monogrammé avec boucle ardillon chiffrée.  
Signée Louis VUITTON, numérotée RW0571-Q132H.  
Avec écrin, boîte et papiers. 1500/2000

137 - BOUCHERON - Montre de poignet pour homme en or gris 18K 750‰, modèle REFLET de forme carrée, guillochée pointes de diamants, cadran guilloché blanc, aiguilles bâton, couronne sertie d'une pierre bleue cabochon.  
Bracelet cuir noir avec boucle ardillon en or gris signée.  
Boîte signée BOUCHERON, numérotée AI 403704.  
Mouvement quartz, en l'état.  
Dim. 28 x 28 mm Poids brut 50,10 g 1200/1500

138 - AUDEMARS PIGUET - Montre de poignet pour homme en or jaune 18K 750‰, modèle Jules AUDEMARS Boîte de forme ronde en mat et brillant, cadran gris, aiguilles bâton, deux cadrans à 3h et à 9h.  
Bracelet cuir noir avec boucle déployante en or jaune repercée du chiffre AP.  
Mouvement mécanique à remontage automatique, en l'état.  
Avec sa boîte.  
D. 39 mm Poids brut 97,35 g 6000/8000

139 - BREITLING - Montre chronographe de poignet pour homme en acier, boîte ronde, cadran noir, chiffres arabes, trois compteurs, date à 3h, lunette tournante.  
Mouvement mécanique à remontage automatique, en l'état.  
Bracelet cuir noir avec boucle signée.  
Boîte numérotée A13055-9179.  
Avec papiers.  
D. 43 mm 1800/2000



140 - VICTORINOX - Montre chronographe de poignet pour homme en acier, de forme ronde, cadran noir, chiffres arabes, date à 4h, deux compteurs à 6h et à 10h. Mouvement quartz en l'état. Bracelet cuir noir avec boucle ardillon.  
Boîte numérotée 241552-120503924.  
D. 42 mm 50/60

141 - VICTORINOX - Montre chronographe de poignet pour homme en acier, de forme ronde, cadran noir, chiffres arabes, date à 4h, trois compteurs à 2h, 6h et à 10h. Mouvement quartz en l'état. Bracelet cuir noir avec boucle ardillon.  
Boîte numérotée 241314-090217275.  
D. 43 mm 50/60

142 - VICTORINOX - Montre chronographe de poignet pour homme en acier, de forme ronde, cadran vert, chiffres arabes, date à 4h, trois compteurs à 2h, 6h et à 10h. Mouvement quartz en l'état. Bracelet cuir marron avec boucle ardillon.  
Boîte numérotée 241287-080711964.  
D. 43 mm 50/60

143 - VICTORINOX - Montre de poignet pour homme en acier, de forme ronde, lunette anthracite, index et aiguilles phosphorescents, trotteuse centrale, date à 3h. Mouvement quartz en l'état, couronne à réviser. Bracelet caoutchouc vert avec boucle ardillon.  
Boîte numérotée 120503602.  
D. 43 mm 50/60

144 - VICTORINOX - Montre chronographe de poignet en acier, de forme ronde, cadran vert chiffres arabes, trotteuse centrale, date à 3h et jour à 12h. Mouvement quartz en l'état. Bracelet cuir marron avec boucle ardillon.  
Boîte numérotée 080809338.  
D. 44 mm 50/60

145 - VICTORINOX Night Vision - Montre de poignet pour homme en acier, de forme ronde, cadran nacré, chiffres arabes, trotteuse centrale, date à 4h, éclairage et lampe. Mouvement quartz en l'état. Bracelet cuir marron avec boucle ardillon.  
Boîte numérotée 120603149.  
D. 42 mm 50/60

146 - VICTORINOX - Montre chronographe de poignet pour homme en acier, de forme ronde, cadran noir, chiffres arabes, date à 6h, trois compteurs à 2h, 6h et à 10h. Mouvement quartz en l'état. Bracelet cuir noir avec boucle ardillon.  
Boîte numérotée 120107595.  
D. 42 mm 50/60

147 - VICTORINOX - Montre chronographe de poignet pour homme en acier, de forme ronde, cadran noir, chiffres arabes, date à 6h, trois compteurs à 2h, 6h et à 10h, lunette tournante. Mouvement quartz en l'état. Bracelet caoutchouc noir avec boucle ardillon.  
Boîte numérotée 100668260.  
D. 43 mm 50/60

148 - VICTORINOX - Montre chronographe de poignet pour homme en acier, de forme ronde, cadran blanc gaufré, chiffres arabes, date à 4h, deux compteurs à 6h et à 10h. Mouvement quartz en l'état. Bracelet acier avec boucle déployante.  
Boîte numérotée 120504106.  
D. 43 mm 60/80

149 - VICTORINOX - Montre chronographe de poignet pour homme en acier, de forme ronde, cadran blanc, lunette blanche, chiffres arabes, date à 6h, trois compteurs à 2h, 6h et à 10h. Mouvement quartz en l'état. Bracelet acier avec boucle déployante.  
Boîte numérotée 111261774.  
D. 43 mm 60/80

150 - VICTORINOX - Montre chronographe de poignet pour homme en acier, de forme ronde, cadran argent, chiffres arabes, date à 6h, trois compteurs à 2h, 6h et à 10h. Mouvement quartz en l'état. Bracelet acier avec boucle déployante.  
Boîte numérotée 110386287.  
D. 43 mm 60/80

151 - VICTORINOX Night Vision - Montre de poignet pour homme en acier, de forme ronde, cadran noir, chiffres arabes, trotteuse centrale, date à 6h, éclairage et lampe. Mouvement quartz en l'état. Bracelet acier avec boucle déployante.  
Boîte numérotée 120603587.  
D. 42 mm 60/80

152 - VICTORINOX - Montre chronographe de poignet pour homme en acier, de forme ronde, cadran noir, chiffres arabes, date à 4h, trois compteurs à 2h, 6h et à 10h. Mouvement quartz en l'état. Bracelet cuir noir avec boucle ardillon.  
Boîte numérotée 110253356.  
D. 42 mm 50/60

153 - VICTORINOX - Montre chronographe de poignet pour homme en acier, de forme ronde, cadran blanc, chiffres arabes, date à 4h, trois compteurs à 2h, 6h et à 10h. Mouvement quartz en l'état. Bracelet cuir marron avec boucle ardillon.  
Boîte numérotée 110253100.  
D. 42 mm 50/60

154 - VICTORINOX Night Vision - Montre de poignet pour homme en acier, de forme ronde, cadran noir, chiffres arabes, trotteuse centrale, date à 6h, éclairage et lampe. Mouvement quartz en l'état. Bracelet caoutchouc noir avec boucle ardillon.  
Boîte numérotée V251131.  
D. 42 mm 50/60

155 - VICTORINOX - Montre chronographe de poignet pour homme en acier, de forme ronde, cadran noir, chiffres arabes, date à 6h, trois compteurs à 2h, 6h et à 10h. Mouvement quartz en l'état. Bracelet cuir noir avec boucle ardillon.  
Boîte numérotée 110456514.  
D. 42 mm 50/60

156 - VICTORINOX - Montre chronographe de poignet pour homme en acier, de forme ronde, cadran marron, chiffres arabes, date à 6h, trois compteurs à 2h, 6h et à 10h. Mouvement quartz en l'état. Bracelet cuir marron avec boucle ardillon.  
Boîte numérotée 130319057.  
D. 42 mm 50/60

157 - YONGER & BRESSON - Montre chronographe de poignet pour homme en acier, de forme ronde, cadran noir, chiffres arabes, trois compteurs à 3h, 6h et à 9h. Mouvement quartz en l'état. Bracelet cuir noir avec boucle ardillon.  
D. 39 mm 30/50

158 - VICTORINOX - Montre chronographe de poignet pour homme en acier, de forme ronde, cadran noir, deux compteurs, trotteuse centrale. Mouvement quartz en l'état. Bracelet en acier avec boucle déployante.  
Boîte numérotée 131110688-241618.  
D. 43 mm 50/60

159 - VICTORINOX - Montre chronographe de poignet pour homme en acier, de forme ronde, cadran noir, chiffres arabes, date à 6h, trotteuse centrale, lunette tournante. Mouvement quartz en l'état. Bracelet acier avec boucle déployante.  
Boîte numérotée 100570129-241436.  
D. 43 mm 50/60

160 - VICTORINOX - Montre chronographe de poignet pour homme en acier, de forme ronde, cadran gaufré gris anthracite, chiffres arabes, date à 4h, trois compteurs à 2h, 6h et à 10h. Mouvement quartz en l'état. Bracelet acier avec boucle déployante.  
Boîte numérotée 110567265-241405.  
D. 42 mm 50/60



162

161 - VICTORINOX - Montre chronographe de poignet pour homme en acier, de forme ronde, cadran noir, chiffres arabes, date à 6h, trois compteurs à 2h, 6h et à 10h, trotteuse centrale. Mouvement quartz en l'état. Bracelet cuir acier avec boucle réglable.  
Boîte numérotée 121213902-241589.  
D. 40 mm 50/60

162 - Michel FLEURY (XX<sup>e</sup> siècle)  
Pendule de table en acier brossé, cadran tournant, index serti d'un cabochon de pierre rouge. Mouvement quartz en l'état. Signé M. FLEURY et numéroté D 37/1000.  
H. 21 cm 200/300



163



164

163 - **CARTIER** - Hydromètre ou alcomètre en argent 1<sup>er</sup> titre 950‰, signé et gravé *L'Ing. Chevalier. Opticien du Roi. Vis à vis le marché aux Fleurs à Paris.* Dans son écrin.  
L. 21 cm Poids 45,7 g 80/100

164 - **Calice et patène** en argent doré 1<sup>er</sup> titre 950‰, posant sur un pied polylobé, ciselé et guilloché, paré d'une croix en émail bleu. Dans son coffret. Accidents.  
H. 23,5 cm Poids brut 595,06 g 100/150

164bis - **Calice de voyage et sa patène** en argent et vermeil 1<sup>er</sup> titre 950‰, modèle uni, le pied et la patène gravés d'une croix.  
H. 8,8 cm Poids 254 g 80/100

165 - **Étui à nécessaire**, en cuivre émaillé bleu rehaussé d'argent, dans un décor de pampres, flacons et coupes. Charnière en argent 2<sup>nd</sup> titre 800‰, munie d'un poussoir à ressort. Travail ancien.  
H. 10 cm Poids brut 41,10 g 200/300

166 - **PUIFORCAT** - Coupe en argent 1<sup>er</sup> titre 950‰, de forme ronde, le pied ciselé de doucines Art déco, surmonté d'une bague en palissandre cannelé portant une coupe unie. Signée Jean E. PUIFORCAT  
H. 8,4 D. 20,5 cm Poids brut 445 g 300/500



165



166

167 - **CHRISTOFLE** - Partie de ménagère en argent 1<sup>er</sup> titre 950‰, modèle Brienne, composée de :  
12 fourchettes de table - 7 cuillères à café - 12 fourchettes à poisson - 12 couteaux à poisson - 12 grand couteaux de table, manches argent fourré, lames acier signées CARDEILHAC.  
On y joint 6 couteaux à dessert manches en os, lames en argent.  
Poids des couverts en argent 2758 g  
Poids des couteaux manches argent fourré 1131 g  
Poids brut des 6 couteaux à dessert 142 g 900/1200

168 - **FRAY** - Paire de bougeoirs en argent 1<sup>er</sup> titre 925‰, posant sur une base à décor de style rocaille, le fût cannelé est muni de ses bobèches. Bosses.  
Poids 1048 g 250/300

169 - **PUIFORCAT** - Saucière en argent 1<sup>er</sup> titre 925‰, composée d'un bol uni posant sur un plateau, mouluré d'un large filet. Signée PUIFORCAT Paris  
D. du plateau 20 cm Poids 626 g 200/250

170 - **VEYRAT** - Théière et sucrier en argent 1<sup>er</sup> titre 925‰, à côtes pincées, écussons de style rocaille, les graines figurant des personnages asiatiques. Bosses.  
Poids 1664 g 350/400

171 - **Grande jardinière** en argent 1<sup>er</sup> titre 925‰, de forme ovale posant sur quatre pieds à décor de style rocaille, munie de deux anses parées d'angelots. Bosses.  
Poids 2090 g 450/500



171



167



168



169



172

172 - **Légumier** en argent 1<sup>er</sup> titre 950‰, de forme ronde, mouluré de filets, sommé d'une importante graine en forme d'écrevisse. Muni de deux anses de style rocaille.  
Chiffré, bosses.  
Par Alexandre-Auguste TURQUET (Paris 1855-1882).  
Poids 1295 g 300/350



174

173 - **Timbale** en argent 2<sup>nd</sup> titre 800‰, posant sur un pied rond, à décor d'animaux.  
Poids 111 g 50/60  
On y joint une paire de coquetiers en argent 1<sup>er</sup> titre 925‰, posant sur pied à pans, ciselés de cartouches.  
Poids 48 g

174 - **PUIFORCAT - Jatte** en argent 1<sup>er</sup> titre 925‰, de forme rectangulaire, moulurée d'un large filet.  
Signée PUIFORCAT  
L. 26 l. 22,5 cm Poids 846 g 250/300



175

175 - **PUIFORCAT - Grand plat** en argent 1<sup>er</sup> titre 925‰, de forme ronde, mouluré d'un large filet.  
Signé PUIFORCAT Paris.  
D. 33 cm Poids 1160 g 300/350

176 - **PUIFORCAT - Grand plat** en argent 1<sup>er</sup> titre 925‰, de forme ovale, mouluré d'un large filet.  
Signé PUIFORCAT Paris.  
L. 45,5 l. 32 cm Poids 1511 g 350/400

177 - **PUIFORCAT - Grand plat long** en argent 1<sup>er</sup> titre 925‰, dit «torpilleur», mouluré d'un large filet.  
Signé PUIFORCAT Paris.  
L. 60,3 l. 30,5 cm Poids 1847 g 400/450

178 - **Lot composé de :**  
- une paire de ciseaux à raisins en métal argenté par CHRISTOFLE  
- une pince à sucre en argent 1<sup>er</sup> titre 950‰. Poinçon au vieillard Paris 1819-1838. Accidents. Poids 51 g  
- une pince à gâteaux en argent 2<sup>nd</sup> titre 835‰, en forme de ciseaux à décor de style rocaille. Poids 51 g 50/60

178bis - **Paire de petites aiguères** en argent 1<sup>er</sup> titre en verre à côtes torsadées, monture de style rocaille avec anses et couvercles amovibles.  
H. 17 cm Poids brut 1972 g 300/400



177



179

179 - **Alfred DEBAIN - Paire de grandes carafes** en verre torsadé et montures d'argent 1<sup>er</sup> titre 950‰, à décor de bambous. Bosses et accidents.  
H. 29,7 et 30,7 cm Poids 1972 g 400/500



180

180 - **Paire de candélabres** en argent 1<sup>er</sup> titre 925‰, posant sur une base ronde, le fut uni, à cinq feux.  
Poids 2723 g 600/800

181 - **Coupe** ronde en argent 1<sup>er</sup> titre 925‰, de forme ronde unie.  
Poids 733 g 150/200

182 - **Plat** ovale en argent 1<sup>er</sup> titre 925‰, uni.  
Poids 681 g 150/200

183 - **Saucière et son plateau** en argent 1<sup>er</sup> titre 925‰.  
Poids 508 g 120/150

184 - **Grand plateau** en argent 1<sup>er</sup> titre 925‰, de forme ovale, muni de deux anses.  
Poids 2232 g 500/600

185 - **Jatte** en argent 1<sup>er</sup> titre 925‰, de forme rectangulaire, uni.  
Poids 626 g 120/150

186 - **Trois plats** en métal argenté. 60/80

187 - **Légumier** en métal argenté de forme ronde, uni. 80/100

188 - **Service à thé et café** en métal argenté composé de quatre pièces, théière, cafetière, sucrier et pot à lait. 60/80



189



190

189 - **Timbale** en vermeil (argent 1<sup>er</sup> titre 950‰), unie de forme droite, chiffrée dans un écu.

Poinçon au second coq (1809-1819) pour Paris, par BERGER.

Dans son écrin en maroquin.

H. 9,5 D. 8,5 cm Poids 109 g

200/300

190 - **Paire de plats** en argent 1<sup>er</sup> titre 950‰, de forme ronde, moulurés d'oves. L'un gravé d'armoiries, l'autre chiffré.

D. 23,5 cm Poids 1070 g

300/400

191 - **Plat** en argent 1<sup>er</sup> titre 950‰, de forme ronde, mouluré de filets.

TOULON circa 1740 par Antoine GENSOLLEN.

D. 24,5 cm Poids 500 g

250/300

192 - **Un ensemble** en métal argenté composé d'un moutardier, d'un moulin à poivres et de deux salerons.

On y joint une pince à sucre.

20/30

193 - **Deux réchauds** en métal argenté.

60/80

194 - **Saucière** en argent 1<sup>er</sup> titre 950‰, munie d'une prise à tête de lion. Paris 1809-1819. Bosses.

Poids 393 g

100/150

195 - **Fontaine** en métal argenté, modèle à pans et feuilles d'acanthé.

H. 47,5 cm

60/80

196 - **16 porte-couteaux** en métal chromé, représentant des animaux dans le goût Art déco, aigle, lion, coq, éléphant, rhinocéros, otarie, tigre, singe, poisson, pigeon, écrevisse et sauterelle.

100/150

197 - **Coupe** en métal argenté posant sur un pied octogonal muni d'une boule. Désargenté. Epoque Art déco.

H. 17,5 cm

30/50



198

198 - **Gianmaria BUCCELLATI - Cinq statuettes** en argent 1<sup>er</sup> titre 925‰, représentant des putti dansants, tous dans une position différente, sur des socles rectangulaires à pans coupés.

H. 16 cm Poids 2 kg

1500/2000

199 - **Broc à orangeade** en cristal taillé.

H. 26 cm

60/80

200 - **CHRISTOFLE - Ménagère** en métal argenté modèle MARLY, de 139 pièces.

12 fourchettes de table - 12 cuillères de table - 12 fourchettes à dessert - 12 cuillères à dessert - 12 fourchettes à gâteau - 12 fourchettes à poisson - 12 couteaux à poisson - 12 cuillères à glace - 12 cuillères à café - 12 couteaux de table - 12 couteaux à dessert - 1 couteau à fromage - 1 louche - 1 louche à crème - 1 fourchette à servir - 1 cuillère à servir - 1 cuillère à sauce - 1 cuillère à compote

État neuf, encore dans l'emballage d'origine.

900/1000

201 - **Neuf porte-menus et marque-place** en métal argenté figurant des putti chevauchant des animaux, sur une base en lapis lazuli.

60/80



201

## CONDITIONS DE VENTE

### 1 - Le bien mis en vente

Les acquéreurs potentiels sont invités à examiner les biens pouvant les intéresser avant la vente aux enchères, et notamment pendant les expositions. L'OVV CRAIT-MULLER se tient à la disposition des acquéreurs potentiels pour leur fournir des rapports sur l'état des lots.

Les descriptions des lots résultant du catalogue, des rapports, des étiquettes et des indications ou annonces verbales ne sont que l'expression par l'OVV CRAIT-MULLER de sa perception du lot, mais ne sauraient constituer la preuve d'un fait.

Les dimensions sont données à titre indicatif. Les indications données par l'OVV CRAIT-MULLER sur l'existence d'une restauration, d'un accident ou d'un incident affectant le lot, sont exprimées pour faciliter son inspection par l'acquéreur potentiel et restent soumises à son appréciation personnelle ou à celle de son expert.

L'absence d'indication d'une restauration d'un accident ou d'un incident dans le catalogue, les rapports, les étiquettes ou verbalement, n'implique nullement qu'un bien soit exempt de tout défaut présent, passé ou réparé. Inversement la mention de quelques défauts n'implique pas l'absence de tous autres défauts. Les estimations sont fournies à titre purement indicatif et elles ne peuvent être considérées comme impliquant la certitude que le bien sera vendu au prix estimé ou même à l'intérieur de la fourchette d'estimations. Les estimations ne sauraient constituer une quelconque garantie.

### 2 - La vente

L'OVV CRAIT-MULLER se réserve de demander à tout acquéreur potentiel de justifier de son identité ainsi que de ses références bancaires.

L'OVV CRAIT-MULLER se réserve d'interdire l'accès à la salle de vente de tout acquéreur potentiel pour justes motifs.

Toute personne qui se porte enchérisseur s'engage à régler personnellement et immédiatement le prix d'adjudication augmenté des frais à la charge de l'acquéreur et de tous impôts ou taxes qui pourraient être exigibles.

Tout enchérisseur est censé agir pour son propre compte sauf dénonciation préalable de sa qualité de mandataire pour le compte d'un tiers, acceptée par l'OVV CRAIT-MULLER.

Le mode normal pour enchérir consiste à être présent dans la salle de vente. Toutefois l'OVV CRAIT-MULLER pourra accepter gracieusement de recevoir des enchères par téléphone d'un acquéreur potentiel qui se sera manifesté avant la vente.

L'OVV CRAIT-MULLER ne pourra engager sa responsabilité notamment si la liaison téléphonique n'est pas établie, est établie tardivement, ou en cas d'erreur ou d'omissions relatives à la réception des enchères par téléphone. L'OVV CRAIT-MULLER pourra accepter gracieusement d'exécuter des ordres d'enchérir qui lui auront été transmis avant la vente et que l'OVV CRAIT-MULLER aura acceptés.

Si l'OVV CRAIT-MULLER reçoit plusieurs ordres pour des montants d'enchères identiques, c'est l'ordre le plus ancien qui sera préféré.

L'OVV CRAIT-MULLER ne pourra engager sa responsabilité notamment en cas d'erreur ou d'omission d'exécution de l'ordre écrit.

En revanche le vendeur ne sera pas admis à porter lui-même des enchères directement ou par mandataire.

L'OVV CRAIT-MULLER dirigera la vente de façon discrétionnaire tout en respectant les usages établis.

L'OVV CRAIT-MULLER se réserve de refuser toute enchère, d'organiser les enchères de la façon la plus appropriée, de déplacer certains lots lors de la vente, de retirer tout lot de la vente, de réunir ou de séparer des lots.

Le coup de marteau matérialisera la fin des enchères et le prononcé du mot « Adjugé » ou tout autre équivalent entraînera la formation du contrat de vente entre le vendeur et le dernier enchérisseur retenu.

L'adjudicataire ne pourra obtenir la livraison du lot qu'après règlement de l'intégralité du prix.

En cas de remise d'un chèque ordinaire, seul l'encaissement du chèque vaudra règlement.

### 3 - L'exécution de la vente

L'adjudicataire (acheteur) devra acquitter par lot les commissions et taxes suivantes : **26 % TTC.**

Les taxes (TVA sur commissions et TVA à l'import) peuvent être rétrocédées à l'adjudicataire sur présentation des justificatifs d'exportation hors CEE.

Un adjudicataire CEE justifiant d'un n° de TVA Intra-communautaire sera dispensé d'acquitter la TVA sur les commissions.

Le paiement du lot aura lieu au comptant, pour l'intégralité du prix, des frais et taxes, même en cas de nécessité d'obtention d'une licence d'exportation.

L'adjudicataire pourra s'acquitter par les moyens suivants :

- en espèces : jusqu'à 1000 euros frais et taxes pour les ressortissants français et européens, jusqu'à 15 000 euros frais et taxes compris pour les ressortissants étrangers non professionnels sur présentation de leurs papiers d'identité.

- par chèque ou virement bancaire.

L'OVV CRAIT-MULLER sera autorisé à reproduire sur le procès-verbal de vente et sur le bordereau d'adjudication les renseignements qu'aura fournis l'adjudicataire avant la vente. Toute fausse indication engagera la responsabilité de l'adjudicataire.

Dans l'hypothèse où l'adjudicataire ne se sera pas fait enregistrer avant la vente, il devra communiquer les renseignements nécessaires dès l'adjudication du lot prononcée.

Il appartiendra à l'adjudicataire de faire assurer le lot dès l'adjudication. Il ne pourra recourir contre l'OVV CRAIT-MULLER dans l'hypothèse où par suite du vol, de la perte ou de la dégradation de son lot, après l'adjudication, l'indemnisation qu'il recevra de l'assureur de l'OVV CRAIT-MULLER serait avérée insuffisante.

Le lot ne sera délivré à l'acquéreur qu'après paiement intégral du prix, des frais et des taxes. Dans l'intervalle l'OVV CRAIT-MULLER pourra facturer à l'acquéreur des frais de dépôt du lot, et éventuellement des frais de manutention et de transport.

A défaut de paiement par l'adjudicataire, après mise en demeure restée infructueuse, le bien est remis en vente sur folle enchère de l'adjudicataire défaillant. En outre, l'OVV CRAIT-MULLER se réserve de réclamer à l'adjudicataire défaillant, à son choix :

- des intérêts au taux légal majoré de cinq points,

- le remboursement des coûts supplémentaires engendrés par sa défaillance, - le paiement de la différence entre le prix d'adjudication initial et le prix d'adjudication sur folle enchère s'il est inférieur, ainsi que les coûts générés par les nouvelles enchères.

L'OVV CRAIT-MULLER se réserve également de procéder à toute compensation avec des sommes dues à l'adjudicataire défaillant.

L'OVV CRAIT-MULLER se réserve d'exclure de ses ventes futures, tout adjudicataire qui aura été défaillant ou qui n'aura pas respecté les présentes conditions générales d'achat.

Les informations recueillies sur les formulaires d'enregistrement sont obligatoires pour participer à la vente puis pour la prise en compte de la gestion de l'adjudication. L'adjudicataire peut connaître et faire rectifier les données le concernant, ou s'opposer pour un motif légitime à leur traitement ultérieur, en adressant une demande écrite accompagnée d'une copie de pièce d'identité à l'opérateur de vente par courrier ou par mail.

L'opérateur de vente volontaire est adhérent au Registre central de prévention des impayés des Commissaires-priseurs auprès duquel les incidents de paiement sont susceptibles d'inscription. Les droits d'accès, de rectification et d'opposition pour motif légitime sont à exercer par le débiteur concerné auprès du Symev 15 rue Fressinet - 75016 Paris.

### 4 - Les incidents de la vente

Dans l'hypothèse où deux personnes auront porté des enchères identiques par la voix, le geste, ou par téléphone et réclament en même temps le bénéfice de l'adjudication après le coup de marteau, le bien sera immédiatement remis en vente au prix proposé par les derniers enchérisseurs, et tout le public présent pourra porter de nouvelles enchères.

### 5 - Prémption de l'État français

L'Etat français dispose d'un droit de prémption des œuvres vendues conformément aux textes en vigueur.

L'exercice de ce droit intervient immédiatement après le coup de marteau, le représentant de l'Etat manifestant alors la volonté de ce dernier de se substituer au dernier enchérisseur, et devant confirmer la prémption dans les 15 jours.

L'OVV CRAIT-MULLER ne pourra être tenu pour responsable des conditions de la prémption par l'Etat français.

### 6 - Compétences législative et juridictionnelle

La loi française seule régit les présentes conditions générales d'achat.

Toute contestation relative à leur existence, leur validité, leur opposabilité à tout enchérisseur et acquéreur, et à leur exécution sera tranchée par le tribunal compétent du ressort de Paris (France).

### 7 - Retrait des lots

L'acquéreur sera lui-même chargé de faire assurer ses acquisitions, l'OVV CRAIT-MULLER décline toute responsabilité quant aux dommages que l'objet pourrait encourir, et ceci dès l'adjudication prononcée. Toutes les formalités et transports restent à la charge exclusive de l'acquéreur.



## **AVIS**

Monsieur Flandrin applique les appellations normées et les réglementations techniques conformes au décret 2002-65 du 14 janvier 2002.

1. Monsieur Flandrin désigne les pierres modifiées par « les pratiques lapidaires traditionnelles » de la même manière que celle qui n'aurait pas été modifiée (« Article 3 »).

2. Monsieur Flandrin désigne les pierres modifiées par d'autres procédés, par le nom de la pierre, suivi de la mention « traitée » ou par l'indication du traitement subit (« Article 2 »). Les pierres non accompagnées de certificats ou attestations de laboratoires ont été estimées par monsieur Flandrin en tenant compte des modifications éventuelles du paragraphe 1.

En ce qui concerne les montres, les restaurations, les modifications, les caractéristiques techniques, les numéros de série, les dimensions, le poids sont notifiés dans la mesure de nos moyens.

Ces éléments ne sont donnés qu'à titre indicatif pour faciliter l'inspection de l'acquéreur potentiel et restent soumis à son appréciation personnelle.

La responsabilité du commissaire-priseur et de Monsieur Flandrin ne serait être mise en cause en cas d'omissions pouvant subsister malgré les précautions prises.

L'absence d'indication n'implique nullement qu'une montre soit exempte de défaut.

Aucune garantie n'est faite sur l'état des montres et des bracelets.

Les révisions, réglages et l'étanchéité restent à la charge de l'acquéreur.

La mention or, platine et argent sans indication complémentaire décrivent les lots en or 750 millièmes, en platine 950 millièmes et en argent 925 millièmes.

Monsieur Flandrin se tient à votre disposition pour tout renseignement concernant le décret 2002-65 ainsi que les différentes sortes de traitements existants.

Les techniques d'identifications et les conclusions d'analyses concernant l'origine et la classification des pierres et perles peuvent varier d'un laboratoire à l'autre.

Il est donc possible d'obtenir dans certain cas, un résultat différent en fonction des laboratoires consultés.

## **CORAIL**

Spécimen en corallium spp, n'est pas soumis à la réglementation française (Règle 338/97 du 9/12/1996 en son article 2-W mc), ce corail n'étant pas prélevé sur les côtes françaises.

Ce spécimen n'est donc pas soumis au régime d'interdiction du code de l'environnement français.

Ce spécimen peut donc être commercialisé dans l'union européenne car la matière est travaillée sous forme de bijou.

Néanmoins un CITES de ré-export sera nécessaire pour une sortie de l'Union Européenne et cela à la charge du futur acquéreur.