



Crait+Müller
commissaires-priseurs associés

Vendredi 28 avril 2017

Crait+Müller

commissaires-priseurs associés

Vente aux enchères publiques

Vendredi 28 avril 2017

Hôtel Drouot salle 5 à 14 h

Acte I - Art urbain

(lots 1 à 115)

Entracte

Œuvres des performances
du jeudi 27 avril

(lots 116 à 118)

Acte II - Prix du Graffiti & du Street Art 2016

(lots 119 à 175)

Expert: Jean-Marc Scialom

urbanartconsulting@gmail.com

Exposition publique le jeudi 27 avril de 11 h à 21 h
et le matin de la vente de 11 h à 12 h

T. pendant l'exposition et la vente +33 (0)1 48 00 20 05

Catalogue visible sur www.drouotlive.com,

www.interencheres.com et www.auction.fr

DrouotLIVE®

18, rue de Provence 75009 Paris // T. +33 (0)1 45 81 52 36 // contact@crait-muller.com // ovr 078-2016

www.crait-muller.com



1 - ANDRÉ (1971)
Sans titre
 Tour Eiffel en métal sérigraphiée
 et customisée par André, dans sa boîte d'origine
 32.5 cm 400/600
 ÉDITION LIMITÉE 250 EXEMPLAIRES. UN CERTIFICAT D'AUTHENTICITÉ DE
 L'ÉDITEUR SERA REMIS À L'ACQUÉREUR



2 - JONONE (1963)
Sans titre
 Sculpture en résine
 Edition Magda Danysz à 100 exemplaires
 Coffret sérigraphié Jonone
 10 x 19 cm 200/300



3 - BANKSY (1974)
Badmeaningwood, 2003
 Pochette et disque vinyle
 Signature sérigraphiée au dos
 Légères usures aux coins et tranches
 30 x 30 cm 400/600



4 - BANKSY (1974)
Blacktwang, 2002
 Pochette et disque vinyle
 Signature sérigraphiée au dos
 30 x 30 cm 400/600



5 - BANKSY (1974)
Dirty Funker Future, 2008
 Pochette et disque vinyle
 Signature sérigraphiée sur sticker
 30 x 30 cm 400/600



6 - SHEPARD FAIREY (1970)
 Pochette sérigraphiée d'un double disque
 65 x 31 cm 500/600



7 - TRANE (1982)
 Sans titre
 Marqueur sur maquette de train en plastique
 Signée en haut et à gauche
 13 x 52 cm 800/1000



8 - ZENYO (1974)
 Sans titre
 Technique mixte sur maquette de train en plastique,
 datant de 2011
 Signée
 10 x 51 x 4 cm 500/800



9 - JONONE (1963)
 Sans titre
 Marqueur sur plexiglas
 Signé en bas à gauche - Daté au dos 2014
 21 x 26 cm 1200/1500



10 - TKID 170 (1961)
 Sans titre
 Acrylique sur maquette de train de NYC
 9 x 32 x 7 cm 700/900



11 - SEEN (1961)
 Sans titre, 2016
 Technique mixte sur plaque de signalisation
 en métal
 Signée au dos
 46 x 30.5 cm 900/1000
 UN CERTIFICAT D'AUTHENTICITÉ DE LA GALERIE ADMIRE
 URBAN ART SERA REMIS À L'ACQUÉREUR



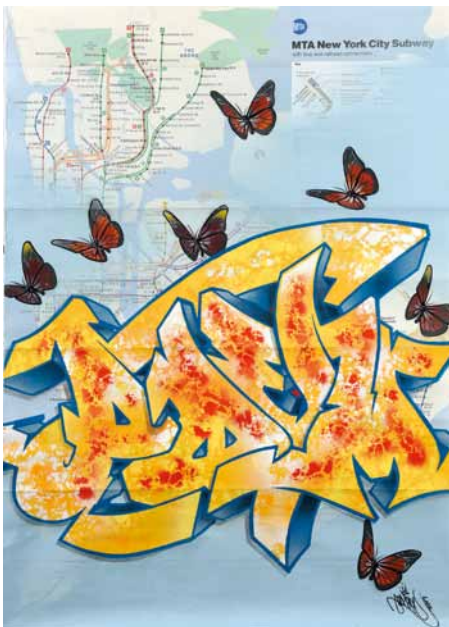
12 - TKID 170 (1961)
 Sans titre
 Technique mixte sur plaque de signalisation
 en métal
 Signée
 30 x 46 cm 400/600



13 - TRACY 168 (1958)
 Sans titre
 Technique mixte sur plan de métro de NYC
 Signé en haut à droite
 82 x 57 cm 600/800



14 - PART ONE (1959)
 Sans titre
 Technique mixte sur plan de métro
 de NYC
 Signé en bas à droite
 82 x 57 cm 500/800



15 - POEM (1964)
 Sans titre
 Technique mixte sur plan de métro de NYC
 Signé en bas à droite et daté 2017.
 Tampon à sec.
 82 x 59 cm 300/500



16 - COPE2 (1968)
 Sans titre
 Marqueur sur plan de métro de NYC
 Signé et daté 2009
 82 x 59 cm 500/700



17 - SEEN (1961)

Sans titre

Feutre sur papier

Signé

27 x 21 cm

300/400



18 - MOZE 156 (1973)

Sans titre

Feutre sur papier. Page tirée d'un black-book (carnet de dessins)

Signé

30 x 21 cm

200/400



19 - SHUCK 2 (1972)

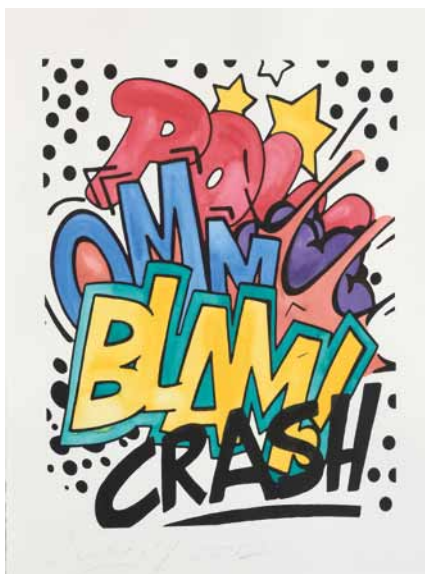
V for Vandal

Technique mixte sur plan de métro de Paris, marouflé sur pvc

Signé en haut à gauche

56 x 84 cm

800/1200



20 - CRASH (1961)
 Sans titre
 Aquarelle sur papier, fond sérigraphié
 Signée et datée 2012
 75 x 56 cm 900/1200
 PROVENANCE : EXPOSITION «LETTING INK DRY»
 GALERIE WALLWORKS



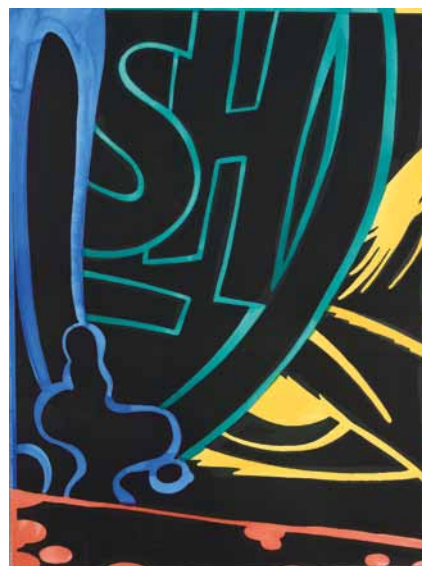
21 - CRASH (1961)
 Sans titre
 Aquarelle sur papier, fond sérigraphié
 Signée et datée 2012
 75 x 56 cm 900/1200
 PROVENANCE : EXPOSITION «LETTING INK DRY»
 GALERIE WALLWORKS



22 - CRASH (1961)
 Sans titre
 Aquarelle sur papier, fond sérigraphié
 Signée et datée 2012
 75 x 56 cm 900/1200
 PROVENANCE : EXPOSITION «LETTING INK DRY»
 GALERIE WALLWORKS



23 - CRASH (1961)
 Sans titre
 Aquarelle sur papier, fond sérigraphié
 Signée et datée 2012
 75 x 56 cm 900/1200
 PROVENANCE : EXPOSITION «LETTING INK DRY»
 GALERIE WALLWORKS



24 - CRASH (1961)
 Sans titre
 Aquarelle sur papier, fond sérigraphié
 Signée et datée 2012
 75 x 56 cm 900/1200
 PROVENANCE : EXPOSITION «LETTING INK DRY»
 GALERIE WALLWORKS



25 - CRASH (1961)
Sans titre
Aquarelle sur velin d'Arches
Signée et datée (19)89
116 x 75 cm

2000/3000

CRASH est une des figures emblématiques de la scène graffiti. Il devient internationalement connu en exposant aux côtés de Jean-Michel Basquiat et Keith Haring. Son style allie lettrage et inspiration « pop », comme si le spectateur n'apercevait qu'une courte séquence d'un mur peint dans un train lancé à grande vitesse.



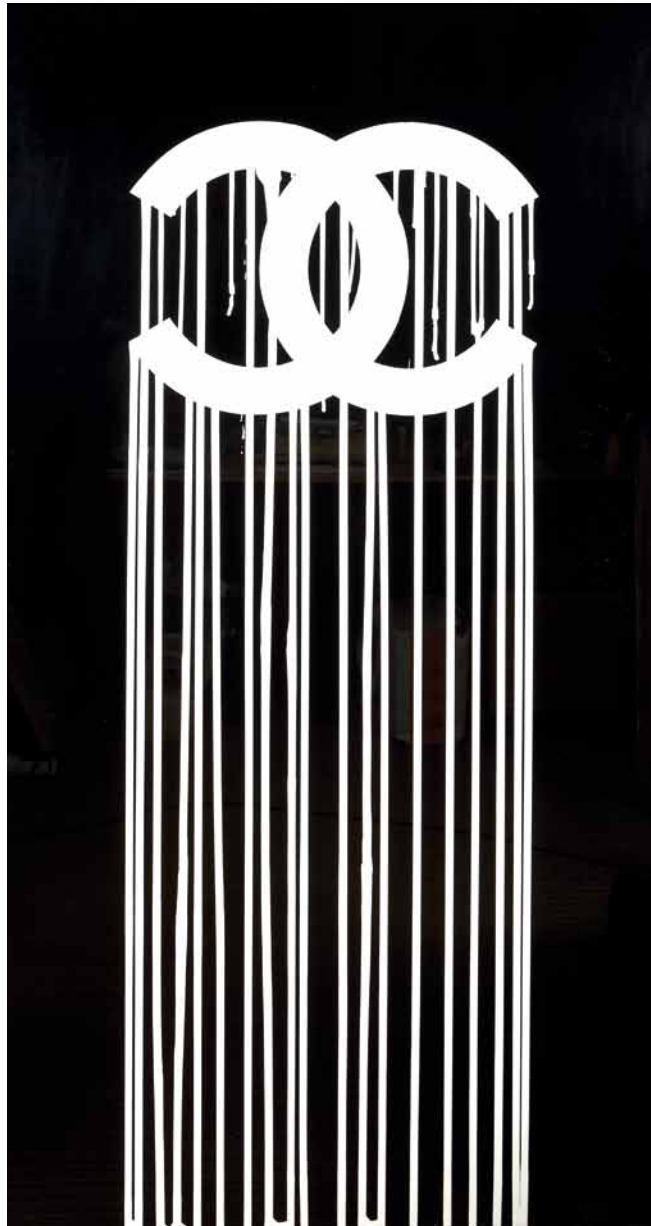
26 - NICK WALKER (1969)
Vandalism
Pochoir sur toile
Signée, titrée et numérotée 4/6 au dos
70 x 70 cm 4000/6000



27 - BLEK LE RAT (1951)
Rat
Pochoir sur bois
Signé en bas à droite
36 x 30 cm 2000/2500
UN CERTIFICAT DE LA GALERIE ANGE BASSO AINSI QUE LE
LIVRE «BLEK LE RAT, EN TRAVERSANT LES MURS» PAR SYBILLE
PROU ET KING ADZ, ÉDITÉ PAR THAMES & HUDSON ET SIGNÉ
PAR L'ARTISTE, SERONT REMIS À L'ACQUÉREUR



28 - SONIC (1961)
Sans titre
Spray sur toile
Signée et datée (20)04 au dos
90 x 134 cm 2000/2500



29 - ZEVS (1977)

Liquidated Logo Chanel

Encre polyuréthane et sérigraphie sur caisson en plexiglas

Signé et daté 2008

190 x 100 x 8 cm

10000/15000

PROVENANCE :

- COLLECTION PARTICULIÈRE
- GALERIE PATRICIA DORFMANN

ZEVS, surnommé « pub killer » ou « serial kidnapper » allie humour et prise de risque dans ses détournements de logos. Il reprend ici son « liquidated logo » de Chanel qui, en 2009, le fait connaître sur la scène internationale, après son arrestation et condamnation à Hong-Kong, pour l'avoir apposé sauvagement sur une vitrine d'un magasin Armani.



30 - PRO176 (1976)
Sans titre
Acrylique sur toile
Signée en bas à droite et au dos
100 x 100 cm

2000/3000



31 - TANC (1979)
Sans titre
Spray sur toile
Série «Dilution» (2009)
Signée au dos
100 x 100 cm

2500/3500



32 - HONSAR (1976)
Slice of Orange
Technique mixte sur toile
Signée en bas à droite,
contresignée et titrée au dos
140 x 80 cm 1200/1500



33 - JONONE (1963)

Sans titre

Acrylique sur toile

Signée, datée 2016 et titrée au dos

63 x 56 cm

3000/5000



34 - L'ATLAS (1978)

Sans titre

Encre et acrylique sur papier

Signé et daté 2012 en bas à droite

110 x 110 cm

2500/3000



35 - QUIK (1958)
Every Body Wants Some !
 Dessin tiré d'un blackbook
 (carnet de croquis)
 Signé, titré et daté 2004
 42 x 30 cm 1000/1200



36 - POEM (1964)
Think Simplicity Rules...
 Dessin sur papier au marqueur
 Signé en bas à droite et daté 2016
 21 x 28 cm 200/300



37 - PRO176 (1976)
Judgement
 Marqueur et aérographe sur papier
 Signé à gauche au milieu
 30 x 42 cm 400/600
 UN CERTIFICAT D'AUTHENTICITÉ DE LA GALERIE
 OPENSACE SERA REMIS À L'AQUÉREUR



38 - ZENYO (1974)
 Sans titre
 Marqueur sur papier
 Signé
 29 x 42 cm 600/800



39 - GHOST (1964)
 Sans titre
 Feutre sur papier
 Réalisé en 1991
 Signé RIS (Rockin It Suckers) en haut à droite, crew dont il est le fondateur
 20 x 27 cm 500/600



40 - MOZE 156 (1973)
Henry à L'Américaine !!
 Marqueur sur papier
 Signé et daté 2014
 30 x 41 cm 300/500
 Ce dessin est un hommage au grand photographe d'art urbain Henry Chalfant.



41 - SEEN (1961)
 Sans titre
 Dessin sur papier au marqueur
 Signé en bas à droite
 21 x 28 cm 300/500



42 - MOZE 156 (1973)
 Sans titre
 Marqueur sur papier.
 Page tirée d'un black-book (carnet de dessins)
 Signé
 30 x 23 cm 200/300



43 - NASTY (1974)
 Sans titre
 Technique mixte sur plan de métro de Paris
 Signé et daté 2011
 37 x 65 cm 1000/1500
 UN CERTIFICAT D'AUTHENTICITÉ DE L'ARTISTE SERA REMIS À L'ACQUÉREUR



44 - MOZE 156 (1973)
 Sans titre
 Technique mixte sur carton - Signé
 30 x 21 cm 300/500



45 - TAKI 183 (1954)

Sans titre

Technique mixte sur toile

Signée

130 x 196 cm

1800/2200



46 - PURE EVIL (1968)

Jean-Michel Basquiat's Nightmare

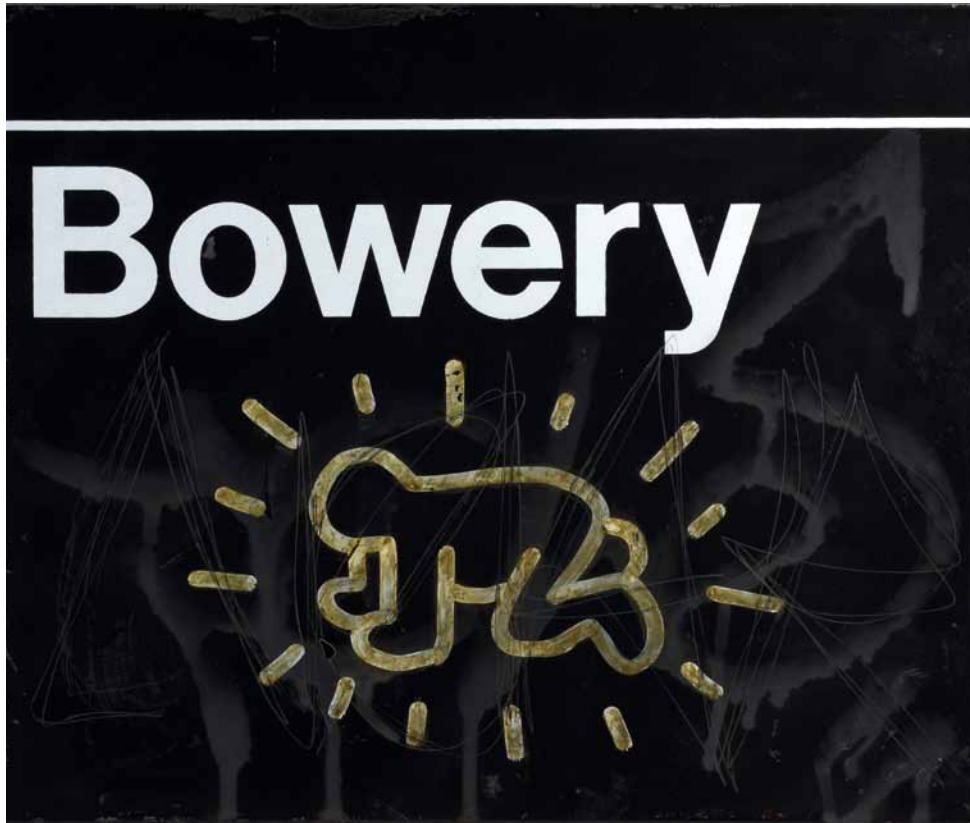
Pochoir sur toile

Signée et dédiée au dos, 2014

Provenance : Collection Philippe Bonan

1000/1500

Un des dessins les plus connus de Keith Haring, le « Radiant Baby » (ou « Radiant Child » ou « Radiant Christ ») apparaît lorsque Keith Haring est encore en train de dessiner sur les affiches du métro de NYC au début des années 80. Ce personnage dont la signification a été, au fil du temps et de l'actualité (sida, danger nucléaire) perçue différemment par le public, est originellement décrit par Keith Haring comme « l'expérience la plus pure et la plus positive de l'existence humaine ». Sauvé en 2009 de la décharge publique par Billy Leroy, qui en récupère trois ayant ce même motif, alors que le métro de NYC fait peau neuve. Le célèbre street-artiste Sheppard Fairey mondialement connu en devient rapidement l'un des propriétaires.



47 - KEITH HARING (1958-1990)

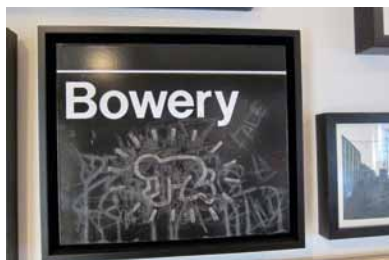
Radiant Baby

Acrylique sur plaque de métro en métal (Station Bowery – NYC) abîmée à l'acide et rayée. Circa 1983

28 x 33 cm

12000/15000

PROVENANCE : COLLECTION PARTICULIÈRE



Photographie d'une des trois plaques de métro acquise par l'artiste Shepard Fairey



51 - COPE2 (1968)
 Sans titre
 Technique mixte sur toile
 Signée au dos
 114 x 162 cm

3500/4500



52 - COPE2 (1968)
 Sans titre
 Technique mixte sur toile
 Signée et datée 2016 au dos
 91 x 61 cm 1500/2000



53 - COPE2 (1968)
 Sans titre
 Technique mixte sur toile
 Signée et datée 2016 au dos
 91 x 61 cm 1500/2000

COPE2, inspiré par l'artiste CAP ONE, est une référence dans l'histoire du graffiti. Il passe de la rue à la toile et plus récemment à une composition plus complexe.



54 - PURE EVIL (1968)

Mel Ferrer's Nightmare With Bunny Tags

Technique mixte sur toile

Signée et datée 2017 au dos

100 x 100 cm

2000/3000

UN CERTIFICAT D'AUTHENTICITÉ DE LA PURE EVIL GALLERY SERA DÉLIVRÉ À L'ACQUÉREUR



55 - PURE EVIL (1968)

Crying Obama - Stars and Stars and Stripes

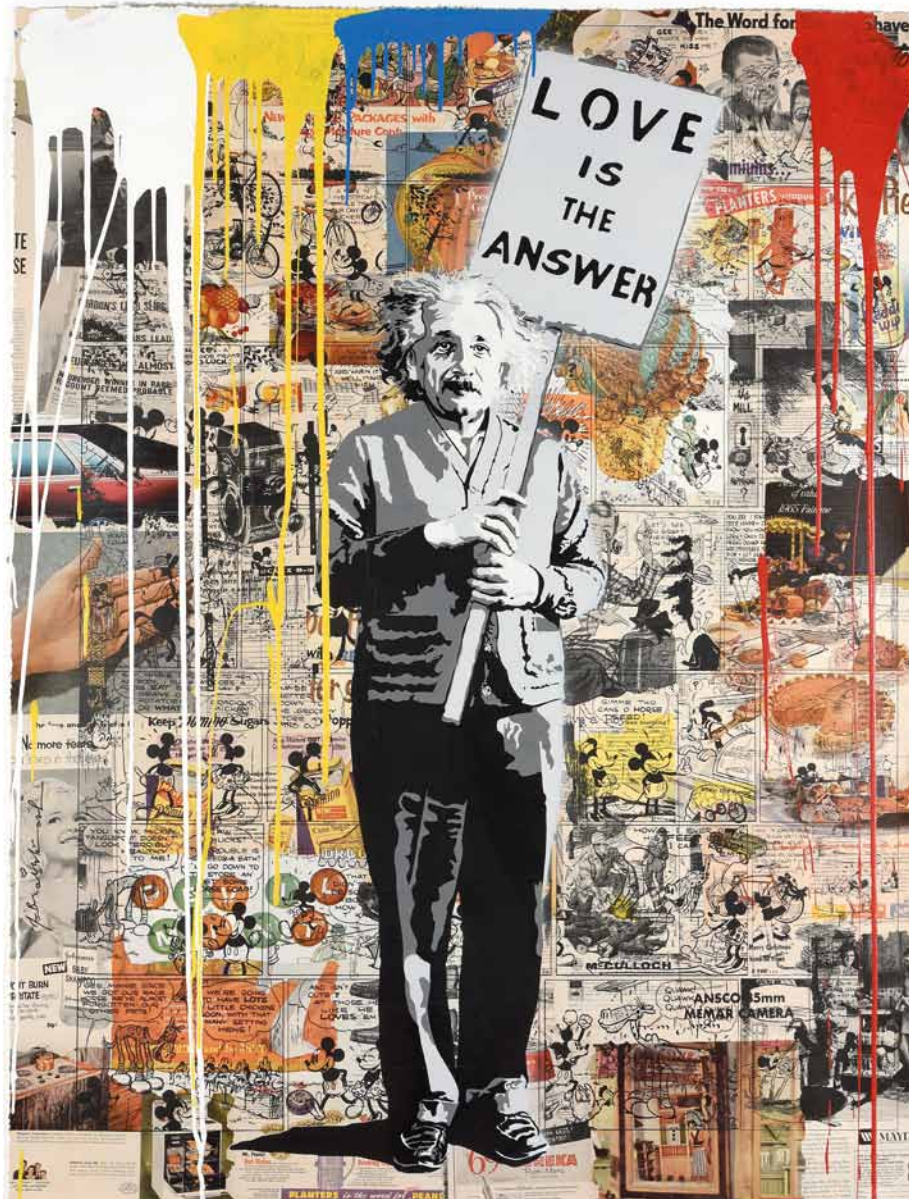
Technique mixte sur toile

Signée, titrée et datée 2016 au dos

100 x 100 cm

1500/2500

UN CERTIFICAT D'AUTHENTICITÉ DE LA PURE EVIL GALLERY SERA DÉLIVRÉ À L'ACQUÉREUR



56 - MR. BRAINWASH (1966)

Einstein

Acrylique et technique mixte sur papier

Signé, contresigné, numéroté et daté 2014 au dos

125 x 95 cm

10000/15000

UN CERTIFICAT D'AUTHENTICITÉ DE L'ARTISTE SERA REMIS À L'ACQUÉREUR

PROVENANCE : COLLECTION PARTICULIÈRE



57 - KAWS (1974)
 Sans titre, 2008
 Sérigraphie sur carton découpé
 145 x 54 cm 1000/1500



58 - KAWS (1974) X Mark DEAN VECA (1963)
 Sans titre, 2008
 Sérigraphie sur carton découpé
 145 x 54 cm 1000/1500



59 - GUM (1976)
 Cube
 Spray vernis sur bois
 Signé et daté 2008
 50 x 50 x 50 cm 400/600



60 - GUM (1976)
 Cube
 Spray vernis sur bois
 Signé et daté 2008
 50 x 50 x 50 cm 400/600



61 - RNST (1972)
 Sans titre
 Pochoir sur papier marouflé sur bois
 Tampon en bas à gauche
 100 x 73 cm 800/1200



62 - GUM (1976)
 Sale Gosse, Black And White
 Spray sur toile
 Signée et datée 2014 au dos
 100 x 81 cm 1000/1500



63 - GUM (1976)
 Sans titre
 Spray sur panneau
 Signé et daté 2008 au dos
 100 x 100 cm 400/600



64 - FLYING FÖRTRESS
 The 6 - Pack Robbers
 Spray sur toile marouflée sur carton
 Signée, datée 2012 et numérotée 4/6 au dos
 40 x 30 cm 500/600



65 - BANGA (1970)
American Dream & The Indian Nightmare
Technique mixte sur toile
Signée au dos
130 x 195 cm

2500/3500



66 - SONIC (1961)
Sans titre
Spray sur toile
Signée en bas à droite, contresignée et datée 2016 au dos
110 x 160 cm

2500/3500



67 - SEEN (1961)

Wolverine

Spray sur toile

Signée et datée 2007 au dos

180 x 180 cm

PROVENANCE : COLLECTION PARTICULIÈRE

15000/20000

SEEN, surnommé le « Godfather » du graffiti, passe sur cette œuvre, du lettrage à une représentation personnelle de l'univers des super-héros tirés des « comics » américains.



68 - INDIE 184 (1980)
Don't Sleep
 Technique mixte sur toile
 Signée, titrée, datée 2013 au dos
 50 x 50 cm

800/1000



69 - SEEN (1961)
 Sans titre
 Spray sur toile
 Signée au dos
 81 x 60 cm

1200/1400



70 - POEM (1964)
 Sans titre
 Technique mixte sur toile
 Signée en bas à droite, contresignée et
 datée 2016 au dos.
 71 x 56 cm

500/700



71 - ZENOY (1974)
 Sans titre
 Technique mixte sur papier Arches
 Signé

101 x 66 cm

1800/2200



72 - JONONE (1963)
 Sans titre
 Acrylique sur papier marouflé
 sur toile
 Signée au dos et datée 2009
 42 x 30 cm 2000/2500



73 - L'ATLAS (1978)
 Silver Rain
 Technique mixte sur toile
 Signée, titrée, datée 2014
 et située à Paris au dos
 80 x 80 cm 1800/2200



74 - YOUSRI (1970)
 Campbell Soup
 Acrylique sur toile
 Signée, tamponnée et datée au dos 2005
 58 x 48 cm



ON Y JOINT UN POCHOIR SUR TOILE
 Signée, tamponnée et datée 2006 au dos
 55 x 46 cm 300/500



75 - CREN (1970)

Funkhaus N°12

Technique mixte sur toile

Signée en bas à droite, contresignée, titrée et datée 2017
au dos

110 x 110 cm

1500/2000



76 - ZENOY (1974)

I Have No Regret

Technique mixte sur toile

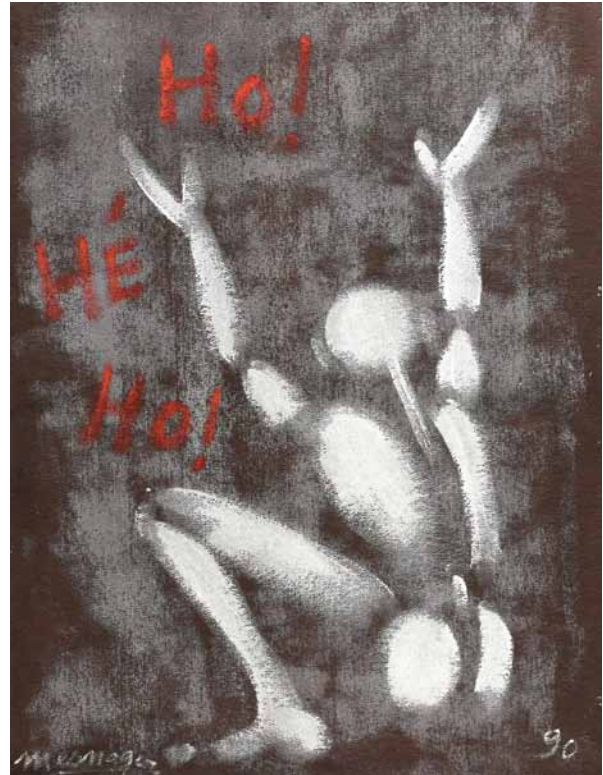
Signée en bas au centre

60 x 60 cm

600/800



77 - NICK WALKER (1969)
Dirty Girl
 Pochoir à la bombe sur papier
 Signé, édité à 100 exemplaires, chacun
 unique pour l'exposition «Art Car Boot
 Fair» en 2015
 57 x 55 cm 500/800



78 - Jérôme MESNAGER (1961)
Ho! Hé Ho!
 Peinture sur moquette montée sur châssis
 Signé et daté (19)90
 130 x 100 cm 1000/1500



79 - PHILIPPE BONAN (1968)
Jef Aérosol, 2012
 Tirage numérique au jet d'encre
 Signé en bas à droite et titré en bas à gauche, numéroté 2/3
 50 x 73 cm 500/1000
 UN CERTIFICAT DE L'ARTISTE SERA REMIS À L'ACQUÉREUR



80 - JEF AÉROSOL (1957)
The Ramones
 Pochoir sur carton
 Signé, titré et daté 2014 au dos
 36 x 74 cm 1000/1500



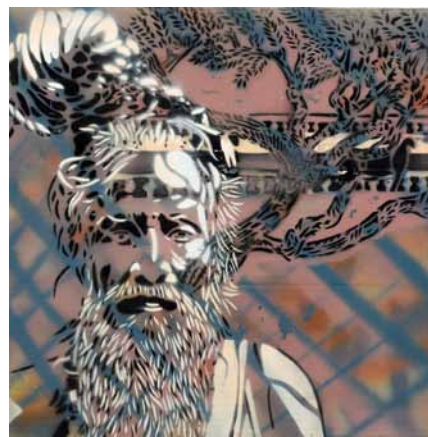
81 - BABOU (1972)
Nightlife
 Technique mixte sur panneaux de bois
 Signé au dos et daté 2008
 35 x 95.5 cm

800/1200



82 - ARTISTE OUVRIER (1972)
 Sans titre
 Pochoir sur carton
 Signé au dos
 37 x 38 cm

200/400



83 - ARTISTE OUVRIER (1972)
 Sans titre
 Pochoir sur carton
 Signé au dos
 40 x 38 cm

200/400



84 - PHILIPPE BONAN & VICTORINOX
 Sans titre
 Technique mixte sur toile
 Signée au dos
 97 x 130 cm

400/600



85 - CES-ONE (1970)
 Sans titre
 Technique mixte sur toile
 Signée en bas à droite, circa 2011
 35 x 28 cm 500/700



86 - QUIK (1958)
 Purple Jamie
 Technique mixte sur toile
 Signée en bas à gauche, contresignée,
 datée 2015 et située NYC au dos
 91 x 61 cm 1300/1500



87 - STAY HIGH 149 (1950-2012)
 Sans titre
 Technique mixte sur bois
 Daté (20)05 au dos
 29 x 60 cm 1500/2000



88 - LASZLO (1976)
Catwoman
Pochoir et acrylique sur toile
Signée sur la tranche et au dos
100 x 50 x 4 cm 300/500



89 - WIRE (1978)
Caron 3
Acrylique sur toile
Signée et datée 2015 au dos
40 x 40 cm 300/500
UN CERTIFICAT D'AUTHENTICITÉ DE L'ARTISTE SERA
DÉLIVRÉ À L'ACQUÉREUR



90 - SAEIO (1987)
Sans titre
Technique mixte sur papier
Signé et daté (20)14
69.5 x 49.5 cm 400/600



91 - PSYCHOZE (1969)
Sans titre
Feutre sur papier
Signé en bas à droite. Tampon en bas
à gauche
20 x 29 cm 300/500



92 - AUREL RUBBISH (1980)

Last Roses I

Pages de carnet Moleskine découpées à la main

Acrylique et feuilles d'or 24 carats

Signé au dos

21x 27 cm

1500/2500

UN CERTIFICAT D'AUTHENTICITÉ DE LA GALERIE MATHGOTH SERA REMIS À L'AQUÉREUR



93 - SUN7 (1977)

Sans titre

Technique mixte sur papier

Signé

69 x 49 cm

800/1200



94 - SUN7 (1977)

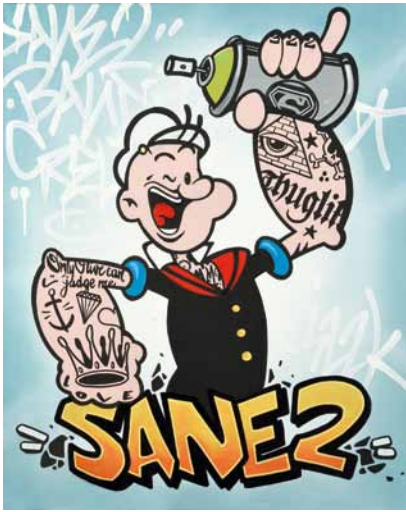
Sans titre

Technique mixte sur toile

Signée et datée 2012 au dos

100 x 70 cm

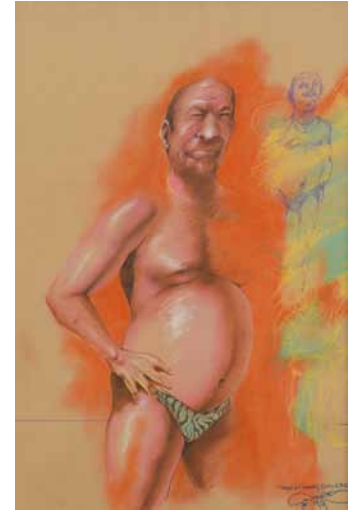
1500/2500



95 - SANE2 (1976)
 Popeye
 Technique mixte sur toile
 Signée et datée 2013 au dos
 81 x 65 cm 400/600



96 - STAY HIGH 149 (1950-2012)
 Voice Of The Ghetto (circa 2003)
 Technique mixte sur toile
 70 x 56 cm 1000/1200



97 - DAZE (1962)
 Man At Conley Island Beach
 Technique mixte sur papier
 Signé, titré et daté (19)99 en
 bas à droite
 48 x 33 cm 800/1200



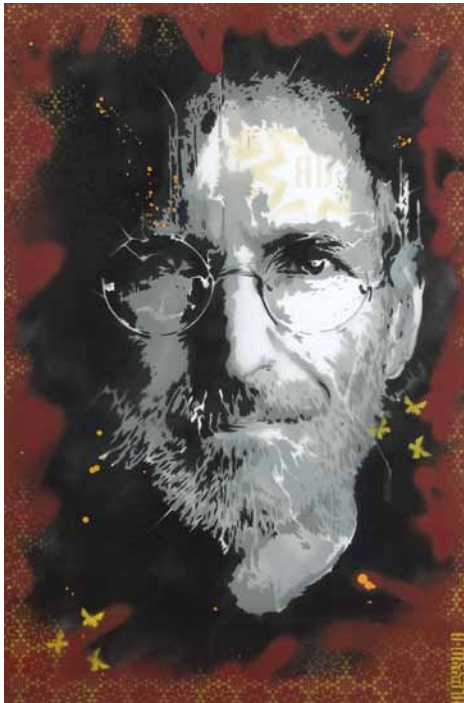
98 - LOR-K (1987)
 Objeticide n°6/30
 Photographie d'installation urbaine
 Impression unique 1/1
 Légère rayure à droite et à gauche
 en haut
 63 x 63 cm 200/400
 UN CERTIFICAT D'AUTHENTICITÉ SERA DÉLI-
 VRÉ À L'ACQUÉREUR
 PROVENANCE :
 COLLECTION PHILIPPE BONAN



99 - LOR-K (1987)
 Objeticide n°2/30
 Photographie d'installation urbaine
 Impression unique 1/1
 63 x 63 cm 200/400
 UN CERTIFICAT D'AUTHENTICITÉ SERA DÉLI-
 VRÉ À L'ACQUÉREUR
 PROVENANCE :
 COLLECTION PHILIPPE BONAN



100 - TKID 170 (1961)
 Sans titre
 Technique mixte sur toile
 Signée
 28 x 35 cm 400/600



101 - ALESSIO-B (1971)
Steve Jobs
Pochoir sur papier
Signé et daté 2013
62 x 42 cm 500/800



102 - NICOLAS MOREAU (1977)
Warhol - Basquiat
Feutre sur papier
Signé en bas à droite et contresigné au dos
50 x 33 cm 200/400



103 - 2RODE (1974)
O
Technique mixte sur toile
Signée et datée 2009 au dos
100 x 100 cm 600/800



104 - AKTE (1978)
Blue Cloud
Technique mixte sur toile
Signée en bas à droite et titrée au dos
100 x 80 cm 800/1200



105 - PRO 176 (1976)

Endless Labyrinth

Spray sur toile

Signée

116 x 89 cm

2000/3000



106 - DAZE (1962)
Heartless
Technique mixte sur toile
Signée
120 x 117 cm

6000/8000



107 - PART ONE (1959)
 Sans titre
 Technique mixte sur plan de métro de NYC
 Signé en bas à droite
 82 x 57 cm 500/800



108 - RD357 (1967)
 Batman On Queensboro Bridge
 Technique mixte sur plaque de signalisation en métal
 90 x 60 cm 800/1200
 UN CERTIFICAT D'AUTHENTICITÉ DE L'ARTISTE
 SERA DÉLIVRÉ À L'ACQUÉREUR



109 - RECTO (1976)
 Sans titre
 Acrylique sur plexiglas
 Signé en haut, daté 2004 en bas à gauche et numéroté 7/12
 30 x 100 cm

800/1200



110 - PRO 176 (1976)
Puff A Cloud, 2011
Spray sur toile
Signée
89 x 116 cm

1000/1500



111 - PRO 176 (1976)

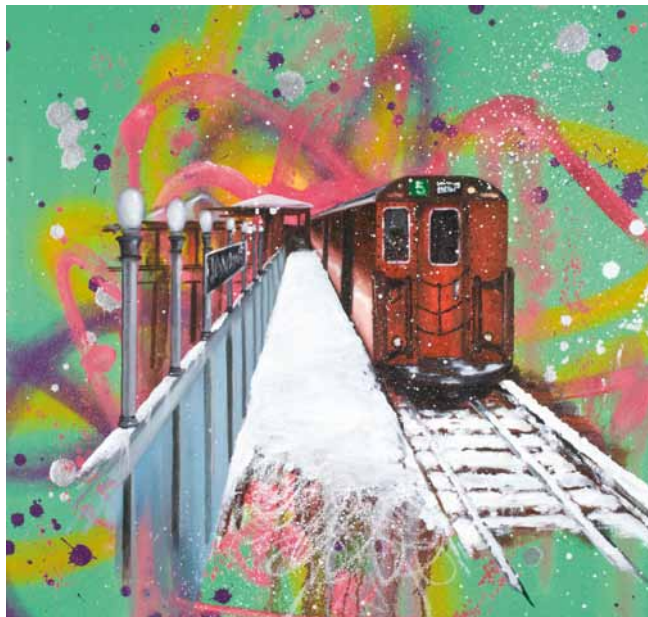
Astro Anatomy 2011

Spray sur toile

Signée

206 x 160 cm

2000/3000



112 - DAZE (1962)

Sans titre

Technique mixte sur toile

Signée

51 x 51 cm

2000/3000



113 - ICY & SHOT (1985)
Anarchy Grandma, 2011
 Pochoir et technique mixte sur toile
 Signée
 70 x 50 cm 500/600



114 - TKID170 (1961)
 Sans titre
 Double-page d'un black-book
 (carnet de dessins) des années 80
 Signé
 42 x 27 cm 500/800



115 - BLADE (1957)
 Sans titre
 Technique mixte sur plan de métro de NYC
 Signé en bas à droite
 37 x 64 cm 400/600

PERFORMANCES DU JEUDI 27 AVRIL 2017 19 h à 21 h

L'étude CRAIT+MULLER en collaboration avec Jean-Marc Scialom a voulu pour sa première vente consacrée à l'Art Urbain faire partager son enthousiasme et sa passion pour ce mouvement en vous proposant trois *live paintings*, entre 19 h et 21 h à l'hôtel Drouot

Les artistes Chanoir et Debens du collectif 1980, issus de la scène Barcelonaise de la fin des années 90, réaliseront une œuvre en *live*
(Avec la collaboration de Jean-Marc Scialom)

L'artiste Virginio Vona réalisera une œuvre en *live*
(Avec la collaboration des organisateurs du « Prix du Graffiti »)

Éric ANGIBOUST
Éric ARBILLOT
Alexandra PUGET-ROSTAND
Cédric NAIMI
Gilles TEISSEYRE
Isaac REVEILLAUD
Xavier VIGNON
Philippe ROSENPICK
André-Jacques AUBERTON-HERVÉ
Cédric LEGEIN
William HOECK
Charlotte REGNAULT

Ces toiles seront proposées aux enchères
durant la vente du vendredi 28 Avril 2017

116 - CHANOIR (1976)

Sans titre

Technique mixte sur toile, signée

100 x 130 cm

117 - DEBENS (1980)

Sans titre

Technique mixte sur toile, signée

100 x 130 cm

118 - VIRGINIO VONA (1969)

Sans titre

Technique mixte sur toile, signé

200 x 300 cm

Cette oeuvre sera vendue au profit de l'association du Chef Raoni, Planete Amazone, contre la construction du barrage de Belo Monte au Brésil, menaçant la survie du peuple Kayapo et la disparition d'une partie de la forêt amazonienne.



Le Prix du Graffiti & du Street Art 2016

Présenté par Open Graffiti, cette seconde édition a pour thème :
l'écologie et l'environnement dans la ville.

Le jury composé de :
Pierre Cornette de Saint-Cyr, Alain-Dominique Gallizia,
Tarek Ben Yakhlef et David Benhamou,

a sélectionné 60 oeuvres parmi plus de 300 propositions,
toutes exposées à la manufacture 111 à Paris pendant 2 mois.

Les trois lauréats sont dans l'ordre :
Crey 132 (lot n°131), Rabuss (lot n°161) et Kristx (lot n°140)

Un prix spécial du public a été décerné à Mr Renard (lot n°153).



Membres du Jury: Pierre CORNETTE DE SAINT CYR et
Alain Dominique GALLIZIA avec les oeuvres des lauréats
CREY 132, KRISTX et le prix spécial du public, Mr Renard.



119 - MR ONETEAS (1984)
SILENT SPECTATOR
 Acrylique pulvérisé sur carton recyclé et découpé
 100 x 100 cm 1400/1600



120 - Ariane & Claire PASCO (1958)
La face cachée
 Pochoir sur poubelle de 120 litres 400/600

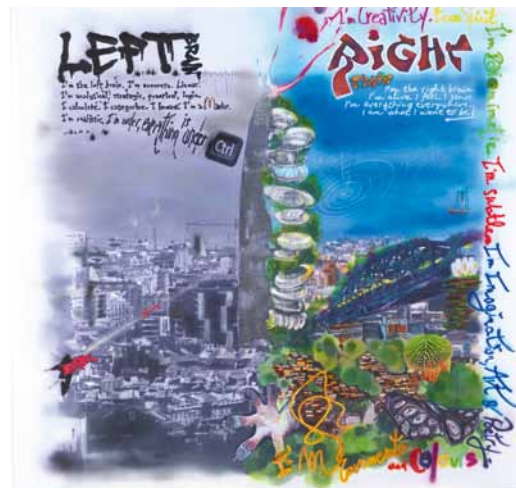


121 - AGATHON (1979)
La complainte de la plante verte
 Acrylique sur Kakémono pvc
 203 x 115 cm

800/1200



122 - AKIROVITCH (1980)
From Paris with love
 Acrylique, aérosol et encre sur
 dibond
 Recyclage et détournement d'objet
 urbain (RATP Paris)
 55 x 50 cm 400/600



123 - ALMAKAN (1971)
Invasion Biomimétique
 Aérographe sur tissu « Öki-Tex » sans
 substance chimique
 120 x 120 cm 400/600



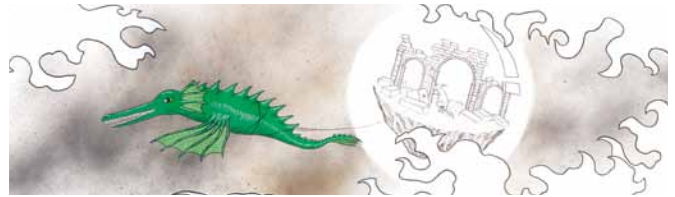
124 - ANTHEA MISSY (1986)
KANAL KARMA
Pochoirs, aérosol et marqueur sur toile
100 x 300 cm 400/600



125 - ATOM LUDIK (1981)
Be One
Technique mixte sur impression sur Alu Dibon
Panneau : 50 x 50 cm
Triptyque : 50 x 150 cm 400/600



126 - CHRISTIAN DUGARDEYN (1963)
Sans titre
 Technique mixte sur plexiglas
 100 x 100 cm 400/600



127 - CODEX URBANUS (1974)
 ARC DE PALMYRE
 Aérosol, marqueur et encre de chine sur papier
 30 x 90 cm 400/600



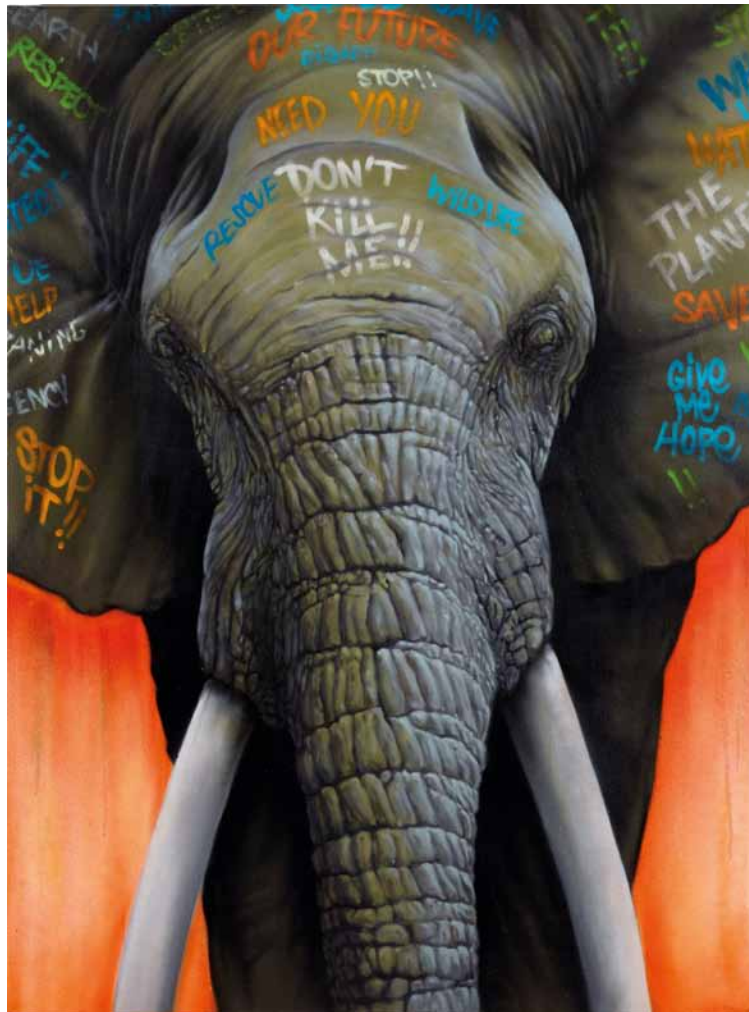
128 - COMBO (1987)
On n'arrête pas le progrès
 Encre et graphite sur papier
 80 x 50 cm 400/600



129 - COMER (1973)
 PARIS CITY GRAFFITI
 Technique mixte et collage sur toile
 114 x 146 cm 800/1200



130 - COSMOS (1970)
 L'ARBRE À TAGS
 Technique mixte et acrylique sur toile
 150 x 200 cm 800/1200



131 - CREY 132 (1973)
 MÉMOIRE D'ÉLÉPHANT
 Aérosol sur toile
 130 x 97 cm

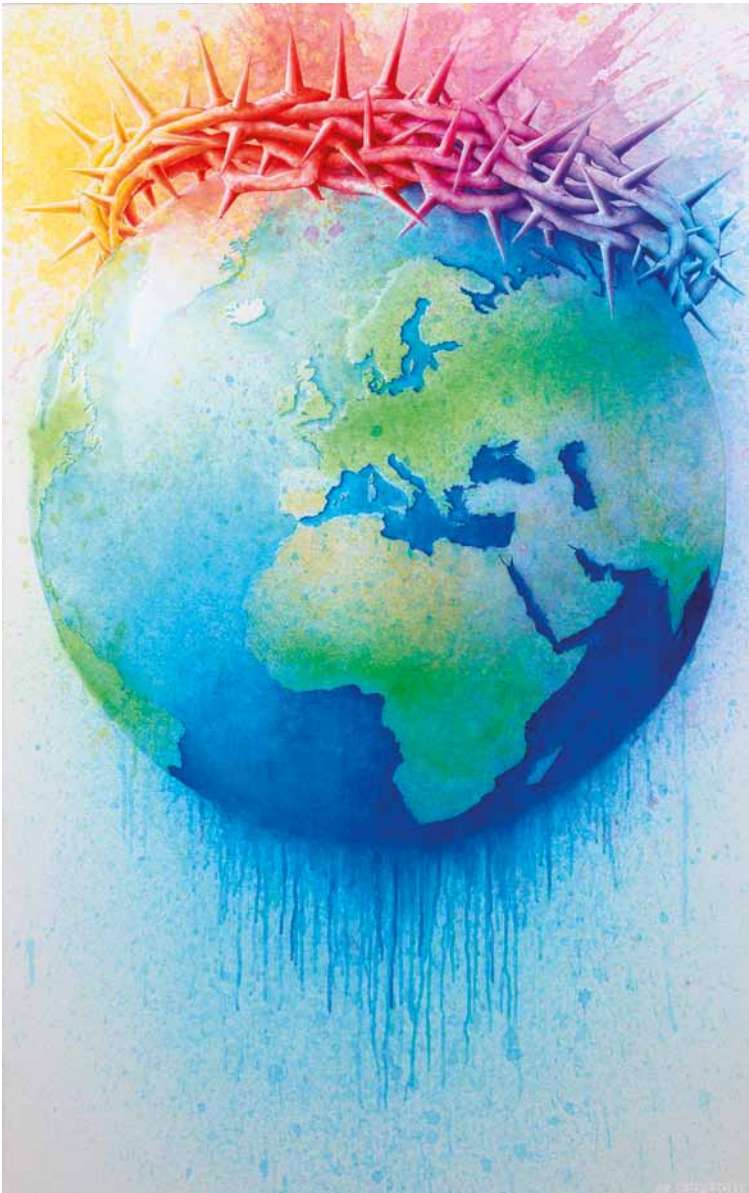
1000/1500



132 - Damien-Paul GAL (1976)
 RESPIRE
 Technique mixte, éléments de maquette, bois et
 bombes de peintures recyclées, peintes et collées
 19 x 55 x 13 cm 400/600



133 - Eugène BARRICADE (1966)
 Ville sous notre protection
 Pochoir et aérosol sur signalétique
 51 x 51 cm 400/600



134 - EDGE (1973)
MA TERRE MARTYRE
Acrylique et aérosol sur toile
89 x 146 cm

2000/2500



135 - Frank ZWIN (1985)
ALLISLOST
Technique mixte sur toile
92 x 73 cm

400/600



136 - Ioye ONER (1974)
PERIVALON
Technique mixte sur toile
89 x 116 cm

400/600



137 - KANOS (1983)
 ECOLOGIE GRAPHIQUE ET POLLUTION
 LUMINEUSE
 Technique mixte sur toile
 130 x 97 cm 400/600



138 - Jean-Philippe GOURNAY (1981)
 PERSPECTIVES
 Technique mixte papier, collé sur dibon
 100 x 150 cm 400/600



139 - JUNGLE (1968)
 STEAK B17
 Technique mixte sur toile
 81 x 116 cm 400/600



140 - KRISTX (1980)
DE LA COULEUR DANS LA NOIRCEUR
Technique mixte sur plexiglass
110 x 90 cm

1000/1500



141 - KOUKA (1981)
*ON NE PEUT VAINCRE LA NATURE
QU'EN LUI OBÉISSANT*
Technique mixte sur bois
138 x 93 cm

3000/3500



142 - LADAMENROUGE (1963)
 TREE KILLER
 Deux photographies de l'œuvre originale
 68 x 46 cm

400/600



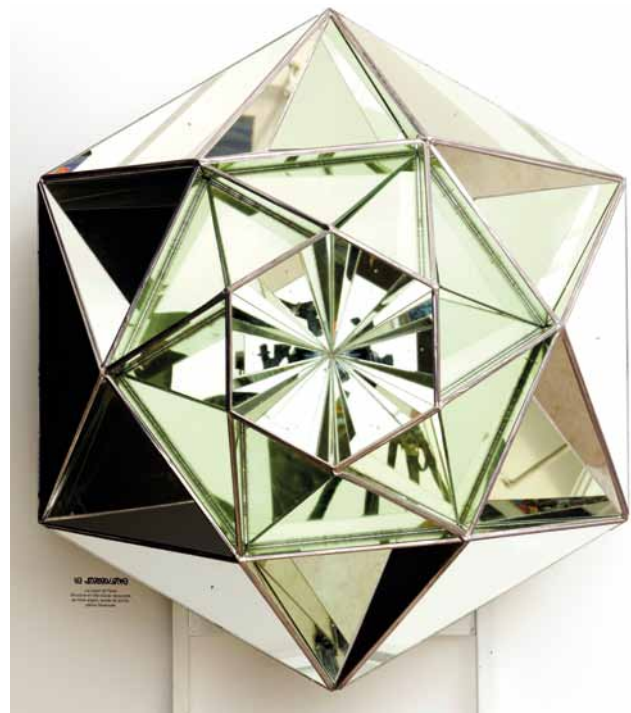
143 - LADY K (1978)
 Sans titre
 Acrylique sur 12 disques vinyles
 Diam. : 30 cm chaque

400/600



144 - LASK (1977)
 N.W.A
 Aérosol et acrylique sur toile
 150 x 100 cm

400/600



145 - LE DIAMANTAIRE (1987)
 LE COEUR DE PARIS
 Tôle d'acier recouverte de miroirs, plomb et cristaux
 Swarovski
 100 x 100 x 35 cm

3000/3500



146 - Mathias NAZA (1992)
OCEAN DISASTERS
 Technique mixte sur toile
 122x89,5 cm 400/600



147 - Louis BOTTERO (1989)
LUTETIA SILVATICUS
 Acrylique sur toile
 200 x 200 cm 400/600



148 - MAG (1990)
VIVI, VISION DE LA VILLE
 Technique mixte sur toile
 60 x 40 cm 400/600



149 - Matthieu FAPPANI (1978)
Le Baiser
 Technique mixte sur toile
 180 x 160 cm 1500/2000



150 - MEUSHAY (1974)
 NOUVELLE ÈRE
 Aérosol sur toile
 120 x 120 cm

400/600



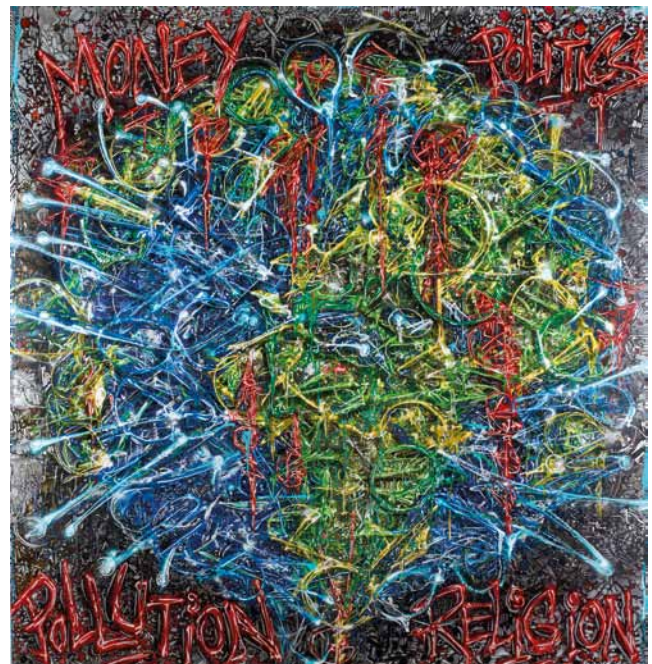
151 - Olivier MEGATON (1965)
 U FUCKED UP
 Technique mixte sur toile
 80 x 80 cm

1600/1800



152 - MISTER PEE (1975)
 HORS SAISONS
 Acrylique et encre sur papier
 50 x 40 cm

400/600



153 - MR RENARD (1987)
 THANKS TO MANKIND
 Acrylique sur toile
 200 x 200 cm

400/600



154 - NITRAX (1974)
BANDESSINAX
Technique mixte sur toile
100 x 90 cm

400/600



155 - PACHE (1989)
CLIMATE CHANGE
Technique mixte sur toile
140 x 140 cm

400/600



156 - PANGOL (1996)
CAPTIVITÉ
Aérosol sur toile
92 x 65 cm

400/600

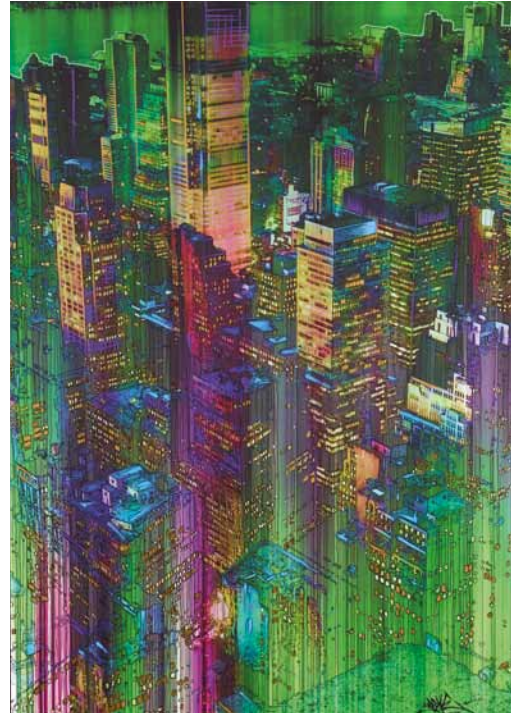


157 - PAKONE (1974)
LIFE
Acrylique et aérosol sur toile
100 x 100 cm

400/600



158 - PIMAX (1975)
 VOUS NE VIENDREZ PLUS CHEZ NOUS PAR
 HASARD
 Expansion, résine et assemblage
 29 x 28 cm 1000/1500



159 - PAPA MESK (1972)
 GREEN CITY
 Technique mixte sur toile
 109 x 72 cm 1500/2000



160 - Pierre ZIEGLER (1972)
 BOOM
 Acrylique sur toile
 120 x 100 cm 1000/1500



161 - RABUSS (1985)
MAN VS MAN
Pochoir et aérosol sur toile
114 x 162 cm

1000/1500



162 - RASKA (1998)
DON'T STEAL ME MY O2
Aérosol sur toile
73 x 100 cm

1000/1500



163 - REBUS
MONTRE MOI
Technique mixte sur toile
65 x 45 cm 400/600



164 - REONE (1975)
LES FOURMIS
Technique mixte sur toile
127 x 73 cm 400/600



165 - STEEK (1983)
GROW UP
Aérosol et aérographe sur aluminium
60 x 60 cm 400/600



166 - SERTY 31 (1978)
SCYÁANTIS
Aérosol sur toile
97 x 130 cm 400/600



167 - TRASSH (1974)
KILLTREES
 Pochoir
 60 x 40 cm 400/600



168 - ZALEZ (1985)
PUNTAS PHILOSOPHY
 Technique mixte et pochoir sur toile
 80 x 60 cm 1000/1500



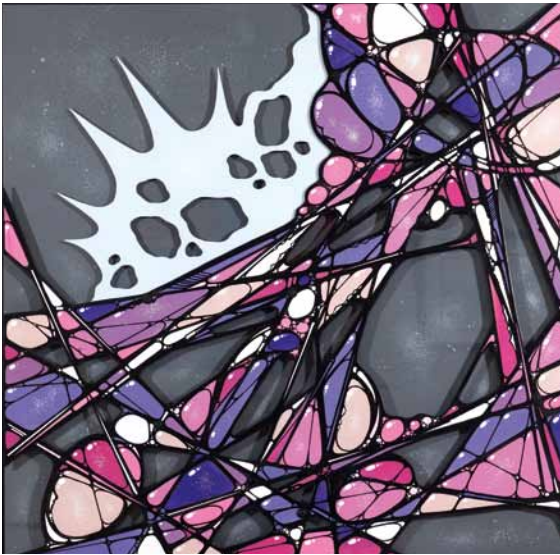
169 - TEURK (1976)
CONCRÈTE JUNGLE
 Acier plié et soudé
 40 x 20 x 20 cm 400/600



170 - VYRÛS (1984)
CALAIS JUNGLE
 Technique mixte sur toile
 Diptyque : 46 x 61 cm 400/600



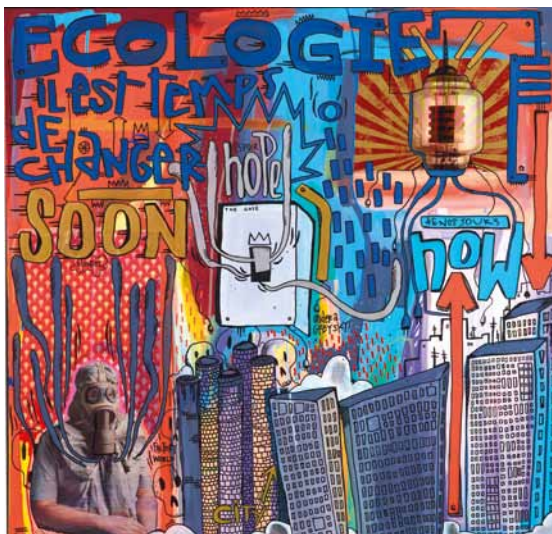
171 - Virginio VONA (1969)
TRAIN TO PAST
 Technique mixte sur papier
 106 x 150 cm 3000/3500



172 - WIRE (1978)
 INDIA SUMMER
 Acrylique, huile sur bois et fond Plexiglass
 (Réalisation à partir de matériaux de récupération)
 100 x 100 cm 800/1200



173 - JO DI BONA (1976)
 POST APOCALYPTIC
 Technique mixte et collage sur toile
 100 x 100 cm 1500/2000



174 - Tarek BEN YAKHLEF (1971)
 NOW, SOON & HOPE
 Technique mixte sur toile
 80 x 80 cm 1200/1500



175 - WIZART (1980)
 LE NAUFRAGE DE LA PLANÈTE BLEUE
 Technique mixte, aérosol et acrylique sur toile
 81 x 116 cm 400/600

CONDITIONS GÉNÉRALES DE VENTE

1 - Le bien mis en vente

Les acquéreurs potentiels sont invités à examiner les biens pouvant les intéresser avant la vente aux enchères, et notamment pendant les expositions. L'OVV CRAIT-MULLER se tient à la disposition des acquéreurs potentiels pour leur fournir des rapports sur l'état des lots.

Les descriptions des lots résultant du catalogue, des rapports, des étiquettes et des indications ou annonces verbales ne sont que l'expression par l'OVV CRAIT-MULLER de sa perception du lot, mais ne sauraient constituer la preuve d'un fait.

Les dimensions sont données à titre indicatif. Les indications données par l'OVV CRAIT-MULLER sur l'existence d'une restauration, d'un accident ou d'un incident affectant le lot, sont exprimées pour faciliter son inspection par l'acquéreur potentiel et restent soumises à son appréciation personnelle ou à celle de son expert.

L'absence d'indication d'une restauration d'un accident ou d'un incident dans le catalogue, les rapports, les étiquettes ou verbalement, n'implique nullement qu'un bien soit exempt de tout défaut présent, passé ou réparé. Inversement la mention de quelques défauts n'implique pas l'absence de tous autres défauts. Les estimations sont fournies à titre purement indicatif et elles ne peuvent être considérées comme impliquant la certitude que le bien sera vendu au prix estimé ou même à l'intérieur de la fourchette d'estimations. Les estimations ne sauraient constituer une quelconque garantie.

2 - La vente

L'OVV CRAIT-MULLER se réserve de demander à tout acquéreur potentiel de justifier de son identité ainsi que de ses références bancaires.

L'OVV CRAIT-MULLER se réserve d'interdire l'accès à la salle de vente de tout acquéreur potentiel pour justes motifs.

Toute personne qui se porte enchérisseur s'engage à régler personnellement et immédiatement le prix d'adjudication augmenté des frais à la charge de l'acquéreur et de tous impôts ou taxes qui pourraient être exigibles.

Tout enchérisseur est censé agir pour son propre compte sauf dénonciation préalable de sa qualité de mandataire pour le compte d'un tiers, acceptée par l'OVV CRAIT-MULLER.

Le mode normal pour enchérir consiste à être présent dans la salle de vente. Toutefois l'OVV CRAIT-MULLER pourra accepter gracieusement de recevoir des enchères par téléphone d'un acquéreur potentiel qui se sera manifesté avant la vente.

L'OVV CRAIT-MULLER ne pourra engager sa responsabilité notamment si la liaison téléphonique n'est pas établie, est établie tardivement, ou en cas d'erreur ou d'omissions relatives à la réception des enchères par téléphone.

L'OVV CRAIT-MULLER pourra accepter gracieusement d'exécuter des ordres d'enchérir qui lui auront été transmis avant la vente et que l'OVV CRAIT-MULLER aura acceptés.

Si l'OVV CRAIT-MULLER reçoit plusieurs ordres pour des montants d'enchères identiques, c'est l'ordre le plus ancien qui sera préféré.

L'OVV CRAIT-MULLER ne pourra engager sa responsabilité notamment en cas d'erreur ou d'omission d'exécution de l'ordre écrit.

En revanche le vendeur ne sera pas admis à porter lui-même des enchères directement ou par mandataire.

L'OVV CRAIT-MULLER dirigera la vente de façon discrétionnaire tout en respectant les usages établis.

L'OVV CRAIT-MULLER se réserve de refuser toute enchère, d'organiser les enchères de la façon la plus appropriée, de déplacer certains lots lors de la vente, de retirer tout lot de la vente, de réunir ou de séparer des lots.

Le coup de marteau matérialisera la fin des enchères et le prononcé du mot « Adjugé » ou tout autre équivalent entraînera la formation du contrat de vente entre le vendeur et le dernier enchérisseur retenu.

L'adjudicataire ne pourra obtenir la livraison du lot qu'après règlement de l'intégralité du prix.

En cas de remise d'un chèque ordinaire, seul l'encaissement du chèque vaudra règlement.

3 - L'exécution de la vente

L'adjudicataire (acheteur) devra acquitter par lot les commissions et taxes suivantes : **28 % TTC.**

Les taxes (TVA sur commissions et TVA à l'import) peuvent être rétrocédées à l'adjudicataire sur présentation des justificatifs d'exportation hors CEE.

Un adjudicataire CEE justifiant d'un n° de TVA Intra-communautaire sera dispensé d'acquitter la TVA sur les commissions.

Le paiement du lot aura lieu au comptant, pour l'intégralité du prix, des frais et taxes, même en cas de nécessité d'obtention d'une licence d'exportation.

L'adjudicataire pourra s'acquitter par les moyens suivants :

- en espèces : jusqu'à 1000 euros frais et taxes pour les ressortissants français et européens, jusqu'à 15 000 euros frais et taxes compris pour les ressortissants étrangers non professionnels sur présentation de leurs papiers d'identité.

- par chèque ou virement bancaire.

L'OVV CRAIT-MULLER sera autorisé à reproduire sur le procès-verbal de vente et sur le bordereau d'adjudication les renseignements qu'aura fournis l'adjudicataire avant la vente. Toute fausse indication engagera la responsabilité de l'adjudicataire.

Dans l'hypothèse où l'adjudicataire ne se sera pas fait enregistrer avant la vente, il devra communiquer les renseignements nécessaires dès l'adjudication du lot prononcée.

Il appartiendra à l'adjudicataire de faire assurer le lot dès l'adjudication. Il ne pourra recourir contre l'OVV CRAIT-MULLER dans l'hypothèse où par suite du vol, de la perte ou de la dégradation de son lot, après l'adjudication, l'indemnisation qu'il recevra de l'assureur de l'OVV CRAIT-MULLER serait avérée insuffisante.

Le lot ne sera délivré à l'acquéreur qu'après paiement intégral du prix, des frais et des taxes. Dans l'intervalle l'OVV CRAIT-MULLER pourra facturer à l'acquéreur des frais de dépôt du lot, et éventuellement des frais de manutention et de transport.

A défaut de paiement par l'adjudicataire, après mise en demeure restée infructueuse, le bien est remis en vente sur folle enchère de l'adjudicataire défaillant. En outre, l'OVV CRAIT-MULLER se réserve de réclamer à l'adjudicataire défaillant, à son choix :

- des intérêts au taux légal majoré de cinq points,

- le remboursement des coûts supplémentaires engendrés par sa défaillance,

- le paiement de la différence entre le prix d'adjudication initial et le prix d'adjudication sur folle enchère s'il est inférieur, ainsi que les coûts générés par les nouvelles enchères.

L'OVV CRAIT-MULLER se réserve également de procéder à toute compensation avec des sommes dues à l'adjudicataire défaillant.

L'OVV CRAIT-MULLER se réserve d'exclure de ses ventes futures, tout adjudicataire qui aura été défaillant ou qui n'aura pas respecté les présentes conditions générales d'achat.

Les informations recueillies sur les formulaires d'enregistrement sont obligatoires pour participer à la vente puis pour la prise en compte de la gestion de l'adjudication. L'adjudicataire peut connaître et faire rectifier les données le concernant, ou s'opposer pour un motif légitime à leur traitement ultérieur, en adressant une demande écrite accompagnée d'une copie de pièce d'identité à l'opérateur de vente par courrier ou par mail.

L'opérateur de vente volontaire est adhérent au Registre central de prévention des impayés des Commissaires-priseurs auprès duquel les incidents de paiement sont susceptibles d'inscription. Les droits d'accès, de rectification et d'opposition pour motif légitime sont à exercer par le débiteur concerné auprès du Symev 15 rue Fressinet - 75016 Paris.

4 - Les incidents de la vente

Dans l'hypothèse où deux personnes auront porté des enchères identiques par la voix, le geste, ou par téléphone et réclament en même temps le bénéfice de l'adjudication après le coup de marteau, le bien sera immédiatement remis en vente au prix proposé par les derniers enchérisseurs, et tout le public présent pourra porter de nouvelles enchères.

5 - Prémption de l'État français

L'État français dispose d'un droit de préemption des œuvres vendues conformément aux textes en vigueur.

L'exercice de ce droit intervient immédiatement après le coup de marteau, le représentant de l'État manifestant alors la volonté de ce dernier de se substituer au dernier enchérisseur, et devant confirmer la préemption dans les 15 jours.

L'OVV CRAIT-MULLER ne pourra être tenu pour responsable des conditions de la préemption par l'État français.

6 - Compétences législative et juridictionnelle

La loi française seule régit les présentes conditions générales d'achat.

Toute contestation relative à leur existence, leur validité, leur opposabilité à tout enchérisseur et acquéreur, et à leur exécution sera tranchée par le tribunal compétent du ressort de Paris (France).

7 - Retrait des lots

L'acquéreur sera lui-même chargé de faire assurer ses acquisitions, l'OVV CRAIT-MULLER décline toute responsabilité quant aux dommages que l'objet pourrait encourir, et ceci dès l'adjudication prononcée. Toutes les formalités et transports restent à la charge exclusive de l'acquéreur.

