

Crait+Müller



31 mai 2024

Crait+Müller

commissaires-priseurs associés

Vente aux enchères publiques

Vendredi 31 mai 2024 à 13h30

Hôtel Drouot salle 3

Bijoux, Argenterie Montres, Numismatique

Expert SFEP :

Paul-Louis Flandrin

158, rue de Grenelle 75007 Paris

T. +33 (0)1 45 51 23 33 plfg1@orange.fr

Contact Étude : Roxane Charrier T. 06 82 21 78 50 rcharrier@crait-muller.com

Exposition publique mercredi 29 mai de 11 h à 18 h, jeudi 30 mai de 11 h à 20 h
et le matin de la vente de 11 h à 12 h - T. pendant l'exposition et la vente +33 (0)1 48 00 20 03

Catalogue visible sur www.drouot.com, www.interencheres.com et www.auction.fr

www.crait-muller.com

DROUOT.com
Live



1



2



3



4

1 - Lot comprenant :

- Onze pièces de 20 francs or, Napoléon III tête nue, datées 1852 (x2), 1853, 1856, 1857, 1858, 1859 (x3) et 1860 (x2).
 - Quatre pièces de 20 francs or, Napoléon III tête aurée, datées 1862, 1868 (x2) et 1869.
- Poids 96,30 g 3800/4500

2 - Lot comprenant :

- Pièce de 20 francs or, Charles X, datée 1830.
 - Deux pièces de 20 francs or, Cérès, datées 1849 et 1851.
 - Quatre pièces de 20 francs or, Génie, datées 1875, 1878, 1893 et 1898.
 - Trois pièces de 20 francs or, Coq, datées 1902, 1906 et 1909.
- Poids 64,20 g 2500/3000

3 - Lot comprenant :

- Pièce de 20 francs or, Napoléon Tête nue, datée an 13.
 - Pièce de 20 francs or, Napoléon Tête aurée, datée 1813.
 - Pièce de 20 francs or, Louis XVIII, datée 1815.
- Poids 19,20 g 750/950

4 - Lot de deux monnaies d'or :

- Solidus Byzantin de Justinien (527 -565)
- Poids 4,20 g
- Pièce de 2 Roubles or 1756, pour Elizabeth de Russie (1741 – 1761)
- Poids 3,20 g
- Les deux monnaies, traces de monture, TB à TTB 400/600



5



5

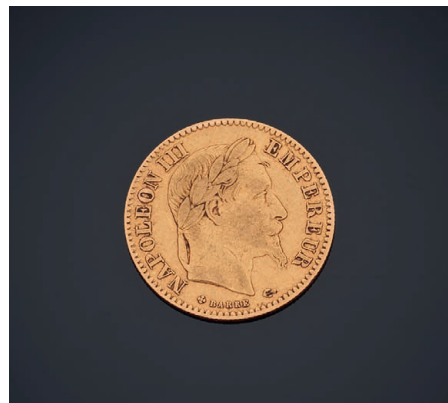
5 - Frédéric-Charles-Victor de VERNON (1858-1912),
Médaille d'or du Concours d'Automobiles des Jeux Olympiques de Paris en 1900.
 De forme rectangulaire, elle représente sur une face la Victoire ailée, au revers un athlète dans le style antique. Elle est signée *F. Vernon*, dans l'angle inférieur droit.
 Travail français, au titre 18K 750‰. Usures à un coin.
 Dim. 59 x 41 x 2 mm Poids 88,80 g 5000/7000

Cette médaille était destinée aux épreuves automobiles de la seconde Olympiade, concomitantes de l'Exposition universelle de 1900. Il est à noter que ces Olympiades mécaniques ne furent jamais renouvelées, elles furent donc uniques, comme ce témoignage. Un modèle est conservé et présenté au Musée olympique de Lausanne.

Frédéric-Charles-Victor de Vernon appelé Frédéric de Vernon ou Frédéric Vernon est un sculpteur, graveur médailleur français. En 1887, il remporte le Grand Prix de Rome, il expose régulièrement aux Salons de la Société des Artistes Français. Pensionnaire de l'Académie à Rome, Villa Médicis, il remporta en 1900 la Médaille d'Or de l'Exposition universelle et fut nommé chevalier de la Légion d'honneur.

6 - Pièce de 10 francs or, Napoléon III tête laurée, datée 1866.
 Poids 3,10 g 120/150

7 - Pièce de 50 francs or, Napoléon III tête laurée, datée 1866.
 Poids 16,10 g 600/800



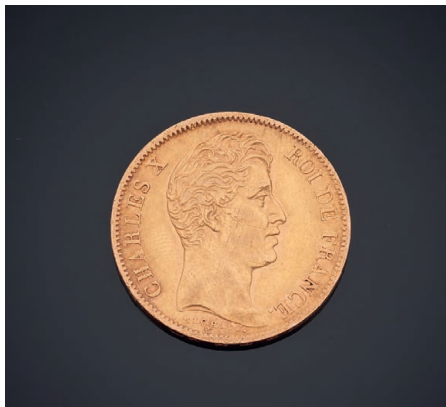
6



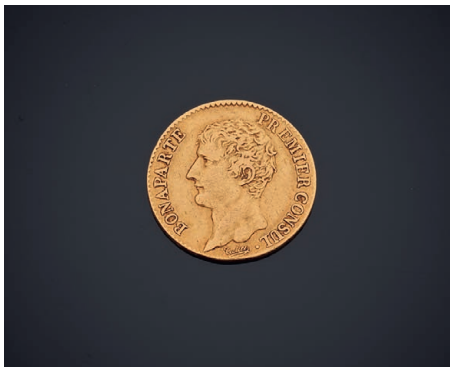
7



8



9



11



12

8 - Lot comprenant :

- Pièce de 20 francs or belge, Léopold II, datée 1877.
- Pièce de 10 mark, Albert, datée 1893.

Poids 10,40 g

400/500

9 - Pièce de 40 francs or, Charles X, datée 1830.

Poids 12,90 g

500/600

10 - Lot comprenant :

- Deux pièces de 10 francs or, Napoléon III, tête nue, datées de 1857 et 1859.
- Pièces de 10 francs or, Napoléon III, tête laurée, datée 1863.

Poids 9,60 g

300/400

11 - Pièce de 20 francs or, Bonaparte premier consul, datée an 12.

Poids 6,40 g

300/400

12 - Lot comprenant :

- Pièce de 20 francs or, Napoléon III, tête nue, datée 1856.
- Quatre pièces de 20 francs or, Génie, datées 1887, 1895, 1897 et 1898.

Poids 32,10 g

1000/1500

13 - Pièce or, Souverain George V, datée 1927.

Poids 8 g

300/400



14



16



17

14 - Lot comprenant :

- Pièce de 20 liras or, Vittorio Emanuele, datée 1874.
- Pièce or, Souverain Victoria buste du jubilé, datée 1889.
- Pièce or, Souverain vieille tête, datée 1900.
- Deux pièces or, Souverain Edward VII, datées 1902 et 1903.

Poids 38,20 g

1400/1600

15 - Lot de quatorze monnaies, principalement françaises royales divisionnaires, du XIV^e au XIX^e siècle, argent et métaux divers. États divers.

Poids brut 83,30 g

200/300

16 - Lot de onze monnaies, royales françaises (Louis XV à XVIII : écus et divisionnaires) et période révolutionnaire, (Monneron...)

Six exemplaires en argent et cinq exemplaires en bronze. États divers.

Poids brut 243,60 g

200/400

17 - Lot de seize monnaies divisionnaires, royales françaises, Louis XIII à Louis XV, argent et cuivre. États divers

Poids brut 74,90 g

150/200

18 - Lot de pièces divisionnaires en argent, 2 francs, 1 franc et 50 centimes.

Poids 330 g

On y joint un lot de médailles historiques françaises en bronze XX^e siècle.

150/200

Expert pour les lots 4, 15 à 18 : M. Thierry Parsy, expert auprès de la Cour d'appel de Paris
T. 01 49 27 01 40 tparsy.expert@wanadoo.fr

19 - **Bracelet** en argent 2nd titre 800‰ et or jaune 18K 750‰, orné d'un motif ovale décoré d'une marine sous verre, le bracelet articulé de maillons ciselés de feuilles. Fermoir à cliquet avec chaînette de sécurité. Travail étranger. Traces d'usage.
L. 17,80 cm Poids brut 36,60 g 150/200

20 - **Lot** comprenant :

– **Pince à billets** en or jaune 18K 750‰, parée d'un jeton en argent figurant Louis XV de profil. Travail français, poinçon de l'atelier de CHEVRIER, HUOT & DIDELLOT. D. 3,70 cm

– **Paire de boutons de manchette** simple en or jaune 18K 750‰, parés d'un motif serti d'une camée sur coquille, représentant Hébé et Junon.

Traces d'usage pour l'ensemble du lot.

Poids brut 22,50 g 200/250

21 - **Lot** comprenant :

– **Bague** en or jaune 18K 750‰, sertie d'une citrine de forme ovale. Tour de doigt 54.

– **Bague** en or jaune 18K 750‰, sertie d'une améthyste de forme ovale. Tour de doigt 56.

Traces d'usage et pierres égrissées, pour l'ensemble du lot.

Poids brut 5,50 g 80/100

22 - **Broche trembleuse** en or jaune 18K 750‰ et argent 2nd titre 800‰, à décor d'une branche de rosier d'églantine, sertie de diamants de taille rose. Traces d'usage.

L. 6,90 cm Poids brut 14,60 g 800/1200

23 - **Bague jonc** en or jaune 18K 750‰, sertie en son centre d'un saphir de couleur jaune (chauffé), dans un épaulement de godrons et de saphirs (chauffés) calibrés. Numérotée 61826. Travail français. Traces d'usage et pierres égrissées.

Tour de doigt 52 Poids brut 11,80 g 1500/2000

24 - **VAN CLEEF & ARPELS - Paire de clips d'oreilles** bombés en or jaune 18K 750‰, sertis d'un pavage de diamants brillantés épaulés de fils torsadés. Travail français de l'atelier PÉRY ET FILS, vers 1971. Signés et numérotés B3015AXXX. Traces d'usage.

Dim. 9 x 17 mm Poids brut 9,30 g 400/600

25 - **Lot** comprenant :

– **Bague** en or jaune 18K 750‰, sertie d'une citrine de forme ronde. Tour de doigt 55.

– **Bague** en or jaune 18K 750‰, sertie d'une améthyste de forme ovale. Tour de doigt 55.

Traces d'usage et pierres égrissées, pour l'ensemble du lot.

Poids brut 7,60 g 120/150

26 - **MELLERIO dits MELLER - Bague** en or jaune 18K 750‰, sertie d'un saphir (chauffé) de forme ovale, épaulé de deux fois trois diamants brillantés. Signée dans l'anneau et numérotée 36230. Traces d'usage et de mise à taille, pierres égrissées.

Tour de doigt 46 Poids brut 4,20 g 300/400

27 - **Sautoir** en or jaune 18K 750‰, maille figaro, certains maillons filigranés, scandés de pierres semi-précieuses, intailles et cabochons de pierres dures. Sans fermoir. Traces d'usage et pierres égrissées.

L. env. 160 cm Poids brut 55,90 g 2500/3000

28 - **Lot** comprenant :

– **Paire de clous d'oreilles** en or jaune 18K 750‰, sertis d'aigue-marine de forme ronde. D. 11 mm

– **Pendentif** en or jaune 18K 750‰, serti d'une améthyste piriforme. H. 3 cm

Traces d'usage et pierres égrissées, pour l'ensemble du lot.

Poids brut 5,50 g 120/150

29 - **Lot** comprenant huit pendentifs : croix du Sud, croix de vie, sandale, fleur, certains filigranés. Accidents pour l'ensemble du lot, manque une bélière.

Poids brut 20,50 g 400/500



19



20



20



21



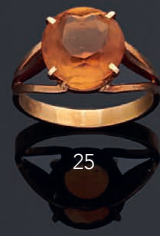
22



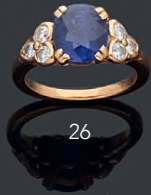
23



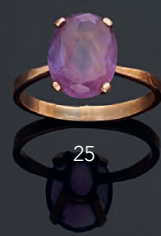
24



25



26



25



27



28



- 30 - **Parure** comprenant une bague en or jaune 18K 750‰, à motif d'enroulements serti de diamants de taille brillant, au centre un saphir, un rubis (chauffé) et une émeraude (traitée), taillés en cabochon et un diamant plus important, poids des diamants 2 carats env., tour de doigt 53 et une paire de clips d'oreilles en or jaune 18K 750‰, à motif d'enroulements serti de diamants de taille brillant, au centre un saphir, un rubis (chauffé) et une émeraude (traitée) taillés en cabochon et un diamant plus important, poids des diamants 4 carats env., D. 2,90 cm
Travail français, poinçon d'atelier illisible. Traces d'usage pour l'ensemble du lot.
Poids brut 36,10 g 1 500/2000
- 31 - **Pendentif** en or jaune 18K 750‰ et acier, enchâssant une pièce de 10 dollars canadien à l'effigie d'Élisabeth II, datée 1986. Avec sa chaîne en or jaune 18K 750‰, maille gourmette. Traces d'usage.
L. de la chaîne 50 cm Poids brut 29,30 g 800/1 200
- 32 - **GAY FRERES - Broche** en or jaune 18K 750‰, formant un lien noué. Travail français par l'atelier Gay frères. Traces d'usage.
Dim. 3 x 4 cm Poids brut 11,80 g 300/400
- 33 - **Pendentif** en or jaune 18K 750‰, orné d'une pièce de 5 dollars, tête d'Indien, datée 1914. Usures.
D. 23 mm Poids brut 10,70 g 400/600
- 34 - **Bague** en or deux tons 18K 750‰, composée de trois motifs, sertis de deux lignes de rubis, saphirs et émeraudes taillés en calibrés, au centre de chaque motif une ligne de diamants brillantés. Traces d'usages et pierres égrissées.
Tour de doigt 46 Poids brut 6,10 g 250/350
- 35 - **Bague jonc** en or deux tons 18K 750‰, le corps en or gris orné d'une émeraude piriforme (traitée) montée en serti clos sur or jaune. Travail français. Traces d'usage, pierre égrissée et givres en surface.
Tour de doigt 48 Poids brut 8,60 g 300/400
- 36 - **Chevalière** en or deux tons 18K 750‰, bordée de deux bandeaux, sertie d'un diamant demi-taille pesant environ 0,40 carat dans un serti à grains. Travail français, vers 1930 par l'atelier HARDELLET frères. Traces d'usage. Tour de doigt 58 Poids brut 10,30 g 800/1 200
- 37 - **Collier de perles de culture** en choker, montées sur fils, scandées de trois motifs polylobés en or jaune 18K 750‰, sertis de cabochons de rubis (traités) en leur centre un diamant de taille brillant. Fermoir menotte en or jaune 18K 750‰. Traces d'usage.
D. des perles 4 mm env. L. 38,50 cm Poids brut 16,70 g 180/200
- 38 - **Lot** comprenant :
– **Pendentif** en or jaune 18K 750‰, imitant une pépite. H. 3,30 cm
– **Broche** en or jaune 18K 750‰, en forme de mule, en filigrane. H. 4,60 cm
– **Croix du Sud** en or jaune 18K 750‰, décorée de filigranes. H. 5 cm
Traces d'usage et accidents pour l'ensemble du lot
Poids 26,20 g 500/600
- 39 - **Paire de clous d'oreilles** en argent 2nd titre 800‰, ornés de perles de culture (eau douce) de forme bouton. Usures.
D. des perles 11 mm env. Poids brut 4,20 g 30/40
- 40 - **Bague** en or deux tons 18K 750‰, de forme géométrique sertie d'un diamant de taille ancienne, épaulé de deux diamants de taille ancienne. Traces d'usage marquées.
Tour de doigt 52 Poids brut 3,80 g 150/200
On y joint un coulant de fermoir en or deux tons serti d'une pierre rouge épaulée de diamants de taille rose et un anneau ouvert en or jaune 18K 750‰, tour de doigt 57 env. Poids brut 4,60 g.
- 41 - **Deux pinces à cravate** en or jaune 18K 750‰, dont une parée d'une perle de culture.
Poids brut 13,30 g 300/400



30



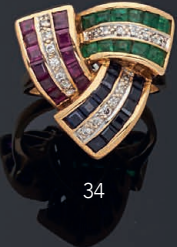
31



32



33



34



35



36



37

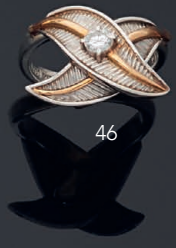
- 42 - **Parure** en or deux tons 18K 750‰, semi-rigide à motifs symétriques, comprenant un collier articulé, fermoir à cliquet avec un huit de sécurité, L. env. 50 cm; un bracelet articulé, fermoir à cliquet avec un huit de sécurité, L. env. 17,50 cm et une paire de clous d'oreille, H. 2,50 cm
Poids brut 107,80 g 2200/2500
- 43 - **Collier** en or jaune 18K 750‰, paré d'une perle de culture (eau douce) de couleur jaune clair, surmontée d'un diamant de taille brillant, chaîne maille forçat limée. Traces d'usage.
Poids du diamant 0,05 carat env. L. 44,30 cm Poids brut 4,10 g 350/400
- 44 - **Broche** ajourée en or jaune 18K 750‰ et platine 850‰, de forme rectangulaire, sertie d'une émeraude (traitée) de forme carrée à pans coupés, rehaussée de diamants de taille ancienne. Travail français attribué à l'atelier de Fernand MAITRET (créateur de modèles pour René BOIVIN). Traces d'usage, pierres égrissées.
Dim. 4,50 x 1 cm Poids brut 9,40 g 300/400
- 45 - **Bague** en or jaune 18K 750‰, sertie d'une émeraude de forme rectangulaire à pans coupés taillée à degrés. Traces d'usage. Pierre rayée. Poids de l'émeraude 7 carats env. Tour de doigt 51 Poids brut 4,60 g
Certificat du LFG N° 409727, le 25/04/2024 - Object : ring - Identification : emerald (Natural Beryl) - Treatment : F1 (oil) - Indications of minor clarity enhancement (oil) - Geographic origin : Colombia - Shape/Cut : Corner-cut rectangle/Step cut - Measurements : 11.7 x 10.5 x 7.4 mm approx - Mass : 4.62 g - Opacity : Transparent - Comment(s) : Stone examined on setting 2000/3000
- 46 - **Bague duchesse** en or jaune 18K 750‰ et platine 850‰, parée de deux palmes imbriquées, sertie d'un diamant de taille brillant.
Poids du diamant 0,15 carat env. Tour de doigt 49 Poids brut 9,10 g 250/300
- 47 - **André VASSORT - Clip de revers** « Feu d'artifice » en or jaune 18K 750‰ et platine 850‰, de forme ronde, serti de diamants, saphirs et émeraudes. Système à double épingles et sécurité à pompe. Travail français vers 1960, poinçon de l'atelier. Pierres égrissées.
D. 4,50 cm Poids brut 31,70 g 800/1 200
- 48 - **Bague** en or deux tons 18K 750‰, sertie en son centre d'un spinelle de couleur rose de forme ovale, épaulé de deux motifs en forme de cœur serts d'un pavage de diamants de taille ancienne. Travail français. Traces d'usage.
Tour de doigt 51 Poids brut 8,70 g 1 200/1500
- 49 - **Sautoir** en or deux tons 18K 750‰, maille forçat ronde, scandé de diamants de taille ancienne et de perles de culture. Fermoir mousqueton et anneau ressort. Travail français, vers 1900. Traces d'usage et trois pierres blanches.
L. 170 cm Poids brut 28,20 g 1 500/2000
- 50 - **DIOR - Anneau** en or rose 18K 750‰, modèle « Bois de rose ». Signé et numéroté 016020. Travail français, poinçon d'atelier. Traces d'usage.
Tour de doigt 49 Poids 3,20 g 700/900
- 51 - **Paire de boutons de manchette** en or jaune 18K 750‰, à motifs de bâtonnets cannelés, système à pression. Travail français par l'atelier de Raymond ROULLAC. Traces d'usage. Dans un écrin de la maison FRED.
Poids brut 12,80 g 250/300
- 52 - **Lot** comprenant :
- **Pendentif broche** en or jaune 18K 750‰, serti d'un camée sur coquille.
- **Bague** en or jaune 18K 750‰, sertie d'un diamant de taille ancienne dans un entourage de pierres vertes. Manques. Tour de doigt 53.
- **Broche** en or jaune 18K 750‰, en forme de mandorle, sertie d'une opale dans un entourage de pierres rouges.
- **Pendentif** en or jaune 18K 750‰, en forme de peigne.
Accidents pour l'ensemble du lot.
Poids brut 10 g 200/300



42



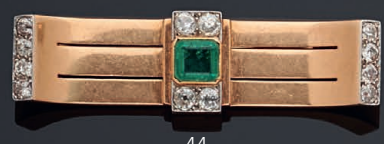
43



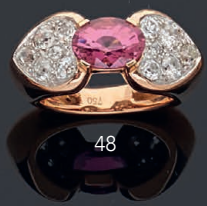
46



45



44



48



50



47



49



51

- 53 - **Patrick JAVIOL - Bague jarretière** en or jaune 18K 750‰, ajourée de feuilles de chêne, en son centre un saphir de taille suiffée et de forme ovale. Travail français, poinçon de l'atelier de Louis-René VAUDREUIL. Traces d'usage.
Tour de doigt 64 Poids brut 14,30 g 400/600
- 54 - **VAN CLEEF & ARPELS - Bague** en or jaune 18K 750‰, modèle « Philippine », le corps en améthyste, le centre serti d'un pavage de diamants brillantés de taille huit-huit. Travail français de l'atelier PÉRY et FILS, vers 1968. Signée et numérotée 125XXX
Traces d'usage, givres en surface, légers éclats, pierres dépolies.
Tour de doigt 51 Poids brut 9,30 g 1 200/1 500
- 55 - **Oswaldo GUAYASAMIN (1919-1999)**
Bague jonc plat en or jaune 18K 750‰, décorée d'un motif rectangulaire serti de trois émeraudes (traitées) calibrées. Signée dans l'anneau. Traces d'usage et pierres égrissées.
Tour de doigt 53 Poids brut 8,50 g 150/200
- 56 - **Bague** en or gris 18K 750‰, de forme rectangulaire, sertie en son centre d'un rubis (traité) de forme ovale, dans un entourage de diamants de taille huit-huit.
Traces d'usage et pierres égrissées.
Tour de doigt 54 Poids brut 5,50 g 400/500
- 57 - **MAUBOUSSIN - Paire de clips d'oreilles** en or jaune 18K 750‰, sertis de saphirs de forme ronde dans un entourage de diamants de taille brillant. Travail français, signés et numérotés 31094. Traces d'usage.
Poids des diamants 1,80 carat env. D. 13 mm Poids brut 6,10 g 1800/2 500
- 58 - **Parure** comprenant une bague jonc plat, en or jaune 18K 750‰, ajourée, sertie de diamants de taille brillant et de taille poire, l'anneau signé Cristina RICHARD, poids des diamants 1,50 carats env., tour de doigt 55 et une paire de clips d'oreilles au modèle, poids des diamants 3,50 carats env., dim. 13 x 28 mm. Travail français pour les clips.
Traces d'usage marquées, pour l'ensemble du lot.
Poids brut 35 g 1 500/2 000
- 59 - **Sautoir** en or jaune 18K 750‰, composé de maillons filigranés, scandés de pierres semi-précieuses et cabochons en pierres dures. Sans fermoir. Traces d'usage et pierres égrissées.
L. env. 180 cm Poids brut 43,50 g 2 500/3 000
- 60 - **Bague** en or jaune 18K 750‰, parée de deux motifs en forme de fleur, les pétales en rubis ovales (traités), le centre serti d'un diamant brillanté. Travail français. Traces d'usage.
Gravée dans l'anneau : D : 0,25 et 7,10.
Tour de doigt 55 Poids brut 8,20 g 400/600
- 61 - **Bague jonc** en or jaune 18K 750‰, sertie d'un rubis (traité) épaulé de diamants de taille brillant. Traces d'usage et pierres accidentées.
Tour de doigt 53 Poids brut 8 g 250/350
- 62 - **Bracelet** en or jaune 18K 750‰, maille gourmette bombée, paré de motifs quadrilobés sertis de diamants de taille brillant et scandé de cabochons en aigue-marine, citrine, améthyste et tourmaline. Fermoir à cliquet avec deux huit de sécurité. Travail français.
Traces d'usage et pierres dépolies.
L. 17,50 cm Poids brut 26,80 g 800/1 200
- 63 - **Bague Toi et Moi** en or deux tons 18K 750‰, sertie d'un diamant (traité) de taille cœur et d'un péridot de même taille. Travail français. Traces d'usage.
Poids du diamant 1 carat env. Tour de doigt 55 Poids brut 8,80 g 3 000/4 000
- 64 - **Bracelet ligne** en argent 2nd titre 800 ‰ et or 9K 375‰, articulé, composé d'une succession de saphirs rythmés de pierres blanches. Fermoir à cliquet avec huit de sécurité.
Traces d'usage.
L. 18,80 cm Poids brut 30,20 g 200/300



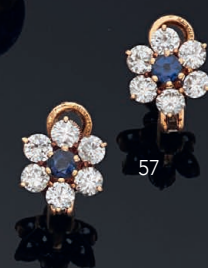
53



54



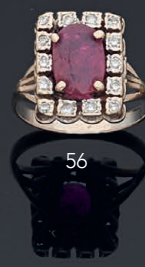
55



57



58



56



59



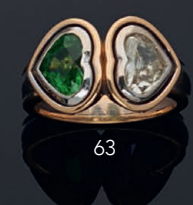
61



60



62

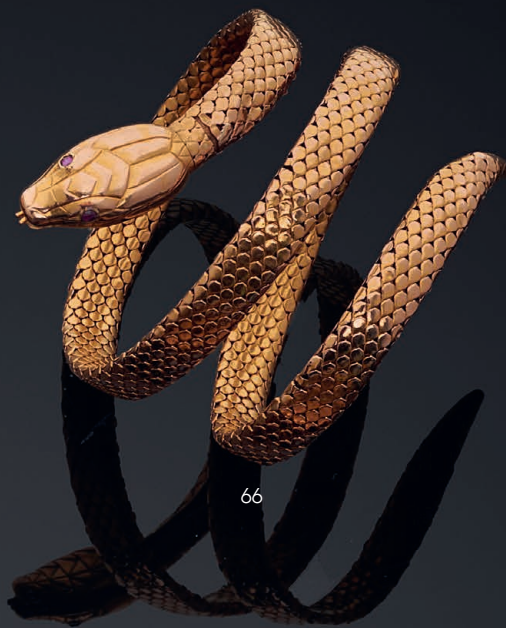


63

- 65 - **GAY FRERES - Bracelet** en or jaune 18K 750‰, maille en chevrons. Fermoir à cliquet avec huit de sécurité. Travail français par l'atelier. Traces d'usage.
L. 18,50 cm Poids brut 39,80 g 1 200/1 500
- 66 - **Bracelet serpent** en or jaune 18K 750‰, sur une âme en acier, le corps imitant les écailles articulées, la tête ciselée et les yeux sertis de pierres rouges. Traces d'usage et réparations.
D. intérieur 5,50 cm env. Poids brut 39,90 g 2000/3000
- 67 - **Émile PATOUT - Broche** en or jaune 18K 750‰, de forme ovale, repercée, à décor de feuilles en émail polychrome. Sertie en son centre d'une tourmaline de couleur rose, de forme rectangulaire taillée à degrés. Travail français, vers 1900, poinçon de l'atelier.
Signature (illisible) et numérotée 14867. Accidents, transformations.
Dim. 32 x 46 cm Poids brut 19,50 g 1 500/2000
- 68 - **Bague jonc plat** en or jaune 18K 750‰, à décor de briques. Travail français. Traces d'usage.
Tour de doigt 52 env. Poids 15 g 450/550
- 69 - **Broche** en or jaune 18K 750‰, de forme ovale, parée d'une plaque d'onyx cloutée d'un motif floral polychrome sertie de demi-perles, dans un entourage ciselé de fleurs.
Poinçon tête de cheval pour la province entre 1838 et 1919. Traces d'usage, enfoncements.
Dim. 3,30 x 3,90 cm Poids brut 5,40 g 80/120
- 70 - **Bourse** en or jaune 18K 750‰, à décor de marguerites serties de diamants de taille ancienne, d'émeraudes et d'une cotte de mailles ponctuée de boules. L'anneau prolongé d'une chaînette. Poinçon tête de cheval, pour la province entre 1838 et 1919. Traces d'usage.
H. 9,40 cm Poids brut 45,50 g 1 000/1 200
- 71 - **Bague** en or deux tons 18K 750‰, sertie d'une émeraude (traitée) de forme rectangulaire dans un entourage ajouré stylisant des fleurs de lys serties de diamants de taille brillant.
Travail français, traces d'usage, émeraude dépolie et givres en surface.
Tour de doigt 49 Poids brut 7,20 g 300/500
- 72 - **Bague** en or jaune 18K 750‰, de forme rectangulaire, sertie d'une émeraude de forme rectangulaire à pans, taillée à degrés, dans un entourage de diamants de taille brillant et de taille taper. Travail français. Traces d'usage, givres en surface.
Poids de la pierre 1,70 carat env.
Tour de doigt 49 Poids brut 7,30 g
Certificat du LFG N° 408872, le 22/03/2024 - Objet : Bague - Identification : Emeraude (Béryl Naturel) - Traitement : F1 (résine et huile) - Indications d'amélioration faible de la clarté (résine et huile) - Origine géographique : Colombie - Forme/Taille : rectangle à pans coupés/à degrés - Dim. 9,9 x 7,2 x 4,9 mm env. - Masse : 7,39 g - Opacité : Transparente - Commentaire(s) : Pierre examinée sertie 3000/5000
- 73 - **Bague** en or gris 18K 750‰, sertie d'une émeraude (traitée) de forme ovale, épaulée de deux fois trois diamants brillants. Travail français. Traces d'usage, pierre égrisée et rayée.
Dim. de l'émeraude 7,20 x 12,70 - 6,20 mm env.
Poids de la pierre 3 carats env. Tour de doigt 55 Poids brut 5 g 800/1 200
- 74 - **Solitaire** en or jaune 18K 750‰, sertissant un diamant de taille ancienne de forme coussin. Travail français. Pierre égrisée, traces de brut, traces d'usage.
Dim. de la pierre : 11,80 x 12 x 12,30 - 7,80 mm env.
Poids du diamant 7,60 carats env. Tour de doigt 57 Poids brut 6,70 g 12000/15000
- 75 - **Bracelet** en or jaune 18K 750‰, articulé de motifs entrelacés, parés d'émail translucide de couleur bleue et verte. Fermoir à cliquet avec chaînette de sécurité. Accidents.
L. 17,50 cm Poids brut 29 g 600/700
- 76 - **Dé à coudre** en or jaune 18K 750‰, ciselé et guilloché. Chiffré. Travail français, vers 1900.
Dans un écrin (accidents). Traces d'usage.
Poids 4,80 g 120/150



65



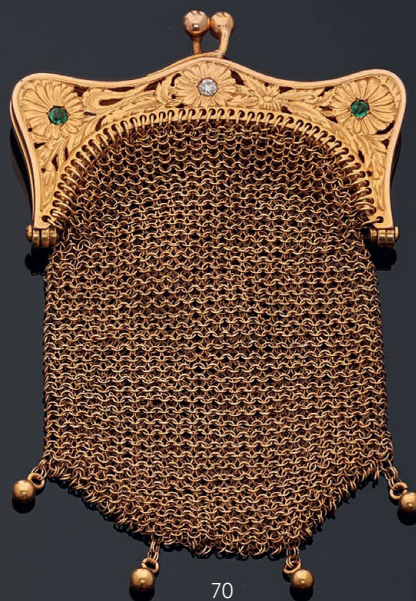
66



67



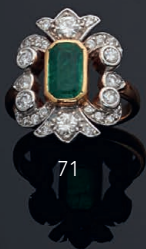
68



70



69



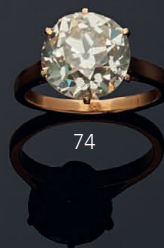
71



73



72



74



75

77 - Lot comprenant :

– **Bague** en or deux tons 18K 750‰, de forme ovale, sertie en son centre d'un diamant de taille brillant dans un double entouragement de diamants de taille rose. Tour de doigt 54

– **Bague tourbillon** en or deux tons 18K 750‰, sertie d'un diamant de taille seize-seize, dans un entouragement héliocentrique serti de diamants de taille rose. Tour de doigt 57

Manques et traces d'usage. Poids brut 4 g 250/300

78 - **Bague Toi et Moi** en or gris 18K 750‰, sertie de deux diamants de taille ancienne, soulignés d'une chute de diamants brillantés. Traces d'usage.

Poids des deux diamants env. 0,50 carat chaque. Tour de doigt 53 Poids brut 5,20 g 1500/2000

79 - **Broche** en or 18K 750‰ et argent 2nd titre 800‰, en forme d'étoile, sertie de diamants de taille ancienne et de taille rose.

Poids du diamant central env. 0,40 carat Poids total des diamants env. 1,60 carat

D. 35 mm Poids brut 11,90 g 600/800

80 - **Broche** en or 18K 750‰ et argent 2nd titre 800‰, en forme d'étoile, sertie de diamants de taille ancienne et de taille rose. Légère déformation.

Poids du diamant central env. 0,60 carat Poids total des diamants env. 2,50 carats

D. 40 mm Poids brut 17,10 g 800/1200

81 - **Collier de chien** comprenant douze rangs de perles de culture en choker enfilées sur fils.

Fermoir en or jaune 18K 750‰ et argent 2nd titre 800‰, de forme rectangulaire, ajouré de rinceaux, serti en son centre d'un diamant de taille ancienne, le décor orné de diamants de taille rose. Muni de trois intercalaires. H. 5 cm L. 35 cm Poids brut 93 g 2800/3500

82 - **Parure** en or 18K 750‰ et argent 2nd titre 800‰, à motif de fleur d'églantine, comprenant une paire de clips d'oreilles ornés en son centre d'un diamant de taille ancienne, les pétales sertis de diamants de taille ancienne et de taille rose (systèmes à clips postérieurs), D. des clips 2,80 cm et une broche ornée en son centre d'un diamant de taille ancienne de forme coussin, les pétales sertis de diamants de taille ancienne et de taille rose, poids du diamant central env. 0,50 carat, D. de la broche 3,30 cm

Système soudé, muni d'un anneau rétractable. Travail ancien, vers 1900. Traces d'usage. Dans un écrin. Poids brut 37,70 g 4800/5500

83 - **Bague** en or gris 18K 750‰, de forme ronde, sertie en son centre d'un diamant de taille ancienne dans un entouragement de diamants de taille rose. Accidents, pierres cassées.

Tour de doigt 50 Poids brut 2,50 g 80/120

84 - **Bague marquise** en or deux tons 18K 750‰, sertie de pierres bleues de taille navette. Travail français. Usures et pierres égrissées. Tour de doigt 59 Poids brut 3,80 g 80/120

85 - **Bague** en or gris 18K 750‰, de forme carrée, sertie d'un saphir taillé à pans, dans un entouragement de diamants brillantés. Travail français, vers 1970. Traces d'usage, pierres rayées.

Poids du saphir env. 3 carats Poids des diamants env. 1,30 carat

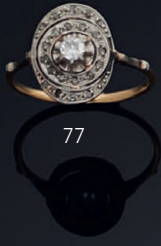
Tour de doigt 55 Poids brut 8,50 g 600/800

86 - **Épingle** en or jaune 18K 750‰, à motif d'une coquille, sertie d'une perle de culture dans un entouragement de diamants de taille rose. Traces d'usage. Dans un écrin en maroquin doré aux fers, velours et satin, signé *Morel & Cie J. Chaumet successeur, 62 rue Richelieu, Paris.*

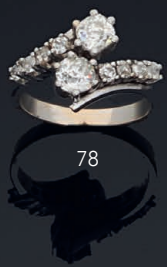
H. 6 cm Poids brut 1,90 g 80/120

87 - **GAREL - Bague** en or gris 18K 750‰, ornée d'un saphir rose (chauffé) de forme ronde maintenu par quatre griffes en forme de pétale serties de diamants de taille brillant. Signée, travail français. Munie d'un certificat de garantie. Tour de doigt 54 Poids brut 3,20 g 350/400

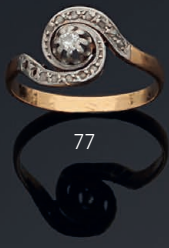
88 - **Broche** en or jaune 18K 750‰, de forme ovale, sertie d'un camée sur agate, représentant une jeune femme de profil, dans un entouragement de diamants de taille rose, scandé de quatre perles boutons. Dim. 18 x 22 mm Poids brut 4,40 g 150/200



77



78



77



79



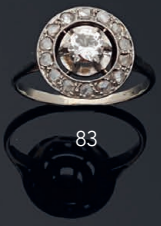
80



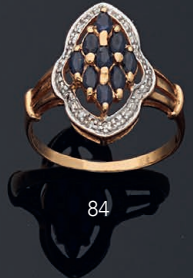
81



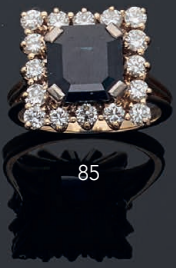
82



83



84



85



86



87



88

89 - **Albert CHAMBIN - Broche trembleuse** en or deux tons 18K 750‰, en forme de libellule les ailes déployées, serties de diamants de taille ancienne, de taille rose, de rubis et d'émeraudes, l'abdomen serti d'un saphir et le corps paré de saphirs et de diamants de taille ancienne. Les yeux en rubis (un changé). Système à vis, démontable. Travail français, vers 1900, poinçon de l'atelier. Traces d'usage, manques, pierres égrissées et cassées, restaurations.

Dim. 6,50 x 8 cm Poids brut 28 g 5000/6000

Dictionnaire des joailliers, bijoutiers et orfèvres en France de 1850 à nos jours, sous la direction de Remi VERLET, Gallimard, 2022, p. 486. *La bijouterie française au XIX^e siècle*, Henri VEVERT, vol. III, p. 605, 614, 646. *The Paris Salon 1895-1914* sous la direction d'Alastair Duncan, vol. I p. 142.

90 - **Bague** en or jaune 18K 750‰ et platine 850‰, de forme rectangulaire, sertie d'un pavage de diamants de taille ancienne dans un entourage de pierres rouges synthétiques, calibrées. Traces d'usage, pierres égrissées et déformations.

Tour de doigt 50 Poids brut 8,90 g 2500/3000

91 - **Broche** en or deux tons 18K 750‰, en forme de libellule les ailes déployées, serties de diamants de taille ancienne, les yeux en pierre rouge. Travail vers 1900. Système à vis, démontable. Traces d'usage.

Dim. 5,30 x 5,70 cm Poids brut 17,20 g 2000/3000

92 - **Bague jarretière** en or gris 18K 750‰, sertie de trois diamants de taille moderne. Traces d'usage.

Poids des trois diamants env.1,50 carat

Tour de doigt 56 Poids brut 5,10 g 400/600

93 - **Bague marquise** en or deux tons 18K 750‰, sertie en son centre d'un rubis (traité) de forme ronde surmonté de deux diamants de taille ancienne et de diamants de taille rose.

Traces d'usage, pierres accidentées et manques.

Tour doigt 49 Poids brut 1,90 g 150/250

94 - **Bague** en or jaune 18K 750‰, ornée en son centre d'un saphir (chauffé) de forme coussin dans un entourage de diamants de taille ancienne. L'anneau serti de deux diamants de taille ancienne. Tour de doigt 50 Poids brut 4 g 200/300

95 - **Bague** en or rose 9K 375‰, sertie d'une opale (montée en doublet) épaulée de deux fois trois feuilles nervurées. Traces d'usage, déformations et opale dépolie.

Tour de doigt 49 Poids brut 1,60 g 100/150

96 - **Bague** en or gris 18K 750‰, sertie d'un saphir de forme ovale, épaulé de deux diamants de taille troïdia. Travail français. Traces d'usage, rayures en surfaces.

Dim. du saphir 10,20 x 13,50 – 6,80 mm env. Poids du saphir 7 carats env.

Tour de doigt 58 Poids brut 6,10 g 2000/3000

97 - **Bague** en or gris 18K 750‰ et platine 850‰, de forme rectangulaire, sertie en son centre d'une émeraude (traitée) de forme rectangulaire, dans un entourage de diamants de taille baguette et de taille brillant. Travail français, vers 1960. Pierres égrissées.

Poids des diamants env. 1,50 carat

Tour de doigt 56 Poids brut 4,70 g 1700/2000

98 - **Collier de perles de culture** en chute, enfilées sur fils, fermoir en or gris 18K 750‰ en forme de fleur, le centre serti d'un saphir (chauffé), dans un entourage de diamants de taille huit-huit. Fermoir à cliquet. Traces d'usage, bon état d'enfilage.

D. des perles 6 - 9 mm D. du fermoir 2,80 cm env. L. 58 cm Poids brut 42,20 g 150/200

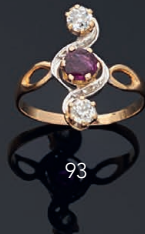
99 - **Lot** comprenant :

– **Alliance** en argent 2nd titre 800‰, sertie de pierres blanches. Tour de doigt 60

– **Alliance** en argent 1^{er} titre 925‰, sertie de pierres blanches. Tour de doigt 63

Traces d'usage

Poids brut 6,60 g 80/120



100 - **Pendentif** en or jaune 18K 750%, serti d'une pierre bleue piriforme dans un entourage de pierres blanches. Avec sa chaîne en or gris 18K 750%, maille forçat limée. Travail français.
L. de la chaîne 44,50 cm Poids brut 2,80 g 80/120

101 - **Diamant sur papier**, pesant 1,26 carat. 4000/6000
Pré-certificat du Laboratoire Français de Gemmologie n°BD032516/2 du 10/11/2022 Forme/
Taille : Ronde - Brillant ; Dimensions : 6,98 - 7,07 x 4,15 mm - Masse : 1,26 carat - Couleur : F -
Pureté : VS1 - Fluorescence : aucune - Commentaires : Facette supplémentaire.

102 - **Diamant sur papier** pesant 0,96 carat. 2500/3000
Pré-certificat du Laboratoire Français de Gemmologie n°405677 du 21/11/2023
Identification : Diamant - Traitement : N - pas d'indication de traitement - Forme/Taille : Ronde.
Brillant - Dimensions : 6,56 - 6,61 x 3,68 mm - Masse : 0,96 ct - Couleur : E - Pureté : VS2 -
Luminescence : Aucune.

103 - **Alliance américaine** en platine 850%o sertie de diamants de taille huit-huit. Très usée,
légère déformation.
Tour de doigt 49 Poids brut 1,50 g 150/200

104 - **Chaîne** en or jaune 18K 750%o et platine 850%o, maille torsadée. Traces d'usage.
L. de la chaîne 39,50 cm Poids brut 13,70 g 250/300

105 - **Broche** en or deux tons 18K 750%o, de forme losangique, ajourée, sertie de diamants
de taille ancienne et de taille rose. Travail vers 1890. Traces d'usage et transformations.
Poids des diamants 2 carats env.
Dim. 4 x 4,80 cm env. Poids brut 20,40 g 1 000/1 500

106 - **Broche** en or deux tons 18K 750%o, composée de rubans noués, sertis de diamants
de taille rose, en pampille deux éléments articulés terminés par des motifs piriformes sertis
d'un pavage de diamants de taille ancienne. Travail vers 1900. Traces d'usage.
Dim. 6,20 x 5,90 cm env. Poids brut 25,50 g 3 200/3 500

107 - **BOUCHERON - Bague** en or jaune 18K 750%o, modèle «Serpent Bohème XS»
ornée d'un motif piriforme serti de diamants de taille brillant. L'anneau torsadé. Signée et
numérotée N88226. Travail français, poinçon d'atelier. Usures.
Tour de doigt 52 Poids brut 2,70 g 200/300

108 - **Bague** en or jaune 18K 750%o, sertie d'un diamant brillanté, épaulé d'une chute de
diamants de taille baguette. Travail français. Pierre égrisée, traces d'usage.
Dim. de la pierre 9,20 x 9,22 - 5,20 mm env. Poids du diamant 2,60 carats env.
Tour de doigt 58 Poids brut 5,70 g 3 000/5 000

109 - **Bague** en or jaune 18K 750%o, ornée en son centre d'un saphir (chauffé) de forme ovale
dans un entourage de diamants brillantés. L'anneau paré de saphirs calibrés et de diamants
brillantés. Traces d'usage.
Tour de doigt 50 Poids brut 5,80 g 200/300

110 - **Lot** en or jaune 18K 750%o comprenant un collier, un bracelet et un pendentif cœur.
Poids 10,40 g 250/300

111 - **Lot** comprenant :

- **Demi-alliance** en or rose 18K 750%o, sertie de pierres rouges. Tour de doigt 55.
- **Demi-alliance** en or rose 18K 750%o, sertie de pierres bleues. Tour de doigt 55.
- **Bague** en or jaune 18K 750%o, sertie d'une émeraude (dessertie) dans un entourage de
pierres blanches (une pierre dessertie). Tour de doigt 52.
Traces d'usage et pierres égrisées, pour l'ensemble du lot.
Poids brut 6,20 g 120/150

112 - **Chaîne** en or gris 18K 750%o, maille gourmette. Travail français. Traces d'usage.
L. 40 cm Poids 4,80 g 100/150



104



- 113 - **Broche** en or jaune 18K 750‰ et platine 850‰, de forme ovale, parée de quatre quartiers d'améthystes, cloutées d'un motif serti de diamants de taille rose et d'une perle de culture. Dans un entourage ciselé, serti de demi-perles de culture. Réparations, traces d'usage.
Dim. 37 x 42 mm Poids brut 17,50 g 800/1200
- 114 - **Bracelet** articulé en or jaune 18K 750‰, orné en son centre d'une améthyste de forme rectangulaire maintenue par des griffes cloutées de diamants de taille ancienne.
Le bracelet ciselé à double cliquets. Travail français, vers 1820. Traces d'usage.
L. du bracelet 17,50 cm Poids brut 42,70 g 8000/12000
- 115 - **Chevalière** en or jaune 18K 750‰, parée d'un plateau gravé d'armoiries timbrées d'une couronne comtale. L'anneau scindé en trois brins. À senestre des armes attribuées à la famille Surcouf. Traces d'usage marquées.
Tour de doigt 51 Poids 7,50 g 400/600
- 116 - **Croix** en or deux tons 18K 750‰, sertie de diamants de taille rose. Traces d'usage.
Dim. 6 x 3,50 cm Poids brut 8,80 g 500/800
- 117 - **Bague tourbillon** en or deux tons 18K 750‰, ornée en son centre d'un diamant de taille ancienne dans un entourage héliocentrique serti de diamants de taille rose. Usures et pierres égrissées.
Tour de doigt 48 Poids brut 2,90 g 100/150
- 118 - **Lot** comprenant :
– **Bague** en or jaune 18K 750‰, sertie d'une citrine de forme ovale. Tour de doigt 55.
– **Bague** en or jaune 18K 750‰, sertie d'une améthyste de forme ovale. Tour de doigt 56.
Traces d'usage et pierres égrissées, pour l'ensemble du lot.
Poids brut 7,90 g 120/150
- 119 - **Lot** comprenant :
– **Bague** en or jaune 18K 750‰, sertie d'une améthyste de forme coussin. Tour de doigt 57.
– **Bague** en or jaune 18K 750‰, sertie d'une améthyste de forme ovale. Tour de doigt 53.
Traces d'usage et pierres égrissées, pour l'ensemble du lot.
Poids brut 7,40 g 120/150
- 120 - **Épingle** en or deux tons 14K 583‰ (56 zolotnik), parée d'une couronne ouverte, sertie de diamants de taille ancienne. Travail russe, vers 1900. Traces d'usage, oxydations et pierres égrissées.
Poids 2,50 g 200/300
- 121 - **Patrick JAVIOL - Bague jonc** en or jaune 18K 750‰, sertie d'un saphir (chauffé) de forme ronde, l'anneau ciselé. Travail français, poinçon de l'atelier de Louis-René VAUDREUIL.
Traces d'usage, pierre égrissée.
Tour de doigt 64 Poids brut 9,10 g 300/500
- 122 - **Bague boule** en or jaune 18K 750‰, sertie en son centre d'un diamant demi-taille, épaulé d'un pavage de diamants de taille huit-huit en serti étoilé. Travail français, vers 1960.
Dim. du diamant central 7,60 x 7,30 – 3,60 mm env. Poids du diamant 1,20 carat env.
Tour de doigt 46 Poids brut 9,20 g 3000/4000
- 123 - **Lot** comprenant :
– **Paire de boucles d'oreilles** en or jaune 18K 750‰, pendantes, serties d'émeraudes. H. 3 cm
– **Paire de clous d'oreilles** en or jaune 18K 750‰, serties de grenats de forme ronde.
– **Paire de clous d'oreilles** en or jaune 18K 750‰, parés de perles de culture.
– **Pendants** en or jaune 18K 750‰, serties de tourmalines polychromes.
Traces d'usage et pierres égrissées, pour l'ensemble du lot.
Poids brut 7,90 g 150/200
- 124 - **Lot de trois saphirs** (chauffés) de forme ovale.
Poids total 5,80 carats 250/300



113



114



115



116



117



118



118



119



119



121



120



122

125 - **Bracelet** en or jaune 18K 750‰, articulé, le motif central finement gravé de rinceaux, serti d'une chute de cinq grenats de forme rectangulaire taillés à pans. Muni d'un fermoir à cliquet progressif et d'une chaînette de sécurité. Travail français, vers 1880. Bosses, pierres égrissées.
D. intérieur 5,50 cm Poids brut 17,20 g 400/600

126 - **Bague** en or jaune 18K 750‰, sertie de rubis et de diamants de taille brillant. Traces d'usage. Tour de doigt 50 Poids brut 3,10 g 100/120

127 - **Bracelet** en or jaune 18K 750‰, articulé, composé de motifs rectangulaires sertis de grenats calibrés. Fermoir à cliquet avec une chaînette de sécurité. Travail français, vers 1880. Bosses, accidents, pierres égrissées.
L. 19 cm Poids brut 38,40 g 800/1 200

128 - **Élément de fermoir** en or jaune 18K 750‰, de forme rectangulaire à pans coupés, reperlé de rinceaux, serti en son centre d'un grenat de taille cabochon, épaulé de deux perles de culture et de deux motifs en forme de serpents enroulés, sertis de diamants de taille rose et d'une pierre rouge. Manque les systèmes, traces d'usage et enfoncements.
Dim. 4 x 4 cm Poids brut 23,10 g 600/800

129 - **Gourmette** en or jaune 18K 750‰, parée d'un motif rond serti d'un grenat de taille cabochon dans un entourage de demi-perles de culture, ornée de quatre charm's, un violon en argent 2nd titre 800‰, un médaillon en forme de cœur, un cachet lévrier et une pendeloque sertie de grenats. Fermoir à cliquet avec une chaînette de sécurité. Travail français, vers 1900 pour le bracelet. Accidents et manques.
L. 18 cm Poids brut 50 g 600/800

130 - **Lot** comprenant :

- **Bague** en or deux tons 18K 750‰, sertie d'une pierre synthétique de couleur orange, épaulée de motifs géométriques. Tour de doigt 56

- **Bague** en or deux tons 18K 750‰, sertie d'une perle de culture, épaulée de diamants de taille rose. Tour de doigt 48

Traces d'usage pour l'ensemble du lot. Poids brut 4,70 g 120/150

131 - **Lot** comprenant :

- **Bague** en or jaune 18K 750‰, sertie de deux émeraudes (traitées) de forme rectangulaire, épaulées de deux pierres blanches. Tour de doigt 53.

- **Bague** en or jaune 18K 750‰, parée d'une perle épaulée de deux saphirs (manque un saphir). Tour de doigt 57.

Traces d'usage, accidents et pierres égrissées, pour l'ensemble du lot. Poids brut 6,50 g 150/200

132 - **Bague** en or jaune 18K 750‰, sertie d'une émeraude (traitée) de forme rectangulaire, épaulée de deux fois quatre diamants brillantés. Traces d'usage et pierres égrissées.
Tour de doigt 51 Poids brut 3,50 g 150/200

133 - **Bague duchesse** en or deux tons 18K 750‰, sertie d'une émeraude piriforme (traitée), l'anneau serti de diamants de taille huit-huit et d'un diamant de taille ancienne plus important. Traces d'usage. Tour de doigt 50 Poids brut 3,80 g 400/600

134 - **Bague** en or jaune 18K 750‰, sertie d'une émeraude de forme rectangulaire à pans, taillée à degrés, épaulée de deux fois trois diamants de taille brillant. Travail français. Traces d'usage, givres en surface.

Poids de l'émeraude 5 carats env.

Tour de doigt 57 Poids brut 5,50 g

5000/7000

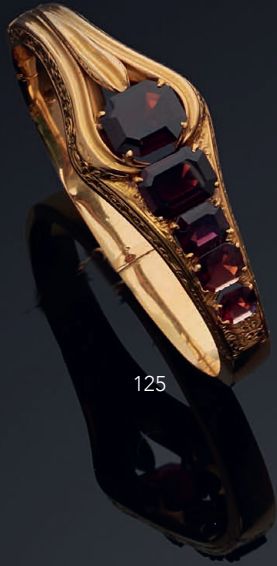
Certificat du LFG N° 408871, le 22/03/2024

Objet : Bague - Identification : Emeraude (Béryl Naturel) - Traitement : F1 (résine et huile) -

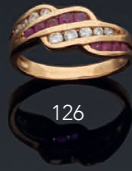
Indications d'amélioration faible de la clarté (résine et huile) - Origine géographique : Colombie

- Forme/Taille : rectangle à pans coupés/à degrés - Dimensions : 11,0 x 10,2 x 6,6 mm env. -

Masse : 5,59 g - Opacité : Transparente - Commentaire(s) : Pierre examinée sertie



125



126



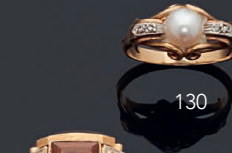
127



128



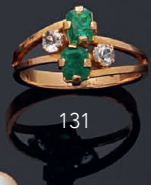
129



130



130



131



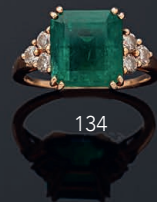
131



132



133



134

135 - **Bracelet** composé de quatre rangs de perles facettées en corail* montées sur fils, fermoir en or jaune 18K 750‰ orné d'un camée sur corail représentant une tête de jeune femme de trois-quarts. Fermoir à cliquet. Travail français, vers 1850. Bosses et déformations. L. 19,60 cm Poids brut 20 g 150/200

136 - **Bracelet** rigide en or jaune 18K 750‰, ciselé de fleurettes et orné d'un double motif en passementerie serti de deux demi-perles de culture. Muni d'une charnière et d'un fermoir à cliquet avec une chaînette de sécurité. Travail français, vers 1890. Bosses. D. intérieur 5,70 cm Poids brut 21,70 g 500/600

137 - **Lot** comprenant :

- **Bague** en or jaune 9K 395‰, sertie d'une pierre orange de forme navette. Tour de doigt 50.

- **Pendentif** en or jaune 14K 585‰, serti d'une pierre blanche piriforme. H. 3,50 cm

Traces d'usage accidents et pierres égrissées, pour l'ensemble du lot.

Poids brut 8,40 g

120/150

138 - **MELLERIO dits MELLER - Bague** en or jaune 18K 750‰, ornée en son centre d'un rubis (traité) de forme ovale dans un entourage de diamants de taille brillant. Signée et numérotée 41369B. Traces d'usage.

Tour de doigt 51 Poids brut 3,90 g

4000/6000

Certificat du LFG N° 407117, le 25/01/2024

Objet : Bague - Identification : Rubis (Corindon Naturel) - Traitement : TE2 - Résidus faible dans les fissures à cause du traitement thermique en présence de fondant - Origine géographique : Thaïlande - Forme/Taille : Ovale/Brillant à degrés - Dim. 8.7 x 6.5 x 4.1 mm env. - Masse : 3,91 g - Opacité : Transparente - Commentaire(s) : Pierre examinée sertie

139 - **Lot** comprenant :

- **Bague** en or jaune 18K 750‰, sertie d'un grenat de forme ronde. Tour de doigt 49.

- **Bague** en or jaune 18K 750‰, sertie d'un grenat de forme ovale. Tour de doigt 55.

- **Pendentif** en or jaune 18K 750‰, serti d'un grenat piriforme.

Traces d'usage et pierres égrissées, pour l'ensemble du lot.

Poids brut 7,60 g

150/200

140 - **Lot** comprenant :

- **Bague** en or jaune 18K 750‰, sertie d'un grenat de forme ronde. Tour de doigt 48.

- **Bague** en or jaune 18K 750‰, sertie d'une pierre violette de forme carrée. Tour de doigt 54.

- **Bague** en or jaune 18K 750‰, sertie d'un grenat de forme ovale. Tour de doigt 53.

Traces d'usage et pierres égrissées, pour l'ensemble du lot.

Poids brut 8,50 g

150/200

141 - **Broche** en or jaune 18K 750‰, de forme ovale, sertie d'une plaque en cornaline, dans un entourage gravé de rinceaux et rehaussé de feuilles. Accidents, manques.

Dim. 4,60 x 6,50 cm Poids brut 28 g

150/200

142 - **Broche** en or jaune 18K 750‰, constituée d'un ruban en émail noir, entourant un motif de pierres orange et d'opales, épaulé de perles en or. Travail français. Traces d'usage, accidents à l'émail. Dim. 3 x 4,80 cm Poids brut 18,10 g

1000/1500

143 - **Bague** en or deux tons 18K 750‰, sertie d'une ligne de rubis (traités) taillés, calibrés, entourés de diamants de taille brillant. Usures.

Tour de doigt 51 Poids brut 8,30 g

300/500

144 - **Bracelet** composé de six rangs de perles facettées en corail* montées sur fils, muni d'intercalaires et d'un médaillon central en cornaline clouté d'un chiffre, fermoir à cliquet en or jaune 18K 750‰ avec une chaînette de sécurité. Bosses, enfilage à refaire.

L. 18,50 cm Poids brut 34 g

150/200

145 - **Lot de pierres sur papier**, principalement des émeraudes. Poids 190 carats env.

On y joint deux veines d'émeraudes dans leur gangue de calcite blanche et un lot de pierres synthétiques.

200/300



135



136



137



138



137



139



139



140



141



139



140



140



142

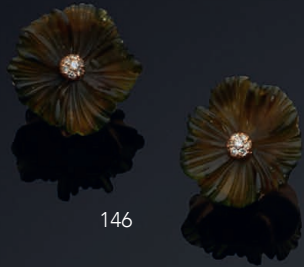


143



144

146 - Paire de clips d'oreilles en or jaune 18K 750‰, en forme de fleur, les pétales en pierre dure de couleur verte, centrés de pistils sertis de diamants de taille brillant. Pierres égrissées, traces d'usage. D. 20 mm Poids brut 9,90 g	400/600
147 - Lot comprenant : – Bague en or jaune 18K 750‰, sertie d'une citrine de forme ovale. Tour de doigt 56. – Bague en or jaune 18K 750‰, sertie d'une améthyste de forme ovale. Tour de doigt 52. Traces d'usage et pierres égrissées, pour l'ensemble du lot. Poids brut 16,20 g	150/200
148 - Lot comprenant : – Bague en or jaune 18K 750‰, sertie d'une aigue-marine de forme navette. Tour de doigt 55. – Bague en or jaune 18K 750‰, sertie d'une améthyste de forme ronde. Tour de doigt 54. Traces d'usage et pierres égrissées, pour l'ensemble du lot. Poids brut 7,70 g	120/150
149 - Bague en or jaune 18K 750‰ et argent 2 nd titre 800‰, sertie d'une amazonite taillée en cabochon, dans un entourage de marcassites. Travail français. Pierres égrissées, rayées et usures. Tour de doigt 50 Poids brut 3,90 g	40/60
150 - Pendentif en or jaune 18K 750‰, serti d'un bouddha en jade (traité). Traces d'usage. H. 2,70 cm Poids brut 2,50 g	80/120
151 - Bague jonc en or jaune 18K 750‰, serti de trois grenats suiffés. Travail français. Traces d'usage. Tour de doigt 50 Poids brut 8,50 g	250/350
152 - JEANPARIS - Sautoir en or jaune 18K 750‰, composé de maillons repercés des signes du zodiaque. Fermoir à cliquet avec huit de sécurité. Signé. Traces d'usage. L. 92 cm Poids 96,20 g	3500/4500
153 - Bague en or jaune 18K 750‰, sertie d'une pierre blanche et d'un rubis (traité) de forme navette. Usures. Tour de doigt 56 Poids brut 3,10 g	150/200
154 - Lot comprenant : – Bague en or jaune 18K 750‰, sertie de deux saphirs. Tour de doigt 52. – Bague en or jaune 18K 750‰, sertie de deux saphirs. Tour de doigt 51. – Bague en or jaune 18K 750‰, sertie d'un saphir épaulé de deux pierres blanches. Tour de doigt 55. – Bague en or jaune 18K 750‰, en chevron, sertie de pierres rouges. Tour de doigt 56. Traces d'usage et pierres égrissées, pour l'ensemble du lot. Poids brut 6,60 g	150/200
155 - FRED - Bracelet en or jaune 18K 750‰, composé de liens en caoutchouc centrés et reliés par des liens en or jaune. Fermoir mousqueton à émerillon. Signé. Travail français, poinçon d'atelier difficilement identifiable. Traces d'usage. L. 17 cm Poids brut 10,20 g	200/300
156 - Lot en or jaune 18K 750‰. Bosses. Poids 12 g	300/400
157 - Chaîne en or rose 18K 750‰, maille chevrons. Traces d'usage. L. de la chaîne 40 cm Poids brut 6,90 g	200/300



146



147



148



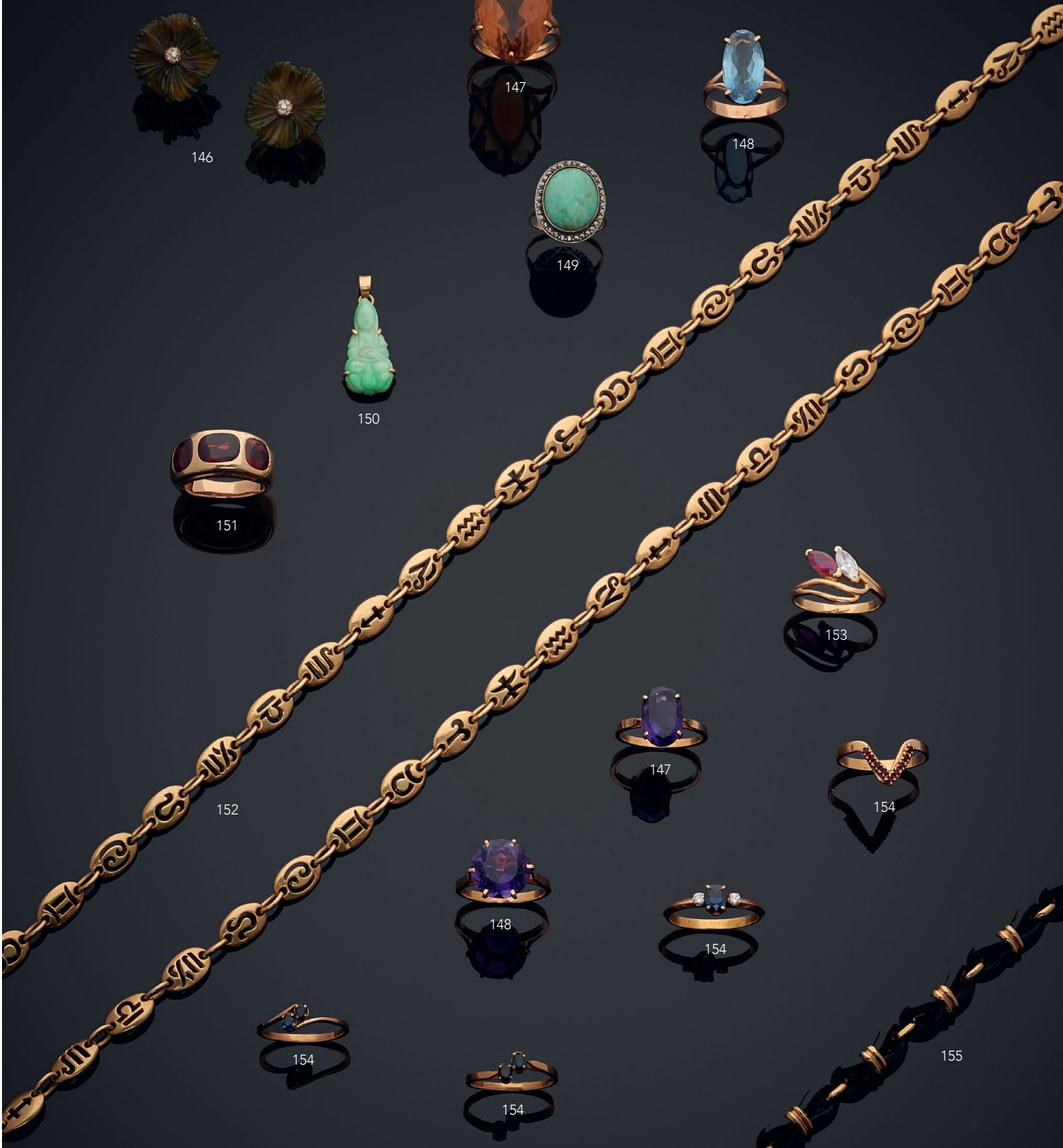
149



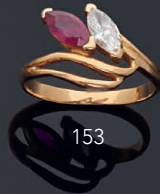
150



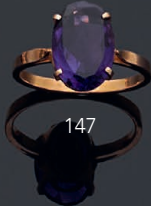
151



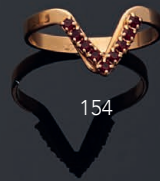
152



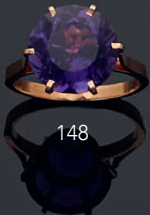
153



147



154



148



154



154



154



155

158 - **Bague** en platine 850‰, de forme bandeau, sertie d'une alternance de baguettes en onyx et de pavages de diamants de taille huit-huit. Traces d'usage.
Tour de doigt 52 Poids brut 3,90 g 400/500

159 - **Demi-alliance** en or gris 18K 750‰, sertie d'une ligne de dix diamants de taille brillant. Travail français. Traces d'usage.
Poids des diamants 0,50 carat env.
Tour de doigt 56 Poids brut 2,70 g
On y joint deux anneaux en pierre dure. Tour de doigt 55 et 56. 150/200

160 - **Bague** en platine 850‰, de forme bandeau, à motif de damier, serti d'une alternance d'onyx calibrés et de diamants de taille huit-huit. Traces d'usage, manque un onyx.
Tour de doigt 51 Poids brut 4,90 g 300/400

161 - **Bague** en platine 850‰, ornée de cylindres imbriqués, le sommet serti d'un diamant de taille brillant, dans un motif ajouré, serti de diamants de taille huit-huit. Traces d'usage.
Tour de doigt 48 Poids brut 5,80 g 400/500

162 - **Bague Toi et Moi** en platine 850‰, parée de deux perles de culture, l'une grise, l'autre blanche soulignées d'un motif arrondi serti de diamants de taille baguette. Traces d'usage et choc sur un diamant baguette.
D. des perles 11 - 12 mm Tour de doigt 55 Poids brut 13,60 g 2200/2500

163 - **Diamant sur papier** pesant 1 carat. 3000/4000
Pré-certificat du Laboratoire Français de Gemmologie n°405678 du 21/11/2023
Identification : Diamant - Traitement : N. pas d'indication de traitement - Forme/Taille : Ronde. Brillant - Dimensions : 6,28 - 6,45 x 3,90 mm - Masse : 1,00 ct - Couleur : H - Pureté : VVS2 - Luminescence : Aucune.

164 - **Bague** en platine 850‰, de forme rectangulaire, parée d'une plaque d'onyx, cloutée d'un diamant de taille brillant, épaulée de deux fois trois diamants de taille huit-huit. Traces d'usage et accidents à l'onyx.
Tour de doigt 49 Poids brut 9,70 g 400/500

165 - **Broche** en or gris 18K 750‰, en forme de volutes et bouquets, sertie de diamants de taille brillant et de taille huit-huit. Travail français, vers 1960.
Poids des diamants env. 3,50 carats
H. 5,30 cm Poids brut 14,50 g 1000/1500

166 - **Alliance** en platine 850‰, sertie de diamants de taille huit-huit. Travail français, vers 1930. Traces d'usages marquées et pierres cassées.
Tour de doigt 52 Poids brut 2,70 g 150/200

167 - **Bracelet** articulé en platine 850‰, composé d'une ligne de plaques d'onyx épaulées de deux lignes de diamants de taille huit-huit, fermoir à cliquet dans le motif avec deux huit de sécurité. Traces d'usage et pierres dépolies.
Poids des diamants env. 2 carats
L. 18 cm Poids brut 41 g 1500/2000

168 - **Lot** en or jaune 18K 750‰, comprenant deux boutons de col, une épingle à cravate, une chaîne, une alliance et un pendentif représentant Isis.
Poids brut 14 g
On y joint une épingle de bavoir en argent 2nd titre 800‰, plaqué or, poids brut 2,50 g et un bris en or poids brut 8 g
Traces d'usage pour l'ensemble du lot. 300/400

169 - **Lot** en or jaune 18K 750‰ comprenant deux médailles, une épingle à nourrice, une bague, deux alliances, une paire de boucles d'oreilles, une chevalière et un fermoir.
Poids brut 23,70 g On y joint des bris en or. Poids brut 5,20 g. Usures. 500/600



158



159



160



161



162



163



164



165

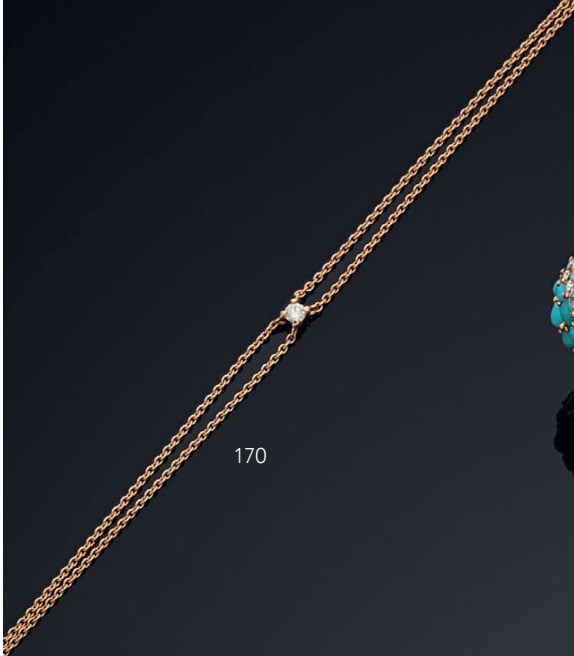


166

167



- 170 - **Bracelet** double en or jaune 18K 750‰, serti d'un diamant brillanté, chaîne maille forçat. Traces d'usage.
Poids du diamant 0,05 carat env.
L. 15 et 16,50 cm Poids brut 1,80 g 300/400
- 171 - **Parure** en or jaune 18K 750‰, comprenant un bracelet souple bombé, serti de cabochons en turquoise et de cinq lignes de diamants brillantés, fermoir à cliquet avec huit de sécurité, poids des diamants 5,50 carats env., l. 18 mm L. 17 cm; une paire de clips d'oreilles bombés à motifs ovoïdes, sertis de cabochons en turquoise et de deux lignes de diamants brillantés, poids des diamants 3 carats env., dim. 19 x 23 mm et une bague bombée de forme ovoïde, sertie de cabochons en turquoise et de trois lignes de diamants brillantés, poids des diamants 2 carats env., dim. 21 x 25 mm, tour de doigt 53
Travail français, poinçon de l'atelier GEORLAND, successeur de Georges LENFANT (pas de poinçon sur la bague).
Manque une turquoise (fournie). Certaines turquoises décolorées.
Poids brut 139,90 g 5000/7000
Nous pouvons rapprocher ce travail du modèle « Pelouse » de la maison Van Cleef & Arpels, l'atelier GEORLAND et LENFANT ayant travaillé pour eux. Un modèle identique au bracelet, signé VCA et numéroté a été présenté par la maison Christie's, lot n°22 de la vente du 6 juin 2017.
- 172 - **Paire de clips d'oreilles** en or deux tons 18K 750‰, en forme de feuilles ajourées, serties d'un diamant de taille huit-huit. Travail français, vers 1950. Traces d'usage.
H. 2 cm Poids brut 4,20 g 150/200
- 173 - **Chevalière** de forme géométrique en or jaune 18K 750‰ et platine 850‰, sertie en son centre d'un diamant brillanté épaulé de deux diamants brillantés. Travail français. Traces d'usage.
Poids du diamant central 1 carat env.
Tour de doigt 47 Poids brut 13 g 800/1200
- 174 - **Clips de revers** en or jaune 18K 750‰, représentant une fleur, les pistils et les pétales sertis de diamants de taille brillant et de taille huit-huit. Travail français, vers 1950. Dans un écrin.
Poids des diamants 1 carat env.
H. 6,20 cm Poids brut 25 g 2200/2500
- 175 - **MAUBOUSSIN - Clip de revers** en or jaune 18K 750‰, en forme de bouquet dans un vase émaillé de bleu. Les fleurs serties de rubis (traités) et d'un diamant de taille huit-huit. Signé et numéroté 606 (ou 909). Accidents.
H. 3,40 cm Poids brut 7,30 g 1800/2500
- 176 - **Bague** en or jaune 18K 750‰, ajourée de pampres, sertie de deux perles de culture l'une grise, l'autre blanche de forme bouton. Traces d'usage.
D. des perles 6 mm env. Tour de doigt 50 Poids brut 7,20 g 200/300
- 177 - **HERMÈS - Paire de boutons de manchette** simple en or jaune 18K 750‰, de forme carrée, à motif imbriqué. Système à bascule. Un signé et poinçon d'orfèvre (incomplet). Traces d'usage. Poids brut 11,20 g 800/1200
- 178 - **Bracelet** en or gris 18K 750‰, maille en chevrons. Fermoir à cliquet avec deux huit de sécurité. Traces d'usage.
L. 17 cm Poids brut 31 g 900/1200
- 179 - **Bague** en or jaune 18K 750‰, sertie d'un saphir (chauffé) de forme poire, épaulé de deux fois trois diamants de taille brillant. Travail français. Traces d'usage, pierre égrisée et rayée.
Dim. du saphir 13,80 x 9,90 – 5,90 mm env. Poids de la pierre 5,50 carats env.
Tour de doigt 59 Poids brut 11,90 g 1000/1500
- 180 - **Chaîne** en or rose 18K 750‰, maille torsadée. Traces d'usage.
L. de la chaîne 39,50 cm Poids brut 8,30 g 200/300



170



171



172



174



175



173



176



177



178



179

181 - **Collier négligé** en or gris 18K 750‰ et platine 850‰, orné de deux motifs articulés, l'un paré d'un diamant de taille ancienne, l'autre d'une perle de culture de forme baroque. La monture sertie de diamants de taille huit-huit. Chaîne maille forçat, fermoir à cliquet et huit de sécurité. Travail étranger, vers 1900. Traces d'usage.
Dans un écrin signé *Gustav Schortmann, Dresden*.
L. 44,20 cm Poids brut 4,80 g 250/300

182 - **Bracelet** articulé en platine 850‰, à motifs géométriques sertis de diamants de taille ancienne, de taille huit-huit et soulignés de pierres bleues synthétiques taillées en ciseaux, fermoir à cliquet avec un clapet de sécurité dans le motif. Traces d'usage.
Poids des diamants env. 4 carats
L. 18 cm Poids brut 29,20 g 2000/3000

183 - **Chaîne** en or gris 18K 750‰, maille forçat limée, avec un pendentif en or gris 18K 750‰, serti d'un diamant de taille ancienne surmonté de trois diamants de taille huit-huit.
Poids du diamant central 0,65 carat env.
L. de la chaîne 40 cm Poids brut 5 g 1700/2000

184 - **Bague jonc plat** en or gris 18K 750‰, sertie d'un saphir (chauffé) de forme ovale, épaulé de diamants brillantés et de diamants de taille princesse. Travail français. Traces d'usage, pierre égrisée et rayée.
Dim. du saphir 10 x 7,20 - 4,20 mm env. Poids de la pierre 2 carats env.
Tour de doigt 55 Poids brut 11,80 g 2000/3000

185 - **Bague** en platine 850‰, de forme carrée, sertie en son centre d'un diamant de taille carrée dans un entourage de saphirs (traités) calibrés, soulignés de diamants de taille baguette. L'anneau serti de deux fois deux diamants de taille baguette. Traces d'usage et accidents aux pierres.
Tour de doigt 54 Poids brut 7,40 g 1000/1500

186 - **Montre bracelet** en platine 850‰, le boîtier rectangulaire, prolongé de motifs géométriques articulés, sertis de diamants de taille huit-huit, dont deux plus importants de taille brillant sur le boîtier. Fermoir à clapet avec chaînette de sécurité en or gris 18K 750‰. Cadran argent, chiffres arabes, aiguilles droites, mouvement mécanique à remontage manuel, (semble fonctionner), numéroté 633. Travail étranger, vers 1930.
Traces d'usage.
Dans un écrin de couleur bordeaux garni de satin beige.
L. du bracelet 16,20 cm Poids brut 28,60 g 1200/1500

187 - **Bague** en or gris 18K 750‰ et platine 850‰, de forme rectangulaire, sertie en son centre d'un saphir de forme ovale dans un entourage de diamants de taille ancienne. Traces d'usage, saphir rayé.
Tour de doigt 54 Poids brut 7,10 g 1000/1500

188 - **Bague pont** en platine 850‰, parée de quatre enroulements sertis de diamants de taille brillant encadrant au centre un motif elliptique serti de diamants de taille baguette. Travail français par l'atelier de Charles Tibaldi.
Poids des diamants env. 1,50 carat.
Tour de doigt 55 Poids brut 17,50 g 2500/3000

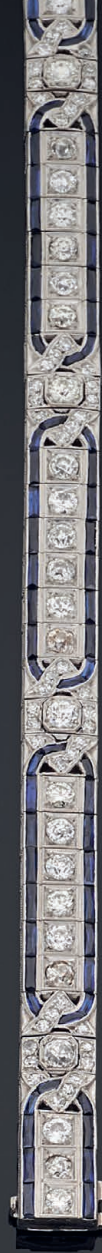
189 - **Alliance américaine** en platine 850‰, sertie de saphirs calibrés. Traces d'usage et pierres dépolies. Tour de doigt 49 Poids brut 2,80 g 300/400

190 - **Diamant sur papier** pesant 1,16 carat.
Pré-certificat du Laboratoire Français de Gemmologie n°405679 du 21/11/2023
Identification : Diamant - Traitement : N. pas d'indication de traitement - Forme/Taille : Ronde. Brillant - Dimensions : 6,80 - 6,88 x 4,07 mm - Masse : 1,16 ct - Couleur : E - Pureté : VS2 - Luminescence : Aucune. 3000/4000



181

182



183



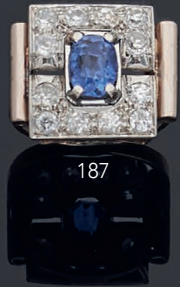
185



186



184



187



188



190



189

- 191 - **Bracelet** en or gris 18K 750‰, serti d'une succession de pierres bleues de forme rectangulaire, chaîne maille forçat. Traces d'usage.
L. 18,20 cm Poids brut 3,20 g 800/1200
- 192 - **BROWNS - Bague** en or deux tons 18K 750‰, sertie en son centre d'un rubis (traité) de forme ovale, dans un entourage de diamants brillantés. L'anneau et le panier sertis de diamants brillantés. Signée dans l'anneau et numérotée AI1222. Traces d'usage.
Tour de doigt 53 Poids brut 7,50 g 1200/1500
- 193 - **CARTIER - Pendentif** en or gris 18K 750‰, modèle « Le Baiser du Dragon » en forme d'idéogramme serti de diamants brillantés, en pampille sur un cordon deux rubis taillés en perle. Avec son cordon en tissu noir, fermoir à cliquet dans une boîte ajourée. Pendentif signé et numéroté 33XXXXA, vers 2010. Embout du cordon signé, poinçon d'atelier sur le fermoir. Traces d'usage. Dans un pochon en suédine rouge et beige signé.
Dim. du pendentif 28 x 28 mm
L. du cordon 42,50 cm Poids brut 12,80 g 2000/3000
- 194 - **Solitaire** en or gris 18K 750‰ et platine 850‰, serti d'un diamant de taille brillant pesant 1,28 carat. Poids brut 3,20 g
Pré-certificat du Laboratoire Français de Gemmologie n°404323 du 29/09/2023
Identification : Diamant - Traitement : N pas d'indication de traitement - Forme/Taille : Ronde Brillant Dimensions : 7,11 - 7,19 x 4,14 mm - Masse : 1,28 ct - Couleur : E - Pureté : SI2 - Luminescence : Aucune. 3000/4000
- 195 - **Bague jarretière** en or deux tons 18K 750‰, à décor ajouré, sertie de rubis (traités) de forme ovale et de forme navette, soulignés de deux lignes de diamants de taille huit-huit. Usures et manques.
Tour de doigt 55 Poids brut 8,50 g 200/300
- 196 - **Broche Giardinetti** en or gris 18K 750‰ et platine 850‰, en forme de bouquet disposé dans un vase, l'ensemble serti de diamants de taille ancienne et de taille rose, semé d'une aigue-marine de forme coussin, de deux tourmalines de forme ovale et d'un grenat de forme ronde. Traces d'usage et pierres égrissées.
Poids des diamants env. 1 carat.
Dim. 3 x 4,90 cm Poids brut 11,60 g 1500/2000
- 197 - **Bague** en or gris 18K 750‰, sertie d'un rubis (traité) de forme ovale, dans un entourage juponné serti de diamants de taille taper. Travail français. Traces d'usage, pierre égrissée et rayée.
Dim. du rubis 9,30 x 11,20 - 3,80 mm env. Poids de la pierre 2 carats env.
Tour de doigt 53 avec boules. Poids brut 9,40 g 800/1200
- 198 - **Bague jonc bombée** en or gris 18K 750‰, sertie de rubis (traités) de forme ronde dans un pavage de diamants de taille huit-huit. Traces d'usage.
Tour de doigt 54 avec anneau ressort. Poids brut 21,30 g 1500/2000
- 199 - **Bracelet articulé** en platine 850‰, serti d'une ligne de saphirs calibrés et suiffés, fermoir à cliquet dans le motif avec un crochet de sécurité. Traces d'usage et manque une pierre.
L. 17,50 cm Poids brut 18,80 g 1000/1500
- 200 - **Alliance américaine** en platine 850‰, sertie de saphirs calibrés. Traces d'usage et pierres dépolies.
Tour de doigts 49 Poids brut 2,30 g 300/400
- 201 - **Bague** en or jaune 18K 750‰ et argent 2nd titre 800‰, ajourée, sertie d'un diamant brillanté (nombreux givres), l'anneau serti de diamants de taille huit-huit. Pierres égrissées, accidentées et manques. Traces d'usage marquées.
Tour de doigt 49 Poids brut 7 g
On y joint deux boucles d'oreilles fantaisie (accidents). 200/300



191



192



193



194



195



196



197



198



199



200

202 - **Collier** en or gris 18K 750‰ et platine 850‰, maille figaro, scandé de diamants de taille brillant en serti clos, en pendentif une perle fine piriforme, la calotte sertie de diamants de taille rose et d'un diamant demi-taille. Travail français.
Dim. de la perle 7 x 9 mm env. Poids des diamants 0,70 carat env.
L. 45 cm Poids brut 4,40 g 1800/2500

203 - **Bague** en or gris 18K 750‰, de forme bandeau, sertie de deux perles de culture, de trois saphirs de forme ronde, soulignés de diamants de taille rose. Travail français, vers 1920. Traces d'usage.
Tour de doigt 55 Poids brut 2,50 g 300/400

204 - **Bague** bombée en or gris 18K 750‰, sertie en son centre d'un saphir (chauffé) de forme ovale maintenu par des griffes cardinales doubles, dans un entourage serti d'un pavage de diamants de taille huit-huit et de taille rose. Vers 1930. Traces d'usage et pierres égrissées.
Poids du saphir env. 3 carats
Tour de doigt 52 Poids brut 5,30 g 4000/6000

205 - **Diamant sur papier**, pesant 1,31 carat. 3500/4000
Pré-certificat du Laboratoire Français de Gemmologie n°BD032516/3 du 10/11/2022
Forme/Taille : Ronde/Brillant - Dimensions : 7,21 - 7,27 x 4,12 mm - Masse : 1,31 carat -
Couleur : G - Pureté : VS2 - Fluorescence : aucune - Commentaires : facette supplémentaire.

206 - **Bague boule** en or gris 18K 750‰, sertie en son centre d'un diamant de taille ancienne, épaulé d'un pavage de diamants de taille huit-huit. Travail français, vers 1920. Traces d'usage.
Poids du diamant central 1 carat env.
Tour de doigt 52 Poids brut 7,90 g 4000/5000

207 - **Pendentif** en platine 850‰, de forme ronde, ajouré, serti de perles de culture et de diamants de taille rose, muni d'une bélière articulée sertie de diamants de taille rose. Travail vers 1910. Traces d'usage, déformations.
D. 3,80 cm Poids brut 8,40 g 800/1 200

208 - **Alliance américaine** en or gris 18K 750‰, sertie d'une alternance de saphirs calibrés et de diamants de taille huit-huit. Traces d'usage et pierres dépolies.
Tour de doigt 51 Poids brut 2,30 g 300/400

209 - **Bague** en or gris 18K 750‰, de forme ronde, sertie d'une perle Mabé, dans un entourage de diamants de taille ancienne. Traces d'usage et de mise à taille.
Tour de doigt 50 Poids brut 3,50 g 300/400

210 - **Broche** en or gris 18K 750‰ et platine 850‰, en forme de chapiteau, à décor des attributs de l'amour (flamme, carquois et flèches), sertie de diamants de taille ancienne et de diamants de taille rose, au centre une perle Mabé. Transformations, manques et traces d'usage.
D. de la perle env. 6 mm l. de la broche 3,40 cm Poids brut 7,70 g 300/400

211 - **Bracelet** manchette en or gris 18K 750‰ et platine 850‰, composé d'éléments articulés, ajourés et filigranés, sertis de diamants de taille huit-huit. Fermoir à cliquet dans le motif avec chaînette de sécurité. Travail français, vers 1900. Manque un diamant et traces d'usage.
l. 25 mm L. 16,50 cm Poids brut 51,50 g 6000/8000
On y joint une boîte en galuchat (accidentée).

212 - **Lot** comprenant :

- **Stylo bille Sheaffer**, en or jaune 18K 750‰, fourré, accidents.
- **Cure-dent** en or jaune 18K 750‰, mécanisme grippé.
- **Médaille** en argent 2nd titre 800‰, doré.
- **Boucle d'oreille** en or jaune 18K 750‰, en forme d'étoile, cloutée d'un diamant de taille rose. Accidents et manques pour l'ensemble du lot.

Poids brut des objets en or jaune 18K 750‰, 22,50 g
Poids du médaillon en argent 2nd titre 800‰, 2,60 g 80/150



202



203



204



205



206



207



208



210



209

211

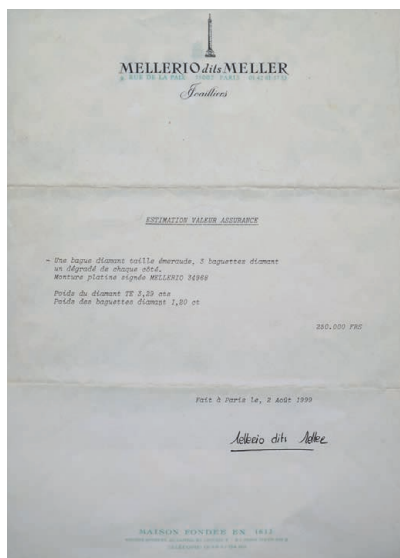


213 - MELLERIO dits MELLER - Bague en platine 850‰, ornée en son centre d'un diamant de forme rectangulaire taillé à pans coupés, épaulé de deux fois trois diamants de taille baguette. Signée et numérotée 34968. Travail français, poinçon de l'atelier MELLERIO dits MELLER frères et fils. Traces d'usage.

Tour de doigt 51 Poids brut 7,30 g 12000/15000

Rapport d'analyse gemmologique n° 406115 Paris, le 50/12/2023

Identification : Diamant - Traitement : N - Pas d'indication de traitement -
Forme/Taille : rectangle à pans coupés/à degrés - Dimensions : 10,81 x 7,05 x 4,93 mm - Masse : 3,29 ct - Couleur : J - Pureté : VS2 - Taille : Bonne - Poli : Bon - Symétrie : Bonne - Luminescence : Aucune - Type : lia - Commentaire(s) : Facette supplémentaire, Nuance brune.



Rares sont les diamants de type IIa, leur genèse et leur composition leur confèrent une brillance particulière que l'on nomme dispersion. Cette incroyable capacité leur permet de décomposer la lumière ambiante en un formidable feu d'artifice. Ces qualités donnent aux diamants de type IIa une réputation reconnue de tous. « Les diamants de type IIa sont réputés pour avoir une bonne couleur, une bonne pureté, des adjectifs que nous donnons souvent aux pierres anciennes, historiques provenant du gisement de Golconde en Inde »*. Parmi ceux-ci, citons le Régent, conservé au Louvre, découvert en 1698 à Golconde, acheté en 1717 par Philippe, duc d'Orléans, régent de France qui lui donna son nom.

*Aurélien Delaunay, *L'analyse des diamants de type IIa*, Laboratoire Français de Gemmologie, 2019.

MELLERIO dits MELLER, maison fondée en 1613, d'origine italienne, soutenue par Marie de Médicis qui favorisa son implantation en France. Fournisseur des grandes familles françaises et européennes, elle est toujours installée au 9, rue de la Paix à Paris.



213

- 214 - **AKILLIS - Bracelet** en or gris 18K 750‰, paré d'un motif en forme de croix, serti de diamants de taille brillant. Maille forçat, fermoir anneau ressort. Signé et numéroté PY230104/027. Travail français poinçon de l'atelier AKILLIS.
L. 15,50 et 17 cm Poids brut 2 g 60/80
- 215 - **Pendentif** en or jaune 14K 585‰ et platine 850‰, piriforme, ajouré et serti de diamants de taille ancienne et de taille rose. Travail étranger, vers 1900. Manque des pierres, traces d'usage.
H. 3,10 cm Poids brut 1,90 g 60/80
- 216 - **Parure** en or gris 18K 750‰, sertie de saphirs cabochons (chauffés) de forme ovale et de diamants brillantés, comprenant un collier souple, fermoir à cliquet et huit de sécurité, L. 41,50 cm et un bracelet souple, fermoir à cliquet et deux huit de sécurité, L. 19 cm Travail français, par l'atelier LA PALME D'OR. Traces d'usage, cabochons rayés.
Poids des saphirs 100 carats env. Poids des diamants 2 carats env.
Poids brut 63,20 g 4000/6000
- 217 - **Collier** en or gris 18K 750‰, paré de disques dont un serti de diamants brillantés, au centre un diamant de taille brillant, chaîne maille forçat. Traces d'usage.
L. 40, 42,50 et 45 cm Poids du diamant 0,10 carat env.
Poids brut 3,10 g 600/800
- 218 - **Alliance américaine** en platine 850‰, sertie de saphirs calibrés. Traces d'usage, pierres dépolies, pierres remplacées, déformations.
Tour de doigt 53 Poids brut 2,90 g 300/400
- 219 - **Parure** comprenant une bague jonc bombé en or gris 18K 750‰, parée d'un décor de comètes serti de diamants de taille brillant et de saphirs (chauffés) de forme ovale, tour de doigt 54, et une paire de clips d'oreilles joncs bombés en or gris 18K 750‰, parés d'un décor de comètes serti de diamants de taille brillant et de saphirs (chauffés) de forme ovale, dim. 16 x 27 mm. Travail français, poinçon d'atelier illisible. Traces d'usage pour l'ensemble du lot.
Poids brut 42,50 g 2000/3000
- 220 - **Chevalière** en or gris 18K 750‰, chiffrée. Travail français. Traces d'usage.
Tour de doigt 61 Poids brut 14,80 g 300/400
- 221 - **GAREL - Bague** en or gris 18K 750‰, sertie d'un saphir (chauffé), les griffes pavées de diamants brillantés, l'anneau partiellement serti de diamants brillantés. Travail français, signée et poinçon d'atelier. Traces d'usage.
Tour de doigt 53 Poids brut 3 g 550/650
- 222 - **Bague** en or gris 18K 750‰, sertie d'un diamant de taille brillant dans un entourage de diamants de taille brillant, l'anneau scindé en deux, serti de diamants de taille brillant. Travail français. Traces d'usage.
Poids du diamant central env. 0,20 carat
Tour de doigt 54 Poids brut 3,30 g 700/900
- 223 - **Paire de clous d'oreilles** en or gris 18K 750‰, sertis de diamants brillantés. Usures.
Poids de chaque diamant 0,05 carat env.
Poids brut 0,50 g 80/100
- 224 - **Giletère** en or jaune 18K 750‰, composée de trois chaînes, maille colonne torsadée, munie de deux coulants émaillés et sertis de demi-perles de culture. Parée d'une clé de montre et d'un médaillon ouvrant. Fermoir anneau ressort et mousqueton à vis. Travail français, vers 1900. Accidents et manques.
L. 37,50 cm Poids brut 20,50 g 500/700
- 225 - **Gourmette** en or deux tons 18K 750‰, souple à maillons unis et texturés, enchevêtrés. Fermoir à cliquet avec chaînette de sécurité. Travail français, par l'atelier de Charles MORICAULT (1894-1911). Traces d'usage, bosses.
L. 19,20 cm Poids 27,10 g 700/800



214

215

216

217

218

219

216

222

221

220

223

226 - **Parure** comprenant une bague en platine 850‰, ornée de deux joncs bombés l'un serti de diamants de taille brillant, l'autre serti de diamant de taille baguette, travail français, poids des diamants 5 carats env. ; une paire de clips d'oreilles en or gris 18K 750‰, chacun paré de deux joncs bombés l'un serti de diamants de taille brillant, l'autre serti de diamants de taille baguette. Traces d'usage.

Poids des diamants 7 carats env.

Tour de doigt 54 Dim. 19 x 25 mm Poids 38,90 g 1 000/1 500

227 - **Bracelet** en or gris 18K 750‰ et platine 850‰, articulé, serti de diamants de taille brillant et de taille baguette. Fermoir à clapet avec rabat de sécurité. Traces d'usage.

Poids des diamants 8,50 carats env.

L. 16 cm Poids brut de l'ensemble du lot 41,90 g 1 000/1 500

228 - **Diamant sur papier**, pesant 1,11 carat. 3000/4000

Pré-certificat du Laboratoire Français de Gemmologie n°BD032516/1 du 10/11/2022

Forme/Taille : Ronde/Brillant - Dimensions : 6,79 - 6,88 x 3,96 mm - Masse : 1,11 carat - Couleur :

E - Pureté : SI1 - Fluorescence : aucune - Commentaires : aucun.

229 - **Bracelet** en or gris 18K 750‰ et platine 850‰, composé d'éléments articulés décroissants, sertis de diamants de taille ancienne. Fermoir à cliquet dans le motif avec chaînette de sécurité et huit de sécurité. Travail français, vers 1950. Traces d'usage, accidents.

Poids des diamants 2 carats env.

L. 18,50 cm Poids brut 17,40 g 2000/3000

230 - **Clip de revers** en or gris 18K 750‰, en forme de branche de muguet, les clochettes serties de diamants de taille ancienne et de taille huit-huit. Travail français, vers 1950. Probablement rhodié. H. 8 cm Poids brut 23,70 g 1 200/1 500

231 - **Montre de poignet** pour dame en or gris 18K 750‰ et platine 850‰, de forme ronde, la lunette sertie de diamants de taille huit-huit et de taille ancienne. Cadran blanc, index et aiguilles droites, mouvement mécanique à remontage manuel (en l'état, semble fonctionner). Bracelet articulé partiellement serti de diamants de taille huit-huit et de taille brillant, fermoir à clapet. Travail français. Traces d'usage.

L. 18 cm env. Poids brut 36,70 g

1300/1 500

232 - **Bracelet** en platine, 850‰, articulé de maillons géométriques ajourés, serti en son centre de trois diamants de taille ancienne dans un pavage de diamants de taille huit-huit, se terminant par des maillons lisses. Fermoir à cliquet, huit et chaînette de sécurité.

Poids des diamants de taille ancienne environ 0,40 carat chaque.

L. environ 18 cm Poids brut 14,40 g

1 500/2000

233 - **Bague** en or gris 18K 750‰, sertie d'un saphir (chauffé) de forme rectangulaire, taillé à pans, épaulé de deux fois deux diamants de taille ancienne. Traces d'usage, pierres égrissées et rayées. Poids des diamants 0,50 carat env.

Tour de doigt 57 Poids brut 3,50 g

500/600

234 - **Bague jonc** en or gris 18K 750‰, sertie d'un saphir (chauffé) en forme de cœur, dans un pavage de diamants brillantés. Travail français. Traces d'usage.

Dim. du saphir 8,80 x 7,90 – 5,20 mm env. Poids de la pierre 2 carats env.

Tour de doigt 56 Poids brut 6,30 g

2000/3000

235 - **Alliance américaine** en platine 850‰, sertie d'une alternance de saphirs calibrés et de diamants de taille huit-huit. Traces d'usage, pierres cassées.

Tour de doigt 52 Poids brut 2,60 g

300/400

236 - Attribuée à **CHAUMET - Alliance** en platine 850‰, sertie de diamants de taille baguette. Numérotée 107116. Travail français, vers 1950. Traces d'usage.

Poids des diamants 2 carats env.

Tour de doigt 50 Poids brut 3,20 g

1 000/1 500



226



227



228



229



230



231



232



233



234



235



236

237 - **Collier** en or gris 18K 750‰, paré d'un élément articulé, orné de trois saphirs (chauffés) de taille croissante dans un entourage de diamants de taille brillant, entre les saphirs deux diamants plus importants. Avec sa chaîne maille forçat limée. Traces d'usage.
H. de l'élément 2,80 cm L. de la chaîne 40, 43 et 46 cm Poids brut 3,50 g 150/200

238 - **Collier** en or gris 18K 750‰, paré d'un motif en baguette, serti d'une ligne de diamants de taille brillant. Chaîne maille forçat limée. Traces d'usage. L. 44,50 cm Poids brut 3 g 600/800

239 - **BVLGARI - Collier** en or gris 18K 750‰, paré d'un pendentif de forme ronde, orné d'une plaque d'onyx, monté sur un mousqueton, signé sur le tour, avec sa chaîne en or gris 18K 750‰, maille forçat ronde, signée sur une pastille. Traces d'usage.
D. du pendentif 13 mm L. de la chaîne 41 cm Poids brut 9,70 g 300/400

240 - **MESSIKA - Bracelet** en or gris 18K 750‰, modèle « My Love », composé d'une plaque rectangulaire de forme coussin, sertie de diamants de taille brillant dont un plus important mobile, signée et numérotée H61363. Muni d'une chaîne en or gris, à maillons allongés, amovibles. Fermoir à cliquet, la chaîne signée et numérotée G05547, sertie d'un diamant de taille brillant. Travail français, poinçon d'atelier. Traces d'usage. Dans un écrin.
Poids du diamant principal 0,10 carat env.
L. 18,50 cm env. Poids brut 15,20 g 500/600

241 - **GAREL - Bague** en or gris 18K 750‰, sertie d'un saphir rose (chauffé), les griffes pavées de diamants brillantés. Travail français, signée et poinçon d'atelier. Traces d'usage.
Tour de doigt 54 Poids brut 3,10 g 450/550

242 - **Bague** en or deux tons 18K 750‰, de forme rectangulaire, sertie en son centre d'un saphir de couleur rose, de forme rectangulaire, taillé à pans, dans un entourage de diamants de taille poire et de taille brillant. Traces d'usage.
Poids des diamants env. 2,50 carats
Tour de doigt 51 Poids brut 8,40 g 3200/3500
Certificat GEM Paris n°20231976989 du 09/03/2023

Objet : une pierre rose clair, à nuance violette, facetté, examinée avec une bague sertie de 16 diamants - Forme/Taille : Rectangulaire, à pans coupés/Taille à degrés - Dimensions : 10,30 x 9,53 x 6,05 mm - Nom commercial : Saphir rose - Famille : corindon - Poids de la pierre : 5,81 carats - Poids du bijou : 8,65 g - Avis d'origine géographique : Sri Lanka Ceylan - Commentaire : pas de modification ou traitement observés.

243 - **Alliance américaine** en platine 850‰, sertie de diamants de forme carrée, taillés à pans. Traces d'usage, pierres égrésées. Tour de doigt 49 Poids brut 2,10 g 300/400

244 - **Bague** en or gris 18K 750‰, sertie d'une émeraude de forme ovale, dans un entourage bombé serti de diamants de taille brillant. L'anneau partiellement serti de diamants de taille brillant. Travail français.
Tour de doigt 53 Poids brut 7,50 g 5000/8000
Certificat du Laboratoire Français de Gemmologie n°164026 du 19/03/2004
Objet : Pierre verte, facettée - Nom commercial : Émeraude - Nature minéralogique : Béryl - Forme : Ovale - Dim. 8,61 x 6,35 x 3,33 mm - Poids : 1,18 carat - Commentaires : caractéristiques des émeraudes des gisements de Colombie. Pas de présence d'huile et de résine constatée.

245 - **CHAUMET - Bracelet** en or gris 18K 750‰, modèle « Bee My Love », jonc ouvrant avec charnière et sécurité basculante. Signé et numéroté 1675821-165. Travail français, poinçon d'atelier. Usures. Dans son écrin.
D. intérieur 5,80 cm Poids brut 16,90 g 800/1200

246 - **Bracelet** en or gris 18K 750‰, serti d'un diamant brillanté, chaîne maille forçat. Traces d'usage. Poids du diamant 0,10 carat env.
L. 15,50 et 17 cm Poids brut 1,10 g 300/400

247 - **Sautoir** en or jaune 18K 750‰, à maillons filigranés, fermoir anneau ressort. Travail français, vers 1900. Traces d'usage. L. 113 cm Poids 30,70 g 800/1200



237



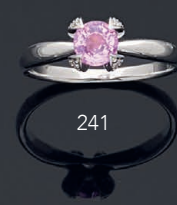
238



239



240



241



242



243



244



245



246

248 - **Parure** en or gris 18K 750‰, comprenant une bague ornée d'une importante perle de culture (probablement d'eau douce), l'anneau à décor floral serti de diamants brillants, D. de la perle 17 mm, tour de doigt 54 avec anneau ressort et une paire de clips d'oreilles ornés d'importantes perles de culture (probablement d'eau douce), surmontées d'un décor floral serti de diamants brillants, D. des perles 16 mm. Traces d'usage pour l'ensemble du lot.
H. 4,50 cm Poids brut de la parure 40,60 g 1 000/1500

249 - **Collier** en or gris 18K 750‰, paré d'une importante perle de culture piriforme, maintenue par une calotte sertie de diamants de taille baguette, surmontée de diamants de taille brillant. Le collier orné partiellement de deux chutes articulées, serties de diamants de taille poire, prolongé d'une maille gourmette, fermoir à cliquet imperdable serti de trois diamants brillants (une pierre dessertie).
Dim. de la perle env. 12 x 15 mm Poids des diamants env. 2 carats
L. 42 cm Poids brut 23 g 4000/5000

250 - **Pendentif** en or gris 18K 750‰, orné d'une perle de culture piriforme (eau douce), surmontée d'une calotte sertie de diamants brillants. Traces d'usage.
Dim. de la perle 13 x 15 mm Poids brut 5,90 g 150/200

251 - **Bracelet** double en or gris 18K 750‰, serti d'un diamant brillant, chaîne maille forçat. Traces d'usage.
Poids du diamant 0,05 carat env
L. 16 et 16,50 cm Poids brut 2,20 g 300/400

252 - **Bracelet** en or gris 18K 750‰, serti d'une améthyste de forme ronde, chaîne maille forçat. L'anneau partiellement serti de diamants brillants. Traces d'usage.
L. 15,50 et 17 cm Poids brut 0,90 g 200/300

253- **Bracelet** en or gris 18K 750‰, composé d'une chaîne parée d'un saphir (traité) de forme ronde, en serti clos. Traces d'usage. L. 16 et 17,50 cm Poids brut 0,80 g 200/300

254 - **VAN CLEEF & ARPELS - Bague** jonc bombé en or gris 18K 750‰, sertie de nacre bicolore. Signée, numérotée BF3021. Traces d'usage, nacres changées.
Tour de doigt 48 Poids brut 15,90 g 1800/2500

255 - **FRED - Bague** en or gris 18K 750‰, modèle « Pretty Woman », sertie de diamants de taille brillant. Signée et numérotée 1365669. Travail français, poinçon d'atelier. Usures.
Tour de doigt 52 Poids brut 2,50 g 200/300

256 - **GAREL - Bague** en or gris 18K 750‰, ornée d'un diamant de taille brillant, serti par quatre griffes. Travail français, signée et poinçon d'atelier. Traces d'usage.
Poids du diamant 0,15 carat env.
Tour de doigt 54 Poids brut 2,40 g 400/600

257 - **GAREL - Bague** en or gris 18K 750‰, sertie d'un diamant de taille brillant. L'anneau partiellement serti de diamants de taille brillant. Travail français, signée et poinçon d'atelier. Traces d'usage.
Poids du diamant central 0,10 carat env.
Tour de doigt 54 Poids brut 2,10 g 450/550

258 - **Chaîne** en or jaune 18K 750‰, maillons grains de café. Fermoir dans le motif avec huit de sécurité. Traces d'usage. L. 58 cm Poids 25,10 g 700/900

259 - **Pendentif** en or jaune 18K 750‰, en forme de cœur ajouré, serti de diamants de taille huit-huit. Avec sa chaîne maille gourmette. Travail français. Traces d'usage.
H. du pendentif 2 cm L. de la chaîne 47,50 cm Poids brut 6,70 g 150/200

260 - **Alliance** en or gris 18K 750‰, composée d'une chaîne maille gourmette rigidifiée. Travail français. Traces d'usage.
Tour de doigt 53 Poids 4,40 g 80/100



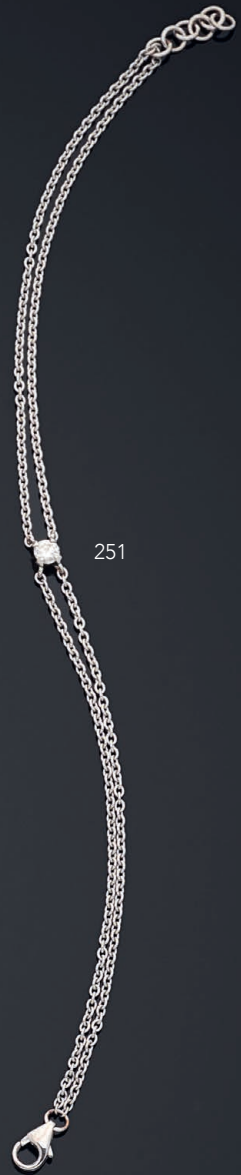
248



249



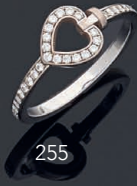
250



251



254



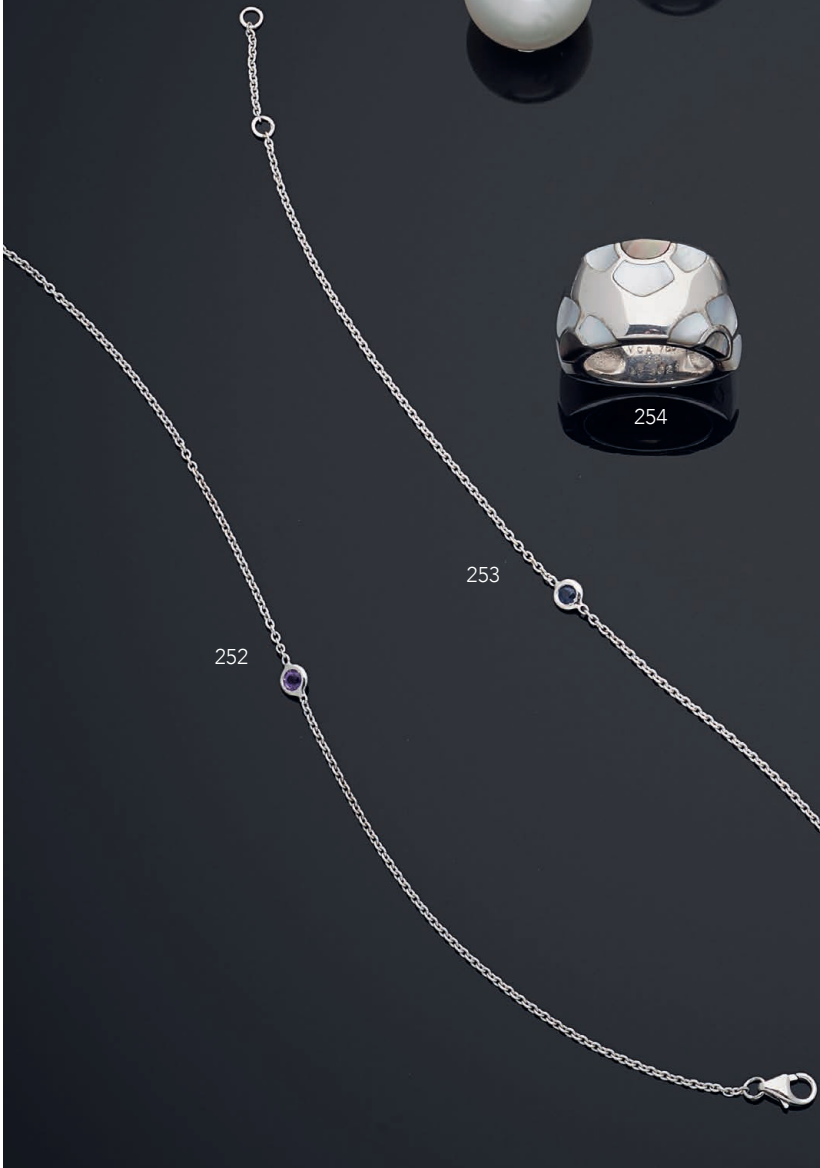
255



256



257



252

253

261 - **Collier** double rangs orné d'une alternance de perles de culture (eau douce) de couleur blanche et grise, scandées de perles dorées, sur fils. Fermoir à cliquet en or jaune 18K 750‰ serti de pierres bleues, rouges et de diamants de taille brillant. Usures.
L. 57,50 cm Poids brut 75 g 300/400

262 - **POIRAY par André VASSORT - Collier** en or jaune 18K 750‰, composé d'un élément de forme ovale reposant sur une plaque d'onyx, parée d'un quartz taillé en cabochon, gravé de motifs en feuilles et clouté d'un bouton de corail*. Chaîne maille forçat, fermoir anneau ressort. Travail français, poinçon de l'atelier, signé. Traces d'usage.
Dim. du pendentif 18 x 25 mm L. de la chaîne 39 cm Poids brut 10,90 g 700/900

263 - **KORLOFF - Bague** en or jaune 18K 750‰, parée d'une perle de culture épaulée de deux rouleaux sertis de diamants brillantés et terminés par des cabochons d'onyx. L'anneau émaillé de noir et en doré, le logo K en miroir. Travail français. Dans son écrin.
Traces d'usage, un cabochon cassé. Tour de doigt 52 Poids brut 6,70 g 600/700

264 - **Collier** paré d'un motif croisé en or jaune 18K 750‰, serti d'un pavage de diamants brillantés, en son centre en serti clos un diamant de taille brillant de couleur «cognac». Prolongé par des perles de culture en choker, enfilées sur fils à nœuds. Fermoir olive imperdable en or jaune 18K 750‰, cannelé.
Poids du diamant central 2 carats env.
D. des perles env. 6 mm L. 48 cm Poids brut 40,70 g 2000/2500
Certificat du LFG N° 409356, le 11/04/2024
Objet : Collier - Identification : Diamant brun - Traitement : N - Pas d'indication de traitement
Forme/Taille : Ronde/Brillant - Dimensions : 7,8 - 7,9 x 4,8 mm env. - Masse : 40,79 g - Opacité : Transparente - Commentaire(s) : Pierre examinée sertie

265 - **Broche** en or jaune 18K 750‰, en forme de nœud, le ruban texturé, sertie de saphirs de forme ronde et de diamants de taille brillant. Travail français, vers 1950. Traces d'usage.
Dim. 4 x 4,60 cm Poids brut 23,90 g 600/800

266 - **MESSIKA - Bague** en or jaune 18K 750‰, modèle «Glam'Azone», sertie d'un diamant de taille ovale, dans un entourage de diamants de taille brillant. L'anneau double uni, signé. Travail français, poinçon d'atelier et numérotée B22643. Usures. Dans son écrin.
Poids du diamant 0,05 carat env. chacun. Tour de doigt 54 env. Poids brut 5,40 g 300/400

267 - **MESSIKA - Bague Toi et Moi** en or jaune 18K 750‰, modèle «My Twin», sertie d'un diamant de taille poire et d'un diamant de taille émeraude, dans un entourage de diamants de taille brillant. L'anneau double en partie serti de diamants brillantés, signé et serti d'un diamant de taille brillant à l'intérieur. Travail français, poinçon d'atelier, numérotée C56918. Dans un écrin. Traces d'usage.
Poids des diamants 0,10 carat env. chacun. Tour de doigt 53 Poids brut 4,50 g 400/500

268 - **RIZIT - Croix** en or jaune 18K 750‰, sertie de topazes (traitées) de couleur bleue de forme navette et de citrines, poire et ronde dans un serti perlé. Travail français, poinçon d'atelier. Traces d'usage. H. 5,50 cm Poids brut 9,10 g 200/300

269 - **CHEVRIER, HUOT & DIDELOT - Paire de clips d'oreilles** en or jaune 18K 750‰, en forme de feuilles ajourées. Travail français, vers 1950. Poinçon de l'atelier. Traces d'usage.
H. 3 cm Poids brut 14,40 g 300/400

270 - **MESSIKA - Bague** en or jaune 18K 750‰, en forme de papillon, modèle «Butterfly», cernée de diamants de taille brillant. Signée et sertie d'un diamant de taille brillant dans l'anneau. Travail français, poinçon d'atelier. Traces d'usage. Dans son écrin.
Tour de doigt 52 Poids brut 6,90 g 300/400

271 - **MESSIKA - Bracelet** gourmette en or jaune 18K 750‰, modèle «Move Uno Multi», composé de maillons allongés dont trois sont ornés d'un diamant de taille brillant, mobile. Le maillon central partiellement serti de diamants brillantés. Fermoir à ressort dans la maille. Signé et serti d'un diamant de taille brillant. Travail français, poinçon d'atelier et numéroté 192697. Traces d'usage. Poids des diamants principaux 0,30 carat env. L. 20 cm env. Poids brut 20,70 g 500/600



261



262



264



263



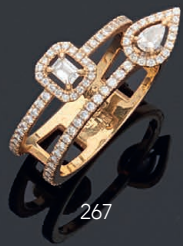
265



266



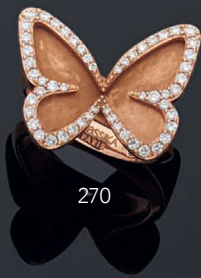
268



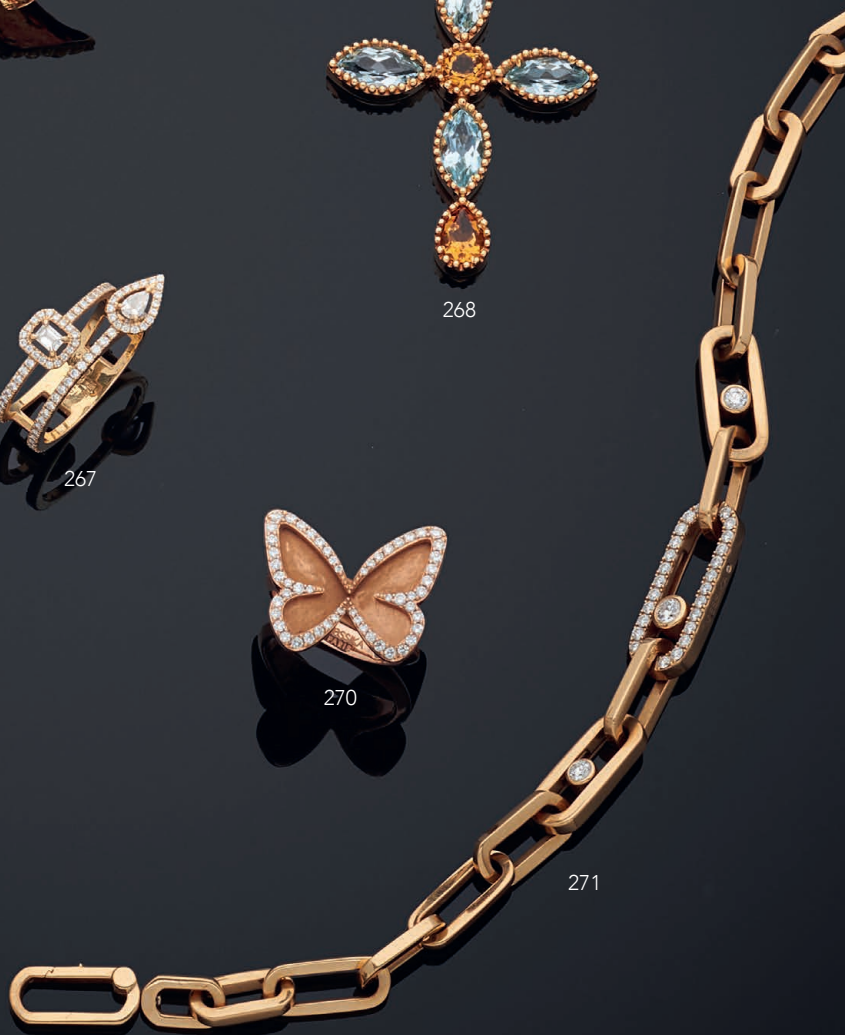
267



269



270



271

- 272 - **HERMÈS** - Pendentif en acier, modèle «Isthme», garni de velours colorés. Avec un cordon en tissu réglable. Signé. Traces d'usage.
Dim. 7,20 x 8,50 cm 100/150
- 273 - **Collier** en or gris 18K 750‰, paré d'une perle de culture (eau douce) de couleur dorée, chaîne maille forçat limée. Traces d'usage.
L. 40 cm D. de la perle 12 mm env. Poids brut 5,50 g 400/500
- 274 - **MAUBOUSSIN** - Paire de clips d'oreilles en or gris 18K 750‰, parés d'une perle de culture de couleur dorée, épaulée d'un pavage de diamants brillantés et de diamants (traités) de couleur orange. Travail français, poinçon de l'atelier MAUBOUSSIN. Signés et numérotés AI9838.
D. de la perle 10 mm H. 19 mm Poids brut 12,70 g 1500/2000
- 275 - **Paire de pendants d'oreilles** en or gris 18K 750‰, parés de pampilles en jade (traité) rehaussées d'une ligne articulée sertie de trois diamants brillantés et d'un cabochon de couleur orange. Traces d'usage.
H. 4,80 cm Poids brut 12,30 g 100/200
- 276 - **HERMÈS** par Gaëtan de **PERCIN** - Bracelet en argent 1^{er} titre 950‰, maille chaîne d'ancre, fermoir par anneau ouvert dans la maille avec huit de sécurité. Signé. Travail français, poinçon d'atelier. Traces d'usage.
L. 19 cm Poids 14,40 g 150/200
- 277 - **HERMÈS**- Bracelet en argent 1^{er} titre 925‰, maille chaîne d'ancre, fermoir par anneau et bâtonnet. Signé. Travail français. Traces d'usage. Avec un pochon.
L. 19 cm Poids 49,80 g 400/600
- 278 - **TIFFANY & Co** - Collier en argent 1^{er} titre 925‰, modèle «Return to Tiffany», maille chaîne jaseron munie d'un fermoir à bascule. En pendant un cœur gravé. L. 43 cm env. On y joint un bracelet au modèle. L. 20 cm env.
Traces d'usage pour le collier. Avec boîte et pochon. Usures pour le bracelet.
Poids 99 g 150/200
- 279 - **MESSIKA** - Bracelet, modèle «My Move», composé d'une plaque rectangulaire de forme coussin en titane, sertie d'un diamant de taille brillant mobile. Muni d'un bracelet en cuir bleu à boucle ardillon, amovible. Signé et numéroté sur la plaque, D54328. Dans un pochon. Traces d'usage.
Poids du diamant 0,10 carat env. L. 40 cm env.
On y joint un bracelet en cuir bleu marine. 150/200
- 280 - **Bague** en or jaune 18K 750‰ et platine 850‰, sertie de trois diamants de taille brillant dont un plus important.
Poids des diamants 0,30 carat env.
Tour de doigt 49 Poids brut 2,80 g 100/120
- 281 - **Christian DIOR** - Broche modèle «Buffalo Étoile» en métal argenté, résine de couleur bleue et cristaux blanc. Signée.
D. 5 cm 60/80
- 282 - **Bracelet** jonc en or jaune 18K 750‰, articulé, serti de pierres vertes (verre). Fermoir à cliquet avec chaînette de sécurité. Accidents et manques.
Poids brut 18,10 g 300/400
- 283 - **Chaîne** en or jaune 18K 750‰, maille colonne double, fermoir à cliquet dans une boîte rectangulaire, gravée. En pendant un élément de giletère à franges en or polychrome 18K 750‰ et une croix huguenote en or jaune 18K 750‰. Traces d'usage et accidents pour l'ensemble du lot.
L. 49,50 cm Poids brut 19,30 g 400/600



272



273



274



276

277



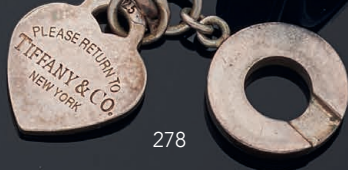
275



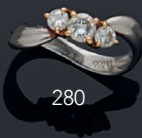
279



278



278



280



281

284 - **PIAGET - Montre de poignet** pour homme en or jaune 18K 750‰, modèle « 9251 », de forme rectangulaire coussin, cadran noir, quatre index en diamants de taille brillant, aiguilles lances. Mouvement mécanique à remontage manuel (semble fonctionner). Fond vissé. Bracelet en cuir noir à boucle ardillon en or jaune siglée. Travail suisse. Traces d'usage. Boîtier numéroté 9251-284227
Dim. 25 x 28 mm Poids brut 32 g 600/800

285 - **OMEGA - Montre de poignet** pour homme en or jaune 18K 750‰, modèle « De Ville », de forme ronde, cadran doré, trotteuse centrale, index et aiguilles bâtons, guichet dateur à 3h. Mouvement mécanique à remontage manuel, (en l'état, semble fonctionner, nous ne l'avons pas ouverte). Bracelet en cuir rouge à boucle ardillon en métal doré siglée. Travail français. Boîtier gravé E. Van W. Traces d'usage et fond rayé.
D. 34 mm Poids brut 36,80 g 300/400

286 - **JAEGER LeCOULTRE - Montre de poignet** en or jaune 18K 750‰, de forme carrée, cadran doré, chiffres arabes, aiguilles droites et secondes à 6h. Mouvement mécanique à remontage manuel (semble fonctionner), calibre 428/8. Bracelet à jeu de briques hexagonales, fermoir à clapet muni d'un système à ressort. Travail français, vers 1940/50. Trace d'usage, verre rayé. Mouvement signé et numéroté 300304.
Dim. du boîtier 26 x 31 mm L. du bracelet 15 cm env. Poids brut 74,20 g 1 500/2000

287 - **CHOPARD Ref. 2024 - Montre de poignet** pour homme en or jaune 18K 750‰, de forme rectangulaire à bords arrondis, cadran doré, index et aiguilles bâtons. Mouvement mécanique calibre ETA « RZ » à remontage manuel (semble fonctionner). Bracelet en cuir noir à boucle ardillon en métal doré. Mouvement signé. Travail suisse. Traces d'usage. Boîtier numéroté 2024-62185
Dim. 25 x 30 mm Poids brut 30,70 g 400/600

288 - **CARTIER - Montre de poignet** en argent 1^{er} titre 925‰, dorée, modèle « Tank Must », de forme rectangulaire, cadran et bracelet bordeaux, aiguilles lances dorées. Boucle ardillon en métal doré. Mouvement mécanique à remontage manuel, semble fonctionner. Signée et numérotée 31420XX. Traces d'usage maqués.
Dim. 20 x 27 mm Poids brut 21,60 g 300/400

289 - **CHANEL - Montre de dame** en or jaune 18K 750‰, modèle « Ma Première », la forme reprenant les contours de la place Vendôme, cadran noir signé, aiguilles droites dorées, verre saphir, mouvement quartz, boîtier signé, poinçon d'atelier et numéroté (G.0,05626), datée 1987, bracelet en cuir vernis noir, boucle à clapet en or jaune 18K 750‰, signée, poinçon d'atelier et datée 1987. Traces d'usage.
Dim. du boîtier 20 x 26 mm Poids brut 32,30 g 800/1 200

290 - **CORUM - Montre de poignet** pour homme en or jaune 18K 750‰, modèle « Longchamp », de forme ronde, fond doré cannelé, aiguilles et index droits. Mouvement mécanique à remontage manuel (en l'état). Bracelet en cuir noir à boucle ardillon en métal doré, siglée.
D. 29 mm Poids brut 31,20 g 300/400

291 - **FRED - Montre de poignet** pour homme en or jaune 18K 750‰, de forme ronde, lunette cernée d'un godron simple, cadran blanc, index et aiguilles bâtons, guichet dateur à 6h. Mouvement quartz (en l'état). Bracelet en cuir noir à boucle ardillon en métal doré. Travail suisse. Traces d'usage. Boîtier numéroté 2037-626951
D.34 mm Poids brut 30,60 g 300/400

292 - **MAUBOUSSIN - Montre de poignet** pour homme en acier, modèle « De midi à minuit », cadran noir signé, chiffres arabes, index et aiguilles bâtons, trotteuse centrale, guichet dateur à 3h, lunette en or jaune 14K 585‰, fond squelette. Mouvement mécanique à remontage automatique. Bracelet en acier, fermoir à système déployant, signé.
D. du boîtier 40 mm Poids brut 150 g 400/600



284



285



286



287



288



289



290



291

293 - **CARTIER - Pendulette de voyage** en métal doré, modèle «Must». Cadran carré signé, fond crème, aiguilles glaive, chiffres romains et chemin de fer laqués rouge sur la lunette. Mouvement à quartz (en l'état), boîte signée et numérotée 355113213, couronne sertie d'une pierre rouge. Charnière de forme obus laquée rouge. Traces d'usage. Dans un pochon.
Dim. fermée 6,30 x 5 cm 200/300

294 - **POP - Montre de gousset** en or jaune 18K 750‰, de forme ronde, le boîtier gravé d'un chiffre, cadran blanc, chiffres arabes et romains, aiguilles Louis XV, trotteuse à 6h, mouvement mécanique à remontage manuel (en l'état, semble fonctionner). Travail français, poinçon tête de cheval pour la province entre 1838 et 1919.
D. 46 mm Poids brut 65,50 g 200/300

295 - **STRAUSS-ALLARD-MEYER - Boîte** en or jaune 18K 750‰, de forme rectangulaire, émaillée de bleu et de noir. Parée sur le couvercle du sigle Shou symbole de longévité, serti de diamants de taille rose. Travail français, poinçon de l'atelier, pour le marché anglais. Accidents et manques.
Dim. 5,70 x 7,50 x 1,60 cm Poids brut 102 g 2500/3000

296 - **Boîte** en or jaune 18K 750‰, de forme ronde, guillochée, et ciselée de feuilles d'acanthes et de papillons, le couvercle amovible. Castelnaudary 1809-1819. Traces d'usage, bosses.
D. 4,80 cm Poids 34,20 g 800/1200

297 - **MONTRE** en argent signée *T. Moore London n° 7015*. Cadran en émail à décor d'une scène de pêcheur avec indication des heures et des minutes. Aiguilles en acier bleui. Mouvement en laiton doré avec coq à un pied. Échappement à verge. Boîte en argent uni. Double boîte en argent uni portant les poinçons de Londres pour 1770-1771. Deuxième partie du XVIII^e siècle.
D. 52 mm Poids brut 107,30 g 400/600

298 - **Montre de col** en or jaune 18K 750‰, de forme ronde, boîtier chiffré, cadran blanc, chiffres romains, aiguilles Louis XV. Mouvement mécanique à remontage manuel, en l'état. Poinçon tête de cheval, pour la province entre 1838 et 1919.
D. 29 mm Poids brut 21,50 g 150/200

299 - **CARTIER - Montre de poignet** pour dame en or gris 18K 750‰, modèle «Santos Demoiselle», boîtier de forme carrée, lunette sertie de diamants de taille brillant, fond argenté, chiffres romains, aiguilles glaives en acier bleui. Mouvement quartz, (en l'état). Bracelet en or gris 18K 750‰, jeu de briques à boucle à système déployant. Boîte signée et numérotée 1037XX MX 2854. Traces d'usage.
Dim. de la boîte 17 x 23 mm Tour de poignet 15 cm Poids brut 68,40 g 2000/3000

300 - **CARTIER - Briquet** gainé d'or polychrome 18K 750‰, à motifs tressés. Système à gaz (en l'état). Signé et numéroté 25339E. Traces d'usage.
H. 7 cm Poids brut 92,10 g 600/800

301 - **NUMA ESPEZEL - Étui à cigarette** en or deux tons 18K 750‰, de forme rectangulaire à motifs de vannerie, fermoir à poussoir avec système d'ouverture à ressort. Barrette de maintien articulée pour les cigarettes. Dans son étui en suédine et soie de couleur noire. Travail français vers 1950. Bosses et déformations.
Dim. 7,70 x 14,50 x 1 cm Poids brut 204,10 g 5000/6000

302 - **LIP - Montre de poignet** pour dame en or jaune 18K 750‰, de forme rectangulaire, cadran doré, chiffres arabes, aiguilles poire, mouvement mécanique à remontage manuel, (en l'état). Bracelet en métal doré. Fond chiffré. Accidents. Poids brut 20,60 g 50/80

303 - **I. CRISTAL - Montre de poignet** pour homme en acier, de forme ronde, cadran à damier noir, aiguilles bâton. Mouvements à quartz (en l'état). Bracelet en céramique noir mat, fermoir à système déployant. Accidents.
D. du boîtier 40 mm 250/300



293



294



295



296



297



298



299



300



301



304



307

304 - Jules WIESE (1854-1880)

Presse-papier en argent 1^{er} titre 950‰, composé d'une sculpture représentant *L'ivresse du jeune Bacchus* ou *La tempérance tentant de contenir l'ivresse du jeune Bacchus*, le socle partiellement doré scandé de pierres rouges et de demi-perles sur une terrasse bombée en sodalite ourlée de feuilles de lierre et galonnée de rinceaux sur fond d'émail noir.

Travail français XIX^e siècle, poinçons d'atelier, traces d'usage, usure à la dorure.

L. 9,50 l. 7,70 H. 8,50 cm env. Poids brut 360 g

400/500

Le groupe sculpté peut être rapproché de l'œuvre de Clodion, Pradier ou Froment-Meurice

305 - Lot comprenant :

– Plat en argent 900‰, de forme ovale, mouluré d'une bordure godronnée.

– Plateau en argent 900‰, de forme rectangulaire, mouluré d'une bordure à filets.

Travail étranger. Traces d'usage, rayures.

Poids 2010 g

400/500

306 - Pelle à tarte en argent 1^{er} titre 950‰, en pointe de flèche, à décor gravé et repercé de feuilles de vigne, manche en bois noirci tourné, à vis. Travail français, poinçon 2nd coq 1809-1819. Poinçon d'atelier d'Aimée-Catherine CLÉRIN veuve LECOUR, insculpé en 1807.

Traces d'usage, usures au manche (postérieur).

L. 34 cm Poids brut 155 g

150/200

307 - Huilier en argent 1^{er} titre 950‰, posant sur un plateau rectangulaire, à pieds en griffes. Muni de deux porte-flacons à colonnes et gerbes de blé. Au centre une prise en forme de colonne munie d'une anse ciselée de dauphins. Paris, 1819-1838.

On y joint deux flacons en verre (postérieurs).

H. 30,50 cm Poids 720 g

100/200

308 - Assiette en argent 875‰, (84 zolotnik), de forme ronde, unie, gravée d'une dédicace : *Pour Monsieur Zhendzyanu, des ouvriers de l'atelier de haut-fourneaux à Yuzovka, le 8 février 1911*. Travail russe, Moscou, vers 1908, poinçon du maître essayeur Ivan LEBDKIN.

Traces d'usage.

D. 17 cm Poids 199 g

80/100



309



314

309 - **Grande aiguière** en argent 1^{er} titre 950‰, et cristal à côtes torsées, posant sur un pied ciselé de rocailles et d'enroulements, le corps ceint d'une frise en rocaille parée d'un médaillon chiffré, le col ciselé de rocailles et rinceaux maintient une anse à deux attaches, parée de feuilles enroulées, munie d'un couvercle monté sur charnière décoré d'une prise en forme de fruit. Chiffrée. Travail français, par l'atelier de D. ROUSSEL, vers 1900.
Poids brut 1160 g 800/1 200

310 - **Saupoudreuse** en argent 1^{er} titre 950‰, modèle à filet, le cuilleron reperlé de larmes et de tulipes. Gravée d'armoiries double timbrées d'un heaume et chiffrée. Paris, 1762/1768 par Jacques ANTHIAUME. Armes à senestre de la famille de Saint-Quentin-d'Elle et Olin-Dodin. Traces d'usage.
Poids 117 g 120/150

311 - **Lot comprenant :**

– **Pelle à moutarde** en argent 1^{er} titre 950‰, modèle à filets. Paris, 1786/1789 par Pierre Nicolas SOMMÉ. Traces d'usage et accidents. L. 11,50 cm
– **Paire de pelles à sel** en argent 1^{er} titre 950‰, modèle à filets. Paris vers 1750, orfèvre illisible. Traces d'usage L. 14 cm
Poids 52 g 80/120

312 - **HENIN & Cie - Lot de couverts** en argent 1^{er} titre 950‰, modèle à filets et croisillons, comprenant douze couverts de table, douze couverts à dessert, douze couverts à poisson, douze cuillères à café et un couvert de service à poisson. Travail français. Traces d'usage.
Poids 5000 g 1 200/1500

313 - **Lot de couverts** en argent 1^{er} titre 950‰, modèle feuillagé, comprenant douze couverts de table, douze couverts à dessert en vermeil, dix-huit cuillères à café en vermeil. Chiffrés en applique. Travail français, vers 1900. Traces d'usage et dorure inégale.
Poids 4000 g 800/1 200

314 - **Verseuse** en argent 1^{er} titre 950‰, le corps piriforme, posant sur trois pieds, le bec paré d'une tête de lion, l'anse en bois clair. Couvercle monté sur charnière surmonté d'une prise torsadée. Province 1798-1809. Traces d'usage et bosses.
H. 26,50 cm Poids brut 750 g 200/300



315

315 - Soupière en argent 1^{er} titre 950‰, de forme ovale, posant sur une bâte, le corps uni, muni de deux anses feuillagées. Le couvercle amovible paré d'une terrasse rayonnante ciselée de feuilles, surmontée d'une pomme de pin. Gravée.

Le corps, Paris 1780, par Denis FRANKSON. Le couvercle au 1^{er} coq 1798-1809, par Charles-Michel CHARITÉ. Bosses, accidents.

L. avec les anses 35,50 cm H. 23 cm env. Poids 2500 g 400/600

316 - Lot comprenant :

– Plat en argent 2nd titre 800‰, de forme ovale, mouluré d'un filet. Dim. 35,50 x 56,50 cm

– Plat en argent 2nd titre 800‰, de forme ovale, uni. Dim. 25 x 40 cm

Travail étranger. Traces d'usage, rayures.

Poids brut 2500 g 400/600

317 - TETARD Frères - Ménagère en argent 1^{er} titre 950‰, légère variante du modèle Noailles, chiffrée, comprenant dix-sept fourchettes de table, douze cuillères de table, dix-huit couverts à dessert, dix-huit couverts à poisson, douze fourchettes à huîtres, dix-huit cuillères à glace, seize cuillères à café, un couvert de service à salade, un couvert de service à poisson, un couvert de service à glace, deux cuillères à sauce, une louche, dix-sept couteaux de table, manches argent fourrés, lames acier, dix-huit couteaux à dessert, manches argent fourrés, lames acier, douze couteaux à fruits, manches argent fourrés, lames acier et un couteau à fromage, manche argent fourré, lame acier.

Travail français, poinçon de l'atelier, vers 1930. Traces d'usages, rayures.

Dans un coffre à tiroirs (accidents).

Poids des pièces en argent 9000 g Poids brut des couteaux à manches fourrés 3700 g
On y joint six cuillères en métal argenté. 2500/3000

318 - FRENAS - Lot de couverts en argent 1^{er} titre 950‰, modèle baguette, écusson feuillagé et chiffré, comprenant dix-huit couverts de table, dix-huit cuillères à café, deux pelles à sel, une saupoudreuse, une louche, une pince à sucre, une cuillère à ragoût.

Travail français vers 1900. Traces d'usage. Dans un coffret.

On y joint un couvert de service à glace, manche nacre, extrémités en argent 1^{er} titre 950‰ par CARDEILHAC et un passe-thé en argent 1^{er} titre 950‰.

Poids 4150 g Poids brut du couvert à glace 250 g 1 000/1500



317



318



322



323

319 - **Onze couverts de table** en argent 1^{er} titre 950‰, modèle à filets, armoriés. Paris, 1819-1838, par différents orfèvres.

On y joint, un couvert de table en argent 1^{er} titre 950‰, modèle à filets, chiffré. Province, 1^{er} coq 1798-1809.

Traces d'usage pour le lot. Poids 2070 g 500/800

320 - **Lot** comprenant :

– **Douze couteaux de table**, manches en nacre, culots et viroles en métal argenté, lames acier signées FROMENT-MEURICE.

– **Dix-huit couteaux à dessert**, manches en nacre, culots et viroles en métal argenté, lames acier signées FROMENT-MEURICE.

– **Six couteaux à fruits**, manches en nacre, culots et viroles en métal doré, lames en argent 1^{er} titre 950‰, dorées, signées FROMENT-MEURICE. Poinçon d'atelier de QUEILLÉ.

Poids des six couteaux à fruits 230 g 200/300

321 - **BIENNAIS, au singe Violet**

Plat en argent 1^{er} titre 950‰, de forme ronde, la bordure ciselée de feuilles. Gravé d'armoiries. Paris 1809-1819, par l'atelier de Martin Guillaume BIENNAIS. Signé. Traces d'usage, rayures. D. 27,10 cm Poids 790 g 200/300

322 - **Légumier** en argent 1^{er} titre 950‰, de forme ronde, le corps uni posant sur le fond, muni de deux anses feuillagées. Le couvercle amovible, bordé de feuilles d'eau, terrasse feuillagée surmontée d'une prise en forme de pomme de pin. Gravé sur le corps et le couvercle d'armoiries timbrées d'une couronne comtale. Signé SAVIOT PARIS.

Paris 1819-1838. Poinçon de l'atelier d'Alexandre THIERRY. Traces d'usage. L. avec les anses 27 cm D. 19 cm Poids 1040 g 300/400

323 - **Service à thé et café** en argent 1^{er} titre 950‰, uni à bordures de lauriers. Composé de quatre pièces, théière, cafetière, sucrier et pot à lait. Manches en bois. Travail français, vers 1950. Bosses et accidents.

Poids brut 2000 g 200/300

324 - **Lot de couverts** en argent 1^{er} titre 950‰, modèle nœud gordien, comprenant douze couverts de table, douze couteaux de table, manches en argent fourrés, lames acier. L'ensemble chiffré.

Travail français, vers 1900. Poids des couverts 2000 g Poids brut des couteaux 780 g 400/500



325



328

325 - Lot comprenant :

- Confiturier en argent 1^{er} titre 925‰, posant sur quatre pieds, à décor ajouré de motifs de palmettes et de scènes à l'antique, la prise en forme de paon. Intérieur en verre bleu. Poinçon vieillard 1819-1838. Légères déformations et manque les cuillères. Poids 690 g
- Moutardier en argent 1^{er} titre 925‰, posant sur quatre pieds, à décor ajouré de scènes à l'antique. Intérieur en verre. Second coq 1809-1819. Légères déformations, le frêtelet à refixer. On y joint une cuillère à moutarde en argent 1^{er} titre 925‰, postérieure. Poids 230 g 250/300

326 - HENIN et Cie - Lot de couverts en argent 1^{er} titre 925‰ comprenant douze couverts de table et une louche dans un écrin.

Poids 2380 g

500/600

327 - Lot comprenant :

- Plateau en argent 2nd titre 800‰, de forme ronde, le marli ciselé de scènes indiennes. Travail étranger. Traces d'usage, rayures. D. 34 cm
- Coupe en argent 2nd titre 800‰, de forme ronde, ciselée de scènes indiennes. Travail étranger, signée « Burma ». Traces d'usage, bosses. D. 16 cm env.

Poids 1000 g

180/200

328 - Service à café en argent 1^{er} titre 925‰, comprenant une cafetière, un sucrier et un pot à lait, posant sur le fond, à décor de feuilles d'acanthe. Travail français.

Traces d'usage et bosses

Poids brut 1000 g

300/500

329 - Plat en argent 1^{er} titre 925‰, de forme ovale, mouluré de filets. Travail français. Traces d'usage.

L. 39,50 cm Poids 1000 g

300/500

330 - Lot comprenant :

- Plat en argent 1^{er} titre 950‰, de forme ronde, mouluré de filets, chiffré. Travail français, poinçon de l'atelier BOULENGER. D. 28 cm
- Plat en argent 1^{er} titre 950‰, de forme ovale, mouluré de filets, chiffré. Travail français. Dim. 31 x 46 cm

Traces d'usage et rayures pour l'ensemble du lot.

Poids 1950 g

500/600



331



332



333

331 - **Sucrier** en vermeil 1^{er} titre 925‰, à décor de pampres, posant sur une assiette, l'intérieur en porcelaine peinte. On y joint une petite louche en vermeil 1^{er} titre 925‰. Travail français. Bosses et usures à la dorure.

Poids brut 600 g

150/250

332 - **FAVIER - Saleron double** en argent 1^{er} titre 925‰, à décor de godrons, muni d'une prise centrale, les intérieurs en verre (éclats). Travail français. Traces d'usage

Poids brut 420 g

100/150

333 - **Gobelet** en argent 2nd titre 800‰, de forme cylindrique, reposant sur trois pieds boules, le corps ciselé de guirlandes et de profils d'empereurs romains. Muni d'un couvercle amovible ciselé de fruits, surmonté d'une prise en forme de boule. L'intérieur doré.

Travail allemand, Augsburg vers 1700. Accidents, réparations et bosses.

H. 15,30 cm env. D. du gobelet 9,30 cm env. Poids 285 g

800/1000

334 - **Lot de couverts** en argent 2nd titre 800‰, modèle baguette, comprenant douze couverts de table, douze cuillères à café, cinq couteaux de table, manches fourrés, lames acier.

Travail étranger. Traces d'usage, accidents.

Poids des couverts 1300 g Poids brut des couteaux 480 g

400/600

335 - **Lot de couverts** en argent 1^{er} titre 950‰, modèle à filets et rubans, comprenant onze fourchettes de table dont cinq armoriées. Six cuillères de table. Travail français, vers 1900.

Usures. Poids 1540 g

500/700

336 - **Lot en argent** 2nd titre 800‰, comprenant une croix en vermeil, sertie en son centre d'une perle de culture, dans un entourage ajouré orné de pierres rouges, de cabochons de turquoises et d'émaux (accidents), H. 9 cm ; un pendentif en lapis lazuli représentant une grappe de raisin, un collier en perles fantaisie (usures) muni d'un fermoir en argent et métal, un sac du soir en cotte de mailles, un collier à grelots et un pendentif. Traces d'usage.

Poids brut 600 g

50/80

On y joint un lot de bijoux fantaisie comprenant montres, bracelets, colliers et divers.

337 - **SAGLIER Frères et Cie - Service à thé et café** en argent 1^{er} titre 925‰, comprenant une théière, une cafetière, un sucrier et un pot à lait, posant sur pied douche, les anses en bois. Travail français, poinçon d'orfèvre.

Poids brut 2000 g

900/1200



338



339

338 - Lot comprenant :

– **Sac du soir** en argent 2nd titre 800‰, monture articulée, parée d'une chaîne, les embouts sertis de pierres bleues, le corps en cotte de mailles. Dim. 13 x 13 cm env.

– **Deux bourses** en argent 2nd titre 800‰, dorées, l'une à monture carrée, l'autre en demi-lune. Les corps en cotte de mailles. Traces d'usage, quelques mailles usées.

Poids brut 240 g

50/80

339 - **Étui à cigarettes** en argent 2nd titre 800‰, laqué noir et doré. Muni de deux charnières, l'une pour le couvercle l'autre pour la boîte. L'intérieur comprenant deux bandeaux ajourés pour maintenir les cigarettes dans les compartiments. Travail français, vers 1930.

Accidents et manques.

Dim. 8,50 x 9 x 2 cm Poids brut 151,80 g

50/100

340 - Lot comprenant :

– **Bracelet** en argent 1^{er} titre 925‰, articulé de motifs triangulaires sertis de pierres synthétiques de couleur violette. Fermoir à cliquet. L. 18,50 cm

– **Bague** en argent 1^{er} titre 925‰, sertie d'un cabochon en opale, dans un entourage de pierres blanches. Tour de doigt 54

– **Pendentif** en argent 1^{er} titre 925‰, paré d'une pierre bleue synthétique, la bélière, en forme de serpent, sertie de pierres rouges et de pierres noires. H. 3,20 cm

– **Aigue-marine** (non montée) pesant 3 carats env.

Traces d'usage pour l'ensemble du lot.

Poids brut 28,40 g

50/100

341 - **S.T. Dupont - Briquet** en métal plaqué à décor de pointes de diamant. Chiffré. Signé et numéroté 9007AY. Usures.

50/80

342 - **Nina RICCI - Paire de clips d'oreilles** en métal doré, en forme de nœuds sertis de pierres blanches et d'une demi-perle fantaisie. H. 22 mm

On y joint en métal, une bague sertie de pierres de couleur et de pierres blanches, une paire de clips et une paire de boucles serties de pierres blanches.

50/100

343 - **Collier** composé d'éléments en jade (traité) ciselés et gravés d'un phœnix, sur un cordon en tissu scandé de motifs ajourés. Usures.

L. 71 cm env.

120/150



344



346

344 - Louis VUITTON - Valise Éole en toile Monogram et cuir naturel, garniture en métal doré, intérieur en toile marron, poignée rétractable, porte-nom, cadenas et ses deux clés, dans sa housse. État proche du neuf. 60 x 30 x 33 cm 400/600

345 - Louis VUITTON - Housse porte-habit et cintre en toile Monogram, cuir naturel et nylon. Usures. 105 x 63 cm 120/180

346 - CHANEL - Ceinture chaîne en métal doré à maillons double, partie à double rang. Signée. Légère perte de dorure au médaillon. L. totale 101 cm 800/1200

Experts pour les lots 344, 345 et 346 : Sylvie Daniel, expert près de la Cour d'appel de Paris
T. 06 11 11 25 70 et Naomi Laan T. 07 71 64 59 49 sdanielexpert@free.fr

Avis

Il est rappelé que concernant les bijoux d'occasions, ceux-ci sont vendus en l'état et peuvent donc présenter des traces d'usage plus ou moins prononcées, sans que cela soit nécessairement notifié.

M. Flandrin applique les appellations normées et les réglementations techniques conformes au décret 2002-65 du 14 janvier 2002.

1. M. Flandrin désigne les pierres modifiées par « les pratiques lapidaires traditionnelles » de la même manière que celle qui n'aurait pas été modifiée (« article 3 »).

2. M. Flandrin désigne les pierres modifiées par d'autres procédés, par le nom de la pierre, suivi de la mention « traitée » ou par l'indication du traitement subi (« article 2 »).

Les pierres non accompagnées de certificats ou d'attestations de laboratoires ont été estimées par M. Flandrin en tenant compte des modifications éventuelles du paragraphe 1.

En ce qui concerne les montres, les restaurations, les modifications, les caractéristiques techniques, les numéros de série, sont notifiés dans la mesure de nos moyens.

De même que pour les dimensions, tailles et poids indiqués au catalogue.

Ces éléments ne sont donnés qu'à titre indicatif pour faciliter l'inspection de l'acquéreur potentiel et restent soumis à son appréciation personnelle.

La responsabilité du commissaire-priseur, du commissaire de justice et de M. Flandrin ne saurait être mise en cause en cas d'omissions pouvant subsister, malgré les précautions prises.

L'absence d'indication n'implique nullement qu'une montre soit exempte de défaut.

Aucune garantie n'est faite sur l'état des montres et des bracelets.

Les révisions, réglages et l'étanchéité restent à la charge de l'acquéreur.

La mention or, platine et argent sans indication complémentaire décrit les lots en or 18K 750 ‰, en platine 900 ‰ et en argent 925 ‰, néanmoins, il peut exister une variable concernant certains titrages.

M. Flandrin se tient à votre disposition pour tout renseignement concernant le décret 2002-65 ainsi que les différentes sortes de traitements existants.

Les techniques d'identifications et les conclusions d'analyses concernant l'origine et la classification des pierres et perles peuvent varier d'un laboratoire à l'autre.

Il est donc possible d'obtenir dans certain cas, un résultat différent en fonction des laboratoires consultés.

CORAIL (mentionné par un*)

Spécimen en corallium spp (CITES annexe IIB pré-convention), n'est pas soumis à la réglementation française (Régie 338/97 du 9/12/1996 en son article 2-W mc), ce corail n'étant pas prélevé sur les côtes françaises. Ce spécimen n'est donc pas soumis au régime d'interdiction du code de l'environnement français.

Ce spécimen peut donc être commercialisé dans l'Union Européenne car la matière est travaillée sous forme de bijou.

Néanmoins un CITES de ré-export sera nécessaire pour une sortie de l'Union Européenne et cela à la charge du futur acquéreur.

Conditions de vente

1 – Le bien mis en vente

Les acquéreurs potentiels sont invités à examiner les biens pouvant les intéresser avant la vente aux enchères, et notamment pendant les expositions.

L'OVV CRAIT-MULLER se tient à la disposition des acquéreurs potentiels pour leur fournir des rapports sur l'état des lots. Les descriptions des lots résultant du catalogue, des rapports, des étiquettes et des indications ou annonces verbales ne sont que l'expression par l'OVV CRAIT-MULLER de sa perception du lot, mais ne sauraient constituer la preuve d'un fait.

Les dimensions sont données à titre indicatif. Les indications données par l'OVV CRAIT-MULLER sur l'existence d'une restauration, d'un accident ou d'un incident affectant le lot, sont exprimées pour faciliter son inspection par l'acquéreur potentiel et restent soumises à son appréciation personnelle ou à celle de son expert.

L'absence d'indication d'une restauration d'un accident ou d'un incident dans le catalogue, les rapports, les étiquettes ou verbalement, n'implique nullement qu'un bien soit exempt de tout défaut présent, passé ou réparé. Inversement la mention de quelques défauts n'implique pas l'absence de tous autres défauts. Les estimations sont fournies à titre purement indicatif et elles ne peuvent être considérées comme impliquant la certitude que le bien sera vendu au prix estimé ou même à l'intérieur de la fourchette d'estimations. Les estimations ne sauraient constituer une quelconque garantie.

2 – La vente

L'OVV CRAIT-MULLER se réserve de déférer à tout acquéreur potentiel de justifier de son identité ainsi que de ses références bancaires.

L'OVV CRAIT-MULLER se réserve d'interdire l'accès à la salle de vente de tout acquéreur potentiel pour justes motifs. Toute personne qui se porte enchérisseur s'engage à régler personnellement et immédiatement le prix d'adjudication augmenté des frais à la charge de l'acquéreur et de tous impôts ou taxes qui pourraient être exigibles. Tout enchérisseur est censé agir pour son propre compte sauf dénonciation préalable de sa qualité de mandataire pour le compte d'un tiers, acceptée par l'OVV CRAIT-MULLER.

Le mode normal pour enchérir consiste à être présent dans la salle de vente. Toutefois l'OVV CRAIT-MULLER pourra accepter gracieusement de recevoir des enchères par téléphone d'un acquéreur potentiel qui se sera manifesté avant la vente.

L'OVV CRAIT-MULLER ne pourra engager sa responsabilité notamment si la liaison téléphonique n'est pas établie, est établie tardivement, ou en cas d'erreur ou d'omissions relatives à la réception des enchères par téléphone. L'OVV CRAIT-MULLER pourra accepter gracieusement d'exécuter des ordres d'enchérir qui lui auront été transmis avant la vente et que l'OVV CRAIT-MULLER aura acceptés.

Si l'OVV CRAIT-MULLER reçoit plusieurs ordres pour des montants d'enchères identiques, c'est l'ordre le plus ancien qui sera préféré.

L'OVV CRAIT-MULLER ne pourra engager sa responsabilité notamment en cas d'erreur ou d'omission d'exécution de l'ordre écrit. En revanche le vendeur ne sera pas admis à porter lui-même des enchères directement ou par mandataire. L'OVV CRAIT-MULLER dirigera la vente de façon discrétionnaire tout en respectant les usages établis.

L'OVV CRAIT-MULLER se réserve de refuser toute enchère, d'organiser les enchères de la façon la plus appropriée, de déplacer certains lots lors de la vente, de retirer tout lot de la vente, de réunir ou de séparer des lots. Le coup de marteau matérialisera la fin des enchères et le prononcé du mot "Adjugé" ou tout autre équivalent entraînera la formation du contrat de vente entre le vendeur et le dernier enchérisseur retenu. L'adjudicataire ne pourra obtenir la livraison du lot qu'après règlement de l'intégralité du prix. En cas de remise d'un chèque ordinaire, seul l'encaissement du chèque vaudra règlement.

3 – L'exécution de la vente

L'adjudicataire (acheteur) devra acquitter par lot les commissions et taxes suivantes: **29% TTC**. Les taxes (TVA sur commissions et TVA à l'import) peuvent être rétrocédées à l'adjudicataire sur présentation des justificatifs d'exportation hors CEE. Un adjudicataire CEE justifiant d'un n° de TVA Intra-communautaire sera dispensé d'acquitter la TVA sur les commissions.

Les acquéreurs via le Drouot digital paieront, en sus des enchères et des frais de l'étude, une commission de 1,8% TTC reversée à la plateforme.

Le paiement du lot aura lieu au comptant, pour l'intégralité du prix, des frais et taxes, même en cas de nécessité d'obtention d'une licence d'exportation.

L'adjudicataire pourra s'acquitter par les moyens suivants :

- en espèces : jusqu'à 1000 euros frais et taxes compris pour les ressortissants français et européens, jusqu'à 15 000 euros frais et taxes compris pour les ressortissants étrangers non professionnels sur présentation de leurs papiers d'identité.
- par chèque ou virement bancaire.

L'OVV CRAIT-MULLER sera autorisé à reproduire sur le procès-verbal de vente et sur le bordereau d'adjudication les renseignements qu'aura fournis l'adjudicataire avant la vente. Toute fausse indication engagera la responsabilité de l'adjudicataire.

Dans l'hypothèse où l'adjudicataire ne se sera pas fait enregistrer avant la vente, il devra communiquer les renseignements nécessaires dès l'adjudication du lot prononcée. Il appartiendra à l'adjudicataire de faire assurer le lot dès l'adjudication. Il ne pourra recourir contre l'OVV CRAIT-MULLER dans l'hypothèse où par suite du vol, de la perte ou de la dégradation de son lot, après l'adjudication, l'indemnisation qu'il recevra de l'assureur de l'OVV CRAIT-MULLER serait avérée insuffisante.

Le lot ne sera délivré à l'acquéreur qu'après paiement intégral du prix, des frais et des taxes. Dans l'intervalle l'OVV CRAIT-MULLER pourra facturer à l'acquéreur des frais de dépôt du lot, et éventuellement des frais de manutention et de transport.

L'OVV CRAIT-MULLER est abonnée au Service TEMIS permettant la consultation et l'alimentation du fichier des restrictions d'accès aux ventes aux enchères (« Fichier TEMIS »). Tout bordereau d'adjudication demeuré impayé après de l'OVV CRAIT-MULLER ou ayant fait l'objet d'un retard de paiement est susceptible d'inscription au fichier TEMIS. A défaut de paiement par l'adjudicataire, après mise en demeure restée infructueuse, le bien est remis en vente sur folle enchère de l'adjudicataire défaillant. En outre, l'OVV CRAIT-MULLER se réserve de réclamer à l'adjudicataire défaillant, à son choix :

- des intérêts au taux légal majoré de cinq points,
- le remboursement des coûts supplémentaires engendrés par sa défaillance,
- le paiement de la différence entre le prix d'adjudication initial et le prix d'adjudication sur folle enchère s'il est inférieur, ainsi que les coûts générés par les nouvelles enchères.

L'OVV CRAIT-MULLER se réserve également de procéder à toute compensation avec des sommes dues à l'adjudicataire défaillant.

L'OVV CRAIT-MULLER se réserve d'exclure de ses ventes futures, tout adjudicataire qui aura été défaillant ou qui n'aura pas respecté les présentes conditions générales d'achat. Les informations recueillies sur les formulaires d'enregistrement sont obligatoires pour participer à la vente puis pour la prise en compte de la gestion de l'adjudication. L'adjudicataire peut connaître et faire rectifier les données le concernant, ou s'opposer pour un motif légitime à leur traitement ultérieur, en adressant une demande écrite accompagnée d'une copie de pièce d'identité à l'opérateur de vente par courrier ou par mail. L'opérateur de vente volontaire est adhérent au Registre central de prévention des impayés des Commissaires-priseurs auprès duquel les incidents de paiement sont susceptibles d'inscription. Les droits d'accès, de rectification et d'opposition pour motif légitime sont à exercer par le débiteur concerné auprès du Symev 15 rue Freycinet – 75016 Paris.

4 – Les incidents de la vente

Dans l'hypothèse où deux personnes auront porté des enchères identiques par la voix, le geste, ou par téléphone et réclament en même temps le bénéfice de l'adjudication après le coup de marteau, le bien sera immédiatement remis en vente au prix proposé par les derniers enchérisseurs, et tout le public présent pourra porter de nouvelles enchères.

5 – Prémption de l'État français

L'Etat français dispose d'un droit de prémption des œuvres vendues conformément aux textes en vigueur. L'exercice de ce droit intervient immédiatement après le coup de marteau, le représentant de l'Etat manifestant alors la volonté de ce dernier de se substituer au dernier enchérisseur, et devant confirmer la prémption dans les 15 jours. L'OVV CRAIT-MULLER ne pourra être tenu pour responsable des conditions de la prémption par l'Etat français.

6 – Compétences législative et juridictionnelle

La loi française seule régit les présentes conditions générales d'achat. Toute contestation relative à leur existence, leur validité, leur opposabilité à tout enchérisseur et acquéreur, et à leur exécution sera tranchée par le tribunal compétent du ressort de Paris (France).

7 – Retrait des lots

L'acquéreur sera lui-même chargé de faire assurer ses acquisitions, l'OVV CRAIT-MULLER décline toute responsabilité quant aux dommages que l'objet pourrait encourir, et ceci dès l'adjudication prononcée. Toutes les formalités et transports restent à la charge exclusive de l'acquéreur.

8 - Protection des données

Dans le cadre de nos activités de ventes aux enchères, notre maison de ventes est amenée à collecter des données à caractère personnel concernant le vendeur et l'acheteur. Ces derniers disposent dès lors d'un droit d'accès, de rectification et d'opposition sur leurs données personnelles en s'adressant directement à notre maison de ventes. Notre OVV pourra utiliser ces données à caractère personnel afin de satisfaire à ses obligations légales, et, sauf opposition des personnes concernées, aux fins d'exercice de son activité (notamment, des opérations commerciales et de marketing). Ces données pourront également être communiquées aux autorités compétentes dès lors que la réglementation l'impose.

