

Crait+Müller

An abstract geometric composition featuring several white, cone-like shapes. One large cone points left from a yellow plane. Another points up from a teal plane. A third points down from a yellow plane. A fourth points up from a purple plane. The background is composed of large, flat areas of yellow, teal, black, and orange. In the bottom right, there are two small circles, one blue and one brown.

9 juin 2023



Experts :

Charlotte Barthélemy
17, rue Drouot 75009 Paris
T. 06 30 35 31 43
contact@charlottebarthelemy.com
pour les lots 5 à 14.

Sylvie Collignon
45, rue Sainte-Anne
75001 Paris
T. 01 42 96 12 17
collignonsylvie@cegetel.net
pour les lots 48 et 51.

Damien Voutay
23, place Bellecour 69002 Lyon
T. 04 78 92 86 21 / 06 61 25 51 87
damien.voutay@gmail.com
pour les lots 4, 15 à 34, 36 à 45, 47, 49, 50, 52 à
58, 61 à 77, 80 à 87, 89, 96, 99 à 109, 111 à 117,
120 à 123, 127, 129, 136 à 169, 173 à 177, 180 à
182, 186, 189, 191 à 193, 197 à 205, 207, 210 à
212, 214 à 228, 241.

Gilles Frassi
T. 06 07 94 50 87
gillesfrassi@yahoo.fr
pour les lots 60, 110, 118, 119, 124 à 126,
128, 130 à 135, 190, 194 à 196.

En couverture : lots 203 et 227.

Page précédente : lot 47.

Crait+Müller

commissaires-priseurs associés

Vente aux enchères publiques
vendredi 9 juin 2023 à 14 h
Hôtel Drouot salle 10

Art contemporain

Exposition publique jeudi 8 juin de 11 h à 20 h et le matin de la vente de 11 h à 12 h

T. pendant l'exposition et la vente +33 (0)1 48 00 20 10

Catalogue visible sur www.drouot.com, www.interencheres.com et www.auction.fr

Les lots précédés d'un astérisque sont soumis à des frais judiciaires de 14,28 TTC

www.crait-muller.com

DROUOT.com
Live



1

1 - André VILLERS (1930-2016)

Vingt tirages argentiques dont dix-neuf portent le cachet du photographe.

On peut y voir Picasso défilant à Vallauris, Picasso travaillant dans les ateliers Ramié ou encore Picasso dans les arènes d'une corrida.

Mouillures et taches.

Env. 24 x 30,5 cm

400/600



1

2 - André VILLERS (1930-2016)

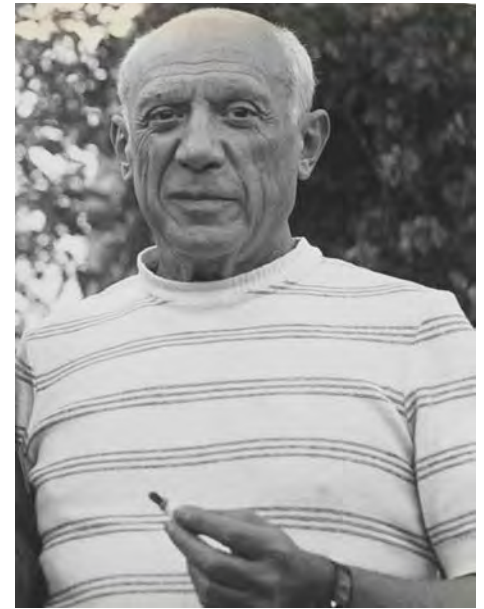
Picasso à Cannes

Vingt tirages argentiques dont dix-neuf portent le cachet du photographe. On peut y voir des œuvres de Picasso mais également l'artiste en présence de Pierre Matisse, de Morton-Neumann ou encore de Kahnweiler.

Mouillures et taches.

Env. 24 x 30,5 cm

400/600



1



2



2



3

3 - Sabine WEISS (1924-2021)
 Quatre tirages signés et dédiés.
 Mouillures, taches.
 40,5 x 30,5 cm et 18 x 24 cm pour une. 200/300



5

4 - Ernest PIGNON-ERNEST (né en 1942)
Maison de Rubens, 1982
 Tirage photographique en couleurs, représentant une installation de l'artiste à Anvers reprenant en sérigraphie le tableau *Prométhée enchaîné* de Pierre Paul Rubens, signé et dédié en bas vers la droite
 Petits plis et légères rayures et très légers manques et déchirures.
 70 x 50 cm 100/150

5 - Han LEI (né en 1967)
Fictional chinese landscape, 2003.
 Photographie. Tirage chromogénique signé et numéroté 13/15 par l'auteur au crayon au dos du tirage. Étiquette de la galerie Polaris au dos du cadre. Encadrée.
 Image 38,5 x 38,5 Cadre 68,5 x 68,5 cm 300/500
 PROVENANCE : Galerie Polaris, Paris.



7

6 - Nicolas DESCOTTES (né en 1968)
 Série sans titre 2006 (Rotterdam) n°10/18
 Photographie. Tirage couleur monté sur Dibond, étiquette signée et datée par l'auteur, numérotée 3/7 au dos. Rayures.
 50 x 60 cm 100/150

7 - Dionisio GONZALEZ (né en 1965)
Situ-acciones V, nd
 Photographie. Tirage monté sur Dibond, étiquette de la galerie Max Estrella numérotée 5/5 au dos.
 80 x 80 cm 300/500
 PROVENANCE : Galerie Max Estrella, Madrid.

8 - Olga KISSELEVA (né en 1965)
Série faits divers, aventure, 2010
 Photographie. Tirage couleur accompagné d'un texte manuscrit. Encadré.
 Image 40 x 61 cm Cadre 52,5 x 73 cm 300/500
 PROVENANCE : Jozsa Gallery, Bruxelles.



8



9

9 - Newsha TAVAKOLIAN (née en 1981)
Mère et fils, série mothers of martyrs, 2008
 Photographie. Tirage couleur. Encadré.
 Image 68 x 99 cm Cadre 74 x 104 cm 500/800
 PROVENANCE : Galerie Nicolas Silin, Paris.

10 - Simon ROBERTS (né en 1974)
Magadan, série motherland, n°3, 2007.
 Photographie. Tirage couleur signé et daté par l'auteur
 à l'encre au dos. Encadré.
 Image : 41,5 x 53 cm ; cadre : 61 x 79 cm 150/200
 PROVENANCE : The Photographers' Gallery, Londres.



14



13

11 - Eric LARRAYADIEU (né en 1962)
Série Quelle vie, 2003
 Photographie. Tirage couleur C-Print monté sur Di-
 bond, signé, titré, daté et numéroté 2/5 par l'auteur et
 étiquette de la galerie Polaris-Paris au dos.
 23 x 18 cm 100/150

12 - Guillaume LEMARCHAL (né en 1974)
Village témoin II, 2008
 Tirage couleur monté sur aluminium, signé, titré, daté
 et numéroté 1/5 par l'auteur à l'encre au dos. Encadré.
 Image : 33 x 50 cm ; cadre : 34,3 x 51,3 cm 100/150
 PROVENANCE : Galerie Michèle Chomette, Paris.

13 - Patrick TOURNEBOEUF (né en 1966)
Archives nationales #9, Paris, 2000
 Photographie. Tirage couleur monté sur aluminium,
 signé et numéroté 1/11 par l'auteur à l'encre, étiquette
 de la galerie Émotion Lydie Trigano, étiquette de l'a-
 teur numéroté 1/11 au dos. Encadré.
 Image : 100 x 67 cm ; cadre : 74 x 106 cm 300/500

14 - Martin LIEBSCHER (né en 1964)
Icons (Elvis), 2010
 Photographie, Lambda print, monté sur aluminium
 Dibond Diasec, signé, daté et numéroté 1/10 à l'encre
 au dos, étiquette de la Voges gallery au dos.
 30,5 x 30,5 cm 100/150
 PROVENANCE : Voges Gallery, Frankfurt.



15

15 - Liu BOLIN (né en 1973)
Hiding in the city, n°45, 2007
Édition à huit exemplaires
158 x 98 cm

1000/1500



16



16



16

16 - [Pierre SOULAGES]

Michel Ragon, *Pierre Soulages*, Paris, Fernand Hazan, Collection Peintres d'aujourd'hui, 1962

Rare ouvrage maqueté par Marcel Jacno (1904-1989), présentant l'œuvre du peintre de 1947 à 1961 au travers de douze (12) planches en couleurs, réalisées par Clichés Union et tirées par l'Imprimerie Lecot.

Couverture toilée sous emboîtement éditeur.

Exemplaire en très bel état bien complet de son emboîtement.

36 x 29,5 cm

2000/3000

17 - COLLECTIF Benedetto, Chedid, Cristoforou, Cieslewicz, Etienne, Feret, Goffette, Gosselin, Grandmont, Guillevic, Khoury-Ghata, Kijno, Klasen, Kolar, Le Parc, Lybinka, Maulpoix, Messagier, Noiret, Ouzani, Para, Ristat, Segui, Taillandier, Weiss.

La Liberté, L'Égalité, La Fraternité, un monde de paix, 1989.

Portfolio édité à l'occasion du bicentenaire de la Révolution française sous la direction de Christian Lanoy pour le compte de la galerie L'Art et la Paix dans un tirage global à 153 exemplaires, cette publication mêle, par le biais de ses vingt-cinq (25) planches, textes de poètes et œuvres de plasticiens avec André BENEDETTO (1934-2009), Andrée CHEDID (1920-2011), John CRISTOFOROU (1921-2014), Roman CIESLEWICZ (1930-1996), Marie ETIENNE (née en 1938), François FERET (né en 1942), Guy GOFFETTE (né en 1947), Gérard GOSSELIN (1933-2023), Dominique

GRANDMONT (né en 1941), Eugène GUILLEVIC (1907-1997), Vénus KHOURY-GHATA (née en 1937), Ladislav KIJNO (1921-2012), Peter KLASEN (né en 1935), Jiri KOLAR (1914-2002) (planche manquante), Julio LE PARC (né en 1928), LYBINKA (1922-2015), Jean-Michel MAULPOIX (né en 1952), Jean MESSAGIER (1920-1999), Gérard NOIRET (né en 1948), Melik OUZANI (né en 1942), Jean-Baptiste PARA (né en 1956), Jean RISTAT (né en 1943), Antonio SEGUI (1934-2022), Yvon TAILLANDIER (1926-2018), Hugh WEISS (1925-2007).

Toutes les planches sont signées et justifiées 44/100.

56 x 37,5 cm

200/300

Manque la planche de Jiri Kollar



17



17



18



18



18



18



18

18 - COLLECTIF Adami, Aillaud, Arroyo, Baruchello, Boltanski, Cremonini, Del Pezzo, Equipo Cronica, Erro, Fromanger, Jacquet, Kermarrec, Klasen, Kowalski, Kudo, Monory, Pommereulle, Rancillac, Raysse, Recalcati, Schlosser, Stämpfli, Velickovic et Zeimert. Portfolio *Opus 50*, 1974.

Édité par les éditions George Fall à Paris, à l'occasion de la sortie du numéro spécial *Opus 50* (cinquantième numéro de la revue *Opus International*) en un tirage à 150 exemplaires.

Comprenant initialement vingt-deux (22) estampes de Valerio ADAMI (né en 1935) (planche manquante), Gilles AILLAUD (1928-2005), Eduardo ARROYO (1937-2018), Gianfranco BARUCHELLO (1924-2023), Leonardo CREMONINI (1925-2010), Lucio DEL PEZZO (1933-2020), EQUIPO CRONICA (actif de 1964 à 1981), ERRO (né en 1932), Gérard FROMANGER (1939-2021), Alain JACQUET (1939-2008), Joël KERMARREC (1939-2022), Peter KLASEN (né en 1935), Piotr KOWALSKI (1927-2004), Tetsumi KUDO (1935-1990), Jacques MONORY (1924-2018), Daniel POMMEREULLE (1937-2003), Bernard RANCILLAC (1931-2021), Antonio RECALCATI (1938-2022), Gérard SCHLOSSER (1931-2022), Peter

STÄMPFLI (né en 1937), Vladimir VELICKOVIC (1935-2019), Christian ZEIMERT (1934-2020) et deux (2) livrets d'artiste par Martial RAYSSE (né en 1936) [Riverside D tout seul Ankammon] et Christian BOLTANSKI (1944-2021) [Quelques souvenirs de la Première Communion d'une fillette. Recueillis et décrits par Christian Boltanski].

Un long texte critique de présentation cosigné par Alain Jouffroy et Gérard Gassiot-Talabot vient justifier la démarche.

L'ensemble est contenu dans un emboîtement toilé bleu. Chaque planche et chaque livret sont signés et justifiés 74/150.

Planche 90 x 56 cm Livrets 16 x 22 cm (Raysse) et 21,8 x 16 cm (Boltanski).

Le respect du travail de chaque artiste, mis en valeur par une qualité d'impression aussi remarquable que diversifiée fait de cet ensemble unique et particulièrement ambitieux un véritable état des lieux de l'avant-garde parisienne du début des années 1970. Ensemble en très bel état. Manque la planche de Valerio Adami.

2000/3000



20

19 - Warja LAVATER (1913-2007)
Le Petit Chaperon Rouge, 1965, *La Mélodie de Tur di di*, 1971, *Le Petit Poucet*, 1979, *La Belle au Bois dormant*, 1982 et *Le Miracle des Roses*, 1986
 Suite de cinq (5) "imageries" ouvrages imprimés en lithographie sur les presses des Ateliers Arte et édités par Maeght, les pages se dépliant en accordéons sous reliures toilées ou cartonnées.
 Chaque ouvrage conservé dans son emboîtement d'origine en plexiglass transparent.
 16 x 11,5 cm 200/300

20 - Warja LAVATER (1913-2007)
Le Petit Chaperon Rouge, 1965 ; *La Fable du Hasard*, 1968 ; *Blanche Neige*, 1974 ; *Cendrillon*, 1976
 Suite de quatre (4) "imageries" ouvrages imprimés en lithographie sur les presses des Ateliers Arte et édités par Maeght, les pages se dépliant en accordéons sous reliures toilées ou cartonnées.
 Chaque ouvrage conservé dans son emboîtement d'origine en plexiglass transparent.
 16 x 11,5 cm 200/300

21 - André LANSKOY (1903-1976)
 Sans titre
 Lithographie, signée en bas à droite et justifiée 18/120 en bas à gauche.
 59 x 42,5 cm (à vue) 100/150

22 - André LANSKOY (1903-1976)
 Sans titre, 1969
 Lithographie, signée, datée et justifiée EA en bas à gauche.
 65 x 50 cm 100/150

23 - Alberto MAGNELLI (1888-1971)
 Sans titre
 Lithographie sur papier Japon, signée en bas à droite et justifiée 15/15 en bas à gauche.
 52 x 41 cm (à vue) 150/200

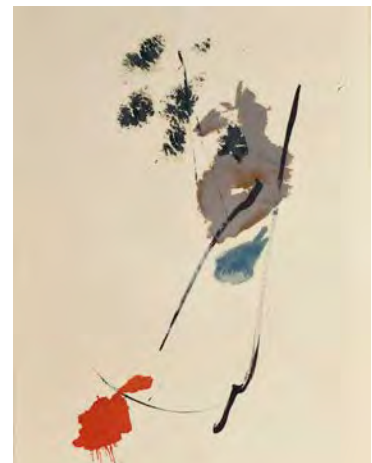
24 - Jean MIOTTE (1926-1916)
 Sans titre
 Lithographie sur papier, signée en bas à droite et justifiée EA en bas à gauche.
 64 x 49 cm (à vue) 100/150



22



23



24

25 - Jean MIOTTE (1926-1916)

Sans titre

Eau-forte et aquatinte, signée en bas à droite et justifiée 13/40 en bas à gauche.

99,5 x 74 cm (à vue) 100/150

26 - Jean MIOTTE (1926-1916)

Sans titre

Lithographie sur papier, signée en bas à droite et justifiée EA en bas à gauche. Très petites taches.

80 x 59 cm (à vue) 100/150

27 - Arthur-Luiz PIZA (1928-2017)

Carla, 1971

Gravure à la gouge, signée en bas à droite et justifiée EA en bas à gauche. Édition L'Œuvre gravé.

77 x 64 cm 200/300

BIBLIOGRAPHIE : K. Mansour, *Piza, catalogue général de l'œuvre gravé*, Paris, Éd. Art Moderne International, 1981, décrite sous le n°156.



27

28 - Nicolas SCHÖFFER (1912-1992)

Sans titre

Sérigraphie sur papier, signée en bas à droite, justifiée 136/150 et portant le cachet à sec des éditions Artcurial en bas à gauche.

54 x 82 cm (à vue) 100/150

29 - Natalia DUMITRESCO (1915-1997)

Sans titre, 1959

Lithographie, signée et datée en bas à droite et justifiée 52/75 en bas à gauche.

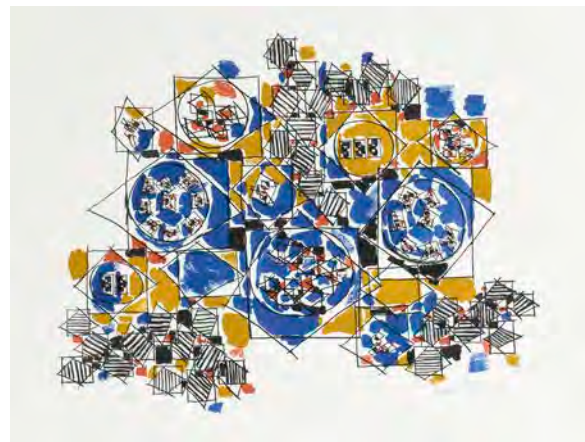
43 x 58 cm (à vue) 100/150

30 - Natalia DUMITRESCO (1915-1997)

Cosmogony

Lithographie, signée en bas à droite et justifiée 42/70 en bas à gauche.

43 x 58 cm (à vue) 100/150



30

31 - Antoni CLAVÉ (1913-2005)

Bouteilles, 1969

Eau-forte et aquatinte, signée en bas à droite et justifiée 38/40 en bas à gauche.

54 x 75 cm (à vue) 200/300

32 - Antoni CLAVÉ (1913-2005)

Composition au gant

Estampe signée en bas à droite et numérotée 62/80 ex en bas à gauche.

73,5 x 52,5 cm à vue la feuille 50/100



31



33



34



35

33 - Maurice ESTÈVE (1904-2001)

Lunaire et administratif, 1966

Lithographie, signée en bas à droite et justifiée Ep. d'artiste en bas à gauche

64 x 48 cm (à vue)

400/600

34 - Maurice ESTÈVE (1904-2001)

Maraboulda, 1972

Lithographie, signée en bas à droite et justifiée Ep d'A en bas à gauche.

Planche légèrement insolée et petites rousseurs.

75 x 57 cm (à vue)

300/500

35 - Ladislav KIJNO (1921-2012)

Sans titre

Neuf lithographies signées. (Certaines en double).

Petites mouillures en marges pour certaines.

63,5 x 47,5 cm

200/300

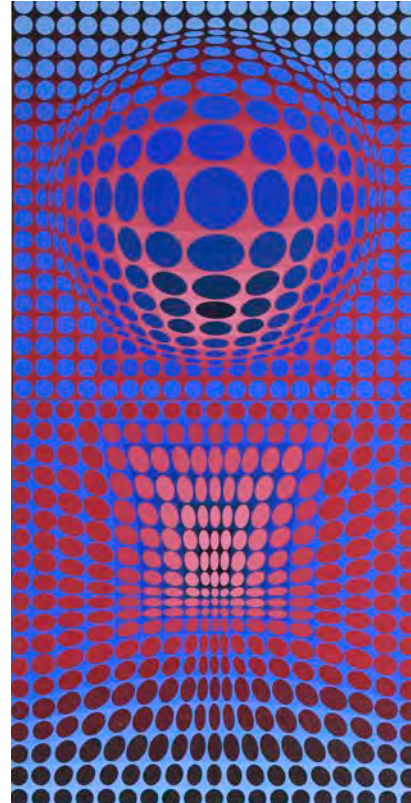


36

36 - Victor VASARELY (1906-1997)
 Elbrouz, 1983
 Sérigraphie sur papier, signée et justifiée 83/150 en bas à droite et portant le cachet à sec des éditions Lahumière en bas à droite.
 75 x 55 cm (à vue) 200/300

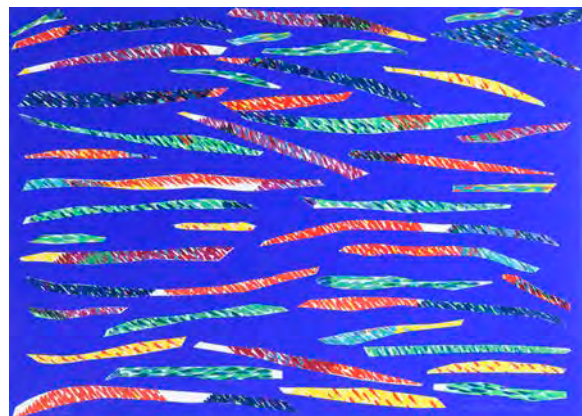
37 - Victor VASARELY (1906-1997)
 VP, 1972
 Sérigraphie sur papier, signée en bas à droite et justifiée 73/190 en bas à gauche et portant le cachet à sec des éditions Denise René en bas à gauche.
 92 x 50 cm (à vue) 600/800

38 - Piero DORAZIO (1927-2005)
 Night fall, 1990
 Sérigraphie, signée et datée en bas à droite et justifiée P A en bas à gauche.
 99 x 68,5 cm (à vue) 200/300



37

39 - Piero DORAZIO (1927-2005)
 Sans titre, 1991
 Sérigraphie et collages, signée et datée en bas à droite et justifiée XV/XXV en bas à gauche.
 75 x 105 cm (à vue) 200/300



39



40

40 - Paul KLEE (1879-1940), d'après
12 aquarelles commentées par Felix Klee
 Paris, Berggruen, 1964
 Album sous emboîtement toilé, réalisé dans les ateliers de Daniel Jacomet et imprimé sur les presses de l'Imprimerie Union, à 500 exemplaires.
 Le nôtre, justifié 338 est enrichi d'un envoi du couple Bettina et Heinz Berggruen daté du 16 novembre 1965. Légères traces dues au collage des reproductions sur les feuillets
 50 x 38 cm 200/300

41 - Jean-Michel MEURICE (1938-2022)
Wall 4, 1984
 Lithographie, signée et datée en bas à droite, titrée en bas au centre et justifiée 4/12 en bas à gauche.
 70 x 110 cm (à vue) 100/150

42 - Wolfgang GÄFGEN (1936)
Blouson cuir
 Estampe
 Signée en bas à droite et numérotée II/XX ex. en bas à gauche.
 75 x 65,5 cm à vue la feuille 50/100



40



41

43 - Henri CUECO (1929-2017)
Cailloux
 Eau-forte et aquarelle, signée en bas à droite et justifiée 2^e état 4/10 en bas à gauche
 52 x 65 cm (à vue) 50/100

44 - Asger JORN (1914-1973)
Exposition à la Galleria L'Asterisco, Rome, 1954
 Impression lithographique en noir (un feuillet plié en deux), à l'intérieur texte d'Edouard Jaguer en français.
 33 x 23 cm (plié) 50/100

45 - David HOCKNEY (né en 1937)
Images et pensées pour le Magazine Vogue, Paris, 1985
 Carton d'invitation pour l'exposition de la galerie Claude Bernard à Paris du 10 décembre 1985 au 15 janvier 1986, magistralement signé à l'encre par l'artiste. Imprimerie de l'Union.
 19 x 29 cm (à vue) 100/150

46 - D'après YVES KLEIN (1928-1962)
 Sérigraphie sur foulard en soie, signée, édition numérotée 233. Flammarion, 1993.
 100 x 100 cm 300/400



45 (détail)



46



47

47 - Joan MIRO (1893-1983)
Beats I, 1968
 Lithographie, signée en bas à droite, et justifiée 67/75
 en bas à gauche.
 64 x 61 cm 800/1200

48 - Robert MOTHERWELL (1915-1991)
Soot - Black Stone, planches 2,3,5 de la série de 6,
 1975
 Lithographies sur papier du moulin de Larroque
 signées, numérotées 21/47, 2/52, 39/53. Timbres secs
 de l'artiste et de l'éditeur en bas à droite, quelques
 traces de plis, cassures, taches ou rousseurs, infime
 amincissure, pli pincé en marge à l'une.
 (S. Engberg, J. Banach Catalogue Raisonné 163, 164, 166).
 Sujet 79 x 45,5 cm - 76 x 45,5 cm - 75,5 x 46 cm
 Feuillet 90 x 60 cm - 89,5 x 60 cm 1500/2000



48



49



50



51

49 - Sujata BAJAJ (née en 1958)

Sans titre

Technique mixte, encre et collage sur fond d'estampe, signée en bas à droite

48,5 x 48,5 cm

400/600

50 - D'après Pierre SOULAGES (1919-2022)

Peinture, 16 juillet 1961

Reproduction photomécanique en couleurs, réalisée Les Éditions Braun à Paris, vers 1967, désignée, titrée, numérotée 39967 et agrémentée d'une note biographique en trois langues, imprimée sur une étiquette collée au dos du montage.

Très légers frottements au centre.

76,5 x 61 cm

150/200

51 - Bernard BUFFET d'après (1928-1999)

Carmen

Gravure d'interprétation en couleurs éditée par la Galerie Maurice Garnier 1985, sur Japon nacré. Signée en bas à droite, numérotée 62/100. Petites cassures dans les bords, bonnes marges.

Sujet 50,5 x 36 cm Feuillet 76 x 57 cm.

400/600



52

52 - Pierre SOULAGES (1919-2022)

Eau-forte XXVIII, 1974

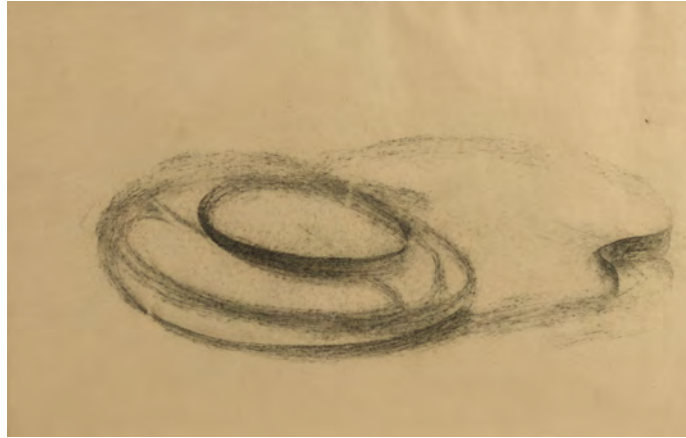
Gravure à l'eau-forte, signée en bas à droite et justifiée 34/75 en bas à gauche. Lacourière-Frélaud, Paris, imprimeur. Yves Rivière, Paris, éditeur.

Très légère insolation sur les bords.

56,5 x 38 cm

12000/15000

BIBLIOGRAPHIE : Collectif sous la direction de Pierre Encrevé et Marie-Cécile Miessner, *Soulages l'œuvre imprimé*, Paris, Bibliothèque nationale de France, Rodez, Musée Pierre Soulages, 2011, décrit sous la référence 30 et reproduit sous le n°34.



53



54

53 - Jean FAUTRIER (1898-1964)

Sans titre, 1958

Fusain, non signé.

31 x 48,5 cm (à vue)

1 000/1 500

Un certificat d'authenticité établi par Dominique Fautrier, fils de l'artiste, en date du 8 octobre 2002 sera remis à l'acquéreur.

54 - Jean FAUTRIER (1898-1964)

Sans titre, 1958

Fusain, signé et daté en bas à droite.

31 x 48,5 cm (à vue)

1 000/1 500

PROVENANCE : famille de l'artiste ; vente, Paris, Artcurial, Briest Poulain F. Tajan; 25 octobre 2010, n°116, repr. p. 39

55 - Jean FAUTRIER (1898-1964)

Jeune femme nue, 1924

Grand dessin à la sanguine et à la pierre noire, signé en bas à droite et titré au dos du montage.

Quelques taches dans le fond en haut vers la gauche, très légères rayures et petits enfoncements.

102,5 x 66 cm (à vue)

10 000/15 000

EXPOSITIONS : *Jean Fautrier*, suite d'exposition itinérantes au Japon durant l'année 2014 : Tokyo (Japon), Takashimaya Art Gallery, 24 mai 2014-13 juillet 2014 ; Toyota (Japon), Toyota Municipal Museum of Art, 19 juillet 2014-07 septembre 2014 ; Osaka (Japon), National Museum of Art, 13 septembre 2014-07 décembre 2014 (étiquette de transport au dos du montage).

ŒUVRES EN RAPPORT : *Nu*, 1924, Paris, Musée national d'art moderne, Centre Georges Pompidou (AM 1981-9). *Femme nue* dit aussi *Nu au bordel*, de l'ancienne collection Charles Pomaret, Paris, collection Jean-Paul Leduc.

BIBLIOGRAPHIE : Stalter (M.A.), "Les années retrouvées de Jean Fautrier, 1922-1943", in *Jean Fautrier*, Tokyo, Toyota, Osaka, 2014, pp. 209-213 ; Stalter (M.A.), "Jean Fautrier dessinateur : de l'objectivité sociale à la pulsion du signe", in *Jean Fautrier, la pulsion du trait*, Musée Départemental de Sceaux, 12 septembre - 14 décembre 2014, repr. p. 29.



55

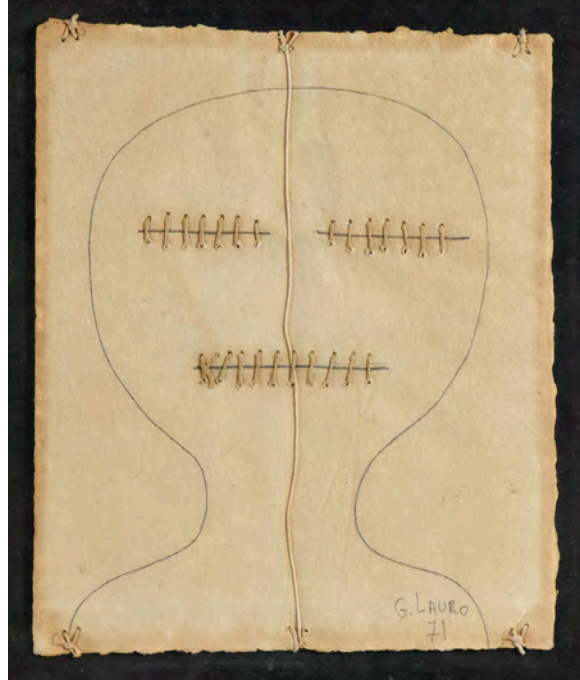


56

56 - Raoul UBAC (1910-1985)
 Sans titre, 1939
 Dessin à l'encre (plume), signé et dédié "à Francine et Michel leur ami Raoul Ubac" en bas à gauche, daté 2.6.39 en bas à droite.
 29,5 x 22,5 cm 800/1 200
 PROVENANCE : ancienne collection Daniel Cordier (étiquette au dos).

57 - Georges LAURO (né en 1939)
Mon paradis artificiel, 1971
 Dessin à la mine de plomb, brodé à la ficelle, signé et daté en bas à droite, contresigné, titré et daté au dos de l'encadrement.
 27 x 22 cm 150/200
 PROVENANCE : Galerie Alphonse Chave, Vence (étiquette au dos).

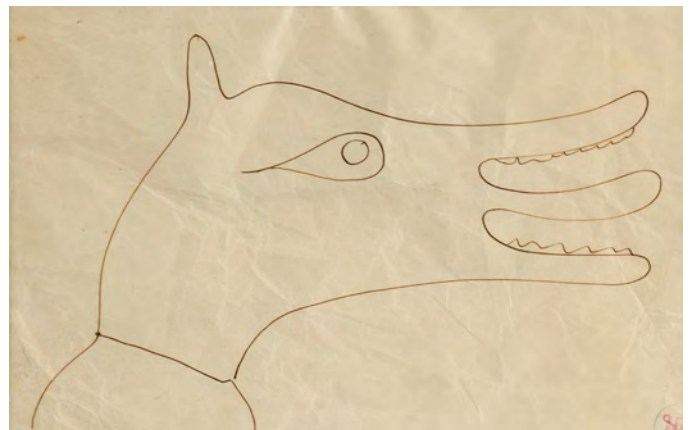
58 - André DRAIN (1880-1954)
Tête d'animal fantastique
 Dessin à l'encre brune (plume), non signé et désigné du nom de l'artiste sur le passepartout.
 Feuille froissée.
 19,5 x 30 cm 300/500



57

59 - Alfred COURMES (1898-1993)
 Sans titre, 1938
 Dessin au crayon sur papier, signé, daté, et mention "décoration de l'ambassade d'Ottawa" en bas à gauche.
 23 x 22 cm 300/400
 PROVENANCE : Galerie Berrgruen, Paris.

60 - Léopold SURVAGE (1879-1968)
Paysage aux toits rouges, 1912
 Aquarelle.
 Signée et datée en bas à droite et cachet de l'atelier Léopold Survage en bas à droite.
 31 x 20 cm 120/150



58



61



61



61

61 - Collectif Algnier, Brice, Couy, Franta, Garcia Mulet, Gaii-Miniét, Giles, Hoffenbach, Holzer, Mitrofanoff, Pages, Raine, Remlinger, Soulcicié, Waydelich
Boîte *Le soleil dans la tête*, 1977

Boîte contenant quinze œuvres originales d'artistes de la galerie *Le soleil dans la tête*, établie à Paris au 10 rue de Vaugirard. Consacrée par une exposition du 2 au 23 décembre 1977, cette action militante soutenue par un texte de Pierre Gaudibert se voulait une "trace du présent", mais aussi un geste de création solidaire des artistes pour aider la galerie.

Une édition de vingt boîtes fut initialement prévue.

Notre exemplaire contient quinze (15) œuvres :

– Charles ALGNER (1921-2000). *Escalopes de dindes*. Technique mixte, collage d'images découpées rehaussé à la gouache et aux crayons de couleurs, signée sur le passepartout sur montage. 23 x 26 cm (à vue)

– Olivier BRICE (1933-1989). Sans titre, 1972. Empreinte d'objet sur plaque carton, signée et datée en bas à droite. 36 x 36,4 cm

– Jean COUY (1910-1983). *Paysage*. Dessin à la plume et lavis d'encre collé sur carton, signé en bas à droite. 23,5 x 27 cm (à vue)

– FRANTA (né en 1930). Sans titre. Encre sur fond de sérigraphie. Signée en bas au centre. 35,5 x 32,2 cm

David GILES (né en 1936). *La Reine abeille*. Impression photomécanique, signée et titrée en haut dans la planche. 32,5 x 23 cm

– HOFFENBACH (XX^e). Sans titre. Collage d'images découpées sur fond aquarellé (?), signé et daté août 77 en bas à droite. 33 x 33 cm

– HOLZER (XX^e). Sans titre. Gouache signée en bas à droite. 30,5 x 20,5 cm (à vue)

– Marc GIAI-MINIET (né en 1946). Sans titre, 1977. Dessin à la mine de plomb, signé et daté au centre vers la droite. 33,5 x 34 cm

– France MITROFANOFF (née en 1942). Sans titre. Pastel, signé en bas au centre. 26 x 26 cm (à vue).

– Antonio GARCIA MULET (né en 1932). Sans titre,

1977. Encre (plume), signée et datée en bas à gauche. 36 x 36 cm.

– Peré PAGES (né en 1934). Sans titre. Technique mixte, encre projetée sur papier, signée sur le côté gauche. 29 x 29,5 cm

– Jean RAINE (1927-1986). *Une absence totale*, 1977. Acrylique sur papier collée sur carton, monogrammée en bas à droite, signée, titrée et datée 22/8/77 au dos du montage. 31 x 23,5 cm

– Jean REMLINGER (né en 1935). Sans titre, 1977. Plume et lavis d'encre noire et rose sur traits de crayon, signée en bas à droite et datée 7 septembre 1977 en bas à gauche. 26 x 22,5 cm (à vue).

– Anne-Marie SOULCICIÉ (née en 1948). Sans titre, 1970. Dessin à la mine de plomb, signé et daté en bas à droite. 36 x 36 cm

– Raymond WAYDELICH (né en 1938). Sans titre 1977. Technique mixte, gouache sur fond de collage de vieux papiers imprimés découpés et cachets humides, signée et datée en haut à droite. 23 x 25,5 cm (à vue).

L'ensemble est complété par un texte manuscrit de Pierre Gaudibert, une lettre manuscrite de Nadine Musté, directrice de la galerie, justifiant la démarche, le carton d'invitation de l'exposition est contenu dans la boîte en cartonnage d'origine 1000/1500



61

François MEZAPELLE (né en 1955)



62

62 - *The Group*, 1988

Dessin à l'encre (plume), signé, titré et daté en bas à gauche.

30,5 x 47,5 cm (à vue) 300/500

PROVENANCE : Galerie du Verseau, Paris (étiquette au dos).

63 - Sans titre, 1988

Dessin à l'encre (plume), signé, et daté en bas au centre.
Très petites rousseurs.

30,5 x 47,5 cm (à vue) 300/500

PROVENANCE : Galerie du Verseau, Paris (étiquette au dos).

64 - *Il cavallo e la lucertola 7* [Le cheval et le lézard], 1987

Dessin aux crayons de couleurs et à la mine de plomb, signé, titré et daté en bas à gauche.

30,5 x 47 cm (à vue) 400/600

PROVENANCE : Galerie du Verseau, Paris (étiquette au dos).

65 - *Il cavallo e la lucertola 2* [Le cheval et le lézard], 1987

Dessin aux crayons de couleurs et à la mine de plomb, signé, titré et daté en bas à droite.

30,5 x 47 cm (à vue) 400/600

PROVENANCE : Galerie du Verseau, Paris (étiquette au dos).

66 - *Il cavallo e la lucertola 3* [Le cheval et le lézard], 1987

Dessin aux crayons de couleurs et à la mine de plomb, signé, titré et daté en bas à droite.

30,5 x 47,5 cm (à vue) 400/600

PROVENANCE : Galerie du Verseau, Paris (étiquette au dos).

67 - Sans titre, 1988

Dessin aux crayons de couleurs et à la mine de plomb, signé et daté en bas à droite.

30,5 x 47,5 cm (à vue) 400/600

PROVENANCE : Galerie du Verseau, Paris (étiquette au dos).



63

68 - *Il cavallo e la lucertola 4* [Le cheval et le lézard], 1987

Dessin aux crayons de couleurs et à la mine de plomb, signé, titré et daté en bas à droite..

Petites rousseurs.

30,5 x 47,5 cm (à vue) 300/500

PROVENANCE : Galerie du Verseau, Paris (étiquette au dos).

69 - *Il cavallo e la lucertola 1* [Le cheval et le lézard], 1987

Dessin aux crayons de couleurs et à la mine de plomb, signé, titré et daté en bas à droite.

30,5 x 47,5 cm (à vue) 400/600

PROVENANCE : Galerie du Verseau, Paris (étiquette au dos).

70 - Sans titre, 1988

Dessin aux crayons de couleurs et à la mine de plomb, signé et daté en bas à droite.

30,5 x 47,5 cm (à vue) 400/600

PROVENANCE : Galerie du Verseau, Paris (étiquette au dos).

71 - *Il cavallo e la lucertola 5* [Le cheval et le lézard], 1987

Dessin aux crayons de couleurs et à la mine de plomb, signé, titré et daté en bas à droite.

30,5 x 47 cm (à vue) 300/500

Petites rousseurs.

PROVENANCE : Galerie du Verseau, Paris (étiquette au dos).

72 - Sans titre, 1987

Dessin à la mine de plomb, signé et daté en bas à droite.

Petites rousseurs.

30,5 x 47,5 cm (à vue) 200/300

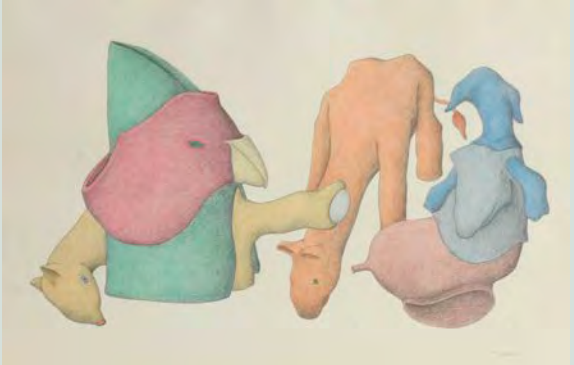
PROVENANCE : Galerie du Verseau, Paris (étiquette au dos).



64



65



67



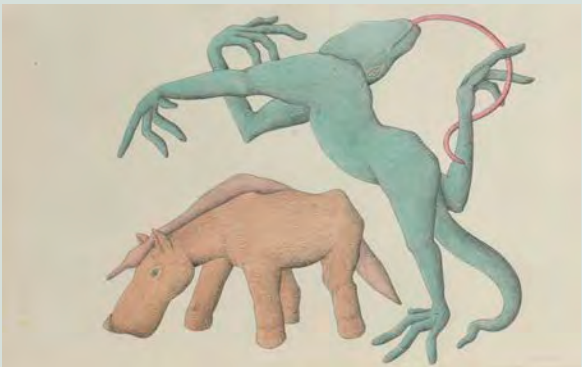
68



69



70



71



72



73

73 - MARYAN S. MARYAN (1927-1977)

Deux personnages, 1955

Gouache sur papier beige, collée sur carton, signée et datée en bas à gauche.

Légères rousseurs et petits plis en bas à droite.

65 x 49,7 cm 600/800

74 - Robert COMBAS (né en 1957)

Personnage triangle, 1981

Dessin au marqueur noir sur serviette en papier à motif floral et de quadrillage imprimé en vert, signé et daté en bas à droite.

Plis, petites déchirures et quelques rousseurs.

33 x 33 cm env. 400/600

Nous remercions les Archives Combas de nous avoir confirmé l'authenticité de cette œuvre.

75 - Louis PONS (1927-2021)

Le vieux couple

Dessin à l'encre (plume), non signé.

27 x 10,5 cm (à vue) 80/120

PROVENANCE : vente Artcurial du 23 février 2006, lot n°605.



74

76 - Alain WINANCE (né en 1946)

Sans titre, 1973

Plume et lavis d'encre sur traits de crayon, signé et daté sur le côté gauche.

26 x 33,2 cm 50/100

77 - Saverio LUCARIELLO (1958-2023)

Sans titre, 1990

Plume et lavis d'encre, signée et datée en bas à gauche. Au dos, étude

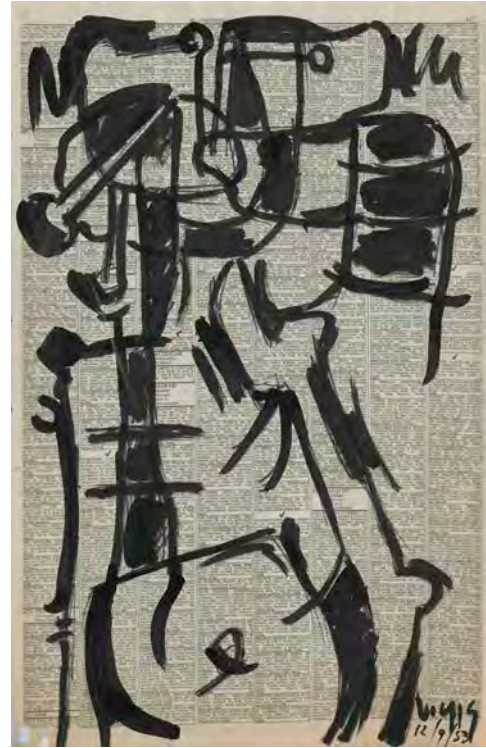
30 x 40 cm 150/200



77



78



79

78 - Oswaldo VIGAS (1926-2014)
Composition, 1982
 Gouache sur papier signé, daté et dédié en bas à gauche.
 30 x 23 cm 600/800

79 - Oswaldo VIGAS (1926-2014)
 Sans titre, 1983
 Encre sur papier journal signé et daté 12/9/83 en bas à droite.
 57 x 35,5 cm 300/500

80 - François OZENDA (1923-1976)
Actes, 1955
 Très grand dessin à la plume et au lavis d'encre noire et brune, agrémenté de calligraphie, signé et daté à la pointe en haut à droite, titré dans le motif au centre
 Trous d'épingles aux angles et deux déchirures sur les côtés.
 101,5 x 63 cm 300/500



80

81 - Georgik BRAUNSCHWEIG (né en 1957)
 Sans titre, 1979
 Aquarelle et encre, sur papier calque, signée et datée du 15 mars 79 en bas à droite.
 38,5 x 26,5 cm 80/120

Bernard MONINOT (né en 1949)



82

82 - *Vitrine*, 1971

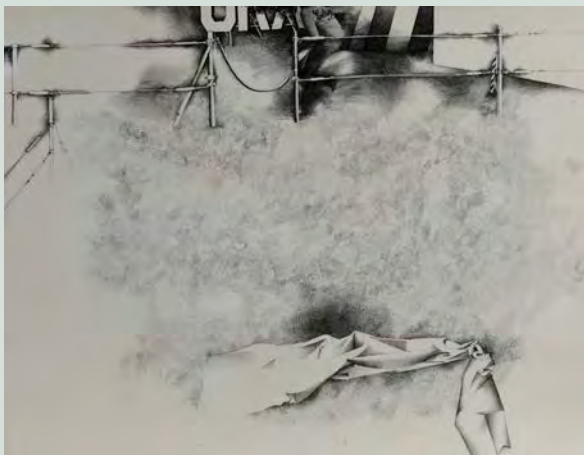
Peinture glycérophtalique et blanc d'Espagne sur assemblage de bois et verre, titrée et datée sur une étiquette collée au dos.

Légères usures sur les bords et petit manque au coin inférieur droit.

82 x 140 x 5 cm

2000/3000

PROVENANCE : Lucien Durand, n°1655 (étiquette au dos).



83

83 - *Le pré, n°2, 1971*

Dessin à l'encre (plume) avec petits rehauts de gouache, titré et daté sur une étiquette collée au dos du montage.

Petites rousseurs.

48 x 63,5 cm (à vue)

400/600

EXPOSITION : Musée de l'abbaye Sainte-Croix (Vendée), 11 février au 30 mars 1978, *Bernard Moninot, Dessins 1967/1977, n°11* (étiquette au dos).

84 - *Le lit dressé, 1971*

Dessin à la mine de plomb, signé et daté en bas à droite, titré et daté sur une étiquette collée au dos du montage. Très légères rousseurs.

48 x 63 cm (à vue)

500/700

BIBLIOGRAPHIE : Collectif, *Bernard Moninot 1981/1990*, Paris, Jacques Damase, 1990, édité à l'occasion de l'exposition des



84

œuvres de Bernard Moninot au Centre d'art contemporain de Montbéliard, au Musée des Beaux-Arts d'Angers et au Musée des Beaux-Arts de Carcassonne, reproduit page 82.

EXPOSITION : Musée de l'abbaye Sainte-Croix (Vendée), 11 février au 30 mars 1978, *Bernard Moninot, Dessins 1967/1977, n°14* (étiquette au dos)

PROVENANCE : ancienne collection Daniel Cordier (étiquette mentionnant la collection D.B.C. [Daniel Bouyjou-Cordier], au dos.

85 - *Robinson, 1972*

Technique mixte, dessin à l'encre (plume) et à la mine de plomb, collage et découpage sur un assemblage de deux feuilles juxtaposées, pour créer l'illusion de la profondeur, signée et datée en bas à droite et titré au dos du montage.

74,5 x 104 x 2 cm

1500/2000



85



86

86 - Gilles RIMBAULT (né en 1945)
Curiosa, 1969
 Dessin à la mine de plomb, collé sur carton signé et daté en bas à gauche.
 64,5 x 49,5 cm 200/300



87

87 - Jean LAUTHE (1918-1982)
 Sans titre, 1963
 Dessin à l'encre (plume) sur carton, signé et daté en bas à droite.
 46,5 x 28 cm 100/150



91

89 - Jean LAUTHE (1918-1982)
 Sans titre, 1963
 Dessin à l'encre (plume), signé et daté en bas à gauche.
 Infimes rousseurs.
 42,5 x 32 cm 80/120

90 - Ben Ami KOLLER (1948-2008)
 Sans titre
 Dessin à la pointe d'argent sur papier, signé en bas à droite, contresigné au dos sur l'encadrement.
 16 x 22 cm 150/200

88 - Hans SEILER (1907-1986)
 Sans titre, 1979
 Aquarelle sur papier signé et daté en bas à gauche.
 64 x 20 cm 300/400

91 - Alain SATIE (1944-2011)
 O, 1966
 Encre sur papier signé en bas à droite.
 Pièce unique numérotée 29/30.
 29 x 21 cm 300/400



93

92 - Alain SATIE (1944-2011)
 O, 1966
 Encre sur papier signé en bas à droite.
 Pièce unique numérotée 28/30.
 29 x 21 cm 300/400
 Réalisée pour la revue lettriste O.

93 - Jean LE GAC (né en 1936)
D'après la vocation (avec déesse aztèque), 1990
 Aquarelle et crayon sur papier titré et daté en bas.
 39 x 29,5 cm 300/400
 Etude pour l'œuvre du même nom, voir la reproduction dans l'ouvrage Jean Le Gac et Robert Bonaccorsi, éditions Pérégrines, 2006, page 42.



94



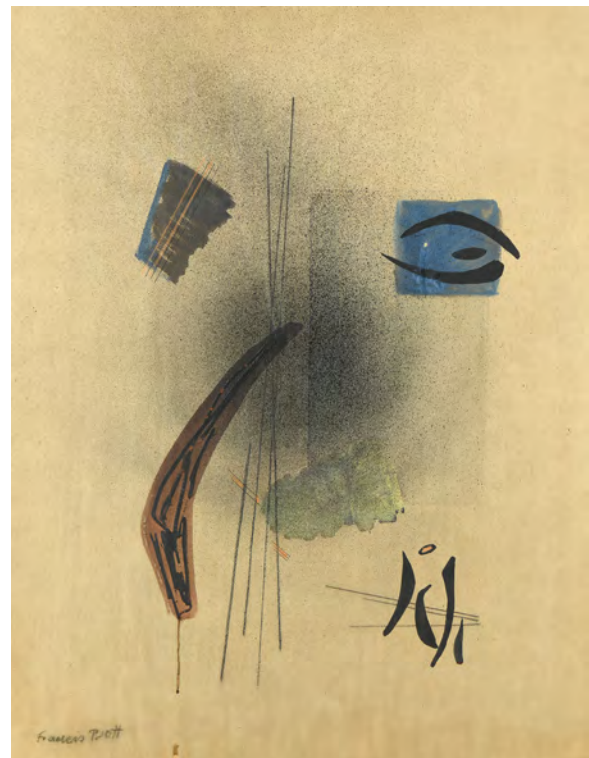
95

94 - Guy HOUDOUIN (1940-2017) dit ODON
Temps lourd, 2004
 Technique mixte sur papier signée, titrée, annotée et datée en bas.
 64 x 49 cm à vue la feuille 800/1200

95 - Guy HOUDOUIN (1940-2017) dit ODON
Il faut s'arrêter là, 2011
 Technique mixte sur papier signée, titrée, annotée et datée en bas à gauche.
 64 x 49 cm à vue la feuille 800/1200

96 - Francis BOTT (1904-1998)
 Sans titre, circa 1953
 Gouache, encre et pastel, signée en bas à gauche.
 Petite coulure inhérente à la réalisation de l'œuvre.
 62 x 48 cm (à vue) 500/800

97 - André-Pierre ARNAL (1939)
 Sans titre, 2002
 Technique mixte et collage sur papier papier maroufflé sur toile, signée, dédiée et datée au dos.
 46 x 38 cm 100/200



96



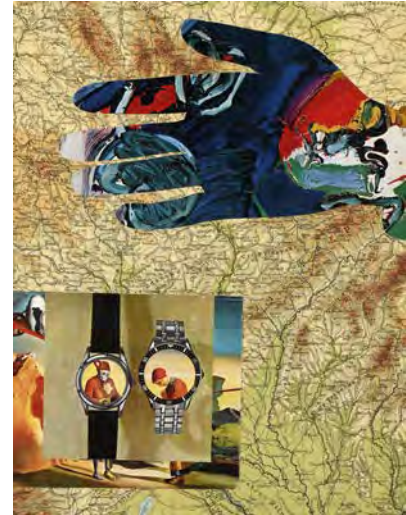
99

99 - Richard TEXIER (né en 1955)
 Sans titre, 1989
 Acrylique et encre sur un assemblage de bois et de métal, monogrammée et datée en bas au centre.
 36 x 26 cm 800/1 200
 Œuvre présentée dans un emboîtement vitré.



100

100 - Bernard AUBERTIN (1934-2015)
Dessin de feu
 Collage d'allumettes calcinées sur plaque d'aluminium, signé au dos.
 89 x 65 cm (à vue) 600/800



101

102 - Jiří KOLÁŘ (1914-2002)
 Sans titre, 1985
 Collage de cartes postales de vues d'Italie en couleurs, signé et daté au dos. Tache en haut au centre et traces de colle dues au montage au dos.
 10,1 x 14,6 cm 150/200

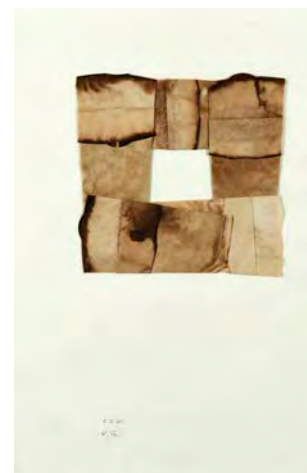
103 - Vera SZÉKELY (1919-1994)
 Sans titre, 1981
 Collage de filtres à café usagés sur papier, monogrammé et daté 2.2.81 en bas à gauche.
 50 x 32 cm 200/300

101 - Jiří KOLÁŘ (1914-2002)
 Sans titre (2), 1967
 Deux collages d'images découpées sur un même carton, recto-verso, chacun monogrammé et daté en bas à droite.
 29,8 x 22,5 cm et H. 26,2 x 19,5 cm 400/600
 Encadrement permettant de visualiser les deux faces.

104 - Niels TRANNOIS (né en 1976)
Edward Diane Radica
 Technique mixte sur papier préalablement imprimé, montée sur panneau.
 79 x 65 cm 300/500



102



103



105

105 - Niels TRANNOIS (né en 1976)
L'universo elegante, 2008
 Acrylique sur panneau, signée, titré et datée au dos.
 91,5 x 123 cm 400/600

106 - André RENOUX (1939-2002)
Rhône-Poulenc, 1988
 Acrylique sur toile, signée en bas à droite, contre-
 signée, titrée et datée au dos.
 81 x 100 cm 300/500

107 - Renaud REGNERY (né en 1976)
Triple trouble X
 Technique mixte, acrylique sur papier de revêtement
 mural gaufré signée, titrée et datée au dos.
 169 x 134,5 cm 300/500



107



106

108 - Renaud REGNERY (né en 1976)
Triple trouble XI
 Technique mixte, acrylique sur papier mural gaufré
 signée, titrée et datée au dos.
 169,5 x 134 cm 300/500

109 - BAI Wen Zong (né en 1973)
Le champ verts [sic]
 Acrylique sur toile, signée en caractère chinois et
 datée en bas à droite, contresignée BAI. W. zh. titrée
 en français et datée au dos.
 114,5 x 146 cm 200/300



108



110

110 - Antoni CLAVÉ (1913-2005)

Roi, 1958

Huile sur toile, signée et datée en bas à droite, contre-signée, redatée et titrée au dos.

71 x 58,5 cm

5000/7000

Une facture de la Galerie Tamenaga ainsi qu'un certificat signé et daté du 1^{er} juillet 1971 seront délivrés à l'acquéreur.

111 - Paul REBEYROLLE (1926-2005)

Nu, 1960

Technique mixte, huile, gouache et encre sur fond de lithographie, signée et datée en bas à droite.

64,5 x 46,5 cm (à vue)

3000/5000

112 - Paul REBEYROLLE (1926-2005)

Couple, 1963

3000/5000

Technique mixte, huile, gouache et pastel sur fond de lithographie, signée et datée en bas à gauche.

46,5 x 64,5 cm (à vue)

PROVENANCE : Galerie Larock-Granoff (étiquette au dos).

EXPOSITION : *Des nus et des nues ou les aventures de la Percheronne*, 1853-2003, Ornans (Doubs), Musée Gustave Courbet, été 2003.

BIBLIOGRAPHIE : Collectif, *Des nus et des nues ou les aventures de la Percheronne*, 1853-2003, Ornans, Musée Gustave Courbet, 2003, reproduit en couleurs page 128.



111



112



113

113 - Michel POTAGE (1949-2020)

Les balaganes, les ouraganes, 1984

Grand dessin à la mine de plomb et au lavis, d'encre, signé et daté en bas à droite et titré dans le motif.

64,5 x 100 cm

400/600

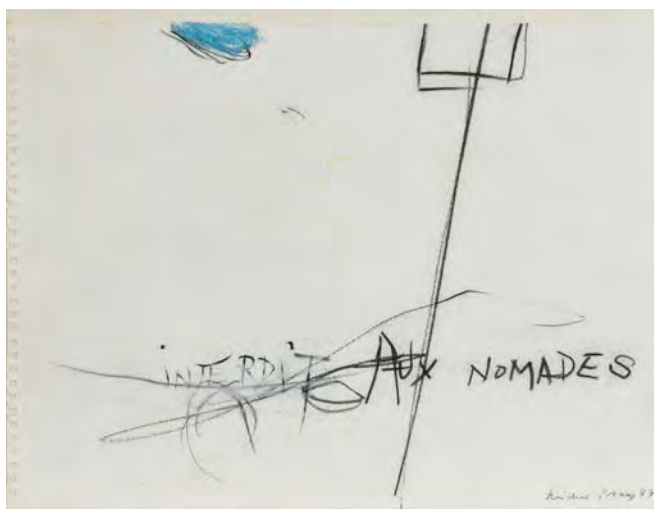
114 - Michel POTAGE (1949-2020)

Qui n'a pas les yeux adultes ? 1984

Grand dessin au lavis d'encre et à la mine de plomb, signé et daté en bas à droite et titré au centre à gauche. Rousseurs.

64,5 x 100 cm

300/500



116

115 - Michel POTAGE (1949-2020)

Le système, 1987

Dessin à la mine de plomb, sur une feuille tiré d'un grand carnet, signé et daté en bas à droite et titré en bas à gauche.

30 x 40 cm

150/200

116 - Michel POTAGE (1949-2020)

Interdit aux nomades, 1987

Pastel et fusain, sur une feuille tiré d'un grand carnet, signé et daté en bas à droite et titré dans le motif.

30 x 40 cm

150/200

117 - Michel POTAGE (1949-2020)

"Push of a star" of Robert, (to him), 1987

Pastel, fusain, mine de plomb et marqueur, sur une feuille tiré d'un grand carnet, signé et daté en bas à droite et titré en bas à gauche.

30 x 40 cm

150/200

118 - Patrick NAGGAR (1946)

Sans titre, 2008

Technique mixte.

Monogrammée et datée au dos.

41 x 33,5 cm

80/100

119 - Patrick NAGGAR (1946)

Sans titre

Technique mixte.

Signée au dos.

35 x 35 cm

100/150



118



120

120 - Philippe FAVIER (né en 1957)
Monsieur vous trouverez mon jardinier sur une nouvelle planche, 1990
 Laque acryl-polyuréthane et émail à froid sur plaque de verre, titrée au dos sur une étiquette .
 105 x 105 cm 2000/3000

PROVENANCE : Galerie Yvon Lambert (étiquette au dos).
 Cette œuvre exposée à la galerie Yvon Lambert en janvier 1991 appartient à une série de grandes peintures sur verre intitulée, en référence aux neuf planètes du système solaire (Mercure, Vénus, la Terre, Mars, Jupiter, Saturne, Uranus, Neptune, Pluton), *Monsieur, vous trouverez mon jardinier sur une nouvelle planète*.

BIBLIOGRAPHIE : Collectif, avec une préface de Bernard Ceys-son et un entretien avec Éric Darragon, *Philippe Favier*, Saint-Etienne, Édition Printer, 1997 reproduit page 67 et décrit page 240.

121 - Jean-Marie CALMETTES (1918-2007)
La table
 Huile sur toile, signée en bas à gauche.
 33 x 41 cm 300/500

122 - Jean-Marie CALMETTES (1918-2007)
Paysage
 Huile sur panneau d'isorel, non signée.
 Petites usures sur les bords.
 27 x 34,5 cm 150/200

123 - Torsten RUEHLE (né en 1975)
Health, 2013
 Huile et crayon sur toile, signée, titrée et datée au dos
 200 x 140 cm 300/500



123



124

124 - Zoran MUSIC (1909-2005)

La Giudecca, 1982

Aquarelle et lavis signée et datée en bas à droite, annotée 266 dans la marge et porte au dos de l'encadrement une étiquette de la galerie Claude Bernard.

25,5 x 39,5 cm

600/800

125 - Francisco BORES (1898-1972)

Journée claire, 1934

Huile sur toile signée et datée en bas à gauche et titrée sur le châssis.

Au dos ancienne étiquette de la galerie Louise Leiris.
46 x 38 cm

800/1200

126 - Michel TYSZBLAT (1936-2013)

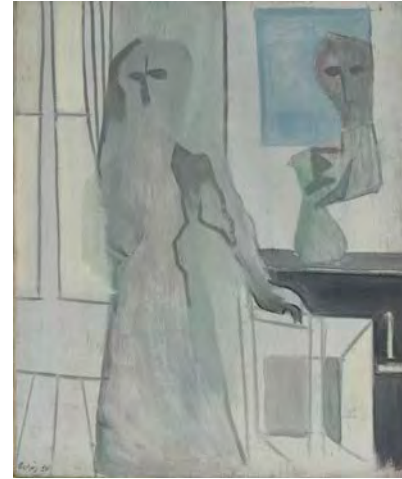
Airotot, 1989

Acrylique sur toile.

Signée et datée en bas à droite et titrée au dos.

89 x 115,5 cm

800/1200



125

127 - Jacques POLI (1938-2002)

Composition à la tête de perruche, 1987

Acrylique sur toile, signée, titrée et datée au dos

130 x 162 cm

300/500

128 - Anita DE CARO (1909-1998)

Sans titre

Technique mixte sur papier maroufflé.

Porte le cachet de la vente d'atelier au dos.

42 x 61 cm

150/200

129 - Alexandre ORLOFF (1899-1979)

Sans titre

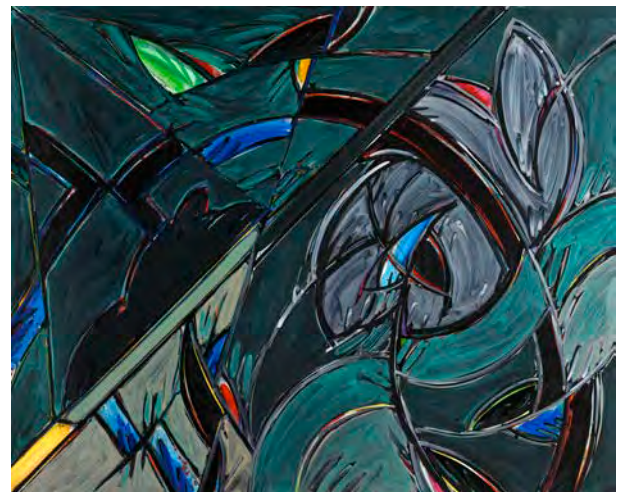
Gouache, désignée du nom de l'artiste au dos du montage.

16 x 23,5 cm (à vue)

100/150



126



127



130

130 - Ladislav KIJNO (1921-2012)
 Sans titre
 Technique mixte sur papier.
 73,5 x 43 cm 600/800

131 - Jacques DOUCET (1924-1994)
 Sans titre
 Encre de chine sur papier lithographique
 Signée en bas à droite et porte au dos une étiquette
 de la galerie Soleil.
 36 x 23 cm 400/600

132 - Henri GOETZ (1909-1989)
Esbly
 Huile sur toile.
 Signée en bas à droite et titrée au dos. Manques.
 53 x 64 cm 300/400



132



131

133 - Raymond PRÉAUX (1916-1997)
 Sans titre
 Technique mixte sur papier.
 Signée en bas à gauche.
 10 x 22 cm 150/200

134 - Raymond PRÉAUX (1916-1997)
 Sans titre
 Technique mixte sur papier.
 Signée en bas à droite.
 11 x 23,5 cm 150/200

135 - Raymond PRÉAUX (1916-1997)
Totem, vers 1965
 Technique mixte sur papier.
 Signée en bas à droite.
 23 x 9,5 cm 150/200



134



136

136 - Daniel SPOERRI (né en 1930)
La médecine opératoire dessinée d'après nature par N.H. Jacob (1839), 1994
 Collage d'objets sur gravure ancienne, signé en bas à droite et titré sur une étiquette collée au dos du montage.
 18,5 x 20 cm 800/1 200
 PROVENANCE : Galerie Yvon Lambert, exposition du 7 janvier au 22 février 1995 (étiquette au dos).



137

138 - Bernard BAZILE (né en 1952)
 Sans titre, 1976
 Assemblage de quinze feuillets, alternant dessins et collages d'éléments végétaux, l'ensemble monté sur carton et inclus dans un encadrement de bois, cachet humide de l'artiste et date au dos du montage.
 Accidents et manques.
 52 x 67 x 4 cm 200/300

137 - Bernard BAZILE (né en 1952)
 Sans titre
 Assemblage de trois éprouvettes contenant divers fragments, des éléments végétaux et minéraux, monté dans un support vitrine en plexiglas à fond de photographie aérienne de paysage, repérée à la gouache.
 26 x 21 x 3,5 cm 200/300

139 - RU Xiao-Fan (né en 1954)
 Sans titre, 1990
 Technique mixte, acrylique et collage d'éléments divers sur toile, signée et datée au dos.
 30 x 60 cm 150/200
 Provenance : vente Néret-Minet du 24 novembre 2007, lot n°135.



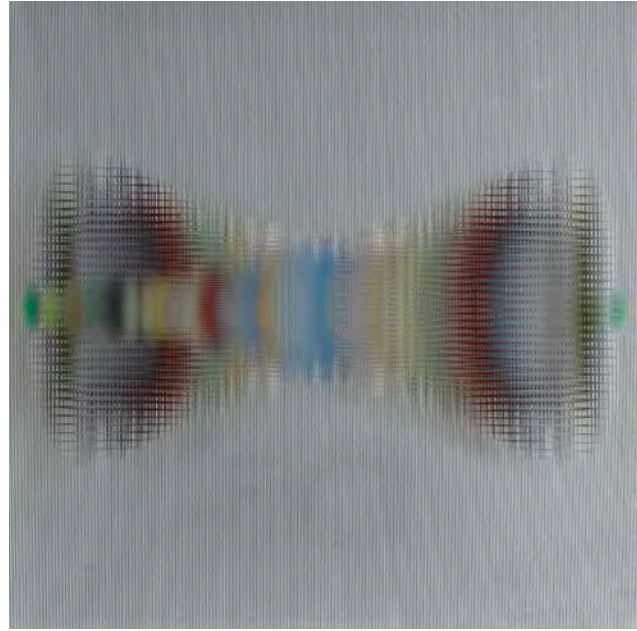
138



139



140



141

140 - Jacques BOSSER (né en 1946)
Ramna, 1995
 Acrylique sur panneau de bois, montée sur un support
 en métal patine, signée, titrée et datée au dos.
 58,5 x 50 x 10,5 cm 200/300

141 - Nathalie COHEN (née en 1970)
Composition cinétique
 Plaques de plexiglass sérigraphiées et assemblées
 dans un emboîtement de plexiglass.
 100 x 100 x 5 cm 400/600

142 - Christian JACCARD (né en 1939)
Galuchat, 1981
 Peau de requin tannée, montée dans un emboîtement vitré.
 Très petits manques, peau à refixer dans son encad-
 rement.
 87 x 38 x 3 cm 300/500
 PROVENANCE : Galerie Baudoin Lebon, Paris (étiquette au
 dos).



142

ONNO, Jocelyn ONNO dit (1931-2018)

Artiste polyvalent et extrêmement prolifique, Jocelyn Onno, ancien élève des Arts appliqués et diplômé de l'École Duperré, effectue une grande carrière professionnelle dans le domaine de la mode et de l'ameublement. Son œuvre personnelle, très libre est intimement liée à son sens aigu du motif. Au début des années 1990, il déchire un dessin qui ne le satisfait pas et en recolle les morceaux, inaugurant d'instinct une nouvelle manière de travailler entre destruction et réinvention, qui constitue l'aboutissement d'une démarche fascinée par le mouvement et la couleur.



143



144



145



146

143 - Sans titre, 1974

Huile et plâtre sur toile, signée et datée en bas à droite et datée 15 novembre 1974 au dos.

Très petits manques de matière en bas à droite

89 x 116 cm 300/500

144 - Sans titre, 1973

Huile sur toile, signée et datée au dos.

60 x 73 cm 200/300

145 - Plumuche, 1993

Collage de dessins déchirés sur fond coloré, monté sur panneau d'isorel, signature et date en papier découpé en bas à gauche, titré au crayon au dos.

90 x 120 cm 400/600

146 - Sans titre, 1992

Collage de dessins déchirés sur fond coloré, monté sur panneau, signature et date en papier découpés en bas vers la droite.

65 x 100 cm 200/300

Jean-Pierre DUPREY (1930-1959)

Figure mythique et maudite du surréalisme, "archange de la jeunesse révoltée" Jean-Pierre Duprey, suicidé à 29 ans fut poète, peintre et sculpteur. Né à Rouen, il arrive à Paris à 18 ans à l'invitation d'André Breton qui préfacera son premier ouvrage et ne cessera de le soutenir, organisant sa première exposition au sein de sa galerie, l'Étoile scellée, du 16 février au 13 mars 1954. Si Jean-Pierre Duprey s'est d'abord consacré à la poésie jusqu'au début des années 1950, il se passionne ensuite pour la création plastique et la sculpture, qu'il découvre auprès du ferronnier René Hanesse. Personnalité sombre, insaisissable et fascinante, il est interné à l'hôpital Sainte-Anne durant l'été 1959, après sa brutale arrestation pour avoir uriné sur la tombe du Soldat inconnu, acte "objectif" de protestation contre la guerre d'Algérie. Ayant renoué avec la poésie, il envoie, le 2 octobre 1959, son épouse poster à André Breton son dernier manuscrit, *La Fin et la Manière*, et se pend à la poutre maîtresse de son atelier. Ses œuvres sont de la plus insigne rareté en ventes publiques, à l'instar des deux peintures provenant de la collection Geneviève et Jean-Paul Kahn vendues en 2021 et 2022.



147

147 - Sans titre

Fusain, estompe et grattage sur papier préparé (gaufé), non signé. Petits plis sur les bords.

65 x 49,5 cm

300/500

PROVENANCE : collection D.B.C [Daniel Bouyjou-Cordier], (mention manuscrite au dos).

148 - Sans titre

Fusain, estompe et grattage sur papier préparé (gaufé), signé en bas à gauche.

64,5 x 49,5 cm (à vue)

300/500

149 - Sans titre

Fusain, estompe et grattage sur papier préparé (gaufé), signé en bas à gauche.

64,5 x 49,5 cm (à vue)

300/500

150 - Sans titre

Fusain, estompe et grattage sur papier préparé (gaufé), signé en bas à gauche.

65 x 50 cm

300/500

PROVENANCE : collection D.B.C [Daniel Bouyjou-Cordier], (mention manuscrite au dos).



148

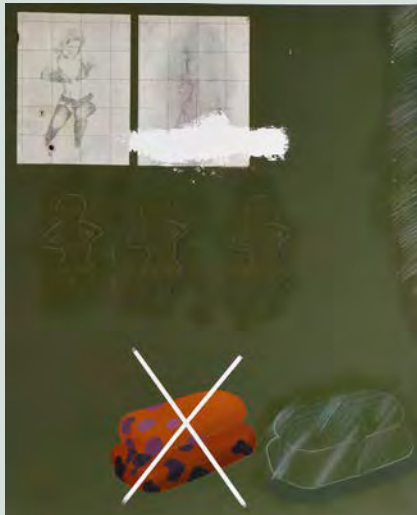


149

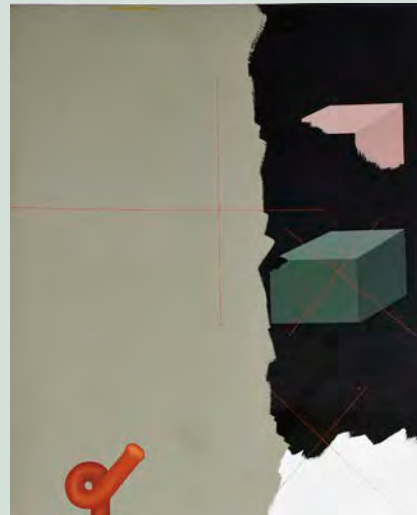


150

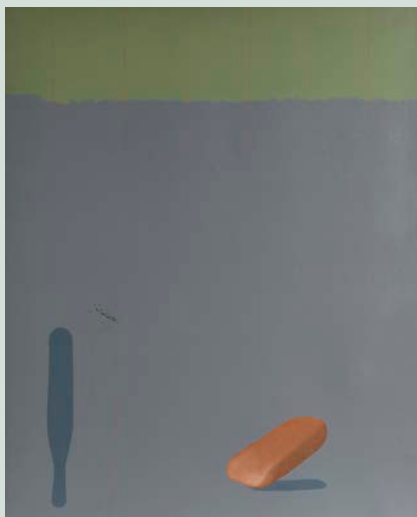
Joël KERMARREC (1939-2022)



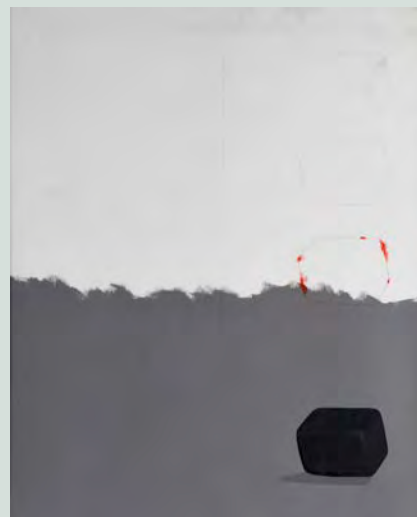
151



152



153



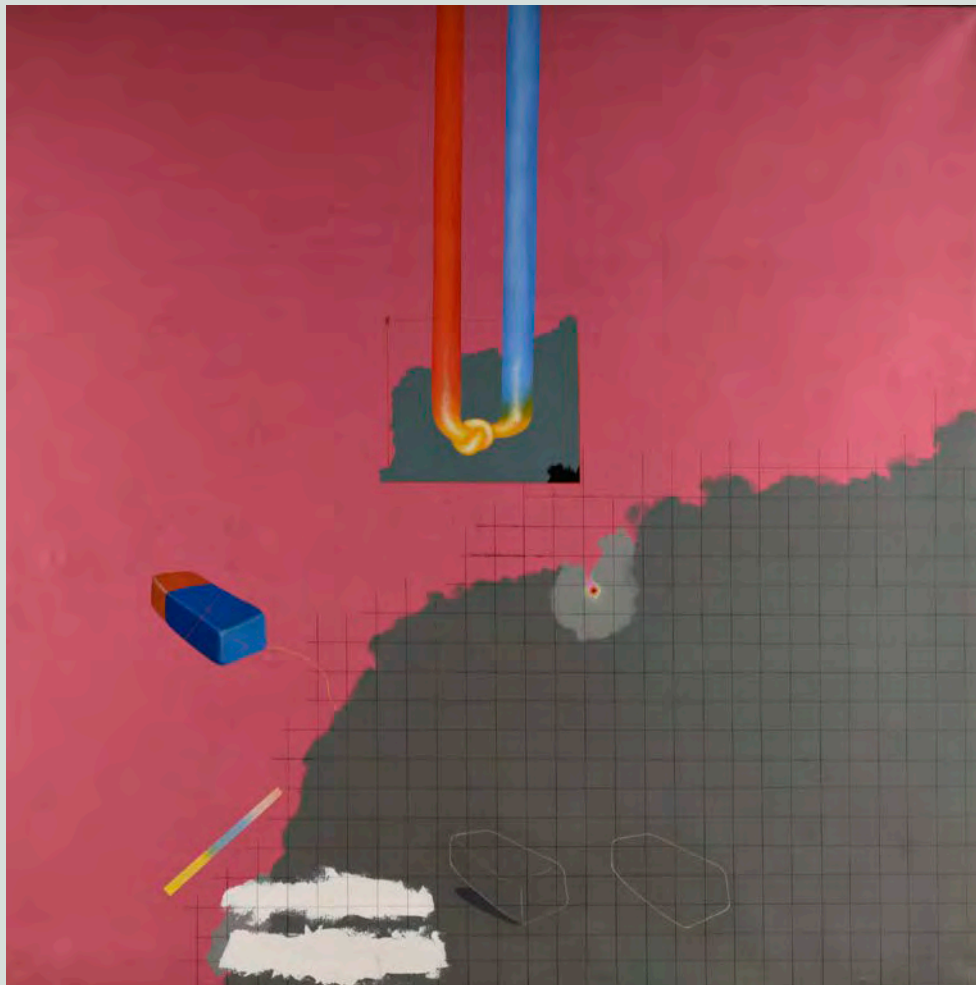
154

151 - Sans titre, mars 1972
Acrylique sur toile, signée et datée au dos.
Petit accident en bas à gauche.
100 x 81 cm 600/800

152 - Sans titre, 1971
Acrylique sur toile, signée et datée au dos.
Petit enfoncement.
100 x 73 cm 600/800

153 - Sans titre, février 1971
Acrylique sur toile, signée, datée et annotée "+1 objet
Brique outil" au dos.
Manque présumé d'un élément fixé sur la toile (traces
de colle).
100 x 81 cm 300/500

154 - Sans titre, février 1971
Acrylique sur toile, signée et datée au dos.
Légères salissures et très petits manques de matière
en bas au centre.
100 x 73 cm 600/800



155

155 - *Fond rose*, 1968-1969/1971
Acrylique sur toile, signée, titrée et datée *Dec. 1968 - Janv. 1969, reprise et finie en 1971* au dos.
Légères salissures et petit accident.
190 x 190 cm 2500/3000
EXPOSITION : Festival international de la peinture, Haut-de-Cagnes (Alpes-Maritimes) (cachet humide au dos sur le châssis).



156



157



159



160

156 - Bruno MÜLLER (1929-1989)
 Sans titre, 1956
 Aquarelle et encre sur papier découpé et ajouré,
 collée sur carton, signée et datée en bas vers la droite.
 Trous d'épingles aux angles.
 50 x 65 cm 100/150
 PROVENANCE : Galerie Daniel Cordier (étiquette au dos).

157 - Bruno MÜLLER (1929-1989)
 Sans titre, 1956
 Aquarelle et encre, signée et datée en bas vers la
 droite
 50 x 65 cm 100/150
 PROVENANCE : Galerie Daniel Cordier (étiquette au dos).

158 - Bruno MÜLLER (1929-1989)
 Sans titre, 1956
 Huile, encre et gouache, signée et datée en bas vers
 la droite.
 50 x 65 cm 100/150
 PROVENANCE : Galerie Daniel Cordier (étiquette au dos).

159 - Bruno MÜLLER (1929-1989)
 Sans titre, 1956
 Huile, encre et gouache, signée et datée en bas à
 droite.
 50 x 65 cm 100/150
 PROVENANCE : Galerie Daniel Cordier (étiquette au dos).

160 - Bruno MÜLLER (1929-1989)
 Sans titre, 1956
 Huile et encre, signée et datée en bas à droite.
 50 x 65 cm 100/150
 PROVENANCE : Galerie Daniel Cordier (étiquette au dos).

161 - Jean NEUBERTH (1915-1996)
 Sans titre
 Réunion de trois techniques mixtes sur papier collées
 sur carton, toutes signées en bas à droite, une datée
 1962.
 9 x 17,5 - H. 10,5 x 13,5 - H. 9 x 13,5 cm 80/120

Herman BRAUN-VEGA (1933-2019)

Herman Braun-Vega est né au Pérou et vient définitivement s'installer à Paris en 1968. Son œuvre, importante, se déploie dans une figuration d'apparence accessible, tout en présentant différents niveaux de lecture. Riche de citations et de références à l'histoire de l'art, elle entend activer la mémoire du spectateur. Les cinq tableaux que nous présentons appartiennent à une suite peinte en 1973 et 1974, d'après *L'enlèvement des Sabines* de Nicolas Poussin (1594-1665), toile exécutée en 1637-1638 et aujourd'hui conservée au Musée du Louvre. Braun-Vega a scrupuleusement décortiqué l'œuvre de Poussin, techniquement et iconographiquement, en faisant dialoguer la chaleur des tons du XVII^e siècle avec la froideur de ceux des années 1970 et en jouant des contrepoints thématiques, politiques et sociaux, en se référant aux événements de son temps. Cette peinture brillante, ironique et visionnaire constitue un des aspects les plus pertinents et intelligents de la Figuration narrative, que les critiques de l'époque avaient parfaitement pointé.



162

162 - *Reconstitution de l'attentat (Poussin)*, 1974
Acrylique sur panneau, signée et datée au dos.
Très petits éclats sur les bords.

111 x 167 x 10 cm

800/1 200

PROVENANCE : Galerie Isy Brachot, Bruxelles, exposition *Herman Braun, Peintures*, 31 janvier-1^{er} mars 1975 (œuvre reproduite sur la plaquette de présentation de l'exposition).

BIBLIOGRAPHIE/EXPOSITION : Collectif, *Herman Braun-Vega*, Paris, Somogy éditions d'art, 2002 reproduit page 95, cet ouvrage constituant le catalogue de l'exposition présentée

à la Maison de l'Amérique latine du 24 mai au 24 juillet 2002 et au Centro Cultural de la Pontificia Universidad Católica del Perú de septembre à novembre 2002.

Dans un article de la revue *Arts et lettres* n°15 de juillet 1999, le peintre livre les clés de ce tableau en le situant dans le contexte de sa création (attentat du drugstore Publicis).

Nous remercions Monsieur Eric Braun, fils de l'artiste pour les informations qu'il nous a communiquées au sujet de ce tableau.



163

163 - *De ce jour date une ère nouvelle* (Poussin), 1974

Acrylique sur panneau, signée et datée au dos.
85 x 84,5 x 8 cm 500/700

PROVENANCE : Galerie Isy Brachot, Bruxelles, exposition *Herman Braun, Peintures*, 31 janvier-1er mars 1975 (œuvre reproduite sur la plaquette de présentation de l'exposition).

BIBLIOGRAPHIE : Jean-Luc Chalumeau, *La Nouvelle Figuration : Une histoire de 1953 à nos jours, Figuration narrative - Jeune Peinture - Figuration critique*, Paris, Cercle d'art 2004, pp. 138-141. Jean-Luc Chalumeau, *Coca-Cola dans l'art*, Paris, éditions du Chêne, 2008, pp. 180-185.

Nous remercions Monsieur Eric Braun, fils de l'artiste pour les informations qu'il nous a communiquées au sujet de ce tableau.



164

164 - *Témoin d'un attentat* (Poussin), 1974

Acrylique sur panneau, signée et datée au dos.
85 x 84,5 x 8 cm 500/700

PROVENANCE : Galerie Isy Brachot, Bruxelles, exposition *Herman Braun, Peintures*, 31 janvier-1er mars 1975 (œuvre reproduite sur la plaquette de présentation de l'exposition)

Nous remercions Monsieur Eric Braun, fils de l'artiste pour les informations qu'il nous a communiquées au sujet de ce tableau.



165

165 - *Tout est récupérable* (Poussin), 1973
 Acrylique sur panneau, signée et datée au dos.
 85 x 111 x 8 cm 600/800
 PROVENANCE : Galerie Isy Brachot, Bruxelles, exposition
Herman Braun, Peintures, 31 janvier-1er mars 1975 (œuvre
 reproduite sur la plaquette de présentation de l'exposition).
 Nous remercions Monsieur Eric Braun, fils de l'artiste pour les
 informations qu'il nous a communiquées au sujet de ce tableau.

166 - *Enlèvement à la chilienne II*, 1973
 Acrylique sur panneau, signée et datée au dos.
 Petits éclats sur les bords.
 85 x 111 x 8 cm 600/800
 PROVENANCE : Galerie Isy Brachot, Bruxelles, exposition
Herman Braun, Peintures, 31 janvier-1er mars 1975 (œuvre
 reproduite sur la plaquette de présentation de l'exposition).
 L'œuvre se réfère au coup d'État contre le président Salvador
 Allende, le 11 septembre 1973, dont on devine le portrait sur
 le suaire.
 Nous remercions Monsieur Eric Braun, fils de l'artiste pour les
 informations qu'il nous a communiquées au sujet de ce tableau.



166



167

167 - Michel LABLAIS (1925-2017)
Egyptophilie, 1967
 Aquarelle, encre (plume) et rehauts de gouache, collée sur carton, signée et datée en bas à droite.
 50 x 65,5 cm 400/600



168

170 - Gérard GUYOMARD (né en 1936)
Ce fauteuil et cette chaise, 1977
 Technique mixte sur papier signé et daté en bas à droite.
 28 x 20 cm 200/300

168 - Michel LABLAIS (1925-2017)
 Sans titre [*Curiosa*], circa 1967
 Aquarelle, encre (plume) et rehauts de gouache, collée sur carton, non signée.
 50 x 65,5 cm 300/500

171 - Antonio SEGUI (1934-2022)
 Sans titre, 1981
 Gravure en couleurs sur papier, signé et daté en bas au centre.
 27,5 x 28 cm (au coup de planche) 300/400

169 - Michel LABLAIS (1925-2017)
Ahh !! Haa !!!!... Glou... Glou... Pffuith, 1967
 Aquarelle, encre (plume) et rehauts de gouache, affectant la forme d'une planche de bande dessinée, collée sur carton, signée et datée au centre.
 49,5 x 65,5 cm 500/800

172 - Jose-Maria SICILIA (né en 1954)
 Sans titre, 1995
 Aquatinte et collage sur papier, monogrammé et daté en bas à droite, numéroté 10/11 en bas à gauche.
 31 x 40 cm 200/300



169



171



177

173 - David Paul BRADLEY (né en 1954)
Shiprock fai, 1992

Technique mixte, acrylique, assemblage et collage
sur toile sur toile, signée, titrée et daté au dos.
91,5 x 122,5 cm 2000/3000

PROVENANCE : Elaine Horwitch Galleries, Scottsdale, Santa Fe.
David Paul Bradley est un artiste américain, issu de la
tribu des Chippewa de l'état du Minnesota, activiste et
engagé, il est un des rares promoteurs d'un art amérindien
contemporain éloigné des clichés folkloriques.

174 - Pierre COURTIN (1921-2012)
Remplie de tristesse et d'espoir

Gouache sur papier fort, signée en bas à droite et
titrée au crayon au dos du montage.
47 x 51,5 cm 300/500

175 - Pierre COURTIN (1921-2012)
Groseille dans groseilles

Gouache sur papier fort, signée en bas à droite et
titrée au crayon au dos du montage.
68,5 x 26,5 cm 300/500

176 - Pierre COURTIN (1921-2012)
Très jeune reine d'un vieux pays

Gouache sur papier fort, signée en bas à gauche et
titrée au crayon au dos du montage.
41 x 54,5 cm 300/500

177 - Pierre COURTIN (1921-2012)
Jubilé de mars

Gouache au revers d'une feuille de papier cadeau, signée
en bas à droite et titrée au crayon au dos du montage.
41,5 x 43,5 cm 300/500



174



175



175



178



179

178 - Joan RABASCALL (né en 1935)

Cross work, 1972

Assemblage de laine blanche et noire dans un casier en bois, l'ensemble représentant une grille de mots croisés, signé, titré, daté et numéroté 11/20 au dos sur une étiquette.

41,5 x 41,5 x 5,5 cm

600/800

PROVENANCE : collection Pierre Restany.

179 - Remy BLANCHARD (1958-1993)

Sans titre, 1985

Acrylique sur papier signé et daté en bas à droite.

33 x 36 cm

1000/1500

180 - Charles Christopher HILL (né en 1948)

Formerly a fat girl, 1974

Assemblage de papiers cartonnés et de tissus de récupération, par coutures de fils multicolores réalisées à la machine, signé, titré, daté et portant le cachet humide de l'artiste au dos.

Taches et petites déchirures.

154 x 185 cm (bords irréguliers)

300/500

181 - Charles Christopher HILL (né en 1948)

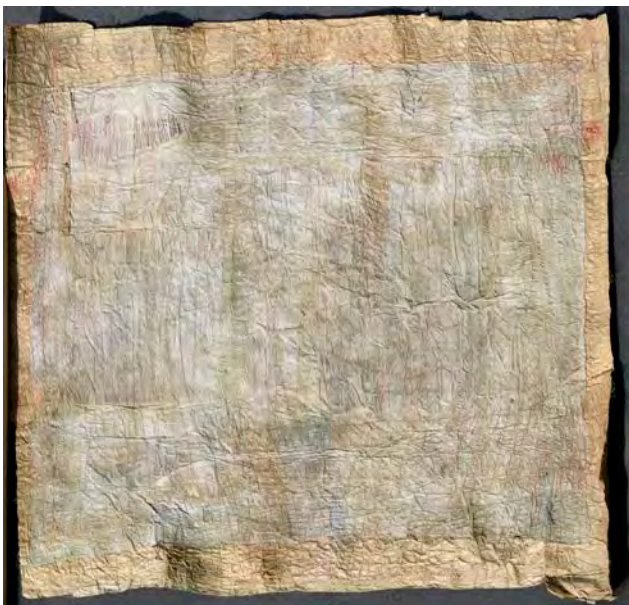
Savage Sophistication, 1974

Assemblage de papiers et tissus de récupération, par coutures de fils multicolores réalisées à la machine, signé, titré, daté et portant le cachet humide de l'artiste au dos à deux endroits.

Taches et petites déchirures.

58 x 98 cm (bords irréguliers)

150/200



180



182

182 - BAYA, Fatma Haddad, dite (1931-1998)
Femme, oiseaux et papillon, 1978
 Gouache, signée et datée en bas à gauche,
 contresignée et datée au dos.
 Bord droit découpé de manière légèrement irrégulière.
 79,8 x 58,5 cm 4000/6000

183 - Silvano BOZZOLINI (1911-1998)
 Sans titre, 1970
 Technique mixte et collage sur toile, signée et datée
 en bas au centre.
 39 x 29 cm 500/600



183



184

184 - Yves MILLECAMPS (né en 1930)
 Sans titre, 1971
 Acrylique sur toile signée et datée au dos.
 100 x 81 cm 1 200/1 500
 PROVENANCE : Galerie Germain, Paris.



185

186 - François LEGRAND (né en 1951)
Les progrès de la médecine moderne, 1999
 Huile sur toile, signée et datée en bas à droite.
 130 x 196 cm 300/500

185 - Ladislav KIJNO (1921-2012)
 Sans titre, 1960
 Gouache sur papier signé et daté en bas à gauche.
 Pliures et petit manque de papier en bas à gauche.
 97 x 64 cm 600/800

187 - Roland DELCOL (né en 1942)
La femme au projecteur
 Huile sur toile signée en bas à droite.
 Frottements, petites taches, traces au niveau du châssis.
 80 x 60 cm 400/600



186



187



189



190

188 - Roland DELCOL (né en 1942)

Le sein

Huile sur toile signée en bas à droite.

Légères griffures, frottements, petits enfoncements.

80 x 60 cm

400/600

189 - Antoine CORREIA (né en 1972)

Variation sur le portrait de Dona Isabel Cobos de Pocel d'après Goya, 2012/2013

Huile sur toile, signée et datée en bas à droite, contresignée, titrée et datée au dos.

Petit enfoncement.

130 x 97 cm

400/600

190 - SEUNG-YE HONG (né en 1959)

Han, vers 1988

Huile sur toile titrée au dos sur le châssis.

195 x 130 cm

200/300

191 - Davide BALULA (né en 1978)

Sans titre

Technique mixte encre, pliage et déchirure sur toile.

Les trous de la toile inhérents au travail de l'artiste font partie de la composition et ne sont pas des accidents.

81 x 65 cm

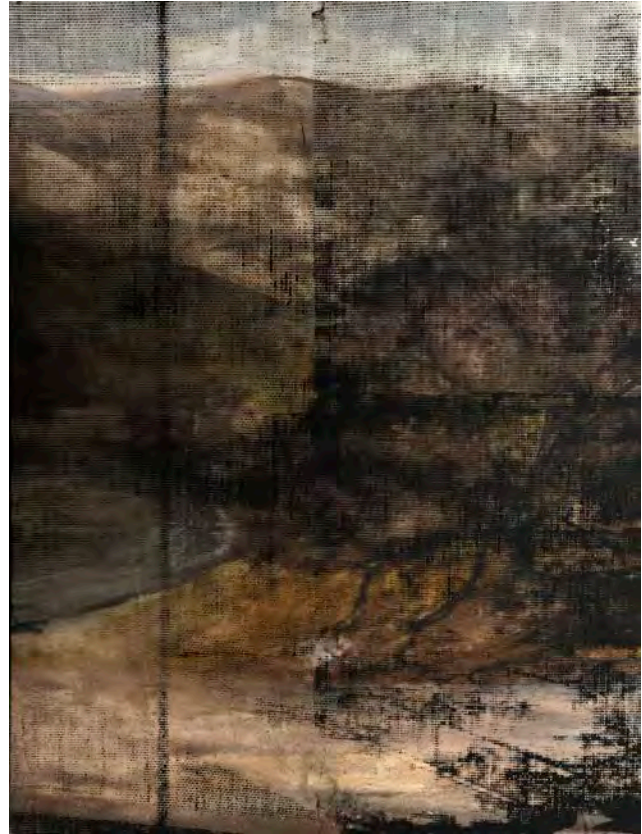
800/1 200



191



192



193



194

192 - Abderrahim YAMOU (né en 1959)
 Sans titre, 1990
 Technique mixte, huile et terre sur carton, montée sur
 panneau, signée et datée au dos.
 130,5 x 77 cm 500/800
 PROVENANCE : collection Winkler Lozano (cachet humide au
 dos).

193 - Eva NIELSEN (née en 1983)
Ellis Highland III
 Huile et sérigraphie sur toile (acrylique).
 200 x 149,5 cm 2000/3000

194 - Shoichi HASEGAWA (1929)
 Sans titre
 Huile sur toile.
 Signée en bas à gauche et porte au dos une étiquette
 de la galerie Philadelphie 44 rue de Seine à Paris.
 35 x 46 cm 400/600



195



196

195 - Christian BONNEFOI (1948)
Au tour de la Coupole, 1986
Acrylique sur toile, signée, titrée et datée au dos.
130 x 200 cm 3000/5000

196 - Christian BONNEFOI (1948)
Au tour de la Coupole, 1986
Acrylique sur toile, signée, titrée et datée au dos.
130 x 200 cm 3000/5000



197

197 - Leopoldo TORRES AGÜERO (1924-1995)
 Sans titre, 1995
 Acrylique sur toile.
 Signée, numérotée 759 et datée au dos.
 150 x 150 cm 3000/5000

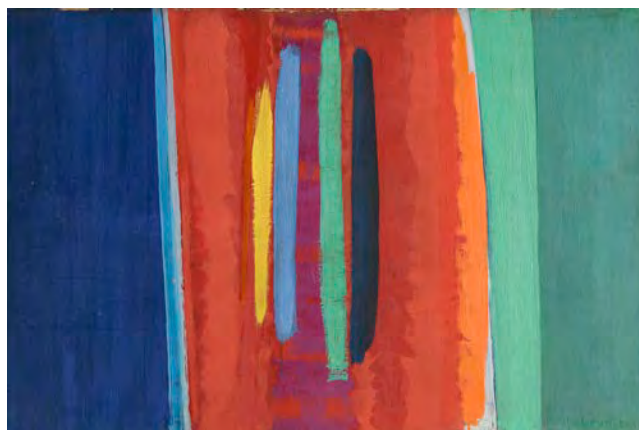
198 - Romain BERNINI (né en 1979)
 Sans titre, 2012
 Acrylique sur toile, signée et datée au dos.
 207 x 191 cm 2000/3000



198

199 - Claude BELLEGARDE (1927-2019)
 Auto-portrait, circa 1964
 Huile sur toile, signée en bas à droite et titrée au dos
 sur une étiquette.
 Légères craquelures et manques de matière sur le
 bord supérieur.

62 x 92 cm 400/600
 PROVENANCE : Galerie Blumenthal, Paris (étiquette au dos),
 Galleria delle Ore, Milan (étiquette au dos).
 EXPOSITION : 2^e Mostra Mercato Nazionale d'Arte
 Contemporanea, Florence, Palazzo Strozzi, 21 mars- 16 avril
 1964 (étiquette au dos).



199



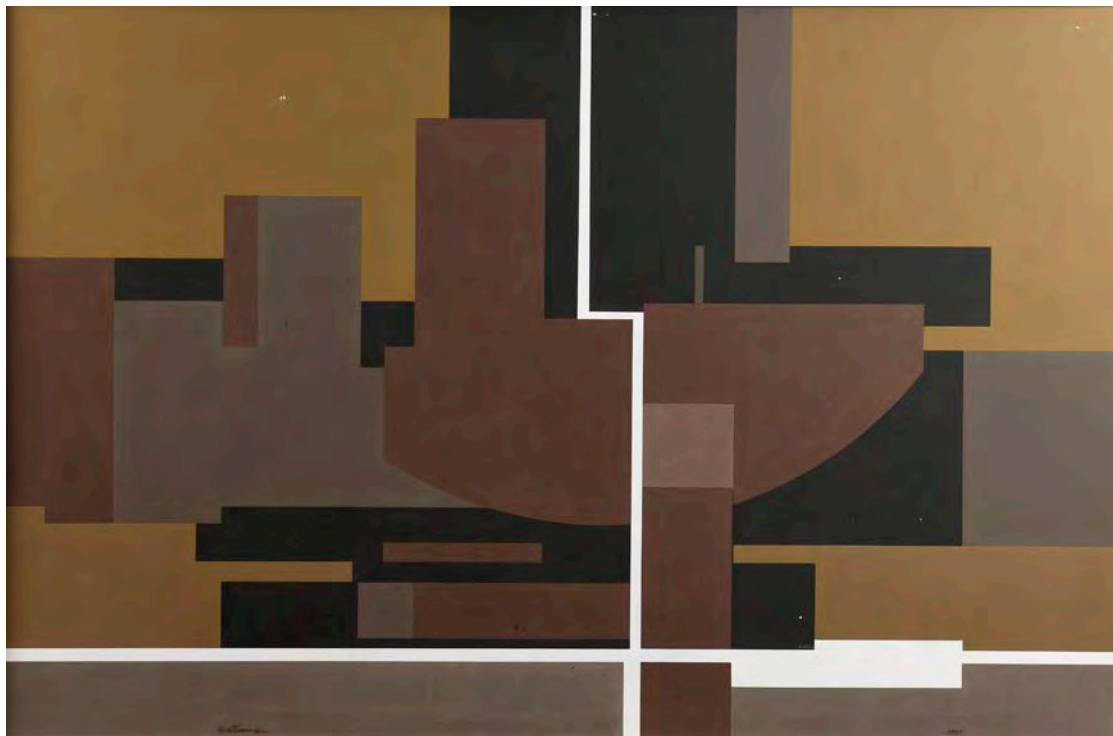
200

200 - Jean MESSAGIER (1920-1999)
Jeunes orages, circa 1970
 Huile sur toile, signée en bas à droite et titrée dans le motif en bas au centre.
 78 x 134 cm 6000/8000

201 - Jean MESSAGIER (1920-1999)
 Sans titre, circa 1966
 Huile sur toile, signée en bas à droite.
 103 x 195 cm 8000/12000



201



202

202 - Mario DI TEANA (1920-2012)

Hommage à Brunelleschi, 1991

Acrylique sur panneau, signée en bas à droite, daté
en bas à gauche, contresignée, titrée et datée au dos.
Petits manques.

110 x 170 cm

3000/5000



203

203 - Iván TOVAR (1942-2020)

Pour arrêter le jour, 1978

Huile sur toile, signée en bas à droite, contresignée,
titrée et datée au dos.

Minuscule frottement en bas au centre.

65 x 54 cm

15000/20000

PROVENANCE : Galerie Bel'Art Stockholm (mention manus-
crite sur le châssis).



204, 205

204 - Vassilakis TAKIS (1925-2019)
Signal lumineux bleu, Série 1, 1968

Métal chromé, aluminium, verre et système électrique sur un socle en fonte d'aluminium laqué crème, désigné du nom de l'artiste et de l'éditeur, titré, daté et numéroté 167 sur une plaque d'aluminium fixée dessous. Non fonctionnel.

Petits éclats et légères traces d'oxydation.

Édition Unlimited, Widcombe Manor, Bath

195 x 21 x 24 cm 2000/3000

205 - Vassilakis TAKIS (1925-2019)

Signal lumineux rouge, circa 1968

Métal chromé, aluminium, verre et système électrique sur un socle en fonte d'aluminium laqué crème

Probable édition Unlimited, Widcombe Manor, Bath
 Bon état de fonctionnement.

Petits éclats et légères traces d'oxydation.

220 x 20,5 x 24 cm 3000/5000

206 - Vassilakis TAKIS (1925-2019)

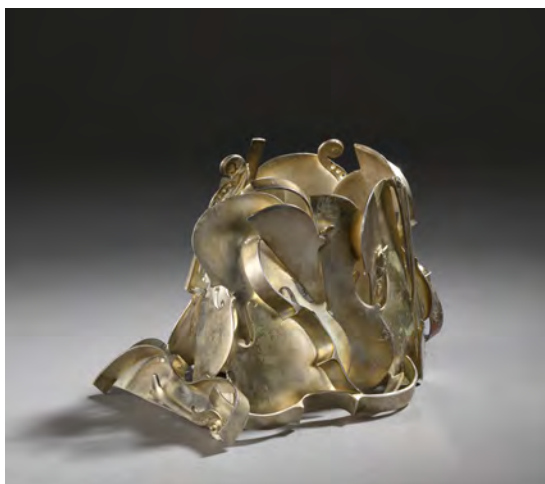
Sculpture musicale, 1967

Sculpture (panneau en bois, aiguille, électro-aimant, amplificateur et système électrique), signée et numérotée 7/50 au dos.

100 x 31 x 11 cm 2000/3000



206



207

207 - ARMAN (1928-2005)
Violons découpés, 1988
Sculpture en métal argenté soudé, signé deux fois et portant la marque de l'éditeur Jacques de La Verrière.

Cette œuvre appartient à une série éditée par la galerie Jacques de La Verrière à New-York en 1988.

Très légères oxydations.

12 x 16,5 x 13 cm 300/500

208 - Jean-Luc PARANT (1944-2022)
Boule bibliophage, vers 1989

Livre inclus dans une boule en résine.

Numérotée U sous la base. Pièce unique.

25 x 29 x 15 cm 300/400

209 - Jean-Luc PARANT (1944-2022)
Boule bibliophage, vers 1989

Livre inclus dans une boule en résine.

Numérotée D sous la base. Pièce unique.

18 x 24 x 20 cm 300/400



208

210 - Jérôme MESNAGER (né en 1961)

Sans titre, 1989

Épreuve en bronze à patine vert antique, signée, datée, justifiée 7/8 et portant le cachet du fondeur Capelli derrière.

19,5 x 11,5 x 6 cm 500/800

211 - ANONYME, France vers 1950-1960

Sans titre

Sculpture en fer découpé et soudé sur un socle triangulaire.

47,5 x 32 x 15 cm 200/300

212 - Heribert Maria STAUB (1940-2011)

Tête de l'écrivain Thomas Mann (1875-1955)

Épreuve en bronze à patine vert antique, montée sur un socle de bronze, monogrammée, justifiée 3/7 et portant la marque du fondeur Schweizer [Cologne] au dos.

36 x 17 cm - P. 24 cm 300/500



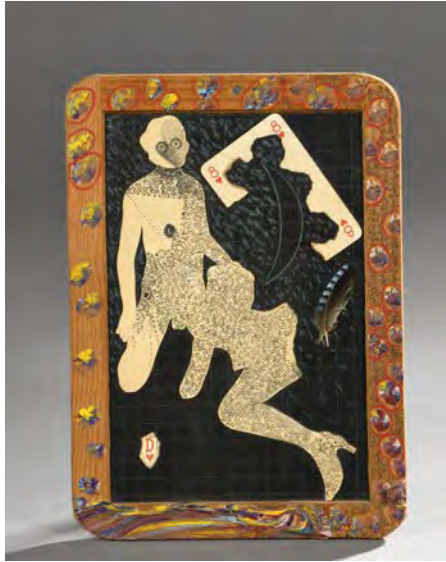
210



211



212



213

213 - Joel KERMARREC (1939-2022)

Module

Technique mixte et collage sur ardoise d'écolier
signé et dédié au dos.

25,5 x 18 cm

400/500

214 - Jacques DOUCET (1924-1994)

Sans titre, 1969/1970

Pétrification (douilles de cartouche, plaque de fer,
reliquaire et pinceau sur dessin à l'encre de Chine.
Technique mixte, encre collage et objets divers dont
un pinceau, inclus dans un bloc de résine agrémenté
de six douilles de balles, et monté sur un socle de
fer soudé dont l'exécution est due à Albert Féraud
(1921-2008).

30,5 x 29 x 17 cm

400/600

BIBLIOGRAPHIE : Collectif, *Jacques Doucet, Parcours 1960-1976, Catalogue raisonné*, tome II, décrit sous le numéro 814 page 239 et reproduit page 135. *Jacques Doucet, Monographie*, collection L'Art se raconte, Édition SMI, Galerie Ariel, 1985, reproduit page 44

EXPOSITION : *Doucet, pétrifications, soclages conçus par Albert Féraud*, Galerie Dina Verny, Paris, décembre 1970

215 - Hélène d'OETTINGEN (1887-1950)

Semper, circa 1920

Peinture à l'huile sur une gargoulette en céramique,
titrée en haut.

Usures et petits manques de matière

H. 40 cm

1 500/2000

Cette représentation d'un village et de son environnement
végétal est empreinte du cubisme de Léopold Survage (1879-1968), dont Hélène Oettingen fut l'amante, ainsi qu'aux com-



214

positions poétiques de Serge Férat (1878-1958), son cousin. Personnalité fascinante du Paris artistique des années 1910, un temps mécène quand elle était mariée au baron Otto von Oettingen, elle a écrit sous le pseudonyme de Roch Grey et également peint sous celui de François Angiboult.

ŒUVRES EN RÉFÉRENCES : Deux céramiques peintes de scènes de village, provenant de la collection André Level, lot 45 de la vente Christie's Paris du 22 mars 2018.



215

216 - Émile GILIOLI (1911-1977)

Astrale, 1966

Marbre blanc taille directe signée à la pointe sur la base.

Important socle en bois laque noir portant un cartel avec le titre de l'œuvre.

Infimes éclats sur un angle.

63,5 x 29 x 39 cm

Socle 100 x 43 x 42,5 cm 5000/8000

Outre ce modèle en marbre, il existe sept épreuves en bronze poli d'une hauteur de 31 cm et six épreuves en bronze poli d'une hauteur de 120 cm.

RÉFÉRENCES : Le musée national d'art moderne/C.C.I Centre Georges Pompidou conserve sous le numéro d'inventaire AM.1980-436, une épreuve similaire, de même titre, en bronze poli, avec des dimensions supérieures.

BIBLIOGRAPHIE/EXPOSITIONS : Ionel Jianou et Hélène Lassalle, *Gilioli*, Paris, Arted, Éditions d'art, 1971, référencée sous le n°402 dans le Catalogue des sculptures avec une dimension vraisemblablement erronée et décrite comme provenant de la galerie Edouard Loeb à Paris, un exemplaire en bronze poli reproduit sous le n°52. Collectif, *Gilioli - Sculptures*, juin-septembre 1979, Paris, Centre Georges Pompidou, 1979, l'exemplaire similaire en bronze, plus grand, reproduit en noir et blanc pages 33-35. Saint-Rémy-Lès-Chevreuse, Fondation Coubertin, *Gilioli*, 9 septembre-15 novembre 1998, un exemplaire en bronze poli de plus grandes dimensions, reproduit en noir et blanc sous le n°26, page 79 dans le catalogue de l'exposition. Collectif, *Gilioli*, Bruxelles, Galerie Veranneman, un exemplaire en bronze d'une hauteur de 120 cm reproduit page 73. Giovanni Carandente, *Gilioli*, Milan, Éditions Stendhal, 1980, reproduit en noir et blanc page 96 (un exemplaire similaire plus grand). Michel Ragon, Extrait de *Cimaise* n°143, "Gilioli", 1979, reproduit en noir et blanc, non paginé (un exemplaire similaire plus grand).



216



217

217 - Michel RICO (né en 1946)

Arbre de vie

Sculpture en acier découpé et soudé.

Légères oxydations sur le socle.

206 x 101 x 33 cm

2000/3000

218 - Yaacov AGAM (né en 1928)

Grand œil cosmique, 1979

Épreuve en acier poli et aimanté, signée, justifiée
28/200 et portant la marque des éditions Artcurial sur
la base. Légères oxydations.

42,5 x 17,5 x 17,5 cm

1 500/2000

219 - Genêt MAYOR (né en 1976)

La tour Belair

Sculpture assemblage de caisse en bois peint.

225 x 50 x 50 cm

200/300



218

220 - TRAVAIL FRANÇAIS des années 1940

Ensemble composé d'une gaine en bois sur un piétement à volutes, agrémentée d'une niche, et d'une spectaculaire lampe en céramique affectant une forme végétale exotique, la silhouette de la lampe étant reprise sur le décor de l'abat-jour en parchemin.

Gaine H. 90 L. 25 P. 25 cm

Lampe H. 39 cm (hors abat-jour) 300/500



220

221 - TRAVAIL FRANÇAIS des années 1950, dans l'esprit de Pierre GUARICHE (1926-1995)

Paire de fauteuils de salon. Garniture de laine bouclette verte et piétement métal laqué noir.

Usures à la garniture et assises à reprendre.

H. 78 L. 70 P. 78 cm 300/500



221

222 - TRAVAIL SCANDINAVE des années 1960

Coiffeuse en teck ouvrante à trois compartiments et un miroir, la partie centrale recevant un bac en matière plastique noire. Petites usures d'usage, bac de plastique percé.

H. 76 L. 76,5 P. 44 cm (fermée) 200/300

223 - Milo BAUGHMAN (1923-2003)

Banquette amovible une place, circa 1963. La base en bois teinté noir et naturel, l'assise en tissu gros grains orange sur une petite structure de bois noirci.

Différentes étiquettes sous l'assise donnant le nom du créateur, de l'éditeur : Thayer Coggin à High Point (North Carolina) et la date d'acquisition, le 9/6/63.

État d'usage avec taches et petites rayures

H. 76 L. 121 P. 67 cm 200/300

224 - TRAVAIL FRANÇAIS des années 1960

Bibliothèque à deux portes formant étagère en partie supérieure, l'ensemble en teck de forme trapézoïdale s'évasant vers le haut.

H. 177 L. 85 P. 47 cm 200/300



222



223



225

225 - Ingo MAURER (1932-2019)
 Prototype ou variante du modèle *Big Dish*, vers 2013
 Suspension en fibre de verre et métal laqué à variateur
 160 cm D. 250 cm 6000/8000

On retrouve des modèles de formes similaires, de dimensions supérieures dans le projet de reconversion de l'église Kruisheren de Maastricht en hôtel [Kruisherenhotel], mené à bien par le designer en 2013.

226 - Ingo MAURER (1932-2019)
Satel.light, le modèle crée en 2005
 Lampadaire à variateur réglable en métal laqué gris,
 fibre de verre, aluminium et plexiglas.
 Électrification à réviser, petites rayures.
 Dim. variables H. 230 x 115 cm P. 95 cm 2000/3000



226



227

227 - Tobia SCARPA (né en 1935)

Lampe de table *Biagio*, 1968

Marbre, édition Flos.

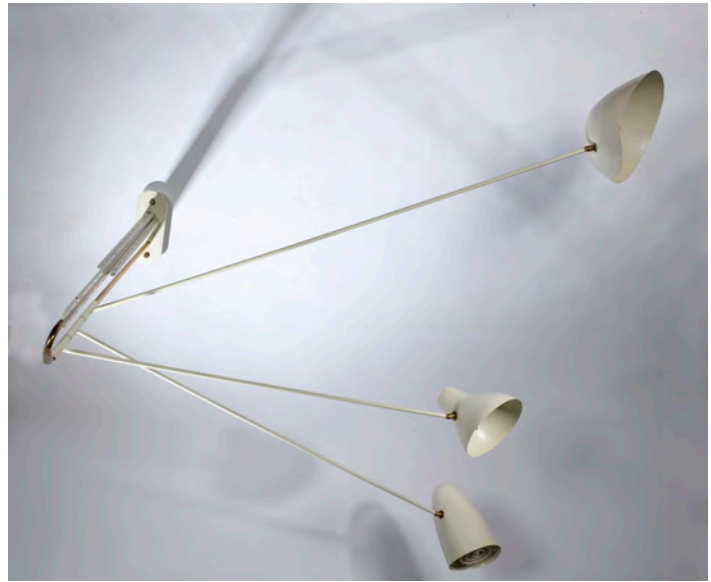
34 x 36 x 13 cm

1000/1500

228 - TRAVAIL CONTEMPORAIN dans l'esprit des créations italiennes des années 1950

Spectaculaire suspension en laiton et métal laqué crème, à trois bras de lumière terminés par des abat-jours en aluminium laqué, affectant chacun une forme différente. Enfoncement à la base d'un des abat-jour.

Dim. variables, au plus large H. 88 x 330 cm 1000/1500



228

*229 - Willy RIZZO (1928-2013)

Table basse tournante modèle TRG.

Petits décolllements.

35 x 115 cm

800/1200

*230 - Suite de trois lampes en forme d'œuf en verre opalin. Socle en métal laqué.

Verrerie Vianne.

Env. 50 cm et 40 cm.

120/150

*231 - Attribué à Percival LAFER (1936)

Table basse en bois teinté. Plateau en verre fumé.

Vers 1970. Usures.

36 x 120 x 61 m

150/200



229



232

*232 - Billard français formant table de salle à manger en acier brossé, vers 1970
77 x 110 x 190 cm 150/250
On y joint cinq queues de billard.

*233 - Dans le goût de Maria PERGAY
Paire de lampes en matière composite et laiton.
Vers 1970. H. 41,5 cm 200/300

*233 bis - F. LOROT (XX^e)
Plaque de cheminée à décor abstrait. 57 x 66 cm
On y joint une paire de chenets. L. 40 cm 150/200

*234 - Tuner Magnum Dynalab Analog MD 102. 200/300

*235 - Lecteur cassette NAKAMICHI 1000 Tri-Tracer. 200/300

*236 - Platine 33 T SONY PS 8750. 80/120

*237 - Lecteur CD Musical Fidelity 3D NUVISTA. 200/300

*238 - Pré-amplificateur AYRE K-1 X et un amplificateur AYRE. 600/800



233



238



239

*239 - Paire d'enceintes BOWERS & WILKINS Nautilus 801. H. 102 cm 1200/1500

*240 - Pré-amplificateur ACCUPHASE C-200 et un amplificateur ACCUPHASE P300-C200. 400/600



240

*241 - Alicia PEREZ PENALBA (1913/18-1982)

Scarabée noir

Tapis original en laine, édité par Artcurial, désigné, titré et justifié 43/50 sur le bolduc. Taches et petits enfoncements dus au positionnement d'un meuble. 256,5 x 198 cm 1000/1500



241



Conditions de vente

1 – Le bien mis en vente

Les acquéreurs potentiels sont invités à examiner les biens pouvant les intéresser avant la vente aux enchères, et notamment pendant les expositions.

L'OVV CRAIT-MULLER est à la disposition des acquéreurs potentiels pour leur fournir des rapports sur l'état des lots. Les descriptions des lots résultant du catalogue, des rapports, des étiquettes et des indications ou annonces verbales ne sont que l'expression par l'OVV CRAIT-MULLER de sa perception du lot, mais ne sauraient constituer la preuve d'un fait.

Les dimensions sont données à titre indicatif. Les indications données par l'OVV CRAIT-MULLER sur l'existence d'une restauration, d'un accident ou d'un incident affectant le lot, sont exprimées pour faciliter son inspection par l'acquéreur potentiel et restent soumises à son appréciation personnelle ou à celle de son expert.

L'absence d'indication d'une restauration d'un accident ou d'un incident dans le catalogue, les rapports, les étiquettes ou verbalement, n'implique nullement qu'un bien soit exempt de tout défaut présent, passé ou réparé. Inversement la mention de quelques défauts n'implique pas l'absence de tous autres défauts. Les estimations sont fournies à titre purement indicatif et elles ne peuvent être considérées comme impliquant la certitude que le bien sera vendu au prix estimé ou même à l'intérieur de la fourchette d'estimations. Les estimations ne sauraient constituer une quelconque garantie.

2 – La vente

L'OVV CRAIT-MULLER se réserve de demander à tout acquéreur potentiel de justifier de son identité ainsi que de ses références bancaires.

L'OVV CRAIT-MULLER se réserve d'interdire l'accès à la salle de vente de tout acquéreur potentiel pour justes motifs. Toute personne qui se porte enchérisseur s'engage à régler personnellement et immédiatement le prix d'adjudication augmenté des frais à la charge de l'acquéreur et de tous impôts ou taxes qui pourraient être exigibles. Tout enchérisseur est censé agir pour son propre compte sauf dénonciation préalable de sa qualité de mandataire pour le compte d'un tiers, acceptée par l'OVV CRAIT-MULLER.

Le mode normal pour enchérir consiste à être présent dans la salle de vente. Toutefois l'OVV CRAIT-MULLER pourra accepter gracieusement de recevoir des enchères par téléphone d'un acquéreur potentiel qui se sera manifesté avant la vente. L'OVV CRAIT-MULLER ne pourra engager sa responsabilité notamment si la liaison téléphonique n'est pas établie, est établie tardivement, ou en cas d'erreur ou d'omissions relatives à la réception des enchères par téléphone. L'OVV CRAIT-MULLER pourra accepter gracieusement d'exécuter des ordres d'enchérir qui lui auront été transmis avant la vente et que l'OVV CRAIT-MULLER aura acceptés.

Si l'OVV CRAIT-MULLER reçoit plusieurs ordres pour des montants d'enchères identiques, c'est l'ordre le plus ancien qui sera préféré.

L'OVV CRAIT-MULLER ne pourra engager sa responsabilité notamment en cas d'erreur ou d'omission d'exécution de l'ordre écrit. En revanche le vendeur ne sera pas admis à porter lui-même des enchères directement ou par mandataire.

L'OVV CRAIT-MULLER dirigera la vente de façon discrétionnaire tout en respectant les usages établis.

L'OVV CRAIT-MULLER se réserve de refuser toute enchère, d'organiser les enchères de la façon la plus appropriée, de déplacer certains lots lors de la vente, de retirer tout lot de la vente, de réunir ou de séparer des lots. Le coup de marteau matérialisera la fin des enchères et le prononcé du mot "Adjugé" ou tout autre équivalent entraînera la formation du contrat de vente entre le vendeur et le dernier enchérisseur retenu. L'adjudicataire ne pourra obtenir la livraison du lot qu'après règlement de l'intégralité du prix. En cas de remise d'un chèque ordinaire, seul l'encaissement du chèque vaudra règlement.

3 – L'exécution de la vente

L'adjudicataire (acheteur) devra acquitter par lot les commissions et taxes suivantes: **29% TTC**. Les taxes (TVA sur commissions et TVA à l'import) peuvent être rétrocédées à l'adjudicataire sur présentation des justificatifs d'exportation hors CEE. Un adjudicataire CEE justifiant d'un n° de TVA Intra-communautaire sera dispensé d'acquitter la TVA sur les commissions.

Les acquéreurs via le Drouot digital paieront, en sus des enchères et des frais de l'étude, une commission de 1,8% TTC reversée à la plateforme.

Le paiement du lot aura lieu au comptant, pour l'intégralité du prix, des frais et taxes, même en cas de nécessité d'obtention d'une licence d'exportation.

L'adjudicataire pourra s'acquitter par les moyens suivants :

– en espèces : jusqu'à 1000 euros frais et taxes compris pour les ressortissants français et européens, jusqu'à 15 000 euros frais et taxes compris pour les ressortissants étrangers non professionnels sur présentation de leurs papiers d'identité.
– par chèque ou virement bancaire.

L'OVV CRAIT-MULLER sera autorisé à reproduire sur le procès-verbal de vente et sur le bordereau d'adjudication les renseignements qu'aura fournis l'adjudicataire avant la vente. Toute fausse indication engagera la responsabilité de l'adjudicataire.

Dans l'hypothèse où l'adjudicataire ne se sera pas fait enregistrer avant la vente, il devra communiquer les renseignements nécessaires dès l'adjudication du lot prononcée. Il appartiendra à l'adjudicataire de faire assurer le lot dès l'adjudication. Il ne pourra recourir contre l'OVV CRAIT-MULLER dans l'hypothèse où par suite du vol, de la perte ou de la dégradation de son lot, après l'adjudication, l'indemnisation qu'il recevra de l'assureur de l'OVV CRAIT-MULLER serait avérée insuffisante. Le lot ne sera délivré à l'acquéreur qu'après paiement intégral du prix, des frais et des taxes. Dans l'intervalle l'OVV CRAIT-MULLER pourra facturer à l'acquéreur des frais de dépôt du lot, et éventuellement des frais de manutention et de transport. A défaut de paiement par l'adjudicataire, après mise en demeure restée infructueuse, le bien est remis en vente sur folle enchère de l'adjudicataire défaillant. En outre, l'OVV CRAIT-MULLER se réserve de réclamer à l'adjudicataire défaillant, à son choix :

– des intérêts au taux légal majoré de cinq points,
– le remboursement des coûts supplémentaires engendrés par sa défaillance,
– le paiement de la différence entre le prix d'adjudication initial et le prix d'adjudication sur folle enchère s'il est inférieur, ainsi que les coûts générés par les nouvelles enchères.

L'OVV CRAIT-MULLER se réserve également de procéder à toute compensation avec des sommes dues à l'adjudicataire défaillant.

L'OVV CRAIT-MULLER se réserve d'exclure de ses ventes futures, tout adjudicataire qui aura été défaillant ou qui n'aura pas respecté les présentes conditions générales d'achat. Les informations recueillies sur les formulaires d'enregistrement sont obligatoires pour participer à la vente puis pour la prise en compte de la gestion de l'adjudication. L'adjudicataire peut connaître et faire rectifier les données le concernant, ou s'opposer pour un motif légitime à leur traitement ultérieur, en adressant une demande écrite accompagnée d'une copie de pièce d'identité à l'opérateur de vente par courrier ou par mail. L'opérateur de vente volontaire est adhérent au Registre central de prévention des impayés des Commissaires-priseurs auprès duquel les incidents de paiement sont susceptibles d'inscription. Les droits d'accès, de rectification et d'opposition pour motif légitime sont à exercer par le débiteur concerné auprès du Symev 15 rue Fressinet – 75016 Paris.

4 – Les incidents de la vente

Dans l'hypothèse où deux personnes auront porté des enchères identiques par la voix, le geste, ou par téléphone et réclament en même temps le bénéfice de l'adjudication après le coup de marteau, le bien sera immédiatement remis en vente au prix proposé par les derniers enchérisseurs, et tout le public présent pourra porter de nouvelles enchères.

5 – Prémption de l'État français

L'Etat français dispose d'un droit de préemption des œuvres vendues conformément aux textes en vigueur. L'exercice de ce droit intervient immédiatement après le coup de marteau, le représentant de l'Etat manifestant alors la volonté de ce dernier de se substituer au dernier enchérisseur, et devant confirmer la préemption dans les 15 jours. L'OVV CRAIT-MULLER ne pourra être tenu pour responsable des conditions de la préemption par l'Etat français.

6 – Compétences législative et juridictionnelle

La loi française seule régit les présentes conditions générales d'achat. Toute contestation relative à leur existence, leur validité, leur opposabilité à tout enchérisseur et acquéreur, et à leur exécution sera tranchée par le tribunal compétent du ressort de Paris (France).

7 – Retrait des lots

L'acquéreur sera lui-même chargé de faire assurer ses acquisitions, l'OVV CRAIT-MULLER décline toute responsabilité quant aux dommages que l'objet pourrait encourir, et ceci dès l'adjudication prononcée. Toutes les formalités et transports restent à la charge exclusive de l'acquéreur.

8 - Protection des données

Dans le cadre de nos activités de ventes aux enchères, notre maison de ventes est amenée à collecter des données à caractère personnel concernant le vendeur et l'acheteur. Ces derniers disposent dès lors d'un droit d'accès, de rectification et d'opposition sur leurs données personnelles en s'adressant directement à notre maison de ventes. Notre OVV pourra utiliser ces données à caractère personnel afin de satisfaire à ses obligations légales, et, sauf opposition des personnes concernées, aux fins d'exercice de son activité (notamment, des opérations commerciales et de marketing). Ces données pourront également être communiquées aux autorités compétentes dès lors que la réglementation l'impose.

*Les lots marqués d'un astérisque, réalisés dans du Corail rouge (*Corallium rubrum*) (NR), espèce non réglementée au titre de la Convention de Washington (CITES) et du Règlement communautaire européen 338/97 du 09/12/1996, sont soumis à l'obtention d'un certificat CITES pour l'exportation.

Retrait et expédition des achats

Sauf accord préalable avec l'acheteur, tout objet/lot demeurant en salle le lendemain de la vente à 10h, et ne faisant pas l'objet d'une prise en charge par la société de ventes, est stocké au service Magasinage de l'Hôtel Drouot. Le service Magasinage est payant, à la charge de l'acquéreur. Le magasinage de l'Hôtel des ventes n'engage pas la responsabilité de l'OVV CraitMuller à quelque titre que ce soit.

Service Magasinage : Afin de respecter les mesures de distanciations sociales, nous vous invitons à prendre rendez-vous auprès du service Magasinage pour récupérer vos achats. Une fois votre rendez-vous pris, vous pourrez vous présenter auprès des gardiens de l'Hôtel Drouot au 6bis, rue Rossini 75009 Paris. Le service Magasinage est ouvert de 13h30 à 18h du lundi au vendredi.
Entrée : 6bis rue Rossini 75009 Paris
Tél +33 (0) 1 48 00 20 18

Ce service est payant, aux conditions suivantes :- Frais de dossier TTC par lot : 5 € / 10 € / 15 € / 20 € / 25 €, selon la nature du lot*
- A partir du 3e jour, frais de stockage TTC par lot : 1 € / 5 € / 10 € / 15 € / 20 €, selon la nature du lot*

Les frais de dossier sont plafonnés à 100€ TTC par retrait.

Une réduction de 50 % sur les frais de stockage est accordée aux clients étrangers et aux professionnels du marché de l'art en province (sur présentation de justificatif).

Nous vous informons que :

- Les lots sont remis par Drouot Magasinage après acquittement total des sommes dues, sur présentation du bordereau acquitté et/ou de l'étiquette de vente.

- Tout objet/lot qui ne serait pas retiré dans un délai d'un an à compter de son entrée au service Magasinage sera réputé abandonné et sa propriété transférée à Drouot Enchère à titre de garantie pour couvrir les frais de stockage.

* Sont considérés : Très petits : les bijoux, les livres, les œuvres sur papier non encadrées dont la taille est inférieure au format A4 Petits : les tableaux mesurant moins de 1,5 x 1,5 m, les lots légers et de petit gabarit Moyens : les tableaux mesurant plus de 1,5 m, les lots de petit gabarit et lourds Grands : les lots de grand gabarit et lourds Volumineux : les lots imposants ou composés de plusieurs lots.

Pour l'emballage et le transport de vos achats, merci de contacter nos prestataires suivants :
For packaging and shipping, please contact our providers below :
TEDDY'S PARTNER
(Paris et Ile-de-France)
+33 (0)1 42 50 27 94
teddyspartner75@gmail.com

HELLOTHEPACKENGERS
+33 (0)6 37 42 28 65
hello@thepackengers.com
BAOPLUS
+33 (0)1 84 17 20 67
www.baoplus.fr et baoplus@12plus.fr
CONVELIO
+33 1 76 42 10 05
order@convelio.com

L'Hôtel Drouot propose un service d'emballage gracieux, permettant aux acquéreurs de transporter leurs achats dans les meilleures conditions. Situé au rez-de-chaussée de l'Hôtel, disponible pendant les ventes du lundi au vendredi, de 13 h 30 à 18 h 30

